

Lésées par le règlement de zonage 2018-290

## La Ville de Boucherville reçoit une MISE EN DEMEURE de vingt entreprises du *parc industriel Lavoisier*



page 3

1485 participants  
coureurs et marcheurs

**Record**  
de fréquentation  
du parcours  
*30 km des rives  
de Boucherville*



page 25



**LES ENTREPRISES**  
**VARONEX INC** 

**Rabais 10\$**  
SUR TRAITEMENT  
ANNUEL D'ANTIROUILLE

37090  
Sur présentation de ce coupon valide jusqu'au 31 oct. 2019.

**1709 Marie-Victorin, Varennes 450 652-9652** 

SILENCIEUX  
MINUTE  
MUFFLER  
ET FREINS  
Service de valeur supérieure  
Plus de 28 ans d'expérience!

**Le Petit Québec** 

**LE HOT-DOG VAPEUR**  
Bon appétit! **59¢**

**344, DE LA MARINE, VARENNES 450.985.5559**

**Pharmacie Gagnon et Ferland,  
pharmaciennes inc.**

535, place Samuel-de-Champlain  
Boucherville • 450 641-1111

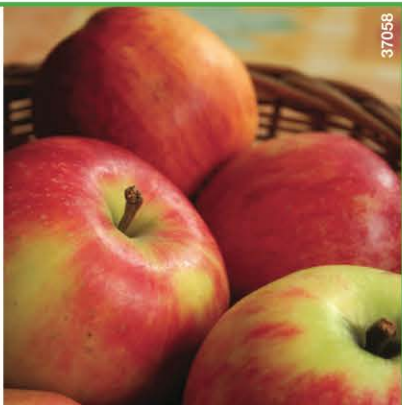
Pharmaciennes-propriétaires affiliées à  
**Proxim**

Lundi au vendredi : 9h à 21h  
Samedi : 9h à 17h • Dimanche : 10h à 17h

**C'EST LE TEMPS DES POMMES!**

Saviez-vous que la pomme possède des atouts nutritionnels uniques?  
Composée en moyenne de 86% d'eau, elle contient peu de calories et offre une excellente source de fibres alimentaires. Elle est riche en antioxydants et offre un excellent apport énergétique! Bonne source de vitamine C, la pomme est idéale comme collation.

**Croquez à belle dent dans une pomme, c'est bon pour votre santé!**



# Le CABB connaît une année très active

Daniel *Hart*

En cette année de 40<sup>e</sup> anniversaire, le Centre d'action bénévole de Boucherville continue de jouer un rôle de premier plan dans la communauté. Les dirigeants de cet organisme ont profité de la 7<sup>e</sup> édition du « Cocktail des partenaires » jeudi dernier au Cercle social Pierre-Boucher

*L'atmosphère était propice aux discussions lors de la 7<sup>e</sup> édition du « Cocktail des partenaires » du CABB jeudi dernier au Cercle social Pierre-Boucher.*

pour dévoiler avec fierté le plus récent bilan du CABB qui couvre la période du 1<sup>er</sup> avril 2018 au 31 mars 2019. Au total, 977 bénévoles ont offert des services à 1952 bénéficiaires résidant dans la municipalité. Globalement, ils ont réalisé 31 789 heures de bénévolat bien comptabilisées.

En parallèle, 67 organismes locaux ont fait appel aux services du CABB afin d'obtenir du soutien lors de 128 activités ou événements. Le service de jumelage de bénévoles a été si populaire au cours de la dernière année qu'il a connu une hausse de 14 % par rapport aux douze mois précédents. À ce bilan s'ajoute l'apport de 244 employés de 36 entreprises

qui se sont impliqués activement comme bénévoles dans la communauté. De nombreuses entreprises établies à Boucherville encouragent les membres de leur personnel à faire du bénévolat dans la collectivité,

**Centre d'action bénévole de Boucherville**



être exécutés plus tard à l'automne. Lorsque le tout sera terminé, les organismes prendront possession de leurs nouveaux locaux. Aucune date n'a été avancée, mais tous se croisent les doigts pour que la Maison du bénévolat soit prête à accueillir ses occupants le printemps prochain.

*La directrice du CABB, Christine Sparrow, a présenté le récent bilan du CABB.*



## Le Lunch club reprend ses activités

Le Lunch club de Boucherville s'adresse surtout aux personnes seules, individuellement ou en couple, qui voudraient partager du bon temps et un bon repas en bonne compagnie. Voici une belle occasion de sortir, de fraterniser et de manger avec des gens sympathiques.

Tous les mardis et les jeudis midi, un bon repas chaud est offert aux résidents de Boucherville. Mais attention, ce n'est pas un restaurant! Comme son nom l'indique, c'est avant tout un club proposé dans une formule bien simple.

Les gens qui souhaitent y participer doivent s'inscrire. Ils s'engagent alors à être présents le mardi ou le jeudi, selon leur choix. Leur engagement faisant foi de leur présence, les cuisiniers et bénévoles sauront toujours d'avance le nombre de repas à préparer. Le repas,

servi à midi, comporte une soupe ou un potage, une salade, un mets principal accompagnés de légumes, ainsi qu'un dessert et une boisson chaude. Le tout pour seulement 8\$.

Bien sûr, ceux qui désirent parler un peu peuvent se présenter plus tôt, puisque la salle est disponible à compter de 11 h. Toutefois, le service aux tables débute à midi.

**Le Lunch club de Boucherville, un endroit où vous serez bien accueillis**  
Ouvert de septembre à mai, tous les mardis et jeudis à 12h.  
(Salle disponible dès 11h)  
31, rue Pierre-Boucher  
Inscription : Agathe Bouchard, au 450 655-7994.

a rappelé Martine Tourigny, chargée du soutien aux organismes.

### Maison du bénévolat

La rencontre a permis de faire le point sur le projet de relocalisation du Centre d'action bénévole, en préparation depuis trois ans. Rappelons que le CABB s'installera dans les locaux de l'ancienne école Marguerite-Bourgeoys, voisine de l'église Sainte-Famille. Il partagera les espaces avec le Comité d'entraide de Boucherville, les Filles d'Isabelle et les Chevaliers de Colomb. À cette étape-ci, le comité consultatif d'urbanisme (CCU) de la Ville doit approuver dans quelques jours les plans d'architecte qui ont été préparés. Par la suite, après les appels d'offres et l'attribution des contrats, les travaux d'aménagement devraient

# #jesoutiensmonjournal

**La Relève**  
L'hebdo de Boucherville / Longueuil Est

**Achetez local  
Annoncez local**

50 ANS  
+ 17 ANS =  
**67%  
DE RABAIS**



**RABAIS %  
FAMILLE  
SELON L'ÂGE\***  
Sur toutes les montures **EXCLUSIVES**

Venez avec votre enfant de 17 ans ou moins  
**ET ON AJOUTE SON ÂGE À VOTRE RABAIS SELON L'ÂGE\***

**LUNETTES À PARTIR DE 179\$\***  
pour votre enfant ou votre ado



Examens de la vue sur place ou **apportez votre prescription** [greiche-scaff.com](http://greiche-scaff.com)

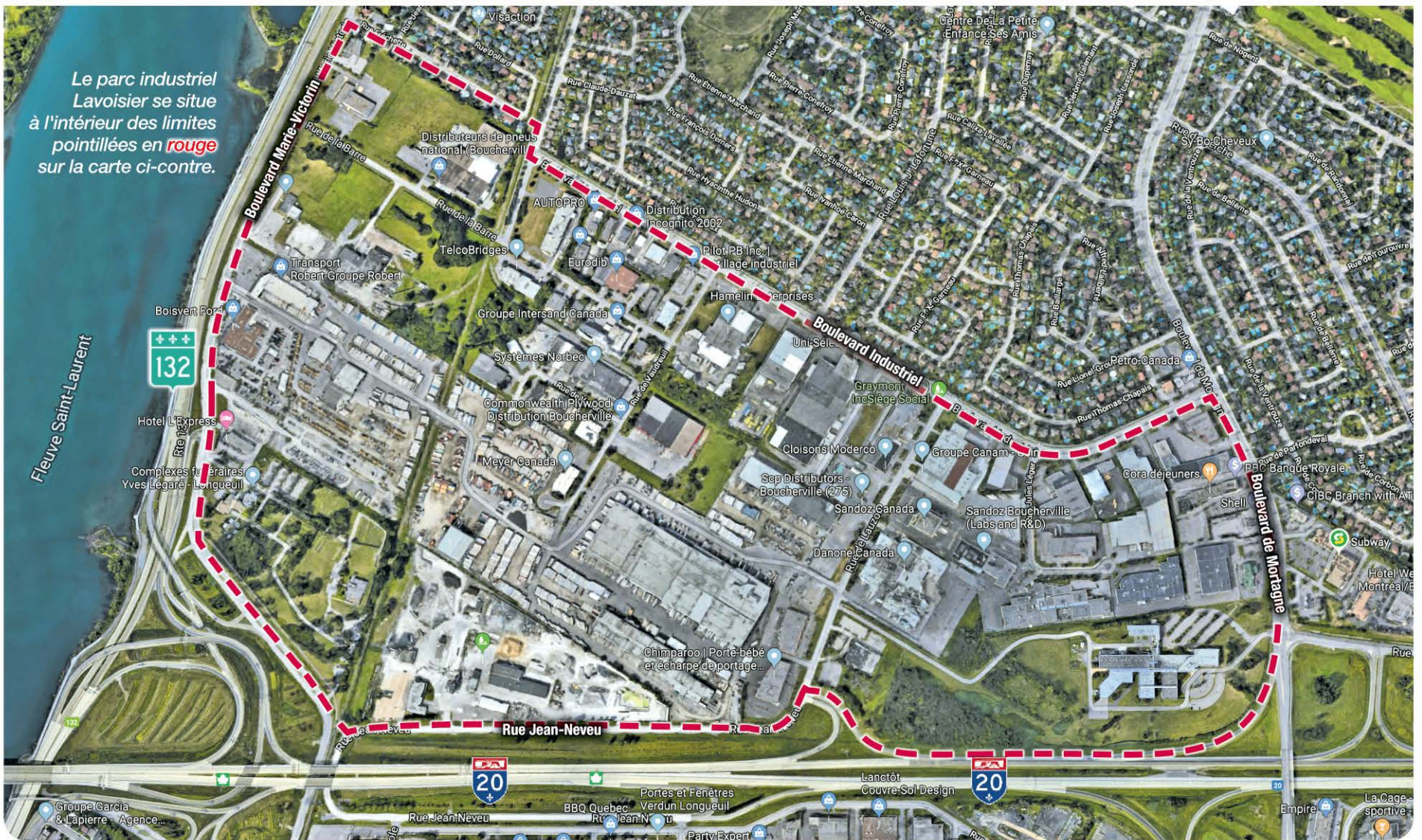
**PROMENADES MONTARVILLE - 450 655-1310**

**Succursale complètement rénovée - PASSEZ VOIR!**

**greiche & scaff**  
professionnels de la vue

\* Lunettes à partir de 179\$: Monture sélectionnée avec verres simple vision en CR39 sans réflexes, les autres options sont en sus, détails et sélection en succursale. **Rabais-Famille**: achat le même jour pour l'enfant et le parent, l'âge de jusqu'à 3 enfants de 17 ans ou moins peut être ajouté à celui du parent jusqu'à concurrence de 100% sur la monture (conditionnel à un achat par enfant). Sur présentation d'une pièce d'identité, obtenez un rabais sur une monture sélectionnée selon votre âge à l'achat d'une paire de lunettes complète (verres et monture). Certaines restrictions s'appliquent. Détails et sélection en succursale. Offre valide pour une durée limitée. Non monnayable. Ne peut s'ajouter à tout autre rabais ou promotion. Montures à titre indicatif. Jacthne Laurendeau, opticienne.

# La Ville de Boucherville reçoit une MISE EN DEMEURE de vingt entreprises du parc industriel Lavoisier



Le parc industriel Lavoisier se situe à l'intérieur des limites pointillées en rouge sur la carte ci-contre.

## Daniel Hart

En mars dernier, la Ville de Boucherville a adopté un règlement modifiant les changements d'usage industriel permis auparavant. Les nouveaux usages portent notamment sur les activités liées à la recherche et au développement scientifique et technologique ou à la fabrication de haute technologie. Il est également question d'industrie à incidence légère dont les activités sont liées à la fabrication et à la transformation de même qu'à la distribution de biens et de l'établissement de formation industrielle légère.

L'une des conséquences du règlement adopté, c'est que les entreprises touchées ne peuvent plus prendre d'expansion en ce qui concerne leurs activités traditionnelles. Elles sont d'ailleurs quelques-unes à avoir des projets d'agrandissement ou de transformations en

ce sens dans leurs cartons. Ce changement d'usage enlève certains droits acquis aux entreprises, fait valoir une source qui a requis l'anonymat. En fait, elles ne peuvent désormais pas assurer leur développement comme elles le souhaiteraient.

Une vingtaine de propriétaires de bâtiments situés dans le secteur Lavoisier du parc industriel se sont regroupés afin de contester les changements apportés par le règlement de zonage 2018-290 en cause. Par la voie de leurs procureurs, ils ont envoyé une mise en demeure à la Ville mercredi dernier. Les conséquences de ce règlement leur seront néfastes. Ils réclament donc un retour en arrière afin que les usages industriels permis auparavant soient autorisés de nouveau. Dans le cas d'un refus, ils prévoient entreprendre des recours judiciaires pour faire annuler le règlement et réclamer réparation.

### Ville de Boucherville

Du côté de la Municipalité, il s'agit de la troisième mise en demeure

reçue depuis cet été par des entreprises du secteur industriel sur ce même sujet. Les deux premières ont déjà été transmises aux procureurs de la Ville afin qu'ils y répondent et il en sera de même pour celle reçue mercredi dernier. En fait, quelques dirigeants d'entreprises de la zone industrielle ont déjà exprimé leurs inquiétudes aux autorités municipales au sujet de cette modification au règlement concerné. Des pourparlers à cet effet devraient se poursuivre au cours des prochaines semaines.

« Nous étions déjà en discussions. Nous avons reçu des orientations du conseil municipal pour réaliser des travaux à l'interne à ce sujet afin de trouver des solutions. Les canaux de communication ne sont pas fermés. Nous allons évaluer ce que nous pouvons faire pour répondre aux attentes de tout le monde », a fait savoir le directeur général de la Ville, Roger Maisonneuve. Pour l'instant, le dossier chemine.

**Empêchez les rats  
d'accéder à vos poubelles!**



**LE CONSEIL DE LOUIS**

Comment? En attachant votre poubelle au mur de la maison, à 70 cm du sol. Attention, elle doit être fixée à au moins 70 cm de distance des coins de la maison, des gouttières, des rebords de fenêtres ou d'un arbre. Ainsi, les rats n'auront pas d'appuis pour atteindre votre poubelle.



Apprenez-en davantage dans  
**Louis et la faune urbaine**

**Jeudi 19H30**

Vers la réalisation d'un centre de tri régional ultraperformant

## Le conseil d'agglomération de Longueuil confirme son intention d'aller de l'avant



Pour surmonter les défis grandissants de la gestion des matières recyclables, les membres du conseil de l'agglomération de Longueuil ont récemment adopté à l'unanimité une résolution d'intention pour la réalisation d'un centre de tri régional ultraperformant à la fine pointe de la technologie. Dans cette vision, l'appui des cinq autres municipalités régionales de comté (MRC) de la couronne sud, soit les MRC de Marguerite-D'Youville, de La Vallée-du-Richelieu, de Roussillon, de Rouville et de Beauharnois-Salaberry, a été obtenu.

L'épisode de la crise du papier en 2018 et l'augmentation des tarifs imposés par la Chine ont particulièrement touché l'agglomération de Longueuil et la couronne sud. La fragilité du système a mis en évidence la nécessité d'avoir un certain contrôle sur de tels équipements. La création d'un nouveau centre de tri innovant, intégrant le modèle de l'économie circulaire et produisant des extrants de haute qualité, assurera la viabilité et la pérennité du modèle de société



d'économie mixte préconisé.

Par ailleurs, les membres du conseil de l'agglomération de Longueuil suivront de près les travaux du gouvernement sur le recyclage et s'assureront de coordonner leurs choix avec les orientations gouvernementales.

« Une fois de plus, la collaboration entre les villes de l'agglomération de Longueuil et de la couronne sud permettra de résoudre, par l'entremise d'une mutualisation des ressources,

l'enjeu de la gestion des matières recyclables en créant un centre de tri ultraperformant. Le modèle d'une société d'économie mixte nous apparaît la meilleure option et s'inspire de l'entente conclue avec la SÉMECS qui a porté ses fruits pour doter la région d'un équipement moderne et efficace, tout en répondant aux besoins de nos populations », a déclaré Sylvie Parent, mairesse de Longueuil.

### Une collaboration avantageuse

Cette entente entre les villes d'un même territoire est le résultat concret d'une volonté de travailler ensemble pour trouver une solution pérenne à la crise actuelle.

« La gestion des matières recyclables est un enjeu important pour les villes et il va de soi, au conseil municipal de Brossard, que nous accueillons favorablement cette résolution. Les nouvelles technologies qui seront proposées pourront certainement être citées en exemple. Cette démarche sera profitable pour les générations à venir, car cela s'inscrit véritablement

dans un processus de développement durable », a déclaré la mairesse de Brossard, Doreen Assaad.

« Dans le contexte actuel, il est de notre devoir de nous assurer que nos matières recyclables soient triées de façon optimale afin de pouvoir justement les recycler. Il est primordial de diminuer le plus possible la quantité de déchets que nous envoyons dans les sites d'enfouissement. Je ne peux qu'applaudir cette initiative, qui sera bénéfique pour l'environnement, et donc, pour l'ensemble de nos citoyens », a mentionné Martin Murray, maire de Saint-Bruno-de-Montarville.

« Ce projet démontre bien que, lorsque nous travaillons de concert, dans l'harmonie, il est possible d'aller plus loin et de mettre sur pied des initiatives porteuses de sens pour nos communautés. Je suis d'autant plus fier que notre population est très sensible aux questions environnementales, comme le témoigne, entre autres, son engagement pour le nouveau point de collecte du verre », s'est enthousiasmé le maire de Saint-Lambert, Pierre Brodeur.

## La Ville de Boucherville invite la population à une démonstration pratique sur le compostage



La Ville de Boucherville organise une démonstration pratique de compostage qui se tiendra le samedi 21 septembre, de 10 h à 11 h 30. Vous y apprendrez tous les principes et les trucs pour produire du compost à la maison, facilement et sans mauvaises odeurs.

### Vous trouverez réponse à des questions telles que :

- Quels sont les ingrédients à mettre dans le composteur et ceux à éviter?
- À quelle fréquence faut-il brasser les matières?
- Quels sont les outils les plus utiles?
- Puis-je continuer à composter l'hiver?
- Etc.

La démonstration se tiendra à l'extérieur. Elle sera annulée en cas de pluie. Différents modèles de composteurs seront présentés sur le site.

**Endroit :** Derrière la vieille grange qui se situe sur le boulevard De Montarville, à l'angle du boulevard du Fort-Saint-Louis, à côté du jardin communautaire.

**Coût :** Gratuit

N'oubliez pas d'apporter un chapeau et une bouteille d'eau. S'il a plu avant l'activité, apportez également vos bottes de pluie.

L'automne est un bon moment pour commencer à pratiquer le compostage domestique! En effet, un des secrets d'un compost équilibré est de mélanger des feuilles mortes sèches avec les résidus organiques.

Notez que cette démonstration ne s'inscrit pas dans le cadre d'une distribution de composteurs subventionnés.

### Renseignements

Ligne info-environnement : 450 449-8113



Pour plus d'informations :  
**450 655-5014**

Visitez notre site Web  
**fadoqboucherville.org**

37028

### Sorties

**Julien Clerc : 24 sept.** 98 \$/M, 120 \$/NM  
(transport, souper et spectacle)

**Concert Orchestre métropolitain de Montréal, Berlioz en Italie :** 29 sept. 70\$/85\$/120 \$ M – 90\$/105\$/150 \$ NM

### Voyages/Rencontres d'information

**Long séjour en Espagne en mars-avril 2020 :** 3 oct. 14 h 30

**Croisière Maritimes et Nouvelle-Angleterre en septembre 2020 :** 3 oct. 15 h 30

### Activités/Cours

**Tai Ji : Pour se joindre au groupe, il suffit de connaître les enchaînements.**

Début : **9 sept. au 2 déc.**, Renseignements : Françoise Boulanger au 450 655-1179, 40 \$

### Danse en ligne Les Pieds Papillons :

**Lun. 16 sept.** 13 h à 16 h, Église St-Sébastien; **Vend. 13 sept.** 9 h à 12 h, Centre multifonctionnel;

**Dim. 15 sept.** 18 h 30 à 21 h 30, Centre multifonctionnel, 1 h/6 \$ - 2 h/9 \$

**Cours iPad 1-2-3/Cours Cellulaire Android - Fonctionnalités/Cours Tablette Samsung**

(Quelques places encore disponibles)

### Club d'échange informatique :

Rencontre **hebdomadaire**  
Début **Merc. 11 sept.** 13 h 30 (gratuit)

**Les Ateliers informatiques :**  
Conférence/Rencontre **mensuelle** sur thème sélectionné. Début **Vend. 13 sept.** 13 h 30.  
Navigation et achat sécuritaires sur le Web 10 \$ ch.

**Cours de peinture :** Début **16 sept. (Lun.)** ou **18 sept. (Merc.)** (12 semaines) 135 \$/M

**Visite du quartier Westmount :** Visite guidée à pied. **Merc. 18 sept.** 70 \$/M, 80 \$/NM

**Initiation au Bridge :** **Vend. 20 sept.** 13 h 30 (gratuit)

**Bridge amical :** Tous les vendredis à 13 heures.  
Pour informations : M. Giguère 450 655-8639 ou M. Bédard 450 449-0983

**NOUVEAUTÉ - Formation iPhone :** s'adresse à de nouveaux utilisateurs, premier contact, survolte d'applications.

Début **Mardi 24 sept. au 8 oct.** 13 h 30 à 15 h 30. 35 \$ pour 3 cours de 2 h.

**Initiation au bridge :** Rencontre d'initiation au bridge - Groupe débutant. Début **Vend. 20 sept.** 13 h 30

**Visite du quartier portugais :** Visite guidée à pied. **Merc. 2 oct.** 70 \$/M, 80 \$/NM

## PORTES ET FENÊTRES Vision Confort depuis 1997

En affaires **Meilleur rapport qualité-prix sur la Rive-Sud**



**TOUS NOS PRODUITS PROVIENNENT DU QUÉBEC**

**PRODUITS HAUT DE GAMME CHEZ TOUS NOS FOURNISSEURS. PASSEZ NOUS VOIR DÈS MAINTENANT!**



ESTIMATION GRATUITE À DOMICILE



**450.641.2123**  
**www.visionconfort.ca**

**691, Chemin du Lac, Local 4, Boucherville**

37078

# Un Bouchervillois écrit un roman sur la saga de son arrière-grand-père

Daniel *Hart*

Après quatre ans de recherches et de démarches, un Bouchervillois âgé de 75 ans vient de publier à compte d'auteur un roman à caractère historique sur l'histoire de son arrière-grand-père paternel. « C'était un rêve que je voulais réaliser lorsque j'allais être à la retraite », mentionne Jean-Guy Duchaine dont l'ouvrage s'étend sur quelque 500 pages.

Un jour, un étudiant en droit de l'Université McGill vérifie auprès de lui s'il avait un lien de parenté avec Thaddée Duchaine. Oui, c'est mon arrière-grand-père lui répond M. Duchaine. La conversation sur l'histoire de cet homme qui a vécu au 19<sup>e</sup> et au début du 20<sup>e</sup> siècle s'enclenche. Son nom est associé à une célèbre cause sur les droits de pêche qui a fait jurisprudence. Sa curiosité piquée, notre Bouchervillois entreprend une série de recherches pour en connaître davantage sur son aïeul.

Voici le contexte. En 1881, après avoir obtenu un droit de pêche à Causapsal, dans la vallée de la Matapédia, un riche homme d'affaires montréalais, George Stephen, mieux connu sous le nom de Lord Mount Stephen, souvent associé au chemin de fer du Canadien Pacifique et à la création du Jardin de Métis, ouvre un site qui devient un club privé, reconnu comme l'un des plus beaux en Amérique du Nord. M. Stephen possède les droits de pêche sur la rivière locale de ce village.

Par conséquent, les résidents de Causapsal se voient interdire le droit de taquiner le saumon dans le secteur. Or, Thaddée Duchaine, modeste propriétaire d'une terre où passe la même rivière, n'accepte pas de ne pouvoir lancer sa ligne dans ce cours d'eau. De caractère entêté, il poursuit le propriétaire du club privé pour contester l'exclusivité des droits de pêche accordée à l'homme d'affaires.

L'auteur fait référence à des faits vécus. « Environ 95 % des événements décrits dans le livre se sont produits, mais ça demeure

## THADDÉE DEUX HOMMES ET UNE RIVIÈRE

Jean-Guy Duchaine



L'auteur bouchervillois Jean-Guy Duchaine

une histoire romancée », tient à préciser M. Duchaine. Les lecteurs trouveront dans ce récit des tranches de vie parsemées de rebondissements de Thaddée Duchaine et de George Stephen. En parallèle, ils découvriront des moments importants de l'histoire de Causapsal, de la vallée de la Matapédia, du Québec et du Canada de l'époque concernée par cette cause. L'ouvrage est disponible à la Librairie Au Carrefour, à Boucherville.

**Luc Raymond**  
Denturologiste Rive Sud.ca

**VOS PROTHÈSES...**  
bougent, vous blessent,  
vous empêchent de manger  
ce que vous désirez  
ou vieillissent votre visage!

**NOUS AVONS  
DES SOLUTIONS POUR VOUS!**

- Prothèse sur implants
- Partiel sans palais
- Crochets invisibles
- Et bien +

**Galeries Varennes**  
2020, boul. René-Gaultier,  
local 32, Galerías Varennes  
(près du Jean Coutu)  
450.652.2182

**Armoires**  
*Nouveau Concept*

Service de décoration offert  
Directement du manufacturier  
Estimation gratuite à domicile  
Réalisation de plan 3D

**Prix qui défient  
toute compétition !**

1420-A, rue De Coulomb  
à Boucherville  
Tél. : 450 645-0665

[www.armoiresnouveauconcept.com](http://www.armoiresnouveauconcept.com) | [armoironouveauconcept@gmail.com](mailto:armoironouveauconcept@gmail.com)

Le **BLÜM**  
Ste-Julie

HABITATIONS  
LOCATIVES

**50 ANS  
ET +**

À PARTIR DE  
**870 \$/MOIS**

80%  
loué

Groupe  
**PÉPIN**

**514.208.1882**

1925, ch. du Fer-à-Cheval, apt#101, Ste-Julie

[groupepepin.com](http://groupepepin.com)

# L'artiste bouchervilloise Sophie Roy propose l'exposition « Perte de monde »



L'exposition des œuvres de Sophie Roy se tient jusqu'au 29 septembre.

## Daniel Hart

Après avoir présenté en 2017 une première exposition dans laquelle l'être humain figurait comme dénominateur commun, l'artiste bouchervilloise Sophie Roy revient à la Galerie Vincent-d'Indy afin de proposer ses plus récentes œuvres sur le thème « Perte de monde ». Près d'une trentaine d'estampes



Les œuvres présentées à cette exposition sont inspirées des intuitions de l'artiste. Elles s'avèrent remplies de symboles et sont rehaussées d'une touche poétique. Elles suscitent émotions et réflexions.

Bachelière en administration des affaires du Laboratory Institute of Merchandising à New York, Sophie Roy a un parcours professionnel en infographie et en multimédia. Elle a également terminé des cours en design graphique à l'Université du Québec à Montréal en 2001 et en photographie et imagerie numérique à l'Université Concordia à Montréal en 2010. Elle se concentre depuis ce temps à la réalisation de ses œuvres.



numériques dont un certain nombre comprennent des touches de peinture acrylique sont regroupées autour de cette thématique. L'artiste a pigé dans une banque de 1000 fichiers d'images dont des photos d'archives et ses propres clichés pour réaliser des collages et des juxtapositions qui créent des amalgames originaux.

« Perte de monde » fait référence à une impression voulant que le monde échappe à plusieurs. Ce constat soulève les inquiétudes et le sentiment d'impuissance que les gens ressentent par rapport aux différentes menaces qui pèsent sur la planète et ses habitants. À cela s'ajoute le fait que bon nombre d'humains passent de moins en moins de temps dans le monde réel au profit du monde virtuel des écrans.

numériques dont un certain nombre comprennent des touches de peinture acrylique sont regroupées autour de cette thématique. L'artiste a pigé dans une banque de 1000 fichiers d'images dont des photos d'archives et ses propres clichés pour réaliser des collages et des juxtapositions qui créent des amalgames originaux.



Réjean Thibault

1934-2019

C'est avec regret que nous vous annonçons le décès de Réjean Thibault.

Samedi le 27 juillet après plusieurs mois de maladie et un court séjour

à la maison « Source Bleu » lieu de paix et de sérénité avec un personnel attentionné et extraordinaire, merci à tous les employés et bénévoles.

Il laisse dans le deuil son épouse Denise Bécotte, ses enfants Paule, Jean-Pierre et Caroline, son frère Guy (Diane), ses belles sœurs Thérèse (feu Marion Thibault), Raymonde (feu Roland Daneau) et plusieurs neveux, nièces et amis.

Les obsèques auront lieu à Pierreville le 15 septembre 2019.

Des dons à la maison La Source bleu seront appréciés.

LES VIOLONS DU ROY

LA CHAPELLE DE QUÉBEC

BANQUE NATIONALE

PRÉSENTÉ DANS LE CADRE DU

festival Bach Montréal

MAGNIFICAT!

SAMEDI 28 SEPTEMBRE 19 H 30 MAISON SYMPHONIQUE DE MONTRÉAL



JONATHAN COHEN CHEF  
HÉLÈNE GUILMETTE SOPRANO  
MYRIAM LEBLANC SOPRANO  
ANTHONY ROTH COSTANZO CONTRE-TÉNOR  
THOMAS WALKER TÉNOR  
CHRISTIAN IMMLER BARYTON

J.S. BACH  
Magnificat en ré majeur, BWV 243  
C.P.E. BACH  
Magnificat, Wq. 215  
J.C. BACH  
Magnificat, W E22

ABONNEZ-VOUS!  
VIOLONSDUROY.COM

19 / 20

PARTENAIRE DE SAISON À MONTRÉAL



Conseil des Arts du Canada

Canada Council for the Arts

Financé par le gouvernement du Canada

Canada

La Capitale Assurance et services financiers

CALQ Conseil des arts et des lettres du Québec

VILLE DE QUÉBEC



placedesarts.com

514 842-2112 1 866 842-2112

Les professionnels

SERGE HAMEL D.D.

Denturologiste  
Fabrication et réparation de prothèses dentaires amovibles

450-655-3516  
655, Marie-Victorin, Boucherville, J4B 1X6

Du lundi au jeudi  
Interac MasterCard VISA

# LA GALERIE JEAN-LETARTE PRÉSENTE L'EXPOSITION LIAISON DE MARIE-JOSÉ GUSTAVE ET DE GÉRALD PARENT

GALERIE  
JEAN-LETARTE

La Ville de Boucherville est heureuse de présenter l'exposition « Liaison » des artistes Marie-José Gustave et Gérald Parent du 12 septembre au 10 novembre à la Galerie Jean-Letarte, située au Café centre d'art.

## Les artistes

Originaire de la Guadeloupe, Marie-José Gustave est titulaire d'une maîtrise en production de l'habillement de l'École supérieure des industries du vêtement de Paris. Vivant au Québec depuis plus de vingt ans, cette artiste cumule les expositions, les prix et les bourses. Elle a à son actif de nombreuses expositions en solo et plus d'une quarantaine en collectif. Fascinée par la fibre et le papier, elle crée depuis plus de dix ans, des œuvres d'art en carton et fil de papier.

Originaire du Québec, Gérald Parent est un architecte professionnel et un artiste sculpteur qui

se passionne pour le bois et la corde de papier. Au cœur de sa démarche artistique, il y a le désir de rendre hommage à la nature. Inspiré par sa formation en architecture et par des principes et des techniques traditionnelles en construction, cet artiste crée des œuvres habitant l'espace.

## L'exposition

Ces deux artistes présentent dans cette exposition le fruit de leur réflexion sur la rencontre des cultures et de la diversité. Les cordes de papier nouées et le fil de papier tricoté évoquent les attaches que nous créons avec d'autres cultures et les contraintes auxquelles nous nous adaptons pour construire notre identité.

L'exposition « Liaison » naît de la rencontre de deux sculpteurs utilisant tous deux le papier dans leur pratique. En couple dans la vie, les deux artistes se nourrissent des différences qui les

modifient et les construisent. Cette transformation s'illustre dans les sculptures présentées, réalisées en carton, corde et fil de papier. Les deux artistes métamorphosent ces matériaux communs en utilisant des techniques artisanales et universelles de nouage, tressage et tricot.

Les œuvres en trois dimensions prennent vie grâce à la lumière qui révèle les jeux d'ombres, changeant alors la perception du spectateur.

## Vernissage

Le vernissage aura lieu le jeudi 3 octobre à 17 h, à la Galerie Jean-Letarte, située au Café centre d'art.

## La Galerie Jean-Letarte

La Galerie Jean-Letarte située au cœur du Café centre d'art, établissement où l'art est à l'honneur, présente différentes pratiques artistiques qui posent une réflexion nouvelle sur l'art.

Sa mission est de diffuser le travail des artistes en faisant rayonner l'éventail des dernières tendances telles que l'art évolutif, conceptuel, médiatique, l'installation et la performance. Elle vise également à démocratiser l'art par la médiation culturelle et à stimuler la curiosité de ses visiteurs.

## Horaire

### de la Galerie Jean-Letarte

Lundi au vendredi : 9 h à 21 h

Samedi et dimanche : 10 h à 16 h

Jours fériés : fermé

## Café centre d'art

536, boul. Marie-Victorin

## Renseignements

Service des arts et de la culture

450 449-8300, poste 8651

culture-patrimoine@boucherville.ca

Besoin de solutions pour sortir votre jeune adulte de l'inaction?

## Café-rencontre au CJE Marguerite-d'Youville

Vous êtes parents d'un jeune adulte qui semble un peu perdu? Qui n'a envie de rien? Le CJE Marguerite-d'Youville vous invite le mercredi 25 septembre prochain, de 18 h à 20 h, au point de service de Boucherville, à venir échanger sur les enjeux que vous rencontrez. L'organisme a plusieurs pistes de solution pour vous!

Ce café-rencontre est gratuit et ouvert aux parents de jeunes adultes âgés de 16 à 35 ans qui éprouvent

des difficultés à cadrer dans le système actuel résultant à une inaction tant personnelle que professionnelle.

Il est aussi possible d'obtenir une rencontre individuelle afin de discuter en privé des problématiques que rencontre votre jeune adulte.

Pour plus d'information et pour vous inscrire, il suffit de composer le 450 449-9541, ou encore de visiter le site Web [www.cjem.org](http://www.cjem.org) ou faire parvenir un courriel à [intervenant3@cjemy.org](mailto:intervenant3@cjemy.org).



**info**  
SERVICE  
Électrique ⚡



Avec la participation de  
**JEAN-FRANÇOIS BREAU**

En collaboration avec

Connexions  
ÉLECTRIQUES

AVÉQ

## SOIRÉE GRATUITE D'INFORMATION

le JEUDI 19 SEPTEMBRE à 19 H chez DESCHAMPS CHEVROLET  
à Ste-Julie. OUVERTURE DES PORTES À 18H30.

## COMPRENDRE LA VOITURE ÉLECTRIQUE

- Quels sont les chiffres du marché de la voiture électrique ?
- Comment se développe le réseau de bornes de recharge au Québec ?
- Qu'est-ce que la Chevrolet Bolt EV 2019 ?
- Ma maison est-elle prête à recevoir une borne de recharge ?
- Comment puis-je bénéficier du 13 000 \$ du gouvernement ?
- Dois-je changer mes habitudes pour passer à l'électrique ?
- Combien de kilomètres puis-je parcourir en véhicule électrique ?
- Comment recharge-t-on notre voiture ?

Nos véhicules électriques sont  
admissibles à la subvention  
gouvernementale de

**13 000 \$**

DÉTAILS ET INSCRIPTION AU  
**DESCHAMPSPROMO.COM**

Nombre de places limitées. | 450 649-9333



Deschamps



## Succès de la vente-débarras au bureau de poste de Boucherville



À la suite de la vente-débarras qui s'est tenue les 24 et 25 août dernier, les facteurs et factrices de Boucherville sont fiers de remettre 3 000 \$ au Club des petits déjeuners!

« Nous voudrions remercier tous les facteurs et factrices (Boucherville et Beloeil) pour tous les articles fournis lors de cette vente-débarras. De plus, un gros merci à la population de Boucherville pour leurs dons matériels et leur présence lors de cette fin de semaine. Nous remercions

également nos commanditaires pour leur implication ainsi que tous les bénévoles qui ont contribué au succès de ce projet. Finalement, un merci spécial à Mmes Sophie Lagacé (coordonnatrice, développement pour le Club des petits déjeuners à Boucherville) et Sarah Bisson qui se sont impliquées grandement pour la réussite de ce projet », mentionnent avec enthousiasme Réjean Lacroix et François Lorian, facteurs à Boucherville et initiateurs de ce projet.

### CHRONIQUE ANTIROUILLE MÉTROPOLITAIN

## 3 CRITÈRES IMPORTANTES

**Pour choisir  
un bon antirouille**



Par Bruno St-Onge,  
Président, Co-fondateur  
Antirouille Métropolitain



#### Le savoir

Le fait d'avoir des connaissances approfondies dans le domaine m'apparaît primordial. L'atelier choisi doit avoir le souci de s'améliorer et connaître les points stratégiques de chaque modèle de véhicule. Comme les attentes des clients sont élevées, il faut travailler à offrir un produit performant impeccable en effectuant des recherches appliquées par un laboratoire reconnu.

#### La qualité d'application

Quand on parle d'antirouille, il faut savoir qu'il existe autant de méthodes d'application que de types de traitements. Mais qu'à cela ne tienne, la qualité d'application est le seul gage de réussite. Des techniciens formés font toute la différence. Comme les endroits vulnérables à la rouille varient d'un véhicule à un autre, il est important d'avoir un manuel de référence des points à traiter. Le fait d'apprendre les particularités de chaque modèle assure une haute qualité d'application.

#### La fluidité du produit

La fluidité est la plus grande qualité qu'un antirouille puisse avoir. Cela permet à la formule d'être diffusée dans les moindres coins et recoins de la tôle. Le produit s'infiltré même à travers les pores du métal! Cette fluidité assure une protection contre les assauts de l'air, de l'humidité et du climat sur le véhicule.

C'est ce que vous offre Antirouille Métropolitain : plus de 40 ans d'expertise, des techniciens formés et qualifiés, et un produit antirouille de qualité.

*Bruno St-Onge*

**ANTIROUILLE  
MÉTROPOLITAIN?**

RENDEZ-VOUS : ANTIROUILLE.COM

**LONGUEUIL  
450-651-5531  
CHÂTEAUGUAY  
514-492-8222**

1-866-268-4768

37013

LA FONDATION  
VÉRO & LOUIS

## La Vente de garage des artistes au profit de la Fondation Véro & Louis se tiendra le 21 septembre

La Vente de garage des artistes au profit de la Fondation Véro & Louis sera de retour pour une quatrième année le 21 septembre prochain, dès 10 h, sur l'esplanade de la Place Charles-Le Moyne du métro Longueuil.

Le public est convié à une vente-débarras gigantesque où l'on pourra se procurer des objets ayant appartenu à des personnalités connues. Plusieurs artistes dont Étienne Boulay, Sarah-Jeanne Labrosse, Anouk Meunier, Phil Roy, Roseline Fillion, Joël Legendre, Mathieu Darche et Philippe Bond ont gentiment accepté d'offrir des articles personnels qui sauront satisfaire les gens s'étant déplacés.

De plus, dans le cadre de l'émission Bonsoir Bonsoir! présentée sur les ondes de Radio-Canada tout l'été, les artistes invités pouvaient offrir un cadeau d'hôte à l'animateur Jean-Philippe

Wauthier. Tous ces articles seront remis à la Fondation Véro & Louis pour la Vente de garage des artistes. On y retrouve entre autres un divan de Marie-Pier Morin, un clavier de Julie Ringuette, une chemise de Boucar Diouf et un poème écrit par Louis-José Houde.

Sur place, comme à chaque édition, il y aura des camions-restaurants pour les gourmands et le groupe *Round the clock* sera de la partie pour faire danser et chanter petits et grands. Le public pourra aussi profiter des photomathons pour prendre des photos avec entre autres, Véro et Louis, Marina Orsini et Michel Charrette.

Finalement, l'encan virtuel sera évidemment de retour avec des articles et des expériences uniques. Les gens pourront y participer dès le 13 septembre en visitant le site [verolouis.followmybid.com](http://verolouis.followmybid.com).

### RÉSIDENCE ST-LOUIS

1570 RUE ST-LOUIS • SAINTE-JULIE  
450 649-6845

### SEIGNEURIE SUR LE FLEUVE

1991 RUE DU SOUVENIR • VARENNES  
450 985-2202

POUR RÉSIDENTS **AUTONOMES** OU  
**SEMI-AUTONOMES** DONT LE **CONFORT**  
ET LA **SÉCURITÉ** SONT **ASSURÉS**  
PAR UN **PERSONNEL**  
**PERMANENT QUALIFIÉ.**

**STUDIOS**  
**3 1/2 • 4 1/2**  
**DISPONIBLES**

A PARTIR DE  
**940\$\***  
PAR MOIS



RÉSIDENCES  
FLEUR DE LYS

\* CRÉDIT D'IMPÔT POUR MAINTIEN À DOMICILE INCLUS SI ÉLIGIBLE

**4 ADRESSES POUR UNE QUALITÉ DE VIE SUPÉRIEURE**  
**CHAMBLY • STE-JULIE • IBERVILLE • VARENNES**

**RESIDENCESFLEURDELYS.COM**

37035

# Rassemblement des arts 2019 les 28 et 29 septembre



La population est cordialement invitée au Rassemblement des arts qui se tiendra les 28 et 29 septembre prochains de 10 h à 17 h au Complexe sportif Bell, situé au 8000, boul. Leduc à Brossard, aux abords du Quartier Dix30. Sous la présidence d'honneur de Christine Gagné, sculpteure, cet événement d'envergure est une occasion unique de rencontrer 40 artistes talentueux et de renom, peintres, sculpteurs et artistes photographes sous le même toit! Plus de 20 000 pieds carrés seront mis à la disposition des exposants. Un rendez-vous qui saura assurément plaire à tous les amateurs d'art!

Le coût pour y participer est de 10\$, dont 5\$ seront remis à l'organisme La B.A.L., un OBNL venant en aide à de jeunes analphabètes, âgés de 16 à 25 ans, par des ateliers divers, dont l'art. L'entrée est gratuite pour les 17 ans et moins.



## Artiste sculpteure contemporaine, Christine Gagné est native de Montréal

Très jeune, elle se démarque par son talent créatif et sa dextérité en arts plastiques.

Après avoir fait des études en dessin de mode, elle amorce sa carrière dans l'industrie du vêtement et s'installe à Los Angeles. Pendant ses neuf années passées en sol américain, elle consacre ses temps libres à la poursuite de son exploration des arts visuels.

C'est durant cette période qu'elle se découvre une grande passion pour la sculpture. Elle s'offre alors des formations spécialisées aux États-Unis, au Canada et en Europe avec des maîtres d'œuvre en production de bronze, taille de pierre, joaillerie et modelage.

Aujourd'hui, Christine Gagné est depuis longtemps revenue au bercail, investie de toutes ses découvertes artistiques, techniques et culturelles. Son style figuratif et unique se précise avec le temps, jaillissant d'un monde intérieur très personnel et tout en émotion, mouvement et féminité. Ses œuvres sont le fruit d'une réflexion sur la présence et l'influence de la femme dans tous les contextes identitaires culturels. Ses muses se prêtent à des jeux de rôle, émergeant d'un folklore ou d'une tradition populaire, ambassadrice d'une saison, d'une époque ou encore d'un univers mythique.

Plusieurs matières sont présentes dans l'œuvre de l'artiste qui inclut aussi des productions picturales. Cependant, c'est le bronze qui rend le mieux ses créations dont la signature se caractérise par la finesse du travail et les audacieuses patines.

Christine Gagné expose ses œuvres en symposium et en galerie depuis plusieurs années. Elle est récipiendaire de nombreuses distinctions au Canada, aux États-Unis et en Europe.


**LA CHASSE AUX BONIS**

AUSSI PEU QUE **0%** DE FINANCEMENT\*  
 JUSQU'À **84** MOIS SUR MODÈLES 2019 SÉLECTIONNÉS  
 JUSQU'À **6 000 \$** DE BONI LIQUIDATION\* SUR AUTRES MODÈLES 2019 SÉLECTIONNÉS


**SORENTO**  
SXL 2019

OBTENEZ **6 000 \$**  
EN BONI LIQUIDATION\*

**KIA 20 ANS AU QUÉBEC**



**AJAC « MEILLEURE VOITURE COMPACTE 2019 AU CANADA »**




**FORTE** EX+ 2019

BIEN ÉQUIPÉE POUR **24 255 \$**

AUSSI PEU QUE **0%** DE FINANCEMENT SUR MODÈLES FORTE 2019 SÉLECTIONNÉS  
 PENDANT **84** MOIS\*  
 JUSQU'À **4 000 \$** DE BONI LIQUIDATION\* SUR D'AUTRES MODÈLES FORTE 2019 SÉLECTIONNÉS

**NOUVELLEMENT REDESSINÉ**



**SPORTAGE** LX TI 2020

BIEN ÉQUIPÉ POUR **28 705 \$**

FINANCEMENT À PARTIR DE **0%** PLUS UN CRÉDIT DE **1 000 \$** SUR MODÈLES SPORTAGE SÉLECTIONNÉS

**Longueuil KIA**

**5 ANS / GARANTIE 100 000 KM / ASSISTANCE ROUTIÈRE KM ILLIMITÉS\***

Mettez notre équipe au défi!  
 Prix • Service • Proximité • Venez comparer!  
 80 BOUL. ROLAND-THERRIEN, LONGUEUIL | 450 928-3000

[www.longueuilkia.com](http://www.longueuilkia.com)

**KIA**  
Le pouvoir de surprendre

# La Ville de Boucherville présente l'œuvre Jardin de résistance du Collectif Local 16



La Ville de Boucherville vous invite à assister à l'évolution de l'œuvre Jardin de résistance du Collectif Local 16, le 22 septembre prochain sur le terrain de la bibliothèque Montarville-Boucher-De La Bruère.

Dans la volonté d'augmenter la présence d'œuvres d'art, la Ville de Boucherville a lancé, le printemps dernier, un appel d'offres pour la réalisation d'une œuvre éphémère. Par son impermanence, celle-ci établit une relation bien particulière avec les spectateurs et son lieu d'accueil. Certaines personnes verront l'œuvre prendre forme ou bien apparaître du jour au lendemain. Elle appellera à des moments de contemplation, d'étonnement, d'interventions et de transformations, avant de disparaître, sans pour autant être passée inaperçue. C'est dans l'objectif de créer ces moments que la Ville a sélectionné les artistes du Collectif Local 16 pour réaliser l'œuvre Jardin de résistance à l'extérieur de la bibliothèque Montarville-Boucher-De La Bruère.

## Jardin de résistance

Le Collectif Local 16 propose une installation « in situ » s'apparentant à un jardin éphémère qui est appelé à devenir le lieu d'une série de performances. Inspiré par le mouvement de *Guerrilla gardening* et la culture des espaces publics, privés ou abandonnés, le Collectif Local 16 a aménagé son Jardin de résistance à Boucherville depuis le début de l'été.

En effet, lors du premier événement « La pousse », le public a pu assister au relâchement des sols. Les artistes ont procédé en délimitant



l'espace dédié à l'œuvre. La performance a permis au public d'assister à la préparation du lieu de création. Une fois l'été installé, le collectif a lancé l'événement performatif « Le soin ». Le public a été convié à assister à la performance de différents travaux d'horticulture faite par les artistes.

## Événements à venir

Le 24 août prochain, de 14 h à 16 h, venez assister à l'événement « L'inventaire ». Celui-ci propose une activité de médiation culturelle qui favorisera les échanges entre les artistes et la communauté. À cette occasion, une biologiste effectuera une présentation des végétaux. Celle-ci procédera à l'identification des plantes sauvages et de leurs propriétés en plus d'être disponible afin de répondre aux questions des artistes et des visiteurs. Cet échange permettra au public de récolter des boutures et des semences pour leur jardin personnel. Les artistes procéderont, eux aussi, à la collecte afin de pro-

duire un herbier. En cas de pluie, l'événement sera reporté au lendemain.

Finalement, l'événement de clôture « La défriche » aura lieu le 22 septembre de 10 h à 16 h, alors que vous assisterez à la performance de la remise en état des lieux. Les plantes seront déracinées, les herbes folles tondues, la terre sarclée, le sable enfoui, le paillis raclé et les cordes, piquets et affichettes en bois retirés. En cas de pluie, l'événement sera reporté au 28 septembre.

Ce projet est rendu possible grâce au soutien financier du ministère de la Culture et des Communications dans le cadre de l'entente de développement culturel.

Pour plus d'informations concernant le Collectif Local 16, vous pouvez consulter leur site Web au [www.collectif-local16.com](http://www.collectif-local16.com). De plus, vous pouvez les suivre sur Facebook et Instagram.

## Renseignements

Service des arts et de la culture  
450 449-8300  
[culture-patrimoine@boucherville.ca](mailto:culture-patrimoine@boucherville.ca)

## Conférence de la SOCHEB le 18 septembre

La Société d'horticulture et d'écologie de Boucherville (SOCHEB) entreprend les activités de la nouvelle saison le mercredi 18 septembre. À cette occasion, le conférencier invité, M. Normand Fleury, parlera de jardinage pour les oiseaux, pour découvrir le plaisir d'avoir une multitude d'oiseaux dans votre cour. Il présentera les végétaux qui attireront les oiseaux dans votre voisinage tout au long de l'année, en plus de donner des conseils sur l'agencement de ces végétaux. On y présentera les besoins des oiseaux pour assurer le succès de ce projet.



**SOCHEB**

La conférence se tiendra au Centre multifonctionnel Francine-Gadbois, 1075, rue Lionel-Daunais, à 19 h 15.

Coût : gratuit pour les membres de la SOCHEB. On demande une contribution de 7 \$ aux visiteurs.



## Le Théâtre des petits et des grands dévoile sa programmation pour la saison 2019-2020

**THÉÂTRE  
des  
petits  
et  
des  
grands**

Dans le cadre de sa programmation culturelle, la Ville de Boucherville est fière de vous présenter la nouvelle saison du Théâtre des petits et des grands.

### Un rendez-vous familial en arts de la scène. Émerveillez vos tout-petits!

Découvrez la programmation variée et empreinte d'une magie qui saura enchanter les petits comme les grands. Les plus curieux trouveront sur le site Web de la Ville les outils d'accompagnement offerts pour chacune des pièces de théâtre de la saison.

La Ville vous encourage à amorcer une discussion sur le spectacle auquel vous assisterez afin de préparer les enfants à leur sortie au théâtre et d'éveiller leur curiosité. La capacité des jeunes à s'émerveiller et à nous surprendre est extraordinaire.

Ainsi, à travers les activités et les pistes de réflexion suggérées, ils pourront avec vous se questionner sur divers thèmes, avant ou après la représentation. Pour connaître le synopsis de chacune des pièces de théâtre présentées, consultez le [boucherville.ca/theatre](http://boucherville.ca/theatre).

**Programmation de la saison 2019-2020**  
Nouveauté! Les spectacles sont présentés un dimanche par mois, d'octobre à mars, à l'auditorium de l'école secondaire De Mortagne, située au 955, boulevard De Montarville.

20 octobre – 13 h 30

**Dépêche-toi!** | 5 ans et plus

Théâtre de marionnettes et musique | Puzzle théâtre  
17 novembre – 13 h 30

**Plastique** | 5 ans et plus

Théâtre de marionnettes | Puzzle théâtre  
15 décembre – Animation de Noël de 10 à 13 h

**Pierre et le loup** | 3 à 5 ans | 11 h

Conte musical | Jeunesses Musicales Canada  
19 janvier – 13 h 30

**Ma petite boule d'amour** | 3 à 6 ans

Conte et chansons | Théâtre Bouches Décousues  
16 février – 13 h 30

**La Grande Demande** | 5 à 9 ans

Commedia dell'arte | Les Productions Drôle de Monde  
15 mars – 13 h 30

**Brotipo** | 3 ans et plus

Théâtre clownesque acrobatique | Les Foutoukours

### Billetterie en ligne

[boucherville.ca/billetterie](http://boucherville.ca/billetterie)

Info-billetterie : 450 449-8104

Billets | Adulte : 10 \$ | Enfant : 6 \$

L'enfant doit être accompagné d'un adulte.

Tous les coûts incluent les taxes. Les billets ne sont pas remboursables à moins d'annulation par la Ville de Boucherville.

### Renseignements :

Direction des loisirs, des arts et de la culture, de la vie communautaire et de la participation citoyenne

450 449-8640 ou 450 449-8651

[boucherville.ca/theatre](http://boucherville.ca/theatre)

[culture-patrimoine@boucherville.ca](mailto:culture-patrimoine@boucherville.ca)

- **58 600 exemplaires** distribués le mardi et le mercredi
- Deux éditions publiées en ligne chaque mardi
- Disponibles sur TOUTES les plateformes numériques



*En un seul clic!*

**La Relève**  
L'hebdo de Boucherville / Longueuil Est

**La Relève**  
L'hebdo de la MRC de Marguerite-D'Youville

Consultez nos archives en ligne

[www.lareleve.qc.ca](http://www.lareleve.qc.ca)



# Bruno Pelletier lance un nouvel album intitulé SOUS INFLUENCES

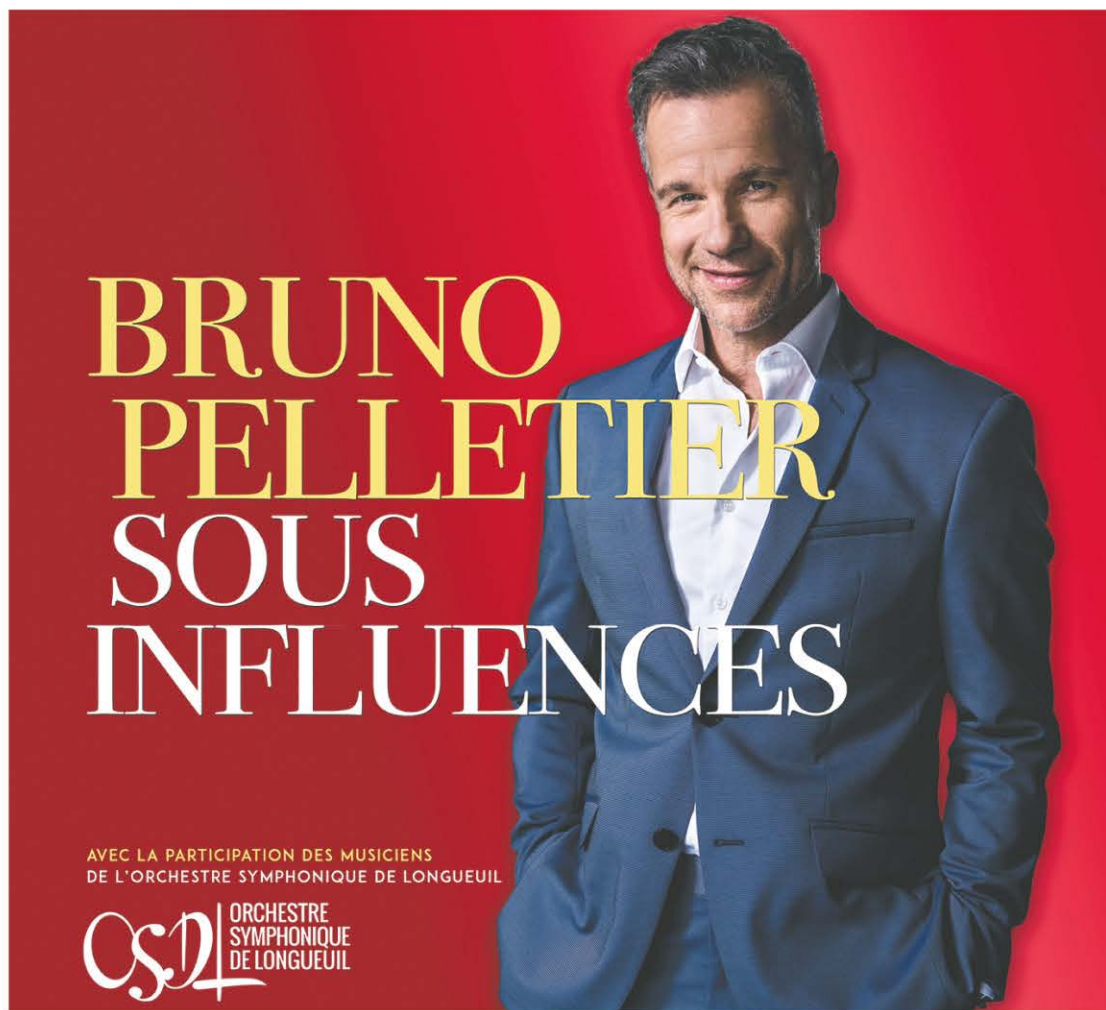
Avec la participation des musiciens de l'Orchestre Symphonique de Longueuil, Bruno Pelletier chante quatorze artistes d'ici, à qui il lance un grand coup de chapeau.

Avec le nouvel album Sous influences, disponible le 13 septembre et en prévente dès maintenant, c'est porté par un ensemble de 18 musiciens de l'OSDL, sous la direction de Marc David, que Bruno Pelletier lance ce coup de chapeau grandiose à quatorze géants de la chanson québécoise. Autant d'artistes que le chanteur a applaudis avant même d'enregistrer son premier album en carrière, et qui ont tous contribué à leur manière à façonner l'artiste qu'il est devenu. Ainsi, Bruno Pelletier se réapproprie en version orchestrale quatorze titres, notamment d'Harmonium (Aujourd'hui je dis bonjour à la vie), Gerry Boulet (Un beau grand bateau), Diane Dufresne (Que), Pauline Julien (Le temps des vivants) et Claude Dubois (Lettre à l'univers) et livre chacune de ces chansons avec cette voix monumentale, cette sensibilité qui lui est propre.

« Je suis un interprète, auteur-compositeur. Ma première force, c'est l'interprétation. Ça signifie donc chanter des auteurs et compositeurs de tous les horizons, mais d'abord, chanter les créateurs de chez nous. Cette fois, je m'attaque à certains des plus grands, qui m'ont tous précédé et influencé à leur façon. J'ai choisi de fouiller dans leur catalogue et d'y dénicher les chansons qui me parlaient le plus, maintenant, en 2019. J'ai tenté de trouver des pièces qui résonneraient pour les gens aujourd'hui, et pas forcément celles auxquelles on pense immédiatement », explique Bruno Pelletier.

Le tandem Les Twenty-Nines, formé de Julie Lamontagne et Tony Albino, musiciens bien connus du public notamment pour leur collaboration à Belle et Bum et Bonsoir Bonsoir!, signe la réalisation ainsi que les arrangements orchestraux, modernes et audacieux de chacun des titres.

Le public est invité à une écoute privée de l'album, en primeur, en compagnie de Bruno Pelletier, le mardi 10 septembre à 18h. Pour vous inscrire, il suffit de consulter le site : [www.brunopelletier.com](http://www.brunopelletier.com)



## ÉCOLE SECONDAIRE DE MORTAGNE 955, De Montarville, Boucherville 450 655-7311

**4 PROGRAMMES**  
[www.demortagne.csp.qc.ca](http://www.demortagne.csp.qc.ca)

**PORTES OUVERTES**  
**Judi 19 septembre 2019**  
**de 17h à 21h**



### Programme général

Une formation générale de qualité pour tous.  
Une gamme complète de cours nécessaires au développement des élèves.  
Des groupes fermés au 1<sup>er</sup> cycle et à la 1<sup>re</sup> année du 2<sup>e</sup> cycle, pour un meilleur encadrement.  
Un service d'orthopédagogie pour les élèves ayant des besoins particuliers.  
Une technicienne en éducation spécialisée disponible en tout temps pour les élèves du 1<sup>er</sup> cycle et 2<sup>e</sup> cycle.  
Des activités scolaires et parascolaires dynamiques.  
Plusieurs choix d'options captivantes sont offerts : arts et multimédias, multisports, multiarts, etc.

- **Classe de musique :**  
Option guitare pour les programmes du général et du PEI
- **Classe multisports :**  
6 cours d'éducation physique / 9 jours
- **Classe multiarts**  
6 cours d'arts / 9 jours



### Sport-études

Le Sport-études De Mortagne est un programme sport-école à vocation régionale et nationale, offrant à des élèves-athlètes reconnus pour leurs performances tant au niveau sportif que scolaire, la possibilité d'atteindre leur plein développement grâce à un encadrement concerté entre les milieux sportif, scolaire et médical.  
Ce programme regroupe près de 1000 élèves et est affilié à 37 fédérations et associations sportives.

**IMPORTANT - DATES À RETENIR**  
**Le jeudi 19 septembre 2019:**  
Rencontre d'information à 17h et 21h  
**Le samedi 5 octobre 2019:**  
Tests d'admission à 8h30



### Éducation internationale

Programme d'études de qualité reconnu partout dans le monde;  
Programme enrichi, axé sur l'ouverture interculturelle;  
Programme s'adressant à une clientèle dont le rendement scolaire est supérieur à la moyenne et qui démontre les qualités et les aptitudes suivantes : le goût d'apprendre, la curiosité intellectuelle, le souci de l'effort et du travail bien fait et l'autonomie.

**IMPORTANT - DATES À RETENIR**  
**Le mardi 24 septembre 2019:**  
Rencontre d'information à 19h  
Date limite d'inscription le vendredi 18 octobre 2019  
**Le samedi 26 octobre 2019:**  
Tests d'admission à 9h



### Adaptation scolaire

L'objectif premier du programme est de faire cheminer votre jeune dans ses apprentissages tout en le respectant dans ses difficultés.  
Nous visons avant tout à lui faire vivre des succès tant au plan scolaire qu'au plan social.



Commission scolaire  
des Patriotes



ATTESTATION D'ÉTUDES PROFESSIONNELLES

## SERVICE DE GARDE EN MILIEU SCOLAIRE (390 H)

HORAIRE :

MARDI AU JEUDI, DE 19 H À 22 H 15  
UN SAMEDI PAR MOIS, DE 8 H 30 À 16 H  
DU 17 SEPTEMBRE 2019 AU 12 JUIN 2020

COÛT : 43,80 \$

### OBJECTIFS DE LA FORMATION

À la fin de son programme d'études, l'élève saura organiser, préparer et animer une variété d'activités favorisant, dans le cadre du projet éducatif de l'école, le développement global des élèves de l'éducation préscolaire et de l'enseignement primaire dont elle ou il a la garde, tout en assurant leur bien-être et leur sécurité.

### CRITÈRES D'ADMISSIBILITÉ

- Détenir un diplôme d'études secondaires (DES) ou son équivalent;
- Avoir 18 ans.

### INSCRIVEZ-VOUS DÈS MAINTENANT!

2121, rue Darwin, Sainte-Julie (Québec) J3E 0C9

450 645-2370

Accueil.cfpp@csp.qc.ca



37103

## Le CABB présente la conférence « L'usure de compassion : jusqu'à où aller sans se brûler? »

Le Centre d'action bénévole de Boucherville (CABB) invite les proches aidants à la conférence « L'usure de compassion : jusqu'à où aller sans se brûler? » de M<sup>me</sup> Madeleine Fortier, accompagnatrice et formatrice. Cette activité aura lieu le mardi 24 septembre prochain, de 13 h 30 à 15 h 30, au Centre multifonctionnel Francine-Gadbois.

Les proches aidants d'âinés ressentent parfois une sensation d'épuisement à force de vouloir aider un proche en difficulté. Dans un tel cas, l'individu devient à ce point « engagé » dans les problèmes de l'aidé que cela l'affecte psychologiquement, physiquement ou émotionnellement. Encore méconnue, cette condition s'appelle l'usure de compassion. Tout au long de sa conférence, M<sup>me</sup> Madeleine Fortier, qui a vécu personnellement une telle expérience, proposera quelques outils utiles pour prévenir l'épuisement, prendre soin de soi et renouveler son énergie.

La conférence est présentée gratuitement grâce au soutien financier de l'organisme L'Appui Montérégie. Les participants doivent confirmer leur présence par téléphone au 450 655-9081 ou par courriel à info@cabboucherville.ca. Au besoin, un préposé aux bénéficiaires peut se rendre à domicile afin d'offrir une surveillance sécuritaire sans frais pour permettre au proche aidant de participer à l'activité. Un délai de dix jours ouvrables est cependant exigé.

Des exemplaires du livre de la conférencière « L'usure de compassion : jusqu'à où aller sans se



Madeleine Fortier,  
accompagnatrice  
et formatrice.

brûler » seront en vente sur place au coût de 20 \$ et pourront être dédicacés par M<sup>me</sup> Fortier.

Rappelons que le CABB offre aux proches aidants d'âinés de Boucherville des services de soutien psychologique, d'évaluation des besoins, de répit à domicile, etc. D'autres services sont aussi disponibles dont l'accompagnement-transport, la livraison de repas chauds de la popote roulante, le programme d'appels sécuritaires automatisés PAIR, etc.

Grâce à son réseau de bénévoles, le CABB offre plusieurs services aux Bouchervillois de tous âges vivant des difficultés temporaires ou permanentes. Les âinés, les familles, les proches aidants et les personnes en convalescence à la suite d'une maladie, d'une blessure ou d'une chirurgie sont particulièrement visés. Le CABB recrute également des bénévoles et réalise des jumelages entre les organismes communautaires et les entreprises désireuses de s'impliquer dans la communauté par le biais du bénévolat.

Entraînement  
de **25**  
minutes

le plus efficace  
au monde

POWER PLATE® Prouvé  
mondialement  
(120 pays)



DEPUIS 2007  
STUDIO  
VIBRANT.CA

ENTRAÎNEMENT "FAT BURNER"  
(BRÛLEUR DE GRAISSES)

ESSAI GRATUIT SUR RENDEZ-VOUS

Accessible à tous. Reçus d'assurances disponibles.

FRAIS D'INSCRIPTION + PROGRAMME D'ENTRAÎNEMENT PRIVÉ

**GRATUIT**

\*Conditions s'appliquent. Valide jusqu'au 31 octobre 2019.

514-MON-LOOK (666-5665) Brossard | Boucherville | studiovibrant.ca

37044

## ATTESTATION D'ÉTUDES PROFESSIONNELLES EN ESTHÉTIQUE AUTOMOBILE



### DATES :

Du 4 novembre 2019 au 27 mars 2020

### DURÉE :

19 semaines, de jour

Sans frais pour le  
participant, sous  
certaines conditions

### CONDITIONS D'ADMISSION

Posséder un ou plusieurs des éléments suivants :

- Un diplôme d'études secondaires ou un diplôme d'études professionnelles (DEP);
- Les unités de 3<sup>e</sup> secondaire ou l'équivalent en langue d'enseignement, en langue seconde et en mathématique;
- Une attestation d'équivalence de niveau de scolarité (AENS);
- Avoir réussi le test de développement général (TDG);
- Avoir 18 ans au moment de l'entrée en formation;
- Répondre à certains critères d'admissibilité de la Mesure de formation de la main-d'œuvre de Services Québec

2121, RUE DARWIN, SAINTE-JULIE (QUÉBEC) J3E 0C9

Avec la participation financière de:

TÉLÉPHONE : 450 645-2370 POSTE, 7103

COURRIEL : SAE@CSP.QC.CA



37095

# Retour à L'ÉCOLE

Êtes-vous prêt?

## Zumba, step, cardiovélo... quel cours aérobique vous convient?

Vous souhaitez retrouver — ou garder — la forme, mais manquez de motivation pour vous entraîner seul? Optez pour un cours de groupe : souplesse, force, posture... une foule d'options s'offrent à vous! En voici quelques-unes qui vous permettent à la fois de dépenser des calories et d'améliorer votre capacité cardiovasculaire en bonne compagnie.

### Le cardio tae-boxe

S'inspirant à la fois des arts martiaux et de la boxe, le cardio tae-boxe est un entraî-

nement intense — idéal pour se défouler! En plus d'augmenter votre endurance, les différents enchaînements favorisent un meilleur équilibre et une plus grande coordination.

### La Zumba

Vous aimez la danse et les airs latins? Avec un cours de danse aérobique latine, vous aurez l'impression d'aller vous amuser plutôt que vous entraîner — ce qui ne vous empêchera pas de transpirer et de brûler plusieurs calories! Vous craignez d'avoir du mal à suivre les pas? Pas de problème :

ce type de cours permet à chacun d'évoluer à son rythme!

### Le cardiovélo

Si vous aimez pédaler et vous dépasser, le cardiovélo (spinning) est pour vous! Pratiqué au son d'une musique entraînante, cet entraînement aérobique exige de fournir des efforts considérables qui permettent de développer force et endurance.

### L'entraînement cardio militaire

Parfait pour travailler votre cardio tout autant que votre musculature, ce cours propose un entraînement — de type militaire, vous l'aurez deviné! — par circuits ou par intervalles.

### Le step

Chorégraphié en fonction de la plateforme d'aérobic, le step sollicite particulièrement les muscles des jambes — et le cœur! Et comme la hauteur de la plateforme est ajustable, vous pouvez adapter le niveau de difficulté du cours selon votre propre condition physique.



Rive-Sud et Montréal

# Samia Baladi

l'académie de danse

## Vivez l'expérience!

Plaisir, bien-être, mise en forme pour toutes les femmes

Classe découverte 15\$  
Mercredi 18 sept.  
à Varennes  
19 h à 20 h 30  
Contactez Samia

514 729-0708  
www.samiabaladi.com  
www.facebook.com/samia.baladi.montreal  
SportPlex de l'Énergie, 150 rue Jean Coutu, Varennes, QC J3X 0E1

# OBTENEZ

# 20%

# DE RABAIS

en vous abonnant avant le 30 septembre 2019\*

**NOUVEAU!**

Abonnement

## LE DÉTERMINÉ

DÉPASSEZ-VOUS!

**Énergie Cardio**

Boucherville-Longueuil Pour Elle / 450 468-6226 - Pour Elle et lui / 450 356-1661

\* Détails en gym ou à energiecardio.com.

# Retour à L'ÉCOLE

Êtes-vous prêt?



## À l'école Paul-VI de Boucherville Un clin d'œil aux expositions universelles à la rentrée

Daniel Hart

Ça y est : les écoliers ont commencé une nouvelle année scolaire après plus de deux mois de vacances.

À l'école Paul-VI de Boucherville, la rentrée s'est déroulée de façon colorée et divertissante la semaine dernière. Les élèves ont rencontré leur enseignant dans une ambiance

enjouée en raison de la présence d'un DJ qui a fait jouer de la musique et a invité les jeunes à faire quelques pas de danse.

Pour donner le ton à cette rentrée 2019-2020, l'école a organisé des activités sur le thème des expositions universelles. D'ailleurs, un événement de ce type se tiendra l'année prochaine à Dubaï.

En choisissant cette thématique, la direction de l'établissement et le personnel enseignant ont voulu conscientiser les enfants à l'ouverture

aux autres et au monde, à l'importance du « vivre ensemble » afin de devenir un citoyen responsable. Les valeurs de l'école en somme. Durant les deux premières journées d'école, chaque classe a participé à la construction rappelant des monuments présentés lors d'expositions universelles du passé à l'aide de blocs géants. Au cours des trois prochains mois, les élèves auront à préparer un kiosque sur un pays déterminé en vue d'une exposition qui se tiendra après la remise du premier bulletin scolaire.

### Légère baisse

Le nombre d'élèves a quelque peu diminué à Paul-VI, passant de 500 à 484. Une particularité

à souligner, cet établissement se distingue par son nombre plus élevé d'élèves issus de familles immigrantes. La Commission scolaire des Patriotes a d'ailleurs mis en place un projet-pilote à cette école cette année : un guichet d'accueil pour les nouveaux arrivants pour l'ensemble du territoire. L'objectif de cette structure consiste à évaluer le niveau de français des enfants et à réaliser des entrevues à cet effet avec leurs parents. À noter que ces jeunes bénéficient de cours de francisation.

Précisons que contrairement à d'autres établissements, l'école Paul-VI a réussi à embaucher tous les enseignants dont elle avait besoin pour cette année.



**CAE**  
CAPITAL  
RIVE-SUD  
[www.caerivesud.ca](http://www.caerivesud.ca)

### DEVENIR ENTREPRENEUR, POURQUOI PAS ?

Services complets et gratuits en pré-démarrage et démarrage d'entreprise.

450 446-8279 - 1 855 500-8279

FORMATIONS - MESURE DE SOUTIEN TRAVAIL AUTONOME (STA) - FINANCEMENT

Avec la participation financière de :

Services coordonnés par le Centre d'aide aux entreprises de la Rive-Sud inc.

Québec

Canada

Développement économique Canada pour les régions du Québec appuie financièrement le CAE



Durant les deux premières journées d'école, chaque classe a participé à la construction rappelant des monuments présentés lors d'expositions universelles du passé à l'aide de blocs géants.

Service aux entreprises  
et à la communauté



Commission scolaire  
des Patriotes

## INVITATION

Le Service aux entreprises et à la communauté de la Commission scolaire des Patriotes est fier d'inviter les entreprises et employeurs locaux au dévoilement de sa stratégie d'accompagnement des entreprises : le français pour les travailleurs allophones, une solution à la pénurie de main-d'œuvre.

Lundi 23 septembre 2019 | 18 h à 20 h  
Centre de formation professionnelle des Patriotes  
2121, rue Darwin, Sainte-Julie (Québec) J3E 0C9

Pour confirmer votre présence  
[sae@csp.qc.ca](mailto:sae@csp.qc.ca)  
450 645-2370, poste 7103

Pour toute information  
M. Nicholas Imonti  
450 645-2370, poste 7255

LE FRANÇAIS POUR LES TRAVAILLEURS ALLOPHONES, UNE SOLUTION À LA PÉNURIE DE MAIN-D'ŒUVRE.

### PARTENAIRES PRINCIPAUX

Grâce à la participation financière de :

Office québécois  
de la langue  
française  
Québec

Service aux entreprises  
et à la communauté

Commission scolaire  
des Patriotes

CFPP  
Centre de formation  
professionnelle  
des Patriotes

### PARTENAIRES COLLABORATIFS

Centre d'éducation des adultes  
DES PATRIOTES

INTÉGRATION  
COMPÉTENCES  
ORIENTATION • FORMATION • EMPLOI

CST  
CÉGEP  
SOREL  
TRACY  
SERVICE AUX ENTREPRISES  
ET MUNICIPALITÉS

### PARTENAIRES ASSOCIÉS

agab  
Association  
des jeunes  
étudiants  
de Boucherville

CCIVR  
COMITÉ D'ÉVALUATION  
VALLEES-DE-RICHELIEU

Chambre de commerce  
MONT-SAINT-BRUNO  
Sainte-Julie | Saint-Bruno | Saint-Basile

M.R.C. de La Vallée-de-Richelieu

M.R.C. de  
Marguerite-D'Youville

La Relève

# Retour à L'ÉCOLE

Êtes-vous prêt?

## Comment préparer mon enfant à intégrer une nouvelle école?

Changer d'école représente toujours un grand défi, peu importe que l'on soit au primaire ou au secondaire! En tant que parent, votre rôle consiste à guider et à rassurer votre enfant, qui peut vivre différentes émotions. Voici quelques pistes de réflexion qui vous aideront à amorcer la transition en douceur.

### Au primaire

N'attendez pas à la dernière minute pour annoncer à votre enfant qu'il devra changer d'établissement scolaire. Après lui avoir appris la nouvelle, répondez à toutes ses questions et demeurez à son écoute avec empathie, surtout s'il est triste, déçu, en colère ou inquiet. Avant la rentrée, amenez-le visiter sa future école, marchez ensemble dans le quartier, bref, aidez-le à se familiariser avec son nouveau milieu.

Si votre enfant perd tous ses amis à cause du changement d'école, essayez de le mettre en contact avec des jeunes de son âge qui iront au même établissement que lui (fréquentez le parc situé à proximité de sa nouvelle école quelques fois

au cours de l'été, par exemple).

### Au secondaire

Votre ado se montre réfractaire au changement? C'est normal. S'il fait preuve de fermeture à l'idée de fréquenter une nouvelle école, restez calme et rappelez-vous que ce comportement est probablement une manifestation de son insécurité.

Amenez votre enfant à garder l'esprit ouvert en discutant des nouvelles possibilités qui s'offrent à lui en changeant d'école : activités parascolaires intéressantes, occasion de faire de la radio étudiante, équipements informatiques dernier cri, grande bibliothèque, etc. Soyez positif, manifestez votre enthousiasme face au changement et, surtout, ne jugez pas les réactions de votre ado; il saura ainsi qu'il peut compter sur vous, ce qui est très rassurant!



# PLUS QUE DES ÉLÈVES

**NDL** COLLÈGE  
NOTRE-DAME-DE-LOURDES

PORTES OUVERTES  
**22 SEPTEMBRE**

L'établissement offre un enseignement en formation générale conduisant à l'obtention d'un diplôme d'études secondaires. Cours dispensés en français.

37055



SECONDAIRE PRIVÉ  
À DEUX PAS  
DE CHEZ VOUS  
Informations  
450 641-2000

Changer le monde un enfant à la fois !

**AU PRÉSCOLAIRE** 3 ET 4 ANS (MFA)  
**À LA MATERNELLE** 5 ANS (MEES)  
Anglais, musique et art dramatique.

**AU PRIMAIRE**  
Enseignement différencié  
et interactif  
Anglais à tous les jours.  
Un iPad par élève à partir  
de la 4<sup>e</sup> année.

**AU SECONDAIRE**  
Concept unique, enrichissant  
et passionnant  
Études-sport ou 4 après-midis  
par semaine consacrés à la  
découverte des sciences,  
des arts et des sports.

UN MILIEU DE VIE  
DYNAMIQUE AU SERVICE DE L'ÊTRE,  
OÙ L'ON VIT, AIME, TRANSMET ET APPREND...  
POUR FAIRE ÉCLORE LE TALENT DE CHAQUE ENFANT...  
EN L'ACCOMPAGNANT SUR SA PROPRE VOIE...  
EN SEMANT LE GOÛT D'APPRENDRE...  
EN CULTIVANT LA DIFFÉRENCE...  
EN RÉCOLTANT  
L'ÉPANOUISSEMENT !



570, boulevard de Mortagne, Boucherville, QC J4B 5E4  
Téléphone : 450 641-2000 | [www.ecoletroissaisons.com](http://www.ecoletroissaisons.com)

L'établissement offre un enseignement en formation générale conduisant à l'obtention d'un diplôme d'études secondaires. Cours dispensés en français.

# Retour à L'ÉCOLE

Êtes-vous prêt?



## La CSMV accueille 1500 nouveaux élèves à la rentrée

Daniel Hart

La fin des vacances estivales et la rentrée scolaire créent un contexte

propice à produire une certaine fébrilité chez ceux qui reprennent le chemin de l'école. À la Commission scolaire Marie-Victorin (CSMV), ils sont plus de 42 500 élèves cette année à se retrouver sur les bancs d'école des différents établisse-

ments du territoire, soit 1500 de plus que l'an dernier. Les plus jeunes qui entrent en classe pour la première fois ont à se familiariser rapidement avec leur nouveau milieu de vie et tout ce que cela implique comme adaptation.

L'une des particularités de la CSMV, c'est que plus de 50 % de la population scolaire provient de familles issues de l'immigration. L'intégration de ces élèves comprend aussi celle de leur entourage immédiat. L'organisation scolaire doit aussi faire face à d'autres défis en ce début de nouvelle année : une pénurie de main-d'œuvre et l'agrandissement de six écoles.

« Toutes nos actions sont menées de façon à favoriser le développement d'une école inclusive et bienveillante qui offre un milieu de vie adapté aux besoins d'apprentissage de ses élèves, dans une école qui leur ressemble. La CSMV tient compte des particularités de chacun des milieux, tout en s'assurant d'une cohésion d'action dans l'en-

semble de la commission scolaire. À travers tout ce qu'elle entreprend, l'objectif ultime de la CSMV et de ses employés demeure le même : voir chacun de ses élèves développer son plein potentiel », mentionne la présidente de la CSMV, Carole Lavallée.

### Éducation des adultes

Du côté de l'éducation des adultes, la CSMV note une augmentation de la clientèle en francisation, autant à temps plein qu'à temps partiel.

### Collaboration avec DEL

Projet sous l'aile de Développement économique Longueuil, l'un des quatre centres d'expertise industrielle (CEI) du Québec prend place dans des locaux du Centre de formation professionnelle Pierre-Dupuy. La vocation de ce centre consistera à inspirer les industries de la région qui voudront entamer une transformation numérique de leur entreprise. Par le biais de vitrines et d'ateliers technologiques, les entreprises pourront imaginer l'usine de l'avenir.



Photo d'archives

## ÉCOLE D'ÉDUCATION INTERNATIONALE



32 ans d'excellence!

NOUS CRÉONS L'AVENIR...

**Vous devez résider sur le territoire de la Commission scolaire des Patriotes pour faire une demande. Pour consultation : [csp.ca/a-propos/territoire-et-statistiques](http://csp.ca/a-propos/territoire-et-statistiques).**

Visitez le site WEB de l'école : [eei.csp.qc.ca](http://eei.csp.qc.ca) sous l'onglet ADMISSION

## Important | Dates à retenir!!!

### SOIRÉE D'INFORMATION

(Pour les parents seulement)

Le mardi 17 septembre 2019 à 19 h.

**JOURNÉE "PORTES OUVERTES"**  
Vendredi 20 septembre 2019  
de 16 h 30 à 20 h

Date butoir pour déposer une demande d'admission aux tests.  
Le vendredi 11 octobre 2019

VOTRE PASSEPORT POUR DEVENIR UN CITOYEN DU MONDE!

720, rue Morin, McMasterville 450.467.4222



COLLÈGE SAINT-HILAIRE

## Le Collège Saint-Hilaire accueille les jeunes de Boucherville

Dès l'automne 2019, les jeunes de Boucherville seront transportés, matin et soir, vers le Collège Saint-Hilaire par le transport scolaire régulier.

Une formation scolaire de haut niveau, des programmes d'excellence en hockey et soccer, un environnement exceptionnel, voilà quelques-uns des aspects qui font de notre collège l'une des meilleures écoles de la région.

Plus de détails, sur notre site web ou en communiquant avec nous au: [info@csh.qc.ca](mailto:info@csh.qc.ca)

[csh.qc.ca](http://csh.qc.ca)

800, rue Rouillard, Mont-Saint-Hilaire 450 467-7001

PORTES OUVERTES  
Samedi 21 septembre 2019  
13 h à 16 h  
TESTS D'ADMISSION  
Dimanche 29 septembre 2019  
9 h

# Retour à L'ÉCOLE

## Cinq formes de violence à l'école à reconnaître et à dénoncer

La violence à l'école est toujours intentionnelle, ce qui n'est pas le cas de la colère ou de l'agressivité, par exemple. Souvent exécutée dans le but de faire peur, de dominer autrui ou de faire rire des amis, cette violence revêt plusieurs formes qu'il importe de reconnaître et de dénoncer.

**1. La violence verbale :** qu'elles soient chuchotées ou criées, les insultes et les moqueries prononcées en présence de la victime sont des manifestations de violence verbale. Elles ont chez la victime un effet immédiat qui peut se transformer en un sentiment de détresse.

**2. La violence écrite :** elle peut être réalisée sur de simples bouts de papier comme sur les outils technologiques (messages textes, courriels, réseaux sociaux). Cette violence peut être directe ou indirecte, perdurer dans le temps et atteindre un vaste réseau de témoins pouvant la relayer.

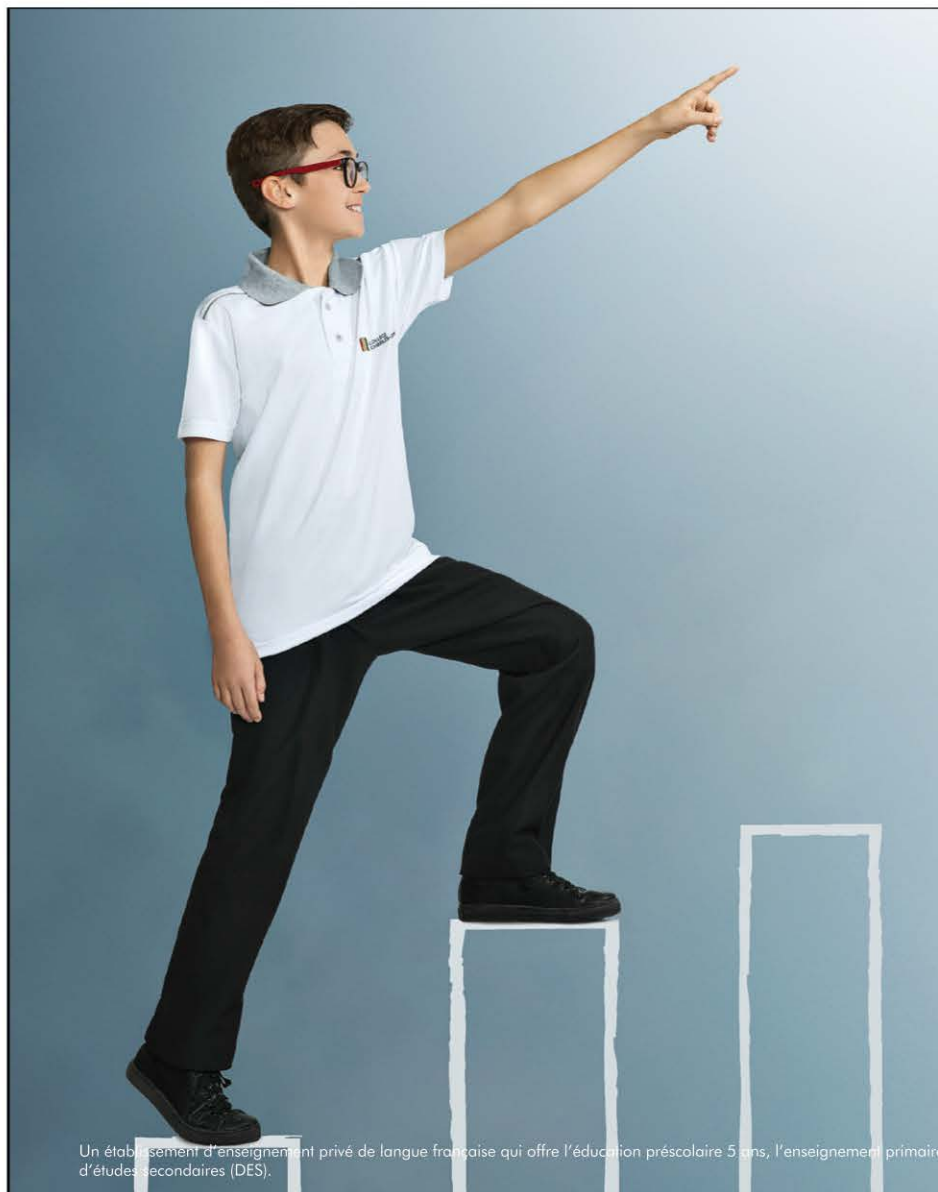
**3. La violence psychologique :** les rumeurs, les menaces (verbales ou non), la manipulation, le dénigrement (direct ou indirect) et les manœuvres d'exclusion sont des formes

de violence psychologique qui affectent directement l'estime de soi de la victime.

**4. La violence matérielle :** il peut s'agir d'extorquer, de briser ou de salir les biens de la victime afin de lui faire du tort.

**5. La violence à connotation sexuelle :** des paroles obscènes, humiliantes ou déplacées ou des gestes du même acabit sont considérés comme de la violence à connotation sexuelle. Cette forme de violence peut être combinée à la violence écrite, ce qui augmente le niveau d'humiliation de la victime dès lors que l'accessibilité des réseaux sociaux décuple son public.

La violence à l'école affecte les victimes, mais aussi les témoins. Par ailleurs, les jeunes agresseurs peuvent subir des conséquences qui affecteront le reste de leur cheminement scolaire et professionnel. Pour éviter les conséquences psychologiques et sociales que la violence entraîne auprès des personnes impliquées, dénoncez-la dès que vous la repérez!



Un établissement d'enseignement privé de langue française qui offre l'éducation préscolaire 5 ans, l'enseignement primaire et l'enseignement secondaire en formation générale menant à l'obtention du Diplôme d'études secondaires (DES).



Depuis 1990



COLLÈGE Marie-Laurier COLLEGE

## ÉCOLE PRIVÉE FRANÇAISE ET ANGLAISE

INFORMATION ET INSCRIPTION 2018 - 2019

Prématornelle - Maternelle

Immersion anglaise

Primaire - Secondaire

JOURNÉE  
PORTES  
OUVERTES

LE DIMANCHE  
20 OCTOBRE  
DE 13 H 30 À 16 H



Campus Longueuil

4410, Leckie, Longueuil  
450 678-2018

www.marielaurier.com

# CHAQUE JEUNE EST AU SOMMET DE NOTRE PALMARÈS

PORTES OUVERTES  
PRIMAIRE ET SECONDAIRE  
DIMANCHE 22 SEPTEMBRE  
DE 13H À 16H

CAMPUS  
LONGUEUIL | SAINT-LAMBERT  
901, CHEMIN TIFFIN  
LONGUEUIL (QUÉBEC)  
J4P 3G6

CAMPUS  
VILLE DE SAINTE-CATHERINE  
125, PLACE CHARLES-LEMOYNE  
VILLE DE SAINTE-CATHERINE (QUÉBEC)  
J5C 0A1

MONCCL.COM



ACADÉMIE INTERNATIONALE  
CHARLES-LEMOYNE



COLLÈGE  
CHARLES-LEMOYNE



MEMBRE DE LA  
SÉBI

**TOUT PRÊT  
TOUT FRAIS**

**SIMPLE  
ET RAPIDE,  
BON COMME  
À LA MAISON.**

**SIMPLIFIEZ VOTRE RENTRÉE!**

MAGASINS PARTICIPANTS SEULEMENT

**2\$ DE RABAIS**  
à l'achat d'un de ces  
repas familiaux



**POULET AU CARI  
SUR COUCOUS**  
FORMAT FAMILIAL  
COUSCOUS CURRY CHICKEN,  
FAMILY PACK



**POULET PIRI-PIRI**  
FORMAT FAMILIAL  
PIRI-PIRI CHICKEN,  
FAMILY PACK

**1\$ DE RABAIS**  
à l'achat d'un de ces  
repas individuels



**SAUMON AVEC SALSA & COUCOUS**  
SALMON WITH SALSA & COUSCOUS



**BROCHETTE DE POULET SHISH TAOUK**  
SHISH TAOUK CHICKEN SKEWER



**TOFU MARINÉ ET RIZ AU BOK CHOY**  
MARINATED TOFU & BOK CHOY RICE



**SALADE DE CHOU-FLEUR ET MENTHE**  
CAULIFLOWER & MINT SALAD

**metro** **FIERS épiciers D'ICI**

**PÉROU\***  
**7.99** /lb  
FILET DE TRUITE SURÉLÉ  
FROZEN TROUT FILLET  
17,61/kg

**40% DE RABAIS**  
à l'achat de 300 g et plus

**2.99** le 100 g  
OKA CLASSIQUE  
OKA AVEC CHAMPIGNONS  
OKA CHEESE  
13,56/lb

**QUÉBEC\***  
**18.99**  
HUITRES COCKTAIL  
TRÉSOR DU LARGE  
10 ml  
TRÉSOR DU LARGE COCKTAIL OYSTERS

**WOW! 3.49** /lb  
BOEUF HACHÉ EXTRA-MAIGRE  
FORMAT ÉCONOMIQUE  
EXTRA LEAN GROUND BEEF, ECONOMIC PACK  
7,69/kg

**99¢** /lb  
CUISSONS DE POULET FRAIS  
RECÉPES, FORMAT ÉCONOMIQUE  
FRESH CHICKEN LEGS WITH BACK, ECONOMIC PACK  
2,18/kg

**3/9.99** ou 3.99 l'unité  
BOEUF POUR FONDUE CHINOISE  
SELECTION SURÉLÉ, 300 g, POULET 175 g,  
PORC 250 g  
SELECTION FROZEN BEEF FOR CHINESE FONDUE

**6.99** /lb  
OSSO BUCCO DE VEAU DE GRAIN  
GRAIN-FED VEAL OSSO BUCCO  
15,41/kg

**ÉCONOMISEZ 2\$**  
À L'ACHAT DE 2 PAINS

**PAIN TRANCHE ST-MÉTHODE**  
SANS GRAS, SANS SUCRE,  
500 g/17.5 oz.  
VOIR VARIÉTÉS EN MAGASIN  
ST-MÉTHODE SLICED BREAD  
VOIR RÉDUCTION SUR REÇU  
DE CAISSE

**LES Grains St-Méthode**  
100% WHOLE GRAIN BREAD  
100% WHOLE GRAIN BREAD  
675 g

**chicken - poulet**  
for chicken recipes and meal inspiration  
175 g

**CÉRÉALES QUAKER, GENERAL MILLS**  
VOIR VARIÉTÉS EN MAGASIN  
QUAKER, GENERAL MILLS CEREAL

**2.99**

**Uncle Bens**  
Fast & Fancy Vite & Bon

**Garden Cocktail**  
945 ml  
UNCLE BENS'S RIZ VITE & BON 165 g,  
SELECTION THON PALE 170 g, ASSAISONNÉ  
105 g, VOIR VARIÉTÉS EN MAGASIN  
GARDEN COCKTAIL VEGETABLE COCKTAIL

**99¢**

**beurre salé**  
454 g  
GARDER RÉFÉRIGÈRE

**2.99**

**BEURRE SELECTION**  
454 g, VOIR VARIÉTÉS EN MAGASIN  
SELECTION BUTTER

**HUGGIES**  
Pettit méviers

**Pampers**  
baby-dry

**26.99**

**COUCHES POUR BÉBÉS PAMPERS**  
96-144 ml, BOUGIES 14-120 ml,  
VOIR VARIÉTÉS EN MAGASIN  
PAMPERS BABY DIAPERS

**Whippet**  
Original

**Pattes dours**  
Méduse

**Petits Plaisirs**  
DARE

**2/4.00**

**BISCUITS WHIPPET DARE**  
200-285 g, CHIPS 170 g, PÂTISSERIE  
D'ORIGINE 140-240 g, PETITS  
PLAISIRS 300-350 g, REALFRUIT  
125 g, BISCUITS CROQUANTS 180 g,  
VOIR VARIÉTÉS EN MAGASIN  
DARE WHIPPET COOKIES

**Goldfish**  
Explosion de saveurs  
Cheddar extrême

**VAL NATURE**  
BOÎTE À LUNCH  
DOUBLE CHOCOLAT

**Dipps**  
BRISURES DE CHOCOLAT

**VAL NATURE**  
SUCRÉS & SALÉS  
CHOCOLAT NOIR + NOIX

**AU CHOIX 1.77**

**BARRES DIPPS QUAKER**  
CHOCOLAT 150-155 g, VAL NATURE 120-230 g, GENERAL MILLS  
LUCKY CHARMS, REESE'S PUFFS 120 g, GOLDISMS CROQUANTS  
156-222 g, BETTY CRACKER FRUIT & LONG COLLATION AUX  
FRUITS 120 g, VOIR VARIÉTÉS EN MAGASIN  
QUAKER DIPPS BARS

**Exclusif**

**WILLIAM**  
CAFFÈ SPARTIVENTO  
MILK ALKALINE

**WILLIAM**  
CAFFÈ BELLA VITA  
MILK ALKALINE

**WILLIAM**  
CAFFÈ CIAO BELLA  
MILK ALKALINE

**WILLIAM**  
CAFFÈ COLOMBIEN  
MILK ALKALINE

**Revient à 33¢ la capsule**

**9.99**

**CAPSULES DE CAFÉ IRRESISTIBLES**  
K-CUP 30 ml, CAFÉ WILLIAM CAFÉ EN GRAINS 800 g, CAFÉ  
MOULU 700 g, VOIR VARIÉTÉS EN MAGASIN  
IRRESISTIBLES COFFEE CAPSULES

**Mes Vendredis GRATUITS!**  
**metro&moi**

Coupon disponible sur l'appli **Mon Metro** le **vendredi** seulement!

Coupon échangeable jusqu'au **jeudi** suivant

Chaque semaine un produit **GRATUIT**

**WOW! Aucun achat requis**

**EAU PÉTILLANTE FRUIT DROP**  
CITRON PAMPLEMOUSSE,  
FRAISE  
FRUIT DROP SPARKLING WATER

**EXCLUSIF AUX MEMBRES metro&moi**



**1.29** /lb

RAISIN ROUGE OU VERT SANS PÉPINS  
PRODUIT DE LA CALIFORNIE, CAS No 1  
SEEDLESS RED OR GREEN GRAPES  
2.84/kg



**4.99**

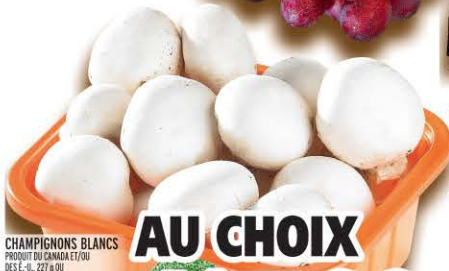


**8.99**

LASAGNE IRRESISTIBLES  
SURÉLÉES, 1kg, 0% SOLE MILD DINER, 750 g (1.38 kg)  
VOIR VARIÉTÉS EN MAGASIN  
IRRESISTIBLES NATURALIA FROZEN LASAGNA



**5\$ DE RABAIS**



**AU CHOIX 4/5.00**

CHAMPIGNONS BLANCS  
PRODUIT DU CANADA ET/OU  
DE S-E, 0.22/kg  
GROS BROCCOLI  
PRODUIT DU QUÉBEC, GR 14 OU  
TOMATES RAISINS  
PRODUIT DU QUÉBEC, CANADA No 1,  
0.77/kg  
CHOU-FLEUR  
PRODUIT DU QUÉBEC, CANADA No 1,  
0.82/kg  
CAROTTES NANTAISES  
PRODUIT DU QUÉBEC, 0.54/kg  
WHITE MUSHROOMS, LARGE BROCCOLI,  
GRAPE TOMATOES, CAULIFLOWER  
OR NANTES CARROTS



**2/6.00** ou 3.50 l'unité

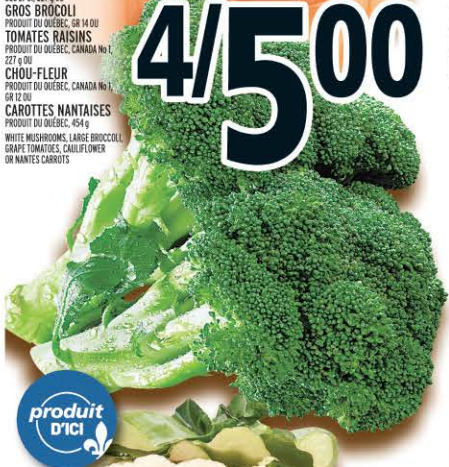


**4.49**

**3<sup>e</sup> GRATUIT**

À L'ACHAT DE DEUX (2) PRODUITS SÉLECTIONNÉS

CROUTILLES TORTILLA TOSTITOS  
AMUSE-GUÊTE, 205-239 g,  
SALSA 416-423 ml, VOIR  
VARIÉTÉS EN MAGASIN  
TOSTITOS TORTILLA CHIPS  
VOIR RÉDUCTION SUR REÇU DE  
CAISSE  
Annoncées à  
2/7.00 \$ ou  
3.50 \$ ch.



**3.33**



**4.99**



**2/7.00**



**3.99**



**4/5.00**



**3.99**



**5.99**



**3.99**



**1\$**

Valeur totale de **105 000 \$ À GAGNER\***

**UNE RENTRÉE BRANCHÉE**

POUR PARTICIPER

PROCUREZ-VOUS L'UN DES PRODUITS PARTICIPANTS EN MAGASIN + ENTREZ LE CODE UNIQUE DE VOTRE FACTURE À metro.ca/RENTREEBRANCHEE

Jusqu'au 18 septembre 2019

**CHEVROLET BOLT 2019**

**50 ORDINATEURS PORTABLES**



**16.99**



**19.99**



**2/48.00** ou 25.99 la caisse



**6\$ DE RABAIS**

**2/57.98** ou 31.99 la caisse



**MARCHÉ SABREVOIS INC.**  
535, Samuel-de-Champlain,  
Boucherville  
Tous les jours de 8 h à 21 h.



**MARCHÉ J.C. MESSIER INC.**  
650, Fort Saint-Louis,  
Boucherville  
Tous les jours de 8 h à 22 h.



**MARCHÉ CENTRAL C.J.C. LTÉE**  
2642, Chemin Chambly,  
Longueuil  
Tous les jours de 8 h à 22 h.

Les prix annoncés dans ces pages sont en vigueur chez les marchands Metro participants de la province de Québec du jeudi 12 septembre au mercredi 18 septembre 2019 jusqu'à la fermeture. Nous nous réservons le droit de limiter les quantités. Si un article venait à manquer, n'hésitez pas à demander un bon d'achat différé. Si certaines marques de commerce de produits annoncés ne sont pas disponibles dans certaines régions, elles seront alors remplacées par une autre marque de commerce de même nature et d'un prix coûtant égal ou supérieur. Pas de vente aux marchands. Photos à titre indicatif seulement. Consultez votre marchand pour connaître les heures d'ouverture. Pour toutes les conditions du programme, voir sur metro.ca. Sur présentation de la carte metro&moi, l'attribution des points est calculée sur le montant total, avant taxes, et exclut les produits stipulés dans les modalités du programme. Ne s'applique pas sur les points bonus. metro&moi et points m sont des marques de commerce de Metro inc. La circulaire affichée sur metro.ca prévaut sur les circulaires affichées sur des sites externes.

**metro.ca**

La circulaire affichée sur metro.ca prévaut sur les circulaires affichées sur des sites externes.

Heure de tombée: mercredi 16 h 30

Heures d'affaires du service téléphonique: lundi au vendredi 8 h 30 à 16 h 30

Mode de paiement:

À NOS ANNONCEURS: Assurez-vous que le texte de votre annonce est exact dès sa parution, sinon il faut nous en aviser immédiatement. En cas d'erreur, notre responsabilité se limite uniquement au montant de l'achat de la première semaine de parution de votre annonce. Toute discrimination est illégale.

Offrez-vous des extras  
✓ Encadré ✓ Titre centré  
✓ Couleur ✓ Caractères gras  
Informez-vous auprès de votre téléconseiller

Profitez également de la parution GRATUITE de votre annonce sur [VosClassées.ca](http://VosClassées.ca).

**POUR TOUT ACHETER ET TOUT VENDRE, près de chez vous**

Un seul numéro 1-866-637-5236

Depuis le 3 avril, la centrale des annonces classées est ouverte de 8h30 à 12h et de 13h à 16h30

IMMOBILIER 100 à 299 | MARCHANDISE 300 à 399 | SERVICES 400 à 599 | EMPLOI ET FORMATION 600 à 799 | ÉVÈNEMENTS SPÉCIAUX 800 à 899 | VÉHICULES 900 à 999

Pour vos recherches locales

ANNUAIRE LOCAL

# guide de ma Ville.com

Annuaire imprimé ou en ligne [guidedemaville@videotron.ca](mailto:guidedemaville@videotron.ca)

**160** Terrains / Terres à vendre

Notre-Dame-des-Bois, terrains 33000 pieds carrés et plus, à partir de 19,900\$ accès privé à plusieurs étangs, ruisseaux et montagnes. Promotion spéciale: Financement à 0% d'intérêts les premières années et taux fixe par la suite, des conditions s'appliquent. Visite guidée gratuite 819-888-2314 [www.domainedesappalaches.ca](http://www.domainedesappalaches.ca)

**205** Logements / appartements à louer

4-1/2 Vieux Varennes, triplex, demi sous-sol, très tranquille, ensoleillé. Planchers bois, cabanon, 2 stationnements. Libre immédiatement. 780\$. 514-710-9603 après 18h

5-1/2, 141, de la Blanche-Herbe, Boucherville, rez-de-chaussée, plancher bois franc, près de tous les services, 985\$, libre 1er octobre, 514-617-6876

MAISON centenaire, Vieux Varennes, devant parc, 3-1/2, rénové, rez-de-chaussée. 625\$. Libre. Pas d'animaux. 514-617-6876

**245** Chambre à louer

**CHAMBRE/VARENNES** dans bungalow, non-fumeur, accès toutes commodités. 120\$/semaine. 450-652-2533

**270** Bureaux / locaux à louer

**BOUCHERVILLE:** bureau commercial 2,500 pi.ca., Secteur industriel. Occupation immédiate. 450-655-6464

**BUREAU ou local commercial à louer à Ste-Julie de 100 à 2,500 pi.ca., 514-731-1095**

**310** Divers à vendre

CABANONS: 10X12: 2,625\$. 10X16: 3,175\$. 12X16: 3,625\$. 15X20: 5,300\$. 15X30: 6,850\$. Autres grands deurs disponibles. Livraison et installation gratuites: RBQ# 8213-9338-04, 450-632-0007

**345** Antiquités / art / collections

ACHETONS ANTIQUITÉS, Or 10 @ 24k Oeuvres d'art reconnus: Ayotte, Barbeau, Beaulieu, Bellefleur, Bolduc, Bonet, Borduas, Cantin, Clark, Constantineau, Como, Cosgrove, Côté, Der, Duguay, Ferron, Dorton, Hudon, Laliberté, Lecor, Little, Richard, Riopelle, Tanobe, Vaillancourt, Villeneuve etc. [www.tableauxantiques.com](http://www.tableauxantiques.com) 514-891-0699

**365** Poêle / fournaise / bois de foyer

**BOIS de chauffage 100\$/corde, minimum 3. Livrée. Bois mélangé: érable et frêne. 450-649-6006**

**BOIS de foyer Borduas et Bossé. Érable, bois franc 100%. Prenons réservations. Livraison toute l'année. 450-347-2751; possibilité texto**

**397** On demande

514-266-1044 Ramassons de la cave au grenier, meubles, bibelots, électroménager, en bon état SVP, gratuitement, Mario.

**404** Services domestiques offerts

**VOUS manquez de temps pour le ménage? Contactez-moi. 20 ans d'expérience. Références sur demande. Chantale 450-922-5460**

**424** Astrologie/occultisme

Ana Médium pure, 40 ans d'expérience, ne pose aucune question, réponses précises et datées, confidentielles. Tél.: 514-613-0179 (Avec ou sans Visa/Mastercard)

**426** Couture/altérations

ALTÉRATIONS/ réparations, confections rideaux, cousins/ autres. Me déplace. Verchères, 514-354-0039

**440** Déménagement / Transport / Entreposage

TRANSPORT, livraison, service déménagement. Assurances. Employés disponibles. Bas prix! 514-969-3636

**442** Constructions / Rénovations / Réparations

**ÉBÉNISTERIE, restauration &/ou fabrication d'armoire de cuisine et de s.d.b., fabrication de moulures, meubles sur mesure.** Mario: 514-585-9713

**MAÇONNERIE pose, réparation de briques. Réparation cheminées, joints, crépi. RBQ: 5613-8142-01. 514-233-5204**

PEINTURE, céramique, tirage de joints, finition de sous-sol, patio. Bourgeois enr. Licence R.B.Q. #8001-8872-01, 450-653-9371

**TIREUR de joints, 40 ans d'expérience. Bel ouvrage. Roger: 514-512-9225**

**446** Peinture/décoration

**! MAIS IL Y A PEINTURE Ste-Julie, entreprise familiale depuis 15 ans. Service professionnel de peinture/ plâtre. Travail propre, minutieux. Estimation gratuite. Claude et Sylvie. RBQ: 5705-4942-01 514-242-1327**

A-! Peinture, meilleur prix, estimation gratuite. Painting, best prices. RBQ. 514-362-0076

**446** Peinture/décoration

**PEPE LE PEINTRE** Peinture d'intérieur de qualité à prix compétitif, réparation plâtre, gyproc. Travail propre, soigné, minutieux. Estimation gratuite **MICHEL PEPE 514-880-3480**

**452** Planchers / Pose et sablage

SABLAGE de Planchers Pose, réparation, teinture Sablage d'escaliers Finition au choix **450-653-3109** [planchersduclous.com](http://planchersduclous.com) R.B.Q: 5735-6396-01

**474** Terrassement/paysagiste

TAILLAGE haies de cèdres. Tarif fin de saison. 514-970-8961, 438-399-6788

**484** Services divers

**SAAQ - SAAQ - SAAQ** Victime d'un accident automobile? Vous avez des blessures? Contactez-nous. Consultation gratuite. M. Dion Avocats tél: 514-282-2022 [www.sos-saaq.com](http://www.sos-saaq.com)

**485** Agence de rencontre avec permis

CONTACTS directs et rencontres sur le service #1 au Québec! Conversations, rencontres inattendues, des aventures inoubliables vous attendent. Goûtez la différence. Appelez le 1-866-553-5652 pour les écouter ou bien, pour leur parler, depuis votre cellulaire, faites le # (car-9)6910 (des frais peuvent s'appliquer) L'aventure est au bout de la ligne. [www.lesdeductrices.com](http://www.lesdeductrices.com)

**555** Argent à prêter

**PRÊT 500\$ à 1000\$.** Maintenant ouvert 7 jours. Obtenez votre argent instantanément avec Sekur. Mauvais crédit accepté. Dépôt d'argent 7j/7. Crédit Yamaska 1-877-661-4721 [www.credityamaska.com](http://www.credityamaska.com)

PRÊTEUR hypothécaire privé de premier et deuxième niveau. Financement rapide peu importe votre région. Service professionnel. Nos taux sont compétitifs et nos conditions de financement flexibles. Financement Brisson. 1-866-566-7081

**585** Services financiers divers

SOLUTIONS à l'endettement. Trop de dettes? Laissez-nous vous aider. Un seul versement par mois. 7 sur 7, de 8h à 20h. MNP Ltée, Syndics autorisés en insolvabilité. 514-839-8004

**605** Emplois divers

**FEMME DE MÉNAGE pour compagnie d'entretien. Temps plein ou partiel départ de Varennes 450 652-4407**

**BOUTIQUE Mode au Présent, Promenades Montarville, Boucherville.** Demande vendeuse, temps plein/ partiel pour boutique de vêtements pour femmes. Bienvenue semi-retraité ou retraité. 514-645-3176 514-893-6740, 514-229-2291

**CHAUFFEURS désignés** Rivest-Sud de Montréal. Tu aimerais faire de la prévention contre l'alcool au volant tout en ayant un revenu d'appoint, tu as un véhicule et un bon dossier de conduite, cette offre pourrait t'intéresser. Disponible semaine et/ ou fin de semaine, travail débutant soit 17:00, 20:00 ou 22:00 jusqu'à la fermeture 4:00 AM. Couples bienvenues. Communiquer avec nous après 14h en semaine au: 450-733-1303

**ENTREPRISE à Varennes, spécialisée en conditionnement des grains** cherche personne responsable, autonome pour opération et entretien des équipements et chargement et expédition de conteneurs et camions. Salaire à discuter, temps plein début automne 2019. Appelez Robert 514-774-6400; courriel: [info@criblex.ca](mailto:info@criblex.ca)

**HOMME demandé** pour récolte et emballage sur ferme de production de pommes de terre. 450-649-3998

**MANUFACTURIER de produits nettoyant biotechnologique** recherche opérateur équipement et embouteillage. Travail d'entrepôt sur chaîne d'embouteillage, étiqueteuse et enrobeuse de boîtes. Conduite de chariot élévateur, 37,5 hres/ semaine. Salaire selon expérience. Communiquez: [emploi@innuscience.com](mailto:emploi@innuscience.com). 450-922-4666

**MÉCANICIEN pour camions lourds avec ou sans expérience. Salaire selon compétence. Emploi situé à St-Amable. Travaille de 13h à 21h. 514-914-0567**

**605** Emplois divers

**PAT Pièces d'Autos à Brossard** recherche démonteur(euse) pour extraire des pièces d'autos de véhicules entiers; expérience dans le domaine et solides connaissances des pièces d'autos demandées. La personne retenue doit fournir ses propres outils. Salaire de 17.00\$ à 25.00\$/hre pour 40 hres/semaine. Envoyez c.v. à: [info@patauto.ca](mailto:info@patauto.ca)

**PAT Pièces d'Autos à Brossard** recherche chauffeur-livreur (homme ou femme) pour livrer pièces d'autos dans les régions de Montréal et Rivest-Sud; divers travaux connexes à effectuer. De 3 à 5 ans d'expérience exigés. Salaire de 17.00\$ à 18.00\$/hre pour 40 hres/sem. Envoyez C.v. à: [info@patauto.ca](mailto:info@patauto.ca)

**PAYSAGISTE JeanJoli:** recherche journaliers(ères) temps plein jusqu'à fin d'octobre pour tonte de pelouse, 15.00\$/l'heure. Madame Jodoin 450-922-9822

**RECHERCHE débosseur carrossier** en sous-traitance, payé à la job, Saint-Amable, 438-868-3855

**630** Santé/hospitalier

**RÉSIDENCE Laferrière.** Préposé(e) aux bénéficiaires, soir, 1 fin de semaine sur 2, 7/15. Disponible immédiatement. Cours PDSB, RCR obligatoires. Salaire selon l'expérience. Varennes. Demandez Martine: 450-652-6021 [residencelaferriere@hotmail.com](mailto:residencelaferriere@hotmail.com)

**635** Coiffure/beauté/esthétique

**RECHERCHE jeune coiffeur(euse)** ayant 1 à 2 ans d'expérience pour nouveau salon à Boucherville, unisex. Doit-être passionné(e). Clientèle fournie. 450-857-1457

**635** Coiffure/beauté/esthétique

**COIFFURE** Coiffeur à Boucherville recherche assistants(es) et coiffeur(se) 3 jours/ semaine, mardi, mercredi, jeudi. Contactez 514-708-0856

**RECHERCHE coiffeur(se) avec auto pour résidence personnes âgées autonomes** centre d'accueil, hôpitaux. Clientèle assurée. 514-766-3553, 1-800-448-3553

**690** Garderies

**AIDE éducatrice** 15 heures/semaine, 11h30 à 14h30. CV à L'atelier de Cléo, 1190 N-P Lapierre, Sainte-Julie, J3E 1T6, [garderie.cleo@videotron.ca](mailto:garderie.cleo@videotron.ca) 450-922-2492

**692** Gardiennes demandées

**RECHERCHE gardienne/nanny** du lundi au jeudi 5h00-8h30 (matin), 3 enfants 7-11 ans à Ste-Julie mi-septembre. 15\$/l'heure selon expérience. Pascal: 514-792-3120

**705** Formations diverses

**COURS DE CHANT ET GUITARE,** professeur diplômée Chantal 450 655-3203

**ANGLAIS** tous niveaux scolaire, adulte, affaire, voyage. Professeure d'expérience. 514-576-3591

**COURS de piano** Boucherville. Enfants/ adultes. Théorie gamme, interprétation. 450-396-4204

**FRANÇAIS** écrit et parlé, ados, adultes, jour, soir. Enseignante expérimentée. France 450-641-3207

**945** Achat d'autos

**ACHETONS AUTO pour route ou ferraille jusqu'à 10,000\$ 7/7 jours. Licencié pour le recyclage. PENSEZ VERT! Aidez-nous à garder notre environnement propre! PAT AUTO succ. Brossard, Daniel, jour: 450-676-1577, Soir: 514-910-0996**

**N.J. 450-649-2955 ACHAT AUTOS CAMIONS 500\$ +/-, route/ ferraille. Crédit d'immatriculation. Dépôt gratuit fer et métaux. Vente de pièces.**

**985** Autos à vendre

**ATTENTION! ATTENTION!** Besoin d'une auto. Problème de crédit? C'est fini. Aucune enquête de crédit. Financement sur place. Voiture, camion, van. Léger dépôt requis. Robert Cloutier Autos 450-446-5250 ou 514-830-0098, 1-888-446-5250 [www.robertcloutierautos.com](http://www.robertcloutierautos.com)

Service aux entreprises et à la communauté

**Technicien en esthétique automobile**  
Formation subventionnée  
Opportunités d'emploi  
450 645-2370 poste 7103

Service aux entreprises et à la communauté

**Formation financée**  
Aide de service en établissement de santé  
Opportunités d'emploi!  
Salaire jusqu'à 19,69 \$/heure  
450 645-2370 poste 7103

Service aux entreprises et à la communauté

**Formation financée**  
Manutentionnaire/  
Conducteur-trice de chariot élévateur  
5 cartes de compétences  
Opportunités d'emploi  
450 645-2370 poste 7103

Nous embauchons **CENTRE DE DISTRIBUTION VARENNES**

**COMMERCE ÉLECTRONIQUE**  
15 \$/h  
25 heures garanties  
Avantages sociaux  
Possibilité d'avancement  
Postuler au [Costco.ca](http://Costco.ca): Carrières

Changer le monde un enfant à la fois

**ÉCOLE LES TROIS SAISONS**  
PRÉSCOLAIRE | PRIMAIRE | SECONDAIRE

**recherche un-e aide-concierge. Travail idéal pour retraité-e ou étudiant-e, du lundi au vendredi de 16h30 à 21h30.**

**SVP envoyer votre CV à: [info@3saisons.ca](mailto:info@3saisons.ca)**

# Quinze nouveaux minibus : amélioration du confort pour les clients du transport adapté

Le Réseau de transport de Longueuil (RTL), en collaboration avec l'entreprise Transdev, modernise son parc de minibus pour les déplacements des clients du transport adapté. Sept nouveaux véhicules seront en service à partir de cette semaine alors que l'ensemble du parc sera renouvelé d'ici la fin 2019. Ces nouveaux minibus apporteront un meilleur confort pour les clients à plusieurs niveaux.

« À terme, ce sont quinze nouveaux véhicules qui desserviront la clientèle du transport adapté. Nous sommes à l'écoute des commentaires de notre clientèle et leur satisfaction est importante pour nous. Nous profitons donc du renouvellement de l'entente avec notre fournisseur pour opter pour de meilleurs véhicules », a précisé Pierre Brodeur, président du conseil d'administration du RTL.

Le modèle retenu par le fournisseur Transdev

et approuvé par le RTL offre une plus grande fenestration et un meilleur éclairage intérieur. Le véhicule est également moins bruyant et son système de climatisation et de chauffage plus performant. La capacité de la plateforme élévatrice sera augmentée et un nouveau dispositif permettra de fixer les marchettes à l'intérieur du véhicule. La suspension à lame plutôt que pneumatique assurera aussi une meilleure stabilité du véhicule.



Francis Duval, chef de division chez Transdev, Pierre Gagnon, chef des opérations COO chez Transdev, Michel Veilleux, directeur général du RTL, Nancy Decelles, membre du conseil d'administration du RTL et membre représentante des usagers du transport adapté, Pierre Brodeur, président du conseil d'administration du RTL et Juan Duran, directeur de la maintenance-Québec chez Transdev.

## Filles d'Isabelle de Boucherville

Les Filles d'Isabelle, Cercle Mgr-Poisant n°1025 de Boucherville, invitent leurs membres à la reprise de leurs activités le mardi 17 septembre à la salle paroissiale Sainte-Famille. La soirée débutera à 18 h par le Souper

de l'amitié. Chacune apporte son repas; les boissons et le dessert sont fournis par le Cercle. Information Hélène Lapointe 450 655-0914 www.fillesdisabelleboucherville.ca




**Salaire 19 \$ à 21 \$**

**COMMIS À LA FACTURATION**

- Temps plein - remplacement 1 an (minimum)
- Effectuer la facturation aux clients
- Suivi sur la collection
- Autres tâches connexes

Idesjardins @plan-group.com



**APPRENTI-MÉCANICIEN DEMANDÉ pour mécanique générale À temps plein (40h. sem.) Permis de conduire obligatoire Carte de compétence**

Envoyer votre C.V par : télécopieur 450 652-0063  
Courriel: service@chaputautomobile.com  
Contactez: M. Pierre Sicotte 450 652-3901 • 514 875-4424  
2164, Marie-Victorin, Varennes J3X 1P9

**Emplois en Montérégie**

- Cusiner • Aide-cuisinier
- Préposé aux résidents (PAB)

Possibilités: temps complet, partiel, occasionnel, sur appel, étudiant, retraité actif, jour, soir, nuit, 14 résidences à travers le Québec

LES RÉSIDENCES



*Si vous aimez les gens du bel âge, nous avons un emploi pour vous!*

Famille Savoisie 1 800 363-0663  
rh@residencessoleil.ca  
residencessoleil.ca/emplois

**RECHERCHONS UNE PERSONNE**

pour occuper **un poste de concierge/homme à tout faire** pour l'entretien et la réparation d'immeubles locatifs résidentiels et commerciaux à Boucherville et Longueuil/St-Hubert.

Temps plein 35 à 40 heures semaine  
Rémunération à discuter  
Faire parvenir votre CV à: ebourgelas@logiluxx.com



Le Groupe Transbus, transporteur privé, cherche à combler un poste de mécanicien d'autobus à son garage de Varennes.

**Vous êtes un mécanicien autonome, débrouillard, organisé et minutieux ? Nous avons besoin de vous !**

Poste permanent\*\* Horaire de jour\*\* Stabilité d'emploi\*\* Salaire concurrentiel

Embarquez avec nous en visitant : [transbus.ca/emplois](http://transbus.ca/emplois)

rh@transbus.ca 450-691-8484  
@groupetransbus




Centre de la culture et du sport de Sainte-Julie

**Sauveteurs et moniteurs RECHERCHÉS**

Formation GRATUITE !

Emploi idéal pour jeunes travailleurs et retraités.

[ccssj.org/emploi](http://ccssj.org/emploi)

**La Relève**

Journal hebdomadaire indépendant membre de hebdo Québec

www.lareleve.qc.ca  
450 641-4844  
528, rue Saint-Charles, Boucherville

ÉDITEUR/DIRECTEUR  
Charles Desmarreau

ADJOINTE ADMINISTRATIVE  
Chantal Lachapelle

RÉDACTION/PHOTOS  
Daniel Bastin  
Daniel Hart  
Diane Lapointe

TEXTES ET COMMUNIQUÉS  
Johanne St-Martin

PUBLICITÉ  
Manon Lejour  
Chantal Lachapelle  
Linda Bourdua  
Brigitte O'Connor

INFOGRAPHIE  
Karine Gagnon (chef d'atelier)  
Marianne Tomé (graphiste senior)  
Alain Trotter (responsable Web)  
Daniel Charbonneau (réseaux sociaux)

DISTRIBUTION LES MARDIS ET MERCREDIS par **Publi-sac Montérégie**  
450 926-1256

DÉPÔTS COMMERCIAUX - 1397 COPIES  
Manon Lejour

IMPRESSION / ÉDITION DE BOUCHERVILLE  
Tirage certifié - 27 000 copies  
Transmag, Anjou

**Nos bureaux sont fermés les lundis**  
Envoi de communiqués : [lareleve@lareleve.qc.ca](mailto:lareleve@lareleve.qc.ca)  
Heure de tombée : mercredi midi

ABONNEMENT ANNUEL 195 \$ + T.P.S. et T.V.Q.  
DÉPÔT LÉGAL Bibliothèque nationale du Québec, 3<sup>e</sup> trimestre Courrier de 2<sup>e</sup> classe enregistrement 7727

RÉSEAU SÉLECT  
Maison de représentation nationale

**Place aux lettres ouvertes!**  
La Relève permet aux lecteurs d'exprimer leur libre opinion dans ses pages en utilisant des propos respectueux et civilisés. Le journal n'assume pas pour autant le contenu des lettres ouvertes de même que les positions défendues par les signataires.



Certifié PEFC  
Ce produit est issu de forêts gérées durablement et de sources contrôlées  
www.pefc.org



## Aménager un jardin intérieur de fines herbes, quelle bonne idée!

Pour rehausser vos plats, rien ne vaut les fines herbes fraîches. Pour en avoir sous la main en permanence, que diriez-vous d'en cultiver dans votre cuisine? Tour d'horizon.

### Une tendance séduisante

Aménager un jardin intérieur afin

d'avoir des fines herbes fraîches à votre portée pendant toute l'année est très tendance. Certains designers vous proposent même d'intégrer le jardin à vos comptoirs ou à vos armoires de cuisine! Chose certaine, ce petit potager «de luxe» ajoute une touche de verdure et parfume la pièce de délicieux arômes naturels — une idée alléchante, n'est-ce pas?

Il est toutefois plus difficile de cultiver des fines herbes à l'intérieur en hiver, notamment à cause du faible ensoleillement et de l'air sec. Si vous décidez de tenter l'expérience, procurez-vous une lampe de serre ou fluorescente pour compenser le manque de lumière ainsi qu'un plateau humidifiant

pour donner aux plantes l'humidité dont elles ont besoin pour croître. Rien de bien sorcier!

### Des fines herbes faciles à cultiver

Certaines herbes aromatiques, comme le stevia, le persil, la sauge et le thym, s'acclimatent relativement bien à l'intérieur de la maison si elles reçoivent suffisamment de lumière.

Renseignez-vous tout de même sur les besoins spécifiques de chacune afin d'augmenter vos chances de réussite.

Dans des conditions idéales et avec les plantes adéquates, vous pourrez savourer vos fines herbes préférées en été comme en hiver. Pour trouver des semences ou des plants ainsi que tout l'équipement nécessaire pour assurer leur croissance, visitez un centre de jardinage de votre région.



37080

### RECONSTRUCTION ET RÉPARATION DE BÉTON EN TOUT GENRE ET PLANCHER D'ÉPOXY:

- Balcon • Dalles de Spa • Marches • Fondation
- Trottoir en béton et en pierres • Fissure en tout genre

860 8453-8076-01

### ACRYLIQUE ET BÉTON MULTICOULEUR

• CIMENTIER APPLICATEUR •  
COMMERCIAL & RÉSIDENTIEL

AVANT  
APRÈS

**ESTIMATION GRATUITE**  
**514 506-1721**  
a.tremblay@acryliquebeton.ca

Encadrement **DÉRY**

Les spécialistes du sur mesure depuis 1937

- Le seul endroit pour tous vos projets d'encadrement
- Service rapide
- Fabrication sur place
- Impressions sur aluminium, acrylique, bois, toile et murale

1999, boul. Nobel, local 4a, Sainte-Julie  
450 649-4981 • cadresdery.com

37093

### RÉSIDENCE LES JARDINS DE MONTARVILLE

### INVITATION À TOUS

Avec Isabelle Imbeault, responsable des soins à la résidence. Elle compte plus de 14 ans d'expérience auprès des aînés atteints de la Maladie d'Alzheimer et déficit cognitif.

### Accompagner un proche ayant la maladie d'Alzheimer

Date : Mercredi 25 septembre 2019  
Heure : 19h  
Lieu : À la résidence Les Jardins de Montarville dans les locaux du centre de jour, 155 rue de muy, Boucherville, Québec

Cette conférence parlera entre autre des méthodes de communication à privilégier auprès des personnes atteintes de la maladie d'Alzheimer et les ressources pour les proches aidants.

Vous êtes priés de confirmer votre présence d'ici le **19 septembre 2019**

\*Les places sont limitées\*

Stéphanie Perras, Directrice générale,  
450-449-3063 poste 102 ou par courriel : direction@lesjardinsdemontarville.ca

Il nous fera plaisir de répondre à vos questions et vous présenter les services qu'offrent la résidence et le centre de jour.

37088

### LA FABRIQUE DU STORE

PLUSIEURS SPÉCIAUX EN MAGASIN TOUT EST FAIT SELON VOS MESURES

LA TOUCHE FINALE À VOTRE DÉCOR depuis 29 ans

- Installation • Réparation
- Nettoyage de store
- Toiles à rouleaux en magasin

HEURES D'OUVERTURE  
Lundi et mardi : 9h30 à 12h et 13h30 à 17h  
Mercredi : 13h30 à 17h  
Jeudi : 9h30 à 12h et 13h30 à 20h  
Vendredi : 9h30 à 12h et 13h30 à 18h  
Samedi : 10h à 13h  
**FERMÉ LE DIMANCHE**

1999, boul. Nobel, Suite 4, Sainte-Julie  
fabriquedustore.com • 450 922-3772

37092

# Pour prévenir la condensation sur vos fenêtres

## CONDENSATION INTÉRIEURE

L'humidité contenue dans l'air se condense à la rencontre des surfaces plus froides que lui. Le phénomène a tendance à débiter au périmètre de l'unité scellée, car l'intercalaire sert de pont thermique entre le froid extérieur et le verre intérieur. La première des choses à vérifier est le taux d'humidité relatif, voici un tableau de référence :

### TAUX D'HUMIDITÉ MAXIMAL AVANT CONDENSATION

Température extérieure	Thermos standard	Thermos « haut rendement »
0 °C	50%	63%
-10 °C	38%	50%
-20 °C	26%	40%
-30 °C	18%	30%
-40 °C	12%	23%

## POUR DIMINUER LE PHÉNOMÈNE DE CONDENSATION

1. Abaisser le taux d'humidité de la pièce.
2. Éloigner les parures de fenêtres pour créer une meilleure circulation d'air (il est suggéré d'avoir 100 mm d'espacement entre le chambranle et la parure).
3. Apporter une circulation d'air chaud sur la surface à l'aide d'une source de chauffage (nouvelle installation de chauffage et/ou déplacer les meubles qui l'obstrue).
4. Utiliser un thermos plus isolant (gaz argon, intercalaire « warm edge », LOW-E et/ou thermos triple).
5. Réinstaller la fenêtre de façon à ce que le thermos soit plus près de l'intérieur de la pièce.

\* Dans le cas où ce sont des fenêtres de remplacement et que le taux d'humidité est élevé, la condensation intérieure est un signe que les nouvelles fenêtres effectuent bien leur travail. Cependant, il est important de rester attentif pour ne pas que certains problèmes se créent comme la formation de moisissures.



## CONDENSATION EXTÉRIEURE (GIVRE EN HIVER)

Ce phénomène est une bonne nouvelle, car il indique que le thermos fait son travail d'isolation. En effet, si le thermos laissait transmettre la chaleur de la pièce vers l'extérieur, la condensation extérieure serait très rare. Ce phénomène devrait apparaître rarement, car les conditions suivantes doivent être réunies : ciel de nuit clair, air calme, humidité relative élevée et un thermo isolant. L'exposition au soleil et/ou au vent fera disparaître la condensation extérieure qui ne devrait apparaître que tôt le matin. Si le phénomène est fréquent, éloigner les arbustes et la végétation de la fenêtre, car ils dégagent de l'humidité.

\*Source : [https://www.multiver.ca/doc/nosproduits/MULTIVER-Guide\\_Pratique\\_Residentiel.pdf](https://www.multiver.ca/doc/nosproduits/MULTIVER-Guide_Pratique_Residentiel.pdf)

**VITRERIE LANDRY**

450 652-3959

2089 Marie-Victorin, Varennes

vitrierielandry.com

## GRANDE VENTE DU MOIS DE SEPTEMBRE

jusqu'à  
**75%\***

### VASTE CHOIX DE BIJOUX

Anne-Marie Chagnon, Caroline Néron, Pilgrim...

### PRODUITS

SOINS DE BEAUTÉ: Crabtree & Evelyn • Fruits & Passion • Inis Pantoufles **Garneau** • Sacs à main

### ARTICLES DE DÉCORATION

Figurines d'anges • Miroirs décoratifs • Lampes Berger

Boutique Cadeaux  
**GRAZIA SARAN inc.**

\*sur marchandise sélectionnée

**VITRERIE LANDRY**

450 652-3959 2089 Marie-Victorin, Varennes



# Le cabanon: bien plus qu'un simple espace de rangement!

Vous manquez d'espace ou d'intimité dans votre maison? Le cabanon, ce traditionnel espace de rangement devenu de plus en plus luxueux, polyvalent et agencé au domicile, pourrait bien être la solution. Le projet vous intéresse? Voici quelques points à considérer.

### L'évaluation des besoins

Pensez d'abord à ce que vous mettez à l'intérieur de la structure avant de choisir ses dimensions. Devrez-vous installer des étagères pour ranger vos outils de jardinage ou des supports pour vos vélos? Si vous prévoyez y entreposer de gros objets, comme une souffleuse ou un tracteur à gazon, choisissez un modèle muni d'une porte double et doté d'un plancher solide (en béton, par exemple).

En outre, avec l'avantage d'être isolé de la maison, le cabanon peut devenir une pièce à part entière permettant beaucoup d'intimité.

Vous pourriez par exemple y installer votre bureau, une salle de musique, une chambre d'invités, un gym ou un coin déjeuner! Dans ce cas, misez sur un modèle bien isolé avec une fenestration abondante.

### Le choix de l'emplacement

Idéalement, placez le cabanon au fond de votre terrain, à un endroit où il n'y a pas de risque d'accumulation d'eau ou d'affaissement du sol. Vérifiez les normes municipales avant de commencer les travaux et, pour des résultats supérieurs, confiez l'installation de votre pièce supplémentaire à des experts!

### Un cabanon «branché»

Un maître électricien pourra effectuer les travaux nécessaires afin que votre nouveau cabanon soit chauffé et éclairé. Ceci dit, vous pourriez également faire installer des panneaux solaires sur le toit — un choix avantageux si vous avez des besoins mineurs en énergie!



# -10%

## AVANT QU'IL NE FASSE -30 DEHORS!†

Ce rabais sur nos fenêtres IsoDéco est pour un temps limité, mais la garantie sur nos produits est à vie.\*  
Applicable sur projets de rénovation.



RBC: 8102-0000-001 † Offre pour un temps limité. D'autres conditions s'appliquent. Ne peut être jumelée à aucune autre promotion. \*La garantie à vie est limitée. Tous les détails en magasin et sur isothermic.ca

**Isothermic**  
Portes et fenêtres  
**Sainte-Julie**



Accord D  
Desjardins  
isothermic.ca

450 649-0426  
1990, Léonard-De-Vinci  
local 104, Sainte-Julie

37038

## STORES ET TOILES À DOMICILE

- Solaires
- Alternatifs
- Horizontaux
- Voilage
- Opaques
- Cellulaires
- Verticaux
- Motorisation



*Estimation gratuite*

Meilleurs prix et qualité garantie!  
Manufacturiés à Montréal.

CONSEILS  
MESURES  
INSTALLATION  
COMMERCIAL  
RÉSIDENTIEL

*Amélie Gouin*

514 831-8974

STORESTOILESADOMICILE.COM

37075

**50%** sur le 2<sup>e</sup> Stores Alternatifs \*Certaines conditions s'appliquent

1485 participants coureurs et marcheurs

# Record de fréquentation du parcours 30 km des rives de Boucherville

Diane **Lapointe**

Sous un soleil radieux, 1485 personnes ont participé au 30 km des rives de Boucherville, le 1<sup>er</sup> septembre dernier. Très couru, l'événement a même fracassé le record de participation détenu en 2014, lors de la première édition, avec 1428 coureurs.

Le défi sportif a remporté un grand succès dans les huit disciplines, soit les 30 km, 15 km, 10 km, 5 km, 3 km, 1 km, ainsi que les 10 et 5 km de marche. Mais c'est surtout l'épreuve de 30 km qui est particulièrement populaire. En effet, 454 personnes y ont pris part, comparativement à 382, l'année dernière. Pour la plupart, il s'agit d'une belle occasion de se préparer au Marathon de Montréal.

Parmi les athlètes qui ont réalisé cette épreuve reine, 159 athlètes étaient des Bouchervillois, et 37 des Varennois.



Les participants ont longé le fleuve.

Chez les hommes, elle a été remportée par Simon Poulin, de Montréal. Il a parcouru la distance en 1:42:15. Du côté des femmes, c'est Elissa Legault, de Montréal, qui a franchi la première ligne d'arrivée dans un temps de 1:42:15.

Le 15 km a pour sa part attiré 317 athlètes, dont 49 Bouchervillois et 12 Varennois.

Chez les femmes, Julie Breton, de Longueuil, est arrivée première avec un chrono de 1:00:14.

Du côté des hommes, Félix Côté, de Boucherville, a gagné la course en réussissant à boucler le parcours en 52:35.6, avec 15 secondes d'avance. Le coureur de 31 ans ne visait pas la victoire. Il souhaitait obtenir une moyenne de vitesse de 3 minutes et demie par kilomètre, ce qu'il a réussi. Dès le départ, il a suivi les meneurs du 30 km qui, eux, ont continué lors de la deuxième boucle alors que lui s'est arrêté après la première. Il a été surpris et heureux d'apprendre qu'il était le plus rapide de ce circuit. Félix Côté est un ancien adepte de vélo de montagne. Il a participé à des coupes du monde. Il a accroché son vélo en 2013.

### Trois records de performance

Trois records de performance ont été réalisés au 30 km des rives de Boucherville par des coureurs âgés d'une trentaine d'années. Chez les hommes, Alvaro Cueto, de Longueuil, a parcouru le 10 km en 33:51.5 alors que Marc-André Pelletier, de Beloeil, a couru le 5 km en 16:54.1. Chez les femmes, Karine Belleau-Béliveau a réalisé le 5 km en 17:33.4. Elle a détrôné l'ancien record qui était au-dessus des 18 minutes.

### Des performances de gens d'ici

Le maire Jean Martel, inscrit dans la catégorie des 50-59 ans, a couru son premier 30 km en 3:13:03.6. Il s'est classé à la 343<sup>e</sup> position.

Au 30 km, Elizabeth St-James, de Varennes (40-49 ans), a réalisé le parcours en 2:24:33. Elle s'est classée 70<sup>e</sup> au général, 9<sup>e</sup> chez les femmes et 2<sup>e</sup> de sa catégorie d'âge.

Toujours au 30 km, le coureur de Boucherville le plus rapide est Jean-Philippe Girard (30-39 ans), qui s'est classé au 87<sup>e</sup> rang avec un temps de 2:26:57.



Les enfants ont eu du plaisir à courir en compagnie des adultes.

Virginie Verdollin, de Boucherville (30-39ans), est arrivée 7<sup>e</sup> au 15 km avec un temps de en 1:10:11.

Au 1 km, Lia Bouthillier (8-9 ans), de Boucherville, a terminé 3<sup>e</sup> chez les filles et première dans sa catégorie d'âge avec un temps de 4:01.9.

### Record d'inscriptions

L'événement a également enregistré un record du nombre d'inscriptions avec un total de 1725. Il s'agit d'une hausse de 14 % par rapport à l'année dernière. Plusieurs ont été faites tardivement, environ 500 au cours de la semaine précédant l'événement. L'organisateur Éric Fleury s'est dit satisfait. L'événement sera répété l'an prochain, et quelques changements pourraient être apportés. Il étudie la possibilité de présenter l'épreuve de 30 km sur une seule boucle, au lieu de deux.



## ÉQUIPE MARC-ANDRÉ BOURDON



**Denis Rainville**  
Courtier immobilier  
et directeur des ventes

**Étienne Bourdon**  
Courtier immobilier  
résidentiel

**Jean-Pierre Bouchard**  
Courtier immobilier  
agréé

**Nathalie Hamel**  
spécialiste de la mise  
en valeur de propriétés

**Charles Bourdon**  
Coordonnateur web

**Marc-André Bourdon**  
Courtier immobilier  
agréé, B.A.A., FRI

**Emily Vincent**  
Adjointe  
administrative

**Simon Viger**  
Courtier immobilier  
résidentiel



**Saint-Hubert- NOUVEAU**  
Occasion! Vente par un syndic.  
Condo 2011, 3 1/2 avec 1 chambre.  
Garage. Coin Vauquelin-  
Chemin Chambly.  
1 chambre. 1s/bains.  
**149 000 \$**



**Boucherville- NOUVEAU**  
Lumineux cottage contemporain sis dans le  
quartier Harmonie. Construction de qualité et  
ingénieuse organisation des pièces. Plafond  
RDC de 9pi. Garage, piscine, aucun voisin à  
l'arrière et à quelques pas du parc Arthur-  
Dumouchell! 4 chambres. 1s/bains. **719 000 \$**



**Boucherville- NOUVEAU**  
Spacieuse propriété sise dans le secteur recherché  
des Jardins Sabrevois. 4 chambres à coucher  
à l'étage, 3 s/bains complètes dont 1 privée pour  
la chambre principale. Cour aménagée avec  
piscine creusée. Garage intégré. Aucun voisin à  
l'arrière! 5 chambres. 3 s/bains. **787 000 \$**



**Boucherville- NOUVEAU**  
Impeccable propriété sise dans le recherché  
secteur du Boisé. Pièces lumineuses grâce à sa  
vaste fenestration et ses plafonds de 9 pi au RDC.  
Solarium 3 saisons chauffé avec vue incroyable  
sur la cour d'exception. Piscine creusée. Garage  
double. 3 chambres. 1s/bains. **1 048 000 \$**



**Varennes- NOUVEAU**  
Maison de campagne avec terrain de plus de 2.7  
arpents au bord du Fleuve St-Laurent. L'intérieur  
rénové offrant beaucoup d'espace. Piscine  
intérieure et spa. Organisation des pièces offrant  
possibilités de cohabitation ou B&B. À 20 min de  
Montréal! 4 chambres. 2 s/bains. **1 079 000 \$**

**RE/MAX**  
SIGNATURE M.A.B.

Agence immobilière  
Licencié indépendant  
et autonome  
de RE/MAX Signature inc.

450 449-4411  
equipebourdon.com



ESTIMATION GRATUITE DE VOTRE PROPRIÉTÉ



# Sélection Belœil



# JOURNÉE PORTES OUVERTES

## 15 SEPT. 13 H À 16 H

[selectionretraite.com/portesouvertes](http://selectionretraite.com/portesouvertes)

Michel Forget  
Ambassadeur

**Sélection**  
Retraite

2120, rue Saint-Jean-Baptiste,  
Belœil  
**1 450 600-3455**

37089

## « De la ruche à la récolte » : un atelier d'extraction du miel offert à tous!

La Ville de Boucherville, en collaboration avec l'entreprise Alvéole, vous invite à participer à un atelier d'extraction artisanale du miel. Cette activité se déroulera le samedi 28 septembre prochain de 10 h à 11 h au centre Mgr-Poissant.

L'atelier « De la ruche à la récolte » vous permettra de découvrir l'art de la fabrication du miel par les abeilles ainsi que les étapes réalisées par les apiculteurs pour le récolter. Pendant cet atelier ludique, tous les participants auront la chance de contribuer au processus d'extraction, que ce soit en enlevant la cire qui recouvre les alvéoles, en faisant tourner les rayons de miel dans une centrifugeuse ou en filtrant et en empotant le miel brut.

Un échantillon du miel extrait sera remis aux apprentis apiculteurs à la fin de l'activité!

### Inscription gratuite!

Pour vous inscrire, veuillez appeler au 450 449-8113, ligne info-environnement, ou faire parvenir un courriel à l'adresse [info. environnement@boucherville.ca](mailto:environnement@boucherville.ca). Cette activité est réservée aux résidents de Boucherville. Les enfants doivent être accompagnés d'un adulte. Faites vite, les places sont limitées!

### Des abeilles au Jardin collectif De Montarville

Depuis le mois de juin dernier, il est possible d'observer deux colonies d'abeilles au Jardin collectif De Montarville. En plus de faire découvrir les pratiques apicoles, ce projet pilote a pour but d'offrir aux citoyens l'occasion d'explorer les liens qui les unissent avec ces pollinisateurs. Cette prise de conscience est bénéfique autant pour les citadins que pour la préservation de la biodiversité en ville.

### Inscription et renseignements

Ligne info-environnement : 450 449-8113  
[info.environnement@boucherville.ca](mailto:info.environnement@boucherville.ca)



### Le pouvoir des prénoms, par Anne-Laure Sellier

Charmant petit livre de 145 pages, amusant. Y a-t-il une vraie différence entre s'appeler Pierre, Jacques, Luc ou Guy? Avons-nous le physique ou le faciès de notre nom? Il semblerait que oui. Tout de même bizarre, non! Pourquoi Pierre devient Pierrot, Jacques devient Jacquot, Luc devient Luco et Guy devient Guyzo. Personnellement, je n'ai jamais aimé les sobriquets ou les surnoms, mais c'est tout de même mieux que de se faire appeler Ti-Noir ou Le Gros ou Frisé. Seule, ma sœur Lorraine a échappé à toute transformation de son nom. Il y a bien quelqu'un qui a voulu transformer Monique en Momo, mais il s'est vite fait rabrouer par la Monique.

Pour satisfaire votre plus grande curiosité, voici un site Web qui vous renseigne sur les prénoms retenus en France de 1945 à 2015: [www.dattaaddict.fr/prénoms](http://www.dattaaddict.fr/prénoms).

J'ai aussi appris qu'en Islande, seules les lettres de l'alphabet islandais sont autorisées dans la composition d'un prénom. Il n'y aura donc pas de Clotilde ni de Clara puisque la lettre « C » n'a pas cours.

Tout comme les couleurs bleue ou rouge, les prénoms n'ont pas toujours existé, semble-t-il. Ces derniers seraient apparus 3400 ans avant notre ère. « Si vous êtes indignés de ne disposer que de quinze jours pour arrêter le prénom de votre enfant après sa naissance en Belgique, cinq jours en France, et trois jours en Suisse, sachez qu'en Malaisie et en Turquie, le prénom doit être arrêté avant la naissance, car il devra être prononcé dès la sortie du ventre. »

Et puis les plus vieux parmi nous se rappelleront que Lucien Côté devenu religieux s'appellera Frère Stanislas et que Léontine Leclerc deviendra Sœur Jésus du Saint-Sacrement ou Sœur Thérèse-de-Lisieux! Allez donc savoir pourquoi!

Si vous êtes Américaine, il vous sera plus facile de changer de prénom que si vous êtes Française. En effet, parfois, porter son prénom est une souffrance. Au Québec, on peut changer de prénom ou de nom pour des raisons jugées valables. Il m'est arrivé, il y a trente ans, de représenter une mère et son enfant mineure qui ne voulait plus porter le nom de son père. Nous avons obtenu un jugement favorable qui a forcé le titulaire du registre civil à faire les changements nécessaires.

Pour les amateurs, ce livre, disponible à la bibliothèque de Boucherville, contient une bonne bibliographie et de nombreuses références.



**Jean-Yves Pomerleau**  
Courtier immobilier  
Cell. 514.943.0555  
[jypomerleau@remax-quebec.com](mailto:jypomerleau@remax-quebec.com)

Tranquillité Sécurité

**RE/MAX**  
PRIVILEGE



37076

**Vendirect.ca**  
agence immobilière

**Jean-Pierre Lebrun**  
Courtier immobilier  
[jplebrun@vendirect.ca](mailto:jplebrun@vendirect.ca)

Cell.: (514) 214-4776 Depuis 1992



37042

La solution aux problèmes d'infiltration d'eau et d'humidité

**FINAL FISSURE**  
R.S.G. 8317-8715-43

- Réparation de fissures de solage
- Imperméabilisation de fondation avec membrane élastomère
- Inspection de drain français par caméra
- Drain Français :
  - Réparation - Nettoyage
  - Installation
- Enlèvement de pyrite
- Ocre ferreuse
- Installation de margelles

**Denis Bélanger prop.**  
**450.641.9667**

Garantie de 10 ans sur la membrane, par le fabricant Suprême Inc.

37073

# La Bouchervilloise Clémence Paré au pied du podium à deux reprises



Diane **Lapointe**

Deux nageuses du Club Mustang de Boucherville se sont particulièrement démarquées aux Jeux parapanaméricains de Lima, au Pérou. Myriam Soliman a décroché une médaille de bronze au 100 mètres dos, et Clémence Paré s'est retrou-

vée à deux reprises au pied du podium en se classant au quatrième rang au 50 mètres dos papillon et au 200 mètres quatre nages.

De retour au bercail mardi dernier, les deux jeunes filles nageaient littéralement de bonheur, ainsi que leur entraîneur René Laroche.

Les deux paranageuses ont rivalisé, du 23 août au 1<sup>er</sup> septembre, avec les nageuses de 29 autres pays des Amériques, et aux côtés de onze autres Canadiens de l'équipe nationale.

Myriam Soliman, de l'arrondissement de Saint-Hubert, à Longueuil, a commencé à nager à l'âge de

huit ans dans le cadre d'un programme de réadaptation après une blessure. Elle a été nommée meilleure nageuse aux Championnats provinciaux de 2012 et a participé aux essais pour les Jeux paralympiques de 2016. En 2017, elle a nagé pour Équipe Québec aux Jeux du Canada. L'athlète de 19 ans étudie au cégep Édouard-Montpetit.

### Clémence Paré

« J'étais très contente de mes résultats, d'autant plus qu'il s'agissait de ma première participation à une compétition internationale. Je n'ai que 16 ans, et j'ai encore du chemin à faire pour atteindre mes plus hauts objectifs », a confié la nageuse de Boucherville.

Clémence a commencé à nager à l'âge de 10 ans. Elle est, depuis trois ans, sous la supervision de l'entraîneur René Laroche du Club Mustang. En 2018, elle a réalisé quatre records canadiens de paratation en grand bassin (50 dos, 100 dos, 200 dos et 200 quatre nages individuelles) et quatre

autres en petit bassin (50 papillon, 50 dos, 100 dos et 200 QNI). Elle a également décroché des médailles d'argent et de bronze au 50 mètres dos aux Championnats canadiens de 2017 et de 2018.

L'athlète qui étudie à De Mortagne dans le programme sport-études rêve de participer aux Jeux paralympiques de Tokyo 2020 ou à ceux de Paris en 2024.

Pour les Jeux parapanaméricains, elle s'était entraînée au cours de la dernière année environ 18 heures par semaine dans l'eau, en plus de la musculation.

L'équipe parapanaméricaine canadienne était composée de 151 athlètes qui ont concouru dans 13 sports.



La Bouchervilloise Clémence Paré a raté le podium de peu aux Jeux parapanaméricains. Elle reprendra ses entraînements à la fin du mois pour se préparer aux essais paralympiques.

**Josée Hamel**  
COURTIER IMMOBILIER

*La référence d'une transaction en toute confiance!*

**St-Roch sur Richelieu**

59 900 \$

**TERRAIN 9 000 P.C. PRÊT À CONSTRUIRE**

Paysagé et entouré de haies de cèdres matures, situé sur un coin de rue face au boisé, il ne reste qu'à faire le branchement du pluviale et sanitaire à la rue. Situé dans un beau secteur calme et sécuritaire pour votre petite famille, à un coin de rue du parc municipale et seulement 10 min. de l'autoroute 30. **Centris # 15393896**

**Verchères**

539 900 \$

**TERRAIN + 17 000 p.c.**

**VUE SUR LE FLEUVE**

**Propriété à revenu où bigénération côte à côte**  
Zonage commerciale • Piscine creusée  
Transports en commun devant la porte  
Porte indépendante sur le côté  
Ayez votre commerce à même votre résidence!  
**Centris # 10076071**

**Contrecoeur**

129 900 \$

**VUE SUR LE FLEUVE**

**TERRAIN BOISÉ + 7 000 p.c.**

Mignonne petite maison • 2 chambres  
Air climatisé mural • Fournaise bi-énergie  
Soyez propriétaire pour le prix d'un loyer!  
Idéal pour bricoleur!  
**Centris # 19560672**

**Boucherville**

**Vendu**

1126, de Corbon, Boucherville

**RE/MAX SIGNATURE INC.**  
Agence immobilière  
Franchisé indépendant et autonome de RE/MAX Québec inc.

**450 449-4411**  
Sans frais : 1 800 732-8103  
Fax: 450.449.9145  
pierre.verdon@remax-quebec.com

**Pierre Verdon**  
Courtier immobilier agréé

**RE/MAX SIGNATURE P.V.**  
Agence immobilière  
Franchisé indépendant et autonome de RE/MAX Québec inc.

**450 449-4411**  
Sans frais : 1 800 732-8103  
Fax: 450.449.9145  
pierre.verdon@remax-quebec.com

**Pierre Verdon**  
Courtier immobilier agréé

**RE/MAX SIGNATURE INC.**  
Agence immobilière  
Franchisé indépendant et autonome de RE/MAX Québec inc.

**450 449-4411**  
Sans frais : 1 800 732-8103  
Fax: 450.449.9145  
pierre.verdon@remax-quebec.com

**Pierre Verdon**  
Courtier immobilier agréé

**RE/MAX SIGNATURE INC.**  
Agence immobilière  
Franchisé indépendant et autonome de RE/MAX Québec inc.

**450 449-4411**  
Sans frais : 1 800 732-8103  
Fax: 450.449.9145  
pierre.verdon@remax-quebec.com

**Pierre Verdon**  
Courtier immobilier agréé

**RE/MAX SIGNATURE INC.**  
Agence immobilière  
Franchisé indépendant et autonome de RE/MAX Québec inc.

**450 449-4411**  
Sans frais : 1 800 732-8103  
Fax: 450.449.9145  
pierre.verdon@remax-quebec.com

**Pierre Verdon**  
Courtier immobilier agréé

**RE/MAX SIGNATURE INC.**  
Agence immobilière  
Franchisé indépendant et autonome de RE/MAX Québec inc.

**450 449-4411**  
Sans frais : 1 800 732-8103  
Fax: 450.449.9145  
pierre.verdon@remax-quebec.com

**Pierre Verdon**  
Courtier immobilier agréé

**RE/MAX SIGNATURE INC.**  
Agence immobilière  
Franchisé indépendant et autonome de RE/MAX Québec inc.

**450 449-4411**  
Sans frais : 1 800 732-8103  
Fax: 450.449.9145  
pierre.verdon@remax-quebec.com

**Pierre Verdon**  
Courtier immobilier agréé

**RE/MAX SIGNATURE INC.**  
Agence immobilière  
Franchisé indépendant et autonome de RE/MAX Québec inc.

**450 449-4411**  
Sans frais : 1 800 732-8103  
Fax: 450.449.9145  
pierre.verdon@remax-quebec.com

**Pierre Verdon**  
Courtier immobilier agréé

**RE/MAX SIGNATURE INC.**  
Agence immobilière  
Franchisé indépendant et autonome de RE/MAX Québec inc.

**450 449-4411**  
Sans frais : 1 800 732-8103  
Fax: 450.449.9145  
pierre.verdon@remax-quebec.com

**Pierre Verdon**  
Courtier immobilier agréé

**RE/MAX SIGNATURE P.P.**  
Courtiers immobiliers

Équipe  
**Pierre Philibert**  
www.pierrephilibert.com  
**450 449.4411**

**PIERRE PHILIBERT MYRIAM BEAUPRÉ**  
courtier immobilier agréé D.A. courtier immobilier résidentiel

Licencié indépendant et autonome de RE/MAX Signature Inc.

**RE/MAX SIGNATURE INC.**  
Agence immobilière  
Franchisé indépendant et autonome de RE/MAX Québec inc.

**Nicole LaBarre**  
Courtier immobilier

À l'écoute de vos besoins  
28 ans d'expériences  
Cell. : 514 236-7336  
nicole.labarre@hotmail.com

**RE/MAX SIGNATURE P.V.**  
Agence immobilière  
Franchisé indépendant et autonome de RE/MAX Québec inc.

**450 449-4411**  
Sans frais : 1 800 732-8103  
Fax: 450.449.9145  
pierre.verdon@remax-quebec.com

**Pierre Verdon**  
Courtier immobilier agréé

**Habitations FONTAINE**

**3 projets à Sainte-Julie pour répondre à VOS besoins**

À partir de **315 000 \$**

**Le Parcours du Golf**

**Clos du Village**

**Les Maisons du Village**

Aussi à Contrecoeur, Le Faubourg du Majestueux à partir de 220 000 \$

**HabitationsFontaine.com**

**450 536-0021**



GEORGE C.  
MARKETING



C'EST LE TEMPS DES  
**PRIX EMPLOYÉS\***



OBTENEZ PLUS DE  
**13 500 \$**  
EN RAJUSTEMENTS DE PRIX  
EMPLOYÉS TOTAUX SUR LE PDSC

UN BONI D'ÉCHANGE DE

**1 000 \$<sup>†</sup>**

POUR LES CLIENTS ADMISSIBLES  
SUR UN F-150 2019 LARIAT NEUF

F-150 2019 LARIAT



CONSTRUIT AVEC FIERTÉ

DÉCOUVREZ-EN PLUS SUR TROUVEZVOTREFORD.CA.



**BOISVERT  
BOUCHERVILLE**

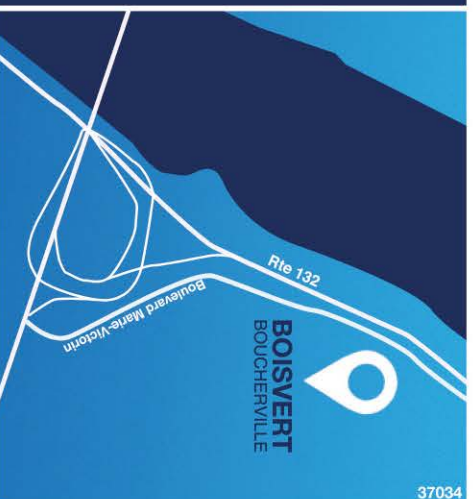
**RÉSERVEZ VOTRE  
ESSAI ROUTIER  
DÈS MAINTENANT!**

boisvert.com

2, boul. Marie-Victorin Boucherville

Tél: (450) 655-1301

f @ #monchoixcestboisvert



**BOISVERT  
BOUCHERVILLE**

37034

Les véhicules illustrés peuvent être dotés d'équipements offerts en option. Le détaillant peut vendre ou louer à prix moindre. Ces offres, d'une durée limitée, sont en vigueur uniquement chez les détaillants participants. Pour les détails complets, consultez votre détaillant Ford ou téléphonez au centre de relations avec la clientèle Ford au 1-800-565-3673. Pour les commandes à l'usine, un client admissible peut se prévaloir des primes/offres promotionnelles de Ford en vigueur soit au moment de la commande à l'usine, soit au moment de la livraison, mais non des deux ou d'une combinaison des deux. Les offres des détaillants ne peuvent être combinées à l'assistance-compétitivité des prix, à la réduction de prix aux gouvernements, aux primes pour la location quotidienne, au programme d'encouragement aux modifications commerciales ou au programme de primes aux parcs commerciaux.

\* L'offre Prix employés (le « Prix employés ») est en vigueur du 3 juillet au 30 septembre 2019 (la « période du programme ») et s'applique à l'achat ou à la location d'un EcoSport 2018 neuf, de la plupart des véhicules Ford 2019 et 2020 neufs (à l'exception des modèles suivants : [modèles châssis-cabine, fourgon tronqué, Série E à châssis nu, F-150 Raptor, F-550, F-650/F-750, Mustang Shelby® GT 350/350R, Mustang Bullitt, Ford GT] 2019/2020 et [Escape, Explorer, Expedition, Ranger et Super Duty] 2020). Le Prix employés s'applique au programme « A » habituellement offert aux employés de Ford du Canada, mais exclut le boni négocié avec les TCA. Le véhicule neuf doit être commandé à l'usine ou livré chez votre détaillant Ford participant durant la période du programme. Cette offre peut être combinée à la plupart des autres offres de Ford Canada faites aux consommateurs et qui sont en vigueur au moment soit de la commande à l'usine, soit de la livraison, mais non des deux. Le Prix employés ne peut être combiné à l'assistance-compétitivité des prix, à la réduction de prix aux gouvernements, au programme de primes pour parcs commerciaux, aux primes pour la location quotidienne, ni aux programmes de fi délité Plans A/X/Z/D/F.

† Offre valide jusqu'au 31 juillet 2019. Obtenez 13 500 \$ en rajustements de Prix employés Ford totaux à l'achat ou à la location d'un F-150 2019 Screw 4X4 Lariat équipé de l'ensemble 502A, 2,7 L neuf. Les rajustements de Prix employés ne peuvent être combinés à l'assistance-compétitivité des prix, à la réduction de prix aux gouvernements, au programme de primes pour parcs commerciaux, aux primes pour la location quotidienne, ni aux programmes de fi délité Plans A/X/Z/D/F. Les allocations-livraison ne peuvent être combinées aux incitatifs clients relatifs aux parcs automobiles. Consultez votre détaillant ou Ford.ca pour les détails.

! L'offre est en vigueur jusqu'au 31 juillet, pour les clients résidents canadiens qui, durant la période de l'offre : (i) sont propriétaires ou locataires d'un véhicule non-Ford (un « véhicule de conquête »); ou (ii) sont propriétaires ou locataires d'un véhicule Ford (un « véhicule de loyauté ») (les « clients admissibles »). Les clients admissibles peuvent obtenir un boni de 1 000 \$ applicable à l'achat ou à la location d'un F-150 2019 Screw 4X4 Lariat équipé de l'ensemble 502A, 2,7 L neuf (un « véhicule admissible ») lorsqu'ils échangent leur véhicule de loyauté ou véhicule de conquête chez Ford/Lincoln, ou échangent leur véhicule de conquête loué à leur bailleur. Le véhicule admissible doit être commandé à l'usine et/ou livré chez votre détaillant Ford participant durant la période du programme. Limite d'une (1) offre par achat ou location d'un véhicule admissible par client admissible. Chaque client devra fournir une preuve de propriété/d'immatriculation associée au véhicule de loyauté ou de conquête admissible pour les 3 mois précédents, et l'adresse inscrite sur ce document doit correspondre à l'adresse inscrite sur le contrat de vente ou de location du véhicule admissible. Les clients peuvent utiliser le boni de 1 000 \$ comme versement initial ou choisir de recevoir un chèque de remise de Ford du Canada Limitée, mais non les deux. Les taxes s'appliquent après la déduction du montant de l'offre.

# MÉGA VENTE

**OUVERTURE LE 10 SEPTEMBRE  
POUR UN TEMPS  
LIMITÉ SEULEMENT  
VENEZ NOUS VOIR !**

Inscrivez-vous

0%



**GRANDE VENTE CHAUSSURES ET  
BOTTES POUR TOUTE LA FAMILLE  
PLUSIEURS GRANDES MARQUES**

**SKEECHIERS**



**ROXY**



**MERRRELL**

**Clarks**

***Les quantités sont limitées***  
**PROMENADES MONTARVILLE LOCAL 27B**  
**1001, BOUL. DE MONTARVILLE, BOUCHERVILLE**  
**(EN FACE DU GO SPORT)**

# Pour un temps limité seulement !

## MOM

**49 95**  
~~89,99\$~~



**49 95**  
~~94,99\$~~



**129 95**  
~~249,99\$~~



70  
%  
de rabais\*

**GRANDE VENTE CHAUSSURES ET  
BOTTES POUR TOUTE LA FAMILLE**

**À PARTIR 39.95 \$**

**PROMENADES MONTARVILLE LOCAL 27B  
1001, BOUL. DE MONTARVILLE, BOUGHERVILLE  
(EN FACE DU GO SPORT)**