

# RHÔNE ALPES

## Si on prenait le temps de la visiter

« Ô temps suspend ton vol !  
Et vous, heures propices,  
suspendez votre cours ! »

par J.-CLAUDE RIVARD  
LE SOLEIL

Ces vers de Lamartine ont été griffonnés en 1816, à Aix, au pays de Savoie, près du lac du Bourget pour conjurer la fugacité de moments heureux. À Paris, ces mots devaient aussitôt faire « pleurer à torrents » la génération des Romantiques.

Séjournant dans la région rhonaine, le touriste pourrait être tenté de parodier à sa façon, sinon de poursuivre avec le poète : « Laissez-nous savourer les rapides délices des plus beaux de nos jours ! ».

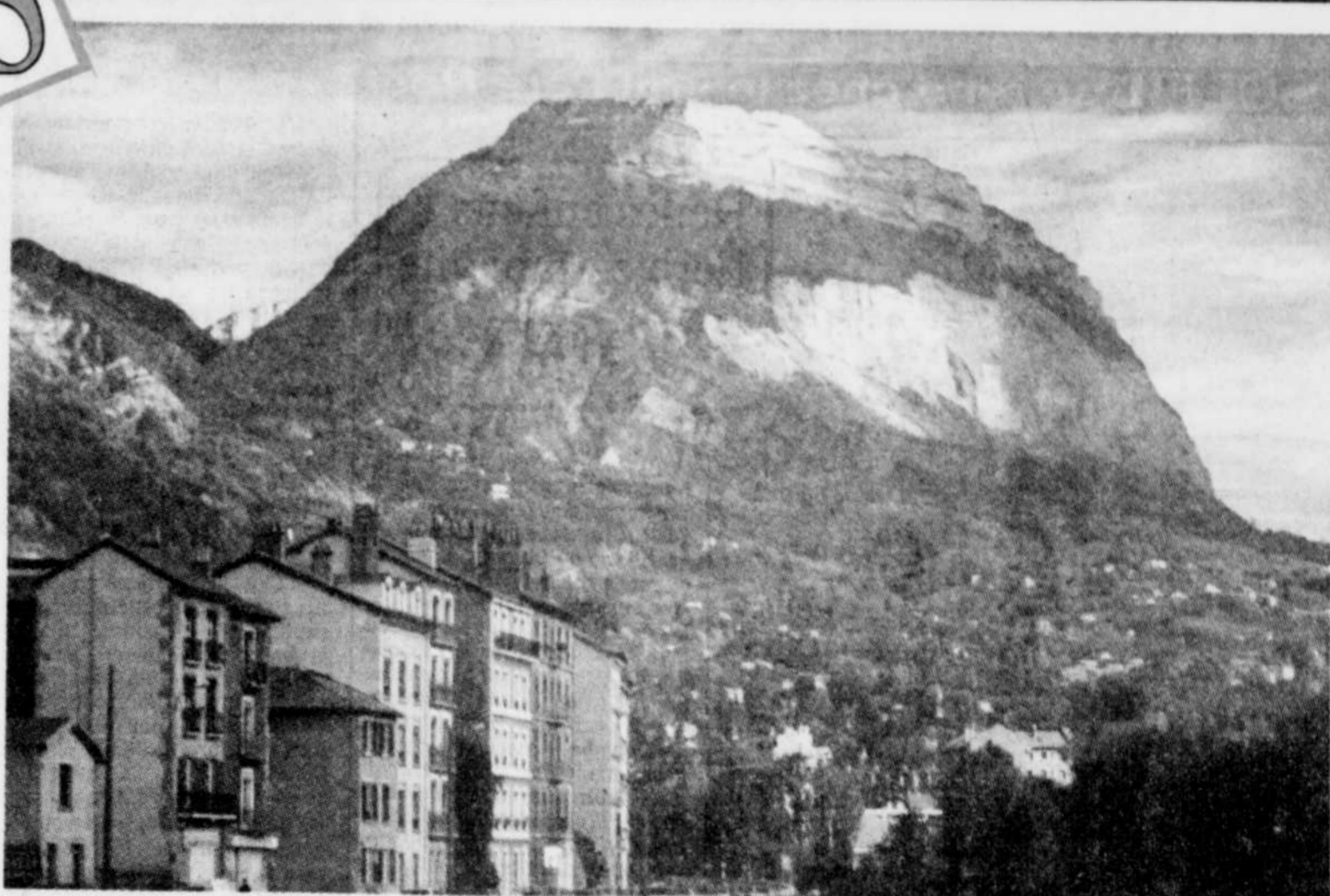
Dans ce carrefour de l'histoire et de la gastronomie européenne, pays de grands lacs, de fleuves, de montagnes et d'air pur, il y a, en effet, tellement à voir, à sentir, à goûter et à expérimenter. Le temps file inexorablement si vite !

Si l'on veut bien découvrir la Vallée du Rhône, le Dauphiné, la Basse et la Haute-Savoie ainsi que la région pré-alpine, il serait sans doute sage de se réserver suffisamment de temps ou, tout au moins, de se limiter à des projets concrets.

### Beaucoup à voir

En région rhonaine, les attraits ne manquent pas : Lyon, Vienne et Valence, carrefour de l'Europe et témoins d'un passé riche d'histoire avec leurs reliques notamment de l'époque romaine ; Ars-sur-Formans avec sa basilique, l'église, la maison et le tombeau du Saint-Cur qui attirent chaque année jusqu'à 500 000 pèlerins ; Villars-les-Dombes, avec son parc ornithologique et ce millier d'étangs où l'on élève carpes royales et brochets, délices de la gastronomie régionale ; Pérouges, la cité médiévale avec ses rues, ses boutiques et la fameuse galette de ses auberges ; etc.

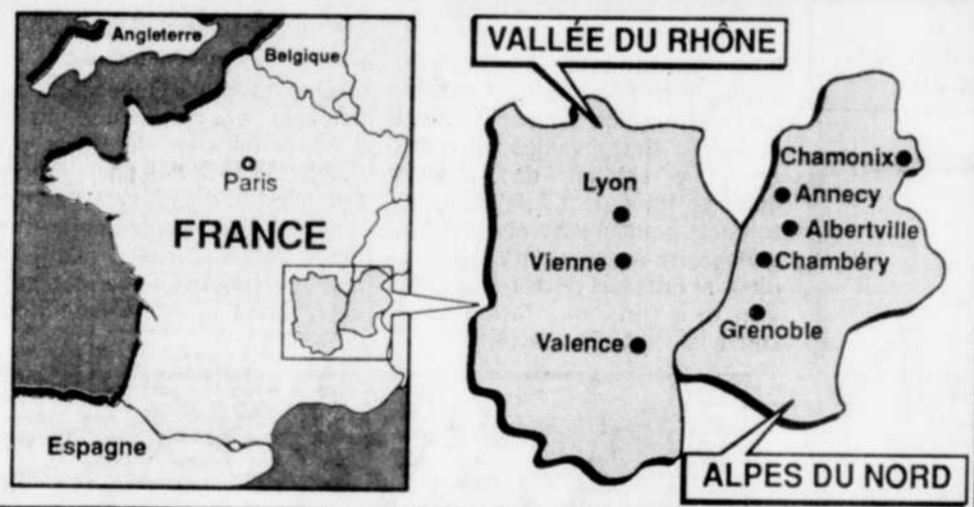
C'est la même chose en se rapprochant de la frontière suisse et du lac Léman, en passant par Annecy, patrie de saint François de Sales et de sainte Jeanne de Chantal, d'Antoine Favre et de Jean-Jacques Rousseau. C'est là que se perpétue la tradition séculaire de la fonte des cloches d'églises.



Véritable citadelle naturelle, le massif du Vercors domine la capitale des Alpes, Grenoble. Le promeneur curieux y découvre volontiers, dans des secteurs abrités, de verdoyants pâturages, de véritables forêts de hêtres et de conifères ainsi que nombre de villages accueillants.

Photo: Jean-Claude Rivard - Le Soleil

### RÉGION VALLÉE DU RHÔNE / ALPES DU NORD



Carte, LE SOLEIL

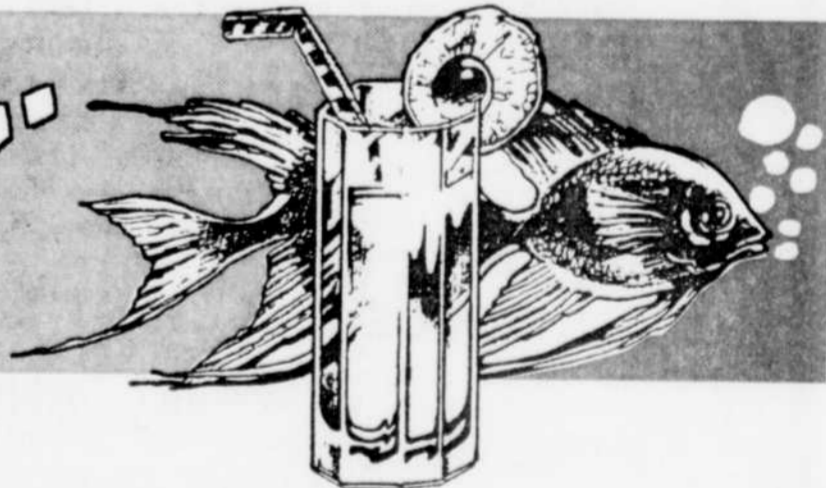
Suite et autres textes, pages 3, 4, 5, 6 et 7

Depuis 1737, les moines de la Grande Chartreuse gardent jalousement le secret d'un « Elixir de longue vie », une liqueur de santé à base végétale dont une réserve vieillit actuellement dans une cave de Voiron, expressément en vue des Jeux olympiques d'hiver d'Albertville, en Haute-Savoie, dans deux ans.



CHARLEVOIX ACCUEILLE LES MEMBRES  
**D'ACTA - QUÉBEC**  
Bon congrès à tous !

**INTER VOYAGE**



### SPÉCIAUX DE JANVIER AU DÉPART DE QUÉBEC

**FORT LAUDERDALE**  
3 JANVIER AU 6 FÉVRIER  
**BEACHBOUR (MIAMI)**  
**SEA GATE (FT LAUDERDALE)**  
1 SEMAINE  
**399\$ + 109\$ + 46,50**  
2 SEMAINES  
**499\$ + 138\$ + 46,50**

**FORT MYERS**  
6 AU 20 JANVIER  
**PARK SHORE (APP. 2 CH.) (BASE 4 PERS.)**  
1 SEMAINE  
**599\$ + 123\$ + 46,50**  
2 SEMAINES  
**899\$ + 164\$ + 46,50**

**PUERTO PLATA**  
2 AU 20 JANVIER  
**ONE OCEAN PLACE (APP. 1 CH.)**  
1 SEMAINE  
**499\$ + 91\$ + 58\$**  
2 SEMAINES  
**649\$ + 144\$ + 58\$**

**CANCUN**  
11 AU 22 JANVIER (2 FÉVR.)  
**ARISTOS**  
1 SEMAINE  
**499\$ + 99\$ + 55\$**  
2 SEMAINES  
**699\$ + 139\$ + 55\$**

**PUERTO LA CRUZ\***  
12 AU 19 JANVIER  
**PUEBLO VIEJO (APP. 2 CH.) (BASE 4 PERS.)**  
1 SEMAINE  
**429\$ + 124\$ + 40\$**  
2 SEMAINES  
**529\$ + 176\$ + 40\$**



Ces promotions sont valables si réservées 30 jours ou plus avant le départ et n'incluent pas les surcharges de pétrole.

\* Incluant transport en autocar de Québec à Mirabel.

SAINTE-FOY  
PLACE BELLE COUR 653-1024  
PLACE LAURIER 651-9610  
1011, RTE DE L'ÉGLISE 653-7264

QUÉBEC  
LES GALERIES DE LA CAPITALE 627-5955  
EDIFICE LA LAURENTIENNE 524-1414

LÉVIS  
LES GALERIES CHAGNON 833-1942  
BEAUCE  
CARREFOUR ST-GEORGES 228-7070  
AÉROPORT ST-FRÉDÉRIC 426-3118

DONNACONA  
325, RUE DE L'ÉGLISE 285-1220  
ST-MARC-DES-CARRIÈRES  
100, boul. Duasault 268-5750  
MONTMAGNY  
63, boul. Taché Ouest 248-8484

RIMOUSKI  
128, RUE MARIE-ANTOINETTE 722-4522  
ÎLES-DE-LA-MADELEINE  
PLACE DES ÎLES 966-4224  
MONTREAL  
1253, MCGILL COLLEGE 866-8066

DIVISION AFFAIRES  
1011, route de l'Église  
Sainte-Foy  
651-9940

LE MONDE DU VOYAGE

# Un voyageur français propose de fêter la St-Sylvestre à St-Eugène de L'Islet

Parmi les grands réveillons proposés aux touristes à l'occasion des Fêtes, il y a une messe de Noël chantée par les moines de l'abbaye de Saint-Wandrille, près de Rouen, un concert d'orgues dans l'abbaye de Mont-Saint-Michel, une Saint-Sylvestre en Alsace, à Nice, à Salzbourg ou à Amsterdam, le bal de l'Empereur dans les appartements des princes autrichiens et un réveillon tout à fait spécial à... Saint-Eugène de L'Islet.

par CLAUDE VAILLANCOURT  
LE SOLEIL

Parmi les grands carnivals suggérés à ces mêmes touristes, il y a ceux de Nice, de Menton, de Leningrad, de La Nouvelle-Orléans et celui... de Québec.

La notoriété du Carnaval de

Québec ne surprend personne et son apparition dans le guide 1990-1991 du voyageur « Le tourisme français » n'est que l'évidence même.

Mais l'inscription d'un réveillon de la Saint-Sylvestre à Saint-Eugène de L'Islet, une petite municipalité située entre Montmagny et Saint-Jean-Port-Joli, à moins d'une heure de route de Québec en prenant l'autoroute 20, peut en étonner plusieurs.

L'explication est pourtant évidente : le rêve diffère selon que l'on soit d'un côté ou l'autre de l'Atlantique. Pour les Québécois, le Danube, les vieux faubourgs où sont encore vivants les souvenirs de Schubert, de Beethoven et de Franz Lehár, un dîner de gala et un bal dans l'ancien palais d'hiver des empereurs d'Autriche, tout cela constitue la base d'un grand rêve. Les yeux pétillent à la pensée d'un réveillon où l'on se réveille et célèbre hôtel Kranapolsky d'Amsterdam, au Savoy de Berlin ou Rif de Tanger. Pour les cousins de la mère patrie, le Canada, c'est le froid, la neige et les grands espaces.

« C'est la deuxième année que nous proposons cette destination, explique Mme Claudine Dujardin, la directrice canadienne du voyageur français. L'an passé, pour notre première, un groupe de 25 Européens est venu y passer les fêtes pour une chaleureuse Saint-Sylvestre. »

Le voyage dure une semaine. À l'arrivée à Montréal, après un léger repos à l'hôtel, les gens prennent le repas à la Brochette du Vieux-Port. Le lendemain, après une visite au Parc olympique et au mont Royal, ils prennent la route vers Québec en effectuant une courte halte à Trois-Rivières, « la capitale mondiale du papier journal ». Au troisième jour, ils visitent Québec, sa haute-ville, son vieux quartier ainsi que la Côte-de-Beaupré. Enfin, c'est le départ vers Saint-Eugène de L'Islet.

« Installation dans votre famille, mentionne le programme, temps libre pour nouer connaissance et amitié : 'souper' familial et Soirée Retrouvailles où notre groupe et chacune des familles hôtes se rejoignent à la salle paroissiale pour une Saint-Sylvestre québécoise tous ensemble, Canadiens et Français réunis. Musique, danse, chansons, l'ambiance conviviale est garantie. »

### À propos des croisières

On a traité des croisières la semaine dernière. Une nouvelle donnée vient d'être fournie au sujet des 110 navires qui ont mouillé dans l'un ou l'autre des ports de la Floride. Les services sanitaires du coin inspectent régulièrement les cuisines de ces navires pour vérifier la salubrité des lieux et des produits. L'eau potable, la possibilité d'une contamination de la nourriture, les conditions de préparation des mets, tout est passé en revue. La note de passage est fixée à 85 %. Seize des 110 navires ont échoué l'examen. Parmi les meilleurs, on note le Wind Spirit (100 %), le Royal Viking Star (99 %), le Americana (98 %), le Crown Odyssey (97 %), le Holiday et le Noordam (96 %). Les pires sont le Berlin (56 %), le Pride of Mississippi (57 %), le Regent Star (63 %), le New Shoreham II (65 %) et le Bermuda Star (69 %). Si vous voulez obtenir la liste mensuelle, gratuite et détaillée de la condition sanitaire de ces navires, on écrit à l'adresse suivante : Chief, Vessel Sanitation Program, Center for Environmental Health and Injury Control, 1015 North America Way, Room 107, Miami, Fla. 33132.

### Une bonne place pour LE SOLEIL

Chaque année et pendant trois ans, les responsables de la promotion du tourisme de la région Rhône-Alpes vont émettre des Oscars du tourisme aux meilleurs « promoteurs » de la région tant sur les plans économique, culturel ou artistique. Un journaliste du SOLEIL, Jacques Drapeau, figurait parmi la liste des six finalistes canadiens en regard de la qualité de ses reportages sur la deuxième région touristique de la France. L'Oscar a été finalement attribuée à une journaliste du quotidien Le Nouvelliste, Mme Louise Plante. Et quant on pense au nombre impressionnant de reportages écrits sur la France, on ne peut que se réjouir de la performance de Jacques Drapeau.

### Des vols à 199 \$

Air Canada/Touram vient de lancer un solde de places pour les amoureux du soleil : 199 \$ aller-retour (incluant la surtaxe de carburant) pour les affrètements de Toronto à Fort Lauderdale et West Palm Beach. Le tarif pour Fort Lauderdale s'applique pour les vols du 18 novembre au 11 décembre et doit avoir lieu le dimanche, le lundi ou le samedi, le retour s'effectuant le jeudi, le vendredi ou le samedi. Celui pour West Palm Beach est offert du 20 novembre au 11 décembre, le départ de Toronto devant prendre place le mardi et le retour le vendredi.

Le premier de l'an, le programme propose le petit déjeuner en famille et, pour ceux qui le désirent, une tournée en motoneige sur des sentiers balisés ou une promenade en raquettes. « Vous pourrez contempler ainsi les magnifiques forêts enneigées », précise le voyageur. Le séjour à Saint-Eugène de L'Islet se termine par un déjeuner à « Ma cabane au Canada », boisson incluse.

De nouveau à Québec, les participants vont passer une journée à visiter les environs de la ville. « Après le petit déjeuner, précisons, c'est le départ vers Montmorency où l'on voit des chutes une fois et demie plus élevées que celles de Niagara vêtues à cette époque de l'année de leurs atours d'hiver. »

Après un déjeuner typique dans le Vieux-Québec, un après-midi dans l'île d'Orléans, la soirée est consacrée à un repas « au restaurant pivotant l'Astral pour apprécier le panorama de la ville illuminée ».

Le lendemain, ils repartent pour Montréal et s'envoleront vers Paris après un déjeuner d'adieu dans une cabane à sucre.

« Les Québécois, c'est évident, sont tentés, eux, vers les excursions que nous proposons en Europe, conclut Mme Dujardin. Il y a des gens qui sont seuls à Noël et ils peuvent être tentés par les endroits que nous leur proposons. »

Tout bon conseiller en voyages devrait avoir cette brochure ainsi que celle offrant 64 circuits vers des « horizons lointains ».

## LE SOLEIL se rend chez le vrai Père Noël



Hé les enfants !  
Écrivez-moi vite  
Ho! Ho! Ho!

Le vrai Père Noël vit au pôle Nord, tous les gens savent cela. À l'invitation de Finnair, LE SOLEIL a décidé d'envoyer un journaliste en Laponie, à l'entrée du cercle polaire, pour rencontrer le sympathique bonhomme. Roger Bellefeuille apportera au Père Noël toutes les lettres que les enfants auront fait parvenir au SOLEIL avant 17h, le 30 novembre. Le vrai Père Noël a promis de répondre à chacun de ceux-ci pour autant que l'adresse complète figure dans la lettre. Mieux encore, il procédera lui-même au tirage d'un appareil Nintendo, avec deux cassettes de jeux, que LE SOLEIL a décidé d'offrir en cadeau à l'un des enfants qui auront écrit au Père Noël. Notre journaliste racontera ensuite son aventure et décrira le royaume du vrai Père Noël dans le cahier « Tourisme » du 22 décembre. On peut venir porter les lettres au SOLEIL ou les expédier par la poste à l'adresse suivante :

Le Père Noël  
a/s LE SOLEIL  
390, rue Saint-Vallier Est  
Québec G1K 7J6

*Voyages Paradis*  
vous propose cette semaine...

**MIRABELLE**  
Le numéro 1  
des vacances

## SUPER SPÉCIAL

<b>GUARDALAVACA DE QUÉBEC</b> — 15 au 20 déc. 5 jours incluant 2 repas par jour 15 au 27 déc. 12 jours (incluant Noël) Taxes d'aéroport et surcharge pétrole en sus	<b>FORT LAUDERDALE SUPER SPÉCIAL</b> 2 sem. 7 janvier Beachbour (chambre standard) 499\$ + 128 4, 6, 11, 13, 18, 20 janvier 1 sem. 2 sem.
<b>ACAPULCO DE QUÉBEC</b> 29 déc. 1 sem. Club del Sol (studios) 649\$ + 150 Romano Le Club 599\$ + 150 Taxes d'aéroport et pétrole en sus	Holiday Beach Inn 349\$ + 72 499\$ + 102 Concorde Ocean Village 369\$ + 75 529\$ + 105 Tangier 379\$ + 80 569\$ + 110 Golden Nugget 399\$ + 85 599\$ + 115 TPS incluse. Taxes d'aéroport et surcharge pétrole en sus
<b>PUERTO PLATA DE QUÉBEC</b> 30 déc. 2 sem. Vol ABC 399\$ Hôtel Montemar 649\$ + 135 Nuevosol (studio cuisinette) 699\$ + 117 Puerto Plata Village (ch. standard) 849\$ + 139 Club Escapade (ch. sans balcon) Formule Club tout inclus 1 099\$ + 298 Taxes d'aéroport et surcharge pétrole en sus	<b>CANCUN</b> 11-18 janv. 1 sem. 2 sem.
<b>VARADERO</b> 10, 17, 24 janv. 1 sem. 2 sem.	Vol ABC 349\$ 369\$ Famboyanes (cuisinettes) 399\$ + 150 549\$ + 200 Plaza del Sol 459\$ + 150 599\$ + 200 Girasol (cuisinettes) 479\$ + 150 629\$ + 200 Miramar Mission 499\$ + 150 679\$ + 200 Melia Turquesa 579\$ + 150 879\$ + 200 Taxes d'aéroport et surcharge pétrole en sus

Dans la région de Québec:  
Beauport 666-1616  
Charlesbourg 627-0911  
Lévis 833-6823  
Ligne sans frais 1-800-363-9821  
Neufchâtel 842-1455  
Sainte-Foy 659-4650  
Sillery 686-1813  
Vanier 681-0178

En province:  
Alma 668-3078  
Baie-Saint-Paul 135-3545  
Edmouston 735-1701  
Grand-Mère 526-1786  
Jonquière 517-6815  
La Malbaie 685-3030  
La Pocatière 856-5950  
Matane 562-1700  
Mont-Joli 775-8121  
Montréal 298-8566  
Montréal 735-8591  
Rimouski 722-8722  
Rivière-du-Loup 862-8737  
Shawinigan 596-4142  
Yamaché 296-3203

VOYAGES PARADIS

**Agence de Voyages Sears**

# CUBA 719\$

à partir de

Taxes d'hôtel et frais de service inclus

TOUT COMPRIS **VAGUE SPORTIVE**

## ANCON HÔTEL

Avantages particuliers:

Petit déjeuner sous forme de buffet, déjeuner et dîner tous les jours, y compris trois dîners-spectacles thématiques • Boissons alcooliques à base de rhum local, jus de fruits et bière à volonté • Programme quotidien d'activités surveillées pour enfants • Cours d'espagnol et d'arts plastiques • Tennis le jour • Planche à voile • Voile • Catamaran • Plongée avec tuba et sous-marin et cliniques • Tricycles nautiques • Ski nautique (deux fois par semaine) • Équitation • Tables de billard et ping-pong.

Dates de départ	1 semaine	2 semaines
Décembre 23/90	999\$	1 449\$
Décembre 30	999	1 239
Janvier 06 au 27/91	719	1 099
Février 03 au 17	789	1 189
Février 24	899	1 189

Taxes d'hôtel et frais de service inclus

Aussi tarifs pour enfant - contactez-nous!

**Forfait plongée sous-marine destiné aux plongeurs accrédités:**  
Trois excursions en haute mer, transport aller-retour de la plage, équipement et trois bouteilles d'oxygène (réservation et paiement sur place). **70\$** U.S. par personne

## Vacances Canadiennes

UN UNIVERS DE VOYAGES

**PLUS** ADHÉREZ AU CLUB SEARS. Plus de choix que tout autre club au Canada. C'est facile! C'est gratuit! Adhérer dès maintenant. Détails à l'Agence de voyages Sears.

Non inclus: Taxe de départ cubaine et carte de touriste 21\$. Taxe de transport aérien 40\$. Surcharge de carburant 50\$ - prix par personne. Les prix incluent vols aller-retour de Montréal (Mirabel), les transferts, l'hébergement tel que sélectionné, la manutention des bagages et les services d'un représentant local.

Fleur de Lys 529-8451 Place Laurier 658-3211 Place du Saguenay 549-2128

NOUS VOUS CONSEILLONS DE PROTÉGER VOS VACANCES AVEC ASSURANCE VOYAGEUR!  
Tous les prix sont donnés par personne, et basés sur une occupation double, sauf sur avis contraire. Les prix et dates indiqués sont ceux offerts au moment de mettre sous presse et sont sujets à changement sans préavis. Les prix peuvent changer selon la date de départ. L'hébergement choisi. Les voyages sont sujets aux modalités et conditions contenues dans la brochure du fournisseur. Les prix ne comprennent pas: les taxes d'aéroport, hôtel et frais de service et toutes dépenses de nature personnelle. Ces offres ne sont pas valables en conjonction avec d'autres offres ou rabais sur réservations anticipées, proposées par d'autres fournisseurs ou Agence de voyages Sears. © Copyright, 1990 Sears Canada Inc. Toute reproduction sans les consentements écrits de Sears Canada Inc. est interdite.

**SEARS**  
vous en avez pour votre argent...et plus

# Au carrefour de l'histoire et de la gastronomie

Suite de la page 1

En bordure du lac, face à la ville suisse de Lausanne, se découvre « la perle du Léman », Evian-les-Bains, avec son casino,



La Bastille de Grenoble (photo du haut), véritable château-fort militaire. Ci-contre, Muriel Terraz, conservatrice chez le créateur-importateur Bianchini-Ferjer, de Lyon, veille jalousement sur les oeuvres de Raoul Dufy (1877-1953).

ses hôtels de grand luxe, ses centres de cure hydrothérapeutiques, sa station balnéaire et surtout cette eau minérale qui a la propriété, dit-on, d'éliminer les affections rénales, digestives et métaboliques. C'est là qu'ont été signés en 1962, les « Accords d'Evian » reconnaissant l'indépendance de l'Algérie.

Tout près, au bord du Léman, Amphion-les-Bains et Thonon-les-Bains sont également des centres réputés de crenothérapie, de villégiature et de haute gastronomie, etc.

Dans l'arrière-pays, se trouvent de ces fameux châteaux où les vignobles produisent les meilleurs crus de France. C'est le cas pour Ripaille bâti au Moyen-Âge par les Chartreux. Ex-refuge du mystique duc de Savoie Amédée VIII (1383-1451), couronné anti-pape sous le nom de Félix V, fondateur des Augustins et de l'Ordre de Saint-Maurice, c'est le royaume du chasselas.

En gagnant les massifs montagneux, en direction de la ville universitaire de Grenoble, il ne faut pas rater, dans les Alpes du Nord, Chambéry, l'ancienne capitale savoyarde et, légèrement à l'Est, les inoubliables paysages de Megeve, de Chamonix, du Mont-Blanc et de la Vallée de l'Abondance, le paradis des skieurs tout autant que des amateurs de bonne bouffe. Ne pas manquer, non plus, Albertville où se prépare fébrilement la tenue des Jeux olympiques d'hiver de 1992.

À Voiron, dans le massif de la Chartreuse, il n'y a que trois hôtels qui connaissent le secret séculaire de la fabrication d'un « élixir de longévité », une liqueur de réputation produite par la macération d'un mélange de 130 plantes alpines différentes. On peut y visiter les caves de fermentation et, bien entendu, faire sa

provision de « Chartreuse ».

Légèrement au sud de Grenoble, patrie de Stendhal et capitale mondiale des noix, le sanctuaire de Notre-Dame de La Salette continue de faire affluer les pèlerins par dizaines de milliers au lieu où, en 1846, la Vierge est apparue à deux jeunes bergers sous les traits d'une femme en pleurs.

Près de Salette-Village, un enclos conserve par ailleurs les restes mortels d'une centaine de pèlerins canadiens, victimes du dramatique écrasement d'avion du Mont Obiou, survenu le 14 novembre 1950.

De tout temps, la « Vallée du Rhône » et « les Alpes du Nord » n'ont jamais cessé d'être une voie de passage, un carrefour.

C'est particulièrement vrai à Lyon, l'ancienne capitale des Gaules, haut-lieu mondial de la confection des soieries, des velours et des tissus haut de gamme, depuis le Moyen-Âge. C'est le cœur d'un réseau autoroutier, de dessertes ferroviaires avec TGV, un centre aéroportuaire majeur, un port fluvial à grand gabarit, la jonction des grands gazoducs et oléoducs.

Il fut un temps où la colline de la Croix-Rousse était le véritable royaume de plus de 30 000 canuts (cannelliers). L'industrie a commencé à péricliter avec la découverte du métier à tisser mécanique par Joseph-Marie Jacquard (1752-1834). Ses fameuses cartes perforées ont été les ancêtres de la mécanographie et de l'informatique modernes. Une seule personne a pu faire le travail habituellement accompli par une douzaine d'auxiliaires.

Situées sur « la route des épices » transportées d'Orient vers l'Italie, la Vallée du Rhône et les Alpes du Nord, ont aussi déve-

loppé une cuisine régionale typique devant notamment sa renommée à la fraîcheur, à la qualité et à la variété des produits utilisés et trouvés sur place, beaucoup plus qu'à la complexité des coups de spatule de ses chefs. Sont généralement au menu, poisson frais des lacs et des rivières, champignons et gibiers de la forêt, fromages de renon, fruits et légumes sans oublier les fameuses pommes de terre tour à tour servies à la lyonnaise, à la savoyarde, à la dauphinoise et à la grenobloise. Pour l'amateur de vin, c'est aussi le royaume du beaujolais, des Côtes du Rhône et des meilleurs cépages au monde des chasselas.

Mais pendant que le Lyon métropolitain (1,4 million d'habitants), capitale de la gastronomie, conteste à Marseille son titre de deuxième plus grande ville de France, il n'évite pas les problèmes inhérents à toute ville-carrefour. Les déplorables embouteillages autoroutiers du tunnel de Fourvières sont là pour le rappeler. L'administration du maire Michel Noir juge cependant que le problème sera réglé avant 1992.

C'est aussi à coup de milliards \$ que l'aéroport international de Lyon-Satola commence à se transformer pour devenir la plaque tournante du transport aérien, ferroviaire et routier d'Europe. En prévision d'Europe 92 ? Bien sûr. En vue des Jeux olympiques d'Albertville, aussi !

LE SOLEIL était l'invité de la Représentation française du Tourisme, des Comités régionaux de Tourisme (Savoie Mont-Blanc, Dauphiné, et Rhône-Loire), d'Air Transat, d'Air Inter et de Renault Canada.



Jour de marché, à la place Saint-André de Grenoble, au pied de la statue de Bayard (1476-1782), « le chevalier sans peur et sans reproches ».

**Vous partez pour la FLORIDE PASS(E)PORT MEDIC**

vous offre un vrai programme médico-hospitalier:

- sans limite d'âge
- avec garantie de séjour
- maladies préexistantes acceptées à certaines conditions
- réclamations couvertes à 100%
- aucune responsabilité de vos factures

**LES ASSURANCES VOYAGES G.B. ENR.**

2 bureaux à votre service:

- 6414, Principale, Ste-Croix G0S 2H0
- Téléphone: 926-2042
- Télécopieur: 926-2008
- Centre Métrobec, 2700, Jean-Perrin, bureau 103, Québec G2C 1S9
- Téléphone: 842-0288
- Télécopieur: 845-0449

**N'OUBLIEZ PAS VOS SKIS!**

Le centre de ski Mont Grand Fonds est MAINTENANT OUVERT!

**Manoir Richelieu**

**FORFAIT NOËL**  
24 et 25. Départ le 26 décembre 1990

Votre Noël au Manoir comprend: 2 nuits, avec repas léger dans la soirée, réveil en début de nuit, brunch spécial le matin de Noël, dîner gastronomique dansant pour continuer la fête de plus belle, plus un généreux petit déjeuner qui vous permet de refaire vos forces avant le départ.

Pour la durée du séjour:  
340\$ occupation simple  
250\$ par personne occupation double  
200\$ personne additionnelle  
80\$ enfant de 6 à 12 ans

**FORFAIT SAINT-SYLVESTRE**  
31 décembre et 1er janvier. Départ le 2 janvier 1991

Votre Nouvel An comprend: 2 nuits, avec champagne et dîner-reveil en fin de soirée, brunch du Nouvel An, dîner gastronomique en danse et en musique, plus un généreux petit déjeuner qui vous permet de refaire vos forces avant le départ.

Pour la durée du séjour:  
340\$ occupation simple  
250\$ par personne occupation double  
200\$ personne additionnelle  
80\$ enfant de 6 à 12 ans

Pour réservation: **1 (800) 463-2613**

**FAMILLE DUFOUR**

**HÔTEL VAL DES NEIGES**  
Mont Sainte-Anne (418) 827-5711

**FORFAIT "SKI"**  
2 NUITS / 3 JOURS

Incluant: 2 soupers, l'hébergement pour 2 nuits, 2 petits déjeuners, 1 billet de ski de 2 jours et les facilités de l'hôtel.

A partir de **169\$** par pers. / occ. double  
jusqu'au 20 décembre 1990

**AUBERGE LA PIGNORONDE**  
Baie-Saint-Paul (418) 435-5505

**FORFAIT "ÉVASION"**  
2 NUITS / 3 JOURS

Incluant: 2 soupers, 2 couchers et 2 petits déjeuners.

A partir de **119\$** par pers. / occ. double  
jusqu'au 20 décembre 1990

**HÔTEL MOTEL CAP-AUX-PIERRES**  
Ile-aux-Coudres (418) 438-2711

**OFFREZ NOTRE SUPER FORFAIT-CADEAU POUR NOËL**

PLUSIEURS AUTRES FORFAITS DISPONIBLES

Renseignements et réservations:  
**1-800-463-5250 ou 1-800-361-6162**

**◆ Aubaine ◆**

**extraordinaire**

**KANATA HOTELS & RESORTS**

Venez en profiter la prochaine fois que vous descendrez dans un hôtel de Kanata Hotels & Resorts ou chez un partenaire associé. Tous nos hôtels, partenaires associés et centres de villégiature intimes de style européen offrent des tarifs spéciaux d'hébergement représentant une économie allant jusqu'à 50% du prix annoncé, chaque jour de la semaine, du 1er novembre 1990 au 30 avril 1991. Hébergement sans frais des enfants de 18 ans ou moins qui partagent la chambre de leurs parents. Aubaine extraordinaire...chez Kanata Hotels & Resorts et ses partenaires associés.

**MONTREAL\*** **7200**  
Hôtel La Citadelle  
Un Clarion Hotel  
410 ouest, rue Sherbrooke  
(514) 844-8851  
UNE/DEUX PERS.

**OTTAWA\*** **6400**  
Hôtel Roxborough  
Un Clarion Hotel  
123, rue Metcalfe  
(613) 237-5171  
\*\*Repas gratuits pour les enfants

**TORONTO\*** **5900**  
The Brownstone  
15 Charles St. East  
(416) 924-7381  
UNE/DEUX PERS.

**TORONTO\*** **10900**  
Forty Scollard Suites  
Suites de luxe  
40 Scollard St.  
(416) 923-3000  
CHAQUE SUITE

**MUSKOKA\*** **4000**  
Rocky Crest Resort  
Hamer Bay, R.R. 1  
Mactier, Ontario  
(705) 375-2240  
PAR PERS./DEUX PERS.

**NIAGARA FALLS\*\*** **4950**  
The Old Stone Inn  
Un Clarion Inn  
5425 Robinson St.  
(416) 357-1234  
UNE/DEUX PERS.  
\*\*Repas gratuits pour les enfants

**RENFREW\*\*** **4950**  
The Renfrew Inn  
Un Quality Inn  
760 Gibbons Rd.  
(613) 432-8109  
UNE/DEUX PERS.

**TERRE-NEUVE\*** **8400**  
The Tiffany, St. John's  
Suites seulement  
7 Tiffany Lane  
(709) 753-3739  
CHAQUE SUITE

Pour réserver, téléphonez à Toronto 364-2667\* ou sans frais, Canada/E.-U. 1-800-263-8967\* ou 1-800-221-2222.

Reservations préalables exigées/nombre limité de chambres. L'offre prend fin le 30 avril 1991.  
\*\*Repas gratuits pour les enfants de 12 ans ou moins.  
Téléphonez-nous pour vous renseigner sur nos Prix avantageux pour réunions d'affaires.

## L'industrie du tourisme: 40 ans d'échecs

Depuis plus de quarante ans, Club Med aide les vacanciers à se débarrasser des contraintes de la civilisation et à évoluer en toute liberté. Et pendant tout ce temps, la concurrence n'a jamais réussi à reproduire notre succès.

Soucieux d'enlever toute entrave au bonheur, Club Med a même frappé sa propre monnaie sous forme de boules en plastique, pour supprimer le besoin de porter de l'argent sur soi.

Quel que soit le critère qu'on applique, il faut admettre que tous ces efforts ont été couronnés de succès. Aujourd'hui, Club Med vous offre ses vacances sans pareil dans plus de 100 villages à travers le monde, y compris les 17 villages récemment rénovés en Amérique du Nord.

Bien des concurrents ont cherché à nous imiter. Certains existent toujours, d'autres ont disparus, mais personne n'est parvenu à s'emparer du secret qui fait du séjour Club Med un enchantement. Pour y arriver, il ne suffit pas de copier nos boules en plastique!

Si vous n'avez jamais fait l'expérience d'un forfait de vacances, suivez les conseils du bon sens et choisissez Club Med, le chef de file incontesté dans ce domaine. Et si vous avez déjà visité un village Club Med, vous savez pourquoi nous continuons de surclasser tous nos imitateurs.

Votre forfait Club Med comprend absolument tout: billet d'avion aller-retour, hébergement au village, 3 repas gourmet par jour avec vin et bière à volonté au déjeuner et au dîner. Un programme sportif complet vous offre tout l'équipement nécessaire ainsi que des moniteurs professionnels, et vous pouvez profiter d'une grande variété de distractions tous les soirs: discothèque, cabaret et théâtre.

Pour obtenir de plus amples renseignements ou faire des réservations, appelez votre agent de voyages ou communiquez avec Club Med, 2 Place Alexis Nihon, Montréal, ou composez le (514) 935-2582, ou le 1-800-363-6033 sans frais.



Le centre des croisières à Québec vous offre, en collaboration avec:

**DÉPART DE SAN JUAN OU DE FORT LAUDERDALE ET LE CHOIX DU CAPITAINE**

**CHANDRIS FANTASY**  
S/S Amerikanis départ de Montréal  
26 novembre - 17 décembre  
San Juan, St-Thomas, Martinique, Grenade, La Guaira,

cabine intérieure **799\$** cabine extérieure **899\$**

— droits portuaires et taxes de départ 90\$ par pers., supplément pour l'essence 70\$ par pers.

**CHANDRIS CELEBRITY**  
S/S Meridien départ de Montréal  
(croisières de luxe)  
25 novembre - 17 décembre / 6 au 27 janvier\*  
Fort Lauderdale, Antigua, St-Thomas, Nassau

cabine intérieure **1 199\$** cabine extérieure (standard) **1 299\$** cabine extérieure (supérieure) **1 399\$** et **1 499\$**

— droits portuaires et taxes de départ 100\$ par pers., supplément pour l'essence 35\$ par pers.

**Vacances Canadiennes**  
UN UNIVERS DE VOYAGES

Tous les tarifs sont par personne, occupation double. Tarifs en vigueur au moment de mettre sous presse, pour nouvelles réservations seulement. Afin de connaître les termes et conditions ainsi que des informations pertinentes à chaque croisière, veuillez consulter la brochure CROISIÈRES DE VACANCES CANADIENNE. La majorité des cabines seront sur demande.

**Voyages Laurier Marlin**

PLACE LAURIER  
**659-1330**  
3680, RUE DU CAMPANILE  
**659-3565**  
Détenant d'un permis

En Bref

# RHÔNE ALPES

## ■ Histoire d'un grand amour

On a vainement cherché « la dame de Haute-Savoie » à laquelle Francis Cabrel promet visite dans l'un de ses succès. Légende régionale? Montagne particulièrement belle? Ni l'une, ni l'autre. C'est l'histoire d'un grand amour concrètement vécu par l'artiste, pense M. Bruno Gilet, directeur de l'Office du tourisme de Thonon-les-Bains et expert en légendes savoyardes. Une version contemporaine de la « Chanson du petit Savoyard », sans doute: « Étoile des neiges, mon cœur amoureux est pris au piège par les grands yeux... » Vous vous rappelez? Ou bien encore l'histoire de cet amour d'Alphonse (Lamartine) et de Julie (Elvire) au bord du lac d'Aix et immortalisé par l'art poétique.

## ■ Fromages réputés

Un séjour rhonalpin est incomplet sans la dégustation des fameux fromages régionaux: le reblochon (Bornes), le vacherin (Bauges), le beaufort (Bearfortin), l'Abondance, la tomme de Savoie, le bleu (Sassenage) sans oublier le Saint-Marcellin, le Saint-Eloi (chèvre) ou Civrieux (brebis) ou encore le Saint-Chaffrey moulé à la louche. Dans une fromagerie de Tholon, on a découvert des dizaines de variétés de fromages inconnus chez nous. « Il existe des centaines de fromages différents », précise le fromager en expliquant que l'on peut, par exemple, obtenir des tommes de goûts différents selon la race de l'animal (vache ou chèvre) qui produit le lait, selon la nature du pâturage, selon le mois de l'année, etc.

## ■ Gastronomie régionale

L'apéro à base de jus de cassis fermenté, le « Kir », a toujours sa popularité. Dans la région du lac Léman, le poisson est particulièrement à l'honneur. On y pêche des truites de 9 kilos et longues d'un mètre, dit-on. Il en va de même pour l'omble chevalier. On

retrouve aussi sur les tables de la corrégone (féra), du brochet, de la carpe, de la perche, de la lotte, de la tanche et du gardon, sans oublier les grenouilles et les écrevisses. Les charcuteries sont également à l'honneur. On déguste aussi caille, pigeon, canard (colvert, magret, etc.), poulet, lapin, chevreau, chamois, chevreuil et sanglier. Le Beaujolais et les Côtes-du-Rhône arrosent invariablement le tout. Les pommes de terre gratinées (avec oeuf et lait à Grenoble, oeuf et bouillon en Savoie), sautées ou dorées, sont invariablement au menu. Pour le dessert, on trouve beaucoup de fruits frais (fraises, framboises, myrtilles ou bleuets) en plus de ces fameux gâteaux, légers en Savoie, lourds et chargés de noix à Grenoble. Pour digérer, on propose soit la liqueur de gentiane, soit une liqueur de Génépi, soit un marc de Savoie (attention, danger!), soit cet « elixir de longue vie » appelé « Chartreuse ».

## ■ Les tissus haut de gamme

À Paris, Rome, Londres et New York, tous les grands de la haute couture font affaire avec la société lyonnaise Bianchini et Férié, importateur de soie et fabricant de tissus haut de gamme. Créée en 1888, elle crée, à vrai dire, de nouveaux tissus et les fait fabriquer par un réseau de sous-traitants de la région. Ses salles d'échantillons présentent toute une variété de lames, de crêpes de soie, de tissés avec fils d'or, de velours façonnés, de brodés, de tissés imprimés. Les tissus de 250 \$ à 300 \$ le mètre n'y sont pas rares. On y possède en exclusivité de 3000 à 4000 dessins du célèbre Raoul Dufy (1877-1953) qui y a œuvré de 1917 à 1930. On possède aussi une collection complète des oeuvres du peintre Jacques Martin. Cette société participe régulièrement à la rénovation des tentures et au recouvrement des meubles de monuments nationaux comme le palais de Versailles. Bianchini-Férié possède une impressionnante bibliothèque ainsi qu'une salle d'archives où l'on conserve jalousement des échantillons de tissus produits au cours des siècles passés.

## ■ Les sources minérales et thermales

Les centres crénotherapiques ou hydro-minéraux sont particulièrement nombreux dans la région. Outre Evian-les-Bains d'où provient l'eau bien connue du supermarché, on peut aussi parler d'Amphion-les-Bains, de Tholon-les-Bains, d'Aix-les-Bains, etc. Au pied des pré-Alpes et le long du massif central, la déchirure du relief a mis les eaux souterraines en contact avec des roches salifères et cristallines qui leur apportent divers éléments chlorurés et sulfatés. Utilisées sous forme de douches, les eaux minérales et thermales servent à combattre les rhumatismes et diverses maladies de la peau. Sous



La statue équestre du Roi-Soleil, à Place Bellecour, Lyon.

forme de boisson, on les utilise pour combattre maux de gorge et de poitrine ainsi que les problèmes rénaux.

## ■ Pays de célébrités

C'est à Lyon que Rabelais, médecin à l'Hôtel-Dieu (1532-1534), a écrit ses romans « Gargantua » et « Pantagruel ». C'est également dans cette ville que le mécanicien J.-M. Jacquard a inventé le métier à tisser moderne (1804) et que les frères Louis et Auguste Lumière ont inventé la photographie (1839). André-Marie Ampère y a découvert l'électricité et Barthélémy Thimonnier, la machine à coudre. Les frères Joseph et Étienne de Montgolfier y ont mis au point le premier aérostat au monde (1783). Lyon est aussi le pays d'Olivier de Serres (1539-1619), « père de l'agriculture française ». C'est par ailleurs dans les environs, à Châtillon-sur-Chalaronne, que saint Vincent-de-Paul fonda ses « Dames de la Charité » en 1617.

## ■ Les grands crus

Sur des coteaux dominant la Saône, un vignoble de 60 kilomètre de long sur douze de large et occupant une superficie de 22 500 hectares, produit annuellement 1 250 000 kilolitres d'un vin réputé: le Beaujolais. Dans la vallée du Rhône, un autre vignoble de 160 000 hectares produit annuellement 2 500 000 kilolitres d'autres crus non moins réputés: les Côtes du Rhône. Près de 15 % de la production française de vin provient de cette seule région.



PERMIS DU QUÉBEC VACANCES

**DEPARTS DU 3 AU 26 JANVIER**



HOTELS DE CATEGORIE GRAND TOURISME

**LE SOLEIL DU MEXIQUE**  
**SPECIAL DE JANVIER**  
DEPARTS DE QUEBEC

L'HOTEL LE PLUS LUXUEUX DE LA COSTERA

**ACAPULCO PLAZA**  
\*VOL DU SAMEDI EN B-747

1 SEMAINE  
**469**

2 SEMAINES  
**659**

L'HOTEL LE PLUS LUXUEUX DE CUNCUN

**RAMADA RENAISSANCE** \*VOL DU VENDREDI EN B-747

\* SUPPLEMENT POUR LES DEPARTS DES 24, 25 ET 26 JANVIER EN 2 SEMAINES  
TAXES, SERVICE ET TPS:  
1 SEM.: 169 2 SEM.: 209  
\*SUPPLEMENT-ESSENCE NON COMPRIS

**NOLITOUR QUEBEC**  
905 DUFFERIN  
**692-2003**  
EST DU QUÉBEC  
1-800-363-5523



**GROUPES DE QUÉBEC**

**ALOHA HAWAII**  
19 jours  
Voyage exclusif de QUÉBEC  
Départs les 1er et 4 mars  
Incluant vol de Québec, hébergement en hôtel de première catégorie face à la mer, transferts. Accompagné par Sylvie Fleury.

**1945\$**

INFORMATIONS VOYAGES HAWAII le 19 novembre à 19 h 30 au salon-soi de l'église Saint-Albert, 2e Avenue, Québec.

**LÉGENDES EXOTIK**  
Hong-Kong, Singapour, Bangkok, Bali  
16 mars  
18 jours  
**3139\$**  
Accompagné de Québec

**VOYAGES FLEURY**  
DETENTEUR D'UN PERMIS DU QUÉBEC

*Le sud vous attend...*

**FLORIDE, VOL ABC de MONTRÉAL** 1 sem. jusqu'au 8 déc. **199\$**

AVION, HÔTEL, AUTO, PETITS DÉJEUNERS, 2 SOUPERS  
1 sem. **399\$** + 145 2 sem. **599\$** + 195  
jusqu'au 9 déc.

**CUBA**  
De Québec, jusqu'au 1er déc., avion + hôtel 1 sem. **299\$** + 61 tx  
2 sem. **399\$** + 61 tx

**ACAPULCO**  
De Montréal, jusqu'au 1er déc., avion + hôtel 1 sem. **359\$** + 75 tx  
2 sem. **399\$** + 89 tx

**CANCUN**  
De Montréal, avion + hôtel 1 sem. **399\$** + 90 tx  
2 sem. **499\$** + 118 tx

**PUERTO PLATA de MONTRÉAL** jusqu'au 8 déc.  
1 sem. **229\$** + 149 2 sem. **279\$** + 189  
Prenez bien note que nos prix n'incluent pas les taxes d'aéroport et l'augmentation du pétrole.

Jeunes de coeur / 55 ans et plus sur plusieurs forfaits-vacances.  
Exemple: Floride de Québec, Mexique, République dominicaine de Montréal, etc., si réservés d'ici le 7 décembre 1990.

**STE-FOY QUÉBEC**  
2666, chemin Ste-Foy 3214, 1re Avenue  
657-5757 628-7801



Détail d'une oeuvre tissée par Raoul Duffy.

**MIAMI BEACH**  
Sur la plage  
**Ocean Terrace Hotel-Apt.**  
Studio complètement rénové  
Bel appartement, bon prix  
7410, Ocean Terrace  
Miami Beach, 33141  
Réservations: 305-866-7371

**SUITES DE 3 1/2 PIÈCES AVEC VUE SUR LA MER**  
ET SUR LA VILLE DE BAL HARBOUR, SITUÉES SUR UNE BELLE PLAGE DE 305 PI DE LONG • 2 PISCINES • STATIONNEMENT GRATUIT

**Rodney OCEAN SUITES**  
9365 avenue Collins, Miami Beach, Floride 33154  
Sans frais: 1-800-327-1412  
Valable jusqu'au 18 décembre **225\$** par jour et par personne, occupation double.

**Hawaiian Isle** Sunny Isles, Floride  
**MOTEL AU BORD DE L'Océan**  
176th, ST. ET COLLINS AVE.  
(Entre Miami Beach et Fort Lauderdale)

**19\$** U.S. du 22 avril au 19 décembre  
par jour, par personne, 2 par chambre, chambres de catégorie supérieure. Gratuit pour les enfants de moins de 14 ans occupant la même chambre que les parents.  
2 piscines chauffées • Coffee Shop • Salle à manger • SPA • Réfrigérateur dans chaque chambre • Tennis et stationnement gratuits.

Pour renseignements ou réservations consultez votre agent de voyages ou téléphonez à frais, vres ou **1-800-327-5275**

**SUEZ** SUNNY ISLES FLORIDE  
Station en bordure de l'océan  
18215, av. Collins au bord de l'océan (entre Miami Beach et Fort Lauderdale)

**22\$** U.S. du 1er novembre au 21 décembre par pers., par jour, occ. double, 10 ans 188 chambres

Dégustation vins fromages, Soirées "saucisses grillées", Soirées "pizza", Tennis gratuit le jour et le soir, Réfrigérateur dans toutes les chambres. Gratuit pour enfants de 15 ans et moins partageant la chambre des parents.

Le rendez-vous des **CANADIENS FRANÇAIS**  
PERSONNEL PARLANT FRANÇAIS  
Pour réservations, consultez votre agent de voyages ou appelez directement: **1-800-327-5278**

*Invitation*  
Au Beau Dimanche

**VACANCES FAMILLES inc.**

**Venez préparer vos vacances d'hiver seul, en couple ou en famille...**

Des représentants d'hôtels, de grossistes et les conseillers de Vacances-Familles vous présenteront des vidéos, des diapos ou des photos de leurs programmes de vacances au Québec et à l'extérieur.

**ENTRÉE GRATUITE**

**Venez au Beau Dimanche**  
de 10h à 17h

**À Sainte-Foy, le 18 novembre**  
Au Plaza Universel, 3031, boul. Laurier, 682-5464  
INF.: 657-7030

**VOYAGES VACANCES FAMILLES inc.**  
Déporteur d'un permis du Québec

**SOLEIL ET DÉTENTE AVEC TRAFIC**

**JAMAÏQUE** • NEGRIL BEACH CLUB à partir de **699** + 191 + 50 tx

**CLUB CARIBBEAN** FORMULE TOUT INCLUS à partir de **859** + 215 + 50 tx

**COSTA RICA** • HÔTEL YADRAN - PUNTARENAS à partir de **689** + 155 + 50 tx

• COMBINÉ (2 sem.) 1 sem. à San José, La Capitale + 1 sem. de plage à Puntarenas + à partir de **944** + 152 + 50 tx

**COZUMEL MEXIQUE** • HÔTEL PLAYA AZUL à partir de **589** + 129 + 50 tx

**VOYAGES OPTIMUM**  
PLACE DE LA CITE  
2635, boul. Hochelaga  
Sainte-Foy (Québec) G1V 4T3  
**652-2400**  
Permis du Québec  
Sujet à disponibilité  
Prix en occ. double



La pêche dans les étangs de la Doubes, rituel traditionnel d'automne.

# Un bon temps pour la pêche

Au Québec, il n'y a pas de printemps sans « temps des sucres ». Au Beaujolais et sur les Côtes-du-Rhône, il n'y a pas d'automne sans le rite des vendanges.

par JEAN-CLAUDE RIVARD  
LE SOLEIL

Dans la Dombes aussi, près de Lyon, il n'y a pas d'automne sans pêche à la carpe dans les étangs. Ce poisson sur lequel les Québécois ont tendance à lever le nez, même en période de rareté d'espèces marines, y fait les délices de la gastronomie.

Le problème majeur de la carpe est qu'elle a des filets farcis d'arêtes qui déplaisent aux consommateurs. Les plus grosses s'enlèvent facilement avec un couteau; ce n'est pas le cas pour les plus petites.

Les gens de la région ne manquent cependant pas d'imagination. A Villars-les-Dombes, par exemple, la coopérative s'est pourvue d'un appareil capable de sectionner ces petites arêtes en infimes parcelles, sans pour autant altérer l'apparence, la qualité et le goût du poisson.

Et voilà. On peut à loisir se délecter de filets poêlés à la meunière, en sauce amandine ou au beurre citronné ou tout simplement en filets fumés.

À Boulogne, le restaurant « Le Thou », vous la sert, par exemple, sous forme de hors-d'œuvres au beurre de carpe, de paupiettes et de filets sautés au Beaujolais. Pour environ 10 \$ (50 francs) on peut aussi s'y délecter de créations présentant les filets désarêtés sous forme de tarte chaude et moelleuse, de salade avec pommes vertes et moutarde de Meaux, aussi bien que dans un chausson chaud bordé d'écrivisse.

À Lyon, le chef Daniel Ancel (« Le Passage ») les sert nappés d'une sauce à la crème de persil pendant qu'à Saint-Geoire-en-Valdaine (« Auberge du Val d'Ainan ») son homologue Christian Blusset aime napper ses filets d'une sauce « à la diable » (beurre, oignons, échalotes, vin blanc et crème, épaissi à la farine).

Le millier d'étangs qui parsèment les Dombes, entre Lyon et Bourg-en-Bresse, entre l'Ain et la Saône, ont acquis une importance économique non négligeable qui

fait de la région la plus importante productrice de poissons d'étang de France. L'Allemagne en importe notamment des quantités considérables.

On en tire annuellement 2000 tonnes de poisson, principalement d'énormes carpes royales de 1,5 à 2 kilos (65 à 70 %), de rotangles et de gardons (15 %), de brochets (7 %) et de tanches (5 %).

### Pêche intermittente

La majorité des étangs sont tour à tour asséchés pour retourner à la culture après avoir servi, durant trois, quatre ou même six ans, à des fins piscicoles. Après avoir regagné les chevaux demi-sang de « brouille » (trèfle des marais) ou produit du blé, de l'orge et du maïs, ils redeviennent étangs.

Alimentés par de l'eau de pluie et de ruissellement, ces étangs sont en effet presque tous reliés les uns aux autres par des vannes (« les thous ») que l'on ouvre au besoin. Des grilles appelées « da-raises » empêchent les poissons de fuir lorsque l'eau de drainage s'écoule par le « bief » (canal d'évacuation) ou par le « thou ».

Octobre est la période traditionnelle pour vider les étangs. On ouvre d'abord les vannes pour vidanger, ce qui dure de deux à trois semaines, selon la taille de chacun. Le jour de la pêche arrive,

les pêcheurs enfilent chemise de laine, ciré, hautes bottes de caoutchouc et tablier de toile. Au petit jour, dans un climat de febrilité, on tend des filets (« traines », « bâ-tards », « sellettes ») longs de 25 à 40 mètres, garnis de flotteurs au bord supérieur et plombés dans le bas. On en place à plusieurs endroits. Puis, on les hisse, les uns après les autres, au moyen de perches armées de crochets, en prenant bien soin que leur contenu frétilant ne s'échappe. A mesure qu'un filet s'approche d'un bassin creux situé à une extrémité de l'étang, on plante des piquets pour le retenir et éviter que la masse poissonneuse ne l'enlève à l'emprise des pêcheurs. Puis, au moyen de grandes épuisettes (« troubles » et « arvaux ») qui plongent dans la « pêche » comme des pelles, on retire lentement les poissons pour les déposer soit sur un « filochon » (filet de triage), soit sur une « gruyère » (table de triage). Carpeaux et brocheteaux sont renvoyés dans l'étang.

Les carpes sont alors scrupuleusement pesées, sous l'œil observateur du propriétaire de l'étang, avant d'être mises dans le camion citerne qui les apportera à la coopérative. C'est là que se font transformation, emballage et expédition.

**Nolitour**  
PARIS 449

**DE VRAIES VACANCES A UN PRIX DE REVE HIVER 90 91**

*SOSUA DEPARTS DE QUEBEC		*JAMAIQUE	
1 SEM	2 SEM	1 SEM	2 SEM
CIMOTEL CAROLINA	359 479	NEGRIL	359 439
CONDO DOMINICANO	379 479	DANIEL VILLAS	519 779
NUEVO SOL	379 479	SILVER SANDS	549 819
CASA MARINA	489 689	MARINERS INN	599 949
SOSUA BY THE SEA (DEJEUNERS AMERICAINS)	619 969	SANDI SAN	599 949
SAND CASTLE (DEJEUNERS/SOUPERS)	689 1119	MONTGO BAY	
		FANTASY	579 899
		SEA WIND	699 1159
		RUNAWAY BAY	1 SEM 2 SEM
		SUNFLOWER VILLAS	389 499
		THE ANNEXE	439 599
		CLUB CARIBBEAN (REPAS ET SPORTS INCL)	799 1359
		*LOS CABOS	1 SEM 2 SEM
		HOWARD JOHNSON	399 499
		FIESTA INN	499 729
		STOUFFER	589 899
		PRESIDENTE	589 899
		*ACAPULCO DEPARTS DE QUEBEC	1 SEM 2 SEM
		CASA BLANCA	319 399
		DOBASIL	329 419
		DORAL PLAYA	339 449
		ACASOL (DEJEUNERS AMERICAINS)	389 519
		COPACABANA	429 559
		ACAPULCO PLAZA	469 659
		TORRES GEMELAS	469 659
		*CANCUN DEPARTS DE QUEBEC	1 SEM 2 SEM
		ARISTOS	429 599
		AQUAMARINA	429 659
		SUITES BRISAS	429 659
		YAL-MA-KAN	429 659
		RAMADA RENAISSANCE	469 659
		ASTON SOLARIS	469 659
		IMPERIAL LAS PERLAS	489 699
		*FT-LAUDERDALE	1 SEM 2 SEM
		CAMELOT	269 339
		DAYS INN SURF	279 379
		LAUDERDALE BEACH	299 399
		*MIAMI SURFSIDE	1 SEM 2 SEM
		RODNEY ON THE BEACH	299 419
		*MIAMI	1 SEM 2 SEM
		CIMOTEL ALLISON	329 459
		*FT-LAUDERDALE VOL. A.B.C. DEPARTS DE QUEBEC	1 SEM 2 SEM
		GRAMMA (PART.)	299 359
		PLAYA DEL ESTE	259 289
		LAS GAVIOTAS (PART.)	259 289
		NAUTILUS (PART.)	259 289
		ANCLA (PART.)	259 289
		MARAZUL (PREVE)	329 399

\* TAXES, SERVICE ET TPS 1 SEMAINE: 169 2 SEMAINES: 209  
\* TOUS LES TARIFS "A PARTIR DE..." \* SUPPLEMENT-ESSENCE NON COMPRIS  
\* CES PRIX S'APPLIQUENT POUR CERTAINES DATES ENTRE LE 20 DEC. ET LE 30 AVRIL ET SONT UNE EXCLUSIVITE DE VACANCES NOLITOUR

QUEBEC 905 DUFFERIN 692-2003  
EST DU QUEBEC 1-800-363-5523

ACAPULCO	VERACRUZ	FORT LAUDERDALE	CANCUN
De Québec à Noël Dép. 20 déc. Avion + hôtel de quatre (Romano Le Club) 1 sem.: 644 + 175 tx 2 sem.: 863 + 215 tx	Dép. 21 déc. Avion + hôtel directement sur plage + les desserts 1 sem.: 575 + 175 tx 2 sem.: 725 + 215 tx	De Québec Dép. 4 à 11, 13, 18, 20 jan. Avion + hôtel direct sur la plage d'Hollywood 1 sem.: 349 + 109 tx 2 sem.: 499 + 139 tx	De Québec Dép. 5, 12, 19 jan. Avion + hôtel de quatre 1 sem.: 409 + 169 tx 2 sem.: 529 + 199 tx Vol spécial 379 + 55 tx
CUBA	CUBA	PUERTO PLATA	ACAPULCO
De Québec Dép. 23, 30 nov. * 14* déc. Avion + hôtel à Varadero 1 sem.: 299 + 87 tx 2 sem.: 399 + 92 tx * vol. 1 sem. 805 2 sem. 905 * vol. 1 sem. 805 2 sem. 905	De Québec Dép. 10, 17, 24 jan. 91 Avion + hôtel direct sur la plage de Varadero 1 sem.: 349 + 197 tx 2 sem.: 449 + 227 tx	De Québec Dép. 4 à 11, 13, 18, 20 jan. Avion + hôtel à Sosua 1 sem.: 469 2 sem.: 579 Avion + hôtel supérieur 1 sem.: 549 2 sem.: 699 Taxes 1 sem. 169 2 sem. 199	De Québec Dép. 3, 10, 17 jan. Avion + hôtel de quatre 1 sem.: 439 2 sem.: 549 Avion + hôtel Copacabana 1 sem.: 519 2 sem.: 729 Taxes 1 sem. 169 2 sem. 199

ENVOIEZ-VOUS AVEC NOUS  
VERS DES CIEUX PLUS CLEMENTS!  
Prix 2,2 en 3ème (2) incluant taxes et frais de service + taxes  
d'aéroport. Certains prix sont basés sur une famille de quatre personnes.  
2 PHOTOS PASSEPORT: 8,95 \$

2252, boul. Bastien  
Centre commercial  
Neufchâtel  
Permis du Québec  
842-3012

**VILLAGE VACANCES**  
Amné

## Noël à la Montagne

INVITEZ LES MEMBRES DE VOTRE FAMILLE A VIVRE UN NOËL INOUBLIABLE. OFFREZ AUX ENFANTS UN NOËL PLEIN D'ACTIVITÉS, DÉCORATION DE L'ARBRE DE NOËL, CONCOURS DE "BONHOMMES" DE NEIGE, PROMENADE EN TRAINEAU, SKI ALPIN, PATINAGE, TENNIS, VOLLEYBALL, MOTONEIGE, SKI DE FOND... VOUS AUREZ L'EMBARRAS DU CHOIX. NOTRE ÉQUIPE D'ANIMATEURS VOUS ATTEND AVEC IMPATIENCE.

**Au pied du mont**  
condominium  
2, boul. Bélanger  
Beaupré  
1-800-463-1870  
(418) 827-5235

DU 21 AU 27 DÉC. (6 NUITS)  
166 \$ par pers. (6 pers.)  
DU 23 AU 27 DÉC. (4 NUITS)  
133 \$ par pers. (6 pers.)

Skieurs!  
Renseignez-vous sur notre forfait  
(billet gratuit) valide jusqu'au 20 décembre.

**voyages**  
Économisez 200 \$ par couple NOËL Réservez et payez avant le 25 nov.

**Plusieurs départs de Québec HIVER 1990-1991**

MIAMI / FORT LAUDERDALE	PUERTO VALLARTA
Vol seulement 199 \$	Vol seulement 399 \$
— Blue Marlin 285 \$ 375 \$	— Malibu Tower 455 \$ 595 \$
— Concorde 305 \$ 435 \$	— Melia Vallarta 665 \$ 1 035 \$
— Golden Nugget 355 \$ 525 \$	
ACAPULCO	ACAPULCO
Vol seulement 375 \$	Vol seulement 375 \$
— Villas Los Arcos 355 \$ 425 \$	— Villas Los Arcos 355 \$ 425 \$
— Lomas del Mar 375 \$ 465 \$	— Lomas del Mar 375 \$ 465 \$
— La Palapa 425 \$ 565 \$	— La Palapa 425 \$ 565 \$
PUERTO PLATA / SOSUA	PUERTO PLATA / SOSUA
Vol seulement 369 \$	Vol seulement 369 \$
— Caribbean Fantasy 385 \$ 465 \$	— Caribbean Fantasy 385 \$ 465 \$
— Eurotel 435 \$ 575 \$	— Eurotel 435 \$ 575 \$
— Dorada Princess 525 \$ 745 \$	— Dorada Princess 525 \$ 745 \$
PUERTO LA CRUZ	PUERTO LA CRUZ
Vol seulement 399 \$	Vol seulement 399 \$
— Hosteria el Morro 355 \$ 425 \$	— Hosteria el Morro 355 \$ 425 \$
— Villa Morro (part.) 375 \$ 455 \$	— Villa Morro (part.) 375 \$ 455 \$
— Doral Beach 485 \$ 665 \$	— Doral Beach 485 \$ 665 \$

**SPÉCIAUX DU 15 NOVEMBRE AU 15 DÉCEMBRE**

MIAMI / FORT LAUDERDALE	ACAPULCO
Vol seulement 179 \$	Vol seulement 299 \$
— Blue Marlin 179 \$ 239 \$	— Lomas del Mar 269 \$ 279 \$
— Concorde Ocean 199 \$ 249 \$	— Romano Palace 299 \$ 349 \$
— Golden Nugget 239 \$ 319 \$	— La Palapa 359 \$ 489 \$
MARGARITA	PUERTO LA CRUZ
Vol seulement 319 \$	Vol seulement 319 \$
— Int'l Resort (4 pers.) 259 \$ 299 \$	— Hosteria el Morro 279 \$ 349 \$
— Hôtel Flamingo 259 \$ 299 \$	— Doral Beach 359 \$ 459 \$
— Hôtel Concorde 399 \$ 549 \$	

Permis du Québec - Prix en base double et à partir de (sauf si spécifié)  
Taxes et service (Autom. 1 sem. 149 \$ 2 sem. 189 \$)  
Places limitées (HIVER 1 sem. 165 \$ 2 sem. 205 \$)  
Les prix peuvent varier selon le jour du départ - Cartes de crédit - Supplément 2%  
Ces prix sont valables pour certaines dates dans les périodes annoncées.

QUÉBEC: (418) 872-2773  
Montreal: 848-9355 Gatineau: 863-8633  
Buckingham: 986-8714 Laval: 967-0772  
Longueuil: 679-9086

## Pour le Sud, on mène par un nez!

**multitour**

FLORIDE

1 sem. 299 \$ 2 sem. 439 \$  
+ 105 \$\* + 116 \$\*

HALLANDALE  
Départs jeudi du 15 nov. au 8 déc. 90  
CLUB ATLANTIC, chambre standard  
Taxes hôtel, aéroport can., frais de service

FLORIDE - VOL DÉTENTE

1 sem. 199 \$ + 39 \$\* 2 sem. 199 \$ + 39 \$\*  
de Montréal du 15 nov. au 8 déc. 90  
249 \$ + 67,72 \$\* 249 \$ + 67,72 \$\*  
de Québec du 2 au 22 janvier 91  
\*Taxes aéroports et TPS incluses

Tarif par personne, occupation double, départ de Montréal. Coût additionnel du carburant selon destination choisie.

LES SUPER-SUD TRAFIC

MEXIQUE

1 sem. 429 \$ 2 sem. 529 \$  
+ 97 \$\* + 112 \$\*

ACAPULCO  
Départs 24 nov. au 8 déc. 90  
Romano Palace, chambre standard  
\*Taxes hôtel, aéroport can., frais de service

FLORIDE

1 sem. 349 \$ 2 sem. 519 \$  
+ 96 \$\* + 108 \$\*

HOLLYWOOD  
Départs 17 nov. au 9 déc. 90  
Hollywood Beach, chambre standard  
\*Taxes hôtel, aéroport can., frais de service

**CLUB VOYAGES**

Avec plus de 93 agences de voyages membres, Club Voyages est le plus important réseau d'agences de voyages au Québec

Sainte-Foy Club Voyages Alfa (418) 653-6736	Beauport Club Voyages Beauport (418) 663-4000	Loretteville Club Voyages Loretteville (418) 843-4731	Québec Club Voyages Fleury (418) 628-7801
Club Voyages Place Laurier (418) 651-8108	Charlesbourg Club Voyages Que-Bourg (418) 626-3061	Montmagny Club Voyages Montmagny (418) 248-0710	Club Voyages Caravel (418) 647-1454
Club Voyages Elysée (418) 653-6221	Charny Club Voyages Charny (418) 832-4646	Sainte-Anne-de-Beaupré Club Voyages Louisbourg (418) 827-3795	Saint-Georges Club Voyages Alliance (418) 228-8081
Club Voyages Fleury (418) 657-5757			

Permis du Québec

## La «babièle jabiasse» autour d'un bon «machon»...

Le parler savoureux et imagé des canuts lyonnais a disparu bien qu'il n'est pas rare de rencontrer, en montagne en dans les villages, des gens qui utilisent encore les pittoresques mots d'autrefois.

Une «fenotte» est une épouse, une «catolle» une vieille femme et un «gone» un enfant. Un repas entre amis s'appelle un «machon» et des objets sans valeur des «ratafaillies». Les yeux sont des «quinquets» et la tête se nomme «cabèche».

Dans la région de Saint-Étienne, un jeune enfant est un «coissou»; s'il toussé, on dira qu'il «carcamèle».

On dira d'un voyou qui a bimé votre cafetière que «le pagnot a marpaillé la débéloise». D'une femme très bavarde qui parle à tort et à travers, on dira «la babièle jabiasse».

En Ardeche, «lever le niffle» veut dire sentir, renifler et humer l'air pendant que «faire pinchou» signifie surveiller à la débâche, de sa fenêtre, ce qui se passe dans la maison du voisin!

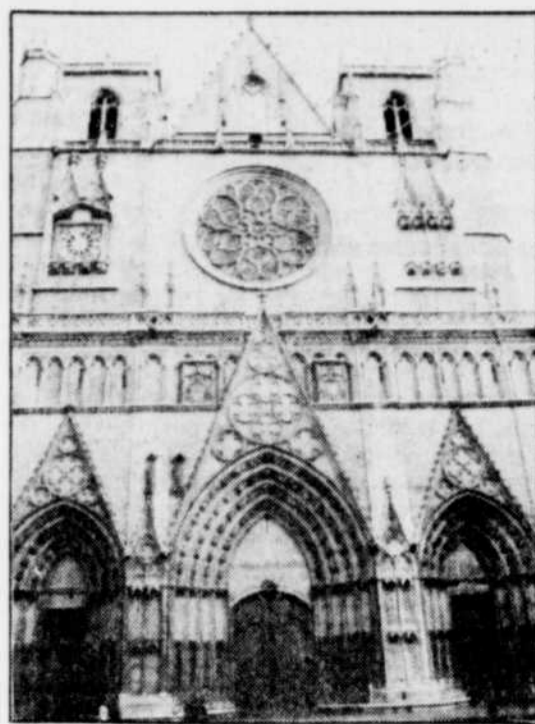
### Un «tremlay»

Dans les Alpes du Nord, les mots «alpes», «alpages» et «montagnes» sont synonymes de pâturages.

Une «grange» est une maison d'alpage, un «villard» ou «villaret», un petit hameau. Un «truc» est un sommet arrondi de montagne. On appelle «palud» un marais, «rieu» un ruisseau, «mouille» un marécage, «chal» une prairie et «praz» un pré.

Une «fresse» est une plantation de frênes, une «vernette» un lieu planté de vermes ou d'aunies, une «rosière» l'endroit où poussent les roseaux, un «sausse» l'endroit où poussent des saules et un «tremlay»... Devinez! C'est un lieu planté de trembles!

La cathédrale gothique Saint-Jean, commencée au 11<sup>e</sup> siècle, a été témoin des deux conciles de Lyon (1245, 1274), de la consécration du pape Jean XXII et du mariage d'Henri IV à Marie de Médicis. Jean-Paul II est allé s'y recueillir en octobre 1986.



Le Soleil, Jean-Claude Rivard

# Les étapes sympathiques

HÔTELS - PETITES AUBERGES - MOTELS - CONDOS - CHALETS

Signification des plans d'hébergement: P.A. (plan américain), pension complète, tous les repas; P.A.M. (plan américain modifié), chambre, petit déjeuner et un seul repas; P.E. (plan européen), chambre seulement.

## CHARLEVOIX

**AUBERGE AU PETIT BERGER:** Un joyau de l'auberge au Québec vous offre calme, courtoisie, confort, gastronomie et qualité. Situé au centre du magnifique village de séjour-vacances de Pointe-au-Pic et médaillé d'or de l'Ordre du mérite de la Restauration 1987, l'établissement devendra en fév. 1991, l'Auberge Centre santé au Petit Berger, avec tous les soins de thermalisme et de thalassothérapie, où il fera bon se relaxer dans un bassin aquatique à l'eau de mer, unique au Canada. Tél.: (418) 665-4428.

**AUBERGE BISTRO DOUCEURS BELGES:** Novembre en Charlevoix! Votre halte européenne entre 2 saisons! Une maison d'époque, un chaud plumard, la bière, moules et frites, réciat Brel, bains néo, soirées au coin du feu (cortisioys Dome-bar, Lewis), safon-photos, randonnées pédestres, musée, 1, 3 ou 5 jours à partir de 59,95 \$ par pers. occ. double. P.A.M. Non-fumeur, gratuit pour enfants 2 à 5 ans. Res.: (418) 665-7480. 121, boul. des Falaises, Pointe-au-Pic.

**AUBERGE DES FALAISES:** Une auberge prestigieuse à l'enseignement du romantisme et de la détente. Une des vues les plus spectaculaires dans Charlevoix. Cuisine gastronomique reconnue (4 fourchettes). Lauréat du "Silver Spoon Award" 1990 du Gourmet Diner Club of America. 48 chambres (5 Lys) dont 36 avec bain tourbillon, salon, foyer et balcon. Tarif P.A.M. 83 \$ et plus/pers./jour. Forfaits Noël, ski alpin et de fond, réunion d'affaires. NOUVEAU! Forfait détente (2 ou 5 jours) au Centre de Thalassothérapie Aquo-Rive. (418) 665-3731.

**L'AUBERGE DES PEUPLIERS:** 4 lys, 4 fourchettes - Une ambiance chaleureuse, une cuisine des plus raffinées dans un décor enchanteur. Tarifs hors saison: 10 oct. 90 au 20 déc. 90, aussi spéciaux pour partys de bureau. Forfait ski 2 jours, à partir de 177,60 \$/pers. en occ. double incluant remontes mécaniques, taxes, repas et pourboire. Des forfaits réunitifs d'affaires sont disponibles. 381, St-Raphaël, Cap-a-l'Église G0T1B0, 665-4423, (418) 681-6657.

**AUBERGE DONOHUE:** (4 lys) Maison de rêve située tout près du St-Laurent. Chambres spacieuses avec vue sur le fleuve, certaines avec foyer, balcon, bain tourbillon. Grand salon avec foyer, piscine, véritable havre de détente et de repos. À partir de 42,50 \$ p.p. (PEM), occ. d. 145, Principale, Pointe-au-Pic. (418) 665-4377.

**AUBERGE LA MAISON OTIS:** La vie d'auberge à son meilleur. Table 4 fourchettes, 3 maisons de style, 30 chambres de luxe, toute catégorie. Piscine intérieure, sauna, bains tourbillon, boîte à chansons, centre santé-beauté, boutique-galerie d'art. Au cœur du Baie-St-Paul artistique. FORFAIT AUTOMNE à partir de 64 \$/pers. en P.A.M. 73, rue St-Jean-Baptiste, Baie-St-Paul, (418) 435-2255.

**AUBERGE LAROCHELLE:** DU NOUVEAU! Pourquoi ne pas venir passer le temps Réjouissez-vous des fêtes dans une auberge simple et chaleureuse? Réjouissez-vous dans le feu de la détente, d'amour et de paix. Chambres rég. luxueuses avec bain tourbillon et foyer. À partir de 35 \$/pers.; copieux déjeuner inclus. P.S. Chambre toute spéciale pour un séjour amoureux avec service tout particulier de notre part. Pour info.: (418) 665-4622 (68, rue Principale, C.P. 296, Pointe-au-Pic G0T1M0).

**CHALET DU GENÉVRIER:** Luxueux chalets, 2 chambres, cuisine, télé couleur et foyer, grand accueil jusqu'à 5 personnes. Tarifs semaine et fin de semaine, à partir de 50 \$ par jour, par pers. 5 personnes. Activité automnale: forfait chasse au faisan. Activités hivernales: ski de fond, patinage et glissades. Ski alpin à proximité. Route 138, Baie-St-Paul, (418) 435-6520.

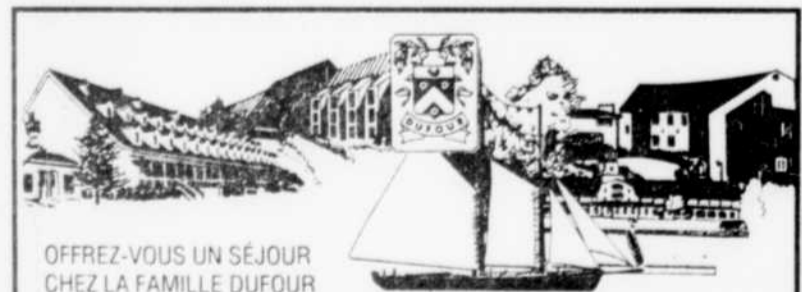
**HÔTEL MOTEL LA ROCHE PLEUREUSE:** Île-aux-Coudres. 90 chambres dans un site de rêve, au bord du St-Laurent, à peine 1 hr de Québec. Renommée pour son accueil, sa cuisine et ses divertissements (piscine, sauna, bain tourbillon, marée, spectacles, animation, danses folkloriques...). Demandez l'un de nos forfaits: "Vacances Plus", "Bal de coton", "Noël d'antan", "Spécial groupe", à partir de 67 \$ (taxe en sus) p.p./j. 3 repas inclus. Tél. sans frais: 1-800-463-6855.

**LA MAISON LA JOIE:** vous offre des chambres accueillantes et gaies avec vue panoramique sur le fleuve. Prix à partir de 50 \$ pour 2 personnes, petit déjeuner inclus. Au 40, rue Principale, La Baleine, Île aux Coudres G0A2A0. Pour info. et rés.: 438-2500 (frais virex occ.).

**LE DÉRÉ HÔTEL MOTEL:** À l'entrée de Baie-Saint-Paul. Panorama, confort et qualité-prix. Forfait souper-coucher-déjeuner (P.A.M.), 42,50 \$ par jour, par pers. occ. double, du dim. au jeudi et 48,50 \$ par jour, par pers., occ. double les ven. et sam. et... Charlevoix à vos pieds. (418) 435-3910.

**LES STUDIOS DU DOMAINE:** Dans un oasis de calme et de beauté surplombant complètement équipés peuvent loger jusqu'à 5 personnes. À partir de 55 \$/jour/studio. Location: jour, semaine et mois. Domaine Forget, St-Irène, Charlevoix. Tél.: (418) 452-3535.

**MANOIR CHARLEVOIX, LA MALBAIE:** Piscine, tennis, salle de jeux. Prix à partir de 70 \$/jour, par pers. en occ. double, souper, déjeuner, service inclus. Réservations: (418) 665-4413.



OFFREZ-VOUS UN SÉJOUR CHEZ LA FAMILLE DUFOUR

## MONT SAINTE-ANNE

**HÔTEL VAL-DES-NEIGES:** Centre de villégiature et de congrès situé au pied du mont Sainte-Anne, 110 chambres de luxe, cuisine réputée, piscine intérieure, sauna, tourbillon, salle d'exercices, salles de réunion (12), etc. Demandez nos forfaits: "Coeur à Coeur", "Évasion à la montagne", "Douce Vacances", "Ski", "Escapade à la montagne", "Semaine de ski réputée", "Noël d'antan", "Réunions d'affaires", etc. Tarifs et forfaits spéciaux pour groupes. Tél.: (418) 827-5711, Fax: (418) 827-5997. Sans frais: 1-800-463-5250. Hôte: 1-800-361-6162.

## BAIE-ST-PAUL

**AUBERGE LA PIGNORONDE:** Auberge construite à flanc de montagne avec vue magnifique sur le St-Laurent. 27 chambres tout confort, fine cuisine, salle de conférences et de jeux, piscine intérieure, bar détente, ambiance chaleureuse, etc. Demandez nos forfaits: "Coeur à Coeur", "Évasion vers l'art", "Douce Vacances", "Réunion d'affaires", "Ski", "Noël d'antan", "Sylvestre". Tarifs et forfaits spéciaux pour groupes. Tél.: (418) 435-5505, Fax: (418) 435-2779. Sans frais: 1-800-463-5250. Hôte: 1-800-361-6162.

## ÎLE AUX COUDRES (traversée gratuite)

**HÔTEL CAP-AUX-PIERRES:** Dans une ambiance familiale, 46 chambres tout confort, cuisine exceptionnelle, piscine intérieure, billard, ping-pong, ambiance chaleureuse, etc. Demandez nos forfaits: "Coeur à Coeur", "Évasion dans l'île", "Val-des-Neiges - Cap-aux-Pierres", "Réunions d'affaires", "Vacances Plein air", "Détente", "Noël d'antan", "Sylvestre", etc. Tarifs et forfaits spéciaux pour groupes. Tél.: (418) 438-2711, Fax: (418) 438-2127. Sans frais: 1-800-463-5250. Hôte: 1-800-361-6162.

Réservations sans frais: 1-800-463-5250  
1-800-361-6162

## CHAUDIÈRE/APPALACHES (PAYS DE L'ÉRABLE)

**CENTRE DE SANTÉ AUBERGE PHILIPPE-AUBERT INC.:** A St-Jean-Port-Joli. Forfait détente-santé: 2 nuits, 6 repas, 2 soins santé par jour, 265 \$/pers., occ. double. Autres forfaits santé de 3 à 7 jours disponibles. Les repas sont servis à la Courneuve des Grenes. Pourquoi aller plus loin que l'escalade du mieux-être! Dépliant et réservation: (418) 598-3311.

**JOUVENCE:** Un monde à découvrir. À louer, une grande maison confortable, à 3 minutes de la maison d'origine. Près d'une ferme d'élevage de chevaux et chevaux angars. Vie saine, ski de fond privé, 45 \$/jour ou 300 \$/semaine. \*Possibilité de 10 personnes à la fois. Accrédité par Agricoverts, St-Adalbert-de-l'Îlet, G0R2M0. (418) 356-5060.

**LE KÉBECOIS:** À quelques minutes du pont de Québec. 70 chambres climatisées, complètement rénovées. Déjeuner, buffet inclus. Salle à manger, bar-salon, piscine intérieure. Tour de ville disponible. 1050, boul. de la Rive-Sud, St-Romald. (418) 839-8873 ou (1800) 463-4073.

**MANOIR DE TILLY:** Aux portes de Québec, un majestueux manoir construit en 1786 sur les bords du St-Laurent. Venez vous faire d'or à la campagne: gastronomie québécoise, soins du corps et mini-congrès. Nouveau pavillon, 32 chambres tout confort (foyers, bains tourbillons, etc.). WEEK-END-SANTÉ à 199 \$ p.p., occ. double. FORFAITS NOËL et JOUR DE L'AN à la CAMPAGNE: la messe de minuit, le réveillon, le dépeuplement de l'arbre de Noël, le grand souper de la St-Sylvestre; 3 nuits, 4 jours P.A.M. à compter de 85 \$ p.p./jour, occ. double. N'hésitez pas, contactez 1(818) 886-2407. Sans frais: 1-800-463-8428 ou (418) 886-2407. St-Antoine-de-Tilly, Québec G0S2C0.

## CÔTE-DE-BEAUPRÉ / MONT SAINTE-ANNE

**AU PIED DU MONT:** Inaugurez votre saison de ski au mont Sainte-Anne. Offrez-vous dès maintenant un week-end de ski dans un Village Vacances Animé. 2 nuits en condo tout équipé à partir de 145 \$ incluant un billet de ski gratuit de 2 jours d'une valeur de 62 \$ (limite d'un billet par condo). Animation quotidienne sur le site. Service de navette. Garderie pour enfants de 3 à 6 ans. Offre valable jusqu'au 20 décembre. Soyez vite sur vos skis! Réservez immédiatement au (418) 827-5235 ou 1-800-463-1870. Et n'oubliez pas de vous informer de notre forfait "NOËL LA MONTAGNE".

**CONDOMINIUMS VAL DES NEIGES:** CENTRE DE VILLAGIATURE PAR EXCELLENCE AU MONT SAINTE-ANNE. Chez nous, les enfants reçoivent une attention particulière. Pour les enfants de 14 ans et moins partageant le même condo que leurs parents, c'est gratuit. Tarifs à partir de 150 \$ pour 2 nuits et 3 jours plus une nuit supplémentaire gratuite et 399 \$ pour 5 nuits et 6 jours plus deux nuits supplémentaires gratuites. Ce tarif est en vigueur jusqu'au 20 décembre 1990. Informez-vous sur nos forfaits: cadeau pour Noël - St-Valentin - Pâques - Fête de l'hiver. 2 nuits à partir de 85 \$, 3 nuits à partir de 200 \$ par semaine, occupation double en saison économique. Tarifs, au mois, à la saison, multi-fins de semaine (minimum 4). Natilluit, sauna, bain tourbillon, badminton intérieur, salle de billard et de ping-pong, sentiers pédestres, pistes cyclables en forêt. POUR RÉSERVATIONS OU INFORMATIONS: 1-800-463-2625 ou local (418) 827-5721.

**HÉBERGEMENT MONT-STE-ANNE:** Tel sans frais pour chalets, condos, hôtel ou motel ou auberge à 1-800-463-1594. Demandez notre SPECIAL SKI avant le 20 déc.

## ESTRIE

**AUBERGE BEAULAC:** Séjour dans le calme, le confort et la bonne bouffe. 16 chambres spacieuses, salle à manger, salon avec feu de foyer, 25 \$ p.p. en occ. double (déjeuner inclus). (418) 458-2448.

**AUBERGE DU GRAND LAC:** (Magog Orford), plein centre-ville, à proximité des restaurants et du mont Orford. Accueil chaleureux (petites salles de conférence), bar avec foyer. À partir de 59 \$ pour 2 pers., petit déjeuner inclus. (819) 847-4039.

**AUBERGE DU PARC ORFORD:** Réservations ski alpin et ski de fond du Mont Orford à proximité des pistes. 44 chambres confortables. Forfaits disponibles pour groupes et individuels: chambre - déjeuner - souper 90 \$ pour deux pers. (98 \$ en haute saison) R.R. 2, Magog, J1X3W3. Tél.: (819) 843-8887 ou 1-800-567-3475.

**AUBERGE ESTRIMONT:** SPECIAL 2 POUR 1 DANS NOS CHALETS. Réservez pour 7 nuits cet hiver et obtenez gratuitement un séjour de 2 à 5 nuits cet automne. Informez-vous. Pour la détente... en toutes saisons, découvrez Estrimont. Complexe hôtelier de villégiature niché à mi-chemin entre la magnifique lac Memphrémagog et le majestueux mont Orford. 81 chambres spacieuses, avec balcon-terrasse, frigo et foyer; 50 chalets et villas de 2 à 4 chambres, entièrement équipés. Excellente cuisine, piscine intérieure, bain tourbillon, sauna, squash, racketball, salle d'exercice. Équitation, golf ou ski sont à 10 minutes. Auberge: forfait incluant 1 bouteille de vin mousseux importé, 3 repas, 2 couchers, taxe, service et activités. 265 \$ pour 2 pers. (occ. double) jusqu'au 20 déc. 90. Pensez au ski! Forfaits à partir de 107 \$ par pers. par jour (5 nuits, P.A.M.). Chalets: à partir de 240 \$/week-end, 525 \$/semaine (PE). Réservez au 1-800-567-7320 ou (819) 843-1616.

## Forfaits Automne pour la famille

Découvrez...

L'Hospitalité!

Pomerleau  
1-800-463-4390

## BEAUCE

**LE GEORGESVILLE:** Découvrez le nouvel hôtel de grand luxe en Beauce. Profitez de notre Forfait automne dans une ambiance exceptionnelle avec vue magnifique sur la plus belle vallée du Québec. Profitez de notre nouveau centre de détente-santé, Le Relaxarium. Prix à compter de 69 \$ par chambre, par nuit, simple ou double, incluant le petit déjeuner continental pour 2 adultes et 2 enfants. Nombre de chambres limité, disponibles avec réservation à l'avance. Plusieurs services sans frais: vaste stationnement, café des lève-tôt, salon de thé, piscine intérieure, repas sans frais pour les enfants accompagnés de leurs parents entre 17 h et 18 h. Réservez dès maintenant en composant sans frais le 1-800-463-4390 ou le 227-3000. Hôtel Le Georgesville, 300, 118e Rue, Saint-Georges, Beauce (Québec) G5Y3E3.

## QUÉBEC

**CHÂTEAU BONNE ENTENTE:** À Québec, au cœur d'un parc magnifique, venez découvrir une oasis de calme et de fraîcheur. Découvrez l'Autre Château. Profitez de notre Forfait automne au Château Bonne Entente. Prix à compter de 49,50 \$ par personne, occupation double. Nombre de chambres limité, disponibles avec réservation à l'avance. Plusieurs services sans frais: vaste stationnement, café des lève-tôt, salon de thé, repas sans frais pour les enfants accompagnés de leurs parents entre 17 h et 18 h. Réservez dès maintenant en composant sans frais le 1-800-463-4390 ou le 653-5221. Château Bonne Entente, 3400, chemin Sainte-Foy (Québec) G1X1S6.

**PAVILLONS BONNE ENTENTE:** À Québec, au cœur d'un parc magnifique, venez découvrir une oasis de calme et de fraîcheur. Profitez de notre Forfait automne aux Pavillons Bonne Entente. Prix à compter de 34,50 \$ par personne, occupation double. Nombre de chambres limité, disponibles avec réservation à l'avance. Plusieurs services sans frais: vaste stationnement, café des lève-tôt, salon de thé, repas sans frais pour les enfants accompagnés de leurs parents entre 17 h et 18 h. Réservez dès maintenant en composant sans frais le 1-800-463-4390 ou le 653-5221. Pavillons Bonne Entente, 3400, chemin Sainte-Foy (Québec) G1X1S6.

## CARNET

### Documentation gratuite

Les personnes qui le désirent peuvent obtenir de la « Maison de la France », à Montréal, sans frais, une abondante documentation et des cartes géographiques sur des régions françaises que l'on aimerait visiter ou au sujet desquelles on veut se documenter. La Martinique et La Guadeloupe sont du nombre. L'adresse est la suivante: 1981, Ave McGill College, Suite 490, Montréal, Qc, H3A 2W9. On peut aussi téléphoner: (514) 288-4266.

### Adresses à conserver

Voici quelques autres adresses qu'il serait sage de conserver pour obtenir éventuellement de plus amples informations sur la région rhonaine.

- Comité régional de Tourisme Savoie-Mont-Blanc, 9, Boul. Wilson, Aix-les-Bains, France 73100.
- Comité régional de Tourisme Dauphiné, 14, rue de la République, B.P. 227, Grenoble, France 38019.
- Comité régional de Tourisme Rhône-Loire, 5, Place de la Baleine, Lyon, France 69005.
- Office du Tourisme de Lyon, Place Bellecour, Lyon, France 69002.
- Office du Tourisme de Thonon-les-Bains, Place du Marché, Thonon-les-Bains, France 74200.
- Office du Tourisme d'Évian-les-Bains, B.P. 98, Évian-les-Bains, France 74502.
- Comité départemental de Tourisme de l'Ain, 314, rue Général Delestraint, B.P. 78, Bourg-en-Bresse, France 01002.

## ESTRIE

**AUBERGE GEORGEVILLE:** Larguez les tensions! Mettez le cap sur un "p'tit recon victorien" aux grands espaces et "p'tits oiseaux". Un grand lac, une "p'tite auberge (une vraie)", un bon lit, de bons "p'tits plats" (Lauréat régional 89 Mérite de la Restauration). Forfait 2 nuits P.A.M. 128 \$ p.p., occ. d. Tél.: (819) 843-8683.

**CENTRE DE SANTÉ D'EASTMAN:** Magnifique domaine face au mont Orford (350 acres). Chambres spacieuses, savoureuse cuisine-santé végétarienne, 3 repas. Sauna, table vibrante, techniques de marche anti-stress, sentiers pédestres. Forfait à partir de 75 \$/jour, p.p., occ. double. Aussi disponible programme de détente. Cure-minceur, massages, gymnastique douce, enveloppement aux algues, bain d'oxygène. À partir de 15 sept., forfait "initiation à l'équitation". Pourquoi ne pas vous gâter dans un contexte de détente et de confort? (514) 297-3009. Eastman JOE 1P0.

**CENTRE DE VACANCES VAL-ESTRIE:** Un milieu de plein air, une ambiance de chez-soi, une capacité de desservir plusieurs groupes de familles à l'occasion des fêtes pour aussi peu que 35 \$ par jour par personne (alimentation, hébergement et accès aux équipements). Pour informations: (819) 837-2426.

**CONDOS CHÂTEAU DU LAC:** Sur rives du Memphrémagog, 2 1/2 ou 4 1/2 avec foyer, deux pas du centre-ville, près des monts Orford, Sutton, Mont Joie et Owl's Head. Idéal pour ski, marche. Spéciaux d'hiver. Res.: (819) 847-2098.

**CONDOTELS ORFORD:** À Magog, face au lac Memphrémagog (5 minutes à pied du centre-ville). Luxueux condos, style moderne, 1 à 2 chambres, 4 à 6 personnes. Tout équipé, foyer, lave-vaisselle, micro-ondes, télé couleur, câblevision, balcon et entrée privée, vue sur le lac Memphrémagog ou sur le Mont Orford. Location: jour, semaine, mois, saison. À partir de 55 \$/pers./jour. Tél.: (819) 847-2514.

**LA PENTE DOUCE:** Situé au pied du mont Orford, vue superbe sur les pentes de ski. Ski de randonnée, pêche sur le lac, patinage, glissades, marche tonifiante en nature. Chambres confortables, télé couleur, câble. Forfaits: 2 nuits, 55 \$ par pers. occ. double; 5 nuits, 135 \$ par pers. occ. double, petit déjeuner inclus. Chambre avec cuisine: 280 \$/sem. L'Estrie a bon prix. Info.: (819) 843-1234 ou (1800) 567-3530.

**LE VIRE-VENT:** B & B au lac Brome, près de Knowlton et Brantford. Petit étage douillet; 3 chambres et salle à manger privées dans une maison au charme estrien. Goûtez nos crêpes dentelles. 55 \$ pour 2 personnes. Chantal et Bernard: 1 (514) 539-0127.

**L'ORFÈVRE DU VILLAGE:** Réservez tôt pour la saison hivernale! Informez-vous de nos forfaits-ski à partir de 60,75 \$/pers. par nuit, en occ. double. Nos condotels situés sur les rives du majestueux lac Memphrémagog peuvent héberger de 2 à 8 personnes et offrent une gamme d'options, telles: cuisine complète, piscines intérieure et extérieure, tourbillon, bistro-restaurant, animation et bien plus encore... Venez voir de plus près! Pour réservations: (819) 843-6566 ou 1-800-567-6089. 261, Merry Sud, Magog (Québec) J1X3L2.

**MOTEL SUR LE LAC:** Faites halte pour skier (Sugar Loaf, USA - billets disponibles) ou découvrez nos multiples sentiers de ski de fond. À votre disposition, motel (classe trois Fleurs de lys) avec cuisine et bain tourbillon. Chalets avec foyer. Réduction appréciable jusqu'en mai 91. À partir de 60 \$ par jour, 2 pers. Dépliants sur demande. Tél.: 1 (819) 583-0293 C.P. 203, Lac-Mégantic G6B 256.

## CLUB VACANCES ORFORD-MEMPHRÉMAGOG

**VILLAGE MONT-ORFORD:** membre du Club Vacances Orford-Memphrémagog et associé à la prestigieuse Station touristique du Mont-Orford, le village est bloqué au pied des pistes de ski. Offrez-vous le luxe d'un condo accueillant de 2 à 8 personnes. Forfaits ski à partir de 93 \$/pers. (occ. quad.) comprenant 2 jours de ski, 2 nuits d'hébergement. Informez-vous auprès de Gisèle ou Andrée au 1-800-567-7315.

**AUBERGE L'ÉTOILE-SUR-LE-LAC:** membre du Club Vacances Orford-Memphrémagog. L'Auberge est le site choisi pour votre séjour de détente et de plaisir: mini-spa, foyer, repas fine cuisine. L'auberge offre des salles de réunion et de congrès ayant une vue panoramique sur le lac et les montagnes. Forfaits ski à partir de 159 \$/pers. (occ. quad.) comprenant 2 jours de ski, 2 nuits d'hébergement, 2 soupers et 2 petits déjeuners. 1-800-567-2727.

Il nous fait plaisir de vous présenter quelques-uns des établissements sélectionnés par notre chaîne.

Les Auberges Relais du Silence vous offrent le repos et la détente par le calme et la tranquillité.



Relais du Silence

Nous souhaitons que, loin de chez vous, vous vous sentiez bien, comme à la maison.

Renseignements et informations:  
C.P. 118, St-Irène (Québec)  
G0T1V0  
Tél. (418) 452-8116  
Télécopieur (418) 452-3240

## CHARLEVOIX

**AUBERGE DES SABLONS:** À St-Irène, au cœur de la campagne de Charlevoix, revivrez les fêtes d'antan. Forfaits Noël et Jour de l'an. 3 nuits/4 jours à partir de 81 \$ par nuit/pers. en occ. double (71 \$ occ. triple et 66 \$ occ. quadruple). Offrez-vous une petite gâterie du temps des Fêtes. (418) 452-3594.

## PORTNEUF

**MAISON JUCHEREAU-DUCHESNAY:** À 40 kilomètres de Québec, surplombant la rivière Jacques-Cartier, vous assurez un séjour bien mérité, un heureux mariage d'architecture moderne et traditionnelle, 9 chambres avec salle de bains privée, une fine cuisine, une distinction à connaître. Randonnée pédestre. Forfait "Decision" à partir de 62,50 \$ par personne par jour, occupation double. 1 (418) 875-2751. Maillon du Réseau Chaumières portneuvaines. Une alternative qualitative.

**MAISON DESCHAMBAULT:** À 60 kilomètres de Québec, longeant la route 138 et le chemin du Roi. Se caractérise par son style Nouvelle-France, 6 chambres avec salle de bains privée, une fine cuisine, un accueil des plus chaleureux, un séjour bien mérité. Randonnée pédestre. Forfait "Decision" à partir de 62,50 \$ par personne par jour, occupation double. 1 (418) 286-3386. Maillon du Réseau Chaumières portneuvaines. Une alternative qualitative.

## SAGUENAY

**AUBERGE DU JARDIN:** Gagnante du grand prix régional de l'accueil 1989. Relais gastronomique au cœur des paysages grandioses de la péninsule de la Baie de la Grande-Grève à quelques heures des grands centres. Chambres luxueuses avec foyer et bain tourbillon, chambres avec balcon. Randonnée pédestre, équitation, ski alpin, pêche blanche, forfaits, 71, boul. Doumas, Petit-Saguenay G0V1N0 (418) 272-3444.

## TÉMISCOUATA / POHÉNÉGAMOG

**AUBERGE LA GOURMANDIÈRE:** (2h30 de Québec) Endroit idéal pour son calme, son atmosphère, ses petites attentions, son site géographique, auberge 4 saisons, forfaits miellux, motoneigeistes, Noël d'antan et sports d'hiver. P.A.M. 74 \$ à 85 \$ p.p./jour, occ. double. Vos aubergistes: Normande et Jean-Cyrlon Lanquette. Tél.: (418) 659-2323. Fax: (418) 659-2313.

# Des règles de sécurité pour survivre à une avalanche

Parmi les nombreux Canadiens qui profitent des plaisirs de l'hiver et des beautés de la nature, il s'en trouve chaque année une centaine qui reçoivent bien plus que la quantité de neige à laquelle ils s'attendaient. Ce sont les victimes des avalanches ; environ sept sur 100 y laissent leur vie.

par **STEPHEN BARRINGTON**  
de la Presse canadienne

La plupart du temps, ces gens ont déclenché eux-mêmes l'avalanche après avoir mal évalué l'instabilité d'un amoncellement de neige. Pour survivre à une avalanche, il est essentiel d'avoir une certaine préparation et des techniques de base, dit le chercheur Peter Schaerer.

« Malheureusement, les mêmes erreurs se répètent souvent », souligne M. Schaerer, qui a lui-même été victime d'avalanches deux fois pendant qu'il se livrait à des recherches sur le terrain. « Des gens sont morts parce qu'eux-mêmes

ou leurs compagnons ont été pris de panique et n'ont pas agi de la bonne façon. »

Les statistiques sont étonnantes. Environ les trois quarts des victimes d'avalanches restent à la surface ; d'autres sont partiellement recouvertes. Le risque d'être enseveli complètement est d'environ 1 fois sur 8.

Comme on peut s'y attendre, c'est dans cette dernière catégorie que l'on trouve le plus de pertes de vie. Mais si les sauveteurs agissent rapidement, il y a encore 50 % de chances de survie.

Pour obtenir des renseignements

détaillés sur la meilleure façon de se comporter en cas d'avalanche, vous pouvez consulter les associations de plein air ou les magasins d'équipement sportif qui offrent des cours, des livres et des brochures sur le sujet.

Voici un résumé des principales règles de sécurité qui peuvent être utiles en cas d'avalanche :

— Apportez avec vous un équipement adéquat, notamment un émetteur d'urgence comme on en utilise pour localiser les victimes qui sont ensevelies sous la neige. Assurez-vous que l'appareil est ouvert. « Il est étonnant de constater combien de gens oublient de le faire », dit M. Schaerer.

Ces appareils ne fournissent qu'une localisation approximative de la victime ; les sauveteurs doivent donc utiliser des sondes rétractables qui comme l'émetteur d'urgence, sont offertes dans les boutiques d'articles de plein air. Ils peuvent ainsi sonder la neige

pour trouver l'endroit où se trouve la victime avant de creuser.

— Utilisez la plus grosse pelle possible. Certaines pelles plantées sont trop fragiles pour dégager la neige de façon efficace ; la rapidité est essentielle. Une pelle à neige plate ordinaire dont le manche a été tronqué pour la rendre portative est idéale.

— Utilisez des fixations facilement détachables sur les skis utilisés pour des excursions en région éloignée. Vous aurez de meilleures chances de survie si vous n'êtes pas retenu au sol sans recours possible. De même, évitez d'enrouler les courroies des bâtons de ski ou du piolet autour de vos poignets.

— Examinez bien les lieux qui vous entourent. Ordinairement, les pentes qui sont situées du côté du vent sont moins dangereuses que celles qui sont sous le vent — où les rafales de neige s'amoncellent. Surveillez s'il y a dans la neige des fissures qui pourraient indiquer une faille. Tenez-vous loin des saillies.

Ne traversez jamais plus d'une personne à la fois les régions présentant des risques d'instabilité. Cette façon de faire permet de répartir le poids et les secousses qui pourraient ébranler l'amoncellement de neige et diminuer les risques qu'une avalanche emprisonne tout un groupe.

— Ne lutez pas contre l'avalanche. Si vous êtes pris dans une avalanche, ne perdez pas votre énergie à lutter contre le courant. Faites plutôt des mouvements de bras dans le sens contraire à la neige et essayez de rester à la surface, où les chances de survie sont bien meilleures.

Essayez de vous diriger vers l'extrémité du flot de neige ou, lorsque ce n'est pas possible, de vous agripper à un arbre, à une branche ou à un rocher pour asséoir votre position.

— Les avalanches prennent fin subitement. Lorsque cela se produit, pointez un bras à la surface pour alerter les chercheurs et ten-

ter de créer un canal d'aération. Utilisez l'autre main pour dégager un espace devant votre visage afin de pouvoir respirer.

— Les victimes et les sauveteurs doivent s'efforcer de garder leur calme. Les chercheurs doivent tenter de déceler la possibilité d'autres avalanches et commencer le sauvetage immédiatement en utilisant des émetteurs d'urgence.

Lorsqu'une recherche avec un émetteur d'urgence ne donne pas de résultats, les sauveteurs devraient chercher des indices tels que des pièces d'équipement partiellement enfouies. Sondez la neige à cet endroit et au dernier endroit où la victime a été aperçue, puis derrière les rochers et les arbres où elle a pu se retrouver.

Bien que les chances de survie décroissent avec le temps, poursuivez vos recherches. Certaines victimes qui ont eu la chance de se trouver dans une poche d'air ont déjà survécu à une avalanche pendant plusieurs heures.

**"LA CROISIÈRE DE L'AMITIÉ"**

**GROUPE ACCOMPAGNE DEPUIS QUÉBEC PAR NICOLE AUDET ET ROLAND WALTER À BORD DU "COSTA RIVIERA" DU 12 au 19 JANVIER 1991**

ITINÉRAIRE: FORT LAUDERDALE / ST. THOMAS / ST. JOHN / SAN JUAN / NASSAU  
PRIX MINIMAL (DEPUIS QUÉBEC) **1 395\$** taxes: 113\$ par personne

**Une exclusivité VOYAGES SILLERY inc.**

comparez ces avantages exclusifs

- accompagnement depuis Québec;
- vols directs Québec/Fort Lauderdale/Québec;
- ambiance italienne;
- gastronomie européenne et internationale;
- équipage européen;
- possibilité de retour de Fort Lauderdale une ou deux semaines plus tard, sans supplément;
- possibilité d'une 2e semaine de croisière avec escales à Ocho Rios, Grand Cayman, Playa del Carmel, Cozumel

Présentation audiovisuelle le 21 novembre à 19 h 30. Montmartre canadien, 1679, chemin Saint-Louis, Sillery. Il est essentiel de réserver votre place en appelant à Voyages Sillery.

**LES EXPERTS EN CROISIÈRES**  
1463, av. Maguire Sillery (Québec) 687-4172  
**VOYAGES SILLERY INC.**

NICOLE AUDET ROLAND WALTER

## Les étapes culturelles

THÉÂTRES - EXCURSIONS - MUSÉES - GALERIES D'ART - ZOOS - PARCS et JARDINS

**CÔTE DE BEAUPRÉ/MONT SAINTE-ANNE**

**GALERIE D'ART MONT SAINTE-ANNE:** Qualité et beauté dans un site exceptionnel à la porte de Charlevoix. Sélection de peintres canadiens et québécois: L. Archambault, S. Armani, B. Aslanian, G. Beaulieu, C. Castonguay, H. De Possie, M. Dubois, N. Forman, C. Gagnon, G. Gerometta, R. Goudreau, J.-P. Guay, P. Huot, T. Kovalik, J.-P. Ladouceur, S. Levesque, J.-P. Lemieux, M. Lemire, C. Le Sauteur, R.F.M. McInnis, D. Mousseou, G. Nagy, A. Noeh, G. Paquet, R. Richard, Saint-Gilles, C. Simard, P. Soulikis, Suzor-Côté, Shimaya A., J.-C. Villalonga, A. Yusbasian et autres. Ouvvert mar. à dim.: 13 h à 18 h. 1, boul. Beau-Pré, Beauport, (418) 827-4433

**CHAUDIÈRE/APPALACHES (PAYS DE L'ÉRABLE)**

**MAISON ALPHONSE-DESJARDINS:** A Lévis, la Maison Alphonse-Desjardins, résidence du fondateur de la première caisse populaire, restaurée en centre d'interprétation, fait mieux connaître l'homme et l'œuvre qui font la fierté des Québécois. Ouvert en semaine: 10 h à 12 h et 13 h à 16 h 30. Sam., dim.: 12 h à 17 h. Réservations pour groupes: (418) 835-2090.

**QUÉBEC ET SES ENVIRONS**

**FUNICULAIRE DU VIEUX-QUÉBEC:** Porte d'accès donnant sur la terrasse Dufferin, destination quartier Petit-Charlemagne, près du Musée de la Civilisation et du Vieux-Port de Québec. Une vue d'enchantement en automne. Pour informations: (418) 692-1132. Heures d'ouverture: 7 h 30 à 23 h tous les jours.

**MUSÉE DU FORT:** Diorama - Son et lumière. Voyez la bataille des Plaines d'Abraham et les cinq autres sièges de Québec. Ouvert de 10 h à 17 h. Adultes: 3,50\$. Étudiants et Age d'or: 2\$, 10, rue Ste-Anne, Québec, (418) 692-2175. Face au Château Frontenac.

**CHARLEVOIX**

**PAPETERIE SAINT-GILLES:** Fabrique artisanale de papiers fins "Grand luxe" selon une technique traditionnelle du 17e siècle. Lauréat national du Grand prix du Tourisme québécois 1989. Ouverte toute l'année. Novembre et décembre, les fins de semaine: 10 h à 17 h, avec ses artisans, ses ateliers et son musée. Saint-Joseph-de-la-Rive, C.P. 112 G0A 3Y0 (418) 635-2430.

## Les étapes sympathiques

HÔTELS - PETITES AUBERGES - MOTELS - CONDOS - CHALETS

Signification des plans d'hébergement: P.A. (plan américain), pension complète, tous les repas; P.A.M. (plan américain modifié), chambre, petit déjeuner et un seul repas; P.E. (plan européen), chambre seulement.

**LANAUDIÈRE**

**AUBERGE LA MONTAGNE COUPÉE:** 50 chambres et suites grand confort. Cuisine gastronomique. Piscine intérieure, saunas, bains tourbillons, foyers, salles de réunion. Ski de fond. Route 131, St-Jean-de-Matha, Lanaudière. (514) 886-3891, sans frais. 1-800-363-8614. Forfait spécial 2 jours, 96\$/pers., occ. double

**LAURENTIDES**

**AUBERGE CONFORT/STE-ADELE:** Tout nouveau, 51 unités luxueuses: lit matrimonial, Queen, foyer, bain tourbillon, suites romantiques. Décor enchanteur - Vue sur le Chantecler. A 2 pas des golfes. Restaurant-bar Amadeus, bain romain tourbillon intérieur et extérieur, salle de conditionnement physique, sauna, 3 salles de conférence. Avec un léger supplément, centre de thérapie naturelle (supervision médicale, scientifique, moderne): hydrothérapie, algothermie, massage, bain turc, technique Nadeau, bain flottant. Prix à partir de 39 \$ p. occ. d., petit déj. sante inclus. 3655, boul. Ste-Adèle (rte 117) J0R 1L0. Réservez maintenant: (514) 229-7676, sans frais 1-800-363-2483.

**CHALET DES PAYS D'EN HAUT À STE-ADELE:** Spécial d'automne: 20%. Spécial d'hiver: skier "gratuitement" ou avec des coupons-rabais. Venez séjourner dans nos chalets tout équipés (quelques-uns avec bain tourbillon). Profitez de notre carte "privileges" pour Ste-Adèle. Réservez pour l'hiver. 1295, Archambault, C.P. 1859, J0R 1L0. Tél.: (514) 229-4949 fax: 229-5828.

**DOMAINE STE-AGATHE - CHALETS SUISSES:** Vacances-repos. Anniversaires. Voyages de noces. Luxueux. Bavarois en montagne. Foyer de pierre, toit cathédrale, cuisine équipée. De 1 à 6 chambres. Nouveaux PISCINES PRIVÉES INTÉRIEURES ou bains tourbillon SPA doubles privés ou suite de luxe dans l'inimitable de votre chalet. 7 ou 5 jours. Spécial week-end. Dépliants: 650, du Domaine, Sainte-Agathe-des-Monts, J8C 3C9. 1 (819) 326-5836.

**FESTIVAL DE L'AUTOMNE DES LAURENTIDES AU PETIT CHATEAU:** Chambre à 50% du dim. au jeudi. Spécialités: françaises, italiennes et GIBIER, à partir de 10,95 \$, ou son de notre orchestre du mardi ou dimanche. Dîner de gala avec vin, 70\$, pour 2 pers. Brunch le dim. entre 10h et 22h, suivi de nos spécialités. Participez au frage souper pour 2 ou restaurant Solmar. Vieux-Montréal et de 2 billets d'avion pour Lisbonne, à bord d'Air Portugal. 275, La Montagne, St-Jovite. (819) 425-8645 ou 1-800-263-8645.

**TERRASSES LES CAPUCINES:** Auberge/résidence pour retraités, 60 ans et +. Immeuble neuf et moderne situé au cœur de Ste-Adèle, toutes les chambres avec salle de bain et balcon privé. Spécial Vacances, "3 + 3" 80\$/personne/jour, incluant 3 nuits et 3 repas par jour. Réservations: (514) 229-7877.

**MAURICIE**

**AUBERGE LAC ST-PIERRE:** Offrez-vous une halte dans votre vie agitée. A 145 km de Québec et 12 km de Trois-Rivières par aut. 40, découvrez une vue exceptionnelle sur la Rivière St-Laurent et l'immense lac Saint-Pierre. Goûtez au calme, au confort et à la gastronomie d'une auberge étonnante classée 5 fleurs de lys pour ses 30 ch. spacieuses dont la majorité avec bain tourbillon et 4 fourchettes R pour sa cuisine raffinée. Forfait de 161,50 \$ à 220,50 \$/2 pers. par nuit, P.A.M. Rés. (819) 377-5971

**MONTREAL**

**AUBERGE DES GLYCINES:** (3 fleurs lys) À l'auberge, le charme de l'ancien se marie de façon très heureuse aux avantages du moderne. Nos chambres sont agréablement décorées, tout en offrant certains aspects très distinctifs. Et en plus, une salle à manger accueillante. Le métro Berri-URQAM juste en face de l'auberge vous mène aux 4 coins de la ville. En voyage d'affaires ou d'agrément à Montréal, vous profiterez d'installations très sécuritaires. Salle de réunion pour 8 à 10 personnes. Tél.: (514) 526-5511. Réservation seul: 1-800-361-6896.

**HÔTEL MANOIR DES ALPES:** Petit hôtel, style européen, tranquille. En plein centre-ville de Montréal, avec stationnement gratuit, près du terminus Voyageur et du Métro Berri. Salle de bains privée, téléphone, petit déjeuner à côté de l'hôtel à 2\$. Prix moderne. 1245, St-André, Montréal. Information: (514) 845-0373, 845-9803 ou 1-800-465-2410 opérateur n° 50.

**POHÉNÉGAMOOK**

**HOTELLERIE DES FRONTIÈRES:** Auberge historique entièrement renouée. Chambres modernes, cuisine raffinée. Vue magnifique sur le lac Pohénégamook, chasse au petit et gros gibiers au Québec et au Maine. Safran couleurs d'automne. Située à 25 mètres de la frontière américaine. Forfait de fin de semaine, occ. double, 2 couchers, 1 petit déjeuner, 1 souper, 1 brunch. Taxe et services inclus: 100\$/pers. Située à 2 heures de Québec. Réservation et information, tél.: (418) 859-2233

**VACANCES PONIK-CHALET:** Magnifiques chalets complètement équipés, directement sur les rives du lac, pour amateurs de la nature, chaleureux et romantiques. 35 \$/pers., occ. d. Informez-vous sur nos forfaits spéciaux 5 ou 7 jours. 666-5469. Et pourquoi pas Noël?

**RELAYS & CHATEAUX**  
La plus belle chaîne du monde  
378 hôtels et restaurants dans le monde  
dont 6 seulement au Québec

**ESTRIE / NORTH HATLEY**

**AUBERGE HATLEY:** Les plaisirs de l'automne: plein air et gastronomie dans un décor d'outrefois. Un relais pour les gourmets-gourmands classifié 4 fourchettes. Le charme d'une vieille demeure bourgeoise perchée sur une colline dominant le lac Massawippi. Forfaits disponibles à partir de 95 \$ p.p., occ. double incluant soupers, déjeuners, taxe, service. Pour des fêtes mémorables, réservez dès maintenant. Tarifs hors saison: une réduction de 10% s'applique sur les tarifs entre le dim. et le jeudi. (819) 842-2451

**LAURENTIDES / SAINTE-ADELE**

**HÔTEL L'EAU À LA BOUCHE:** Sainte-Adèle (Promotion 89). Un bouquet pour fleurir vos vacances. Confort, calme, détente et tout le service auquel vous vous attendez. 26 chambres luxueuses. Face aux pentes de ski, golf, et à proximité d'un tennis intérieur. Le restaurant vous servira une fine cuisine du marché, 4 fourchettes et l'hôtel, 5 fleurs de lys, 4 diamants. Demandez nos forfaits. Tél.: (514) 229-2991 Fax: 229-7573

**LAURENTIDES / VAL-DAVID**

**HÔTEL LA SAPIÈRE:** Découvrez le calme et le confort - 1 heure de Montréal - 70 chambres - 5 fleurs de lys - 4 diamants - Cuisine raffinée, 4 fourchettes - Raquette, patinoire, pistes privées de ski de randonnée - FORAITS VACANCES: du dimanche au vendredi: 5 jrs, 499\$ - 2 jrs, 215\$ p.p. occ. double - Petit déjeuner et souper compris - Mtl (514) 866-8262 - Est. Mtl: 1-800-567-6635 - Val-David: (819) 322-2020 - Fax: (819) 322-6510 - C.P. 190 VAL-DAVID J0T 2N0

**MONTÉRIE / ST-MARC-SUR-RICHELIEU**

**HOTELLERIE LES TROIS TILLEULS:** Une hôtellerie paisible et confortable dans une demeure d'un autre âge, sur le bord de la rivière Richelieu et au personnel n'a qu'un seul désir: satisfaire. Lauréat national "Mérite de la Restauration". Nous avons différents forfaits à vous proposer. (514) 584-2231.

**CHAUDIÈRE - APPALACHES - MONTMAGNY**

**MANOIR DES ÉRABLES:** Vivez une expérience tout simplement hors de l'ordinaire... Vivez le faste d'un séjour au Manoir des Érables. Table de renom, suites et chambres luxueuses, cachet unique d'un site historique. Le Manoir des Érables, plusieurs activités de loisirs et détente, forfaits disponibles. Le Manoir des Érables, 220, boul. Taché Est, Montmagny, Québec G5V 1G5. Tél.: (418) 248-0100.

**QUÉBEC ET SES ENVIRONS**

**AUBERGE LES QUATRE-TEMPS:** Lac Beauport, PISCINE INTÉRIEURE, sauna, bains tourbillons, foyers, golf, équitation, Centre-santé. Acceptons frais d'appels. (418) 849-4486

**AUBERGE LOUIS-HÉBERT:** 10 chambres. Demi-pension, 110\$/jour, occ. double, incluant petit déjeuner et souper. Centre-ville, stationnement. Spécialités: cuisine française, fruits de mer, spécialités saisonnières. 668, Grande Allée Est, Québec. Rés.: (418) 525-7812.

**AUBERGE ONTARITZI:** !!! 4 fleurs de lys. "Special novembre", fin de semaine réservée. 20 minutes de Québec, Lac St-Joseph. Réservations: 875-3334

**LE MANOIR DU LAC DELAGE:** Situé à 20 minutes au nord de Québec, près du centre de ski de St-Jovite. Jolies chambres tout confort et suites, piscine intérieure, sauna, bains tourbillon. FORAITS DE NOËL ET DU JOUR DE L'AN (2 nuits, 3 jours), incluant promenade en traineau, 1 petit déjeuner, 1 brunch, 2 repas du soir et l'accès illimité aux activités sportives hivernales. AUSSI DISPONIBLES, FORAITS SKI ET FORAITS NEIGE. RÉSERVATIONS: 1-800-463-2841 ou (418) 848-2551.

**HÔTEL DE LA PLACE D'ARMES:** Au cœur du Vieux-Québec, à deux pas du Château Frontenac. Jolies chambres tout confort dans ambiance romantique du XIXe. Forfaits musées, vacances, ski, incluant deux (2) nuits, deux (2) déjeuners, deux (2) soupers et deux (2) tours de ville guidés, à compter de 120,50 \$ par personne en occupation double. Réservation: (418) 694-9485

**LES ÉTAPES ENSOLEILLÉES**

**CARAÏBES / RÉPUBLIQUE DOMINICAINE**

**CABARETE/VILLAS DEL ATLANTICO:** Sur la plage. Studios 1 ch et 2 ch équipés. Piscine. 126 \$ p.p./sem., tx, serv. et transfert inclus. Tél. ou fax: (514) 655-6415

**COSTA RICA:** Choix de bungalows entièrement équipés (1 ou 2 chambres). Piscine, disco, bar, restaurant, etc. Disponibles pour une semaine et plus. Informations au 371-1393. Demandez Marcel. Frais vires acceptés.

**GUADELOUPE MARTINIQUE:** Studios, bungalows, villas, près de la mer, à partir de 200 \$/sem. par pers., occ. d. Location de voiture, vol disp. à prix réduit. Inf. (514) 849-7900 Fax: (514) 287-9929

**SOSUA:** Magnifique villa située sur la mer, près de l'hôtel Playa Chiquita. 3 chambres, cuisine, salon, piscine. Les services et transferts de l'aéroport inclus. Jean-Yves (514) 598-8782 Fax: (514) 598-7618

**FLORIDE/HOLLYWOOD**

**TRADE WINDS:** Appartements très propres, joliment meublés, avec ou sans minifridge, océan, aéroport, supermarché, restaurants. Prix hors saison à partir de 200 \$ U.S. par semaine. Hollywood: (305) 922-8844 ou (418) 335-6729

**MARTINIQUE / CARAÏBES**

**MARTINIQUE:** Ile française. Bungalows à louer tout équipés. Vain du Club Méd. Prés de la plage. Tous services sur place. Restaurant, tennis, sports nautiques. Pour inf. et res.: téléphoneur au 658-7225.

**MEXICO**

**ACAPULCO:** Condos neufs tout équipés, 2 chambres, 2 salles de bains, service de bonne, climatiseur, semaine ou au mois, 3 min. de la plage publique Hornos, près du parc Papagayo. Informations: (418) 663-7533

**ACAPULCO:** Spécial d'automne, choix de plus de 100 condos, villas, "bed & breakfast", studios, chambres. (Tous les services inclus) Réservez tôt. Prix pour groupe et long séjour. Jean-Yves (514) 598-8782, Fax: (514) 598-7618

**MEXIQUE:** Condos situés au cœur de la baie d'Acapulco, directement sur la plage, piscine, cuisine complètement équipée. Informations au 371-1393. Demandez Marcel. Frais vires acceptés.

# Plusieurs pèlerins envahissent Graceland, chapitre du patrimoine musical à Memphis

MEMPHIS, Tennessee — Même si elle n'est pas un lieu saint dans le sens orthodoxe du terme, cette ville située sur la rive est du fleuve Mississippi est envahie chaque année par des légions de pèlerins.

par JEFF BATEMAN  
de la Presse canadienne

Leur premier but est évidemment de franchir les murs blanchis à la chaux qui entourent Graceland, somptueux domaine et dernière demeure d'Elvis Presley, roi incontesté du rock'n'roll.

Malgré sa célébrité, Elvis ne

constitue que l'un des chapitres marquants du riche patrimoine musical de cette ville, qui débuta il y a un siècle avec la naissance du blues.

Une bonne partie de la musique «soul» américaine des années 60 et 70 — notamment celle de B.B. King, Otis Redding et Al Green — fut créée dans les studios d'enregistrement de cette

ville.

Le modeste Sun Studio où Elvis, Johnny Cash, Carl Perkins et Jerry Lee Lewis enregistrèrent leurs succès des années 50, est devenu un lieu de rendez-vous pour les mordus du rock. Aujourd'hui, il ressemble davantage à un musée qu'à un studio, même si le célèbre groupe rock U2 enregistra ici deux grands succès en 1988.

Memphis offre d'autres centres d'intérêt. Parmi les attractions à ne pas manquer, on trouve la procession quotidienne des canards à l'hôtel Peabody, établissement re-

nommé du centre-ville qui fut construit en 1869 et retrouva sa gloire d'antan après avoir fait l'objet de certaines rénovations.

Au cours d'une amusante cérémonie qui a lieu chaque matin à 11 h, les canards sont escortés — sur tapis rouge — jusqu'à la somptueuse fontaine qui décore le vestibule de l'hôtel, où ils barbotent allègrement jusqu'à ce qu'on les ramène à leur enclos, à 17 h.

**À la mémoire de M. Luther King**

À six rues du Peabody, dans un quartier nettement moins luxueux, se trouve le motel Lorraine où Martin Luther King fils fut assassiné le 4 avril 1968. Le leader des droits civils était sorti prendre une bouffée d'air sur le balcon de la chambre 306 lorsqu'il fut abattu par James Earl Ray.

Pendant 20 ans, cette chambre



Graceland, manoir de style «Gone With the Wind» est aussi élégant que n'importe quelle demeure du Sud confédéré. En traversant le portique décoré de colonnes blanches, vous pénétrez dans un des hauts lieux de la culture mondiale populaire.

qui domine le stationnement devient un lieu de pèlerinage à la mémoire du leader assassiné. Main-

tenant barricadé, le motel sera intégré à un musée national des droits civils qui ouvrira ses portes en 1991.

Beale Street, au coeur d'un centre-ville rajeuni, est reconnue comme le berceau du blues et abrita jadis les triptots aux planchers en terre battue qui furent immortalisés dans les chansons *Memphis Blues* et *Beale Street Blues* du début du siècle.

Les clients de passage arrivaient alors par milliers pour tenter de décrocher un emploi régulier et le quartier était une véritable serre où les passions étaient alimentées par l'alcool de contrebande et par cette musique bien particulière qui devint plus tard connue sous le nom de blues.

Aujourd'hui, Beale Street, qui couvre sept pâtés de maisons, est peuplée de commerces, de boîtes de nuit, de restaurants, de galeries d'art et de boutiques de souvenirs aux façades soigneusement restaurées. L'aspect est authentique, mais l'atmosphère tapageuse qui caractérisait jadis Beale Street n'existe plus.

Le blues est cependant toujours présent dans les clubs animés et les salles de concert. La musique n'a pas d'âge, qu'elle soit interprétée par des musiciens grisonnants et légendaires à Handy Hall.

Vous pouvez aussi vous asseoir sur un banc et en dégustant du porc cuit sur barbecue, écouter les musiciens ambulants — reconnus comme les meilleurs au monde — qui se produisent au Parc Handy ainsi nommé, comme Handy Hall, en l'honneur de W.C. Handy, que l'on considère comme le père du blues.

Vous cherchez un élixir d'amour infallible? Essayez le A. Schnab Dry Goods, bazar de Beale Street administré par la même famille et dans le même édifice depuis 1876.

**Votre propre élixir**  
Et la potion magique? Arrêtez-vous au rayon du vaudou et commandez cet élixir indispensable, préparé sous vos yeux pour utilisation immédiate. Ou alors étonnez l'être cher en portant le chapeau haut de forme, le noeud papillon, le col amovible et autres particularités chères au vieux Memphis.

Mais bien sûr, que serait une visite à Memphis sans une halte à Graceland?

Ce manoir de style «Gone With the Wind» est aussi élégant que n'importe quelle demeure du Sud confédéré. En traversant le portique décoré de colonnes blanches, vous pénétrez dans un des hauts lieux de la culture mondiale populaire.

Dans cette résidence décorée avec extravagance, joignez-vous à la foule des visiteurs qui errent entre les étincelants pianos couleur or du King, ses combinaisons-pantalons incrustées de faux diamants, les canapés de suède bleu et les pièces remplies de prix que ses disques ont mérités.

Les visites guidées sont offertes à partir de 7,50 \$ US pour les adultes.

Pour obtenir des informations concernant les attractions et l'hébergement offerts, vous pouvez communiquer avec le Memphis Convention and Visitors Bureau, 203, Beale St., Memphis, Tenn. 38103; (901) 526-4880.

## TOURBEC

Ces prix s'appliquent sur certaines dates entre le 20 déc. et le 31 mars 91

REPUBLIQUE DOMINICAINE		CANCUN		ACAPULCO		FLORIDE	
Albatros	449 559	America	409 529	Auto Ritz	439 549	Tropic Cay	349 479
Villa Tranquila	449 569	Costa del Mar	449 549	Romano Days	439 579	Horizon	349 479
Yaraa	469 579	Verano Beat	489 649	Romano Palace	449 589	Days Inn	429 689
Bahia Blanca	469 599	Laguna Cancun	509 669	Copacabana	519 729	Hollywood Beach R.	499 769
Villa Carabea	549 699	Cancun Viva	649 949	Torres Gemelas	529 719	Club Atlantique	644 944
Flamenco Beach R.	599 849	Méla Turquesa	679 949	Villa Rica	589 719	(Formule Club)	
Punta Cana	999 1429			Presidente	719 949		
B.R. (Formule Club)							

COSTA RICA		CUBA	
Europa	449 629	Herradura	299 379
Porto Bello	459 559	Itabo	644 904
Punta Leona	639 919	Las Pinos	399 589
Yadran	689 909		

JAMAÏQUE		VÉNÉZUELA	
Montego Bay Raquet Club	499 739	Flamingo	799 1129
Negril Beach Club	699 979	(Formule Club)	

**COZUMEL**

Villa del Rey	589 739
Mara Cozumel	619 789
Méla Mayan Cozumel	839 1219

1178, Avenue Cartier 522-2791

**VOYAGES STAN BUY LE CLUB**

Le Club, c'est:

- des réservations à l'avance avec des rabais de 5-6-7%
- des réservations de dernière minute avec 10 à 50% de rabais sur le prix régulier
- des sièges réservés et confirmés seulement
- un service complet, compétent, courtois

225, boul. Charest Est - 2e étage, Québec  
648-8888 Sans frais: 1 (800) 463-4684

## Air Canada Touram

### LE TEMPS C'EST DE L'ARGENT!

RÉSERVEZ DÈS MAINTENANT VOS VACANCES SOLEIL POUR CET HIVER. DÉPARTS EN JANVIER DU 3 AU 30 JANVIER 1991.

#### DESTINATION DU MOIS

**Sandals** 3 jan. - 23 jan.

1 semaine	1699\$	2 semaines	2979\$
Sandals Ocho Rios (ch. std.)			
Sandals Montego Bay (ch. std.)			
Sandals Royal Caribbean (ch. std.)			

**JAMAÏQUE** (taxes et frais de service: 57\$)

PLUS TÔT VOUS ACHETEZ PLUS VOUS ÉCONOMISEZ! ÉPARGNEZ JUSQU'À 200\$ par couple!

01 nov. au 30 nov.	01 déc. au 29 déc.	30 déc. au 30 jan.
--------------------	--------------------	--------------------

Prix régulier

Cancun						
À partir de 349\$ par personne	Départs le vendredi avec Nationair et le dimanche avec Air Transat* Vols directs					
	ÉPARGNEZ JUSQU'À 150\$ par couple sur les forfaits de 14 jours et ÉPARGNEZ JUSQU'À 100\$ par couple sur les forfaits de 7 jours. ÉPARGNEZ JUSQU'À 100\$ PAR COUPLE pour vol seulement					
Vol. Seul 7 & 14 jours	Taxes d'aéroport	Hôtel	Club Las Perlas (chambre)	Taxes & frais de service	Cancun Plaza (chambre)	Taxes & frais de service
(01 nov. au 30 nov.)	399\$	55\$	7 jours 399\$ 549\$	140\$	7 jours 399\$ 549\$	140\$
(01 déc. au 29 déc.)	374\$	55\$	14 jours 399\$ 804\$	175\$	14 jours 399\$ 804\$	175\$
(30 déc. au 30 jan.)	399\$	55\$	7 jours 399\$ 574\$	140\$	7 jours 399\$ 584\$	140\$
			14 jours 399\$ 844\$	175\$	14 jours 399\$ 844\$	175\$
			7 jours 399\$ 599\$	140\$	7 jours 399\$ 609\$	140\$
			14 jours 399\$ 879\$	175\$	14 jours 399\$ 879\$	175\$

Les prix ci-haut annoncés sont pour des départs entre le 3 et le 23 janvier incl. Pour les départs entre le 24 et le 30 janvier nous avons d'autres tarifs réduits. \*Aucun 50\$ par personne pour les départs du dimanche. Ces réductions sont applicables à toutes les catégories d'hébergement. Autres hôtels aussi disponibles avec rabais. \*Exception: l'hôtel King of Kings ne fait pas partie de cette vente.

### Puerto Plata

À partir de 399\$ par personne

Départs le samedi avec Air Transat et le dimanche avec Nationair

ÉPARGNEZ JUSQU'À 150\$ par couple sur les forfaits de 14 jours et ÉPARGNEZ JUSQU'À 100\$ par couple sur les forfaits de 7 jours. ÉPARGNEZ JUSQU'À 100\$ PAR COUPLE pour vol seulement

Puerto Plata				
Vol. Seul 7 & 14 jours	Taxes d'aéroport	Hôtel	Villas Doradas (chambre)	Taxes & frais de service
(01 nov. au 30 nov.)	399\$	58\$	7 jours 399\$ 489\$	138\$
(01 déc. au 29 déc.)	419\$	58\$	14 jours 399\$ 624\$	172\$
(30 déc. au 30 jan.)	439\$	58\$	7 jours 399\$ 509\$	138\$
			14 jours 399\$ 649\$	172\$
			7 jours 399\$ 529\$	138\$
			14 jours 399\$ 699\$	172\$

Les prix ci-haut annoncés sont pour des départs entre le 3 et le 30 janvier incl. Ces réductions sont applicables à toutes les catégories d'hébergement. Autres hôtels aussi disponibles avec rabais.

Bureaux de Voyages Thomas Cook chez Eaton:  
Les Galeries de la Capitale.....627-5811  
Place Ste-Foy.....653-9331

**Service de voyages**

Crédit accepté avec la carte Eaton

### VOYAGES STAN BUY LE CLUB

Nos prix sont compétitifs. Notre service est excellent. Essayez-nous!

**ACAPULCO de Montréal**

Départ 24 novembre  
Hôtel Hyatt Continental (5 étoiles)

Avion + hôtel 1 sem. 494\$  
2 sem. 604\$

**LA FLORIDE en janvier de Québec**

Départs 4, 11, 18 janvier  
Avion + hôtel (Golden Nugget - Miami)

1 sem. 530\$  
2 sem. 750\$

225, boul. Charest Est - 2e étage, Québec  
648-8888 Sans frais: 1 (800) 463-4684

### DÉPARTS JUSQU'AU 8 DÉCEMBRE

CUBA DE QUÉBEC (avion + hôtel)	
1 semaine	319\$ + 87
2 semaines	419\$ + 92

ACAPULCO DE MONTRÉAL (avion + hôtel)	
1 semaine	279\$ + 149
2 semaines	379\$ + 189

CANCUN DE MONTRÉAL (avion + hôtel)	
1 semaine	279\$ + 149
2 semaines	359\$ + 189

PUERTO PLATA DE MONTRÉAL (avion + hôtel)	
1 semaine	229\$ + 149
2 semaines	279\$ + 189

\* taxes et surplus de carburant inclus dans nos prix

Pour réservations: **VOYAGES MULTI-SERVICES**  
3695, de l'Hénière, St-Augustin, Québec G3A 1W9 TEL. (418) 872-3335

### VOYAGES PLEIN SOLEIL

10650, Ormière Loretteville 847-1023

CUBA - GUARDALAVACA de Québec	
279\$ + 176\$ taxes	

CUBA - VARADERO de Québec	
299\$ + 87\$ taxes	
399\$ + 92\$ taxes	
379\$ + 87\$ taxes	
449\$ + 92\$ taxes	

FLORIDE de Montréal	
253\$ + 39\$ taxes	

CANCUN de Montréal	
289\$ + 149\$ taxes	
359\$ + 189\$ taxes	

ACAPULCO de Montréal	
279\$ + 149\$ taxes	
379\$ + 189\$ taxes	

Heures d'ouverture:  
Lun. à ven. de 9h à 17h 30  
Samedi de 10h à 16h  
Tél.: (418) 847-1023

## Thomas Cook

### Service de voyages

## ORIENT 1991

Joignez notre groupe du 26 février 1991 et visitez: Hong Kong, Bangkok, Chiang Mai, Singapour et Bali.

Présentation audiovisuelle, 21 novembre à 19h30 au Collège Mérici.

Entrée libre  
R.S.V.P. aux Bureaux de voyages Thomas Cook chez Eaton:  
Les Galeries de la Capitale..... 627-5811  
Place Ste-Foy..... 653-9331

**ACCENT**

### Club Aventure

935, chemin Ste-Foy Québec

A NOTER: Nos bureaux sont maintenant ouverts les jeudis et vendredis jusqu'à 20h et le samedi de 10h à 15h.

687-9043

### CIRCUITS CLUB AVENTURE

#### LE MONDE MAYA

Une prodigieuse civilisation disparue de la mémoire des hommes. Notre itinéraire vous mènera depuis la côte du Yucatan vers les plantations des Chiapas, les volcans du Quiché, les jungles du Peten et les rythmes du Belize.

Trois semaines de découvertes, à travers la magie des sites archéologiques, l'euphorie des cascades d'eau, la vue grandiose des dômes de volcans et de la Sierra Madre. Un univers envoûtant...

Départs: du 27 décembre au 12 janvier 1991

**2750\$** TOUIT COMPRIS\*  
\*Frais d'inscription de 60\$ en sus

### BILLETTERIE CLUB AVENTURE

Paris 398\$	Helsinki 599\$	Athènes 749\$	Tunis 889\$
Bruxelles 359\$	Belgrade 660\$	Vienne 589\$	Casablanca 639\$
Londres 475\$	Quito 759\$	Madrid 529\$	Dakar 1259\$
Amsterdam 475\$	Lima 769\$	Lisbonne 475\$	Abidjan 1499\$
Francfort/Düsseldorf 499\$	Rio 1249\$	Zurich 538\$	Hong Kong 1229\$
Munich 538\$	San Jose 589\$	Zagreb 660\$	Bangkok 1339\$
Genève 538\$	Guatemala 629\$	Prague 659\$	Tokyo 1229\$

### HÔTEL EXCLUSIF

Pour les amateurs de la nature et de la plage

23 décembre au 6 janvier 91	[COMPLÈT]
6 janvier au 20 janvier 91	859\$ + 40 tx*
6 janvier au 13 janvier 91	[COMPLÈT]
13 janvier au 20 janvier 91	709\$ + 40 tx*
20 janvier au 3 février 91	859\$ + 40 tx*
3 février au 17 février 91	959\$ + 40 tx*
17 février au 3 mars 91	959\$ + 40 tx*
3 mars au 17 mars 91	959\$ + 40 tx*
10 mars au 24 mars 91	959\$ + 40 tx*
17 mars au 24 mars 91	809\$ + 40 tx*
24 mars au 7 avril 91	[COMPLÈT]

\* Prix par personne, occupation double, incluant avion, hôtel, transferts.

**MARTINI**

Les seules places disponibles (8)  
639\$ + tx Vol seulement  
22 décembre au 5 janvier



# Un détenu sensibilise des élèves à la prévention du crime

**DONNACONA** — « Si vous avez des questions, vous m'arrêtez, j'suis habitué... » La blague à double sens atteint son but : la vingtaine d'élèves de la classe y vont d'un rire nerveux. La glace est brisée. Roland, un détenu du pénitencier de Donnacona, paraît plus à l'aise. Son auditoire aussi. Pendant plus d'une heure, devant ces jeunes du secondaire suspendus à ses lèvres, il se mettra à nu. De son enfance malheureuse à ses frasques qui l'ont conduit à l'ombre, en passant par les détails de la vie carcérale, Roland ne cachera rien.

par **NORMAND PROVENCHER**  
LE SOLEIL

**CANADA PROVINCE DE QUÉBEC DISTRICT DE QUÉBEC**  
NO COUR: 200-11-001763-906  
NO DU SURINT: 046642

**COUR SUPÉRIEURE**  
(En matière de faillite)

**DANS L'AFFAIRE DE LA FAILLITE DE GESTION A.G.I.R. CO L.T.E.E.**, corporation légalement constituée ayant sa place d'affaires au 1750, rue Périgord, Charlesbourg, Québec, G1G 5X3.

AVIS est par les présentes donné que le 22<sup>ème</sup> jour d'octobre 1990, une ordonnance de sequestre a été rendue contre **GESTION A.G.I.R. CO L.T.E.E.**, celle-ci est donc réputée avoir fait cession de ses biens le 4<sup>ème</sup> jour d'octobre 1990 en vertu de la Loi sur la faillite.

L'assemblée des créanciers aura lieu le 28<sup>ème</sup> jour de novembre 1990 à 14 h 00 au bureau du syndic, 1, Parc Samuel-Holland, bureau 250, Québec, Québec.

**Samson Belair Deloitte & Touche**

Par: Denis Fortier, c.a., syndic  
1, Parc Samuel Holland  
bureau 250  
Québec (Québec) G1S 4P2  
Tél.: (418) 681-4607

**LES CONSEILLERS EN INSOLVABILITÉ**

C'est à une enseignante de la polyvalente de Donnacona, Sylvie Marcotte, que Roland devait cette sortie d'une demi-journée, mercredi. Sans chaînes ni menottes. Cette jeune professeure pensait que le témoignage d'un détenu s'averait une façon originale de sensibiliser ses élèves à la prévention du crime et à l'importance de ne pas céder aux influences néfastes. Séduite par ce projet sans

**CANADA PROVINCE DE QUÉBEC DISTRICT DE QUÉBEC**  
N° 200-11-002087-909  
N° Surintendant: 046341

**COUR SUPÉRIEURE**  
(en matière de faillite)

Dans l'affaire de la faillite de: **ATELIER DE BRICOLAGE DE QUÉBEC INC.**, corporation légalement constituée ayant son siège social et principale place d'affaires au 950, boul. Charest Est, local 18, QUÉBEC (Québec) G1K 3K2.

**DEBITRICE**  
Avis est, par les présentes, donné que **ATELIER DE BRICOLAGE DE QUÉBEC INC.** a fait cession de ses biens le 13<sup>ème</sup> jour de novembre 1990 et que la première assemblée des créanciers sera tenue le 3<sup>ème</sup> jour de décembre 1990 à 10 h 30 au bureau du syndic du 580, Grande Allée Est, bureau 240, Québec (Québec).

Date de Québec, ce 14<sup>ème</sup> jour de novembre 1990

**JEAN-GERMAIN HUOT, L.L.L., SYNDIC**  
aux biens de Atelier de bricolage de Québec inc.

580, Grande Allée Est  
Bureau 240  
Québec (Québec)  
G1R 2K2  
(418) 688-6182

précédent à Donnacona, la direction du pen avait accepté et délégué Roland pour livrer son « vécu », l'espace d'un avant-midi, à ces ados tous plus curieux les uns que les autres. Un autre détenu, répondant au même prénom, devait prendre la relève en après-midi.

De taille moyenne, moustache noire, petite croix tatouée dans le bas du front, Roland, 38 ans, présente l'allure du type qui s'est battu toute sa vie. Contre les autres mais surtout contre lui-même. De son enfance sur la Côte-Nord et à Montréal, il ne retiendra que le climat de violence et de peur qui régnait, des « broches » que les hommes de la famille, dignes descendants de l'homme des tavernes, s'envoyaient pour être capables de parler de leurs sentiments, d'eux-mêmes. Roland va un peu à l'école (« J'étais tranquille comme vous autres quand la maîtresse était là... »), mais préfère faire les 100 coups. Il est vite pris dans l'engrenage. Sa vie n'est plus qu'une succession de cambriolages, de virées d'alcool et de drogues (« Je consommais car je n'étais pas bien dans ma peau. J'étais gêné au bouté »). Il finit par se retrouver « en dedans ». Aussitôt sorti, aussitôt revenu. La leçon ne portera jamais. Depuis 14 ans, Roland n'a connu que quelques mois de liberté. Si tout va bien, il quittera le pen dans trois ans et demi.

« J'ai toujours choisi la facilité », avoue-t-il, assis près d'une fenêtre dont la dimension et le paysage qu'elle offre ferait rêver n'importe quel détenu confiné à sa petite cellule. « Les responsabi-

lités, ça me faisait peur, je fuyais. Un bon matin, je me suis levé, j'ai pris ma bière, pis j'ai dit à ma femme que j'en allais, je ne savais pas où. J'ai sauté sur mon becyk et je ne l'ai jamais revue. Ni elle ni les enfants. »

Roland cherche ses mots. L'enseignante y va d'une question qui relance la conversation et en suscite d'autres chez les jeunes.

— As-tu des chums en prison ?  
— « Pas vraiment. C'est un milieu où la confiance ne règne pas. Tu ne fais que survivre. Tout le monde a peur, mais il ne faut pas le montrer. La loi du milieu est très sévère. »  
— As-tu déjà pensé au suicide ?  
— « Souvent. »  
— À quoi tu penses quand tu fais un hold-up ?  
— « Je pense au cash (rire)... J'ai peur de la réaction de l'autre sur lequel je pointe mon arme. T'as peur pour ta vie et pour celle des autres. Tu vas pas la pour tuer. »

Roland s'attarde sur ses tatouages. Son torse et son dos sont de véritables oeuvres d'art. Tête de mort, fil d'araignée, poignard, tous les démons intérieurs de Roland se disputent chaque centimètre carré de son épiderme. « J'suis amanché comme une tapisserie ! », lance-t-il en baissant son chandail. Les tatouages, expliquera-t-il, sont pour le détenu une façon d'exprimer sa révolte, « de montrer qu'on est un toffe », même s'il avoue ne plus en être très fier maintenant. « Faut pas avoir peur du jugement des autres pour aller sur une plage avec ça... »

En venant mettre ses tripes à l'air, comme ça, devant des inconus, Roland a réalisé un exploit. Lui qui, encore récemment, avait encore de la misère à parler de lui-même. « En tout cas, j'aime mieux voir ces jeunes ici plutôt qu'en prison. Je ne conseille pas ça à personne. Y'a d'autres moyens d'apprendre sans aller là. »



La police de Beauport a porté assistance à la SQ en lui fournissant les mâchoires de vie.

## La chaussée glissante à l'origine d'un accident sur le boulevard Sainte-Anne

La chaussée glissante et l'achalandage de l'heure de pointe sont à l'origine d'un accident dans lequel quatre personnes ont été blessées, en fin de journée, hier. Quatre automobiles ont été impliquées dans cette collision, en face du 6090, boulevard Sainte-Anne, à L'Ange-Gardien.

par **MICHELLE LAFERRIÈRE**  
LE SOLEIL

Au volant d'une Jetta dont il faisait l'essai, Pierre Langlois circulait en direction ouest, sur le boulevard Sainte-Anne. Il était environ 17 h. Il était arrêté sur la voie de gauche, afin de tourner et de se rendre sur l'aire de stationnement d'Automobile Langlois, où il travaillait.

La circulation était très dense et la noirceur presque tombée. Une automobile qui le suivait n'a pu arrêter et l'a violemment frappé par l'arrière. Les deux véhicules se sont retrouvés sur l'autre voie et sont entrés en collision avec deux autres autos qui circulaient en sens inverse.

Quatre personnes ont été blessées et conduites à l'hôpital de l'Enfant-Jésus. La police de Beauport a porté assistance à la Sûreté du Québec en lui fournissant les mâchoires de vie qui ont permis de dégager un homme prisonnier de son véhicule.

**APPEL D'OFFRE**  
Centre hospitalier Louis-H. Lafontaine  
Centre de recherche Fernand-Séguin  
Projet 08101A-08

Le Centre hospitalier Louis-H. Lafontaine, propriétaire au 7401, rue Hochelaga à Montréal, demande des soumissions pour le projet de construction du Centre de recherche Fernand-Séguin sur les terrains du centre hospitalier.

Les plans, devis, documents contractuels et autres renseignements pourront être obtenus au bureau des architectes Reeves, Auger et Boisvert, situé au 460, rue Saint-Paul, bureau 320, à Montréal H2Y 3V1, contre un cheque visé non remboursable de cinquante (50 \$) remis à l'ordre du propriétaire ou argent comptant.

Les soumissions devront être accompagnées soit d'un cautionnement de soumission établi au montant de trois cent mille dollars (300 000 \$), valide pour une période de quarante-cinq (45) jours de la date d'ouverture des soumissions, soit d'un cheque visé au montant de cent cinquante mille dollars (150 000 \$) fait à l'ordre du propriétaire, soit d'obligations conventionnelles au porteur émises ou garanties par les gouvernements du Québec ou du Canada dont la valeur nominale est de cent cinquante mille dollars (150 000 \$).

Les soumissions seront remplies sur le formulaire préparé à cette fin et remises (1 original et 2 copies) dans une enveloppe cachetée portant la mention:

**Soumission**  
Projet  
Centre hospitalier Louis-H. Lafontaine  
Centre de recherche  
Fernand-Séguin

Adressé à: **Monsieur Pierre Rollin**  
Directeur général intérimaire  
Centre hospitalier Louis-H. Lafontaine  
7401, rue Hochelaga  
Montréal (Québec)  
H1N 3M5

Les soumissions seront reçues à l'adresse ci-haut mentionnée jusqu'à 11 h, heure en vigueur localement, le vingt-et-unième jour du mois de décembre, pour être ouvertes publiquement au local du secrétariat de la direction des services auxiliaires, local 2049, le même jour et à la même heure.

Seuls sont admis à soumissionner les entrepreneurs ayant leur principale place d'affaires au Québec et détenant la licence requise en vertu de la loi sur la qualification professionnelle des entrepreneurs en construction.

Les entrepreneurs soumissionnaires sont responsables du choix des sous-traitants, tant pour leur solvabilité que pour le contenu de leur soumission, et doivent s'assurer qu'ils détiennent les licences et permis requis.

Le propriétaire ne s'engage pas à accepter la plus basse ou quelque autre des soumissions reçues.

**Pierre Rollin**  
Directeur général intérimaire

**KPMG**  
CANADA PROVINCE DE QUÉBEC DISTRICT DE QUÉBEC  
N° Cour: 200-11-002011-90  
N° Actif: 046173-046174

**COUR SUPÉRIEURE**  
(en matière de faillite)

Dans l'affaire de la faillite de: **ALAIN FORTIER**, facteur, et **CHANTAL RABY**, hygiéniste dentaire, domiciliés au 1077, rue des Prés, Saint-Jean-Christostome (Québec) G6Z 1W5.

**DEBITRICE**  
AVIS est par les présentes donné que les débiteurs ont fait cession de leurs biens le 2<sup>ème</sup> jour de novembre 1990.

La première assemblée des créanciers sera tenue le 22<sup>ème</sup> jour de novembre 1990, à 14 h 30, au bureau du syndic, au 5020, boul. de la Rive-Sud, Lévis-Lauzon (Québec).

Levis, ce 7<sup>ème</sup> jour de novembre 1990

**PEAT MARWICK THORNE INC.**  
**DENIS PICARD, SYNDIC**  
5020, boul. de la Rive-Sud  
Lévis-Lauzon (Québec) G6V 4Z6  
Tél.: (418) 833-2114

**KPMG** Poissant Thibault-Peat Marwick Thorne

**KPMG**  
CANADA PROVINCE DE QUÉBEC DISTRICT DE QUÉBEC  
N° Cour: 200-11-002014-90  
N° Actif: 046166

**COUR SUPÉRIEURE**  
(en matière de faillite)

DANS L'AFFAIRE DE LA FAILLITE DE: **GILLES RATTE** (210-235-008), hommes d'affaires, résident au 527, rue Prieur, Beauport (Québec) G1G 3G1.

**DEBITRICE**  
AVIS est par les présentes donné que le débiteur a fait cession de ses biens le 2<sup>ème</sup> jour de novembre 1990.

La première assemblée des créanciers sera tenue le 23<sup>ème</sup> jour de novembre 1990, à 10 h, au bureau du syndic, au 1155, Lavigne, Sainte-Foy (Québec).

Québec, ce 7<sup>ème</sup> jour de novembre 1990.

**PEAT MARWICK THORNE INC.**  
**DENIS PICARD, SYNDIC**  
5020, boul. de la Rive-Sud  
Lévis-Lauzon (Québec)  
Tél.: (418) 833-2114

**KPMG** Poissant Thibault-Peat Marwick Thorne

**CANADA PROVINCE DE QUÉBEC DISTRICT DE QUÉBEC**  
N° 200-11-002080-904  
N° Surintendant: 046320

**COUR SUPÉRIEURE**  
(en matière de faillite)

Dans l'affaire de la faillite de: **2735-4604 QUÉBEC INC.**, corporation légalement constituée ayant son siège social et principale place d'affaires au 2700, boul. Laurier, 3<sup>ème</sup> étage, SAINTE-FOY (Québec) G1V 4J9 et ayant fait affaires sous les noms et raison sociale de "GLOBUS PLACE LAURIER" au même lieu et adresse.

**DEBITRICE**  
Avis est, par les présentes, donné que 2735-4604 QUÉBEC INC., du 2700, boul. Laurier, 3<sup>ème</sup> étage, SAINTE-FOY (Québec), a fait cession de ses biens le 13<sup>ème</sup> jour de novembre 1990 et que la première assemblée des créanciers sera tenue le 4<sup>ème</sup> jour de décembre 1990 à 14 heures au bureau du syndic, 580, Grande Allée Est, bureau 240, QUÉBEC (Québec).

Date de Québec, ce 15<sup>ème</sup> jour de novembre 1990.

**JEAN-GERMAIN HUOT, L.L.L., SYNDIC**  
aux biens de  
2735-4604 Québec inc.

580, Grande Allée Est  
Bureau 240  
Québec (Québec)  
G1R 2K2  
(418) 688-6182

**CANADA PROVINCE DE QUÉBEC DISTRICT DE QUÉBEC**  
No: 200-11-002063-900  
046288-046289

**COUR SUPÉRIEURE**  
(en matière de faillite)

Dans l'affaire de la faillite de: **JEAN-YVES GINGRAS** (208 599 597) cuisinier, et **NICOLE AVOINE GINGRAS** (213 196 116) sans emploi, domiciliés au 5353, 5<sup>ème</sup> Avenue Ouest, appartement 34, CHARLES-BOURG (Québec) G1H 7E1.

**DEBITRICE**  
Avis est par les présentes donné que **JEAN-YVES GINGRAS** et **NICOLE AVOINE GINGRAS**, ont fait cession de leurs biens le 8<sup>ème</sup> jour de novembre 1990, et que la première assemblée des créanciers sera tenue le 29<sup>ème</sup> jour de novembre 1990, à 15 heures, au bureau du syndic, 410, boulevard Charest Est, bureau 800, Québec.

Date de Québec, ce 12<sup>ème</sup> jour de novembre 1990.

**POISSANT THIBAUT**  
**PEAT MARWICK THORNE INC.**  
**RAYMOND MARCOUX SYNDIC**  
de l'actif de **JEAN-YVES GINGRAS**  
ET **NICOLE AVOINE GINGRAS**  
410, boulevard Charest Est  
bureau 800  
Québec (Québec) G1K 8G3  
Tél.: (418) 529-3721

**VILLE DE QUÉBEC**

**AVIS PUBLIC**

AVIS PUBLIC est, par les présentes, donné qu'à une séance du Conseil municipal de la Ville de Québec, tenue le 12 novembre 1990, les règlements suivants ont été lus pour la première fois:

- 3532 - Abrogeant les règlements 18, 26, 29B, 34, 39, 48, 61, 90, 143, 164, 179, 196 et leurs amendements.
- 3625 - Concernant la fermeture d'une partie de la rue Bernard.
- 3627 - Modifiant le règlement numéro 721 "Concernant la circulation dans les rues de la Cité".
- 3628 - Abrogeant certaines dispositions du règlement 67 de l'ancienne série, le règlement 270 de l'ancienne série, ainsi que les règlements 113, 150, 184, 362, 382, 584 et leurs amendements.
- 3629 - Modifiant le règlement 1083 "Concernant le bruit".
- 3632 - Sur l'utilisation temporaire de certains immeubles.
- 3633 - Modifiant le règlement 3217 "Établissant un programme de crédit aux débiteurs de taxes foncières générales imposées à l'égard d'immeubles résidentiels situés dans le territoire Lebourgneuf".
- 3634 - Modifiant le règlement 3219 "Établissant un programme de crédit aux débiteurs de taxes foncières générales imposées à l'égard d'immeubles résidentiels situés dans le territoire Lebourgneuf".

Il peut être pris connaissance desdits règlements au bureau du soussigné durant les heures d'ouverture.

**LE GREFFIER DE LA VILLE**  
**ANTOINE CARRIER, AVOCAT**

Québec, le 13 novembre 1990

**APPEL D'OFFRES**

**PROJET:** TRAVAUX COMPLÉMENTAIRES RÉPARTIS EN CINQ (5) LOTS AU CENTRE HOSPITALIER SAINT-JOSEPH-DE-LA-MALBAIE

**PROPRIÉTAIRE:** CORPORATION DU CENTRE HOSPITALIER SAINT-JOSEPH-DE-LA-MALBAIE  
303, rue Saint-Etienne  
LA MALBAIE (Québec) G5A 1T1  
Téléphone: (418) 685-3711

**RESPONSABLE EN ARCHITECTURE:** DeMONTIGNY, MÉTIVIER, GAGNON, HÉBERT  
2505, boulevard Hamel  
QUÉBEC (Québec) G1P 2H9  
Téléphone: (418) 682-5358  
Télécopieur: (418) 682-8809

**RESPONSABLE EN STRUCTURE:** LES CONSULTANTS DUPUIS CÔTÉ INC.  
5355, boulevard des Grands  
QUÉBEC (Québec) G2J 1C8  
Téléphone: (418) 623-2254  
Télécopieur: (418) 623-1137

**RESPONSABLE EN MÉCANIQUE/ÉLECTRICITÉ:** MÉCONAIR L.T.E.E. (GROUPE CONSEIL)  
600, rue des Carrières, bureau 200  
QUÉBEC (Québec) G2E 5W6  
Téléphone: (418) 871-2628  
Télécopieur: (418) 871-8790

La Corporation du Centre hospitalier Saint-Joseph-de-la-Malbaie, propriétaire, demande des soumissions pour l'exécution de travaux complémentaires répartis en cinq (5) lots au Centre hospitalier Saint-Joseph-de-la-Malbaie.

Les plans, devis, documents contractuels et autres renseignements pourront être obtenus au bureau des architectes:

**DeMontigny, Métivier, Gagnon, Hébert**  
2505, boulevard Hamel  
QUÉBEC (Québec) G1P 2H9

et/ou au bureau des services administratifs du  
**Centre hospitalier Saint-Joseph-de-la-Malbaie**  
303, rue Saint-Etienne  
LA MALBAIE (Québec) G5A 1T1

contre un cheque visé non remboursable de cinquante dollars (50 \$) versé au propriétaire.

Les soumissions devront être accompagnées soit d'un cautionnement de soumission établi au montant de trente mille dollars (30 000 \$) valide pour une période de quarante-cinq (45) jours de la date d'ouverture des soumissions, soit d'un cheque visé au montant de quinze mille dollars (15 000 \$) fait à l'ordre du propriétaire, soit d'obligations conventionnelles au porteur émises ou garanties par les gouvernements du Québec ou du Canada dont la valeur nominale est de quinze mille dollars (15 000 \$).

Les soumissions seront remplies sur le formulaire préparé à cet effet et remises (1 original et 2 copies) dans une enveloppe cachetée portant la mention:

**"SOUMISSION/PROJET: Travaux complémentaires répartis en cinq (5) lots au Centre hospitalier Saint-Joseph-de-la-Malbaie"**

adressées à: **Monsieur Jacques TREMBLAY, directeur général**  
Centre hospitalier Saint-Joseph de la Malbaie  
303, rue Saint-Etienne  
LA MALBAIE (Québec) G5A 1T1

Les soumissions seront reçues à l'adresse ci-haut mentionnée jusqu'à quinze heures (15 h), heure en vigueur localement, le onzième (11<sup>ème</sup>) jour du mois de décembre 1990 pour être ouvertes publiquement au même endroit, le même jour et à la même heure.

Seuls sont admis à soumissionner les entrepreneurs ayant leur principale place d'affaires au Québec et détenant une licence en vertu de la Loi sur la qualification professionnelle des entrepreneurs en construction.

Les entrepreneurs soumissionnaires sont responsables du choix de leur sous-traitants, des garanties qu'ils entendent exiger d'eux, de leur solvabilité et du contenu de leur soumission. Ils doivent s'assurer qu'ils détiennent les permis et licences requis.

Le propriétaire ne s'engage pas à accepter la plus basse ou quelque autre des soumissions reçues.

**Jacques TREMBLAY**  
Directeur général

**SAINTE-ÉTIENNE-DE-LAUZON**

**CORPORATION MUNICIPALE DE SAINT-ÉTIENNE-DE-LAUZON**

**APPEL D'OFFRES ASSURANCES GÉNÉRALES 1991**

La Corporation municipale de Saint-Etienne-de-Lauzon demande des soumissions pour les assurances générales 1991.

Les conditions du présent appel d'offres sont contenues dans un cahier des charges qui peut être obtenu à compter du 20 novembre 1990, au bureau du soussigné, 1 Place Chamberland, Saint-Etienne-de-Lauzon, (QUÉBEC) G0S 2L0.

Sont admis à soumissionner, les courtiers d'assurances, les agents d'assurances et les compagnies d'assurances qui sont dûment autorisés à faire affaires au Québec.

Un versement de 50 \$ par cheque visé ou mandat-poste, payable à l'ordre de la Corporation municipale de Saint-Etienne-de-Lauzon, est requis pour obtenir les documents de soumission et n'est pas remboursable.

Les soumissions devront être placées dans des enveloppes spéciales fournies à cet effet. Ces dernières devront être reçues au bureau du soussigné au plus tard le **3 décembre 1990, à 14 heures précises**, pour ouverture le même jour et à la même heure, en la salle du Conseil, sise au Centre administratif, 1 Place Chamberland, Saint-Etienne-de-Lauzon.

La Corporation municipale de Saint-Etienne-de-Lauzon ne s'engage à accepter ni la plus basse ni aucune des soumissions qui seront présentées et n'encourt aucune obligation envers les soumissionnaires.

**DONNÉ À SAINT-ÉTIENNE-DE-LAUZON**, ce dix-septième jour du mois de novembre mil neuf cent quatre-vingt-dix (1990).

**Sébastien Hamel, avocat**  
Secrétaire-trésorier

**LIQUIDATION DE FAILLITE LIQUIDATION DE FAILLITE**

**FAILLITE DE SERVICE FINANCIER CAPITAL INC.**

**800 000 \$ en valeur**

- Équipement de bureau (400) •Murs séparateurs (100) •Ordinateurs (35)
- Systèmes téléphoniques (44) •Filières (90) •Photocopieurs (10) (laser) •Etc.

**GRANDE LIQUIDATION SUR PLACE**  
Du 2 au 20 novembre seulement  
Lundi au samedi: 9 h à 17 h

**Équipement à l'état neuf (moins de 2 ans)**  
2700, Jean-Perrin, Centre Metrobec, local 121  
Boul. de la Capitale,  
sortie Saint-Jacques **842-5108**

**LIQUIDATION DE FAILLITE LIQUIDATION DE FAILLITE**

**LIQUIDATION DE FAILLITE LIQUIDATION DE FAILLITE**

**IMPORTANT ENCAN** **JEUDI 29 NOVEMBRE 9h30** **ÉQUIPEMENT DE TRANSPORT ET DE CONSTRUCTION**

**BURLINGTON, ONTARIO**  
(voie ferrée - tout près de Waterdown Road)

**LIQUIDATION IMPORTANTE DE ALDERSHOT CONSTRUCTION EQUIPMENT RENTAL LTD**

**EXCAVATRICES HYDRAULIQUES:** Takachi TB105 et TD99 1987 • Takachi TB36 1986 • J.D. 690C 1985 • Kierling 9960 • NIVELEUSES: C-90 1980 • G-660 • 1974 • G-440T 1978 • GRUE MOBILE: Grove TM225T 1966 • CHARGEUSE SUR CHENILLES: C-215 avec défonçuse • GRUES SUR CHENILLES: Lorain 970 1966 60 tonnes, Reche tubulaire 140 • Linkbelt LS108B 1962 45 tonnes, Reche High-lift 110 • Manitowoc 3600 60 tonnes • Backhoe avec Reche 70 • TRACTEURS SUR CHENILLES: Falls F230 1986, avec défonçuse • J.D. 452E 1986 • Komatsu D31A 1981 et 1977 • J.D. 750 1979 et 1977 • CHARGEUSES SUR CHENILLES: Prime Moyer L1300 1987 • Bobcat 721 • MATERIEL DE COMPACTAGE: Bomag BW21 P.D. 1986, pad foot • Dupont WD77 1985 • Conducteur de bout • Rammer 1988 15 18 " pad foot • Conducteur de bout • Bomag 855 1988 • Conducteur de bout • FARDERS: Tusco 1988, 50 tonnes, triple essieu, avec Reche hydraulique • King 1965 60 tonnes, double essieu • King 1961 50 60 tonnes, double essieu • King 1957 150 tonnes, double essieu • Gooseneck 1990 20 tonnes, double essieu, bag à long basculant • Markham 1986 9 tonnes, triple essieu, bag à long • REMORQUE À COULISSE: Tusco 1976, surbasse, triple essieu • REMORQUES-BUREAUX: Jobsite 1990, 2 10' x 20' et 2 10' x 24' • AUTOCARAVANE: Coachman 1977 • TRACTEURS DOUBLE ESSIEU: K-worth W900 1980 • Mack B83 • VEHICULES SPÉCIALES: Mack 1400-1977 simple essieu, pour essence • GMC 6500 1975 simple essieu, avec grue National 41 55 8 tonnes • Ford F700 1975, simple essieu, pour eau • Mack TM600 1967 double essieu • CAMIONNETTES: 2 Bronco 4x4 1981 • GMC 2500 1988 • GMC 1500 1986 et 1985 • COMPRESSEURS: 3 G.D. et C.P. 50 • FLECHES DE GRUE: High-lift 250 pour Manitowoc 3600 ou 3600 • 110 tubulaire 3 sections H.D. 140 • BENESES 4 benesses, pneus-neus Owens, 4 v à 4 v • 49 benesses d'excavation 10 v à 21 v • 10 dragues 10 v à 3 v • AMANT: National 68 avec génératrice 95 V • POMPE À ÉRIE: M-4 " 6 " • 6 " • 8 " • 10 " • 12 " • 14 " • 16 " • 18 " • 20 " • 22 " • 24 " • 26 " • 28 " • 30 " • 32 " • 34 " • 36 " • 38 " • 40 " • 42 " • 44 " • 46 " • 48 " • 50 " • 52 " • 54 " • 56 " • 58 " • 60 " • 62 " • 64 " • 66 " • 68 " • 70 " • 72 " • 74 " • 76 " • 78 " • 80 " • 82 " • 84 " • 86 " • 88 " • 90 " • 92 " • 94 " • 96 " • 98 " • 100 " • 102 " • 104 " • 106 " • 108 " • 110 " • 112 " • 114 " • 116 " • 118 " • 120 " • 122 " • 124 " • 126 " • 128 " • 130 " • 132 " • 134 " • 136 " • 138 " • 140 " • 142 " • 144 " • 146 " • 148 " • 150 " • 152 " • 154 " • 156 " • 158 " • 160 " • 162 " • 164 " • 166 " • 168 " • 170 " • 172 " • 174 " • 176 " • 178 " • 180 " • 182 " • 184 " • 186 " • 188 " • 190 " • 192 " • 194 " • 196 " • 198 " • 200 " • 202 " • 204 " • 206 " • 208 " • 210 " • 212 " • 214 " • 216 " • 218 " • 220 " • 222 " • 224 " • 226 " • 228 " • 230 " • 232 " • 234 " • 236 " • 238 " • 240 " • 242 " • 244 " • 246 " • 248 " • 250 " • 252 " • 254 " • 256 " • 258 " • 260 " • 262 " • 264 " • 266 " • 268 " • 270 " • 272 " • 274 " • 276 " • 278 " • 280 " • 282 " • 284 " • 286 " • 288 " • 290 " • 292 " • 294 " • 296 " • 298 " • 300 " • 302 " • 304 " • 306 " • 308 " • 310 " • 312 " • 314 " • 316 " • 318 " • 320 " • 322 " • 324 " • 326 " • 328 " • 330 " • 332 " • 334 " • 336 " • 338 " • 340 " • 342 " • 344 " • 346 " • 348 " • 350 " • 352 " • 354 " • 356 " • 358 " • 360 " • 362 " • 364 " • 366 " • 368 " • 370 " • 372 " • 374 " • 376 " • 378 " • 380 " • 382 " • 384 " • 386 " • 388 " • 390 " • 392 " • 394 " • 396 " • 398 " • 400 " • 402 " • 404 " • 406 " • 408 " • 410 " • 412 " • 414 " • 416 " • 418 " • 420 " • 422 " • 424 " • 426 " • 428 " • 430 " • 432 " • 434 " • 436 " • 438 " • 440 " • 442 " • 444 " • 446 " • 448 " • 450 " • 452 " • 454 " • 456 " • 458 " • 460 " • 462 " • 464 " • 466 " • 468 " • 470 " • 472 " • 474 " • 476 " • 478 " • 480 " • 482 " • 484 " • 486 " • 488 " • 490 " • 492 " • 494 " • 496 " • 498 " • 500 " • 502 " • 504 " • 506 " • 508 " • 510 " • 512 " • 514 " • 516 " • 518 " • 520 " • 522 " • 524 " • 526 " • 528 " • 530 " • 532 " • 534 " • 536 " • 538 " • 540 " • 542 " • 544 " • 546 " • 548 " • 550 " • 552 " • 554 " • 556 " • 558 " • 560 " • 562 " • 564 " • 566 " • 568 " • 570 " • 572 " • 574 " • 576 " • 578 " • 580 " • 582 " • 584 " • 586 " • 588 " • 590 " • 592 " • 594 " • 596 " • 598 " • 600 " • 602 " • 604 " • 606 " • 608 " • 610 " • 612 " • 614 " • 616 " • 618 " • 620 " • 622 " • 624 " • 626 " • 628 " • 630 " • 632 " • 634 " • 636 " • 638 " • 640 " • 642 " • 644 " • 646 " • 648 " • 650 " • 652 " • 654 " • 656 " • 658 " • 660 " • 662 " • 664 " • 666 " • 668 " • 670 " • 672 " • 674 " • 676 " • 678 " • 680 " • 682 " • 684 " • 686 " • 688 " • 690 " • 692 " • 694 " • 696 " • 698 " • 700 " • 702 " • 704 " • 706 " • 708 " • 710 " • 712 " • 714 " • 716 " • 718 " • 720 " • 722 " • 724 " • 726 " • 728 " • 730 " • 732 " • 734 " • 736 " • 738 " • 740 " • 742 " • 744 " • 746 " • 748 " • 750 " • 752 " • 754 " • 756 " • 758 " • 760 " • 762 " • 764 " • 766 " • 768 " • 770 " • 772 " • 774 " • 776 " • 778 " • 780 " • 782 " • 784 " • 786 " • 788 " • 790 " • 792 " • 794 " • 796 " • 798 " • 800 " • 802 " • 804 " • 806 " • 808 " • 810 " • 812 " • 814 " • 816 " • 818 " • 820 " • 822 " • 824 " • 826 " • 828 " • 830 " • 832 " • 834 " • 836 " • 838 " • 840 " • 842 " • 844 " • 846 " • 848 " • 850 " • 852 " • 854 " • 856 " • 858 " • 860 " • 862 " • 864 " • 866 " • 868 " • 870 " • 872 " • 874 " • 876 " • 878 " • 880 " • 882 " • 884 " • 886 " • 888 " • 890 " • 892 " • 894 " • 896 " • 898 " • 900 " • 902 " • 904 " • 906 " • 908 " • 910 " • 9

En Bref

■ Portes ouvertes à Loretteville

LORETTEVILLE — La caisse populaire de Loretteville, le centre hospitalier Chauveau, le Foyer de Loretteville et la ville de Loretteville invitent la population à une journée « portes ouvertes » demain. De 11 h à 17 h, la population pourra visiter les locaux et connaître les services offerts par ces quatre organismes,

en plus de participer à un concours donnant droit à un forfait de deux jours pour deux personnes au Manoir Richelieu.

■ Expropriation boulevard de l'Ornière

La ville de Loretteville tient à préciser qu'elle n'a autorisé aucune firme à faire l'évaluation des propriétés sises sur le

boulevard de l'Ornière, ou toute autre forme de sollicitation concernant les travaux de réfection qui seront effectués sur cette artère. Elle veut également rappeler qu'elle s'est entendue avec la ville de Québec pour procéder à des travaux dans l'emprise actuelle de ce boulevard au cours des prochaines années, mais que cette entente ne prévoit aucune expropriation dans ses limites. Une soirée de consultation aura lieu à ce sujet le 14 janvier.

**CEGEP FRANÇOIS-XAVIER-GARNEAU**

**NOUVEAU À GARNEAU!**  
Admission à l'hiver 1991 en informatique (420.01)

Vous cherchez une profession aux multiples possibilités, aux nombreux débouchés, avec des perspectives d'avenir!

Vous voulez changer de profession ou réorienter vos études!

L'informatique est ce qu'il vous faut!

Le taux de placement est de 93%!

**Garneau vous offre cette opportunité!**

Venez nous rencontrer.

Le département d'informatique du collège Garneau dispose d'une équipe dynamique, de locaux spacieux, d'un équipement informatique abondant, diversifié et moderne de la compagnie IBM.

Le Cégep François-Xavier-Garneau vous offre une opportunité unique de vous inscrire pour janvier 1991 au programme « Informatique » conduisant à l'obtention du Diplôme d'études collégiales (D.E.C.). Une programmation spéciale, incluant un cours d'été, vous rend apte à entreprendre les cours de la deuxième année en septembre 1991.

Il reste encore des places pour janvier 91.

Séance d'information et visite du département:  
samedi le 24 novembre 1990 à 10 heures.

Réservez votre place pour la séance d'information en composant le 688-8310, poste 2347 entre 9 heures et 12 heures et entre 14 heures et 16 heures.

N.B.: La séance d'information et la visite auront lieu au pavillon 1620, boul. de l'Entente.  
Ceux qui ne peuvent se présenter pourront prendre rendez-vous au numéro mentionné ci-haut.

**PASSEPORT SAINTE-FOY**  
3330, rue Watt  
(angle Duplessis et Charest, sortie Blaise-Pascal)  
**(418) 653-1312**

**PASSEPORT SEIGNEURIAL**  
BEAUPORT  
autoroute de la Capitale (sortie Seigneuriale)  
**(418) 666-9633**

**DES RABAIS À N'EN PLUS**  
*Finir!*

**CHÈQUE-RABAIS**  
11 octobre 1990

**RABAIS POSSIBLES**

	OPTIMA LS 1990	OPTIMA 3 PORTES 1990	PICK-UP 1990	TROOPER LS 1990	IMPULSE XS 1990	STYLUS 1991
Rabais du manufacturier*	1800 \$	1200 \$	1500 \$	1500 \$	1200 \$	650 \$
Rabais TPS	550 \$	550 \$	725 \$	1025 \$	775 \$	750 \$
Rabais diplômés**	750 \$	750 \$	750 \$	750 \$	750 \$	750 \$
Rabais-chèque: un rabais de 300 \$ à 2000 \$ peut être déduit	300 \$	300 \$	300 \$	300 \$	300 \$	300 \$
	2000 \$	2000 \$	2000 \$	2000 \$	2000 \$	2000 \$
<b>Rabais total possible</b>	<b>3400 \$</b>	<b>2800 \$</b>	<b>3275 \$</b>	<b>3575 \$</b>	<b>3025 \$</b>	<b>1700 \$</b>
	5100 \$	4500 \$	4975 \$	5275 \$	4725 \$	3400 \$

\* OU TAUX DE FINANCEMENT SUR 48 MOIS

**4.9%** OPTIMA LS    **6.9%** OPTIMA VL    **8.9%** PICK-UP    **10.9%** TROOPER IMPULSE

\*\* Renseignez-vous sur votre admissibilité

APPLIQUÉ PAR LES RESSOURCES DE GENERAL MOTORS AITCHHELL INTERNATIONAL

**PASSEPORT RIVE-SUD** 4585, boul. de la Rive-Sud (sortie route des Îles) **(418) 835-1888**

**SUPER PRIX**

**15 · 16 · 17 novembre**

JEUDI    VENDREDI    SAMEDI

**69,95\$**



ventilateur blanc 42"

**13,95\$**



projecteur blanc, noir capsylite 50 watts

**SUPER RABAIS**

**LAMPES RAILS**  
**SUSPENSIONS PLAFONNIERS MURALES**

**35,95\$**



suspension blanc, noir capsylite 50 watts diamètre: 8"

**52,95\$**



suspension blanc, noir capsylite 50 watts diamètre: 16"

**39,95\$**



rail 3 projecteurs blanc, noir capsylite 50 watts

**76,\$**



2 projecteurs blanc, noir halogènes sur rail

VENTE FINALE  
QUANTITÉ LIMITÉE  
AMPOULES EN SUS

**59,95\$**



encastré halogène blanc, noir 50 watts csa rég.: 79,95\$

**299,95\$**



balayeuse central modèle V28C rég.: 448,00\$ ensemble de brosses rég.: 47,20\$ spécial: **39,95\$**

**Luminaire Mathieu**

**JONQUIÈRE**  
3653, boul. Harvey  
542-0384

**QUÉBEC**  
1240, Charest  
683-2244

**CHICOUTIMI**  
390, Saguenéens  
549-8895

# Artquimédia rend hommage au travail d'artistes matapédiens

AMQUI — La plus importante manifestation culturelle de la Vallée de la Matapédia, Artquimédia, rend hommage ce soir à une vingtaine d'artistes matapédiens, lors d'une soirée de gala à la polyvalente d'Amqui.

par ERNIE WELLS  
collaboration spéciale

Cinquante-deux artistes de la région sont inscrits à cette quatrième présentation d'Artquimédia, une activité culturelle de la Ville d'Amqui qui rejoint l'ensemble des 21 municipalités de la MRC de la Matapédia.

« Une fois par année, Artquimédia lance une invitation à tous les artistes du territoire. Cette année, nous avons reçu un nombre record de 52 inscriptions », précise la présidente-fondatrice d'Artquimédia, Mme Lise Archambeault.

Ces 52 artistes se disputeront des bourses en argent d'une valeur de 2750 \$, ainsi que des prix secondaires : des tranches d'agates. L'une est offerte par LE SOLEIL, dans la catégorie littéraire, pour le prix du public.

### APPEL D'OFFRES

CONCERNANT L'ENTRETIEN D'HIVER DES RUES DE LA CORPORATION MUNICIPALE DE LA PAROISSE SAINT-PATRICE DE LA RIVIERE-DU-LOUP

La Corporation municipale de la Paroisse de Saint-Patrice de la Rivière-du-Loup demande des soumissions pour l'entretien des chemins d'hiver à l'intérieur de son territoire tel que spécifié aux devis et cahier de charges.

Le cahier de charges ainsi que les devis descriptifs peuvent être obtenus en s'adressant au bureau de la Corporation municipale au 252, rue Fraser, Saint-Patrice de la Rivière-du-Loup, à compter du 16 NOVEMBRE 1990 au coût de 25 \$, non remboursable.

Les soumissions devront parvenir au plus tard le MERCREDI 28 NOVEMBRE 1990, avant 16 h, être adressées par poste RECOMMANDÉE ou remis de MAIN À MAIN à l'adresse suivante:

MUNICIPALITÉ DE SAINT-PATRICE  
252, RUE FRASER  
SAINT-PATRICE  
(RIVIERE-DU-LOUP) G5R 3Y4

À l'attention de M. Adryen Sénéchal.

Les soumissions devront porter l'inscription "SOUMISSION ENTRETIEN CHEMIN D'HIVER", à gauche au bas de l'enveloppe cachetée.

Les soumissions seront ouvertes à cette date à 16h30 (4h30 p.m.) en présence des soumissionnaires qui le désirent.

Le Conseil ne s'engage à accepter ni la plus basse, ni aucune des soumissions reçues.

LA CORPORATION MUNICIPALE DE LA PAROISSE ST-PATRICE  
PAR: ADRYEN SENECHAL  
SECRETAIRE TRESORIER

Artquimédia rejoint les artistes oeuvrant dans l'art littéraire, les arts visuels, ainsi que les arts d'interprétation, qu'ils soient professionnels, amateurs, ou en formation. Le prix de l'Artiste de l'année

est le plus prestigieux parmi ceux décernés par Artquimédia.

Tous les profits générés par Artquimédia au fil des ans sont versés dans un fonds destiné à venir en aide aux artistes.

« La décision n'est pas encore prise à savoir si ce sera une fondation ou un regroupement d'artistes qui sera mis sur pied. Mais chose certaine, cet argent servira unique-

ment au domaine des arts », précise Mme Archambeault.

Près de 300 personnes sont attendues ce samedi soir, 17 novembre, dès 17 h 30 à la polyvalente d'Amqui.

## ÊTES-VOUS PRESSÉ?

Pressé d'en finir avec le stress! Domptez-le une bonne fois pour toutes



Rendez-vous rencontrer le docteur Gilles Lapointe au Théâtre de la Cité universitaire.

Le mercredi 21 novembre 1990 à 19 h 30

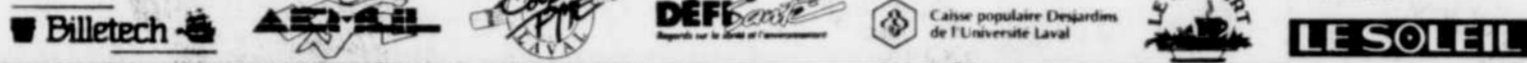
Titre de la conférence: "Pour une meilleure qualité de vie"

Le docteur Lapointe vous entretiendra sur les moyens à prendre pour améliorer votre qualité de vie avec un... zeste d'humour et une bonne dose d'enthousiasme!

\* Billets en vente sur le campus de l'Université Laval.

- À la Coop comptoir sciences (Pavillon Vachon)
- À la Coop PME Laval (Pavillon de la faculté des sciences de l'administration)
- À la Coop étudiante Laval (Pavillon Pollock)
- Sur le réseau Billetech

\* Prix d'entrée: seulement 5 \$. Faites vite! Les places sont limitées.

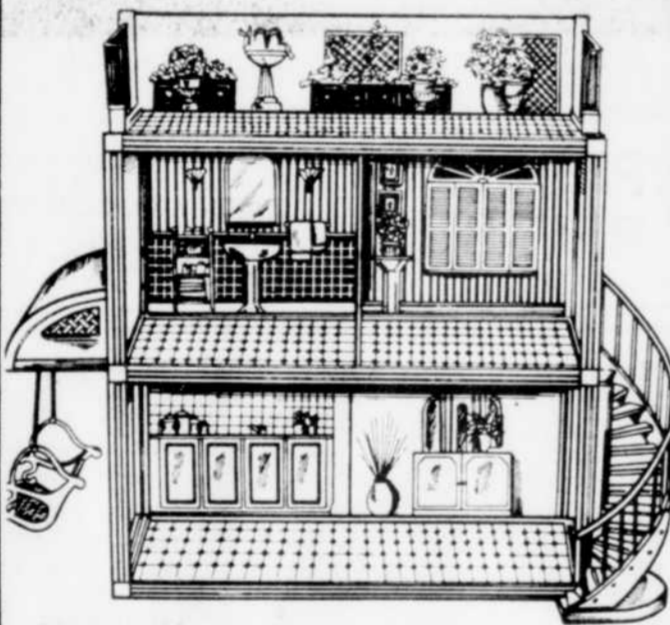


**AVIS DE CONVOCATION**  
Sujet: **Projet de coopération internationale**  
Monsieur Robert Cusson traitera de différents sujets reliés à la conférence EuroSec 90 et à ses rencontres avec divers intervenants européens concernés par la sécurité informatique.  
Conférencier: **Robert Cusson**, ministre des Communications  
Date et heure: **Le mercredi 21 novembre 1990, 16 heures**  
Lieu: **Hôtel Plaza Universel**, 3031, boulevard Laurier, Sainte-Foy  
Coût:  membre Gratuit  
 non-membre 20,00 \$  
 étudiants non-membre 5,00 \$  
Information: **Sonia Bertrand (667-3322)**

# TOYS "R" US



## DES MONTAGNES DE JOUETS!



**Mattel MAISON ÉLÉGANCE**  
3 ans et plus. (Poupée et ameublement vendus séparément)  
Notre prix.....79,87  
Rabais par la poste.....10,00

**COÛT FINAL 69,87**



**Bestmade CHAISES EN PELUCHE TEENAGE MUTANT NINJA TURTLES**  
Chaises en peluche de qualité pour enfants. 1 an et plus.

**26,99** Chac.



**Tyco EMETTEURS-RECEPTEURS SPYTECH**  
Fixez le micro à votre col. Insérez l'écouteur, attachez le récepteur à votre ceinture et préparez-vous pour de l'action secrète. (Piles vendues séparément)

**34,78**



**Galooob TUFF TRAX MONDO TRUCK**  
Moteur électrique puissant aux détails authentiques. 5 ans et plus. (Piles vendues séparément)

**36,99** Chac.



**Little Tikes COSY COUPE**  
La porte du conducteur s'ouvre. Comprend aire de rangement, klaxon fonctionnel et plus. 2 à 7 ans.

**68,78**



**OFFRE SPÉCIALE OFFERTE SUR UN GRAND ASSORTIMENT DE VOITURES MICRO MACHINES COMPRENANT PRIVATE EYES ET SNAPBACKS, HIGHWAY WARRIORS, INSIDERS ET TRIPLE SIDERS.**

**788** Chac. Prix Courant

**DÉJEUNER-CONFÉRENCE**

**M. Jurg Staubli**  
SOUS LA PRÉSIDENTIE D'HONNEUR DE M. Jurg Staubli

Sujet: Le Centre Mondial du Commerce Québec Seauport (Word Trade Center)

Conférencier: M. Philippe Doubré, Directeur général de l'Association WTC de Genève

Date: 21 novembre 1990  
Heure: 12 h  
Endroit: Hôtel Hilton, 3, Place Québec, Salle "Porte du Palais"  
Coût: 30 \$  
Réservation: 663-0777

**Association des femmes affaires du Québec**

**Madame Louise Clément Tessier**  
Madame Louise Clément Tessier, directrice régionale de l'Association des femmes d'affaires de Québec, vous informe des activités à venir en novembre et décembre:

- 27 novembre, 7h 30: Disputer promotion Restaurant Le Bolvert
- 1545, chemin Sainte-Foy, Québec
- Membres: 8 \$ (non-membres: 10 \$)
- 3 décembre, 5 à 7: Cocktail de Noël
- Incluant un défilé de mode ayant pour thème "La femme d'affaires face à la mode"
- Château Frontenac, Québec
- Membres: 20 \$ (non-membres: 25 \$)
- 4 décembre, toute la journée: Séminaire de gestion
- "Stratégies pour les gagnantes"
- Conférencière: Diane Gagnon
- Château Bonne Entente, Sainte-Foy
- Prix: 110 \$

**Hasbro BABY UH-OH**  
Donnez-lui un verre d'eau glacée et vérifiez ensuite sa couche! 3 ans et plus.

**29,87**

**PlaySkool LITTLE MISS DOLLY SURPRISE**  
Poupées de 6 1/2 po possédant des queues de cheval qui poussent. 3 ans et plus.

**12,97** Chac.

**REMORQUE GRATUITE** avec achat. Seulement chez Toys "R" Us. Détails au magasin

**Peg Perego SAVANA**  
Jeep à 2 portes avec 2 sièges réglables, 2 vitesses, marche avant et arrière. 4 à 7 ans. (Batterie et chargeur compris)

**389,99**

**Charan SUPER HÉROS MARVEL**  
Vos super héros préférés, maintenant offerts en figurines d'action articulées. 5 ans et plus.

**5,87** Chac.

**LA ROUE CHANCEUSE**

**Playtoy LA ROUE CHANCEUSE**  
La version domestique du jeu populaire de la télévision.

**21,97**

**Irwin BÉBÉS ANNIVERSAIRE BOUTS DE CHOUX**  
3 ans et plus.

Notre prix.....56,87  
Rabais par la poste.....5,00

**51,87** Chac.

**Kenner FIGURINES BATMAN DARK KNIGHT**  
Choisissez Aile-Fantôme Batman et plus. 4 ans et plus.

**9,49** Chac.

**Ilco TRAIN SESAME STREET**  
Train motorisé fonctionnant sur le plancher. 2 ans et plus.

**15,96**

**Fisher-Price TROUSSE MÉDICALE**  
Avec stéthoscope fonctionnel, appareil de pression et plus! 3 à 7 ans.

**27,99**

LE PLUS GRAND MAGASIN DE JOUETS AU MONDE!

**VANIER**  
475, rue Soumande, ville de Québec  
DE L'AUTRE CÔTÉ DE LA PLACE FLEUR DE LYS DU CARREFOUR VANIER

HEURES D'OUVERTURE: LUNDI ET MARDI 9h00 à 19h00  
MERCREDI À VENDREDI 9h00 à 21h00  
SAMEDI 9h00 à 17h00

