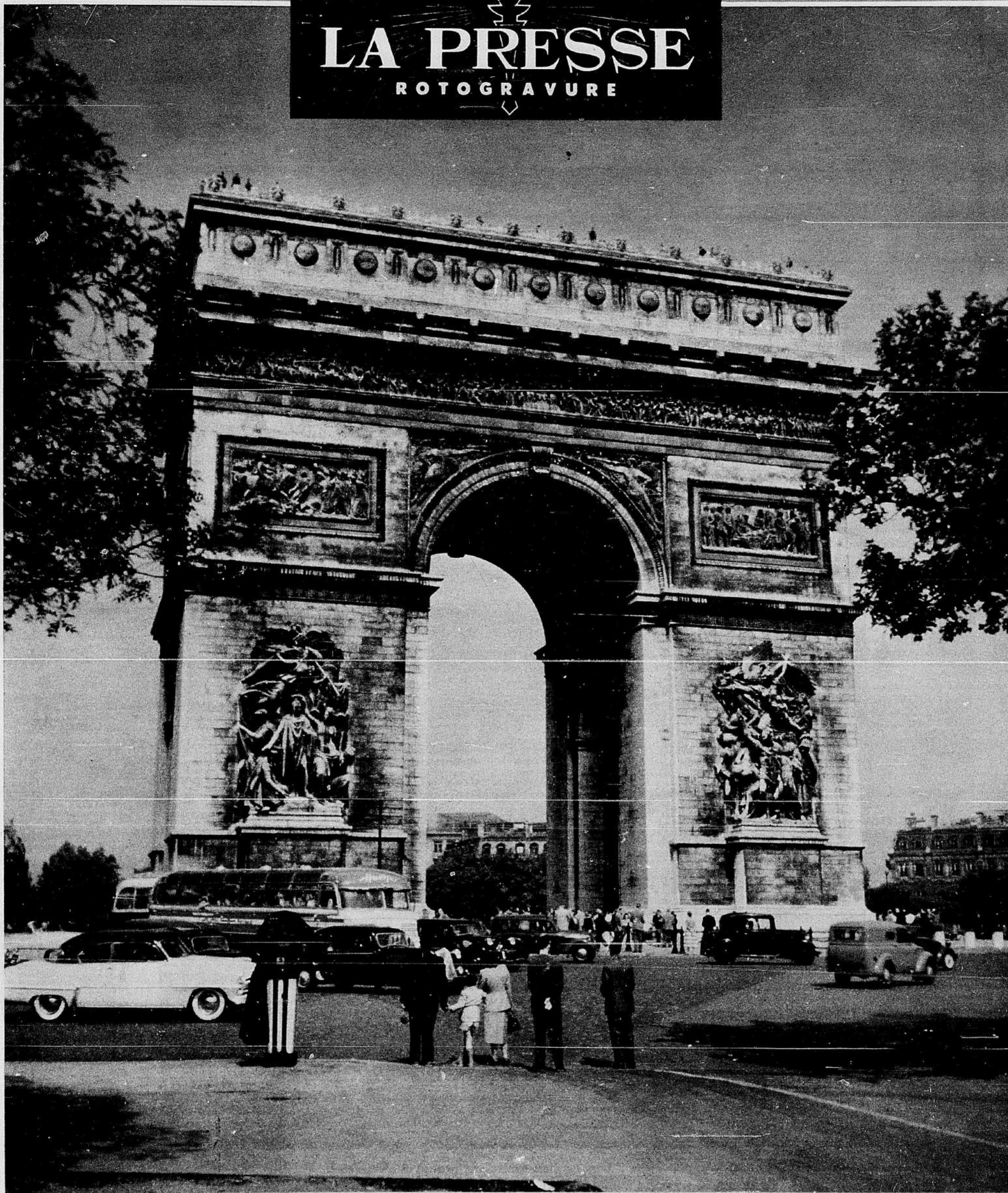


Montréal,

le 12 juillet 1958

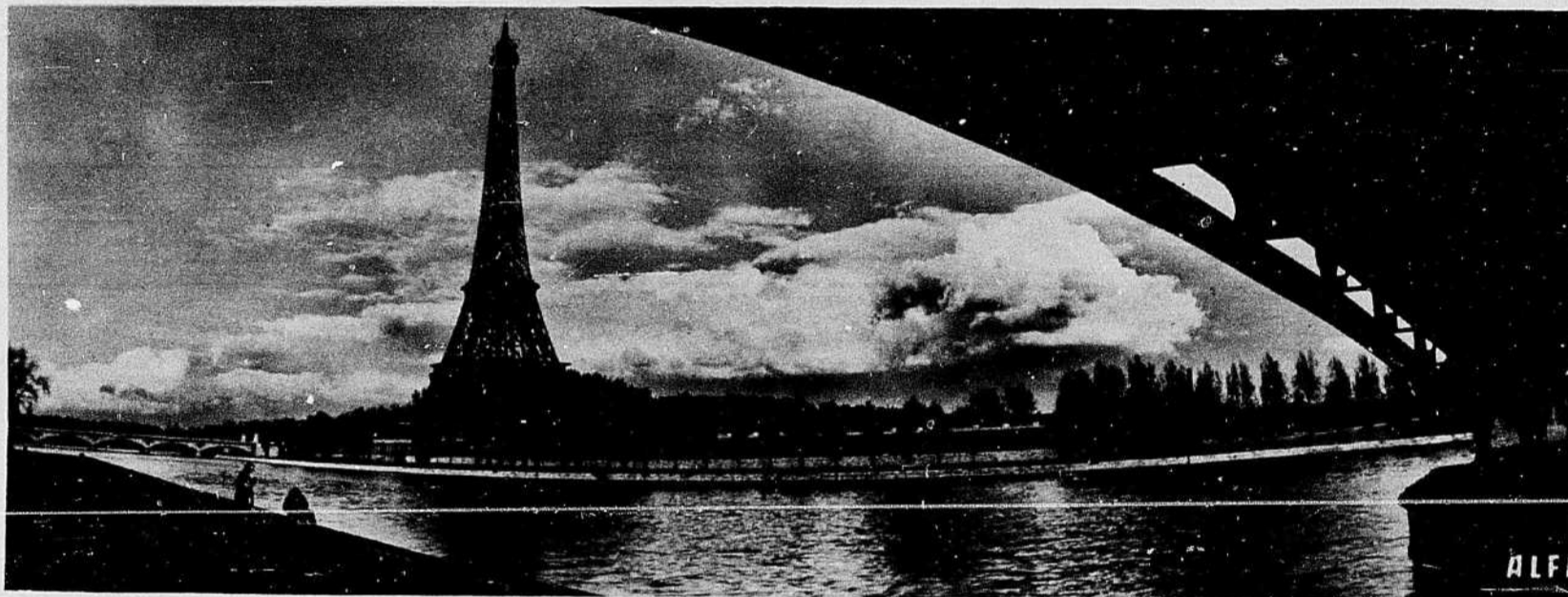
LA PRESSE  
ROTOGRAVURE



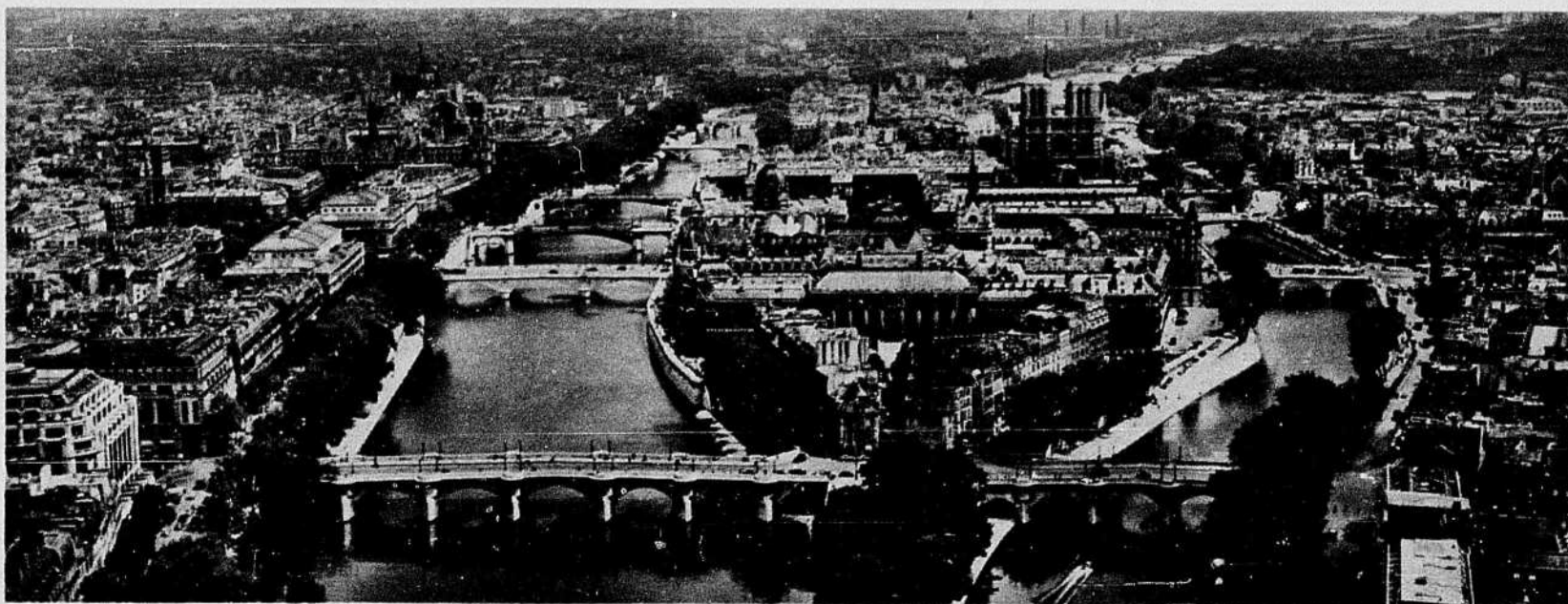
L'Arc de triomphe de l'Etoile est l'un des monuments les plus chers au coeur des Parisiens. C'est aussi l'un des plus connus des étrangers et des plus fréquentés par eux. Il commande la voie royale des Champs-Élysées, où se déroulent les manifestations du 14 juillet.



De la place de l'Étoile partent douze larges avenues. Sous la voûte de l'Arc de triomphe, se trouve la pierre tombale du Soldat inconnu. L'Arc de l'Étoile est le monument le plus considérable que l'on ait construit en ce genre. Son érection fut décrétée par Napoléon 1er après la bataille d'Austerlitz, en 1806. Il ne fut inauguré qu'en juillet 1836, quinze ans après sa mort. Lors du transfert des cendres de Napoléon, en 1840, le cortège passa par là. C'est également sous "l'arche démesurée" qu'il avait chantée, que Victor Hugo, mort le 22 mai 1885, reçut son apothéose.



La Tour Eiffel est universellement connue. Longtemps critiquée du point de vue esthétique, elle est maintenant acceptée et fait partie du paysage parisien. Huysmans l'appelait un chandelier creux; Verlaine faisait un détour pour en éviter l'horreur. Dans les derniers temps, le monde des ondes, la T.S.F., l'électricité lui ont conféré une poésie étrange, bien moderne. Construite de 1887 à 1889, elle fut longtemps le monument le plus élevé du monde. Elle est maintenant éclipsée par l'Empire State Building, de New-York.



L'île de la Cité, dominée majestueusement par Notre-Dame, est recouverte de grands établissements publics. Elle fut le noyau primitif de toute la ville de Paris. A l'époque romaine, la civilisation de Lutèce déborda la Cité, mais l'invasion germanique du troisième siècle força les habitants à se murer dans l'île. Dès lors la Cité fut de plus en plus le coeur de Paris, renfermant le logis du roi, la cathédrale, le Parlement, les Ecoles.



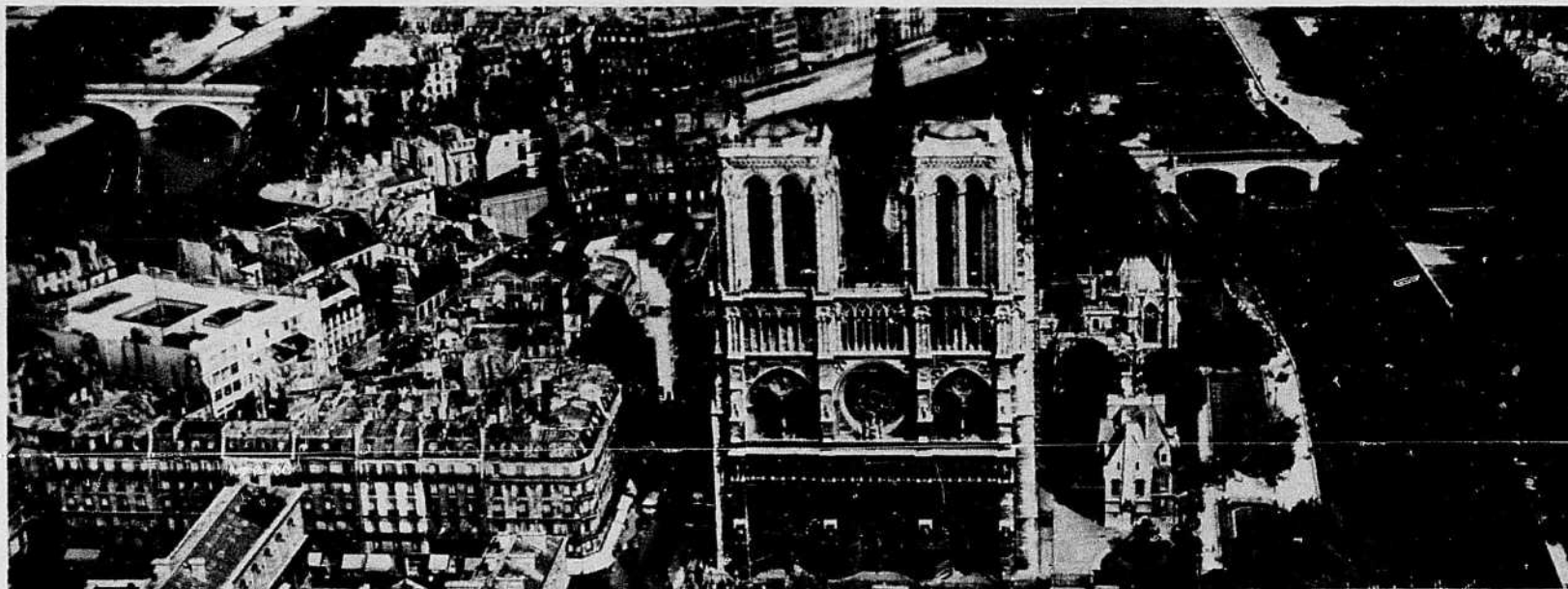
# L'été... un thé glacé !

*Le thé est si rafraîchissant !*

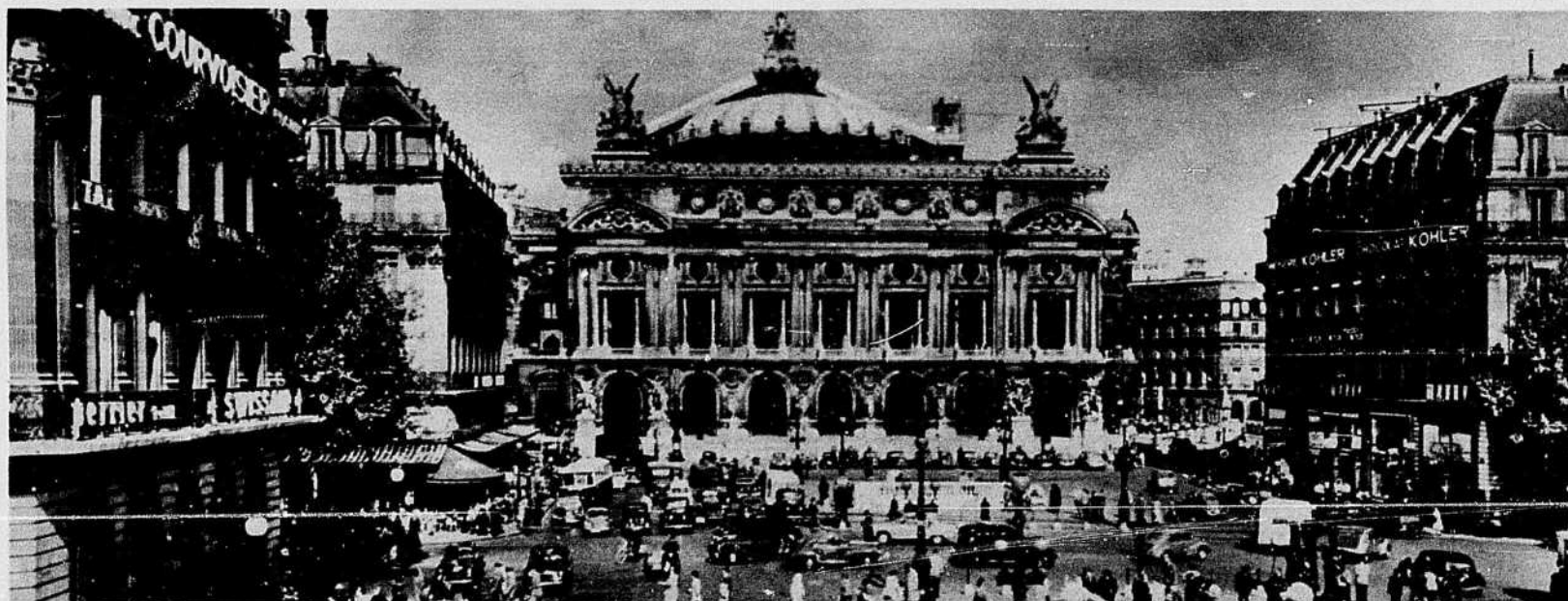
Si vous n'avez jamais encore bu de THÉ GLACÉ, vous ne pouvez savoir ce qu'est une boisson vraiment désaltérante. Le THÉ GLACÉ étanche la soif, rafraîchit. Buvez bientôt un grand verre de thé glacé . . . goûtez le bien-être qu'il procure. Le thé rafraîchit *vraiment*.

**COMMENT PRÉPARER:** Versez du thé très fort sur des cubes de glace. Ajoutez une tranche de citron et du sucre selon le goût. Brassez vivement . . . et dégustez cette boisson désaltérante.

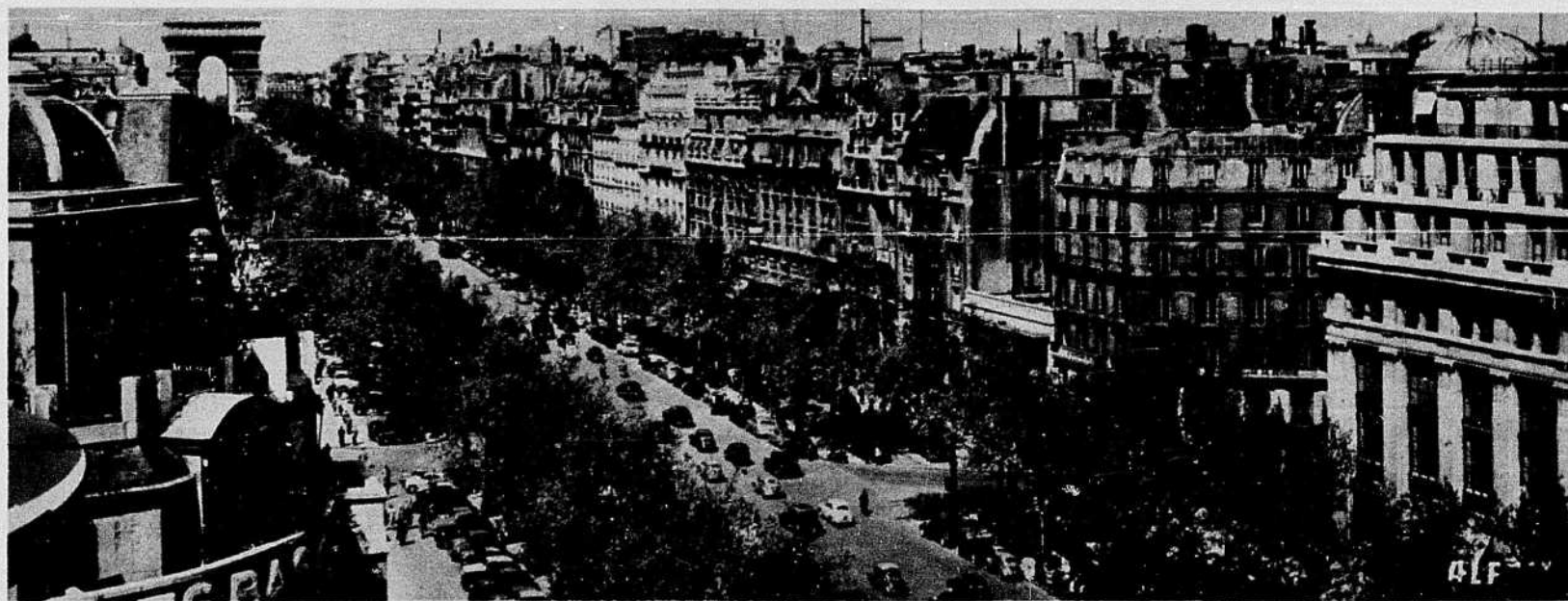




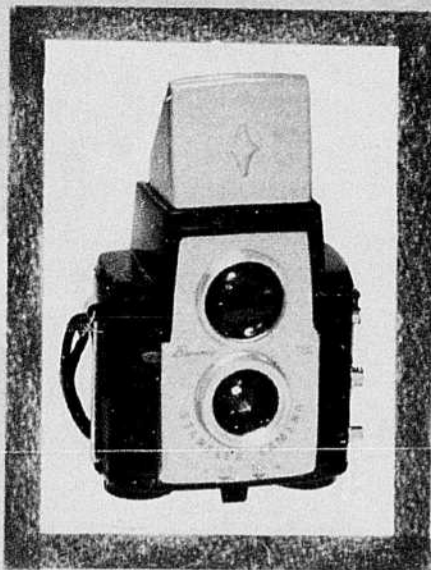
Voici, en gros plan, Notre-Dame de Paris. La cathédrale est avec celles de Chartres, de Reims, d'Amiens et de Bourges une des plus belles de l'art ogival en France. Son intérêt archéologique est immense, sa valeur de souvenir historique l'est également. Elle remonte au douzième siècle. Les trois grandes portes de la façade se nomment, de gauche à droite : porte de la Vierge, porte du Jugement et porte de Sainte-Anne.



La place de l'Opéra est un des noeuds principaux de la vie et de la circulation parisiennes. Elle est essentiellement dominée par la masse énorme de l'Opéra ou Académie nationale de musique et de danse. C'est un somptueux édifice inauguré en 1875 et témoin depuis cette date de spectacles et de fêtes incomparables où toute la société parisienne et étrangère se donne rendez-vous. De la place de l'Opéra rayonnent quelques-unes des voies les plus riches en commerces de luxe.



L'avenue des Champs-Élysées s'étend de la place de la Concorde à l'Arc de triomphe de l'Etoile. Elle unit le vieux Paris traditionnel, qui expirait à la Concorde, au vaste et somptueux Paris moderne. Cette avenue magnifique est la voie triomphale par où les plus imposants cortèges peuvent entrer dans la capitale française. C'est là, en particulier, que défilent les militaires le 14 juillet, comme ce sera le cas lundi prochain. (photos G. Rossat-Mignod, Edition ALFA)



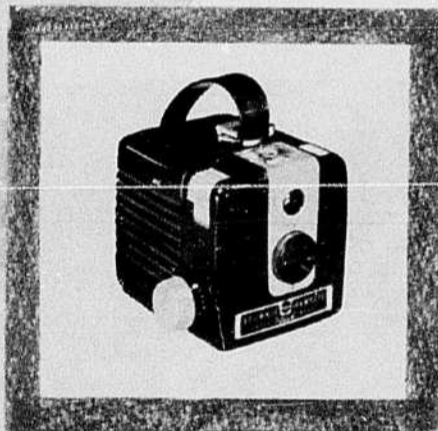
**Grand viseur sur le dessus (à gauche)**—Le viseur à réflecteur vous laisse voir la photo à la dimension du négatif. Prend des épreuves en noir-et-blanc et en couleurs, ainsi que des diapositives en couleurs. Camera Brownie Starflex \$12.45

**Prend trois genres de photos (à droite)**—La Camera Brownie Starflash prend des instantanés en noir-et-blanc ou en couleurs, et des diapositives en couleurs. Flashholder à même. Camera Brownie Starflash \$9.95



# Les "Voyageurs" de '58

**rapporteront de belles photos avec ces CAMERAS KODAK**



**La camera la plus populaire au monde**—Prend des instantanés en noir-et-blanc ou en couleurs. Camera Brownie Hawkeye, Modèle Flash, \$9.25

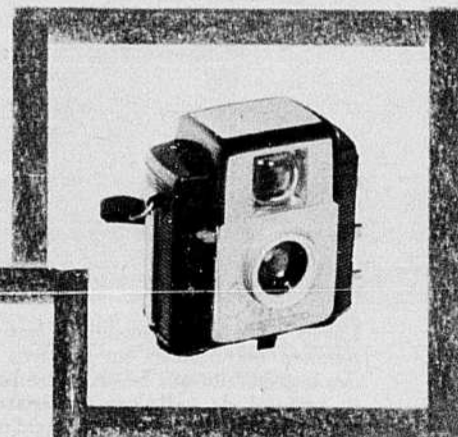


**La camera de 35 mm la plus facile à employer.** Pas besoin d'enfiler le film; un seul réglage à faire pour la pose. Camera Kodak Pony II, \$29.95

Un garçon et une fille en canot sur un lac des Laurentides, découvrant les mêmes eaux que les Voyageurs d'antan empruntaient au cours de leurs expéditions. De bons moments comme ceux-ci ne doivent pas s'oublier. Ce sont des moments qu'il faut conserver — comme seuls les instantanés peuvent le faire! Cet été, ne faites pas une seule excursion sans camera. Voyez le beau choix qui vous est offert maintenant — près de chez vous, à un magasin qui vend des cameras Kodak.



**N'oubliez pas le Film Kodak** — le film dans la boîte jaune familière



**Prend des instantanés et des diapositives en couleurs**—Elle a un grand viseur à visée directe. Légère, robuste. Camera Brownie Starlet, \$6.95



**Avec une Camera Brownie Movie,** il est facile de capter toute la joie de vos fins de semaines, en action et en couleurs. Camera Brownie Movie f/2.3, \$34.95

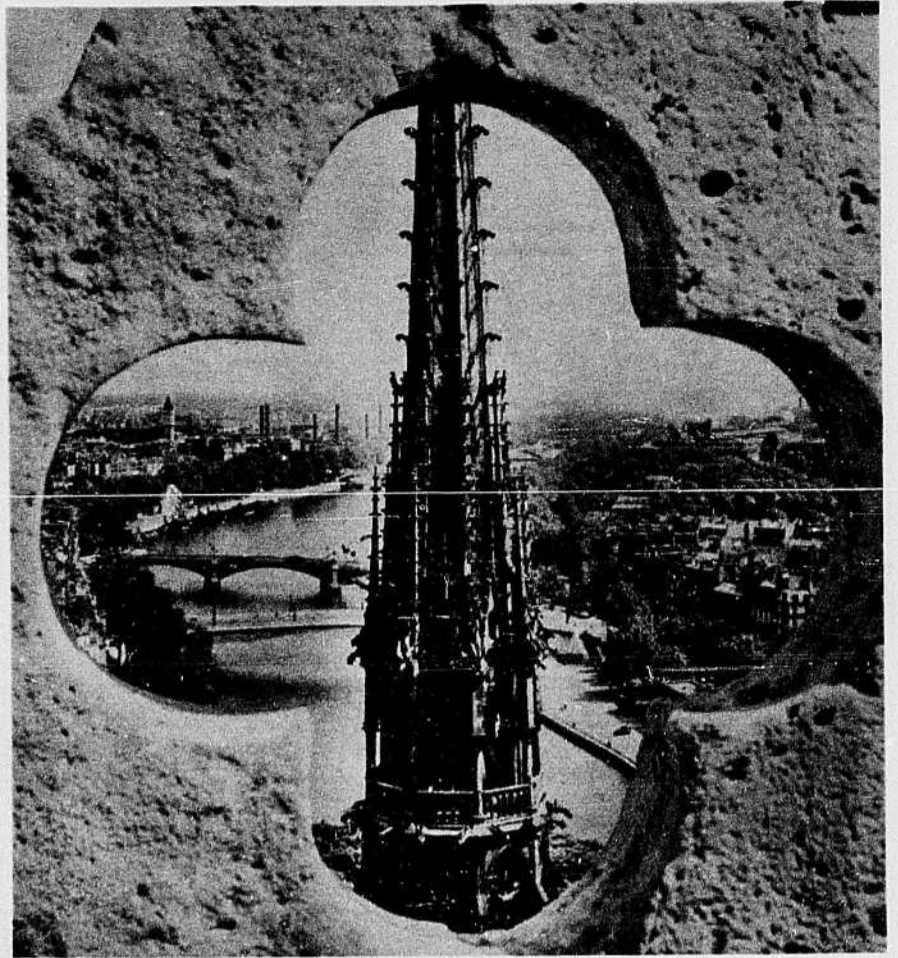
*Les prix sont sujets à changement sans préavis. Renseignez-vous auprès de votre marchand Kodak sur les petits acomptes et les facilités de paiement.*

**CANADIAN KODAK CO., LIMITED**  
Toronto 9, Ontario

**Kodak**



Autour des flèches de Notre-Dame de Paris tournent sans cesse de nombreux pigeons.



Aspect de la principale flèche de Notre-Dame à travers un lobe de pierre avec vue sur la Seine.

Gare à la pellicule invisible sur la vaisselle



Lavée avec une poudre à lessive, la vaisselle peut paraître nette. Mais les poudres à lessive contiennent des ingrédients qui laissent une pellicule. Notre modèle se sert ici de cellulose transparente pour illustrer la pellicule invisible qui s'attache à de la vaisselle apparemment nette.



Lavée avec du Lux Liquide, votre vaisselle est nette d'une propreté absolue, hygiénique. Le Détergent Lux Liquide a été créé spécialement pour la vaisselle. Il ne renferme aucun des ingrédients qui s'attachent à la vaisselle en une sorte de pellicule.

## Le Lux Liquide ne laisse sur la vaisselle rien d'autre que l'éclat!

Il est fait spécialement pour laver la vaisselle

**Rapide!** Le Lux Liquide pénètre la graisse et la dissout complètement. Il fait briller la vaisselle d'une propreté éclatante... et vous serez heureuse de constater qu'il ne laisse jamais de pellicule.

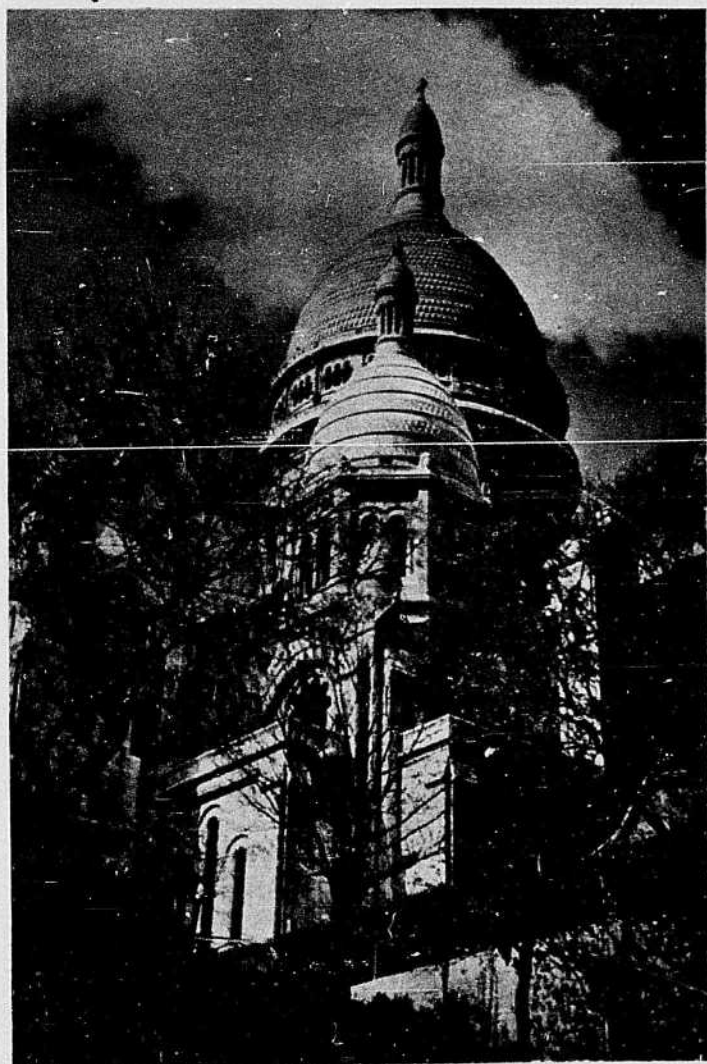
**Économique!** Le Lux Liquide est concentré, pour plus d'efficacité et d'économie. Une canette lave plus de vaisselle que deux boîtes de n'importe quelle poudre à lessive.

**Doux!** Parce que vos mains doivent tremper dans l'eau de vaisselle trois fois par jour, le Lux Liquide est fait aussi doux qu'un savon de beauté - il a la douceur du LUX.





L'Obélisque de Louqsor, que l'on voit ici illuminé, à la place de la Concorde, à Paris, provient du temple que Ramsès II fit élever à Thèbes, au 13e siècle avant Jésus-Christ, en Haute-Egypte. Méhémet-Ali l'offrit à Louis-Philippe, en 1831. Les quatre faces du monolithe sont couvertes d'hiéroglyphes célébrant les hauts faits de Ramsès II. De part et d'autre de l'obélisque s'élèvent deux élégantes fontaines, comprenant trois bassins superposés. Le soir sous les jets de lumières, l'effet est féerique.



La basilique du Sacré-Coeur, édifée sur la butte Montmartre est une vaste église moderne de style romano-byzantin. Elle a été bâtie au moyen de souscriptions particulières, de droits perçus pour la visite du monument et de son bourdon, etc. La basilique a été consacrée le 16 octobre 1919.

(Photos Albert Monier).

**Pour enlever le maquillage!**

TISSUS

# KLEENEX

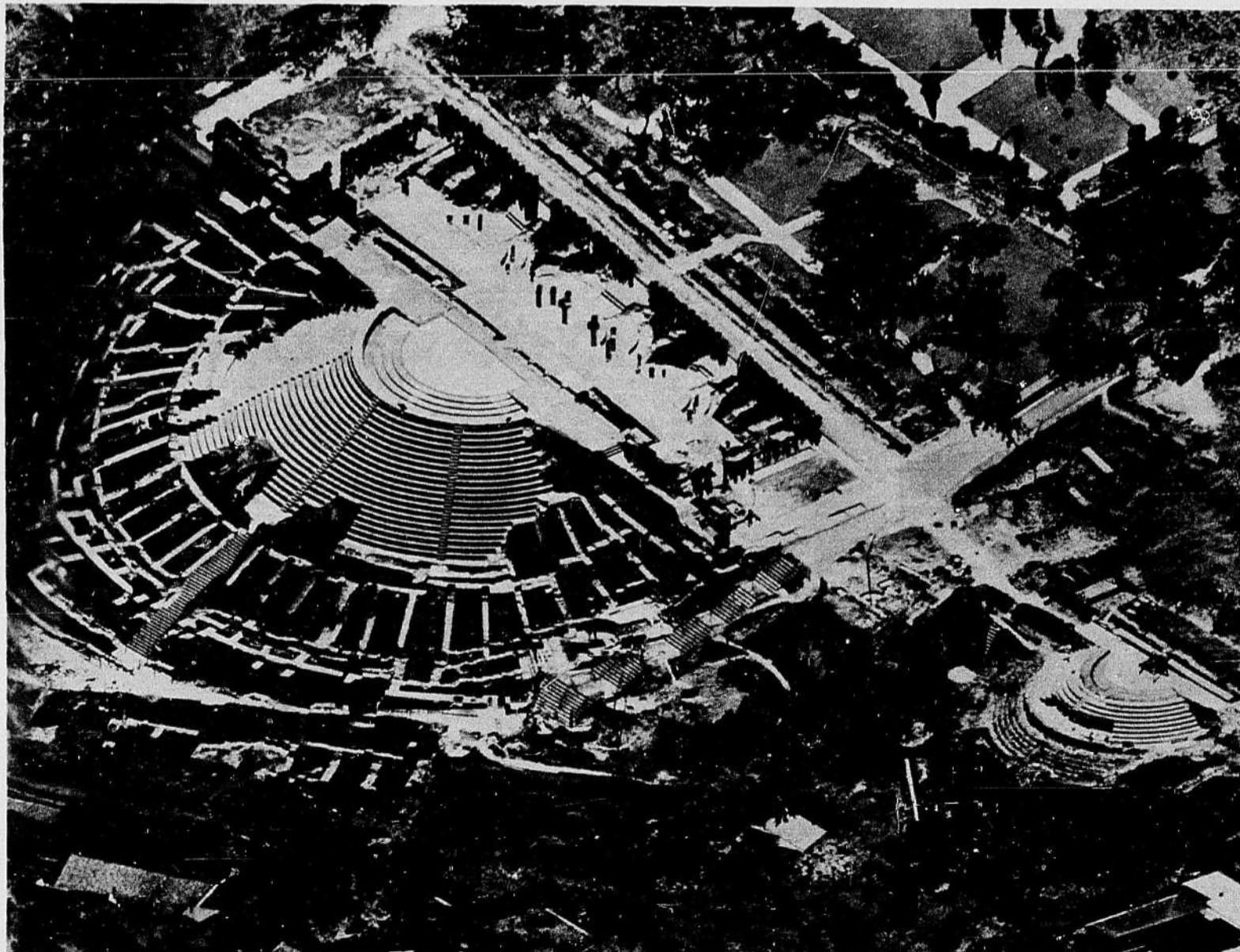
**Doux, forts,  
un à la fois!**

Le tissu Kleenex est doux et délicat pour enlever le maquillage sur la peau. Il est fort aussi! Il absorbe le cold cream et pourtant ne se déchire pas. De plus, seul Kleenex sort un à la fois! Essayez Kleenex.

COULEURS À ASSORTIR OU À HARMONISER!  
Votre choix de rose, jaune, aqua ou blanc.

\*MARQUE DÉPOSÉE ENRG.

Au Café de Flore de la rive gauche, à Paris, s'attablent souvent des touristes de divers pays. Sur le coin opposé se trouve le Café des Deux-Magots. Les deux établissements sont célèbres dans le monde. Nombre d'écrivains, de philosophes, de poètes, enfin d'intellectuels de toute catégorie les ont fréquentés. Ils sont chargés de souvenirs.



Les imposantes ruines romaines de Lyon, l'ancienne Lugdunum, capitale de la Gaule, attirent nombre de visiteurs. Construites par les légions romaines, elles comptent deux mille ans d'existence. Chaque année s'y déroulent des festivals de musique et de théâtre.



*PUNCH SOLEIL! Ajouter à du Jus de Tomates 'Sunshine' Aylmer du jus de citron, une à douze parts, un soupçon de Tabasco et de sauce Worcestershire. Garnir de tranches de citron frais et de persil haché.*

Du soleil  
dans chaque gorgée de  
**Jus de Tomates  
Aylmer**

Le jus de tomates 'Sunshine' Aylmer porte une douce caresse du soleil à vos lèvres! Tout ce bon goût frais de tomates fermes gorgées de soleil vous reconforte... ah ce bon goût Aylmer!

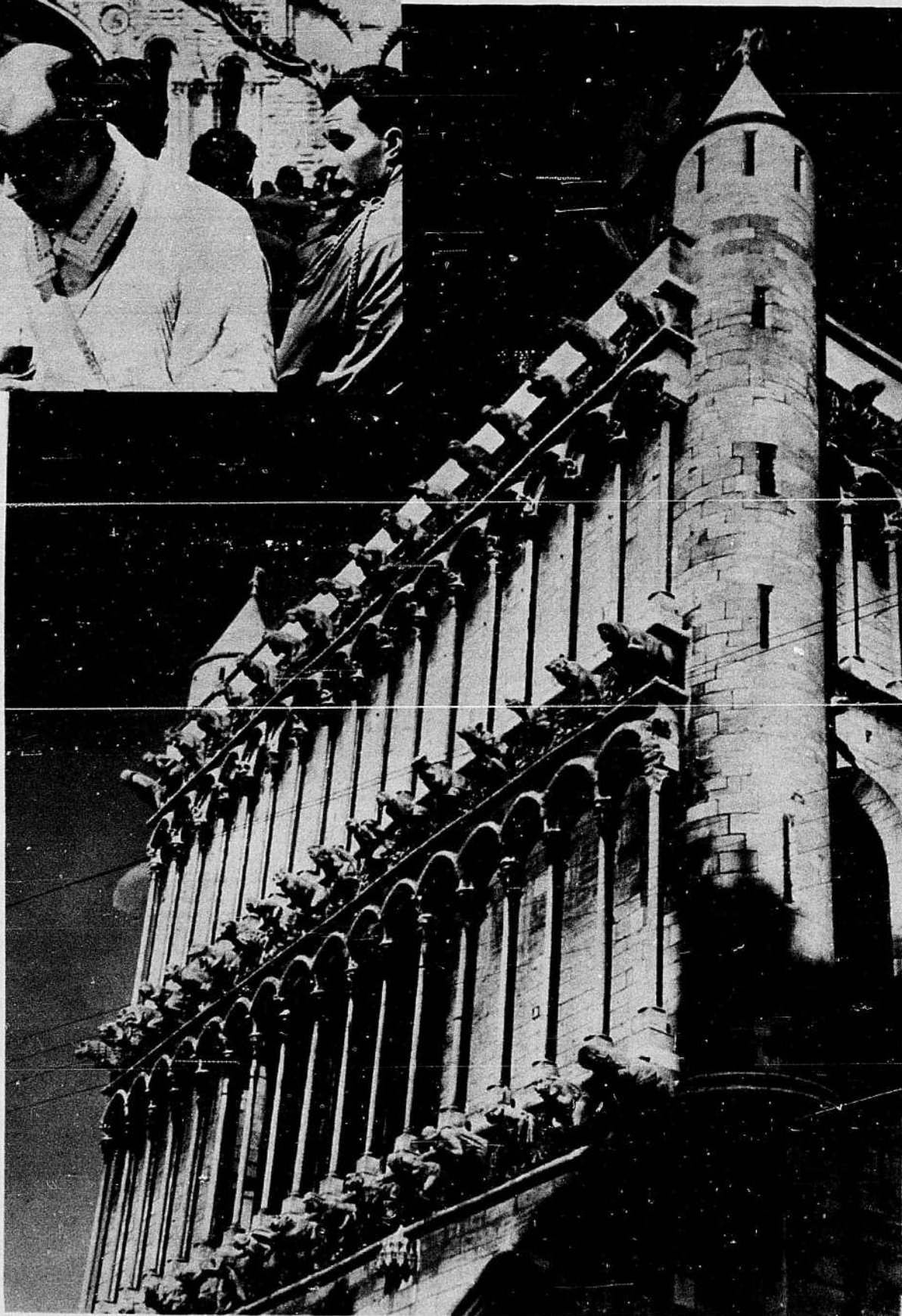
*Frais et ensoleillé... ce bon goût Aylmer!*

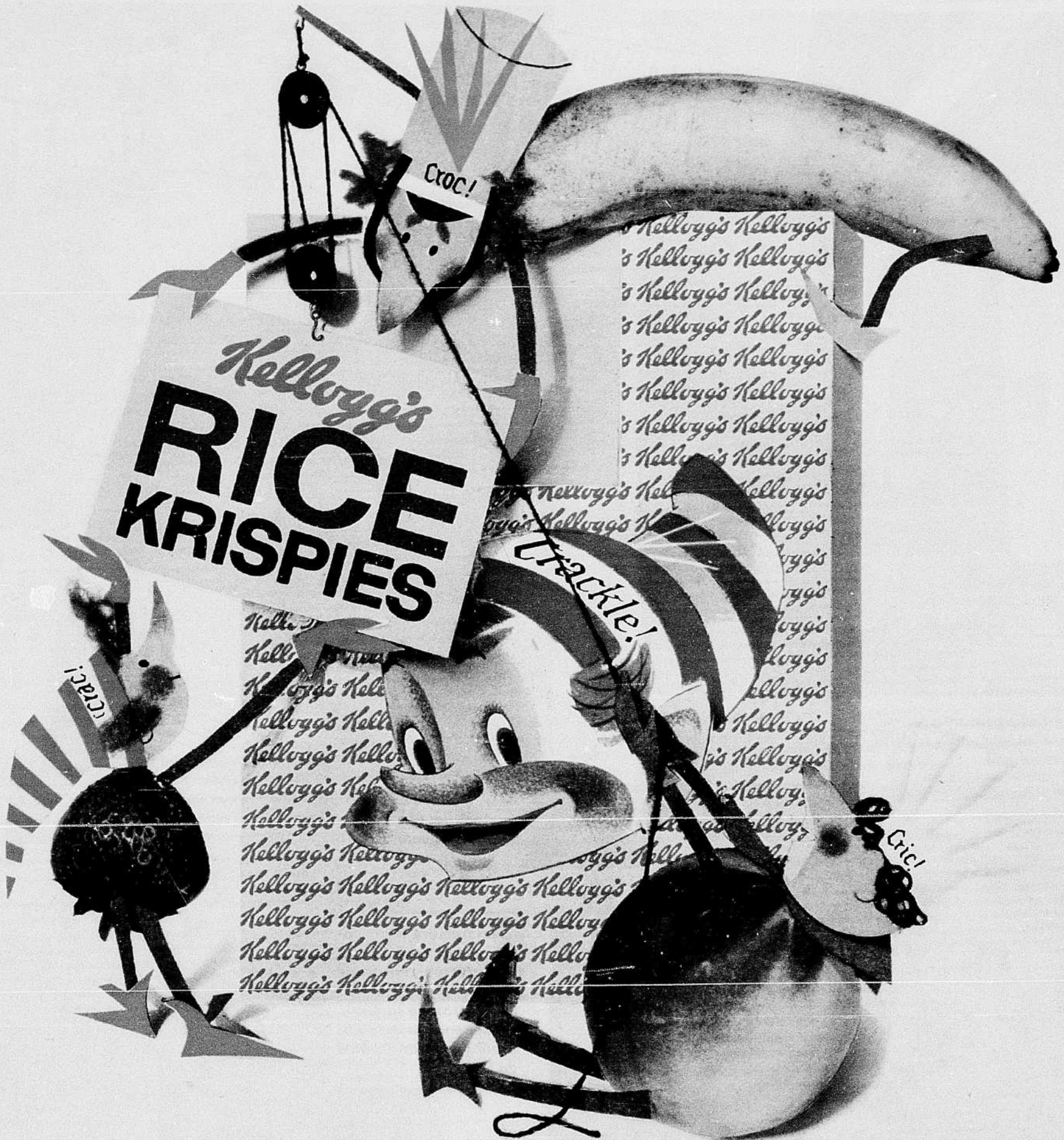




Jamais un pèlerin n'a dû quitter Lourdes faute d'espace pour s'y loger. Les préposés au logement dressent des tentes à la sortie de la ville si cela est nécessaire pour accommoder tous les visiteurs. En cette année centenaire, des millions de pèlerins affluent à Lourdes, mais toujours on réussit à leur trouver un toit. Ci-contre, un prêtre distribue la sainte communion depuis plus d'une heure, en plein air, devant la basilique.

La ville de Dijon est située au cœur de la Bourgogne, région fameuse par ses vins. La façade de l'église Notre-Dame, à Dijon, est l'une des plus belles, des plus gracieuses de France. C'est un parfait exemple de style gothique bourguignon.





## LE CÔTÉ SÉRIEUX de ces joyeux Rice Krispies de Kellogg

Ce côté sérieux vous donne les principes alimentaires du riz—l'une des grandes céréales du monde sous une forme délicieuse. Si délicats qu'ils paraissent dans la cuiller, ils n'en sont pas moins un aliment substantiel. N'avez-vous pas raison d'en manger souvent le matin?

UN PRODUIT FRAIS DE KELLOGG—CANADA



La céréale qui chante vous invite! "Cric crac, croc", dit-elle gaiement. Mais elle a un côté sérieux, c'est la vertu de ses principes alimentaires importants—l'excellence du riz.



LA MODE  
AUX QUATRE  
COINS  
DU MONDE

La mode est une puissante ambassadrice. Ce manteau de vison canadien a été présenté à un défilé de modes à Grindelwald, dans l'Oberland bernois.



Trois mannequins de Paris, New York et Rome ont défilé à Bruxelles portant des créations américaines. Yves Saint-Laurent de la maison Dior les saluait au passage.



La princesse Cécile de Bourbon-Parma a choisi pour l'été cette robe de satin imprimé signée Jacques Heim. C'est le couturier lui-même qui a guidé le choix de sa jeune cliente.

La couturière Pitsa Papananos d'Athènes que l'on voit portant l'une de ses créations suit l'évolution de la mode européenne tout en utilisant l'art traditionnel du tissage.





Roberto Capucci de Rome a créé cette robe du soir à l'imprimé exotique pour les élégantes Romaines.



Une version canadienne de la robe du soir. Cette création jaune pâle est faite d'un mélange de térylène et de coton.

Soyez votre propre coiffeuse!

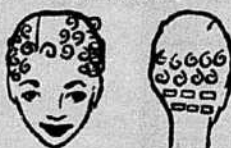
# Il suffit d'une permanente à pinces BOBBI



PREMIER BAL



TANGO



SUAVE



Pour avoir une coiffure *permanente*, comme celles qui sont illustrées ici, *une seule opération* suffit: faire une mise en plis avec les pinces Casual... c'est si simple (voir les dessins) et appliquer la lotion Bobbi. C'est tout! Pas de neutralisation... pas de seconde mise en plis. Vous obtiendrez une permanente souple et naturelle, une ondulation parfaite. En un rien de temps, vous réalisez une coiffure experte! Aussi facile que de faire vos bouclettes ordinaires. Songez à tout ce que vous pouvez faire avec l'argent que vous aurez économisé!



Que de jours heureux pour la jeune fille qui a une **PERMANENTE BOBBI**

Quelle coiffure est la plus populaire cette saison? La nouvelle coiffure souple et naturelle que seule Bobbi peut vous donner. Pourquoi s'étonner que la jeune fille qui a une Bobbi connaisse tant de jours heureux?

**Permanente à pinces complète**, y compris 55 pinces en plastique (vous pourrez les réemployer!) et 6 bigoudis pour la nuque. **\$2.00**



↑ Recharge seulement **\$1.50**

Tout ce qui est nécessaire (sauf les pinces) pour votre ondulation permanente naturelle.

LA PERMANENTE À PINCES BOBBI FAIT LA MISE EN PLES ET L'ONDULATION... EN UNE SEULE OPÉRATION!



**CHEVEUX GRIS**  
 Faites-les disparaître — chez vous — Paraissez 10 ans plus jeune

C'est facile! Grâce à Brownatone vous pouvez rendre à vos cheveux gris les teintes lustrées de la jeunesse, sans que cela paraisse aucunement. Coupez une mèche de vos cheveux gris et faites-en l'expérience. En une seule application, Brownatone donnera la teinte désirée, du blond le plus pâle au noir. Des milliers de personnes sont émerveillées des résultats. Garantit sans danger. Economique, durable. Résiste au lavage et n'affecte pas la permanente. Satisfaction garantie ou remboursement. Préserve votre charme juvénile. Achetez Brownatone aujourd'hui, 90¢, chez tous les pharmaciens, ou écrivez en mentionnant le couleur naturelle de vos cheveux. Vous recevrez un échantillon gratuit.  
 Brownatone, Dept. 707, Covington, Ky., U.S.A.

Norman Norell, couturier de New York, regarde une création faite par une élève et qui a valu à celle-ci un prix de la part des grands couturiers de la métropole américaine.

La mode enfantine est à la fois plus fantaisiste et plus conservatrice que celle qui régit les goûts féminins. Ce ravissant modèle a été exécuté dans un coton satiné.

★ Plus au front!  
 ★ Pattes d'oie!  
 ★ Peau rugueuse!  
 ★ Lignes profondes!  
 ★ Cou ridé!

La crème émolliente Woodbury prévient la sécheresse de la peau dans ces 5 "zones de danger"

Vous n'avez plus à craindre ces signes révélateurs de l'âge! La crème émolliente Woodbury pénètre plus profondément et humidifie la peau, pour lui donner un air de jeunesse. Après un seul traitement, les rides commencent à disparaître. Employez la crème Woodbury pour peau sèche tous les jours, et votre peau ne vous causera plus de problèmes. Prix variant de 25¢ à \$1.00.



6210-F (Fabrication canadienne)

**MAL DE TÊTE LANCINANT**

VOICI UN SOULAGEMENT RAPIDE et le SOULAGEMENT est DURABLE

POUR ARRÊTER un mal de tête, vous voulez le soulagement le plus rapide et le plus efficace qui soit... alors, prenez INSTANTINE! INSTANTINE est soigneusement préparé d'après une formule qui agit si vite, si efficacement que vous êtes presque instantanément soulagé de la douleur! Et ce soulagement est prolongé... il dure! Ce qui est encore plus important, c'est que les comprimés INSTANTINE vous apportent la stimulation douce qu'il vous faut... de sorte que vous vous sentez réellement mieux. Procurez-vous INSTANTINE aujourd'hui!



- SOULAGEMENT RAPIDE POUR**
- MAL DE TÊTE LANCINANT • MAL DE TÊTE DÙ AUX SINUS • RHUMES—GRIPPE • LUMBAGO
  - DOULEURS RHUMATISMALES
  - ARTHRITIQUES • NÉVRITIQUES

**Instantine** POUR SOULAGEMENT PRESQUE INSTANTANÉ

MARQUE DÉPOSÉE



La chaussure rehausse un ensemble, aussi ne doit-elle jamais être choisie sans réflexion.



James Galanos à qui a été remis le "trophée 1958 du Coton" est l'auteur de ce charmant trois-pièces de coton quadrillé.



Le même Galanos a signé cette robe dont la ligne ample derrière est retenue devant par une large ceinture. La jupe comme on le voit se porte plus courte que l'été dernier.

# Nouveau **CURAD**

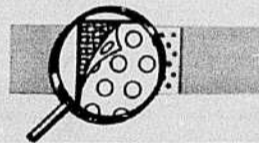
MARQUE DÉPOSÉE

## un pansement qui n'enlèvera pas la gale!

VOICI UN PANSEMENT REMARQUABLE PROUVÉ PAR SON USAGE DEPUIS DEUX ANS DANS LES HÔPITAUX CANADIENS

Il s'agit d'un pansement TELFA qui ne colle pas. C'est un nouveau pansement salubre merveilleux, développé par BAUER & BLACK... qui a été employé avec succès dans les hôpitaux canadiens depuis plus de deux ans.

SON ENLÈVEMENT N'EST PAS DOULOUREUX



Une blessure pansée avec TELFA est une blessure propre. TELFA est spécialement fabriqué pour permettre le drainage de la blessure dans le tampon absorbant, à travers les trous minuscules de la pellicule en plastique, appliquée sur la blessure même. Ce pansement garde la blessure sèche et favorise la cicatrisation. TELFA ne colle pas à la gale et n'ouvre pas une blessure à nouveau, lorsque le pansement est enlevé. La cicatrisation se fait donc plus facilement et plus rapidement.

Le nouveau pansement Curad de BAUER & BLACK réunit ensemble le pansement et les "Rubans de combats" Curad en plastique avec le nouveau tampon TELFA pour l'emploi à la maison. Pour vous, le pansement Curad de couleur chair... Pour vos enfants, vous pouvez leur donner les "Rubans de Combats" (les deux pansements possèdent une médication incorporée dans le nouveau tampon de gaze TELFA qui combat les microbes). Ce pansement n'enlève pas la gale et ne cause pas de douleur à l'enlèvement.



TELFA EST AUSSI DISPONIBLE DANS LE TAMPON STÉRILISÉ PLUS GRAND POUR LES BLESSURES ET LES COUPURES PLUS ÉTENDUES

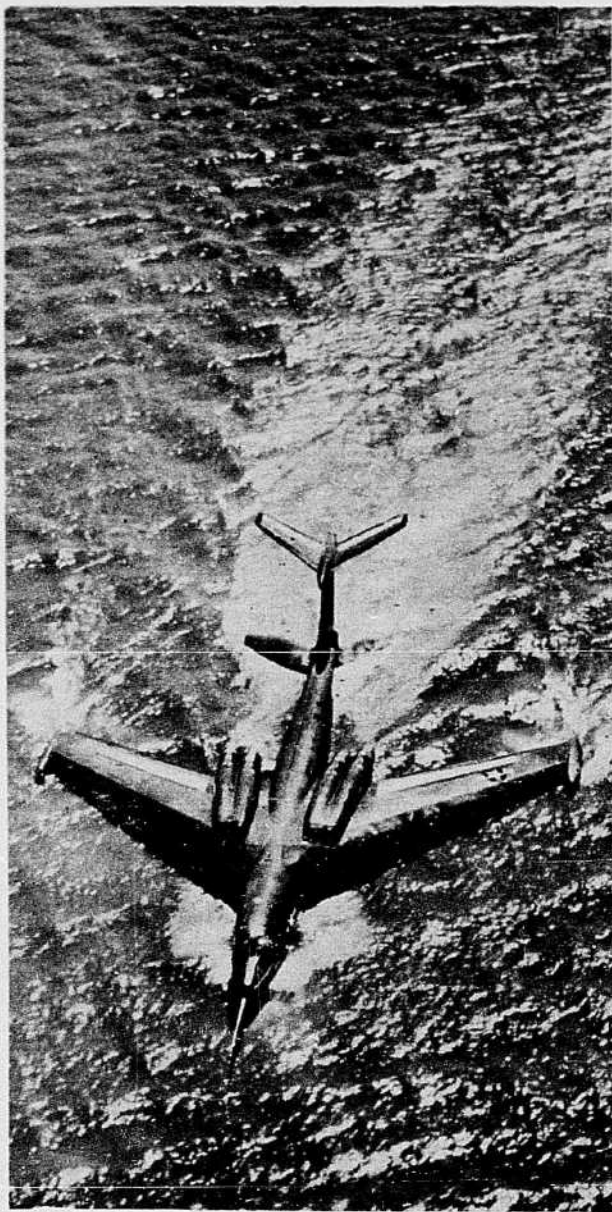
### Bauer & Black

DIVISION OF THE KENDALL COMPANY (CANADA) LTD.

# Actualités



Un échantillon de l'art africain: un peigne d'ivoire sculpté. Dès l'enfance, la tête de la femme Mangmetou est allongée à l'aide d'un moule.



Comme un énorme oiseau de mer, le nouvel hydravion à réaction Sea Mast, de la Marine américaine, se pose sur l'eau après une envolée d'essai.



Une maison de l'Allemagne occidentale a présenté cette table à une récente exposition. La table est de verre encadré de plastique et surmonte un aquarium.



Le duc et la duchesse Dimitri Leuchtenberg, de St-Sauveur, dans la province de Québec, voyagent actuellement en Europe.



Un jeune artisan met la dernière main à une statue de bronze dans une fonderie de l'Allemagne occidentale.



Une jeune actrice anglaise vient d'arriver à Hollywood. Dans un prochain film, Janet Munro portera ces anciennes chaussures boutonnées sur le côté.



# Une bonne *Salade* rehausse un bon repas... surtout quand votre vinaigrette est préparée avec le vinaigre Heinz et l'huile à salade Mazola!

Préparez vous-même vos vinaigrettes, en quelques minutes, avec le VINAIGRE HEINZ et l'PHUILE À SALADE MAZOLA . . . vous obtiendrez de véritables chefs-d'oeuvre culinaires. Vos vinaigrettes auront un goût vif et piquant . . . une saveur naturelle qui provient du mélange d'huile MAZOLA pure et dorée et de vinaigre HEINZ, le meilleur de tous. Employez Heinz . . . vos assaisonnements préférés . . . un peu d'huile à salade Mazola et vous aurez une vinaigrette parfaite qui rehaussera la saveur de vos salades.



## VINAIGRETTE À L'AIL

1 1/3 tasse d'huile à salade MAZOLA	1 c. à thé de paprika
3/4 de tasse de vinaigre HEINZ	1/2 c. à thé de moutarde en poudre
1/2 c. à thé de sucre	Quelques grains de poivre de Cayenne
1 1/2 c. à thé de sel	4 gousses d'ail

MESURER tous les ingrédients dans une bouteille ou un récipient de verre.

FERMER hermétiquement et agiter vigoureusement; refroidir pendant plusieurs heures.

AGITER vigoureusement avant de servir sur des salades de légumes ou de viande.

RENDEMENT: 2 tasses.

## VINAIGRETTE

1 tasse d'huile à salade MAZOLA	1 1/2 c. à thé de sel
1/3 tasse de vinaigre HEINZ	1/2 c. à thé de paprika
1 c. à table de sucre	1/2 c. à thé de moutarde en poudre
1 gousse d'ail (à volonté)	

MESURER tous les ingrédients dans une bouteille ou un récipient de verre.

FERMER hermétiquement et agiter vigoureusement.

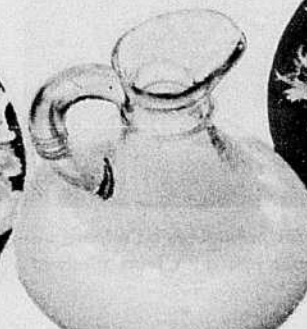
REFROIDIR pendant plusieurs heures, et enlever l'ail.

AGITER vigoureusement au moment de servir sur des salades.

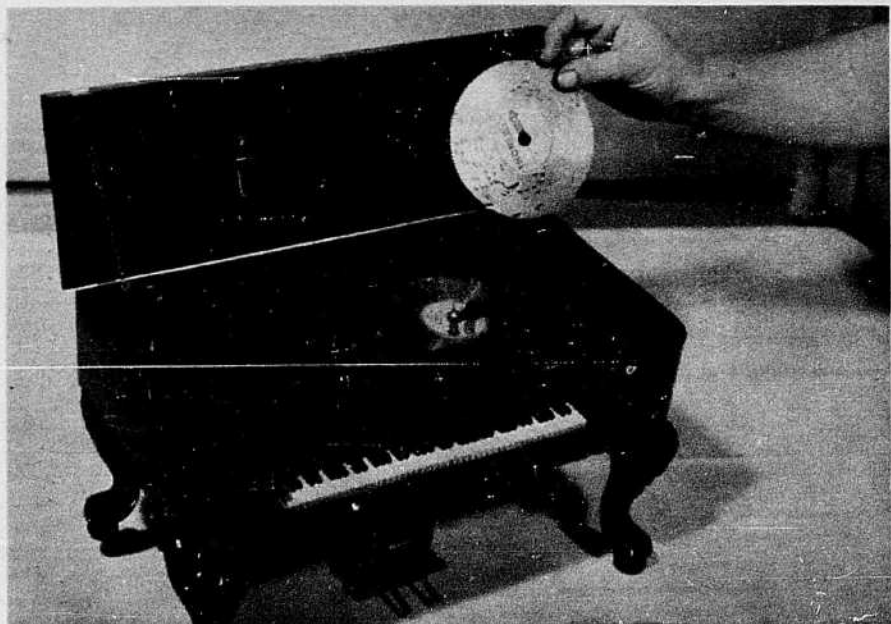
RENDEMENT: 1 1/3 de tasse.

VINAIGRETTE AU FROMAGE: Ajouter 1/4 de tasse de fromage "Cottage" ou 3 cuillerées à table de fromage Roquefort ou Blue Cheese écrasé.

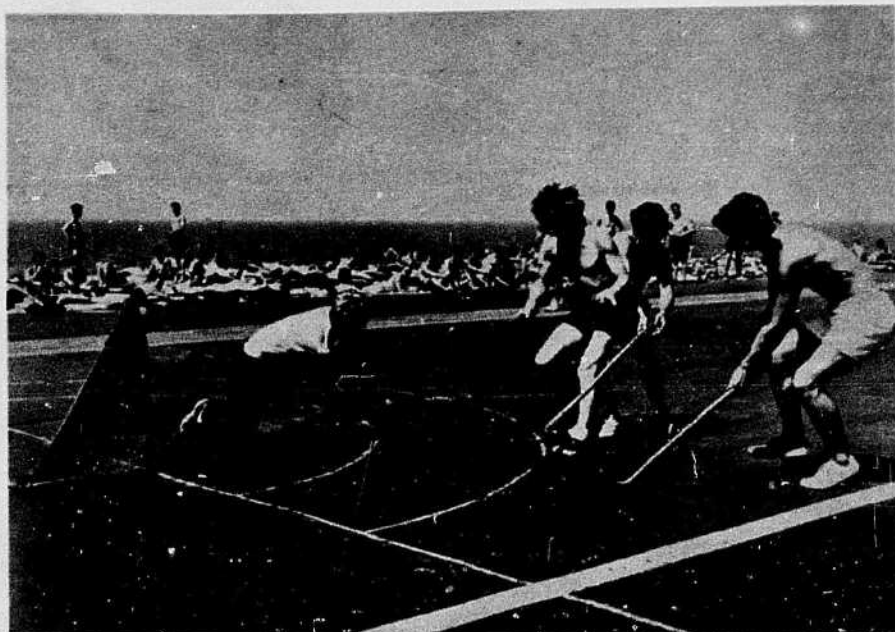
VINAIGRETTE AUX FRUITS: Ajouter 1/4 de tasse de cerises en boîte ou de jus de prune. METTRE 2 cuillerées à table de sucre au lieu d'une et omettre la moutarde en poudre et l'ail.



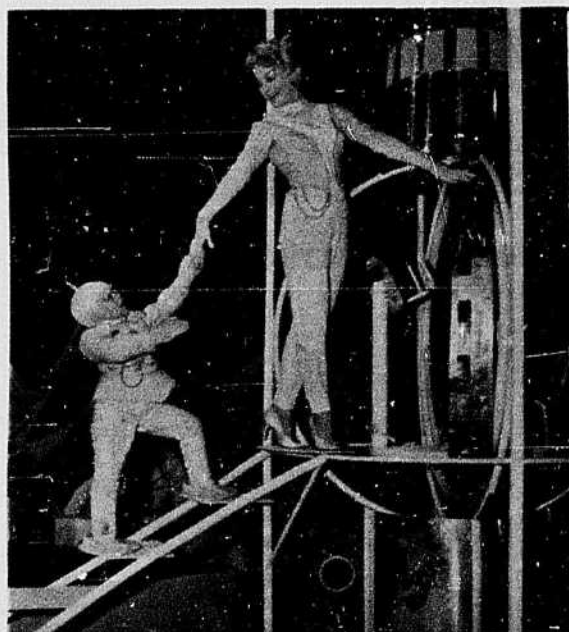
# CHOSSES ET GENS



Un simple banc de piano d'autrefois a servi à fabriquer ce piano miniature. Il mesure 16 pouces de longueur et 8 de hauteur. A l'intérieur un tourne-disques également miniature.



Les membres de l'équipage du porte-avions anglais "Ark Royal" jouent avec entrain une partie de "hockey" sur le pont de leur vaisseau pendant une suspension des manoeuvres en Méditerranée.



En route vers la lune, Marika Roekk reçoit les adieux d'un autre voyageur de l'espace. La scène se déroule en Allemagne occidentale.



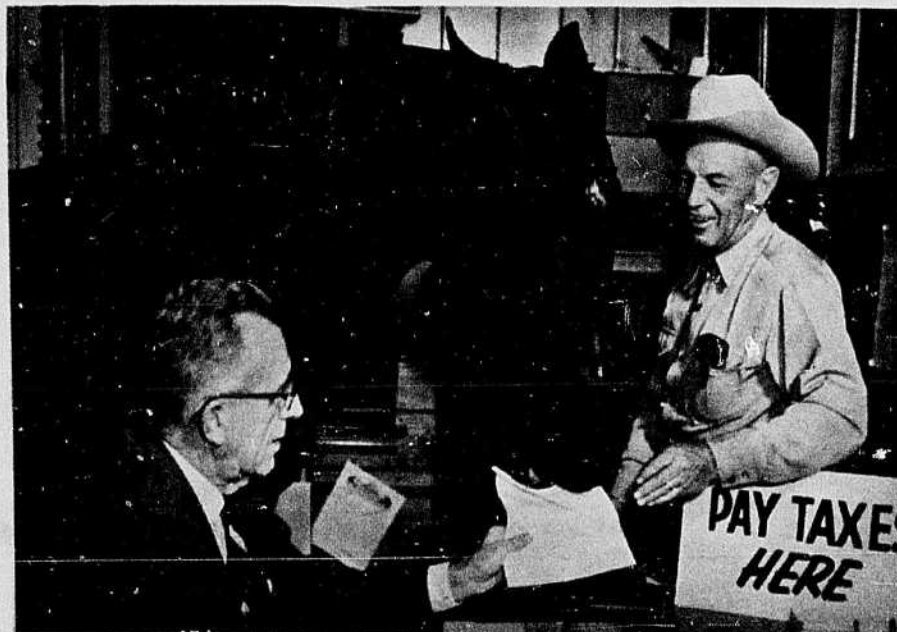
Dans l'île de Man, en Grande-Bretagne, vient de se tenir une course de motocyclettes pour le trophée du Tourisme. John Surtee, de Londres, a remporté les honneurs.



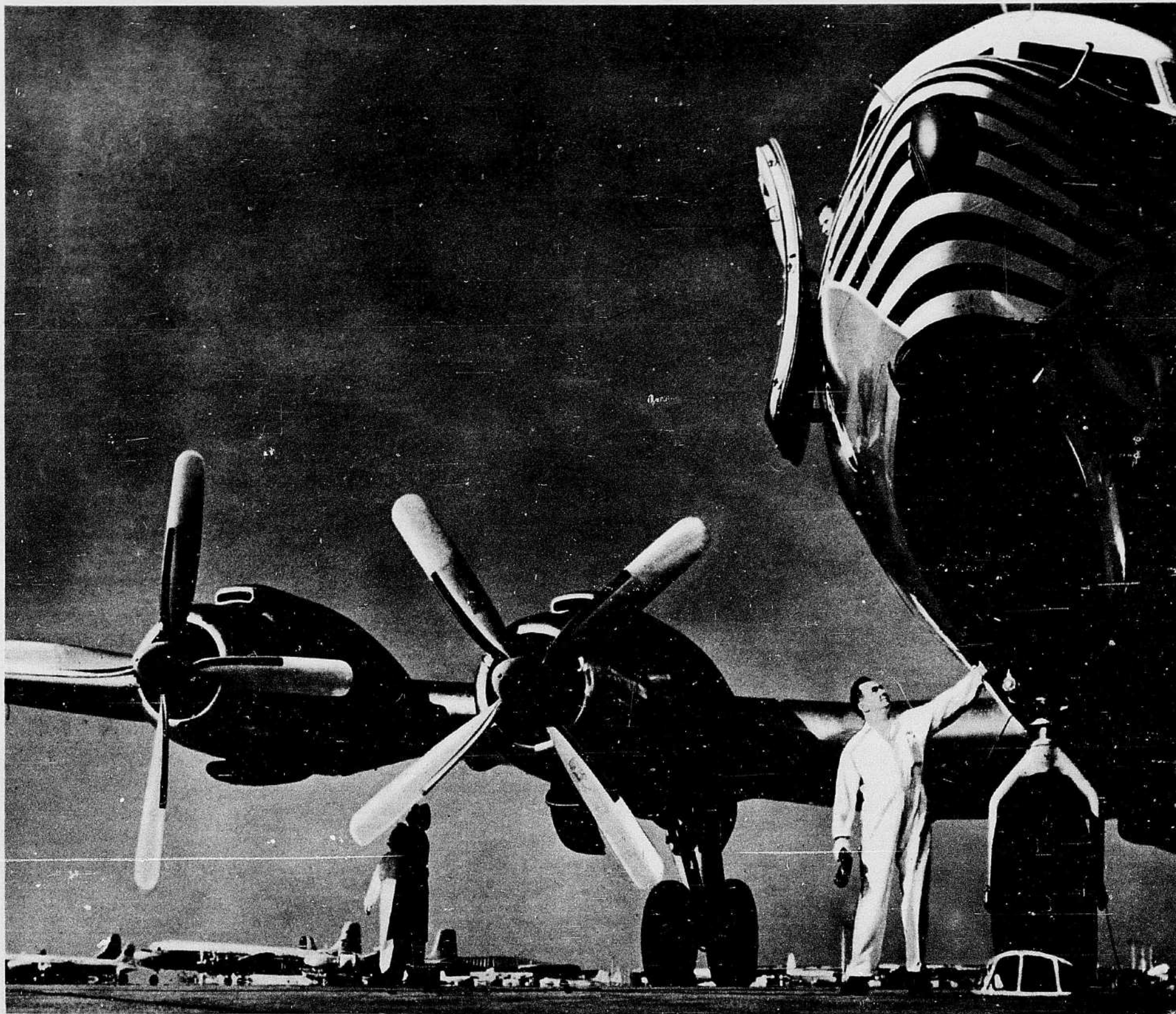
Les marins français, en séjour à Cannes, à l'occasion du festival du film, ont vu de près de nombreuses vedettes de cinéma. Ils portent ici sur leurs épaules Mitzi Gaynor, actrice américaine.



Sachant qu'ils seraient des heures debout pour juger les oeuvres présentées à l'exposition des Artistes de Chicago, les membres du jury ont décidé, pour épargner leurs pieds et jambes, d'utiliser des chaises roulantes.

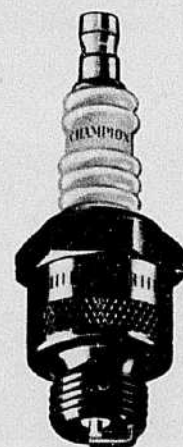


Le cheval "Fury" vient payer son impôt sur le revenu. Depuis huit ans, il a gagné un demi-million de dollars à la télévision et au cinéma. Son heureux propriétaire (à droite) est Ralph McCutcheon, de Californie.



Dans les avions comme dans les autos à passagers, les Champion développent un grand pouvoir d'allumage. Ci-dessus: Préparatifs avant le départ d'un DC-7 pour un vol transatlantique.

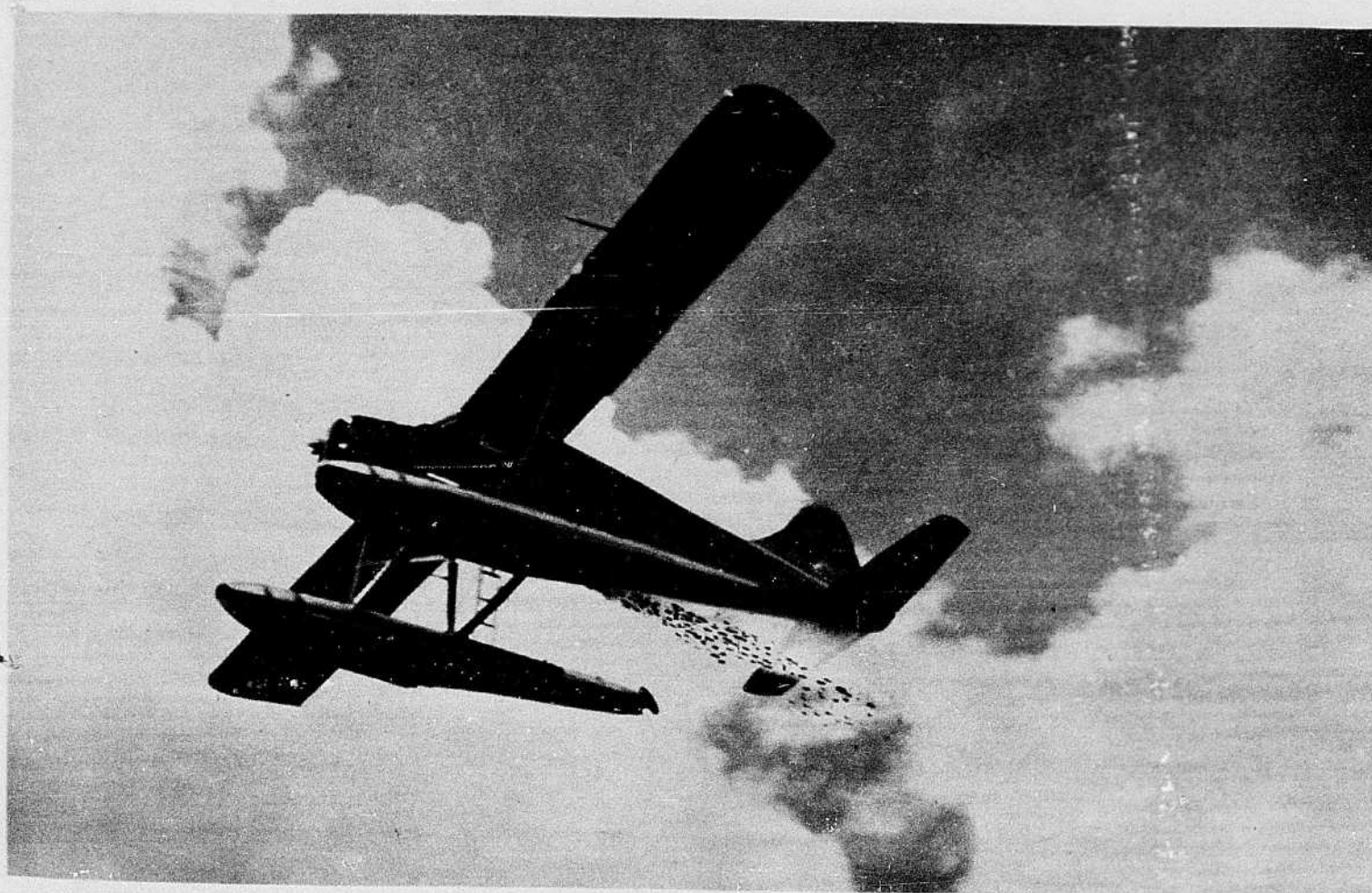
- Q. Pourquoi toutes les grandes lignes d'aviation du monde utilisent-elles des bougies Champion ?
- R. Les Champion donnent un grand pouvoir d'allumage. Posez de nouvelles Champion dans votre auto tous les 10,000 milles. Vous obtiendrez un regain *immédiat* de la puissance . . . et vous épargnerez aussi de l'essence !



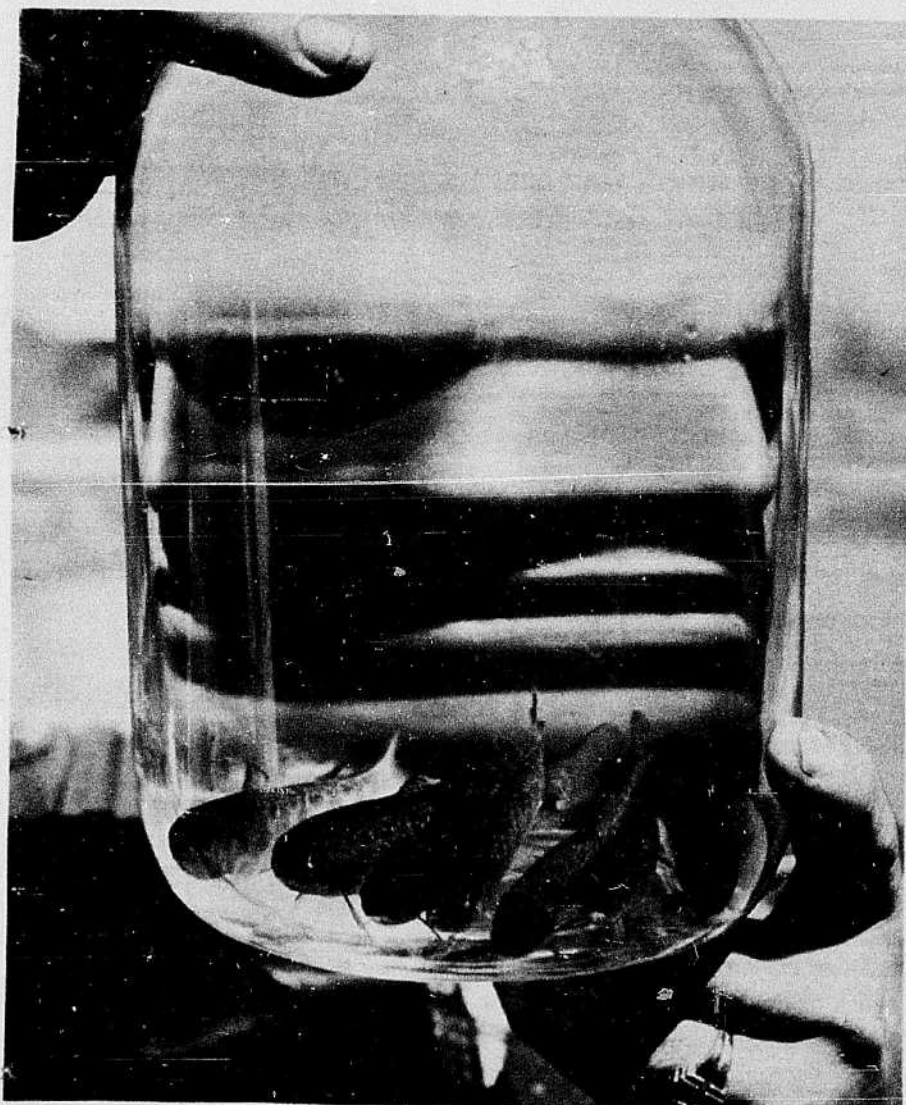
Les bougies préférées dans le monde entier — mises au point pour chaque auto construite par Ford, General Motors, Chrysler, American Motors, Studebaker-Packard et tous les grands fabricants étrangers.

**CHAMPION**

# Le repeuplement des lacs et rivières



La pêche à la ligne est le sport le plus populaire au Canada. L'enthousiasme des pêcheurs et des touristes est tel que les gouvernements provinciaux ont pris des mesures sérieuses pour assurer le repeuplement des rivières et des lacs les plus achalandés. Grâce à l'avion et aux progrès de la pisciculture, on transporte, dans tous les coins du pays, des petits poissons qui deviendront grands et feront les délices et la joie des sportifs.



La truite reste le trophée le plus convoité des pêcheurs à la ligne. L'alimentation des poissons a donné lieu à des recherches très poussées dans tous les centres de pisciculture du Canada. Les résultats sont excellents.



Le poisson est pêché dans les viviers avec une truble, de façon à ne pas être touché avec les mains. On le place ensuite dans des récipients inventés spécialement pour le repeuplement des lacs par voie des airs.

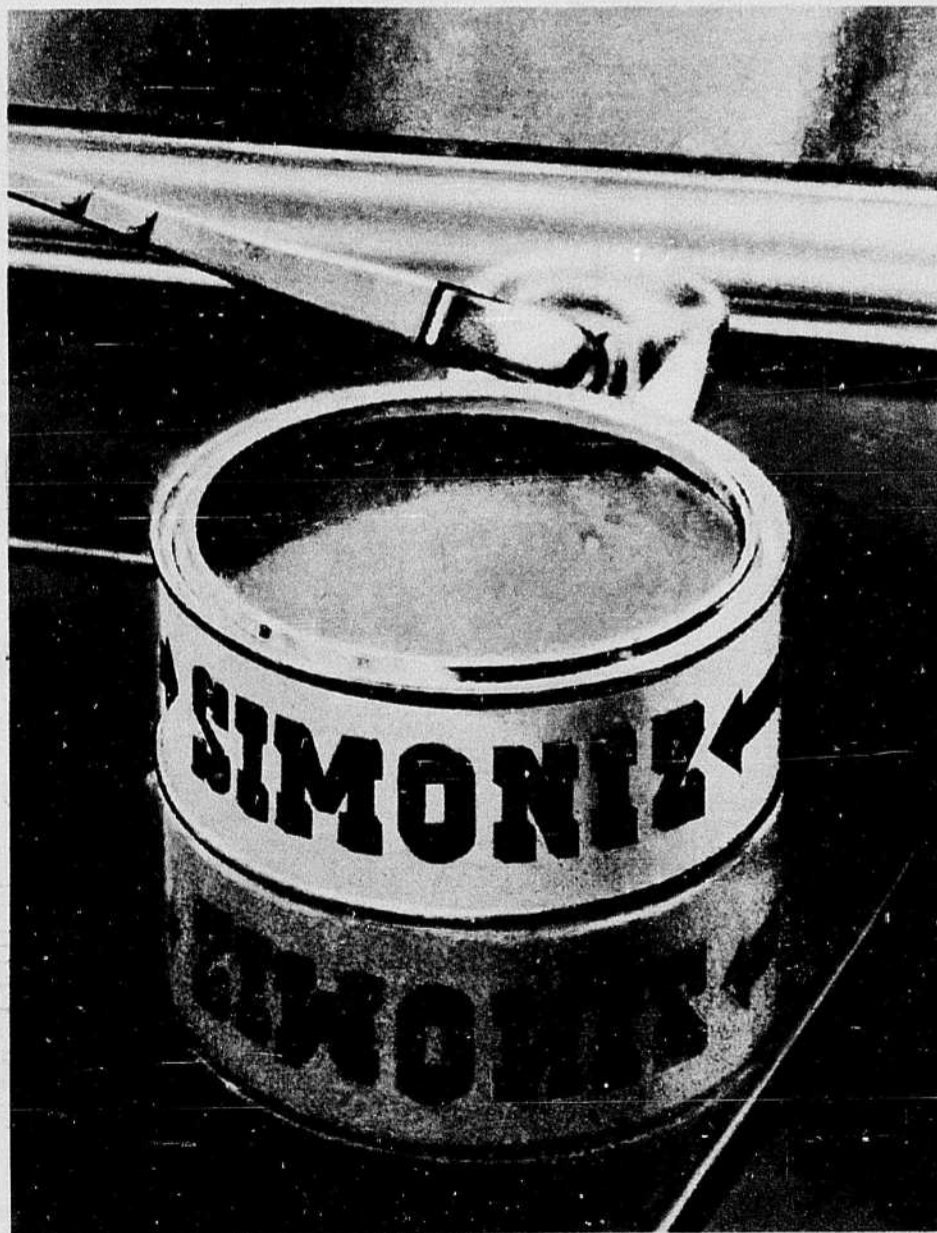


On protège, à l'aide d'un abri en bois, le nid de pierre et de gros graviers où la femelle déposera ses oeufs. Le mâle viendra ensuite les fertiliser, puis il montera la garde sur la couvée jusqu'à l'éclosion.



Les poissons croissent rapidement dans l'alevinier. Dès qu'ils ont atteint la grosseur désirée, on les pêche à l'aide de filets et on les place ensuite dans des bidons qui serviront à leur transport. Dès la fin d'avril, on retire la truite des aleviniers. Ce poisson qui vit surtout en eau très froide a été bien nourri durant les mois d'hiver. Il fera la joie des pêcheurs. On attendra jusqu'en juillet pour placer la perche dans les lacs et les rivières. Le transport vers les lacs se fera généralement en camions. Les experts croient que 1958 sera une année record pour le repeuplement des lacs.

(Photos de l'Office national du film du Canada, par Chris Lund).



## Rien à ajouter... c'est parfait!

A nos réunions, de temps à autre, nous nous demandons s'il ne serait pas possible d'améliorer la cire en pâte Simoniz pour autos.

Par exemple, si nous y ajoutions un ingrédient "révolutionnaire," la cire en pâte Simoniz ferait peut-être encore plus sensation.

Mais nous ne faisons qu'en parler... nous n'oserions pas la changer, car franchement, il n'y a rien à ajouter... c'est parfait!

En effet, des milliers de gens, hommes et femmes, trouvent que la cire en pâte Simoniz est parfaite telle qu'elle est. Ils ne songeraient même pas à en essayer une autre. Ils disent (et vous serez prêt à dire de même, après l'avoir essayée):

**"RIEN N'EST AUSSI EFFICACE QUE SIMONIZ"**

**A la maîtresse de maison:** Excusez-nous si nos propos vous ont fait croire que seuls hommes et autos peuvent profiter de la cire Simoniz. Simoniz donnera un fini dur et luisant, très durable, à toute surface peinte ou émaillée. Un sac à main en cuir ou un meuble de bois retrouvera toute sa beauté avec Simoniz. Les valises aussi. Empruntez donc la cire qu'utilise votre mari, ou mieux encore, achetez-en une boîte pour vous.

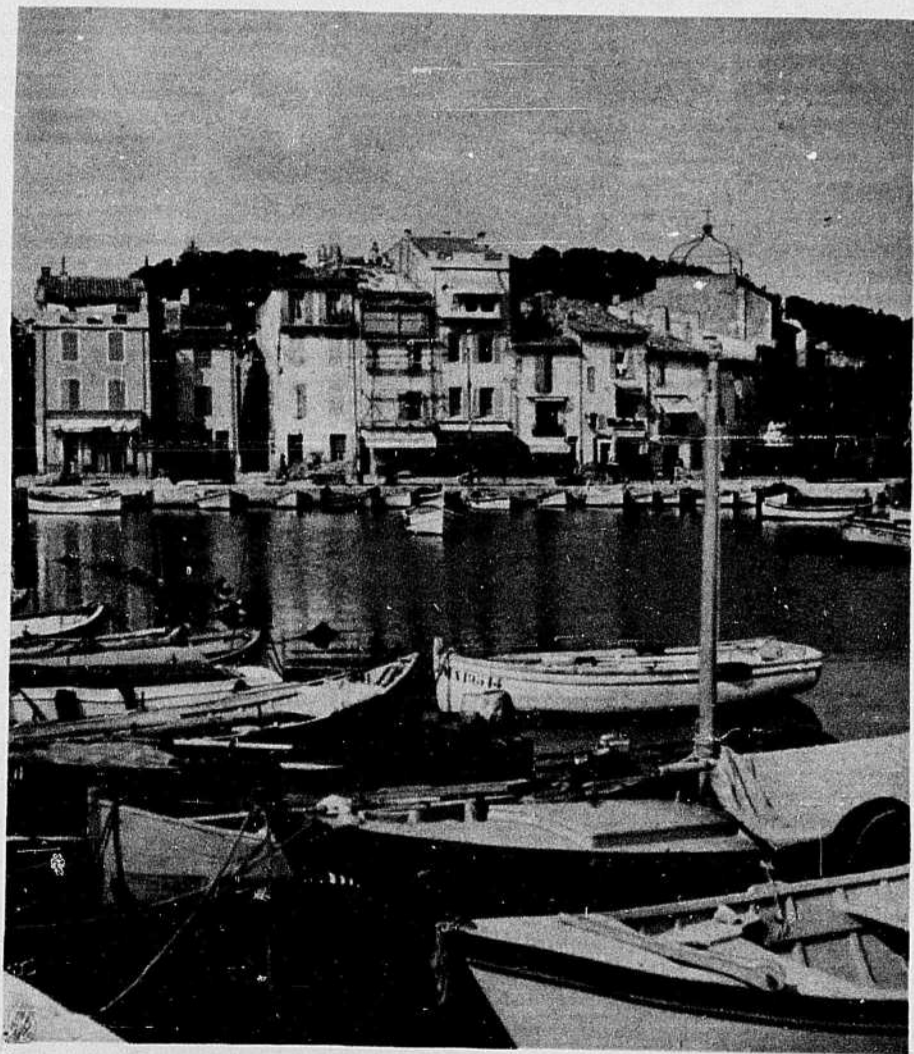




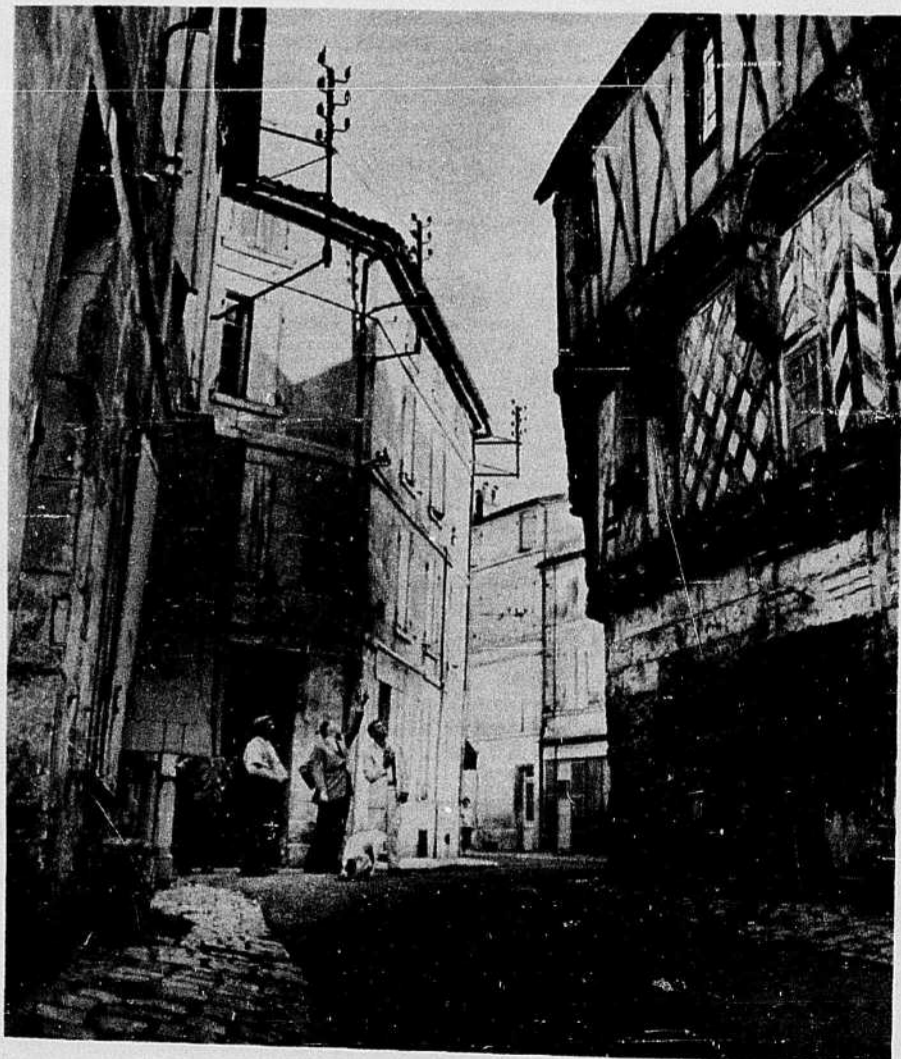
La ville de Cannes, sur la Riviera française, a connu ces derniers temps une grande activité. Le Festival international du Film y a tenu ses assises et y a réuni de nombreuses célébrités de l'écran.



Dans les petites villes et dans les villages de France se déroulent chaque printemps des fêtes folkloriques. A Biarritz, sur les bords de l'Atlantique, près de la frontière espagnole, l'une de ces fêtes a été marquée d'une messe en plein air au bord de la mer.



Cassis, à proximité de Marseille, s'échancre en "calanques", petites baies dans lesquelles sont abrités de vieux ports. Là y dorment des barques de toutes formes et couleurs.



Cognac n'est pas que le nom d'une eau-de-vie, mais aussi d'une ville et d'un chef-lieu sur la Charente. Ce fut la patrie de François Ier. Ci-dessus trois touristes observent une maison de plus de quatre cents ans d'existence.

# Petits Algérois à l'étude du français



## Appliquez FREEZONE pour dégager les cors



**OUTGRO pour ongles incarnés**

- Soulage la douleur lancinante
- Enraye les ongles incarnés

En vente à tout comptoir pharmaceutique

De dramatiques événements se sont déroulés ce printemps en Algérie. Malgré l'agitation, les enfants indigènes ont continué leurs études. Dans la banlieue d'Alger, un sergent enseigne le français à des enfants. Ci-dessus, un petit Algérois repasse seul sa leçon.

## Sunbeam Rain King

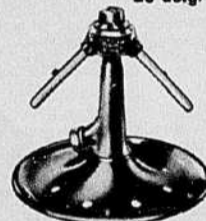
Que votre pelouse soit la plus attrayante . . .



Contrôle exclusif du bout du doigt

### Model K Arrosoir Automatique

Un tour de bouton de contrôle le règle pour toute surface de 5 à 50 pieds de diamètre. Produit une pluie presque naturelle qui convient à toutes les pelouses. Toutes les pièces de laiton exposées à l'eau sont chromées; la base de 10" est en acier pressé fini vert. Coussinets de bronze phosphorés. \$11.75\* (Prix légèrement plus élevé au Manitoba et dans l'Ouest.)



### L'arroseuse oscillante Modèle S

Une méthode d'arrosage entièrement nouvelle qui distribue l'eau sur le gazon en une pluie légère comme la rosée. Une pression d'eau de 30 lb suffit pour arroser une surface de 45' sur 25'. Permet d'arroser les coins, les allées et les murs. Moteur robuste et précis actionné par la pression d'eau. Engrenages en acier inoxydables et nylon entièrement isolés du sable et de la poussière . . . ce qui augmente prévient sa durée et les pannes ennuyeuses. \$19.75\* (Prix légèrement plus élevé au Manitoba et dans l'Ouest.)



réglable pour arrosage à gauche, à droite ou sur toute la surface du gazon.



. . . et ses bordures les plus propres!

### Cisailles à haies

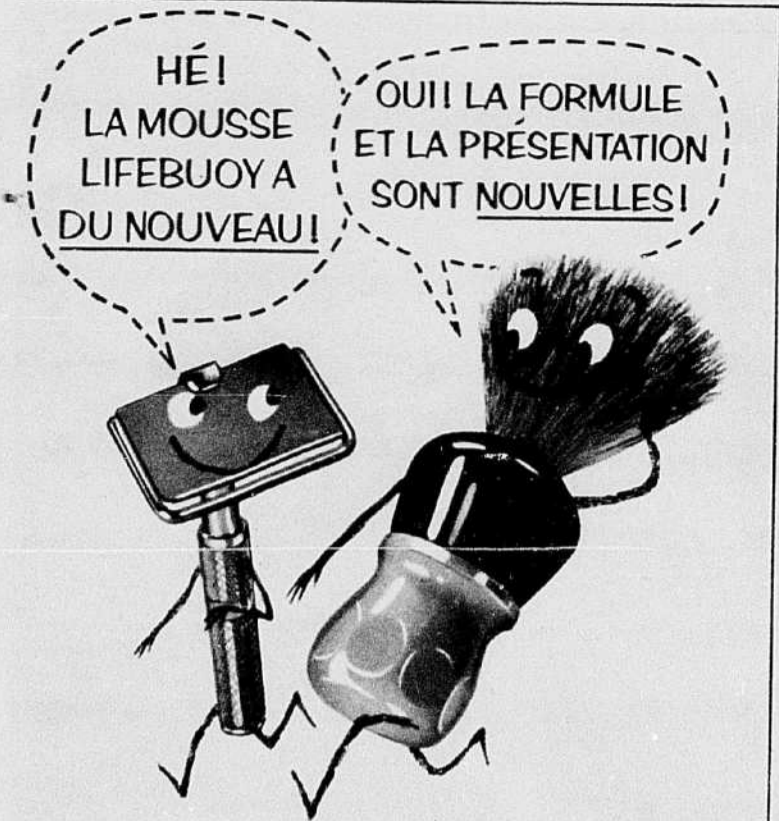
Il est facile et agréable de tailler les haies, les arbustes et les arbres ornementaux. Vous épargnez du temps et obtenez d'excellents résultats. Idéal pour couper les mauvaises herbes. Puissant moteur 110 volts de haute vitesse, plus léger et facile à manier. D'une précision absolue. \$52.95\*



\*prix de détail suggéré

Les produits Sunbeam sont en vente partout chez les meilleurs marchands

SUNBEAM CORPORATION (Canada) LIMITED, TORONTO 18, CANADA



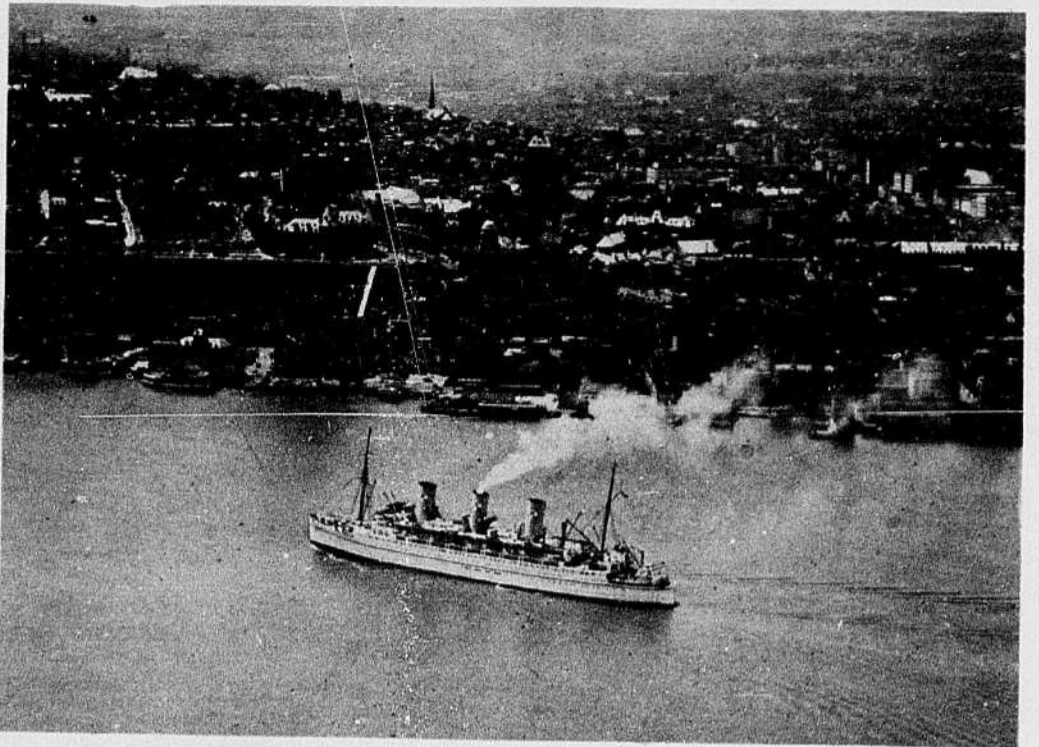
C'est maintenant une crème à barbe et une crème pour la peau en même temps!



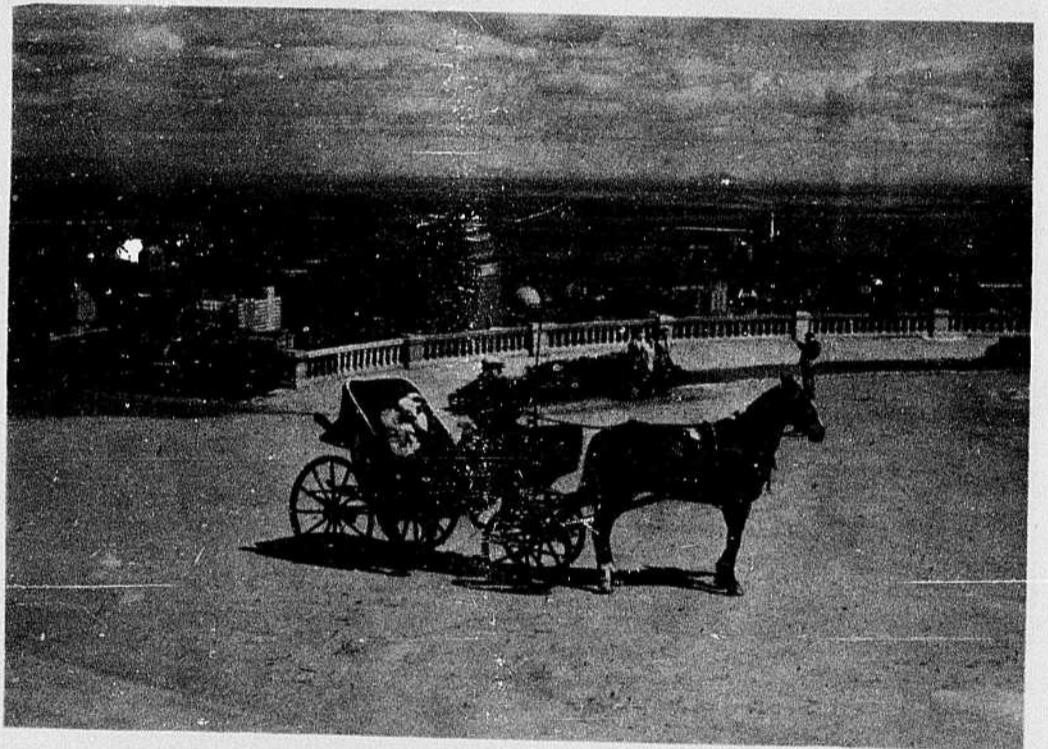
La nouvelle mousse Lifebuoy rapide amollit instantanément la barbe même la plus rude. De plus, elle contient maintenant l'antiseptique bithionol bienfaisant pour la peau, lequel aide à cicatrifier les petites coupures du rasoir et à combattre les bactéries qui causent des infections et des irritations sur la peau. Votre visage devient plus frais, plus propre et plus sain qu'avec tout autre rasage précédent. Essayez-la!



# La FRANCE sur nos bords



Il y a 350 ans, un intrépide Français fondait un établissement sur le bord du fleuve St-Laurent, devenu Québec. A la première "abitation" a succédé une ville d'environ 2,500,000 habitants, capitale de la province de Québec et bastion de la vie française en Amérique. Ce français était Samuel de Champlain, explorateur d'une vaste partie de l'est du Canada et de la Nouvelle-Angleterre aux Etats-Unis.



Montréal est de fondation postérieure à Québec, mais a pris au cours des siècles une importance plus grande du point de vue économique et culturel. Métropole du Canada, elle compte plus d'un million d'habitants. Du promontoire du Mont-Royal, la vue du promeneur embrasse un immense horizon.

A la suite de la canalisation du St-Laurent, entreprise pour permettre aux bateaux de tonnage moyen de remonter le fleuve jusqu'aux Grands Lacs, on prévoit que le trafic maritime sera plus considérable que jamais devant la capitale provinciale et devant la métropole du Canada. Les deux villes en tireront vraisemblablement de grands avantages.

(photos Pacifique Canadien)

## Pieds endoloris, brûlants, fatigués et suants?

Marchez sans peine à l'avenir!

Ne souffrez plus des pieds; ayez le sourire! Employez la poudre du Dr. Scholl's. Elle soulage les pieds, les rafraîchit... en conséquence, vos chaussures neuves ou un peu serrées ne vous incommode plus. De plus, vous prévenez ainsi le 'pied d'athlète'. Aux pharmacies, magasins à rayons, magasins de chaussures et 5, 10, 15¢. Ayez-en une boîte aujourd'hui!

**Dr. Scholl's FOOT POWDER**

SOULAGEMENT RAPIDE ET EFFICACE DES **OIGNONS**

Jamais vous n'avez essayé remède plus merveilleux que ces petites rondelles de caoutchouc du Dr. Scholl's pour réduire les oignons de pieds. Le soulagement est instantané. L'excroissance est camouflée. La forme de la chaussure est préservée, et l'oignon lui-même est diminué sensiblement. Se portent discrètement. En vente partout. Seulement 85¢.

THE SCHOLL MFG. CO. LTD., 174 Borden Dr., Toronto 16, Ont.

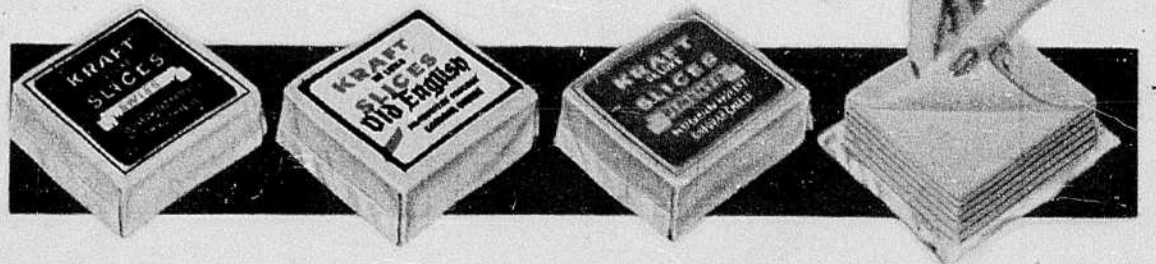
Choisissez les tranches de fromage à la **VRAIE SAVEUR de CHEDDAR...**



## les TRANCHES de luxe KRAFT

Vous savez par expérience que, pour les sandwiches, il faut employer un fromage *riche en saveur*! Or, les Tranches De Luxe Kraft sont fabriquées des meilleurs cheddars canadiens, sélectionnés avec soin, puis fondus, ce qui leur donne une texture lisse et uniforme. Et ces tranches se séparent comme un charme! A vrai dire, vous ne sauriez acheter mieux que . . . les Tranches De Luxe Kraft!

Seul Kraft vous offre  
3 saveurs de cheddar:  
**CANADIEN KRAFT—PIMENTO**  
**OLD ENGLISH** piquant  
ainsi que le doux fromage **SUISSE**



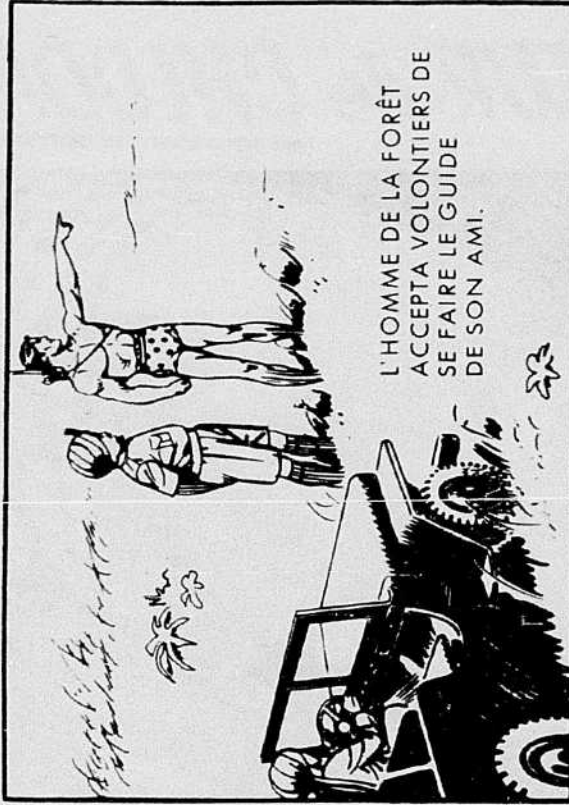
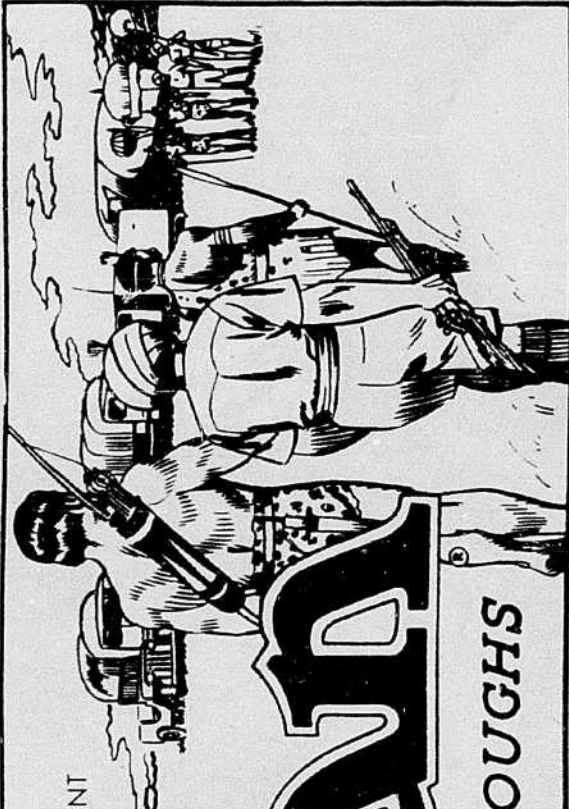
Un produit  
du Québec

*Fabriquées avec le meilleur fromage naturel . . . sélectionné par KRAFT*

LE MALHEUREUX INCIDENT CONCERNANT JACKSON ÉTAIT CLOS. TARZAN ET LE MAHARAJAH RETOURNÈRENT TRANQUILLEMENT À LEUR CAMP.

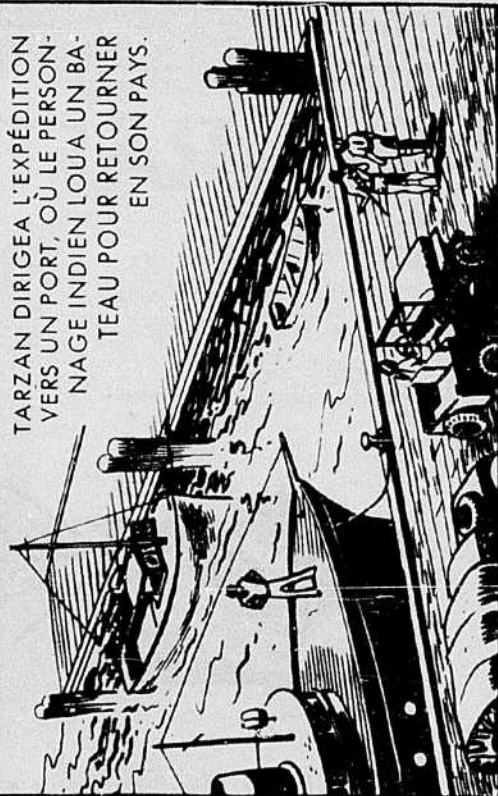
# Tarzan

par EDGAR RICE BURROUGHS



L'HOMME DE LA FORÊT ACCEPTA VOLONTIERS DE SE FAIRE LE GUIDE DE SON AMI.

TARZAN DIRIGEA L'EXPÉDITION VERS UN PORT, OÙ LE PERSONNAGE INDIEN LOUA UN BATEAU POUR RETOURNER EN SON PAYS.



L'HOMME DE LA FORÊT ERRA SEUL LE LONG DE LA RIVE OÙ, À SON INSU, UNE TERRIBLE AVENTURE L'ATTENDAIT.



SICK VAN BUREN JOHN CALARDO



LE VILLAGE DE MADORA ENTOURAIT UN PORT DE PÊCHE DANS UNE BAIE FERMÉE PAR DES ROCHERS. LES HABITANTS ÉTAIENT HEUREUX ET PAISIBLES.



CHAQUE MATIN, LES INDIGÈNES S'ÉLANÇAIENT VERS LE LARGE DANS LEURS PIROGUES ET RENTRAIENT LE SOIR AVEC LE FRUIT DE LEUR PÊCHE.

7-13-14-27



MAIS UN JOUR, CETTE VIE ROUTINIÈRE FUT ROMPUE. LA PANIQUE S'EMPARA DES PÊCHEURS. ILS ABANDONNÈRENT LEURS PIROGUES POUR ÉCHAPPER À LA TERREUR DE TA-HU!

Copyright 1958, Edgar Rice Burroughs, Inc. The King of the Jungle. Distrib. by United Feature Syndicate, Inc.

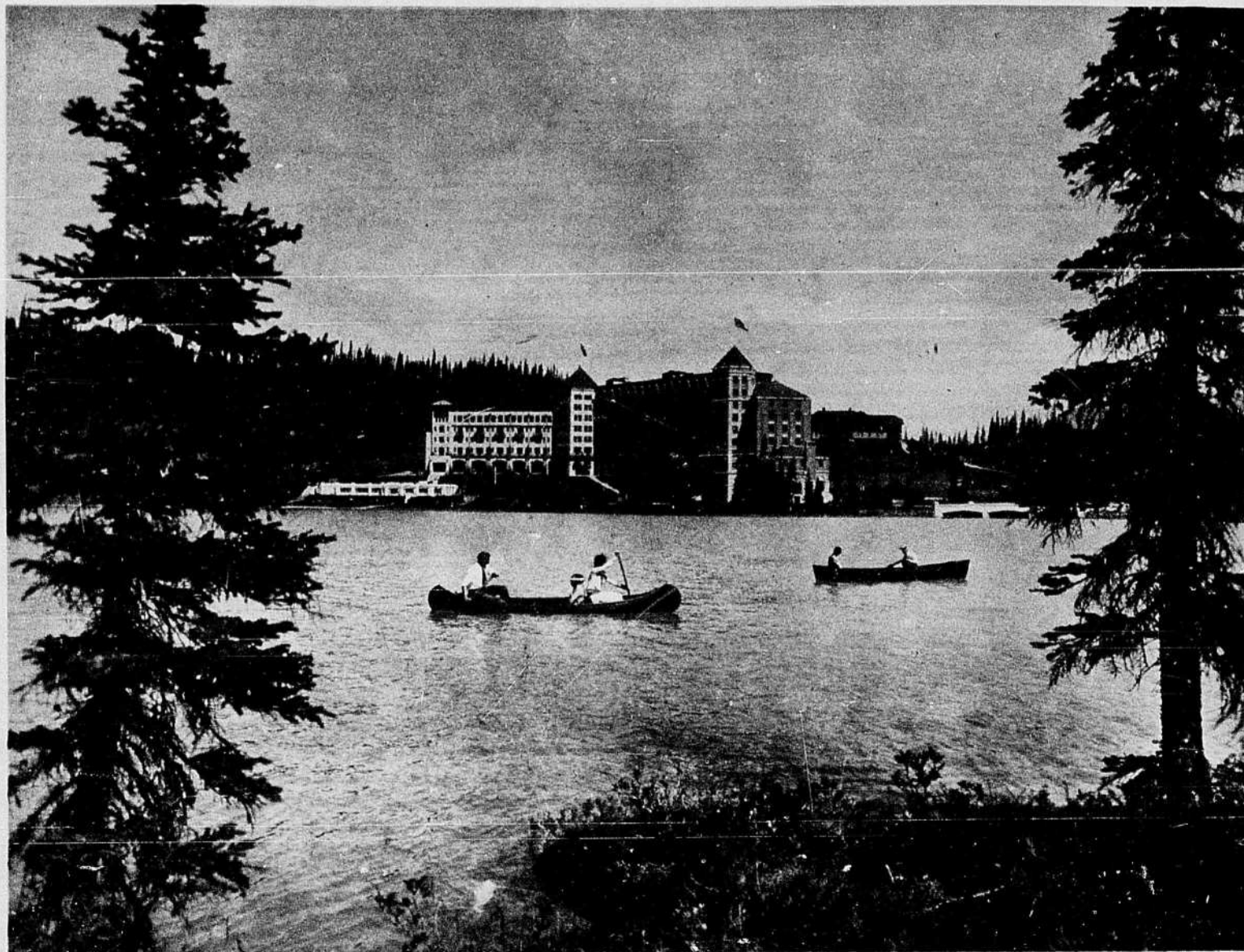


Le lac Louise, encadré de montagnes aux sommets neigeux, est comme une perle. Nombre de Canadiens et de touristes de l'étranger s'arrêtent volontiers dans ce coin enchanteur des Rocheuses.

## DANS LE DÉCOR DU LAC LOUISE

Les estivants du lac Louise peuvent s'adonner à de nombreux sports : natation, canotage, pêche et chasse, équitation, enfin alpinisme. Des excursions permettent de contempler des paysages de rêve dans cette région pittoresque.

(photos Pacifique Canadien)

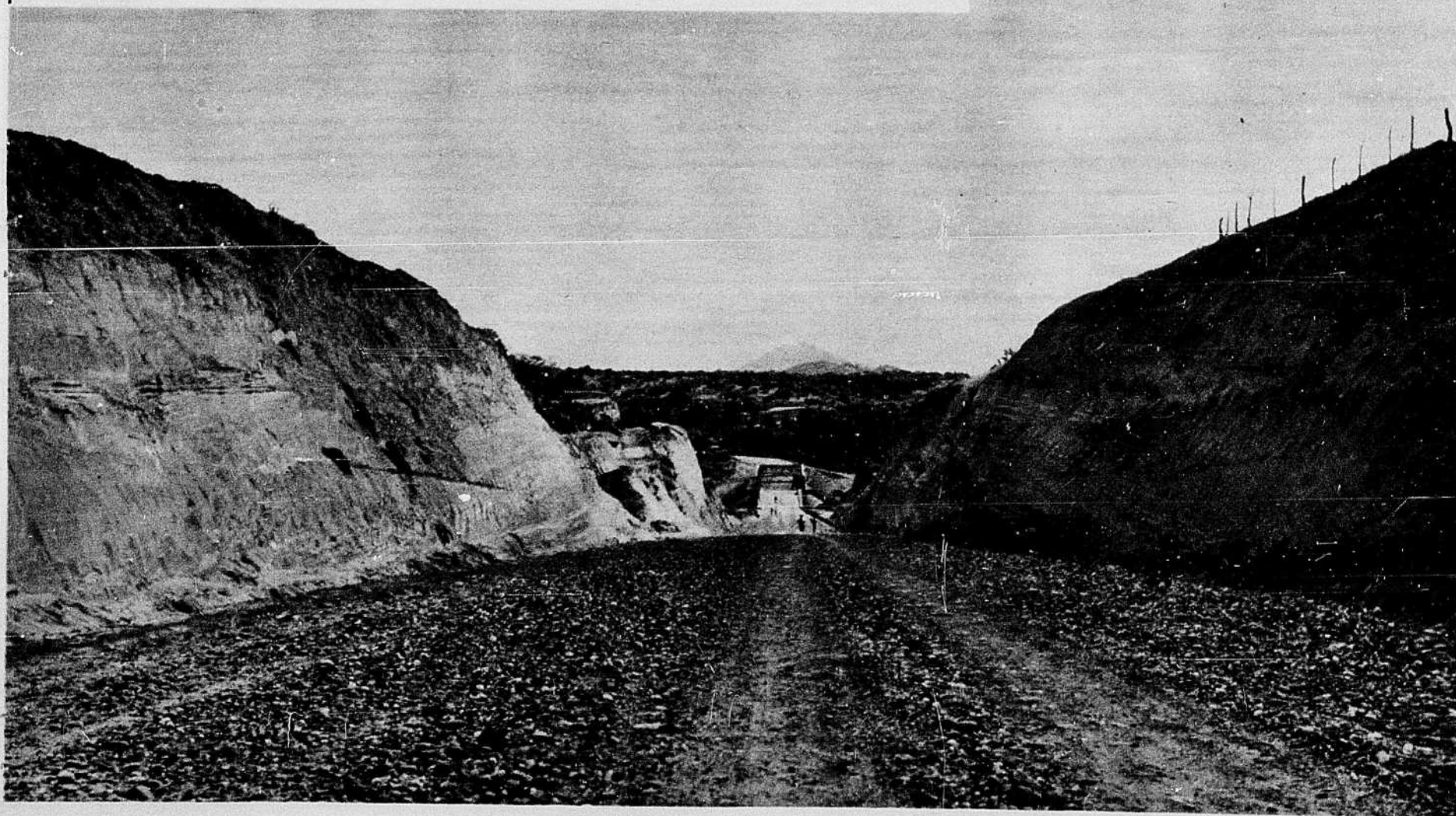


Construit en flanc de montagne, le tronçon qui fait la soudure de la route panaméricaine entre la frontière du Mexique et les villes du Guatemala est presque terminé. La photo ci-contre donne une idée de la difficulté d'exécution des travaux.

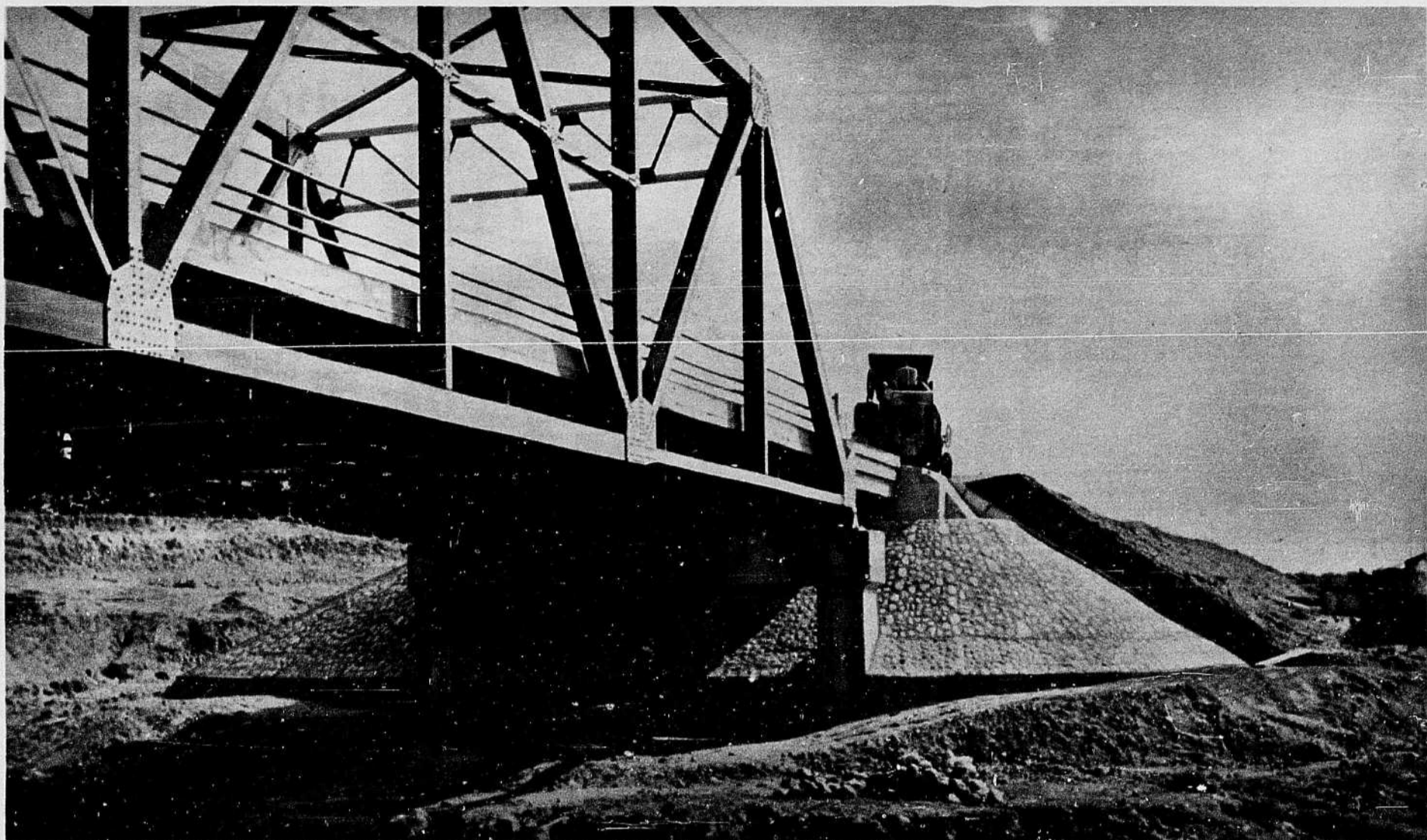
Le consul général du Guatemala à Montréal, M. Augusto Mulet-Descamps, annonce qu'il vient d'apprendre du directeur général du Tourisme de Guatemala, M. Mario Zirion Lara, que les voyageurs peuvent s'engager sans crainte dans la nouvelle voie. Pour bien marquer l'événement, mille automobiles des Etats-Unis vont la parcourir sur toute sa distance de quelque soixante milles. De plus, prochainement, le président de la république du Guatemala, le général Ydigoras Fuentes, inaugurerait officiellement ce chemin, porte désormais ouverte aux automobilistes au Guatemala.



## La route Mexique-Guatemala



Les fondations de la route sont achevées. L'asphalte peut maintenant y être répandu. Comme la chaussée est peu exposée au gel, elle se conservera indéfiniment.



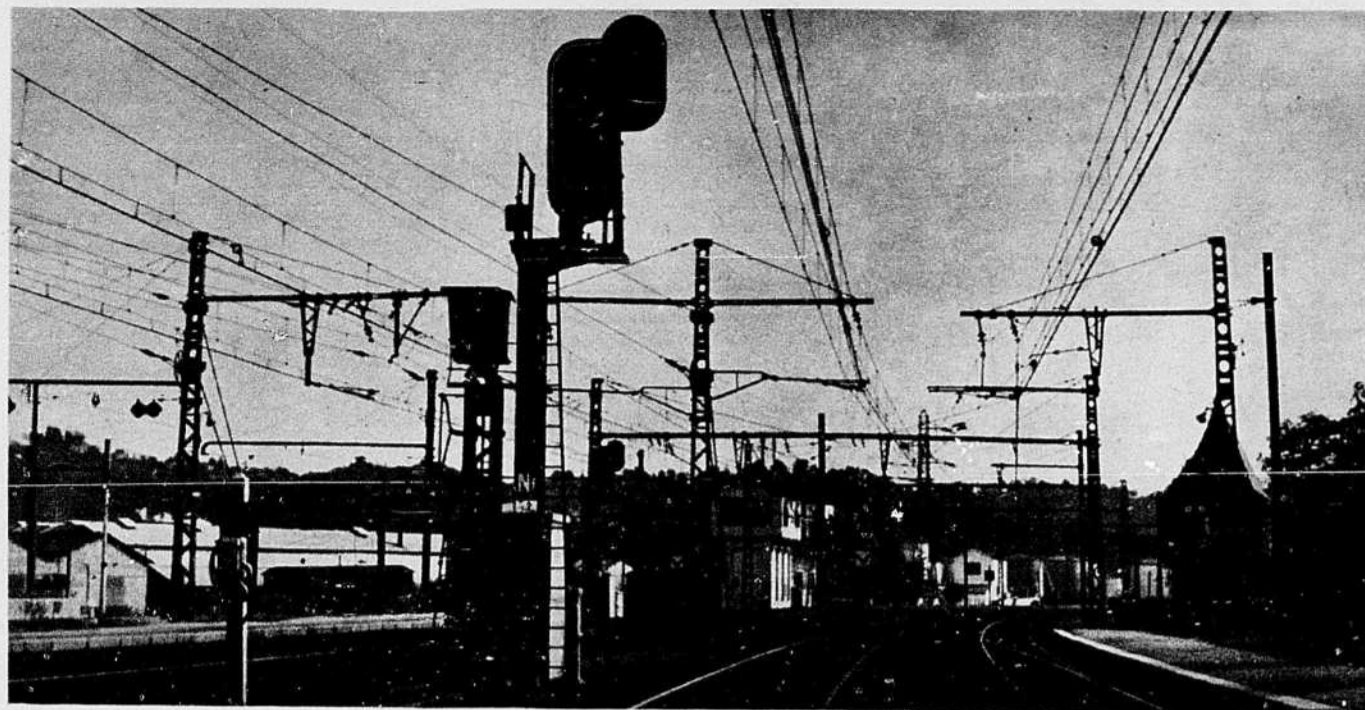
Des ponts métalliques reposant sur de solides bases de béton se rencontrent sur le parcours de Ciudad Cuauhtémoc à Huehuetenango et à San Cristobal.



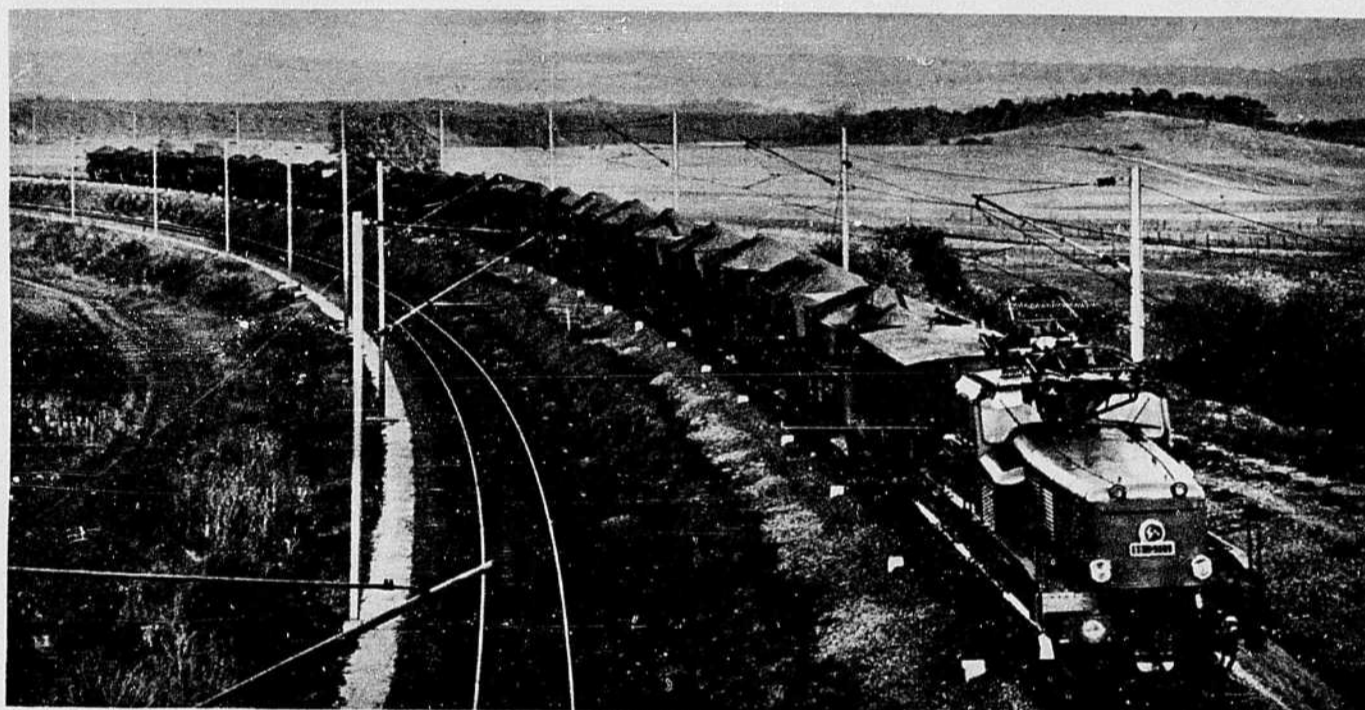
Enfin, la route est ici pavée. Elle s'ouvre large et accueillante aux touristes, désireux depuis longtemps de se rendre en automobile du Canada, des Etats-Unis et du Mexique au Guatemala, pays de l'éternel printemps.  
(Photos de l'Office du Tourisme du Guatemala).



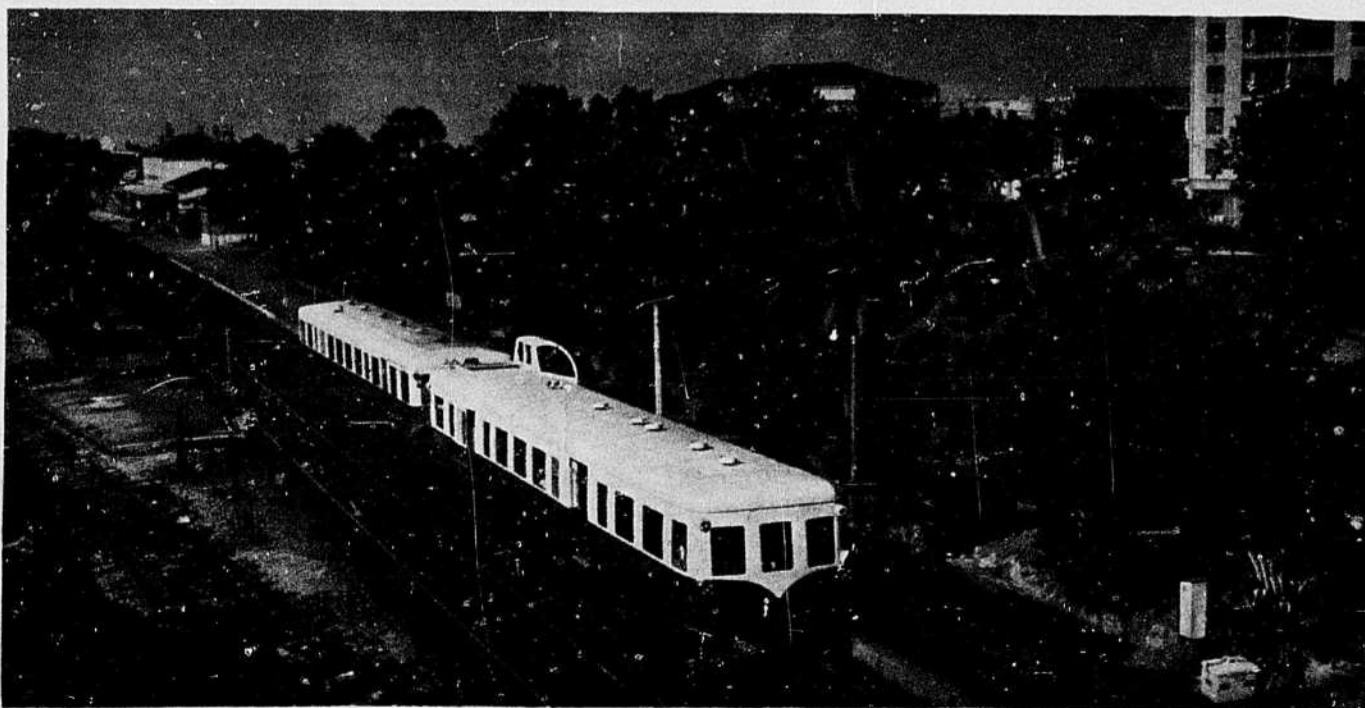
Le trophée "Canada" est annuellement offert à un éleveur ou fermier guatémaltèque, à l'occasion de l'exposition, au printemps, du bétail de ce pays de l'Amérique centrale. M. Robert Dawson, à droite, commissaire commercial du Canada à Guatemala, a remis le trophée cette année à M. René Argueta Diaz, propriétaire de la vache canadienne "Hannah", gagnante des concours de traite. En 1956, le Guatemala a importé plusieurs centaines de vaches canadiennes afin d'accroître son cheptel. Ces bêtes se sont rapidement acclimatées à leur beau pays d'adoption.



Une gare de la ligne Paris-Lyon, électrifiée en courant continu 1500 volts



L'électrification des lignes du Nord-Est en courant monophasé à fréquence industrielle a mis au service de l'économie française un mode de transport massif, rapide et bon marché. Près de Joudreville, une locomotive BB 12,000, à redressements ignitrons, remorque un lourd train de minerais.



Un autorail, en gare d'Antibes, dans le sud de la France

## Évolution du transport ferroviaire en France

En France, le touriste reste surpris de voir comme les trains sont toujours remplis de voyageurs. Que ce soit sur les lignes de Paris-Bordeaux, de Paris-Lyon, de Paris-St-Malo, tous les compartiments sont occupés. Souvent même des gens doivent demeurer debout dans les couloirs. Aux Etats-Unis et au Canada, on constate un fléchissement dans l'affluence des voyageurs par chemin de fer. L'automobile, l'autobus et l'avion en sont les grands concurrents. Il sera donc intéressant de connaître l'évolution ferroviaire en France depuis la guerre.

La gestion et l'exploitation des grands réseaux de chemin de fer fut confiée, à partir du 1er janvier 1938, à un nouvel organisme, la "Société Nationale des Chemins de fer Français", société d'économie mixte où l'Etat est majoritaire, et dont l'administration est assurée par un conseil de vingt membres, représentant l'Etat, les anciennes compagnies et le personnel.

La S.N.C.F. est donc de création récente, mais les vingt années de son existence ont été marquées par des événements considérables et souvent dramatiques que la communauté française n'a pu traverser sans souffrances et sans dommages, et qui ont retenti durement sur la vie du chemin de fer.

### Tragiques événements

L'année même de sa création, la S.N.C.F., en dehors même de ses tâches normales, a dû assurer les transports nécessités par une mobilisation partielle, puis en 1939 ceux de la mobilisation générale et de la guerre. Par la suite, l'occupation allemande, les bombardements aériens, les combats de la Libération, la poursuite des hostilités jusqu'à la victoire finale, ont mis à rude épreuve la S.N.C.F. qui devait, malgré les pires difficultés, assurer les transports indispensables à la survie de la nation.

Une reconstruction accélérée s'imposait, d'autant plus que la S.N.C.F. était en fait le seul moyen de transport au service de l'économie nationale : cette reconstruction, dont les principes avaient été élaborés sous l'occupation, fut brillamment menée grâce au labeur acharné des cheminots de tous grades et des entreprises privées qui participaient aux travaux, en particulier les entreprises de travaux publics.

### Politique de reconversion

En 1948, au moment où, au moins pour l'infrastructure, l'essentiel de la reconstruction était achevé, le trafic ferroviaire dépassait nettement celui de 1938 : avant même de reprendre un aspect tout à fait normal, la S.N.C.F. était donc redevenue un réseau très actif, dont beaucoup d'installations étaient entièrement modernisées.

Cependant, les problèmes du chemin de fer ne se bornaient pas à une simple reconstitution qui permit d'assurer le volume de transports nécessaires à un pays

lui-même en pleine reconstruction. Il fallait aussi repenser sa structure et ses moyens, tenir compte des difficultés qu'il avait rencontrées avant la guerre sur les plans économique et financier, diminuer le plus possible ses prix de revient, faire en somme du chemin de fer un outil parfaitement adapté à notre époque.

En dehors même de la reconstruction une politique de reconversion du chemin de fer devait être mise en oeuvre : l'aspect le plus important et le plus spectaculaire de cette politique est celui de la reconversion de la traction à vapeur, à laquelle se substituent progressivement la traction électrique et la traction diesel.

### Traction électrique

Les nombreux avantages de la traction électrique par rapport à la traction à vapeur : augmentation des vitesses et du tonnage remorqué, plus grande souplesse d'exploitation, entretien réduit, moindre dépense d'énergie, taux de rentabilité élevé, ont incité la S.N.C.F. à poursuivre son programme d'électrification à un rythme toujours plus rapide. La longueur des lignes électrifiées qui était de 3.540 km en 1946, atteignait 5.400 km en 1956 et 5.750 km en 1957. Si les réalisations se poursuivent au rythme prévu, elle sera d'environ 7.600 km en 1961 (soit 4,560 milles). A ce moment, les 2/3 du trafic ferroviaire seront acheminés en traction électrique.

### Traction diesel

La substitution aux locomotives à vapeur d'engins à moteurs diesel a représenté également une part notable des investissements de la S.N.C.F. depuis 10 ans. Une locomotive diesel remplace trois locomotives à vapeur : celles-ci sont en effet grevées de temps morts importants et doivent être spécialisées dans leurs emplois, alors que les engins diesel peuvent être en service en permanence. D'autre part, le coût de l'entretien d'une machine diesel est très inférieur à celui d'une locomotive à vapeur, alors que le prix d'achat de l'une et de l'autre est sensiblement le même. La traction diesel a trouvé une utilisation particulièrement intéressante dans les manoeuvres des gares, notamment des gares de triage, où elle permet une cadence de travail élevée.

### L'autorail

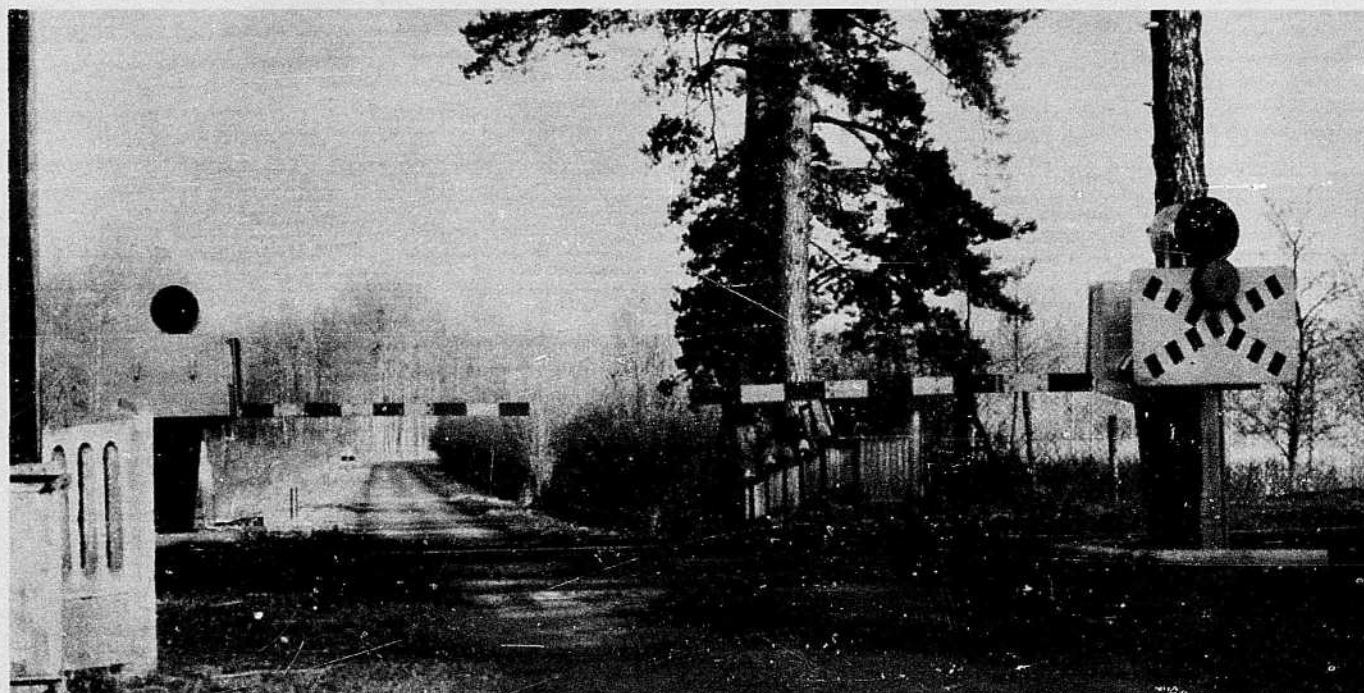
Pour le trafic voyageurs, les chemins de fer ont, en France, depuis fort longtemps utilisé l'autorail, qui, pour la desserte des lignes secondaires permet de réduire de 70% les dépenses de combustible. De plus, les accélérations des autorails et leur vitesse de route élevée permettent d'améliorer les horaires et d'augmenter la fréquence des circulations.

Le développement de la traction électrique et de la traction diesel qui aboutit à des économies de personnel, de charbon et d'énergie a été sans aucun doute et reste l'élément essentiel du renouveau de la S.N.C.F. Celle-ci a cependant donné une importance à peine moindre à la modernisation des installations de sécurité notamment par une utilisation de plus en plus poussée de l'électronique — et à la rationalisation des méthodes d'exploitation.

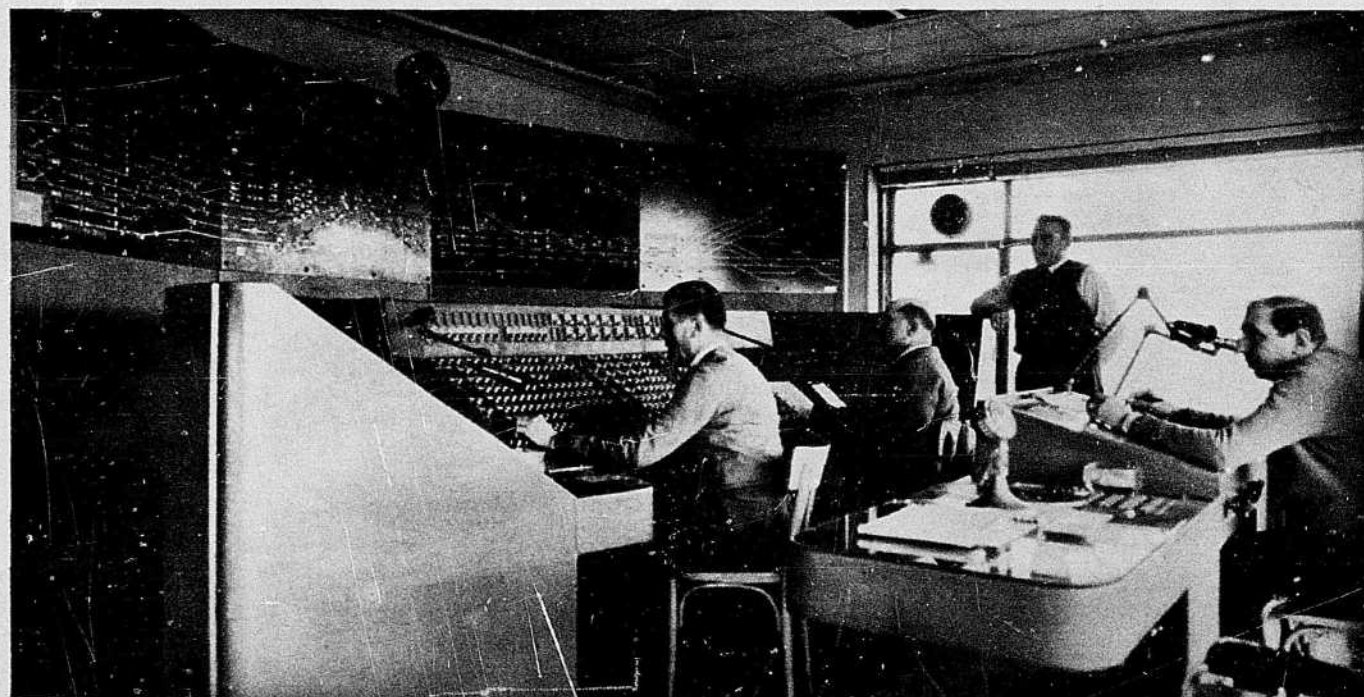
En s'orientant résolument vers un renouveau des techniques ferroviaires, la S.N.C.F. a donc instauré une politique d'investissement qui se trouve d'autant mieux justifiée qu'à l'augmentation de son rendement, s'ajoute une amélioration très appréciable de la qualité de son service.



Pour gagner du temps et s'épargner de la fatigue, des voyageurs confient le soir leur automobile aux cheminots, qui la placent sur un wagon, puis ils vont prendre une couchette dans le train placé sur le quai contigu. Le lendemain matin, frais et dispos, ils reprennent à des centaines de milles de distance leur voiture.



850 passages à niveau sont actuellement pourvus d'une signalisation automatique comportant, à l'approche d'un train, le clignotement de feux rouges et la présentation de barrières courtes s'étendant sur la moitié de la route.



Un poste d'aiguillage moderne à Marseille.



Les enfants raffolent



de ces grains de blé gonflés enrobés de miel!



Rien d'étonnant à ce que les céréales sucrées Post Sugar Crisp soient les plus populaires au Canada. Servis dans du lait, ces grains de blé gonflés recouverts de sucre et de miel sont tout simplement délicieux. Ils sont nourrissants— les mamans savent que ces grains de blé gonflés enrobés de sucre et de miel aident à fournir l'énergie aux petits. Quel régal! C'est un plaisir de manger les Post Sugar Crisp à la collation. Les jeunes aiment à les manger comme ça, en pigeant dans le paquet. Les Post Sugar Crisp redonnent aux enfants cette énergie qu'ils dépensent si vite. Ils sont délicieux à toute heure du jour. Les céréales Post sont un produit de General Foods Limited.



**SUGAR CRISP**

*Les céréales Post ajoutent de la gaieté à votre déjeuner*