

la tribune

La basse-cour et la "hiérarchie du becquettage" (p.2)

Vivre en 1983

Petites annonces
Décès
Informations générales

Au royaume de la mode... l'enfant est roi



par Jacqueline CLAUDE
PARIS (AFP) - Dans une conjoncture plutôt maussade en ce qui concerne notamment le secteur de l'habillement, un seul créneau est en expansion: l'Enfant.

Il s'agit là d'une mode de grande diffusion mais, depuis quelques saisons, les princesses arabes ont pris l'habitude de venir choisir à Paris les costumes d'apparat aussi bien que les uniformes scolaires de leurs enfants et, dans les maisons spécialisées dans le "mini-princier", il est courant de demander 20.000 francs (environ 3.000 \$) pour une robe brodée, taille quatre ans...

L'enfant décide

Après "Baby Dior", en pleine expansion, plusieurs stylistes se sont lancés avec succès dans l'enfant de luxe et réalisent actuellement des scores éditants.

Collection Layette été 83. Beaucoup d'ampleur pour cette barboteuse en coton ultra-léger. Système de bretelles réglables qui se croisent dans le dos et se nouent sur le ventre. Dos et bas de jambes élastiques.

Qu'est-ce qui fait courir les fabricants de mode enfantine? L'enfant. Car, même s'il n'est pas princier, l'enfant est roi. C'est lui qui, aujourd'hui, décide comment il désire être habillé et les parents ont pris l'habitude de s'incliner.

C'est dans les années 80 que le virage a été pris: le prêt-à-porter pour enfant apparaît, lancé par quelques promoteurs visionnaires. Ce ne sera plus jamais comme avant. La mode pour enfant aura désormais, elle-aussi, ses Salons (deux fois l'an), ses stylistes, ses industriels, ses artisans et ses tendances - suscitées bien souvent par les idoles du moment, qu'elles appartiennent au domaine du sport international, du cinéma ou du "show-biz".

Bien que le processus de dénatalité se soit installé dans les pays industrialisés et singulièrement ceux de la Vieille Europe, depuis 1964 (la France stagne aux environs de 800.000 naissances par an mais l'Allemagne, l'Italie, l'Espagne sont en chute libre) le secteur de la mode enfantine ne cesse de croître et de se diversifier. Les vêtements d'enfant représentent en France 15 pour cent du marché total de l'habillement.

Mieux, sur 250 millions de paires de chaussures vendues annuellement, 70 millions sont destinées à des enfants de moins de 12 ans.

Sportif et voyageur

Cette dynamique enfantine suscite des vocations. La plupart des créateurs de l'ha-

billement et même des griffes célèbres (Christian Dior, Pierre Cardin, Daniel Hechter) "font" désormais dans l'enfant, des groupements se constituent pour mieux satisfaire leur jeune clientèle (ainsi le Groupe Enfant France qui réunit depuis cette année 19 fabricants dont quelques-uns très grands par la taille et le poids économique), on dégage des tendances, on crée des styles, mais on cherche surtout à serrer au plus près les desirs des jeunes clients très influencés par la Télévision, les bandes dessinées, les sports en vogue, etc.

Pour l'été 1983, l'enfant sera sportif et voyageur. Les tenues de tennis et de jogging s'imposent dès les premiers mois de la vie. La salopette triomphale, le blouson est roi, les filles retrouveront avec plaisir la mini-jupe de toile blanche ou de jean. Les matières ont l'aspect rustique du lin et du coton, les teintes chaudes et douces rappellent celles des pâtes de fruits, l'éponge est partout, dessus comme dessous, en double pour les coupe-

vent. On habille, donc, mais on planifie également. On instruit, on instruit. Un "Guide de l'élégance enfantine" (Habiller les Enfants), diffusé par un grand de l'édition, Fernand Nathan, vient de sortir en librairie. Il fait le point sur le mode junior et conseille utilement les parents sans aller à l'encontre des goûts très affirmés des enfants. Il permettra aux uns et aux autres de trouver un terrain d'entente au moment crucial de l'achat d'une nouvelle tenue.

Pour elle: mini-jupe en toile et chemise en coton.

Pour lui: jean en grosse toile de coton, taille haute, un T-shirt sans col et un blouson en coton et polyester.

de. En 1910, "Petit-Bateau" inventait la "culotte sans jambes" en tricot extra-souple, qui révolutionna la manière d'habiller les enfants. Elle fut la seule marque junior invitée en 1982 à une rétrospective sur "les dessous de la mode" organisée par le Musée Français du Costume.



Petit Bateau: ensemble 1925 composé d'un corselet en tricot piqué blanc, bouton-né dans le dos, et d'une culotte forme boxer.



777 King est, Sherbrooke (Coin 11e Avenue N. et King est)

BOUCHERIE DENIS GUILLEMETTE ENR.
Denis Guillemette propriétaire

OUVERTURE 15 MARS

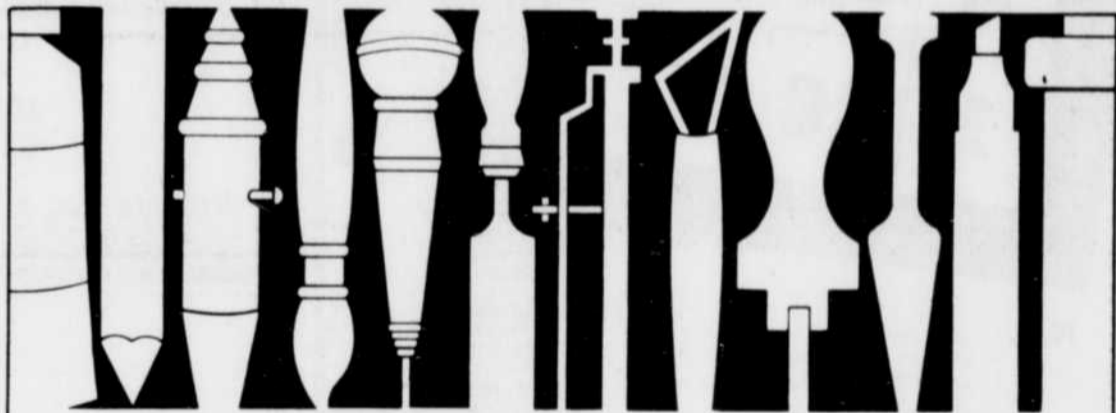
SPÉCIAUX D'OUVERTURE

BOEUF HACHÉ frais du jour 98¢ lb	2 09 kg	FROMAGE ST-PAULIN 3 29 lb	7 25 kg	CRETONS EN VRAC 2 27 lb	4 99 kg
ÉPAULE DE JAMBON 1 09 lb	2 40 kg	BOEUF FUME OIL DE RONDE (Smoked meat) 4 48 lb	9 88 kg	Plusieurs autres spéciaux en magasin.	

COMMANDES TÉLÉPHONIQUES ACCEPTÉES.

821-2088

Spécialités:
FONDUE CHINOISE, BOURGUIGNONNE, CHARCUTERIE, GRANDE VARIÉTÉ DE FROMAGES, BOEUF POUR CONGÉLATEUR



PROGRAMMES D'AIDE À LA CRÉATION

BOURSES DU QUÉBEC

Conditions particulières:
- Sont admissibles les créateurs, les créatrices et les interprètes reconnus au Québec ou à l'étranger. La notion de reconnaissance signifie ici que les candidats ont des réalisations artistiques majeures.
- On peut s'inscrire en adressant sa demande au Service de l'aide à la création du ministère des Affaires culturelles.

En ce qui concerne les créateurs et créatrices, on effectuera le choix final parmi les meilleurs projets de création ou de perfectionnement. Quant aux interprètes, on choisira parmi les projets de perfectionnement les plus prometteurs.

Types de bourses:
Le montant maximal d'une bourse de réalisation est de 20 000 \$ pour un projet d'une durée de douze mois.

Période d'inscription: du 15 mars au 15 avril 1983.
Pour se procurer la formule d'inscription et pour tout renseignement, s'adresser au:
Ministère des Affaires culturelles
Service de l'aide à la création
225, Grande Allée est
Bloc C, rez-de-chaussée
Québec
G1R 5G5
Tél.: (418) 643-8900

SOUTIEN À LA CRÉATION

Conditions particulières:
- être engagé depuis au moins un an dans des activités de création et viser à faire de sa pratique artistique une occupation professionnelle;
- avoir des réalisations rendues publiques;
- s'inscrire dans la région administrative où l'on a établi sa résidence.
Les projets présentés devront faire appel à des notions d'expérimentation, d'exploration et de recherche.

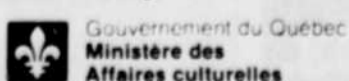
Types de bourses:
Le montant maximal de la bourse de réalisation est de 15 000 \$.
Période d'inscription: du 1^{er} avril au 30 avril 1983.
Pour se procurer la formule d'inscription et pour tout renseignement, s'adresser à la direction régionale du ministère des Affaires culturelles de sa région.

RESSOURCES TECHNIQUES

Conditions particulières:
- Sont admissibles les créateurs et les créatrices qui résident au Québec depuis au moins un an.
- Avoir complété une formation de base en arts visuels ou l'équivalent.
- Être engagé depuis au moins un an dans des activités de création et viser à faire de sa pratique artistique une occupation professionnelle.
- Les créateurs et les créatrices qui se groupent pour réaliser un même projet sont admissibles, s'ils répondent individuellement aux critères qui viennent d'être énumérés.

Forme d'aide:
Il est possible, en collaboration avec le milieu de l'éducation, d'avoir accès à des ateliers spécialisés, à des équipements pour la transformation de matières premières et à des centres de documentation technique. Une aide financière maximale de 3 000 \$ peut être accordée.

Période d'inscription: du 15 mars au 15 avril 1983.
Pour se procurer la formule d'inscription et pour tout renseignement, s'adresser à la direction régionale du ministère des Affaires culturelles de sa région.



Pâté de foies au poulet

La recette du jour

(Donne env. 3 tasses / 750 ml)
1/2 tasse (125 ml) de beurre
1 livre (500 g) de foies de poulet, coupés en deux
1 1/2 tasse (375 ml) de champignons hachés gros
1/4 de tasse (50 ml) de persil haché
1/4 de tasse (50 ml) d'échalotes hachées
1/2 c. à thé (2 ml) de feuilles de thym, séchées
1/2 c. à thé (2 ml) de sel
1/2 tasse (125 ml) de vin rouge sec
2 c. à table (30 ml) de cognac (facultatif)

Verser dans un bol de service, couvrir et réfrigérer toute la nuit. Retirer du réfrigérateur 30 min. avant de servir. Servir avec du pain croûté ou des Melba.

Note: On peut aussi congeler le pâté pour le conserver plus longtemps.



Amener au point d'ébullition; couvrir et laisser mijoter 5 min. Laisser refroidir. Verser la préparation dans le contenant d'un mélangeur.

Couvrir et mélanger jusqu'à homogénéité. De temps à autre, arrêter le mélangeur et râcler les parois. Défaire en crème 1 tasse (250 ml) de beurre; incorporer graduellement la purée de foies de poulet.

Hôpital vétérinaire de l'Estrie

Carole Cochran, D.M.V.



2410 rue Galt, ouest
Sherbrooke (Québec)
J1K 1L2
Tél.: (819) 562-8585

Désirez-vous régulariser les naissances?
Voulez-vous savoir si vous avez une ovulation?
Désirez-vous avoir un enfant?

SERENA peut vous aider
567-6893

Bingo

"ESCALADE"

\$ 500
la tribune

5 MARATHONS CONSECUTIFS

LES PREMIERS NUMÉROS SONT PUBLIÉS LES MARDIS SUIVANT LA DISTRIBUTION DES CARTES



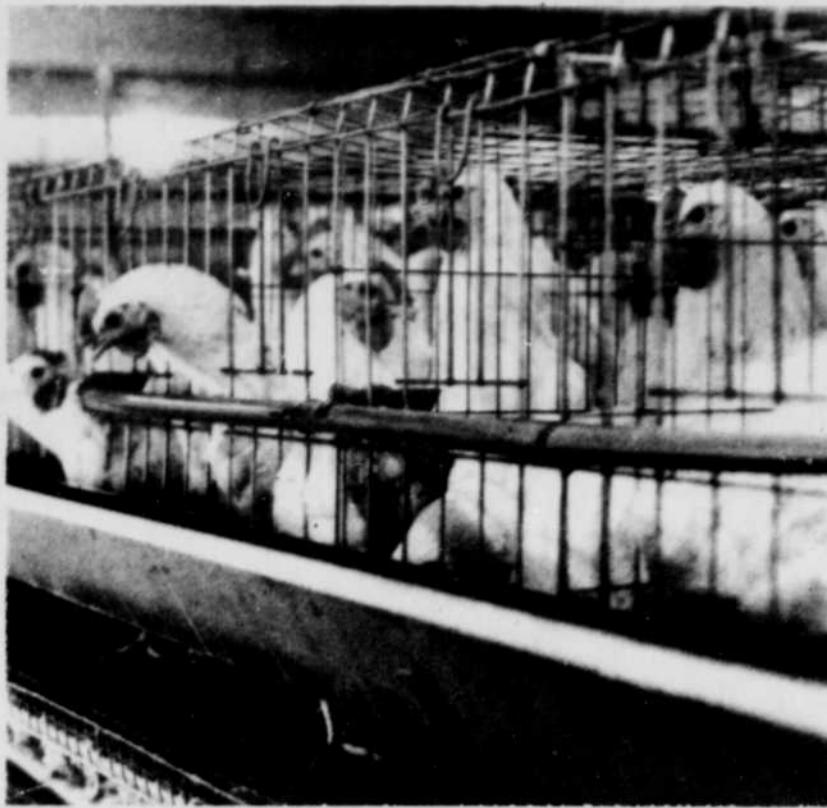
N.B. Les cartes illustrées ne sont qu'un exemple de la carte officielle livrée 3 fois consécutives à compter du 5 mars 1983.

La carte de Bingo, "officielle", sera toujours incluse, pour distribution, dans le magazine "Télé-Tribune".

REGLEMENT

- Le BINGO ESCALADE \$5.000 est une série de 5 MARATHONS dont l'enjeu total est de \$5.000, joué sur 3 cartes différentes. Dans tous les cas, s'il y a plus d'un gagnant, le montant sera divisé.
- La première carte de BINGO LA TRIBUNE 20 (BLEUE) sera distribuée le 5 mars 1983. L'enjeu de cette carte remplie est de \$500 pour le premier marathon et de \$750 pour le second marathon.
- La deuxième carte de BINGO LA TRIBUNE 20 (BRUNE) sera distribuée le 12 mars 1983. L'enjeu de cette carte remplie est de \$750 pour le premier marathon et de \$1.000 pour le second marathon.
- La troisième carte de BINGO LA TRIBUNE 20 (JAUNE) sera distribuée le 19 mars 1983. L'enjeu de cette carte remplie est de \$2.000.
- La Tribune ne peut garantir que chaque lecteur recevra les 3 cartes. Il est très difficile d'exercer un contrôle parfait dans ce domaine.
- Quand votre carte est remplie (il s'agit d'un marathon), appelez immédiatement à La Tribune (563-1818) et demandez le responsable du MARATHON pour la vérification de vos numéros. Les appels doivent entrer entre 9:00 heures a.m. et 4:30 heures p.m. du lundi au vendredi inclusivement. Pour vous qualifier, vous devez appeler AVANT MIDI (12h00) le lendemain de la publication du numéro qui vous a permis de compléter votre carte. Pour les numéros publiés les vendredi et samedi, vous avez jusqu'au lundi MIDI pour vous qualifier. Il est évident que le participant qui aura complété sa carte avec le ou les numéros du vendredi sera déclaré gagnant avant celui qui aura complété sa carte avec le ou les numéros du samedi ou du lundi.
- Lorsque nous publions plus d'un numéro, un même jour, le premier numéro a priorité quand il s'agit de déterminer un gagnant.
- La décision de la direction de La Tribune concernant les gagnants sera finale et ces personnes devront répondre à une question d'habileté.
- La Tribune ne sera, en aucun cas, responsable pour plus de \$1.000 en argent même si la cause est due à une erreur typographique ou autres.
- La Tribune a payé les droits exigibles quant à ce concours, en vertu de la Loi sur les loteries, les courses, les concours publicitaires et les appareils d'amusement.
- Un litige quant à la conduite et l'attribution d'un prix de ce concours publicitaire peut être soumis à la Régie des loteries et courses.
- Les employés réguliers de La Tribune ne sont pas éligibles à ce concours.

N'OUBLIEZ PAS, LE DEUXIEME DÉPART MARDI LE 15 MARS 1983.



Le rang de chaque oiseau est déterminé à coup de batailles successives.

DEFILE DE MODE

Collection Printemps-Eté 1983

MARDI, 29 MARS '83
20h30

SUZANNE LAPOINTE

animatrice



HOTEL LE BARON SALLE D'ARMES

BOUTIQUE

Prix du billet: \$6.00

Impresso
Enr.

1056, 12e Avenue nord
Sherbrooke, 566-1121

Bienvenue à toutes nos clientes et amies.

Un nom regroupant le savoir faire et le pouvoir d'achat des plus grands centres de location, tout en conservant à chacun sa personnalité.

PROFITEZ DU SPÉCIAL LOU-TEC CHEZ :

Location Fleurimont inc.

1500, rue Conseil Fleurimont Tél.: 564-1500

Le SPÉCIAL LOU-TEC est en vigueur jusqu'au 26 mars et est sujet à la disponibilité des appareils au moment de votre visite au centre LOU-TEC; pas de réservation.

Nos amis les animaux
Avec Francine Doyon



La basse-cour menée par la "hiérarchie du becquettage"

Des poules et des coqs rassemblés dans une basse-cour établissent toujours entre eux une hiérarchie dite "hiérarchie du becquettage"; ce comportement est tellement caractéristique de l'espèce qu'il apparaît à l'âge de deux semaines chez des poussins éclos dans une couveuse artificielle, et devient définitif à huit semaines.

Le rang de chaque oiseau est déterminé par des batailles successives: chaque coq s'oppose aux autres coqs et chaque poule aux autres poules. Une fois que le classement est fait pour chaque sexe, l'agressivité diminue. Comme le territoire, la hiérarchie met fin aux batailles. Les oiseaux de haut rang mangent et boivent les premiers, ont préséance dans le poulailler, au perchoir, et peuvent se déplacer à leur guise. Les coqs les plus haut placés sont les principaux reproducteurs.

Il existe un rapport assez net entre la stabilité de la hiérarchie d'une basse-cour et sa productivité. Quand l'ambiance est à la dispute, les mâles sont sexuellement moins actifs et la production d'œufs baisse, car beaucoup de poules de rang inférieur cessent de pondre. Si un étranger, chapon ou poule, est introduit dans une basse-cour hiérarchisée, ce nouveau venu est vigoureusement attaqué et généralement battu. Souvent, il se voit interdire l'accès à la mangeoire et se fait constamment houspiller.

Les poules se reconnaissent mutuellement à la forme de leur tête, conditionnée par celle de la crête, et aussi à la couleur de leur plumage. Au cours d'une expérience, on modifia l'aspect de la tête de poules dominantes; elles perdirent leur place immédiatement et elles se firent attaquer comme des

étrangères. Mais quand on leur retira leur déguisement toutes retrouvèrent leur statut antérieur.

A la saison de reproduction, le coq sauvage défend son territoire en chantant. Deux de ces oiseaux se mettront à chanter tournés dans le même sens, mais séparés par une vingtaine de mètres, si l'un d'eux arrive à la frontière commune de leurs territoires respectifs. Si le mâle dominant périt, un autre prend sa place aussitôt. C'est généralement un coq du même groupe, mais qui était situé juste au-dessous de lui dans la hiérarchie.

Qu'il s'agisse de coqs sauvages ou de volailles domestiques, ce qui paraît une foule bruyante à l'observateur non averti est en réalité une société où les sujets dominants régissent le comportement de leurs subordonnés.

L'homme qui pénètre dans un poulailler en ouvrant la porte brusquement trouble l'ordre qui régnait et fait fuir les oiseaux à l'autre bout du bâtiment. Les moments qui suivent comptent parmi les plus éprouvants de la vie d'une poule ou d'un coq. Soudainement entourés d'oiseaux étrangers, les sujets dominants distribuent des coups de bec en tous sens pour retrouver leur espace individuel. L'ordre social résultant de la hiérarchie du becquettage se trouve perturbé et il faudra généralement longtemps pour qu'il se reconstitue.

Dans un grand poulailler, où chaque oiseau ne reconnaît qu'une cinquantaine de congénères, il existe de nombreux groupes distincts. Certains oiseaux peuvent appartenir plus ou moins à plusieurs groupes. Il faut parfois des heures pour que chaque animal retrouve sa place.

Le DSIP à la rescousse des dormeurs...

PARIS (AP) — Les Français ont consommé, en 1982, 125 millions de boîtes de somnifères et tranquillisants. Or, une nouvelle substance naturelle découverte par l'équipe du professeur Guido Schoenenberger, de Bâle, et utilisée en Suisse, a guéri des malades totalement dépendants des barbituriques.

D'autres équipes de recherche dans le monde entier poursuivent des travaux dans le même sens et les plus grands laboratoires pharmaceutiques commencent à synthétiser cette substance naturelle.

Cette substance, appelée delta-sleep-inducing-peptide (DSIP) (peptide induisant le sommeil, delta en français) a été isolée en 1977, pour la première fois, chez le lapin dont le sommeil est très particulier. Elle joue le rôle de "programmeur du sommeil". Elle peut agir à la fois chez ceux qui se plaignent de passer des nuits blanches, ainsi que chez ceux que l'on appelle des éternels dormeurs.

Les premiers essais cliniques ont déjà permis la normalisation du sommeil chez des névrosés et des drogués.

Le seul inconvénient est que cette substance coûte encore cher, de l'ordre de 40 millions de francs suisses (\$23.8 millions) le kilo, mais il n'en faut qu'un millionième de gramme pour obtenir un effet remarquable.

Dr Jacques Marquis N.D.A.C.

Spécialiste

- traitement naturel
- stress, obésité, arrêt de fumer
- insomnie, nervosité, ulcères d'estomac, eczéma
- dépression
- arthrite, rhumatisme, psoriasis
- diabète

Produits à base de plantes
Tél.: 567-2910
32, Raby, Fleurimont (près King est)

7 12.75%
Sans intérêt jusqu'au 2 janv. 84
Après quoi financement à 12.75% annuellement pour 4 ans sur tracteur neuf agricole et industriel Ford seulement.

EQUIPEMENT B. MORIN INC.
301, rue Queen Lennoxville 569-9611

SALON NYCOLE

Mme Nicole Masson propr.
De nouveau Francine Leroux vous invite à la consulter

EN SPÉCIAL PERMANENTES
Du 16 mars au 7 avril, les mercredis et jeudis.
Prix rég. \$30. En spécial \$20.

1033, Bowen sud Sherbrooke 562-7471

Service d'urgence soir et fin de semaine 563-0717

CENTRE DENTAIRE
BRODEUR, CAMPBELL, GOULET, HOUE, LEMAY, LEROUX, PIGEON, POISSON, RHEAULT, ROUTHIER

1855, boul. Portland, Sherbrooke

DR LAVAL BRODEUR 563-6303
DR JACQUES CAMPBELL 563-6292
DR CHARLES GOULET 563-8933
DR BERNARD HOUE 566-5112
DR DENIS R. LEMAY 563-6141
DR YVON LEROUX 563-6066
DR GILLES PIGEON 563-1282
DR RENE POISSON 563-6034
DR REJEAN RHEAULT 563-5330
DR Marcel L. ROUTHIER 563-0766



1

Une remise de **6%** est accordée sur le prix de vente de tous les articles en magasin, à l'exception de ceux dont le prix fait l'objet d'une réglementation gouvernementale.

2

Cette remise sera directement versée au client, **en argent comptant**, par la caissière de votre supermarché.

3

Cette offre exceptionnelle de **6%** correspond en réalité à une offre de **20%** supérieure à celle de la concurrence.

PLUS

Nous échangeons les coupons spéciaux émis par notre compétiteur «**EN ARGENT COMPTANT**», à la condition que le produit ou un produit similaire ait été acheté.



LES SUPERMARCHÉS

provigo

* Dans tous les supermarchés Provigo participants.

la tribune

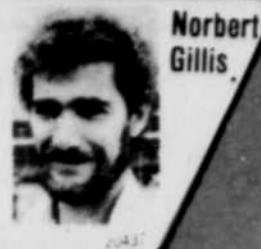
RECHERCHE
pour sa compétence en rembourrage

— Création exclusive (fabrication de neuf) — Rembourrage — Remodelage — Décoration

Basas de 70% et plus sur toutes commandes de tissus pour rembourrage d'ameublement.

CENTRE DE REMBOURRAGE
GILLIS Inc. Estimation gratuite

50 Grandes Fourches sud
Sherb. 562-7777 — Asbestos 879-4322



Les petites annonces
569-9501

Informations générales
Décès

1A Tour d'horizon

SALLE EVOLUTION
4201, FONTAINE.

Tous les samedis soirs on danse, on s'amuse ferme... au son de l'Orchestre "MARCEL LEMAY". Apportez vos consommations.

Aussi grande salle à louer pour tous genres d'activités. Inf.: 563-3533.

BUFFET TOURNESOL INC.
Buffets froids, repas chauds. M. Mme Dion, 725 Chicoyne. 567-9107.

BOUE VOLCANIQUE
(Parafango). Traitement très efficace pour le remodelage du corps amincissement local, cellulite. Centre d'Esthétique Gaétane et Jacques Enr. 563-1000

SALLE DE DANSE
LA GRANGE A PAUL

Orchestre Les Stephanos, tous les samedis soirs. Musique pour tous les goûts du RETRO à la DANSE SOCIALE, etc... Plusieurs prix sont attribués. Entrée gratuite pour ceux dont c'est l'anniversaire de naissance (avec carte d'identité à l'appui). Apportez vos consommations. Admission: 3.50\$ Route 222, St-Denis de Brompton, 846-3202.

RECEPTION ANDRE INC.
Repas chauds, buffet froid, après-funérailles. 562-6885, 563-1386.

Vente de fermiers Liquidation

50% DE RABAIS ET PLUS

Vêtements homme, dame, hiver, printemps, été.

AUBAINES ALEXANDRE
52 Alexandre
Coin King Ouest
566-7755

CHEZ NOUS CE N'EST PAS SEULEMENT LA MARQUE QUI COMPTE. C'EST LA COUPE!

Boutique O'GRENIER

JEANS CORDUROY, CHEMISES, COTONS QUATÉS, ETC...

JEANS:

LOIS (ROY, PASO, RECTO, FARO, TRINO, FERRY, RITT), AZUR, LOVE JEANS, RODEO, JORDACHE, LAZARO, BIG BLUE, CHARLIE-B, USTOP, WRANGLER, JUPES JEAN, ETC.

(Coupe sujette à changement)

COUPE POUR DAME - 23 à 40, taille F. FIT
COUPE UNISEXE - Tailles 4 ans à 48
BOTTINES DE TRAVAIL - CEINTURES - CUIR - BAS - ETC.

MISE DE COTE

Chemises femmes T-shirts	Pantalons couleurs Spécial:	Jeans marque connue
3\$	15\$	17.95
		2/29.95
Gillets femmes Spécial:	Gillets Chemises hommes Au choix	Jeans rayé spécial
9\$	12\$	29.95

- Nombres autres spéciaux

- Avons reçu nouvelle marchandise printemps-été

508 Dollard, coin Papineau dans l'Est
Sherbrooke Tél.: (819) 569-0738

1A Tour d'horizon

BUFFET PELLETIER ENRG.
Buffet froid pour toutes occasions. Gâteaux Anniversaire. M. Mme R. Pelletier, 1715 Du-nant, 562-2223.

SE REGENERER.
Vitalité et santé continues. Cours de régénération par la respiration. Ateliers, début le lundi 14 mars, à 17h. 30, au Centre LE LOTUS, 14, rue Alexandre. Inf.: 566-8011.

BYBLOS
La cuisine libanaise à votre portée au 1, de la rue King O., 564-0878.

SPECIAL POUR PAQUES!
Permanente 21.50\$ tout compris, jusqu'au 31 mars. SALON NAT, 562-7228.

PHOTOGRAPHIE
commerciale, passeport, portrait, 1 photo de mariage 11x14 gratuite. PHOTO MEDIA, 565-9183.

DESIREZ VOUS PERDRE 10 LBS ET PLUS
et ne plus jamais les reprendre? Economiser sur l'épicerie? Faire 50\$ et plus par semaine dans vos temps libres? Si vous répondez oui à l'une de ces questions, venez nous voir au Motel La Réserve, le 14 mars, à 7h30 ou à l'Hotel Wellington, salle Maisonnette, le 15 mars, à 7h30. 565-1071.

EQUIPE DE BALLE-MOLLE
Equipes demandées pour compléter les cadres de la ligue industrielle Molson. G. Lambert: 564-1236, J. Préfontaine: 562-6944.

A TOUTS LES PETITS BRIGADIERS
scolaires. Votre grand frère Léonard vous incite fortement à utiliser les traverses de piétons pour plus de sécurité.

BUFFET ANNA DOSTIE BERGERON
Chaud, froid. Après-funérailles...562-0519.

ROY

Appareils ménagers
Cuisiniers-refrigerateurs
Lave-vaisselle, congelateurs

Réjean Paradis Inc.
2078B 2465 Galt Ouest 565-0685

OUVERT DIMANCHE 6 MARS

VENTE DE LIQUIDATION
50% et plus
Vêtements pour hommes et dames.

Hiver, printemps et été
Marché aux puces

TOUT DOIT ETRE VENDU!

Heures d'ouverture: 11h. à 5h. p.m.

AUBAINES ALEXANDRE
52 Alexandre (près King O.)
566-7755

1A Tour d'horizon

SALLE A MEDE
Rue Ste-Anne, Coaticook. Danse tous les samedis soirs, pour les gens du 2e âge, avec l'orchestre Les Oiseaux Bleus. Apportez vos consommations. Capacité 500 pers. Plancher de bois franc (pas de jeans). 849-3628.

BONJOUR!
POUR RENCONTRE SINCERE, communiquer avec la sympathique agence de rencontres Doris Jeanson, 3351 rue Bélair, Sherbrooke. Tél.: 569-3950.

SOLUTION A VOS PROBLEMES D'ENERGIE PAR LA BI-ENERGIE. Programme subventionné. Tél.: 843-8783.

ERABLIERE DOYON
Faites vos réservations pour vos repas canadiens. Prix spécial sur semaine. Dimanche libre au public. 562-7886, 567-0852.

ELLE...et...LUI



CHALET DES ERABLES-BIRCHTON
Parties sucrées, repas canadiens, tous genres réceptions. Ouvert 7 jours. 875-5315.

DU NOUVEAU DANS L'EST!
débutant 1er mars: ongles acryliques 25\$, manucure 6.50\$, cils permanents 15\$. Linda Venner, technicienne diplômée. CLINIQUE D'ESTHETIQUE DE L'EST, 869 Des Muguets, 562-3273.

ERABLIERE BERTRAND PARE
St-Adolphe, rte 112, entre East Angus & Weedon. Repas, tire sur neige, trempettes. Semaine réserv.; dimanche public. 887-6621.

LE JARDINIER AMATEUR
Catalogues de jardinage, semences, bulbes de Bégonia. Listes de plantes vivaces. Centre Commercial King, 569-0377.

UNE NOTE PRINTANIERE
C'est facile si vous choisissez vos vêtements pour hommes et dames à la BOUTIQUE SKARO, 688 Conseil, Sherbrooke, 563-4577.

ERABLIERE PATOINE
PARTIES de sucre et repas. OUVERT. Chemin Beauvoir. Réservations: 563-7455.

COURS DE DANSE
Studio de danse CAN-SOL ENR. Danse aéro-bique, danse de ligne, rock'n roll au sol et acrobatique. Les cours débutent dans la semaine du 13 mars. Rens.: 564-8034 ou 1949 Belvédère.

JOSEE ET LINO.
Kinésithérapeutes. Traitement de cellulite. Spécialistes en traitement du coprs. Massage. Electryse. Tél.: 567-4111.

MUSIQUE DE DANSE POPULAIRE.
Orchestre disponible pour réceptions de tout genre: noces, showers, parties de sucre, etc. Tél. 832-2280.

SALON VENUS
Spécial de mars: permanente: 25\$ (incluant coupe, shampooing et mise en plis. Diane Côté, 1663, Ledoux, 567-0221.

1A Tour d'horizon

LA BONNE CHERE ENR.
Repas chaud, buffet froid, après-funérailles. R. Duhamel, 569-6595, 563-5008, J. Poulin.

LA TASSERIE
2 salles pour réceptions: mariage, showers, party. Réserv.: 563-5364 ou 567-3458.

PROPRIETES A VENDRE

LE PERMANENT
1-21635 courtier

FLEURIMONT
Bungalow 5 pces, 3 ch. à coucher. Sous-sol fini avec sorties extérieures, bureau. Abri d'auto, garage porte double 23x25. Terrain 135x100. 567-6227
1-21438

COOKSHIRE, maison 6 pces, foyer, chauff. elect., planchers bois franc. Demande 35,000\$.

5 MILLES MARTINVILLE, 50 acres avec maison futuriste. 2 ch. à coucher, escalier en spirale, bain tourbillon. Erablière avec cabane. 1 mille façade sur chemin. Seulement 61,000\$.

2 1/2 MILLES DE COOKSHIRE, grand bungalow 28x48, avec foyer, salle familiale, 3 acres terrain. Demande 45,000\$.

SCOTSTOWN, Succession. Maison 5 pces, sur 7 acres. Belle vue. Chauff. elect. Demande 15,000\$.

ST-VENANT, 171 acres avec vue, bois. Maison complètement rénovée.

COOKSHIRE, maison 9 pces, style victorien. Doit vendre 29,500\$ ou meilleure offre.

1 mille de Cookshire, grande maison de ferme, sur 1 1/2 acre, 20,000\$.

ST-ISIDORE, domaine 37 acres, maison habitable à l'année, bois rond, petite grange, chalet, 2 lacs, orables. Endroit privé et caché. Demande 49,000\$.

BIRCHTON, petit bung. 4 pces, terrain 200x200, remise. 221,500\$.

20 milles de LENNOXVILLE, ferme 273 acres avec beaucoup de bois mélange, prairie, maison centenaire. Très beau site, grange. Demande 85,000\$. 1ère fois offerte.

LA PATRIE, 107 acres, boisés. Vue, plantation, 15,000\$.

Plusieurs fermes et domaines, en différents endroits, à prix variés.

SAWYERVILLE, maison dans village, cuisine moderne. Doit vendre 29,000\$ ou meilleure offre.

ROBERT BURNS courtier
COOKSHIRE 875-3203
Pas le dimanche
1-21458

1 PROPRIETES A VENDRE

812 GENEST, 4 log. 4 1/2 pces. Const. 1979, chauff. elect. payé par locataires. Faites une offre. Marcel Bélavance, 566-6844. DANIEL ROBERGE, courtier, 564-4434.

A DECOUPER PRES DU TROILET.
joli bungalow 8 1/2 pces sur vaste terrain. Libre.

WASTEN NORD, joli duplex (2x4 1/2 pces), solarium, chauff. elect. Qualité et propriété 30,000\$.

KING EST, édifice commercial (bureau ou magasin) 3,000 car. Grand stationnement. Libre.

GALT OUEST, près Université, édifice à bureaux, 3,200 car., vuote. Prix exceptionnel.

DESNOYERS & DUROCHER COURTIER
565-8205, cour: 562-9851

125 PIEDS sur le Grand Lac Brompton. Canadienne bric-à-brac, qualité supérieure 9 pces, foyer, 2 Franklin, abri, coin tranquille, Jacinthe Dubé, 565-8069, 563-3000
LE PERMANENT, courtier

RUE MALLER, Fleurimont, 12 pces, salle à diner, 2 salles bain, finition spéciale. Demande entretien minime. Piscine ext. sous terre. Taxes totales: 7008 BUNGALOW 7 pces, foyer int. et extérieur. Garages.

CHENIN NORTH HATLEY, propriété 11 pces, 6 ch. à coucher, terrain 150x250. Piscine, creusée, chauff. total. 1 3675.

LEO-PAUL BRODEUR INC.
courtier
264 Murray 1-21446

PROPRIETE A VENDRE PAR LE PROPRIETAIRE

Endroit: Chemin Ste-Catherine, Rock Forest.

DESCRIPTION:
- Style canadien
- 4 chambres à coucher
- 3 salles de bain
- Sous-sol fini avec bar

- Salle à manger
- Salon
- 2 foyers en pierre
- des champs
- Terrain boisé d'une acre et demie (1 1/2)

Tél.: 564-2071 (jour)
864-9756 (soir)

AUCUNE OFFRE RAISONNABLE NE SERA REFUSEE!
1-21708x

NOUVEAU A SHERBROOKE

les condominiums
Don Bosco inc.

Situés Quartier Nord, face au Séminaire Salésien, avec vue superbe de la ville. Terrain paysagé.

L'Ultime en raffinement...

JACINTHE DUBÉ 565-8069

Le Permanent, courtier
563-3000

TRUST GÉNÉRAL

Le Maître courtier

L'immeuble en Estrie, c'est au TRUST GENERAL que ça se passe. 32 professionnels de la vente immobilière desservant toute la région de la Frontière Américaine à Thetford Mines.

SATISFACTION plus

au Trust Général
Appelez-nous
565-8181

Bureau: 2630, rue King Ouest, Sherbrooke 565-8181
Succursale: Carrefour de l'Estrie (dans local Sherbrooke Trust)
Succursale: Thetford Mines, 81, N.-Dame Sud, 418-335-5197

Le GUIDE des RUBRIQUES

VISA MasterCard

Nous acceptons ces cartes. Pour payer votre petite annonce donnez votre no. de carte et date d'expiration.

SPECIAL

IMMEUBLES

1A Tour d'horizon

1 Propriétés à vendre
2 Propriétés à louer
3 Propriétés désirées
4 Cottages, bungalows à vendre
5 Cottages, bungalows à acheter
6 Maisons mobiles, roulottes à vendre
7 Chalets à vendre
8 Terrains à vendre

IMMEUBLES

9 Fermes à vendre
10 Commerces à vendre
11 Commerces à louer
12 Maisons de campagne
13 Hôtels, motels
14 Bâtiments commerciaux
15 Propriétés hors Sherbrooke
16 Propriétés à revenus désirés

FINANCE

21 Hypothèques
22 Argent à prêter
23 Argent demandé
24 Collection
25 Occasions d'affaires
26 Comptabilité, impôt

LOCATION

41 Appartements à louer
42 Appartements à partager
43 Maisons à louer
44 Logements à louer
45 Condominiums
46 Appartements désirés
47 Locaux à louer
48 Locaux demandés
49 Logements, meubles à louer
50 Bungalows, cottages à louer
51 Chambres à louer
52 Chambres et pension
53 Chalets à louer
54 Entrepôts, garages à louer
55 Machinerie à louer
56 Bureaux à louer
57 Demande à louer
58 Divers à louer

DIVERS

61 Voyages, transport
62 Personnel
63 Perdu, Trouvé
64 Non-responsabilité
65 Animaux à vendre
66 Articles de sport
67 Camping
68 Piscines
69 Bateaux
70 Yachts
71 Divers à vendre
72 Nouveautés
73 Marchandise à vendre
74 Appareils photographiques

MARCHANDISES

81 Machines à coudre
82 Tracteurs
83 Antiques à vendre
84 Terre de jardinage
85 Terre pour pelouses
86 Demande à acheter
87 Demande à échanger
88 Instruments de musique
89 Matériaux de construction
90 Equipement de bureau

EDUCATION

121 Ecoles de conduite
122 Education, instruction
123 Cours privés

SERVICES

141 Entrepreneurs
142 Garderies
143 Services divers
144 Service d'ambulance
145 Réparations d'appareils
146 Déménagement
147 Cartes professionnelles
148 Psychologues

EMPLOIS

101 Personnel demandé
102 Travail demandé
103 Vendeurs, vendeuses
104 Couples demandés
105 Instituteurs, institutrices
106 Aides domestiques
107 Travaux domestiques
108 Travail à temps partiel

AUTOMOBILES

161 Bicyclettes à vendre
162 Tracteurs
163 Equipement de ferme
164 Motoneiges
165 Motocyclettes, scooters
166 Remorques
167 Autos
168 Camions
169 Moteurs
170 Autos à vendre
171 Autos à louer

AVIS AUX ANNONCEURS

Pour les annonces, s'adresser à la rubrique correspondante. Les annonces ne sont pas acceptées si elles ne respectent pas les conditions de publication indiquées dans la rubrique correspondante.

POUR PETITES ANNONCES CORRECTIONS CHANGEMENTS
569-9501

la tribune — les petites annonces

- | | | | | | | | | | |
|---|--|--|--|---|---|---|---|---|--|
| 1 PROPRIÉTÉS À VENDRE
A VENDRE
Par le Propriétaire
Permettez-vous de vous rendre chez vous pour vendre votre maison vous-même.
Pour le régime de Sherbrooke
821-2177
1-27645 | 1 PROPRIÉTÉS À VENDRE
2 PROPRIÉTÉS à vendre, Rock Forest et Sherbrooke. Représentants de finance, Aubaines! Tél. 567-2883, entre 3h et 5h, et 3h et 5h p.m.
20,000\$
Maison rue DeNault, 6 pces, chauff. central, cette année. Prix à discuter. Terrain: 50 x 100. Tél. 562-3255. | 1 PROPRIÉTÉS À VENDRE
BALDWIN'S MILL (Lac Lyster), maison 10 pces, chauff. électr. et bois, semi-mobilier ou non, entrée asphaltée, garage double, très privé. 849-3580.
BEAUVOIR , 4 mi. Sherbrooke, split-level, 8 pces, 2 garages, 2 acres bois, finition chêne, aspir. mural, porte de garage électrique. 846-4208. | 1 PROPRIÉTÉS À VENDRE
BISHOPTON , Aubaine. Maison 4 1/2, grand sous-sol, huile Terrain 1 acre. \$24,500. Vente. 5638. Prix 38,000\$. 864-4502.
SON TOUT GÉNÉRE BUREAU maison, notaire, coiffeur, etc. Splendide bungalow, 9 pi., foyer, garage, 125 x 100 avec log. 3 pi., sous-sol. Comptant 5000\$. prendrez chaudière, auto, autres. 569-7754. | 1 PROPRIÉTÉS À VENDRE
BUNGALOW 5 pces, chauffage électr. Terrain boisé 75 x 150. Placine creusée béton. Taxes. 5638. Prix 38,000\$. 864-4502.
BUNGALOW 7 pces, très privé avec porte patio à la détente. Beaucoup d'espace rangement. Meubles. Beau terrain. RAYMOND CLOUTIER, courtier. 565-7710. | 1 PROPRIÉTÉS À VENDRE
BOUTIQUES et maison à vendre. 222 à 3 minutes du Carrefour Estrie. Bungalow 11 pces, brique et pierre, 4 ch. à c., finition chêne, s.a. fini, 2 foyers, terrain 1 acre pavage. 7 axes. 800\$. Prix 69,000\$. 846-3658. | 1 PROPRIÉTÉS À VENDRE
CHEMIN DES ECOSSAIS , route 222 à 3 minutes du Carrefour Estrie. Bungalow 11 pces, brique et pierre, 4 ch. à c., finition chêne, s.a. fini, 2 foyers, terrain 1 acre pavage. 7 axes. 800\$. Prix 69,000\$. 846-3658. | 1 PROPRIÉTÉS À VENDRE
COTTAGE NEUF , 5 pces, 2 étages, 2 salles de bain, avec abri d'auto, aussi peu que 35,000\$ subvention enlevée. Payez 227\$ mois P.A.A.P. et 35\$ mois C.H. 564-0074. 35-85 mois. C.H. 564-0074. 35-85 mois. C.H. 564-0074. 35-85 mois. C.H. 564-0074. | 1 PROPRIÉTÉS À VENDRE
DEAL POUR atelier d'artisanat, bâtiment très bien fini. 32x36. Prix 28,000\$. Tél. 565-1069. 565-2641. | 1 PROPRIÉTÉS À VENDRE
PAR PROPRIÉTAIRE
Ch. Ste-Catherine
Rock Forest.
Style canadien, 4 chambres à coucher, 3 salles de bain, sous-sol fini avec bar, salle à manger, salon, 2 foyers en pierre des champs. Terrain boisé de 1 1/2 acres.
564-2071 (jour)
864-9756 (soir)
Aucune offre raisonnable ne sera refusée. |
|---|--|--|--|---|---|---|---|---|--|

TRUST GÉNÉRAL

RESIDENCES

Nord, secteur de choix. Cottage brique 1981, 3 c.c., à dîner ouverte avec salon, foyer, garage attché, beau terrain. Thérèse Fagonno 567-7402.

Maison plus 10 acres. Située entre Lennoxville et Sherbrooke. \$37,000. Guen Calder 563-1834. Sylvia Loomis 567-3000.

Nord: Bungalow 4 c.c., salon foyer, s. manger, piscine béton, terrain magnifique près de tout. Françoise Dunn 565-8181.

Deauville: Brique, 8 pces, 4 c.c., 2 foyers, 2 s. bain, garage, piscine hors-terre, chauff. électr., vue sur lac. \$69,500. Françoise Dunn 565-8181.

Vieux nord: Maison ancienne avec serre, terrain 180 x 700, taxes à prix raisonnables. Françoise Dunn 565-8181.

Condo place Des Chânes. Derrière Carrefour, 5 1/2 grandes pièces, luxeux, services publics, classe 31, hyd. 12 1/2%. Daniel L. Régner 564-1123.

Fleurimont, rue des Palmiers. 7 1/2 pces, 4 c.c., piscine hors-terre, taxes \$983, près centre d'achats, écoles, très propre, bon prix. Diane L. Régner 564-1123.

Chemin des Ecoissais: Joli bungalow 7 pces, garage double, foyer brique, terrain 1 acre. Renaud Côté 565-8181.

Vieux nord: Immenso 7 pces sur 1 1/2 étage, planchers bois franc, chauff. eau chaude, électr., foyer, 2 patios, garage. \$60,000. Jocelyne Mason 565-8181.

Près écoles, parc: Québécoise brique, 3 c.c., foyer, salon, terrain privé, paysage \$48,000. Transfert. Suzanne Leclerc 566-8341.

Face au lac, \$57,500: Bungalow, entrée spilt, 28x42, 3 c.c., const. 77 grand terrain boisé 110x145. Suzanne Leclerc 566-8341.

Nord, campagne # la ville: Résidence style futuriste, intérieur très dégagé, finition merisier, beau terrain boisé. Suzanne Leclerc 566-8341.

Rue Coombs, Rock Forest: Joli bungalow, 7 pces, s-sol fini, près école, beau secteur, taxes raisonnables. Marjorie Morin 565-9843.

Rue Fontaine: Jumele 5 pces, 1 1/2 bain, s-sol semi-fini, terrain 45x153 pi., près services. Marjolaine Morin 565-9843.

Petit lac Magog: Résidence luxueuse 10 pces, 4 c.c., 2 foyers, 2 s. bain, cuisine rénovée, garages, piscine creusée, privé. Hélène Lapierre 864-5483.

Ouest, rue Mirac: Bungalow entrée spilt, 3 c.c., très propre, chauff. électr. et bois, terrain 60x140, grande remise. Thérèse Fagonno 567-7402.

Ch. St-Roch: Bungalow très propre, garage, piscine hors-terre, beau terrain semi-commercial avec arbres matures, taxes: \$729. Gerhard Wegener 562-8422.

Rock Forest: Style ranch 1980, belle finition, chauff. électr., taxes: \$219, prix \$18,500. Lac Brompton: 5 pces, \$21,500. Jocelyne Mason 565-8181.

Rue Chapais: 7 pces, 3 c.c., s-sol fini, chauff. électr. combiné, terrain, paysage. \$32,500. France Trépanier 846-3693.

Près Université: Cottage 5 pces, brique, grand terrain, tasse seppique, puits artésien, taxes raisonnables. \$31,000. France Trépanier 846-3693.

Rock Forest: Brique, 8 pces, s-sol fini, très propre, arbi auto, terrain paysagé, piscine, patio. \$48,000. France Trépanier 846-3693.

Fleurimont: Bungalow très propre, grand terrain, armoires chêne, planchers marquetée, finition, tout offre raisonnable acceptée. Lucien Caron 563-8609.


Deauville, che. Gauthier: 6 pces, 1975, beau foyer dans salle familiale, terrain 150x83, vue sur la campagne, taxes: \$545. Françoise Hébert 864-4906.

Nord, rue Bourgogne: Très coquet, fonctionnel, propre, foyer dans salle familiale, sur deck 16x34, remise, terrain 161 x 124, ruisseau. F. Hébert 864-4906.

Secteur tranquille: Résidence brique 27x42, très bonne construction, 2 foyers, piscine, B.B.Q., patio, céders, remise arbi auto. Françoise Hébert 864-4906.

MAISON OUVERTE AUX VISITEURS

dimanche le 13 mars 1983 de 2h. à 4h. p.m.



385 MEILLEUR SHERBROOKE (Nord)
 Planchers bois franc, grande cuisine/dînette, sortie ext. sous-sol, taxes: 1 268\$. Garage.
 Votre hôte: **ANDRÉ LUSSIER** tél.: 569-2769 bur.: 565-7474

Imm. Pineault & Ass.
 1-21644 courtier

A VENDRE MAGNUM

COURTIER

ROBERTE BERTHAUME
569-0500

RUE PATON - Attrayant style cottage, 9 pces, 4 ch. à coucher, cheminée au salon, grand terrain entouré de cédrès.

NORD - Secteur Hélène Boulié-Nouveau 59,800\$. Bungalow impeccable, 6 pces, 3 ch. à coucher, entretien minime, garage, jardin boisé.

NORD - Qualité supérieure, cottage brique. Construction 2 1/2 ans. Faut voir pour apprécier.

Cul-de-sac Magnifique propriété sur superbe terrain paysagé. Cottage 9 pièces. Environnement privé.

Reprise! Grand logement avec local commercial. Aubaine. Prix en bas de l'évaluation. Faites vite!

MICHEL TETREULT, agent 566-5666 1-21520

Century 21
 Direct Courtier Inc.
566-2223

FLIEURIMONT Bungalow, 6 grandes pièces dégagées, 2 foyers, 2 salles de bain. Plusieurs extras.

Bungalow, style Ranch, près de la ville. Construction de qualité. Foyer au salon. Terrain 100 x 200.

Nord Qualité supérieure, cottage brique. Construction 2 1/2 ans. Faut voir pour apprécier.

Cul-de-sac Magnifique propriété sur superbe terrain paysagé. Cottage 9 pièces. Environnement privé.

Reprise! Grand logement avec local commercial. Aubaine. Prix en bas de l'évaluation. Faites vite!

MICHEL TETREULT, agent 566-5666 1-21520

Century 21
 Direct Courtier Inc.
566-2223

MAISON OUVERTE
 Dimanche de 2h à 4h
2916 GUERTIN, ROCK FOREST
 Bungalow brique 3 c.c., arbi auto, terrasse, piscine, garage. André Lussier, 569-2769, IMM. PINEAULT & ASS. COURTIER 562-0411

MAISON FAMILIALE en pierre des champs, entre Lennoxville et Waterville. 3 chambres à coucher, foyer, terrain 1 1/2 acres possible. 837-2023.

MAISON OUVERTE
 Dimanche de 2h à 4h
2916 GUERTIN, ROCK FOREST
 Bungalow brique 3 c.c., arbi auto, terrasse, piscine, garage. André Lussier, 569-2769, IMM. PINEAULT & ASS. COURTIER 562-0411

NORD, bungalow avec abri, balcon avec vue, 9 pces, confort assuré.

NORD, 1 1/2 étage, 9 pces, bureau privé avec entrée privée, piscine, garage. Rue.

DESNOYERS & DUROCHER
 COURTIER, 565-8205

NORD, maison 8 pces, 4 ch. à coucher, foyer, salle familiale, bar à bossoms, chambre froide, garage et abri d'auto. Grand terrain boisé. Près école. 564-6500.

NORD, rue LECLERC. Par prop. 1 1/2 étage, garage int. Possibilité 5 ch. à c., 3 s. bain. Boiserie et planchers bois franc. Spacieuse chambre à coucher, salle à manger. Sous-sol fini, combustion lente. Franquin au salon. Patio et foyer extérieurs. 58,500\$. Echangez votre maison à revenu 563-6438. 878-3661.

NOUVELLE INSCRIPTION, Fleurimont, bungalow 8 pces, 2 s. de bain, planchers marquetés, peinture et décoration refaite. Vendeur propriétaire. Prix 39,000\$ négociable. Tél. 565-8202.

0890, OUEST, bungalow brique 4 c.c. même plancher. Secteur Triplet, Pauline Turgeon. 566-4530. IMM. MARCOUX, COURTIER.

TRANS-ACTION, 569-9926

OPPORTUNITÉ!
 33,000\$ Dépot 1,000\$, voir au 42 rue Johnson, Sherb. Int. 514-671-1511 ou écrire 711 Boul. ascherue, Greenfield Park, J4V 2H9.

PAR LE PROPRIÉTAIRE, Rock Forest, bungalow 2438, 3 c.c., chauff. électr., s-sol demi-terminé, clôture, près école. Cause de vente, transfert. 567-8680.

PAR PROPRIÉTAIRE: 20 milles Sherb., dans petite municipalité. Maison 2 étages, style anglais, 6 pces, cuisine et salle à dîner, grand salon. Planchers d'érable. Terrain paysagé env. 100x400. Endroit pour jardin, pomiers et noyer, ruisseau passant sur terrain. Chauff. électr. à huile, Franklin. Taxes 300\$. Tél. 887-6819.

PRÈS DU C.H.U., Maison jumelée, 4 pces, 2 salles de bain, sous-sol fini. Tél. 563-8892.

POUR ACHETER OU VENDRE
 46 rue Clark Sherbrooke Ques. J1J 2N2
Adelard Lachance
 (président)
 Res. (873) 566-7547
 1-214934

Trust Royal Services Immobiliers

Monsieur Claude Morneau, directeur du Trust Royal a le plaisir d'annoncer à la population de Sherbrooke et des environs, qu'il vient de s'assurer les services de Monsieur Gilles Labbé comme conseiller en immobilier.

Gilles Labbé
 Il se fera un plaisir de répondre à toutes vos questions.
566-2419
 Le Trust Royal vous ouvre des portes
 courtier **563-9834**
 1-21753

Trust Royal Services Immobiliers

Monsieur Claude Morneau, directeur du Trust Royal a le plaisir d'annoncer à la population de Sherbrooke et des environs, qu'il vient de s'assurer les services de Monsieur Gilles Labbé comme conseiller en immobilier.

Gilles Labbé
 Il se fera un plaisir de répondre à toutes vos questions.
566-2419
 Le Trust Royal vous ouvre des portes
 courtier **563-9834**
 1-21753

le Permanant courtier

MEILLEUR VENDEUR DU MOIS DE FÉVRIER
 Des fermes pour des transactions totales de plus de 573 766\$

FABRICE BARRÉ
 Pour l'achat ou la vente d'une ferme, n'hésitez pas à communiquer avec M. Barré à **563-0396** **563-3000**
FÉLICITATIONS!
 Patrick Juandeda, directeur
 1-21463

FLIEURIMONT style ranch, façade de pierre, terrain 70x100, 4 pces à l'étage, chambre au s-sol. 566-8138.

FLIEURIMONT, bungalow 24x40, 3 c.c., chauff. électr., cheminée, chauff. central, 39,500\$. Marcel Bellavance, 566-8844. DANIEL ROBERGE, courtier. 564-4434.

MAISON À VENDRE, au bord du lac privé. Propriétaire. 846-3428.

NORD grand bungalow brique, 9 pièces, intérieur dégagé, toit cathédrale, bois à l'arrière, construction de qualité. Foyer, garage, 63,500\$.

BUNGALOW NEUF, avec revenu 3% au sous-sol, subvention 3,000\$. Peu de comptant. 39,800\$.

VIEUX NORD, très beau duplex, brique, 1x6, libre à l'acheteur, 1x4 53,500\$.

NORD grand bungalow brique, 7 pces, bois franc, chauff. ultra-économique, 2 systèmes combinés dans les 40,000\$.

EST, grand bungalow récent, foyer, garage, près Cégep. Neg. EST, jumelé, 8 belles pièces, moins cher qu'un logement. Comptant. 3,000\$.

OUEST, Québécoise 6 1/2 pces, sortie extérieure au sous-sol. Possession rapide.

OUEST, grand bungalow pierre, foyer, piscine. Libre Terrain 100 x 100.

OUEST, bungalow 7 pièces, 4 ch. à c., taxes 600\$. Prix 34,500\$. Possession rapide.

FLIEURIMONT, joli bungalow 7 1/2 pces, marqueterie, porte patio, foyer, chauffage électr., garage, impeccable. 42,500\$.

BUNGALOW brique, 7 pces, foyer, privé. Transfert, urgent. 42,500\$.

GRAND BUNGALOW 8 1/2 pièces, planchers marquetés, foyer, porte patio. Très belle vue. Possession rapide. 44,500\$.

LENOXVILLE, bungalow brique, 7 pces, 2 acres.

TRIPLEX, 1-7 pces, 14, 1-3 pces, foyer, chauff. électr. 1 acre, près C.H.U.

CHALET INVERSE, foyer pierre des champs, bord de l'eau, boisé. \$15,000.

CHALET bord de l'eau, rue Montpetit, 12,000\$ négociable.

RUE CHAMPIGNY, terrain résidentiel, 15,221 pieds carrés, 4,500\$ prêt à construire.

PAULINE BELANGER, Immeubles Pineault & Ass. courtier **565-7474** **566-8351 (rés.)**
 1-21643

PAR PROPRIÉTAIRE, Près Université, Bungalow très propre et bien décoré, 7 pces, sous-sol fini. Terrain paysagé. **FAUT VOIR!** 565-7745.

PAR PROPRIÉTAIRE
 1430 Mirac, Rock Forest 4 c.c., salle à dîner, cuisinière, salon bar, abri d'auto, 2 remises. Paysage, 46,000\$. Taxes 1,025\$. Tél. 564-2217.

PRÈS DU CEGEP, Bungalow 7 1/2 pces en haut-marqueté, salle familiale avec Franquin, salle de jeu, chambre froide, galerie extérieure, intérieur impeccable. Coin tranquille. Tax. 565-0250.

PRÈS ORFORD, bord de l'eau, Lac Trouser's Leg, 4 saisons, 3 c.c., puits artésien, paysage. Prix 46,000\$. Sam. dim. 514-297-2766, sem. 514-323-9720.

PRÈS UNIVERSITÉ, bungalow brique, 5 1/2, Par propriétaire. Tél. 566-5305.

QUARTIER NORD, face Sherbrooke Hospital, Magnifique résidence, grand luxe, 11 pces, idéal pour bureaux professionnels. Grand stationnement. Par propriétaire. 567-2145. 563-7555.

QUARTIER NORD 11 pces, près école, finition luxueuse, vente direct. 563-8301.

REPRISE DE FINANCE
 Maison 1977, avec terrain 130 x 225, située en campagne à Notre-Dame des Bois. Tél. 888-2433 (sur seulement).

REPRISE DE FINANCE
 bungalow 3 ch. à coucher, 2 foyers au sous-sol. 160 rue Québec. Int. 566-2644. Caisse Immaculée Conception.

SHERBROOKE, NORD. Du propriétaire, bungalow brique très propre, près école Montcalm. Après 6h: 563-0825.

MAISONS OUVERTES

dimanche 13 mars 1983 de 2h. à 4h. p.m.

926 Beauchamps, Rock Forest. Coquet bungalow, 43 800\$. Diane L. Régner. 564-1123.

1417 Desjardins, (Nord), 42 000\$. Marjolaine Morin, 565-9843.

Bur.: 2830, rue King Ouest Sherbrooke **565-8181** Succursale Carrefour de l'Estrie (Local Sherbrooke Trust)

LE MEILLEUR INVESTISSEMENT AUJOURD'HUI: UNE MAISON NEUVE

Taux d'intérêt à 11 1/2%

De tous ces avantages, quelques-uns vous laissent perplexes?
 Nous sommes là pour vous donner les réponses. Communiquez avec nous.
 Nous mettrons toutes nos connaissances à votre service et seront heureux de pouvoir vous servir.

ville neuve INC
 Tél.: 565-9844 117, Croteau, St-Elie

JACQUES GAUVIN
BUNGALOW
 A QUI LA CHANCE? Banque Sherb. Construction neuve, 5 pièces, avec un log. 3 1/2 pces, incluant sub. Fed.-Prov. Comptant minime. Votre paiement mensuel sera de 118\$.

ST-ELIE: Route 220, bung. 5 pces, terrain commercial, 1 1/2 acres, garage, 2 portes patio. Très belle vue. 1-21520.

ROCK FOREST: bung 5 pièces, intérieur impeccable, taxes peu élevées. Prix 37,000\$.

BEAUVOIR: petit domaine style Normand, 11 pièces, terrain 8 acres.

LOCATION
KING OUEST: Nouvel édifice à bureau, 3000 p.c. à louer, peut-être divisé selon vos besoins. Prix: 4,75\$ du p.c. net. Grand stationnement.

EDIFICE, Parc Industriel, 4000 p.c., très bien situé pour bureau ou distributeur, grossiste, industrie légère.

KING OUEST: bureau 8000 p.c. à 7\$ Brut. Grand stationnement.

BATISSE industrielle, entrepôt 11,500 p.c., bureau 4700 p.c. Show Room, 2160 p.c.

LOCAL COMMERCIAL, 220 p.c. à louer, aucune offre raisonnable refusée.

COMMERCE
BAR SALON, Très bien situé, 90 places, pas orchestre, facile d'opération. Comptant requis. 10,000\$. Prendras échange bungalow ou prop. à revenu.

SHERBROOKE: salle de danse et bar salon, très bien situé. Très belle vue. Prendras échange bungalow ou prop. à revenu.

JACQUES GAUVIN
567-2238
 Immeubles Pineault & Ass. **565-7474**
 courtier 1-21534

LENOXVILLE: Cottage ancien, boiseries, prix surprenant, quartier résidentiel. La campagne en ville. Ginette Rodrigue, 567-0718.

44 acres, maison rénovée, chauffage électrique et bois, garage, cause décès. Rita Harvey, 849-3786.

LENOXVILLE: Cottage moderne, 8 pièces, parquet bois franc, salle à dîner. Vue superbe. Lilliane Gaumond, 569-3540.

NORTH-HATLEY: Résidence confortable, 3 chambres, 3 salles de bain, foyer, garage double. Vue magnifique sur la région. Carole S. Gilbert, 563-3214.

Deauville: Bungalow 3 pièces, salle de bain, récente, garage, garage, 2 acres, 12' profond, verger 50 pomiers. Laurier St-Onge, 566-8841.

COMMERCIAL: Bâtisse commerciale avec grande salle de réunion. Pour informations: Carole Gilbert, 563-3214.

King Ouest: Terrain commercial, idéal pour restauration genre "fast food", asphalté et bâtisse. Nil Walter Lemire, 563-2939.

Charcuterie, fromagerie à Magog, commerce bien situé, bon chiffre d'affaires. Bail avantageux. Louise Gadbais, 838-5654.

FERME 160 acres, maison 8 pièces, 2 salles de bain, 4 chambres à coucher, garage, chauffage électrique et bois. Prix spécial 36,000.00 le tout. Faites offrir Ginette Rodrigue, 567-0718.

FLIEURIMONT, rue Normand. Très belle maison style ranch, terrain double 105x150, foyer, salon. Chauffage électrique. Françoise Charest, 563-2550.

FERME 160 acres, maison 8 pièces, 2 salles de bain, 4 chambres à coucher, garage, chauffage électrique et bois. Prix spécial 36,000.00 le tout. Faites offrir Ginette Rodrigue, 567-0718.

NORTH HATLEY: Maison avec 90,000 p.c. terrain, 2 salles de bain, 5 chambres à coucher, salle à dîner. Vue superbe au lac. Foyer. Laurier St-Onge, 566-8841.

NORTH HATLEY: Résidence brique magnifique terrain vue superbe sur le lac. Rendez-vous. Nil Walter Lemire, 563-2939.

Deauville: Bungalow 3 pièces, salle de bain, récente, garage, chauffage électrique et bois. Rita Harvey, 849-3786.

HÉRFORD, propriété 7 pièces, 3 chambres, rénovée, chauffage électrique et bois, garage, cause décès. Rita Harvey, 849-3786.

LENOXVILLE: Cottage moderne, 8 pièces, parquet bois franc, salle à dîner. Vue superbe. Lilliane Gaumond, 569-3540.

NORTH-HATLEY: Résidence confortable, 3 chambres, 3 salles de bain, foyer, garage double. Vue magnifique sur la région. Carole S. Gilbert, 563-3214.

FLIEURIMONT: Bungalow façade brique, entièrement fini sur gyproc, grandes pièces, boisé à l'arrière. Lucie Lapointe, 567-2212.

NORTH HATLEY: Maison avec 90,000 p.c. terrain, 2 salles de bain, 5 chambres à coucher, salle à dîner. Vue superbe au lac. Foyer. Laurier St-Onge, 566-8841.

NORTH HATLEY: Résidence brique magnifique terrain vue superbe sur le lac. Rendez-vous. Nil Walter Lemire, 563-2939.

Deauville: Bungalow 3 pièces, salle de bain, récente, garage, chauffage électrique et bois. Rita Harvey, 849-3786.

HÉRFORD, propriété 7 pièces, 3 chambres, rénovée, chauffage électrique et bois, garage, cause décès. Rita Harvey, 849-3786.

LENOXVILLE: Cottage moderne, 8 pièces, parquet bois franc, salle à dîner. Vue superbe. Lilliane Gaumond, 569-3540.

NORTH-HATLEY: Résidence confortable, 3 chambres, 3 salles de bain, foyer, garage double. Vue magnifique sur la région. Carole S. Gilbert, 563-3214.

FLIEURIMONT: Bungalow façade brique, entièrement fini sur gyproc, grandes pièces, boisé à l'arrière. Lucie Lapointe, 567-2212.

NORTH HATLEY: Maison avec 90,000 p.c. terrain, 2 salles de bain, 5 chambres à coucher, salle à dîner. Vue superbe au lac. Foyer. Laurier St-Onge, 566-8841.

NORTH HATLEY: Résidence brique magnifique terrain vue superbe sur le lac. Rendez-vous. Nil Walter Lemire, 563-2939.

Deauville: Bungalow 3 pièces, salle de bain, récente, garage, chauffage électrique et bois. Rita Harvey, 849-3786.

HÉRFORD, propriété 7 pièces, 3 chambres, rénovée, chauffage électrique et bois, garage, cause décès. Rita Harvey, 849-3786.

LENOXVILLE: Cottage moderne, 8 pièces, parquet bois franc, salle à dîner. Vue superbe. Lilliane Gaumond, 569-3540.

NORTH-HATLEY: Résidence confortable, 3 chambres, 3 salles de bain, foyer, garage double. Vue magnifique sur la région. Carole S. Gilbert, 563-3214.

FLIEURIMONT: Bungalow façade brique, entièrement fini sur gyproc, grandes pièces, boisé à l'arrière. Lucie Lapointe, 567-2212.

NORTH HATLEY: Maison avec 90,000 p.c. terrain, 2 salles de bain, 5 chambres à coucher, salle à dîner. Vue superbe au lac. Foyer. Laurier St-Onge, 566-8841.

NORTH HATLEY: Résidence brique magnifique terrain vue superbe sur le lac. Rendez-vous. Nil Walter Lemire, 563-2939.

Deauville: Bungalow 3 pièces, salle de bain, récente, garage, chauffage électrique et bois. Rita Harvey, 849-3786.

HÉRFORD, propriété 7 pièces, 3 chambres, rénovée, chauffage électrique et bois, garage, cause décès. Rita Harvey, 849-3786.

LENOXVILLE: Cottage moderne, 8 pièces, parquet bois franc, salle à dîner. Vue superbe. Lilliane Gaumond, 569-3540.

NORTH-HATLEY: Résidence confortable, 3 chambres, 3 salles de bain, foyer, garage double. Vue magnifique sur la région. Carole S. Gilbert, 563-3214.

FLIEURIMONT: Bungalow façade brique, entièrement fini sur gyproc, grandes pièces, boisé à l'arrière. Lucie Lapointe, 567-2212.

NORTH HATLEY: Maison avec 90,000 p.c. terrain, 2 salles de bain, 5 chambres à coucher, salle à dîner. Vue superbe au lac. Foyer. Laurier St-Onge, 566-8841.

NORTH HATLEY: Résidence brique magnifique terrain vue superbe sur le lac. Rendez-vous. Nil Walter Lemire, 563-2939.

Deauville: Bungalow 3 pièces, salle de bain, récente, garage, chauffage électrique et bois. Rita Harvey, 849-3786.

HÉRFORD, propriété 7 pièces, 3 chambres, rénovée, chauffage électrique et bois, garage, cause décès. Rita Harvey, 849-3786.

LENOXVILLE: Cottage moderne, 8 pièces, parquet bois franc, salle à dîner. Vue superbe. Lilliane Gaumond, 569-3540.

NORTH-HATLEY: Résidence confortable, 3 chambres, 3 salles de bain, foyer, garage double. Vue magnifique sur la région. Carole S. Gilbert, 563-3214.

FLIEURIMONT: Bungalow façade brique, entièrement fini sur gyproc, grandes pièces, boisé à l'arrière. Lucie Lapointe, 567-2212.

NORTH HATLEY: Maison avec 90,000 p.c. terrain, 2 salles de bain, 5 chambres à coucher, salle à dîner. Vue superbe au lac. Foyer. Laurier St-Onge, 566-8841.

NORTH HATLEY: Résidence brique magnifique terrain vue superbe sur le lac. Rendez-vous. Nil Walter Lemire, 563-2939.

Deauville: Bungalow 3 pièces, salle de bain, récente, garage, chauffage électrique et bois. Rita Harvey, 849-3786.

HÉRFORD, propriété 7 pièces, 3 chambres, rénovée, chauffage électrique et bois, garage, cause décès. Rita Harvey, 849-3786.

LENOXVILLE: Cottage moderne, 8 pièces, parquet bois franc, salle à dîner. Vue superbe. Lilliane Gaumond, 569-3540.

NORTH-HATLEY: Résidence confortable, 3 chambres, 3 salles de bain, foyer, garage double. Vue magnifique sur la région. Carole S. Gilbert, 563-3214.

FLIEURIMONT: Bungalow façade brique, entièrement fini sur gyproc, grandes pièces, boisé à l'arrière. Lucie Lapointe, 567-2212.

NORTH HATLEY: Maison avec 90,000 p.c. terrain, 2 salles de bain, 5 chambres à coucher, salle à dîner. Vue superbe au lac. Foyer. Laurier St-Onge, 566-8841.

NORTH HATLEY: Résidence brique magnifique terrain vue superbe sur le lac. Rendez-vous. Nil Walter Lemire, 563-2939.

Deauville: Bungalow 3 pièces, salle de bain, récente, garage, chauffage électrique et bois. Rita Harvey, 849-3786.

HÉRFORD, propriété 7 pièces, 3 chambres, rénovée, chauffage électrique et bois, garage, cause décès. Rita Harvey, 849-3786.

LENOXVILLE: Cottage moderne, 8 pièces, parquet bois franc, salle à dîner. Vue superbe. Lilliane Gaumond, 569-3540.

NORTH-HATLEY: Résidence confortable, 3 chambres, 3 salles de bain, foyer, garage double. Vue magnifique sur la région. Carole S. Gilbert, 563-3214.

FLIEURIMONT: Bungalow façade brique, entièrement fini sur gyproc, grandes pièces, boisé à l'arrière. Lucie Lapointe, 567-2212.

NORTH HATLEY: Maison avec 90,000 p.c. terrain, 2 salles de bain, 5 chambres à coucher, salle à dîner. Vue superbe au lac. Foyer. Laurier St-Onge, 566-8841.

NORTH HATLEY: Résidence brique magnifique terrain vue superbe sur le lac. Rendez-vous. Nil Walter Lemire, 563-2939.

Deauville: Bungalow 3 pièces, salle de bain, récente, garage, chauffage électrique et bois. Rita Harvey, 849-3786.

HÉRFORD, propriété 7 pièces, 3 chambres, rénovée, chauffage électrique et bois, garage, cause décès. Rita Harvey, 849-3786.

LENOXVILLE: Cottage moderne, 8 pièces, parquet bois franc, salle à dîner. Vue superbe. Lilliane Gaumond, 569-3540.

NORTH-HATLEY: Résidence confortable, 3 chambres, 3 salles de bain, foyer, garage double. Vue magnifique sur la région. Carole S. Gilbert, 563-3214.

FLIEURIMONT: Bungalow façade brique, entièrement fini sur gyproc, grandes pièces, boisé à l'arrière. Lucie Lapointe, 567-2212.

NORTH HATLEY: Maison avec 90,000 p.c. terrain, 2 salles de bain, 5 chambres à coucher, salle à dîner. Vue superbe au lac. Foyer. Laurier St-Onge, 566-8841.

NORTH HATLEY: Résidence brique magnifique terrain vue superbe sur le lac. Rendez-vous. Nil Walter Lemire, 563-2939.

Deauville: Bungalow 3 pièces, salle de bain, récente, garage, chauffage électrique et bois. Rita Harvey, 849-3786.

HÉRFORD, propriété 7 pièces, 3 chambres, rénovée, chauffage électrique et bois, garage, cause décès. Rita Harvey, 849-3786.

LENOXVILLE: Cottage moderne, 8 pièces, parquet bois franc, salle à dîner. Vue superbe. Lilliane Gaumond, 569-3540.

NORTH-HATLEY: Résidence confortable, 3 chambres, 3 salles de bain, foyer, garage double. Vue magnifique sur la région. Carole S. Gilbert, 563-3214.

FLIEURIMONT: Bungalow façade brique, entièrement fini sur gyproc, grandes pièces, boisé à l'arrière. Lucie Lapointe, 567-2212.

NORTH HATLEY: Maison avec 90,000 p.c. terrain, 2 salles de bain, 5 chambres à coucher, salle à dîner. Vue superbe au lac. Foyer. Laurier St-Onge, 566-8841.

NORTH HATLEY: Résidence brique magnifique terrain vue superbe sur le lac. Rendez-vous. Nil Walter Lemire, 563-2939.

Deauville: Bungalow 3 pièces, salle de bain, récente, garage, chauffage électrique et bois. Rita Harvey, 849-3786.</

1 PROPRIÉTÉS À VENDRE

ROCK FOREST, bungalow 6 pces, 3 c.c., const. 1976, chauf. électr., asc. fin, prix 32.000\$ Marcel BELLEVILLE, 566-6844, DANIEL ROBERGE, courtier, 564-4434.

2 PROPRIÉTÉS À VENDRE

EST, DUPLEX 2x4 pces, planchers bois franc, 1 log. libre à l'acheteur, 1 log. loué 2000\$ non chauffé, 43.000\$ Fabrice BARRÉ, 563-0396, 563-3000. LE PERMANENT, courtier

2 PROPRIÉTÉS À VENDRE

EST, DUPLEX 2x4 pces, planchers bois franc, 1 log. libre à l'acheteur, 1 log. loué 2000\$ non chauffé, 43.000\$ Fabrice BARRÉ, 563-0396, 563-3000. LE PERMANENT, courtier

4 COTTAGES, BUNGALOWS À VENDRE

DEAUVILLE bungalow 5 pces, briques, abri d'auto, sous-sol fini, remise Tel. 864-4380

4 COTTAGES, BUNGALOWS À VENDRE

ROCK FOREST, bungalow 6 pces, 3 c.c., const. 1976, chauf. électr., asc. fin, prix 32.000\$ Marcel BELLEVILLE, 566-6844, DANIEL ROBERGE, courtier, 564-4434.

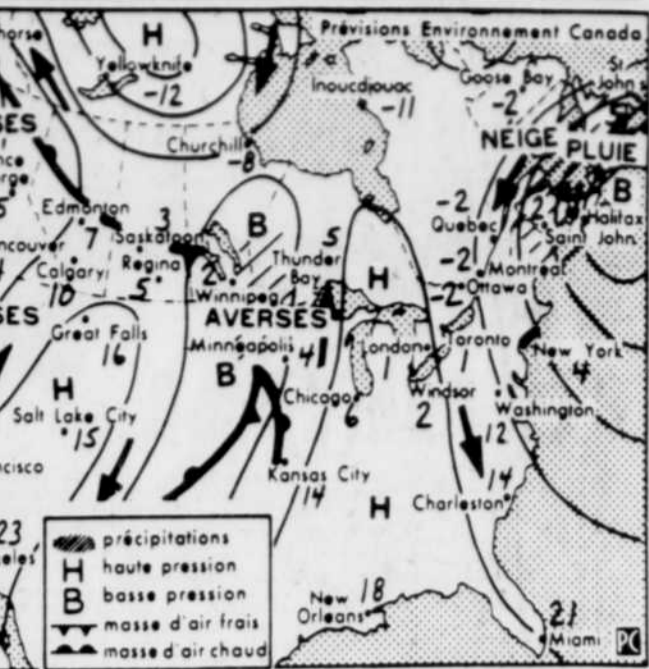
7 CHALETS À VENDRE

CHALET 32x20, habitable à l'année, 5 pces, chauf. électr., terrain 100x100, bois et paysage. Extérieur fini en bois. Grand terrain, 2000\$ à discuter. Domaine Blais, près Sherbrooke. Après 19h et fin de semaine: 563-0678, 563-3782.

8 TERRAINS À VENDRE

TERRAIN 23 ACRES, zone agricole, près Sherbrooke, vue panoramique, idéal pour domaine. Ginette Beaulieu, courtier, 2757-563-3000. LE PERMANENT, courtier

La météo



MONTREAL (PC) - Voici les prévisions météorologiques pour la province de Québec émises par Environnement Canada pour samedi avec un aperçu pour dimanche.

Situation générale: une tempête née au sud de la Nouvelle-Écosse remonte lentement vers Terre-Neuve et provoque des chutes de neige importantes accompagnées de vents forts sur l'est du Québec en après-midi et en soirée. De 10 à 15 cm étaient prévus en Gaspésie. La neige pourra être mêlée de pluie verglaçante et se changera possiblement en pluie. Les régions plus à l'ouest demeurent sous un flux humide du nord-est donnant un ciel nuageux accompagné de quelques averses de neige. Un dégagement amorcé en Abitibi s'étend lentement vers l'est à l'approche d'une crête de haute pression apportant de l'air sec et plus froid.

Estrie-Beauce, Trois-Rivières, Drummondville, Québec: nuageux avec quelques averses de neige et vents modérés. Minimum: de -4 à -6. Maximum: de zéro à -2. Précipitations: 80 p.c. Dimanche: averses de neige et vents.

Laurentides: généralement nuageux avec quelques flocons de neige. Dégagement graduel en après-midi. Vents modérés. Minimum: de -6 à -8. Maximum: de -2 à -4. Précipitations: 60 p.c. Dimanche: ciel variable et vents.

Outaouais: dégagement graduel. Vents modérés. Minimum: de -5 à -8. Maximum: de -2 à -4. Précipitations: 20 p.c. Dimanche: ciel variable et vents.

Montréal: généralement nuageux avec quelques flocons de neige. Dégagement graduel en après-midi. Vents modérés. Minimum: de -5 à -8. Maximum: de -2 à -4. Précipitations: 60 p.c. Dimanche: ciel variable et vents.

Dans le monde

Table with 4 columns: City, Max, Min, and another column. Lists cities like Amsterdam, Athens, Bahrain, Bangkok, etc.

2 PROPRIÉTÉS À VENDRE

ROCK FOREST, bungalow 6 pces, 3 c.c., foyer, piscine, abri d'auto, terrain privé. Prix 39.000\$ Marcel BELLEVILLE, 566-6844, DANIEL ROBERGE, courtier, 564-4434.

2 PROPRIÉTÉS À VENDRE

EST, DUPLEX 2x4 pces, planchers bois franc, 1 log. libre à l'acheteur, 1 log. loué 2000\$ non chauffé, 43.000\$ Fabrice BARRÉ, 563-0396, 563-3000. LE PERMANENT, courtier

2 PROPRIÉTÉS À VENDRE

EST, DUPLEX 2x4 pces, planchers bois franc, 1 log. libre à l'acheteur, 1 log. loué 2000\$ non chauffé, 43.000\$ Fabrice BARRÉ, 563-0396, 563-3000. LE PERMANENT, courtier

4 COTTAGES, BUNGALOWS À VENDRE

DEAUVILLE bungalow 5 pces, briques, abri d'auto, sous-sol fini, remise Tel. 864-4380

4 COTTAGES, BUNGALOWS À VENDRE

ROCK FOREST, bungalow 6 pces, 3 c.c., const. 1976, chauf. électr., asc. fin, prix 32.000\$ Marcel BELLEVILLE, 566-6844, DANIEL ROBERGE, courtier, 564-4434.

7 CHALETS À VENDRE

CHALET 32x20, habitable à l'année, 5 pces, chauf. électr., terrain 100x100, bois et paysage. Extérieur fini en bois. Grand terrain, 2000\$ à discuter. Domaine Blais, près Sherbrooke. Après 19h et fin de semaine: 563-0678, 563-3782.

8 TERRAINS À VENDRE

TERRAIN 23 ACRES, zone agricole, près Sherbrooke, vue panoramique, idéal pour domaine. Ginette Beaulieu, courtier, 2757-563-3000. LE PERMANENT, courtier

2 PROPRIÉTÉS À VENDRE

ROCK FOREST, bungalow 6 pces, 3 c.c., foyer, piscine, abri d'auto, terrain privé. Prix 39.000\$ Marcel BELLEVILLE, 566-6844, DANIEL ROBERGE, courtier, 564-4434.

2 PROPRIÉTÉS À VENDRE

EST, DUPLEX 2x4 pces, planchers bois franc, 1 log. libre à l'acheteur, 1 log. loué 2000\$ non chauffé, 43.000\$ Fabrice BARRÉ, 563-0396, 563-3000. LE PERMANENT, courtier

2 PROPRIÉTÉS À VENDRE

EST, DUPLEX 2x4 pces, planchers bois franc, 1 log. libre à l'acheteur, 1 log. loué 2000\$ non chauffé, 43.000\$ Fabrice BARRÉ, 563-0396, 563-3000. LE PERMANENT, courtier

4 COTTAGES, BUNGALOWS À VENDRE

DEAUVILLE bungalow 5 pces, briques, abri d'auto, sous-sol fini, remise Tel. 864-4380

4 COTTAGES, BUNGALOWS À VENDRE

ROCK FOREST, bungalow 6 pces, 3 c.c., const. 1976, chauf. électr., asc. fin, prix 32.000\$ Marcel BELLEVILLE, 566-6844, DANIEL ROBERGE, courtier, 564-4434.

7 CHALETS À VENDRE

CHALET 32x20, habitable à l'année, 5 pces, chauf. électr., terrain 100x100, bois et paysage. Extérieur fini en bois. Grand terrain, 2000\$ à discuter. Domaine Blais, près Sherbrooke. Après 19h et fin de semaine: 563-0678, 563-3782.

8 TERRAINS À VENDRE

TERRAIN 23 ACRES, zone agricole, près Sherbrooke, vue panoramique, idéal pour domaine. Ginette Beaulieu, courtier, 2757-563-3000. LE PERMANENT, courtier

2 PROPRIÉTÉS À VENDRE

ROCK FOREST, bungalow 6 pces, 3 c.c., foyer, piscine, abri d'auto, terrain privé. Prix 39.000\$ Marcel BELLEVILLE, 566-6844, DANIEL ROBERGE, courtier, 564-4434.

2 PROPRIÉTÉS À VENDRE

EST, DUPLEX 2x4 pces, planchers bois franc, 1 log. libre à l'acheteur, 1 log. loué 2000\$ non chauffé, 43.000\$ Fabrice BARRÉ, 563-0396, 563-3000. LE PERMANENT, courtier

2 PROPRIÉTÉS À VENDRE

EST, DUPLEX 2x4 pces, planchers bois franc, 1 log. libre à l'acheteur, 1 log. loué 2000\$ non chauffé, 43.000\$ Fabrice BARRÉ, 563-0396, 563-3000. LE PERMANENT, courtier

4 COTTAGES, BUNGALOWS À VENDRE

DEAUVILLE bungalow 5 pces, briques, abri d'auto, sous-sol fini, remise Tel. 864-4380

4 COTTAGES, BUNGALOWS À VENDRE

ROCK FOREST, bungalow 6 pces, 3 c.c., const. 1976, chauf. électr., asc. fin, prix 32.000\$ Marcel BELLEVILLE, 566-6844, DANIEL ROBERGE, courtier, 564-4434.

7 CHALETS À VENDRE

CHALET 32x20, habitable à l'année, 5 pces, chauf. électr., terrain 100x100, bois et paysage. Extérieur fini en bois. Grand terrain, 2000\$ à discuter. Domaine Blais, près Sherbrooke. Après 19h et fin de semaine: 563-0678, 563-3782.

8 TERRAINS À VENDRE

TERRAIN 23 ACRES, zone agricole, près Sherbrooke, vue panoramique, idéal pour domaine. Ginette Beaulieu, courtier, 2757-563-3000. LE PERMANENT, courtier

2 PROPRIÉTÉS À VENDRE

ROCK FOREST, bungalow 6 pces, 3 c.c., foyer, piscine, abri d'auto, terrain privé. Prix 39.000\$ Marcel BELLEVILLE, 566-6844, DANIEL ROBERGE, courtier, 564-4434.

2 PROPRIÉTÉS À VENDRE

EST, DUPLEX 2x4 pces, planchers bois franc, 1 log. libre à l'acheteur, 1 log. loué 2000\$ non chauffé, 43.000\$ Fabrice BARRÉ, 563-0396, 563-3000. LE PERMANENT, courtier

2 PROPRIÉTÉS À VENDRE

EST, DUPLEX 2x4 pces, planchers bois franc, 1 log. libre à l'acheteur, 1 log. loué 2000\$ non chauffé, 43.000\$ Fabrice BARRÉ, 563-0396, 563-3000. LE PERMANENT, courtier

4 COTTAGES, BUNGALOWS À VENDRE

DEAUVILLE bungalow 5 pces, briques, abri d'auto, sous-sol fini, remise Tel. 864-4380

4 COTTAGES, BUNGALOWS À VENDRE

ROCK FOREST, bungalow 6 pces, 3 c.c., const. 1976, chauf. électr., asc. fin, prix 32.000\$ Marcel BELLEVILLE, 566-6844, DANIEL ROBERGE, courtier, 564-4434.

7 CHALETS À VENDRE

CHALET 32x20, habitable à l'année, 5 pces, chauf. électr., terrain 100x100, bois et paysage. Extérieur fini en bois. Grand terrain, 2000\$ à discuter. Domaine Blais, près Sherbrooke. Après 19h et fin de semaine: 563-0678, 563-3782.

8 TERRAINS À VENDRE

TERRAIN 23 ACRES, zone agricole, près Sherbrooke, vue panoramique, idéal pour domaine. Ginette Beaulieu, courtier, 2757-563-3000. LE PERMANENT, courtier

2 PROPRIÉTÉS À VENDRE

ROCK FOREST, bungalow 6 pces, 3 c.c., foyer, piscine, abri d'auto, terrain privé. Prix 39.000\$ Marcel BELLEVILLE, 566-6844, DANIEL ROBERGE, courtier, 564-4434.

2 PROPRIÉTÉS À VENDRE

EST, DUPLEX 2x4 pces, planchers bois franc, 1 log. libre à l'acheteur, 1 log. loué 2000\$ non chauffé, 43.000\$ Fabrice BARRÉ, 563-0396, 563-3000. LE PERMANENT, courtier

2 PROPRIÉTÉS À VENDRE

EST, DUPLEX 2x4 pces, planchers bois franc, 1 log. libre à l'acheteur, 1 log. loué 2000\$ non chauffé, 43.000\$ Fabrice BARRÉ, 563-0396, 563-3000. LE PERMANENT, courtier

4 COTTAGES, BUNGALOWS À VENDRE

DEAUVILLE bungalow 5 pces, briques, abri d'auto, sous-sol fini, remise Tel. 864-4380

4 COTTAGES, BUNGALOWS À VENDRE

ROCK FOREST, bungalow 6 pces, 3 c.c., const. 1976, chauf. électr., asc. fin, prix 32.000\$ Marcel BELLEVILLE, 566-6844, DANIEL ROBERGE, courtier, 564-4434.

7 CHALETS À VENDRE

CHALET 32x20, habitable à l'année, 5 pces, chauf. électr., terrain 100x100, bois et paysage. Extérieur fini en bois. Grand terrain, 2000\$ à discuter. Domaine Blais, près Sherbrooke. Après 19h et fin de semaine: 563-0678, 563-3782.

8 TERRAINS À VENDRE

TERRAIN 23 ACRES, zone agricole, près Sherbrooke, vue panoramique, idéal pour domaine. Ginette Beaulieu, courtier, 2757-563-3000. LE PERMANENT, courtier

PROPRIÉTAIRES D'IMMEUBLES

OCCASION unique de vendre votre propriété à revenus, toute croissance sans intermédiaire. Bon comptant. Décision rapide. Formulaires détaillés.

PLACEMENT DULÉ

C. P. 787, Sherbrooke, Qué., J1H 5K7



Voici des jolies blouses, une à l'allure sportive, aux manches dolman, dont vous pouvez changer l'aspect en y ajoutant un jabot; l'autre est une belle blouse avec le collet ouvert sur le côté et boutonnée sur le côté également. La collection Hanae Mori vous montre ce trio afin d'appareiller vos costumes ou jupes. Remarquez l'ampleur de ces manches, la bande du cou à plis du jabot à la ligne diagonale. Choisissez du crêpe, tricot, toile ou coton pour cette charmante collection.

Patron imprimé - A-939. Disponible dans des tailles. Grandeur: 8.10, 12.14, 16.18. Grandeur 12 (poitrine 34). Pour la blouse aux manches dolman et jabot, vous utiliserez 1 verge et 3/4 de 60". Pour l'autre modèle on vous demande 2 verges et 1/4.

AVIS: Ces patrons ne sont disponibles qu'en anglais. Ils sont cependant accompagnés d'un lexique français.

Envoyez votre chèque certifié ou mandat poste au montant de \$3.00 (Patrons) \$2.50 (frais postaux et manutention 0.50\$) à:

Service des patrons, La Tribune, 109 Crookford Blvd, Scarborough, Ont. M1R 5B4

Numero _____ Taille _____

Nom _____

Adresse _____

Tel. _____

PAR PROPRIÉTAIRE



Prix antérieur 56 000\$ réduit à 48 000\$

Hypothèque à 9 1/2% fixe

Possibilité de revenu: 360\$/mois

2668 Troyes Sherbrooke

Pour informations: 566-7130

A VENDRE

DESCHENES

562-3703

Conrad Deschênes

RESIDENTIEL

ST-DENIS, ST-ÉLIE, beaux choix de maisons de 30 000\$ à 125 000\$. Taxes abordables. Informez-vous.

5 MIN. DE L'UNIVERSITÉ, Bungalow 8 pces, 2 acres. Taxes: 390\$ 49 500\$

80 HEBERT, près Cegep, 8 pces, 4 c.c., idéal pour location, chauf. électr. 32 000\$

4525 CHAMBOIS, bungalow brique, 26x42, terrain paysagé 75x158, près école. Taxes: 1 063\$. Prix: 49 500\$

EAST ANGIS: bungalow brique, près du golf, planchers bois franc. Grand terrain paysagé. Fait voir.

1469 DAGENAIS, bungalow 8 pces, près de tous services. Balance hyp. 8 1/2% - 39 500\$

CHALET

5652 MONTPEITIT: chalet 3 pces, meublé. Avec chaudière et moteur. Tout cela pour 12 800\$

PAR PROPRIÉTAIRE



Prix antérieur 56 000\$ réduit à 48 000\$

Hypothèque à 9 1/2% fixe

Possibilité de revenu: 360\$/mois

2668 Troyes Sherbrooke

Pour informations: 566-7130

A VENDRE

DESCHENES

562-3703

Conrad Deschênes

RESIDENTIEL

ST-DENIS, ST-ÉLIE, beaux choix de maisons de 30 000\$ à 125 000\$. Taxes abordables. Informez-vous.

5 MIN. DE L'UNIVERSITÉ, Bungalow 8 pces, 2 acres. Taxes: 390\$ 49 500\$

80 HEBERT, près Cegep, 8 pces, 4 c.c., idéal pour location, chauf. électr. 32 000\$

4525 CHAMBOIS, bungalow brique, 26x42, terrain paysagé 75x158, près école. Taxes: 1 063\$. Prix: 49 500\$

EAST ANGIS: bungalow brique, près du golf, planchers bois franc. Grand terrain paysagé. Fait voir.

1469 DAGENAIS, bungalow 8 pces, près de tous services. Balance hyp. 8 1/2% - 39 500\$

CHALET

5652 MONTPEITIT: chalet 3 pces, meublé. Avec chaudière et moteur. Tout cela pour 12 800\$

PAR PROPRIÉTAIRE



Prix antérieur 56 000\$ réduit à 48 000\$

Hypothèque à 9 1/2% fixe

Possibilité de revenu: 360\$/mois

2668 Troyes Sherbrooke

Pour informations: 566-7130

A VENDRE

DESCHENES

562-3703

Conrad Deschênes

RESIDENTIEL

ST-DENIS, ST-ÉLIE, beaux choix de maisons de 30 000\$ à 125 000\$. Taxes abordables. Informez-vous.

5 MIN. DE L'UNIVERSITÉ, Bungalow 8 pces, 2 acres. Taxes: 390\$ 49 500\$

80 HEBERT, près Cegep, 8 pces, 4 c.c., idéal pour location, chauf. électr. 32 000\$

4525 CHAMBOIS, bungalow brique, 26x42, terrain paysagé 75x158, près école. Taxes: 1 063\$. Prix: 49 500\$

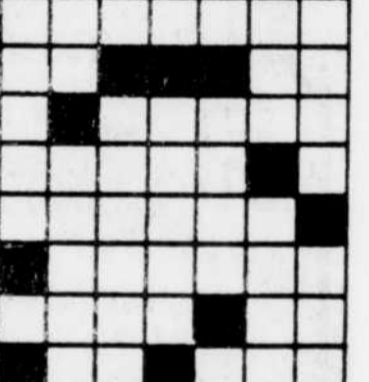
EAST ANGIS: bungalow brique, près du golf, planchers bois franc. Grand terrain paysagé. Fait voir.

1469 DAGENAIS, bungalow 8 pces, près de tous services. Balance hyp. 8 1/2% - 39 500\$

CHALET

5652 MONTPEITIT: chalet 3 pces, meublé. Avec chaudière et moteur. Tout cela pour 12 800\$

PAR PROPRIÉTAIRE



Prix antérieur 56 000\$ réduit à 48 000\$

Hypothèque à 9 1/2% fixe

Possibilité de revenu: 360\$/mois

2668 Troyes Sherbrooke

Pour informations: 566-7130

A VENDRE

DESCHENES

562-3703

Conrad Deschênes

RESIDENTIEL

ST-DENIS, ST-ÉLIE, beaux choix de maisons de 30 000\$ à 125 000\$. Taxes abordables. Informez-vous.

5 MIN. DE L'UNIVERSITÉ, Bungalow 8 pces, 2 acres. Taxes: 390\$ 49 500\$

80 HEBERT, près Cegep, 8 pces, 4 c.c., idéal pour location, chauf. électr. 32 000\$

4525 CHAMBOIS, bungalow brique, 26x42, terrain paysagé 75x158, près école. Taxes: 1 063\$. Prix: 49 500\$

EAST ANGIS: bungalow brique, près du golf, planchers bois franc. Grand terrain paysagé. Fait voir.

1469 DAGENAIS, bungalow 8 pces, près de tous services. Balance hyp. 8 1/2% - 39 500\$

CHALET

5652 MONTPEITIT: chalet 3 pces

4 COTTAGES BUNGALOWS A VENDRE 4 COTTAGES BUNGALOWS A VENDRE 4 COTTAGES BUNGALOWS A VENDRE 4 COTTAGES BUNGALOWS A VENDRE 4 COTTAGES BUNGALOWS A VENDRE 4 COTTAGES BUNGALOWS A VENDRE 4 COTTAGES BUNGALOWS A VENDRE 4 COTTAGES BUNGALOWS A VENDRE 4 COTTAGES BUNGALOWS A VENDRE

CORVÉE HABITATION **11 1/2%** 3 ANS

Subventions gouvernementales prolongées jusqu'au 30 avril 1983

Le temps presse pour ces bénéfiques non imposables

C'est décidé... Nous serons propriétaires au prix de notre logement actuel.

Intérêt **11 1/2%** 3 ans

FINI cisailles, pinceaux, bûches, tondeuses, etc...

A NOUS, LA GRANDE VIE!

CONDOMINIUM **PLACE CONDONIA**

UN UNIVERS UNIQUE D'ORIGINALITÉ ET D'ELEGANCE
Rue Desgagnés (Quartier Nord)
Près de l'église Perpétuel-Secours

Offrant tout ce qu'un acheteur exigeant est en droit d'attendre d'un condominium.

ELIGIBLE A TOUTES LES SUBVENTIONS

Phase II en construction
Une visite, le meilleur moyen de se convaincre

Promoteurs:
René Couturier et Gaston Richard
569-8105 564-6500 569-6626

PROFITEZ DES SUBVENTIONS ALLANT JUSQU'À

\$15,000 jusqu'en avril

Venez choisir votre terrain.

BUNGALOW DE CHOIX
à partir de **\$32,975⁰⁰**
Paiements mensuels: 216\$ P.A.A.P. 328\$ C.H.
travaux permanents inclus.

MAISON MODELE OUVERTE AUX VISITEURS
les samedis et dimanches de 13h. à 17h.
sur semaine ouverte de 9h. à 21h.

Suivez les indications à partir du 984 de la rue Montpellier

984 Montpellier (près Brasserie Fleurimont) **FLEURIMONT**

Construction R.R.C. inc. 564-0074 — 564-4665

Empressez-vous de conclure une bonne affaire
Vous en aurez pour votre argent.

- Terrain disponible
- ou terrain de votre choix

gary longchamps (1982) Inc. **...construit du solide!**

4304 CHAUVEAU, SHERBROOKE
bur.: 564-2422 S'adresser à: Huguette ou Marcel Leroux
rés.: 567-9349

Tirons profit de notre argent

POUR MOINS MAISONNEC CONSTRUIT PARTOUT ET DU SOLIDE...

Faites-en vous-même dans votre maison et économisez 8000\$
Nous avons un beau choix de terrains à Rock Forest, Fleurimont, Canton d'Ascot (Belvédère)

Sub. fédérale 3000\$ Sub. municipale 2000\$

MAISONNEC Représentant région Sherbrooke
Daniel Goudreau, ingénieur 565-7154

Taux d'intérêt 11 1/2%

CHAMBRINI inc. BROMPTONVILLE
Germain Scalabrini, pres.

ENTREPRENEUR EN CONSTRUCTION RESIDENTIELLE DE HAUTE QUALITE RENOVATION
DESSINATEUR A VOTRE DISPOSITION
Germain Scalabrini à votre service depuis 14 ans

CH. BROMPTON, BROMPTONVILLE 846-3714

Les chantiers populaires de Sherbrooke Inc.

- CONSTRUCTION Résidentiel & Commercial
- RENOVATION
- SERVICE de conseils pour subventions

566-5718 126 rue Brooks, Sherbrooke

DESSIN UNIK

Jean Bouchard, T.S.C.A.
Conception et mise en plan de vos projets selon les règles de

L'ART DE L'ARCHITECTURE
1495 Simard Sherbrooke 565-9050

Fais-toi construire maintenant

Venez visiter nos **MAISONS MODELES** RUE DES TILLEULS, FLEURIMONT.

TERRAINS DISPONIBLES RUE DES CYPRES, FLEURIMONT
NOUVEAUX DEVELOPPEMENTS DOMICILIAIRES, RUE DES MELEZES
Plus de 125 terrains dans le plus beau coin de Fleurimont!

B. CHAMPIGNY INC. Pour réaliser votre rêve!
2222, Des Cyprès, 567-6227

La Maison qui dure des siècles

Maison d'autrefois du Québec Inc. représenté en Estrie par **Le Kameau Québécois**

567-5379

NOUVEAU CONCEPT
— Super isolation jusqu'à R35 murs R42 plafond
— Super solide technique pièces pièces qui a fait ses preuves depuis des siècles

2474 Des Apalaches, Rock Forest 567-5379

NOUVEAU DEVELOPPEMENT

Rue Des Mélèzes, Fleurimont

Réservez dès maintenant en plus des subventions gouvernementales, subventions municipales.

Terrains disponibles rue Allard, Des Secrétaires, René, Des Saules, Normand, (avec services)

195 Beauharnois, Sherbrooke 569-7665

1047-1051 rue Bédard, St-Elle

Maison jumelée, neuve, avec revenu, éligible aux subventions.

Construisons également sur votre terrain.

Fiez-vous à un contracteur d'expérience.

Pour informations: **CONSTRUCTION CLAUDE ET JEAN-PAUL NADEAU**
562-1873, 562-5053

P. D. BOUDREAU CONSTRUCTION

RESIDENTIELLE et COMMERCIALE
2815 CHEMIN LEMIRE, FLEURIMONT
819-569-5856

SUBVENTION MUNICIPALE 1 500\$ à FLEURIMONT

TERRAINS DISPONIBLES: rue des Pinsons, des Topazes, Fernand, Marceau, des Secrétaires, René, Lecours, Thivierge, Chamberland.

MAISON TÉMOIN \$39,500\$ Rue des Pinsons, Fleurimont

Ouvert aux visiteurs

27 TERRAINS DISPONIBLES
Réservez le vôtre et réalisez votre projet

Pour une véritable économie et un plus grand confort

3 MAISONS SUPER ISOLEES

rue Kennedy nord

Une isolation au-delà des normes: murs: R22, plafonds: R40; de grandes pièces et une finition de bon goût.

AUSSI MAISONS CONSTRUITES AVEC ISOLATION STANDARD

De bonnes raisons d'investir dans l'achat d'une maison neuve:

- un investissement dont la valeur s'accroît avec les années
- satisfaction d'être chez soi

Comparativement vivre en appartement ne constitue pas un investissement.
Ex: \$400 / loyer mensuel pendant 20 ans \$96,000, qui ne vous donne droit à aucun bien puisque vous êtes toujours locataire.

Un nom qu'un ami recommande 845-7191

OUVERT samedi et dimanche à partir de 13h à 17h sur semaine de 19h à 22h

PIERRE SIROIS CONSTRUCTION Inc.

10 COMMERCES À VENDRE
ACCOMMODATION bon achalandage, 7 pces libre à l'acheteur, chiffre d'aff. 270.000\$, revenu suppl., 7 chambres louées. F. Barra, 563-0396, 563-3000.
LE PERMANENT, courtier
CS317, RESTAURANT pizzeria, bon chiffre d'aff. Loyer à même. Renové. Hens, voir André, Guimette, 563-2140.
IMMS MARCOUX, courtiers
TRANS-ACTION, 568-9928
CASSE-CROUTE avec très grand terrain pouvant permettre d'agrandir, 4364 Fontaine.
DU PROPRIÉTAIRE, très bon ne saie à manger renommée et bar salon, bilan disponible. Ecrire à La Tribune, Casier 64, 1950 Roy, Sherb., J1K 2X8.

EPICERIE
 licence et logement attaché, très bon secteur. Cause de vente saine. LES IMMS CARDINAL (91453 Canada Inc.) ROSAIRE GAGNON, courtier, 562-0041.
'ONTAINE-SANTÉ, concession exclusive disponible, Carrefour de l'Estrie. Meilleure localisation dans l'immobilier, excellent potentiel de profit. Franchises et équipement, 32.000\$. Tél.: 514-849-5728.

SARAGE 4 PORTES bâtisse, terrain et équipement. Prix: 62000\$. Tél.: 566-4615.
HOTEL TRES BIEN SITUÉ avec possibilités énormes, bons revenus. Faut vendre. Cause maladie. B. Gailpeau, 566-2430, 563-3000.
LE PERMANENT, courtier
J'AI PLUSIEURS DE DEPANNEURS avec bâtisse. Logement libre à l'acheteur. Chiffre d'affaires de 150.000\$. À 600.000\$. RAYMOND BRULOTTE, courtier, 567-3114.

POUR PERSONNE désireant partir en affaires. Financière, comprend inventaire et aménagement, au bas prix de \$3.100. Très bon site. Local prêt à opérer. (SHERB.) 2060 demandeur. Papi. Après 5h: 864-6545.
RESTAURANT LICENCE, 90 places, avec bâtisse 3 logements. 569-6769, 569-3781.
RESTAURANT 82 places avec permis, très moderne. Bilan disponible.
GARAGE spécialités: débosselage et peinture. Faut s'former.

DESNOYERS & DUROCHER COURTIER, 565-8205
SANS INTERMÉDIAIRE: salle de danse à vendre, dans la région de Sherbrooke. Personnes sérieuses seulement. Tél.: 564-7069.

A VENDRE IMMOBILIER La Chance
 Adèle Lachance 566-7541
 564-1235

ACCOMMODATION AVEC LOGEMENT, bon poste, échange accepté. Capital requis: 50.000\$.
PROPRIÉTÉ COMMERCIALE, bureaux de professionnels, bien située. Revenu net: 8.174\$.
GRAND CHALET D'ÉTÉ, beau grand terrain, 7 milles de la ville. Prix demandé: 38.000\$.
 10-21495

REPRISES
EST
 IMMEUBLE 4 logements, plus 2 locaux commerciaux.
RESTAURANT
 Situé Deauville, construction 78, site enchanteur. Peut être converti en résidence privée. Comprend: mobilier et piscine privée.
EDIFICE À BUREAUX
 Situé Boul. Bourque, Rock Forest, 7.060 pi. ca. d'espace locatif, repartientre 9 locaux.
BATISSE INDUSTRIELLE
 Superficie 12.000 pi. ca., située Sherbrooke.
 Pour toutes ces propriétés, possibilité de financement, s'adresser:
NORMAND ROY
 566-6212
 10-21461

11 COMMERCES À LOUER
RESTAURANT à vendre ou à louer, 404, Alexandre, 118 places, prix très avantageux. Demandez à Gilles à 565-1770 ou 846-4327.

12 MAISONS DE CAMPAGNE
10 MILLES DE SHERBROOKE, maison 7 1/2 pces, 2 salles de bain, garage, grande 6 1/2 acres de terrain. 837-2095.
2 MAISONS DE CAMPAGNE, près frontières américaines, dont l'une 12 pces l'autre 14 pces. Accepte échange. RAYMOND BRULOTTE, courtier, 567-3114.
BEAUVE: maison de campagne 10 pces, rénovation, atelier, Serres, arbres fruitiers, rivière, 8 arpents. Cause mortelle. Tél.: 514-348-1769.
FAUT VENDRE! 12 milles de Sherb. Grande maison brique, rénovation, 6 pces, chauffage électrique, 175 x 200. Jardin potager. Tél.: 562-1017.
FERMETÉ, 2 acres, 5 milles Sherbrooke (North Hants), 9 pces, (1974). Foyer, Poutillier. Taxes: \$390. Prix: \$49.500. Tél.: 562-3703.
GRANDE MAISON SUISSE foyer, finition de luxe, à 3 milles du CHU. Tél.: 878-3304.
KATEVALE, VENTE par propriétaire, maison 6 1/2 pces, 2 salles de bain, beaux arbres, taxes \$260.000. Tél.: 842-2850.
MAISON DE CAMPAGNE située dans Cantons de l'Est, 6 pces, revêt. clavier alumin., chauff. électr. à bois. Bon état. Prix à discuter. Tél.: 563-5176, 828-2821.
PRES M. ORFORD, const. récentes, pierre et clapboard de céder, 8 pces, Lac artificiel. 843-8851, après 5h.

ST-ÉLIE, maison de campagne avec 1 1/2 acre, zone commerciale et agricole. Garage, grand. Dans les 40.000\$. FRANK COISE GAUTHIER, 563-2750. Imms Pineau & Ass., courtiers, 565-7474.
ST-GERARD, 319 rue Principale, route 112, Vue sur la rivière St-François. Maison 4 1/2 pces, sous-sol semi-fini. Puits artésien. Terrain: 100 x 100. Prix: 15.000\$. Tél.: 877-3423.

12 MAISONS DE CAMPAGNE
MAGOG, Ch. Millet, maison neuve, 7 pces, à vendre ou à louer. 843-2367.
14 BÂTISSSES COMMERCIALES
BATISSE COMMERCIALE à vendre ou à louer à Danville, avec 6 log. et grand local de 6500 pi. ca. Stationnement 75 autos. 818-838-3387.
LENNOXVILLE, rue Queen, à louer ou à vendre, salle de montre 40x13 avec entrepôt. Chauffage 42.800. 864-4795.
PRES D'UNIVERSITÉ, maison ancienne, 8 pces (8 bureaux), avec foyer, bois franc, etc. Terrain 100x120. 569-0505 ou 563-6541.

21 HYPOTHÈQUES
1ère et 2e HYPOTHÈQUES, taux courant, résidentielles, commerciales, Sherbrooke et région. H. M. MORIN, courtier, 563-5100, 843-7745.
AVONS ARGENT À PRÊTER en 1ère et 2e hypothèque. Aussi reprises à vendre à de bonnes conditions. LAURIER LAJOIE, courtier, 567-2826.

24 COLLECTION
LIVRES ARLEQUINS à vendre-achat minimum 10 unités. Prix: 85 l'unité, 569-8639.
25 OCCASIONS D'AFFAIRES
ATTENTION!
\$1.800, à \$4.000, PAR MOIS.
 Enersage E.S. recherche distributeurs à temps plein ou partiel selon le secteur. Pour informations: 1-514-341-7196 et sans frais, 1-800-361-9625.
FRANCHISE À VENDRE pour seulement 5.000\$. Territoire de Sherbrooke et environs. Pour machines à air payées. Tél.: 314-610-3250.
OCCASION d'opérer tabagie sans frais d'achalandage, d'enseigne et de système d'alimentation. Clientèle établie, près de 2 écoles. Propriétaire déménage à l'étranger. Local 1.500 pi. ca. à louer. Coin Gat et Lavoie. Tél.: 567-9255.
VOUS DESIREZ un 2e revenu? Vous disposez de 2 heures et plus par jour, je suis obligé de vendre mon commerce que j'opère depuis 7 ans, commerce unique. Revenus intéressants. Preuves à l'appui. Atelier 10x10 est suffisant pour débiter. Toute l'aide nécessaire sera donnée pour commencer. Tél.: 846-4743, interurbain accepté.

26 COMPTABILITÉ IMPÔT
SS ET PLUS Comptable, 10 ans d'expérience. Comptabilité et impôt. Tél.: 564-0142.
DIPLOME en impôt avec expérience. Ferais rapports d'impôt pour particuliers. Prix: 15\$. Après 5h: 565-8701.
FAIS rapports d'impôts. Diplôme finances. Prix à discuter selon rapport. 567-7804, après 5h: 566-8017.
FERAIS déclarations d'impôt à domicile, (dans Sherb.) ou chez-moi. Possède un certificat en fiscalité, expérience \$10. Alain Germain, 562-5481.
FERAIS rapports d'impôts pour particulier et ainsi que commerce. Très bon prix. Demandez Suzanne. Tél.: 564-432.

41 APPARTEMENTS À LOUER
1045 LACOMBE
 EST, 4 1/2 pces, neuf, chauffage, eau chaude, taxes, transport à proximité. Emplacement de choix. Jour: 565-1813, soir: 562-7965.
1214 MCMANAMY 3 pces, semi-meublé, eau chaude, près de tout. Libre. 165 \$/mois. Tél.: 562-0880.
155, LOMAS
 1 1/2 meuble, 3 1/2 meuble, chauffage, piscine extérieure, près Centre d'Achats. 567-5782, 563-9175, 562-1398.
1865-1875 CHAGNON
 1674 LEDOUX, 3, 4 1/2 pces, chauffage, eau chaude, taxes payées, stat. avec prise, élect. piscine. Meublé ou non. 565-1813, 565-8556.
CHAMBORD
 Logements récents
 2-3 1/2-4 1/2-5 1/2
 NORD, 2585
 569-3740
 569-3348

41 APPARTEMENTS À LOUER
1 1/2, 2, 3, 4, 5, 6, Chauffage non, meubles ou non, buand. \$150 à \$400. 567-1842, 566-6325.
1 1/2, 3, 4 PIÈCES, meubles ou non, toutes commodités. Libre maintenant et plus tard. Rues Jolies, Chagnon et Coyette. 569-7802.
1 1/2, 4 1/2 meublés
 155 \$/mois et plus, chauffés. Bail spécial pour étudiant. 155 Wellington nord, 566-2282, 566-8220.
2 1/2, RUE DUFFERIN, guamité, réfrigérateur, chauffage et eau chaude fournis. Libre, 562-0980.
2066 BELVEDERE SUD, 3 1/2, 4, 4 1/2. Libre immédiatement, avril, mai, juin. 569-4977.
2600 King Ouest
 1 1/2, 3 pces, meubles, chauffés, concierge. App. 209, 562-3454, 567-3850.
2 1/2 PIÈCES meuble, chauffé, élect. fourne, Nord, près Carrefour, 566-5201, 864-9637.
2 1/2 PIÈCES meuble, chauffé, électricité fournie. \$265. 122 Carillon. Tél.: 565-8563.
3 PIÈCES, meuble, balcon, 263 \$/mois, 540, 136 Avenue Nord, près Terril, 878-3534.

L'ESPLANADE
 850 ESPLANADE,
 grands bachelors, 1 1/2 meublés, tapis, concierge, vue sur rive. Proximité centre-ville et parc Jacques-Cartier. Chauffage, eau chaude fournie. Stationnement \$185/mois.
 41-20796
 INF.: SOIR: 565-1808, jour: 565-1135

1324 PLACE QUINTAL
 Voisin Centre d'Achats Quatre-Saisons vers le C.H.U.
 3 — 3 1/2 — 4 — 4 1/2 — 5 PIÈCES
 Neufs, toutes commodités.
 Réservez maintenant
 TEL.: 563-6079, app. 402 — 565-7441

L'ERMITAGE
 1120, rue Jogues
 (voisin piste de ski)
 "... les plus beaux appartements à Sherbrooke"
 Edifice en béton armé à l'épreuve du feu et insonorisé, ascenseur, piscine intérieure chauffée, sauna, salle de réception, billard, buanderie sur chaque étage, terrasse sur le toit, stationnement, etc... tapis, draperies, poêle et réfrigérateur inclus. Autres meubles et espaces de stationnement intérieur optionnels.
 3 1/2 et 4 1/2 pièces
 Jour: 563-4500 ou 563-8349
 41-19875 Soir: 562-0545 ou 563-8349

VILLA DEL SOL 2 1/2, 4 1/2 pièces,
 tous services 255 à 295 Candiac
 (La campagne en ville) 563-2423
 41-20746

LE GASPE 5288, rue Gaspé
 • Conduite en béton plus sécuritaire contre le feu.
 • Très bien insonorisé.
 • Logements spacieux.
 • Vue panoramique.
 • Espace vert prévu pour le plein air.
 • À proximité des services tels que écoles, centres d'achats.

FACE AU MAGNIFIQUE PARC ST-FRANÇOIS
Le St-François
 85 BOWEN NORD, app. 109

4 1/2 - 5 1/2
 DANS LA VILLE SANS LA VILLE
 UN PIED DE TERRAIN DE 1/2 ACRE DANS TROIS CHAMBRES À COUCHES ET
 • UN PNEU HARBELLS DANS LES DEUX ET
 • TROIS CHAMBRES À COUCHES
 Plusieurs autres caractéristiques intéressantes.
 • Construction impeccable • Bain sauna • Tapis mur à mur • Grand balcon • Piscine chauffée
 Renseignements et rendez-vous 7 jours par semaine
 Bureau de 9 hres à 21 hres
562-4773

APPARTEMENTS GESTADOR
 1825-35-55-65 Belvédère sud
 915, 939, 940 Ch. Thibault
 De très grandes pièces, dans 3 1/2, 4 1/2, 5 1/2.
 Chauffés, eau chaude fournie. Sauna, piscine, conciergerie, buanderie, entrée laveuse-sècheuse, Centre Communautaire.
 69-73-77-81 Belvidere, Lennoxville
 3 1/2 - 4 1/2 - 5 1/2
 piscine, sauna, conciergerie
 Pour rendez-vous
 563-5318
 566-2012
 41-21514x

Le BEAU GITE
 655 McGregor
 Grands 3 et 4 1/2 pces. Poêle et réfrigérateur disponibles. 3 pces meublés si désiré.
S'ADRESSER app. 210
 567-6163
 569-7930
 41-20769

LIQUIDATION 20 à 50%
 LAINES ET PETIT-POINT
L'araignée enr.
 Transfert et découpage
NOUVEAU CÉRAMIQUE
 Rewald, Duncan, Gare, Cru, cuisson, fours, atelier
 979 King Ouest (819) 562-95 66

Service professionnel de déclarations d'impôts personnelles, d'affaires, cultivateurs et autres.
JEAN FELTEAU représentant
 260, rue Lavallée, Sherbrooke
 565-9057
 28-21711x

Centre d'Impôts SHERBROOKE INC.
 Nous faisons la cueillette à domicile des déclarations ou pouvons vous recevoir à nos bureaux
JEAN FELTEAU représentant
 260, rue Lavallée, Sherbrooke
 565-9057
 28-21711x

"OKIMUK" À QUI LA CHANCE?
 Disponible 1er avril et jusq. juillet. 6 1/2 pces, meubles ou non, service de conciergerie, ascenseur, réfrigérateur, chauffage, eau chaude fournie.
 Faites vite!
2600 PORTLAND
 Pour renseignements
 app. 101 ou tél.:
 563-5255 ou 846-2771
 41-21277x

"Arrière Woolco"
 3 1/2, 4 1/2 pces, meubles ou non, chauff., éclairage compris dans prix logement. Buanderie, service conciergerie sur les lieux. 564-0762, 566-5448.
1 MOIS GRATUIT! Libre im-méd. située à 2 km. CHU. 5 1/2 pces, 368 \$/mois, 4 1/2 pces 265 \$/mois, 3 1/2 pces 220 \$/mois. Chauffage, eau ch., service conciergerie. 569-8981, 562-5174, 565-7039.

25 OCCASIONS D'AFFAIRES
25 OCCASIONS D'AFFAIRES
25 OCCASIONS D'AFFAIRES
25 OCCASIONS D'AFFAIRES
25 OCCASIONS D'AFFAIRES
25 OCCASIONS D'AFFAIRES

25 OCCASIONS D'AFFAIRES
25 OCCASIONS D'AFFAIRES
25 OCCASIONS D'AFFAIRES
25 OCCASIONS D'AFFAIRES
25 OCCASIONS D'AFFAIRES

25 OCCASIONS D'AFFAIRES
25 OCCASIONS D'AFFAIRES
25 OCCASIONS D'AFFAIRES
25 OCCASIONS D'AFFAIRES
25 OCCASIONS D'AFFAIRES

25 OCCASIONS D'AFFAIRES
25 OCCASIONS D'AFFAIRES
25 OCCASIONS D'AFFAIRES
25 OCCASIONS D'AFFAIRES
25 OCCASIONS D'AFFAIRES

25 OCCASIONS D'AFFAIRES
25 OCCASIONS D'AFFAIRES
25 OCCASIONS D'AFFAIRES
25 OCCASIONS D'AFFAIRES
25 OCCASIONS D'AFFAIRES

25 OCCASIONS D'AFFAIRES
25 OCCASIONS D'AFFAIRES
25 OCCASIONS D'AFFAIRES
25 OCCASIONS D'AFFAIRES
25 OCCASIONS D'AFFAIRES

25 OCCASIONS D'AFFAIRES
25 OCCASIONS D'AFFAIRES
25 OCCASIONS D'AFFAIRES
25 OCCASIONS D'AFFAIRES
25 OCCASIONS D'AFFAIRES

25 OCCASIONS D'AFFAIRES
25 OCCASIONS D'AFFAIRES
25 OCCASIONS D'AFFAIRES
25 OCCASIONS D'AFFAIRES
25 OCCASIONS D'AFFAIRES

25 OCCASIONS D'AFFAIRES
25 OCCASIONS D'AFFAIRES
25 OCCASIONS D'AFFAIRES
25 OCCASIONS D'AFFAIRES
25 OCCASIONS D'AFFAIRES

25 OCCASIONS D'AFFAIRES
25 OCCASIONS D'AFFAIRES
25 OCCASIONS D'AFFAIRES
25 OCCASIONS D'AFFAIRES
25 OCCASIONS D'AFFAIRES

25 OCCASIONS D'AFFAIRES
25 OCCASIONS D'AFFAIRES
25 OCCASIONS D'AFFAIRES
25 OCCASIONS D'AFFAIRES
25 OCCASIONS D'AFFAIRES

25 OCCASIONS D'AFFAIRES
25 OCCASIONS D'AFFAIRES
25 OCCASIONS D'AFFAIRES
25 OCCASIONS D'AFFAIRES
25 OCCASIONS D'AFFAIRES

25 OCCASIONS D'AFFAIRES
25 OCCASIONS D'AFFAIRES
25 OCCASIONS D'AFFAIRES
25 OCCASIONS D'AFFAIRES
25 OCCASIONS D'AFFAIRES

25 OCCASIONS D'AFFAIRES
25 OCCASIONS D'AFFAIRES
25 OCCASIONS D'AFFAIRES
25 OCCASIONS D'AFFAIRES
25 OCCASIONS D'AFFAIRES

25 OCCASIONS D'AFFAIRES
25 OCCASIONS D'AFFAIRES
25 OCCASIONS D'AFFAIRES
25 OCCASIONS D'AFFAIRES
25 OCCASIONS D'AFFAIRES

25 OCCASIONS D'AFFAIRES
25 OCCASIONS D'AFFAIRES
25 OCCASIONS D'AFFAIRES
25 OCCASIONS D'AFFAIRES
25 OCCASIONS D'AFFAIRES

25 OCCASIONS D'AFFAIRES
25 OCCASIONS D'AFFAIRES
25 OCCASIONS D'AFFAIRES
25 OCCASIONS D'AFFAIRES
25 OCCASIONS D'AFFAIRES

25 OCCASIONS D'AFFAIRES
25 OCCASIONS D'AFFAIRES
25 OCCASIONS D'AFFAIRES
25 OCCASIONS D'AFFAIRES
25 OCCASIONS D'AFFAIRES

25 OCCASIONS D'AFFAIRES
25 OCCASIONS D'AFFAIRES
25 OCCASIONS D'AFFAIRES
25 OCCASIONS D'AFFAIRES
25 OCCASIONS D'AFFAIRES

25 OCCASIONS D'AFFAIRES
25 OCCASIONS D'AFFAIRES
25 OCCASIONS D'AFFAIRES
25 OCCASIONS D'AFFAIRES
25 OCCASIONS D'AFFAIRES

25 OCCASIONS D'AFFAIRES
25 OCCASIONS D'AFFAIRES
25 OCCASIONS D'AFFAIRES
25 OCCASIONS D'AFFAIRES
25 OCCASIONS D'AFFAIRES

25 OCCASIONS D'AFFAIRES
25 OCCASIONS D'AFFAIRES
25 OCCASIONS D'AFFAIRES
25 OCCASIONS D'AFFAIRES
25 OCCASIONS D'AFFAIRES

25 OCCASIONS D'AFFAIRES
25 OCCASIONS D'AFFAIRES
25 OCCASIONS D'AFFAIRES
25 OCCASIONS D'AFFAIRES
25 OCCASIONS D'AFFAIRES

25 OCCASIONS D'AFFAIRES
25 OCCASIONS D'AFFAIRES
25 OCCASIONS D'AFFAIRES
25 OCCASIONS D'AFFAIRES
25 OCCASIONS D'AFFAIRES

25 OCCASIONS D'AFFAIRES
25 OCCASIONS D'AFFAIRES
25 OCCASIONS D'AFFAIRES
25 OCCASIONS D'AFFAIRES
25 OCCASIONS D'AFFAIRES

25 OCCASIONS D'AFFAIRES
25 OCCASIONS D'AFFAIRES
25 OCCASIONS D'AFFAIRES
25 OCCASIONS D'AFFAIRES
25 OCCASIONS D'AFFAIRES

25 OCCASIONS D'AFFAIRES
25 OCCASIONS D'AFFAIRES
25 OCCASIONS D'AFFAIRES
25 OCCASIONS D'AFFAIRES
25 OCCASIONS D'AFFAIRES

25 OCCASIONS D'AFFAIRES
25 OCCASIONS D'AFFAIRES
25 OCCASIONS D'AFFAIRES
25 OCCASIONS D'AFFAIRES
25 OCCASIONS D'AFFAIRES

25 OCCASIONS D'AFFAIRES
25 OCCASIONS D'AFFAIRES
25 OCCASIONS D'AFFAIRES
25 OCCASIONS D'AFFAIRES
25 OCCASIONS D'AFFAIRES

25 OCCASIONS D'AFFAIRES
25 OCCASIONS D'AFFAIRES
25 OCCASIONS D'AFFAIRES
25 OCCASIONS D'AFFAIRES
25 OCCASIONS D'AFFAIRES

25 OCCASIONS D'AFFAIRES
25 OCCASIONS D'AFFAIRES
25 OCCASIONS D'AFFAIRES
25 OCCASIONS D'AFFAIRES
25 OCCASIONS D'AFFAIRES

25 OCCASIONS D'AFFAIRES
25 OCCASIONS D'AFFAIRES
25 OCCASIONS D'AFFAIRES
25 OCCASIONS D'AFFAIRES
25 OCCASIONS D'AFFAIRES

25 OCCASIONS D'AFFAIRES
25 OCCASIONS D'AFFAIRES
25 OCCASIONS D'AFFAIRES
25 OCCASIONS D'AFFAIRES
25 OCCASIONS D'AFFAIRES

25 OCCASIONS D'AFFAIRES
25 OCCASIONS D'AFFAIRES
25 OCCASIONS D'AFFAIRES
25 OCCASIONS D'AFFAIRES
25 OCCASIONS D'AFFAIRES

25 OCCASIONS D'AFFAIRES
25 OCCASIONS D'AFFAIRES
25 OCCASIONS D'AFFAIRES
25 OCCASIONS D'AFFAIRES
25 OCCASIONS D'AFFAIRES

25 OCCASIONS D'AFFAIRES
25 OCCASIONS D'AFFAIRES
25 OCCASIONS D'AFFAIRES
25 OCCASIONS D'AFFAIRES
25 OCCASIONS D'AFFAIRES

25 OCCASIONS D'AFFAIRES
25 OCCASIONS D'AFFAIRES
25 OCCASIONS D'AFFAIRES
25 OCCASIONS D'AFFAIRES
25 OCCASIONS D'AFFAIRES

25 OCCASIONS D'AFFAIRES
25 OCCASIONS D'AFFAIRES
25 OCCASIONS D'AFFAIRES
25 OCCASIONS D'AFFAIRES
25 OCCASIONS D'AFFAIRES

25 OCCASIONS D'AFFAIRES
25 OCCASIONS D'AFFAIRES
25 OCCASIONS D'AFFAIRES
25 OCCASIONS D'AFFAIRES
25 OCCASIONS D'AFFAIRES

25 OCCASIONS D'AFFAIRES
25 OCCASIONS D'AFFAIRES
25 OCCASIONS D'AFFAIRES
25 OCCASIONS D'AFFAIRES
25 OCCASIONS D'AFFAIRES

25 OCCASIONS D'AFFAIRES
25 OCCASIONS D'AFFAIRES
25 OCCASIONS D'AFFAIRES
25 OCCASIONS D'AFFAIRES
25 OCCASIONS D'AFFAIRES

25 OCCASIONS D'AFFAIRES
25 OCCASIONS D'AFFAIRES
25 OCCASIONS D'AFFAIRES
25 OCCASIONS D'AFFAIRES
25 OCCASIONS D'AFFAIRES

25 OCCASIONS D'AFFAIRES
25 OCCASIONS D'AFFAIRES
25 OCCASIONS D'AFFAIRES
25 OCCASIONS D'AFFAIRES
25 OCCASIONS D'AFFAIRES

25 OCCASIONS D'AFFAIRES
25 OCCASIONS D'AFFAIRES
25 OCCASIONS D'AFFAIRES<

41 APPARTEMENTS A LOUER
3, 3 1/2, 4, 4 1/2
EST, modernes, meubles ou non...

41 APPARTEMENTS A LOUER
AVRIL GRATUIT, 4 1/2 pces, quartier Ouest, à sous-louer...

41 APPARTEMENTS A LOUER
RESERVEZ MAINTENANT! 3 1/2, 4 1/2, 5 pces, quartier Ouest...

44 LOGEMENTS A LOUER
3, 3 1/2, 4, 4 1/2, 5
EST, 945-875 Quatre-Saisons, chauffés, meubles ou non...

44 LOGEMENTS A LOUER
DOMAINE LE MONTAGNAIS, adjoint à l'université, 2 1/2, 3 1/2, 4 1/2, 5 pces, meubles ou non...

46 APPARTEMENTS DESIRES
DESIRE 4 1/2 DANS NORD, Vieux Nord, entrée lav-séch, dans petit bloc...

56 BUREAUX A LOUER
Bromptonville
LOCAL COMMERCIAL A LOUER 400 Ave. de la Paix...

65 ANIMAUX A VENDRE
CHEVRES TOGGENBURG pur laine, 4 à 6 ans, 18 à 20 litres...

71 DIVERS A VENDRE
2.000 BALLETS de laine à vendre, 1.600 ch. laine, 18 à 20 litres...

71 DIVERS A VENDRE
PNEUS MICHELINS P.XX, 165-13, presque neufs, 1983...

3, 4 1/2, 5 PCES
CHAUFFES, meubles ou non
1010 rue Papineau 569-8324

CHATELAIN
APPARTEMENTS ultra-modernes, 3, 4, 5 pces, bain, réfrigérateur...

COMPAREZI MAI
OUEST, 4 1/2, 3 1/2, 2 1/2 pces, tranquille, près de tout...

DOMAINE DE LA MONTAGNE
1495 Kingston, 4 pces, chauffés, eau chaude, taxes, piscine...

EST
3, 4, 5 pces, chauffés, eau chaude, piscine, stationnement...

5 1/2, 4, 4, 3 1/2, 3
EST, vers CHU, rue sans issue, par la 13e avenue...

980 LONGSAULT coin 15e ave nord, Grand 2 1/2 meuble, chauffe, 2400\$...

A la recherche D'UN APPARTEMENT?
Vous êtes à la recherche d'un appartement, d'un logement...

43 MAISONS A LOUER
A LOUER: MAISON JUMEELE (tout house), 8 pces, rue Dufferin...

AVANTAGEUX
IMMEUBLE NEUF pour occupation ter. mai 3 1/2, 4 1/2, 5 pces...

ADJACENT A L'UNIVERSITE.
Meubles ou non, 2 1/2, 3, 4, 5 pces, modernes, piscine...

APPAS S.D.R.
916 Juges, Grands 3 1/2 meubles, toutes commodités...

APPAS ST-ELIE 1085, route 220, St-Elie, 3 1/2, 4 pces, 5 pces, modernes, chauffés...

APPAS LA FORTERESSE
Immeuble très récent, 2 1/2, 4, 4 1/2, 5 pces, Chauffage électrique et taxes inclus...

APPAS LA FORTERESSE
Immeuble très récent, 2 1/2, 4, 4 1/2, 5 pces, Chauffage électrique et taxes inclus...

APPAS LA FORTERESSE
Immeuble très récent, 2 1/2, 4, 4 1/2, 5 pces, Chauffage électrique et taxes inclus...

APPAS LA FORTERESSE
Immeuble très récent, 2 1/2, 4, 4 1/2, 5 pces, Chauffage électrique et taxes inclus...

APPAS LA FORTERESSE
Immeuble très récent, 2 1/2, 4, 4 1/2, 5 pces, Chauffage électrique et taxes inclus...

APPAS LA FORTERESSE
Immeuble très récent, 2 1/2, 4, 4 1/2, 5 pces, Chauffage électrique et taxes inclus...

APPAS LA FORTERESSE
Immeuble très récent, 2 1/2, 4, 4 1/2, 5 pces, Chauffage électrique et taxes inclus...

Le mot perdu
GRILLE NO. 404
1 2 3 4 5 6 7 8 9 10 11 12 13 14 15
1 S R O S E R T A M A C A D A M

PLACE ANNIE
NORD - 860 MCGREGOR
3 1/2 - 4 1/2 - 5 1/2
chauffés, meubles ou non, piscine, Site c. ch.

2905 RUE MESY SHERBROOKE
4 1/2 pces chauffés, eau chaude
250\$/mois
565-7630

53 CHALETS A LOUER
ENTREPOS, GARAGES A LOUER
ENTREPOT A LOUER 40x80, chauffé, avec pont roulant...

56 BUREAUX A LOUER
PRES D'UNIVERSITE, Maison ancienne, 8 pces (8 bureaux), 10800, 10800, 10800...

APPAS LA FORTERESSE
Immeuble très récent, 2 1/2, 4, 4 1/2, 5 pces, Chauffage électrique et taxes inclus...

APPAS LA FORTERESSE
Immeuble très récent, 2 1/2, 4, 4 1/2, 5 pces, Chauffage électrique et taxes inclus...

APPAS LA FORTERESSE
Immeuble très récent, 2 1/2, 4, 4 1/2, 5 pces, Chauffage électrique et taxes inclus...

APPAS LA FORTERESSE
Immeuble très récent, 2 1/2, 4, 4 1/2, 5 pces, Chauffage électrique et taxes inclus...

APPAS LA FORTERESSE
Immeuble très récent, 2 1/2, 4, 4 1/2, 5 pces, Chauffage électrique et taxes inclus...

APPAS LA FORTERESSE
Immeuble très récent, 2 1/2, 4, 4 1/2, 5 pces, Chauffage électrique et taxes inclus...

APPAS LA FORTERESSE
Immeuble très récent, 2 1/2, 4, 4 1/2, 5 pces, Chauffage électrique et taxes inclus...

APPAS LA FORTERESSE
Immeuble très récent, 2 1/2, 4, 4 1/2, 5 pces, Chauffage électrique et taxes inclus...

APPAS LA FORTERESSE
Immeuble très récent, 2 1/2, 4, 4 1/2, 5 pces, Chauffage électrique et taxes inclus...

APPAS LA FORTERESSE
Immeuble très récent, 2 1/2, 4, 4 1/2, 5 pces, Chauffage électrique et taxes inclus...

APPAS LA FORTERESSE
Immeuble très récent, 2 1/2, 4, 4 1/2, 5 pces, Chauffage électrique et taxes inclus...

APPAS LA FORTERESSE
Immeuble très récent, 2 1/2, 4, 4 1/2, 5 pces, Chauffage électrique et taxes inclus...

APPAS LA FORTERESSE
Immeuble très récent, 2 1/2, 4, 4 1/2, 5 pces, Chauffage électrique et taxes inclus...

APPAS LA FORTERESSE
Immeuble très récent, 2 1/2, 4, 4 1/2, 5 pces, Chauffage électrique et taxes inclus...

APPAS LA FORTERESSE
Immeuble très récent, 2 1/2, 4, 4 1/2, 5 pces, Chauffage électrique et taxes inclus...

Votre horoscope
Capricorne du 22 déc. au 20 jan.
Vous voyez grand et loir, mais ne faites cependant pas trop d'Espagne...

APPAS LA FORTERESSE
Immeuble très récent, 2 1/2, 4, 4 1/2, 5 pces, Chauffage électrique et taxes inclus...

APPAS LA FORTERESSE
Immeuble très récent, 2 1/2, 4, 4 1/2, 5 pces, Chauffage électrique et taxes inclus...

APPAS LA FORTERESSE
Immeuble très récent, 2 1/2, 4, 4 1/2, 5 pces, Chauffage électrique et taxes inclus...

APPAS LA FORTERESSE
Immeuble très récent, 2 1/2, 4, 4 1/2, 5 pces, Chauffage électrique et taxes inclus...

APPAS LA FORTERESSE
Immeuble très récent, 2 1/2, 4, 4 1/2, 5 pces, Chauffage électrique et taxes inclus...

143 Service divers 143 Service divers 143 Service divers 143 Service divers 143 Service divers 143 Service divers 143 Service divers 143 Service divers 143 Service divers

Mangez à nos frais!

la tribune

UN REPAS PAR SEMAINE
à 2 GAGNANTS DIFFÉRENTS

CE REPAS
A UNE
VALEUR
TOTALE DE
\$25.00

**GAGNANTS
D'UN REPAS
DE \$25.00**

SEMAINE DU 5 MARS

Mme Madeleine Fortin, C.P. 111, Bishopton, qui a choisi la "BRASSERIE LA SEIGNEURIE". Tirage fait par Mme Ghislaine LeFrançois, 858 ouest, rue King, Sherbrooke.
Mme Cécile Larivière, 206, rue Rioux, Sherbrooke, qui a choisi "LE SOMMET". Tirage fait par M. Yvon Parenteau, 294, rue Des Bouleaux, Fleurimont.
Correction: A noter que pour la semaine du 26 février, c'est par erreur que le nom du Holiday Inn fut mentionné pour M. Gérard Vigneux. Il s'agissait de "LE BARON".

REGLEMENT:

Les coupons de participation doivent nous parvenir au plus tard le jeudi matin 9h. La Tribune (1982) Inc. a payé les droits exigibles, en vertu de la Loi sur les loteries, les courses, les concours publicitaires et les appareils d'amusement. Un litige quant à la conduite et l'attribution d'un prix de concours publicitaire peut être soumis à la Régie des loteries et courses du Québec. Concours (A-6)

Pour participer à cette promotion, vous n'avez qu'à remplir le coupon ci-contre et à le faire parvenir à La Tribune (1982) Inc., 1950, rue Roy, Sherbrooke, J1K 2X8. Le tirage aura lieu le jeudi de chaque semaine. Après avoir répondu à une question d'habileté, le gagnant se méritera, au restaurant de son choix, un repas d'une valeur totale de \$25, quelle soit le nombre de ses invités.

Le roi des METS CHINOIS

2637, rue King ouest Sherbrooke

BRUNCH DIMANCHE
11h.30 à 2h.30
5,75\$

Enfants moins de 10 ans **4\$**

BUFFET CHINOIS:
Réservation pour groupe, party, noces
Prix spécial
4 salles pouvant accueillir 425 personnes

Buffet Chinois midi 4,50\$
Salade Bar 7,95\$
du lundi au vendredi midi
Lundi au vendredi soir 8,45\$
Samedi-dimanche soir: 4,65\$
(dimanche enfants moins de 10 ans)

15% DE RABAIS
sur commandes au comptoir
LIVRAISON
565-9333

Menus combinés pour tous les fins gourmets.
- Nombreuses spécialités suggérées sur place.

Spécialités:
CUISINE TYPIQUEMENT ITALIENNE et AUTRES...
ACCOMPAGNÉES DES VINS DE NOTRE CAVE.
"DINERS D'AFFAIRES"

Osteria La Cave du Vin 146

Prop. et Chef: Giuliano

146 Wellington sud, Sherbrooke
Pour réservations: (819) 569-0066

Le meilleur RESTAURANT VIETNAMIEN à Sherbrooke

VILLAGE VIETNAMIEN
(Ancien rest. 77)

- Midi: à p de \$3.25
- Le Soir: - Festival du homard, \$7.50 - Plat national de Hanoi \$5.50

Spécialités variées

OUVERT:
Lundi au Vend. 11h à 14h
17h à 22h
Sam. et Dim. 17h à 22h30

• Prix très abordable
• Apportez votre vin

77 Belvédère S.
(Face au Manège milit.)
SHER 566-7494

Nom.....
Adresse.....
Tél.:.....
Code postal.....
Le restaurant choisi est.....

LA STATION DE SKI Montjoye
Hôtellerie - North Hatley, Qué.
vous présente

Musique en dinant...
un rayon de soleil de "Mexico"
Repas à compter de \$3.50 le midi.

"Los Vera-Cruz"
interprètent vos demandes spéciales à votre table

SPECIALITES
Poulet chasseur
Chateaubriand
bouquetière
Saumon du Pacifique
Truite meunière
Cuissees de grenouilles à la Provençale, etc.

LE TEMPS DES SUCRES
est arrivé
Repas typiques d'établissement

Chem. Hillcrest
(819) 842-8309
Sortie 121 autoroute 10, des Cantons de l'Est.
Sortie 29 autoroute 55.

RESTAURANT

La Lasagna

"Le" Restaurant Italien en ville
Licence complète
Venez goûter nos pâtes maison:
— aux épinards — aux tomates — aux oeufs

SPECIAL DU MOIS
• Minestrone
jus de tomate
Soupe aux oeufs
• Veuu "Pizzaiola"
servi avec pâtes alimentaires
salade verte ou pomme
de terre sautée
thé ou café
\$7.95

SPECIAL DU MIDI
jus de tomate
Demi-portion de lasagne-canneloni ou autre pâte
Choix de sauces tomate viande - beurre à l'ail
Thé ou Café
coupe de vin
\$4.95

Pour réservations, 563-6250
4394 boul. Bourque
Fermé les lundis

Auberge de l'Etoile

TABLE D'HOTE
(tous les jours, sauf le samedi soir)
A partir de **\$6.50**

SPECIAL DU MIDI
Au choix
\$4 et \$4.50

1133, Promenade Memphrémagog
Réservations: 843-6521, Magog.

AUBERGE LAC BROME

SOUVENEZ-VOUS, nous sommes ouvert tous les jours pour le déjeuner de midi à 15:00 h

\$6.95 + taxe

Spécial en semaine:

SAMEDI ET DIMANCHE
Nous servons notre fameux Smorgasbord Danois de 18:00 à 22:00 h.

BRUNCH DU DIMANCHE
de midi à 15:00
\$10.50 + taxe

Pour informations et réservations, appelez:
Auberge Lac Brome
400 Lakeside Foster, Qué 1-(514) 243-5755

NOUVEAU A SHERBROOKE
RESTAURANT GREC
Spécialité Grecque (brochetterie et Psarotaverna)

LE JARDIN GREC

Apportez votre vin.
ouvert 7 jours
de 4h à minuit.
5000, Boul. Bourque
Rock Forest
(Voisin de Pizzaville)
Réservations: 564-2227

RESTAURANT STEAK HOUSE

LE CHATEAU SHERBROOKE

Carrefour de l'Estrie, 3050, boul. Portland
565-0263

SPECIALITES:

- Steaks sur véritable charbon de bois
- Knockwurst géants • Côtelettes d'échine • sauce Maison

Nous avons dans notre charcuterie adjacente toutes les charcuteries, fromages et pâtisseries, pour plaire aux plus exigeants.

SPECIALS REPAS D'AFFAIRES \$3.25
à partir de

Poulet
Ribs
Bar-B.Q.

BRASSERIE La Seigneurie
14, rue Léger, Sherbrooke

Un excellent repas à prix abordable.

SPECIALS DE MARS

- Crêpe de fruits mers **\$7.95**
- Rib steak 16 oz. **\$9.95**

lundi au vendredi
Samedis soir
3 spéciaux surprise

Pour une détente bien méritée

Le disco club Le Bouclier
Pour tous genres de réceptions.
Réservations 567-8515

LE SOMMET
Cité Universitaire, Sherbrooke

tous les dimanches de 11h. à 2h.

Brunch
Adultes: \$6.45
Enfants moins de 6 ans: \$3.50

BUFFET CHAUD
Ouvert 7 jours par semaine de 11h.30 à 2h. p.m. sauf le dimanche midi et de 5h. à 8h.

Steak et brochettes grillés sur charbon de bois.
Brochettes de fruits de mer.
Menu à la carte disponible en tout temps.
Réservez tôt pour banquets et réceptions de tous genres.
Bienvenue à notre BAR SALON.
J.A. HUBERT L.TÉE
Jean-Guy Hubert
Directeur des Services Alimentaires
565-5440

LA PETITE FOLIE DU DIMANCHE
Déjeuner familial à partir de 10h a.m.

Mercredi: soirée du chasseur.
Jeu: soirée du pêcheur

SPECIALITE:
Sanglier de l'Estrie
Gibier
Table d'hôte le soir à partir de **\$7.95**

(fermé le lundi soir)
Repas gastronomiques sur demande.
Petite salle privée pour réunions.
1410 King Ouest Sherbrooke
563-0262
RESTAURANT

le Dateleur
RESTAURANT NATURISTE

- cuisine naturiste internationale
- poissons
- fruits de mer

Poulet aux grains
Menu à partir de **4.95\$**
lundi-mardi-mercredi soir

Buffet du midi
du lundi au vendredi **4.50\$**

Ouvert 7 jours

242 Alexandre,
566-7464

LE BARON
HOTEL

PROMOTION KAORI
L'UNIQUE RESTAURANT JAPONAIS A SHERBROOKE

SPECIAL FAMILIAL

Tous les dimanches de 16h.30 à 22h.
REPAS POUR ENFANT
COMPRENANT:

- Soupe à l'oignon orientale
- Poulet Teriyaki
- Legumes orientaux
- Crème glacée

\$3.95
(moins de 12 ans)

De plus, du mardi au dimanche, courez la chance de vous mériter un repas d'une valeur de **\$50.00**
Tirage tous les dimanches à 21h.

3200, rue King ouest, Sherbrooke - J1L 1C9
Réservations: (819) 567-3941

RESTAURANT L'ONCLE HO

SPECIAL D'HIVER
L'Oncle Ho offre le buffet CHINOIS à votre invité(e) à **50%** du prix régulier entre 17h et 20h.
Les lundi, mardi et mercredi soirs.

LE BUFFET CHINOIS
vous est maintenant préparé pour EMPORTER et nous en faisons aussi la LIVRAISON à domicile.

566-2244
60 St-François Nord, Sherbrooke

MANOIR HOVEY

sur le lac Massawippi North Hatley, P.Q.
à 15 minutes de Sherbrooke.

Manoir Hovey offre "une bonne table", ambiance inoubliable, autour de ses magnifiques foyers et sa collection d'antiquités.

TABLE D'HOTE ET A LA CARTE!
(à partir de \$11.75)

Diners servis chaque soir de 6:30 à 9:30 p.m.

— LES SAMEDIS, les spécialités sur charbon de bois sont servies (6.30 - 9.30 p.m.) de l'immense foyer de l'historique "Tap Room" du Manoir.

BRUNCH DE GOURMET \$10.00
TOUS LES DIMANCHES

Salle de réception (125 personnes)

On apprécie vos réservations. Appelez: 842-2421

BRUNCH
tous les dimanches de 11 hres à 14 hres

Tous les Mardis soir
BUFFET Fesse de boeuf
18 à 22 hres
Spécial du mois
Médailon de filet au poivre **8,95\$**

Jeu: vendredi-samedi soir
François Jasmin au piano
Salle de réunions et de réceptions.

Pour réservations **843-3308**
Votre chef Clément et maître d'hôtel Michel

Cheribourg

Autoroute des Cantons de l'Est
SORTIE 118 - MONT ORFORD

165 MOTOCYCLETTES SCOOTERS

YAMAHA IT, '82, 'Enduro'... Yamaha Maxim Spéciale... Yamaha QT 90 1981...

166 REMORQUES

TRAILER DOUBLE construction très robuste... FERRIS REMORQUES...

168 CAMIONS

4x4 JIMMY 1979 46,000 km... CAMION CHEVROLET 1978... CAMION CHEVROLET 1973...

170 AUTOS A VENDRE

ACHETONS VIEILLES AUTOMOBILES... AMC SPIRIT 1981... ASSEMBLEZ VOTRE KIT...

170 AUTOS A VENDRE

DODGE 10 roues diesel 74... DODGE CHALLENGER 1976... DODGE COLT, '82...

170 AUTOS A VENDRE

JAMAIS VUEI Lincoln Continental... COUGAR XR7 74... GRAND PRIX 75...

170 AUTOS A VENDRE

ACHETONS VIEILLES AUTOMOBILES... DODGE CHALLENGER 1976... DODGE COLT, '82...

170 AUTOS A VENDRE

ACHETONS VIEILLES AUTOMOBILES... DODGE CHALLENGER 1976... DODGE COLT, '82...

170 AUTOS A VENDRE

ACHETONS VIEILLES AUTOMOBILES... DODGE CHALLENGER 1976... DODGE COLT, '82...

170 AUTOS A VENDRE

ACHETONS VIEILLES AUTOMOBILES... DODGE CHALLENGER 1976... DODGE COLT, '82...

170 AUTOS A VENDRE

ACHETONS VIEILLES AUTOMOBILES... DODGE CHALLENGER 1976... DODGE COLT, '82...

170 AUTOS A VENDRE

ACHETONS VIEILLES AUTOMOBILES... DODGE CHALLENGER 1976... DODGE COLT, '82...

170 AUTOS A VENDRE

ACHETONS VIEILLES AUTOMOBILES... DODGE CHALLENGER 1976... DODGE COLT, '82...

Place à la détente

le bridge

UN GRAND CHELEM Il n'y a à peu près rien de plus frustrant pour un bridgeur que de rater un grand chelem qui est indéfectible. Prenez donc place en Sud et essayez de faire mieux que celui qui est à jouer ce contrat à la table.

les échecs

Du 4 au 6 mars, les trois principaux clubs d'échecs de Sherbrooke organisaient un tournoi de préparation en vue du prochain championnat de la région. L'événement, disputé au Cégep de Sherbrooke, a permis du jeu on ne peut plus serré, prometteur pour le prochain championnat: quadruple égalité en tête! du jamais vu à Sherbrooke.

AVIS PUBLIC EST PAR LE PRESENT donné que l'effet mobilier des dettes de l'Université, à l'égard de la Cour provinciale de Québec, District de St-François, 450-02-001912-826, dans LA COUR PROVINCIALE COLLEGE SACRE-COEUR DEMANDEUR

AVIS PUBLIC EST PAR LE PRESENT donné que l'effet mobilier des dettes de l'Université, à l'égard de la Cour provinciale de Québec, District de St-François, 450-02-001912-826, dans LA COUR PROVINCIALE COLLEGE SACRE-COEUR DEMANDEUR

A l'agenda Samedi A 20H30 - A la Légion Canadienne, Drummondville, 1150 rue Gouillard, Réunion mensuelle de l'ASIEP. Musique disco.

Dimanche A 14 HRES - A la Source de Drummondville, 1150 rue Gouillard, Réunion mensuelle de l'ASIEP. Garderie, repas communautaire, jeux de société.

Lundi A 19H30 - Au local 31, Centre paroissial Ste-Jeanne d'Arc, AFEAS du secteur Ste-Jeanne d'Arc. Assemblée mensuelle. Sujet: le film "Madame vous savez rien", un film traitant des femmes collaboratrices de leur mari. Conférencière invitée, Nicole Dorin.

170 AUTOS A VENDRE

ACHETONS VIEILLES AUTOMOBILES... DODGE CHALLENGER 1976... DODGE COLT, '82...

170 AUTOS A VENDRE

ACHETONS VIEILLES AUTOMOBILES... DODGE CHALLENGER 1976... DODGE COLT, '82...

170 AUTOS A VENDRE

ACHETONS VIEILLES AUTOMOBILES... DODGE CHALLENGER 1976... DODGE COLT, '82...

170 AUTOS A VENDRE

ACHETONS VIEILLES AUTOMOBILES... DODGE CHALLENGER 1976... DODGE COLT, '82...

170 AUTOS A VENDRE

ACHETONS VIEILLES AUTOMOBILES... DODGE CHALLENGER 1976... DODGE COLT, '82...

170 AUTOS A VENDRE

ACHETONS VIEILLES AUTOMOBILES... DODGE CHALLENGER 1976... DODGE COLT, '82...

170 AUTOS A VENDRE

ACHETONS VIEILLES AUTOMOBILES... DODGE CHALLENGER 1976... DODGE COLT, '82...

170 AUTOS A VENDRE

ACHETONS VIEILLES AUTOMOBILES... DODGE CHALLENGER 1976... DODGE COLT, '82...

170 AUTOS A VENDRE

ACHETONS VIEILLES AUTOMOBILES... DODGE CHALLENGER 1976... DODGE COLT, '82...

170 AUTOS A VENDRE

ACHETONS VIEILLES AUTOMOBILES... DODGE CHALLENGER 1976... DODGE COLT, '82...

170 AUTOS A VENDRE

ACHETONS VIEILLES AUTOMOBILES... DODGE CHALLENGER 1976... DODGE COLT, '82...

170 AUTOS A VENDRE

ACHETONS VIEILLES AUTOMOBILES... DODGE CHALLENGER 1976... DODGE COLT, '82...

170 AUTOS A VENDRE

ACHETONS VIEILLES AUTOMOBILES... DODGE CHALLENGER 1976... DODGE COLT, '82...

170 AUTOS A VENDRE

ACHETONS VIEILLES AUTOMOBILES... DODGE CHALLENGER 1976... DODGE COLT, '82...

170 AUTOS A VENDRE

ACHETONS VIEILLES AUTOMOBILES... DODGE CHALLENGER 1976... DODGE COLT, '82...

170 AUTOS A VENDRE

ACHETONS VIEILLES AUTOMOBILES... DODGE CHALLENGER 1976... DODGE COLT, '82...

170 AUTOS A VENDRE

ACHETONS VIEILLES AUTOMOBILES... DODGE CHALLENGER 1976... DODGE COLT, '82...

170 AUTOS A VENDRE

ACHETONS VIEILLES AUTOMOBILES... DODGE CHALLENGER 1976... DODGE COLT, '82...

170 AUTOS A VENDRE

ACHETONS VIEILLES AUTOMOBILES... DODGE CHALLENGER 1976... DODGE COLT, '82...

170 AUTOS A VENDRE

ACHETONS VIEILLES AUTOMOBILES... DODGE CHALLENGER 1976... DODGE COLT, '82...

170 AUTOS A VENDRE

ACHETONS VIEILLES AUTOMOBILES... DODGE CHALLENGER 1976... DODGE COLT, '82...

170 AUTOS A VENDRE

ACHETONS VIEILLES AUTOMOBILES... DODGE CHALLENGER 1976... DODGE COLT, '82...

170 AUTOS A VENDRE

ACHETONS VIEILLES AUTOMOBILES... DODGE CHALLENGER 1976... DODGE COLT, '82...

170 AUTOS A VENDRE

ACHETONS VIEILLES AUTOMOBILES... DODGE CHALLENGER 1976... DODGE COLT, '82...

170 AUTOS A VENDRE

ACHETONS VIEILLES AUTOMOBILES... DODGE CHALLENGER 1976... DODGE COLT, '82...

170 AUTOS A VENDRE

ACHETONS VIEILLES AUTOMOBILES... DODGE CHALLENGER 1976... DODGE COLT, '82...

170 AUTOS A VENDRE

ACHETONS VIEILLES AUTOMOBILES... DODGE CHALLENGER 1976... DODGE COLT, '82...

170 AUTOS A VENDRE

ACHETONS VIEILLES AUTOMOBILES... DODGE CHALLENGER 1976... DODGE COLT, '82...

170 AUTOS A VENDRE

ACHETONS VIEILLES AUTOMOBILES... DODGE CHALLENGER 1976... DODGE COLT, '82...

170 AUTOS A VENDRE

ACHETONS VIEILLES AUTOMOBILES... DODGE CHALLENGER 1976... DODGE COLT, '82...

170 AUTOS A VENDRE

ACHETONS VIEILLES AUTOMOBILES... DODGE CHALLENGER 1976... DODGE COLT, '82...

170 AUTOS A VENDRE

ACHETONS VIEILLES AUTOMOBILES... DODGE CHALLENGER 1976... DODGE COLT, '82...

170 AUTOS A VENDRE

ACHETONS VIEILLES AUTOMOBILES... DODGE CHALLENGER 1976... DODGE COLT, '82...

170 AUTOS A VENDRE

ACHETONS VIEILLES AUTOMOBILES... DODGE CHALLENGER 1976... DODGE COLT, '82...

170 AUTOS A VENDRE

ACHETONS VIEILLES AUTOMOBILES... DODGE CHALLENGER 1976... DODGE COLT, '82...

170 AUTOS A VENDRE

ACHETONS VIEILLES AUTOMOBILES... DODGE CHALLENGER 1976... DODGE COLT, '82...

170 AUTOS A VENDRE

ACHETONS VIEILLES AUTOMOBILES... DODGE CHALLENGER 1976... DODGE COLT, '82...

170 AUTOS A VENDRE

ACHETONS VIEILLES AUTOMOBILES... DODGE CHALLENGER 1976... DODGE COLT, '82...

170 AUTOS A VENDRE

ACHETONS VIEILLES AUTOMOBILES... DODGE CHALLENGER 1976... DODGE COLT, '82...

170 AUTOS A VENDRE

ACHETONS VIEILLES AUTOMOBILES... DODGE CHALLENGER 1976... DODGE COLT, '82...

170 AUTOS A VENDRE

ACHETONS VIEILLES AUTOMOBILES... DODGE CHALLENGER 1976... DODGE COLT, '82...

170 AUTOS A VENDRE

ACHETONS VIEILLES AUTOMOBILES... DODGE CHALLENGER 1976... DODGE COLT, '82...

170 AUTOS A VENDRE

ACHETONS VIEILLES AUTOMOBILES... DODGE CHALLENGER 1976... DODGE COLT, '82...

170 AUTOS A VENDRE

ACHETONS VIEILLES AUTOMOBILES... DODGE CHALLENGER 1976... DODGE COLT, '82...

170 AUTOS A VENDRE

ACHETONS VIEILLES AUTOMOBILES... DODGE CHALLENGER 1976... DODGE COLT, '82...

170 AUTOS A VENDRE

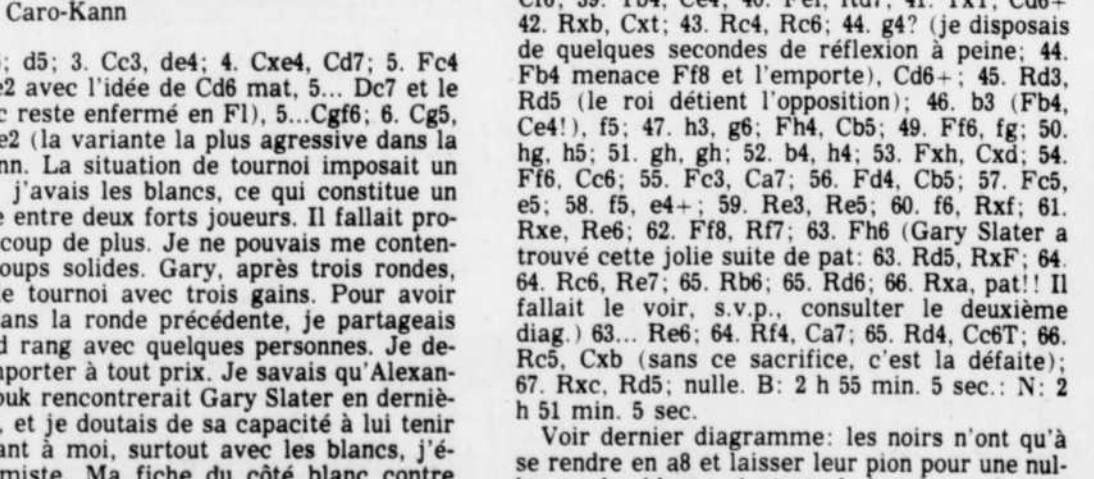
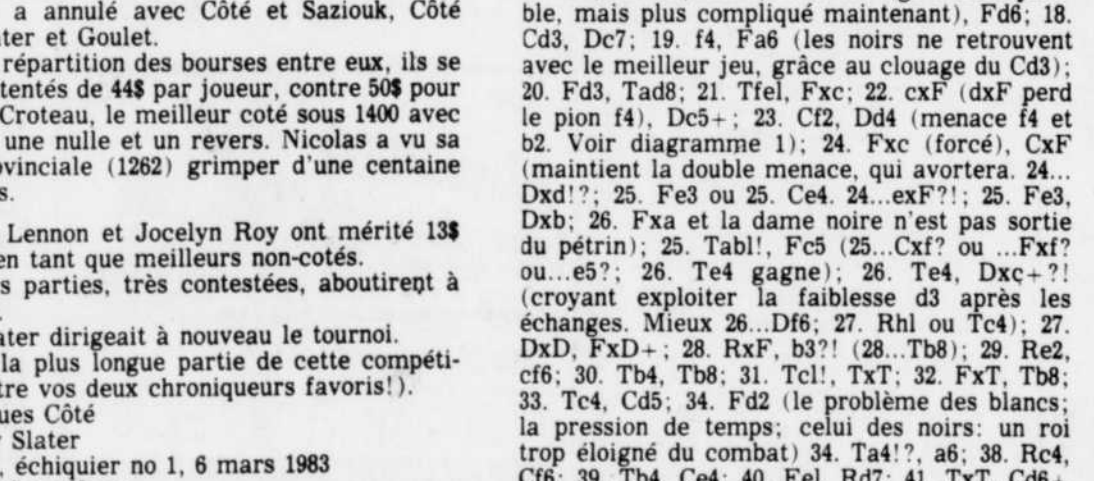
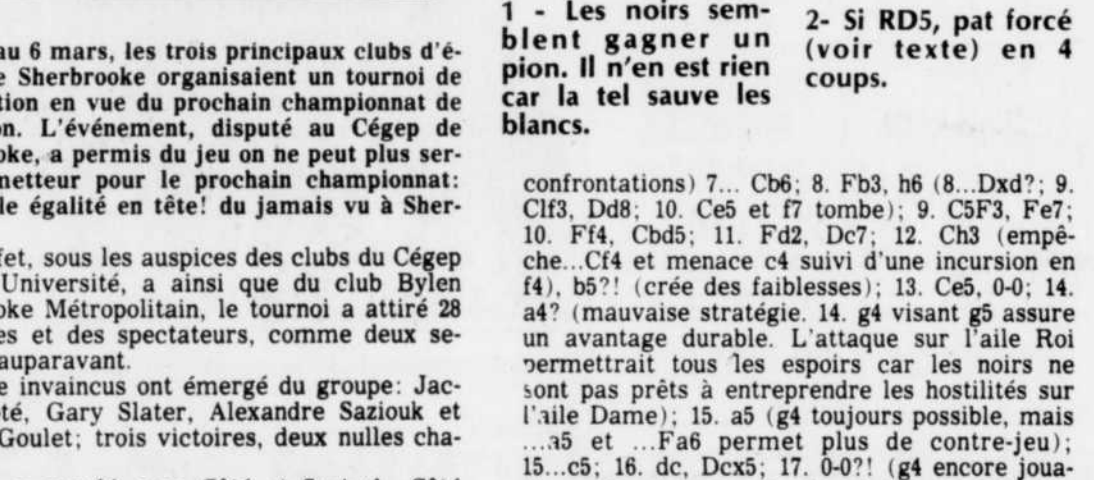
ACHETONS VIEILLES AUTOMOBILES... DODGE CHALLENGER 1976... DODGE COLT, '82...

170 AUTOS A VENDRE

ACHETONS VIEILLES AUTOMOBILES... DODGE CHALLENGER 1976... DODGE COLT, '82...

170 AUTOS A VENDRE

ACHETONS VIEILLES AUTOMOBILES... DODGE CHALLENGER 1976... DODGE COLT, '82...



ACHETERAIS VOITURES HORS D'ETAT. USAGES OU "SCRAP"

RECUPERATION D'AUTOS ST-DENIS INC. Vente de pièces 846-3044

N.F. Dist. Inc.

Vente & installation de systèmes d'échappement Gros & Détail Fabrication & modification de tuyaux sur demande. (819) 566-5511

VOTRE VOITURE A BESOIN DE REPARATIONS?

DE RABAIS sur le main d'oeuvre Ex.: 30\$/heure -20% 6\$ 24\$/heure ECOLOGIA LTEE 2615 King Ouest Sherbrooke 569-9735

ACHETERAIS VOITURES HORS D'ETAT. USAGES OU "SCRAP"

RECUPERATION D'AUTOS ST-DENIS INC. Vente de pièces 846-3044

N.F. Dist. Inc.

Vente & installation de systèmes d'échappement Gros & Détail Fabrication & modification de tuyaux sur demande. (819) 566-5511

VOTRE VOITURE A BESOIN DE REPARATIONS?

DE RABAIS sur le main d'oeuvre Ex.: 30\$/heure -20% 6\$ 24\$/heure ECOLOGIA LTEE 2615 King Ouest Sherbrooke 569-9735

ACHETERAIS VOITURES HORS D'ETAT. USAGES OU "SCRAP"

RECUPERATION D'AUTOS ST-DENIS INC. Vente de pièces 846-3044

N.F. Dist. Inc.

Vente & installation de systèmes d'échappement Gros & Détail Fabrication & modification de tuyaux sur demande. (819) 566-5511

VOTRE VOITURE A BESOIN DE REPARATIONS?

DE RABAIS sur le main d'oeuvre Ex.: 30\$/heure -20% 6\$ 24\$/heure ECOLOGIA LTEE 2615 King Ouest Sherbrooke 569-9735

ACHETERAIS VOITURES HORS D'ETAT. USAGES OU "SCRAP"

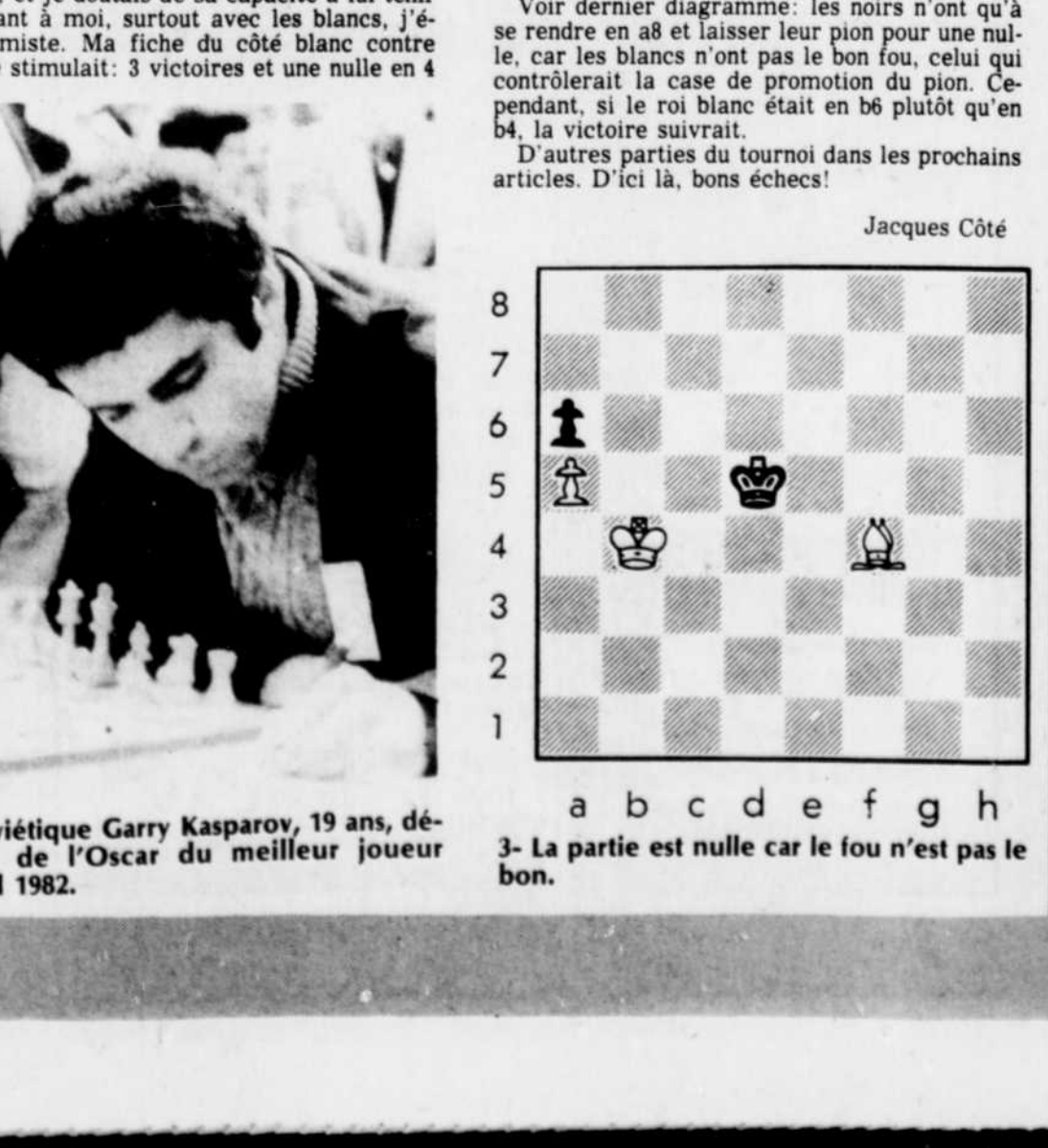
RECUPERATION D'AUTOS ST-DENIS INC. Vente de pièces 846-3044

N.F. Dist. Inc.

Vente & installation de systèmes d'échappement Gros & Détail Fabrication & modification de tuyaux sur demande. (819) 566-5511

VOTRE VOITURE A BESOIN DE REPARATIONS?

DE RABAIS sur le main d'oeuvre Ex.: 30\$/heure -20% 6\$ 24\$/heure ECOLOGIA LTEE 2615 King Ouest Sherbrooke 569-9735



Le soviétique Garry Kasparov, 19 ans, détenteur de l'Oscar du meilleur joueur mondial 1982.

Le sort s'acharne sur Challenger

par Hervé Guilbaud
WASHINGTON (AFP) — Soudures défailtantes, poussières mystérieuses

... le sort s'acharne dévidement sur la navette spatiale Challenger, qui ne pourra au mieux

être lancée qu'au début avril, avec plus de deux mois de retard sur le calendrier initial.

La NASA a confirmé vendredi matin que le lancement du successeur de Columbia ne pourra avoir lieu comme prévu à la fin du mois de mars, des particules d'une nature indéterminée ayant été découvertes sur le satellite que Challenger doit mettre sur orbite ainsi que dans la soute de la navette.

L'agence spatiale américaine a précisé que le satellite de télécommunications TDRSS-A (Tracking And Data Relay Satellite) sera démonté au début de la semaine prochaine. Des techniciens de la NASA entreprendront alors le nettoyage des charnières des panneaux solaires qui

doivent se déployer une fois le satellite dans l'Espace et qui pourraient avoir été "grippées" par ces poussières.

Des traces de poussière, probablement infinitésimales, ont également été trouvées dans la soute de Challenger et celle-ci devra également être nettoyée, a ajouté la NASA.

De source bien informée, on affirme que ces particules mystérieuses pourraient n'être que du sable ou des cristaux de sel, ou encore les deux.

Une violente tempête a en effet soufflé sur Cap Canaveral le 28 février dernier et la navette, qui se trouve sur son site de lancement depuis la fin novembre 1982, est très exposée, indiquant de même source.

Quoi qu'il en soit, c'est un nouveau coup dur pour la NASA. Challenger devait initialement

être lancée le 24 janvier dernier, mais des fissures ont été découvertes dans des durites d'hydrogène liquide de ses trois moteurs, nécessitant des réparations importantes et repoussant le tir à la fin mars.

Selon l'hebdomadaire Time, ces retards ont déjà coûté plus de trois millions de dollars à l'agence spatiale américaine, qui se plaignait déjà de ne pas avoir obtenu une "rallonge" d'un milliard de dollars à son projet de budget pour 1984 de 7.1 milliards de dollars.

Ce bonus que souhaitait obtenir la NASA aurait été consacré à la fabrication d'une cinquième navette, venant s'ajouter aux deux livrées et aux deux en construction, ainsi qu'à la poursuite des études sur la réalisation d'une station orbitale habitée, à l'horizon 1990.

Le fait de dispo-

ser d'une cinquième navette permettrait de garantir formellement les dates des quelque 234 vols prévus d'ici à 1994, souligne-t-on à la NASA.

Pour le moment, l'objectif prioritaire de l'agence spatiale demeure le lancement fin septembre du laboratoire spatial européen Spacelab. Pour accomplir sa mission, celui-ci aura besoin d'au moins un satellite de télécommunications TDRSS et, si le tir ne peut avoir lieu avant le 15 octobre dernière limite, il faudra le repousser à février 1984 pour obtenir l'alignement de la lune et du soleil indispensable à cette mission.

Officiellement, pourtant, la NASA table toujours sur un lancement de Spacelab à la fin septembre 1983 et entend tout faire pour respecter cette date, capitale pour sa crédibilité.

Ephémérides

Samedi 12 mars 1983, 71ème jour de l'année.
Fêtes à souhaiter: Elphège, Justine, Pol de Leon.

Principaux anniversaires historiques:

- 1981 -- le gouvernement d'Islamabad accepte de remettre en liberté 55 prisonniers, en échange de la libération d'une centaine de personnes que des "pirates de l'air" retiennent en otages à bord d'un avion pakistanais.
- 1976 -- le gouvernement nigérian annonce l'exécution de 30 personnes, dont un ancien ministre de la Défense, à la suite d'une tentative de putsch.
- 1968 -- l'île Maurice accède à l'indépendance.
- 1967 -- Mme Indira Gandhi devient chef du Parti du Congrès indien et accède au poste de président du conseil.
- 1966 -- le général Suharto prête serment en qualité de président par intérim de la république indonésienne, après la déchéance du président Soekarno.
- 1937 -- Mussolini inaugure la route reliant la Libye à l'Égypte.

1912 -- le capitaine américain Albert Berry effectue le premier saut à parachute depuis un avion.

1868 -- la Grande-Bretagne annexe le Basutoland, en Afrique du sud.

1867 -- Napoléon III retire son soutien à l'empereur Maximilien du Mexique.

1854 -- l'Angleterre et la France concluent une alliance avec la Turquie, dirigée contre la Russie.

1799 -- l'Autriche déclare la guerre à la France.

01.8 APPEL D'OFFRES

**HOPITAL ST-JOSEPH
Lac Mégantic, Qué.**
"REAMENAGEMENT QUATRIEME ETAGE"

Propriétaire: Corporation de l'Hôpital St-Joseph de Lac Mégantic, 3569, rue Laval, Lac-Mégantic, (QUÉBEC) G6B 1A5

Architecture: Tardif, Laberge-Montambault
Architectes, 2630 ouest, rue King, Suite 100, Sherbrooke, (QUÉBEC)

Mécanique et électricité: Latendresse, Demers & Associés Inc., 150 nord, rue Vimy, Sherbrooke, (QUÉBEC) J1J 3M7

La Corporation de l'Hôpital St-Joseph de Lac-Mégantic demande des soumissions pour les travaux de réaménagement du quatrième étage de l'Hôpital au 3569, rue Laval, à Lac-Mégantic, Québec.

Seuls sont autorisés à soumissionner pour l'exécution des travaux, les Entrepreneurs généraux ayant leur principale place d'affaires dans la Province de Québec et détenant une licence d'entrepreneur en construction de la Régie des entreprises de la construction du Québec.

Les plans, devis, documents contractuels et autres renseignements pourront être obtenus au bureau des Architectes, 2630 ouest, rue King, Suite 100, Sherbrooke, à compter du quatorze (14) mars 1983, contre un dépôt de cinquante (\$50.00) dollars qui sera remboursé à tout entrepreneur qui aura déposé une soumission et qui aura remis les plans et devis en bon état dans les trente (30) jours qui suivront l'ouverture des soumissions.

Les soumissions devront être accompagnées d'un chèque visé de trente mille dollars (\$30,000.00) à l'ordre du Propriétaire, Corporation de l'Hôpital St-Joseph de Lac-Mégantic, ou d'un cautionnement de soumission établi au même montant et valide pour une période de trente (30) jours de la date d'ouverture des soumissions. Cette garantie de soumission devra être échangée à la signature du contrat pour un cautionnement d'exécution et un cautionnement des obligations pour gages, matériaux et services, chacun égal à cinquante pour cent (50%) du montant du contrat.

Les soumissions, l'original et une (1) copie dans des enveloppes cachetées et adressées au soumissionnaire, seront reçues à l'Hôpital St-Joseph de Lac-Mégantic, 3569, rue Laval, Lac-Mégantic, Qué., jusqu'à quinze (15) heures, heure en vigueur localement le mercredi trente (30) mars 1983, pour être ouvertes publiquement au même endroit, le même jour et à la même heure.

L'Entrepreneur soumissionnaire a la responsabilité de s'assurer que le sous-traitant qu'il a choisi dans la spécialité ci-dessus mentionnée, lui fournira, à ses frais, un cautionnement d'exécution et un cautionnement des obligations pour gages, matériaux et services, chacun pour cinquante pour cent (50%) du prix du contrat de la spécialité.

SPECIALITES
MONTANT DU CHEQUE VISE DU CAUTIONNEMENT DE SOUMISSION EN DOLLARS

Plomberie, chauffage, ventilation.....\$5,500.00
Electricité.....\$4,000.00

La soumission de ce sous-traitant sera accompagnée d'un chèque visé au montant stipulé ci-dessus, fait à l'ordre du Propriétaire, ou d'un cautionnement de soumission établi au même montant, valide pour quarante cinq (45) jours de la date d'ouverture des soumissions.

Les entrepreneurs soumissionnaires sont responsables du choix des sous-traitants, tant pour leur solvabilité que pour le contenu de leur soumission.

Tous les plans et devis pourront être consultés au bureau des deux (2) "Association de la Construction" de Sherbrooke. Le Propriétaire ne s'engage à accepter ni la plus basse ni aucune des soumissions reçues et n'encourt aucune obligation ou frais d'aucune sorte envers le (ou les) soumissionnaire(s).

M. Raymond Lacroix, Directeur général

88767-11-12 mars

sent les montrer, et comme ils ne peuvent pas les trouver en prison, c'est la prison perpétuelle, dit-elle d'un ton paisible. Il faudra que tu restes avec moi une fois à Moscou, et surtout que tu n'ouvres pas la bouche.

— Vous êtes très gentille, dit Wladek, encore méfiant.

— Maintenant que le Tsar est mort, personne n'est plus à l'abri. J'ai eu de la chance que mon mari soit bien placé, ajouta-t-elle, mais il n'y a personne en Russie, même dans le gouvernement, qui ne vive pas dans la peur constante d'être arrêté et envoyé dans un camp. Comment t'appelles-tu?

— Wladek.

— Bon. Et maintenant, dors, Wladek. Tu as l'air mort de fatigue. Le voyage est long et tu n'es pas encore en sécurité.

Et Wladek s'endormit.

Lorsqu'il se réveilla, plusieurs heures avaient passé et il faisait nuit au-dehors. Il regarda sa protectrice et elle lui sourit. Wladek lui rendit son sourire, en priant pour qu'elle soit digne de confiance et ne le dénonce pas aux autorités... à moins qu'elle ne l'ait déjà fait, qui sait?

Elle tira quelques provisions d'un de ses paquets et Wladek mangea en silence ce qu'elle lui offrait.

A SUIVRE

"Kane et Abel", de Jeffrey Archer, est publié aux Editions Sélect, Montréal.

**prochain épisode
Moscou, enfin**

ATTENTION CULTIVATEURS!

LAFAILLE & FILS Ltée

Prix payés cette semaine aux 2 encans

- VEAUX DE CHOIX.....livre .90 à 1.12
- VEAUX MOYENS.....livre .80 à .90
- VEAUX COMMUNS.....livre .50 à .75
- VACHES DE CHOIX.....livre .43 à .46
- VACHES MOYENNES.....livre .40 à .43
- VACHES COMMUNES.....livre .35 à .40
- TAUREAUX DE CHOIX.....livre .58 à .84
- TAUREAUX MOYENS.....livre .50 à .55
- BOUVILLONS DE CHOIX.....livre .62 à .67
- BOUVILLONS MOYENS.....livre .50 à .58
- TAURES DE CHOIX.....livre .55 à .62
- TAURES MOYENNES.....livre .45 à .50
- TRUIS.....livre .50 à .55

les cent livres) \$65.00 à \$68.00

PORCELETS 35 lb et plus.....\$55.00 à \$60.00

PORCELETS 30 à 35 lb.....\$55.00 à \$58.00

PORCELETS 25 à 30 lb.....\$52.00 à \$55.00

Veaux de maïs grain

Pes. 325 à 410 lb..... Choix, livre .80 à .86 1/2

Moyen, livre .72 à .78

PS: Les tarifs demandés pour produits, commencent avec nos

875-3577 849-4321

Bureau (Coaticook): 849-3606

Encan Sawyerville — Encan Coaticook

61563

J. ARMAND BLAIS INC.

50 PLACE CHEMAZIE, SUITE 424, MONTREAL, QUE. — TEL.: (514) 381-6241

LIQUIDATEURS - ENCANTEURS LICENCIÉS - EVALUATEURS

ENCAN PUBLIC

— AVIS —

Nous avons reçu instructions de RAYMOND, CHABOT, FAFARD, GAGNON INC., JEAN-GERMAIN HUOT, L.L.L. SYNDIC, de procéder à la vente par encan des actifs provenant de différentes faillites et principalement ceux de la faillite de:

LES CUISINES FRANCIS INC.

SERONT VENDUS PAR

ENCAN PUBLIC

SUR LES LIEUX

au 625, rue Marais, Ville Vanier, Québec

mardi le 15 mars 1983, à 10:30 hrs a.m.

MANUFACTURIER D'ARMOIRES DE CUISINE

MACHINERIES ET SYSTEME DE DEPOUSSIERAGE

1 scie à panneau Rodgers, mod. Unic 3200, 12 pi. avec scie à Trusquimer; 1 colleuse de chant double Manca, mod. 077106, 96" d'ouverture (Eger); 1 banc de scie à mélamine Ena, mod. KS1400, avec deux lames de scies; 1 banc de scie à mélamine Sleton, mod. SC400 NB, 2 toupees Ema, mod. F110; 2 toupees Herb Halbert, mod. KWA 11; 1 table à usinage 48" x 144", de marque Ezy-Frame avec deux bras de 4 pistons Chicago; 1 machine pour percer les trous de portes Ezy-Frame, mod. 650; 1 perceuse multiple de marque Darga, mod. 40, cap. de 40 mètres; 1 tableuse à courroie de 10 pi. de marque Megepsitz, mod. FC02 (stroke sand); 1 toupee Portas, moteur 2 h.p.; 1 toupee Rockwell avec moteur 1 h.p.; 5 scies radiales Delta, Rockwell, B & D, Wadkin, 14" et 10"; 1 corroyeur Rockwell 6"; 4 bancs de scie General mod. 350 Rockwell; 1 scie à ruban General mod. 490; 1 toupee Portas avec entraîneur Univer; 1 rouleau à colle double, 570 lb de pression, perceuse multiple Ganno Mat., cap. 9 Mts., 2 hottes de ventilation Devilbiss 72" x 36" x 72"; 2 perceuses sur colonnes Rockwell et Beaver, cap. 1/2"; 2 chambres à ventiler Devilbiss 9 pi x 10 pi. x 7 pi.; 1 plateau 36" Whitney; 1 dégraisseur multiple Danckart; 1 mortaiseuse Moka, 2 fûts horizontales; 1 tableuse à trous Hantecaster; 1 machine à queue d'aronde; 1 mortaiseuse Lacasse; 4 mandrins; 1 boîteuse double Wigo; 1 presse à portes Inter wood 4x8; tableuse General 36"; moteur 3 h.p.; 2 systèmes de peinture Binks, mod. 700 avec pompes à baril pour 45 gal.; saboteuse à ballon gonflable 3 h.p.; compresseur Devilbiss 25 h.p.; système de dépoussierage Murphy mod. FBP-26 avec système d'entrées et sorties d'air, incluant tuyauteries et 16 raccordements en acier galvanisé.

• EQUIPEMENT ET OUTILLAGE:
32 chariots plateforme 24" x 48" meules d'établis, quantité d'étagères de métal démontables, horloges à poignée, convoyeur à rouleaux, quantité de rouleaux pour toupees et lames de scies; 3 fusils à colle Binks, 25 chariots étagères en bois; 2 chariots hydrauliques à palette Blue Giant, mod. P1550; palan électrique Whiting 1 tonne; 12 toupees Rockwell; 10 scies sauteuses Rockwell et B & D; scies radiales portatives Rockwell; saboteuses électriques et à air Rockwell et Airco; agrafeuses, cloueuses, riveteuses, toupees à air, Rockwell, Senco, Sioux et Bosch; perceuses Bosch et B & D; quantité d'autres petits outils manuels et électriques; extermineurs, tables de travail, escabeaux et échelles d'aluminium; distributeurs d'eau oasis; serres à bois; 2 systèmes pour emballage avec pinces et tendeur.

• CAMIONS, CHARIOTS ELEVEURS ET CHARGEUR SUR ROUES

1 camion Chevrolet C-60, 1975, 6 roues, avec boîte de fibre de verre de 15'x8'; 1 camion Chevrolet C-60, 1972, 6 roues, avec boîte fermée de 22 pieds avec monte-charge hydraulique; 1 wagonnette G.M.C. Vandura 35; 1978 avec boîte de fer de 81" x 120"; 1 chariot élévateur Tow Motor, 1964, propane, 3 mts, élévation de 24 pi.; 1 chariot élévateur Blue Giant, mod. P25 190, 2 sections, électrique, élévation 10 pi., cap. 2500 lb.; 1 chargeur sur roues Michigan, mod. 125A, 1964, moteur diesel G.M. 6 cylindres avec godets de 3"; verges.

• ARMOIRES DE CUISINES

11 modèles assortis d'armoires de cuisine en pin, érable, chêne et formica; vanités de salle de bains; divers accessoires de décoration, étagères suspendues, etc.

• MOBILIER EQUIPEMENT DE BUREAU ET ORDINATEUR:

19 bureaux et crédences exécutifs et de secrétaire; 45 fauteuils et chaises assortis; 12 bibliothèques assorties, ensemble de réception; caissière et fauteuils, table de conférence et 7 fauteuils; 10 filières latérales et horizontales assorties; 2 photocopieuses Nashua 12205 et Toshiba 9P255; dactylo électrique Adler; 7 calculateurs Canon, Olympia, Toshiba, Adler; 9 séparateurs de bureau; machine à chèques Paymaster; système de son AM-FM avec amplificateur Bogen; table à dactylo; 5 compteurs; armoires de métal; 12 ensembles d'éclairage de salle de montre avec 41 projecteurs; vestiaires; dictaphone Gounding; balayuse électrique Electrofax; 1 ordinateur Zilog 64K modèle M22, n. s. 411 FL; avec écran cathodique Volkcr, Craig 404, n. s. 0160-028 avec imprimante Dec Writer 1, 180 cps, n. s. 0P30046.

DATE: MARDI LE 15 MARS 1983 A 10:30 HEURES

LIEU: 625, RUE MARAIS, VILLE VANIER, QUÉBEC

INSPECTION: LUNDI LE 14 MARS 1983, DE 10:00 HEURES À 17 HEURES

CONDITIONS: 25% À L'ADJUDICATION, COMPTANT DU CHEQUE VISE

TELEPHONE SUR LES LIEUX: 418-527-6888

(DIRECTION A SUIVRE: Boul. la Capitale, sortie Pierre Bertrand, jusqu'à la rue Marais)

J. ARMAND BLAIS INC.

50 PLACE CHEMAZIE, SUITE 424, MONTREAL, QUE. TEL.: (514) 381-6241

LIQUIDATEURS - ENCANTEURS LICENCIÉS - EVALUATEURS

43433

LE FEUILLETON



résumé

Aidé par les prisonniers de la cuisine, Wladek est désigné pour la corvée de camion. Setze jours plus tard, à Irkoutsk, il réussit à se faufiler dans un train de prisonniers et choisit le compartiment le plus occupé, où se joue une partie de dés.

(25) La voyageuse

La tentation de revisiter ses deux cents roubles devient irrésistible. L'un des joueurs, qui avait perdu une grosse partie de son argent, se retira et vint s'asseoir à côté de Wladek en jurant.

— La chance était contre toi, dit Wladek, pour entendre le son de sa propre voix.

— Ah, c'est un manque de pot, répondit l'autre. Ces paysans, je pourrais me les faire à tous les coups. Mais je n'ai plus d'argent.

— Tu me vends ton manteau? proposa Wladek.

Le joueur malchanceux était l'un des seuls voyageurs dans le wagon à porter un bon vieux pardessus de peau d'ours. Il regarda Wladek:

— A voir ton costume, fiston, tu n'as pas les moyens.

Mais Wladek devina, au ton de

la réponse, que l'autre espérait tout de même;

— J'en veux soixante-quinze roubles, reprit le joueur.

— Je t'en donne quarante, dit Wladek.

— Soixante.

— Cinquante, dit Wladek.

— Non, soixante. C'est mon dernier prix. Je l'ai payé plus de cent.

— Il y a longtemps, dit Wladek.

Il réfléchissait aux conséquences possibles s'il tirait de sa veste l'argent qu'il faudrait, et il décida de ne pas en prendre le risque pour ne pas attirer encore davantage l'attention sur lui. Tant pis, il attendrait une autre occasion. Mais Wladek ne voulait pas montrer qu'il n'avait pas les moyens de s'offrir le manteau. Il en tâta le col et

Décès d'un 'prix Nobel'

STOCKOLM

(AFP) — Le professeur suédois Ulf Von Euler-Cheplin, prix Nobel de médecine en 1970, est mort jeudi, à l'âge de 78 ans, a annoncé vendredi la fondation Nobel à Stockholm.

Le Pr Von Euler-Cheplin avait partagé en 1970 le prix Nobel de médecine-physiologie avec le Pr Julius Axelrod, du laboratoire des sciences cliniques de l'Institut national de la santé (NIH) des Etats-Unis et sir Bernard Katz, professeur de biophysique au University College de Londres.

Ce sont les découvertes fondamentales des trois hommes — travaillant indépendamment les uns des autres — sur la façon dont l'influx nerveux est transmis entre les cellules nerveuses et entre ces dernières et les autres cellules du corps, c'est-à-dire sur les régulateurs chimiques et les mécanismes de la neurophysiologie et la neuropharmacologie du système nerveux, qui leur avaient valu leur prix.

Leurs recherches leur avaient permis de mettre en évidence que les transmissions de l'influx nerveux au niveau moléculaire est une transmission chimique et non due à une activité électrique comme on le croyait jusqu'alors.

Pour la femme qui vit des situations difficiles:
Viens discuter avec nous.
Viens t'informer.
Viens y réfléchir...

L'ESCALE

Afin de mieux choisir, l'Escale t'attend
maison d'hébergement 569-3611

Ouvert 24 hrs par jour, 7 jours par semaine

8675

Municipalité Régionale de Comté de Sherbrooke

MUNICIPALITE REGIONALE DE COMTE DE SHERBROOKE

AVIS PUBLIC

Avis public est la présente donné par le soussigné, secrétaire-trésorier, que le Conseil de la Municipalité Régionale de Comté de Sherbrooke a, à une assemblée spéciale tenue le 28 février 1983 à 13 heures, au lieu normal des délibérations, adopté le règlement 83-4, intitulé Règlement de Contrôle Intérimaire. Ceudit règlement est disponible au bureau municipal de chartrage et de Waterville, ou il peut être consulté aux heures normales de bureau. Donné à Sherbrooke, Ce 3 mars 1983

GILLES MOREAU, Secrétaire-trésorier

88785-12-19 mars

323 Alexandre, Sherbrooke (Québec) J1H 4S9 562-5518

IMPRIMERIE PARENT & PARENT PRINTING

IMPRIMEURS - LITHOGRAPHES

Faire-part de noces, 25ème, 40ème et 50ème
Carte de remerciement de mariage et de décès
Carte de soirée mixte ou de noces
Billet de vestiaire
Billet de tirage

86705x

IMPRESSION COMMERCIALE

86705x

troutier michaud guay & ass.

INC

108 Wellington nord bur. 300, Sherbrooke Québec, J1H 5B8, TEL.: (819) 563-2166

86705x

troutier michaud guay & ass.

INC

108 Wellington nord bur. 300, Sherbrooke Québec, J1H 5B8, TEL.: (819) 563-2166

86705x

— Je vous en prie, dit-elle en le regardant attentivement.

Elle avait le teint pâle et le visage ridé, elle était un peu trop grosse, comme il est courant avec la nourriture russe. Ses cheveux bruns coupés court et ses yeux marrons donnaient à penser qu'elle avait pu naguère être séduisante. Elle avait deux sacs de toile dans le filet et une petite valise à côté d'elle. Malgré ce, Wladek prit conscience de sa terrible fatigue. Il se demandait s'il allait prendre le risque de dormir lorsque la voyageuse demanda:

— Où allez-vous?

La question prit Wladek par surprise et il essaya de penser vite:

— A Moscou, dit-il, à mi-voix.

— Moi aussi, dit-elle.

Wladek commença à regretter l'isolement du compartiment et le renseignement qu'il avait donné. Le docteur l'avait pourtant prévenu de ne parler à personne, de ne faire confiance à personne.

A son grand soulagement, l'inconnue ne posa plus de questions. Il commença à se rassurer un peu lorsque le contrôleur apparut. Wladek se mit à transpirer, malgré la température de moins vingt. Le contrôleur prit le billet de la voyageuse, le déchira, le lui rendit et se tourna vers Wladek:

— Billet, camarade, dit-il simplement, d'une voix lente, moncorde.

Muet, Wladek se mit à fouiller dans les poches de son manteau:

— C'est mon fils, dit la voyageuse avec assurance.

Le contrôleur la regarda, puis encore une fois Wladek, puis il fit un signe de tête à la voyageuse et quitta le compartiment sans un mot de plus. Wladek la regardait, stupéfait:

— Vous permettez?

— Merci, souffla-t-il, sans trouver un mot de plus à dire.

— Je t'ai vu venir de sous le train des prisonniers, dit-elle tranquillement.

Wladek était paniqué.

— Je ne te dénoncerai pas, reprit-elle. J'ai un jeune cousin dans un camp. C'est terrible. Tout le monde a peur d'y être envoyé un jour ou l'autre. Qu'est-ce que tu as sous ton manteau?

Wladek hésita: ouvrir son manteau, ou sortir du compartiment? Mais pour aller où? Il ouvrit son manteau:

— Ça n'est pas si mal, dit-elle. Qu'est-ce que tu as fait de ton uniforme de camp?

— Je l'ai jeté par la fenêtre.

— Espérons qu'ils ne le trouveront pas avant que tu arrives à Moscou.

Wladek ne répondit pas.

— Tu sais où aller, à Moscou?

Il réfléchit encore au conseil du docteur, de ne se fier à personne. Mais il fallait bien faire confiance à la voyageuse:

la tribune — les décès...les avis...les remerciements...les funérailles...



BERNARD
(M. Odilon J.)

Au C.H. Hotel-Dieu, le 10 mars, est décédé M. J. Odilon Bernard, à l'âge de 79 ans, époux de feu Bernadette Soucy, demeurant à 178 rue Duplin, East-Angus. La dépouille mortelle est à la résidence funéraire: Brien et Monfette 56 Laurier East-Angus. Tél: 832-2323. Roméo Quintal, prés. Heures de visite: de 14h à 17h et de 19h à 22h. Jour des funérailles: de 9h jusqu'au départ du salon à: 10h45. Funérailles: samedi le 12 mars, à 11h en l'église St-Louis de France. Inhumation au cimetière d'East-Angus. Le défunt laisse

REMERCIEMENTS AU ST-ESPRIT pour faveurs obtenues.
M.S.B.

dans le deuil: son fils Jean-Claude Bernard (Pauline); ses frères et sœurs: M. Joseph Bernard (Crystal River Floride); M. Louis Bernard (New York); M. Mme Séverin Bernard (Jane Albany N. York); Mme Laura Beaulieu (Québec); Mme Edith Mathieu (Sherbrooke); Mme Lucille Lamontagne (Sherbrooke); M. Mme Marcel Fournier (Rita) Sherbrooke; ses belles sœurs: Mme John Bernard (Beatrice) Daytona Floride; Mme Léon Bernard (Yvette) Greenville Bay; Mme Gérard Bernard (Doris) Toronto; Mme Emile Bernard (Madeleine) East-Angus; Soeur Rose-Anna Soucy p.p.s. Ste-Famille (Sherbrooke); Mme Joseph Breaud (Jeanne) Sherbrooke; Mme Louis Soucy (Laura) East-Angus; ainsi que plusieurs neveux; nièces; autres parents et amis.



BOUCHARD
(Alice)

A Sherbrooke, le 10

Vel & Elkas Inc.
Directeurs de funérailles

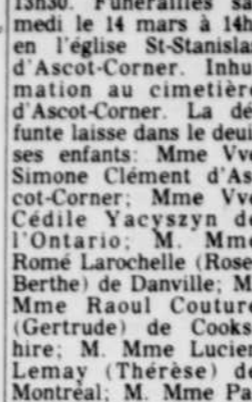
- PRE-ARRANGEMENTS
- INCINERATIONS
- FUNÉRAILLES
- STATIONNEMENT PRIVE

601 Conseil, Sherbrooke 565-1155

In memoriam

BERNARD (M. Odilon), 79 ans, Sherbrooke, décédé le 10 mars.
BOUCHARD (Mme Alice), 71 ans, Sherbrooke, décédée le 10 mars.
BOUTIN (M. Maurice), 41 ans, Asbestos, décédé le 10 mars.
CLEMENT (Mme Marie-Louise), Lennoxville, décédée le 10 mars.
COTE (Mme Florence), 72 ans, Sherbrooke, décédée le 9 mars.
GABOURY (Mme Marie-Simone), 84 ans, Sherbrooke, décédée le 10 mars.
GILBERT (M. Cécil), 78 ans, Bury, décédé le 11 mars.
GORDON (M. George), 50 ans, Edmonton, Alberta, décédé le 9 mars.
LEBRUN (Mme Rita), 75 ans, Sherbrooke, décédée le 10 mars.
MARCEAU (Mme Jeannette), 75 ans, Deauville, décédée le 11 mars.
POULIN (M. Arthur), 74 ans, Sherbrooke, décédé le 11 mars.
ROBERT (M. Philippe), 72 ans, Magog, décédé le 11 mars.
ROY (M. Omer), 76 ans, Sherbrooke, décédé le 10 mars.
SIMPSON (Mme Bertha), 80 ans, Richmond, décédée le 9 mars.

La dépouille mortelle est à la résidence funéraire Brien et Monfette 33 sud, rue Bowen Sherbrooke, Qué. Tél: 565-9283. Roméo Quintal, prés. Pierre Brien, dir. Heures de visites: samedi de 19h à 21h; dimanche de 14h à 16h et de 19h à 21h. Les funérailles auront lieu lundi le 14 mars à 10h, en l'église Unie de Cookshire. Inhumation au cimetière de Louisa, Québec.



GABOURY
(Marie Simone Alda (Soeur))

Au C.H. Hotel-Dieu de Sherbrooke, le 10 mars 1983, est décédée Soeur Alda Gaboury (Soeur François-d'Assise), à l'âge de 84 ans, 11 mois et 17 jours, demeurant au 323 Queen, Lennoxville, Qué. La dépouille mortelle est à la Maison Mère des Soeurs Missionnaires de Notre-Dame des Anges 323 Queen Lennoxville, Qué. Sous la direction de: Coopérative Funéraire de l'Estrie 530 Prospect Sherbrooke, Qué. Tél: 565-7646. Heures de visites: 14h à 17h et 19h à 22h. Jour des funérailles de 10h30. Funérailles samedi le 12 mars 1983 à 10h30 dans la chapelle du couvent, 323 Queen, Lennoxville.

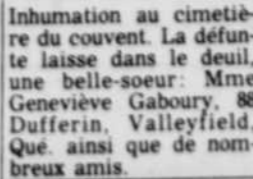


COTE
(Mme Florence)

A Sherbrooke, le 9 mars 1983, est décédée Florence Poulin, à l'âge de 72 ans, épouse de Lucien Côté, demeurant au 321 Short, Sherbrooke. La dépouille mortelle est aux Salons A. Béliste (71) Inc. 505 Short Sherbrooke, Qué. Tél: 562-8866. Germain Gendron, prés. Heures de visites: 14h à 17h et 19h à 22h. Jour des funérailles de 8h30 jusqu'au départ du salon à 9h45. Funérailles samedi le 12 mars 1983 à 10h, en l'église Notre-Dame Assomption. Inhumation au cimetière St-Michel. La défunte laisse dans le deuil, outre son époux, ses enfants: M. Richard Côté d'Ottawa; M. Mme Gilles Aubé (Nicole) de Fleurimont. Ses trois petits-enfants. Ses beaux-frères et belles-sœurs: Mme Fernande Poulin de Sherbrooke; Mme Jeannette Picard de Sherbrooke; Mme Lucienne Zonfrilo de Altonabro Mass.; M. Mme Jean-Paul Côté de Sherbrooke; M. Mme Henri Roy (Florence) de Sherbrooke. Ainsi que plusieurs autres parents, neveux, nièces et amis.

GILBERT (M. Cécil)
— Subitement, au Foyer St-Paul, Bury, le 11 mars 1983, est décédé M. Cécil Gilbert à l'âge de 78 ans, époux de feu Sadie Matthews, autrefois de Cookshire. La

épouille est au salon funéraire: Cass Funeral Home 50 rue Craig Cookshire, Qué. Tél: 562-2685. Heures de visite: samedi de 19h à 21h; dimanche de 14h à 16h et de 19h à 21h. Les funérailles auront lieu lundi le 14 mars à 10h, en l'église Unie de Cookshire. Inhumation au cimetière de Louisa, Québec.



LEBRUN
(Mme Rita)

Au C.H. Hotel-Dieu de Sherbrooke, le 10 mars 1983, est décédée Rita Morin, à l'âge de 75 ans et 8 mois, épouse de Alphonse Lebrun. La dépouille mortelle est à la résidence funéraire: Brien et Monfette 716 rue Short Sherbrooke, Qué. 565-9393. Roméo Quintal, prés. Pierre Brien, dir. Heures de visite: de 14h à 17h et de 19h à 22h. Jour des funérailles: de 9h jusqu'au départ du salon à 10h15. Funérailles lundi le 14 mars à 10h30, en l'église Notre-Dame du Rosaire. Inhumation au cimetière St-Michel. La défunte laisse dans le deuil, ses enfants: M. Mme Gaston Lebrun (Normande Fleury); Mme J.V. Gagnon (Thérèse Lebrun); M. Guy Lebrun; M. Robert Lebrun; M. Mme Armand Nadeau (Jeanne Lebrun); M. Mme Denys Lebrun (Monique Trudeau); M. Mme André Ruel (Denise Le-

Brun), tous de Sherbrooke. Son frère, M. Mme Gaston Morin (Liliane Bélanger). Ses sœurs: beaux-frères et belles-sœurs: Mme Wilfrid Gosselin (Noëlla Morin); M. Mme Lionel Lacroix (Cécile Morin); Mme Philibert Gau-

Pour vos REPAS APRES-FUNÉRAILLES
ou pour toutes autres occasions...
Buffet Malo
Livraison à domicile tous les jours...
2446, King ouest, Sherbrooke 566-5150

REMERCIEMENTS

21510X
Votre support moral nous a été d'un grand réconfort lors du décès de notre mère **MME DELVINA ROUILLARD-PEPIN** survenu le 12 janvier 1983 à l'âge de 91 ans. Vous nous avez chers parents et amis, exprimé votre sympathie soit par offrandes de messes, fleurs, cartes de condoléances, visites au salon, assistance aux funérailles ou de quelque manière que ce soit. Nous ne saurions vous dire toute notre gratitude. Ses enfants: Roland, Réjeanne et Claude. Veuillez considérer ces remerciements comme personnels. 21727

REMERCIEMENTS

M. Mme Roger Zakalib et M. Mme Denis Lafontaine remercient bien sincèrement toutes les personnes qui, soit par offrandes de messes, fleurs, cartes de condoléances, visites au salon, assistance aux funérailles ou de quelque manière que ce soit, leur ont témoigné de la sympathie lors du décès de leur mère **MME ANITA BOURQUE** survenu le 6 janvier 1983. Veuillez considérer ces remerciements comme personnels. 21721

REMERCIEMENTS

Mme Rachel Ducharme et ses enfants: M. Mme Réjean Ducharme, M. Mme André Hamel (Lise), M. Mme Yves Pagé (Cécile), M. Mario Ducharme et son amie Rosanna remercient bien sincèrement toutes les personnes qui, soit par offrandes de messes, fleurs, cartes de condoléances, visites au salon, assistance aux funérailles ou de quelque manière que ce soit, leur ont témoigné de la sympathie lors du décès de **M. CLAUDE DUCHARME** survenu à Magog, le 4 décembre 1982 et vous prient d'accepter ce témoignage de leur gratitude. Toute personne ayant omis de s'inscrire ou de donner son adresse est priée de considérer ces remerciements comme personnels. 21713

REMERCIEMENTS

Son épouse Mériilda Fortier, ses enfants: M. Mme Fernand Pelchat, M. Mme Marcel Baron (Yvette), M. Mme Alfred Bolduc (Fernande), M. Mme Roger Maheu (Cécile), M. Mme Amable Dubois (Jeannine), M. Paul Pelchat remercient bien sincèrement toutes les personnes qui, soit par offrandes de messes, fleurs, cartes de condoléances, visites au salon, assistance aux funérailles ou de quelque manière que ce soit, leur ont témoigné de la sympathie lors du décès de **M. CYRILLE PELCHAT** survenu le 16 février 1983 et vous prient d'accepter ce témoignage de leur gratitude. Veuillez considérer ces remerciements comme personnels. 21717

REMERCIEMENTS
Ses filles: M. Mme Gérard Couture (Thérèse), M. Mme Kenneth Baker (Etienne) remercient bien sincèrement toutes les personnes qui, soit par offrandes de messes, fleurs, cartes de condoléances, visites au salon, assistance aux funérailles ou de quelque manière que ce soit, leur ont témoigné de la sympathie lors du décès de **M. ANTONIO BERNIER** survenu le 13 janvier 1983 à l'âge de 81 ans et vous prient d'accepter ce témoignage de leur gratitude. Veuillez considérer ces remerciements comme personnels. 21714



BOUTIN
(M. Maurice)

A Asbestos, le 10 mars 1983, est décédé M. Maurice Boutin, à l'âge de 41 ans, époux de Marielle Caron, demeurant au 497 Laurier, Asbestos. La dépouille mortelle est au Salon Réal Desrochers 560, 1ère Avenue Asbestos, Qué. Tél: 879-2232. Heures de visites: vendredi de 19h à 22h, sa-

medi et dimanche de Serge Caron (Mona); 14h à 17h et de 19h à 22h. Jour des funérailles de 8h30 jusqu'au départ du salon à 10h15. Funérailles lundi le 14 mars 1983, à 10h30, en l'église Notre-Dame de Toutes Joies d'Asbestos. Inhumation au cimetière du même endroit. Le défunt laisse dans le deuil, outre son épouse, ses enfants: Denis, José et Steve Boutin. Son père et sa mère: M. Mme Rosaire Boutin. Ses frères et sœurs: M. Mme Léo Roux (Jeannine); M. Mme Germain Boutin (Micheline); M. Mme Roger Boutin (Ginnette); M. Mme Lucien Boisvert (Monique); M. Mme Réjean Charland (Solange). Ses beaux-frères et belles-sœurs: M. Mme Réjean Duchesneau (Colette); M. Mme Bertrand Caron (Claire); M. Mme André Lacerte (Micheline); Mlle Lise Caron et l'ami Yves Seney; M. Mme Denis Vallières (Suzanne); M. Mme



CLEMENT
(Mme Marie-Louise)

Au C.H. d'Yvesville, le 10 mars 1983, est décédée Marie-Louise Gagnon, épouse de feu Pur-sy Clément, demeurant à R.R. 1, Lennoxville.

REMERCIEMENTS

Vous étiez près de nous pour partager notre peine à la suite du décès de **M. RAOUL RIENDEAU** survenu le 22 janvier 1983. Vous nous avez chers parents et amis, exprimé votre sympathie soit par offrandes de messes, fleurs, cartes de condoléances, visites au salon, assistance aux funérailles ou de quelque manière que ce soit. Votre gentillesse et votre support moral ont été d'un grand réconfort dans notre deuil. Son épouse Mme Raoul Riendeau, ses enfants: M. Mme André L. Cloutier (Lucille), M. Mme Hervé Larochelle (Jeanne d'Arc), M. Mme Robert Riendeau (Estelle). Veuillez considérer ces remerciements comme personnels. 21723



MESSE 1er ANNIVERSAIRE

A la douce mémoire de **CLAIRE-YVETTE GINGRAS** décédée le 21 mars 1982. Une messe sera célébrée pour le repos de son âme, le dimanche 20 mars, en l'église de St-Elie d'Orford, à 11 hres a.m. Par la succession. Parents et amis sont invités à y assister. 21728

Monuments Sherbrooke inc.
St-Elie ce n'est pas loin, faites quelques kilomètres de plus pour économiser.
— Nous sommes le seul manufacturier de la région.
— Vaste exposition de monuments.
— Venez visiter notre usine et comparer les prix.
Sans intermédiaire, achetez directement du manufacturier.
137, Rang 6 Sud, St-Elie d'Orford
562-2294
Chemin St-Elie Orford
Carrefour de l'Estrie
Jean-Guy Lacroix, prés.



Ailleurs n'est jamais loin quand on aime...
(Richard Bach)

Monsieur Léo P. Drolet
Monsieur Michel Drolet
Madame Viviane Desrochers Drolet
Monsieur Denis Drolet
Madame Ginette Cartier Drolet
Monsieur André Ducharme
Madame Louise Drolet Ducharme
Monsieur Roland Létourneau
Madame Rose Létourneau
et les petits-enfants
Jason, Lydia,
Louis-Philippe et Catherine
vous remercient de votre témoignage d'amitié et de fraternité lors du décès de
Madame Antoinette Létourneau Drolet
Sherbrooke, le 29 septembre 1982.

Quand tu vis un moment difficile et que tu as besoin de parler...
A Secours Amitié. Il y a quelqu'un pour t'écouter.
UNE LUEUR D'ESPOIR...
SECOURS-AMITIÉ poste de secours
563 5511
A TOUTE HEURE DU JOUR ET DE LA NUIT

la tribune — les décès...les avis... les remerciements...les funérailles...

mond (Florence Morin); Mme Roland Cantin (Antoinette Morin); Mme Henri Morin (Marianna Royer); Mme Albert Morin (Noëlla Bolduc); Mme Rose Lebrun; Mme Marie-Jeanne LeBrun-Bilodeau; M. Mme Wilfrid LeBrun (Lina Latulipe); Mme Gérard LeBrun (Léona Bergeron); M. Mme René LeBrun (Simone Guimond); M. Mme Eugène LeBrun (Jacqueline Vallée); M. Patrick LeBrun; Mme Floriane LeBrun; M. Mme Jean Préfontaine (Marie-Paul LeBrun). Ainsi que plusieurs petits-enfants, des arrière-petits-enfants, neveux et nièces, parents et amis.



MARCEAU (Mme Jeannette)

— Au C.H.U.S., le 11 mars 1983, est décédée Jeannette Proulx, à l'âge de 75 ans, épouse de Ovide Marceau, demeurant au 215 Park, Deauville. La dépouille mortelle est à la Résidence Funéraire Brien et Monfette, 33 sud, rue Bowen Sherbrooke, Qué. Tél: 565-9393. Roméo Quintal, prés. Pierre Brien, dir. Heures de visites: samedi de 19h à 22h, dimanche de 14h à 17h et de 19h à 22h. Jour des funérailles de 8h30 jus-

POULIN (M. Arthur)

— A Sherbrooke, le 10 mars 1983, est décédé M. Arthur Poulin, à l'âge de 74 ans, époux de Alexandra Rousseau, demeurant au 222 Alexandre, Sherbrooke. La dépouille mortelle est à la Coopération Funéraire de l'Estrie, 530 Prospect Sherbrooke, Qué. Tél: 565-7646. Heures de visites: 14h à 17h et 19h à 22h. Jour des funérailles de 8h jusqu'au départ du salon à 8h45. Funérailles samedi le 12 mars 1983 à 9h, en l'église Notre-Dame de l'Assomption. Inhumation au cimetière St-Michel. Le défunt laisse dans le deuil, ou-

ROBERT (M. Philippe E.)

— A Magog, le 11 mars 1983, est décédé M. Philippe E. Robert, à l'âge de 72 ans et 11 mois, époux de Marguerite Proulx, demeurant au 1162 St-Hilaire. La dépouille mortelle est au Salon Vel et Elkas Inc. 601 Conseil Sherbrooke, Qué. Tél: 565-1155. Steve Elkas, prés. Clément Cartier, dir. Heures de visites: 14h à 17h et 19h à 22h. Les funérailles seront célébrées au salon, samedi le 12 mars 1983, à 9h30. Inhumation au cimetière Elmwood.

SIMPSON (Mme Bertha)

— A Richmond, le 9 mars 1983, est décédée Bertha Hetherington, épouse de feu Archibald Simpson, à l'âge de 79 ans, autrefois de Sherbrooke. La dépouille mortelle est au

Salon Vel et Elkas Inc. 601 Conseil Sherbrooke, Qué. Tél: 565-1155. Steve Elkas, prés. Clément Cartier, dir.

Heures de visites: 14h à 17h et 19h à 22h. Les funérailles seront célébrées au salon, samedi le 12 mars 1983, à 9h30. Inhumation au cimetière Elmwood.

La défunte laisse dans le deuil, ses enfants: Alton et James de Sherbrooke, ainsi que plusieurs petits-enfants, neveux, nièces, parents et amis.



ST-PIERRE (Mme Yvette)

— A Pointe-Claire, le 9 mars 1983, est décédée Yvette Robitaille, à l'âge de 76 ans, épouse de feu Maurice St-Pierre, demeurant au 860 St-François Nord, Sherbrooke. Afin de respecter sa volonté, il n'y aura pas d'exposition de la dépouille. L'incinération aura lieu au Crématorium de la

Coopération Funéraire de l'Estrie, 530 Prospect Sherbrooke, Qué. Tél: 565-7646. Une célébration aura lieu en sa mémoire, samedi le 19 mars 1983, à 19h, à la chapelle du Faubourg Ména Se., Blvd. St-François Nord, Sherbrooke, où parents et amis sont invités à y assister. La défunte

laisse dans le deuil, ses enfants: M. Mme Yves St-Pierre de Pointe-Claire; M. Mme Claude St-Pierre de Montréal; Micheline St-Pierre de Longueuil; M. Mme André St-Pierre de Nicolet; M. Mme Gilles Dupuis (Luce) de Chambly. Ses frères et sœurs, beaux-frères et belles-sœurs, 11 petits-enfants, 5 arrière-petits-enfants et plusieurs autres parents et amis.

Sommet des chefs d'Etat de la francophonie L'idée fait son chemin

par Claude Papineau

OTTAWA (PC) - L'idée d'un sommet des chefs d'Etat de la francophonie continue de faire son chemin, et le ministre d'Etat aux relations extérieures, Charles Lapointe, entend la défendre à l'occasion d'une visite qui le conduira dans différents pays d'Afrique francophone (Cameroun, Mali et Guinée) du 20 au 31 mars.

Au cours d'une rencontre avec la presse, hier à Ottawa, le ministre Lapointe a rappelé que le premier ministre Trudeau avait relancé l'idée en novembre dernier, à Paris, devant les pays membres de l'Agence de coopération culturelle et technique des pays francophones et que la France a par la suite manifesté son intérêt d'étudier sérieusement la question.

"On se rend compte de part et d'autre, tant au Canada qu'en France, qu'une association serait fort utile en Afrique", a dit M. Lapointe.

L'idée d'un "commonwealth" francophone a été proposée il y a quelques années par le premier ministre Trudeau et l'ancien président Senghor, du Sénégal.

Au rancart

Le projet a été toutefois mis au rancart à la fin de 1979, alors que



Charles Lapointe

ne pouvait avoir lieu la réunion ministérielle préparatoire de Dakar, au Sénégal, la France refusant de s'associer à une tribune qui ne prévoyait pas une participation du gouvernement du Québec.

"C'était là un prétexte utile pour le gouvernement du président Valéry Giscard d'Estaing, qui ne voyait pas d'un bon oeil la présence canadienne au sein d'une nouvelle tribune pouvant concurrencer la conférence franco-africaine.

Le président Mitterand a déjà fait part de son intention de reprendre les discussions et son conseiller spécial en matière de relations internationales, M. Régis Debray, a rencontré récemment les autorités canadiennes à ce sujet, a dit M. Lapointe.

Les Français sont intéressés, a-t-il ajouté, compte tenu notamment de la dernière conférence franco-africaine de Kinshasa, élargie à tous les pays d'Afrique, n'a pas semblé donner les résultats escomptés.

Québec

La question de la participation québécoise n'est pas réglée pour autant, et M. Lapointe a affirmé que la position du Canada demeure très claire: il n'appartient qu'au gouvernement fédéral de représenter le pays sur des questions de relations internationales relevant de sa juridiction, tels que l'aide au développement, le désarmement, les relations Est-Ouest, etc.

Une participation québécoise au sein de la délégation canadienne pourrait être envisagée pour les volets culturel et technique, a dit M. Lapointe.

Idealement, le Québec pourrait sur ces sujets présider la délégation canadienne, a-t-il enchaîné sans trop y croire, puisque, a-t-il fait remarquer, le Québec n'accepte pas de présider les délégations canadiennes depuis l'arrivée du Parti québécois au pouvoir en 1976.

M. Lapointe a déclaré que le président Sékou Touré, de Guinée, est fort intéressé à participer à quelque forme que ce soit de sommet de la francophonie, tandis qu'il ignore pur l'instant la position des autorités du Mali et du Cameroun.

Au sujet du Cameroun, le ministre fait toutefois remarquer qu'il s'agit d'un pays bilingue (français, anglais) qui ne participe qu'en tant qu'observateur à l'Agence de coopération culturelle et technique et au Commonwealth britannique.

Au cours de sa tournée, qui touche également des questions de commerce et d'aide au développement, le ministre Lapointe doit en outre visiter le Nigéria.

Morgentaler à Saskatoon: projet en veilleuse

SASKATOON (PC) - En attendant que débouche le projet d'ouverture d'une clinique d'avortement à Winnipeg, un autre plan visant à mettre sur pied une clinique semblable à Saskatoon a été mis en veilleuse.

L'Association pour le droit à l'avortement de Saskatoon entend supporter financièrement l'intention du Dr Henry Morgentaler d'établir une clinique à Winnipeg. Ce dernier vient d'obtenir une licence pour pratiquer la médecine au Manitoba.

M. Audrey Hall, membre de l'association, a déclaré que le projet d'un centre d'avortement à Saskatoon a été annulé pour le moment.

Le procureur général de la Saskatchewan, M. Gary Lane, a souligné qu'il entreprendrait des poursuites si le Dr Morgentaler venait ouvrir une clinique dans sa province. Le Code criminel interdit de pratiquer un avortement à l'extérieur des hôpitaux autorisés à effectuer de telles opérations, et qui possèdent des comités d'avortement.

Selon M. Hall, l'association désire mettre sur pied une campagne de souscription afin d'appuyer le projet de Morgentaler à Winnipeg.

L'organisation est préoccupée par l'accès limité à l'avortement à Saskatoon, d'ajouter M. Hall.

"C'est l'évidence même qu'un nombre croissant de femmes en Saskatchewan vont dans des cliniques des Etats-Unis parce que les services d'avortement sont beaucoup moins accessibles dans la province", fait remarquer M. Hall.

Congédiée pour refus de travailler à un journal "porno"

GUELPH, Ontario (PC) - Une citoyenne de Guelph, qui prétend avoir été congédiée pour avoir refusé de participer à l'impression d'un journal pornographique, a logé une plainte contre son employeur auprès de la Commission des droits de la personne de l'Ontario.

Judy Flanagan affirme que Webman Ltd a violé ses droits en la congédiant le 23 février pour avoir refusé de faire un travail qu'elle jugeait "dégradant pour la femme" et "contraire à tous les principes auxquels je crois".

Mme Flanagan, qui opérait une caméra depuis six ans au sein de cette imprimerie, précise qu'elle a été congédiée "sur le champ" lorsqu'elle a refusé de produire les négatifs d'un journal édité par les étudiants en ingénierie de l'Université de Waterloo.

Cette publication, présentée comme étant l'"édition féminine" du journal étudiant Enginews, contenait des caricatures, blagues et photos jugées sexistes et offensantes par Mme Flanagan.

Jusqu'à maintenant, la plaignante a reçu l'appui d'un groupe féministe de sa région et du Conseil des travailleurs de Guelph.

Appuis à Clark

OTTAWA (PC) - Six présidents d'associations provinciales de jeunes conservateurs appuient la campagne de M. Joe Clark pour conserver la direction de son parti.

M. Jacques Desrochers, vice-président francophone de la Fédération nationale de la jeunesse progressiste-conservatrice, a publié leurs noms vendredi.

Il s'agit de David Griffiths, de Terre-Neuve; Mary Jane Hampton, du Manitoba; Michael Oulton, du Nouveau-Brunswick; Victor Rafuse, de la Nouvelle-Ecosse; Alison Redford, de l'Alberta et Leanne Schulz, de la Saskatchewan.

Ils font partie d'un comité de 25 membres qui comprend aussi le président de l'Association du Yukon, Ian Campbell; Bruce McIntosh, de l'Ontario du centre et Peter Van Loan, de Toronto.

M. Clark est à ce jour le seul candidat à publier de telles listes. La semaine dernière on publiait une liste de 32 députés, le tiers du groupe parlementaire, qui l'appuient.

Chasse aux phoques: de Bané s'en prend à Radio-Canada

OTTAWA (PC) - Le ministre des Pêcheries, M. Pierre de Bané, a critiqué vendredi la Société Radio-Canada pour avoir envoyé une équipe de télévision sur un navire qui menace d'éprouner des vaisseaux de Terre-Neuve en guise de protestation contre la chasse aux phoques.

M. de Bané a dit aux Communes que la décision avait été tout à fait "insensible et révoltante" parce qu'elle accordait de la réclame à un groupement qui a diffamé l'"image" du pays à l'étranger et qui voulait commettre un acte criminel en eaux canadiennes.

Hors de la Chambre, M. de Bané a dit au reporter Al Holman, de Radio-Canada, qu'il vérifierait pourquoi l'on ne s'était pas rendu à la requête du réseau d'admettre une équipe sur un vaisseau de la garde côtière pour avoir une autre version de la nouvelle.

L'International Fund for Animal Welfare a immobilisé son navire Sea Shepherd au large de Terre-Neuve et menacé d'éprouner les navires de chasse au phoque qui doivent quitter le port de Saint-Jean, cette fin de semaine.

Le ministre des Transports, M. Jean-Luc Pepin, a dit que la GRC,



Pierre de Bané

aidée de la garde côtière et du ministère des Pêcheries, serait là pour empêcher tout incident.

M. de Bané a dit que Radio-Canada "a joué le jeu de ces gens (les protestataires) qui ont déjà fait assez pour ruiner l'image du Canada à l'étranger".

Le réseau a insulté les chasseurs de phoques de Terre-Neuve et n'a pas tenu compte des désirs du Parlement qui a deux fois voté à l'unanimité son appui à la chasse, dit M. de Bané.

M. de Bané n'a pas répondu aux reporters qui lui ont demandé s'il menaçait pas l'indépendance de Radio-Canada à l'égard du gouvernement et la liberté de la presse, supposément garanties par la constitution.

Il a dit que le réseau avait fait preuve de mauvais jugement et d'exagération.

Il a exprimé le souhait que Radio-Canada cesse de faire de la réclame à des gens qui obtiennent de l'argent du public et le dépensent en réceptions pour attirer les médias.

Plus tôt cette semaine, le ministre des Pêcheries de Terre-Neuve, M. James Morgan, avait demandé à Radio-Canada de retirer son équipe du Sea Shepherd.

Le "Fund" poursuit MM. de Bané, Morgan et Radio-Canada pour des remarques sur les motifs et la conduite de certains de ses dirigeants.

Malgré les mesures de la Communauté économique européenne, la chasse aux phoques reste permise comme par les années passées et les médias peuvent la couvrir librement en obtenant un permis et en se faisant accompagner d'un fonctionnaire des Pêcheries.

Les médecins devront être plus francs

SASKATOON (PC) - Les médecins devront désormais être plus francs avec leurs patients ou risquer des poursuites judiciaires, selon M. Lorne Rozovsky, avocat de Nouvelle-Ecosse.

Il s'est basé sur de récentes décisions de la Cour suprême pour soutenir, avec Mme Fay Rozovsky, que de meilleures relations humaines sont la condition de l'amélioration des services médicaux.

"Malheureusement, dit-il, nous n'enseignons pas aux professionnels de la santé à communiquer".

Parlant à une conférence sur les professionnels de la santé devant la loi, il a dit que le grand problème consistait à bien renseigner les patients sur les conséquences de leurs traitements.

Des avocats qui basaient leur cause sur la négligence parlent maintenant de consentement, soutenant que des médecins n'ont pas eu le consentement des patients ou bien l'ont obtenu abusivement, sans expliquer l'alternative ou les risques.

La Charte: un piège

Professeur adjoint à l'université Dalhousie, d'Halifax, l'avocat a dit que la nouvelle Charte des droits et libertés tendait des traquenards

A la maison avec un nouveau coeur

KITCHENER, Ont. (PC) - Un jeune homme de 19 ans de Kitchener en Ontario, qui dit se sentir en pleine forme depuis qu'il possède un nouveau coeur et un nouveau poumon, est retourné à la maison, jeudi, après avoir passé près de six semaines à l'hôpital.

Cameron Evans a en effet reçu son congé du Presbyterian University Hospital, de Pittsburg aux Etats-Unis, et a pris l'avion jusque chez lui, accompagné de sa mère. C'était la première fois depuis plus d'un an que celui-ci, qui souffrait d'une maladie très rare, marchait à l'extérieur d'un centre hospitalier.

"L'opération a tellement bien réussi que je ne peux encore y croire", a exprimé la mère de l'adolescent, Mme Evans.

Il est encore très menu et ne doit pas effectuer des travaux trop difficiles, dit-elle. Il continue à prendre des médicaments pour empêcher toute infection, ainsi que le rejet des organes transplantés.

Il doit retourner à Pittsburg toutes les deux semaines pour y subir des examens médicaux et, à Toronto, son état est suivi de près.

Sa maladie, qu'on ne connaît pas parfaitement, causait des dommages à son coeur et à ses poumons. Elle a commencé à faire de sérieux ravages il y a environ 14 mois, à la suite de quoi Cameron a été forcé de quitter l'école.

Les docteurs de Toronto n'ont pas pu trouver le moyen de vaincre la maladie. Ils ont déclaré qu'une transplantation était la seule solution possible pour sauver la vie du garçon.

Il y a ceux qui rient et ceux qui restent. Allégez ces douloureuses circonstances en exprimant votre sympathie

avec des Fleurs

1273 King Ouest Sherbrooke 563-4212

REMERCIEMENTS

M. Frank Tucci, sa fille Rose-Marie Tucci-Ireland et sa famille remercient sincèrement parents et amis qui, soit par offrandes de messes, fleurs, bouquets spirituels, cartes de condoléances, télégrammes, visites à la chambre mortuaire, assistance aux funérailles ou de quelque façon que ce soit, ont témoigné de la sympathie lors du décès de

MADAME MARIE-LOUISE TUCCI
survenu le 29 novembre 1982 au Cap-de-la-Madeleine

et les prient d'accepter ce témoignage de leur gratitude. Veuillez considérer ces remerciements comme personnels. 21726

MERCI...

A vous tous chers parents et amis pour votre chaleureuse présence au salon, offrandes de messes, fleurs, cartes de condoléances, assistance aux funérailles ou de quelque manière que ce soit, leur ont témoigné de la sympathie lors du décès de

M. OTTO KING
survenu le 19 février 1983 à l'âge de 73 ans. Son épouse Marie-Rose Drouin.

A vous tous qui l'avez aimé et connu, veuillez considérer ces remerciements comme personnels.

Un Merci également au personnel du C.H.U.S., qui a pris grand soin de M. King tout au cours de sa maladie. Veuillez considérer ces remerciements comme personnels. 21716

AVIS DE DÉCÈS

A COMPTER DU 1er DÉCEMBRE

Tarifs suivant formule	Avec Photo	Sans Photo
Une insertion	\$20.	\$15.
Deux insertions:	\$35.	\$25.
Trois insertions:	\$40.	\$30.

Le coût, selon nos normes, comprend les noms: du père, de la mère, de l'époux, de l'épouse, des enfants, des frères, des sœurs, beaux-frères et belles-sœurs. Si désiré, on peut ajouter: "ainsi que plusieurs petits-enfants et arrière-petits-enfants".

Un montant additionnel de \$10.00 sera facturé si l'on ajoute des noms à ce que plus haut mentionné.

Par mesure de contrôle de véracité, La Tribune n'accepte les avis de décès que des entreprises funéraires.

COMPTE-RENDU DE FUNERAILLES

Texte fourni dactylographié \$50.
Texte non dactylographié, surcharge de \$25.

20850

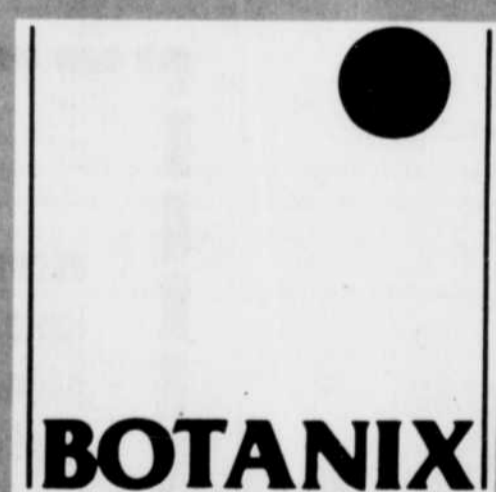
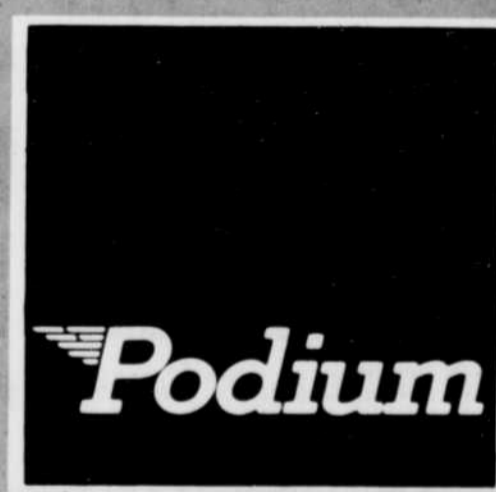
L'ARGENT CLÉ ^{*} MD

L'ARGENT PASSE-PARTOUT

est maintenant remis
sur tous les achats
comptants
effectués chez:

- Les Quincailliers Ro-Na
- Les Rénovateurs Ro-Na
- Les Boutiques Podium
- Les Centres de jardin
Botanix

* L'Argent-Clé est échangeable
en tout temps contre de la
marchandise dans tous les
magasins



LE GROUPE **RONA**

Pssst...

L'argent Canadian Tire est aussi accepté à nos quatre enseignes!

GRATUITEMENT

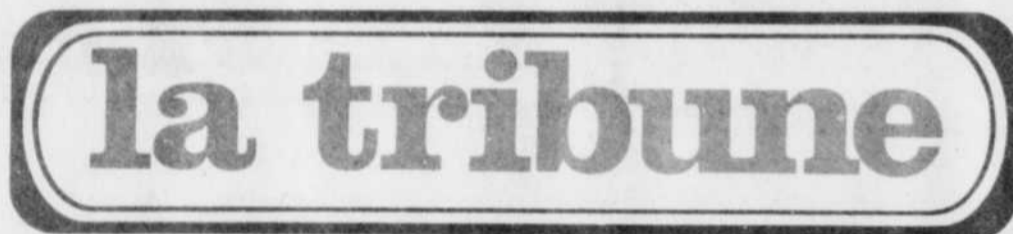
Les jeunes de 12 ans et moins sont invités

par "LA TRIBUNE" et "LES JETS" de Sherbrooke

à assister à une joute de hockey au Palais des Sports

à condition d'être accompagnés d'un adulte ayant payé son admission

avec les compliments de:



et les



CONDITIONS D'ADMISSION: Un coupon (voir ci-après) pour chaque enfant admis...

COUPON CI-APRES VALABLE POUR LE... 14 MARS 1983

COUPON "ADMISSION"

accordé avec les compliments de "La Tribune" et des "Jets", et valable pour l'admission gratuite d'un enfant de 12 ans ou moins, accompagné d'un adulte ayant dûment payé son admission, pour la partie de hockey mettant aux prises:

**"LES JETS" DE SHERBROOKE
et LES "ALPINES" DE MONCTON
le lundi 14 mars 1983 à 20h00**

N.B. Pour être admis vous devrez présenter ce coupon

LUNDI, 14 MARS 1983

**LES "JETS"
DE
SHERBROOKE**

VS

**LES "ALPINES"
DE
MONCTON**