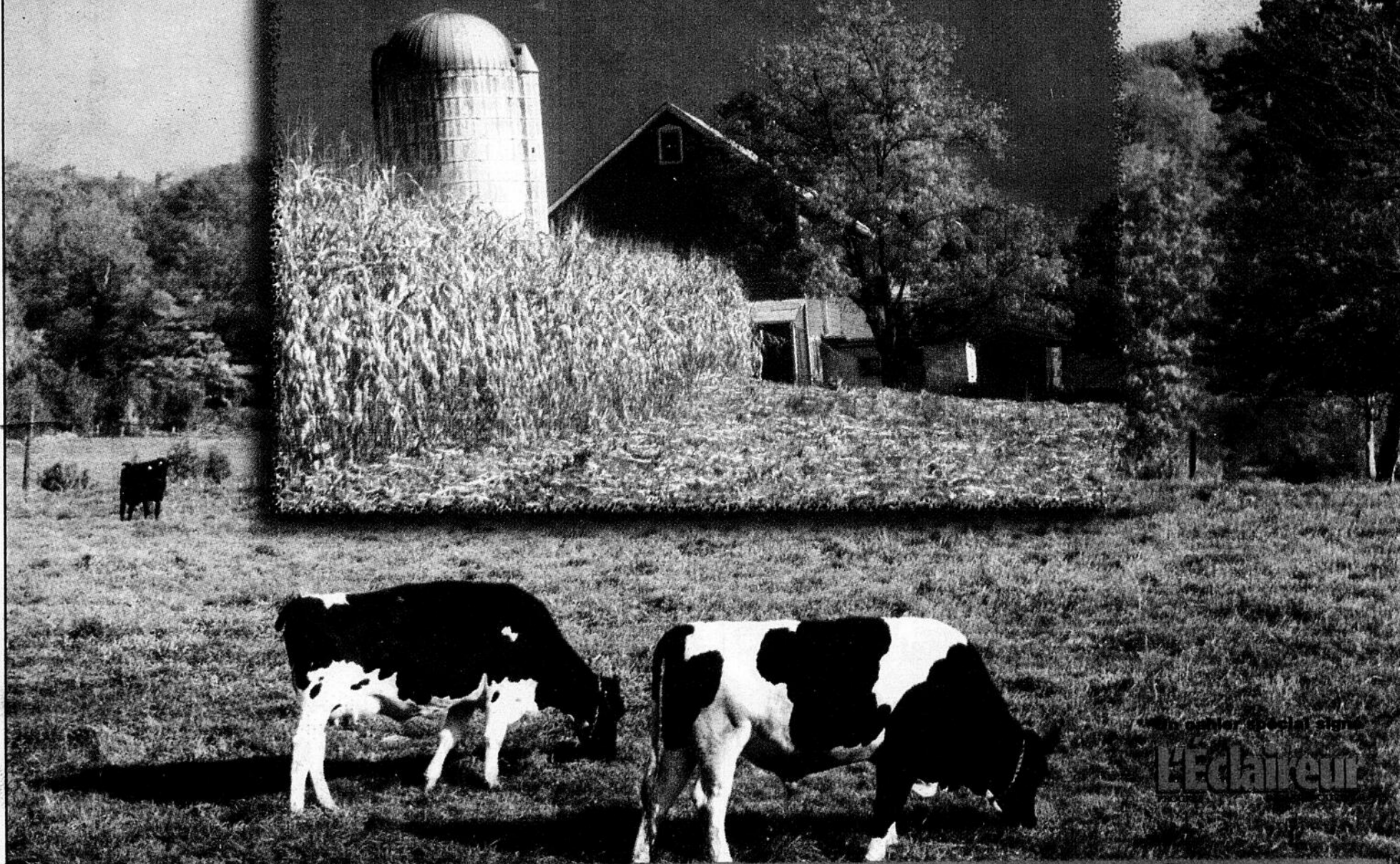


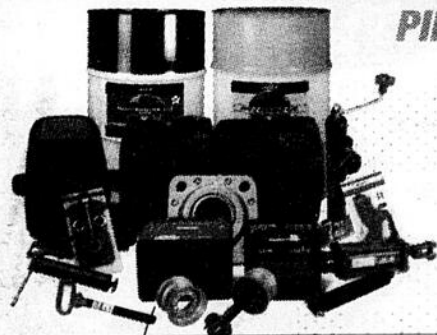
# AGRICULTURE

## TERRE & FORÊT



Le meilleur spécial sans  
**L'Éclaireur**

**PIÈCES PIÈCES PIÈCES PIÈCES PIÈCES PIÈCES PIÈCES**  
 AVEC LA CARTE CASE CRÉDIT VANTAGE



**90 JOURS**  
 SANS PAIEMENT NI INTÉRÊT  
 PROGRAMME LIMITÉ.  
 PROFITEZ-EN MAINTENANT!

Achat minimum requis : 1000 \$ (pièces et/ou service)

GARAGE  
**Oscar Brochu**  
 En agriculture avec vous depuis 1958

722, 8e rue Est, La Guadeloupe (Québec)  
 (418) 459-6405

298056-1

Visitez notre site Internet <http://www.caseih.com>  
 Case IH est une marque déposée de la Corporation Case.

**CASE CREDIT**



# 3 façons de rendre votre travail plus facile

*Haute Visibilité – Les modèles MF 4245 et MF 4255 de 75 - 85 ch\* vous permettent d'observer facilement le sol et la manoeuvre, immédiatement à l'avant du tracteur. Ce sont les tracteurs tout indiqués pour les chargeurs, la culture en rangées et autres tâches quand la visibilité vers l'avant est d'une importance suprême.*



*Standard – Les modèles de la Série MF 4200 de 65 à 99 ch\* offrent une excellente visibilité périphérique et un grand choix de caractéristiques, en plus d'un excellent confort, de la performance et de la valeur pour tous vos travaux.*



*Profil Bas – Le modèle MF 4225 de 55 ch\* combine la visibilité exceptionnelle vers l'avant des modèles de haute visibilité avec une cabine plus basse (un dégagement de la cabine de 96 pouces avec pneus 16.9-30).*



*Examinez les nouveaux tracteurs de la Série MF 4200  
aujourd'hui même chez votre Concessionnaire MF le plus rapproché.*



## MASSEY FERGUSON®

Massey Ferguson™ est une filiale en propriété exclusive de AGCO Corporation, Duluth, GA. Puissance en ch à la p.d.f. estimée par le fabricant

# AURÉLIEN LESSARD INC.



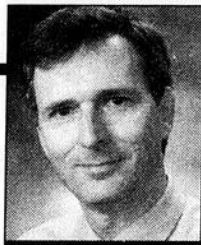
## VENTE et SERVICE

950, boul. Dionne, St-Georges Ouest • 228-3622

# Le respect de l'environnement ça va de soi à la Ferme Jean-Martin Senc

Par **JACQUES LÉGARE**

Les propriétaires de la ferme Jean-Martin Senc n'ont pas besoin de loi qui les oblige pour protéger l'environnement. «La ferme c'est notre milieu de vie



et nous le gardons le plus sain possible. Si mon père n'avait pas fait attention, on se serait ramassé avec un dépotoir», affirme l'un des propriétaires, Jean-Yves Busque.

Située à Saint-Simon-les-Mines, la ferme Jean-Martin Senc s'est méritée le 23 octobre dernier le premier prix du concours *Ma ferme, une entreprise durable*, organisé par l'UPA de la Beauce. MM. Martin Busque, son frère Jean-Yves et la conjointe de ce dernier, Mme Linette Gilbert, sont propriétaires de l'entreprise, dans laquelle Mme Gaëtane Busque

(épouse de Martin) est aussi fort impliquée.

et nous le gardons le plus sain possible. Si mon père n'avait pas fait attention, on se serait ramassé avec un dépotoir», affirme l'un des propriétaires, Jean-Yves Busque.

## Club conseil

Du groupe, Jean-Yves est celui qui a montré le plus grand intérêt pour l'environnement. «Je n'ai pas de formation agricole, mais j'ai appris beaucoup au club conseil (Beauce Agri-Nature), dans les revues et à des colloques», raconte-t-il. Sous son impulsion la ferme laitière Jean Martin Senc agit comme un leader dans le domaine environnemental.

Dès 1987, alors que rien ne l'obligeait, on y aménageait une fosse. C'est aussi sans obligation que la ferme a fait réaliser un plan agroenvironnemental de fertilisation, même si elle produit du fumier solide et qu'elle n'est pas dans une zone en surplus. On y importe du fumier de poulet du Nord de la Beauce, tout en veillant à ce que la teneur en azote du sol demeure confortablement au dessous des normes.

La notion de «ferme durable» est un souci constant pour cette entreprise agricole, où on utilise des techniques comme le nivellement du sol et la *rotobèche*, afin de limiter l'érosion par l'eau.

## Enterrer les récoltes

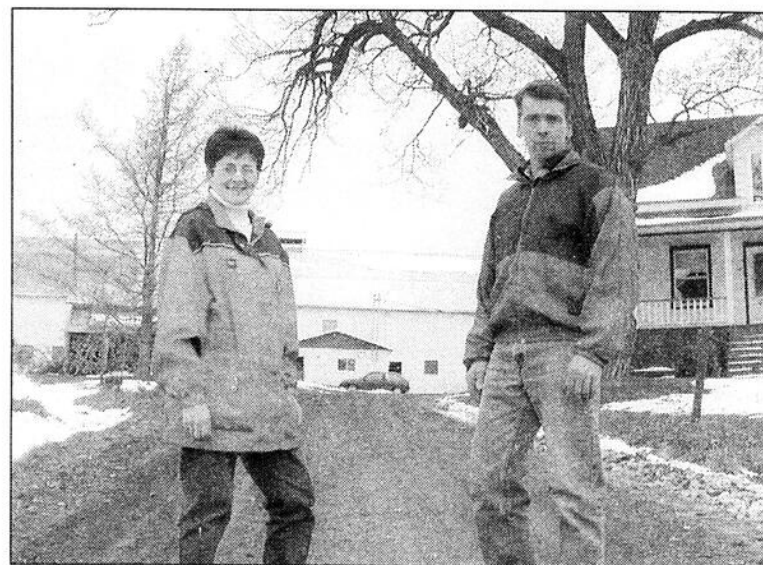
On y effectue aussi la rotation des cultures. Cette année, on a même semé 40 acres de moutarde et de trèfle, dans le seul but de les

enfouir à l'automne, pour favoriser la flore microbienne du sol. «Ça met de la vie dans le sol», affirme M. Busque.

Selon lui de telles pratiques demandent quand même beaucoup de travail, et ne peuvent être justifiées par un profit immédiat. Depuis cinq ans, il constate cependant une amélioration dans les champs où il a agi ainsi. Il croit que la grande majorité des producteurs veulent avoir de bonnes pratiques agricoles, «mais ce n'est pas tout le monde qui est prêt à investir à long terme». C'est «à voir aller les autres» qu'ils s'en convaincront peu à peu.



Martin et Gaëtane Busque.



Linette Gilbert et Jean-Yves Busque, devant la ferme.

## ZONAGE AGRICOLE

**JEAN-GUY PROVENCHER, avocat**



Ex-commissaire de la CPTAQ et du tribunal d'appel  
 • Demandes d'autorisation  
 • Déclarations  
 • Droits acquis, etc.  
 • Recours en appel devant le TAQ

Pour faire valoir vos droits, misez sur l'expérience

(418) 622-5045 • Sans frais 1 800 381-7981

1220, Boul. Lebourgneuf, suite 150, Québec, G2K 2G4

## AGRICULTEURS

ACHETEZ DIRECTEMENT  
DU MANUFACTURIER

# TÔLE

# Vigneault Inc.

Maximum  
de **RÉSISTANCE**  
**IMPERMÉABLE**  
**BEAUTÉ**  
**DURABLE**

Nous  
fabriquons  
votre  
revêtement  
sur mesure  
dans un  
délai de  
**36 heures.**

**TÔLE**  
**GALVANISÉE**  
**OU PRÉPEINTE**

**Sans frais:** 2471, Route 165  
St-Ferdinand Qc. G0N 1N0  
**1-888-428-9921 - Téléc.: (418) 428-4545**

## ATTENTION CHASSEURS

### Chasse au cerf de Virginie

Forêt habitée de Saint-Romain  
Région de Mégantic (zone 4)



- Caches à louer avec saline, sites appâtés
- Station d'enregistrement
- Vente de permis (chasse, pêche, piègeage)

### Tarifications

1 journée 65\$ + taxes  
3 jours 150\$ + taxes

SPÉCIAL  
AUTOMNE 2000  
**200\$** + taxes  
pour la saison

Pour informations  
**Comité de développement de St-Romain**  
204, Chemin du Parc Industriel, c.p. 45  
Saint-Romain (Québec) G0Y 1L0

Téléphone et télécopieur: **(418) 486-7122**  
Courriel: **comdevst-romain@minfo.net**

Selon les acériculteurs

# Même le sirop produit avec des préservatifs illégaux doit être payé

Par **JACQUES LÉGARÉ**

**Le paiement anticipé du sirop ne doit pas devenir conditionnel au fait que ce sirop a été produit sans préservatifs illégaux.**

C'est en tout cas la position défendue par la Fédération des producteurs acéricoles du Québec, qui a voté une résolution en ce sens le 25 octobre dernier, au Georgesville.

On sait que certains préservatifs pour l'entaille (notamment les pilules de formaldéhyde) sont maintenant interdits, et selon la Fédération, Agriculture et Agroalimentaire Canada projette de lier le paiement anticipé du sirop au respect de cette interdiction.

Soutenant qu'on ne prend pas les moyens nécessaires pour faire respecter l'interdiction par ailleurs,

la Fédération veut éviter qu'une telle mesure n'incite les producteurs fautifs à vendre leur sirop sur le marché noir, venant ainsi nuire à la mise en marché collective du sirop.

Rappelons que les producteurs ont accepté lors de la même assemblée un règlement prévoyant la vente du sirop par un canal unique.

## Permis de production

Une résolution pour étudier la possibilité d'émettre des permis de production a aussi été adoptée lors de cette assemblée. On sait que l'an dernier a été une année record, et qu'on s'attend à une autre grosse année de production cette année, étant donné le nombre d'entailles.

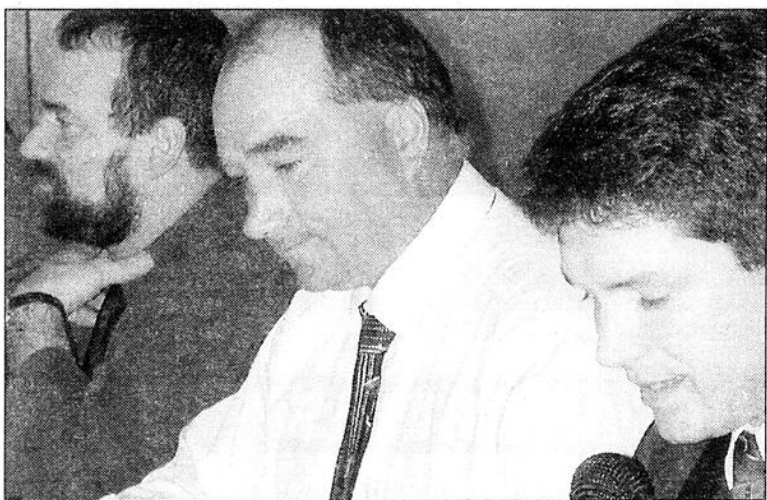
Parmi les autres résolutions votées, notons celle demandant que le prix de l'huile à chauffage «re-

vienne à un niveau acceptable», et que les taxes sur cette huile soient remboursées aux producteurs. On demande aussi à la Fédération d'établir un coût de production réaliste pour le sirop.

## Léo Doyon

Signalons enfin que la Fédération et le Regroupement pour la commercialisation du sirop d'érable du Québec n'ont pas encore décidé si on fera une offre

de règlement aux acériculteurs impliqués dans le recours collectif de Léo Doyon. Une résolution passée le 25 octobre par les délégués de la Fédération lui demandait d'agir en ce sens.



On reconnaît au micro M. Charles-Félix Ross (d.-g. de la Fédération), aux côtés de son président Pierre Lemieux.

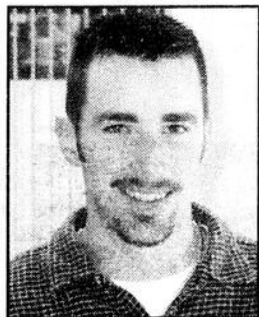
## Jacky Champagne



## Réparateur

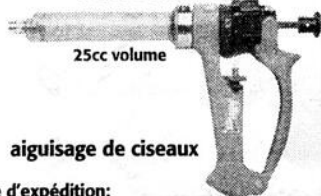
Clipper - Bâton électrique - Seringue automatique  
Détecteur de gestation - Balance électronique  
Brûleur à corne - Électrifilature

**Venez faire inspecter et nettoyer votre clipper pour l'automne.**



Jacky Champagne

Que ce soit pour vos vaches - moutons - chiens - chats ou pour votre propre clipper à cheveux, l'aiguillage des lames est primordiale à une bonne tonte.



aiguillage de ciseaux

Mode d'expédition:  
- Purolator - La poste - Transport personnel

Consignataire pour les encans de la ferme.

912, 4<sup>e</sup> Rue La Guadeloupe, Beauce, Québec G0M 1G0

Tél.: (418) 459-3760

## GOODYEAR : DES PNEUS AGRICOLES DURS À L'OUVRAGE



### RADIAL ULTRATORQUE

- Sculpture antidérapante de profondeur R-1 complète
- Barrettes décentrées offrant une pénétration directe dans le sol et une meilleure traction
- Capacité de déplacement supérieure sur sol humide et bande de roulement autonettoyante
- Grande stabilité sur chaussée pavée et bande de roulement durable à usure uniforme
- Résistance prolongée



### RADIAL DT710

- Motif de bande de roulement breveté avec barrettes centrales entrecroisées
- Barrettes à entrelacement mordant mieux dans le sol
- Traction exceptionnelle sur terrain sec et non labouré
- Plus longue durée, meilleur confort et moins grande consommation de carburant que n'importe quel pneu à plis en biais



### RADIAUX DT800/DT810/DT820

- Bande de roulement autonettoyante
- Sculptures de 25 % plus profondes que celles des pneus R-1 ordinaires, pour une plus grande durabilité
- Barrettes à 45°
- Résistance prolongée pour une durée de vie utile supérieure
- Pneu DT800 conçu spécifiquement pour la culture en rangées

**GOODYEAR**

**JOS ST-HILAIRE inc.**

11915, 2<sup>e</sup> Avenue, Ville Saint-Georges - 228-8871

**HEURES D'OUVERTURE:**

Du lundi au vendredi de 8h00 à 17h30

# On a labouré à l'ancienne à Deschambault

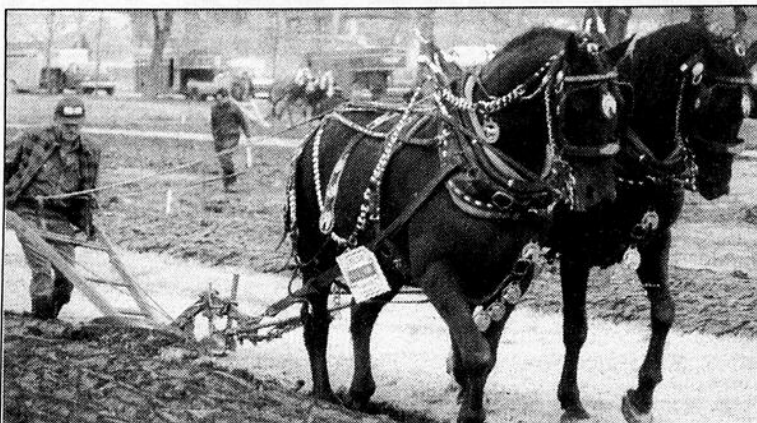
## ACHETONS DÉROULAGE

**Bouleau jaune** (merisier),  
**bouleau blanc,**  
**chêne, érable, tremble.**

- Assistance gratuite pour votre tronçonnage
- Prix au chemin du producteur
- Demander notre guide gratuit sur le bois de déroulage

TÉLÉPHONE SANS FRAIS

**1-877-790-2663**



Les chevaux canadiens.

Le 14 octobre dernier, le Comité conjoint des races chevalines du Québec tenait un Concours provincial de labour à la Station de recherche agricole de Deschambault. Ce concours ouvert à tous les concurrents du Québec et hors-Québec, a attiré des représentants de la

Beauce, de l'Estrie, de Bellechasse, de Portneuf et de l'Ontario, région de Rockland.

En tout, 23 participants, répartis en 3 classes «Amateur», «Professionnel» et «Vétéran» (Old Timer, 60 ans et plus), se sont exécutés sur des lopins de 35' x 100' afin de témoigner de leur savoir-faire en matière de labour. Les races présentes comme en attestent les photos, étaient: Canadien, Percheron et Belge.

Le trophée de la classe «Professionnel» fut remporté par M. Jonathan Sylvester de Cookshire. La classe «Amateur» fut ravie par M. Mario Nadeau de Saint-Georges de Beauce. Enfin dans la dernière classe et non la moindre, classe «Vétéran» le trophée est allé à M. Willie Nelson de Kingsbury.

Le Comité conjoint des races chevalines du Québec au nom de



Les percherons.



Les belges.

son président M. Guy Julien profite de l'occasion pour remercier tous les concurrents. De plus, nous

espérons répéter l'événement l'an prochain.



**SYNDICAT DES PRODUCTEURS DE BOIS DE LA BEAUCE**

**(418) 228-5110**

### CONSEILS TECHNIQUES

- > Conseils sur la coupe de bois et l'amélioration du boisé.
- > Plan d'aménagement forestier.
- > Remboursement de 85% des taxes municipales et scolaires.

### ÉVALUATION FORESTIÈRE

- > Pour vente ou achat de lot.
- > Pour connaître la valeur de votre lot.
- > Pour connaître le nombre d'entailles d'une érablière ou la quantité de bois d'un lot.

### AMÉNAGEMENT D'ÉRABLIÈRE

- > Diagnostic de l'érablière.
- > L'analyse des besoins de fertilisation.
- > Amélioration du rendement.
- > Marquage des arbres à couper.
- > Évaluation sommaire de l'installation.

**SYNDICAT DES PRODUCTEURS DE BOIS DE LA BEAUCE**

3500-6<sup>e</sup> Avenue Ouest, Ville Saint-Georges G5Y 3Y9

Tél.: (418) 228-5110 Fax: (418) 228-5800

Courriel: spbb@globetrotter.qc.ca • Site Web: www.spbb.qc.ca

## VACHES VEDETTES

Cette chronique est présentée par le personnel du PATLQ

Commanditaire



Beauce-Frontenac

Vache vedette:

55 kg de lait, test supervisé pour la race Holstein  
45 kg de lait, test supervisé pour les races Ayrshire, Jersey, Suisse Brown

Date de vêlage	JEL	Âge au vêlage An - mois	Nom vache	Race	Lait Kg	Date du test	Nom du propriétaire
16-06-00	96	9 ans - 11 mois	Jeanlu Louange Chief Mark VG	HO	55,40	20-09-00	Ferme Jeanlu enr.
25-07-00	57	5 ans - 10 mois	Desmontagnes Broker Altess Ex	HO	55,20	20-09-00	Ferme Jeanlu enr.
16-08-00	48	4 ans - 3 mois	Wilsondale Mandel Haille VG	HO	57,00	03-10-00	Ferme Latulipe enr.
29-07-00	66	10 ans - 5 mois	Latulipe Sandra Blackstar GP	HO	63,40	03-10-00	Ferme Latulipe enr.
07-08-00	57	3 ans - 5 mois	Latulipe Faby Integrity GP	HO	55,00	03-10-00	Ferme Latulipe enr.

# Le PATLQ : 35 ans de services rentables aux producteurs

Source d'information pour l'industrie laitière depuis 35 ans, le PATLQ réalise plus que jamais l'importance de cette information qu'il produit pour les producteurs et pour toute l'industrie laitière. Les décisions éclairées et rentables facilitées par l'information à valeur ajoutée fournie par le PATLQ sont précieuses pour sa clientèle; voilà pourquoi, le PATLQ a décidé d'axer ses efforts des prochaines années sur la qualité, la flexibilité et la rapidité de transmission de ces données aux producteurs laitiers.

Fournir de l'inférentabilité à la ferme par le biais de multiples services innovateurs constitue donc l'objectif principal des cinq prochaines années. Mais quels sont les services qui méritent une attention particulière de la part des producteurs? L'agent du PATLQ peut entretenir ses clients de certains outils ultra rentables qui, pour un coût de quelques dizaines de dollars, peuvent augmenter ses bénéfices de plusieurs centaines, voire des milliers de dollars par année.

## URÉELAB

Par exemple, l'analyse de l'urée pourrait bien être un des outils les plus commodes depuis l'invention de la trayeuse mécanique! Elle donne une mesure fiable, à même l'échantillon de lait, qui est le reflet direct de l'équilibre protéine/énergie de la ration. Le rumen d'une vache, c'est comme la chaudière d'une locomotive à vapeur: pour que le train roule bien, il faut pelleter la bonne quantité de charbon. Pas assez: le feu est

tiède. Trop de charbon: le feu étouffe. URÉELAB agit comme un thermomètre dans la chaudière de la locomotive. Pour un prix très compétitif, un producteur peut savoir si ses vaches ont besoin d'un ajustement des concentrés, avec souvent pour conséquence des économies pour lui!

De plus, l'emploi d'URÉELAB, lié à l'observation du cycle reproductif des vaches, permet de confirmer qu'une diète trop riche en protéines a un impact négatif sur la reproduction, en plus d'augmenter des coûts d'alimentation. Des chaleurs irrégulières – ou absentes –, plusieurs saillies avant de parvenir à une fécondation, mortalité chez les foetus: voilà des signes associés à un excédent de protéines dans la ration. À l'inverse, un taux d'urée trop faible indique un manque de protéines au rumen, et limite la production. Il faut viser un taux d'urée dans le lait situé entre 10 et 16 milligrammes par décilitre. Redressez le régime de la vache, et tout reprend son cours normal. C'est simple, c'est clair, ça marche. Déjà, plus de 40% des clients du PATLQ parviennent maintenant à une meilleure régularisation des coûts de saillie et d'alimentation du troupeau.

## PROM-S

S'il y a un outil qui peut rivaliser avec URÉELAB comme un des plus beaux cadeaux de la décennie pour les producteurs, c'est bien PROM-S. Ce logiciel de première force permet d'optimiser la régie des sujets de remplacement. De la naissance au vêlage, il permet de planifier en un tournemain l'alimentation, la croissance et la reproduction de chacune des génisses d'un troupeau. Suivre chaque animal pas à pas, atteindre plus rapidement le poids optimal pour la saillie, et gagner des précieux mois qui font toute la différence entre une rentabilité moyenne et un maximum de bénéfices, voilà le pouvoir de PROM-S.

Tout producteur qui remplit la Fiche de rentabilité PROM-S verra noir sur blanc les économies considérables qu'il peut réaliser en

faisant la régie de ses sujets de remplacement avec PROM-S. Tous les producteurs devraient profiter du prochain passage de leur agent conseil pour remplir avec lui la colonne

«Votre troupeau» de la fiche de rentabilité PROM-S.

Voilà donc les outils exceptionnels dont le PATLQ fait la promotion

cet automne. Les producteurs qui désirent plus d'information devraient profiter de la visite de leur agent ou appeler au PATLQ (514) 398-7880.

TRX350 4X4

## 2001

Comment fait-on pour améliorer le meilleur VTT au monde? En le dotant de la meilleure technologie de la lignée des Foreman, puis, en lui ajoutant quelques innovations astucieuses. Le nouveau TRX350 4X4 - disponible en versions changement électrique de vitesses et changement au pied - emprunte la performance éprouvée du populaire TRX300 et lui rajoute puissance et maniabilité. Aucun doute: le meilleur s'est encore surpassé... et de beaucoup.



HONDA  
FOURTRAX



**JM JACQUES  
SPORT**  
LAC ETCHEMIN

**QUALITÉ HONDA**

**FINANCEMENT SUR PLACE**

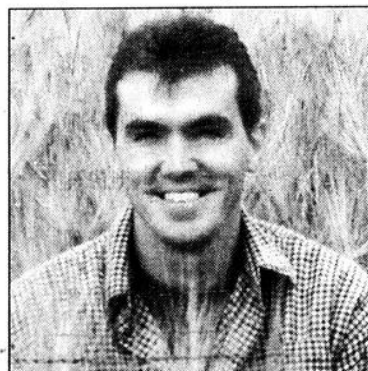
Grand choix d'accessoires pour les VTT en magasin.

**POUR LES PRIX ET LES SERVICES IMBATTABLES!**

Depuis plus de 30 ans  
210, Route 277, Lac-Etchemin  
Tél.: 418-625-2081 • Fax: 418-625-2084



Les agents de support technique pour le PATLQ dans la région: Nathalie Bolduc (ci-haut) et Paul Rodrigue



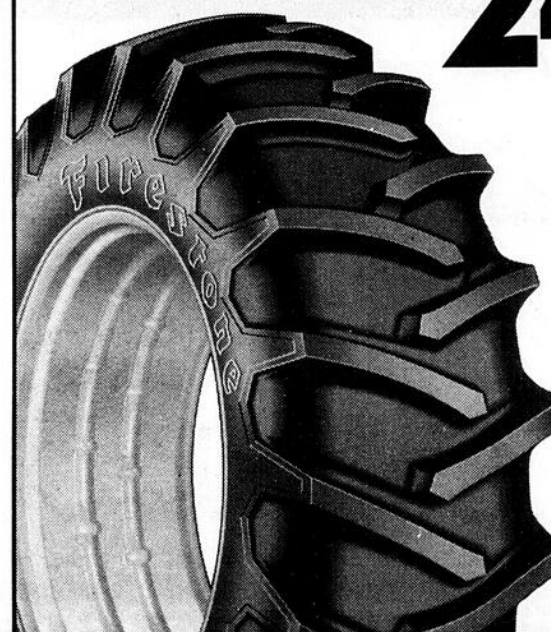
Depuis 12 ans spécialisé dans les équipements forestiers **PATU**

- TÊTE D'ABATTAGE «choix de 6 modèles»
- Chargeuse FORESTIÈRE sur camion et chargeuse de ferme
- Déchiqueteuses, ébrancheuse, remorque
- Treuil NORSE 7900 lbs **SUPER SPÉCIAL**



**GARAGE S.M. AUDET**  
Ste-Claire (418) 883-3926

## SERVICE DE DÉPANNAGE À LA FERME 24 HEURES



**Firestone**  
Pneus de ferme

**TRACTION FIELD & ROAD**  
Pour usage agricole généralisé  
La qualité Firestone a un prix économique  
Chevrons disposés en angles de 23°  
Dessin de semelle présentant  
de longs chevrons sur longs chevrons



LA SÉCURITÉ sans compromis

**LES PNEUS BEAUCEERONS**

583, boul. Renault,  
Beauceville - 774-3404



# AUCUNE PIÈCE

## DE FORTUNE NE PEUT IMITER

On peut essayer d'imiter nos pièces. Mais les fabricants de pièces de fortune ont loin dégaler notre engagement envers les pièces et le ser-

vice pour votre matériel Case International. C'est un «Service après-

### NOTRE QUALITÉ.

vente total» que notre personnel vous propose. **PIÈCES.** Nos préposés aux pièces contrôlent tout un stock bien garni de pièces d'origine Case IH.

**SERVICE.** Nos réparateurs possèdent l'outillage spécialisé et les derniers renseignements sur le matériel et les pièces Case International. **AIDE TECHNIQUE.** Nous l'obtenons auprès des experts en service et en pièces

de Case IH. **SERVICE APRÈS-VENTE TOTAL.** Rien n'égale le rendement des pièces d'origine Case IH. Et rien ne peut imiter notre engagement envers votre matériel Case International. Profitez-en dès aujourd'hui



**SERVICE APRÈS-VENTE**

**UN ENGAGEMENT POUR CHAQUE PIÈCE**

**GARAGE**  
*Oscar Brochu*

*En agriculture avec vous depuis 1958*

**722, 8e rue Est, La Guadeloupe (Québec)  
(418) 459-6405**

CASE IH est une marque enregistrée de Case Corporation  
Visitez notre site internet à <http://www.casecorp.com>.

**CASE IH**