



Saison
1905-1906



35^{me} Semaine



Semaine du 30 Avril 1906

Le Monde où l'on s'ennuie

Pièce en 3 Actes, par EDOUARD PAILLERON

Pour les Maisons de Pension, les Hotels et les Restaurants

il n'y a rien de plus avantageux que des épices pures et de bonne qualité; il en faut beaucoup moins que des communes pour faire une meilleure cuisine. Mon assortiment d'épices extra-choix n'est pas surpassé. Je vous l'envoie sur réception de \$2.80, sans frais, si votre fournisseur n'a pas mes marchandises en stock. Essayez-en, vous y reviendrez sûrement.

\$2.80

Je paie le Fret dans les
Provinces de Québec
et d'Ontario

2 lbs	Café de Madame Huot	75c
1 lb	Thé Japonais "Condor"	} ou 2 lbs de l'un ou l'autre } 40c
1 lb	Thé noir Ceylan	
1 lb	Moutarde "Condor" absolument pure, contenant toute son huile	50c
1 lb	Poudre à Pâte "Condor" sans rivale	25c
1 lb	Epices Assorties—Boîtes de 1-4 lb—les plus hautes qualités	50c

E. D. MARCEAU

Thés, Cafés, Epices, Vinaigres en Gros

281-285 Rue ST-PAUL

MONTREAL, Canada.

CRÈME SIMON

Sans rivale
pour l'hygiène
de la peau et la
beauté du
VISAGE.

Elle est souveraine pour guérir les gerçures, crevasses, démangeaisons et rougeurs.

La **POUDRE** de riz **SIMON** et le **SAVON** à la crème **SIMON**

complètent les merveilleux effets de la crème **SIMON**.

Médaille d'Or Paris 1900

Mille Fleurs

Nous avons l'honneur de vous inviter à venir visiter notre **EXPOSITION DE MODES du Printemps**, qui aura lieu **Lundi, le 26 Mars 1906, et les Jours Suivants**. Cette exposition comprendra les modèles les plus exquis et les créations les plus récentes des maîtres de l'art des principaux centres de la mode.

Vous verrez à **MILLE FLEURS** des merveilles d'élégance et de bon goût.

ANGÉLINA BERTRAND, Directrice

486 Rue Ste-Catherine Est.

LE MONDE ou l'ON S'ENNUIE

Pièce en 3 actes, par EDOUARD PAILLÉRON,
de l'Académie française.

— DISTRIBUTION —

BELLAC	MM. P. Lefrançais
ROGER de CERAN	V. Perny
PAUL RAYMOND	J. Prévoſt
LE GENERAL de BRIAIS	L. Chriſtian
De ST-REAUŁ	R. Darcy
TOULONNIER	Perron
Des MILLETS	Desplas
VIROT }	Berton
FRANÇOIS }	
SUZANNE de VILLIERS	Mmes H. Gondy
LUCY WATSON	C. Ducange
LA DUCHESSE de RÉVILLE	B. Berthall
JEANNE RAYMOND	C. Bienfait
LA COMTESSE de CERAN	C. d'Artigny
MADAME de LOUDAN	C. Darlot
MADAME ARRIEGO	Lefrançais

1er et 2e Acte—Un Salon chez la Comteſſe de Céran

3e “ Dans la Serre “ “ “ “

SAMEDI SOIR, 5 MAI,

Grande Soirée d'Adieux !!

INTERMÈDE PAR TOUS LES ARTISTES

Ouverture de la Saison 1906-'07 : LUNDI, 3 SEPTEMBRE

MEUBLES de LANDE FRÈRES, 176, Rue St-Laurent

INTERMÈDES TOUS LES LUNDIS
MATINÉE SAMEDI

H. P. Young,

Assortiment considé-
rable d'Articles
Electriques.

253 RUE BLEURY

Tel. Main 1911

Un Dressoir Princess

N'avez-vous pas besoin d'un de ces dressoirs-Princess? Ils sont très jolis et en très grande demande. Pourvu d'un grand miroir, 24 pcs de large par 40 pcs de long. Le dressoir renferme un grand et deux petits tiroirs profonds. Toutes les parties en métal sont en cuivre fondu massif. Ce dressoir est très commode, car il sert à la fois de bureau et de table de toilette.

RENAUD, KING & PATTERSON

Phone Up 3328

Angle des rues GUY et STE-CATHERINE



Les
Corsets *Crompton*

sont les plus recherchés



Voyez notre nouveau modèle "No. 209"



En vente chez les principaux marchands.



Un Plan Superbe

Alors tous les habitués de ce théâtre (et ils sont légion chaque semaine) verraient votre annonce et vous connaîtraient pour un homme d'affaires entreprenant. Les mots "entreprenant" et "annonceur" sont synonymes, vous le savez. Annoncez donc dans ce programme et assurez-vous ainsi de sa valeur comme médium.

POUR ANNONCER DANS CE PROGRAMME,

SERAIT D'ANNONCER
DANS CE PROGRAMME.

S'ADRESSER A **J. R. PARADIS & CIE**, 141, Visitation
L'IMPRIMERIE TEL. EST 4096

Pièces jouées pendant la Saison 1905-'06.

1re	Semaine, 4	Septembre	1905	—	La Blessure.....	H. Kistemaeckers
2e	"	11	"	"	Les Pattes de Mouches.....	V. Sardou
3e	"	18	"	"	Le Calice	F. Vandérem
4e	"	25	"	"	Les amants légitimes..	A. Janvier
5e	"	2	Octobre	"	Madame Flirt.....	Gavaut & Berr
6e	"	9	"	"	Fernande	V. Sardou
7e	"	16	"	"	La Vie de Bohème.....	H. Murger
8e	"	23	"	"	Le Prince Zilah	J. Claretie
9e	"	30	"	"	L'Adversaire.....	M. Donnay
10e	"	6	Novembre	"	Le Vertige	M. Provins
11e	"	13	"	"	BlanchetteBrioux
12e	"	20	"	"	Dégénérés	M. Provins
13e	"	27	"	"	M. le Directeur.....	A. Bisson
14e	"	4	Décembre	"	Notre Jeunesse.....	A. Capus
15e	"	11	"	"	Denise	A. Dumas
16e	"	18	"	"	Froufrou	Meilhac & Halévy
17e	"	25	"	"	Les Dominos Roses..	A. Honnequin
18e	"	1er	Janvier	"	Andréa	V. Sandou
19e	"	8	"	"	Disparu !.....	A. Bisson
20e	"	15	"	"	Séraphine.....	V. Sardou
21e	"	22	"	"	Les Gaités du Veuvage..	Grenet-Dancour
22e	"	29	"	"	La Rafale.....	H. Bernstein
23e	"	5	Février	"	Tête de Linotte.....	H. Meilhac
24e	"	12	"	"	L'espionne.....	V. Sardou
25e	"	19	"	"	Les joies de la paternité	A. Bisson
26e	"	26	"	"	L'Instinct.....	H. Kistemaeckers
27e	"	5	Mars	"	Les erreurs du mariage.....	Bisson
28e	"	12	"	"	Décoré.....	A. Bisson
29e	"	19	"	"	La Veine.....	A. Capus
30e	"	26	"	"	L'abbé Constantin.....	L. Halévy
31e	"	2	Avril	"	Le Maître de Forges.....	G. Ohnet
32e	"	9	"	"	Pour la Couronne.....	F. Coppée
33e	"	16	"	"	Le rom. d'un j. homme pauvre,	Feuillet
34e	"	23	"	"	Plus que Reine.....	E. Bergerat
35e	"	30	"	"	Le monde où l'on s'ennuie.	E. Pailleron

A LOUER

La Saison Théâtrale 1905-06 du Théâtre des Nouveautés se terminant le ou vers le 5 Mai, la Direction de la Compagnie des Théâtres de Montréal a décidé de mettre en location le Théâtre et son matériel pour LA SAISON D'ÉTÉ, SEULEMENT.

S'adresser au Bureau de l'Administration du Théâtre des Nouveautés 81, Rue Ste-Catherine, Est.

Évitez la Consommation : **BAUME RHUMAL**

POSTICHES D'ART



Avant de changer votre coiffure et d'adopter un postiche, visitez la superbe exposition de Bandeaux et Transformations invisibles et indéfrisables de

PALMER

où vous trouverez un grand choix de modèles exclusifs. Envoi franco de Catalogue. Essais gratuits. Spécialité de cheveux blancs.

PHONE
MAIN 391

J. PALMER & SON

1745, NOTRE-DAME

Les chars
passent à
la porte.

ATTENTION !!

Je prie tous mes amis et ma nombreuse clientèle de venir me voir à mon **Nouveau Magasin**. Veuillez prendre bonne note que **je n'ai plus d'intérêt avec Le BIJO**.

CARTES POSTALES

Venez me voir au **MUSEE**

LE MUSEE

1836 $\frac{1}{2}$ RUE STE-CATHERINE

AUG. BOLTE, Prop.

L. BRUNELLE

Marchand-Tailleur

Importation directe de Tweeds
Ecozzais et Anglais :: :: ::

Spécialité : PARDESSUS DOUBLÉS EN
FOURRURES.

1906 Rue Notre-Dame

Tél. Bell Main 106

BLOC BALMORAL



SPECIALISTE

Guerison des Yeux sans médicaments, sans opération, ni douleur, par les "**Verres TORIC**" nouveau style, bien ajustés A ORDRE, garantis pour VOIR de LOIN et de PRES :: :: :: :: :: :: :: ::

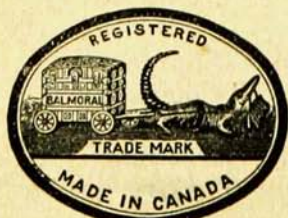


BEAUMIER

Médecin Opticien
à l'**Institut d'Optique**
Examen des yeux gratis

144 RUE STE-CATHERINE EST
Coin Hôtel-de-Ville, MONTREAL

AVIS. — Ouvert jour et soir. Dimanche de 1 à 4 h.
Cette annonce rapportée vaut 15c par piastres pour tout achat en lunetterie.



Lamontagne Limitée.

~ BLOC BALMORAL ~

RUE NOTRE DAME OUEST, MONTREAL, Can.

Assortiment considérable de VALISES et SACS-DE-VOYAGE à des PRIX RAISONNABLES.

Compagnie DES Théâtres de Montréal

THEATRE DES NOUVEAUTES

SAISON 1906 - 1907



La Compagnie des Théâtres de Montréal (au capital de \$50,000.00) propriétaire du Théâtre des Nouveautés a l'honneur d'informer les personnes désireuses de figurer au nombre des Actionnaires de la dite Compagnie, qu'elles pourront souscrire au bureau de M. R. J. DEMERS, Banquier, Secrétaire-Trésorier, de la Compagnie, 16 Rue St-Jacques.

Parmi les avantages offerts aux actionnaires, nous ferons remarquer les suivants:

Tout Actionnaire Souscripteur de pas moins de deux (2) parts, payées, de \$100.00 chacune, aura droit à un fauteuil d'orchestre, une fois par semaine, et à l'admission gratuite aux représentations en tout temps.

Ce privilège sera personnel et non transférable.

La Compagnie des Théâtres de Montréal espère que son œuvre rencontrera l'approbation unanime du public et que tous ceux qui ont à cœur le développement et la propagation du beau et bon Théâtre de langue française se feront un devoir d'apporter à la Compagnie leur co-opération et leur appui.

LE "BIJOU" SALON DE Cartes-Postales

1809, rue Sainte-Catherine

Vues de toutes les places, 10c la doz.
Cartes de fantaisie, 2, 3 et 4 pour 5c.
Cartes Comiques anglaises, 4 pour 5c.

Vente spéciale de séries françaises, tous les jours
6 cartes pour 10c.

Broma noir, glacées, 5c, 55c la doz.

En couleurs, glacées, 6c.

Cartes en cheveux naturels, 6c.

Le plus grand choix d'Albums et de tous
les prix de 100 à 1000 cartes de 30c à \$5.00

Nous avons aussi les plus belles cartes qu'il y a à
Montréal pour le 1er Avril et Pâques, à 10c, 25c,
50c et 75c la carte.

Ordres par la poste remplis promptement avec satisfaction garantie.—Une visite est sollicitée.

"LE BIJOU"

DEWAR'S WHISKY

a reçu plus de 50 médailles pour sa supériorité sur toutes les autres marques. En outre de ces distinctions, Le GRAND PRIX—Paris 1900, St-Louis 1904

ont été accordés à la célèbre maison de John Dewar & Sons, Ltd, en concurrence avec l'univers.

Demandez "BLUE LABEL" ou si vous préférez le whisky liqueur, demandez "WHITE LABEL" et assurez-vous qu'on vous les donne.

*"Dry-Royal"
Champagne*

est le meilleur champagne que la vieille maison de Ackerman-Laurence de St-Hilaire, St-Florent, France (établie en 1811) envoie sur les marchés du monde entier. Le prix est presque la moitié meilleur marché que les vins les plus chers. Essayez-le et décidez vous-même s'il a droit à la place de distinction qu'il occupe parmi les vins du monde.

Tous les Epiciers et les Marchands de Vins le vendent.

J. A. Hurteau & Cie

LIMITÉE

PIANOS, ORGUES

Instruments de Musique de tous genres

PHONOGRAPHS

Seuls représentants des célèbres Pianos

Williams == Sohmer & Co

à nouvelle gamme.

NEW-YORK


23000 Pianos en usage. Fabrique établie depuis 56 ans. Recommandés et en usage par les plus grands artistes du monde entier. Bas prix et conditions pour convenir aux acheteurs. Une visite est sollicitée avant de faire votre choix.

1680 RUE STE-CATHERINE

COMPAGNIE

DES

THEATRES DE MONTREAL


 Théâtre des Nouveautés

SAISON 1906-'07

EMISSION de SÉRIES de COUPONS

LE THEATRE DES NOUVEAUTES, fondé en 1902, par la Société Anonyme des Théâtres, passera la saison prochaine, sous la direction de "La Compagnie des Théâtres de Montréal." La nouvelle Direction, soucieuse avant tout de plaire au public et de travailler au développement et à l'épuration du goût théâtral au Canada, n'épargnera rien pour satisfaire la clientèle nombreuse et distinguée qui, jusqu'ici, a accordé au Théâtre des Nouveautés, ses précieuses sympathies.

La Direction du Théâtre des Nouveautés, ayant constaté que le Système d'Abonnement était défectueux et de nature à causer beaucoup d'ennuis, tant au public qu'à la Direction, a décidé d'abolir ce système et de le remplacer par l'émission de Séries de Coupons à prix réduits, **bons pour n'importe quelle date** pendant la saison.

SÉRIE de huit (8) coupons de fauteuils d'orchestre....	\$6.00
—— de vingt (20) coupons " "	14.00
—— de cinq coupons (Loge entière).....	25.00
—— de vingt coupons (Loge entière).....	90.00

Comme l'émission de ces Séries de Coupons sera limitée, les personnes désireuses de s'en procurer avant l'ouverture de la Saison 1906-'07, pourront les obtenir en s'adressant à Mme LECLERC, buraliste du théâtre, 363, rue Sanguinet.

M. A. Brodeur & Cie Marchands-Tailleurs
12 rue Windsor, Bâtisse de l'Hotel Quebec

BRONCHITES CHRONIQUES

CAPSULES
CRÉSOBÈNE

Vous qui êtes sensibles de la gorge et des bronches, qui êtes enroués, qui crachez et qui êtes oppressés, prenez les Capsules Crésobène (*produit Français*). Elles préviennent et guérissent infailliblement les Laryngites, Rhumes, Gripes, Influenza, Bronchites, Catarrhes, Asthme. *Prix : 50c le flacon.*

Dépôt: ARTHUR DÉCARY, *Pharmacien*, 1688 Ste-Catherine et toutes autres pharmacies. Nous envoyons gratuitement sur demande un livre: "*Comment lutter contre les maladies des poumons.*"

AU BON MARCHÉ



Offres exceptionnelles pour cette semaine

Les nombreuses occasions que nous offrons, chaque semaine, à tous les comptoirs, sont trop avantageuses pour que tous ne veulent en profiter. Celles que nous énumérons ci-dessous, sont de celles qui demandent une attention toute particulière.

- 150 jolis peignoirs en mousseline fleurie, nuances diverses, tour du cou et manches finis avec large bord de mousseline blanche, qualité ordinaire de 75c. Notre prix très spécial, chaque, à **47c**
 Cachemire Crème, avec joli dessin brodé en soie, de différentes couleurs, qualité de 75c pour **49c**
 Châle crème, avec gros pois en soie brodée, de nuances diverses, régulier 65c pour **49c**

LETENDRE, FILS & CIE, 567 STE-CATHERINE EST
 Entre Amherst et Wolfe

Il n'y a seulement qu'un

Tél. Up 4225

WILLSON, 7 Square PHILLIPS

Pour encadrer les peintures et les photographies.

Cachets
Antinévralgiques
Laurence

*Guérison sûre et rapide des
 Maux de Tête,
 Migraines,
 Névralgies,
 Qu'elle qu'en soit la cause.*

L'usage de ces cachets ne présente
 absolument aucun danger.
 Ils sont garantis ne contenir aucun
 narcotique.

En boîte de 12 cachets 25c.

Franco par la poste sur réception du prix
 Pharmacie LAURENCE, coin St-Denis et Ontario, Montréal.

Nouvelle
Lumière Peerless

La seule lumière brillante et économique
 du siècle. Simple, sûre et agréable
 à l'œil. Prix réduits à 50, 75, 1.00

Aussi: Gazeliers - électriciens
 à Prix Réduits.

THE PEERLESS GAS LIGHT Co.,

Montreal, Limited.

Tél. Bell Est 3705 225 Rue ST-LAURENT

Programme Musical



Marche russe	L. Ganne
Fest ouverture.....	Leutner
Sélection.....	<i>Nanon</i>
	Genée
Valse.....	<i>Sentiers Fleuris</i>
	Waldteuffel

THEATRE DES NOUVEAUTES

Mercredi, le 9 Mai

Grande Fete Artistique

FRANCO-CANADIENNE

— AVEC LE CONCOURS —

des ETUDIANTS

et des principaux Artistes des Theatres de Montreal

Sous la Direction Artistique de

M. JEAN PREVOST, du THEATRE DES NOUVEAUTES

Billets en vente au Bureau du Théâtre.

J. M. Grothé

Assortiment complet de
Montres, Bagues, Pendules,
Argenteries, Bronzes, Lunettes
d'Opéras Eventails, etc., etc.

— 1885 —

Rue Ste-Catherine

AVIS Nous sommes la plus grande et la mieux équipée de toutes les maisons de Fourrures en détail au monde. Nous faisons le plus grand commerce de **FOURRURES** sur le continent.

CHAS. DESJARDINS & CIE

1537, 1539, 1541, 1543 Rue STE-CATHERINE,

MONTREAL, Canada

Venez voir les valeurs que nous donnons.

HABILLEMENT \$10.00 OU PARDESSUS
Fait sur votre mesure

MONTREAL CUSTOM TAILORING CO

Tel. Bell Main 2004

564 rue St-Paul.

SUCCURSALE :

Coin des rues Ste-Catherine et St-Timothée

Au dessus de la Banque d'Epargne.

Tel. Bell Est 3311

Achetez votre nouveau PIANO de la

Cie de Pianos Leach

2440 Rue STE-CATHERINE

Entre Stanley et Drummond

Seuls agents pour les célèbres Pianos

MASON & RISCH

le fameux Piano **MORRIS** et le populaire Piano **LEACH.**

Les pianos Mason & Risch sont endossés par Madame **ALBANI**, par les professeurs **EMILIANO RENAUD**, **ALEXIS CONTANT**, **JOSEPH SAUCIER**, Etc.

N.B.—Nous vendons des pianos nouveaux à des prix très modérés, soit comptant, ou \$7.00 par mois. Voyez-nous avant d'acheter.

La **CHERRINE** Guerit les **RHUMES**

L E

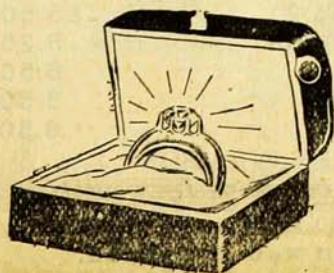
Monde où l'on s'ennuie

Pièce en 3 Actes, par EDOUARD PAILLERON

Il y a bien des mondes où l'on s'ennuie, mais celui que Pailleron a voulu peindre est le monde des intrigants, des quémandeurs de places et d'honneurs, ce monde de snobs qui tournent autour des véritables célébrités.

Dans les salons de ce monde-là, les jeunes gens ont quarante ans au sortir du collège, les jeunes filles portent des lunettes et lisent Schopenhauer : on fabrique des préfets dont les aptitudes sont jugées à leur façon de faire le nœud de leur cravate et de saluer les dames.

Et quels sont les personnages du MONDE OU L'ON S'ENNUIE ? C'est Saint Rhéault avec ses élucubrations boudhiques ; Des Millets, un JEUNE POÈTE de soixante ans, qui a fait UN beau vers ; Roger de Céran qui à l'âge où les jeunes gens s'amuse, explore des TUMULI ; Lucy Watson, une jeune et riche Anglaise qui a lu les philosophes ; la Comtesse de Céran, dans le salon de qui se font les ministres et les grands hommes ; Bellac, l'écrivain à la mode, le chéri des dames ; la Marquise de Loudan, Madame Arriégo, vraies précieuses ridicules de notre siècle ; à côté de cela nous voyons Paul Raymond et sa jeune femme qui se cachent dans les coins pour s'embrasser ; Suzanne de Villiers, étourdie, emballée, avec des audaces de tenue et de langage, puis, la Duchesse de Réville, une aimable vieille, qui prêche l'amour et protège les amoureux dans ce milieu d'où l'on veut les exclure et qui manœuvre si habilement qu'elle fait terminer la pièce par deux mariages.



BAGUE AVEC DIAMANT

Nous offrons un véritable diamant taille superbe, eau limpide monté sur une bague en or, (poids $\frac{1}{4}$ de carat) quantité très limitée, pour \$25.00

Envoyé par express pour inspection sur réception du prix. Un bargain exceptionnel.

NARCISSE BEAUDRY & FILS

BIJOUTIERS, HORLOGERS, OPTICIENS

212 Rue St-Laurent,

MONTREAL

VIGUEUR. SANTÉ. BEAUTÉ.
LONGEVITÉ. VOILA CE QUE
DONNE A TOUS
LES

DRAGEES RECONSTITUANTES
LACHANCE

LE PLUS EFFICACE DE TOUS LES RECONSTITUANTS SE TROUVE DANS
TOUTES LES PHARMACIES. EXPÉRIENCÉ FRANCO PAR MAILLE.

PH^{CE} DÉPOSITAIRE
LACHANCE.
MONTREAL

PRIX 50 CENTS



Le Corset E. T.

Est de modèle si parfait qu'il fait ressortir toutes les lignes gracieuses de la taille et qu'il donne à cette dernière une élégance et une grâce incomparables. Il s'ajuste à merveille et est absolument confortable

*Prière de le demander chez tous les
BONS MARCHANDS.*

FAITES RÉPARER VOS

Argenteries, Gazeliers, Lampes

pour les soirées d'hiver.

DORURES, ARGENTURES et Nicklage
sur métaux. Ouvrage garanti. Prix modérés.

H. QUELLET & CIE

125 RUE VITRE, Près St-Charles - Borromée

Maison Fondée en 1852

Chas. Lavallée

Successeur de A. LAVALLÉE

Importateur d'INSTRUMENTS de MUSIQUE

Et de Musique en Feuille

Agent pour F. BESSON, Londres, Eng.
et de PELISON, GUINOT & CIE,
Lyon, France, YORKE & SON, Grand
Rapids, Mich.

Réparations de toutes sortes faites sur les
lieux

35, COTE ST-LAMBERT
MONTREAL.

CHARBON

Chesnut No 2	—	—	\$5.50
Fournaise (gros)	—	—	6.25
Egg	—	—	6.50
Stove	—	—	6.50
Chestnut	—	—	6.50

QUALITE SUPERIEURE — PROMPTE LIVRAISON

CIE DE CHARBON STANDARD LTEE., Coin McCord et Wellington
GEO. MARCIL, prés., F. M. DIXON, gr
Tel. Marchands 1492. Tel. Bell Main 5291-5292.

INTERMEDES du LUNDI, 30 AVRIL

M. L. CHRISTIAN

LA POUPÉE.....Edouard Pailleron

Monument National
LUNDI LE 7 MAI, 1906**Représentation de Gala**Avec le gracieux concours des Artistes des Théâtres
des Nouveautés, du National et du Bijou.**“L'ABBE CONSTANTIN”**

Comédie en 3 Actes, par LUDOVIC HALÉVY.

GRANDE PARTIE DE CONCERT**PRIX: \$ 1.00, 75 c, 50 c, 35 c, 25 c.**S'adresser pour la location au Théâtre des Nouveautés et le 7 Mai,
au Monument National.

Allez au No.**1738**

Rue Sainte-Catherine

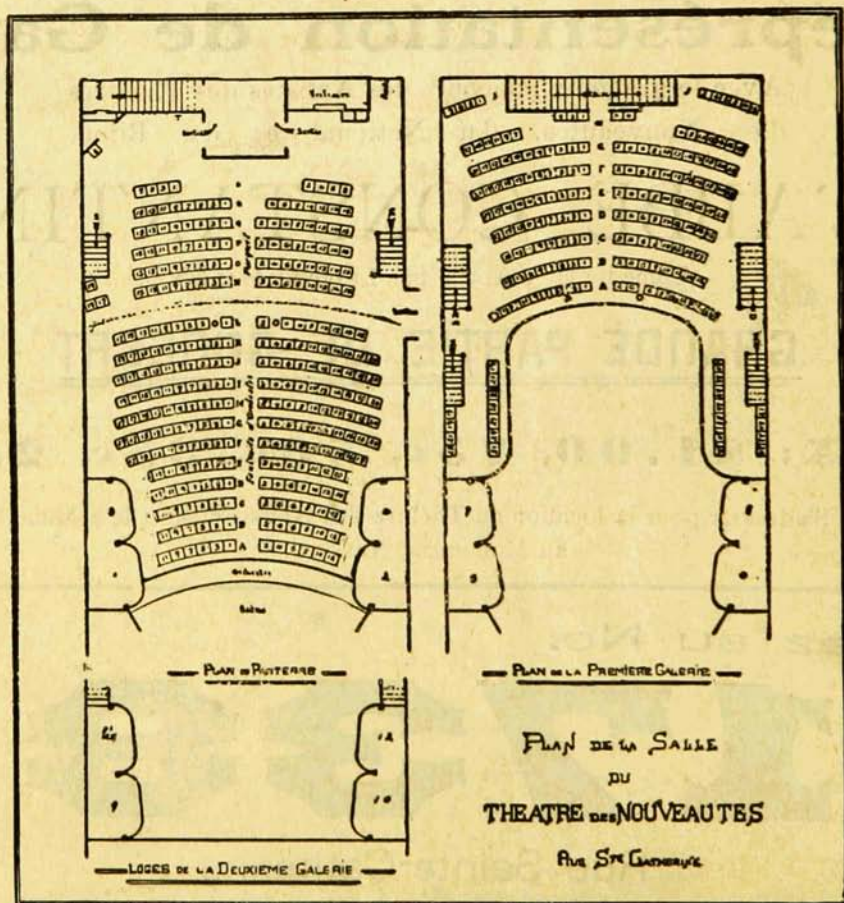
LIBRAIRIE RENAULT & BARROIS

ROMANS — LIVRES — JOURNAUX — CARTES

PRIX DES PLACES :

ORCHESTRE.....	\$1.00
PARQUET.....	0.50
BALCON, 1ère rangée.....	0.75
“ 2e, 3e et 4e rangées.....	0.50
“ 5e rangée, etc.....	0.35
LOGE.....	1.25
“ 2ème galerie.....	0.50
LOGE ENTIÈRE (6 places).....	6.00
“ “ “ 2e galerie.....	3.00

Matinée : SAMEDI.



Imp. J. R. PARADIS & CIE, 141 rue Visitation