

# ve

## vitalité économique le magazine



**HISTOIRE** à succès  
Grand-Portage Automobiles



**SUR UNE** lancée  
Construction Paul Pelletier



**REPORTAGE** spécial  
Gala des Chrysalides



**INTERVIEW** Vé  
Isabelle Hudon, Financière Sun Life



Steve et Martin Pomerleau, propriétaires



## Là où l'on savoure la gastronomie régionale et la beauté du fleuve

### UNE EXPÉRIENCE REMARQUABLE

- Salle de réunion et de banquets avec vue sur le Fleuve
- Menu midi du terroir avec service adapté pour la clientèle affaires
- Brunch et buffet gourmands tous les dimanches
- Souper 5 services à partir de 30.00\$ du lundi au samedi
- Nouvelle décoration envoûtante de style européen

671, route du Fleuve  
Notre-Dame-du-Portage, QC G0L 1Y0  
T: 418 862-3601 · F: 418 862-6190  
Sans frais: 1 877 862-3601



[aubergeduportage.qc.ca](http://aubergeduportage.qc.ca)

232, boulevard de l'Hôtel-de-Ville  
Rivière-du-Loup (Québec) G5R 1M4  
Tél. : 418 862-7358 Téléc. : 418 862-4819  
info@vitaliteeconomique.com  
www.vitaliteeconomique.com

**Éditeurs**  
Erick Drapeau et Steeve Drapeau

**Rédacteur en chef**  
Erick Drapeau

**Coordonnateur du magazine et des ventes**  
Yann Beaulieu

**Journalistes**  
Steeve Drapeau, Stéphanie Gendron, Annie Poirier,  
Erick Drapeau et Marc Fraser

**Photographies**  
Ghislain Mailloux, Marie-Josée Ouellet  
et Steeve Drapeau

**Collaborateurs**  
Martin N. Dionne et Maxime Chouinard

**Conception et réalisation**  
Étincelle publicité marketing web

**Conceptrices graphiques**  
Marie-Josée Ouellet et Fabelle Tremblay

**Illustrations**  
Métyvié

**Impression**  
Imprimerie L'Impression, Rivière-du-Loup

**Distribution**  
Postes Canada



Note importante : les photos prises dans le cadre d'un reportage, d'un publi-reportage ou d'une publicité ainsi que le montage d'une annonce publicitaire sont la propriété exclusive du magazine *Vitalité économique*. Des frais s'appliqueront pour toute utilisation à d'autres fins. Les auteurs sont responsables du contenu des articles; la direction ne partage pas nécessairement les opinions émises. L'éditeur n'est pas responsable des représentations ni des énoncés des annonceurs.

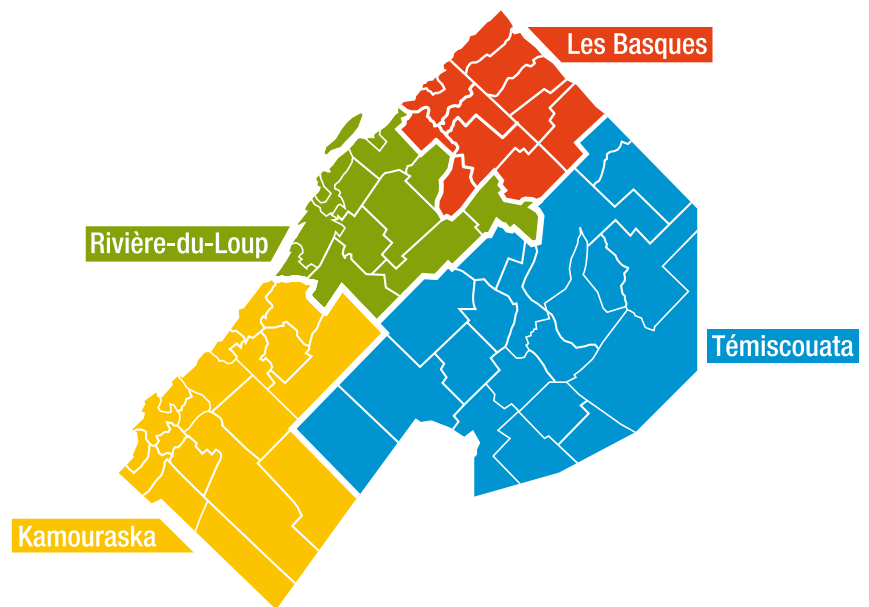
Dépôt légal : Bibliothèque nationale du Québec

Poste-publication : Convention 41205032

Retourner toute correspondance ne pouvant être livrée à :  
**Magazine Vitalité économique**  
232, boulevard de l'Hôtel-de-Ville  
Rivière-du-Loup (Québec) G5R 1M4



- 7** **SUR UNE** lancée Construction Paul Pelletier
- 11** **HISTOIRE** à succès Grand-Portage Automobiles
- 21** **REPORTAGE** Spécial Gala des Chrysalides
- 26** **REPORTAGE** Spécial Concours Québécois en Entrepreneuriat
- 34** **INTERVIEW** Vé Isabelle Hudon, Financière Sun Life



**Fièrement imprimé**  
à Rivière-du-Loup

**facebook**

RETROUVEZ-NOUS  
sur facebook!



Merci de recycler ce magazine  
après vos multiples lectures!



www.bas-saint-laurent.org



**Denis Desjardins**

Courtier immobilier résidentiel et commercial

**418-551-2121**

www.denisdesjardins.com

**Proprio**  
**Direct**  
AGENCE IMMOBILIERE

**Marie-Josée Couturier**

Courtier immobilier

**418-714-8003**

www.mariejoseecouturier.com



**Les courtiers qui vendent à partir de seulement 2%\***

\* 2% si l'acheteur choisit d'acheter direct. Commission minimum de 2000 \$ payable à la vente lorsque le prix de vente est inférieur à 100 000 \$, taxes en sus.

# TOUT PETIT la planète

Par Érick et Steeve Drapeau, éditeurs



L'Europe en crise, la Chine qui s'essouffle, les États-Unis qui tentent de se sortir de l'impasse, **l'économie mondiale** semble bien mal en point ces jours-ci. Et ce n'est pas parce que nous semblons en apparence être épargnés par cette morosité qu'il ne faut pas s'en préoccuper.

» L'intégration économique, au premier plan le libre-échange et le marché commun, est telle que si un État vacille, il risque d'entraîner les autres avec lui dans sa spirale vers le bas. C'est un peu ce qui arrive en Europe avec Chypre, un tout petit pays qui a été forcé d'adopter un plan de relance pour se sortir du pétrin financier dans lequel il était embourbé.

Tous ces problèmes vous semblent bien loin de vos préoccupations d'affaires quotidiennes? Sachez que nous vivons dans un pays dont l'économie dépend en grande partie des exportations et qu'il nous faudra être imaginatifs et productifs pour continuer à tirer notre épingle du jeu sur l'échiquier mondial.



**HÔTEL** ★ ★ ★ ★  
**Universel**  
Centre de congrès Rivière-du-Loup

Univer **Spa** Nordik

311, boulevard de l'Hôtel-de-Ville, Rivière-du-Loup · 418 862-9520

FRANÇOIS CHARTRÉ

MARTIN N. DIONNE  
Directeur de succursale

PATRICE LANDRY

BENOIT LECLERC

CAROL JEAN

DENIS CANUEL

CLAUDE CROTEAU

PIERRE LANGLAIS

# ENCORE PLUS d'assouplissement

**De nombreux intervenants du marché pourraient être incités à prendre des profits après un départ canon depuis le début de l'année. Mais les fondamentaux de long terme n'ont pas changé. Si cela ne veut dire qu'une chose, la faiblesse de l'économie va sûrement inciter la Fed à maintenir le cap sur sa politique d'assouplissement monétaire un peu plus longtemps que prévu.**

Avec le taux de chômage en baisse constante au cours des derniers trimestres et avec le secteur du logement enfin en émergence, certains membres de la Fed arguaient qu'une diminution progressive du programme actuel d'achat d'obligations pourrait bientôt être nécessaire. Il semble maintenant clair que ce ne sera pas avant 2014.

Avec la Fed déterminée à maintenir les taux d'intérêt à zéro, avec la Banque du Japon ayant tout juste lancé un programme encore plus agressif d'assouplissement quantitatif et avec la BCE sur le point de se joindre au peloton, l'excès de liquidité continuera à trouver son chemin dans les actifs à risque.

En outre, les fondamentaux restent solides aux États-Unis et la croissance devrait s'accélérer au second semestre de l'année.

Certes, la confiance des constructeurs a baissé au cours des trois derniers mois, mais elle reste élevée et continue de suggérer que l'investissement résidentiel contribuera à la croissance à l'avenir.

Ceci, à son tour, alimentera les dépenses de consommation et, finalement, par un accroissement des dépenses d'investissement des entreprises et de l'embauche.

Les informations contenues aux présentes proviennent de sources que nous jugeons fiables; toutefois nous n'offrons aucune garantie à l'égard de ces informations et elles pourraient s'avérer incomplètes. Les opinions exprimées sont fondées sur notre analyse et notre interprétation de ces informations et elles ne doivent pas être interprétées comme une sollicitation ou une offre visant l'achat ou la vente de titres mentionnés aux présentes.

NOUS GÉRONS LES PLACEMENTS  
LES PLUS IMPORTANTS AU MONDE:

LES VÔTRES!



Une Équipe de confiance - Rivière-du-Loup 418 867-7900 - La Pocatière 418 856-4566 1 800 463-1346

Banque nationale Financière est une filiale en propriété exclusive indirecte de la Banque Nationale du Canada qui est une société ouverte inscrite à la cote de la Bourse de Toronto (NA-TSX)

## Sébastien Bélanger acquiert Excavation J.P. Vaillancourt

L'entrepreneur Sébastien Bélanger de Trois-Pistoles, déjà propriétaire de Transport Sébastien Bélanger, s'est porté acquéreur de l'entreprise Excavation J.P. Vaillancourt de Saint-Mathieu-de-Rioux. « Cette acquisition me permet maintenant d'offrir des services d'excavation, de chemins forestiers, de terrassement, de drainage et d'installations septiques », indique le nouveau propriétaire.

**EXCAVATION  
J.P. Vaillancourt**



## Form-Appuie maintenant en opération

Témiscouata-sur-le-Lac compte maintenant une nouvelle entreprise spécialisée dans les produits et services éducatifs spécialisés de qualité supérieure pour les travailleurs qui œuvrent auprès des 0-5 ans et des 5-12 ans. La fondatrice, Nicole Mignault, cumule plus de 25 ans d'expérience et offre, avec son équipe constituée de huit personnes, des formations pour éducateurs ainsi que la trousse éducative Coquelicot, un outil pédagogique destiné aux travailleurs en service de garde scolaire et en centre de la petite enfance.



## Chaussures Rioux dans de nouveaux locaux

Depuis le 3 juin, Chaussures Rioux profite de nouveaux locaux de 1 800 pieds carrés au 298, rue Lafontaine à Rivière-du-Loup. Confiante que ce changement connaîtra un franc succès, la propriétaire Denise Poitras ajoute que « ces nouvelles installations nous permettront de présenter davantage de collections de bottes et chaussures et ainsi les mettre en valeur. » Ce déménagement s'inscrit dans la continuité, puisque l'entreprise a récemment rajeuni son logo et mis en ligne un nouveau site Web.

**Chaussures  
RIOUX**

## Une nouvelle travailleuse autonome à Saint-Hubert-de-Rivière-du-Loup

Depuis janvier dernier, une nouvelle travailleuse autonome œuvre à partir de son domicile de Saint-Hubert-de-Rivière-du-Loup. Diplômée en technique administrative, Isabelle Plourde offre des services de comptabilité, de paie, de rédaction et de correction de textes, d'impôt pour particuliers et travailleurs autonomes, en plus d'aider à remplir les documents gouvernementaux lors d'un démarrage d'entreprise.

# MALLETTE

Comptables agréés

**LL** Nos gens sont la différence **TT**

**La Pocatière**  
418 856-2690

**Rivière-du-Loup**  
418 862-0495

**Saint-Pascal**  
418 492-3515

**Trois-Pistoles**  
418 851-2060



[www.mallette.ca](http://www.mallette.ca)

## Plus de 100 bateaux à l'intérieur



Venez nous visiter, vous verrez la différence :  
Meilleurs prix, meilleur service,  
plus grand choix.

**PRINCECRAFT**  
DOMINEZ L'EAU

1 800 806-2105

[www.cabanomarine.com](http://www.cabanomarine.com)

Achat en ligne



# Trois années de croissance soutenue POUR CONSTRUCTION PAUL PELLETIER

L'entreprise loupéroise **Construction Paul Pelletier** soufflera en août prochain trois bougies. Paul Pelletier et sa conjointe Josée Beaulieu récoltent aujourd'hui les fruits des nombreux efforts qu'ils ont mis dans le lancement et la gestion de leur compagnie spécialisée dans la construction et la rénovation.

» Tout a commencé lors de l'hiver 2010, alors que Paul et Josée peaufinent leur formation en vue du début des opérations de la PME. « Je travaillais dans le domaine depuis 1992, que ce soit à Montréal ou dans la région, où j'ai été plusieurs années employé de Construction Laurian April. Ensuite, j'ai été contremaître trois ans pour Fondations Luc Pelletier avant de revenir à la construction résidentielle. Comme j'avais envie de réaliser mes propres projets, j'ai décidé, avec l'appui de ma conjointe, de passer mes examens pour obtenir ma licence de la Régie du Bâtiment du Québec pendant que Josée suivait un cours en gestion de la sécurité et en administration », se rappelle Paul Pelletier.

Homme de défis, l'entrepreneur embauche un employé dès le départ, puis deux autres l'année suivante. « Notre entreprise connaît du succès, un succès plus rapide que nous l'espérons. Il faut dire que nous y mettons beaucoup de cœur, de temps et de travail. Avec du recul, tous ces sacrifices en valent vraiment la peine! » Et ce n'est pas fini: Construction Paul Pelletier a déjà livré cinq projets depuis le début de 2013 et l'équipe est occupée au moins jusqu'à l'automne prochain.



Josée Beaulieu et Paul Pelletier, propriétaires



Maison en construction



Plusieurs terrains disponibles  
pour construction neuve.

**INFORMEZ-VOUS**

Résidentiel - Commercial - Rénovation  
Béton toitures portes et fenêtres

**RIVIÈRE-DU-LOUP**

418 867-4047 • Cell.: 418 894-8931 • pelletier.paul@videotron.ca



# UN EXPERT

## en construction résidentielle



Jumelé sur la rue des Pivoines à Rivière-du-Loup.



Coffrage en construction

**Construction Paul Pelletier** a trouvé rapidement son créneau d'excellence : la construction résidentielle moyen et haut de gamme. Selon les dires de Paul Pelletier, cette spécialité est en voie de devenir la carte de visite de l'entreprise.

» « Les trois-quarts de ce que nous réalisons consistent en la construction de jumelés et de résidences neuves. Le reste est partagé de façon équivalente entre les fondations et le secteur commercial. » Active à Rivière-du-Loup et dans les environs immédiats, Construction Paul Pelletier est en mesure de réaliser des projets de grande qualité, de la fondation à la finition. « Nous construisons selon les plans choisis par le client ou nous pouvons même le faire en vous proposant un modèle précis. D'ailleurs, l'un de nos modèles urbains connaît beaucoup de succès cette année », indique Josée Beaulieu.

L'entreprise met aussi l'emphase sur la construction de maisons dotées de coffrage isolant. Il s'agit de fondations qui procurent une meilleure performance énergétique et une insonorisation supérieure tout en conférant au bâtiment une structure à toute épreuve.

Au niveau des projets à venir, Gestion Beaulieu-Pelletier, qui s'est portée acquéreur en 2012 d'un terrain dans la parc industriel de Rivière-du-Loup, fera construire par la PME un entrepôt avec espace locatif de 40 pieds X 40 pieds cet automne.

Nous sommes fiers  
d'être partenaire de  
**CONSTRUCTION  
PAUL PELLETIER**

R.B.Q. 8831-1241-45

Michel Godbout et Jenny Pouliot,  
propriétaires



ISOLATION - INSONORISATION  
**418 863-6743**  
249, rue Principale, SAINT-ARSÈNE  
isolationmj.ca

**BRAVO**  
AUX PROMOTEURS!

**RONA**  
RIVIÈRE-DU-LOUP

418 867-7662 www.rona.ca

**INSTALLATION**  
**ANDRÉ MICHAUD INC.**

Balayeuse centrale • Échangeur d'air  
Vente • Pose • Installation

**André Michaud, propriétaire**  
T 418 867-2822 • C 418 863-3456



ESTIMATION GRATUITE!

RBQ : 8293-0439-05

# L'entreprise a fait sa place PARMI LES GRANDS



• L'équipe de Construction Paul Pelletier



• Rénovation d'une maison



• Construction neuve de deux étages



• Agrandissement arrière chez Automobiles Steeve Duguay

Évoluer dans un domaine hautement concurrentiel peut souvent devenir source de motivation et pousser les entrepreneurs à se dépasser. Voilà comment, en quelques années à peine, **Construction Paul Pelletier** a trouvé sa place parmi les joueurs importants du secteur de la construction résidentielle à Rivière-du-Loup.

» En plus de Josée et Paul, les quatre autres employés forment une équipe redoutablement efficace et constituent un heureux mélange d'expérience et de volonté de toujours faire mieux. « Chez nous, on aime l'ouvrage bien fait et c'est pourquoi tout est impeccable, y compris la finition et les petits détails. On est soucieux du produit final et on prône une gestion serrée des échéanciers », explique Paul Pelletier en rappelant que la construction d'une maison représente souvent l'achat le plus important de toute une vie.

Constamment en mode solution et à l'écoute des besoins de la clientèle, l'équipe mise sur la satisfaction et cette relation de confiance mène bien souvent à la fidélité et au référencement d'autres clients. « Je suis toujours sur le terrain, disponible et facile à joindre. C'est beaucoup apprécié ! »

**CONTENEURS KRT INC.**  
LOCATION & TRANSPORT  
CENTRE DE TRI  
RIVIÈRE-DU-LOUP  
862-0309

**PARTENAIRE  
D'UNE ÉQUIPE DE CONFIANCE !**

118, rue des Équipements, Rivière-du-Loup  
CONTENEURSKRT.COM

R.B.Q. : 8330-4196-49

**Maçonnerie  
B.S.L. inc.**

**Félicitations!**

11, rue d'Auteuil, Rivière-du-Loup  
Téléphone : 418 860-3108 • Cellulaire : 418 863-2862  
macbsl@videotron.ca

IMMEUBLES  
**GLMC INC.**  
Agence immobilière  
glmc.ca  
SIA  
SERVICE IMMOBILIER

**Marché conclu !**

103, rue de l'Hôtel-de-Ville  
Rivière-du-Loup  
Bureau: 418 862-9015  
Télécopieur: 418 862-3838

# LES CHENILLES AKOONA, conçues et fabriquées ici

Par Stéphanie Gendron

Jocelyn Marquis et son partenaire Gilles St-Pierre conçoivent, fabriquent et distribuent depuis peu des chenilles haute performance pour sentiers balisés (long trajet), un concept unique développé ici, à Cacouna.

» Semi-retraité, Jocelyn Marquis, qui possède une longue feuille de route dans le domaine de la vente d'équipements agricoles et en affaires, a développé ce produit qui n'existe pas ailleurs. C'est lors de ses nombreux voyages à travers le Québec dans différentes entreprises agricoles qu'est né le concept. « Les chenilles ont été conçues pour

donner une meilleure protection et plus de propulsion aux VTT et VCC (véhicule côte à côte). L'innovation du produit permet au véhicule de maintenir la même vitesse qu'avec ses roues et surtout, de diminuer significativement sa consommation de carburant. Il ne soumet à aucune sollicitation excessive le mécanisme de la machine. » Ce système a été développé dans l'atelier de Gilles St-Pierre de Cacouna. Ce produit est maintenant prêt à faire son entrée sur le marché.

Mentionnons que ce tout nouveau concept de chenilles avec ses roues dentelées élimine la friction sur le système d'entraînement et permet de conserver la même vitesse qu'avec les roues d'origine. En conservant une vitesse identique, une économie d'essence importante est réalisée. Le remplacement du pneu par une roue dentelée (SPOCKET) empêche tout glissement et limite le déraillement.



**SE** Spécialités Électriques  
Rivière-du-Loup  
418 862-5141

Enfin un spécialiste À PRIX D'ENTREPÔT



[www.specialiteselectriques.com](http://www.specialiteselectriques.com)



# PLEINS GAZ

## pour le Groupe Grand-Portage Automobiles

En 1979, Massé et Plante Autos change de mains. La famille Pomerleau acquiert le concessionnaire Chrysler, Plymouth et Dodge installé au coin des rues Fraser et Saint-Pierre à Rivière-du-Loup. Près de 35 ans plus tard, au fil des nombreuses améliorations et nouveautés, le succès de l'entreprise ne se dément pas.

» « 1983 a marqué l'histoire de notre entreprise, relate Martin Pomerleau, qui dirige le groupe avec son frère Steve. Le garage est devenu alors une concession Volkswagen qui a connu une excellente croissance au fil des années. 30 ans plus tard - oui, oui ! on fête cette année notre 30<sup>e</sup> avec Volkswagen et plusieurs activités sont prévues, c'est à suivre ! - on se rend compte que ce fut une excellente décision de nos prédécesseurs et nous sommes fiers de poursuivre la tradition. »

Durant leurs études, Martin et Steve Pomerleau effectuent diverses tâches pour le compte de l'entreprise de leur père, dont les commissions et l'esthétique automobile. « Cet emploi d'été a été très formateur pour nous et nous avons pu nous familiariser avec le vaste monde de l'automobile. » Par la suite, les deux frères entament véritablement leur carrière comme salariés à temps plein, Steve débutant au département des pièces et service et Martin aux ventes.



Photo prise en 1983, Massé et Plante Autos.



Photo prise en 2013, 30 ans plus tard, sous la direction des frères Martin et Steve Pomerleau



- Entrepreneur général
- Excavation générale
- Génie civil
- Tests de sol
- Terrassement
- Démolition
- Déneigement commercial
- Travaux de voirie
- Drains de fondation

- Marteau hydraulique
- Vente et transport de gravier en tout genre
- Service de mini-pelle
- Imperméabilisation de fondation et réparation de fissures
- Fosses septiques
- Conception de plans et devis Q.2-r.22

**JS CONSTRUCTION INC.**

**ENTREPRENEUR GÉNÉRAL**

Jacky Malenfant • 418-714-8105 | Samuel Beaulieu T.P. • 418-860-5181  
jsconstructionrdl.com

**Ecoflo** **BIONEST**

**SOULIGNONS VOTRE SUCCÈS !**



**CHEVRONS DIONNE Inc.**

**FABRICANT de fermes de toit, poutrelles de plancher et murs usinés**

289, boulevard Bégin, Saint-Pacôme

418 852-2566 [www.chevransdionne.com](http://www.chevransdionne.com)

# De grandes marques de voitures, POUR TOUS LES GOÛTS

30 ans à promouvoir, vendre et entretenir les réputés produits Volkswagen, issus du génie allemand, ont fait du Groupe Grand-Portage Automobiles une véritable référence régionale.



Salle de montre et bâtiment extérieur chez Volkswagen



» «L'Ingénierie allemande accessible à tous, c'est ce qu'incarne Volkswagen depuis plusieurs générations», indique Martin Pomerleau, qui se réjouit de pouvoir offrir des voitures et véhicules utilitaires sport d'une telle qualité dans la région. À preuve, la Golf nouvelle génération A7, voiture mondiale de l'année en 2013. Sans oublier les Jetta, Passat, Eos, Beetle, CC et les véhicules utilitaires sport Tiguan et Touareg, qui combinent style, performance et économie d'essence. Depuis 1995, les voitures à traction intégrale de Subaru sont venues bonifier l'offre du Groupe Grand-Portage Automobiles de belle façon. Forester, Impreza, Legacy, Outback, WRX et tous les autres modèles ont vite conquis une large public. « Le Groupe Grand-Portage Automobiles vend plus de 1 000 véhicules neufs et usagés par année et représente le plus grand centre de véhicules d'occasion dans l'Est-du-Québec », rappelle fièrement Martin Pomerleau.

**L'évènement**

**Volkswagen pour tous**

<p><b>Jetta 2013</b></p> <p>Louez à partir de</p> <p><b>153 \$</b> par mois sur 48 mois*</p> <p>1 422 \$ d'acompte</p>		<p><b>Tiguan 2013</b></p> <p>Louez à partir de</p> <p><b>295 \$</b> par mois sur 48 mois*</p> <p>1 223 \$ d'acompte</p>
<p>Das Auto.</p>		

# UNE CONCESSION SUBARU à l'avant-garde

Grand-Portage Subaru s'est récemment refait une beauté. Les clients qui se rendent au 155, rue Fraser à Rivière-du-Loup sont à même de constater que la famille Pomerleau n'a pas ménagé les efforts pour leur faire vivre une expérience différente dans le magasinage de leur future voiture.

» « En plus de se conformer à la nouvelle image Subaru, le bâtiment suit la tendance à la hausse, propulsée par la popularité de la marque, indique Martin Pomerleau. En plus de l'agrandissement du bureau, on a procédé à celui de l'espace entreposage situé à l'arrière. On a même fait creuser le roc pour maximiser l'espace! »

Subdivisé et réaménagé, l'intérieur présente une nouvelle salle de montre et facilite les opérations. « Pour la rénovation, nous avons fait appel à Construction Martin Ouellet, un entrepreneur qui a toute notre confiance, qui réalise de l'excellent travail et avec qui nous n'en sommes pas à notre premier projet, ni au dernier! »



Futur bâtiment Subaru en construction



  
**SUBARU**  
*Confiance et évolution*

**LA TOUTE NOUVELLE  
SUBARU FORESTER 2014.**

**FORESTER**  
2.5i 2014

Location à partir de  
**289\$\*** **24 MOIS**

\* Comptant exigé : 1 980,45\$ (taxes en sus)  
ou échange équivalent.  
\* Montant total exigé avant le début  
de location : 2 626,55\$ (taxes incluses)



**À LA LOCATION**  
**0\$** dépôt de sécurité  
km alloués : 20 000 km/année  
km excédentaires : 0,10 \$/km

# GRAND-PORTAGE NISSAN, le p'tit nouveau de la famille

Quand ils se sont portés acquéreurs de la concession Nissan de Rivière-du-Loup, à la fin de l'année 2012, les frères Martin et Steve Pomerleau avaient une idée en tête : compléter la gamme déjà impressionnante de voitures, utilitaires sport et camionnettes offerts par le Groupe Grand-Portage Automobiles.

» Ainsi, une gamme de camionnettes 4X4 telles le Frontier et le Titan, des sous compactes comme la Versa, des mini fourgonnettes comme la Quest et même des voitures sports électrisantes telles la 370Z coupé et la GT-R s'ajoutent aux nombreux modèles Volkswagen et Subaru offerts par le Groupe.



Bâtiment extérieur chez Nissan

Salle de montre chez Nissan



ÇA, C'EST MON PATHFINDER

LOUEZ UN PATHFINDER S 4X2 2013  
À PARTIR DE

**398\$** / 60 MOIS  
1 675\$ COMPTANT INITIAL



Innovateur  
pour exalter

# Une histoire marquée PAR L'EXCELLENCE

En 1992, une deuxième franchise, celle de Suzuki (qui quittera malheureusement le Canada en 2014), vient s'ajouter à celle de Volkswagen. Trois ans plus tard, l'arrivée de Subaru commande la construction d'un nouvel immeuble commercial, tout juste à l'est, sur les mêmes terrains de la rue Fraser.



— Claude-Denis Pelletier, responsable chez Grand-Portage Occasions, rue Témiscouata

» Le passage à l'an 2000 marque un tournant pour Martin et Steve Pomerleau: ils achètent en effet de leur père Denis une partie des actions de l'entreprise, transaction qui connaîtra sa suite deux ans plus tard alors qu'ils deviennent seuls actionnaires du Groupe Grand-Portage Automobiles. En 2008, constatant que le marché des véhicules d'occasion est en pleine effervescence, les deux hommes d'affaires démarrent les activités de Grand-Portage Occasions sur la rue Témiscouata à Rivière-du-Loup.

« Les derniers mois ont été très occupés, mais en même temps palpitants, avoue



— Département d'esthétique

Martin Pomerleau. En décembre, nous nous sommes portés acquéreurs de la concession Nissandu boulevard de l'Hôtel-de-Ville, puis nous avons débuté des travaux majeurs d'agrandissement et de rénovation pour la nouvelle image Grand-Portage Subaru. De plus, on a doublé la superficie du département d'esthétique chez Volkswagen, ce qui en fait le plus important au Bas-Saint-Laurent. »

CONSTRUCTION &  
RÉNOVATION

**Martin Guellet**  
ENT. GÉNÉRAL SPÉCIALISÉ

**NOVOCLIMAT**  
CONFORT. SANTÉ. ÉCONOMIES!

**418 862-5111** Fax : 418 862-6661



# Des partenaires avec le mot SERVICE TATOUÉ SUR LE CŒUR

Plus de 50 employés dévoués et compétents voient à la bonne marche des opérations et à assurer un service à la clientèle hors pair au sein du Groupe Grand-Portage Automobiles. Martin et Steve Pomerleau ne se gênent pas pour mentionner que sans eux, l'entreprise ne serait pas où elle est présentement. « On ne les remerciera jamais assez pour tout ce qu'ils accomplissent », ajoute Martin Pomerleau.



Équipe chez Volkswagen

» Déjà, après le grand-père Jules Pomerleau et le père Denis, ce sont les fils de Martin et Steve, Jordan et Alex, qui se préparent à entrer à leur tour dans la grande aventure familiale.



Équipe chez Nissan



Équipe chez Subaru

**Les Fondations N. Charron**  
Spécialiste en coffrage

Résidentiel • Agricole  
Commercial • Industriel

129, rang 3 Ouest  
Saint-Éloi (Québec)  
G0L 2V0

Tél. : 418 898-4141  
Télé. : 418 898-4118  
Normand Charron, propriétaire

RBQ 8289-5673-49

R.B.Q. : 8330-6118-52

Décoration G.L. inc. Ma vie. Mon décor.  
DÉCO SURFACES

**NOUS SOMMES FIERS**  
d'être partenaire du groupe Grand-Portage Autos  
**Félicitations à la famille Pomerleau !**

Design • Décoration intérieure  
Couvre plancher • Manufacturier de stores

327, rue Lafontaine, Rivière-du-Loup  
Tél. : 418 862-3535 decorationgl@qc.aira.com

Fier de participer à vos projets

**Collin & Dubé**  
ENTREPRENEUR ÉLECTRICIEN

Téléphone: 418 862-7946  
Télécopieur: 418 862-6884  
collin.dube@videotron.ca

# GAGNANTS recherchés

Martin Pomerleau s'est prêté avec grand plaisir à un petit exercice de style questions/réponses au sujet des ressources humaines.

**Q - Quel type d'employés recherchez-vous en particulier?**

R - Deux critères guident notre choix : l'attitude, qui se voit dès la première entrevue d'embauche, et le rendement. Le premier bien avant l'autre!

**Q- Qu'est-ce qui vous rend heureux?**

R - Les employés souriants que je croise quand j'arrive au travail le matin. Quand le bonheur et la fierté sont contagieux, ça paraît! Les bons coups des membres de notre équipe, la réalisation de leurs projets personnels... quand ils se gâtent eux et leur famille, ça vient aussi me chercher!

**Q- Les choses que vous aimez moins?**

R - L'incompétence, la nonchalance, l'attitude négative et le j'em-foutisme me déçoivent au plus haut point.

**Q- Qu'essayez-vous d'inculquer à vos employés?**

R - Des valeurs comme le respect entre collègues de travail, le positivisme et la persévérance. J'ai besoin d'être entouré de gagnants. Chez nous, l'impossible n'existe pas, il ne faut jamais baisser les bras. Jamais!



Équipe des directeurs

Rangée du haut: Elvis Alexandre, directeur des opérations fixes, Manon Larouche, directrice du département d'esthétique, Julie Ouellet, directrice de l'administration et Steeve Bélanger, directeur des ventes Volkswagen et Subaru.

Rangée du bas: Michel Ferland, directeur commercial et Allen Pelletier, directeur des ventes chez Nissan.

**Q - C'est important, pour vous, la participation à la vie communautaire?**

R - Très important. Nous sommes impliqués dans le sport (hockey, soccer), le développement de la jeunesse ainsi que dans des causes concernant la santé et surtout les enfants, comme celle du petit Noah Thériault, 4 ans, aux prises avec une leucémie aiguë à risque élevé que nous accompagnons dans le cheminement de sa guérison.

194, du Carrefour St-Antonin  
418 862-6346  
R.B.Q. : 2155-0090-60

- Réfrigération
- Climatisation
- Ventilation
- Chauffage

**Fiers de souligner VOTRE SUCCÈS!**

les experts à votre service

COMMERCIAL - RÉSIDENTIEL - INDUSTRIEL  
VENTE - SERVICE - INSTALLATION - SERVICE 24 H

**Usinage B. Beaulieu inc.**

- SPÉCIALITÉS •
- Usinage - Soudure générale et d'aluminium - Découpe HD
- Pliage - Peinture industrielle - Fabrication sur mesure de machines industrielles et agricoles

418 860-2542  
62, boul. Cartier Rivière-du-Loup  
www.usinagebbeaulieu.com

Heureux de s'associer au succès de

Grand-Portage AUTOMOBILES

**ACIER**  
Martin Bastille inc.  
Commerçant de 1er neuf et second

862-1705  
227, route de l'Anse au Persil, Rivière-du-Loup  
martinbastille2@bellnet.ca

# LA PASSION DES AFFAIRES et de l'automobile

Depuis longtemps, la famille Pomerleau est intimement associée aux affaires à Rivière-du-Loup. Martin et Steve contribuent à leur façon à perpétuer la tradition familiale en dirigeant le Groupe Grand-Portage Automobiles.

» Suivant les traces de leur grand-père Jules et de leur père Denis, ils ont développé au fil des années une passion certaine pour l'automobile, mais aussi pour les affaires en général. « L'une des conditions pour réussir et avoir du succès, c'est d'abord aimer ce que l'on fait, affirme Martin Pomerleau. Travailler plus fort, de façon

constante et ne surtout jamais lâcher font aussi partie de la recette gagnante. Mon frère Steve et moi, on se complète à merveille, ce qui constitue un gros avantage. » Les deux dirigeants ont aussi su s'entourer d'une équipe incroyablement bien rodée pour atteindre les objectifs fixés. « Je considère et suis convaincu qu'on dispose de la meilleure équipe en ville. On a su maximiser les forces de chacun des membres en les plaçant au bon endroit, où ils peuvent donner le meilleur d'eux-mêmes », conclut Martin Pomerleau en ajoutant que « l'expansion n'est pas terminée et que plein d'autres projets sont dans l'air en rapport avec notre relève et la qualité de notre main-d'œuvre. »



Steve et Martin Pomerleau, fiers de leurs trois bannières.

**TOITURE**  
ENTREPRISE C.V. DIONNE INC.

525, rue St-Elzéar, **ST-PASCAL**

TÉL. : 418 492-6409  
FAX : 418 492-5965  
info@cvdionne.com

WWW.ENTREPRISECVDIONNE.COM

RÉD. : 8002-8764-87

**Carrossier ProColor**  
Service expert à toute épreuve

Heureux d'être associé à votre succès!

**Marcel Jean Carrossier ProColor**  
163, rue Fraser, Rivière-du-Loup  
418 862-8892 – CARROSSIERPROCOLOR.COM

**CONTENEURS KRT INC.**  
LOCATION & TRANSPORT  
CENTRE DE TRI  
RIVIÈRE-DU-LOUP  
862-0309

**PARTENAIRE  
D'UNE ÉQUIPE DE CONFIANCE !**

118, rue des Équipements, Rivière-du-Loup  
**CONTENEURSKRT.COM**

Victor — 26 ans



Notre « mononcle » au grand cœur disponible à tout heure.



Yvon  
24 ans

Derrière ce pince sans rire, se cache un employé fiable et méthodique.



Julie  
23 ans

Le bras droit et gauche chez Grand-Portage, celle qui contrôle la perfection.



Jean  
23 ans

Polyvalent homme de « loi », il est consciencieux et minutieux.

GRAND-PORTAGE AUTOMOBILES

HISTOIRE à succès

# Quand compétence RIME AVEC EXPÉRIENCE

Frédéric  
23 ans



Très connaissant, c'est une référence dans son domaine.

Michel  
22 ans



« Banquier » de top niveau, il sait jouer avec les chiffres comme avec les mots.

Pierre  
15 ans



Compétent et plein de talent, c'est le maître Subaru au Canada.

Steve B.  
14 ans



Homme de solutions, c'est notre relève à la hauteur de la direction.

Charles  
14 ans



Dynamique et travaillant il étonne par sa rapidité et son efficacité.

René  
10 ans



Motivé par sa passion, il est l'encyclopédie de Volkswagen.

Daniel  
10 ans



Tatoué Volkswagen sur le cœur, il est soucieux de donner son 100% à ses clients.

Bernard  
10 ans



Dévoué et organisé, ses années d'expérience font toute une différence.

**HEUREUX  
DE ROULER AVEC VOUS!**

**SERVICE DE PNEUS  
RIVIÈRE-DU-LOUP**

10, CÔTE SAINT-JACQUES  
RIVIÈRE-DU-LOUP  
418 862-2686



**MSI INFORMATIQUE**

**SERVICE À DOMICILE**

Service - Vente - Neuf - Usagé

11, rue Dollard, Rivière-du-Loup  
418 862-3443 – [msiinformatique.com](http://msiinformatique.com)

**MERCI DE VOTRE CONFIANCE!**

**Vitrerie  
KRT**



**Rivière-du-Loup 418 862-8229**

R.B.Q.: 1331-2780-52

**Heureux de participer  
à vos projets!**

# Nouveautés et aire de cocktail de luxe À L'AUBERGE DU CHEMIN FAISANT

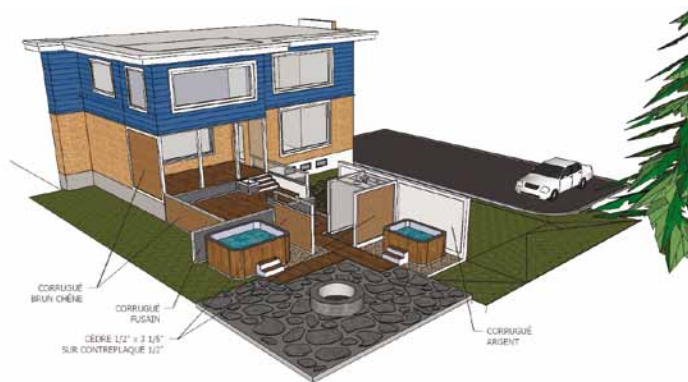
Par Stéphanie Gendron

L'Auberge du Chemin Faisant de Témiscouata-sur-le-Lac rajeunit son look promotionnel avec une nouvelle affiche extérieure et s'offre un espace luxueux, de détente et agrémenté d'un spa.

» Un investissement de près de 100 000 \$ permet la mise en place d'une aire de cocktail extérieure très chic. « Nous avons déjà une terrasse de 20 par 18 pieds où les gens se reposaient, prenaient un verre », d'expliquer le propriétaire, Hugues Massey. « Nous ajoutons une seconde terrasse de 20 par 20 avec un spa de six places, une douche extérieure de 66 pouces de largeur, où l'on pourra s'asseoir, un foyer extérieur et de l'éclairage », précise-t-il. Un espace dont le design revient à Alain

Lévesque. Une phase 2 est aussi prévue et inclurait un second spa.

On y retrouvera également une fresque de l'artiste de Baie-Saint-Paul Guy Paquet. « Ce sera intéressant pour les gens qui mangent chez nous, qui y séjournent, bref, un lieu d'ampleur modeste, mais très luxueux et agréable. » L'Auberge du Chemin Faisant offre six chambres et 25 espaces au restaurant, un endroit de prédilection pour les amateurs de bonne table. Une dizaine de personnes y travaillent en haute saison.



Me MARIE- FRANCE BERGERON Me CLÉMENT MASSÉ Me CAROLINE DESJARDINS Me NORMAND BOSSÉ Me NANCY LAJOIE Me DAVE BOULJANNE

## SIX AVOCATS À VOTRE SERVICE

À Rivière-du-Loup et dans les environs, vous avez accès à un vaste réseau de professionnels, actifs dans tous les domaines du droit et dans l'ensemble des secteurs de l'activité économique. Vous pouvez ainsi bénéficier d'une expertise reconnue dans des domaines juridiques variés.

Avec 16 bureaux répartis dans 9 régions du Québec, et plus de 300 ressources dont 160 professionnels du droit, Cain Lamarre Casgrain Wells est le cabinet le mieux implanté et l'un des plus importants de la province.



CAIN LAMARRE CASGRAIN WELLS  
S.E.N.C.R.L. / AVOCATS

LÀ OÙ VOUS ÊTES.™

299, rue Lafontaine, bur. 201, Rivière-du-Loup | 418 860-4580

CLCW.CA

MONTRÉAL QUÉBEC SAGUENAY SHERBROOKE DRUMMONDVILLE RIMOUSKI SEPT-ÎLES VAL-D'OR ALMA SAINT-GEORGES RIVIÈRE-DU-LOUP AMOS ROBERVAL SAINT-FÉLICIEN PLESSISVILLE AMQUI



# Les 20 ans des Prix Chrysalides DE LA JEUNE CHAMBRE de Rivière-du-Loup célébrés en grand

Le 13 avril dernier, la Jeune Chambre de Rivière-du-Loup tenait la 20<sup>e</sup> édition de son Gala des prix Chrysalides sous le thème « Nos histoires... à succès ». La soirée, qui a attiré un nombre record de convives, a été animée de main de maître par nul autre que Mario Dumont, qui a une fois de plus démontré son attachement pour la région et signifié qu'il avait à cœur le développement économique de notre collectivité.



## Démarrage d'entreprise

Cynthia Émond

Tout sous un même chef

La jeune entrepreneure, qui pilote l'entreprise d'une main de maître depuis les tout débuts, s'est démarquée par son équilibre entre sa capacité de répondre à la demande et d'offrir un service hors pair. Elle sait faire parler d'elle et laisser une empreinte positive partout où elle passe.



## Relève/Rachat et achat de franchise

Didier Rioux et Karine Larochelle

Uniprix Saint-Antonin

Leur fougue, leur vision du futur quant à la profession de pharmacien, leur innovation et leur saine gestion ont convaincu la Jeune Chambre qu'ils étaient à la hauteur d'une telle distinction.



## Prix Guillaume-Pigeon

*(personnalité jeunesse de l'année)*

Anthony Poitras

Son implication en tant que co-président du club de hockey Les Albatros lui a valu cette distinction. En partie évalué par un jury, c'est le public, le soir du gala, qui a voté électroniquement pour ce candidat.



**Jeune Chambre**  
de Rivière-du-Loup

**Chrysalides**  
Gala 2013

[jcrdl.ca](http://jcrdl.ca) 



# UNE SOIRÉE PLACÉE sous le signe des réussites

En plus des **trois principaux prix**, ceux des catégories Démarrage d'entreprise, Rachat/Relève et achat de franchise ainsi que Personnalité jeunesse, d'autres mentions ont été remises lors de cette soirée haute en couleur présentée à l'Hôtel Universel.

Ainsi, le prix Virage-Famille a été remporté par Sébastien Pelletier et Spécialités Électriques Rivière-du-Loup. Ce dernier a largement démontré qu'une flexibilité entre le travail et la famille existe au sein de l'entreprise familiale qui a d'ailleurs toujours été, en 36 ans d'existence, un milieu où la famille occupe une place essentielle.

Le récipiendaire du prix environnement est Uniprix de Saint-Antonin et ses propriétaires, Didier Rioux et Karine Larochelle. La société Co-éco a attribué cette mention à l'entreprise.

De plus, cette année, la Jeune Chambre a décidé d'inclure des remises honorifiques à travers l'intronisation de membres bâtisseurs. Gaston Pelletier, Donald Savard et Mario Landry ont à leur tour su laisser leur marque au sein de l'organisation en tant que présidents. La Jeune Chambre souhaitait dire merci à ces personnes qui encore aujourd'hui demeurent impliquées dans le milieu loupériovis.



## Prix Virage-Famille

Sébastien Pelletier – Spécialités Électriques Rivière-du-Loup



## Prix environnement

Didier Rioux et Karine Larochelle  
Uniprix Saint-Antonin

Merci à tous nos  
partenaires!



INFO **Dimanche**

**Hydro Québec**

**v6** vitalité économique  
le magazine



Société V.I.A. Inc.

**TVA**  
CIMT.CA



Centre local de développement  
Région de Rivière-du-Loup

**SADC** Société d'aide au développement  
de la collectivité  
DE RIVIÈRE-DU-LOUP



**Jeune Chambre**  
de Rivière-du-Loup



**amalgam-e**  
Événementiel / Communications / Conciergerie



**Desjardins**  
Coopérer pour créer l'avenir

# UN GALA QUI A PRIS de l'ampleur au fil des ans

En vingt ans, les **Prix Chrysalides de la Jeune Chambre** de Rivière-du-Loup ont évolué de bien belle façon. Présenté pour la toute première fois à l'hiver 1994, le gala a vu le jour sous l'impulsion de Carl Johnson, Steve Dumas, Sylvie Cyr et Donald Savard, qui ont en quelque sorte redonné un nouveau souffle à l'organisme dans les années 90.



## Membres Bâtisseurs

Mario Landry, Gaston Pelletier et Donald Savard

« Quand je suis revenu en région après mes études universitaires, je désirais me refaire un réseau de contacts. Je me suis donc impliqué dans la Jeune Chambre, qui ne comptait pas beaucoup de membres à l'époque. Cette volonté de favoriser le réseautage entre les jeunes professionnels et les jeunes entrepreneurs, couplée à l'objectif de les reconnaître et les récompenser a mené à la création des Prix Chrysalides », rappelle Donald Savard.

En 1994 et durant les premières années, le gala était présenté au printemps sous forme de brunch. « On a commencé avec des moyens modestes. Je suis heureux de constater que les Prix Chrysalides ont pris de l'ampleur au fil des années et que ce projet rassembleur a su cimenter la Jeune Chambre depuis 1994. » En vingt ans, la Jeune Chambre de Rivière-du-Loup a donc honoré et récompensé plus d'une soixantaine de jeunes entrepreneurs de la MRC en plus de 20 personnalités jeunesse.

## FÉLICITATIONS À TOUS LES LAURÉATS



Centre local de développement  
Région de Rivière-du-Loup

646, rue Lafontaine, Rivière-du-Loup, bureau 201 - 418 862-1823  
infos@cldrld.com



Société  
d'aide au développement  
des collectivités  
DE LA MRC  
DE RIVIÈRE-DU-LOUP

646, rue Lafontaine, Rivière-du-Loup - 418 867-4272  
Développement économique Canada appuie financièrement la SADC

[www.riviereduloup.ca](http://www.riviereduloup.ca)

# UNE HALTE ROUTIÈRE DE 7 M\$ pour le printemps 2014

Par Stéphanie Gendron

Les travaux du projet [Oasis444.com](http://Oasis444.com) débiteront dès l'automne prochain à l'échangeur 444 de l'autoroute 20 à la hauteur de La Pocatière. Il sera situé sur le site de l'ancien restaurant Le Martine.

» La compagnie privée Les Développements Certifico évalue le potentiel de ce complexe depuis deux ans et s'apprête à aller de l'avant. On prévoit y installer un dépanneur, de la restauration rapide avec service au volant, une aire de jeux pour les enfants et, dans une phase subséquente, des facilités d'hébergement, un projet évalué de 6 à 7 millions de dollars.

« Il reste encore beaucoup de place pour favoriser la participation régionale, au niveau de la restauration et de l'hébergement », insiste Roger Doré, courtier immobilier agréé, au nom du groupe. Le territoire utilisé représente un espace de 452 000 pieds carrés. « Des échanges ont également eu lieu avec le ministère des Transports pour la conception des accès au site. »

Cette halte de nouvelle génération sera l'une des plus importantes dans l'Est-du-Québec.



## Recherchons franchisés

Contactez-nous au 1 888 395-2354  
xchambon@cafesvp.ca | www.pressecafe.com

Plusieurs autres sites disponibles à travers la province !

### POUR VOS PROJETS EXIGEZ LE PLUS SOLIDE ET LE PLUS STABLE JAMAIS CONÇU

- Équipements industriels
- Protections pour réservoirs
- Fondations de bâtiments
- Agrandissements de maison
- Galeries
- Patios
- Solariums
- Chalets
- Maisons mobiles
- Abris d'autos
- Passerelles
- Clôtures
- Silos
- Gazebos

*Christian Dubé*

53, route de la Station, Saint-Modeste

Rivière-du-Loup: 418 868-6959

Rimouski : 418 732-0633

basstlaurent@pieuvistech.com



[www.pieuvistech.com](http://www.pieuvistech.com)



**BÂTIR  
SUR DU SOLIDE**  
DEPUIS 1995



R.B.Q.: 8308-1636-10

# DEUX NOUVEAUX COMMERCES sous un même toit à Saint-Pascal

Par Stéphanie Gendron

L'Atelier Auto-Mic et Excavation Stéphan Michaud sont désormais localisés à l'entrée du parc industriel de Saint-Pascal.

» Les deux frères ont décidé de mettre à profit leur expérience dans ces domaines, mais à leur propre compte. « Nous avons acheté l'ancien entrepôt Jules Pelletier, qui appartenait à Richard Charest. Nous avons investi 30 000 dollars en rénovations, et c'est sans compter les équipements, tous neufs », précise Michaël Michaud.

Ainsi, au même endroit, on retrouve des services de mécanique générale et spécialisée, des inspections, des mises au point, de la pose de pneus et des traitements antirouille, ainsi que de l'excavation, de la location d'excavatrices et d'outillage spécialisé de même que de la vente de gravier.

« C'est toujours très valorisant de voir de jeunes entrepreneurs s'établir à Saint-Pascal », d'indiquer Rénéald Bernier, maire de la municipalité. « Ces deux entreprises ajoutent une plus-value à une offre commerciale déjà fort intéressante. »

« Les affaires vont très bien », ajoute pour sa part Michaël Michaud. « Il n'est pas exclu que j'engage quelqu'un prochainement. »



*Ouvert au public!*

Du lundi au vendredi  
de 8h30 à 17h00

## DÉCOUVREZ UN CONCEPT ORIGINAL DANS LA RÉGION

VOICI UN APERÇU DE CE QUI MIJOTE CHEZ NOUS !

- Équipements de cuisson
- Verrerie
- Accessoires
- Équipements de réfrigération
- Vaisselle/Coutellerie
- Ustensiles de cuisine
- Lave-vaisselle
- Ameublement
- Accessoires de bar



pro • restau  
ÉQUIPEMENTS



GÉRARD  
MARMEN

Nouveau  
représentant  
des ventes

gerard@pro-restau.ca



45, rue du Carrefour, Rivière-du-Loup  
(accès à deux pas du RONA Rivière-du-Loup)

418 862-3131 • [www.pro-restau.ca](http://www.pro-restau.ca)

# CONCOURS QUÉBÉCOIS EN ENTREPRENEURIAT

## LE KRTB FAIT BELLE FIGURE au 15<sup>e</sup> Concours québécois en entrepreneuriat



1<sup>er</sup> prix - Primaire 3<sup>e</sup> cycle  
*Nous sommes encore plus mordus de la nature!*  
École Lanouette, CS de Kamouraska-Rivière-du-Loup



1<sup>er</sup> prix - Collégial collectif  
*Porcelain*  
Institut de Technologie Agroalimentaire de La Pocatière



1<sup>er</sup> prix - Formation professionnelle et Éducation des adultes  
*Le marché des jeunes au coeur de leur réussite*  
Maison Familiale Rurale Du K.R.T.B, CS du Fleuve-et-des-Lacs



2<sup>e</sup> prix - Bioalimentaire  
*Côté Est: Perle Morency et Kim Côté*  
MRC de Kamouraska



1<sup>er</sup> prix - Bioalimentaire  
*La Jardinère: Nottaway Desjardins*  
MRC de Témiscouata



2<sup>e</sup> prix - Commerce  
*Repas Solutions F. Dumont inc.:*  
*Frédéric Dumont et Anne Soucy*  
MRC de Témiscouata

Le 3 mai, la finale régionale du **Concours québécois en entrepreneuriat** se déroulait à Mont-Joli. De nombreux jeunes du milieu scolaire et de nouveaux entrepreneurs du KRTB ont rafflé les honneurs dans plusieurs catégories.



1<sup>er</sup> prix - Commerce  
*Cyclo Expert*  
MRC de Rivière-du-Loup



2<sup>e</sup> prix - Économie Sociale  
*Au Meilleur de soi: Philippe Lafrenière*  
MRC de Témiscouata



1<sup>er</sup> prix - Exploitation, transformation et production  
*Centre de transformation de béton CTB + :*  
*Francis et Alain Castonguay*  
MRC de Rivière-du-Loup

### PARTENAIRES ASSOCIÉS

Fédération Caisses Desjardins du BSL  
C.S. des Phares  
C.S. Kamouraska-Rivière-du-Loup  
C.S. du Fleuve et des Lacs  
C.S. Monts et Marées  
Cégep de Matane  
Cégep de Rimouski

Cégep de Rivière-du-Loup  
Cégep de La Pocatière  
Centre Matapédien d'études collégiales  
UQAR  
Institut de technologie agroalimentaire de La Pocatière  
Financière agricole

Député Guy Caron  
Coopérative de Développement Régional Bas-Saint-Laurent/ Côte-Nord  
BSL  
FEMMESSOR  
Réseau Accès Crédit  
Député Jean-François Fortin

Les Productions Majicam HD inc.  
Val-Montagne Inc.  
Ventilation du Phare 2010  
Isolation MJ  
AMPERE



2<sup>e</sup> prix - Innovations technologiques et techniques  
Nature - Wood Product / Produits du bois :  
Yvon Beaulieu  
MRC de Témiscouata



1<sup>er</sup> prix - Innovations technologiques et techniques  
Les Chenilles Akoona Inc. :  
Jocelyn Marquis et Gilles St-Pierre  
MRC de Rivière-du-Loup



1<sup>er</sup> prix - Services aux individus  
Hôpital Vétérinaire de Rivière-du-Loup : Heidie  
Pomerleau et Marilyn Lemire  
MRC de Rivière-du-Loup



2<sup>e</sup> prix - Services aux entreprises  
Garage J.M.A. : Jimmy Rioux  
MRC des Basques



1<sup>er</sup> prix - Services aux entreprises  
Municipalis conseils : Jean-François Lévesque  
MRC de Rivière-du-Loup



2<sup>e</sup> prix - Développement durable  
Le marché des jeunes au coeur de leur réussite  
Maison Familiale Rurale Du K.R.T.B, CS du Fleuve-et-des-Lacs



2<sup>e</sup> prix - MALLETTTE  
Hôpital Vétérinaire de Rivière-du-Loup:  
Marilyn Lemire et Heidie Pomerleau  
MRC de Rivière-du-Loup



1<sup>er</sup> prix - MALLETTTE  
Côté Est: Perle Morency et Kim Côté  
MRC de Kamouraska



Prix Créativité  
Clin d'œil sur la culture malécite!  
École Vents-et-Marées,  
Commission scolaire Kamouraska-Rivière-du-Loup



Prix Mention spéciale du jury  
La Capsule du temps  
L'école de l'Amitié  
Commission scolaire Kamouraska-Rivière-du-Loup



Prix Jeune entrepreneur  
Au Meilleur de soi: Philippe Lafrenière  
MRC de Témiscouata

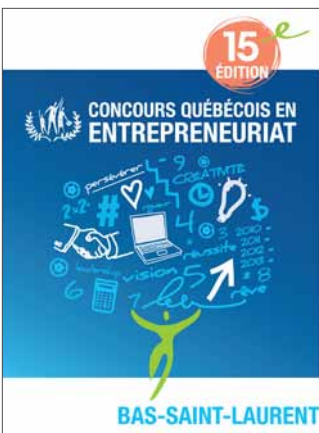


Mention Engagement local volet  
Entrepreneuriat Étudiant  
Monic Vézina, responsable locale  
Commission scolaire Kamouraska-Rivière-du-Loup



2<sup>e</sup> prix - Prix Meilleurs projets 15<sup>e</sup> édition  
Centre de transformation de béton CTB + :  
Alain Castonguay et Francis Castonguay  
MRC de Rivière-du-Loup

1<sup>er</sup> prix - Prix Meilleurs projets 15<sup>e</sup> édition  
Hôpital Vétérinaire de Rivière-du-Loup:  
Marilyn Lemire et Heidie Pomerleau  
MRC de Rivière-du-Loup



PARTENAIRE PRÉSENTATEUR

MALLETTTE

PARRAIN RÉGIONAL



PARTENAIRES MAJEURS



PARTENAIRES MÉDIAS



# Redécouvrez VOTRE BOUCANEUX

Le restaurant **Au Boucaneux**, situé près de la traverse de Rivière-du-Loup, propose ses spécialités de la mer et de la terre depuis maintenant près de 30 ans.

» Véritable institution, le restaurant propose des plats délicieux, que ce soit le fameux club au homard, le pain salade au crabe, les brochettes de pétoncles et crevettes, ainsi que les viandes cuites sur le barbecue. On y retrouve une variété impressionnante de poissons frais, homard et fruits de mer frais et variés. Un excellent menu de casse-croûte est aussi disponible... hamburgers, hot dogs, poutine et les renommées frites maison.



Sur la photo en haut : Sylvie, Michel, Liliane, Sufeng, François, Nathalie, Joanie, Cathie et Audrey

Jacques D'Amours, propriétaire

Le duo Jacques D'Amours et Lili Michaud vous invite ou réinvite à découvrir ce que le Boucaneux vous offre, par le biais de son équipe chaleureuse et expérimentée, dans une ambiance familiale et chaleureuse. Ouvert 7 jours sur 7, le restaurant Au Boucaneux propose de déguster un délicieux repas, tout en appréciant la vue sur le fleuve, un point de vue unique en ville. L'établissement compte 60 espaces pour apprécier le petit déjeuner, puis un dîner ou un souper, jusqu'à 22h. Pour un repas pressé, une soirée familiale, un 5 à 7 ou un souper en amoureux, c'est un rendez-vous Au Boucaneux, à la Pointe de Rivière-du-Loup.

En bas : Valérie, Kelly et Mélanie



**Au  
Boucaneux**

210, rue Mackay, Rivière-du-Loup  
418-867-4733 – [www.leboucaneux.com](http://www.leboucaneux.com)



**Propane Sélect**  
Nous sommes là pour vos projets!

418-860-2442 | sans frais : 1 877-860-2442  
[www.propaneselect.ca](http://www.propaneselect.ca)

**Campor**  
environnement

98, rue des Équipements, Rivière-du-Loup  
418 867-8577 · [www.campor.qc.ca](http://www.campor.qc.ca)

**FIER PARTENAIRE!**

**pro·restau**  
ÉQUIPEMENTS

45, rue du Carrefour, Rivière-du-Loup  
[www.pro-restau.ca](http://www.pro-restau.ca)

418 862-3131 – 1 855 212-3131

# Desjardins & Cie

C'est tout Desjardins qui appuie les entreprises.

Une solide équipe composée de spécialistes de la finance est disponible afin d'élaborer pour vous des stratégies novatrices répondant à vos besoins d'affaires.

Notre expertise est grande. Ce qui nous permet d'avoir une vision globale de la situation et de vous aider à prendre les bonnes décisions.

- Garde de valeurs et services fiduciaires
- Services bancaires
- Capital de risque
- Marché des capitaux
- Services internationaux
- Montage financier
- Gestion du patrimoine
- Planification successorale
- Placements
- Solutions de gestion de la paie et des ressources humaines
- Solutions de paiement pour les marchands
- Programme Immigrants investisseurs
- Assurance et épargne collectives
- Solutions de cartes de crédit
- Service conseil en fusion, acquisition et transfert d'entreprise
- Solutions en ligne
- Gestion de trésorerie
- Syndication bancaire

## Centre financier aux entreprises du Bas-Saint-Laurent

1 855 235-2058

Centre de services de Rivière-du-Loup  
418 863-4058

Centre de services de Rimouski  
418 725-2058

Centre de services de Matane  
418 562-2058

Centre de services  
Vallée de la Matapédia  
418 629-2058

Nous sommes derrière nos  
leaders économiques :

4 centres de services, 21 direc-  
teurs de comptes et 57 employés  
au service de nos 5 000 entreprises  
au Bas-Saint-Laurent.



**Desjardins**  
Entreprises

Coopérer pour créer l'avenir

[desjardins.com](http://desjardins.com)

# ÉTÉ CHARGÉ ET PROJET MAJEUR au Domaine de Louvois pour Construction JM

L'entrepreneur en construction **Jonathan Michaud** et son équipe réaliseront cet été un projet majeur à la résidence pour personnes âgées le **Domaine de Louvois**, située sur la rue Fraser à Rivière-du-Loup.

» « Nous construirons 36 nouvelles unités de logement de 3½ pièces, dans la partie nord de l'édifice actuel. Il s'agit d'un projet de 3,5 millions de dollars, d'une grande importance pour nous et dont nous sommes très fiers », de confirmer Jonathan Michaud.

La jeune entreprise dynamique fondée en 2008 cumule les projets d'importance et fait sa marque dans la région, que ce soit à Témiscouata-sur-le-Lac, avec le projet de la marina maintenant complété, ainsi que l'édifice du 320, boulevard de l'Hôtel-de-Ville,

devant Impact Ford. « Nous y avons aussi réalisé les aménagements intérieurs pour Industrielle Alliance. » Construction JM est également maître d'œuvre du nouveau restaurant Yuzu Sushi, qui a pignon sur rue en plein centre-ville de Rivière-du-Loup.

Construction JM, ce sont des charpentiers-menuisiers, carreleurs, plâtriers, cimentiers, applicateurs, spécialistes en finition intérieure, designers d'intérieur, techniciens en architecture, estimateurs, chargés de projet, tous qualifiés et expérimentés pour vous servir.



640, boulevard Armand-Thériault  
Rivière-du-Loup – 418 860-6185  
[CONSTRUCTIONJM.COM](http://CONSTRUCTIONJM.COM)

**Fier de participer à vos projets**



ENTREPRENEUR ÉLECTRICIEN

**Téléphone: 418 862-7946**  
**Télocopieur: 418 862-6884**  
[collin.dube@videotron.ca](mailto:collin.dube@videotron.ca)

**Parent & Ouellet**  
Arpenteurs - Géomètres

**C'EST UNE FIERTÉ DE**  
travailler en collaboration avec  
**Construction JM,**  
un entrepreneur dynamique!

Normand Parent a.g. 418 862-0971  
Laval Ouellet a.g. info@parentouellet.com



**BÂTIR SUR DU SOLIDE**  
DEPUIS 1988

**Christian Dubé**  
53, route de la Station  
Saint-Modeste  
Rivière-du-Loup : 418 868-6959  
Rimouski : 418 732-0633

[basstlaurent@pieuvistech.com](mailto:basstlaurent@pieuvistech.com)  
[www.pieuvistech.com](http://www.pieuvistech.com)

# JM GOUTTIÈRES, nouveau service à Rivière-du-Loup

Aux nombreux services déjà offerts par **Construction JM** se greffe une nouvelle entreprise, **JM Gouttières**, spécialisée dans l'installation de gouttières partout au KRTB.

» JM Gouttières propose ce qui se fait de mieux actuellement sur le marché, avec des matériaux faciles à installer, antidébordement, qui protègent de la neige et de la glace tout en empêchant les gouttières de boucher, avec les crochets continus T-REX. «Les gouttières sont esthétiques et harmonieuses, offertes avec 40 ans de garantie», de préciser Jonathan Michaud, propriétaire, tout en ajoutant évidemment que l'estimation est gratuite. La venue de ce nouveau service permet la création de quatre emplois.

## Encore quelques places pour construire...

Rappelons que Construction JM offre différents espaces de développement domiciliaire, que ce soit sur la rue du Patrimoine à Cacouna, avec des condos avec vue sur le fleuve, aussi sur la rue Lionel-Chalifour à Rivière-du-Loup, dans le quartier St-François, ainsi que les condos au look contemporain sur la rue des Tulipes, derrière le Centre commercial Rivière-du-Loup. Rappelons que Jonathan Michaud a procédé à l'acquisition des terrains situés près du motel Loupi sur la rue de l'Ancre à Rivière-du-Loup. Six maisons de ville de style contemporain y seront érigées, à partir de 199 500\$. Un site à découvrir.



Optez  
pour une signature reconnue!

**A**

**Armoires & Boiseries**  
RIVIÈRE-DU-LOUP

Parc Industriel  
144, rue L.-P. Lebrun, Rivière-du-Loup – 418 862-2688

**FIER PARTENAIRE DE VOS PROJETS!**

**GICLEURS DE L'EST** 50 ans

RÉSIDENTIEL INDUSTRIEL  
COMMERCIAL INSTITUTIONNEL

**CMMTQ** Corporation des maîtres  
plombiers et électriciens  
du Québec [www.plomberiestpiex.com](http://www.plomberiestpiex.com)

445, Jean-Marie Leblanc, Rimouski  
☎ 418 724-4816 1-877-724-4816 R.B.Q. : 1664-5921-20

**Plomberie Lagacé**  
2000 Inc.

Commercial, résidentiel, industriel

Normand Lagacé, propriétaire  
100, rue Tremblay, Saint-Cyprien  
Cell: 418 863-3463

Chauffage: air chaud, eau chaude, radiant  
Plomberie: pompe

# SOLUTIONS NOVIKA INVESTIT

## dans l'achat d'équipements

Par Stéphanie Gendron

Solutions Novika de La Pocatière procède à l'acquisition d'équipements de recherche pour les entreprises métallurgiques québécoises qui s'en serviront pour réaliser des mandats industriels.

» Les investissements sont évalués à 500 000 \$ dont près de 400 000 \$ proviennent de Développement Économique Canada.

L'une des technologies mises au point constituera une première mondiale. Les nouveaux équipements permettront le développement d'une variante très flexible du soudage hybride laser/GMAW.

Le centre de transfert technologique Solutions Novika dessert les entreprises québécoises de transformation métallique qui ont notamment recours à des applications par laser-soudage ou traitement de surface.



Solutions Novika est un organisme à but non lucratif reconnu comme centre collégial de transfert de technologie. Grâce à son équipe multidisciplinaire et à son infrastructure de recherche constamment actualisée, il complète efficacement les expertises de ses partenaires industriels, travaillant avec ceux-ci à l'amélioration de leur compétitivité.

Un concept  
UNIQUE ET DIFFÉRENT  
offrant des collections  
EXCLUSIVES



Rivière-du-Loup  
35, rue Saint-Louis – 418 862-2887

Mont-Joli  
1300, boulevard Jacques-Cartier – 418 775-4393

Poitras  
MEUBLES ET DESIGN

Meubles  
Décoration  
Couvres plancher

Matelas  
Électroménagers

[www.poitrasmd.com](http://www.poitrasmd.com)

# Une cinquième génération s'amène À LA BIJOUTERIE R. SAVARD

La Bijouterie R. Savard de Rivière-du-Loup compte depuis quelques jours un nouveau propriétaire. En faisant l'acquisition de la totalité des actions de l'entreprise, Jean-Pierre Savard, fils de Robert Savard et d'Hélène Pettigrew, représente ainsi la cinquième génération de Savard à prendre les rênes de l'entreprise familiale.

» Longtemps technicien lors de compétitions de motocross de haut calibre aussi bien au Canada, aux États-Unis qu'en Europe, Jean-Pierre Savard est revenu dans sa ville d'origine et pourra ainsi perpétuer la tradition d'excellence de la Bijouterie R. Savard. « En plus des valeurs transmises par mes parents, j'ai pu acquérir, par mon travail, des aptitudes comme la précision et la minutie, indispensables pour effectuer un travail de qualité dans les domaines de la bijouterie et de l'horlogerie. Robert et Hélène, qui ont consacré 34 ans au commerce, me font confiance afin que je poursuive la tradition de qualité. Ils vont demeurer actifs au sein de l'équipe et continuer à me prodiguer de judicieux conseils », explique Jean-Pierre Savard.

Le nouvel actionnaire entend continuer à offrir un excellent service, des bijoux de marques réputées (Pandora, Thomas Sabo, entre autres) qui se démarquent et qui sortent du lot, tant à la succursale de la rue Lafontaine qu'à celle du Centre commercial Rivière-du-Loup. « Toujours en quête d'exclusivités, nous sommes de retour de l'un des plus prestigieux salons du bijou au monde, celui de Las Vegas, afin de vous offrir les meilleurs produits, y compris des cadeaux corporatifs comme des montres et horloges pour les employés que vous désirez honorer. Notre équipe de spécialistes, dont plusieurs sont sur place depuis plus de 30 ans, poursuivra aussi son excellent travail. »



R S · A · V · A · R · D  
BIJOUTIER  
*Une équipe de spécialistes*

Depuis 1885



**Centre-ville**  
488, rue Lafontaine  
Rivière-du-Loup

418 862-2195

**Centre commercial**  
298, boulevard Armand-Thériault  
Rivière-du-Loup

418 867-2321

[www.bijouteriesavard.com](http://www.bijouteriesavard.com)

# ISABELLE HUDON, PRÉSIDENTE de la Financière Sun Life au Québec

Reconnue sur la scène québécoise comme une femme d'affaires aux habiletés de leadership exceptionnelles, **Isabelle Hudon** préside la Financière Sun Life au Québec depuis août 2010. À ce titre, elle chapeaute l'expansion des activités et l'engagement de l'entreprise dans la communauté. Vitalité économique a rencontré cette femme inspirante lors de son récent passage dans la région.



## **VÉ – Parlez-nous brièvement de votre parcours professionnel.**

Mon parcours professionnel a commencé à Ottawa durant les années Mulroney et j'y ai appris autant que si j'avais fait une baccalauréat et une maîtrise en économie, en psychologie et en politique. C'est là où j'ai découvert comment les grandes organisations pensent, réfléchissent et agissent. J'y suis restée près de sept ans comme attachée de presse et chef de cabinet.

J'ai aussi occupé le poste d'attachée de presse à l'Agence canadienne de développement international (ACDI). J'ai ainsi pu voyager jeune dans des pays en voie de développement. C'est l'un des plus beaux cadeaux que la vie m'a offerte!

Après un séjour de 18 mois en France, je suis revenue ici pour reprendre contact avec le marché du travail conventionnel, soit la vie après la politique. S'en est suivie une succession de poste reliés aux affaires publiques, comme le comité de transition pour la fusion de la Ville de Montréal. Après ce mandat j'ai été approchée par la Chambre de commerce du Montréal Métropolitain que j'ai dirigée pendant six ans. Après un passage de deux années chez Marketel, me voici présidente de la Financière Sun Life au Québec depuis l'été 2010.



Julie Beaumont, directrice du centre Financière Sun Life de Grand-Portage, accompagnée d'Isabelle Hudon, présidente.

## MON ARGENT POUR LA VIE <sup>MC</sup>



**Julie Beaumont, LL.B.\***  
Directrice du centre Financière Sun Life de Grand-Portage  
418-867-1632, poste 216  
julie.beaumont@sunlife.com  
Rivière-du-Loup



**Charles Lebouthillier\***  
418-867-1632, poste 208  
charles.lebouthillier@sunlife.com  
Rivière-du-Loup



**Services Financiers Linda Castonguay inc.<sup>2</sup>**  
**Linda Castonguay\***  
418-867-1632, poste 214  
linda.castonguay@sunlife.com  
Rivière-du-Loup



**Solutions Financières Étienne Proulx inc.<sup>3</sup>**  
**Étienne Proulx\***  
418-899-1749  
etienne.proulx@sunlife.com  
Saint-Eusèbe

<sup>1</sup> Conseiller (ère) en sécurité financière, Distribution Financière Sun Life (Canada) inc.<sup>1</sup>, cabinet de services financiers

<sup>2</sup> Conseillère en sécurité financière, Services Financiers Linda Castonguay inc., cabinet en assurance de personnes, distributeur autorisé par la Sun Life du Canada, compagnie d'assurance-vie, et cabinet partenaire de Distribution Financière Sun Life (Canada) inc.<sup>1</sup>

<sup>3</sup> Conseiller en sécurité financière et conseiller en assurances et rentes collectives, Solutions Financières Étienne Proulx inc., cabinet de services financiers, distributeur autorisé par la Sun Life du Canada, compagnie d'assurance-vie, et cabinet partenaire de Distribution Financière Sun Life (Canada) inc.<sup>1</sup>

\*Représentant (e) en épargne collective, Placements Financière Sun Life (Canada) inc.<sup>1</sup>, cabinet de courtage en épargne collective

<sup>1</sup>Filiales de la Sun Life du Canada, compagnie d'assurance-vie

**VÉ – Vous êtes à la tête depuis 2010 de la Financière Sun Life au Québec. Pourquoi avoir décidé de relever ce défi?**

Mes motivations premières ont été l'envergure de ce défi et le côté improbable de réussir à le relever. Quand les chasseurs de tête m'ont contactée au départ, ils m'ont demandée si je trouvais bonne l'idée de créer le poste de présidente pour le Québec et comment je voyais ça. Imaginez: 1 800 employés à Montréal seulement! Une entreprise de calibre international qui décidait de se réinvestir à Montréal. Impossible de passer à côté! Je les ai donc beaucoup conseillés sur ce que ça prenait, le genre de rôle, le fait d'éviter que ça ne soit qu'un écran de fumée et que ça consiste en une simple relationniste qui fait des annonces.

De fil en aiguille, je suis donc passée de celle qui donne son opinion à candidate.



Isabelle Hudon, feuilletant le magazine Vitalité Économique.

**VÉ – Depuis quelques années, la Financière Sun Life semble avoir accentué sa présence chez nous. Comment entendez-vous faire rayonner davantage l'entreprise au Québec?**

Vous voyez beaucoup plus la Financière Sun Life par ses investissements dans la communauté, que ce soit sous forme de dons ou de commandite. Moi, mon plus grand souhait, c'est de faire rayonner la marque à travers notre expertise, donc entre autres à travers nos 800 conseillers financiers répartis dans nos 27 centres au Québec.

**VÉ – Comment amener davantage de femmes à se lancer en affaires?**

Il faut d'abord qu'elles réussissent à se décoller les semelles du plancher! Est-ce que les femmes se sentent moins à l'aise à défoncer les barrières? À ces femmes-là, je dis: si vous n'êtes pas prêtes à ça, vous n'atteindrez jamais des postes de direction.

Prenez votre courage à deux mains, outillez-vous convenablement, n'ayez pas peur de déplaire et résistez au sentiment de culpabilité de ne pas être à la maison!

**VÉ – Vous parrainez, épauliez et appuyez plusieurs causes sociales. Pourquoi le mécénat occupe-t-il une place si importante dans votre vie?**

Pour plusieurs raisons. Premièrement, j'ai grandi dans un petit village, celui de Beauharnois et par chance, dans une bonne famille. J'ai réalisé qu'il y a des gens qui sont privilégiés et d'autres qui le sont moins. Quand je peux contribuer à faire une différence, c'est en même temps un cadeau que je me fais. C'est à la fois gagnant et glorifiant.

Aussi, on ne peut pas être une entreprise à succès sans faire des gestes concrets, sans redonner à la société. J'ai présidé une douzaine de collectes de fonds depuis mon arrivée à la Sun Life, dont celle pour les Grands Ballets canadiens, avec laquelle nous avons recueilli plus d'un million de dollars.

## PRENDRE SA RETRAITE EN TOUTE CONFIANCE

Ensemble, parlons de Mon argent pour la vie<sup>MC</sup>



**Services financiers René Dumais et Associé inc.<sup>4</sup>**  
**René Dumais, A.V.C.\***  
 rene.dumais@sunlife.com  
 Rivière-du-Loup

**418-867-9994**  
 450, rue Lafontaine  
 Rivière-du-Loup, QC GR5 3C2



**Jérôme Bouchard<sup>1</sup>**  
 jerome.bouchard@sunlife.com  
 Rivière-du-Loup

La vie est plus radieuse  
 sous le soleil

**Financière**  
**Sun Life**

<sup>1</sup> Conseiller (ère) en sécurité financière. Distribution Financière Sun Life (Canada) inc.<sup>1</sup>, cabinet de services financiers

<sup>4</sup> Conseiller en sécurité financière et conseiller en assurances et rentes collectives.

Services financiers René Dumais et Associé inc., cabinet de services financiers, distributeur autorisé par la Sun Life du Canada, compagnie d'assurance-vie, et cabinet partenaire de Distribution Financière Sun Life (Canada) inc.<sup>1</sup>

\*Représentant (e) en épargne collective. Placements Financière Sun Life (Canada) inc.<sup>1</sup>, cabinet de courtage en épargne collective

<sup>1</sup>Filiales de la Sun Life du Canada, compagnie d'assurance-vie

# Le quartier Saint-Ludger accueillera SON PREMIER CENTRE COMMERCIAL

Par Stéphanie Gendron

Un projet d'envergure verra le jour le **30 octobre prochain** sur la rue Témiscouata, un centre commercial évalué à 7,5 millions de dollars.

» « C'est d'abord le déménagement de la pharmacie Familiprix et de ses projets d'expansion qui a tout démarré », confie Mathieu Nadeau, courtier chez les immeubles Century21 Nord-Sud de Rivière-du-Loup. « Comme cette artère est très prisée des commerçants et en constant développement, il était devenu évident qu'un projet de plus grande envergure pourrait voir le jour. »

Cela fait plusieurs années que le courtier inscripteur de ce projet travaille à son élaboration. Ce sera finalement un bâtiment de 30 000 pieds carrés, qui accueillera une quinzaine de places d'affaires. Le Groupe Michel Cadrin, en collaboration avec Ogesco, agit comme maître-d'œuvre.

« Ce projet de plusieurs millions est véritablement une opportunité pour les gens qui pourront en bénéficier. Familiprix sera donc



Pierre Martin ARCHITECTE

localisé dans la première section du centre et déjà, plusieurs commerçants ont démontré de l'intérêt à s'y installer, donc deux qui sont officiellement en négociation », ajoute Mathieu Nadeau.

Le nouvel emplacement commercial prendra place du 194 à 204, rue Témiscouata et la location d'espace est évaluée au prix compétitif de 16 \$ du pied carré.

## L'IMPRESSION

### IMPRIMERIE

445, rue Lafontaine  
Rivière-du-Loup, Québec G5R 3C1

Téléphone : 418 862-4348  
Télécopieur : 418 862-4582

imprimerielimpression@bellnet.ca

*Fier collaborateur et partenaire !*

Le Festival des Chansonniers Molson Dry

FESTIVAL WESTERN DANCE

SHOW ROCK  
12<sup>e</sup> ÉDITION

TOURNOI DU PÈRE HAMELIN

RENDEZ-VOUS BASQUE  
Trois-Pistoles

GYMKHANA LAC-DES-AIGLES

FESTIVAL DE L'HUMOUR  
Rivière-du-Loup TOYOTA

L'ÉVÉNEMENT BIKE ROCK

Noël Chez nous  
À RIVIÈRE-DU-LOUP

CENTRE-VILLE EN BLUES

Festival du Poulet

Motocross intérieur  
Rivière-du-Loup

CENTRE CULTUREL DE RIVIÈRE-DU-LOUP  
Salle Alphonse-Desjardins

MUSIQUE FEST  
PARC DU CAMPUS-ET-DE-LA-CITÉ DE RIVIÈRE-DU-LOUP

Carnaval d'Hiver  
Saint-Louis-du-Ha! Ha!

SUPER MOTOCROSS  
Distribution Francis, St-Antoine

BEACH PARTY  
DE SAINT-LOUIS-DU-HA! HA!

SALON DE L'EMPLOI DU TÉMISCOUATA

ACTUALITÉ économique 36 | vitaliteconomique.com

# À l'aube de ses 35 ANS D'EXISTENCE, CAFÉ-RESTO-SERVICE poursuit sa croissance

Café-Resto Service vous ouvre ses portes pour vous offrir le meilleur du café. Grossiste reconnu dans tout l'Est du Québec, leur équipe de professionnels est à votre service pour vous guider à travers les multiples saveurs de café et vous aider à faire de votre pause-café un véritable moment de plaisir, en toute simplicité.

» Marc Malenfant célèbre cette année les 35 ans de son entreprise qui a pignon sur rue depuis 1979 à Rivière-du-Loup. En février 1981, débute la vente de café et de machines à café. Depuis, sa clientèle se déploie de Montmagny jusqu'à Sainte-Flavie, en passant par Grand-Sault, dans la province voisine. Café-Resto Service tient à offrir à ses clients une diversité de produits de qualité. « Nous comptons sur six torréfacteurs différents offrant un vaste choix de cafés biologiques, équitables, réguliers et d'importation d'Italie pour notre clientèle », de préciser Marc Malenfant.

L'entreprise de distribution est axée sur le service à la clientèle et à son entière satisfaction. « À la demande de nombreux clients, nous avons allongé les heures d'ouverture pour que la clientèle résidentielle puisse profiter de prix d'entrepôt, que ce soit à la livre ou en plus grande quantité. Nous vous ferons économiser de 30 à 50 % sur votre achat de café préféré », indique le propriétaire.




*Pour moi, vous avez fait la différence!*

Nous sommes heureux d'accompagner des entrepreneurs dynamiques.

Centre financier aux entreprises du Bas-Saint-Laurent  
418 863-4058

Caisse populaire de Rivière-du-Loup  
418 862-7255

ÊTRE MEMBRE, C'EST FAIRE LA DIFFÉRENCE.



**Desjardins**



**Yves VIEL**

ENTREPRENEUR SPÉCIALISÉ

COMMERCIAL ET RÉSIDENTIEL  
plâtre et peinture – enduit d'acrylique  
plancher d'époxy

R.B.Q. : 8174-0920-49

37, RUE LIONEL-CHALIFOUR, RIVIÈRE-DU-LOUP  
418 867-4736 • Cell : 418 860-8597  
yvesviel.com

Pour un projet  
**structuré**



LES PRODUITS PBM

poutrelles ajourées 1 800 463-1321  
fermes de toits 418 497-3927  
murs préfabriqués www.produitspbm.com

# ENCORE PLUS GROS...

## pour mieux vous servir!



Depuis deux ans, l'entreprise a initié un processus d'agrandissement permettant de tripler l'espace des bureaux et de l'atelier, en plus de tripler également sa capacité cubique d'entreposage.

» La salle de montre permet maintenant d'accueillir plusieurs nouveaux modèles de machines à café. On assure également l'entretien des équipements vendus ou loués.

L'entreprise, distributeur Keurig autorisé, s'est classée de par sa performance parmi les cinq meilleurs clients Keurig sur 65 distributeurs indépendants du réseau Van Houtte au Québec et dans les Maritimes en 2012. Une performance qui s'explique par le volume d'achat que Café-Resto Service génère pour Keurig.

« Café-Resto Service, c'est une multitude de possibilités pour agrémenter le moment de la collation. Remplissage et vente de machines à café, distributeur de confiseries (croustilles, galettes, barres chocolatées, etc.). Comme grossiste, on a tout ce qu'il faut pour faire de ce moment de ressourcement un véritable moment de détente réussi », résume Marc Malenfant.



DISTRIBUTEUR AUTORISÉ

# LE CAFÉ à son meilleur

Depuis une quinzaine d'années s'est opérée une véritable transformation des habitudes de consommation du café. Selon Marc Malenfant, propriétaire de **Café-Resto Service**, la demande mondiale pour les cafés de qualité a sensiblement augmenté.

» « Les consommateurs ont délaissé le café bas de gamme pour se tourner vers des cafés gourmets d'origine kenyane, costaricaine ou éthiopienne. Il sont encore plus connaisseurs et sont prêts à déboursier davantage pour se procurer de la qualité. » Cette qualité passe par le grain en tant que tel, sa manipulation, la torréfaction, la mouture et la machine. Café-Resto Service, c'est une équipe formée d'une douzaine de personnes. « Le café constitue le deuxième produit le plus transigé après le pétrole, rappelle le propriétaire en ajoutant que la moitié de son personnel dispose de 20 ans d'expérience et plus. »



Machines distributrice au Carrefour du Camion RDL



117, Chemin des Raymond  
Rivière-du-Loup  
418 862-5933  
caferestoservice.com

**ACE**  
Albert  
Castonguay  
et fils

COMMERCIAL ET  
RÉSIDENTIEL

261, 1<sup>er</sup> Rang, Saint-Modeste  
418 862-8459

Excavation, transport  
de gravier, tamisage,  
démolition, installation  
septique (champ  
d'épuration et  
système éco-flo),  
marteau hydraulique,  
dénéigement

Fier de participer  
à vos projets

**Collin & Dubé**  
ENTREPRENEUR ÉLECTRICIEN

Téléphone: 418 862-7946  
Télécopieur: 418 862-6884  
collin.dube@videotron.ca

**CONSTRUCTION  
MA-JOIE INC.**

143, rue Bernier, Rivière-du-Loup (Québec) G5R 6H3

Entrepreneur Général  
• Commercial • Rénovations •  
• Résidentiel • Fenestration, portes et toitures •

**FÉLICITATIONS!**

Ghislain: 418 862-3439 Jean-Yves: 418 862-2228

R.B.Q.: 8004-1106-17

# UN RÉSEAU BNI MAINTENANT implanté à Rivière-du-Loup

Par Stéphanie Gendron

Le réseau BNI, une organisation professionnelle de marketing se spécialisant dans les recommandations de bouche à oreille, est maintenant bien en place à Rivière-du-Loup.

» Le concept est purement et simplement un principe de réseautage d'affaires. Déjà, BNI Rivière-du-Loup compte 22 membres de domaines variés: vente immobilière, notaire, automobile, traiteur, plomberie, etc. «Un seul objectif avoué : permettre aux membres de faire plus d'affaires. Mais attention, il n'y a pas de place à la concurrence, donc un seul membre par secteur», de préciser Frédéric Caron, directeur-consultant pour BNI. «Bref, c'est comme si vous aviez une équipe de vendeurs travaillant à promouvoir votre entreprise.»

La Chambre de commerce de la MRC de Rivière-du-Loup a accueilli favorablement la venue de BNI. «C'est une belle façon de faire



explorer son réseau de contacts et c'est complémentaire à ce que nous faisons», estime Julie Lamontagne, directrice de la Chambre de commerce.

BNI est un système très structuré. Une rencontre par semaine de 7 h 15 à 8 h 45, les mardis, agrémentée d'infos-pub, coachings et d'une courte conférence. Les frais d'adhésion sont de 170 \$ en plus des frais annuels de 525 \$.

# TIGRE GÉANT DÉFINITIVEMENT intéressé par Rivière-du-Loup

Le départ de Zellers dans l'offre commerciale luperivoise amène la direction de la chaîne Tigre Géant à s'intéresser de plus en plus à Rivière-du-Loup.

» «Nos camions passent par là pour aller aux Maritimes. Nous sommes vraiment très intéressés», affirme Jean-Marc Desjarlets. Ce sont d'abord les anciens locaux du Zellers au Centre commercial qui ont intéressé Tigre Géant. «Il y a toutefois une entente d'exclusivité avec Super C pour la vente d'aliments», se désole Desjarlets.

La porte reste néanmoins ouverte pour la chaîne, qui recherche un bâtiment d'au moins 20 000 pieds carrés, dans le secteur commercial.



Opérés habituellement par des franchisés, les magasins Tigre Géant offrent de la marchandise abordable, des articles tendance pour la décoration intérieure et des vêtements mode pour la famille, en plus des articles d'épicerie de marque et des articles de base offerts à bas prix tous les jours. Depuis l'ouverture de son premier magasin à Ottawa en 1961, Tigre Géant est devenu la société privée qui exploite plus de 200 magasins dans 8 provinces au Canada et fait travailler plus de 7 000 personnes.

# Découvrez le dernier-né DU RÉSEAU DES PARCS NATIONAUX DU QUÉBEC

Le parc national du Lac-Témiscouata et ses nouvelles installations ouvrira ses portes le 21 juin prochain. Constitué officiellement en 2009 afin de protéger un échantillon représentatif de la région naturelle des monts Notre-Dame, le parc national du Lac-Témiscouata est doté d'infrastructures de qualité, correspondant aux standards des parcs nationaux. Ce territoire protégé est particulièrement reconnu pour ses atouts naturels exceptionnels et ses richesses archéologiques.

» «Selon une étude de la Société des établissements de plein air du Québec, chaque dollar dépensé par les visiteurs dans un parc a des retombées économiques de l'ordre de dix à quinze dollars en périphérie du parc», de souligner le directeur du parc national du Lac-Témiscouata, Denis Ouellet. On y engage une main-d'œuvre, majoritairement locale et régionale, pour occuper des emplois de qualité à titre de gestionnaires, naturalistes, service à la clientèle, conservation et protection du territoire, entretien des équipements fixes et mobiles, entretien du terrain de camping, etc.

 **Parc national  
du Lac-Témiscouata**  
Conserver. Protéger. Découvrir.



Crédit photo: Stéphane Groleau



Denis Ouellet, directeur

 **Domaine  
de  
BeauFor**

*Nous sommes  
heureux d'avoir  
participé à la  
mise en place  
du Parc, une  
fierté régionale*

**Aménagement Forestier BeauFor Inc.**

**JEANNOT BEAULIEU, PRÉSIDENT**  
418 499-2022 – [domainedebeaufor.com](http://domainedebeaufor.com)

**Excavation**  
**MTJP** R.B.Q. : 5606 - 7044 - 01

25, rue St-Marc, C.P. 303, SQUATEC  
418 855-9913 • Cell. : 418 868-9913



Excavation – Transport de gravier  
Tamisage – Gravier – Sable – Terre (jaune, noir)  
Pierre net – Concassé – Terrassement  
Installation septique – Transport de Bois

 **charron architecte**

† 418 867 85 86

 Membre

# SOYEZ LES PREMIERS à vivre l'expérience du parc national

Que vous décidiez de remonter le cours de l'histoire tout en longeant une rivière magnifique ou d'explorer une forêt exceptionnelle au sommet de la Montagne du Fourneau, le parc national du Lac-Témiscouata et ses nombreux sentiers pourra vous emmener plus loin.

» Les visiteurs pourront y découvrir les installations du centre de découverte et de service ou encore en apprendre davantage en consultant des bornes interactives à la fine pointe de la technologie. Laissez-vous guider sur le terrain par les applications mobiles.

Chaque parcours a été minutieusement choisi pour mettre à profit les richesses du parc, selon le directeur Denis Ouellet.



**GROUPEMENT FORESTIER**  
*de Témiscouata inc.*

**FIERS D'AVOIR CONTRIBUÉ**  
à la réalisation de  
ce beau projet!

**Auclair**      **St-Elzéar-de-Témiscouata**  
418 899-6673    418 854-3567

**ED**

**LES ÉLECTRICIENS  
DES JARDINS**

RIVIÈRE-DU-LOUP 418 862-6220

**INSTALLATIONS COMMERCIALES, RÉSIDENTIELLES,  
INDUSTRIELLES ET SERVICE DE PROPOSITION.**

**Bélanger**  
CENTRE JARDIN • PAYSAGISTE FLEURISTE

175, BOULEVARD ST-BENOIT EST, AMQUI

418 629-4673  
1 866 629-4673

**maître paysagiste** **CAP** **APRQ**

# Un trésor relatant 10 000 ANS D'HISTOIRE

Lieu de passage entre le Fleuve Saint-Laurent et la Baie de Fundy pour les Amérindiens, le parc national du Lac-Témiscouata est un lieu incontournable pour les passionnés d'archéologie. En compagnie d'un archéologue chevronné, les visiteurs peuvent prendre part à un véritable projet de recherche. Fouillez, découvrez des objets enfouis, interprétez et reconstituez le grand casse-tête de l'histoire.



» La participation des visiteurs permettra de faire avancer un grand projet d'acquisition de connaissances. Plusieurs suivis et inventaires sont en cours, notamment le suivi des berges et des pointes rocheuses du lac Témiscouata, l'inventaire de plantes rares, le suivi des sites de nidification du pygargue à tête blanche ou des inventaires archéologiques. « Le cœur du parc est un lieu de rencontre entre nature et culture. Par notre Jardin des mémoires, le visiteur peut y comprendre les liens particuliers qui unissent l'humain et la nature qui, depuis des millénaires, se sont épanouis ici », de rappeler Denis Ouellet. Plusieurs groupes nomades et de chasseurs-pêcheurs-cueilleurs, dont les Malécites, ont emprunté ces voies de navigation.



À ce jour, 51 sites archéologiques ont été découverts dans la région du Témiscouata. Les preuves les plus anciennes d'une occupation humaine datent de 9 400 à 9 000 ans. Sur le territoire du parc, on trouve 32 sites préhistoriques et 26 d'entre eux se situent dans l'axe de la rivière Touladi et des lacs Touladi et Témiscouata. Le parc offre aussi une variété impressionnante d'activités découvertes qui feront le plaisir des petits comme des grands. On peut notamment se glisser dans la peau d'une famille amérindienne et partir en expédition en Rabaska. Le public est actif en participant encore une fois à des projets de recherche, à des suivis scientifiques ou en assistant à de véritables pièces de théâtre.



RBO: 1623-5558-35

**NOTRE IMPLICATION À VOS  
RÉALISATIONS FAIT NOTRE FIERTÉ !**

CONSTRUCTION MARCEL CHAREST ET FILS INC.  
Commercial · Industriel · Institutionnel · Résidentiel

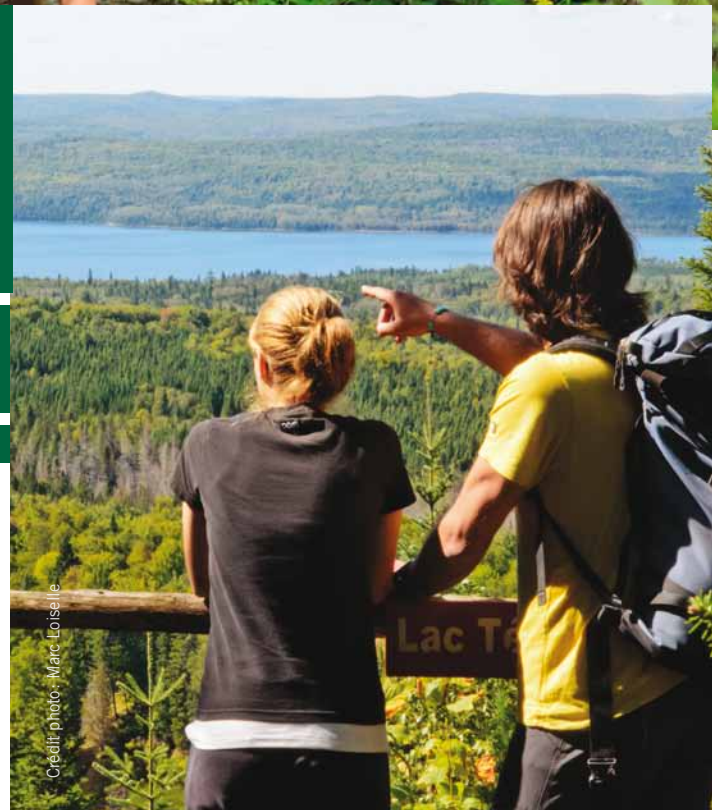
997, Route 230 Est, Saint-Pascal (Québec) G0L 3Y0  
Téléphone: 418 492-5911 · **Sans frais: 1 800 561-5911**  
Télécopieur: 418 492-9705  
gcharest@mcfinc.ca

[www.mcfinc.ca](http://www.mcfinc.ca)

# LE PARADIS des randonneurs

Le parc national du Lac-Témiscouata offre un réseau de sentiers et de pistes complètement neuf qui répond à toutes les exigences en terme de qualité d'aménagement et de découverte. Cinq sentiers, totalisant plus de 27 km, vous amèneront dans les plus beaux endroits du parc.

SENTIER	KM	HEURE
Randonnée de la Montagne-du-Fourneau	5,5 km (boucle)	2 h
Randonnée de la Rivière-Touladi	12,4 km (aller-retour)	4 h 30
Randonnée Sutherland	6,4 km (aller-retour)	2 h
Randonnée de la Montagne-de-Chert	5,5 km (boucle)	2 h
RANDONNÉE PÉDESTRE ET BICYCLETTE HYBRIDE		
Randonnée Grey Owl	13,4 km (aller-retour)	À pied : 4 h 30 Bicyclette : 2 h
Randonnée du Curé-Cyr	1,6 km (aller-retour)	À pied : 30 min. Bicyclette : 15 min.



Crédit photo: Marc Loisele

Crédit photo: Marc Loisele



NOUS METTONS  
**NOTRE EXPERTISE**  
À VOTRE PROFIT

145, rue Beaubien, Rivière-du-Loup  
418 860-2740 • laboratoire@lerinc.ca

**LGK FORESTERIE**

Fier de participer de participer à ce projet!

Achats et coupes de bois sur lots privés

193, rue St-Joseph, Squatec  
Téléphone : 418 855-2842  
Cellulaire : 418 868-4688

**JOSEPH DUMONT (1997) LTÉE**  
**EXCAVATION**  
Notre-Dame-du-Lac - 418 899-1178 - 418 860-0882

Champ d'épuration  
Système Écoflo à base de tourbe  
Transport de gravier et autres  
Vente de gravier et de terre  
Vente de pierres nettes, concassées

Tamisage : différentes dimensions  
Construction de chemin privé et chemin de bois  
Drainage  
Excavation

www.excavationjosephdumont.com

R.B.Q.: 8101-9515-11

# SAVOUREZ L'ÉTÉ EN PLONGEANT dans le lac Témiscouata

Un lac majestueux de près de 40 km qui se veut un paradis pour tous.

Que vous soyez un amateur de vélo ou de marche, un kayakiste ou un pêcheur, en quête de dépaysement ou de grands espaces, ou tout simplement attiré par les rives sablonneuses, le lac Témiscouata est idéal pour vous.

» Le parc y a été créé afin de protéger un échantillon représentatif de la région naturelle des monts Notre-Dame. « Le lac Témiscouata constitue, en lui-même, un élément marquant du paysage. Il est le deuxième plus important plan d'eau de la rive-sud du Saint-Laurent. Avec la création du parc, 45 % de ses rives sont protégées », d'expliquer le directeur du parc. En ce qui a trait au patrimoine végétal de ce territoire, il comporte notamment plusieurs forêts vieilles de plus de cent ans ainsi que 365 espèces de plantes.

Sur le plan faunique, une quarantaine d'espèces de mammifères, une vingtaine d'espèces de poissons, une quinzaine d'espèces de reptiles et d'amphibiens de même que 150 espèces d'oiseaux fréquentent aussi ce territoire. Parmi ces derniers, on trouve le pygargue à tête blanche, une espèce considérée comme vulnérable au Québec, qui fréquente au moins un site du parc national.

Pour plus d'information, vous pouvez consulter le site Web à [sepaq.com](http://sepaq.com)



**BML**

Construction B.M.L.  
Division de **sintra** Inc.

Fiers de s'associer  
à ce projet majeur!

105, rue L.-P.-Lebrun, RIVIÈRE-DU-LOUP

418 862-0000  
[WWW.CONSTRUCTIONBML.CA](http://WWW.CONSTRUCTIONBML.CA)

R.B.Q. : 8006-9552-07

**DESSAU**

INGÉNIERIE + CONSTRUCTION

[DESSAU.COM](http://DESSAU.COM)

DES PROJETS POUR FAIRE  
AVANCER LE MONDE

RÉSEAU **Sépaq** 

Le plus grand réseau  
de plein air du Québec

[www.sepaq.com](http://www.sepaq.com)



RH CABINET CONSEIL

## Une formation structurée, EST-CE PAYANT ?

La formation, c'est beaucoup plus que simplement jeter un coup d'œil aux annonces de formation dans les différents médias et de choisir la « saveur du mois » ! Un processus structuré de formation répondant à vos besoins spécifiques doit contenir les étapes suivantes :

- La première étape est l'analyse des besoins de formation. Elle permet de déterminer quelle est la situation actuelle et celle désirée (résultats attendus). Bien qu'elle ne constitue que 7 à 10 % des ressources requises pour mener à terme la session de formation, elle est souvent oubliée au détriment de passer rapidement à l'action.
- Le développement de contenu et d'activités structurées privilégiant l'aspect pédagogique de la formation. Il est grand temps de passer par-dessus les présentations de type « PowerPoint » en pensant qu'il s'agit là d'une session de formation!
- L'animation par des professionnels qui avant tout, orientent leur diffusion sur les apprenants, et non pas sur les mots inscrits dans leur cartable de formation.
- Le suivi, effectué par le formateur et le supérieur immédiat de l'apprenant. Il est important de considérer l'implication de tous les joueurs clés afin de garantir l'atteinte des résultats attendus.
- Et enfin, la mesure des résultats concrets, car aussi bien l'apprenant que l'organisation, tous sont à la recherche de résultats concrets.

Une fois ces étapes réalisées, vous serez en mesure de constater qu'il y a un retour sur l'investissement significatif. Accepteriez-vous d'investir plusieurs milliers de dollars et plusieurs heures précieuses de votre temps, dans un voyage dont la destination est incertaine et dont les moyens pour s'y rendre semblent fort boiteux? Nous, certainement pas!



**Maxime Chouinard**  
Conseiller développement organisationnel

**418 860-6747**  
mchouinard@rhcabinetconseil.com

**RHCABINETCONSEIL.COM**

## MOREAU Avocats Inc.

Me Gilles Moreau  
Me Denis Rioux  
Me Guillaume Castonguay

*Pour y voir clair...  
Notre expérience à votre portée*

12, de la Cour, C.P. 487  
Rivière-du-Loup (Québec) G5R 3Z1  
☎ 418-862-3565 📠 418-862-4408  
**www.moreauavocats.com**



- **Pré-achat**
- **Assurance erreurs et omissions**
- **Membre de l'Association des inspecteurs en bâtiments du Québec**

**Claude Lapointe**



*Inspection d'immeubles résidentiels*

Téléphone: 418 862-3508  
Cellulaire: 418 868-5015

lapointeclaude@hotmail.com  
**claudelapointeinspecteur.com**

## Manon Galichand

Travailleuse sociale  
(membre de l'OTSTCFQ)

Anxiété - Deuil - Dépression  
Rupture - Difficultés relationnelles  
Conflits familiaux

Enfants, adolescents, adultes,  
couples et familles

116, rue Lafontaine, Rivière-du-Loup 418 894-6069



## Form-Appuie

Formation pour éducateurs

RSG • CPE • Scolaire

Trousse  
éducative

Coaching familial et scolaire



Coquelicot

Trousse éducatrice • Secourisme

Tél.: 418 931-1538, Téléc.: 418 938-0633  
C.P. 3719, Témiscouata-sur-le-Lac, G0L 1E0

form-appuie@live.ca

# UNE TABLE DE PIQUE-NIQUE PLIANTE et portative en bois fabriquée au Bas-Saint-Laurent

Par Érick Drapeau

Yvon Beaulieu, originaire de Biencourt au Témiscouata, a trouvé à l'automne 2012 une façon originale de valoriser le bois et sa troisième transformation. Maintenant installé dans la région de Québec, le promoteur vient de lancer la production d'un modèle de **table de pique-nique pliante portative** en bois qui sera fabriquée en série dans le Bas-Saint-Laurent.

» Déjà, deux premiers prototypes ont été développés, un troisième étant déjà en cours de développement. « Dès le départ, j'ai senti un engouement certain pour ce produit en cours d'évaluation pour l'obtention d'un brevet. C'est un peu ma façon de dire à l'industrie forestière que le développement de notre secteur, c'est l'affaire de nous tous ! », indique Yvon Beaulieu.



Produites en série chez Utopie MFG à Saint-Narcisse-de-Rimouski, les tables de pique-nique, faites de tilleul contreplaqué de tremble et de merisier russe, seront commercialisées d'ici quelques jours par l'entreprise Nature – Wood Product / Produits du bois nouvellement créée. Le promoteur vise dans un premier temps les détaillants québécois de vêtements et d'articles de plein air, les commerçants de roulottes et de motorisés. « Une fois pliée, la table mesure 10" x 46" x 4,5" d'épaisseur, pour un poids d'un peu plus de 30 livres. Quatre adultes ou six enfants pourront y prendre place. Les tables seront offertes en différentes couleurs tendance. Une table de pique-nique de ce genre va bien au-delà du camping et du plein air ! »

Orange  
Orange



**FAITES-NOUS  
CONFIANCE**  
pour construire  
ou rénover  
votre site Web!



**étincelle**  
publicité marketing web

On aide les entreprises  
à mieux communiquer !

# Dans votre région

## JUIN 2013

14 au 16

Congrès de l'Association des présidentes et présidents des Caisses Desjardins  
Centre de congrès de l'Hôtel Universel, Rivière-du-Loup  
Pour information : [www.tourismeriviereduloup.ca](http://www.tourismeriviereduloup.ca)

19

Assemblée générale annuelle  
Chambre de commerce de la MRC de Rivière-du-Loup  
Auberge de la Pointe, 7 h 15  
Pour information : [www.monreseau.dl.com](http://www.monreseau.dl.com)

Assemblée générale annuelle  
Club Emploi Carrière  
61, rue Lafontaine, Rivière-du-Loup, 19 h  
Pour information : 418 867-8685

## JUILLET 2013

5

Tournoi de golf des gens d'affaires  
Chambre de commerce de la MRC de Rivière-du-Loup  
Club de golf de Rivière-du-Loup  
Pour information : [www.monreseau.dl.com](http://www.monreseau.dl.com)

Organismes à vocation économique, n'hésitez pas à nous transmettre la liste de vos activités : [agenda@vitaliteeconomique.com](mailto:agenda@vitaliteeconomique.com)

## Les Gentils Méchants

En semaine – 15h30

FM 107  
CIBM



Christian Duchesne et Marilyne Fortin



## L'ÉTAT DE L'ÉCONOMIE MONDIALE vous inquiète-t-il ?

Croissance économique au ralenti pour certains pays, reprise difficile dans d'autres, hausse importante du taux de chômage dans plusieurs secteurs de l'Europe, ces informations nous parviennent quotidiennement d'un peu partout sur la planète. Sont-elles de nature à vous inquiéter ?

Une étude récente de la Banque du Canada au sujet des perspectives des entreprises a mis en lumière que plusieurs se découragent face à l'état de l'économie. Certaines affirment même que l'incertitude au sujet de l'économie mondiale continue de peser sur leurs plans et leurs décisions.



**Vincent Breton, Viandes duBreton  
Rivière-du-Loup**

Les mauvaises nouvelles de nature économique nous préoccupent toujours, surtout lorsqu'elles proviennent de nos plus importants partenaires économiques comme les États-Unis et le Japon. Pour l'instant, les pays européens, fortement endettés, ont été touchés durement comparativement aux principaux pays où nous exportons. Ce qui nous préoccupe principalement en ce moment est plutôt l'évolution de la situation compétitive de notre industrie (différentes réglementations, prix des grains, valeur de la devise canadienne, etc.) ici au Québec et au Canada.



**Stéphanie Poitras, Aliments Asta  
Saint-Alexandre-de-Kamouraska**

Durant une année, nous vivons des fluctuations au niveau des commandes qui varient d'une année à l'autre. De plus en plus, ces fluctuations sont difficiles à prévoir, étant donné que nous évoluons sur un marché mondial. L'alimentation demeure un besoin primaire, ce qui nous aide à garder une certaine stabilité malgré les difficultés économiques de certains pays. Cette situation est moins inquiétante pour nous comparativement à d'autres secteurs plus à risque.

**Elliott Levasseur, Decacer, Dégelis**

L'activité économique mondiale est au ralenti depuis un certain temps et nous avons appris à composer avec cette situation difficile. Nous avons et nous devons nous adapter en restructurant nos opérations afin de réduire nos coûts, être plus performants et compétitifs sur les marchés pour en profiter au maximum, advenant une relance.



**Martin Noël, Premier Tech  
Rivière-du-Loup**

C'est un sujet d'intérêt au quotidien chez Premier Tech. Compte tenu de notre présence avec des installations dans 21 pays et des ventes sur les cinq continents, il faut constamment nous assurer que nos opérations et offres commerciales sont adaptées à la réalité économique des territoires desservis afin d'assurer notre pérennité.



Chambre de Commerce  
du Témiscouata

5 juillet 2013

Vous invite à son  
**Tournoi de golf annuel**

Sous la présidence d'honneur de  
**Monsieur Jean D'Amour**  
Député de Rivière-du-loup/Témiscouata

Réservation au : 418 714-2735 ou [info@cctemiscouata.com](mailto:info@cctemiscouata.com)

L'activité aura lieu au  
**Club de Golf de la Vallée des Lacs**  
de Saint-Louis-du-Ha! Ha!

Pour plus  
d'information:

[www.cctemiscouata.com](http://www.cctemiscouata.com)



# Saint-Cyprien mise SUR LA RELÈVE ENTREPRENEURIALE

Par Marc Fraser



- Ordinateurs avec accès internet haute vitesse gratuit
- Matelas écologiques en fibres de soja
- Planchers en bois laminé
- Machine à café, café et thé gratuit
- Café expresso gratuit à la réception disponible 24h/7j
- Restaurant / Bar /service aux chambres
- Centre de massothérapie / Club Physique
- Stationnement intérieur sécuritaire
- **À quelques pas du Centre Bell**

HÔTEL ESPRESSO MONTRÉAL  
1005 RUE GUY, MONTRÉAL (QC) H3H 2K4  
514-938-4611, 1-877-468-3550 514-938-8718  
www.hotelespresso.ca info@hotelespresso.ca

facebook.com/Hotel.Espresso twitter.com/hotelespresso



La municipalité rurale a tenu, le 8 mai dernier, une importante consultation publique sous le thème de «Saint-Cyprien: Lance et compte!», dans le cadre de sa planification stratégique pour les cinq prochaines années.

» Parmi les enjeux soulevés, celui de la transition commerciale a retenu l'attention des participants. À l'instar du reste du Québec, la communauté est confrontée au vieillissement de sa population et à la retraite imminente de plusieurs de ses entrepreneurs. La question de la relève est donc cruciale pour assurer la prospérité à court et à moyen terme.

Plusieurs obstacles se dressent toutefois devant les jeunes intéressés à reprendre des entreprises ou à en créer de nouvelles. «Les garanties exigées pour obtenir du financement sont démesurées», a témoigné Miguel Ouellet, qui vient de se porter acquéreur de l'édifice commercial abritant la pharmacie avec ses frères Jimmy et Jason.

La Société de développement économique de Saint-Cyprien, qui gère un fonds d'investissement local depuis une quinzaine d'années, a pris des mesures pour faciliter la vie aux entrepreneurs désirant acquérir, créer ou même développer une entreprise existante. Ainsi, le montant maximal des prêts offerts sera doublé, passant de 5 000 \$ à 10 000 \$.



# Le Centre local de développement, partenaire de votre projet d'affaires!



L'offre de service technique et financier est adaptée selon les réalités et les besoins de chaque territoire de MRC. **Veillez contacter votre CLD** pour connaître davantage ses services.

- Aide technique professionnelle à l'élaboration d'un plan d'affaires
- Soutien à la recherche de financement
- Plusieurs aides financières disponibles
- Accompagnement et suivi
- Information stratégique



Centre local de développement.

## CLD de la région de Rivière-du-Loup

646, rue Lafontaine, bur. 201  
Rivière-du-Loup  
**418 862-1823**  
info@cldrdl.com  
www.riviereduloup.ca

## CLD des Basques

400-1, rue Jean-Rioux  
Trois-Pistoles  
**418 851-1481**  
info@cld-basques.qc.ca  
www.mrcdesbasques.com

## CLD de la MRC de Témiscouata

3, rue de l'Hôtel-de-Ville, bur. 201  
Témiscouata-sur-le-Lac  
**418 899-9253**  
admin@cldtemiscouata.org  
www.cldtemiscouata.org

## CLD du Kamouraska

161, route 230 Ouest, bur. 620  
La Pocatière  
**418 856-3340**  
info@cldkamouraska.com  
www.cldkamouraska.com



# NOUVEAU CONCESSIONNAIRE



## SÉRIE DK / DKSE

- 8 modèles avec ou sans cabine
- Moteur 4 cylindres de 40 à 90 hp
- Transmission hydrostatique ou conventionnelle

Jusqu'à

**5 000 \$**

de rabais\*

à l'achat comptant

\*Pour un temps limité. Certaines conditions s'appliquent, voir détails en succursale.



[www.dynaco.coop](http://www.dynaco.coop)

87, route 132 Ouest  
La Pocatière  
418 856-1765

411, Témiscouata  
Rivière-du-Loup  
418 867-1062

