

On continue  
de se protéger,  
on continue  
de consulter!

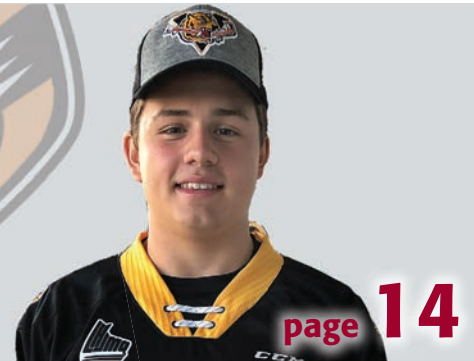
Information et conseils  
à l'intérieur.

Votre  
gouvernement

Québec

LHJMQ

Julien agrippé  
par les Tigres



page 14

UNE RÉGION *à lire...*

# COURRIER DE PORTNEUF

Mercredi 8 juillet 2020 ■ Journal coopératif ■ 35 908 exemplaires ■ 42<sup>e</sup> année n° 27

[www.courrierdeportneuf.com](http://www.courrierdeportneuf.com)

page 3

TRANSPORTS EN COMMUN

LE MASQUE  
OBLIGATOIRE POUR TOUS...  
OU PRESQUE



Plus de  
51 000 lecteurs  
chaque  
semaine

**MARTINE DENIS**  
courtier immobilier  
418 558-9305



Agence immobilière  
418 653-1236

**JDHM**  
NETTOYAGE + CONSTRUCTION  
SERVICE D'URGENCE 24H  
1 866 268-8952  
JDHM.CA

**LES PEINTURES  
SERGE CANTIN**



À votre service  
depuis plus de 20 ans

418 873-4979

RBQ : 8269-3524-30

**ENTREPRENEUR PEINTRE  
RÉSIDENTIEL - COMMERCIAL**

DES ÉLECTROS À  
MEUBLES  
SÉLECTION  
**Perron**  
**PRIX  
CHAUDS**

DU 25 JUIN AU 15 JUILLET 2020

Whirlpool MAYTAG KitchenAid



# Pour tenir tête au virus, portez un masque :

à l'épicerie, dans les commerces,  
dans les transports collectifs.



On lâche pas.  
On continue de se protéger.

[Québec.ca/masque](https://quebec.ca/masque)

 1 877 644-4545

# Le couvre-visage bienvenu à la CTRP

**La Corporation de transport régional de Portneuf (CTRP) «accueille favorablement» l'obligation de porter un couvre-visage dans ses services de transport en commun à partir du 13 juillet.**

**DENISE PAQUIN**

denise.paquin@courrierdeportneuf.com



Le premier ministre François Legault a annoncé, le 30 juin, le port du masque ou du couvre-visage afin de continuer à juguler la pandémie et dans le but de prévenir une potentielle deuxième vague de COVID-19, annoncée pour l'automne. «Personne ne veut retourner en arrière et voir le Québec confiné à nouveau», a-t-il déclaré lors de l'annonce à Montréal la semaine dernière.

Toutes les personnes de 12 ans et plus devront porter le couvre-visage dans les transports en commun à partir du 13 juillet. Il

sera obligatoire dans les autobus, mais aussi dans le métro de Montréal, les traversiers, les taxis, les services de covoiturage et autres.

«On accueille la nouvelle favorablement. Pour nous, c'est une bonne nouvelle. Ça va venir sécuriser les gens», a commenté la directrice de la CTRP, Maryse Perron, qui a dû revenir précipitamment de vacances pour mettre en place la mesure.

Mme Perron indique que la décision de Québec répond à une préoccupation exprimée par les usagers de la CTRP. Dans un sondage réalisé en mai, 69% des répondants ont dit que «le port du masque les sécuriserait». Soixante utilisateurs ont répondu à ce sondage qui visait à orienter les services de la CTRP dans le contexte de la pandémie.

Le port du couvre-visage sera obligatoire aussi bien dans ses navettes quotidiennes, hebdomadaires et mensuelles que dans ses services de covoiturage et de transport adapté.

«On n'aura pas le choix de l'imposer. On va tout faire pour faciliter la vie des usagers», dit Maryse Perron qui attend la publication du décret officiel pour connaître tous les détails de la mesure.

La directrice de la Corporation souligne qu'il y aura des exceptions et tient à ce que les gens soient informés afin d'éviter les mauvaises interprétations. «Il y aura un apprentissage à faire», dit-elle.

Ainsi, les enfants de moins de 2 ans, les personnes dont la condition médicale particulière les empêche de porter un masque tout comme celles qui ne sont pas capables de mettre ou de retirer un masque par elles-mêmes ne sont pas visés par cette obligation. Des personnes ayant des maladies respiratoires tout comme des personnes ayant une motricité réduite ou un handicap physique ou intellectuel pourront être exemptées. Même s'il n'y sont pas obligés, Québec recommande le port du couvre-visage pour les enfants de 2 à 12 ans.

De plus, Québec donne une



**Sauf quelques exceptions, les usagers de 12 ans et plus des services de navettes, de covoiturage et de transport adapté de la CTRP devront porter le couvre-visage à partir du 13 juillet.** PHOTO - STOCK-IMAGE

période de grâce de deux semaines, jusqu'au 27 juillet, pour permettre aux gens de s'y soumettre. La CTRP aura la responsabilité de refuser l'accès aux gens qui ne voudront pas le faire.

La nouvelle arrive à point au moment où la CTRP s'appête à relancer, d'ici la fin juillet, sa navette or pour les personnes âgées qui veulent aller à Québec.

Le port du couvre-visage aura également une incidence économique positive pour la corporation de transport qui pourra revenir à sa capacité de 50 passagers dans ses autobus, capacité réduite de plus de la moitié depuis le début de la pandémie.

## Plus d'élèves dans les autobus et des masques pour le secondaire

**Le transport scolaire sera moins compliqué qu'anticipé à la rentrée. La santé publique assouplit les règles de distanciation dans les autobus, mais les élèves du secondaire devront porter un masque.**

**ALAIN TURGEON**

alain.turgeon@courrierdeportneuf.com



Le ministère de l'Éducation n'a plus l'intention d'imposer une distance d'un mètre entre les élèves dans les autobus scolaires. Deux élèves pourront s'asseoir sur le même banc. Le port du masque sera recommandé pour les petits, mais il sera obligatoire pour les élèves du secondaire.

Au primaire, 48 élèves pourront monter dans l'autobus alors qu'il pouvait en transporter 72

par le passé.

Le ministère de l'Éducation rappelle que, malgré les assouplissements, l'organisation du transport scolaire ne peut se faire comme en temps normal et les parents qui le peuvent sont priés d'assurer le transport de leur enfant ou de les

faire marcher dans la mesure du possible.

Québec avait annoncé à la mi-juin que les élèves devraient se tenir à une distance d'un mètre dans les autobus ce qui aurait signifié qu'un seul élève aurait pu s'asseoir par banc. À la fin de l'année scolaire,

les autobus ne faisaient monter que 15 jeunes du primaire.



**L'assouplissement des règles devrait faciliter le transport scolaire à la rentrée.** PHOTO - STOCK-IMAGE

**Art et Tech Architecture**  
www.artettech.ca  
Ghislain Bertrand T.P.  
7, rue Cantin, Pont-Rouge  
418 873-3520

- Plan de maison
- Modélisation 3D
- Expertise
- Projet de rénovation
- Estimation

**GESTIONS DG DÉJÀ 5 ANS**  
**NETTOYAGE**  
Nettoyage et lignage de stationnement, nettoyage et assainissement de ventilation, lavage haute pression, entretien ménager d'immeubles commerciaux, décapage et cirage de planchers etc.  
Tél. : 418 327-9978 • www.hottepropre.ca

**PAVCO**  
PAVAGE ET EXCAVATION  
SAVOIR-FAIRE, FIABILITÉ ET QUALITÉ

- Résidentiel • Commercial • Municipal

**ESTIMATION GRATUITE**

- ASPHALTAGE
- RESURFAÇAGE
- TERRASSEMENT
- PAYSAGEMENT

221-A, Edward-Assh, Ste-Catherine-de-la-J.-C.  
www.pavcoasphalte.ca  
418 808-6544  
RBQ : 8347-1706-23

*Pavco fait la différence!*



## BILLET Robert Jasmin

robertjasmin@videotron.ca

### Vers un autre «incendie du Reichstag»?

Connaître l'histoire peut non seulement nous renseigner sur le passé, mais nous prévenir sur ce qui risque de nous arriver. Ces temps-ci, il est utile de se rappeler l'incident de l'incendie du Reichstag le 27 février 1933 à Berlin.

Ce jour-là, des incendiaires mirent le feu à l'édifice qui abritait le Parlement allemand à Berlin, le Reichstag.

Adolf Hitler venait tout juste de devenir le chancelier de l'Allemagne, en janvier. Il est important de noter que le parti nazi avait perdu beaucoup de son soutien populaire lors des élections d'octobre. Hitler avait besoin d'un ennemi pour galvaniser les siens. Ce sont les communistes allemands qui lui servirent de cibles à abattre.

Depuis la fin des années 1990, lorsque la Russie rendit disponibles les documents internes du régime nazi saisis au moment de la libération, il ne semble plus faire de doute que ce sont les responsables nazis qui ont eux-mêmes provoqué l'incendie du Parlement. Après l'incendie, une campagne de répression terrible s'abattit sur les communistes allemands. S'ensuivirent la suppression des libertés individuelles et la fermeture des journaux d'opposition au régime. On connaît la suite.

Pourquoi reparler de cet événement aujourd'hui? C'est un professeur du département de psychiatrie de l'Université Harvard, le docteur Lance Dodes, qui fait le rapprochement entre ce qui se passe aux États-Unis et ce qui s'est passé à Berlin en 1933. Disant de Trump qu'il est, à l'instar d'Hitler, un des plus dangereux psychopathes, il met les États-Unis et le monde en garde contre ce qui peut se produire dans les prochains mois.

L'actuelle chute notable dans les sondages peut avoir des effets terribles sur la psyché du président. Le professeur ajoute qu'avec la fin obligée des assemblées publiques, Trump est en mal d'adeptes, ce qui est dévastateur pour sa pathologie narcissique.

Les conséquences prévisibles font dire au docteur Dodes qu'il craint une sorte d'incendie du Reichstag. En créant une crise de toutes pièces, en provoquant une guerre avec l'Iran par exemple, le président tentera de convaincre la population que cette crise exige une obéissance totale à sa volonté. Dans la foulée de ces assertions, le psychiatre croit possible l'annulation de l'élection de novembre. On imagine l'ampleur de la crise qui en résulterait tant pour l'Amérique que pour le monde. Mais on dit qu'il commence à y avoir un début de révolte sourde des parlementaires, y compris chez les républicains. Si cela s'avère, il y a lieu d'espérer quelque peu.

Robert Jasmin est juriste, sociologue, écrivain et conférencier.

## ACTUALITÉS

### 10<sup>e</sup> DÉFI TÊTES RASÉES

# Alcoa tient son défi et la campagne se poursuit

**Le 10<sup>e</sup> Défi têtes rasées à l'aluminerie Alcoa de Deschambault a rapporté 14 883\$. La campagne de Leucan dans Portneuf se poursuit et les organisateurs discutent toujours sur la façon de la conclure cette année.**

ALAIN TURGEON

alain.turgeon@courrierdeportneuf.com

Leucan a déjà amassé plus de 31 000\$ dans Portneuf malgré la pause imposée par la pandémie. Les collectes se poursuivent par tous les participants inscrits au Défi, a indiqué Laurie Gingras, de Leucan.

Les deux événements majeurs à Donnacona et à Saint-Raymond qui ont été reportés à l'automne sont toujours en suspens. «Nous avons toujours une douzaine de participants inscrits sur les deux sites de rasage officiels qui poursuivent leur collecte de fonds et qui relèveront le Défi têtes rasées selon la décision qui sera prise plus tard par les présidents d'honneur et Leucan», a fait savoir Mme Gingras.

La quinzaine de participants à l'aluminerie ont amassé 10 033\$ 17 juin pour soutenir les enfants atteints de cancer et leur famille et un employé et sa famille ont amassé 4850\$ en relevant le Défi en mode Confinés, connectés et solidaires en appui à une famille proche. Le Défi têtes rasées s'est déroulé à l'usine dans le respect des consignes de santé publique en vigueur durant la pandémie.

«Les équipes d'Alcoa et de Leucan ont démontré qu'un tel défi peut se faire en respectant les consignes sanitaires de la santé publique. J'espère que nous inspirerons d'autres organisations à le faire aussi», a mentionné le directeur général de l'aluminerie, Pascal Rochette.

Le montant s'ajoute aux revenus de la campagne dans Portneuf. Plusieurs défis ont eu lieu depuis le



**Le Défi têtes rasées a eu lieu à l'usine dans le respect des consignes de santé publique en vigueur en cette période de pandémie. PHOTO - COURTOISIE**

début de l'année, dont celui de Mme Gingras le 24 juin qui frôle 7000\$ et d'autres en mode Confinés, connectés et solidaires avec les enfants atteints de cancer qui a récolté plus d'un million de dollars entre le 27 mars et le 31 mai. «Les gens ont bien compris que la maladie ne prend pas de pause», a-t-elle souligné.

Plus de 300 personnes ont participé aux défis tenus à l'aluminerie depuis 10 ans.

## REMPACEMENT DE PONCEAUX À RIVIÈRE-À-PIERRE

**La municipalité de Rivière-à-Pierre remplacera deux ponceaux sur la rue du Lac-Vert.**

Les travaux doivent commencer cette semaine et dureront 15 semaines.

Les travaux visent à reconstruire le pont Borgia, situé au-dessus de la crique Castor, et le pont

Delisle, situé au-dessus de la rivière Blanche.

Les interventions occasionneront la fermeture complète des ponts successivement. Les usagers de la route devront emprunter un chemin de détournement d'une distance de maximum six kilomètres par la rue du Lac-Vert.

## SOMMAIRE

Actualités	3	Calendrier	10	Emplois	20
Billet Robert Jasmin	4	Sports	14	Nécrologie	22
Faits divers	6	Habitat etc.	16	Divertissement	23
Culture	10	Petites annonces	20		

## COURRIER DE PORTNEUF

276, rue Notre-Dame, Donnacona (Québec) G3M 1G7  
Tél. : 418 285-0211 Téléc. : 418 285-2441  
Ventes et production : production@courrierdeportneuf.com  
Rédaction : Fin de semaine : 418 285-7985  
Directrice générale : Josée-Anne Fiset  
Coordonnatrice de la rédaction : Denise Paquin  
Journalistes : Alain Turgeon, Steeve Alain

Conseillers publicitaires : Line Labonté, Nathalie Vachon, Vincent Gaudreau  
Adjointe administrative : Pierrette Richard  
Coordonnateur à la production : Jonathan Dion  
Graphiste : Yvon Lafrance  
Secrétaire-réceptionniste : Louise Latulippe  
Caricaturiste : Métyvié

35 908 exemplaires distribués gratuitement chaque semaine.  
Distribution et encartage TC Media/Solutions Publisac 1 888 999-2272

Toute reproduction totale ou partielle est formellement interdite sans la permission écrite de l'éditeur. Le Courrier de Portneuf limite sa responsabilité pour toute erreur commise dans une annonce à la partie de l'annonce qui contient l'erreur, celle-ci doit être mentionnée dans la semaine qui suit la première parution de cette annonce.  
Société canadienne des postes envois de publications canadiennes, convention no 0343560

Heure de tombée : vendredi 10 h  
Imprimé aux presses de Imprimerie Québecor média inc. 12800, rue Brault, Mirabel Québec J7J 0W4

Publicité nationale : Montréal : 514 866-3131 • Toronto : 416 362-4488



# Desjardins ne déconfiner pas encore

**L'activité économique a repris dans la presque totalité des entreprises, pourtant Desjardins tarde à rouvrir ses succursales fermées depuis trois mois.**

DENISE PAQUIN

denise.paquin@courrierdeportneuf.com

Depuis la mi-avril, Québec a relancé la machine économique avec un plan de déconfinement graduel. Seuls les festivals, les grands événements et les camps de vacances avec séjour ne peuvent reprendre leurs activités.

Or, les caisses Desjardins fermées depuis le 17 mars n'ont toujours pas rouvert leurs portes. Dans Portneuf, 8 des 13 centres de services demeurent fermés. Des clients craignent que Desjardins profite de la situation pour ne plus rouvrir certaines caisses. Des

gens ont même fait circuler dans Facebook que la caisse de la ville de Portneuf était fermée.

Jean-Benoît Turcott, porte-parole du Mouvement Desjardins, nous a indiqué dans un courriel le 29 juin que les membres ne doivent pas s'inquiéter. «J'ai eu l'occasion d'échanger avec les directeurs généraux des trois caisses de la région de Portneuf (Ouest de Portneuf, Centre de Portneuf et Saint-Raymond-Sainte-Catherine). En leur nom, je peux donc vous confirmer la volonté de procéder à la réouverture de l'ensemble des centres de services Desjardins situés dans Portneuf. Des annonces devraient se faire sous peu», a indiqué M. Turcott.

Le porte-parole de Desjardins souligne que les directeurs comprennent les inquiétudes des membres et tiennent à les rassurer. «Bien qu'une période de

déconfinement s'amorce, Desjardins continue de suivre les recommandations de la Santé publique et fait le choix de la prudence afin de limiter les risques de propagation du virus. La santé et la sécurité des membres et des employés demeurent au sommet de nos priorités», explique-t-il.

D'ici à ce que la réouverture s'amorce, M. Turcott invite les membres qui vivent des situations particulières à contacter leur caisse. L'accueil téléphonique est ouvert de 6h à minuit, 7 jours sur 7 et permet de réaliser un grand nombre de transactions directement au téléphone. «Il ne s'agit pas d'un système automatisé, c'est un de nos agents qui répond», précise-t-il.

Il ajoute que tous les guichets automatiques sont accessibles et «que 290 des 300 transactions disponibles chez Desjardins peuvent



La caisse de Portneuf est un des huit centres de services de Desjardins toujours fermés dans Portneuf. PHOTO - DENISE PAQUIN

se réaliser sans avoir à se déplacer dans un centre de services».

Les caisses de Saint-Marc-des-Carières, de Saint-Raymond, de Pont-Rouge, Donnacona et Neuville sont demeurées ouvertes.

Les centres de services de Sainte-Catherine-de-la-Jacques-Cartier, Rivière-à-Pierre, Saint-Basile, Portneuf, Deschambault, Lac-aux-Sables, Saint-Ubalde et Saint-Casimir sont fermés.

## SAINT-MARC-DES-CARRIÈRES

# L'élection à la mairie encore reportée

**L'élection à la mairie de Saint-Marc-des-Carières est encore repoussée de plusieurs semaines. La ministre des Affaires municipales Andrée Laforest a demandé de reporter toute élection complémentaire jusqu'au 7 août en raison de la pandémie.**

ALAIN TURGEON

alain.turgeon@courrierdeportneuf.com

Selon la directrice générale de la ville de Saint-Marc-des-Carières et présidente d'élection, Élyse Lachance, le processus électoral a été reporté pour une troisième fois depuis l'arrêt des procédures partout au Québec à la mi-mars. Un premier report a été demandé jusqu'au 26 avril, puis un autre jusqu'au 26 juin.

Mme Lachance attend de nouvelles directives du ministère des Affaires municipales le 7 août pour la tenue de l'élection qui devait avoir lieu le 3 avril.

La présidente d'élection explique que la ville de Saint-Marc-des-Carières devait commencer le processus d'élection le 20 mars, mais toutes les procédures ont été suspendues une semaine plus tôt en raison des mesures sanitaires.

Selon le ministère des Affaires municipales, 43 élections partielles étaient prévues au Québec entre la mi-mars et le 1<sup>er</sup> mai et n'ont pu être tenues à cause de la COVID-19. Comme le processus n'était

pas encore officiellement amorcé à Saint-Marc-des-Carières, le ministère n'a pas jugé nécessaire d'inscrire la ville dans sa liste des élections reportées, explique Mme Lachance.

Le maire Guy Denis a démissionné en pleine séance publique d'information en janvier. Il a quitté son poste en février et la conseillère et mairesse suppléante Christina Perron occupe les fonctions depuis.

**STE-CATHERINE**

**Remplacement et réparation de pare-brise**

**Remplacement de tout type de vitre d'auto**

**VITROPLUS**  
VITRES ACCESSOIRES PROTECTION ESTHÉTIQUE

**Ziebart**

4280, route Fossambault • 418 875-5544

*Brigitte Confection* enr.

**• Confection de masques**

- Confection sur mesure sans patron
- Tenue de ville ou autre occasion
- Réparation divers
- Réparation de rideau

**Plus de 40 ans à votre service**

**Brigitte Lachance**  
propriétaire  
Couturière

**581 329-8037 • 581-329-5909**  
9, rue du Parc, Pont-Rouge (Québec) G3H 1J4

**LES ARAIGNÉES ET LES FOURMIS SONT ARRIVÉES!**

**L'Heureux Gestion Parasitaire**

APPELEZ LE SPÉCIALISTE :

**Jean-Marc L'Heureux**  
Technicien certifié

NOUS TRAITONS AUSSI : PERCE-OREILLES, PUNAISES, ET MOUCHES

**TÉL.: 418 362-3132 • CELL.: 819 386-1436**

**Blouin**  
OPTOMÉTRIE

Bien vouloir nous contacter avant de vous présenter à notre clinique.

**EXAMEN DE LA VUE**

**René Blouin, OD**  
208, Saint-Joseph, Saint-Raymond **418 337-4130**

Le **Coup de crayon** de Métyvié

MÉTÉO : LE BONHEUR DES UNS A FAIT LE MALHEUR DES AUTRES...



**Aidez-nous à promouvoir l'achat local**  
Montrez à nos lecteurs tout ce que vous avez à leur offrir.

**COURRIER DE PORTNEUF**  
Une équipe dynamique

**Venez cueillir nos délicieuses fraises**



**Autocueillette de petits fruits**

- Vente de fruits et légumes à la ferme
- Notre kiosque est ouvert 7 jours
- Distribution de paniers de légumes



**Découvrez en famille les cultures de notre Paradis**

**HEURES D'OUVERTURE :**

Du lundi au vendredi de 8 h à 20 h  
Samedi au dimanche de 8 h à 16 h

25, rang Saint-François Ouest, Cap-Santé  
Tél. : 581 999-1009  
arc-en-cielduparadis@live.ca

**FAITS DIVERS**

**Incendie contrôlé à Saint-Gilbert**

**Une résidence de Saint-Gilbert qui devait être démolie a été le lieu de formation d'une quarantaine de pompiers de Saint-Marc-des-Carières et de quatre autres brigades le 27 juin.**

ALAIN TURGEON  
alain.turgeon@courrierdeportneuf.com

Durant près de neuf heures, les pompiers de Saint-Marc-des-Carières, Deschambault-Grondines, Saint-Alban, Saint-Casimir et Saint-Basile ont combattu les flammes dans diverses pièces de la maison jusqu'à ce qu'elle tombe en cendres.

«C'est la plus belle formation que peuvent avoir les pompiers», a déclaré le chef des pompiers de Saint-Marc-des-Carières, Richard Thibault, responsable de l'opération.

La mise à feu contrôlée de la résidence a permis aux pompiers de pratiquer les interventions selon une douzaine de scénarios, a expliqué M. Thibault. Des incendies ont été déclenchés dans diverses pièces de la maison et au sous-sol permettant aux pompiers d'expérimenter les meilleures techniques

d'attaque du feu.

Les pompiers ont utilisé l'eau de la rivière Belle-Isle qu'ils ont transportée avec les camions-citernes pour ne pas gaspiller l'eau de l'aqueduc municipal, a précisé le chef Thibault. Cela leur a du même coup permis de pratiquer l'alimentation en eau par transport.

Selon Richard Thibault, les pompiers ont appris à se connaître et à travailler en collaboration avec d'autres brigades comme le veut le schéma de couverture de risque incendie de la MRC.

Il aura fallu plusieurs permissions avant d'allumer cet incendie, rappelle le chef Thibault. Le propriétaire de la maison avait reçu le permis de la municipalité pour détruire la résidence afin d'en construire une autre au même endroit. Une telle opération exige plusieurs permis allant de la municipalité au ministère de l'Environnement. Plusieurs démarches et vérifications ont dû être menées par le chef avant d'allumer l'incendie.

C'est la deuxième fois en deux ans que des propriétaires de Saint-Gilbert offrent aux pompiers d'incendier leur propriété.



Les pompiers ont combattu plusieurs incendies qu'ils ont allumés volontairement dans une résidence qui devait être démolie à Saint-Gilbert. PHOTO - OLIVIER JOYAL

**Les Excursions de l'Ouest**

Location de pneumatiques 418 339-3410

COVID-19 Louez pour 2 à 5 personnes de la même famille  
Nouvelles mesures sanitaires conformes à la santé publique  
Bel été 2020 et au plaisir!



www.lesexcursionsdelouest.com

# Pont-Rouge relance l'idée d'une école secondaire

**Misant sur la croissance de sa population, tributaire de son important développement résidentiel, Pont-Rouge relance l'idée d'une école secondaire. La Ville tête actuellement le pouls des parents par l'entremise des réseaux sociaux.**

DENISE PAQUIN

denise.paquin@courrierdeportneuf.com

Pont-Rouge a lancé le 30 juin un sondage afin de connaître l'intérêt des parents pour une école secondaire. Les résultats de cette consultation en cours jusqu'au 15 juillet alimenteront en statistiques une étude de marché visant à soutenir un éventuel projet auprès du ministère de l'Éducation.

«C'est une demande de gens qui viennent s'implanter à Pont-Rouge et la cause pour laquelle d'autres ne viennent pas», explique le conseiller municipal Mario Dupont, à l'origine de la consultation.

En raison de la forte croissance du nombre d'élèves au primaire, Pont-Rouge a perdu son école secondaire en 2013. Les jeunes sont dirigés depuis vers celle de Donnacona.

Or, pour plus de 50% des élèves qui sortent de Perce-Neige, le passage se fait vers l'école privée,

affirme Mario Dupont. Comme une grande proportion des nouveaux résidents travaillent déjà à Québec, ils voyagent leurs enfants. D'autres prennent les services de transport des écoles privées qui se rendent jusqu'à Portneuf, voire à Saint-Raymond.

## Une école, quelle école ?

«L'étude socioéconomique veut évaluer si c'est possible d'avoir une école secondaire. On préfère faire la vérification avant de voir avec le gouvernement si ça l'est», indique le conseiller municipal Mario Dupont.

Le Centre de services scolaires de Portneuf (nouveau nom de la commission scolaire) est consulté sur la démarche et sa directrice, Marie-Claude Tardif, voit d'un bon œil le fait que la Ville valide son idée auprès de sa population. «Avec la loi 40 sur l'instruction publique, il faut prévoir le coup ! Ça prend tellement de critères», ajoute-t-elle.

L'un d'entre eux est l'obligation faite aux villes de fournir le terrain pour une école. Pont-Rouge en avait déjà réservé un, au sud de la rue Poulin. Mario Dupont indique qu'il a été vendu à Canac. «On a d'autres possibilités, ce n'est pas un problème», affirme-t-il.

Un objectif du sondage est aussi

d'établir le profil de la clientèle et de connaître l'intérêt des parents pour un programme particulier. Le sports-études est une des raisons qui attire les jeunes à Québec au secondaire.

Mario Dupont estime que de donner une personnalité à une future école intéresserait les parents de toute la région et permettrait de retenir les jeunes dans Portneuf. C'est d'ailleurs pour cette raison que le sondage s'adresse à tous les parents de Portneuf. «Si on est capable de faire une rétention de nos jeunes, c'est ça de gagné», dit-il.

«Après [la conclusion de l'étude], il y a des décisions qui vont se prendre», affirme Mario Dupont.

«On n'est pas en train de dire qu'on ouvre une école secondaire», tempore de son côté la directrice du Centre de services scolaires de Portneuf, Marie-Claude Tardif. Elle indique que les données compilées par la Ville devront s'arrimer aux statistiques et aux projets de développement du Centre de services scolaires. «On va travailler en collaboration avec eux, mais pas sans que les conditions soient là», ajoute Mme Tardif qui souligne que Pont-Rouge est un bon partenaire.

Pour trouver le sondage : <https://bit.ly/3iqc7Uo>



Pont-Rouge a perdu son école secondaire en 2013, quand l'école primaire du Perce-Neige a accaparé l'édifice de l'ancienne école Saint-Charles pour y loger ses nombreux élèves. PHOTO - ARCHIVES

## AFFÛTAGE MOBILE

MAXIME GARON

418 576-0869

MAXGARON@HOTMAIL.COM



## AIGUISAGE DE TOUT GENRE

Ciseau à bois • Scie ronde  
Couteaux • Ciseaux • Mèches

10012680720



9479080720

## Inspection MG

Service d'inspection en bâtiment  
Pré-achat • Pré-vente

**NOUVEAU**  
Analyse d'eau potable

Estimation : Mathieu Girard

418 462-1271

inspectionmg@gmail.com

## UN SEUL NOUVEAU CAS DE COVID-19

**Seulement un nouveau cas de COVID-19 a été enregistré la semaine dernière dans la région de Portneuf.**

DENISE PAQUIN

denise.paquin@courrierdeportneuf.com

La santé publique du CIUSSS de la Capitale-Nationale a enregistré un seul nouveau cas dans Portneuf entre le 29 juin et le 3 juillet, pour un total de 64 depuis le début de la pandémie. Durant la même période, le nombre de Portneuvois guéris est passé de 51 à 53. Il y aurait donc 11 cas actifs. Cependant, ces chiffres ne comprennent pas la fin de semaine puisque aucun compte-rendu n'a été publié les 4 et 5 juillet.

La dernière semaine a été marquée par la volte-face du

gouvernement à la suite de l'annonce de l'arrêt des bulletins quotidiens le 24 juin pour les remplacer par des bulletins hebdomadaires. Devant les critiques, le nouveau ministre de la Santé, Christian Dubé, a renversé la décision.

## Toujours faire attention

Alors que le déconfinement bat son plein avec le beau temps cet été, la santé publique invite les gens à continuer à respecter la distanciation de deux mètres, le lavage de mains, notamment lors du retour à la maison, le port d'un couvre-visage en tout temps dans les lieux publics fermés.

Si vous présentez des symptômes pouvant s'apparenter à ceux de la COVID-19, contacter le 418 644-4545 pour obtenir un dépistage.

## VENTE TROTTOIR

Jusqu'au dimanche 19 juillet 2020

Sur tous les vêtements et chaussures d'été en boutique



2621080720



www.boutiquepointdevue.ca

## COVID-19

Le port du masque obligatoire et nous pourrions accueillir 5 client(e)s maximum à la fois en boutique pour une durée maximum de 1 heure par client(e).  
Merci de votre collaboration.



418 268-5831

1339, boul. Bona-Dussault, Saint-Marc-des-Carières

# Des formations payées pour sortir de la crise

**La Chambre de commerce de l'Est de Portneuf a reçu une subvention de près de 160 000\$ pour aider les entreprises à sortir de la crise sanitaire et à prospérer.**

**ALAIN TURGEON**

[alain.turgeon@courrierdeportneuf.com](mailto:alain.turgeon@courrierdeportneuf.com)

Deux formations subventionnées sont proposées aux entrepreneurs dans les prochaines semaines. Une formation sur la gouvernance partagée, la gestion du savoir et le transfert en apprentissage commencera le 13 juillet et une autre sur le service à la clientèle le 5 août a indiqué la directrice générale de

Chambre de commerce de l'Est de Portneuf, Katia Desgranges.

La formation est payée par le Programme d'actions concertées pour le maintien en emploi (PACME) qu'a demandé la directrice générale. Un montant de 120 000\$ sera consacré à la formation sur la gouvernance partagée et le reste à la formation du service à la clientèle, explique Mme Desgranges. Le remboursement des salaires des employés qui suivent la formation est aussi prévu. Selon la directrice générale, les employés qui reçoivent la Prestation canadienne d'urgence (PCU) pourraient aussi suivre la formation. L'employeur profiterait

de la subvention salariale de 75%.

La formation sur la gouvernance partagée avec la conseillère en stratégie de formation, Nancy Therrien, s'étend sur 12 rencontres en autant de semaines. La formation virtuelle est interactive et offrira aux participants un plan d'action à la fin, affirme Mme Desgranges.

Il reste une cinquantaine de places pour la formation du service à la clientèle qui s'étend sur huit heures en quatre jours. Mme Desgranges a reçu une vingtaine d'inscriptions. Les membres de la chambre de commerce ont priorité, mais la formation pourrait s'étendre à d'autres entreprises de la région, selon elle.

Les inscriptions aux formations se font par courriel à [ccep@portneufest.com](mailto:ccep@portneufest.com).

Le PACME vise à fournir un soutien direct aux entreprises incluant les travailleurs autonomes. Il a permis à plus de 34 000 entreprises et 197 000 personnes en emploi de bénéficier d'un soutien financier pour maintenir leurs activités pendant la pandémie.



**La directrice générale Katia Desgranges a demandé une subvention pour aider les membres de la Chambre de commerce de l'Est de Portneuf.**

PHOTO - ARCHIVES

## LA SAISON DES FRAISES ARRIVE! APPELEZ-NOUS!



Ste-Christine



rte 354  
St-Raymond

rang Ste-Anne  
St-Basile

Cell. : 418 802-3805  
Tél : 418 329-5001

(FRAISIÈRE ST-BASILE 2<sup>e</sup> GÉNÉRATION)



**CENTRE DENTAIRE  
DE LA VALLÉE**

**418 476-8382**  
centredentairelv.com

151 rue St-Cyrille, suite 204  
St-Raymond, QC G3L 0K3  
Complexe de Santé de la Vallée



Nathalie Villeneuve  
Adjointe administrative



Dr Pier-Mathieu Gagnon  
Chirurgien-dentiste



Dominique Cayer  
Hygiéniste dentaire

**Votre nouveau centre dentaire!**

- Prise en charge rapide et personnalisée
- Environnement sécuritaire
- Approche chaleureuse et professionnelle
- Gamme complète de soins bucco-dentaires

**Au-delà des dents, il y a des gens!**

## SAISIE DE 64 000\$ AU PÉNITENCIER

**Un colis contenant près de 64 000\$ de drogue, tabac et cellulaire a été saisi au pénitencier de Donnacona le 17 juin.**

Le colis contenait 290 grammes de haschisch, 50 grammes de concentré de cannabis, 22 grammes de tabac et un téléphone cellulaire. La valeur en établissement des objets saisis est évaluée

à 63 957\$.

Le Service correctionnel du Canada (SCC) dispose d'outils pour prévenir l'introduction de drogue dans ses établissements, dont des détecteurs ioniques et des chiens détecteurs de drogue pour la fouille des édifices, des biens personnels, des détenus et des visiteurs.

**Nous payons les taxes jusqu'au 15 juillet sur vêtements et chaussures d'été**

# Raymond Gilbert

Plus grand qu'en apparence



**LE SPÉCIALISTE DU VÊTEMENT DE TRAVAIL ET DE LA CHAUSSURE DE SÉCURITÉ**

**Vêtements de travail**  
Big Bill - Dickies - Standfield, 10/4 JOB, etc.

**Vêtements sport**  
Jeans Lois - Misty Mountain - West Coast, GKS, etc.

**Souliers, sandales, espadrilles**  
- Toptech - Nike - New Balance - etc.

**Bottes et chaussures de sécurité**  
- Tracker - Royer - Acton - Baffin - Kingtreads, - Terra, - Neos, Viking, etc

**Ouvert 7 jours**

Lundi - mardi - mercredi 8 h 30 à 18 h  
Jeudi - vendredi 8 h 30 à 21 h  
Samedi - dimanche 8 h 30 à 17 h

**5 000 pi<sup>2</sup> de marchandise pour toute la famille**

**422, route 138, St-Augustin  
418 878-2930**

# Saint-Léonard veut ouvrir sa plage

**Saint-Léonard revient sur sa décision de fermer sa populaire Plage Eau claire pour l'été. Il ne lui manque qu'un sauveteur pour annoncer une date.**

DENISE PAQUIN

denise.paquin@courrierdeportneuf.com

«On recherche désespérément un sauveteur», a fait savoir le directeur général de la municipalité, Bernard Caouette, vendredi dernier.

Le 18 juin, la municipalité a annoncé qu'elle fermait sa plage

au lac Simon pour l'été. D'après M. Caouette, il n'y avait pas que la distanciation physique qui était en cause. La municipalité n'avait pas de gérant de plage ni de sauveteurs. Le poste de gérant était sur le point d'être pourvu, nous a-t-il dit vendredi. Il reste les sauveteurs à trouver.

Mais même si la plage ouvre, sa capacité sera très limitée. En respectant le 2 mètres de distanciation physique, seulement 60, 70 baigneurs pourront y accéder. «Parfois, il peut y avoir jusqu'à 400, 500 personnes. On va devoir refuser

10 fois plus de gens», illustre M. Caouette. Dans ces conditions, il est probable que l'accès soit réservé à la population locale.

Même si la plage est fermée, des

dizaines de baigneurs sautent la clôture pour profiter de la plage. La Sûreté du Québec a été appelée pour faire de la surveillance dans le secteur.

Bernard Caouette invite les sauveteurs intéressés à offrir leurs services à téléphoner au 418 337-6741 ou à écrire à loisirstleonard@derytele.com.



Saint-Léonard a révisé sa décision et s'apprête à ouvrir sa Plage Eau claire au lac Simon. PHOTO - ARCHIVES

## TRAVAUX DE VOIRIE À SAINT-CASIMIR

**Le ministère des Transports entreprend cette semaine la réfection de la portion de la route 354 (rue Notre-Dame), près de la route des Grondines, à Saint-Casimir, qui avait été affaiblie par un mouvement de terrain le 11 juin 2019.**

DENISE PAQUIN

denise.paquin@courrierdeportneuf.com

Les travaux de stabilisation du talus, visant à contrôler l'érosion de la berge causée par la rivière Sainte-Anne, commenceront le 8 juillet. Ils se termineront au début d'octobre.

Le contrat a été alloué aux Excavations Lafontaine, de Lévis, au coût de 1,6 M\$.

L'entreprise remplacera l'enrochement effectué d'urgence l'an dernier. Les travaux nécessiteront la reconstruction de la chaussée, en direction ouest, à la hauteur de l'enrochement, et son asphaltage.

### Entraves

Durant les travaux, la circulation s'effectuera en tout temps en alternance, avec signaleur le jour et feux de circulation en soirée et dans la nuit. Le ministère prévoit des ralentissements et de la congestion aux heures de pointe.

La météo pourrait modifier l'échéancier des travaux.

Ne manquez pas le bateau!

**Les congés fériés modifient nos dates de tombée**

Parution **du 22 juillet 2020**  
Tombée **le jeudi 16 juillet à midi**

Pour réserver vos espaces publicitaires, pour nous transmettre vos communiqués et avis publics, pour publier vos petites annonces.

**Nos bureaux seront fermés du 20 au 24 juillet 2020**

**COURRIER DE PORTNEUF**



**Obtenez un rabais ADDITIONNEL & EXCLUSIF aux gens de Portneuf!**

**STE-FOY MITSUBISHI** *C'est votre concessionnaire!*

2830, rue Einstein | SteFoyMitsubishi.ca | 418 654-9000

EN PLUS DE NOS PROMOTIONS EN COURS!

**250\$ DE RABAIS** À l'achat d'un véhicule neuf

[ SUR PRÉSENTATION DE CETTE PUBLICITÉ ]



**OUTLANDER PHEV 2020**



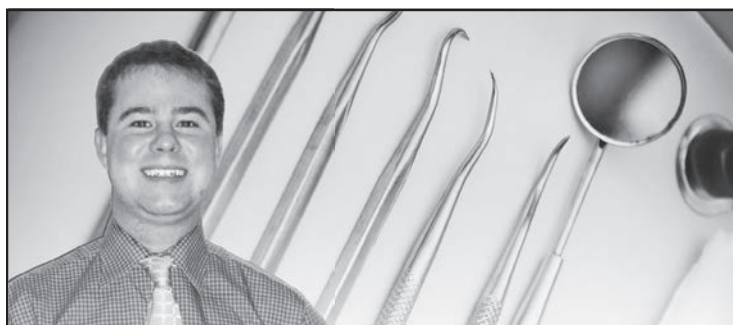


Me  
**CLAUDE DUSSAULT**, avocat

Gardien de vos droits

220, av. Ste-Marie, Donnacona  
**418 284-4841**

0127080720



**François Verreault, d.d.**  
Denturologiste

- Fabrication et réparation de prothèses dentaires
- Prothèses sur implants
- Blanchiment
- Protecteur buccal



3356080720

163, du Collège, Pont-Rouge  
**418 873-3434 • 418 628-0191**

**LIQUIDATION  
EXCEPTIONNELLE**  
Tracteurs 2017-2018-2019  
et tondeuses 2018-2019



Seulement  
**15**  
tracteurs  
en inventaire

**Profitez-en, stock limité!**  
Au prix coutant\*  
Ces ventes seront finales

Seulement  
**10**  
tondeuses  
en inventaire

\*Coutant +75\$ frais de préparation et montage sur les tracteurs.

3356080720



ÉQUIPEMENTS  
**FRENETTE**  
Équipements Frenette inc.  
386, boul. Centenaire, St-Basile  
**418 329-2870**

## Écoutez... la forêt



Thibault Quinchon, concepteur sonore, Véronique Bertrand, directrice artistique, et Jean-Pierre Milo, un des quatre photographes qui ont contribué à l'exposition. PHOTO - DENISE PAQUIN

**La forêt est un monde en soi. Or, peu de gens en connaissent les multiples facettes. Forêt rime avec aventure, travail, plantes, animaux, nourriture, repos et même moments magiques! L'exposition «Fou d'forêt» nous invite à ouvrir nos oreilles et à nous laisser imprégner par sa beauté.**

se confiner à Saint-Raymond, se sont remis au travail. À partir d'une vingtaine d'heures d'enregistrement de sons captés en forêt et les témoignages d'une quinzaine de personnes, ils ont refait la trame pour créer l'atmosphère enveloppante par des haut-parleurs, gracieuseté du Musée de la civilisation. Et ça fonctionne!

se donner un temps d'arrêt afin de s'immerger complètement et vivre le moment présent. Mais après deux ou trois minutes, la magie opère et on est capté par la passion exprimée par les gens qui parlent, par la profondeur des bruits de la forêt qui rappellent des souvenirs et éveillent le goût de retourner dans ce monde vivant.

«Fou d'forêt» occupe tout le rez-de-chaussée de la maison, plus aéré depuis qu'une percée a été faite entre les deux pièces du fond. Trois pièces, trois thèmes soutenus par trois ambiances visuelles créées par de grandes photos : La vie dans le bois, Le bien-être en forêt et La forêt de demain.

Une trentaine de personnes ont contribué à la réalisation de cette exposition présentée jusqu'au 6 septembre.

**DENISE PAQUIN**

denise.paquin@courrierdeportneuf.com



Les responsables de la Maison Plamondon, à Saint-Raymond, ont eu une idée bien originale en créant une exposition sonore. Mais il leur en a fallu plus encore pour se mettre au diapason quand la pandémie a frappé, en mars.

La directrice Véronique Bertrand avait conçu un parcours sonore dans lequel les visiteurs s'immergeraient en solo en forêt grâce à des écouteurs. Avec la COVID-19, exit les écouteurs! Elle et le concepteur sonore Thibault Quinchon, qui a choisi de

Véronique Bertrand a voulu créer une bulle autour du spectateur. Thibault Quinchon, lui, fait surgir des paysages sonores composés de bruits de la forêt, de cris d'animaux, de bruissement de feuilles, de l'eau qui coule et des paroles de gens qui aiment vraiment la forêt.

La plongée dans cette exposition exige un certain effort, il faut le mentionner. Il faut accepter de

### Réserver sa visite

La visite dure environ 45 minutes et en raison des mesures de distanciation, il est conseillé de réserver. L'exposition accueille un maximum de six visiteurs à la fois et seulement quatre visites sont offertes par jour, du mardi au dimanche, entre 10h et 17h (dernière entrée à 16h). Entrée gratuite, mais on invite à donner une contribution volontaire.

Pour réserver, consulter la page [www.maisonplamondon.com](http://www.maisonplamondon.com), dans l'onglet «Réservations» ou téléphoner au 418 987-5241

### CALENDRIER

#### Volonté de fer

Culture et Patrimoine Deschambault-Grondines présente jusqu'au 27 septembre l'exposition «Volonté de fer», troisième volet de la

trilogie sur les matériaux utilisés dans l'édification du patrimoine portneuvois. La commissaire Carole Baillargeon a sélectionné 14 oeuvres réalisées

par 18 artistes qui sont exposées au Vieux Presbytère et au Moulin de La Chevrotière. Tous les jours, de 10h à 17h. Gratuit, contribution volontaire appréciée.

## Exposition collective à Baie-Saint-Paul

**Onze artistes de Saint-Augustin-de-Desmaures présentent l'exposition «La Montagne secrète», hommage à René Richard et Gabrielle Roy, jusqu'au 26 juillet au Carrefour culturel Paul-Médéric, à Baie-Saint-Paul.**

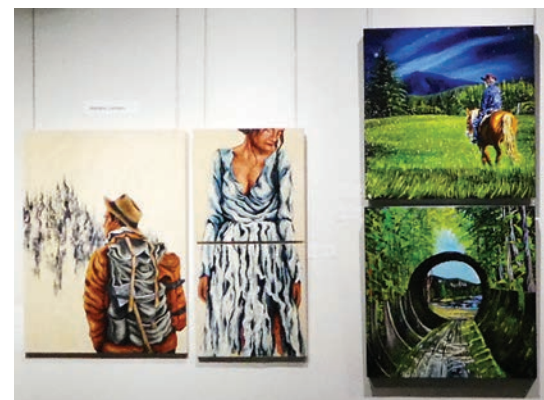
Créé sous l'égide de l'Association culturelle de Saint-Augustin-de-Desmaures (ACSAD), le collectif propose une large palette artistique avec Maurice

Boudreault, photographe, Anne Doucet, artiste-peintre, graveur et tisserande, Francine Dumont, aquarelliste, Gilles Fressoz, artiste graphique et numérique, Isabelle Frot, artiste-peintre et écrivaine, Louise Gagné, artiste-peintre et artiste en recyclage, et des artistes-peintres Josiane Leclerc, Sylvie Lemelin, Louise Piché, Marie Plante et Sylvie Robitaille.

Ils présentent des œuvres récentes largement inspirées de l'œuvre «La

Montagne secrète», dans laquelle la romancière Gabrielle Roy évoque la vie de son ami, René Richard, qui avant de devenir l'un des plus grands peintres canadiens fut coureur des bois et trappeur. Il a vécu à Baie-Saint-Paul de 1942 à sa mort en 1982.

Le public pourra voir les artistes travailler sur place et les rencontrer. L'horaire est disponible à cette adresse : [bit.ly/2YCOJtR](https://bit.ly/2YCOJtR)



L'exposition collective d'artistes de Saint-Augustin est en cours jusqu'au 26 juillet à Baie-Saint-Paul.

# Consigne pour votre visite à un écocentre

Profitez davantage de votre journée!



## Trier les matières à l'avance

- ✓ Facilite le déchargement dans les bons compartiments
- ✓ Améliore la circulation
- ✓ Diminue le temps sur les lieux



**COMPLEXE ENVIRONNEMENTAL DE NEUVILLE**

Régie régionale de gestion des matières résiduelles de Portneuf

RRGMRP

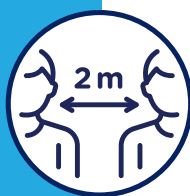
LAREGIEVERTE.CA 

# On profite de l'été en continuant de se protéger!

La saison estivale vient tout juste de commencer, et comme plusieurs vacanciers vous êtes à la recherche d'activités. Pour connaître ce qui est permis, consultez le site [Quebec.ca/relevance](http://Quebec.ca/relevance)

Le succès du déconfinement repose sur l'engagement de tous à appliquer rigoureusement et en tout temps les consignes sanitaires.

Si vous présentez des symptômes s'apparentant à ceux de la COVID-19, **restez à la maison**, appelez au **1 877 644-4545** et prenez soin de vous.



## Découvrir ou redécouvrir le Québec

Pour vous assurer d'explorer le Québec en toute sécurité, planifiez vos déplacements ainsi que votre séjour et informez-vous à l'avance des mesures sanitaires adoptées par les endroits que vous prévoyez visiter.

Consultez le site [BonjourQuebec.com](http://BonjourQuebec.com) pour connaître les attraits à découvrir dans les différentes régions. Pour une escapade avec nuitées, profitez de 25 % de rabais sur le prix de vente de forfaits grâce à Explore Québec sur la route.

Il ne vous reste plus qu'à choisir votre destination et à partir à la découverte de véritables coins de paradis à proximité de chez vous.

### Trouver un hébergement

Il est possible de louer des hébergements touristiques comme les chalets, les unités de prêt-à-camper, les yourtes ou les camps rustiques. Si vous préférez dormir dans un établissement hôtelier, vous pouvez le faire partout au Québec. Et pour ceux qui souhaitent séjourner en nature, vous pouvez louer certains emplacements de camping ou vous rendre dans une pourvoirie.

En tout temps, il est important que vous respectiez toutes les consignes sanitaires, dont celles liées aux rassemblements et à la distanciation physique.



Votre  gouvernement



## Quoi faire au Québec durant l'été

### Profiter des bienfaits de la nature

Si vous souhaitez décrocher au grand air, il est possible de partir à l'aventure en randonnée, en canot ou même à vélo. Et si vous aimez taquiner le poisson, vous pouvez en profiter pour aller pêcher une journée. Certains sentiers et certains lacs sont accessibles dans les parcs de la Sépaq et ailleurs au Québec. Pour plus de détails sur les activités offertes et les consignes sanitaires à respecter, consultez [sepaq.com/covid-19](http://sepaq.com/covid-19)

### S'amuser en famille

Vous êtes à la recherche d'activités familiales amusantes? Vous pouvez dès maintenant rencontrer de fabuleux animaux lors d'une visite au zoo ou côtoyer la flore au cours d'une promenade dans les magnifiques jardins du Québec. Que vous souhaitiez découvrir les attractions les plus populaires du Québec ou les petits trésors cachés de votre région, profitez d'économies de 20 %, 30 % ou 40 % grâce au Passeport Attraités. Consultez le site [Quebecvacances.com](http://Quebecvacances.com) pour vous le procurer.

Et si vous souhaitez partir en excursion d'observation à bord d'un bateau pneumatique ou en croisière pour une journée, il est possible de le faire depuis le 1<sup>er</sup> juillet 2020.

### Admirer la culture

Vous êtes amateur d'art et de culture? Rendez-vous dans un musée pour découvrir les expositions qui y sont présentées. Pour trouver un musée et connaître ses heures d'ouverture, informez-vous sur le site [musees.qc.ca/fr/musees](http://musees.qc.ca/fr/musees)

### Jouer dans l'eau

Vous cherchez un endroit pour vous prélasser au soleil et vous rafraîchir dans l'eau? Vous pouvez désormais le faire sur les plages du Québec. Sable fin, chaises longues et parasols colorés, un véritable paradis pour les beaux jours d'été.

Si vous préférez explorer les lacs et les rivières, il est permis de le faire en planche à pagaie, en kayak ou à la voile. Et rappelez-vous que les personnes qui pratiquent ces activités doivent demeurer prudentes et respecter les mesures de sécurité afin d'éviter les risques de noyade.

### Bouger à l'extérieur comme à l'intérieur

Vous aimez bouger et être actif? Vous pouvez reprendre vos activités sportives, qu'elles soient individuelles ou collectives et qu'elles se pratiquent à l'intérieur comme à l'extérieur. Il ne vous reste plus qu'à chausser vos espadrilles et à bouger.



## Savourer les produits d'ici

Si vous souhaitez découvrir des produits d'ici, vous pouvez dès maintenant visiter les artisans transformateurs et les fermes agrotouristiques près de chez vous.

Vous pouvez également vous régaler dans un restaurant et en profiter pour manger sur une terrasse. Les restaurants qui ont ouvert leurs portes se sont adaptés afin de favoriser le maintien d'une distance physique de 2 mètres entre les clients, à moins qu'il ne s'agisse d'occupants d'une même résidence ou qu'une barrière physique permettant de limiter la contagion ne les sépare.



## Passer du temps en famille et entre amis

Vous pouvez désormais inviter des convives à la maison à condition de respecter **toutes les consignes sanitaires**. Il faut se limiter à 10 personnes et garder une distance minimale de 2 mètres entre les individus des différents ménages. De plus, il est demandé de se limiter à des personnes d'un maximum de 3 ménages.

On compte sur vous pour trouver des solutions afin de réduire les risques de transmission du virus, par exemple en indiquant les noms des personnes sur les verres, en servant des plats dans des bols distincts en fonction des maisonnées et en faisant preuve de créativité.



## Bon été!

### Soyez bienveillant et amusez-vous en toute sécurité.

Les informations fournies dans ce publiereportage tiennent compte de la situation en date du 25 juin 2020. Comme la situation évolue rapidement, des changements pourraient survenir.

Consultez le site Web [Quebec.ca/relance](http://Quebec.ca/relance) pour connaître les renseignements les plus à jour.

[Quebec.ca/coronavirus](http://Quebec.ca/coronavirus)

☎ 1 877 644-4545

Québec 

# Antoine Julien va à Victoriaville

Antoine Julien, de Saint-Marc-des-Carières, a été repêché par les Tigres de Victoriaville en 12<sup>e</sup> ronde lors du dernier repêchage de la LHJMQ le 6 juin.

**LAVUE.CA**  
L'ULTIME VISION



**MONTURE  
GRATUITE\***

\* Jusqu'à 250\$. Sur montures sélectionnées  
Détails en magasin / Offre jusqu'au 19 juillet 2020  
Véronique Michaud Opticienne

**APPORTEZ VOTRE PRESCRIPTION**

**GRANDE  
OUVERTURE**

**COMPLEXE SANTÉ  
DONNACONA**  
499 Route 138  
Donncona, G3M OA9  
418-476-3390

**EXAMEN DE LA VUE DISPONIBLE**

**ALAIN TURGEON**

alain.turgeon@courrierdeportneuf.com



Antoine, âgé de 16 ans, s'attendait à être repêché, mais pas par les Tigres, dit-il. Il est bien content et surpris. «Je suis vraiment content. Ce n'est pas trop loin. Je suis très satisfait», a-t-il déclaré la semaine dernière.

L'attaquant évoluait pour le Séminaire St-Joseph à Trois-Rivières dans la catégorie M-18 Majeur dans la Ligue de hockey préparatoire scolaire (LHPS). Il joue dans le programme hockey du Séminaire St-Joseph depuis maintenant cinq ans.

Antoine est le seul joueur de son équipe à avoir été repêché par une équipe de la LHJMQ. L'ailier de 5'11" a connu une bonne dernière saison. En 27 matchs, il a compté 18 buts et récolté neuf aides. Selon lui, ce sont ses qualités offensives et son gabarit qui ont intéressé les dépisteurs qui ont les yeux tournés vers lui depuis l'an dernier. Il a été approché et a reçu plusieurs appels au cours de la dernière année. Il espérait être repêché un peu plus tôt, confie-t-il. Il a été choisi par les Tigres au 21<sup>e</sup> rang au total.

Le hockeyeur s'entraîne hors glace à Trois-Rivières et devrait sauter sur la patinoire au cours des prochains jours avec la reprise des activités dans les arénas annoncée



**Antoine Julien, de Saint-Marc-des-Carières, a été repêché par les Tigres de Victoriaville.**

PHOTO - COURTOISIE

par la ministre Isabelle Charest la semaine dernière. Il ne sait pas encore comment se déroulera le camp avec la pandémie.

Il joindra l'équipe des Estacades de Trois-Rivières dans la Ligue midget AAA s'il ne fait pas partie de l'alignement des Tigres la saison prochaine, a-t-il expliqué.

## Guillaume Richard encore repêché

Guillaume Richard, de Cap-Santé, qui a été repêché par les Tigres de Victoriaville l'an dernier, mais qui a préféré aller jouer aux États-Unis a de nouveau été choisi cette fois par les Sea Dogs de Saint John lors de la dernière séance de sélection de la LHJMQ.

Le défenseur de 17 ans poursuivra sa route aux États-Unis Guillaume Richard a porté les couleurs de Mount St Charles, une école dans le Rhode Island la saison dernière. Il a amassé 32 points en 36 matchs.

## VICTOIRE POUR LES MUSTANGS

**Les Mustangs de Sainte-Anne-de-la-Pérade ont bien entrepris leur 23<sup>e</sup> saison devant leurs partisans, dimanche, en remportant la victoire 7 à 6 contre les Aigles de Saint-Paulin.**

Dans ce premier des 8 matchs d'une saison de la Ligue de baseball senior A de la Mauricie réduite de moitié par la COVID-19, les joueurs de Sébastien Rompré misaient sur une avance de 7 points après 5 manches. Mais les Aigles sont revenus de l'arrière avec 5 points en 6<sup>e</sup> manche, puis en ont ajouté un 6<sup>e</sup> en 7<sup>e</sup> manche avant

de s'avouer vaincus.

Le lanceur Éric Perreault a inscrit la victoire et Jonathan Cloutier, la défaite.

Guillaume Daigle a contribué au pointage des siens avec un grand chelem. Charles Lemire a ajouté 3 points. Hugo Dubé a été le meilleur pour Saint-Paulin avec deux frappes.

## Prochains matchs

Les Mustangs joueront également leur deuxième match à domicile. Ils recevront les Indiens de Trois-Rivières-Ouest le 12 juillet, à 13h.

La vente  
Les beaux jours  
HYUNDAI



**GARANTIE 5 ANS\***  
Garantie globale limitée :  
5 ans/100 000 km

Financement<sup>o</sup> à  
**0%**  
sur TOUS les modèles

Report des paiements  
de 6 mois<sup>^</sup>

Basé sur la fréquence des paiements mensuels. Sur le financement promotionnel de l'achat de nouveaux véhicules Hyundai, à l'exception de l'acompte, si applicable<sup>^^</sup>. Des restrictions s'appliquent.

### ELANTRA 2020

Financement à  
**0%** pour **84** mois<sup>o</sup>  
(364 semaines)  
sur TOUTES les Elantra 2020

Exemple de prix de vente:  
**23 123 \$** pour la version Preferred auto IVT

Les caractéristiques de la version Preferred auto IVT comprennent:

- ♥ Écran tactile de 7 pouces avec caméra de recul
- ♥ Android Auto<sup>MCV</sup> et Apple CarPlay<sup>MCVV</sup>
- ♥ Alerte de collision dans l'angle mort avec alerte de collision transversale arrière



**GARANTIE 5 ANS\***  
Garantie globale limitée :  
5 ans/100 000 km

### VENUE 2020

Louez l'Essential auto IVT à  
**45 \$** /sem. pour **48** mois  
(208 semaines)  
avec acompte de 1995 \$\*

†Prix au comptant:  
**20 524 \$**

Caractéristiques clés de série:

- ♥ Écran tactile de 8 pouces avec caméra de recul
- ♥ Android Auto<sup>MCV</sup> et Apple CarPlay<sup>MCVV</sup>
- ♥ Plancher de coffre à 2 niveaux avec nouveau couvre-bagages intégré



**GARANTIE 5 ANS\***  
Garantie globale limitée :  
5 ans/100 000 km

### TUCSON 2020

Financement à  
**0%** pour **84** mois<sup>o</sup>  
(364 semaines)  
sur TOUTES les Tucson 2020

Exemple de prix de vente:  
**28 673 \$** pour la version 2,0 L Essential à trac. av.

Caractéristiques clés de série:

- ♥ Écran tactile de 7 pouces avec caméra de recul
- ♥ Android Auto<sup>MCV</sup> et Apple CarPlay<sup>MCVV</sup>
- ♥ Assistance à l'évitement de collision frontale

**EN TOUTE SÉCURITÉ**



Pratiquer une distanciation sécuritaire



Désinfecter les surfaces fréquemment



Service de valet disponible

hyundaicanada.com



\*Offres de location sur approbation du crédit des Services financiers Hyundai pour le véhicule neuf suivant : Venue Essential automatique IVT 2020 à un taux annuel de 2,49 %. Obligation totale de location de 11 427 \$. 208 versements hebdomadaires de 45 \$ pendant 48 mois sur contrat de location à montant fixe. Acompte initial de 1 995 \$ et paiement de la première mensualité requis. L'offre ne peut pas être transférée ni cédée. Aucun échange de véhicule requis. Bail sur 16 000 km par an; 12 ¢ par kilomètre excédentaire. L'offre de location inclut les frais de livraison et de destination de 1 810 \$ ainsi que les frais de 115 \$ (taxe de 15 \$ sur les pneus et taxe de 100 \$ sur le climatiseur sur les modèles dotés d'un climatiseur). Frais d'enregistrement, d'assurance, d'immatriculation, RDPRM et toutes les taxes applicables en sus. \*\*Offres de financement à l'achat sur approbation du crédit des Services financiers Hyundai pour TOUS les modèles 2020 neufs en stock. Exemple d'offre de financement à l'achat sur approbation du crédit des Services financiers Hyundai pour les véhicules neufs suivants : Elantra Preferred 2020 automatique IVT / Tucson 2,0 L Essential à traction avant à un taux annuel de financement de 0 % / 0 %. Coût d'emprunt de 0 \$ / 0 \$. Pour une obligation totale de 23 123 \$ / 28 673 \$ / 36 4 / 364 versements hebdomadaires de 64 \$ / 79 \$ pendant 84 / 84 mois. Acompte initial requis de 0 \$ / 0 \$. Les frais de 115 \$ (taxe de 15 \$ sur les pneus et taxe de 100 \$ sur le climatiseur sur les modèles dotés d'un climatiseur), les frais de livraison et de destination de 1 710 \$ / 1 810 \$ et les frais d'administration du concessionnaire de 499 \$ sont inclus. Frais d'enregistrement, d'assurance, d'immatriculation, RDPRM (maximum 76 \$) et toutes les taxes applicables en sus des offres de financement à l'achat et payables au moment de la livraison. †Prix au comptant de 20 524 \$ offert sur ce modèle neuf en stock : Venue Essential automatique IVT 2020. Les frais de 115 \$ (taxe de 15 \$ sur les pneus et taxe de 100 \$ sur le climatiseur sur les modèles dotés d'un climatiseur) et les frais de livraison et de destination de 1 810 \$ sont inclus. Frais d'enregistrement, d'assurance, d'immatriculation, RDPRM (maximum 76 \$) et toutes les taxes applicables en sus. \*\*Le report de paiements (0 paiement) pour 180 jours est disponible sur les offres promotionnelles de financement à l'achat de tous les modèles Hyundai 2020 en stock restants. L'offre de report des paiements s'applique uniquement aux offres promotionnelles de financement à l'achat sur approbation du crédit et une preuve de revenu peut être requise. Si l'offre de report des paiements est sélectionnée, la durée originelle du bail sera prolongée de cinq mois (150 jours). Hyundai Auto Canada Corp. paiera les intérêts durant les cinq premiers mois (150 jours) du contrat de financement, après quoi l'acheteur paiera le principal et les intérêts dus en versements égaux pour la durée restante du contrat. Les paiements d'un contrat de financement sont effectués à terme échu. ^^ Pour tout contrat de financement payable sur une base hebdomadaire ou bimensuelle, l'acheteur qui sélectionne l'offre de report des paiements pourrait devoir effectuer son premier paiement hebdomadaire ou bimensuel avant la fin de la période 180 jours suivant l'achat, selon la date de l'achat. Les acomptes ne font pas partie de l'offre de report des paiements; ils sont exigibles à la date de signature du contrat. Hyundai Auto Canada Corp. se réserve le droit de modifier cette offre ou d'y mettre fin, en tout ou en partie, à tout moment, sans avis préalable. Des conditions et limites supplémentaires s'appliquent. Consultez votre concessionnaire pour plus de détails. \*\*\* Offre valide pour une durée limitée et sous réserve de changement ou d'annulation sans préavis. Couleur du véhicule sous réserve de sa disponibilité. Les frais de livraison et de destination comprennent les frais de transport et de préparation et un réservoir plein de carburant. Le concessionnaire peut vendre à prix moindre. Les stocks sont limités, le concessionnaire pourrait devoir commander le véhicule. Cette offre ne peut être combinée ou utilisée en conjonction avec toute autre offre disponible. L'offre ne peut être transférée ni cédée. Aucun échange de véhicule requis. Visitez [www.hyundaicanada.com](http://www.hyundaicanada.com) ou un concessionnaire pour tous les détails. \*\*La garantie globale limitée de Hyundai couvre la plupart des pièces du véhicule contre les défauts de fabrication, sous réserve du respect des conditions normales d'utilisation et d'entretien. \*Android Auto™ est compatible avec les téléphones Android qui fonctionnent avec le système d'exploitation Android Lollipop ou une version plus récente. Il se peut qu'Android Auto ne fonctionne pas avec certains appareils et qu'il ne soit pas disponible dans certains pays et certaines régions. Des applications supplémentaires pourraient être requises. Visitez [www.android.com](http://www.android.com) pour de plus amples renseignements et pour connaître les limites applicables. Android et Android Auto sont des marques de commerce de Google Inc. \*\*Apple CarPlay™ fonctionne avec les iPhone 5s, iPhone 5c, iPhone 5 et les modèles plus récents qui fonctionnent avec la plus récente version de iOS 7 et les versions ultérieures. Il se peut que Apple CarPlay™ ne fonctionne pas avec certains appareils et qu'il ne soit pas disponible dans certains pays et certaines régions. Visitez [www.apple.com](http://www.apple.com) pour de plus amples renseignements et pour connaître les limites applicables. Apple et Apple CarPlay sont des marques de commerce d'Apple Inc. MCV/ MCVV Les noms, logos, noms de produits, noms des caractéristiques, images et slogans Hyundai sont des marques de commerce appartenant à (ou utilisées sous licence par) Hyundai Auto Canada Corp. Toutes les autres marques sont la propriété de leurs détenteurs respectifs.

## Cette semaine :

« Pourquoi devrais-je magasiner mon chalet avec un courtier immobilier? » p.16

Donnez à votre maison un style international p.17

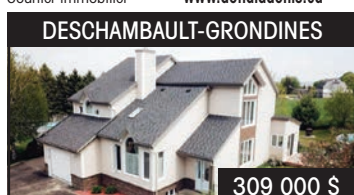
3 raisons de collecter l'eau de pluie p.18

Projets pour réduire votre consommation énergétique p.19



## Les maisons vedettes de la semaine

**Donald Denis**  
Courtier immobilier  
418 653-1236  
418 285-9155  
www.donalddenis.ca



Immense maison de 1991 de 3 chambres à l'étage. Foyer au salon. Possibilité d'un logement au sous-sol de 4 1/2 pièces avec entrée indépendante et sortie extérieure. Garage 23x19, superbe terrain aménagé de 16 700 pi<sup>2</sup>. Belle opportunité!

**Annette Chevalier**  
Courtier immobilier  
RE/MAX FORTIN, DELAGE INC.  
418 653-5353  
418 285-2793  
www.annettechevalier.com



**600, Guillemette** : Vue imprenable sur le FLEUVE. Maison à étages (2014), terr. 20 171 pi<sup>2</sup>, 3 pi. en façade (salon, cuisine et biblio), vue fleuve. 3 chambres dont un studio (27'x16') + un bureau, 2 sdb, s.-e. et s.-lav., luxueuse cuisine, matériaux nobles. Pl. radiants partout au rdc, incluant garage double. SINGULIERE!! (1728)

**Mélanie Jobin**  
Courtier immobilier  
viacapitale SELECT Agence immobilière  
via PROTECTIONS propriétaire domiciliaire hypothécaire ASSISTANCE JURIDIQUE  
418 953-5333  
www.melaniejobin.com



Maison deux étages, construction 2006, GARAGE DOUBLE (une section isolée et chauffée au propane), terrain de plus de 40 000 pi<sup>2</sup>! Possibilité de 3 chambres sur la mezzanine, sous-sol à aménager à votre goût avec entrée indépendante et poêle à bois! Du cachet comme au chalet! Secteur apprécié des militaires!

## « Pourquoi devrais-je magasiner mon chalet avec un courtier immobilier? »

Lorsque vous achetez une propriété, il est recommandé de faire affaire avec un courtier immobilier pour simplifier vos démarches. Cela dit, ses services s'avèrent d'autant plus précieux lorsque vous désirez vous procurer un chalet.

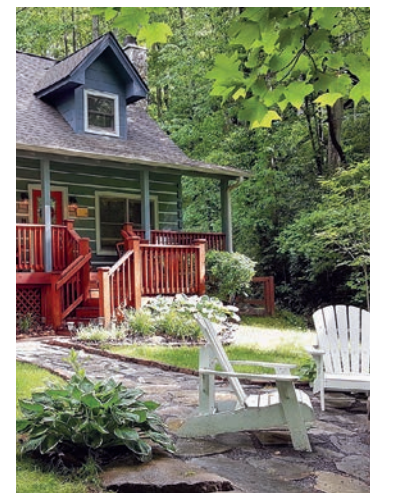
d'une maison de campagne. Votre courtier sait ainsi qu'il faut inspecter le puits, la fosse septique, la pompe à puisard, la cheminée, etc., et qu'il doit s'assurer que les droits de passage (ex. : l'accès au lac) se transféreront à l'acheteur.

En premier lieu, un professionnel qui se spécialise dans l'achat et la vente de chalets est votre partenaire de confiance pour vous guider vers l'endroit le plus approprié selon vos champs d'intérêt (ex. : la chasse ou les activités nautiques). Ses connaissances sont encore plus utiles si le chalet convoité se situe dans une région qui ne vous est pas familière.

Enfin, comme les chalets potentiels ne se situent probablement pas à la porte d'à côté, vous ne voulez pas vous déplacer pour rien! Votre courtier immobilier peut effectuer une première visite des propriétés qui vous intéressent afin de vérifier quelles correspondent en tous points à vos besoins.

Source : Textuel

En outre, un chalet comporte des particularités s'apparentant à celles



**Mélanie Jobin**  
Courtier immobilier  
418 953-5333  
www.melaniejobin.com

**ÉQUIPE AUTHIER-JOBIN**  
participants au service de relogement des Forces armées canadiennes.

viacapitale SELECT Agence immobilière  
via PROTECTIONS propriétaire domiciliaire hypothécaire ASSISTANCE JURIDIQUE

5-157080720

# Donnez à votre maison un style international

Cet été, contemplez le vaste monde depuis le confort de votre foyer grâce à un design d'inspiration

internationale. Voici comment transposer dans notre maison la beauté de certaines destinations

les plus attrayantes de la planète, comme les îles grecques ou le désert de Santa Fe, sans avoir besoin de sortir de chez soi!

plein d'énergie.

Santa Fe : Ajoutez de la chaleur et du confort à votre salle de séjour ou à votre bureau grâce à une palette de couleurs de terre inspirée par les paysages désertiques de Santa Fe. Des nuances de doré, des orange discrets et des accents de turquoise

contribueront à créer une ambiance éclectique qui agrémentera de nombreux styles, du classique au minimal.

Source : [www.leditionnouvelles.com](http://www.leditionnouvelles.com)



Santorini : Créez un espace calme et rafraîchissant en utilisant une palette intemporelle de bleus, de blancs et de gris comme en Grèce. Ces teintes apaisantes des pays méditerranéens ont un charme classique qui ne se démodera pas.

Boston : Si vous êtes plutôt du style classico-contemporain, inspirez-vous des teintes traditionnelles et de la beauté de Boston. Il est facile d'insuffler une ambiance de la côte Est à votre demeure en aménageant des espaces agrémentés de plantes et de verdure aux couleurs riches.

Cape Town : Transposez la palette de couleurs vibrantes et audacieuses de Cape Town à votre maison en y intégrant des accents de rose et d'orange. Les salles de bain et les salles d'eau sont des endroits tout indiqués pour expérimenter les couleurs les plus audacieuses; il suffit de peindre un mur ou le meuble-lavabo d'une teinte vive et vous créerez un espace illuminé et

**UN COURTIER**

**POUR UNE MAISON D'ICI**

**D'ICI!**

**DIRECTEMENT DU MANUFACTURIER**

**ÉCONOMISEZ GROS**

Porte de garage GAREX

**RE/MAX FORTIN, DELAGE INC.**  
 Agence immobilière  
[remax-quebec.com/achevalier](http://remax-quebec.com/achevalier)  
 418 653-5353

**Annette Chevalier**  
 Courtier immobilier  
 418 285-2793

**Jean-Yves Chevalier**  
 Adjoint administratif  
 418 285-2793

**EN TOUTE TRANQUILLI-T**  
 UNE PROTECTION EXCLUSIVE OFFERTE PAR VOTRE AGENT RE/MAX  
 VISITEZ NOTRE SITE INTERNET : [WWW.ANNETTECHEVALIER.COM](http://WWW.ANNETTECHEVALIER.COM)

<p><b>75, Vieux-Chemin, Cap-Santé :</b>                  À VENDRE : UNE MAISON, UN FLEUVE! Juchée au sommet du cap, habitez cette maison, seul ou en bi-génération, chacun y trouvera son compte tant au RDC qu'au RDJ. Elle répond aux besoins de qqn en recherche d'exclusivité à l'imagination fertile. UNIQUE, le St-Laurent se partage tout comme la maison. VISITEZ, ACHÉTEZ! (1729)</p>	<p><b>17, St-Pierre, Pont-Rouge :</b>                  Plain pied tout brique (1955) 48' x 35' + garage attaché, Terrain : 10057 p.c. (arbres fruitiers) Patio 12'x14'. Offre 3 c.c. dont 1 au s.-s., salle de bains et sa buanderie intégrée, poêle à bois au salon. Sous-sol part. aménagé. Rapport qualité/prix imbattable dans le secteur. (1698)</p>	<p><b>9, 4<sup>ème</sup> rue de la Montagne, Pont-Rouge</b>                  TRÈS grande maison 30'x40' (2 étages), const. 2015, terr. 23 158p<sup>2</sup>. (adossée à érablière) 4cc., 2 bur., 2sdb, 1SE. Cuisine exceptionnelle, aires de vie conviviales. Grande famille, maison d'accueil, projet singulier? Pour vous à 20 minutes des ponts. (1707)</p>	<p><b>600, Guillemette, Donnacona :</b>                  Vue imprenable sur le FLEUVE. Maison à étages (2014), terr. 20 171 p<sup>2</sup>, 3 pi. en façade (salon, cuisine et bibli), vue fleuve. 3 chambres dont un studio (27'x16') + un bureau, 2 sdb, s.-e. et s.-lav., luxueuse cuisine, matériaux nobles, Pl. radiants partout au rdc, incluant garage double. SINGULIÈRE!! (1728)</p>	<p><b>325, Ste-Marie :</b>                  L'UNIQUE! à l'enseigne du raffinement, de l'intimité, de l'entretien et de la singularité de son architecture. Offre : 4 chambres, poss. 5, salle à manger ind., foyer au salon, cuisine salle de bains + salle d'eau rénov. et/ou refaites. Référez à l'addenda pour détails, aux photos pour le WOW!!!, prenez RDV pour causer votre intérêt. Coup de cœur garanti!!! EXCELLENT rapport qualité/prix. (1746)</p>
<p><b>TERRAIN</b>                  Anse, Cap-Santé :                  2 terrains, vue partielle sur fleuve, sans voisin arrière. Aucun service d'aqueduc et égout. (1726)</p>	<p><b>TERRAIN</b>                  Lac Clair, St-Alban :                  Deux terrains (151 265 p<sup>2</sup> et 2131 p<sup>2</sup>) dont le plus petit tient lieu de plage privée et d'accès personnalisé au lac. Secteur privilégié, sécurisé, convoité des plus exigeants. Amants de la nature? Une occasion à saisir ! (1711)</p>	<p><b>TERRAIN FLEUVE</b>                  Rue Gignac, Donnacona : AU PRIX DE L'ÉVALUATION : 210 900 \$, Quai d'ennechement privé, aqueduc municipal. Prêt à construire. Taxes mun. portant sur le terrain seront réduites de 50% après construction. FLEUVE SANS COMPROMIS!!! Pour vous. (1390)</p>	<p><b>TERRAIN</b>                  381, 1<sup>ère</sup> Avenue, Portneuf :                  Terrain 872,10 m.c., Services municipaux; aqueduc et égouts. Prêt à recevoir votre future maison. PASSEZ VOIR !!! (1694)</p>	<p><b>VENDU DONNACONA</b></p>
<p><b>875, route Jimmy-Welsh, St-Casimir :</b>                  Une rareté! Petit domaine d'une superficie de 2 millions p<sup>2</sup> + ou- offrant un boisé extraordinaire. Charmante et chaleureuse demeure en pierre conçue en fonction de ce site enchanteur. Foyer, mezzanine, poutres apparentes, planchers et murs en bois. Matériaux bien choisis. Véritable petit coin de paradis. Nombreuses possibilités. (1731)</p>	<p><b>1015, Drolet, Donnacona</b>                  CLES EN MAINS! Superbe cottage (2013), garage attaché, sur terrain intime (7553 p.c.), 3 c.c. poss., 4, RDC aires ouvertes, foyer, climatisation, planchers bois et céramique, salle cinéma maison, patio 2 pailiers, auvent, piscine, halle, aménagement paysager professionnel. Poss. rapide. Ne se fait pas mieux! (1748)</p>	<p><b>NOUVEAU DONNACONA</b></p>	<p><b>684, Patterson :</b>                  MAGNIFIQUE maison familiale const. 2010, certifiée Novoclimat sur terrain 7000 p.c., Aires ouvertes salon, cuisine, salle repas, 3 c.c. dont 1 au sous-sol part. aménagé + grande salle familiale et salle d'eau. Planchers bois au RDC. Grand rangement sous les combles, accessible via escalier escamotable. Grand patio, remise, cour intime. Proximité: écoles, services, loisirs. VENDEUR MOTIVÉ! (1747)</p>	

**EN TOUTE TRANQUILLI-T** UNE PROTECTION EXCLUSIVE OFFERTE PAR VOTRE COURTIER RE/MAX

**Fiset & Marcotte inc.**

• **Manufacturier de portes et fenêtres**

• **Vente et installation** Depuis 1962

84, av. d'Auteuil  
**St-Basile**  
 R.B.Q.: 8293-6105-20

**418 329-2850**

# Donald Denis

Courtier immobilier

418-285-9155 cell.  
418-653-1236 bur.

WWW.DONALDDENIS.CA



Agence immobilière



viaPROTECTIONS  
hypothécaire domiciliaire propriétaire  
PARCE QU'ÊTRE BIEN PROTÉGÉ, C'EST CAPITAL.



## Habitat et art de vivre

### 3 raisons de collecter l'eau de pluie

Un orage ou une averse à l'horizon? En tant que jardinier amateur, vous avez tout à gagner à récolter l'eau de pluie!

**1. Soyez prêt pour les sécheresses**  
De nombreuses régions doivent restreindre l'usage de l'eau municipale durant les sécheresses ou simplement lorsque le temps est particulièrement sec. Avec le précieux liquide amassé, vous n'aurez pas à vous priver!

**2. Prévenez les surplus d'eau**  
En cas d'averses, l'eau qui s'accumule dans vos barils ne s'infiltre pas dans le sol, réduisant ainsi les risques d'érosion des terres.

**3. Préservez l'eau potable**  
En utilisant l'eau de pluie pour arroser vos arbres, vos buissons, vos légumes, vos fines herbes et vos fleurs, vous évitez le gaspillage d'eau potable.

Si vous désirez commencer à collecter l'eau de pluie, vous pouvez installer un tonneau sous un orifice stratégiquement positionné ou mettre en place un réseau de tuyaux souterrains avec un système de purification. Pour connaître toutes vos options, consultez l'un de nos experts!

Source : Textuel



<p><b>Cap-ROUGE</b></p> <p><b>Nouveau</b></p> <p>Magnifique cottage avec garage annexe situé dans un secteur en demande (Les Sources). Tout pour plaisir: 3 étages aménagés, 5 chambres dont 4 à l'étage, foyer au bois au salon, cuisine offrant fenestration abondante. Sous-sol polyvalent avec rangement et entrée extérieure. Occupation rapide possible. Une visite vous charmera! <b>579 000 \$</b></p>	<p><b>ST-CASIMIR</b></p> <p><b>Nouveau</b></p> <p>De l'espace à volonté. Grande maison 31x60 sans voisins arrière. 4 chambres, sous-sol semi-aménagé, grande atelier avec entrée extérieure. Garage 24x24. Terrain de 24 500pi<sup>2</sup>. <b>189 000 \$</b></p>	<p><b>DESCHAMBault-GRONDINES</b></p> <p><b>Nouveau</b></p> <p>Pour bricoleur avisés! Située sur la route 138 (ch du Roy) sur un beau et grand terrain de 43 200pi<sup>2</sup> avec hangar. VENDU 43 000 \$ SOUS ÉVALUATION MUNICIPALE. 101 360 \$</p>	<p><b>ST-CASIMIR</b></p> <p><b>Nouveau</b></p> <p>Logez-vous au prix d'un loyer. Maison mobile 12x45 dans une petite rue calme, ayant subi plusieurs rénovations (toute plancher, hall d'entrée, revêtement extérieur sur 3 côtés). Occupation rapide. <b>39 900 \$</b></p>	<p><b>ST-MARC-DES-CARRIÈRES</b></p> <p><b>Nouveau</b></p> <p>Au centre du village sur la rue Principale, grande maison incluant un local commercial au rez-de-chaussée de 22x60. 3 chambres, 1 salle d'eau et 1 salle de bain. Idéale pour propriétaire occupant. Garage et cabanon. Vendu sous l'évaluation municipale. <b>149 000 \$+txs</b></p>	<p><b>ST-MARC-DES-CARRIÈRES</b></p> <p><b>Nouveau</b></p> <p>Très propre et bien entretenue. Belle maison à paliers de 4 chambres, 2 s.bains. Située au centre du village sur une rue tranquille à 2 minutes de l'école secondaire et du centre sportif. Beau terrain aménagé avec cabanon. <b>285 000 \$</b></p>	<p><b>QUÉBEC</b></p> <p><b>Nouveau</b></p> <p>Rareté! Propriété offrant un beau cachet (ancienne école de rang). 3 chambres et 3 salles de bains. Terrain de 16 000 pi<sup>2</sup>. Un vrai havre de paix! Quoi de mieux que la campagne en ville. <b>279 900 \$</b></p>
<p><b>ST-CASIMIR</b></p> <p><b>Nouveau</b></p> <p>Beau grand terrain plat de 34 800 pi<sup>2</sup> au bord de la rivière Ste-Anne avec service d'eau (municipal). Situé près du village et desservants. A mi-chemin entre Qc et Trois-Rivières. Prêt à construire. <b>49 000 \$</b></p>	<p><b>DESCHAMBault-GRONDINES</b></p> <p><b>279 000 \$</b></p> <p>VUE SUR LE FLEUVE, terrain 24 500pi<sup>2</sup> clôturé! Rénovations récentes: revêtement ext., toiture, portes, fenêtres, sb, installation septique. Agrandissement SPECTACULAIRE sur 2 étages au-dessus du garage avec vue sur la nature et fleuve. Entrée ind. au ss. Possibilité de biogénération. Évaluation agréée 2020 à 314 000 \$. Mi-chemin entre Qc et Trois-Rivières.</p>	<p><b>CAP-SANTÉ</b></p> <p><b>259 500 \$</b></p> <p>À 2 minutes de Donnacona. Belle centenaire au bord de la route 138, bien entretenue. 5 chambres, 2 salons, 2 foyers au propane. Spa. Garage 16x24 sur un beau grand terrain aménagé de 20 400 pi<sup>2</sup>. Le terrain est subdivisible. Occupation rapide.</p>	<p><b>LAC-AUX-SABLES</b></p> <p><b>Terrains bordés à l'eau</b></p> <p>4 magnifiques terrains situés dans le domaine scandinave en bordure du lac Blais. Facilement accessible à l'année, et à proximité de la zone Tawachiche (chasse et pêche). Superficie de 47 500 à 85 000pi<sup>2</sup>. Lac navigable avec moteur électrique, un paradis naturel, vous allez adorer! <b>57 000 \$ à 89 000 \$ + txs</b></p>	<p><b>ST-CASIMIR</b></p> <p><b>97 000 \$</b></p> <p>Prise de possession rapide! Plain-pied de 3 chambres à coucher. Secteur tranquille, grand patio. Cabanon de 14 X 20 pieds. Entrée indépendante au sous-sol, stationnement asphalté.</p>	<p><b>ST-MARC-DES-CARRIÈRES</b></p> <p>Au centre du village, emplacement stratégique pour commerce ou autre incluant 2 locaux commerciaux en plus d'un logement au sous-sol pouvant aussi être à usage commercial, tous loués. Grand terrain, stationnement asphalté, abri d'auto. 4 côtés briques, idéal pour investissement ou commerce à la maison <b>199 000 \$</b></p>	<p><b>NOTRE-DAME-DE-MONTAUBAN</b></p> <p><b>Domaine</b></p> <p>Le Domaine! Magnifique propriété de 28 X 40. Très fenêtrée avec magnifique vue sur le lac. Borné au lac Carillon. Planchers bois et céramique, sauna intérieur, atelier au sous-sol. 1 garage attaché, 1 garage détaché, rue cul-de-sac. Maison vendue meublée. <b>539 000 \$</b></p>
<p><b>ST-MARC-DES-CARRIÈRES</b></p> <p><b>Nouveau</b></p> <p>Immeuble résidentiel et commercial sur 2 étages. Situé au centre de la ville sur la route Principale. Bureau commercial au rez-de-chaussée et un logement de 6 1/2 à l'étage. Verrière 12x25. Terrain intime. Vendu sous le prix de l'évaluation municipale. <b>219 900 \$ + txs</b></p>	<p><b>ST-CASIMIR</b></p> <p><b>15 logements</b></p> <p>Rare à ce prix! Immeuble de 15 logements bien situés, face à la rivière. 2%, 3%, 4% et 5%. Plusieurs logements ont été rénovés, la majorité sont actuellement loués. Prise de possession rapide. Revenu actuel 63 960\$ et potentiel de ± 75 000\$ par année. <b>599 000 \$</b></p>	<p><b>ST-UBALDE</b></p> <p><b>Duplex</b></p> <p>Très propre et bien entretenu, situé au centre du village, beau duplex incluant 2x5% avec 2 rangements. Allée asphaltée sur un beau et grand terrain de 31 000pi<sup>2</sup> partiellement boisé. Bons locataires stables. <b>129 000 \$</b></p>	<p><b>NOTRE-DAME-DE-MONTAUBAN</b></p> <p><b>Terrain</b></p> <p>Directement borné sur le bord du lac du Domaine, beau et grand terrain de 194410 pi<sup>2</sup>, prêt pour la construction, électricité sur place. Prise de possession rapide. A ce prix, il partira rapidement. <b>65 000 \$ + txs</b></p>	<p><b>NEUVILLE</b></p> <p><b>169 900 \$</b></p> <p>Neuville, en face de la Marina! Magnifique condo de 2 chambres, salle de cuisine à aire ouverte. Située à l'étage sur un beau et grand terrain de 13 771pi<sup>2</sup>. Plusieurs services à proximité. Patio 12x12 avec auvent. Occupation rapide.</p>	<p><b>PORTNEUF</b></p> <p><b>Résidence pour aînés</b></p> <p>Magnifique résidence pour personnes aînées de 9 chambres (possibilité d'en ajouter). Logement pour propriétaire occupant ou pour revenu locatif. Système de chauffage central. Très bon chiffre d'affaire de 280 000\$/année. Occupation rapide. <b>450 000 \$ + txs</b></p>	<p><b>ST-MARC-DES-CARRIÈRES</b></p> <p>Belle construction 2018 (avec garantie GCR), 3 chambres, 2 salles de bain complètes, plancher de bois, sous-sol aménagé avec grande salle familiale et entrée indépendante. Maison sans animaux, non-fumeur. Terrain aménagé de 11 125 pi<sup>2</sup> avec patio couvert. Électroménagers neufs de 2018 inclus. <b>259 900 \$</b></p>
<p><b>ST-CASIMIR</b></p> <p><b>Nouveau</b></p> <p>Clé en main! Située au centre du village, impeccable! 3 chambres sur une possibilité de 4. Fenêtres, toiture, électricité et intérieur réfaits. Planchers bois et céramique. Garage 22'x22'. Piscine hors-terre. <b>129 000 \$</b></p>	<p><b>ST-CASIMIR</b></p> <p>Entretenu avec soin, ce duplex ou maison 3<sup>e</sup> génération vous plaira. Situé au cœur de la ville et à proximité des services. 7 chambres au total, 6 stationnements. Possibilité de vendre meublé. <b>119 000 \$</b></p>	<p><b>DONNACONA</b></p> <p><b>269 000 \$</b></p> <p><b>4 revenus</b></p> <p>Bel immeuble à revenus, 4 logements de 4 1/2 tous loués avec de bons locataires. Très propre et bien entretenu. Revenu annuel de 28 340 \$. Logement rénové en partie, à voir!</p>	<p><b>PORTNEUF</b></p> <p>Succession! Impeccable propriété avec vue partielle sur le fleuve. Située dans un secteur tranquille, la dernière maison d'une rue sans issue. Garage de 20x28 + cabanon 10x28, beau grand terrain de 43 000 pi<sup>2</sup>. <b>230 000 \$</b></p>	<p><b>ST-RAYMOND</b></p> <p>Au centre de la ville. Ancien salon funéraire. Incluant 1 x 2 1/2 x 3 1/2 et 1 x 4 1/2. Aménagement d'un local commercial au rez-de-chaussée est possible. Biens et services. Quartier familial de choix. On peut livrer rapidement. <b>259 000 \$</b></p>	<p><b>LAC-AUX-SABLES</b></p> <p>Impeccable plain-pied au cœur de Lac-aux-Sables offrant 3 chambres et une aire de vie lumineuse. Bien entretenu au fil des années. Grand terrain avec piscine creusée et garage. Il répond aux critères des plus exigeants. <b>269 000 \$</b></p>	<p><b>ST-RAYMOND</b></p> <p><b>219 900 \$</b></p> <p>Propriété de style unique, sans voisins arrière. Secteur calme et paisible. À proximité de la piste cyclable (Véloposte Jacques-Cartier/Portneuf), sentiers VTT et motoneige. Sous-sol aménagé avec poêle au bois. Patio avec petite piscine creusée et chauffage. Belle grande verrière. Possibilité de vendre meublé. Occupation rapide. <b>219 900 \$</b></p>
<p><b>ST-BASILE</b></p> <p><b>Nouveau</b></p> <p><b>49 000 \$</b></p> <p>Charmant petit chalet offrant ce que vous cherchez à petit prix. Endroit propice au calme en pleine nature. Sise sur un terrain de 7500 pi<sup>2</sup>. Prise de possession rapide possible. Une visite et vous en serez charmé.</p>	<p><b>ST-MARC-DES-CARRIÈRES</b></p> <p>IMPECCABLE! Bungalow avec planchers de bois, 3 chambres, sous-sol aménagé avec atelier et sortie extérieure, cabanon. Beau grand garage avec portes électriques, grand stationnement asphalté, beau terrain aménagé de 16 100 pi<sup>2</sup>. Situé dans un beau secteur. <b>249 900 \$</b></p>	<p><b>ST-MARC-DES-CARRIÈRES</b></p> <p>Au centre du village, magnifique duplex, un 4-1/2 et un 5-1/2, revenu annuel de 10 740 \$. Bien entretenu, bons locataires (depuis 9 ans). Bon investissement! <b>129 900 \$</b></p>	<p><b>ST-UBALDE</b></p> <p>Plus qu'impeccable! Belle et grande propriété, située au centre du village, près des services, des loisirs, écoles, etc. 4 côtés en brique, 3 chambres à coucher, 2 salles de bain complètes, plancher bois. Abri d'auto, cabanon, piscine avec grand patio de 16p X 30p. Clés en main.</p>	<p><b>ST-MARC-DES-CARRIÈRES</b></p> <p><b>285 900 \$</b></p> <p>SPACIEUX ET IMPECCABLE! Maison à deux étages rafraîchie au fil du temps. Offrant la possibilité de 6 chambres! Cette grande propriété sera parfaite pour votre famille. GRAND terrain avec piscine et garage. Quartier familial de choix. À proximité de tous les services. C'est simple... Venez visiter!!!</p>	<p><b>STE-THÈCLE</b></p> <p>Près des services, grande propriété à étages de 4 chambres à coucher, grand rangement. Patio 16x16, garage attaché, grand terrain de 13 700pi<sup>2</sup>. Prise de possession rapide. <b>82 000 \$</b></p>	<p><b>ST-UBALDE</b></p> <p>Magnifique propriété à étage entretenue avec soin. Un seul propriétaire, 3 chambres à coucher. Planchers de bois et céramique. Sous-sol aménagé avec entrée extérieure. Garage attaché, solarium 3 saisons. Beau terrain paysager de 24 700 pi<sup>2</sup> et cabanon. Possibilité d'être venue meublée, occupation rapide. <b>215 000 \$</b></p>
<p><b>DESCHAMBault-GRONDINES</b></p> <p><b>Nouveau</b></p> <p>Magnifique propriété sur un terrain de 9000 pi<sup>2</sup> avec garage attaché. 3 chambres. Pièces lumineuses à aires ouvertes au goût du jour. Beaucoup de rangement au sous-sol. Endroit tranquille à 2 pas du fleuve. Secteur paisible près de tous les services. Une visite et vous serez convaincu! <b>279 000 \$</b></p>	<p><b>CAP-SANTÉ</b></p> <p>Un seul proprié! Belle propriété de 26 X 40, 4 côtés en brique, sur un magnifique terrain aménagé de 24 800 pi<sup>2</sup> clôturé avec piscine creusée, abri d'auto, entrée asphaltée, cabanon. Vue partielle au fleuve. Elle vous charmera! <b>269 000 \$</b></p>	<p><b>LAC-AUX-SABLES</b></p> <p><b>Terre</b></p> <p>Belle terre facilement accessible de 28 arpents. Boisé mixte. Située au Lac Huron. <b>45 000 \$</b></p>	<p><b>ST-THURIBE</b></p> <p>Idéale pour petite ferme. 52 600 pi<sup>2</sup>, maison à étages de 4 chambres à coucher, bien entretenue, avec bâtiments secondaires incluant étable, ancienne étable, grange, 2 garages. Située dans un rang avec voisin éloigné. <b>179 500 \$</b></p>	<p><b>STE-THÈCLE</b></p> <p>Bien située, au centre du village maison très propre 1 1/2 étage, 4 côtés brique, 4 chambres à coucher. Garage attaché, terrain aménagé, 2 entrées asphaltées.</p>	<p><b>NOTRE-DAME-DE-MONTAUBAN</b></p> <p><b>LE RÊVE!</b> En pleine nature, domaine de 160 000pi<sup>2</sup> offrant 400p de façade sur le lac. Propriété de 4 ch, décorée avec goût. Grandes pièces inondées de lumière. Foyer au bois Don-Bar. Grand solarium fermé permettant de profiter de l'environnement. Domaine sécuritaire avec barrière privée. À voir! <b>389 000 \$</b></p>	<p><b>QUÉBEC (BOISCHATTEL)</b></p> <p>Magnifique condo de 3 1/2, construction 2013 à aire ouverte. Très bien entretenu. Belle vue sur la montagne. 2 stationnements, grand rangement intérieur, accès à la piscine creusée, gym, etc... Vous serez charmé! <b>144 000 \$</b></p>
<p><b>ST-CASIMIR</b></p> <p><b>VENDU</b></p> <p>Magnifique jumelé entretenu avec soin de 3 chambres. Pièces à aires ouvertes. Grand salon avec foyer au gaz. Garage annexe 16x23. Grand patio, cabanon. Il vous charmera!</p>	<p><b>ST-UBALDE</b></p> <p><b>VENDU</b></p> <p>Au centre du village, secteur résidentiel près des services, à deux minutes de l'école et du centre des loisirs. Propriété de 2 chambres (ajout possible), sous-sol dénervé. Solarium. Garage. Patio couvert. Occupation rapide.</p>	<p><b>NOTRE-DAME-DE-MONTAUBAN</b></p> <p><b>VENDU</b></p> <p>Directement borné au Lac des Pins. Chalet/maison habitable à l'année. 4 côtés brique, 2 salles de bain, 2 chambres possibilité de 3. Spa intérieur, terrain aménagé de 7 773pi<sup>2</sup>, avec qua. Possibilité de vendre meublé, 2 cabanons.</p>	<p><b>ST-GILBERT</b></p> <p><b>VENDU</b></p> <p>Au centre du village de St-Gilbert. Grande centenaire pièce sur pièce de 5 chambres sur un grand terrain de 34 700 pi<sup>2</sup> avec garage de 18x28 et grange 36x55. Occupation rapide!</p>	<p><b>DESCHAMBault-GRONDINES</b></p> <p><b>VENDU</b></p> <p>Entièrement rénové, joli bungalow situé dans un beau secteur tranquille. 4 chambres. Sous-sol complètement aménagé. Beau terrain paysager de 10 800 pi<sup>2</sup>. Grand balcon, cabanon, entrée asphaltée. Libre immédiatement. À voir!</p>	<p><b>CAP-SANTÉ</b></p> <p><b>VENDU</b></p> <p>Libre rapidement. Beau jumelé cottage de 3 chambres. Construction 2012 sur un terrain de 4 165pi<sup>2</sup>, situé dans un beau secteur résidentiel. Façade de pierre et carrelage. Beau terrain paysager de 10 800 pi<sup>2</sup>. Sous-sol en béton à terminer à votre goût. Certifié Novo-Climat.</p>	<p><b>CAP-SANTÉ</b></p> <p><b>VENDU</b></p> <p>Superbe maison avec solarium avec vue exceptionnelle sur le fleuve pour les contemplatifs. Très bien entretenue et rénovée. Salle de bain avec bain auto-portant et douche indépendante. Poêle aux granulés. Possibilité de faire un 2e étage. Garage indépendant. Terrain de +/- 13 500 p.c. Une occasion à saisir!</p>

# Rénovations : 3 projets pour réduire votre consommation énergétique

En réalisant des travaux qui visent à diminuer votre consommation d'énergie, vous économisez automatiquement sur le chauffage, la climatisation et la ventilation, et ce, tout en protégeant la planète! Voici trois projets de rénovations éco-énergétiques à considérer.

## 1. Remplacer vos portes et vos fenêtres

La chaleur s'échappe principalement par les portes et les fenêtres. Afin de contrer le phénomène, adoptez des modèles certifiés ENERGY STAR. Selon Ressources naturelles Canada, les portes homologuées sont jusqu'à 25 % plus éco-énergétiques et les fenêtres les plus efficaces, jusqu'à 89 %!

## 2. Refaire l'isolation

La plus grande part de votre consommation d'énergie est consacrée au chauffage. Diminuez les pertes de chaleur en refaisant avec les meilleurs matériaux l'isolation de votre habitation : celle des planchers, des murs extérieurs, du toit, du sous-sol, du vide sanitaire, etc. Toujours dans

une optique verte, utilisez les isolants certifiés Greenguard ou ÉcoLogo.

## 3. Améliorer l'étanchéité

Procédez à des travaux d'étanchéité pour vos fondations, votre toiture et l'enveloppe de votre propriété (portes, fenêtres, puits de lumière, murs extérieurs, etc.) et prévenez ainsi les infiltrations d'eau et d'air. Assurez-vous que votre domicile est exempt de fissures et de trous : vous profiterez d'une insonorisation supérieure en plus de maximiser votre efficacité énergétique!

Si changer vos ampoules halogènes pour des modèles à DEL consiste en un geste éco-énergétique simple, des rénovations de l'ampleur de celles qui sont susmentionnées nécessitent une

grande expertise. Pour des résultats à la hauteur, faites appel à un entrepreneur qualifié!

Source : Textuel





**Construction Marc Larochelle**  
ENTREPRENEUR GÉNÉRAL

- Rénovation • Résidentiel • Commercial

Réaménagement pour personnes à mobilité réduite

**+ de 25 ans d'expérience**  
R.B.Q. 8353-9270-48

66, Poliquin, Portneuf **418 286-3838**



**BRINDAMOUR**  
**VENTILATION DR**

**CLIMATISEURS, THERMOPOMPES MURALES ET CENTRALES ET ÉCHANGEURS D'AIR HAUT DE GAMME À UN PRIX ABORDABLE, DURABLES ET SILENCIEUX**



**LG**



**LIFEBREATH**  
SYSTEMES POUR L'AIR INTÉRIEUR

service 24h/24  
7 jours sur 7

Financement disponible






**Goodman**  
Climatisation & Chauffage

135, Amsterdam, St-Augustin-de-Desmaures (parc industriel)  
**418 878-5122**  
www.brindamour.ca

RBQ : 2850-2037-74

**TOITURE**



RBO 5701-9796-01  
**418 283-4600**

BARDEAUX D'ASPHALTE  
MEMBRANE ÉLASTOMÈRE  
INSPECTION • RÉPARATION

**ESTIMATION GRATUITE**  
RÉSIDENTIEL-COMMERCIAL  
INDUSTRIEL

**MIGHEL SAVARD**  
INFO@TOITUREULTRATOIT.COM

**Rénovation intérieure, extérieure et patio**



**M. Sylvain Houde**  
Restauration de toitures de métal - Étanchéité  
Peinture - Service d'émondage

30, route des Érables, St-Basile **418 410-4390 / 418 930-1532**

RBO : 5653-7509-01

**THIBAUT**  
*paysagiste*  
inc.

Aménagement paysager - Entretien d'espaces verts  
Émondage - Abattage - Essouchage - Excavation - Transport

[www.thibaultpaysagiste.com](http://www.thibaultpaysagiste.com)

**418 268-8078**

**ENTREPRENEUR GÉNÉRAL ET RÉNOVATION**



**Gaétan Houde Propriétaire**  
Cellulaire **418 570-0582**  
RBQ 5595-9811-01

APCHA abritat  
VOTRE GARANTIE

**Peinture**  
**Denis Fortier 2008 inc.**

PEINTURE COMMERCIALE ET RÉSIDENNELLE  
INTÉRIEUR OU EXTÉRIEUR

191, rue Légaré, Saint-Raymond  
**418 564-0317**

Membre A.P.C.H.Q. RBQ : 8359-3038-01

RBQ : 8319-0546-30

**ARMOIRES**  
NORD-SUD

CUISINES | SALLES DE BAIN | MOBILIERS  
[WWW.ARMOIRESNORDSUD.COM](http://WWW.ARMOIRESNORDSUD.COM)

CONCEPTION ET FABRICATION SUR MESURE  
2 salles de montre

**STE-CATHERINE-DE-LA-J.-C.**

241, rue Edward-Assh, Ste-Catherine-de-la-JC **418 875-3614**  
3676, boul. Wilfrid-Hamel, Québec **418 948-8852**

# Horoscopes



**Alexandre Aubry**  
alexandre.aubry@norja.net  
www.norja.net  
514 640-8648

**Signes chanceux de la semaine : Cancer, Lion et Vierge**

## SEMAINE DU 12 AU 18 JUILLET 2020



### BÉLIER

Une bonne préparation sera nécessaire si vous devez prendre la parole. Un discours improvisé ne sera sûrement pas à la hauteur de vos attentes. Votre délicatesse et votre diplomatie permettront de régler une situation conflictuelle.



### TAUREAU

Vous aurez l'impression de marcher sur des œufs avec certaines personnes. Vous devrez faire preuve de tact et de sensibilité pour éviter de froisser qui que ce soit. Vous aurez également à faire face à une dépense imprévue.



### GÉMEAUX

Un deuxième café sera plus que nécessaire pour entreprendre la semaine du bon pied. Vous aurez une foule d'idées pêle-mêle à l'esprit et vous ne saurez pas toujours par où commencer. Heureusement, le brouillard se dissipera rapidement.



### CANCER

Vous pourriez avoir tendance à brûler la chandelle par les deux bouts. Tâchez de mieux canaliser vos énergies. Il y aura bien quelques personnes qui auront besoin de vous et vous vous donnerez corps et âme pour elles même si cela vous épuise.



### LION

Il y aura d'imposantes responsabilités à remplir qui ne seront pas toujours des plus claires. Même à la maison, il faudra déterminer qui fait quoi pour éviter toute forme de confusion et de discorde. Avec de la patience, on accomplit des miracles!



### VERGIE

Vous découvrirez un programme de formation qui vous conviendra parfaitement et qui vous guidera vers une carrière plus prestigieuse. Vous ne passerez pas à côté de cette chance; vous accomplirez ainsi un de vos plus grands rêves.



### BALANCE

Excellente semaine pour prendre vos vacances : vous avez besoin de changer d'air et de vous dépayser. Vous vous investirez dans l'apprentissage d'une nouvelle langue, par exemple, surtout s'il y a un projet de voyage à l'horizon.



### SCORPION

Il y aura sûrement des émotions fortes qu'il faudra évacuer, sauf que vous aurez davantage tendance à vous isoler. Heureusement, vos amis sauront comment vous remonter le moral lorsque vous aurez tendance à broyer du noir.



### SAGITTAIRE

Si vous avez le moindre malaise, consultez votre médecin. Vous parviendrez à deviner les gens et à créer davantage l'harmonie autour de vous. L'ambiance au travail s'améliorera grandement grâce à votre côté rassembleur et jovial.



### CAPRICORNE

Au boulot, il y aura de nombreux détails et une situation assez confuse à régler de toute urgence avant vos vacances. Attention aux infections causées par la baignade. Célibataire, les rencontres prendront une place dominante.



### VERSEAU

Vous vous passionnerez pour le cinéma et les spectacles; vous pourriez même vous retrouver en vedette d'une manière ou d'une autre. Vous ferez preuve d'une grande créativité, vous mettant ainsi en valeur, en quelque sorte.



### POISSONS

Vous aurez à faire de nombreux déplacements pour diverses raisons. Cependant, vous préférerez nettement le confort de votre foyer pour vous détendre. La famille requerra vos services la plupart du temps et vous ne pourrez rien lui refuser.

## PETITES ANNONCES

**Payables à l'avance  
avant le vendredi 11 h**

**en argent, chèque, carte débit,  
Mastercard ou Visa**

**Téléphone  
418 285-0211  
1 866 577-0211**

**Télécopieur  
418 285-2441**

**Courriel :  
annonces@courrierdeportneuf.com**

**NOS PRIX INCLUENT LES  
TAXES POUR 15 MOTS  
(0,40 \$ mot additionnel multiplié  
par le nombre de semaines)**

- 1 PARUTION 11,00 \$
- 3 PARUTIONS 20,00 \$
- 5 PARUTIONS 28,00 \$
- 3,25 \$ PAR SEMAINE caractère gras
- 10,00 \$ PAR SEMAINE couleur
- GRANDE PRIÈRE AU ST-ESPRIT,  
SACRÉ-COEUR DE JÉSUS,  
21,00 \$ TAXES INCLUSES

### À VENDRE 100

**\*\*\*Pneus et roues usagés  
de qualité pour autos  
et camions légers, 12" à 20".  
Garage Talbot pneus et  
mécanique, St-Basile. 418-  
329-2184**

1-Bois de chauffage sec,  
fendu, 1re qualité, érable,  
hêtre, merisier. Livraison 2  
cordes et plus. 418-284-4348

1Bois de chauffage sec, mixte, 99\$,  
possibilité de livraison. 418-284-9885

2 bicyclettes, roues 24", une de marque  
Leader et l'autre Norco, prix à discuter.  
418-873-6007

2 supports à foin de 20' de compagnie  
et 1 remorque. Chopper John Deere  
avec roues doubles. 418-284-1300

Bois de chauffage sec avec livraison.  
418-284-1300

Bois traité sous pression en cèdre, 6x6,  
4x4, 2x6, 2x4, 4x4, planche 1", emploi  
extérieur seulement. Tuyaux pour  
ponceau 24" en acier. 418-285-3621

Fendeur à bois à vendre, moteur Honda  
13 forces, en parfait état, 2250\$.  
Chaloupe 12' aluminium et moteur 3  
forces Yamaha, avec ou sans moteur,  
1200\$. 418-208-2397

**Vous ne recevez pas  
Le Courrier de Portneuf,  
composez le  
418 285-0211, poste 0  
1 866 577-0211  
(sans frais)  
ou par courriel  
annonces@courrierdeportneuf.com**

**COURRIER  
DE PORTNEUF**

Fusil Winchester 1300 XTR cal 12 à  
pompe. Fusil Winchester cal 20, 1 coup.  
418-561-9702. gameaulm@gmail.com

Près du Golf Grand Portneuf, environ  
38 arpents, érablière avec plusieurs  
essences, petit chalet 3 saisons, petit lac,  
rivière, cabane à sucre, garage, partie en  
culture, acheteur sérieux, 425000\$  
ferme. 418-329-2165

### AUTOMOBILES 105

Achat d'automobiles et camions. Paie de  
200\$ à 2000\$. Achat de divers  
métaux. 24h/24h. 418-284-9672

Chevrolet Track 2015, 215000 km,  
8911\$. 418-580-8976 ou par courriel:  
arossgestionoricom.ca

### MAISONS À VENDRE 125

Portneuf-Sud, unique, spacieuse maison,  
architecture moderne, air climatisé, toit  
cathédrale, foyer de pierres majestueux,  
planchers de bois et céramique,  
nombreux inclus, une visite s'impose,  
50, rue Nelson, 379 000 \$.

418-915-8770

### MEUBLES 135

Mobilier de salon à vendre, table audio,  
table de centre, table de coin plus 2  
fauteuils, 295\$. 418 876-3020

### ACC. MAISON 140

Laveuse, sècheuse Maytag, 418-873-  
2852

### AGRICULTURE 150

1Foin à vendre, 1999-2020, avec  
livraison, différents formats, vous pouvez  
venir presser, réservez tôt.

418-284-9885

Saint-Alban, comté Portneuf, 2 parcelles  
de terre biologique À LOUER, 30  
hectares chacune, foin ou pâturage,  
acheteur s'abstenir.

Patrice: 418-326-0457

### LOCAUX À LOUER 201

Donnacona. Bureaux professionnels  
pour avocat, esthéticienne, etc. Espace  
de rangement. 271, Notre-Dame.  
Jour: 418-285-4840, 418-441-8822

### LOGEMENTS À LOUER 215

1 A St-Raymond, 4-1/2, 2e étage, très  
propre, stationnement, 580\$, n.c., n.é.,  
libre 1er juillet, 418-520-4516.

1 appel à faire, superbe logement de  
4-1/2, à Portneuf, style condo, bien  
insonorisé (plancher en béton), bien  
isolé, chauffage électrique très peu  
coûteux, endroit paisible près des  
services (épicerie, poste, caisse, école,  
parc, terrain de jeu), balcon extérieur,  
stationnement, cabanon, pas d'animaux,  
568\$/mois, non-chauffé, non-éclairé.  
418-455-5077, 418-284-3654

1. 4-1/2, Donnacona, très tranquille,  
bien insonorisé, très propre, planchers  
flottants/-céramique, locker/  
stationnement déneigé, fibre optique,  
418-873-1865

1A Donnacona, 3-1/2, \$690/mois,  
n.c., n.é., refait à neuf, déneigement,  
pelouse, non-fumeur, pas d'animaux,  
enquête de crédit.

418-473-3053, 418-575-9050

3-1/2 Saint-Basile, entrée commune,  
propre, tout repeint, tout inclus, 425\$/  
mois. 418-955-7948

3-1/2, 4-1/2, Pont-Rouge, pour juillet,  
construction 2017, ascenseur, possibilité  
stationnement intérieur chauffé, à partir  
755\$/mois, 418-905-4919,  
418-520-5440

Cession de bail Logisco. Donnacona,  
grand 3-1/2, 1 stationnement extérieur,  
piscine creusée extérieure, ascenseur,  
près des services, n.c., n.é., pas  
d'animaux, 888\$/-mois, libre 1er juin  
2020. 418-283-0059

Logements 3-1/2 279, rue des Érables,  
Neuveville, meublé 850\$/mois, semi-  
meublé 725\$/mois, non-meublé 650\$/  
mois, n.c., n.é. 418-285-9996

Pont-Rouge, grand 4-1/2, très propre,  
rue du Plateau, pas d'animaux, balcon,  
cabanon, 625\$/mois, 418-875-4096

Saint-Marc-des-Carrières, 3-1/2,  
insonorisé, sur un étage, stationnement  
dénéigé, pas d'animaux, au 1780, boul.  
Dussault, n.c., n.é., références  
demandées, 418-268-3971, laisser  
message.

St-Basile, 4-1/2 rez-de-chaussée, n.c.,  
n.é., entièrement rénové, stationnement,  
pas de chiens. 418-455-2133

Très grande maison à Saint-Ubalde, 5  
chambres, 2 salles de bains, cour arrière,  
575\$/mois, n.c., n.é., enquête de crédit  
sera faite. 418-284-3014

### CHAMBRES 220

Donnacona, chambre à louer  
à partir de 275\$/mois, chauffée,  
éclairée, Internet, TV et meublée.

418-800-1354

St-Marc-des-Carrières, chambres  
luxueuses tout inclus, rénovées,  
stationnement inclus, à partir  
de 350\$/mois 1-418-800-1354

### DIVERS 300

Ana Médium pure, 40 ans d'expérience,  
ne pose aucune question, réponses  
précises et datées, confidentielles. 514-  
613-0179 (Avec ou sans Visa/  
Mastercard)

Homme célibataire sérieux de 54 ans  
désir rencontrer une amie sérieuse de 50  
à 57 ans qui aime la campagne.

418-987-5516.

Homme célibataire, 65 ans, possède  
auto, aime les restaurants, désire  
rencontrer femme entre 50 et 65 ans.  
418-283-2558 après 18 h.

SOLUTIONS À L'ENDETTEMENT.  
Restez à la maison! Tout se fait en ligne.  
Laissez nous vous aider. Trop de dettes?  
Reprenez le contrôle. Un seul versement  
par mois. 2 bureaux à Québec. MNP  
Ltée, Syndics autorisés en insolvabilité.  
418 425-1127

### ACHETERAIS 305

\*1A Achat successions, vieilles annonces  
(bières, calendriers, barres de portes):  
Antiquités, bijoux or et anciens meubles,  
cartes postales, articles de garage,  
religieux et vaisselle ancienne, contactez:  
418-286-3691, 418-283-4917

1A Achat de métaux de toutes sortes.  
Aluminium, cuivre, autos/camions,  
équip. de ferme. Paie comptant.  
GRAVEL FER ET METAUX Tél.:  
418-268-3556, cell.:418-285-7951

**1a. Achète vieux fer de toutes  
sortes: auto et camion.  
Aluminium, cuivre et machinerie  
agricoles. Payons comptant.  
MARCEL GOSSELIN 418-268-  
1261 Cellulaire: 418-283-4501**

Achetons antiquités, succession, vieil or,  
vieille monnaie, tricoteuses à bas,  
anciennes publicités, anciennes cartes  
d'hockey, baseball, vieux comics,  
payons comptant.418-655-1286

Achète huile à chauffage, mazout, diesel,  
Doris 418-285-0876

### OFFRE SERVICES 310

**ASEA Construction entrepreneur  
général pour des projets de petite  
ou grande envergure, rénovation  
intérieur-extérieur, toiture,  
patio. Notre équipe expérimentée,  
minutieuse et respectueuse  
saura répondre à vos besoins.  
R.B.Q. 5778-5107-01 Pour  
informations 418-558-4380**

## metro ST-RAYMOND



- **SUPERVISEUR DES CAISSES  
TEMPS PARTIEL**
- **ASSISTANTE-GÉRANTE DE BOULANGERIE  
TEMPS PLEIN**
- **CAISSIER/CAISSIÈRE**

Disponible jour/soir/fin de semaine

Veillez faire parvenir votre curriculum vitae :

Par courriel : mf022925mgr@metro.ca

Télécopieur: 418 337-7293

Ou présentez-vous en personne:

Metro St-Raymond

333, Côte Joyeuse, local 100  
St-Raymond (Québec) G3L 4A8  
et demandez Pierre-Luc Defoy

4715080720

## EMPLOIS

Barbière sans rendez-vous.  
418-410-3299

Entretien ménager commercial et résidentiel, privé et reçu d'impôt. Carole: 418-909-1966

**Les Terrassements François Fortier excavation, installation et réparation de drain de fondation, égout et réseau pluvial, entrée d'eau potable. Inspection par caméra, nettoyage et débouchage drain de fondation, égout et réseau pluvial pour particulier et réseau municipal. 24 sur 24. Installation de membrane d'étanchéité et réparation de mur de fondation. Terrassement complet. Transport en vrac.**

418-285-9878

## EMPLOIS 315

Aide-ménagère, temps partiel, propre, honnête, références. 418 285-2658

## REMERCIEMENTS 330

Prière infallible à la Vierge Marie. Fleur toute belle du Mont-Carmel, vigne fructueuse, splendeur du ciel, mère bénie du fils de Dieu, assistez-moi dans mes besoins. Ô étoile de la mer, aidez-moi et montrez-moi ici même que vous êtes ma mère. Ô sainte Marie, mère de Dieu, reine du ciel et de la terre, je vous supplie du fond du coeur de m'appuyer dans cette demande. (Formuler ici sa demande). Personne ne peut résister à votre puissance. Ô Marie, conçue sans péché, priez pour nous qui avons recours à vous (3 fois), Sainte Marie, je remets cette cause entre vos mains (3

fois). Faites cette prière 3 jours de suite et vous devez ensuite la publier. La faveur demandée vous sera accordée. T.P.

Que le Sacré-Coeur de Jésus soit loué, adoré et glorifié à travers le monde pour des siècles et des siècles. Amen. Dites cette prière 6 fois par, jour pendant 9 jours et vos prières seront exaucées même si cela vous semble impossible. N'oubliez pas de remercier le Sacré-Coeur avec promesse de publication quand la faveur sera obtenue. G.T.

## OFFRES D'EMPLOI

- Mécanicien (bateau)
- Livreur/journalier

SALAIRE CONCURRENTIEL  
DISCRÉTION POUR LES GENS LOCAL

Faites parvenir votre CV à :  
cloutierstraymond@gmail.com  
ou venez le déposer sur place au  
103, Rosaire-Robitaille

OFFRE D'EMPLOI  
AGENTE/AGENT DE SENSIBILISATION

Vous voulez faire partie d'une belle équipe dynamique qui est un leader dans le domaine des matières résiduelles? La Régie régionale de gestion des matières résiduelles de Portneuf est présentement à la recherche d'une personne pour combler un poste d'agente/agent de sensibilisation. La personne titulaire du poste réalisera les principales tâches suivantes :

- Rencontrer et aider les entreprises et les utilisateurs de rues privées afin d'implanter la collecte des matières organiques
- Conseiller les entreprises dans le choix du nombre et de la dimension des bacs ou des conteneurs à chargement avant
- Inspecter les conteneurs des entreprises et faire des recommandations
- Effectuer des vérifications sur tout le territoire suite à des plaintes
- Participer à différentes rencontres sur demande de la Régie
- Participer aux évènements publics pour faire la promotion de saines habitudes et pour soutenir les organisateurs d'évènements dans la gestion des matières résiduelles
- Effectuer des inspections pour le service de vidange des fosses septiques

## Exigences et qualifications :

- Formation en environnement avec expérience significative dans un poste similaire ou toute autre combinaison de formation et d'expérience reliée au poste
- Bonne capacité d'analyse et de communication
- Personne organisée et débrouillarde
- Avoir de l'entregent, du tact et de l'expérience avec la clientèle
- Détenir un permis de conduire classe 5 ainsi qu'un véhicule
- Être disponible pour se déplacer sur tout le territoire desservi avec véhicule de la Régie
- Connaissances des matières résiduelles

## Horaire et lieu de travail :

- Poste permanent à temps plein, entre 35 et 40 heures par semaine réparties du lundi au vendredi, selon les besoins
- La personne devra également être disponible à l'occasion le soir et les fins de semaines
- Date d'entrée en fonction : À discuter

## Salaire et avantages sociaux :

- Selon échelle en vigueur : salaire horaire entre 21,96 \$ et 26,24 \$
- RÉÉR
- Assurance collective après 3 mois
- Congés de maladie et congés mobiles

Toute personne intéressée doit faire parvenir sa candidature avant le 10 juillet 2020 à 16 h par courriel à rh@rrgmrp.com ou par la poste à l'adresse suivante : Régie régionale de gestion des matières résiduelles de Portneuf, Poste d'agente/agent de sensibilisation, 1300, chemin du Site, Neuville (Québec) G0A 2R0.

## AVIS PUBLICS

## Avis public

Régie des alcools, des courses et des jeux

## AVIS DE DEMANDES RELATIVES À UN PERMIS OU À UNE LICENCE

Toute personne, société ou association au sens du Code civil peut, dans les trente jours de la publication du présent avis, s'opposer à une demande relative au permis ou à la licence ci-après mentionné en transmettant à la Régie des alcools, des courses et des jeux un écrit sous affirmation solennelle faisant état de ses motifs ou intervenir en faveur de la demande, s'il y a eu opposition, dans les quarante-cinq jours de la publication du présent avis.

Cette opposition ou intervention doit être accompagnée d'une preuve attestant de son envoi au demandeur ou à son procureur, par courrier recommandé ou certifié ou par signification à personne, et être adressée à la Régie des alcools, des courses et des jeux, 1, rue Notre-Dame Est, bureau 9.01, Montréal, (Québec) H2Y 1B6.

NOM ET ADRESSE DU DEMANDEUR	NATURE DE LA DEMANDE	ENDROIT D'EXPLOITATION
À la Fût, Coop de Travail Brassicole A/S M. Francis Foley 670, rue Notre-Dame Saint-Tite (Québec) GOX 3H0 Dossier : 55-30-2499	Demande d'un permis d'entrepôt (bière) aux fins de l'agent.	85, chemin des Grandes-Lacs Saint-Augustin-de-Desmaures (Québec) G3A 1T5

Québec

## AVIS de CONVOCATION

## Assemblée générale annuelle



Pour qui : Membres et toutes personnes intéressées par la mission et les activités de l'organisme.

Quand: Jeudi 16 juillet 2020 à 19h  
Accueil des participants à compter de 18h30

Où: Salle du Conseil, Maison de la Justice, Saint-Raymond (111 Route des Pionniers, Saint-Raymond, G3L 2A8)

Inscription requise : Contactez la CAPSA par téléphone au 418 337-1398, poste #0, ou par courriel à [accueil@capsa-org.com](mailto:accueil@capsa-org.com)

Notez que des mesures d'hygiène et de distanciation physique seront mises en place pour votre sécurité et qu'il sera aussi possible de participer à cette assemblée générale annuelle par visioconférence (les informations de connexion seront envoyés par courriel aux personnes intéressées).



VILLE DE LAC-SAINTE-JOSEPH

## DÉROGATION MINEURE

AVIS PUBLIC est par les présentes donné :

1. **QUE** le Conseil municipal sera saisi à sa séance du 20 juillet 2020, à compter de 19h30 à l'Hôtel de Ville de Lac-Saint-Joseph, 360, chemin Thomas-Maher, Lac-Saint-Joseph, de la nature et de l'effet d'une dérogation mineure concernant la propriété du 118 chemin Thomas-Maher;
2. **QUE** cette dérogation mineure consiste à la construction d'un garage à l'intérieur de la marge latérale soit à 3.16 m. alors que la marge latérale est de 5 mètres améliorant ainsi la situation puisqu'il s'éloignera du ruisseau adjacent et dérogeant à la grille de spécifications de la zone 29-H du Règlement de zonage 2017-250.
3. **QUE** cette demande doit recevoir l'acceptation du Conseil municipal, conformément aux dispositions du règlement numéro 2010-213 régissant les dérogations mineures;
4. **DANS** le cas où le Conseil municipal déciderait d'accepter cette demande de dérogation mineure, cette dernière ainsi approuvée par le Conseil serait réputée conforme au règlement numéro 2017-250 de la municipalité.
5. **TOUT** intéressé est admis à faire valoir ses objections au projet précité en les faisant parvenir par écrit, à la secrétaire-trésorière de la Ville avant la tenue de la séance précitée.

Lac-Saint-Joseph, le 26 juin 2020

Vivian Viviers  
Directrice générale et secrétaire-trésorière



L'Arc-en-Ciel Un don pour la vie!

Centre de prévention du suicide de Portneuf

1 844 285-3283

AVIS DE DÉCÈS



MICHEL ST-HILAIRE  
1944-2020

À sa résidence, le 19 mai 2020, est décédé paisiblement à l'âge de 76 ans, monsieur Michel St-Hilaire de St-Sylvestre, époux de Véronique Payeur. Il résidait auparavant à Donnacona.

Il était le fils de Simone Morin et de Téléphore St-Hilaire. Il laisse dans le deuil outre son épouse Véronique Payeur, ses enfants: Hélène, Annie (Sébastien Tessier), Simon (Marie-Hélène Roy), ainsi que ses petits-enfants adorés: Anabel, Marine, Livia et Samuel.

Il laisse aussi dans le deuil, ses frères, ses sœurs, belles-sœurs et beaux-frères:

Feu Guimond (Madeleine Breton), Ghislaine (Normand Croteau), Francine (Robert Drouin), Alain (feu Ginette Bélanger), Gaston (Brigitte Guay), Marie (André Fortin), Sylvie (Robert Poulin). De la famille Payeur: Louise (Raymond Levallois), feu Bernadette (Benoit Côté, Louise Boudreau) et Rita.

Il laisse également dans le deuil sa tante Thérèse, plusieurs neveux, nièces, cousin(e)s et ami(e)s.

La famille vous accueillera:

À la salle multifonctionnelle de Saint-Sylvestre  
435, rue Principale  
Saint-Sylvestre, Québec  
G0S 3C0

Condolances:

Le vendredi 10 juillet de 19 h à 21 h 30  
Le samedi 11 juillet de 9 h 00 à 10 h 20

Le tout se déroulera selon les normes de la Santé publique.

Funérailles:

Le samedi 11 juillet à 11 h en l'église de Saint-Sylvestre  
**Les funérailles seront célébrées en toute intimité sur invitation uniquement.**

Vos Témoignages de sympathie peuvent se traduire par un don à la Fondation du CHU de Québec ([www.fondationdutchuquebec.org](http://www.fondationdutchuquebec.org)) ou à la Société canadienne du Cancer ([www.cancer.ca](http://www.cancer.ca))

La famille remercie le Dr Pierre LeBouthillier et l'équipe de la Clinique d'insuffisance cardiaque de l'Hôpital du St-Sacrement pour leur humanité et leur professionnalisme. La famille tient à souligner également les excellents soins prodigués par la Dre Johanne Frenette du Centre médical de Donnacona.

La direction des funérailles a été confiée à la Maison Funéraire Parent & St-Hilaire inc.

Pour information: téléphone: 1-844-696-2295  
et site web : [www.parentst-hilaire.com](http://www.parentst-hilaire.com)

AVIS DE DÉCÈS



ROYER, CLÉMENT  
1933-2020

À Centre d'hébergement Donnacona, le 25 juin 2020, à l'âge de 86 ans et 10 mois, est décédé monsieur Clément Royer, époux de madame Françoise Godin, fils de feu monsieur Théophile Royer et de feu madame Lydia Rouleau. Il demeurait à Donnacona.

**En raison des circonstances, une liturgie de la Parole a eu lieu dans l'intimité de la famille au Centre funéraire Roger Benoit & Fils Ltée, 123, avenue Côté, Donnacona et de là, au cimetière Sainte-Agnès de Donnacona.**

Monsieur Royer laisse dans le deuil outre son épouse Françoise, ses fils : Gaston (Johanne Savard) et Pierre (Sylvie Bouchard); ses petits-enfants : Valérie (Simon Langlois) et Mathieu (Elisabeth Alain); Maxime (Emmanuelle Hallé), Lydia et William (Annabelle Poliquin); ses arrière-petits-enfants : Eliane, Alicia et Thomas.

Il était le frère et le beau-frère de : feu Raynald (Jeannine Jobin), Thérèse (feu Camil Germain), feu Anita (feu Jean-Marie Dussault), feu Denise (feu Claude Lamothe); feu Blandine Godin (feu Paul Côté), Doris (feu Fernande Caron), feu Hector (feu Simonne Boudreault), feu Roland (Gisèle Trépanier), feu Jacques (Lorraine Huard), Roberte (Raynald Frenette), feu Lorraine, feu Ghislaine (feu Luc Bertrand), feu Claude (Karine Mourisk). Il laisse également plusieurs neveux, nièces, cousins, cousines et ami(e)s.

Remerciement à tout le personnel du Centre d'hébergement Donnacona pour les bons soins prodigués ainsi que tous les bénévoles.

Ceux qui le désirent peuvent faire un don à La Société Alzheimer de Québec, 1040, avenue Belvédère, Bureau 305, Québec, QC, G1S 3G3, [www.societealzheimerdequebec.com](http://www.societealzheimerdequebec.com)

Pour renseignements: 418-285-2211, téléc.: 418-285-2077, courriel: [salonbenoit@globetrotter.net](mailto:salonbenoit@globetrotter.net) [www.salonfunerairebenoit.ca](http://www.salonfunerairebenoit.ca) Membre de la Corporation des Thanatologues du Québec.

2345080720

AVIS DE DÉCÈS



GRAVEL, RAYMOND  
1930 - 2020

À CHSLD de Saint-Marc-des-Carrières, le 22 juin 2020, à l'âge de 89 ans, est décédé monsieur Raymond Gravel, époux de feu dame Gilberte Rochon, fils de feu monsieur Maurice Gravel et de feu dame Florence Lajeunesse. Il demeurait à Saint-Marc-des-Carrières.

**Dû aux circonstances du moment, les funérailles auront lieu à une date ultérieure en l'église de Saint-Marc-des-Carrières. La direction des funérailles a été confiée à la Coopérative funéraire de la Rive-Nord.**

Monsieur Gravel laisse dans le deuil ses enfants : François (Linda Sauvageau), Normand (Gina Naud) et Hélène (Jacques Denis); ses petits-enfants : Kristina, Mathieu, Émile, Mathilde et Laurent; ses frères et sœurs : Fernande (Roger Sauvageau), Cécile, feu Claire (Roger Mayrand), Marguerite (Roland Robitaille), Élise (Fernand Papillon), Anita (Jean-Claude Julien), Yvette (Jean Lepage), Réjeanne (feu Michel LeBouthillier), Claude (Françoise Bégin), Thérèse (Jean-Claude Denis), Françoise (Marc Lanouette), Jacques (Francine Blais), Fernand (Yolande Allard) et Nicole (François Prémont); ses beaux-frères et belles-sœurs : feu Joachim Rochon (feu Gabrielle Demers) et feu Anne-Marie Rochon (feu Jean Dupont) ainsi que plusieurs neveux, nièces, cousins, cousines, parents et ami(e)s.

La famille tient à remercier le personnel du CHSLD de Saint-Marc-des-Carrières pour leur dévouement et les bons soins prodigués. Vos témoignages de sympathie peuvent se traduire par un don à la fondation Parkinson Québec, 560, rue Ontario Est, Montréal (Québec) H2L 0B6. Des formulaires seront disponibles à l'église.



Pour renseignements :  
Téléphone : 1-888-268-0911  
Télécopieur : 418-268-3852  
Courriel : [info@cooprivenord.com](mailto:info@cooprivenord.com)  
Site internet : [www.cooprivenord.com](http://www.cooprivenord.com)  
Membre de la Fédération des coopératives funéraires du Québec

345140180720

**PIERRE ET MONUMENTS ST-MARC**

216, de l'Industrie  
St-Marc-des-Carrières  
(Québec) G0A 4B0

**Marie-Josée Piché**  
418 284-1966  
[mjpiche@pmstmarc.com](mailto:mjpiche@pmstmarc.com)

**Michel Gariépy**  
418 285-9299  
[mgariépy@pmstmarc.com](mailto:mgariépy@pmstmarc.com)  
[www.pmstmarc.com](http://www.pmstmarc.com)

Une qualité de taille.

- Spécialiste en pierre de taille (calcaire et granit)
- Monuments funéraires
- Fabrication sur mesure
- Lettrage au cimetière
- Restauration de monument
- Mise à niveau de monument existant
- Fabrication de monument neuf
- Réparation de monument

**ALLEZ VERT**  
L'UTILISATION DE LA PIERRE NATURELLE

4956080720

**COURRIER DE PORTNEUF**

*offre ses condoléances aux familles éprouvées*

**SINCÈRES REMERCIEMENTS ET MESSES ANNIVERSAIRES**

**PRENEZ RENDEZ-VOUS**  
**418 285-0211**  
**1 866 577-0211**  
**Payables à l'avance.**

**Plusieurs formats sont disponibles**

**L'Association des Amputés de guerre met en honneur l'héritage militaire canadien**

Pour consulter la liste des documentaires de l'Association relatifs à l'héritage militaire canadien, visitez le site Web [www.amputesdeguerre.ca](http://www.amputesdeguerre.ca), ou commandez un dépliant en composant le 514 398-0759 ou le 1 800 250-3030.

*In Memoriam*

**Merci pour votre don!**

Fondation des services santé et sociaux de Portneuf

700, St-Cyrille,  
St-Raymond G3L 1W1  
418 337-3658  
Site Web : [www.fsssp.ca](http://www.fsssp.ca)

**PRÉSENT À CHAQUE INSTANT**

**ST-MARC :**  
595, boul. Bona-Dussault  
lundi au vendredi de 9h à 16h  
418 268-3575

**ST-RAYMOND :**  
211, av. St-Jacques  
lundi au vendredi de 9h à 16h  
418 337-1911

**DONNACONA :**  
112, rue de l'Église  
mardi, mercredi et jeudi de 9h à 16h  
418 285-1200

Il est toujours possible de prendre rendez-vous les soirs et les fins de semaine

Nous vous répondons 24h/24, 7jours/7  
Sans frais : 1 888 268-0911

**COOPÉRATIVE FUNÉRAIRE DE LA RIVE-NORD**

[www.cooprivenord.com](http://www.cooprivenord.com)  
[info@cooprivenord.com](mailto:info@cooprivenord.com)

**Après m'avoir lu Recyclez-moi!**

# Le coin de **O**bservateur

Trouvez les 7 erreurs



8 LETTRES CACHÉES

MOT-CACHÉ

LE MONDE INFORMATIQUE

- |             |            |          |            |            |            |            |                |
|-------------|------------|----------|------------|------------|------------|------------|----------------|
| accès       | cache      | curseur  | format     | logiciel   | ordinateur | raccourci  | téléchargement |
| affichage   | classeur   | disque   | frappe     | mémoire    | partage    | réseau     | terminal       |
| agenda      | clavardage | document | historique | menu       | pile       | sauvegarde | texte          |
| application | clavier    | dossier  | icône      | messagerie | pilote     | serveur    | toile          |
| archives    | clic       | écran    | image      | modem      | pixel      | site       | touche         |
| boîte       | copier     | espace   | interface  | navigateur | portail    | souris     | virus          |
| bouton      | corbeille  | fenêtre  | lecteur    | octet      | pourriel   | supprimer  | web            |
| bureau      | courriel   | fichier  | lien       | onglet     | programme  | système    |                |

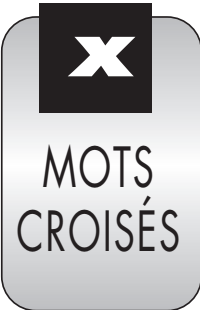
T	P	A	R	T	A	G	E	E	U	Q	I	R	O	T	S	I	H	F	E
E	S	I	R	U	O	S	E	M	E	C	L	A	S	S	E	U	R	I	L
L	L	E	C	T	E	U	R	T	E	P	E	L	I	O	T	U	E	C	L
E	P	C	L	C	U	L	C	R	I	M	P	O	C	T	E	T	T	H	I
C	R	A	E	O	Q	I	A	H	E	O	O	A	I	S	E	E	O	I	E
H	O	F	I	P	S	E	R	D	E	S	B	I	R	D	S	G	L	E	B
A	G	R	R	I	N	P	U	N	E	E	U	R	F	I	A	I	R	R	
R	R	E	R	E	D	C	I	N	E	E	C	A	R	E	T	M	P	U	O
G	A	T	U	R	E	T	L	I	T	T	G	A	U	E	E	I	E	E	C
E	M	N	O	H	P	R	E	A	C	E	A	A	P	D	A	T	R	M	N
R	M	I	C	I	E	B	R	P	V	R	R	G	O	S	A	U	E	O	M
E	E	A	X	I	S	C	E	U	O	A	U	M	I	N	E	N	I	E	T
G	C	E	V	U	H	C	A	W	R	R	R	O	I	V	U	T	S	O	N
A	L	A	R	I	R	S	C	L	I	C	T	D	C	N	A	S	S	N	E
H	L	I	V	A	N	O	T	U	O	B	R	A	A	C	A	N	O	G	M
C	V	E	N	F	O	R	M	A	T	O	C	I	I	G	A	L	D	L	U
I	S	L	E	I	R	R	U	O	P	C	C	L	E	L	E	R	N	E	C
F	L	O	G	I	C	I	E	L	E	O	P	R	E	E	T	X	E	T	O
F	T	E	M	E	T	S	Y	S	N	P	I	F	E	N	E	T	R	E	D
A	S	E	R	V	E	U	R	E	A	E	R	E	M	I	R	P	P	U	S

SOLUTION DE CE MOT CACHÉ : INTERNET

1 2 3 4 5 6 7 8 9 10 11 12

1																			
2																			
3																			
4																			
5																			
6																			
7																			
8																			
9																			
10																			
11																			
12																			

PROBLÈME NO 669



RÉPONSE DU NO 668

F	O	U	R	V	O	I	E	M	E	N	T								
L	U	S		A	P	E	R	O		A	I								
E	T	E	I	N	T		E	N	C	R	E								
G	R	E	N	I	E	R		T	O	R	D								
M	A		E	T	R	A	N	G	L	E	E								
A	G	A	P	E		D	U	O		R	U								
T	E	S	T		R	E	E	L	S		R								
I		T	E	N	I	A		F	E	U									
Q	U	I		E	T	U	D	I	A	N	T								
U	R		M	O	U	R	E	N	T	E									
E	N	T	A		E	C	A	R	T	E									
S	E		T	U	L	I	P	E		L	A								

**HORizontalement**

- Inquiétude.
- Moisir – Difficile.
- Abandonner – Surveillance.
- Tente – Renard polaire.
- Coutumes – Qui a l'aspect du vert-de-gris.
- Strophe de trois vers – Époque.
- Obtenu – Liquide amniotique – Germanium.
- Premier officier municipal – Souveraine.
- Querelles.

10. Monnaie – Saison.

- Avides – Éminence.
- Table utilisée par les bouchers – Ricané – Petite baie.

**VERTICALEMENT**

- Adaptation.
- Serre – Aluminium – Vieux do.
- Installe – Répéta.
- Petits ruisseaux – Tamia.
- Araignée – Allure.
- Ébouriffé – Tribunal.
- Infinif – Argent – Perroquet

– Tellement.

- Petit morceau de papier fixé à un objet.
- Conifère – Douze – La sienne.
- Colorée – Patriarche biblique.
- Poème – Pressantes.
- À poil – Dirigée – Répand.

# sudoku

PROBLÈME NO 670

		3		4				9	
				1	2				
8	7					9	6		
2			4		1				7
						3			
				8	5		1		6
			3						2
					9		4		
	8							3	

RÉPONSE DU NO 670

5	8	6	4	7	2	9	8	1
8	9	4	1	6	3	5	2	7
2	1	7	5	8	9	3	4	6
9	4	2	5	8	7	6	3	
6	5	2	3	4	7	8	1	9
7	8	3	6	1	9	4	5	2
4	6	9	1	6	3	5	1	7
3	7	2	1	5	8	9	6	4
3	7	2	1	5	8	9	6	4
1	8	9	7	8	7	8	9	1

**RÈGLES DU JEU :**

Vous devez remplir toutes les cases vides en plaçant les chiffres 1 à 9 qu'une seule fois par ligne, une seule fois par colonne et une seule fois par boîte de 9 cases.

Chaque boîte de 9 cases est marquée d'un trait plus foncé. Vous avez déjà quelques chiffres par boîte pour vous aider. Ne pas oublier : **vous ne devez jamais répéter plus d'une fois les chiffres 1 à 9 dans la même ligne, la même colonne et la même boîte de 9 cases.**

ÉCONOMISEZ

20%

**Accent**  
*Mon Accent à moi!*

**SUR TOUTES  
LES COLLECTIONS  
CANADEL**

**DU 8 AU 17 JUILLET**

**NOUVEAUTÉ**  
**EXCLUSIVITÉ GALERIE CANADEL**

CONSTRUISEZ VOTRE MOBILIER  
AVEC DES OPTIONS PERSONNALISÉES,  
Y COMPRIS LES DIMENSIONS,  
LES FINITIONS EN BOIS ET LES TISSUS.



Inspirez-vous sur  
**accentmeubles.com**

**MEUBLES PARÉ**

336, rue Saint-Joseph, Saint-Marc-des-Carières  
418 268-3529