

Une présentation



De Molière /

Mise en scène Benoît Brière

LE BOURGEOIS GENTILHOMME

DU 12 JANVIER AU 6 FÉVRIER 2010

LA PRESSE



MM

artv

Astral Media



Les bornes rouges situées aux sorties de la salle récupèrent, si vous le désirez, votre programme de soirée.



Bonne soirée!





Photo: Alexis Combeil

MOT DE LA DIRECTRICE ARTISTIQUE

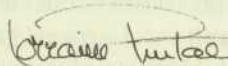
En 1995, Benoît Brière chaussait les souliers du bourgeois gentilhomme sous la baguette magique de Denise Filiatrault. Voici qu'en ce mois de janvier 2010, il en devient le chef d'orchestre. Qu'il me soit permis de souhaiter à ce comédien de génie, qui a revêtu les habits de presque tous les valets de Molière sur l'illustre scène du TNM, un 15^e anniversaire délirant où la brillance de ses prestiges ne peut que nous éblouir.

En conduisant le texte de Molière jusqu'à l'excès, Benoît Brière fait du *Bourgeois gentilhomme* une comédie de miroirs qui multiplie à l'infini un Monsieur Jourdain irréductible et outrancier. Ici, le comique est la vérité ultime du théâtre, la réduction à l'essentiel, au plus élémentaire, au plus direct. Le pouvoir même du théâtre de Molière est de créer l'impossible, de tout pousser à l'extrême limite du risque, de vivre jusqu'au bout la folle passion des sens.

Ce que montrent Benoît Brière et sa troupe inventive et délurée, c'est le narcissisme des personnages dont l'image est réversible, tantôt reflétée par ses illusions, tantôt démasquée par les maîtres des faux savoirs et des faux-semblants. À partir de schémas archaïques très simples, de canevas sur la farce et le théâtre forain, Molière invente un tout autre théâtre!

Laissons la troupe dirigée de main de maître par Benoît Brière nous dévoiler cet autre théâtre brillamment défendu par un Guy Jodoin au sommet de sa forme et porté dans l'hilarité générale par une équipe de concepteurs et d'interprètes, combattant à coups d'épées les mêmes chimères et unissant leur voix pour porter haut et fort la prose comique de Molière.

Au nom de toute l'équipe du TNM, je vous souhaite une année 2010 où règnera la folie de vos passions.


LORRAINE PINTAL



Château Vaux-le-Vicomte

LA COMÉDIE-BALLET

La fête donnée par Nicolas Fouquet à Vaux-le-Vicomte, en 1661, a eu plus d'une retombée. En effet, Louis XIV, apparemment jaloux du château somptueux de son surintendant et du faste de la fête à laquelle il a été invité, aurait fait arrêter Fouquet pour lui avoir fait ombrage. Bien que l'on n'exclue pas d'autres raisons de cette arrestation (malversations), la légende aime retenir que le jeune roi ait agi par envie. Immédiatement, il convoque les architectes de Vaux-le-Vicomte pour faire de Versailles le plus beau des châteaux.

Et puis, c'est à Vaux-le-Vicomte qu'est née la comédie-ballet ! Invité par Fouquet, Molière crée une pièce pour la première fois en dehors de son théâtre, spécialement pour la cour : *Les Fâcheux*. S'il était habituel d'intercaler des scènes de comédie entre les ballets (les danseurs doivent se changer), Molière innove en donnant cette fois un même sujet aux scènes jouées et aux « entrées » dansées. Molière aurait voulu ainsi « ne pas rompre le fil ». Le roi apprécie. Un nouveau genre est né. Plein d'ambition et avide de plaisir, Louis XIV fait agrémenter son château de jardins et de plans d'eau, pour créer un cadre merveilleux où il veut donner de grandes fêtes. La première a lieu du 1^{er} au 14 mai 1664, marquant le début d'une véritable politique du divertissement à la gloire du Roi Soleil. *Les Plaisirs de l'Île enchantée, fêtes galantes et magnifiques*, auxquels Molière participe, auront des échos dans toutes les cours d'Europe. Louis XIV, dont toute la vie est théâtralisée (du lever au coucher en public), sera friand de défilés costumés (l'Orient est souvent inspirant), ballets (où il danse), tournois et carrousels, concerts, feux d'artifice ainsi que de théâtre avec machineries complexes (et décors élaborés mais éphémères faisant oublier le « chantier » que sont les abords du château pendant plusieurs années). Le roi est grand producteur de spectacles, dont il est l'initiateur, et la vedette ! Molière, plus que tout autre, le fera danser et rire.

Dans ses comédies-ballets, avec la complicité du compositeur du roi, Lully, Molière intègre donc action dramatique et chorégraphie, avec apparition justifiée de la musique (sérénade dans *Le Sicilien*, leçon de danse dans *Le Bourgeois gentilhomme*, fête dans *George Dandin*) participant ainsi à la naissance de l'opéra en France.

Louise Vigeant

Extrait de *l'Emporte-pièces 2*, le programme annuel du TNM, saison 2009-2010.



Benoît Brière. Photo : Michel Pilon

MOT DU METTEUR EN SCÈNE

Money talks

Paris, 1670. Les riches sont sans noblesse, les nobles sont sans richesse. Un mariage de raison s'impose et chacun y trouve son compte et son profit.

Les « talons rouges de la cour » doivent s'abaisser à côtoyer la « classe inférieure » pour emprunter (voler) le pécule de ces marchands dans l'espoir de conserver leur rang, leur statut, leur apparence !

Pour sa part, Monsieur Jourdain, roturier, mal né de son état, tente de se faire anoblir et veut devenir aristocrate. Il croit être *Louis*, rien de moins ! C'est le Bourgeois Soleil !

Euphorique, extravagant, arriviste, sympathiquement crédule et pathétiquement naïf, notre bon bourgeois balourd, poussé par sa vanité à désirer quelque chose seulement par imitation d'autrui et porté par son obsession qui le conduit à déformer le réel, se laissera entraîner dans une sorte de Star Académie de la noblesse. Ce « fou de la comédie » (sans doute le plus sympathique et attendrissant *illuminé* de l'histoire du théâtre) se fera bernier par tous ses maîtres, flatteurs et hypocrites, chargés de l'éduquer, duper par un « ami » noble, personne de qualité au sang bleu, qui lui extorque sa richesse et son amour pour la marquise, et leurrer par le parti amoureux qui cherche à contrecarrer les plans de mésalliance de notre « apprenti gentilhomme » pour sa fille Lucile. Dans une intronisation turque loufoque, notre ridicule, pour son plus grand bonheur et honneur, se trouvera consacré ! Mais, hélas, s'illusionnant sur lui-même, ses comportements grotesques entraînent bien des périls pour sa famille, plus lucide et rabat-joie, en particulier Madame Jourdain, seule à la fin à constater que la roue va continuer de tourner...

En fin de vie, en plus de dresser un portrait critique de sa société, en commençant par ce qu'il connaît bien — l'art (fin politique qu'il est), Molière jette un regard subtil et satirique sur l'imaginaire collectif, aspirant et rêvant aux idéaux mondains... de son temps, bien sûr !

C'est une métaphore sur l'amour-propre tout en cherchant à faire rire pour le plaisir du spectacle.

Être ou paraître, là est la question !... Rien à voir avec notre époque !... Bonne soirée.

BENOÎT BRIÈRE

UNE PRÉSENTATION D'ALCOA

Du 12 janvier au 6 février 2010



LE BOURGEOIS GENTILHOMME

DE MOLIÈRE

MISE EN SCÈNE **Benoît Brière**

DISTRIBUTION

Olivier Aubin / Gary Boudreault / Stéphane Breton / Normand Carrière
Kseniya Chernyshova / Luc-Martial Dagenais / François-Xavier Dufour
Émilie Gilbert / Christine Harvey / Guy Jodoin / Rénaud Laurin / Sylvie Léonard
Stéphanie M. Germain / Nathalie Mallette / Denis Mercier / Nicholas Rousselle
Monique Spaziani / Christian Thomas / Claude Tremblay / Alain Zouvi

L'ÉQUIPE DE CRÉATION

ASSISTANCE À LA MISE EN SCÈNE ET RÉGIE **Suzanne Crocker** DÉCOR **Jean Bard** COSTUMES **Judy Jonker**
ÉCLAIRAGES **Nicolas Ricard** MUSIQUE ORIGINALE **Christian Thomas** ACCESSOIRES **Ghislain Gagnon**
MOUVEMENT **Rénaud Laurin** CHORÉGRAPHIE DES COMBATS **Huy Phong Doan**
CONCEPTION DES MAQUILLAGES **Jacques-Lee Pelletier** PERRUQUES **Rachel Tremblay**





1



2



3



4



5



6



7



8



9



10

HIVER 2010, LE BOURGEOIS PREND LA ROUTE! Le TNM, en complicité avec les partenaires du réseau Diffusion Inter Centres, s'enorgueillit de participer activement à la circulation du théâtre depuis 12 ans. Et c'est le Mouvement Desjardins qui, pour la 4^e année, assure par sa généreuse contribution la continuité de ce magnifique projet de rayonnement théâtral. Après plus de 24 représentations à Montréal, *Le Bourgeois gentilhomme* entreprend dès la fin février une importante tournée à travers le Québec. — *Un immense merci de nous soutenir dans cette mission de remettre l'art au monde!*



Desjardins
PRÉSENTE
LES SORTIES DU TNM



LE BOURGEOIS GENTILHOMME / HIVER 2010

23 fév. **Sherbrooke** (salle Maurice O'Bready)

2 mars **Laval** (salle André-Mathieu) / 6 mars **Rimouski** (salle Desjardins-Telus)

9 mars **Trois-Rivières** (salle J.-Antonio-Thompson)

11 mars **Drummondville** (centre culturel) 15 mars **Québec** (salle Albert-Rousseau)

19 et 20 mars **Gatineau** (Maison de la culture)



11



12



13



14



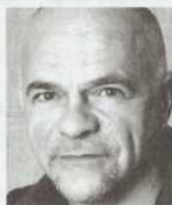
15



16



17



18



19



20

DISTRIBUTION

Olivier Aubin¹ LE MAÎTRE TAILLEUR, UN TURC **Gary Boudreault**² LE MAÎTRE DE DANSE, LE MUFTI **Stéphane Breton**³ LE MAÎTRE D'ARME, UN TURC **Normand Carrière**⁴ LE GARÇON TAILLEUR, UN DANSEUR, UN SERVITEUR, UN TURC **Kseniya Chernyshova**⁵ UNE SERVANTE, UNE DANSEUSE, UN TURC **Luc-Martial Dagenais**⁶ LE MAÎTRE DE MUSIQUE, UN TURC, VIOLON **François-Xavier Dufour**⁷ CLÉONTE, LE FILS DU GRAND TURC, UN TURC **Émilie Gilbert**⁸ LUCILE, UN TURC **Christine Harvey**⁹ VIOLONCELLE, UN TURC **Guy Jodoin**¹⁰ MONSIEUR JOURDAIN **Réneald Laurin**¹¹ LE PREMIER LAQUAIS, UN TURC **Sylvie Léonard**¹² DORIMÈNE **Stéphanie M. Germain**¹³ UNE SERVANTE, UNE DANSEUSE, UN TURC **Nathalie Mallette**¹⁴ NICOLE, UN TURC **Denis Mercier**¹⁵ DORANTE **Nicholas Roussele**¹⁶ LE SECOND LAQUAIS, UN TURC **Monique Spaziani**¹⁷ MADAME JOURDAIN **Christian Thomas**¹⁸ L'ÉLÈVE DE MUSIQUE, UN TURC, CLAVECIN **Claude Tremblay**¹⁹ COVIELLE, LE TRUCHEMENT, UN TURC **Alain Zouvi**²⁰ LE MAÎTRE DE PHILOSOPHIE, UN TURC

Photos : 1 Marie-Laure Leclerc 2 Marc Dusssault 3 Mélià Lagacé 4 Michel Laloux 5-7-13 Maxime Côté 6 Daniel Lebarbé 8 Justin Laramée

10-20 Monic Richard 12 Panneton Valcourt 14 Marc Monplaisir 15-16 Stéphane Dumais 17 André Panneton 18 Roger Thibault 19 Luc Laverge

REPÈRES BIOGRAPHIQUES DES ARTISTES WWW.TNM.QC.CA

PARTENAIRE
OFFICIEL



BANQUE
LAURENTIENNE

PROMO 30 ANS ET MOINS

FORMULE À LA CARTE
SOUPLE ET ÉCONOMIQUE

2 SPECTACLES MINIMUM / 5 SPECTACLES 125 \$



LES SOIRÉES CORPORATIVES VIP

La *Soirée corporative VIP* est une formule idéale pour une expérience inoubliable! Elle offre aux entreprises le privilège d'assister avec leurs invités, employés et partenaires d'affaires à un magnifique spectacle, dans une atmosphère chaleureuse et raffinée : fauteuils réservés, cocktail dinatoire avant la représentation et, pour prolonger la magie, truffes et porto en compagnie des artistes après le spectacle.

— *Soyez des nôtres et soyez à l'honneur au TNM! Réservez votre soirée...*

JOANNE FYEN / 514.878.7897 / JOANNEF@TNM.QC.CA

19 janvier

20 janvier

27 janvier

28 janvier



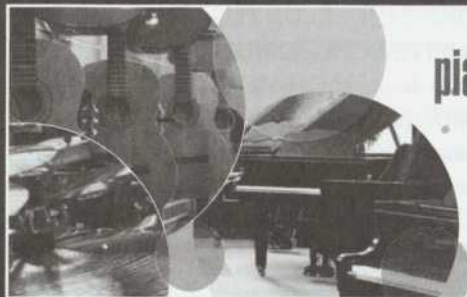
TELEVISION



Desjardins



ALCOA



piano **clavier** violon
batterie basse guitare
vent

Le plus grand détaillant
d'instruments de musique
au Québec

ARCHAMBAULT
Une compagnie de Quebecor Media

VISITEZ NOS 11 MAGASINS AVEC INSTRUMENTS DE MUSIQUE
514.849.8589 • 1.877.849.8589

DÉCOR

Productions

Yves Nicol Inc.

Réalisation

Benoît Frenière

Chargé de projet

René Ross

Chef soudeur

Frédéric Ouellet

Chef peintre

Luc Girard, Jean-Claude

Richard, Laurent Rivard

Menuiserie

Yannick Héroux-Lavallée, Tyson

Ritchie Ross, Derek Sklivas

Soudure

Martine Beaulieu, Jonathan

Charland, Marie-Ève Groleau

Peinture

COSTUMES

Louisanne Lamarre

Assistance au costumes

et chef d'atelier

Julio Mejia

Coupe homme et danseuses

Carmen Beatriz Salcedo Casanova

Couturière

Amélie Grenier

Coupe femme

Lysbeth Lebescond

Couturière

Richard Provost

Chapeaux

Louisanne Lamarre

Patine et teinture

Judy Jonker

Patine et masques

COLLABORATEURS

À LA PRODUCTION

Bethzaïda Thomas

Régisseur de plateau

Thierry Soubirous

Assistant aux accessoires

Guillaume Labrie

Ébéniste

Chantale McLean

Assistante aux perruques

MUSIQUE

STUDIO

Christine Harvey

Violoncelle et direction du trio

Mélisande Corriveau

Viole de gambe, violoncelle
baroque, flûtes à bec, dessus de viole

Nicolas Belpaire

Contrebasse et copiste

Matthew Jennejohn

Hautbois baroque

Michel Dupire

Percussions

Michael Delaney

Mixage de la musique

Christian Thomas

Prise de son

CHŒUR

Olivier Aubin, Gary Boudreault

(le mufti), Stéphane Breton,

François-Xavier Dufour, Émilie

Gilbert, Nathalie Mallette,

Christian Thomas

REMERCIEMENTS

Christine Harvey pour ses

conseils avisés, Luc-Martial

Dagenais pour sa ténacité

et son talent, Odette Beupré,

mezzo soprano, pour le coaching

vocal, Martin Harvey pour son

écoute en salle, Olivier Fortin et

Mélisande Corriveau, membres

de l'ensemble Masques,

Également le TNM remercie :

Vincent Deronde, Philippe

Pointard, le Conservatoire

d'art dramatique de Montréal

et l'atelier l'Établi



ARTS SPECTACLES

LA PRESSE

cyberpresse.ca



Louis XIV et Molière par Jean-Léon Gérôme (détail).

LES NOUVEAUX RICHES

Voulant consolider son pouvoir, le jeune roi Louis XIV se méfie des aristocrates à l'origine de la Fronde qui a menacé la monarchie durant la Régence et décide de nommer des bourgeois aux postes de ministres et de secrétaires d'État, brisant ainsi la tradition voulant que les charges de la cour, comme celles de l'armée et du clergé, leur soient réservées. Il s'assure ainsi la loyauté de ceux qui ont pour tâche de voir à l'exécution de ses décisions, puisque tous lui doivent leur poste ! En agissant de la sorte, Louis XIV prépare, sans le savoir, un nouvel ordre du monde. La bourgeoisie, responsable de l'essor économique du royaume et par conséquent souvent mieux nantie que l'aristocratie, verra graduellement son influence augmenter tout comme sa richesse.

Au 17^e siècle, la France, une société fondée sur les privilèges de naissance et de fortune, compte environ 20 millions d'habitants dont quelque 300 000 nobles. On doit prouver cent ans de filiation en ligne paternelle pour revendiquer l'état de noblesse dite d'épée. Mais on peut aussi être anobli. En effet, le roi anoblit en guise de récompense ceux qui le servent bien (son jardinier Le Nôtre, des banquiers, des ingénieurs, etc.) ; ça rivalise donc auprès du monarque ! Pour changer de statut, les bourgeois riches peuvent également acheter des charges héréditaires. Le premier avantage des nobles étant de ne pas payer la « taille », soit l'impôt, on peut comprendre ce déploiement d'efforts. Pas étonnant non plus que certains tentent de passer pour ce qu'ils ne sont pas. C'est la « démangeaison » à la mode selon Chrysalde, l'ami d'Arnolphe, dans *L'École des femmes*, qui veut se faire appeler Monsieur de la Souche. Bref, des paysans s'embourgeoisent en achetant des terres, des bourgeois s'ennoblisent en prenant en main les affaires du royaume et les aristocrates s'appauvrissent !

Par ailleurs, la plus grande partie de la population est pauvre ; les haut placés pressurent les roturiers pour pouvoir jouer leur rôle de courtisans auprès d'un Louis XIV en train d'instaurer une monarchie absolue, centralisatrice et tape-à-l'oeil. Le 17^e siècle est bien le Grand Siècle, mais il est aussi un siècle de contrastes scandaleux.

Louise Vigeant

Extrait de *l'Emporte-pièces 2*, le programme annuel du TNM, saison 2009-2010.



MOLIÈRE AU TNM

Éloi de Grandmont, Robert Gadouas, André Gascon, Jean Gascon, Georges Groulx, Guy Hoffmann et Jean-Louis Roux fondent le Théâtre du Nouveau Monde en 1951. Ces amis, qui ont fréquenté le Collège Sainte-Marie, joué avec les Compagnons de Saint-Laurent, voyagé en Europe ensemble, veulent faire du théâtre à Montréal et ils veulent leur propre compagnie. L'aventure est lancée!

Et elle est lancée avec Molière. En effet, le 9 octobre 1951 a lieu la première de *L'Avare* au Gesù, dans une mise en scène de Jean Gascon. Chaque saison aura ensuite son Molière et parfois même deux : *Tartuffe*, *Dom Juan*, *Trois farces* (*Le Mariage forcé*, *Sganarelle*, *La Jalousie du Barbouillé*), *Le Malade imaginaire*, *Les Femmes savantes* se succéderont.

En dix ans, Molière devient l'auteur fétiche de la compagnie qui connaît de très beaux succès. Les fondateurs y auraient vu l'auteur par excellence, celui qui sait faire rire et réfléchir à la fois, qui tourne vers le public un miroir juste assez déformant pour rester... juste, qui a l'intelligence de la critique et la langue pour la soutenir.

Le Bourgeois gentilhomme sera joué deux fois par le TNM : en 1967, Jean Gascon, aux dires de Martial Dassylva, « a troussé là l'un de ces spectacles robustes, gaillards et prestes qui enchantent l'oeil, l'oreille et l'esprit » (Un théâtre en effervescence, critiques et chroniques 1965–1972, Éd. La Presse, 1975) avec Georges Groulx dans le rôle du bourgeois; en 1989, André Montmorency jouera Monsieur Jourdain dans une mise en scène de Guillermo de Andrea. Mais *Le Bourgeois* a aussi été vu au Festival Juste pour rire, quand Denise Filiatrault y a dirigé Benoit Brière dans le rôle-titre en 1995.

Comme les personnages de Molière sont atteints de maux sans âge : hypocrisie, narcissisme, envie, obsessions de toutes sortes (argent, maladie, statut, pouvoir), ils peuvent encore revenir souvent sur nos scènes et on les reconnaîtra toujours.

Louise Vigeant

Extrait de l'*Emporte-pièces 2*, le programme annuel du TNM, saison 2009–2010.

L'ENVERS DU DÉCOR



NOUVEAUX MEMBRES AU CA Toute l'équipe du TNM souhaite la bienvenue à deux nouveaux membres du conseil d'administration, monsieur Serge Paquette, associé directeur chez Le Cabinet de relations publiques NATIONAL ainsi qu'à monsieur Carl Béchar, comédien, metteur en scène et professeur au Conservatoire d'art dramatique de Montréal

ENGAGEMENT RENOUVELÉ Le Théâtre du Nouveau Monde tient à remercier Alcoa, présentateur du spectacle *Le Bourgeois gentilhomme*. De par son souci de développement durable, de formation de la relève, d'éducation et de santé-sécurité, Alcoa rejoint la mission du TNM dans son ambition d'aider les rêves à dépasser la barre de l'imagination. Merci à Alcoa



Pour tout savoir sur la saison 09-10, les spectacles et les artistes, procurez-vous *L'Emporte-pièces*, le programme annuel du TNM





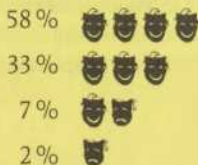
UNE INITIATION INÉDITE AU THÉÂTRE CLASSIQUE... POUR LA SANTÉ DES ENFANTS! Benoît Brière invite parents et enfants dans l'univers coloré du *Bourgeois gentilhomme* de Molière! Sous la présidence d'honneur de l'Honorable Michael M. Fortier, cp, Associé, Ogilvy Renault, et de Monsieur Claude Michaud, Chef des opérations financières, Groupe Lagassé, la **Fondation CHU Sainte-Justine** et la **Fondation du Théâtre du Nouveau Monde** initient un événement-bénéfice original, décliné en deux temps et deux lieux. Inspiré du spectacle *Le Bourgeois gentilhomme*, le comédien et metteur en scène Benoît Brière, entouré de comédiens et comédiennes, invite, le 30 janvier, les enfants et leurs parents à découvrir l'univers fantaisiste et les personnages colorés du plus célèbre auteur français. Ce spectacle-bénéfice sera présenté le **vendredi 29 janvier à 15 h, au CHU Sainte-Justine**, à l'attention des jeunes patients et leur famille, et le **samedi 30 janvier, au grand public, à 11 h au Théâtre du Nouveau Monde**.

Si vous souhaitez faire un don : Sue Turmel 514.878.7886 / suetumel@tnm.qc.ca



VOTRE OPINION COMPTE!

Après le spectacle, dans le hall, n'hésitez pas à nous faire part de votre appréciation. Pour *L'Imposture*, voici le résultat :



Notre collectivité. Notre avenir.



Ensemble.

Fiers de soutenir le
Théâtre du Nouveau Monde.

Great-West
CORPORATION G-100 D'ASSURANCE-VIE

London
Life

Canada-Vie

LA PARFAITE ALLIANCE COMMUNAUTAIRE™

La Great-West et la conception graphique de la clé sont des marques de commerce de La Great-West, compagnie d'assurance-vie. London Life et le symbole social sont des marques de commerce de la London Life, Compagnie d'Assurance-Vie. Canada-Vie et le symbole social sont des marques de commerce de La Compagnie d'Assurance du Canada sur la Vie.

IMPRESSION
Paragraph

8210, route Transcanadienne
Ville Saint-Laurent Qc.
H4S 1M5

T 514.735.7770
www.impression.net

■ VOTRE SUCCÈS EN
AFFAIRES DÉPEND DE VOS
AVANTAGES COMPÉTITIFS.

Chez Impression Paragraph, nous sommes convaincus de pouvoir vous aider à atteindre vos objectifs en assurant la qualité de vos communications imprimées et en respectant vos délais.

Vous avez des besoins particuliers ?
Nous tenterons l'impossible
afin de vous satisfaire !

20^{ans}
09



Plusieurs services, un même endroit ...
à deux pas du TNM.

- 110 restos et boutiques
- Stationnement de 1050 places
- Chèques-cadeaux
- Sac de magasinage

COMPLEXE
DESJARDINS
BOUFFE & BOUTIQUES
complexedesjardins.com

150, rue Ste-Catherine Ouest

LE THÉÂTRE DE TOUS LES CLASSIQUES, CEUX D'HIER ET DE DEMAIN

FONDATION 1951 **Fondateurs** Jean Gascon / Jean-Louis Roux / Guy Hoffmann / Georges Groulx / André Gascon / Robert Gadouas / Éloi de Grandmont **Directeurs artistiques** Jean Gascon 1951-1966 / Jean-Louis Roux 1966-1982 / André Pagé 1981 / Olivier Reichenbach 1982-1992 / Lorraine Pintal depuis 1992

L'ÉQUIPE DU TNM

LORRAINE PINTAL Directrice artistique et générale **PRODUCTION Marc Lespérance** Directeur de production // **Philippe Gaudreault, Alexandre Lemay** Directeurs techniques // **France Ouellet** Adjointe à la production // **Simon Lachance** Assistant à la direction technique // **Michel Deguire** Directeur technique (Sorties du TNM) **COMMUNICATIONS / MARKETING Annie Gascon** Directrice des communications, du marketing et du développement international // **Loui Mauffette** Attaché de presse // **France Fournier** Directrice du service des ventes // **Pascale Desgagnés** Coordinatrice de la publicité et de la promotion // **Olivier Chassé** Assistant aux relations publiques // **Richard Gagnon** Coordonnateur de tournée (hors Qc) **ADMINISTRATION Suzanne Thomas** Directrice, administration et financement // **Marcelle Brière** Directrice des ressources humaines // **Monique Besner** Contrôleur // **Marie-Sylvie Hébert** Adjointe à la direction // **Clarissa Barroso Soares, Catherine Dufort, Andrée-Anne Perrier** Réceptionnistes **FINANCEMENT PRIVÉ Joanne Fyen** Directrice, développement des affaires // **Sue Turmel** Coordinatrice des campagnes et des commandites // **Jade Boudreault-Dazé** Coordinatrice des événements **GESTION DES ÉDIFICES David Storzuk** Directeur de la gestion des édifices, des ressources matérielles et informatiques **SCÈNE Bruce Johansen** Chef machiniste // **Howard Abrams** Chef électricien // **Robert Lacroix** Chef sonorisateur // **Marc Raymond** Chef accessoiriste // **Joan Lessard** Chef habilleuse // **Patrick Carroll** Technicien polyvalent **SCÈNE (LES SORTIES DU TNM) Patrick Carroll** Chef machiniste // **Claude Alarie** Chef éclairagiste et adaptation des éclairages // **Manon Meunier** Chef sonorisateur // **Bernard Frenette** Chef accessoiriste // **Martine Séguin** Chef habilleuse **TÉLÉMARKETING Nancy Bourdages** Chef d'équipe **PRÉPOSÉ(E) AU TÉLÉMARKETING Jean-Robert Bourdage, Jean Fleury, Élizabeth Déry** **BILLETTERIE / ABONNEMENT / VENTES AUX GROUPES Ginette Mann** Chef d'équipe // **Dominique Durand** Responsable de la vente aux groupes **PRÉPOSÉ(E) AUX VENTES Manon Brunet, Véronique Fauvelle, Rosalie Gendreau, Marie-Ève Ménard, Geneviève Morin, Marie-Michèle L. Vallières, Julie Pinson, Maryse Pothier, Catherine Rioux-Taché** **ACCUEIL Julien Laroque** Chef d'équipe **PRÉPOSÉ(E) À L'ACCUEIL Florence Blain, Jeanne Brassard-Bryan, Normand Bréard, Amine Chérif-Touil, Marie-France Daigneault-Bouchard, Vincent De Repentigny-Corbeil, Magalie Gagné, Akim Gagnon, Frédérique Guay, Eugénie Marcil, Gabrielle Michaud-Sauvageau, Rose Normandin, Mélanie Ouellette, André-Luc P. Tessier, Anick Pelletier, Janie Pomerleau, Maude Roberge-Dumas, Stéphanie Ribeyreix, Philippe Savard, Alfred St-Jean Lespérance, Josianne Trudel, Emilie Walsh** **ENTRETIEN Rachid Bel Abbes** Chef d'équipe **PRÉPOSÉS À L'ENTRETIEN Paul Brossard, Gilles Cloutier, Robert Mangailou, Guy Moreau, Daniel St-Jean** *Les techniciens de scène et habilleuses du TNM sont respectivement membres des sections locales 56 et 863 de l'Alliance Internationale des employés de Scène et de Théâtre (I.A.T.S.E.), affiliés à la fédération des Travailleurs du Québec. Le TNM est membre de Théâtres Associés Inc.*

CLIC! CLAP!
CLAP! CLAP! CLIC!

CLIQUEZ RENAUD-BRAY.COM, DÉCOUVREZ LE CARNET TNM
AVEC NOS SUGGESTIONS DE LECTURES INSPIRÉES PAR LES
PIÈCES ET COUREZ LA CHANCE DE GAGNER DES BILLETS
DE SPECTACLE.

Renaud-Bray

MA LIBRAIRIE COUP DE CŒUR

LE CONSEIL D'ADMINISTRATION DE LA FONDATION DU TNM

COMITÉ EXÉCUTIF

PRÉSIDENT

Jean-Yves Leblanc

Administrateur de sociétés

VICE-PRÉSIDENT

Claude Corbo Recteur, Université du Québec à Montréal

TRÉSORIER

Claude Michaud

Chef des opérations financières, Groupe Lagassé

SECRÉTAIRE

Jean-Pierre Belhumeur

Avocat associé, Stikeman, Elliott S.E.N.C.R.L., s.r.l.

MEMBRE

Pierre Alary Vice-président principal et chef de la direction financière Bombardier Inc.

ADMINISTRATEURS

Carl Béchar comédien

Joanne Chevrier Chef communication – marketing, Hydro-Québec

Normand Chouinard Comédien

Robert Cloutier Président du conseil d'administration Investissement Québec

Gérard Guilbault Président et chef de l'exploitation, Desjardins Gestion d'actifs

Michel Hébert Administrateur et consultant

Luc Lacharité

Administrateur de sociétés

Ronald Nicol Vice-président –

Exploitation du service Bell Marchés Affaires

Serge Paquette

Le Cabinet de relations publiques NATIONAL

Jan-Fryderyk Pleszczynski

Directeur général et vice-président, affaires corporatives, Digital Dimension

Robert Racine

Associé, Kenniff & Racine

Sylvie Roy Vice-présidente

Marketing corporatif et communications, Banque Nationale Groupe financier

Valérie Sapin Vice-présidente,

directrice générale, Nucleus, Groupe Cossette Communication

LE THÉÂTRE DU NOUVEAU MONDE REMERCIÉ

Grand partenaire de la campagne d'abonnement — HYDRO-QUÉBEC

Grand partenaire des Sorties du TNM — MOUVEMENT DES CAISSES DESJARDINS

Grands partenaires des productions théâtrales

ALCOA / BANQUE NATIONALE GROUPE FINANCIER / FINANCIÈRE SUN LIFE

Grands partenaires médias

ARTV / ASTRAL MEDIA AFFICHAGE / LA PRESSE / MÉTROMÉDIA PLUS / SOCIÉTÉ RADIO-CANADA

Partenaire de la Promo 30 ans et moins — BANQUE LAURENTIENNE

Partenaire des matinées étudiantes — LA GREAT-WEST, LONDON LIFE ET CANADA VIE

Partenaires de service et donateurs corporatifs

AUTOBUS GALLAND / C2 SOLUTIONS, SERVICES INFORMATIQUES À DISTANCE / IMPRESSION PARAGRAPH / LIBRAIRIE RENAUD-BRAY / LOCATION JEAN LÉGARÉ / LOCATION SOLOTECH / MP REPRODUCTIONS / COMPLEXE DESJARDINS / PRATT & WHITNEY / SSP SÉRIGRAPHIE / TRANSCONTINENTAL / UNIVINS / VINUM DESIGN

Les abonnés Première loge et de soutien

AGENCE D'ASSURANCES M. BACAL INC. / BANQUE CIBC / BANQUE NATIONALE GROUPE FINANCIER / BANQUE SCOTIA / BELL / BERNARD BEAUCHAMP / BNP PARIBAS (CANADA) / CLAUDE ROSATO, OPTOMÉTRISTE / CLÉMENT DEMERS / CONSTRUCTION DJ L INC. / COSSETTE COMMUNICATIONS/ MARKETING INC. / DANIEL BÉLEC / DRIGISSA ILIES / FMR FIDELITY / GROUPE CONSTANTINEAU, RBC DOMINION VALEURS / MOBILIÈRES INC / GROUPE COMPASS (QUÉBEC) LTÉE / JEAN-MARIE DUFOUR, ÉCONOMISTE / JEAN-PIERRE BELHUMEUR / JEAN HOUDE / JEAN-YVES LEBLANC / JOHANNE ROBITAILLE ET ROBERT WISTAFF / LA COOP FÉDÉRÉE / LA MUNICH, COMPAGNIE DE RÉASSURANCE / LE CABINET DE RELATIONS PUBLIQUES NATIONAL / LES AGENCES RÉAL DEMERS / LORANGER MARCOUX, AVOCATS / RAYMOND LAFONTAINE / ROBERT BLAIS, NOTAIRE / ROBERT CLOUTIER / ROBERT FLEURY/ TÉLÉSYSTÈME LTÉE / TOURS CHANTECLERC / WOODS S.E.N.C.R.L. / YVES PICHETTE

Québec

Une participation de
• Ministère des Relations multiculturelles et des Régions
• Conseil des arts et des lettres
• Ministère de la Culture et des Communications



Conseil des Arts
du Canada

Canada Council
for the Arts

CONSEIL DES ARTS
DE MONTRÉAL



UNE DISTRIBUTION D'ENFER!

Pascale Bussières + Sébastien Dodge
+ Julie Le Breton + Patrice Robitaille

HUIS CLOS

Jean-Paul Sartre /

Mise en scène Lorraine Pintal



THÉÂTRE DU NOUVEAU MONDE

DÈS LE 9 MARS 2010 / **TNM.QC.CA** / **514.866.8668**

**Nous sommes heureux d'aider les rêves
à dépasser la barre de l'imagination.**

Offrez-vous une nouvelle perspective sur l'aluminium, rendez-vous sur alcoaechelle.com



alcoaechelle.com



L'aluminium à l'échelle humaine