



Ligue Forano Labatt 50

DEBUT D'UNE NOUVELLE SAISON

Par Pierre Nadeau
PLESSISVILLE...La ligue de hockey Forano a repris vendredi dernier le 15 septembre sa saison régulière 78-79 et c'était le début le plus hâtif de tous les circuits de Plessisville en ce qui concerne 78-79.

porté le compte 2 à 2 avant la fin de la période. Finalement, en troisième, Claveau a marqué ses 2 filets qui ont été espacés par celui de Michel Lalonde pour les perdants.

BLANCHISSAGE

Dans la seconde partie, le Buanderie Paul Maurice a blanchi le Garage Moderne Maurice Côté 4 à 0 grâce à 2 buts de Jean-Guy Ruel dans l'engagement final. Il n'y a eu aucun pointage d'enregistré en première période. Gaston Grenier a ouvert le compte à la deuxième et Lionel Pouliot l'a imité pour donner une priorité de 2 filets aux gagnants.

HONORE

Avant le début de la première partie, on a procédé à l'ouverture officielle de la saison régulière et du même coup on a profité de l'occasion pour remettre à l'ex-président Jean-Pierre Poirier une plaque souvenir pour son travail accompli au cours de la saison 77-78. Il cède sa place à Jean Labrecque qui cumulera les fonctions pour la prochaine campagne.

CLASSEMENT

Table with 5 columns: PJ, V, D, N, PTS. Rows include Buanderie Paul Maurice, Desiré Sévigny, Dion et Frères, Garage Moderne Maurice Côté.



La ligue de hockey Forano a honoré son ex-président Jean-Pierre Poirier vendredi dernier le 15 septembre lors de l'ouverture de la saison en lui remettant une plaque souvenir pour son bon travail effectué. C'est le vice-président Aurèle Marcoux qui lui a fait la présentation de son souvenir.

Ligue Régionale des Bois-Francs

LE FORAND AUTO ATTEINT LA FINALE

Par Pierre Nadeau

PLESSISVILLE...C'est dimanche dernier le 17 septembre par une température froide mais ensoleillée que le Forand Auto de Plessisville a accédé à la finale de la ligue Régionale des Bois-Francs en défaisant le Giroux Buildall de Victoriaville 3 à 2 dans la joute décisive de la série demi-finale 2 de 3. C'est un simple de Denis Beaudoin dans la seconde moitié de la septième strophe qui a permis à Sylvain Faucher de croiser le marbre et briser une égalité de 2 à 2. A ce moment là, il n'y avait qu'un retrait et les sentiers étaient tous occupés. Sylvain Faucher a soutiré une passe gratuite, Serge Marcoux l'a poussé au deuxième sur un sacrifice, Michel Breton a récolté un simple et envoyer Faucher au troisième. Michel Dubois a été passé sur 4 balles et Beaudoin a cogné un solide coup sûr à part dessus la tête de l'arrêt court. Ce dernier a effleuré

la balle du bout de son gant mais sans succès.

Les gagnants ont pris les devants 2 à 0 dès la manche initiale sur un seul coup sûr. Après 2 retraits Michel Dubois a obtenu un simple et Denis Beaudoin a reçu une passe gratuite. Ils ont compté sur une erreur du champ droit Michel Blouin alors que ce dernier a perdu dans le soleil un haut ballon frappé par Jean-Claude Doyon.

Les visiteurs se sont inscrits au pointage à la troisième sur un coup sûr d'Yvon Turcotte également après 2 retraits. Ils ont créé l'égalité 2 manches plus tard alors que Bob Bouillon qui avait obtenu un simple a compté sur une tentative de double jeu qui a avorté lorsque Réal Turcotte a été incapable de saisir la balle au premier coussin sur un relais de Serge Marcoux.

La victoire est allée à Michel Dubois qui n'a permis que 3 coups sûrs à l'adversaire et 2 points non-mérités. Il s'est de plus

distingué à l'offensive avec 2 coups sûrs et un sacrifice. Denis Beaudoin a connu lui aussi une bonne journée avec 2 coups sûrs et 2 buts sur balles. Michel Breton a obtenu l'autre.

Du côté des perdants, outre Bouillon et Turcotte, Pierre Béliveau a obtenu l'autre coup en lieu sûr. La défaite est allée au dossier d'Yvon Turcotte.

Ce gain du Forand Auto permet d'affronter en grande finale le Demers et Hamel de Victoriaville qui est inactif depuis le 29 août dernier. Au moment où vous lirez ces lignes, cette finale sera débutée et ce naturellement si dame nature le veut bien.

Le Forand Auto se retrouve donc en finale pour une deuxième année consécutive et tentera de conserver son titre de champion.

Pour les détails de la deuxième partie de la finale, voir le texte en page B-2.



Comme à tous les débuts de saison, il y a la mise au jeu officielle et c'est la secrétaire de la ligue Mme Suzanne Morin qui a posé la rondelle entre les 2 capitaines vendredi dernier lors du début de la saison. A gauche, le capitaine du Dion et Frère Denis Beaudoin et à droite Léo Beaudet capitaine du Désiré Sévigny.

Ligue Intermédiaire des Bois-Francs

GAIN FACILE DU PRINCEVILLE 14-0

Par Pierre Nadeau

PRINCEVILLE...Le Deschaillons Auto de Deschaillons semblait être encore en vacances dimanche dernier le 17 septembre lorsque que le Manoir de Princeville a remporté un gain facile de 14 à 0.

Les perdants n'avaient que 9 joueurs à leur disposition et les locaux ont prêté 2 joueurs pour compléter une deuxième ligne à l'attaque. Les 2 joueurs en question sont Bertrand Bouffard et Mario Sévigny qui s'alignait l'an dernier avec cette formation mais qui cette année tente sa chance avec le Princeville. Soulignons que Deschaillons étaient privés de ses meilleurs éléments soit Daniel Horne, Réal Tancrede, Laurent Girard et Daniel Moisan.

Quoiqu'on en pense, les 407 spectateurs réunis dans l'enceinte de l'aréna intermunicipal de Princeville n'ont pas été choyés par le spectacle. En première période, Jacques Gauvreau a ouvert le pointage sur des aides de Patrice Caouette et Alain Houle. Denis Fortier a compté 2 buts consécutifs

et Alain Houle a inscrit le quatrième de cet engagement à 24 secondes de la fin.

Avec une avance de 4 à 0 en début de période médiane, les locaux ont mis 7 minutes à compter leur cinquième filet soit le premier des cinq de Luc Bernier. 82 secondes plus tard, Claude Fortier a marqué avec la complicité de Luc Bernier et ce dernier n'a mis que 29 secondes à donner une priorité de 7 buts à son équipe dont les 3 derniers en 1 minute 51 secondes.

Finalement en troisième période, les gagnants ont réussi le même nombre de filets que dans les 2 engagements précédents. Luc Bernier y est allé de 3 buts, Denis Fortier a complété son truc du chapeau, Pierre Lefebvre a récolté un doublé et Réjean Lecompte a compté l'autre.

En plus de son but, Claude Fortier a préparé 4 autres filets, Pierre Lefebvre pris part à été complice de 2, Jérôme Lecours et René Prince ont également pris part au pointage avec respectivement 3 et 4 aides.

Du côté des gardiens, Réjean Fortier et Gilles

Durand se sont partagés la besogne devant le filet des vainqueurs pour mériter le blanchissage. Sans vouloir discréditer leur travail, ils n'ont pas été menacé souvent par l'adversaire. Pour les perdants, c'est André Francoeur qui a protégé la cage durant toute la rencontre.

Cette partie a été dénuée de rudesse et l'arbitre en chef Jean-Louis Laroche n'a eu qu'à sévir que pour 13 punitions mineurs dont 10 à Princeville. Par contre les 3 du Deschaillons ont été purgées par le mauvais garnement du circuit l'an dernier Yvon Lambert.

La prochaine rencontre hors concours des hommes de Paul Salvail qui ont dominé du début à la fin aura lieu dimanche prochain le 24 septembre, à l'aréna intermunicipal à 14 heures contre une formation qui n'est pas encore connue. D'autre part en soirée, à Plessisville, le Boutin Express recevra la visite du Deschaillons à 19 heures.

Plessisville et Princeville entreprendront leur saison régulière un contre l'autre dimanche le 1er octobre à Princeville.

REINE DES SPORTS



PRINCEVILLE... (PN) C'est en la salle Dupré de Princeville vendredi dernier le 15 septembre que s'est déroulée la présentation des 5 duchesses qui aspireront au titre de Reine des Sports de Princeville pour la saison 78-79. La gagnante succédera à Martine Légaré la Reine

de 77-78. Sur la photo, dans l'ordre habituel, on reconnaît Danielle Girouard patronnée par le Cercle Social et Culturel, Lison Labbé par la Chambre de Commerce, Guylaine Meunier par les Optimistes, Michel Camiré gérant de l'aréna de Prince-

ville et en charge de cette idée de Reine des Sports, Pierrette Boisvert par les Filles d'Isabelle et Sylvie Paquet par les Chevaliers de Colomb. Le couronnement aura lieu samedi le 14 octobre prochain. (Photo La Feuille d'Érable - Nadeau)

Ligue Intermédiaire des Bois-Francs

# PIERRE BELLEMARE A LA BARRE DU BOUTIN EXPRESS

Par Pierre Nadeau

**PLESSISVILLE**—Une nouvelle nomination débutera dans cette ligue vendredi le 29 septembre prochain avec seulement 5 formations comparativement à 6 l'an dernier. C'est le Frontenac de Tingwick qui s'est retiré des cadres de la ligue il y a un peu plus d'un mois. Par contre le nombre de joutes pour chaque formation passera de 20 à 24.

Sur les instructeurs de l'an dernier, seul Adrien Bergeron des Aigles de Daveluyville l'instructeur par excellence en 77-78 dans le circuit et qui a conduit son équipe à la double couronne à sa première année d'existence est de retour à son poste.

**GROSSE SURPRISE**

La surprise à date c'est la nomination de Paul Salvail à la barre du Princeville pour remplacer Richard Bernier. Salvail qui était l'instructeur du Boutin Express en 77-78 a laissé un vide chez les plessisvillois et ce vide a été comblé jeudi dernier le 14 septembre avec la nomination de Pierre Bellemare. Plessisville était la dernière formation qui n'avait pas encore fixé son choix et il est permis de croire que le geste posé par le Boutin Express est excellent puisque ce dernier a de bonnes connaissances en matière de hockey ayant évolué lui-même pour Plessisville pendant quelques saisons.

2 autres instructeurs feront leur début dans cette ligue cette saison soit John Beggs avec Deschaillons qui l'an dernier agissait à titre de joueur actif. Il prend la place de Gilles Collin. A

Victoriaville, il y a 2 changements à l'effet que l'ex-professionnel Gilles Marotte se retrouvera derrière le banc de cette formation qui au cours de la prochaine campagne jouera

sous le nom de Tabou Bar de Victoriaville au lieu de Brasserie Jean-Denis.

**JOUTES HORS CONCOURS**

Entre temps, il y aura quelques joutes pré-saison

entre les formations du circuit soit que le 24 septembre, Deschaillons affrontera le Boutin Express de Plessisville à 19 heures à l'aréna municipal et il y aura possiblement une rencontre

entre Daveluyville et Victoriaville mais la date reste à être confirmée. Princeville et Deschaillons au moment où vous lirez ces lignes auront joué une partie à l'aréna intermunicipal.

Ligue Régionale des Bois-Francs

## UNE DEFAITE AVANT

## D'ATTEINDRE LA FINALE

Par Pierre Nadeau

**VICTORIANVILLE**—Une saison qui finira sans doute avec un semblant de neige puisque mardi dernier le 12 septembre, le Forand Auto a été incapable de mettre un terme à sa demi finale 2 de 3 lorsque le Giroux Buiddall de Victoriaville a remporté un gain de 7 à 6 pour ainsi niveler les chances 1 à 1. Le gagnant de cette série affrontera en grande finale le Demers et Hamel dans une série 3 de 5. Cette formation est inactive depuis le 29 août dernier.

Le point gagnant a été compté dans la seconde portion de la sixième lorsque que Bob Bouillon a entrepris le bal avec un solide double dans le centre et il a gagné le troisième sur un ballon au champ droit d'André Boucher et finalement marqué sur le ballon sacrifice de Jean-Luc Longchamps pour briser l'égalité de 6 à 6.

Les locaux ont rapidement pris les devants dans le match et ceci nous portait à croire qu'on assisterait à une dégelée en règle

du Forand Auto mais ce ne fut pas le cas. Le Giroux Buiddall a inscrit 4 points en première et 2 autres la strophe suivante. Michel Dubois a pris la relève de Raymond Vaillancourt à la deuxième et il a mis un frein à la poussée des gagnants. Bref il n'a permis qu'un seul coup sûr lors de son séjour soit le double à Bob Bouillon et ce en 4 1/3 manches.

A la troisième, Serge Marcoux a débuté comme premier frappeur avec un circuit solo et par après, Marc Gendron a obtenu un but sur balles. Michel Dubois a frappé un lieu sûr et Denis Beaudoin a cogné un dur coup de circuit pour réduire la marge à 2 points. A la quatrième, après une passe gratuite à Sylvain Faucher, Serge Marcoux a une fois de plus expédié une offrande de Michel Blouin de l'autre côté de la clôture et créer l'égalité 6 à 6.

A l'attaque, pour le Forand Auto, outre les performances de Serge Marcoux et Denis Beaudoin avec chacun 2 coups sûrs et

3 points produits, Michel Dubois a lui aussi récolté 2 coups en lieu sûr tandis que Jean-Claude Doyon a complété.

Du côté des vainqueurs, Bob Bouillon a été le meneur avec 2 coups sûrs, André Béliveau, André Boucher, Jean-Luc Longchamps et Michel Blouin ont réussi les autres. Ce dernier a lancé toute la partie et il a empêché la victoire, Michel Dubois a subi le revers.

**SOMMAIRE**

Forand Auto  
004 200 0 - 6 7 1  
Giroux Buiddall  
420 001 x - 7 6 0  
LG: Michel Blouin  
LP: Michel Dubois  
Cir: FA: Serge Marcoux (2), Denis Beaudoin

**GILBERT PERREULT LE CHAMPION FRAPPEUR**

Etant incapable de ravir le titre de champion compteur à Guy Lafleur dans la ligue Nationale, Gilbert Perreault a au moins la satisfaction d'avoir mérité le championnat des frappeurs de la ligue

Régionale des Bois-Francs avec une moyenne de .483. Son plus proche rival dans cette course a été son coéquipier Paul Pothier qui a terminé avec un pourcentage de .415 et Denis Beaudoin du Forand Auto a fini au troisième rang avec .407. Perreault et Pothier s'aligne avec le Demers et

Hamel. Chez les lanceurs, Normand Lamontagne du Arthabaska a conservé la meilleure moyenne avec 3.85, il est suivi par Michel Dubois du Forand Auto avec 4.81, de Michel Blouin du Giroux Buiddall avec 5.51, Gilbert Perreault avec 5.56 et Denis Beaudoin du Forand Auto avec 6.84.

**OXFAM**

### RAYMOND PICARD

1590 FOURNIER PLESSISVILLE  
362-2234

PUITS ARTESIEN  
INDUSTRIEL RESIDENTIEL  
MUNICIPAL

RESIDENCE  
ST-FERDINAND  
TEL: 428-3874



# Cours Relations Humaines

Ai-je besoin de cela moi?  
Quels sont les buts de ce cours?

Vous, qui...

manquez de CONFIANCE EN VOUS, manquez de COURAGE, D'ENTHOUSIASME. Subissez votre TRAVAIL. Refusez des PROMOTIONS. Etes (supposément) né pour un petit PAIN. Endurez votre vie plutôt que de la VIVRE. Souffrez de TIMIDITE, de GENE. Craignez de faire rire de VOUS, de vous AFFIRMER, notez un certain vide dans votre VIE. Etes incompris, manquez d'AMIS, etc...etc... VOUS QUI désirez remédier à cet état de choses.

Notre cours Relations Humaines est fait sur mesure pour vous.

AUCUN ENGAGEMENT A SIGNER. VOUS PAYEZ A LA SEMAINE. PRIX: 10 LEÇONS A \$8.00 CHACUNE.



**SYLVA BERGERON**  
FONDATEUR



**ROBERT CHRETIEN**  
ANIMATEUR

**POUR CORRIGER**

- \* Attitude défaitiste
- \* Faiblesse morale
- \* Inconstance
- \* Nervosité - insomnie
- \* Gène - timidité
- \* Anxiété - angoisse
- \* Peur du ridicule
- \* Indécision
- \* Attitude négative
- \* Solitude - routine

**POUR ACQUERIR**

- \* Confiance en soi
- \* Volonté ferme
- \* Persévérance - ambition
- \* Détente - repos
- \* Assurance - confiance
- \* Sérénité
- \* Maîtrise de soi
- \* Esprit de décision
- \* Attitude positive
- \* Amitié - initiative

Se rendre compte que: **VOULOIR C'EST POUVOIR.**

Analyse du comportement en vue de développer une harmonie des facultés.  
A combien évaluez-vous vos facultés?

LE COURS COMPREND 12 SOIREES, SOIT UNE DEMONSTRATION GRATUITE, 10 LEÇONS REGULIERES - UNE PAR SEMAINE, UNE 12e SPECIALE ET GRATUITE.

## DEMONSTRATION GRATUITE

JEUDI 21 SEPT. A 7:30 P.M.

SALLE DE L'HOTEL DE VILLE

Si impossible le 21 sept. rendez-vous le 28

1700 St-Calixte Plessisville

# INSTITUT DE CULTURE PERSONNELLE DU QUEBEC INC.

BUREAU 242, LAFAYETTE,

VILLE DE LAVAL

(Fondée en 1959)

INSTITUT DETENANT UN PERMIS DU MINISTERE DE L'EDUCATION RE: CULTURE PERSONNELLE Permis No.: 389507

CERTIFICAT DE CULTURE PERSONNELLE REMIS A LA FIN DU COURS



**Tournoi Balle Molle Perreault Marotte**

**\$700.  
POUR  
PLESSISVILLE**

Par Pierre Nadeau  
**VICTORIAVILLE...** Le mineur. Plessisville et Arthabaska recevront chacun \$700. pour leurs 4 et 5 équipes respectives. C'est madame Madeleine Dusseault, Conseillère municipale et responsable aux loisirs à Plessisville qui a accepté au nom de la ville le chèque au montant de \$700. L'an dernier, le tournoi avait fait bénéficier Plessisville de \$400. Soulignons que lorsque les responsables sollicitent les commerçants, ils mentionnent que l'argent revient aux jeunes et les commerçants de Plessisville ont versé \$630. à l'organisation et avec un retour de \$700. ceci confirme les dires.

**Ligue Senior O'Keefe de Plessisville Mardi**

**LE BOUTIN EXPRESS  
S'EMPARE DU BRONZE**

Par Pierre Nadeau  
**PLESSISVILLE...** C'est mardi dernier le 12 septembre que la ligue Senior a mis un terme à ses activités pour la saison 78 avec la présentation de la partie décisive entre le Boutin Express et le Conrad Boutin de Ste-Sophie pour l'obtention de la médaille de bronze.

Gosselin a obtenu l'autre. Jacques Tardif a mérité la victoire, il a eu l'aide de Jocelyn Beaudoin. Alain Beaudoin a pour sa part encaissé l'échec et il a cédé sa place à Bruno

Lamontagne en deuxième. Ce dernier par la suite a bien fait en accordant que 2 coups sûrs dont le deuxième quatre buts à Jude Fortier.

**SOMMAIRE**  
 Boutin Express 11 10 3  
 Ste-Sophie 7 13 1

LG: Jacques Tardif  
 LP: Alain Beaudoin  
 Cir: BE: Jude Fortier (2)  
 Ste-So: Réjean Houle

**Ligue des Chevaliers**

**MARCEL NADEAU MEUBLES  
EVITE L'ELIMINATION**

Par Pierre Nadeau  
**PLESSISVILLE...** Le Rousseau Tire Shop et le Marcel Nadeau Meubles ont partagé les honneurs d'un programme double mercredi dernier le 13 septembre et ceci donne une avance de 2 à 1 au Rousseau Tire Shop dans la finale 3 de 5 qui lorsque vous lirez ces lignes, sera chose du passé.

finale en remportant une victoire de 11 à 7.

Les 2 équipes ont cogné chacune 10 coups sûrs. Par ailleurs, les vainqueurs ont commis une bête de plus que les meneurs dans cette série finale avec 4 contre 3.

Jean Gauthier a été le meneur offensif pour le Marcel Nadeau Meubles avec une soirée de 2 en 2 tandis que son coéquipier Gaétan Marcotte connaissait également du succès à l'offensive avec 3

en 4. Pour le Rousseau Tire Shop, Marc Lemoyne, Normand Cyr et Marquis Jacques ont récolté chacun 2 en 4. Claude Breton a signé la victoire pour son équipe et Marc Lemoyne a été débité du revers.

**SOMMAIRE**

Marcel Nadeau M. 11 10 4  
 Rousseau Tire Shop 7 10 3  
 LG: Claude Breton  
 LP: Marc Lemoyne

**Tournoi de Balle Molle d'Inverness**

**DOUBLE  
GAIN  
POUR  
LAURIERVILLE**

Par Pierre Nadeau  
**INVERNESS...** Un terrain de balle-molle a été aménagé au cours de l'été à Inverness et les 8, 9 et 10 septembre dernier, il y a eu la présentation d'un tournoi de classe C ce qui en quelque sorte inaugurerait le terrain.

grande finale, le Gosselin Aluminium qui avait subi la défaite la fin de semaine auparavant au tournoi de St-Pierre-Baptiste a eu gain de cause à Inverness contre le Sonic Coop de l'endroit au compte de 8 à 6.

Ce tournoi avait une classe consolation pour les équipes qui subissaient la défaite lors de la ronde préliminaire. 2 formations de Laurierville ont remporté les honneurs de ce tournoi alors qu'en consolation, c'est le Léo Dastous de Laurierville qui a écrasé le Brasserie Auberge Cantine Lou Pha de Plessisville 12 à 3. Dans la

Aux honneurs individuels, c'est Jacques Tardif du Sonic Coop d'Inverness qui a mérité les honneurs du tournoi et Donat Labrie du Gosselin Aluminium de Laurierville a été désigné comme le meilleur frappeur du tournoi.

Ceci a mis un terme au tournoi de balle-molle pour la saison 78.

Cette partie s'est jouée dans les premières manches alors qu'à la strophe initiale, les vainqueurs ont inscrit 4 points dont 3 sur le premier quatre buts de Fortier. Ils ont ajouté 5 autres points à la manche suivante avec autant de coups sûrs. Durant ce temps, les perdants ont compté à une reprise dans chacune de ces deux manches et le compte était de 9 à 2. Par la suite, Ste-Sophie a joué de la balle molle de rattrapage mais sans succès. Il a compté 2 fois en quatrième et 2 autres fois en cinquième dont un circuit de Réjean Houle. Jude Fortier a complété le score des gagnants avec un circuit de 2 points dans la première moitié de la sixième.

A l'offensive, pour le Boutin Express, à part la performance de Fortier, Simon Vigneault et Jocelyn Beaudoin ont également réussi 2 coups sûrs. Les autres sont allés à Mario Demers, Rémi Garneau, André Levasseur et Yves Laliberté. Pour les perdants, Mario Allaire a de loin été le meilleur avec 4 coups sûrs en 5 présences au marbre. Bruno Lamontagne, Réjean Houle, Marc Nadeau et Jean Nadeau ont récolté chacun 2 coups en lieu sûr. Marc

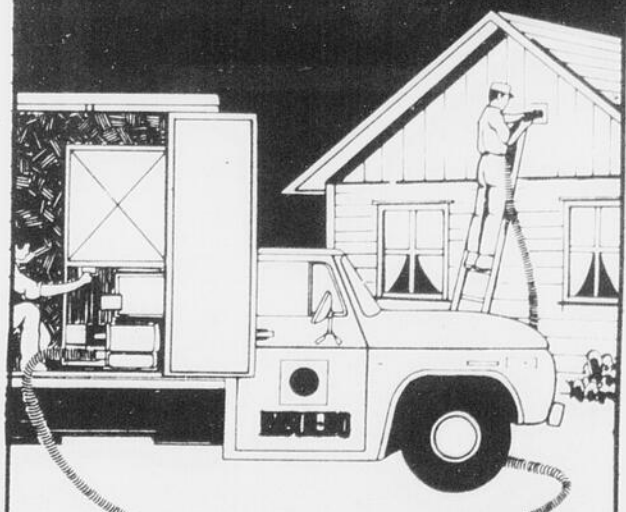
**QUEL HÉRITAGE  
ÉCOLOGIQUE VEUX-TU**



**LAISSER  
AUX  
TIENS?**

les clubs 4H du Québec

**Isolez et  
économisez  
avec l'isolant  
"à souffler"  
en fibre de verre  
RED TOP**



Pose rapide et économique par des spécialistes en isolation - Téléphonnez-nous aujourd'hui pour obtenir une estimation gratuite

\*Marque déposée de Canadian Gypsum Company, Limited

**VOTRE CENTRE B.M.R.  
MATERIO PLESSIS INC.**

2014 ST-CALIXTE PLESSISVILLE  
 TEL.: 362-6333-4-5-6

**Sachez mettre le pied au bon endroit!**

Visitez la Maison Modèle située au  
**346 RUE FORAND VICTORIAVILLE**  
 CONSTRUITE PAR JACQUES CONSTRUCTION

La décoration est une idée de

**JEAN-YVES GODBOUT**

DECORATEUR DE LA:

**La Maison du Prélart Inc.**

1715 Rue ST-LOUIS

PLESSISVILLE

TEL.: 362-7712



**Balle Molle Féminine**

# DOUBLE COURONNE POUR LE CARREFOUR SPORT EXPERT

Par Pierre Nadeau

**PLESSISVILLE**—Le Carrefour Sport Expert de Plessisville n'a subi au cours de la dernière saison qu'un seul revers et en demi finale contre les Vikings de Victoriaville, les Plessisvilloises ont remporté 2 gains consécutifs et elles ont continué leur excellent travail les 8 et 10 septembre derniers avec 3 victoires en autant de parties pour s'assurer les honneurs de la finale 3 de 5 contre l'Hôtel Lasalle de Victoriaville.

Le vendredi soir, Plessisville a eu gain de cause au pointage de 14 à 4 et le dimanche, il a râflé les honneurs d'un programme double par des scores de 18 à 4 et 12 à 3.

Si on additionne les 3 rencontres, le Carrefour Sport Expert a croisé le marbre à 44 reprises comparativement à 11 pour les adversaires. Inutile de mentionner que ce fut une domination totale.

Danielle Demers a signé 2

victoires pour les vainqueurs et Jocelyne Labrecque a mérité l'autre. Pour les perdants, il y a 2 défaites qui sont allées au dossier de Huguette Michel et la troisième a été encaissée par Colette Pellerin.

A l'offensive, Clémence Gosselin a conservé une excellente moyenne de .769 en 3 parties avec 10 en 13. Ginette Doyon s'est également distinguée au cours de ce week end avec .700 soit 7 en 10.

Pour les perdants, Hélène Thiboutot a conservé une moyenne de .750 (6 en 8), et Maryse Binette a obtenu 7 en 9 pour .778. Le bilan global du Carrefour Sport Expert pour la dernière saison y compris les séries d'après saison a été de 14 victoires, 1 défaite et une joute a été nulle.

**SOMMAIRE**

|               |    |    |   |
|---------------|----|----|---|
| Plessisville  | 44 | 42 | 3 |
| Victoriaville | 11 | 16 | 5 |

**Ligue Ballon Balai Industrielle Molson Section Féminine**

# C'EST UN DEPART

Par Pierre Nadeau

**PLESSISVILLE**—Mardi dernier le 12 septembre, c'était le début de la saison régulière 78-79 de la section féminine de ce circuit. On sait que cette année, les hommes et les femmes joueront dans la même ligue avec des sections différentes. Pour ce qui est des femmes, il y a encore 3 équipes mais le Sonic Coop s'est retiré pour faire place

aux Pics de Lyster.

Dans la première joute de la campagne mardi soir, le Boutique Enfantin l'équipe championne de la saison régulière 77-78 a vaincu les Pics de Lyster au pointage de 2 à 0.

Dans cette rencontre disputée chaudement, les deux premiers engagements ont été sans but. Il n'y a eu qu'une seule

pénalité infligée à Line Trépanier à la période médiane pour avoir fait trébucher. Cette dernière a par contre brisé l'égalité de 0 à 0 à 2.31 de la troisième avec l'aide de Sophie Houle. Un peu plus de 5 minutes plus tard, Dany Roy a inscrit le deuxième et dernier but du Boutique Enfantin avec la complicité de Ginette Doyon.

Une seule punition dans

cet engagement, à Danielle Demers du Boutique Enfantin. Maryse Blondeau a été très solide devant la cage des vainqueurs et elle a mérité le blanchissage.

**CLASSEMENT**

|                   | P | V | D | N | PTS |
|-------------------|---|---|---|---|-----|
| Boutique Enfantin | 1 | 1 | 0 | 0 | 2   |
| Lyster            | 1 | 0 | 1 | 0 | 0   |
| Tricot LaSalle    | 0 | 0 | 0 | 0 | 0   |

# BAZAR DE LOURDES

Par Pierre Nadeau

**NOTRE-DAME-DE LOURDES**—Les 8, 9 et 10 septembre dernier à Notre-Dame-de-Lourdes, plusieurs compétitions sur le plan des loisirs se sont déroulées dans le cadre du Bazar de Lourdes.

**PIGEON D'ARGILE**

Au pigeon d'argile, il y a eu 5 gagnants et le samedi et 5 autres le dimanche. Pour ce qui est du samedi, Jacques Bergeron a enlevé la palme avec un résultat de 23/25, il a été suivi par Conrad Côté avec 22/25, Réal Blanchette avec 21/25,

Léo Bécotte avec 20/25 et en cinquième place de Michel Labbé avec 18/25.

Le lendemain dimanche, c'est Alain Thibodeau qui a terminé au premier rang avec une excellente fiche de 24/25. Léo Bécotte qui avait fini quatrième la veille a enlevé la seconde place avec 23/25. Jacques Bergeron le gagnant du samedi a dû se contenter de la troisième position avec 22/25. Michel Carignan a terminé ex aequo avec Bergeron et Conrad Côté a été le cinquième avec 21/25.

**BALLE MOLLE**

Au tournoi de balle molle de classe C, c'est le St-Louis-de-Blandford qui a mérité les honneurs sur une formation de Dosquet. En consolation, les Panthères de Lourdes ont eu gain de cause 10 à 3 sur les Rebelles de Ste-Françoise. Aux honneurs individuels, Serge Vézina a été le lanceur par excellence et André Bouchard le joueur le plus utile.

**PING PONG**

Normand Cyr de Plessisville a défait en finale de

la classe A André Côté de Lourdes et dans la classe B, c'est Normand Gingras qui a eu raison d'Aurèle Côté.

**FER**

Les compétitions de samedi étaient en simple et c'est Paul Fradette de Lyster qui a râflé les honneurs. Le lendemain dimanche, cette discipline était en équipe. Le duo formé de Jean-Marie et Huguette Laliberté a vaincu celui de Fernand Blier et René Bécotte.

## HORAIRE DE L'ARENA INTERMUNICIPAL DE PRINCEVILLE

**Lundi:**

|                |                       |
|----------------|-----------------------|
| 16h. à 17h.:   | Patinage libre        |
| 17h. à 19h.:   | Hockey mineur         |
| 19h. à 22h.:   | Ligue Industrielle C. |
| 22h. à 23h.30: | Pierre Chagnon        |

**Mardi:**

|                  |                                       |
|------------------|---------------------------------------|
| 16h. à 18h.:     | Hockey mineur                         |
| 18h. à 19h.:     | Patinage artistique                   |
| 19h. à 20h.15:   | Patinage libre pour adultes seulement |
| 20h.15 à 23h.15: | Ligue Industrielle A. Molson          |

**Mercredi:**

|              |                                   |
|--------------|-----------------------------------|
| 16h. à 19h.: | Hockey mineur                     |
| 19h. à 22h.: | Ballon balai Industrielle Molson  |
| 22h. à 24h.: | Ligue Construction (Ballon balai) |

**Jeudi:**

|                |                              |
|----------------|------------------------------|
| 16h. à 17h.:   | Hockey mineur                |
| 17h. à 18h.:   | Patinage artistique          |
| 18h. à 19h.:   | Hockey mineur Gentilly       |
| 19h. à 23h.30: | Ligue Industrielle Molson B. |

**Vendredi:**

|                  |                        |
|------------------|------------------------|
| 16h. à 19h.:     | Hockey mineur          |
| 19h. à 20h.30:   | Patinage libre         |
| 20h.30 à 23h.30: | Ligue des Amis O'Keefe |
| 23h.30 à 1h.:    | Amédée Laflamme        |

**Samedi:**

|              |                               |
|--------------|-------------------------------|
| 7h. à 15h.:  | Hockey mineur                 |
| 15h. à 16h.: | Pratique Intermédiaire        |
| 16h. à 24h.: | Ballon balai Intercité Molson |

**Dimanche:**

|                |  |
|----------------|--|
| 12h. à 14h.:   | Patinage artistique                    |
| 14h. à 19h.:   | Ligue Intercité A des Cantons de l'Est |
| 19h. à 21h.30: | Ligue Intermédiaire                    |
| 21h.30 à 23h.: | Vic Métal                              |

**Tournois:**

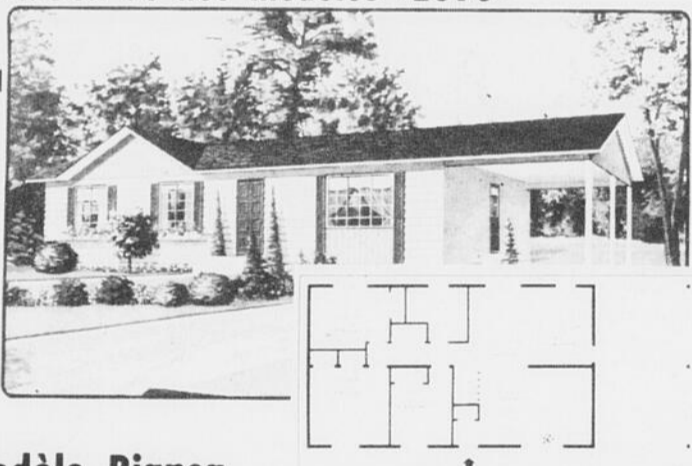
|                       |   |
|-----------------------|---|
| 5-10-11-12 novembre:  | Tournoi Ballon Balai Hommes et Femmes   |
| 14-15-16-17 décembre: | Tournoi Industrielle Molson             |
| 19-20-21 janvier:     | Tournoi Intermédiaire Molson            |
| 15 au 26 février:     | Tournoi Provincial Bantam               |
| 20-21-22 avril:       | Exposition commerciale et industrielle. |

Suite du sport à la page B-10

## P. E. Bonneville, c'est du Solide

Pensez-y les 29-30 septembre et 1er octobre nous vous invitons à la présentation de nos modèles «1979»

Surveillez le grand évènement  
**Bonneville**  
et le  
**15e anniversaire**  
...ça c'est du Solide



Modèle Bianca

Par la qualité de nos maisons nous prouvons qu'il y a encore des valeurs sûres!



**P.E. BONNEVILLE** inc.

1064 JOHNSON OUEST THETFORD-MINES  
TEL.: (418) 338-4622

Nos certificats d'épargne à terme de 5 ans vous offrent maintenant beaucoup de souplesse dans le versement des intérêts.

**11%**

Intérêts versés à l'échéance

**9 3/4%**

Intérêts versés annuellement

**9 1/2%**

Intérêts versés semi-annuellement

**À VOS CAISSES POPULAIRES**

D'autres taux d'intérêts vous sont aussi offerts pour des périodes de 30 jours à 5 ans. N'hésitez pas à communiquer avec nous pour plus de renseignements.

Ces taux sont en vigueur pour les Caisse Populaires affiliées à l'Union Régionale de Québec des Caisse Populaires.

## André Côté, d.d. DENTUROLOGISTE

Fabrication et Réparation de prothèses dentaires

1580., Suite A Av. St-Louis Plessisville  
Tél: 362-7837  
Heures de bureau: 9h.00 a.m. à midi 1h.30 à 17h.00  
Sauf mercredi p.m.  
Possibilité de rendez-vous le soir



Paul-Yvon Brunelle

# UN HOMME QUI A PRIS SES AFFAIRES EN MAIN

Par Claude Forand

**STE-SOPHIE**...Récemment vainqueur à l'Expo-Thetford, le producteur laitier Holstein, M. Paul-Yvon Brunelle, est l'exemple type d'un gars «qui a pris ses affaires en main» depuis une dizaine d'années, suite à l'arrivée chez lui du programme de contrôle laitier du Collège McDonald.

**MOINS EN QUANTITE...PLUS EN QUALITE**

Alors qu'en 1956, il se portait acquéreur de la ferme paternelle, qui comptait 40 vaches, en 1969 M. Brunelle possédait 48 vaches croisées. A l'époque, il adhéra au programme de contrôle laitier du Collège Mac Donald, le P.A.T.L.Q.

Il reconnaît lui-même qu'auparavant, sa production était instable, «mais depuis ce temps, je garde maintenant 30 vaches...dont 19 pur-sang, et j'obtiens une meilleure production qu'avec les 48...»

M. Brunelle ajoute qu'après un an de contrôle laitier, sa moyenne de production par vache a été de 9,000 lb de lait, et qu'à la même époque, vers 1970, l'achat de 4 sujets pur-sang Holstein signifiait de s'orienter vers un troupeau pur-sang.

**UNE HAUTE PRODUCTION LAITIÈRE**

Pouvoir passer de 9,000 lb/vache et par an à une moyenne actuelle de 14,300 lb (mais 15,000 prévu en novembre, suite à la vente de 12 vaches faibles productrices, qui diminuent actuellement le calcul effectué), demande certes qu'un producteur connaisse son entreprise et ce que peut lui rapporter chacune des vaches de son troupeau. Ce dernier comprend 8 vaches projetées entre 18,000-20,000 lb en production, ce qu'on détermine par des prévisions, après 3 mois de lactation, et 3 vaches situées à 14,000 lb. M. Brunelle détient aussi quelques records de production.

Sur le total de 70 animaux, dont de nombreuses taures ou de remplacement, M. Brunelle compte 5 vaches Holstein classées TRES BONNES, alors que pour la région, la moyenne est de 1 T. BONNE.

**A NE PAS MANQUER LA SEMAINE PROCHAINE DANS NOS PAGES AGRICOLES**

Dans un dossier consacré à la nouvelle politique de zonage agricole, Claude Forand exposera les principaux points du document gouvernemental, ainsi que les opinions de gens de milieux divers, concernés par la politique de zonage agricole.

**DES AGRANDISSEMENTS DE L'ETABLE**

Accompagné de l'agronome Denis Rémillard, rattaché au bureau du ministère de l'Agriculture de Plessisville, nous pénétrons dans l'étable...pour constater qu'une vaste surface est de construction très récente. «Mes vaches seront mieux logées, mais pas plus nombreuses qu'avant», de souligner M. Paul-Yvon Brunelle. «Une vache qui est mieux logée mange

davantage, et peut produire davantage...» ajoute M. Brunelle, avec un esprit ouvert sur une production encore supérieure à celle actuelle.

**LES EXPOSITIONS...«POUR APPRENDRE»**

Interrogé sur sa participation gagnante aux récentes expositions de Victoriaville et de Thetford-Mines auxquelles il participe depuis 3 ans, M. Brunelle mentionne que «c'est d'abord pour apprendre...»

et le dit d'une façon tellement spontanée qu'on ne saurait en douter.

La présentation de 7 sujets Holstein cette année lui a demandé près d'un an de travail, ce que les exposants connaissent bien. Sa championne «Despointes Aztec Ilda» s'est classée 1ère dans la classe 3 ans, et Grande Championne, pour l'ensemble des classes. **L'AFFAIRE DE TOUTE LA FAMILLE**

Et vos enfants? M. Brunelle fait un grand



Une vue arrière de la ferme de M. Brunelle à Ste-Sophie. (Photo La Feuille d'Érable - Forand)

Texte et photos Page B-6

AGRO-REVUE PAGE B-6

## PROPRIETAIRE D'ERABLIÈRE Naturaflow Ltée 758-8035 Pourquoi Bleu ?

- 1) Afin d'absorber les rayons infra-rouges qui réchauffent les tubes.
  - 2) Afin de laisser pénétrer les rayons ultra-violet qui se convertissent pour contrôler les bactéries.
  - 3) Afin d'avoir une température plus froide de 15° à 20° F. dans notre tuyauterie principale.
- Nous avons aussi les deux genres de tubes unis ou «cochés» et un bouchon à fermeture hermétique. Pour un lavage plus efficace, nous avons la valve de lavage sur les entrées. Nous possédons vingt années d'expérience.

**UNE SEULE QUALITE LA MEILLEURE !**  
Faites partie de ceux qui ont une installation qui fonctionne.

Voyez Les Equipements Lemieux Enr.  
1315 Notre-Dame Est Victoriaville  
Benoit Lemieux, représentant 758-8035

## VENTE par ENCAN

JEUDI LE 28 SEPTEMBRE A 11 HEURES CHEZ CAMILLE DUBOIS DE VICTORIAVILLE

La ferme est située dans le rang Pointe Beaudet.

SERA VENDU:

1 troupeau Holstein de premier choix de 125 bêtes dont 50 vaches plusieurs sont enregistrées et les vèlages sont répartis sur toute l'année, 20 taures saillies pour septembre, octobre, novembre, décembre, plusieurs sont enregistrées, 36 taures sont prêtes à saillir et 20 génisses de 1 mois à 10 mois, plusieurs sont enregistrées. 1 taureau de 2 1/2 ans, fils de No-Na-Me-l'ond Matt, 1 taureau de 1 1/2 an fils de Browndale Ivanoë, le troupeau est clair de test, certifié fourni et depuis 1965 les taureaux suivants ont été utilisés, Erl-E-Don Réflexion, Oak Ridges Texal Ian, A Green Gold Prince Idéal, Chacook Centurion Hartog, la production moyenne dépasse 13,000 lb.

LE ROULANT COMPREND:

1 trayeuse De Laval, Pipe Line pour 70 vaches en pirez de 2 pouces avec pompe No. 78 de 5 forces, refroidisseur citerne De Laval de 1000 gallons, 1 tracteur Massey Ferguson Diesel No. 1085 avec cabine, n'a que 450 heures, 1 tracteur Massey Ferguson Diesel No. 265 avec pelle n'a que 400 heures, 1 tracteur David Brown diesel No. 990, 1 silo à moulée Victoria de 12 tonnes, 1 silo Supérieur de 1 an de 18 pieds par 55 pieds, 1 silo Fédéré de 16 pieds par 45 pieds, 1 débouleur Pattz de 1 an, 1 débouleur Wick, 1 alternateur Annon de 25,000 watts n'a servi que 2 heures, 1 nettoyeur d'étable Houle avec 450 pieds de chaîne et montée mobile de 70 pieds, tout l'engrais de ferme, fourragère New Holland No. 718 toute neuve à blé d'inde, 2 boîtes à ensilage Dion et New Idea de 14 et 16 pieds avec 3 batteurs, chopper New Holland, souffleur d'ensilage New Holland de 1 an No. 27, rouleau en fer 3 sections, charrues Fiscard à 3 versoirs, monte-balles de 40 pieds, convoyeur Allied de 110 pieds, 3 wagons Normand et 1 John Deere de 20 et 22 pieds dont 1 tamden, arrosoir pour mauvaises herbes neuve, souffleur à neige neuf de 7 pieds, herse Massey Ferguson semi-portée de 32 disques toute neuve, semoir Massey Ferguson tout neuf de 13 disques, épandeur à fumier de 205 minots New Holland, épandeur International de 130 minots et 1 de 90 minots, herse à finir, petit semoir hydraulique, charrue à 2 versoirs, herse à disques hydraulique, tout 1 roulant pour chevaux, 6 évantails d'étable, 50 bols à minéral, 60 abreuvoirs, 4 tondeuses électriques, 1 grosse grippe à roches hydrauliques en fer rond de 2 pouces, arrosoir à mouches électrique, gros chaudrons en fonte et lot de bois de sciage et de piquets, et beaucoup d'articles de hangar.

CONDITION: COMPTANT ET PRETS DE BANQUE POUR ACHETEURS QUALIFIES

CANTINE SUR LES LIEUX

Notez bien que le quota de lait nature sera vendu à la vente du mois de septembre région Nicolet, et que la grange peut être louée.

POUR INFORMATIONS S'ADRESSER A:

**GEORGE GOGGIN**

ENCANTEUR LICENCIE BILINGUE  
TEL.: 418-428-3875



M. Brunelle discute ici avec M. Denis Rémillard, agronome (de dos). (Photo La Feuille d'Érable - Forand)

### FERME

Située aux environs de Thetford Mines, maison et bâtiments en très bon état. Terrain 120 acres.  
Pour informations: Les Immeubles J. M. Roy Inc.  
(418) 335-9744, Ghyslaine Fradette, agent.  
(418) 335-5788

### BOIS-FRANCS

ACHETERAIS dans la région une ferme laitière en production avec quota de 400,000 à 500,000 lb.  
TEL.: 362-6803

### A VENDRE

10 vaches Hereford et Charolaises vélant mars, avril, saillies Charolais.  
4 vaches, 12 taures Holstein N.I.P. vélant septembre et octobre.  
10 taures Ayrshire Pure Sang, vélant septembre et octobre.  
«Acheter une bête de qualité, c'est assurer une rentabilité»  
Nous sommes toujours à la recherche de bons sujets d'élevage.  
LES ELEVEURS PROGRESSIFS TEL.: 362-3312

## VENTE par ENCAN

VENDREDI 22 SEPTEMBRE A 6 HEURES DU SOIR CHEZ MME JOSEPH VAILLANCOURT 1702 Ave Rousseau Plessisville

SERA VENDU:

Un ménage au complet qui comprend mobilier de cuisine, mobilier de salon, 3 mobiliers chambre à coucher, frigidaire Westinghouse 9 pieds cube, poêle électrique L'Islet, télévision Philco, fanne électrique, cendrier, laveuse, 3 fauteuils bercants, chaises, table, plusieurs couvertures, beaucoup de vaisselles, valises antiques, fer et planche à repasser, cadres, outils de hangar et un peu d'antiquité et d'autres articles trop long à énumérer.

CONDITION: COMPTANT

POUR INFORMATIONS S'ADRESSER A:

**LEO DASTOUS**

ENCANTEUR LICENCIE BILINGUE  
LAURIERVILLE  
TEL.: 819-365-4419

**CARTES PROFESSIONNELLES**

**MEDECINS**

**Dr GABRIEL GIGUÈRE**

SPECIALISTE EN CHIRURGIE GÉNÉRALE  
Certifié du Collège des Médecins et Chirurgiens de la Province de Québec et du Collège Royal du Canada.

BUREAU SUR RENDEZ-VOUS SEULEMENT

LUNDI après-midi et LUNDI soir  
MARDI après-midi et JEUDI après-midi  
VENDREDI après-midi et VENDREDI soir.

1565 Avenue St-Edouard - Tél. 362-7777 - Plessisville, P.Q.

Tél. 362-2127

**Dr Raymond Charron**

Médecin - Chirurgien  
1836 ST-CALIXTE  
Plessisville

BUREAU lundi - mardi - jeudi - vendredi  
1 hre à 4 hres et 7 hres à 9 hres.  
Vaccin disponible dès maintenant.

**Dr BERTHOLD HARVEY**

Médecine Générale - Obstétrique  
Clinique Notre-Dame Inc.  
147 Notre-Dame Est  
Victoriaville

HEURES BUREAU:

Jour: mardi au vendredi: 2 à 5 hres  
Soir: mardi - vendredi: 7 à 10 hres

Tél: 758-3165

**CLINIQUE DE MEDECINE FAMILIALE**

Dr Pierre Belle-Isle  
Dr Jeannot Breton  
Dr Charles Levesque

TEL: URGENCE ET RENDEZ-VOUS

**362-6337**

1578 ST-EDOUARD

PLESSISVILLE

**OPTOMETRISTES**

EXAMEN DE LA VUE  
LUNETTES

**Dr Jean-Denis Mauger, o.d.**

OPTOMETRISTE

1457, Avenue St-Edouard

Tél. 362-2188

PLESSISVILLE

EXAMEN DE LA VUE - VERRES DE CONTACT

**Dr Yvon Bédard, o.d.**

OPTOMETRISTE

1484 Ave. St-Louis

Tél. 362-3939

PLESSISVILLE

**CHIROPATICIENS**

**PAUL ALLY  
CHIROPATICIEN**

HEURES DES VISITES

Ouverture de notre bureau  
le JEUDI seulement, de 2 à 9 heures p.m.

1508 St-Louis, PLESSISVILLE, tél. 362-7894

**Boeuf de boucherie**

**NOUVEAU PROGRAMME D'AIDE**

Par Claude Forand

QUEBEC---Dans l'objectif général de permettre la production de 7,500 bouvillons laitiers ou de boucherie par an, à partir d'un surplus de 50,000 veaux mâles de type laitier le ministère de l'Agriculture du Québec, vient d'implanter des mesures spéciales d'assistance à cet effet.

Destiné aux producteurs agricoles de plusieurs régions du Québec, dont celle des Bois-Francs, le programme d'implantation

Suite de la page B-5

boucherie, alors que le ministère fournit 50% de l'aide, jusqu'à concurrence de \$2,000/an., ou soit l'option: d'un parc d'engraissement de 200 bouvillons et plus, dans ce cas, l'aide du ministère de parcs d'engraissement de bouvillons de boucherie ou laitiers à des fins de boucherie, comprend deux plans régionaux d'une durée de 5 ans chacun portant sur: soit l'option d'un parc d'engraissement de 50 bouvillons laitiers ou de

n'excèdera pas \$5,000/an pour une période de trois ans.

Voulant contourner la politique actuelle de contingentement ce programme veut offrir une plus grande souplesse et un meilleur accès aux producteurs

désireux de développer des parcs d'engraissement.

Doté d'un budget quinquennal de \$1,152,000 le programme s'est élaboré conjointement par le ministère de l'Agriculture du Québec, et le Fonds de Développement Régional.

**CARTES PROFESSIONNELLES**

**CHIRURGIEN-DENTISTE**

**Dr Jacques Fortier**

CHIRURGIEN - DENTISTE

1457 Avenue St-Edouard (Edifice Pelletier)  
Appt 2 Plessisville P.Q.

Heures de bureau:

Jour: Lundi au vendredi, de 8:30 à 5:00 h.

**362-6553**

**VETERINAIRES**

TEL.: 362-2728 — 389-5551

Clinique Vétérinaire Bélanger Boutin et Associés

Docteur Docteur  
JOSEPH BELANGER REAL BOUTIN  
Docteur  
RENALD BRETON  
Médecins vétérinaires

1253, AVENUE ST-LOUIS, PLESSISVILLE, P.Q.

TEL.: 362-2621

CLINIQUE VETERINAIRE  
DE PLESSISVILLE

Docteur

Jacques Baron

MEDECIN-VETERINAIRE

1820 ST-CALIXTE, PLESSISVILLE, P.Q.

**COMPTABLES**

**Roy, Desrochers, Dumont & Pellerin**

Comptables Agréés

4 rue de l'Exposition,

Tél. 758-1544

VICTORIAVILLE

Jean Roy, syndic, c.a.  
René Desrochers, c.a.

Donald Dumont, c.a.  
René Pellerin, c.a.

Tél. (418) 335-7511

**THEBERGE, DAIGLE  
LESSARD & GRONDIN**

COMPTABLES AGREES

Gaetan Theberge, C.A., Fernand C. Daigle, C.A.  
Jean-Pierre Lessard, C.A., Renald Grondin, C.A.

257, Notre-Dame Sud

THETFORD MINES

**Guillemette, Longchamps  
et Associés**

COMPTABLES AGREES

Phil GUILLEMETTE, C.A.  
Clermont LONGCHAMPS, C.A.

2284 rue Coop  
Plessisville  
G6L 1X2  
tél. 362-2837

Un homme qui a pris...  
sourire. «Mes deux filles les plus âgées ne semblent pas continuer une carrière sur une ferme, mais mon plus jeune, qui aura 14 ans, s'en même beaucoup. L'exposition l'encourage à présenter des bons sujets et à s'en occuper, ajoute M. Brunelle, qui est aussi l'un des directeurs du Club Holstein des Bois-Francs. Et l'agronome Rémillard: «même si le jeune quitte la ferme, il aura compris comment fonctionne le monde agricole...»

Pendant que nous discutons un peu de relève agricole, Mme Brunelle assise en retrait ne parle pas. Mais nous apprendrons vite que la comptabilité est entre ses mains, et «qu'elle commence à fouiller dans les registres de contrôle» d'ajouter M. Brunelle.

Si derrière chaque producteur laitier qui a réussi il se trouve une femme... dans le cas des Brunelle de Ste-Sophie, il se trouve en plus une famille.



La championne de l'exposition de Thetford-Mines.  
(Photo La Feuille d'Erable - Forand)



26 au 30 septembre 1978

Concours international de labour, à la ferme Jim Armstrong à Wingham (Comté Huron) en Ontario.

28 septembre 1978

SYMPOSIUM sur le lait. Ceux qui sont intéressés à assister à ce symposium, pourront communiquer avec le bureau local du MAQ à Plessisville, 362-7336.

6 et 7 octobre 1978

Teach-In «L'agriculture biologique - une alternative?» au centre Montfortain, 5875 est, rue Sherbrooke, Montréal. (Station de métro: Cadillac) organisé par le Mouvement pour l'Agriculture biologique au Québec & L'INFOAM.

10 octobre 1978

Rencontre des épouses d'agriculteurs, au sous-sol du bureau de la Société Coopérative Agricole, 1800 St-Laurent, Plessisville à 9:15h. Sujet traité: Alimentation en famille. Boîte à lunch. Qualité des aliments.

Panier alimentaire.

11 octobre 1978

Souper-càuserie du C.A.B. de Plessisville à la Salle du Festival de l'Erable à 19:00.

13 octobre 1978

Encan Ayrshire du Club Bois-Francs, à 13:00h. sur les terrains de l'Exposition, à Victoriaville. Dîner servi sur place, à 12:00h.

18 octobre 1978

Encan Holstein sur les terrains de l'Exposition de Victoriaville, à 13:00h.

19 octobre 1978

Circuit provincial de vente de veaux et de bouvillons d'engraissement (encan) à Inverness, à 12:00h.

22 au 29 octobre 1978

Salon International de l'Agriculture et de l'Alimentation, au Parc Olympique, Montréal.

9 au 18 novembre 1978

Foire Royale d'hiver de l'Agriculture, à Toronto.

**OXFAM**

## LA RELEVÉ AGRICOLE DES FUTURS AGRICULTEURS

N.D.L.R.: Dans une série d'articles dont nous entreprenons la publication cette semaine, M. Rémi Dutil, tech. agricole et conseiller en relève agricole dans la région 03 traite du phénomène de la relève agricole, des futurs agriculteurs.

Nous rappelons à nos lecteurs que «La Feuille d'Erable» a publié un article de fond, récemment, exposant les ambitions et les idées de trois jeunes de la relève agricole (Edition du 29 juin et 6 juillet).

M. Dutil décrit plus bas de la préparation du futur agriculteur...

### AMI FUTUR AGRICULTEUR, ES-TU BIEN PRÉPARÉ À PRENDRE LA RELEVÉ?

De nos jours, s'établir en agriculture constitue un défi important mais combien intéressant à relever. Il est certain que le futur agriculteur rencontre toutes sortes de difficultés avant le transfert; mais il n'en demeure pas moins que l'établissement d'un jeune agriculteur reposera sur des bases solides si une bonne préparation s'est faite quelques années avant l'achat de la ferme paternelle ou celle d'un étranger.

Le Ministère de l'Agriculture du Québec est persuadé que chaque jeune désirant s'établir en agricul-

ture devrait consacrer quelques heures chaque année, afin de se préparer à prendre la relève. C'est ainsi que le programme du ministère propose différentes activités pour aider les futurs agriculteurs à réaliser le meilleur établissement possible.

Au cours des semaines à suivre, vous retrouverez à l'intérieur de ce journal une série d'articles destinés aux futurs agriculteurs, afin de les informer sur ces activités et nous croyons qu'elles pourraient être par la suite, réalisées partiellement ou totalement par chaque jeune intéressé à prendre la relève. Parmi les sujets abordés, voici quelques thèmes qui feront l'objet d'article: les stages à l'étranger, le dossier d'établissement, les concours, les sessions de formation, etc...

Nous espérons que ces articles vous plairont et que chaque futur agriculteur intéressé à recevoir des détails supplémentaires ou à participer aux activités n'auront qu'à communiquer avec leur bureau de renseignements agricoles.

La semaine prochaine: stages à l'étranger et au pays.

REMI DUTIL, Tech. Agr.  
Conseiller en  
Relève Agricole  
Région No. 3

### LOGEMENT A LOUER

5 1/2 pièces, garage fourni. Libre le 1er novembre 1978. Situé au 1990 St-Louis.

Informations: Paul Vincent, 1604 St-Edouard après 18 hres 362-2063

## LA RECONSTRUCTION CHEZ CLEMENT VIGNEAULT SE POURSUIT

Par Claude Forand

PLESSISVILLE---Alors qu'il y a une quinzaine de jours, les nouvelles fondations de l'étable incendiée de M. Clément Vigneault du 10ième rang venaient à peine d'être coulées, depuis ce temps, l'allure soutenue des travaux permet d'entrevoir la fin de la reconstruction très bientôt.

Il faut dire que les gens du milieu rural, envisagent

bien souvent le malheur des autres comme le leur. Depuis les débuts, une équipe improvisée d'une vingtaine d'ouvriers travaillent bénévolement à rebâtir la grange-étable des Vigneault.

Alors que la fin de semaine du 2-3 septembre on achevait de couler le béton, M. Vigneault espérait par la suite pouvoir placer les panneaux d'aluminium.

Actuellement, les panneaux sont en majeure partie posés, et un ouvrier déclarait que l'on en est à installer les stalles pour les vaches à l'intérieur de l'étable.

Encore quelque

temps...et tout sera remis sur pied, de façon à permettre à M. Clément Vigneault du 10ième rang de continuer son entreprise laitière...l'entreprise d'un excellent éleveur de bovins laitiers Ayrshire

### L'U.P.A. et la protection du territoire agricole

## L'AGRICULTURE, UNE INDUSTRIE AGRESSIVE!

L'évolution rapide de l'agriculture depuis les dix (10) dernières années a définitivement élevé l'entreprise agricole au rang d'industrie. Tout reconnaissent aujourd'hui que l'agriculture est une des premières industries avec ses secteurs d'amont et d'aval dans le domaine des emplois créés, ainsi que dans plusieurs autres spécialités.

Le moteur de toute cette industrie fort complexe, c'est le producteur agricole qui doit se battre chaque jour contre les attaques multiples d'un système qui rend difficile le développement de la petite entreprise. Si une municipalité veut se développer, elle trouvera normal d'exproprier une superficie agricole et de s'y implanter sans se préoccuper des effets à moyen et long terme que

pourra avoir ce geste.

De plus, en plus, les urbains envahissent les campagnes et leur nez trop sensible s'habitue mal à certaines odeurs caractéristiques du milieu agricole, ce qui oblige le producteur à défendre son environnement.

Que ce soit pour un réseau routier ou hydro-électrique, l'utilisation d'une belle terre agricole est toujours idéale, et le producteur doit se battre contre cette invasion.

Ces quelques exemples démontrent bien des situations avec lesquelles le producteur agricole doit vivre et contre lesquelles la société doit le protéger.

C'est dans cet esprit que les producteurs agricoles de la région de Québec

Texte et photo  
Page B-8



Tout a fait différente d'il y a dix jours, la ferme de M. Clément Vigneault est presque remise sur pied.

(Photo La Feuille d'Erable - Forand)

## PENSEZ A VOTRE GAZON

Par Claude Forand

PLESSISVILLE---Avec l'arrivée de l'automne, il est déjà temps de penser à appliquer sur votre gazon un engrais à base de potassium, destiné à le protéger au cours de l'hiver.

Interrogé sur les soins à apporter aux gazons dès l'automne, l'agronome Denis Rémillard ajoute que l'application d'un engrais commercial de type potassium empêche

d'abord le gazon de geler au cours de l'hiver, et le potassium étant long à se solubiliser, il demeure disponible pour la reprise du printemps, combiné cette fois à de l'azote.

En plus, le potassium est le grand responsable de la belle couleur verte du gazon de votre voisin...! C'est à y penser.

\$\$\$

**SACHEZ  
ECONOMISER  
VOS DOLLARS  
AU BON ENDROIT.**

**L'AUTOMNE  
EST A NOS PORTES!**

Jackets  
à  
1/2 prix.

Grand choix  
de vêtements  
à votre portée.  
Notre devise  
Choix, qualité  
bas prix.

**AU COIN DE L'HABIT**

PLESSISVILLE 1548 ST-LOUIS 362-6111  
LAURIERVILLE 515 PROVENCHER 365-4336

\$\$\$

LA LOCATION  
POURRAIT VOUS CONVENIR...

# IDEALOUAGE

VOLARE



IDEALOUAGE



RÉSEAU DE LOCATION  
**CHRYSLER**

LOCATION A LONG TERME D'AUTOS & CAMIONS

Consultez-nous!

LOCATION

**Beaudoin**  
LYSTER 389-5765

## CARTES PROFESSIONNELLES

### AVOCATS

#### Me Gabriel Michaud, d.e.c. II.I.

AVOCAT - PROCUREUR

Heures de bureau:

Tous les jours: de 9 h. a.m. à 12 h. - 2 h. à 5 h. p.m.  
Vendredi soir, de 7 à 9 heures: sans rendez-vous

Les autres soirs: sur rendez-vous seulement

1457 St-Edouard Tél. (819) 362-6577  
PLESSISVILLE, Qué. Rés.: 362-7019

#### Moisan Bellavance Aubert Lemelin Labbé Poirier

AVOCATS ET PROCUREURS

1628, Ave St-Louis - 362-7929 - Plessisville

HEURES DE BUREAU

A PLESSISVILLE (sans rendez-vous)

Vendredi p.m.: 2 h. à 5 h. et le soir, de 7:30 à 9:00

AUTRES JOURS SUR RENDEZ-VOUS SEULEMENT

ARTHABASKA: tous les jours, 9 h. a.m. à 5 h. p.m.

#### Provencher, Provencher & Neault

AVOCATS - PROCUREURS

Me Jean-Guy Provencher, B.A., LL.L.

1661 St-Calixte, Plessisville

Heures de bureau:

PLESSISVILLE: Sur rendez-vous seulement

Tél. (819) 362-2091

VICTORIAVILLE: TOUS LES JOURS

sans rendez-vous

42, Boul. Carignan - Tél. (819) 758-0529

### NOTAIRES

#### CHARTIER, CHARTIER & GAGNE

Notaires et Conseillers juridiques

Benoit Chartier, B.A., LL.L. Pierre Chartier, B.A., LL.L.  
Jean Gagne, D.E.C., LL.L., D.D.N.

Cessionnaires L. R. GUILBAULT (1900-1933)  
des greffes C. E. GOSSELIN (1894-1945)

des notaires CHS. EUG. GOSSELIN (1933-1954)

1578, Ave St-Edouard - Plessisville, P.Q. - 362-3224

#### TETREAU & LAUZON

NOTAIRES,

CONSEILLERS JURIDIQUES

Tél.: (819) 362-7314

Me Jean Tétreau, Me Yves Lauzon,  
B.A., LL.L.D. DEC., LL.L., D.D.N.

BUREAU A: Inverness, St-Jacques de Leeds,  
St-Ferdinand, St-Pierre de Broughton

### ASSURANCES



#### MAURICÉ HOULE

Assurances générales

commerciales et résidentielles

REP.:  
LE GROUPE LA LAURENTIENNE

VIE, FEU, VOL, AUTOS, ETC.

Du lundi au vendredi de 9h. a.m. à 1h. p.m.  
Tous les soirs

1244, St-Calixte - Tél.: 362-2177 - Plessisville

#### LA SOCIÉTÉ MUTUELLE D'ASSURANCE CONTRE L'INCENDIE

des comtés de Lotbinière et Mégantic

(St-Pierre Baptiste)

Tél.: (418) 453-2638

ASSURANCE:

FEU  
FOUDRE  
VENT  
COLLISION

MAISON PRIVÉE  
RISQUE DE FERME  
RESPONSABILITÉ  
ANIMAUX  
INSTRUMENTS

FLORENT LESSARD, gérant 453-2638

# VOLS DE BÉTAIL

Monsieur, Madame,

A l'automne, les vols d'animaux sont plus fréquents et vous pouvez vous aussi être victime de ce genre de crime. La police s'attend à une recrudescence des vols d'animaux à cause de l'augmentation rapide du prix de la viande bovine. C'est pourquoi le ministère de l'Agriculture et la Sûreté du Québec vous rappellent ces quelques conseils de prévention:

1) Surveillez constamment votre troupeau et

comptez-le régulièrement.

2) Dans la mesure du possible, rapprochez vos animaux de la ferme et gardez-les hors des zones de chasse;

3) Si votre troupeau se trouve près des routes, redoublez de surveillance;

4) Vérifiez clôture et enclos;

5) Notez la description de tout individu ou véhicule suspect; communiquez au besoin avec la police;

6) Faites identifier toute personne inconnue qui se

présente chez vous ou sur vos terres et prenez-en note.

De leur côté, les corps policiers redoublent de vigilance. Ainsi, ils effectuent des vérifications imprévues de véhicules, ils surveillent davantage les endroits où est gardé le bétail, surtout le soir et la nuit. Les policiers exercent également une surveillance étroite sur les voleurs d'animaux connus et rendent visite aux encanteurs d'animaux et aux boucheries.

Grâce à la prudence accrue des agriculteurs et l'action des forces policières, les vols d'animaux sont passés de 1 vol pour 62 agriculteurs en 1973 à 1 pour 200 en 1977.

Donc, ouvrez l'oeil et rappelez-vous que si vous réussissez à diminuer le nombre de vols d'animaux, vous réduirez vos pertes ainsi que vos primes d'assurance.

Le directeur de  
l'Information par intérim  
Thierry Menesson

## BRUCELLOSE: NOUVELLES: ONTARIO - QUEBEC ET LES PROVINCES ATLANTIQUES

Le programme d'éradication de la brucellose (aussi appelé avortement épizootique ou maladie de Bang) au Canada continue de porter fruit.

En juin, le Québec a été déclaré région à faible incidence de brucellose, ce qui ne laisse que l'Ontario comme région non désignée. En juillet, la Nouvelle-Ecosse a été déclarée exempte de brucellose, tout comme le reste des Provinces Atlantiques. La Colombie-Britannique le sera bientôt. Les trois provinces des Prairies ont été déclarées des régions à faible incidence.

Le nouveau statut du Québec et de Nouvelle-Ecosse, aux termes du programme d'éradication de la brucellose dans les troupeaux laitiers et d'élevage, signifie que de nouvelles règles s'appliqueront aux déplacements du bétail dans ces régions. Voici un bref aperçu du règlement. Pour plus de précisions, communiquez avec votre vétérinaire ou le bureau de la Direction de l'hygiène vétérinaire le plus près de chez vous.

Transport de bétail d'une ferme à une autre - Québec

-Aucune épreuve de

dépistage n'est nécessaire. Toutefois:

1) Nous vous conseillons, dans votre intérêt, de faire tester les sujets d'élevage avant de les admettre au troupeau.

2) En ce qui concerne les troupeaux mis en quarantaine, les prescriptions demeurent inchangées.

Transport de bétail d'une ferme à un marché aux enchères - Québec

-Aucune épreuve requise. -Les sujets d'élevage et ceux retournés à la ferme d'origine continueront d'être testés au marché.

Transport de bétail à l'abattoir directement ou par l'entremise d'une vente aux enchères.

-Aucun test nécessaire. Transport de bétail du Québec à un encan en Ontario.

-Une épreuve doit être menée dans les 30 jours précédant la vente, sur la ferme d'origine.

Transport de bétail du Québec à une ferme en Ontario

-Un certificat vétérinaire attestant que l'animal provient d'une région à faible incidence de brucellose est nécessaire. Aucun test n'est prescrit.

### L'agriculture une...

#### Suite de la page B-7

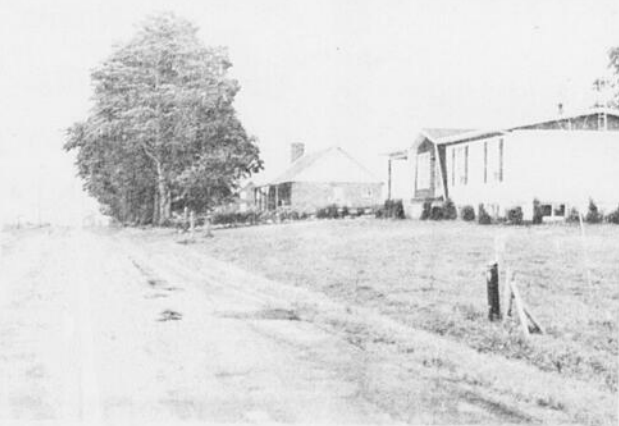
participeront à leur congrès régional et assemblée annuelle. C'est avec une détermination grandissante qu'ils veulent protéger l'intégrité de leur territoire. La position récente du Ministre de l'Environnement sur la pollution agricole suscitera de vives réactions de la part des producteurs. Une participation nombreuse est attendue à toutes ces réunions importantes auxquelles tous les producteurs sont invités.

Pour conserver à l'industrie agricole tout son

dynamisme et son statut concurrentiel, la société devra apprendre à mieux respecter les particularités du milieu rural, ainsi que son territoire.

Les producteurs agricoles sont persuadés que la stabilité de leur revenu est étroitement liée à l'organisation des marchés et des résolutions pourraient bien le rappeler au Ministre Québécois de l'Agriculture.

PIERRE-NICOLAS GIRARD,  
Service d'information U.P.A.



Une zone de terres agricoles fertiles...devenues lieu de résidence. (Photo La Feuille d'Erable - Forand)

## CARTES PROFESSIONNELLES

### Evaluations immobilières

#### Bossut, Laporte, Lessard & Associés inc.

210, rue Lee, Suite 275, Québec, Qué. G1K 2K6 - 529-0707

EVALUATIONS IMMOBILIERES  
EXPERTISES EN EXPROPRIATION  
EXPERTISES AGRICOLES

LOUIS V. BOSSUT, E.A.  
CAPT. J. LAPORTE, E.D.

DENYS LESSARD, T.P., E.A., E.A.E.  
GAETAN GAGNE, E.A., E.A.E., A.A.C.I.

### ARPENTEUR-GEOMETRE

Tél. 362-3633, Plessisville

#### Michel BENJAMIN

ARPENTEUR - GEOMETRE

Cessionnaire du greffe de Jean-Marie LAIR a.g.

1945 avenue Painchaud - C.P. 40 - Plessisville

# PETITES ANNONCES...

 **La Feuille d'Erable**

## A VENDRE

**DIVERS-A** vendre Pianos neufs «Lesage & Willis», ménages neufs, usagés, secrétaires de bureaux. Robert Bourque, 1435 St-Edouard et 1510 St-Louis. Tél: 362-2781, 362-2031, 428-3829 Plessisville. (25-05-JNO)

**A VENDRE-Princeville** Ameublements usagés, à vendre, nous achetons, échangeons meubles, ameublements de chambre, de salon, de cuisine, poêles et réfrigérateurs, stéréo, chaises de toutes sortes, matelas, bicyclettes et T.V. en couleur, noir et blanc, escaliers de fer, humidificateurs, ameublements d'enfants et lits superposés, caisse électrique, compresseur 1 1/2 force, 22 volts. Tél: 364-5374 ou 364-5315. (17-11-JNO)

**A VENDRE-Volaré Road Runner** 1978, aussi Volaré Custom 1978 moteur 318 p.c. servo-frein, servo-direction, dégivreur électrique. Le tout avec balance de garantie. Tél: 362-7600. (10-08-JNO)

**A VENDRE-Machine à coudre Singer**, zig zag, modèle différent et très récent, à partir de \$89.00. Pour informations: Centre de Couture Necchi 132 Bois-Francis Sud Victoriaville. 752-7791. (28-08-JNO-JUST)

**A VENDRE-Maison de campagne** située 8e rang de Laurierville avec terrain de 150x500. Prix: \$14,000. Inf: 362-7674. (21-09-P)

**A VENDRE-Maison de 8 1/2 pièces**, 2 étages. Chauffage électrique, située centre-ville. Grand terrain. Pour informations: 1790 St-Louis à Plessisville. (21-09-P)

**A VENDRE-Camion Ford 1975**, 3/4 de tonne, 4x4, avec équipement à neige, 40,000 milles, aussi une souffleuse à neige, modèle 1977. Appeler après 19 hres 819-382-2006. (21-09-P)

**A VENDRE-Maison 7 pièces**, chauffage électrique, terrain 55x100, au 2092 St-Louis. Tél: 362-7834. (21-09-P)

**A VENDRE-Bouteilles pour extraire** l'eau d'érable par système de vacuum. S'adresser à Camil Fréchette 428-3564. (21-09-P)

**A VENDRE-Evaporateur de marque** «SMALL» 4'x12', cinq ans d'usage, seulement. Tél: 362-2003. (21-09-P)

**A VENDRE-Cause départ**. Bungalow 28'x50' tout «Électrique» 6 pièces, 3 chambres à coucher, tapis mur à mur, fenêtres thermos, terrain paysagé 70x100, avec remise en cèdre, prix demandé: \$46,500. 1017 Tardif Sud. Tél: 362-2754. (28-09-C)

**A VENDRE-2 motos**, un XL 175, CB 125, Honda, en excellente condition. Offre raisonnable acceptée. Tél: 389-5614. (28-09-P)

**A VENDRE-Toyota Station Wagon** 1971, manuelle, carrosserie et mécanique en très bonne condition. Dodge Pick Up 71, 4 vitesses, moteur 6 cylindres, différentiel barré, pneus radiaux, mécanique parfaite condition, peinture neuve. Javelin AMX 1973, 360, automatique, 4 mags, carrosserie modifiée 64,000 milles, offre raisonnable acceptée. Tél: 389-5933. Le soir: 389-5529. (21-09-P)

**A VENDRE-Jeep Toyota 1974**, 36,000 milles, peinture neuve, 4 pneus 10x15 plus quatre autres pneus d'hiver à crampons, autre équipement. Pour inf.: 428-3391. (28-09-P)

**A VENDRE-Maison 26x44**, 5 1/2 pièces, split level, chauffage électrique. 1405 Beaudette 362-6606. (21-09-P)

**A VENDRE-Vaches à boeuf** de race Charolais et Hereford, aussi un taureau Charolais pur sang, avec papiers. Tél: 418-453-2840. (21-09-P)

**A VENDRE-Terrain rue Des Lilas**, 100x82, pas de remplissage à faire, paysagement fait. 357-9933. (02-11-P)

**A VENDRE-Poêle Franklin** (foyer) 30 po. de large, produit canadien. Appeler après 5 hres 362-3046. (21-09-P)

**A VENDRE-Cougar XM 7**, 1976, toit ouvrant, sièges et vitres électriques, 29,000 milles, pneus Michelin. Radio AM FM stéréo, 8 pistes, excellente condition. En bas du prix de liste. 362-3848. (21-09-P)

**A VENDRE-Maison de deux logements**, 4 1/2 pièces, entrée laveuse-sècheuse, terrain 45'x136' de long. Située au 2168 rue St-Edouard. Nouveau prix. Tél: 362-2180. (28-09-P)

**A VENDRE-Congélateur** 23 pi. cubes, très propre, 5 ans d'usage. Tél: 362-3058. (21-09-P)

**A VENDRE-Maison 24'x40'**, construction de un an, située à Princeville. Tél: 389-5994. (12-10-P)

**A VENDRE-Bois de corde**, érable, 16, 20 et 24 pouces, avec livraison. Tél: 364-2681. (28-09-P)

**A VENDRE-AUBAINE** Terres et le roulant, de toutes grandeurs. Conditions faciles, particulier. (819) 758-3872. (21-09-P)

**A VENDRE-Balayeuse et polisseuse** «Electrolux», ainsi que balayeuse «Bissell» et chauffefer électrique, à très bon marché. Téléphoner entre 5h et 7h le soir à 362-6263. (21-09-P)

**A VENDRE-Chrysler Newport 1977**, 21,000 milles, pneus Michelin, état neuf. S'adresser à 453-7790 ou 453-2647. (28-09-P)

**A VENDRE-Tracteur Oliver 1655**, diesel, 4 roues motrices, avec loader, 600 heures d'ouvrage, à l'état de neuf. Pour informations, s'adresser à 428-3887. (21-09-P)

**A VENDRE-Souffleuse à neige** dem marque TORO, 10 forces à batterie 32 pouces de largeur, avec cabane, protection, chaînes, coupe-neige, ayant servi seulement 2 hivers. Comme neuf à prix raisonnable. Tél après 6 hres 362-2870. (21-09-P)

**A VENDRE-Lavabo et évier** de cuisine avec robinets usagés, aussi tuyauterie. Une vraie aubaine. Tél: 362-7081. (21-09-P)

**A VENDRE-Maison en pierres**, 26x44 avec garage, terrain 100x140 et bâtiment 26x24. Situé à 193 rue Principale. S'adresser à 389-5934. (19-10-P)

**A VENDRE-Chrysler 74**, 4 portes, Hard Top, vert, toit vinyle blanc, vitres électriques, pneus Michelin, propre, 50,000 milles. Tél: 428-3366. (28-09-P)

**A VENDRE-Terre à bois** mou, situé grande ligne Ste-Agathe, aussi terrain et chalet lac Joseph Inverness. Tél: 599-2519 après 5:30 hres. (05-10-P)

**A VENDRE-Table de billard** «Gendron» aussi tricycle et parc pour enfants. Tél: 362-2891. (21-09-P)

**A VENDRE-Maison 2 logements**, situé au 1442 St-Joseph, logement du rez-de-chaussée libre à l'acheteur. 362-3534. (28-09-P)

**A VENDRE-Poêle FRANKLIN 26'** avec tuyauterie et coude. Prix: \$175.00. Tél: 362-3066. (21-09-P)

**A VENDRE-Nordique Bombardier**, 1970, 399 cc, avec toile et carioie, SKIMO. Prix: \$350.00. En bon ordre. Tél: 362-3431. (21-09-P)

**A VENDRE-Joli chalet suisse** chauffage électrique, beau foyer, vue magnifique au bord de la rivière Bécancour, situé dans le 1er rang de St-Louis-de-Blandford. Tél: 364-2321, 878-3444. (28-09-P)

**A VENDRE-Motoneige Pantera** 1978, très propre et en très bon état. Appeler après 4 hres 362-3952. (12-10-P)

**A VENDRE-Fenêtre à vitres** «Thermos», 6 pieds de largeur par 5 pieds et demi de hauteur. 362-7550 après 5 hres. (28-09-P)

**A VENDRE-Nova 1972**, 2 portes, 350 c.v. 3 speeds, prix à discuter. Tél: 389-5359 après 5 hres. (12-10-P)

**A VENDRE-Poêle à bois** pour cave ou garage avec tuyau. Tél: 362-2271 ou 513 St-Calixte. (21-09-P)

**A VENDRE-VOITURE SPORT Javelin** 1972, SST, bonne condition. Raison de vente: retour aux études. Pour tous renseignements 362-2373. (28-09-P)

**A VENDRE-Trailer Tandem à ferme**, complet avec plate-forme, jack aussi une fendeuse à bois, tout complet, avec latch automatique pour contrôle. Tél: 418-453-2690. (28-09-P)

## A LOUER

**LOGEMENT-3 1/2 pièces** meublé. Tél: 362-7570. (13-07-JNO)

**LOGEMENTS NEUFS-4 1/2 pièces**, prêts à être habités immédiatement 1977, balcon, porte-patio, tapis aspirateur mural, intercom, rangement. Situé au Coin Savoie et Vallée. Pour informations: Tél: 362-3651, 362-3902, 362-2974. (16-03-JNO)

**APPARTEMENT-4 1/2 pièces**, non meublé, entrée laveuse-sècheuse. Informations: Café Central 1732 St-Calixte 362-7207 ou 362-3158. Libre immédiatement. (11-05-JNO)

**CHAMBRES-Avec cuisine** et salle de bain adjacente, entrée privée et téléphone. Au 1932 St-Charles. Tél: 362-7697. (09-12-JNO)

**CHAMBRE-Avec poêle** et frigidaire, tapis mur à mur, s'adresser à Jacques Mercier. 1398 St-Louis Tél: 362-3360. (31-08-JNO)

**LOGEMENT NEUF-4 1/2 pièces**, entrée laveuse-sècheuse, électricité, eau chaude fournie. S'adresser à Jacques Mercier 1398 St-Louis Tél: 362-3360. (31-08-JNO)

**2 LOGEMENTS-1 4 1/2 pièces**, situé au 1648 Des Erables, l'autre 5 1/2 pièces, situé au 1650 Des Erables. Libres immédiatement au 1er étage tous les deux. Chauffage électrique, remis à neuf. Entrée laveuse-sècheuse. Appeler à 362-3396. (21-09-P)

**2 LOGEMENTS-5 1/2 pièces** chacun, remis à neuf. 2180 Des Erables à Plessisville. 362-6738. (28-09-P)

**LOGEMENT-4 1/2 pièces**, très propre. Libre le 1er octobre. S'adresser au 1498 rue Painchaud. (21-09-P)

**LOGEMENT-2 1/2 pièces**, meublé, chauffé. Tél: 364-5875 ou 364-5077. (21-09-P)

**APPARTEMENT-Meublé**, 3 1/2 pièces, libre immédiatement et appartement de 2 1/2 pièces meublé, libre le 1er décembre. S'adresser au 1446 St-Louis 362-7723. (21-09-P)

**LOGEMENT-3 1/2 pièces**, non meublé, avec entrée laveuse-sècheuse, chauffage central. Libre le 1er octobre. Tél: 362-7850. (21-09-P)

**CHAMBRE-Avec poêle** et frigidaire, thermostat, tapis mur à mur, entrée privée, près de la Polyvalente. 2030 Mercure. 362-7965. (21-09-P)

**LOGEMENT-3 1/2 pièces**, renové, entrée laveuse-sècheuse, chauffage électrique. Situé 1771 St-Louis Plessisville 362-7965 ou (514) 889-2221. (21-09-P)

**LOGEMENT-4 1/2 pièces**, non meublé, chauffé, situé au centre-ville. Libre le 1er octobre. Tél: 362-3708 ou 385-4464. (21-09-P)

**LOGEMENT-2 1/2 pièces**, meublé, chauffé, électricité et eau chaude fournie. S'adresser à Bruno Gosselin 1251 St-Calixte Plessisville. Tél: 362-2284 le midi et le soir. (28-09-P)

**LOGEMENT-3 1/2 pièces**. S'adresser à 1656 St-Laurent. (21-09-P)

**LOGEMENT-4 1/2 pièces**, situé 1777 Savoie, chauffage électrique, entrée laveuse-sècheuse, libre le 1er octobre 78. Tél après 5 hres. 362-2723. (21-09-P)

**2 CHAMBRES-Avec accès** à la cuisine. Téléphoner ou visitez entre 6 hres p.m. et 10 hres p.m. Tél: 362-7224 ou 2003 St-Edouard Mme Gérard Labrecque. (21-09-P)

**LOGEMENT-Situé au 2402 St-Calixte**, face à la voirie, 3 1/2 pièces, chauffé, eau chaude fournie. S'adresser à 362-2909. (28-09-P)

**LOGEMENT-3 1/2 pièces**, meublé, chauffé, eau chaude fournie, libre immédiatement, aussi 2 1/2 pièces meublé, chauffé, libre immédiatement. 362-7813. (21-09-P)

**LOGEMENT-Situé au 1252 rue St-Louis**, 4 1/2 pièces, chauffé, entrée laveuse-sècheuse, très propre, dans un bas. Tél: 362-7038. (28-09-P)

**LOGEMENT-Au 2030 St-Laurent**, 4 pièces, entrée laveuse-sècheuse. Pour visiter, tél: 385-4464 ou 362-6109. (28-09-P)

**LOGEMENT-3 1/2 pièces**, meublé, situé au 1703 Savoie. \$115.00 par mois. S'adresser à 1703 Savoie Plessisville. (28-09-P)

**LOGEMENT-2 1/2 pièces**, meublé, 1825 St-Louis. 362-6972. (28-09-P)

**LOGEMENT-Grand 4 1/2 pièces**, chauffé, entrée laveuse-sècheuse, garage, situé à Princeville. Libre immédiatement. Inf: 364-2967. (28-09-P)

**LOGEMENT A SOUS-LOUER-Situé** au 2005 St-Edouard, semi-chauffé, entrée laveuse-sècheuse, libre immédiatement. Prix: \$120.00 par mois. S'adresser à Mme Gérard Labrecque 362-7224. (28-09-P)

**MAISON-6 1/2 pièces**, plus sous-sol. Située près du Domaine Somerset. Tél: 362-2174 après 18 hres. (21-09-P)

**LOGEMENTS-De 4 1/2 pièces** disponibles immédiatement. Profitez d'un escompte appréciable pour un temps limité. Tapis, vacuum central, intercom, entrée laveuse-sècheuse. Tél: 362-3902. (26-10-P)

**A LOUER-Pour personne** seule, couple sans enfants ou personnes âgées, maison sur la rue Principale dans le village de Notre-Dame-de-Lourdes. Libre le 1er octobre. Pour informations, appeler à 385-4306. (05-10-P)


**APPARTEMENT-2 1/2 pièces**, meublé, chauffé, situé au 1670 ave St-Louis. S'adresser à 1674 St-Louis 362-7230 ou 362-7720. (21-09-P)

**LOGIS-1680 Ste-Thérèse** à Plessisville, meublé, chauffé, eau chaude fournie. S'adresser à 362-2197. (21-09-JNO)

Suite à la page B-11

**PATINS A VENDRE**  
Pour hommes «National 301», très propres. Pointure: 7 1/2.  
**362-2666.**

**OXFAM**

  
**227 Notre-Dame Est Victoriaville**  
**Bur: 758-3145**



1766 rue Dublain Inverness

**ERABLIERE**  
4000 entailles, non équipée, située sur le long de la route de St-Pierre Baptiste à 1 mille de la Rte 265. Possibilité de vendre 10 terrains sur la route. Très beau site.

**Plan de nettoyage commercial et service de lavage** situé à Plessisville. Cause de vente: Santé Pour plus de détails voir l'agent.

Beau 3 logements en briques. Centre-ville (6 1/2, 5 1/2 et 4 1/2 pièces) Garage double. Bon chauffage. Secteur commercial.



1707 Savoie Plessisville



10e rang Plessisville

**Très belle maison en pierres avec garage.** Maison 30'x60' Garage 16'x24' Terrain 212'x110' Puits artésien. Prvs de la ville. Pour client sérieux seulement.. Plessisville.

**URGENT**  
**BESOIN DE**  
**BUNGALOWS**

**ROLLAND FILLION**  
AGENT IMMOBILIER REPRESENTANT  
POUR  
PLESSISVILLE  
ET LES  
ENVIRONS  
RES: 362-6630  
1924 DIONNE  
PLESSISVILLE



**SUCO**

**"La Feuille d'Erable"**  
Tél. 362-7049 - Plessisville

**TARIF ET CONDITIONS DES ANNONCES CLASSEES:** Minimum \$2.00 par insertion de 25 mots ou moins. Chaque mot supplémentaire: CINQ SOUS. Toute annonce classée doit être payée avant publication.

Les annonces classées devront être annulées pour le jeudi midi au plus tard. Toutefois, les nouvelles annonces sont acceptées jusqu'au JÉUDI midi pour parution le jeudi suivant

## HORAIRE DE L'ARENA MUNICIPAL DE PLESSISVILLE

### Lundi

6h. à 9h.:  
10h. à 11h.:  
16h. à 20h.30:  
20h.30 à 21h.30:  
21h.30 à 23h.00:

Patinage artistique  
Patinage familial  
Patinage artistique  
Patinage libre  
Hockey féminin

### Mardi

6h. à 8h.:  
16h. à 17h.:  
17h. à 19h.:  
19h. à 20h.:  
20h. à 24h.:

Patinage artistique  
Patinage artistique  
Hockey mineur  
Ballon balai féminin  
Ligue des Chevaliers

### Mercredi

6h. à 8h.:  
10h. à 11h.:  
16h. à 17h.:  
17h. à 19h.:  
19h. à 20h.30:  
20h.30 à 24h.:

Hockey mineur  
Patinage familial  
Patinage artistique  
Hockey mineur  
Ligue des Professeurs  
Ligue des Old Timers

### Jeudi

6h. à 7h.:  
7h. à 8h.:  
16h. à 17h.:  
17h. à 19h.:  
19h. à 20h.30:  
20h.30 à 22h.:

Hockey mineur  
Patinage artistique  
Patinage artistique  
Hockey mineur  
Filature Plessis  
Old Timers

### Vendredi

10h. à 11h.:  
16h. à 18h.:  
18h. à 19h.:  
19h. à 20h.30:  
21h. à 24h.:

Patinage familial  
Patinage artistique  
Hockey mineur  
Patinage libre  
Ligue Forano

### Samedi

7h. à 16h.:  
16h. à 17h.:  
17h. à 20h.:  
20h. à 21h.30:  
21h.30 à 24h.:

Hockey mineur  
Pratique Boutin Express  
Ligue Bons Vivants  
Ligue Amicale  
Ligue Bonne Entente

### Dimanche

7h. à 14h.:  
14h. à 16h.:  
16h. à 19h.:  
19h. à 21h.:  
21h. à 22h.30:

Hockey mineur  
Ligue Intermédiaire  
Ballon balai Industriel  
Juvénile  
Hockey La Soupière

### Tournois

1-2-3 décembre Intermédiaire Championnat régional  
26 février au 4 mars Pee Wee Compétition Patinage artistique



**BUREAU TECHNIQUE FOURNIER**  
Procureurs de Brevets d'Invention  
1440 Ste. Catherine-Ouest  
Chambre 705 - Montréal (25)

**Bijouterie Labrecque**  
Spécialités:  
Vente et Réparation  
1704, ave St-Louis  
Plessisville  
362-3778

**SERVICE de LAVEUSE PLESSIS**  
REPARATION de laveuses, sècheuses et cuisinières de toutes marques y compris marque «Inglist» après garantie. Réparation à domicile et à l'atelier.  
**YVON PARENT**  
909, ST-CALIXTE  
TEL.: 362-7984  
PLESSISVILLE, P.Q.

## LA CHIROPRACTIQUE A VOTRE SERVICE

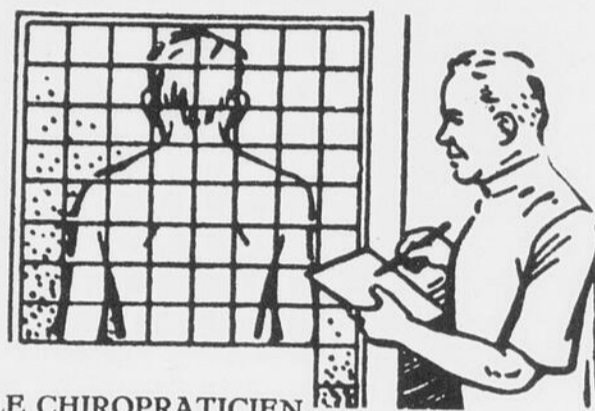
### Rencontre avec la chiropratique

Lorsque vous avez entendu parler de la chiropratique pour la première fois, c'était sans doute dans une rencontre sociale, lors d'un dîner de famille ou au cours d'une conversation avec un parent, un ami qui, après en avoir entendu parler lui-même dans des circonstances analogues, avait fini par aller consulter un chiropraticien.

### Le chiropraticien

Vous connaissez alors très peu de choses de la chiropratique et de celui qui l'exerce comme profession. Quelles sont les études du chiropraticien? Quel genre de travail fait-il? Et pourquoi le fait-il? Autant de questions qui demeurent peut-être encore sans réponse dans votre esprit.

Disons d'abord que le chiropraticien est un homme qui soigne la maladie au même titre que le médecin. Il a suivi un cours spécialisé de quatre ans dans un collège destiné à l'enseignement de cette discipline, a étudié le corps humain et toutes les sciences qui s'y rapportent avec autant, sinon plus, de détails que ne l'a fait n'importe quel étudiant en médecine.



### LE CHIROPRACTICIEN, UN SPECIALISTE DE LA STRUCTURE.

#### SA SPECIALITE

Ce qui le distingue des autres praticiens est tout simplement la méthode de traitement qu'il applique. Il attache, en effet, une importance toute spéciale à l'ossature du corps humain et plus particulièrement à celle de la colonne vertébrale qu'il connaît à la perfection.

La colonne vertébrale, voyez-vous, est le pilier principal de toute la charpente humaine. Il est très important qu'elle soit en bon ordre pour que l'organisme fonctionne convenablement.

#### SON BUT

Le chiropraticien a donc pour but de corriger les déplacements de cette dernière pour éliminer la cause de la maladie quand elle s'y trouve. Dans de très nombreux cas, c'est la condition essentielle de la guérison.

### Fleuriste Plessis

UBALD PELLERIN, propriétaire

1735, rue St-Calixte  
Plessisville, P.Q.  
Tél. 362-7567



Fleurs naturelles et artificielles présentées au meilleur prix.  
Fleurs télégraphiques dans le monde entier. Prix raisonnable.  
A votre service depuis 1954. Venez nous voir ou consultez-nous.

Avons à votre disposition pour MIEUX vous servir TROIS ARTISTES DIPLOMES de l'Ecole Moderne d'Art Floral

### Jean-Jacques BERGERON

Fleuriste  
R.R. No 2  
Tél. 365-4643  
Laurierville P.Q.

Diplômé de l'Ecole Moderne d'Art Floral

Fleurs coupées pour toutes occasions  
Plantas, couronnes  
Arrangements floraux

Ouvert de 9 a.m. à 9 p.m.  
Livraison à domicile

Plessisville, Laurierville, Lyster, St-Jude, Inverness, St-Anastase, Plessisville, Ste-Sophie, St-Ferdinand, Lourdes, St-Pierre, Baptiste

### Studio Boulanger Enrg.

Jean-Charles Boulanger, prop.

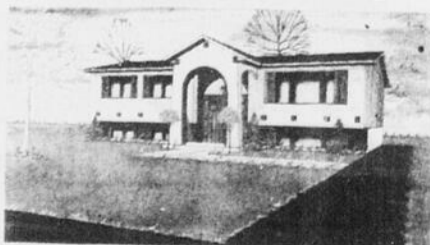
Spécialités  
BANQUETS • MARIAGES • ANNIVERSAIRES  
Caméras • Ciné-Caméras • Ecrans  
Projecteurs • Encadrements

1527 ave St-Joseph,

Plessisville, P. Q.

Tél 362-7441

### Maisons Sectionnelles avec fondation si désirée



Avec ou sans fondation

Plusieurs modèles différents avec ou sans abri - Plans approuvés par la SCHL s'adresser à

**ROBERT FILLION**  
Réparations de tous genres  
Plessisville - Tél. 362-7506



### Grenier, Ruel & Cie Inc.

Membres de l'Association Canadienne des Courtiers en Valeurs Mobilières

2 AV. CHAUVEAU QUEBEC 4 TEL.: 522-5251

#### OBLIGATIONS

5 ans 9 1/2 %  
10 ans 10 %

Henri-Paul Dion  
1570 Ave St-Louis Plessisville  
Tél.: Bur: 362-2450 Rés.: 362-2669

### LES DENEIGEMENTS PLESSIS

Réservez dès maintenant

362-3018 OU 362-3391

pour le déneigement de vos cours privées ou commerciales.

SERVICES SUR APPELS ou SERVICE AUTOMATIQUE SUR ENGAGEMENT SAISONNIER.

### "Les Forges du Lac Enr"

Fer ornemental et structures d'acier

SPECIALITES:

\* AUVENTS... \* RAMPES...  
\* ESCALIERS... \* BALCONS...

ESTIMATION GRATUITE

M NOEL PARENT, PROPRIETAIRE

Tél.: 428-3505 St-Ferdinand, P.Q.

Marriage, 25ème Anniversaire  
Faire-parts de mariage  
Développement  
Poster



### Studio de Photographie

A. DUSSAULT, prop.

1750 Des Erables

Plessisville

Tél: 362-3602

## VOYEZ VOTRE CHIROPRACTICIEN REGULIEREMENT

### Roger Charland, d.c.

DOCTEUR EN CHIROPRACTIQUE

HEURES DE BUREAU

Lundi - Mercredi - Vendredi

de 14 heures à 17 heures et de 18:30 à 20:30 h.

1457 Ave. St-Edouard, Plessisville

TEL. 362-6161

### CENTRE DE COUTURE SINGER

VENTE ET SERVICE

MACHINE A COUDRE

ET ASPIRATEUR SINGER

REPARATION DE TOUTES MARQUES

P.E. TOURIGNY  
TEL. 362-7574

2000 ST-CALIXTE  
PLESSISVILLE

**A LOUER**

LOGEMENTS-3 1/2 pièces, meublés, situés au 1454 St-Joseph à Plessisville. Libres immédiatement. 362-2675. (21-09-P)

LOGEMENT-4 1/2 pièces, libre le 1er octobre; 78. S'adresser à 1649 St-Nazaire 362-2102. (28-09-P)

LOGEMENT-4 1/2 pièces, entrée laveuse-sécheuse, chauffage électrique, eau chaude fournie, cour et garage libres. Libre le 1er octobre 78. Situé au 1698 St-Edouard. 362-3659. (21-09-P)

2 LOGEMENTS-4 1/2 pièces chacun, entrée laveuse-sécheuse, tous les deux libres le 1er octobre, un situé dans un haut, tapis mur à mur, l'autre dans un bas, tapis mur à mur, entrée privée. Situés sur la rue Savoie, près de Forano et Tricot. S'adresser à Jean-Guy Soulières au 1026 Vallée Tél: 362-3541. (21-09-P)

LOGEMENT-2 1/2 pièces et 3 1/2 pièces, meublés ou non. Aussi une chambre, libre immédiatement. Au centre-ville. 362-2781. (21-09-P)

DEUX LOGEMENTS-4 1/2 pièces, entrée laveuse-sécheuse, un libre le 1er octobre dans un haut, l'autre un bas libre le 1er novembre. Tél: 362-2180 ou 2168 rue St-Edouard. (28-09-P)

GRANDE MAISON A LOUER-A 4 milles de Plessisville, chemin asphalté. 362-6105. (21-09-P)

**DIVERS**

DIVERS-Madame, Mademoiselle, Monsieur, si vous êtes divorcés, séparés, veufs, ou célibataires, je puis vous aider à trouver une amitié franche et sincère. Ecrivez ou téléphonez à LA RENCONTRE C.P. 844 Victoriaville. Tél: 758-7692. (21-09-P)

BANQUE DE LOGEMENTS CLSC DE L'ERABLE-Les propriétaires sont invités à y inscrire leurs logements ou chambres à louer et les personnes à la recherche d'un logement ou d'une chambre à venir la consulter sur place seulement, au CLSC de l'Erable, 1353 rue St-Calixte à Plessisville. (22-09-JNO)

DIVERS-ON DEMANDE-Hommes, femmes, jeunes filles, vous désirez un revenu supplémentaire, la Cie des Produits Famélix Régine de France vous offre cette opportunité. Venez dans votre localité, votre quartier, aux heures qui vous conviennent, ces produits réputés à travers le Canada. Aucun investissement n'est requis pour devenir représentant (e) Famélix, Régine de France, territoire entre Plessisville et Princeville. Pour renseignements tél à 362-6931 entre 17 et 19 hrs. (17-08-JNO)

DIVERS-Mise au point de votre machine à coudre (nettoyée, ajustée, huilée), spécial à domicile \$6.95. Centre de Couture Necchi, 132 Bois-Francis Sud Victoriaville. 752-7791. (24-08-JNO-JUST)

DIVERS-Les «Entreprises Erika» demandent hommes et femmes pour un travail chez-soi. Aucune expérience nécessaire. Très bons revenus. A temps partiel. Tél: 364-5028. (05-10-P)

DIVERS-Acheterais ferme avec bonne maison et bons bâtiments. Paierais comptant. Ecrire détails à C.P. 304 St-Eustache. (21-09-P)

DIVERS-On demande 3 dames pour travail à temps partiel, 3 jours par semaine. \$75.00. Auto nécessaire. Pour entrevue 362-2453. (21-09-P)

DIVERS-Couple demandé pour travail commercial à la maison, à temps partiel, pas d'expérience requise, nous donnons la formation. Pour informations, écrire à C.P. 70 Daveluyville. G05 1C0. (12-10-P)

DIVERS-Dame avec expérience garderait enfant à la semaine. Tél: 362-3431. (21-09-P)

DIVERS-Recherche une aide familiale. S'adresser après 17 hrs à Francine Gagnon 1509 St-Louis Tél: 362-2082. (21-09-P)

**Patinage artistique**

**UNE NOUVELLE SAISON DEBUTE POUR « LES GERRIS »**

PLESSISVILLE---Avec une nouvelle saison de patinage artistique qui débute, un nouveau bureau de direction a été formé au cours de l'été 1978.

Il se compose des personnes suivantes: Fernand Landry, président, Jean-Guy St-Pierre, président ex-officio, Claudette Gagnon, vice-présidente, Marc Hamel, coordonnateur des loisirs, Michèle Painchaud, trésorière, Suzanne Emond, secrétaire, Francine Mayer, publiciste, Lucienne Bazin, voies et moyens, Claudette Gagnon inscriptions et tests, Lise Bouque, compétitions, Simone Gilbert, musique, Bruno Hébert, responsable de la

glace, Louis Lambert, responsable des monitrices.

Nous tenons à remercier l'ancien bureau de direction et tout particulièrement Monsieur Jean-Guy St-Pierre qui en a assumé la présidence durant deux années. Il a travaillé avec une grande patience, pour que le Club de Patinage Artistique «Les Gerris» fonctionne bien, qu'il se classe avec les autres clubs, et sois une des fiertés de Plessisville.

Nous aurons le plaisir d'avoir encore cette année comme professeur Monsieur Aimé Frégeau, Suzanne Giroux, Suzanne Caron, et en plus, GuyCormier qui se joint à

eux. Nous leur souhaitons la bienvenue, et sommes assurés que nos patineuses et patineurs feront encore cette année de grands progrès.

Une collaboration plus grande de la part des parents est toujours requise pour assurer un meilleur support et encouragement des élèves et des responsables, lesquels travaillent bénévolement à cette cause.

**PATATES A VENDRE**

1200 poches à \$2.25 pour 50 lb, 10 poches et plus, \$2.00 pour 50 lb.

Pour inf.: 362-7458

**MAISON SPACIEUSE**



- 4 chambres à coucher
  - 2 salles de bain
  - Salle familiale avec foyer
  - Tapis et prélatrs de meilleure qualité
  - Vaste terrain de 60x200 (en façade sur deux rues)
  - Prix \$45,000.00
- Pour informations et visite  
1230 Napoléon 362-3224 - 362-7714

**La Feuille d'Erable**

Membre **ABC**

**MAISON A VENDRE**

1065 St-Calixte, site commercial  
S'adresser à:

362-2746 ou 362-7995 le soir  
après 6 heures seulement

4 camions pour vous servir



Service de livraison automatique

**Les Pétroles Irving Inc.**

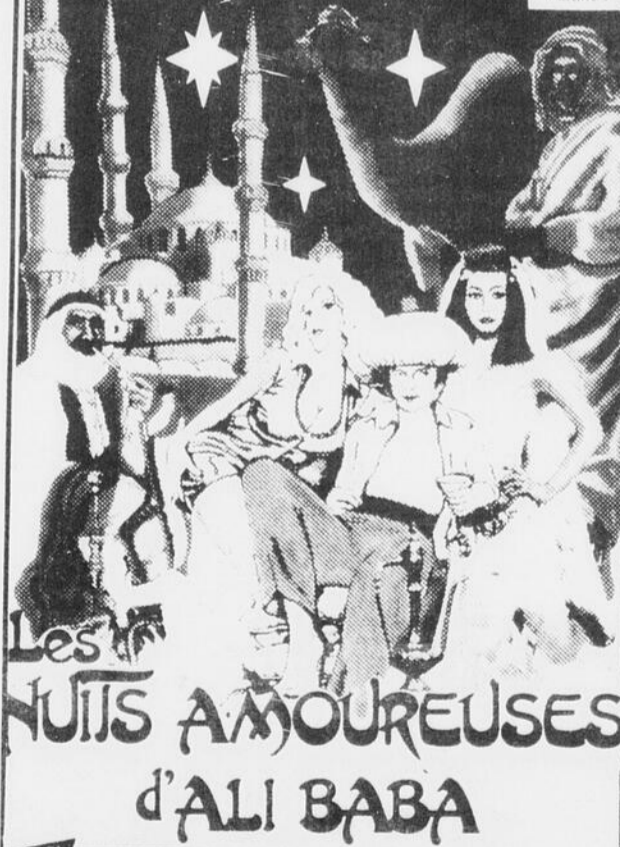
Plessisville P. Q.

SERVICE DE NETTOYAGE DE BRULEURS  
GRATUIT POUR TOUS LES CLIENTS

LAUREAT BILODEAU  
Gérant

Bur. 362-2325  
Res. 362-7995

Venez passer une nuit dans la célèbre caverne d'Ali Baba. Les trésors qui s'y trouvent ne sont pas tous en or...



AUSSI PROUESSES ÉROTIQUES

CINEMA **PLESSISVILLE**  
362-3112

Vendredi à jeudi  
22-23-24-28  
SEPTEMBRE

«LE FILM LE PLUS IMAGINATIF, LE PLUS INTELLIGENT, LE PLUS ORIGINAL DE L'ANNEE!»

En 1977, dans le "Red Light" de la Nouvelle-Orléans on l'appelait "La Petite!"

**18 ANS**  
Adultes



**La Petite**

UN FILM DE LOUISE MALLE

« LA TRAHISON SE PAIE CASH »

18 ANS ADULTES

CONDAMNÉ INJUSTEMENT. IL CRIE VENGEANCE! VERSION FRANÇAISE DE « FRAMED » avec JOE DONBAKER CONNYVAN DYKE Gabriel Dill, John Marley Brock Peter même producteur et réalisateur que « JUSTICE SAUVAGE »



2e film

JOE DONBAKER  
Vedette de  
«JUSTICE SAUVAGE»  
est de retour... plus redoutable que jamais!

THEATRE **COLONIAL**  
PLESSISVILLE 362-2228

22 AU 28 SEPTEMBRE

# Soyez de la partie



**1** Grille pour casque protecteur: construction de métal solide; mentonnière en caoutchouc-mousse; approuvée par la CSA. Une valeur exceptionnelle pour seulement \$9.99

**2** Bâton de hockey New Northland SE-2. Au très bas prix Sports Experts de \$6.99

**3** Casque protecteur SK600: un robuste casque, ajustable grâce à ses deux pièces de poly-carbonate moulé par injection; coiffe de plastomousse moulé. Approuvé par la CSA. Disponible en six couleurs pour adultes ou junior. Au très bas prix Sports Experts de \$12.95

**4** Gant Cooper BDS: de style "pro"; double couche d'uréthane recouverte de Nylite; empauvre de cuir; pouce "Amardillo"; doigts incurvés et aérés, rembourrés de mousse. Une valeur exceptionnelle pour seulement \$34.95. Sports Experts possède un vaste assortiment de gants de hockey à partir de \$12.95

**5** Coude: fait de nylon léger avec épaisse rembourrure de feutre et protège-coude avec disque de polyéthylène.

**6** Épaulière légère: matelassée de mousse et recouverte de coton blanc; section du biceps renforcée d'une bande de polyéthylène.

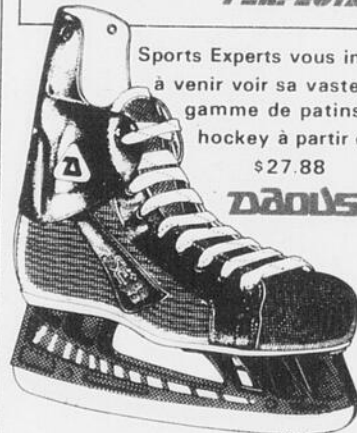
**7** Pantalon de hockey: fait de nylon et doublé de caoutchouc avec pièces de polyéthylène. Disponible en noir seulement.

**8** Jambière: genouillère recouverte de nylon; avant de la jambière en polyéthylène; bride de toile épaisse; ailes de feutre.

"Nous possédons l'équipement nécessaire pour changer les lames de patins. N'hésitez pas à faire appel à nos services!"



PERFECTA



Sports Experts vous invite à venir voir sa vaste gamme de patins de hockey à partir de \$27.88

DAOUST

**10** Patin Daoust SE-4: Bottine de nylon noir et de cuir pleine fleur à l'arrière et au renfort des œillets; protecteur de cheville en cuir entredoublé de caoutchouc-mousse; semelle blanche en surlin. Lame Perfecta pour adultes et Tuuk 100 pour garçons.

Pointures: Garçons: 1 à 5½ pour seulement \$49.95. Hommes: 6 à 12 pour seulement \$69.95

|           | SE-1<br>Pee Wee | SE-2<br>Junior | SE-3<br>Intermédiaire | SE-4<br>Senior | SE-4L<br>Senior large |
|-----------|-----------------|----------------|-----------------------|----------------|-----------------------|
| Coude     | 4.99            | 5.49           | 6.49                  | 7.49           |                       |
| Épaulière | 8.49            | 8.99           | 11.99                 | 12.99          | 13.49                 |
| Pantalon  | 11.99           | 15.99          | 19.99                 | 32.99          |                       |
| Jambière  | 5.99            | 7.49           | 8.99                  | 16.99          | 17.49                 |



**9** Sacs de hockey ronds: faits de nylon léger et résistant.

Grandeurs:  
 10x22 pour seulement \$10.95  
 14x22 pour seulement \$12.95  
 14x30 pour seulement \$13.95  
 18x35 pour seulement \$19.95

## Le Carrefour

1459 ST-LOUIS

PLESSISVILLE

TEL: 362-3525

**sports experts**

un expert et un ami