

LE PRIX COURANT

REVUE HEBDOMADAIRE

Du Commerce, de la Finance, de l'Industrie, de la Propriété Foncière et des Assurances

VOL. VI

MONTREAL, VENDREDI, 30 MAI 1890.

No. 13

N. F. BEDARD

17 rue William, Montreal
Marchand de Produits

A COMMISSION
et Négociant de toutes sortes de Fournitures pour

Fromageries et Beurrieres
AGENT DE

MacPherson & Schell
Alexandria, Ont.

pour la vente de leur fameux bois à botte reconnu par le grand nombre des fromagers comme n'ayant pas son égal ici en Canada, ainsi que leur moulin à plier les boîtes lequel travaille à perfection.

On pourra voir ce moulin et un échantillon du bois à mon magasin.

Pour prix et plus amples détails veuillez correspondre à l'adresse ci-dessus.

Pour communication par téléphone, demandez le No 2461.

JAMBONS

The finest quality obtainable anywhere



USE



M. LAINC & SONS
MONTREAL

TO BE HAD OF ALL LEADING GROCERS.

Demandez la liste des prix.

Bureau : Telephone No. 344

MAISON D'EMPAQUETAGE:

Telephone No. 6036

DUCKETT, HODGE & Cie

Exportateurs de

BEURRE et FROMAGE

et Marchands de

PROVISIONS en GENERAL

104 rue des Sœurs Grises

Coin de la rue William

MONTREAL

McArthur Corneille & Co.

Fabricants et Importateurs de

Couleurs et de Vernis

VERRE A VITRE

Glaces ordinaires et de choix. — Polies.
Huiles de toute espèce.

Produits chimiques, Teintures, etc.

Propriétaires de la marque célèbre Crown
Diamond de Blanc de Plomb.

316 à 316, Rue St-Paul

J. A. VAILLANCOURT

MARCHAND-COMMISSIONNAIRE DE PROVISIONS

331, Rue des Commissaires

BEURRE, FROMAGE et ŒUFS placés aux
prix les plus avantageux.

Attention spéciale donnée aux consignations
de beurre et de fromage.

Avances libérales sur consignations.

TINETTES en belle épinette blanche, 30, 50
et 70 lbs. Fournitures pour Fromageries.

Spécialité de Tinettes pour beurrieres. Aussi
meilleur Sel Anglais pour beurrieres.

Son cite la consignation de toutes sortes de
Produits Agricoles.

REVUE DES MARCHES

GRAINS ET FARINES

Marchés de gros

En Angleterre, dit *Mark Lane Express*,
le blé anglais a perdu sa fermeté par
suite d'une diminution de la demande

et d'une augmentation dans les arrivages ;
le blé étranger a baissé de 3d. La

diminution des expéditions d'Amérique
est plus que contrebalancée par une forte

augmentation dans les expéditions de la
Russie. L'avoine et l'orge sont fermes,

le maïs a baissé de 6d. Les existences
sont énormes. Les pois et les fèves sont

soutenus.

Les dépêches de Beerbohm sont d'accord
avec l'Express elles indiquent une

diminution de la demande et un marché
tranquille. Elles signalent un mouve-

ment de hausse sur les marchés français
de province.

L'apparence de la récolte en Europe
est toujours favorable et il paraît que les

nouvelles les plus récentes des Indes disent
que le rendement des céréales y a été,

plus considérable qu'on ne s'y attendait.

Ces nouvelles assez décourageantes
pour les spéculateurs à la hausse aux

Etats Unis ont fait reculer les cours de
4 à 5c, le minot à Chicago et à New York

en spéculation et de 1/4 à 1/2c, pour le disponible.
La baisse aurait sans doute été

plus considérable si les rapports des récoltes
aux Etats Unis n'eussent été de nature à

maintenir le public sans l'impression que
la prochaine récolte restera

en dessous de la moyenne. La situation
dans l'ouest est cependant améliorée par
suite de pluies abondantes et si la température
demeure favorable, on espère sauver une
partie du blé de printemps que l'on a craint
un instant de perdre presque complètement.

Voici les cours des principaux marchés :

	28 mai
Chicago (mai).....	93 1/2
New-York (mai).....	95 1/2
St-Louis (disp.).....	94 1/2
Duluth (disp.).....	92 1/2

Le *Commercial* de Winnipeg résume ainsi la situation au Manitoba :

" Nous n'avons jamais eu à cette saison
une si belle perspective de récolte et, les
superfines ensemencées sont beaucoup plus
considérables que l'année dernière. On peut
prendre pour établi que le blé d'hiver, quoique
fortement endommagé, n'est pas complètement
détruit, tandis que le blé de printemps paraît
devoir donner au dessus de la moyenne.

Dans l'E-t du Canada le prix du blé dur,
est absolument ce que le détenteur veut en
demander, car les stocks sont presque
complètement entre les mains des meuniers
qui en ont besoin pour leur propre usage. Il
serait difficile de fixer un prix pour notre
marché car personne n'a de blé en dehors des
meuniers. A quelques points de la campagne
quelques charges ont été reçues des cultivateurs
auxquels on a payé de 92 à 94c. suivant
qualité. Mais la quantité en vente à la
campagne est si petite que l'on ne fait plus
la moindre attention aux stocks et qu'on ne
s'intéresse plus qu'à la condition du blé sur
pied.

A Montréal comme il n'y a rien en offre,
le prix du blé est absolument nominal et est
censé représenter ce qu'il coûterait à livrer
ici, étant donné le coût à la campagne au
Manitoba ou à Duluth.

Dans les farines, le ton est ferme ; il y a
cependant sur le marché une qualité de farine
forte que l'on peut avoir à 25c, en dessous du
prix fort. Mais les patentes sont très fermes
et nous notons une hausse de 25c, sur les
patentes de blé d'hiver.

La demande est tranquille, la boulangerie
n'achète que par petits lots et la campagne
n'achète presque rien sur notre marché.

L'avoine est toujours très ferme ; les
commerçants demandent, en petits lots 40c,
par 32 lbs pour l'avoine de Québec ; en lots
de char, le prix est de 38 1/2 à 39 c, livré en
gare à Montréal.

L'avoine du Haut Canada est cotée de 41 à
42c, mais il serait difficile de s'en faire livrer
à ce prix, vu qu'elle vaut à

DOMINION PIANOS.

Les pianos canadiens par excellence.

L. E. N. PRATTE

1676

NOTRE DAME MONTREAL

seul importateur des

Pianos Hazelton et Fischer

et des Orgues Eoliennes et Dominion.

Le plus grand assortiment en Canada.

C. D. MORIN

1386, RUE NOTRE-DAME

Manufacturier et Marchand en Gros

d'Essences Culinaires, Huile à cheveux,
Parfumerie, Lessiv et Caustique à la livre ou
au quart, Huiles d'Olive, de Castor, de Foie
de morue, à Machines à coudre, etc.

Vinaigre en cruches ou au quart de première
qualité seulement et au plus bas prix du
marché.

Propriétaire du Strop du Prince de Galles
Toute commande par la maille exécutée
avec diligence et les effets livrés dans toute
la ville et les environs ou à bord des chars ou
vapeurs sans charge extra.

J. A. MERCIER

COURTIER D'ASSURANCES

CONTRE LE FEU ET SUR LA VIE

76, rue St-Gabriel

Bâtisses du Gouvernement, MONTREAL

Risques placés aux taux les plus raisonnables. — Patronage sollicité.

Téléphone du bureau, 191.

Téléphone résidence privée, 6002.

IMPORTANT AUX

FROMAGERS

qui tiennent à faire de beau fromage.

Extrait Danois de Présure

DE CHR. HANSEN

Le seul dans le commerce qu'on puisse
employer en toute confiance.

100 médailles de première classe aux
différentes Expositions.

2 médailles d'or à l'Exposition Universelle
de Paris.

(M. Hansen a en outre été nommé Officier de
l'Instruction Publique.)

Couleurs Danoises pour Fromage

DE CHR. HANSEN.

Donnant une teinte nette et permanente.
Echantillons expédiés gratis sur demande.

Agents pour le Canada :

Ward, Carter & Cie

321, 323, 525 et 227

Rue des Commissaires, Montréal.

Dépôt de fournitures de tout genre pour
Fromageries.

UNE CHOSE VRAIMENT MERVEILLEUSE

C'EST L'IMMENSE QUANTITÉ DE

Tapis, Rideaux et Prélarts

IMPORTÉS ET VENDUS CETTE SAISON CHEZ

THOMAS LIGGET, 1884 Rue Notre-Dame, Bâtisse Glenora.

POUR LES SEMENCES

Nous nous faisons un devoir d'enseigner à nos lecteurs un endroit favorable où ils pourront acheter leurs grains de semences, légumes et fleurs. Chaque printemps les cultivateurs ont besoin d'acheter de ces grains et ils ne savent pas toujours où s'adresser. Nous leurs conseillons de se présenter chez M. William Evans, soit à son magasin Nos 85, 87, 89, 91 et 93 rue McGill, ou aux Nos 106 et 108 rue des Enfants Trouvés. Ils auront là tout ce qu'il leur faut.

C. E. JACQUES
Marchand-Commissionnaire
Farines, Grains, Foin

Agent Général pour The Manitoba Milling & Brewing Co, Carberry, Manitoba, aussi agent de la CIE DE THE YOKOHAMA. — Farines de commerce et Farines fortes de boulanger, une spécialité. — Consignations et commandes sollicitées.

C. E. JACQUES
Bureau principal :
203, Rue des Commissaires
Près de la rue St-Sulpice.

Cie. de Matériel de Laiterie

Outillages et installation de Fabriques de Beurre et de Fromage et de Laiteries Privées.

Nos Ecremeuses Centrifuges

par suite d'une amélioration de cette année (1889) écrémant 50 p. c. de plus qu'auparavant. Leur capacité sur du lait de fabrication, est maintenant comme suit :

	A L'HEURE
DANOISE Modèle A écrémant	2,500 lbs.
" " B "	1,500 "
" à bras No. 1 "	350 "
" " No. 2 "	280 "
" " No. 3 "	150 "

Nos Machines ont battu toutes les autres écremeuses centrifuges à l'exposition universelle de Paris cette année.

Plans de Fabriques Gratuits aux Clients

En s'adressant à cette Compagnie on s'épargnera des faux pas et des faux frais. Demandez Circulaires et Prix à

J. de L. TACHE,
Boîte 1023, Québec.

On peut voir les Machines chez GARTH & Co., 536 rue Craig, Montréal, ou à St-Hyacinthe chez M. EUSEBE BRODEUR, manufacturier d'orgues.

AUX MARCHANDS

GRAINES DE TABAC

VARIÉTÉS SUIVANTES :
Connecticut Seed Leaf, Kentucky, Petit Havana ou Tabac Cannelle, White Burley, Muscat de Perse, etc.
FRANCO par la maille sur réception du prix. Détail 25c, 10 paquets \$2.00, 25 paquets \$4.00. Demandez une circulaire, s'adresser :

PLANTATION FOUCHER

St-Jacques de l'Acadian, P.Q.

THE

Montreal Biscuit Co'y

84, RUE MCGILL
MONTREAL

Manufacturiers de toutes sortes de

BISCUITS SECS

ET DE GALETTES

On sollicite une commande d'essai de la part des détaillants que notre représentant n'a pas vu personnellement.

UN bon fabricant de trois ans d'expérience dans une beurrerie où l'on emploie le centrifuge Laval, accepterait un engagement pour la saison. Les meilleurs certificats seront fournis sur demande. S'adresser par lettre à

J. B., 404 rue Rivard,
Montréal, P.Q.

Toronto de 39 à 40c, par 34 lbs et que, avec le fret, elle coûterait, rendue ici, quelque chose comme 44 à 45c, par 32 livres.

Il n'y a plus moyen d'acheter de l'avoine à la campagne, au moins avant que les cultivateurs aient terminé leurs semailles.

Les pois sont bien tenus. Un chargement de pois du Haut Canada a été vendu la semaine dernière pour Hambourg à 75c, à flot. Plusieurs détenteurs croient que ce légume va prochainement devenir plus cher et ils ne se pressent pas à offrir.

L'orge est ferme sans beaucoup d'activité, mais avec une meilleure demande pour la moulée. L'enchérissement de l'avoine et des pois doit nécessairement influencer les prix de l'orge et l'on ne doit s'attendre qu'à une continuation de la fermeté d'ici à la prochaine récolte.

Le blé d'inde est tranquille et le sarrazin n'a pas de marché en gros.

Les frets sont stationnaires.

Nous cotons en gros :

Blé roux d'hiver, Canada No. 2.	0.00 à 0.00
" blanc d'hiver, " "	0.00 " 0.00
" du printemps, " "	0.00 " 0.00
" du Manitoba, No. 1 dur.	1.23 " 1.24
" " " 2 dur.	1.20 " 1.21
Avoine.	39 " 40
Blé d'inde, en douane.	42 " 43
do droits payés.	52 " 55
Pois, No. 1.	85 " 92
" " 2, (ordinaire).	73 " 75
Orge, par minot.	45 " 55
Sarrazin, par 50 lbs.	42½ " 45
Seigle, par 56 lbs.	00 " 00

FARINES

Patente d'hiver	85 60 à 5 75
do du printemps.	5 65 à 5 80
do Américaine.	6 50 à 6 75
Straight roller.	5 10 à 5 25
Extra.	4 75 à 4 80
Supérieure.	3 65 à 3 85
Forté de boulanger (clité).	5 25 à 5 5c
do Américaine.	0 00 à 4 60

EN SACS D'ONTARIO

Medium.	0 00 à 2 60
Supérieure.	1 85 à 1 90
Forté de boulanger de la ville en sac de 140 lbs par 136 lbs	5 25 à 5 50
Farine d'avoine standard, en barils	4 25 à 4 50
Farine d'avoine granulée, en barils	4 50 à 4 7
Avoine roulée, en barils.	4 35 à 4 60

Marché de détail

Il n'y avait que fort peu de grains sur le marché mardi, en dehors des commerçants; l'avoine s'est vendue de 95c à \$1.05 la poche.

En magasin, on cote aujourd'hui :

Avoine de Québec, \$1; avoine d'Ontario, 1.05 par 80 lbs; Pois communs 75c; pois cuisants de 85 à 90c.

L'orge No. 2 de la province vaut \$1.00 par 100 livres; l'orge No. 1 d'Ontario vaut \$1.10 et le seigle par 56 lbs, 65c.

Le blé d'inde blanc ou jaune des Etats Unis se vend 60c par minot.

La graine de lin par minot de 60 lbs. vaut \$1.30 à \$1.40.

La farine de seigle vaut \$2.60 par 100 livres.

La farine d'avoine vaut \$2.00 à \$2.10 par 100 livres.

La farine de sarrazin vaut \$1.70 par 100 livres.

BEURRE.

Marché de Liverpool.

La circulaire de MM. W. Heapy & Son, en date du 15 mai, dit :

" Les commissionnaires qui reçoivent les consignations du continent ont témoigné cette semaine le désir de réaliser promptement sur tous les arrivages et les cours, généralement accusent une nouvelle baisse de 5 à 10c par quintal, à ces prix il s'est fait un mouvement modéré. Par sympathie, les cours des

beurres d'Irlande ont baissé, mais avec plus d'activité dans les transactions. En beurres d'Amérique les stocks s'écoulent lentement et les détenteurs ont quelque difficulté à faire les ventes, à moins d'être préparés à accepter des prix très bas. Pour cet article nos cotes sont nominales. Voici les cours de clôture :

Danois, extra fin, kiels.	98 à 101s.
" " " " kiels.	106 à 108s.
" fin.	90 à 95s.
Irlandais, extra fin.	100 à 000s.
" choix.	90 à 95s.
" fin.	85 à 00s.
Américain, extra fin crémeries	50 à 56s.
" qual. marchande.	30 à 40s.

Marché de Montréal

La demande pour le beurre frais est modérée, les commerçants écoulent assez facilement leurs stocks, mais les arrivages étant considérables les prix sont un peu plus faibles.

Les beurres frais de beurreries ne sont pas trop abondants, mais le bon marché des beurres de ferme le maintient à un prix modéré. Les vieux beurres n'ont pas de prix et ne se vendent pas.

Nous cotons en gros et en petits lots :

Beurre de beurrerie.	18 à 19c
(détail).	20 à 21c
Beurre de ferme :	
Townships.	15 à 17c
(détail).	17 à 19c
Morrisburg & Brockville.	15 à 16c
Province.	14 à 16c
De l'Ouest.	13 à 14½c

FROMAGE

Marché de Liverpool.

La circulaire de MM. Wm. Heapy & Sons, 25 Mathew street, Liverpool, en date du 15 mai dit :

Le marché a été sans activité la semaine dernière. La demande a beaucoup désappointé les détenteurs et les cours officiels accusent une baisse de 1 à 2s.

Les arrivages de fromage nouveau sont plus nombreux et la consommation les absorbe assez facilement à nos cotes. Voici les cours de clôture : Fromage d'automne extra fin coloré, 50 à 53s blanc, 53 à 54s; quelques lots extra. sont tenus à 57. Fromage nouveau extra fin, coloré, 48 à 50s, blanc 49 à 51. Fromage d'août en bonne condition; coloré, 44 à 46s, blanc 48 à 50s. Fromage mi-maigre, nouveau, coloré 40 à 44s blanc 46s. Fromage d'été hors de condition, toute crème, 30 à 35s. Cote de New-York, 47s c.i.f. pour nouveau."

Marchés de New-York

Arrivages de la semaine, 32571 boîtes; exportation 28317. Le marché a été assez actif et les arrivages sont facilement absorbés tant par l'exportation que par le commerce local. Les cours de clôture sont en baisse d'une fraction; de 7½ à 8½c suivant qualité.

Watertown, N. Y., 26 mai.—Il s'est vendu aujourd'hui 1949 boîtes de 8½ à 8½c.

Canton, N. Y., 24 mai.—Quarante-six fromageries ont mis en vente 249 boîtes de fromage. 1500 boîtes ont été vendues à 8½c.

Utica, 26 mai.—La rupture du canal Erie et l'interruption du trafic sur le N. Y. Central ont été cause qu'il y avait peu de monde au marché. Les cours ont été assez fermes; les acheteurs espèrent

avoir une marge cette semaine s'il y a beaucoup de fromage retardé par l'accident au canal. Plusieurs fromageries ont vendu cette semaine leur premier lot de la saison. Tout le monde se plaint de la surabondance de pluies qui fait dominer à toutes les terres ensemencées et rend les pâturages trop aqueux.

Voici les ventes : 20 lots à 8½c, 61 à 8½c, 33 à 8½c, en tout 8124 boîtes, plus 1907 boîtes consignées.

Little Falls, 26 mai.—Le marché est à peu près le même que la semaine dernière, quant aux prix; les ventes sont plus nombreuses. La demande est meilleure tant pour l'exportation que pour le commerce local et le marché est soutenu. Les fromagers paraissent faire plus d'attention à la maturité de leurs produits. Une légère proportion du fromage de cette semaine provient de pâturages, cette proportion sera plus considérable la semaine prochaine. Voici les ventes : 8 lots à 8½c, 73 à 8½c, 12 à 8½c, 11 à commission; en tout 5521 boîtes.

Marchés d'Ontario

Ingersoll 27 mai.—Au marché, aujourd'hui, on a mis en vente 2500 boîtes; ventes : 700 boîtes à 8½, 1200 à 8½ c. marché ferme.

Belleville 27 mai.—Trente et une fromageries ont offert 1916 boîtes. Voici les ventes : 62 à 8½c, 793 à 8½c, 831 à 8½c.

Brockville 28 mai.—Comme la nomination des candidats pour les élections provinciales doit avoir lieu demain la tenue du marché a été avancée d'un jour. La demande a été assez active, quoique le prix moyen soit un peu plus bas que la semaine dernière. On a mis en vente 3250 boîtes dont 2550 de fromage blanc. Les ventes ont été : 128 boîtes à 8½c, 40 à 8½c, 1100 à 8½c, 860 à 8½c et 220 à 8½c. Le plus haut prix a été payé pour du fromage coloré. Les pluies récentes et la chaleur font beaucoup de bien aux pâturages et la production du lait sera bientôt à son plein.

Woodstock, 28 mai — On a mis sur le marché 1400 boîtes de fromage dont à peu près la moitié a été vendue à 8½c.

Napanee, 28 mai.—Au marché aujourd'hui 750 boîtes ont été mises en vente et presque tout a été vendu à 8½c.

Marché de Montréal.

Les transactions sur notre marché local commencent à prendre de l'activité, quoiqu'il n'y ait encore que fort peu de fromage de la province qui soit rendu ici. Pour le fromage d'Ontario on paie de 8½ à 9c, et ce dernier prix est pour le plus beau coloré. Les offres faites par le câble ne reçoivent pas généralement de réponse très satisfaisante; ce qui indiquerait qu'il nous faudra accepter des prix un peu plus bas si nous voulons que l'activité continue. En fait de fromage de la province nous avons connaissance de la vente de deux petits lots de St Hyacinthe à 8½c, mais ce prix est extrême et nous croyons que le prix sur lequel on pourrait se baser aujourd'hui est de 8½ à 8½c.

Nous cotons :

Fromage d'Ontario.	8½ à 9 c
Fromage de Québec.	8½ à 8½c

ŒUFS

Les œufs restent fermes, les arrivages suffisent à peine à la demande. Les prix sont de 13 à 13½c en lots et de 13 à 14c à la caisse.

POMMES DE TERRE

Les patates sont toujours rares et se maintiennent fermes. On les cote, en lots de char, de 82½ à 85c par 90 lbs; en petits lots, livrées, elles valent de 95 ct. à \$1.00.

FRUITS

Les oranges et les citrons des vapeurs "Scotsman" et "Dracona" ont été vendus lundi par M. Thomas J. Potter. Le catalogue était moindre que pour les ventes précédentes et le nombre des acheteurs avait aussi un peu diminué.

Les enchères cependant ont été vives pour les fruits en bon état qui ont atteint les mêmes prix que précédemment ; les oranges surtout ont été fermes.

Pour les fruits quelque peu endommagés les prix ont été plus bas.

Parmi les principaux acheteurs on a remarqué MM Hart & Tuckwell, Vipond McBride, McBride & Harri-, J. J. Vipond, John Barry & Son, L. M. Williams, de Toronto :

On cote en gros :

Bananes rouges, le régime.....	\$1.30 à 1.75
" jaunes, "	0.90 à 1.75
Citrons Messine, la boîte.....	2.50 à 4.50
Oranges, Valence, la caisse....	8.00 à 9.00
" Floride.	4.00 à 4.50
" Messine, boîte (200)	4.00 à 4.50
Raisin malaga, le baril	8.00 à 9.00
Attocas (Cape Cod), le baril.....	12.00 à 14.00
Dattes de 1889, la livre	0.05 à 0.05½
Figues Black Crown"	0.10 à 0.11
" Eleme "	0.09 à 0.00
" en petite boîtes.....	0.05½ à 0.08
" en nattes.....	0.02½ à 0.03

MARCHÉ AUX CHEVAUX

Les transactions ont été assez tranquilles la semaine dernière. Aux écuries de M. Kimball, 13 chevaux ont été vendus à des prix variant de \$90 à \$145 ; aux écuries de la Pointe St Charles, 35 chevaux ont été vendus.

Les expéditions pour les Etats-Unis ont été :

20 chevaux	coûtant \$2035
19 do.....do	1696
2 do.....do	200
22 do.....do	2330
20 do.....do	2741
16 do.....do	1780
2 do.....do	302
3 do.....do	390
10 do.....do	1043
16 do.....do	1490
15 do.....do	1480
18 do.....do	1739
11 do.....do	1025
15 do.....do	1543
7 do.....do	571
3 do.....do	288
2 do.....do	365
221 chevaux	do \$20.856

FOIN ET PAILLE

Comme d'habitude depuis quelques semaines il n'y avait que quelques voyages de foin, mardi sur le marché ; les prix sont restés les mêmes, soit de \$8.50 à \$9.50 pour le plus beau foin de \$7.00 à \$8.00 pour les autres qualités. La paille vaut encore de \$3.00 à \$5.00 par cent boîtes.

FOIN PRESSÉ.

A New-York, MM. Dillenback & Peck cotent le marché comme suit :

	New-York	Brooklyn
Choix.....	0.50 à 0.85	0.00 à 0.90
No. 1.....	0.70 à 0.75	0.80 à 0.85
No. 2.....	0.60 à 0.65	0.65 à 0.70
No. 3.....	0.45 à 0.50	0.50 " 0.55
Shipping.....	0.40 à 0.45	0.40 " 0.45
Mêlé.....	0.00 à 0.50	0.60 " 0.65
Paille de seigle..	1.00 à 1.05	1.00 " 0.00
" d'avoine...	0.30 à 0.40	0.35 " 0.40
Arrivages, N. Y Central, 165 chars ; West Shore, 85.		

Un beau char de foin fancy en grosses balles rapporterait 90c à New-York. Le marché de Brooklyn reste plus ferme

que celui de N.-Y. surtout pour les qualités inférieures et nous conseillons d'expédier à Brooklyn. Les arrivages ne sont pas considérables, mais la demande est tranquille. La paille de seigle est en hausse et la paille d'avoine ferme.

A Boston on cote :

Foin de choix fancy.....	\$16 00 à 17 00
" bon à choix.....	14 00 " 15 00
" pauvre à ordinaire....	7 00 à 12 00
" mil. et trèfle.....	9 00 à 10 00
Paille, seigle, de choix.....	20 00 " 00 00
" avoine.....	7 50 " 8 00

Arrivages de la semaine 195 chars de foin et 14 chars de paille ; semaine précédente, 250 chars de foin et 22 chars de paille.

Les arrivages ont diminué mais la demande n'est que modérée. Les meilleurs chars de foin fancy se vendent assez bien, mais pour tout ce qui est inférieur la demande est lente. La paille de seigle est rare et ferme.

A Montréal le foin pressé est assez actif et maintient bien son prix. La moulée est en hausse, par suite de la hausse sur l'avoine et le son est devenu très rare tout d'un coup, ce qui l'a fait hausser de \$1.00 la tonne.

Nous cotons en magasin :

Foin pressé No. 1, la tonne	\$9 50 à 10 50
" " No 2, "	8 00 à 9 00
" " No 3, "	6 00 à 7 00
Paille " "	\$-5 00 à 0 00
Moulée, extra, la tonne	00 00 à 25 00
" No 1, "	00 00 " 23 00
" No 2, "	00 00 " 21 00
" No 3, "	00 00 " 00 00
Grn " "	19 00 " 20 00
Son " "	00 00 " 18 00
do au char "	16 00 " 16 50

Succès toujours croissant de notre préparation pour faire tomber les poils fillets dans la figure des dames : vu son usage universel, seulement \$1.50 la bouteille y compris une boîte d'onguent.

On a toujours en mains la préparation pour teindre la barbe et rendre aux cheveux leur couleur naturelle. Aussi une des meilleures préparations pour nettoyer la bouche et les gencives et pour donner bonne haleine. Rousselles et taches au visage enlevées pour toujours, ainsi que le mal de dents et les cors. Comme par le passé, quant aux poudres pour le visage, en erreurs de la nature, nous en avons le dépôt. Nous avons aussi la purgation des poumons qui est infailible. Lisez les certificats qui paraissent dans nos colonnes d'annonces.

MM. LACROIX, FILS.

Successeurs de Mme Desmarais, 1263 rue Mignonne. Coin de la rue St-Elizabeth.

Nouvel Arrivage

Un stock des deux plus anciennes EAUX MINÉRALES

PLANTAGENET ET GEORGIAN

Nous avons aussi constamment un approvisionnement considérable et tout frais des EAUX MINÉRALES suivantes :

Ste-Geneviève, St-Léon (nouvelle source.)
Richelieu, Caledonia (salée et sulfureuse.)
Abénakis, etc.

En vente en gros et en détail au

Depot General d'Eaux Minerales
8 Cote du Beaver Hall.

PAR

A. Poulin & Cie
Téléphone No. 2037



DEMANDEZ TOUJOURS A VOTRE PHARMACIEN OU EPICIER, LES REMÈDES INDIENS DE LA COMPAGNIE DU BAUME DES MONTAGNES VERTES DE GEO. TUCKER. SI SES INVENTEURS AVAIENT EU DANS LA VALEUR DE LEURS MÉDECINES NE VENDRAIENT PAS SUR LA RÉPUTATION D'UN AUTRE, MAIS COMME LEUR PRÉPARATION N'ONT PAS DE MÉRITE ILS SE SERVENT DU MAUVAIS PRINCIPE DIMITER LES AUTRES, NOUS DEMANDONS AU PUBLIC DE S'ASSURER QUE LE NOM DE GEO. TUCKER SOIT SOUFFLÉ DANS LE VERRE (BOUTEILLE) AINSI L'ADRESSE 429 RUE CRAIG MONTREAL VENDUS PAR TOUS LES PHARMACIENS ET EPICIERS. RESPECTABLES. N. LANGRIS

Kerry Watson & Cie. Lyman & Knox. Evans & Sons. PHARMACIENS EN GROS

AVIS aux Pharmaciens et Marchands des Campagnes :

Pour avoir l'Arrapaho ou le véritable Baume des Montagnes Vertes, de Geo. Tucker, il faut s'adresser à N. Quintal & Fils, Hudon, Hébert & Cie, L. Chaput, fils & Cie, Gaucher & Telmosse, Hudon & Orsali, Laporte, Martin & Cie, épiciers en gros, Montréal. F. Barrette, Hull et tout le comté d'Ottawa ; U. Carrignan, Trois-Rivières ; Dr Sylvestre, Sorel ; Dr St Jacques, St Hyacinthe ; Dr E. D. Morin & Cie, Québec ; W. Brunet & Cie, Québec ; Dr Daigneault, St Jean ; O. G. Dion, Lévis ; L. Robitaille, Joliette ; Hoerner & Williams, Trois-Rivières, pharm. gros et détail.

AVIS SPECIAL — Les Remèdes Indiens de la Cie du Baume des Montagnes Vertes de Geo Tucker, ont été enregistré au " Régistre des marques de commerce No 13, folio 2810 " conformément à " l'Acte des marques de commerce et dessins de fabrique de 1879, " par Geo Tucker. Les remèdes Indiens de la Compagnie du Baume des Montagnes Vertes deviennent si populaires qu'un grand nombre de pharmaciens et épiciers se servent de ce titre pour vendre des préparations falsifiées. Il y a aussi des gens qui parcourent les campagnes ; des hommes portant des cheveux longs, afin de mieux réussir à tromper les personnes, et se disant soit agent de Cie, soit associé et quelque fois même, frère du propriétaire. Il y a jusqu'à des femmes qui prétendent être agents de la Cie. Méfiez-vous de ces imposteurs. M. G. Tucker prévient qu'il ne sera pas responsable pour aucun accident qui pourra arriver à ceux qui se servent de fausses préparations vendues sous le nom la Cie du Baume des Montagnes Vertes. Demandez toujours les remèdes de Geo. Tucker et exigez que son nom soit soufflé dans le verre de la bouteille et l'adresse " 429 rue Craig, Montréal, " sur chaque boîte.

JOS. HAMEL & CIE

IMPORTATEURS ET NEGOCIANTS EN GROS DE

DRAPS et NOUVEAUTÉS

51 à 57 rue Dalhousie, Québec.

Lignes Spéciales : Tapis, Prelarts, Lugs, etc.

62 Cote de la Montagne, Québec.

Banque Ville-Marie

AVIS

est par le présent donné qu'un dividende de trois et demi pour cent (3½%) payable le Deuxième Jour de juin prochain, a été déclaré pour le semestre courant, sur le capital versé de cette institution. Les livres de transports seront en conséquence fermés du 21 au 31 Mai inclusivement.

AVIS est aussi donné que l'assemblée générale annuelle des actionnaires de la dite Banque, aura lieu en son bureau, à Montréal, MERCREDI, le DIX-HUIT JUIN prochain, à midi.

Par ordre du Bureau de Direction, U. GARAND, Caissier.

Montréal, 24 avril 1890.

Banque Ville-Marie

BUREAU PRINCIPAL, MONTREAL. Capital souscrit \$500,000

DIRECTEURS :

W. WEIR, prés., J. G. DAVIE, vice-prés. W. STRACHAN, GODF. WEIR et U. GARAND. UBALDE GARAND, caissier.

SUCCESSALES :

Berthier, Hull, Lachute, Louiseville, Nicolet, St. Césaire, St. Jérôme.

Département de l'Épargne : Bureau Principal, Hochelaga et Pointe St. Charles, Montréal.

Agents à New-York : The National Bank of the Republic.

LA BANQUE JACQUES-CARTIER

Bureau principal, Montréal.

CAPITAL PAYÉ \$500,000
RÉSERVE 140,000

DIRECTEURS :

Alph. Desjardins, M.P., président. A. S. Hamelin, vice-président. Dumont Lavolette, Lucien Huot. A. L. de Martigny.

Bureau principal : A. de Martigny, directeur-gérant. D. W. Brunot, assistant-gérant. R. St-Germain, inspecteur.

Agences :

Beauharnois, H. Dorion, gérant
Drummondville, J. E. Girouard, gérant
Fraserville, J. F. Pelland, gérant
Pleasantville, Chèvrefeuille et Lacerte, gérant
St-Basile, Québec, N. Dion, gérant
St-Hyacinthe, A. Lévesque, gérant
St-Simon, J. Denis, gérant
Valleyfield, L. de Martigny, gérant
Victoriaville, A. Marchand, gérant
St-Cunégonde, Mont., G. N. Ducharme, gér.
St-Jean-Baptiste, " L. G. Lacasse, gérant
Rue Ontario, C. H. Guilmond, gérant
Laurentides, Q. A. Boyer, gérant
St-Henri, Q. F. St-Germain, gérant
Corresp. à Londres, Glyn, Mills, Currie & Co.
" à Paris, Crédit Lyonnais.
" à New York, Nat. Bk. of Republic.

Fabrique Française

VINS DE TOUTES SORTES GROS ET DÉTAIL

VINCENDEAU & MOUNIER

No. 1950, Rue Ste-Catherine MONTREAL

NOS PRIX COURANTS

EPICERIES.

Thés:

Japon commun à bon.....	0 14	0 22
" bon à choix	0 18	0 40
Nagasaki commun à bon.....	0 15	0 18
Congou.....	0 15	0 50
Oolong, bon à fin.....	0 45	0 65
" Formosa.....		
Y. Hyson commun à bon.....	0 14	0 22
" moyen à choix.....	0 25	0 40
" choix extra.....	0 60	0 65
Poudre à canon. com. à bon.	0 15	0 34
" moyen à fin.	0 24	0 46
" fin à extra.....	0 57	0 65
Impérial, moyen à bon.....	0 25	0 33
" fin à extra.....	0 37	0 58
Souchong.....	0 25	0 66

Cafés verts:

Mocha.....	0 23	0 26
Java Old Gov.....	0 22	0 25
Ceylan Plant.....	0 22	0 25
Rio.....	0 19	0 23
Maracaibo.....	0 20	0 23
Jamaïque.....	0 19	0 23
Chicorée.....	0 08	0 12

Cafés rôtis: Prix de Chase & Sanborn.

Standard Java.....	35c.	
Old Gov.....	33c.	
Impérial.....	30c.	
Arabian Mocha.....	36c.	
Pure.....	33c.	
Standard Java et Mocha.....	36c.	
Old Gov. Java et Mocha.....	34c.	
Java siftings.....	30c.	
Jama que.....	28c.	
Maracaibo.....	30c.	
Rio.....	24½ à 27½c.	

Epices:

Poivre blanc.....	0 28	0 30
" noir.....	0 18	0 20
Cannelle.....	0 12	0 14
Clous de girofle.....	0 28	0 30
Gingembre moulu.....	0 15	0 25
" racines.....	0 15	0 18
Muscade.....	0 60	0 90
Macis.....	0 62½	0 70
Piment.....	0 08	0 10
Anis.....	0 08	0 10
Moutarde en boîte la lb.,	0 25	0 30
" en jarre de 4 lbs.	0 70	0 00

Fruits secs:

Raisins Valence.....	0 08½	0 09
" Elème.....	0 00	0 00
Loose Muscatels bte	0 00	2 50
London Layers.....	0 00	3 50
Black Baskets.....	0 00	4 25
Black Crown.....	0 00	5 00
Fine Dehesa.....	0 00	5 50
Sultana lb.....	0 10	0 11
Corinthe.....	0 06	0 06½
Prunes.....	0 06	0 06½
Amandes ½ molles lb.....	0 11	0 12
" molles, lb.....	0 14	0 15
Noisettes.....	0 09½	0 10
Noix.....	0 00	0 00
" Grenoble.....	0 14	0 15
" Brésil.....	0 12	0 10
Peanuts.....	0 09	0 10
Pecan.....	13	0 00
Pommes évap.....	0 08½	0 00

Spiritueux: (droits payés)

Brandy Hennessy, caisse..	11 75	0 00
" gallon.....	6 50	0 00
" Martel, caisse.....	11 60	0 00
" Boulestin & Cie, caisse *	\$11 25	
" " " " " " " "	12 25	
" " " " " " " "	14 25	
" " " " " " " "	16 00	
" " " " " " " "	17 40	
" " " " " " " "	30 00	
" Engrand frères.....	10 00	
" " " " " " " "	11 00	
" " " " " " " "	12 50	
" " " " " " " "	13 50	
" " " " " " " "	15 00	
" " " " " " " "	17 00	
" " " " " " " "	20 00	
" " " " " " " "	4 00	
" Jules Duret, caisse.....	10 50	0 00
" gallon.....	4 00	5 25
" Pinet, Castillon & Cie.....	10 50	00 00
" do gallon.....	4 00	4 25
" Otard, Dupuy & Cie.....	10 50	00 00
" Jules Robin & Cie, c.....	7 50	10 00
" A. Matignon & Cie, c.....	10 00	12 00
" Marquis & fils *** caisse..	8 00	
" VO.....	9 00	
" Autres marques cais	7 00	9 50
" gallon.....	3 00	3 25
" E. Foucauld & Cie, gallon.....	3 50	4 00
" do caisse.....	9 00	15 00
" E. Puet, gallon.....	3 50	4 50
" caisse.....	9 50	16 00
" Emile Ponvert, c.....	8 25	11 00
" B. Liet & fils, c.....	7 50	10 00

Whisky Irlandais, Rose, cais.	9 00	10 00
" Irlandais, Dunville.	7 60	0 00
" Ecossais, Stewart.....	6 35	7 10
" Hay F. & Co.	7 35	0 00
" Loch Katrine.....	6 60	0 00
" Glenbrae.....	5 85	0 00
Rum de la Jamaïque, gal.....	3 75	4 25
Gin, de Kuyper, c. vertes.....	5 50	0 00
" c. rouges.....	10 50	0 00
" gallon.....	2 75	2 85
Esprit de vin 65 O. P.....	3 40	0 00
" pur.....	0 00	0 00
" 50 ".....	2 95	0 00
Bourbon vieux.....	1 60	0 00
Rye whiskey.....	1 60	0 00
Toddy ".....	1 60	0 00
Malt ".....	1 60	0 00
Vieux Rye, 4 ans.....	2 00	0 00
" 5 ans.....	2 10	0 00
" 6 ans.....	2 20	0 00
" 7 ans.....	2 40	0 00

Vins:

Bordeaux ordinaire.....	3 50	7 00
" par gal.....	1 15	2 50
Claret: Clos du Caroubier, (propriété exclusive de MM. L. Carton et A. Chouilou).....	la caisse, 12 Q \$4 00	
Clos du Caroubier do	24 P 5 00	
do au gallon.....	1 20	
Sicile, par gallon.....	1 40	00 00
Sherry en caisse.....	4 50	7 00
" par gallon.....	1 50	4 00
Porto en caisse.....	4 50	7 00
" par gallon.....	1 20	6 00
Madère " caisses.....	7 50	10 00
Champagne Muim sec.....	26 00	31 00
" Louis Røderer.....	29 00	31 00
" Cliquot.....	28 00	30 00
" Pommery.....	29 00	31 00
" Morizet, caisse.....	12 Q \$25 00	
" do	24 P 26 00	
" do	48 P 27 00	

Vincendeau & Mounier:

Bon claret, le gallon.....	\$0 50	
Bon Port do.....	0 50	
Claret et Port supérieurs, le gall.....	0 75	
Port extra, le gallon.....	1 75	
Port & Sher y do.....	1 50 à 3 00	
Liqueurs françaises, de la maison Archangeaud Frères, de Bordeaux, assorties, la ca sse.....	\$10 00 à \$20 00	

Vinaigre

Vinaigre Bordeaux.....	0 62½	0 65
" M. Lefebvre & Cie, en cruche.....	1 65	1 70
" Malt, gallon.....	0 55	0 00
" LaBruyère.....	1 70	1 75

Spécialités de Bourret, Leblanc & Cie:

Mont Royal Standard.....	gallon, 40c	
Pure English Melt X X X.....	40c	
" " " " " " " "	35c	
Vinaigre de Bordeaux X XX.....	35c	
" " " " " " " "	30c	
Vinaigre à Marinades.....	28c	
Vinaigre de vin blanc X X X.....	30c	
" " " " " " " "	25c	

La Bruyère, en dame-jeannes de 4

Set:		
Sel de table, sacs 224 lbs.....	1 35	1 40
Sel gros 11 à 12.....	0 60	0 65

Divers:

Allumettes Eddy.....	3 55	3 85
Allumettes autres.....	0 01	3 05
Balais.....	1 40	3 35
Briques à conteaux.....	0 37½	0 00
Bouchons, grosse.....	0 20	0 00
Brosses.....	0 60	2 00
Chandelles la lb.....	0 16	0 16½
Cartes à jouer par douz.....	0 40	2 50
Empois Canada.....	0 04½	0 07
" Berger.....	0 10½	0 11½
Epingles à linge la boîte.....	0 75	0 00
Huile d'olive B. & G.....	7 50	8 50
" Possell qts.....	2 75	3 50
" " pts.....	3 75	0 00
" " " " " " " "	1 50	0 00
Lessis concentré com.....	0 35	0 40
" pur.....	0 70	0 00
Mine Royal Dome g.....	1 70	0 00
" James g.....	2 40	0 00
" Rising Sun large douz.....	0 70	0 00
" " small douz.....	0 40	0 00
" Sunbeam, large douz.....	0 70	0 00
" " small.....	0 00	0 35
Mèches à lampe No. 1.....	0 20	0 22
" " No. 2.....	0 12	0 15
" " No. 3.....	0 11	0 13
Savons, boîte.....	1 00	3 45
Cable, Manilla, la livre.....	0 13	0 14
do Sisal.....	0 11½	0 12½
Ficelles 3 fils.....	30	4 50
" " " " " " " "	40	0 60
" " " " " " " "	48	0 70
" " " " " " " "	60	0 90
" " " " " " " "	72	1 08
" " " " " " " "	100	1 50
" " 6 fils.....	30	0 75
" " " " " " " "	40	1 00
" " " " " " " "	48	1 20
" " " " " " " "	60	1 50

" " " " " " " "	72	1 80
" " " " " " " "	100	2 50
Vernis à chaussures Brown.....	0 90	
Pdtes et dentées alimentaires.		
Marque Magnin (J. Iberty & Cie.) Mé-		
daille d'or à l'Exposition de Paris 1889:		
Macaroni, importé, p. lb.....	0 11	0 00
Vermicelle.....	0 11	0 00
Petites pâtes.....	0 11	0 00
Macaroni importé p. lb.....	0 11	0 00
Vermicelle ".....	0 11	0 00
Macaroni Catelli ".....	0 05½	0 06
Vermicelle ".....	0 05½	0 06
Sagon p. lb.....	0 05	0 05½
Manioca p. lb.....	0 04	0 05
Tapioca ".....	0 07	0 00
Barley pot.....	4 25	4 50
" pearl.....	7 75	0 00
Lait concentré p. doz.....	1 75	0 00
Nestlé's food ".....	4 50	4 65
Rolled oats ".....	2 25	0 00
Dessicated wheat ".....	2 30	0 00
Chocolat Ménier fin p. lb.	0 35	0 40
" " surfin ".....	0 75	0 00
" " Epps ".....	0 35	0 38
" " Fry ".....	0 24	0 00
Farine préparée ½ lbs.....	2 70	2 80
do lbs.....	1 45	1 50

CONSERVES.

Homards..... la caisse.	\$8 00	à 8 25
Sardines.....	8 50	à 13 00
Maquereau..... la douz.	1 50	à 1 60
Saumon.....	1 40	à 1 65
Hultres.....	1 40	à 0 00
Tomates.....	1 15	à 1 50
Pois (2 lbs.).....	1 25	à 0 00
Haricot de Boston.....	2 20	à 2 25
Blé-d'inde.....	1 00	à 1 50
" Yarmouth (2 lbs.).....	1 75	à 0 00
" (3 lbs.).....	0 00	à 2 40
Pieds de cochon.....	2 75	à 0 00
Poulet rôti (1 lb.).....	2 50	à 0 00
Dinde rôtie (1 lb.).....	2 75	à 0 00
Langue (1 lb.).....	3 10	à 0 00
Langue (2 lbs.).....	5 00	à 0 00
Soupe assortie (1 lb)	1 70	à 0 00
Poires Bartlett (2 lb)	2 40	à 0 00
Fraises (2 lbs.).....	2 25	à 2 40
Ananas (2 lbs.).....	3 00	à 0 00
Prunes (2 lbs.).....	1 50	à 2 00
Marmelade.....	2 15	à 0 00
Gelées en gobelets.....	2 00	à 0 00
" tumbler ".....	1 25	à 0 00
" ½ tumbler ".....	2 15	à 0 00
Confitures de Gray ".....	2 15	à 0 00

Produits chimiques.

Alun..... la lb.	0 02	0 21
Borax.....	0 00	0 12
Bleu (carré).....	0 14	0 17
Pearline, boîte.....	5 00	0 00
Camphre anglais.....	0 85	0 95
" amér.....	0 65	0 75
Couperose, 100 lbs.....	0 90	1 00
Gomme arabique p. lb.....	0 65	1 25
" épinette ".....	0 25	0 00
Indigo Madras ".....	0 70	0 80
" Bengal ".....	1 50	1 75
Soda à laver p. 100 lbs.....	0 90	1 00
" à pâte baril.....	2 15	2 25
Soufre poudre ".....	2 50	3 00
" bâtons ".....	2 00	2 50
Acide carbolique.....	0 55	0 60
Soda caustic.....	2 25	2 75
Sels d'Epsom.....	1 25	3 00
Extrait de Campêche p. lb	0 10	0 11
" Paqueté ".....	0 12	0 15
Sulph. de morphine ".....	1 90	2 00
Opium ".....	4 00	4 25
Acide oxalique ".....	0 12	0 15
Iodure de potasse ".....	4 00	4 25
Quinine ".....	0 55	0 60
Salpêtre ".....	0 09	0 10
Crème de tartre ".....	0 30	0 35
Acide tartrique ".....	0 45	0 50
Vitriol ".....	0 07	0 09

Essences et extraits.

Eau de Cologne.....	1 50	0 00
" Hoytt's, doz.....	1 85	0 00
Eau de Floride Murray & Lemman.....	4 50	0 00

Produits pharmaceutique.

Huile de ricin (castor).....	11½ à 12½	
do do 1 oz. p. doz.....	0 35	
do do 2 oz. ".....	0 50	
do do 3 oz. ".....	0 75	
do do 4 oz. ".....	0 90	
do do 6 oz. ".....	1 00	
Huile de foie de morue, demiards p. doz.....	1 50	
Huile de foie de morue Wyeth's demiards p. doz.....	6 50	
do do p. gal.....	1 00	
Trésor de nourrice p. doz.....	1 50	
Siròp Dr Coderre (50p).....	1 75	
Hop Bitters.....	7 50	
adway Ready Relief.....	1 90	
Pain Killer.....	1 90	

Spécialité de M. Geo. Tucker, le guérisseur sauvage:

Arrapaho ou Baume de la Montagne Verte, Sirop botanique, Emplâtre souverain de la Montagne Verte, Bonbons de chocolats indien, Petites Pilules de Pomme de Mai. Assortis:

La doz.....	2 00
La grosse.....	21 00
En lot de 6 grosses.....	90 00

Eau St Léon.

Naturelle, en barils, le gal.....	0 15
Gazeuse, en bouteilles, la doz.....	0 40

Spécialités de C. D. Morin:

Siròp du Prince de Galles \$18 la grosse, \$1.75 la doz. et \$17 par 5 grosses et plus. Pa-tilles à vers \$18 la grosse, \$1.75 doz. Poudre de condition \$6 grosse, 75c doz.

Remèdes Sauvages de J. E. P. Racicot, 1434, rue Notre-Dame, Montréal.

Prix pour les marchands et pharmaciens.

Pilules magiques p. grosse	\$18 00
Gouttes Royales, tonique	" 18 00
Onguent Delorme	" 18 00
Rhumatisme. Royales	" 75 00
Huile Vénérienne	" 36 00
Spécifique contre le ver solitaire	" 175 00
Poudre tonique	" 18 00
Nervine	" 18 00
Préparation tonique	" 75 00
Siròp Pectoral, 2 onces	" 18 00
" " 8 onces	" 75 00

FOURBURES

Les prix ci-dessous sont pour peaux 1ère qualité:

Castor d'automne..... p. lb	3 00	3 50
Castor d'hiver.....	3 50	4 00
Parchemin.....	0 00	3 50
Ours noir grandes... p. pièce	15 00	25 00
" petites.....	6 00	12 00
Pécan.....	4 00	5 00
Renard argenté.....	20 00	35 00
" croisé.....	2 00	3 00
" rouge.....	0 00	1 00
Loup cervier.....	1 50	3 00
Martre foncée.....	0 00	1 00
Martre claire.....	0 60	0 00
Vison foncé.....	0 75	1 00
Vison clair.....	6 50	0 00
Loutre.....	15 00	20 00
Rat musqué d'hiver.....	0 08	0 16
" du print'ps.....	0 00	0 10
Chat sauvage.....	0 75	1 00
Bête puante.....	1 50	2 00

CUIRS A 6 MOIS

Cuir à sem. No 1 B. A..... p. m.	0 20
Cuir à sem. No 2 B. A.....	0 19
Cuir Buffalo No 1.....	0 17
Cuir Buffalo No 2.....	0 16
Slaughter No 1.....	0 25
Harnais.....	0 28
Vache cirée mince.....	0 33
Vache cirée forte.....	0 28
Vache sur le grain.....	0 30
Vache grain écossais.....	0 30
Taure française.....	0 90
Taure anglaise.....	0 65
Taure cadadienne en peau.....	0 50
Veau canadien.....	0 55
Veau français.....	1 35
Vache fendue moyenne.....	0 20
Vache fendue forte.....	0 16
Vache fendue petite.....	0 14
Carton cuir canadien.....	0 11
Cuir verni grainé..... p. pied	0 15
Cuir verni uni..... p. lb	0 14
Cuir grainé.....	

D. R. HURTUBISE

[Successeur de CREVIER & CIE]

Ferblantier, Plombier et Couvreur

Coin des Rues St-Maurice et St-Henri

MONTREAL

Entreprises de couverture, Pose d'appareils à eau chaude, etc, exécutées promptement et ouvrage garanti.

HUDON, HEBERT & CIE

Importateurs de Vins, liqueurs et provisions

EN GROS

304 et 306, RUE ST-PAUL. — 143 et 145, des Commissaires

N. B. — Nous faisons une spécialité des VINS de MESSE, et tenons constamment en main pour cet usage, les vins de Sicile, Tarragonne et les Hauternes.

GAUCHER & TELMOSSE

IMPORTATEURS DE

VINS, LIQUEURS ET EPICERIES

242, 244 & 246 RUE ST-PAUL

VIS-A-VIS LA RUE ST-VINCENT

Département Spécial: — Farines, Provisions, Beurre, Graisse, Lard, etc., etc.

Nous nous chargeons de la vente de BEURRE, CEUFS, et autres Produits que vous voudrez bien nous consigner.

87-89-91-93 rue des Commissaires, MONTREAL

Grande spécialité de fines Eaux de Vie de Cognac

ANCIENNE MAISON EMILE PONVERT

B. LIET FILS & Cie, Successeurs

Membres de l'Académie Universelle des Sciences et des Arts Industriels de Bruxelles.

COGNAC

Propriétés et Distilleries à GUIMPS, près COGNAC.

Médaille d'Argent

La plus haute récompense accordée aux Cognacs, Exposition Universelle de Bruxelles 1888.

On demande UN AGENT SERIEUX pour le Canada :

S'adresser au bureau du PRIX COURANT.

Médaille d'Or à l'Exposition de Québec.

Médaille à l'Exposition de Toronto

Compagnie Centrale de la Charente

ALEXANDRE MATIGNON & CIE.

COGNAC

Véritable Cognac, Fine Champagne, en fûts, bouteilles, flasks, carafes

AGENTS :

A Québec: H. Beutey, rue de la Fabrique.

A Brantford: T. S. Hamilton & Cie

A MONTREAL: JAMES ALLEN, 6, St-Nicolas.

Prière de se méfier des contrefaçons.

Grande Vente par Encan

Etalons Percherons, Normands et Bretons

La Compagnie du HARAS NATIONAL vendra par encan, Samedi, le 17 Mai, à 1 hre de l'après-midi, à ses écuries, à Outremont, près Montréal,

40 Etalons Normands, Percherons et Bretons.

Conditions faciles de paiement.

POUR IMPRESSIONS COMMERCIALES

S'ADRESSER AU No. 32, RUE ST-GABRIEL - - MONTREAL

ARPIN & BELAIR

No. 440 RUE BEAUDRY

MANUFACTU-

RIERS DE

CHAUSSURES

EN

GROS

Toutes commandes exécutées avec promptitude.

Téléphone 6074.

No. 440, RUE BEAUDRY

I. G. ARPIN

MONTREAL

JOSEPH BELAIR

THIBAUDEAU BROS. & C^o

IMPORTATEURS DE

Marchandises Françaises

ANGLAISES ET AMERICAINES.

332 Rue ST-PAUL, MONTREAL

QUEBEC, WINNIPEG et LONDRES, Angleterre.

AU COMMERCE !

Saisons du Printemps et d'Ete

1890

Vous trouverez toujours en magasin l'assortiment le plus varié et le plus complet de Marchandises Seches, chez

SPECIALITES DE

Marchandises Seches

EN GROS

Désirables pour tous. — Une seule Marque

270 RUE ST-PAUL, Montreal

et MANCHESTER, Angleterre

BELIVEAU & ARCHAMBAULT

IMPORTATEURS DE

MARCHANDISES Françaises, Anglaises

Et Américaines.

Assortiment varié. Prix Réduits.

241, rue Saint-Paul et 1 rue Saint-Vincent

MONTREAL

General French Agency

IMPORTATION EXCLUSIVE ET DIRECTE

—DE—

PRODUITS FRANÇAIS

C. ALFRED CHOUILLOU

9 & 11 RUE ST-ALEXIS, et 12 & 14 RUE ST-JEAN

MONTREAL.

Cognac E. PUET

En Vente chez tous les Epiciers

à \$1.25

JULES GIROUX, Agent-Général, à Montréal.

ARTHUR LEFAIVRE, Représentant.

LE PRIX-COURANT

REVUE HEBDOMADAIRE

du Commerce, de la Finance, de l'Industrie de la Propriété foncière et des Assurances.

Bureau: No. 32, rue Saint-Gabriel, Montréal

ABONNEMENTS:

Montréal, un an \$2.00
Canada et Etats-Unis 1.50
France fr. 12.50

Publié par

LA SOCIÉTÉ DE PUBLICATION COMMERCIALE.
J. MONIER, Directeur.
Téléphone Bell No 2602.
Téléphone Federal No. 708.

MONTREAL, 30 MAI 1890

ACTUALITES

Nous lisons dans *Le Journal des Chambres de Commerce*, organe officiel des Chambres de Commerce et d'industrie de France:

En raison de l'intérêt croissant qui s'attache à l'émigration au Canada et aux questions connexes, nous avons prié M. Léon de Tinsseau, publiciste bien connu, l'un de nos collaborateurs, de se rendre en Amérique et de voir par lui-même l'état présent du commerce de l'agriculture et de l'industrie de cette région.

M. de Tinsseau poussera son exploration jusqu'à Vancouver et gagnera de ce point le Japon par la ligne de paquebots nouvellement établie. Son départ aura lieu du Havre le 17 mai.

M. de Tinsseau ont quelques uns des ouvrages sont connus au Canada entr'autres "La MEILLEURE PART," très jolie nouvelle, sera bien accueillie, nous en sommes certains, par tous nos compatriotes.

En mai, on moissonne le blé en Asie Centrale, en Perse, Asie Mineure, Algérie, Syrie, au Maroc, en Floride, en Chine et au Japon.

Puis en juin, moisson dans les pays suivants: Etats-Unis du Sud, Espagne, Portugal, Italie, Hongrie, Turquie, Roumélie, Russie Méridionale, Etats Danubiens, Midi de la France, Grèce, Sicile, dans quelques états des Etats-Unis de l'Amérique du Nord, entre autres dans le Kentucky, le Kansas et le Colorado et la Californie.

Le Dominion Illustrated News est certainement le meilleur journal illustré qui ait jamais été publié à Montréal. Les amis de l'art, ceux qui veulent encourager les efforts que l'on fait pour produire quelque chose de bien et de beau, ne devraient pas manquer de suivre attentivement cette publication dont l'abonnement est à la portée de tout le monde.

Le dernier numéro de la REVUE FRANÇAISE nous donne un véritable régal littéraire. avec le premier acte du grand drame de Henri de Bornier, *Mahomet*, qui vient de mettre en émoi, non seulement, le monde artistique, mais les diplomates de France et de Turquie. Les numéros suivants compléteront cette œuvre magistrale; nous les attendons avec impatience.

Le nom de Zola ne devra faire froncer le sourcil de personne. La nouvelle *L'amour sous les toits* est une délicieuse et fraîche étude de mœurs parisiennes, écrite sans doute pour faire regretter que l'artiste qui peut ainsi manier sa plu-

me nous défende quelquefois d'admirer son talent.

En suivant avec attention les portraits littéraires de la REVUE FRANÇAISE, les lecteurs américains seront bientôt à même de choisir eux-mêmes leur lecture avec connaissance de cause.

La Justice par E. M. de Vogüé, dans un style parfaitement académique, est une belle et bonne histoire, qui laisse le lecteur peut-être légèrement pensif, mais certainement avec un peu d'indulgence au cœur pour des fautes les malheureux-

Les abonnés partant à la campagne recevront régulièrement la REVUE en envoyant leur nouvelle adresse au bureau du journal, 39 West 14th street, New York.

Abonnements un an..... \$4.00
Le numéro..... 0,35

PERTES.

Vous avez tous lu l'article de la semaine dernière: "Qu'est-ce que c'est que le bénéfice?" Un correspondant du *Grocer* de Toronto écrit à ce sujet: "Il me paraît que beaucoup de marchands ne savent pas ce que c'est que la perte. Je veux dire ceci: Vous ne savez pas combien vous perdez par année en ne vous tenant pas assez au courant et en n'achetant pas au plus bas prix du marché. Vous ferez de grands efforts pour vendre pour une piastre de sucre et vous négligerez la vente de deux onces d'épices. Qu'est-ce qui donne le plus de profit? Comme quelques personnes en dehors du commerce pourrait lire ceci, je vous laisse la réponse à faire. Est-ce bénéfice que d'accepter \$2.75 lorsque la facture est de \$2.71? J'ai vu souvent les marchands faire cela. S'il manque deux ou trois cents à un client pour payer sa facture portez la balance à son débit. Vous ne pouvez pas lui en faire la remise, car c'est une perte pour vous. Il faut que vous étudiez aussi ce que c'est que la perte. Il y a bien des choses à dire là dessus, mais l'espace à ma disposition est bien court cette semaine, j'y reviendrai dans quelque temps. C'est de la perte que de payer pour une annonce dont la matière n'est pas changée de temps en temps. On la lit deux ou trois fois puis on se lasse de lire la même chose toutes les semaines. Je vois qu'il y a des marchands qui annoncent encore des marchandises pour les fêtes, je suppose que leur commerce n'a pas été brillant ce printemps; mais est-il prudent de faire savoir à vos clients que vous avez du vieux stock sur les bras? (Signé) HE K."

Le conseil donné par Heck à propos du change mérite toute votre considération, chez beaucoup de marchands, c'est une coutume de longue date et qui serait peut être difficile à changer tout d'un coup. Pour se rendre compte cependant, de ce que le marchand perd de cette manière, nous conseillerions de faire, pour la forme, ce que Heck propose, charger à quelque client les quelques cents de change dont on lui a fait remise, afin que lors de l'inventaire, on sache ce que l'on aurait économisé en demandant le paiement intégral. Un épicier, par exemple, pourrait choisir, un ou deux clients parmi sa clientèle payant

comptant ou à la fin de chaque semaine, et il verrait qu'il perd de la sorte, pour peu qu'il ait une clientèle tant soit peu nombreuse, plusieurs centaines de piastres qui figureraient avec grand avantage du côté, des profits lors de l'inventaire.

ASSOCIATION DES ÉPICIERS

L'Association des épiciers de Montréal a nommé un comité chargé de réviser sa constitution; pour aider aux travaux de ce comité, nous publions ci-dessous la constitution de l'association de Toronto que nous trouvons dans le *Grocer* du 25 avril:

CONSTITUTION

Article I.—Nom. Cette association s'appelle "L'Association des épiciers détaillants de Toronto."

Article II.—But. L'association a pour but de promouvoir les intérêts du commerce des épiciers et, partant, les intérêts des membres.

Article III.—Membres Sec. 1. Les épiciers détaillants sont seuls admis à faire partie de l'association. Sec. 2. Il n'y a pas de membres honoraires.

Article IV.—Souscription. La souscription annuelle est de \$2.00, payable semi-annuellement, d'avance.

Article V.—Admission. Toute personne qualifiée peut devenir membre de l'association, sur proposition faite à une assemblée régulière, dont avis aura été donné à l'assemblée régulière précédente.

Article VI.—Officiers. Les officiers de l'association sont le président, le vice président, le secrétaire-archiviste, le secrétaire-financier, le trésorier, et quatre autres directeurs, qui, avec les officiers, forment le comité exécutif.

Article VII.—Devoirs du président. Le président doit présider à toutes les assemblées de l'association, excepté quand il a à discuter quelque question; maintenir l'ordre et le decorum; signer les chèques qui doivent aussi être contre-signés par le trésorier, et convoquer des assemblées spéciales sur la demande par écrit de dix membres de l'association.

Article VIII.—Devoirs du secrétaire-archiviste. Le secrétaire-archiviste doit garder rapport des procédures de chaque assemblée, faire la correspondance de l'association, donner aux membres avis des assemblées spéciales et remplir toute autre charge que pourrait lui donner l'association.

Article IX.—Devoirs du secrétaire-financier. Le secrétaire-financier doit tenir correctement les comptes entre l'association et ses membres, entrer et percevoir toutes les redevances et, à la fin de chaque assemblée, faire remise au trésorier de tous les argents reçus.

Article X.—Devoirs du trésorier. Le trésorier recevra tous argents du secrétaire-financier et les déposera, dans les trois jours, dans une banque incorporée, au nom de l'association, et paiera, tous mandats à lui adressés par l'association.

Article XI.—Devoirs du portier. Le portier aura soin de la porte et laissera entrer les membres de l'association seulement, hormis le cas d'une permission de l'association.

Article XII.—Election des offi-

ciers. Sec. 1.—L'élection des officiers se fait par nomination et par vote au scrutin, et elle aura lieu à la première assemblée régulière, chaque année.

Sec. 2.—Toute charge pourra être déclarée vacante par proposition de l'association, quand, l'officier qui la remplissait aura été absent trois assemblées régulières consécutives sans en donner de raison satisfaisante.

Article XIII.—Quorams. Sec. 1.—Onze membres forment un quorum de l'association.

Sec. 2.—Cinq membres forment un quorum du comité exécutif.

Article XIV.—Heure d'assemblée.

Sec. 1.—L'heure d'ouvrir chaque assemblée régulière sera 8 p.m.

Sec. 2.—Les assemblées régulières auront lieu le deuxième lundi de chaque mois.

Article XV.—Ordre du jour. Le président ouvrira la séance en prenant le fauteuil, et l'on procédera dans l'ordre suivant:

1. Lecture et adoption du procès verbal de la dernière séance.
2. Appel des officiers.
3. Propositions dont avis a été donné.
4. Admission des nouveaux membres.
5. Rapport des officiers ou des comités.
6. Nomination et élection des officiers.
7. Affaires non terminées.
8. Nouvelles questions.
9. Remarques dans l'intérêt de l'association.
10. Ajournement.

Article XVI.—Tout membre qui se rend indigne d'appartenir à cette société, ou qui compromettra gravement l'honneur et la bonne réputation de l'association, sera suspendu ou expulsé, selon que la majorité des membres présents à une assemblée régulière le décideront; le dit membre devant être sommé de comparaître et de se défendre de l'accusation.

Article XVII.—Les membres qui veulent se retirer de l'association doivent en donner avis au moins un mois d'avance, et ils seront responsables de toutes dettes contractées jusqu'à la date de tel avis.

Article XVIII.—Cette association existera tant que vingt de ses membres adhéreront à sa constitution et à ses règlements et resteront sur la liste de ses membres; et les dits membres pourront légalement, selon qu'ils le croiront bon, disposer des fonds de la société.

Article XIX.—Les règles de la procédure parlementaire gouverneront les assemblées de l'association.

Article XX.—Il faudra donner un avis un mois d'avance pour annuler ou amender une clause de ces règlements, et cette proposition devra avoir une majorité des deux-tiers des membres présents et ayant droit de vote.

CONSEILS AUX MARCHANDS

Le manque d'habileté pratique si essentielle à la conduite vraiment systématique et profitable des affaires est, dans bien des circonstances, une cause de faillite. Le jeune marchand devrait reporter toute son attention sur ce point si important, que l'on peut considérer comme la base du succès. L'expérience, il est vrai, offre un

des plus sûrs moyens de prévenir les erreurs qui attendent presque toujours les marchands au début de leur carrière commerciale; et ceux qui n'ont pu acquérir cette expérience devraient profiter des enseignements que leur offrent ceux qui ont suivi certaines règles pour se bien guider dans la gouverne de leurs affaires. Pour être à l'abri de toutes casualités possibles, il faut avoir bien opéré dès le début — "qui est prévenu est bien armé." Il faut, avant d'entreprendre quoi que ce soit, bien considérer quels sont les meilleurs moyens de conduire les affaires, en même temps qu'étudier à fond la caractéristique de la carrière que l'on a choisie. Tout homme devrait chercher dans quelle carrière il pourra opérer avec le plus d'avantage.

On a dit avec raison et sagesse que chacun devrait choisir la branche d'affaires ou la profession dont le travail est le plus en rapports avec ses goûts, parce qu'il serait ainsi mieux en état de consacrer son énergie, que le travail lui plaira plus et qu'il rencontrera, moins d'ennuis et moins d'obstacles. Il arrive trop souvent, que des hommes, sont poussés dans une carrière pour laquelle ils ne sont pas faits ou n'ont aucun goût ou aucune aptitude, cela par la force des circonstances ou le manque de réflexion. Cette erreur provient quelque fois d'une sorte d'ambition que l'on pourrait attribuer à une considération imparfaite du succès d'un autre. La où quelques uns ont atteint le but de leurs ambitions, beaucoup d'autres ont éprouvé d'amères déceptions.

Il y a des hommes qui ont ce don de bien choisir tout de suite la sphère dans laquelle ils doivent opérer; d'autres ont commencé, dans une branche d'affaires, qui l'ont ensuite abandonnée pour une autre dans laquelle ils ont trouvé plus de satisfaction qu'au début; d'autres enfin ont sans cesse cherché sans pouvoir faire un choix qui leur fût favorable.

On devrait observer rigoureusement une routine d'application quotidienne comme moyen de bien connaître tous les besoins de son commerce. Etre bien informé de tout ce qui regarde le commerce; bien connaître toutes les formules d'affaires; être au fait de tous les changements qui peuvent se produire; être sage, prudent, circonspect dans tout, ce n'est là autant de choses essentielles qu'un homme engagé dans un commerce de quelque ce soit devrait bien étudier et ne pas perdre de vue. Le manque de réflexion est un sérieux obstacle qui a toujours sa mauvaise influence et neutralisent les efforts de l'homme le plus entêté à réussir. La disposition à la réflexion, jointe à l'énergie, à l'esprit d'entreprise et à l'amour des bons principes, ne peut manquer de fournir les vrais éléments du succès.

Il est malheureusement vrai que certains hommes se fatiguent des règles à observer sur lesquelles ils devraient compter pour atteindre le but qu'ils se sont proposés. Négliger les devoirs qu'impose la nature de la vocation d'un chacun, c'est trahir la confiance de ceux avec qui les affaires nous mettent en rapport. Tôt ou tard, ces soi-disant peccadilles sont découverts,

et alors la réputation est bientôt perdue et les espérances sont complètement déçues.

Acquérir la richesse par des moyens honnêtes vaut mille fois mieux que le succès obtenu avec des intentions frauduleuses, sous le masque de fausses manifestations de franchise.

La fourberie et l'hypocrisie sont toujours une cause de tourment pour ceux qui emploient ces expédients. Etre rusé, ce n'est pas nécessairement être sans principes. Il faut même avoir une certaine dose de ruse, proportionnée aux vices du commerce, et l'esprit de pénétration dans les affaires devrait être plus cultivé qu'il ne l'est réellement.

Pour qu'un homme réussisse dans quoi qu'il entreprenne et pour qu'il ait le respect, la confiance et l'approbation de ses concitoyens, il faut qu'il ait son nom écrit sur le tableau d'honneur. On devrait tenir à honneur et à joie d'avoir contribué à aider l'humanité en activant le commerce et en facilitant le progrès et la stabilité de l'industrie.

(Detroit Grocer and Trade Review.)

L'ECONOMISTE FRANÇAIS

Sommaire de la livraison du 10 mai 1890

PARTIE ECONOMIQUE

Le rapport de la Commission d'études pour l'achèvement du canal de Panama: les perspectives de l'entreprise, p. 577.

Les conseils de conciliation et d'arbitrage dans la grande industrie, p. 580.

Les intérêts français sur la côte occidentale d'Afrique: le royaume de Dahomey, p. 582.

Lettre d'Angleterre: le marché monétaire et le change français; la Bourse et la conversion égyptienne; la dette publique des colonies australiennes; les recettes et débours des Sociétés d'assurances sur la vie, de 1885 à 1889; la spéculation sur des warrants dans le marché des fers, p. 584.

Les Discussions de la société d'économie politique de Paris: la liberté de tester doit-elle être limitée? p. 586

Une lettre de M. Léon Say sur les intérêts du travail national et les traités de commerce, p. 589.

Correspondance: les droits sur les produits tunisiens à l'entrée en France, p. 590.

Revue économique, p. 590.

Nouvelle d'outre-mer: Mexique, p. 591.

Tableaux comparatifs des importations et des exportations de marchandises pendant les trois premiers mois des neuf dernières années, des importations et des exportations de métaux précieux, de la navigation et du rendement des droits de douane pendant les trois premiers mois des années 1890, 1889 et 1888.

PARTIE COMMERCIALE

Revue générale, p. 592. — Sucres, p. 593.

Prix courant des métaux sur la place de Paris, p. 594 — Cours des fontes, p. 594.

— Correspondances particulières: Bordeaux, Lyon, le Havre, Marseille, p. 594.

REVUE IMMOBILIÈRE

Adjudications et ventes amiables de terrains et de constructions à Paris et dans le département de la Seine, p. 595.

PARTIE FINANCIÈRE

Banque de France; Banque d'Angleterre; Tableau général des valeurs; Marché des capitaux disponibles; Marché anglais; Rentes françaises; Obligations municipales; Obligations diverses; Ac-

tions des chemins de fer; Institutions de Crédit; Crédit Foncier de France; Fonds étrangers; Valeurs diverses; Assurances; Renseignements financiers: Recettes des Omnibus de Paris, des Voitures de Paris, de la Compagnie Française de Tramways et du Canal de Suez; Changes; Recettes hebdomadaires des chemins de fer, p. 596 à 603.

L'abonnement pour les pays faisant partie de l'Union postale est: un an, 44 francs, 6 mois 22 francs. S'adresser aux bureaux; Cité Bergère, 2, à Paris.

RENSEIGNEMENTS COMMERCIAUX

DEMANDES DE SÉPARATIONS DE BIENS

Dame Paola Massardo, épouse de Eduardo Ferrero, commerçant de Montréal.

Dame Mithilda Joubert, épouse de Narcisse Pilote, marchand tailleur, de Richmond.

DIVIDENDES

Dans l'affaire de Benjamin Hugman de Montréal, dividende final payable à partir du 11 juin 1890 John McD. Hains curateur.

Dans l'affaire de J. E. Martin, premier et dernier dividende payable à partir du 5 juin 1890. F. Valentine, curateur.

Dans l'affaire de Maxime Deschênes, premier et dernier dividende payable à partir du 11 juin 1890. Chas. Desmarceau, curateur.

Dans l'affaire de Malcolm McCallum, de Lachûte, premier et dernier dividende payable à partir du 9 juin 1890. Chas. Desmarceau, curateur.

Dans l'affaire de M. Bourgeois & Cie, de Montréal; premier et dernier dividende payable à partir du 10 juin 1890. Chas. Desmarceau, curateur.

Dans l'affaire de André Dubrûle de Montréal; premier et dernier dividende payable à partir du 10 juin 1890. Chas. Desmarceau, curateur.

Dans l'affaire de Léger & Compagnie, de Montréal; premier et dernier dividende payable à partir du 10 juin 1890. W. A. Caldwell, curateur.

Dans l'affaire de John H. Hodgins, de Montréal; second et dernier dividende payable à partir du 10 juin 1890. W. A. Caldwell, curateur.

Dans l'affaire de Elie Rochon, de Ste Cunégonde; premier et dernier dividende payable à partir du 14 juin 1890. Thos Gauthier, curateur.

Dans l'affaire de A. Gagnon & Cie, de Lévis; premier et dernier dividende payable à partir du 5 juin 1890. D. Arcaud, curateur.

FAILLITES

Ceux de nos abonnés qui désireraient avoir des informations précises sur les causes de faillite, les principaux créanciers, la perspective de dividendes et le caractère d'un commerçant en faillite, pourront s'adresser à MM. Chaput Frères, agence commerciale, 10 Place d'Armes, Montréal.

Montréal.—Une demande de cession a été signifiée à MM. Hoolahan frères, marchandes de fantaisie, à la demande de MM. E. Lefort & Cie.

La banque d'Hochelaga a fait signifier une demande de cession à la "Henderson Manufacturing Co," confiserie.

St Valentin.—M. V. Tr Dorais, magasin général, a fait cession.

St Remy.—M. Laurent Hébert, voiturier, a fait cession.

Louiseville.—M. Thomas Lamy, magasin général, a fait cession de ses biens. Passif \$7,000.

Valleyfield.—M. Louis Dépocas, forge-

ron et marchand de fer, est, dit-on, en difficultés.

Québec.—Smith, Wade & Cie, marchands de bois en gros, ont suspendu leurs paiements. Passif plus de \$1,000,000

NOTES

La maison P. M. Galarneau & Cie va être dissoute pour liquider la succession de feu M. Galarneau; les affaires seront continuées par M. Lespérance, sous le nom de "Lespérance & Cie."

Il est rumeur qu'une maison de gros anglaise de nouveautés est sur le point d'être mise en faillite.

Quelques bruits courent aus-i sur le compte d'une maison de gros dans la ferronnerie, à Montréal, qui annonce dans le *Moniteur du Commerce*.

VENTES DE STOCKS

Sherbrooke.—Arthur P. Laurent, nouveautés, vente par encan au No. 95 rue St Jacques, Montréal, le 6 juin 1890, à midi.

Banque d'Hochelaga

Dividende No. 23

AVIS est par le présent donné qu'un dividende de TROIS pour cent a été déclaré pour le semestre courant, sur le capital payé de cette institution et qu'il sera payable à son bureau principal, à Montréal, et à ses succursales, le et après le 2 JUILLET prochain.

Le livre de transfert sera fermé du 16 au 20 juin inclusivement.

Par ordre du bureau,

M. J. A. PRENDERGAST,

Caissier.

La Banque du Peuple

FONDÉE EN 1835.

CAPITAL 1,200,000

RESERVE 400,000

JACQUES GRENIER, écr, président.

J. S. BOUSQUET, écr, caissier.

SUCURSALE:

Québec, basse-ville, P. B. Dumoulin, gérant.
St-Roch, Nap. Lavole, gérant.
Trois-Rivières, P. E. Panneton, gérant.
Saint-Jean, Ph. Beaudoin, gérant.
Saint-Jérôme, J. A. Théberge, gérant.
Saint-Rémi, C. Béland, gérant.
Coaticook, J. B. Gendreau, gérant.

CORRESPONDANTS:

Londres, Ang., MM. Glyn, Mills, Currie
The Alliance Bank (limited).
New-York, The National B'k of the Republic

L. B. LAPIERRE

MAGASIN DE

CHAUSSURES

No. 60

Rue St-Dominique, Montréal.

L. B. L. a le plaisir d'annoncer à ses nombreux partiques qu'il vient de s'attacher les services d'ouvriers capables, et qu'il espère, par la qualité du cuir, la bonté et l'élégance de l'ouvrage, continuer à mériter une bonne part de leur patronage.

Il continuera à se charger du réparage, qui sera fait avec soin et promptitude.



Tout épicier qui lira cette annonce apprendra que la meilleure place pour acheter à bon marché les plus beaux wagons express, phaétons, buggies ou tout autre voiture, c'est chez R. J. Latimer, 82 rue McGill, Montréal, où Latimer & Légaré, 273 rue St-Paul, Québec

B. Hutchins — Téléphone 2486 — J.W. Forbes
B. HUTCHINS & CIE
 Agents d'Immeubles, de Location et de Finances.
 Chambre 201, 1er-Etage
BATISSE "NEW YORK LIFE"
 Square Place d'Armes — Montréal
 Négociations d'Actions, Débentures et Prêts d'Argent.

NOTAIRES

HETU & HETU
 NOTAIRES
 30, RUE SAINT-JACQUES.
 Téléphone No 1014.

LS. N. DUMOUCHEL
 NOTAIRE
 Commissaire de la Cour Supérieure, etc.
 No. 44 ST VINCENT. MONTREAL

ENCANTEURS

R. K. THOMAS
 Agent d'Immeubles et de Placements
 30 RUE ST-JEAN.

Batisse Waddell coin de la rue Notre-Dame
 TELEPHONE No. 699. MONTREAL
 Se charge du louage des maisons de la collection des loyers.

AVOCATS

Doherty & Doherty
 AVOCATS
 No. 13, RUE DE L'HOPITAL.
 MONTREAL

Girouard & de Lorimier
 AVOCATS
 30, rue St-Jacques, Montréal.
 Téléphone No. 937

L. N. BERNARD
 AVOCAT
 DRUMMONDVILLE, P.Q.

VENTE A SACRIFICE
 pour 2 mois

d'Ouvertures de Seconde Main de toutes sortes, et de

BOIS DE CONSTRUCTION
 de toutes espèces, au

CLOS de A. RENAULD
 184, RUE PANET

Ce sacrifice est à l'occasion du **Déplacement du Clos**, lequel sera transporté au coin des Rues Panet et Rose, vers le 1er Mai.
 N.B. — Grand choix de moulures, cadres, plinthes, ouvertures et tous autres matériaux pour construction.

J. B. BUISSON
 Premier coupeur de J. & E. McIntyre

MARCHAND - TAILLEUR
 No. 15

Côte Saint-Lambert, Montréal.

Taillages, Façons et Fournitures, une spécialité.

Hotel Criterion!
 J. D. LACASSE, Propriétaire
 27-29, Rue St-Gabriel
 MONTREAL

ALLEZ AU CRITERION!

Important aux Contracteurs

Protection contre les poursuites en loi pour dommages
 de la part des ouvriers blessés en services.

PRIMES MINIMES. — Informations Gratis.
 S'adresser à SELBY & ROLLAND, 162 rue St-Jacques, Montréal.
 Gérants Provinciaux: "La Compagnie contre les Accidents des Manufacturiers."

IMPERIAL

Fire Insurance Company of London

FONDÉE EN 1803

Capital, en espèces, \$5,850,000
 Actif réel, au-dessus de 8,000,000

DEPARTEMENT CANADIEN

Bâtisses de la Compagnie, 107, RUE ST-JACQUES
 MONTREAL

E. D. LACY, DIRECTEUR RÉSIDANT.

Compagnie d'Assurance Royale
 D'ANGLETERRE

BUREAU PRINCIPAL AU CANADA — MONTREAL

CAPITAL — \$10,000,000
 PLACEMENTS — \$29,000,000

Montant placé au Canada pour la protection des porteurs de police, principalement au fonds du gouvernement, \$800,000. Responsabilité des actionnaires illimitée
 La ROYALE a le plus grand surplus d'actif au dessus du passif de toutes les Compagnies d'Assurances contre l'incendie du monde.

WILLIAM TATLEY, Agent Principal et Gérant résidant.
 E. HURTUBISE et A. ST-CYR, Agents spéciaux du départ. français, Montréal

LA ROYALE CANADIENNE

Compagnie d'Assurance Maritime et contre l'Incendie.

Président — ANDREW ROBERTSON, Ecuyer.
 Vice-Président — Hon. J. R. THIBAudeau.
 G. H. McENRY, Gérant.

"LA CANADIENNE"

COMPAGNIE D'ASSURANCE SUR LA VIE

Un montant excédant les obligations de la Compagnie envers les assurés sera toujours déposé au crédit du Gouvernement.

Bureaux: 114, rue St-Jacques, BUREAU DE POSTE
 MONTREAL

Conseil d'Administration: L'Hon. J. G. Lavolette, Président; F. X. Moisan, Négociant, Vice-Président; Hon. J. E. Robidoux, Secrétaire-Provincial; A. S. Hamelin, Echevin, vice-président-Banque Jacques-Cartier; Hon. G. Bresse, M.C.L., Québec; Dr J. G. Lavolette, pharmacien; J. La. Michaud, Secrétaire.
 P. GARON, Gérant.

ARGENT A PRETER

en tout temps, sur propriété de cité de première classe. Intérêt peu élevé et conditions très faciles pour remboursement.

Sun Life Assurance Company OF CANADA.

R. MACAULAY, Directeur Gérant,
 164 rue St Jacques, Montréal.

Capital Actif: \$563,140.52 \$2,233,322.72
 Assurance sur la vie en vigueur: \$13,337,883.08
 Polices sans condition.

LA CIE D'ASSURANCE

PHOENIX

De HARTFORD, Conn.
 Etablie en 1851

Capital comptant: \$2,000,000
 Actif: 5,305,000

Succursale au Canada

BUREAU PRINCIPAL:

114, Rue St-Jacques, Montreal
 GERALD A. HART, Gérant Général

C. R. Hardy & Cie

Agents Financiers

Immeubles, Assurance et Finance.
 ARGENT PRÊTÉ.

Chambre 49, Bâtisse "Imperial"

Place d'Armes, Montréal
 Téléphone Bell 2569.

E. R. GAREAU

AGENT D'IMMEUBLES ET PRETS D'ARGENT

57, rue St. Gabriel

OFFRE EN VENTE, propriétés de ville et de campagne.
 A LOUER, magasins et maisons privées.
 PRETS D'ARGENT sur première hypothèque à 5 1/2%
 LOUAGE DE MAISONS, attention particulière donnée à cette branche.
 COLLECTION DES LOYERS à un taux modéré.

CHARLES HOLLAND

VENTE ET ACHAT

PROPRIETES

SUR COMMISSION

249, Rue St-Jacques

A vendre à bon marché ou à échanger

pour propriété de ville, une magnifique propriété à St-Jérôme, connu sous le nom d'Hôtel Barcelo. Il y a un marché avantageux à faire, pour quiconque désirerait ouvrir un magasin ou tenir hôtel.

S'adresser à M. THIBODEAU, 1203, rue Ste Catherine, Montréal.

REVUE IMMOBILIERE

La semaine n'offre que peu de chose à signaler en fait de propriétés vendues. Ce sont presque exclusivement des propriétés bâties; un calme peut être temporaire seulement règne sur les lots à bâtir. Au quartier Ste Marie, deux propriétés, avenue de Lorimier, ont changé de main, pour être finalement vendus à la cité de Montréal. Au quartier St Jacques, un bloc au coin des rues Beaudry et Mignonne a été vendu \$11,500. Une maison, rue Bleury, a été payé \$15,000.

La propriété de l'Hôtel Richelien Nos. 27 à 33 rue St Vincent, a été vendue \$10,000 environ, avec les frais de la vente. Sir Donald A. Smith a payé \$47,500 une propriété de la succession Workman, rue Sherbrooke. Une propriété rue St-Pierre, a été vendue \$18,250.

Voici le prix des lots à bâtir par pied:

Rue Cherrier.....	40c
Roy.....	30c
Rivard.....	30c
Rivard.....	35c
Frontenac.....	30c
Darling.....	30c
Liverpool.....	15c

à Maisonneuve:	
Rue Logan.....	12c
Côte St-Louis:	
Rue Champlain.....	6 1/2c
St-Henri:	
Rue Albert.....	36c

J. Cradock Simpson & Cie

AGENTS D'IMMEUBLES ET DE FINANCES.

OFFRENT EN VENTE — Résidences de 1^{re} classe; bonnes maisons; propriétés commerciales et magnifiques lots à bâtir.

OFFRENT A LOUER — Maisons meublées; maisons non-meublées et magasins.

FONT DES PRETS sur bonnes hypothèques à des taux d'intérêt très bas.

ASSURENT les risques de tout genre dans des Compagnies de premier ordre.

ADMINISTRENT LES PROPRIÉTÉS pour les propriétaires ou Fidei Commissaires, au mieux de leurs intérêts.

VENTE D'IMMEUBLES A L'ENCAN tous les quinze jours, le MERCREDI.

Batisses de l'Assurance la Citoyenne

181, Rue St-Jacques - - Montreal

Voici les prix de vente par quartiers :

Quartier Ste-Marie	\$51050 70
" St Jacques.....	3600 00
" St Louis.....
" St-Laurent.....	22250 00
" Centre.....
" Est.....	9797 05
" Ouest.....	35500 00
" St-Antoine.....	56350 00
" Ste-Anne.....	8200 00
" St-Jean-Baptiste.....	5035 00
" Hochelaga.....	10593 47
" St-Gabriel.....	3450 00

Maison neuve.....	345 00
Côte Visitation.....
Côte St-Louis.....	5015 00
Mile-End.....
Ste-Cunégonde.....
St-Henri.....	4331 00
Côte St Paul.....
Côte St Antoine.....
Notre-Dame de Grâces.....
Outremont.....

Semaine précédente.....	338663 74
Ventes antérieures.....	3502490 17
Depuis le 1er janvier.....	4116680 73

Semaine correspondante 1889.....	\$111255 82
Semaine correspondante 1888.....	130175 15

A la même date 1889.....	\$3848539 54
A la même date 1888.....	3279697 17

Les prêts hypothécaires sont assez nombreux; les taux se maintiennent, avec de la fermeté, car nous trouvons des prêts de \$10,000 à 6 1/2%: Il n'y a, au taux de 5 p.c. qu'un prêt de \$5,000 et un autre de \$10,000. Plusieurs autres prêts, de \$5,000 à \$25,000 portant 5 1/2 p.c.

Voici les totaux des prêts par catégories de prêteurs :

Cies de prêt.....	\$28700
Cies d'assurances.....
Autres corporations.....	12000
Successions.....	4000
Particuliers.....	28450

Total.....	\$112750
Semaine précédente.....	122464
Semaines antérieures.....	1790052

Depuis le 1er janvier.....	\$2034266
----------------------------	-----------

Semaine corr. 1889.....	\$91275
do 1888.....	45485
A la même date, 1889.....	\$1721022
do 1888.....	1823349

VENTES ENREGISTRÉES

Pendant la semaine terminée le 24 mai 1890.

MONTRÉAL-EST

Quartier Ste-Marie

Rue Delorimier—Lot 1222-8-9-10-11-12-13-14 quartier Ste Marie, terrain mesurant 120 x 328; vendu par Fred. A. McCord et al esqualité à Ths. J. Drummond et al prix \$5,500.

Rue Panet, —Lot 285 quartier Ste Ma-

rie, terrain mesurant 45 x 117 avec maison No 110 et 112; vendu par les héritiers Wagner Deslauriers à Joseph Racette et al prix \$2865.

Rue Fullum.—Lot 1566 quartier Ste Marie, terrain mesurant 50 x 124 avec maison No 10 et 12; venu par J. Bte Deslauriers et al à Napoléon Trambly prix \$3,500.

Rue Fullum.—Lot 1460-7 quartier Ste Marie, terrain mesurant 22.6 x 100 avec maison neuve; vendu par Euclide Houle à Joseph Grenier prix \$3,400.

Rue DeLorimier.—Lot 506 quartier Ste Marie, terrain mesurant 120 x 330 avec maison No 310; vendu par John A. Perry à Geo. W. Parent prix \$8,000.

Rue DeLorimier.—Lot 505 quartier Ste Marie, terrain mesurant 119 x 334 avec maison No 296; vendu par Guillaume Dupont à Geo. W. Parent prix \$7,949.20.

Rue DeLorimier.—Lots 505 et 506 quartier Ste Marie, terrain mesurant l'un 119 x 334 et l'autre 120 x 330 avec maison Nos 96 à 310; vendu par Geo. W. Parent à "La Cité de Montréal" prix \$19,836.50.

Quartier St. Jacques.

Rue Cherrier.—Lot 1203-325 quartier St Jacques, terrain mesurant 25 x 120; vendu par Arthur Héту à Avila Lecompte, prix \$1,200.

Rue Beaudry et Mignonne—Lots 720 et 721 quartier St Jacques, terrains mesurant l'un 43.6 x 77.3 et l'autre 78 x 42 avec maison en brique Nos 188 et 190 rue Beaudry et Nos. 1026 à 1036 rue Mignonne; vendu par Armand Wilbrod St Jean à Augustin St Germain, prix \$11,500.

Rue Amherst.—Lots 974-32 et 974-33 quartier St Jacques, terrain mesurant 21 x 63 chacun, avec maison Nos. 341 et 343; vendu par Julien M. Guilhot à Paul N. Vigeant; prix \$4,000.

Rue Roy.—Lot 1203-289 quartier St Jacques, terrain mesurant 24 x 85; vendu par Arthur Caron à Frederick Baker, prix \$612.

Rue de l'Erable.—Lot 1207-119 quartier St Jacques, terrain mesurant 24 x 94 avec maison neuve; vendu par Joseph Proulx à Benjamin Frigon, prix \$1,526.80.

Rue Visitation.—Partie S.O. du lot 680 quartier St Jacques, terrain mesurant 43 x 52.4 avec maison neuve; vendu par Benoit Bastien à Louis Lepage, prix \$2,500.

Quartier St-Louis

Avenue Laval et rue St Laurent.—16 ind des lots 903-270-235, 236-237 et 1059 quartier St Louis, terrain mesurant 20 x 75 laval, 20 x 72 laval, 20 x 72 laval, 20 x 72 laval 43 x 75 St Laurent avec maison; vendu par Philias Labelle à Escupère E. Mondéhard prix \$1,200.

Rue Roy.—2 P. lot 918 quartier St Louis, terrain mesurant 41 x 80; vendu par les Ecclésiastiques du S. St. S. de M. à M. Lse. E. Cadioux, épouse de J. E. H. Lesage prix \$2,400.

Quartier St-Laurent

Rue Bleury.—Lot 172 quartier St Laurent, terrain mesurant 150 x 164 avec maison No 267; vendu par Selina Ann Wood, épouse de W. Drake et al à John Magor et al prix \$15,000.

Rue St-Urbain.—Lots 14-19-20 P.S.E. 18 quartier St Laurent terrain mesurant 65 x 75 avec maison; vendu par James McArthur à Silkird Cross prix \$7,250.

Quartier Est.

Rue St Vincent.—2 P. lot 89 quartier Est, terrain mesurant 49.6 x 108 maison en pierre No 27 à 33; vendu par Chs. Desmartheau esqualité à Adjutem Carmel prix \$9,797.05.

MONTRÉAL-OUEST

Quartier Ouest

Rue St Pierre—Lot Partie S. E. de 208 quartier Ouest, terrain mesurant 38.6 en front 37.9 en arrière x 90 d'un côté 89 de l'autre maison en briques Nos 131 et 133 rue St Pierre; vendu par Frs. Joseph Hart à John Caldwell, prix \$17,250.

Rue St Pierre—Lot Partie S. E. de 208 quartier Ouest, terrain mesurant 38.6 en front et 37.9 en arrière x 90 d'un côté 89 de l'autre avec maisons en brique Nos 131 et 133; vendu par John Caldwell à George Martin, prix \$18,250.

Quartier St-Antoine.

Rue Versailles—Lot 466-27 quartier St Antoine, terrain mesurant 23.9 x 92 avec maison nouvellement construite; vendu par Charles Dubé à Adolphe Germain jr, prix \$3,850.

Rue Sherbrooke—Lot 1808 quartier St Antoine, terrain mesurant 200 x 120 maison en pierre No 799 rue Sherbrooke; vendu par La Succession Ths. Workman à Sir Donald A. Smith, prix \$47,500.

Avenue Overdale—Lot 1574-11 quartier St Antoine, terrain mesurant 34.8 en front 33.4 en arrière x 80, avec maison en brique No 11 Avenue Overdale; vendu par James Sheridan à Michael Scanlan, prix \$5,000.

Quartier Ste. Anna.

Rue Maurice—Lot 1796 quartier Ste Anne, terrain mesurant 48.3 x 60.3 maison en brique Nos 135 à 135; vendu par John Barry à Ada M. Mills, veuve John J. Redpath, prix \$8,200.

HOCHELAGA

Quartier St-Jean-Baptiste.

Rue St Hyppolite.—Partie du lot 319 quartier St Jean Baptiste, terrain mesurant 40 x 75, maison en bois Nos. 358 et 360; vendu par Chs. M. Lapiere es qual à Joseph Claude et Fr. ncis Leduc, prix \$610.

Rue Rivard.—Lot 15-157 et 1/2 S.E. 158 quartier St Jean Baptiste, terrain mesurant 33 x 70 vacants; vendu par Michel Laurent et al à Charles Desjardins, prix \$700.

Rue Rivard.—Lot 15-156 quartier St Jean Baptiste, terrain mesurant 20 x 70 vacant; vendu par Elie Boulin dit Bouchette à Charles Desjardins, prix \$500.

Rue Sanguinet.—Partie du lot 15-865 et partie de 866 quartier St Jean Baptiste, terrain mesurant 25 x 72, maison en bois et en briques Nos. 713 et 715; vendu par S. Montmarquet à Lucien Marchand, prix \$1,700.

Rue Dufferin.—Lot 7-215 quartier St Jean Baptiste, terrain mesurant 25 x 80 et bâtisse, vendu par Adolphe Chabot à Alfred Grégoire, prix \$325.

Rue St Hyppolite.—Lot 299 quartier St Jean Bte, terrain mesurant 40 x 70, maisons Nos 414 à 416; vendu par Damase Dillon à Chas Renaud, prix \$1200.00.

PROPRIETES

A VENDRE

PAR

R.L. de Martigny

85 rue St-Jacques

Coin des rues Bleury et Légauchetière, occupé par M. Elliott, épiciier. Terrain 3400 pieds et maison en pierre.

Coin des rues Légauchetière et Gain, une maison neuve, magnifique place pour un boucher, et 3 logements, écurie, hangars. Terrain 25 1/2 x 78.

Terrain rue Cadioux, près de la rue Sherbrooke, 12900 pieds faisant face sur deux rues, front 75 pieds, profondeur 172 avec une grande maison.

Coin des rues Sherbrooke et Cadioux deux grandes mai-on avec un terrain pour bâtir.

1,085 LOTS

dans la Ville de Maisonneuve, en face de la raffinerie de sucre "St. Lawrence", dans le faubourg de Montréal qui progresse le plus rapidement.

20 Lots à Outremont

aussi 50 maisons et logements dans la ville.

Nos 932 à 942 rue St-Dominique.—Une splendide propriété, consistant de 13 logements à 3 étages, lambrissés en brique, fondation en pierre, toit français, lot 90 x 90. A bas prix.

Nos 240, 251 et 253 rue Rivard—Quatre logements de 4 appartements, maison à 2 étages, bois et brique, fondation en pierre, avec 2 écuries, 2 greniers à foin, hangars et cours bien clôturée.

Nos 390 et 392 rue St Hypolite — Une maison lambrissée en brique, fondation en pierre, 4 logements, lot 40 x 90.

Nos 737 et 739 rue St Dominique—Une maison nouvellement bâtie, 3 logements bois et brique, fondation en pierre.

No 282 rue Iberville—Maison lambrissée en brique, 2 étages, 3 logements. Lot 30 x 100.

Nos 543 et 545 rue Rivard — Une maison lambrissée en brique nouvellement bâtie, fondation en pierre, 2 logements.

No 356 rue St Hypolite—Cottage en bois, nouvellement réparé.

Coin sud des rues Mignonne et Parthenais — Maison à 3 étages en bois et brique, fondation en pierre. Lot 20 x 60 avec ruelle.

Nos 1187 et 1189 rue St Laurent — Un lot de terra 45 x 90 pieds, avec bâtisses dessus érigées.

Nos 195 et 197 Avenue Laval — Une maison en brique et bois, fondation en pierre, 2 logements.

No 1208 rue St Laurent — Un magnifique lot 30 x 180, avec maison, boulangerie, étables, etc.

Avenue Mont Royal — Entré les propriétés Stuart et Cadioux, 3 lots 25 x 110 pieds.

Nos 46, 48, 50 et 50 1/2, rue Mignonne — 2 maisons et 2 logements à 2 étages et allonge en bois et en brique, nouvellement bâtie.

Nos 203, 205 et 207 rue Poupard — 4 logements, en bois et en brique, fondations en pierre, une bonne maison.

Nos 374 à 380 rue St Hypolite—Maison nouvellement bâtie, 4 logements à 2 étages, en brique et en bois, fondation en pierre.

A OUTREMONT — Plusieurs lots sur le chemin du Cimetière et le Chemin Ste Catherine.

Quartier Hochelaga.
Rue Notre Dame.—Partie du lot 72 quartier Hochelaga terrain mesurant 45.9 x 22.3 irrégulier maison Nos 324 et 326; vendu par Ths. C. Aylwin à Adolphe et Hornisdas Bélanger prix \$3,-720.27.

Rue Frontenac.—Lot 106-439 quartier Hochelaga, terrain mesurant 22 x 80 vacant; vendu par Mde. J. U. Emaré à Ensébe Amyot prix \$500.

Rue Ste Catherine.—Lot 31-158 et 159 quartier Hochelaga, terrain mesurant 50 x 90 avec maison en construction; vendu par Jean Bte Campeau à James Herbert Howard prix \$3,000.

Rue Darling.—Lot 31-97 quartier Hochelaga, terrain mesurant 22 x 102 vacant; vendu par Mde. W. Darling et al à France Dérocher prix \$673.70.

Quartier St. Gabriel.
Rue Grand Trunk.—Lot 2969 quartier St Gabriel, terrain mesurant 4882 maison Nos 341 à 345; vendu par Antoine Curotte et al à Napoléon Foy prix \$2,700.

Rue Liverpool.—Lot 3239-32, 33 quartier St Gabriel, terrain mesurant 45 x 80 vacant; vendu par Les Sœurs de la Congrégation de N.-D. de Montréal à Louis Tans y, prix \$540.

Rue Centre.—Lot partie de 2760 quartier St Gabriel, terrain mesurant 39.6 x 52.6 maison Nos 459 et 461; promesse de vente par The Montreal Loan and Mortgage Coy à Arthur Frigon, prix \$2,560.

Rue Centre.—Lot partie de 2760 quartier St Gabriel, terrain mesurant 39.6 x 52.6 maison Nos 459 et 461; tous ses droits vendus par Arthur Frigon à Onésime Morin, prix \$350.

St-Henri
Rue Turgeon.—Lot 1979 St Henri, terrain mesurant 37.6 x 84.4 maison en bois; vendu par J. L. Barré à Dame Lélia de Salaberry épous de Louis R. H. LaRocque, prix \$2,050.

Rue Albert.—Lots 900 et 901 St Henri, terrains mesurant 28.2 x 75 chacun vacants; vendu par Thomas Gauthier esqual. à Téléphore Monette, prix \$2,150.

Rue Notre-Dame.—Lisière du lot 1016 St Henri, terrain vacant; vendu par Robert Bickerdicke à Etienne Lacoste, prix \$131.60

Maison neuve.
Rue Logan — Lot 8-185 Maison neuve, terrain mesurant 24 x 120 vacant; vendu par Mme J. Guimond à J Bte Houle, prix \$345.60.

Côte St Louis.
Rue Champlain — Lot 329-150, Côte St Louis, terrain mesurant 25 x 80, vacant, vendu par Joseph D. Moison à François Chaloux, prix \$125.

Rue Berri — Lot 162-21 Côte St Louis terrain mesurant 22 x 75, maison en bois et brique; vendu par John Lidstone à The Montreal Loan & Mortgage Co., prix \$160.

Rue St Louis.—Lots 325-438 à 444, Côte St Louis terrain mesurant 168 x 96.10 d'un côté et 101.11 de l'autre, vacant; vendu par Joseph Aimé Massue aux Commissaires d'écoles de la Côte St Louis, prix \$1,000.

Rue Rivard — Lot 162 x 178 Côte St Louis, terrain mesurant 22 x 70, maison en bois et brique; vendu par The Montreal Loan & Mortgage Co. à Alex. Meilleur, prix \$1290. (Promesse de vente.)

PROPRIETES A VENDRE
A VENTE PRIVÉE
R. K. THOMAS

Rue St Jacques, Temple Building.
Rue Ste Catherine, coin Université.
Rue de la Montagne, s'étendant jusqu'à une rue Drummond.

Rue Gilbert, bloc neuf en pierre.
Rue Université, maison double, isolée.
Avenue Argyle, maison isolée et jardin.

Rue Sherbrooke, maisons à façade en pierre.
Rue Mackay, belle et grande maison, presque neuve.
Rue du Palais, Résidences à façade en pierre.

Rue St Antoine Ouest, maison à façade en pierre.
Rue St Marc, maison, à façade en pierre.
Rue Victoria, maison à façade en pierre.

Rue Mansfield, maison en brique et logement.
Avenue Clarke, Côte St Antoine, maison et jardin.
Avenue Oxenden, cottage à façade en pierre.

Rue Bayle, deux cottages neufs.
Rue Stanley, maison en brique, près du Windsor.
Rue St Denis, cottage à façade en pierre.

Rue Mance, maison en brique.
Rue Notre Dame, Ouest magasin, et logement.
Rue St Charles Borromée, maison à façade en pierre.
Rue Cloose, cottage à façade en pierre.
Rue Dorchester, Ouest, 2 lots de 25 pieds de front.
Rue St Paul, deux propriétés commerciales.
Rue Parthenais, quinze arpents.
Rue Ste Catherine Ouest et rue Guy, lots à bâtir.

Lots à bâtir dans la partie Ouest.
Pour détails au sujet des propriétés ci-dessus et d'autres que j'ai à vendre, s'adresser à mon bureau.
£100,000 à prêter.
Maisons à Louer.

R. K. THOMAS
Agent d'immeubles
30 St Jean

Par J. CRADOCK, SIMPSON & CIE.
Maison neuve. Belle propriété commerciale avec un front de 220 sur la rivière, 349 pieds, Avenue Lasalle, 232 pds Avenue Lecours, avec maison nouvellement construite [2 ans] chauffage à l'eau chaude. Première maison passé la raffinerie du St Laurent. Serait un splendide emplacement pour une manufacture.

Maison neuve. Excellente propriété pour bâtir, près de la rivière et à quelques pas du chemin de la Longue Pointe; large front sur un bon chemin. Magnifique chance de spéculation. Demandez le plan. (263).

Rue Notre Dame, près du carré Papineau; beau lot sur le côté Nord Ouest, environ 85 pieds en carré. Superficie 7156 pieds, conditions faciles; 10 ans pour payer, intérêt à 5 p.c. pas de comptant si l'acheteur bâtit (170).

Rue St Urbain, un beau terrain ayant un front de 120 pieds sur la rue St Urbain, en dessous de la rue Marie Anne, par 168 pieds de profondeur avec ruelle de 20 pieds en arrière, de l'autre côté de laquelle se trouve le parc Mont Royal [200].

Rue Moreau, [Hochelaga] Lot bien situé 50 x 100 pieds, du côté Nord Est entre les rue Ste Catherine et Ontario.

Presque en face du bureau de fret du Pacifique.
Rue St Urbain (en haut) très joli lot de 70 x 150 avec beaux arbres fruitiers à l'arrière. Prix modéré [278].
Rue St Urbain [en haut] deux beaux lots à bâtir du côté Sud Ouest entre la rue Rachel et l'Avenue Mont Royal; chaque lot de 30 x 168 avec ruelle de 20 pieds en arrière, donnant sur le parc Mont Royal; ayant ainsi double front [154].
Rue Bleury.—Un magnifique lot de 25,000 pieds avec maison en pierre, va bientôt devenir forcément une place de commerce. Peut-être facilement subdivisé.
Avenue du Parc.—Un terrain de 27,000 juste au dessous de la rue Bagg, faisant front sur deux rues et formant des lots de 100 pieds de profondeur. Au prix où nous pouvons vendre au détail il y a un bénéfice de \$3,000 à prendre tout le terrain.

Côte St Antoine.—Bonne occasion, une belle résidence en pierre avec beau jardin, magnifique situation et vue splendide, sera vendue bon marché à un prompt acheteur, maison bâtie pour le propriétaire actuel et pourvue de toutes les améliorations modernes.

Rue Guy—Coin de rue, maison isolée avec écuries et petit jardin, vue sur de grands jardins. La maison est jolie et contient beaucoup de chambre. Convient parfaitement à une famille un peu peu nombreuse.

Avenue de Lorimier — Bloc de terrain de 40,000 pieds, deux fronts. 15c le pied, termes faciles.

Près du Windsor, maison toute neuve avec cuisine en allonge, salle à dîner, perron en pierre, bay window du haut en bas. Tout moderne. Prix \$13,000.

Rue Sherbrooke. — Coin de la rue St Laurent, maison isolée en pierre 30 x 38 sur un lot de 72 x 138, bonnes écuries en pierre en arrière (287).

Rue Bishop.—Belle maison neuve à 3 étages, façade en pierre, 23.4 x 42 avec allonge de 14 x 20. bâtie pour loger le propriétaire, cave sur béton, fournaise à eau chaude etc (186).

Rue Delisle. — Coin Dominion, deux logements et un magasin, lot 30 x 90, bien louée, payant \$696 par année. Placement A No 1. Prix \$7,200 (184).

Rue Ernest.—Côté Nord Ouest du carré St Louis, magnifique maison en pierre de taille, coin de rue, face sur le carré St Louis, fournaise etc. Prix \$8,500 (66).

Rue St Denis — Maison en pierre à 3 étages 28 x 40 en bon ordre, plancher du passage en mosaïque, parquet du salon en chêne. Vastes écuries et remise. Lot 171 pieds de profondeur avec un front de 50 pieds, rue Ontario. Ruelle en arrière etc. Prix \$8,000. (72).

Rue St Denis près du Carré St Louis, charmant cottage neuf à 10 chambres, façade en pierre style Reine Anne. Lot 2 1/2 x 100. Boiseries en desins nouveaux. Sûr d'un excellent locataire. Prix \$5,500 seulement, termes faciles. (120).

Rue Ste Famille—Deux maisons vastes, confortables, façade en pierre, etc. près de la rue Sherbrooke. Prix \$700. Placement sûr. (73).

Rue St Jacques Ouest.—Bloc de deux logements en bois et brique sur fondation en pierre, nouvellement construit lot 40 x 83. Loyer payant 10 p. c. net.

Carré St Louis.—Maison en pierre de première classe sur cette magnifique place, lot 25 x 100, chauffage à l'eau chaude bay window jusqu'au toit, perron en pierre, écurie, remise. Prix \$9,500 (65 et 66).

Rues St-Laurent et St Dominique.— Bloc de quatre bâtisses en brique à 2 étages, comprenant quatre magasins avec logements au-dessus, rues St Laurent et trois cottages en brique avec cuisine en allonge, rue St Dominique. Prix \$14,000 (104).

Rue Notre Dame.—Coin de la rue St Gabriel, un beau bloc de magasins etc, bien bâti, façade en pierre, comprenant deux fronts de magasins rue Notre Dame et un sur la rue St Gabriel, avec bureaux et chambres au dessus. Bâtisse à cinq étages, bien finie, chauffée à la vapeur. Revenu net 8 p. c. sur le prix de vente (268).

S'adresser à
J. CRADOCK SIMPSON & CIE
Agents de finance et d'immeubles
181 rue St Jacques
Montréal

UN HOMME POSÉ, bien au fait de la comptabilité, mensuration et cubage, demande un emploi.
S'adresser
Bureau du Prix-Courant.

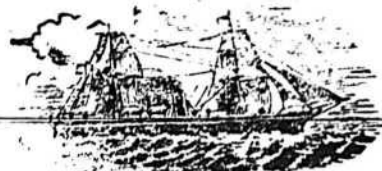
I. L. LAFLEUR
1932 Notre-Dame et 59 Dupre
MONTREAL
Importateur général de
Ferronneries, Peintures, Vitres
Huiles et Vernis.
Spécialité—Ferremets pour bâtisses et matériel aux pour canaux d'égoûts.

AUX MARCHANDS
Tabac Canadien
EN FEUILLE
Spécialité de Première Classe
EN GROS SEULEMENT
Au plus BAS PRIX du marché
S'adresser à
EPHREM BOLDOC,
JOLIETTE, P.Q.

Remède Universel Inoffensif
pour débarrasser les
CORS et les DURILLONS
EN PEU DE JOURS.
— Prix : 25 CTS la boîte. —
Entrepôt Général:
EDMOND BEAUCHAMP, 112 Ste-Elizabeth
MONTREAL
Manufacturé à Paris, France, et recommandé par les sommités médicales.

Cie Canadienne de Caoutchouc
DE MONTREAL
Manufacture de Claque et Bottes en Caoutchouc, Bottines en Feutre et Drap, Courroies, Boyaux et Paquetages, Boyaux pour pompe à incendie, Drap en Caoutchouc pour voitures, etc. etc.
Bureaux et entrepôts:
323 et 325, RUE SAINT-PAUL
Ateliers:
97 à 100, Notre-Dame, Carré Papineau,
MONTREAL.
Succursale: 45, rue Yonge, Toronto.

Pour vendre vos Propriétés
Annoncez-les dans
LE PRIX COURANT



Ligne Beaver

La ligne de Steamers de la CANADA SHIPPING CO'Y

ENTRE MONTREAL ET LIVERPOOL

Comprend les vapeurs en fer de première classe, construits sur la Clyde, à machines puissantes dont les noms suivent :

- Lake Ontario, Capt. H. Campbell, 5300 ton.
- Lake Superior, Capt. Wm. Stewart, 5000 ton.
- Lake Huron, Capt. M. L. Trammor, 4100 ton.
- Lake Winnipeg, Capt. P. D. Murray, 3200 ton.
- Lake Nipigon, Capt. F. Carey, 2300 ton.

Ces vapeurs correspondent à Montréal par trans directs avec tous les points du Canada du Manitoba, des territoires du Nord-Ouest et de l'Etat d'Ontario, pour lesquels on délivre des billets d'entier parcours.

Ces vapeurs sont construits en compartiments étanches et d'une force de résistance spéciale pour le service de l'Atlantique-Nord. Les plus parfaits aménagements ont été fait pour assurer le confort et l'aide des passagers. Les cabines des passagers de première classe sont grandes et bien aérées. L'ontrepont est pourvu de hamacs en toile du dernier modèle, est bien ventilé, et chauffé à la vapeur. Chaque vapeur a son médecin à bord, il y a aussi des femmes de chambre pour le service des dames et des enfants.

PRIX DU PASSAGE.

SALON—\$40, \$50 et \$60. Aller et retour \$80, \$90 et \$110, suivant le vapeur et l'aménagement. Les prix de \$40 et de \$50 ne valent que par le vapeur "Nepigon."

INTERMEDIAIRE—\$30. Aller et retour, \$60.

ENTREPOINT—\$20. Aller et retour, \$40.

Pour fret et renseignements, s'adresser : à Belfast, à A. A. Watt, Custom House Square ; à Queenstown, à N. G. Seymour & Co ; à Liverpool, à R. W. Roberts, 21 Water Street ; à Québec, à H. H. Sewell, 125 rue St-Pierre.

H. E. MURRAY, Gérant Général, Carré de la Douane, Montréal.

Cie de Telephone Bell

DU CANADA

C. F. SISE, Président,

GEO. W. MOSS, Vice-Prés.

C. P. SCLATER, Sec.-Trésorier.

Bureau principal : à Montréal.

Cette Compagnie vendra ses instruments à des prix variant de 10 à 25 piastres le set. Ces instruments sont protégés par les brevets que possède la compagnie, et les acquéreurs sont par conséquent à l'abri de contestations et pourront se servir des lignes principales aux prix des abonnés.

La compagnie prendra des arrangements pour relier les localités privées de communications téléphoniques, avec le bureau de télégraphie le plus proche, ou encore construira des lignes privées pour les individus ou les compagnies, pour relier leurs résidences à leurs places d'affaires. Elle est prête à fabriquer toutes sortes d'appareils électriques.

Pour détails complets s'adresser au bureau de la Compagnie à Montréal.

Banque d'Hochelega

Capital versé \$710,000 Réserve 125,000

F. X. St-Charles, président.

M. Laurent, vice-président.

R. Bickerdike, Chas. Chaput et J. D. Rolland Directeurs.

M. J. A. Fremdergast, caissier.

Bureau Principal MONTREAL

Succursales : Trois-Rivières, Joliette, Sorel, Valleyfield, Abitibi de l'Est, Vankleek Hill, Ont.

Correspondants : Londres, Ang., The Clydesdale Bank, (Banque de Paris, France), Le Crédit Lyonnais, New-York, The National Park Bank, Boston, The Matherly National Bank.

Collecteurs dans tout le Canada aux prix les plus bas.

Émet des crédits commerciaux et de toutes autres pour les voyageurs, payables dans toutes les parties du monde.

Brasserie Alsacienne

KORMAN, Propriétaire, TORONTO

LAGER BEER and PORTER

JOS. DOMPHOUSSE, Depositaire MONTREAL



UNE SESSION

De la Cour du Banc de la Reine

ayant juridiction criminelle dans et pour le District de Montréal, se tiendra au Palais de Justice, en la Cité de Montréal,

Lundi, le deuxième jour de juin prochain, à dix hrs du matin.

EN CONSEQUENCE, je donne avis public à tous ceux qui auront à poursuivre aucune personne maintenant détenue dans la prison commune de ce district et à toutes les autres personnes qu'elles y soient présentes.

Je donne aussi avis à tous les Juges de Paix, Coroners et Officiers de la Paix pour le District susdit, qu'ils aient à s'y trouver avec tous les records.

J. ARTHUR FRANCHÈRE, Député-Shérif.

Bureau du Shérif Montréal, 14 mai 1890

Federal Telephone Co'y

INGENIEURS ET FABRICANTS

de toutes sortes

d'Appareils Téléphoniques.

Estimés fournis pour la pose de lignes privées, de bureaux et réseaux locaux et d'échanges.

Seuls manufacturiers au Canada du

Téléphone Système "LAW"

le plus parfait système de téléphone.

JAMES WRIGHT, WM. CASSILS, Gérant, Président.

LA SANTE

C'est la plus grande de

RICHESSE!

UN MOT AU COMMERCE!

Dans l'intérêt de ses lecteurs, LE PRIX COURANT attire leur attention sur la célèbre Eau Minérale de St-Léon, laquelle est souverainement utile à la santé à cette époque de l'année. Des milliers de personnes se préservent de la maladie chaque année en buvant cette eau dont les propriétés sont si étonnamment curatives que les médecins les plus renommés la recommandent indistinctement à tous les patients. Les lecteurs du PRIX COURANT reconnaissant tous les grandes propriétés de cette eau, la présente annonce n'est donc faite que pour leur rapeler que c'est le temps de boire cette merveilleuse et rafraichissante liqueur. À vis donc à tous les marchands tant de la campagne que de la ville d'adresser immédiatement leurs ordres à la Cie d'Eau St-Léon, No. 54 Carré victoria et No. 5 Place d'Armes.

N. B. — Nous constatons avec regret que certaines gens peu scrupuleux se servent de la renommée de l'Eau St-Léon et de son nom pour débiter des eaux tout à fait différentes, et nous croyons devoir prévenir le public en général que M. A. Poulin, ci-devant employé pendant plusieurs années par la Compagnie d'Eau St-Léon, n'est plus autorisé à faire venir la véritable Eau St-Léon, ni à solliciter des ordres pour la véritable Eau de la source renommée de St-Léon.

La Compagnie d'Eau de St-Leon

No. 54 Carré Victoria et 5 Place d'Armes.

PIERRE DIDIER

ENTREPRENEUR MENUISIER

Arbitrages, Evaluations Agence d'Immeubles

BUREAU :

53 rue St-Jacques, Montréal.

POISSON

Derniers Arrivages

Hareng du Labrador, quarts et demi-quarts des meilleures marques.

Morne Verte Nos. 1 et 2 et large.

Morne Sèche.

Saumon du Labrador, Nos. 1 et 2.

Truite Nos. 1 et 2.

Huile de Morue et de Loup Marin.

GEO. TANGUAY

MARCHAND DE

Farines, Grains, Lard, Saindoux, etc.

COIN DES

Rues Arthur, Bell et Leadenhall

Basse-Ville, Quebec

DROUIN FRERES & Cie

Successeurs de O. Drouin & Fils

EPICIERS en Gros

et Manufacturiers de

Vinaigre et Marinades

Nos. 27 et 29, Rue Smith

St-Roch, QUEBEC.

Spécialités : Tabac en feuilles et Vinaigre.

Correspondance sollicitée.

Pour impression commerciale, s'adresser No. 32 rue St-Gabriel.

F. Kirouac & Fils

Marchands de

Fleur, Grain, Sel, Gruau

Barley, Huiles, Poisson

Saindoux, Lard, etc.

COIN DES RUES

St-Pierre et St-André

Basse-Ville, Quebec.

Correspondance sollicitée.

Agents demandes partout

Cet offre est bon pour 60 jours, et nous le faisons afin d'avoir de bons agents qui introduiront nos montres ; et afin de nous protéger contre les spéculateurs et marchands qui ordonnent de fortes quantités ; nous voulons que chaque personne coupe cette annonce et nous l'envoie avec son ordre s'engageant à essayer de faire des ventes pour nous avec l'immense catalogue que nous envoyons gratis avec chaque montre. Sur réception de 50c en timbres, comme garantie de bonne foi, nous vous enverrons la montre par express C. O. D. sujet à votre examen. Si tout est satisfaisant et tel que représenté, vous pourrez payer la différence, \$5.37 et garder la montre, autrement vous ne payez rien. Le boîtier est garanti en Oroid solide, un métal qui ne peut être reconnu de for que par des experts ; richement gravé, solide dans toutes ses parties, verre français. Le mouvement est importé, monté à la main, ajusté et réglé et pleinement garanti. En en prenant soin un peu, cette montre durera toute votre vie. C'est votre dernière chance d'avoir une montre de \$50 pour \$5.87, et une pour rien si vous nous en vendez 6. Adressez : A. O. ROEBUCK & CO., 57 & 59 Adelaide St. East, Toronto, Can Si vous désirez recevoir cette montre par la maille, il faudra envoyer le montant complet car la marchandise ne peut pas être envoyée C. O. D. par la maille. Quand le montant complet de l'ordre est envoyé de suite, nous envoyons gratis une jolie chaîne en or doublé. Nommez ce journal.

PRIX DE VENTE \$5.87 SIMPLE FREE

Agents demandes partout

Cet offre est bon pour 60 jours, et nous le faisons afin d'avoir de bons agents qui introduiront nos montres ; et afin de nous protéger contre les spéculateurs et marchands qui ordonnent de fortes quantités ; nous voulons que chaque personne coupe cette annonce et nous l'envoie avec son ordre s'engageant à essayer de faire des ventes pour nous avec l'immense catalogue que nous envoyons gratis avec chaque montre. Sur réception de 50c en timbres, comme garantie de bonne foi, nous vous enverrons la montre par express C. O. D. sujet à votre examen. Si tout est satisfaisant et tel que représenté, vous pourrez payer la différence, \$5.37 et garder la montre, autrement vous ne payez rien. Le boîtier est garanti en Oroid solide, un métal qui ne peut être reconnu de for que par des experts ; richement gravé, solide dans toutes ses parties, verre français. Le mouvement est importé, monté à la main, ajusté et réglé et pleinement garanti. En en prenant soin un peu, cette montre durera toute votre vie. C'est votre dernière chance d'avoir une montre de \$50 pour \$5.87, et une pour rien si vous nous en vendez 6. Adressez : A. O. ROEBUCK & CO., 57 & 59 Adelaide St. East, Toronto, Can Si vous désirez recevoir cette montre par la maille, il faudra envoyer le montant complet car la marchandise ne peut pas être envoyée C. O. D. par la maille. Quand le montant complet de l'ordre est envoyé de suite, nous envoyons gratis une jolie chaîne en or doublé. Nommez ce journal.

PRIX DE VENTE \$5.87 SIMPLE FREE

CONTREFAÇONS

En général, les contrefaçons sont trop nombreuses. A quoi peut-on les attribuer? Est-ce à cause de l'apathie des véritables producteurs, confiants dans la supériorité des produits qu'ils fabriquent, dédaigneux de se protéger en poursuivant à outrance devant les tribunaux d'audacieux et peu consciencieux fabricants ou marchands qui vendent aux malheureux clients des produits malsains, toujours nuisibles! Est-ce à cause de l'indifférence des acheteurs qui ne font pas assez attention aux marchandises qu'ils paient pourtant bien cher! Nous ne savons pas trop. Mais quoiqu'il en soit le mal existe et il est grandement temps pour les commerçants et les consommateurs de surveiller rigoureusement leurs intérêts.

La Compagnie de Poudre Engraisante et Nourrissante de Maisonneuve paraît devoir entrer vigoureusement dans cette voie et est fortement décidée à agir contre ceux qui fabriqueront en contrefaçon son célèbre produit, si apprécié des cultivateurs et propriétaires de chevaux, de même que les marchands peu scrupuleux qui l'offriront en vente.

De façon à ne pouvoir permettre aucune erreur le Directeur de cette Compagnie a acheté une marque de fabrique dont on ne peut se servir sous peine de dommages considérables, c'est un cheval tenu en laisse. De plus l'annonce qui paraît dans une autre colonne reproduit fidèlement la forme du sac en coton, la façon dont il est scellé et le cheval tenu en laisse. On ne peut donc plus se tromper.

Fait significatif très important. Depuis que nous avons signalé dans des articles précédents les dangers réels que courraient les marchands en vendant, ou les acheteurs en se servant de produits falsifiés, un bon nombre de marchands ont retourné aux contrefacteurs leurs produits falsifiés et ont donné à la Cie de Poudre Engraisante et Nourrissante de Maisonneuve des commandes importantes. Ce fait dénote suffisamment l'importance d'une publicité honnête et loyale. Jusqu'à présent il n'y a que deux marchands, l'un vendant en gros, l'autre en détail qui s'obstinent à ne pas faire comme les autres. La compagnie les a notés et va les surveiller de près.

De plus, le Directeur de la Compagnie de Poudre Engraisante et nourrissante, voulant faciliter le commerce de détail, vend cette célèbre préparation en quarts contenant en outre la quantité de sacs suffisante, toujours avec la même marque de commerce telle que nous venons de la désigner, afin qu'on ne puisse tromper l'acheteur, pour permettre aux négociants de la détailler à la livre si le client le préférerait.

D'importants certificats dont on ne peut nier l'authenticité seront publiés de temps à autre dans nos colonnes afin de bien établir la supériorité de la Poudre Engraisante et Nourrissante.

Pour nous résumer, nous dirons: Voulez-vous des animaux sains et robustes, des chevaux vigoureux et alertes, n'employez seulement que la célèbre Poudre Engraisante et Nourrissante telle que désignée par l'annonce qui paraît plus loin et vous vous en trouverez bien.

NOS PRIX COURANTS

BOIS DE SERVICE

Pin.				
1 pouce strip shipping cull,	6 à 16 pieds,	le M.	\$11 00 00
1, 1½ et 2 pces.	"	"	12 00 00
1 pouce shipping cull sidings	"	"	15 00 00
1, 1½ et 2 pces.	"	"	00 00 18
1 pouce qualité marchande	"	"	20 00 30
1, 1½ et 2 pces.	"	"	25 00 35
1 pouce mill cull, strip, etc.	"	"	8 00 00
1, 1½ et 2 pces.	"	"	10 00 00
1 pouce mill cull sidings	"	"	10 00 11
1, 1½ et 2 pces.	"	"	11 00 12
3 pouces mill cull	"	"	8 00 10
" bois clair 1er qualité	"	"	6 00 00
Epinette.				
1 pouce mill cull	5 à 9 pouces	"	9 00 10
1, 1½ et 2 pces.	"	"	10 00 11
3 pouces mill cull,	"	"	9 00 10
1, 1½, 1½ et 2 pces. qualité march.	"	"	12 50 13
Pruche				
2 et 3 pouces			9 00 10
Colombages en pin, 2 x 3, 3 x 3 et 3 x 4—aux chars			10 00 11
Lattes—1ère qualité			1 70 00
2e			1 40 00
Bardeaux pin XXX	16 pouces	"	2 90 00
" XX	"	"	2 40 02
" X	"	"	1 50 00
" 1ère qualité	18 pouces	"	3 00 00
2e	"	"	1 75 00
Bardeaux cèdre XXX	16 pouces	"	2 90 00
" XX	"	"	2 40 02
" X	"	"	1 50 00
Bardeaux pruche marchande	"	"	2 00 00
Charpente en pin				
de 16 à 24 pieds—3 x 6 à 3 x 11			16 00 00
de 25 à 30 " " " "			18 00 00
de 31 à 35 " " " "			21 00 00
de 16 à 24 " —3 x 12 à 3 x 14			18 00 00
de 25 à 30 " " " "			20 00 00
de 31 à 35 " " " "			22 00 00
Bois carré—pin				
de 16 à 24 pieds—de 5 à 11 pouces carré			17 00 00
de 25 à 30 " " " "			19 00 00
de 31 à 25 " " " "			21 00 00
de 16 à 24 " —de 12 à 14 pouces carré			19 00 00
de 25 à 30 " " " "			21 00 00
de 31 à 35 " " " "			23 00 00
Charpente en pruche				
de 17 à 30 pieds jusqu'à 12 pouces			15 00 00
Charpenté en épinette			18 00 00
" en épinette rouge			25 00 30
BOIS DURS				
Acajou de 1 à 3 pouces	le pied		22 à 24
Cèdre rouge ½ pouce	"		10 à 12
Noyer noir 1 à 4 pouces	"		10 à 14c
Noyer noir 6 x 6, 7 x 7, 8 x 8	"		12 à 13c
Cerisier 1 à 4 pouces	"		8 à 10c
Frêne 1 à 3 pouces	le M.		21 00 à 22 00
Merisier 1 à 4 pouces	"		20 00 à 25 00
Merisier 5 x 8, 6 x 6, 7 x 7, 8 x 8	"		20 00 à 25 00
Erable 1 à 2 pouces	"		25 00 à 30 00
Orme 1 à 3 pouces	"		20 00 à 25 00
Noyer tendre 1 à 2 pouces	"		25 00 à 30 00
Cotonnier 1 à 4 pouces	"		40 00 à 45 00
Bois blanc 1 à 4 pouces	"		18 00 à 22 00
Chêne 1 à 2 pouces rouge	"		20 00 à 25 00
" " blanc	"		40 00 à 45 00
Plaquage (veneers) :				
Uni,	par 100 pieds		90 à 1 00
Français,	la feuille		15 à 25c
Américain,	"		15 à 18c
Erable piqué,	le pied		00 à 5c
Noyer noir ondé,	"		05 à 5c
Acajou (mahogany)	"		08 à 10c

L. J. JACQUES

FABRICANT DE

Fourneaux de Cuisine Français

et de Poêles de Cuisine pour Familles, Restaurants, Bâteaux à Vapeur, Communautés, et aussi de toutes sortes d'ouvrages en Fer, tels que Clôtures, Couchettes, Portes de Voute, etc, etc.

Toutes réparations exécutées avec soin et promptitude aux plus bas prix.

BUREAU ET FABRIQUE: No. 31½ rue St-Urbain, Montréal

STATE & BANNAN

Plombiers et Hygienistes pratiques, Poseurs d'Appareils a Gaz et a Vapeur

103 RUE BLEURY, MONTREAL.

Appareils de Chauffage | Fournaies à air chaud | Appareils hygiéniques
Vapeur et eau chaude. | Doublures pour Poêles | Egouts en fonte, etc.

Tuyaux d'Egouts en Grès, Appareils de Ventilation.

Couvertures en Ardoise, Métal ou Gravois

Dupré Frères

MARCHANDS DE

Bois de Sciage et de Charpente

834 RUE STE-CATHERINE

Près de la rue Fullum - Montréal.

Toujours en main:—Pin, Epinette, Pruche
Bois blanc, Bois embouveté de toute épaisseur, Bardeaux scés et feudus, Lattes, Moulures et Bois de Charpente.

JOSEPH PAQUETTE

MANUFACTURIER DE

Portes, Chassis, Jalousies, Architraves
Moulures de tous genres, et toute espèce de travaux à la pièce

Bureau: 286, rue Craig

Fabrique: 12 à 22, RUE PERTUIS

MONTREAL.

THIBODEAU & BOURDON

No. 1203 RUE STE-CATHERINE

Coin de la rue Papineau, MONTREAL

Ont constamment en mains une quantité considérable de

Bois de Sciage Sec

Qu'ils vendent à bas prix. Vente par char et par pile avec légèreté avancée.
Téléphone No. 6039

A. HURTEAU & FRERE

MARCHANDS DE

BOIS DE SCIAGE

92, rue Sanguinet

MONTREAL

CLOS: Coin des rues Sanguinet
Dorchester

TÉLÉPHONE No 106.

BASSIN WELLINGTON

En face des bureaux du Grand Trouc

Téléphone No 1404.

BOURGOIN & CADIEUX

CONSTRUCTEURS DE BATISSES

Estimes, évaluations de propriétés, et arbitrage d'incendies.

BUREAUX ET ATELIERS:

286, Saint-Charles Borromée

Bois de Sciage

ET DE

Charpente

Téléphone

133A

D. PARIZEAU
BUREAU PRINCIPAL
Coin des Rues
Craig et St-Denis
En face du Carré Viger

Cigares de Granby

" LA FAMEUSE "

" LA MAYA " " HAVANA PEARL "

" PERFECTION " " FASCINATOR "

" BABY PEARL "

Première qualité. Plus bas prix du marché. Marques spéciales à ordre.

Payne Frères & McFarlane
GRANBY, P.Q.

SCIENTIFIC AMERICAN

ESTABLISHED 1845.

Is the oldest and most popular scientific and mechanical paper published and has the largest circulation of any paper of its class in the world. Fully illustrated. Best class of Wood Engravings. Published weekly. Send for specimen copy. Price \$5 a year. Four months' trial, \$1. MUNN & CO., PUBLISHERS, 361 Broadway, N. Y.

ARCHITECTS & BUILDERS

A Edition of Scientific American. A great success. Each issue contains colored lithographic plates of country and city residences or public buildings. Numerous engravings and full plans and specifications for the use of such as contemplate building. Price \$2.50 a year, 25 cts. a copy. MUNN & CO., PUBLISHERS.

PATENTS

may be secured by applying to MUNN & Co., who have had over 40 years' experience and have made over 100,000 applications for American and Foreign patents. Send for Handbook. Correspondence strictly confidential.

TRADE MARKS.

In case your mark is not registered in the Patent Office, apply to MUNN & Co. and procure immediate protection. Send for Handbook.

COPYRIGHTS for books, charts, maps, etc., quickly procured. Address

MUNN & CO., Patent Solicitors.
GENERAL OFFICE: 361 BROADWAY, N. Y.

Grains de Semence

Blé Manitoba

Blé de Russie

Blé à barbe

Orge, Avoine, Pois, etc.

AUSSI

Graine de Mil

Trèfle rouge, blanc et alsyke.

Lentilles.

Viandes Fumées

Jambons, Haut et Bas de Côte,

Epaules,

AU PLUS BAS PRIX, chez

J. B. Renaud & Cie

72 à 82

RUE ST-PAUL - QUEBEC

Chas. Desmarteau

COMPTABLE

AUDITEUR ET COMMISSAII.

1608, RUE NOTRE-DAME
MONTREAL
Spécialité "Règlement des affaires de faillite"

Coin des rues Vinet et Canal,

MONTREAL.

L. P. GALARNEAU

Plombier Sanitaire

Ferblantier & Couvreur

Poseur d'Appareils a Gaz

a Air, a Eau Chaude et a Vapeur, haute et basse pression.

1955, Rue STE-CATHERINE

MONTREAL.

Agent pour les poêles RANGE de Chapleau.

La "Société des Artisans."

Ernest Mireau faisant partie de cette Société sollicite respectueusement le patronage de ses confrères.

"Dominion Steam Laundry."

NOS PRIX COURANTS

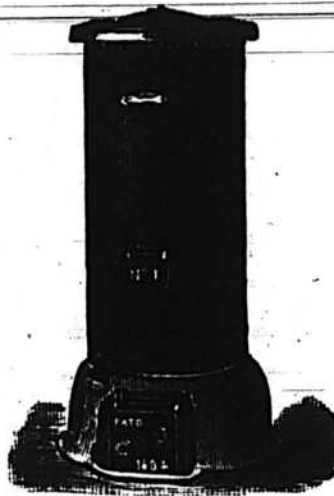
MÉTALUX		\$ c.	\$ c.
Cuivre, Lingots.....par b	0 14	0 16	
" en feuille.....	0 25	0 26	
Etain, lingots.....	0 24	0 25	
" barres.....	0 26	0 27	
Plomb :			
Saumons.....par lb	0 04	0 04	
Barres.....	0 05	0 05	
Feuilles.....	0 05	0 05	
De chasse.....	0 06	0 00	
Tuyau.....par 100 lbs	4 50	5 00	
Zinc :			
Lingots, Spelter.....par lb	0 06	0 06	
Feuilles, No. 8.....	0 06	0 06	
Acier :			
A ressort.....par 100 lbs	3 00	3 25	
A lisse.....	2 75	3 00	
Américain.....	5 50	6 00	
A bandage.....	3 00	3 25	
A pince.....	3 25	3 50	
Fondu.....par lb	0 12	0 13	
Poule, ordinaire.....	0 00	0 07	
De mécanicien.....	0 00	0 04	
Fontes :			
Siemens.....p. ton.	24 00	25 00	
Coltness.....	00 00	00 00	
Calder.....	25 00	26 00	
Langloan.....	27 50	00 00	
Summerlee.....	25 00	26 00	
Gartsherrie.....	25 00	00 00	
Glengarnock.....	00 00	00 00	
Carnbroe.....	23 00	24 00	
Eglinton.....	21 50	22 00	
Shotts.....	25 00	00 00	
Fer en barres :			
Canadien.....par 100 lbs	2 60	2 65	
Anglais.....	2 60	2 75	
Afiné.....	2 85	2 90	
De Suède.....	4 50	5 00	
De Norvège.....	4 50	5 00	
Lowmoor.....	6 50	0 00	
" e i verge.....	0 09	0 10	
Frillard cercier p. 100 lbs	3 00	3 25	
" Double.....	3 00	3 25	
FERRONNERIE ET QUINCAILLERIE.			
Fers à cheval :			
Ordinaires.....p. 100 lbs	3 65	3 75	
En acier.....	0 00	0 00	
Fers à repasser.....	3 25	3 40	
Fiches : Coupées, toutes dimensions.....			
Pressées, do.....	3 15	3 75	
" 7-16.....	3 90	0 00	
" 8.....	4 25	0 00	
" 5-16.....	4 50	0 00	
" 4.....	4 75	0 00	
Fil de fer :			
Poli, de No. 0 à No. 8, par 100 lbs.....	2 60	0 00	
Brûlé, pour tuyau, la lb.....	0 07	0 08	
Galvanisée.....	3 35	0 00	
Huilé et brûlé.....	2 70	0 00	
Fil de laiton, à collets...p. lb			
Fontes Malléables.....	0 09	0 10	
Enclumes.....	0 10	0 11	
Charnières :			
T. et " Strap".....p.	0 5	0 05	
" Straps" et Gonds filetés.....	0 04	0 05	
CLOUS, ETC.			
Clous coupés à chaud :			
De 3 à 6 pcs., p. 100 lbs.	2.75		
" 2 à 2 1/2 " " "	3.00		
" 2 à 2 1/4 " " "	3.35		
" 1 1/2 à 1 1/4 " " "	3.35		
" 1 1/2 pouce " " "	3.75		
Clous coupés à froid :			
De 1 1/2 à 1 1/4 pcs., p. 100 lbs.	3.25		
" 1 1/2 pouce " " "	3.75		
Clous à finir par 100 lbs :			
1 pouce.....	6.70		
1 1/4 " " " "	5.00		
1 1/2 " " " "	4.25		
2 et 2 1/4 " " " "	4.00		
2 1/2 à 2 3/4 " " " "	3.75		
3 à 6 " " " "	3.50		
Clous à quart par 100 livres :			
1/2 pouce.....	5.15		
1 " " " " "	4.75		
1 1/4 " " " " "	4.45		
Clous à rivet par 100 livres :			
1 pouce.....	6.70		
1 1/4 " " " " "	5.60		
1 1/2 à 1 1/4 " " " "	4.25		
2 " " " " "	4.00		
2 1/2 " " " " "	3.75		
3 à 6 " " " " "	3.50		
Clous d'acier..... 10c en sus			
Clous galvanisés, par 100 lbs.....	\$10.00		
Clou à ardoise.....	5 00		
Clou à cheval, No. 7 " " "	3 00		
" " " " " 8 " " "	2 88		
" " " " " 9, 10 " " "	2 75		
Fûtes et Coussinets :			
liste.....	Escompte. 30 pour cent		
Tarauls-mères, (Taper taps) Escompte, 30 " "			

imes, râpes et tiers-points :	
1ère qualité, escompte.....	50
2me qualité, " " " "	50
Mèches de tarière, escompte. 50	
Tarières.....	40
Vis, à bois, escompte.....	47 1/2
Boulons à voiture, esc.....	55
Boulons à bandage.....	50
Boulons à lisses.....	65
TÔLE	
Noire, Nos 10 à 20, p. 100 lb..	3.75 à 0.00
" " 22 à 24 " " "	3.25 à 0.00
" " 26 par 100 lbs.....	3.25 à 0.00
" " 28 " " "	3.50 à 0.00
Galvanisée Morewood.....	0.06 1/2 à 0.07 1/2
" Queens' head.....	0.06 à 0.06 1/2
Etamée, Nc 24, 72x30 " " "	0.08 1/2
" " 28 " " "	0.08 1/2
" " 28, 64x36 p. 100 lbs.....	0.08 1/2
Russie, Nos 8, 9 et 10, p. lb.....	0.12
Canada, par boîte.....	3.00
FERBLANC	
Coke I C par boîte.....	4.25
Charbon de bois I C p. boîte.....	4.75
" " IX " " "	5.75
Pour chaque X additionnel extra	1.00
Charbon de bois D C.....	
Charbon de bois I C Bradley, 6 25 à 6 50	
Ferblanc terne.....	8 25 à 8 50
TUYAUX.	
Tuyaux en grès :	
4 pouces par longueur de 3 pieds	0 45
6 " " " "	0 6
9 " " " "	0 90
12 " " " "	1 26
15 " " " "	2 16
18 " " " "	2 70
Coudes ronds :	
4 pouces chacun.....	0 75
6 " " " "	1 00
9 " " " "	1 75
12 " " " "	2 50
Tuyaux de réduction :	
6 x 4 pouces chacun.....	1 40
9 x 6 " " " "	1 90
12 x 9 " " " "	2 75
Connection simple carrée ou fausse équerre :	
4 x 4 pouce chacun.....	0 90
6 x 4 " " " "	1 50
6 x 6 " " " "	1 50
9 x 6 " " " "	2 10
9 x 9 " " " "	2 10
12 x 9 " " " "	3 00
12 x 12 " " " "	3 00
Connection double, carrée ou fausse équerre :	
4 x 4 pouces chacun.....	1 40
6 x 4 " " " "	1 90
6 x 6 " " " "	1 90
9 x 6 " " " "	2 75
9 x 9 " " " "	2 75
12 x 9 " " " "	4 00
12 x 12 " " " "	4 00
Siphon.....	
4 pouces.....	1 40
6 " " " "	1 90
9 " " " "	2 75
12 " " " "	4 00
Tuyaux à cheminée.....	
9 pouces, par pied.....	0 25
12 " " " "	0 40
Ciments.....	
Ciment de Portland.....	2 75
" Romain.....	2 75
" de Québec.....	1 50
Plâtre caciné.....	1 80
PLÂTRE POUR LA TERRE	
Plâtre par 5 brls.....p. brl	1 10
" 10 brls et plus.....	1 05
" 50 barils à 90 barils.....	1 00
BRICKS	
De Montréal.....	\$8.00 à 10.00
Du Bord de l'eau.....	6.00 à 7.00
Réfractaires.....	22.50 à 23.00
PEINTURES	
Blanc de plomb pur, par baril de	
25 à 100 lbs.....	6.25 à 7.00
" No 1.....	6.00 à 6.50
" 2.....	5.50 à 5.80
" 3.....	4.00 à 4.50
Blanc de plomb sec.....5.75 à 6.00	
Rouge de Paris (Red Lead).....	5.00
Rouge de Venise (Anglais).....	1.75
Ocre jaune.....	1.50
Ocre rouge.....	1.50
Blanc de Céruse.....	0.60
Huile de lin crue.....	0.67 à 0.59
" bouillie.....	3.70 à 0.72
Ess. de Térébenthine.....	0.58 à 0.60
Mastic par 100 lbs.....	2.00 à 2.50
Papier goudronné.....	1.50 à 1.60
VERRES À VITRES	
United — 14 à 25.....	1.50 à 1.60 par 50 pds
" 26 " 40.....	1.60 à 1.70
" 41 " 50.....	3.50 à 3.75 par 100 pds
" 51 " 60.....	3.75 à 4.00
" 61 " 70.....	4.00 à 4.25
" 71 " 80.....	4.25 à 4.50
" 81 " 85.....	5.00 à 5.50
" 86 " 90.....	6.00 à 6.25
" 91 " 95.....	

J. LAMARCHE

POSEUR

D'Appareils de Chauffage



à EAU CHAUDE et à VAPEUR

HAUTE ET BASSE PRESSION.

M. J. LAMARCHE se charge de
Tout ouvrage de Gaz ET DE PLOMBERIE
 A DES PRIX MODÉRÉS.

1608 Rue Notre-Dame - Montréal
 Téléphone 1885.

W. & F. P. Currie & Cie

No. 100 Rue des Sœurs Grises
MONTREAL
 IMPORTATEURS DE

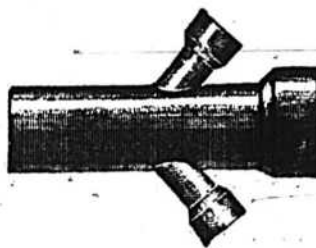
Tuyaux d'Egouts Ecosais, Ciment de Portland,
 Têtes de cheminées, Ciment Romain, Tuyaux pour ventilateurs, Ciment Canadien, Couvertures de conduits, Chaux hydraulique, Briques à feu, Terre à feu, Horax, Plâtre de Paris.
Blanc de Céruse, Glaise à porcelaine.
FABRICANTS D'ACIER BESSEMER RESSORTS DE SOFA, FAUTEUILS, LITS, ETC.

CANADIAN ELECTRIC Manufacturing Co'y.

—Fournitures et Posages—

d'Appareils Electriques
 Sonneries, Indicateurs, Instruments d'Electricité médicales et de chirurgie.
 Réparations de toutes sortes.
 Nouveau système de Téléphones pour résidences, manufactures, entrepôts, institutions, etc, etc.
No. 1953, Rue Ste-Catherine
M. F. JANNARD, Gérant.

TUYAUX D'EGOUTS



Terre à Feu, Briques Réfractaires, Brique à Feu, Ciment de Portland, Ciment Romain, Ciment du Canada, Tuyaux de Cheminée, Tête de Cheminée, Plâtre de Paris, Blanc de Céruse, Huile de Charbon, etc.

A. BREMNER
 Coin de la Rue Lagachetière
No. 50 rue Bleury
 Téléphone 365. MONTREAL.

T. Frenette
 FABRICANT DE
COFFRE-FORTS, PORTES DE VOUTES, GRILLAGES EN FER.
 Assortiment complet toujours en mains. Réparations faites à bref délai et à prix réduits.
377 rue Craig, Montréal
 Entre les rues Sanguinet et St Denis

ROBIN & SADLER

MANUFACTURIERS DE
COURROIES EN CUIR
 2518, 2520 et 2522, RUE NOTRE-DAME, MONTREAL

RESULTAT SATISFAISANT !!

Notre sollicitation auprès des marchands a donné le résultat le plus satisfaisant. La liste suivante est composée des meilleures maisons lesquelles nous serviront d'agents pour le gros et le détail :

A MONTREAL: Gaucher & Telmosse, Thos. Wilson & Cie, (gros seulement), P. Cadoret, Jos. Bronillette. A HOUELAGA: Joseph Leblanc. A LA POINTE ST-CHARLES: Augustin Gignac, Joseph Biron, N. J. H. Roy, François Pins. A ST-CUNEGONDE: F. Elie, M. Noël, H. Laniel. A ST-HENRI: V. G. Loiselle, O. Lesieur. A MASKINONGÉ: N. G. Lemire. A L'ASSOMPTION: A. Archambault. A LOUISEVILLE: Thos. Lamy. A BERTHIERVILLE: Louis Tranchemontagne. A JOLIETTE: L. G. Frément. A TROIS-RIVIERES: O. Carignan. A ST-JEROME: Louis Labelle. A TERREBONNE: Thos. Lapointe. A WATERLOO: Ant. Juneau. A FARNHAM: J. A. Decelles.

J. E. P. RACICOT

1434 Rue Notre-Dame, Montréal
 Propriétaire des

Isules Magiques, Gouttes Royales, Onguent de Lorme, Rhumatisme, Royales, Huile Vénérienne, Spécifique contre le Vers Solitaire, Poudre Tonique, Nervine, Préparation Tonique, Sirop Pectoral.
 N. B. On devrait trouver les préparations sus-mentionnées dans toute maison sérieuse et bien assortie.

PERMIS DE CONSTRUIRE

74.—Quartier Ste Marie, rue Visitation No 355; une maison à 2 étages, 3 logements 18.6 x 26; murs en bois et brique, couverture mansardée en gravois. Propriétaire, Honoré Gariépy, 359 rue Visitation; constructeur, L. M. Jetté;

75.—Quartier St Gabriel, rue Ryde No 34; deux maisons à 2 étages, 4 logements 43 x 34; murs en bois et brique, couverture plate en composition. Propriétaire, Léonie Lamarre, 34 rue Ryde; coût probable \$1,200.

76.—Quartier Ste Anne, rue Conway Nos 112 et 114; une bâtisse pour école, 2 étages 50 x 30; murs en brique, couverture plate en gravois. Propriétaires, Les RR. PP. Rédemptoristes, 32 rue Ba sin; architecte, P. Girard; maçon J. O. Goyette, 54 rue St Charles; charpentier, T. Deslauriers, 801 rue Napoléon; briqueteurs, Jos. Brunet & fils, 598 de Lormier; coût probable \$3,500.

77.—Quartier Ste Marie, rue St Alphonse; une maison à 2 étages, 4 logements 50 x 26; murs en bois et brique, couverture plate en métal. Propriétaire, succession Jos. Jobin; maçon, Alexis Desroche, rue Montcalm; charpentier, A. Belair, 212 avenue Lecours, Maison-neuve; coût probable \$3,000.



La santé avant tout!

MALADIE DITE A VUE D'ŒIL.

EXAMEN ET CONSULTATION GRATIS.

Nous recevons la clientèle de 9 hrs a.m. à 8 hrs p.m. Aucun débit le dimanche.

CERTIFICAT

Ville St-Henri, 4 Janvier 1884

Nadame, Ayez la bonté de publier le certificat suivant, pour le bien du public général: Il y a un an et demi que je suis guéri d'une des plus terribles maladies, le ver solitaire poison; il y avait six ans que j'avais cette terrible maladie et je n'en connaissais pas la cause, la douleur en augmentait graduellement l'intensité au point qu'à la sixième année, Je ressentais un étouffement qui remontait vers le haut de l'estomac. Cette souffrance était terrible, la maladie augmentait toujours, je me sentais plus faible. J'avais un grand appétit, mais je maigrissais à vue d'œil. Je voyais que la vie allait me quitter, j'étais si désolé que j'ai demandé au médecin de me faire une opération chirurgicale, il ne connaissait pas ma maladie; quand j'ai vu cela, je suis allé voir un autre médecin et il m'a dit la même chose. Alors, j'ai eu recours aux célèbres médicaments de racinage de dame Desmarais, alors quel changement! j'ai commencé par prendre trois bouteilles de racinages et j'ai éprouvé un peu de soulagement.

Mme Desmarais m'a assuré qu'après 4 à 5 jours de traitement qu'il partait. En effet, justement au bout de 5 jours le ver solitaire est parti.

Ceux qui ne croient pas à ce témoignage, Mme Desmarais a dans ses bouteilles et conserve avec soin dans l'esprit de vin ce remède et le ver solitaire poison. Au bout de 3 semaines j'étais parfaitement guéri et je suis très bien depuis ce temps-là, et je me ferai un plaisir toute ma vie de recommander les célèbres extraits de racinages de dame veuve Desmarais.

M. ONESIME BOURELLE, 112 rue Gareau.

Dame Ve. R. Desmarais et Lacroix, Fils Successeur de Mme Ve Desmarais 1263 rue Mignonne, coin rue Ste-Elizabeth, Montréal.

Vieille maison en bois qui imite toujours le sauvage et nous soignons aussi comme eux. Méfiez-vous des contrefaçons.

MANUFACTURE DE

PEINTURES et VERNIS

MARQUE ENREGISTRÉE:

Island City Paint & Varnish Works

OFFRE EN VENTE

Peintures préparées à l'huile de lin de toutes les couleurs pour maisons et bâtiments.

Blanc de plomb qualité supérieure.

Vernis à voitures, superfins, pour les maisons.

La marque "Island City" est notre garantie sur chaque étiquette de nos marchandises.

P. D. DODS & C^{IE}

No. 146 Rue McGill

Usine: Rue Mill et Canal de Lachine

MONTREAL

A. DEMERS

C. BRUNET

A. THÉRIEN

Drapeau, Savignac & Cie

MM. DEMERS, BRUNET & THERRIEN faisant affaire sous la raison sociale de "DRAPEAU, SAVIGNAC & C^{IE}," ont le plaisir d'annoncer à leurs clients qu'ils sont maintenant installés dans leur nouvel établissement, rue St Laurent. Ces messieurs sont maintenant en état de répandre avec promptitude à toutes commandes qu'on voudra leur confier, tels que:

Couverture, Plomberie et Pose d'Appareils à Eau Chaude.

Ces messieurs remercient le public de l'encouragement qu'il a bien voulu leur donner durant cette dernière année et comptent encore sur le même encouragement durant l'année présente.

O. ROLLIN & C^{IE}

IMPORTATEURS DE

Quincaillerie, Coutellerie, Ferronnerie, Outils de Menuisiers.

PEINTURES, HUILES, VERNIS, VERRES A VITRES.

Spécialité de Fournitures pour les Entrepreneurs, etc, etc, etc.

1544, Rue Ste-Catherine, Montréal.

L. N. DENIS

PEINTRE ET DECORATEUR

319, rue St-Laurent.

Assortiment complet de

Peintures, Tapisseries, Ferronneries, etc., etc.

J. A. DENIS

MARCHAND DE

Peintures, Ferronneries, Etc.

Spécialités de la sa son:

Tapisseries, Voitures d'enfant Poêles de cuisine, nouveau genre

N.B. M. Denis est rendu dans son nouveau local, 2ème porte de l'ancien.

ARCHITECTES

A. PREFONTAINE

ARCHITECTE

Successeur de feu Victor Bourgeon

12, PLACE D'ARMES

MONTREAL

V. LACOMBE

Architecte et Mesureur

1213, Rue Notre-Dame

MONTREAL

Daoust & Gendron

Architectes et Evaluateurs

No 99, RUE SAINT-JACQUES

MONTREAL

Téléphone No. 2540.



J. B. Resther & Fils

ARCHITECTES

Chambres Nos 60 et 66,

Bâtisse "IMPERIAL"

107 RUE ST-JACQUES

MONTREAL

J. EMILE VANIER

(Ancien élève de l'Ecole Polytechnique)

Ingénieur Civil et Arpenteur

107 rue St Jacques

En face du Carré de la Place d'Armes. Se charge de plans de ponts, aqueducs, égouts, de tracés de chemins de fer et routes, d'arpentages publics et particuliers, de demandes de brevets d'invention, etc. TELEPHONE No. 1800.

J. H. LECLAIR

Arpenteur, Ingénieur Civil et Architecte

Se chargent d'Arpentages publics et privés, Confection de Cadastres et Livres de Plans, Chemins de Fer, Aqueducs, Egouts, Brevets d'Invention et Marques de Commerce, etc.

62 Rue St-Jacques

MONTREAL

R. Montbriand

ARCHITECTE et MESUREUR

1583, Rue Ste-Catherine, 1583

MONTREAL

J. A. GRENIER

ARPENTEUR et INGENIEUR CIVIL, SOLLICITEUR DE PATENTES.

BUREAU:

No. 17 Côte de la Place d'Armes

MONTREAL

H. M. PERRAULT

ARCHITECTE & ARPENTEUR

No. 17 Côte de la Place d'Armes

MONTREAL

FÉLIX BOISMENU

Arbitrages, Evaluations

BUREAU:

17, COTE de la PLACE D'ARMES

Résidence: 301 RUE ST-HUBERT

Téléphone No 2277.

D. MARSHALL LANG, Gérant Général, Londres, Angleterre.

J. T. VINCENT et RICHARD FRYGANG, Gérants-conjoints pour le Canada.

Pertes par le Feu
régliées et payées promptement
et libéralement.



Somme déposée au Gouvernement du Canada
pour la garantie des assurés
\$188,000

DIRECTEURS

W. H. HUTTON, Ecr, [Jas. Hutton & Cie, Montréal.]
R. C. JAMIESON, Ecr, [R. C. Jamieson & Cie, Montréal.]
W. CASSILS, Ecr, [Prés. Can. Dis. Tel. Co., Montréal.]
D. GIROUARD, Q. C., M.P.

LARRATT W. SMITH, D.C.L., [Prés. Building & Loan Ass.], Toronto.
S. NORDHEIMER, Ecr, [Prés. Federal Bank] Toronto.
GEO. R. R. COCKBURN, Ecr, M.P., [Prés. Toronto Land and Lot Corp. Toronto.]

Inspecteur pour la Province de Québec : C. GELINAS.

Agents dans toutes les principales villes du Canada.

ETABLIE EN 1856.

Successors de feu J. C. McLAREN

THE J. C. McLAREN BELTING CO

SEUL FABRICANT DE

Courrois en Cuir au Tan de Chêne

DANS LA PUISSANCE.

On sollicite les commandes du Commerce. L'escompte réduit les prix au niveau des Courroies tannées à l'écorce de pruche. Demandez les prix avant de placer vos commandes.

Nos. 292 & 294 rue St-Jacques, MONTREAL

LUMIERE ELECTRIQUE.

La Cie. Royale d'Electricité

Seule propriétaire du Système Thomson-Houston pour le Canada

FABRICANT DE GENERATEURS ET DE LAMPES

Entrepreneur et constructeur de matériel à lumière incandescente et à arc, en Canada, aussi de matériel de lumière incandescente par circuit d'arc. Le seul système parfait à régulateur automatique, qui existe au monde. Devis, estimés et prix fournis sur demande.

BUREAU, USINE ET STATION :

54, 56, 58 et 60 RUE WELLINGTON, MONTREAL.

Hon. J. R. Thibaudeau, Prés.

Chas. W. Hagar, Gérant.

N'oubliez pas

que le soussigné a transporté son magasin de Ferronneries au

No. 6, RUE ST-LAURENT

3e porte de la rue Craig.

L. J. A. Surveyer

Marchand-Ferronnier

Ci-devant devant de la Rue Notre-Dame.

Blanzey, Poure & Cie

à BOULOGNE-SUR-MER

PLUMES METALLIQUES

Plus de 200 VARIÉTÉS dans les prix de 15 cents à \$1.00 la boîte de 144 plumes. La célèbre Boîte d'Assortiment contenant douze boîtes de Plumes différentes à \$2.50, expédiée franco par la poste. En vente chez tous les libraires.

J. B. ROLLAND & FILS,

Seuls Agents au Canada.

6 à 14, rue St-Vincent, Montréal

Lumière Electrique Incandescente

EDISON

Pour l'éclairage des MAISONS, des MANUFACTURES ou des RUES, par des Appareils isolés ou des Stations Centrales.

N. B.—L'usage de toute autre forme de Lampe Incandescente est un empiètement sur les patentes d'Edison, et ces empiètements seront traités en conséquence.

M. D. BARR & CIE

AGENTS POUR LE CANADA

107, rue St-Jacques,

Montréal

LA VIGUEUR



C'est ce que

donne

Une livre de Johnston's Fluid Beef contient autant de matière réellement nutritive que quatorze livres et un quart de beefsteak de première qualité. PAR CONSÉQUENT, une cuiller à thé ou une demi-once vaut une demi-livre de beefsteak de première qualité.

POUR IMPRESSIONS COMMERCIALES S'ADRESSER
No 32, RUE ST-GABRIEL, MONTREAL