



THÉÂTRE DU NOUVEAU MONDE
**LE MONDE EST
UN VASTE TERRAIN
DE JEUX**



**SAISON
2006-2007**

PRÉSENTÉE PAR





Q Hydro
Québec



LE THÉÂTRE DU NOUVEAU MONDE LE THÉÂTRE DE TOUS LES CLASSIQUES, CEUX D'HIER ET DE DEMAIN.

MOT DE LA DIRECTION ARTISTIQUE TOUTE CRÉATION ARTISTIQUE ENGAGE UNE VISION DU MONDE. POUR LA 55^E SAISON DU THÉÂTRE DU NOUVEAU MONDE, LA MIENNE TROUVE SON INSPIRATION DANS CETTE PENSÉE LUDIQUE QUI VEUT QUE NOTRE SCÈNE SOIT UN VASTE TERRAIN DE JEUX FAISANT AINSI UN CLIN D'ŒIL À SHAKESPEARE QUI ÉCRIVAIT QUE LE MONDE EST UN VASTE THÉÂTRE ET NOUS EN SOMMES TOUS LES ACTEURS.

À CHAQUE SAISON ET CE DEPUIS 13 ANNÉES DÉJÀ, JE SUIS APPELÉE COMME DIRECTRICE ARTISTIQUE DE CETTE GRANDE INSTITUTION À RÉFLÉCHIR SUR LE SENS DES ŒUVRES PROPOSÉES ET SUR LE DÉLICAT ÉQUILIBRE ENTRE CETTE SENSATION D'ÊTRE À LA FOIS SPECTATEUR AU THÉÂTRE ET SPECTATEUR DE SA PROPRE VIE. TOUS NOUS PORTONS EN CHACUN DE NOUS UNE CURIOSITÉ FONDAMENTALE QUI NOUS FAIT RECHERCHER L'INTENSITÉ DE L'ÉMOTION VÉCUE ET LE PLAISIR DE L'EXPÉRIENCE QUI FAIT APPARAÎTRE L'ÉTRANGE ET DÉSHABILLE LE MYSTÈRE.

C'EST POURQUOI JE CROIS SINCÈREMENT QUE LA DÉCOUVERTE DU THÉÂTRE PASSE PAR LA SENSIBILITÉ ET LE CŒUR. JE DÉSIRE PLUS QUE JAMAIS PARTAGER CETTE CURIOSITÉ AVEC VOUS, CHER PUBLIC, PUISQU'IL N'Y A PAS D'AUTRE PORTE D'ENTRÉE QUE CELLE DU PLAISIR DES SENS POUR VOUS DONNER L'ENVIE D'EXPLORER LES GRANDS TEXTES.

NOUS VOICI DONC, NOUS ARTISTES, CONVIÉS À JOUER LE RÔLE DU PASSEUR, DU TRANSMETTEUR ENTRE LE THÉÂTRE ET VOTRE VIE POUR QUE VOUS AYEZ ENSUITE LE LOISIR DE CONSTRUIRE VOTRE PENSÉE SUR LE FIL TENDU DE NOTRE IMAGINAIRE. J'AVOUE ÊTRE SOUVENT TIRAILLÉE ENTRE LE RÉFLEXE DE ME RÉFUGIER DANS LE PASSÉ, CE QUI PROCURE MALGRÉ TOUT UN SENTIMENT DE CONFORT FACE À UN FUTUR SI INCERTAIN, ET L'ENVIE FOLLE DE RECONSTRUIRE L'AVENIR ET METTRE MA QUALITÉ DE MODERNE AU SERVICE DE FAIRE DU NEUF AVEC DE L'ANCIEN OU DE RÉVÉLER AU NOUVEAU CE QU'IL CONTIENT D'ANCIEN. C'EST CE QUE J'AI RÊVÉ DE FAIRE EN CONCOCTANT **LA SAISON 2006-2007** COMME UN KALÉIDOSCOPE FAIT D'AVENTURES THÉÂTRALES QUI SE CROISENT ET S'ENTRECHOQUENT.

VOUS RETROUVEREZ DONC EN TÊTE D'AFFICHE UNE DAME AUX CAMÉLIAS QUI PRENDRA LES TRAITS DE LA CHARISMATIQUE ANNE-MARIE CADIEUX; LA BOULEVER-SANTE NAWAL INCARNÉE PAR ANDRÉE LACHAPELLE QUI S'EMBRASERA SOUS LA PAROLE BRÛLANTE DE WAJDI MOUAWAD; LES COMPLICES JAMES HYNDMAN ET BENOÎT BRIÈRE QUI PRÊTERONT LEUR INCROYABLE VITALITÉ AUX PERSONNAGES DE MOLIÈRE; MAUDE GUÉRIN, CATHERINE TRUDEAU ET MAXIM GAUDETTE QUI JOUERONT LEUR VIE SUR LE PETIT THÉÂTRE INVENTÉ PAR ANTON TCHEKHOV ET LES IMMENSES PÈRE ET MÈRE UBU QUI S'ÉCLATERONT SUR NOTRE SCÈNE GRÂCE AUX BOUILLONNANTES NATURES QUE SONT RÉMY GIRARD ET MARIE TIFO. EN PRIME, LA REPRISE DU *MALADE IMAGINAIRE* DE MOLIÈRE QUI A CONNU UN SUCCÈS MONSTRE EN JANVIER 2006 ET QUE NOUS REPRENDRONS EN DÉCEMBRE POUR VOTRE PLUS GRANDE JOIE ET CELLE DES ARTISTES RÉUNIS.

UN ANNIVERSAIRE NOUS PERMET DE RECRÉER CES MOMENTS DE GRÂCE ET D'EMBRASSER TENDREMENT TOUS LES ARTISTES, ARTISANS ET MEMBRES DE L'ÉQUIPE QUI ONT TRANSFORMÉ LE TNM EN UNE GALERIE DE TABLEAUX, DE PERSONNAGES, D'HARMONIES SONORES, DE TOUCHES MODESTES OU SPECTACULAIRES POUR QUE VIVENT ÉTERNELLEMENT NOS CRÉATIONS DANS VOTRE MÉMOIRE.

TOUS CES GRANDS BÂTISSEURS DE MONDES IMAGINAIRES SAURONT PRÊTER À CETTE SAISON LEURS COULEURS D'ENFANCE QUI TRANSFORMERONT NOTRE TERRAIN DE JEUX EN AURORES BORÉALES ET QUI SOULIGNERONT, PAR LA MÊME OCCASION, 55 ANS DE VIE AU SERVICE DE L'ART ET DE SES EXPLOSIONS POÉTIQUES.

PHOTOGRAPHE 01 André Cornellier

BON 55^E ANNIVERSAIRE ET BONNE SAISON EN NOTRE COMPAGNIE.

— LORRAINE PINTAL ET L'ÉQUIPE DU TNM





LA DAME AUX CAMÉLIAS

DU 5 AU 30 SEPTEMBRE 2006

UNE PRÉSENTATION
 **BANQUE NATIONALE**

DE **RENÉ DE CECCATTY** D'APRÈS LE ROMAN DE **ALEXANDRE DUMAS FILS**
 MISE EN SCÈNE DE **ROBERT BELLEFEUILLE** AVEC ANNE-MARIE CADIEUX⁰¹/
 BÉNÉDICTE DÉCARY⁰²/ FRANÇOIS-XAVIER DUFOUR⁰³/ AUBERT PALLASCIO⁰⁴/ SÉBASTIEN

RICARD⁰⁵/ PAUL SAVOIE⁰⁶/ MONIQUE SPAZIANI⁰⁷/ DISTRIBUTION À COMPLÉTER **LES CONCEPTEURS**

JEAN BARD / ÉTIENNE BOUCHER / LOUISE BEAUDOIN / ANGELO BARSETTI ‡ Assistance à la mise en scène et régie DIANE FORTIN

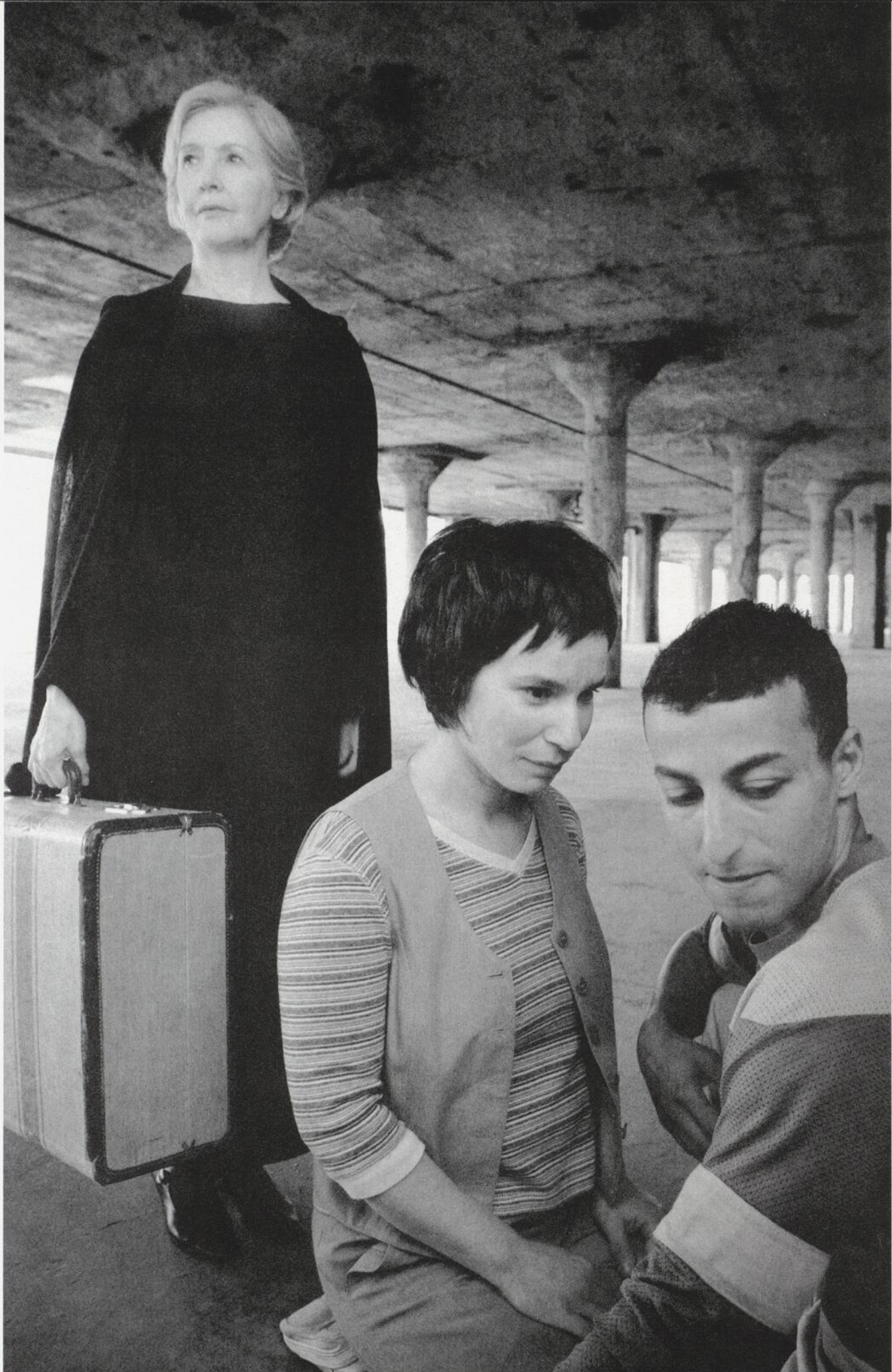
JE T'AIME UN PEU, BEAUCOUP, PASSIONNÉMENT, À LA FOLIE. MARGUERITE EST UNE FLEUR DONT ON ARRACHE LES PÉTALES UN À UN, UNE FLEUR VÉNÉNEUSE, UNE FLEUR DU MAL ET POURTANT PURE, D'UNE PURETÉ CORROMPUE AU CONTACT DU MONDE ET DES HOMMES. AVILIE PAR SES AMANTS, REJETÉE PAR EUX, MARGUERITE, CETTE COURTISANE IMMORTALISÉE À L'OPÉRA SOUS LES TRAITES DE LA TRAVIATA, RÊVE DE SE RÉHABILITER PAR L'AMOUR ET CROIT POURTANT QUE LE DESTIN NE L'A VOUÉE QU'AUX PLAISIRS FRIVOLES. À LA FOIS ANGE ET DÉMON, SUBLIMEMENT GÉNÉREUSE, FEMME À LA FOIS SÉDUISANTE ET MORTELLE, LA DAME AUX CAMÉLIAS AIME. PASSIONNÉMENT, CONFUSÉMENT, ABSOLUMENT. AIME JUSQU'À EN MOURIR.

LA DAME AUX CAMÉLIAS FIT SCANDALE LORS DE SA CRÉATION EN 1852.

AUX YEUX DES BIEN-PENSANTS, ALEXANDRE DUMAS FILS S'Y LIVRAIT À LA GLORIFICATION ROMANTIQUE DE L'ADULTÈRE, LUI QUI POURTANT CROYAIT QU'IL FALLAIT METTRE LE THÉÂTRE AU SERVICE DES GRANDES ESPÉRANCES DE L'ÂME. LE ROMAN AVAIT ARRACHÉ LES LARMES, LA VERSION POUR LE THÉÂTRE FIT DE LUI UN IMMORTEL. AUJOURD'HUI ON NE MEURT PLUS DE LA TUBERCULOSE, MAIS L'AMOUR TUE ENCORE : CELA S'APPELLE LE SIDA, CELA S'APPELLE L'AMOUR À MORT. ET LE DRAME DE CETTE MARGUERITE FANÉE ET POURTANT BELLE ET PURE NOUS VA DROIT AU CŒUR. ANNE-MARIE CADIEUX QUI, DANS TANT DE SES RÔLES, A L'ÉLÉGANCE MAJESTUEUSE DU CRÉPUSCULE, DEVIENT MARGUERITE GAUTIER, L'HIRONDELLE INSAISSABLE FRÔLANT DE SON AILE BRISÉE LE MONDE QUI EST LE NÔTRE, CE MONDE QUI A OUBLIÉ CE QU'EST LE VÉRITABLE AMOUR. RENCONTRE AU SOMMET DE DEUX ICÔNES D'UNE FRAGILITÉ BOULEVERSANTE. PHOTOGRAPHES 01 André Cornellier 02 Annie Lemieux

03 Maxime Côté 04 Monic Richard 06 Marcel Cloutier 07 André Panneton ‡ Le TNM tient à remercier le créateur de mode Yves Jean Lacasse ENVERS et le JARDIN BOTANIQUE DE MONTRÉAL qui ont collaboré à la réalisation de la photo.





DU 31 OCTOBRE AU 25 NOVEMBRE 2006

INCENDIES

TEXTE ET MISE EN SCÈNE DE **WAJDI MOUAWAD** AVEC ANNICK BERGERON⁰¹
 / ÉRIC BERNIER⁰² / GÉRALD GAGNON⁰³ / REDA GUERINIK⁰⁴ / ANDRÉE LACHAPELLE⁰⁵ / MARIE-
 CLAUDE LANGLOIS⁰⁶ / ISABELLE LEBLANC⁰⁷ / ISABELLE ROY⁰⁸ / RICHARD THÉRIAULT⁰⁹

LES CONCEPTEURS ISABELLE LARIVIÈRE / ÉRIC CHAMPOUX / MICHEL F. CÔTÉ / ANGELO BARSETTI / MARIE-ÈVE LEMIEUX ‡

Assistance à la mise en scène et régie ALEXANDRE BRUNET Direction de production MARYSE BEAUCHESNE

WAJDI MOUAWAD EST UN INCENDIAIRE. AUTEUR, METTEUR EN SCÈNE, COMÉDIEN, DIRECTEUR DE THÉÂTRE, ROMANCIER, RÉALISATEUR, IL GRILLE LES FEUX ROUGES ET MET EN CENDRES LES FRONTIÈRES ENTRE LES DISCIPLINES. LIBANAIS D'ORIGINE, FRANÇAIS DE FORMATION, MONTRÉALAIS D'ADOPTION, IL ENFLAMME TOUS LES DRAPEAUX ET CRÉE DES MONDES IMPURS ET FASCINANTS; IL ACCOUCHE DE FABLES ALLÉGORIQUES ET DE RÉCITS INITIATIQUES DANS LESQUELS L'ON NE PARVIENT CHEZ SOI QU'EN PASSANT PAR L'AUTRE, PAR L'AILLEURS, PAR L'ÉTRANGER ET L'ÉTRANGETÉ. AVEC LITTORAL, RÊVES ET FORÊTS, WAJDI A EMBRASÉ LES SCÈNES D'EUROPE. AVEC DON QUICHOTTE ET LES TROIS SEURS, PRÉSENTÉS SUR LA SCÈNE DU TNM, IL A CONSOMMÉ LES LIEUX COMMUNS ATTACHÉS À CES ŒUVRES POUR LEUR DONNER UNE NOUVELLE VIE.

WAJDI MOUAWAD EST UN INCENDIAIRE. MAIS DE FABULEUX PHÉNIX RENAISSENT DE SES BRASIER. INCENDIES PARLE DE CETTE RENAISSANCE, DES FEUX QU'IL FAUT PARFOIS SEMER, DU CHEMIN TERRIBLE QU'IL FAUT SOUVENT PARCOURIR POUR PARVENIR JUSQU'À SOI. UNE FEMME VIENT DE MOURIR. ET OUVRE AUJOURD'HUI L'ACCÈS À SON SILENCE ET SES SECRETS. ELLE LAISSE À SES JUMEAUX UNE VESTE EN TOILE VERTE, UN CAHIER ROUGE ET DEUX ENVELOPPES : AUTANT DE BOÎTES DE PANDORE SOURCES DE MAUX ET DE MERVEILLES, ET DONT LE CONTENU LES ENTRAÎNERA DANS UNE ODYSSEE FABULEUSE VERS UN CONTINENT LOINTAIN, VERS UN PASSÉ INCONNU, VERS UNE SECONDE NAISSANCE. «L'ENFANCE EST UN COUTEAU PLANTÉ DANS LA GORGE. ON NE LE RETIRE PAS FACILEMENT.» SEULS LES MOTS PEUVENT L'ARRACHER. ET AINSI CALMER LA BRÛLURE. WAJDI MOUAWAD EST UN INCENDIAIRE. BRÛLANT DE FIÈVRE. DE CETTE FIÈVRE CONTAGIEUSE QUE NOUS RÊVONS TOUS DE CONTRACTER.

UNE PRÉSENTATION DE THÉÂTRE ABÉ CARRÉ CÉ CARRÉ ‡ UNE COPRODUCTION DU THÉÂTRE DE QUAT'SOUS avec le Festival de théâtre des Amériques, le Théâtre Ô Parleur, l'Hexagone Scène nationale de Meylan, le Dôme Théâtre d'Albertville Scène conventionnée, Scène nationale d'Aubusson Théâtre Jean Lurçat, le Festival international des Francophonies en Limousin et le Théâtre 71 Scène nationale de Malakoff.

PHOTOGRAPHES 01 Izabel Zimmer **02** Angelo Barsetti **04 / 05 / 07** André Cornellier **06** Céline Lalonde **08** Anick Filiatreault **09** Marc Dussault ‡ Le TNM tient à remercier GESTION GEORGES COULOMBE pour la réalisation de la photo. **PRÉSENTÉ EN TOURNÉE DANS LE CADRE DES SORTIES DU TNM.**



01



02



03



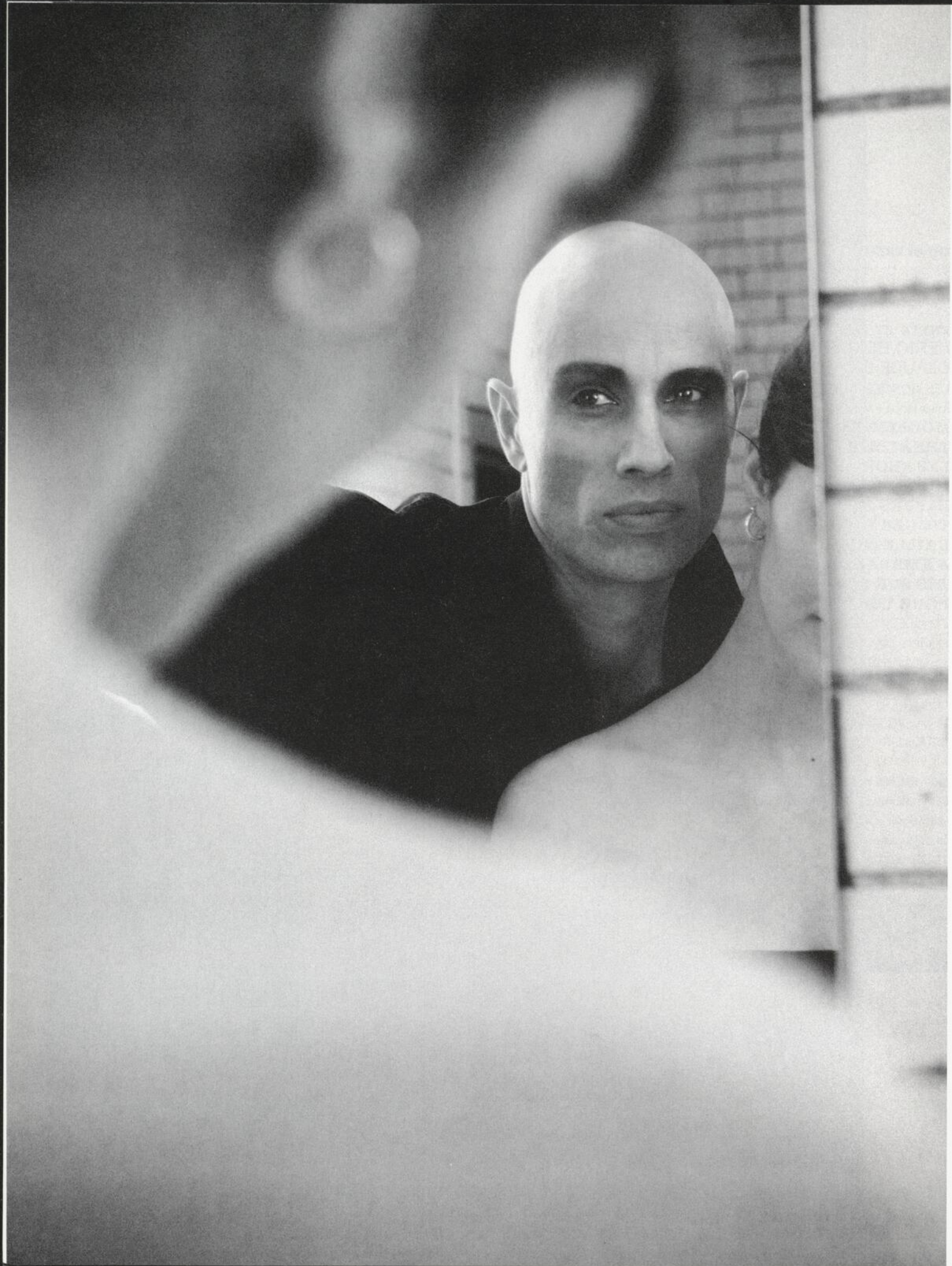
06

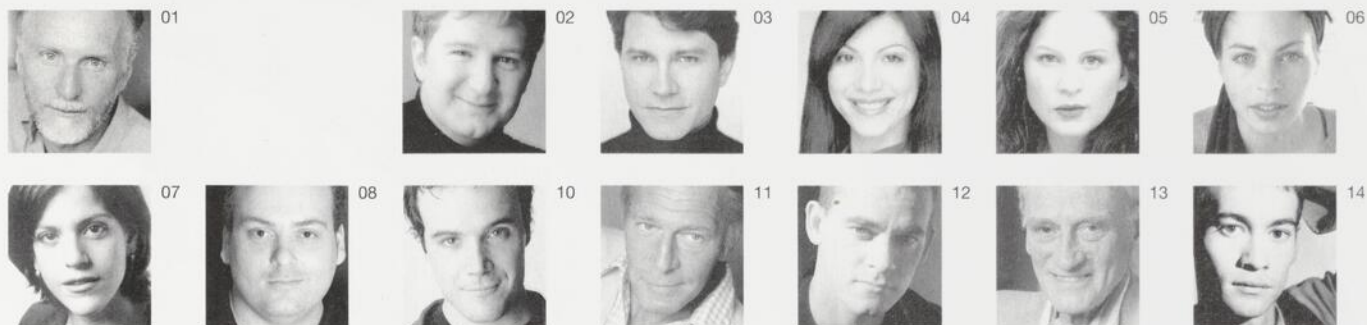


08



09





09 DU 16 JANVIER AU 10 FÉVRIER 2007

DON JUAN

DE **MOLIÈRE** MISE EN SCÈNE DE **LORRAINE PINTAL** AVEC JEAN-FRANÇOIS BLANCHARD⁰¹ / BENOÎT BRIÈRE⁰² / PAUL ESSIEMBRE⁰³ / MICHELLE GALATI⁰⁴ / ÉVELINE GÉLINAS⁰⁵ / NOÉMIE GODIN-VIGNEAU⁰⁶ / SOPHIE GOULET⁰⁷ / FRÉDÉRIC-ANTOINE GUIMOND⁰⁸ / JAMES HYNDMAN⁰⁹ / JEAN-MICHEL LE GAL¹⁰ / CHRISTOPHER PLUMMER^{*11} / GARETH POTTER¹² / JEAN-LOUIS ROUX¹³ / NICOLAS VAN BUREK¹⁴

LES CONCEPTEURS DANIELÉ LÉVESQUE / FRANÇOIS ST-AUBIN / AXEL MORGENTHALER / ROBERT NORMANDEAU / DONNA FEORE ‡ Assistance à la mise en scène NICOLAS VAN BUREK ‡ Régie SUE TURMEL.

IL Y A DE CES PIÈCES QU'IL FAUT VOIR ET REVOIR. INÉPUISABLES, ELLES TOUCHENT À CHAQUE FOIS NOTRE SENSIBILITÉ AVEC UNE ÉNIGMATIQUE FRAÎCHEUR. DON JUAN EN FAIT PARTIE. CHACUN CONNAÎT DON JUAN ET POURTANT, CHAQUE NOUVELLE REPRÉSENTATION DE LA PIÈCE CONTINUE DE FASCINER. DE LA TIRADE DE SGANARELLE SUR LES BIENFAITS DU TABAC JUSQU'AU FESTIN DE PIERRE ET AU CHÂTIMENT FINAL DE L'IMPIE, FACE À FACE AVEC LE COMMANDEUR ET LA MORT QU'AUCUN RÉEL NE SAURAIT EXPLIQUER, MOLIÈRE TISSE UNE INTRIGUE MÊLANT TRAGIQUE ET COMIQUE, ET QUI AUJOURD'HUI ENCORE NOUS QUESTIONNE AVEC UNE PERTINENCE INÉGALÉE SUR LES PUISSANTS ET LA SOCIÉTÉ, SUR L'ARGENT ET L'HONNEUR, L'AMOUR, LA RELIGION ET LA MORT.

AU GRÉ DE SES MULTIPLES RÉINCARNATIONS, DON JUAN, CET ENFANT ROI À QUI NUL N'A JAMAIS POSÉ DE LIMITES, CET HOMME À L'APPÉTIT DÉMESURÉ ET À L'ORGUEIL MONSTRUEUX DEMEURE UNE ÉNIGME : SÉDUCTEUR IMPÉNITENT, JOUISSEUR SENSUEL, FUNAMBULE OU MÉCRÉANT, SA GRÂCE N'EST PAS DE CE MONDE ET SON COMMERCE AVEC LES FEMMES RESTE LIÉ À UN DIALOGUE INTIME AVEC L'ABSOLU. PLAISIRS TERRESTRES ET FEUX CÉLESTES, ÉLANS DE LA CHAIR ET CHÂTIMENTS DU CIEL, DON JUAN MÊLE LE PHYSIQUE ET LA MÉTAPHYSIQUE, LE CORPS ET L'ESPRIT. IL NE SUIV PAS SEULEMENT LA VOIE DE SES DÉSIRS INTERDITS, MAIS CHERCHE SA DAMNATION COMME UNE JOIE, À CORPS ET ÂME PERDUS. FRUIT D'UNE COLLABORATION AVEC LE PRESTIGIEUX FESTIVAL DE STRATFORD, DON JUAN RENAÎT SUR LA SCÈNE DU TNM SOUS LES TRAITS DE JAMES HYNDMAN : UN CHOC DE TITANS SUR LE THÈME DU DÉSIR ET DE LA FOI.

EN COLLABORATION AVEC LE FESTIVAL DE

STRATFORD ‡ DIRECTION ARTISTIQUE RICHARD MONETTE ‡ NOTE * Participation par enregistrement visuel ‡ PHOTOGRAPHES 01 Izabel Zimmer 02 Michel Pilon 05 Maxime Côté 06 Yanick Macdonald 08 Stéphane Courchesne 09 André Cornellier ‡ Le TNM tient à remercier l'école F.A.C.E pour la réalisation de la photo.

UNE PRÉSENTATION

 **GazMétro**
la vie en bleu

UNE PRÉSENTATION



DU 6 AU 31 MARS 2007

LA MOUETTE

DE **ANTON TCHEKHOV** TRADUCTION DE **ÉLIZABETH BOURGET ET RENÉ GINGRAS** MISE EN SCÈNE DE **YVES DESGAGNÉS**

AVEC JEAN-PIERRE CHARTRAND⁰¹ / HENRI CHASSÉ⁰² / MICHEL DUMONT⁰³ / KATHLEEN FORTIN⁰⁴ / MAXIM GAUDETTE⁰⁵ / MAUDE GUÉRIN⁰⁶ / ROGER LA RUE⁰⁷ / JEAN-SÉBASTIEN LAVOIE⁰⁸ / HÉLÈNE LOISELLE⁰⁹ / PATRICIA NOLIN¹⁰ / GÉRARD POIRIER¹¹ / CATHERINE TRUDEAU¹²

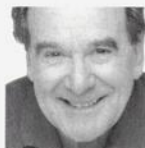
LES CONCEPTEURS STÉPHANE ROY / JUDY JONKER / ÉRIC CHAMPOUX / CATHERINE GADOUAS / NORMAND BLAIS ‡ Assistance à la mise en scène et régie CLAUDE LEMELIN

UN MONDE CRÉPUSCULAIRE OÙ LE DÉSIR DEMEURE. UN MONDE HABITÉ PAR DES GENS SIMPLES QUI SOUHAITENT TROUVER UN AILLEURS À LEUR VIE. LA MOUETTE EST L'IMMORTEL CHEF-D'ŒUVRE D'UN GÉOGRAPHE DE L'ÂME. C'EST L'ŒUVRE D'UN TENDRE DONT LE REGARD AMUSE ET COMPATIT. LA MOUETTE, CE SONT DES GENS QUI S'AIMENT, MAIS À CONTRE-TEMPS : ARKADINA, L'ACTRICE CÉLÈBRE, VIT AVEC L'ÉCRIVAIN TRIGORINE, QUI TOMBE AMOUREUX DE NINA, JEUNE FILLE RÊVANT DE DEVENIR COMÉDIENNE ET AIMÉE SANS RETOUR PAR TREPLEV, LE FILS D'ARKADINA, QUI TENTE D'EXISTER FACE À UNE MÈRE EXCESSIVE. TREPLEV EST AIMÉ DE MACHA, QUI, ELLE, EST AIMÉE DE L'INSTITUTEUR MEDVEDENKO. SEUL SORINE, LE FRÈRE D'ARKADINA, N'AIME PAS. IL EST VIEUX. AINSI VA LA RONDE DES AMOURS... LA MOUETTE RÉUNIT DOUZE SOLITUDES, DOUZE OISEAUX EN CAGE, AUX AILES BRISÉES.

TREIZE ANS APRÈS IVANOV, YVES DESGAGNÉS REVIENT À TCHEKHOV COMME ON RENTRE À LA MAISON. IL Y REVIENT EN COMPAGNIE D'AMIS ET DE COMPLICES POUR UN DOUBLÉ QUI SCELLE UNE PREMIÈRE COLLABORATION ENTRE LE TNM ET LA COMPAGNIE JEAN DUCEPPE. LES GRANDES ŒUVRES THÉÂTRALES SONT NÉES D'UN ESPRIT DE GROUPE, D'UN ESPRIT DE TROUPE. PLUS QUE TOUT AUTRE, YVES DESGAGNÉS LE SAIT. UNE MÊME ÉQUIPE D'ACTEURS ET DE CONCEPTEURS, NEUF MOIS DE GESTATION ET VOILÀ *ONCLE VANIA* CHEZ DUCEPPE ET, AU TNM, UNE *MOUETTE* INSPIRÉE ET PROFONDÉMENT CONCRÈTE, À L'OPPOSÉ DE TOUTE NOSTALGIE, TRAVERSÉE DE POIGNANTS ÉCLATS D'HUMOUR. CAR DANS CETTE PIÈCE, TCHEKHOV POSE, AVEC CETTE LÉGÈRETÉ QUI EST LE SIGNE DE LA LUCIDITÉ, UNE QUESTION QUI NOUS HANTE CHAQUE JOUR : LA VIE N'EST-ELLE PAS LE LONG COMMENTAIRE DE NOTRE ENFANCE DISPARUE ET DE NOS ILLUSIONS PERDUES ?

PHOTOGRAPHES 01 Bernard Préfontaine 02 Serge Gauvin 03 Monic Richard 04 Patrick Jouglas 05 / 06 / 12 André Cornellier 07 Roger Laliberté

08 Michel Olivier Girard 11 Louise Leblanc



01



02



03



04



05



06



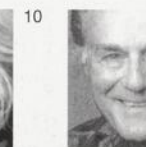
07



08



09



10



11

12

06 / 05



UNE PRÉSENTATION



UBU ROI

DU 17 AVRIL AU 12 MAI 2007

DE **ALFRED JARRY** MISE EN SCÈNE DE **NORMAND CHOUINARD**

AVEC FÉLIX BEAULIEU-DUCHESNEAU⁰¹ / NORMAND CARRIÈRE⁰² / ALEXANDRE DANEAU⁰³ / DAVID-ALEXANDRE DESPRÉS⁰⁴ / SÉBASTIEN DODGE⁰⁵ / MAXIM GAUDETTE⁰⁶ / RÉMY GIRARD⁰⁷ / BENOÎT PARADIS / ÉMILE PROULX-CLOUTIER⁰⁸ / LISE ROY⁰⁹ / MARIE TIFO¹⁰ / DISTRIBUTION À COMPLÉTER

LES CONCEPTEURS JEAN BARD / SUZANNE HAREL / CLAUDE ACCOLAS / YVES MORIN / SUZANNE LANTAGNE /

NORMAND BLAIS / JACQUES-LEE PELLETIER ‡ Assistance à la mise en scène et régie JULIE BEAUSÉJOUR

UN « MERDRE » RETENTISSANT S'EST FAIT ENTENDRE LE SOIR DU 10 DÉCEMBRE 1896 À PARIS. UN « MERDRE » GROS ET GRAS, VULGAIRE ET DÉPLACÉ, QUI PROVOQUA BIEN DES FROISSEMENTS DE PROGRAMMES ET DONT L'ÉCHO SONORE A TRAVERSÉ TOUT LE VINGTIÈME SIÈCLE. UN GARÇON DU NOM DE ALFRED JARRY PRÉPARAIT SON COUP FUMANT DEPUIS L'ÂGE DE 16 ANS. IL EN AVAIT MAINTENANT 23. SON PÈRE UBU, INSPIRÉ D'UN DE SES PROFESSEURS PARTICULIÈREMENT BÊTE ET GROTESQUE, PROCHE PARENT DE CES PERSONNAGES HORRIFIANTS DU GRAND GUIGNOL, ANCÊTRE DE TOUS LES DICTATEURS D'OPÉRETTE QUI ONT SEMÉ LA TERREUR AU COURS DU SIÈCLE, VENAIT DE FAIRE UNE CROTTE SUR LA SCÈNE BIEN PROPRE DU THÉÂTRE FRANÇAIS.

MAIS QU'EST-CE DONC QU'UBU ROI, QUE CET OBJET PÉTARADANT NON IDENTIFIÉ, QUE CE MACBETH CLOWNESQUE QUI MET EN SCÈNE UN ROI CINGLÉ ET DANGEREUX, ACCOMPAGNÉ DE SA DESPOTIQUE PREMIÈRE DAME?... UNE BLAGUE FÉROCE ET CRUELLE? UNE INVENTION DE POTACHE SURDOUÉ? UN DRAME HISTORIQUE DOUBLÉ D'UNE FABLE POLITIQUE? UNE PIÈCE DE JEUNE ÉTUDIANT BRILLANT QUI PILLE À TOUT VENANT ET CHOQUE LE BOURGEOIS EN VISANT À TIRE-LARIGOT? TOUTES CES VISIONS SONT POSSIBLES ET MÊME SIMULTANÉMENT. LE PÈRE UBU A CRÉÉ LES CAMPS DE LA MORT ET ÉTABLI DES DICTATURES, IL A TORTURÉ ET ABOLI LES LIBERTÉS; IL EST ENCORE VISIBLE TOUS LES SOIRS AUX INFORMATIONS TÉLÉVISÉES. ON NE PARVIENT TOUJOURS PAS À L'ENCHAÎNER ET PEUT-ÊTRE APRÈS TOUT VAUT-IL MIEUX EN RIRE! RÉMY GIRARD ET MARIE TIFO, AMIS D'ENFANCE, RÉALISENT AUJOURD'HUI UN RÊVE DE JEUNESSE ET NOUS ENTRAÎNENT, AU MOYEN DU RIRE, AU ROYAUME DES CRÉTINS QUI SE SONT ARROGÉ LE POUVOIR. MERDRE!

PHOTOGRAPHES 01 Izabel Zimmer 02 Michel Laloux 04 / 05 Maxime Côté 06 Marc Dussault 07 / 10 André Cornellier 09 Sophie Grenier

‡ Le TNM tient à remercier le restaurant AU PIED DE COCHON et CLASSY qui ont collaboré à la réalisation de la photo.





LE TNM REMERCIE SES PARTENAIRES

2006-2007

GRAND PARTENAIRE DE LA CAMPAGNE D'ABONNEMENT

‡ HYDRO-QUÉBEC

GRAND PARTENAIRE DES SORTIES DU TNM

‡ MOUVEMENT DES CAISSES DESJARDINS

GRANDS PARTENAIRES DES PRODUCTIONS THÉÂTRALES

‡ BANQUE LAURENTIENNE

‡ BANQUE NATIONALE

‡ GAZ MÉTRO

‡ PETRO-CANADA

GRANDS PARTENAIRES MÉDIAS

‡ ARTV

‡ LA PRESSE

‡ SOCIÉTÉ RADIO-CANADA

PARTENAIRES – PROJETS SPÉCIAUX

‡ ABB

‡ IMPRESSION PARAGRAPH les projets d'impression

‡ PETRO-CANADA les matinées étudiantes

‡ UNIVINS

PARTENAIRES DE SERVICES

‡ C2 SOLUTIONS, services informatiques à distance

‡ LIBRAIRIE RENAUD-BRAY

‡ LOCATION SOLOTECH

‡ MP REPRODUCTIONS

‡ SAMSON BÉLAIR/DELOITTE & TOUCHE

‡ TRANSCONTINENTAL

‡ VDL2, agence internet

PARTENAIRES GOUVERNEMENTAUX

‡ CONSEIL DES ARTS ET DES LETTRES
DU QUÉBEC

‡ CONSEIL DES ARTS DU CANADA

‡ CONSEIL DES ARTS DE MONTRÉAL

‡ MINISTÈRE DE LA CULTURE ET DES
COMMUNICATIONS

‡ MINISTÈRE DU PATRIMOINE CANADIEN

‡ MINISTÈRE DES AFFAIRES MUNICIPALES ET
DES RÉGIONS

‡ CONSULAT GÉNÉRAL DE FRANCE

Le Théâtre du Nouveau Monde reconnaît le rôle moteur du **Conseil des arts de Montréal** dans le développement de la vie artistique montréalaise et s'associe avec plaisir aux célébrations entourant son 50^e anniversaire. Bonne fête au CAM!



01

DU 7 AU 16 DÉCEMBRE 2006

LE RETOUR DU MALADE IMAGINAIRE

DE **MOLIÈRE** MISE EN SCÈNE DE **CARL BECHARD** AVEC ALAIN ZOUVI / PASCALE MONTPETIT / MARIE-ÈVE BEAULIEU / MÉLANIE BÉLAIR / CAROL BERGERON / GARY BOUDREAU / MATHIEU CAMPEAU / ALEXANDRE CASTONGUAY / PIERRE CHAGNON / GUILLAUME CHAMPOUX / PATRICE COQUEREAU / BENOÎT DAGENAIS / MONIQUE SPAZIANI / MÉLANIE VAUGEOIS
 ‡ assistance à la mise en scène et régie CLAIRE L'HEUREUX / décor GENEVIÈVE LIZOTTE / costumes MARC SENÉCAL / éclairages MARTIN LABRECQUE / musique CAROL BERGERON / chorégraphies LOUISE LUSSIER / accessoires NORMAND BLAIS / conception des maquillages JACQUES-LEE PELLETIER / coiffures et perruques LOUIS BOND PHOTOGRAPHE 01 Yves Renaud

C'EST DU BONBON! (...) LE SPECTACLE DE L'ANNÉE. — Pierre Bruneau, TVA

...UN REMÈDE CONTRE L'ENNUI ET UNE PINTA DE DÉLIRE JOUISSIF. — Journal Métro

UNE MÉGADOSE DE BONHEUR... — Le Téléjournal Montréal, R-C

ALAIN ZOUVI RÉUSSIT UN TOUR DE FORCE... PASCALE MONTPETIT... BRILLANTE; MONIQUE SPAZIANI, ABSOLUMENT HALLUCINANTE...; SCÉNOGRAPHIE EXTRAORDINAIRE

— C'est bien meilleur le matin, R-C

(...) UNE VÉRITABLE FÊTE THÉÂTRALE. — Journal de Montréal

SUPERBE HOMMAGE À MOLIÈRE. ALAIN ZOUVI (...) AUSSI TOUCHANT QU'HILARANT. — La Presse

À VOIR SANS ÉQUIVOQUE. — www.radio-canada.ca

UNE COMÉDIE PARFAITEMENT RÉUSSIE... MONTÉE AVEC FRAÎCHEUR, RIGUEUR ET VIGUEUR...

UN RÉEL DÉLICE. — Désautels, R-C

***** CRITIQUES ET COMMENTAIRES PARUS LORS DE LA CRÉATION — JANVIER 2006 *****

LE TNM OFFRE UNE RÉDUCTION SPÉCIALE
AUX ABONNÉS QUI DÉSIRENT
VOIR OU REVOIR CE GRAND CLASSIQUE.

LES PRIVILÈGES EXCLUSIFS AUX ABONNÉS NE S'APPLIQUENT PAS.
LES QUANTITÉS SONT LIMITÉES.

Mardi	20h	—	12 décembre
Mercredi	20h	—	13 décembre
Jeudi	20h	07 décembre	14 décembre
Vendredi	20h	08 décembre	15 décembre
Samedi	15h	09 décembre	16 décembre
Samedi	20h	09 décembre	16 décembre

Billets en vente dès maintenant ‡ www.tnm.qc.ca ‡ 514.866.8668

ABONNEMENT SAISON 2006-2007

www.tnm.qc.ca ### 514.866.8668

ABONNEMENTS RÉGULIERS DU MARDI AU SAMEDI

SECTION A	5 spectacles	189\$
	5 spectacles + <i>Le Malade imaginaire</i>	229\$
SECTION B	5 spectacles	169\$
	5 spectacles + <i>Le Malade imaginaire</i>	207\$

ABONNEMENTS 3^e ÂGE¹ ET GROUPES²

SECTION A	5 spectacles	179\$
	5 spectacles + <i>Le Malade imaginaire</i>	217\$
SECTION B	5 spectacles	154\$
	5 spectacles + <i>Le Malade imaginaire</i>	188\$

ABONNEMENTS ÉTUDIANTS¹

SECTION B	5 spectacles	144\$
	5 spectacles + <i>Le Malade imaginaire</i>	176\$

ABONNEMENTS JEUNESSE POUR LES 15 ANS ET MOINS

SECTION A	5 spectacles	125\$
	5 spectacles + <i>Le Malade imaginaire</i>	149\$
SECTION B	5 spectacles	105\$
	5 spectacles + <i>Le Malade imaginaire</i>	125\$

ABONNEMENTS LIBRE SOIR (QUANTITÉS LIMITÉES)

Pas de jour fixe : réservation 72h à l'avance.

SECTION A	5 spectacles	205\$
	5 spectacles + <i>Le Malade imaginaire</i>	245\$
SECTION B	5 spectacles	185\$
	5 spectacles + <i>Le Malade imaginaire</i>	223\$

Les privilèges exclusifs aux abonnés ne s'appliquent pas pour *Le Malade imaginaire*.

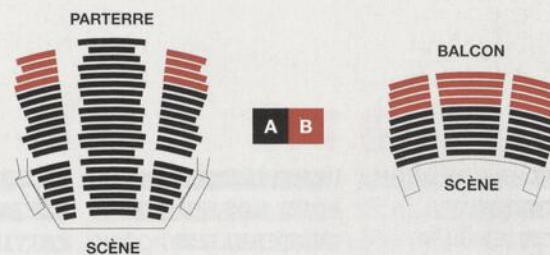
★ FORFAIT 1981 ★ [25 ans et moins¹]

ACHAT MINIMUM 2 SPECTACLES

SECTION B

1 ^{er} spectacle	30\$
2 ^e spectacle	25\$
3 ^e spectacle	20\$
4 ^e spectacle	15\$
5 ^e spectacle	10\$

Le FORFAIT 1981 est en vente au TNM, par téléphone et sur notre site internet. Les privilèges exclusifs aux abonnés ne s'appliquent pas.



NOTES Le Théâtre du Nouveau Monde se réserve le droit de modifier la programmation annoncée. Les tarifs des abonnements incluent les taxes, les frais de service et le programme. **1** Abonnement à prix réduit accordé uniquement sur présentation d'une preuve d'âge (25 ans et moins, 65 ans et plus, 15 ans et moins) ou du statut d'étudiant à temps complet. **2** Groupe : 20 personnes et plus pour une même représentation. Pour information : 514.866.8668 poste 3. **3** Soirée rencontre : après la représentation, il y aura une période de discussion avec le metteur en scène et les interprètes.

SEMAINE			LA DAME AUX CAMÉLIAS	INCENDIES	DON JUAN	LA MOUETTE	UBU ROI
	Jour	Heure	Date	Date	Date	Date	Date
1	Mardi	20h	05 septembre	31 octobre	16 janvier	06 mars	17 avril
	Mercredi	20h	06 septembre	01 novembre	17 janvier	07 mars	18 avril
	Jeudi	20h	COMPLET	COMPLET	COMPLET	COMPLET	COMPLET
	Vendredi	20h	08 septembre	03 novembre	19 janvier	09 mars	20 avril
	Samedi	15h	09 septembre	04 novembre	20 janvier	10 mars	21 avril
	Samedi	20h	09 septembre	04 novembre	20 janvier	10 mars	21 avril
2	Mardi	20h	12 septembre	07 novembre	23 janvier	13 mars	24 avril
	Mercredi	20h	13 septembre	08 novembre	24 janvier	14 mars	25 avril
	Jeudi	20h	14 septembre	09 novembre	25 janvier	15 mars	26 avril
	Vendredi	20h	15 septembre	10 novembre	26 janvier	16 mars	27 avril
	Samedi	15h	16 septembre	11 novembre	27 janvier	17 mars	28 avril
	Samedi	20h	16 septembre	11 novembre	27 janvier	17 mars	28 avril
3	Mardi	20h	19 septembre ³	14 novembre ³	30 janvier ³	20 mars ³	01 mai ³
	Mercredi	20h	20 septembre	15 novembre	31 janvier	21 mars	02 mai
	Jeudi	20h	21 septembre	16 novembre	01 février	22 mars	03 mai
	Vendredi	20h	22 septembre	17 novembre	02 février	23 mars	04 mai
	Samedi	15h	23 septembre	18 novembre	03 février	24 mars	05 mai
	Samedi	20h	23 septembre	18 novembre	03 février	24 mars	05 mai
4	Mardi	20h	26 septembre	21 novembre	06 février	27 mars	08 mai
	Mercredi	20h	27 septembre	22 novembre	07 février	28 mars	09 mai
	Jeudi	20h	28 septembre	23 novembre	08 février	29 mars	10 mai
	Vendredi	20h	29 septembre	24 novembre	09 février	30 mars	11 mai
	Samedi	15h	30 septembre	25 novembre	10 février	31 mars	12 mai
	Samedi	20h	30 septembre	25 novembre	10 février	31 mars	12 mai

4 FAÇONS DE VOUS ABONNER

PAR INTERNET www.tnm.qc.ca

PAR TÉLÉCOPIEUR 514.866.9966

PAR LA POSTE THÉÂTRE DU NOUVEAU MONDE – ABONNEMENT

84, RUE SAINTE-CATHERINE OUEST, MONTRÉAL (QUÉBEC) H2X 1Z6

PAR TÉLÉPHONE 514.866.8668 POSTE 2



p19

FORMULAIRE D'ABONNEMENT

NOUVEL ABONNEMENT

RÉABONNEMENT (DATE LIMITE, 5 MAI)

Nom	Prénom
<input type="checkbox"/> Monsieur <input type="checkbox"/> Madame	
Organisme (s'il y a lieu)	Adresse
Ville	Code postal
Téléphone résidence ()	Téléphone travail ()
Télécopieur ()	Courriel
<input type="checkbox"/> Je désire recevoir de l'information par courriel (inscrire votre courriel ci-dessus)	
Nom du coabonné (s'il y a lieu)	Courriel (coabonné)
Adresse	

CHOISISSEZ LE MOMENT QUI VOUS CONVIENT

1 ^{er} CHOIX			2 ^e CHOIX		
SEMAINE	JOUR	SECTION	SEMAINE	JOUR	SECTION
1	Mardi	Parterre A	1	Mardi	Parterre A
2	Mercredi	Parterre B	2	Mercredi	Parterre B
3	Jeudi	Balcon A	3	Jeudi	Balcon A
4	Vendredi	Balcon B	4	Vendredi	Balcon B
	Samedi 15h			Samedi 15h	
	Samedi 20h			Samedi 20h	

LE MALADE IMAGINAIRE VOIR CALENDRIER À LA PAGE 15
Les privilèges exclusifs aux abonnés ne s'appliquent pas. Quantités limitées.

1 ^{er} CHOIX :	2 ^e CHOIX :
-------------------------	------------------------

CATÉGORIE ET COÛT

CATÉGORIE ET COÛT	COÛT	NOMBRE	TOTAL
Régulier	\$	X	= \$
Étudiant ¹ , 3 ^e âge ¹ , Groupe ²	\$	X	= \$
Jeunesse 15 ans et moins ¹	\$	X	= \$
Libre soir	\$	X	= \$
		TOTAL PARTIEL	= \$
MERCI DE VOTRE APPUI À LA FONDATION DU TNM			MONTANT DU DON = \$
			TOTAL = \$

NOTES 1 Abonnement à prix réduit accordé uniquement sur présentation d'une preuve d'âge ou du statut d'étudiant à temps complet.
2 Groupe de 20 personnes et plus pour une même représentation. 3 Reçu aux fins d'impôt émis pour don de 20\$ et plus.

CHOISISSEZ LE MODE DE PAIEMENT

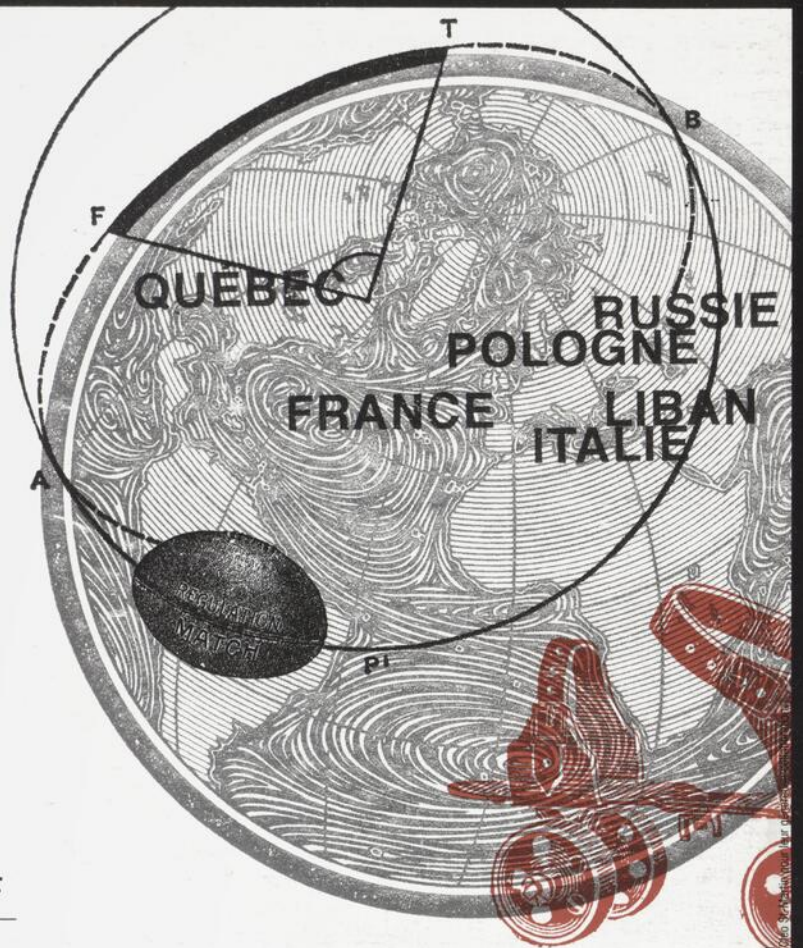
Chèque à l'ordre de la Fondation du Théâtre du Nouveau Monde	Master Card	Visa	American Express
Numéro	Échéance		
Titulaire	Signature		

TROUPE DES ABONNÉS

Pour une 14^e année, la Troupe des Abonnés vous permet de vivre une expérience théâtrale enrichissante et unique en participant aux étapes nécessaires à la production d'un spectacle. Sous la direction de Michel Forgues, metteur en scène professionnel, les membres de la Troupe se produiront sur les planches du TNM, au terme d'une saison de répétition. Une personne-ressource de la Troupe communiquera avec vous en septembre prochain. Ultérieurement, des frais de 125\$* seront demandés aux participants avant les Fêtes pour la période des ateliers et par la suite 75\$ pour tous les membres qui poursuivront l'aventure théâtrale jusqu'au spectacle. Ces sommes sont versées intégralement pour le fonctionnement de la Troupe des Abonnés du TNM.

<input type="checkbox"/> Je désire me joindre à la Troupe des Abonnés du TNM	Nom
Adresse	Courriel
Téléphone résidence ()	Téléphone travail ()

*Seul ce montant de 125\$ est remboursable à toute personne qui quittera la Troupe au cours du premier mois d'activités.



PRÉSENTE

ABONNEMENT SAISON 2006-2007

www.tnm.qc.ca

514.866.8668

LA DAME AUX CAMÉLIAS DE RENÉ DE CECCATTY D'APRÈS DUMAS FILS

INCENDIES DE WAJDI MOUAWAD **DON JUAN** DE MOLIÈRE

LA MOUETTE DE ANTON TCHEKHOV **UBU ROI** DE ALFRED JARRY

LE MONDE EST UN VASTE TERRAIN DE JEUX



Théâtre du Nouveau Monde
84, rue Sainte-Catherine Ouest
Montréal (Québec) H2X 1Z6



PRO TOM 2006.09.055

Merci à nos collaborateurs : Une communication d'urgence : Stéphane Lévesque, Benoît Trépanier, Impression : Transcontinental Direct Montréal
 Le TNM tient à remercier l'école F.A.C.E. et Mini Pop pour la réalisation de la photo de la page couverture ainsi que Olivier Chassé, Am. Châteaufort, Louise Laroche, Philippe-Alexandre Muz, Guy Normand