

HABITATION '92 RÉNOUVATION



L'ÉCLAIREUR-PROGRÈS
BEAUCE NOUVELLE

Monsieur Tapis Décor
ESTIMATION • SERVICE DE POSE
PIERRE PLANTE, estimateur
155 25, boul. Lacroix, Saint-Georges — Tél.: 227-1002

- EN ENTREPÔT:
- TAPIS
 - PRÉLART
 - PEINTURE NATIONAL
 - CÉRAMIQUE
 - FABRICANT DE STORES
 - CONFECTION DE CARPETTES
 - DRAPERIE
 - COUVRE-LITS
 - PAPIER PEINT

SUPER SPÉCIAL

Présentez ce coupon et obtenez

ONCE'N DONE
Nettoyeur de couvre-plancher sans cirage.
Pour seulement **5⁹⁵** 950 ml

Limite 1 par client
Valide du 15 au 31 mars '92

HABITATION

L'APCHQ vous livre quelques uns de ses trucs pour l'entretien de votre maison

On ne le dira jamais assez, l'entretien d'une maison n'est pas l'affaire exclusive d'un grand ménage printanier et s'accommode mal de la négligence et des remises au lendemain. C'est un contrat annuel qui nécessite, régulièrement, une série d'interventions particulières.

À cet égard, les conseils d'entretien émanant du manuel d'entretien de la Garantie des maisons neuves de l'Association provinciale des constructeurs d'habitations du Québec (APCHQ) aident le propriétaire à assurer un entretien adéquat de sa maison. Ce guide pratique est remis à tous les acheteurs qui transigent avec un entrepreneur membre de cette garantie.

Un minimum d'outils permettront d'effectuer

les menus travaux requis. Pour le nouveau propriétaire, il est donc nécessaire de monter un coffre à outils de première main. Plus tard, selon les besoins, le coffre pourra être complété avec des outils plus spécialisés et plus sophistiqués.

Il est de prime abord important de choisir des outils de qualité si l'on veut éviter les désagréments causés par du matériel de piètre qualité. Il vaut mieux acheter les outils petit à petit, si le budget est restreint, afin de monter un coffre de base qui saura répondre à la plupart des besoins d'un propriétaire:

- * un marteau, de bonne qualité, avec une panne fendue à l'une des extrémités pour permettre de retirer les clous en plus de les enfoncer;
- * des tournevis, ou un

tournevis à plusieurs extrémités interchangeables;

- * une pince universelle, outil indispensable;
- * une pince-étau pour permettre de tenir fermement les objets sur lesquels on travaille;
- * une clé à mollette, de grosseur moyenne, pour remplacer au départ le jeu de clés anglaises dont le coût est assez élevé;

- * une pince à long bec, pour atteindre des objets qui sont difficiles d'accès;
- * un ruban à mesurer, d'au moins 10 pieds, muni d'un cran d'arrêt et comprenant les lectures métrique et anglaise;
- * un niveau, modèle de menuisier de 2 pieds, pour de nombreuses années d'usage;

- * un couteau tout-usage, à lame rétractable;
- * une égoïne, de 26 pouces et entre 8 et 10

points, pour une coupe intermédiaire;

- * une scie à métal, avec des lames adaptées aux métaux à couper;
- * un rabot de bonne qualité;

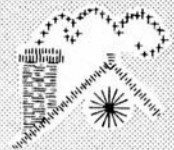
- * un coffre portatif, de dimension moyenne, qui permettra de ranger et de transporter ces outils.

En ajoutant quelques vis et clous à cet ensemble d'outils, le propriétaire se retrouve avec un solide coffre de base. Son contenu pourra augmenter selon les besoins, en y intégrant des couteaux, ciseaux à bois, perceuse, ponceuse, etc.

Il faut cependant se rappeler qu'un outil, même s'il est de bonne qualité, ne peut réaliser le travail seul. Une planification rigoureuse et quelques actions préventives constituent les éléments clés du

processus d'entretien de la maison.

Prévenez
LES INCENDIES



Faites nettoyer votre cheminée par une personne d'expérience.
Aussi réparation de cheminées, maçonnerie, peinture et réparation de toit

Les Ramonages F. Champagne enr.
(avec permis)

228-8336

Isolation

J.M. THERRIEN INC.

715, 12e Rue, ST-GEORGES-OUEST — 228-5438

POUR TOUT GENRE D'ISOLATION

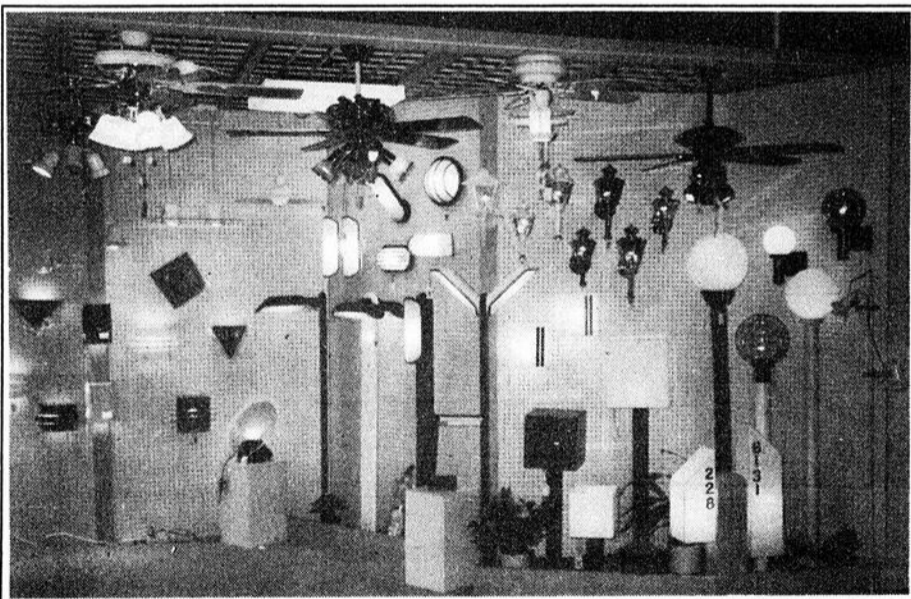
- LAINE MINÉRALE EN VRAC DE 1ère QUALITÉ
- ESTIMATION GRATUITE
- AUSSI NOUS FAISONS LE POSAGE D'URÉTHANE GICLÉE

POUR UN SERVICE RAPIDE

Invitation...!

Venez nous voir à l'EXPO HABITAT BEAUCE LES 26, 27, 28 ET 29 MARS

PRÉSENT
à
L'EXPO HABITAT
Du 26 au
29 mars '92



LUMINAIRES - VENTILATEURS — PROMOTIONS EXPO



MEUBLES DE PATIO — VENTE PRÉ-SAISON

NOUS Y
SERONS
POUR VOUS
SERVIR



quincaillerie bricoleur enr.

1535, boul. Dionne, Saint-Georges — Tél.: (418) 228-6131



L'installation des pavés

Par F. T.

Avant de commencer à installer les pavés, on devra déterminer la surface à recouvrir. Cette

étape permettra de connaître la quantité de matériaux dont on aura besoin.

Les matériaux qu'il faut

prévoir pour la pose des pavés consistent en la pierre concassée pour la fondation granulaire, le sable à béton pour le lit de pose et le remplissage des joints, et les pavés eux-mêmes.

La préparation

Avant de commencer les excavations, on vérifiera avec les compagnies concernées la présence possible de fils ou conduits enfouis dans le sol. On tirera ensuite des lignes à 150 mm (6 pouces) en dehors de la surface à paver.

On escavera la surface en assurant une pente pour l'égouttement soit un minimum de 20 mm au mètre linéaire (1/4 de pouce au pied). On compactera directement le fond du sol escavé avec l'aide d'une plaque vibrante.

La fondation

On étendra et on compactera la pierre concassée 0-20 mm (0-3/4 pouces) par couche de 100 mm (4 pouces). Si le sol est argileux, on aura recours à une membrane géotextile pour

éviter le colmatage de la fondation.

L'opération sera répétée jusqu'à la hauteur voulue. La dernière couche compactée sera le reflet de l'ouvrage fini. Le contour devra excéder 150 mm (6 pouces) de la surface pavée afin

de bien supporter les pavés et les bordures de jardin.

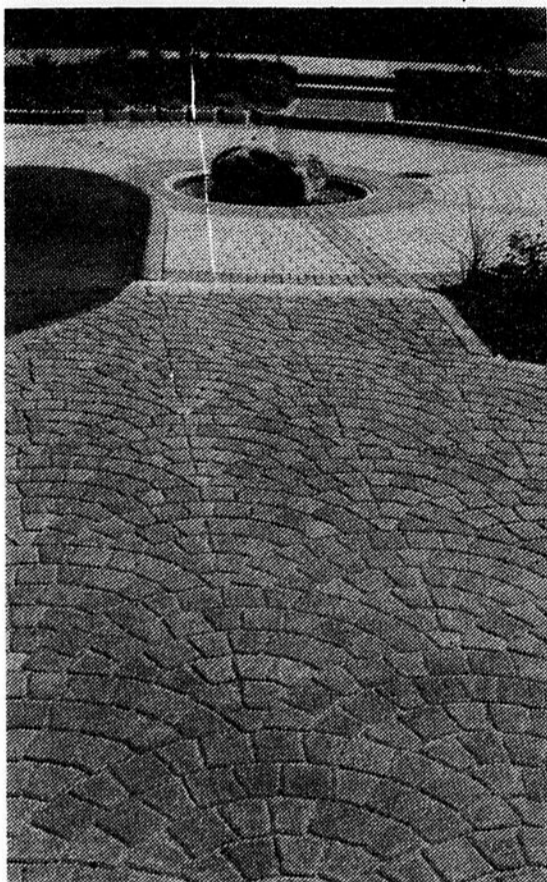
Pour le lit de pose, il est recommandé d'étendre au maximum 25 mm (1 pouce) de sable à béton. Une règle sur des guides de 25 mm (1 pouce) en bois ou en métal peut

aider à bien niveler la surface.

La pose
On placera les premiers pavés à un angle de 90 degrés. On peut utiliser une équerre pour obtenir le bon alignement. Pour des surfaces en pente, il est préféra-

ble de commencer la pose de bas en haut.

Pour bien égaliser la surface pavée, on passera une plaque vibrante à deux reprises dans les deux sens. Les pavés devraient alors s'affaisser d'environ 10 mm (3/8 pouce).

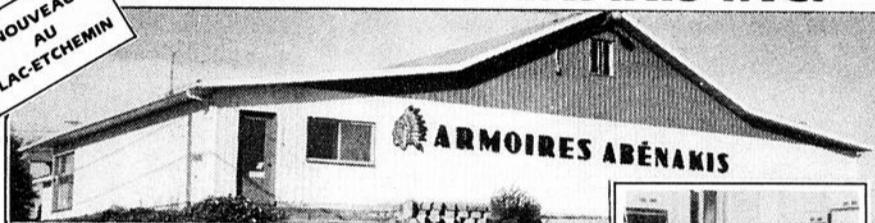


MAINTENANT OUVERT



NOUVEAU AU LAC-ETCHEMIN

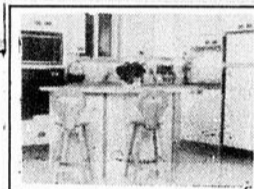
ARMOIRES ABÉNAKIS INC.



- Armoire de cuisine sur mesure
- Vanité de salle de bain
- Comptoir - Bibliothèque
- Meuble sur mesure
- Toutes les essences de bois disponibles: stratifié, mélamine, choix de couleurs

Faites affaire avec une équipe dynamique
Plus de 15 ans d'expérience

PAUL CARON, propriétaire
(ancien propriétaire Industrielles Abbénakis)
Situé dans les anciens locaux Menuiserie Etchemin



301 INDUSTRIELLE,
LAC-ETCHEMIN

TÉL.: **625-5245**

RÉSIDENCE
594-5748

OUI,
C'EST POSSIBLE D'ACHETER
cette MAISON neuve,
avec un revenu
de \$10⁷³ de l'heure
\$429²⁰ par semaine brut.



\$63,500⁰⁰

INCLUANT:

- Terrain
- Peinture (Matériel)
- Recouvrement de plancher

Située 89^e rue, coin 35^e ave. (par la 90^e rue)

OUVERT TOUS LES SOIRS
AINSI QUE LES SAMEDI ET
DIMANCHE APRÈS-MIDI



228-8304

Les Constr. Robert Bernard Inc.

Un lâcheur ne gagne jamais et un gagnant ne lâche jamais!

ASPHALTE



- RÉSIDENTIEL
- COMMERCIAL
- VOIRIE

ESTIMATION GRATUITE !

- DIRECTEMENT DU FABRICANT
- AUCUN TRAVAIL TROP PETIT OU TROP GROS !

À VOTRE SERVICE DEPUIS PLUS DE 30 ANS !

PAVAGE SARTIGAN LTÉE

17 855, lière avenue, Ville St-Georges, Est, Beauce

BUREAU SAINT-GEORGES

228-3875

USINE SAINT-GEORGES
228-5979

USINE SAINT-VICTOR
588-6895



HABITATION

Rénover sa cuisine

Par Francine Tremblay

La rénovation de la cuisine demande une bonne planification pour s'assurer d'obtenir un espace fonctionnel. On profitera de la rénovation pour installer des armoires en mélamine ou en stratifié qui sont très populaires dans les aménagements modernes. On prévoit cependant que le bois repré-

dra sous peu une place importante.

Le plancher se recouvre de prélat et les murs de papier peint et de peinture à l'huile toute blanche. Les comptoirs en arborite de couleur uniforme sont à la mode. La couleur de base à la mode est le gris et les accessoires décoratifs sont en chêne, en merisier ou de couleur vive.



Les Frères Mercier Enr.



CONST. - RÉNOVATION - Jean-Guy et Robert
14780, 4e Av., St-Georges, G5Y 1R6

Tél.: (418) 227-3668

Un décor à votre image
Une cuisine signée... Centre de Cuisine St-Georges

PRÉSENT à L'EXPO HABITAT
Du 26 au 29 mars '92

Nous avons pour vous des armoires de cuisine et de salle de bain, en bois, en mélamine et en stratifié. Que ce soit pour du standard ou sur mesure, nous répondons à vos besoins et ce, depuis 14 ans.

Il est à noter que toutes les armoires de cuisine sont fabriquées chez SITRACO INC. et sont en conformité avec la norme 0278 (critère de performance de haute qualité) B.N.Q.

SITRACO **CENTRE DE CUISINE ST-GEORGES INC.**
Balthazar Roy, prop. 228-5215
665, 91e Rue, St-Georges Est
SALLE DE MONTRE ESTIMATION GRATUITE

Membre CUISI-PRO

Le Centre de Cuisine St-Georges... c'est du service!

Couvre-Sol B.P. inc

LE SPÉCIALISTE EN COUVRE-PLANCHERS

ESTIMATION GRATUITE À DOMICILE

Bertrand Poirier, prop.

17100, boul. Lacroix, St-Georges-Est, Beauce (Qué.) G5Y 5B8 - Bur.: 228-1544 Rés.: 227-4802

TAPIS — TUILES — PRÉLART
CÉRAMIQUE — STORES (nous fabriquons les stores verticaux)
PEINTURE "Benjamin Moore"

VOYEZ NOS SPÉCIAUX À LONGUEUR
D'ANNÉE DANS NOTRE
VASTE ENTREPÔT



PRÉLART
à partir de
4⁹⁵\$

TAPIS
à partir de
2⁹⁹\$

STORES
PATIO - 75" x 84"
59⁹⁵\$
VALENCE INCLUSE
3 couleurs au choix

228-1544

SERVICE À DOMICILE

HABITATION

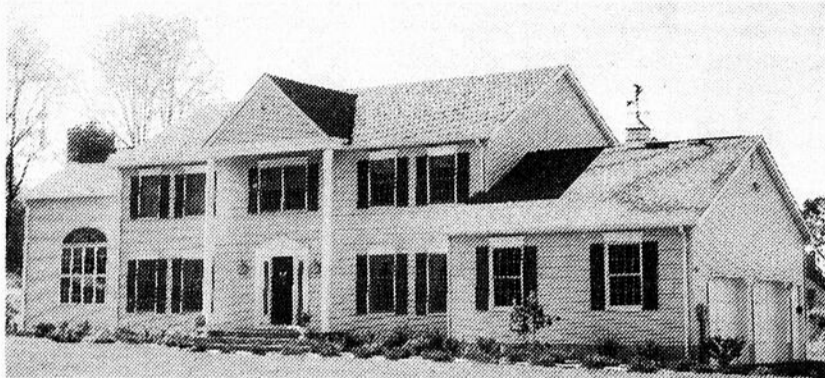
Comment des persiennes peuvent embellir la maison

Par F. T.

La touche finale qui rend la maison tellement plus belle peut être apportée par l'ajout de persiennes. Que ce soit pour une maison neuve ou une maison usagée, les persiennes savent conférer un charme unique qui met la maison en valeur.

Choisir

On choisit les persiennes en fonction de leur durabilité, de leur esthétique et de leur facilité de pose et d'entretien. Certains matériaux présentent l'avantage de ne demander que très peu d'entretien. La grandeur doit s'ajuster parfaite-



Des persiennes aux couleurs assorties avec la porte et la toiture offrent un effet remarquable en embellissant cette propriété

Photo gracieuseté de Profils C.S.

ment à la fenêtre pour s'assurer un résultat final esthétique.

Pour ce qui est de la couleur, on peut opter

pour des persiennes d'une couleur uniforme. Mais, on peut aussi choisir d'agencer deux couleurs. Quelle que soit

l'option retenue, il est essentiel de choisir des couleurs qui s'harmonisent avec la maison elle-même.

Le saviez-vous? L'APCHQ vous informe

Les pertes de chaleur dues aux fuites d'air peuvent représenter jusqu'à 40% des pertes totales. Une grande partie est due aux fuites d'air proprement dites, l'autre à la faiblesse thermique des matériaux composant les portes et fenêtres.

Une simple fente de 6 mm au bas d'une porte correspond à un trou gros comme le poing. Une porte doit être bien appliquée à son cham-

branle. Les portes extérieures doivent être dégagées de toute saleté, neige ou glace.

Dans une maison moyennement isolée, 15% des pertes de chaleur se font par le toit. Il est parfois difficile dans les vieilles maisons d'isoler un entretoit pour atteindre le niveau d'isolation recommandé, d'autant plus qu'il faut laisser un espace vide pour la ventilation. D'ailleurs, l'installation d'un éven-

est indispensable pour évacuer l'humidité provenant de l'intérieur.

RECETTE ET SONDAGES

La cuisine est la pièce de la maison la plus fréquemment utilisée par 48,7% des Québécois, suivie du salon par

29,6%, selon un sondage de la firme Léger & Léger. La salle de séjour suit avec 14,4%, la salle à manger avec 2,4% et la salle de bains avec 1,9%. À peine 1,5% des personnes interrogées déclarent utiliser le plus souvent la salle de jeu et 0,6% la chambre.



SOLARIUM QUÉBEC

Estimation gratuite - VERRIÈRE - SERRE
GESTION BEAUCE NORD ENR.
BEAUCE: 387-5974 - QUÉBEC: 1-623-9572

UNE DÉCISION PERSONNELLE...



LA CAISSE POPULAIRE
C'est profitable...

UN PRÊT PERSONNEL UN PRÊT HYPOTHÉCAIRE

à des taux compétitifs
assurances vie et invalidité disponibles.

Vous obtenez une décision rapide
et professionnelle.

Vous avez vos goûts, vos besoins, vos raisons.
Vous avez une coopérative d'épargne et
de crédit à votre service.

HEURES D'OUVERTURE

1re Avenue, Saint-Georges Est
—Tous les jours: de 9h30 à 15h30
—Le jeudi jusqu'à 20h00

Carrefour St-Georges
—Lun., mar., mer.: de 12h00 à 17h00
—Jeudi, vendredi: de 11h00 à 20h30
—Samedi: de 10h00 à 16h30

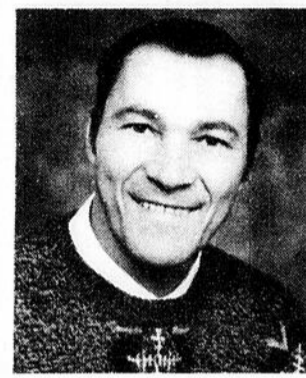
GUICHET AUTO
Centre ville
—Tous les jours
de 9 à 17h30
—Jeu. et ven.
de 9 à 20h30
—Samedi
de 9 à 16h30

LA CAISSE POPULAIRE L'ASSOMPTION BEAUCE

12425, 1re Avenue, Saint-Georges Est
et Carrefour St-Georges — 228-5526

MOBILIER CHAMBOIS INC.

FABRICATION DE MEUBLES SUR MESURE
RÉSIDENTIEL OU COMMERCIAL



Renald Champagne

Vous pensez à
rénover ou à
innover votre
demeure ou votre
commerce?

Faites confiance à une équipe de
«PROFESSIONNELS EN ÉBÉNISTERIE»
qui saura vous créer des pièces
intéressantes qui s'adapteront à
vos besoins.



MOBILIER CHAMBOIS INC.

19720, Rte Kennedy, St-Georges

228-3595

Lorsque les murs ont vraiment besoin d'isolation

Habituellement, on n'aura recours à l'isolation des murs que lors d'importants travaux de rénovation. Compte tenu des coûts élevés de cette opération, il est toujours préférable de procéder à d'autres actions avant de décider d'isoler les murs.

On pensera, entre autres, à calfeutrer, à poser des coupe-froid, à isoler le sous-sol, à isoler l'entre-toit, à améliorer l'efficacité du système de chauffage, etc.

Par contre, si des travaux de rénovations sont prévus, il est alors fortement conseillé d'en profiter pour améliorer l'isolation des murs. Avant de commencer la pose de l'isolant, on vérifie l'état de structure des murs, l'étanchéité à l'air du mur, l'état de l'isolant existant et l'état du pare-vapeur.

La méthode ou la technique d'isolation est déterminée en grande partie par le type de construction du mur. On trouve actuellement trois

principaux types de structures de murs: les murs à ossature de bois légère, les murs de madriers et les murs de maçonnerie.

Par l'intérieur ou par l'extérieur

Si la rénovation se fait par l'intérieur, on pourra utiliser les isolants en matelas de fibre de verre ou de laine minérale, les panneaux rigides de polystyrène extrudé ou expansé, de polyuréthane ou de fibre de verre, l'isolant giclé de polyuréthane.

Il sera important de placer, du côté chaud de l'isolant, directement sous le revêtement intérieur, un pare-vapeur qui le recouvrira en entier et qui empêchera l'humidité contenue dans l'air de s'y condenser.

Si la rénovation se fait par l'extérieur, on pensera à utiliser les panneaux rigides de polystyrène extrudé ou expansé, de polyuréthane ou de fibre de verre, ou encore l'isolant giclé de polyuréthane.



**emprisonnons
la chaleur**
avec

Isolation Jacques & Frères INC

Téléphonez
228-1537
594-8556

Mousse
cellulose
uréthane
soufflé

**RECOUVREMENT ET
PEINTURE UNIFUGE**

Procédé très bon pour isoler bâtiments en bois ou en métal, sous-sol, résidence, commerce, chambre froide et camionnette



ST-GEORGES, BEAUCE SUD
ST-PROSPER, BEAUCE-SUD

Accréditation
CGSB
QUE 946

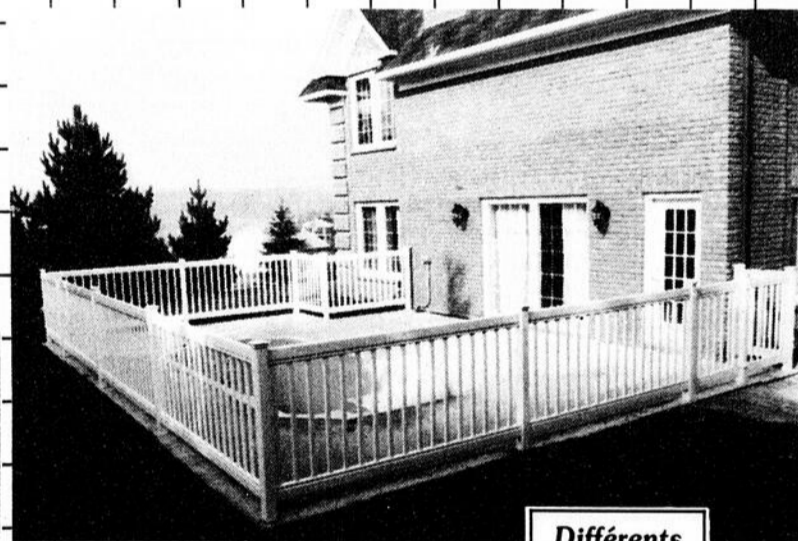
- Isolation de tout genre
- Recouvrement anti-feu
- ESTIMATION GRATUITE

SI VOUS AVEZ LE CHOIX

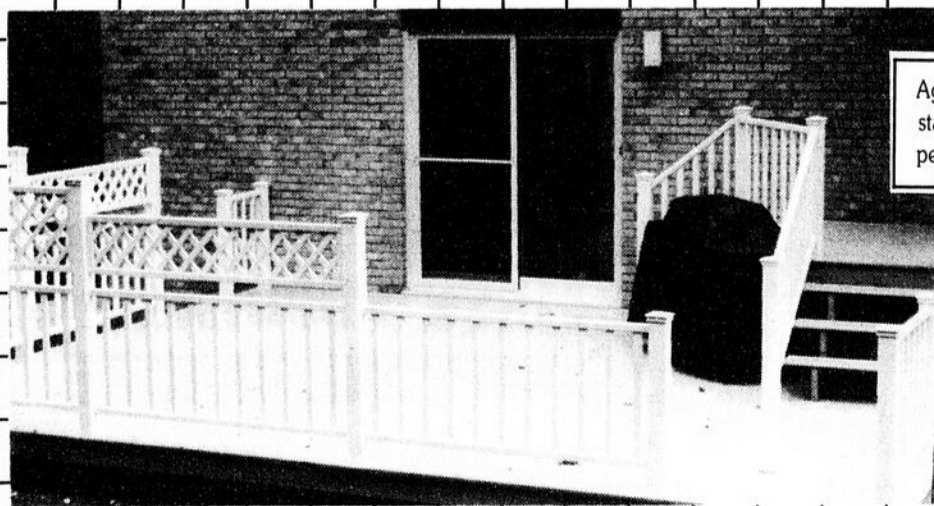
**Optez
pour le meilleur!**



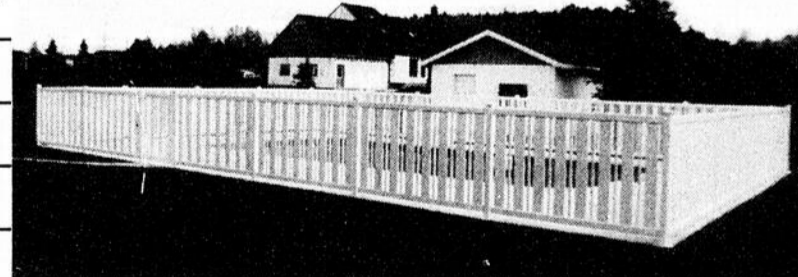
- Choix de couleurs
- Rampes de balcons et de patios
- Gazebos et pergolas
- Différents articles de parterre



**Différents
modèles
et styles
de clôtures**

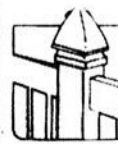


Agencement
standard ou
personnalisé



Un produit adapté à la
vie d'aujourd'hui

AMENEX INC.



Bufftech
Garantie 20 ans

316, RTE STE-MARGUERITE
STE-MARGUERITE — 935-3498
E. NADEAU

L'eau qui embellit l'aménagement

Par F. T.

L'eau peut jouer un rôle d'embellissement et d'agrément sur un terrain. Le son de l'eau et sa beauté naturelle ajoutent un charme incontestable à tout aménagement paysager.

L'installation du plan d'eau

On déterminera premièrement la nature du plan d'eau que l'on désire installer. On peut opter pour une fontaine d'eau, un étang, une cascade, un petit lac, un bain d'oiseaux, etc.

On trouve assez facilement l'équipement pour reproduire tout genre de plan d'eau désiré. Le plan d'eau doit s'intégrer harmonieusement à l'ensemble de l'aménagement. On déterminera la source d'approvisionnement en eau et le système de pompage qui convient le mieux au

genre de plan d'eau adopté.

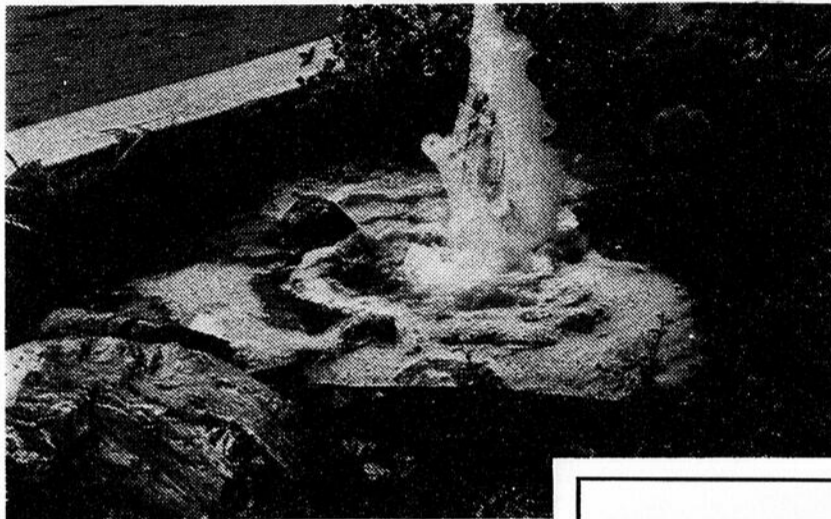
Les plantes

On peut profiter du plaisir de posséder un plan d'eau sur son terrain pour cultiver les magnifiques plantes

aquatiques que sont les nénuphars. On pourra installer des nénuphars rustiques et des nénuphars tropicaux pour avoir un aménagement varié.

On devra s'assurer

d'une profondeur d'au moins 60 cm pour que les nénuphars puissent vivre dans l'eau. On s'informer de la méthode à utiliser pour la plantation des nénuphars.



L'eau peut jouer un rôle positif dans l'embellissement du terrain.

BÉTON ST-GEORGES

Division de Ciment St-Laurent Inc.

BÉTON - RÉSIDENTIEL - COMMERCIAL - INDUSTRIEL

*Sur les petits chantiers
comme sur les gros
notre compétence
établit
notre réputation!*

1125, rue du Parc
Saint-Georges Ouest
G5Y 6Y4

TÉLÉPHONE

(418) **228-2510**

*ENFIN... pour aménager
votre terrain, un seul
appel suffit!*



*PAYSAGE DÉCOR Bce Inc.
réunit tout ce qu'il vous faut*

SPÉCIALISTES — PRIX
COMPÉTENCE — QUALITÉ — SERVICE
Appelez-nous, vous ne serez pas déçus

**PAYSAGE
DÉCOR** INC.
BCE C.

Lucien Lagrange, prop.

3030, route Kennedy
Notre-Dame des pins

774-3000

**VOUS SONGEZ A L'ACHAT
OU A LA CONSTRUCTION
D'UNE MAISON EN '92**

Ne faites pas votre choix
avant d'avoir rencontré...

**CONSTRUCTION
DESIGN**

Mario Thibodeau
ENTREPRENEUR
GÉNÉRAL

Le spécialiste
de la
construction
résidentielle

-Maisons personnalisées
-Choix de plans exclusifs
-Prix qui défient
toute concurrence



Tél.: **228-1373**

**EN '92, C'EST LA RELANCE,
ON BÂTIT POUR LA VIE!!!**

Une construction qui se distingue!!!

LES DIVERSES FORMES DE LA FENÊTRE COULISSANTE

Par F. T.

La fenêtre coulissante convient à tout genre de construction. C'est un véritable passe-partout. Du sous-sol au grenier, du salon à la cuisine, du bungalow à la maison à logements, elle s'installe partout de façon pratique et économique.

Un glissement horizontal

Le mode d'ouverture

de la fenêtre coulissante consiste en un coulissement d'une section sur une autre. Le style d'ouverture des châssis permet une ventilation indirecte.

Les fenêtres coulissantes glissent horizontalement et peuvent être combinées à un vitrage fixe au-dessus ou en dessous. Elles peuvent prendre diverses formes.



La fenêtre coulissante est un véritable passe-partout pour toutes les pièces de la maison

CLYVANOR LTÉE

FABRICANT DE FERMES DE TOITS (TRUS)
SOLIVES DE PLANCHER (POUTRELLES)

- Poutrelles de plancher de toutes dimensions
- Dessins et fabriçons toute toiture spéciale à la demande du client

Chevrons préfabriqués en double coupe pour une qualité supérieure

POUTRELLES ajourées d'une qualité supérieure à un prix inférieur à toute compétition

avec une **MACHINE À POUTRELLES DES PLUS MODERNES: SPACEJOIST 2000**

• QUALITÉ • SERVICE • BAS PRIX

ESTIMATION GRATUITE

DIRECTEMENT DU MANUFACTURIER
LIVRAISON GRATUITE

- Poutrelles de toit et poutrelles ajourées
- Toutes nos fermes et poutrelles rencontrent les normes de TPIC - SCHL. CNB

2125, 95e rue, C.P. 65, Parc Industriel, St-Georges Est, Bce, G5Y 5C4
Tél.: (418) 228-7690 • Fax: (418) 228-0479

*Quand on veut
VOIR DES RÉSULTATS*



Merci Benjamin Moore.

- ▼ 3 maîtres-conseillers sur place
- ▼ Coloration par ordinateur
- ▼ Gamme complète d'accessoires
- ▼ Très grand choix d'inventaire



CENTRE DE PEINTURE
PIERRE TANGUAY INC.
Le Centre conseils et accessoires

**SERVICE COMPLET
POUR
L'ENTREPRENEUR**

104 25, 1^e Avenue, Saint-Georges G5Y 6X8 Tél.: 228-7920

L'allure verticale de la fenêtre à battant

Par F. T.

Classique et raffinée, la fenêtre à battant est un choix très populaire pour la rénovation de maison, en particulier pour les édifices en hauteur. Son apparence est résolument verticale.

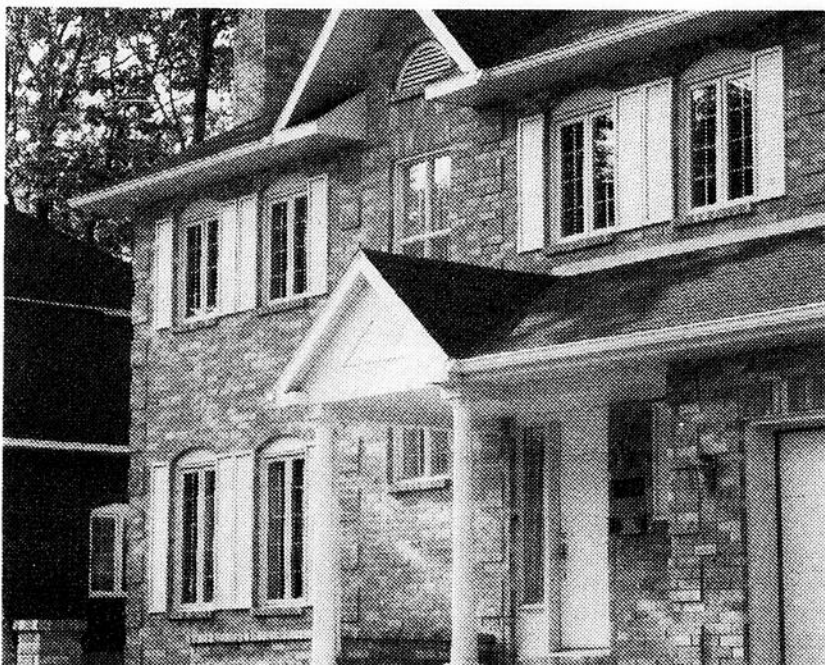
En plus de permettre un jeu de ventilation varié, son ouverture en facilite l'entretien. Comme son nom l'indique, elle s'ouvre par un battant vertical qui permet le nettoyage des surfaces extérieures de l'intérieur.

Sa versatilité

La fenêtre à battant s'adapte à différents types d'architecture. On tiendra compte du fait que la fenêtre à battant est traversée verticalement par un montant.

La fenêtre à battant peut être combinée à

des fenêtres fixes. On utilise les fenêtres à battant pour faire des fenêtres en saillies qui comportent plusieurs panneaux fixes ou ouvrants.



Bien adaptées au style de la maison, les fenêtres à battant en rehaussent la beauté et l'élégance

Nouveau

6 LOGEMENTS PRÊTS POUR JUILLET, PRÈS DU CARREFOUR

«À DEUX PAS DU CARREFOUR»

TERRAINS DISPONIBLES prêts à construire dès maintenant

AUSSI: Prolongation de la 6e Avenue et des 79e et 80e rues pour construction résidentielle de qualité



Des «JUMELÉES» et des «UNIFAMILIALES» seront prêtes pour juillet

Nous pouvons aussi construire selon vos plans

ESTIMATION GRATUITE
«PRIX TRÈS COMPÉTITIFS»

Les Entreprises CLOVIC Inc.

Construction générale - Réparation - Rénovation - V. LAFLAMME, prop.
625, 80e rue Est, Saint-Georges - (418) 228-0063

INDUSTRIES ALUMINIVER INC.

LA VITRERIE

VENEZ VOIR NOS NOUVEAUTÉS À NOTRE SALLE DE MONTRE.



VITRERIE DE LA BEUCE

15120 boul. Lacroix Est, St-Georges

S P É C I A L I T É S :

- Solarium, serre-fenêtre, puits de lumière.
- Rampe (garde-corps) Intérieures, extérieures.
- Mirrors biseautés en usine en 7 couleurs, bandes et lisières.
- Portes miroir, miroirs encadrés, podiums en miroir.
 - Blocs de verre.
 - Tables de verre.
 - Jets de sable.
 - Thermos (vitrine).
- Plexiglass (plastique) commercial et industriel.
 - Verres de 3mm à 19mm d'épaisseur.
 - Portes et fenêtres en aluminium.
- Service de livraison gratuit dans les villes de; St-Georges, Beauceville, Vallée-Jonction et Ste-Marie.
- Service d'estimation, fabrication sur mesure, installation.
- Tous nos matériaux sont conçus pour l'entrepreneur, le designer, le décorateur et le consommateur.
- Service de réparation et installation de portes et fenêtres en aluminium commerciales et industrielles.

228-6601

Télécopieur: 228-0571

Construire sa propre remise

Par F. T.

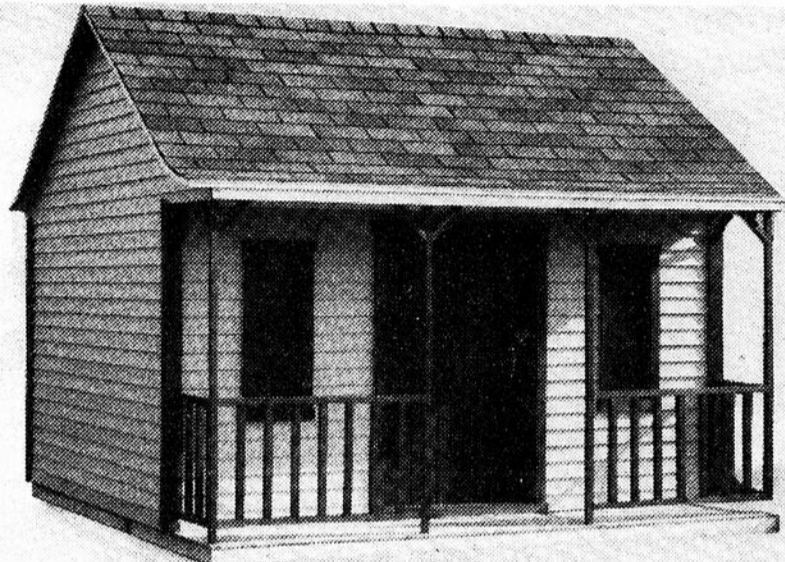
Si la perspective de construire vous-même votre remise vous effraie, de nombreux magasins spécialisés pourront vous en fournir une construite sur mesure à votre goût.

Par contre, si vos talents de bricoleur vous incitent à tenter l'expérience, quelques petits conseils de base pourront vous aider dans votre démarche.

La base

On s'assurera que le sol forme une base solide et que le poids soit réparti uniformément sur toute la surface. On peut décider d'installer la remise sur une base de ciment ou encore sur une base en bois reposant sur du concassé. On veillera à assembler le bâti avec des clous qui ne rouillent pas.

On procédera à l'assemblage de la charpente des murs en se servant du plancher comme surface d'appui. Il est préférable d'utiliser un plan pour monter la



Certaines remises ressemblent à de jolies petites maisons miniatures

charpente de façon adéquate. On aura soin de choisir une grandeur de remise qui permettra de remiser tous les articles prévus.

La partie principale

Pour la construction du toit, la solidité sera requise puisque la neige et le vent s'acharneront à lui imposer du poids et des rafales. Pour le

recouvrement du toit, on recommande le bardeau d'asphalte et de cèdre et le déclin de cèdre ou de pin.

Pour les murs, on peut utiliser un contreplaqué de meilleure qualité pour l'intérieur et de qualité moindre pour l'extérieur car il sera de toute façon recouvert.

Pour ce qui est de la porte, on choisira une

porte résistante et très solide pour affronter les divers chocs auxquels elle sera exposée. De plus, on aura prévu une porte d'une grandeur assez importante pour pouvoir y entrer tous les articles que l'on veut y entreposer.

La finition

On choisira des pentures et une poignée qui ne rouillent pas. Les

pentures devront être nombreuses et résistantes pour supporter le poids de la porte et les mauvais traitements. On

n'oubliera pas de prévoir une serrure ou autre façon de verrouiller la porte pour éviter les vols.

Si on décide d'installer des fenêtres, on pourra déterminer quel type de fenêtres et de vitrage.

Vous Rénovez

Vous désirez une nouvelle ouverture dans votre SOUS-SOL ?

UNIQUE EN BEAUCE

NOUS AVONS L'ÉQUIPEMENT !

SCIAGE
ET
FORAGE
DE BÉTON
SARTIGAN

Stéphane Parent
propriétaire

228-4594



VILLE DE SAINT-GEORGES

Des services à la communauté AVANT TOUT

- URBANISME
- TRAVAUX PUBLICS
- PARCS INDUSTRIELS
- AÉROPORT
- SERVICE DES LOISIRS ET PARCS:
Aréna
Parcs
Corporation de l'Auditorium
Centre de ski
- SÉCURITÉ PUBLIQUE;
Service de police
Service des incendies
Protection civile
- BUREAU DU TOURISME ET DES CONGRÈS DE BEAUCE-SARTIGAN
- CONSEIL ÉCONOMIQUE DE BEAUCE

VILLE DE SAINT-GEORGES, C'EST ENCORE PLUS...

- Cégep public
- Services universitaires
- Centre hospitalier St-Georges de Beauce
- Service d'urgence Classe II au CHRB
- C.L.S.C.
- Tennis régional
- Terrain de golf
- Organismes communautaires
- Et bien d'autres...

VILLE DE SAINT-GEORGES...
UNE VILLE À DÉCOUVRIR!

Quand les enfants quittent le foyer, vaut-il mieux déménager ou adapter sa maison? L'APCHQ vous en parle...

Une question simple devrait entraîner une réponse simple, mais le problème ressemble plus à un examen à choix multiples. Quelle est la taille de la propriété, quel est son âge, combien coûtent les taxes, l'entretien et le chauffage, quelle est la valeur de la maison en cas de vente, combien faudra-t-il dépenser pour se loger ailleurs, où sont les enfants... Mille et une questions, mille et une réponses.

Très souvent, les personnes qui ont une maison ou un logement de dimensions raisonnables ne dépenseront pas une fortune pour l'adapter à leurs nouveaux besoins d'âinés. Barres de soutien dans la salle de bains, tapis antidérapants, rampe dans l'escalier, lampes-veilleuses ne demandent que de légères modifications. Pour les personnes souffrant d'arthrite, les poignées de porte à la française (qu'on pousse) sont plus pra-

tiques que des poignées rondes (qu'on tourne) et certains mécanismes d'ouverture de portes et fenêtres seront peut-être à changer. Les systèmes d'alarme et les lignes téléphoniques reliées directement à des centrales de surveillance santé ou sécurité sont d'excellents moyens de compléter l'aménagement de son logement. Les frais peuvent considérablement augmenter lorsqu'il s'agit d'aménager des rampes pour chaises roulantes ou des ascenseurs dans les escaliers.

Spécialiste des problèmes reliés au vieillissement, Lynda Johnson, associée au Groupe DBSF, estime qu'il y a d'autres facteurs à considérer: "En plus de prendre des décisions en fonction de son budget, il faut bien évaluer l'impact affectif et émotif d'un déménagement. La vie de quartier, les habitudes, les tableaux au mur, les meubles, tout ce qui apporte confort et

qualité de vie a un impact profond sur notre santé et notre moral. Et qu'on déménage ou non, il faut aussi savoir conserver des espaces correspondant à ce qu'on aime faire. J'ai vu un homme dépérir rapidement dans un trois-pièces au huitième étage parce qu'il n'avait plus accès à son petit atelier en sous-sol où il passait des heures à bricoler". Elle recommande aussi d'éviter de vivre dans des endroits isolés ou mal entourés des services de base. En cas de perte d'autonomie, on peut être confronté à de sérieuses difficultés, ne serait-ce que pour acheter son lait.

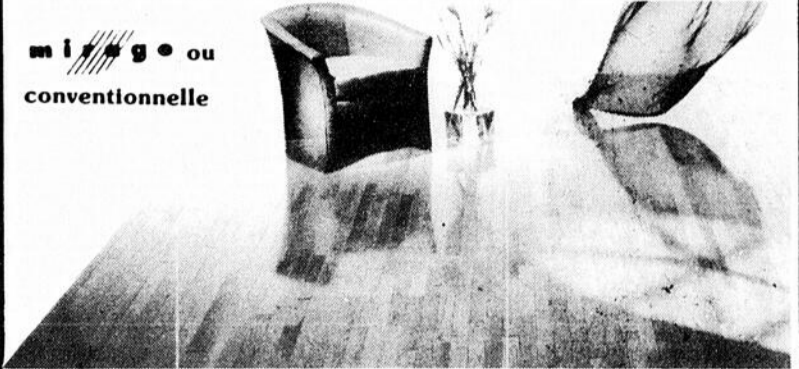
Pour sa part, l'ancien ministre Marcel Léger et, aujourd'hui président du groupe de sondages Léger & Léger, a constaté que les personnes âgées qui conservent leur maison familiale, même si elle coûte un peu plus cher de chauffage, ont une qualité de vie largement supérieure:

"La maison familiale représente un impact profond dans l'équilibre des familles québécoises. Tant qu'il y a une chambre de libre, les enfants et les petits-enfants viennent faire un tour, parfois pour plusieurs jours quand ils habitent loin. Et les grands parents peuvent mieux jouer leur rôle de transmettre les valeurs traditionnelles de notre société. Les maisons ont une histoire: c'est la mémoire des lieux." Quand on se coupe de ses racines, ajoute Marcel Léger, d'autres problèmes surviennent: "Dès que la maison est vendue, les visites se font plus rares et deviennent de plus en plus courtes. L'isolement des aînés est l'un des problèmes très sérieux de notre société."

Alors, rénover ou déménager? Réponse: Vous avez combien d'enfants?

TOUT POUR LE BOIS FRANC

m i s g o u
conventionnelle



- 33 ans d'expérience
- Vente de bois franc
- Pré- verni en usine
- Bois de plancher conventionnel
- Verni disponible
- Estimation gratuite BOA-FRANC

Service de pose
Sablage et finition
de planchers de tout
genre.
Faites-le vous-même

À LA SALLE DE MONTRE DE:

PLANCHER INC.

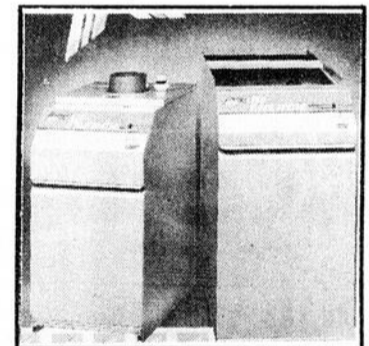
Gilles Grenier - Daniel Côté, 228-8186

1200, 98e Rue, St-Georges
face à l'usine BOA-FRANC
228-7405

VENTE ET INSTALLATION DU NOUVEAU SYSTÈME BI-ÉNERGIE

VOICI 6 BONNES RAISONS DE CHOISIR
LA BI-ÉNERGIE

- Économique
- Efficace
- Silencieux
- Durable
- Fiable
- Confortable



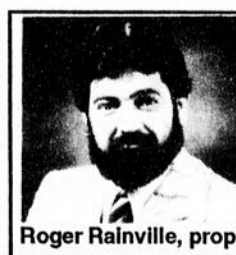
LA BI-ÉNERGIE, LE CHAUFFAGE
DE L'AVENIR

VENTE ET INSTALLATION
DE SYSTÈMES D'ALARMES
FEU-VOL

- Résidentiel - Commercial
- Industriel



LES INSTALLATIONS ÉLECTRIQUES
RAINVILLE



Roger Rainville, prop.

ENTREPRENEUR ÉLECTRICIEN
RÉSIDENTIEL - COMMERCIAL - INDUSTRIEL
Tél.: (418) 594-5506
825, Morissette Station
Saint-Benjamin,
Beauce-Sud, G0M 1N0



LES CONSTRUCTIONS

Jean-Louis Poulin Inc.

Plus de 1000 résidences construites dans la région

MAISON entièrement finie
frais de notaire et T.P.S. inclus

SANS TERRAIN **49,500\$**

AVEC TERRAIN **64,500\$**

\$425.00 / mois Avec mise
de fond
de 10%

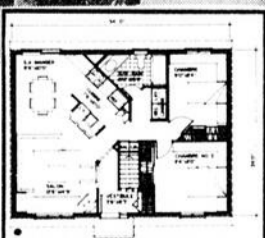
Possibilité de financement avec
mise de fond de 5%



5
NOUVEAUX
MODÈLES

GRAND CHOIX DE PLANS
DISPONIBLES

Terrains en ville ou en paroisse
avec service d'aqueduc



Informez-vous au: 15530, boul. Lacroix, Saint-Georges

Tél.: 227-0944

On vous attend!

Le vinyle, le revêtement de l'ère moderne

Par F. T.

Le vinyle est un matériau de l'ère moderne. Il est de plus en plus utilisé dans le revêtement extérieur. Le revêtement en vinyle permet à la maison de conserver son air de jeunesse pendant très longtemps.

Une grande résistance

La couleur du revêtement en vinyle étant imprégnée dans le matériau, les égratignures et les marques ne sont pas évidentes. Il ne requiert aucune corvée de peinture ni aucune retouche. Il est disponible dans une grande variété de couleurs.

Ne nécessitant que très peu d'entretien, le revêtement de vinyle offre de plus une très bonne protection contre les éléments et contre les chocs. Il résiste à l'érafflement et au bossellement que pourraient causer les petits chocs.

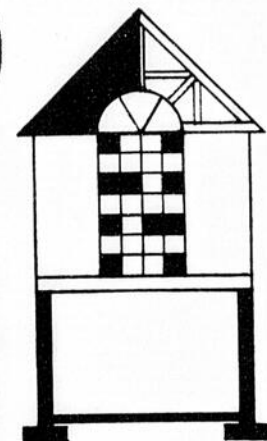
Le revêtement de vinyle présente aussi l'avantage de ne pas s'effriter, s'écailler ou boursoufler. Quel que soit le style de la maison, le revêtement de vinyle offre le cachet

esthétique que l'on recherche et s'adapte à tous les modèles.

On complètera le revêtement en utilisant des soffites en vinyle qui protègent la maison, tout en lui offrant une ventilation discrète là où elle est nécessaire.



Le revêtement de vinyle confère beauté, durabilité et protection à toute résidence qui l'adopte



Un défaut rend incertain l'achat d'une propriété!

UNE INSPECTION LOCALISÉE ÉCLAIRE VOTRE DÉCISION

Un projet de mise en valeur s'impose à votre propriété!

UNE CONCEPTION PERSONNALISÉE EST VOTRE SOLUTION

Un vice de bâtiment entrave votre liberté!

UNE EXPERTISE EST POUR VOUS JUSTICE ET ÉQUITÉ



Inspecpro Immobilier Inc.

Service en:

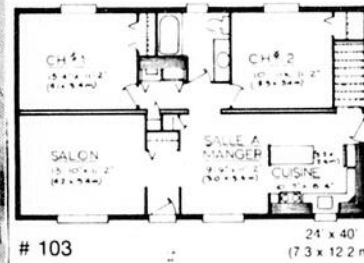
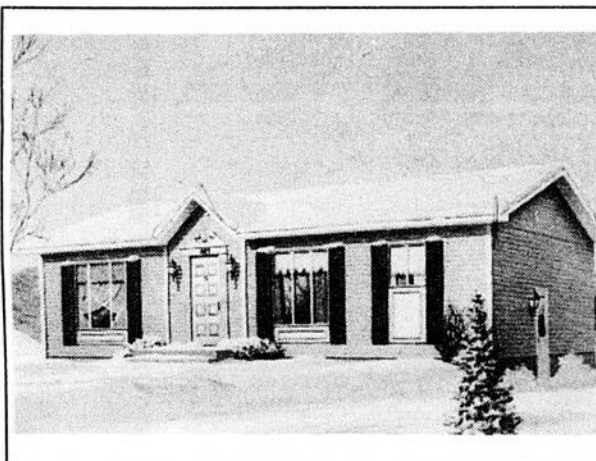
- INSPECTION
- CONCEPTION
- EXPERTISE

Téléphone 228-2143

MARS '92. À VOTRE TOUR DE DIRE BYE BYE LE BAIL!

NE MANQUEZ PAS NOTRE SUPER OFFRE Modèle «CLASSIQUE»

- Ext. vinyle (couleurs au choix)
- Fenêtres thermos vinyle
- Porte acier (cadre vinyle)
- Approuvée S.C.H.L.
- Persiennes extérieures
- Mise sur fondation incluse
- Construite en plywood (contreplaqué)
- Armoires, vanité, lingerie mélamine
- Prises interrupteur blanches
- Kit de lustres inclus
- Installation lav.-séch.
- Hotte de poêle
- Entrée 200 amp.
- Escalier sous-sol inclus



Cette maison est une promotion d'une durée limitée et n'est pas en démonstration.

(L'extérieur peut différer selon le plan)

29 900\$

taxes en sus

• MAISONS MODULAIRES 14 X 64 à partir de **32 900 \$**

• MAISONS MOBILES USAGÉES À VENDRE:

—14 x 56 - 1990 - 2 chambres

—MARLETTE 12 x 64 - 1975 - 2 chambres

—BENDIX 14 x 68 - 1979 - 3 chambres

—BENDIX 12 x 44 - 1973 - 2 chambres

—BENDIX 14 x 68 - 1978 - 3 chambres

—HOME MADE 12 x 28 - 1 chambre

PLUSIEURS AUTRES MODÈLES EN INVENTAIRE

Toutes ces maisons peuvent être vendues meublées en neuf ou usagé

les industries bonneville

HEURES D'OUVERTURE
Lundi au vendredi et samedi: 9h00 A.M. à 4h30 P.M.
Jeudi et vendredi: 9h00 A.M. à 9h00 P.M.

1076, Johnson Ouest
Thetford Mines — (418) 338-4621

Une entrée pour l'auto

Par F. T.

Lorsqu'il s'agit d'aménager une entrée pour voitures, divers points doivent être analysés. L'entrée étant située dans un endroit stratégique, il est essentiel qu'elle ne dépareille pas la maison et qu'elle s'intègre bien à l'aménagement paysager global.

Avant de débiter l'aménagement de l'entrée d'auto, on se demandera combien d'autos elle doit accommoder, comment elles seront placées et si on veut prévoir de la place pour les visiteurs. On pensera au déneigement et au budget disponible.

Le système thérapeutique

Le système thérapeutique est une véritable révélation sur le plan physique. Le massage créé par l'injection d'air et la particularité des injecteurs transforment votre baignoire en un lieu privilégié de relaxation. Celui-ci devient votre masseur à domicile, contribuant à l'entretien musculaire et articulaire en développant ou redonnant tonus et résistance.

Efficace

L'air préchauffé est propulsé à basse pression par des mini-jets incorporés au fond de la baignoire. Des milliers et des milliers de bulles d'air massent doucement et efficacement vos muscles tendus, vous libérant du stress et de la fatigue quotidienne.

Hygiénique

Avec le système thérapeutique traditionnel, une certaine quantité d'eau demeurait dans une sous-chambre située en-dessous de la baignoire. Il était alors impossible de nettoyer efficacement et hygiéniquement le système thérapeutique et d'utiliser des sels de bains, du shampoing, etc.

Avec ce système, aucune sous-chambre

n'est nécessaire. L'air est injecté par les jets, mais aucun retour d'eau dans le système n'est possible. L'eau de votre baignoire est donc entièrement évacuée par le drain, agrandissant ainsi une hygiène parfaite. De plus 10 minutes après l'arrêt du système, la soufflerie redémarre automatiquement et un jet d'air à température élevée restaure les conditions hygiéniques de votre système.

Fonctionnement

L'injection d'air dans la baignoire se fait par l'intermédiaire de 12 ou 14 jets, selon les modèles. Le débit d'air par injecteurs, la quantité et la disposition de ceux-ci sont étudiés et calculés en fonction de chaque modèle de baignoire, procurant ainsi un massage intégral du corps. L'intensité et la force du volume d'air injecté peuvent être modulées par l'utilisateur.

Le tableau de contrôle électronique du système répond à l'effleurement du bout de votre doigt. Plus fort...moins fort..., de plus en activant les deux vitesses en même temps vous obtenez un massage par pulsations de 5 secondes.

L'offre d'achat est une promesse sérieuse

Par F. T.

On ne doit pas prendre à la légère l'offre d'achat car c'est une promesse qui engage légalement. Il est toujours recommandé de faire vérifier l'offre d'achat par un notaire ou un avocat pour s'assurer que toutes les spécifications désirées y sont bien stipulées.

On doit retrouver sur l'offre d'achat la désignation de l'immeuble, le prix d'achat, les modalités de paiement, les obligations de l'acheteur, les obligations du vendeur, la date d'occupation, la date de signature de l'acte de vente, la date de répartition des taxes et autres charges,

le délai d'acceptation, etc.

L'acceptation de l'offre d'achat

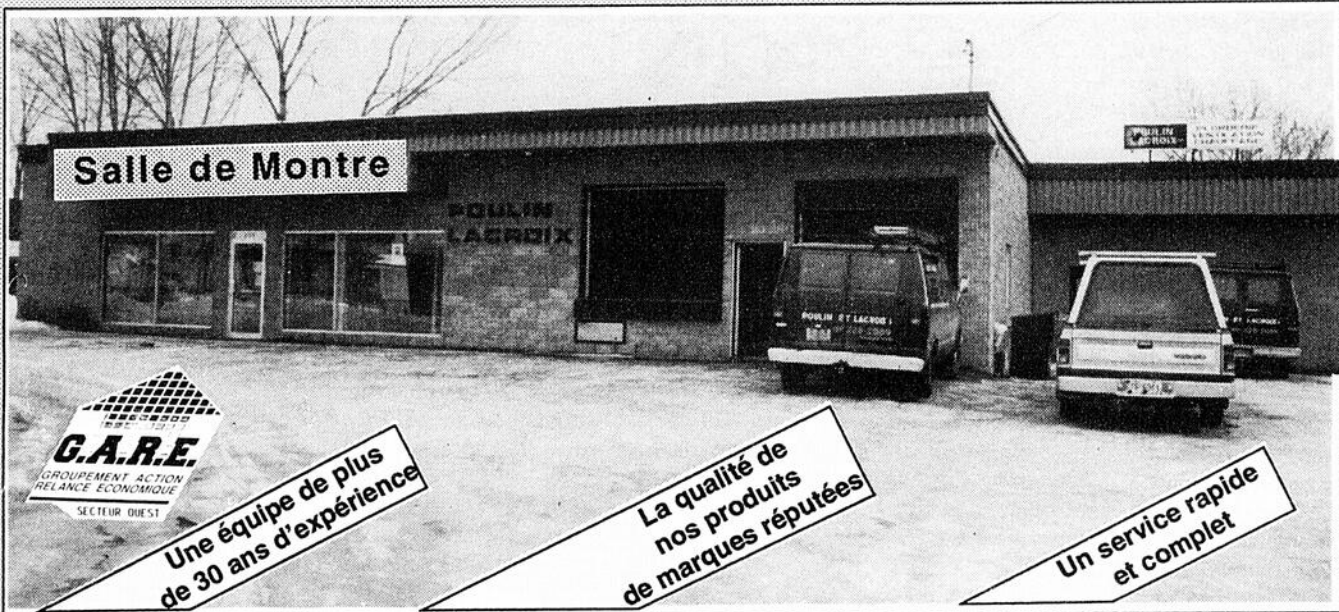
Si l'offre d'achat est acceptée, l'acte de vente sera établi selon les conditions qui y sont inscrites. Il faut donc qu'elle soit rédigée avec soin. Le vendeur peut accepter l'offre d'achat tel quel, il peut aussi la refuser ou faire une contre-offre.

Lorsqu'une offre d'achat est acceptée et signée par les deux parties, la transaction doit obligatoirement se faire. Chacun dispose de recours légaux pour forcer l'autre à donner suite à son engagement.

Pourquoi Poulin & Lacroix ?



Ltée



Une équipe de plus de 30 ans d'expérience

La qualité de nos produits de marques réputées

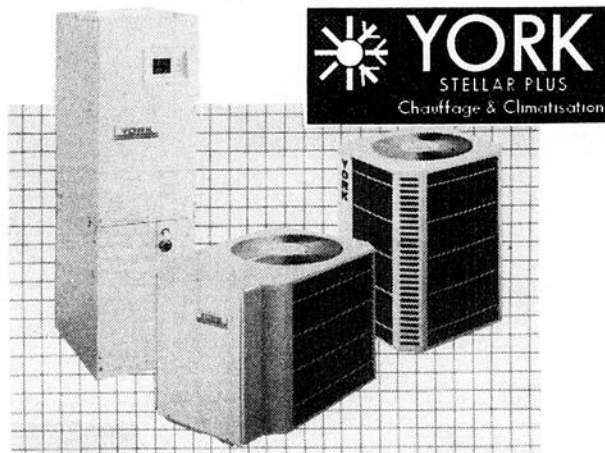
Un service rapide et complet



SALLE DE MONTRE

Salle de montre haut de gamme KOHLER

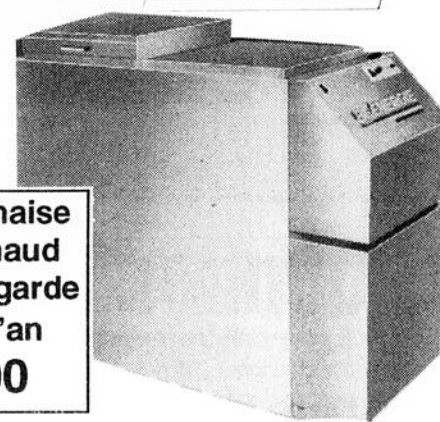
Thermo Pompes à haut rendement



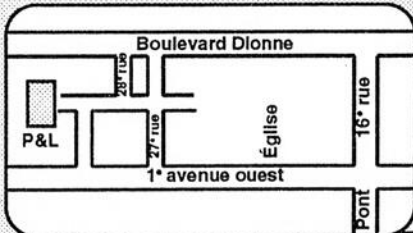
YORK
STELLAR PLUS
Chauffage & Climatisation

* Informez-vous des nouvelles possibilités de Garantie

BI-ENERGIE



La fournaise à air chaud d'avant garde pour l'an 2000



pour le SERVICE

pour la QUALITÉ

pour les PRIX



Poulin & Lacroix

PLOMBERIE - CHAUFFAGE - CÉRAMIQUE - VENTILATION - SALLE DE MONTRE Ltée

2790, 1^e ave Ouest, Saint-Georges - 228-2089



HABITATION

Votre toit fuit: l'APCHQ peut vous conseiller

L'eau qui s'infiltré par le toit à l'intérieur de la maison signifie bien sûr que le toit fuit mais, chose encore plus grave, cela est également l'indice que plusieurs matériaux ont été endommagés par l'humidité et qu'ils devront probablement être remplacés. En effet, la laine trempée perd une partie de ses propriétés isolantes, le gypse se couvre de cernes et les solives, pour leur part, pourrissent.

On a souvent tendance à négliger la réfection de la toiture, cette amélioration ne paraissant guère et son coût étant assez élevé. Mais une dégradation qui nécessite des réparations majeures, à l'intérieur comme à l'extérieur, s'avère bien plus onéreuse qu'un renouvellement de revêtement.

L'âge de la couverture en dit long sur son état général. La durée de vie du toit de bardeaux, recouvrement le plus usuel au Québec, est d'environ 10 ans. Passé ce laps de temps, on doit sérieusement penser à son remplacement.

D'autre part, la dénudation de grandes surfaces, la dégradation de la couleur des bardeaux, la présence de nombreuses fissures, recourbures ou émiettement, ou l'usure des solives métalliques indiquent qu'une réfection complète s'impose.



L'apparition de taches, de gondolement ou la pourriture du bois dans l'entre-toit signifient que l'eau pénètre et qu'il est plus que temps de songer à faire refaire la couverture.

Par contre, on peut aisément remplacer quelques bardeaux disparus ou peindre et cimenter des solives légèrement abîmées. L'Association provinciale des constructeurs d'habitation du Québec (APCHQ) re-

commande aux propriétaires d'inspecter leur toit à l'automne et au printemps afin de s'assurer qu'il n'y ait pas de bardeaux arrachés par le vent, par exemple. Elle leur recommande également de porter une attention particulière à l'état des bardeaux et des solives, et de profiter de leur inspection pour débarrasser les gouttières des feuilles et autres matières qui bloquent l'évacuation de

l'eau de pluie. Une accumulation d'eau durant la saison froide favorise la formation de glace et raccourcit la vie de la toiture.

La réfection complète d'une couverture de bardeaux d'asphalte coûte aisément de 3000\$ à 5000\$. Une équipe de six ou sept ouvriers mettra une ou deux journées tout au plus pour compléter les travaux, selon que le tablier (partie en bois du toit) sera ou non remplacé. À cet effet, l'APCHQ recommande de faire affaire avec des entreprises professionnelles et qualifiées, afin de s'assurer d'un travail bien fait.

Pour tout genre de construction résidentielle ou commerciale... rénovation... contactez-nous

Plusieurs terrains et plans de maisons à votre disposition

T. GUY & GILBERT INC.
ENTREPRENEUR EN CONSTRUCTION ET RÉNOVATION RÉSIDENNELLE,
COMMERCIALE, REVÊTEMENT D'ALUMINIUM - ETC...
525, 159e Rue Est, Ville St-Georges — 228-2185

A. QUIRION EXCAVATION
EXCAVATION GÉNÉRALE
Drainage - Bulldozage - Terre - Sable - Gravier - Tuf
NOTRE-DAME DES PINS
774-9296

- ✓ "D-8" avec ripper
- ✓ 2 Camions
- ✓ 2 Pétrocaveuses (pépines)
- ✓ 1 Bulldozer "450"
- ✓ 1 Loader
- ✓ 1 Brise-roches hydraulique

BULLDOZER D8 AVEC "RIPPER"

IL SERA BEAU CE SALON

7^e SALON EXPO HABITAT BEAUCE

SOYEZ-Y DÈS JEUDI SUPER ENCAN

Du 26 au 29 mars '92 au PALAIS DES SPORTS de St-Georges

TOUT SOUS UN MÊME TOIT POUR BÂTIR LES PLUS BEAUX DE VOS RÊVES

- Près de 70 exposants sur place
- Plus de 30 spécialistes en couvre-planchers, armoires de cuisine, salles de bain, peinture, systèmes d'alarme... vous proposeront des projets de rêve
- 20 professionnels de l'habitation tels les arpenteurs-géomètres, les notaires, les architectes, les assureurs et les prêteurs pourront VOUS conseiller pour la réalisation de vos rêves les plus fous
- 4 fabricants et distributeurs de portes et fenêtres vous présenteront des produits à faire rêver
- 3 constructeurs pourront vous offrir des plans de maison à la mesure de vos rêves.

VOUS DÉSIREZ BÂTIR VOS RÊVES?
VISITEZ EXPO HABITAT BEAUCE

En collaboration avec

APCHQ
Region de Quebec

HEURES D'OUVERTURE

- Jeudi le 26 mars.....18h00 à 22h30
- Vendredi et samedi les 27 et 28 mars.....12h00 à 22h30
- Dimanche le 29 mars.....12h00 à 17h00

ADMISSION
Admission générale: 3.5

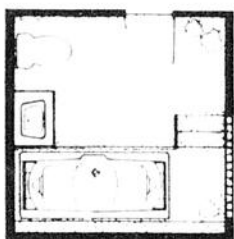
IL SERA BEAU CE SALON

Page 14 - L'ÉCLAIREUR-PROGRES - BEAUCE NOUVELLE, 22 mars 1992

Bains tourbillons ou thérapeutiques?

Aujourd'hui, créer une nouvelle salle de bains n'est pas une tâche facile. Cette pièce, autrefois reléguée uniquement à des fonctions utilitaires, est devenue l'endroit de détente par excellence. Les dernières années ont démontré le regain d'importance de la salle de bains tant au niveau de l'espace qu'on lui consacre lors de projets de rénovation ou de construction qu'aux sommes qu'y investissent les consommateurs. Cette pièce doit maintenant refléter un style de vie où s'associent confort, détente, design et efficacité.

Le choix des équipements est devenu un travail complexe. De plus en plus de manufacturiers offrent des produits de qualité pour répondre aux divers besoins de consommateurs. Le marché du bain à hydro-massage en est un exemple éloquent.



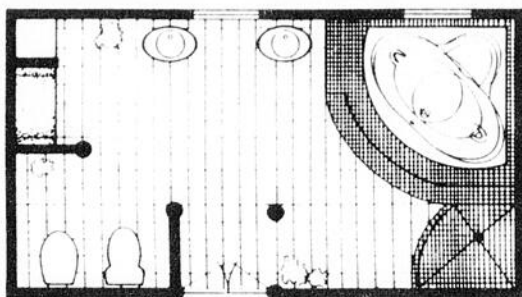
Les bains thérapeutiques

Ce concept unique et breveté se différencie du bain tourbillon traditionnel par l'utilisation de l'air pour créer le mouvement d'eau à l'intérieur du bain. La plus grande qualité du massage qu'il procure, la flexibilité de son utilisation, la sécurité et l'hygiène totale ainsi qu'une efficacité technique accrue sont des avantages qui lui sont reconnus par les intervenants en milieux hospitaliers, hôteliers et de nombreux usagers résidentiels.

L'eau est mise en mouvement dans cette baignoire grâce à de nombreux jets actionnés par une turbine qui souffle de l'air chauffé. Aucune pompe n'aspire l'eau dans les conduits; il n'y a donc pas de risque qu'une débarraillette soit aspirée accidentellement. De plus, une petite

quantité d'eau suffit pour faire fonctionner le système et l'intensité du massage est réglable. Divers modèles sont offerts,

allant des petits baignoires à celles très spacieuses. Les prix varient selon la grosseur de la baignoire, bien sûr.



Les Entreprises

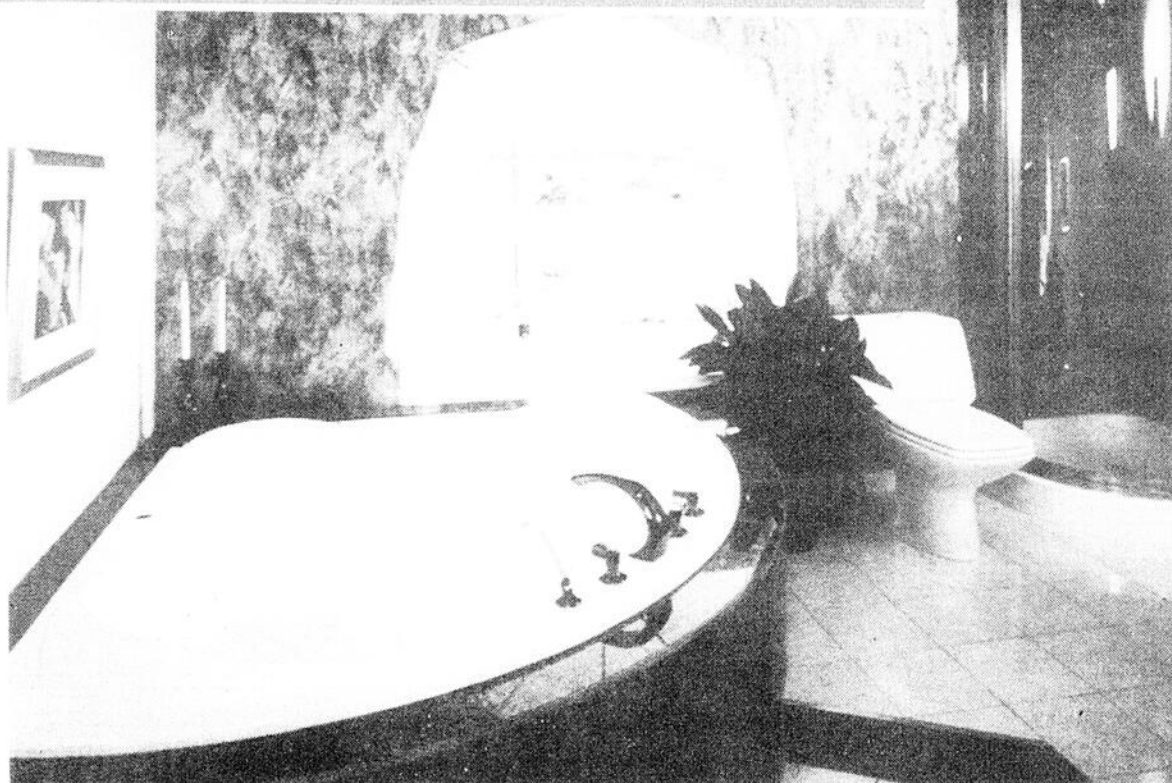
carol poullin inc.

TIRAGE DE JOINTS • POSE DE GYPSE
PLAFONDS ET MURS DÉCORATIFS

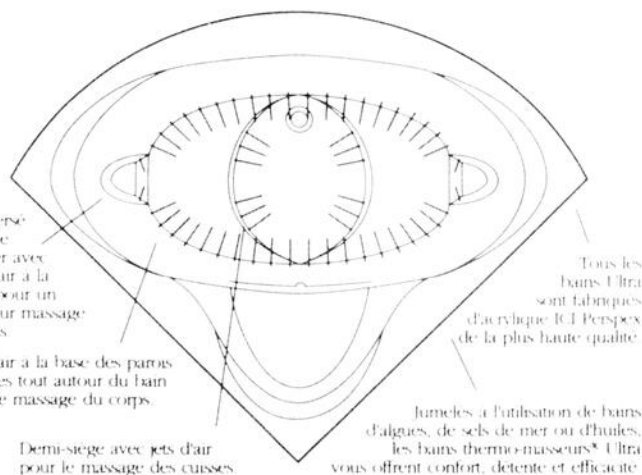
980, 90e Rue, Saint-Georges, Beauce
(Québec) G5Y 3L3

(418) 228-9832

Les bains thermo-masseurs Ultra



Bain thermo-masseur TMU 1000 de Bains Ultra Inc. Ce bain en coin a été conçu pour 2 personnes. Toilette Sully de Selles



Les thermo-masseurs Ultra ont été conçus pour maximiser le confort, la détente et l'efficacité. Tous les modèles (19 au total) offrent le même raffinement du design et le même souci du bien-être de l'utilisateur.

L'effet thérapeutique du thermo-massage est produit par des jets d'air (de 34 à 82 selon le modèle) situés tout autour du bain (un concept breveté). La qualité du massage est optimisée au dos, aux cuisses et aux jambes. Les bienfaits-santé peuvent même être augmentés par l'ajout de produits pour le bain, huiles, algues ou sels.

Les thermo-masseurs Ultra sont hygiéniques et sécuritaires, approuvés par la C.S.A. et protégés par une garantie complète de 5 ans (bain, système et contrôle).

Ultra

PRÉSENT
à
L'EXPO HABITAT
Du 26 au
29 mars '92

LES SALLES DE BAINS

FALROM
UN CHOIX DE STYLES

NORMAND CHARTIER ENR.

Plomberie - Chauffage - Vente - Service - Installation

10950, 2e AVENUE,
VILLE ST-GEORGES, BCE
228-5138

LES DIFFÉRENTES FORMES DE MAISONS NEUVES

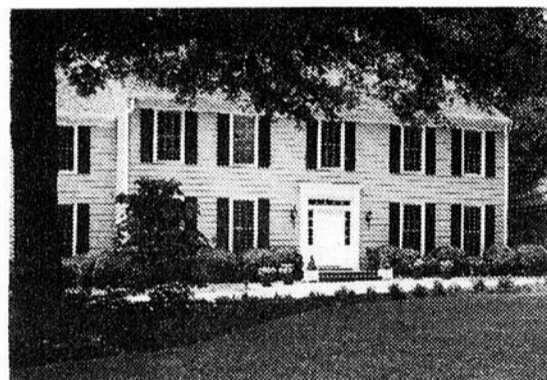
Par F. T.

Il est différentes façons de se procurer une maison neuve. On peut opter pour la construction laissée aux bons soins d'un entrepreneur. On peut aussi préférer la construire entièrement soi-même.

Entre ces deux extrêmes, il existe une grande variété de choix. En faisant appel à un entrepreneur, on peut soit opter pour un modèle déjà établi ou encore la faire faire sur mesure à notre goût. Il peut être sécuritaire de faire quelques vérifica-

tions à mesure que les travaux avancent pour s'assurer de leur bonne marche sur le chantier.

On peut aussi choisir une maison préfabriquée, ou maison usinée, qui est assemblée sur le site. Selon le contrat établi, la proportion de travail effectué en usine peut varier. Le propriétaire peut avoir plus ou moins à participer, selon l'entente. On peut aussi décider de construire toute la maison soi-même, utiliser un kit ou encore de faire construire l'extérieur et terminer soi-même l'intérieur.



Bourque Électrique Inc.



398, 6e Avenue Nord, Saint-Georges Ouest — 228-5020

“LA BONNE ADRESSE”

POUR TOUS VOS TRAVAUX EN ÉLECTRICITÉ

**VENTE ET
INSTALLATION DE:**

- Thermo-pompe
- Air climatisé
- Fournaise bois et électrique P.S.G.
- Chauffage par rayonnement
- Fournaise bi-énergie huile et électrique

8 camions à votre service munis de radio-téléphone
Service rapide

Tous **TRAVAUX en HAUTEUR**
• **55 pieds** •
Bourque Électrique



**MAINTENANT
2 NACELLES**
1 - 55 pi
1 - 38 pi

**ATTENTION
INDUSTRIE:**

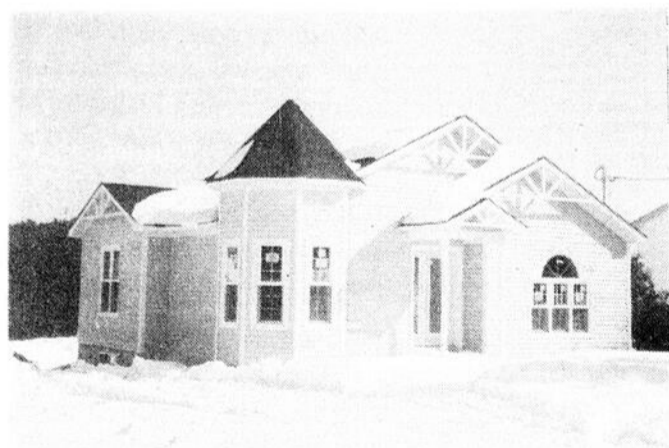
- Maintenance industriel
- Automate programmable
- Contrôle électronique

N'OUBLIEZ PAS

Nous serons à L'EXPO HABITAT du 26 au 29 mars '92 à l'ARÉNA de Saint-Georges

Des représentants seront sur place pour répondre à vos questions.

*Chez nous
y en a encore*



CR
1330, 1re rue Sartigan
Saint-Georges Est

*Pour un avant-goût
pensez*

CONSTRUCTIONS

**ROLAND POULIN
& FILS**

228-7913 - Cell. 226-7501

**MODÈLE
ADMISSIBLE
À MON TAUX MON TOIT**

7725, 12e Avenue
Saint-Georges Est

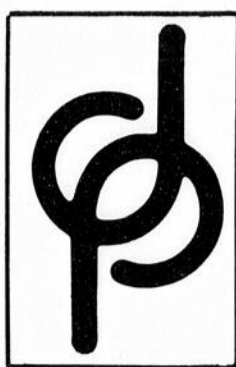
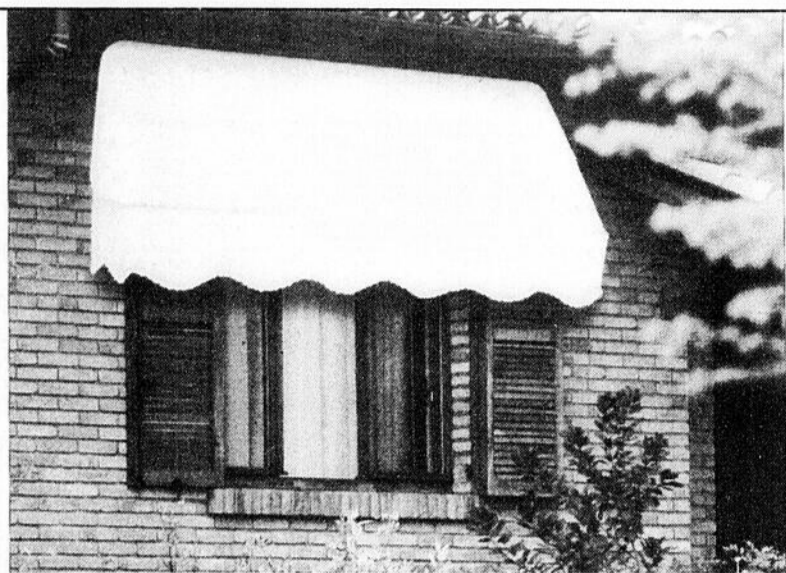
4,5% en subvention comptant,
plus **8½%** intérêts du
constructeur

**PROFITEZ JUSQU'À
7000\$ EN SUBVENTION**

On rachète votre bail jusqu'au 30 juin 1992. Pour votre comptant, venez nous voir.

- Garantie 5 ans par l'Association de la Construction du Québec
- Terrain 82'0 x 212'0
- Patio 12 x 12 pergola
- Division int. 45°
- Moulure française — Bois franc

UNE VISITE VOUS CONVAINCRA !
— ESTIMATION GRATUITE —



decor plus

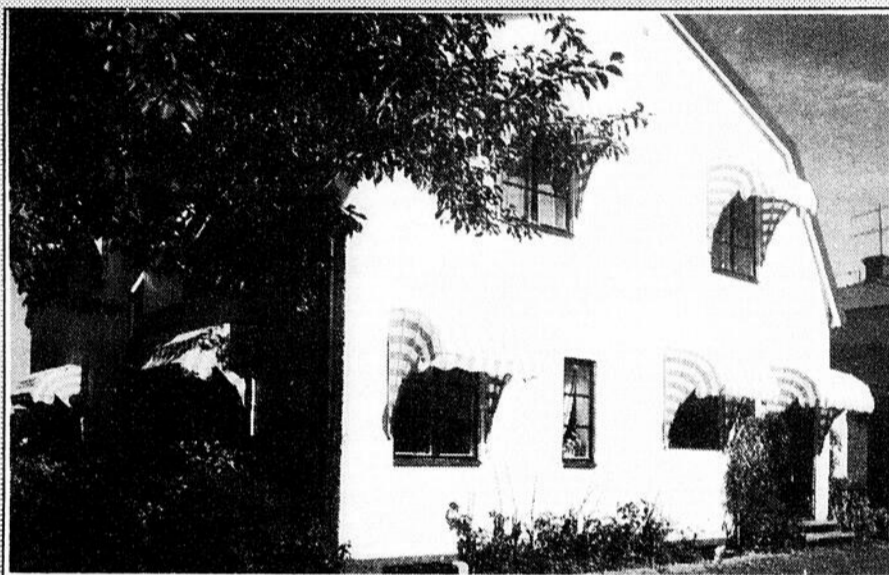
9065, boul. Lacroix
Saint-Georges, Beauce

228-0500

Pierre Morin, designer

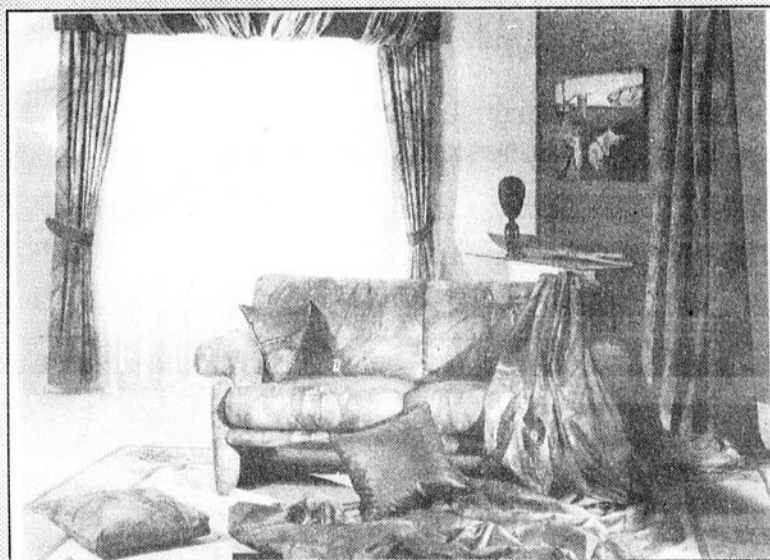
• **Distributeur des Auvents Europe** •

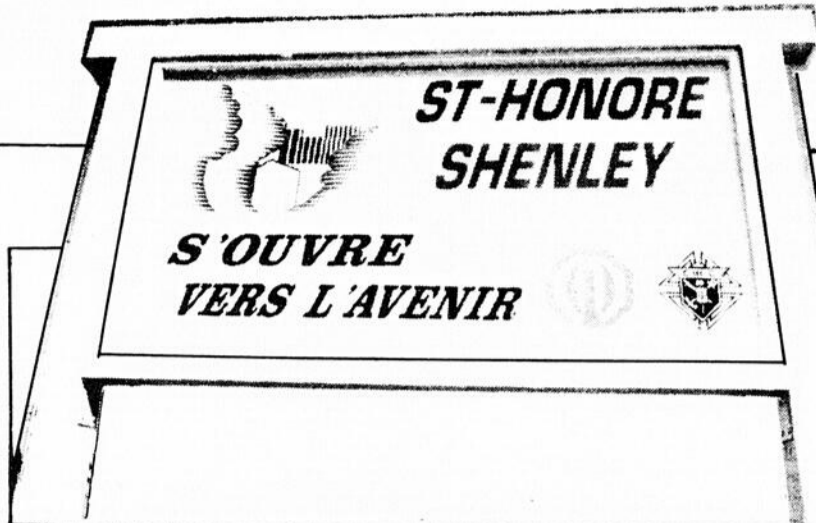
Un nouveau «LOOK» pour votre résidence, un auvent est un des meilleurs placements qui modifieront l'image de votre extérieur.



- Stores
- Papier peint
- Tapis
- Céramique
- Cadres
- Draperies
- Peintures
- Prélart
- Luminaires
- Articles décoratifs

Les nouveaux produits 92 sont présentement en montre dans notre salle d'échantillons, venez rencontrer nos spécialistes. Ils se feront un plaisir de vous les présenter et ce, au plus bas prix possible.





- Municipalité Village 485-6738
- Municipalité Village (maire) 485-6395
- Municipalité Paroisse 485-6781
- Municipalité Paroisse (maire) 485-6384
- Caisse Populaire Saint-Honoré 485-6341

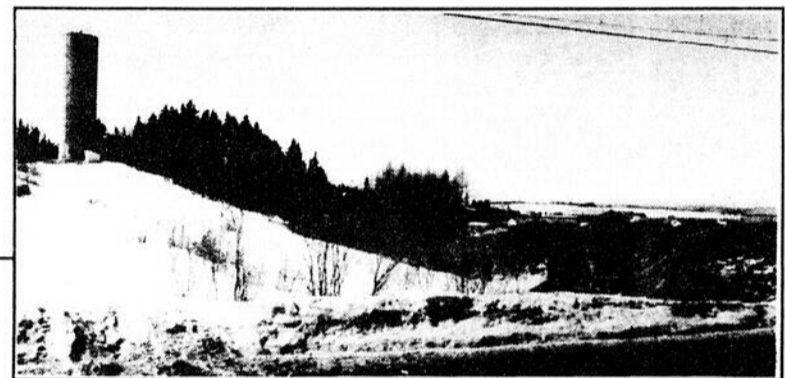


Le programme *Mon taux, mon toit* propose un taux d'intérêt hypothécaire de 8 1/2% pour une durée de trois ans à tout acheteur d'une maison construite entre le 1er janvier et le 31 décembre 1992, à la condition que les fondations soient installées entre le 1er janvier et 30 septembre 1992.

À LA CAISSE, ON VOUS OFFRE:

- Un fonds de développement populaire pour l'industrie
 - Une aide à l'accession à la propriété complémentaire à: «mon taux mon toit»
 - Des charges adm. des plus concurrentielles
 - Une caisse moderne et accueillante
 - Des ristournes avantageuses:
- Au cours des 11 dernières années, prêteurs et emprunteurs se sont partagés plus de 1 000 000,00 \$ et par le biais du Fonds social et communautaire, les différents organismes locaux ont reçu au-delà de 100 000,00 \$.

SITES INDUSTRIELS AVANTAGEUX



- Sites industriels en expansion
- Accueil avantageux
- Remboursement de taxes foncières
- Taux de taxe peu élevé
- Bâtiment disponible
- Service d'aqueduc permettant l'installation de gicleurs
- Un bâtiment muni de gicleurs est disponible
- Système d'égout et d'épuration
- Subvention jusqu'à 9,000,00\$ par le fonds de développement populaire.

**SITE INDUSTRIEL
SAINT-HONORÉ PAROISSE**
Plus d'un million de pieds carrés disponibles avec accès facile.

SERVICES

- Clinique médicale, pharmacie et dentiste
- Centre d'accueil pour personnes âgées
- Service de protection d'incendie efficace et moderne
- Commerces et services diversifiés
- Loisirs bien organisés: sentiers de motoneige, balle-molle
- Aréna, salle de quilles, site historique, bibliothèque
- Salle communautaire
- Clubs sociaux très dynamiques
- Exposition agricole régionale de Beauce
- RDE (Regroupement pour le développement économique)
- Notaires et comptables



- Terrains disponibles
- Remboursement de taxes foncières
- Aide par le biais du programme-PARCQ
- Réseau d'aqueduc et d'égout bien établi
- Subv. jusqu'à 1 500,00 \$ pour l'accès à la propriété (par la caisse populaire)

**Pour une qualité de vie supérieure...
pour un environnement sain... offrez-vous le PLAISIR
de vivre chez-nous à SAINT-HONORÉ!**

Les secrets de la peinture extérieure

Par F. T.

Un des secrets les plus importants de la réussite de la peinture extérieure consiste à bien préparer les surfaces. La surface à peindre doit être propre et exempte de tout contaminant.

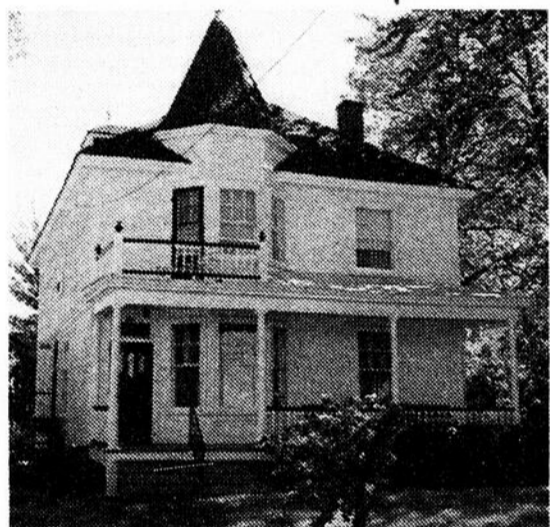
Les méfaits de la température

Les surfaces neuves doivent être traitées le

des travaux. La pluie, la chaleur excessive, l'humidité et le froid peuvent être néfastes à la réussite des travaux.

Le bon enduit de la bonne épaisseur

On s'assurera de choisir le bon enduit pour le genre de surface que l'on désire recouvrir. Les bois, les métaux ou la



La peinture extérieure peut rehausser grandement l'apparence d'une maison

plus rapidement possible pour éviter que les intempéries ne les attaquent. Si on attend trop longtemps avant de peindre le bois, il se forme une patine qui empêche l'adhérence de la peinture, de la teinture ou du vernis.

Si les travaux sont d'envergure et doivent prendre un certain temps, on s'assurera que la température demeurera clémente pendant tout le temps

maçonnerie ne requièrent pas les mêmes produits. Le choix du revêtement approprié joue un rôle important dans sa performance.

L'épaisseur du feuil présente une importance dans la durabilité et l'efficacité des revêtements de peinture. Pour que l'épaisseur du feuil soit convenable, on ne doit pas diluer la peinture inutilement. De plus, on ne l'étirera pas outre mesure.

QUATRE SAISONS DÉVELOPPEMENT

21
Terrains
résidentiels

Constructeur
de votre choix

Informations:
228-7729

Secteur résidentiel
de 400 terrains
À proximité du Carrefour St-Georges



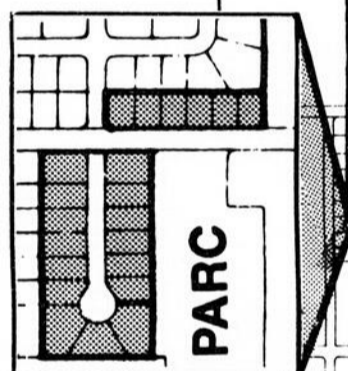
Développement
Quatre Saisons
s'est donné comme
priorité, dans la
prochaine décennie,
de développer et de
mettre en valeur
l'extraordinaire
potentiel résidentiel
du secteur de la
Station à ville de St-
Georges.

Au chapitre
résidentiel, ce

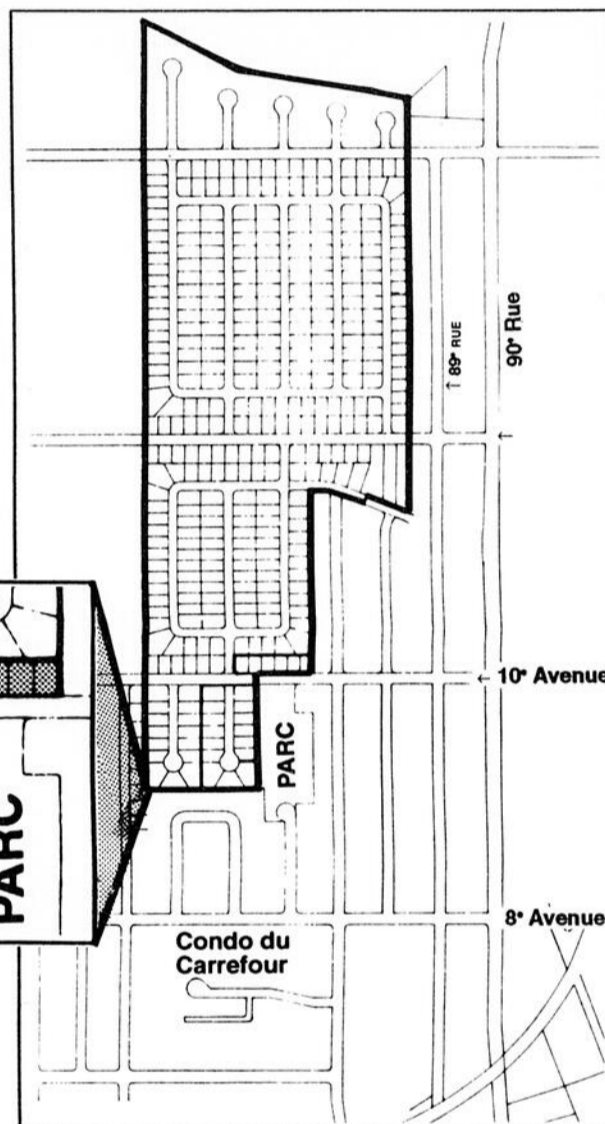
nouveau secteur attire
autour d'un centre
d'activités
économiques une
population de plus en
plus sensible à sa
qualité de vie.

Cette communauté a
déjà à sa disposition à
proximité de son site :
des commerces, des
services, des espaces
récréatifs, un Parc
industriel et d'autres
s'ajouteront pour
faire de

Développement
Quatre saisons
le quartier le plus
recherché des années
quatre-vingt-dix.

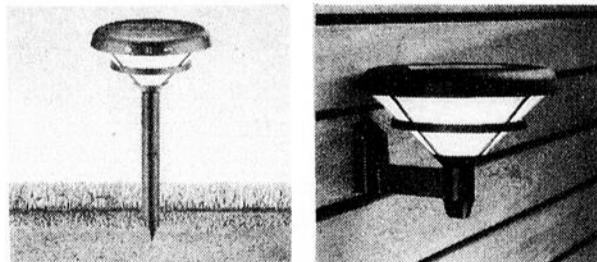


PHASE I
Printemps
1992



Nous serons présents à l'Exposition de
l'A.P.C.H.Q. au Palais des Sports
de Saint-Georges,
les 26, 27, 28
et 29 mars
prochains.

PRÉSENT
à
L'EXPO HABITAT
Du 26 au
29 mars '92



Venez voir nos nouvelles lampes
alimentées par l'énergie solaire.



LA BROCANTE

1308, route Kennedy, Saint-Côme Linière
Beauce, Qué., G0M 1J0
(418) 685-3367
Fax: 685-2005

De l'eau pure, saine et sans bactérie

APPROVISIONNEMENT EN EAU

À son état naturel, l'eau de pluie est exempte de toute contamination. Dès qu'elle touche le sol, elle se charge de colorants, de goûts, d'odeurs et de plusieurs minéraux dissous, parmi lesquels on retrouve, le calcium, le magnésium et le fer. Lorsque l'eau absorbe le calcium et le magnésium, elle devient dure. Le fer ne joue aucun rôle dans la dureté de l'eau, mais présente ses problèmes particuliers. Le fer peut être enlevé grâce à un filtre spécial, néanmoins une petite quantité peut être enlevée avec un adoucisseur courant.

L'eau de ruissellement recueillie, à des degrés divers, les minéraux contenus dans les sols qu'elle traverse. L'eau est comparable à une éponge et elle absorbe à peu près tout. L'eau du système municipal qui, elle, est traitée, n'est pas toujours pure. Elle contient toujours du fer et est encore dure. Elle contient également des matières en suspension et certaines bactéries qui ne peuvent être détruites par le chlore.

LA DURETÉ DE L'EAU

L'eau des Grands Lacs a plus ou moins 8 grains de dureté. Dans les autres parties du pays, autres que dans les régions montagneuses, la dureté de l'eau varie de 10 à 140 grains.

Cela cause des problèmes divers, spécialement dans les conduites d'eau chaude des habitations. Au fur et à mesure que l'eau est chauffée, les sels de calcium et de magnésium dissous se déposent

dans les conduites, dans les bouilloires, dans les réservoirs d'eau chaude. Ces dépôts diminuent le flux de l'eau d'à peu près 50% en peu de temps. Il en résulte que les conduites et les réservoirs d'eau chaude doivent être remplacés plus fréquemment qu'ils ne le devraient.

- 1 grain ou moins = eau légèrement dure
- 3.5 à 7.0 grains = eau moyennement dure
- 7.0 à 10.5 grains = eau dure
- 10.5 et au-delà = eau très dure

Il faut utiliser une plus grande quantité de savon et de détergent pour combattre la dureté naturelle de l'eau. Cela provoque un plus grand dépôt de tartre boueux dans les fosses septiques et des traces sur les carrelages; provoque des agglomérats mousseux dans les systèmes de vidange municipaux. On doit se souvenir que tous les détergents ont une base huileuse, qui ne peut être dissoute par un système municipal ordinaire. Les vêtements, la nourriture sont affectés par la dureté de l'eau. L'eau dure est également la cause des taches sur la vaisselle, d'un manque de lustre des vêtements, et d'un film sur les cheveux et le corps. Tous ces cas ne peuvent être nettoyés avec l'eau dure.

ADOUCCISSEURS D'EAU

Au moment où l'eau dure entre dans le haut de l'adoucisseur, comprenant un réservoir en fibre de verre, un système d'échange d'ions et un contrôle automatique, et qu'elle passe au travers de

tous ces systèmes, elle laisse les ions de dureté dans l'unité. Les résines peuvent être éventuellement saturées mais elles peuvent être régénérées par le sel transformé en saumure. La saumure passe au travers du système lors de la régénération, et est alors évacuée vers le drain lors du rinçage de l'adoucisseur et de sa régénération, ces deux phases se font en même temps.

FER

Le fer se trouve sous diverses formes. Quand l'eau contient du fer, il provoque une tache qui va du brun au noir - même 0.3 part par million (ppm) provoquera des taches. Ces taches apparaissent dans les évier et sur les vêtements lavés, et dans la plupart des cas, il est difficile, sinon impossible de les enlever.

Par ailleurs, le fer et le manganèse donnent un mauvais goût, qui peut affecter la saveur des aliments et des boissons et ils peuvent également provoquer des dépôts dans les conduites, dépôts qui réduisent le flux de l'eau. On utilise souvent des filtres oxydants pour enlever de l'eau le fer inorganique, parfois avant que l'eau ne soit adoucie, cela pour s'assurer d'une suppression complète et pour protéger l'adoucisseur de toute souillure. Ces filtres contenant un système avec une force oxydante suffisante, convertissent tous les sels dissous en un précipité qui peut être enlevé par filtration.

GUIDE DE L'ACHETEUR CANADIEN

**POMPES/MÉLANGEURS
SYSTEMES DE POMPAGE**

MONARCH INDUSTRIES



CPD90

Les POMPES de BEAUCE Inc.

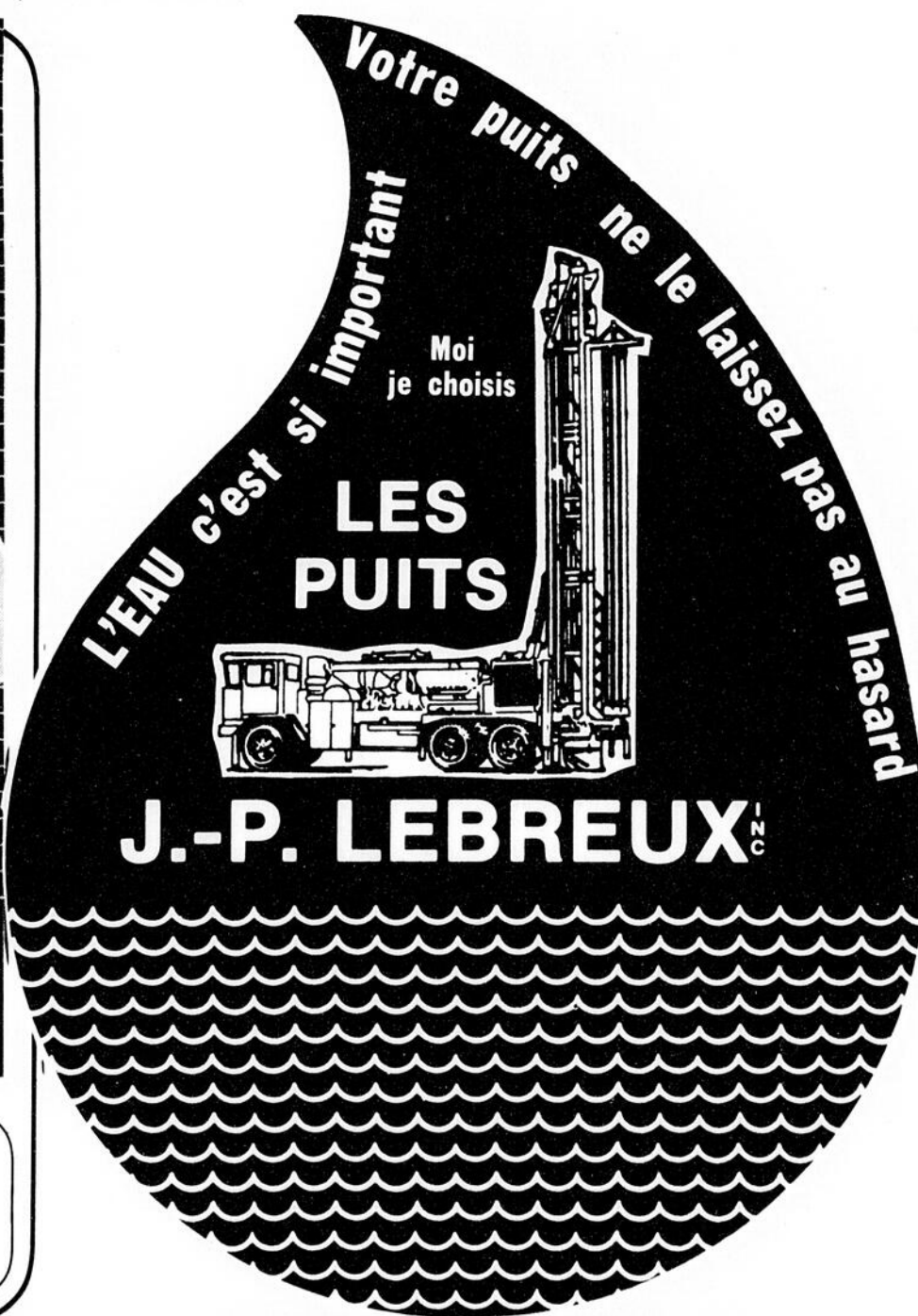
18655, boul. Lacroix, Saint-Georges
Est, Beauce G5Y 5B8

228-3904

Votre puits ne le laissez pas au hasard

Moi je choisis

**LES
PUITS**



J.-P. LEBREUX

Les fondations et comment les isoler

Par F. T.

Selon les principes de construction, on distingue trois types de fondations: les fondations avec dalles sur sol, les fondations à vide sanitaire et les fondations avec sous-sol excavé pleine hauteur.

Selon les matériaux utilisés, on classe les fondations en trois catégories: les fondations en béton, qui sont les plus fréquentes, les fondations en pierre ou en brique, les fondations en bois traité.

L'isolation

On allonge la vie des fondations en leur assurant un bon drainage, en les imperméabilisant et en les isolant. On peut isoler le sous-sol de trois façons différentes: par

l'extérieur des murs de fondation, par l'intérieur des murs de fondation et sous le plancher du rez-de-chaussée.

Ce n'est que dans certains cas particuliers que l'isolation se fera sous le plancher du rez-de-chaussée. On choisira habituellement l'isolation par l'extérieur ou par l'intérieur des murs.

On se basera sur le type de fondation et sur l'envergure et le coût des travaux. Les fondations avec dalles sur sol devront nécessairement être isolées de l'extérieur. Selon les matériaux de composition des fondations, les autres sortes de fondations pourront être isolées de l'extérieur ou de l'intérieur.

L'isolation extérieure

L'isolation sur la face extérieure présente l'avantage de mettre à l'abri du gel les murs de fondation. Cette forme d'isolation permet aussi de vérifier le drainage et de déceler les infiltrations d'eau.

L'isolation extérieure conserve le volume intérieur du sous-sol. De plus, elle permet aux murs de fondation de jouer un rôle de masse thermique. Elle garde l'isolant à l'abri des chocs mécaniques et ne nécessite pas de revêtement intérieur. Par contre, on devra prévoir un revêtement protecteur sur la partie exposée.

On devra cependant tenir compte du fait qu'il faudra creuser une tran-

chée autour de la maison, ce qui peut endommager l'aménagement paysager. L'isolation extérieure ne peut s'effectuer durant l'hiver.

L'isolation intérieure

On peut procéder à l'isolation intérieure en tout temps. La pose de l'isolant est donc plus facilement mise en œuvre. Elle a de plus l'avantage de ne pas briser le terrain.

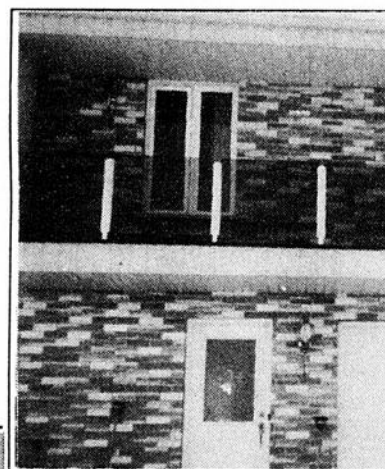
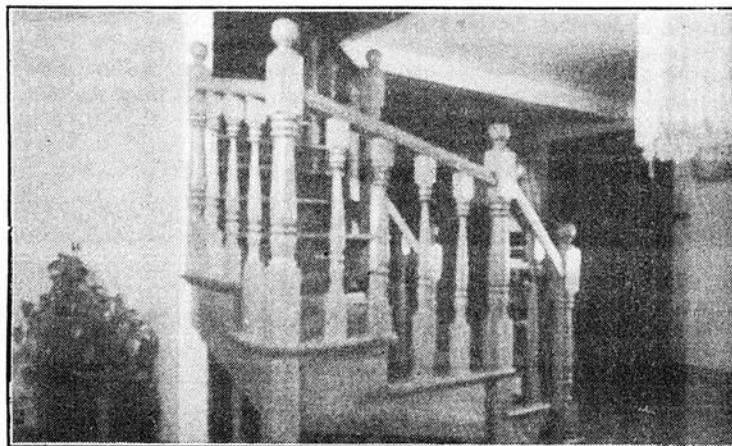
L'isolation intérieure permet un plus grand choix parmi une vaste gamme d'isolants. De plus, l'isolant demeure à l'abri des intempéries. Par contre, elle refroidit le sol adjacent et rend les murs de fondation vulnérables aux effets destructeurs du gel.



RAMPES ET ESCALIERS

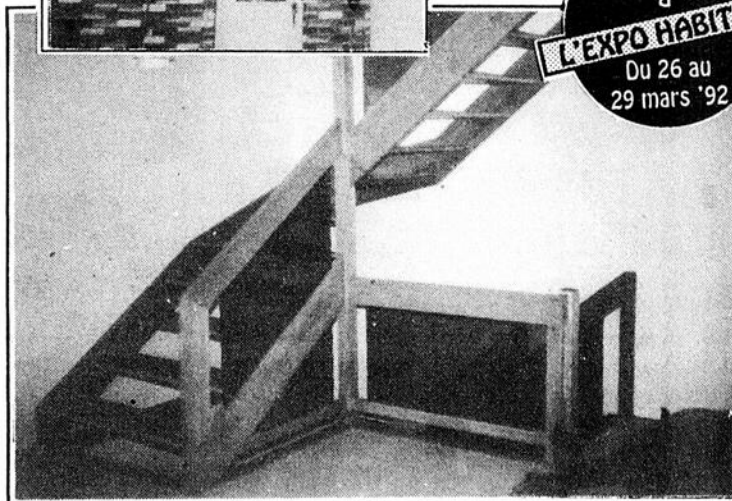
en bois ou en verre, sur mesure

Venez visiter notre salle de montre et consultez notre catalogue



Donnez de la valeur et un cachet particulier à votre maison

PRÉSENT à L'EXPO HABITAT Du 26 au 29 mars '92



ESCALIERS B. & B. MENUISERIE INC.

Tournage de bois - Colonne extérieure - Escalier et marches de tout genre - Etc.

Rte 173, Notre-Dame-des-Pins, G0M 1K0
(Coin Rte 173 et 34e Rue) 418-774-6080

Roch Lessard inc. Fête son

23e Anniversaire

à cette occasion

Offre Spéciale au 23 premiers Locataires qui veulent devenir propriétaire à prix du locataire

Seulement \$3000.⁰⁰ d'INVESTISSEMENT, tous les terrains sont situés au centre-ville dans la 118^e rue entre la Polyvalente St-Georges et le Cégep Beauce-Appalache (Séminaire St-Georges)

Pour plus d'informations: entre 8h00 et 17h00 au 418-228-6311



TELEPHONE (418) 228-6311 FAX (418) 227-5197

Une petite touche de décor

La quincaillerie qui prend place dans les pièces de la maison peut se transformer en une petite touche de décor lorsqu'elle se pare de ses plus beaux atours. Que ce soit les interrupteurs, les prises de courant, les poignées de portes, ou tout autre élément essentiel, on peut les rendre aussi esthétiques que fonctionnels.

Recouvrir les interrupteurs et les prises de courant d'un système modulaire pouvant être interchangé à volonté est une façon facile et économique de compléter la décoration intérieure. On choisira une plaque de la couleur qui s'harmonisera le mieux au décor de la pièce.

Les poignées

Deux grandes tendances se dessinent dans la mode des poignées décoratives. La première ten-

dance regroupe les métaux, tandis que la deuxième comprend les matières plastiques. La porcelaine reprend une place qu'elle avait quelque peu délaissée.

Pour les poignées en métal, les métaux les plus répandus sont le laiton, l'acier inoxydable, le chrome, l'étain et même l'or. La plus grande nouveauté que l'on retrouve dans le monde des poignées en métal, ce sont les poignées deux tons.

Les innombrables modèles de poignées en plastique se multiplient par le nombre incroyable de couleurs disponibles. En plus de toutes les couleurs pouvant s'harmoniser avec les différentes décorations, on peut se procurer des poignées en plastique qui imitent le bois, le métal et même la pierre.

QUINCAILLERIE
D'ARMOIRES

2000

DIVISION DE CENTRE
DE COUPE DE BEAUCE

*Le spécialiste
de la poignée
d'armoires et meubles*

PRÉSENT
à
L'EXPO HABITAT
Du 26 au
29 mars '92



COMPTOIR
PRÉ MOULÉ
POUR CUISINE ET SALLE DE BAIN

Centre de coupe de beauce

- Dessus de Meuble - Portes Moulées
STRATIFIÉ DÉCORATIF **WILSONART.**

9450, boul. Lacroix, Saint-Georges
Tél. et fax: 227-3939

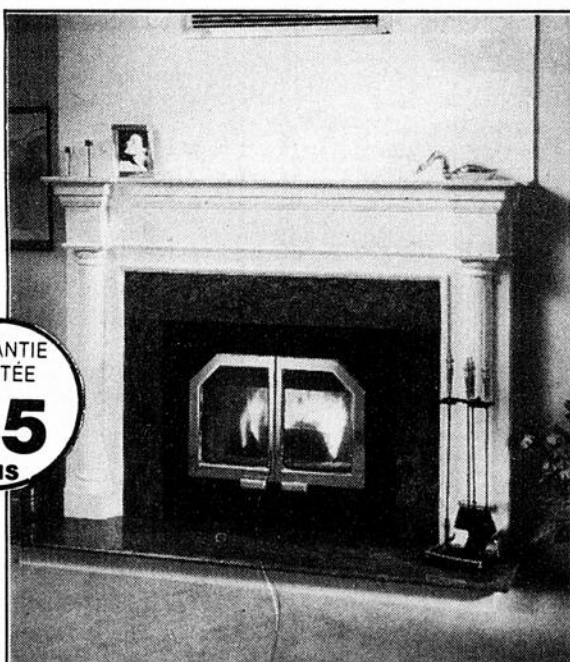


LA FINE POINTE EN COMBUSTION CONTRÔLÉE

Voici la solution énergétique d'aujourd'hui

Le BIS, un poêle qui agit comme un véritable système de chauffage, mais à l'allure tellement plus attrayante. Pour bien comprendre sa conception ingénieuse, il faut s'imaginer deux unités distinctes.

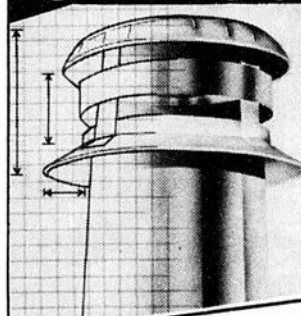
GARANTIE
LIMITÉE
25
ANS



SR36 ou SR42 AU BOIS ET AU GAZ

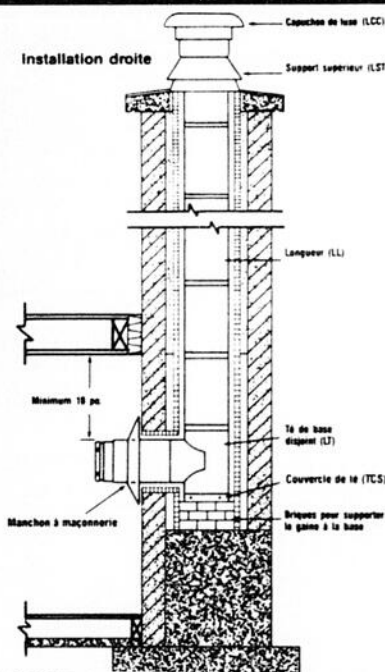
L'UNIQUE CHEMINÉE

S-2100



**PRIX
SUPER
COMPÉTITIF**

**GARANTIE
10 ANS**



GAINE D'ACIER INOXYDABLE

s'installe à l'intérieur d'une cheminée de maçonnerie lorsque la gaine d'argile existante est endommagée ou pour redonner du souffle à votre cheminée.

• Peut servir à la ventilation d'appareils au charbon, au bois ou au mazout.

Ce sont tous des produits



Cheminées Sécurité Ltée

POÊLES à partir de

269\$



chez **CHEMINÉES et POÊLES**
ROCK TOULOUSE INC.

2515, boul. Dionne, Saint-Georges-Ouest - 228-1053



ROCK TOULOUSE
16 ans d'exp.

HABITATION

Un danger sous-estimé: le bruit

Lorsque l'on fait des travaux de rénovation ou de construction, on prend généralement soin de respecter les règles de sécurité reconnues, tel le port de bottes à bout renforcé d'acier. Sans vraiment y penser, on assure notre sécurité en suivant les conseils entendus à maintes reprises depuis l'enfance. Il y a cependant un grand oublié contre lequel on néglige de se protéger, et c'est le bruit.

Nous savons tous l'importance que prend l'audition dans notre vie puisque c'est grâce à elle que l'on

communique avec nos pairs, sans compter la place primordiale qu'elle occupe dans plusieurs de nos loisirs. Peut-être justement parce qu'elle est si présente, on ne voit pas les dangers auquel on l'expose.

Comparons quelques niveaux sonores pour nous en donner une idée: le niveau sonore d'une usine moyenne est évalué à 80 dB, l'utilisation d'une tronçonneuse représente environ 100 dB alors que le fait de travailler avec une scie électrique nous expose à un niveau sonore de 110 dB. Il y a de quoi réfléchir si l'on garde à l'esprit

qu'une exposition à des niveaux supérieurs à 90 dB peut, à long terme, causer une perte d'audition permanente.

Il existe 3 bonnes façons de protéger votre audition contre les bruits trop élevés:

1-Les bouchons de mousse. Méthode efficace mais dispendieuse si utilisée régulièrement car ils sont jetables après usage.

2-Les coquilles (casque protecteur). Méthode moins efficace, de plus, elles peuvent devenir inconfortables si portées pour une longue période de temps.

3-Les bouchons anti-bruits personnalisés. Méthode plus efficace et confortable. C'est présentement la méthode la plus recommandée et qui offre le meilleur rapport qualité-prix.

Notre audition est précieuse, il faut la protéger maintenant, avant qu'il ne soit trop tard. N'hésitez pas à discuter de ce problème avec votre médecin ou encore avec l'un des professionnels de l'audition tel le médecin ORL, l'audiologiste ou l'audioprothésiste.

Martin Cousineau

L'AUDITION, C'EST VITAL.
LE BRUIT, C'EST FATAL.
AGISSEZ!!!

COUSINEAU, DOUCET ET PARENT

DIVISION PROTECTEURS INDUSTRIELS CONTRE LE BRUIT
BOUCHONS ANTI-BRUIT PERSONNALISÉS...

2900, boul. Dionne, suite 101, Saint-Georges, Beauce, Québec
Tél.: (418) 228-2970

VOUS AVEZ UN
PROJET!
VOUS RECHERCHEZ UN
ÉQUIPIER SOLIDE?

LE VOICI: **VOTRE REPRÉSENTANT**
BONNEVILLE / FENEPEC

Un professionnel qui vous offre:

une gamme complète

de portes et de fenêtres:
bois (pin ou cèdre,
naturel ou recouvert)
aluminium, acier,
C.P.V. SÉRIE ULTIMA

un support technique du début
à la fin

des délais de livraisons
respectant vos échéances*

une qualité qui vous permettra de
dormir en paix longtemps...longtemps

*10 jours ouvrables pour les produits standard - 15 jours ouvrables pour le non-standard.
Ces délais peuvent varier en fonction des options choisies - consultez votre représentant.

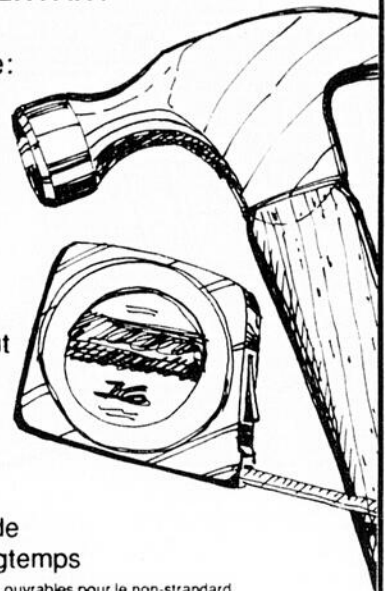
BONNEVILLE
PORTES ET FENÊTRES

Fenebec
Portes et fenêtres d'aluminium

BONNEVILLE ET FENEPEC

- UN OBJECTIF: SATISFAIRE LES CLIENTS DE LEURS CLIENTS DEPUIS 46 ANS!

RICHARD RODRIGUE, représentant autorisé
Tél.: (418) 774-3186 Téléc.: (418) 774-5072



EXPO - EXPO

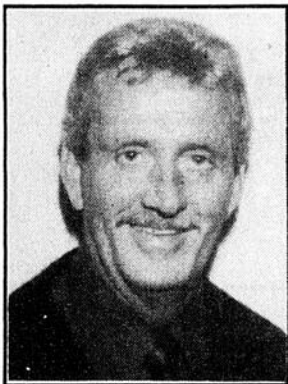
Venez nous visiter au Palais des Sports
de Saint-Georges du 26 mars au 29 mars 1992

EXPO - EXPO

hth



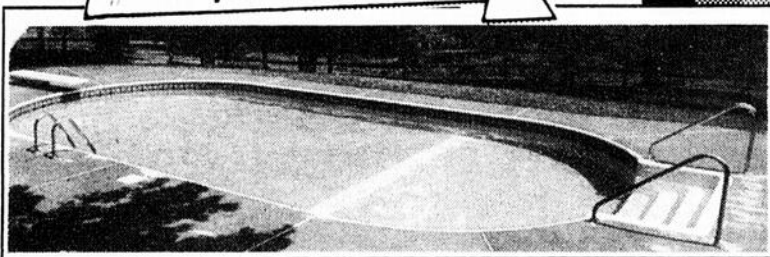
MEUBLES DE PATIO



Il me fera plaisir de vous aider à
choisir votre nouvelle piscine pour 92
Spécial Expo
de \$200⁰⁰ à \$500⁰⁰
de rabais sur modèles 1991

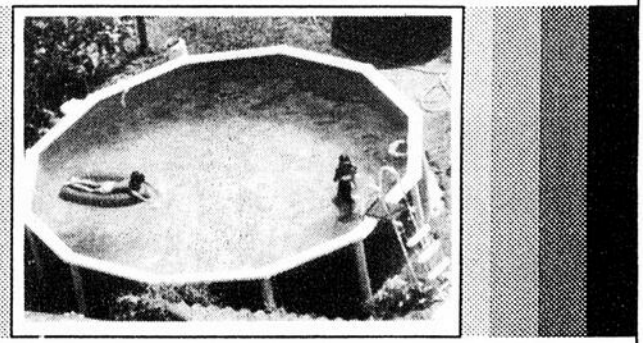
Votre vendeur autorisé
Réjean Bizier
228-6003
Je vous attend

ven a pas comme nous



MEUBLES DE PATIO EN RÉSINE
EN VENTE « PRIX RÉTRO »

Nous aurons plusieurs
Spéciaux de \$200⁰⁰ à \$500⁰⁰ sur
PISCINES HORS-TERRE et
CREUSÉES ainsi que les
MEUBLES de PATERRE



\$300⁰⁰ à \$500⁰⁰
de rabais
sur toute Termo-Pompe
chauffe-piscine
en inventaire

Vendeur autorisé
REJEAN BIZIER 228-6003

715, 28e rue Ouest
St-Georges

PISCINES FRONTENAC INC.

Jean-Paul Roy et Dany Roy, props

RUE DU COLLÈGE, EAST-BROUGHTON

Bur.: 427-2477 — Rés.: 427-3909

CONSTRUCTION EN BANLIEUE

Son propre puits: artésien, source, surface, autre.

LES PUIITS

La qualité de l'eau est déterminée principalement par son contenu micro-biologique et minéral. La limpidité, l'absence de goût et d'odeur et une basse température de l'eau sont également recherchés.

Le contenu micro-biologique est le critère le plus important pour l'eau de consommation, la cuisine et l'abreuvement des animaux. Les eaux de surface sont presque toujours polluées avec des débris organiques, dégagent souvent de odeurs indésirables et parfois goûtent mauvais. Elles peuvent être contaminées par des organismes pathogènes. Les eaux de surface seront utilisées en dernier recours. Les nappes souterraines sont préférables dans la plupart des cas.

Le site d'un puits doit être choisi avec soin et la construction bien faite. Les puits seront situés loin de et en amont de la fosse septique, de la grange et du tas de fumier. Là où du calcium est épandu sur les routes, il y a

possibilité qu'il se retrouve dans l'eau. Les régions côtières du bas du fleuve et les lacs-de-la-Madeleine, par exemple, peuvent avoir des eaux saumâtres à cause de l'infiltration de l'eau salée de la mer dans les nappes souterraines.

Le puits artésien doit être bien creusé, en présence de celui qui paie. La profondeur allant de pair avec le coût (environ 30\$ le mètre), la surveillance est

de rigueur pour empêcher d'aller trop profondément inutilement. Dès qu'on atteint une veine, il faut faire un essai de pompage. Il faut aussi calibrer la pompe suivant le débit.


Parce que la pollution pénètre habituellement un puits par le haut, on verra à ce qu'il soit étanche. Si le puits est situé dans un creux, il faudra soulever l'entrée bien au-dessus de la surface de sorte que les eaux de pluie et

de fonte de la neige n'y entrent pas. Les parois doivent aussi être scellées jusqu'à au moins 3 mètres au-dessous du sol. S'assurer que le puits est scellé autour du couvercle, autour de la base de la pompe et autour du trou-d'homme s'il y en a un.

Les nouveaux puits, les puits rénovés ou les puits sur lesquels on a effectué des travaux doivent tous être désinfectés avant d'en prélever l'eau.

CONSTRUCTION

A. GIL inc.



Construction complète ou partielle de votre maison.
QUALITÉ SUPÉRIEURE
PRIX DES PLUS COMPÉTITIFS
Terrain exceptionnel (Côte du Rapide Beauceville)
En paroisse Saint-Georges Est (58e Ave, 57e Ave)

ALAIN GILBERT
 136, 28e Rue, Notre-Dame des Pins, Beauce
774-9377

LE MAÎTRE



SOLARCO
PORTES ET FENÊTRES

VOUS INVITE
À VISITER
SES NOUVEAUTÉS
DE 1992



EXPO
HABITAT 92
DU 26 AU 29 MARS

PALAIS DES SPORTS

SPÉCIALISTE en traitement d'eau

Résidentiel - Agricole - Industriel

TRAITEMENT POUR: FER, ROUILLE, ODEUR, DURETÉ, ACIDITÉ, PH, BACTÉRIES ET AUTRES...

« L'Eau douce n'est qu'une partie de notre Travail »

Filtre "Crystal" pour eau de ville.
Ce Filtre vous redonnera le "goût" de boire l'eau du robinet.



Traitement d'eau Anjou

9 SUCCURSALES AU QUÉBEC
1270, boul. Vachon Sud, Ste-Marie **387-4868**

Appelez maintenant analyse minéralogique gratuit **1-800-463-308**

HABITATION

L'APCHQ recommande de bien choisir son éclairage

Les sources lumineuses changent les perspectives et les volumes d'une pièce, modifient les couleurs, créent des ambiances particulières et mettent en valeur les endroits et les objets auxquels nous sommes attachés.

C'est pourquoi leur rôle est si important. Cependant, le choix n'est pas facile: des lampes de table, de chevet ou de bureau en passant par les suspensions et lampadaires aux rayons diffus ou concentrés, nuancés, contrastants ou tamisés... il y a de quoi en perdre ses lumières!

L'apparition relativement récente sur le marché des lampes halogènes destinées à des fins domestiques a

complètement révolutionné le domaine de l'éclairage en permettant des formes de lampes très allégées. Ces lampes à incandescence, auxquelles on ajoute un halogène (iode, brome), offrent une performance accrue de durée et d'intensité lumineuse tout en évitant le noircissement de l'ampoule. Il faut savoir cependant que les ampoules halogènes ne s'adaptent qu'aux lampes qui ont été conçues pour les recevoir. De plus, elles sont extrêmement sensibles et il faut absolument éviter de les toucher.

Réussir l'éclairage d'une pièce est un travail délicat. Il est bon de déterminer au préalable le nombre et l'intensité

des luminaires, en tenant compte de la couleur de la pièce. Les murs foncés absorbent en effet la lumière, tandis que les murs clairs la réfléchissent. Il faut également choisir la largeur du faisceau en fonction de l'utilisation qu'on en fera. Il sera diffus si on désire couvrir l'ensemble de la pièce, localisé s'il est dirigé sur un plan et surlocalisé s'il est dirigé sur un objet précis.

Pour créer une meilleure ambiance, il est recommandé de mettre l'accent sur les surfaces verticales plutôt qu'horizontales. Et comme les passages brusques de l'obscurité à la clarté fatiguent la vue, il est préférable de multiplier les sources lumineuses,

en les plaçant à différents niveaux, de telle sorte que les zones d'ombre soient supprimées.

Outre sa mission de sculpter l'espace, de dramatiser ou d'adoucir l'ambiance, un éclairage réussi rehaussera la valeur de la maison. C'est pourquoi l'Association provinciale des constructeurs d'habitations du Québec (APCHQ) recommande aux consommateurs d'apporter toute leur attention au choix et à la disposition de l'éclairage, afin d'en faire un investissement rentable, tant au plan du confort qu'à celui de la valeur qu'il procurera à la résidence.

VOUS AVEZ BIEN RAISON DE RECHERCHER LE MEILLEUR!

Les Constructions DONALD VACHON INC.

On est de vrais bâtisseurs!



JUMELÉ NEUF À VENDRE

(éligible à Mon Taux Mon Toit)

775-785, 82e Rue, St-Georges

MAGASINEZ AVANT D'ACHETER, VENEZ COMPARER LE PRIX, LA QUALITÉ SUPÉRIEURE DE NOS MAISONS

Terrains disponibles dans un très beau quartier résidentiel (Saint-Georges)

* ESTIMATION GRATUITE *

CONSTRUCTION RÉSIDENNELLE

228-0467

835, 88^e Rue, Saint-Georges

NISSAN

SIROIS NISSAN INC.

112 80, 2^e Ave., St-Georges Est

228-9708

NISSAN KING CAB 4X4

4 cylindres, 2.4 l, 5 vitesses

Servo-freins, Servo-direction, Siège baquet, Compte tour, Radio am/fm cassette, Dégivreur de lunette arrière, Siège arrière, Capacité de remorque 3,500 lbs

Location 48 mois

\$299.⁰⁰ par mois
dépôt \$2000.⁰⁰



NISSAN

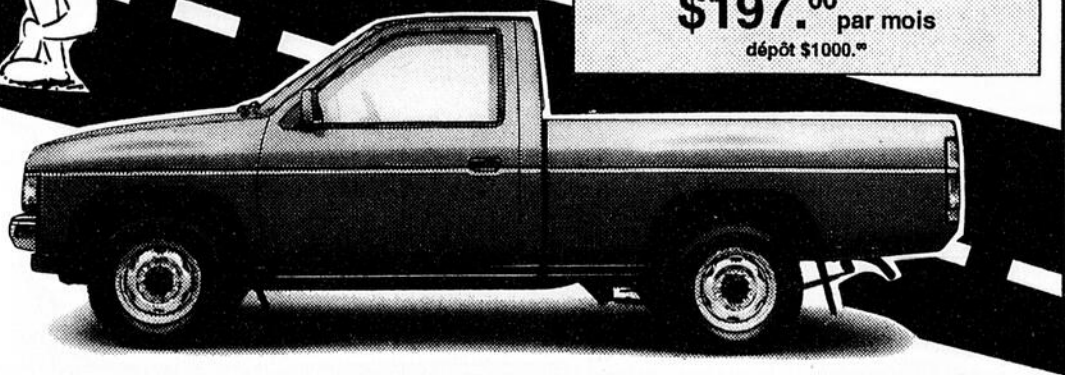
LE MOTEUR D'UNE GÉNÉRATION

NISSAN PICK UP 135 c.v.

4 cylindres, 2.4 l, Automatique, 4 vitesses Servo-freins, Servo-direction, Pneus radiaux, Roues chromées, Lunette arrière coulissante, Compte tour, Radio am/fm cassette, Horloge, Accoudoir central, et plus encore

Location 48 mois

\$197.⁰⁰ par mois
dépôt \$1000.⁰⁰



LES DÉVELOPPEMENTS

BAILLARGEON INC

vous invite à visiter



PRÉSENT à L'EXPO HABITAT
Du 26 au 29 mars '92

- Projet haut de gamme • Terrain de 11 000 pieds carrés et plus
- Piste cyclable • Sentier piéton
- Éclairage raffiné • Enfouissement complet des fils
- Règlements particuliers afin de garantir la qualité du cadre de vie
- Un investissement sûr, dans "LES JARDINS d'EN HAUT"

Situé à Saint-Georges, secteur ouest, voisin de l'hôpital, presqu'au Centre ville, «10^{ème} avenue, 14^{ème} rue»

Pour information:

André Baillargeon tél.: 227-0721

Paul Baillargeon tél.: 228-2444

Les étapes d'achat d'une maison

Par F. T.

Compte tenu de l'importance des décisions et des dépenses qu'implique l'achat d'une maison, il est préférable de se familiariser avec les différentes étapes nécessaires à la réalisation de la transaction.

Le style et l'endroit

On commence par définir le type d'habitation que l'on désire occuper. On analyse les avantages et les inconvénients de chaque sorte de propriété. Le choix est très vaste, à

partir de l'unifamiliale jusqu'au condo en passant par le duplex.

Le quartier est aussi un facteur essentiel à déterminer. La ville, la banlieue et la campagne n'offrent pas les mêmes services, le même mode de vie et les mêmes avantages. On détermine ensuite le nombre de pièces que l'on envisage avoir besoin. On doit décider entre l'achat d'une maison neuve ou d'une maison usagée.

Le budget

L'étape du budget est primordiale. C'est souvent à ce moment qu'on

se rend réellement compte du genre de propriété que l'on peut se permettre. Le coût initial comprend un comptant qui peut varier de 10% à 25%, les honoraires du notaire, les frais d'évaluation, les rajustements de taxes, les assurances, etc.

Outre les coûts qu'implique l'achat lui-même, on évaluera les dépenses régulières que cette nouvelle acquisition amènera. Les frais d'hypothèque, les intérêts et les taxes ne doivent pas dépasser environ 30% du revenu brut.



UN RÊVE RÉALISABLE

Que ce soit pour votre future résidence ou dans le domaine commercial, ou pour redonner un nouveau cachet à votre demeure...
CONTACTEZ-NOUS!

ESTIMATION GRATUITE

LES CONSTRUCTIONS

Binet inc.
MARTIN BINET, prop.

Saint-Benoît - 228-1578

CONSTRUCTION
Résidentielle - Commerciale
et rénovation

**À LOUER
ESPACE À
BUREAU**

situé au:
2900, 6e avenue
St-Georges Ouest
Informations:
228-1578

Nous avons
aussi un vaste
choix de
TERRAINS
COMMERCIAUX,
RÉSIDENTIELS
OU POUR
4 LOGEMENTS

FONDATEURS inc.
G. JACQUES
et Fils



GOUDRONNAGE

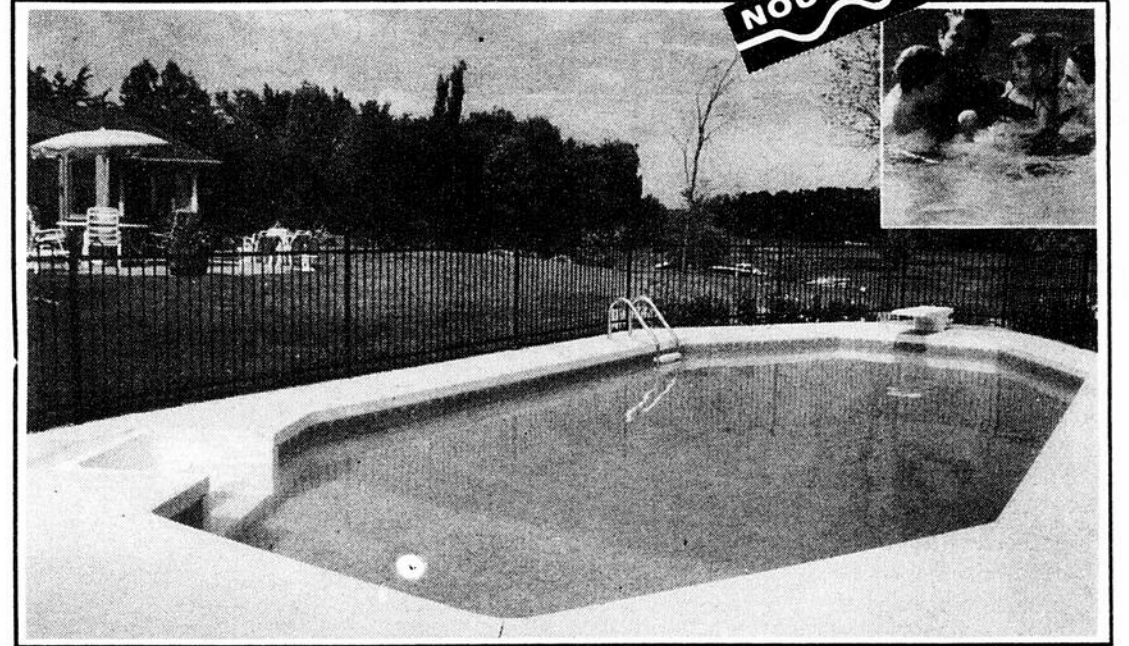
Pour des Prix Compétitifs
faites confiance à une équipe
D'EXPÉRIENCE !

1075, 192^e rue, St-Georges Est,
Beauce, P.Q. G5Y 5B8

Bur. Martin; 227-1101
Bur. Alain; 228-1966


Enfin... des piscines pas comme les autres

NOUVEAUTÉ 92





PISCINE CREUSÉE AVEC ÉCLAIRAGE À LA FIBRE OPTIQUE INTÉGRÉ

- Tout le contour de la piscine est éclairé
- Alternance automatique de 4 couleurs
- Sécuritaire (pas d'électricité à la piscine)
- Économique, consomme peu d'énergie



Le Maître Piscinier®

LES PISCINES
LA CHAUDIÈRE (1988) INC.
1056, boul. Vachon Sud, Ste-Marie - 387-2121

PLAN DE FINANCEMENT DISPONIBLE

L'APCHQ fait le point sur les couvre-planchers

Le sol est devenu l'un des éléments clés de la décoration. Il ne faut donc pas hésiter à traiter cette surface avec autant de fantaisie et d'imagination que les matériaux le permettent. Un plancher soigné peut représenter le gage d'un intérieur bien pensé. C'est sur lui que tout repose; c'est donc à lui d'assurer, autant que possible, l'impression d'accueil que procure une pièce. Dans le domaine des couvre-planchers, le choix est vaste et suit la mode au même titre que les autres éléments décoratifs. De plus, les fabricants rivalisent d'imagination pour offrir les produits qui résistent le mieux aux taches et à l'usure.

LES TAPIS ET MOQUETTES

Les tapis restent toujours aussi populaires et sont de plus en plus faciles d'entretien. Des agents protecteurs les prémunissent contre la plupart des taches. Les tapis d'aujourd'hui subissent aussi un traitement antistatique. Fabriqués avec des fils de génération avancée, ils dissipent la charge électrostatique qui cause les chocs électriques si désagréables à subir. La composition des matériaux synthétiques, en particulier le nylon, s'améliore constamment, de sorte que le rapport qualité-prix leur donne un net avantage sur la laine, toujours très prisée pour sa grande durabilité.

La résistance aux taches ne constitue évidemment pas le seul facteur d'achat dont il faille tenir compte. Un tapis doit également être attrayant pour l'oeil et s'harmoniser avec le décor. Les tapis sont maintenant considérés comme de véritables éléments de décoration, et les tendances suivent celles de la mode en ce qui concerne les couleurs.

LA CÉRAMIQUE

La tendance continue à évoluer vers les grandes tuiles. Les motifs géométriques, les couleurs pastel et les tuiles qui imitent le granit retiennent aussi l'attention des

consommateurs. Le véritable marbre est très prisé auprès de ceux qui désirent un aspect luxueux. Ce matériau est cependant surtout utilisé dans les salles de bains, les halls d'entrée et devant les foyers. Pour les budgets plus modestes, le marbre reconstitué offre une solution plus qu'acceptable.

LES COUVRE-PLANCHERS EN VINYLE

Ici encore, les couleurs pâles dominent. Les imitations de granit, de marbre et même les effets de pierres couvrent de plus en plus les planchers. La plupart de ces produits ne nécessitent pas de cirage et démontrent une durabi-

lité accrue grâce à un nouveau polymère. En ce qui concerne les nouveautés, les motifs géométriques des débuts du linoléum reviennent en force.

LE BOIS

Les consommateurs apprécient toujours beaucoup les beaux planchers de bois. Les essences de couleur pâle comme l'érable, le frêne blanc, le chêne et le merisier sont très en demande et certains fabricants offrent des planchers de bois franc teintés en tons pastel.

On trouve également sur le marché un plancher de bois franc constitué de chêne et d'essences exotiques.

Ces planchers sont disponibles dans une gamme de couleurs pastel. Le vinyle est utilisé plutôt que le polyuréthane, ce qui confère au plancher une résistance plus importante à l'usure. Ce produit ne requiert ni sablage ni vernissage. Plusieurs types de vernis sont disponibles sur le marché. Il ne faut pas lésiner sur la qualité du vernis pour assurer une durabilité du vernis.

Selon l'Association provinciale des constructeurs d'habitations du Québec (APCHQ), un plancher de bois franc augmente la valeur d'une résidence. De plus, il contribue à la qualité de vie puisqu'il ne soulève pas de poussière.

Experts en location

LOU-TEC

TOUT POUR LA CONSTRUCTION MACHINERIE, OUTILS, ETC.

Où est équipé!

LOCATION DE BEAUCE 1983 INC.

10225, BOUL. LACROIX, ST-GEORGES EST - G5Y 1K2

228-1718

DIVISION DE LOCATION DE BEAUCE

expansol

« Pour vous aider à faire le meilleur choix »

Patios Balcons

NOUVEAUTÉ

DEC-K-ING

Imperméabilisez votre patio tout en le rendant plus attrayant et plus durable.

Membrane de vinyle 100%

- Imperméables
- Surface non glissante
- Attrayantes
- Durables
- Sans entretien
- Membrane approuvée pour patio, toiture

De tout pour aménager votre nouvelle demeure à des prix compétitifs

- Peinture
- Stores sur mesure
- Accessoires de salle de bains
- Tapis
- Plantes en soie
- Céramique
- Prélarts
- Tapisserie
- Couvre-lits
- Planchers de bois franc
- Cadres
- Tapis d'entrée
- Blocs de verre

La maison de la décoration à Beauceville

2 DÉCORATEURS SUR PLACE

La Maison de la décoration à Beauceville

LES COUVRE-PLANCHERS

PLANTE & FRÈRES INC.

448, boul. Renault, Beauceville

Tél.: 774-6102

VISA Carte privilège



BIENVENUE CHEZ VOUS!

Je m'établis à Saint-Martin, pour une qualité de vie supérieure.

Aussi, parce que Saint-Martin possède les atouts pour favoriser la construction domiciliaire.

SERVICES MUNICIPAUX: Système d'épuration des eaux; service de protection contre les incendies et d'intervention d'urgence ultra-efficace; cliniques médicales et pharmacie; service de loisirs bien structurés: piscine; sentiers de randonnée - ski de fond et motoneige; terrains de tennis et de balle-molle; patinoire avec chalet de services.

SERVICES SCOLAIRES: Écoles secondaire polyvalente et élémentaire.

ORGANISATIONS LOCALES: Chambre de Commerce; Club Optimiste; associations de motoneigistes et VTT; club sportif; club de chasse et pêche.

ÉCONOMIE: Commerces diversifiés et dynamiques; entreprises offrant de l'emploi également aux hommes et aux femmes; parc industriel avec services et conditions d'accueil avantageuses; caisse populaire moderne et progressive.

SAINT-MARTIN, C'EST AUSSI LA QUALITÉ DE L'ENVIRONNEMENT!

TAUX DE TAXATION: 0,63 \$ le 100,00 \$ d'évaluation.

TAXES POUR UNE MAISON DE 60,000 \$ AVEC SERVICES: 900,00 \$



L'USINE GRAPHIQUE INCORPORÉE

<p>LES INSTALLATIONS ÉLECTRIQUES J.M. POMERLEAU INC. SAINT-MARTIN 382-5392</p>	<p>MAG COUVRE-PLANCHERS INC. CENTRE DE DÉCORATION Vente et pose de tapis, prélat, céramique, tapisserie, draperie et stores. 1ère Avenue, Saint-Martin de Beauce G0M 1B0 Tél.: 382-5012 - 227-1253</p>	<p>ALUMINIUM QUIRION INC. RICHARD QUIRION, PROP. Entrepreneur spécialisé - Vente et pose Revêtement de vinyle, aluminium et acier ESTIMATION GRATUITE 230, Rang 2 nord, Saint-Martin 382-5710</p>	<p>L'USINE GRAPHIQUE INCORPORÉE Communication-publicité Conception graphique Kiosques d'expositions C.P. 292 - St-Martin 418.382.3303</p>
<p>J.P.M. BEAUDOIN INC. Excavation et terrassement SAINT-MARTIN Michel Beaudoin: 382-5472 Garage: 382-5565</p>	<p>ROLAND BLAIS EXCAVATION 382-5341 Entrepreneur général - Tracteurs - Pelles mécaniques - Formes à ciment Construction de maisons - Fabrication de remises TRANSPORT: terre, gravier, pierre concassée 63, rue Principale, Saint-Martin Simon Blais: 382-3001 Louis Blais: 382-3225</p>	<p>unitotal P.A. FORTIN INC. 13, 1ère Rue ouest Saint-Martin 382-5822 Quincaillerie Matériaux de construction Plomberie - Décoration Tapis - Prélat Électricité - Propane Peinture</p>	<p>CHAMBRE DE COMMERCE DE SAINT-MARTIN DE BEAUCE</p>
<p>SAINT-MARTIN, UN MILIEU D'AFFAIRES PROSPÈRE ET DYNAMIQUE!</p>	<p>Irené Roy, propriétaire Aluminium Roy & Fils inc. CONSTRUCTION - RÉNOVATION GÉNÉRALE Vente et installation d'aluminium, acier émaillé, vinyle et gouttières. 81, rue du Pont, Saint-Martin 382-5599</p>	<p>DANIEL DOYON ÉLECTRIQUE INC. 34, 5e Avenue ouest Saint-Martin, G0M 1B0 (418) 382-5076</p>	<p>Corporation municipale de Saint-Martin de Beauce 131, 1ère Avenue Est - Saint-Martin de Beauce G0M 1B0 Téléphone: (418) 382-5035</p>

**Caisse populaire Desjardins
de Saint-Martin**

140, 1ère Avenue Est, Saint-Martin de Beauce G0M 1B0 - Tél.: (418) 382-5391 Luc Quirion, Directeur

Des services à votre mesure!

Services financiers complets
Service personnalisé, rapide et courtois

