

L'ÉCHO

SPORTS

Au centre Mgr Bonin de Lac-Mégantic

Compétition invitation Lac-Mégantic

Les 21-22 février 1987

Les villes participantes sont:

Asbestos 30 compétiteurs en style libre-2 équipes
 Bromptonville 16 compétiteurs en style libre-2 équipes
 Coaticook 22 compétiteurs en style libre
 East Angus 12 compétiteurs en style libre-1 équipe
 Fleurimont 30 compétiteurs en style libre-3 équipes
 Lac-Mégantic 30 compétiteurs en style libre-3 équipes
 Lambton 12 compétiteurs en style libre-1 équipe
 Lenn-Ascot 20 compétiteurs en style libre
 Magog 24 compétiteurs

en style libre-1 équipe
 Richmond 12 compétiteurs en style libre
 Rock-Forest 17 compétiteurs en style libre-1 équipe
 St-Sébastien 29 compétiteurs en style libre-3 équipes
 Sherbrooke 26 compétiteurs en style libre-1 équipe
 Valcourt 23 compétiteurs en style libre-1 équipe
 Windsor 28 compétiteurs en style libre-2 équipes
 Au total, cette compétition présentera 44 événements en style libre regroupant une présentation de 331 solistes.

Au niveau des équipes nous retrouvons les catégories cadet, pré-juvénile et juvénile. Les équipes formées de 5 membres compétitionnent selon leurs catégories sur des éléments déterminés à l'avance. Au niveau des cadets, nous retrouvons 11 équipes, en pré-juvénile 6 équipes et au niveau juvénile 4 équipes.

Cette compétition qui se



Ligue junior de l'Estric

Les séries éliminatoires débutent en fin de semaine

Au moment où ces lignes sont écrites nous assumons que le Royal n'a pas été éliminé au cours de la fin de semaine.

Le classement pour les dernières positions étaient tellement serré entre le Royal, Deux Rives et Warwick qu'il nous est impossible de vous informer en quelle position le Royal a terminé la saison.

Si le Royal a terminé 7 ou

8e, il rencontrera soit Black Lake ou Richmond. La première joute de la série aura lieu vendredi le 20, à l'extérieur, pour se transporter au centre Mgr Bonin, le dimanche soir, 22 février à 20h00.

Les séries quarts de finales et semies finales sont des "3 de 5".

Nous tiendrons les amateurs informés par la radio de C.K.F.L.

déroulera samedi et dimanche, 21 et 22 février, présentera un total de 436 patineurs et patineuses de toute l'Estric dont les âges varient de 4 ans à 15 ans.

Samedi, la compétition débutera vers 9h00 a.m. pour prendre fin vers les 21h00 avec la remise des médailles et le dimanche nous aurons droit aux compétitions d'équipes en plus de la poursuite des événements en style libre. Le dimanche, le tout débutera vers 9h00 le matin pour se terminer vers les 18h00 avec cérémonies de fermeture et remise des médailles.

Cette compétition promet encore cette année d'être des plus enlevantes considérant que le calibre de patinage artistique est de plus en plus fort à tous les ans en

Estric.

Encore cette année, les villes participantes se feront la lutte pour la détention des trophées de villes (trophées remis aux villes ayant obtenu le plus de point de participation au cours des deux jours).

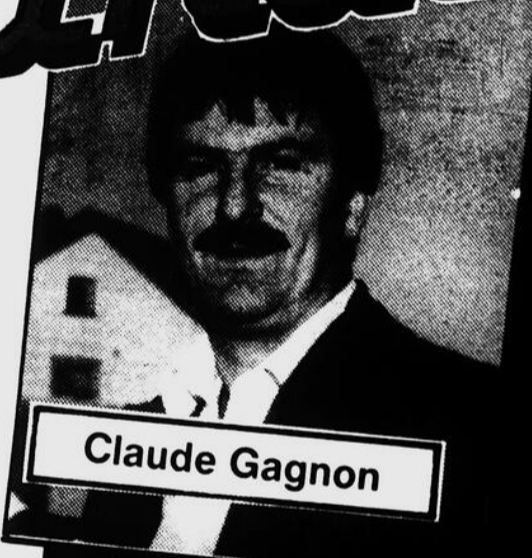
En 1986, le trophée or a été remporté par Fleurimont, le trophée argent par Magog et le trophée bronze par Windsor. Ces trois villes reviennent disputer leur trophée cette année et on peut dire qu'ils auront fort à faire car les autres villes de l'Estric apportent à leur tour des représentants de haut calibre.

Nous serions heureux de vous rencontrer lors de cet événement régional.

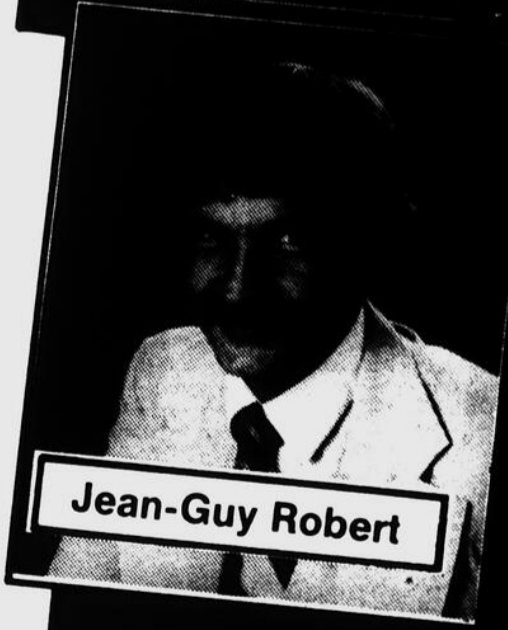
Lucie Fillion
C.P.A. Lames Argentées

La famille s'agrandit

Claude Gagnon et Jean-Guy Robert unissent leurs deux marchés d'alimentation pour vous offrir un SUPER SERVI PRO et chaque semaine de SUPER PRIX.



Claude Gagnon



Jean-Guy Robert

Maintenant **SERVI PRO**

MARCHÉ GAGNON & ROBERT

231, PRINCIPALE, LAMBTON — 486-2517

Ligue de hockey Inter-Villages

Dimanche le 8 février 1987 avait lieu le 3e match de la série 2 de 3 qui opposait le Marché Gaétan Paré au Garage Sévigny. Ces derniers l'ont emporté au compte de 5 à 4 en fin de match pour emporter la série. Les marqueurs pour le Garage Sévigny: Jean Sévigny 3-0, Yves Audet 1-1, Michel Mercier 1-0. Ont répliqué pour Ste-Cécile: Gervais Charrier 1-1, Sylvain Paré 1-0, Guy Busque 1-0, Roger Nadeau 1-1. Alors la série finale débutera le 15 février prochain et les équipes opposantes seront le Garage Sévigny vs le BB Curb, c'est à ne pas manquer.

André Laflamme, publiciste

Ligue de hockey des transporteurs

Le tournoi à la ronde s'est poursuivi le 8 février dernier avec la présentation de deux matchs fort intéressants qui ont suscité l'intérêt des spectateurs présents. Le premier match opposait le Marché Métro et la Brasserie Laval. Les deux équipes ont dû se contenter d'un verdict nul de 4-4. Les compteurs pour le Marché Métro furent Mario Poulin avec un but, Raymond Grenier un but, une passe, Gérard Thivierge 1 but, 1 passe et André Therrien 1 but. Pour la Brasserie Laval, Jacques Lachance 2 buts 1 passe, Bob Gagnon 1 but, 1 passe et Alain Dostie un but.

Si le premier match s'est terminé par un verdict nul, le deuxième s'est également terminé par un pointage très serré alors que la Boutique de l'Élégance affrontait le Club Aramis. Ces derniers ont d'ailleurs remporté le match par la marque de 4-3. Les compteurs des Aramis furent René Leblanc avec 2 buts et une passe, Louis Roy un but, Yves Simard un but. Pour la Boutique de l'Élégance, Robert Lavallée 2 buts, José Gosselin un but.

Les prochaines rencontres ont lieu le dimanche 1er mars alors que le Club Aramis affronte la Brasserie Laval à compter de 14h30. Dans le deuxième match, on verra la Boutique de l'Élégance disputer la victoire à l'équipe du Marché Métro à 16h00. Ce sont deux excellentes rencontres auxquelles nous vous convions à assister en grand nombre. Cette invitation vous est faite par la direction de la ligue de hockey des transporteurs et aussi par le représentant de la Brasserie Molson, notre ami Réal Lemieux.

CHASSE PÊCHE PLEIN AIR



Pourvoiries: auberges de la forêt

(GPA) Vous ne savez pas trop où aller pêcher et chasser parce que vous ne possédez pas de chalet en forêt et vous ne connaissez personne qui en a un. Qu'à cela ne tienne: au Québec, il y a une multitude de territoires privés, des "pourvoiries", fort bien équipées pour répondre à vos exigences. Les pourvoiries ne réservent pas pour des membres leurs territoires comme du temps des "clubs privés"; ils accueillent tous les sportifs qui veulent bien devenir leurs clients et qui recherchent le calme, la tranquillité ainsi que la qualité des services.

Le ministère du Loisir, de la Chasse et de la Pêche (MLCP), en collaboration avec le ministère du Tourisme (MTQ), produit une brochure

gratuite, le "Répertoire des pourvoiries du Québec", pour vous renseigner sur ces auberges de la forêt et vous aider à planifier vos expéditions. En 1987, pour la première fois, ce répertoire présente une catégorisation des unités d'hébergement chez les pourvoiries, pour vous aider à choisir la pourvoirie répondant le mieux à vos exigences.

Pour obtenir cette brochure gratuite, rendez-vous dans les bureaux du MLCP, dans ceux de Tourisme Québec ou dans ceux de Communications Québec. Vous pouvez aussi la commander par la poste en écrivant à la Direction des Communications du MLCP, Case postale 22000, Québec (Qué.) G1K 7X2.

Monty sport

Un des sports parmi les plus populaires est bien celui de volleyball à Montignac. Un très grand nombre d'équipes se sont inscrites au parascolaire. Les rencontres vont

sûrement être des plus intéressantes. Voici le nom des équipes:

Cycle 1-filles:
Les Bidules, les Perdantes, les Foudroyantes, les Bubbles Yum.
Cycle 1-garçons:

Les Voivoids, les Dévastateurs, les Ti-Castes, les Stoules, les Bears et le National.

Cycle II-filles:
Les Flyés, les Pieds Légers, les Rockies, les Rock et

Belles Oreilles et les Hugies.

Cycle II-garçons:
Les Handstones, les Fraggles, les Goonies, L'A.B.C. et les Eagles Show.

Nous souhaitons bonne chance à toutes les équipes.



VOTRE CONCESSIONNAIRE SUZUKI PRÉSENTE



LT230E

VENEZ NOUS VOIR DÈS AUJOURD'HUI POUR ESSAYER LA SUZUKI LT230E... ET FAITES DE GROSSES ÉCONOMIES AVEC QUADARAMA 87!

Elle se vendra très vite... Venez dès aujourd'hui faire d'énormes économies sur l'excellente LT230E, avec des équipements standard tels que:

- démarrage électrique
- boîte de 5 vitesses automatique
- moteur monocylindre à 4 temps, à entretien réduit
- freins à disque à l'avant et à l'arrière
- suspension avant totalement indépendante
- suspension arrière entièrement flottante
- porte-bagage arrière
- rapport de marche arrière



VENEZ VOIR ÉGALEMENT LA NOUVEAUTÉ 87:



LT-F300

La liste d'équipements standard comprend:
• un démarrage électrique
• une boîte de vitesses automatique avec marche arrière
• une suspension avant et arrière
• de grands porte-bagages à l'avant et à l'arrière
• un phare amovible



LT-80

• démarrage électrique
• verrouillage de sécurité pour démarreur, et limiteur de vitesse
• suspension avant et arrière
• boîte de vitesses à rapport variable
• une machine qui plait à toute la famille

*Machines d'essai seulement chez les concessionnaires participants. Téléphonnez dès aujourd'hui!



Portez toujours un casque et des vêtements protecteurs. Lisez votre manuel d'emploi et suivez un cours de V.T.T. canadien.

Circuit Monzélac

Résultats de la Course des Frontières à Woburn

Le Club Optimiste de Woburn parrainait récemment la tenue de la Course des Frontières, le 18 janvier dernier, à Woburn, dans le cadre du Circuit Monzélac. Quelques 171 participants ont pris le départ dans l'une ou l'autre des catégories présentées à cette occasion. Les organisateurs tiennent à remercier les nombreux participants, commanditaires et bénévoles de leur apport à cet événement, et tout spécialement M. Sam Jacques, distributeur des produits Coke, ainsi que M. Pierre Bédard pour les nombreuses médailles.

Atomes (7 ans et — 1 km)
 GARÇONS
 1. M. Charbonneau 7:06
 2. N. Fontaine 7:08
 3. P.-L. Alain 7:22
 FILLES
 1. I. Roy 7:31
 2. J. Béguin 7:33
 3. A. Lacroix 8:26
Pee-Wee (8-9 ans - 1 km)

GARÇONS
 1. K. Campagna-Perron 5:18
 1. O. Isabel 5:18
 2. S. Veillette 5:26
 3. J.-F. Bolduc 5:28
FILLES
 1. C. Roy 5:48
 2. M. Laplante 6:20
 3. É. Gagnon 6:50
Mini-Midget (10-11 ans 3 km)
 1. P. Isabel 13:50
 2. M. Blanchette 15:10
 3. M. Paquette 15:25
FILLES
 1. N. Bolduc 14:15
 2. I. Forest 17:33
 3. M. C.-Perron 18:52
Midget (12-13 ans 3 km)
GARÇONS
 1. S. Bolduc 12:16
 2. M. Charbonneau 15:52
 3. F. Maheux 16:11
FILLES
 1. K. Béguin 16:38
 2. J. Perreault 16:46
 3. N. Trépanier 17:33
Juvenile (14-15 ans 5 km)
GARÇONS
 1. D. Brisson 19:17
 2. S. Fournier 19:31
 3. W. Legrand 22:07
FILLES
 1. J. Côté 21:54

2. C. Lavoie 23:33
 3. A. Leclerc 24:28
Junior B (16-17 ans 15 km)
GARÇONS
 1. D. Horan 47:43
 2. S. Stearns 47:59
 3. J. Laplante 49:05
FILLES 10 km
 1. M. Paquette 54:16
Junior A (18-19 ans 15 km)
HOMMES
 1. A. Perreault 52:22
 2. Y. Gosselin 59:26
 3. D. Corbeil 1:00:54
Senior I (20-29 ans)
HOMMES 15 km
 1. R. Hince 42:20
 2. É. Lemeux 44:55
 3. Y. Simoneau 44:57
FEMMES 10 km
 1. D. Gagné 53:58
 2. D. Roy 1:04:12
Senior II (30 à 39 ans)
HOMMES 15 km
 1. A. Desranleau 42:22
 2. R. Lessard 43:42
 3. B. Boutin 44:59
FEMMES 10 km
 1. F. Mercier 50:36
 2. D. Fortin 51:26

3. G. Roy 52:14
Vétéran I (40-49 ans)
HOMMES 15 km
 1. D. Béguin 49:30
 2. G. Quenneville 52:44
 3. J.-G. Lemire 53:14
FEMMES 10 km
 1. A. Charbonneau 48:36
Vétéran II (50-59 ans)
HOMMES 15 km
 1. C. Goodfellow 52:53
 2. J.-L. Duquette 54:42
 3. G. Corbeil 1:19:39
Vétéran III (60 ans et plus)
15 km
 1. R. Perron 1:23:02
 2. L. Roy 1:49:46
 Date: 18 février 87
 Course des Frontières
 Parrainé: Club Optimiste de Woburn



Le fil de départ de la deuxième étape du Circuit Monzélac à Woburn

Les Novices de Mégantic remportent les grands honneurs à Fleurimont

Comme à tous les ans, Fleurimont présente son tournoi annuel Novices-O-Rama. Cette compétition permet aux jeunes de 6-7-8 et 9 ans de s'illustrer au hockey face à une grosse assistance. C'est ainsi que des bénévoles comme Luc Paré, François Perron et Renald Therrien profitent de l'occasion pour se former des équipes de petits jeunes novices de Mégantic. Ces mêmes jeunes ont su nous représenter en remportant toutes leurs parties et ainsi remporter les honneurs des 3 catégories, seul le Novice CC de René Parent s'est incliné en grande finale 2 à 0 contre Rock-Forest. Voici d'ailleurs quelques résultats et marqueurs de ces parties:

Novices-6 ans
 L.-Még. 6 - Fleurimont 3
 L.-Még. 12 - Drumond. 1
 Lors de ces parties, Luc Tanguay s'est attribué 7 buts, 1 passe. Éric Turmel à également porté à sa fiche 5 buts, 1 passe. Enfin, Julien Dostie s'est porté acquéreur de 2 beaux buts.
Novices-7 ans
 Ces petits bouts de choux se première victoire de 9 à 3 sur Magog et une seconde de 12 à 2 sur Bromont. Plusieurs joueurs se sont illustrés dans cette catégorie, pour n'en nommer que quelques-uns:
 Mathieu Therrien - 7 buts
 Vincent Morin-2 buts-6 passes
 Jocelyn Dugré-4 buts-1 passe
 Gilbert Guay-2 buts-2 passes

Mario Favreau-1 but-3 passes.
 On nous dit que peu d'équipes auraient réussi à vaincre cette formidable petite équipe dirigée par Renald Therrien.
Novices 8-9 ans
 Ce fut un peu plus difficile dans cette catégorie. D'abord, un premier match remporté sur Laval 4 à 3 après prolongation. Mathieu Bégin a réussi le tour du chapeau lors de cette rencontre. Dans le 2e match,

victoire de 3 à 2 sur Hull. Deux buts de Maxime Vachon et l'autre par Maxime Paradis ont permis à leur catégorie de remporter les grands honneurs.
 Bravo à tous ces jeunes qui ont su nous représenter et ainsi faire preuve qu'il y a du talent de hockeyeur à Mégantic et ses alentours.
 Bravo encore et à l'an prochain Fleurimont
 Par: Yvon Lavigne
 H.M.L.M.

Ski alpin et ski de fond

Destination: Mont St-Anne

La prochaine excursion de ski aura lieu le samedi 21 février en direction du mont St-Anne, à la fois pour le ski de fond et pour le ski alpin.
 Pour le ski alpin, le tarif a été fixé à 37 \$ pour le transport et les remontées mécaniques. Il s'agit là d'une belle occasion de skier sur une montagne qui, par sa dénivellation, ressemble beaucoup à celle du mont Gosford: un rêve qui pourrait devenir réalité.
 Quant au ski de randonnée, nous nous rendons à St-Férelol les Neiges dans le parc du mont St-Anne où les adeptes de ce sport pourront profiter d'un immense circuit balisé et de pas moins de 10 relais chauffés.
 Pour eux, le coût a été fixé à

18 \$ pour l'autobus et 4\$ pour l'accès aux sentiers. Le nombre de billets (pour le ski de fond) est limité à 20. Ils sont en vente chez Podium Sports Michel Jacques et on peut obtenir plus d'information en contactant Robert Leblond au numéro 583-0549 ou la pizzeria Éclair 583-5383 (Robert).



Polyvalente Montignac
 Répertoire des Programmes de formation professionnelle
 1987-1988



SECTEURS	PC 3	PC 4	PL 5	D.E.P.
Meubles et construction				
Ménager d'atelier	x	x		
Travailleur de la construction II			x	
Équipement motorisé				
Tronc commun PC	x			
Mécanique auto II			x	
Mécanique auto III		x		
Alimentation				
Auxiliaire en alimentation & restauration	x	x		
Cuisinière professionnelle II				n
Couture et habillement				
Confection textile	x			
Confection, vente et mode				n
Commerce et secrétariat				
Agent et agente de bureau				n
Foresterie				
Garde forestier			x	n
Sylviculteur/sylvicultrice				n

LÉGENDE:
 x : Ancien programme
 n : Nouveau programme
 PC 3 : Professionnel court Sec. III
 PC 4 : Professionnel court Sec. IV
 PL 5 : Professionnel long Sec. V
 D.E.P. : Diplôme d'études profess.

CONDITIONS D'ADMISSION POUR LES NOUVEAUX PROGRAMMES CONDUISANT AU D.E.P.

Pour être admis l'élève,
 - possède son diplôme d'études secondaires (D.E.S.);
 - a 16 ans au 30 septembre de l'année où il débute sa formation professionnelle et
 a obtenu ses crédits de 4e secondaire en français, anglais, en mathématiques, en enseignement moral et religieux catholique ou en enseignement moral.

Procédure d'inscription

Pour les élèves de la Commission scolaire Lac Mégantic, les inscriptions se font directement à l'École secondaire Montignac.
 Pour les élèves des autres Commissions scolaires, il est nécessaire de compléter le formulaire "Demande d'admission à l'extérieur" disponible auprès du/de la conseiller(ère) en orientation ou l'enseignant(e) d'information scolaire et professionnelle.
 Joindre au formulaire le dernier bulletin de l'année en cours et le relevé de notes, s'il y a lieu, et faire parvenir le tout à: (Photocopie acceptée)
Commission scolaire Lac Mégantic
Services éducatifs
 4730, rue Dollard
LAC-MÉGANTIC (Québec)
 G6B 1G6

Une fois votre admission complétée, vous êtes éligible à une bourse après en avoir fait la demande auprès de votre Commission scolaire.

POUR DE PLUS AMPLES DÉTAILS, S'ADRESSER À:
ÉCOLE SECONDAIRE MONTIGNAC - (819)583-3023
 Georges-André Bouffard, directeur-adjoint
 Jacques Verreault, professeur responsable
COMMISSION SCOLAIRE - (819)583-1734
 Jean-Claude Hallée, coordonnateur
 Bernard Perron, conseiller pédagogique



Randonnée en motoneige

Le club des Mouflons des Montagnes organise une "randonnée", le samedi, 21 février à 9h30, départ de Lac-Drolet en direction de St-Sébastien. Après le dîner à la Grange à Georges, à St-Méthode, les motoneigistes se dirigeront vers St-Victor, St-Éphrem, La Guadeloupe pour retourner vers St-Sébastien pour un souper de cabane à sucre.

Il importe de s'inscrire au directeur de votre village. Tous sont invités au souper, sans que vous ayez nécessairement participé à la rencontre. Un orchestre est au programme.

Prochaine activité: Rallye Black Jack. Plus de détail la semaine prochaine.

Lors de notre cinquième tirage, ce sont des travailleuses d'une usine de Courcelles qui se sont mérité notre prix de 1 000 \$.

Félicitations!



CLUB DE TIR DU LAC-MÉGANTIC INC.

par: Marc Campeau

Membres du club bonjour. Notre assemblée générale aura lieu ce dimanche, 22 février à 10h00 au club de la Légion. Plusieurs sujets importants seront à l'ordre du jour de cette assemblée. Il sera également question de l'augmentation de la cotisation d'assurance-responsabilité. Alors, il est de notre devoir en tant que membre du club de tir d'être présent

à cette importante assemblée. Nous devrions recevoir au cours des prochains jours, si ce n'est déjà fait, un avis de convocation d'assemblée. Après l'assemblée, nous procéderons à l'élection de la nouvelle direction pour l'année 87. Nous vous y attendons en très grand nombre.

Dans un petit plus de trois semaines, nous aurons notre soirée de films. Cette soirée se tiendra au gymnase du

centre Mgr Bonin, le mercredi, 4 mars prochain. Il y aura présentation de 4 nouveaux films. Je lance une invitation aux amateurs de chasse et pêche de Lac-Mégantic et la région à se procurer des billets auprès des membres du club de tir. Les billets sont également en vente aux endroits suivants: au marché Aliprix sur la rue Salaberry, chez Mégantic Sports, rue Frontenac et chez Sports 2000 au Carrefour. Le prix des billets est de 5 \$ et la prévente s'effectue jusqu'au 2 mars. Au plaisir de vous voir nombreux à cette soirée.

À vous de choisir la mascotte des jeux

Le comité organisateur des Jeux du Québec centralisés à Lac-Mégantic, qui seront présentés cet été, est présentement à la recherche d'une mascotte représentative de la région, du dynamisme du milieu, qui saura également susciter la gaieté et la participation de tous. Qui du lapin ou du renard sera choisi? À vous de faire connaître votre préférence en contactant le Service des loisirs de Lac-Mégantic, a/s Célyne Lemieux, au 583-0630. Vos chances de gagner sont bien meilleures qu'à la loto. Trouvez-lui un nom et un slogan intéressants!



SPECIALIAUX

POUR LE MOIS DE

FEVRIER

CHAUFFERETTE

de 4800 WATTS



89⁹⁹

VENTILATEUR DE PLAFOND

3 palettes 56"



49⁹⁹

FLUORESCENTS

8' - 2 tubes 32,50\$
 4' - 2 tubes 20,99\$
 4' - 2 tubes avec louve ... 32,00\$
 Tube 8' C.W.: 3,45\$ Daylight: 5,90\$
 Tube 4' C.W.: 1,40\$ Daylight: 3,25\$

DISJONCTEURS

(BREAKERS)

DE TOUTES MARQUES

SD - FD - CEB - ITE - GE
 WESTINGHOUSE - ETC.

À BON PRIX

PLINTHES CHROMALOX ou STELPRO

2000: 45,50\$	1000: 27,50\$
1750: 42,50\$	750: 22,95\$
1500: 35,50\$	500: 19,50\$
1250: 32,50\$	

LUSTRE



Encastré 75 W 6⁹⁹

AMPOULES 75 W 3²⁹

FIL 14/2

.13¢ au rouleau

FIL 12/2

.18¢ au rouleau

Sentinelle
 400 watts



149⁹⁹

Nous avons en inventaire tout le matériel électrique pour:
 l'industrie, la ferme, le commerce... (démarreurs Teck, etc.)

J.M. POMERLEAU INC.

St-Martin, Beauce

Tél.: 1-418-382-5392

Du 27 février au 8 mars 1987

Carnaval de la Pâtisserie de Disraëli

- Concours de pâtisserie, ateliers et encantissierie
- Présence de Soeur Angèle et Mme Renaude Lapointe, sénateur
- Divers tournois et activités
- Exposition commerciale et artisanale.



Le Carnaval de la Pâtisserie de Disraëli est l'un des carnivals à caractère alimentaire les plus alléchants du Québec. Ceci est dû en grande partie à la popularité de son concours et de son exposition de pâtisseries.

Toutes personnes intéressées pourra s'inscrire dans l'une des catégories suivantes:

Catégorie: "Cuisinière-cuisinier maison"

Cette catégorie est réservée aux personnes n'ayant jamais suivi de cours et ne pratiquant pas la vente de pâtisseries. Les sections offertes sont: tarte, gâteau, beigne, biscuit, "innovation" (création) et "pièce montée".

Le 1er prix est de 75\$, le 2e prix de 50\$ et le 3e prix 35\$. Aux sections tarte, gâteau, beigne, biscuit et innovation, le 1er prix est de 35\$, le 2e prix de 25\$ et le 3e prix de 15\$.

Catégorie "Commerciale"

Cette catégorie s'adresse à toute personne diplômée ou non, ayant de l'expérience et/ou travailler dans le domaine de la pâtisserie ou de la restauration. Cette personne peut s'inscrire en son nom personnel ou représenter l'établissement qui l'emploie. Les sections offertes sont: "pièces montées" avec le premier prix de

175\$, le 2e prix 150\$ et le 3e prix 125\$. Aux sections "gâteau et tarte", le premier prix est de 50\$, le 2e prix de 40\$ et le 3e prix de 25\$.

Catégorie "Commerciale junior"

Une catégorie ouverte aux étudiants du secondaire qui suivent le cours 403-905 ou 403-935 en cuisine professionnelle. Ils peuvent s'inscrire dans la section "gâteau décoré" avec en premier prix 100\$, en 2e prix 75\$ et en 3e prix 50\$.

Catégorie "Étudiant"

Cette catégorie s'adresse aux étudiants des cours aux adultes (option pâtisserie) et aux étudiants de l'Institut de tourisme et d'hôtellerie du Québec à Montréal. Les sections offertes sont "Pièce Montée" avec en 1er prix 125\$, en 2e prix 100\$ et en 3e prix 75\$. Pour la section "gâteau décoré", le 1er prix est de 75\$, le 2e de 50\$ et le 3e prix de 25\$.

La remise des prix aura lieu le samedi, 7 mars à 18h30 à l'Emporte-pièce (auditorium de la polyvalente de Disraëli). La date limite d'inscription pour les catégories "Commerciale Junior" et "Étudiant" est vendredi le 27 février 1987 à 17h00.

Pour les catégories "Commerciale" et "Cuisinière-cuisinier maison" vous avez jusqu'au jeudi 5 mars 1987 à 12h00 (midi). Pour de plus amples informations, composez le (418) 449-2029. Quatre ateliers de pâtisserie auront lieu, avec démonstration de certaines techniques de décoration: samedi, le 28 février à 10h00 et à 14h00, samedi 7 mars à 14h00 et le dimanche 8 mars à 13h00. La célèbre encantissierie des pièces de pâtisseries aura lieu à l'auditorium de la Polyvalente, le dimanche 8 mars à 16h30.

Présence de soeur Angèle et Mme Renaude Lapointe Soeur Angèle, membre de l'Institut de tourisme et d'hôtellerie du Québec à



Montréal, sera présente le 7 mars à 16h00 à l'auditorium de la polyvalente de Disraëli et effectuera une

démonstration de trucs en pâtisserie. Au même endroit, le 8 mars à 14h00, Mme Renaude Lapointe, sénateur, assistera à la Journée de la Femme.

Divers tournois et activités

Un tournoi de hockey intermédiaire aura lieu à l'aréna à compter de 10h00, le samedi 28 février. Une compétition dardante aura lieu à la salle des Loisirs Aramis le samedi 7 mars à compter de 9h00. Un tournoi de pool aura lieu le samedi 7 mars à compter de

10h00 au Bistro Bar chez Flo Les Olympâtes se tiendront le dimanche 8 mars à l'aréna de 13h30 à 15h30.

Parmi les autres activités, mentionnons le Défilé de mode animé par Veronique Bélyveau, le mardi 3 mars à 20h00 au Trou du Beigne (gymnase de la Polyvalente). Il y a également un Super Tarte-O-Beigne-Go (super-bingo), le jeudi 5 mars à 19h00 au gymnase avec deux milles dollars aux gagnants des différents bingos. Il faut aussi souligner plusieurs spectacles pour les jeunes de mercredi, 4 mars à 19h30 à l'auditorium. En surplus, les activités du Trou du Beigne avec la Virée du Chausson, le 27 février, la Pâte au Feu, le 28 février, le Rendez-vous des Flâneurs le 1er mars, le Bal

de la Garniture le 6 mars, la Soirée Épâtante le 7 mars et la Bagatelle le dimanche 8 mars.

Exposition commerciale et artisanale

Dans le cadre de son dixième anniversaire, le Carnaval de la Pâtisserie de Disraëli est heureux de présenter une exposition commerciale et artisanale qui se déroulera les samedi 7 mars et dimanche 8 mars à la polyvalente de Disraëli. Trois catégories d'exposants sont acceptées: artisanat, commerciale non vendant et commerciale vendant. Les tarifs de location varient selon l'espace. La date limite pour s'inscrire est le 18 février. Pour de plus amples informations, communiquer avec Huguette Caron à (418) 449-3125.



LAC-DROLET

La Boucle du Fondateur

9^e ÉDITION

DIMANCHE 22 FÉVRIER

Programmation:

- **VENDREDI LE 20 FÉVRIER 1987**
20h30: Randonnée au flambeau
- **SAMEDI LE 21 FÉVRIER 1987:**
19h30: Messe des Skieurs à l'Eglise de Lac-Drolet.
20h30: Soirée à la Salle Municipale organisée par le Comité Socio Culturel.
- **DIMANCHE LE 22 FÉVRIER 1987:**
10h00 à 15h00 Compétitions.
15h30: Remise des médailles et trophées au Couvent.
16h00: Souper au Couvent, organisé par la garderie "La Petite Bottine". 5\$/adultes - 3\$/enfants.

Compétitions pour les Jeunes et les Femmes:

CATÉGORIES	Sexe	Age	Epreuve	Départ
Atome	q	7-11	1 km	10h00
Per-Wee	q	12-17	1 km	10h00
Mini-Midget	q	18-19	1 km	10h00
Midget	q	20-29	4 km	10h00
Juvenile	q	13-17	8 km	11h00
Junior B	q	18-19	8 km	11h00
Junior A	q	16-17	12 km	11h30
Senior	f	18-19	12 km	11h30
Veteran	f	20 ans	12 km	11h30

Course de "20 Km open":

CATÉGORIES	Sexe	Age	Epreuve	Départ
Junior A	q	16-19	20 km	12h00
Senior	f	20-29	20 km	12h00
Senior	f	30-39	20 km	12h00
Veteran	f	40-49	20 km	12h00
Veteran	f	50-59	20 km	12h00
		60 et plus		

- 1000\$ en prix
- 5 tours de 4 km Inscription 7.00\$
- Médailles aux trois (3) premiers de chaque catégorie
- Trophée de Granit Appalaches Inc. au gagnant
- Casquettes aux trois (3) premiers de chaque catégorie

1,000\$ en prix

Prix de présence lors de la remise des médailles et trophées

INSCRIPTIONS:

- Les inscriptions se feront à la Salle municipale de Lac-Drolet entre 8h30 et 12h00 le dimanche 22 février ou par retour du courrier.

Événement de Ski de Fond unique:

• LA BOUCLE DU FONDEUR DE LAC-DROLET se court dans les rues de ce village.
• La distance de cette boucle nous donne 4 km.
• Il est très important de souligner que la neige sera transportée dans ces rues. Par la suite les pistes seront tracées pour les skieurs.
• LA BOUCLE DU FONDEUR DE LAC-DROLET s'adresse à toute personne qui pratique le ski de randonnée ou ski de fond.

BOUCLE DU FONDEUR LAC-DROLET		FORMULE D'INSCRIPTION		Dossard:	
Nom _____		Age au 31/12/87 _____		Temps _____	
Adresse _____		No de Téléphone () _____			
CODE POSTAL _____		Club/Division _____			
<input type="checkbox"/> HOMME Catégories <input type="checkbox"/> 7 et - <input type="checkbox"/> 8-9 <input type="checkbox"/> 10-11 <input type="checkbox"/> 12-13 <input type="checkbox"/> 14-15 <input type="checkbox"/> 16-17 f <input type="checkbox"/> 18-19 f <input type="checkbox"/> FEMME <input type="checkbox"/> 18-19 g <input type="checkbox"/> 20-29 <input type="checkbox"/> 30-39 <input type="checkbox"/> 40-49 <input type="checkbox"/> 50-59 <input type="checkbox"/> 60 et plus		PAR LA PRÉSENTE, JE RELEVÉ LES ORGANISATEURS DE LA BOUCLE DU FONDEUR ET LA MUNICIPALITÉ DE LAC-DROLET AINSI QUE LES CATEGORISÉS ET LES REPRÉSENTANTS DE TOUTE RESPONSABILITÉ EN CAS DE SUCCÈS, BLESSURES, INCIDENTS, etc. etc. J'ACCEPTÉ LA RESPONSABILITÉ DE MA PARTICIPATION OU DE MA PRÉSENCE À L'ÉVÉNEMENT.		POUR INFORMATION OU POUR L'ENVOI DE VOTRE INSCRIPTION, VEUILLEZ ADRESSER LE TOUT À LA BOUCLE DU FONDEUR, C.P. 203, Lac-Drolet - GOY 1C0 (819) 549-2413 / 549-2170	
Signé _____		Date _____			

Une collaboration de Pierre Bédard, distributeur

...SOYEZ AU RENDEZ-VOUS



Des spéciaux à chaque semaine! À bien y penser...

Boucherie Chez GUY
LES SPECIALISTES
4298 rue Laval - Lac Mégantic - 583-0617

Club de
Patinage Artistique
"Les Lames Argentées"
du Centre Mgr Bonin de
la Ville de Lac-Mégantic




Catégorie PP. Lucie Bilodeau, membre de la direction, Louis Lessard, or.



Catégorie P1. Lucie Bilodeau, membre de la direction, Amélia Pouliot, argent, Sarah Orichefski, or.

Bonjour!

Ça y est! C'est en fin de semaine la Compétition Régionale "Invitation Lac-Mégantic". Nous recevons des patineurs d'Asbestos, Bromptonville, Coaticook, East-Angus, Fleurimont, Lambton, Lenn-Ascot, Magog, Richmond, Rock-Fo-

rest, St-Sébastien, Sherbrooke, Valcourt, Windsor.

Les compétitions se dérouleront sur 2 jours, 400 patineurs de 5 à 15 ans, divisés en 36 catégories exhiberont leur savoir faire. Et 30 équipes divisées en catégories cadet, préliminaire-juvénile et juvénile com-



Catégorie P. Lise Longchamps, membre de la direction, Geneviève Bureau, argent, Karine Côté, or.



Catégorie O. Lise Longchamps, membre de la direction, Sophie Royer, argent, Jennifer Cupples, or.

petitionneront en éléments imposés.

L'ouverture officielle se fera à 16h00 samedi le 21 février et la remise de médailles aura lieu le samedi soir pour les participants du samedi.

Dimanche le 22 février à 17h00 se tiendra la cérémonie de fermeture avec la remise des médailles et ainsi que remise des trophées de Club aux villes qui auront obtenu le plus de points dans les 2 jours.

Le prix d'entrée est de 2,00\$ pour les adultes et 1,00\$ enfants. Dimanche midi un dîner au spaghetti italien sera servi au gymnase de 11h00 à 14h00 pour la modique somme de 4,00\$ le couvert.

Nous tenons à remercier les clubs sociaux qui nous donnent un bon coup de main soient: Club Lion, Club Richelieu, Club Rotary, Corps de Cadet et d'une

foule de bénévoles.

Cette belle fin de semaine se fera sous la commandite de la Brasserie Molson. Réal Lemieux et Breuvages Mégantic, François Charbon-

neau.

Bienvenue à tous, une invitation du Club de Patinage Artistique les Lames Argentées de Lac-Mégantic.

AU STUDIO PIERRE TÉTREAU

PAPETERIE DE MARIAGE

FUTURS MARIÉS
Nous vous offrons les tout nouveaux modèles 1987.

- FAIRE-PART
- INVITATION

10% de rabais

Empruntez nos catalogues.

STUDIO PIERRE TETREAU

3560 Laval 583-4466 Carrefour Lac-Mégantic

PARTICIPaction

par François Lagarde



Un jour de 1971, Philippe de Gaspé Beaubien...

Savez-vous dans quelles circonstances PARTICIPaction a débuté?

Probablement pas. Même moi, je l'ignorais jusqu'à tout récemment. Mais j'ai une bonne excuse: j'avais à peine une douzaine d'années lors de la naissance de PARTICIPaction, en 1971.

Heureusement, j'ai eu l'occasion d'apprendre, de la bouche même de son fondateur, comment est né l'organisme qui me fait vivre... et qui vous fait marcher, courir ou nager.

Philippe de Gaspé Beaubien avait été directeur général de l'Expo 67 (pour les années, je rappellerai qu'il s'agit de la grande exposition universelle qui eut lieu en 1967 et qui remporta un succès tout simplement phénoménal).

Après l'Expo, Philippe de Gaspé Beaubien fut appelé à servir bénévolement comme président du Comité consultatif sur la condition physique et le sport amateur, un organisme du gouvernement fédéral.

Il fut donc un des premiers Canadiens à prendre pleinement conscience de la mauvaise condition physique de leurs compatriotes. Le Canadien de trente ans, disait-on alors, était moins en forme que le Suédois de 60 ans.

Il fallait réagir. Et commencer par motiver la population à faire plus d'exercice. Cela exigeait un vaste programme de communication. Donc, de l'argent.

Un jour de 1971, Philippe de Gaspé Beaubien alla donc voir le premier ministre Pierre Elliott-Trudeau et demanda un budget initial pour mettre sur pied un organisme chargé de changer le mode de vie trop sédentaire de nos compatriotes.

Le premier ministre - lui-même adepte de l'activité physique, on le sait - accepta. Mais à une condition: que l'industrie privée investisse autant d'argent que le gouvernement.

Et c'est ainsi que fut lancé PARTICIPaction (qui ne portait pas encore ce nom, mais plutôt celui, assez encombrant, de Sport Participation Canada, jusqu'à ce qu'un autre Québécois, Jacques Gravel, songe à condenser tout ça; mais c'est une autre histoire).

Bien entendu - sinon, je ne serais pas là aujourd'hui pour vous en parler - l'entreprise privée répondit elle aussi avec enthousiasme à l'appel de Philippe de Gaspé Beaubien.

Et c'est ainsi que PARTICIPaction devint un organisme privé, à but non lucratif, soutenu à la fois par le gouvernement et par le secteur privé. Un organisme qui n'est esclave ni de l'un ni de l'autre, mais qui est responsable envers l'un et l'autre et surtout envers le peuple canadien qu'il encourage à s'amuser en se faisant du bien.

Philippe de Gaspé Beaubien est maintenant président du conseil de Télémedia Corporation (une grande entreprise spécialisée dans le domaine des communications et propriétaire du réseau radiophonique Télémedia, ainsi que des magazines TV Hebdo, Coup de Pouce, et plusieurs autres).

Il nous appuie toujours, et toujours à titre bénévole. Et il garde une bonne forme évidente en pratiquant régulièrement le tennis.

Mais il voit déjà pointer à l'horizon le plus grand défi de toute l'histoire de PARTICIPaction: le vieillissement de la population.

En effet, que se passera-t-il lorsque la majorité de la population aura plus de 40 ou 50 ans? Notre société pourra-t-elle toujours soutenir le taux actuel d'augmentation des frais médicaux?

Où PARTICIPaction parviendra-t-il à motiver plus que jamais notre population à faire de l'activité physique pour être en meilleure forme et en meilleure santé?

Si oui, PARTICIPaction aura été le meilleur investissement jamais fait conjointement par le gouvernement et par l'entreprise privée.

Et cela, parce qu'un jour de 1971, un nommé Philippe de Gaspé Beaubien...

Éducateur physique, François Lagarde est directeur général des communications de PARTICIPaction.

Les duchesses Aramis 1987

Voici les trois duchesses Aramis 1987 qui tenteront de se faire élire, le 26 avril prochain, afin d'aller représenter notre région au prochain congrès aramis et peut-être, de se faire élire Reine Provinciale. Encouragez-les en vous procurant des billets à 1,00\$ chacun. Bonne chance à vous trois!



Mlle Claudette Guillemette commandité par le Dépanneur Laval et le Poulet Frit Idéal



Mme Carole Dallaire commandité par North Wire



Mme Maryse Quirion commandité par les magasins du Carrefour Mégantic

VINCENT
Nouveau Style enr.

du mardi au samedi midi
5057, Frontenac
Lac-Mégantic

583-5197



Vincent Pouliot Prop.

LES ENFANTS MAL AIMÉS
ON EN RETROUVE
DANS VOTRE QUARTIER
ET CHEZ VOUS

Rejoignons

Québec

310 participants

Le Grand Fond retrouve son second souffle

(AC) - La tenue du Grand Fond de l'Estrie 1987 aura été plus qu'une opération de sauvetage "in extremis" mais la véritable rampe de lancement de la présentation de la 10^{ième} édition, l'an prochain, le 7 février 1988.

Au total, ce sont quelque 310 skieurs, dont le tiers inscrit dans le volet compétition, qui ont pris le départ à l'une ou l'autre des étapes de Woburn, Piopolis, Marsboro et Baie des Sables.

C'est un peu moins qu'avait espéré le président Richard Hallée, tout de même heureux et satisfait du déroulement global du Grand Fond. "Nous avons eu une belle température, des participants de 5 à 87 ans; plus que jamais, le Grand Fond a été un événement familial", expliquait-il le 8 février dernier.

À ses yeux, il faut considérer cette 9^{ième} édition comme une année de recons-

truction qui vise à bâtir les célébrations du 10^{ième} anniversaire.

Par ailleurs, la Super Journée des Violoneux, événement parallèle au Grand Fond sous la responsabilité de M. Richard Carrier, s'est également soldée par un bilan fort positif puisqu'au delà de 700 personnes sont venues entendre la trentaine de musiciens inscrits au programme et plus de 300 d'entre eux ont pris part au

souper communautaire.

L'expérience s'est avérée un succès financier dont les profits seront versés à l'organisation de la prochaine édition.

SUR LES TRACES DE "JACK RABBIT"

Alors que plusieurs étaient encore aux couches, Éphrem Lalancette était déjà sur les planches l'un des pionniers du ski de fond au Québec. Depuis maintenant plus de 40 ans qu'il le pratique, il

était on ne peut plus normal qu'il soit pressenti à devenir un jour le président d'honneur du Grand Fond de l'Estrie.

Car à 87 ans, il n'est pas sans rappeler le célèbre "Jack Rabbit" qui a profondément démystifié le ski de fond au Québec.

Dimanche dernier, M. Lalancette en était à sa 27^{ième} sortie cet hiver et c'est avec un enthousiasme que peu de gens ont qu'il a pris le départ de l'étape de 12 km de Marsboro. Quelque 98 minutes plus tard, il franchissait le fil d'arrivée à la polyvalente Montignac.

DU NOUVEAU?

Richard Hallée a bien quelques idées intéressantes pour la prochaine édition de l'an prochain. Ramener l'étape de Notre-Dame des Bois dans le circuit du Grand Fond et déménager le fil d'arrivée au centre Mgr Bonin... dans l'arène! Une idée tout à fait intéressante qui permettrait de donner enfin un public aux skieurs qui franchissent leur épreuve.

D'autres concepts seront étudiés dès le mois de septembre, promet-on, car il importe de se donner du temps pour planifier adéquatement les fêtes du dixième anniversaire.

Grand Fond de l'Estrie 1987 9^e édition

CATÉGORIE HOMMES

Compétition Woburn 42 km

Nom du compétiteur	Temps
1. R. Hivaz	2:10:09
2. D. Tourigny	2:12:02
3. Y. Simonneau-G. Marois	2:19:30

Participation Woburn 42 km

Nom du participant	Temps
1. M. Baillargeon	3:23:58
2. D. Corbell	3:31:30
3. Y. Rodrigue	3:33:00

Compétition Piopolis 27 km

Nom du compétiteur	Temps
1. R. Lessard	1:19:50.89
2. F. Meunier	1:24:32.37
3. B. Boutin	1:24:32.35

Participation Piopolis 27 km

Nom du participant	Temps
1. C. McDuff	2:14:52
2. S. Marquis	2:19:48
3. J. Lacroix	2:21:11

Participation Marsboro

Nom du participant	Temps
1. N. Lehoux	42"
2. P. Pun	45"
3. D. Laforest	49"

Participation Baie des Sables

Nom du participant	Temps
1. S. Grégoire	23 min
2. D. McDuff	29 min
3. J. Bernier	30 min

CATÉGORIE FEMMES

Compétition Woburn 42 km

Nom du compétiteur	Temps
1. J. R.-Poulin	3:28:43
2. J. Veilout	3:38:20
3. A. Charbonneau	3:39:40

Participation Woburn 42 km

Nom du participant	Temps
1. L. Éthier	4:37:49
2. H. Petit	4:38:10
3. P. Beaucher	4:42:28

Compétition Piopolis 27 km

Nom du compétiteur	Temps
1. S. Desharrais	1:30:25
2. G. Guay	1:47:04
3. D. Fortin	2:01:19

Participation Piopolis 27 km

Nom du participant	Temps
1. D. Grégoire	2:18:37
2. J. Calder	3:23:25
3. J. Robert	3:25:05
3. M. Fitzsimmons	3:26:06

Participation Marsboro

Nom du participant	Temps
1. B. Quirion	1:09
2. J. Perrault	1:10
3. M. Morin	1:10

Participation Baie des Sables

Nom du participant	Temps
1. C. Roy	29 min
2. G. Roy	30 min
3. P. Baillargeon	31 min



À son arrivée à Lac-Mégantic, M. Éphrem Lalancette était félicité par le président du Grand Fond de l'Estrie, M. Richard Hallée (photo l'Écho)



Au départ de Piopolis, les compétiteurs ont fait preuve de beaucoup d'agressivité

(photo l'Écho)

AVIS IMPORTANT

Veuillez prendre note que le bureau du

Dr Jean-Pierre Paradis
optométriste
sera situé au

5031, boul. des Vétérans,
(porte voisine)
à compter du 19 FÉVRIER 1987.

Nous nous excusons donc des inconconvénients de ce réaménagement et assurons à notre clientèle la garantie d'un meilleur service lorsque le tout sera terminé.

Merci de votre collaboration.



ENSEIGNEMENT AGRICOLE

La polyvalente La Frontalière vous offre la possibilité de prendre une formation agricole dans l'un des domaines suivants:

1- PRODUCTION ANIMALE

Exploitation d'une ferme laitière ou de viande.

2- MÉCANIQUE AGRICOLE

L'entretien et la réparation de machinerie agricole et de tracteurs en usage sur une ferme.

3- HORTICULTURE AUXILIAIRE

A- Culture en serres:

La culture de plantes vertes et des principaux légumes de serres.

B- Floriculture (Fleuristerie):

Ce cours forme les étudiants(es) qui se préparent à devenir fleuristes.

Polyvalente La Frontalière

311, rue St-Paul est, COATICOOK, Qc J1A 1G1 Tél.: (819)

849-4825

Carmen: en nomination au titre de "All Canadian"

(St-Ludger) - Showline Carmen-Et-Red, propriété de la Ferme Filiale de St-Ludger, se retrouve parmi les finalistes au titre de "All Canadian" 1986, dans la classe 2 ans Junior.

Par Charles Beaudoin, agr.

Cette vache de grande valeur s'était mérité la 1ère position de sa classe lors de l'Exposition Provinciale de Québec, en août 1986. Carmen a également compétitionné à trois endroits différents en Ontario.

D'abord à Halton, une exposition de comté où elle a obtenu une deuxième position; puis à Erin, lors d'un championnat regroupant 12 comtés, où le jury lui attribuait à nouveau une seconde position; et enfin, à la Royal Winter Fair de Toronto, l'une des expositions les plus prestigieuses en Amérique du Nord, avec une 9e position.

La nomination "All Canadian" est à l'élevage bovin ce que les Oscars représentent pour l'industrie cinématographique nord-américaine. Pour y être éligibles, les animaux doivent avoir figuré aux meilleurs classements d'expositions en 1986. Ce concours regroupe des exposants de six provinces canadiennes, soient l'Ontario, le Québec, l'Alberta, le Manitoba, la Nouvelle-Écosse et le Nouveau-Brunswick, en plus de huit États américains: le Vermont, l'État de New-York, le Wisconsin, le Michigan, le Tennessee, la Pennsylvanie, le Connecticut et le Minnesota.

Les vaches qui se retrou-

SHOWLINE CARMEN-ET-RED



vent finalistes pour la nomination "All Canadian" sont sélectionnées par un comité spécial comprenant cinq juges de grande renommée. Ceux-ci établissent une première pré-sélection en retenant 6 têtes dans chacune des classes d'exposition; plus tard, ils détermineront celle qui portera le

titre de "All Canadian".

C'est donc dire qu'à l'intérieur de sa classe, Carmen fait actuellement partie des six meilleures vaches d'exposition du Canada et du Nord-Est des États-Unis. Cette nomination procure sans contredit une grande

fierté à la Ferme Filiale de St-Ludger, mais l'honneur se répercutera sur toute la région.

Eventuellement, des producteurs à la recherche d'animaux de qualité, viendront des quatre coins de la province, voire même du pays, pour visiter nos troupeaux.

En plus, ce qui ajoute à la valeur de Carmen, c'est qu'elle demeure une productrice hors du commun, qualité appréciable qui s'ajoute à sa très bonne conformation physique. Sa MRC projetée à 110 jours de lactation était de 213-237; aujourd'hui, à 269 jours de lactation et malgré ses longs voyages à l'extérieur du Québec, sa MRC projetée est toujours de 207-237. En ce qui a trait à la descendance de Carmen, les propriétaires de la Ferme Filiale attendent deux vêlages prochainement: Le premier, issu de transplantation embryonnaire, devrait survenir vers la fin de mars

1987, le père étant (HO 332) Enhancer. Le deuxième de Carmen elle-même est attendu vers la fin de mai, le père étant nul autre que S.W.D. Valiant. Ces deux gestations sont présentement sous contrat à l'extérieur du pays.

Au nom de la Société Coopérative Agricole de Lac-Mégantic/Lambton, je tiens à féliciter Sylvie Jacquelin et Martial Fillion pour leur ardeur et leur persévérance apportées à la constitution de leur troupeau.



des centaines de ces animaux erraient auparavant ici et là ou dans les campagnes. Ils devenaient sauvages, ils avaient faim et mourraient souvent de sous-alimentation ou de froid quand ils ne se faisaient pas écraser par des voitures. À cette époque, la municipalité de Mégantic devait prendre soin en grande partie de ce problème. C'est ce qui me fait penser qu'elle doit se sentir soulagée de ne plus avoir à s'occuper de cette situation problématique. Nous avons donc, dès le début, parlé à plusieurs reprises, que ce soit à la radio de CKFL tous les mardis à 11h30 ou dans le journal l'Écho, de l'importance de la stérilisation des chattes et de l'adoption des bébés. Deux des sujets qui nous tiennent le plus à coeur, sans oublier de mentionner le respect auquel l'animal a droit.

Depuis l'ouverture officielle de notre local, soit le 23 juin 86, les chiens qui n'étaient pas malades ont été adoptés à plus de 60%, sans compter tous ceux qui grâce à leur collier d'identification, ont pu être retournés à leur propriétaire. En ce qui concerne les chats, il est évident que les adoptions sont moins nombreuses parce que le nombre de chats abandonnés est de beaucoup plus élevé. Dans un article écrit le 2 septembre dans le journal l'Écho, il était fait mention du nombre exorbitant de chats au bout de quatre ans à partir d'une chatte qui donne en moyenne 12 chatons par année. Ces chatons à leur tour procréaient (environ 144 chats la deuxième année) et 1 728 chats la troisième année pour en arriver à un chiffre époustouflant de 20 736 chats la quatrième année. Ces statistiques nous avaient été fournies par la S.P.C.A. de Montréal.

(suite la semaine prochaine)

pro-lac

L'énergie sur mesure pour vos vaches hautes productrices

haute énergie

CO-OP

pro-lac... un supplément laitier haute énergie unique, profitable et indispensable.

pro-lac... ENERGIE - RENTABILITE PROTEINE

COOPÉRATIVE FÉDÉRÉE DE QUÉBEC

Maintenant disponible à la

SOCIÉTÉ COOPÉRATIVE AGRICOLE LAC-MÉGANTIC-LAMBTON

LAC-MÉGANTIC LAMBTON ST-SÉBASTIEN
583-4444 (819)486-7495 652-2525

S
P

C
A

CANADIENNE

S'ADRESSE À VOUS!

Par: Rose Legault

Déjà un an! En effet, c'est depuis le 4 février dernier que la SPCA (Société pour la prévention de la cruauté envers les animaux) s'affiliait officiellement avec Montréal. Tous ceux et celles qui ont travaillé d'arrache-pied depuis les tout débuts à la réalisation de ce projet sont très heureux aujourd'hui de constater les résultats obtenus pour une première année. Pour subsister dans un domaine humanitaire où

tout est à faire, ce n'est certes pas chose facile. Un organisme comme la S.P.C.A. nécessite un personnel qui a comme priorité "le bien-être de l'animal en premier". Tenter d'expliquer cela à chaque personne est la tâche la plus difficile qui m'a été donnée de réaliser. J'ai beau être positive, je sais pertinemment que c'est une chose quasi "infaisable" - parce que, il y a trop de personnes qui méprisent, haïssent ou demeurent totalement indifférentes face à

ceux qu'on appelle "les animaux de compagnie". Quoiqu'il en soit, un grand travail de "dépistage" a été fait et les résultats nous le démontrent. Depuis l'affiliation en février 86, plus de 600 chats et chiens ont été pris en charge par la S.P.C.A. de Mégantic, sans compter les autres animaux comme: poule, moufette, pigeon, lapin, hamster, cochon d'Inde, perruche et un goéland à l'aile brisée. Ces derniers animaux à l'exception des perruches et des hamsters ont été euthanasiés à cause de leur état de santé. Ce nombre de chats et chiens est énorme quand on pense que Mégantic est une petite ville et qu'avant de mettre sur pied la S.P.C.A.,

Programme canadien de réduction des pluies acides

Au coût annuel d'environ 500 millions de dollars

par: Émile Ducharme

De plus en plus de Canadiens sont aujourd'hui conscient des divers méfaits des pluies acides. Lorsque le programme canadien de réduction des pluies acides sera en plein fonctionnement, son coût annuel devrait être d'environ 500 millions de dollars.

Par un tel programme, le Canada réussira à réduire non seulement ses propres dommages mais également la pollution atmosphérique qu'il exporte dans l'est des États-Unis. En 1980, les polluants atmosphériques d'origine canadienne retombant aux États-Unis étaient d'environ 1,5 million de tonnes et, d'ici 1984, ils

seront ramenés à environ 0,8 million de tonnes. Afin de réduire les émissions d'oxydes d'azote (NO_x), des véhicules motorisés, le Canada a adopté des normes d'émission plus strictes qui entreront en vigueur en septembre 1987. Les normes d'émission pour les nouveaux modèles de véhicules lourds seront imposés en deux étapes: la date d'entrée en vigueur de ces normes sera probablement le 1er décembre 1988. Les émissions d'anhydride sulfureux dans l'est du Canada se situaient aux alentours de 3,2 millions de tonnes en 1984. En février 1985, le gouvernement fédéral a conclu avec les sept provinces situées à l'est de la Saskatchewan une entente sur la

nécessité de réduire les émissions totales d'anhydrides sulfureux au Canada à 2,3 millions de tonnes par an et fixait avec ces provinces des normes préliminaires afin d'atteindre cet objectif. Les provinces ont accepté d'appliquer ces normes par leur propres lois et de les atteindre d'ici 1994.

Les gouvernements se sont engagés à mettre en application les réductions substantielles nécessaires à temps pour atteindre l'objectif global d'ici 1994. En janvier 1987, l'objectif total a été ramené à 2 475 000 tonnes, conformément aux mesures décrites. Le Québec, dans

(Suite à la page B-16.)

Province	Cas-type (en tonnes)	Objectifs (en tonnes)
Manitoba	738 000	550 000
Ontario	2 194 000	1 030 000
Québec	1 085 000	600 000
N.-Brunswick	215 000	185 000
I.-P.-É.	6 000	5 000
N.-Écosse	219 000	204 000
Terre-Neuve	59 000	45 000
TOTAL	4 516 000	2 619 000



Courrier agricole

Extraits de la correspondance d'Agriculture Canada et de John Wise, ministre de l'Agriculture



Monsieur le Ministre,

En tant que céréaliculteur, je sais que le commerce extérieur est essentiel au secteur agricole canadien. Le Canada vit d'explorations. Il semble que le gouvernement fédéral ait oublié ce fait élémentaire.

T.J., Brandon (Man.)

Monsieur,

Le gouvernement actuel a accordé une grande priorité à la libéralisation des échanges internationaux. Les exportations comptent pour 80 % du revenu en espèces des producteurs de blé canadiens.

Cependant, les subventions massives accordées actuellement tant par la Communauté économique européenne que par les États-Unis ont gravement déséquilibré le marché. L'administration fédérale a pris les devants en demandant aux autres nations de collaborer pour corriger la situation.

À la dernière séance de planification sur le GATT, soit l'Accord général sur les tarifs douaniers et le commerce, qui a eu lieu en Uruguay, le ministre des Affaires extérieures, M. Joe Clark, a réitéré que l'agriculture demeure pour nous le domaine prioritaire touché par le GATT et il a exhorté, avec succès, les autres délégués à se joindre au Canada pour trancher les questions influant sur le commerce des denrées agricoles.

Ces négociations internationales n'aboutiront pas de sitôt. Cependant, malgré des temps difficiles, nous progressons vers la libéralisation du commerce international.

Monsieur le Ministre,

J'achète d'abord des aliments canadiens. Quelquefois, cependant, il m'est difficile de savoir si certains produits proviennent d'ici ou s'ils sont importés.

Y.N., Lennoxville (Qc)

Monsieur,

De nombreux Canadiens préfèrent acheter des produits de chez nous; c'est pourquoi le gouvernement fédéral a lancé la campagne "Pensons canadien".

Nous incitons les détaillants à mettre en évidence les produits alimentaires canadiens par l'utilisation d'un matériel promotionnel qui leur soit propre.

Les Canadiens consacrent de 500 à 600 millions de dollars par semaine à l'alimentation. Une hausse de 1 % seulement des ventes hebdomadaires permettrait d'injecter cinq millions de dollars de plus dans l'économie canadienne. C'est certainement avantageux pour tous, qu'ils soient agriculteurs, transformateurs alimentaires, détaillants ou consommateurs.

Plus de 4000 supermarchés participent à cette campagne spéciale de promotion et je pense

que bien d'autres emboîteront le pas.

Monsieur le Ministre,

La question des vomitoxines me préoccupe. En qualité de producteur de lait, je me demande jusqu'à quel point on peut nourrir des vaches, sans risque, avec des aliments contaminés.

J.-P. C., Lachute (Qc)

Monsieur,

Les vomitoxines sont des mycotoxines produites par un champignon microscopique qui infecte le blé et d'autres céréales exposés à l'humidité.

Une équipe de chercheurs fédéraux a travaillé pendant près de huit ans pour établir les teneurs maximales en vomitoxines des aliments pour animaux. Pour les porcs, les jeunes veaux et les vaches en lactation, les chercheurs recommandent que cette valeur soit d'un milligramme par kilogramme d'aliments ou d'une partie par million. Pour les autres bovins et la volaille, les seuils proposés sont légèrement supérieurs, soit cinq milligrammes par kilogramme.

Si vous pensez que le grain que vous donnez à vos animaux contient des vomitoxines, envoyez des échantillons à la Commission canadienne des grains qui les analysera. La Commission a des bureaux à Chatham et Harrow, en Ontario, ainsi qu'à Montréal.

Agriculture

Une assurance agricole adaptée à vos besoins

Des investissements importants à protéger

Le métier d'agriculteur, vous en conviendrez, est tout à fait particulier. En fait, nous confions aux producteurs agricoles le mandat de mettre leurs talents au service de la population afin de lui assurer une alimentation de qualité, tout en visant l'autosuffisance alimentaire.

Dans un tel contexte, il ne faut pas se surprendre que les activités agricoles soient aujourd'hui des activités modernes dans tout le sens du mot, à l'égal de n'importe quelle activité économique de notre système. L'agriculteur doit donc avoir, en plus de l'amour de la terre, des équipements et installations de plus en plus sophistiqués

et coûteux pour rentabiliser au maximum son exploitation et ainsi atteindre un niveau élevé de performance.

Considérant les investissements importants effectués par les producteurs agricoles dans leur exploitation et la nécessité d'assurer la continuité des opérations, l'agriculteur doit protéger son patrimoine par une assurance agricole adaptée à ses besoins et, en plus, appliquer certaines mesures de prévention.

L'assurance agricole démythifiée

Pour vous procurer une assurance qui protège adéquatement votre exploitation agricole, vous devez en comprendre le fonctionnement.

Les principales étapes

consistent à évaluer vos actifs et estimer les conséquences possibles d'un sinistre sur votre exploitation, bien choisir son agent, courtier ou assureur, obtenir une couverture qui protège bien l'ensemble de vos activités, réviser régulièrement votre police d'assurance et bien sûr accorder une attention majeure à la prévention.

Vous devez donc identifier les risques auxquels vous êtes exposés, faire l'inventaire de ce que vous devez assurer et estimer leur valeur de remplacement. De par son expérience, votre agent, courtier ou assureur peut vous apporter une aide précieuse à cette étape-ci.

Le choix de l'agent, courtier ou assureur

Parce qu'il peut vous

faire bénéficier de son expérience et de judicieux conseils, le choix de votre agent, courtier ou assureur est des plus importants. Vous avez avantage à faire affaires avec des gens qui possèdent une solide connaissance des besoins en assurance du milieu agricole. La qualité du service, particulièrement lors de règlement de sinistres agricoles, est aussi un facteur important à considérer.

Une couverture appropriée

Pour être bien protégé, votre assurance agricole doit couvrir les différentes composantes de votre exploitation agricole ainsi que votre résidence et vos biens personnels. Au niveau de la ferme proprement dite les

(Suite à la page B-10.)

La cuisson et le dépeçage des rôtis



Beaucoup de gens hésitent souvent à acheter un rôti parce qu'ils ne sont pas familiers avec les modes de cuisson.

Pour satisfaire la demande des consommateurs, les marchés d'alimentation offrent maintenant des rôtis de taille plus petite et désossés qui conviennent mieux aux familles moins nombreuses d'aujourd'hui. Si les rôtis présentés au comptoir des viandes sont trop gros et ne correspondent pas à vos besoins, vous n'avez qu'à demander au boucher de vous en préparer un plus petit.

Étant donné que le boeuf produit de nos jours est plus maigre et que les magasins parent davantage le gras visible, les rôtis nécessitent de plus en plus une cuisson à basse température. Le Centre d'Information sur le Boeuf recommande de faire cuire les rôtis de coupes tendres à une température de 325°F (160°C) et ceux de tendreté moyenne à 275°F (140°C). De plus, vous obtiendrez la meilleure saveur et la plus grande tendreté en cuisant les rôtis aux stades saignant et bien

cuit (médium).

Le temps de cuisson est très important puisqu'il varie selon la tendreté, la forme de même que le poids du rôti. L'utilisation d'un thermomètre à viande vous permettra de déterminer d'une façon plus précise le temps de cuisson; insérez-le au centre du rôti sans qu'il touche toutefois

au gras et aux os. La température interne du rôti montera encore de 3 à 4 degrés pendant que le rôti reposera. Sortez alors le rôti du four avant qu'il ait atteint le degré de cuisson voulu.

L'un des meilleurs moyens de profiter au maximum d'un rôti est de vous familiariser avec la manière de les

dépeçer. La viande sera plus facile à trancher en laissant reposer le rôti de 10 à 15 minutes. La température a ainsi le temps de s'uniformiser et les tissus se raffermissent et réabsorbent leur jus.

GUIDE DE RÔTISSAGE ET DE DÉPEÇAGE

RÔTISSAGE

- Déposer le rôti, le côté gras vers le haut, dans une rôtissoire.
- Assaisonner au goût en utilisant un minimum de sel.
- Rôti à sec (sans liquide ni couvercle).
- Insérer le thermomètre au centre du rôti sans qu'il touche le gras et les os.
- Pour les rôtis de coupes tendres (côtes, faux filets, aloyau, filet, surlonge, etc.), rôti à 325°F (160°C).

- Pour les rôtis de coupes moyennement tendres (pointe de surlonge, ronde intérieure, extérieur et noix), croupe, côte croisée, palette, etc.), rôti à 275°F (140°C).
- Les temps de cuisson peuvent servir comme guide mais l'utilisation d'un thermomètre donnera des résultats plus précis.

Coupes	Degrés de cuisson	Temps de cuisson		Température interne
		Par lb	par kg	
Tendres (rôti à 325°F)	saignant	20 min	45 min	140°F / 60°C
	cuit à point	25 min	55 min	160°F / 70°C
	bien cuit	30 min	65 min	170°F / 75°C
Moyennement tendres (rôti à 275°F)	saignant	35 min	80 min	mêmes que ci-dessus
	cuit à point	40 min	90 min	
	bien cuit	45 min	100 min	

Note: On peut aussi choisir de cuire les rôtis de tendreté moyenne à 325°F (160°C). Il faut alors ajouter environ 1/2 po (1 cm) de liquide (bouillon,

eau, etc.) et un couvercle. Suivre le temps de cuisson indiqués ci-haut pour les coupes tendres

DÉPEÇAGE

- Laisser la viande reposer de 10 à 15 minutes après avoir retiré le rôti du four. Pendant cette période de repos, la température s'uniformise

et les tissus se raffermissent et réabsorbent leur jus. Utiliser un couteau bien aiguisé et trancher mince.

ABATTOIR DONALD ROUSSEAU

- Faisons l'abattage de boeufs, veaux, lards.
- Vente de boeuf et lard pour congélateur.
- Livraison dans votre boucherie préférée.

NOUVEAU Sous inspection provinciale
Approvisionnons: boucheries, dépanneurs, épicerie, restaurants, centres d'accueil.

Mois de la viande

Agriculture



Date à retenir

Le 19 février à St-Sébastien

• Dépérissement des érablières

Le jeudi 19 février à St-Sébastien (Centre Paul VI) se tiendra une journée d'information sur le dépérissement des érablières.

Comment réagit le crédit forestier avec cette menace par: Louis Sylvain, ingénieur-forestier. Il sera suivi par François Gagnon, agronome et ingénieur par: la

mise au point des systèmes de récoltes. La mise en marché sera discutée en fin d'avant-midi.

L'après-midi sera consacré aux essais de chaulage dans les érablières locales, est-ce que ça en vaut la peine? par: François Gagnon. Par la suite Bernard Bernier, responsable des recherches sur le dépérissement des érables du Qué-

bec, viendra nous livrer ses dernières recommandations avec ses essais de fertilisation.

N'oubliez pas le 19 février. Veuillez confirmer votre présence pour le dîner à vos directeurs locaux de la Société d'Agriculture de Frontenac.

Bureau de renseignements agricoles de Lac-Mégantic

(Suite de la page B-9.)

bâtiments d'exploitation, les produits, les animaux ainsi que les instruments et machines agricoles sont les grandes catégories qui font l'objet des protections généralement offertes.

Les activités des fermes prenant constamment plus d'importance et celles-ci embauchant de plus en plus de main-d'oeuvre, une bonne couverture en "responsabilité civile", tant au niveau des équipements qu'au niveau des produits vendus, devient nécessaire.

Évidemment, l'étendue de votre couverture d'assurance devra tenir compte de la nature et de la complexité de vos activités. À titre d'exemple, les éléments suivants augmentent le niveau de risque: un kiosque en bordure de la route, la vente d'une partie de votre production à l'étranger, la réalisation régulière de travaux pour autrui moyennant rémunération.

Il est essentiel que vous ayez une protection suffisante pour vous rééquiper et vous remettre rapidement en affaires après un sinistre. Vous devriez donc vous procurer une couverture minimale correspondant à 80% de la valeur de reconstruction de vos bâtiments de ferme. En ce qui concerne vos animaux de ferme, vos

instruments et machines agricoles, vous êtes obligé d'avoir une protection minimum équivalant à 80% de leur valeur de remplacement.

Réviser votre police

Pour que votre couverture demeure adéquate, il est important de réviser régulièrement votre police d'assurance. Vous devez informer votre assureur de toutes les acquisitions, de toutes les ventes de matériel, d'animaux ou de biens et de toutes les améliorations à vos bâtiments, et ainsi ajuster vos protections en fonction de cette nouvelle réalité.

Risques de pollution à l'environnement

Vous devez également vérifier auprès de votre assureur pour être certain d'être encore protégé contre les risques liés à la pollution de l'environnement car plusieurs assureurs ne couvrent plus ces risques. À notre connaissance, seuls les Sociétés mutuelles d'assurance générale, les Coopérants et La Laurentienne continuent d'assurer ce type de risque.

Les Sociétés mutuelles, membres du Groupe Promutuel, continuent d'offrir cette couverture pour les dommages à l'environnement en ne demandant aucune surprime et en offrant une couverture identique à celle de la police. Pour leur part, Les Coopérants et La Laurentienne maintiennent aussi ce type de protection mais avec toutefois une limite de couverture de 100,000\$ et de plus l'obligation de payer une surprime d'une cinquantaine de dollars.

Prenez connaissance de votre police

Il est important de prendre connaissance des exclusions et des limites de votre police et d'éclaircir avec votre agent, courtier ou assureur les points qui vous apparaissent obscurs. Précisons que la prime payée peut varier d'un individu à l'autre puisqu'elle est déterminée en tenant compte de l'étendue de votre couverture, de la valeur de vos biens assurables, du genre de service de protection contre l'incendie de votre

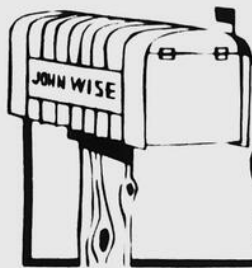
municipalité, de l'emplacement et du type de construction de vos bâtiments, etc...

La prévention

Rappelons enfin la nécessité d'apporter une attention toute spéciale à la prévention. De bonnes habitudes de travail et des méthodes d'entreposage appropriées pour vos produits toxiques ou explosifs (herbicides, pesticides, etc.) contribuent à diminuer votre niveau de risque, à éviter les désagréments d'un sinistre et les hausses de primes en assurance agricole. À cet égard, le Bureau d'Assurance du Canada (BAC), la Commission de santé et sécurité au travail (C.S.S.T.) et votre assureur, agent ou courtier peuvent vous fournir de la documentation fort utile sur la prévention en milieu agricole.

Votre assurance agricole: votre sécurité financière et celle des vôtres en dépendent. C'est important!

Le nom de votre Société mutuelle et ses coordonnées.



Courrier agricole



Par John Wise, Ministre d'Agriculture Canada

Monsieur Wise,

Dans mon pays, les femmes jouent un rôle important dans le secteur agricole. Je suis curieuse de connaître l'importance des femmes au sein de l'industrie agricole canadienne.

F. L., Ghana, Afrique de l'Ouest

Les femmes contribuent depuis longtemps à l'essor de l'agriculture au Canada. Aujourd'hui, plus de 8000 femmes exploitent à temps plein une ferme et, environ 130 000 femmes travaillent en agriculture.

En outre, la présence des femmes dépasse les limites de la ferme. On les retrouve dans des occupations telles que vétérinaire, agronome, inspecteur alimentaire et chercheur. Elles occupent aussi des postes-clés dans les secteurs de la transformation alimentaire, de la distribution et de la vente, surtout au Canada. Elles font partie intégrante de notre industrie agro-alimentaire.

Monsieur Wise, J'ai vu deux camions transportant du bétail sur

la route entre Calgary et Edmonton. Le temps me paraissait très froid pour un tel voyage.

A. K., Edmonton (Alb.)

Monsieur, Le gouvernement et le secteur agricole considèrent comme critique le problème du transport du bétail. Des codes de pratiques présentent les grandes lignes concernant le traitement des animaux de ferme. Ces codes ont été préparés et recommandés par le secteur et la Fédération des sociétés canadiennes d'assistance aux animaux. Je suis heureux de dire que les directives sont largement acceptées.

Les inspecteurs d'Agriculture Canada examinent également tous les animaux transportés et veillent à ce qu'ils soient traités correctement et protégés contre les éléments naturels.

Monsieur le Ministre, Le Canada a acquis une renommée internationale pour ses fromages cheddar et oka. Quel est l'avenir de la production d'autres fromages fins au

Canada? C. C. Rougemont (Qc) Monsieur,

Les fromages fins ont un avenir des plus prometteurs auprès des consommateurs canadiens. Le Canada a plus que doublé sa production de fromages depuis 10 ans. Cet exploit, nous prévoyons le répéter d'ici 15 ans et ainsi atteindre une production de 500 000 tonnes métriques dont la moitié serait constituée de fromages fins.

Le Grand festival des fromages canadiens représente un effort publicitaire des plus importants et contribue tous les ans à accroître la demande de fromages fins. Un programme de surveillance des prix des fromages importés, mis en place à la suite de la signature d'ententes dans le cadre des négociations de l'Accord général sur les tarifs et le commerce (GATT) en 1980, a entraîné la fabrication de plusieurs nouveaux fromages fins au Canada. Présentement, le Canada répond à tous les goûts en fabriquant plus de 80 variétés de fromages fins.

17 FÉVRIER Conservation des fourrages

Conservation des fourrages, coup d'oeil sur balles rondes ensilées et les silo-meules, le 17 février.

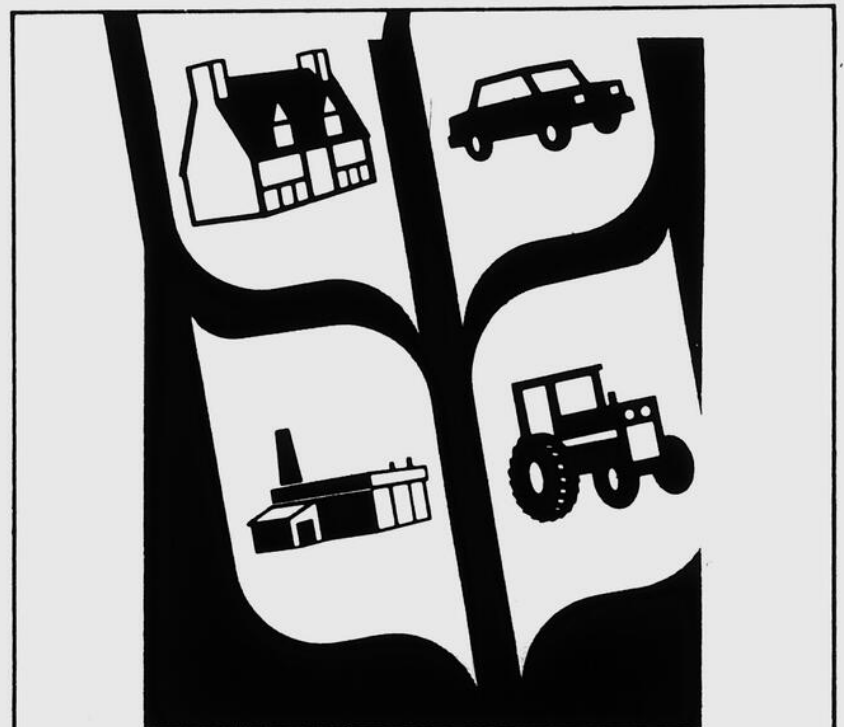
C'est l'occasion de vous renseigner au sujet de ces deux nouvelles techniques de conservation pour un fourrage de meilleure qualité.

Mardi, 17 février à 13h00 au centre Paul VI à St-Sébastien.

Horaire:

- 13h00 - Des producteurs de la région racontent...
- 14h00 - Balles rondes ensilées;
- 14h30 - Silo-meule;
- 15h00 - Une approche économique à une conservation des fourrages;
- 15h45 - La conservation de céréales humides dans les sacs d'engrais chimiques;
- 16h00 - Clôture de la journée.

Gaétan Bonneau, agronome
Bureau de renseignements agricoles
Lac-Mégantic



UN VOISIN RASSURANT

LA SOCIÉTÉ MUTUELLE D'ASSURANCE GÉNÉRALE, c'est une authentique institution coopérative, créée et dirigée par les gens du milieu. Elle vous offre une gamme complète de produits d'assurance générale de haute qualité et à prix avantageux, incluant la responsabilité civile, en assurance RESIDENTIELLE, AUTOMOBILE, AGRICOLE ET COMMERCIALE.

CONSULTEZ SANS DELAI votre société mutuelle d'assurance générale et obtenez une protection adaptée à vos besoins.



Société mutuelle d'assurance générale de Frontenac

5240, boul. des Vétérans, Lac-Mégantic, Frontenac (Qc) G6B 2G5
Tél.: (819) 583-4555

OPTEZ POUR UNE EQUIPE EFFICACE EN PLOMBERIE-CHAUFFAGE

- ENTRETIEN PRÉVENTIF
- CONVERSION DES SYSTÈMES DE CHAUFFAGE
- CHAUFFE-EAU
- TUYAUTERIE, ETC.

SERVICE 24 HEURES

RESIDENTIEL COMMERCIAL INDUSTRIEL

GUY BOULÉ

GILLES BOULÉ

JEAN-MARC MATHIEU

PLOMBERIE-CHAUFFAGE MEGANTIC inc.

3685, Lasalle, Lac Mégantic

583-2525

LOUEZ, ACHETEZ, VENDEZ par nos

PETITES ANNONCES

583-1630

JOUR LIMITE: VENDREDI, 15 HEURES

TARIF: 3,50\$ 15 MOTS — 0,05 LE MOT SUPPLÉMENTAIRE — PAYÉE COMPTANT OU AVANT PARUTION
4,25\$ LE POUCE AVEC CADRE.

MAISONS À VENDRE

MAISON située au 4255 rue Laval; 7 chambres à coucher, 4 salles de bain. Composez 583-2238.

(1641) (Déc. 9 JNO)

MAISON À VENDRE, construction récente, située à Stornoway, 28X44', en brique, chauffage électrique et bois. Libre immédiatement. Tél. 652-2055.

(1936)(J 20-27 F 3-10-17-24)

MAISON à vendre, située au 2509 rue des Érables, Frontenac, construction 1981, 28X38', très bien isolée, plancher de bois franc; secteur tranquille, taxes peu élevées. Composez 583-3889.

(Fév 3-10-17-24)

BUNGALOW de 5½ pces, situé au début du rang 4, Frontenac, chauffage bois et électrique, armoires en chêne, remise; terrain 175X200'. Composez 583-5307 après 17h00.

(Fév 10 JNO)

MAISON-MOBILE de 4½ pces, 14X58', située à Nantes. Composez 547-3790.

(Fév 10-17 P)

MAISON à vendre, 16X20', située rang 10, Lac-Mégantic, terrain 125X180', fosse septique, remise. Composez 583-3470.

(Fév 17 P)

MAISON de 5½ pces à vendre, chauffage électrique, située au 5754 Richelieu, prix à discuter. Cause de vente: maladie. Composez 583-2423.

(Fév 17)

Maison à Nantes, rue St-Joseph, hangar et garage, bien située, rue asphaltée, services municipaux.

Inf. 547-3655 R. Busque (F-10-17-24 M-3 P)

MAISONS À VENDRE OU À LOUER

MAISON-MOBILE À VENDRE OU À LOUER, avec solage 12X60', 5½ pces située à Frontenac. Terrain 75X200'. Tél. 583-4528 - 583-3286 prop. tél. (418) 484-5731.

(148) (Déc. 2 JNO)

CHALET À VENDRE

A VENDRE

EMPLACEMENTS pour chalets ou résidences au DÉVELOPPEMENT de la Baie Victoria, avec accès à la plage.

S'adresser à

**PLACEMENTS
J. DUBÉ Inc.**
5060 Papineau
LAC-MÉGANTIC

Jérôme Dubé 583-3893
Raymond Dubé 583-2424

TERRAINS À VENDRE

TERRAIN à vendre chemin Baie des Sables, très bonne grandeur, bien situé. tél. 583-4461 ou 583-5353.

(872) (J122 JNO)



GILLES ROY
agent
d'immeubles
583-1371



LA CAISSE D'ÉTABLISSEMENT DE LA CHAUDIÈRE

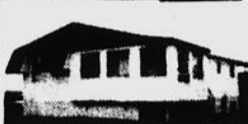
3560, Laval nord, Lac-Mégantic G6B 1A4
(819) 583-0144



ROBERT RHEAULT
agent
d'immeubles
583-4880



L-500 - MAISON CANADIENNE de grande qualité (1983), dans la ville, 10 pces dont 3 chambres, 2 salles de bain, grand salon & salle de séjour avec foyer, toit cathédral, isolé des voisins, garage double, serre, etc.



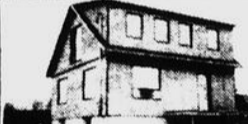
8399 - BUNGALOW au 3673 St-Adolphe, 5½ pces, sous-sol fini, chauffage électrique, terrain 70X100' avec remise & entrée asphaltée. PRIX INTÉRESSANT Gilles Roy 583-1371.



8274 - BUNGALOW 1979, 1 mille de la ville, 5½ pces, chauffage élect. & bois, armoires en chêne, abri d'auto avec remise, terrain 100X200' env. LIBRE IMMÉDIATEMENT. PRIX RÉDUIT. Gilles Roy 583-1371.



8068 - MAISON CANADIENNE au 4130 rang Trudel, construction de grande qualité, 5½ pces, armoires en bois naturel, terrain cadastré de 30,000 p.c., eau de source. PRIX RÉDUIT: 35,000\$ Gilles Roy 583-1371.



8413 - SUPERBE RÉSIDENCE au 2083 chemin de Woburn, (2 milles de la ville), construction originale de qualité, 6½ pces, plancher en chêne, nombreuses commodités, terrain 255X248' VUE PANORAMIQUE.



8323 - RÉSIDENCE GENRE MAISON MOBILE, 5½ pces, finition intérieure en bois naturel, armoires neuves, grand garage LIBRE IMMÉDIATEMENT. PRIX RÉDUIT: 24,000\$ Gilles Roy 583-1371.



8477 - JOLIE MAISON à 2 milles de la ville. RANG 10, 6½ pces, remise, puis artésien, grand terrain 250X212' avec garage. PRIX INTÉRESSANT Gilles Roy 583-1371.



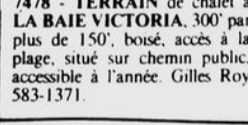
R-35 - Cottage sur le chemin du rang 3 à Frontenac, intérieur renové à neuf, 2 chambres, chauffage électrique, grand sous-sol, terrain 100X100', remise 10X24'. Robert Rheault 583-4880.



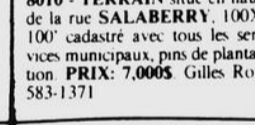
R-18 - Bouchère / Dépanneur, très bon chiffre d'affaires, bouchère toute équipée avec compteur réfrigéré, lover 5½ pces au deuxième étage, très bien fini, grand terrain Robert Rheault 583-4880.



8452 - RESTAURANT EN OPÉRATION situé à PLOPIS, tout équipé, 26 places, ouvert à l'année. PRIX TRÈS INTÉRESSANT. Gilles Roy 583-1371.



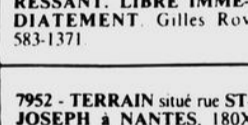
7478 - TERRAIN de chalet à LA BAIE VICTORIA, 300' par plus de 150', boisé, accès à la plage, situé sur chemin public, accessible à l'année. Gilles Roy 583-1371.



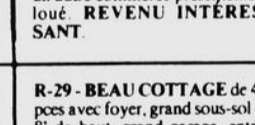
8010 - TERRAIN situé en haut de la rue SALABERRY, 100X100' cadastré avec tous les services municipaux, pins de plantation. PRIX: 7,000\$ Gilles Roy 583-1371.



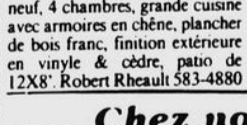
8390 - RÉSIDENCE EN PIERRES DES CHAMPS sur le bord du lac, entre Woburn & Piopolis, 7½ pces, garage, superbe terrain de plus de 200' sur le lac, arbres de plantation, descente de bateau. PRIX INTÉRESSANT. Gilles Roy 583-1371.



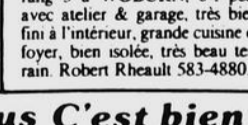
8464 - MAISON À STE-CÉCILE, bel intérieur renové à neuf, armoires en bois naturel, chauffage élect., grand terrain avec garage double. PRIX INTÉRESSANT. LIBRE IMMÉDIATEMENT. Gilles Roy 583-1371.



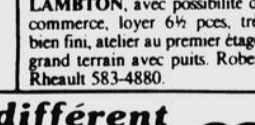
8478 - RESTAURANT très bien équipé & meublé pour 80 personnes, bon chiffre d'affaires, bien situé, 85,000\$ plus loyer du local, possibilité d'acheter l'édifice qui a un autre commerce présentement loué. REVENU INTÉRESSANT.



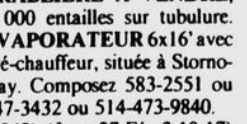
7304 - TERRAIN situé route 204, près de Frontenac, 150X250' avec entrée sur chemin public. PRIX: 2,500\$. Gilles Roy 583-1371.



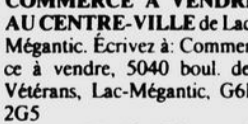
7952 - TERRAIN situé rue ST-JOSEPH à NANTES, 180X850', ¼ boisé, aqueduc municipal. PRIX: 3,900\$. Gilles Roy 583-1371.



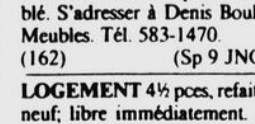
R-29 - BEAU COTTAGE de 4½ pces avec foyer, grand sous-sol de 8' de haut, grand garage, entrée asphaltée, terrain paysagé avec un petit étang. Robert Rheault 583-4880.



R-36 - BUNGALOW situé à SCOTSTOWN, tout refait à neuf, 4 chambres, grande cuisine avec armoires en chêne, plancher de bois franc, finition extérieure en vinyle & cèdre, patio de 12X8'. Robert Rheault 583-4880.



R-33 - BELLE MAISON située rang 5 à WOBURN, 6½ pces avec atelier & garage, très bien fini à l'intérieur, grande cuisine et foyer, bien isolée, très beau terrain. Robert Rheault 583-4880.



R-28 - GRANDE MAISON située sur la rue Principale à LAMBTON, avec possibilité de commerce, loyer 6½ pces, très bien fini, atelier au premier étage, grand terrain avec puits. Robert Rheault 583-4880.

Chez nous C'est bien différent

TERRAINS À VENDRE

ÉRABLIÈRE À VENDRE, 5 000 entailles sur tubulure, ÉVAPORATEUR 6x16' avec pré-chauffeur, située à Stornoway. Composez 583-2551 ou 547-3432 ou 514-473-9840. (1948) (Janv 27 Fév 3-10-17)

TERRAINS À VENDRE rue Kennedy, vue panoramique sur la ville; services eau et égout à la ligne de lot; sujets à la subvention de la municipalité d'environ 2,000\$. S'adresser à Prosper Bouchard 583-0124 (F10 JNO)

COMMERCES À VENDRE

COMMERCÉ À VENDRE AU CENTRE-VILLE de Lac-Mégantic. Écrivez à: Commerce à vendre, 5040 boul. des Vétérans, Lac-Mégantic, G6B 2G5 (786) (Fév 10-17-24 - Ms 3)

BOULANGERIE À VENDRE dans une communauté pro-française. Raison de santé. Opère chiffre d'affaires d'environ 190,000\$ (année). Demandons 145,000\$. Dutch Mill Bakery, C.P. 58, Gravelbourg, Saskatchewan, S0H 1X0. (Fév. 17-24 P)

LOGEMENTS À LOUER

LOGEMENT 3½ pces, meublé. S'adresser à Denis Boulet Meubles. Tél. 583-1470. (162) (Sp 9 JNO)

LOGEMENT 4½ pces, refait à neuf, libre immédiatement. À Lambton. Signalez (418) 486-7420. (349) (Nov. 4 JNO)

LOGEMENT 4½ pces, 1er étage, avec sous-sol non fini, entrée laveuse sècheuse, situé rue Lemieux. Tél. 583-3201 ou 583-3166. (1650) (Nov. 11 JNO)

LOGEMENT 2½ pièces. Composez 583-0288. (1024) (Jn17 JNO)

LOGEMENTS À LOUER

LOGEMENT 4½ pièces, non meublé, chauffé. Pour information s'adresser au 4914 Dollard, voisin de l'église. Tél. 583-3978. (1374) (Jan 27 JNO)

LOGEMENT 4½ pces, au 2e étage, belle vue, situé au 3400 rue Laval, app. 204. Libre le 15 mars. Tél. 583-5208, après 17h00. (1956) (Fév 10-17-24 Ms 3)

LOGEMENT 4½ pces coin Salaberry-Wolfe. Tél. 583-0615. (751) (Fév. 10 JNO)

LOGEMENT de 4½ pces, entrée laveuse sècheuse, situé rue Champlain près de l'école. Libre le 1er mars. Composez 583-5044 ou 583-4500. (1954) (Fév. 10 JNO)

LOGEMENT de 4½ pces, non meublé, situé Baie des Sables, libre le 1er mars. Endroit tranquille, stationnement. Composez 583-3002 ou 583-5612. (273) (Fév. 10-17-24)

LOGEMENT de 4½ pces, neuf, avec stationnement pour auto, situé au 4920 rue Dollard, près de l'église Ste-Agnès. Libre le 1er mars. Composez 583-3611. (1260) (Fév. 10 JNO)

LOGEMENT de 5½ pces, au 2e étage, situé au 3560 rue Garner, près de l'école de Fatima. Composez 583-2651 le soir ou à l'heure des repas. (1952) (Fév. 10-17)

LOGEMENT de 4½ pces, au 1er étage au 3778 rue Lavolette. Libre immédiatement. Composez 583-1897. (717) (dec 2 JNO)

BUNGALOW renové à louer, meublé ou non-meublé, situé rang 3, Frontenac, libre immédiatement. Composez 583-2323 après 16h00. (1362) (Fév 3 JNO)

GRAND 4½ à louer, situé rue d'Orsennens, avec magnifique vue sur la ville et sur le lac, libre immédiatement. Composez 583-2323 après 16h00. (1362) (Fév 3 JNO)

LOGEMENT 3½ pces, meublé, situé Baie des Sables, chauffage électrique et bois, électricité aux frais du locataire. Tél. 583-3961. (833) (Jan 27 JNO)

LOGEMENT de 3½ pces, semi-meublé, situé rue Wolfe. 1905 p.m. Libre le 1er mars. Composez 549-2994. (Fév 3 JNO)

LOGEMENT 4½ pces meublé ou non, au choix, non chauffé, endroit tranquille, très propre, libre immédiatement, situé dans Fatima. Composez 583-4687 après 18h00. (Fév 3 JNO)

LOGEMENT de 2½ pces, meublé, situé au 4820 rue Laval; libre immédiatement. Composez 583-3278 ou 583-5004. (734) (Fév 10 JNO)

À SOUS-LOUER LOGEMENT 4½ pces, neuf, au rez-de-chaussée, entrée laveuse sècheuse, stationnement avec prise. Très bien situé au 3400 Laval. Libre le 1er mars. Tél. 583-3186 ou 583-4081. (1955) (Fév 10-17)

LOGEMENTS À LOUER

LOGEMENT de 3½ pièces, meublé, 150\$ par mois. Composez 583-0498. (695) (Fév 17 JNO)

APPARTEMENT à sous-louer 4½ pces, au 1er étage, au 4707 rue Laval. Libre immédiatement. Tél. 549-2953. (Fév 17-24 P)

LOGEMENT 4½ pces au 2e étage, situé dans le village de Ste-Cécile, entrée laveuse sècheuse. Tél. 583-1707. (1892) (Fév 17-24)

CHAMBRES ET PENSIONS

MAISON DE PENSION STE-AGNÈS
Pour personnes retraitées
située au 4893 rue Champlain
Grand salon, salle à dîner et chambres situés sur le même étage, toilette et lavabo inclus dans chaque chambre. Nous sommes situés près de l'église et du centre-ville. À ce qu'on dit, la cuisine y est excellente et chacun peut bénéficier d'une ambiance familiale.
(950) Tél.: 583-5171 (Fév 17)

LOCAL COMMERCIAL À LOUER

LOCAL COMMERCIAL à louer, idéal pour petite industrie, entrepôt, etc. 32 x 79' chauffage radiant dans le plancher, libre immédiatement. Composez 583-1660. (1036) (021 JNO)

ENTREPÔT COMMERCIAL à Lac-Mégantic à louer, 2,100 pi.ca. de surface (35X60) situé au centre-ville, rue Frontenac (facile d'accès par la ruelle). Si desiré chauffage électrique déjà installé. Composez 583-1775 ou 583-4262. (1193) (Déc. 30 JNO)

LOCAL COMMERCIAL À LOUER, situé rue Champlain. Composez 583-0444. (Janv 13 JNO)

LOCAL À LOUER

pour bureau ou commerce, 1,032 pi.ca. de surface, au 5066 Frontenac. Tél. 583-0404 ou 583-5043. (666) (JNO)

À LOUER

BÂTISSE de 80X30', avec grand stationnement possibilité d'achat si desiré. Idéal pour petite entreprise ou bureaux. Ce local est l'ancienne Salle "B" du Cinéma Mégantic. Pour informations: 583-4878. (J13 JNO)

MAISONS NEUVES à louer 5½ pces et 3½ pces - terrain 200X200 maison avec garage - eau de source - site paisible - belle vue dominante sur le lac St-François. Développement Baillargeon rang 2 à Lambton, à ½ mille du village sur la route 263, direction de St-Sébastien. Pour informations (418) 486-7253 (418) 397-5572. (D 23 JNO)

À LOUER

Petite MAISON DE CAMPAGNE à louer, chauffage électrique et bois, située entre Nantes et Stornoway. Composez (819) 569-0150 (Sherbrooke). (Fév 17-24 P)

ON DEMANDE

Achète PIÈGES À OURS et téléphones anciens (modèles au mur). Tél. 583-2533. (Jan 20 JNO)

Cherche PETIT CHALET à louer pour l'été près ou au bord du lac Mégantic. Tél. (514) 270-2522. (Fév 17-24 Ms 3-10 P)

COUTURIÈRES D'EXPÉRIENCE

TRAVAIL LE SOIR de 5h00 à 12h00 (suivant les disponibilités dans une industrie de Lac-Mégantic, ce qui peut éliminer pour vous les frais de gardienne d'enfants). Remunération à la pièce. Également POSTES OUVRIÈRES LE JOUR de 8h00 à 4h00. Contactez CONFECTION L.S.P., Lac-Mégantic. Tél. 583-2373. (102) (Fév 10-17)

OFFRE D'EMPLOI

BAR MAID demandé, pour travail à plein temps, au Bar Salon Stornoway. Composez 652-2311 (bar) ou 652-2277 res. (Fév 17-24)

OFFRE DE SERVICE

À LOUER Discothèque mobile pour vos petits ou gros rassemblements. Équipement professionnel opéré par des professionnels. Petite salle ou arène. Demandez Dave, Audio Perfection, Tél. 583-5244. (877) (Déc 9 JNO)

OCCASION D'AFFAIRES

OCCASION D'AFFAIRES Nouveau au Québec. Fabricant d'un produit très en demande, recherche distributeur dans votre région, temps plein ou partiel, revenu illimité, dons formation. Pour rendez-vous: (514) 747-7018 ou 1 (800) 383-0580. (Fév. 10-17-24 Ms 3 P)

LOUEZ. ACHETEZ. VENDEZ par nos

PETITES ANNONCES

583-1630

JOUR LIMITE VENDREDI 15 HEURES

TARIF: 150\$ / 15 MOIS - 80\$ / 5 MOIS SUPPLÉMENTAIRE - PAYÉ COMPTANT OU AVANT PARTITION
1,25\$ LE POUCE AVEC CADRE

OCCASION D'AFFAIRES

OCCASION D'AFFAIRES
Notre Propre Commerce
NATIONAL SAFETY recherche distributeurs à temps plein ou partiel. Expérience non nécessaire. Entraînement disponible. Pour info: 1-800-361-9625. Mil. 341-7196.
(Fév. 3-10-17-24 Ms 3)

AUTOMOBILES À VENDRE

JEEP Wagoneer 1980, bas millage. Composez 583-1026 (657). (Déc 9 JNO)
PONTIAC Bonneville 1976, moteur 400 p.c., bonne mécanique, air climatisé, pneus d'hiver. Prix 5005\$. Composez 583-3585 ou 583-3354 après 17h00.
(Déc 16 JNO)

TRACTEUR FORD 3000 diesel avec chaîne, pelle hydraulique, souffleur, charrie et herse. Cause de vente maladie. Composez 544-4271.
(Fév. 3-10-17 P)

CHEVROLET Malibu 1979, toit ouvrant, 4 pneus d'été, 4 d'hiver, mécanique A-1. Prix 1 200\$. Composez 583-4999.
(Fév. 3-10-17 P)

COLT GTS Turbo 1986, trans manuelle, 5 vitesses, 24 000 km. Composez 583-4836 le jour ou 583-4794 le soir.
(Fév. 10-17-24)

MERCURY Capri 1980, moteur 3 litres, 4 vitesses, peinture neuve, 4 pneus été avec mag, 4 pneus d'hiver, équipement sport. Composez 583-3268 après 17h00, demandez André.
(Fév. 10-17 P)

DÉBOSELAGE PEINTURE
GARAGE GASTON ISABEL
NANTES
547-3606

AUTOMOBILES À VENDRE

CHRYSLER Cordoba 1980, 87 000 km, tres propre. Composez 549-2640.
(Fév. 10-17 P)

RENAULT ALLIANCE 1983, manuelle 5 vitesses, tres propre, un seul propriétaire. Composez 583-4203 ou 583-0266.
(Fév. 17 P)

RENAULT ALLIANCE Classique 1984, manuelle 5 vitesses, toit ouvrant, stéréo cassette am-fm, 4 pneus d'hiver neufs à crampons, en tres bon état. Prix à discuter. Composez 583-2107 après 16h00.
(Fév. 17-24 P)

FORD TEMPO 1986, 4 portes, 5 vitesses, manuel, 17 000 km, air climatisé, vitres élect., radio AM-FM; - **FORD MUSTANG** 1986, autom. V-6, radio AM-FM, 7 000 km; - **OLDSMOBILE SIERRA** 1988, 4 portes, 3 000 km, 2 tons, autom.; - **PICK UP MAZDA** 1986, 5 vitesses, 20 000 km.; - **TOYOTA CRESSIDA** 1984, 50 000 km, toute équipée; - **FORD LTD** 1986, Station Wagon, 22 000 km, autom. 2 tons.
Centre de l'Auto Perron inc.
Débossage et Peinture - R.R. 1, Lac-Mégantic. Tél. 583-4836.
(1691) (Fév. 17-24 Ms 3-10)

MOTOS À VENDRE
HARLEY DAVIDSON "Low Rider" 1978, peinture neuve, pneus neufs, en bon état. Prix 6 000\$. Composez 583-4458.
(Fév. 17 P)

DIVERS À VENDRE
CHIOTS Cocker Épagneuls pure race, âgés de 10 semaines (5 décembre) aussi autre croisement chi-wa-wa - poméranien. S'adresser à **Viateur Vallée**, St-Ludger. Tél. (819) 548-5287.
(Fév. 17-24 P)

DIVERS À VENDRE

MÉTIER À TISSER 45 pces neuf, tout équipé. Robe de mariée avec voile, grandeur 5-7 ans. Tél. 547-3483.
(596) (Déc 2 JNO)

ÉVAPORATEURS NEUFS: 1 grandeur 4' x 14' - 1 grandeur 2 1/2' x 10' - 1 grandeur 20" x 6' - **ÉVAPORATEURS USA-GÈS:** 1 grandeur 2 x 5' - 2 grandeur 4' x 14' - 1 grandeur 3' x 12' - 2 grandeur 4' x 13'.
SETS DE PANS: 1 grandeur 3 x 12' - 1 grandeur 4 x 12' - 1 grandeur 45" x 10' - **CHAUDIÈRES ALUMINIUM:** 2 gallons, 1,25\$ ch. - 1 1/2 gallons, 1,10\$ ch. Tél. (418) 485-6807.
(1178) (Jan 27 JNO)

PROBLÈMES DE TOIT qui coule. Produit INDUSTRIEL pour la réparation ou l'entretien. Estimation gratuite, réparation pour 10 ans et plus. Produits des Laboratoires Ultratec. Bureau 1 (819) 864-6128, rep. J. Roy 583-1695.
(Fév. 3-10-17-24 P)

ANNEXE À L'HUILE blanche réservoir 100 gallons. **MACHINE À COUDRE** Singer avec meuble, **CONGÉLATEUR** de marque Wood's 17 pi. cu., **HOTTE** de cuisine 30 pouces, 3 rouleaux de **BROCHE** à carreaux (pour clôture). Composez 583-4628.
(Fév. 10-17 P)

MANTEAU 1/4 pour dame, de mouton de perse, gris pâle, garni de cuir, "small" avec petit chapeau, 50\$, **CASQUE** de motoneige avec visière neuve 15\$, un autre pour adolescent 4\$, linge pour homme à 1\$, chemises, vestes de laine (small), gilets pour dames, robes. Habits pour hommes, gr 38 à 55, blouses d'habit gr 38 à 45. Encore très à la mode, trop petit. Composez 583-1166.
(1070) (Fév. 10-17)

VAISSELLIER en chêne massif, en 2 parties, 45" L X 78" H X 18". A été payé 1,399\$ laisserait à 700\$. Composez (819) 583-0326.
(Fév. 10-17 P)

COUPE DE BOIS à vendre, à Notre-Dame des Bois. Composez 583-3470.
(Fév. 10-17)

BOUILLOIRE à eau chaude (debout) au bois, en parfait état. Aubaine 250\$. Composez 583-4095 après 17h00.
(Fév. 17 P)

"BULL" JOHN DEERE 1010 1965, avec pelle hydraulique Tilt, en bon état. Prix à discuter. Tél. 583-3086.
(Fév. 17-24 P)

ATTELAGE ET TRAVAIL portatifs à chevaux - 2 **MONTE-BALLES** 32 pds long avec moteur. **LOTS À BOIS** à St-Romain dans la Languette. Pour inf. 1-418-486-7258.
(665) (Fév. 17-24 Ms 3)

LIT D'AUTO pliant pour bébé, 10,00\$ - **VÊTEMENTS** pour enfants garçons ou filles, 10 à 14 ans. Tél. 583-3568.
(1908) (Fév. 17)

DIVERS À VENDRE

CHEVAL à vendre, âgé 8 ans, pesant 1,800 lbs. Excellent pour travail en forêt et période des sucres. Tél.: 549-2712.
(Jan 30 fév 3-10-17 P)

100 CHAUDIÈRES GALVANISÉES 2 gallons à 1,00\$ chacune, 30 **POUBELLES** pour érablières à 10,00\$ chac. Composez 547-3659.
(Fév. 3 JNO)

DIVERS À VENDRE

PORTE D'EXTÉRIEUR en bois avec fenêtre, moustiquaire et poignée. Composez 583-3961.
(833) (Jan 30 JNO)

ROBE DE MARIÉE collection 1986, gr 9 ans, avec grande traîne et chapeau. A été payée 700\$, laisserait à 300\$. Composez 549-2236.
(Fév. 3-10-17)

DIVERS

AMOUREUX DU NORD. Album de photos avec liste de noms, descriptions, téléphones, hommes, femmes (de toute tendance). Inscription gratuite aux dames. 6620-5 Cachés St-Damien JOK 2E0 (514) 835-3820.
(Jan 27 JNO Nov 30 P)

NOUVEAU AU QUÉBEC. Fabricant d'un produit très en demande recherche distributeur dans votre région; temps plein ou partiel. Revenu illimité; dons formation. Pour rendez-vous: (514) 747-7018 - 1 (800) 363-0580.
(Fév. 3-10-17 P)

Dame offre ses services pour garder des enfants chez-elle (près de l'école Notre-Dame de Fatima); équipé pour garder les nouveaux-nés. Du lundi au vendredi. Composez 583-3401.
(Fév. 17-24)

DIVERS À VENDRE

• **DÉCAPAGE** •
Restauration, réparation et finition de meubles antiques ou usagés. 14 ans d'expérience. Estimation gratuite.
Allons chercher et livrons
548-5405

BOIS DE CHAUFFAGE en tout temps de l'année. Très belle qualité 90% érable 16 pouces, grosseur désirée. **NANTES** 547-3413 (722) (S2-3MS)

ACHETONS ARMES À FEU
de tous genres: épée, baionnettes, cartouches, etc..
Composez 583-2533

Achetons et vendons MEUBLES USAGES
BOULET & FRÈRES
583-1393
3627 Rue de la Gare

SPECIALITE
RADIATEURS SERVICE
R. BOUCHER AUTO
RADIATEUR
R.R. 1, St-Jean-Vianney
LAC-MÉGANTIC
Spécialité: Tous genres de radiateur et de réservoirs à essence et diesel.
Tél. (819) 583-0304

DIVERS À VENDRE

• **PEINTRE** •
Faites affaires avec un **PROFESSIONNEL** pour tout genre de peinture intérieure (latex-émaill). Travail soigné. Estimation gratuite. 15 ans d'expérience.
548-5201

Les Entreprises Gilles Cloutier Enr.
RAMONAGE
583-4293
de 7h30 à 9h30 ou 16h30 à 18h30

CARTES DE REMERCIEMENTS ET CARTES MORTUAIRES - Le deuil vous a frappé, vous désirez exprimer votre reconnaissance à ceux qui vous ont témoigné leur sympathie voyez notre catalogue de cartes ou de lettres de remerciement ainsi que de cartes mortuaires. S'adresser à **L'ÉCHO DE FRONTENAC**, 5040 boul. des Vétérans, Lac-Mégantic, durant ses heures de bureau ou le soir sur rendez-vous 583-1630 ou 583-2217.
F 27 JNO

Vente de tuiles
Grand choix de tuiles sans cirage de
75¢ à 99¢ la tuile commerciale **49¢**
Venez voir nos nouveautés, plus de 50 000 tuiles en magasin. Prix à partir de **35¢ à 379¢**
s'adresser
TUILES EDDY INC.
TUILES DE TOUTES SORTES
820, rue Wellington sud
Sherbrooke Qc J1H 5E4
819/569-7375
LAURIER GENDRON
REPRÉSENTANT

Tu désires augmenter tes profits sans avoir à investir?
"Le Club", c'est la solution pour toi. Joins-toi au commerce en pleine croissance de LOCATION DE FILMS et d'APPAREILS VIDÉO et ceci, avec le plus GROS CLUB de la région de 1) BEAUCE, 2) LAC-MÉGANTIC. Contactez sans tarder:
AUDIO-PERFECTION inc.
1-4181-227-3662
(877) (At 12 JNO)

Rolmex
Protégez votre santé. Adoptez la médication naturelle **ROLMEX** à base de plantes médicinales.
ARMAND LACROIX
4860 Papineau
LAC-MÉGANTIC
583-1488

Bonne bouffe
Bonne équipe
Bonne forme
LA PARTICIPATION CA PERFECTION

DIVERS À VENDRE

AUTOMOBILE À VENDRE
Vous recherchez une automobile neuve ou usagée? • A bas millage • A prix intéressant • Garantie accordée
Appelez-nous ou rendez-vous au
GARAGE ANDRÉ LAVIGNE inc.
Nantes - Tél.: 819-547-3694

R. BRETON ALUMINIUM inc.
SPÉCIALISTE en REVÊTEMENT EXTÉRIEUR des murs, fenêtres, corniches, fascia en vinyle, aluminium, acier, produits des revêtements Kaycan.
VENTE avec ou sans installation, des fenêtres et portes de tous genres, les produits **ROBERT & ROBERT** ltée.
POUR INFORMATIONS: Stormway
1-819-652-2545
Ré. 652-2956
Réal Breton, prop. ESTIMATION

CRÉDIT - TAXE DE VENTE
Un tout nouveau crédit sur la taxe de vente fédérale auquel vous pouvez être admissible. Venez chez H&R Block et découvrez comment nos experts peuvent vous faire obtenir le crédit - taxe de vente maximum, selon vos droits.
Vous pourriez obtenir plus chez
H&R BLOCK®
LES SPÉCIALISTES DE L'IMPÔT
4331, rue Dollard - Lac-Mégantic
(819) 583-2534
Heures d'ouverture: 9h00 à 17h00

DÉCOR M. LEMIEUX
DE TOUT POUR VOTRE DÉCORATION
Conseillère en décoration
4976, Dollard - Lac-Mégantic - 583-4745

FOYER BÉCIGNEUL
Capacité d'accueil: 7 personnes âgées T.V. et téléphone dans les chambres près de l'église et de la Caisse Ste-Agnès
4635 Bécigneul Place disponible pour un couple
LAC-MÉGANTIC Mme Claudette Gobeil (819) 583-0449

POSAGE de TAPIS et PRÉLARTS
SABLAGE de bois-franc et LAQUAGE
VERNIS PLASTIQUES
NORMAND FONTAINE
583-1423

REMBOURRAGE J. BOLDUC ENR.
4492 Principale Ste-Cécile - 583-4359
REMBOURRAGE et BEAUX CHOIX de TISSUS
À PRIX RÉDUIT
TRANSPORT ALLER-RETOUR GRATUIT

CERTIFIÉ
PRM
VÉHICULES USAGÉS
GARANTIS
12 MOIS ou 20,000 KM
(sur le groupe propulseurs seulement) (moteur, transmission, différentiel)

CENTURY SEDAN 1986 6 cyl autom 50,000 km	RIVIERA coupé 1984 8 cyl auto 79,000 km
FIERO SPORT 1985 4 cyl autom 5,000 km	DATSUN COUPE 1983 4 cyl autom 76,000 km
CHRYSLER SEDAN 1984 4 cyl autom 57,000 km	CENTURY SEDAN 1982 6 cyl autom 102,000 km
BUICK VÉNDU Sedan 1985 auto 51,000 km	CENTURY VÉNDU 1982 6 cyl au 112,000 km
GRAND AM coupé 1985 4 cyl manu 75,000 km	BUICK REGAL 1982 8 cyl autom 96,000 km
BUICK Century Sedan 1984 6 cyl autom. 90,000 km	BUICK LE SABRE SEDAN 1981 8 cyl autom. 76,000 km
J 2000 Station Wagon 1983 4 cyl manuel 73,000 km	PARISIENNE sedan 1981, 8 cyl autom 102 000 km.
CENTURY VÉNDU 1984, 6 cyl. VÉNDU au 58 000 km.	DELTA coupé 1981, 8 cyl autom. 97 000 km.
PARISIENNE VÉNDU 1981, 8 cyl. au 119 000 km.	CAVALIER coupé 1984, 4 cyl manu. 36 000 km.
CAVALIER coupé 1985, 4 cyl autom. 67 000 km.	(313) AVEC GARANTIE
SOMERSET coupé 1985, 4 cyl. autom.	

F.R. DALLAIRE inc.
4196 Laval Lac Mégantic - 583 0110

PETITES ANNONCES 583-1630

DIVERS AVENDRI

Jean-Marc Plante
NETTOYAGE de TAPIS à la vapeur
 Méthode double action (brossage)
 DÉCAPAGE. TUILE et PRÉLARTS remis à neufs
 COMMERCIAL et DOMICILIAIRE
 Lavage de plafonds et murs
 Mobiliers de salon. Matelas
 Intérieur d'auto
 ESTIMATION et NETTOYAGE de DÉGÂTS de FEU
 Tél. (418) 443-2117 - Stratford, Qué.

Y. CARRIER meubles
 CHOIX de PRÉLARTS et TAPIS
 STORES verticaux et horizontaux
 EXPERT disponible pour la POSE de TAPIS
 et PRÉLARTS
 ST-LUDGER (819) 548-5821

**POSEUR de PRÉLARTS, TAPIS
 TUILES, CÉRAMIQUE**
RICHARD THERRIEN
 LAC-DROLET 549-2025

DÉPOSITAIRE et TECHNICIEN autorisé
 pour les compagnies GENERAL ELECTRIC, MOFFAT
 HOT POINT ainsi que JENN-AIR
 Le spécialiste en réparation d'électro ménagers, laveuses, sècheuses, cui-
 siniers, réfrigérateurs, micro ondes, etc. de toutes les marques. Nous
 réparons aussi les ASPIRATEURS ELECTROLUX et autres ainsi que les
 petits appareils électriques.
MENA-TECH enr.
 DONALD BOLDUC, prop.
 3528 Boul. Stearna (sous-sol du G.G. Lanch) PIÈCES en INVENTAIRE 583-5123

LÉO GRONDIN INC.
 MANUFACTURIER de
 • PORTES et FENÊTRES
 • BOIS OUVRÉS
 • MOULURES
 • PLANCHES
 de FINITION
 • SECHAGE de BOIS
 5050, Rue 204 (R.R.1)
 LAC-MÉGANTIC, G6B 2S1 (819) 583-1853

Pianos Sawick et Yamaha
 Accordement de pianos
 Prix des plus compétitifs
 Vente - Service - Pièces
 Cours d'orgue-pianos-guitare
 Studio Ligor Musique
 4767 Laurier 583-0118

TÉLÉ-CHASSEUR (Pager)
 à LAC-MÉGANTIC et RÉGION
 Composez un numéro de téléphone code et donnez
 vos messages. La personne que vous voulez recevoir
 recevra clairement le message.
COMMUNICATIONS
MÉGANTIC Inc. Lucien Cameron, président

**GILLES QUIRION ET
 LÉON BRETON, associés**
 Posage et sablage de planchers de bois franc,
 vieux planchers remis à neuf, finition plastique
 ST-GÉDEON, Beauce-Sud
 418-582-3102

MENUISERIE RIVE-SUD INC.
 MANUFACTURIER D'ARMOIRES
 DE CUISINES MODERNES
 MÉLAMINE - ESTIMATION GRATUITE
 Léo-Paul Patry 11 Boul. Nicolet
 Représentant Victoriaville
 652-2366 819-758-1594

DIVERS AVENDRI

BILODEAU REMBOURAGE
 Jean-Louis Bilodeau
 2497 rue St-Jean
 R.R. 1, St-Jean Vianney
 583-2774
 SERVICE GARANTI

TAPIS
 PRÉLARTS
 TUILES CÉRAMIQUE
 posés par un expert
 DÉPARTEMENT de DÉCORATION
 • Rideaux • Draperies • Couvre-lit • Tissus
 • CONFECTION SUR MESURE
Shier Ltee
 5200 rue Frontenac - Lac Mégantic (583-2404)

J. AUBUT SERVICE
 Réparation d'appareils ménagers de toutes marques
 Laveuse, sècheuse, poêle, réfrigérateur, congélateur, etc.
 DÉPOSITAIRE AUTORISÉ d'appareils
 INGLIS ADMIRAL BÉLANGER
 Pièces et service
 Tél. 583-4908 2216 Chemin Woburn

**CENTRE du
 TAPIS COUTURE inc.**
 TAPIS PRÉLARTS TUILES MARQUETTERIE
 CÉRAMIQUE TAPISSERIE
 820 sud rue Wellington
 SHERBROOKE (819) 566-7111

B.A. Finition de Planchers inc.
 25 années d'expérience
 PERMIS PROVINCIAL ACCORDÉ
 posage - sablage de planchers bois franc
 finition plastique sans cirage
 spécialité vieux planchers remis à neuf
 estimation sur demande
 vente et installation de bois franc
 Tél.: (418) 443-2899
 Stratford, cté Wolfe, Qué.
 A. Morin, prés

Ligue Inter-Municipale C. Pop.

Niveau Novices
 L. Még. Canad 0 - St-Ludger 6 - Vendredi
 L. Még. Canad 2 - Lambton 2 - Samedi
 Le petit Canadien en a eu plein les bras en fin de semaine dernière. En effet, le St-Ludger leur a infligé une sanglante défaite de 6 à 0. Maxime Paradis (2 buts-2 passes), Dany Gagné (2 buts-1 passe), Mario Favreau (1 but-1 passe) et Eric Bolduc se sont illustrés lors de cette rencontre. C'était un 2e blanchissage pour le gardien Jn.-Fr. Roy cette saison. Au lendemain, la plus faible équipe du circuit soit Lambton a lui aussi donné la frousse aux Canadiens de François Perron. En fait, un but de dernière minute réussi par Hugues Perron a permis ce match nul aux Canadiens. Marquis Dallaire (1 but-1 passe) et Sébastien Thibodeau avaient donné l'avance aux siens avant d'engager la 3e période.
 Niveau Atomes
 L. Még. C.P. 1 L.-Még. Rot. 4
 Disr. Castors 3-Disr. Oilers 11
 Disr. Oilers 2-Disr. Cast. 1
 Douce revanche pour le Rotary sur le Caisse Pop. Une belle performance de J. Séb. Denis (2 buts-1 passe) et la complicité de Jn Phil. Veilleux (1 but-1 passe) et de René Campagna (1 but-1 passe) a donné cette victoire sur une équipe qui a peut-être pris la partie un

peu à la légère et trop de confiance. Charles Leblond a réussi l'unique but pour l'équipe perdante.
 Les séries éliminatoires s'annoncent des plus intéressantes dans cette catégorie assez bien équilibrée.
 Niveau Pee-Wee
 Lambton-St-Sébastien Disraeli 6-Coleraine 7
 St-Sébastien-Lambton Niveau Bantam
 St-Ludger-Champion de la saison
 L. Még. 5-St-Sébastien 1
 Cette victoire du Mégantic ne change en rien le classement final pour le championnat mais elle donnera sûrement confiance aux protégés de Claude Vallérand et Timmy Roy qui jouent du très bon hockey depuis quelques semaines. René Lavallée (2 buts), Dominic Boulé (2 buts) et Dany Richard ont inscrit leurs noms sur la feuille de pointage. Pascal Nolet dans les filets a également offert une bonne performance...
 Niveau Midget
 St-Sébastien-Champion de la saison
 L. Még. 0-St-Sébastien 7
 Les jeux sont faits!!! St-Sébastien sort grand champion de cette belle course entre St-Sébastien et Lambton. Avec cette concluante victoire de 7 à 0 sur le Richelieu-Lac-Mégantic, St-Sébastien a empêché Lambton de le rejoindre au premier rang. Éric Champagne a dirigé l'attaque des siens

avec le truc du chapeau de même que Mario Lacroix qui a fait de même. Une bonne et mauvaise performance de la part du Richelieu pourrait leur jouer de vilains tours pour les séries qui sont de courte durée dans cette catégorie.

Les séries de fin de saison ont débuté le 15 février
 À noter Que toutes les activités de cette ligue s'arrêteront du 2 au 8 mars pour faire place à la Semaine du Hockey mineur de Lac-Mégantic et de son tournoi Novices-Atomes-Pee-Wee et Bantam.

Ligue féminine de volley-ball
 Pos. des équipes P.G. P.P.

1	Bout Mona Lisa	101	13
2	Pétrole Turmel	87	27
3	Vêt Laflamme	68	46
4	Salon Benoit	33	81
5	Marché Provigo	30	82
6	Bar Le Foyer	21	93

À ne pas oublier, la semaine prochaine, le 18 février, il n'y a pas de Volley Ball. À la prochaine rencontre, le 25 février au Centre Mgr Bonn.

Marthe P. Breton, publ

Futurs Mariés

 Nous vous offrons
 PAPETERIE
 de MARIAGE
 Demandez nos
 catalogues 1987
 avec les tous
 nouveaux modèles
L'ÉCHO
 FRONTENAC
 5040 Boul. des Vétérans
 Tél.: (819) 583-1630

**Boisés privés
 Meilleure équité
 dans les
 subventions**

Selon des indications obtenues du Syndicat des producteurs de bois de la Beauce, le ministre délégué, M. Albert Côté, annoncerait sous peu le nouveau programme d'aide universel à l'intention des propriétaires de boisés. Applicable dès 1987, ce programme offrirait les mêmes subventions à tout producteur forestier qui aménage son boisé.
 Cette annonce du Ministre sera sans doute bienvenue chez les propriétaires de boisés de la Beauce puisqu'elle les libère enfin de l'obligation d'être actionnaires d'un groupement forestier pour avoir pleinement accès aux subventions d'aménagement. On verra donc les subventions augmenter pour plusieurs travaux, en plus d'être applicables sur une gamme plus complète d'activités.
 Selon les sources du Syndicat des producteurs de bois de la Beauce, il est aussi important de souligner que le Ministère n'exigera plus de contrat d'une durée de quinze ans pour les actionnaires du groupement. Cependant, le Ministère laisse encore certains privilèges ou avantages financiers aux groupements pour l'exécution des travaux.
 Comme le souligne le président du Syndicat de la Beauce, M. Jean-Luc Bilodeau, ce nouveau programme se rapproche des demandes souvent formulées par l'ensemble des producteurs. Mais le Ministre n'apporte rien de plus du côté des avantages fiscaux réclamés pour ceux qui ont le statut de producteur forestier. Rien n'indique non plus que les budgets permettront d'améliorer la qualité des services aux propriétaires ni de développer le drainage ou les chemins de forêt; les délais de paiement aux propriétaires demeurent

tout aussi problématiques.
 En somme, ce programme constitue selon le Syndicat, un bon pas vers un programme réel d'aménagement pour la forêt privée. Mais il manque beaucoup d'effort de la part du Ministre pour assurer le respect des besoins régionaux, particulièrement pour couvrir la promotion de l'aménagement et la sensibilisation à réaliser auprès des propriétaires, et surtout pour obtenir les budgets suffisants. C'est dans cet esprit que le président du Syndicat, M. Jean-Luc Bilodeau entend poursuivre les pressions au nom de tous les producteurs forestiers.

**Juste pour...
 vivre**

donnez!

**LA FONDATION
 DU QUÉBEC
 DES MALADIES
 DU COEUR.**



DÉCES

La direction et le personnel de l'Écho offrent leurs plus sincères condoléances aux personnes éprouvées par le deuil

Dans l'ÉCHO, C'EST GRATUIT!

Nous publions gratuitement les rapports de décès et de funérailles accompagnés d'une photographie; les seuls frais que nous exigeons sont pour la parution de remerciements qu'on peut facilement commander au bureau de l'ÉCHO en composant 583-1630.

La Guadeloupe

M. Denis Arsenault



Le 28 novembre 1986 décédait à l'hôpital La Providence, rue Notre-Dame à St-Georges, à l'âge de 52 ans et 10 mois, M. Denis Arsenault. Il était domicilié à La Guadeloupe, autrefois de Courcelles.

Ses frères, ses soeurs, ses beaux-frères et ses belles-soeurs: M. Mme Henri Patry (Yvette Arsenault) Courcelles; M. Mme Rosaire Patry (Jeanne-d'Arc Ar-

senault) Courcelles; M. Arthur Patry, Courcelles; M. Mme Roméo Bolduc (Jeanne Arsenault) N.Y.; M. Mme Hervé Lapointe (Carmen Arsenault) St-Evariste; M. Mme Léandre Drouin (Claire Arsenault) La Guadeloupe; M. Mme Réal Arsenault (Laurence Lapointe) Lambton; M. Mme Jeannot Bolduc (Olivette Létourneau) N.Y.; ses tantes Mme Blanche Couture de Sherbrooke; Mme Eva Bergeron de La Guadeloupe ainsi que plusieurs membres de la famille Turcotte, plusieurs cousins, cousines, autres parents et de nombreux amis.

Les funérailles se sont déroulées en la paroisse de Courcelles, le 1er décembre 1986. Le service funèbre a été célébré par M. l'abbé Moïse Bernier assisté de Mme Emile Jean et Mme Thérèse Bernier.

Précédait le cercueil M. Cédric Patry de Courcelles, petit neveu, il portait la croix.

Le cercueil était porté par:

MM. Larry Patry, Normand Patry, Reynald Patry, Roger Isabel, Jacques Patry, Dorian Patry, petits neveux du défunt. La quête fût faite par MM. Ernest et Irénée

Plante. Nos plus sincères condoléances aux membres de la famille éprouvés par ce deuil.

Albany Drouin

Au Centre hospitalier Hôtel-Dieu de Sherbrooke, le 29 janvier 1987, est décédé M. Albany Drouin, à l'âge de 73 ans, époux de feu dame Germaine Giroux.

Il laisse dans le deuil ses frères et soeurs Sr. Jeanette Drouin, SS. Providence, Montréal; Me J. Armand Drouin Québec; M. Mme Camille Éthier (Marcelle) Lac-Mégantic; M. Mme Bertrand Drouin (Imelda Fortier) Thetford Mines; M. Mme Laval Dubois (Gisèle) Plessisville; M. Mme Laurier Poulin (Louissette) Jackman, Maine;

Les beaux-frères et belles-soeurs: Mme Laurette Rancourt Giroux Lac-Mégantic; M. Mme Léo Lamontagne

(Yvonne) Portland, Maine; Mme Laurette Giroux Durand Sherbrooke; Mme Claire Giroux Lac-Mégantic; M. Gérard Audet Lac-Mégantic; ainsi que plusieurs neveux, nièces et amis.

L'incinération fut confiée à la Coopérative Funéraire de l'Estrie, et les cendres qui reposent présentement en la chapelle du Juvénat des FF.

du Sacré-Coeur de Bromptonville, lieu de résidence de Guy Giroux, neveu du défunt, seront transférées au cimetière paroissial de Lac-Mégantic.

Nos plus sincères condoléances aux membres des familles éprouvés par ce deuil.

Ste-Marguerite de Lingwick

M. Fernand Bolduc



Le 23 novembre 1986, décédait au Centre hospitalier Hôtel-Dieu de Sherbrooke, à l'âge de 59 ans et 11 mois, M. Fernand Bolduc. Il était domicilié à Ste-Marguerite de Lingwick. Il laisse pour pleurer sa perte son épouse née dame Bernadette Lessard; ses enfants: Daniel de Rimouski, Sylvain de Ste-Marguerite de Lingwick, Richard de Montréal. Ses frères, ses soeurs, ses beaux-frères et ses belles-soeurs: M. Mme Jean-Louis Bolduc (Marie-Berthe) Gould; M. Mme Paul Bolduc (Jeannette) Ste-Marguerite; M. Mme Fernand Rancourt (Jeannine) Ste-

Marguerite; M. Mme Bernadin Bolduc (Gracienne) Gould; M. Roland Bolduc, Bridgeport, Conn.; Mme Mariette Bolduc, Stornoway; M. Mme Pierre Bourdages (Rolande) Sherbrooke; Mme Rose-Hélène Arguin Lac-Mégantic; M. Mme Robert Lessard (Simone) Milan; M. Mme Paul Lessard (Anna) Nantes; M. Mme Paul-Émile Lessard (Thérèse) Courcelles; M. Mme Hervé Lessard (Rolande) Racine; Sr Rachel Lessard Chicago; M. Mme Clément Lessard (Jeanne) Cochrane, Ont.; M. Mme Maurice Cameron (Thérèse) Stornoway; M. Mme Jean-Baptiste (Laurette) Thetford-Mines; M. Mme Jean-Charles Lessard (Louise) Stornoway; ainsi que plusieurs autres parents, neveux, nièces, cousins, cousines et amis.

Les funérailles se sont déroulées en la paroisse Ste-Marguerite de Lingwick le 25 novembre 1986. Le service funèbre a été célébré par M. l'abbé Léo Parent.

Précédait le cercueil: MM. Léo Corriveau et Fernand Gilbert. Le cercueil était porté par: MM. Richard Lessard, André Bol-

duc, Pierre Lessard, Mario Bolduc, Jocelyn Lessard, André Bolduc. L'inhumation eut lieu au cimetière de Ste-Marguerite

de Lingwick. Nos plus sincères condoléances aux membres de la famille éprouvés par ce deuil.

St-Sébastien

M. Camille Boulet



Le 3 février 1987 est décédé au Centre hospitalier St-Vicent de Paul à Sherbrooke, M. Camille Boulet, à l'âge de 55 ans et 3 mois. Il était domicilié à St-Sébastien.

Il laisse pour pleurer sa perte son épouse Suzette B. Boulet; ses enfants: Dany, Robert, Jacques, Maryse et Lyne; ses frères et soeurs: Mlle Aurore Boulet de Ste-Cécile, M. Mme René Boulet de Ste-Cécile, M. Mme Denis Boulet de Lac-Drolet, M. Mme Roland Carrier (Thérèse) St-Ludger; M. Mme Denis Trépanier (Jeanne) St-Ludger; M. Mme Germain Lacroix (Éliane) St-Ludger, Mlle Ida Boulet de Lawrence, Mass.;

M. Mme Fernand Champagne (Hélène) Lac-Mégantic; M. Mme Réjean Champagne (Rolande) Ste-Cécile; Mme Yvette B. Lacroix Lac-Drolet; M. Mme Aimé Boulet Lac-Drolet; M. Mario Fecteau Barry, Vermont; Mme Marielle F. Poulin Lac-Drolet; ses beaux-frères et belles-soeurs: M. Mme Clément Bouffard (Ghislaine) Sherbrooke; M. Mme Réal Boulet Lac-Drolet, M. Mme Gaétan Boulet Ste-Cécile; M. Mme Renaud Prince (Nicole) Lévis-Lauzon; M. Mme Raymond Lachance (Céline) Stornoway; M. Mme Réjean Duquette (Denise) Cornwall; Mme Claire Boulet Sherbrooke; M. Mme Jacques Duval (Jacinthe) Scotstown; M. Richard Boulet Lac-Drolet; M. Mme André Ouellette (Lucie) Lévis-Lauzon; Martine et Denis Boulet de Charny. Ainsi que plusieurs autres parents, tantes, neveux, nièces, cousins, cousines et amis.

Les funérailles se sont déroulées en la paroisse de St-Sébastien le 6 février 1987.

Le service funèbre a été célébré par M. le curé Félix Lessard assisté de MM. les abbés Jean-Roch Lachance de Lac-Drolet et Raymond-Marie Morin de Fatima, Lac-Mégantic, Léo Parent de Stornoway. La lecture fut prononcée par M. Aimé Boulet, frère du défunt et Jean-François Boulet, neveu et filleul. Les porteurs d'honneur: M. Hervé Morin, M. Réal Rosa.

Le cercueil était porté par MM. Gabriel Fecteau, Conrad Boulanger, Luc Fortin, Léopold Fortin, René Bolduc et Gaston Boulet.

Nos plus sincères condoléances aux membres des familles éprouvés par le deuil.

REMERCIEMENTS AU SACRÉ-COEUR DE JÉSUS pour faveur obtenue

(P) G.V.



REMERCIEMENTS



Remerciements au Sacré-Coeur pour faveur obtenue. Que le Sacré-Coeur de Jésus soit loué, adoré et glorifié à travers le monde pour des siècles et des siècles. Amen. Dites cette prière 6 fois par jour pendant 9 jours et vos prières seront exaucées même si cela semble impossible. N'oubliez pas de remercier le Sacré-Coeur avec promesse de publication quand la faveur sera obtenue. (F. 17-P.) C.L.

REMERCIEMENTS

Sa mère, Mme Éva Bolduc, les membres des familles Arsenault et Bolduc remercient sincèrement toutes les personnes qui leur ont témoigné des marques de sympathie, soit par offrande de messes, tributs floraux, affiliation de prières, télégrammes, témoignage d'amitié, assistances aux funérailles, lors du décès de

Monsieur Denis Arsenault
survenu le 28 novembre 1986

Veuillez considérer ces remerciements comme personnels.

Merci

JARDIN FLEURI

ARRANGEMENTS FUNÉRAIRES

- Plantes vertes
- Arrangements riches
- Fleurs coupées • Plantes en pot

CARREFOUR MÉGANTIC

(819) 533-2411

Jour - Soir et Ft de semaine

REMERCIEMENTS POUR SYMPATHIE

Les membres de la famille Drouin remercient très sincèrement toutes les personnes qui leur ont témoigné des marques de sympathie, lors du décès de

M. ALBANY DROUIN
survenu le 29 janvier 1987
à l'âge de 73 ans

Veuillez considérer ces remerciements comme personnels.

Dans l'impuissance où je suis de vous remercier selon mon coeur, je prie Dieu d'être lui-même mon remerciement et notre récompense.

Mme Suzette B. Boulet, ses enfants Dany, Robert, Jacques, Maryse et Lyne remercient bien sincèrement toutes les personnes qui par offrandes de messes, fleurs, cartes de sympathie, visites au salon, assistance aux funérailles ou par quelques manière que ce soit, leur ont apporté courage et réconfort lors du décès de

M. Camille Boulet
décédé le 3 février 1987
à l'âge de 55 ans et 3 mois

Veuillez considérer ces remerciements comme personnels.

Sincères Remerciements

une division de **LES GRANITS APPALACHES INC.**

Lac-Drolet, Qué., tél. (sans frais) 1-800-567-6195

Les Pierres du Souvenir, pour graver en mémoire vos chers disparus.

- Granit canadien et importé
- Équipement moderne pour la sculpture et le lettrage
- Service professionnel de lettrage au cimetière

Promotion spéciale: \$15. minimum +\$1.50 par lettre ou chiffre gravés

André Michaud
représentant (819) 583-1365
(819) 549-2002

Permis de vendeur no 106 127.

Ce dimanche 22 février

9ième édition de la Boucle du Fondateur de Lac-Drolet

(AC) — De l'avis du nouveau président de la Boucle du Fondateur de Lac-Drolet, M. Léandre Gagnon, cette neuvième édition présentée dimanche sera surtout marquée par le duel que se livreront Richard Hinse de Victoriaville et Denys Tourigny de Shawinigan, tous deux décidés à remporter le magnifique trophée perpétuel de l'événement.

Les deux fondateurs, présents au dernier Grand Fond de l'Estrie, ont confirmé personnellement leur présence à Lac-Drolet au président Léandre Gagnon. Trois fois récipiendaire de la Coupe, Richard Hinse tentera de reconquérir le trophée qu'il s'est fait prendre l'an dernier par Tourigny.

Cette année encore, on attend plus de 250 compétiteurs à ce "challenge" sportif qui s'est manifestement taillé une place dans le coeur des grands fondateurs de tout le Québec. Si la Boucle du Fondateur demeure un événement familial, elle le devient encore plus par l'entremise du Circuit Montzélac qui, pour une deuxième année consécutive, a choisi d'y tenir la cinquième



Léandre Gagnon, présidente de la Boucle du Fondateur 1987. (photo l'Écho)

des six épreuves de son circuit. Sans contredit, la formule inimitée de la Boucle du Fondateur gagne la faveur

populaire. De fait, les plus grands compétiteurs disent apprécier cette boucle de 4 km qui leur permet de compétitionner au milieu d'un bassin important de spectateurs, dans les rues d'un magnifique petit village.

Le comité organisateur se dit très fier du travail colossal qu'effectue Denis Giguère, responsable des pistes, pour voir à l'aménagement d'un circuit de qualité.

Cette année, 1 000 \$ en prix seront remis aux trois premiers hommes et femmes des catégories 20 km et 10

km alors que des médailles et casquettes seront attribuées aux gagnants de chacune des autres classes inscrites au programme.

ACTIVITÉS

Comme le précise Léandre Gagnon, sans l'appui du milieu et des commanditaires, la Boucle du Fondateur ne pourrait avoir lieu. D'ailleurs, c'est ce même attache-

ment qui a permis, au fil des ans, de faire de l'événement une véritable fête populaire régionale.

Les festivités débuteront

samedi par le grand enneigement des rues, suivi de la messe des fondateurs, de la randonnée aux flambeaux et la soirée folklorique organisée par le Comité socio-culturel, à la salle municipale.

15h00, il y aura remise des médailles et trophées au cours du souper au Couvent, entre 16h00 et 18h00, organisé par la garderie La Petite Bottine

Pour s'inscrire ou obtenir plus d'informations, on peut rejoindre le Comité organisateur à 549-2413 ou 549-2170

Le lendemain, dimanche, après les compétitions présentées entre 10h00 et



Trois fois champion de la Boucle du Fondateur et gagnant du dernier Grand Fond de l'Estrie, Richard Hinse (à droite) tentera de reconquérir le titre qu'il s'est fait enlever l'an dernier par Denys Tourigny. À gauche, Pierre Théroult avait mérité la troisième place l'an dernier. (photo l'Écho)

AVIS PUBLIC

AUX CONTRIBUABLES DE LA COMMISSION SCOLAIRE LAC-MÉGANTIC

est par les présentes donné par le secrétaire général:

QUE:

Le rôle de perception des taxes scolaires est déposé au: Centre administratif Commission scolaire Lac-Mégantic 4730, rue Dollard LAC-MÉGANTIC (Qc)

où il peut être examiné par les intéressés pendant quinze (15) jours.

QUE:

Ledit rôle sera homologué avec ou sans amendement(s), à la réunion régulière du Comité exécutif qui aura lieu à la même adresse le:

— mardi 24 mars 1987 à 19:00 heures —

QUE:

Dans les vingt (20) jours qui suivront, tout contribuable est tenu de payer ses taxes sans autre avertissement.

Lac-Mégantic le 13 février 1987

le secrétaire général JEAN CLOUTIER

P.S. Les comptes de taxes vous parviendront par courrier à la mi-mars.



présente

SONIA

Une femme, sa fille et une terrible maladie nommée

ALZHEIMER

Que reste-t-il quand il n'y a plus de mémoire?



Un film de fiction de Paule Baillargeon avec Kim Yaroshevskaya et Paule Baillargeon
LE MERCREDI 18 FÉVRIER
à 19h30, à l'auditorium de la Polyvalente Montignac

Une CONFÉRENCE et un FILM présentés en collaboration avec l'Office national du film et la Société Alzheimer de l'Estrie

Aussi à Notre-Dame-des-Bois, le MARDI 17 FÉVRIER à 20h00, au Centre communautaire

(Une présentation de la bibliothèque municipale et de la BCPE)

À PROPOS DE L'IMPÔT

REER DU CONJOINT

QUESTION: On m'a dit qu'une personne dont le conjoint est sans travail peut verser des cotisations à un régime de retraite au profit de son conjoint. Pouvez-vous me donner quelques renseignements?



RÉPONSE: Vous pouvez verser des cotisations à un régime enregistré d'épargne-retraite (REER) au nom de votre conjoint et réclamer en déduction sur vos déclarations le montant versé. Le montant maximal de vos cotisations à des REER est basé sur votre revenu, et se borne à 20% de votre revenu gagné jusqu'à concurrence de 7 500 \$ si vous ne faites pas partie d'un régime auquel votre employeur verse des cotisations, ou à 20% de votre revenu gagné jusqu'à concurrence de 3 500 \$ moins tout montant que vous avez versé à un régime dont fait également partie votre employeur.

LES HEBDOS RÉGIONAUX



"MON CHOIX"



POUR VOTRE MARIAGE

GRAND CHOIX

PAPETERIE de MARIAGE

escompte **10%**

L'Écho de Frontenac
5040 boulevard des Vétérans

(aux heures de bureau ou sur rendez-vous)

Composez: 583-1630

Demandez nos catalogues

avis légaux · appels d'offres

avis de demande d'un permis d'alcool

Gouvernement du Québec

Régie des permis d'alcool du Québec

Toute personne, société ou groupement visé dans l'art 60 du Code de procédure civile peut, par écrit motivé assermenté et transmis à la Régie, s'opposer à une demande de permis ci-après énumérée, dans les 15 jours de la présente publication, ou s'il y a eu opposition, inter venir en faveur dans les 30 jours de cette publication. Cette opposition ou intervention doit être accompagnée du certificat attestant de son envoi au requérant ou à son procureur, par poste recommandée, et être adressée à **La Régie des permis d'alcool du Québec, 1 rue Notre-Dame est, Suite 9.200, Montréal, Québec. H2Y 1B6**

Nom et adresse du requérant	Nature de la demande	Endroit d'exploitation
Société coopérative agricole de Lac Mégantic, Lambton 3333, rue D'Orsennens, Lac Mégantic	1 épicerie	228, rue Commerciale, Lac Mégantic

Le président et directeur général
Ghislain K.-Laflamme, avocat

Québec

carrières ET PROFESSIONS

Création d'un poste de COMMISSAIRE INDUSTRIEL ADJOINT(E)

pour la Corporation de Développement industriel de la région de Mégantic

FONCTIONS

- Seconder le directeur général de la Corporation de Développement industriel de la région de Mégantic en vue de favoriser le développement des ressources en milieu rural dans les domaines primaire, secondaire et même tertiaire;

- Identifier les opportunités d'affaires et soutenir l'entrepreneuriat individuel et collectif en milieu rural;

- Consolider et permettre l'expansion des entreprises existantes ainsi que la mise sur pied de nouvelles entreprises en milieu rural et plus spécialement dans le domaine industriel.

EXIGENCES

De préférence posséder une formation collégiale ou universitaire en administration, économie, comptabilité, marketing, etc... ou toute autre expérience jugée équivalente.

Avoir de l'expérience dans la promotion et la réalisation de projets reliés au secteur industriel.

Le dynamisme et la facilité de communication du (de la) candidat(e) seront des éléments décisifs.

TRAITEMENT

Selon compétences et qualifications.

DATE D'ENTRÉE EN FONCTION

Dès que possible.

CONDITION PRÉALABLE

Le poste est conditionnel à la participation financière de l'O.P.D.Q. dans le cadre du programme d'aide au développement rural des Commissariats Industriels.

INSCRIPTION

Les personnes intéressées doivent faire parvenir leur curriculum vitae avant MIDI le 27 février 1987, à l'adresse suivante:

CORPORATION DE DÉVELOPPEMENT INDUSTRIEL DE LA RÉGION DE MÉGANTIC
5360, rue Frontenac
LAC-MÉGANTIC (Québec)
G6B 1H3

Toutes les demandes seront traitées confidentiellement.

(Suite de la page B-8.)

son programme de réglementation, anticipe réduire de 45% ses émissions d'ici 1990. L'Ontario atteindra une réduction de 60% de ses émissions d'ici 1994. Le Manitoba, dans une ébauche de réglementation, anticipe atteindre 25% de réduction avant 1994. Terre-Neuve et l'Île-du-Prince-Édouard ont pris des mesures qui leur permettront d'atteindre des réductions de 25% et 10% d'ici 1994.

Voici les cinq engagements du gouvernement fédéral pris en mars 1985 dans son programme canadien de réduction des pluies acides:

- Réserver 25 millions de dollars pour des projets de démonstration et de perfectionnement techniques dans les fonderies de non-ferreux;

- Injecter jusqu'à 150 millions de dollars, sur une base de partage des frais, dans les initiatives visant à dépolluer et moderniser les fonderies;

- Réserver 70 millions de dollars à des projets de démonstration portant sur l'utilisation moins polluante et plus efficace du charbon;

- Garantir 18 millions de dollars par an pour la recherche sur les pluies acides et la surveillance;

- Adopter des normes d'émissions strictes pour les nouveaux modèles de voitures, à compter de septembre 1987.

Q Pollution des rivières, eau potable en DANGER!

ASSOCIATION QUÉBÉCOISE DES TECHNIQUES DE L'EAU

RENSEIGNEMENTS SUR L'IMPÔT

UN SERVICE PUBLIC DE H&R BLOCK
Q. Beaucoup d'étudiants, dont les frais de scolarité ont été payés par une autre personne, voudraient savoir s'ils peuvent néanmoins réclamer une déduction pour ces frais de scolarité.

R. Oui. En fait, seul l'étudiant peut réclamer une déduction pour frais de scolarité, même s'ils ont été payés par une autre personne. Cependant, si ces frais ont été payés par son employeur, l'étudiant doit aussi inscrire ce montant comme faisant partie de son revenu.

ENCAN

Vendredi le 27 février 1987, à 09:00 heures a.m., sur la ferme de Réjean Lachance, Ferme Arkadus, Rang 9 à 1/2 mille de la route 204, St-Gédéon, Cté Beauce Sud.

SERA VENDU un très jeune et excellent troupeau de 136 têtes d'animaux Holstein, descendant d'insemination artificielle depuis 25 ans:

- 80 vaches laitières dont 15 sont pur sang enregistrées avec papier, plusieurs fraîches et d'autres vêtant en tout temps. - 16 taures gestantes dont 4 sont pur sang enregistrées avec papier. - 18 génisses d'un an et plus - 22 veaux.

LA LAITERIE:

- Un réservoir à lait Zero, 1 200 gallons. - Un lactoduc à 6 unités, 2 pces Universel 185 pi. - 5 balances à lait Wykato - 2 tableaux de régie pour vaches et taures.

MACHINERIE:

- Tracteur 4x4 Int., 85 forces, 1975, P.T.O. 844, avec cabine - Tracteur 684 Int., 1978, avec chargeur - Tracteur 584 Int., 1982, avec cabine - Presse à foin Int., 435 avec lance-balles - Faucheuse conditionneuse Hesston 1090 - Faucheuse ordinaire M.F. - Charrue 4 versoirs Forano - Charrue 3 versoirs Kiverland - Herse à 28 roulettes hydraulique M.F. - Herse à ressorts, 4 sections int. - Herse à pacage, 5 sections - Épandeur de fumier 340 minots Int. 580 avec panneau hydraulique - Épandeur de fumier liquide, 1 000 gallons - Fouragère J.D. 35, 3 adaptateurs - 3 voitures à foins avec ridelles de bois et une boîte à foin - Râteau chapeau de paille - Voiture à ensilage dion, avec toit (wagon normand) - Voiture à ensilage Int., avec toit 6 roues - Voiture à ensilage Hesston 4 roues - 2 souffleurs à ensilage - Semoir à grains Int., 510 - Semoir à maïs, 2 rangs J.D. - Semoir à engrais chimiques J.D. - Rouleau de fer 3 sections - Convoyeur à foin - 2 monte-balles - Batteuse motorisée Int., Mod. 205, 13 pi. de coupe - 2 déchargeurs à silo Wick - 1 alternatrice 2000 watts - Soudeuse Lincoln 225 ampères - Silo à grain Bernard 87 tonnes - Silo à moulée Victoria 12 tonnes - Silo de béton 18 x 60 pi, Superior plein au quart - Silo en bois plein - 2 boîtes à grains en bois - 2 séchoirs à foin Victoria - 1 arroseuse mauvaises herbes - 2 soigneurs motorisés Wick 52 minots - Charriot à moulée - Winch sur roues (treuil) - Compresseur à l'air. - Scie à fer électrique - Perceuse à clôture - Chauffrette électrique - Clippeurs à vaches - Outillages de hangar - 5,000 balles de foin.

À vendre privément: terrain, bâtisse et maison en très bon état.

Très beau site.

CONDITION: COMPTANT

Cantine sur les lieux.

POUR INFORMATIONS: 418-582-3726.

Pour informations à l'encanteur:

CLERMONT VEILLEUX ET FILS INC.
690, 14e Avenue
LA GUADELOUPE, Cté Beauce
GOM 1G0
418-459-3332

* À noter que la machinerie se vendra dans l'avant-midi et que les animaux se vendront sous la tente.

* À ne pas manquer... Cet encan concerne un très bon troupeau et d'excellentes pièces de machinerie.

Nous sommes toujours à votre disposition pour faire vos encans de ferme et de roulants.

Manucuriste Lucie à votre disposition
sur rendez-vous pour de beaux ongles longs et forts.
- MANUCURE ET PÉDICURE
- RÉPARATION D'ONGLES NATURELS
- Pose de bouts d'ongles d'acétate, recouverts de gel

583-2322

offure Mode
carrefour La mégantie

VILLE DE LAC-MÉGANTIC
AVIS PUBLIC

Canada
Province de Québec
Ville de Lac-Mégantic

Rôle de perception des taxes foncières générales et spéciales, compensations, taxes d'affaires et autres

AVIS EST, par les présentes, donné par le soussigné, Trésorier de la municipalité, que le rôle de perception des taxes générales et spéciales, taxes d'affaires, compensations et autres taxes générales, est maintenant déposé au bureau du trésorier où tout intéressé peut en prendre connaissance.

Qu'il sera procédé à l'envoi des comptes de taxes dans le délai imparti.

DONNÉ À LAC-MÉGANTIC
Ce 11 février 1987

Le Trésorier de la Ville
Jean-Yves Gagnon, O.M.A.

AVIS PUBLIC

Province de Québec
Municipalité de Notre-Dame des Bois

Aux contribuables de la sus-dite municipalité,

Avis public est par les présentes donné par la sous-signée, secrétaire-trésorière, que le conseil a adopté en principe un projet d'amendement aux règlements d'urbanisme (zonage et construction) lors de la séance régulière du 2 février 1987, que le conseil tiendra une assemblée publique de consultation le 6 mars 1987, à 19h30, à la Salle du Conseil. Au cours de cette consultation, le projet d'amendement sera expliqué ainsi que les conséquences de son adoption. Le conseil entendra les personnes intéressées à s'exprimer sur ce sujet. Des copies de ce projet seront disponibles au bureau municipal.

Donné à Notre-Dame des Bois, ce douzième jour de février mil neuf cent quatre-vingt-sept.

Édith Jacques
secrétaire-trésorière

CONSEIL-ÉCLAIR DE SECOURISME

CORPS ÉTRANGER LOGÉ DANS UNE PLAIE
NE TENTEZ PAS D'ENLEVER UN CORPS ÉTRANGER LOGÉ DANS UNE PLAIE. L'extraction de clous, d'échardes et d'éclats de verre ne fera qu'aggraver la blessure et accroître l'hémorragie. Placez des pansements légers sur la plaie en prenant soin de ne pas faire pression sur l'objet. Posez un lapon maintenu en place au moyen d'une bande de façon à exercer une pression autour de la plaie uniquement. Obtenir des secours médicaux.

Ambulance Saint Jean

LA COMMISSION SCOLAIRE LAC MÉGANTIC lance un CONCOURS PUBLIC afin de se doter d'un nouveau SIGLE (200,00\$ au gagnant)

Suite à l'intégration des niveaux d'enseignement primaire et secondaire sur le territoire de la Commission scolaire Lac Mégantic, le conseil des commissaires désire se doter d'un nouveau sigle.

Le sigle recherché devra illustrer le réalité propre de la commission scolaire dans la région.

Le concours s'adresse à toutes les catégories de personnes du territoire de la Commission scolaire Lac Mégantic et réserve un montant de 200,00\$ au gagnant.

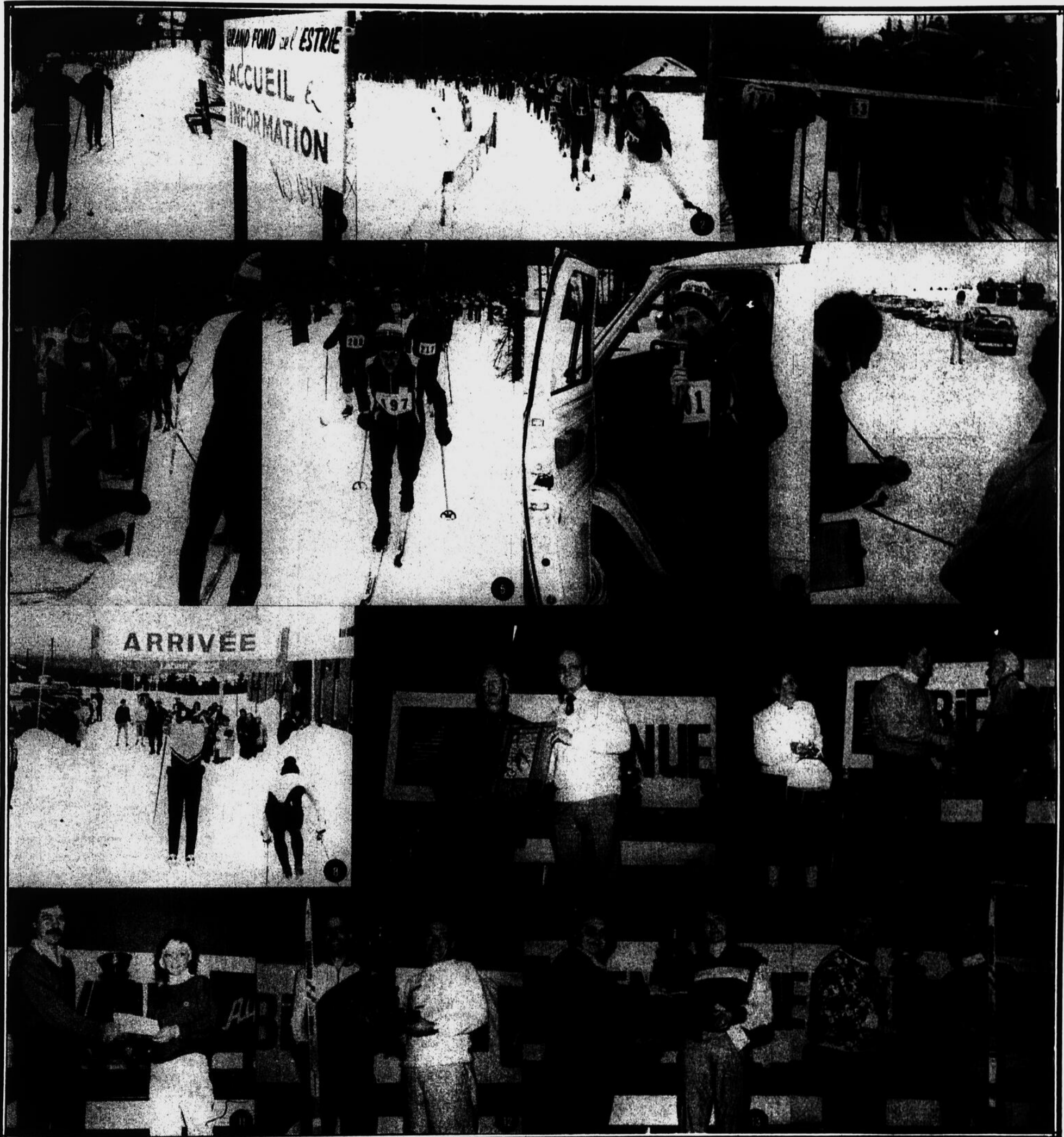
Les sigles présentés devront respecter les normes suivantes:

- 1- Les trois couleurs suivantes devront être présentes dans le SIGLE: l'ORANGE BRÛLÉ, le BLANC et le NOIR;
- 2- L'identification du NOM de la commission scolaire devra être rédigée en caractères typographiques uniformes;
- 3- Les concurrents devront fournir une explication écrite du ou des SYMBOLE(S) utilisé(s) dans leur sigle.

Les personnes intéressées à participer à ce concours devront faire parvenir leur chef-d'oeuvre, au plus tard, VENDREDI le 13 MARS 1987, avant 16:30 heures, à l'adresse suivante:

CLAUDE CARON, directeur général
Commission scolaire Lac Mégantic
4730, rue Dollard
Lac-Mégantic (Québec)
G6B 1G6

Le GRAND FOND DE L'ESTRIE 1987



(photo 1) Rien de mieux qu'un peu d'échauffement avant le départ de Marsboro. (photo 2) Tous à la file indienne, au départ de Piopolis (27 km). (photo 3) Le président d'honneur du Grand Fond de l'Estrie 1987, M. Éphrem Lalancette, 87 ans, au fil de départ de l'étape de Marsboro. (photo 4) Un peu de cire sous le talon pour une bonne adhérence appropriée. (photo 5) Une montée un peu plus essoufflante qui laisse présager toutefois une descente plus agréable vers Baie des Sables. (photo 6) Le maire Jean-Guy Cloutier s'est fait un point d'honneur de participer activement au Grand Fond de l'Estrie. (photo 7 et 8) À l'arrivée, chronométreur et marqueur officiels attendaient patiemment chacun des 310 participants. (photo 9) Le président d'honneur, M. Éphrem Lalancette, recevait en soirée une magnifique plaque souvenir des mains du préfet de la MRC du Granit, M. Léon Ducharme. (photo 10) Mme Monique Morin et M. Hilaire Roy sont tous deux félicités par le président Richard Hallée pour avoir été les doyens de la 9e édition du Grand Fond. (photo 11) M.

Luc Quirion remet la coupe Bestar inc. à Mme Johanne Poulin Rodrigue, gagnante de l'épreuve du 42 km, départ de Woburn. (photo 12) M. Richard Hinse, gagnant masculin du volet 42 km reçoit la coupe J.A. Fontaine des mains de M. Jean-Paul Fontaine. (photo 13) Mme Lisette M. Vachon remet la coupe Bar le Foyer à la gagnante de l'épreuve du 27 km Piopolis chez les femmes, Mme Suzie Desharnais. (photo 14) Chez les hommes, M. Claude Charron a remis la coupe "Claude Charron" au gagnant de l'épreuve de Piopolis, M. Roger Lessard de Lac-Mégantic. Merci aux commanditaires du Grand Fond de l'Estrie dans l'Écho de Frontenac: Sports 2000, les marchands du Carrefour Mégantic, la Rôtisserie Le Pigalle, l'Imprimerie Paul, Moto-Mégantic, Amical Automobiles, Restaurant B.B. Service, La Chemise D.L. inc., la Ville de Lac-Mégantic, Le Resto, Marché Chez Rock, le Restaurant Chez Yvan, Le Centre de Service Texaco et le Garage F.R. Dallaire.

(Photos l'Écho)

"socio-culturel... socio-culturel... socio-culturel..."

Lac-Mégantic avant Québec pour Danse Partout

Avant même que la compagnie de danse "Danse Partout" se produise à la salle Louis-Frédette du Grand Théâtre de Québec, Lac-Mégantic pourra apprécier la magie des 13 danseurs de son spectacle 87, samedi, le 28 février prochain à 20h30 à l'auditorium de la polyvalente Montignac.



Danse Partout



DANSE PARTOUT, unique compagnie de danse contemporaine de la ville de Québec, est heureuse de présenter son répertoire le plus récent, monté sous la direction de Luc Tremblay, le nouveau directeur artistique de la Compagnie.

La richesse de la formation touristique de Luc Trem-

blay alliée à la puissance de son imagination font de lui un créateur audacieux et novateur. "Plus qu'un chorégraphe imaginaire, Luc Tremblay est un visionnaire".

Le Soleil, Québec, Régis Tremblay

Luc Tremblay parle en ces termes de sa vision de la danse: "Je désire tout d'abord faire de la danse contemporaine un art chaud et vivant, estimé, apprécié et fréquenté par le public, toujours plus ouvert à cette forme d'expression artistique."

Au programme du spectacle auquel vous assisterez

seront présentées quatre chorégraphies.

D'abord, lumière sur **Chiaroscuro**, qui signifie clair-obscur en italien. **Chiaroscuro** est une pièce qui, d'une part, est inspirée des cataclysmes nucléaires et d'autre part, reflète les ambivalences de la nature humaine, de ses côtés clairs... et obscurs. Chorégraphiée par Luc Tremblay, cette pièce est exécutée sur une musique de Dominique Laprise, jeune compositeur québécois qui a travaillé pour cette oeuvre en étroite collaboration avec le chorégraphe.

Dans **Faces**, série de flashes, images épurées, et jeux fluides d'une danseuse sur une musique envoûtante de Harry Partch, les spectateurs auront la chance d'apprécier l'impressionnante maîtrise corporelle de **Lucie Boissinot**. "(...) Mouvements étranges. Tremblay nous a offert plusieurs moments d'une beauté insolite (...)"

The Globe and Mail, Toronto, Alina Gildiner. **Indigo**, la toute dernière création de Luc Tremblay, sera présentée en primeur à cette occasion. Basée sur les affinités qui existent entre les couleurs, les mouvements et les sons, cette oeuvre est construite comme une mosaïque visuelle et

auditive inspirée du mouvement pictural expressionniste abstrait. À l'intérieur d'une structure déterminée, elle laisse ainsi place à des sections improvisées, un peu à la manière de "l'action painting" ou du "free jazz" américains.

Le spectacle se termine par une suite de fragments poé-

tiques avec **Amorosa**, dernière création de la Compagnie, chorégraphiée par Bill James, sur une musique originale de Matthew Fleming. C'est le thème éternel de l'amour qui est exploré dans cette oeuvre, l'amour, à travers la danse, à travers le son de la voix parlée, criée, chantée.

C'est un rendez-vous à ne pas manquer, une rencontre avec la danse, signée... DANSE PARTOUT. Les billets sont en vente au coût de 10\$ adultes; 6\$ étudiants et 3\$ de l'élémentaire, à la librairie Lacroix, à la pharmacie Charron et à la pharmacie Dumas-Compagnat.

20-21-22 ET 25 FÉVRIER

Un succès foudroyant à travers le Québec

"...des images splendides à vous couper le souffle, une grande maîtrise, beaucoup d'originalité. J'ai beaucoup aimé ça!"

René Homier-Roy - A PREMIÈRE VUE

"...on ne peut qu'admirer davantage la maîtrise d'Yves Simoneau qui nous démontre ici son grand talent." Francine Laurendeau - LE DEVOIR

"Une oeuvre poétique et étonnante à voir!" Léonce Gaudreault - LE SOLEIL

LES FOUS DE BASSAN

Un film de Yves Simoneau

14 ANS

SPECIAL
DIMANCHE et MERCREDI
\$3.00



Justine Héroux présente LES FOUS DE BASSAN d'après le roman d'Anne Hébert avec Steve Banner • Charlotte Valandrey • Laure Marsac • Bernard-Pierre Donnadieu • Luthaire Bluteau • Marie Tifo • Jean-Louis Millette • Angele Coutu • Paul Hébert



CINÉMA MEGANTIC
Lac Mégantic 583 4970

VEN. SAM. & MER.
7H30
DIM. 1H30 & 7H30

Un choix sans pareil... FILMO VIDEO!

FILMO VIDEO INC.

LES PROS DU CINÉMA CHEZ SOI

BANQUE CENTRALE DE CASSETTES

81,342

HEURES D'OUVERTURE
LUNDI-MARDI et JEUDI
12h30 • 5h00 • 8h30 • 9h30
MERCREDI
12h30 • 5h00 • 8h30 • 11h00
VEN SAM & DIMANCHE
12h30 • 11h00

LOCATION de 583-4878
MAGNETOSCOPE
EXCLUSIVEMENT VHS

UN SPÉCIAL "DIFFÉRENT" CHAQUE JOUR DE LA SEMAINE
(RÉSERVÉ AUX MEMBRES SEULEMENT)

Le Cinéma présente les 20-21-22 et 25 février

Les Fous de Bassan

• Drame réalisé par Yves Simoneau. Scén.: Sheldon Chad, Marcel Beaulieu, Y. Simoneau, d'après le roman d'Anne Hébert. Phot.: Alain Dostie. Mus.: Richard Grégoire. Int.: Steve Banner, Bernard-Pierre Donnadieu, Charlotte Valandrey, Laure Marsac.

Le vieux Stevens Brown se souvient de cet été des années 30 où il est revenu dans son village sur une île du Saint-Laurent après cinq ans de pérégrinations. Son père, avec qui il s'était querellé avant de partir, ne lui ayant pas encore pardonné, il avait cherché domicile chez une veuve accueillante, Maureen. Il s'intéressa vite à la jeune Olivia Atkins dont la cousine Nora était convoitée par le pasteur de

l'île, Nicholas Jones, tourmenté par un mariage stérile. Olivia repoussa cependant sa cour pressante, la situation devait connaître une issue tragique.

Et au même programme: Exit

• Drame psychologique réalisé par Robert Ménard. Scén.: Monique H. Messier. Phot.: Pierre Mignot. Mus.: Marie Bernard, Richard Grégoire. Mont.: Michel Arcard. Int.: Louise Marleau, Michel Côté, Louise Portal, John Wildman, Pierre Curzi.

Une musicienne divorcée, Marie, est obsédée par le souvenir de son premier amant, John, jeune compositeur mort dans un acci-

dent. Elle vit une liaison passionnée avec un homme aux activités douteuses, mais croit voir John lui apparaître à diverses occasions et se met à craindre la folie. Elle cherche le réconfort auprès de sa soeur Jeanne, mais celle-ci en vient à se lasser des inquiétudes de Marie. Après avoir consulté un médium, Marie trouve le courage d'affronter ses obsessions en donnant libre cours à sa propre inspiration musicale.

BIENVENUE À TOUS!

CONSEIL-ÉCLAIR DE SECOURSISME

SAIGNEMENT DE NEZ

• Assoyez-vous, la tête légèrement penchée en avant. • Désamorcez les vêtements au cou et respirez par la bouche. • Pincez les narines pendant environ 10 minutes. • Évitez de renifler ou de vous moucher pendant quelques heures. • Des compresses froides peuvent être appliquées sur le front et sur la nuque. • Nettoyez la région du nez à l'aide d'un mouchoir ou d'un linge humides. • Si le saignement persiste ou réapparaît, ce peut être le signe d'une blessure plus grave. • Obtenez des secours médicaux.

Ambulance Saint-Jean

Tous les samedis de FÉVRIER, orchestre LES TROUBADOURS danses de tous genres...

à la salle «LA MARTINIQUE»
SAINT-SÉBASTIEN
GUY RICHARD, propriétaire
Salle de réception Banquets
Noces Bar Salon
COMPOSEZ (819) 652-2033

ADULTE 6.00\$ MOINS DE 12 ANS 3.00\$

Souper Canadien

le 22 FÉVRIER
au sous-sol de l'église St-Jean Vianney

Entre 5 et 7 heures p.m.
au profit de l'entraide de

l'Ass. des activités féminines de St-Jean Vianney

AU MENU: Fèves au lard, ragoût de poulet, desserts maison service aux tables

BIENVENUE À TOUS!

Pour savoir quel est le meilleur produit

GM

FORD

VÉHICULES	MOTEUR ET ROUAGE D'ENTRAÎNEMENT	PROTECTION ANTI-CORROSION	VÉHICULES	MOTEUR ET ROUAGE D'ENTRAÎNEMENT	PROTECTION ANTI-CORROSION
VOITURES	6 ans ou 100,000 km	6 ans ou 160,000 km	VOITURES	6 ans ou 100,000 km	6 ans ou 160,000 km
CAMIONS	2 ans ou 40,000 km	3 ans kilométrage illimité	CAMIONS	6 ans ou 100,000 km	6 ans ou 160,000 km
MINI-FOURGONNETTES	2 ans ou 40,000 km	3 ans kilométrage illimité	MINI-FOURGONNETTES	6 ans ou 100,000 km	6 ans ou 160,000 km

7 ans

ou

115,000 km

Chrysler
garantit maintenant
ses moteurs et rouages
d'entraînement
comme personne
au monde

Et personne d'autres n'ose garantir ses carrosseries extérieures contre les perforations dues à la corrosion

pour aussi longtemps:
7 ans ou 160 000 km.

6435, Salaberry
 Lac-Mégantic

583-4545



YVON ROSA
 président

Amical
AUTOMOBILES
 INC.



GILBERT LAMBERT
 conseiller-vendeur



YVAN BRETON
 conseiller-vendeur
 (418) 459-6423 (La Grande-Loup)

7 GARANTIE
ANS ou
115 000 KM



CHRYSLER
 LE MEILLEUR PRODUIT
 LA MEILLEURE GARANTIE

Le nouveau Case IH 685

un vrai tracteur agricole dans tous les sens du mot

Moteur diesel à couple élevé de 62 hp (46 kW) à la PdF pour les divers travaux de la ferme et des champs en toutes saisons



Nouvelle cabine Case IH dotée d'un climatiseur, d'un siège en tissu réglable 4 positions, d'un intérieur rembourré de luxe et d'une vision panoramique.

Pompes hydrauliques normalisées d'un débit de 15,8 gal/mn (59,8 L/mn) et optionnelle de 18,1 gal/mn (68,5 L/mn) assurant une réponse rapide de la direction servo, de l'attelage et des vérins de l'instrument. Jusqu'à trois tiroirs utilisables.

Versions utilitaire, surbaissée, déportée, essieux durs servies et à traction avant mécanique (TAM) pour mieux répondre à vos besoins

La traction avant mécanique (TAM) à prise centrale optionnelle est dotée d'un dispositif d'engagement et de dégagement en marche électrohydraulique et d'un différentiel avant verrouillable.

Boîte synchronisée toute douceur de 8 vitesses AV et 4 AR pour cycles rapides; boîte servo optionnelle de 8 vitesses AV et 8 AR avec inverseur de marche pour passages AV AR en déplacement, boîte servo à deux paliers à 16 vitesses AV et 8 AR en option.

PdF optionnelle à deux arbres de 540/1000 t/mn pour plus de commodité et souplesse.

TRACTEURS ET ÉQUIPEMENTS NEUFS

8,8% d'intérêt ou sans intérêt jusqu'au 1er juin

MACHINES ET TRACTEURS USAGÉS

8,8% d'intérêt ou encore NE PAYEZ PAS DE FRAIS DE FINANCEMENT JUSQU'AU 1er JUIN 1987

Laissez-nous vous faire une démonstration...

À surveiller: BIENTÔT DÉMÉNAGÉ AU

722, 8e rue est, Route 269, La Guadeloupe

GARAGE **OSCAR BROCHU** INC.

St-Évariste, Beauce - GOM ISO

tél.: (418) 459-6405

