



THÉÂTRE DU RIDEAU VERT



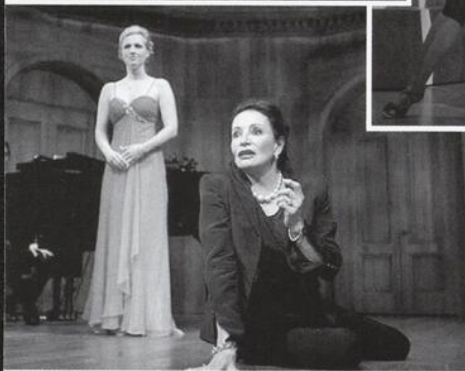
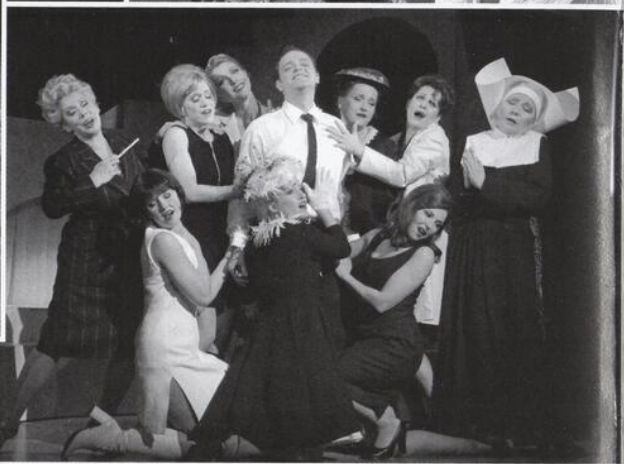
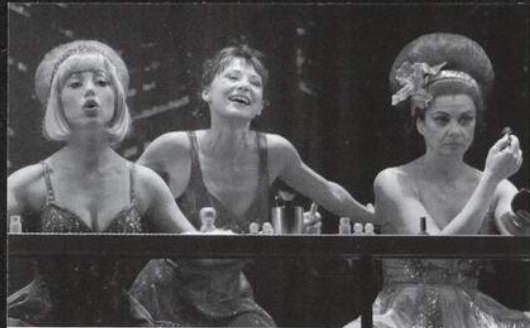
Les choix de *Denise*

SAISON 2011 / 2012

ANNA SOUS LES TROPIQUES / 2011 REVUE ET CORRIGÉE /
VIGILE (OU LE VEILLEUR) / LES BONNES /
UNE VIE PRESQUE NORMALE / + AU CHAMP DE MARS

GRAND
PARTENAIRE

QUEBECOR



THÉÂTRE DU RIDEAU VERT



C'est avec grand plaisir que je vous présente aujourd'hui la prochaine saison du Théâtre du Rideau Vert, une saison qui comporte cinq productions, dont la traditionnelle revue de l'année (qui revient en nos murs) et une pièce de théâtre musical que j'aurai le plaisir de mettre en scène.

La saison débutera avec *Anna sous les tropiques*, de Nilo Cruz. Récipiendaire du prix Pulitzer en 2003, cette pièce de la dramaturgie actuelle nous ramène au début des années 1920, avant le krach de 1929. Puis, dans l'esprit d'une tradition bien québécoise, une équipe de talentueux artistes concoctera une revue fantaisiste de l'année, *2011 revue et corrigée*, inspirée par les sujets qui ont fait jaser ou réfléchir. Le Théâtre du Rideau Vert sera ensuite la première compagnie francophone au Québec à produire un important dramaturge du Canada anglais, Morris Panych, avec sa pièce *Vigile (ou Le veilleur)*, une comédie noire où l'écriture est à la fois novatrice et accessible qui exige des comédiens un alliage de virtuosité et de justesse émotive. Suivra *Les bonnes* de Jean Genet, une œuvre majeure de la dramaturgie contemporaine. Inspirée d'un fait divers, un trio féminin joue à mettre en scène le meurtre de l'une d'entre elles, un contenu riche qui traite de la relation dominée/dominant. La saison se terminera avec *Une vie presque normale*, un opéra pop qui vous transportera dans un univers musical riche et dynamisant. Entourée d'un mari aimant et de sa fille qui réclame sa part d'attention, Diana demeure troublée, même après plusieurs années, par la perte d'un enfant.

S'ajoutera à ces cinq pièces une production du Théâtre de La Manufacture que nous accueillerons dans nos murs, *Au champ de Mars*, une pièce de l'auteur québécois Pierre-Michel Tremblay.

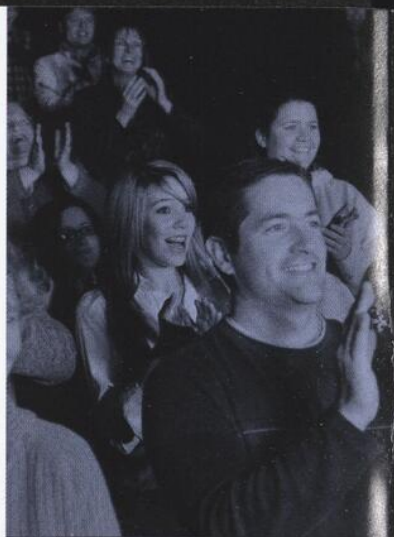
La salle du Théâtre du Rideau Vert est un lieu théâtral unique de par son gabarit qui offre un rapport scène-salle chaleureux, convivial et de proximité avec, vous, le public.

J'espère vous y voir nombreux et je vous souhaite une bonne saison!

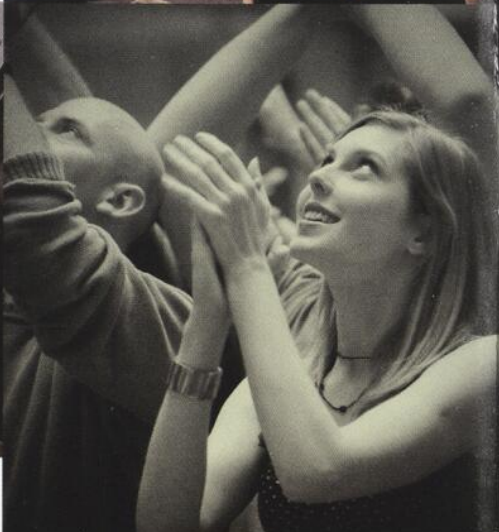
Denise Filiatrault
Directrice artistique
Théâtre du Rideau Vert

SAISON 2011/2012





THÉÂTRE DU RIDEAU VERT



Une expérience unique

L'expérience théâtrale du spectateur commence dès son entrée dans la salle du Théâtre du Rideau Vert. Déjà, il sent qu'il est dans un lieu conçu pour le théâtre et destiné à offrir une expérience à tous les sens. Dans ce lieu chargé d'histoire et néanmoins doté d'équipements modernes, le spectateur est au cœur de l'action, au centre des émotions. Personne ne peut tricher au Théâtre du Rideau Vert, la proximité est trop grande. Que ce soit au balcon ou au parterre, le spectateur n'est jamais à plus de 18 mètres des acteurs.

La salle possède un cachet particulier. Le bois blond de ses murs, la disposition des sièges et la chaleur du velours vert sont autant d'éléments qui participent à la théâtralité de l'expérience. Sa scène à l'italienne, comparable à celle des grands théâtres – si ce n'est du plus petit gabarit de la salle, offre un rapport à l'échelle humaine avec les acteurs.

Saviez-vous que...

Le Théâtre du Rideau Vert occupe ses propres installations depuis 1960, des installations construites en 1912 par de véritables amateurs de théâtre, George et Charles Farhood – le père et le fils, des immigrants libanais francophiles –, qui avaient baptisé le lieu Théâtre Chanteclerc.

La famille Farhood y produit d'ailleurs du théâtre jusqu'à ce que le lieu prenne le nom de Théâtre Stella, à l'initiative de la troupe Barry-Duquesne et de ses avatars, qui s'y installent de 1930 à 1935. Le Théâtre du Rideau Vert prend possession du lieu et le rénove en 1960. À ce moment, il y a déjà 25 ans que la salle est devenue un cinéma.

La salle est rénovée de nouveau en 1991 par Saucier + Perrotte Architectes, avec l'appui de Scéno Plus. Cette rénovation, respectueuse des lignes architecturales d'origine, s'est d'ailleurs méritée le Grand Prix et le Prix d'excellence en architecture de l'Ordre des architectes du Québec. Grâce à un nouveau design de fauteuils développé spécialement pour le projet, la jauge de la salle est portée à 426 sièges.

SAISON 2011/2012

THÉÂTRE DU RIDEAU VERT



**10 BONNES
RAISONS
DE S'ABONNER.**

THÉÂTRE DU RIDEAU VERT



Obtenez les meilleurs sièges toute l'année!

Assurez-vous de voir tous les spectacles de la saison!

Réalisez de bonnes économies sur le tarif régulier soit près de 30 % de rabais!

Profitez d'un tarif préférentiel pour le spectacle hors-saison!

Échangez vos billets gratuitement jusqu'à 2 fois durant la saison en cas d'empêchement, 48 heures à l'avance!

Obtenez 15 % de rabais sur le tarif régulier à l'achat de billets supplémentaires pour vos amis!

Recevez votre abonnement gratuitement par la poste!

Recevez une carte privilège vous offrant 10% de rabais dans les magasins Archambault!

Les entreprises et les travailleurs autonomes profitent d'une déduction d'impôt à 100% au provincial pour leurs abonnements!

S'abonner n'a jamais été si facile et si avantageux! Une équipe dynamique à votre service!

514 845-0267
rideauvert.qc.ca



Du 13 sept. au 15 oct. 2011

Une famille émigrée de Cuba travaille en Floride dans une manufacture où les *torcedores* roulent les cigares à la main, perpétuant ainsi le savoir-faire de leur terre natale. Ils vivent dans le tourbillon du rêve américain, juste avant la grande dépression de 1929. Arrive Juan Julian, le nouveau « lecteur » qui bouleverse la vie de la petite communauté en lisant *Anna Karénine*, de Léon Tolstoï, poursuivant ainsi une tradition cubaine qui, tout en tenant l'esprit des travailleurs en éveil, les fait rêver pendant qu'ils accomplissent des tâches répétitives. Les mots de l'auteur russe enflammeront l'imagination de Marelá, raviveront la passion de Palomo pour Conchita et rapprocheront à nouveau Santiago et Ofelia. *Anna sous les tropiques* parle du pouvoir de la littérature sur l'esprit et l'âme.

Anna

sous les tropiques

UNE PIÈCE DE NILO CRUZ

L'auteur d'*Anna sous les tropiques*, Nilo Cruz, est né à Cuba. Il s'installe à Miami avec sa famille en 1970 et termine ses études en 1994. Il est le premier auteur latino-américain honoré par le prestigieux **prix Pulitzer**, qu'il a obtenu en 2003 pour *Anna sous les tropiques*, avant même que la pièce ne soit produite à New York.

Pour cette importante production, Jean Leclerc signera sa première mise en scène au Théâtre du Rideau Vert. Acteur d'expérience ayant aussi fait carrière aux États-Unis, il a joué au théâtre, au cinéma et à la télévision dans des émissions comme *All My Children* et *Law & Order*. Il dirigera une distribution composée de comédiens réputés comme Normand Carrière, Jean-François Casabonne, Carole Chatel, Patrice Coquereau, Benoit Guoin, Germain Houde, Geneviève Rochette et Geneviève Schmidt. Pièce empreinte d'un charme nostalgique et romanesque, *Anna sous les tropiques* vous fera découvrir un théâtre latino-américain plein de passion et d'exotisme.



Mise en scène
JEAN LECLERC

Assistance à la mise en scène
GENEVIÈVE LAGACÉ
Traduction
MARYSE WARDA

Avec
NORMAND CARRIÈRE
JEAN-FRANÇOIS CASABONNE
CAROLE CHATEL
PATRICE COQUEREAU
BENOIT GOUIN
GERMAIN HOUDE
GENEVIÈVE ROCHETTE
GENEVIÈVE SCHMIDT



1: B. Penszka / 2: M. Laloux / 3: Anonyme / 5: R. Laliberté / 6: L. Zimmer / 4, 7, 8 et 9: M. Richard



L'actualité culturelle, sociale et politique donne toujours de quoi se mettre sous la dent aux concepteurs de la revue annuelle du Théâtre du Rideau Vert. Pour la septième année, dans l'esprit d'une tradition bien québécoise, une équipe de talentueux artistes vous a concocté une revue fantaisiste de 2011, inspirée de sujets qui ont fait jaser ou réfléchir. Un spectacle haut en couleurs créé avec le regard malicieux et ludique d'une équipe aux multiples talents et qui s'occupe de tout : écriture, lectures, musique, chorégraphies, chansons, imitations, avec des interprètes qui seront sur scène devant vous, en chair et en os.

2011 revue et corrigée

UN COLLECTIF D'AUTEURS

Les critiques sont éloquentes : « performance impressionnante », « un vrai feu roulant », « un très grand moment de burlesque », « une belle distribution de l'actualité », un « ton dynamique », « un très très beau spectacle », « des imitateurs formidables », un « véritable exercice de vitesse pour les comédiens » qui, en coulisses, jonglent avec accessoires, costumes et perruques. Avec des traits d'esprits pertinents et une ironie très efficace, les auteurs se moquent avec adresse de personnages et d'événements qui ont fait les manchettes en 2011. La mise en scène de *2011 revue et corrigée* a été confiée à une humoriste et imitatrice expérimentée : Michèle Deslauriers. Dans un mélange d'imitations, de sketches et de vidéos, six comédiens – Suzanne Champagne, Véronique Claveau, Martin Héroux, Benoit Paquette, France Parent et Marc St-Martin – interpréteront de très nombreux personnages : politiciens, artistes, personnalités publiques et vedettes de la télévision et du cinéma.

Véritable panorama satirique de l'année, la rétrospective théâtrale et humoristique du Théâtre du Rideau Vert est devenue un rendez-vous incontournable.

Une production de 9207-7569 Québec inc.

Dès le 29 novembre 2011



Mise en scène

MICHÈLE DESLAURIERS

Assistance à la mise en scène

CAROL CLÉMENT

Script-édition

DANIEL LANGLOIS

Avec

SUZANNE CHAMPAGNE

VÉRONIQUE CLAVEAU

MARTIN HÉROUX

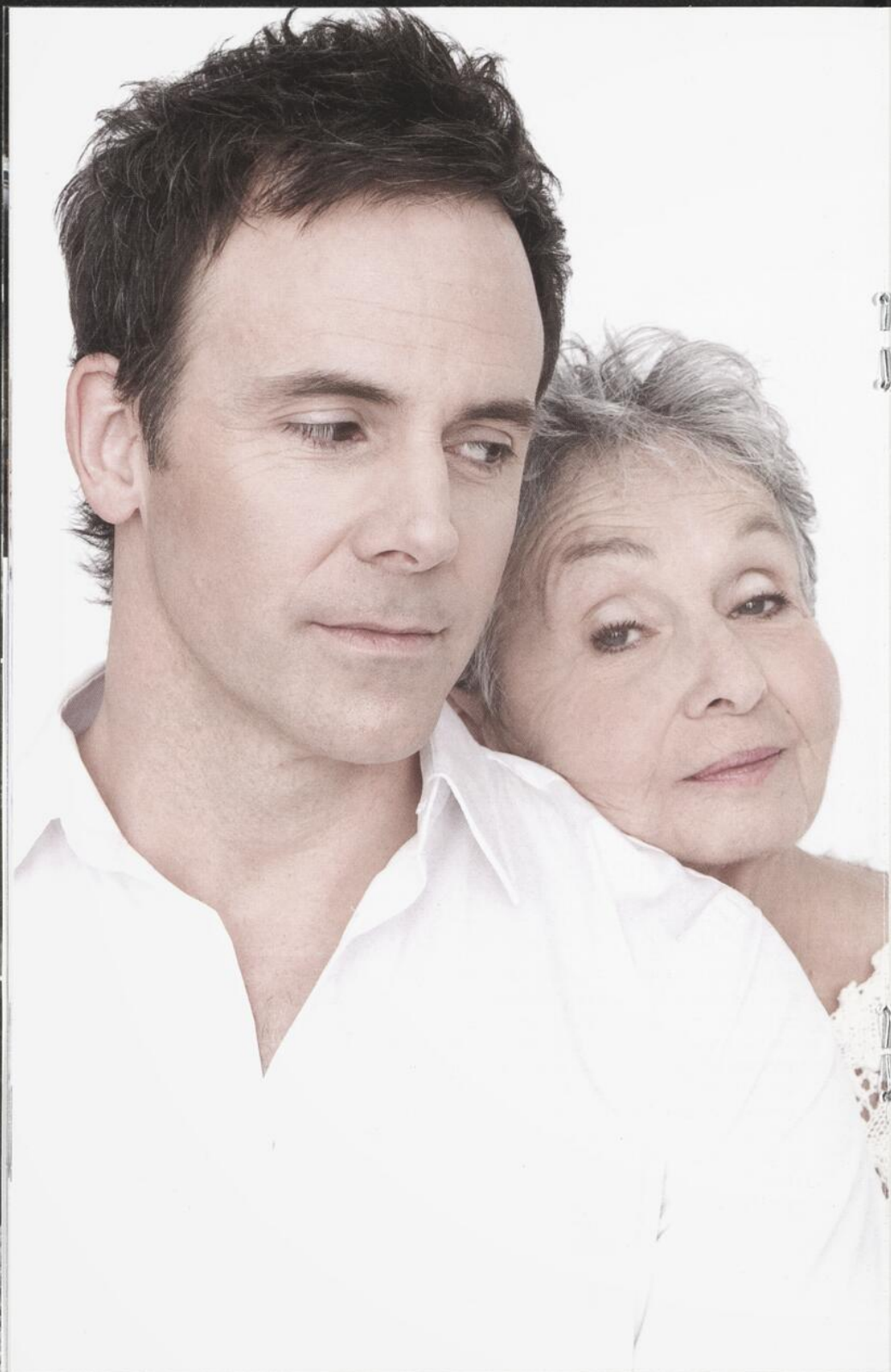
FRANCE PARENT

BENOIT PAQUETTE

MARC ST-MARTIN



1: B. Pettozza / 2: G. Leduc / 3 et 7: L. Zimmer /
4: S. Duhamel / 5: B. Pélontaine / 6: L. Labat



Dans la chambre d'une maison banale, Kemp, un employé de banque terne et sans envergure, attend que meure sa tante, une vieille femme alitée et silencieuse. En espérant son décès, qu'il tente parfois de hâter de façon absurde ou loufoque, il essaie de tuer le temps en parlant, s'adressant à la fois à la vieille femme et, de plus en plus, à lui-même. Alors que Kemp pensait que son séjour serait bref, le temps passe et la vieille ne meurt pas. Comédie noire à l'humour grinçant et incisif oscillant entre férocité et tendresse, *Vigile (ou Le veilleur)* parle à la fois de la solitude, de la mort et de la beauté de la vie.

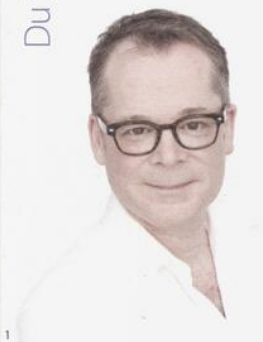
Vigile (ou Le veilleur)

UNE PIÈCE DE MORRIS PANYCH

Joué pour la première fois au Québec en français, l'auteur Morris Panych est souvent décrit, avec raison, comme l'homme de théâtre le plus prolifique du Canada anglais. Il a écrit plus de vingt pièces à ce jour, sans parler de son travail de comédien, de metteur en scène et de réalisateur télé. Il a obtenu le Prix du Gouverneur général à deux reprises, en 1995 et en 2004. Son écriture, à la fois novatrice et accessible, utilise la comédie pour parler d'enjeux humains et sociaux.

La mise en scène de *Vigile (ou Le veilleur)* a été confiée à Martin Faucher, qui, avec la sensibilité qu'on lui connaît, saura valoriser l'humour noir de ce théâtre d'acteurs, exigeant des comédiens un alliage de virtuosité et de très grande justesse émotive. Acteur polyvalent qu'on a vu à la télévision dans les séries *Tout sur moi* et *Les hauts et les bas de Sophie Paquin*, Éric Bernier interprétera le personnage de Kemp. Kim Yaroshevskaya (l'inoubliable Fanfreluche), interprète de la tante Grace, personnage à la présence saisissante, sera sur scène en permanence. *Vigile (ou Le veilleur)* présente une situation dramatique inusitée et décrit avec une ironie mordante la réalité de solitudes que de nombreux spectateurs reconnaîtront.

Du 31 janvier au 3 mars 2012



Mise en scène
MARTIN FAUCHER

Assistance à la mise en scène
ÉLAINE NORMANDEAU

Traduction
MARYSE WARDA

Avec
ÉRIC BERNIER
KIM YAROSHEVSKAYA



1. B. Petrozza / 2. A. Barsotti / 3. M. Richard

Coproduction avec le
Centre Segal des arts de la scène





Solange et Claire, deux sœurs, sont au service d'une riche bourgeoise. À travers un simulacre de leur cru, elles mettent en scène le meurtre de Madame pendant l'absence de cette dernière. Une sonnerie les interrompt; il faut tout ranger, Madame va revenir, vite! Les bonnes ont comploté une fausse dénonciation pour faire emprisonner l'amant de Madame, mais Madame repart aussitôt revenue, après un coup de fil qui lui annonce que son amant est libéré, et surtout, avant que Claire et Solange réussissent à mettre leur plan à exécution. Dépitées, les bonnes reprennent leur jeu dangereux qui connaît une issue fatale.

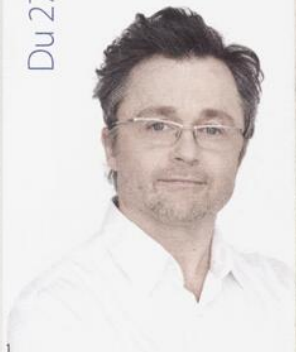
Les bonnes

UNE PIÈCE DE JEAN GENET

Si *Les bonnes* parle des relations de pouvoir et des classes sociales, la pièce permet aussi le jeu dans le jeu, le théâtre dans le théâtre, une situation riche pour les créateurs, tout autant que pour les interprètes. La direction artistique du Théâtre du Rideau Vert est fière de présenter à son public cette pièce de Jean Genet, reconnu comme un dramaturge hors du commun. Cette œuvre magistrale est un morceau théâtral de choix qui mettra en évidence trois formidables actrices : Markita Boies, Louise Turcot et Lise Roy, qu'on a vue en 2008 dans *Marie Stuart* au Théâtre du Rideau Vert.

La mise en scène sera assurée par Marc Béland, un artiste polyvalent, intègre et créatif, lauréat de nombreux prix, qu'on a vu comme comédien au théâtre, à la télévision et au cinéma. Après *Le Fou de Dieu* pour le Théâtre Il va sans dire et *Hamlet* au Théâtre du Nouveau Monde, il signera sa première mise en scène au Théâtre du Rideau Vert.

Du 27 mars au 28 avril 2012



Mise en scène
MARC BÉLAND

Assistance à la mise en scène
**EMANUELLE
KIROUAC-SANCHE**

Avec
**MARKITA BOIES
LISE ROY
LOUISE TURCOT**



1: B. Petrozza / 2: F. Brunelle / 3: B. Préfontaine /
4: M. Richard



Les Goodman vivent en banlieue, comme une famille normale. Dan essaie d'être un bon mari et un bon père, Gabe a tout ce dont une mère peut rêver pour son fils et Nathalie essaie d'être une fille parfaite, même si ce n'est pas facile. Il y a cependant une ombre au tableau : Diana, épouse et mère, n'arrive pas à faire le deuil de son fils décédé seize ans plus tôt. En quête d'équilibre, elle vit avec intensité les hauts et les bas de son quotidien dans un milieu qui est peut-être à la source de son mal de vivre. Pendant que son mari s'interroge et que sa fille vit ses premiers émois amoureux, Diana tente de se prendre en main. Comment décidera-t-elle de faire face à son avenir?

Une vie presque normale

LIVRET **BRIAN YORKEY** / MUSIQUE **TOM KITT**

Après sa création en 2008, *Next to Normal* – le titre original de *Une vie presque normale* – a donné lieu à diverses productions aux États-Unis, en Norvège, en Finlande et plus récemment, en Australie. Le livret de Brian Yorkey et la musique de Tom Kitt ont valu plusieurs prix à cet opéra pop, dont le plus récent est le **prix Pulitzer**, en 2010. La mise en scène enlevante de Denise Filiatrault mettra en valeur le talent de Geneviève Charest, Véronique Claveau, Jean Maheux, Renaud Paradis et Isabelle Proulx Lemire, entre autres.

Avec un humour noir et une musique électrisante, *Une vie presque normale* nous montre comment une famille presque comme les autres navigue dans les eaux tumultueuses de la perte d'un enfant. Si cet opéra pop chante et fait vivre les joies et les tourments des Goodman, il amène aussi les spectateurs dans un univers musical riche et dynamisant.

Une production de 9207-7569 Québec inc.

Dès le 15 mai 2012



Mise en scène
DENISE FILIATRAULT
Assistance à la mise en scène
MARIE-HÉLÈNE DUFORT
Direction musicale
PIERRE BENOÎT
Traduction
YVES MORIN
Avec
GENEVIÈVE CHAREST
VÉRONIQUE CLAVEAU
JEAN MAHEUX
RENAUD PARADIS
ISABEAU PROULX LEMIRE
Distribution à compléter



1: B. Petruzza / 2: F. Laroche / 3: I. Zimmer / 4: J.-R. Fournier / 5: V. Champoux / 6: Anonyme

Du 1^{er} au 12 novembre 2011

Au champ de Mars

Au champ de Mars est une comédie satirique qui nous transporte au cœur du champ de bataille qu'est devenue la vie d'Éric, jeune soldat de retour d'Afghanistan en état de choc post-traumatique. Il consulte une psychiatre, Rachel, qui souffre pour sa part de fatigue de compassion. Pour se changer les idées, elle s'inscrit à un cours de clarinette et découvre que son professeur est un extrémiste pacifiste. Rachel met Éric en contact avec Marco, un réalisateur de films à succès en *burnout*, qui rêve de faire un grand film de guerre en s'inspirant de l'histoire d'Éric. Et puis, il y a aussi un certain sergent, plutôt envahissant, qui s'immisce dans la vie d'Éric quand bon lui semble...

La guerre : celle qui doit être enrayée à tout prix, celle qui détruit des vies ou celle qui forge les hommes et en fait des héros... Objet de culture qui influence la mode, le cinéma et les jeux vidéo, la guerre, même si elle se passe de l'autre côté du globe, fait bel et bien partie de nos vies. Avec humour et intelligence, mais surtout avec beaucoup d'humanité, Pierre-Michel Tremblay nous invite à une réflexion sur ce thème où les partis-pris sont nombreux, tout comme les marchands d'armes... et de beignes!

Présentée à guichets fermés au Théâtre La Licorne à l'hiver 2010, *Au champ de Mars* est la deuxième pièce que Pierre-Michel Tremblay écrit pour le Théâtre de La Manufacture. La première, *Coma Unplugged*, qui a d'ailleurs fait escale au Théâtre du Rideau Vert en 2009, a récolté deux Masques et le Prix de la critique lors de sa création. Reconnu pour sa plume mordante, Pierre-Michel Tremblay est aussi l'auteur des pièces *Quelques humains*, *Le rire de la mer* et *Mille feuilles* créées par Les Éternels Pigistes. La mise en scène de cette pièce a été confiée à Michel Monty, qui compte plusieurs collaborations avec le Théâtre de La Manufacture. Il a notamment mis en scène *Antarktikos*, *Gagarin Way* et bien sûr, *La société des loisirs*, production ayant suscité l'engouement dès sa création en 2003.

UNE PRODUCTION
DU THÉÂTRE
DE LA MANUFACTURE,
PRÉSENTÉE EN
CODIFFUSION AVEC
LE THÉÂTRE DU RIDEAU VERT

Texte

Pierre-Michel Tremblay

Mise en scène

Michel Monty

Assistance à la mise
en scène

Geneviève Lessard

Avec

Normand Daneau

Josée Deschênes

Justin Laramée

Mathieu Quesnel

Sébastien Rajotte



1. R. Laporte / 2. D. Robitaille / 3. J. Pemeault

4. D. Ospina / 5. M. Tremblay / 6. M. O. Girard / 7. R. Laporte

THÉÂTRE DU RIDEAU VERT



Théâtre du Rideau Vert
4664, rue Saint-Denis
Montréal

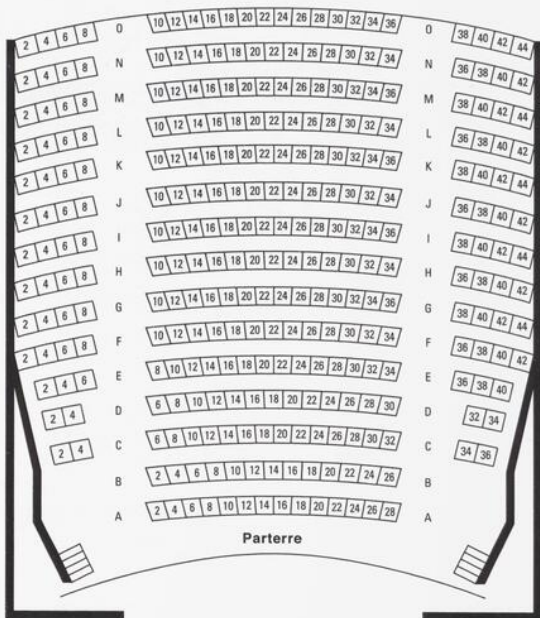
Pour tout savoir sur
le Théâtre du Rideau Vert,
consultez notre site Internet!

rideauvert.qc.ca

Suivez-nous sur  

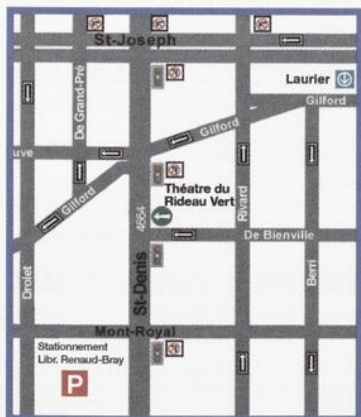


Balcon



Parterre

Plan de la salle



**Comment se rendre
au Théâtre du Rideau Vert**

EN MÉTRO



Métro Laurier, sortie St-Joseph

STATIONNEMENT

Un stationnement à 7 \$ est accessible à proximité
du Théâtre du Rideau Vert, au coin des rues Drolet
et Marie-Anne, à l'arrière de la Librairie Renaud-Bray,
sur présentation de votre billet de spectacle.

CALENDRIER DES ABONNEMENTS 2011-2012

Les abonnés ont jusqu'au 10 mai pour conserver leurs sièges!

Choisissez la journée et la semaine de représentations et suivez horizontalement la ligne de notre calendrier des abonnements.

Vous préférez être plus libre dans le choix de vos dates de représentations?
Optez pour un abonnement flexible!

	ANNA SOUS LES TROPIQUES	2011 REVUE ET CORRIGÉE	VIGILE (OU LE VEILLEUR)	LES BONNES	UNE VIE PRESQUE NORMALE
SEMAINE 1					
Mardi 20 h	13 septembre	29 novembre	31 janvier	27 mars	15 mai
Mercredi 20 h	14 septembre	30 novembre	1 ^{er} février	28 mars	16 mai
Jeudi 20 h	Complet	Complet	Complet	Complet	Complet
Vendredi 20 h	16 septembre	2 décembre	3 février	30 mars	18 mai
Samedi 16 h	17 septembre	3 décembre	4 février	31 mars	19 mai
Samedi 20 h 30	17 septembre	3 décembre	4 février	31 mars	19 mai
SEMAINE 2					
Mardi 20 h	20 septembre	6 décembre	7 février	3 avril	22 mai
Mercredi 20 h	21 septembre	7 décembre	8 février	4 avril	23 mai
Jeudi 20 h	22 septembre	8 décembre	9 février	5 avril	24 mai
Vendredi 20 h	23 septembre	9 décembre	10 février	6 avril	25 mai
Samedi 16 h	24 septembre	10 décembre	11 février	7 avril	26 mai
Samedi 20 h 30	24 septembre	10 décembre	11 février	7 avril	26 mai
SEMAINE 3					
Mardi 20 h	27 septembre	13 décembre	14 février	10 avril	29 mai
Mercredi 20 h	28 septembre	14 décembre	15 février	11 avril	30 mai
Jeudi 20 h	29 septembre	15 décembre	16 février	12 avril	31 mai
Vendredi 20 h	30 septembre	16 décembre	17 février	13 avril	1 ^{er} juin
Samedi 16 h	1 ^{er} octobre	17 décembre	18 février	14 avril	2 juin
Samedi 20 h 30	1 ^{er} octobre	17 décembre	18 février	14 avril	2 juin
SEMAINE 4					
Mardi 20 h	4 octobre	20 décembre	21 février	17 avril	5 juin
Mercredi 20 h	5 octobre	21 décembre	22 février	18 avril	6 juin
Jeudi 20 h	6 octobre	22 décembre	23 février	19 avril	7 juin
Vendredi 20 h	7 octobre	23 décembre	24 février	20 avril	8 juin
Samedi 16 h	8 octobre	7 janvier	25 février	21 avril	9 juin
Samedi 20 h 30	8 octobre	7 janvier	25 février	21 avril	9 juin
SEMAINE 5					
Jeudi 20 h	13 octobre	5 janvier	1 ^{er} mars	26 avril	14 juin
Vendredi 20 h	14 octobre	6 janvier	2 mars	27 avril	15 juin
Samedi 16 h	15 octobre	14 janvier	3 mars	28 avril	16 juin

Spectacle hors-saison : AU CHAMP DE MARS du Théâtre de La Manufacture,
présenté du 1^{er} au 12 novembre 2011.

FORMULAIRE D'ABONNEMENT 5 SPECTACLES

Nom: _____ Prénom: _____
 Adresse: _____
 Ville: _____ Code postal: _____
 Téléphone domicile: _____ Travail: _____
 Courriel: _____

RÉABONNEMENT NOUVEL ABONNEMENT N° D'ABONNÉ: _____

Abonnement 5 spectacles	ANNA SOUS LES TROPIQUES 2011 REVUE ET CORRIGÉE VIGILE (OU LE VEILLEUR) LES BONNES	UNE VIE PRESQUE NORMALE	Total
Régulier	35,00 \$	50,00 \$	190,00 \$ x _____ = _____ \$
Âge d'or – 65 ans et plus *	34,00 \$	45,00 \$	181,00 \$ x _____ = _____ \$
Jeunesse – 30 ans et moins *	25,50 \$	35,00 \$	137,00 \$ x _____ = _____ \$
Primeur – première semaine	33,00 \$	44,00 \$	176,00 \$ x _____ = _____ \$
Flexible – sans date fixe	37,00 \$	52,00 \$	200,00 \$ x _____ = _____ \$

• **Au champ de Mars** du Théâtre de La Manufacture

Régulier 28,00 \$ x _____ = _____ \$
Âge d'or – 65 ans et plus * 25,00 \$ x _____ = _____ \$
Jeunesse – 30 ans et moins * 23,00 \$ x _____ = _____ \$

Date choisie _____

J'appuie le Théâtre du Rideau Vert par un don de _____ \$

TOTAL _____ \$

CHOIX DE LA SEMAINE ET DES FAUTEUILS

1^{er} choix

Semaine: _____ Jour: _____ Heure: _____ Parterre: Balcon: Choix de rangée: _____ à _____

2^e choix

Semaine: _____ Jour: _____ Heure: _____ Parterre: Balcon: Choix de rangée: _____ à _____

MODE DE PAIEMENT

N.B. : Les billets ne sont pas remboursables

CHÈQUE OU MANDAT-POSTE à l'ordre du Théâtre du Rideau Vert

CARTE DE CRÉDIT

Visa Master Card American Express

Numéro: _____

Date d'expiration: _____

Signature: _____

* S.V.P. Joindre une preuve d'âge

À retourner accompagné du règlement, par la poste : **355, rue Gilford, Montréal QC H2T 1M6**
 ou par télécopieur au **514 845-0712**

Vous pouvez également vous abonner en ligne au rideauvert.qc.ca
 ou par téléphone au **514 845-0267**

FORMULAIRE FORFAIT 3 SPECTACLES

Nom: _____ Prénom: _____
 Adresse: _____
 Ville: _____ Code postal: _____
 Téléphone domicile: _____ Travail: _____
 Courriel: _____

RÉABONNEMENT NOUVEL ABONNEMENT N° D'ABONNÉ: _____

Choisissez les trois spectacles et les dates de votre choix!

Forfait 3 spectacles	ANNA SOUS LES TROPIQUES	2011 REVUE ET CORRIGÉE	VIGILE (OU LE VEILLEUR)	LES BONNES	UNE VIE PRESQUE NORMALE	Total
Régulier	__ X 40 \$	__ X 45 \$	__ X 40 \$	__ X 40 \$	__ X 60 \$	= _____ \$
Âge d'or – 65 ans et plus *	__ X 36 \$	__ X 42 \$	__ X 36 \$	__ X 36 \$	__ X 55 \$	= _____ \$
Jeunesse – 30 ans et moins *	__ X 28 \$	__ X 33 \$	__ X 28 \$	__ X 28 \$	__ X 42 \$	= _____ \$
Dates choisies	_____	_____	_____	_____	_____	

• Au champ de Mars du Théâtre de La Manufacture

Régulier 28,00 \$ x _____ = _____ \$
 Âge d'or – 65 ans et plus * 25,00 \$ x _____ = _____ \$
 Jeunesse – 30 ans et moins * 23,00 \$ x _____ = _____ \$

Date choisie _____

J'appuie le Théâtre du Rideau Vert par un don de _____ \$

TOTAL _____ \$

MODE DE PAIEMENT

N.B. : Les billets ne sont pas remboursables

CHÈQUE OU MANDAT-POSTE à l'ordre du Théâtre du Rideau Vert

CARTE DE CRÉDIT Visa Master Card American Express

Numéro: _____ Date d'expiration: _____

Signature: _____

* S.V.P. Joindre une preuve d'âge

À retourner accompagné du règlement, par la poste : 355, rue Gilford, Montréal, Qc H2T 1M6

ou par télécopieur au 514 845-0712

Vous pouvez également vous abonner en ligne au rideauvert.qc.ca

ou par téléphone au 514 845-0267

ACHAT DES ABONNEMENTS

Par téléphone : **514 845-0267**
du lundi au samedi

Par Internet : **rideauvert.qc.ca**

Par la poste : Théâtre du Rideau Vert
355, rue Gilford
Montréal QC H2T 1M6

THÉÂTRE DU RIDEAU VERT



ACHAT DE BILLETS

Par téléphone : **514 844-1793**

Par Internet : **rideauvert.qc.ca**

À la billetterie : **4664, rue Saint-Denis, Montréal**

TARIFS

THÉÂTRE À LA PIÈCE

Anna sous les tropiques,
Vigile (ou Le veilleur),
Les bonnes

47 \$*

2011 revue et corrigée

55 \$*

Une vie presque normale

70 \$*

THÉÂTRE EN GROUPE

Organisez un groupe et bénéficiez de tarifs
avantageux! Minimum de 20 personnes. Réservez
en composant le 514 845-0267 poste 230.

THÉÂTRE À LA CARTE

Carnet des Fêtes 282 \$*

6 billets pour 2011 revue et corrigée qui peuvent
être utilisés pour la date de votre choix, dans la
limite des places disponibles.

Une excellente idée-cadeau pour les Fêtes!

Billets cadeaux

Sans révéler la valeur de votre cadeau, offrez des
billets du Théâtre du Rideau Vert!

Chèques cadeaux 2011-2012

Simple et efficaces, ils sont offerts par tranche
de 5 \$, 10 \$, 20 \$, 50 \$ et 100 \$.

Valides uniquement pour la saison 2011-2012.

* Les prix incluent les taxes et les frais de services.

Le Théâtre du Rideau Vert se réserve le droit d'apporter des changements à la programmation,
à la tarification et à la distribution sans préavis.

Le Théâtre du Rideau Vert remercie ses partenaires

GRAND
PARTENAIRE

QUEBECOR



Conseil des Arts
du Canada

Canada Council
for the Arts

Conseil des arts
et des lettres

Québec

SODEC
Québec

CONSEIL DES ARTS
DE MONTRÉAL

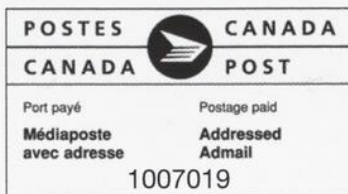


Montréal

THÉÂTRE DU RIDEAU VERT



355, rue Gilford
Montréal QC H2T 1M6



Quebecor est fière d'appuyer
le Théâtre du Rideau Vert,
un acteur culturel de premier plan
depuis plus de 60 ans.

QUEBECOR



GRAND PARTENAIRE DU THÉÂTRE DU RIDEAU VERT

PRO THÉRIV 2011.09.13 5