

Symphonie Portugaise



ANALYSE

L'action se situe à Porto, de nos jours. Don Cristobal de Véga, riche négociant en vins, possède un caractère optimiste et léger, une fortune considérable... et une fille unique, Ménina. Celle-ci, élevée à la mort de sa mère par la fidèle gouvernante Dona Josépha, a hérité de son père d'un sens très vif de la fantaisie, de la liberté et de l'indépendance. C'est pourquoi (avec la complicité de sa sœur de lait Candida) elle s'en va parfois, déguisée en servante, danser dans une de ces pittoresques auberges portugaises où l'on boit du « vino verde » et où l'on danse le fado national. Elle y a connu un beau pêcheur, Manoel, dont elle est devenue peu à peu très amoureuse. De son côté, Manoel voyant en elle une fille de son rang, ne lutte pas contre cet amour naissant, à la grande satisfaction de son ami Tonio, joyeux pêcheur, chevalier servant de la piquante Candida.

Mais Dona Josépha et Don Cristobal surprennent Ménina en la compagnie de Manoel. Au coin de la vieille cheminée familiale, Dona Josépha essaye de raisonner Ménina. Elle lui montre un reliquaire contenant deux miniatures ressemblant trait pour trait à Ménina et à Manoel... C'est une lointaine histoire de famille... Jadis, à l'époque où les aventuriers portugais parcouraient les océans à la recherche de colonies nouvelles, une autre Ménina de Véga s'était, elle aussi, éprise d'un chercheur d'aventures, Don Diégo de San Réal qui, un jour, partit pour les îles...

Et tandis qu'elle parle, nous voici transportés au XVII^e siècle... Sur le port de Lisbonne, le jour du marché, alors que de belles caravelles s'appêtent à affronter les mers lointaines... Et c'est alors une belle et triste histoire d'amour qui nous est contée...

Nous vous en laissons la surprise... Sachez seulement que le récit terminé, Ménina moderne décide de venger... tardivement, l'ancienne Ménina dont le roman d'amour s'acheva si tristement... Y réussira-t-elle ?



— IL EST AUSSI BEAU QUE LA MARIÉE DANS SON COMPLET JOLY

TAILLEURS JOLY

251 est, STE-CATHERINE MONTRÉAL

HA. 1171

MONUMENT NATIONAL
SEIZIEME SAISON
1951-1952



Les Variétés Lyriques

présentent

Symphonie Portugaise

OPÉRETTE À GRAND SPECTACLE
EN 2 ACTES ET 14 TABLEAUX

LIVRET DE MARC CAB ET RAYMOND VINCY

Musique de JOSÉ PADILLA

Éditions SALABERT

825ème à 848ème

Représentation

Avril

17 - 18 - 19 -

20 - 22 - 23 -

24 - 26 - 27 -

29 - 30

Mai

1 - 3 - 4 -

6 - 7 - 8 -

10 - 11 - 13 -

14 - 15 - 17 -

18.

Direction artistique :
Lionel DAUNAIS

Mise-en-scène :
Charles GOULET

Fleurs
Telegraphiées
Partout

Ouvert Soirs
et
Dimanches

Madame Labissonnière
1024 MT. ROYAL E. FR. entonar. 9191

STUDIO MICHELLE
PERRAULT

★ BALLET • maintien
• pose plastique

★ Diction française

préparation à la scène et à la radio

ENFANTS ET ADULTES
PROFESSEURS COMPÉTENTS ET RÉPUTÉS

903 est, rue Bélanger - CA. 3631

CA. 7616

Paul-E.
Talbot

EXAMEN DE LA VUE

Bachelier en optométrie
Optométriste consultant
à l'hôpital Sainte-Justine

6761, SAINT-HUBERT

MONTRÉAL



Geo. Godin

Conseiller municipal
Directeur de
Funérailles
SALONS
MORTUAIRES
MODERNES
Service d'Ambulance

Salons : 518, RACHEL E.

Tél. FA. 3571

Bur. 528, RACHEL E.

L'EAU QUI PENSE A VOTRE FOIE

RESTAURANT . . .

OUVERT JOUR ET NUIT
Cocktail Lounge et Artistes

RECTOR

Cuisine Française

Bar-B-Q

HOMARDS — HUITRES —

PETONCLES —

METS CHINOIS

Permis complet de la Commission des
Liqueurs de Québec

4903-05, Blvd ST-LAURENT

coin Blvd ST-JOSEPH



DISTRIBUTION

Manoel et Don Diego
Antonio et Estéban
Don Cristobal
Saludo
Capitaine Cortez
Le Bonimenteur
L'aveugle

Ménina
Candida-Filoména
Dona Josépha
Manola
Flor
Isabel
Pépi
Pépa

ANDRÉ DASSARY

Paul Berval
Guy Hoffman
Bertrand Gagnon
Jean Duceppe
Jean-Paul Lachapelle
Marcel Peterson

SOPHIE CHARUK

Rita Bibeau
Rose Rey-Duzil
Jacqueline Mendey
Marielle Cardinal
Jane Bianchi
Carol Pincox
Louise Pichette

BALLETS MORENOFF

Décor : MARCEL SALETTE

Les dames sont respectueusement priées d'enlever leurs chapeaux.

EXAMEN DE LA VUE

OPTOMÉTRISTES CONSULTANTS :

G.-H. LAFONTAINE, O.D.

C. ARCHAMBAULT, O.D.

L. PROULX, O.D.

Bureaux de consultations :

TAIT-FAVREAU

LORENZO-P. FAVREAU, président

Bureau du centre
257 est, STE-CATHERINE
LA. 6703

Bureau du nord
6890, ST-HUBERT
CA. 9344

LUNETTES CORRECTIVES

GIN

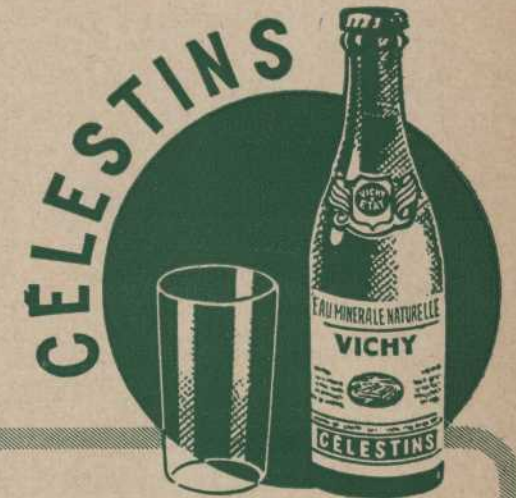
GENIÈVRE

VEUVE SEVERY

Distillé au Canada

Le parfum enveloppant
comme la soie

CREPE DE CHINE
Parfum - Eau de Cologne
F. MILLOT



Huit adultes sur dix ont un foie fatigué, encombré, donc déficient. Va-t-il falloir comme tant d'autres vous astreindre à un régime "triste"?

RAREMENT nécessaire, si vous prenez la régulière précaution et si agréable de votre VICHY CELESTINS quotidien.

Son action bien connue et ses propriétés diurétiques contribuent à stimuler les multiples fonctions du foie et des reins et exercent un effet des plus salutaires sur le système digestif en général. Demandez l'avis de votre médecin.

Pour être "bien", buvez **Vichy!**
CELESTINS

Eau minérale naturelle. Propriété de l'Etat Français

RECOMMANDÉE PAR LE CORPS MÉDICAL DANS LE MONDE ENTIER

Méfiez-vous des imitations!!!

Exigez « CELESTINS »

Importateurs: HERDT & CHARTON INC., Montréal

LA PATRIE FLEURISTE L'ART DANS LES FLEURS

168 est, STE-CATHERINE — Tél. PL. 1786-87

APRÈS LA REPRÉSENTATION
venez rencontrer vos artistes préférés
au
PLUS NOUVEAU
PLUS MODERNE
PLUS CHIC RESTAURANT

GÉRACIMO

RUE SAINTE-CATHERINE
(près Saint-Denis)

— SYNOPSIS —

PREMIER ACTE :

- 1er tableau — La Patio chez Don Cristobal.
2e “ — Inter-tableau.
3e “ — Sur une plage.
4e “ — Inter-tableau.
5e “ — L'auberge des pêcheurs.
6e “ — Inter-tableau.
7e “ — La Place du marché.

DEUXIEME ACTE :

- 8e tableau — L'Ile aux Perroquets.
9e “ — Inter-tableau.
10e “ — Cour du couvent.
11e “ — Inter-tableau.
12e “ — L'auberge des pêcheurs.
13e “ — Le couvent en ruines.
14e “ — Les Vendanges à Porto.

LA VEDETTE DE
“Symphonie Portugaise”

ANDRÉ DASSARY

enregistre sur disques



Les mélodies qui vous ont enchantés
dans “SYMPHONIE PORTUGAISE”

PG 317—Le dernier chant de mon
cœur
Chaque nuit une étoile.

PG 318—Symphonie portugaise
Pleure mon cœur

Distributeurs exclusifs des disques

PATHÉ - ODÉON - ALOUETTE

Ed. Archambault
INC

LE MAGASIN DE MUSIQUE LE PLUS COMPLET AU CANADA

500 EST, RUE STE-CATHERINE

Les Variétés Lyriques

SERVICE DE LA SCÈNE:

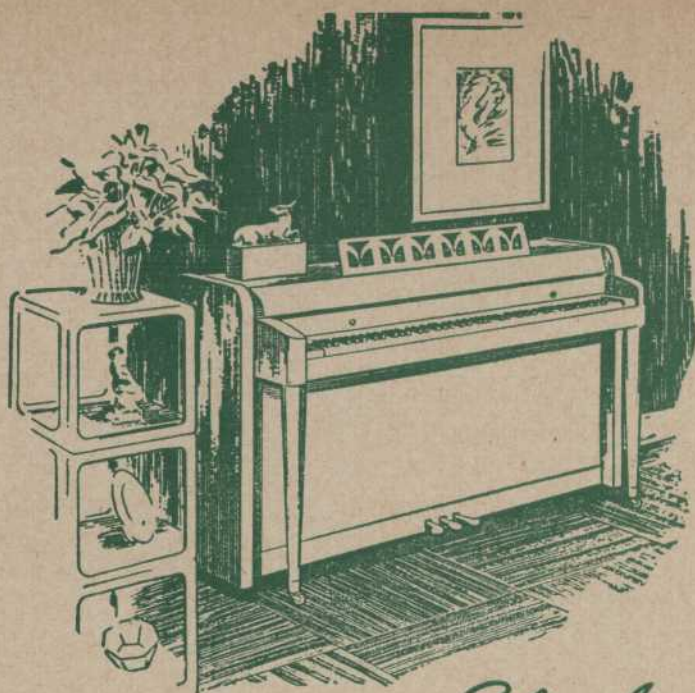
Francesca ROCHETTE, pianiste répétitrice.
Eugène BOIVIN, régisseur de la scène.
Mariette BOIRE, 2e régisseur.
Eugène LAROSE, gérant de l'orchestre.
Thérèse ROCHETTE, violon solo (premier violon).
Michèle PERRAULT, professeur de maintien et pose plastique.
Marcel CÔTÉ, régisseur des chœurs.
Madame Wilfrid GINGRAS, souffleuse.
Ovila BUREAU, sergent d'armes.
Maurice MORENOFF, maître de ballet.

SERVICE TECHNIQUE:

Marcel SALETTE, artiste peintre, peintre des décors.
Joseph PAQUETTE, chef machiniste, montage et réalisation technique.
Joseph DeVARENNES, chef électricien.
Eugène COURSOL, chef ustensilier.
Joseph TRUDEL, préposé aux cintres.
Rosaire PHARAND, maquilleur et chef costumier.
Madame Élizabéth GRENIER, habilleuse.
Honoré PREVOST, chef des placiers.
Adrien LAPOINTE, surintendant.

SERVICE GÉNÉRAL:

Laurette BRUNEAU, secrétaire.
Janine VINET, lère buraliste.
Rita CANUEL, Lise VINET, buralistes.
Paul BLAIS, contrôleur.
Dr Benoît CHARLEBOIS, service médical.
Victor PAGER, aviseur légal.
Georges FRANCIS, affiches.
Costumes : Maison MALLABAR.
Billets de l'Imprimerie Leblanc.
Mise en scène : CHARLES GOULET



Acrosonic

PRODUIT DE BALDWIN

Ce superbe piano fait partie de nombreux modèles que nous offrons cette saison. C'est un instrument d'une grande sensibilité et d'une richesse de son incomparables. Voyez-le à notre salon des pianos.

500 est, rue STE-CATHERINE
MONTREAL

Ed. Archambault
INC

"Le Magasin de Musique le plus complet au Canada"

MM. Lionel DAUNAIS
et
Charles GOULET

vous remercient et vous disent :

« A LA SAISON PROCHAINE ! »

Ouverture : le jeudi, 25 septembre 1952

INSCRIPTION :

Anciens abonnés : du 4 au 14 août.

Nouveaux abonnés : les 3 - 4 - 5 septembre.

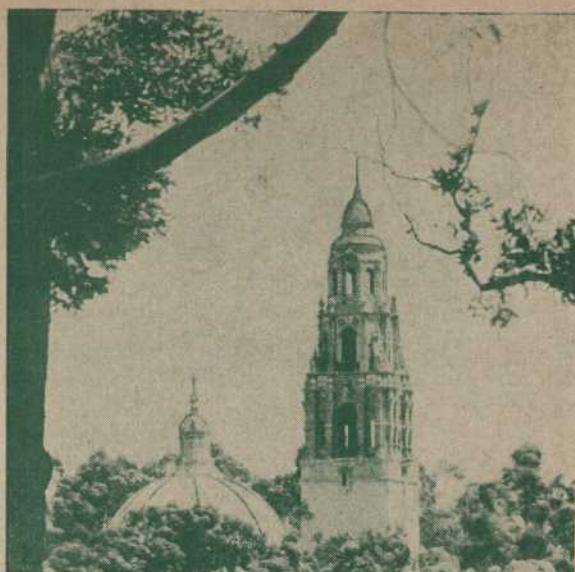
Les personnes désireuses de renouveler leur abonnement pour la prochaine saison et prévoyant l'impossibilité de communiquer avec nous aux dates ci-haut mentionnées, peuvent envoyer leur chèque dès maintenant ; leurs billets seront expédiés au mois d'août.



La Direction.

VOYAGE SPÉCIAL
ÉTÉ 1952

ROCHEUSES
CALIFORNIE
MEXIQUE



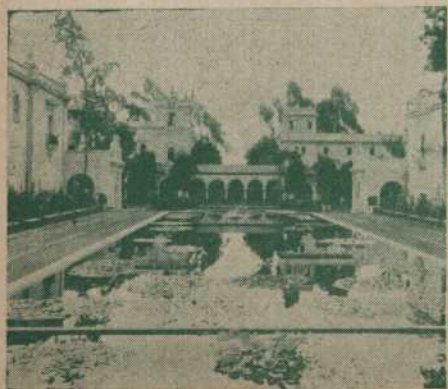
1 - 31 AOUT 1952

\$ 689.00 et plus

LE PRIX COMPREND : *Transport aller et retour par chemin de fer, bateau et autocar, les excursions, les repas dans les ROCHEUSES i.e. BANFF, LAC LOUISE, COLUMBIA ICE-FIELD et au GRAND CANYON du COLORADO, tous les transferts de valises. Les repas, excepté aux endroits sus-mentionnés, ne sont pas compris.*

ITINÉRAIRE

MONTREAL - WINNIPEG - CALGARY - EDMONTON -
BANFF - LAC LOUISE - COLUMBIA ICE FIELD
VANCOUVER - VICTORIA - SEATTLE - PORTLAND
SAN-FRANCISCO - LOS ANGELES - SAN DIEGO
TIA JUANA - GRAND CANYON - CHICAGO - MONTREAL.



CANADA-VOYAGE

Enrg.

2, SHERBROOKE OUEST,
Angle St-Laurent
MONTREAL

PL. 9556*

GR. 6078