

Le Journal de Joliette

tc • MEDIA

Le mercredi
30 juillet 2014
Vol. 5 N°31 | 16 pages
64 320 exemplaires

INTENSE
UNE SEULE JOURNÉE
Samedi 9 août



SPECTACLE MONSTER TRUCK

VTT
SxS
4X4



Festival HORS ROUTE.com
LANAUDIÈRE
www.festivalhorsroute.com

PINARD 
STE-JULIENNE

LA PLACE FORD DANS
LANAUDIÈRE DEPUIS 35 ANS!



SÉRIE F
LA GAMME DE CAMIONS LA PLUS VENDUE AU CANADA
DEPUIS 48 ANS

PRIX EMPLOYÉS*
ILS SONT DE RETOUR
VOUS PAYEZ CE QUE NOUS PAYONS



F-150 XLT 2014 SUPERCREW
ÉQUIPÉ DU MOTEUR ECOBOOST®
Rajustement Prix employés 5 633 \$
Allocation livraison 6 750 \$
RAJUSTEMENTS DE PRIX TOTALS **12 383 \$****
Taxes en sus.

CARACTÉRISTIQUES :
• Commande automatique des phares
• Antibrouillards
• Entrée sans clé à télécommande
• Jante de 17 po en aluminium usiné avec éléments contrastants peints
• Régulateur de vitesse
• Verrouillage électrique des portes
• Moteur V6 EcoBoost®
• 365 ch
• 420 lb-pi de couple

F-150 XLT 2014 4X4 SUPERCREW
ÉQUIPÉ DE L'ENSEMBLE 301A ILLUSTRÉ (33 911 \$)

F-150 LIMITED 4X4 2014 SUPERCREW
RAJUSTEMENTS DE PRIX TOTALS **14 911 \$****
Taxes en sus.

LE MOTEUR 
LES PRIX SONT EN DOLLARS ET SONT DES ESTIMATIONS. LES PRIX REVIENNENT À LA MISE À JOUR DES TARIFS.

Rajustement Prix employés 8 161 \$
Allocation livraison 6 750 \$

CARACTÉRISTIQUES :
• Moteur V6 EcoBoost® Ti-VCT de 3,5 L
• Jantes de 22 po en aluminium poli
• Toit ouvrant transparent à commande

C'est aussi simple que ça

1200, route 125, Ste-Julienne
450 831-2211 • 1-866-771-2211 • www.pinardford.ca

À CAUSE D'UNE INFESTATION DE GUÊPES



Un parc est forcé de fermer

PAGE 3

Nous installons même en enfer!



10 ANS
GARANTIE LIMITÉE
PIÈCES ET MAIN-D'ŒUVRE

Admissible au programme d'aide financière Rénoclimat et ÉcoRénov.

Financement disponible.

FUJITSU



CLIMATISATION
R. BESSETTE

CRB

130, rang Sud
Saint-Thomas-de-Joliette
info@crbessette.com

RBQ. 8233-1356-08

450.752.4322

www.crbessette.com

La municipalité ferme un parc

La Municipalité de Sainte-Marie-Salomé a procédé à la fermeture d'urgence de son parc municipal, le 22 juillet dernier, après que ce qui serait vraisemblablement un important nid de guêpes ait été découvert sous les modules de jeux pour enfants.

MATHIEU FERLAND
mathieu.ferland.a@tc.tc

Ce sont des parents qui ont fait l'effrayante découverte le 22 juillet en matinée. Christine Labelle, mère de deux enfants, raconte que le nid en question se trouvait dans le sable qu'on retrouve sous les modules de jeux pour enfants. « J'ai eu très peur pour mes enfants », déclare la dame.

« J'ai eu très peur pour mes enfants »

CHRISTINE LABELLE, MÈRE DE DEUX ENFANTS

Cette dernière, de même que d'autres parents, a aussitôt passé le mot aux instances de la municipalité pour les prévenir du danger. « J'ai averti plusieurs garderies des environs, le restaurant le plus proche, tout pour éviter que les gens

s'approche de la zone dangereuse », souligne Mme Labelle.

Des mesures rapides

La directrice générale de la municipalité, Denise Desmarais, explique que des mesures très rapides ont été mises en place afin de circonscrire le secteur.

L'aire de jeu a été interdite d'accès à peine quelques heures après le signalement de ce qui pourrait être des guêpes des sables. La Municipalité a de plus contacté des spécialistes dans l'extermination d'insectes afin de débarrasser le parc municipal de tout danger.

Mme Desmarais explique qu'un poison très puissant a été répandu sur la surface de sable afin d'éradiquer les guêpes.

Le parc est demeuré fermé pour un période d'environ 36 heures. La directrice générale assure que la situation a été prise très au sérieux par la Municipalité, qui se voit confrontée à une telle situation pour la première fois. « Il n'y avait rien de paniquant dans ce phénomène, mais il n'aurait fallu qu'un seul incident impliquant un enfant allergique pour le tout ait des conséquences tragiques », ajoute-t-elle.

Rappelons que la mairesse de la ville de Laprairie, sur la Rive-Sud de Montréal, Lucie F. Roussel, est décédée le 20 juillet dernier à la suite de nombreuses piqûres de guêpes. Un incident

que la municipalité de Sainte-Marie-Salomé ne souhaitait pas voir se produire sur son territoire.

Selon Santé Canada, entre quatre et dix personnes perdent la vie annuellement au Canada des suites de piqûres d'insectes tels que les guêpes ou les abeilles.



VOUS AVEZ UNE EXPÉRIENCE OU DES INFOS À PARTAGER?

Contactez-nous en toute confidentialité
jol.redaction@tc.tc

GRANDE VENTE

SOUS LE CHAPITEAU

20% A 70%

Jusqu'à épuisement des stocks

www.facebook.com/boutiquemaillotsmaillots
www.maillotsmaillots.com
705, Boul. de l'Industrie, St-Paul-de-Joliette

450.759.3088

HOMME • FEMME • ENFANT • TAILLE+

Un fléau estival

Les insectes piqueurs retrouvés dans le parc municipal de Sainte-Marie-Salomé pourraient bien être des guêpes des sables, aussi connues sous le nom de guêpes fouisseuses. Le temps chaud contribue généralement à la prolifération de ce type d'insecte, qui vit et pond ses œufs dans le sable.

Chaque année, de nombreux parcs de la couronne nord sont forcés de fermer afin de laisser le temps aux exterminateurs de faire leur travail. La guêpe des sables ne possède pas un tempérament agressif, toutefois, les personnes allergiques aux piqûres d'insectes se doivent de demeurer vigilantes.



Les parcs utilisent de plus en plus des copeaux de bois au lieu du sable pour éviter la présence d'insecte piqueurs. PHOTO MATHIEU FERLAND



Le parc municipal de Sainte-Marie-Salomé est demeuré fermé près de deux jours après avoir été envahie par des guêpes des sables PHOTO COURTOISIE



NOS MARDIS EN FOLIE

sont de retour pour un temps limité!

RÔTISSERIE de Joliette

450 759-1044

110, rue Baby, Joliette (Québec) J6E 2V5 | rotisseriejoliette.com

Choix du chef

Frite, sauce, pain et salade de chou

5 50\$

AU COMPTOIR SEULEMENT

www.hebdosregionaux.ca/lanaudiere
/le-journal-de-joliette

À lire sur Internet

- Pour tout savoir sur l'actualité policière, consultez l'onglet Faits divers et judiciaire de notre site web
- Suivez nous sur Facebook pour des manchettes en temps réelle.

Suivez-nous sur



facebook.com/jdejoliette



@JdeJoliette



Partagez vos commentaires

www.hebdosregionaux.ca/lanaudiere/opinion

Soyez journaliste citoyen

MONTOPO

www.hebdosregionaux.ca/lanaudiere/mon-topo

ENLÈVEMENT D'ENFANTS DANS LANAUDIÈRE

Aucun cas n'a été signalé depuis des années

Lanaudière serait-elle l'une des régions les plus sécuritaires face aux enlèvements d'enfants? Les cas de disparition d'enfants sont rares dans la région de Lanaudière, rare au point où le Journal a posé la question à l'organisme Enfant Retour sur les raisons qui font que la région affiche un nombre aussi faible pour ce type de crime.

MATHIEU FERLAND

mathieu.ferland.a@tc.tc

Il n'existe, malheureusement, aucune donnée régionale précise sur les disparitions et enlèvements d'enfant au niveau régional. L'organisme Enfant Retour explique que, sur les 5384 disparitions d'enfant survenues au Québec en 2013, 85% sont attribuables à une fugue. Le reste est réparti entre les enlèvements par un étranger, les rapt parentaux (lorsque l'enfant est kidnappé par l'un de ses parents) ou la « simple » disparition.

La directrice générale de l'organisme, Pina Arcamone, explique qu'aucune raison précise ne peut expliquer le fait qu'il n'y ait que très peu, sinon aucun cas à répertorier dans la région, outre les fugues.



Les enlèvements criminels dans Lanaudière sont très rares selon la SQ.
PHOTO ARCHIVES

Selon elle, la forte population des grandes villes fait en sorte que les jeunes y sont, peut-être, plus vulnérables. « Ça ne veut pas dire qu'il n'y a pas de problèmes en région », ajoute-t-elle.

Trop de facteurs

Selon la Sûreté du Québec, il faut remonter très loin dans le passé pour retrouver un cas d'enlèvement ou de disparition d'enfant dans Lanaudière. Selon la sergente Audrey-Anne Bilodeau, deux tentatives d'enlèvement par un parent ont été rapportées, l'un en 2009 à Saint-Cuthbert et l'autre en 2008 à Saint-Gabriel-de-Brandon.

Interrogée sur les raisons qui feraient en sorte que ce phénomène est presque absent de la région, la policière explique qu'une multitude de facteurs peuvent entrer en ligne de compte. « C'est presque impossible à quantifier tellement il y a de variables dans ce type d'événement », souligne la sergente Bilodeau qui précise toutefois que chaque cas est unique.

L'alerte Amber

Depuis son implantation, l'alerte Amber n'a jamais été utilisée pour un cas

s'étant déroulé dans la région de Lanaudière. Elle a toutefois été déclenchée à quelques reprises au cours des derniers mois, alors que des disparitions hautement médiatisées ont défrayé les manchettes. Au début du mois de juillet, les policiers de l'Ouest canadien avaient déclenché une vaste opération de recherche pour retrouver le petit Nathan O'Brien, cinq ans, qu'on croyait enlevé par ses grands-parents. L'histoire a connu une fin tragique alors que le bébé et ses grands-parents ont été déclarés morts, assassinés.

Au Québec, impossible de passer à côté de l'enlèvement de la petite Victoria, ce bébé âgé d'un jour qui avait été kidnappé par une jeune femme de Trois-Rivières déguisée en infirmière.

TYPES DE DISPARITION EN 2013 AU QUÉBEC

- Enlèvement par un étranger : 12
- Perdu ou égaré : 18
- Rapt d'enfant par le père ou la mère : 32
- Fugue : 3601

Résidence pour personnes retraitées.

Le Havre Bleu

UNE VISITE VAUT MILLE MOTS...

Aussi bien qu'à la maison, sécurité en plus et tracas en moins!

PLUSIEURS SERVICES À PROXIMITÉ.

2427, AV. DESROCHES,
STE-JULIENNE : 450 831-3300
514 971-3423

RESIDENCELEHAVREBLEU@HOTMAIL.COM
WWW.HAVREBLEU.COM

Je vous connecte à ce qui vous tient à coeur :
Un détaillant local qui travaille là où vous habitez.



0\$ frais d'activation au réseau
sur la plateforme wimax
(rég. 49\$)

XPLORNET
Internet Haute Vitesse | En Région



GARANTIE DE SATISFACTION 30 JOURS

INTERNET HAUTE VITESSE EN RÉGION!

POUR UNE PÉRIODE LIMITÉE TOUS LES FORAITS À **40,00\$ /mois** pour les 2 premiers mois

- AUCUN ÉQUIPEMENT À ACHETER
- ÉVALUATION SUR PLACE GRATUITE
- RECOMMANDEZ UN AMI ET RECEVEZ UN CRÉDIT DE 25\$

INSTALLATION GRATUITE !

1Aucun frais d'utilisation excédentaire sur forfaits sélectionnés. L'offre à 40,00\$ pour les 2 premiers mois s'applique sur les forfaits résidentiels seulement, excluant les blocs additionnels de données, pour une durée limitée. Des frais d'activation s'appliquent de 99\$ sur la plateforme satellite. Un contrat à court terme d'un an s'applique.



1-866-916-2226
www.nj-albert.com

Lundi au vendredi
8h à 17h
Samedi et Dimanche
10h à 16h



CHRD

L'achalandage de l'urgence est en augmentation

Le nombre de visites à l'urgence du Centre hospitalier régional de Lanaudière (CHRD) ne diminue pas, et ce malgré la saison estivale. En fait, une légère augmentation de l'achalandage a été notée cet été par rapport aux années antérieures.

CAROLINE MURRAY-DAIGNAULT
caroline.murray-daignault@tc.tc

Le CHRD a enregistré une moyenne de 150,5 visites par jour pour la période du 1er au 28 juin dernier. Ce chiffre est en hausse depuis les dernières années, ayant passé de 134,8 visites à 150,5 en 3 ans. La situation est semblable pour le reste de l'été, soit du 29 juin au 23 août.

La dernière année comptabilisée, 2013, annonce une moyenne de 146 visites par jour pour la période estivale.

Cette augmentation ne s'applique cependant pas seulement qu'à la période estivale, mais tout au long de l'année. « L'achalandage à l'urgence du CHRD augmente d'une année à l'autre de façon générale », explique Hélène Gaboury, du CHRD.

« Si l'achalandage ne diminue pas vraiment durant l'été à l'urgence, on note habituellement une diminution de l'occupation moyenne des usagers sur civières durant la période estivale. Cette année, cette tendance ne s'est pas encore manifestée », explique Madame Gaboury.

En effet, le nombre d'occupations sur

civières est bien supérieur à l'an dernier pour la période du 1er au 28 juin, passant de 38,1 en 2013 à 53,8 en 2014.

« De façon générale, pour l'année financière en cours, le mois de juin a été plus achalandé que l'an dernier, et ce, de façon plus marquée. L'urgence du CHRD a en effet connu 4 214 visites, par rapport à 3 990 l'an dernier, ce qui représente une augmentation de 224 visites », renchérit Hélène Gaboury du CHRD.

Les causes pour lesquelles les patients se présentent à l'urgence sont difficiles à comptabiliser, confirme le CHRD.

Cependant, l'établissement a noté un plus grand nombre d'usagers catégorisés P5.

Selon l'échelle de priorisation, les cas

ARACHIDES DÉPÔT
— ET PLUS —

Spécial
5,99\$
CAFÉ MOULU
680 gr

7, rue Baby, Joliette
450 760-9522

Cas à surveiller pendant l'été :

Maladie du hamburger

Coup de chaleur

Coup de soleil

Piqûres d'insectes

Déshydratation

Fracture des membres
(jambes, bras, etc.)

Plantes toxiques

P1 sont ceux considérés comme étant les plus urgents et P5 les moins urgents.

En juin 2013, 15 personnes en moyenne par jour se présentaient à l'urgence et étaient catégorisées P5, alors qu'en juin dernier, une moyenne de 21 personnes par jour était catégorisée P5.

« Relativement à cette situation, on peut émettre l'hypothèse qu'elle soit associée à une diminution de l'accès aux médecins dans la communauté durant la période estivale », explique le CHRD.



Visitez-vous plus l'urgence plus souvent l'été que l'hiver?

JOL.REDACTION@TC.TC

UNE ACTIVITÉ FAMILIALE INOUBLIABLE

Lundi au Vendredi 8h à 20h
Samedi et Dimanche 8h à 18h

- Air de pique-nique - Achat au kiosque
- Auto-cueillette

Un plaisir partagé depuis plus de 10 ans...
Pour une journée de plein air, à la campagne tout près de la ville.

296, Rang St-Henri, Lanoraie • Suivez-nous sur • www.bleuetiere.com **450 887-1983**

SAINT-ALEXIS

Une collision fait deux blessés

Une violente collision frontale a fait deux blessés, peu après minuit, le 23 juillet, sur la route 158 à la hauteur de Saint-Alexis.

MATHIEU FERLAND

Mathieu.ferland.a@tc.tc

Selon le sergent Gino Paré, de la Sûreté du Québec, un véhicule circulant en direction ouest aurait dévié de sa trajectoire peu après minuit. La conductrice, une femme de 42 ans, aurait ensuite percuté violemment une voiture venant en sens inverse. Les deux automobilistes ont été rapidement

conduits au Centre hospitalier régional de Lanaudière. La dame souffrait de blessures mineures. Un échantillon sanguin a également été prélevé lors de son arrivée à l'hôpital, les policiers ayant de sérieuses raisons de croire que l'alcool pourrait être en cause dans cette affaire.

L'autre victime, un jeune homme de 19 ans, souffrirait de blessures graves, on ne craindrait toutefois pas pour sa vie.

La route 158 est demeurée fermée pendant de très longues heures afin de permettre aux enquêteurs de la SQ de reconstituer la scène.

ÉMANATIONS TOXIQUES À LANORAIE

Trente résidences sont évacuées

Une trentaine de résidences de la rue Honorée-Beaugrand, à Lanoraie, ont été évacuée dans la nuit du 21 juillet lorsque des émanations toxiques ont été signalées dans le réseau d'égout du secteur.

MATHIEU FERLAND

mathieu.ferland.a@tc.tc

Le signalement s'est produit vers minuit, dans la nuit du 21 au 22 juillet. Des résidents auraient signalé de fortes

émanations provenant d'un égout sanitaire. Selon les premières constatations, un produit dérivé du pétrole aurait été déversé dans une toilette du secteur, ce qui aurait causé les émanations. Au total, c'est une quinzaine de personnes qui a été évacuée. Trois personnes, une mère et ses deux enfants, ont quant à eux été conduits à Centre hospitalier régional de Lanaudière par mesure préventive.

Urgence Environnement a ouvert une enquête sur les circonstances de cet événement.

SAINT-MICHEL-DES-SAINTS

Deux blessés dans un accident d'avion

Un accident d'hydravion s'est produit sur le Lac Taureau, à Saint-Michel-des-Saints, le 22 juillet, faisant deux blessés.

MATHIEU FERLAND

mathieu.ferland.a@tc.tc

L'accident s'est produit vers 19 h 15. Selon le sergent Gino Paré, de la Sûreté du Québec, l'hydravion se serait abîmé dans les eaux du lac à peine quelques minutes après le décollage. Les policiers ont par ailleurs été contraints d'utiliser les embarca-

tions nautiques afin de rejoindre les lieux de l'écrasement, alors que le site était difficile d'accès. Selon les premières constatations, les deux occupants de l'avion souffraient de blessures sérieuses, mais étaient conscients au moment de leur sauvetage. On ne craindrait toutefois pas pour leur vie.

Le Bureau de la sécurité des transports du Canada a été avisé de l'incident. Une enquête sera déclenchée afin de faire la lumière sur les circonstances de l'écrasement.

Un homme est arrêté au volant d'un véhicule volé

Un homme de 51 ans a été arrêté, le 21 juillet, au volant d'un véhicule rapporté volé en juin dernier. L'homme, en état d'ébriété, fera face également à de nombreuses accusations concernant la possession de stupéfiants.

MATHIEU FERLAND

mathieuferland.a@tc.tc

Selon le sergent Gino Paré, de la Sûreté du Québec, le suspect roulait sur la rue Saint-Charles-Borromée Nord, à Joliette, lorsqu'il a été intercepté par les policiers. Ces derniers procédaient à une vérification de plaque lorsqu'ils ont

découvert que la voiture (de marque Chevrolet Equinox) avait été rapportée volée en juin dernier.

Selon le porte-parole de la SQ, le conducteur était visiblement sous l'influence de l'alcool au moment de son arrestation. Les policiers ont également procédé à une fouille du véhicule, pour y découvrir du cannabis, de la méthamphétamine, du tabac de contrebande ainsi qu'une arme prohibée.

L'homme de 51 ans, sans domicile fixe, fera face à des accusations de recel de véhicule, de refus de se soumettre à l'alcootest, de possession de cannabis, de méthamphétamine, de tabac de contrebande et d'une arme prohibée.



Si vous circulez près d'un cycliste...

Gardez vos distances

Laissez un espace d'au moins 1 mètre entre votre véhicule et le cycliste et d'au moins 1,5 mètre en milieu rural.

Faites attention avant d'ouvrir votre portière

Vérifiez vos angles morts

Dépassez de façon sécuritaire

Vous pouvez franchir une ligne continue pour dépasser un cycliste, à condition que ce soit sécuritaire. Sinon, ralentissez et attendez.

Prenez garde aux intersections

Soyez attentif et respectez les priorités de passage.

Partageons la route.

Société de l'assurance automobile

Québec



5681699

Le Journal de Joliette

lejournaldejoliette.ca

1075, boul. Firestone, 5^e étage,
Joliette (Québec) J6E 6X6
Téléphone 450 960-2424 Télécopieur 450 960-2626
Petites annonces 1 877 750-5052

Éditrice :
Janique Duguay
Directrice de l'information :
Julie Beauchamp Martin
Chef de pupitre :
Mathieu Ferland
Journaliste :
Caroline Murray-Daignault
Collaborateurs : Mario Durieux, Guy Latour

Adjointe aux ventes : Johanne Roussy
Conseillers(ères) publicitaires :
Gilles Lincourt, Isabelle Dubé
Infographie : TC Media
Directeur général : Benoit Bazinet
Vice-président principal : Denis Hénault

Tirage : 64 320 exemplaires

Publié par Media
Transcontinental S.E.N.C.,
imprimé par l'Imprimerie Mirabel,
ayant son siège social au 12800
rue Brault, Mirabel, Québec,
J7J 1P3 et
distribué par Publi Sac.
ISSN 2291-3491



Veillez recycler ce journal

RÉSEAU SÉLECT



FESTIVAL HORS ROUTE

L'événement change de formule

Le Festival Hors Route aura lieu le 9 août prochain à Saint-Esprit. Pour la première fois depuis sa création, il y a 12 ans, l'événement aura lieu durant une seule journée, contrairement à trois par le passé.

MATHIEU FERLAND

mathieu.ferland.a@tc.tc

Pour sa 12e édition, le festival fait peau neuve en concentrant toute sa programmation en une seule et même journée. L'organisateur de l'événement, Sylvain Normand, explique qu'il souhaitait offrir une programmation plus intense au public. « Toutes les compétitions seront condensées sur une période de 15 heures », souligne M. Normand.

C'est d'ailleurs sous la thématique de l'intensité que le festival accueillera son public, alors que se dérouleront les compétitions de Mud drag et de Mud bog, qui feront le bonheur des amateurs de véhicule tout-terrain (VTT). Aucun changement n'a été apporté à la formule qui a fait la réputation du festival au cours des années. Les amateurs doivent s'attendre à assister aux mêmes compétitions qu'à



Le Festival Hors Route aura lieu le 9 août prochain à Saint-Esprit. PHOTO COURTOISIE

l'habitude, mais avec un horaire plus concentré, sans temps mort.

Le clou de l'événement de cette édition sera la tenue du spectacle de Monster Truck avec en vedette X-Trème Jim, le premier véhicule de ce type entièrement construit au Québec.

Par les années passées, le festival a été

en mesure d'attirer des foules variant entre 10 000 et 20 000 personnes. « C'est certain que nous sommes à la merci du beau temps », précise Sylvain Normand.

La programmation complète de cette journée est disponible sur le site officiel du Festival Hors Route au www.festival-horsroute.ca.

AU VIEUX DULUTH®

2^E ASSIETTE
À MOITIÉ PRIX!



DU DIMANCHE AU VENDREDI

**SUR LES PLATS
LES PLUS
POPULAIRES**

Apportez
votre vin!



197, rue Visitation, Joliette
450 394-8080
www.auvieuxduluth.com



BBQ estival de la députée



Venez rencontrer votre députée fédérale
Francine Raynault

INVITATION
// Le samedi 9 août de 11h à 15h

Parc Arthur-Normand, rue Henri-Châlin à Joliette

Hotdogs et rafraîchissements non-alcoolisés servis sur place

Jeux gonflables et barbe à papa pour les enfants

En cas de pluie, remis au dimanche 10 août.

Gratuit // Bienvenue à tous

Francine Raynault

DÉPUTÉE DE JOLIETTE

francine.raynault@parl.gc.ca
www.francineraynault.npd.ca

450 752-1940

NOUS PAYONS LE MAXIMUM POUR VOTRE ECHANGE

39 \$

ÉVÉNEMENT
**FORMULE
GAGNANTE**
Honda



HONDA

La voiture la plus
vendue au pays
pour la 16^e année
consécutive.†

EN LOCATION
CIVIC DX²⁰¹⁴

0 \$ | **39** \$*
Comptant | Par semaine pendant 60 mois
120 000 km inclus
Transport et préparation inclus



CR-V LX 2RM 2014

EN LOCATION | **67** \$* | **0** \$
Par semaine pendant 60 mois
120 000 km inclus
Transport, préparation et taxe A/C inclus
Comptant

FAITES UN ESSAI ROUTIER DÈS AUJOURD'HUI CHEZ VOTRE CONCESSIONNAIRE HONDA | HONDAQUEBEC.CA

www.villeneuvehondajoliette.com 450 759-8155

Villeneuve
Honda Joliette

Heures d'ouverture :
Lundi au vendredi 9 h à 21 h

570 ROUTE 131
N.D.P JOLIETTE

HONDA
VÉHICULES D'OCCASION
Certifiés



HONDA

OUI, ON A FAIT
LE PLEIN
tous les véhicules
Honda sont livrés avec
un réservoir plein.



STC5664228

La forêt t'appelle?



Deviens garde-forestier

- Mesureur de billes
- Marfeleur

- Responsable de l'inventaire
- Contremaître forestier



DÉBUT DES COURS:
28 AOÛT 2014



Service d'aide au placement

Service de garderie

PRETS ET BOURSES

Offert aux hommes et aux femmes. Les places sont limitées.

L'efficacité en formation!



Centre de Formation Professionnelle
Mont-Laurier

850, Taché Mont-Laurier

819 623.4111
1.866.314.4111

cfpml.qc.ca

Sainte-Élisabeth : la vitesse sera réduite près de l'école

Grâce à la mobilisation de plusieurs citoyens, le ministère des Transports du Québec (MTQ) réduira la vitesse près de l'école Emmélie-Caron à Sainte-Élisabeth.

GUY LATOUR

jol.redactionr@tc.tc

Lors d'une séance extraordinaire du conseil municipal, le 23 juillet dernier, les élus ont adopté unanimement une résolution en ce sens.

Ces derniers demandent, via une dérogation, que la vitesse permise ne dépasse pas 30 km/h sur une distance d'une centaine de mètres. Actuellement, la vitesse maximale est de 50 km/h.

Néanmoins, le conseiller Claude Houle s'est interrogé à savoir si les automobilistes respecteront cette nouvelle vitesse. « Le MTQ nous dit que les conducteurs ont déjà de la misère à réduire leur vitesse à 50 km/h. Est-ce que ça aura un impact de rouler 20 km/h de moins? », a-t-il demandé avant de se rallier à ses collègues.

Le conseiller André Laramée a participé à une rencontre avec le MTQ, le 14 juillet dernier, avec la mairesse suppléante, Valérie Payette. M. Laramée a précisé que la municipalité installera des impacts visuels à proximité de cette zone en plus de procéder à un lignage adéquat.

Le conseil municipal a bon espoir que

la nouvelle signalisation soit en fonction à temps pour la prochaine rentrée des classes.

Malgré une demande à la Sûreté du Québec, le conseil municipal a été incapable de savoir le nombre d'accidents qui avaient lieu à chaque année dans cette zone scolaire.

Un an d'effort

C'est en septembre 2013, à la demande de citoyens, que la conseillère Valérie Payette s'est penchée sur cette problématique.

« Lorsque j'ai été élue présidente du conseil d'établissement de l'école en octobre 2013, j'ai décidé d'en faire mon cheval de bataille. Je ne comprenais pas moi aussi pourquoi il n'y avait pas de zone scolaire à Sainte-Élisabeth », a-t-elle mentionné au Journal, quelques minutes après la séance du conseil du 23 juillet.

Plus de 125 personnes ont signé une pétition pour réduire la vitesse au cours des derniers mois. De plus, plusieurs organismes se sont aussi mobilisés, via des lettres d'appuis.

« Notre école va promouvoir cette nouvelle signalisation, par le biais d'une campagne de sensibilisation. C'est une belle victoire pour les citoyens. Ils ont travaillé très fort pour que nos écoliers puissent circuler de façon plus sécuritaire », de conclure Valérie Payette.

Les Fêtes 10^e anniversaire gourmandes de Lanaudière

présentées par



Saint-Jacques de Montcalm

Collège Esther-Blondin

15 août : 11 h à 21 h

16 août : 11 h à 21 h

17 août : 11 h à 17 h

Entrée 7\$

Gratuit pour les jeunes de 17 ans et moins



SOYEZ GOURMANDS!

5 SCÈNES DE SPECTACLES CULINAIRES

80 EXPOSANTS AGROALIMENTAIRES

10 BISTROS GOURMANDS

3 SCÈNES DE SPECTACLES MUSICAUX

1 TINTAMARRE DE LA NOUVELLE-AGADIE

ET 25 000 ÉPICURIENS



NOUVEAU

Passport gourmand

Disponible sur : www.goutezlequebec.com

Suivez-nous sur : www.facebook.com/LaTourneeDesChefsGoutezLeQuebec





Votre maison

Changer sa porte-fenêtre

Remplacer une porte-fenêtre peut être nécessaire lorsque le verre est altéré, le chambranle de bois a été abîmé par les intempéries ou encore si ses propriétés isolantes ne sont plus les mêmes. Mais comment faire un choix durable et écoénergétique?

MARIE-ÈVE PROULX
jol.redaction@tc.tc

Avant d'opter pour un modèle ou un autre d'une porte-fenêtre, il faut savoir que les critères à regarder sont principalement les mêmes que ceux qui s'appliqueraient à une fenêtre, explique Liliane Nicolas, coordonnatrice du service d'information La Ruche de l'organisme Archibio.

«La qualité est primordiale, d'autant plus que la surface d'une porte-fenêtre est importante : une mauvaise isolation entraînera une importante déperdition thermique», précise-t-elle, sur le forum de discussion sur le développement durable.

Selon cette dernière, l'efficacité énergétique du vitrage et celle du châssis sont les facteurs déterminants de la qualité d'une porte-fenêtre.

«Plusieurs fabricants de portes-fenêtres offrent un vitrage doté d'une pellicule à faible émissivité (*Low-E*). Ces produits sont très intéressants puisque cette pellicule contribue à freiner l'évacuation de la chaleur. Par contre, elle réduit légèrement la luminosité», mentionne-t-elle.

Mme Nicolas conseille d'ailleurs de se présenter en magasin pour voir l'aspect d'un vitrage intégrant une pellicule *Low-E* avant d'arrêter votre choix.



S'il est possible de changer soi-même sa porte-fenêtre, il pourrait être important de faire affaire avec des professionnels.
PHOTO COURTOISIE

Quant au type de châssis, les modèles hybrides, faits de PVC à l'intérieur et d'aluminium à l'extérieur, constituent un bon choix selon la coordonnatrice. «Il s'agit d'un choix logique, car l'aluminium résiste bien aux intempéries, est durable, et demande peu d'entretien», poursuit-elle.

Ces matériaux ne sont toutefois pas sans désavantages. L'aluminium est un matériau à forte énergie grise, c'est-à-dire qu'une importante quantité d'énergie est nécessaire à sa production. Quant au PVC, ce dernier présente un bilan environnemental peu reluisant. Fait à base de chlore, il dégage, lorsque chauffé, des dioxines et furannes, des composés chimiques parmi les plus toxiques que l'on connaisse.

La fibre de verre serait certes un matériau plus recommandable, mais encore faut-il en avoir les moyens puisqu'elle est plus dispendieuse.

Enfin, s'il est possible de changer soi-même une porte-fenêtre, il pourrait être important de faire affaire avec des pro-

fessionnels, notamment si vous comptez l'agrandir.

«La qualité du travail d'installation est primordiale à l'efficacité de votre porte. Il faut s'assurer de maintenir ou d'améliorer l'étanchéité sur son pourtour. Des fuites d'air souvent invisibles à l'œil sont responsables d'une grande partie des pertes de chaleur dans nos maisons, même dans les constructions plus récentes», conclut Mme Nicolas.

À VENDRE
remax-quebec.com

DANY BÉRARD
Courtier immobilier agréé - Société par actions d'un courtier immobilier
www.danyberard.com

RE/MAX 450 759-3008
LANAUDIÈRE INC. 1-800-265-3008
Agence Immobilière www.remax-quebec.com/lanaudiere

FL VENTIL-R



CHAUFFAGE
CLIMATISATION
VENTILATION
VENTE / SERVICE
R.B.Q. #8349-4690-23
Bernard Mainville, d.g.
(450) 834-4064
3243, 7ÈME AVENUE
RAWDON (QC) J0K 1S0

Claude DESGAGNÉ
Inspecteur en bâtiment

Membre de l'AIBQ C.E.I. COLLEGE D'ENSEIGNEMENT EN IMMOBILIER ASSOCIATION DES INSPECTEURS EN BÂTIMENT DU QUÉBEC
Diplômé en techniques d'inspection en bâtiment

Tél. : 450 803-0154 | Téléc. : 450 836-7600
desgagne@intermonde.net

902, rang de l'Île-Dupas
La Visitation-de-l'Île-Dupas Qc J0K 2P0

FVR FIBRE DE VERRE RAWDON
PRIX DE LA MANUFACTURE

ENFIN, FINI VOS PROBLÈMES DE BALCON!

Balcons en fibre de verre
Fabriqué sur mesure

- Force et résistance
- Solidité à toutes les intempéries
- Surface antidérapante
- Choix de couleurs variées
- Service rapide
- À un prix de manufacture
- Régi par la Centrale d'hypothèque

6749, boul. Pontbriand, Rawdon
450-834-6900
www.canotrawdon.com

Série ECO®

Les fenêtres contemporaines

Par: **FENPLAST**

Nous sommes ouvert pendant la période de vacances

Crédit d'impôt de **20%**
ECORENOV
Québec Détails en magasin

Découvrez les chez:

FENÊTRAGE St-Ambroise

950, route 343, St-Ambroise-de-Kildare
450.755.5032
www.fenetragestambroise.com

ENERGY STAR

Le Journal de Joliette - Le mercredi 30 juillet 2014 - 11

Je veux une famille
qui veut jouer avec moi!



INSPECTEUR CANIN

678, VISITATION, ST-CHARLES-BORROMÉE
450-756-4791 • 450 756-6112

POILS ET PLUMES

Comment rendre son compagnon propre?

Vous venez d'ajouter un membre à votre famille et ne savez pas par où commencer pour élever votre chien? La propreté est un élément qui devrait être prioritaire. Cette partie du dressage devient plus difficile avec le temps, c'est pourquoi il est important de le faire le plus tôt possible.

CAROLINE MURRAY-DAIGNAULT

caroline.murray-daignault@tc.tc

Il existe plusieurs techniques pour rendre son animal propre. Tout d'abord, lui mettre le nez dans ses besoins. Vous pensez que de cette façon votre animal comprendra qu'il ne fait pas la bonne chose? Eh bien, tout ceci est faux. En effet, contrairement à la pensée populaire, le chien ne fera pas le lien entre votre colère, ses besoins et ce que vous lui montrez.

Deuxième technique : les tapis d'apprentissage ou le papier journal. Dans

certain cas, cette méthode peut avoir certains avantages. Notamment lorsqu'on vit en appartement et que le chien est laissé à lui-même pendant des journées entières. Toutefois, si vous souhaitez qu'à long terme, votre animal demande la porte afin de faire ses besoins dehors, cette technique est à éviter. Cela lui fait comprendre qu'il est autorisé à faire ses besoins à l'intérieur, ce que vous ne voulez visiblement pas.

La technique la plus efficace serait de récompenser votre chien lorsqu'il fait ses besoins où vous le voulez. Il est important de le féliciter et de le souligner à chaque fois, afin qu'il comprenne qu'il fait alors la bonne chose. Il est inutile de le chicaner lorsque vous retrouvez des besoins ailleurs, votre chien ne comprendra pas qu'il ne doit pas agir ainsi.

Lorsque le chien montre des signes d'envie ou que vous savez qu'il serait dû pour aller faire ses besoins, sortez dehors avec celui-ci en laisse. Passez toujours

par la même porte et utilisez toujours le même mot clé, par exemple : « on va faire pipi. » Une fois à l'extérieur, allez toujours au même endroit. Ne jouez pas avec votre animal pendant ce temps, ne lui parlez pas attendez un maximum de 5 minutes. Si le chien n'a rien fait, retournez à l'intérieur et remettez-le dans sa cage. Puis refaites l'exercice jusqu'à obtention d'un résultat.

Afin de favoriser la propreté de votre chien, sortez-le lorsqu'il termine de manger, avant de dormir, lorsque vous levez le matin, etc. Tel un humain, un chien ressent les mêmes envies. Une longue ou intense période d'exercice peuvent aussi mener à l'envie de déféquer de votre animal.

La propreté d'un chien s'acquiert différemment d'une race à l'autre. Certains chiens sont propres très vite, alors que d'autres ont besoin de plus d'attention et les maîtres doivent y mettre plus d'efforts. L'important est de rester constant quant à son éducation de la propreté.

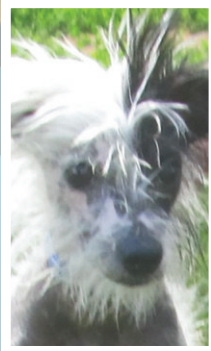


**INSPECTEUR
CANIN**

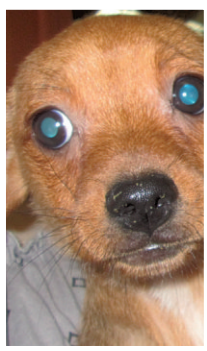


PINSONS

40% DE RABAIS



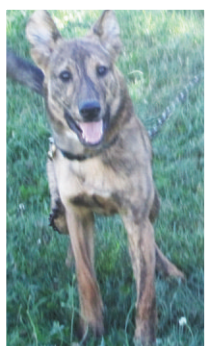
Adorable chien chinois, mâle, plein d'énergie et d'amour pour vous.



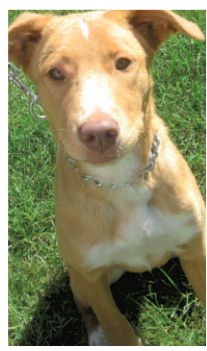
Chiot Chihuahua croisé Teckel, mâle, né le 24 mai 2014, se cherche une famille.



Chiot Chihuahua croisé Teckel, mâle, né le 24 mai 2014, se cherche une famille.



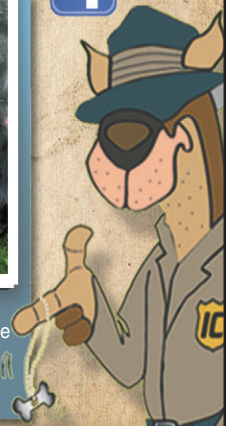
Berger croisé, mâle, voudrait une famille sportive.



Labrador croisé, femelle, à la recherche d'une famille qui aime jouer.



Bouvier des Flandres croisé, mâle, se cherche une nouvelle famille à aimer.



Profitez également de la parution GRATUITE
 de votre annonce sur **VosClassées.ca**.

Heure de tombée : jeudi 15 h

Heures d'affaires du service téléphonique : lundi au vendredi 8 h 30 à 17 h

Mode de paiement :   

À NOS ANNONCEURS : Assurez-vous que le texte de votre annonce est exact dès sa parution, sinon il faut nous en aviser immédiatement. En cas d'erreur, notre responsabilité se limite uniquement au montant de l'achat de la première semaine de parution de votre annonce. Toute discrimination est illégale.

**POUR TOUT ACHETER
 ET TOUT VENDRE,
 près de chez vous**

Un seul numéro 1 877 750-5052

IMMOBILIER
100 à 299

MARCHANDISE
300 à 399

SERVICES
400 à 599

EMPLOI ET FORMATION
600 à 799

ÉVÈNEMENTS SPÉCIAUX
800 à 899

VÉHICULES
900 à 999

160 Terrains / Terres à vendre

À 20 mins. de Laval grands terrains boisés, résidentiel, prêts à bâtir, idéal pour auto-construire, .60¢ pi.ca. et+. Rivière, cascade, ruisseau. Bienvenue aux contracteurs 450-473-5042

ATTENTION nouveau projet St-Gabriel de Brandon, 15 terrains prêts à construire avec service d'eau. Idéal pour constructeur ou auto-construction. Terrain 19,500 pi.ca. Pierre 450-436-0579

CHERTSEY Lac Sol, grand choix de terrains boisés, plage privée, de 40,000 à 60,000 pi.ca. 0.40\$/pi.ca. 514-298-8529, 4 5 0 - 8 8 2 - 3 4 5 4 , 514-366-2760

ESTRIE, grands terrains en montagne dans domaine privé. Etang, sentiers, paysages magnifiques 17,500\$ et plus, financement disponible 100\$/mois, 2 ans sans intérêt. 819-888-2314 www.domainedesappalaches.ca

205 Logements / appartements à louer

AUBAINE! beaux et grands logements. 3-1/2, 4-1/2, 5-1/2.

BERTHIER, JOLIETTE, ST-CUTHBERT, libre immédiatement et 1er juillet, + maison en spécial. (Avec stationnement) info:450-836-4596, 450-836-6589.

AUBAINE à L'Assomption, spacieux 4-1/2, bien éclairé, à 5 minutes à pieds du Cégep. Pas d'animaux. Seulement 608\$/ms. 5 1 4 - 8 1 2 - 2 9 7 7 , 514-219-1306

BIENVENUES PERSONNES ÂGÉES Retraités (es) Dans nos beaux logements rénovés, Loués clés en mains. Très bien situés/près hôpital. 450-836-4596, 450-836-6589

CENTRE-VILLE Joliette 3-1/2, 4-1/2, 5-1/2, libres immédiatement, très propres. Entrée laveuse/sècheuse et lave-vaisselle. Pas de chiens, références demandées. 450-803-2064.

ST-FÉLIX-DE-VALOIS grand 4-1/2 dans village, 650\$. Katy: 450-421-3540 Martin: 514-688-6824

205 Logements / appartements à louer

JOLIETTE. 1er mois gratuit. 580\$/mois. 4-1/2, rue Arthur-Normand. 1er étage, propre, secteur calme avec commodités.

4 5 0 - 8 3 6 - 7 7 4 6 , 4 5 0 - 9 1 6 - 7 7 4 6 , 450-944-7746

ST-GABRIEL grand 4-1/2 tranquille, près services. Eau chaude, 510\$. 450-753-5117

225 Propriétés à louer

LAVALTRIE Maison de campagne, 4-1/2 près A-40/31. Pas d'animaux. 650\$/mois, libre immédiatement 450-586-2378

310 Divers à vendre

QUADRIPORTEUR Robuste K91, tout équipé. 1,500\$. 450-836-0283

390 Ventes de garage / Marchés aux puces

JOLIETTE (NDL) 2911 Barrette (Route 131) 20,000pi.ca. Kiosques à louer. Vendredi - Samedi - Dimanche 9h00 à 17h00, 5 1 4 - 6 4 5 - 9 8 8 0 , 450-758-9087

415 Massothérapie / Soins thérapeutiques

MASSAGEFRENCHESALEM.COM Lanoraie. Spécial 45\$ matin dès 8h. Paulina Rendez-vous: 514-642-9564

424 Astrologie/occultisme

1 premier pas vers le bonheur! Médium Québec réunit pour vous les meilleurs voyant(e)s du Québec, dont Louise Haley, la célèbre Mme Minou, Alain Bénazra... Écoutez-les au 450-875-0569 et choisissez votre conseiller(ère) personnel(le). Depuis votre cellulaire faite le # (carré) 4676. Pour les voir et mieux les connaître: www.MediumQuebec.com

ANITA Sorel, 40 ans d'expérience de la voyance, des réponses à vos questions les plus intimes en toute discrétion. Tél.: 514-764-7754 (2.99\$/min.)

424 Astrologie/occultisme

AURÉLIA, médium pure, don de naissance, ne pose strictement aucune question, réponses et dates précises. 514-800-0337 (5\$ les 5 premières minutes, Visa/Mastercard)

442 Constructions / Rénovations / Réparations

PORTES et FENÊTRES Directement du fabricant depuis 37 ans. Estimation gratuite à domicile. 450-889-4111

RÉNOVATIONS. Homme à tout faire: Salle de bain, cuisine, planchers flottants, céramique, peinture, gyproc, joints, balcon, bardeaux, portes/fenêtres. Bon prix. Benoit: 450-883-0386

452 Planchers / Pose et sablage

AAA PLANCHERS S. DENIS. pose, sablage sans poussière, teinture, sans odeur, écolo, 38 ans d'exp 514-951-7826

pretargentrapide.ca

- Prêt de 300\$ à 1 000\$
- Sans enquête au bureau de crédit
- Service facile et sécuritaire
- Dépôt direct
- Application en ligne maintenant

1 855 994-9946

510 Agence de rencontres avec permis

CONTACTS directs et rencontres sur le service #1 au Québec! Conversations discrètes, rencontres inattendues, les plus jolies filles vous attendent pour des aventures inoubliables... Appelez le 450-875-1019 pour les écouter et leur parler ou bien, depuis votre cellulaire faites le # (carré) 6969. L'aventure est au bout de la ligne.

510 Agence de rencontres avec permis

SERVICE RENCONTRE. Relations long-terme/court-terme. ESSAYEZ GRATUITEMENT! 1-888-451-7661. Conversation intime en direct, appelez #7878 ou 1-866-634-8995. Adultes 1 à 1 en direct appelez: 1-877-347-9242 ou #5015. Rencontrez des femmes célibataires de votre région. 1-888-571-5763 (18+)

555 Argent à prêter

PRÊT 500\$ ou 600\$ simple. Rapide. Efficace. Par téléphone et dépôt direct, réponse en 1hr. Conditions: Emploi stable (4 mois) et paie par dépôt direct.

Crédit Yamaska, 1-877-534-1999 www.credityamaska.com

PRÊT DE 500\$ sans enquête de crédit. www.creditcourtage.ca 1-866-482-0454

585 Services financiers divers

CONSOLIDATION DE DETTES personnelle ou commerciale 1 seul paiement par mois Carte de crédit, Hydro, Impôt, Téléphone Câble, Prêt, TPS/TVQ, recouvrement etc Retrouvez votre liberté Je suis à votre écoute au: 1-888-371-0661

605 Emplois divers

PERSONNE pour travailler dans un garage surtout (peinture). Informations: 450-836-6589

VosClassées.ca
1.877.750.5052
Le Journal de Joliette

705 Formations diverses

BIENVENUE AU CENTRE DE LA PENSÉE RÉALISTE ! NOUVEAU À JOLIETTE ! Programme de Formation à la Thérapie Emotivo-Rationnelle Nouvelle formule: Cours offerts à chaque semaine, les lundis soir Prochaine soirée d'information le 28 août à 19h

*Inscription obligatoire au 450 898-8313 ou 450 598-2035 Visité notre site web www.penseerealiste.com

950 Ferraille

ACHAT AUTOS AVEC \$\$\$ pour ferraille, en moins de 2h. Service 24 heures. Accrédité par SAAQ. 514-951-4203

ACHAT D'AUTOS pour ferraille 200\$ et plus Reçus pour SAAQ 450-760-6173

985 Autos à vendre

ATTENTION! ATTENTION! Besoin d'une auto. Problème de crédit? C'est fini. Aucun cas refusé. Financement sur place. Voiture, camion, van, 2002 à 2010. Robert Cloutier Autos. 4 5 0 - 4 4 6 - 5 2 5 0 , 5 1 4 - 8 3 0 - 0 0 9 8 , 1-888-446-5250, 438-880-5250 www.robertcloutierautos.com



Est présentement en période d'embauches et est à la recherche de personnes ayant :

Très bonne condition physique
 Esprit d'équipe et motivé.
 Habileté à travailler manuel et précision.

40 heures par semaine, de jour.
 Semaine se finissant le vendredi à midi.
 Salaire : Selon échelle salariale.
 Programme de bonification.

FAITES PARVENIR VOTRE CV AVANT LE 13 AOÛT

Téléphone: 450 839-3944
 Télécopieur : 450-839-2547
 11, Rue Landry, Saint-Alexis, JOK 1T0
 Courriel : leomailhotinc@videotron.ca

Seuls les candidats retenus seront contactés.

520 Massage

À bon prix. Tu cherches un endroit stable? On me dit ronde parmi les meilleures. Séances 30 minutes à 2hrs disponibles. 514-799-0264

585 Services financiers divers

À bout de souffle? Vous êtes harcelés par vos créanciers? Trop de dettes? Nous avons 34 centres pour vous servir. Faites nous confiance. MNP Ltée Syndic de faillite accrédité par le gouvernement. 514-839-8004

LIVREURS DE JOURNAUX
 Secteur L'Épiphanie et Berterville

7 jours/semaine, avec voiture de 4h-7h A.M.
 Bonne rémunération
 1-855-895-3467

AVIS LÉGAL

Prenez avis que Eugène-Raphaël Loyer dont l'adresse du domicile est le 625 Papineau, Joliette, (Québec) J6E 2L3. Présentera au directeur de l'état civil une demande pour changer son nom en celui de Raphael Loyer.

AVIS REMPLI ET SIGNÉ :
 À Joliette le, 10 juillet 2014
 Louizon Brisson

GRAND 5 1/2 À LOUER À JOLIETTE.
 CONSTRUCTION 2005 STYLE CONDO.
 3 CHAMBRES À COUCHER, SALLE DE BAIN ET SALLE DE LAVAGE INDÉPENDANTES.
 FOYER AU GAZ, AIR CLIMATISÉ, BALCON AVANT, GARAGE, 2 STATIONNEMENTS.
 DISPONIBLE DÈS MAINTENANT.
CONTACTEZ CLAUDE
450 756-7393

ST-GABRIEL, 5-1/2 rénové à neuf, près des services. 560\$/mois, pas d'animaux, 514-604-0524

Jeux du Québec : Lanaudière veut faire mieux

La région de Lanaudière souhaite améliorer son classement lors de la 49e finale provinciale des Jeux du Québec, qui se déroulera du 1er au 9 août prochain dans l'agglomération de Longueuil.

GUY LATOUR

jol.redactionr@tc.tc

Le 21 juillet dernier, la délégation de Lanaudière a tenu sa rencontre d'information à L'Assomption avec tous ses participants.

« En 2012, nous avons terminé septième au classement général. Notre objectif, pour cette année, est de se classer parmi les six premières régions », a mentionné au Journal, Martin Bradette, le chef de mission de la délégation lanaudoise.

Il y a deux ans, Lanaudière avait récolté un total de 28 médailles.

M. Bradette croit que la région peut dépasser ce nombre.

« Nous serons à surveiller dans plusieurs disciplines dont l'athlétisme, le golf, les deux équipes de soccer et le volleyball », ajoute-t-il.



Shan Bernier portera le drapeau de la région lors de la cérémonie d'ouverture.

PHOTO COURTOISIE

202 athlètes

La région de Lanaudière délèguera 202 athlètes à Longueuil au cours des prochains jours. C'est 11 de plus que lors de la finale de 2012 qui avait eu lieu à Shawinigan.

Au total, plus de 1000 athlètes ont pris part aux différentes compétitions lors des finales régionales, qui avaient débuté à la mi-mai.

C'est une jeune fille de Sainte-Mélanie qui aura l'honneur de porter le drapeau de la région lors des cérémonies d'ouverture.

Âgée de 12 ans, Shan Bernier tentera de remporter une médaille en sports

équestres. « C'est une jeune fille persévérante, qui a vécu plusieurs épreuves tout au long de sa jeune carrière. Elle en sera à sa première participation aux Jeux du Québec », a précisé Martin Bradette.

Déjà à Joliette

Depuis la création des Jeux du

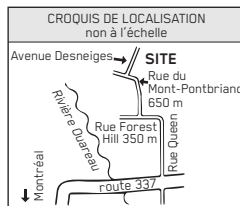
Québec, en 1970, Lanaudière a accueilli à deux reprises la finale provinciale.

À l'été 1978, Joliette avait été l'hôte des jeux d'été alors que L'Assomption avait reçu les meilleurs athlètes à l'hiver 2007.

Encore aujourd'hui, la piste d'athlétisme, de la polyvalente Thérèse-Martin demeure un bel héritage laissé à la suite des Jeux de 1978.

AVIS PORTANT SUR L'INTENTION DE CONSTRUIRE UN SYSTÈME D'ANTENNES DE RADIOCOMMUNICATIONS

Vidéotron souhaite ériger un système d'antennes de radiocommunications de type autoportant de 76 mètres de hauteur situé sur le Mont-Pontbriand (partie du lot 17, rang 07) sur le territoire de la municipalité de Rawdon. Cette structure serait érigée au Sud de l'infrastructure existante d'un exploitant de services de télécommunications.



Coordonnées géographiques du site :

Latitude (NAD 83)

N46° 03' 45,50" ou

46,062640.

Longitude (NAD 83)

W73° 44' 04,48" ou

73,734580.

Cette structure sera utilisée par Vidéotron dans le cadre du déploiement de son nouveau réseau de téléphonie sans fil. Vous êtes invités à transmettre vos commentaires par écrit dans les 30 jours suivant la publication de cet avis à l'adresse suivante :

VIDÉOTRON / INGÉNIERIE (MT631-09) Département Permis
612, rue Saint-Jacques, 11^{ème} étage sud,
Montréal, (Québec), H3C 4M8
ou via courriel : CPC_MT631@videotron.com

5685137

GRAVELLY

52 ANS À VOTRE SERVICE

Raymond Lasalle Inc.
1561, ROUTE 158, SAINT-THOMAS
450 756-2121

-TC5664436

La carte électorale du Canada changera, et Élections Canada recherche un directeur du scrutin

Une bonne occasion de servir la démocratie dans

- Joliette

Qualifications

Pour occuper le poste de directeur du scrutin, vous devez être un citoyen canadien âgé d'au moins 18 ans et résider dans la circonscription pour laquelle vous posez votre candidature.

Le directeur du scrutin est chargé de gérer l'élection dans sa circonscription. Son travail est varié, stimulant et enrichissant. Si vous avez de l'expérience en gestion de projets ainsi que de solides compétences en finances et en ressources humaines, ce poste est peut-être pour vous.

Taux de rémunération et conditions de travail

Les taux de rémunération sont fixés par règlement; les honoraires actuels sont d'environ 24 250 \$ pour une période électorale. Pendant l'année qui précède une élection, vous pouvez vous attendre à travailler près de 500 heures, à un taux de 48,04 \$ l'heure. (Les taux sont en cours de révision.)

Élections Canada nomme les directeurs du scrutin pour un mandat de 10 ans. Pendant cette période, vous devez demeurer non partisan.

Comment postuler

Sur le site www.elections.ca, cliquez sur « Emplois » pour remplir un formulaire de demande d'emploi ou pour en savoir plus sur le poste et les nouvelles limites des circonscriptions. Vous pouvez également téléphoner à Élections Canada au 1-800-463-6868 pour obtenir de plus amples renseignements.

La date limite de présentation des demandes d'emploi est le 7 août 2014, à minuit.

This job advertisement is also available in English at www.elections.ca.

Élections Canada est un organisme indépendant établi par le Parlement pour conduire les élections générales, les élections partielles et les référendums fédéraux.



**VOUS PAYEZ CE
QUE NOUS PAYONS**

C'est aussi simple que ça

**PRIX
EMPLOYÉS**
ILS SONT DE RETOUR

LES PLUS GROS RABAIS
DE L'ANNÉE

SÉRIE F
**LA GAMME
DE CAMIONS
LA PLUS VENDUE**
AU CANADA
DEPUIS 48 ANS



F-150 XLT 2014 4X4 SUPERCREW ÉQUIPÉ DE L'ENSEMBLE
301A ILLUSTRÉ (33 911 \$)

**F-150 XLT 2014 SUPERCREW
ÉQUIPÉ DU MOTEUR ECOBOOST®**

Rajustement Prix employés 5 633 \$
Allocation livraison 6 750 \$

RAJUSTEMENTS
DE PRIX
TOTALX **12 383 \$****
Taxes en sus.

CARACTÉRISTIQUES :

- Commande automatique des phares
- Antibrouillards
- Entrée sans clé à télécommande
- Jante de 17 po en aluminium usiné avec éléments contrastants peints
- Régulateur de vitesse
- Verrouillage électrique des portes
- Moteur V6 EcoBoost®
- 365 ch
- 420 lb-pi de couple



LE MOTEUR ECOBOOST
L'EFFICACITÉ DONT VOUS AVEZ BESOIN.

F-150 LIMITED 4X4 2014 SUPERCREW

RAJUSTEMENTS
DE PRIX
TOTALX

14 911 \$**

Taxes en sus.

Rajustement Prix employés 8 161 \$
Allocation livraison 6 750 \$

CARACTÉRISTIQUES :

- Moteur V6 EcoBoost® TI-VCT de 3,5 L
- Jantes de 22 po en aluminium poli
- Toit ouvrant transparent à commande électrique

**C'est aussi
simple que ça**



MODÈLE SEL ILLUSTRÉ

**EDGE SEL 2014
à traction intégrale**

Rajustement Prix employés 2 996 \$
Allocation livraison 750 \$

RAJUSTEMENTS
DE PRIX
TOTALX **3 746 \$**

Taxes en sus.

CARACTÉRISTIQUES :

- Régulateur de vitesse adaptatif disponible
- Jusqu'à 1 951L de volume de charge
- Hayon à commande électrique

ESCAPE S 2014

Rajustement Prix employés 1 255 \$
Allocation livraison 500 \$

RAJUSTEMENTS
DE PRIX
TOTALX **1 755 \$**

Taxes en sus.

PARTAGEZ
NOTRE PRIX
EMPLOYÉS
24 494 \$

Frais de transport et taxe sur le climatiseur inclus. Taxes en sus.

CARACTÉRISTIQUES :

- AdvanceTrac® avec contrôle électronique de stabilité
- Boîte automatique 6 vitesses SelectShift®
- Système d'information sur les angles morts intégré aux rétroviseurs

LE PETIT
UTILITAIRE
LE PLUS VENDU
AU QUÉBEC²



MODÈLE TITANIUM 2014 ILLUSTRÉ (35 699 \$)

>TC5664490



**En juillet chez Laporte, nous vous offrons le
moteur Ecoboost du F150 À MOITIÉ PRIX !**