

# Campagne de souscription d'Oxfam-Québec

A l'occasion de sa campagne annuelle de souscription qui a lieu jusqu'au 15 décembre, OXFAM-Québec invite la population québécoise à profiter du

temps des Fêtes pour redonner l'espoir et la dignité à des milliers d'hommes, de femmes et d'enfants qui luttent pour survivre.

Grâce à la générosité des

Québécoises et des Québécois, OXFAM-Québec envoie des secours d'urgence lors des grandes catastrophes qui surviennent dans les diverses régions du

monde.

Grâce à la générosité des Québécoises et des Québécois, OXFAM-Québec aide les peuples du Tiers-monde à combattre le sous-dé-

veloppement, la misère et la servitude et contribue ainsi à l'épanouissement de la communauté humaine internationale.

## Emission spéciale "OXFAM-Québec 81"

Télé-métropole participe à la campagne de souscription annuelle d'OXFAM-Québec en présentant une émission très spéciale intitulée "OXFAM-Québec 81" qui sera télé-diffusée, en direct du théâtre St-Denis, sur tout le réseau TVA, le dimanche 13 décembre 1981 de 19h30 à 21h30.

Cette émission sera animée par Jacques Languirand et Nathalie Simard qui seront entourés d'une pléiade d'artistes et de person-

nalités du Québec. Nos plus grandes vedettes de la scène, de la TV et de la radio ont accepté généreusement d'y participer bénévolement.

Ce sera une grande fête d'entraide; ce sera la grande soirée annuelle d'OXFAM-Québec.

Don McGowan et la station CFCF-12 se sont aussi associés à OXFAM-Québec à l'occasion de sa campagne annuelle.

OXFAM-Québec aide le Tiers-monde... mais j'aide OXFAM-Québec.

Envoyez vos dons à: OXFAM-Québec Case postale 4444 Succursale, Place d'Armes Montréal, Québec H2Y 3R6

Du 10 au 23 décembre

## Le Salon des artisans de l'Est du Québec

Le Salon des artisans de l'Est du Québec 1981 aura lieu cette année du 10 au 23 décembre inclusivement (sauf les dimanches 13 et 20 décembre) sur le mail de la Plaza Arthur Buies de Rimouski.

Le Salon regroupe cette

année tout près de 40 artisans répartis dans 26 kiosques. Ils viennent d'aussi loin que L'Islet et les Iles de la Madeleine. En plus des techniques traditionnelles du Salon comme le tissage, la poterie, le bois (jouets, sculpture et meu-

bles), les bijoux, le vitrail, le cuir et la ferronnerie, on pourra aussi y voir du batik, de la reliure, du papier recyclé, des abat-jour en sable, des appliqués sur tissus et bien d'autres belles choses.

Vous êtes donc tous invi-

tés à vous rendre à la Plaza Arthur Buies, les artisans de chez-nous vous offrent cette année encore le fruit de leur production.

Les heures d'ouverture sont de 9h00 à 21h00.

Et n'oubliez pas "c'est bien plus beau au Salon!"



**La Différence**  
Restaurant-Bar

91, 2e Rue ouest  
Rimouski - G5L 8B3  
722-9222

La différence...  
Une nouveauté bien différente!

**EN VEDETTE**  
DU MERCREDI AU DIMANCHE  
9 AU 13 DÉCEMBRE 1981

**LES GAULOISES**

ET POUR LES DEUX AUTRES SEMAINES À VENIR.



Tous les jeudi, vendredi et samedi soir

**SOUPER AVEC CHANSONNIER**  
Nouveau menu avec service aux tables.

**SPÉCIAL:**  
(jeudi, vendredi, samedi)  
**BROCHETTE PÉTONCLES**  
servie sur lit de riz

**\$5.50**

**NOUVEAU!**  
Tous les dimanches  
**BUFFET CHINOIS \$5.25**

DU LUNDI AU VENDREDI MIDI  
Libre service  
Menu à compter de \$3.25

Réservez dès maintenant pour vos réunions et soupers de temps des Fêtes.

Demandez Francis ou Mario à  
722-9222



**5<sup>e</sup> ANNIVERSAIRE**  
C'EST LA FÊTE!  
MERCREDI ET JEUDI  
DE 21H00 À 3H00.

Nous remercions notre clientèle et nous vous invitons à venir fêter notre anniversaire. Nous avons préparé pour vous:

- Gâteaux d'anniversaire
- Mini-spectacle
- Rétrospective musicale
- Décor de fête
- Animation et prix de présence
- Plusieurs "cactus" pendant 15 minutes
- CFLP sera sur les lieux
- Collaboration de

**JEUDI, "DÉFILÉ MODE VAGABOND"**  
Venez voir les jolis mannequins avec un bronzage de

**VOS STUDIOS DE BRONZAGE**  
**LA VALLÉE DU SOLEIL INC.**  
PLUS DE 100 SÉANCES ET 2 ABONNEMENTS ANNUELS SERONT DISTRIBUÉS GRATUITEMENT.

292, St-Germain est  
Rimouski



"À TA DISCOTHÈQUE" **DISCO** 531 ST-GERMAIN EST  
722-6520



# André Maranda, nouveau directeur adjoint aux services en commun au C.S.S.

Monsieur Jacques Plante, directeur général du Conseil de la Santé et des Services sociaux de la région du Bas Saint-Laurent, de la Gaspésie et des Îles-de-la-Madeleine, a le plaisir d'annoncer la nomination de monsieur André Maranda au poste de directeur adjoint aux services en commun.

Diplômé en sciences de l'administration et membre de l'Association canadienne

de gestion des achats, André Maranda a oeuvré entre autres à titre de coordonnateur des achats de groupe et de directeur des services en commun aux Services communautaires hospitaliers de Québec, et ce de 1975 à 1981. Auparavant, monsieur Maranda avait occupé les fonctions de coordonnateur des achats de groupe à l'Association des hôpitaux du Québec et de responsable du service des approvisionne-

ments à l'Hôtel-Dieu de Lévis.

En fonction depuis quelques semaines, monsieur Maranda a pour objectifs de collaborer avec les groupes

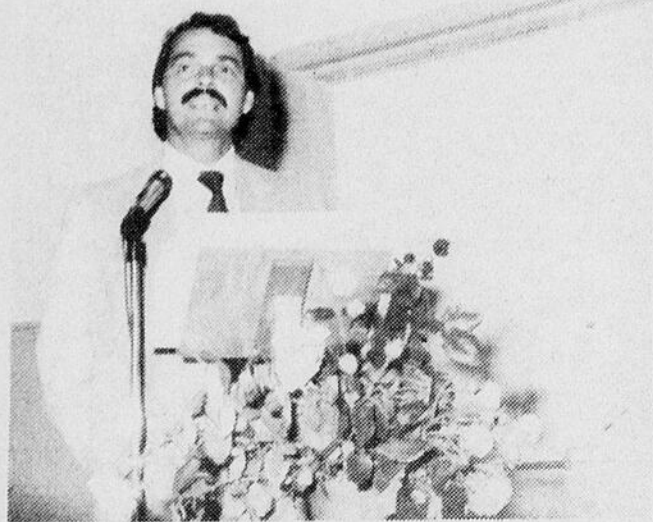
régionaux dans la réalisation et la mise en place de services en commun et d'effectuer des études en vue de déterminer les domaines où il serait rentable (de

façon prioritaire) et pratiquer de procéder à des mises en commun.

Le travail de monsieur Maranda devrait donc faciliter la coordination et la

concertation des établissements de santé et de services sociaux de notre région dans le but d'offrir des services de qualité à des coûts avantageux.

## M. Yvan Garneau Nouveau président du club Richelieu du Bic



Lors du souper d'intronisation du Club Richelieu du Bic, les membres ont procédé à l'élection d'un nouveau président. En effet, c'est M. Yvan Garneau qui assumera désormais la présidence du Club Richelieu du Bic, succédant ainsi à M. Paul Duval.



**Cahier spécial immobilier**

- C.A.G. Inc.
- Léonard Gagnon Inc.
- Immeubles Inter Cité
- Trust Général du Canada
- Trust Royal
- La Caisse d'Établissement du Bas St-Laurent
- Immeubles GLMC

### Construction Yvan Fournier Inc. Entrepreneurs généraux

- Construction résidentielle, commerciale, industrielle.
- Renovations
- Fondations

ESTIMATION SUR DEMANDE

569, Thomas Taschereau, Rimouski  
Tél.: 724-2574



**Consultez de vrais professionnels de l'immobilier avant chaque transaction.**

**SIGNALEZ 724-4360**

<b>VOUS RECHERCHER DES ABRIS FISCAUX?</b>		<b>MAISON À LOGEMENTS</b>		<b>IDÉAL POUR FOYER D'ACCUEIL</b>	
Nous avons en main des blocs appartements de catégorie 31. Pour renseignements, demandez Gilles Parent, 724-4360 - 722-5190.					
469-471-471A, St-Yves, Rimouski-Est.		876, Rivière-Hâtée, Bic.		549 Principale ouest, St-Anaclet.	
<b>DEMI-DUPLEX</b>		<b>MAISON OUVERTE AUX VISITEURS DIMANCHE LE 13 DÉCEMBRE 1981 ENTRE 13H00 ET 15H00</b>			
					
169 Boul. Arthur-Buies Rimouski		293-294 du Côteau, Sacré-Coeur, Rimouski.		367 Louis-Hébert, Pointe-au-Père.	
					
491 rue Richard, Rimouski-Est.		Maison Métis Beach		243, rue Roy, Rimouski.	
<b>MANDAT S.I.A. 81-343</b>		<b>VOICI UNE OFFRE EXCEPTIONNELLE SPÉCIALEMENT POUR VOUS.</b>			
					
Lac Pointu, St-Narcisse.		BUNGALOW-CHALET AU BORD DU LAC POINTU Terrain 100x200 pieds Habitable à l'année Tapis mur à mur Poêle Franklin Sous-sol 8 pieds de hauteur		Rang Ouest, Ste-Blandine	
					
FERME OVINE: 200 brebis, avec érablière de 1,300 entailles, bien mécanisée. Pour information: Roger Ouellet: (418) 722-8368.		BLOC DE 8 LOGEMENTS, TRÈS BONS REVENUS, RÉNOVÉ À NEUF, DANS LA VILLE DE RIMOUSKI.		COMMERCE D'ÉTÉ TRÈS INTÉRESSANT	
228 Rousseau, Rimouski.		6ième rang est, St-Narcisse.		Route 132, Rivière-Hâtée, Bic.	
<b>MAISON DE FERME ET BÂTIMENTS</b>		<b>FAITES UNE OFFRE</b>			
					
Route rurale 1, Ste-Blandine		deux terrains à vendre \$1.00 du pied carré. Service d'aqueduc et d'égouts sont en place, zoné R1 Dans St-Pie X.		Semi-détaché Fraichement peinturé à l'intérieur Salle de séjour au sous-sol Endroit tranquille Libre immédiatement Hypothèque 11% Echéance en décembre 1983	
<b>la caisse d'établissement du bas st-laurent</b> <b>724-4360</b> POUR BEAUCOUP PLUS D'EFFICACITÉ 149 EST ST-GERMAIN, RIMOUSKI		<b>Monique C. Rioux</b> Gilles Parent Gratien Savard Guy Morency Roger Ouellet Jacques Bélanger, directeur du service immobilier		<b>724-9506</b> <b>722-5190</b> <b>724-6169</b> <b>723-4986</b> <b>722-8368</b> <b>723-5652</b>	

**la caisse d'établissement du bas st-laurent**

**724-4360**

POUR BEAUCOUP PLUS D'EFFICACITÉ

149 EST ST-GERMAIN, RIMOUSKI

**Monique C. Rioux** 724-9506

**Gilles Parent** 722-5190

**Gratien Savard** 724-6169

**Guy Morency** 723-4986

**Roger Ouellet** 722-8368

**Jacques Bélanger, directeur du service immobilier** 723-5652

# TRUST GÉNÉRAL

Galeries G.P., 92, 2e rue ouest, Rimouski, Québec.



**Sacré-Coeur, 900 des Frères.** Bungalow, 4 chambres à coucher dont 2 très grandes, sous-sol fini, salle familiale plus une chambre à coucher. Beau terrain paysagé. Carmen Beaulieu 722-6039.



**Pointe-au-Père, 384 Terrasse Bon Air.** Bungalow, entrée split level, porte patio, début finition au sous-sol. Cause de vente: transfert. Carmen Beaulieu 722-6039.



**Rimouski-Est, 19, 10e Avenue.** Bungalow récent. Beau terrain, porte patio avec grande galerie, cabanon, endroit tranquille. Pour plus de renseignements, téléphonez à Carmen Beaulieu 722-6039.



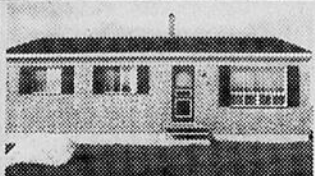
**Pointe-au-Père, 520-522 des Jonquilles.** Bungalow semi-détaché, 6 1/2 pièces et 5 1/2. Finition extérieure brique et aluminium. Terrain aménagé. Roland Lévesque 722-6771.



**Ste-Luce, 17 Ouest Route du Fleuve.** Maison de style cottage, grand terrain. Henri Paul Côté 739-3494.



Magnifique cottage centenaire, 32' x 38', deux étages, très propre, avec grand terrain et vue sur la mer. Chauffage eau chaude électrique. C'est à voir. Michel Allard 723-0205.



**Rue des Vétérans, Pointe-au-Père.** Magnifique bungalow 1974, très propre, sous-sol fini, avec combustion lente, hyp. 10 1/2% juin 1984. Michel Allard 723-0205.



**Rue Casault, St-Pie X.** Magnifique semi-jumelé 1972, 3 chambres à coucher, entrée asphaltée, impeccable. Michel Allard 723-0205.



**St-Pie X, 507, rue Godbout.** Résidence 25' x 40', hyp. 10 1/4%, très propre, terrain 85' x 105'. Propriétaire accepterait solde de prix de vente. Ludger Côté 723-6399.



**Pointe-au-Père, 328 Lecomte.** Bungalow 24' x 40', avec terrain 13,062 pi. ca., libre immédiatement, très bonnes conditions d'achat. Ludger Côté 723-6399.



**362 Henri Dunant.** Vendue par André Leroux 723-6109.



**577 Thomas Taschereau.** Vendue par Ben Ouellet 722-4486.

## ST-PIE X

**37 Père Nouvel.** Bungalow 26' x 40', sous-sol à demi-fini, intérieur coquet, terrain superbe, solde d'hypothèque à 10 1/4%. André Leroux 723-6109.

**St-Pie X, 26' x 46',** 5 chambres à coucher, terrain aménagé et paysagé, sous-sol aux trois-quarts fini, plancher de bois franc. Doris B. Hins 723-1021.

**Boul. des Prés.** Style canadien, très belle propriété, 44' x 29', foyer au salon, extérieur fini en briques, planches céramique, érable et tapis, terrain 100' x 200' aménagé. Roland Lévesque 722-6771.

**Immeuble commercial,** 8,000 pi. ca., excellente condition, air climatisé, grand stationnement, bon placement. Ben Ouellet 722-4486.

**107 de Touraine.** Bungalow, construction neuve, hypothèque 14 1/2%, 3 ans. René Lepage 724-9309.

**454 Mgr Fortin.** Style québécois, 40' x 25', garage, cabanon, terrain aménagé, hyp. 10 1/2%, à 1983. Très propre, libre immédiatement. Doris B. Hins 723-1021.

**498 Casault.** Magnifique semi-jumelé, 1972, très propre, hypothèque 10 1/4%, juin 1982. Entrée asphaltée. Michel Allard 723-0205.

**205 Mgr Plessis.** Bungalow à revenu, 25' x 40', 3 chambres à coucher, à proximité des écoles, entrée indépendante par le sous-sol, revenu mensuel de \$450.00. Cause de départ. André Leroux 723-6109.

**488 Casault.** Jumelé, hyp. 10%, libre immédiatement. René Lepage 724-9309.

**489-491 Mgr Courchesne.** Résidence de style contemporain, très grand terrain paysagé, 14 pièces, idéal pour professionnel, sous-sol fini en bureau, avec entrée indépendante. Secteur tranquille. Carmen Beaulieu 722-6039.

## SACRÉ-COEUR

**206 rue Bellevue.** Magnifique résidence 29' x 85', sur très grand terrain. Possibilité de financement par le propriétaire, taux intéressant. Foyer, extérieur briques et pierres. André Leroux 723-6109.

**Rue des Saules.** Bungalow tout brique à l'extérieur, 25' x 42', libre actuellement. Cause: transfert. Terrain paysagé, potager, près de tout, propriété libre de tout entretien pour prochaines années. S.I.A. Doris B. Hins 723-1021.

**617-619 Boul. des Fleurs.** Bungalow jumelé, extérieur fini masonite, 3 chambres à coucher, salon, cuisine, dinette et débarras. Roland Lévesque 722-6771.

**Bungalow, 26' x 42',** 3 chambres, sous-sol fini, façade de briques, secteur tranquille et dynamique. Cause: départ. André Leroux 723-6109.

**Résidence de qualité supérieure,** 29' x 60', terrain 15,200 pi. ca., entièrement aménagé, foyer, vue sur le fleuve, garage double. André Leroux 723-6109.

**Très grande résidence** pouvant servir de clinique ou centre administratif, secteur résidentiel et commercial. André Leroux 723-6109.

**218, rue des Hêtres.** Bungalow, style canadien, 4 côtés briques, 5 chambres à coucher, super isolation, beau terrain paysagé, cabanon. Carmen Beaulieu 722-6039.

**579 St-Germain Ouest.** Cottage 4 chambres à coucher, garage double, grand terrain entièrement aménagé, vue sur le fleuve, intérieur impeccable. André Leroux 723-6109.

**225 rue des Epinettes.** Très beau bungalow, style canadien, 47' x 27', extérieur fini en pierres, terrain 120' x 100' aménagé et paysagé, système de gicleurs automatiques, cabanon 8' x 10'. Roland Lévesque 722-6771. S.I.A.

**Maison chalet au Rocher Blanc,** 10 pièces, 5 chambres à coucher, foyers intérieur et extérieur, terrain 16,728 pi. ca., entièrement aménagé. C'est à voir! André Leroux 723-6109.

**Terre en culture,** 74 arpents carrés plus grange 110' x 40', facile d'accès. Offre demandée. Doris B. Hins 723-1021.

**594 des Ardennes.** Bungalow, entrée split level, décoration intérieure remarquable, vue sur le fleuve. Téléphonez-moi, Carmen Beaulieu 722-6039.

**705 des Génévriers.** Bungalow split, moderne, hyp. 14 1/2%, 5 ans. Super isolation. René Lepage 724-9309.

**710 du Versant.** Demi-duplex, très propre, 3 chambres, entrée split, paysagé. Antonio Voyer 723-5832 ou Ben Ouellet 722-4486.

## RIMOUSKI

**437 St-Germain Ouest.** Coquet bungalow avec planchers de bois franc à la grandeur, sous-sol entièrement aménagé. Solde d'hypothèque à 14 1/2%, échéance 1983. André Leroux 723-6109.

**Bungalow avec revenu au sous-sol,** hypothèque à 15 1/2%, échéance 1983. Taux d'hyp. pondérable. Doris B. Hins 723-1021.

**Maison de chambres.** Très bien située, aucune vacante, possession immédiate, hyp. pondérable. Doris B. Hins 723-1021.

**181-187 est St-Germain.** Revenus résidence et commerce, 3 logements et un salon de coiffure, centre-ville. Faites une offre. Antonio Voyer 723-5832.

**Rimouski.** Résidence de qualité supérieure, 26' x 66', sur domaine d'environ 5 acres entièrement aménagés et paysagés, garage double, piscine chauffée, vue sur le fleuve, ruisseau, B.B.Q. extérieur. André Leroux 723-6109.

**21, rue Léonidas.** Bungalow moderne avec foyer et garage, bien situé. René Lepage 724-9309.

## RIMOUSKI-EST

**441 des Pionniers,** près du Centre d'achats Carrefour. Local commercial à louer ou à vendre, 900 pi. ca., bonnes conditions. Bon pour commerce de tout genre. Pour informations, Antonio Voyer 723-5832.

**686, 4e Rue.** Bungalow, sous-sol aménagé, financement par le propriétaire. René Lepage 724-9309. S.I.A.

**671, 1ère Rue.** Grand bungalow, 44' x 30', 5 chambres (1963), sous-sol fini, foyer Franklin. Chauffage électrique. Prix révisé. Possibilité de financement à 15%. Antonio Voyer 723-5832.

## SAINT-ANACLET

**211, Rang 1, Neigette.** Maison centenaire, avec lot à bois, électricité 200 ampères, finition extérieure masonite. Michel Allard 723-0205.

**639 rue Principale.** Coquet bungalow, 1 1/2 étage, sur immense terrain traversé par un ruisseau, foyer, garage 16' x 24', la tranquillité de la campagne, à 5 minutes du centre-ville. André Leroux 723-6109.

**Maison de campagne** très bien isolée, meublée ou non, prix intéressant, une chambre, carré 25' x 25', libre immédiatement, route ouverte à l'année. Doris B. Hins 723-1021.

**65, 4e Rang Ouest.** Maison centenaire montée en bois, 4 chambres, salon 23' x 24', tous les planchers en bois, terrain 185' x 500'. Roland Lévesque 722-6771.

## SAINTE-LUCE

**Magnifique bungalow,** 2 chambres, vue sur le fleuve, bon financement à 13 3/4%, échéance 1983, taxe \$300. Ben Ouellet 722-4486.

**95 du Fleuve.** Superbe maison neuve en bordure du fleuve, style canadien, construction supérieure, garage, foyer, immense terrain de 20,000 pi. ca. Offre demandée. André Leroux 723-6109.

**Auberge Ste-Luce, 52 Route du Fleuve Ouest.** Comprend résidence pour le propriétaire. Pour l'hôtel: cuisine, salle à manger, salle de réception, salon bar, chambres à l'étage, 15 cabines, 2 chalets de 2 étages avec 2 logements chacun. Terrain 44,144 pi. ca. Roland Lévesque 722-6771.

## SAINT-ROBERT

**249 Rouleau.** Triplex, logements non chauffés, non éclairés. Eligible au plan "Pareil". Appelez-moi. Doris B. Hins 723-1021.

## POINTE-AU-PÈRE

**491 des Vétérans.** Semi-jumelé, construction 1981, porte patio, avec patio de 8' x 10', très propre, hypothèque de 13 3/4%, échéance 1982. Michel Allard 723-0205.

**415-416-417-418 rue des Jonquilles,** 4 bungalows semi-détachés, hyp. 11 1/4%, jusqu'en 1984. Soyez propriétaire pour le prix de votre logement. René Lepage 724-9309.

**328 Place le Villageois.** Maison mobile avec foyer, 3 chambres à coucher, meublée, terrain loué. Cause de vente: transfert. Faites une offre. Carmen Beaulieu 722-6039, René Lepage 724-9309.

**1499, rue du Phare.** Maison canadienne, 2 étages, 7 1/2 pièces, avec terrain de 200' x 300', vue magnifique sur le fleuve. Ludger Côté 723-6399.

**Bungalow, 24' x 32',** 3 chambres à coucher dont une au sous-sol. Terrain 9,500 pi. ca., aménagé et clôturé. Vue sur le fleuve. Prix très abordable. André Leroux 723-6109.

## SAINT-VALÉRIEN

**Rang 4 ouest.** Maison mobile, 1969, sur solage de béton, avec sous-sol, terrain 160' x 155', vue superbe. Michel Allard 723-0205.

**8e rang.** Beau chalet, 18' x 20', idéal pour chasseur. Bon prix. Ludger Côté 723-6399.

## SAINTE-ODILE

**382 des Hirondelles.** Semi-jumelé, construction 1979, façade briques, sous-sol fini, foyer au salon. Michel Allard 723-0205, Ben Ouellet 722-4486.

**Maison chalet,** habitable à l'année, terrain 140' x 100', chauffage électrique, magnifique vue. Michel Allard 723-0205.

**557 des Rapides.** Résidence de qualité supérieure sur grand terrain superbement aménagé, arbres matures, garage, foyer, patio, intérieur impeccable. André Leroux 723-6109.

**557 Thomas Taschereau.** Bungalow, construction 4 ans, hypothèque 10%, un an. René Lepage 724-9309.

**Boul. des Prés Ouest.** Cottage canadien, avec foyer, une superbe vue sur le fleuve et la ville. René Lepage 724-9309.

**518-520 du Portage.** Bungalow, entrée split, construction neuve, hyp. 15 3/4%, 5 ans. René Lepage 724-9309.

**Chemin St-Léon.** Chalet habitable à l'année, situé dans un endroit enchanteur. Prix très très abordable. Très bon achat pour couple ou personne seule. Lac artificiel. Un petit bijou, c'est à voir. Carmen Beaulieu 722-6039.

**398 des Géais.** Bungalow, toit normand, 5 1/2 pces, façade briques, foyer dans le salon et bibliothèque. Porte patio. Roland Lévesque 722-6771.

**417 et 425 des Alouettes.** Bungalows neufs, hyp. 15 3/4%, 5 ans. Libres immédiatement. René Lepage 724-9309.

**266 des Eboulis.** Jumelé, construction neuve, hyp. 14 1/2%, 5 ans. René Lepage 724-9309.

## SAINTE-AGNÈS SUD

**326 Place du Bourgeois.** Bungalow 25' x 40', 1976, très propre, 3 chambres, chauffage électrique, endroit tranquille, terrain aménagé, hyp. 15%, prix révisé. Antonio Voyer 723-5832.

## SAINT-FABIEN

**16, 6e Avenue.** Cottage à revenu, extérieur rénové. Offre demandée. André Leroux 723-6109. S.I.A.

## SAINT-EUGÈNE

**Rang 5 Est.** Maison de campagne, avec 12 acres de terre, idéal pour bricoleur, vue sur le fleuve. Une offre est demandée. Ben Ouellet 722-4486.

## ST-JOSEPH LEPAGE

**Rang 4 Ouest, Lac Sandy.** Chalet 20' x 30', meublé au complet, avec terrain 50' x 150'. A voir. Ludger côté 724-6399.

## SAINT-NARCISSE

**Rang 6 Est.** Beau style français, garage, financement 10%, 20 ans, ferme, excellente occasion de vivre à la campagne. Ben Ouellet 722-4486.

**Maison de campagne.** Devenez propriétaire à peu de frais. Garage, avec entrée au sous-sol, libre immédiatement. Une visite vous comblera. Carmen Beaulieu 722-6039.

## SAINTE-BLANDINE

**Parc Bois Brûlé.** Maison mobile 14' x 64', année 1974, très propre. Ludger Côté 723-6399.

## TROIS-PISTOLES

**Rue Jean Rioux.** Bonne vieille résidence, briques et pierres, planchers bois franc, 10 pièces. Possibilité de financement. Georges Dionne 851-3820, Doris B. Hins 723-1021.

## LAC ST-MATHIEU

**Chalet au sud du lac,** sur rang, face aux pentes de ski, habitable à l'année, 2 chambres, libre immédiatement. Doris B. Hins 723-1021.

## VAL-NEIGETTE

**Chalet mobile,** 10' x 30', bien isolé, sur terrain aménagé et avec services installés. Bonnes conditions. Doris B. Hins 723-1021.

**Rue des Flocos.** Très beau bungalow, de style moderne, finition extérieure acier, facilité d'entretien, entrée split level, construit en 1979, divisions intérieures remarquables. Carmen Beaulieu 722-6039.

**Chalet, habitable à l'année,** foyer, beau terrain, chauffage électrique, vue magnifique, 2 chambres à coucher. Carmen Beaulieu 722-6039.

## BIC

**Rue Garant.** Split level, vue sur le fleuve. René Lepage 724-9309.

## MONT-JOLI

**1740 et 1742 Bertrand.** 2 jumelés, construction 2 ans, hyp. 10%, 3 ans. Abri fiscal de cat. 31. René Lepage 724-9309.

**1256 à 1270 rue Allie, Mont-Joli.** 6 jumelés, construction 7 ans, financement 12%, 3 ans, \$20,000 l'unité. René Lepage 724-9309.

**54 Laval,** maison 2 étages, en très bonne condition, terrain 10,800 pi. ca., prix avantageux, belle occasion. Pour plus de détails, Antonio Voyer 723-5832.

## COMMERCIAL INDUSTRIEL

**Chaîne de blocs appartements à Rimouski et à Matane.** Exemption fiscale de catégorie 31V32. René Lepage 724-9309.

**Commerce intéressant** pour dames, montant d'investissement moyen, très bien situé, clientèle établie. Informations au bureau seulement. Doris B. Hins 723-1021.

**Local commercial à louer à Sacré-Coeur,** dans centre d'achats, 1000 pi. ca. plus ou moins, bonnes conditions, bon pour commerce de tout genre. Pour informations, Antonio Voyer 723-5832.

**Local commercial à louer ou à vendre au 411 des Pionniers,** près du centre d'achats Carrefour, 900 pi. ca., bonnes conditions. Bon pour commerce de tout genre. Pour informations, Antonio Voyer 723-5832.

## TERRAINS

**Terrain résidentiel,** coin Pierre Laporte et de la Lorraine, 18,900 pi. ca. Carmen Beaulieu 722-6039.

**Terrains, boul. St-Germain Ouest, Sacré-Coeur,** grand terrain de 102,956 pi. ca. Ludger Côté 723-6399.

**Rte Ste-Odile,** 2 terrains de 25,000 pi. ca. chacun. Bon prix. Ludger Côté 723-6399.

**Terrains résidentiels à Sacré-Coeur,** situés sur les rues Louis David, Fusiliers et Boul. des Fleurs. Rue pavée en asphalte et trottoir. A vendre à un prix réduit et très avantageux. Roland Lévesque 722-6771.

**St-Anaclet, Route Neigette,** très grand terrain, pour seulement \$6,500.00. Michel Allard 723-0205.

**Rue de Touraine, St-Pie X.** Très beau terrain résidentiel, 6,203 pi. ca. Michel Allard 723-0205.

**482, des Vétérans, Pointe-au-Père.** Une offre est demandée. André Leroux 723-6109.

## 40 SUCCURSALES ET 800 AGENTS

À VOTRE SERVICE 24 HEURES PAR JOUR ET 7 JOURS PAR SEMAINE

Michel Allard	723-0205	Roland Lévesque	722-6771	TROIS-PISTOLES	
Carmen Beaulieu	722-6039	Ben Ouellet	722-4486	Georges Dionne	851-3639
H.P. Côté	739-3494	J.A. Voyer	723-5832		
Ludger Côté	723-6399				
Doris B. Hins	723-1021				
René Lepage	724-9309				
André Leroux	723-6109				

Nous avons 12 agents en Gaspésie pour vous servir. Appelez-nous!

Dominique Michaud  
Directeur

Nos agents de garde pour la fin de semaine du 12-13 décembre 1981  
Ben Ouellet 722-4486 J.-Antonio Voyer 723-5832

Trust Général Inc. Courtier

Nos bureaux sont ouverts le jeudi et le vendredi jusqu'à 21h00.

# RIMOUSKI 724-4116

Nos bureaux sont ouverts le samedi de 9h00 à 5h00.

Opinion du lecteur

# Merci à la ligue La Leche

C'est au cours de ma seconde grossesse que j'ai connu la Ligue La Leche (regroupement en vue de promouvoir l'allaitement maternel). J'ai trouvé là un groupe de femmes sympathiques, chaleureuses et désireuses de partager leur expérience d'allaitement.

Pour ma part, bien qu'aucun problème ne survint lors de l'allaitement de mon bébé, les rencontres furent pour moi très importantes. Je suis convaincue qu'elles m'ont aidée à vivre pleinement ces moments de relation intense avec mon bébé.

Je trouve personnellement que l'allaitement maternel est une expérience irremplaçable et je suis vraiment désolée lorsque j'entends des commentaires défavorables à l'allaitement. Je crois que les femmes qui allaitent manquent parfois d'information et n'ont pas toujours le soutien nécessaire. Je pense également que les rencontres mensuelles de la Ligue La Leche peuvent leur être très utiles.

Je veux vous remercier vous toutes qui m'avez sou-

tenue lorsque j'allaitais Jean-François. A mon tour, en faisant maintenant partie du groupe, j'espère pouvoir partager avec d'autres

femmes mon expérience et les aider autant que je le peux à faire de leur allaitement une réussite. Je suis convaincue d'avoir don-

né à mon bébé un bon départ dans la vie, de lui avoir donné ce que j'avais de meilleur à lui donner.  
Jeanne Gravel

## Fournier & Frère Enr.

Entrepreneur général  
Construction et réparation de tous genres

**SPECIALITÉ:**  
Recouvrement de  
toitures d'asphalte  
et gravier.  
Travail garanti.

Gonzague  
345 Dollard, Rimouski

Tél. bureau: 723-7098



Résidence Hervé  
300 St-Joseph O., Rimouski  
723-3209

# trans-action

C.A.G. COURTIER

# 724-6325

140 St-Germain ouest, Rimouski, P.Q. — G5L 4B5

LE GROUPE DE COURTIER IMMOBILIERS LE PLUS IMPORTANT AU QUÉBEC.

## ON A TELLEMENT D'ADRESSE (S)

### RIMOUSKI À VENDRE

● 2900 — 331 Léonidas. Bungalow 26' x 40', 4 chambres, sous-sol à demi-fini. J.-Marie Boulanger 723-5414.

● 2908 — 238-240 Evêché, 6 log., près hôpital et Cegep. Prix intéressant. J.-Marie Boulanger 723-5414.

● 2887 — 23 logements, centre-ville, complètement insonorisés. Exceptionnel. J.-Marie Boulanger 723-5414.

● 2905 — 25 St-Germain Est, commercial et résidentiel, centre des affaires. J.-Marie Boulanger 723-5414.

● 2906 — 158-162 Lavoie, commercial, entrepôt, 12 logements, bureaux. Informations au bureau seulement. J.-Marie Boulanger 723-5414.

● 2907 — 10, rue Notre-Dame, près Cegep et Uqar, 6 logements. J.-Marie Boulanger 723-5414.

● 2959 — 252 Evêché O., unifamiliale, sous-sol aménagé, 2 étages, hyp. 12 1/2%. Marcel Beaulieu 722-7497.

● 2910 — 269 St-Germain est, 2 logements, offre raisonnable acceptée, financement par le propriétaire. Marcel Beaulieu 722-7497.

● 2829 — Près du Paul-Hubert, 2 immeubles de 6 logements chacun, excellente condition. Pierre Desbiens 735-5184.

● 2938 — 39 St-Jean, maison à revenus, 9 chambres. Gilles Proulx 723-1505.

● 2932 — Parc industriel, local commercial avec bureau. Gilles Proulx 723-1505.

● 2841 — 385 St-Germain Est, résidence, 8 1/2 pièces, face au fleuve, bas prix. Hyp. 12%. Marcel Beaulieu 722-7497.

### ST-PIE X À VENDRE

● 2931 — 387 des Geais Unifamiliale, très propre, terrain aménagé. Gilles Proulx 723-1505.

● 2820 — 55, 10e rue Est, unifamiliale, 4 chambres, sous-sol aménagé. Gilles Proulx 723-1505.

### ST-ROBERT À VENDRE

● 2931 — 347 Dubé, unifamiliale, 28' x 42', financement par le propriétaire. Marcel Beaulieu 722-7497.

### NAZARETH À VENDRE

● 2924 — 489 Lasalle, voisin Caisse pop., 2 logements, terrain paysagé, hyp. 10 1/4%. Marcel Beaulieu 722-7497.

● 2913 — 256, 2e rue Ouest, bungalow, très propre, avec revenu intéressant. J.-Marie Boulanger 723-5414.

### SACRÉ-COEUR À VENDRE

● 2940 — Rocher Blanc, petite maison, 2 chambres à coucher, hyp. 13%. Pierre Desbiens 735-5184.

● 2879 — Rue des Saules, style canadien, très luxueux, terrain 42,000 pi. ca. Pierre Desbiens 735-5184.

● 2856 — Rue du Repos, sous-sol aménagé, terrain super paysagé. A voir. 724-6325.

● 2937 — 195 des Sapsins, demi-duplex, prix intéressant. Gilles Proulx 723-1505.

### STE-ODILE À VENDRE

● 2818 — 376 rue Ste-Odile, 4 logements, 2 x 4 1/2, 2 x 5 1/2 pces, état impeccable, idéal pour propriétaire occupant. J.-Marie Boulanger 723-5414.

● 2927 — 602 des Rapides, bungalow avec revenu. Faites une offre. Pierre Desbiens 735-5184.

● 2956 — Beauséjour, bungalow, const. 1975, brique, 24' x 44', terrain 20,000 pi. ca. Marcel Beaulieu 722-7497.

● 2816 — 554 des Rapides, bungalow, 1/2 sous-sol fini, toute offre raisonnable sera acceptée. 724-6325.

### RIMOUSKI-EST À VENDRE

● 2889 — 451 St-Germain Est, cottage 2 étages, grand terrain aménagé, financement facile. Pierre Desbiens 735-5184.

● 2946 — 694, 6ième rue, bungalow 26' x 40', terrain 14,000 pi. ca., possibilité de revenu, sous-sol. Pierre Desbiens 735-5184.

● 2952 — Restaurant Casse-Croûte, permis de boisson, excellent pour jeune couple. Gilles Proulx 723-1505.

### POINTE-AU-PÈRE À VENDRE

● 2854 — 308 Jean-Talon, maison mobile, 14' x 72', partiellement meublée, terrain 100' x 100'. Faites une offre. Pierre Desbiens 735-5184.

● 2909 — 1021, 3e Rue, unifamiliale, \$5,000 comptant, hyp. 10%, libre immédiatement. Raymond Castonguay 722-8995.

● 2836 — 201 des Cormorans, unifamiliale, entrée split, sous-sol semi-aménagé, impeccable. Gilles Proulx 723-1505.

● 2949 — 341 Louis-Hébert, maison mobile 14' x 60' plus annexe 10' x 12', terrain boisé, prix à discuter. Thérèse Carrier 723-7466.

● 2838 — 335 du Plateau, jumelé, entrée split, terrain 70' x 85'. Prix: \$33,500.00. Thérèse Carrier 723-7466.

● 2950 — 1010, 2e Rue, Cottage québécois, garage détaché, terrain aménagé, maison de prestige. Thérèse Carrier 723-7466.

● 2943 — 338 Bois-Joli, modèle mi-étage (split), super isolation, orientée et fenestrée pour récupération d'énergie solaire. Terrain boisé. A voir. J.-Marie Boulanger 723-5414.

● 2943 — 338 Bois-Joli, modèle mi-étage (split), super isolation, orientée et fenestrée pour récupération d'énergie solaire. Terrain boisé. A voir. J.-Marie Boulanger 723-5414.

● 2943 — 338 Bois-Joli, modèle mi-étage (split), super isolation, orientée et fenestrée pour récupération d'énergie solaire. Terrain boisé. A voir. J.-Marie Boulanger 723-5414.

● 2943 — 338 Bois-Joli, modèle mi-étage (split), super isolation, orientée et fenestrée pour récupération d'énergie solaire. Terrain boisé. A voir. J.-Marie Boulanger 723-5414.

● 2943 — 338 Bois-Joli, modèle mi-étage (split), super isolation, orientée et fenestrée pour récupération d'énergie solaire. Terrain boisé. A voir. J.-Marie Boulanger 723-5414.

● 2943 — 338 Bois-Joli, modèle mi-étage (split), super isolation, orientée et fenestrée pour récupération d'énergie solaire. Terrain boisé. A voir. J.-Marie Boulanger 723-5414.

● 2943 — 338 Bois-Joli, modèle mi-étage (split), super isolation, orientée et fenestrée pour récupération d'énergie solaire. Terrain boisé. A voir. J.-Marie Boulanger 723-5414.

● 2943 — 338 Bois-Joli, modèle mi-étage (split), super isolation, orientée et fenestrée pour récupération d'énergie solaire. Terrain boisé. A voir. J.-Marie Boulanger 723-5414.

● 2943 — 338 Bois-Joli, modèle mi-étage (split), super isolation, orientée et fenestrée pour récupération d'énergie solaire. Terrain boisé. A voir. J.-Marie Boulanger 723-5414.

● 2943 — 338 Bois-Joli, modèle mi-étage (split), super isolation, orientée et fenestrée pour récupération d'énergie solaire. Terrain boisé. A voir. J.-Marie Boulanger 723-5414.

● 2943 — 338 Bois-Joli, modèle mi-étage (split), super isolation, orientée et fenestrée pour récupération d'énergie solaire. Terrain boisé. A voir. J.-Marie Boulanger 723-5414.

### MONT-JOLI À VENDRE

● 2716 — Boul. Gaboury, édifice 12 logements, neuf. Raymond Castonguay 723-8995.

● 2822 — Price, salle de danse, bar, résidence, etc. Belle opportunité. Raymond Castonguay 722-8995.

### MONT-COMI À VENDRE

● 2961 — 193 Ave Mont-Comi, maison mobile 14' x 70', chauffage électrique, foyer, solage, hyp. 11 1/4%. Marcel Beaulieu 722-7497.

### VAL-NEIGETTE À VENDRE

● 2941 — Rue de la Coline, maison mobile, 14' x 60', entièrement meublée et foyer, site exceptionnel. A voir. Pierre Desbiens 735-5184.

● 2957 — Rue des Glaciers, maison mobile 14' x 42', idéal pour chalet de ski, terrain 97' x 100'. Faites une offre. Pierre Desbiens 735-5184.

● 2953 — Rue de la Poudreuse, Roulotte pour 6 personnes, terrain 45' x 60', entièrement meublée. Prix exceptionnel. Pierre Desbiens 735-5184.

● 2914 — Val-Neigette, 55' x 12', 2 c. à c., entièrement meublée, superbe terrain, idéal comme habitation principale ou secondaire, très propre. Marcel Beaulieu 722-7497.

● 2792 — Rue des Flocons, cottage anglais, neuf. Prix d'aubaine. 724-6325.

### STE-BLANDINE À VENDRE

● 2851 — 7 et 9 St-Joseph, 2 logements de 3 chambres. Prix à discuter. J.-Marie Boulanger 723-5414.

● 2945 — Maison mobile 14' x 60', entièrement meublée, pour déménager, en excellente condition. Pierre Desbiens 735-5184.

### ST-NARCISSE À VENDRE

● 2951 — Petit Lac Macpès à St-Narcisse, chalet 22' x 20' plus remise et garage, terrain de 120' x 200', const. 1975. Prix à discuter. Marcel Beaulieu 722-7497.

● 2869 — St-Narcisse, Lac Petit Macpès, petit chalet de 12' x 20', avec terrain 100' x 200', prix modique. Marcel Beaulieu 722-7497.

● 2868 — Petit Lac Macpès, St-Narcisse, grandeur 20' x 24', 2 c. à c., chauff. électrique et bois, remise de 8' x 12', endroit paisible. On demande une offre raisonnable. Marcel Beaulieu 722-7497.

● 2942 — 53 rue Principale, St-Narcisse. Cottage, 5 chambres, rénové en 1979. Prix intéressant. Raymond Castonguay 722-8995.

### BIC À VENDRE

● 2933 — Situé dans la municipalité du Bic, immeuble de 5 logements, revenus intéressants, propriété très bien située. Faites une offre. Marcel Beaulieu 722-7497.

● 2875 — 39 Camping Lavoie. Maison mobile 12' x 60', \$13,500. A voir. Thérèse Carrier 723-7466.

● 2933 — Village. Edifice à revenus, 5 logements, rentabilité excellente. Faites une offre. Marcel Beaulieu 722-7497.

### ST-FABIEN À VENDRE

● 2904 — Construction 25' x 26', 2 ans, chalet isolé, meublé, avec terrain aménagé, face à la mer. 724-6325.

● 2876 — St-Fabien sur Mer, chalet isolé, 38' x 22', avec 2 terrains, entièrement meublés. 724-6325.

### ST-MARCELLIN À VENDRE

● 2915 — Rang 7 St-Marcellin (près du lac Noir), 18' x 28', 2 c. à c., construction 1979, terrain 28,125 pi. ca., endroit très tranquille, accessible à l'année. Prix très raisonnable. Marcel Beaulieu 722-7497.

### ST-DAMASE

● 2934 — Ferme et bâtiments, 6 x 28 arpents, à demi boisé, résidence et grange à sacrifier. Prix très bas. Raymond Castonguay 722-8995.

### ST-GEO. BEAUCE À VENDRE

● 2938 — 29ième Avenue, 33 logements, placement très intéressant. J.-Marie Boulanger 723-5414.

### LOCATION

Local commercial à louer, situé au 158 rue St-Barnabé. Libre immédiatement. Toute la tuyauterie (plomberie) et le filage électrique pour l'aménagement d'un salon de coiffure. Surface de 700 pieds carrés.

Rue St-Barnabé, 2,800 pi. rez-de-chaussée, 500 pi. 1er étage, 500 pi. meublé, 300 pi. 2e étage.

Place Sears, 1155, 1450 et 5000 pi. ca., rez-de-chaussée. Occupation magasin ou bureau. Libre immédiatement.

Bureau meublé, centre-ville, 500 pi. ca., libre immédiatement.

### TERRAINS À VENDRE

Boul. des Prés, Ste-Luce-sur-Mer, Pointe-au-Père, Centre-ville, Rimouski, St-Anaclet, Ste-Odile, Rang St-Léon, Rang 4 Ouest, Val-Neigette, Sacré-Coeur, Ste-Blandine, Mont-Comi, Mont-Joli.

### CONDOMINIUM

● Vacances d'avenir  
● Vacances internationales à vie.  
● A partir de \$2,400 pour la vie  
● Avantages fiscaux.  
● Professionnels et compagnies  
● Informations gratuites.

### SERVICE NATIONAL

membre au Canada de



un service national de transfert groupant plus de 90 courtiers membres dans 220 villes réparties entre Vancouver et Halifax.

## Décès de M. Louis Boucher



A l'hôpital St-Joseph de Rimouski lundi le 23 novembre est décédé à l'âge de 90 ans et 8 mois M. Louis Boucher de Bic.

Le défunt laisse dans le deuil ses enfants: Mme Gabrielle Plourde (Jonquière), Mme Ferdinand Morin (Lucienne) Rimouski, Mme Lauréat Gagnon (Aline), Jonquière, M. et Mme J. Paul Boucher (Jeannette), Bic; Mme Fernand Beupré (Liliane) Montréal; M. et Mme Henri Boucher (Juliette) Montréal; Mme Aurèle Ouellet (Fernande) Montréal; M. et Mme Emilien Boucher (Cécile), Malartic; M. et Mme Marcel Boucher (Liliane) Fontana Californie) M. Ghislain Boucher (St-Jean-D'Yberville).

Il laisse également plusieurs petits enfants et arrière-petits enfants.

Les obsèques ont eu lieu à Bic le 26 novembre, le service a été chanté par l'Abbé Eugène Ruest.

**AGENTS:** Marcel Beaulieu 722-7497, Pierre Desbiens 735-5184, Thérèse G. Carrier 723-7466, Raymond Castonguay 722-8995, Jean-M. Boulanger 723-5414, Charles Garcia 722-4539, Gilles Proulx 723-1505

# Ils ont fêté leurs noces de Rubis



AOUT 1941

En l'Eglise de Padoue s'unissent par le mariage, M. et Mme Fernand Lavoie [Thérèse Ouellet] M. et Mme Roland Lavoie [Blanche Ouellet], M. et Mme Esdras Ouellet [Georgette Lavoie].  
Fernand, Roland et Georgette, enfants de Napoléon Lavoie. Thérèse, Blanche et Esdras, enfants de Arthur Ouellet.



AOUT 1981

Nous retrouvons les trois couples dans la même église. Félicitations et longue vie...



## le Permanent Inter-Cité COURTIER

L'ÉQUIPE DE LA RÉUSSITE À L'ENSEIGNE DU QUÉBEC.



135 DES GOUVERNEURS, RIMOUSKI — 722-7695

<p><b>Pte-au-Père.</b> Bungalow 40'x26', construction 1977, 3 chambres à coucher, secteur tranquille. Denise Gendreau, 724-6130. 722-7695.</p>	<p><b>Pointe-au-Père.</b> Jolie résidence, 3 chambres à coucher, base de foyer, intérieur bois naturel et gyproc, terrain boisé. Il faut voir. Georges Gendreau, 724-6130. 722-7695.</p>	<p><b>Sacré-Coeur.</b> Près Union régionale, jolie maison split level, 2 chambres à coucher, 2 salles de bain, grande salle à diner. Denise Gendreau, 724-6130. 722-7695.</p>	<p>Hypothèque 13 1/2% Échéance mars 1985</p> <p><b>Bic.</b> 4 côtés briques, 3 chambres à coucher, sous-sol partiellement fini. Vue superbe. Georges Gendreau, 724-6130. 722-7695.</p>
<p><b>St-Robert.</b> Près des écoles, 2 logements de 4 1/2 pièces, chauffage électrique, terrain 6,750 p.c., maison impeccable. Denise Gendreau, 724-6130. 722-7695.</p>	<p>S.I.A.</p> <p><b>VUE SPLENDIDE, Sacré-Coeur.</b> 3 chambres à coucher, armoires cèdre, chambre froide, hypothèque 11%, échéance juin 1982. Votre chance. Denise Gendreau, 724-6130. 722-7695.</p>	<p><b>AUBAINE!</b> Magasin de tissus, situé au centre-ville. Il faut voir! Georges Gendreau, 724-6130. 722-7695.</p> <p><b>LOCATION.</b> Plaza Arthur Buies, local de 700 p.c., à sous-louer, toute offre raisonnable sera considérée. S.I.A. Denise Gendreau, 724-6130. 722-7695.</p>	<p><b>St-Robert, 265 Pierre Delisle.</b> Terrain 76'x100', 10 1/2 pièces, poêle Jenn Air four encastré, lustres, rideaux et tentures inclus. Près du Paul-Hubert. Georges Michaud, 722-6550. 722-7695.</p>
<p><b>PROFESSIONNEL, Sacré-Coeur.</b> Résidence superbe, salle à diner, terrain 50,000 p.c. ACHAT AVANTAGEUX. Georges Gendreau, 724-6130. 722-7695.</p>	<p><b>Mont-Coml.</b> Chalet 4 saisons, tout meublé, foyer, 3 chambres à coucher, intérieur bois naturel, terrain de 14,180 p.c., boisé. Georges Gendreau, 724-6130. 722-7695.</p>	<p><b>St-Anne-des-Monts.</b> Garage, le seul concessionnaire desservant la Gaspésie. Denise Gendreau, 724-6130. 722-7695.</p> <p><b>RIMOUSKI.</b> Dépanneur avec résidence, excellente rentabilité. Denise Gendreau, 724-6130. 722-7695.</p> <p><b>COMMERCE</b> de restauration à Mont-Joli. Pour renseignements, Georges Gendreau, 724-6130. 722-7695.</p>	<p><b>Place Jalna.</b> Secteur tranquille, 26'x36', 2 chambres à coucher, très coquet, sortie extérieure au sous-sol, grand terrain. Denise Gendreau, 724-6130. 722-7695.</p>
<p>S.I.A.</p> <p><b>Sacré-Coeur.</b> Vue sur le fleuve, joli bungalow 24'x42', construction 1976, 3 chambres à coucher, sous-sol au 1/4 fini. Georges Gendreau, 724-6130. 722-7695.</p>	<p><b>St-Anaclet.</b> Joli bungalow 40'x24', 1976, 3 chambres à coucher, sous-sol partiellement aménagé, garage, terrain de 13,500 p.c. PRIX RAISONNABLE. Georges Gendreau, 724-6130. 722-7695.</p>	<p><b>BORD DE L'EAU.</b> Terrain de 4,620 p.c., vue sur le fleuve, à Ste-Luce, 16,616 p.c. de terrain, prix raisonnable. Denise Gendreau, 724-6130. 722-7695.</p> <p><b>Ste-Blandine.</b> Près de Boutique Rustica, terrain de 24,000 p.c. Georges Gendreau, 724-6130. 722-7695.</p>	<p><b>Ste-Luce.</b> Split level 24'x34', 3 chambres à coucher, sous-sol partiellement aménagé, propre. Garage 12'x24'. Vue sur le fleuve. C'est une aubaine. A qui la chance. Mariette Lacasse C., 724-2280. 722-7695.</p>
<p><b>Sacré-Coeur, 213 des Tilleuls.</b> Bungalow 4 chambres à coucher, terrain aménagé, foyer Franklin au sous-sol. Prix révisé. Georges Michaud, 722-6550. 722-7695.</p>	<p>Int. 12 1/2%</p> <p><b>St-Anaclet, 609 3e rang ouest.</b> Bungalow 28'x45', 3 chambres à coucher, terrain 100'x640'. Georges Michaud, 722-6550. 722-7695.</p>	<p><b>HÂTEZ-VOUS ATTENTION LOCATAIRE</b></p> <p><b>Bic.</b> Maison mobile 14'x70', 3 chambres à coucher, foyer, chauffage électrique, terrain de 8,040 p.c., aménagé. Georges Gendreau, 724-6130. 722-7695.</p>	<p><b>À LOUER OU À VENDRE</b></p> <p><b>Pointe-au-Père.</b> Bungalow neuf, 38'x26', 2 chambres à coucher, armoires en chêne. Financement facile. Denise Gendreau, 724-6130. 722-7695.</p>
<p><b>RAPIDE PLACEMENT</b></p> <p><b>Rue Dionne.</b> 5 1/2 pièces, revenu d'un 3 1/2 pièces au sous-sol, patio, terrain 9,540 p.c., hypothèque 15 3/8%, échéance sept. 1983. Denise Gendreau, 724-6130. 722-7695.</p>	<p><b>Centre-ville.</b> Maison à revenus, excellente rentabilité. Denise Gendreau, 724-6130. 722-7695.</p>	<p><b>PLACEMENT</b></p> <p><b>Près du Cégep.</b> Maison de chambres, excellente rentabilité. Georges Gendreau, 724-6130. 722-7695.</p>	<p><b>Près des écoles, à Ste-Blandine.</b> 4 chambres à coucher, hypothèque 14 1/2%, échéance juillet 83. A qui la chance. Georges Gendreau, 724-6130. 722-7695.</p>
<p><b>VUE IMPRENABLE, Ste-Luce.</b> 3 chambres à coucher, hypothèque 14 1/8%. Denise Gendreau, 724-6130. 722-7695.</p>	<p><b>VOTRE CHANCE AUBAINE!</b></p> <p>S.I.A.</p> <p><b>Pointe-au-Père.</b> Bungalow 42'x24', 3 chambres à coucher, sous-sol à demi-fini, terrain 8,000 p.c. Denise Gendreau, 724-6130. 722-7695.</p>	<p><b>TRÈS URGENT, AUBAINE, St-Pie X.</b> Bungalow 38'x28', 3 chambres à coucher, foyer au salon, sous-sol au 1/4 fini, terrain de 6,677 p.c. Georges Gendreau, 724-6130. 722-7695.</p>	<p><b>St-Anaclet.</b> Maison de campagne, pièces sur pièces, terrain 400'x400', vue splendide, avec terre à bois de 47.4 acres. C'est pour vous. Mariette Lacasse, 724-2280. 722-7695.</p>

Vous aimeriez devenir

## AGENT IMMOBILIER?

Peut-être l'êtes-vous déjà!

Une belle carrière vous attend au Permanent/Inter-Cité si vous prenez votre avenir au sérieux.

Pour réussir comme agent immobilier au Permanent/Inter-Cité, il faut être sérieux, réaliste, intègre, il faut avoir le sens des responsabilités, posséder beaucoup d'entregent, aimer le contact avec le public. Il faut aussi renouveler sans cesse ses efforts et accepter de travailler à des heures indues. Il faut surtout être très exigeant pour soi-même. C'est du moins ce que nous exigeons de nos agents immobiliers. En revanche, nous leur offrons de nombreux avantages.

**COMMISSIONS ET BONI, SYSTÈME DE RÉFÉRENCE À TRAVERS LE PAYS. POUR ENTREVUE CONFIDENTIELLE: DENISE GENDREAU.**

### SERVICE DE RELOCALISATION Inter-Cité

#### CONSTRUCTIONS DOMICILIAIRES ET MULTIFAMILIALES



conseiller en habitation - 724-7795

724-7795 - 723-4037

# NOUVEAUTÉS BIBLIOTHÈQUE

205 CATHEDRALE RIMOUSKI  
TEL: 724-3164

**Nos nouveautés:**

Belle Fontaine, suite de Mississippi

Le jour du jugement  
Rien ne va plus  
Westernité  
Portrait d'une enfant interdite  
Et je pleure  
Lalibela ou la mort nomade  
La compagnie des dames  
Les poissons exotiques  
Le choix de Roger Duhamel  
Qui a tué Charlie Hatton?  
Le dernier océan  
Dictionnaire des rêves de A à Z  
Histoire de la CSN, 1921-1981  
Le roi Elvis  
Les îles Aran  
Pavillon 114  
Les petites annonces  
L'or de la Felouque  
Vallée suspendue  
Les têtes à Papineau

Barbara Ferry Johnson  
Salvatore Satta  
Philippe Mura  
Jean-Marc Cormier  
Béatrice Privat  
Josette Pratte  
Jean-Noël Pancrazi  
Frédéric Rey

Roger Duhamel  
Ruth Rendell  
Michel Rachline  
Hanns Kurth  
Jacques Rouillard  
Jean-Yves Rogale  
John M. Syngé  
Robert Pépin  
Catherine Rihoit  
Yves Thériault  
Bernard Waller  
Jacques Godbout

Sans bon sang  
Les méthodes modernes pour construire son bateau en bois  
Sinouhé l'Égyptien, 2 volumes  
Le trappage  
Les recettes de Terre Humaine par ses comédiens et

Jean-Jacques Bégin  
Pierre Gutelle  
Mika Waltari  
Paul-André Veilleux

artisans  
les grandes prophéties de Nostradamus à Edgar Cayce  
Alex Roudéne  
Les espaces intérieurs  
Dr Howard Eisenberg  
Emergence, autobiographie d'un transsexuel  
Mario Martino

**Référence:**  
Van Gogh  
L'Avion qui nous mène, guide illustré sur l'Art du Canot  
Bill Mason

**Pour les jeunes:**  
Virgule salue le printemps  
Victoria Plum et le hérisson gourmand  
100 contes familiaux des bonnes soirées  
Fanfan prend un bain  
Les malheurs de Toupie (J'aime Lire)  
Où le chat?  
Poly à Paris  
Oumpah-Pah et les pirates  
L'île des vaisseaux perdus  
Un papouze de ton âge  
Pancho hors-la-loi  
Bons vieux pour les gorilles et robots pour les gorilles  
Les gorilles font les fous  
L'elixir de jeunesse

Ginette Grenier  
Angela Rippon  
Laure Sylvestre  
Neil Morris  
Guy Jimenez  
Darcia Labrosse  
Cécile Aubry  
Goscinny  
J.M. Charlier  
Roger Lecureux  
Jijé

Pinochio et le magicien bleu  
Sonia  
Emilie et le cousin d'Arthur  
Blanche-Neige  
L'Épée du Roi Arthur  
Fort Alamo "Histoire du Far West"  
Un bon exemple du sens des responsabilités. Ralph  
Bunche raconte aux enfants  
Un bon exemple du sens de l'économie, Benjamin  
Franklin raconté aux enfants  
Un bon exemple du respect des autres, Abraham  
Lincoln raconté aux enfants  
**A noter:** Ces livres seront disponibles à compter du mercredi, 9 décembre 1981.

**L'heure du conte** pour les jeunes de 3 à 6 ans le samedi au gymnase de l'école Elizabeth Turgeon  
**Horaire de la bibliothèque:**  
Du lundi au vendredi 13:00 à 16:30, 19:00 à 21:00, le samedi: 9:00 à 11:00, 13:00 à 16:00.  
**Tous nos services sont entièrement gratuits.**

Place St-Laurent, Rimouski (Québec)  
tél.: 724-9733  
avec ou sans rendez-vous



**Coiffure  
Le Saint-Laurent**  
Nouveau: ouvert le lundi  
de 11h00 à 17h30



**722-4646**

**DEUX COURTIERS  
SOUS UN MÊME TOIT,  
POUR MIEUX VOUS  
SERVIR.**

**143 ST-GERMAIN OUEST, RIMOUSKI**



**724-7550**

<p><b>MAISON DE LA SEMAINE</b></p>  <p><b>Sacré-Coeur, 227 des Hêtres.</b> Comprenant 9 pièces, réparties sur 2 étages avec terrain aménagé. Cette résidence vous charmera.</p>	 <p><b>Rimouski, 212 Ladrère. S.I.A.</b></p>	<p><b>C'EST À VOIR</b></p>  <p><b>Ste-Odile, 555 des Rapides. Gisèle Pineau, 723-9323.</b></p>	<p><b>PRIX INTÉRESSANT</b></p>  <p><b>Ste-Blandine, rang 4 est. Gisèle Pineau 723-9323. Prix intéressant.</b></p>	<p><b>HABITABLE À L'ANNÉE</b></p>  <p><b>Ste-Flavie, route 132, 226 ouest. Léonard Gagnon, 724-7550.</b></p>
 <p><b>St-Pie X, 491 Mgr Fortin.</b></p>	 <p><b>516 des Ecart à Ste-Odile.</b></p>	 <p><b>Rimouski, 510 boul. St-Germain ouest.</b></p>	<p><b>PRIX RÉVISÉ</b></p>  <p><b>392 route rurale 2, Ste-Odile (Place Jalna). Style ranch, très propre, bonne construction. Grand terrain boisé. Léonard Gagnon, 724-7550.</b></p>	 <p><b>Luceville, 40 rue Dechamplain. Léonard Gagnon, 724-7550.</b></p>
 <p><b>Pointe-au-Père, 291 rue Richelleu.</b></p>	 <p><b>915 boul. Ste-Anne. Possibilité de financement par le propriétaire. S.I.A.</b></p>	 <p><b>Rue boule de Neige, Val-Neigette.</b></p>	<p><b>PRIX RÉVISÉ</b></p>  <p><b>Sacré-Coeur, 598 rue des Ardennes. Très joli bungalow avec vue sur le fleuve. Gisèle Pineau, 723-9323.</b></p>	<p><b>S.I.A.</b></p>  <p><b>St-Yves, 622 est, rue St-Germain. Grand terrain. Gisèle Pineau, 723-9323. Léonard Gagnon, 724-7550.</b></p>
 <p><b>Sacré-Coeur, 229 des Hêtres. S.I.A.</b></p>	 <p><b>518 des Ecart, Ste-Odile.</b></p>	 <p><b>Rue Boule de Neige, Val-Neigette.</b></p>	<p><b>2 TERRAINS</b></p>  <p><b>222 ouest, rue St-Robert. Léonard Gagnon, 724-7550.</b></p>	<p><b>PRIX RÉVISÉ</b></p>  <p><b>1981 rue St-Germain ouest. Gisèle Pineau, 723-9323.</b></p>
 <p><b>Sacré-Coeur, 207, des Erables. Maison unifamiliale S.I.A.</b></p>	 <p><b>Rimouski, 133 et 135 St-Jean-Baptiste.</b></p>	 <p><b>Route 232, près de Rimouski. Atelier et entrepôt pour petite manufacture, entrée électrique, 5,500 p.c. A vendre ou à louer.</b></p>	<p><b>S.I.A. St-Mathieu. Hôtel en opération.</b></p> <p><b>Bic, rue de la Montagne. Six beaux terrains boisés. Faites une offre pour le tout.</b></p> <p><b>Au lac Noir, chalet avec grand boisé</b></p> <p><b>Luceville, maison familiale au 40 rue Dechamplain</b></p> <p><b>Dans le baie de Ste-Luce au 17 route du Fleuve. Maison familiale avec grand terrain</b></p> <p><b>222, rue St-Robert. Maison familiale (angle Michaud)</b></p> <p><b>322 et 324 St-Robert. Maison familiale de deux logements, garage</b></p> <p><b>Sacré-Coeur, au 895 de la Plage. Chalet meublé avec terrain payé</b></p> <p><b>Sacré-Coeur, à l'Anse-au-Sable. Chalet meublé, terrain en location</b></p> <p><b>Bic, route 132, à la Rivière-Hâtée. Terrain 200' x 340' profond. Garage métallique 43' x 61'. résidence familiale 24' x 44' le tout en très bonne condition. Convient pour constructeur ou contracteur</b></p> <p><b>Trois-Pistoles, au centre-ville. Epicerie licenciée, boucherie, commerce établi depuis plus de 75 ans. Bon chiffre d'affaires, comprenant résidence à l'étage, grand terrain de stationnement. Prix intéressant pour acheteur sérieux.</b></p> <p><b>Rimouski, au centre-ville. Immeuble commercial très bien situé, accès facile, immeuble pouvant servir à différents commerces. Livraison sur achat. Voir Léonard Gagnon, 724-7550 ou 723-4113</b></p> <p><b>Parc Mont-Comi, rue Pervenches. Un beau terrain boisé de 8,235 p.c. Un prix est demandé</b></p> <p><b>Boul. du Sommet ouest. Un terrain de 20,715 p.c. très belle vue sur le fleuve et la ville</b></p> <p><b>Sacré-Coeur, route Bel-Air. Terre à bois, 4 arpents par 15 arpents en profondeur, bornant à la rivière Rimouski. Un chemin privé à l'intérieur de la terre.</b></p>	<p><b>À VOIR</b></p>  <p><b>Camping Lavoie, à la Rivière-Hâtée. Maison mobile meublée, remise, terrain payé, installation permanente.</b></p>
 <p><b>Rimouski, 424 Fournier.</b></p>	<p><b>COMMERCES</b></p> <p>Hôtel dans les environs Atelier et bureau Commerce en pleine expansion. Entrepôt Commerce d'automobiles Motel très bien situé. Local commercial à louer Salon de bronzage</p>	<p><b>TERRAINS</b></p> <p>Terrain boisé, au 3e Rang O. Ste-Odile. Boul. du Sommet, 40,000 p.c. St-Anaclet Rue Léonidas, 200,000 p.c. Rue de la Plage, 14,000 p.c. Coin Maurice et St-Germain, 40,000 p.c. Rue Magella Rue des Pruches, 100'x95' Rang St-Léon, Ste-Odile</p>	 <p><b>324 boul. du Sommet. 1980, 28'x42', terrain 41,871 p.c.</b></p>	 <p><b>Trois Pistoles, rue Notre-Dame ouest. Commerce et immeuble. Léonard Gagnon 724-7550.</b></p>

Jean-Louis Ruest  
723-2603

**722-4646**

Damien Boulanger  
723-1760

Jean-Paul Lapointe  
724-6779

Jacques Mercier  
723-2139

Georges St-Pierre  
724-4735

Gisèle Pineau, rés.: 723-9323  
Léonard Gagnon, rés.: 723-2413 ou 724-7550  
113 est, rue St-Germain  
Bureau 143 ouest, rue St-Germain - 724-7550

**724-7550**

**Service téléphonique 7 jours par semaine.**

# La S.E.R.V. offre 4 bourses de mérite aux étudiants de la région

Dans le but de susciter l'intérêt des jeunes au développement de la Vallée, les administrateurs de la S.E.R.V. ont décidé d'offrir 4 bourses d'étude aux étudiants de la région. Les administrateurs de l'organisme croient en effet qu'il est important de s'assurer dès aujourd'hui, d'une relève consciente en sensibilisant les jeunes à cette dimension fondamentale de l'économie régionale, le développement des ressources de base.

C'est pourquoi, quatre bourses d'étude seront accordées par la S.E.R.V. en 1982 à des étudiants de la Vallée. Deux bourses d'un montant de \$250.00 chacune

seront remises à des étudiants qui terminant ou ayant terminé leur cours secondaire se dirigent au niveau collégial à l'automne '82. Deux autres bourses d'une valeur de \$500.00 seront accordées aux candidats qui auront décidé de poursuivre leurs études au niveau universitaire à cette même période.

Il est à noter que les critères de sélection seront basés d'une part sur la qualité du dossier académique et sur l'orientation des études des étudiants; ceux-ci devront avoir choisi une discipline rattachée au développement du territoire ou à un des trois secteurs de base de l'économie régio-

nale: la forêt, l'agriculture, le tourisme.

D'autre part, les candidats aux bourses de mérite seront jugés sur l'intérêt qu'ils auront manifesté à cet égard soit par leur participation dans le milieu ou encore pour la réalisation de travaux pertinents dans les domaines cités précédemment.

Les étudiants intéressés à soumettre leur candidature au concours devront demander un formulaire en écrivant à BOURSES D'ETUDE S.E.R. de la Vallée C.P. 278, Lac-au-Saumon GOJ 1M0

Pour informations: 778-5877

# Une question d'équilibre

Est-ce possible de manger et rester svelte tout à la fois? Quand il y a équilibre entre les calories gagnées et l'énergie dépensée, il n'y a pas d'accumulation de graisse. C'est une question de chiffres et d'équilibre.

Vous suivez une diète équilibrée mais il vous arrive quelques fois de tricher en ne pouvant résister à un dessert magnifique. Vous pouvez quand même garder

vos lignes en brûlant ces calories additionnelles par une bonne séance d'exercice physique.

Santé et Bien-être social Canada a publié à l'intention des gens qui veulent rester ou redevenir svelte un feuillet d'information à l'intérieur duquel vous y trouverez un tableau donnant la teneur en calories d'un bon nombre d'aliments d'usage courant. On y mentionne également une liste

d'activités et d'exercices qui vous aideront à éliminer le surplus de calories absorbées.

Les personnes désireuses d'obtenir un exemplaire gratuit de ce feuillet d'information sont priées d'écrire à: PUBLICATIONS Santé & Bien-être social Canada C.P. 94 - Complexe Desjardins Montréal H5B 1B2

AVEC CE JOLI JUMELÉ



LES HABITATIONS bobi INC.



VOUS OFFRE LA POSSIBILITÉ DE DEVENIR PROPRIÉTAIRE À UN PRIX TRÈS AVANTAGEUX.



231-233 DES COMMANDEURS.

ENEZ VISITER EN PRENANT RENDEZ-VOUS

**722-5155**

Directeur général: Berthier Dancause, 722-8652  
Bureau: 624 St-Germain ouest, Rimouski  
Heures d'ouverture: lundi au vendredi de 8h30 à 21h00  
Samedi et dimanche: sur rendez-vous.

Aussi, nous vous offrons des maisons en KIT faites selon vos plans ou nos plans à partir de

**\$14,000.**



TERRAINS DISPONIBLES:

Sacré-Coeur, Ste-Odile, Bic, Pte-au-Père, Mont-Joli et coin Terrasse Arthur-Buies.



# Trust Royal Services Immobiliers

CARREFOUR RIMOUSKI

724-6121



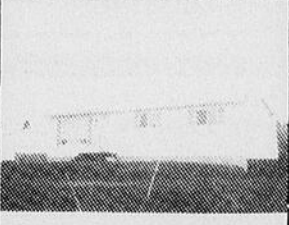
**Sacré-Coeur.** Intérêt 10 1/2%, échéance 1983. Vue sur le fleuve. Brique 4 faces. Jean-Claude Julien, 722-8177.



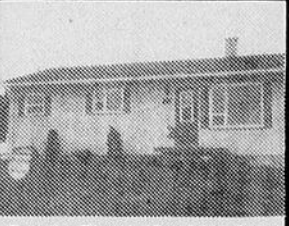
**Sacré-Coeur.** Un semi-détaché, très propre, 3 chambres, planchers en marquetterie. Hypothèque à 11 1/4%. Louise Dugas Stadler, 722-8336.



**Bungalow 4 chambres** avec abri d'auto. Garage. Terrain aménagé. Francine Caron, 723-6879.



**521 des Ecartés, Ste-Odile.** Bungalow, aménagement intérieur agréable. Cabanon, terrain paysager. C'est à voir! Francine Caron, 723-6879.



**Rue du Fleuve, Pointe-au-Père.** Bungalow 38'x24' avec 5 chambres. Poêle à bois au sous-sol. Grand terrain aménagé. Vue magnifique sur le fleuve. Louise Boulay, 723-6915.



**Ste-Luce, R.R. 2.** Bungalow 36'x28' tout brique, 2 chambres, divisions faites au sous-sol, cheminée. Garage 24'x30'. A voir! Louise Boulay, 723-6915.



**Ste-Odile.** Jumelé, hypothèque très intéressante. Appelez-moi. Jacqueline Sénécal, 724-6121.



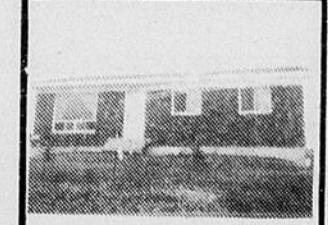
**19, 51ème Avenue, Rimouski-Est.** Libre immédiatement. Intérêt 10 1/4% jusqu'en avril 1984. Endroit tranquille. Jean-Claude Julien, 722-8177.



**Rimouski-Est.** Beau bungalow de construction supérieure, grandeur 26'x42'. Façade en brique, terrain aménagé. Louise Dugas Stadler, 722-8336.



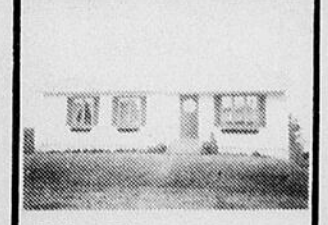
**St-Donat, AUBAINE.** Bungalow 40'x26', terrain 100'x100', construction 1976. A qui la chance! Francine Caron, 723-6879.



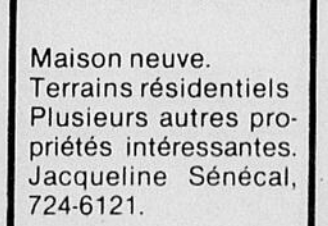
**ATTENTION ACHETEURS!** Vous pouvez vous offrir ce joli bungalow à un prix abordable, grand terrain, vue magnifique, etc. Francine Caron, 723-6879.



**St-Pie X.** Bungalow très propre, 3 chambres, sous-sol semi-aménagé avec poêle à bois. Très bien situé. Louise Boulay, 723-6915.



**Pointe-au-Père.** Secteur tranquille. Vue magnifique sur le fleuve. Prise de possession rapide. Jacqueline Sénécal, 724-6121.



**Maison neuve.** Terrains résidentiels. Plusieurs autres propriétés intéressantes. Jacqueline Sénécal, 724-6121.

Vous cherchez un terrain spacieux au centre-ville pour construire une résidence? J'en ai un pour vous.  
**Sacré-Coeur.** Terrain de 8,988 p.c. de superficie dans un quartier tranquille. Louise Dugas Stadler 722-8336.



**St-Pie X.** Très jolie maison canadienne, avec grandes pièces aérées. Cuisine avec îlot central. Sous-sol fini, 5 chambres à coucher. Près du Paul-Hubert et de tous les services. Lise Vermette, 724-2806.



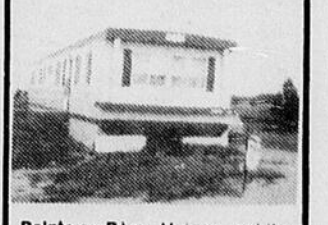
Très belle résidence, endroit tranquille. Finition remarquable pour acheteur sérieux. Francine Caron, 723-6879.



**A QUI LA CHANCE!** Joli bungalow, intérieur chaleureux et fonctionnel, à prix des plus compétitifs. J'aimerais vous le faire visiter. Francine Caron, 723-6879.



**Duplex rue Tessier.** Logements: 4 1/2 pièces à l'étage loué et 5 1/2 pièces au premier plancher. Extérieur rénové. Très propre. Louise Boulay, 723-6915.



**Pointe-au-Père.** Maison mobile, Grand Prix non meublée, 2 grandes chambres. Libre. Jacqueline Sénécal, 724-6121.



**Pointe-au-Père.** Spacieuse, fonctionnelle. Style ranch. Jacqueline Sénécal, 724-6121.



Le Trust Royal vous ouvre des portes.

COURTIER

# L'assurance-stabilisation des revenus s'étend maintenant aux producteurs d'agneaux

Le ministre de l'Agriculture, des Pêcheries et de l'Alimentation du Québec, monsieur Jean Garon, a annoncé dernièrement l'adoption par le Conseil des ministres d'un nouveau régime d'assurance-stabilisation des revenus destiné aux producteurs d'agneaux du Québec.

Il s'agit du neuvième régime d'assurance-stabilisation à être adopté par le gouvernement du Québec, ce qui nous place parmi les régions agricoles les mieux pourvues à ce chapitre, tant par le nombre des productions couvertes que par le niveau de revenu garanti.

L'agneau est en effet devenu la dix-huitième production assurée au Québec, certains régimes comme ceux des céréales à paille et des bovins de boucherie englobant plusieurs cultures ou formes d'élevage différents. De plus, contrairement à la politique de stabilisation des prix pratiquée par le gouvernement fédéral, le système québécois garanti aux producteurs non pas un prix, mais un revenu basé sur les coûts de production et une rémunération correspondante à un fort pourcentage du salaire moyen d'un ouvrier spécialisé. Aucune province

canadienne n'offre une telle protection à ses agriculteurs, a souligné le ministre.

L'assurance-stabilisation qui est administrée depuis l'an dernier par la Régie des assurances agricoles englobe maintenant la plupart des productions à hauts risques, c'est-à-dire celles qui sont caractérisées par des fluctuations importantes de prix. Elle représente un élément clé de la politique de développement de notre agriculture, a indiqué le ministre, puisqu'elle permet d'offrir la sécurité nécessaire pour attirer dans ce secteur d'activités les ressources tant humaines que financières de plus en plus importantes qu'il requiert.

### Une production en développement

La production ovine est actuellement en pleine expansion au Québec. En effet, depuis 1977, on note une augmentation totale du cheptel de 88%, ce qui représente une croissance annuelle moyenne de 17,1%.

Lors du recensement effectué en janvier 1981, le ministère de l'Agriculture, des Pêcheries et de l'Alimentation a dénombré 60,

000 brebis réparties chez environ 700 producteurs, ce qui permet d'évaluer la production globale d'agneaux pour l'ensemble de l'année 1981 à 67,800 têtes totalisant une valeur de plus de \$4 millions.

Monsieur Garon souligne aussi que 58% de la population ovine se retrouve dans les régions périphériques (Bas St-Laurent, Gaspésie, Abitibi) et intermédiaires (Outaouais et Estrie). Dans ces zones, de préciser le ministre, la production d'agneaux peut contribuer de manière significative à diversifier les activités agri-

coles et à mettre en valeur d'importantes superficies de terre.

Le développement de la production ovine a été appuyé par un programme d'aide aux investissements pour la construction de bergeries modernes. Au cours de l'année 1980-81, 232 demandes de subvention ont été acceptées pour une aide totale de \$1,118,600 tandis que pour l'année en cours, les chiffres correspondants sont de 267 demandes et de \$1,927,450 en subventions. De plus, le ministère a apporté une aide concrète à la création de troupeaux de base pur sang pour améliorer la qualité génétique de nos brebis, condition essentielle au succès de cet élevage. Une subvention de \$117,000 a ainsi été octroyée à l'entreprise Les Bergeries de la

Neigette, de Trinité des Monts dans le comté de Rimouski, afin de défrayer le coût de transport d'un troupeau de 800 brebis en provenance de la Nouvelle-Zélande.

### La production couverte à partir du 1er avril 1981

Le régime annoncé dernièrement par monsieur Garon couvrira les pertes encourues par les éleveurs éligibles sur les animaux mis en marché depuis le 1er avril 1981.

Comme la décision du Conseil des ministres a été prise le 20 octobre et que le nouveau régime prévoit une période d'adhésion de 90 jours après cette date, les producteurs intéressés ont donc jusqu'au 17 janvier 1982 pour assurer leur troupeau pour la période allant du 1er avril 1981 au 31

mars 1982. Voici les principales dispositions du régime:

- l'adhésion au régime est sur une base volontaire mais un producteur doit s'assurer pour une période minimale de cinq ans;
- pour être éligible au régime, une ferme doit compter sur un cheptel d'au moins 50 brebis tandis que le nombre maximum de bêtes pouvant être assurées est de 400 têtes pour une entreprise individuelle ou de 800 dans le cas d'une ferme opérée par au moins deux producteurs reconnus;
- le régime s'adresse aux producteurs ovins qui engraisent des agneaux pour l'abattage;
- la rémunération incluse dans le coût de production a été établie à 90% du salaire moyen d'un ouvrier spécialisé.

"L'Hebdo, un lien entre le citoyen et sa municipalité"



Témoin actif de sa région et agent de changement



## Nous vendons maintenant AU DÉTAIL

Réputé depuis longtemps comme distributeur en gros, nous offrons dorénavant à toute la population la possibilité de se procurer nos produits de qualité et nos marques prestigieuses à des prix de détail forts intéressants.

# LLOYD'S

Conçue pour obtenir une performance supérieure...

## CHAÎNE HAUTE-FIDÉLITÉ \$499.99 DE LLOYD'S



L'ensemble complet comprend les éléments suivants:  
Récepteur AM/FM/Stereo, Magnéto-cassette, 2 Enceintes et une table de lecture.  
(Modèle G417-021)

- RÉCEPTEUR**
  - Puissance efficace
  - Réponse en fréquence de 20 à 20,000 Hz
  - Commandes à distance
  - 2000 programmes
  - Fonction AM, FM, FM, Stereo
  - Indicateur de signal
  - Pré-amplificateur
  - 2 ports de sortie
- MAGNÉTO-CASSETTE**
  - Changement frontal
  - Boutons pression de commande
  - Auto-stop
  - Compenseur de bande à 100 cycles
  - Compenseur de volume
  - Enregistrement gauche et droit
  - Indicateur de signal
  - Fonction hydraulique de cassette
  - Métronome pour l'imiteur (ALC)
- ENCEINTES**
  - Double système à suspension acoustique
  - Puissance de 100W + 100W
  - Dimensions: 115 x 115 x 115

accessoires en option  
MEUBLE POUR \$79.99  
SYSTÈME AUDIO  
sur roulettes avec porte en verre. Modèle Y1450A

CASQUES \$49.99  
avec commandes de volume. Modèle H95

# COLONIAL ELECTRONIQUE LTÉE.

(Prix en vigueur jusqu'au 31 décembre 1981)

162 St-Germain ouest, Rimouski 723-9717

# LEGARÉ LEGARÉ

FAITES LIVRER À TEMPS POUR LES FÊTES!

(Marchandise en magasin seulement)

LE CADEAU IDÉAL  
**COMBINÉ AM/FM STÉRÉO & CASSETOPHONE**  
Ayez votre musique préférée à la portée de la main... et de l'oreille! (piles non incluses)  
**\$179.95 LIVRÉ**

BESOIN D'AIDE? VOICI CE QU'IL VOUS FAUT.

**Hotpoint**  
**LAVE-VAISSELLE ADAPTABLE.** Possède 6 cycles dont le système "éconergie".  
**\$529. LIVRÉ**

**AUBAINE DE TOUT REPOS!**  
**69.95**

**CHARMANTE BERCEUSE COLONIALE.**  
construction solide en bois franc, dossier garni de quelques dorés  
**49.95 SEUL.**

**ÉTAGERE DE COIN À 5 TABLETTES**  
Décorative, de style ancien, idéale pour plantes et bibelots. En bois, fini noyer, elle enjolive tout coin de pièce. Environ 127cm (50") de haut.  
**49.95 SEUL.**

**CONFORT ET BELLE APPARENCE**  
Ce mobilier de salon (2 mcx) a été conçu pour vous. Tissu velouté, sièges réversibles, bien rembourrés. Jolis plus décoratifs. Le FAUTEUIL et le CANAPÉ 223cm (88") sont de couleur CHAMOIS.  
**2 MCX \$699 LIVRÉ**

**VAISSELLER Disponible en sus**  
**LE CHARME DU BOIS MASSIF!**  
De style Colonial, cette dinette comprend une table ronde en bois massif de 101cm (40") (s'allonge à 127cm (50")) 4 chaises fabriquées en hêtre. Fini érable.  
**5 MCX \$549 LIVRÉ**

Rimouski: 245 rue de la Cathédrale  
Tél.: 724-4125-6  
Sayabec: 18 Boulay  
Tél.: 536-5865

Opinion du lecteur

# Chère mademoiselle Morin

C'est d'une oreille très attentive que j'ai écouté votre chronique culturelle ce matin, jeudi le 26 novembre 1981. J'écoute votre ramage cacophonique de temps en temps, assez pour savoir que vous ignorez systématiquement certains sujets et certaines manifestations culturelles. Je ne parlerai pas des nombreuses parutions d'auteurs de la région qui ont été passées sous silence, je ne parlerai pas de la revue littéraire Urgences, ni des nombreux spectacles de poésie où vous brilliez par votre absence.

Il est déjà déplorable que l'état de colonisation culturelle dans lequel vous vous trouvez vous pousse à ignorer toute manifestation culturelle en région qui n'ait pas reçu la sacro-sainte approbation montréalaise, si ce n'est parisienne, mais il est proprement scandaleux que vous vous permettiez de cracher votre venin défraîchi sur les expositions que vous ne visitez même pas! "Les expositions de pères et de mères de famille qui s'adonnent à la peinture, pour occuper gentiment leurs loisirs", expositions qui se tiennent dans des endroits publics contrairement aux "exposi-

tions sérieuses qui se tiennent au Musée ou dans des galeries consacrées". Vous déplorez le fait que des énergumènes non-reconnus aient le culot "d'exposer en solo avec l'intention de vendre leurs oeuvres" (sic).

J'espère bien que vous tomberez de votre chaise en apprenant que, pire encore, ils en vendent! Sachez qu'il existe ici à Rimouski et dans les environs des personnes qui se fient à leur propre jugement et se permettent la témérité d'acheter des tableaux de peintres, dont la valeur au pouce carré n'est pas indi-

quée dans des catalogues. Étonnant, n'est-ce pas? Qu'il existe par ici des artistes de tous âges et de tous milieux qui vivent et travaillent sans appellation contrôlée, qui sont capables de produire annuellement bon nombre d'oeuvres intéressantes malgré leurs "handicaps" (les enfants, le travail), qui font plusieurs mois par année une job ordinaire pour gagner leur pain au lieu de s'asseoir sur leur cul en attendant une subvention pour commencer à produire en tant "qu'artistes professionnels".

L'institution que vous êtes a sans doute été vexée de n'être pas invitée à un vernissage auquel de toutes façons elle n'avait pas l'in-

tention de se rendre (c'est cette semaine que mon exposition se tient à l'UQAR, pas la semaine dernière comme vous l'avez dit en ondes). Allais-je gaspiller un autre timbre, alors que je vous avais invitée lors des mes deux expositions précédentes à Rimouski, alors que l'an dernier, vous êtes venue au Cinéma 4 pendant que j'exposais au Centre civique, que vous avez attendu, le début du film dans le hall à côté de mon exposition sans daigner venir jeter un de vos regards myopes et méprisants sur mes oeuvres. Les semaines n'ont que 7 jours et les jours n'ont que 24 heures, bien sûr.

Vous pouvez bien vous permettre de passer des chroniques entières à parler négativement des événements que vous ne couvrez pas, vous pouvez vous amuser à relever les coquilles dans les journaux, sur le dos des journalistes qui ont des horaires de travail qui font deux fois le vôtre pour la moitié du salaire, vous pouvez tout vous permettre, comme les papes et les rois qui, même gâteux, garderont leur job jusqu'à leur mort. C'est bien dommage pour vous autant que pour nous.

Jacqueline Chénard  
Peintre, mère, et pour la circonstance d'exposant à l'UQAR, deménageur, concierge, éclairagiste.  
Et j'en passe

## Exposition-vente "Baz'art" de la Grande Ourse

Toute la population de Rimouski et des environs est invitée à venir voir les oeuvres d'une vingtaine d'artistes et artisans créa-

teurs de la région dans le cadre de l'exposition-vente "Baz'art". Cette manifestation est présentée par l'Atelier-galerie "La Grande

Ourse" en collaboration avec le Service des Loisirs de la Ville de Rimouski, du 12 au 20 décembre inclusivement dans le hall d'entrée du Centre Civique de Rimouski. "Baz'art", c'est l'occasion d'offrir à vos amis de belles choses à bon prix. Au programme; cuir, aquarelle, sacs en tissus, batik, cartes, poèmes, céramiques, abat-jours, vitrail, etc...

Il est à noter qu'il est encore possible pour les artistes et artisans créateurs de participer au "Baz'art" de la Grande Ourse en communiquant avec Marie Hébert à 722-4433, ou en passant au 167 St-Louis, Rimouski avant jeudi prochain 17 heures.

C'est donc un rendez-vous à ne pas manquer du 12 au 20 décembre dans le hall d'entrée du Centre Civique, rue Ste-Marie pour l'exposition-vente d'une vingtaine de personnes, Le "Baz'art".

### Radio-Québec diffusera deux émissions "Planète Tchecoslovaquie"

Les samedis 12 et 19 décembre à 19h, la télévision de Radio-Québec diffusera deux émissions réalisées par Henri Yatrou et consacrées à la communauté tchecoslovaque.

Le 12 décembre, il sera question de la vie culturelle des Tchèques et des Slovaques à Montréal alors que le 19 décembre, on parlera de la "Présence tchèque et slovaque dans les arts". A travers différents artistes d'origine tchèque et slovaque vivant ici, nous découvrirons quel est l'apport de ces artistes à la vie des arts de leur nouvelle patrie.

"Planète": des communautés culturelles à découvrir à l'écran de l'autre télévision, Radio-Québec.

"J'ai acheté un certificat de dépôt garanti au Trust Général. Grâce à son rendement élevé et à la flexibilité des modes de paiement, j'ai fait un excellent placement!"

Robert Lussier



**15 1/4%**  
Intérêts versés annuellement. Période de 1 an. Dépôt minimum 500\$.

D'autres certificats à des taux différents sont offerts pour des périodes allant de 30 jours à 5 ans. Taux sujets à confirmation

Les certificats de dépôt garanti du Trust Général: un mode d'épargne supérieur où chacun trouve son avantage.

- Taux d'intérêt élevé
- Sécurité du capital et des intérêts
- Aucun coût
- Taux d'intérêt garanti
- Souplesse dans le paiement des intérêts
- Conseillers financiers à votre service

Demandez le poste 2000.

Rimouski 12, Saint-Germain est 724-4106  
Rivière-du-Loup 298, boul. Thériault 862-7286



**TRUST GÉNÉRAL**

Institution inscrite à la Régie de l'assurance dépôts du Québec  
Membre de la Société d'assurance dépôts du Canada

## NOUS DÉMÉNAGEONS

Nous désirons informer notre clientèle et la population qu'à compter du **mardi 15 décembre 1981** nos bureaux seront situés au rez-de-chaussée des **GALERIES G.P.**

(ancien local de la Tabagie Leblanc) 92, 2e Rue ouest à Rimouski.

Des locaux plus fonctionnels, dans un édifice à bureaux avec un vaste stationnement d'accès direct pour mieux vous accommoder.

Heures d'ouverture du lundi au vendredi 9h à 12h et 13h30 à 17h

## Les ASSURANCES MAURICE de CHAMPLAIN INC.

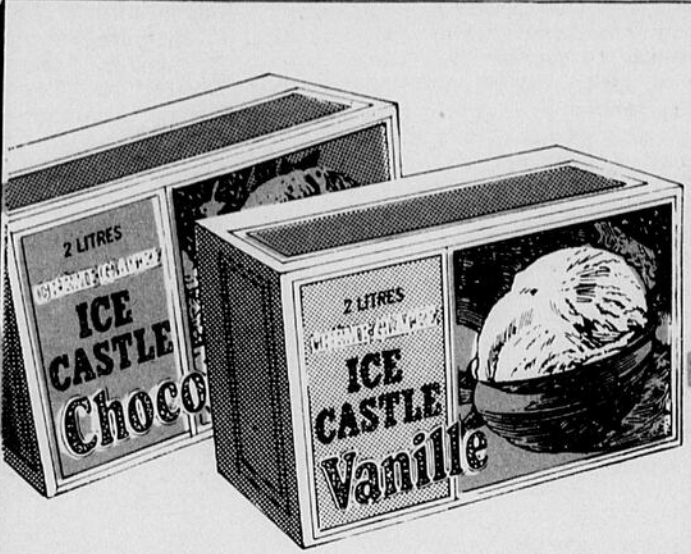
Case postale 1070,  
Rimouski, Qué. G5L 7E2  
Tél.: (418) 723-7841

# DES PRIX AU



**POULET FLAMINGO SURGÉLÉ**  
CATÉGORIE CANADA "A"  
3 à 4 LB  
LA LB

**.99**



**CRÈME GLACÉE ICE CASTLE**  
SAVEUR AU CHOIX  
FORMAT CARRE DE 2 LITRES

**1.77**



**GÂTEAU À ÉTAGES SURGÉLÉ**  
SARA LEE  
SAVEUR AU CHOIX  
369 g

**1.07**



**PRÉPARATION DE FROMAGE FONDU**  
STEINBERG  
24 TRANCHES FINES OU  
16 TRANCHES ORDINAIRES  
POT DE 500 g

**1.99**



**PRÉPARATION À SOUPE POULET ET NOUILLES**  
LIPTON  
POT DE 120 g  
2 SACHETS

**.58**



**SOUPE AUX POIS ou AUX LÉGUMES**  
HABITANT  
BTE DE 796 mL

**.69**



**COCKTAIL AU JUS DE LÉGUMES LA JARDINIÈRE**  
DEL MONTE  
BTE DE 1.36 LITRE

**.87**



**JUS D'ORANGES CONCENTRÉ CONGÉLÉ**  
SUN SQUEEZE  
BTE DE 355 mL

**.67**



**MARGARINE MOLLE**  
PICNIC  
CONT. DE 454 g

**.67**



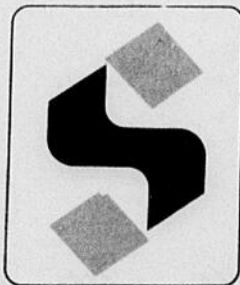
**BISCUITS TARTES AUX FRAISES**  
DAVID  
SAC DE 400 g

**.98**



**CAFÉ INSTANTANÉ**  
HILLS BROS.  
BOCAL DE 283 g

**3.68**



# PLUS BAS

*Pour vous faire économiser encore plus!*

## COMPAREZ!

**Oui, mettez nos prix au-plus-bas à l'épreuve!**

Comparez les prix réguliers Steinberg

annoncés dans ces pages aux prix réguliers de ces articles chez nos concurrents et vous verrez qu'ils résistent à toute comparaison. Faites-en profiter votre budget: il résistera mieux à l'inflation.

*Contre l'inflation, Steinberg est de votre côté!*

Les articles annoncés dans ces deux pages sont en réclame aux supermarchés situés dans la ville principale de diffusion de ce journal et sa proche banlieue jusqu'à la fermeture mardi prochain. Pas de vente aux marchands. Nous nous réservons le droit de limiter les quantités. Si un article en réclame venait à manquer en rayon, demandez un bon de garantie de prix au comptoir d'information.



**CAFÉ À MOUTURE TOUT USAGE CHASE & SANBORN**  
SAC DE 454 g

**2.28**



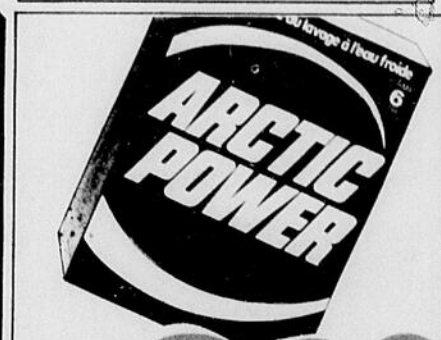
**SPAGHETTI, SPAGHETTINI ou MACARONI COUPE**  
CATELLI  
POT DE 2 kg

**1.99**



**EAU MINÉRALE STEINBERG**  
BOUT DE 750 ml

**.39**




**DÉTERGENT À LESSIVE ARCTIC POWER**  
BTE DE 6 LITRES

**3.28**



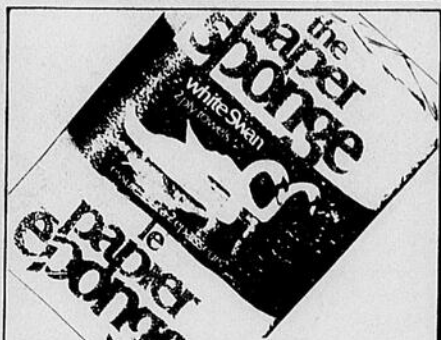
**EAU DE JAVEL STEINBERG**  
BOUT DE 36 LITRES

**.88**




**PAPIER HYGIÉNIQUE WHITE SWAN**  
COULEUR AU CHOIX  
POT DE 4 ROUL

**1.28**



**ESSUIE-TOUT WHITE SWAN**  
COULEUR AU CHOIX  
POT DE 2 ROUL

**1.28**



**PAPIERS-MOUCHOIRS KLEENEX**  
COULEUR AU CHOIX  
BTE DE 200

**.77**


**COUCHES PAMPERS**  
NOUVEAU-NÉ  
BTE 30's

**3.09**



**SACS À ORDURES GLAD**

**2.58**



**NOURRITURE POUR CHATS OLIVE'S**  
SAVOR AU CHOIX  
BTE DE 143 g

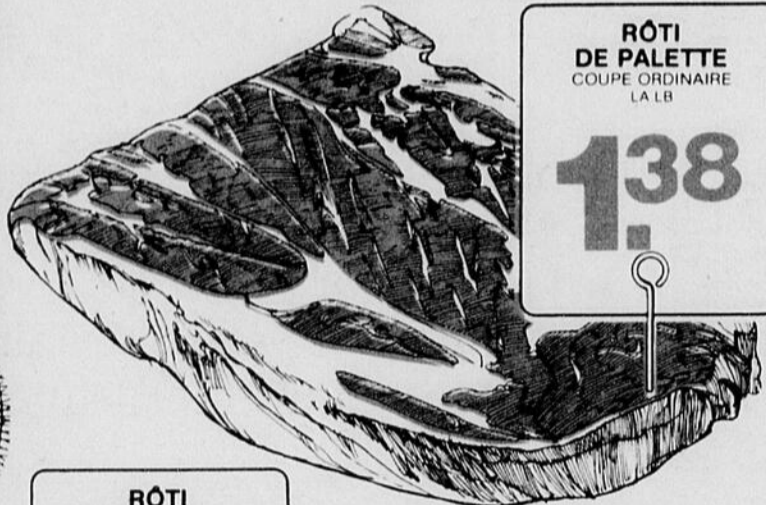
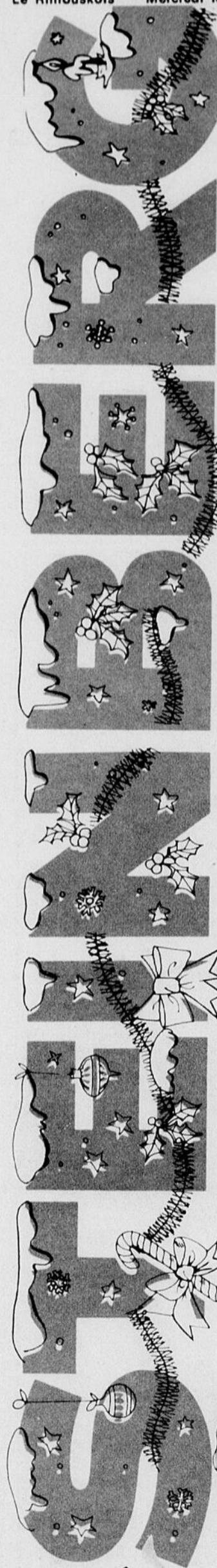
**.29**



**NOURRITURE EN MORCEAUX POUR CHIENS DR BALLARD**  
SAVEUR AU CHOIX  
BTE DE 680 A 723 g

**.77**

# Des rabais BOEUF,



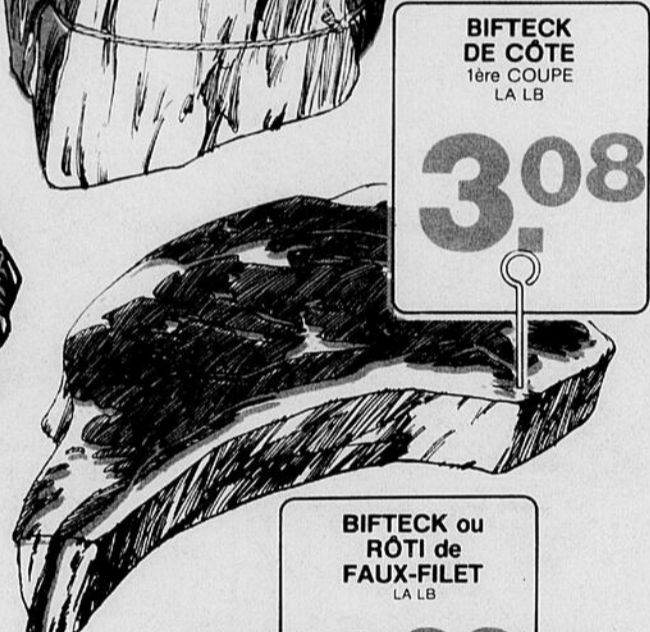
RÔTI DE PALETTE  
COUPE ORDINAIRE  
LA LB  
**1.38**



RÔTI DE CÔTES  
CROISÉES  
COUPE ORDINAIRE  
LA LB  
**1.88**



RÔTI DE PALETTE  
COUPE EUROPÉENNE  
LA LB  
**1.58**



BIFTECK DE CÔTE  
1ère COUPE  
LA LB  
**3.08**



BOEUF HACHÉ  
MAIGRE  
(PROVENANT DE PARTIES  
FRAÎCHES SEULEMENT)  
LA LB  
**1.98**



BIFTECK ou  
RÔTI de  
FAUX-FILET  
LA LB  
**4.68**



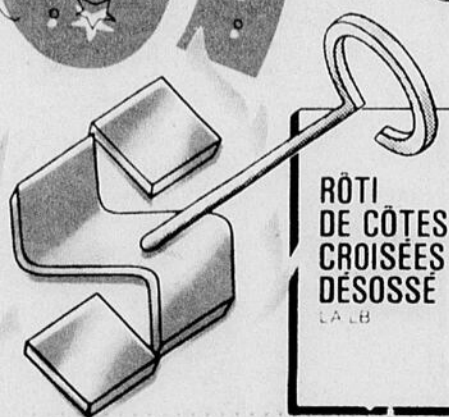
RÔTI DE PALETTE  
DÉSOSSÉ  
ROULÉ  
LA LB  
**2.08**



TRANCHE D'ÉPAULE  
ou BIFTECK DE  
RONDE ATTENDRI  
LA LB  
**3.18**



BOEUF  
À RAGOÛT  
DÉSOSSÉ  
LA LB  
**2.08**



RÔTI DE CÔTES  
CROISÉES  
DÉSOSSÉ  
LA LB  
**2.38**

TRANCHE DE PALETTE  
COUPE ORDINAIRE  
LA LB  
**1.58**

CÔTE DE BOEUF  
1ère COUPE  
LA LB  
**2.88**

# chez nous, c'est la tradition!

Les articles annoncés dans ces pages sont en réclame aux supermarchés situés dans la ville principale de diffusion de ce journal et sa proche banlieue jusqu'à la fermeture mardi prochain 18 h. Il est précisé que certains articles, particulièrement les articles non alimentaires ne sont pas offerts dans tous nos supermarchés ou offerts dans un format différent de celui annoncé. Pas de vente aux marchands. Nous nous réservons le droit de limiter les quantités. Si un article en réclame venait à manquer en rayon, demandez un bon de garantie de prix au comptoir d'information.



**DINDE BUTTERBALL SURGELÉE SWIFT PREMIUM CATÉGORIE CANADA "A" PESANTEURS VARIÉES LA LB**

**1.18**

**PURÉE DE CANNEBERGES OCEAN SPRAY FRUITS ENTIERS OU EN GELÉE BTE DE 398 mL 1.25**

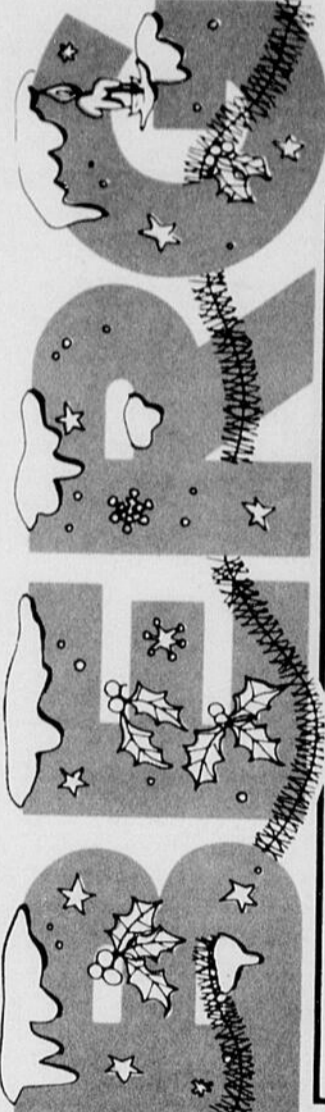
<b>CANARD SURGELÉ</b> CATÉGORIE CANADA "A" LA LB <b>1.38</b>	<b>OIE SURGELÉE</b> CATÉGORIE CANADA "A" LA LB <b>1.78</b>	<b>LA BELLE TOURTIÈRE FRAÎCHE</b> LA BELLE FERMIERE 500 g <b>1.59</b>	<b>JAMBON DÉOSSÉ SUGAR PLUM</b> SWIFT PREMIUM EN QUARTS LA LB <b>2.99</b>
<b>PORC HACHÉ, PRODUIT DÉCONGELÉ</b> LA LB <b>1.48</b>	<b>VEAU HACHÉ, PRODUIT DÉCONGELÉ</b> LA LB <b>2.08</b>	<b>JARRETS DE PORC, PRODUIT DÉCONGELÉ</b> LA LB <b>.58</b>	<b>ROULÉ DE CHAIR DE SAUCISSE SURGELÉ</b> SWIFT PREMIUM PQT DE 500 g <b>1.39</b>
<b>DINDE SURGELÉE</b> CATÉGORIE CANADA "A" PESANTEURS VARIÉES LA LB <b>1.08</b>	<b>BOEUF FUMÉ EN TRANCHES STEINBERG</b> SACHET DE 50 g PQT DE 4 <b>2.39</b>	<b>TRANCHE DE JAMBON MAPLE LEAF</b> PQT DE 175 g <b>1.89</b>	<b>POINTE DE POITRINE DE BOEUF SALÉ</b> STEINBERG LA LB <b>2.49</b>
<b>DESSERT FOUETTÉ GENRE PARFAIT COORSH AU CHOIX</b> CONT. DE 125 g <b>4.99</b>	<b>JAMBON CUIT EN TRANCHES STEINBERG</b> PQT DE 175 g <b>1.09</b>	<b>BÂTONNETS DE GOBERGE SURGELÉS BLUE WATER</b> PQT DE 14 oz <b>2.09</b>	<b>BACON EN TRANCHES SANS COUENNE LAZY MAPLE</b> SWIFT PREMIUM PQT DE 500 g <b>1.79</b>

**Les délices spéciaux à la charcuterie**

<b>CRETONS TOUR EIFFEL</b> (SUPERMARCHÉS AVEC COMPTOIR DE CHARCUTERIE SEULEMENT) LA LB <b>2.19</b>	<b>PAIN DE SIMILI POULET HYGRADE</b> (SUPERMARCHÉS AVEC COMPTOIR DE CHARCUTERIE SEULEMENT) LA LB <b>1.89</b>	<b>FROMAGE ANFROM DE ANCO</b> (SUPERMARCHÉS AVEC COMPTOIR DE CHARCUTERIE SEULEMENT) LA LB <b>4.29</b>
--	--	---

# DES FÊTES, AVEC NOUS,

Nos fruits et légumes... mettez-les de la fête!



12

16

ORANGES DE FLORIDE VARIÉTÉ HAMLIN FORMAT NO 80 -PIÈCE

**.13**

LA DOUZ

**1.56**

80 100 125

<p><b>CHOU-FLEUR</b> DE CALIFORNIE PRODUIT DES É.-U. (MARQUE BUD) CANADA NO 1 GROS FORMAT 12 PIÈCE</p> <p style="font-size: 2em; font-weight: bold;">1.08</p>	<p><b>POIVRONS VERTS DOUX</b> PRODUIT DES É.-U. GROS FORMAT LA LB</p> <p style="font-size: 2em; font-weight: bold;">.68</p>	<p><b>RAISINS SANS PÉPINS</b> SUN MAID DE CALIFORNIE BTE DE 454 g</p> <p style="font-size: 2em; font-weight: bold;">2.09</p>	<p><b>AMANDES DIVERSES EN ÉCALES</b> STEINBERG SAC CELLO DE 454 g</p> <p style="font-size: 2em; font-weight: bold;">1.79</p>
<p><b>CONCOMBRES LONG ENGLISH</b> PRODUIT DE L'ESPAGNE CANADA NO 1 FORMAT MOYEN PIÈCE</p> <p style="font-size: 2em; font-weight: bold;">1.09</p>	<p style="text-align: right; font-weight: bold;">Superspécialement dédié</p>		

CAFÉ INSTANTANÉ NESCAFÉ BOCAL DE 283 g

4.97

FARINE ENRICHIE FIVE ROSES 3.5 kg 7.7 lb

FARINE ENRICHIE FIVE ROSES SAC DE 3.5 kg

2.97

MAÏS À GRAINS ENTIERS ORCHARD KING BTE DE 341 mL

.37

<p><b>PRÉPARATION À CROÛTE À TARTE</b> MONARCH POT DE 510 g</p> <p style="font-size: 2em; font-weight: bold;">.87</p>	<p><b>GARNITURE À TARTE VACHON</b> SAVEUR AU CHOIX BTE DE 540 mL</p> <p style="font-size: 2em; font-weight: bold;">1.38</p>	<p><b>MARGARINE MOLLE À L'HUILE DE MAÏS OU À L'HUILE DE TOURNESOL</b> FLEISCHMANN CONT. DE 907 g</p> <p style="font-size: 2em; font-weight: bold;">2.39</p>	<p><b>RIZ À GRAINS LONGS</b> UNCLE BEN'S CONVERTED BTE DE 1.36 kg</p> <p style="font-size: 2em; font-weight: bold;">2.67</p>
<p><b>HUILE CRISCO</b> BOUT DE 1 LITRE</p> <p style="font-size: 2em; font-weight: bold;">1.97</p>	<p><b>SHORTENING VÉGÉTAL DOMESTIC</b> BTE DE 1.13 kg</p> <p style="font-size: 2em; font-weight: bold;">1.97</p>	<p><b>CAFÉ À MOUTURE TOUT USAGE</b> MAXWELL HOUSE SAC DE 454 g</p> <p style="font-size: 2em; font-weight: bold;">2.88</p>	<p><b>JUS DE TOMATES</b> AYLMER DE FANTAISIE BTE DE 540 mL</p> <p style="font-size: 2em; font-weight: bold;">.47</p>
<p><b>ENDUIT VÉGÉTAL PAM</b> BOMBE AÉROSOL DE 369 mL</p> <p style="font-size: 2em; font-weight: bold;">2.65</p>	<p><b>PETITS PAINS AU BEURRE</b> CONT. DE 227 g OU CROISSANTS PILLSBURY CONT. DE 235 g</p> <p style="font-size: 2em; font-weight: bold;">.88</p>	<p><b>BETTERAVES TRANCÉES SUCRÉES</b> POT DE 150 mL OU <b>OLIVES MANZANILLA</b> HABITANT POT DE 375 mL</p> <p style="font-size: 2em; font-weight: bold;">1.69</p>	<p><b>PETITS CORNICHONS À L'ANETH</b> BICK'S POT DE 750 mL</p> <p style="font-size: 2em; font-weight: bold;">1.59</p>
<p><b>AMANDES EFFILÉES EN TRANCHE ou BROYÉES</b> TROPHY</p> <p style="font-size: 2em; font-weight: bold;">1.63</p>	<p><b>SIROP DE CHOCOLAT</b> BROWN COW BOUT DE 40 mL</p> <p style="font-size: 2em; font-weight: bold;">2.69</p>	<p><b>OLIVES MANZANILLA</b> McLARENS POT DE 500 mL</p> <p style="font-size: 2em; font-weight: bold;">2.09</p>	<p><b>OLIVES REINE ESPAGNOLES</b> CORONATION POT DE 375 mL</p> <p style="font-size: 2em; font-weight: bold;">2.09</p>

**Des p'tites douceurs à partager!**

**TARTE AU SUCRE**  
STEINBERG  
510 g

1.29

**DANOISE RONDE À LA CANNELLE**  
320 g

1.19

**Surgelés... et sûrs de plaire!**

**PIZZAS AU PEPPERONI**  
ou TOUTE GARNIES SURGÉLÉES  
GUSTO  
POT DE 349 g

2.09

**JARDINIÈRE DE LÉGUMES SURGÉLÉS À LA PARISIENNE** ou  
À LA FLORENTINE  
McCAIN  
SAC DE 907 g

1.77

**PÂTE FEUILLETÉE SURGÉLÉE**  
JUS ROI

1.59

**JUS D'ORANGES CONCENTRÉ CONGÉLÉ**

.99

**JUS DE RAISINS CONCENTRÉ CONGÉLÉ**

1.19

**CÔTES LEVÉES DE PORC À L'AIL** ou  
POULET À L'ANANAS SURGÉLÉS  
WONG WING  
POT DE 340 g

1.77

# C'EST BIEN SPÉCIAL!

Notre joyeuse féerie de petites gâteries...!

Les articles annoncés dans ces pages sont en régime de promotion de la part de la firme Steinberg. Ils sont disponibles dans les supermarchés Steinberg, dans la ville de Rimouski, à la fermeture de la boutique. Les articles qui sont annoncés dans ces pages ne sont pas offerts dans tous les supermarchés Steinberg. Les articles qui sont annoncés dans ces pages ne sont pas offerts dans tous les supermarchés Steinberg. Les articles qui sont annoncés dans ces pages ne sont pas offerts dans tous les supermarchés Steinberg.

**CERISES AU MARASQUIN LOWNEY'S**  
BTE DE 600 g

**4.89**

**CERISES AU MARASQUIN LOWNEY'S**  
BTE DE 300 g

**2.49**

**ARACHIDES COCKTAIL PLANTERS**  
BTE DE 350 g

**1.35**

**BISCUITS SABLÉS TOUT BEURRE STEINBERG**  
BTE DE 250 g

**1.35**

**BISCUITS SABLÉS TOUT BEURRE STEINBERG**  
BTE DE 600 g

**5.49**

**POT OF GOLD MOIRS**  
BTE DE 450 g

**3.99**

**MINI BISCUITS AUX BRISURES DE CHOCOLAT STEINBERG**  
BTE DE 250 g

**1.29**

**NOUS VOUS ACCUEILLONS TOUS LES SOIRS JUSQU'À 21h!**

Dès demain et jusqu'au 23 décembre inclusivement, votre supermarché Steinberg prolonge ses heures d'ouverture pour faciliter vos achats des Fêtes. Profitez-en.

Jeudi 24 décembre: ouverture jusqu'à 18 h.  
Samedi 26 décembre: ouverture 13 h à 17 h.

## à votre budget des Fêtes!

**MAYONNAISE KRAFT**  
POT DE 500 mL

**1.07**

**CRAQUELINS RITZ CHRISTIE**  
BTE DE 450 g

**1.37**

**MACDONALD EXPORT A**  
CIGARETTES DE VIRGINIE  
100g

**1.47**

**ASSOULISSANT À TISSUS STEINBERG**  
BOUT. DE 3.6 LITRES

**9.99**

<b>SAUCE BARBECUE GAZA</b> BTE DE 200 mL <b>.27</b>	<b>SAUCE AUX TOMATES HUNT'S</b> BTE DE 213 mL <b>.29</b>	<b>THON PÂLE EN MORCEAUX CLOVER LEAF</b> BTE DE 184 g <b>1.29</b>	<b>YOGOURT LIGHT N LIVELY SEALTEST</b> SAVEUR AU CHOIX CONT. DE 500 g <b>.87</b>	<b>TONIC WATER, GINGER ALE, BITTER LEMON ou CLUB SODA SCHWEPPE'S</b> BOUT. DE 750 mL - DÉPÔT EN SUS <b>.49</b>
<b>PÊCHES EN DEMIES ou EN TRANCHES STEINBERG DE FANTAISIE ou POIRES BARTLETT EN DEMIES ou EN QUARTIERS</b> DE CHOIX BTE DE 796 mL <b>1.09</b>	<b>PEPSI-COLA</b> CAISSE FAMILIALE DE 6 BOUT. CONSIGNÉES DE 750 mL DÉPÔT EN SUS <b>2.77</b>	<b>PAPIER HYGIÉNIQUE DELSEY</b> COULEUR AU CHOIX PQT DE 4 ROULES <b>1.69</b>	<b>DÉTERSIF LIQUIDE IVORY</b> BOUT. DE 1 LITRE <b>2.39</b>	<b>NOURRITURE POUR CHATS KAL KAN</b> SAVEUR AU CHOIX BTE DE 369 g <b>.57</b>
<b>SAUCE À PIZZA AVEC PEPPERONI GATTUSO</b> BTE DE 213 mL <b>.68</b>	<b>JUS D'ORANGES ou DE PAMPLEMOUSSES NON SUCRE LIBBY'S</b> BTE DE 750 mL DÉPÔT EN SUS <b>1.79</b>	<b>MENTHES VARIÉES ou D.T. RITO</b> SAC DE 400 g <b>1.79</b>	<b>HUITRES FUMÉES CLOVER LEAF</b> BTE DE 104 g <b>1.15</b>	<b>DÉTERSIF EN POUDRE OXYDOL</b> BTE DE 6 LITRES <b>3.99</b>
<b>PÂTE DE TOMATES CATELLI</b> BTE DE 369 mL <b>.99</b>	<b>JUS D'ORANGES PUR ou BOISSONS VARIÉES</b> FBI BTE DE 750 mL DÉPÔT EN SUS <b>1.33</b>	<b>EAU DE SOURCE EVIAN</b> BOUT. DE 1.5 LITRE <b>1.05</b>	<b>FÈVES AU LARD CUITES AU FOUR PURITAN</b> POT DE 540 mL <b>1.29</b>	<b>ASSOULISSANT À TISSUS BOUNCE</b> ROULETTE DE 4 FEUILLES <b>3.09</b>

## Faites-vous la fête!

## Les à-côtés des Fêtes!

**SHAMPOOING HEAD & SHOULDERS**  
ORDINAIRE ou avec REVITALISANT  
BTE DE 300 mL  
**3.89**

**PÂTE DENTIFRICE CREST**  
ORDINAIRE ou À LA MENTHE  
TUBE DE 150 mL  
**2.19**

**LOTION VASELINE SOINS INTENSIFS**  
BOUT. DE 250 mL  
**1.89**

**COTON-TIGES Q-TIPS**  
POT DE 400  
**2.09**

**LOTION APRÈS RASAGE AQUA VELVA ICE BLUE ou LIME GIVRÉE**  
BTE DE 250 mL  
**1.99**

**DESODORISANT ANTISUDO RIFIQUE**  
SOFT N DRI  
**2.29**

**CAFETIÈRE MELITTA**  
**8.88**

**RÔTISSOIRE OVALE EN FEUILLE D'ALUMINIUM RÉ-UTILISABLE**  
PIÈCE  
**1.99**

**CENDRIER SÉCURITAIRE**  
PETIT PIÈCE **.69**  
GRAND PIÈCE **1.49**

**BRIQUET JETABLE CRICKET**  
PIÈCE  
**.89**

**LAVETTES à VAISSELLE**  
POT DE 3  
**1.59**

**FILTRES À CAFÉ MELITTA**  
POT 9MM DE 12  
**1.29**

L'école alternative

# Organisation pédagogique

L'article précédent nous ayant renseignés sur les fondements et objectifs des écoles alternatives, voyons maintenant comment s'y organise la pédagogie.

Les enfants sont divisés en groupes de base d'environ une vingtaine d'enfants des deux sexes et dont l'âge varie de cinq à douze ans dans chacun des groupes. Un éducateur assume la responsabilité de chaque regroupement.

Ces écoles étant, comme on l'a vu, centrées sur la personne et sur l'apprentissage plutôt que sur l'enseignement, il n'y a donc aucun horaire rigide, aucun programme pré-établi. Plusieurs activités s'offrent à l'enfant et c'est lui qui assume de déterminer à chaque jour son programme selon ses besoins et intérêts. Il doit cependant tenir compte des disponibilités des éducateurs, des périodes réservées aux ateliers que dispensent les parents ou les personnes ressources ainsi que de l'horaire de la vie de groupe. De telles contraintes sont d'abord conjointement discutées et décidées par les éducateurs et les enfants. Voici, à titre d'exemple comment peut s'articuler une journée d'un enfant dans ces écoles:

- 09.00 réunion
- 09.40 jeu de labyrinthe
- 10.00 menuiserie
- 10.45 jeu de lecture
- 11.45 diner
- 13.00 réunion
- 13.15 mathématiques
- 13.45 dehors
- 14.30 jeu de lecture
- 14.45 réunion.

Toutes les activités choisies par les enfants répondent à des besoins réels et immédiats. C'est en les exécutant qu'ils réalisent des apprentissages significatifs et intégrés. C'est ainsi, par exemple, qu'ils apprennent à compter sur leur motivation personnelle plutôt que sur la compétition, à s'appuyer sur leur démarche d'apprentissage sans toujours compter sur l'adulte.

Les réunions s'avèrent des temps forts et très

importants dans la vie de groupe. Elles ont habituellement lieu au début et à la fin de la journée. Ce sont les enfants qui animent et dirigent eux-mêmes les discussions sur les projets et activités en cours de réalisation, sur l'organisation du local ou de l'école et sur les conflits de toutes sortes qui surgissent quotidiennement. Durant ces périodes de temps l'enfant apprend à saisir la dynamique d'un groupe, à tolérer et respecter les différences ainsi qu'à régler des conflits. Enfin les réunions sont utilisées pour l'administration du budget, puisque chaque groupe est responsable d'une certaine somme d'argent qui lui est allouée au début de l'année pour la réalisation de projets et l'achat de matériel courant. L'enfant fait donc l'expérience et l'apprentissage de la vie démocratique en vivant la démocratie au jour le jour.

La majorité des activités vécues par les enfants sont des activités inter-groupes. Toutefois, pour répondre à leur besoin de s'identifier et de se sentir solidaires d'un

groupe et aussi pour faciliter le travail de tutorat de la part de l'éducateur responsable, deux demi-journées environ par semaine sont consacrées exclusivement à des activités intra-groupes.

À la différence des écoles libres (Free Schools) où les enfants font ce qu'ils veulent quand et comme il leur semble bon sans que l'adulte n'intervienne d'aucune façon, ceux des écoles alternatives qui décident de participer à une activité le font sous une certaine forme de contrat qui les lie pour toute la durée de l'activité. Ainsi les enfants apprennent non seulement à poser des choix libres, mais aussi à assumer les conséquences de leurs choix. Au besoin, les éducateurs leur rappellent et les aident à assumer cette responsabilité inhérente à l'exercice de la liberté.

La semaine prochaine nous parlerons du rôle que sont appelés à jouer les enfants, les parents et les éducateurs dans cette organisation pédagogique.

Un groupe de parents

## Aux Editions Heritage

# Des recettes, toujours des recettes !

D'autres titres viennent s'ajouter à l'impressionnante collection des petits pratiques, dirigée par Charles Bordeleau.

**Recettes au mélangeur, bien mourir son bébé, Cuisiner à la chinoise au wok, Le porc, Recettes de viande chevaline, De bonnes recettes de dinde** viendront enrichir votre collection de livres de recettes.

Chaque petit pratique contient une brève introduction, des conseils judicieux et de nombreuses recettes fort alléchantes décrites dans un langage clair pour vous en faciliter la préparation.

De plus, le format pratique de ces volumes vous permet de les ranger aisément dans un tiroir ou dans

la poche de votre tablier!

La collection des petits pratiques compte jusqu'à maintenant près d'une cinquantaine de titres que vous pouvez choisir dans les présentoirs placés dans les librairies, les tabagies et les marchés d'alimentation. Tous ces petits livres sont vendus au prix avantageux de \$1.50.

### Service de comptabilité

Préparation et surveillance mensuelle de tenue de livres  
Rapports d'impôt

J. Marc Barriault

49, De Champlain  
Luceville, Rimouski, G0K 1E0

POUR RENDEZ-VOUS  
739-3170

### ROSAIRE GAUTHIER

505 boul. des Vétérans  
Pointe-au-Père  
Tél.: 723-4747



Service complet en assurance

- vie et rentes
- collective
- générale
- auto-incendie



## FAITES DES ÉCONOMIES!

NOUS VOUS OFFRONS

# 30%

D'ESCOMPTE SUR  
TOUT GENRE  
DE REMBOURRAGE.

- Meubles antiques • Meubles style Provincial Français • Meubles modernes • Sièges de motoneige • Selles de moto • Chaises de parterre • Fauteuils, etc...
- Prix très compétitifs - Estimé gratuit

SERVICE GRATUIT DE LIVRAISON (Nous allons chercher et livrer vos meubles).

### ROULEAUX DE MATÉRIEL

1 à 5 verges par rouleau En spécial à partir de \$5.00 la verge jusqu'à \$12.00 pour des valeurs allant jusqu'à \$30.00 la verge.

Consultez un vrai spécialiste:

# SACRÉ-COEUR REMBOURRAGE

825 de la Plage, Sacré-Coeur  
Rimouski  
C. Couillard, propriétaire

724-8091

Je veux devenir secrétaire bilingue

Mon 1er choix, c'est le COLLÈGE ELLIS



COLLEGE D'AFFAIRES ELLIS INC.

400, rue Hénel  
Drummondville, Qué.  
J2B-1B3

- reconnu par les employeurs depuis 50 ans
- formation en: Collégial 1 et 2 (Diplôme d'études collégiales)
- possibilité de spécialisation en MÉDICAL, JURIDIQUE ou INFORMATIQUE
- reconnu pour fins de subventions
- accès aux prêts et bourses du Ministère
- sessions d'admission: tous les samedis de février à 9h a.m.

Expédiez ce coupon et nous vous ferons parvenir plus d'informations sur notre collège.

Votre nom

Adresse

Niveau scolaire actuel

GÉNÉRAL  
 PROFESSIONNEL

Code postal

- 10 -

# Les activités de l'Age d'Or St-Germain

Le 27 novembre, le Club de l'Age d'Or St-Germain poursuit ses activités.

La soirée ouvre par la célébration du Saint Sacrifice de la messe présidée par l'Abbé Maurice Gagnon, curé de Rimouski Est. Inspiré des paroles de l'Evangile et du temps de l'Avant qui débute, il nous exhorte dans son homélie à être toujours prêt à paraître devant le Père, car, a-t-il dit, "Veillez et priez car

vous ne savez quand, comment, à quelle heure il viendra".

Pour suivre, Madame Hermance Gendron aidée de Madame Emilienne Bouchard animent l'activité des anniversaires. Quelques soixante membres se sont vus remettre un souvenir de la part de l'association.

Madame Marguerite Portelance, présidente, adresse au nom de tous les mem-

bres des félicitations, des vœux de bonheur et longue vie heureuse à monsieur et madame Jean-Baptiste Michaud. Une plaque souvenir soulignant le 50ième anniversaire de leur mariage fut remise.

La soirée sociale suit sur un air de fête, de plaisir, de joie et de gaieté. Les musiciens sont à leur meilleur; quadrilles, sets, brandy, valse et autres se sont succédé au grand plaisir de tous les gens.

Madame la Présidente nous invite à son déjeuner mensuel du dimanche. Déjeuner très apprécié des membres puisqu'on y répond en grand nombre.

A 13h30, dimanche, les activités continuent; musiciens, danses, chants, jeux sont à la mode.

Afin de souligner la Ste-Catherine, nous avons choisi une Catherinette; le sort a favorisé Jeannette.

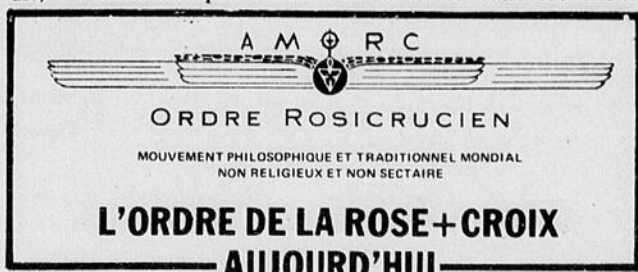
Rendez-vous est donné pour samedi soir prochain et aussi pour dimanche après-midi qui est tout aussi plein de vitalité.

Tous les membres de

l'Age d'Or St-Germain tiennent à remercier sincèrement et ce pour le mandat 80-81, les membres du Conseil d'administration, les responsables qui se dévouent sans compter les heures, les peines afin de conduire à bon port cette grande association.

Bravo à ces membres et plaçons-les bien haut dans notre estime; ils le méritent.

Lucie Lebel publiciste



"La voix de la Sagesse parle dans toutes ses oeuvres, mais la compréhension mortelle ne la saisit pas".  
[C'est à toi que je confie...]

#### Efforcez-vous d'aimer:

Le "cheminement avec les autres" semble être l'un des grands problèmes de ceux qui admettent en avoir. Des relations humaines heureuses et harmonieuses sont en effet un but recommandable pour tous. Il est normale de différer des autres dans nos contacts journaliers, mais il n'est ni normal, ni nécessaire de devenir l'antagoniste de toute personne qui diffère de nous. **Le progrès ne se réalise et la vérité ne se trouve qu'en encourageant chez les autres leur liberté de penser différemment.** Nous sommes habituellement attirés vers d'autres personnes quand nous découvrons qu'elles ont avec nous des traits communs ou que nous connaissons une grande joie avec elles. Nos relations deviennent des amitiés; il y a alors de la joie dans la compagnie d'une autre personne. Puis nous découvrons en apprenant à mieux connaître leurs personnalités, que nos amis manifestent quelques caractéristiques qui sont étrangères à notre philosophie ou à notre manière de vivre. Immédiatement un mur de doute, de suspicion, de méfiance commence à s'élever, pour compromettre notre belle amitié. Nous nous apercevons que nous sommes partagés entre deux attitudes envers nos amis. Que devons-nous faire. Essayer d'aimer! Qu'est-ce que l'amour? C'est le mortier qui maintient l'univers. C'est le plus pur des éléments positifs. C'est le conquérant qui ne peut être vaincu. L'amour n'est pas aveugle, il voit très clairement mais il inspire la sympathie, la patience et la tolérance. L'amour refuse de reconnaître le désespoir. L'amour détecte quelque chose de bon et de salutaire dans toutes les situations négatives. L'amour ne peut pas être détourné de son but. L'amour est toujours loyal, il ne connaît pas de défaillances. L'amour est indomptable.

Peut-il donc exister une telle force ultime, ou bien l'Amour est-il simplement l'ultime puissance charmeuse qui nous amène à voir toutes choses comme à travers un "verre coloré en rose"? Seuls ceux qui ont fait l'expérience de l'amour avec ses nombreuses facettes sont qualifiés pour répondre. Et ils ont répondu! L'amour constitue le plus important sujet de tout le travail littéraire. Par exemple, Emmanuel Swedenborg écrivait: "L'Amour dans son essence est un feu spirituel". Giordano Bruno écrivait: "Nous sommes environnés par l'éternité et par l'union de l'amour. Il n'y a qu'un centre dont toutes les espèces sont issues, comme les rayons du soleil, et auquel toutes les espèces retournent". L'amour est en effet tout ce qui en a été dit et écrit, mais nous ne pouvons pas connaître son merveilleux pouvoir avant de l'avoir essayé Si votre ami est différent de vous soyez reconnaissant. Apprenez à apprécier la diversité en toutes choses, même parmi les hommes. Commencez à comprendre l'infini. Aimez chaque expression individuelle comme unique. Vous vous sentez déprimés? Trouvez des quantités de gens à aimer et à apprécier et soyez trop affairés pour avoir le temps d'être tristes! L'amour est désintéressé et généreux. Il ne cherche pas à gagner quelque chose. L'amour fait de nous une partie du centre invisible et rayonnant. Alors nous ne vivons que pour donner, donner de l'amour, donner du bonheur, donner de la paix et faire don de nous-mêmes sans cesse! Efforcez-vous d'aimer chaque jour un peu plus.

•Pour tous renseignements et questions supplémentaires ou pour recevoir la brochure intitulée: "La maîtrise de la vie", écrivez à: C.P. 674, Rimouski P.Q. G5L 7C7 ou à: Ordre rosicrucien A.M.O.R.C., Château d'Omonville, Le Tremblay, 27110 Le Neubourg, France.

les Associés  
**CW**  
CONSEILLERS EN  
RESSOURCES HUMAINES  
Service de personnel de bureau temporaire  
+  
Service de secrétariat à nos bureaux.  
RAPIDITÉ ET CONFIDENTIALITÉ  
**722-9696**

*La Gerbe te propose...*

- Huile à massage
- Huiles essentielles
- Shampoing aux plantes
- Herbes et épices en vrac
- Volumes sur les médecines douces, l'alimentation et la santé.
- Pour Noël...  
cartes de souhaits personnalisées

**15, ST-PAUL, RIMOUSKI 723-6050**

**Spécial des Fêtes**

**Offrez du confort en cadeau...**

**Fauteuil** Inclinaison de marque réputée modèle 15016  
**Spécia!:**  
**\$169.95**

Notre basse administration et la simplicité de nos locaux nous permettent de vous offrir la meilleure politique de bas prix qui soit.

**Fauteuil La-Z-Boy®**  
Inclinable modèle 840  
**Spécia!:**  
**\$359.95**

*Plusieurs autres modèles en magasin!*

**Les MEUBLES de RIMOUSKI inc.**

MasterCard VISA 470 EST, ST-GERMAIN, RIMOUSKI-EST 724-7399  
Mike Gallichan: Tél.: rés.: 723-8264  
Eddy Desjardins: Tél.: rés.: 723-3463  
AFFILIÉ A SERVIMEUBLES  
Plan mise de côté Entreposage gratuit

la **Baie**  
CARREFOUR RIMOUSKI



**"EH! LES TOUT PETITS !"**

**CONCOURS DE DESSIN DES "SCHTROUMPF" POUR LES PETITS DE 2 À 10 ANS.**

1 "Schtroumpf" géant à gagner. Viens le voir à la Chaumine du magasin La Baie.

Tirage par le Père Noël à son déjeuner du 12 décembre.

Viens chercher ta feuille de dessin et affiche-la sur les murs de la Chaumine si tu veux participer.

Les billets pour le déjeuner du Père Noël du 12 décembre sont maintenant en vente à la Chaumine.

Les lutins et Fraisinettes seront de la fête. Ballons et photo gratuits.

**MENU DU DÉJEUNER:**

Pour adulte:

2 oeufs  
Bacon ou jambon  
2 rôties et café

**\$2.19**

par personne

**BONI:**

Pour chaque déjeuner d'adulte, les céréales et le lait seront donnés gratuitement à l'enfant.



demandez- nous  
n'importe quoi ou presque.

**Campagne de recrutement au club Richelieu Rimouski**



Le Club Richelieu Rimouski est en période intensive de recrutement. En effet depuis le début d'octobre, le comité de recrutement et conservation dirigé par l'habile vice-président Richard Pelletier a mis sur pied un groupe d'activités qui permettront

d'attirer de nouveaux membres au sein du Club Richelieu.

Les efforts faits par ce comité ont porté fruits, puisque nous voyons ici photographier avec le président M. Jean-Paul Dumais, trois nouveaux membres qui ont tous joint les rangs du Richelieu récemment, de gauche à droite Jacques Lizotte, Jean-Paul Dumais, Roland Bérubé, Michel Tremblay.

On se rappelle que le Club Richelieu Rimouski a plus de trente-cinq années d'existence puisqu'il fut fondé le 30 août 1946, et qu'il est affilié au Richelieu International. Le mouvement Richelieu International a ceci de particulier, c'est qu'il a vu le jour au Canada en 1944 et demeure un club exclusivement francophone. Le but du Richelieu est l'épanouissement de la personnalité de ses membres par le contact humain. Les principaux moyens d'atteindre ce but sont des: réunions, causeries, oeuvres humanitaires, entraide etc...

**Des fêtes à la ferme au JAL**

Vous souvenez-vous ces Noël blancs à la campagne? Des soirées, du réveillon et des repas en famille?

La Fédération des agriculteurs du Québec vous propose de vivre le temps des fêtes comme dans le bon vieux temps. A cet effet, un programme spécial est réalisé en collaboration avec la Corporation touristique du JAL, coopérative d'aménagement des ressources du territoire à l'est du Lac Témiscouata, dans le Bas St-Laurent.

Les forfaits de trois ou cinq jours comprennent l'accueil en famille en pension complète, le réveillon, une randonnée familiale en carriole et un souper communautaire à la cabane à sucre.

Le JAL, connu pour sa vocation touristique, couvre une région merveilleuse où vous pourrez également pratiquer vos activités extérieures préférées, telles le ski de fond sur des pistes aménagées, la raquette et même la randonnée équestre, puisque le JAL compte un ranch où l'on peut louer des chevaux d'équitation.

Rappelons aussi que les fermes d'hébergement du réseau Agricotours accueillent des visiteurs durant toute l'année et constituent une forme économique d'hébergement pour les gens désirant profiter de la campagne pour pratiquer des activités de plein air hivernales.

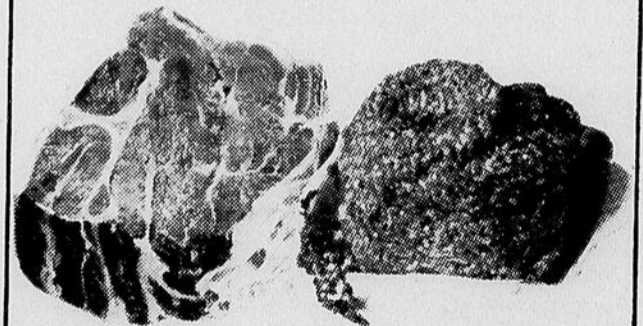
Pour de plus amples informations sur le programme des Fêtes au JAL et sur les fermes d'hébergement, communiquez avec Agricotours au 288-8090 pour la région de Montréal et 1-800-361-6196, sans frais, de partout ailleurs au Québec.

**L'ABATTOIR DE LUCEVILLE INC. EST MAINTENANT EN OPÉRATION.**

**SOUS INSPECTION FÉDÉRALE BOEUF POUR CONGÉLATEUR**

DEMI-BOEUF **\$1.49** LB  
PARTIE AVANT **\$1.09** LB  
PARTIE ARRIÈRE **\$1.75** LB

Aucune catégorie attribuée, pesanteur avant débitage. Le débitage est inclus dans le prix de vente. A cause d'une perte de poids due au débitage, désossage ou parage, le coût en sera majoré.



BOEUF HACHÉ ordinaire - Pqt 10 lb **\$1.59** LB  
BOEUF HACHÉ maigre - PQT 10 lb **\$2.59** LB  
RÔTI DE BOEUF Palette ou haut de côtes - 10 lb et plus **\$1.59** LB  
STEAK HAUT DE RONDE **\$3.19** LB  
T-BONE STEAK **\$2.79** LB  
LONGE DE BOEUF COMPLÈTE **\$2.39** LB  
FOIE DE JEUNE BOEUF DEMI OU COMPLET **\$0.79** LB

**PRIX EN VIGUEUR DU 9 AU 22 DÉC. 1981. RENDEZ-VOUS AU 56 DES ÉRABLES, LUCEVILLE.**

**L'ABATTOIR DE LUCEVILLE INC. CHARLES BERNIER, PROP.**

**739-4944**

# LIQUIDATION

## de MODÈLES de PLANCHER



### •Lave-vaisselle portatifs

#### “WHITE WESTINGHOUSE”

- WC 510, OR MOISSON      Quantité: 5  
Prix rég. \$549.00
- WC 510, BLANC            Quantité: 1  
Prix rég. \$539.00
- WC 810, BLANC            Quantité: 1  
Prix rég. \$599.00

**\$439.**  
**\$429.**  
**\$479.**

### •Cuisinières

- WF 845, BLANC, 30”    Quantité: 1  
Auto-nettoyant, plaque  
céramique                    Prix rég. \$950.00
- WF 230, BLANC, 30”    Quantité: 3  
Prix rég. \$459.00

**\$700.**  
**\$399.**

### •Réfrigérateurs

- WT, 160, JAUNE            Quantité: 2  
Prix rég. \$709.00
- WT 142, BLANC            Quantité: 1  
Prix rég. \$599.00

**\$609.**  
**\$509.**

### •Four micro-ondes

“HITACHI” MR 720, QUANTITÉ: 1

PRIX RÉG. \$709.00

**\$550.**

### •Téléviseurs “SYLVANIA”

- CX 0161, 20”                Quantité: 3  
Prix rég. \$549.00
- CX 0165, 20”                Quantité: 1  
Prix rég. \$799.00  
Sélecteur de canaux électronique

**\$489.**  
**\$650.**

- CX 9164, 20”                Quantité: 2  
Prix rég. \$589.00
- CA 0118, 14”                Quantité: 3  
Prix rég. \$659.00

**\$509.**  
**\$549.**

#### LES FOURS MICRO-ONDES TOSHIBA

##### GRATUIT

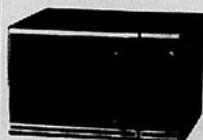
Ce coupon vous donne droit à une démonstration de four micro-ondes “Toshiba”. Vous n’avez qu’à remplir ce coupon et le présenter à notre magasin aujourd’hui.

Démonstration de four micro-ondes TOSHIBA

Mercredi 9 décembre 1981 à 19h30 à notre magasin. (cuisson et dégustation)

Démonstration de four micro-ondes Toshiba Meubles Florent St-Pierre 303 St-Jean-Baptiste ouest, Rimouski

Nom: \_\_\_\_\_  
Adresse: \_\_\_\_\_  
Tél.: \_\_\_\_\_



PLUSIEURS AUTRES SPÉCIAUX EN MAGASIN.

meubles  
**Florent St-Pierre**

303 St-Jean-Baptiste ouest, Rimouski - 723-6814

# Le groupement forestier et agricole Taché a procédé à une vaste tournée de consultation

Durant le mois de novembre, le groupement forestier et agricole Taché a rencontré la population de son territoire lors d'une vaste tournée de consultation afin de connaître les priorités d'intervention face au développement de la région. Au total 10 rencontres, 13 municipalités visitées, 275 participants. 275 personnes qui sont venues discuter ensemble des actions à mener pour continuer à développer sa municipalité, sa région, et ce avec l'aide du groupement.

ressorties des points et des besoins communs qui feront les priorités d'intervention pour l'année 1982 du groupement forestier et agricole Taché.

En forêt, le besoin de reboisement accentué par l'épidémie de la tordeuse a fait l'unanimité des ateliers et le groupement entend faire des pressions au Ministère pour que notre région puisse disposer de plants nécessaires à l'aménagement de la forêt et privée et publique. De plus, les participants ont soulevé que les investissements

pour l'aménagement sylvicole devaient être augmentés. Puisque nous sommes une région productrice de bois que nous aménageons et coupons, il serait important de pouvoir transformer beaucoup plus cette ressource, particulièrement le cèdre.

En agriculture, l'un des problèmes soulevés demeure la situation du boeuf et qui devrait se solutionner par plusieurs démarches simultanées: amélioration génétique de la production bovine, consolidation des abattoirs, charcuterie régio-

nale et structuration de la mise en marché afin que les consommateurs du territoire puissent se procurer du boeuf élevé et fini chez nous. Concernant les nouvelles productions agricoles ici encore le problème de mise en marché devient un empêchement majeur et les participants de l'atelier agriculture ont aussi mentionné l'existence de plusieurs terres agricoles a-

bandonnées devant être remises en valeur.

En tourisme, un besoin de concertation entre les différents intervenants touristiques est nécessaires afin d'offrir un produit plus complet. Il est question aussi de voir les possibilités d'élaborer une mise en marché commune pour certains produits; on pense aux nombreuses pistes de ski de fond de la région, etc...

En résumé, on pourrait dire qu'il y a eu une forte participation aux assemblées de consultation et que les gens sont prêts à continuer le travail déjà entrepris pour développer la région et qu'à partir des besoins exprimés, le groupement forestier et agricole Taché entend prioriser ces dossiers.

Suzette de Rome  
Agent de développement

## Les activités de la Maison des Femmes de Rimouski

La Maison des Femmes de Rimouski sera fermée du 11 décembre au 11 janvier 1982. Elle reprendra ensuite ses activités avec les bénévoles qui voudront s'impliquer puisqu'elle n'a pas obtenu de projet Développement Communautaire pour payer des salaires. Seule une subvention du Secrétariat d'Etat servira à payer le loyer du logement.

Présentement pour se financer l'organisme vend son calendrier et un macaron représentant le nouveau sigle de La Maison des Femmes. Celui-ci, par la disposition de trois têtes en forme de triangle ouvert à la base, contient la triple symbolisation suivante: la rencontre, l'action concentrée et l'ouverture vers les autres. L'information est

exprimée par le rayonnement de ce noyau de formes. Le Dôme signifie l'accueil et le réconfort. La conception du sigle est signée Gigiane Lavoie et Jean-Marc Fillion tandis que le calendrier a été fait par Jacinthe Caron.

## "Sept paroles du Québec à la télévision de Radio-Québec"

Le mercredi 9 décembre à 21h, la télévision de Radio-Québec présente un spectacle de poésie enregistré le 6 juillet 1980 à La Rochelle en France, par le réalisateur Jean-Claude Labrecque.

Au cours de ce spectacle d'une heure trente, nous entendrons sept poètes importants du Québec, soit Gaston Miron, Paul Cham-

berland, Yves-Gabriel Brunet, Michèle Lalonde, Gilbert Langevin, Raoul Duquay et Michel Garneau.

Les musiciens de la "Tradition Simultanée", sous la direction de Dominique Tremblay, accompagnent les poètes.

"Sept paroles du Québec" un spectacle de poésie à regarder à l'autre télévision la télévision de Radio-Québec.

### CORRECTION

Avis aux consommateurs, dans notre circulaire du 9 au 19 décembre 1981, nous avons omis d'indiquer le prix du

**COUSSINET ÉLECTRIQUE "SOLARAY"**

No 710 qui devait se lire

**\$11.95**

Par contre, le no 100 est \$10.95 tel qu'indiqué.

Merci !

**UNIPRIX**

## PARTEZ VERS LE SOLEIL DU SUD ! VOYAGE EN FLORIDE

par autobus (départ de Rimouski)

21 jours, du 15 février au 7 mars 1982

Prix à partir de \$769. par personne

### LE PRIX COMPREND:

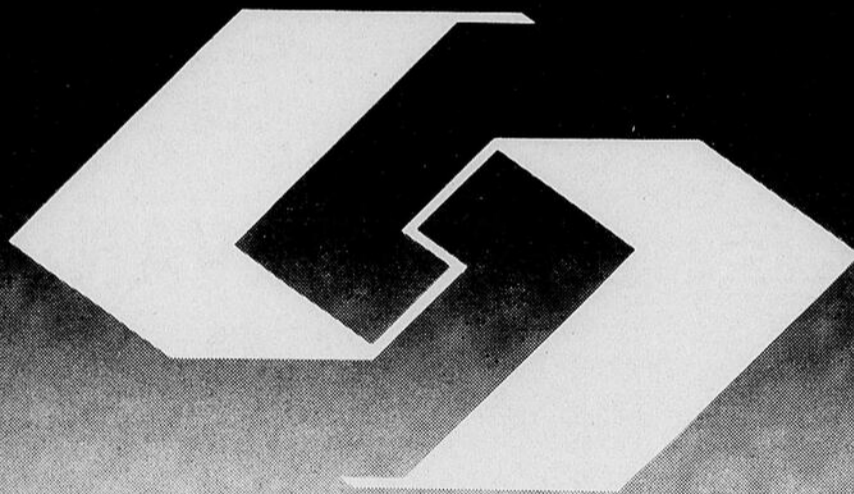
- 1- Transport par autobus
- 2- Hôtels
- 3- Services d'un accompagnateur
- 4- Taxes d'hôtels

Ce voyage est en collaboration avec **QUÉBEC MONDE.**

Permis: 12419925 - 2101

Tél.: 722-6153

Responsable: Daniel Brisson.



**La Solidarité**  
c'est notre assurance-vie!

**La Solidarité**

Compagnie d'assurance sur la vie

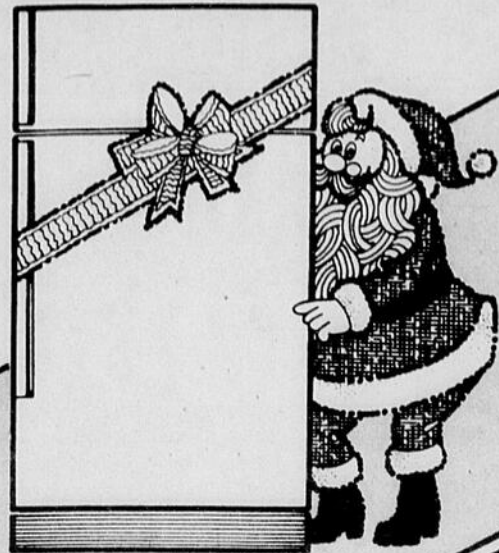
SIÈGE SOCIAL: QUÉBEC

Amos, Beauceville, Chicoutimi, Laval, Longueuil  
Québec, Rimouski, Rivière-du-Loup, Sherbrooke

BUREAU RÉGIONAL

148-152, St-Barnabé, suite 301  
Rimouski, Québec  
G5L 3E4

Téléphone: 418-724-4131



# Grande vente AVANT NOEL

chez



## Jude Ross inc.

1545 boul. Jacques-Cartier, Mont-Joli, 775-4361

Comme à chaque année, "avant Noël", le magasin Jude Ross Inc. ne manque pas de vous offrir des spéciaux formidables pour vous faire économiser davantage.

Et quand "Jude Ross Inc." fait une vente, s'en est toute "une".

**SPECIAL DE LA SEMAINE**

POUR VOTRE CADEAU DE NOEL "JUDE ROSS INC." VOUS OFFRE

### Lave-vaisselle portatif

modèle de luxe dessus en érable



Prix régulier \$695.00  
**SPECIAL**

# 395<sup>00</sup>



**PLAN DE SERVICE APRES-SERVICE DISPONIBLE JUSQU'A 10 ANS**  
La compagnie Moffat, en collaboration avec le magasin Jude Ross Inc. sont heureux de vous offrir un Plan de service après-vente de 10 ans sur tous les appareils ménagers Moffat.  
Pour plus de détails sur ce plan, nous vous invitons à venir nous rencontrer au magasin.

Pour votre protection personnelle, chers clients, notre magasin est membre de la Corporation des Marchands de Meubles.

<p>Votre marchand Servi-Meuble <b>Jude Ross inc.</b> Jean-Yves Levesque 1545 boul. Jacques-Cartier, Mont-Joli, 775-4361</p>	<p><b>NOUVEL ENTREPOT DE MEUBLES USAGES</b> D'ORÉNAVANT, NOUS SERONS EN MESURE D'ACHETER ET REVENDRE VOS MEUBLES USAGES.</p>	<p><b>LIVRAISON GRATUITE DANS TOUTE LA PROVINCE</b> ENTREPOSAGE GRATUIT POUR 1 AN A L'ACHAT D'UN MENAGE COMPLET.</p>	<p>Si vous trouvez meilleurs prix ailleurs, pour la même qualité de marchandise, le magasin Jude Ross Inc. s'engage à vous rembourser vos frais de voyage.</p>	<p>Voici la raison pourquoi le magasin Jude Ross Inc. est le meilleur marché que partout ailleurs... Parce qu'il fait partie d'une grande chaîne qui regroupe 125 marchands pour effectuer des achats chez différentes compagnies de meubles.</p>
	<b>SERVIMEUBLES</b>			

<p><b>TELEVISION NOIR ET BLANC</b> 12 pouces, prix régulier \$189.00 PRIX CADEAU DE NOEL <b>79.00</b></p>	<p><b>TELEVISION 5 POUCES</b> Avec radio AM/FM, fonctionne à l'électricité, batteries 12 volts ou piles 6 volts. PRIX SPECIAL</p>	<p><b>CADEAU DE NOEL</b></p>	<p><b>MOBILIER DE SALON DE COIN</b> 5 places + 1 tabouret, style moderne. Prix régulier \$1,295.00 PRIX CADEAU DE NOEL <b>695.00</b></p>
<p><b>TELECOULEUR 12 POUCES</b> Prix régulier \$589.00 PRIX CADEAU DE NOEL <b>339.00</b></p>	<p><b>TAPE-DECK PORTATIF</b> avec écouteurs. Le dernier cri des petits radios. PRIX SPECIAL</p>	<p><b>CADEAU DE NOEL</b></p>	<p><b>MOBILIER DE CHAMBRE COLONIAL</b> En érable massif, 3 morceaux. Prix régulier \$995.00 PRIX CADEAU DE NOEL <b>595.00</b></p>
<p><b>TELECOULEUR 20 POUCES</b> Prix régulier \$695.00 PRIX CADEAU DE NOEL <b>449.00</b></p>	<p><b>UN CHOIX DE 100 CHAISES SUR BILLES ET FAUTEUILS RELAXEURS</b> Un vrai cadeau de Noël à offrir</p>	<p><b>A PRIX SPECIAL</b></p>	<p><b>MOBILIER DE CUISINE</b> style moderne ou colonial, 5 morceaux. Prix régulier \$595.00 PRIX CADEAU DE NOEL <b>295.00</b></p>
<p><b>CHAINE STEREO</b> Comprenant: table tournante, radio AM/FM, cassettes, 4 caisses de son. Prix régulier \$695.00 PRIX CADEAU DE NOEL <b>349.00</b></p>	<p><b>FAUTEUILS CHAUFFANTS ET VIBRATEURS</b> Le cadeau idéal pour lui.</p>	<p><b>C'EST PAS CHER!</b></p>	<p><b>FOUR MICRO-ONDES</b> Prix régulier \$795.00 PRIX CADEAU DE NOEL <b>449.00</b></p>
<p><b>CHAINE STEREO MEUBLE</b> Comprenant: table tournante, radio AM/FM, cassettes et enregistreuse Prix régulier \$795.00 PRIX CADEAU DE NOEL <b>495.00</b></p>	<p><b>CHAISES SUR BILLES</b> Prix régulier \$149.00 PRIX CADEAU DE NOEL <b>69.00</b></p>	<p><b>PRIX CADEAU DE NOEL</b></p>	<p><b>LAMPES PEINTURES MURALES</b> RABAIS DE <b>30%</b></p>
<p><b>LOT DE RADIOS "TAPE-DECK"</b> PRIX SPECIAL <b>CADEAU DE NOEL</b></p>	<p><b>FAUTEUILS BERÇANTS ET RELAXEURS</b> Prix régulier \$249.00 PRIX CADEAU DE NOEL <b>149.00</b></p>	<p><b>PRIX CADEAU DE NOEL</b></p>	<p><b>C'EST NOEL CHEZ JUDE ROSS INC.</b></p>

LE TIGRE GÉANT DIT...

**TIGRE  
GÉANT**

**MAGASINEZ MAINTENANT  
ÉPARGNEZ JUSQU'À 50%**

**SUR CERTAINS**

**OUVERT JUSQU'À 9H00 P.M. TOUS LES SOIRS - DU**

**1 LOT DE JOUETS  
AU PRIX COÛTANT  
ET ENCORE PLUS BAS  
CHEZ TIGRE GÉANT.**

**BÉBÉ PLEURE, IL TE VEUT!**

Se vendait en 1980: \$18.74  
**NOTRE PRIX DE CETTE ANNÉE**



**9.97**

**ÉCONOMISEZ \$2.99**

Poupée de 24" de hauteur



"Tiens sa main  
et elle marchera  
avec toi".

Prix rég. \$7.99

**5**

**ÉCONOMISEZ \$1.99**



Ensemble de toilette

3 pièces  
Comprend:  
- 1 peigne  
- 1 brosse  
- 1 miroir  
Prix rég. \$3.99

48 seulement

**2.**

Jeu de serpents et échelles  
Prix rég. \$3.47



**2.69**

48 seulement

**TRÈS JOLI CADEAU**

Robes de chambre  
Pour dames - Genre mohair  
Prix rég jusqu'à \$15.88



**12.**

**VALEUR JUSQU'À \$40.**

1 lot de très beaux chandails  
Pour hommes - Modèles et teintes  
assortis



**10.**

**ENSEMBLE 3 PIÈCES**

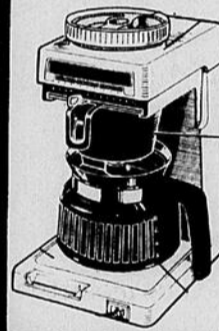
- 1 serviette pour le bain  
- 1 serviette pour les mains  
- 1 débarbouillette  
Le tout de qualité  
Prix rég. \$8.97



**7.44**

**PROCTOR-SILEX**

Cafetière-filtre  
Automatique - 2 à 10 tasses  
Modèle A-361-W - Prix rég. \$42.97



**37.97**

**ENSEMBLES DE DRAPS**

Pour lits doubles



**25.**

Comprend:  
- 1 drap ordinaire 81"x96"  
- 1 drap ajusté 54"x75"  
- 2 taies d'oreillers  
20"x21"  
Prix rég. \$29.88



Avec ce coupon seulement

"AJAX"  
475 g  
+ 18%  
en boni

**39.**

1 par client + COUPON.



Avec ce coupon seulement

ROYALE  
de Facelle

Mouchoirs  
de papier

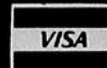
Bte 100

**59.**

1 par client + coupon.

Nous nous réservons le droit de limiter les quantités. Toutes les descriptions de produits utilisés dans cette annonce sont basées sur les représentations des fabricants. Avis important au sujet des prix de liste: les prix de liste utilisés dans cette annonce sont fournis par le fabricant ou l'importateur ou sont publiés dans le catalogue d'un concurrent. Les noms Tiger Géant et le symbole du Tigre Géant sont des marques déposées au Canada de Giant Tiger Stores.

**86, ST-GERMAIN OUEST, RIMOUSKI  
CHARGEX ET MISES DE CÔTÉ ACCEPTÉES.**



# NANT POUR NOËL

# QU'À 50%

## SITEMS

DU 10 DÉCEMBRE AU 23 DÉCEMBRE

**BAS POUR DAMES**  
70% acrylique  
30% coton

**55**



**PRIX CHOC**

Chemises en flanelle  
Pour hommes

**5.**

**PILES "DURACELL"**

AA, C ou D  
Pqt de 4  
ou 9 volts  
Pqt de 2

**3.97**

Pqt

**DÉCORATIONS DE NOËL**

Guirlandes  
15' ou 20' de long  
Prix rég. \$1.49

**1.**

Papier d'emballage  
de Noël  
Pqt de 4 rouleaux  
Prix rég. \$1.66

**1.**

**ÉPARGNEZ 7.88**

Manteaux de ski  
Garçons et filles - 8-16 ans  
Manches détachables  
Prix rég. \$24.88

Comme ceci

Comme cela

**17.**

**JEANS POUR HOMMES**

Avec motifs sur poches  
arrière - Gr. 28 à 36

**12.**

**1 AUTRE LOT DE CHANDAILS POUR HOMMES**

Ratine de velours et autres  
Prix rég. jusqu'à \$19.97

**15.**

**CHANDAILS**

Avec décalques  
"Hanna Barbara"  
tel que:  
"Yoggi Bear"  
"Scooby Doo"  
"Les pierres à feu"

CHANDAILS EN "T"

- A manches courtes 2-3X et 4-6X
- Coton ouaté Manches longues 2-3X et 4-6X

**3.**

**6.**

**ÉPARGNEZ JUSQU'À \$10.**

1 lot de bottes  
Pour hommes, dames et enfants

**\$ 10.**

**\$ 12.**

**\$ 29.**

Avec ce coupon seulement

**SACS À ORDURES**

**SACS A**

Grand format 26"x36"

**57**

1 par client + coupon.

Avec ce coupon seulement

**CASHMERE**

Savon en barres de 90 g

**3** pour

**59**

3 par client + coupon

**SPÉCIAL DE LA SEMAINE**

Papier hygiénique "Cottonelle"

**1.**

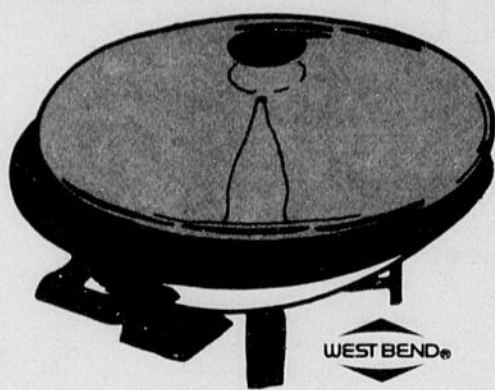
Pqt 4 roul..

Limite 1 par client + coupon  
Quantité limitée

# CADEAUX



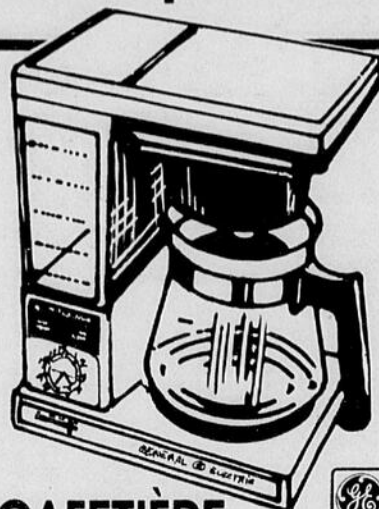
Bas prix avantageux chez votre quincaillier **RO-na**



## CASSEROLE WOK ÉLECTRIQUE

Fabriquée par Westbend. Aluminium fini porcelaine rouge mandarin. Contrôle de température amovible. 345015

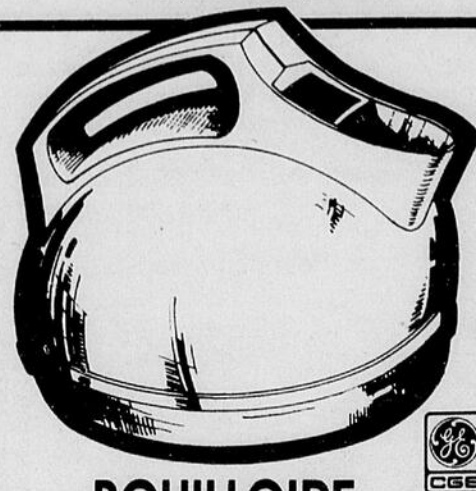
**51<sup>77</sup>**



## CAFETIÈRE GOUTTE-À-GOUTTE

De 2 à 10 tasses avec infusion différée et minuterie. Filtre permanent. Amande et brun. 045062

**\$57**



## BOULLOIRE ÉLECTRIQUE

De 1500 watts, forme ovale et compacte. Contient deux litres. Amande et chrome brillant. 045113

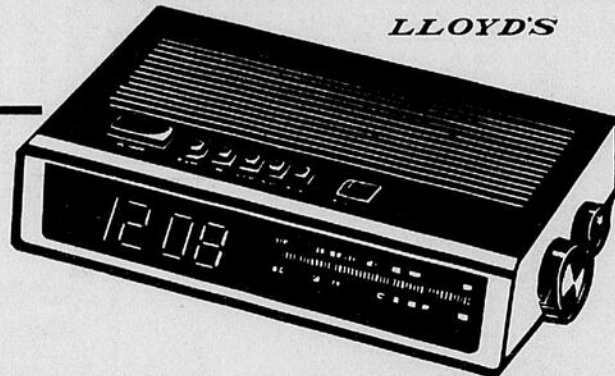
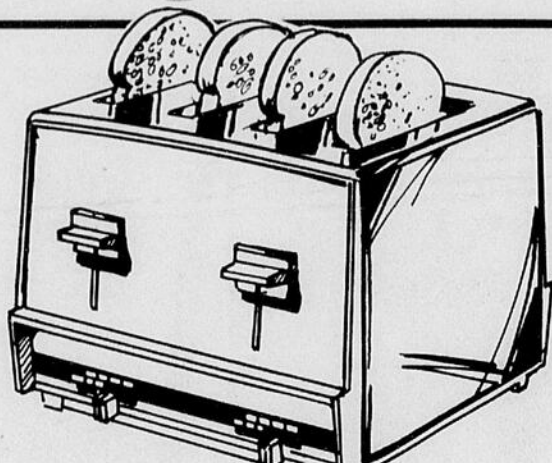
**24<sup>77</sup>**

## GRILLE-PAIN 4 TRANCHES

**SCM PROCTOR-SILEX**

Côte-à-côte Proctor Silex avec commandes séparées pour le degré de grillage. Chrome et amande. 250011

**\$44**

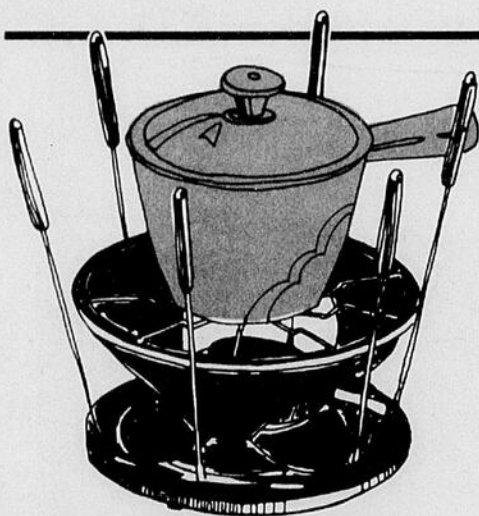


LLOYD'S

## RADIO-RÉVEIL AM/FM LLOYD'S

Un superbe appareil avec horloge digital à cadran de 6 pouces. Musique ou sonnerie au réveil. 549010

**\$29**



## FONDUE LUXUEUSE VOLCAN

Fonte émaillée, base à grille chromée. Plateau en bois, 6 fourchettes et réchaud à l'alcool. 726009

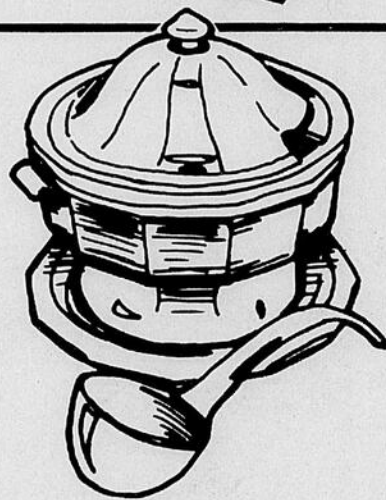
**\$49**



## PERCOLATEUR 30 TASSES AUTOMATIQUE

Fabriquée par Westbend. Contrôle précis de la température. Robinet étanche, signal lumineux. Amande. 345018

**31<sup>77</sup>**



## SOUPIÈRE RECOUVERTE

Jolie soupière en faïence anglaise avec couvercle, louche et plateau. Comme celle de grand-mère. 115031

**\$35**

PRIX PAYEZ ET EMPORTEZ EN VIGUEUR JUSQU'AU 24 DÉCEMBRE 1981.

# QUINCAILLERIE DE LA GRANDE PLACE

80 EST, ST-GERMAIN • RIMOUSKI • 724-2273

