

COUP

habitation

Un cahier
spécial de

L'Œil

Madéus



LES DÉCORATIONS DE MADEUS

Votre

Boutique de décoration intérieure



Nancy



Annie



Chantal



Isabelle

Vaste choix de:
Papier peint, Tissu, Peinture,
Dentelle, Couettes, Douillettes,
Stores, Cadres, Céramique,
Tapis, Accessoires-cadeaux,
Meubles d'appoint

691, rue Nepveu, Belœil • 446-9947
• Service à domicile •

Merveilleux!
 Nous allons enfin
 rénover l'esprit
 tranquille avec

Cuisi-Logique

**Transformez
 votre cuisine ou
 votre salle de bain**

à partir de

159\$*
 / mois

**Grâce au nouveau
 programme
 de financement de
 Cuisi-logique**

• CUISINE • SALLE DE BAIN • FABRICATION SUR MESURE •

Cuisi-Logique
 inc.

967, Bernard-Pilon, Beloeil (voisin de La Poudrière)
 Tél.: (514) 536.5366

* Les taux peuvent varier, selon le marché.
 Sujet à approbation du crédit.



Régie du bâtiment
 du Québec

Licence d'entrepreneur de construction

Québec

HABITATION & RÉNOVATION

La mode de l'heure emprunte au monde entier

Les gens voyagent plus. Ils rapportent, de leurs périples à travers le monde, des idées nouvelles qui marient souvent des textures, des teintes, des matériaux et un design du monde entier. Les designers proposent donc ce qu'ils considèrent comme le meilleur de tous les mondes. C'est ainsi que les goûts de l'heure s'inspirent de l'Italie, du Mexique, de la France et d'ailleurs.

Le bois domine le marché en ce qui a trait aux cuisines. C'est un matériau noble et chaleureux. La laque, le thermoplastique, le stratifié, la mélamine et l'acier inoxydable donnent aussi des résultats intéressants et demeurent toujours très employés. De plus en plus, les appareils ménagers sont habillés du même matériau que les armoires de la cuisine. Cela crée un effet d'ensemble plus allégé et auquel s'ajoutent les portes vitrées et les espaces de rangement ouverts.

Les Québécois privilégient, présentement, pour leurs recouvrements de sol, ceux d'ardoise ou de céramique qui rappellent un peu le Mexique. Ces matériaux ont la propriété de réchauffer l'atmosphère autant par leur couleur que par leur texture. L'éclairage sous les armoires, en plus de contribuer à l'ambiance, permet d'illuminer davantage les espaces de travail. Enfin, les tablettes coulissantes, les diviseurs d'ustensiles, les supports de toutes sortes et les modules de coins facilitent grandement le rangement et l'accessibilité.



Le bois est le matériau présentement le plus utilisé dans nos cuisines. Jumelé aux aires ouvertes de rangement et aux armoires vitrées, il permet un agencement très chaleureux.

Comment trouver le bon rénovateur?

Vous êtes bien décidé à effectuer des rénovations importantes à votre maison. Les années ont passé, l'usure a fait son oeuvre malgré un entretien régulier et, de surcroît, vos besoins ont changé. Votre budget est bien arrêté et vous avez défini les divers travaux. Il ne vous reste plus qu'à trouver le bon rénovateur, celui qui va exécuter vos désirs en respectant les délais et le budget que vous lui fixerez. Où le dénicher? L'Association provinciale des constructeurs d'habitations

du Québec (APCHQ) suggère de procéder comme suit:

- consulter les annuaires téléphoniques: ils contiennent les noms de plusieurs entreprises; en comparant celui de l'année en cours avec celui des années précédentes, vous constaterez que plusieurs n'y apparaissent plus, vous venez donc d'en éliminer plusieurs;
- questionner parents et amis qui ont opté pour les services de tel entrepreneur: selon leurs commentaires, les

résultats obtenus ainsi que le service après-vente offert, vous aurez une meilleure idée de la qualité de tel rénovateur plutôt que tel autre;

- consulter l'APCHQ: elle connaît mieux que quiconque l'entrepreneur en rénovation puisqu'elle analyse ses états financiers, elle inspecte ses chantiers et communique régulièrement avec ses clients; de plus, la ligne téléphonique de La Garantie rénovation de l'APCHQ peut vous fournir le nom d'entrepreneurs

qualifiés prêts à réaliser vos projets; il suffit de consulter le guide des fournisseurs en rénovation ou de composer le (514) 353-9960 ou 1 800 361-2037;

- enfin, vérifier que l'entrepreneur choisi détient bien une licence en règle de la Régie du bâtiment du Québec, c'est un autre gage de compétence et de solvabilité.

* Source: APCHQ.

Des travaux d'entretien à faire périodiquement

Une maison contient une foule d'éléments qui doivent être vérifiés périodiquement. En prenant le temps de bien le faire, vous protégez votre maison qui représente, pour la plupart d'entre vous, le plus grand investissement de votre vie.

chaque année, le printemps est tout à fait le moment indiqué: vous devez vérifier l'état du parement extérieur afin d'y déceler des fissures dans la maçonnerie ou des cassures dans le vinyle ou le bois. Les murs de maçonnerie sont dotés de chantepleures au bas; vous devez vous

assurer qu'elles ne sont pas bouchées. Il est à noter que durant l'année qui suit la construction d'une maison des fissures capillaires peuvent apparaître dans les murs de fondation. Elles sont causées par le mûrissement normal du béton. En général, elles sont sans conséquence et se réparent aisément. Toutefois, lorsqu'elles sont plus importantes, mieux vaut appeler un spécialiste. Un autre petit travail à faire annuellement, et de préférence durant l'été, c'est la vidange du chauffe-eau. Cette vidange protège l'appareil contre les dépôts qui peuvent

réduire son efficacité et sa durée de vie. Pour effectuer ce travail, il faut couper le circuit électrique et régler la température du chauffe-eau à 50° C pour éviter la formation de bactéries.

Au printemps et à l'automne, vous devez monter sur le toit pour inspecter l'état des bardeaux et des joints d'étanchéité autour de la cheminée, du poteau de l'entrée électrique et des fixations de l'antenne, s'il y a lieu. Les bardeaux d'asphalte abîmés doivent être remplacés. S'ils sont simplement décollés par l'ac-

tion du vent, recollez-les à l'aide d'un adhésif. C'est le bon moment aussi pour nettoyer et réparer les gouttières. Enfin, il vous faut vérifier le bon état des coupes-bise des portes et fenêtres, et lubrifier les mécanismes d'ouverture des fenêtres.

Un dernier petit travail à faire régulièrement consiste à ajouter de l'eau dans les drains de la maison et du garage afin de prévenir les mauvaises odeurs, et à faire ramoner la cheminée.

* Source: APCHQ.

Condos

Mont-Saint-Hilaire 474 rue du Golf

À PARTIR DE

69 900\$ + taxes

OU

488\$ /mois

DE COMPTANT (R.A.P.)

Tout compris incluant taxes municipales et scolaire

INFRA 100% INCLUSES

INF. 464-2424 536-3137

(Près de Grande-Allée)
(ouvert samedi et dimanche de 12h30 à 17h)
(Lundi au mercredi de 13h à 19h)

125 UNITÉS VENDUES EN 1996-1997
ENTRÉE INDIVIDUELLE
PLAFOND CATHÉDRALE
TERRASSE SUR LE TOIT
MEZZANINE
RANGEMENT INT. ET EXT.
2 STATIONNEMENTS PAR CONDO



Oubliez les pannes!

Promotion bien au chaud
• Foyer combustion lente
80 000 BTU/h
2 900\$ tout compris

NOUS RACHETONS VOTRE BAIL

HABITATION & RÉNOVATION

Est-ce que ça vaut le coût, une Maison R-2000?

Une Maison R-2000 se caractérise par un système de ventilation continue dans toute la maison; des matériaux et un équipement plus écologiques; des systèmes de chauffage et de climatisation perfectionnés; un éclairage et des électroménagers éconergétiques; des portes et des fenêtres d'une qualité supérieure; une enveloppe étanche pour réduire les courants d'air et les pertes de chaleur et un niveau d'isolation élevé. Toutes ces qualités doivent coûter cher me direz-vous? D'autant plus que seuls les constructeurs ayant suivi une formation spéciale sont autorisés à construire des Maisons R-2000.

À ces caractéristiques s'ajoutent des avantages bien définis. Ce sont: une qualité de l'air supérieure; un meilleur respect de l'environnement; moins de poussière et moins de bruit; moins de courants d'air et d'endroits froids; plus de confort et des économies sur les frais d'énergie. Ces avantages peuvent, pour plusieurs, être déterminés en dollars. Il s'agit des économies d'énergie et de la

valeur à la revente. Les autres étant plus reliés à la qualité de vie et au respect de l'environnement, ils sont moins quantifiables. Toutefois, tous ces avantages bien réels permettent, à plus ou moins court terme et dans la plupart des cas, de récupérer l'investissement initial supplémentaire nécessaire à l'achat de cette maison. En effet, on peut dire qu'une Maison R-2000 coûte de deux à six pour cent de plus qu'une maison comparable, de construction classique. Est-ce que ça vaut le coût?

C'est à vous, acheteur, de répondre à cette question. N'oubliez pas, cependant, qu'une meilleure qualité de l'air, un meilleur respect de l'environnement, des économies d'énergie et un meilleur confort valent bien quelques dollars de plus. Il est possible d'obtenir de plus amples informations sur la Maison R-2000 en communiquant avec Ressources naturelles Canada au 1 800 387-2000 ou en écrivant à Publications Éconergie, Ottawa, Ontario, K1A 0S9.

Quelle option choisir: rénover ou déménager?

Après quelques années, il faut bien se rendre à l'évidence: une maison a besoin de rénovations. Celles-ci peuvent être nécessaires suite à l'usure des ans ou tout simplement pour rendre plus confortable et davantage aux goûts du jour une demeure construite depuis vingt-cinq ans ou plus. Comme rénover signifie beaucoup de dérangements, il arrive parfois que l'on se pose la question suivante: est-ce qu'on ne ferait pas mieux de déménager?

Si on rénove pour rajeunir une maison et la rendre plus agréable, la question ne se pose même pas. Toutefois, cela n'empêche pas de rénover en pensant au pourcentage de cet investissement qui pourrait être récupéré lors de la vente de la propriété. Dans ce cas, on optera pour des rénovations dites à valeur sûre. Par contre, si l'on entreprend des rénovations strictement en pensant à vendre la maison, on agira quelque peu différemment. Les réparations urgentes

seront favorisées.

Plus on est classique et sobre dans des travaux de rénovations, plus on a de chances de récupérer son investissement. La décoration est un élément à privilégier si l'on songe à vendre sa maison à court terme. Les modes passagères sont aussi à déconseiller. Par contre, la qualité a toujours sa place, et comme elle est plus durable, elle garde une meilleure apparence longtemps et offre aussi une meilleure récupération des sommes investies. Les cuisines et les salles de bains sont les pièces qui présentent le meilleur taux de récupération. Elles sont suivies par une simple application de peinture et la finition du sous-sol.

Enfin, il faut se rappeler qu'en faisant réaliser ses travaux de rénovation par des entrepreneurs compétents qui se portent garants de la qualité, on se donne une meilleure assurance d'en obtenir pour son argent.

ÉnerGuide: un moyen d'économiser

Le programme ÉnerGuide, mis de l'avant par le gouvernement fédéral, vient en aide aux consommateurs désireux d'acheter des appareils qui consomment le moins d'énergie parmi les appareils électroménagers et les climatiseurs individuels offerts sur le marché. Ressources naturelles Canada (RnCan) administre le programme en collaboration avec les services publics d'électricité. Les objectifs visés sont principalement de deux ordres: protéger l'environnement par une diminution de la demande d'électricité au Canada et aider les consommateurs à réduire leur facture d'électricité.

Les gros appareils électroménagers et les climatiseurs individuels sont de bons consommateurs d'énergie. En vertu de la loi, ils doivent être conformes à des normes minimales en matière d'efficacité

énergétique. L'étiquette apposée sur chacun d'eux aide à choisir le modèle le plus efficace qui convient le mieux aux besoins du consommateur. Toutefois, il faut prendre le temps de lire cette étiquette et savoir la lire. L'étiquette indique la consommation électrique annuelle de l'appareil et sa consommation d'électricité par rapport à d'autres modèles semblables. Plus la cote ÉnerGuide, exprimée en kilowattheures (kWh), est basse, moins l'appareil consomme et plus vous ménagez l'énergie et, bien sûr, votre portefeuille.

Ressources naturelles Canada met à la disposition du consommateur un répertoire ÉnerGuide des appareils ménagers qu'il est possible de se procurer en composant le 1 800 387-2000 ou en écrivant à Publications Éconergie, a/s Groupe Communication Canada, Ottawa, Ontario, K1A 0S9.



**La Maison R-2000 :
bien plus que des
économies d'énergie**

La Maison R-2000 est la maison de demain mais accessible aujourd'hui.

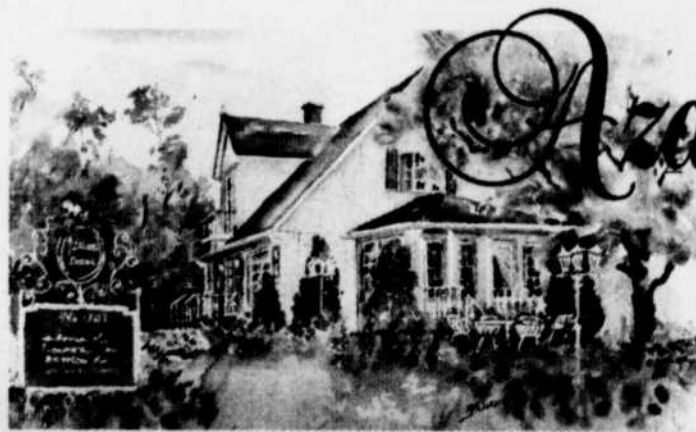
*Une petite brise
ou un grand vent
de changement
vous anime?*

*Voyez ce que peuvent
réaliser nos spécialistes*



Avant

275, boul. Laurier, Beloeil
446-1383



- Tissu
- Accessoires décoratifs
- Litterie
- Papier peint
- Meubles
- Couvre sol



Après



Inglis

APPAREILS ÉLECTROMÉNAGERS

Une tradition de qualité qui se poursuit

«Ça va brasser»



Mettant en vedette les
Laveuses super capacité Plus

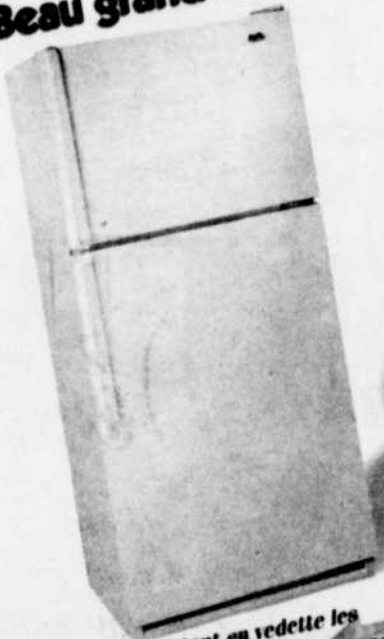
«Ça va brasser»



Mettant en vedette les
Sécheuses super capacité Plus

**PRIX EN
MAGASIN**

«Beau grand frais»



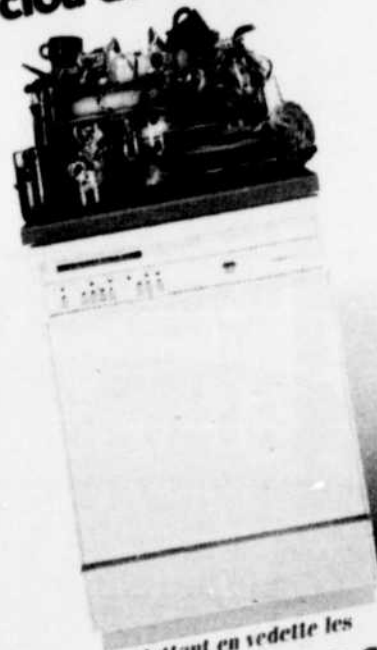
Mettant en vedette les
Réfrigérateurs AccuFresh

«Plongez dans la popote»



Mettant en vedette les
Cuisinières faciles à nettoyer

«Le clou de la soirée»



Mettant en vedette les
Lave-vaisselle extra capacité



GERMAIN LARIVIÈRE

LIVRAISON PARTOUT

Ouvert le dimanche
de 10h à 17h

Ça vaut le déplacement!

4060, boul. Laurier, Ste-Rosalie
sortie 138, autoroute 20
Tél.: 866-8691



HABITATION & RÉNOVATION

Revêtements: bardeaux, tuiles ou autres?

Les fabricants de matériaux ont développé, depuis quelques années, leurs produits de revêtement de toitures. On les trouve maintenant dans des couleurs qui se marient à tous les styles de propriétés, en plus d'être plus résistants et durables que jamais. Cela étant dit, il n'en devient pas plus facile de choisir le revêtement le mieux adapté à la toiture de sa maison.

Le plus traditionnel, et sans doute le plus populaire, est le bardeau d'asphalte. Toutefois, il a maintenant plusieurs concurrents avec les bardeaux d'aluminium, de cèdre et de cuivre. Le bardeau d'aluminium est offert en une foule de teintes et de styles. Le matériau d'origine est recouvert d'une couche d'émail cuit ou d'un revêtement plastifié qui en prolonge la durée de vie. Les garanties proposées peuvent aller jusqu'à 50 ans. Le

bardeau de cèdre s'adresse davantage aux amateurs de maisons de style rustique. Il est imprégné d'huiles naturelles



On trouve maintenant les matériaux de revêtement de toitures dans des couleurs qui se marient à tous les styles de propriétés en plus d'être très résistants et durables.

et il a une bonne durée de vie. C'est un matériau fragile qui demande d'être posé par un professionnel dans ce domaine.

Enfin, le bardeau de cuivre, plus luxueux et plus dispendieux, est d'une grande durabilité et d'excellente qualité.

Les tuiles sont aussi bien présentes sur le marché. Elles sont fabriquées de terre cuite, de béton, de fibre de verre modifiée, d'acier ou d'aluminium. La classique toiture de tôle refait, quant à elle, surface. On la trouve en une trentaine de couleurs. Elle résiste bien aux intempéries; elle convient surtout aux toitures escarpées.

Choisir un revêtement de toiture demande donc une attention particulière. L'architecture de la maison ainsi que le budget alloué sont les principaux critères d'influence. Comme l'investissement en est un d'importance, il vaut mieux faire appel à un professionnel de la rénovation des toitures.

Des revêtements pour tous les goûts

Les exigences des consommateurs étant de plus en plus grandes, les fabricants de matériaux de revêtement extérieur ont conçu des produits qui répondent de mieux en mieux aux demandes. C'est ainsi que l'on trouve maintenant une panoplie de coloris et de finis chez chaque fabricant, et pour chacun des produits offerts.

Le recouvrement de vinyle est rapide à poser et, tout comme l'aluminium, est facile d'entretien. Toutefois, l'aluminium

résiste mieux à la décoloration causée par le temps et les intempéries. Le bois, très apprécié pour son aspect naturel, a l'inconvénient de demander beaucoup d'entretien. Conscients de ce problème, les fabricants offrent du pin traité de même que du cèdre et du sapin baumier teints spécialement conçus pour le revêtement extérieur.

La brique est certes le matériau dont les mérites ne sont plus à vanter. La brique d'argile a maintenant des concurrents:

la brique de béton composée de béton et calcite, et celle de pierre reconstituée. La brique de béton est offerte dans une multitude de formes, de textures variées et dans un bon choix de couleurs. La brique de pierre reconstituée a l'apparence de la pierre, tout en ayant la forme de la brique. La pierre naturelle, d'un coût très élevé, est de plus en plus fabriquée en usine, ce qui la rend plus abordable. Enfin, le stuc, ce mélange de ciment, de sable et de chaux ou d'acrylique permet de réaliser des

formes originales sur la maison, étant donné la flexibilité de ce matériau. C'est un matériau très populaire à cause de son coût peu élevé.

Après avoir étudié les valeurs de chaque matériau, déterminé celui qui s'accorde le mieux avec le style architectural de votre maison et avec votre budget, vous avez en main tous les éléments nécessaires pour demander l'avis d'un entrepreneur en rénovation et une estimation pour le travail à effectuer.

PEU IMPORTE LE TRAVAIL

Husqvarna

FORÊT & JARDIN
La qualité de l'ingénierie
suédoise à des
prix incroyables!

Super
Spéciaux
pour un
temps limité



Pour des produits haut de gamme

Essayez
Ariens
«60 ans
d'excellence»



PRIX
SPÉCIAUX

ATELIERS TANGUAY ENR.

VENTE • SERVICE
RÉPARATION DE SCIES À CHAÎNE
TONDEUSES - SOUFFLEUSES
PETITS MOTEURS - TRACTEURS
Ouvert le samedi jusqu'à midi

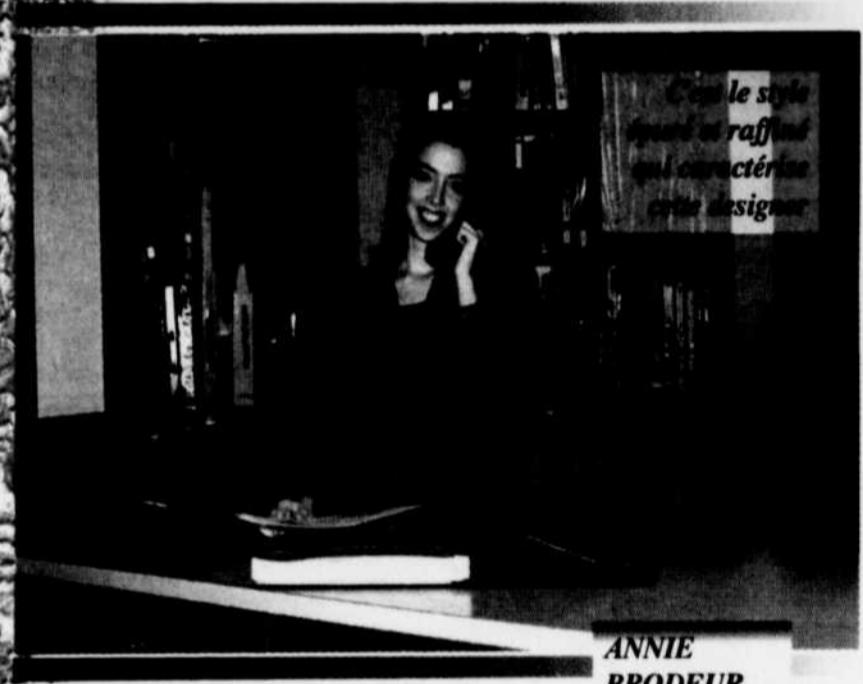
YVON DEMERS, PROP.
15813, ST-LOUIS, ST-HYACINTHE
TÉL.: (514) 773-3708

Votre Boutique de décoration intérieure



*Amoureuse du style
vieilles, parfois Victorien,
accueillante, elle traite
ses clients avec finesse et
professionnalisme*

**CHANTAL
BARBAUD**



*C'est le style
simple et raffiné
qui caractérise
cette designer*

**ANNIE
BRODEUR**



**ISABELLE
RATHÉ**

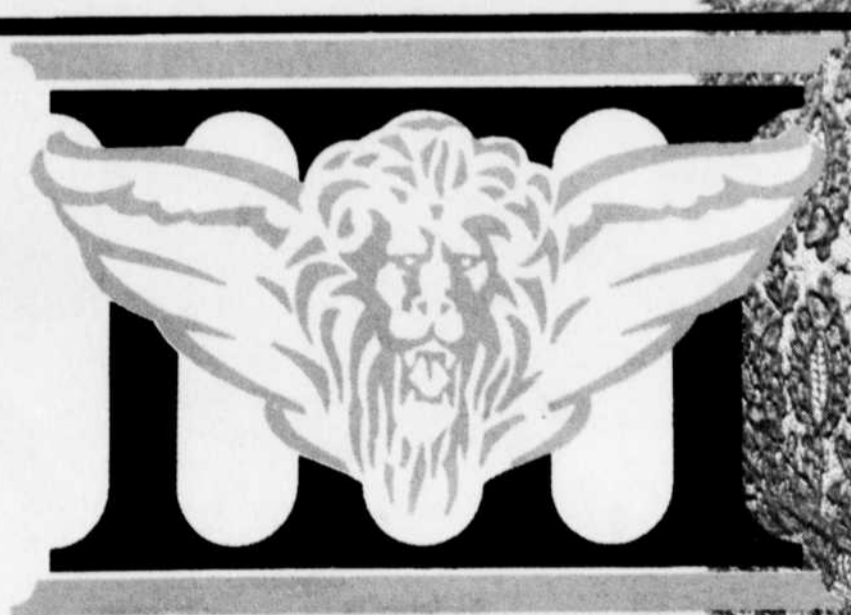
*Toujours à l'affût
des nouvelles idées,
elle a un faible très
marqué pour
la finition et
les accessoires*



*Une artiste pour qui
habiller une
fenêtre
ne tombe
jamais
dans la
monotonie*

**NANCY
TOURIGNY**

Madéus



LES DÉCORATIONS DE MADÉUS

691, rue Nepveu, Beloeil 446-9947

416123-18-888

HABITATION & RÉNOVATION

Une maison bien isolée est plus facile à climatiser

Avec l'arrivée du printemps, vous pensez davantage à climatiser votre maison qu'à l'isoler. Sachez, cependant, qu'une maison bien isolée est plus facile à climatiser et que, dans un cas comme dans l'autre, il s'ensuit une économie d'énergie, donc monétaire, tout en augmentant le confort de ses habitants.

Pour effectuer un bon travail d'isolation, il faut savoir choisir les bons produits. Les spécialistes vous le diront: l'étanchéisation à l'air requiert une combinaison de plusieurs produits.

Ce sont:

- matériaux en feuilles - polyéthylène du côté extérieur et pellicules de type



Une maison bien isolée et bien étanche est plus facile et moins onéreuse à climatiser.

house wrap à l'extérieur;

- matériaux rigides - contreplaqué, plaques de plâtre, bois, béton, tôle, isolant en panneaux;
- produits de calfeutrage et de scellement - silicone, mousse d'uréthane, polysulfure, caoutchouc butylique, latex acrylique, produits de scellement acoustique à base d'eau, matières thermoplastiques, ciment pour hautes températures, mastic à conduits;
- coupe-bise - en mousse à alvéoles fermées, en caoutchouc nervuré, à bourrelet, en vinyle ou en métal en V, à ressort, magnétiques, à jupette, de seuil et de bas de porte;
- garnitures d'étanchéité - mousse

de polyéthylène pour les lisses d'assise et les prises de courant, cordon en mousse, joints en néoprène;

- rubans - ruban à conduits, ruban de revêtement.

Avant de climatiser, vous devez donc vérifier la qualité de l'isolation de la maison et, au besoin, effectuer les quelques travaux d'ajustement que cela peut impliquer. En réduisant les fuites d'air, vous économisez tout en rendant votre maison plus salubre.

Source : Ressources naturelles Canada.

Un système de climatisation pour le confort

L'été, le taux élevé d'humidité relative ajouté à une chaleur écrasante peut rendre votre maison très inconfortable. Il se peut, dans ce cas, qu'un système de climatisation de l'air rétablisse le confort en abaissant la température et le taux d'humidité de la maison. Dans un tel cas, plusieurs options vous sont offertes. Allez-vous opter pour un climatiseur individuel, un climatiseur central ou une thermopompe? Le choix étant là, il est important que vous preniez le temps d'analyser la question afin de choisir le système qui répond le mieux à vos besoins.

Les climatiseurs individuels représentent un moyen efficace et rentable d'accroître, sans travaux complexes d'installation, le confort d'une aire de

dimension modeste, généralement trois pièces ou moins. Les appareils de climatisation centrale et les thermopompes permettent de rafraîchir toutes les pièces de la maison. Les appareils de climatisation ne servent qu'à refroidir, alors que les thermopompes peuvent, en plus, fournir du chauffage pour l'hiver. Bien sûr, la thermopompe coûte plus cher que le climatiseur central, et ce dernier est plus dispendieux que le climatiseur individuel.

Enfin, avant de fixer votre choix, il vous faut tenir compte de votre situation. Si vous êtes locataire, un climatiseur individuel sera plus avantageux, alors que si vous êtes propriétaire et que votre maison est déjà équipée d'un système central de distribution de l'air,

l'installation d'un climatiseur central ou d'une thermopompe ne posera aucun problème. Pour vous aider à prendre la bonne décision, Ressources naturelles Canada met, gratuitement, à votre disposition une brochure intitulée *Climatiser sa maison*. On peut se la procurer en écrivant à Publications Éconergie, a/s du Groupe Communication Canada, Ottawa, Ontario K1A 0S9.

La brochure, *Climatiser sa maison*, publiée par RnC est un excellent guide sur l'achat d'un climatiseur, ses coûts d'utilisation et d'énergie.



LES SALLES DE BAINS®

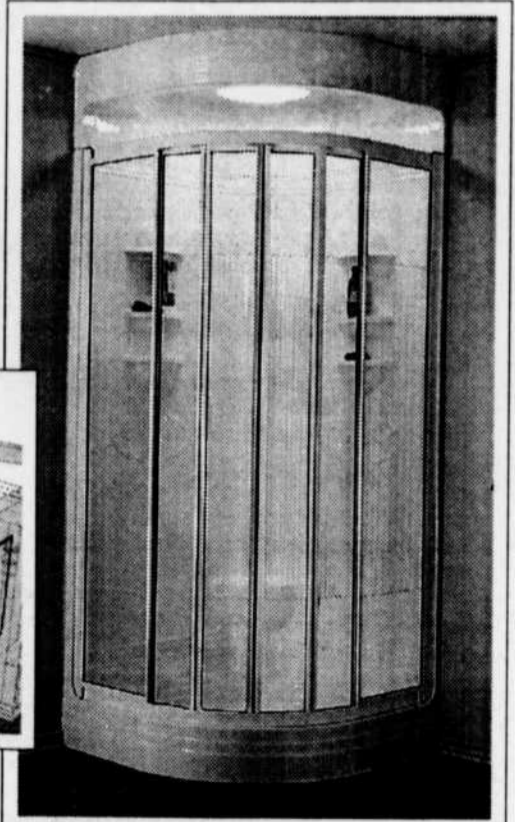
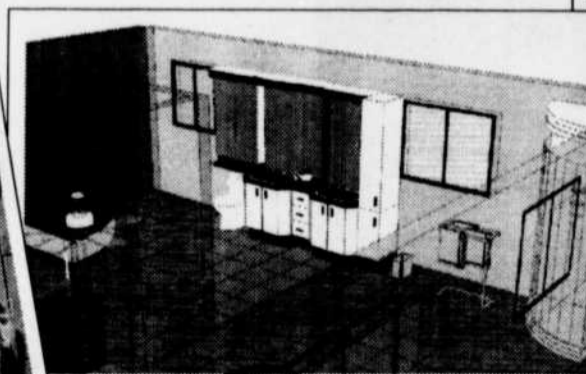
FALRO

LES SALLES DE BAINS MASKOUTAINES

5785, boul. Laurier, Saint-Hyacinthe

Tél.: (514) 773-4818

Plan d'aménagement offert **GRATUITEMENT** sur rendez-vous



Vaste choix de vanités

Atelier de fabrication sur place



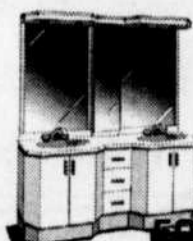
EQUINOX



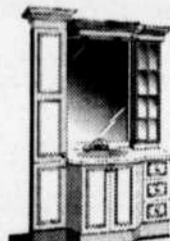
STUDIO



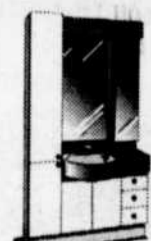
ARABESQUE



EQUINOX



EQUINOX



VERSA

POUR UNE BELLE RETRAITE...

La vraie qualité de vie... pour vous,

Manoir Mont St-Hilaire un site enchanteur, au pied de la montagne, près de toutes les commodités, maintenant prêt pour la location de ses 170 nouveaux appartements. Avec ceux déjà existants, Manoir Mont St-Hilaire devient la plus importante résidence pour gens du bel âge de la Montérégie. Installations des plus modernes, offrant sécurité 24 h par jour, section pour soins légers, stationnements extérieur et intérieur. Appartements 1 1/2 à 5 1/2 bien insonorisés avec porte-patio, balcon privé et salle de bain privée. Toutes nos salles de bain sont munies de barres de sécurité.



GROUPE SAVOIE
une entreprise familiale.



Convalescence, court séjour ou vacances à partir de 50\$ / jour incluant 3 repas

**RÉSIDENCES DE PRESTIGE
POUR PERSONNES RETRAITÉES
LES RÉSIDENCES SOLEIL**



**MANOIR
MONT ST-HILAIRE**
550, boul. Laurier
Mont St-Hilaire
(514) 467-8209
Sans frais:
1-800-363-0663

VOILÀ CE QUE NOUS VOUS OFFRONS...

Sécurité 24 heures - Soins - Ascenseurs - Bibliothèque - Système de caméras
Masse - Spa - Entretien ménager - Salle de jeux - Chapelle - Denturologiste
Visite de médecins - Pédiatre - Jardins - Coiffure - animateur pour vos activités
Dépanneur - Salles théâtrales - Stationnements intérieur et extérieur
Cheminé - Système d'alarme incendie dans chaque appartement - Salle à manger
Service buanderie - Salle de télévision - Section pour soins légers
Autobus - Fêtes anniversaires - Conférences
Service médical - Ophtalmologiste
Salle de billard - Piscine intérieure
Terrasses aménagées - Service d'aide et d'assistance sur demande
Personnel spécialisé et à votre écoute - Ambiance chaleureuse
Comité de résidents
Salles de loisirs
et bien plus encore...



SPÉCIAUX

- Studio 1 1/2 à partir de 845\$ Incluant 3 repas et entretien ménager mensuel et ameublement
- App. 3 1/2 à partir de 895\$ Incluant entretien ménager mensuel
- App. 4 1/2 à partir de 1295\$ Incluant entretien ménager mensuel

SPÉCIAUX SECTION SOINS

Grand studio à partir de 1385\$
Incluant 3 repas et collation, porte-patio, balcon, 1/2h de soins, entretien ménager hebdomadaire, lavage de literie, ameublement inclus, salle de bain privée, occupation simple.

REPAS

- Plan 1 repas principal 170\$
- Plan 2 repas principaux 305\$
- Plan 3 repas 355\$
- Déjeuner à la carte 3\$
- Dîner ou souper à la carte 7\$



Choisir les **RÉSIDENCES SOLEIL**,
c'est choisir votre résidence en fonction de vos besoins d'aujourd'hui,
mais aussi ceux de demain...

Visite tous les jours de 9h à 18h ou sur rendez-vous

Gens du bel âge, notre priorité est votre qualité de vie...

MANOIR BOUCHERVILLE - MANOIR SOREL - MANOIR SHERBROOKE - MANOIR ST-LAURENT

1-800-363-0663 Internet: <http://www.residencesoleil.ca>

HABITATION & RÉNOVATION

Que devient le sous-sol d'aujourd'hui?

La cave transformée en longue salle familiale, où l'on retrouvait inévitablement un bar, un coin jeux pour les enfants et un coin couture pour la maman, est une période révolue. Aujourd'hui, on parle de sous-sol aménagé. Cet espace devient confortable, polyvalent et lumineux.

Les besoins changent avec les gens. On aménage donc maintenant en pensant davantage à cela. La salle familiale d'autrefois devient un séjour chaleureux où, très souvent, on retrouve un téléviseur grand format jumelé à un système audio-vidéo. Moins grand que l'ancienne salle familiale, le séjour est souvent juxtaposé à une pièce qui sert un peu à tout le monde. C'est le bureau de papa et de maman, la salle d'étude des enfants et le coin ordinateur de toute la famille. On crée, dans cet ensemble, une illusion d'éclairage

naturel en incorporant des fenêtres aux murs intérieurs mitoyens.

Les tapis font concurrence aux revête-

ments de céramique et autres, alors que les meubles et les espaces de rangement sont souvent greffés aux murs. Le coin toilette se transforme en petite salle de

bain regroupant tout le confort et tout l'utilitaire nécessaire; elle peut être attenante à une salle de lavage ou complètement indépendante. Finalement, l'atelier de papa est maintenant un endroit clair, bien aménagé avec tiroirs et tablettes de rangement où tout trouve facilement sa place.

Enfin, selon les besoins, le sous-sol devient le bureau à domicile. Dans ce cas, on y aménage une entrée indépendante pour bien distinguer le lieu public du lieu privé. Ce sera le séjour et la pièce polyvalente qui deviendront bureau et aire d'accueil, le tout aménagé en tenant compte des équipements requis: ordinateur, télécopieur, téléphone, classeurs et autres. Ainsi, les classeurs serviront de table supportant le télécopieur et autres éléments indispensables. L'espace occupé sera ainsi mini-misé, mais son usage maximisé.



La salle de lavage, aménagée au sous-sol, n'a plus rien à voir avec celle d'autrefois. Elle est maintenant claire, sobre et très fonctionnelle.

Profitez d'un mur ouvert pour vérifier la plomberie

Les maisons construites il y a plusieurs années et dites anciennes possèdent généralement leur plomberie d'origine. Les dépôts accumulés dans les tuyaux réduisent souvent la pression de l'eau ou en limitent la circulation. Il se peut aussi que certains tuyaux soient fêlés ou qu'il y ait carrément des fuites d'eau. C'est le temps, lors de rénovations importantes, de profiter d'un mur ou d'un plancher ouvert pour vérifier l'état

de la plomberie, et d'en remplacer les parties usées ou trop vieilles.

Une plomberie trop vieille raccordée à un système neuf pourrait se révéler incompatible et, à la longue, causer des ennuis, alors qu'une plomberie changée fournit un meilleur rendement et ce, pendant au moins une vingtaine d'années. Il vous faut savoir aussi que, si vous prévoyez des changements majeurs

de certains appareils sanitaires pour les remplacer par ceux au goût du jour, des problèmes peuvent se poser. En effet, des équipements tels que les baignoires à remous ou thermomasseurs demandent une plomberie adaptée, laquelle n'est pas forcément compatible avec une plomberie qui date de quelques décennies.

Une plomberie en bon état donne

rarement de graves problèmes. Les plus fréquents rencontrés sont ceux associés à des caoutchoucs de robinets usés, au refoulement des égouts ou à un mauvais fonctionnement d'un appareil. Rappelez-vous enfin qu'une plomberie est faite pour durer très longtemps mais, là comme ailleurs, l'usure et les changements dans les matériaux et les équipements font que des travaux peuvent être nécessaires.



Loelig Canno
propriétaire



SERVICE HORTICOLE PROFESSIONNEL

- Traitements de pelouses
- Injection • Aération

Travaux exécutés
par le propriétaire

446-8838

41 6203-25-488



MEMBRE DE
L'Association des Services en Horticulture
Ornementale du Québec

1024, Ozias-Leduc, Mont-Saint-Hilaire

Du 25 avril au 2 mai 98

À TOUT NOS

NOUVEAU
*CLIENTS

À LA SIGNATURE
D'UN CONTRAT DE 2 ANS

OBTENEZ

UNE AÉRATION

*Cette offre s'applique
uniquement
au "nouveau clients".
Contrat 4 traitements
seulement

Gratuite

HABITATION & RÉNOVATION

À chaque maison sa porte

Une des premières choses que remarque un visiteur lorsqu'il se présente sur le seuil de votre maison est la porte d'entrée. Elle doit non seulement se marier à l'architecture de votre résidence, mais aussi donner une impression de solidité, de qualité et de sécurité. Elle doit embellir l'extérieur tout comme l'intérieur de votre maison.

Il existe, sur le marché, plusieurs types de portes, de matériaux et de modèles divers. Choisir celle qui convient le mieux à vos besoins et à votre budget demande de les magasiner un peu. Chacune a ses qualités et ses faiblesses. En fait, il y a trois grands types de portes : en bois massif, à âme pleine et à âme creuse. L'âme pleine peut être en bois, en acier ou en mousse isolante, alors que l'âme creuse est en carton ou en fibre. Généralement, la porte à âme creuse est réservée pour l'intérieur.



Une bonne porte d'entrée doit être en bois massif ou à âme pleine. Celle à âme de mousse revêtue d'acier ou de fibre de verre assure une meilleure efficacité thermique et exige moins d'entretien. La porte à panneaux de bois massif est très solide, toutefois elle demande de l'entretien; la seule façon de le minimiser, c'est de choisir une porte de bois ayant une âme en stratifié enrobé de papier d'aluminium, ce qui permet d'éviter le gauchissement.

Enfin, il faut se rappeler qu'une porte, pour qu'elle offre un bon rendement énergétique, doit avoir une âme bien isolée, un cadre en bois ou en vinyle, ou un cadre en métal à

rupture thermique, un coupe-bise fait de matériaux durables et à haut rendement, un indice RE élevé ou des vitrages doubles ou multiples lames d'air d'au moins 12 mm d'épaisseur et être installée correctement.

Une porte, qu'elle soit coulissante, panoramique, à battant ou autres, pour être efficace, doit être d'un bon rendement énergétique. Une âme bien isolée, un bon coupe-bise et une installation conforme donnent généralement ce résultat. Crédit photo: Portes et fenêtres Willmar.



Monsieur Cabanon inc.



Démonstrateur sur place
Livraison et installation gratuites
Évaluation gratuite

8' x 10'	1075\$
8' x 12'	1250\$
10' x 12'	1475\$
10' x 16'	1650\$

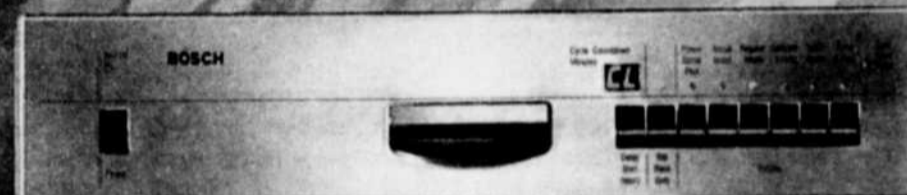
Francis Bélanger propriétaire

OUVERT 7 JOURS

1893, rue de l'Industrie, St-Mathieu-de-Beloeil • Tél.: 446-1215 / Fax: 446-4395
(Voisin des Industries Bonneville et Trudeau, sortie 109, 20 Est)

BOSCH

UNE NOUVELLE LIGNE DE PENSÉE POUR DES APPAREILS DE HAUT RENDEMENT



Bienvenue! Voici la gamme sophistiquée de lave-vaisselle Bosch aux nombreuses caractéristiques. La nouvelle gamme SH possède vraiment tout ce qu'un lave-vaisselle peut offrir. Il ne rend pas seulement la vaisselle éclatante, il offre également les caractéristiques innovatrices suivantes, lesquelles représentent le point de référence de l'industrie.

Un intérieur spacieux. La cuve est si vaste que vous pouvez placer les grandes assiettes et les verres à pied dans le panier supérieur.

Un lave-vaisselle des plus silencieux. Il est tellement silencieux qu'il faut presque y toucher pour savoir s'il fonctionne.

Un rendement très efficace. Nous avons établi les normes d'efficacité concernant l'économie d'eau et d'énergie.

Une propreté sans égale. Grâce aux gicleurs sur quatre niveaux et à l'eau chauffé jusqu'à 161°F, vous obtenez une vaisselle éclatante de propreté.

Intérieur durable, extérieur élégant. L'intérieur en acier inoxydable rend le lave-vaisselle encore plus résistant et l'extérieur continu de la porte le rend encore plus attrayant.

Cette superbe gamme de lave-vaisselle Bosch vous offre le meilleur des deux mondes: la conception et l'ingénierie européenne associées à la fabrication américaine. Le résultat! Une norme encore inégalée dans l'industrie.

L'AS VERT

Service professionnel pour pelouse • arbres • arbustes

Résidentiel et commercial

Financement disponible

Dans le respect de votre ENVIRONNEMENT et de votre BUDGET

DENIS TREMBLAY, horticulteur

916-1606
1-800-282-0352

ESTIMATION GRATUITE

Pelouse

Fertilisation (liquide et/ou granulaire)
Aération et déchaumage
Contrôle des mauvaises herbes et insectes

Ensemencement hydraulique

Aménagement paysager

Arbres et arbustes

Injection (fertilisation)
Traitement des insectes
Taille Plantation
Émondage et abattage

Nouveau type de réservoir à mazout

Un membre de la CMMTQ propose une cuve à l'épreuve des fuites et de la corrosion

par André Dupuis

«En fait, il faut que je remonte à la première vague de la biénergie pour situer l'origine de ma préoccupation pour une nouvelle cuve à mazout, raconte Serge Pepin de Thermoco Inc, une entreprise de chauffage de Beoelil. La crise de l'énergie du milieu des années 70 a amené dans son sillage plusieurs évolutions technologiques touchant les principaux éléments des systèmes de chauffage au mazout, sauf celui-là.»

«Ainsi, les générateurs d'air chaud et les chaudières ont vu leurs performances considérablement améliorées, passant de 60 pour cent à plus de 80 pour cent. Plus compactes et de conception souvent influencées par le design européen, ces appareils peuvent mieux rivaliser avec ceux qui utilisent d'autres sources d'énergie. Les brûleurs, également influencés par la conception européenne, sont maintenant tous équipés de tête de rétention, augmentant leur niveau de performance de plus de 15 pour cent. L'efficacité instantanée a tellement augmenté que la conception des cheminées a dû être revue afin de prévenir la condensation des produits de combustion. Ces dernières années, nous avons même vu disparaître les cheminées, remplacées par des évacuateurs mécaniques muraux. Or, malgré toutes ces révolutions, la popularité du chauffage au mazout n'a pas nécessairement augmenté, à moins d'un avantage évident sur le plan du coût. Pourquoi? Parce qu'une chaîne ne peut jamais être plus forte que le plus faible de ses maillons.»

D'après M. Pepin, le peu d'attrait du chauffage au mazout, au moins dans le secteur résidentiel, serait dû en partie au fait que le réservoir à mazout n'a bénéficié d'aucun changement depuis plus de 50 ans (mis à part les poignées qu'on y a ajoutées il y a environ 25 ans afin de faciliter sa manutention). Une des raisons invoquées par les consommateurs contre le chauffage au mazout serait le peu de confiance accordée aux réservoirs actuels quant à la parfaite étanchéité des vapeurs de mazout et au risque de fuites.

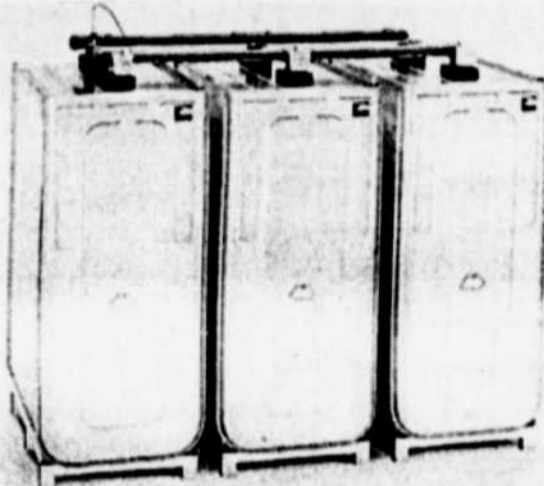
LE CHAÎNON MANQUANT

Alors que certaines compagnies d'assurance nord-américaines n'assurent plus le risque de fuite de mazout si un réservoir d'acier a plus de 25 ans, en Europe, on installe depuis plus d'un quart de siècle des cuves en plastique à l'épreuve de toute corrosion. Comme dans le cas des générateurs, des chaudières et des brûleurs, les concepteurs européens n'ont pas chômé sur leur table à dessin.

Après des recherches et des démarches intensives, Serge Pepin a convaincu le manufacturier allemand ROTH de lui accorder une licence d'importation de leurs cuves à double paroi. La cuve interne est fabriquée en polyéthylène de haute densité moulée par soufflage, donc sans joint. La cuve extérieure en acier galvanisé, assemblée par joints agrafés et scellés, est en fait une enveloppe robuste, elle aussi à l'épreuve des fuites et de la corrosion; elle peut donc retenir 100 pour cent du contenu de la cuve interne, en plus de la protéger de toute avarie. En plus de réaliser un ensemble doublement sécuritaire, on a voulu parer à des accidents imprévisibles en intégrant un détecteur de fuites entre les deux parois.

Ces cuves, disponibles en format de 620 litres (135 gallons impériaux) et 1000 litres (220 gallons

impériaux) peuvent être installées individuellement ou en batterie. Un système de remplissage et de ventilation commun permet un remplissage égal et sûr des cuves installées en batterie. Chaque installation comporte une soupape d'alimentation à fusible avec orifice d'alimentation et de retour du brûleur. L'entrepreneur-importateur Serge Pepin, à l'écoute de sa clientèle depuis déjà plusieurs années, est confiant que sa solution pour l'entreposage de l'huile à chauffage contribuera à redonner à cette source d'énergie l'attrait qui manquait en vue de prendre une meilleure place dans le bilan énergétique du Québec et du Canada tout entier.



Les cuves Roth peuvent être installées en batterie, jusqu'à cinq pour le format de 620 l et quatre pour le format 1000 l.

416168-25-04

Texte tiré de la revue Inter-mécanique du bâtiment, vol. 13, no 1, février 1998

HABITATION & RÉNOVATION

L'élégance et la richesse de la céramique

La céramique est fort appréciée pour son élégance. Les différents styles existants permettent de créer de riches agencements, très beaux, classiques ou originaux. Dans tous les cas, ils sont remarquables.

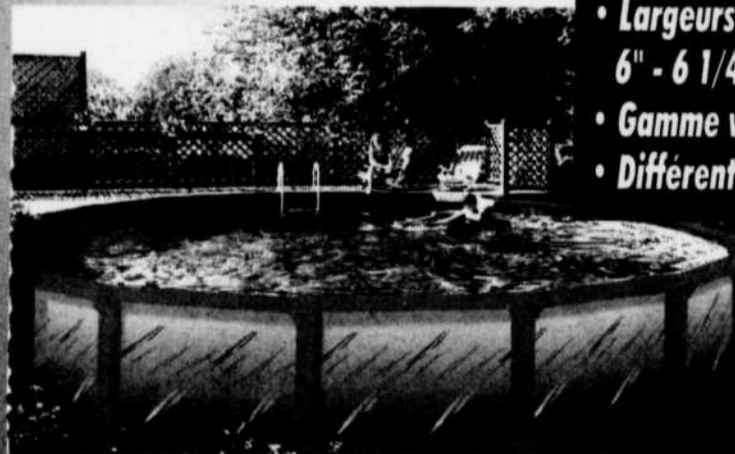
Si l'on cherche la résistance, on choisit une céramique à monocuisson. Dans la salle de bain, on opte pour les grands carreaux qui sont plus faciles d'entretien. Dans la cuisine, on pallie l'inconfort de la céramique (surface dure et froide) en ajoutant des carpettes aux endroits les plus utilisés. Enfin, si l'on installe de la céramique dans une salle à manger ou un séjour, on peut avoir recours à un plancher radiant pour contrecarrer la sensation de froid qu'apporte la céramique.

Question d'entretien, on utilise principalement un chiffon imbibé d'eau savonneuse. Il faut, toutefois, faire attention de ne pas détremper ou inonder la surface du plancher. Par ailleurs, si les revêtements de la salle de bain sont de céramique, on prend soin de bien fermer le rideau ou les portes au moment d'une douche. Sinon, l'eau risque de s'écouler sur le plancher. Enfin, si l'on constate la présence de fissures entre les carreaux, il faut immédiatement les colmater. On conseille aussi, pour un meilleur entretien, d'appliquer sur les joints un produit de silicone liquide environ tous les six mois.



La céramique, qu'elle soit de fabrication européenne ou autre, confère un cachet spécial à la pièce où elle est installée. Elle est synonyme de richesse et d'élégance.

TRÈS VASTE CHOIX DE PISCINES



- Largeurs de bordure variées: 6" - 6 1/4" - 7" - 7 1/4" - 8 1/4"
- Gamme variée de couleurs
- Différents motifs de toile

COMMENCEZ DU BON PIED!

À l'achat de votre nouvelle piscine recevez GRATUITEMENT le



Obtenez une piscine VOGUE 21 pieds, de qualité supérieure, 15 poteaux monobloc, structure et paroi recouvertes d'une protection texturée à base de résine. Avec équipement standard plus filtre Jacuzzi 1 1/2, 200 lb sable et drain de fond.

Pour aussi peu que 49,22\$ par mois

Voir conditions en magasin.

LA SÉCURITÉ AVANT TOUT

Le dôme révolutionnaire Cocoon a entre autres été conçu pour garder les enfants et les animaux hors de la piscine lorsqu'il n'y a pas de surveillance. Son système très sécuritaire découragera les jeunes enfants qui tenteront de le déjouer. Par ailleurs, des tests effectués dans un laboratoire indépendant prouvent que le Cocoon supporte sans danger le poids d'un enfant d'une vingtaine de kilos (50 livres).

Alors plus d'inquiétude quand le Cocoon est installé, l'accès à la piscine est tout simplement fermé! Vous pouvez donc avoir



Le système-dôme
Cocoon

Gérard

Lalime Inc.

15845, rue St-Louis, St-Hyacinthe

Tél.: (514) 773-6634 • Fax: (514) 773-4523

décor Saint-Hilaire

LEVOLOR®

LE MAÎTRE

de
La Lumière de l'élégance
présente

"Light-Master" me

LES STORES HORIZONTALS

JOYEZ NOS SPÉCIAUX SUR LA PEINTURE
PARA ET SICO EN MAGASIN

MODELE RIVIERA TRADITIONNEL

MODELE RIVIERA LIGHT MASTER

45%

du prix de détail suggéré
par le manufacturier
pour un temps
limité

Les stores Light-Master sont tout indiqués pour
les pièces exposées à la lumière au soleil et à la chaleur.
Les stores Riviera traditionnels et Light-Master sont traités
DUSTGUARD contre la poussière. Les deux modèles
bénéficient de la célèbre garantie à vie Levolor.

418 072-26-48C



335, boul. Laurier, Mont-Saint-Hilaire

464-2141

Télécopieur 464-5392

Accessoires de salles de bains pour tous
les goûts et tous les budgets pour vos

RÉNOVATIONS



Depositaire
des
marques
suivantes:

- Alcove
- Delta
- Crane
- American
- Standard
- Kindred
- J.L. Baril
- Mirolin
- Manhattan
- Waltec
- Flat

VENTE • INSTALLATION

ÉDOUARD BARON ET FILS INC.

VOTRE PLOMBIER EXPÉRIMENTÉ

Angle boul. Laurier
face à LEBEAU
VITRES D'AUTOS
(entre Choquette et Rouville)

299, rue Brousseau, Beloeil

BÉTON BELOEIL

(1993) inc.

*Peu importe le genre de
rénovations (trottoirs, patio,
agrandissement,
planchers de remise, etc.).*

*Pour un service
personnalisé
1/2 verge cube et plus*

*En matière de
béton, la qualité
& le service ont
un nom.*

BÉTON BELOEIL
(1993) INC.

OUVERT LE SAMÉDI

*Nous sommes
toujours à votre service*

Bur.: 467-3129
Rés.: 467-6863

305 Fortier, Mont-Saint-Hilaire

Normand Chabot prop.,
20 ans d'expérience

418 072-26-48C

Programme 5 étapes pour 5000 pi.2

Avril
Mai

1

Mai
Juin

2

Juillet
Août

3

Sept.
Oct.

4

Oct.

5

**DÉBUT DU PRINTEMPS
SUPERTURF 21-3-9**
À base organique, avec azote à dégageement lent qui assure une action prolongée, tout en réduisant les risques de brûlure.

**FIN DU PRINTEMPS
SUPERTURF + HERBICIDES 21-3-9**
Contient 3 herbicides brevetés qui répriment les mauvaises herbes à feuilles larges, tout en nourrissant la pelouse.

**ÉTÉ
VITORGAMC 8-2-0**
Engrais naturel 100% organique qui est sécuritaire durant les journées chaudes et sèches de l'été.

**AUTOMNE
PRÉ-HIVER 4-9-15**
Sa forte teneur en phosphore et potassium favorise une meilleure résistance aux maladies et aux conditions hivernales.

Chaux chlorométrique
Nourrit les racines et les rend plus résistantes aux maladies et aux conditions hivernales.

Chez Grenier le vrai service personnalisé!

79⁹⁹\$

Aussi offert, programme sur mesure

ELPHEGE GRENIER

1948 **50** 1998
ans

L'AUTENTIQUE MAGASIN AGRICOLE
Grains & mangeoires pour oiseaux sauvages,
grillage à clôture

33, Bernard-Pilon, Beloeil 467-4279

HEURES D'OUVERTURE:
Lundi, mardi et mercredi
8h30 à 18h
Jeudi et vendredi
8h30 à 21h
Samedi
de 8h30 à 17h

ART de COEUR
Meubles et objets artisanaux

Meubles et objets artisanaux

25, boul. Laurier
(route 116),
McMasterville
536-3463

Meubles signés. Artisan Ébéniste M. St-Cyr.



HABITATION & RÉNOVATION

Pour un plancher qui résiste au passage des ans

Un plancher de bois franc est souvent synonyme de beauté, de chaleur et de durabilité. Grâce aux méthodes de fabrication d'aujourd'hui, il est possible de se procurer un plancher de bois franc à un prix raisonnable. De plus, son installation peut être de beaucoup simplifiée si on utilise les parquets préusinés et déjà vernis. Toutefois, si l'on veut que ce même parquet dure des années durant et demeure aussi beau que lors de son installation, il faut un minimum d'entretien.

Des chaussures mal essuyées, des talons hauts, des collations renversées ou un animal qui court dans la maison sont autant d'éléments qui peuvent abîmer un plancher de bois franc. Toutefois, il suffit de bien peu pour éviter qu'il ne perde sa beauté d'origine. La première règle à observer avec un plancher de bois franc est de bannir les petits talons et, si possible, de faire dégriffer son animal. Ensuite, tout est question d'entretien.

Si le plancher a été ciré au départ, on l'entretiendra avec une cire en pâte de bonne qualité ou un liquide à teneur élevée en cire, dont l'application est suivie d'un polissage. Pour le nettoyage, on recommande d'utiliser des produits spécialement conçus pour le bois franc. Les grandes quantités d'eau et les abrasifs sont à éviter, puisqu'ils risquent d'endommager sérieusement le plancher.

Un plancher de bois franc qui a été recouvert d'un scellant à base de laque n'a nul besoin d'un entretien comme celui qui précède. Il suffit, dans ce cas, de laver le plancher à l'aide d'une vadrouille et d'une eau tiède vinaigrée. C'est aussi simple que cela.



Un parquet de chêne confère beaucoup de chaleur à une pièce et il gardera toute sa beauté d'origine si vous respectez les règles de base de son entretien.

Portes et fenêtres
Excel inc.
l'excellence en fenestration

JOCELYN LABRÉE

Vous rénovez?
Voici un éventail de nos produits haut de gamme:

- Portes d'acier isolées
- Fenêtres aluminium ou PVC
- Portes patio et portes jardin
- Revêtement extérieur en aluminium ou en vinyle
- Vaste choix de vitraux
- Portes de garage
- Réparation vitres, moustiquaires et toiture



10 ANS

ALCAN

Le meilleur de
PREMIER CHOIX
Club "Or"

ESTIMATION GRATUITE

Soyez en toute confiance, toute notre équipe de spécialistes saura:

- Vous donner toute l'information nécessaire
- Utiliser la meilleure qualité de produits
- Vous assurer un service après-vente hors pair
- Vous donner une garantie sur nos produits et notre installation effectuée par nos propres installateurs
- Vous protéger en détenant tous les permis et licences nécessaires

880, boul. Laurier, Mont-Saint-Hilaire
464-1852

<http://www.gentek.ca> • <http://www.apchq.com/excel>

MEMBRE APCHQ



ici

Pour vos assurances habitation et automobile, c'est Promutuel.

On est tout près de chez vous. Ça veut dire tous les services d'assurance à portée de la main, une écoute attentive à vos besoins, des avantages quand vous regroupez vos assurances. En cas de sinistres, ça signifie un règlement plus rapide et plus simple, sans intermédiaire.

Pour vos assurances, vous méritez tout cela.
Rien de moins.

Assurance

HABITATION
AUTOMOBILE
DES ENTREPRISES
DES EXPLOITATIONS AGRICOLES
DE PERSONNES

Sainte-Julie • 922-4979

Saint-Marc-sur-Richelieu
584-2211/1 800 363-5059



Une vision humaine de l'assurance

innoTech Int'l Pour y voir clair!
PORTES ET FENÊTRES

FENÊTRES
P.V.C.: • Battant
• Guillotine simple ou double
• Auvent et trémie
• Coulissante / pivotante
GARANTIE 40 ANS • VITRAGE 15 ANS

ALUMINIUM:
• Battant
• Coulissante
GARANTIE 25 ANS • VITRAGE 10 ANS

PORTES D'ACIER

PORTES-PATIO
Aluminium/Bois/P.V.C.

PORTES DE JARDIN
Gamme complète de vitraux
Verre énergétique
de tout genre: Low "E" Argon

VERRIÈRE
• Produits de haute gamme
• ESTIMATION GRATUITE

Les proprios:
Des gens de chez nous!

Venez visiter notre
salle de montre

969, Bernard-Pilon, Beloeil
(Carrefour de la Poudrière)
464-2855

Marc Charron
copropriétaire
47447-11-488


Claude Cartier
copropriétaire



G. BRODEUR INC.

- transport
- excavation
- marteau hydraulique
- plaque vibrante
- installation fosses septiques
- démolition
- fondations

1681, Ruisseau Sud, Beloeil • tél.: 467-8180 cell.: 951-1499 fax: 467-3659



MAXIMUM
EXTERMINATEURS
affiliés de Québec inc.

"La solution sûre" dans LA VALLÉE-DU-RICHELIEU

Soyez rassurés... nous nous en occupons!

ESTIMATION GRATUITE GARANTIE ÉCRITE

• Résidentiel • Commercial • Industriel • Agricole • Institutionnel •

TRAITEMENT pour araignées, fourmis et guêpes

26 ans d'expérience
Véhicules non identifiés

467-4169 Assurance responsabilité

Bobby Gilbert




Parce que vous avez bien droit à vos rêves

Chez Cuisines Richelieu, nous n'avons qu'un seul souci: vous accompagner dans l'élaboration et dans la réalisation de votre projet en étant soucieux de vos attentes et de votre personnalité. Voilà comment, avec nous, vous pourrez passer du rêve à la réalité et profiter bientôt d'une cuisine à votre goût dont vous aurez toutes les raisons d'être fier.

Cuisines RICHELIEU
CONCEPT 1995

Situé entre la route 116 et l'autoroute 20 (zone industriel)
3120, rue Bernard-Pilon • St-Mathieu-de-Beloeil
Téléphone: (514) 464-1705



Établis dans la région depuis maintenant 30 ans

PAVAGES P. BRODEUR (1994) INC.

NOUVEAU PROCÉDÉ ASPHALTE-IMPRIMÉ

~~PAVÉ-UNI~~ **ASPHALTE IMPRIME**

pavement d'asphalte résidentiel, commercial
pavement imbriqué
entrée, trottoir, bordure, muret

ESTIMATION GRATUITE ET TRAVAIL GARANTI

MONT SAINT-HILAIRE 467-8441



J'AI LE GOÛT DU CHANGEMENT

PORTES ET FENÊTRES

VISION-COMFORT inc.

Détaillant de produits haut de gamme

- Portes d'acier, PVC
- Fenêtres PVC, aluminium, bois
- Portes de garage
- Portes patio et de jardin
- Persiennes
- Têtes coloniales, pilastres
- Revêtement ext. vinyle aluminium, acier
- Balcon en fibre de verre
- Rampe d'aluminium
- Gouttières, auvents



Programme de financement disponible. Sujet à l'approbation de crédit

ESTIMATION GRATUITE

245, boul. Laurier (route 116) Saint-Basile-le-Grand

SPÉCIAL

Aucun paiement ni intérêt avant 6 mois pour toute commande passée avant le 30 avril 1998

653-7922

Prêt verglas

Chez Toiture LTT on est conscient que la tempête de verglas a forcé les propriétaires à réparer leur toiture et souvent ce n'était pas prévu dans leur budget; donc, Toiture LTT vous offre de refaire votre toiture MAINTENANT et:

Ne payez rien avant l'automne 1998.

Oui! Vous pouvez avoir un toit de tuiles DECRA pour aussi peu que



120 \$

par mois*

Garantie 50 ans

Qualité totale depuis bientôt

20 ans

TOITURE LTT

DECRA BOND

La force de l'expérience

188, Carpentier, Beloeil

(514) 467-5004 1 800-LTT-TOIT (514-554-5544)

*Sujet à l'approbation de crédit. Les taux peuvent varier sans préavis. Exemple de paiement; sujet au taux de la banque

Boutique

au gaz

Pour la fête des mères

Offrez-lui un B.B.Q.

NAPOLEON
GRILS À GAZ



À l'achat d'un B.B.Q. NAPOLEON

OBTENEZ EN PRIME

un réservoir de 20lbs et 3 remplissages (Valable pour l'été 98)

Vente - pièces et services de toutes marques

425, Laurier, Beloeil • 464-5222

ACS

ALARME CAMERA SURVEILLANCE

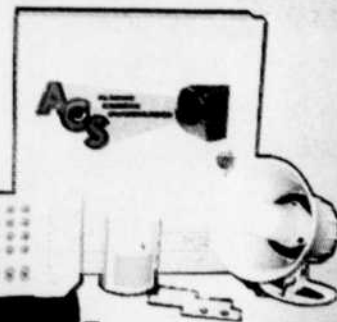
ASPIRATEUR CENTRAL

boyaux, bords et accessoires à partir de

425\$



CYCLON VAC L'aspirateur central QUALITÉ QUÉBEC



SPÉCIAL

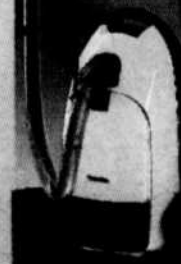
459\$

ou

23,50\$ /mois

Miele
La tranquillité n'a pas de prix

A partir de **525\$**



670, Bernard-Pilon, McMasterville
446-6868

NOUVEAU... à Mont-St-Hilaire Plomberie Richard Boies inc.



Résidentiel et commercial

- Salle de montre
- Service d'installation
- Comptoir de pièces complet
- Service d'installation par du personnel expérimenté



850, boul. Laurier,
Mont-St-Hilaire

464-0222
464-3644

*Une équipe
de spécialistes
prête à vous servir*

LES CONSTRUCTIONS

**RON
POINT**

446-5464

Page: 440-2505

- Contrat clés en main
- Travaux garantis

*Une entreprise
de chez nous*



Décoration
Mich-Lyne



LISE CLOUTIER
decoratrice

Profitez d'un
service de
décoration
à domicile

GRATUIT

**270, Choquette,
Beloeil
Tél.: 446-1401**

(Face au Harvey's)

Concept Du Meuble Enr.

• Fabrication et Installation •
Armoires de cuisine • Salle de bain

DIRECTEMENT DU MANUFACTURIER

- Armoire de cuisine et salle de bain personnalisé selon vos exigences
- Choix d'essence et de couleur, bois, mélamine, stratifié, thermoplastique

Aussi disponible
KIT POUR BRICOLEUR

SUR RENDEZ-VOUS

Propriétaire, M. Pierre Tardif

820, chemin Benoit,
Mont-Saint-Hilaire
464-7697

*Pour un bon service. il est temps
pour les sinistrés de venir choisir
votre piscine...*

Premiers arrivés

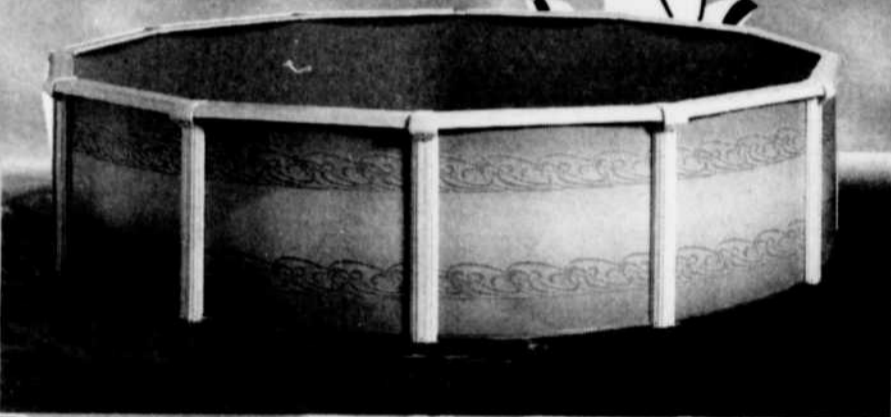
première piscine installée

*Au plaisir
de se revoir*



ESCOMPTE

sur tous les meubles
de jardin en magasin



Piscines Belle-Etoile inc.
266, boul. l'Heureux Beloeil 446-2904

*Vous en rêviez
depuis longtemps !*



Estimation gratuite à domicile

**Cuisines
VERDUN**
portes & fenêtres

139, boul. Laurier (route 116)
Saint-Basile
Tél.: 653.2265

HABITATION & RÉNOVATION

Une porte au concept innovateur

Pour son étanchéité, elle se compare avantageusement à une fenêtre. Elle allie le charme européen à l'efficacité du 20^e siècle. Elle est construite pour résister à notre climat et à ses intempéries. Elle est élégante et de très bon rendement. Il s'agit de la porte Myriade.

Construite ici et fabriquée par PVC Architectural, cette nouvelle porte présente comme caractéristique principale un cadre et un volet fabriqués de PVC (on sait que ce matériau allie solidité, performance et peu ou pas d'entretien). Un autre élément rend cette porte très intéressante, c'est son cadre et son volet soudés par thermofusion aux quatre coins et son coupe-froid continu. Ce type de fabrication assure une meilleure étanchéité; il s'apparente à celle des fenêtres et conduit à un produit plus hermétique.

Enfin, la porte Myriade a été conçue pour recevoir un système de verrouillage multipoints. La fermeture s'enclenche en trois endroits: au centre et à chacune des extrémités; elle est donc sécuritaire. Également, cette porte offre une surface vitrée plus grande de 35 % que celle que l'on connaît habituellement. Le vitrage est, au choix, moderne, classique, contemporain ou avec carrelage pour une porte de jardin. On la trouve en plusieurs modèles et styles, et elle peut être simple ou double. Elle fait partie d'une nouvelle génération de portes.



Fabriquée par PVC Architectural, la porte Myriade allie solidité, étanchéité, performance et élégance. Elle résiste à la rouille, au gauchissement, à la pourriture et au gonflement.

Quand
vous
pensez
décor
pensez
Malar



Chez tringles

malar

St-Hyacinthe
1800, Martineau Ouest
796-3001 778-6012 875-3924

sortie 130 nord
de l'autoroute
20

- Douillettes
- Couvre-lits
- Draps percale
- Protège-matelas
- Couvertures
- Draps percale profonds
- Coussins
- Tissus coordonnés
- Duvet
- Couvre-duvet

SALLE DE BAINS

- Tapis
- Accessoires (verre, poubelle, etc.)
- Serviettes
- Tringles décoratives
- Rideaux douche coordonnés
- Mannes à linge
- Accessoires en osier
- Chaises décoratives

TISSUS

- Dentelle 12"x24"x36"
- Dentelle 108"
- Voile • Coton fromage
- Tissu à recouvrement
- Cuirette
- Panneaux onglet
- Cantonnières décoratives
- Panneaux frangés
- Tissu à la verge

CUISINE

- Nappes, napperons -vinyle - tissus - dentelle
- Coussins chaise
- Cantonnières coordonnées
- Tabliers

TRINGLES DÉCORATIVES POUR RIDEAUX

Papier peint & bordures

30% à 60%
de rabais

- Service de confection

- Installation

- Décoration à domicile

Beaucoup d'autres
spéciaux
en magasin

Venez voir

STORES VERTICAUX • HORIZONTAUX • PLISSOL • TOILE

HABITATION & RÉNOVATION

Une fenêtre de type verrière pour le sous-sol

Un séjour ensoleillé ou un bureau mieux éclairé, c'est ce que vous pouvez obtenir avec l'installation d'une verrière de sous-sol. Ce nouveau type de fenêtre pour le sous-sol permet de maximiser l'usage de cet espace, d'en rehausser le confort et la qualité de vie.

L'installation d'une verrière de sous-sol est un investissement important qui exige un travail de spécialiste. Certains travaux doivent être faits au niveau des fondations et de la structure de la maison afin de permettre l'installation en toute sécurité de la verrière. De plus, pour protéger les fondations contre les infiltrations d'eau, il est important de les recouvrir d'une membrane spécifique et d'installer un drain français. L'emplacement de la verrière doit, préférentiellement, être plein soleil. Cette situation permet une utilisation des

effets positifs du soleil et donne ainsi un meilleur rendement énergétique. Enfin, la verrière est fabriquée de verre isolant résistant aux chocs.

L'ajout d'une verrière au sous-sol change totalement l'allure d'une pièce. Elle en fait un endroit où il fait bon être et que toute la famille voudra s'approprier.

L'installation d'une verrière de sous-sol augmente le confort et la qualité de vie de cet endroit de la maison. Il ne faut pas oublier, toutefois, que sa fabrication et son installation sont un travail de spécialiste. Crédit photo: Héneault et Gosselin - Plein sud verrière de sous-sol.



Comment créer une illusion de fenêtre plus grande ou plus petite?

Votre maison est confortable et agréable à vivre. Mais, car il y a toujours un mais, vous aimeriez que vos fenêtres soient un peu différentes. Dans certaines pièces, vous les voudriez plus grandes, et plus petites ou plus hautes dans d'autres. Il est possible de modifier une fenêtre sans pour autant entreprendre des travaux majeurs. Il s'agit pour cela de créer

des illusions qui vont donner une impression de fenêtres plus grandes, plus petites ou plus hautes, et les rendre plus agréables et conformes à vos désirs.

Vous pouvez faire en sorte qu'une fenêtre paraisse plus étroite en installant des rideaux de façon à ce qu'ils se rejoignent au-dessus de la fenêtre et

en les attachant sur les côtés. Si c'est la hauteur d'une fenêtre que vous aimeriez diminuer, il vous suffit de poser une cantonnière ou un bandeau sur le haut de la fenêtre. Ne le posez pas au-dessus de la fenêtre, car cela aurait l'effet inverse. L'effet de plus grande largeur d'une fenêtre s'obtient en prolongeant la tringle à rideaux au-delà des limites de la fenêtre.

Tous ces petits détails créent une illusion; il ne faut pas, cependant, que le résultat soit amoindri par la pose de rideaux lourds et opaques qui cachent complètement la lumière et l'empêchent de pénétrer dans une pièce tout en masquant, si tel est le cas, la beauté d'une fenêtre et des boiseries.

J. Couture électro
446-4245 • 653-3564

Électros à prix d'entrepôt
Ouvert 7 jours sur 7

RÉPARATION À DOMICILE



- Réfrigérateurs • Cuisinières
- Laveuses • Sécheuses
- Lave-vaisselle
- Déshumidificateurs
- Air climatisé
- Broyeurs d'ordures
- Hottes de cuisinière
- Distributeurs d'eau
- Four à micro-ondes

Technicien compétent, consciencieux, courtois à votre service

Département d'appareils reconditionnés garantis à prix très avantageux
Bienvenue aux bricoleurs!

Les avantages *couture*

- GRATUIT** ▶ Livraison
- GRATUIT** ▶ Installation*garantie
- GRATUIT** ▶ prolongée**
- GRATUIT** ▶ financement disponible
- GRATUIT** ▶ ramassons vos vieux électroménagers

*Léger supplément pour lave-vaisselle **Détails en magasin

315, Ozias-Leduc Otterburn Park (coin Comtois)

CUISINIÈRE	RÉFRIGÉRATEUR	LAVEUSE-SÈCHEUSE	LAVE-VAISSELLE
			
Modèle régulier 30 po rég.: 549\$ Spécial 449\$	13 pi cu. rég.: 649\$ Spécial 549\$	Modèle régulier • 2 vitesses • 4 cycles rég.: 899\$ Spécial 799\$ La paire	Modèle régulier 3 niv. lavage cuve polymère rég.: 499\$ Spécial 399\$
Modèle luxueux 30 po rég.: 599\$ Spécial 499\$	15 pi cu. rég.: 699\$ Spécial 599\$		Modèle luxueux 9 cycles rég.: 599\$ Spécial 499\$
Auto-nettoyant 30 po rég.: 899\$ Super Spécial 699\$	18 pi cu. rég.: 799\$ Spécial 699\$	Modèle grand luxe • Super capacité • 2 vitesses • 8 cycles rég.: 1099\$ Spécial 949\$ La paire	Modèle BOSCH 30 po rég.: 999\$ Super Spécial 849\$

Des gens de métier pour une rénovation bien pensée



Fjord 54 pour des moments magiques

Le Fjord 54 est un bain en caoutchouc de 1,57 m de longueur et de 0,76 m de largeur. Le plus grand bain de bain différent, conçu pour offrir à votre famille des moments magiques. Le Fjord 54 est un bain en caoutchouc de 1,57 m de longueur et de 0,76 m de largeur. Le plus grand bain de bain différent, conçu pour offrir à votre famille des moments magiques.

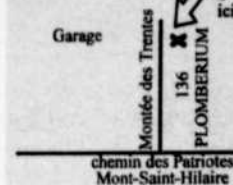
ANDRÉ BOUCHER



PLOMBERIUM

PLOMBERIE • CHAUFFAGE
• VENTE ET SERVICE

35 ans à votre service



**136, montée des Trente,
Mont-Saint-Hilaire 467-5243**

HABITATION & RÉNOVATION

Le bonheur d'une douche à température constante

Vous avez tous subi, un jour ou l'autre, le désagrément d'une douche dont la température de l'eau passe de chaud à froid ou de tiède à brûlant. Dans le premier cas, vous gelez littéralement, alors que dans le deuxième vous risquez de vous ébouillanter. Il est maintenant possible d'éviter tous ces désagréments grâce à un thermostat qui contrôle les fluctuations de la pression de l'eau et maintient la température choisie tout au long de votre douche.

Ce système de contrôle permet de faire une présélection de la température désirée de l'eau, avant de débiter une douche. Cela offre aussi comme avantage d'économiser l'eau et l'énergie. Tout au long de votre douche, peu importe si quelqu'un ouvre un robinet, tire une chasse d'eau ou prend une douche dans une autre salle de bain, la température de votre eau ainsi que sa pression demeureront constantes (à l'intérieur de 1° F).

Donc, plus aucun risque de vous ébouillanter, de vous geler ni de vous retrouver la tête pleine de shampooing avec un mince filet d'eau pour vous rincer les cheveux, ni aucun besoin de procéder à un réajustement de vos robinets pour avoir la température désirée. Le robinet à température contrôlée fera tout cela pour vous.



Le robinet équipé d'un contrôle de température, conçu et fabriqué par Grohe, permet de régler, une fois pour toutes, le problème des variations de température et de pression de l'eau dès qu'il y a plus d'un utilisateur.

Réalisation
**LES ÉTALAGES
ROLAND JODOIN
INC.**

Atelier du Décor

*Meubles antiques
et reproductions
Accessoires
de décoration*

418147-25-488

**AUX GALERIES
SAINT-HYACINTHE
face au cinéma
(514) 261-0762**



Hydro Québec



**Construction
Arbour
INC.
464-0969**



**Construction
ARBOUR Inc.
Maintenant accrédité
NOUVEAU
CONFORT**



Hydro Québec

**Nous pouvons
réaliser votre
projet de maison
neuve et appliquer
notre savoir-faire
à cette nouvelle
façon de
construire.**

416157-18-488

767, rue Chopin Mont-Saint-Hilaire



Hyper de rénover?



financement au taux
hypothécaire **de vigueur***, 0%

Obtenez un rabais de taux d'intérêt
pouvant atteindre **3%** sur un prêt
personnel de Desjardins*!

Profitez des prêts à la rénovation de Desjardins, des outils de financement hyper avantageux!
Quelles que soient l'ampleur de votre projet et la diversité de vos besoins, Desjardins a des outils de financement hyper avantageux
pour votre projet de rénovation! Consultez un conseiller à votre caisse.



*Certaines conditions s'appliquent. Offre d'une durée limitée!

ÇA BRASSE CHEZ BÉTONEL!

Pendant la grande vente du
manufacturier, ça brasse
dans les magasins
Bétonel du Québec.

Pour un temps limité, notre
première ligne de latex de
qualité supérieure vous est
offerte à partir de

17⁹⁹\$
Apprêt-
scelleur
au latex
acrylique*
70-110



19⁹⁹\$
Latex acrylique
mat * 75-100

21⁹⁹\$
Latex acrylique
perlé * 75-210

23⁹⁹\$
Latex acrylique
semi-lustre * 80-110

La peinture Bétonel,
vendue exclusivement
par les experts des
magasins Bétonel.

Information
1-888-BÉTONEL
www.betonel.com

ça cache ça dure...

BÉTONEL

le vrai magasin de peinture

SERVICE DE DÉCORATION À DOMICILE

40% | 50%

DE RABAIS SUR PAPIER PEINT



Jusqu'au
4 mai 98

DE RÉDUCTION SUR
STORES VERTICAUX
ET HORIZONTAUX (1/2 ET 1")

BÉTONEL 446-2962

539, Laurier, Mont-Saint-Hilaire

VOICI LE
NOUVEAU-NÉ
DE LA FAMILLE

Kubota

LE
"TG1860"
IL EST

**SOLIDE en
Kubota**



- Choix de moteur diesel ou à essence
- Servodirection à crémaillère électronique
- Suspension de la plate-forme sur amortisseurs
- Garantie standard de 24 mois sur le tracteur et de 36 mois sur le groupe motopropulseur

FINANCEMENT DISPONIBLE

*Pas de paiement, pas d'intérêt avant le 1er oct. 1998

*0% intérêt pour 12 mois

*2,9% intérêt pour 24 mois

*4,9% intérêt pour 36 mois

*Sur approbation de crédit par Kubota Canada Ltée, 25% de comptant, taxes en sus. Offre d'une durée limitée.

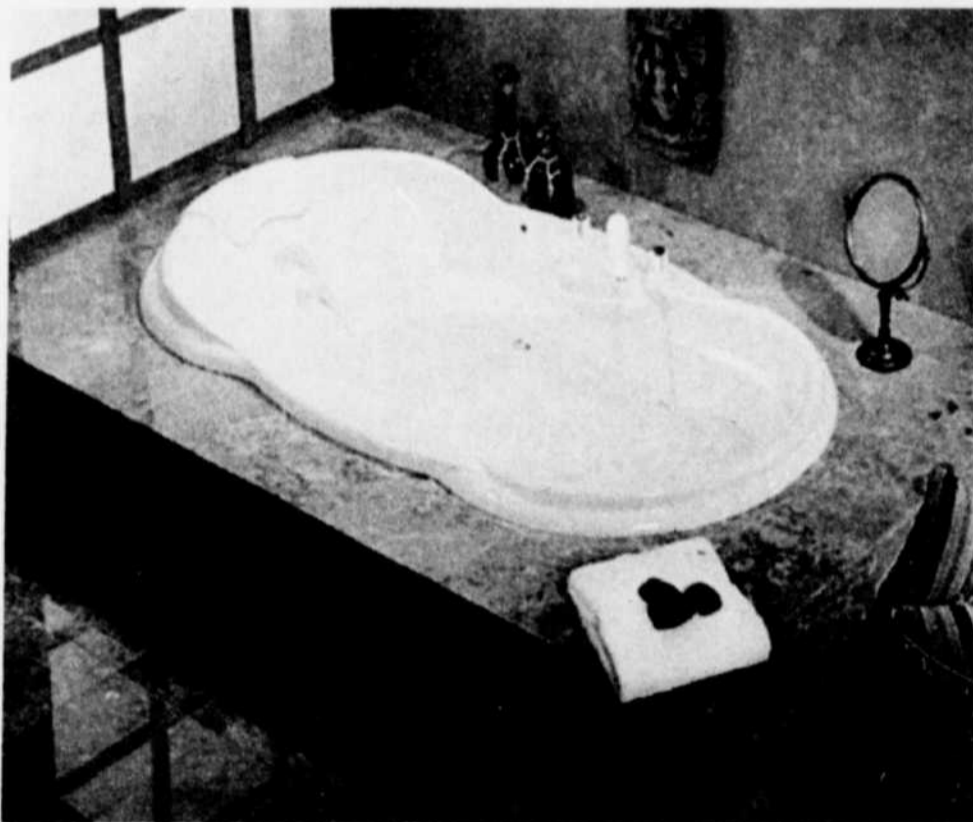
**Kubota
aubin & st-pierre** INC

350, rue Raygo
La Présentation (Saint-Hyacinthe)
(Sortie 123, aut. 20)
La Présentation (514) 796-2966
Montréal: (514) 875-1600
Fax: (514) 796-3011

HABITATION & RÉNOVATION

Une baignoire pour une relaxation complète

Il n'existe pas de meilleure détente que celle d'un bon bain pris dans une baignoire super confortable. Les modèles et les types de baignoires, que l'on trouve aujourd'hui sur le marché, ont beaucoup évolué. Elles sont maintenant thermomasseurs, hydromasseurs et thérapeutiques. Tout le confort y est présent pour permettre une détente complète.



La baignoire Palace de la collection Acrylica de MAAX invite à la relaxation tout en répondant à des normes strictes de qualité, de fiabilité et de durabilité.

En effet, en magasinant les baignoires, vous constaterez que chaque courbe est spécialement étudiée et conçue pour procurer un bien-être maximum. Souvent, vous trouverez un coussin encastré pour la tête, un dossier incliné et des appui-bras. Le fond de la baignoire est antidérapant pour plus de sécurité. Certains modèles ont même un siège amovible facilitant les soins corporels ou le bain à donner aux enfants. Les formes sont adaptées pour répondre au design de l'heure. Ainsi, les baignoires peuvent être sur pattes, dans un style ancien mis au confort d'aujourd'hui, encastrées ou conventionnelles. Quant aux couleurs, ce sont surtout les blanc, amande, rosé et autres teintes pâles qui ont la vedette. Enfin, les divers accessoires disponibles ainsi que les contrôles sont centralisés afin d'en permettre un accès simple et rapide.

Si, jusqu'à ce jour, vous n'aimez pas prendre un bain, c'est tout simplement que vous n'avez pas encore eu l'occasion d'essayer ces baignoires conçues et fabriquées en pensant relaxation et bien-être.

Festival

estival

Piscine hors terre

Piscine hors terre équipée, tout équipé et à prix imbattable!

A partir de

999,99\$

Piscine hors terre Concerto

Piscine hors terre tout équipée et ultra sécuritaire faite de résine de synthèse.

A partir de

30\$ par mois*
ou
1 499\$

AQUAplan

Offrez-vous un plan de financement flexible ne payez que l'un prochain ou profitez de paiements mensuels selon un choix de termes.

Maître piscinier

Piscines Romano (514) 653-1842
159, boulevard Laurier, St-Basile-le-Grand

Reservez tôt
votre date
d'installation!

HABITATION & RÉNOVATION

La salle de bain est maintenant un havre de bien-être

Il est bien fini le temps où la salle de bain n'était qu'un lieu de toilette. Aujourd'hui, elle se veut un havre de bien-être où petits soins et relaxation sont les maîtres des lieux. On s'y prélassé tout autant qu'on s'y fait une beauté.

Pour faire de ce lieu un havre de paix, il faut redéfinir l'espace. La baignoire et la douche jumelées sont passées de mode. La baignoire plus vaste et, si possible, de type thermomasseur, est devenue quasi indispensable. La douche, indépendante de la baignoire, se veut pratique et facile d'entretien. C'est la cabine de fibre de verre mono-coque qui est la grande favorite. Également, il est fini le temps du meuble-lavabo. On opte maintenant pour un meuble au comptoir restreint qui laisse place à un lavabo en saillie. La coiffeuse est aussi de plus en plus répandue dans la salle de bain. Les espaces de rangement, armoires et tiroirs, sont installés à côté du meuble et du lavabo.



Le long comptoir, dans lequel s'inséraient évier, laveuse et sècheuse, armoires et tiroirs, est maintenant terminé. Aujourd'hui, la salle de bain se veut un lieu de détente tout en étant un endroit utilitaire.

Bien sûr, pour modifier une salle de bains de la sorte, il faut de la place. Fréquemment, il est possible de déplacer la laveuse et la sècheuse au sous-sol, ce qui permet de gagner beaucoup d'espace. Si ce n'est pas le cas, il peut être possible de condamner une garde-robe et obtenir ainsi la superficie nécessaire à la réalisation du projet de réaménagement de la salle de bain. C'est en parlant de tout cela avec votre entrepreneur en rénovation et en échangeant vos idées que vous trouverez la meilleure solution.

SOPA LANDRY

Chaise ajustable
Couleur: noir
Rég.: 218\$

119\$

1399\$

Meuble info
Érable et noir • Rég.: 260\$

Media COOLER

529\$

L'alternative économique Média Cooler®
Rég.: 893,95\$

Cassettes, cartouches et disquettes se rangent facilement dans cette unité compacte et économique. Placées dans un classeur ignifuge ou un coffre-fort homologués U.L., cassettes, cartouches et disquettes sont alors protégées de la chaleur et de l'humidité causées à l'occasion d'un feu

198\$

Classeur 4 tiroirs
Format légal
Serrure 26 5/8 profondeur
Noir ou beige
Rég.: 359\$

TÉL.: 464-1072 • VENTE
FAX : 464-5362 • SERVICE
329, Duvernay, Beloeil • LOCATION

PROGRAMME GRANULAIRE 4 ÉTAPES RECOMMANDÉ PAR ROSAIRE



- | | |
|--|---|
| <p>1 ENGRAIS GRANULAIRE POUR PELOUSE BOTANIX 21-4-6.
Contient 50% d'azote à dégageement lent (s.c.n.)</p> <p>2 ENGRAIS GRANULAIRE POUR PELOUSE BOTANIX 21-4-6.
Avec herbicide.</p> | <p>3 ENGRAIS GRANULAIRE POUR PELOUSE BOTANIX 10-4-6.
Avec 50% SCN</p> <p>4 ENGRAIS GRANULAIRE POUR PELOUSE BOTANIX 4-10-15.
Avec herbicide.</p> |
|--|---|

10 kg **39⁹⁹\$** 20 kg **64⁹⁹\$**

10 kg*: Couvre 300m² (3 000 pi ca.)
20 kg*: Couvre 600m² (6 000 pi ca.)
*Aussi vendu avec insecticide, voir détails en magasin.

COUPON-RABAIS

5\$

À l'achat d'un programme d'engrais 4 étapes, 10 kg ou 20 kg

les serres

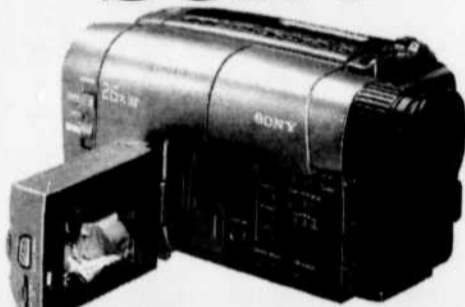
Rosaire Pion & Fils inc.

171, Grand Rang, Saint-Thomas-d'Aquin Tél.: (514) 796-3193
Saint-Hyacinthe (Québec) JOH 2A0 Téléc.: (514) 796-2121

HEURES D'OUVERTURE
Lundi au vendredi: 8h à 21h
Samedi et dimanche: 8h à 20h



SONY



749\$
Handycam VISION

SONY 699\$

KV27S22
27 po
Trinitron

TOSHIBA 669\$



SD2107 (Nouveau)
Lecteur vidéo-DVD

CINÉMA MAISON

180 JOURS SANS INTÉRÊT SANS VERSEMENT

TEAC
Un son Perfectionnement



AC-V800 Récepteurs d'ambiance Surround Audio/Video

AX 120 Sub-woofer



BRILLON

RADIO & TV

FINANCEMENT SUR PLACE

467-6571

160, Provencher, Mont-Saint-Hilaire

418262-25-488

LES BOISERIES



Vous avez un projet...



La maison de vos rêves pourrait être celle que vous avez déjà

- ☞ Portes seules ou prémontées
- ☞ Portes françaises
- ☞ Portes avec vitraux
- ☞ Portes miroirs
- ☞ Serrures Weiser
- ☞ Moulures décoratives
- ☞ Escaliers, marches, rampes
- ☞ Planchers de bois franc
- ☞ Manteaux de foyers
- ☞ Têtes de fenêtres & portes
- ☞ Et encore plus...



**Visitez notre nouvelle
salle de montre**

**15, St-Joseph, Ste-Madeleine
Tél.: (514) 795-6970**

**Heures d'ouverture: lundi au vendredi de 8 h 00 à 17 h 00
Samedi de 8 h 30 à 12 h 00 (ou sur rendez-vous)**

4270-SC-481817

DU NOUVEAU CHEZ DANEAU MAINTENANT OUVERT

Adjacent à Daneau Électrique

**COMPTOIR DE PIÈCES
ÉLECTRIQUES ET DE PIÈCES
D'ÉLECTROMÉNAGERS**



**BIENVENUE
À TOUS!**

**Demandez
votre conseillère:
Jocelyne Desjardins**



ATELIER D. DANEAU ÉLECTRIQUE

COMPTOIR DE PIÈCES ET D'ENTRETIEN

MATÉRIEL ÉLECTRIQUE DE TOUT GENRE
PIÈCES D'ÉLECTROMÉNAGERS • SERVICE D'ENTRETIEN
236, St-Jean-Baptiste, Beloeil • 467-0217

4270-SC-481817

HABITATION & RÉNOVATION

Un piano pour le plaisir de la musique

De tout temps, le piano a été un instrument de musique apprécié. Sa présence dans une pièce attire inmanquablement l'attention et provoque des oh! et des ah!

Aujourd'hui, le piano n'a presque plus rien de commun avec celui d'antan. Il peut être à queue ou droit. Les pianos à queue sont construits de différentes tailles. Le piano à queue de concert mesure 2,69 mètres de long, alors que le crapaud a moins de 1,8 mètres de long. Le piano droit peut aussi être de dimensions différentes. La partie visible du piano est son mécanisme appelé le clavier; les touches qui correspondent aux sons naturels sont en ivoire ou en plastique blanc, alors que celles qui donnent des sons altérés sont en ébène ou en plastique noir. L'emploi des pédales produit des modifications subtiles de la tonalité du son.

Selon l'usage que vous voulez faire de votre piano, vous trouverez chez un spécialiste celui qui vous convient. Il peut être neuf ou usagé, à queue ou droit, peu importe. L'essentiel, c'est qu'il réponde à vos attentes et qu'il soit bien accordé afin de vous procurer des heures de plaisir autant à jouer qu'à écouter.



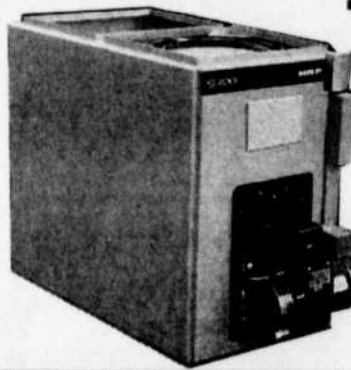
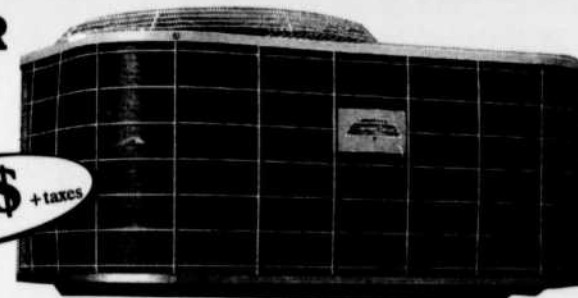
De tout temps, le piano a été un instrument de musique très apprécié. Pour que le plaisir du jeu comme celui de l'écoute soient toujours présents, il faut que le piano soit accordé annuellement par un technicien compétent.

SPECIAL DU PRINTEMPS

CLIMATISEUR CENTRAL

sur système central
existant
24 000 BTU

2200\$ + taxes



FOURNAISE
100 000 BTU
(remplacement)

1850\$ + taxes

**POUR BUNGALOW
SPÉCIAL DUO**

3850\$ + taxes

ENTRETIEN THERMOPOMPE

Vérification et ajustement de
la performance thermopompe

5995\$
+ taxes

RCT HERMOPOMPE LTÉE

VENTE • INSTALLATION • SERVICE

• CHAUFFAGE • CLIMATISATION
• THERMOPOMPES

Plan de protection • Service de brûleur à l'huile

membre de C.M.M.T.O.

Robert Caya, Président

684, Morin, McMasterville 467-0770

- Vente - Installation
- Remplacement d'appareils de chauffage
- Service de brûleur 24h
- Vente et service de climatiseurs/thermopompe
- Plan de protection
- Poêle à l'huile sans électricité

HABITATION & RÉNOVATION

Quel modèle de fenêtre ouvrante choisir?

Des fenêtres, il y en a pour tous les goûts et tous les budgets. Elles sont fixes ou ouvrantes. Le choix se complique quand on cherche une fenêtre ouvrante. Il en existe plusieurs modèles: à auvent, battantes, coulissantes, à guillotine (simple ou double) et battantes et pivotantes.

La fenêtre à auvent s'ouvre du bas; elle permet à l'air de passer tout en résistant bien aux intempéries. La fenêtre battante allie aération et bonne surface vitrée; elle s'ouvre vers l'extérieur, sur le même principe qu'une porte. La fenêtre coulissante, comme son nom l'indique, est munie d'un châssis mobile; elle est pratique et de coût très abordable, mais un peu moins sécuritaire. La fenêtre à guillotine présente l'avantage de permettre d'ouvrir, au choix, l'un ou l'autre des deux châssis dont l'entretien est simplifié depuis que les fabricants ont installé un mécanisme permettant au châssis de basculer vers l'intérieur de la pièce afin d'accéder à la surface extérieure. Enfin, la fenêtre battante et pivotante est une combinaison des deux types de fenêtres. Bien sûr, à cela s'ajoutent les fenêtres en saillie courbe, en baie et de nombreux modèles spéciaux fabriqués pour répondre à un besoin bien précis.

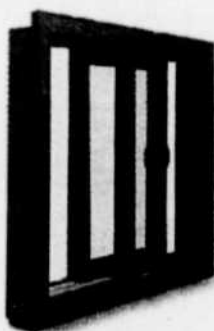
Les fabricants ont recours à deux procédés pour rendre étanches les

fenêtres ouvrantes et réduire les fuites d'air: le joint à compression et le joint coulissant. Les fenêtres munies de joints souples comprimés sont généralement les plus étanches. Les fenêtres battantes, à auvent et battantes et pivotantes ont avantage à être munies d'un dispositif de fermeture et de verrouillage qui les maintient fermement contre le joint. La garniture devrait être en caoutchouc néoprène du type à compression.

* Source: Ressources naturelles Canada.



Fenêtre à guillotine



Fenêtre coulissante



Fenêtre à battant



Fenêtre en auvent

Des fenêtres, il y en a pour tous les goûts et tous les budgets. Les cadres peuvent être en aluminium, en fibre de verre, en vinyle, en bois ou mixtes. Le rendement énergétique ainsi que l'architecture de la maison doivent être pris en considération au moment de faire un choix.

Entretien
PAYSAGES

Benzal

Déjà
3 ans

se fera un grand plaisir d'apporter
une attention particulière à votre
pelouse ainsi qu'à votre
aménagement paysager

352, 2^{ème} Avenue
McMasterville 536-3419
Propriétaire René Théreault

LES AVANTAGES du Plancher Wilsonart

CONSTRUCTION Stratifié haute pression
Stratifié sur le dessus et en dessous du panneau HDF pour une meilleure stabilité dimensionnelle

FORMATS Planches et carreaux
Planches: 7 3/4 x 46 1/2 (20 pi ca. à la boîte)
Carreaux: 15 1/2 x 15 1/2 (15 pi ca. à la boîte)

VISUELS (40)
Planches imitation grain de bois - 20 carreaux à motifs abstraits permettant de combiner plus facilement les couleurs pour créer un plancher personnalisé.

MOULURES
Moulures en stratifié, disponibles chacun dans deux couleurs de plancher - Nez de marche embouté

ÉPAISSEUR DIMENSIONNELLE
Épaisseur de 12 mm - Expansion après 1,040 pi ca. Les moulures sont installées dans les deux directions.

GARANTIE résidentielle de 16 ans
contre l'usure, les taches et la décoloration (5 ans pour utilisation commerciale)

ENTRETIEN
Passer l'aspirateur régulièrement.
Lavage occasionnel à la vadrouille éponge

JOINT BREVETÉ
Joints parfaits et solides. Facilite l'installation et en réduit le temps.

WATER RESISTANT
Scellant spécial pour rendre le plancher "résistant à l'eau". Peut être installé dans une salle de bain ou de lavage.

D É C O R

Champs Élysées

Service
à domicile

TISSUS
DENTELLES
COUETTES
PAPIERS PEINTS
PEINTURE
STORES

Consultation
gratuite

Diane Noisoux
DÉCORATRICE

TÉLÉPHONE
467-9062

NOUVEAU SERVICE



COUVRE-PLANCHERS BELOEIL INC.

225, boul. Cartier, Beloeil

467-5249

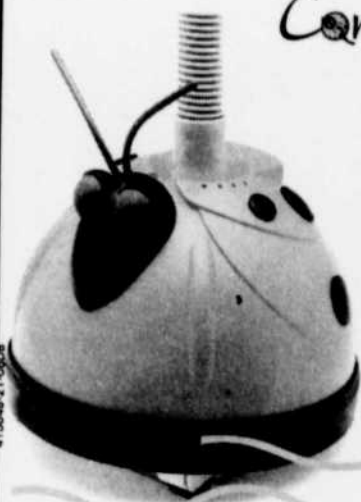
Piscines M.C. Inc.

votre premier choix dans la région



Pres de 26 ans a votre service, meme adresse meme personnel qualifié...

De retour
pour
la saison



Commencez l'été avec
la Coccinelle
La solution facile
pour nettoyer votre piscine
en début de saison
et pour le reste de l'été
La Coccinelle
balayeuse automatique



325, Ozias-Leduc, Otterburn Park 467-5314

HEURES D'OUVERTURE:
Lundi au vendredi 9h à 21h
Samedi 9h à 17h, dimanche 10h à 17h

LA SERIE 2000 DE Cub Cadet.

FIABILITÉ ET
DURABILITÉ
EN TOUT TEMPS!...



Tracteur de pelouse 13 HP / 38 po Hydrostatique - modèle HDS 2135
Moteur de 13 HP - OHV muni d'un plateau de coupe de 38 po. Boîte de transmission «Auto-Hydro» à vitesses variables. Essieu avant pivotant en fonte.

GARANTIE

limitée de
2
ANS

Cub Cadet
MTD

MACHINERIES



Y. Cadotte (1988) enr.
VENTE - PIÈCES - SERVICE
Spécialité: petite mécanique

2770, boul. Laurier, Ste-Rosalie - 773-5631
(Sortie 138, autoroute 20)

Cub Cadet
YARD-MAN
WHITE
COLUMBIA

HABITATION & RÉNOVATION

Les couleurs parlent!

Vous songez à repeindre votre intérieur. Votre décision est bien arrêtée et vous êtes prêt à jouer avec les couleurs, à les marier entre elles et à les harmoniser avec votre mobilier. Le choix est très vaste dans ce domaine. Chacune des couleurs primaires donne naissance à des dizaines de teintes. Le résultat, c'est que vous pouvez choisir parmi plus de mille coloris, tous plus intéressants les uns que les autres et ce, dans tous les finis existants. Les couleurs, c'est bien sûr une question de goût, mais c'est aussi une question d'humeur et d'ambiance. Les couleurs parlent; il s'agit de savoir les comprendre.



Le bleu est reposant, c'est une couleur qui convient très bien pour une chambre d'enfant. Toutefois, les teintes existantes sur le marché sont tellement nombreuses qu'il ne faut pas hésiter à demander à votre spécialiste des conseils de décoration.

Le blanc, tout le monde le sait, exprime la pureté. C'est une couleur qui fait paraître les choses plus légères et qui agrandit toutes les pièces. Vous pouvez l'utiliser partout dans la maison, et autant que vous le désirez. Le bleu est, par contre, une couleur froide, mais qui calme et apaise; il favorise la concentration. Toutes les variantes de bleu peuvent se retrouver sur les murs, les portes ou les cadrages mais, idéalement, pour le bureau ou les aires de repos. Le vert, symbole de l'espérance, est une couleur qui repose. Elle est fortement employée dans les hôpitaux et les centres de soins. Les différentes variantes du vert conviennent parfaitement pour les salles à manger, les

chambres, les salles de bains et les salles de séjour. Le rouge, pour sa part, est une couleur chaude; c'est la couleur de l'amour, de la passion. C'est une couleur à utiliser comme décoration plus que comme teinte principale. Elle est considérée comme accélérant le rythme cardiaque, donc à déconseiller pour une chambre. Enfin, les différentes teintes de jaune ajoutent du soleil et de la lumière à une pièce qui en manque. C'est une couleur à favoriser pour les pièces de la maison qui sont situées au nord.

À ces teintes s'ajoutent toutes celles dites de terre, les variantes de noir et combien d'autres encore. La palette est très grande et les artistes sont remplis d'imagination.

La où le magasinage s'arrête LES PORTES ANDRÉ LEMAY INC.

une invitation à votre
salle de moult!

TOUT NOUVEAU

- USINÉES SUR PLACE
- fenêtres PVC série De Luxe
- GARANTIE 20 ANS
- MEILLEUR PRIX ET QUALITÉ SUPÉRIEURE
- CONÇUES POUR LA FEMME D'AUJOURD'HUI
- également dimensions sur mesure

ÉGALEMENT

- PORTE DE GARAGE
- PORTE D'ACIER & PORTE PATIO
- FENÊTRE SERRE
- REMPLACEMENT DE VITRES THERMOS
- INSTALLATION COURTOISE ET SPÉCIALISÉE
- aucun sous contractant
- TOUJOURS LE MEILLEUR SERVICE APRÈS VENTE !!
- FINANCEMENT SUR PLACE DISPONIBLE DE 1 À 10 ANS, TAUX COMPÉTITIFS

PVC

- battant
- coulissant
- guillotine
- Bay ou Bow Window
- etc



649-0426

HEURES D'OUVERTURE:
Lundi au vendredi 9h à 17h
Samedi 9h à 17h
Dimanche 10h à 15h

901, chemin du Fer-à-cheval, Sainte-Julie

ESTIMATION GRATUITE
À DOMICILE

87073-11-0408

HABITATION & RÉNOVATION

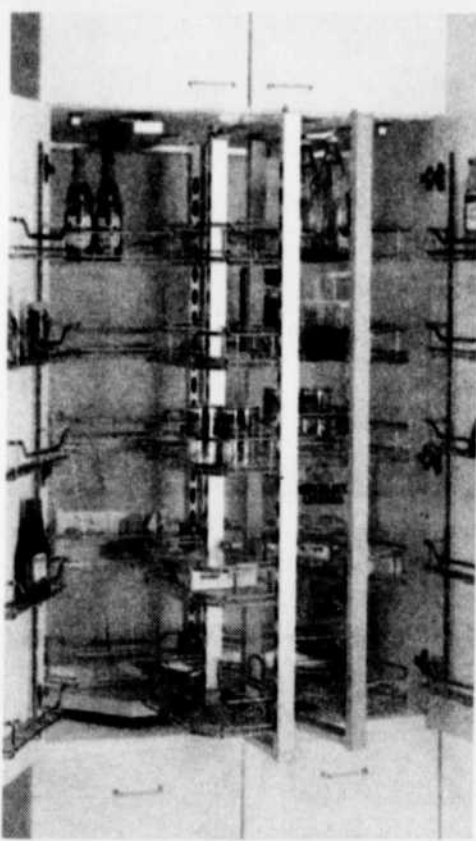
Les espaces de rangement, toujours insuffisants



Les années passent et on accumule plein d'objets, de vêtements et de souvenirs. Ils sont pratiques, utilitaires ou décoratifs. Le pire dans tout cela, c'est qu'il en est ainsi pour tous les membres de la famille. Alors que l'on parle de la chambre des enfants, de celle des parents, de la cuisine, du salon, de la cave ou du grenier, partout on cherche l'espace idéal pour ranger ceci ou cela. Les systèmes de rangement et les divers accessoires existants pour les tiroirs et armoires répondent à ce besoin sans cesse croissant.

La cuisine est certainement l'endroit privilégié par les concepteurs de systèmes de rangement. Il y a de toutes les sortes, pour tous les besoins et pour tous les goûts. Le garde-manger peut facilement être muni de tablettes coulissantes ou pivotantes, la porte d'une armoire transformée en poubelle rétractable et une autre peut devenir un rangement pour les pots d'épices. Le dessus du comptoir recèle plein de cachettes où l'on retrouve le livre de recettes ou les petits appareils électriques. Enfin, il ne faut pas se surprendre si, en ouvrant une porte très anodine, on tombe sur une planche à repasser. Tous ces systèmes, et j'en passe, permettent de mieux ranger sa cuisine et d'user au maximum de chacun des espaces existants.

Il en est de même pour les chambres et la salle de bain. Les garde-robes et les lingerie peuvent être équipées de différents accessoires qui permettent de mieux accrocher les cravates et de ranger plus facilement les souliers, chandails, chemises et pantalons. En jouant avec les différentes hauteurs nécessaires aux divers types de vêtements, les systèmes de rangement permettent de gagner de l'espace tout en mettant de l'ordre dans ce qui auparavant était un fouillis.



Les systèmes de rangement et accessoires de cuisine ont fait leurs preuves. Ils permettent de gagner de l'espace là où on croyait cela impossible et de mieux ranger chaque chose à sa place. Crédit photo: Compagnie Richelieu.

**L'oeil Régional
Encore plus présent
dans chaque foyer**

LAMPES • MEUBLES • TAPIS • RIDEAUX • PEINTURE • CARPETTES • FLEURS • LITERIE • CADRES • ROTIN

**La Vente
qui dérange**

20 30 %

sur les nouveautés
sur les commandes
sur tout

*pas de TPS
ou payable dans 1 an*

116, rue Principale
Granby
372-8366

115, boul. Bromont
Bromont
534-4877

**mobileier
philippe dagenais**

**Ouvert
7 jours**

HYPOTHEQUE ECONOMIQUE
A TAUX PROTÉGÉ

Un taux
hypothécaire
qui peut seulement
descendre.
Qui aurait pensé?

Jusqu'au 31 juillet 1998

Ne vous inquiétez plus des fluctuations de taux hypothécaires. Profitez-en. Voici la nouvelle hypothèque Économique à taux protégé de la Banque Nationale. Si les taux montent, le vôtre est plafonné au taux de cinq ans. Si le taux d'un an est plus bas, le vôtre s'ajuste à la baisse à la date anniversaire de votre prêt. L'hypothèque Économique à taux protégé, l'hypothèque qui peut vous faire profiter des baisses de taux pendant cinq ans. Pour en savoir plus, faites le 1-888 TELNAT-1 ou venez rencontrer un conseiller à votre succursale de la Banque Nationale.

www.bnc.ca



**BANQUE
NATIONALE**
il faut penser
autrement

365, boul. Laurier, Mont-Saint-Hilaire • (514) 467-9349
3120, Principale, Saint-Jean-Baptiste • (514) 464-4888
239, boul. Cartier, Beloeil • (514) 467-0231
1000, Richelieu, Beloeil • (514) 467-3331

417815-25-488

Les
Fenêtres

H.P. Lamoureux inc.



SOLARIUM 3 SAISONS

- Remplacement de thermos
- Fenêtres aluminium PVC
- Escaliers
- Rampes d'aluminium
- Balcons de fibre de verre

Venez visiter
notre salle de montre

FENPLAST

POMATEK

408, boul. Laurier, St-Hilaire **464-1183**

418122-25-488

HABITATION & RÉNOVATION

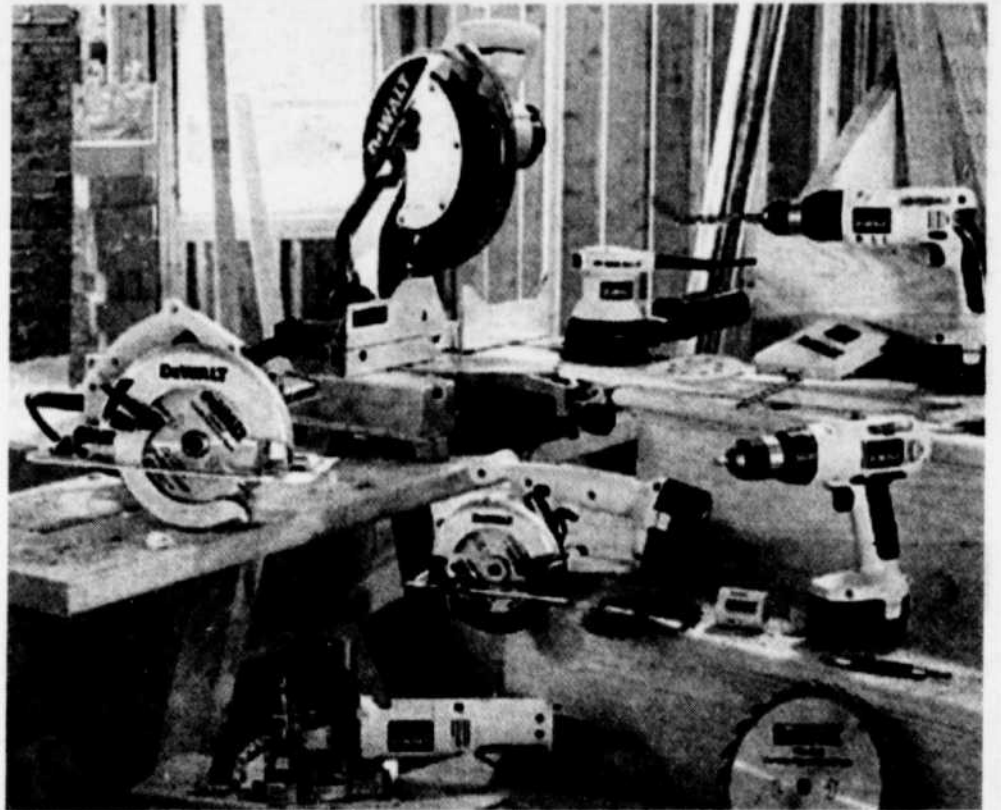
Des travaux de rénovation avec les bons outils

Avec le retour du printemps, beaucoup d'entre vous retrouvent le besoin de bricoler. Il y a des réparations mineures à faire autour de la maison et divers travaux d'entretien. Qu'à cela ne tienne, vous vous sentez apte à les faire. Sans être un menuisier professionnel, vous devez, pour être un bon bricoleur, avoir les bons outils.

Certains outils de base sont considérés comme étant essentiels. Ils composent ce qu'il est convenu d'appeler un coffre à outils. Ils doivent être de bonne qualité et faciles d'utilisation. Ce sont: le ciseau à charnières, le couteau à mastic, la clé à molette, la pince motoriste, la pince à long bec, la pince universelle, le rabot, la râpe à usages multiples, la scie à métaux, la scie à tronçonner, le ruban à mesurer, le marteau de charpentier, la drille et le foret, trois tournevis à pointe plate, deux tournevis à pointe cruciforme, une équerre combinée, un niveau, un couteau universel, une ventouse, un dégorgeoir et un chasse-clou.

Avec le temps, et bien sûr un peu d'argent, vous ajouterez certains outils d'appoint. Ils vous faciliteront le travail dans beaucoup de circonstances et vous seront très utiles plus vous deviendrez un bricoleur averti. Ce sont: la perceuse électrique, l'étau de menuisier, la scie circulaire, le levier, la scie sauteuse, la serre à sangle, la clé à tuyau, la pince-étau, la clé à rochet, le tournevis à spirale, la boîte à ongles, l'équerre d'acier, la scie à dossière, le fil à plomb, l'agrafeuse et le rabot.

À ces outils, il ne faut surtout pas oublier d'ajouter les accessoires de protection. Ils complètent bien votre coffre à outils et, surtout, peuvent vous éviter le pire. Ce sont les lunettes protectrices et le masque antipoussière. Une dernière remarque, n'oubliez pas de les porter lorsque vous effectuez vos travaux.



Plus vous bricolerez souvent, plus vous aurez le goût de vous procurer des outils d'appoint. N'oubliez pas, cependant, de bien constituer votre coffre à outils de base.

QUALITÉ LÉGENDAIRE TORO. GARANTIES SUPÉRIEURES TORO.

5 ans de garantie de
couverture totale*
5 ans de garantie au
démarrage au deuxième
coup de départ!

MODÈLE 20482 - 21" TONDEUSE SUPER RECYCLER™

- La Garantie de Couverture Totale Toro™ est la meilleure de l'industrie
- Si quelque chose ne fonctionne pas avec une tondeuse Super Recycler™ pendant 5 ans lors d'un usage normal, Toro le réparera gratuitement
- Le moteur Toro GTS™ est garanti au démarrage au premier ou deuxième coup de départ pendant 5 ans sinon nous le réparons gratuitement!
- Toutes les garanties couvrent les défauts de fabrication. La nôtre couvre aussi les dysfonctionnements dus à l'usure.

Pour les jardiniers exigeants.

TORO

**LOCATION
D'OUTILS
BELOEIL**
(1988) INC.

464-2399

*Voyez votre concessionnaire pour plus de détails à propos de la garantie de couverture totale 5 ans.
†Voyez votre concessionnaire pour les détails sur cette garantie limitée.

Lundi ou mercredi 7h à 18h
Jeudi - vendredi 7h à 20h
Samedi - dimanche 7h30 à 17h



189, boul. Cartier, Beloeil
(Rue à l'arrière du Jean Coutu)

HABITATION & RÉNOVATION

Un robinet qui prévient la pollution de l'eau

Si tout ce qui est écologique vous intéresse, vous êtes sensible aux économies d'énergie autant qu'au gaspillage de l'eau. Les fabricants, dans presque tous les domaines, s'intéressent aussi à la question d'énergie et à son économie. C'est pourquoi ils mettent de plus en plus d'efforts à créer de nouveaux produits qui respectent cette nécessité de faire attention à nos ressources épuisables. Dans cet ordre d'idées, on trouve sur le marché un robinet, pour évier de cuisine, qui prévient la pollution de l'eau.

D'une conception remarquable, le robinet lave-légumes (tout en un) de Grohe offre des performances améliorées. C'est un robinet doté du système speedclean (anti-calcaire) qui prévient la pollution de l'eau. Également, son design en fait un outil facile d'utilisation en tout temps et pour quiconque souffre d'un handicap manuel. Sa poignée ergonomique redessinée permet de contrôler le débit de l'eau et sa température d'un seul doigt. Enfin, le robinet, étant aussi le lave-légumes, il permet de limiter au minimum les accessoires autour de l'évier et de gagner ainsi de l'espace pour tout autre usage.

Fini les clés! Vive le code personnel

Les serrures de portes jouent un rôle extrêmement important dans la sécurité d'une maison. Une serrure de qualité est de type pêne à ressort ou pêne dormant. Le pêne dormant de un pouce est de plus en plus considéré comme étant la norme. Il peut avoir une forme tubulaire ou rectangulaire. Quant à la clé, elle est traditionnelle ou tubulaire. Cette dernière rend la serrure très sécuritaire. Cette catégorie, s'ajoute maintenant le système d'entrée sans clé.

Le système d'entrée sans clé est composé d'un verrou à pêne dormant électronique. C'est une technologie très récente en matière de serrure; elle permet de simplement entrer son code d'accès personnel pour ouvrir ou verrouiller la porte. En plus d'être très sécuritaire, ce système d'entrée électronique est facile à programmer et à utiliser. Il n'est plus besoin d'emporter ses clés avec soi lors de sa marche ou de son jogging quotidien. Il n'est pas nécessaire de cacher une clé quelque

part au cas où quelqu'un aurait oublié sa clé - cachette que tout le voisinage finit par connaître.

Quelle que soit la température, ou même si les bras sont chargés de paquets, avec ce système d'entrée électronique il est bien plus rapide de déverrouiller la porte d'entrée. Enfin, et c'est un volet très intéressant de cette serrure électronique, vous pouvez changer le code d'accès personnel aussi souvent que nécessaire sans l'aide de qui que ce soit et sans frais d'aucune sorte.

Les Super Spéciaux

RABAIS DE 40%

SEULEMENT 119,95\$
Taxes en sus

RABAIS DE 38%

SEULEMENT 199,95\$
Taxes en sus

RABAIS DE 47%

SEULEMENT 795\$

RABAIS DE 26%

SEULEMENT 179\$
Taxes en sus

RABAIS DE 45%

SEULEMENT 299,95\$
Taxes en sus

Bidon à essence
Modèle A-9804
Contenant de 20 litres
Prix rég. : 15,00\$

Huile à moteur MTD
4 temps, SAE30
Contenant de 20 onces
Prix rég. : 2,42\$

Bac récupérateur
Modèle 190-063
Système de ramassage à deux sacs
Capacité de 6,5 boisseaux.
Pour tracteurs série 600
Prix rég. : 319,95\$

Pare-choc pour tracteur
Modèle AF-226B
Prix rég. : 54,95\$

Tracteur de pelouse
À partir de **1 295\$**

WHITE
par MTD

Photo peut différer

CONCESSIONNAIRE

GARANTIE 3 ANS

Pour les nouveaux modèles performants... et les mini versements!

418145-25-49C

CÈDRES À HAIES CULTIVÉS

DIRECTEMENT DU PRODUCTEUR

Très très fournis
De 3 à 4 années d'avance sur le cèdre sauvageon
Fiche technique de plantation fournie
Livraison disponible

Plantation recommandée au 24"

3'	5,95\$
3' à 3 1/2'	7,95\$
3 1/2' à 4'	8,95\$

Plantés au 30" ou 36"

DES CÈDRES QU'IL FAUT VOIR

5 1/2' à 6' 22\$

(514) 773-6700
1-800-450-7075

Pour une haie bien fournie, optez pour le cèdre cultivé

Une clôture pour délimiter son terrain c'est beau, mais une haie, de préférence une haie de cèdres, c'est encore mieux. Évidemment, tout dépend des goûts de chacun et du temps que vous voulez consacrer à l'entretien de votre aménagement paysager.

Les pépiniéristes sont unanimes: la haie de cèdres conserve la ferveur populaire en raison justement de son entretien facile, de la hauteur qu'elle peut atteindre et de sa résistance aux hivers rigoureux. Bien des choix s'offrent à vous pour le cèdre. Même si le prix est plus élevé à l'achat (20%), on vous recommande vivement d'opter pour du cèdre cultivé. Les avantages sont d'ailleurs fort nombreux.

Le cèdre cultivé a la particularité d'être plus fourni. Tellement en fait que chaque plant peut être espacé de 24 pouces l'un de l'autre, comparativement à environ 12 pouces pour le sauvageon. Si vous devez planter une haie sur une distance d'une centaine de pieds, les économies seront telles qu'il ne vous en coûtera pas plus cher d'acheter du cèdre cultivé.

413573-18-49C

Choix d'arbustes fleuris en pots

488\$
a partir de:

GARAGE BONIN LTÉE

576, chemin des Patriotes
Saint-Denis-sur-Richelieu

Tél.: (514) 787-2812
Fax: (514) 787-3696
Mtl: (514) 875-3906



LES INSTALLATIONS JUVA inc.

Nous voulons combler tous vos désirs, alors apportez nous vos plans



RÉNOVATION PERSONNALISÉE

- Revêtement extérieur
- salle de bains
- cuisine • toiture • etc.

Notre force... nos installateurs

**PORTES, FENÊTRES
PORTES DE GARAGE
PLUSIEURS GRANDES
MARQUES DISPONIBLES**



Financement bancaire sur place disponible

Votre confiance mérite notre compétence

Pour une estimation gratuite, composer le 464-0070

24, boul. Richelieu, Beloeil

HABITATION & RÉNOVATION

L'art d'apprivoiser la nature

Il est fortement recommandé de faire appel à des spécialistes expérimentés pour réaliser un aménagement paysager harmonieux et esthétique. Ils sauront répondre à vos exigences en respectant votre budget. Mais, en plus, ils pourront élaborer une planification imaginative et bien pensée, et effectueront un travail de qualité.

Un environnement bien planifié est un atout de premier plan lorsque vous recherchez un coin de fraîcheur et de détente en harmonie avec la nature. Les concepteurs professionnels sauront créer cette atmosphère dans votre cour. Les professionnels de l'aménagement paysager compétents vous offrent toute une gamme de services vous permettant de profiter de l'été dans un environnement de toute beauté. Ils s'occupent tant de la conception que de la réalisation et de l'entretien des espaces verts.



La conception se traduit par un plan d'aménagement comprenant les croquis, consultation, plan et devis. La réalisation regroupe les travaux de plantation des végétaux tels qu'arbres, arbustes et haies; vivaces et plantes aquatiques; plate-bande et rocaille. Elle comprend également les projets de bois traité qui peuvent prendre la forme de pergola ou gazebo, belvédère ou tonnelle, patio ou terrasse; ainsi que les projets de béton tels que mur ou muret, pavé imbriqué et bordure.

Il peut aussi s'agir de projets spéciaux comme un bassin d'eau, une cascade ou un étang; ou encore l'intégration d'une oeuvre d'art, sans compter l'installation d'un système d'éclairage. Pour ce qui est de l'entretien des espaces verts, ils peuvent s'occuper de la tonte et du traitement de votre pelouse, de la taille des arbres et des arbustes, de la division des

vivaces, de la plantation d'annuelles et de bulbes, de la protection hivernale, du soin biologique des végétaux.

Faire appel à des professionnels pour un terrain sensationnel.

Crédit photo: Les Artisans du Paysage

Tracteur John Deer "Sabre"

à partir de

1800\$



Photo peut différer

Vente et réparation de tracteur et tondeuse de toute marque

Pensez à votre mise au point

Spécial

JS60

389\$



Plusieurs autres spéciaux en magasin

GHL DISTRIBUTION INC.



486, des Moulins, Mont-Saint-Hilaire
467-5459 fax 467-4418

418230-25-45C

L'ÉVÈNEMENT GRAND MÉNAGE DU PRINTEMPS



Venez voir nos spéciaux sur plusieurs accessoires en magasin

Ressentez la puissance

Équipé d'un moteur fiable à 3 paliers, puissance d'air de 485 Watts-air et suction scellée de 137" en col. d'eau. Ce modèle vous offre la puissance de nettoyage nécessaire pour un grand condo, un grand appartement ou une maison de grande superficie.

Modèle 199 - Système complet avec ensemble standard à air, à partir de...

499,99\$
Prix après solde 639,99\$

Modèle 199 - avec ensemble de la brosse motorisée électrique "Butler"...

599,99\$ Prix après solde 789,99\$

BEAM
Le #1 mondial des systèmes centraux d'aspiration
La marque #1 au Canada

Service après-vente hors pair sur place
23 ans d'expérience

SACS PIÈCES ACCESSOIRES RÉPARATION DE TOUTES LES MARQUES ESTIMATION GRATUITE

MA BALAYEUSE

200, boul. Laurier, Beloeil 464-1014

ASPIRATEURS NEUFS ET USAGÉS À PARTIR DE 45\$

PRÉPAREZ-VOUS POUR LA SAISON CHAUDE



Cambridge AB

259^{95\$}



Cambridge WBR

179^{95\$}

139^{95\$}

Cambridge AI

149^{95\$}

149^{95\$}



124^{95\$}



MEMBRE DU GROUPE INTER LUMINAIRES

BEAULIEU ET LAMOUREUX

283, Laurier, Saint-Basile 653-1752



SPÉCIALITÉS

- Bardeaux
- Elastomere
- Asphalte et gravier

ESTIMATION GRATUITE

TRAVAUX GARANTIS
FINANCEMENT DISPONIBLE

Mont-Saint-Hilaire

990-1599

Cell.: 863-7999

CENTRE PORTES ET FENÊTRES

La plus vaste salle de montre sur la Rive-Sud



- Portes d'acier
- Fenêtres PVC et aluminium
- Portes patio et portes jardin
- Fenêtres serre
- Portes de garage
- Revêtements extérieurs
- Balcons, rampes, persiennes
- Réparation de vitres,
- moustiquaires et thermos

CENTRE DE PORTES ET FENÊTRES ST-BRUNO LTÉE

345, boul. Laurier, 650, rue Montbrun,
Saint-Basile-le-Grand Boucherville
653-3054 655-0433

UNE VISITE GRATUITE
Valable jusqu'au 15 mai

APRÈS AVOIR VAINCU LE VERGLAS AVEC SES CONVECTEURS DEVILLE

THERMOGO

VOUS PROPOSE UN ÉTÉ AU FRAIS

Spéciaux combo

- Fournaise à l'huile (sans cheminée)
- et climatiseur

- Convecteur Deville
- et climatiseur



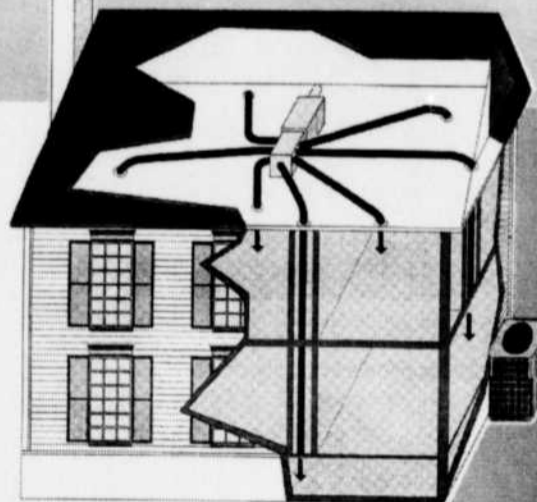
Informez-vous sur nos plans de protection

PRIX HORS COMPÉTITION

LE PLAFONNIER DE



Chauffage et climatisation



vous permet d'accéder aux bienfaits de la thermopompe

FINANCEMENT DISPONIBLE

MISE AU POINT DE THERMOPOMPE OU DE CLIMATISEUR CENTRAL EN 10 POINTS

69^{95\$}

Venez voir la salle de montre la plus complète de la région



721, boul. Laurier, Beloeil 464-2188

Maison LUNIC Décor

Une seule adresse, 3 services

Le Salon
Norman
COIFFURE POUR ELLE ET LUI
467-1668

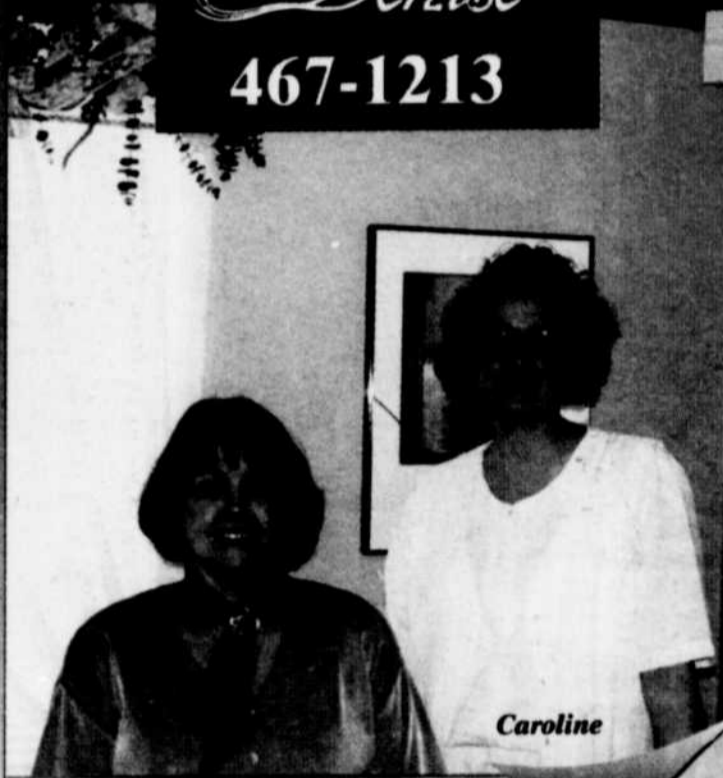


Marie-France

Christiane

Suzanne

CLINIQUE
Esthétique
Denise
467-1213



Caroline

Denise

SICO

**Toujours
partenaire en
décoration**

unic(2)-25-468



Lunic Décor
Service à domicile
Nicole & Dominique Daignon
467-6182



715, ch. Ozias-Leduc, Otterburn Park



ARCHITECTURE
FRANCOIS LEVESQUE

Membre de l'Ordre des
Technologues Professionnels
du Québec

NOUS VOUS OFFRONS :

- PLANS DE MAISONS NEUVES
- PLANS DE RENOVATION

TEL: (514)-467-2442

