

# LES SPORTS SUR LA RIVE-SUD

Claude Bérubé

## Les Sieurs lancent 88 fois dans une victoire de 5 à 1 contre Granby

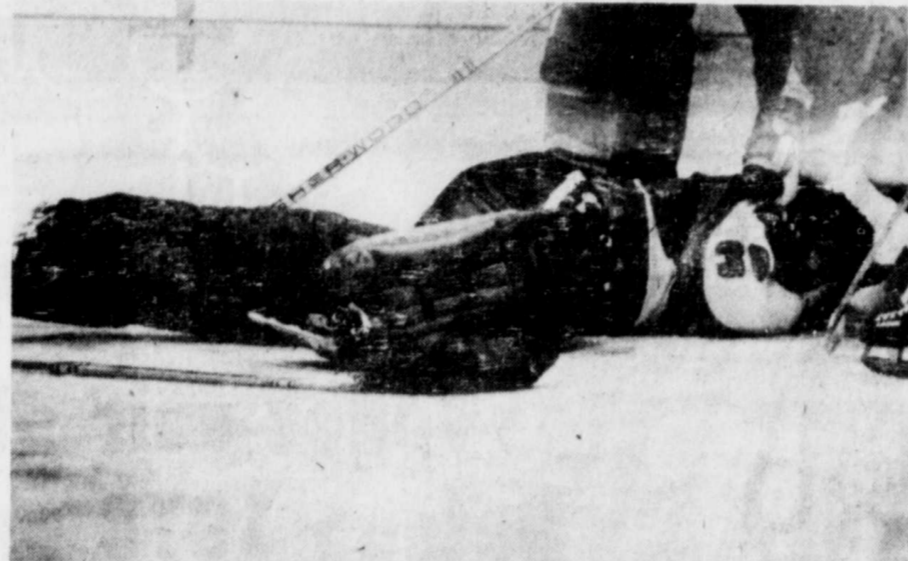
Les Sieurs de Longueuil ont remporté une brillante

victoire aux dépens des Vics de Granby au compte de 5 à 1 lundi soir dans une joute régulière de la ligue Richelieu. Les portes-couleurs de Longueuil ont démontré aux visiteurs de quel bois on se chauffe à Longueuil. Ils ont dominé le jeu de la première minute jus-

qu'à la dernière. Le gardien Jacques a perdu son blanchissage à la fin de la dernière période. Dans le premier vingt l'équipe locale a compté QUATRES BUTS SANS RIPOSTE. Les buts appartiennent à Daniel Champagne (Claveau et Amyot) à 1.20, Normand Du-

bois (Turbide et D. Pronovost) à 7.45, le Capitaine André Pronovost jr. (Claveau) à 8.32, et Serge Amyot (Claveau et Gladu A.) à 11.32. Longueuil 4 Granby 0.

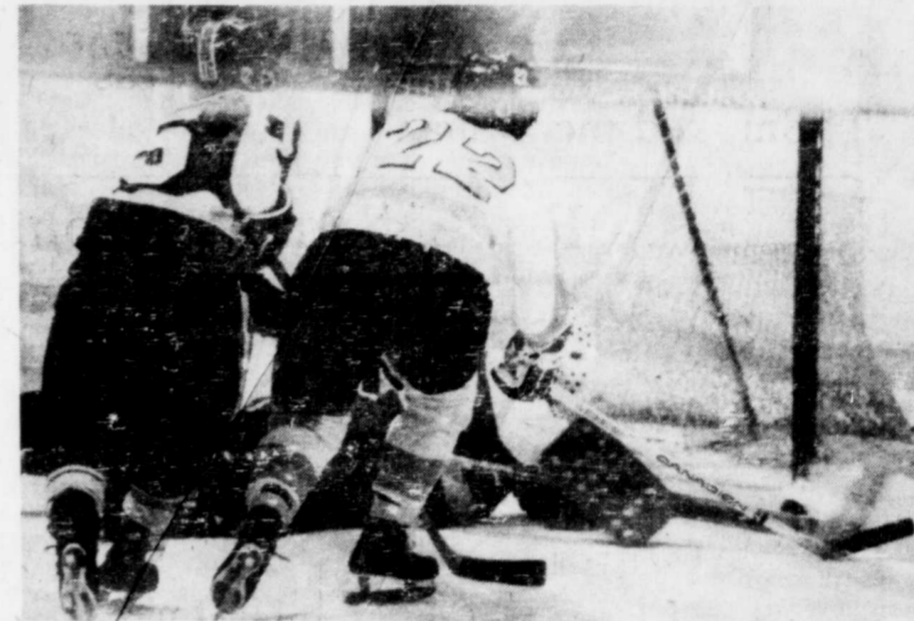
Les Sieurs ont lancé 24 fois sur la forteresse de Yvon Roy.



Malheureusement pour lui, Yvon Roy des Vics a reçu la rondelle en plein visage. Il a été remplacé par Daniel Caron. (Photo: Bernard Brault).



Même laisser à lui-même plusieurs fois le gardien Yvon Roy des Vics de Granby, a résisté aux attaques répétées des Sieurs. On le voit ici reposant un lancer de Serge Amyot. (Photo: Bernard Brault).



Normand Dubois des Sieurs, qui a joué une partie du tonnerre rate ici une chance de marquer un deuxième but. Le gardien suppléant Daniel Caron fait ici l'arrêt. (Photo: Bernard Brault).

**TOYOTA**  
LONGUEUIL

839 TASCHEREAU  
LONGUEUIL  
679-1890

Sears DU 19 AU 22 OCTOBRE

Pour du style et de la classe...  
Economisez jusqu'à \$41.!

Rég. \$150.

Complet de bonne coupe en 100% laine. Le gilet ajoute à l'aspect chic de cette coupe. Vous avez le choix d'un veston à revers pointus ou crantés, poches droites ou à fentes. Modèle droit à 2 boutons, fente centrale. Choix variés de motifs unis, rayés, quadrillés.

Tons bleu, gris, brun, vert. Tailles 36 à 46, conviennent à la plupart des carrures.

Sears — Vêtements pour hommes. Rayon 45



Rég. \$170.  
**\$119** ch.

Manteau de cuir 42" pour hommes

100% cuir. Modèle à devant croisé. 2 poches obliques, pattes de boutonnage aux poignets. Doublure piquée laine et acétate. Ceinture boucle décorative. Boutons métal. Grandeurs 36-46. Couleurs: noir, acajou. Style 5038.



Duffle-Coat  
Rég. \$75.

**\$39.** ch.

Modèle très chaud en melton. Tailles 38 à 44. No 6214.

Complet 3 pièces tout laine seulement **\$99**

Sears, le magasin pour hommes!

Sears  
2234, 56789  
MS. MODERN SHOPPER  
Satisfaction Guaranteed or Money Refunded

Simpsons-Sears Ltée.

### Bombardement.

Au deuxième vingt les hommes de Pêlo ont bombardé la forteresse de Yvon Roy avec 33 lancers mais un seul a dépassé la ligne rouge, celui de Daniel Pronovost (Chapagne) à 17.53.

Les Sieurs ont dominé le jeu comme ils l'ont fait dans les deux autres périodes en lançant 31 fois contre un nouveau gardien Daniel Caron. Mais dans cette période un échappé de Pierre Grondin a privé Jacques Fortier d'un pinceau à 18.54.

Les Sieurs ont lancé 88 fois sur la forteresse des Vics contre 19 fois seulement pour les Vics.

### Visiteurs prochains.

Les visiteurs de lundi prochain seront les Citoyens de St-Hyacinthe. La partie débutera à 20.15.

Les Sieurs ont un nouveau joueur dans la personne de Normand Gagné.

### Elites A-AA.

Samedi le 22 oct. sera l'ouverture de la saison pour les Elites A-AA des Sieurs.

### Cours de crochet

L'A.F.E.A.S. de St-Pierre-Apôtre de Longueuil annonce le début de ses cours de CROCHET mardi le 24 octobre.

Pour IN-FORMATIONS Mme Marcelle Bolduc 677-4317. Luce Hattar 651-1628.

### NUTIS DE JUIN

L'été, lorsque le jour a fui, de fleurs couverte. La plaine verse au loin un parfum enivrant: Les yeux fermés, l'oreille aux rumeurs entrouverte. On ne dort qu'à demi d'un sommeil transparent.

Les astres sont plus purs, l'ombre paraît meilleur: Un vague demi-jour, teint le dôme éternel; Et l'aube douce et pâle, en attendant son heure. Semble toute la nuit errer au bas du ciel. VICTOR HUGO

## Des petites vites entre-nous

par Claude Bérubé

Le président du hockey mineur de Longueuil Henri Dubois est revenu bredouille de son excursion de chasse.

C'est Pierre Fex et Pierre Lacombe qui lisent les nouvelles de sports à Télécâble Vidéotron tous les jours.

Chaque lundi soir au Colisée les ambulanciers Robert sont toujours sur les lieux.

Depuis que Michel Piché s'occupe de patinage artistique, il est

plus rapide sur ses patins.

Le colonel Lionel Bertrand qui a pris sa retraite du Service des Loisirs est très actif par le temps qui court car il est le trésorier de la Ligue Brador de Longueuil, et aussi du Club Chasse et Pêche Jacques-Cartier.

Très bien faite la petite revue du Club de patinage Artistique de Longueuil ce mois-ci. Bravo!

Réjean Robidoux et

quelques membres de l'équipe d'handicapés visuels passeront à l'émission de "Parle..." avec Réal Giguère la semaine prochaine.

Tous les dimanches matins à l'antenne de CHRS (1090) il y aura un reportage sur les Sieurs avec Claude Bérubé et Paul Langlois.

Le publiciste de la ligue Richelieu Gilles Borduas est de retour après s'être fait bronzer le torse à Daytona durant trois semaines.

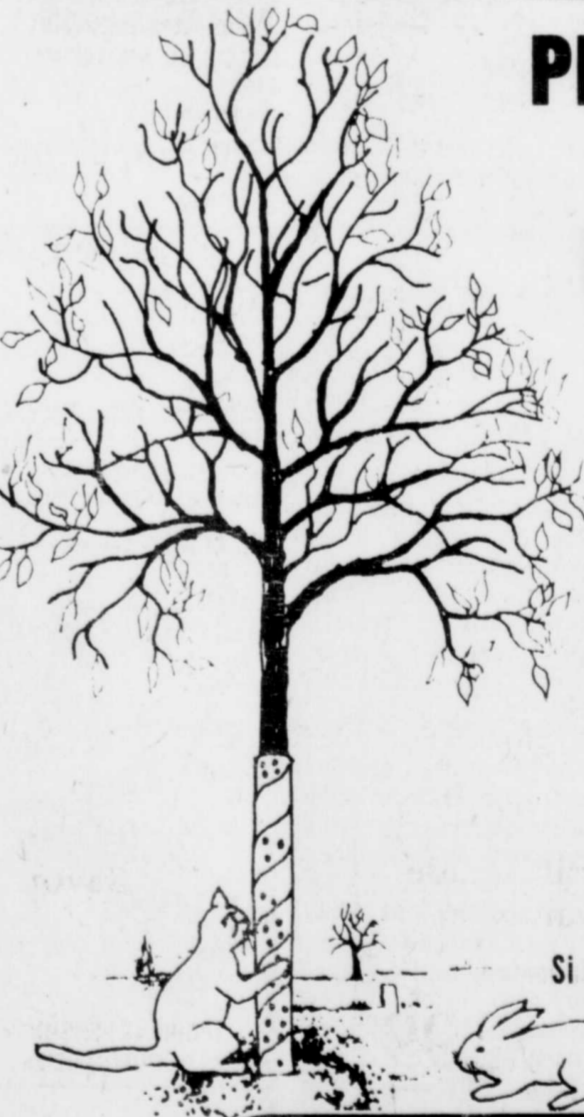
## PROTÉGEZ VOS PLANTES CONTRE L'HIVER

### CONTRE L'HIVER

Protégez vos plantes contre les intempéries de l'hiver, contre les mulots, les lièvres et autres rongeurs

### RIEN DE PLUS FACILE

Si vous suivez nos conseils, vous éviterez des pertes irréparables



la Semence SUPÉRIEURE

672-5030  
2051 Victoria St-Lambert



## SUPER-VENTE-LIQUIDATION

à des prix défiant toute compétition  
de \$600<sup>00</sup> à \$2,500<sup>00</sup> de RABAIS  
sur tous nos modèles 1977

5055 BOUL. COUSINEAU, ST-HUBERT

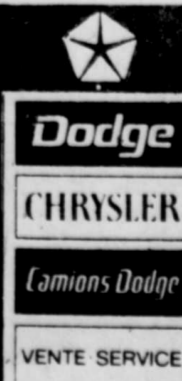
656-4110

## ASPEN 1977

2 portes, moteur 225 po. cu.  
2 barils, transmission 3 vitesses  
au plancher, pneus D78x14

SPECIAL

**\$4195.**



VENTE SERVICE



**ST-LAMBERT  
ACTIVITES  
AQUATIQUES  
COMMUNAUTAIRES**

PAR GUY FORTIN  
DIRECTEUR

**LE PLONGEON.**

De tout temps, l'instinct de conservation et les nécessités de l'existence ont amené l'homme à la pratique de la nage. Les premiers nageurs furent probablement les premiers plongeurs. Rappelons nous seulement que les pêcheurs de perles et d'éponges existent depuis les temps les plus reculés. Il sera donc assez difficile de dissocier l'un de ces sports de l'autre.

Cependant, les plongeurs sportifs tels qu'on les connaît aujourd'hui sont nés en même temps que les nageurs de la natation compétitive. Ils furent d'ailleurs inscrits sur les listes des compétitions Olympiques dès 1904, à St-Louis, E.-U. Depuis lors les Etats-Unis d'Amérique ont remporté la plupart des titres, malgré une remontée marquée des Italiens, Suédois, Tchécoslovaques et des Russes depuis 1968. Entre autres, Clauss Dibiasi, un Italien de 32 ans a remporté à MONTREAL en 76 son troisième titre (Or à la Tour).

La qualité des plongeurs sportifs ne peut se mesurer en mètres et les évaluations se comparèrent aisément aux systèmes utilisés en gymnastique sportive. Il s'agit d'un véritable art qui exige une parfaite condition physique et nécessite un patient travail qui visera à voir l'athlète se dominer et acquérir un véritable automatisme dans l'exécution de mouvements qui se succèdent rapidement.

Il existe en plongeon plus de soixante-dix figures, classées selon leur degré de difficulté en catégories. Les six catégories consistent en: a) AVANT, chute avant avec départ normal; b) ARRIERE, chute arrière avec départ face à la plate-forme; c) RENVERSES, départ avant normal avec chute arrière; d) RETOURNES, chute avant avec départ face à la plate-forme; e) TIRE-BOUCHON, avant, arrière, renversés et retournés, avec pivotement latéral du corps sur lui-même au cours du vol; f) EQUI-LIBRE, plongeurs

**Ligue juvénile "AA" de Longueuil**

dans les mêmes catégories, précédés d'un équilibre sur les mains.

Tout plongeur sera jugé en fonction de sa difficulté et de la beauté de l'exécution. La difficulté est évaluée en fonction d'un tableau pré-établi qui fait entre chaque plongeur un rapport de plus à moins difficile d'exécution. Ainsi, une figure simple recevra le pointage qu'on lui a accordé pour l'exécution multiplié par le coefficient pré-établi pour donner au plongeur un certain nombre de points; un plongeur plus difficile accordera le même pointage à l'exécution mais paiera plus parce que multiplié par un coefficient supérieur.

Le plongeur restera donc pour nous un sport aquatique à forte teinte gymnique.

Des structures régionales assurent le développement de ce sport, sur une base amateurs et de nombreux champions se tiennent ici et là. N'en mentionnons que quelques uns auxquels vous pourrez assister si le cœur vous en dit: 22-23 octobre, 1 mètre, 3 mètres et 5, au centre Claude Robillard; à midi; 12-13 novembre, rencontre A et B régionale, au même centre; à midi 3-4 décembre, Provinciale, Groupe-d'âge, Piscine Olympique; 9:00.

La saison qui a débuté depuis deux semaines, nous a fourni du jeu très enlevé. Si on considère le temps qu'ils ont joué ensemble, ils se sont bien défendus. Les parties qui ont été disputées la semaine dernière, nous ont fourni du jeu excitant du début à la fin.

A la grande surprise de tous, les "ROBUSTES" Pumas ont annulé avec les "BRILLANTS" Léopard au compte de 4-4. Ce fut tout un match très excitant et que les gens ont beaucoup apprécié.

Au deuxième match, les "FOUDROYANTES" Panthères on remporté par blanchissage une victoire de 5-0 sur les

"PAUVRES" Lynx. Au troisième match, au regret de tous, les "FOUGUEUX" Lions ont perdu contre les "RAPIDES" Jaguars au compte de 7-2.

Nous vous remercions infiniment d'être venus en si grand nombre, et en espérant de

vous revoir à nos prochaines joutes qui sont disputées tous les dimanches de 18:00 heures à 21:00 heures, à l'aréna Jacques-Cartier.

Salut à tous,  
Yves Lemire  
André Lapointe,  
Publiciste.

**Découvrez le SKI...  
Ecole de ski  
FLOCON  
DE NEIGE  
Ski School**

INFORMATION: 678-8672

**DATSUN**

**DATSUN** C'est plein de bon sens

**Venez voir et essayer nos modèles  
Datsun 1978 présentement en montre  
chez votre dépositaire Datsun à Longueuil  
"Réal Croteau Automobile"**



**MODÈLES ILLUSTRÉS::**  
DATSUN 280Z-B210-510-F-10 200SX-PICKUP

**SPÉCIAL SUR DATSUN 1977**  
Faites vite  
Seulement 8 modèles Datsun 1977 en inventaire

**1978 DATSUN**

NOTRE NOUVEAUTÉ DATSUN "1978"  
RETOUR DE LA POPULAIRE  
DATSUN 510 AMÉLIORÉ

Venez la voir

**POSSIBILITÉ DE  
GARANTIE  
5 ANS OU 50.000 MILES  
SUR VOITURES NEUVES  
OU USAGÉES**

**DATSUN**

Faites une randonnée d'essai dans une  
DATSUN et économisez!

**RÉAL CROTEAU  
AUTOMOBILES LTEE**

635 Curé-Poirier, Est (Près du boul. Rolland Roland-Therrien)  
LONGUEUIL Tél.: 677-8979

Venez nous voir tous les jours de 9 AM à 9:30 P.M.  
FINANCIEMENT SUR PLACE. AUCUN DEPOT REQUIS

- VENTE
- SERVICE
- DEBOSSELAGE
- PEINTURE
- PIECES

**UNE TROUSSE ESSO...  
PAROLE D'ESSO!**



Si vous possédez une maison unifamiliale, chauffée à l'huile, et ne connaissez pas encore les bons petits trucs Esso pour tirer le maximum de votre système de chauffage, appelez des gens de parole! Sur simple visite, un représentant vous remettra gratuitement une trousse Esso, contenant divers articles pour vous dépanner en cas d'imprévu (valeur approximative: \$14.00). Parole d'Esso!

**CHEZ ESSO, NOUS SOMMES  
GENS DE PAROLE!**

Remplir et poster à l'adresse suivante:

Centre du confort au foyer Ess 382-1020  
1505, rue Mazurette  
Montréal H4N 2T9

Je désire recevoir la visite d'un des gars de parole Esso.

Nom \_\_\_\_\_

Adresse \_\_\_\_\_

Téléphone \_\_\_\_\_ Code postal \_\_\_\_\_

Il est entendu qu'aucun achat n'est requis pour recevoir gratuitement une trousse Esso.

**CONFORT AU FOYER**



**Compétition de cross-country  
de l'A.R.S.S.R. du 22 octobre**

De par la décision de l'Association régionale du Sport scolaire du Richelieu, la sélection des athlètes pour la participation à la compétition de cross-country du 22 octobre prochain de cette Association devra se faire au niveau des écoles et non à celui du secteur. Ceci, afin de permettre aux participants de s'identifier à une école et non à un secteur, et de favoriser une plus grande participation. Chaque école secondaire de la C.R.S. de Chambly pourra donc inscrire sept meilleurs athlètes par catégorie et par sexe à cette prochaine compétition de

L'A.R.S.S.R. La sélection de ces participants peut se faire au moyen d'une compétition au niveau de l'école, selon les informations et modalités transmises à tous les principaux à cet effet.

Les noms des athlètes qui se qualifient au niveau de chacune des écoles devront parvenir aux services Éducatifs de la C.S.R. de Chambly, à M. Rolland Raymond, coordonnateur de l'Animation, ou à M. Louis Bertrand, conseiller pédagogique en Education physique, au plus tard le 18 octobre 1977.

**Patinage de vitesse**

Tous les jeunes de Longueuil (garçons et filles de 5 ans et plus) qui désirent pratiquer le patinage de vitesse doivent se présenter au Service des loisirs, au 360 rue Cherbourg, du lundi au vendredi de 08:30 heures à 12:00 heures et de 13:15 heu-

res à 21:00 heures et apporter leur carte d'assurance maladie comme preuve d'âge.

Cette activité aura lieu tous les samedis matin de 05:00 heures à 07:00 heures à l'Olympia, au 2950 rue Dumont.

La pratique du patinage de vitesse n'exige qu'une paire de patins (patins de vitesse non obligatoires) et le port d'un casque protecteur.

# CHAMBLY AUTOMOBILE annonce



que  
les

## Rabbits '78 sont arrivées



**CHAMBLY AUTOMOBILES INC**  
335 Boul. Taschereau, Greenfield Park, 671-7238  
Voisin centre d'achats Greenfield Park

4

### Club des Quatre Saisons de Longueuil Inc.



Ronnie Picard

Cette semaine je vais commencer par vous donner les gagnants des trophées donnés par la ligue de balle lente féminine et masculine du Club 4 Saisons.

Dans la ligue masculine l'équipe du Habitation Dupas a remporté le championnat de la division Nord et l'équipe du Matelas du Manufacturier a remporté celui de la division Sud se méritant ainsi le trophée de vice-président.

Le championnat des deux divisions et le trophée du président, furent remportés par le Habitation Dupas.

Au tournoi, l'équipe de Denis Snack Bar a tout balayé et ainsi remporté le trophée de championnat du tournoi.

Le trophée pour l'équipe avec le plus bel esprit sportif de la

ligue fut remporté par les Matelas du Manufacturier.

Maintenant, les trophées pour le meilleur esprit sportif pour chaque équipe furent remportés par Bernard Charbonneau de Fina Raymond Service Station, Gilles Duhamel du Matelas du Manufacturier, Jean F. Gagné du Fournures Idéal, André Ducloux du Chevalier Mongeau, Yvon Faucher du Artie Isolation, Ronald Fisher du Club Optimiste J. C. Serge St-Laurent du Habitation Dupas, Yvon Gagnon des Chaussures Trans Canada, Jean Claude Bédard de la Banque de Montréal Réal Séguin de Laflamme-Exco, Jean Guy Cadorette du Denis Snack Bar et Jean Pare du E.D.S. Construction.

La direction du Club 4 Saisons, tient à remercier la Brasserie O'Keefe pour sa contribution ainsi que la Banque d'Épargne et du district de Montréal pour leur don de \$50.00 pour les plaques souvenir au coach.

Chez les femmes, le championnat de la Saison fut remporté par la

jeu de la Villa du Poulet, et le trophée pour le championnat du tournoi fut également remporté par la Villa du Poulet. Gladu Sport remporta le trophée en tant que finaliste.

Dragon Rouge remporta le trophée pour l'équipe avec le meilleur esprit sportif. Le trophée pour le meilleur esprit sportif de chaque équipe fut gagné par André Potvin de La Villa du Poulet. Suzie Gravel du Dragon Rouge, Denise Lescelleur du Dupont Gingras, Diane Raymond du Salon de Viande Pierre, Hélène D'Aoust du Salon Francine, et Francine Gauthier du Gladu Sport.

La ligue de balle lente féminine et masculine du Club 4 Saisons, fut gagnée par Antoine Guimond, du Fina Raymond Service Station, Daniel Bourbeau du Matelas du Manufacturier, Guy Houle des Fournures Idéal, André Ducloux du Chevalier Mongeau, Yvon Faucher du Artie Isolation, Ronald Fisher du Club Optimiste J. C. Serge St-Laurent du Habitation Dupas, Yvon Gagnon des Chaussures Trans Canada, Jean Claude Bédard de la Banque de Montréal Réal Séguin de Laflamme-Exco, Jean Guy Cadorette du Denis Snack Bar et Jean Pare du E.D.S. Construction.

En terminant je voudrais vous rappeler de ne pas oublier de faire votre devoir en tant que membre du Club 4 Saisons en assistant à l'assemblée générale annuelle aux élections d'un nouveau conseil d'administration, qui

### Hors jeux Ste-Foy

Avec la nouvelle saison de hockey, tous les habitués des arènes ont constaté avec plaisir un grand changement chez nos équipes participantes. Nous sommes très heureux de voir évoluer ces équipes avec des chandails et des bas neufs. Si on en juge par la binette de tous les joueurs, ils en sont très fiers.

Le comité de l'an dernier, avec à sa tête, un homme dévoué à sa cause, soit Lionel Gendron, est le grand responsable de cette réalisation qui n'a pas été sans peine. Félicitations à tous.

Suite à la signature des contrats, je me dois de dire merci à toutes les femmes des directeurs du secteur et en plus un merci spécial à Mlle Raymond Gendron et Jacqueline Beauvais pour leur beau travail à cette besogne.

À la demande de plusieurs personnes, je vous communique les

noms des directeurs du secteur avec leur responsabilité: William Gluck, président; Alfred Caron, vice-président; Raymond Gendron, trésorier et responsable novice; Louis Duhamel, secrétaire et responsable Bantam; François Giguère, registraire et responsable atome; Paul Cholette, préposé à l'équipement et responsable Pee-Wee, midget; Jean-Pierre Cholette, responsable atome et comme bon dernier, le publiciste.

Au cours de la dernière semaine d'activités, nos équipes B et C ont connu assez de difficultés. Comme il y a toujours des exceptions, nous avons le midget B, piloté par Jean-Pierre Cholette et François Giguère, qui a remporté sa troisième victoire consécutive. Bravo les gars. Une autre équipe qui semble déterminée à bien faire cette année

est celle du Pee-Wee C dirigée par Jean Lemay et Daniel Dubé qui a réussi à faire une partie nulle avec leur grand rival "Les Braves".

A tous les couche-tard, une date à mémoriser est le 28 janvier 1978.

Cette semaine, réfléchissons sur le mot "BENEVOLE".

Salut à tous,  
André Matteau,  
Publiciste.

Personne n'aime raconter un scandale sauf aux gens qui aiment entendre parler de scandales. On te méprise en te racontant. Apprends donc à rebouter de ton silence la langue mauvaise. Ne fais jamais de ton oreille le tombeau du renom d'un autre.

TYRON EDWARDS

### AVIS PUBLIC

Le président du conseil d'administration ainsi que le directeur général du centre Mgr Forget Inc., invitent le public à assister à l'assemblée générale annuelle qui aura lieu le 8 novembre 1977 à 19:30 heures au centre Mgr Forget Inc., au 2010 rue Limoges à Longueuil.

19

19

19

# MONTMORENCY

## 1978

DES SYSTEMES DURABLES LE FORD

Venez voir nos toutes nouvelles voitures Ford 1978 LIVRAISON IMMÉDIATE

**NOUS AVONS UN BESOIN URGENT de voitures usagées**  
de 1972 à 1976 de toutes marques.

Nous vous accordons donc la plus haute allocation d'échange

**MONTMORENCY**  
7225 boul. Taschereau, Ville Brossard, Rive-Sud

Une façon de montrer son savoir-acheter!  
**678-9940**

# ARLINGTON SPORTS

## Un nouvel élan pour les amateurs de hockey

**PATINS POUR JUNIORS 225 X C DE DAOUST**  
Bottine noire en nylon résistant, bout protecteur en cuir et protège-tendon. Lame nickelée. Pointures: 8 à 13 1/2  
Ord. 32.98

**LANGE "LAZER II" POUR HOMMES**  
Bottine en polyuréthane moulée par injection pour une meilleure protection et une plus grande flexibilité. Chaussure monopiece amovible, très moelleux. Languette en feutre. Lame en acier de grande qualité. Pointures: 6 à 12 1/2  
Ord. 49.98

**DAOUST "PRO STAR" 025 X C POUR HOMMES**  
Bottine noire, en fil nylon résistant aux coupures. Doublure en cuir sué. Semelle en Surlyn et lame nickelée. Pointures: 6 à 12 1/2  
Ord. 39.98

**DAOUST 5000 POUR DAMES PATIN POUR PATINAGE ARTISTIQUE**  
Bottine en cuir fleur, doublée de cuir Kip et dotée d'une languette 2 pièces. Lame en acier nickelé. Pointures: 3 à 10  
Ord. 34.98

**DAOUST 325 "GOLD LABEL" POUR DAMES**  
Idéal pour les patineuses expertes. Bottine en cuir et support coussinée à la cheville. Lame en acier de qualité. Pointures: 3 à 10 1/2  
Ord. 65.98

**ATHLETIC 1472 JUNIOR**  
Bottine en cuir et lame en acier soudé à l'argent. Pointures: 9 à 4 1/2  
Ord. 22.98

**"SABRE SENIOR" DE C.C.M.**  
Garnitures en cuir souple. Toute nouvelle lame Nylon. Pointures: 6 à 11 1/2  
Ord. 59.98

**MICRON "OMEGA" JUNIOR**  
Bottine moulée en plastique à chaussure coussinée amovible. Bottine articulée à la cheville pour plus de flexibilité et un meilleur support. Lame en Nylon. Ord. 49.98

**DOMINION 721 JR MISS**  
Un patin qui offre la même qualité que les modèles pour adultes. Pointures: 11 à 3  
Ord. 25.98

**DOMINION 721 POUR DAMES**  
Bottine en cuir et lame en acier. Pointures: 4 à 9 1/2  
Ord. 29.98

**BÂTONS DE HOCKEY MONTREAL "PLAY OFF"**  
Ord. 7.98

**CASQUE "PRO STANDARD" DE C.C.M.**  
Modèle 2 pièces, léger et réglable. Approuvé par la C.A.H.A.  
Ord. 16.98

**GANTS DE HOCKEY COOPER 28**  
Large espace entre le pouce et l'index pour manier plus facilement le bâton.  
Ord. 29.98

**PROTÈGE-COUCDES COOPER EK28**  
Cousinnet à l'avant-bras.  
Ord. 6.98

**JAMBIÈRES COOPER DG7 JR.**  
Longueur 13 pouces du centre du genou au cou-de-pied.  
Ord. 10.98

Plus en magasin que au mercredi 28 octobre 1977 ou plus à équipement et stock à la fois avant cette date.

# ARLINGTON SPORTS

CENTRE VILLE Angle Ste Catherine et Stanley	788-0151	632 CATHCART À côté de la P.V.M.	875-5628
GREENFIELD PARK 355 boul. Taschereau	672-5331	MAIL CHAMPLAIN 2150 boul. Lapierre-Brossard	671-7278
WEST ISLAND MALL Rte. Trans Canada Route 35	683-8400	CENTRE COMMERCIAL BAYSHORE 100 Bayshore Dr. Ottawa	829-7880
CENTRE LAVAL Autoroute des Laurentides Surtel 8	699-1021	MERRIVALE ROAD 1108 Merrivale Rd. Ottawa	228-3821
VILLE D'ANJOU 7201 Boulevard Les Galeries D'Anjou	353-9000	CARRÉFOUR DE L'ESTRIE 500 Portland Sherbrooke	567-5280

## Ecole de Ski Flocon de Neige

**A QUI CONFIEZ-VOUS VOS ENFANTS EN SKI?**

L'ECOLE DE SKI FLOCON DE NEIGE en est à sa neuvième année d'opération et peut répondre aux besoins de chacun.

Elle couvre les villes suivantes: Boucherville, Longueuil, St-Hubert, Ville-Brossard, Laprairie, Candiac, Greenfield Park, St-Lambert.

Le transport est assuré par la compagnie METROPOLITAIN SUD INC. et se rend au MONT-ECHO dans les Cantons de l'Est tous les samedis et dimanches à compter des

7 et 8 janvier 1978. La durée des excursions est de 8 journées (samedi ou dimanche) à votre choix et des moniteurs qualifiés sauront agréablement la journée de chacun.

Que tu sois débutant, intermédiaire, expert, il y a de la place pour toi. Les seuls prérequis sont d'avoir entre 7 et 77 ans, d'avoir un équipement de ski et du bon vouloir.

Nous avons une boutique de ski à ta disposition et un comptoir d'échange d'équipement.

### NOS OPTIONS SONT LES SUIVANTES:

A: 7 à 12 ans: Surveillance toute la journée, cours, pratique.

A 13 et plus: cours, pratique, ski libre.

B 13 et plus: Ski libre.

La carte de membre de l'ECOLE DE SKI FLOCON DE NEIGE te donne droit à plusieurs avantages.

Les journées qui sont annulées par l'Ecole dû à la mauvaise température sont retardées à la fin de la saison.

Ce Centre de Ski MONT-ECHO offre des possibilités qui se retrouvent rarement ailleurs: Les pistes sont vastes et bien entretenues; Il possède des remontées mécaniques modernes et très sécuritaires; et comme il n'y a pas foule, les élèves ne perdent pas leur temps à attendre leur tour pour remonter la pente.

Nous rencontrons tes

### Ligue 4 Saisons

## Frigo Roberval enrouille Ziebart 6 à 1

Voici les résultats des parties disputées dans la ligue 4 Saisons vendredi soir à l'aréna Olympia de Longueuil.

E.R.G. a démolit Habitations Dupas au compte de 3 à 2. Mais les représentants de Dupas ont lutté farouchement jusqu'à la fin. Pour E.R.G. les compteurs furent André Ha-

mel 2b et Raymond Delcourt 1b. Tandis que Rivard Cyr et Michel Nadeau ont été ceux de Dupas.

Frigo Roberval a enrouillé Ziebart au compte de 6 à 1. Jean-Louis Giguère 2b et 1p, Guy Houle 2b, Ben Papillon, André Thériault ont compté pour Frigo. L'unique filet de Ziebart appartient à Normand Pelletier.

Encore une fois Gladu Sport a perdu, cette fois devant E.D.C. au compte de 5 à 4. Quentin Label, André For-

tin, Clément, Charley Thériault et André Boislard un but chacun, ont été les compteurs pour E.D.C.

Ceux de Gladu ont été l'oeuvre de Claude Gladu 2b, Jean Lafontaine et Gaston Belhumeur.

La ligue a un nouveau président de discipline en la personne du président sortant du club 4 Saisons Jean Gagnon. Du haut de ses 6' et 6" il peut tout voir. Attention messieurs...

C.B.

Il fut un temps où j'étais timide, mais je ne pris guère longtemps à faire deux découvertes grandement utiles: premièrement, que l'humanité tout entière ne ressentait pas le besoin pressant de m'observer;

et puis que le "faire semblant" était futile: que le monde est beaucoup moins myope qu'on le croit et arrive très vite à estimer un homme à sa juste valeur. Cela me guérit.

SYDNEY SMITH

# VENTE

## 2 POUR 1

### ARBRES ARBUSTES ET CONIFÈRES EN POTS

Achetez 1 arbre au prix régulier

Obtenez-en UN AUTRE de la même valeur GRATUITEMENT

Jusqu'à épuisement de la marchandise

AYEZ LA SATISFACTION DE RECOLTER VOS PROPRES FRUITS EN PLANTANT DES ARBRES FRUITIERS

HEURES D'OUVERTURE

Lundi - mardi - mercredi 9h. à 6h.

Judi - vendredi 9h. à 9h.

Samedi 9h. à 5h.

EN VIGUEUR AUTOMNE 1977

**la Semence SUPERIEURE**

672-5030

2051 Victoria St-Lambert

# HORIZON centre auto

## PNEUS RADIAUX EATON CEINTURES D'ACIER

Nos meilleurs pneus boue / neige 2 épaisseurs de corde polyester

Chape à épaisseur de nylon "Dupont" 2 ceintures d'acier

## EATON STEEL BELTED

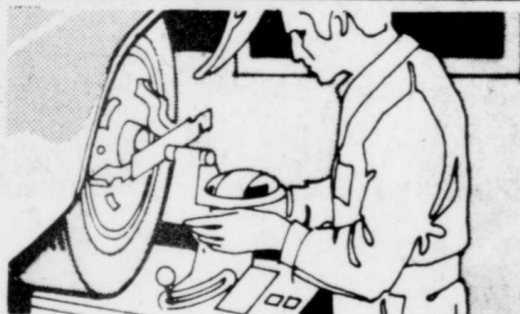
Our finest mud / snow 2-polyester body plies DuPont nylon cap ply 2-Steel belts



Garantie de 48 mois contre l'usure de la semelle d'origine

Guaranteed 48 months against tread wear-out

dimensions	ch.	dimensions	each
HR 78-13	41.60	FR 78-15	51.13
FR 78-14	47.75	GR 78-15	53.01
FR 78-14	50.13	HR 78-15	55.84
GR 78-14	51.11	LR 78-15	62.99
HR 78-14	53.62		



## REGLAGE DU TRAIN AVANT

- Vérification du pincement et de l'angle de chasse
- Vérification du carrossage
- Vérification du système de direction
- Vérification de l'engrenage
- Vérification des coussinets de roues
- Réglage de la pression des pneus
- Réglage des barres de torsion (en sus si nécessaire)
- Vérification de la suspension
- Vérification Horizon de sécurité

La plupart des autos **7.47** MOST CARS

## FRONT-END ALIGNMENT

- Check caster and camber
- Check toe-in
- Check steering wheel centering
- Check wheel bearings
- Adjust tire pressures
- Adjust torsion bars (extra if required)
- Report on suspension
- Perform Horizon safety inspection



## OFFRE DE LUBRIFICATION

- Jusqu'à 4 pintes d'huile à moteur 10W30 de la meilleure qualité
- Pose d'un filtre à l'huile de renommée "Hastings"
- Graissage complet du châssis - Vérification Horizon de sécurité

LA PLUPART DES AUTOS **8.93** MOST CARS

## LUBRICATION OFFER

- Install up to 4 qts. 10W30 premium engine oil
- Install top quality "Hastings" engine oil filter
- Complete Horizon safety inspection

## ANTI-GEL PROTECTEUR PRESTONE

- Action de refroidissement à longueur d'année
- Protection contre la corrosion
- Assure bons refroidissement et transfert de chaleur

GAL **4.99** GAL.

## PROTECTIVE PRESTONE ANTI-FREEZE

- Total performance year-round coolant
- Protects against corrosion
- Ensures proper cooling and heat transfer

## NOUVEAU CLIMATISEUR POUR L'AUTO

- Distribue l'air réchauffé à 360°
- Élément 850W 120V avec thermostat réglable
- Protecteur de surchauffe, support facile à poser
- Cordon de 7 pieds compris

CHACUN **16.77** EACH

## NEW ROUND INTERIOR CAR WARMER

- Distributes heated air 360°
- 850Watt 120volt with adjustable thermostat
- Over-temperature control, quick-mount bracket
- 7 foot cord included

Greenfield Park  
801 boul. Taschereau  
Téléphone: 671-6187

Lun., mardi, mer., 8h.30 à 18h.  
Judi, vendredi, 8h.30 à 21h.  
Samedi, 8h.30 à 17h.

UTILISEZ VOTRE CARTE-COMPTABLE EATON



Greenfield Park  
801 Blvd. Taschereau  
Phone: 671-6187

Mon., Tue., Wed., 8:30 to 6:00  
Thur., Fri., 8:30 to 9:00  
Sat., 8:30 to 5:00

USE YOUR EATON ACCOUNT CARD

Gaston Allard et son personnel vous invitent cordialement à venir admirer les

# MODÈLES 1978

19-20-21 octobre

ESSAYEZ, COMPAREZ ... et adoptez la

# FIAT

## GROSSES ÉCONOMIES POUR LES PROPRIÉTAIRES DE FIAT

A l'achat d'une Fiat 131, Fiat X 1/9 ou Fiat 124 Sport Spider, vous recevrez cette reprise pour votre Fiat actuelle:

**\$400 pour toute 71**

**\$600 pour toute 72**

**\$800 pour toute 73**

L'offre expire le 15 décembre 1977



Fiat 131



Fiat x-1/9



Fiat 124 Spider

Venez essayer les fiat 1978 chez:

# AUTO ALLARD INC.

2039 CH. CHAMBLY, LONGUEUIL

# FIAT

TEL: 674-8682 - 674-8734

# LE LOISIR à la... CARTE

Conseil régional  
des loisirs de la Rive sud

Le CRL Rive sud est heureux d'annoncer l'engagement de Madame Danielle Beaudet au poste de documentaliste. Madame Beaudet détient un diplôme en bibliothécaire du Cégep Maisonneuve (1975) et, en termes d'expériences de travail, elle a occupé des fonctions de bibliothécaire

au Centre de traitement de la documentation aux HEC. Elle a également travaillé au Centre de documentation cinématographique, du ministère des Communications du Québec (anciennement rattaché au ministère des Affaires sociales). Danielle Beaudet poursuit actuellement des

études à l'Université de Montréal en vue d'obtenir un certificat en relations publiques. Elle est en fonctions au CRL depuis le mardi 11 octobre. Rappelons qu'au CRL, le poste de documentaliste fait partie du Service technique dont M. François Marcell est le directeur.

Comité de travail au CRL Rive sud. Le Conseil d'administration du CRL Rive sud vient de former cinq (5) comités permanents de travail qui devront se pencher et faire rapport sur le financement, le personnel, l'orientation du CRL, le membership et la réaffectation des bureaux du

CRL. Ces comités sont composés de membres du CA, de permanents du CRL et de consultants extérieurs.

Publication: Guide pour l'aménagement des terrains de tennis. Le Service technique du CRL Rive sud a publié, au cours de l'été, un document qui s'intitule: Guide pour l'aménagement des terrains de tennis. Conçu pour répondre aux questions d'ordre pratique qui préoccupent les concepteurs en aménagement de terrains de tennis, ce document de 33 pages traite en six chapitres des points suivants: le membership et la réaffectation des bureaux du

terrains; les composants du terrain; l'environnement esthétique; solutions de rechange. En annexe, l'auteur, François Marcell, fournit une liste de fabricants de matériaux de tennis, avec leurs coordonnées. Enfin, une bibliographie complète l'ouvrage. Le GUIDE se vend \$3.00 et on peut se le procurer en communiquant avec Danielle Beaudet (677-5244).

Le TRAIT D'UNION, un café pour les 14-18 ans à Longueuil. Un nouveau local destiné aux loisirs des adolescents vient d'être aménagé à Longueuil, à l'école Jeanne Dufresnoy (10, rue Wolfe). Le TRAIT D'UNION a été conçu pour permettre aux jeunes de se rencontrer et pour favoriser leur participation à des activités sociales, culturelles et sportives. Le local abrite une bibliothèque et offre la possibilité d'écouter de la musique et de jouer aux échecs. Les heures d'ouverture sont: - de 15h. à 17h. pour les lundi, mardi et mercredi; - de 15h à 17 h. et de 18h.30 à 23h.30 pour les jeudi et vendredi; - de 14h. à 23h.30 pour le samedi.

CONDITIONNEMENT PHYSIQUE SUR PATINS À L'ARÉNA JACQUES-CARTIER

Depuis déjà trois ans, le conditionnement physique sur patins a pris de l'ampleur, car le nombre de personnes intéressées semble augmenter sans cesse. C'est pourquoi, le Service des Loisirs de la Ville de Longueuil reprendra cette expérience à compter du 4 octobre 1977, à l'Aréna Jacques-Cartier, 1143 rue Delormier.

Ces séances de conditionnement auront lieu tous les mardis et jeudis des matins de 7:00 à 8:00 heures. Cette activité s'adresse plus particulièrement aux hommes intéressés à se mettre en forme avant de partir pour leur travail. L'âge minimum cette année sera de 21 ans, car l'année dernière les jeunes de 40 à 50 ans montraient plus de vigueur à l'exercice que les plus jeunes. Le prix sera de \$1.00 par séance d'entraînement. Il ne s'agit pas de cours proprement dits, mais de

## La crosse organisée une soirée reconnaissance Eugène Shaheen

Dans le but de réaliser tous les projets que vous avez pu lire ou entendre parler, une danse aura lieu, pour la première fois dans le domaine de La crosse à Longueuil, dont tous les profits iront pour le sport de La crosse Saison 1978.

Cette soirée s'intitulera soirée Eugène Shaheen. Nous en profiterons pour remercier M. Eugène Shaheen, qui pendant plusieurs années, se dévoua pour les jeunes de Longueuil, il est présentement le Président des Loisirs St-Antoine de Longueuil. J'aimerais inviter tous ceux qui ont côtoyés M. Eugène Shaheen à venir assister à cette soirée.

Cette soirée aura lieu à l'école Paul De Maricourt 1275 Papineau, Longueuil le 3 Décembre 1977 à compter de 8 heures p.m., le prix du billet est de \$3.00. Vous pourrez passer une agréable soirée en compagnie de vos amis et parents et de tous ceux qui ont à coeur le succès du sport de La

crosse. J'aimerais que tout le monde se donne la main pour faire de cette soirée une grande réussite à tous les points de vue. A la prochaine chronique, je vous parlerai un peu plus de M. Eugène Shaheen. Achetez vos billets le plus tôt possible.

car déjà ils se vendent très rapidement. Pour cette danse, je tiens à remercier Michel 50 Contant représentant de la Brasserie Labatt pour la Rive-Sud et Longueuil; pour la collaboration qu'il apporte.

Donc rendez-vous le 3 Décembre 1977 à l'école Paul de Maricourt. Jacques Deneault Publiciste PS. Pour informations: Yolande Brière 677-3362; Jacques Deneault 679-6359; Claude Lamoureux 674-9385; Raymond Turgeon 679-2396.



Lors de la distribution des Trophées pour la saison 1977 M. Eugène Shaheen présente le trophée qui porte son nom au gagnant de la catégorie Midget dont l'instructeur était Jacques Deneault, assistant Roger Brière et au capitaine de l'équipe Sylvain Brière.

**2<sup>ème</sup> anniversaire d'opération**    **660 CURÉ POIRIER OUEST**    **2<sup>ème</sup> anniversary of Operation**

**LONGUEUIL, QUÉ**

**651-8810**

**OUI! PLUS**

Déjà deux ans de service dans Longueuil et ses banlieues A cette occasion, Aamco vous offre:

**GRATUIT**

- VÉRIFICATION MULTIPLE de votre transmission
- ESSAI SUR ROUTE

SEUL UN SPÉCIALISTE MÉRITE VOTRE CONFIANCE

Mini-grattoir de pare-brise gratuit avec chaque vérification gratuite et une chance de vous mériter un magnifique télé couleur PORTATIF 14" Le tirage aura lieu le 3 décembre 1977.

**CHEZ AAMCO**

Nos services spécialisés sont disponibles sur: transmissions manuelles (standard) et différentiels.

- La plupart des voitures européennes.

**AUSSI PROFITEZ DE NOTRE SERVICE DE PROTECTION AVANT L'ARRIVÉE DE L'HIVER**

Toutes réparations internes effectuées sur transmissions par nos professionnels incluent garantie de pièces, main d'oeuvre et remorquage à travers le Canada et les États-Unis (Plus de 600 centres). Garantie à vie disponible sur demande avec toutes réparations majeures.

**OFFRE EN VIGUEUR JUSQU'AU 30 NOV. 1977**

**LONGUEUIL BOWLING ACADEMY**

**MOONLIGHT**

**\$4.00** par personne

Samedi de 11:30 à 3:00 am

**Réservation 674-9292**

415 OUEST RUE ST-CHARLES, LONGUEUIL

# DUVAL

chevrolet inc.

1450 Marie-Victoria Longueuil

## VENEZ VOIR NOS MODÈLES '78 ET VOUS Y TROUVEREZ DES AUBAINES

MONTE CARLO

CORVETTE

NOVA

CAMARO

LA D'DANS Y A DES AUBAINES

ECONOMISEZ

**10 CHEVROLETS '77**

**11 NOVAS '77**

**12 MONTE CARLOS '77**

**15 CHEVELLES '77**

**6 CAMAROS '77**

**5 BLAZERS '77**

**4 CORVETTES '77**

**30 DEMONSTRATEURS '77**

\$\$\$ A DES PRIX IMPOSSIBLES\$\$\$

ECONOMISEZ

LA D'DANS Y A DES AUBAINES

CHEVROLET

CHEVELLE

CHEVETTE

MONZA

**FINANCEMENT GMAC SUR LES LIEUX**

**LIVRAISON IMMEDIATE**

**DUVAL**

chevrolet inc.

1450 Marie-Victoria Longueuil 670-9300

## Ligue de hockey St-Robert de Longueuil

Lors de l'ouverture officielle de la Ligue de hockey "Old Timers" des loisirs St-ROBERT inc., qui eut lieu samedi le 15 Octobre dernier, une foule nombreuse et enthousiaste assista à deux joutes très contestées qui se déroulèrent à l'aréna Olympia de Longueuil. Plusieurs invités de marque rehaussèrent de leur présence cet évènement. A cette occasion la rondelle fut mise au jeu par Monsieur Alfred Nolet, président des loisirs St-Robert inc., accompagné de Monsieur Pierre Vachon, Adjoint au réiseur des sports et loisirs de la ville de

Longueuil et de Monsieur Claude Bérubé, trésorier, Jean Lemay, Secrétaire-publiciste et "Brador" ainsi que Monsieur André Lepage, président de la ligue. Une plaquette souvenir fut remise à Messieurs Alfred Nolet et Pierre Vachon par le président de la ligue des "Old Timers" Monsieur André Lepage au nom de la Direction, en hommage aux services rendus à la cause des sports aux Loisirs St-Robert inc. On notait aussi la présence des autres membres du comité de Direction dont Messieurs Claude Fontaine, Vice-Président, Peureux de Jean-

Claude Renaud qui triomphèrent des "Tombeux" du jovial Roger Monette par le compte de 6 à 3 dans une joute qui mit en vedettes Gaston Lesard avec deux buts et trois passes, Pierre Drolet avec deux buts et une passe ainsi que Pierre Rémi et Gérard Miousse avec chacun un but.

Pour les vaincus, les André Cummings et Jacques Lépine. Pour les vaincus, la grande étoile fut Daniel Hansen avec un but et trois passes, les autres buts allant à Yves Cholette et Daniel Chapleau. La deuxième joute ne fut pas moins intéressante, le jeu fut corsé jusqu'à la fin, les "Branleux" de Harris Savoie infligèrent une défaite de 6 à 4 aux "Pousseux" de Raymond Boulay grâce à la performance de Ghislain Leblanc qui y alla de quatre buts comptés à la "Jean Béliveau", Coulombe et Robert les autres buts allant à



La mise au jeu officielle a été déposée par Pierre Vachon et Alfred Nolet, le président à leurs côtés. Nous remarquons Claude Laporte, vice-président des sports et Claude Bérubé, journaliste émérite au Courrier du Sud. (Photo: Bernard Brault)



On a remis des plaques à deux hommes dévoués, Pierre Vachon du service des loisirs et Alfred Nolet. Aussi au Service des Loisirs ont reçu leur plaque des mains de André Lepage, Président de la Ligue. (Photo: Bernard Brault)



**GRATIS**

**SERVICE DE 4 COUVERTS \$199.00**

AVEC 199.00 D'ACHATS

**CHAUFFERETTES ET CHAUFFERETTES MURALES**

**GÉNÉRATRICES**

Cette offre s'applique à la marchandise annoncée jusqu'au 30 nov. 1977

**"Quand la qualité prime c'est GASBEC" SERVICE DE GAZ PROPANE**

**GASBEC**

2253 Boul. TASCHEREAU LONGUEUIL  
679-2120

Avec le propane GASBEC vous pouvez ignorer les pannes d'électricité

### VOITURES USAGÉES À VENDRE

1977 CHEVROLET CAPRICE 2 ou 4 portes, toutes équipées, air climatisé, choix de couleurs <b>\$5350.</b>	1977 PONTIAC VENTURA 2 ou 4 portes, V-6, toutes équipées, choix de couleurs <b>\$3995.</b>
1977 PONTIAC GRAND PRIX 2 portes, toutes équipées, air climatisé, choix de couleurs <b>\$5450.</b>	1977 BUICK CENTURY 2 ou 4 portes, toutes équipées, choix de couleurs <b>\$4250.</b>
1977 PONTIAC LEMANS 2 ou 4 portes, toutes équipées, choix de couleurs <b>\$4195.</b>	1977 OLDSMOBILE CUTLASS 2 ou 4 portes, toutes équipées, choix de couleurs <b>\$4595.</b>
1977 PONTIAC LAURENTIAN FAMILIALES 9 passagers, toutes équipées, choix de couleurs <b>\$4895.</b>	1976 PONTIAC PARISIENNE 4 portes, toutes équipées, air climatisé, choix de couleurs <b>\$3595.</b>

1000 Boul. Taschereau BLVD  
Ville Lemoyne, Québec  
**TILDEN** Telephone | 514 | 672-9193

# st. lambert

AUTOMOBILE LTÉE

860 Boul. Taschereau Greenfield Park (voisin du Bonimart) 676-7901

## LIQUIDATION '77

POUR FAIRE PLACE AUX MODÈLES 1978

**LE PRIX DE LA FACTURE DU MANUFACTURIER PLUS .99 INCROYABLE MAIS VRAI**

**6 GREMLINS 1977**

**20 HORNETS 1977**

**21 PAGERS 1977**

**4 MATADOR 1977**

Gremlin Custom 2 Liter

**PRIX DE LA FACTURE DU MANUFACTURIER +.99**

NE MANQUEZ PAS CETTE VENTE VALABLE JUSQU'AU 26 OCTOBRE

Programme de protection de l'acheteur exclusif à AMC.  
Garantie 12 mois, 14,000 milles, 24,000 sur tout le rouage d'entraînement

AMC

OUVERT TOUS LES JOURS DE 9 AM A 9 PM

# WOODHAVEN

VENTE FINISSANT LE 26 OCTOBRE OU JUSQU'À ÉPUISEMENT DES STOCKS.



19

## Isolez et diminuez vos frais de chauffage

### Profitez de L'ISOLATION CELLISOL

#### SUPER SPÉCIAL



**ISOLATION FIBRE DE VERRE**  
 R-10-3 1/2" x 15" x 106 PI CAR **12<sup>72</sup>**  
 R-12- 4" x 15" x 90 PI CAR **12<sup>60</sup>**  
 R-7 -2 1/2" x 15" x 150 PI CAR **13<sup>50</sup>**  
 MICAFIL 3 PI CUBES **2<sup>69</sup>**

#### L'ISOLATION COMPAREE

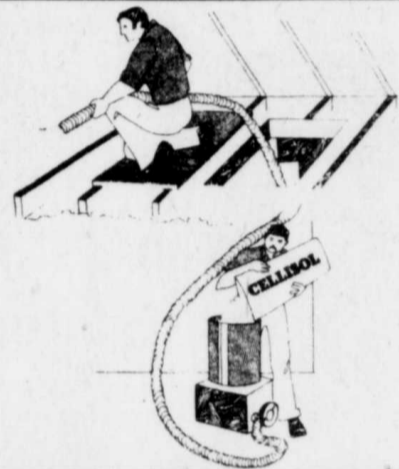
Fibre de verre	Laine minérale	Vermiculite	Fibre cellulosée	Valeur R
5"	4"	5"-6"	3"	R-11
8"-9"	6"-7"	9"-10"	5"	R-19
10"	7"-8"	10"-11"	6"	R-22
13"-14"	10"-11"	14"-15"	8"	R-30
17"-18"	13"-14"	18"-19"	10"-11"	R-38

#### CELLISOL

**\$ 5.95** POUR 25LBS

LOUEZ LA SOUFFLEUSE ET FAITES LE VOUS MEME

**\$ 25** PAR JOUR



## BOIS ÉPINETTE

GRADE ECONOMIQUE

2" x 3" x 8'  
**.49**  
CHACUN

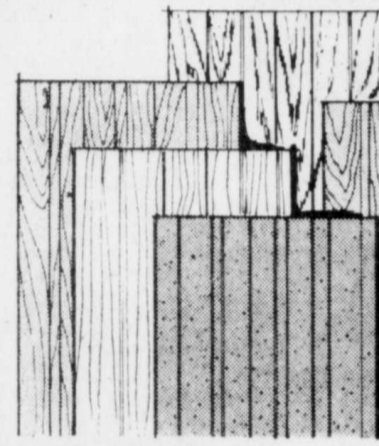
2" x 4" x 8'  
**.65**  
CHACUN

## PANNEAUX

### PRÉFINIS

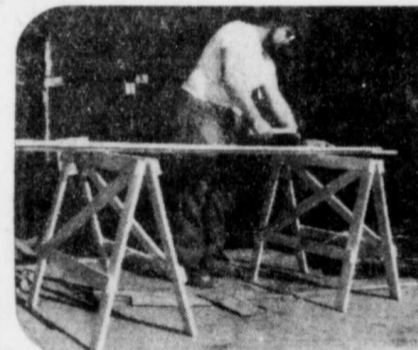
CUSTOM JADE \$4.69 CARNIVAL \$4.99  
 JUBILEE OAK \$4.99 RUFF SAWN OAK \$5.29

GRAND CHOIX DE PANNEAUX



## CHEVALETS

**\$12.99** LA PAIRE



FRANKLIN **\$179**



INCLUS GRILLE A STEAK MARMITE A FEVES PORTE BUCHES, PARE-ÉTINCELLES

CHEMINÉES SELKIRK **MOINS 20%**

STIROFOAM **1.99**  
7/8 x 4" x 8'

GYPROC **\$3.49**  
4' x 8' x 3/8"

PLATRE **\$3.69**  
en boîte de 60 livres pour les joints \$6.39 la boîte

DESSUS DE COMPTOIR PRÉMOULÉE

8' ou 10', marchandise en magasin seulement et achat en personne.

Grand choix de couleurs **\$2.69**

19

## FOYER OLYMPIC

No 832

**\$ 299.**

ARBORITE **\$16.99**  
Reg. 21.95 MARCHANDISE EN MAGASIN SEULEMENT SPÉCIAL

PLYWOOD SPÉCIAL **\$9.99**  
5/8" x 8' x 8' EMBOUVETE "D" GRAD STANDARD

## ÉCHELLES

	SPÉCIAL	SPÉCIAL
4' rég	15.75 13.65	20' rég 43.50 37.69
5' rég	17.52 14.75	24' rég 51.50 44.85
6' rég	20.99 17.99	28' rég 67.50 58.49
16' rég	37.75 32.69	32' rég 76.50 66.29

### À TOUS NOS CLIENTS

Nous sommes heureux de vous annoncer que:

- Nous avons 20 plans de maisons de styles différents disponibles à notre magasin.
- Plans de garages simple ou double.
- Estimés donnés par notre personnel compétent.
- Toutes les quotations sont au prix du contracteur.

### COUPON - COUPON

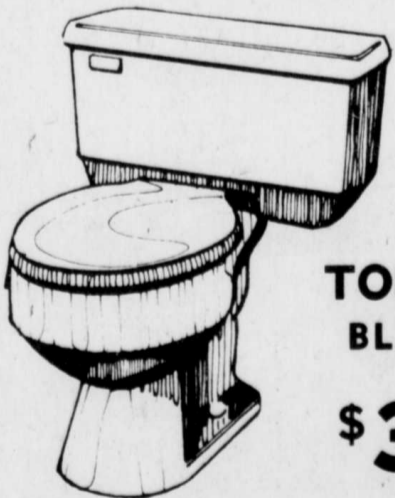
NOM .....

ADRESSE .....

TÉL: .....

REMPLEZ CE COUPON ET APPORTEZ LE AU MAGASIN. VOUS POUVEZ GAGNER UN TÉLÉVISEUR ADMIRAL B / N 12".

Tirage samedi 29 octobre 77.



TOILETTE BLANCHE

**\$39.95**

portes luan  
 24" 10.37 32" 12.60  
 26" 10.93 34" 13.03  
 28" 11.49 36" 13.76  
 30" 12.13

4630 Chemin Chambly, St-Hubert

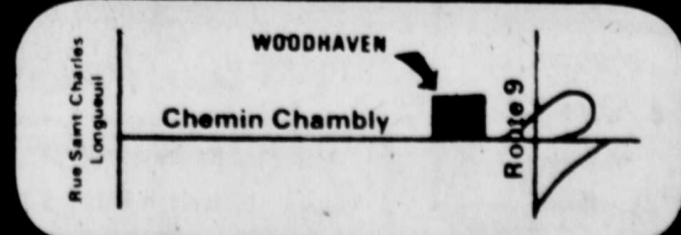
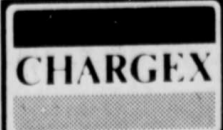
678-9010 866-8301

HEURES D'AFFAIRES

LUN-MAR-MERC 8.30 A.M. à 6 P.M.

JEU-VEN 8.30 A.M. A 9 P.M.

SAMEDI 8.30 A.M. A 5 P.M.



19

**Ligue Brador**

**Croteau et Allard en première position**

Vendredi soir au Colisée Jean-Béliveau l'équipe de la Bouche-rie Dubé a vendu très cher sa viande à Croteau Aut. Ils ont perdu au compte de 6 à 4. La partie a été disputée avec une très grande rapidité de part et d'autre. Les compteurs pour Croteau, Mario Sealzo et Normand Brisebois 1b et 1p, Michel Tempério, Maurice Nicolas, Jean-François Garnier un but chacun. Pour Bouche-rie Dubé les compteurs ont été Denis Roy 2b, Gilles Limoge et Jean Bourdon un but cha- cun. Les gardiens pour cette joute ont été Robert Paquette (Cro) et Gilbert Ethier (Du).

Dans la seconde ren- contre, Tapis Allard a tapissé Ko-Jack Disco au compte de 8 à 5. Le meilleur compteur de la ligue, Clovis Viau y

est allé de 2b et 2p. Alain Paquette, Michel Béchette, Mario Blan- chette et Yvon Quintal un but et une passe chacun, Clermont Ra- cicot et Guy Comeau un but chacun, Guy Provost quatre passes. Pour Ko-Jack, Gilles D'Anjou et Marc Ca- ron 2b et 1p, Normand Renaud 1b, le gardien Roger Bulteau a récolté une assistance. Les gardiens étaient Clau- de Fontaine et Roger Bulteau pour Ko-Jack et Guy Bisailon (All).

J'invite encore une

fois les amateurs de bon calibre de jeu à se rendre au Colisée tous les vendredis soirs à 21.30 et 23.00 h.

**Les compteurs**

Les cinq meilleurs compteurs de la ligue après trois parties sont: Clovis Viau (All) avec 2b et 5p, 7 pts, Guy Provost (All) 7p, 7 pts, Alain Paquette (All) 4b 2p 6 pts, Michel Tempério (Cro) 2b 4p 6 pts et Jean Bourdon (Du) 4p 1p 5 pts.

pe. Le BANTAM C de M. Charpentier assisté de M. Gosselin et estallé avec un verdict nul à 36 secondes de la fin contre les VOYAGEURS, mention à toute l'équipe.

L'ATOME B de P. Blanchet assisté de A. Bellerose et G. Plourde a disposé du ST-FOY par 5 à 1, M. Jacques avec 2 buts 2 passes, P. St-Hilaire 2 buts 1 pas- se, D. Houle 1 but, D. Cartier 1 passe. Mention au cerbère E. Blanchet.

C'est dans une partie serrée contre STE-FOY que le PEE WEE B piloté par A et S Vézina y est allé d'un 3e gain sans défaite par le compte de 4 à 2; par P. Martin assisté de B. Lacoste y est allé avec son premier gain

se, R. Thompson 1 but 1 passe, Y. Descoteaux et Y. Laurin 1 passe; étoile du match au gardien S. Gobeil.

(BRUTUCE) Lavi- gueur avec son PEE WEE Cassidé de sa femme a déclassé les VOYAGEURS par le compte de 6 à 1; men- tion à toute l'équipe, R. Bédard y est allé avec un truc du cha- peau; les autres comp- teurs M. Murray, F. Létourneau, M. Bar- rault; ont récolté cha- cun une passe E. Loi- selle, D. Néron, M. Murray, A. Carrière, S. Ross, J. Boutin, D. CÔ- té, le gardien fut Y. Ethier.

Enfin le PEE WEE SELECTS piloté de B. Lacoste y est allé avec son premier gain

au compte de 7 à 4 contre les VOLTI- GEURS F. Vogin avec 3 buts 3 passes, D. Ra-

ce, R. Thompson 1 but 1 passe, J. but 1 passe, F. et R. Tremblay 1 but 1 pas- se, R. Henning 1 but 1 passe, S. Boulanger 1 NUTS a débuté, en-

couragez nos joueurs. Tous les contrats se- ront signés d'ici la fin de semaine.

A la prochaine, Paul Martin, Publiciste EXPOS Hockey.

**Exposé de nos Expos**

La fin de semaine a été fructueuse pour le secteur des EXPOS. A souligner le début des 6-10 école de hockey qui a eu un bon départ. Voici les résultats de quelques parties. L'équipe BANTAM C Elite pilotée par M. et Mme Tremblay a battu les Olympiques par le compte de 7 à 3; les buts ont été comptés par R. Benoit (3), D. Leblanc (2), R. Sans- cartier (1), A. Forget (1), A. Bertrand (1); ont récolté des passes R.

Gariépie (2), S. McKay (2), R. Sanscartier (2), J. Désilet (2), M. Dumais (1), F. Neault (1). D'autre part l'ATO- ME C piloté par A. Bellerose assisté de M. Goyette a donné une leçon de hockey aux VOYAGEURS par le compte de 10 à 0, P. Diotte et B. Lamou- reux y sont allés avec chacun 4 buts, M. Mecmanamen avec son ler, E. Bertrand a (1), A. Bertrand (1); ont récolté 3 assistes et mention à toute l'équi-

**CONDITIONNEMENT PHYSIQUE SUR PATINS POUR LES DAMES**

Les dames sont spécia- lement invitées à partici- per à une activité physi- que tous les lundis, de 13 à 15 heures à l'Aréna Ja- ques-Cartier, ou tous les mercredis, de 13 à 15 heu- res à l'Olympia.

Ces cours ont pour but le conditionnement phy- sique de la gent féminine par l'activité qu'est le patinage artistique. Il ne s'agit pas de cours de pati- nage artistique propre- ment dits, mais plutôt d'augmenter ou d'acquérir une certaine forme phy- sique par des exercices variés qui peuvent vous donner le goût de vous perfectionner. Le patina- ge artistique étant utilisé que pour vous motiver vers une activité qui peut vous intéresser et durant laquelle vous pourrez éva- luer votre progrès, il ne s'agit donc pas d'être une étoile sur patins pour vous présenter à ces

cours, bien au contraire, ces séances s'adressent à la majorité des dames.

Le coût, pour la session complète, est de \$15.00 à raison d'une fois par semaine et de \$30.00 à raison de deux fois par semaine. Apportez vos patins lors de l'inscription, car c'est un début vers les joies que vous apporte- ront ces exercices à cha- que semaine.

Ces sessions de dix se- maines pourront se pro- longer durant toute la saison s'il advenait que la participation soit suffi- sante. En cas d'insuffi- sance d'inscription, c'est-à-dire moins de 20 partici- pantes, ces cours seraient annulés.

**CHEZ LAPINIERE AUTO INC.**  
6400 TASCHEREAU BROSSARD 676-7981

**MISE AU POINT avec ANALYSE DU MOTEUR**

**Nous vérifions:**

- Compression de chaque cylindre
- Batterie
- Circuits d'allumage
- Sortie de la bobine
- Fils à haute tension
- Démarreur et circuit
- Sortie de l'alternateur
- Régulateur de voltage
- Chapeau de distributeur
- Tension au rotor
- Résistance chutrice
- Ecart capteur réluctance
- Volet de réchauffer
- Dépression d'admission
- Système d'échappement
- Soupapes PVC, filtre à air et à essence
- Tuyaux et courroies
- Antigel

**Nous installons:**

- Bougies neuves Chyco Champion

**NOUS AJUSTONS:**

- Calage
- Carburateur
- Tringlerie de carburateur
- Angle de saturation
- Nettoyage des bornes de batteries

Plup. des 6 cyl. **\$32.95** Pièces et main d'oeuvre

Plup. des 8 cyl. **\$39.95** Pièces et main d'oeuvre

**Prenez rendez-vous Aujourd'hui même 676-7981**

Cette offre se termine le 31 décembre 1977.

Pour tous les PRODUITS SWEPCO lundi au vendredi après 18 hrs. 670-6830

COURS DE MACRAME CROCHET METIER "FLOTTE" haute lisse (tel que nous avons fabriqué pour Shirley Théroix) 677-1094

**On vous présente des lessiveuses, des sècheuses, des lave-vaisselle à très bas prix... DU 19 AU 22 OCTOBRE**

**Lessiveuse automatique à 2 vitesses - 3 programmes 339<sup>98</sup> ch.**  
A. Programmes normal, short et perma-press. Lavage, rinçage 2 températures pré-régulées. Agitateur droit, protège-pompe. Dessus porcelaine. Blanc. 267447100

**Sècheuse assortie soft heat 229<sup>98</sup> ch.**  
B. Température dégressive pour éviter le sur-chauffe et le jaunissement des tissus. Cycle air sans chaleur. Mise en marche par bouton-poussoir. Filtre à charge. Blanc. 267 487 100

**Lavouse essoreuse de luxe 269<sup>98</sup> ch.**  
Appareil à deux rouleaux-essoreurs, arrêt de sécurité. Agitateur Roto-Swirl. Cuve à double parois. En acier inoxydable. Sur roulettes. 467 414 390

**Cuisinière 24" à Four automatique 279<sup>98</sup> ch.**  
Four programmé par horloge, mise en marche, cuisson arrêt. 4 éléments amovibles. Minuterie. Prise programme pour petits appareils. Grillor programmé à chaleur variable. Hublot. Porte amovible. Dessus à rebord rétro-éclairé. Blanc. 227 492 070

**Cuisinière 30" à four auto-nettoyant 439<sup>98</sup> ch.**  
Four programmé par horloge, mise en marche, cuisson arrêt. 4 éléments amovibles. Minuterie. Prise programme pour petits appareils. Minuterie. Eclairage d'hublot. Blanc. 227 492 770

**Cuisinière 30" à four auto-nettoyant 354<sup>98</sup> ch.**  
Four programmé par horloge, mise en marche, cuisson arrêt. Éléments amovibles. Prise programme pour petits appareils. Minuterie. Eclairage d'hublot. Blanc. 227 492 770. Avec four à nettoyage continu 227 486 070. 379 98. Appareil et or mousson \$10 en sus.

**Lave-vaisselle à encastrer 329<sup>98</sup> ch.**  
Cycle potes et casseroles à l'hydro-douleur. Comprend lavage hygiénique 15'. Distributeur d'agent de rinçage. Séchage par pulvérisation d'air. Option Power Blast. Blanc avec deux panneaux réversibles. 267 476 420.

**Lave-vaisselle portable à cycle potes et casseroles 359<sup>98</sup> ch.**  
2 niveaux de lavage, panier carré supérieur. Châssis 4 positions-poussoirs avec lavage hygiénique 15'. Distributeur d'agent de rinçage. Panier pour menus articles. Séchage par air pulsé. Blanc. 267 476 441. Couleur \$10 en sus.

**Laveuse/essoreuse Kenmore 289<sup>98</sup> ch.**  
Lave-rinçage et essore en même temps. Lavage jusqu'à 15 minutes-essorage de 5 minutes. Pompe automatique vise la cuvette en quelques minutes. Sur roulettes. Aucune installation. Se branche sur toute prise. Blanc. 267 421 320.

**Lessiveuse automatique portable à 2 programmes 329<sup>98</sup> ch.**  
Programmes normal et perma-press. Vitesse niveau d'eau. Agitateur droit. Sur roulettes. Blanc. 267 425 140.

**Sècheuse automatique portable 229<sup>98</sup> ch.**  
Jusqu'à 120 minutes de séchage avec 10 minutes de refroidissement pour vêtements Perma-press. Cycle air sans chaleur. Contrôle de température. Mise en marche par bouton-poussoir. Filtre à charpie. Méca- nisme de sécurité arrête le gal- boudage si la porte est ouverte. Sur roulettes. Blanc. 267 477 210.

Sears — Appareils ménagers. Rayons 22, 26, 46, 47

**Firestone®**

vous rend l'hiver plus FACILE souffleuses à neige

7 cv une phase **\$514<sup>95</sup>** 8 cv deux phases **\$649<sup>95</sup>**

5 cv deux phases **\$534<sup>95</sup>** 10 cv deux phases **\$729<sup>95</sup>**

**ALIGNEMENT DES ROUES AVANT \$9.88** LA PLUPART DES VOTURES

**ENTRETIEN DU SYSTÈME DE REFOUILLISSEMENT \$19.95** LA PLUPART DES VOTURES

Magasins **Firestone®** 1748 Chemin Chambly Longueuil 679-8230 3725 boul. Taschereau St-Hubert 676-0243

Heures d'affaires: Lundi au mercredi: 08.30 à 5.30 p.m. Jeudi et vendredi: 08.30 à 9 p.m. Samedi: 08.30 à 5 p.m.

**Sears** Pour les valeurs Kenmore magasinez chez SEARS PLACE VERTU, ST-LAURENT MAIL CHAMPLAIN, BROSSARD LES GALERIES D'ANJOU CARREFOUR DU NORD, ST-JÉRÔME 432-1130

Disponibles aux bureaux de ventes SEARS suivants: Châteauguay, Repentigny, Terrebonne, Ville LaSalle et Rosemère

Egalement disponibles aux magasins **Simpsons** Sans étage Centre-Ville Fairview Les Galeries d'Anjou Le Carrefour Laval 842-7221

## Ligue "Old-Timers" St-Jean-Vianney

Lundi le 10 octobre deux clubs se sont faits littéralement assommer par la force de frappe de leurs adversaires respectifs. Dans la première partie, Forgues et Fils

a renversé Galaxia par le pointage de 6 à 1. Le gardien de Forgues et Fils, Louis Duhamel, s'étant permis de ne pas couvrir son angle adéquatement, Yvon

Arsénault donna l'avance à l'équipe Galaxia en première période. A partir de la deuxième période Forgues et Fils imposa son allure et pris les commandes de la

partie, en comptant pas moins de 4 buts. En troisième période, en plus de compter 2 autres buts, Forges et Fils a étourdi son adversaire par ses passes précises et rapi-

versaire. Pour la deuxième semaine consécutive le gardien de Forgues et Fils a dû subir un lancer de punition. Gilles Boisvert de Galaxia n'a pu compter contre le gardien Louis Duhamel, celui-ci le laissant effectuer le premier mouvement pour brillamment effectuer l'arrêt.

Dans la deuxième partie, l'équipe F.M.W. a lavé l'équipe G.R.C. Ménard au compte de 5 à 0. Le gardien Jean-Guy Lalonde de F.M.W. a été impeccable pour enregistrer le premier blanchissage de la saison et le quatrième seulement depuis la fondation de la ligue. Pour F.M.W.,

le gros Yvon Duguay a connu une partie sensationnelle à l'attaque en comptant 3 buts. L'équipe G.R.C. Ménard a perdu les pédales dans la troisième période et s'est mérité des punitions coûteuses. L'équipe G.R.C. Ménard mettant le blâme de la défaite sur le dos des arbitres, je me permettrai de leur faire

douche ensemble, raient infiniment reconnaisants. Armand voudrait-il une place dans la direction l'an prochain? Si le grand Serge Emond pouvait prendre sa douche sans beugler comme un veau qui a la queue prise dans une clôture de broche barbelée, ses coéquipiers lui se-

Louis Duhamel, Publiciste.

### PATINAGE ARTISTIQUE

Le Club de Patinage Artistique de Longueuil a pensé rendre service à ceux qui désirent se procurer le costume du Club avant le début de la saison. Vous pouvez vous adresser aux personnes suivantes:

Aréna Jacques-Cartier, MME Micheline Martel, 1501, rue Marmier, Longueuil. 674-7964

Aréna Olympia: MME Louise Moreau, 2430, rue McGill, Longueuil 677-3929

Colisée Jean Béliveau: MME Claudine Ethier, 1138, rue Bizard, Longueuil 468-0925

Le peu de profit réalisé par ces ventes demeure au Club et nous permet de garder cette activité à des prix abordables. Merci de votre encouragement.

Sears

19, 20, 21 et 22 octobre

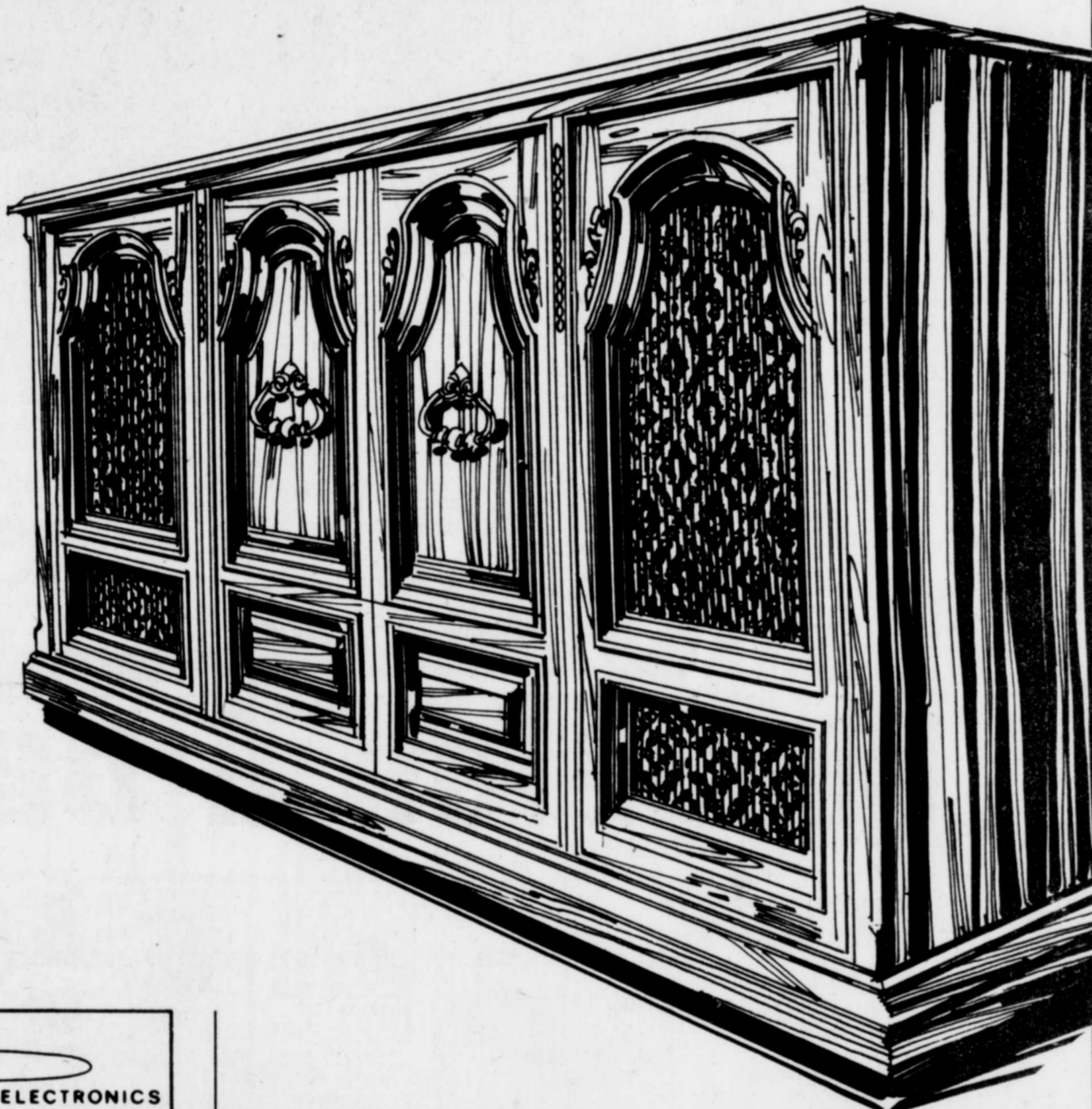
# Aubaines de 1er choix chez Sears

**Bas prix**

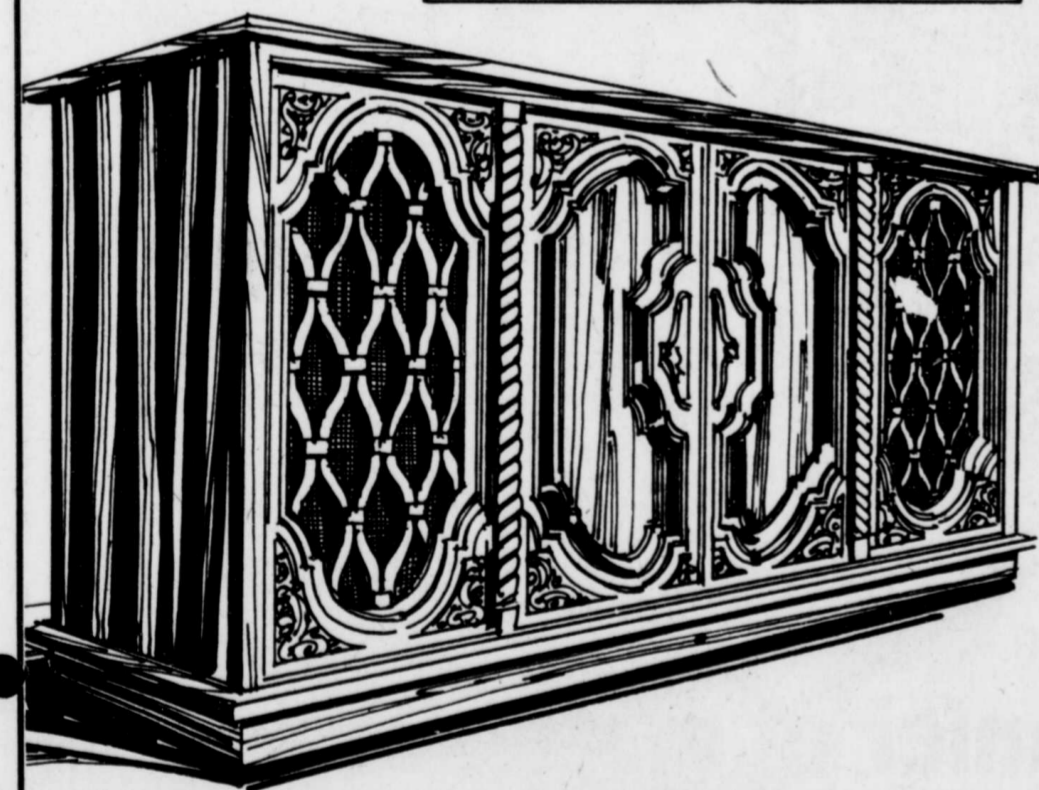
Meuble AM/FM-FM stéréo et lecteur/enregistreur 8 pistes

**\$449.<sup>97</sup>**

Récepteur AM / FM-FM stéréo, phono, lecteur/enregistreur tous entièrement transistorisés. Lecteur/enregistreur incorporé avec voyant lumineux. Enregistre de la radio AM, FM ou du phono ou avec deux microphones. Changeur BSR à pointe diamant ou saphire. Fini chêne avec grilles assorties. No 57R 018 024.



Sears ELECTRONICS

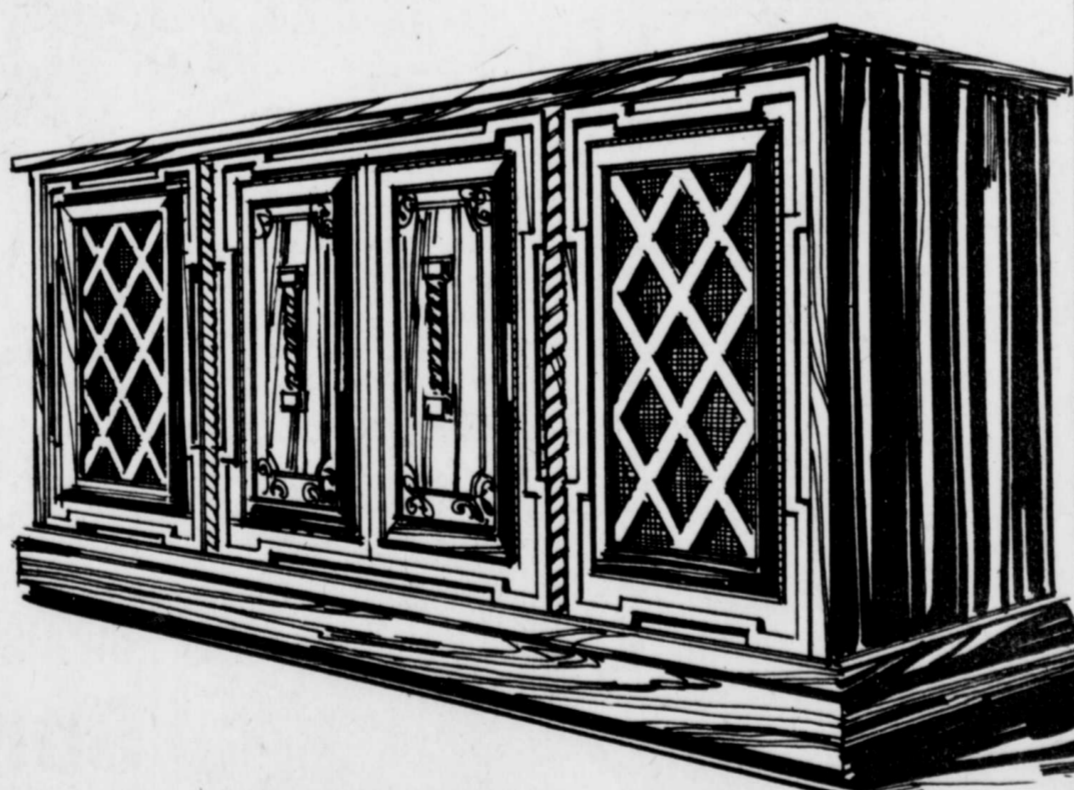


Economisez \$80. Meuble de style méditerranéen

**\$389.<sup>97</sup>**

Rég. 469.98

Récepteur transistorisé fiable. Enregistre du radio AM, FM, FM stéréo ou phono avec ou sans micros. Changeur à pointes diamant / saphir. 2 haut-parleurs graves 6" x 9" et 3 aigus. Fini chêne. Section de rangement pour disques et rubans. No 57R 018 022.



Economisez \$70 meuble de style espagnol

**\$399.<sup>97</sup>**

Rég. 469.98

Récepteur transistorisé. Lecteur / enregistreur. Enregistre de la radio AM, FM, FM stéréo ou du phono. Avec ou sans micros. Micros inclus. Changeur à pointe diamant / saphir. 2 haut-parleurs graves 6" x 9" et aigus. 60" de large env. No 57R 018 025.



MONTREAL (METROPOLITAIN) \*TELESHOPPING 333-5811

ST-JÉRÔME (ET LA RÉGION) \*TELESHOPPING 432-1130

"RÉGULIER" ou "ÉTAÏT" RÉFÈRE AUX PRIX Simpsons-Sears Ltée

## LE SOMMEIL D'HIVER PEUT ÊTRE UN CAUCHEMAR POUR VOTRE PELOUSE.

... Sauf si vous savez y voir! A cet égard, pensez à Vigoro. Il suffit d'une application pour protéger pendant tout l'hiver les tendres racines de votre gazon. Et elles seront prêtes à repartir en santé au printemps, gorgées de leur nourriture d'hiver. Le Vigoro Rose aide votre pelouse à traverser en beauté la longue nuit d'hiver.



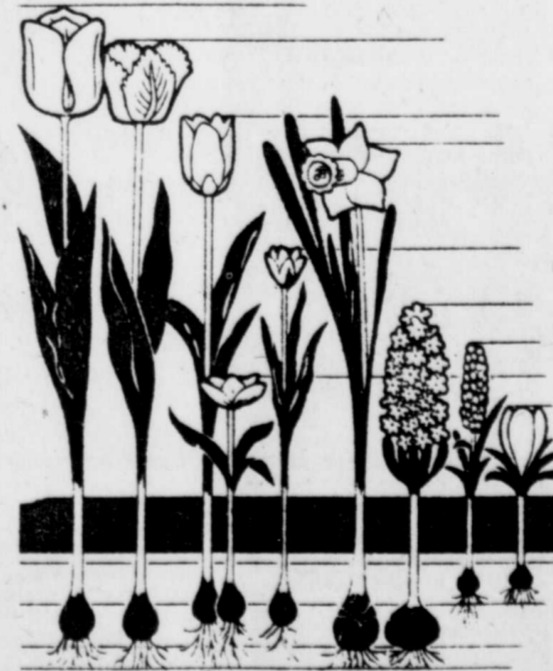
la Semence SUPÉRIEURE

672-5030

2051 Victoria St-Lambert



Un jardin printanier grâce aux Bulbes de Hollande



Elles sont arrivées! Venez les voir!

HEURES D'OUVERTURE  
Lun. - mar. - mer. 9h à 6h.  
Jeu. - ven. 9h à 9h.  
Samedi 9h à 5h.

la Semence SUPÉRIEURE

672-5030

2051 Victoria St-Lambert

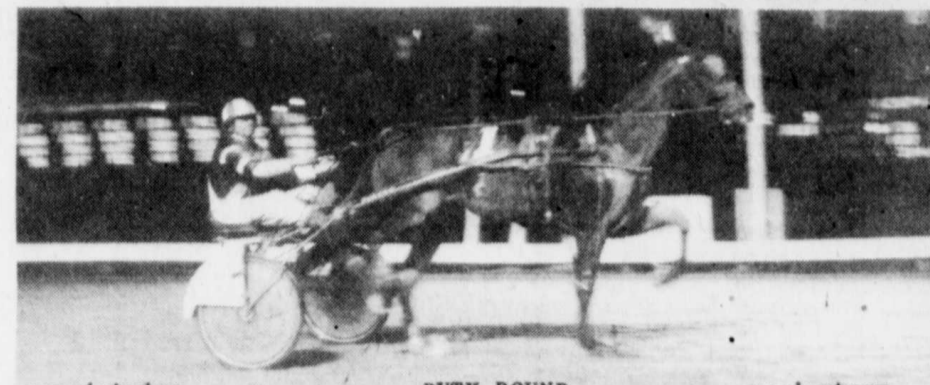
## Club de patinage artistique de Longueuil

### DEBUT DE SAISON ENTHOUSIASTE

Par les années passées, notre club procédait de la façon suivante: les enfants au niveau des écussions, c'est-à-dire notre mini-club (1er au 3e écussions) et nos novices (4e au 10e écussions) avaient une heure de glace par semaine, répartie telle qu'il leur plaisait par tous. Une demi-heure de cours et une demi-heure de patinage artistique. Les cours d'organiser l'animation à chaque demi-heure de pratique des enfants et à chacune de nos arènes. (Les saisons précédentes, nos "pros" étaient sur la glace que pour nos tests et plus.)

étaient enseignés par nos moniteurs, et ces mêmes moniteurs faisaient la surveillance lors de la pratique. Cette année les membres du conseil d'administration suggèrent qu'il y ait de l'animation au sein de chaque arène, durant la demi-heure de pratique. Cette formule fut acceptée avec main levée. Alors le club décida de prendre l'initiative de l'animation.

Cette animation servira à former de plus en plus nos jeunes, car il y aura un peu de tout et ce sera toujours à leur avantage et ils comprendront mieux ce que c'est le patinage artistique. En même temps nos "pros" pourront constater les progrès de certains enfants qui excellent plus que d'autres, et en aviseront le comité des examens qui agira en conséquence. Ceci motivera les enfants et ils travailleront plus fort pour pouvoir réussir, car ils n'attendent pas la journée des examens pour avoir le résultat. Avec la collaboration de nos "pros" voici l'ordre dans lequel nous avons organisé nos journées d'animation: Le lundi, Diane Décaire prend charge de l'arène Jacques-Cartier. Le mardi, Jean-Guy Bonin prend charge du Colisée Jean-Béliveau. Le jeudi, Lyne Poirier prend charge de l'arène Olympia. Le vendredi, Marie-Josée Hébert prend charge de l'arène Jacques-Cartier. Le samedi, Sylvie Pépin prend charge du Colisée Jean-Béliveau. Le dimanche, Jacqueline Bonin prend charge de l'arène Olympia.



propriétaire: Zip Along Stables; entraîneur: Michel Plouffe; DUTY BOUND; 2e Ray Freehall; 3e The Godfather; Blue Bonnets course/9 30 Sept 77; conducteur: R. Samson; trot à rec 1m; temps 2:07-4



Récemment, avait lieu à Blue Bonnets, une soirée en l'honneur de Jean-Raymond Brault, un résident bien connu de la Rive-Sud (extrême droite). Il était accompagné des Officiels de la Maison David et de son fils Jean du service de promotion à Blue Bonnets. Toutes nos félicitations à M. Brault qui fête ses 25 ans de service chez les Biscuits David.

### Loisirs Lafleche-St-Hubert

### Activités sportives et socio-culturelles

N.B.: Toutes les inscriptions des activités sportives suivantes se feront dans les GYMNASIUMS ou au CENTRE DES LOISIRS de votre choix aux jours et heures mentionnés pour chacun des sports.

#### BADMINTON

GARÇONS et FILLES, 15 ans et plus ainsi que ADULTES, 18 ans et plus. AU GYMNASIUM de L'ECOLE POLYVALENTE MGR. PARENT, 3875 Grande-Allée, St-Hubert. Mardi: de 20:00 heures à 23:00 heures. Mercredi et Jeudi: de 18:30 heures à 22:30 heures. Responsable: M. Robert Beaudoin.

ADULTES HOMMES ET FEMMES. AU GYMNASIUM de L'ECOLE POLYVALENTE MacDONALD-CARTIER, 7445 Chemin Chambly, St-Hubert. Mardi: de 19:00 heures à 22:00 heures. Mercredi et Jeudi: de 19:00 heures à 22:00 heures. Responsable: M. Luc Savoie.

#### BASKETBALL

Pour GARÇONS et FILLES, 8 à 18 ans. AU GYMNASIUM de L'ECOLE LAURENT BENOIT, 4210 rue Béliveau, St-Hubert. Lundi, Mardi et Vendredi: de 19:00 heures à 22 heures. Responsable: M. Claude Payette.

Samedi: de 13:00 heures à 16:00 heures

AU GYMNASIUM de L'ECOLE POLYVALENTE MGR. PARENT, 3875 Grande-Allée, St-Hubert. Jeudi: de 20:00 heures à 23:00 heures. Responsable: M. Bill Keating

#### BOXE

Pour GARÇONS 8 ans et plus. AU CENTRE DES LOISIRS LAFLECHE, 2060 rue Holmes, St-Hubert. Lundi, Mercredi et Vendredi: de 18:30 heures à 21:30 heures. Responsable: M. Georges Prévost.

CONDITIONNEMENT PHYSIQUE. ADULTES HOMMES ET FEMMES. AU GYMNASIUM de L'ECOLE IBERVILLE, 5035, Redmond, St-Hubert. Lundi et Jeudi: de 19:00 heures à 22:00 heures. Durée: 10 semaines, 4 heures par semaine, 40 heures.

Le session: du 3 octobre '77 au 9 décembre '77. 2e session: du 9 janvier '78 au 17 mars '78. Responsable: M. Claude Payette.

## Concours de panaches à St-Bruno le 5 novembre

L'Association de Chasse et Pêche Mont-Bruno Inc. est heureuse d'annoncer que son deuxième Concours annuel de Panaches, aura lieu le 5 novembre prochain sur les sites de Chez Raphael, 630 Boul. Clairevue O. à St-Bruno.

A nouveau, cet important événement sportif est commandité par la Brasserie Labatt. L'été qui par l'entremise de son agent régional, M. Léo Thérioux de St-Hyacinthe, versera une bourse en argent de \$2500.00 qui sera répartie aux nombreux chasseurs présents. Cette organisation est sous la présidence d'honneur du réputé chroniqueur de Chasse et de Pêche du Journal de Montréal, M. Guy Pagé.

En plus de la bourse Labatt, déjà, deux prix importants feront la joie des personnes présentes. En effet, les Cidrières du Québec et Québécois ont unis leurs efforts pour accorder deux excursions de pêche à Shefferville, toutes dépenses payées en plus d'une somme de \$250.00. Egalement, la direction du réputé Club César des frères Brassard offre une autre excursion de pêche pour deux personnes à cet endroit de prédilection. Il est probable que d'autres prix d'importance viendront s'ajouter à cette liste. Un communiqué sera à nouveau publié plus tard.

Afin d'accommoder le plus de monde possible, l'Association érigera d'immenses tentes qui logeront près de deux mille personnes sur les terrains de Chez Raphael.

#### Le programme de la journée

09:00 heures: A la Grande Tente, début de l'enregistrement des panaches, des têtes de tentes et des participants aux Concours de "Call" et de Portage. Fin des inscriptions à 13:00 heures. Coût des inscriptions: \$2.00. 13:00 heures: Grand défilé dans les rues de St-Bruno. Départ de Chez Raphael. 15:00 heures: Spectacle des Majorettes de St-Bruno. 15:30 heures: Concours de Portage et de "Call". 17:00 heures: Musique continue, début de la soirée dansante. 19:00 heures: Remises des bourses et des prix de présences. Continuation de la soirée dansante. Disco-moblie de renom. Classe A: Panaches de 56 pouces et plus. 1er prix: \$300.00 et médaille d'or. 2e prix: \$100.00 et médaille d'argent. 3e prix: \$50.00 et médaille de bronze. Classe B: Panaches de 46 à 55 pouces. 1er prix: \$200.00 et médaille d'or. 2e prix: \$100.00 et médaille d'argent. Suite à la page D9

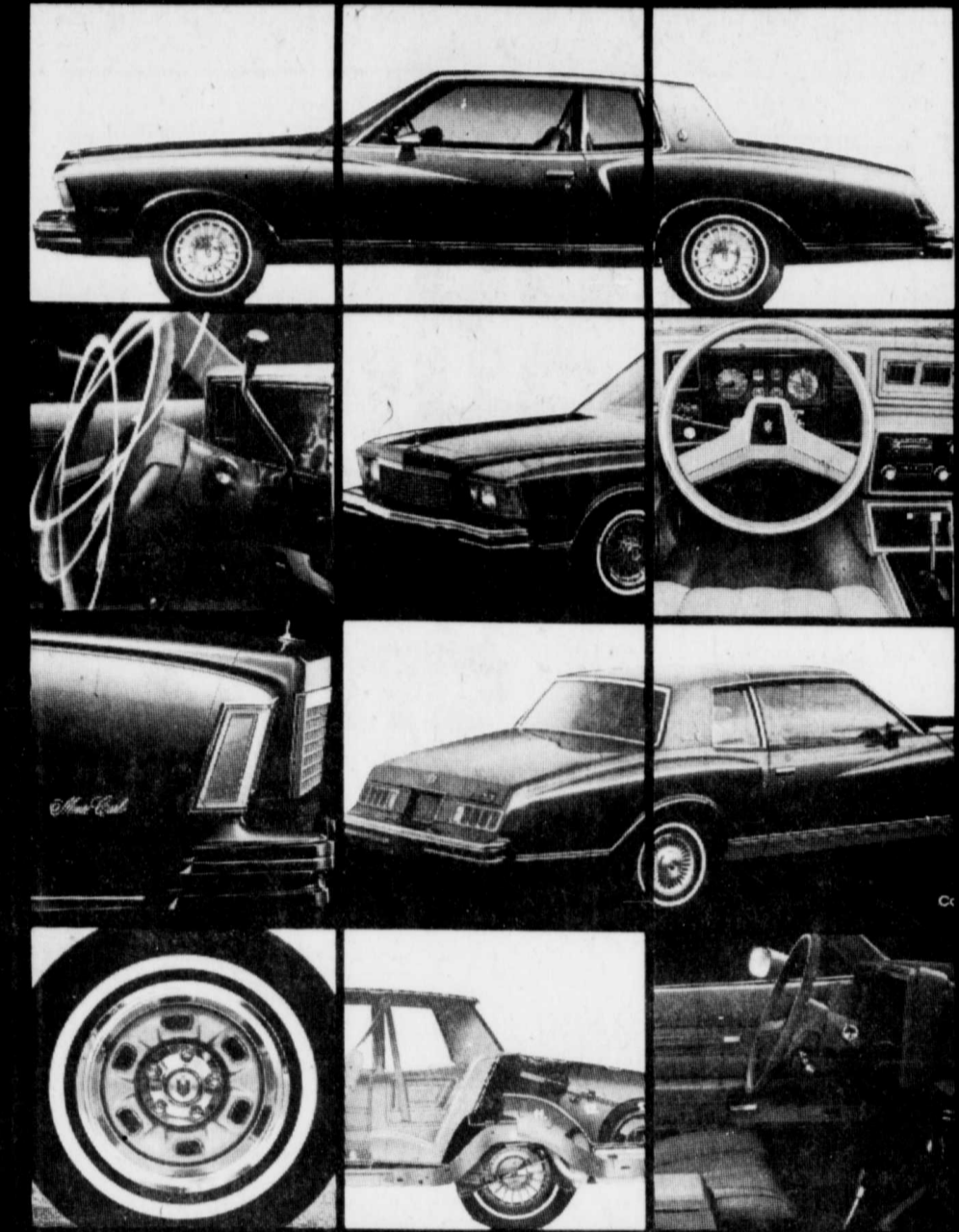
DECOUPEZ POUR BESOINS FUTURS  
équipement de bureau  
N. Leblanc  
226 Grand Commerce, Québec, Québec  
PHOTOCOPIEURS  
Pour de bonnes copies plus un fonctionnement pratique et économique. Choix de modèles compacts, depuis les courants (papier bond) jusqu'aux tout nouveaux électrographiques.

651-6810  
VENTE - SERVICE LOCATION

# MONTÉ CARLO

de Chevrolet

une voiture très spéciale pour vous. Voyez-la sans tarder chez DUPRE les gens qui s'y connaissent



le service d'abonnement  
DUPRE  
18 boul. Laurier BELOEIL  
automobiles 1965 inc.

Chevrolet Oldsmobile  
Buick Cadillac Monte Carlo Chevrolet Camaro Nova Corvair  
Soyez prêts à acheter une voiture  
Garantie voiture neuve  
5 ans ou 50 000 (valables)  
Les pneus Goodrich

# Sears Meubles à bas prix

DU 19 AU 22 OCTOBRE

Sears SIMPSON'S SEARS LIMITED  
1234 56789  
MME MÉNAGÈRE MODERNE  
Satisfaction ou Remboursement

MATELAS  
Treillis en acier "Flexolator" sur les ressorts plus 2 bandes en acier souple pour un meilleur support au centre du matelas.  
SOMMIER  
Linceul pour un support ferme. En plus, centre à treillis en acier "Flexolator" et deux stabilisateurs pour plus d'équilibre et de solidité.

RABAIS \$60.  
Sommier et matelas  
Matelas (71510) Rég. 159.98  
ou  
Sommier 39" (72510) 99.98 ea. (71510)  
Matelas 54" (71512) Rég. 179.98  
ou  
Sommier 54" (72512) 119.98 ea. (71512)  
Matelas et sommier 60" (73513) Rég. 419.98  
ou  
Ensemble 3 pcs "King" (73514) Rég. 579.98 419.98 ea. (73514)

Simpsons-Sears Ltée

PLACE VERTU VILLE ST-LAURENT  
MAIL CHAMPLAIN VILLE BROSSARD  
LES GALERIES D'ANJOU VILLE D'ANJOU  
CARREFOUR DU NORD VILLE ST-JÉRÔME

MONTREAL (METROPOLITAIN) TELESHOPPING 333-5811  
ST-JÉRÔME (ET LA RÉGION) TELESHOPPING 432-1130  
"RÉGULIER" ou "ÉTAIT" RÉFÈRE AUX PRIX Simpsons-Sears Ltée



DU 19 AU 22 OCTOBRE

# TOUT POUR LE SKI

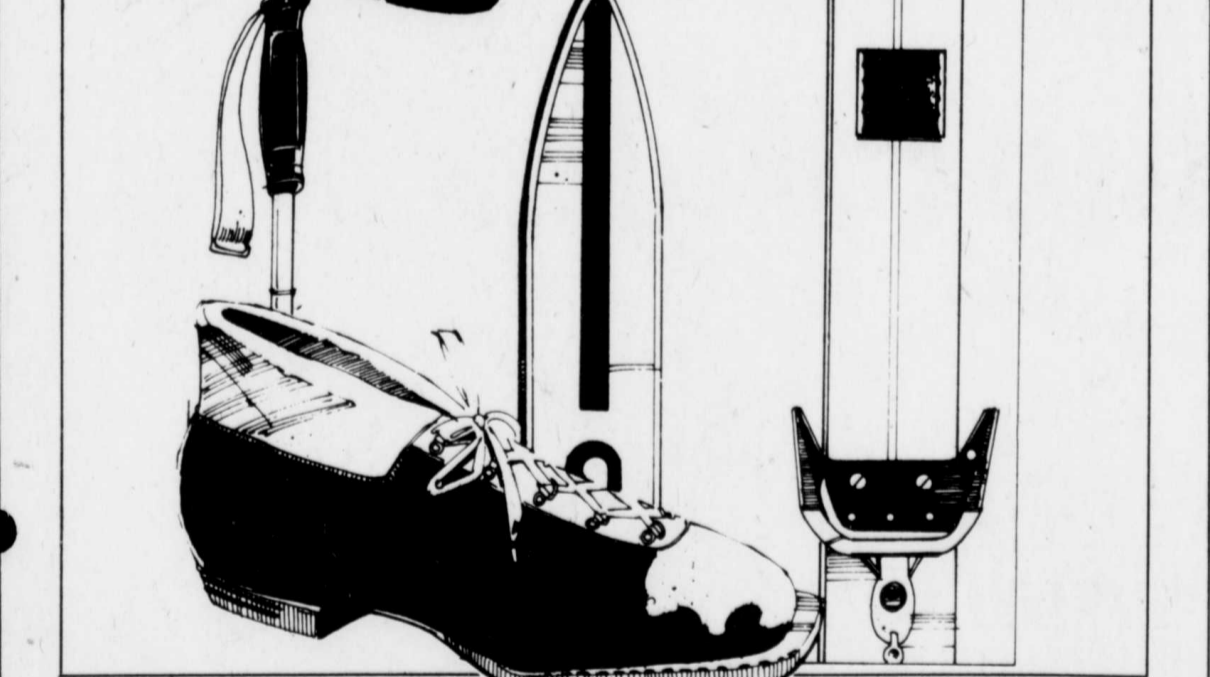
- ENSEMBLE DE SKI** pour dames No. 35346. **39<sup>99</sup>**
- ENSEMBLES DE SKI DE FOND** pour hommes et femmes. Rég. 48.00 ch. **39<sup>98</sup>**  
100% acrylic, manteau et pantalon doubles de nylon.  
• Grands pour hommes 36-44  
• Grands pour dames 10-16. No. 35890-91.
- COL ROULÉ** pour hommes et femmes. No. 35834. Rég. 12.00 **8<sup>99</sup>**  
Col roulés de polyester et coton. 10 couleurs disponibles.  
• Grands pour hommes S, M, L, XL  
• Grands pour dames S, M, L.
- BLOUSON DE SKI** pour hommes. No. 35344. Rég. 38.00 **29<sup>98</sup>**  
Blouson grand style. Fermeture-éclair à l'avant.  
• Grands: 36-44.
- GANTS DE SKI DE FOND** pour hommes et femmes. No. 35691. Rég. 9.98 **7<sup>98</sup>**  
Garnis de cuir. Couleurs variées. Grands: 7-11.
- CHAUSSETTES DE SKI** pour hommes, femmes et jeunes. No. 35815-16-17. Rég. 2.99 **2<sup>49</sup>**  
50% laine, 47% nylon et 3% élastique. Grandeur standard, couleurs variées.
- PANTALON DE SKI** pour enfants No. 35564. Rég. 19.98 **16<sup>98</sup>**
- PANTALON DE SKI** pour hommes et femmes. Rég. 26.98 **21<sup>98</sup>**  
Extérieur 100% nylon, bretelles élastiques.  
• Grands pour hommes XS, S, M, L, XL.  
• Grands pour dames 8, 10, 12, 14, 16. No. 35562-63.
- PANTALONS "WARM-UP"** pour hommes. No. 35580. Rég. 21.98 **19<sup>98</sup>**  
De Colins, avec grosse fermeture-éclair.  
• Grands: S, M, L, XL.
- ENSEMBLE DE SKI** pour hommes. No. 35297. **39<sup>99</sup>**
- ENSEMBLE DE SKI** pour enfants No. 35353. **34<sup>99</sup>**
- GANTS DE SKI** pour hommes et femmes. No. 35655-622. Rég. 17.98 **14<sup>98</sup>**  
Cuir véritable. Couleurs variées. Grands: 6 1/2 à 11.
- CHAUSSETTES DE SKI DE FOND** pour hommes et femmes. No. 35828-29. Rég. 6.98 **6<sup>98</sup>**  
70% laine, 30% nylon. Couleurs variées. Grands standard.

**Ensemble de ski complet pour adultes**  
Ski rossignol Compact, grandeur 150-180 cm. Bottes "Garmont". Marine/orange avec boucles ajustables. Grands femmes 4-9, hommes 7-13 (incl. 1/2). Fixations de qualité "LOOK GT". Rég. 254.98  
Bâtons "Barrecrafter". Grands bâtons 42"-52". No. 34901. **199<sup>98</sup>**

**SÉPARÉMENT:**  
Ski Rossignol compact. No. 34876. **115.00**  
FIXATIONS "Look GT". No. 34370. **59.98**  
Bottes Garmont No. 34889/90. **69.98**  
Bâtons "Barrecrafter". No. 34654. **9.98**

**Ensemble de ski pour jeunes "Alpiné"**  
Skis de bois finis blancs fixations "Sprint" bâtons plaqués de chrome. Rég. 75.00  
Grandeur des skis: 105-165 à 86.00 cm. Bottes de ski grands 10 à 3. No. 34900. **\$69**

**SÉPARÉMENT**  
SKIS et FIXATIONS No. 34520-524. **\$39.-\$47.**  
BOTTES pour enfants grands 10-3. No. 34518-19. **\$36.-\$39.**



- Ensemble complet de ski de fond pour enfants**  
Rég.: 56.96-59.96 **49<sup>98</sup>**  
Ski "Junior Touring" avec fixations à câbles, bâtons "Tonkin" et bottes "Rapido" de Tyrol. No. 34902.
- Ensemble de ski de fond complet pour adultes**  
Rég. 106.92 **\$89**  
Ski "ASNES" grands 150-210. Fixations "STRIDE" pour le ski de fond. Bâtons "TONKIN". Bottes "MUNARI" pour hommes ou femmes. No. 34903.
- SÉPARÉMENT**  
Ski "ASNES" No. 34857. **59.98**  
BOTTES DE SKI DE FOND hommes/femmes No. 34747-48. **29.98**  
BÂTONS "TONKIN" No. 34727. **8.98**  
FIXATIONS No. 34827. **7.98**
- Ensemble de ski de fond complet**  
Rég. 76.92 **54<sup>98</sup>**  
COMPREND ski de fond "Visu" 180-210 cm. Avec fixations "Stike" et bâtons "Tonkin" ainsi que des bottes "Munari" pour hommes et femmes. No. 34900.
- TELESHOPPING 333-5811**  
Sears — Sports, Rayon 06

**VOTRE CHOIX**  
**111** ch.  
  
**Tableau 16 x 24"**  
Peut être facilement accroché. Craies et brosse incluses. 49R 011 020.

**ECONOMISEZ \$0.38** sur pelle en plastique  
Legere, manche en bois. 49R 013 020. **RÉG. \$1.49**

**ECONOMISEZ \$0.48**  
Camion de pompier. En métal. Environ 4" de long. 49R 028 266. **RÉG. \$1.59**

**ECONOMISEZ \$0.58**  
Jouets en plastique. 3 1/2" long. 49R 028 336 7 8. **RÉG. \$1.69**

**VOTRE CHOIX**  
**333**  
  
"Ride on Logo" Engine Locomotive Ride On Logo **333**

**Machine à coudre Sewing Machine** **333**

**Jeu de sculpture "Chip Away"** **333**  
Pour le sculpteur en herbe. Comprend peinture, ciseau de sculpture. 49R 027 593.

**ECONOMISEZ \$1.77** Reg. 3.99 **222**  
Nécessaire de peinture digitale. Comprend: 6 tubes de peinture, spatule. 49R 035 012.

**MAGASINAGE EN PERSONNE SEULEMENT** Sears — Jouets, Rayon 49

**VOTRE CHOIX**  
**222** ch.  
  
**ECONOMISEZ \$0.77**  
Ensemble de beauté, comprend peigne, miroir et brosse. 49R 019 315. **RÉG. \$2.99**

**ECONOMISEZ \$0.77**  
Gyroscope. 49R 028 149. **RÉG. \$2.99**

**ECONOMISEZ \$1.07**  
Voiture de course. Requiert 2 piles "AA" (non incluses). 49R 028 327. **RÉG. \$3.29**

**ECONOMISEZ \$1.27**  
Meubles pour maison de poupée. Votre choix de meubles pour salon ou chambre à coucher. 49R 018 221.2. **RÉG. \$3.49**

**ECONOMISEZ \$1.77** sur poupées  
Contenues dans une paire ou une pomme. Poupées 6". 49R 018 037.8. **RÉG. \$3.99**

**ECONOMISEZ \$0.77** sur 32 blocs en bois  
Blocs avec numéros, illustrations et lettres alphabétiques. 49R 035 911. **RÉG. \$2.99**

**ECONOMISEZ \$0.77** sur jeu "Serpents et échelles"  
S'adresse à tous les âges. 49R 023 480. **RÉG. \$2.99**

**ECONOMISEZ \$0.77** sur personnages en peluche  
Choix de Mickey, Minnie, Donald ou Pluto. Environ 6-8". 49R 031 482. **RÉG. \$2.99**

**Voitures "Hot Wheels"** Hot Wheels **3/22**

**VOTRE CHOIX**  
**333**  
  
**ECONOMISEZ \$0.66** sur véhicules de secours  
Comprend 2 camions de pompier, 1 remorqueur, etc. 49R 028 274. **RÉG. \$3.99**

**Ensemble de 2 étuis**  
2 revolvers de 7". 49R 016 046. **RÉG. \$3.99**

**ECONOMISEZ \$0.66**  
Poupée 10" et berceau. 49R 018 228. **RÉG. \$3.99**

**ECONOMISEZ \$0.66** sur marionnettes digitales  
Choix de Tweety, Sylvester le chat, Bugs Bunny ou "Foghorn Leghorn". 49R 031 481. **RÉG. \$3.99**

**ECONOMISEZ \$0.66**  
Poupée Sésame. 49R 031 515.6. **RÉG. \$3.99**

**ECONOMISEZ \$1.66**  
Montre pour enfants Pooh. 49R 035 527. **RÉG. \$4.99**

**ECONOMISEZ \$0.66** sur ensemble à colorier  
Comprend pinceau et peintures. 49R 035 583. **RÉG. \$3.99**

**ECONOMISEZ \$0.66** sur établi en bois  
Tapez sur les chevilles. 49R 035 989. **RÉG. \$3.99**

**ECONOMISEZ \$0.66** sur les super-héros 8"  
Choix de Superman, l'Homme-Araignée, Batman ou Robin. 49R 038 400. **RÉG. \$3.99**

## Les Sieurs Elites

### Les entraîneurs "Bantam" et "Midget"

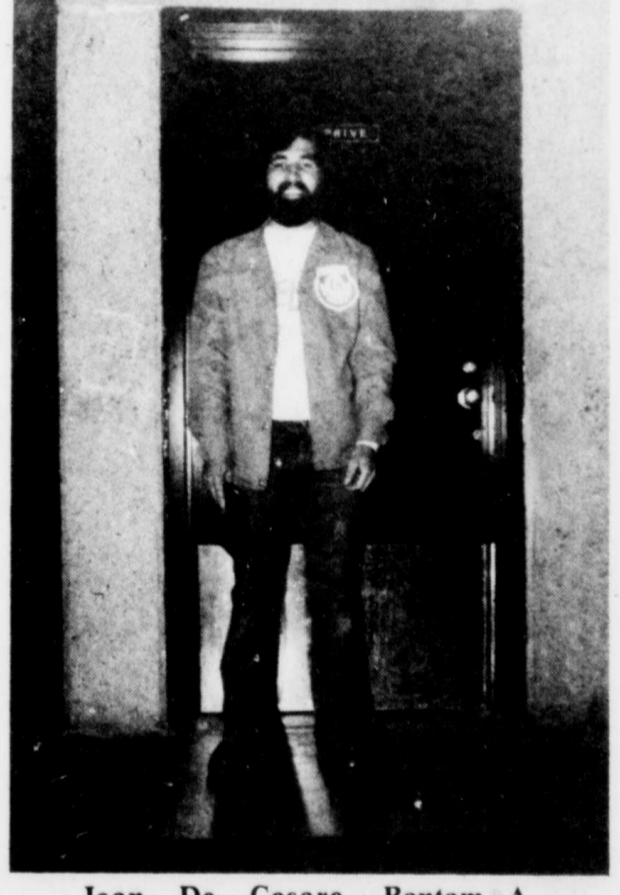
Cette semaine, c'est au tour des entraîneurs de Bantam et du Midget des Elites des Sieurs de Longueuil.

**Midget A**  
L'entraîneur sera Pat Gagnon Malheureusement lors de la prise des photos Pat était absent, mais je vais vous présenter sa photo une autre fois. Pat est un des entraîneurs vétérans avec les Sieurs cette saison.

**Midget AA**  
Guy Gauthier a été choisi pour être l'entraîneur du Midget AA cette saison. Guy a gradué car l'an passé il était avec le Pee-Wee A. Il est aussi l'analyste des parties des Sieurs Junior le lundi avec Pierre Fex. A tous ces entraîneurs des Elites, bonne saison!



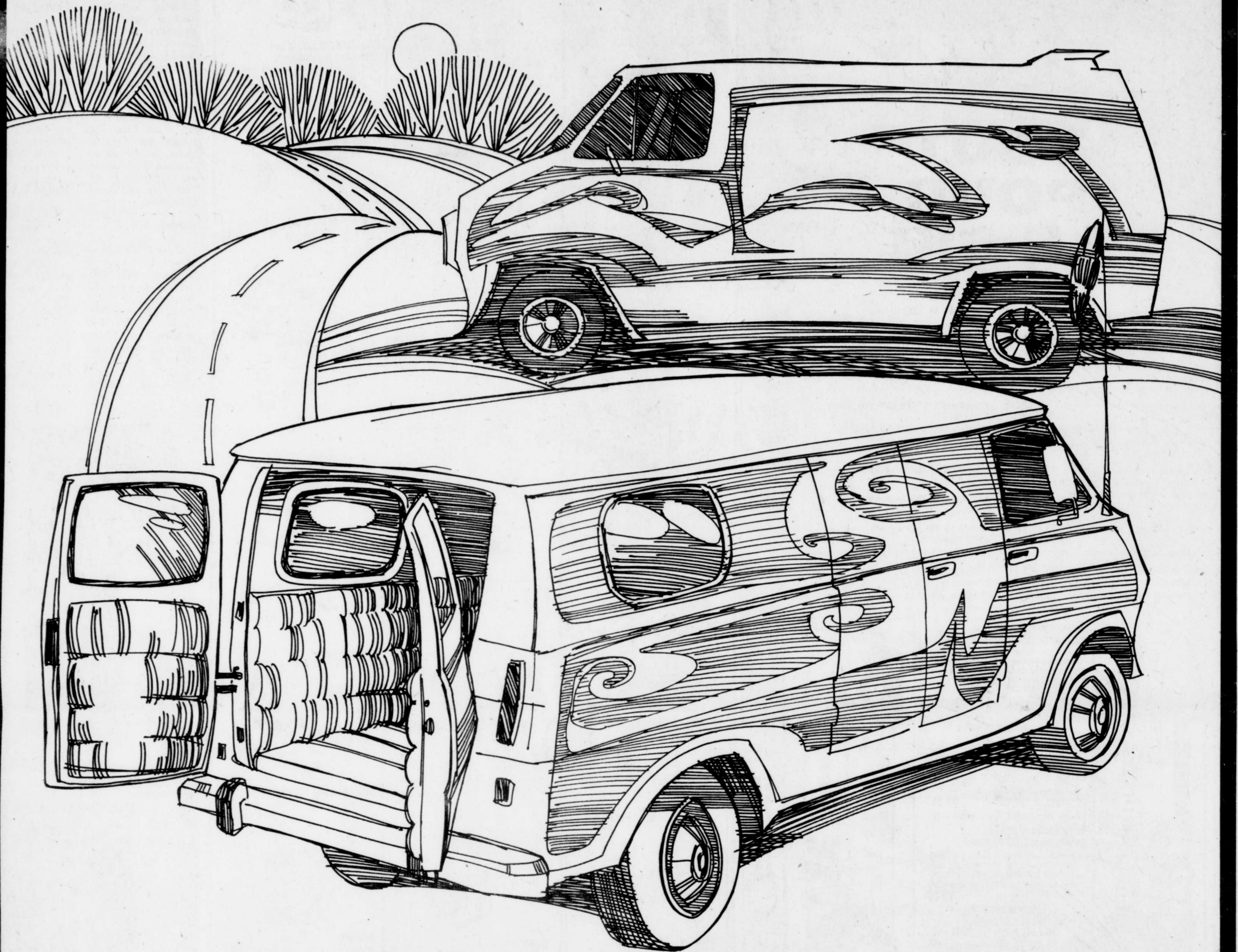
Normand Brodeur ant. Bantam AA



Jean De Cesare Bantam - A



Guy Gauthier entraîneur du Midget AA



# Exposition de fourgonnettes modifiées

les 20, 21 et 22 octobre

Mail Champlain, l'amour de carrefour et le Club Vangabon  
présentent les élégantes à 4 roues.

Voyez les nouvelles reines de l'autoroute  
les 20, 21 et 22 octobre dans le Mail Champlain.  
Elles sont peintes et aménagées avec  
toute la fantaisie des enthousiastes.

Passez les voir au Mail Champlain

## MAIL CHAMPLAIN

« Un Amour de Carrefour »

Situé sur Lapinière et Boul. Taschereau à Brossard