



**Héma
Québec**

SANG et PLASMA
LAIT MATERNEL
CELLULES SOUCHES
TISSUS HUMAINS

Présentation organisationnelle 2024-2025

Mathieux et Marie Noëlle
EMPLOYÉS

Systeme du sang et des produits biologiques d'origine humaine au Québec

Mission

Répondre avec efficacité aux besoins de la population québécoise en sang et autres produits biologiques d'origine humaine de qualité.

Vision

Devenir un partenaire stratégique au service du système de santé québécois.

Santé Canada

Donneurs

Ministère
de la Santé
et des
Services
sociaux



Héma
Québec

Hôpitaux

Receveurs

Comité de
biovigilance

2024-2025
EN UN COUP D'ŒIL

Plus de
238 000

donneuses et donneurs de sang total,
plaquettes, plasma, cellules souches, sang de
cordon, tissus humains et lait maternel inscrits

Près de
800 000

produits distribués

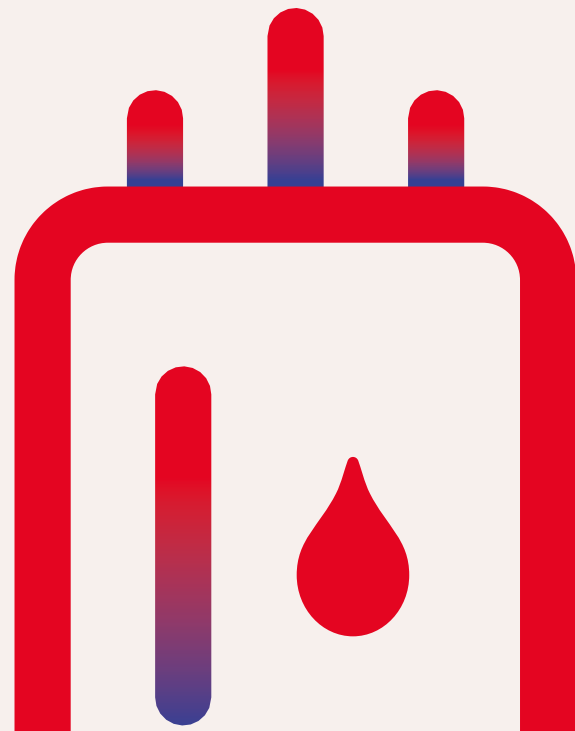
1998

membre du
personnel

586 M\$

de revenus annuels

Des milliers de
bénévoles, des
partenaires engagés
et des administrateurs
rigoureux, qui se
mobilisent pour
le don de vie.



**Une grande équipe
dévouée au don de vie.**

De fournisseur de sang à experte en produits biologiques d'origine humaine

1998

Début des activités à titre de fournisseur de produits sanguins et de médicaments fabriqués à partir de plasma

2001

Création de la Banque de tissus humains
Premier centre de dons de sang

2004

Création de la Banque publique de sang de cordon

2005

Première unité mobile de prélèvement du sang

2008

Création du Laboratoire de référence et de cellules souches

2013

Extension du mandat d'Héma-Québec aux produits biologiques d'origine humaine

2014

Premier centre de dons de plasma
Pleine gestion du Registre des donneurs de cellules souches au Québec

Création de la Banque publique de lait maternel du Québec

2018

Obtention du mandat pour l'évolution du système d'information sur la traçabilité des produits sanguins

2024

Entrée en vigueur du mandat de distributeur unique de tissus humains

Unification des marques sous le seul nom Héma-Québec





Présence permanente à l'échelle du Québec



Centres de dons

Brossard	● ●	Drummondville	●	Gatineau	● ●
Kirkland	● ●	Laval	● ●	Lebourgneuf	● ●
Montréal	● ●	Saguenay	● ●	Saint-Bruno	● ●
Sainte-Foy	● ●	Sherbrooke	● ●	Trois-Rivières	● ●

Établissements

Montréal	Québec
----------	--------

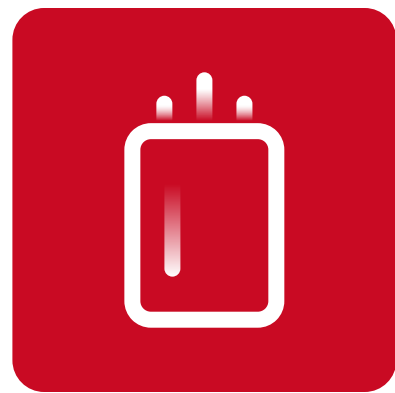
Service régional des collectes mobiles

Brossard

En plus d'une unité mobile et de milliers de collectes organisées à travers la province!

- Don de sang
- Don de plasma
- Don de plaquettes
- Dépôt de lait maternel

Secteurs d'activité



Sang

Le sang est le liquide qui circule dans les veines et les artères du corps. Il se compose de plasma, dans lequel baignent les globules rouges, les globules blancs et les plaquettes.



Plasma

Partie liquide du sang, le plasma véhicule dans le corps les cellules sanguines et des substances nutritives. Il sert à fabriquer des médicaments, appelés produits stables.



Lait maternel

Le lait maternel recueilli profite particulièrement aux grands prématurés ne pouvant être allaités par leur mère. Il réduit le risque de maladie intestinale sévère.



Cellules souches

Les cellules souches sont les cellules « mères » à partir desquelles les autres cellules sanguines se développent. Elles se trouvent dans la moelle osseuse, la circulation sanguine périphérique et le sang de cordon ombilical.



Tissus humains

Les tissus humains peuvent être prélevés pour des fins de greffe. Il s'agit, par exemple, de valves cardiaques et de tissus oculaires, cutanés, artériels ou musculosquelettiques.



Laboratoires

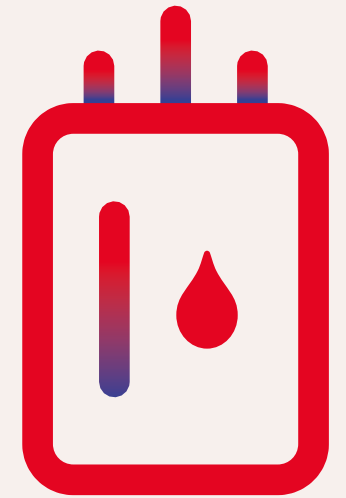
Héma-Québec offre des services d'analyses spécialisées à ses partenaires du système de santé québécois, étant à ce titre reconnue comme un centre de référence en médecine transfusionnelle.

Anjaraso Razafindrakoto

RECEVEUSE DE SANG

À titre de fournisseur exclusif de produits sanguins au Québec, Héma-Québec est responsable du recrutement des donneurs et donneuses, des prélèvements, des analyses et de la transformation des dons, ainsi que de la livraison des produits aux centres hospitaliers.

Sang



2024-2025
EN UN COUP D'ŒIL

177 047

donneuses et donneurs inscrits
(sang total, plaquettes et plasma)

309 113

produits sanguins livrés

1 981

collectes de sang

435 173

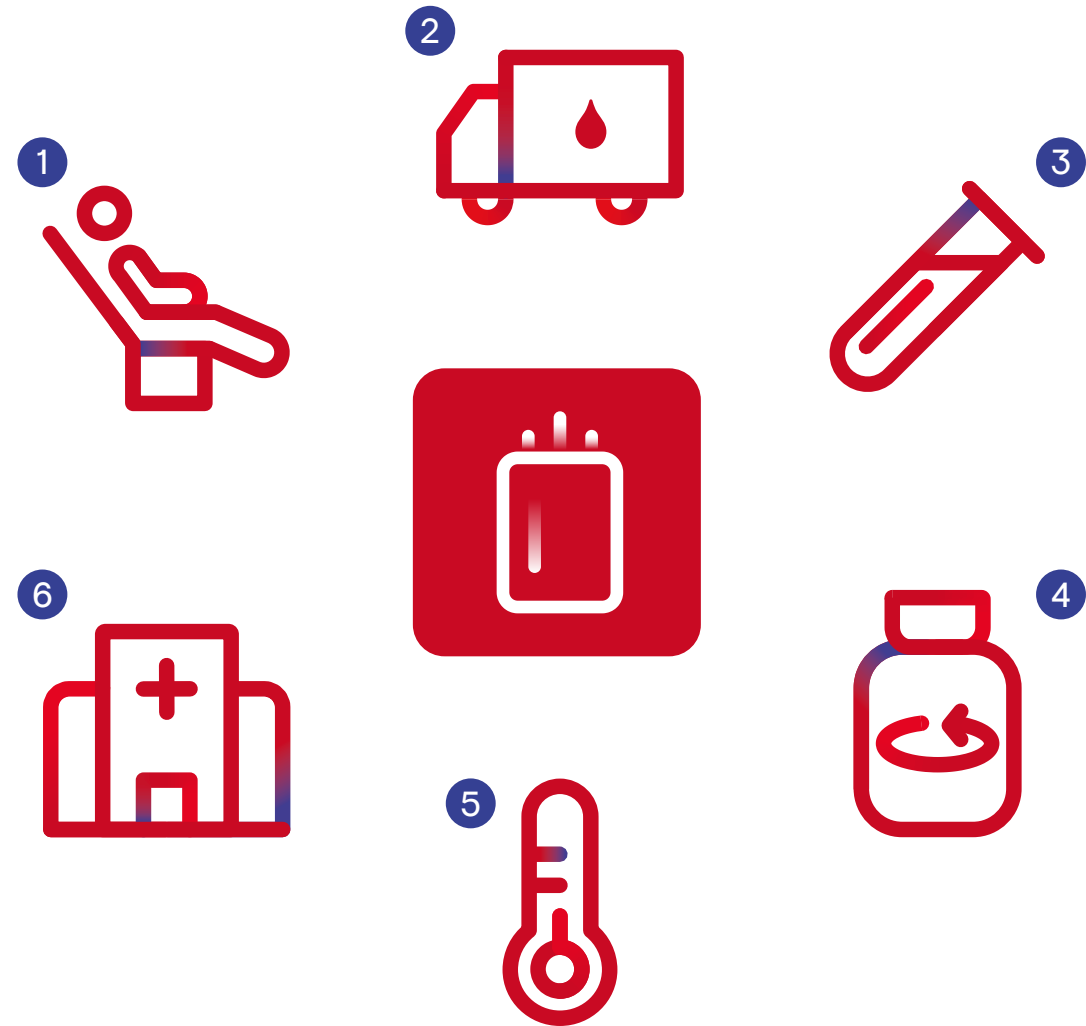
visites dans les sites
de collecte (tous types
de dons confondus)

1,62

don de sang total par an
en moyenne par donneur

Produits sanguins

Du don à la distribution



1. DON

Le prélèvement dure une dizaine de minutes. En plus de la poche de sang, on recueille des échantillons qui serviront aux analyses.

2. TRANSPORT

Les poches de sang et leurs échantillons sont acheminés vers l'un des laboratoires d'Héma-Québec.

3. ANALYSES

Les échantillons sont envoyés au laboratoire de qualification afin de déterminer le groupe sanguin du donneur et de dépister la présence d'infections.

4. SÉPARATION DU SANG

Le sang est séparé en ses différents composants (globules rouges, plaquettes, plasma).

5. CONSERVATION

Les produits conformes sont étiquetés et entreposés, prêts à être expédiés aux centres hospitaliers.

6. LIVRAISON

Les produits sont livrés aux centres hospitaliers. Les composants utilisés varient selon l'état des malades.

Toutes les 80 secondes, quelqu'un a besoin de sang au Québec.

Ce peut être en raison d'un accident ou dans le cadre d'une intervention chirurgicale ou du traitement d'une maladie.

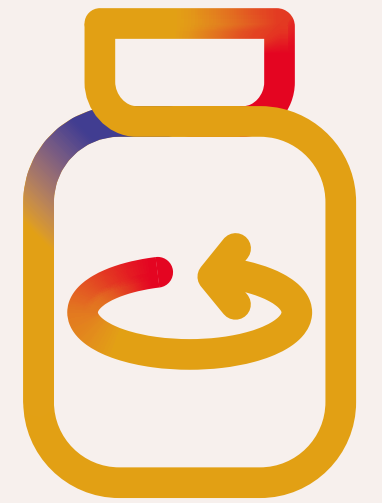


Sandra et Guillaume

DONNEURS DE PLASMA

Héma Québec assure la distribution exclusive de produits stables pour le Québec. Elle est responsable des stratégies d'approvisionnement, de l'achat de produits fabriqués principalement à partir de plasma, de la gestion de la réserve et de la distribution aux centres hospitaliers. Elle s'occupe aussi du recrutement des donneurs et donneuses, des prélèvements, des analyses et de l'envoi au fractionnement d'une partie du plasma qu'elle prélève.

Plasma



2024-2025
EN UN COUP D'ŒIL

30 312

donneuses et donneurs
de plasma inscrits

171 053

litres de plasma destinés
à la fabrication de
médicaments

449 742

produits stables livrés

28,3 %

taux de suffisance en
immunoglobulines
intraveineuses (IgIV) et
sous-cutanées (IgSC)

Produits stables

Du don à la distribution



1. DON

Les dons de plasma se font dans les centres de dons, sur rendez-vous. Le prélèvement dure environ 45 minutes. Il est possible de faire un don de plasma tous les 6 jours, jusqu'à 52 fois par année.

2. CONGÉLATION

Le plasma est congelé rapidement après le prélèvement. Plus on le congèle rapidement, plus on peut en extraire de protéines.

3. ANALYSES

Les échantillons sont envoyés au laboratoire de qualification. Tous les dons sont testés.

4. FRACTIONNEMENT

Le plasma est envoyé à des usines de fractionnement. Ces usines de haute technologie en extraient les protéines pour fabriquer des médicaments.

5. RETOUR DES PRODUITS

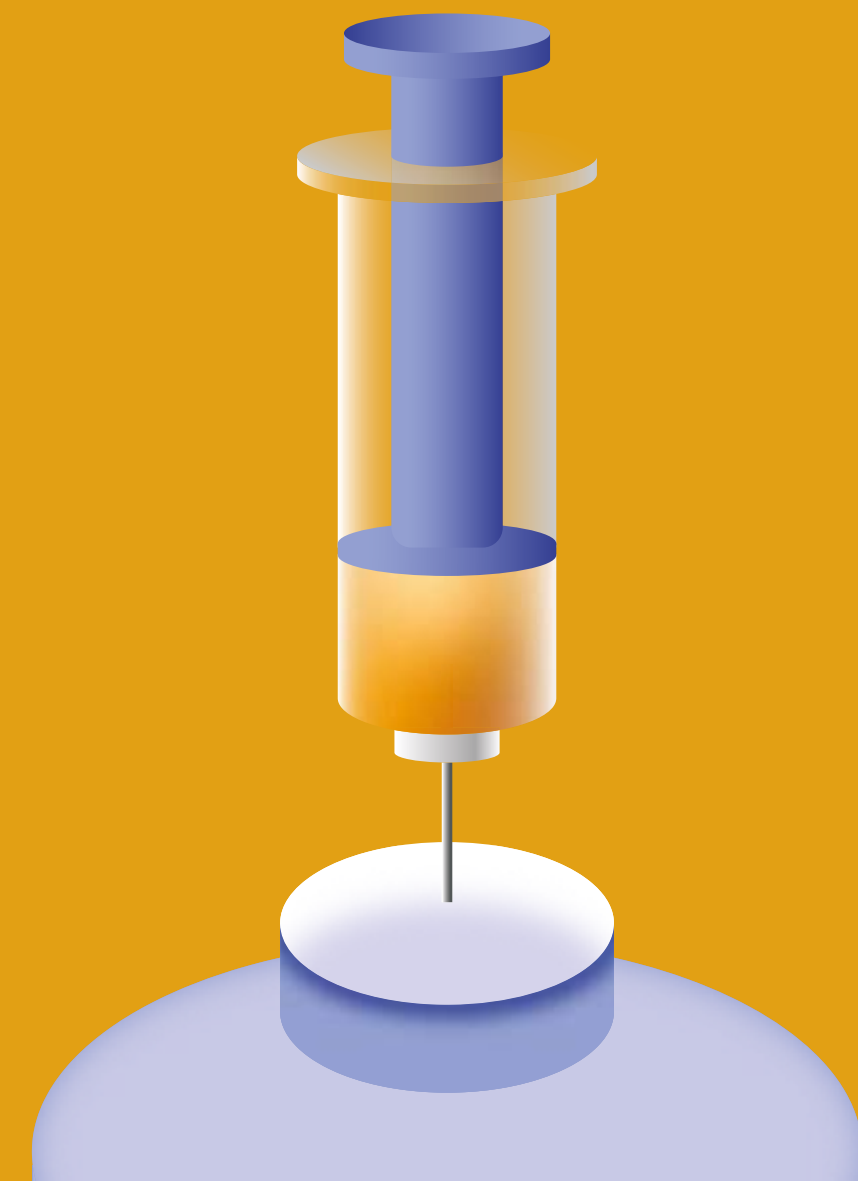
Les produits finis sont ensuite retournés à Héma-Québec et sont entreposés, prêts à être expédiés.

6. LIVRAISON

Les produits sont livrés aux centres hospitaliers.

Des milliers de Québécois et de Québécoises ont besoin de médicaments dérivés du plasma.

Ils servent à traiter, par exemple, des troubles neurologiques, un déficit immunitaire ou d'autres maladies, comme l'hémophilie. Leur processus de fabrication peut prendre jusqu'à 12 mois.



Laury

DONNEUSE DE LAIT MATERNEL

Héma Québec gère la Banque publique de lait maternel du Québec. Son mandat est de fournir du lait humain pasteurisé aux prématurés de 32 semaines ou moins qui nécessitent des soins médicaux et dont la mère n'est pas en mesure d'allaiter. L'organisation est responsable du recrutement et de la qualification des donneuses ainsi que de la transformation, des analyses et de la distribution du lait aux centres hospitaliers.

Lait maternel



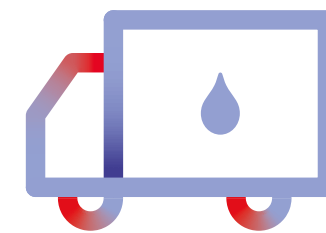
2024-2025
EN UN COUP D'ŒIL

818

donneuses inscrites

19 093

bouteilles distribuées



Dans les municipalités des communautés métropolitaines de Montréal et de Québec, les bouteilles de lait sont récupérées chez les donneuses. Dans les autres régions, les bouteilles sont recueillies dans des points de dépôt.

Environ le tiers des mères qui accouchent avant terme ont de la difficulté à produire assez de lait pour nourrir leur enfant.

Lait maternel

Du don à la distribution



1. DON

Héma-Québec fournit les bouteilles afin que les mères recueillent leur lait à la maison et le congèlent.

2. COLLECTE OU DÉPÔT

Selon la région, les bouteilles de lait sont récupérées au domicile de la donneuse ou apportées par celle-ci à un point de dépôt.

3. MISE EN COMMUN DES DONS

Héma-Québec mélange les dons de plusieurs donneuses par lot.

4. PASTEURISATION

Le lait est pasteurisé pour en éliminer les virus et les bactéries.

5. ANALYSES MICROBIOLOGIQUES ET CONSERVATION

Le lait est testé pour s'assurer qu'il est sécuritaire pour les receveurs. Si les résultats sont conformes, le lait est congelé et conservé pendant un an à partir de la date du premier don.

6. LIVRAISON

Le lait est distribué aux hôpitaux pour être fourni aux grands prématurés ne pouvant être allaités par leur mère.

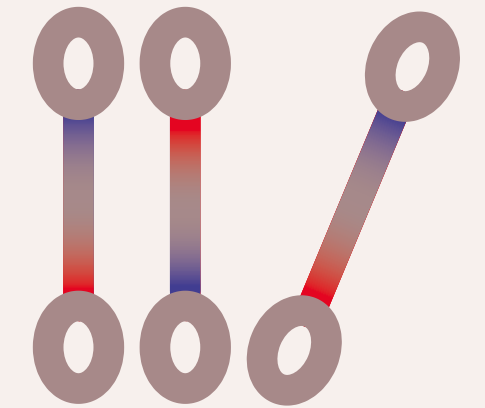
**Le lait maternel sauve des vies.
Chaque année au Québec,
quelque 1 000 bébés
prématurés dont la mère ne
peut allaiter bénéficient du
lait maternel de la banque
d'Héma-Québec.**

Penny

RECEVEUSE DE CELLULES SOUCHES

Héma Québec est responsable du recrutement et de la qualification au don, en plus d'assurer la gestion du Registre des donneurs de cellules souches pour le Québec. Ce registre informatisé comprend les dossiers de près de 57 000 personnes inscrites, susceptibles de consentir à un don. Il est certifié comme répondant aux plus hautes normes internationales.

Cellules souches



2024-2025
EN UN COUP D'ŒIL

56 986

personnes inscrites au Registre*
des donneurs de cellules souches

7 192

nouvelles
inscriptions Web

98

patientes et patients du
Québec ont reçu une
greffe non apparentée

14

personnes du
Québec ont donné
des cellules souches

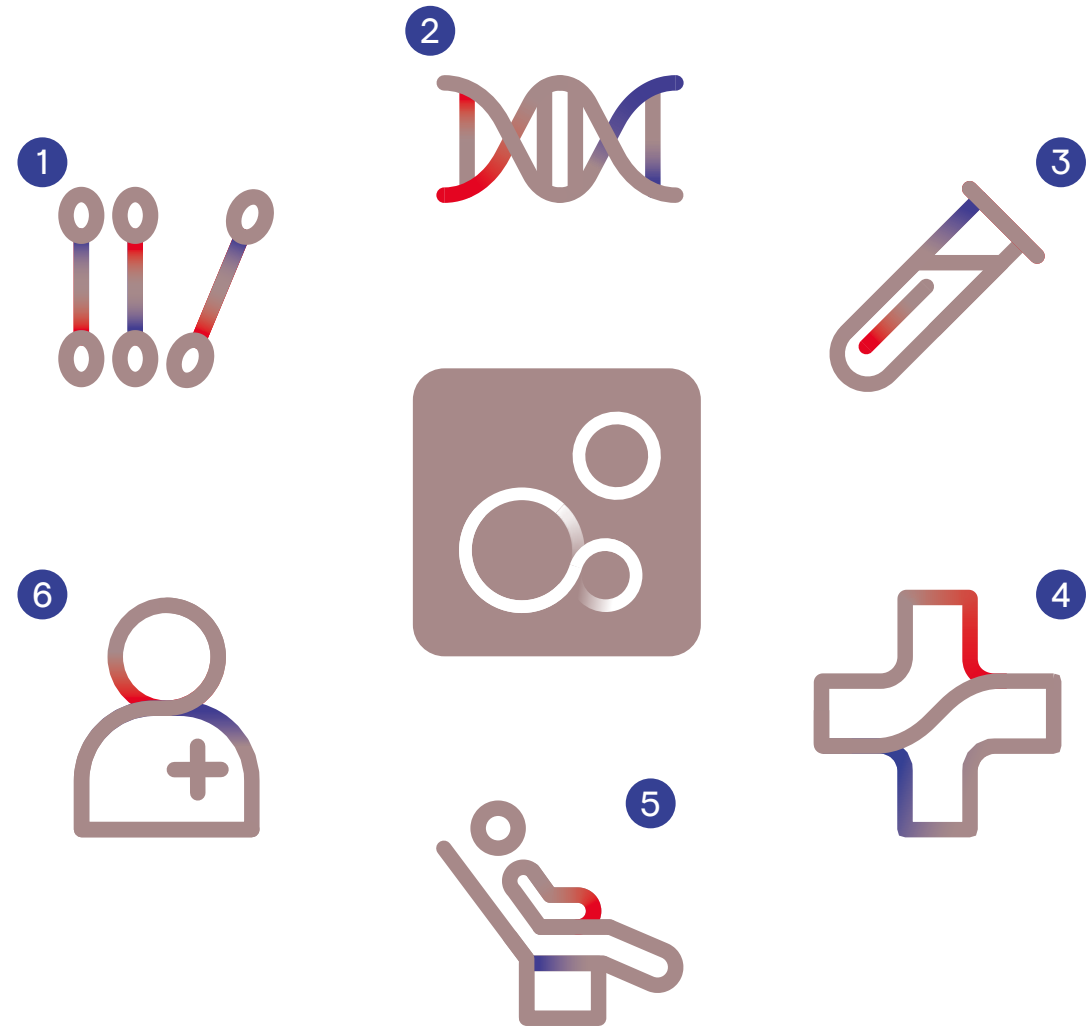
465

poches de cellules
souches périphériques
autologues distribuées
aux centres hospitaliers

* Le Registre d'Héma-Québec fait partie du réseau mondial de la World Marrow Donor Association (WMDA), profitant ainsi d'un accès à un bassin potentiel de plus de 40 millions de donneurs et donneuses de cellules souches.

Cellules souches

De l'inscription au don



1. INSCRIPTION

Toute personne répondant aux critères de qualification peut s'inscrire au Registre.

2. DÉTERMINATION DU PROFIL GÉNÉTIQUE ET AJOUT AU REGISTRE

Les échantillons reçus par Héma-Québec servent à déterminer le profil génétique du donneur potentiel. Il est ensuite ajouté au registre international.

3. CONFIRMATION DE LA COMPATIBILITÉ

Lorsqu'une personne est potentiellement compatible avec un patient, Héma-Québec procède à des analyses poussées pour confirmer sa compatibilité génétique avec ce dernier.

4. PRÉPARATION AU DON

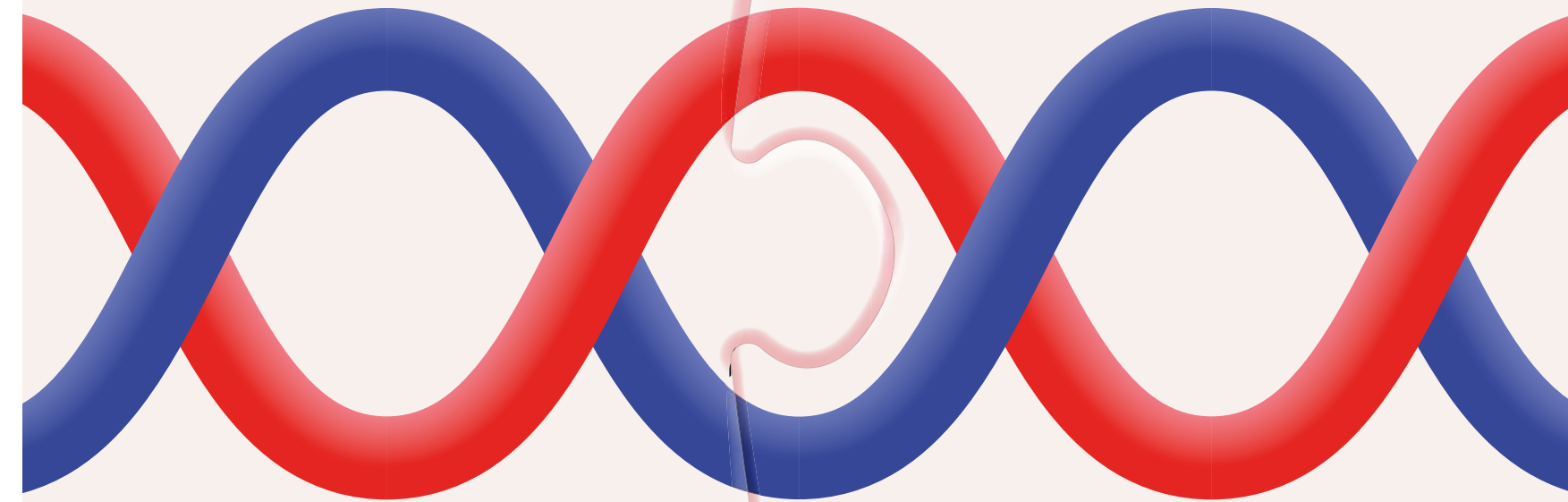
Le donneur potentiel passe un examen physique général qui confirme si son état de santé lui permet de faire un don.

5. DON DE CELLULES SOUCHES

Si toutes les conditions sont réunies, le don peut avoir lieu. Deux types de dons sont possibles : moelle osseuse ou cellules souches périphériques.

6. SUIVI APRÈS LE DON

Un suivi est effectué auprès du donneur jusqu'à son rétablissement complet.



Pour certains malades, la greffe de cellules souches s'avère l'unique chance de survie.

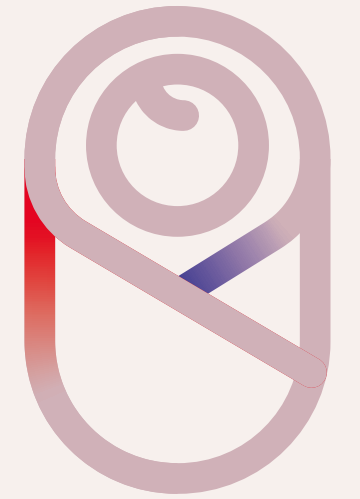
Le traitement ultime consiste à remplacer les cellules souches du patient par celles d'une personne en bonne santé. Trois fois sur quatre, il n'y a pas de donneur ou de donneuse compatible dans la famille.

Saintio

RECEVEUR DE CELLULES SOUCHES
PROVENANT DE SANG DE CORDON

Héma-Québec gère la Banque publique de sang de cordon du Québec. Alors qu'elle s'occupe de l'inscription et de la qualification des donneuses, le prélèvement lui-même est effectué par les centres hospitaliers partenaires. À la réception des prélèvements, Héma-Québec prend en charge la transformation, les analyses et la cryopréservation ou mise en banque des unités de sang de cordon.

Sang de cordon



2024-2025
EN UN COUP D'ŒIL

2 598

mères inscrites

12 399

unités disponibles
à la greffe

6

centres hospitaliers
partenaires

16

unités distribuées dans
le monde en 2024-2025,
dont 3 au Québec

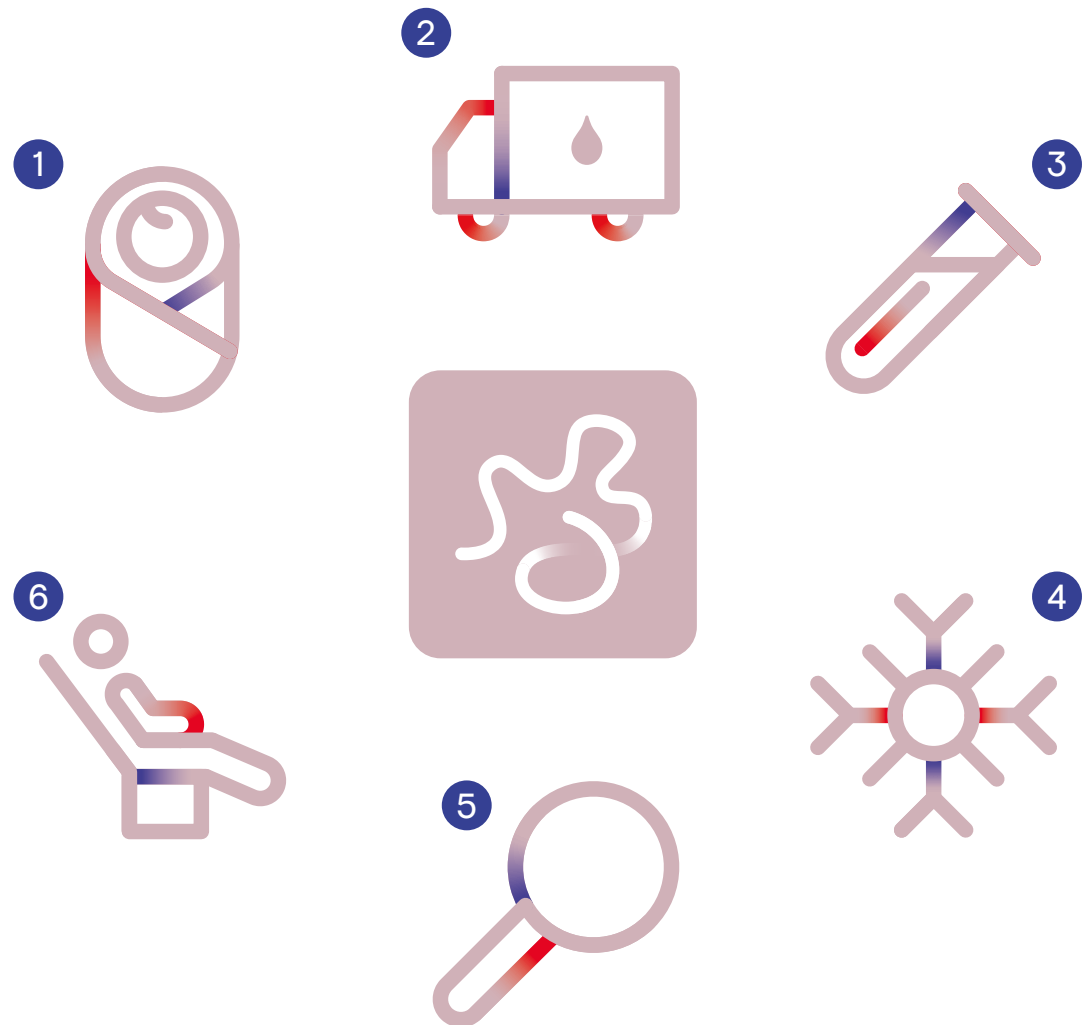
234

unités distribuées dans
le monde depuis 2008

La Banque publique de sang de cordon fait aussi partie intégrante du registre mondial de la WMDA, au même titre que le Registre des donneurs et donneuses adultes d'Héma-Québec.

Sang de cordon

Du don à la greffe



1. DON

Le sang de cordon ombilical est prélevé à la naissance d'un enfant dans les hôpitaux partenaires.

2. TRANSPORT

Le sang de cordon est transporté à Héma-Québec.

3. QUALIFICATION

Le sang de cordon est qualifié selon des critères stricts.

4. TRAITEMENT ET CONSERVATION

Le sang de cordon est traité, congelé à -150°C et conservé pendant 15 ans. Les unités de sang de cordon sont rendues accessibles dans un registre mondial.

5. RECHERCHE D'UNITÉS COMPATIBLES

À la demande de clients québécois ou internationaux, Héma-Québec effectue la recherche d'une unité compatible avec un patient en attente d'une greffe de cellules souches.

6. GREFFE

Le patient est greffé.

Le sang de cordon ombilical donne accès à une source complémentaire de cellules souches, autres que celles issues de la moelle osseuse ou du sang périphérique. Il regorge de cellules souches, indispensables au traitement d'environ 80 maladies.

Marie

RECEVEUSE DE TISSUS HUMAINS

Héma-Québec gère la Banque publique de tissus humains du Québec. Elle est responsable de prélever, de transformer, de qualifier et de distribuer les tissus humains afin de répondre aux besoins des hôpitaux. L'une des missions de l'équipe est de sensibiliser les intervenants du milieu de la santé à l'importance d'identifier et de recommander les donneuses et donneurs potentiels à la suite de leur décès.

Tissus humains



2024-2025
EN UN COUP D'ŒIL

5 772

recommandations
reçues

1 037

donneuses et
donneurs prélevés

MANDAT DE DISTRIBUTEUR UNIQUE

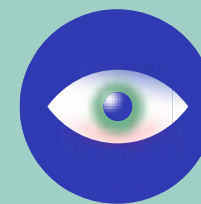
Depuis le 2 décembre 2024, Héma-Québec assure la totalité de l'approvisionnement en tissus humains des hôpitaux du Québec, avec **plus de 1 000 produits dans le catalogue** (par rapport à 100 avant l'entrée en vigueur du mandat).

7 694

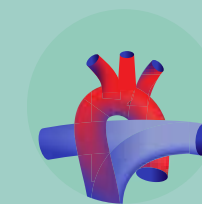
tissus humains
distribués aux centres
hospitaliers

(une augmentation de 42,5 % par rapport à 2023-2024, résultant de l'entrée en vigueur du mandat de distributeur unique)

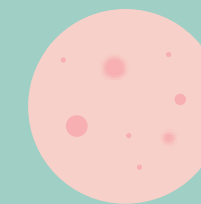
Tissus humains prélevés par Héma-Québec



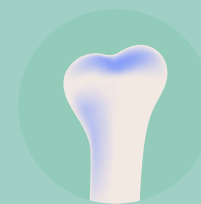
Tissus oculaires
(cornées et globes)



Valves cardiaques et tissus
artériels (aortes abdominales,
artères fémorales...)



Tissus cutanés
(peau)



Tissus muscu-
losquelettiques
(tendons et os)

Tissus humains

De la recommandation à la greffe



1. RECOMMANDATION

Les professionnels de la santé recommandent les donateurs à Héma-Québec.

2. CONSENTEMENT

Une vérification dans les registres des consentements est effectuée. Il est important de partager sa décision avec ses proches, puisque ce sont ces derniers qui parleront au nom du donneur à son décès.

3. QUALIFICATION

Héma-Québec procède à une évaluation rigoureuse afin de vérifier l'admissibilité du donneur.

4. PRÉLÈVEMENT

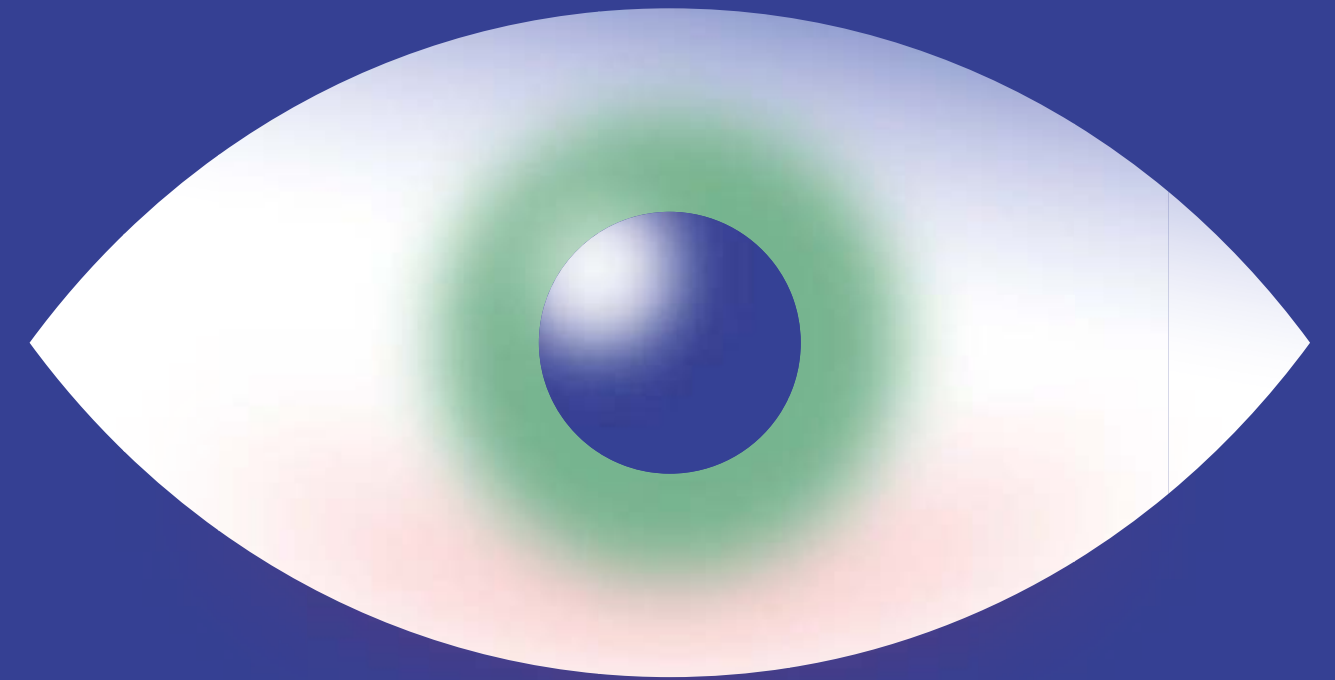
Héma-Québec effectue le prélèvement des tissus.

5. TRAITEMENT ET CONSERVATION

Les tissus sont traités et conservés jusqu'à ce qu'ils soient greffés. La plupart des tissus peuvent être conservés jusqu'à 5 ans, à l'exception notamment des cornées, qui ne peuvent être conservées plus de 14 jours.

6. GREFFE

Le chirurgien greffe les tissus.



Un donneur de tissus humains peut aider jusqu'à 20 personnes.

Par exemple, une greffe de cornée permet à des personnes de recouvrer la vue alors que les tissus cutanés aident à soigner des brûlures graves.



Les laboratoires d'Héma-Québec offrent des services d'analyses spécialisées, notamment des recherches complexes d'anticorps, le phénotypage étendu, des analyses détaillées des groupes sanguins érythrocytaires, plaquettaires et le génotypage HLA. Elles sont réalisées, entre autres, afin de trouver des personnes compatibles au don dans le cadre d'une greffe de cellules souches.

Services de laboratoires spécialisés



2024-2025
EN UN COUP D'ŒIL

33 571

analyses effectuées pour les centres hospitaliers

5 638

requêtes de patients et de patientes transmises aux laboratoires de référence

26 355

culots phénotypés livrés aux hôpitaux du Québec

Les analyses servent aussi à identifier et à résoudre des problèmes spécifiques de médecine transfusionnelle et permettent de répondre aux besoins des hôpitaux en produits spécialisés, comme les culots phénotypés, le sang rare ou les plaquettes typées.

Services de laboratoires spécialisés

De la requête aux produits et services spécialisés



1. REQUÊTES ET ÉCHANTILLONS

Les demandes d'analyses et les échantillons sont envoyés aux laboratoires de référence par un professionnel de la santé.

2. ANALYSES

Selon le type de requête reçue, différentes analyses peuvent être effectuées : notamment l'identification des anticorps irréguliers, le phénotypage, le génotypage et le typage HLA.

3. RAPPORT

Une fois les analyses terminées, les résultats sont envoyés au professionnel de la santé à l'origine de la demande.

4. PRODUITS ET SERVICES SPÉCIALISÉS

En fonction des résultats reçus, le professionnel de la santé communique avec Héma-Québec pour chercher un donneur adulte ou des unités de sang de cordon en vue d'une greffe de cellules souches ou encore pour recourir à des produits spécialisés, comme les culots phénotypés, le sang rare ou les plaquettes typées.

Les laboratoires d'Héma-Québec fournissent les solutions et l'expertise technique dont les professionnels et professionnelles de la santé ont besoin pour garantir la sécurité et le bien-être des personnes qu'ils soignent.

Innovation

PARTENARIATS STRATÉGIQUES AU SERVICE DU SYSTÈME DE SANTÉ

**La participation d'Héma-Québec
à de nombreux partenariats
et études contribue fortement
à en faire un partenaire stratégique
du système de santé du Québec.**

Nouvelle méthode de criblage de l'expression de CD36 à la surface des plaquettes HLA typées

Les Laboratoires de référence d'Héma-Québec font parfois face à des situations urgentes. Par exemple, un patient ou une patiente peut avoir un besoin urgent pour des plaquettes particulièrement rares pour lesquelles il n'existe pas de tests de caractérisation spécifiques.

Une telle urgence est survenue en 2024 et a nécessité la mise au point rapide d'une nouvelle méthode. Plus précisément, nos équipes ont conçu une méthode de criblage reposant sur la cytométrie en flux afin d'identifier des donneurs et donneuses.

Une nouvelle approche analytique lève le voile sur l'épidémiologie de la COVID-19 au Québec

En 2023, Héma-Québec a mis au point une approche analytique (« approche par ratio ») pour mieux détecter les anti-SRAS-CoV-2 chez les personnes vaccinées. Deux projets réalisés en 2024 ont utilisé cette approche.

Le premier projet a évalué la sensibilité de quatre tests immunologiques à l'aide de l'approche par ratio et de celle dite « conventionnelle ». Finalement, l'approche par ratio a nettement amélioré les performances des tests. Les résultats du second projet — réalisé en collaboration avec le ministère de la Santé et des Services sociaux et l'Institut national de santé publique du Québec — suggèrent que près de 90 % de la population du Québec aurait contracté le SRAS-CoV-2 durant la vague Omicron.

Ces résultats illustrent la capacité d'Héma-Québec d'aider les autorités de santé publique en temps de crise.

Analyse du risque de transmission de la tuberculose par transplantation de tissus

Toujours à l'affût des risques encourus par les receveurs et receveuses, Héma-Québec a analysé le risque de transmission de la tuberculose par transplantation de tissus. De fait, ce risque a récemment été mis en lumière par deux éclosions de tuberculose survenues aux États-Unis, toutes deux causées par un greffon osseux contaminé.

En fin de compte, l'analyse a révélé que le risque encouru par les personnes greffées au Québec est négligeable, notamment parce que les tissus musculosquelettiques préparés par Héma-Québec sont irradiés et qu'ils ne contiennent donc pas de cellules vivantes.

Innovation

PRINCIPAUX AXES EN RECHERCHE ET DÉVELOPPEMENT

Héma-Québec fait aussi la promotion de l'innovation et de l'amélioration continue dans ses différentes activités.

Soutien aux opérations

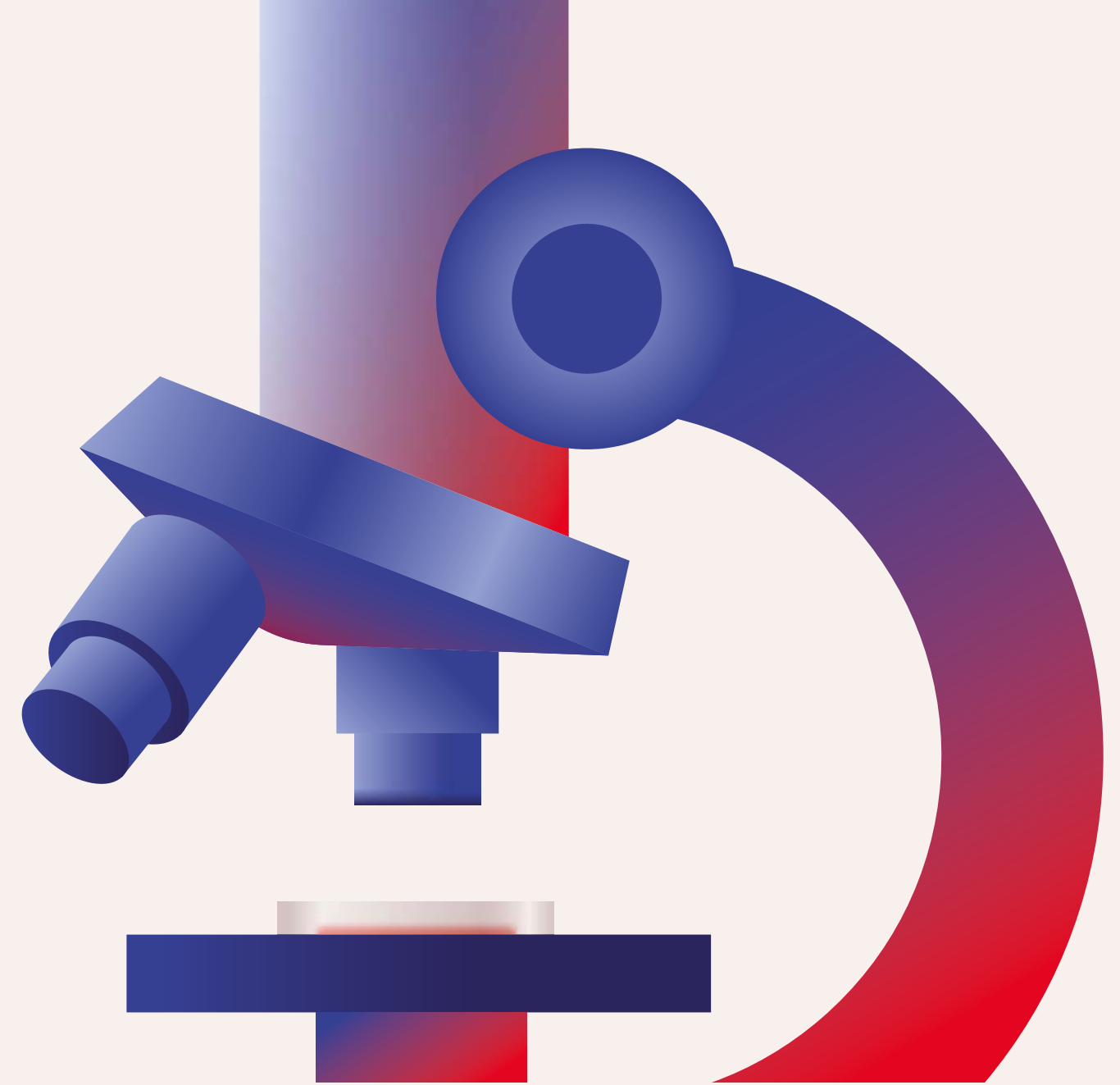
- Évaluation de nouvelles technologies
- Amélioration des méthodes et processus dans les opérations
- Tests de qualification des produits biologiques

Recherche et développement

- Développement de nouveaux produits
- Recherche fondamentale
- Recherche épidémiologique
- Recherche sur les tendances d'utilisation des produits biologiques d'origine humaine

Valorisation de la recherche

- Rayonnement par l'entremise de communications



Les connaissances développées par les équipes de médecins, statisticiens, épidémiologistes et chercheurs d'Héma-Québec sont partagées avec la communauté médicale et scientifique en plus de contribuer à faire valoir son expertise dans le domaine des sciences de la vie.

Publiée par la Vice-présidence à l'expérience clientèles et aux communications.
Les données reflètent les résultats au 31 mars 2025.

Toute reproduction est permise avec mention de la source.

Dépôt légal, Bibliothèques et Archives nationales du Québec, 2026.

ISSN 2561-7478 (version imprimée)

ISSN 2561-7486 (version en ligne)

hemaquebec.ca