

journal hebdomadaire

LE REFLET

VOL. XII — No. 11 — MERCREDI, 29 JUIN 1977

REGIONAL

LAPRAIRIE 659-9146
ST-REMI 454-4411

LA PRAIRIE — CANDIAC — DELSON — ST-CONSTANT — STE-CATHERINE — ST-PHILIPPE
ST-MATHIEU — ST-REMI — ST-ISIDORE — ST-MICHEL — ST-EDOUARD — SHERRINGTON — STE-CLOTHILDE — ST-URBAIN
DEPOTS A DIFFERENTS ENDROITS

MOBILE XM-52 24865

J'ai la mémoire en fête

EDITION SOUVENIR
DE LA SEMAINE
DU PATRIMOINE
VOIR NOS REPORTAGES
PHOTOGRAPHIQUES
A L'INTERIEUR

Semaine du Canada 25 juin - 1^{er} juillet



Le Conseil pour l'unité canadienne

NETTOYEUR RYAN

2hrs Service

10% d'escompte

CENTRE D'ACHATS
CANDIAC 659-9762

MEUBLES 7,200 PL.CAR. DE PLANCHER

Meubles - Appareils électriques
Matelas - Sommier.
LES PLUS BAS PRIX AU CANADA
magasin prestige **Guy Moquin**
410 STE-ELIZABETH LA PRAIRIE
659-5733

LE PARADIS
DES "STRIPS"
ENTREE GRATUITE
16 spectacles
4 danseuses
tous les soirs
CHALET ST-LUC
voir page 6

PISCINE POUR UNE PISCINE DE QUALITE

CONSULTEZ
PIERRE QUOIBION LTEE
659-9139

TELEVISEUR
12 po. N / B
Spéc. \$89.95

TELAUDIO INC
"METRO ELECTRONIC"
VENTE SERVICE - REPARATION
INSTALLATION D'ANTENNES
29 St-Pierre — St-Constant
632-2093

29

29

29



Qui a dit ça à Paul?

Lors du vol à main armée chez I.G.A. de La Prairie, vendredi soir dernier, notre ami C.A. Brossard et son épouse qui venaient de compléter leurs emplettes ont dû s'allonger sur le plancher comme tout le monde face à une carabine tronçonnée menaçante.

Ils n'ont pas pris cette situation veuillez m'en croire!

Les caissières Lucille, Rita, Huguette et Murielle étaient d'une grande nervosité après le vol. Plus de 75 clients ont dû opter pour les ordres des deux las-

cars et s'étendre sur le sol.

Le 24 juin 1940, J. Marcel Rouillier ouvrait les portes de sa station service sur le même site où elle est située actuellement à La Prairie sur le boul. Ste-Elizabeth au coin de la rue Levée.

Il s'agit aujourd'hui du Centre du Pneu Radial. On y vendait de l'essence bien sûr, à 5 gallons pour \$1.00 et l'huile à moteur à .20. On y lavait des véhicules pour 0.50. On y vendait également des

bicyclettes et des voitures d'enfants.

Notre secrétaire Louise Raquépas Teller a fêté son troisième anniversaire de mariage mardi le 22 juin. Son époux Mathias lui a offert un somptueux cadeau et un party surprise à tout casser. Déjà 3 ans!

J'ai rencontré aujourd'hui un monsieur qui s'appelait Lucien La Prairie; il est vice-président des Entreprises DULU qui construisent de jolis appartements à Candiac. Or, il est né à Lachine et demeure à Candiac. Son épouse Hélène et sa fillette Josée sont également des La Prairie bien sûr.

AU VOLEUR
Mercredi dernier, un appel téléphonique nous apprenait qu'un camelot chargé de distribuer le Reflet avait jeté 50 copies dans un buisson au coin des rues Du Maire et St. Charles à La Prairie. Nous sommes allés les récupérer et nous avons pu constater la colère des témoins de ce

méfait. Car c'est un méfait puisque lorsque l'on accepte de faire un travail, il faut accepter non seulement la rémunération mais aussi le devoir de bien faire ce travail. Par malhonneteté, ce camelot a frusté 50 foyers de leur journal et nous devons payer l'impression et la livraison de ces copies que l'on a ainsi jeté aux rebus.

Nous nous efforçons d'assurer une bonne livraison mais nous devons faire confiance aux camelots qui ne nous le rendent pas toujours hélas! Nous prions les personnes de toutes les villes que nous desservons de nous avertir lorsqu'ils seront témoins de tels actes et ceci dans un but de civisme et d'honnêteté. Merci à tous ceux qui vou-

dront bien collaborer et honte à ceux qui sont malhonnêtes.

M. Pierre Fournier, curateur du musée de La Prairie et son assistant Richard Marion ont reçu un nombre record de visiteurs au cours de la semaine du patrimoine. Lorsque je les ai visités, ils étaient

en train de recoller des morceaux épars de poterie que des archéologues de Québec ont trouvé en creusant sous le Restaurant Le Vieux Fort de La Prairie. Ils ont également trouvé les vestiges de la palissade de La Prairie qui avait été construite aux environs de 1667.



Olympiades — artisan

Depuis déjà trois ans, la coopérative d'assurance-vie LES ARTISANS, organise les OLYMPIADES ARTISANS dans plusieurs écoles secondaires du Québec. Il s'agit de remettre des médailles olympiques aux étudiants qui se sont le plus améliorés au cours de l'année dans les disciplines olympiques, et non pas de couronner des champions, des athlètes qui se classent déjà au premier rang.

Dans notre milieu, les écoles de la Commission Régionale Lignery et Jean de la

Mennaie ont accepté de collaborer avec LES ARTISANS COOP VIE dans cette initiative qui vise le développement social par le sport. Le lancement officiel a eu lieu à l'école Jean de la Mennaie, le 18 mars 1977, en présence de quelques invités: M. Claude Larose, superviseur Régionale Lignery, Ginette Gibeau, professeur Education Physique et Ramez Rassy, Professeur Coordonnateur Action Sociale Artisans et membre de la section Locale Brossard La Prairie: Carmelle

Hamel, Présidente, Raynald Sabourin, Gisèle Sabourin, Manon Leduc, dirigeants et Huguette Plante et Marc Dandurand, représentants ARTISANS, Albert Boismenu, Frère Institu-

tion Chrétienne.

Il suffit d'analyser les critères d'évaluation pour l'attribution des médailles pour constater l'originalité des Olympiades Artisans. Les voici: performance sportive;

acharnement au travail; assiduité; comportement socio-affectif avec les autres: adversaires; arbitres, etc...; comportement social dans la victoire et la défaite; esprit d'équipe; "fair Play".



Sur la photo de gauche à droite: M. André Beaulieu, coordonnateur Action Sociale Artisans, Ginette Gibeau et Ramez Rassy professeur Education Physique à Jean de la Mennaie, Gisèle Sabourin dirigeante et responsable des Olympiades Artisans, M. Claude Larose Superviseur Régionale Lignery. La section locale Brossard La Prairie des Artisans coopvie organise cette importante initiative.

St-Edouard

Tournoi de pêche le 3 Juillet chez Larame à Noyan organisé par le Club les Faucons de St-Edouard. Inscriptions de 7:00 A.M. à 1:00 P.M. la dernière pesée 4:30 P.M. Avis à tous les membres.

Vendredi soir a eu lieu le défilé de la St-Jean, c'était la première fois qu'un tel événement se passait à St-Edouard et je dois dire que ce fut une réussite éclatante.

Tous les organismes participaient à cet événement. Dans la crainte d'oublier qui que ce soit, il faut tous les remercier pour cet effort de participation commune, tant ceux qui ont confectionné les chars que les figurants. Une population nombreuse assistait à la parade. Le soir même il y eut un feu, de la danse. Le samedi hélas le mauvais temps a compromis

quelques activités. Le dimanche il y eut un cyclothon, du tir au pigeons d'argile, des compétitions de fers et de jeux de sacs de sable, un pique nique et le soir les festivités se sont terminées par une partie de balle.

A toutes les personnes impliquées dans ces programmes, félicitations et un grand merci à notre population d'avoir ainsi participé à toutes ces activités.

Punition

C'est assuré, si vous continuez à ne rien faire. Mais pour l'amour de votre vie, soyez actifs. Votre vie sera tellement plus agréable.

Etre en forme, c'est donc plaisant!



LANDSCAPING

LES ENTREPRISES 9m CONSTRUCTION

300, rue DES CONSEILLERS, LA PRAIRIE

SPECIALITE: ASPHALTE - PATIO ET PIERRE FINITION DE CIMENT - TERRASSEMENT

ENTRETIEN DE PISCINES 659-9411

NORMAND POOL ROOM

BILLARD & MACHINES A BOULES

272 PRINCIPALE DELSON

Armoires de Cuisine Candiac Inc.

604 Route 9C Ville Ste-Catherine

364-1525 364-1528

Nous avons toutes sortes d'armoires selon votre budget estimation gratuite

COMPTOIRS MOULES, PORTES ET CHASSIS

Venez voir nos Nouveaux modèles d'armoires de cuisine

OUVERT
Lun. au Mer. 9 a.m. à 5 p.m.
Jeu. ven: 9 a.m. à 9 p.m.
Sam: 9 a.m. à 1 p.m.

DEPOSITAIRE DE GUISINIERS JENN-AIR

POUR VOUS SERVIR
NOUS SOMMES
FIERS D'AVOIR
REALISE

Un projet unique,
confortable,
offrant des logements
a prix raisonnables

J. G. Duquette
Président des Entreprises DULU INC.

Lucien Laprairie
Vice-Président

3 1/2 —————> \$160.00
4 1/2 —————> \$185.00
5 1/2 —————> \$210.00

PHOTO PRISE LORS DE LA
TRADITIONNELLE COUPE DU RUBAN,
LUNDI 27JUN 77

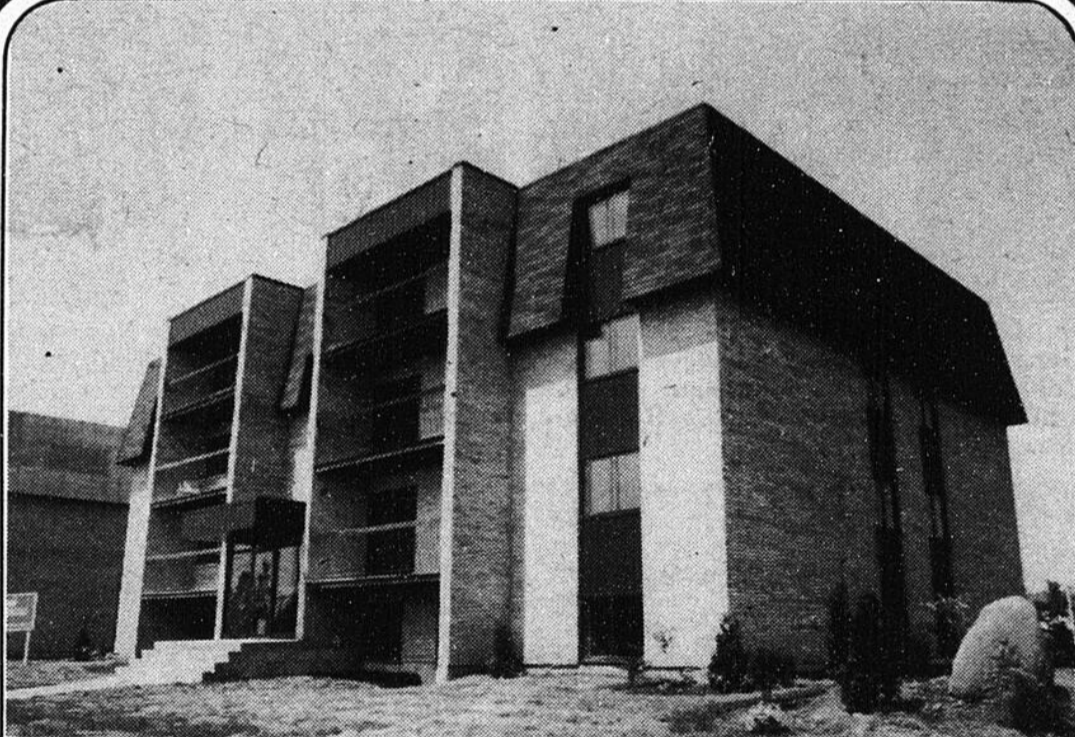


De gauche à droite: Dr. André Dupuis,
Mme Hélène La Prairie, M. Lucien
La Prairie, vice-président
des ENTREPRISES DULU INC.,
M. Claude Hébert maire
de Candiac, M. Jean-Guy
Duquette, président
des Entreprises
Dulu Inc., Mme
Lucille Duquette
et Mlle Josée
La Prairie.

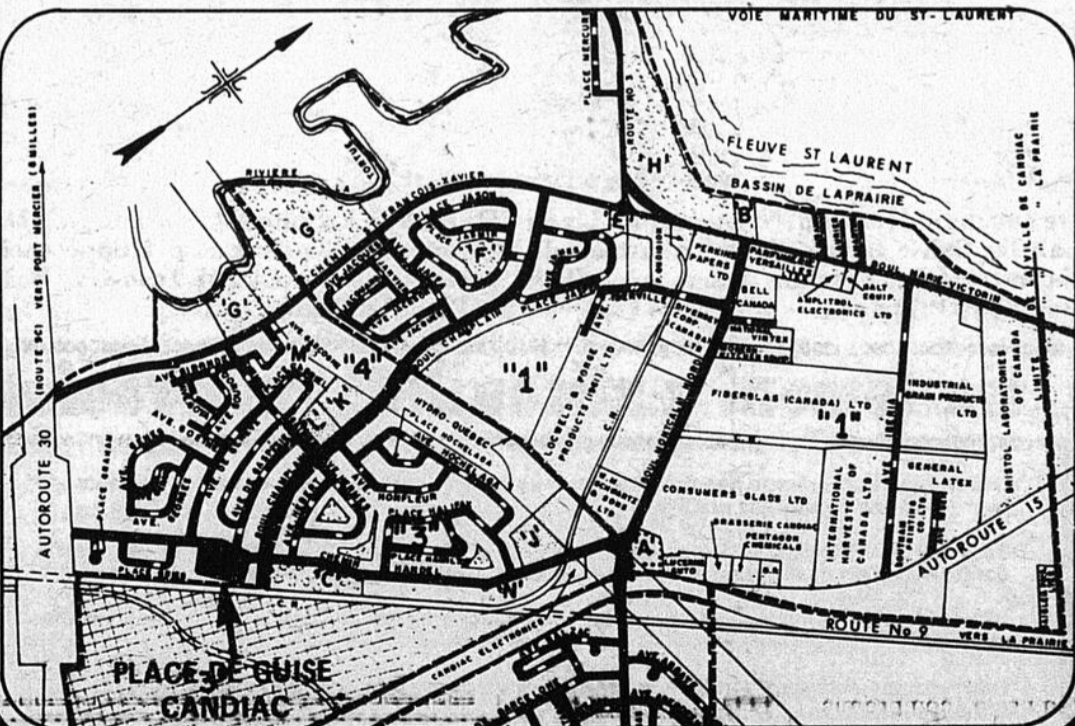
Place de Guise


A CANDIAC

- Occupation immédiate
- Tapis mur-a-mur
- Voisin du Parc Handel
- Pres centre d'achats et écoles
- lignes d'autobus
- vaste stationnement



VOICI UNE DE NOS NOMBREUSES UNITES





Desourdy
ON A UNE MAISON POUR VOUS



LE REFLET

DE ST-REMI ET DES ENVIRONS
PAR CLAUDE HEBERT (Collaboration spéciale)

Dorais
CONSTRUCTION INC.
ST-EDOUARD, CTE NAPIERVILLE, QUE.
SIEGE SOCIAL- 454-3078
BUR. VENTES ST-REMI - 454-4411

Un gros bravo à la population de St-Rémi et des paroisses environnantes

Vous dire tout le plaisir, le bonheur, la fierté que j'ai ressentie comme citoyen de St-Rémi vendredi le 24 "Fête du Patrimoine" est indescriptible. Il faisait bon de se sentir ensemble. On sentait chez les gens tout le plaisir qu'ils avaient à se serrer la pince, à jaser, à chanter. Merci à vous tous qui

par votre présence avez fournis à tous les bénévoles de cette Fête le plus beau salaire qu'ils pouvaient recevoir pour leurs efforts.

La journée officielle débuta par une parade dans les rues de St-Rémi. Il faisait bon de nous voir dans la parade, parents et enfants arpenter les

rues en chantant "Gens du Pays". Il est vrai que beaucoup parmi vous aviez commencé le matin à décorer les bicyclettes de vos enfants. Merci à ceux là.

De retour au Centre, les enfants ont pu bénéficier d'un spectacle des "Jeannettes" des marionnettes. Les balançoires et la glis-

sade de St-Viateur fournissait aussi à nos enfants des occasions de plaisir fou.

Le souper canadien offrait mets simples mais bien de chez nous. 275 personnes y ont goûté dans une ambiance de pique-nique. Un spectacle de chevaux Anglais et de chiens dressés furent

très bien accueillis des citoyens. Puis un spectacle de musiciens amateurs les "St-Rémi fa sol la si do" nous ont interprété des chansons de leur composition jusqu'au feu de joie. Par la suite des chansons à répondre, des gigues et un plaisir indescriptible nous transporta le reste de la veillée.

Je puis souligner un seul MERCI à vous tous, car si je me mettais à personnaliser un seul citoyen, je devrais tous vous mentionner et le journal ne serait pas assez volumineux pour vous y inscrire.

Espérons que l'an prochain nous retrouvions encore cette ambiance de paix, de

fraternité qui a caractérisé la Fête cette année.

Ne serait-il pas beau une Fête des Récoltes dans l'esprit de celle que nous venons de connaître fin Août, début Septembre?

250 PARTICIPANTS AUX COMPETITIONS D'ATHLETISME DE L'ECOLE PIERRE-BEDARD



De Gauche à droite, Ed. Normandeau Gérant de la Banque Royale à St-Rémi Edith Pigeon, Louise Rémillard meilleure athlète du Secondaire I, et Paul Rémillard, principal.



De gauche à droite, Ed. Normandeau, Normand Laforest, Yves Brousseau meilleur athlète du secondaire I Roger Létourneau et Paul Rémillard.



De gauche à droite Ed. Normandeau, Linda Labelle, Sylvie Lahaie, meilleure athlète du secondaire II. Lilianne Dandois et Paul Rémillard Principal.



De gauche à droite Ed. Normandeau Daniel Gatineau, Claude Emile Huppé meilleur athlète du secondaire II, Jean-Guy Beaudin, et Paul Rémillard.

BONNE VACANCE

Pour les prochaines semaines, je serai en vacance, je demande à tous ceux qui ont des communiqués de téléphoner à 659-9146 et les responsables du Journal se feront un plaisir de collaborer. J'en profite pour souhaiter à nos cultivateurs de bonnes récoltes et aux vacanciers de belles vacances.

Claude Hébert
Le Reflet

C.L.S.C. JARDIN DU QUEBEC
St-Rémi, le 27 juin 1977
M. Claude Hébert
Le Reflet
St-Rémi, Cté Napierville

Cher Monsieur,
A titre de représentant du Centre Local de Services Communautaires (C.L.S.C.) Jardin du Québec, j'aimerais vous demander une clarification au sujet de deux de vos articles touchant le C.L.S.C.

Dans le premier article en date du 9 mars 1977, vous disiez ceci: "... Est-ce que la médecine type capitaliste telle que pratiquée dans les bureaux privés et la médecine socialiste telle que le C.L.S.C. doivent survivre tous les deux?..." J'aimerais que vous précisiez ce que vous entendez par médecine "socialiste"; est-ce que médecine "socialiste" signifie le salariat des médecins?

D'autre part dans le journal du 1er juin 1977, vous laissez entendre que les C.L.S.C., dont sûrement le nôtre, ne répondent pas aux besoins de la population et je cite: "Allez-vous me dire que les besoins exprimés par les C.L.S.C. sont des be-

soins exprimés par le peuple?"

J'aimerais que vous précisiez ce que vous voulez dire par de telles affirmations et baser ces affirmations sur des faits.

Au C.L.S.C. nous ne pouvons qu'apprécier le fait que vous suscitez un éveil de la population face aux institutions qui sont là pour elle; cependant celui qui tente de donner son opi-

nion sur un sujet se doit de le faire objectivement et clairement pour éviter que son opinion ne soit interprétée de mille et une façon.

M. Hébert nous apprécions l'intérêt que vous portez au C.L.S.C. mais s'il vous plaît clarifiez vos affirmations, elles nous seront d'autant plus utiles.

Bien à vous,
Gérard Séguin,
directeur général

Filles d'Isabelle

Le Cercle des Filles d'Isabelle de St-Rémi a organisé un voyage, à l'île aux Coudres, ce voyage est contesté pour une raison quelconque, aussi je remercie tous les membres qui se sont joints à nous pour ce

voyage, j'espère que tous sont satisfaits.

Je souhaite Bonne Fête à tous mes soeurs dont l'anniversaire est en Juillet et Août, reposez-vous bien et Bonne Vacances à toutes.

Merci L a Rédaction



B.B. ELECTRONIQUE

824 NOTRE-DAME
ST-REMI

traitement antirouille / rustproof treatment

Offrez-vous le champion des protecteurs pour votre voiture neuve ou usagée, en appliquant le procédé anti-rouille à la graisse.

Sauvegarde efficacement l'apparence et la valeur de votre voiture, protège la carrosserie contre les effets destructeurs de la rouille qui occasionnent des réparations coûteuses.

Aide votre voiture à garder une apparence fraîche et permet aussi un prix de revente supérieur.

Notre équipement (anti-rouille à la graisse) nous permet de rejoindre les endroits les plus difficiles.



TEL.: (514) 454-4281



D.D. DISTRIBUTION ENR.
DENIS DOYON, prop.

DISTRIBUTEUR
huile à moteur tout genre
lubrifiant automobile

941 ST-PAUL
ST-REMI, P.Q.

CSL

Bonne fête à tous
les Québécois

*J'ai la mémoire
en fête*

29

29

29



**POMPE
DURO**



PEINTURE



\$ 10.50
GAL.

POTEAUX EN CEDRE

BEAUX SUR LES
QUATRE FACES

4" x 4"

.60 le pied linéaire

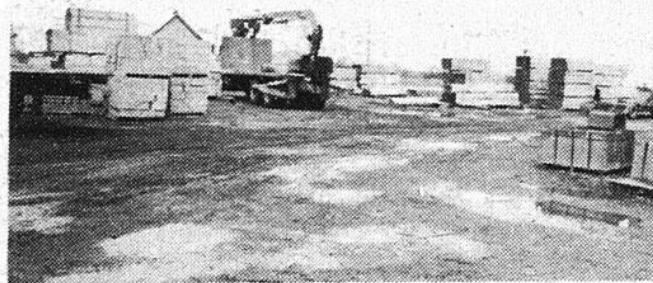
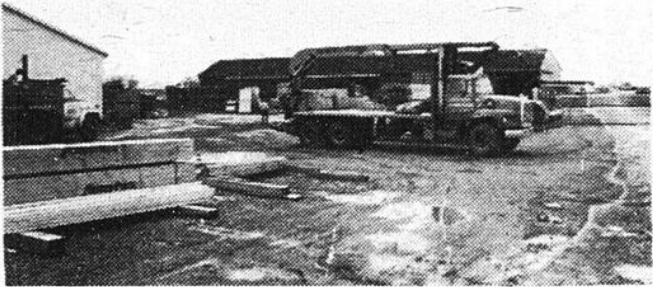
15%

SUR PRIX DE DETAIL

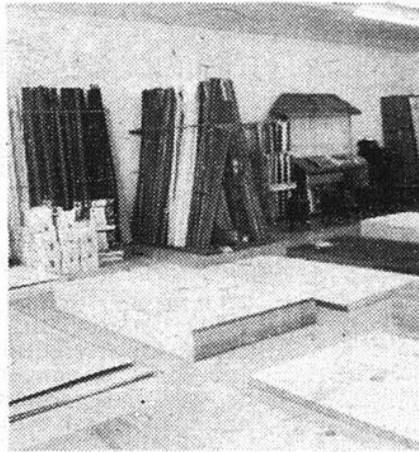
intérieur-extérieur

ÉMAIL À PLANCHER

gris 13-30-16 **\$5.95**



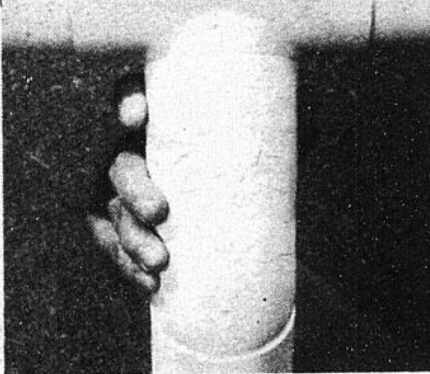
**POMPE
A
PUISARD**



**VASTE
CHOIX
DE PREFINI**

Nous avons mis fin aux problèmes
des gouttières démodées

Plastmo



SPECIAL ROULEAU, MANCHE ET PLATEAU

\$3.95

ENSEMBLE DE BAIGNOIRE, DOUCHE, LAVABO ET ROBINETTERIE

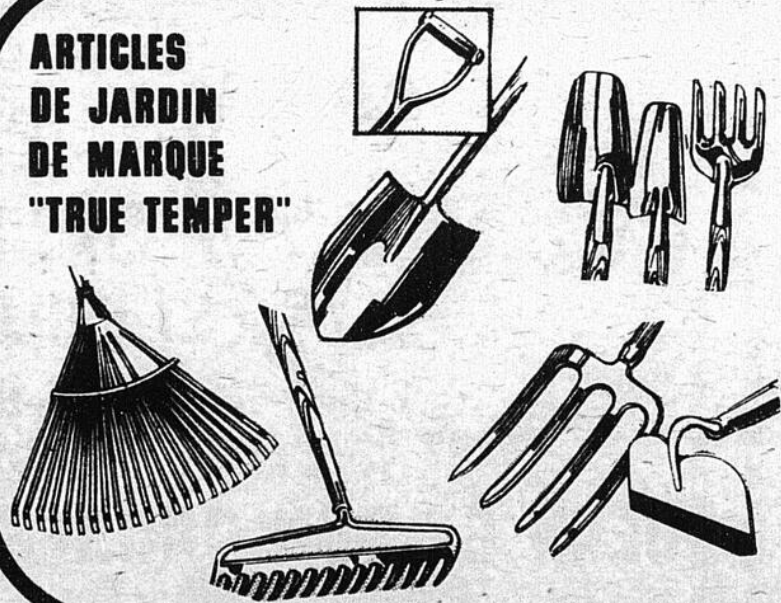
\$45.00

15%

d'escompte sur outils manuels

BROUETTES ET TONDEUSES EN ETALAGE

**ARTICLES
DE JARDIN
DE MARQUE
"TRUE TEMPER"**



*Clément & St-Louis
Ltée*

MATERIAUX DE CONSTRUCTION

406 MONTEE ST-MICHEL, ST-MICHEL 454-3943

HEURES D'AFFAIRES:

Lundi au mercredi de 8 hrs à 18 hrs. P.M.
Jeudi et vendredi de 8 hrs. à 21 hrs. P.M.
Samedi de 8 hrs. à 17 hrs. P.M. hrs.

**LIVRAISON
GRATUITE**



LIVRAISON RAPIDE QUICK DELIVERY
POUR EMPORTER OU LIVRAISON TO TAKE-OUT OR DELIVERY

Miss Italia
ITALIAN FOOD — METS ITALIEN

Miss Candiac
659-5483

Le propriétaire Dick Croteau du Manoir Riviera serrant la main au pianiste M. Roland Breton accompagné de son quintet.

Le Manoir Riviera inaugure ses soirées de "Jazz"

Lundi soir dernier, le populaire DICK CROTEAU inaugurerait une série de soirées de jazz qui vont se poursuivre chaque lundi soir au MANOIR RIVIERA DE DELSON. Roland Breton et son quintet, piano-saxophone, baryton,

guitare, basse et batterie ont fait les honneurs des premiers spectacles.

Tous les amateurs de jazz sont invités à se rendre le lundi soir pour apprécier à juste valeur les talents de tous ces artistes.

Roger Lagloire.

CHALET ST-LUC

312 BOUL. ST-LUC 658-1822 348-6929

NOUVEAU - NOUVEAU - NOUVEAU

7 SOIRS
ENTREE GRATUITE

DE 7 h. p.m. à 3 h. p.m.

LE PARADIS DU STRIP

4 DANSEUSES

16 spectacles tous les soirs

LES PLUS JOLIES STRIPS CANADIENNES ET AMERICAINES A SE PRODUIRE SUP. SCENE CETTE SEMAINE.

RESTAURANT
CHALET ST-LUC
CUISINE HORS-PAIR
PRIX ABORDABLES
BANQUETS
NOCES-RECEPTIONS
348-7311

PIANO BAR
DETENTE
JOIE
DE VIVRE

348-7311

- ACROBATES
- SPECTACLES AÉRIENS
- DEUX FOIS PAR JOUR

ENTRÉE GRATUITE
LES MERCREDIS ET VENDREDIS

- UNE MULTITUDE DE MANÈGES
- JEUX D'ADRESSE
- CASSE-CROUTE

NOUVEAUX MANÈGES:
• GEMINI &
• TOBAGGAN

STATIONNEMENT GRATUIT
Premier arrivé, premier servi.



JOURS POP
les mardis et jeudis
35 manèges pour un seul prix
\$4.85 et \$2.75 pour les moins de sept ans.

DE MIDI À LA FERMETURE

Près du pont de Cartierville à Montréal

PARC BELMONT

★ SPECTACLES ★

TRES BIENTOT
GRANDE OUVERTURE
DU

POULET FRIT
Dixie Lee

DE
ST-CONSTANT

BIENTOT - BIENTOT - BIENTOT - BIENTOT

PISTE DE COURSE MIRABEL

Boul. Edouard VII, ST-PHILIPPE

COURSES DE PONEYS
les 3 et 10 juillet

28 courses - 110 poneys enregistrés

TOTAL EN BOURSE \$1350.00

Lors de l'épreuve de dimanche dernier, le poney V-M. Wareagle a établi un record provincial en franchissant le quart de mille en 1.08.

GOODTIME DESIGN de R. Langlois est arrivé deuxième en 1.08 / 1.



BAR SALON
ST-PHILIPPE
659-9455

Retour de

JEAN ET SON ORCHESTRE

Samedi, le 2 juillet '77

Bienvenue à tous M. et Mme Gérard Hamelin, prop.

"Pulch
splend
beauté,
deur de
[Sa

Ce n
rien que
du ge
C'est p
sont les
l'incarn
Elles qu
tié la p
de not
ont pou
monop
merveil
person
plaindra

On d
voudra
des fem
d'hui e
tion pl
et que
jour co
sont u
produit
ou de
dre, q
calomn
loux dé
rir sur
mesda
vous a
quelles
avec t
vous sa
votre n
braire l
tes-vou
que vot
est la
monde,
quotid
yeux.
Non
trouver
jours c
plus ar
ces de
beauté,
mes m
fois p
pour c
vous j
serons
à vous
cret et r
aux re
yeux l
de nos
vous y
dremen

Je ne
ici, me
propos
profane
sois, j
sans
admirat
tionnel
mes.
de le co

Jeu de puissance

Ligue des propriétaires de Delson inc.

INFORMATION AUX MEMBRES.

Dernièrement eurent lieu les élections de l'exécutif de la Ligue. Parmi ceux que vous connaissez déjà, s'ajoutent de nouveaux directeurs. Je vous les présente dans l'ordre ainsi que leur numéro de téléphone.

Mario Croteau Président 632-6762 - Vianney Lepage Vice-Président 632-1466 - Paul Blais-Vice-Président 632-7851 - Rae

Leduc Trésorier 632-3188 - Diane A. Perras Secrétaire 632-3562 - Yves Delisle Directeur 632-6834 - Gilles Terriault Directeur 632-3241 - Gisèle Carron Directeur - Michel Brunelle Directeur 632-1491.

Si vous avez besoin de renseignements ou si vous avez des problèmes dans votre secteur ne vous gênez pas pour nous déranger, nous sommes à votre service en tout temps. Il nous fera

plaisir de vous aider. Pour la saison estivale, nous n'aurons pas d'assemblée au sous-sol de l'Eglise.

Nous vous donnons la chance de profiter de vos vacances. Cependant, nous reprendrons en Septembre. Vous serez avisés, par les journaux de la date de l'assemblée annuelle d'information au public.

Pendant ce temps, l'exécutif continuera de se rencontrer afin

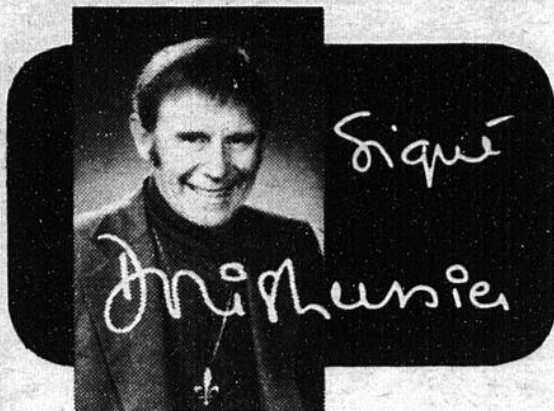
de voir à vos intérêts, et d'aller chercher pour vous des informations qui pourraient vous intéresser.

Toutefois, sur demande, en tout temps, vous pouvez obtenir une copie du rapport financier et des minutes des assemblées régulières. Nous vous rappelons que la cotisation annuelle sera due le premier Septembre. A ce propos, surveillez Le Reflet nous avons une

offre qui pourrait vous intéresser.

Nous souhaitons la bienvenue à tous les nouveaux propriétaires qui voudraient se joindre à nous en Septembre.

Nos vœux de bonnes vacances vous accompagnent. Soyez prudents, et faites attention à vous car nous aimerions vous revoir à l'automne. **BONNES VACANCES.** Diane A. Perras, Secrétaire.



Sois belle et parle-moi...

"Pulchritudo est splendor formae: la beauté, c'est la splendeur de la forme." [Saint Augustin].

Ce n'est pas pour rien que la beauté est du genre féminin. C'est parce que ce sont les femmes qui l'incarnent le mieux. Elles qui sont la moitié la plus ravissante de notre espèce en ont pour ainsi dire le monopole. Et le plus merveilleux, c'est que personne ne s'en plaindra jamais.

On dira tant qu'on voudra que la beauté des femmes d'aujourd'hui est une invention pharmaceutique et que nos belles de jour comme de nuit sont une variété de produits chimiques ou de sucre en poudre, qu'importe les calomnies que les jaloux dépités font courir sur votre compte, mesdames, nous vous aimons telles quelles c'est-à-dire avec tout l'art que vous savez ajouter à votre nature. Laissez braire les ânes et faites-vous belles puisque votre beauté, qui est la lumière de ce monde, est le pain quotidien de nos yeux.

Non-seulement trouverez-vous toujours chez nous les plus ardents complaisants de vos efforts de beauté, (nous sommes même quelquefois prêts à payer pour ça!), mais je vous jure que nous serons toujours prêts à vous admirer en secret et même à ajouter aux regards de nos yeux le témoignage de nos mains... si vous y tenez le moins.

Je ne vous apporte ici, mesdames, qu'un propos de vulgaire profane bien que je sois, je le confesse sans repentir, un admirateur inconditionnel de vos charmes. Permettez-moi de le compléter par le

témoignage beaucoup plus autorisé de cet homme de Dieu qui, s'étant étendu sur vous pendant tout un sermon, le terminait par ces paroles visiblement inspirées par l'Esprit Saint que je cite avec une révérence soumise. Les voici.

"En frappant l'homme prévaricateur de la verge de la Justice, en lui fermant les portes du Jardin de Délices qu'il avait préparé de ses propres mains, Dieu, touché de pitié, voulu que quelque chose lui rappelât toujours le suave parfum de ces angéliques demeures: Il lui laissa la femme, afin qu'en la voyant il pensât au Paradis perdu..."

Mesdames, je vous embrasse à coeur perdu!

Doris Lussier

Unité sanitaire de Saint-Jean

Lundi le 4 Juillet 1977 il y aura clinique à St-Rémi, St-Mathieu, St-Michel à l'école Clothilde Raymond de Saint-Rémi de 1:30 à 3:30 heures. Pour informations 348-6181 local 570.

Lundi le 25 Juillet à la clinique de Sherrington et de St-Edouard de 1:30 à 3:30 heures. Pour inf. 348-6101 local 570.

Pour les nourrissons et préscolaires, cliniques de puériculture prendre rendez-vous le mardi mercredi et jeudi de

chaque semaine entre 9:00 et 4:00 hrs ou en personne à 240 Jacques Cartier Nord, Saint-Jean. Tél: 348-6101 local 570.

Clinique CUTI BCG (test dépistage tuberculose) prendre rendez-vous le vendredi de chaque semaine entre 9:00 a.m. et 4:00 P.M. ou en personne à 240 Jacques-Cartier Nord, Saint-Jean tél: 347-5513 ou 348-6101 local 570.

Les voyageurs devront prendre rendez-vous pour recevoir les injections nécessai-

res à leur voyage. Le vendredi de chaque semaine entre 9:00 heures A.M. et 4:00 P.M. pour inf. 348-6101 local 570 ou en personne à 240 Jacques Cartier Nord à Saint-Jean.

Pour les cliniques de périnatalité les rendez-vous devront se prendre le lundi de chaque semaine entre 9:00 hrs. et 4:00 heures, tél: 347-5513 ou 348-6101 local 570 ou en personne à 240 Jacques Cartier Nord, Saint-Jean.



LE CLUB OPTIMISTE DE LA PRAIRIE

INVITE LA POPULATION A PARTICIPER A LA GRANDE KERMESSE D'ETE

Pour encourager nos jeunes, L'AMI DE LA JEUNESSE, le CLUB OPTIMISTE DE LA PRAIRIE offre gratuitement deux heures de manèges gratuit jeudi de 1.00 hre p.m. à 3.00 hres p.m.

Jeu de puissance

Puissance au travail. Puissance partout... Quel que soit votre jeu, jouez gagnant. Soyez actifs et découvrez une nouvelle vie.

Etre en forme, c'est donc plaisant!



Grande Kermesse à La Prairie

PROGRAMME

Judi le 30 juin:

Bercethon: 19:00 à 24:00 hrs. point de ralliement à l'hôtel de Ville à 18:30 avec votre berceuse, pour être prêt à 19:00 hrs.

Soirée Bavaroise: 20:00 avec la Dansatek. En plus l'Autr' Génération avec un spectacle à ne pas manquer.

Vendredi le 1er juillet:

13:00 hrs: Ouverture officielle de la Kermesse avec le Maire et ses invités.

13:30 hrs: Spectacle avec "J.D.L.M. Mus"

14:00 hrs: Danse folklorique: "Les Pieds Légers" de Candiac.

15:00 hrs: L'après-midi des enfants: Jeux, courses, rondes, etc... Avec les moniteurs. Amenez les tout-petits.

Visite des Kiosques

Jeux d'adresse; Du plaisir et des jeux pour tous.

20:00 hrs: Partie de balle-lente et de balle-molle au terrain Municipal.

Les kiosques seront ouverts toute la soirée.

Samedi le 2 juillet:

13:00 hrs: Ouverture des Kiosques. Inscription pour les tournois de jeux de fers.

15:00 hrs: Tournoi de sac de sable. Des moniteurs seront sur place pour amuser les enfants.

Vous aurez tout l'après-midi pour exercer votre adresse et gagner de très beaux prix.

20:00 hrs: Soirée de variétés avec la participation des groupes locaux.

21:00 Disco-mobile.

Dimanche le 3 juillet:

Ouverture de l'A.B.A.L.

10:00 hrs: Messe en plein-air au terrain Municipal.

11:00 hrs: Partie de Baseball

13:00 hrs: Ouverture Officielle de l'A.B.A.L. Participation des Sonnor.

14:00 hrs: Partie importante de Soccer, avis aux intéressés. La Prairie rencontre Longueuil pour la partie de première ronde de la Coupe Métropolitaine.

Notre Kermesse se termine ici; pour la semaine du Baseball, suivez leur publicité.

Le projet Jeunesse Canada au travail met à la disposition des jeunes de La Prairie une équipe de cinq membres chargée d'organiser des activités et des sorties. La première manifestation de leur travail sera la tenue d'un café-jasette situé derrière la piscine municipale de La Prairie. Le café "La Parlotte" sera ouvert de 1 hr. p.m. à 1 hr. a.m. les 1, 2, 3 juillet. Il y aura de la musique pour parler ou écouter, un grand foyer pour s'y rapprocher aussi des guimauves à dorer et de la bière à proximité. Apportez vos instruments ou seulement votre carcasse mais "Montrez-vous car ça vaut l'coup!" Pour d'autres renseignements appelez Bernard, Carole, Alain ou Claire à 659-0202.

GRACIEUSETE DE

LA BRASSERIE LABATT

29

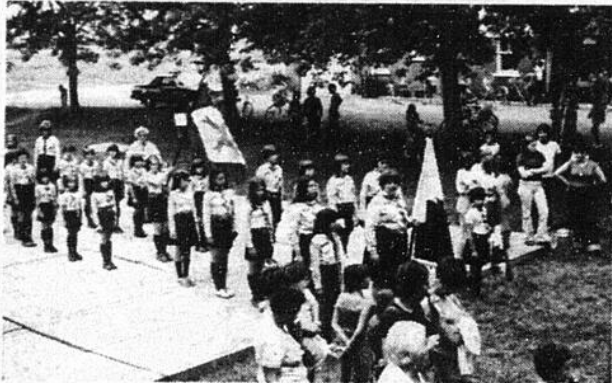
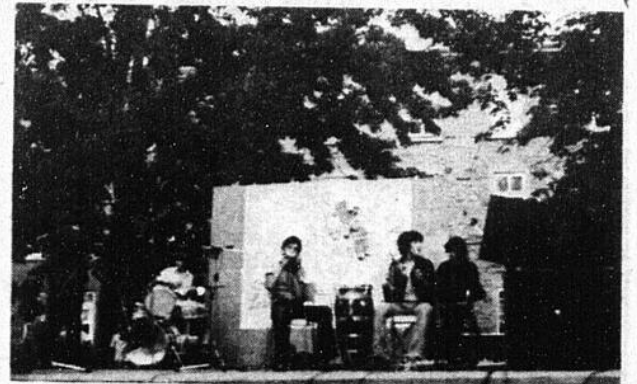
29

29

ST-REMI

REPORTAGE PHOTO DE J.L. ST-MARSEILLE

J'ai la mémoire en fête



P. S.
dern
o r g
dem
LE C
L
Cath
l'org
tiva
d'av
que
part
acti
fu t
éga
ticip
dev
ont
suc
C P
aus



PAR GAETAN LANOUE
**DU COTE DE
STE-
CATHERINE**

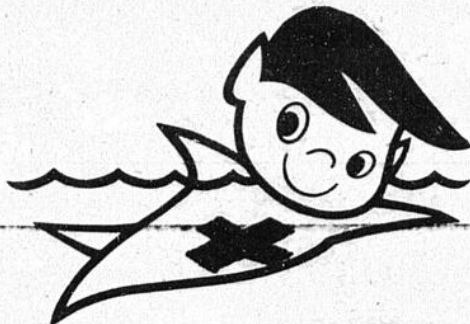
Ville de La Prairie cours de natation

**COURS DE
NATATION
(SERVICE DES LOI-
SIRS)**

Comme par le pas-
sé, les instructeurs de

la Piscine Municipale
de La Prairie dispenseront des cours de
natation de la Croix-
Rouge à partir des
cours pour débutants

(pré-juvénile) jus-
qu'aux plus avancés
(senior et médaille de
bronze). La session
début le 4 juillet et
pour l'inscription
prière de passer à la
Piscine rue Notre-Da-
me, près de l'Olympia
du 25 juin au 2 juillet
de 1.00 hre à 5.00
hres. Le coût sera de
\$10.00 pour 12 le-
çons.



Bienvenue à vous.

ERRATUM CENTRE ELECTRONIQUE INDUSTRIEL ENR.

hy-gain	
40 CANAUX A.M.	
MODELES 2701	\$139.95
[Digital] 2702	\$169.95
[Digital] 2703	\$195.95

**124 ST-PIERRE ST-CONSTANT
(FACE A LA GARE) 632-5951**
RADIO-TELEPHONE-AM-FM-SSB-CONTROLE
ELECTRONIQUE REPARATION ET
INSTALLATION SUR NOS PRODUITS

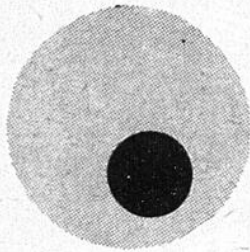
P.S. à la semaine
dernière, parce que
l'organisme m'a
demandé ceci:

LE C.P.P.

Le C.P.P. de Ste-
Catherine remercie
l'organisation du Fes-
tival de Ste-Catherine
d'avoir fait en sorte
que toute la paroisse
participe à différentes
activités. Le C.P.P.
fut heureux
également de sa par-
ticipation. Chapeau
devant les gens qui
ont contribué au
succès du festival. Le
C.P.P. est heureux
aussi de constater

que le nombre de
ceux qui se dévouent
dans notre milieu
augmente. On voit
qu'on peut réaliser de
grandes choses
quand tout le monde
se donne la main.
Bonnes Vacances à
M. le Curé et à tous.

En terminant, je
voudrais souhaiter à
Pierre Deschamps,
notre nouveau con-
seiller municipal tout
ce que l'on peut
désirer pour remplir
ces fonctions: in-
tégrité impartialité
dévouement, etc... et
une bonne santé.



Clinique d'hypertension artérielle

Le C.L.S.C. Kateri organise présentement
une clinique d'hypertension artérielle qui aura
lieu tous les vendredis de 9h à 17h.

Faire de l'hypertension artérielle, c'est faire
de la "haute pression" ou de la pression et ce
n'est pas comme les gens le pensent, à tort, être
nerveux ou dans un état de tension ner-
veuse.

Pour plus d'informations, communiquez
avec Manon Paradis au C.L.S.C. Kateri à 632-
8600.

CONSULTEZ



PIERRE QUIBION LTEE

659-9139

77 MARIE-VICTORIN - CANDIAC

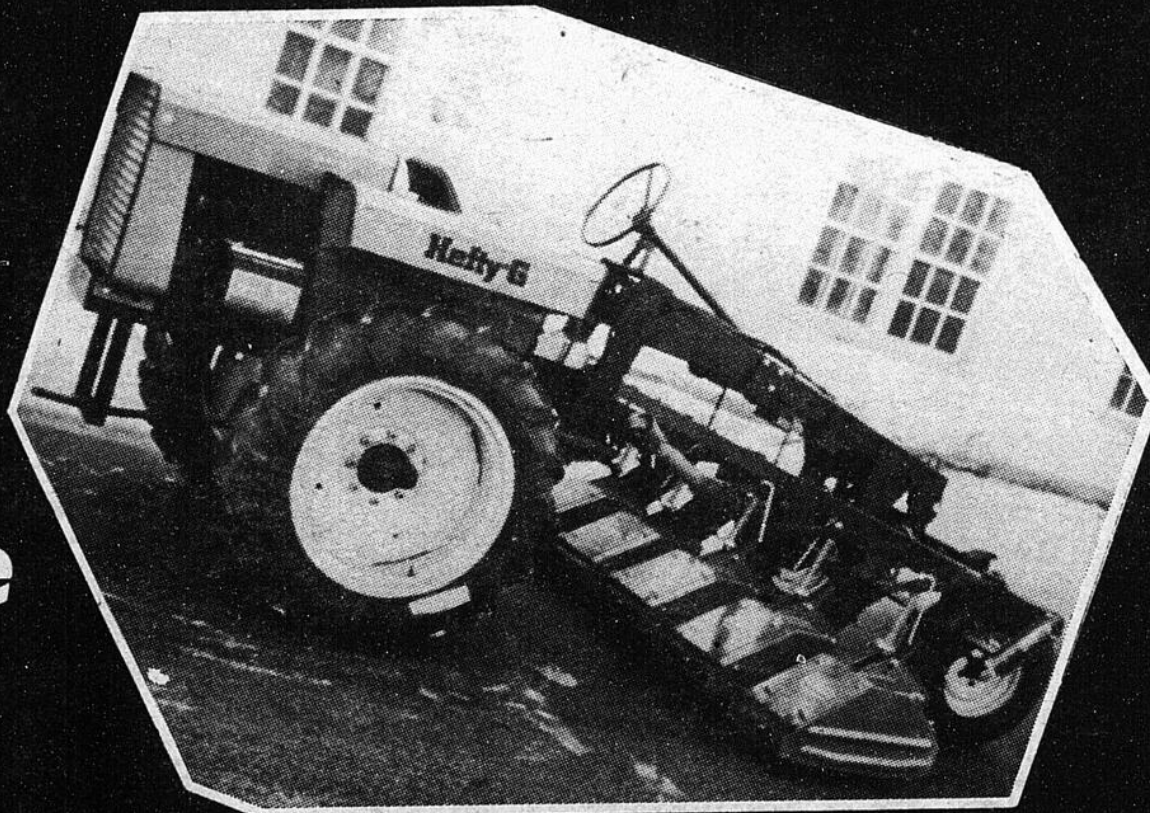
Les entreprises Pierre et Pierre Ltée

8025 Boul. Taschereau, Brossard

656-0327

Aussi accessoires de piscines - location de
machinerie - arbustes - terre - pierre - ciment -
asphalte.

Hefty: Tracteur du spécialiste



CONCU SPECIALEMENT POUR
JARDINIERS MARAICHERS

DONNEES TECHNIQUE

MOTEUR : 27 ch. (prise de force)
TRANS : 6 vit. avant
1 vit. arr.
VITESSE : 0.81 à 8.06 M.H.
Option : 0.02 à 8.06 M.H.
PNEUS : Avant; 600x12
ARR. 9.5x24
2 prise de force

Disponible avec équipements suivants :

CULTIVATEUR 1 ou 2 rangs
ROTOVATOR 1 à 5 rangs
SEMOIR de précision à légumes
CULTIVATEUR à Bettraves, 4 rz.
APPLICATEUR "Gandy" pour herbieides insectici-
des, pesticides, nitrate
Peux aussi recevoir une gamme infinie d'équipe-
ments divers.

H. DUBOIS & FILS LTEE
ST-REMI TEL. 454-2442 - 866-1229

La danse de la fête du patrimoine organisée par le Club Optimiste de La Prairie vendredi dernier s'avéra un succès sans précédent. Des milliers de personnes sont venues danser, chanter et s'époustouffer jusqu'à tard dans la nuit. Reportage-photo de Paul Blackburn.



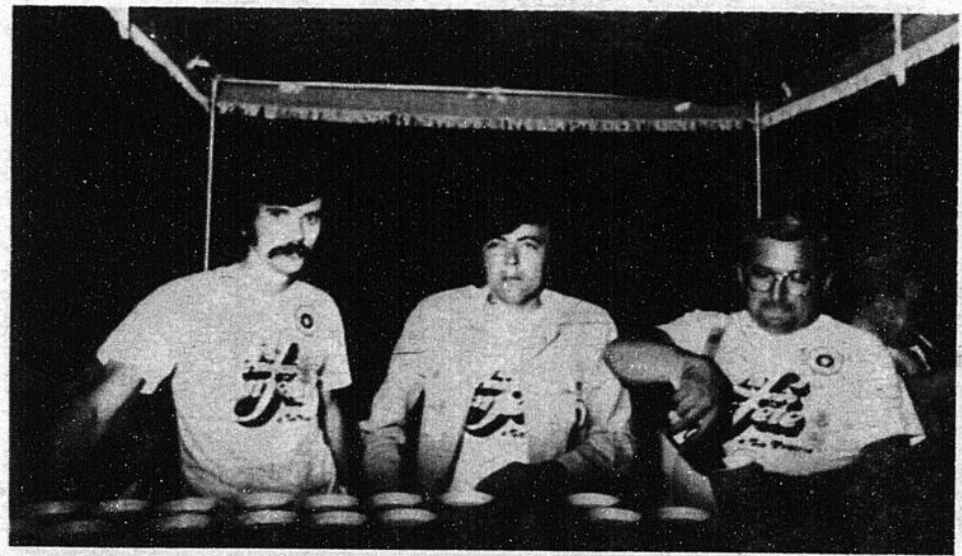
Rhéaume Rioux et son épouse fraternisent avec le maire Jean-Marie Lamoureux de La Prairie et le Doc Commadore Deslippe.



De joyeux optimistes tenanciers de bar, Maurice Ste-Marie, Gilles Lebel, François Sicotte et Sonny Robidoux.



Georges Gibeault l'organisateur des régates a rencontré son ami le Doc sur le terrain.



Me Robert Huot président du Club Optimiste de La Prairie est flanqué de deux verseurs de bière, Gilles Martel et Raymond Goulet.



Des Bigonnesses en voilà ! Normand, Chantal, Denise et Alain. Ils vendaient des pogos. Guy Dupré lui, les mangeait au fur et à mesure.



France Martin et Lucie Robidoux se sont bien amusé veuillez m'en croire.



Patsy Young et Trudy Huot ont conversé en français seulement durant la semaine du patrimoine.



Mme Gilles Lebel, Alice Sicotte et Patricia Young se reposent tout simplement.

déce

par Jean Bou

Fenê

Un la
tout comm
tre en pen
gne du t
ractéristi
tinctive d
neau est q
jours par
mur mass
par-dessu
vitre. Il
incliné.
d'autres c
un long
Bien que
de fenêtr
de l'espac
ditionnel
bonne int
rage est
forme d
souvent c
tés de dé
Si votre
est incli
préférabl
laisser
N'oubliez
l'habilla
fenêtr inc
recouvre
manent...
aurez bes
la lumièr
Si elle
tangulaire

P

La
B
L
E

se
de l

décoration

par Jean Bouchard

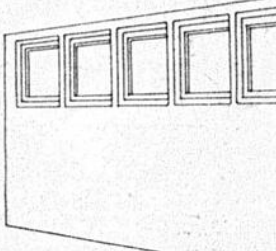


Le maire Georges Gagné a souhaité une heureuse fête à la population de Delson.



La mairesse de Delson avait tenu à montrer le feu de St-Jean à son petit fils, enfant de Jacques Gagné.

Fenêtres de genre lanterneau



Un lanterneau, tout comme une fenêtre en pente, suit la ligne du toit. La caractéristique distinctive d'un lanterneau est qu'il est toujours par-dessus un mur massif... jamais par-dessus un mur de verre. Il est parfois incliné, mais dans d'autres cas, il forme un long rectangle. Bien que cette sorte de fenêtre vous donne de l'espace mural additionnel et une bonne intimité l'éclairage est réduit et sa forme occasionne souvent des difficultés de décoration.

Si votre lanterneau est incliné, il est préférable de le laisser tel quel. N'oubliez pas que l'habillage d'une fenêtre inclinée est un recouvrement permanent... et que vous aurez besoin de toute la lumière possible. Si elle est rectangulaire, vous pouvez

utiliser des tentures à vas-et-vient. Dans la plupart des cas, il est conseillé de les assortir au mur. Cela fait oublier la forme irrégulière de la fenêtre. Gardez-les courtes... il y a trop de mur en dessous pour tenter de créer un déguisement.

Ce genre d'habillage utilisé pour un lanterneau s'applique aussi aux fenêtres élevées qu'on trouve dans les appartements situés dans le sous-sol. Le mur et les tentures devraient être de la même couleur et l'habillage doit être simple.

Fête à Delson...

A Delson, il y a eut une petite fête également. Les Majorettes sous la direction de René Brunet ont

paradé en compagnie de l'Escadrille 2938 Hussards sous la direction du capitaine Terry Brich.

Ils ont donné une démonstration sur le terrain de jeux et le maire Georges Gagné a prononcé une brève

allocution puis a allumé un grand feu de la St-Jean.

LES ENTREPRISES
SOL ET MER. LTEE

PISCINES Creusées Hors-terre

ENTRETIEN REPARATION ACCESSOIRES

PRODUITS CHIMIQUES Ciments-murs-asphalte

SPECIAL ALGICIDE 160 ON. \$4.95

Livraison gratuite

1763 TASCHEREAU, LONGUEUIL 677-3816

Les meilleures peintures extérieures CIL sont offertes à rabais!

Faut les voir en peinture!

Latex Acrylique Bas Reflet **Latex Brillant**

Ces peintures latex résistent aux cloques, aux fissures et à l'écaillage. Elles s'appliquent facilement et les outils se lavent à l'eau.

Cilux PEINTURE EXTERIEURE **Cilux PEINTURE EXTERIEURE**

690 Blanc BAS REFLET LATEX ACRYLIQUE **1600 Blanc BRILLANTE LATEX**

Prix spécial **\$12.99** le gallon Prix spécial **\$13.99** le gallon

Cette offre est valable jusqu'au 2 juillet.

Les Blancs Trutone Alkyde, ce que CIL fait de mieux comme peinture extérieure alkyde. Choisissez le Trutone pour grandes surfaces ou le Trutone pour garnitures.

Cilux Blanc Trutone Garnitures **Cilux Blanc Trutone**

Prix spécial **\$14.99** le gallon

Cette offre est valable jusqu'au 2 juillet.

QUINCAILLERIE TRUDEAU 632-2920
 275 Principale Delson

QUINCAILLERIE RENE HOULE 454-2185
 26 Ste-Thérèse St-Remi

ROLLAND LUSSIER 659-9571
 350 St-Paul La Prairie

Pour vos repas en plein air, la meilleure viande

La Boucherie Le Baron Enr.



STEAK DANS LA RONDE	COMPLETE tranche complète	1.75 lb
ROTIS DE GROUPE	BOUT ROND	1.85 lb
ROTIS DE GROUPE	BOUT CARRE	1.75 lb
ROTIS DE POINTE DE SURLONGE	ou haute croupe	1.95 lb
SMOKED MEAT	"Oeil de ronde"	2.69 lb
FISH STICKS	"Blue Water"	32 on. 2.29
JUS D'ORANGE	"Honeydeez"	12 on. .59
GATEAUX	"PEPRIDGE FARM" vanille et épices	.87

Quantité limitée

52 Prince St-Constant
 service (coin du Dépanneur)
 de livraison **632-7220**

29

29

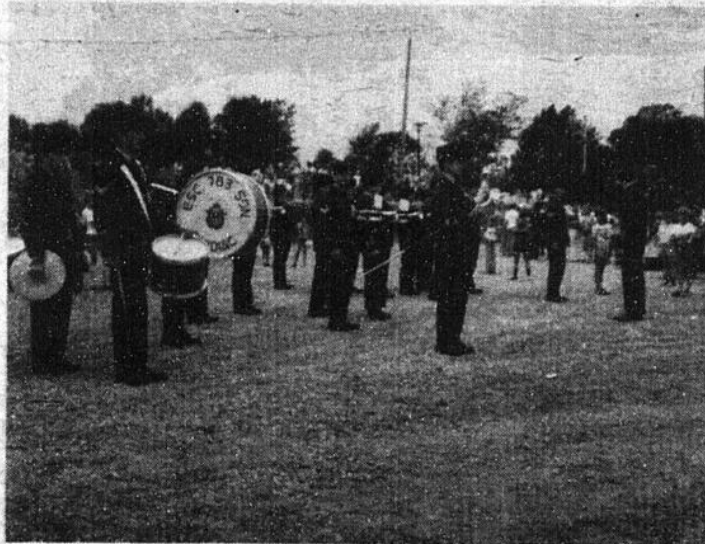
29

MINI POTINS

PAR ALAIN BRABANT



Sincère félicitation à Josée Pelletier de la part de la présidente du CLUB DE PATINAGE ARTISTIQUE DE LAPRAIRIE, MME DENISE LEBLANC, qui a passé avec succès son troisième est en figures, à l'école de printemps Bréboeuf. Continue à travailler Josée car le succès est au bout de beaucoup d'heures de pratique déclare Mme. Leblanc.



Les cadets de PESCADRILLE 783 DE CANDIAC étaient présents lors de l'ouverture officielle de la PROMENADE aménagée pour les citoyens de Candiac au bord du fleuve, le 24 juin dernier. Cette célébration fut un véritable succès.



UN NOYE?



Il y en avait des bateaux, que pensez-vous de celui-ci?

Les Filles d'Isabelle seront de la fête!

Au thème de leurs activités les Filles d'Isabelle seront en fête du 30 juin au 3 juillet ans le cadre de la Kermesse tenue sur le terrain de l'école XXIII. Un kiosque où vous pourrez vous procurer de délicieuses pâtisseries "Maison" que vous dégusterez sur place ou rapporter avec vous. Nous aurons également sandwich, café, jeux d'adresse avec de nombreux prix à gagner. Dimanche après-midi nous invitons les dames à un concours de tricoteuses. Les inscriptions se feront au kiosque à 1 hr. Bienvenue à toutes. Nous souhaitons à toutes nos Soeurs de merveilleuses vacances et au plaisir de se revoir en septembre.

Lisette Côté, Régente

COUPON DE VALEUR

SALON DE L'UNIFORME
sur présentation de ce coupon

10% DE RABAIS
sur toute marchandise à prix régulier

LONGUEUIL
755 boul. Ste-Foy
Tél: 670-5660

MONTREAL
6996 Sherbrooke-est
Tél: 253-1640

En vigueur jusqu'au 30 juillet 1977

Heureusement non, Une aventure plutôt cocasse qui est arrivée à un de nos résidents qui voulant mettre son embarcation à l'eau, a vu son jeep en faire de même. Ce n'est sûrement pas une façon à conseiller pour nettoyer l'intérieur de votre auto.

N'attendez pas! Percez, foncez, prenez votre vie en main. Soyez actifs et vivez mieux; vous découvrirez une nouvelle vie.

Percée

Être en forme, c'est donc plaisant!

PARTICIPATION

PAVAGE EN ASPHALTE **GUILMAIN** **ASPHALT PAVING**

L'ASPHALTE C'EST NOTRE PROBLEME

N'oubliez pas que l'asphalte du "PERE JULES" CE N'EST PAS UNE PIZZA.

NOUS POSONS L'ASPHALTE AVEC UN épandeur.

Nous sommes au service des clients depuis 15 ans et nous garantissons notre travail pour 5 ans.

POUR UNE PROTECTION SUPPLEMENTAIRE NOUS VOUS PROPOSONS UN ENDUIT CAOUTCHOUTE QUI RESISTE A L'HUILE ET A LA GAZOLINE

NOS PRIX SONT TOUJOURS CONCURRENTIELS

Entrées de résidences et de commerces Location de graders.

385 Charles-Péguy, La Prairie
659-5891

le CANADA est une grosse famille!

JEANT LES ENFANTS GRANDISSENT ET FINIRONT NECESSAIREMENT PAR QUITTER LA MAISON!

LE REFLET

REGIONAL

DISTRIBUE GRATUITEMENT DANS 14 MUNICIPALITES 60.000 LECTEURS

REDACTION ET PUBLICITE 1010 Ste-Elizabeth, La Prairie (Centre d'Achats La Prairie)

TELEPHONE: LA PRAIRIE: 659-9146 ST-REMI: 454-4411 RADIO MOBILE: XM-52-24865

PAUL BLACKBURN B.A. Directeur Général
CLAUDE HEBERT Directeur du Bureau de St-Rémi
Publicité et Reportage

ROGER LAGLOIRE Directeur des Sports
ALAIN BRABANT Directeur de la Publicité
ALAIN FAILLE Chasse & Pêche
YVONNE LANDRY LEGAULT Secrétariat et Comptabilité
LOUISE RAQUEPAS TELLIER Secrétaire à l'agenda.

CARMEN DEMERS DUCHESNE SEC-REDACTION

RENE A. CARMICHAEL PHOTOGRAPHES
BENOIT TRUDEAU
ANDRE THOMAS
PAUL BLACKBURN

COLLABORATION SPECIALE:
REPORTAGES.... NOUVELLES.... PHOTOS....
CLAUDE HEBERT
ANDRE THOMAS
LOUISE B. LAVOIE

Dans les AGGLOMERATIONS DE:
St-Rémi, St-Isidore, St-Michel, St-Mathieu,
St-Edouard, Sherrington, Ste-Clothilde, St-Urbain.

GAETAN LANOUE Ste-Catherine
DENISE BIGONESSE La Prairie
HUGHES GAGNE St-Constant et Delson

Un ap
que vers
di, le 22
pour le
19:30 un
guement
vant se t
ville de S
lan Wa
fédéral,
te réun
d'étude
"d'une p
partant d
viaire p
réseau d
me.
Présen
de: M.
maire d
M. Ge
maire de
tiguy, c
re, Minis
ports, M
même m
saulniers
Parcs Ca
six mem
tif de la
priétaire
tant, tro
la Ligue
res de St
membres
des P
Delson
présenta
ferroviai
tant.
Attent
M. I. Wa
début
minutes
ques r
député,
duction
de: M.
quisse
re du d
tuel de
de la V
principe
accepté
fédérale
les. Les
plication
sation,
riées, p

Dans
semain
ne, il
positio
d'artis
grande
PLACE
DE LA
artisan
de Del
villes
centai
lies p

Rencontre avec le député fédéral à St-Constant

Un appel téléphonique vers 15:00 mercredi, le 22 juin, confirme pour le soir même à 19:30 une réunion vaguement planifiée, devant se tenir à l'Hôtel de ville de St-Constant. M. Ian Watson, député fédéral, convoquait cette réunion. Le sujet d'étude était le projet "d'une piste cyclable" partant du Musée ferroviaire pour rejoindre le réseau de la Voie Maritime.

Présents à cette étude: M. Claude Hébert, maire de St-Constant, M. Georges Gagné, maire de Delson, M. Ostiguy, chef divisionnaire, Ministère des Transports, M. Dupont, au même ministère, M. Desaulniers, ingénieur, Parcs Canada, ainsi que six membres de l'exécutif de la Ligue de Propriétaires de St-Constant, trois membres de la Ligue des Propriétaires de St-Constant, trois membres de la Ligue des Propriétaires de Delson et deux représentants du Musée ferroviaire de St-Constant.

Attendant l'arrivée de M. I. Watson, la réunion débute avec quelques minutes de retard. Quelques mots de notre député, comme introduction, et, à sa demande, M. Desaulniers esquisse un bref sommaire du début à l'état actuel de la piste cyclable de la Voie Maritime. Le principe de la piste est accepté par les autorités fédérales et provinciales. Les modalités d'application, de concrétisation, sont plus variées, plus imprécises,

et, nécessitent encore une plus longue étude.

Un fait nouveau s'ajoute: à partir du Musée ferroviaire, il s'agit de rejoindre la piste cyclable de la Voie maritime, pour une sécurité maximale à nos cyclistes. Par quel moyen? Emprunter l'ancienne voie ferrée du Pacifique Canadien partant du Musée et se déroulant vers le nord pour aboutir non loin de la route Marie-Victorin, parallèle, en ce secteur, à la Voie maritime. Cependant, pour ce faire, il y a plusieurs étapes à franchir et plusieurs obstacles à surmonter — ou du moins à solutionner:

a) obtenir la session légale du terrain par le Pacifique canadien, b) franchir la Montée des Bouleaux, verticalement, ainsi que la route 132, présentement en construction.

c) éclaircir l'état présent des terrains du Pacifique canadien au nord de la route 132.

Beaucoup de verbiage se fit autour de ces points principaux. On devina un certain ressentiment de la part de M. Georges Gagné, maire de Delson, à l'effet que le Musée étant largement situé à Delson, aucune voie d'entrée n'y est située, l'entrée principale et unique étant à St-Constant, qui soit dit en passant, est la ville-mère de Delson. M. Claude Hébert, maire de St-Constant, mit l'assemblée en garde contre une action trop précipitée, trop hâtive. Il faut être légalement certain des terrains où l'on veut construire cette

piste cyclable, avant de s'engager dans des études et des coûts trop onéreux.

Qui défrayera la totalité des études et des coûts est une autre sérieuse question qui retint plusieurs minutes d'explications un peu trop imprécises, à mon sens.

Cette réunion a servi d'ébauche à une étude future plus approfondie de la question. Cependant, afin de pouvoir obtenir quelques subventions, dans le cadre de "Canada-Travail", il nous faut soumettre tous les éléments du projet avant le 20 août prochain, c'est-à-dire avant moins de deux mois. Fait étrange, aucun comité provisoire n'a été constitué pour étudier, ne serait-ce que les prémisses du projet... (Une proposition avait été émise en ce sens par le président de la Ligue de St-C. pour constituer un tel comité)

Une autre question pertinente à l'actualité de St-Constant fut de savoir où en était l'étude sur la livraison du courrier à domicile. Des réponses très évasives furent données par M. I. Watson. Quand même, il nous suggéra de promouvoir une rencontre avec M. J.J. Blais, l'actuel ministre des postes, ici même à St-Constant. Je ne manquerais certainement pas une initiative semblable.

Je demeure, toutefois sceptique, pour la piste cyclable, même dans un avenir prochain, tout en demeurant positif.

Arthur Bibeau.

FRANCOIS SICOTTE

ELECTRIQUE LTEE

CONTRACTEUR ELECTRICIEN

RESIDENTIEL COMMERCIAL INDUSTRIEL



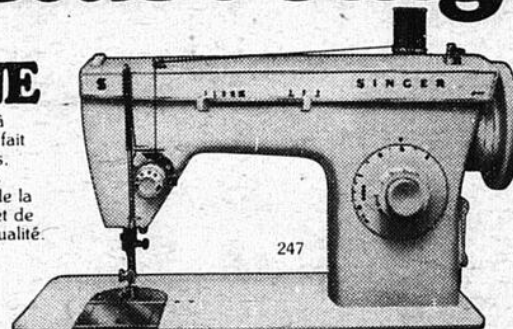
Ce camion est équipé d'une échelle **MAGYRUS** pouvant atteindre 40 pieds de hauteur. Ce camion est également équipé pour répondre aux réparations d'urgence à effectuer.

312 Chemin St-Jean
La Prairie
659-9256

Votre propre centre de couture Singer

LA MACHINE

Commencez avec notre machine à coudre zig-zag Fashion Mate qui fait les boutonnières, coud les boutons, surjette et reprise. Elle effectue les points droit et zig-zag, est munie de la fameuse canette à l'avant Singer et de bien d'autres caractéristiques de qualité.



LE MEUBLE

Installez votre machine dans notre élégant meuble "Sherbrooke" Finition de noyer laminé anti-écaillures.



LA CHAISE

Singer vous propose cette pratique chaise. Bien assise, vous verrez mieux et vous coudrez mieux.



LE TOUT POUR SEULEMENT

\$194



SINGER

Chez Singer vous en obtenez toujours un peu plus pour votre argent.

*Marque de commerce de La Compagnie Singer du Canada Ltée.

*Le prix peut varier.



Dans le cadre de la semaine du patrimoine, il y avait une exposition de pièces d'artisanat sous une grande tente à la PLACE D'ACCUEIL DE LA CITIERE. Des artisans de La Prairie de Delson et d'autres villes ont exposé des centaines de forts jolies pièces que des

acquéreurs avides n'ont pas manqué de se procurer.

Pour les profanes ce fut une révélation et je suis convaincu qu'ils deviendront rapidement de grands admirateurs et acquéreurs de ces magnifiques pièces. D'ailleurs, l'éventail est tellement vaste

que l'on n'a que l'embaras du choix. Je félicite ces dames qui occupent leurs loisirs à autre chose que la simple farniente et qui produisent de ces choses que l'on ne retrouve qu'à exemplaire unique. C'est ce qui leur confère une valeur inégalée.

P.B.

ROBERT GUAY prop. 93A LACHAPPELLE (CENTRE D'ACHAT)
CENTRE SINGER LIBRAIRIE GUAY ST-REMI 514-454-9802

VENTE - SERVICE - REPARATION SUR TOUTES MARQUES.

29

29

29

CANDIAC

Candiac a fêté en grand la fête du patrimoine par l'ouverture officielle d'un magnifique parc en bordure du fleuve St-Laurent. Le maire Claude Hébert a offert ce parc à la population de Candiac vendredi dernier. Toute la population a pique-niqué, dansé, chanté et assisté aux nombreuses activités prévues pour cette journée. On croit que les 2 / 3 de la population de Candiac s'est déplacée pour prendre possession de son parc. Reportage-photographique de Paul Blackburn.



Le maire de Candiac M. Claude Hébert a remis à la population le magnifique et immense parc situé en bordure de la canalisation du St-Laurent.



Quelques invités d'honneur avant la cérémonie officielle et entre autres, le député de Châteauguay et son épouse M. et Mme Roland Dussault et le maire de La Prairie M. Jean-Marie Lamoureux.



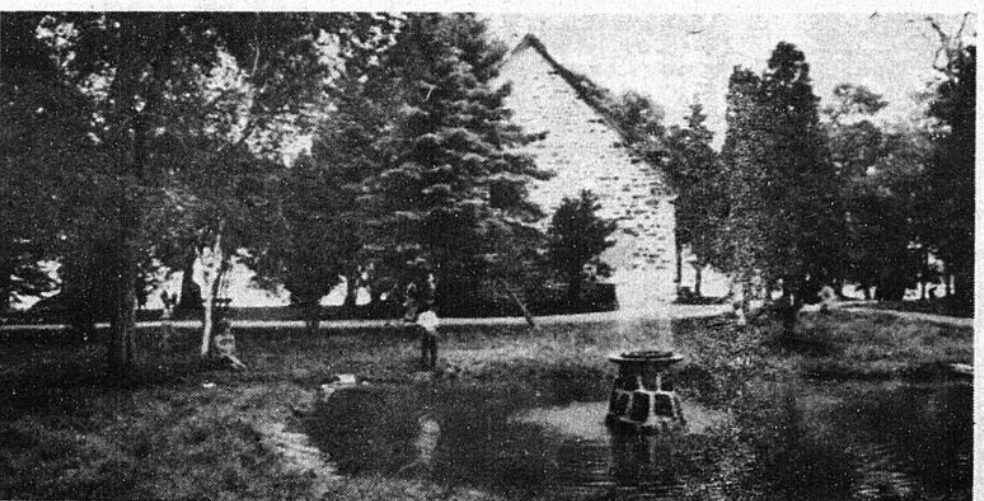
C'est le député du comté de Châteauguay M. Roland Dussault qui a coupé le ruban traditionnel en présence de M. Hercule Vachon, conseiller municipal de Candiac, de M. Vocino et Normand Langlois, de la reine des loisirs Valérie Kawiuk et du Révérend Gérard Deslauriers.



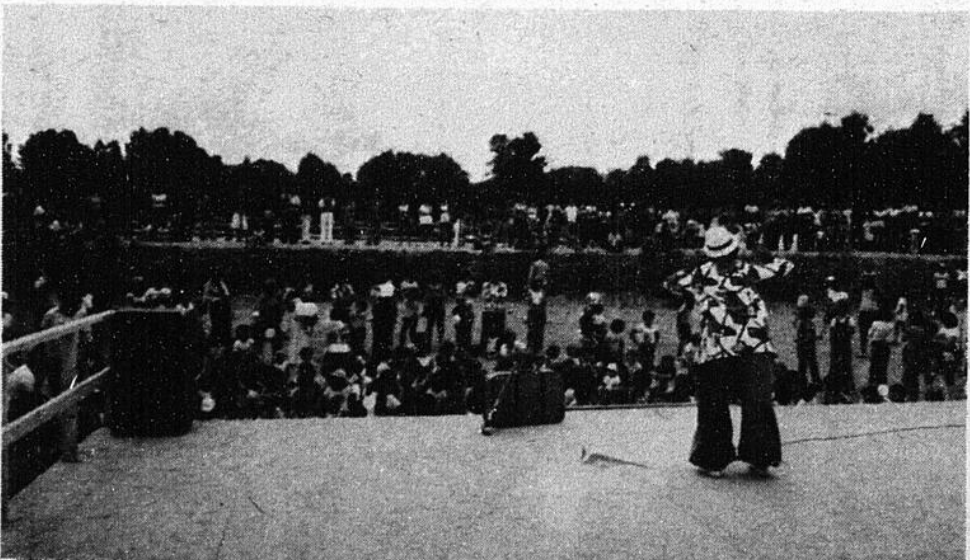
Le maire Georges Gagné de Delson est venu saluer ses amis de Candiac le maire Claude Hébert et M. Hercule Vachon, conseiller municipal.



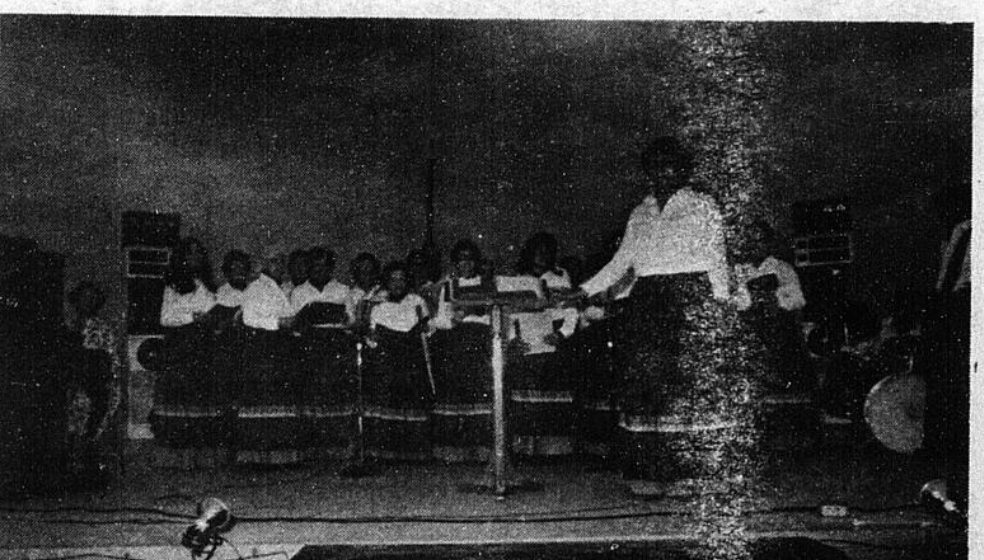
M. le Curé Gérard Deslauriers a ensuite béni le parc de Candiac.



Voici la magnifique résidence de style canadien, située dans le parc et acquise par la ville de Candiac dans le but de la restaurer.



Une partie de la foule qui avait envahi le parc de Candiac dès le début de l'après-midi.



L'autre Génération, chorale à La Prairie sous la direction de Denis Philion a fait tressaillir les mélomanes par un concert dont le répertoire avait été soigneusement choisi pour la circonstance.

Les Jeux d'été de la Rive-Sud

La liste des disciplines sportives inscrites au programme des Jeux d'été de la Rive, qui se dérouleront à Chambly, du 15 au 31 juillet, s'allonge. Lucie Brodeur, coordonnatrice régionale des Jeux, confirmait, ces jours-ci, la présence de quatre nouvelles disciplines au programme sportif. Ce sont: le ski nautique, le canotage, le hockey sur gazon et la crosse. Ces sports s'ajoutent ainsi à l'athlétisme, au cyclisme, à la pétanque, au plongeon, à la voile, au water-polo, à la natation et au golf, disciplines qui figuraient déjà au programme. Dans les prochains jours, des démarches seront entreprises auprès des Associations régionales

(ou de responsables régionaux) de crosse, de balle-molle, du tir sportif, du tir à l'arc et du tennis afin d'obtenir leur accord de participation aux Jeux et d'en préciser les modalités. On se dit très optimiste quant à l'issue de ces pourparlers.

Par ailleurs, le Comité organisateur des Jeux évalue actuellement la possibilité de greffer une programmation socio-culturelle au volet sportif des Jeux. Là aussi on se dit optimiste quant à la tenue de manifestations sociales et culturelles.

Les animateurs sportifs et un regroupement des intervenants en sport sur la Rive sud. Réunis à La Prairie, le 7 juin, les

animateurs sportifs des municipalités urbaines et des commissions scolaires de la région ont convenu de la pertinence d'un regroupement des intervenants en sport sur la Rive sud.

C'est au mois de février lors d'une rencontre des mêmes personnes, que l'idée du regroupement avait été lancée. Des intervenants, tels les associations sportives régionales uni-sport, les responsables de sport en secteur rural et le CRL Rive sud, se prononceront d'ici la fin du mois de septembre sur l'opportunité et la structure d'un regroupement des intervenants en sport sur la Rive sud.

Unité Sanitaire de Saint-Jean: Puériculture

Lundi le 4 Juillet 1977 aura lieu une clinique de puériculture à St-Rémi St-Mathieu Saint-Michel. Endroit: Ecole Clothilde Raymond à St-Rémi de 1:30 à 3:30 P.M. tél: 348-6101 local 570.

Lundi le 25 Juillet clinique pour Sherrington et St-Edouard à l'école Sherrington de 1:30 à 3:30 P.M. 348-6101 local 570.

Pour les nourissons et préscolaires, cliniques de puéricul-

ture prendre rendez-vous le mardi le mercredi et jeudi de chaque semaine entre 9:00 et 4:00 P.M. ou en personne à 240 Jacques Cartier Nord, St-Jean. 348-6101 local 570.

Clinique CUTI BCG (Test dépistage de tuberculose) prendre rendez-vous le vendredi de chaque semaine entre 9:00 a.m. et 4:00 p.m. au 240 Jacques Cartier Nord tél: 347-5513 ou 348-6101 local 570.

Les voyageurs devront prendre rendez-vous pour recevoir les injections nécessaires à leur déplacement. Le vendredi de chaque semaine entre 9:00 a.m. et 4:00 p.m. tél: 347-5513 ou 348-6101 local 570.

Pour les cliniques de périnatalité les rendez-vous devront se prendre le lundi de chaque semaine entre 9:00 a.m. et 4:00 p.m. tél: 347-5513 ou 348-6101 local 570.

Le reflet.

SOYEZ LA PREMIERE A PLONGER EN BEAUTE CET ETE DANS UN RAVISSANT MAILLOT 8

Venez voir notre jolie collection Nos prix sont toujours bas.



BOUTIQUE B.O.
RAYMONDE ET DIANE
840 Ste-Elizabeth La Prairie 659-0911
Chez Roland Rouillier, photographe.

Toujours gagnante!



Volare Custom 2-Door Coupe

Coupé Volaré 1977 gagnante par son allure sportive
Sedan Volaré 1977 gagnante par son allure classique

Plymouth Volaré

Chez Plymouth, ça roule comme un charme!



Street Van

LA VOGUE EST AUX FOURGONNETES DODGE VENEZ LES VOIR.

LOCATION DE VOITURE A COURT TERME EXEMPLE ...
VOLARE 2 PORTES COUPE \$22.00 PAR JOUR
OU \$125.00 PAR SEMAINE.
AUSSI PLYMOUTH ET CHRYSLER DISPONIBLES

LOCATION POUR WEEK END OU LONG TERME.
VEUILLEZ TELEPHONER A DANIELE RAYMOND
POUR LES PRIX DE LOCATION.

FINANCEMENT BANCAIRE SUR LES LIEUX.

THIBERT
AUTOMOBILE LTEE
171 ST-PIERRE ST-CONSTANT
363-5423 632-0260



NEW YORKER
NEWPORT
CORDOBA
GRAN FURY
FURY
VOLARE
ARROW / COLT
CAMIONS DODGE
LE BARON

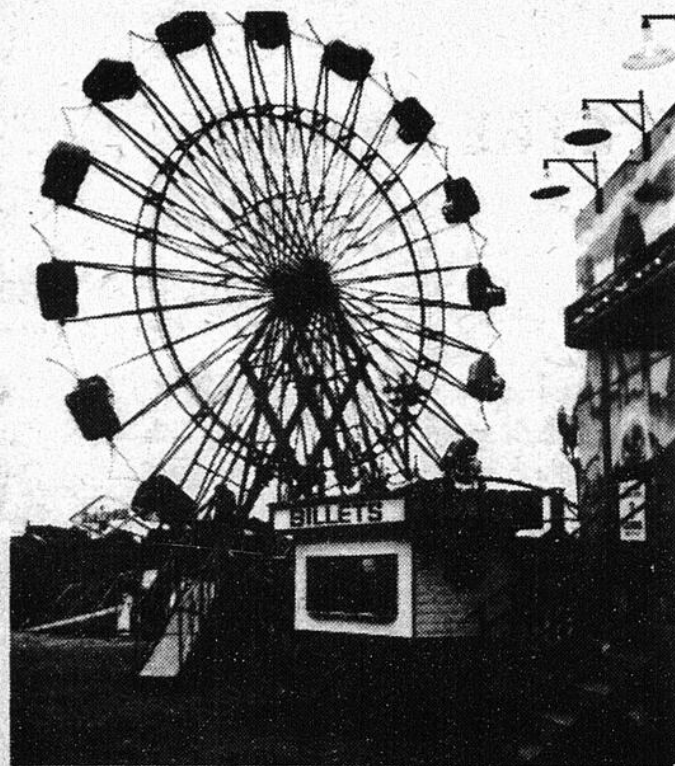
29

29

29

LE PARC D'AMUSEMENTS

SERA A LAPRAIRIE
SUR LE TERRAIN EN FACE DE LA PISCINE MUNICIPALE



du **29** juin au **3** juillet **77**

HEURES D'OUVERTURE
MIDI À 11 H. P.M.

VENEZ VOUS AMUSER!

en collaboration avec
LES LOISIRS DE LAPRAIRIE

ENTRÉE GRATUITE

PRIX BONIS: 20% D'ESCOMPTE
sur achat de livrets de \$1.00

5 billets plus 1 gratuit
\$3.00 15 billets
+3 GRATUITS

AMUSEMENTS SPECTACULAIRES
LE PLUS GRAND PARC D'AMUSEMENT AU CANADA

**DU
PLAISIR
POUR TOUS**



**PROCUREZ-VOUS
D'AUTRES
COUPONS**

**CHEZ VOTRE
DÉPOSITAIRE**



**COUPON
VALEUR**

20¢

Maximum: un coupon par manège seulement, en réduction du nombre de coupons requis pour chaque manège.

Coke
Marque Déposée

ajoute à nos plaisirs...
au parc
d'amusements



Coca-Cola et Coke sont des marques déposées qui identifient le produit de Coca-Cola Ltée seulement.

**COUPON
VALEUR**

20¢

Maximum: un coupon par manège seulement, en réduction du nombre de coupons requis pour chaque manège.

Coke
Marque Déposée

ajoute à nos plaisirs...
au parc
d'amusements



Coca-Cola et Coke sont des marques déposées qui identifient le produit de Coca-Cola Ltée seulement.

DECOUPEZ - DECOUPEZ

GRANDE VENTE MIROBOLANTE

A PARTIR DU 29 JUIN '77

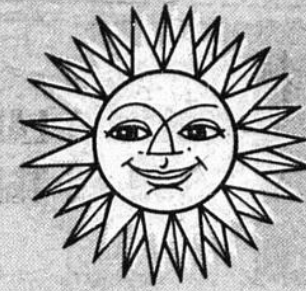


LIQUIDATION DE TOUTE LA MARCHANDISE D'ETE

A LA

BOUTIQUE JEAN-CLAUDE LTEE

HATEZ-VOUS..... TOUT DOIT ÊTRE VENDU



ROBES SOLEIL
COURTES
\$ 30.⁰⁰



ENSEMBLES EN GABARDINE
\$ 30.⁰⁰

ENSEMBLES "SUPER SUEDE"
\$ 35.⁰⁰

ROBES EN RATINE
LONGUES
\$ 25.00



SHORTS EN RATINE
\$ 8.⁰⁰

COSTUMES DE BAIN
"JANTZEN"
\$ 25.⁰⁰



BLOUSES
DE BAIN
\$ 25.⁰⁰

BLOUSE
EN
RATINE
\$ 9.⁰⁰

PANTALONS

ROBES DE TOILETTE
COURTES
\$ 25.⁰⁰



ROBES
LONGUES
DE BAIN
\$ 30.⁰⁰

ROBES
DE TOILETTE
LONGUES
\$ 35.⁰⁰

\$ 17.⁰⁰

ENSEMBLES PANTALONS
"JANTZEN"

\$ 40.⁰⁰

BOUTIQUE JEAN-CLAUDE LTEE

CENTRE D'ACHATS ST-CONSTANT

115 ST-PIERRE ST-CONSTANT

632-8020

29

29

29

Nouvelles de Sherrington

par Louise B. Lavoie



Fêtes du "Patrimoine"

A Sherrington, les fêtes de notre patrimoine se sont déroulées on ne peut mieux. La participation a été formidable. Je crois qu'il n'y a pas une famille qui, à un moment ou à un autre, ne s'est rendue au village pour prendre part à une activité, ne serait-ce que pour voir le magnifique défilé de dimanche.

une danse en plein air! C'est tout ce qu'il y a de mieux pour un 24 juin pour fêter notre fête Nationale et "Vibratek" porte bien son nom, la musique était à son meilleur. La soirée du Club de MotoNeige du 25 fut aussi une réussite, les jeunes de tous âges dansèrent et eurent beaucoup de plaisir.

Feux de la St-Jean.

Un feu de joie et

Défilé de la St-Jean.
Dans les grandes villes, on ne retrouve

plus ce défilé typique, chez-nous, ça fait parti de nos fêtes. Sous l'habile direction de M. Jocelyn Boyer qui, je dois vous le dire a fait un travail formidable qui n'était pas de tout repos je vous l'assure. Une trentaine de voitures (chars) participants ont par leur travail enjolivé ce défilé. Je ne puis les énumérer de peur d'en oublier quelques uns, mais tous les organismes municipaux et paroissiaux y prirent part; plusieurs fermes, restaurants et bar participèrent aussi. Le petit St-Jean Baptiste c'est "Kétaine" peut être pour certain mais à Sherrington, on ne trouve pas et il était de la fête. Personifié par Robert, le fils de Yolande et de Pierre Van Winden. Je ne vous dirai pas que je l'ai trouvé beau, vous pourriez penser que j'ai un parti pris car il est mon petit voisin mais!!! A tous les participants de ce défilé "BRAVO".

Plaques souvenirs.
En remerciement d'avoir pris une part active au défilé, la municipalité a remis une plaque souvenir à tous ceux qui y participèrent. M. le Maire a chaleureusement remercié tous ceux qui, de près ou de loin on fait que les fêtes de la St-Jean furent une telle réussite. La participation des résidents et des gens des paroisses environnantes furent certe un réconfort pour les organisateurs. L'organisation de telles fêtes c'est un travail très difficile et certe qu'aujourd'hui après une si belle réussite, l'équipe des loisirs se doit d'être fière du travail accompli.

Visiteur de marque.
Un visiteur de mar-

que a participé activement à nos fêtes en assistant comme diacre et en prononçant le prône à la messe en plein air dimanche. Il s'agit de M. l'abbé Claude Hamelin un gars de notre paroisse, il sera ordonné prêtre probablement à la fin de 1977. Merci à Claude et nos meilleurs voeux l'accompagnent.

Félicitations... Impact.

Je ne croyais pas que le "Refllet" avait un impact à ce point dans ma collectivité mais quand j'ai vu ces jeunes que l'on nomme il y a environ 15 jours "Les fous du volants" prennent une part active à ce défilé et Yves Boyer avec son chien en laisse et sa pancarte au dos qui disait: "Gardez vos chiens attachés!!" Ca m'a fait plaisir, j'ai constaté que vous lisiez ma chronique. C'est sûr que tous ne peuvent être d'accord avec ce que j'écris mais je vous assure que j'essaie de vous transmettre dans la mesure du possible ce qui se passe chez-nous. Si vous voulez prendre part à ma chronique faites parvenir vos commentaires ils sont toujours bienvenus.

Salade d'été.
2 tasses d'épinards ou tout autre verdure (laitue à votre goût), 1 tasse de concombre en morceaux, 6 radis en rondelles, 4 écha-

lottes vertes coupées, 1 pomme coupée en tranches ou en rondelles, 1 piment coupé en tranche ou en rondelle, 1 carotte râpée. Du persil, 1/2 tasse de crème 15%, 2 cuil. à table de jus de citron, Sel et poivre.

Mettre les légumes dans un grand saladier et mélanger, Mélanger ensemble la crème, le jus de citron, le sel et le poivre. Versez sur la salade. Décorez de rondelles de piments en alternant avec les pommes. Mettre un peu de persil sur le tout.

Au moment de servir mélangez le tout. Bon appétit.

Réflexion.
Des milliers de gens nous entourent, chacun a ses joies et ses peines, tous sont mordus par le virus de l'individualisme ou de l'égoïsme. Pourquoi vivre en étranger et même en ennemi? Nous sommes des gens remplis de bonne volonté désireux de découvrir l'amitié. Alors il ne tient qu'à nous de passer à l'ac-

tion immédiate en réalisant des contacts dans notre milieu, en s'approchant d'avantage des autres, en s'ouvrant au monde chrétien, en se créant de nouvelles amitiés. C'est un sourire, un compliment, une poignée de main accueillante, un service ordinaire rendu avec sympathie, une histoire gaie, de simples petits contacts qui forment l'amitié.

Sur ce, bonne semaine à tous à la prochaine.
Louise B. Lavoie. Fermières.

Celles qui voudraient faire parti du cercle des Fermières, sont priées de communiquer avec Mme Ramona Lamoureux, la secrétaire du cercle à 358 St-Patrice tél: 454-9545. Comme il y a un abonnement qui se rattache à la cotisation, elle vous prie de bien vouloir communiquer et d'adhérer au cercle avant le 15 juillet si vous voulez recevoir votre revue dès septembre. Toutes les dames et demoiselles sont les bienvenues. Cotisation: \$5.50.

Budget - Loisirs

Le député devra justifier toutes les sommes allouées

-Roland Dussault, Député de Châteauguay

Comme par le passé, le député, membre de l'Assemblée Nationale, sera responsable d'un budget de loisirs, qu'il aura la tâche de répartir équitablement dans son comté. Pour Châteauguay, cette somme équivaudra à \$17,000. (dix-sept mille dollars).

Contrairement à ce qui se passait durant les dernières années, le député devra justifier, auprès du Ministre délégué au Haut Commissariat, à la Jeunesse et au Sport, toutes les sommes allouées à un organisme de loisirs.

Aussi, c'est avec les organismes concernés que le Député a l'intention de régler cette allocation, et non

avec les municipalités, comme cela se faisait parfois.

Le député accordera la priorité aux organismes qui ont la vocation de créer de la détente au plus grand nombre de personnes possible; il évitera de créer des privilèges. De plus, il veut que cette "distribution" se fasse au su de tout le monde et c'est la raison pour laquelle il en fait part aux journalistes locaux.

Pour avoir droit à cette subvention, il faudra: être un organisme oeuvrant dans le domaine du loisir; être un organisme public ou privé, sans but lucratif, opérer sur une base locale à l'intérieure du comté; ne pas avoir reçu

d'autres subventions, au cours du même exercice financier, du Haut Commissariat pour la même fin; fournir des renseignements tels: les budgets de l'organisme pour l'année antérieure et l'année en cours, une définition des besoins, une description de l'organisme et de ses caractéristiques, de même que celles du milieu où il oeuvre. Tout cela dans un formulaire qu'on peut se procurer au bureau du Député (691-5119 ou 691-5110) et qu'il faudra lui remettre au plus tard le 1er juillet 1977.

Le député ne recommandera que les demandes qui se justifient sociale-

ment. Et il demande aux organismes qui

trouvent facilement leur financement de

s'abstenir au profit des organismes qui

ont des difficultés de financement.

Pour un intérieur confortable ...



la simplicité, la légèreté, l'économie et la sécurité font du caisson préfabriqué et isolé

Majestic

un article très recherché. Disponible en ouvertures de 28", 36", 42"



BLAZE

FIREHOOD

Modèle TM (au bois)

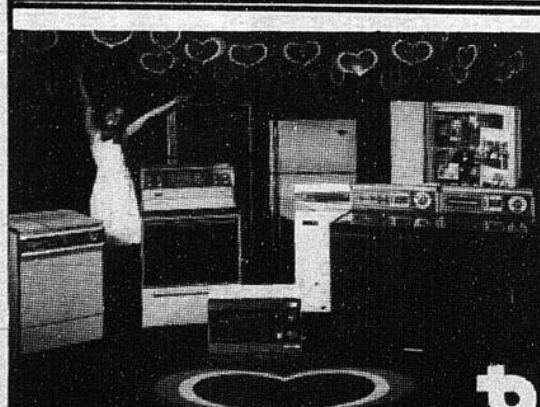
Un feu crépitant dans un foyer FireHood donnera le ton pour une soirée de plaisir, d'amusement et de détente. La hotte conique, le tuyau, le pare étincelles et le piédestal en métal centrifugé s'allieront au décor de tout chauffage. Disponible en six couleurs vivantes et noir mat.



boutique tout feu tout flamme


• BROSSARD 7515 ouest, boul. Taschereau • MONTRÉAL
• SAINT-LAURENT • Repentigny PLAZA VENTURE

656-7800



GURNEY

présente sa collection "joie de vivre"



AMEUBLEMENT FLOYD

18 ST-PIERRE ST-CONSTANT

632-3952

LES REPORTAGES D'ANDRE THOMAS

Photos André Thomas Le Reflet.



Ca ne sera jamais un Jacques Fauteux...

ST-MICHEL



Danse autour du feu de joie.

**PARALLELISME ET EQUILIBRAGE
ALIGNEMENT
ET BALANCEMENT**

DE ROUES DE CAMIONS
DE TOUTES SORTES ET
DE TOUTES GROSSEURS

Ste-Marie
Concessionnaire Chevrolet - Oldsmobile
ST-REMI, QUE.



Tél: 454-3955
Montréal Ligne dir. 861-5529

ANDRE HOULE
GERANT DE SERVICE

Pique-nique complet et tout prêt en spécial.



SEAU et mets
d'accompagnement \$7.95
BARIL et mets
d'accompagnement \$9.90

- Comprenant:
- deux salades au choix, format de 16 onces liquides
 - 16 onces liquides de sauce Kentucky
 - un pain à la grecque

Vous avez là tous les ingrédients pour rêver à l'été et bien "pique-niquer" n'importe où et quand ça vous plait.



Poulet Frit à la Kentucky.

Colonel Sanders et ses aides le font "bon à s'en lécher les doigts".

La Villa du Poulet.



Diner aux fèves.

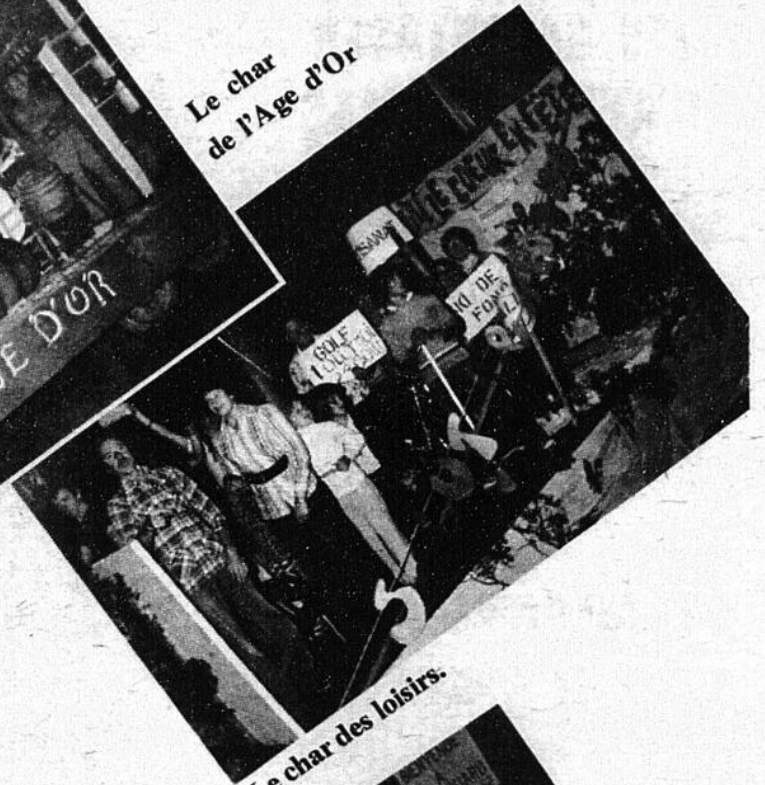
ST-EDOUARD



Le Char des fermières, travaux, métier à tisser, fermières.



Le char de l'Age d'Or



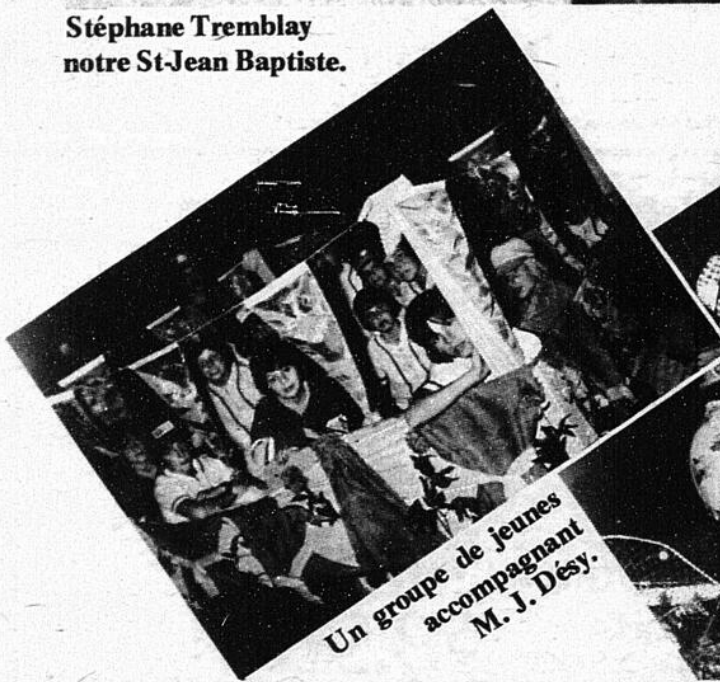
Le char des loisirs.



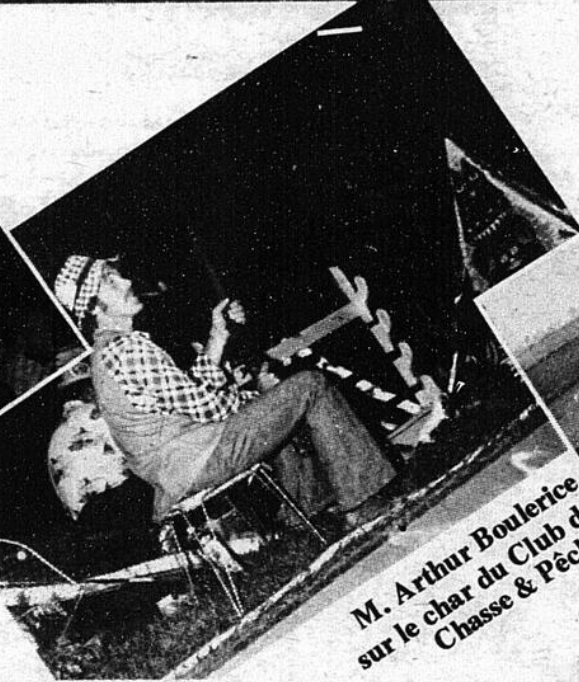
Stéphane Tremblay
notre St-Jean Baptiste.



Le char du Club de Ski-Doo.



Un groupe de jeunes accompagnant M. J. Désy.



M. Arthur Boulerice sur le char du Club de Chasse & Pêche.



Un groupe de pique-niqueurs.



Gigue autour du feu.

Bientôt à St-Jean

vous pourrez cueillir vos

FR[🍓]ISES

A QUELQUES MINUTES DE CHEZ VOUS

LES FRAISIERES DU QUÉBEC

JOSEPH WERRAS, prop.

Jonction Jacques-Cartier Sud et Boul. Séminaire St-Jean

346-3916

"LE CONSEIL DU PRO"



ILLUSTRATION (A)
LA BONNE POSITION DES "MAINS EN HAUT"



ILLUSTRATION (B)
MAUVAISE POSITION DES MAINS EN HAUT

Ils sont partis pour la gloire

par Roger Lagloire

GILLES LABEL un dévoué **BARTENDER** a été tenu passablement occupé dans la roulotte des Optimistes de La Prairie.

MAURICE STE-MARIE est un autre bon ami qui a été continuellement en alerte au cours du week-end.

GEORGES GIBEAULT s'est avéré un hôte parfait au cours des

régates. Toujours souriant, il ne néglige rien pour tenir ses invités satisfaits.

GUY DUPRE (Monsieur Régates) était plus que satisfait du succès obtenu dimanche. Il faut dire que la température a collaboré.

C'est officiel, **DICK CROTEAU** du Riviera a accepté le défi de **RICHARD ST-PIERRE** du

Bar Apollon pour un match de golf. C'est pour enjeu de \$1,000.00. Je serai sur les lieux pour surveiller ce duel entre ces deux bons copains.

BERNARD LUSSIER aurait apparemment mérité de gagner un récent tournoi de golf. **SES MEILLEURS AMIS ME L'ONT CONFIE RECOMMEND.**

GASTON POIRIER a déclaré: "Plus de baseball à St-Constant, ILS ONT MIS LE BULL dans l'terrain... (dernier mot censuré).

EUGENE SERRES a fait tout un succès de son récent dîner des amis du baseball chez Claude St-Jean. Voilà un organisateur de mérite.

Roger Lagloire

LE REFLET — Mercredi, 29 juin 1977 — Page 21

CETTE SEMAINE, NOUS DEBUTONS UNE NOUVELLE CHRONIQUE SUR LE "GOLF" en collaboration avec le sympathique PRO du CLUB DE GOLF DE LA PRAIRIE, BERNARD FORGET.

Pour les semaines à venir, au cours de l'été, nous vous présenterons deux photos servant à illustrer la mauvaise façon et également, la bonne façon de procéder pour améliorer votre performance sur un terrain de golf.

COMME PREMIERE LECON, BERNARD DEMONTRE DANS LA

PHOTO (A) "LA BONNE POSITION DES MAINS EN HAUT" Lors de votre élan, bien noter les mains qui s'agrippent solidement à l'extrémité du bâton et également, l'arc de votre bâton.

Au contraire, dans la photo (B)

NOTEZ LA MAUVAISE POSITION DES "MAINS EN HAUT" ET LES MAUVAIS ANGLE DE VOTRE BATON.

COMMENTAIRES AU 19e

Le 29 Juin, **TOURNOI DES PROFESSEURS LIGNERY - TOURNOI OUVERT.**

Récemment **SUZANNE LEFEBVRE** de LA PRAIRIE, la meilleure chez les **DAMES** a joué un 90 avec deux birdies. Ses compagnes à l'occasion étaient **Mmes GERTRUDE BRISSON, MURIELLE LAMARRE, et ANITA PLAMONDON.**

M. LAURENT DRAPEAU, membre de LA PRAIRIE, a récemment réussi un **EAGLE** au 18e trou.

BERNARD FORGET LANCE UN DEFI OFFICIEL A **GUY EMOND** DU "JOURNAL DE MONTREAL", il va accorder a **TI-GUY**, un coup par trou pour 9 trous. TEL.: 659-1908.

BASEBALL- DELSON

Il est très pénible de constater qu'il y a des jeunes garçons qui ne peuvent jouer au baseball parce que les adultes sont trop occupés pour s'occuper d'eux. De toutes façons je tente encore ma chance. Nous avons un urgent besoin de 4 instructeurs. 2 pour le Pee Wee maison et 2 pour les Atomes maisons. Je tiens à remercier à l'avance ceux qui voudront bien nous aider. Tel. Yvon Thiffault 1721.

N'oubliez pas qu'il y a balle-molle pour les hommes le lundi et le mardi. Si vous voulez vous détendre tout en faisant connaissance avec de nouvelles figures, les inscriptions se feront au terrain de la 6e ave. le lundi et le

mardi. Bienvenue à tous.

Il y a aussi possibilité de formation d'équipes de femmes. Celles qui

seraient intéressées n'ont qu'à communiquer avec Madame Gilles Clément au 632-5590. Jeannine Proulx

Les chevaliers o'keefe à Laprairie

Dans le cadre de la semaine du baseball, **MERCREDI LE 6 JUILLET** à 20.00 hres 08 hres p.m.). **LES CHAVALIERS O'KEEFE** viendront disputer un match contre une équipe d'étoiles de La Prairie.

Une invitation spéciale est lancée à tous les sportifs de La Prairie et des environs, car les **CHAVALIERS** représentent une des meilleures attractions, c'est un événement à ne pas manquer!

Inscription hockey adultes

A tous les résidents de Ville Ste-Catherine, il y aura inscriptions pour le **HOCKEY ADULTES.**

Comme exigences il faut être âgé de 30 ans et plus. Vous pouvez vous inscrire jusqu'au 30 juin 1977. A vis aux intéressés.

Les régates de La Prairie

En fin de semaine, avaient lieu les régates annuelles de LA PRAIRIE et tel que l'on s'attendait, ce fut un succès monstre. Dimanche, favorisés par une température idéale, les gens venus de partout ont été témoins de performances remarquables par des conducteurs experts venus de tous les coins de la province et des Etats-Unis.

Nous publierons dans notre prochaine édition la liste des gagnants et les photos des conducteurs qui se sont illustrés.

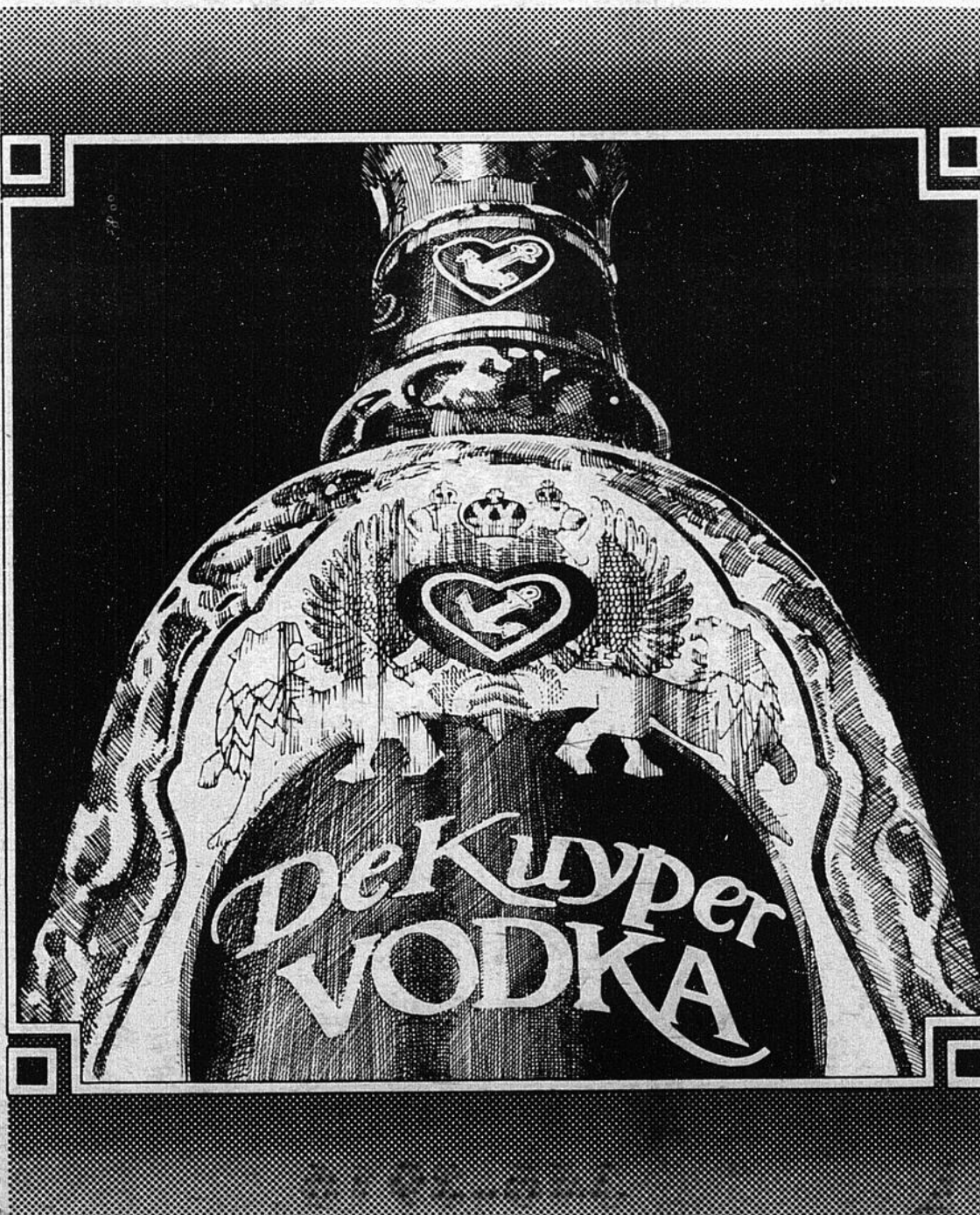
Roger Lagloire
LES REGATES DE LA PRAIRIE TOUT UN SUCCES



Un des nombreux bolides qui prenaient part aux compétitions.
Le Reflet photo André Thomas



Présentation d'un trophée à Marcel Fréchette en compagnie de son fils Danny par Jocelyn "Labatt" Côté et le Commodore Dr. Gaston Deslippe.
Photo Le Reflet André Thomas.





L'association de baseball amateur de La Prairie

DIMANCHE

Le 3 juillet
10:00 Hrs. Messe au terrain de baseball L'ABAL. par Monsieur le Curé Jude Péloquin.
11:00 Hrs. Partie de baseball hors concours. Deux (2) clubs Atomes Maisons.
13:00 Hrs. Ouverture officielle de la semaine du Baseball par Monsieur le Maire de La Prairie. Monsieur J.M. Lamoureux et les Conseillers. Avec la participation des Majorettes de la Prairie les "SON-ORS"
14:00 Hrs. Partie de baseball Moustique "A" INTERCITE, NAPIERVILLE vs. LA PRAIRIE
15:45 Hrs. Partie de baseball Pee Wee "A" INTERCITE, NAPIERVILLE vs. LA PRAIRIE
17:30 Hrs. Partie de baseball Moustique Maison. Comets vs

MÉTÉORS.

19:00 Hrs. Partie de baseball Bantam "A" INTERCITE NAPIERVILLE vs. LA PRAIRIE
21:30 Hrs. Partie de baseball Midget "A" INTERCITE, NAPIERVILLE vs. LA PRAIRIE
21:30 Hrs. Partie de baseball Midget "A" INTERCITE, NAPIERVILLE vs. LA PRAIRIE

LUNDI

Le 4 juillet
18:30 Hrs. Partie de baseball Pee Wee Maison. Braves vs. Cards.
20:30 Hrs. Partie de baseball Pee Wee Maison. Expos. vs. Mets.

MARDI

Le 5 juillet
18:30 Hrs. Partie de baseball Pee Wee Maison. Comets vs. Galaxies.
20:30 Hrs. Partie de SLOW PITCH

MERCREDI

Le 6 juillet
18:00 Hrs. Partie de baseball Pee Wee Maison. Cards vs. Expos.
20:00 Hrs. — LES CHEVALIERS O'KEEFE vs. UNE EQUIPE DE LA PRAIRIE

TOUTE LA POPULATION DE LA PRAIRIE ET DES ENVIRONS EST INVITEE, UNE PARTIE DE BALLE MOLLE A NE PAS MANQUER: ADMISSION SUR LE TERRAIN ADULTES \$1.00 ENFANTS GRATIS

JEUDI

Le 7 juillet

18:00 Hrs. Partie de baseball Moustique Maison; Météors vs. Comets.
20:00 Hrs. Partie de Balle Molle; LA GENDARMERIE ROYALE DU CANADA (G.R.C.) vs. LA SURETE DU QUEBEC (DIVISION DE LA PRAIRIE)
 VENDREDI
Le 8 juillet
20:30 Hrs. Partie de balle molle organisée par Monsieur le Président J.C. Fortier de La Prairie.

SAMEDI

Le 9 juillet
13:00 Hrs. Partie de baseball Moustique. La Ville de Montréal vs. La Ville de La Prairie.
15:00 Hrs. Partie de baseball Atome. La Ville de Longueuil vs. La Ville de La Prairie.

20:00 Hrs. Partie de balle molle. Les instructeurs des Clubs Amateurs de La Prairie. vs. La Direction de L'A.B.A.L.

DIMANCHE

Le 10 juillet
10:00 Hrs. Course sur les buts (TOUTES LES CATEGORIES) MOUSTIQUES — PEE WEE — BANTAM — MIDGET. PRIX AUX GAGNANTS DANS CHACUNE DES CATEGORIES
1:300 Hrs. Partie de baseball Atome Maison. Deux clubs de La Prairie.

15:00 Hrs. Partie de Baseball Moustique Maison. Galaxies vs. Météors.

17:00 Hrs. Partie de Baseball Pee Wee Maison. Deux Clubs de La Prairie.

19:00 Hrs. Partie de Baseball Bantam "A" INTERCITE SAINT JEAN vs. LA PRAIRIE
20:30 Hrs. GRAND TIRAGE POUR LA MAGNIFIQUE BICYCLETTE DE DIX (10) VITESSES POUR LES PARTICIPANTS DU CONCOURS DU "COURSETON".

Partie de baseball Midget "A" INTERCITE. ST-CONSTANT vs. LA PRAIRIE.
23:00 Hrs. FERMETURE

Golf Candiac

Samedi le 18 Juin, se déroulait un "CALCUTA" au populaire CLUB DE GOLF CANDIAC et les honneurs revenaient aux membres suivants:

1ère équipe: Doug Gilhan, Frank Yampolsky, Lester Finkelstein, Sid Berkowitz.

2ième équipe: Bernard Lussier, P.A. Le-duc, Dr. G. Vanasse, René Héroux.

3ième équipe: Phil Parsneault, John Coombes, Robert Vallée, Frank Foster.

4ième équipe: Carl Jeffrey, Doug Schwitzer, "Dick" Croteau, Arnie Amerson.

Nous remercions l'aimable collaboration de JEAN CRISPEAU qui a bien voulu me soumettre la liste des gagnants.

Félicitations à tous les participants, malgré une température plutôt inclemente.
Roger Lagloire
Reportage-sports.

Golf Candiac

Tournoi Labatt Championnat Provincial par équipes - prix et

trophés \$32,000.00 Samedi le 25 Juin avait lieu au club de golf

de Candiac, un important tournoi "LABATT". Le gagnants ont été les suivants.

CLASSE	GAGNANT	SCORE BRUT	HANDICAP
AA	Nat Evans	72	0-5
A	Mike Riverin	74	6-10
BB	Pierre Beaucage	76	11-15
B	Jim Akamoto	82	16-20
CC	Sid Wasserman	83	21-25
C	Wilf Gallagher	97	26 et plus

Félicitations aux gagnants

Club de golf Triangle d'Or

Dimanche le 26 Juin avait lieu le tournoi de classification par équipe.

Environ 72 joueurs ont participé à ce tournoi. Les gagnants furent dans la Classe AA M. Guy Grenier; dans la Classe A M. Alain St-Denis; dans la classe BB M. Raymond Damingford. Depuis douze ans et aussi Président de l'Association des Gérants, suite à une crise cardiaque.

Rien ne laissait présager une fin si subite. Depuis un certain temps, on pouvait constater une certaine fatigue chez ce bourreau de travail, mais ceci semblait normal devant les efforts qu'il dispensait sans compter pour réaliser son rêve soit le

Félicitations aux vainqueurs et merci de votre participation.

Décès de M. Henri Legault

Mardi dernier le monde du golf de la Région perdait un de ses pionniers. En effet, mercredi matin à la stupéfaction de tous, nous apprenions le décès de M. Henri Legault gérant du Club de Golf de Himmingford. Depuis douze ans et aussi Président de l'Association des Gérants, suite à une crise cardiaque.

Rien ne laissait présager une fin si subite. Depuis un certain temps, on pouvait constater une certaine fatigue chez ce bourreau de travail, mais ceci semblait normal devant les efforts qu'il dispensait sans compter pour réaliser son rêve soit le

parachèvement du dernier neuf trous; ce qui lui aurait donné son trente-six trous. Il est malheureux qu'il nous ait quitté avant de réaliser son rêve. Aux membres de sa famille, nous offrons nos plus sincères sympathies.

Le Club de Golf Triangle d'Or. Inc.

CLUB DE GOLF

TRIANGLE D'OR INC. de Peanut Sevigny

J'ai remarqué à plusieurs occasions que certains golfeurs enfoncent trop leur tee quand vient le temps de jouer le "driver". La balle doit dépasser le dessus du "driver" d'à peu près la moitié de son diamètre. Si elle est trop basse, le coup manque-

ra de distance et si elle est trop haute vous risquez de frapper un coup sacrifice comme on dit au baseball. En ce qui concerne le bois 3, on l'utilise généralement quand la balle est bien placée sur le gazon du fairway, si la balle est un peu trop renforcée, il est préférable de jouer un bois 4. Le bois 4 peut être très utile également

pour sortir du "rough" si l'herbe à cet endroit n'est pas trop touffue. Ce bois doit être toujours frappé en descendant car si vous tentez de cueillir la balle, elle ira en hauteur et vous perdrez ainsi un peu de distance sur ce coup. Quand au fameux Fer 2, c'est un bâton très dangereux. Même chez les champions, rares sont ceux qui s'en

servent efficacement. La face du Fer 2, est tellement peu ouverte qu'elle constitue un handicap mental pour le golfeur inexpérimenté. Remarquez que dans les mains d'un expert il devient vite une arme dévastatrice. Somme toute, si vous ne maîtrisez pas encore le Fer 2, à 100%, je vous conseille de jouer un bois 3 ou 4.

Dans ma soupe mini-croisiere

Une conférence de presse à bord du bateau-théâtre L'ESCALE, s'est déroulée à l'occasion de la pièce qui prend l'affiche dès le 27 juin, "UNE FILLE DANS MA SOUPE".

Cette pièce est une mise en scène de JACQUES LETOURNEAU et met en vedette JEAN DALMAIN, ANNE DANDURAND, JEAN-PIERRE BELANGER, BENOIT DAGENAIS, DANIELLE "VALERIE" OUMET et JACQUES LETOURNEAU.

Il s'agira d'une comédie qui a été jouée à NEW YORK et surtout à PARIS où elle a tenu l'affiche au cours de plusieurs mois. Il suffit de mentionner que la conférence de presse avait lieu sur le seul théâtre flottant en AMÉ-

RIQUE DU NORD.

Tous les membres de la distribution de la pièce "UNE FILLE DANS MA SOUPE" étaient présents à bord, sauf la jolie DANIELLE OUMET, présentement en vacances en Italie. L'expérience de cette mini-croisière était formidable puisque un air de vacances nous avait enveloppé et les gens semblaient apprécier cet air de fraîcheur et ces moments de relaxation.

Pour ce qui est de la pièce en elle-même, "UNE FILLE DANS MA SOUPE", l'histoire est dont l'affrontement donne lieu à des scènes, tantôt cocasses, tantôt pleines de réalisme. Toute l'intrigue tourne autour d'un monsieur, vedette de télévision qui

est animateur d'une émission où il donne des recettes de cuisine. Il fait connaissance d'une jeune fille qui saura "épicer" quelques loisirs dans sa vie.

Pour les enthousiastes des théâtres d'été, la direction à prendre pour se rendre à ST. MARC SUR LE RICHELIEU, vous devez emprunter la route vers QUEBEC et

prendre la sortie 68 en direction ST. MARC où le bateau est ancré à quelques pas de L'AUBERGE HANDFIELD. TEXTE REPORTAGE — ROGER LAGLOIRE



ORDRE HABITUEL: Jean-Pierre Bélanger, Conrad Handfield, producteur, Benoit Dagenais, Jacques Létourneau, Anne Dandurand, Jean Dalmain. Absents de la photo: Johanne Côté et Danielle Oumet.
Photo Le Reflet Carmichael.

LIGUE METROPOLITAINE

DE SOCCER

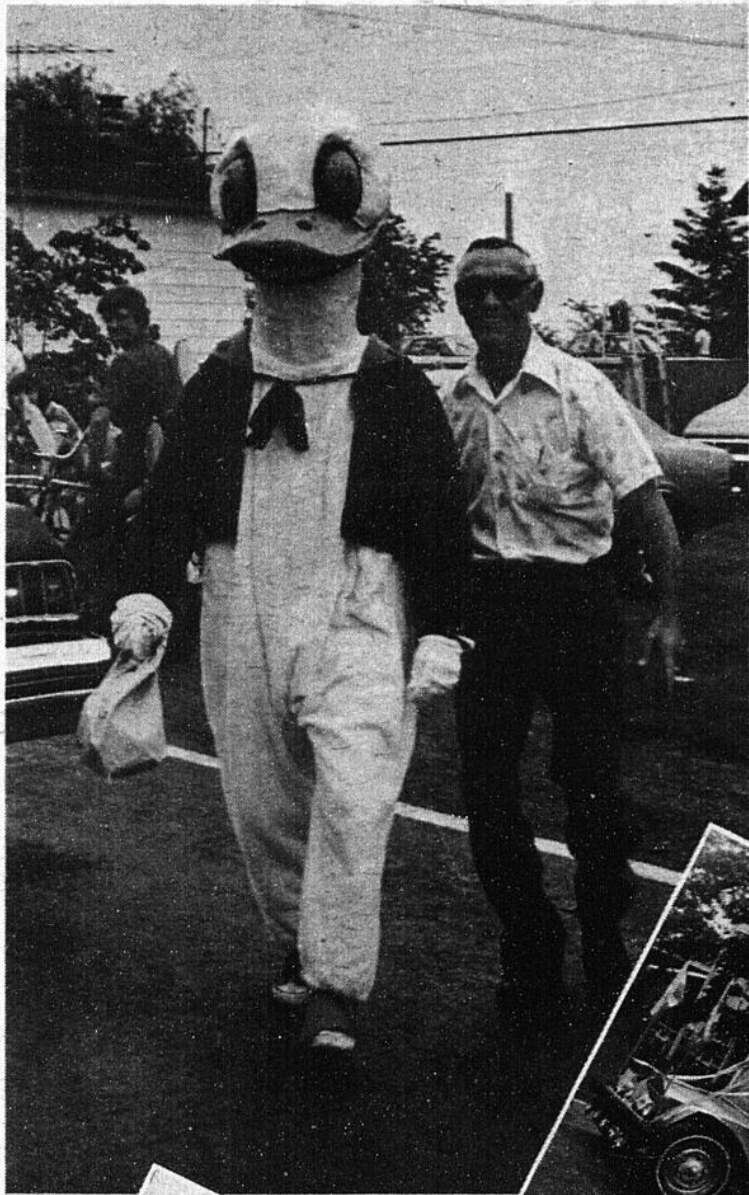


Voici les résultats des matches de soccer disputés au cours de la semaine

La Prairie 2	Longueuil	0
La Prairie 2	St-Jean	1
La Prairie 3	Two Mountains	1
La Prairie 4	Lachine	1
La Prairie 1	Sherbrooke	1
La Prairie 3	Rosemère	1

SHERRINGTON

M. Laurier Tétrault en bonne compagnie.



Un corps de majorette.



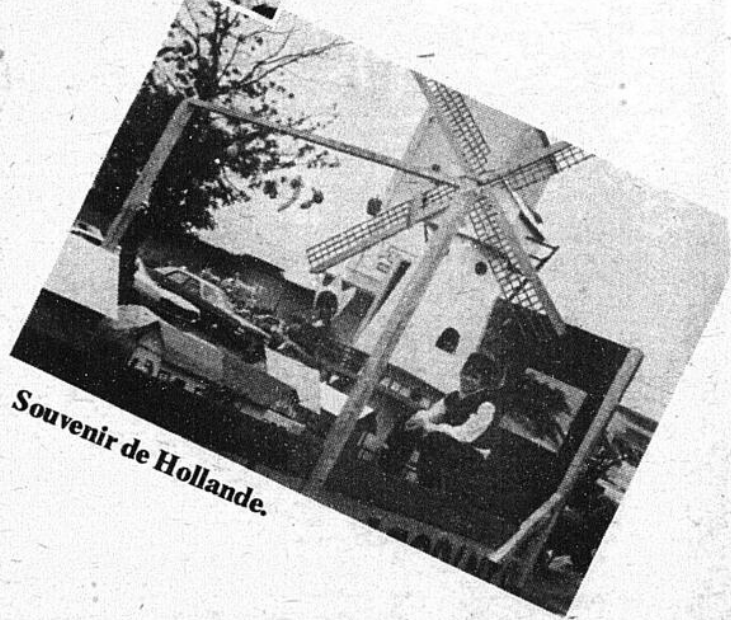
Jeunesse et loisirs.



En route pour la lune tout en vous parlant d'amour.



Souvenir de Hollande.



Ca Fly en Grand.



Jeunesse participante.

CLÔTURE
Savino

**LE PLUS GRAND CENTRE
DE LA CLÔTURE**

VENTE - INSTALLATION

PROTÉGEZ VOS ENFANTS avec CLÔTURE SAVINO INC.



- vinyle garanti 12 ans
- estimation gratuite
- clôture pour piscine
- hauteur de votre choix
- galvanisé
- plan budgétaire

GRAND SPÉCIAL \$2595
sur rouleau de broche 50 pieds x 2/11" x 48"
recouverte de vinyle

FINI L'ENTRETIEN
avec la clôture d'acier résidentielle émaillée.

SOYEZ MAÎTRE CHEZ VOUS AVEC CLÔTURE SAVINO EXTRA SPÉCIAL



Hauteur 5 pieds, panneau de 8 pieds de long **\$5800**
Hauteur 6 pieds, panneau de 8 pieds de long **\$6800**

728-2012 3812 est, rue Jarry, Mtl 728-8324

29

29

29

LES PETITES ANNONCES

Nous regrettons de ne pouvoir prendre vos annonces par téléphone. Veuillez s.v.p. vous adresser aux bureaux suivants.
\$2.50 POUR LES 15 PREMIERS MOTS - \$0.10 DU MOT ADDITIONNEL.

CANDIAC
NETTOYEUR RYAN
21 Montcalm
Centre d'achat

DELSON
DEPANNÉUR DELSON
63 boul. Geo Gagné
ECONO-POP
19ième Ave.

LA PRAIRIE
PHARMACIE LAROSE
408 Ste-Elisabeth
JOURNAL LE REFLET
1010 boul.
Ste-Elisabeth

MARCHE
METRO
SHERRINGTON

STE
CATHERINE
DEPANNÉUR ROLLAND
88 Union
Centre D'Achats

ST-CONSTANT
DEPANNÉUR
ST-CONSTANT
PHARMACIE NADEAU
115 St-Pierre

acomodation
ST-REMI
PHARMACIE NADEAU
Centre D'Achats Metro
Rue Lachapelle

CHAMBRES
A LOUER
Rooms for Rent

CHAMBRE au soir, à la semaine, cuisine, radio, T.V., près autobus. Pinsonneault Tourist Rooms, 188 Boul. Taschereau, La Prairie. Tél. 659-1228.
CHAMBRE à louer à St-Rémi. S'adresser à 454-2255.
CHAMBRE pension, très bonne nourriture, lavage compris tél: 659-3732. La Prairie.

LOGEMENTS A LOUER
Flats to let

BROSSARD: Luxueux 3 1/2 pièces, tapis, poêle, réfrigérateur \$175.00. Tél: 671-2950.
LA PRAIRIE: Rue Longtin, demi sous-sol, 4 1/2 pièces, meublé, au complet, éclairé, chauffé, eau chaude, entrée privée. Couple sans enfant, libre immédiatement. Tél: 659-0236.
LAPRAIRIE, près IGA disponible 1er juillet, logement récents 5 1/2 pièces, tapis mur à mur, eau chaude fournie, taxes payées à partir de \$200.00, 4 1/2 à partir de \$175.00. Tél: 651-8281 ou 659-9353.
2 GRANDS logements à louer à St-Isidore, neuf, 4 pièces, insonorisé modernes, \$175.00 par mois tél: 454-2538.
BACHELOR entrée privée, tapis, idéal pour couple à la retraite, libre 1er juillet, pension si désiré s'adresser 151 rue Principale.
ST-REMI, 4 1/2 pièces, dans un bas pour un couple, entrée laveuse, sècheuse tél: 454-9274.
LA PRAIRIE, 4 1/2 pièces, coin Elizabeth et Lavoie tél: 659-1887.
CANDIAC: 2 logements 4 1/2 pièces, non chauffés, rez-de-chaussée, \$190.00 1-2ième étage \$180.00 tél: 632-4568 ou 670-0086.
LA PRAIRIE, 3 pièces, meublé tél: 659-1391.
CANDIAC: 3 1/2 pièces, chauffé, taxes payées, eau chaude, stationnement entrée laveuse-sècheuse \$150.00 tél: 632-7175.

NOUVEAU
PROJET

Pour le Mieux
Brossard

TERRASSE
PORTOBELLO

APPTS 1-2-3 chambres
COTTAGES 2
étages 2-3 chambres
à coucher

BONUS
DISCOUNT

Spécial aux 100 premiers clients.

Parc municipal et piscine adjacent au projet vous ne traversez pas la rue pour l'école.

Ouvert: Lundi au vendredi jusqu'à 9:00 P.M. samedi et dimanche 11:00 a.m. à 6:00 p.m.

861-9297 866-3213
Bureau de location:
7350 Tisserand,
Brossard
(arrière du centre d'achats Portobello)

A LOUER 2 1/2 pièces, meublé, chauffé, libre 1er juillet, 102 rue Centrale, Ville Ste-Catherine, tél: 632-3103.

GRAND 5 1/2 pièces à louer, 65 A rue Centrale, Ville Ste-Catherine, tél: 632-5817.

LOGEMENTS A LOUER
Flats To Let

STE-CATHERINE, 5 1/2 pièces à louer, entrée laveuse-sècheuse, cour privée stationnement \$190.00 tél: 632-2038.
LOGEMENT à louer 3 1/2 pièces, Ville Ste-Catherine tél: 632-1689.
BACHELOR meublé 3 1/2 pièces, rue Cherrier, Ville Ste-Catherine tél: 632-8276.
2 1/2 PIÈCES meublées, chauffées, à louer 199 rue Centrale \$140.00 par mois tél: 387-0248.
CANDIAC, 4 1/2 pièces, chauffés, Place Grieg tél: 387-4889.
LA PRAIRIE 3 1/2 pièces, poêle fourni, \$100.00 par mois tél: 659-0202.
1 LOGEMENT libre pour le 1er juillet 5 1/2 pièces, chauffage électrique, 235 rue Victoria, St-Constant tél: 632-0435.
BORD de l'eau: Bachelor 1 1/2 pièces, chauffé, éclairé, meublé, personne seule, tél: 632-5000.
LA PRAIRIE logis 4 1/2 pièces à louer, \$185.00 par mois, non chauffé, libre 1er juillet 763 rue Houde, La Prairie tél: 659-0204.

VILLE Ste-Catherine, 5 1/2 pièces, 460 rue Union, très propre avec garage cour clôturée, chauffage électrique, taxes incluses \$200.00 tél: 632-1749, 454-2443.

LOGEMENT à louer, 3 1/2 pièces, meublé, chauffé, libre 1er juillet, couple âgé ou personne seule âgée. S'adresser 825 rue Rouillier Apt. 3, La Prairie 659-0714.

A SOUS-LOUER, spacieux 4 1/2 pièces, chauffées, eau chaude, \$191.00, libre 1er août tél: 632-0952.

LA PRAIRIE, logement 3 1/2 pièces, non meublé, tapis mur à mur, taxes incluses, situé près du Centre d'Accueil, libre immédiatement. Après 4 hres 659-5325.

LA PRAIRIE, 5 1/2 pièces, à louer dans bungalow neuf dans nouveau développement, libre immédiatement s'adresser à 659-2625.

DELSON: Logement 5 1/2 pièces, chauffées, 2ième étage, cour avant et arrière, \$195.00 tél: 632-4319.

VILLE Ste-Catherine 3 1/2 pièces, meublées, chauffage électrique, libre pour juillet, tél: après 6 hres 37 rue Bréboeuf apt. 1, 632-7048.

LOGEMENT neuf, 2ième étage, 4 1/2 pièces, entrée laveuse-sècheuse, tapis mur à mur, 604 rue St-Charles, La Prairie, \$200.00 par mois, chauffage électrique non compris tél: 659-1124.

3 1/2 PIÈCE, moderne, sorties laveuse-sècheuse, chauffé, éclairé tél: 659-5549.

MAISONS A LOUER
Houses for Rent

VILLE Ste-Catherine, à louer, maison neuve, de trois ans, 5 1/2 pièces, chauffé, éclairé, tout inclus, libre tél: 679-7163.

MAISON seule 3 pièces, chauffage électrique, pour personne seule \$80.00, libre 1er juillet, située Chemin St-Jean à La Prairie tél: 659-0694.

MAISONS A VENDRE
HOUSES FOR SALE

BUNGALOW 5 pièces, situé à 16, 5ième Avenue Delson. S'adresser à 151 rue Principale, Delson.

BALANCOIRE gymnase pour enfant, valeur de \$60.00 pour \$40.00 tél: 659-3451.

DELSON 1-4, 1-3, 1-6, foyer naturel, grand terrain, 4 garages, comptant \$10,000.00. Balance à discuter. Alvarez Courtiers tél: 674-1430.

LA PRAIRIE: Excellente construction 4 1/2 pièces, sous-sol non fini, terrain paysagé 50 x 100, libre, 171 rue Léon Bloy, prix à discuter. Tél: 363-9321.

MAISON à St-Rémi, 4 1/2 pièces, avec grand terrain abri d'auto, cour asphaltée. Tél: 454-9165 après 6 hres.

CHALET à vendre: à Sabrevois sur le bord de l'eau, plage privée, meublé 3 chambres, salon, cuisine, 2 solariums, garage, prix à discuter tél: 454-9375.

VALEUR historique situation idéale près des écoles et services de transport, direct du propriétaire tél: 659-5780.

STYLE Québécois, 90 rue Des Coquelicots, La Prairie tél: 659-3648 vente privée.

MAISONS A VENDRE
Houses for sale

MAISON 14' x 68', sans meuble, luxueuse, avec foyer, porte patio, bas prix tél: 659-3209 après 5 hres soir.

A VENDRE DIVERS
For Sale Misc

FRAISE à vendre au kiosque. Fraichement cueillie ou vous pouvez les cueillir vous-même. Ferme J. Alfred Ouellet 1847 Rang St-Paul, St-Rémi 454-3871.

A VENDRE: 4 roues chromées 14" KEYSTONE avec 4 pneus radiaux GENERAL SPRINT JET 165 SR14 / 355 presque neufs plus 4 adaptateurs pour Volkswagens tél: 632-3401 après 4 hres p.m.

PISCINES de 18" diamètre par 4' profondeur. Accessoires compris \$600.00 tél: 454-9303.

TERRE noire top soil, pierre, sable et gravier. Prix défiant toute compétition, au voyage, transport compris. S'adresser Léo Ste-Marie tél: 454-3315.

BATEAU fibre de verre 15 pi. moteur Evinrude 40 c.u., ainsi que remorque, très bonne condition tél: après 5 hres 454-9997.

RADIO, télévision, phonographe, combiné R.C.A. Victor, noir et blanc, très bon état; sècheuse automatique Westinghouse, bon état. Entrepôt 20 x 20 plancher ciment à louer à St-Rémi tél: 454-9569.

UNE TOILE de piscine de 15 x 25 par 4 pieds tél: 632-2049.

ROBE de mariée avec traine et diadème, grandeur 5-6 ans, tél: 632-1216.

RATEAU Massey Harris sur pneu, un monte-balle, sur le champ New Holland tél: après 6 hres 632-1911.

MINI-LAVEUSE essoreuse et mini sècheuse avec support marque MAYTAG, comme neuves tél: après 5 hres 659-4295.

FOIN à vendre tél: 632-3649.

PISCINE Coleco ovale, 15' x 8' x 3', filtre à cartouche, bon état, aubaine à 99.00 tél: 632-0764 ou 632-0418.

POELE électrique à vendre, set de chambre, pupitre d'école tél: 632-4523.

A VENDRE top soil, gravier rocaille, nivellement de terrain. Faisons parterre, patio, estimation gratuite tél: 364-3268.

PISCINE 10' x 24' avec filtre à cartouche, épureur de surface, La Prairie tél: 659-9563.

BALANCOIRE gymnase pour enfant, valeur de \$60.00 pour \$40.00 tél: 659-3451.

DELSON 1-4, 1-3, 1-6, foyer naturel, grand terrain, 4 garages, comptant \$10,000.00. Balance à discuter. Alvarez Courtiers tél: 674-1430.

LA PRAIRIE: Excellente construction 4 1/2 pièces, sous-sol non fini, terrain paysagé 50 x 100, libre, 171 rue Léon Bloy, prix à discuter. Tél: 363-9321.

MAISON à St-Rémi, 4 1/2 pièces, avec grand terrain abri d'auto, cour asphaltée. Tél: 454-9165 après 6 hres.

CHALET à vendre: à Sabrevois sur le bord de l'eau, plage privée, meublé 3 chambres, salon, cuisine, 2 solariums, garage, prix à discuter tél: 454-9375.

A VENDRE DIVERS
Misc. for Sale

POELE électrique, marque frigidaire, 4-ronde, grand four idéal pour chalet tél: 659-0647.

INTER Farmall cut équipé de 2 sarclours, Case 430, Presse à foin, Inter 55W, Réal Derome, St-Jacques le Mineur, Cté La Prairie, tél: 346-3732.

SET de cuisine en érable de marque Villas, style colonial, très propre. Prix à discuter. Tél: après 5 hres 659-9946 ou 296-4938.

AUTO USAGÉES
Used Cars

PLYMOUTH Belh. 318, 2 portes, 1969 h.l., prix à discuter, bonne condition tél: après 5 hres p.m. 632-3519.

MOTO Honda 450 c.c., 4 mois d'usage, toute équipée, 3,800 milles, parfait état. Appeler 632-1997.

VOLARE 1976, 6 cylindres, AM-FM, cassette, Magwheel, Tél: Sylvain 632-3790 après 6 hres p.m.

HONDA 750, 1976, presque neuve, toute équipée tél: 632-0877.

PLYMOUTH Fury II, 1974, V-8, 360, 2 barils, AM-FM, stéréo, Michelin tél: 632-8075.

PONTIAC Laurentien 1970, 4 portes, moteur 350, power steering, power brake, en parfaite condition tél: après 6 hres 632-1911.

PONTIAC Lemans, GT, spécial édition, 1975, très propre, 43 milles milles, tél: 659-9981 après 5 hres.

DODGE 1928 coupé, stéréo avec enregistreuse tél: 632-3649.

VOLKSWAGEN Van, fini camper, 1970, parfaite condition, peinture neuve, 4 radiaux, prix à discuter tél: 632-5375.

DODGE Dart, Sport, 1974, moteur 318, 36,000 milles, 3 vitesses, manuelle mécanique A-1, pneus radiaux T-A, neuf et rim chromé, extérieur noir, excellente condition tél: après 6 hres 454-2707.

MOTOCYCLETES
Motorcycles

1 MOTOCYCLETTE Yamaha RD 250, 1974, 5,000 milles, comme neuve, équipée tél: 659-8367.

ROULOTTES
Trailers

TENTE française 8 places, prix à discuter tél: 632-4141.

TENTE-ROULOTTE, à louer, toute équipée, toit rigide, \$95.00, toit mou \$75.00 par semaine tél: 632-0196.

A VENDRE DIVERS
Misc. for Sale

A PRIX raisonnable, peinture 10 ans d'expérience, tapisserie, lavage de tapis et plancher, ouvrage propre et garanti. Faites-le faire maintenant. Tél. 632-2456.

ATTENTION, votre machine à coudre est-elle défectueuse? Alors appelez un spécialiste. Réparation de toutes marques au plus bas prix. Estimation gratuite, satisfaction garantie. Tél. 671-5848.

ST-CONSTANT, réparation de machines à coudre domestiques et industrielles tél: 632-4664 ou 632-4419.

ST-CONSTANT, réparation de machines à coudre domestiques et industrielles tél: 632-4664 ou 632-4419.

ST-CONSTANT, réparation de machines à coudre domestiques et industrielles tél: 632-4664 ou 632-4419.

ST-CONSTANT, réparation de machines à coudre domestiques et industrielles tél: 632-4664 ou 632-4419.

ST-CONSTANT, réparation de machines à coudre domestiques et industrielles tél: 632-4664 ou 632-4419.

DIVERS
Miscellaneous

SPECIALITE: Dalles de ciment, blocs de ciment 8 x 8 x 16, et 6 x 8 x 16, patio en couleur, dalles imbriquées pour faire entrée, cour et trottoirs, terre noire en sac. En fait, tout pour embellir votre terrasse. Bienvenue à tous 1400 Rg. St-José, La Prairie 659-3662.

COUTURIERE: Altération, confection de robes, chemises, pantalons, pose de fermetures éclairés pour jeans, bords de robes et de pantalons. S'adresser à Monique Guilmain 385 rue Charles Péguy, La Prairie 659-1498.

FERAIS semence de parterre, ouvrage garantie aussi tailloins les haies tél: 632-2573 entre 5 hres et 7 hres p.m.

DISCOTHEQUE mobile C/A, musique pour tous genres de réceptions. Dépannage de dernière minute. André Fournelle 659-1776.

A BAS PRIX, peinture intérieure, extérieure, lavage: murs, plafonds, fenêtres, ouvrage garanti tél: 632-8988.

SERVICE et entretien, tondeuse, mini-tracteur, rotoculteur, scies à chaîne, moteurs industriels, 2-4 temps tél: 632-6161.

VENTES et réparations de bicyclettes de tous genres, neufs et usagés tél: 632-4414.

VOTRE ménage du printemps est commencé. Vous avez des problèmes avec vos tapis ou vos divans? Faites-le nettoyer par extraction vapeur (nous vendons aussi shampoing pour tapis). Appelez-moi à 632-7604 ou laissez votre message à 659-1146.

PERDUS
TROUVES
Lost & Found

CHIEN perdu à Delson, un Fox Terrier de 5 ans, couleur café tél: 632-7780.

GARDERIE
Child Care

GARDERAI enfants à la semaine à St-Rémi si possible du lundi au vendredi tél: 454-3359.

ETUDIANTE 16 ans aimerais garder des enfants à la journée ou à la semaine dans Côte Ste-Catherine ou les environs tél: 632-1497.

ETUDIANTE irait garder pendant les vacances tél: 632-0125.

GARDERAI enfant à la journée ou du lundi au vendredi, terrain clôturé rue Prince, St-Constant tél: 632-3840.

EMPLOYES
DEMANDES
Help Wanted

AUGMENTEZ vos revenus à temps partiel, doit être marié et âgé de 25 ans et plus tél: après 4 hres 632-0503.

ON DEMANDE main d'oeuvre pour cueillette et légumes. Hommes et femmes demançés pour emballage de légumes. André Ste-Marie & Fils Engr. 497 rue St-Pierre Sud, St-Constant tél: 632-3624.

TEMPS PARTIEL: Conseillers en sécurité demandés. Aucune expérience requise. Revenu: \$80.00 à \$100.00 par semaine. Pour montrer un film de 15 minutes, 2 fois par soir. Marié de 21 à 35 ans. Auto requise. Centre de protection d'Incendie tél: 672-5780, 341-4300.

A LA RECHERCHE d'un gardien pour notre usine de la Préservation du Bois à Delson. S.V.P. écrire ou s'adresser à l'usine DOMTAR, rue Rodier, Delson tél: 632-3570.

ON DEMANDE
Wanted

PEPINE demande travail d'excavation et fossés. Tél: 659-3424.

ANIMAUX
Pets

FOX TERRIER 1 an, mâle, couleur café, \$25.00 tél: 632-5294.

TV REPAIRS
Radio-stéréo
Travail garanti
J. Gilligan
St-Rémi
454-9732

RENOVATION
FINITION
EN MENUISERIE
SOUS-SOL FINIS
OU RENOVES
ETC.
J.L. TREMBLAY
632-8399

REPARATION
• Réfrigérateurs
• Cuisinières
• Lessiveuses
• Sècheuses
364-0202
Centre
de Service
D.D.S. Inc.

PAYSAGISTE
Terre, Arbres, Tourbes,
Aération du sol.
Appelez:
Pierre
632-8075
Candiac

A VENDRE
CHAISES
ET PUPITRES
Robustes chaises en bois
3 hauteurs différentes
Pupitres d'écoliers en bon état.
SPECIAL SUR EAU DE JAVEL
ET SAVON A LESSIVE
620 Ste-Rose
La Prairie
Tel. 659-1768 ou 659-5200

TOP SOIL-TERRE NOIRE -
TOURBE - PIERRE
Service de paysagiste complet.
Livraison Et pose
Entre 18 et 23 h.
354-7941 **659-8634**

La lumière et l'enfant

Il est difficile à la maman d'admettre que les beaux yeux de son bébé qui la fixent attentivement, ne la voient pas encore! Même s'il cesse de hurler sa faim lorsqu'elle lui donne son biberon.

Ses yeux s'éveilleront graduellement à la lumière et vers l'âge de quatre (4) semaines, il percevra le contour des objets. Les douze (12) petits muscles qui assurent la mobilité des globes oculaires commenceront alors à pouvoir se diriger. Ce qui ne signifie pas que bébé voit... mais il est intéressé par un stimulus lumineux.

On peut aider les yeux de l'enfant à s'éveiller à la lumière dès les premières semaines de sa vie. La lumière est essentielle à l'apprentissage de la vision et l'absence de brillance

pour l'enfant qui s'éveille le représente le néant.

Il est facile de laisser briller dans la chambre de l'enfant des sources lumineuses de faible intensité. A son réveil, son regard s'accroche à la lumière... qui est source de stimulation.

Sous prétexte de "faire passer ses nuits"

au bébé, on peut le priver d'expériences enrichissantes. La lumière ne l'éveillera pas. Mais s'il s'éveille, elle l'intéressera.

Sur toutes ces choses qui concernent la vision, consultez votre optométriste. Mieux vaut ne pas accumuler les erreurs.



Ouvert pour les Green Fees durant la semaine seulement lundi au vendredi de 7:30 A.M. à 12:00 P.M. de 2:00 P.M. à 4:00 P.M. \$10.00 18 trous - appelez Le Starter à 659-2641 pour obtenir un temps de départ. Tenue de golf obligatoire pas de shorts et jeans. Les bermudas sont permis

Offres D'emplois

CUISINIER ET SERVEUSES DEMANDEES

Filles ou femme
TEMPS PARTIEL

ST-ISODORE
B.B.Q.
454-2131

SOYEZ A L'AVANT-GARDE

Comme représentant de la Cie Electrique Certifiée. Nos produits sont indispensables pour l'entretien des commerces, industries, institutions, etc., de votre région. Nous sommes à la recherche d'un représentant dynamique, capable à bâtir et à croître avec une compagnie qui se classe le meneur. Nous offrons - Excellentes commissions - Comptes protégés - Produits de haute qualité - Système de vente éprouvé au cours de plus que trente ans - Boni d'encouragement. Plein temps ou temps partiel. Faites parvenir votre résumé à C.P. 433, Drummondville, Qué., J2B-6W3.

Combien de temps prenez-vous pour marcher le mille?



PARTICIPATION
Le mouvement canadien du bien-être physique.

En forme... la seule vraie façon de vivre.

LA CLÉ D'UNE VENTE RAPIDE



Immeubles
GADOURY Inc.



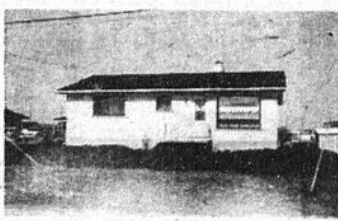
1 — ST-CONSTANT — Bungalow split-entrée 7 pièces, bachelors au sous-sol. Vaut une visite. MLS 632-8414.



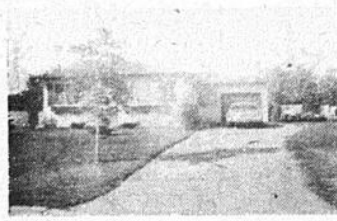
2 — ST-CONSTANT — Coquet bungalow tout brique, 3 chambres. Grand terrain. Taxes \$828.00 Venez voir. MLS 632-8414.



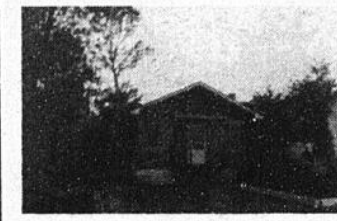
3 — CANDIAC — Luxueux triplex 1-6, 1-5, 1-3 pièces. Bons revenus. Construction 1975. Secteur tranquille. 632-8414.



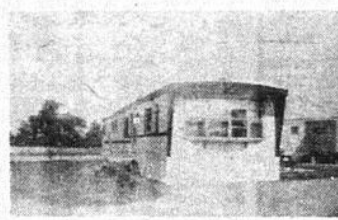
4 — ST-CONSTANT — Bungalow briques, 3 chambres. Grand terrain gazonné, clôturé. Piscine 16 x 32. Faites une offre. 632-8414.



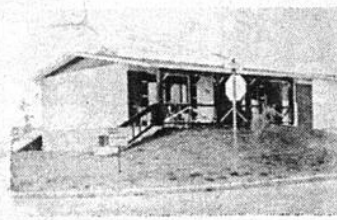
5 — CANDIAC — Parc Laurier. Spacieux bungalow 10 pièces, 5 chambres, grand terrain. Taxes basses. Garage. MLS 632-8414.



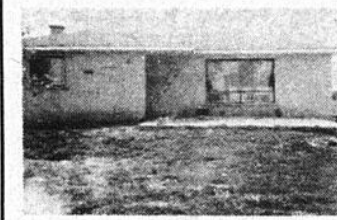
6 — ST-CONSTANT — Joli petit bungalow 4 pièces, 2 chambres. Taxes basses. Demandons \$19,500. Excl. 632-8414.



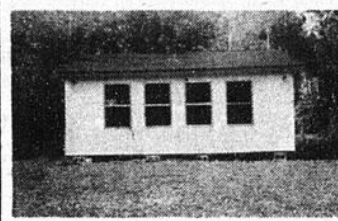
7 — ST-PHILIPPE — Maison mobile 1975, 14 x 70. Extras inclus. Salon avec foyer, 3 chambres, cabanon MLS Faut voir. 632-8414.



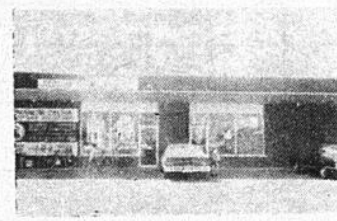
8 — DELSON — Bungalow style ranch 7 pièces, 4 c chambres, salle familiale au sous-sol. Chauffage électrique. Extras inclus. Faut voir. 632-8414.



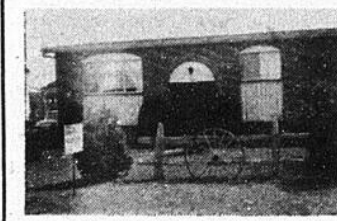
9 — ST-JACQUES — Bungalow briques. A la campagne, 3 chambres. Taxes basses. MLS 632-8414.



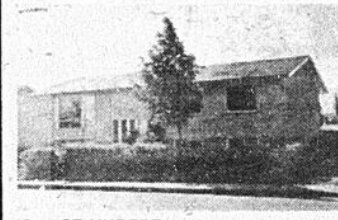
10 — NOYAN — Chalèt 3 chambres. Grande véranda, entièrement meublé. Près de l'eau. MLS 632-8414.



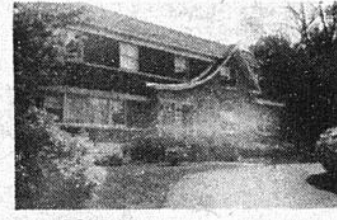
11 — DELSON — Dépanneur licencié de bière, Revenu \$165,000. Bas prix. MLS 632-8414.



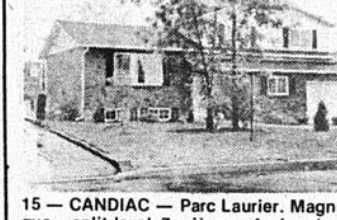
12 — DELSON — Nouveau. Bungalow 6 pièces. Impeccable. Terrain clôturé, paysagé. MLS 632-8414.



13 — ST-HUBERT — Urgent! Occupation immédiate pour ce bungalow briques avec bachelors, piscine creusée. MLS 632-8414.



14 — POUR PREPARER — Votre retraite investissez dans cette propriété à revenu 10 logements. MLS 632-8414.



15 — CANDIAC — Parc Laurier. Magnifique split-level 7 pièces, 4 chambres. Sous-sol semi-fini. Plusieurs extras. Chauffage électrique. Garage. Paysagé. MLS 632-8414.



16 — CANDIAC — Bungalow 5 pièces, 3 chambres, garage. Impeccable. Grand terrain. Faut voir. MLS 632-8414.



17 — VILLE STE-CATHERINE — Bungalow S / D 5 pièces, 3 chambres, garage. Extras. MLS 632-8414.



18 — BUNGALOW S / E — Briques et aluminium, 5 pièces, 3 chambres, porte patio. Extras et piscine inclus. Gazonné, clôturé. MLS 632-8414.

IMMEUBLES GADOURY INC.

27 CHEMIN HANDEL, CANDIAC
EN HAUT DE LA CAISSE POP DE CANDIAC

632-8414 RES.: 632-1283

MEMBRES DE LA CHAMBRE D'IMMEUBLES DE MONTREAL

29

29

29

cartes d'affaires et professionnelles

avocats

POISSANT ET CHARRON

Avocats
Michel Poissant et Gilles Charron,
Bureau ouvert de 9h a.m. à 9h p.m.

6955 Boul. Taschereau
Suite 5
(clinique M.D.M.)
Brossard 656-8002

MICHEL LUSSIER AVOCAT

514 - CHEMIN ST-JEAN Suite B

Bureau : tous les jours
9h a.m. à 9h p.m.

Samedi avant-midi sur rendez-vous
TEL.: 659-2993 - 659-2994 - 364-1257

1220 ave. Sault St-Louis La Prairie

BERNARD-LEFEBVRE C.R. Q.C. AVOCAT

HEURES DE BUREAU
de 10h a.m. à 5h. p.m.
Samedi de 10h a.m. à midi
SUR RENDEZ-VOUS
Tél.: 659-0946 659-5581

Gaston Veilleux

AVOCAT

Bureau sur rendez-vous le soir et
le samedi matin.

21 Ste-Marie 632-8109
St-Constant, Qué. 365-6553

automobiles

THIBERT AUTOMOBILE LTEE



171 St-Pierre
St-Constant 632-0260

LUCIEN BERNARD

comptables

365-1554 632-5645

SERGE H. LABEL

B. Comm., L.S.C.

Comptable Agréé - Chartered Accountant

Res.: 330, rue Principale
Delson, P.Q. JOL-1G0

chiropraticiens

DR. MAURICE BONVOULOIR CHIROPATICIEN

HEURES D'AFFAIRES
Lundi-mercredi-vendredi

10h à midi - 2h. à 5h. - 7h. à 9h.

545 GODIN LA PRAIRIE
659-5511

podiatres

ROBERT NOISEUX PODIATRE

CENTRE D'ACHATS CANDIAC
9 MONTCALM, SUITE 300
CANDIAC, P.Q. JSR 3L5

SUR RENDEZ-VOUS
659-9011

dentistes

Dr Ronald Ferland D.D.S. CHIRURGIEN-DENTISTE DENTAL SURGEON

CLINIQUE MED. ST-CONSTANT
192 ST-PIERRE
LUNDI - MERCREDI - JEUDI
632-1630

711, RUE NOTRE-DAME
ST-REMI
MARDI - VEND.
454-3918

chiropraticiens



CHARLES BIENVENUE
DOCTEUR EN
CHIROPATRIQUE

EXAMENS & RAYONS-X

907 Boul. Ste-Elizabeth
Laprairie
Tél.: 659-3369

notaires

GAETAN PELADEAU Notaire-Notary

200B - St-Pierre, St-Constant
Bureau: Tous les jours 9h a.m. à 5h p.m.
Soirs et samedi avant-midi sur rendez-vous.

200 B St-Pierre,
St-Constant

632-8384 ou 467-5613



JEAN-LUC
CLOUTIER
L.L.L. D.D.N.

NOTAIRE - NOTARY

CENTRE D'ACHATS
CANDIAC
15A, BOUL. MONTCALM
SUITE 420
CANDIAC, P.Q. - JSR 3L5
TEL.: 659-2452

photographes

Tel: Jour 659-9146
Soir: 632-5108

PHOTO CARMICHAEL ENRG.

Mariage
Photographie générale
Publicité - commerciale.

SERVICE A DOMICILE

11 rue Pari
St-Constant.

BOUTIQUE RAYMONDE & DIANE
DAMES & JEUNES FILLES
Robes - Chandails - Pantalons, Etc.

PHOTO STUDIO ROLAND ROULLIER

PHOTOS DE TOUT GENRES
640 BLVD.
STE-ELISABETH
LAPRAIRIE 659 0911

ANDRE THOMAS

PHOTOGRAPHE
PROFESSIONNEL

Photos de tout genres pour toutes
occasions - faire-parts photos de
passeport. Etc.

Res. St-Edouard. 454-4185

medecins

CABINET MEDICAL CANDIAC

27 Chemin Handel, Suite 4, Candiac
dans l'édifice de la Caisse-Pop

Tél: 632-6560 Bureau - 761-6694
Service tél 24 h.

Heures de bureau 9h à midi
office hours 1h. à 4h30.
5h30. à 7h p.m.

LUNDI, MARDI, JEUDI, VENDREDI,
MONDAY, TUESDAY, THURSDAY,
FRIDAY
VISITES A DOMICILE

ventes - locations - services

Les Entreprises

MÈ - JARDINS

* TERRASSEMENT * SABLE Enrg.
* TOURBE * PIERRE
* TERRE * PATIO

ENLEVEMENT DE LA NEIGE
23 BREBOEUF, VILLE STE-CATHERINE
J.G. DESJARDINS, PROP. A. METHOT.
632-5356 632-4356

Les seuls spécialistes

de pavage d'asphalte

de la rive-sud



Royal City Asphalt
and Landscaping Inc.

Tél.: 728-4631
4480 Roquetbrune
St-Léonard.

JOE TALLARITA

PAYSAGISTE
ESTIMATION GRATUITE
OUVRAGE GARANTI
Résidentiel
Commercial

ventes - locations - services

Tél. 766-7327 6079, boul. Monk - Montréal



IMPORTATEUR DE DIAMANTS - PIERRES PRECIEUSES - OR 18 - 14 - 10 K
MONTRE OMEGA - BULOVA - GLADSTONE - ACCUTRON
REPARATION DE MONTRES ET DE BIJOUX
EN OR

JEAN-CLAUDE RIVET, maître horloger, bijoutier, prop.

Les Entreprises

Marchand

21, AVENUE LAMARCHE, COTE STE-CATHERINE
* MANUFACTURIERS DES PORTES ET
FENETRES D'ALUMINIUM
* PORTES DE GARAGES
* ET DES CHEMINÉES DE SURETE "FIRE CHIEF"
* CLAPBOARD D'ALUMINIUM
* PORTES PATIO
* PORTES EN BOIS
* FENETRES PANORAMIQUES



BUREAU 632-1694 - CTE LAPRAIRIE 365-2905

632-4654

632-4419



MARCEL CAMÉA
REPARATION DE MACHINES A COUIRE
de toutes marques

91 ST-PIERRE

sur rendez-vous

632-3996

L.H. ALUMINIUM ENR.

SPÉCIALITÉ : REVÊTEMENT

D'ALUMINIUM

ESTIMATION GRATUITE

Laurent Henley
propriétaire

1 Levasseur
St-Constant

GUILMAIN ASPHALTE -

PAVING



Location de grader-Recouvrement à
base de caoutchouc, à l'épreuve de la
gazoline et de l'huile-terre à jardin et
terre noire

385 Charles Péguy La Prairie. Tél. 659-
5891.
Jules Guilmain

AMBULANCE REGIONALE

SERVICE 24 HEURES.
EN STATIONNE A ST-CONSTANT
SERVICE D'OXYGENE - RADIO COMMUNICATION
APPAREIL A SECURITION
PERMIS GOUVERNEMENTAL

HUGHES GAGNE

URGENCE St-Constant et la région
671-0492 ou 671-1292

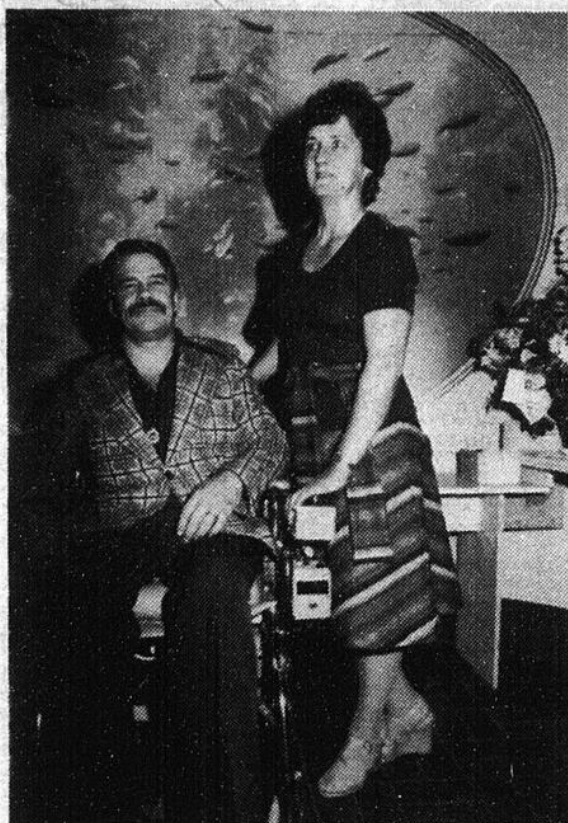
Une réussite de la collectivité

Une rencontre ayant pour but de souligner l'intégration d'un handicapé physique au marché du travail a eu lieu le mercredi 22 juin à 21h.00 à la Clinique Vétérinaire de la Rive-Sud, située au 7825, Boul. Taschereau à Brossard.

Participaient à cette réunion, le Dr. Claude Ménard, propriétaire de la Clinique, Mme Lucie Clément Vadeboncoeur et M. Norman Mimeo du Centre de Main-d'oeuvre du Canada de Longueuil (CMC), M. Paul Marinneau du Ministère des Affaires Sociales du Québec, M. Guy Raymond du Ministère du Travail et de la Main-d'oeuvre du Québec, M. Lionel Sansoucy de l'Association des Travailleurs Handicapés du Québec et MM Jean-Guy Giroux et Helier Chiasson du Conseil des Chevaliers de Colomb de Lafleche.

Ces différents organismes ont uni leurs efforts pour permettre à M. Jean-Claude Ravary, paraplégique, d'occuper un emploi permanent lui permettant de participer activement à la vie de sa collectivité. Ce dernier, victime d'un accident survenu il y a trois ans, était dans l'impossibilité d'exercer son métier de conducteur de camion et d'aide-électricien.

Le Programme de Formation Industrielle de la Main-d'oeuvre du Canada (PFIMC) lui permettra de se recycler



pour occuper un emploi d'aide-comptable et d'aide-vétérinaire à la Clinique Vétérinaire de la Rive-Sud.

Ce programme, conçu par le Ministère de la Main-d'oeuvre et de l'Immigration du Canada (MMI) et administré conjointement avec le Ministère du Travail et de la Main-d'oeuvre du Québec (MTMQ) a pour but d'assurer le recyclage de travailleurs qui rencontrent des difficultés particulières sur le marché du travail (ex:

changements technologiques) et de travailleurs qui, ayant des besoins spéciaux (ex: handicapés), éprouvent des difficultés à trouver et à garder un emploi permanent.

Sensibilisé à ce programme par les visites des conseillers en main-d'oeuvre du CMC de Longueuil, le Dr. Claude Ménard élaborera avec le représentant du MTMQ le contenu des cours nécessaires à la formation de M. Ravary. Par ce programme, le MMI

du Canada rembourse en partie à l'employeur le salaire versé à l'employé pendant sa période de formation. Le Dr. Claude Ménard a aussi fait aménager des voies d'accès permettant à M. Ravary de circuler facilement à la clinique.

Plusieurs organismes communautaires de la Rive-Sud ont contribué à encourager M. Ravary pendant la période précédant sa réinsertion au marché du travail.

L'Association des travailleurs handicapés du Québec, un projet extension du MMI du Canada, a participé, conjointement avec le CMC Longueuil, à l'évaluation des aptitudes et des intérêts de M. Ravary. Il a aussi bénéficié du don d'un fauteuil roulant électrique des membres du Conseil des Chevaliers de Colomb de Lafleche. Pendant sa période d'inactivité forcée, le Ministère des Affaires Sociales du Québec, à St-Hubert, a assuré le support financier de la famille de M. Ravary.

De plus, l'Association Canadienne des Paraplégiques a prêté à M. Ravary une machine à écrire pour apprendre la base de la dactylographie, un des prérequis à son emploi.

Cet exemple illustre bien les résultats obtenus lorsque les différents organismes du milieu coordonnent leurs efforts pour l'atteindre d'un but commun.

Les immeubles

Du Temple Realities

MEMBRE DE LA CHAMBRE D'IMMEUBLE DE MONTREAL

SONT ICI CHEZ VOUS
POUR VOUS AIDER



1 — ST-CONSTANT — Propriétaire muté - Aubaine - Bungalow 5 pièces, chauffage électrique, sous-sol semi-fini. Faites une offre. MLS Dominique Dubois 632-9700.



2 — ST-CONSTANT — Aubaine pour bricoleur. Bungalow briques 5 pièces, quartier résidentiel. Venez faire une offre à Dominique Dubois 656-7778, 632-9700.



3 — ST-CONSTANT — Coquet bungalow 5 pièces - 7,339 p.c. terrain, hypothèque 9 1/2 %. Faites une offre avec \$3,500. comptant. Faites vite. MLS Dominique Dubois 656-7778, 632-9700.



4 — ST-CONSTANT — Bungalow 48 x 30, sur terrain de 38,300 p.c. 11 pièces, 5 chambres, foyer en pierre, salle familiale, beaucoup d'extras. Idéal pour ceux qui recherchent la tranquillité. MLS Pierre DuTemple 632-9700.



5 — ST-CONSTANT — Bungalow 5 1/2 pièces, plus de 6,000 pi. ca. de terrain, chauffage électrique. Demandons \$29,900. MLS. Pierre DuTemple 632-9700.



6 — ST-CONSTANT — Propriété de 6 x 4 1/2 pièces, chauffage électrique payé par locataires, construction en briques, Excellent investissement. MLS. Pierre DuTemple 632-9700.



7 — CHATEAUGUAY — Bungalow 5 1/2 pièces, 3 chambres, sous-sol première hypothèque \$22,500. Aubaine. Prix demandé \$24,900. MLS. Pierre DuTemple 632-9700.



8 — VILLE STE-CATHERINE — Split-level, 4 chambres, garage, nombreux arbres matures. Moins de \$40,000. MLS. Dominique Dubois 656-7778 - 632-9700.



9 — STE-CATHERINE — Pour clients exigeants seulement, bungalow tout briques, triple isolation, nombreux extras, comptant requis \$1800. MLS. Dominique Dubois 656-7778, 632-9700.



10 — AUBAINE LASALLE — Bungalow 4 1/2 pièces, 2 chambres, sous-sol, très grand terrain, situé près des écoles et centre d'achat. Prix demandé \$27,500. Exc. Pierre DuTemple 632-9700.



11 — DELSON — Pour aussi peu que \$2,500. comptant et \$230.00 par mois vous êtes propriétaire de ce joli bungalow, 2 chambres impeccable. Venez visiter avec Dominique Dubois 656-7778 ou 632-9700.



12 — ST-CONSTANT — Cottage "Custom built" 9 pièces, 5 chambres, 2 salles de bain, chauffage électrique, piscine hors-terre. Faut voir. MLS. Pierre DuTemple 632-9700.

1/2 salaire pour un double de main-d'oeuvre

Le Centre de Main d'Ouvre du Canada en collaboration avec La Chambre de Commerce de la Rive-Sud, organise pour l'été 1977, un programme de placement étudiants. Seulement 70 étudiants sont disponibles et ce, pour tout travail en général. Il est strictement nécessaire que l'étudiant soit de ni-

veau secondaire et qu'il soit référé par La Chambre de Commerce.

La Chambre possède présentement un budget de \$35,000. pour ce programme. L'employeur peut donc compter sur un remboursement rapide, dans les 15 jours qui suivent la date de la fin du contrat. Elle s'engage, par conséquent, à

verser 50% du salaire de l'étudiant à l'employeur, et jusqu'à concurrence de \$500. pour une période de 6 à 9 semaines.

Le but de ce programme est de permettre aux étudiants d'acquérir une expérience positive et réaliste face au marché du travail et leur aider à prendre une décision sur le plan professionnel. Par la

même occasion, ce programme permet aux employeurs participants de mieux comprendre les aptitudes, les besoins, et les aspirations des élèves à un niveau particulier de formation scolaire.

POUR INFORMATIONS SUPPLEMENTAIRES: 677-1972, demandez Carole.

Le Club Karate-Do de La Prairie s'entraîne



Dans l'ordre, Céline Sicotte - Maurice Lussier, François Leduc, Guy Daigneault, Jocelyn Bourdeau, instructeur-Christian Laurent, Aristide Couture, Daniel Trudeau et Michel Tougas.

Voici quelques membres avancés du club Karaté-do de La Prairie lors d'un entraînement intensif à l'extérieur. Chacun peut venir améliorer sa condition physique et mentale, développer une méthode de combat quasi infaillible.

Jocelyn Bourdeau s'entraîne depuis plus de huit ans et possède plusieurs stages de karaté dont un en Europe avec Valera, champion du monde et un stage à Pittsburg avec Maître Oshima, élève du fondateur du karaté.

Les cours ont lieu à la "Maison-à-tout-le-Monde" les lundi, mardi et mercredi de 19h00 à 21h30.

Les cours sont donnés à prix modique grâce à la collaboration du service des loisirs de La Prairie.

MAINTENANT OUVERT

NOTRE BUREAU A
ST-CONSTANT

632-9700

115 RUE ST-PIERRE
(CENTRE D'ACHATS)

AVANT TOUTE TRANSACTION
CONSULTEZ-NOUS!

AGENTS D'IMMEUBLES DEMANDÉS
COMMISSION 70% A PARTIR DE \$7,500.00

QUESTION DE CONFIANCE
LES IMMEUBLES DU EMPL REALITIES
COMPETENCE EXPERIENCE

29

29

29

35ième Congrès Provincial des Clubs 4-H du Québec

Les Clubs 4-H du Québec tiendront leur 35e congrès provincial à Montréal, les 27, 28 et 29 juin prochain.

C'est autour du thème "L'environnement... c'est à tout l'monde", que se dérouleront diverses activités susceptibles de permettre aux 600 congressistes venus des 4 coins de la province, de renforcer leurs convictions face à leurs objectifs de conservation de l'environnement.

*20 ateliers à caractère écologique.
*Conférence donnée par M. Michel Jurdant, auteur du livre "Les insolences d'un écologiste".

*Présentation du film "Le Soleil Vert" concernant l'épuisement des ressources.
*Visite du Jardin Botanique.

*Dévoilement des noms des 6 représentants provinciaux 4-H.

*Remise de prix et bourses décernés aux membres et aux clubs méritants.

Plusieurs personnalités du monde de l'éducation, de l'environnement,

ainsi que des chefs d'entreprises rencontreront les jeunes 4-H.

Salle de réception
**BANQUET
NOCES
PARTY
ETC.**
M. Lapalme
632-3289

ALUMINIUM
Simard & Guillemette Inc.
**SPECIALITE: REVETEMENTS
D'ALUMINIUM**
ESTIMATION GRATUITE
LEONCE SIMARD, PRES. 59 MELROSE
632-1859 RES: 632-0598
DELSON

ATTENTION!
TONDEUSES "CANADIANA"
Moteur Brigg's Stratton
à partir de **\$99⁹⁵**
LES PIECES V.T.T. PARTS
430 STE-ELIZABETH
LAPRAIRIE 659-1231

COMMISSION SCOLAIRE DE
NAPIERVILLE
AVIS PUBLIC
Du 4 juillet 1977 au 2 septembre 1977,
les bureaux du Centre Administratif de la
Commission Scolaire de Napierville
seront ouverts de 8:00 heures à 12:00
heures et de 13:00 heures à 16:00
heures.
Roland Houde,
Directeur général

REMERCIEMENTS
M. Rosaire Bachand et la famille remercie toutes les personnes qui leur ont témoigné des marques de sympathie lors du décès de M. Edmond Bachand survenue le 3 juin à l'âge de 42 ans, soit par offrande de messes, fleurs, visites ou assistance au funéraire. Toute les personnes ayant omis de s'inscrire au registre sont priées de considérer ces remerciements comme personnel.

Les membres de la famille de M. l'Abbé André-Marie Roy remercient bien sincèrement toutes les personnes qui ont témoigné de la sympathie à l'occasion de son décès. M & Mme Jean-Marc Roy, M & Mme Réal Cuillierrier (Louise Yolande) M & Mme Etienne Surprenant (Pierrette)

DES ROSIERS



1 — ST-CONSTANT — Urgent, bungalow 24' x 42', chauffé électrique, sous-sol divisé, taxes \$606.48, terrain 77 x 154'. Prix incomparable \$30,000. MLS. Gilles Paquette, 659-9923.

LAPRAIRIE — Bungalow 3 c. cuisine, salon situé en campagne, terrain 11,633 p.c. prix \$19,500, taxes \$410, garage détaché, 23 x 25 de front plusieurs possibilités pour bricoleurs, faut voir MLS. Gilles Paquette 659-9923.

COMTE HUNTINGDON — Maison 24 x 36, 1976, pouvant servir de chalet, terrain de 50 x 100 en pleine montagne. Prix \$11,500. MLS. Gilles Paquette, 659-9923 ou 656-0660.

COURTIER EN IMMEUBLE
ET PRETS HYPOTHECAIRES
7555 Boul. Taschereau Brossard
656-0660

Immeubles
BROSSARD
Realties
LA PRAIRIE: Pourquoi endurer plus longtemps votre propriétaire? Faites l'acquisition d'un superbe bungalow de 5 pièces, 3 c.c., éligible au rabais fédéral. Alors réalisez votre rêve. Exclusif. François Poupard 656-5303, 676-4084. Immeubles Brossard, Courtiers.
ST-PHILIPPE: Vous trouvez les maisons trop chères? N'avez-vous jamais songé à une superbe maison mobile de 60 x 12 avec 5 pièces, 2 c.c., avec foyer, tapis M / M, sur très grand terrain? Faites vite. MLS. Yvan Goulet, 656-5300, 676-1157. Immeubles Brossard, Courtiers.

Terrasse Portobello

**NOUVEAU PROJET
D'APPARTEMENTS LUXUEUX**
A BROSSARD
9 différents modèles à choisir
de 2 à 3 chambres
Cottages à 2 étages

Laissez vous vivre dans un complexe à appartements où vous y trouverez...

Agis sur à mur dans chaque pièce
Espace de stationnement réservé à votre porte
Terrain à l'aménagement paysager, bon agencement avec parc, piscine, terrain de golf, palmiers, emplacement pour festival et banquet.

Service d'immeuble
Système d'intercom.
Vestibule et corridors agencés avec élégance par des décorateurs aussi que l'atmosphère de l'ensemble par des décorateurs.

BONNE SPECIAL AUX 100 PREMIERS CLIENTS
Une minute de marche de l'école (Les enfants ne traversent pas la rue)
Sept minutes du centre ville de Montréal
Service d'autobus à la porte
Arrière du centre d'achat Portobello (Woolco)

Suivez nos enseignes **Soleil Rouge et Jaune**
Pour votre place au Soleil

Boul. Taschereau vers Brossard
jusqu'au centre d'achat Portobello
(arrière du centre d'achat) Woolco
Lundi à vendredi ouvert jusqu'à 9:00
Samedi et dimanche 11 AM à 6 PM

861-9297
7350 Tisserand
Brossard

APPARTEMENTS A LOUER

**MAISONS USEES A ST-CONSTANT
PAR**
L.P.H. MODULOR INC.
28 MONTEE DES BOULEAUX
PROP: LUCIEN PRUDHOMME



**ACHETEZ
dès maintenant
pour le
1er SEPT.
"77**

**A PARTIR
DE
\$17,000.**

**QUELQUES MODELES
POUR LIVRAISON
IMMEDIATE.**

Notre entreprise est
accréditée auprès du
PROGRAMME DE
CERTIFICATION DES MARCHÉS
NEUVE DE L'APCHQ

**5 ans de
garantie**

Protège votre dépôt jusqu'à concurrence de \$20,000
Protège votre propriété contre tous défauts mineurs au cours de la 1ère année et contre tous défauts majeurs pendant les 5 premières années.

Compétence et solvabilité!

DIRECTION ST-CONSTANT
Rue St-Pierre jusqu'à
Baudry puis
jusqu'à Liège.

CONSTRUCTION L.P.H. LTEE
Jour: De 9 a.m. à 5 p.m. Tous les soirs de 7 p.m. à 9 p.m. FIN DE SEMAINE de 1 p.m. à 5 p.m.
632-1900
Pour Inf.: Jean-Paul Paradis **632-7530**

ST-CONSTANT
DEVEZ PROPRIETAIRE • BECOME OWNER
POUR AUSSI PEU QUE • FOR AS LITTLE AS
\$150.00 \$175.00 \$200.00
PAR MOIS • PER MONTH

PRIX PROTÉGÉS | PRICES PROTECTED
POUR | FOR
1978



Achetez maintenant votre bungalow et réservez avec un dépôt mensuel de \$150 - \$175 - \$200 par mois, déductible sur votre comptant total.
Les Jardins St-Constant Inc. garantit la livraison de votre bungalow à temps pour juin 1978 ou avant.
Aux Jardins St-Constant Inc., c'est l'endroit où vous aurez du bon temps.
Cette offre est sujette à changement sans avis.

Buy now and reserve your bungalow with a monthly deposit of \$150 - \$175 - \$200 per month. The accumulated amount will then be deducted from the required cash amount.
Les Jardins St-Constant Inc. guarantees to deliver the bungalow of your choice for June 1978 or sooner.
Les Jardins St-Constant Inc. is the place for easy living.
This offer is subject to change without notice.

Lundi à jeudi 1h. à 9h. p.m.
Samedi et dimanche 10h. à 6h. p.m.

**OCCUPATION IMMEDIATE
OU PROCHAINE**
CHOIX DE 13 MODELES
632-6240

LES JARDINS St-Constant



**Fiducie
du Québec**

ST-REMI: Bungalow surélevé. Propriété luxueuse à la campagne. Finition & planification de choix. 6 pièces. Sous-sol isolé avec préparation pour foyer. Aubaine à \$37,000.00. Yvonne Nelson 672-5072, 679-1110.

DELSON: Maison canadienne, 7 pièces. Terrain 67 x 135 arbres fruitiers. Jardin avec grandes variétés. Maison impeccable endroit idéal de campagne. Yvonne Nelson 672-5072, 679-1110.



ST-CONSTANT: Terrains vacants mesurants de 6,000 à 15,000 pieds carrés. Prix \$1,500. à \$3,000.00. Exclut. Claude Beauchamp 656-4500 ou 632-6899. Immeubles Beaudry, Courtiers.

DELSON: Bungalow détaché. Terrain plus de 12,000 pieds carrés. Sous-sol fini professionnellement. Piscine "Esther William". Impeccable. Comptant \$4,000.00. Claude Beauchamp 656-4500, 632-6899. Immeubles Beaudry, Courtiers.

COTE STE. CATHERINE: Duplex, chauffage électrique. Excellents revenus. Prix à discuter. Comptant \$5,000.00. MLS. Claude Beauchamp 656-4500 - 632-6899. Immeubles Beaudry, Courtiers.

ST-CONSTANT: Bungalows neufs, éligible au rabais fédéral et rabais sur intérêt. \$2,000.00 comptant. Tous faits à la main et détachés. Exclut. Claude Beauchamp 656-4500, 632-6899. Immeubles Beaudry, Courtiers.

ST-CONSTANT: Bungalow modèle série Québécoise, 3 chambres, foyer, plancher, salon, salle à dîner, passage, latte de chêne. \$4,200.00, comptant. Claude Beauchamp 656-4500, 632-6899. Immeubles Beaudry, Courtiers.

**le
Permanent**

CANDIAC — Parc Champlain, bungalow 3 chambres, salle à dîner, bon pour bricoleur, part à un prix réduit. Urgent, cause transfert. Pauline Chamberland 465-2000 - 659-3549 Le Permanent, Courtier.

CANDIAC — Parc Laurier, grand bungalow 8 pièces, sous-sol fini avec foyer et bar de brique, chauffage électrique, grande galerie patio. \$47,500. Gervaise Bernaquez 465-2000 - 465-1257 Le Permanent Courtier.

COTE STE. CATHERINE — Doit vendre rapidement cet exceptionnel cottage jumelé, 7 pièces, foyer au sous-sol, terrain 8,500 p.c. avec piscine, transport à proximité. Mme Bernaquez 465-2000 - 465-1267 Le Permanent Courtier.

DELSON — Bungalow 3 chambres, poêle inclus, piscine, moins de \$40,000. Extras. St-Constant, bungalow 3 chambres, comptant \$2,000. Faites vite. Pauline Chamberland 465-2000 - 659-3549 Le Permanent, Courtier.

LAPRAIRIE — Faut voir pour apprécier! Plusieurs extras. Terrain 60x150, seulement \$37,900. Mme Lussier 465-2000 - 659-9681. Le Permanent, Courtier.

CANADA
PROVINCE OF QUEBEC
DISTRICT OF MONTREAL
NO: 500-05-025230-762

SUPERIOR COURT
GOLDEN EAGLE CANADA LTD.
plaintiff
VS
LOCATION TRUBAR INC.,
defendant.

On the 11th day of July 1977, at 2 o'clock in the afternoon, at the place of business of the defendant Location Trubar Inc., 71 Notre-Dame St-Rémi, P. Qué. will be sold by authority of Justice to the highest and last bidder all goods and chattels of the said defendant seized in this cause, consisting of: 1 Pick-Up Ford 1976 1/2 ton licence 1977: FZ 25687, 1 tractor chevrolet 1970 5 tons licence 1977: FZ 25688, 1 trail mobile 1964 45 pieds.
TERMS CASH
Dated in St-Jean, P.Q. this 23 th day of June 1977.

ANDRE BERGERON bailiff

**COMMISSION SCOLAIRE
DE LAPRAIRIE
APPEL D'OFFRES**

Achat d'appareils audio-visuels

La Commission Scolaire de Laprairie recevra jusqu'à 10h00, lundi le 11 juillet 1977, des soumissions, sous enveloppes scellées pour l'achat d'appareils audio-visuels.

Les soumissionnaires pourront se procurer le cahier des charges en s'adressant au bureau du Directeur des Services de l'Equipement, 540 boul. Ste-Elisabeth, La Prairie.

La commission scolaire ne s'engage à accepter ni la plus basse ni aucune des soumissions.

Antoine Guénette
Directeur général

**COMMISSION SCOLAIRE
DE LAPRAIRIE**

**REQUIERT LES SERVICES D'UN (1)
AGENT DE BUREAU CLASSE 1**

Centre administratif - Service des Finances (Taxation)
NATURE DU TRAVAIL*

La personne affectée à ce poste accomplit un ensemble de travaux cléricaux de nature relativement complexe.

ATTRIBUTIONS CARACTERISTIQUES:
Les attributions de ce poste comportent entre autre les éléments suivants:

- Vérifier les disponibilités avec les normes budgétaires.
- Codifier les dépenses et les identifier par service et par catégorie.
- Inscrire les mutations et les corrections à la liste de perception des taxes.
- Préparer les factures de taxes et en percevoir le paiement.
- Au besoin il accomplit toute autre tâche connexe.

**QUALIFICATIONS REQUISES:
Scolarité et expérience.**

- Avoir complété un cours secondaire V, avec option appropriée ou détenir un diplôme ou une attestation d'études dont l'équivalence est reconnue par l'autorité compétente et avoir au moins une (1) année d'expérience pertinente; de plus posséder si nécessaire des connaissances pratiques en comptabilité.
 - Avoir complété un cours secondaire IV, avec option appropriée ou détenir un diplôme ou une attestation d'études dont l'équivalence est reconnue par l'autorité compétente et avoir au moins trois (3) années d'expérience pertinente; de plus posséder, si nécessaire, des connaissances pratiques en comptabilité.
- Toute personne désireuse de faire application, doit faire parvenir sa demande d'emploi au plus tard le 6 juillet 1977 au:

BUREAU DU PERSONNEL,
Commission Scolaire de Laprairie
540 boul. Ste-Elisabeth
La Prairie, Qué.

CANADA
PROVINCE DE QUEBEC
DISTRICT DE MONTREAL
NO: 500-05-025230-762

SUPERIEURE
GOLDEN EAGLE CANADA LTD.,
demanderesse
VS
LOCATION TRUBAR INC.
D2FENDERESSE

Prenez avis que le 11 juillet 1977, à 2 heure de l'après-midi, à la pace d'affaire de la défenderesse Location Trubar Inc., 71, Notre-Dame St-Rémi, P. Qué. seront vendus par autorité de Justice, au plus haut et dernier échérisseur, les biens meubles et effets du défendeur saisis en cette cause, consistant en: 1 Pick-Up Ford 1/2 tonne licence 1977: FZ: 25687 1 tracteur chevrolet 1970 5 tonnes licence 1977 FZ 25688, 1 trail mobile 1964 45 pieds.
CONDITIONS: ARGENT COMPTANT
Daté à St-Jean P.Q. ce 23 juin 1977

ANDRE BERGERON huissier



CANADA
PROVINCE DE QUEBEC
VILLE DE STE-CATHERINE

AVIS PUBLIC

EST PAR LES PRESENTES DONNE par le soussigné, secrétaire-trésorier de la susdite municipalité, QUE:

"Tous les propriétaires de terrains vacants de Ville de Ste-Catherine voient à nettoyer leurs terrain et à couper l'herbe d'ici le 18 juillet 1977. A défaut de se conformer, le nettoyage et la coupe de l'herbe desdits terrains vacants seront faits par Ville de Ste-Catherine et chargés au compte du propriétaire.

VEUILLEZ VOUS GOUVERNER EN CONSEQUENCE."

Donné à Ste-Catherine, ce 27ième jour de juin 1977.

Guy Derome,
Secrétaire-trésorier.

A. E. LEPAGE

IMMEUBLES WESTMOUNT REALTIES

L'immeuble, c'est notre affaire.



CANDIAC — Maison de grand luxe. 9 pièces. 4 chambres. Décoration professionnelle. Paysagé, information: 659-2961.



CANDIAC — Maison de 9 pièces. 5 chambres à coucher. Salle familiale avec foyer. Paysagé. Un plaisir à montrer. Information: 659-2961.



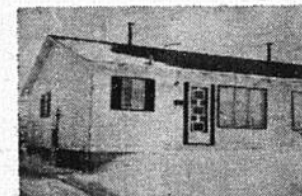
CANDIAC — Une aubaine. Maison luxueuse de style espagnol. Foyer dans salle familiale. Situé près du golf. Réduit pour vente rapide. Information: 659-2961.



CANDIAC — Split level, 7 pièces. 3 chambres. Salle familiale avec foyer. Très belle maison propre. Plusieurs extras. Site tranquille. 659-2961.



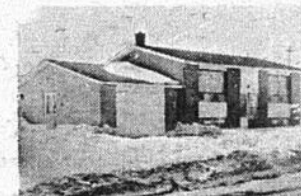
LAPRAIRIE — Situé près des écoles. 4 chambres. Beaucoup d'espace de rangement. Cuisine très grande - 659-2961.



CANDIAC — Bungalow de 5 pièces. Terrain paysagé. Cabanon. Prix raisonnable. Information: 659-2961.



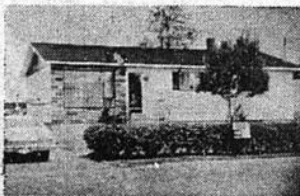
COTE STE-CATHERINE — Cottage canadien pierre et brique. Foyer naturel. 4 chambres à coucher. Bien situé près de tous les services. Faut voir. MLS. Hélène Larouche 659-2961.



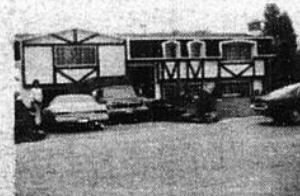
ST-CONSTANT — Coquet bungalow tout brique. 6 pièces. Foyer dans salle familiale. Garage. Grand terrain. MLS. 659-2961.



CANDIAC — Une aubaine incroyable. Parc Laurier. Split level pierre et aluminium. 6 pièces. Sous-sol fini. Garage. Grand terrain. Réduit à \$42,500. 659-2961.



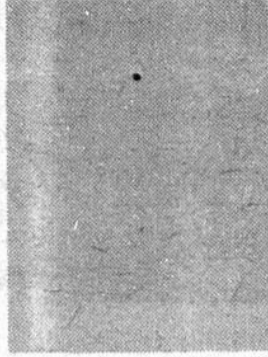
DELSON — Magnifique bungalow 5 pièces. Superbe cuisine. Salle familiale au sous-sol. Beau terrain paysagé. Impeccable. Idéal pour jeune couple. MLS. 659-2961.



DELSON — Nouveau sur le marché. 9 pièces. Foyer dans salle familiale au sous-sol. Vue sur le fleuve. Maison très luxueuse. Information: Michelle Lafrenière 659-2961.

MEMBRE DE LA CHAMBRE D'IMMEUBLE DE MONTREAL

9 BOUL. MONTCALM CANDIAC
Centre d'Achats
2e étage suite 441
TEL: 659-2961



BROSSARD: Cottage impeccable S / D. 5 grandes pièces. Avec piscine. Paysage. Situé dans un cul de sac. MLS. Serge Bélanger 656-7770 ou 659-5695. Trust National, Courtier.

BROSSARD: Faut vendre. Bungalow briques et alu. 6 pièces. Avec sous-sol. Garage. Sur une rue cul-de-sac. MLS. Serge Bélanger 656-7770 - 659-5695. Trust National, Courtier.

BROSSARD ET ENVIRONS: Bungalow & cottage. Environ \$0,000.00. Appelez-moi. Idées maisons pour vous. Denise Filiatrault 656-7770 ou 659-3316. Trust National, Courtier.



ST-REMI: Pour le prix d'un seul bungalow semi-étachés, 5 pièces chacun: 2 chambres à coucher, 10,000 pi. car. terrain. Très bon placement, appeler Lucette Brennan 672-3098, 672-6450. Montréal Trust, Courtiers.

ST-CONSTANT: Seulement \$3,000. comptant. Bungalow avec revenu. Idéal pour jeune couple. Magnifique terrain. Chauffage électrique. Monique Doyle 672-6450, 656-0207. Montréal Trust, Courtiers.

ST-CONSTANT: \$2,500. comptant. Superbe bungalow: 5 pièces, avec possibilité bachelor, 4 pièces sous-sol. Condition; impeccable. Plusieurs extras. Raymonde Rajotte 659-2825, 672-6450. Montréal Trust, Courtiers.



LA PRAIRIE: Maison brique avec revenu de \$8,500.00 par année. Maurice Ste-Marie 676-7955, 659-1414. Immeubles Beaudry, Courtiers.

LAPRAIRIE: Duplex brique, 2 logements de 5 pièces, chauffage central. Maurice Ste-Marie 676-7955, 659-1414. Immeubles Beaudry, Courtiers.

LAPRAIRIE: Bungalow brique, 8 pièces, 5 chambres à coucher, chauffage électrique, terrain de 9,000 p.c., Maurice Ste-Marie 676-7955, 659-1414. Immeubles Beaudry, Courtiers.

LA PRAIRIE: Bungalow brique, 5 pièces, 3 chambres à coucher, chauffage électrique, terrain de 18,000 p.c., Maurice Ste-Marie 676-7955 ou 659-1414. Immeubles Beaudry, Courtiers.

Travaux publics Canada / Public Works Canada

APPEL D'OFFRES

DES SOUMISSIONS CACHETEES, visant les entreprises ou services énumérés ci-après, adressées à l'Administrateur régional des Services financiers et administratifs, Région du Québec, ministère des Travaux publics, 18e étage, 2001, rue Université, Montréal (Québec) H3A 1K3 et portant sur l'enveloppe la désignation et le numéro de l'entreprise, seront reçues jusqu'à 15:00, à la date limite déterminée. On peut se procurer les documents de soumission par l'entremise du bureau de distribution des plans, 18e étage 2001, rue Université, Montréal (Québec) H3A 1K3 sur versement du dépôt exigible.

ENTREPRISE

Appel d'offres no 77M-200P
Réfection de la toiture
Bureau de poste, 550, rue Sainte-Elizabeth
LAPRAIRIE (Québec)

On peut consulter les documents de soumission aux bureaux de poste suivants: La Prairie, Saint-Lambert et Brossard (Québec) ainsi qu'au bureau de l'Association de la Construction à Montréal (Québec).
Date limite: Le mercredi 13 juillet 1977
Dépôt: \$25.00

INSTRUCTIONS

Le dépôt afférent aux plans et devis doit être sous forme d'un chèque bancaire visé établi à l'ordre du Receveur général du Canada. Il sera remboursé sur retour des documents en bon état dans les mois qui suivra le jour du dépouillement des offres.

Il ne sera tenu compte que des soumissions qui seront présentées sur les formules fournies par le Ministère et qui seront accompagnées de la garantie déterminée aux documents de soumission.

Le Ministère ne s'engage à accepter ni la plus basse ni aucune des soumissions.

D.B. Norwood
Administrateur régional des Services financiers et administratifs, Région du Québec

Travaux publics Canada / Public Works Canada

INVITATION TO TENDER

SEALED TENDERS for the projects or services listed below, addressed to the Regional Manager, Finance and Administration, Quebec Region, Department of Public Works, 18th floor, 2001 University Street, Montreal, Quebec, H3A 1K3 and endorsed with the Project Name and Number, will be received until 15:00 on the specified closing date. Tender documents can be obtained through the Plan Distribution Office, 18th floor, 2001 University Street, Montreal, Quebec, H3A 1K3 on payment of the applicable deposit.

PROJECT

Tender Call No. 77M-200P
Repairs to roof
Post Office, 550 Ste. Elizabeth Street
LAPRAIRIE, Quebec

Tender documents may be seen the the following post offices: Laprairie, St. Lambert and Brossard, Quebec, also at the Construction Association office in Montreal, Quebec.

Closing date: Wednesday July 13, 1977
Deposit: \$25.00

INSTRUCTIONS

Deposit for plans and specifications must be made in the form of a certified bank cheque to the order of the Receiver General for Canada, and will be released on return of the documents in good condition within one month from the date of tender opening.

To be considered each tender must be submitted on the forms supplied by the Department and must be accompanied by the security specified on the tender documents.

The lowest or any tender not necessarily accepted.

D.B. Norwood,
Regional Manager of Finance and Administration, Quebec Region



AVIS PUBLIC

EST PAR LES PRESENTES DONNE par le soussigné, gérant-greffier de la susdite municipalité, QUE:

Le rôle général de perception comprenant les taxes générales et spéciales imposées pour la période du 1er janvier 1977 au 31ème jour de décembre 1977 en vertu du règlement no. 35 adopté par le conseil de cette Ville, le 6 janvier 1977 à une séance spéciale a été complété et est déposé à mon bureau 105 rue Perras Ville St-Rémi et que toutes les personnes tenues au paiement des sommes y mentionnées sont requises d'en payer le montant à mon bureau, dans les 30 jours qui suivent la publication du présent avis.

Donne à St-Rémi ce 21ème jour de juin mil neuf cent soixante et dix sept
Fernand Wells



AVIS PUBLIC

EST PAR LES PRESENTES DONNE par le soussigné, gérant-greffier de la susdite municipalité, QUE:-

le rôle général de perception comprenant les taxes d'aqueduc a été complété et est déposé à mon bureau, 105 rue Perras, Ville St-Rémi et que toutes les personnes tenues au paiement des sommes y mentionnées, sont requises d'en payer le montant à mon bureau dans les 30 jours qui suivent la publication du présent avis.

Donne à St-Rémi ce 21ème jour de juin mil neuf cent soixante et dix sept.

Fernand Wells
Gérant-Greffier



AVIS PUBLIC

Est donné par le soussigné, secrétaire-trésorier de cette ville.

Que lors d'une séance spéciale tenue le 21 juin 1977, le conseil de cette ville a adopté le règlement numéro 200-77 intitulé "Règlement pourvoyant à l'exécution de travaux pour la construction d'un aqueduc, d'un égout sanitaire et pluvial, d'entrées de services, de puits, de pavage, de trottoirs et bordures de rues, de fondation de rues et d'un système d'éclairage de rues sur la terre 618 en la Ville de Ste-Catherine, ainsi qu'à un emprunt au montant de \$552,000.00 à ces fins."

Que le nombre requis de demandes enregistrées pour que le règlement numéro fasse l'objet d'un scrutin est de 8 et qu'à défaut de ce nombre, le règlement en question sera réputé approuvé par les personnes habiles à voter;

Que cette demande a lieu selon la procédure d'enregistrement prévue aux articles 398 à 398o de la Loi des Cités et Villes et aux fins de laquelle procédure les personnes habiles à voter sur le règlement en question auront accès à un registre tenu à leur intention de neuf heures à dix-neuf heures, les 5 et 6 juillet 1977 au bureau de la ville situé au 202, boul. Marie-Victorin, Ville de Ste-Catherine;

Que le résultat de cette consultation par la procédure d'enregistrement sera annoncé le 6 juillet 1977 dans la salle réservée aux séances du conseil de cette ville, située au 202, boul. Marie-Victorin, Ville de Ste-Catherine, à 19:15 heures.

Donné à Ste-Catherine, ce 27ème jour de juin 1977.

Guy Derome,
Secrétaire-trésorier.



PUBLIC NOTICE

Is given by the undersigned, secretary-treasurer of this town,

That at a special sitting held on June 21 1977 the town-council has adopted by-law number 200-77 entitled "By-law providing for the execution of works for the construction of aqueduct, sanitary sewer, rain-water drain, service entrances, sunk draining traps, paving, concrete curbs, sidewalk, street foundation and underground street lighting on land 618 in the Town of St. Catherine, together with a loan in the amount of \$552,000.00 for this purpose."

That the property-owners amongst those above-affected who were of full age and were Canadian citizens at the date of June 21, 1977 if of physical persons, or which will have satisfied in the delay prescribed in the requirements of paragraph 3 of article 399 of The Cities and Towns Act, if of corporations, commercial partnerships or associations, may request that by-law number 200-77 be submitted to a poll according to articles 399 to 410 of the same Act;

That this request is made according to the registration procedure provided for in articles 398a to 398o of The Cities and Towns Act, and for the purpose of such procedure, the persons qualified to vote on the said by-law will have access to a register put at their disposal from 9:00 hours to 19:00 hours, on July 5 and 6 1977 at the town-hall located at 202 Marie-Victorin Blvd., Town of St. Catherine;

That the requested number of demands registered so that by-law number 200-77 be submitted to a poll is 8 and failing to such number, the said by-law will be deemed to have been approved by the persons qualified to vote;

That any person qualified to vote on this by-law may consult it at the town-hall, during regular office hours and during registration hours;

That the result of this consultation by the procedure of registration will be announced on July 6, 1977 in the hall reserved for the sittings of the town-council located at 202 Marie-Victorin Blvd., Town of St. Catherine, at 19:15 hours.

Given at St. Catherine, this 27th day of June one thousand nine hundred and seventy-seven

Guy Derome,
Secretary-treasurer.

29

JUS DE TOMATES
BRIGHT'S
Canada Fantaisie
bte 19 oz

Super économie

27¢

PAPIER TOILETTE
DELSEY
blanc, rose, jaune
paquet 4 roul.

Super économie

99¢

RAISIN ROUGE CARDINAL
Importé de Californie
Canada No. 1

Super économie

69¢ lb

Nous nous réservons le droit de limiter les quantités.
Prix en vigueur chez vos voisins Métro jusqu'au 2 juillet 1977.

BOEUF HACHÉ
RÉGULIER

Super économie

48¢ lb

SOC DE PORC ROULÉ FUMÉ
MÉRITE
2/3 lb

Super économie

\$1.48 lb

ORANGES SUNKIST
VALENCIA
Importées de Californie
Grosneur 113

Super économie

79¢ douz.



METRO




FERMÉ - 1er JUILLET
(Fête légale)
(Sauf les magasins situés dans les zones touristiques)

Les mêmes Super économies à la ville et à la campagne

- PAPIER-MOUCHOIRS couleurs ass. KLEENEX bte 200F .57
- BEURRE D'ARACHIDES crémeux KRAFT cont. 16 oz .79
- FROMAGE KRAFT tranches individuelles minces - pqt 8 oz .71
- PAPIER ALUMINIUM REYNOLDS 18" x 50' 1.69
- 12" x 150' 2.39
- MOUTARDE PRÉPARÉE CONDOR jarre 16 oz .45
- POUDING EN COUPE saveurs variées DEL MONTE paquet 4 btes 5 oz .79
- CRISTAUX ALLENS saveur à l'orange 4 env. 3.4 oz .69
- BREUVAGE ALLEN saveurs variées cont. 48 oz .49
- SOUPE HABITANT légumes ou pois bte 14 oz .28
- CONFITURE HABITANT fraises, framboises cont. 24 oz 1.37
- FARINE FIVE ROSES sac 7 lb 1.29
- CRISTAUX DE SAVEUR saveurs variées QUENCH bte 660 g 1.49
- ESSUIE-TOUT KLEENEX BOUTIQUE pqt 2 roul. .89
- SAVON DE TOILETTE format régulier, blanc, rose CAMAY 4 pains .99
- SAVON SUPER ZEST de toilette 2 pains .89
- DÉTERSIF EN POUDRE OXYDOL bte 5 lb 2.39
- NETTOYEUR EN POUDRE SPIC AND SPAN bte 68 oz 2.09
- ENLÈVE-TACHES BON AMI aérosol 16 oz 1.29
- NOURRITURE POUR CHIENS boeuf, foie, poulet TOPS bte 15 oz .21
- SACS GLAD à ordures pour l'extérieur paquet 10s 1.09
- Jr pour l'intérieur pqt 10s .49

- PÂTES ALIMENTAIRES spaghetti, spaghettini, macaroni coupé CATELLI 32 oz .67
- BISCUITS DAVID Petit Beurre et Social Thé Ginger Snap 400 g .69
- 450 g .69
- Mélange Casino Mix 800 g 1.59
- LIQUEUR DOUCE PEPSI-COLA PEPSI-COLA bouteille consignée 26 oz .29
- BOEUF MÉRITE
- CUISSEAU de veau de lait** désossé, congelé lb **1.49**
- SAUCISSES FUMÉES** MÉRITE pqt 1 lb **.59**
- FOIE DE BOEUF de choix tranché (produit décongelé) lb .48
- BACON MÉRITE - sans couenne lb 1.45

- SERVIETTES FÉMININES KOTEX bte 12s rég. .79
- TARTES MEILLEUR saveurs assorties 15 oz .49
- BISCUITS McBIG chocolat, gingembre, farine d'avoine, sucre et épices pqt 2 lb 1.29
- BONBONS McCANDY toutes sortes 5 à 9 oz .49
- POULET CUIT prêt-à-manger saveur B.B.O., 3/4 lb FLAMINGO lb 99
- SAUCISSES AU PORC LA BELLE FERMIÈRE lb 1.08
- PÂTE AU POULET LA BELLE FERMIÈRE 8 oz .75
- JAMBON CUIT TRANCHÉ HYGRADE 6 oz 1.09
- SAUCISSON SALAMI tout boeuf - HYGRADE 10 oz 1.09
- VIANDES CUITES tranchées ass. (Simili-poulet, viande-olive, cornichon-piment, bologna) HYGRADE 6 oz .43
- SAUCISSON DE BOLOGNE, morceau 2 lb et plus MÉRITE lb .39

- POIS VERTS Canada Fantaisie LIBBY'S bte 14 oz .39
- MAÏS EN CRÈME Canada Fantaisie DEL MONTE bte 14 oz .43
- MARINADES SUCRÉES HABITANT cont. 15 oz .69
- SERVIETTES DE TABLE blanches KLEENEX pqt 40s .69
- BLÉ D'INDE EN ÉPIS Importé de Floride Canada No 1 **5/.59**
- MELON D'EAU Sucré, juteux Importé de Floride En morceaux lb **.13**
- PAMPLEMOUSSES ROSES Importées de Californie Grosneur 56 **8/1.09**

- MACEDOINE LIBBY'S Canada Choix bte 14 oz .33
- DÉTERGENT LIQUIDE IVORY cont. 32 oz 1.19
- ALLUME-FEU ZIP en cubes 17 oz .59
- CHOCOLAT ROWNTREE assortis 4 tablettes .79
- RAGOUT BOULETTES PURITAN bte 24 oz .99
- SACS À SANDWICHS GLAD paquet 50s .49
- DÉTERGENT LIQUIDE MÉTRO - rose cont. 24 oz .49
- ABRICOTS RIVIERA Canada Choix bte 14 oz .49
- CHAMPIGNONS tiges et morceaux RIVIERA bte 10 oz .76
- RIZ FRIT DAINTY saveurs variées bte 12 oz .49
- MARGARINE DURE BLUE BONNETT pqt 3 lb 1.72
- NOURRITURE TENDRE pour chats assortie Dr. BALLARD bte 12 oz .70
- RÉGLISSE BEST BRANDS noire et rouge 250 g .69
- YOGOURT DÉLISLE nature 16 oz .79
- aux fruits assortis 16 oz .89
- AMPOULES G.E. 40, 60, 100 watts BEST BUY pqt 2s .79
- CROUTILLES DULAC sac 250g .99

- PRODUITS SURGELÉS**

 - FRITES FRISÉES MÉRITE 2 lb .65
 - GÂTEAU MARBRÉ McCAIN 19 oz 1.35
 - BÂTONNETS DE GOBERGE BLUE WATER 32 oz 2.59
 - JUS D'ORANGES MÉRITE 8 oz .31

29

29

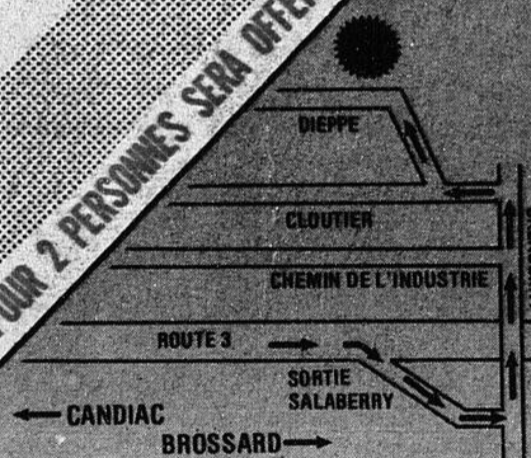
Terrasse Laprairie

Cherchez-vous
un logement ?

Nous vous offrons
des 4 1/2 - 5 1/2
complètement neufs,
dans un cadre
exceptionnel
avec vue sur le fleuve.



UN VOYAGE DANS LE SUD POUR 2 PERSONNES SERA OFFERT A UN DE NOS LOCATAIRES



- INCLUANT:**
- Tapis mur a mur
 - Chauffage electrique
 - Service de concierge et enlevement de la neige
 - Installation de laveuse & secheuse
 - Systeme d'intercom
 - Dispositif pour cable videotron
 - Dispositif pour air conditionne
 - Stationnement asphalte plus prises electricques
 - Espace de rangement individuel et communautaire
 - Eau chaude et taxes payees
 - Piscine exterieure

DISPONIBLE DES MAINTENANT 1er MOIS GRATUIT
VENEZ NOUS VISITER, POUR VOUS CONVAINCRE

RESERVEZ MAINTENANT

659-9458

677-3297

29

29

29