

Sports de glisse



Sports de glisse

Du ski et du surf des neiges gratuits ou à rabais

Les jeunes de 5^e année ou nés en 1993 peuvent skier et surfer gratuitement dans près d'une soixantaine des 80 stations de ski du Québec. En effet, le Passeport des neiges 5^e année offre trois coupons pour des billets de remontée gratuits dans chacun des centres de ski participants.

Cette formule pour intéresser les jeunes au ski et au surf des neiges a été lancée il y a sept ans par le Conseil canadien du ski, en collaboration avec l'Association des stations de ski du Québec. Sa popularité augmente d'une année à l'autre dans tout le pays. Juste au Québec, plus de 12 000 de ces passeports ont été distribués la saison dernière.

Responsable des communications à l'Association des stations de ski du Québec, Mme Martine Lizotte explique que ce passeport est un outil que



Photo: ASSQ/Marc Archambault



Photo: Le Relais

Regardez aussi du côté des forfaits ski et hébergement et des plages horaires. Les forfaits Iniski et Inisurf incluent, à un prix fort intéressant, une leçon de groupe, la location d'équipement et le billet de remontée. Certaines stations proposent des rabais alléchants sur semaine ou le soir. Des centres de ski se regroupent pour offrir des privilèges identiques. L'Association des stations de ski du Québec vend un livret de coupons-rabais très populaire sous le nom de Passe-Partout : des rabais de 10 à 50 % dans plusieurs centres de ski.

D'autres, comme le Mont-Sainte-Anne et la Station touristique Stoneham, proposent une carte fidélité qui, en plus des rabais sur le prix des billets, présente d'alléchantes réductions dans un réseau de partenaires. N'oubliez pas non plus d'utiliser votre carte d'étudiant ou de la Fédération de l'Âge d'Or du Québec, si vous possédez l'une ou l'autre.

Des frais d'administration de 13 \$ par passeport sont réclamés pour couvrir les coûts de traitement de la demande et d'expédition du document. Les formulaires d'inscription sont disponibles dans les stations de ski participantes, les magasins Sports Experts et Intersport ou en communiquant par Internet aux adresses suivantes : www.maneige.com et www.skicanada.org. De plus, des dépliants pour expliquer ce programme sont distribués dans quelque 2000 des écoles concernées au pays.

Économies à la portée de tous

Les skieurs avisés savent qu'il y a plusieurs façons d'obtenir des rabais sur le coût des billets et de ski et de planche à neige. La première, c'est de magasiner tôt, en s'abonnant avant l'ouverture de la saison. Quand les stations de ski sont en période de sollicitation, elles « déroulent le tapis rouge » pour conserver leurs habitués ou attirer une nouvelle clientèle. Plus vous achetez tôt, plus vous économisez. C'est ce qu'on appelle la tarification en escalier.



Photo: ASSQ/Marc Archambault

l'industrie s'est donné pour encourager les enfants et leur famille à profiter des sports d'hiver. On cible les élèves de 5^e année parce qu'on juge que 10 ans est l'âge idéal pour découvrir un sport qui fait partie de notre culture. On s'est rendu compte aussi que cette formule incite de nombreux parents à redécouvrir les plaisirs de la glisse après un temps d'arrêt.

Le Passeport des neiges 5^e année contient également un coupon de 6^e année qui permet aux détenteurs d'obtenir un billet de remontée pour la saison 2004-2005. Les membres de leur famille peuvent aussi profiter de rabais sur le prix des leçons et des locations d'équipements dans les stations participantes.



Photo: ASSQ/Marc Archambault

URGENCE NEIGE

20%
à
70%

**SUR TOUS LES
ÉQUIPEMENTS
ET VÊTEMENTS
DE SKI ET DE
PLANCHE À NEIGE
2002 ET 2003**



SALOMON Crossmax 8X
Skis alpins
Cour.: 574,99
399⁹⁹

Rabais de
30%

FIREFLY Fun Air Fat
Mini-skis
Cour.: 249,99

124⁹⁹

Rabais de
50%

**SPECIAL X
AVALANCHE**
Planche à neige
Grandeurs:
140-152-157-163
Cour.: 419,99
199⁹⁹

Rabais
plus de
50%

AIRWALK Revolver
Bottes de planche à neige
Cour.: 169,99

Rabais
50\$ **119⁹⁹**

PREMIER NTL6
"Snowskate"
Cour.: 119,99
69⁹⁹

Rabais
plus de
40%



DURAND
SPORT INTER
SPORT

TOUJOURS OUVERT
LE MERCREDI SOIR

accord D
Desjardins

**DURAND GARANTIT
LES MEILLEURS PRIX!**

- MODE ET CHAUSSURES
- ÉQUIPEMENTS ET ACCESSOIRES
- CAMPING ET VÊTEMENTS

9635, boul. de l'Ormière Québec **843-2223** www.durand.ca



Sports de glisse

Amusons-nous dans les bois...

Un nouveau sous-bois par-ci, un nouveau sous-bois par-là. Depuis 10 ans, ces pistes entre les arbres ont poussé comme des champignons dans nos stations de ski. Tremblant, Mont Sainte-Anne, Massif du Sud et même Saint-Sauveur nous invitent dorénavant à nous faufiler entre les feuillus et les conifères. La raison? Mieux valait contenter les téméraires que de leur enlever constamment leur billet de remontée!

Et, contrairement à la croyance populaire, il y a bien moins d'accidents



Photos: ASSO/Marc Archambault

Viens jouer dehors!

Ski

Planche

Glissade

Ski-Saint-Raymond

La montagne Nature...

www.skisaintraymond.com

1226, rg Notre-Dame, (418) 337-2866

1616756

répertoriés dans ces pistes pour skieurs plus expérimentés que dans les grands boulevards damés. Devant un arbre, on est toujours plus prudent, n'est-ce pas?

Sutton, où l'on skie entre les arbres depuis plus de 40 ans, demeure toujours l'un des endroits privilégiés pour apprivoiser le ski à l'ombre des arbres. « En fait, il n'y a pas de techniques particulières pour apprendre. Il suffit d'y aller progressivement, de choisir d'abord des pistes où les arbres sont plus

espacés, nous conseille Guy Duquette, propriétaire de l'école de ski et de surf à Sutton. Ensuite, on regarde bien devant, on anticipe les obstacles et, surtout, on garde toujours le contrôle de ses skis. La recette, c'est de demeurer vigilant. D'y aller à son rythme. »

Évidemment, question de sécurité, la règle de trois est de mise quand on s'aventure en forêt. Si quelqu'un se blesse, l'un des membres du trio pourra demeurer avec le blessé pendant que le troisième va chercher de l'aide.

...et sur la glace

Mais au-delà des sous-bois, ce sont surtout les surfaces glacées qui exigent plus de techniques. En effet, le ski sur la glace,

c'est l'heure de vérité. Le moment où l'on reconnaît les bons des mauvais skieurs.

Comme l'indique Guy Duquette, il ne suffit pas d'avoir sous les pieds des planches dont les carres coupent comme des rasoirs, encore faut-il avoir le bon équilibre. « La glace ne pardonne pas. Si la personne est trop penchée vers l'arrière, ses spatules n'accrochent pas, vibrent trop et hop, elle glisse par terre. Si la personne est trop penchée vers l'avant, ses talons ont tendance à décrocher, entraînant du coup une mauvaise prise de carres et la chute. L'important, c'est d'être centré sur ses planches afin que chaque ski puisse travailler de la spatule au talon. »

Bien sûr, cette technique ne s'apprend pas en criant « ciseaux » et peut donc requérir plusieurs leçons de ski avant de bien la maîtriser. Un investissement judicieux qui garantit, par la suite, du plaisir en ski peu importe les conditions des pentes.

Source : Association des stations de ski du Québec

GRANDE VENTE

avant saison

rabais exceptionnels en magasin

SKI DE FOND ensemble complet

à partir de **199\$**



SKI ALPIN

skis paraboliques et fixations

à partir de **249\$**

Fisher - Elan - Dynastar

SPORT BAZAR 2002

2002, chemin St-Louis coin Maguire
688-2248

1619459

VOYAGES SPORTSMANIA

SKI EUROPE

FRANCE - SUISSE - AUTRICHE - ITALIE

Demandez notre nouvelle brochure

Visitez notre site :

www.voyages-sportsmania.com

Janvier 2004
Spécial 3 vallées
Forfait 3ème âge



Voyages
SPORTSMANIA
tours INC

709, Taschereau, Sainte-Thérèse, Québec J7E 4C9

(450) 430-0187 • Sans frais (hors Montréal) 1-800-363-8182 - Fax : (450) 434-7000

Courriel : sportsmania@videotron.ca



1619585



Photos: ASSO/Marc Archambault

Sports de glisse

La boutique Taïga

La référence en matière de ski de fond

La boutique Taïga sports-plein air entame sa dixième saison avec la même passion qui animait ses fondateurs en 1994. Installé depuis 1998 dans ses locaux actuels du 1200, avenue Germain-des-Prés à Sainte-Foy, l'établissement s'impose comme le spécialiste et la référence en matière de ski de fond dans la région de Québec.

Des conseils d'experts

La boutique doit sa réputation à l'expérience et au professionnalisme de son équipe chevronnée qui met tout en œuvre pour dispenser un service personnalisé et attentionné. Les propriétaires, Bernard Vermette, ex-membre de l'Équipe canadienne de ski de fond, et Nathalie Ouimet, experte du plein air depuis plus de 20 ans, s'entourent uniquement de conseillers qui pratiquent eux-mêmes le ski de fond depuis longtemps et qui connaissent bien les produits qu'ils vendent ou louent. Tous savent de quoi ils parlent.

L'entreprise agit aussi comme commanditaire principal du Circuit des maîtres Fischer-Taïga, une série de dix épreuves disputées sur les pistes du Québec. Ce soutien permet à la maison de faire bénéficier sa clientèle de connaissances de pointe sur l'équipement, le fartage ou l'entretien.

À la boutique Taïga, on ne cherche pas à vendre un produit à tout prix. La clientèle apprécie qu'on la conseille. Aussi propose-t-on des équipements et des articles qui correspondent aux besoins particuliers de chacun. Pour ce faire, on questionne le client sur son type de pratique, ses attentes et ses objectifs. En plus des conseils judicieux, le personnel de la boutique a l'expertise nécessaire pour choisir les skis en fonction de critères précis tels que le niveau d'habileté du skieur, sa grandeur et son poids. Une machine spéciale sert d'ailleurs à mesurer la cambrure des skis.

Les petits avantages qui font toute la différence

Soucieuse du bien-être de sa clientèle, la boutique Taïga s'emploie à lui donner une gamme d'avantages qu'elle ne trouvera pas ailleurs. Le client pourra créer son propre ensemble en choisissant les différentes composantes parmi la sélection complète de produits en inventaire tout en bénéficiant d'un rabais intéressant. À l'achat d'un équipement complet de ski, la pose des fixations et la préparation à chaud de la base des skis sont effectuées sans frais supplémentaires. De plus, on



offre gracieusement une clinique de fartage ainsi qu'un cours d'initiation au ski de fond d'une heure. Par ailleurs, si vous avez l'intention de vous procurer votre équipement à la boutique Taïga, votre saison de ski de fond 2003-2004 vous coûtera moins cher. En effet, toute personne qui aura acheté son équipement complet chez Taïga aura l'occasion de profiter d'un laissez-passer deux pour un dans neuf stations de ski de fond de la région de Québec.

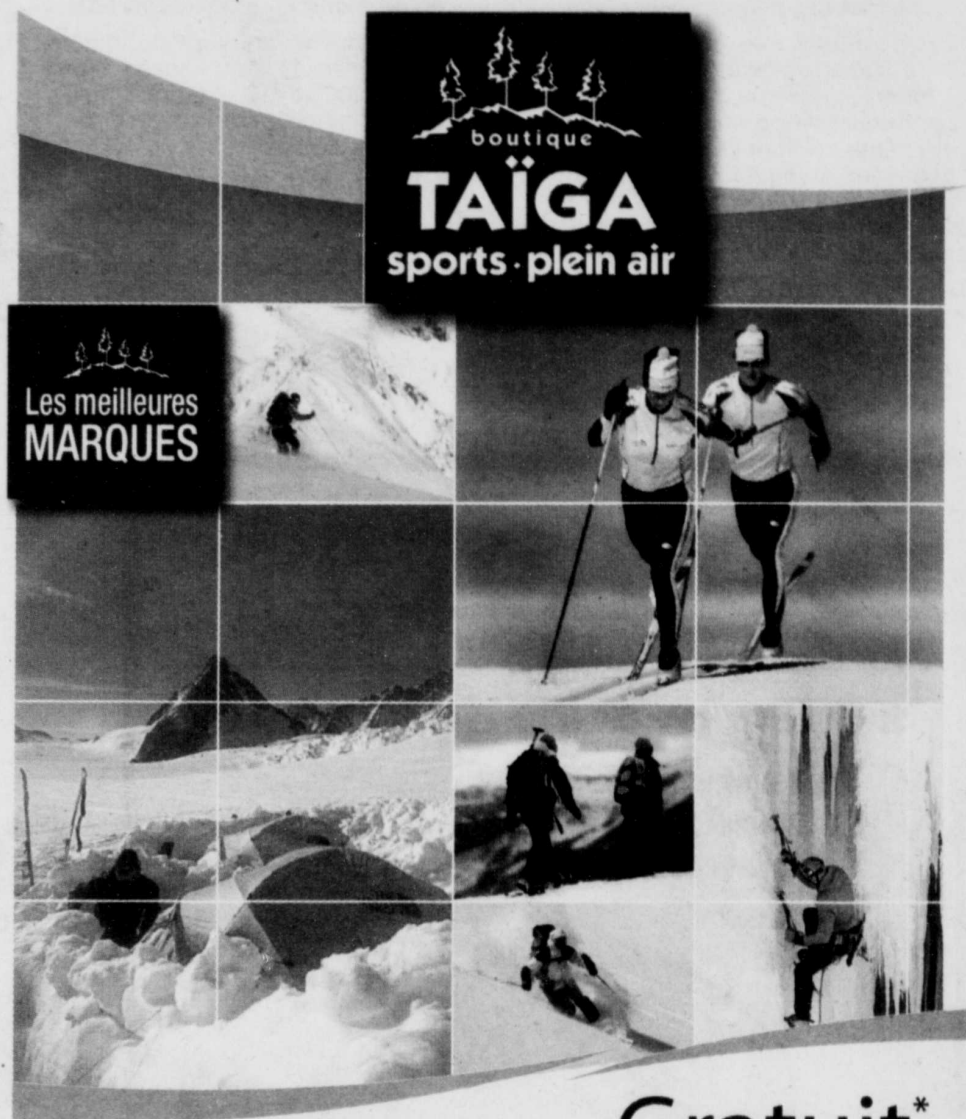
La boutique Taïga est aussi spécialisée dans la vente d'articles pour la pratique du ski hors-piste, du télémark, de la raquette, de l'escalade et du camping. Une sélection complète de vêtements est également offerte pour habiller convenablement les adeptes de ces activités.

Location et formation

Au chapitre de la location, la boutique loue à la journée ou pour toute la saison des articles de plein air comme les skis de fond, les raquettes, les skis de hors-piste, les skis de télémark ainsi que de l'équipement pour l'escalade de glace et le camping d'hiver.

Comme chacun sait, le fartage s'avère une condition fondamentale pour prendre plaisir au ski de fond. Aussi la boutique Taïga dispense-t-elle des cliniques de fartage pour débutants le 25 novembre 2003 ainsi que les 6 et 13 janvier 2004. Deux cliniques avancées sont aussi offertes : celle du 26 novembre 2003 est donnée par Côme Desrochers, entraîneur au Centre d'excellence en biathlon de Valcartier ; celle du 5 janvier 2004 sera présentée par Laurent Roux, entraîneur et technicien de l'Équipe nationale de ski de fond. Ce dernier a d'ailleurs travaillé avec l'athlète olympique Pierre Harvey.

Dans une discipline sportive qui comporte autant d'approches que le ski de fond, il importe de ne pas s'équiper à l'aveuglette. Au-delà de sa mission commerciale, la boutique Taïga met tout en œuvre pour être reconnue comme un centre d'information et de référence du ski de fond.



Gratuit*

À l'achat d'un ensemble de ski, vous recevrez :

- Pose des fixations
- Préparation à chaud de la base
- Clinique de fartage
- Cours d'initiation en technique classique
- Un laissez-passer 2 pour 1 valide dans neuf centres de ski de la région de Québec

*La promotion prend fin le 31/12/2003

Chute de prix

sur tous nos ensembles de ski

Les meilleurs PRIX

Le meilleur SERVICE

1200, avenue de Germain-des-Prés,
Sainte-Foy • Téléphone : 418.658.2742
Complexe de l'Hôtel Germain des Prés

Sports de glisse

Principaux événements de glisse à caractères participatif et compétitif

17 au 21 décembre 2003

Coupe du monde Nokia/FIS de surf des neiges à Stoneham

On s'attend à ce qu'au moins 12 000 spectateurs viennent admirer les quelque 300 participants provenant d'une vingtaine de pays. Au menu : slalom géant parallèle, demi-lune et Big Air. D'ailleurs, demeurez au fait pour en apprendre plus à propos du Big Air qui se tiendra dans les rues de la Vieille Capitale.

Téléphone : (418) 827-1122
Site Internet : www.gestev.com

9 au 11 janvier 2004

Le mondial Ericsson de ski acrobatique au Mont-Tremblant

Cette étape de la Coupe du monde, la seule dans l'Est du Canada, réunit près de 200 athlètes, dont les meilleurs au monde, pour les épreuves de sauts et de bosses.

Téléphone : (819) 681-3000
Numéro sans frais : (887)-REMBLANT (888-736-2526)
Site Internet : www.tremblant.com

7 et 8 février 2004

Marathon canadien de ski Buckingham à Lachute

Le marathon canadien de ski de fond n'est pas qu'une course : il s'adresse à toute la famille et réunit des skieurs de tous âges et de tous calibres en provenance du Canada, des États-Unis et d'Europe. Cette randonnée de 160 kilomètres est divisée en 10 sections que chacun peut parcourir à son rythme.

Téléphone : (819) 770-6556
Numéro sans frais : (877) 770-6556
Site Internet : www.csm-mcs.com

13 au 15 février 2004

La Keskinada Loppet à Gatineau

Le Parc de la Gatineau est l'hôte de cette véritable fête du ski de fond comprenant une compétition internationale. Des gens de tous âges et de tous calibres complètent les parcours de différents types variant de 2 à 50 km. Des sprints-relais sont aussi prévus.

Téléphone : (819) 595-0114
Site Internet : www.keskinada.com



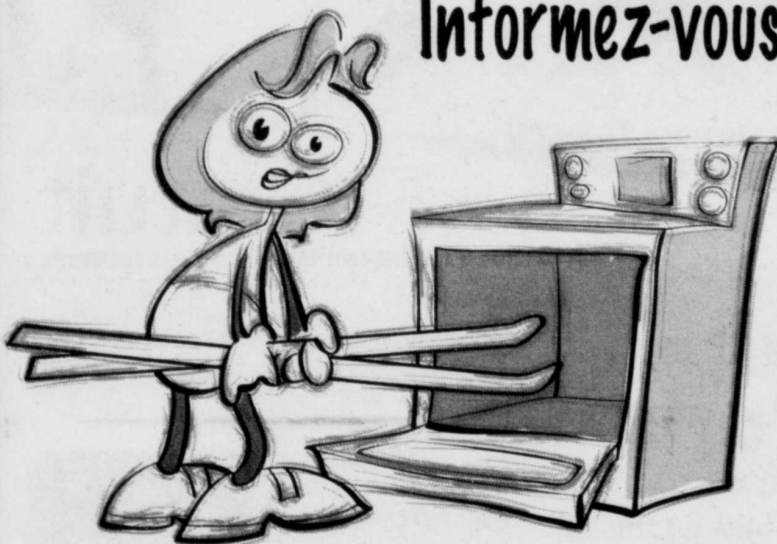
Demers

BICYCLETTES ET SKIS DE FOND

Ouvert
le dimanche
de 12h à 17h

Soyez prêts pour l'hiver

- ✓ "Four à skis" 25\$
- ✓ Rajeunissez la base de vos skis 38\$
- ✓ Nettoyage, fart de glisse et fart de base 9,99\$

Informez-vous!

DEMERS
BICYCLETTES
SKIS DE FOND

1044, 3e avenue, Québec
Tél: 529-1012

Stoneham

Le Club aXions, pour économiser « à la planche »

Offrez-vous une avalanche de rabais et d'avantages en devenant membre du Club aXions, pour seulement 25 \$. La carte rabais, conçue spécialement pour les adeptes de ski alpin, surf des neiges et ski de fond, est de retour pour une cinquième saison consécutive au **Mont-Sainte-Anne** et à la **Station touristique Stoneham**.

La carte aXions représente la solution idéale pour s'adonner à son sport de glisse favori à prix réduit dans les deux réputés centres de ski de la région de Québec. Elle accorde une multitude de rabais à ses membres, dont un minimum de 8 \$ sur le billet de remontée (journée ou soirée) et ce, à chacune des visites. Ce rabais est doublé (16 \$) lors de la 3^e visite. À la 6^e visite, le détenteur de la carte a la choix entre une réduction de 50 % sur le prix du billet d'une journée ou un billet de soirée gratuit. Ces réductions se répètent de la même façon durant toute la saison.

Du côté du centre de ski de fond du Mont-Sainte-Anne, le détenteur de la carte obtient un rabais minimum de 5 \$ par jour et un billet gratuit lors de la 6^e visite. À cela s'ajoutent, pour tous les détenteurs de cartes, une mise au point d'équipement aux boutiques Sports Alpins ainsi que de nombreux autres avantages auprès des différents points de service à chacune des deux montagnes.

Les cartes sont en vente aux billetteries des deux stations et sur le site Internet : www.clubaxions.com.

Stoneham, la crème du surf...

Reconnue pour la grande qualité de ses installations pour les planchistes, amateurs de style libre et freeskiing, la Station touristique Stoneham propose Parc 418. Cette méga zone comprend quatre vastes parcs à neige avec de nombreux sauts, pyramides et nouveaux rails. Plusieurs autres éléments contribuent à en faire une zone unique, comme un parcours de boardercross permanent de près d'un kilomètre de long, une super demi-lune de calibre olympique de 5 mètres (17 pieds) ainsi qu'un parc junior.

École des sports

Il est toujours temps de s'inscrire aux programmes de formation dispensés les fins de semaine. Un nouveau programme a été conçu sous le nom de Club mini-champions pour détecter hâtivement (7-15 ans) les aptitudes exceptionnelles de certains jeunes sportifs pour les amener à les cultiver. L'école initie les tout-petits au ski dès l'âge de 3 ans. Pour information : (418) 848-2415, poste 537, ou le site Internet www.ski-stoneham.com

Sports de glisse

Mont-Sainte-Anne

La Forêt-Noire, dégustation de sensations fortes

de la saison 2003-2004

14 au 24 février 2004

Traversée de la Baie-James à Waskganish

Deux expéditions de 7 jours au cours desquelles d'audacieux fondeurs traversent la célèbre baie. Couchers sous la tente ou le tipi.

Téléphone : (819) 339-3300
Numéro sans frais : (866) 326-9453
Site Internet : www.ecoaventures.ca

4 au 8 mars 2004

Traversée du lac Abitibi à La Sarre

Expérience hivernale aux conditions extrêmes, cette traversée de 100 kilomètres, d'une durée de cinq jours, s'effectue en skis de randonnée. Chaque participant transporte, dans un traîneau, tout le matériel nécessaire assurant son autonomie pour la durée du parcours. Des groupes de cinq participants, accompagnés de guides.

Téléphone : (819) 339-3300
Numéro sans frais : (866) 326-9453
Site Internet : www.ecoaventures.ca

19 au 24 mars 2004

Mont-Sainte-Anne et Le Massif

Les Championnats canadiens de ski alpin Pontiac GMC 2004 se dérouleront dans les pistes du Mont-Sainte-Anne et du Massif. Cette importante compétition, qui couronnera une série de 32 épreuves présentées dans quatre provinces, permettra aux meilleurs participants de se tailler une place au sein de l'Équipe nationale de développement du Canada.

Avril 2004 (dates à déterminer)

Aqua-neige de Sainte-Irène

Épreuve d'envergure internationale au cours de laquelle des skieurs émérites dévalent une pente à 130 kilomètres à l'heure et tentent ainsi la folle traversée du lac Picalo.

Aussi : randonnée, ski de fond, surf des neiges, festivités.

Téléphone : (418) 629-3450
Site Internet : www.val-direne.com

Source : Tourisme Québec

Skieurs et planchistes avertis pourront mettre leur habileté à rude épreuve dans la Forêt-Noire. Cette nouvelle zone experte de sous-bois, sur le versant sud du Mont-Sainte-Anne, les enchantera à coup sûr, mais attention il ne s'agit pas d'une forêt enchantée. Les trois pistes dans ces 20 acres de sous-bois vertigineux sont de catégorie diamant noir et double diamant. Elles promettent des sensations hors du commun.

Les skieurs et planchistes expérimentés y vivront des descentes palpitantes, remplies de multiples émotions. La Triumph, de calibre double diamant, sera certes la piste la plus difficile de la zone. On ne pourra que triompher à sa sortie, ayant vaincu son redoutable boisé sur un dénivelé de près de 300 m. La Munster, du nom de la célèbre cathédrale allemande de la Forêt-Noire, ainsi que la Schnell, mot allemand qui évoque entre autres la vitesse, seront toutes deux de calibre diamant noir; elles offriront également des défis de taille aux plus téméraires.

Ces nouvelles pistes, en plein cœur de la section experte, repousseront les limites du défi, n'hésitez pas à affirmer

Yves Juneau, directeur régional des ventes et du marketing pour le Mont-Sainte-Anne. La Forêt-Noire confortera la renommée du MSA comme étant la montagne comportant les plus hauts degrés de difficultés dans l'Est. « Les skieurs et planchistes avancés y trouveront chaussure à leurs pieds ».

École de glisse

Il est encore temps de s'inscrire pour les programmes de fin de semaine de l'École de glisse Mont-Sainte-Anne. Plusieurs nouvelles activités ont été ajoutées cette année alors que d'autres ont été modifiées. Ces améliorations, souligne le directeur de l'école, Adam Steer, répondent aux attentes et aux demandes exprimées par les clients.

Il parle, à titre d'exemples dans les ajouts, de forfaits d'introduction à la glisse, d'entraînement Freestyle et de formation en vue de devenir moniteur. Cette école, rappellons-le, compte sur une équipe de 200 moniteurs de ski et de planche à neige, tous certifiés par des associations internationales du calibre de l'Alliance des moniteurs de ski du Canada. Pour plus d'information : (418) 827-4561, ou site Internet : www.mont-sainte-anne.com

économis\$e

à la planche!

- Une mise au point GRATUITE
- En tout temps : un rabais minimum de 8 \$
- A ta troisième visite : un double rabais
- A ta sixième visite : Un billet de remontée gratuit en soirée ou un rabais de 50 % à l'achat d'un billet d'une journée
- Plus : une tempête de rabais et d'avantages

• Ski de fond au Mont-Sainte-Anne :
Une préparation de la base chez Sports Alpains,
Un rabais minimum de 5 \$ à chaque visite,
Un billet GRATUIT à la sixième visite.



Rabais minimum de 8 \$
à chaque visite



Disponible dès samedi et dimanche au Salon Info-ski,
à l'Espace Dalhousie terminal de croisière de Québec.

Aussi disponible Mont-Sainte-Anne (418) 827-4561

Stoneham
STATION TOURISTIQUE

(418) 848-2415

Mode ski: Tout dans le détail

Après les vêtements des surfeurs, c'est au tour des tenues pour skieurs de se mettre au goût du jour. Au cours des dernières années, les fabricants avaient beaucoup mis l'accent sur les planchistes; cette saison, ils s'attaquent à tous les amateurs de glisse sans exception — peut-être parce qu'il n'y a désormais plus beaucoup de différences entre les besoins de tous ces fans de pentes enneigées. Les nouvelles lignes répondent aux exigences de tous : efficacité, beauté, souplesse.

Le sacre des vêtements intelligents

Principale innovation de l'année : un look à la fois élané et high-tech. L'hiver 2003-2004 sera la saison idéale pour renouveler ses vêtements. Les fabricants ont en effet fait des merveilles en utilisant de nouvelles matières hyper performantes. Outre le stretch, l'Outlast fait un malheur. Portée par les astronautes de la NASA, cette matière thermorégulatrice conserve la chaleur sans donner une désagréable sensation de trop chaud à celui qui l'adopte. Le rêve ! Les vestes ont de plus en plus de trous d'aération

et de moins en moins de coutures sur les épaules : la combinaison gagnante pour un confort maximum.

Sports de glisse



Couleurs « flashies » par petites touches

Côté couleurs, elles sont plus intenses que les années précédentes. Comme sur les podiums des designers de haute couture, les coloris pop sont de sortie. Jaune citron, orange, vert pomme ou bleu azur apparaissent par petites touches sur les manches et les cols, alors que les couleurs dominantes regardent du côté des camaïeux de bleu, de gris et de mauve.

Les enfants aussi

Loin d'être épargnés par cette nouvelle vague, les petits aussi vont trouver chaussure à leurs pieds cette année. Les fabricants ont en effet beaucoup travaillé sur les collections enfants cette saison. La plupart des vestes ont été conçues pour être portées tant à la montagne qu'à la ville et les couleurs sont plus présentes que jamais. Les éternels roses, beiges et bleu poudre ont tendance à s'imposer chez les filles. Les garçons opteront de leur côté pour des bleu vif, des rouge sang ou de belles teintes orangées.

Conçues de façon intelligente, ces nouvelles tenues offrent de multiples facettes. Poches pour les baladeurs avec sortie pour le fil et le casque, logement pour la bouteille d'eau ou pour les peaux de phoque; les concepteurs ont pensé à tout.

Finalement, la combinaison intégrale, peu pratique, est à bannir — sauf chez les tout-petits, tandis que les vêtements sans coutures sont à prôner.



1617632

apogee

LIQUIDATION

50% à 70% DIRECTEMENT DU MANUFACTURIER

NOUS PAYONS LES TAXES

DERNIÈRE CHANCE

Jusqu'au
14 novembre
2003

SURPLUS COLLECTION
2002-2003

VÊTEMENTS
SKI ET SNOWBOARD

- > Hommes
- > Femmes
- > Junior

MAGASIN D'USINE

AVENUE ST-JEAN-BAPTISTE
HAMEL D
LE BIFTHÈQUE
HAMEL E
HENRY IV
ZIP INTERNATIONAL
APOGEE

1005, av. St-Jean-Baptiste, local 139
Québec (Québec) G2E 5L1

Tel.: 418-872-6569
Sans frais: 1-877-770-9090

Leader en fabrication de vêtements de ski sur mesure

AVALANCHE SE TAILLE UNE PLACE D'IMPORTANCE SUR L'ÉCHIQUIER MONDIAL DU SKI

Depuis 16 ans, Avalanche allie la passion de l'amour du ski et la passion des couleurs, des textures et du design pour offrir à sa clientèle un vêtement sport technique et fonctionnel sans oublier son 'look fashion'.

Avalanche a pour mission de concevoir, fabriquer et distribuer des vêtements de ski et de surf destinés aux stations de ski et clubs de compétition. Chaque vêtement est fabriqué selon les spécifications et goûts du client et ce, peu importe l'ampleur de la commande. Chaque contrat est donc personnalisé et adapté aux régions dans lesquelles nos produits seront utilisés.

Avalanche est présentement l'un des plus importants fabricants de vêtements de ski et surf en Amérique du Nord et certainement le leader canadien. Présent dans plus de 300 stations et clubs, Avalanche est fière des produits qui circulent dans les plus grandes stations d'Amérique du Nord, du Chili, de l'Argentine, de l'Australie, de la Suisse et en France.

Il suffit de souligner Deer Valley, (Utah, USA), Valle Nevado, (Chili), Courchevel, (France), Whistler (Canada), Mont Ste-Anne (Québec), et Lake Louise (Canada) pour constater notre diversité géographique, notre capacité de travailler et livrer partout et surtout, notre grande flexibilité à l'adaptation de nos produits à la région et son climat aux différentes régions et climats où ils seront utilisés.

Avalanche est de plus le fournisseur officiel de l'Alliance des moniteurs de ski du Canada et des membres de l'Equipe Démo. De plus, nous sommes aussi le seul fournisseur de la Fédération canadienne des entraîneurs en plus des 8 divisions PSIA aux Etats-Unis (Professional Ski Instructors of America) dont l'importante Eastern Division avec plus de 18 000 membres, ainsi que de l'Association des moniteurs de ski de l'Argentine (ADIDE) et de l'équipe National de l'Andorre.

Avalanche est donc considéré comme un membre important et sérieux de l'industrie du ski et de la glisse. Enfin, il faut souligner que tous nos produits sont fabriqués au Québec, offrant ainsi flexibilité, vitesse de réaction, contrôle de la qualité et suivi des travaux. Nous sommes donc fiers de supporter l'emploi en milieu industrialisé.

Les produits Avalanche sont reconnus grâce à leur résistance et adaptés à l'utilisation rigoureuse des professionnels de la montagne. Notre expérience passée, la collaboration de nos clients et notre engagement envers le milieu ont donné de grands résultats: le seul manufacturier réellement nord-américain et ayant un rayonnement internationale.

Finalement, Avalanche a su croître grâce à son service personnalisé, son équipe dynamique et sa capacité d'adaptation; chaque client est traité avec une attention particulière (aucun minimum de production) et nos délais de livraison sont toujours respectés. Il s'agit d'un élément important du succès d'Avalanche.

Visitez une de nos trois boutiques :
Mont Tremblant, Mont Ste-Anne et
au 3930, Hamel, Québec.

Avalanche
3930, Hamel, Québec (Qc) G1P 2J2
(418) 877-5584



Plus qu'un simple vêtement, c'est un

AVALANCHE

249⁹⁵\$
MANTEAU
EN DUVET
Rég. 309⁹⁵\$

299⁹⁵\$
MANTEAU
Rég. 458⁹⁵\$

149⁹⁵\$
PANTALON
Rég. 209⁹⁵\$

NOUVELLE BOUTIQUE AVALANCHE
EN FACE DES OUTLETS STE-ANNE

www.avalancheskiwear.com

www.avalancheskiwear.com

3930, boul. Hamel, Québec (Québec)

877-5584

Sports de glisse

Le ski de fond, secret de l'éternelle jeunesse

Portrait de Pierre Leclerc, président du RSSFRQ

Les cheveux blancs comme la neige, les yeux brillants comme des cristaux glacés, le regard pétillant comme le crissement des skis sur la neige ; il semble posséder une jeunesse éternelle. Il a glissé chaque centimètre des 2000 km de sentiers de ski de fond de la région de Québec, déplaçant ainsi des milliards de cristaux de sa poudre magique, sa drogue, son élixir : la neige.

Pierre Leclerc accueillera assurément sa quatre-vingtième année sur ses skis de fond le 4 avril prochain puisqu'il recherche la frénésie du ski de printemps. Imaginez : huit décennies de ski, quatre générations de skieurs et plus d'une dizaine de paires de skis à son actif. Qui est cet homme qui connaît chaque centre de ski de fond de la région de Québec sous le bout de ses spatules ? Un maniaque des planches pour qui plaisir rime avec neige et glisse.

À huit ans, en 1932, il remontait la rue Des Érables sur les skis de fond de son frère pour aller glisser sur les plaines d'Abraham. C'était du temps où la neige était blanche et recouvrait entièrement les rues. En 1947, il s'aventure dans les Championnats canadiens, qui lui permettent de parcourir Valcartier à Lac-Beauport. À Duchesnay, il parcourt deux fois



le 27 km comme entraînement au marathon canadien.

De son propre aveu, le ski joue un rôle social et fait parfois office... d'agence de rencontres. Mais pour lui et ses compères, le ski était une occasion de se dépasser, de découvrir de nouvelles techniques pour gagner des kilomètres de plaisir. À cette époque, on était bien loin de l'isolement de nos écrans cathodiques.

En 1955, il devient, avec ses collègues, cofondateur des populaires cours de ski sur les plaines d'Abraham, qui se perpétuent jusqu'en 1967. Ils initieront plus de 13 000 jeunes et partageront leur passion avec une multitude d'adeptes. À cette époque, de quatre à cinq mille personnes se rassemblent sur les Plainnes pour skier. Il s'adonne également au ski alpin mais se blesse en 1965. Cet incident le ramène dans « la bonne voie » : le ski de fond.

Professionnellement, il acquiert la même année le titre de premier directeur de Loisirs et sports au gouvernement du Québec. Retraité en 1988, il devient cofondateur bénévole du Musée du ski de Québec et lègue à l'institution les principaux artefacts témoignant de l'évolution du ski dans la région depuis le début du siècle. Il participe à la réalisation d'un document sur l'histoire du ski et à la première exposition sur le ski au Musée de la civilisation de Québec en 1992.

Visionnaire, il convoque en 1990 quelques centres de ski de la région de Québec afin de connaître leurs attentes. Avec son ami, Marc Hardy, il fonde le Regroupement des stations de ski de fond de la région de Québec (www.rssfrq.qc.ca), où l'on mise sur la promotion pour mettre en valeur la pratique du ski de fond auprès de la population. Leur première réalisation, le Répertoire des

centres, regroupe maintenant plus de 35 centres de la région de Québec. Cette association devient un lieu d'échange entre les membres.

Communicateur et animateur, il rédigera plusieurs chroniques sur les activités des centres et sur le rôle respectif du sport de compétition et de loisirs sportifs ou du loisir pour la santé et le bien-être de la population. Quarante-cinq ans de bénévolat dirigeront ce cousin de Jack Rabbit au Bureau de direction des Sentiers de la Capitale et de l'Union régionale de loisirs et sports de Québec.

À l'exemple de sa discipline préférée, il fait preuve d'endurance et de persévérance. Outre un héritage de bâtisseur, il transmet sa passion de la glisse. Il entrevoit de façon positive l'avenir des fondeurs, qui sont au nombre de 75 000 dans la région de Québec à pratiquer leur loisir plus d'une fois par mois. Même certains skieurs alpins se convertissent à cet exercice cardiovasculaire.

Au-delà de toutes ces œuvres communautaires, le parcours sur neige de Pierre Leclerc a été pour lui une libération physique et psychologique, une méditation parsemée de doux flocons où l'on oublie ses petits problèmes et où l'on se permet d'aller à son propre rythme. Une rencontre intime avec la nature, un chemin de vie pour se recréer.



SUR LA BONNE PISTE

Regroupement des stations de ski de fond des régions de Québec, Charlevoix et Chaudière-Appalaches avec la collaboration de l'Unité régionale de Loisirs et Sport

www.rssfrq.qc.ca

LA MALBAIE

MONT GRAND-FONDS :
Situé à 90 minutes de Québec, le secret le mieux gardé en sport de glisse se dévoile : 160 km de ski de fond dont 15 km de pas de patin, 4 relais chauffés, 16 km de raquette en montagne, sans compter les conditions de neige exceptionnelles. Forfaits ski-hébergement disponibles! Informez-vous au 1-877-665-0095.

MONT SAINTE-ANNE / SAINT-FERRÉOL-LES-NEIGES

LA PLUS BELLE NEIGE :
Disponible dès le 1er décembre! Réseau de sentiers extraordinaire 212 km en ski pas classique, « skating », hors-piste et même en raquettes! L'abonnement de saison la façon la plus économique de profiter de l'hiver, seulement 192\$ / adulte et 62\$ / enfant. Renseignements 827-4561 p 408 ou www.mont-sainte-anne.com

PONT-ROUGE

CENTRE DE PLEIN AIR DANSEREAU :
Situé en bordure de la rivière Jacques-Cartier, Pont-Rouge vous invite à faire du ski, de la raquette et de la marche dans un panorama enchanteur. Adulte : 5\$, gratuit pour les moins de 13 ans. (418) 873-4150

QUÉBEC

BASE DE PLEIN AIR DE STE-FOY :
Accès - Aut. 40 O., sortie Blaise-Pascal, aut. Duplessis, sortie rue Laberge, à 5 km de Québec. Info : 654-4641. Sentiers - Tot. 8 km L., raquette 5 km. Tarif - Ad. : 3\$, 13-17 : 2\$, 65 ans et plus : 2\$, 12 ans et + : gratuit. Services - Chalet d'accueil, salle de fartage, location, sentier pédestre 2 km.

CAMPING MUNICIPAL BEAUPORT :
Accès - Aut. 40, sortie 321, rue Labelle direction Nord, St-Jean-Baptiste Nord. Info : 641-6045, cond. de ski : 641-6500. Sentiers - Tot. 16 km, patin 1 km, ski en soirée 1 km, raquette 4 km. Tarif - gratuit en semaine. Stationnement payant fds et période des fêtes. Services - Chalet d'accueil, salle de fartage, casse-croûte.

CENTRE DE SKI DE FOND DE VAL-BÉLAIR :
Accès - Aut. Henri-IV Nord, sortie Val-Bélair centre-ville, boul. Industriel O., boul. Pie-XI S., av. de la Montagne E. et O., 1560, de la Découverte, 20 km de Québec. Info : 842-7769. Sentiers - Tot. 27 km, 1 refuge chauffé. Piste de marche. Tarif - Ad. : 4\$, - 18 ans : 3\$, aînés : 2\$. L'abonnement de saison est valide à la Base de plein air Ste-Foy. Services - Chalet d'accueil, salle de fartage, rest., bout. vente/location, cours de ski.

PLAINES D'ABRAHAM :
Skiez dans l'un des décors naturels les plus attrayants de Québec avec comme toile de fond le fleuve Saint-Laurent, 15 km de pistes (faciles, intermédiaires, de patin), salle de fartage et relais chauffés. Gratuit. État des pistes : 418-648-4212. Location et cours : 418-649-6476.

SKI DE FOND CHARLESBOURG :
Sent. : 120 km de ski, 18 km de marche sur neige durcie, 10 km de raq. Chalet d'accueil, 2 refuges, rest., salle de fartage, loc. et école de ski. 375, de l'Aventure via Dublin. Sortie Georges-Muir de l'aut. 73 Nord. Rens. : 849-9054

RÉSERVE FAUNIQUE DES LAURENTIDES

CAMP MERCIER :
Situé dans la Réserve faunique des Laurentides au km 93 de la rte 175, le Camp Mercier offre plus de 70 km linéaires de sentiers classiques ou pas de patin et plus de 15 km pour la raquette. Chalet d'accueil, 6 relais chauffés, cafétéria, boutique, hébergement en chalet (18 chalets 2 à 14 personnes) à proximité des sentiers. Information : (418) 848-2422. Conditions de ski (418) 848-1037 ou site Internet www.sepaq.com. Réservation de chalets : 1-800-665-6527. Consultez le site de la SEPAQ au www.sepaq.com pour des informations supplémentaires.

LA FORÊT MONTMORENCY DE L'UNIVERSITÉ LAVAL :
À 65 km au nord de Québec (km 103 sur la route 175 Nord), profitez de conditions d'enneigement exceptionnelles. Forfait plein air avec hébergement au Pavillon (tarif réduit sur semaine) ou en refuge rustique. Magnifiques sentiers de ski de fond (tracés et hors-piste) de raquette, pédestres, patinoire sur le lac, glissades. Services : Restauration et hébergement au Pavillon, salons avec foyer, salles de fartage, location de skis et raquettes, 8 refuges en location et 2 relais chauffés. Nouveauté 2004 : Nouvelle piste de ski. Pour nous rejoindre : 418.846.2046 ou www.sbf.ulaval.ca/fm

ST-ADOLPHE (STONEHAM)

LE REFUGE :
Aut. 175, dir. Chicoutimi, St-Adolphe, 30 km de Québec, 45 km de sentiers. 8 pistes faciles, 3 int., 6 diff. et 1 de pas de patin. Chalet d'accueil, salle de fartage, casse-croûte, atmosphère familiale. (418) 848-6155, 849-0342.

SAINTE-CATHERINE-DE-LA-JACQUES-CARTIER

LE CHEMIN DE LA LISEUSE :
Accès : Autoroute 40, sortie 295, route de Fossambault, rue Rouleau, Louis-Joliet Nord, direction parc du Grand-Héron. À 30 km de Québec. Info : 875-0654 ou 875-2758. Sentier 14 km, longeant la rivière Jacques-Cartier, jonction avec le réseau du Centre de plein air Dansereau (Pont-Rouge). Tarif : gratuit pour les résidents ; 4\$ pour les non-résidents. Service : Chalet d'accueil.

STATION TOURISTIQUE DUCHESNAY :
Là où le ski de fond est une tradition... Carte d'abonnement saison 2003-2004 disponible et interchangeable dans les établissements ski de fond réseau Sépaq. (10% d'économie avant le 1er déc.). Service de préparation de skis pour la saison. À 35 minutes de Québec, réseau de 150 km dont 25 km de pas de patin entretenus mécaniquement, 5 relais chauffés (rustiques) et disponibles en location, salle de fartage, location d'équipement, école de ski, casse-croûte, restauration et forfaits d'hébergement, sentiers de marche et de raquette. Info : 875-2711 poste 283. Conditions de ski poste 500 / Internet : www.sepaq.com (conditions de neige)

Sports de glisse

Viens! Le Relais te « passe » sa montagne

« Tu veux passer l'hiver en gang? Reste donc pas dans ta cabane! » Cet hiver, Le Relais te « passe » sa montagne. Le Relais, berceau du ski à Québec, avec ses 25 pistes 100 % enneigées, 100 % illuminées lance une invitation aux adeptes de glisse.

Choyé par les nouveautés : un snow parc audacieux

Comptant 15 années d'expérience, Nick Roy réalisera le site de « snowparc » où l'on y trouvera deux pistes complètes, deux pistes partielles, une vingtaine de modules de glisse et une dizaine de sauts pour tous les calibres de glisseurs. Et attention... ! Un module innovateur « surprise » en 2004 ravira ces adeptes de sensations fortes.

Une nouvelle remontée

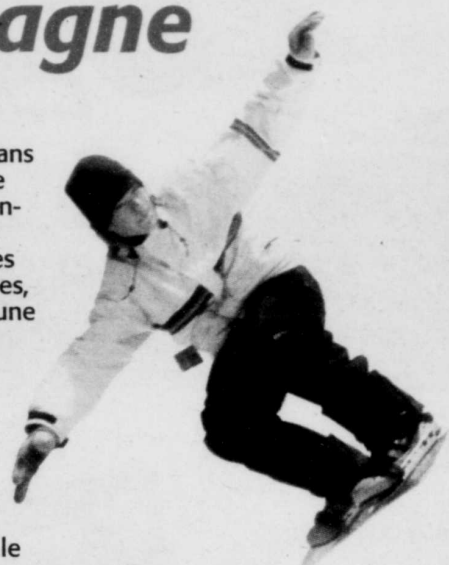
Pour choyer les jeunes et les débutants, Le Relais ajoute à son actif une nouvelle remontée mécanique dans la pente école. Il s'agit d'un tapis magique roulant d'une longueur de 100 mètres qui facilitera l'apprentissage des tout-petits et des débutants.

De plus, Le Relais s'est refait une beauté. La façade extérieure vient d'être repeinte pour le plaisir des yeux de sa nombreuse clientèle.

Des plans adaptés pour vous

Que vous fréquentiez la montagne le jour ou le soir, Le Relais vous offre une multitude de tarifs répondant aux besoins de chacun. Toutefois, l'abonnement de saison demeure la meilleure façon de vous assurer de profiter de l'hiver sans vous questionner sur le prix à payer à chacune de vos visites. De plus, un abonnement en tout temps vous donne le privilège de skier gratuitement, à une occasion, dans 14 autres stations au Québec.

Il n'y a que Le Relais dans la région de Québec à vous offrir ça !



Des services pensés pour vous

Le Relais met à votre service le « Big R Bus » qui, pour un petit 5 \$ aller/retour, offre le transport aux gens des deux rives à différents points précis. Ce service est offert tous les samedis et dimanches, du 20 décembre au 7 mars, ainsi que pendant toute la période des fêtes et la Relâche.

Les promotions tant convoitées du Relais sont de retour cette année. Il s'agit des « mardis 2 pour 1 », le « Club des mercredis au féminin » et les « 6 à 10 du jeudi » qui vous permettront de profiter de la montagne de soirée pour seulement 12 \$.

Le Relais revient aussi avec ses différents clubs soit, le Club de ski Le Relais, pour les jeunes de 5 à 18 ans, le Club de ski acrobatique, pour ceux qui cherchent la moindre petite bosse; et le Club des jeunes de cœur, pour les 50 ans et plus qui veulent partager leur passion du ski avec d'autres. Outre les clubs de ski, les adeptes pourront opter pour l'école de ski dirigée par Rémy Gravel, qui demeure l'une des plus importantes de l'Est de la province !

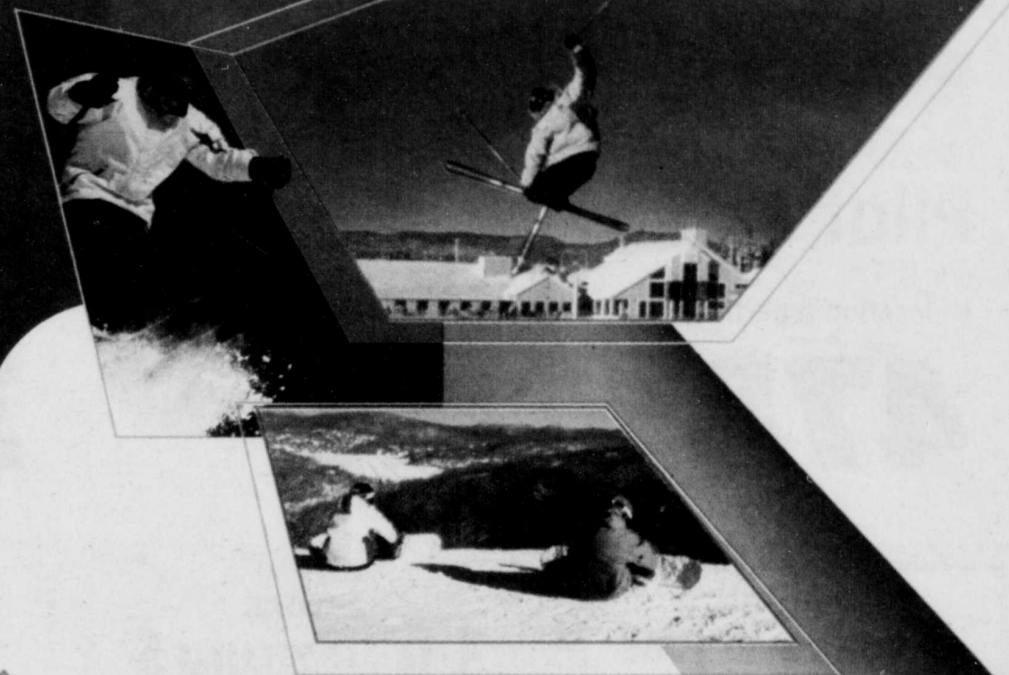
Hiver après hiver, toute l'équipe du Relais voit à l'entretien des pistes nuit et jour pour vous offrir les meilleures conditions de ski en tout temps.

De plus, jusqu'au 16 novembre, ne manquez pas L'Ultime Bazar. De bonnes affaires pour passer un hiver dehors bien au chaud !

Alors, bougez, profitez de l'hiver au max et rendez-vous au Relais !

Viens!

Le Relais te « passe » sa montagne!



Tu veux passer l'hiver en gang
Reste donc pas dans ta cabane

On va t'prêter une montagne
Le ski, on peut pas dire que ça magane!!!

Viens nous voir c'est en plein l'temps
«C't'à c't'heure» que tu sauves d'argent!

Viens chercher ton abonnement!!!

ski snow ski snow

Le Relais !

Contactez-nous au
418.849.1851

www.skirelais.com

Le Relais
CENTRE DE SKI
LAC-BEAUPORT

Le sommet de vos attentes



Pilot EX 2004

(YF 184)

En location à partir de

478\$

par mois / 48 mois

**0\$ comptant
disponible**



CR-V LX 2004

(RD 774)

En location à partir de

338\$

par mois / 48 mois

**0\$ comptant
disponible**

**PEU IMPORTE
OÙ VOUS AVEZ LOUÉ
VOTRE VÉHICULE**

**NOUS POUVONS RACHETER
VOTRE BAIL
AVANT LA FIN DU TERME**

TOUTES MARQUES ACCEPTÉES!

**PAYONS
\$ LE MAXIMUM \$
POUR VOTRE
ÉCHANGE**

TOUTES MARQUES ACCEPTÉES!



Element 2003
À partir de **23 900\$**

* Les offres de location-bail sont faites par Honda Canada Finance Inc., sur acceptation du crédit. * Location 48 mois, taxes en sus, comptant ou échange équivalent de 5284\$ pour le Pilot 2004 et 2712\$ pour le CR-V LX 2004. Programme 0\$ comptant également offert. Franchise de kilométrage de 96 000 km, frais de 0,12 \$ le kilomètre excédentaire. Transport et préparation inclus en location seulement. Taxes, immatriculation et assurances en sus. Offre d'une durée limitée. Photos à titre indicatif.

lallier
CHARLESBOURG

**OUI, ON A FAIT
LE PLEIN** 
Tous les véhicules Honda
sont livrés avec un réservoir plein.



HONDA

Honda
CHARLESBOURG

4650, 3e Avenue Ouest 627-1010