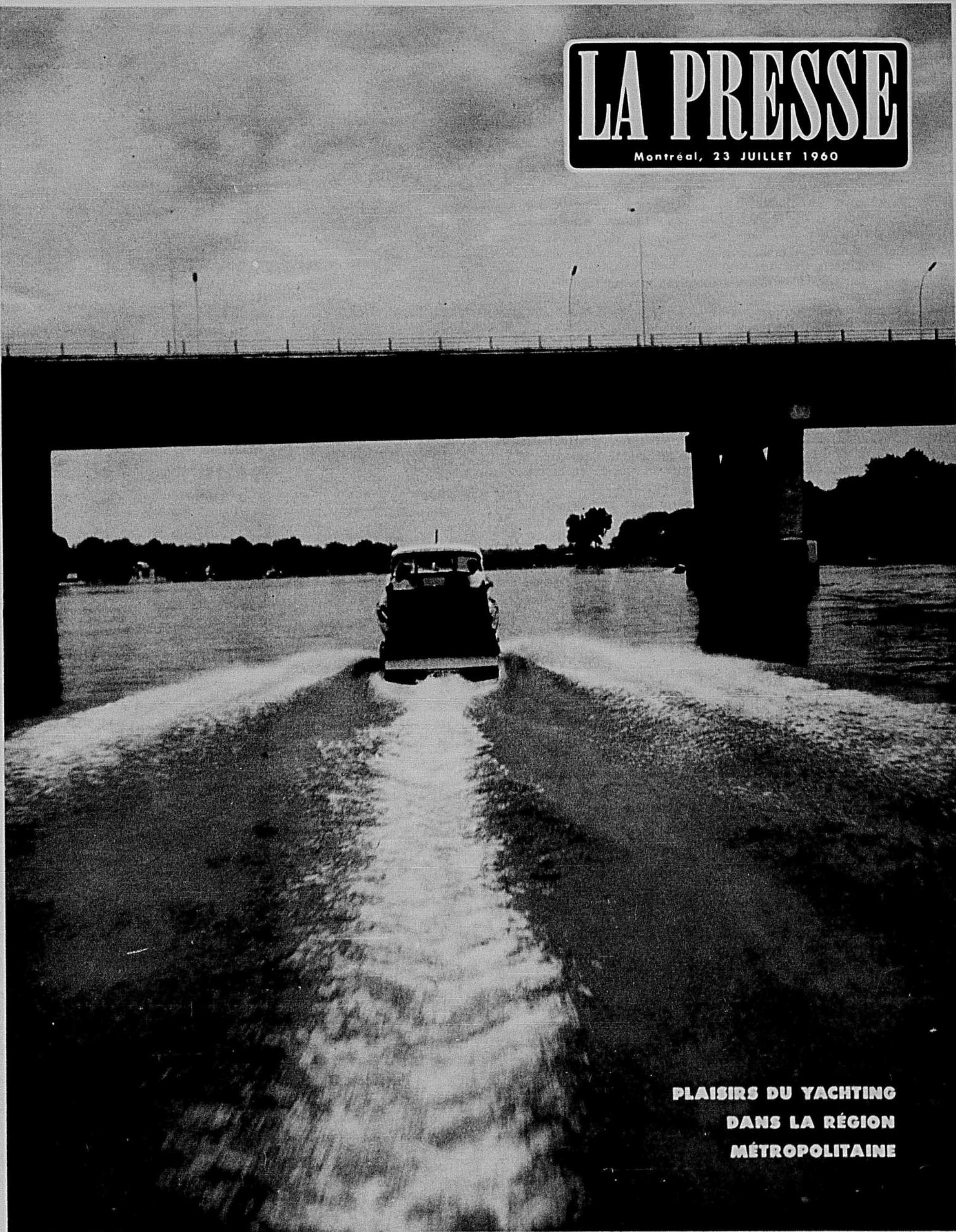


# LA PRESSE

Montréal, 23 JUILLET 1960



**PLAISIRS DU YACHTING  
DANS LA RÉGION  
MÉTROPOLITAINE**

*Concrétisation du rêve d'une femme*

## Le 25<sup>e</sup> anniversaire de la Société des Festivals de Montréal

Les Festivals de Montréal sont nés le 15 juin 1936 et cette date marquait le début d'une ère nouvelle pour les mélomanes et les fervents des arts dans la métropole du Canada.

Chaque année, depuis 1936, des représentations grandioses des chefs-d'œuvre de l'opéra, de l'oratorio et du théâtre sont offertes au public montréalais. Les spectacles des Festivals de Montréal ont rapidement été reconnus pour leur haute tenue artistique qui a fait l'orgueil des connaisseurs depuis 1936.

La Société des Festivals de Montréal est la réalisation du rêve d'une femme aujourd'hui disparue: Madame Athanase David, qui mit au service de la musique et de l'art dramatique tout son amour et tout son enthousiasme.

Mme David, secondée par le célèbre chef d'orchestre Wilfrid Pelletier, organisa le premier festival de Montréal sous les auspices de la Société des concerts symphoniques. Le festival se déroula les 15 et 17 juin 1936, en la chapelle du collège Saint-Laurent.

Le premier soir, le programme comprenait la Passion de Saint Mathieu, de Bach, sous la direction du chef d'orchestre Wilfrid Pelletier; le second soir, figuraient des oeuvres de Bach et la neuvième symphonie de Beethoven.

Des artistes renommés ont participé à ce premier festival et on y relève entre autres les noms de Rose Bampton, contralto; Nicolas Massue, ténor; Joseph Bentonelli, ténor; Muriel Dickson, soprano; Georges Britton, baryton et Gene Greenwell, basse. De plus, le chœur des Cathedral Singers, dirigés par Alfred Whitehead et les Disciples de Massenet, sous la direction de Charles Goulet, ont étayé ce festival de 1936.

L'accueil du public fut des plus chaleureux: on venait d'assister à la naissance des Festivals de Montréal qui, depuis, n'ont cessé de grandir en beauté et en grâce pour la joie de tous ceux qui sont épris d'art.



Madame Athanase David, la regrettée fondatrice de la Société des Festivals de Montréal.



M. Paul Guin, président de la Société de 1952 à 1955.



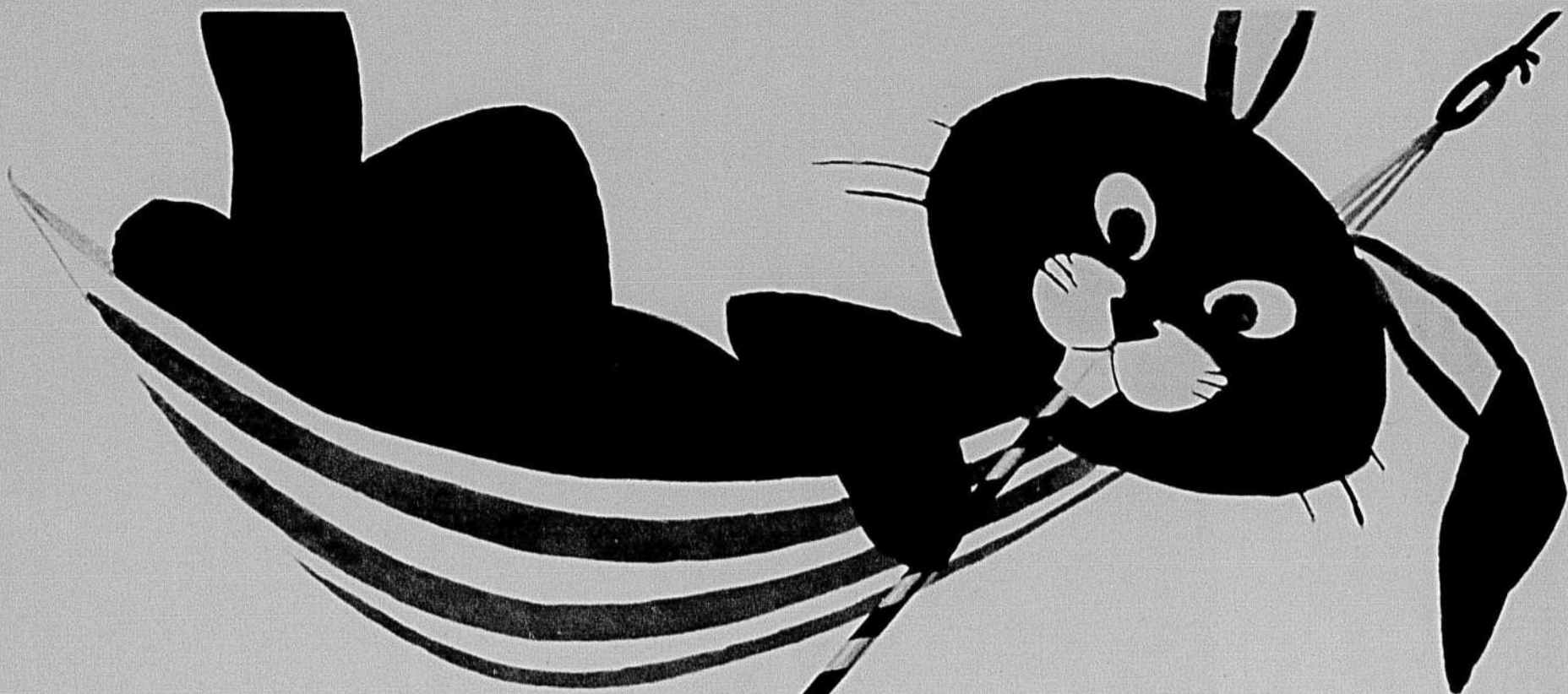
M. Robert Letendre, qui, depuis 1956, dirige les destinées des Festivals de Montréal.



M. Wilfrid Pelletier, éminent chef d'orchestre canadien et co-fondateur de la Société des Festivals de Montréal. M. Pelletier dirigea la Passion de Saint Mathieu de Bach qui inaugura le premier Festival, le 15 juin 1936, il y a 25 ans.



M. Charles Goulet, directeur et fondateur des Disciples de Massenet, chorale qui était de la distribution du premier festival de 1936. Le public aura de nouveau l'occasion d'entendre les Disciples cette année, en l'église Notre-Dame. suite à la page 4



Une saveur qui réjouit... tellement mieux que le jus de tomate. Le jus de 8 légumes réunis en un breuvage savoureux. Comment peut-il être à la fois si agréable et si sain?

*Goûtez, vous verrez!*



V-8 est la marque déposée des jus de légumes préparés par la Campbell Soup Company Ltd. usager autorisé de cette marque de commerce.

C'est facile  
d'être  
brave  
avec  
**CURAD\***



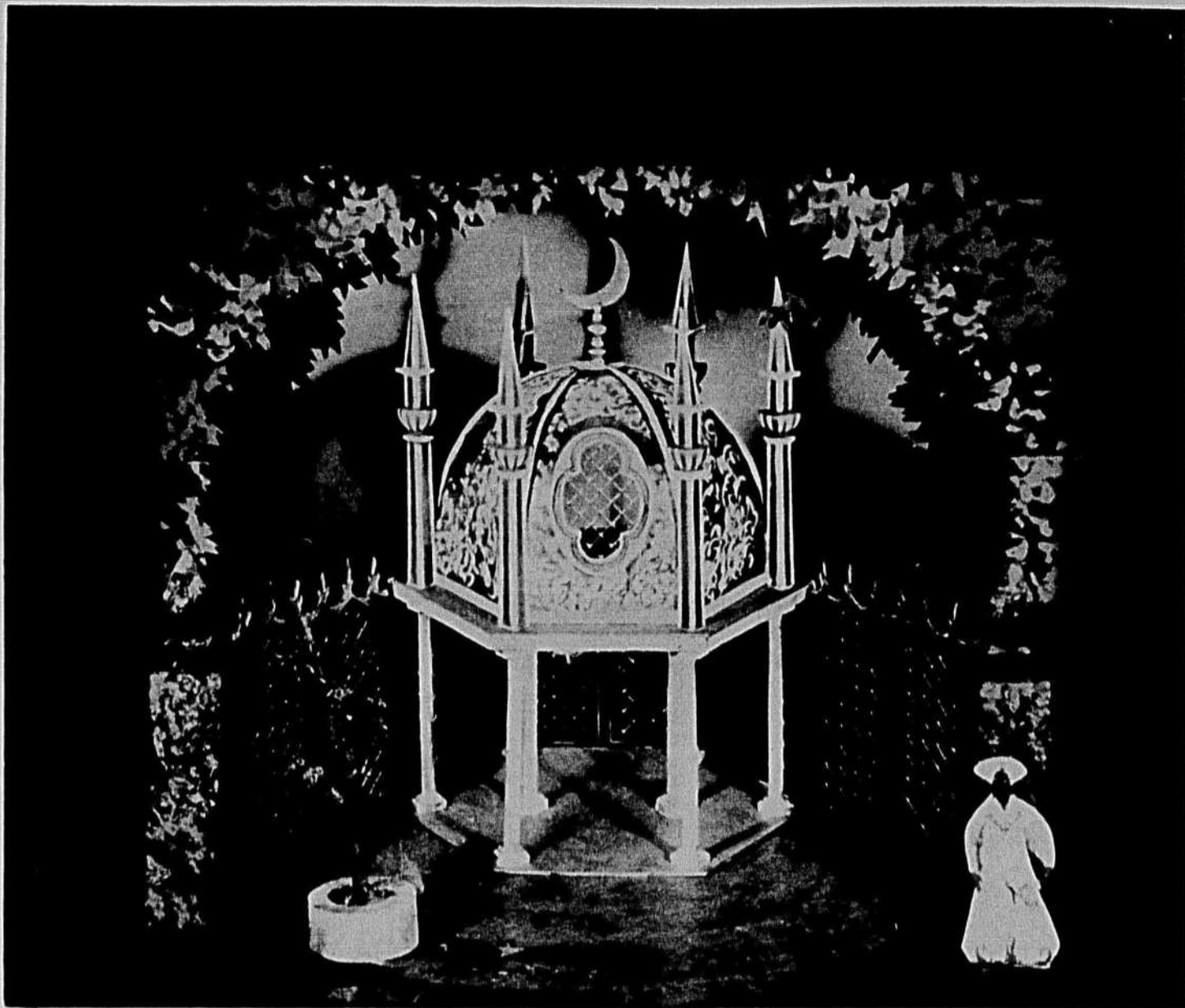
**CURAD avec le tampon Telfa est le pansement adhésif qui colle où c'est nécessaire mais jamais sur une coupure ou une blessure!**

Le tampon Telfa du pansement CURAD est spécialement fabriqué pour permettre le drainage de la blessure, d'être absorbé par le tampon au moyen de trous minuscules sur un film de plastique appliqué sur la blessure même. TELFA ne colle pas à la gale et ne rouvre pas la blessure quand le pansement est enlevé. Il maintient la blessure sèche et favorise la cicatrisation.

CURAD est le *seul* pansement en plastique avec le tampon Telfa approuvé par les hôpitaux. Assurez-vous d'employer CURAD avec le tampon Telfa pour les coupures et les égratignures de vos enfants; et pour vous-même aussi. En vente à tous les comptoirs de produits pharmaceutiques.



THE **KENDALL** COMPANY  
(CANADA) LIMITED  
BAUER & BLACK DIVISION  
MANUFACTURED IN CANADA



Les magnifiques décors réalisés par Robert Prévost pour l'Enlèvement au Sérail, de Mozart, qui sera présenté dans le cadre des Festivals de cette année.



La gracieuse Marguerite Gignac est de la distribution pour l'Enlèvement au Sérail. Voici le costume dessiné pour elle par Robert Prévost.



Un autre des costumes de Robert Prévost que portera le chanteur américain Jan Rubes dans l'Enlèvement au Sérail, de Mozart. suite à la page t



## La minute de confiance...

... celle où votre enfant tourne vers vous son regard inquiet et vous appelle timidement à l'aide.

En cette minute précieuse de confiance et d'amitié partagées, vos conseils se graveront profondément. Aussi faut-il qu'ils soient éclairés. Car l'hygiène féminine a ses exigences et personne n'en tient mieux compte que les fabricants des Produits Personnels Limitée.

Dans leur laboratoire de recherche à Montréal, le plus moderne du genre au Canada, les Produits Personnels Limitée ont successivement créé trois serviettes destinées à résoudre tous les

- La Modess Régulière est douce à porter et très absorbante; elle est recouverte du tissu "Feminine Fabric"\*, infiniment plus doux que la gaze.
- La Teen-Age\* par Modess convient spécialement à la jeune femme moderne par ses contours amincis, sa teinte bleu pastel et son absorbivité très supérieure aux produits ordinaires.
- La Modess De Luxe se reconnaît à son coussinet extra-absorbant, à son désodorisant toute-fraîcheur et au tissu ultra-doux et rose pastel qui la recouvre.

Ne demandez pas uniquement des serviettes hygiéniques...

Exigez **Modess**... *puisqu'*

\*Marque de commerce

problèmes de l'hygiène féminine. Ces trois serviettes ont en commun deux caractéristiques indispensables: une *absorbivité calculée*, gage de confiance et de sécurité, et une *très grande douceur*, grâce au tissu "Feminine Fabric" qui les recouvre.

Les Produits Personnels Limitée mettent en outre à votre disposition leur brochure illustrée, "*La joie d'être jeune fille*", où se trouve expliqué *pour elle*, avec tact mais précision, le merveilleux mystère de la fillette qui devient femme. Utilisez le bon ci-dessous pour vous faire venir un exemplaire de cette brochure gratuitement.

\* \* \* \* \*

\* "La joie d'être jeune fille"  
 \* Case postale 6317,  
 \* Montréal (Qué.)

\* Veuillez me faire parvenir, gratuit, votre brochure éducative:  
 \* "La joie d'être jeune fille".

\* NOM \_\_\_\_\_

\* ADRESSE \_\_\_\_\_

\* VILLE \_\_\_\_\_ PROV. \_\_\_\_\_

\* \* \* \* \*





**CORONAS**

Pour les vrais  
connaisseurs

Cigares  
**PEG TOP**  
de Grothé

Doux  
Percés  
Prêts  
à fumer

**INVINCIBLES**

UN PRODUIT DE B. NOUVE & GROTHÉ LIMITÉE

**Deracine les cors,  
les durillons!**

Soulagement  
rapide  
et profond



Pas d'attente  
inutile avec les  
Zino-Pads du  
Dr. Scholl's. Non seulement  
soulagent-ils mieux que tout,  
ils déracent les cors, les  
durillons de la façon la plus  
rapide connue de la science  
médicale. Essayez-les.



**Dr. Scholl's Zino-pads**



Pierrette Alarie et Léopold Simoneau, chanteurs canadiens de réputation internationale, en vedette aux Festivals de Montréal 1960.



Le maître français Maurice Leroux, directeur de l'Orchestre national de France, dirigera l'Orchestre Symphonique de Montréal au Plateau, ainsi que l'Orchestre des Petites Symphonies de Radio-Canada, à la Comédie Canadienne.



M. Roland Leduc, distingué chef d'orchestre canadien, directeur artistique des Festivals de Montréal 1960, assumera la direction musicale de l'Enlèvement au Sérail.



La danse est à l'honneur et ce groupe de danseurs nous révélera l'âme espagnole dans des spectacles qui seront présentés à la Comédie Canadienne.



Groupe de danseurs hindous que dirige Indrana Rahman. Le public pourra goûter deux spectacles de danses régionales des Indes au cours des Festivals. suite à la page suivante

## Le 25<sup>e</sup> programme des Festivals de Montréal

M. Pierre Juneau, président du Festival International du Cinéma, qui se déroulera dans le cadre des Festivals de Montréal 1960.



La Société des Festivals de Montréal est particulièrement fière du programme élaboré à l'occasion de son 25<sup>e</sup> anniversaire, programme qui débutera le 3 août prochain pour se terminer le 4 septembre. En voici un aperçu:

L'Enlèvement au Sérail, de Mozart, sous la direction de Roland Leduc, mise en scène de Jacques Létourneau et décors de Robert Prévost. Les principaux interprètes seront Pierrette Alarie, Léopold Simoneau, Jan Rubes, Marguerite Gignac et Jean-Louis Pellerin.

Le Dindon, de G. Feydeau, présenté par le Théâtre du Nouveau-Monde, avec mise en scène de Jean Gascon et décors d'Aras. La distribution comprend: Jacques Auger, Roger Garceau, Jean Gascon, Guy Hoffman, Jean Dalmain, Gabriel Gascon, Victor Désy, Lise LaSalle, Monique Lepage, Monique Leyrac, Denyse Saint-Pierre, Janine Sutto, Jean-Louis Roux et Jean-Louis Millette.

Les Femmes Savantes, de Molière, offerte en l'honneur des Festivals de Montréal 1960, met en vedette Charlotte Boisjoli, Denyse Saint-Pierre, Olivette Thibault, Lise LaSalle, Jean Daigle, Gabriel Gascon, Nicole Fillion, Roger Garceau, Victor Désy, Gaetan Labrèche, Guy Hoffman, Jean-Louis Roux et Marc Olivier.

Le maître français Maurice Leroux, directeur de l'Orchestre National de France, dirigera l'Orchestre Symphonique de Montréal. L'artiste invité sera Idil Biret, jeune pianiste turque.

L'Orchestre des Petites Symphonies de Radio-Canada, sous la direction du maître Maurice Leroux se fera entendre dans un programme entièrement consacré à Mozart. L'artiste invité sera Rafael Masella, clarinetiste.

À la suite du récital d'Idil Biret, pianiste turque, se déroulera le Festival international du Cinéma qui comprendra des primeurs de sept pays différents. Au début des Festivals, Indrani Rahman et son groupe de sept danseurs et musiciens donnera deux spectacles de danses classiques régionales des Indes. Un peu plus tard, M. Lazzlo Gati, jeune chef d'orchestre hongrois, maintenant établi à Montréal, dirigera l'ensemble du Montreal Chamber Orchestra qu'il a lui-même fondé, dans des oeuvres de Bach et de Bartok.

Après les danses variées et colorées de l'Espagne, le public pourra admirer des danseurs de Tchécoslovaquie qui présenteront des danses de folklore.

On remarque également au programme l'ensemble Masella qui donnera deux concerts de musique de chambre avec le concours de John Newmark, pianiste canadien. Trois jours consécutifs, des concerts de fanfare gratuits seront donnés par la United Army Field Band, au parc Lafontaine.

À l'église Notre-Dame, les Disciples de Massenet, sous la direction de Charles Goulet, donneront un concert avec le concours des musiciens de l'Orchestre Symphonique de Montréal. La première partie du concert comprendra des oeuvres a capella et avec orgue, tandis que dans la seconde partie, l'orchestre et les solistes, Léopold Simoneau, Jan Rubes, Yolande Dulude, Réjane Cardinal, se joindront au chœur pour l'interprétation du Gloria, de Vivaldi et du Te Deum, de Bruckner.

L'extraordinaire qualité de ce vaste programme des Festivals de Montréal 1960 atteint l'idéal qui a inspiré la fondatrice de la Société, Mme Athanase David: "Établir à Montréal l'équivalent des Festivals Internationaux et faire de cette ville un grand centre culturel canadien et même l'un des principaux du continent nord-américain".



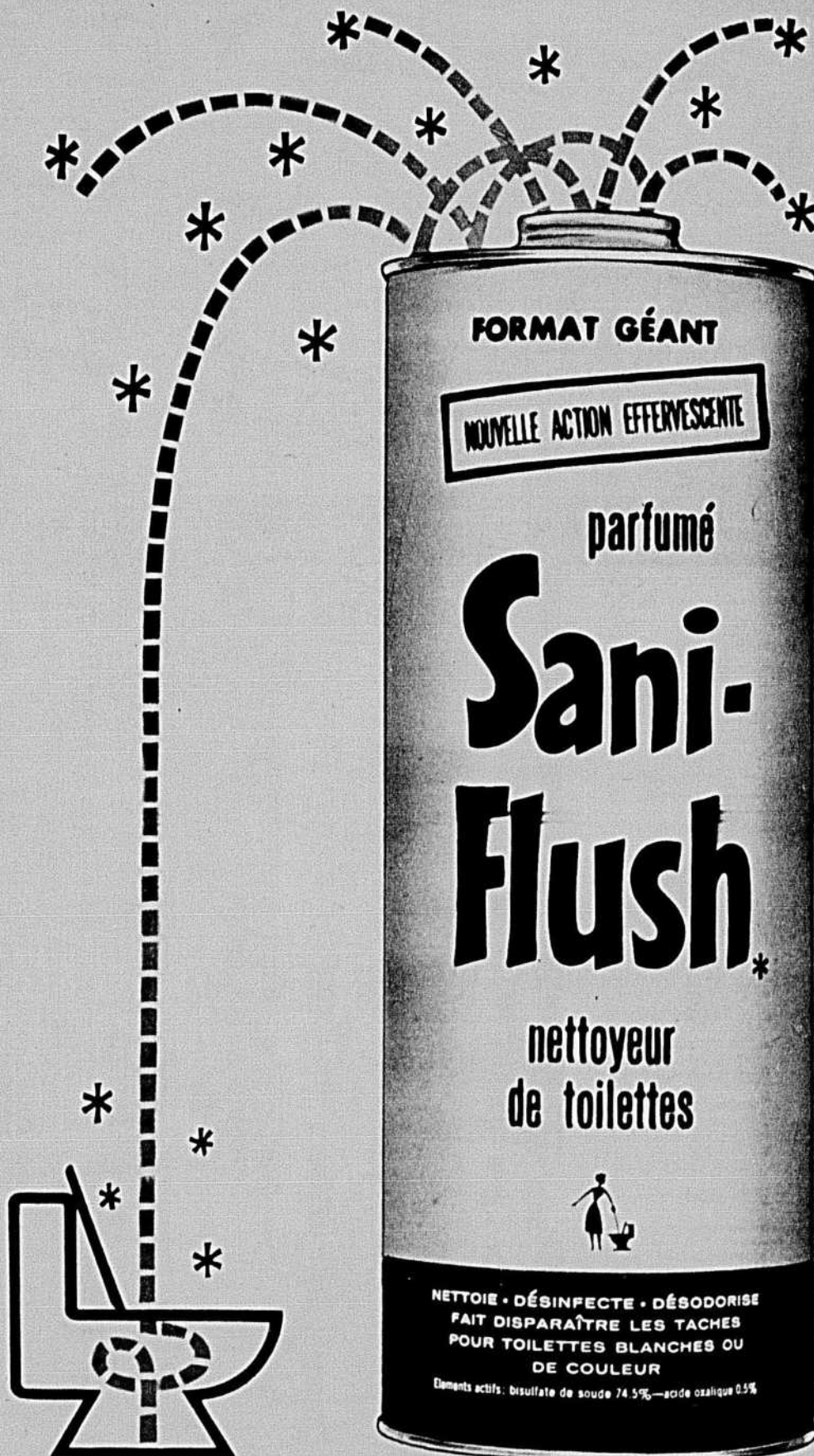
Jean Gascon, directeur fondateur du Théâtre du Nouveau-Monde, fera la mise en scène de "Dindon", de G. Feydeau.

# \* Etincelant de propreté!

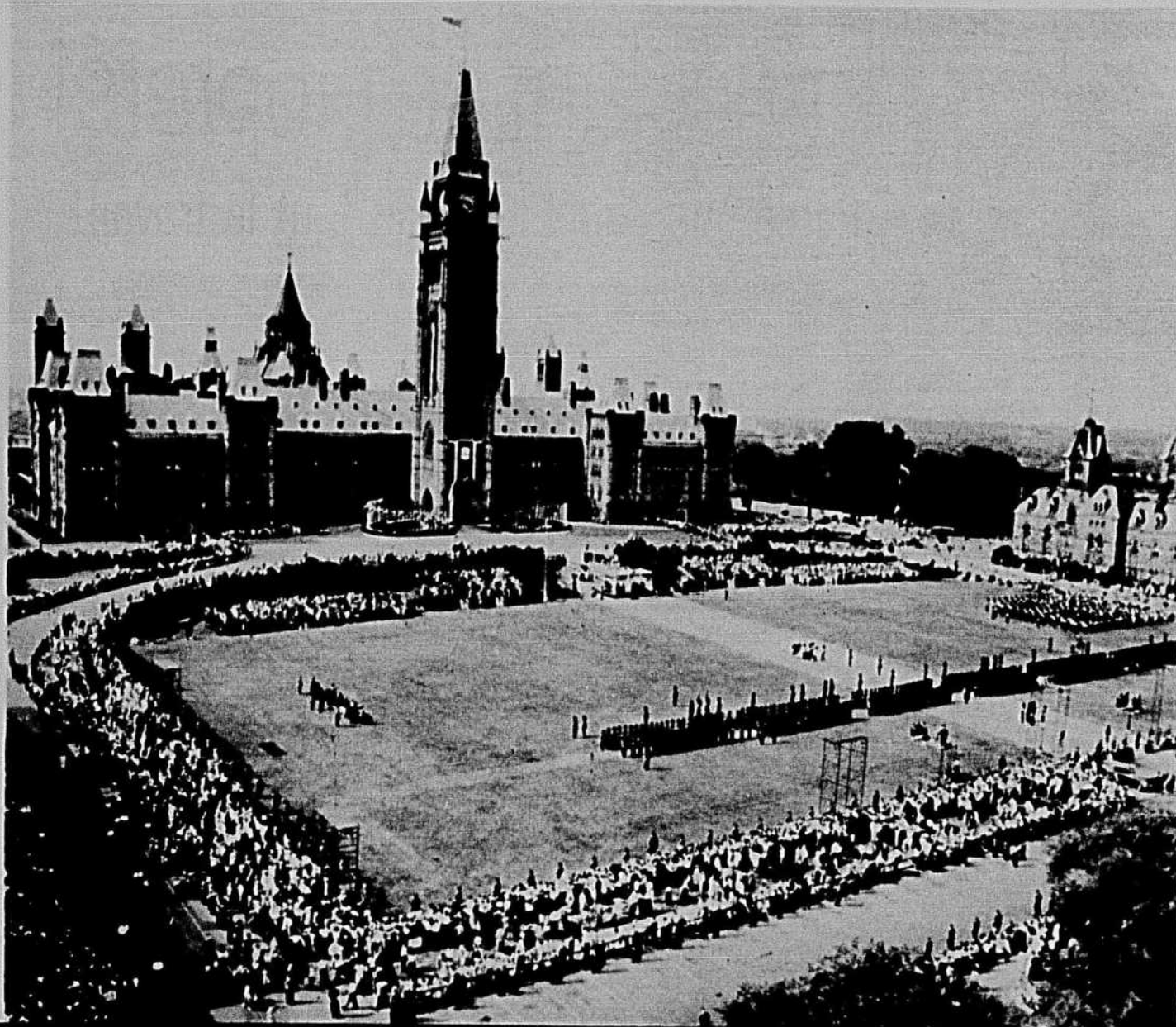
## Parce que Sani-Flush fait tout le travail!

Ni récurage, ni frottage ou eau de javel—si vous employez Sani-Flush pour nettoyer le bol des toilettes. Il suffit de verser Sani-Flush, d'agiter et de tirer l'eau. *Jamais vos mains ne touchent à l'eau.*

Sani-Flush fait *tout* le travail! Ses agents nettoyants chimiques n'enlèvent pas seulement le vilain cerne, mais aussi les taches de rouille rebelles dues à l'eau dure. Le bol des toilettes *étincelle* de propreté. Sani-Flush n'abîme pas la porcelaine blanche ou de couleur, et ne peut endommager les fosses septiques.



Odeur saine et action effervescente!



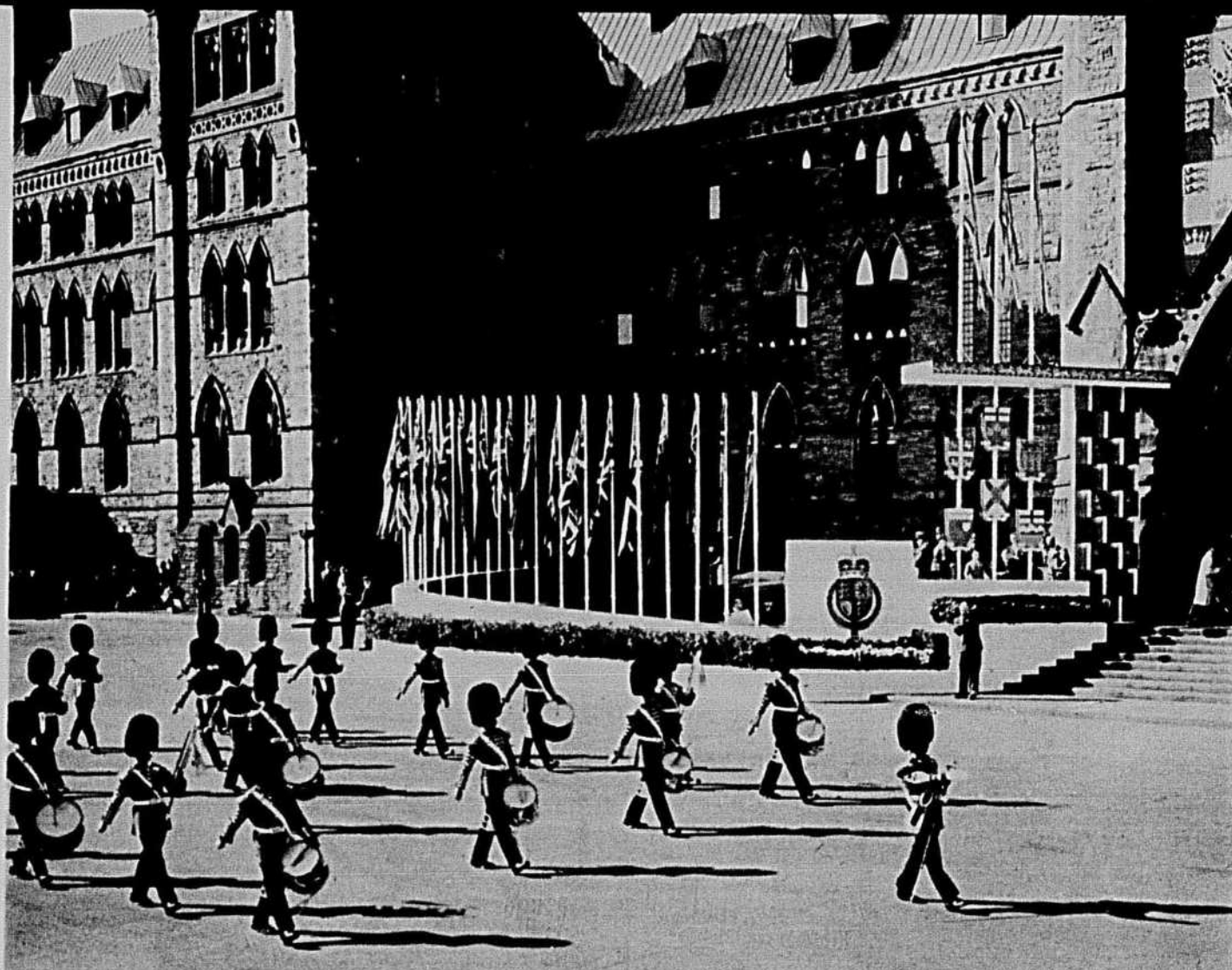
Chaque année, depuis 1867, la ville d'Ottawa célèbre avec pompe et dignité l'anniversaire de la Confédération. Que de chemin parcouru en 93 ans, alors que cette ville était le point de rencontre des bûcherons, draveurs et marchands de bois de la Gatineau, de l'Ouataouais et de la rivière Rideau! Ces bruyants citoyens d'une autre époque ne se reconnaîtraient plus au milieu du calme serein qui a fait de la capitale canadienne une des villes les plus attrayantes du pays.

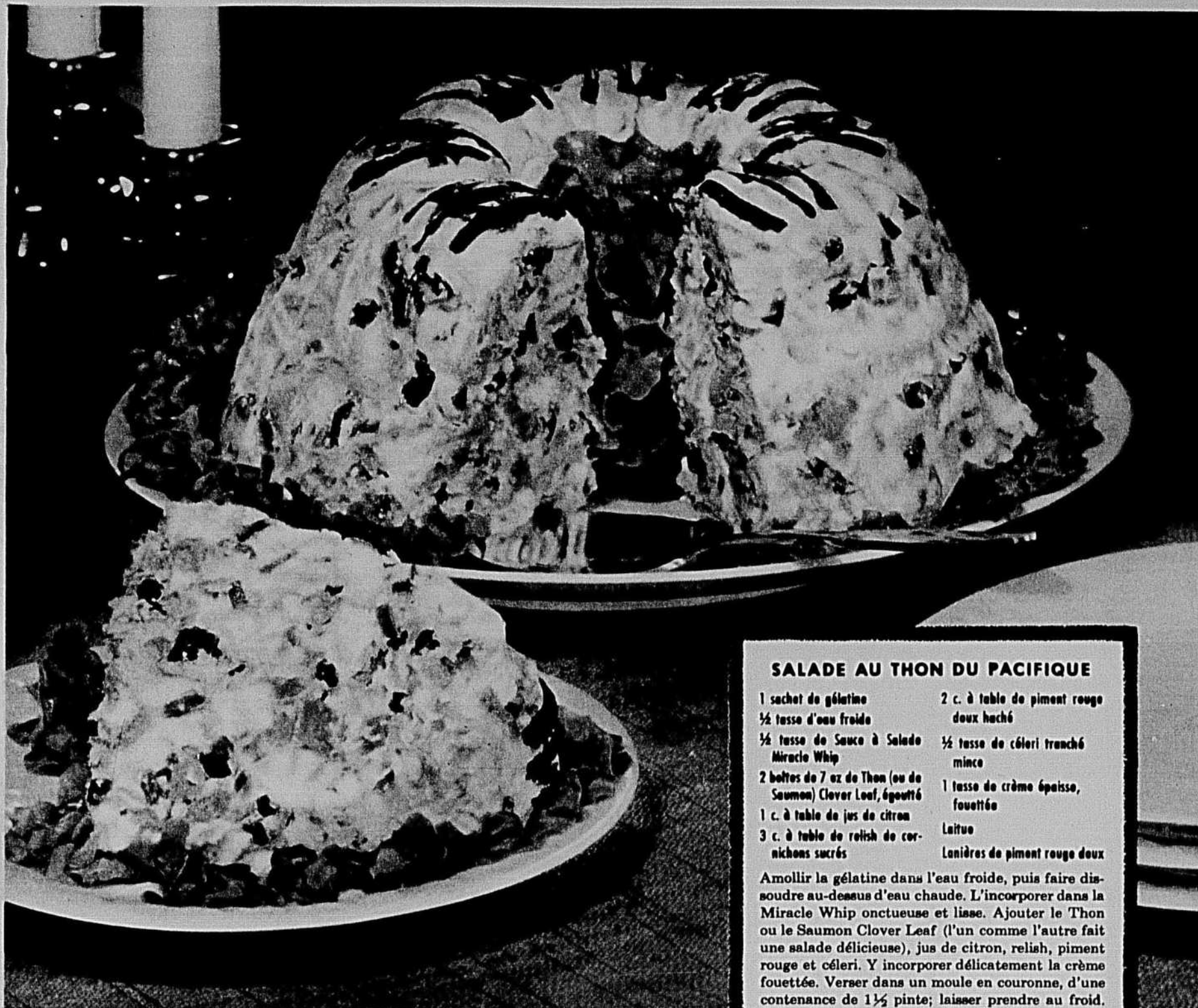
*Une ville en état de perfectionnement*

## OTTAWA, CAPITALE DE LA NATION

Comme toutes les grandes capitales du monde, Ottawa attire chaque année des milliers de touristes venus de toutes les provinces du pays et des États-Unis. Une des grandes attractions des mois d'été est sans contredit le changement quotidien de la garde, sur la colline du Parlement. Cette cérémonie est reprise encore cette année par le deuxième bataillon des Canadian Guards. Des concerts par la fanfare de la Gendarmerie royale et par le carillonneur officiel du pays ajoutent une note gaie à cette ville qui se distingue par la dignité de ses cérémonies.

*suite à la page 10*





#### SALADE AU THON DU PACIFIQUE

- |  |   |
|--|---|
| 1 sachet de gélatine   | 2 c. à table de piment rouge doux haché |
| ½ tasse d'eau froide   | ½ tasse de céleri tranché mince         |
| ½ tasse de Sauce à Salade Miracle Whip                       | 1 tasse de crème épaisse, fouettée      |
| 2 boîtes de 7 oz de Thon (ou de Saumon) Clover Leaf, égoutté | Laitue                                  |
| 1 c. à table de jus de citron                                | Lanières de piment rouge doux           |
| 3 c. à table de relish de cornichons sucrés                  |   |

Amollir la gélatine dans l'eau froide, puis faire dissoudre au-dessus d'eau chaude. L'incorporer dans la Miracle Whip onctueuse et liasse. Ajouter le Thon ou le Saumon Clover Leaf (l'un comme l'autre fait une salade délicieuse), jus de citron, relish, piment rouge et céleri. Y incorporer délicatement la crème fouettée. Verser dans un moule en couronne, d'une contenance de 1½ pinte; laisser prendre au froid. Démouler et entourer de laitue. Décorer le sommet avec les lanières de piment rouge. Les salades que vous préparez avec du Thon ou du Saumon Clover Leaf et de la délicieuse Miracle Whip sont toujours merveilleusement réussies et vous valent les plus grands éloges!

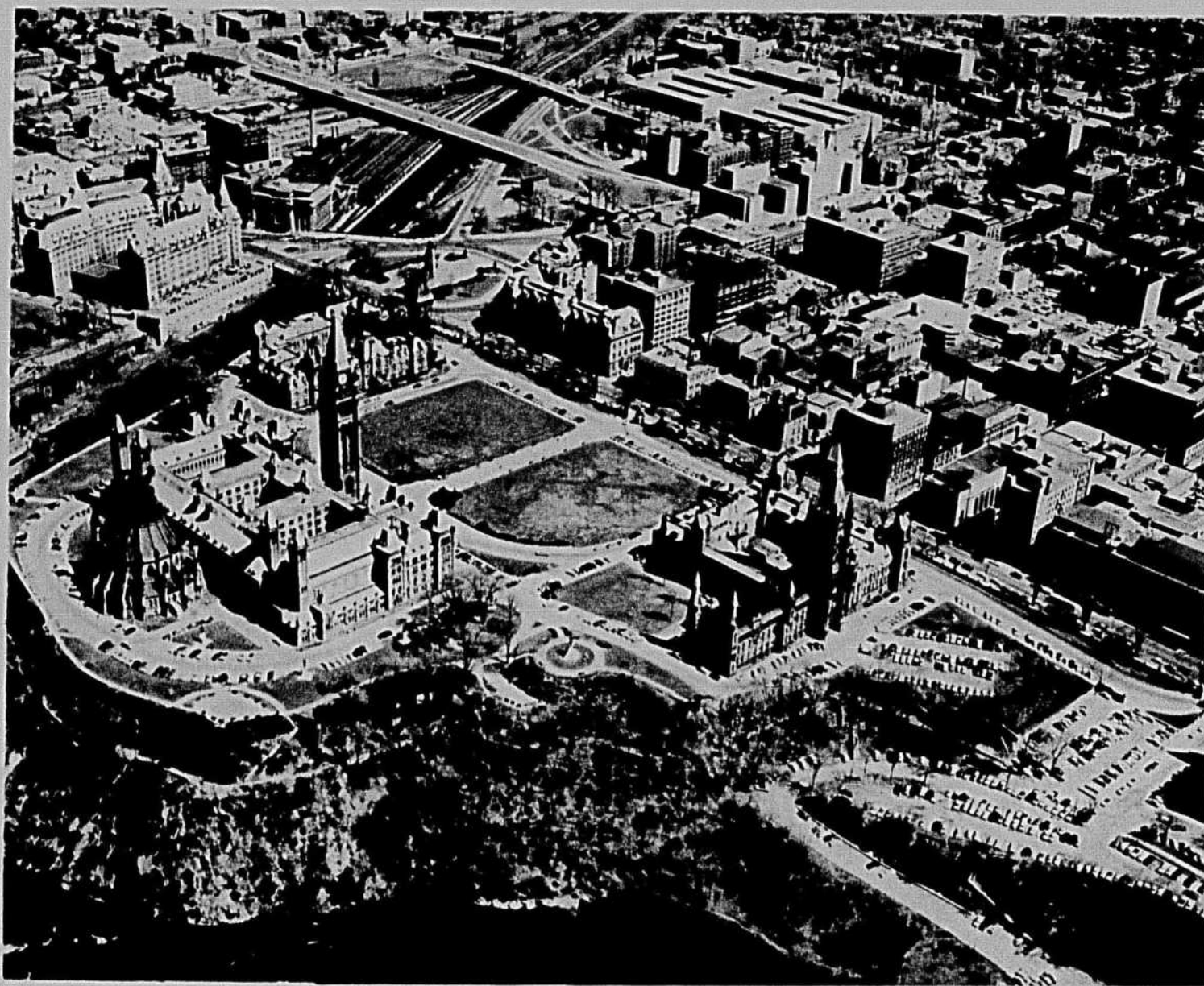
*Les plus fines bouches  
rappelleront de cette*

# Salade au Thon du Pacifique

Bien que de consistance légère, cette salade est assez substantielle pour constituer le plat principal d'un repas! Et fort commode à servir... puisqu'on peut l'apprêter d'avance. Elle mérite bien qu'on la prépare avec des ingrédients de tout premier choix, tels que la fameuse Miracle Whip, dont la saveur vive et légère est sans pareille, et le Thon Clover Leaf, le plus fin et le plus savoureux de tous!



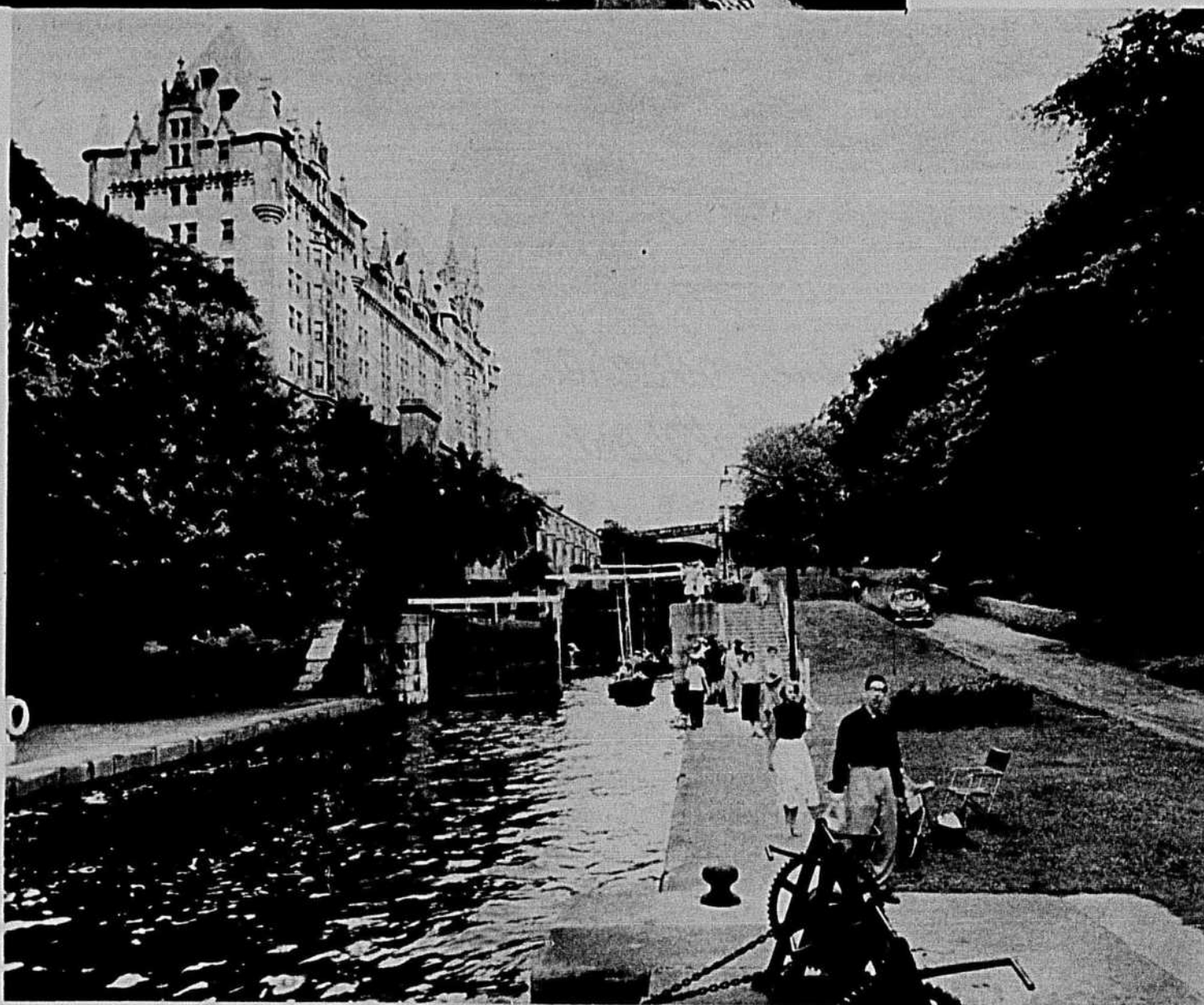
**Thon Clover Leaf et Sauce à Salade Miracle Whip**



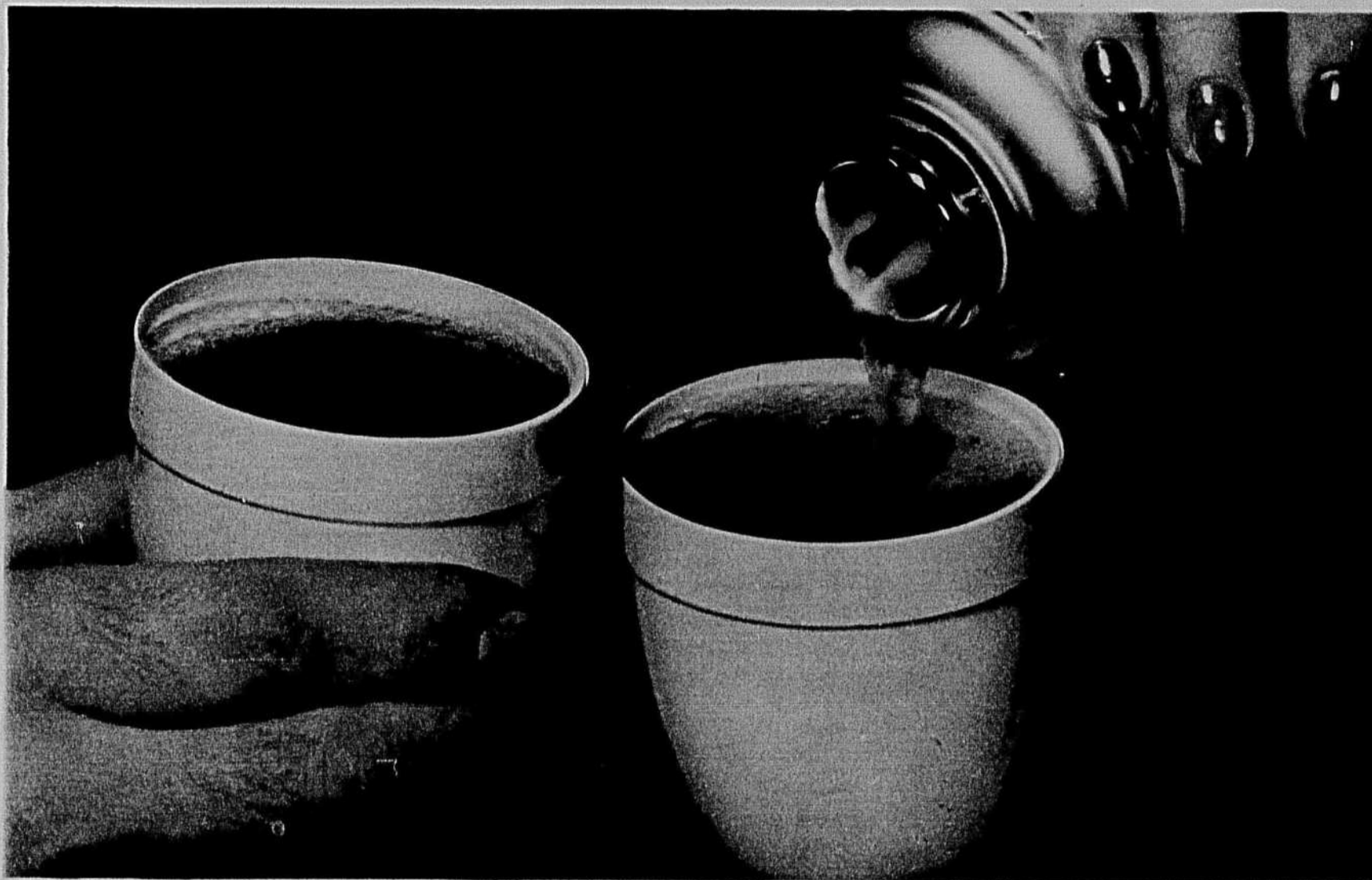
On dit d'Ottawa que c'est une ville en perpétuel mouvement d'amélioration. Bien située sur une haute falaise dominant l'Ontario, dotée par la nature d'un cadre naturel des plus charmants, Ottawa était déjà une ville attrayante dès le début du siècle. Mais pour en faire une capitale dont toute la nation serait fière, des urbanistes et des architectes paysagistes travaillent continuellement à améliorer la ville et ses environs.

Le canal Rideau permet aux touristes qui remontent l'Ontario de rejoindre la rivière Rideau par une série d'écluses unissant les deux rivières dont le niveau diffère de 81 pieds. Le Château Laurier, à l'entrée du canal, rappelle le souvenir de l'ancien premier ministre Sir Wilfrid Laurier.

*suite à la page 14*



# C'est ensemble qu'on boit du thé



Le thé a toujours bon goût—au déjeuner, au dîner, au souper, entre les repas

## *...Bien entendu, du thé Salada*



Vous profitez d'un beau dimanche pour faire un pique-nique? C'est le temps tout désigné pour déguster une bonne tasse de thé Salada. Le thé convient si bien aux plaisirs simples et réels de la vie en famille . . . surtout si c'est du thé Salada.

Sa qualité et sa saveur spéciale se révèlent dès la première gorgée; elles proviennent toutes deux d'un mélange exclusif des meilleurs thés au monde dont aucune autre marque n'a jamais pu reproduire la recette.

Pour connaître la vraie saveur du thé, essayez Salada

### Le préféré des Canadiens depuis toujours

Le thé 'Salada' est un des produits de renommée de SALADA-SHIRRIFF-HORSEY Ltd.



La robe blanche est la livrée des grands jours d'élégance. Elle épanouit la silhouette féminine, la rajeunit. Pierre Balmain exploite avec somptuosité ici la guipure et le satin dans cette robe du soir à jupe clochée.

L'élégante avertie sait tirer parti du choc des contrastes. En voici un exemple, de haute distinction. La jupe en organdi de soie blanc parcourue d'une délicate broderie noire, est rehaussée d'un corsage en organdi noir, à décolleté circulaire. À noter le parement de la manche trois-quarts.



# L'été en noir et blanc



Quoi de plus séduisant, de plus invitant que cette petite robe de bal en faille noire dont le corsage menu découvre le galbe des épaules. Une jupe ballonnée accentue le caractère juvénile du modèle créé par Paterson, de Londres.

Toute femme devrait posséder, dans sa garde-robe d'été, le petit deux-pièces tout-aller en prévision des jours frais. La ligne cardigan de celui-ci, fait de piqué blanc, tranche discrètement sur une blouse de coton à motifs floraux.

Blonde ou brune, la femme en noir est sûre d'être à la page en toute saison. Cette mince robe en crêpe de soie drapé, rehaussé de dentelle Chantilly est l'expression même de la séduction.

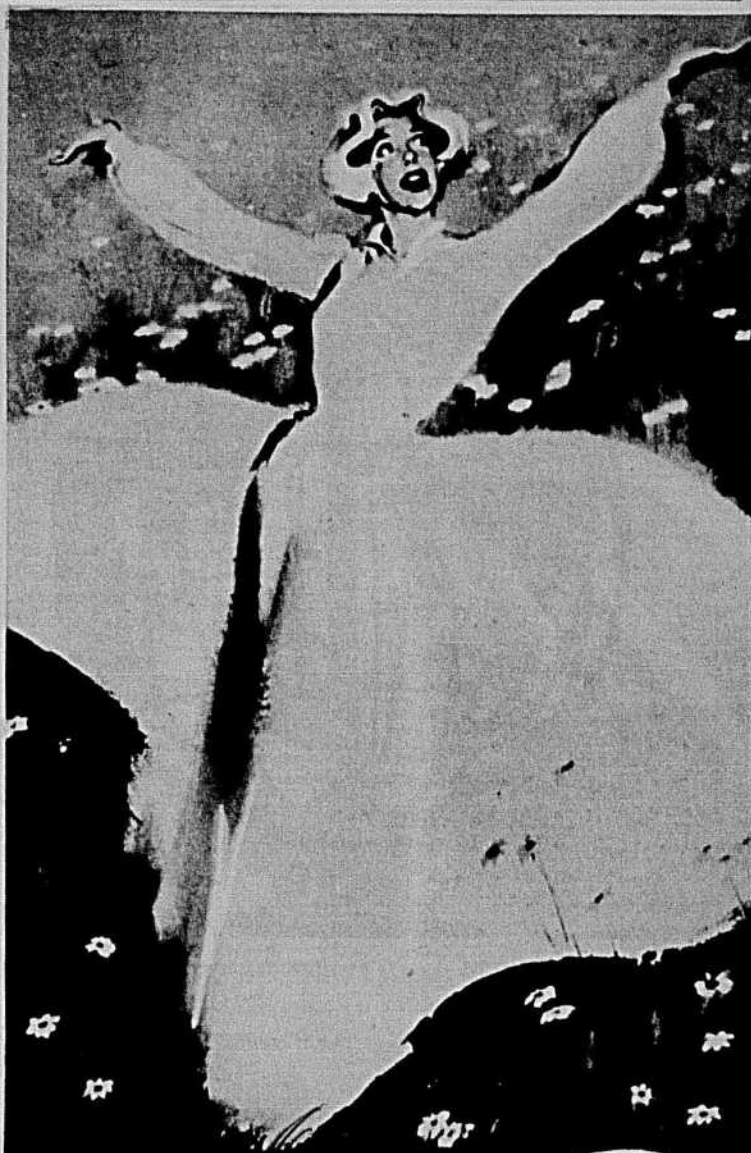


À l'heure des départs, un manteau blanc devient le summum du chic. Très léger, ce modèle, en fibres synthétiques, se pliera sans se froisser dans la malle de croisière.

Les robes en tricot ont de nombreuses vertus: elles sont infroissables, se nettoient comme un charme et soulignent avantageusement une silhouette svelte. Ce fourreau classique légèrement ajouré se complète d'un cardigan duveteux et tiède.



Voilà qui fait très estival. La robe habillée en organdi blanc dont la ligne est déterminée par trois lisières de broderie.



Douceur...  
fraîcheur...  
charme exquis!



ÉTIQUETTE BLEU-OR

L'EAU DE COLOGNE "4711"  
est si subtilement rafraîchissante!  
Elle vous offre de la façon  
la plus agréable la fraîcheur vivi-  
fiante et la fragrance ensorcelante  
que vous recherchez tout le temps.

4711

Véritable

EAU DE COLOGNE

Importée de Cologne, la ville du célèbre "4711"



*Ce magnifique monument rappelle le sacrifice des membres des forces aériennes du Commonwealth qui ont perdu la vie au cours du conflit de 1939-1945, tant aux États-Unis qu'au Canada et qui n'ont pas d'endroit connu de sépulture.*



*Peut-on trouver plus belle toile de fond pour le célèbre festival des tulipes d'Ottawa, le plus imposant d'Amérique, que la Tour de la Paix qui domine les édifices du Parlement en proclamant bien haut les visées pacifiques d'une nation qui a combattu continuellement pour la liberté?*

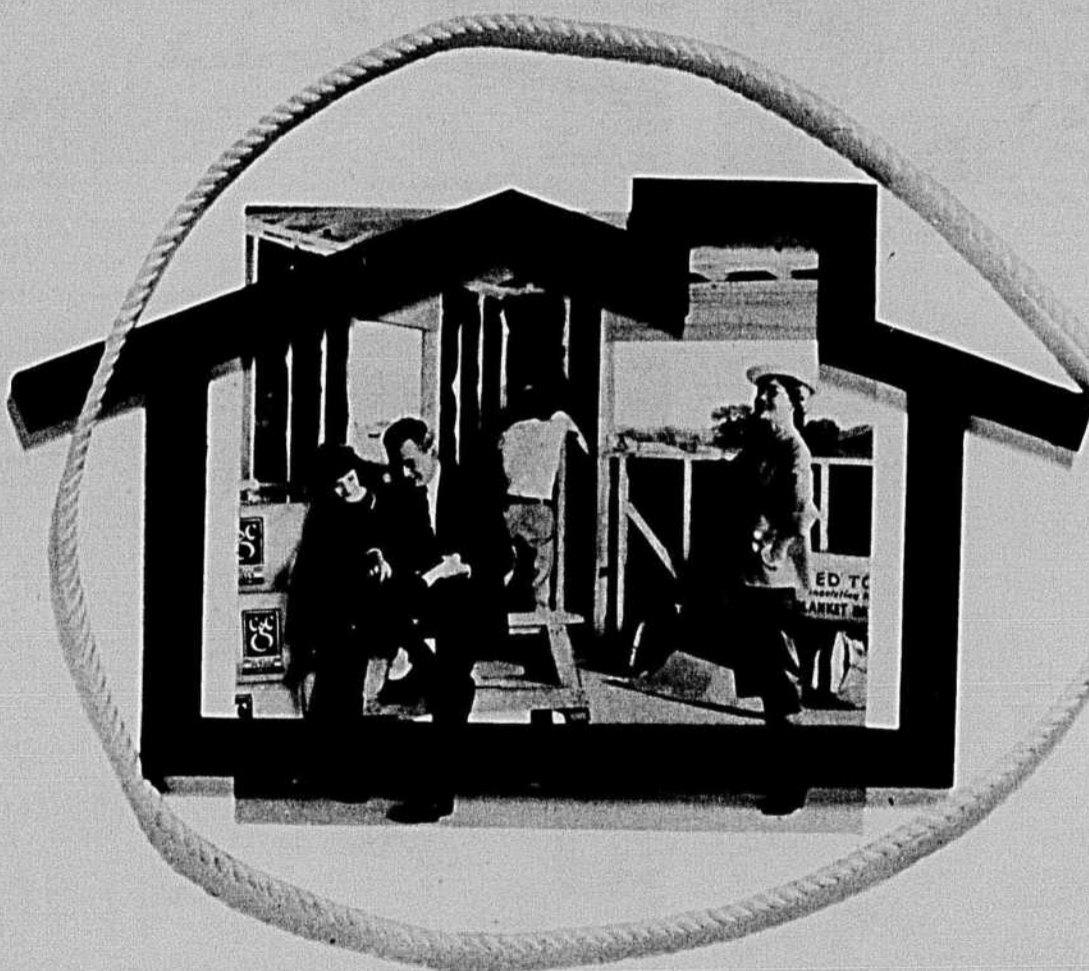


*L'imposant édifice qui abrite la cour Suprême du Canada, s'élève sur la rue Wellington, au coeur de la capitale du pays.*

*suite à la page 16*

*acheter une maison,*

*c'est placer sagement son argent*



Le moment n'a jamais été plus favorable à l'achat d'une maison. La plupart des choses que vous achetez aujourd'hui commencent à perdre de leur valeur au moment où vous en devenez propriétaire. Par contre, une maison conserve sa valeur, protège votre capital et prend même de la valeur avec les années. Et il y a d'importantes raisons pour lesquelles l'argent placé dans une maison procure de nos jours tant d'avantages: les entrepreneurs et les spécialistes de l'amélioration des maisons travaillent avec des matériaux qui leur permettent de faire plus rapidement du travail de meilleure qualité, et qui vous apportent le maximum de confort. Utilisant des méthodes de construction améliorées, les hommes de métier font des merveilles avec les matériaux modernes, fruits de soigneuses recherches, comme la planche murale de gypse SHEETROCK\*, les produits CGC\* d'asphalte pour toitures, la base de plâtrage ROCKLATH\*, le plâtre RED TOP\* et la laine isolante RED TOP, tous fabriqués par la Canadian Gypsum Company. Pourquoi ne pas faire cette année le bon placement que constitue l'achat d'une maison?

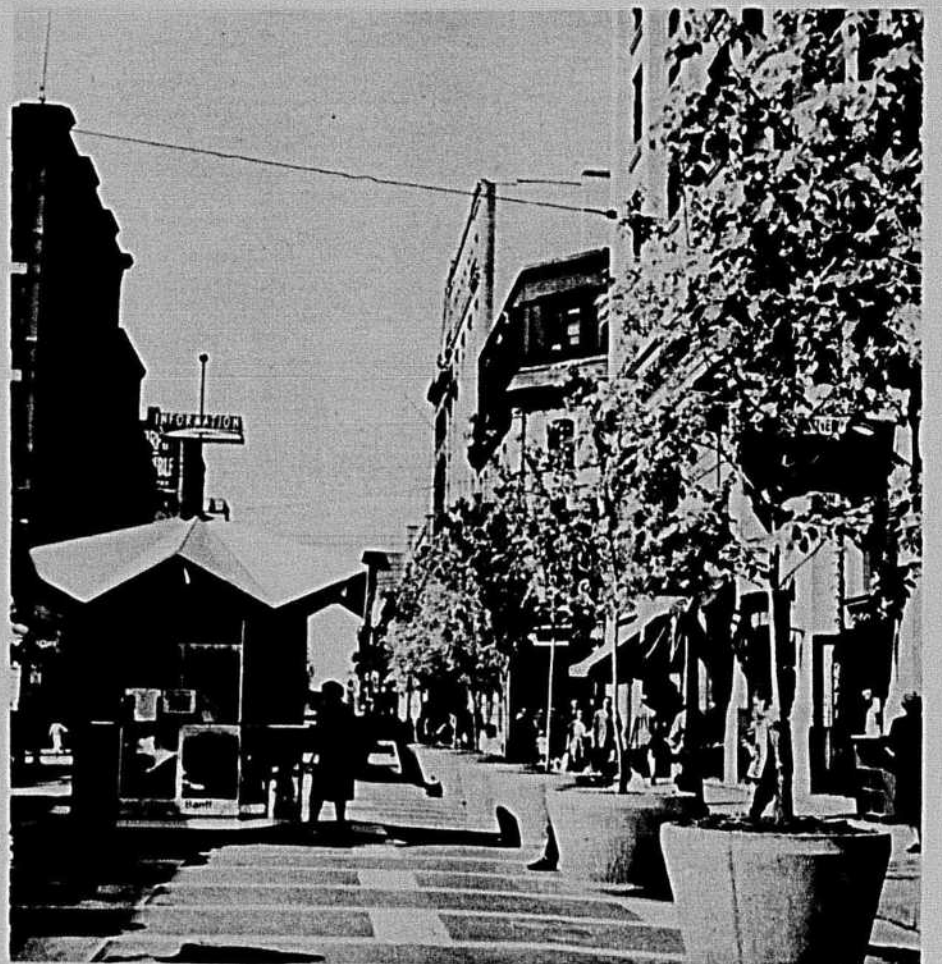
\*Marque déposée au Canada

**CANADIAN GYPSUM COMPANY, LTD.**  
*le plus grand nom dans l'industrie du bâtiment*

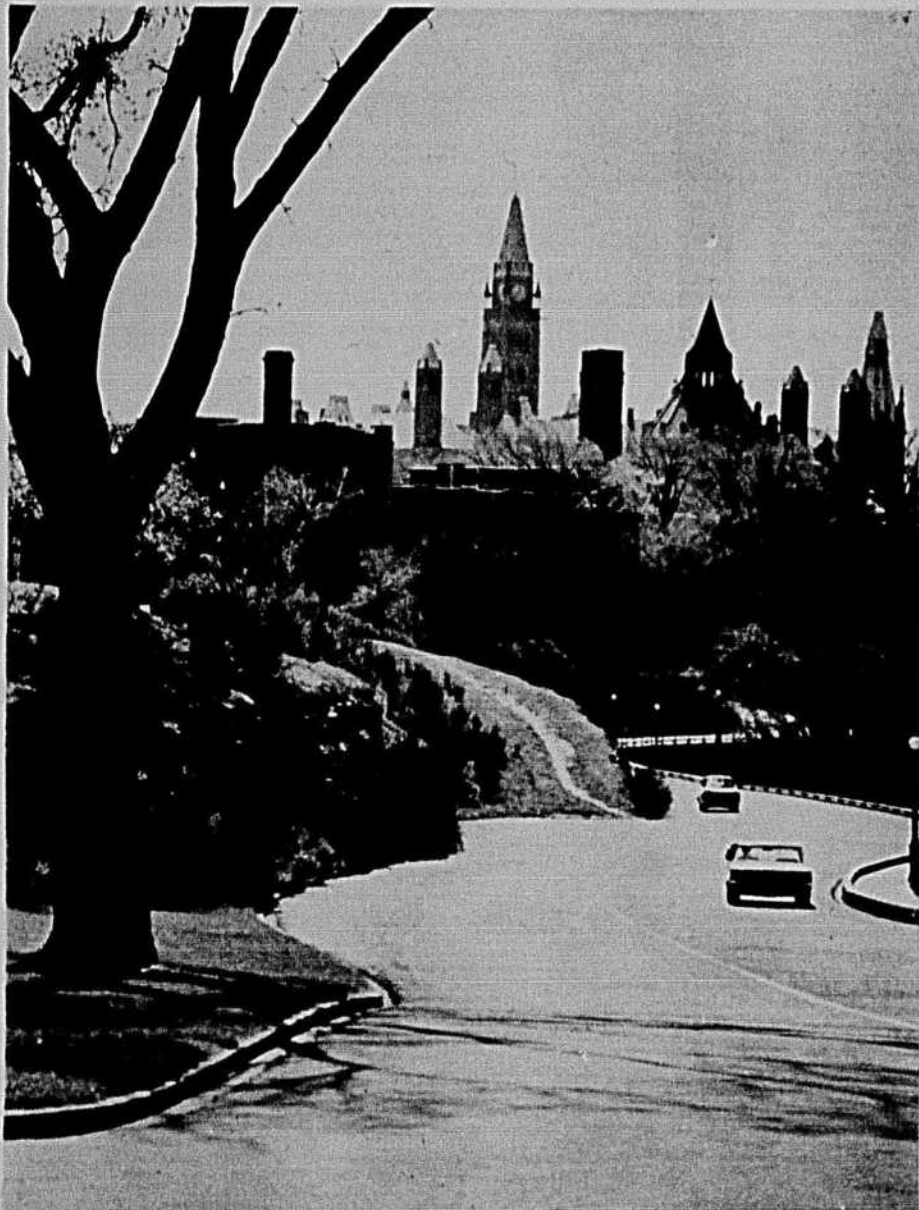




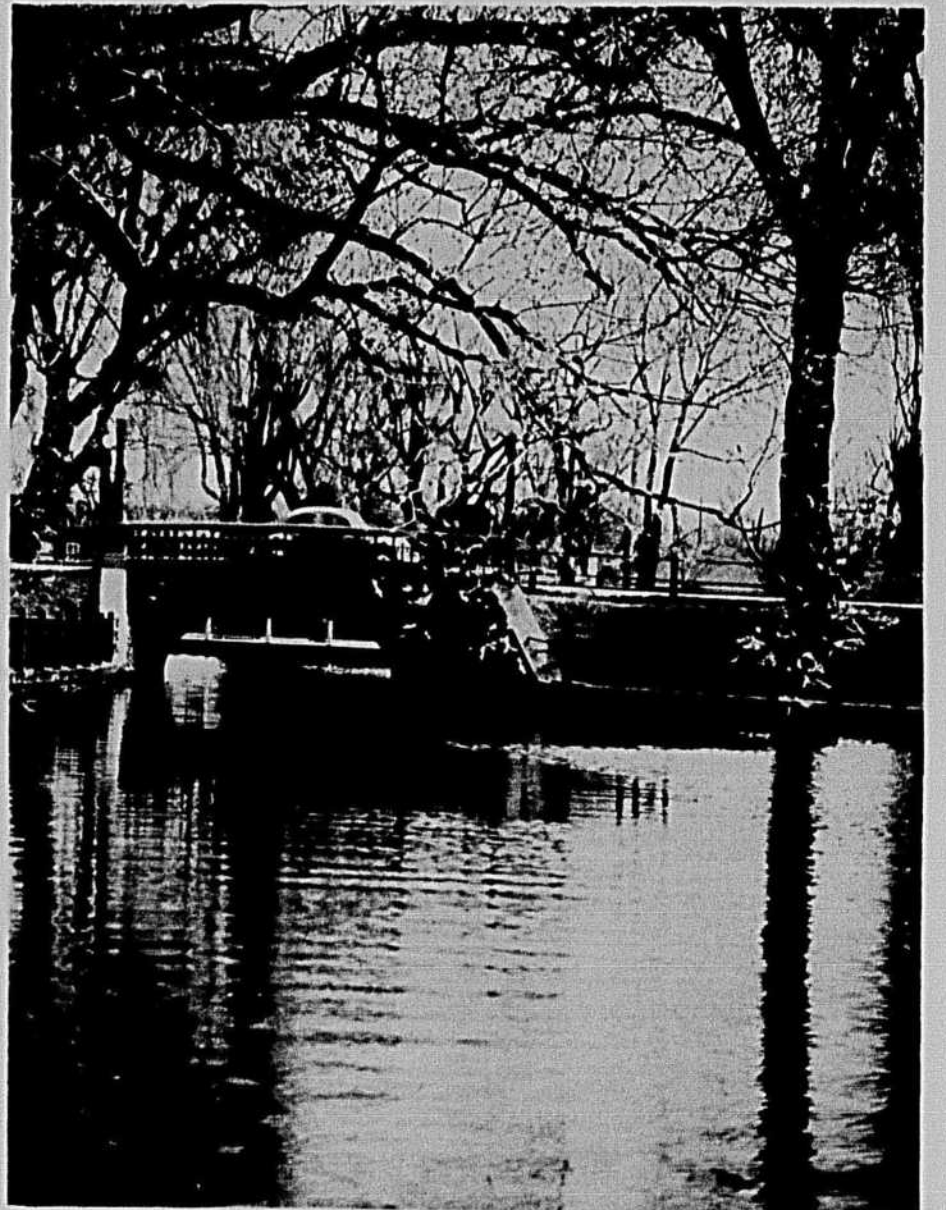
Le canal Rideau, construit en 1826 dans un but purement militaire, est devenu l'une des voies d'eau les plus pittoresques, fréquentée par de nombreux touristes et les amateurs de yachting.



La rue Sparks a changé complètement d'aspect récemment. Autrefois encombrée par le trafic intense des véhicules, elle est maintenant devenue une plaza ombragée et multicolore bordée de magasins. À gauche, le centre d'information touristique.



La ville d'Ottawa est renommée pour ses paysages pittoresques que sillonnent de larges avenues ombragées, longeant canaux et parcs.



Ottawa, à cause de ses nombreuses voies d'eau a été surnommée "la Venise du Nord". Le canal Rideau relie Ottawa à Kingston et traverse la ville de part en part.

suite à la page 18



# **Kool-Aid**

est fait par les fabricants de Jell-O; c'est donc un produit excellent. Il est amusant à préparer et sa saveur est délicieuse; les jeunes en raffolent. Ce n'est pas un breuvage gazeux—c'est au goût qu'on le trouve pétillant. Plus de bouteilles vides, si encombrantes, avec Kool-Aid. Et il est si économique. Un paquet de six cents donne deux pintes d'un breuvage rafraichissant. Vous n'avez qu'à l'agiter avec la cuiller. Choisissez votre saveur: orange, citron, raisin, citron-lime, framboise, cerise, fraise, punch aux fruits ou la toute dernière, la root beer.

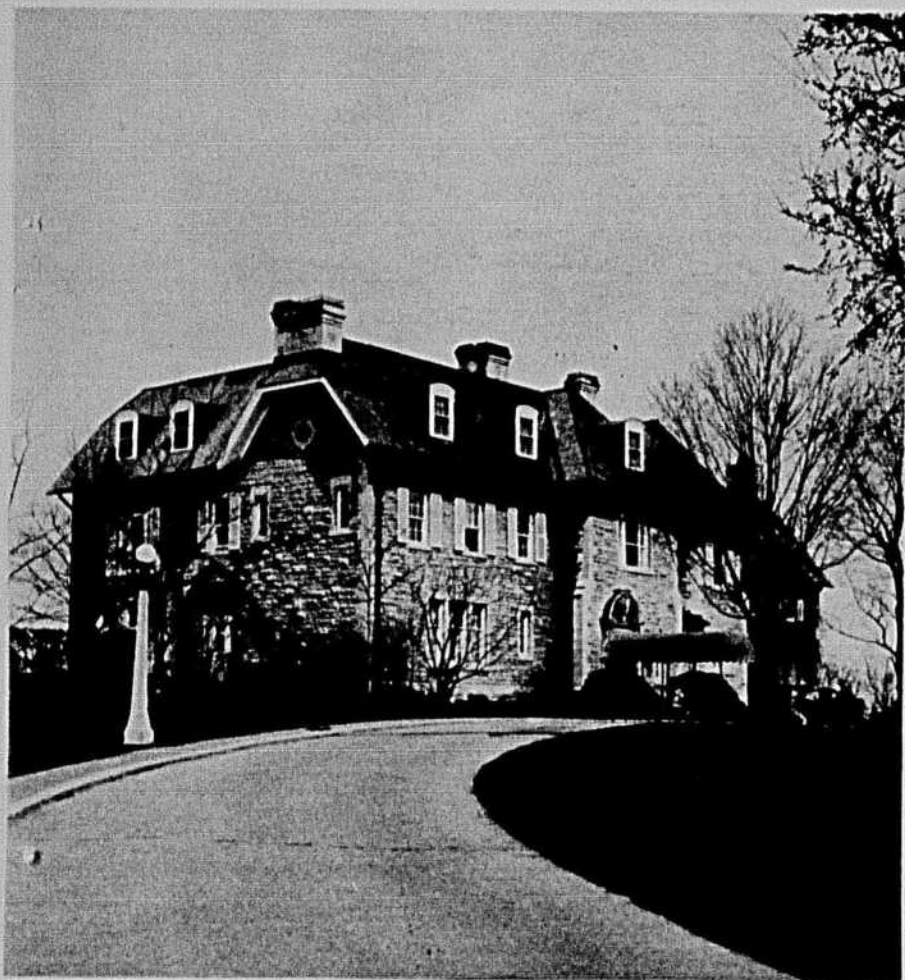
Jell-O est une marque déposée,  
possédée au Canada par General Foods Limited

Kool-Aid est un autre excellent produit de General Foods.

LA PRESSE, 23 JUILLET 1960 17



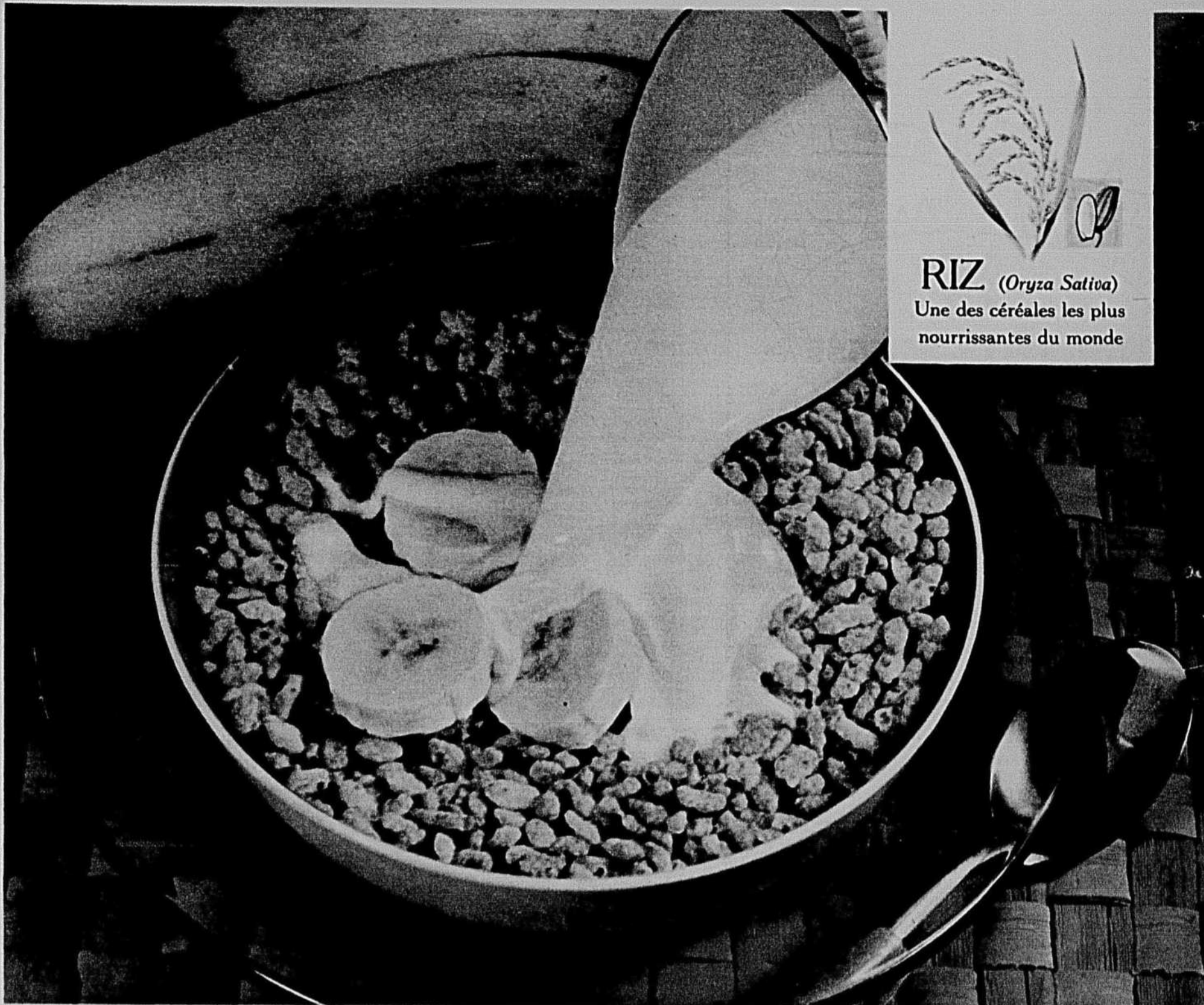
*La Galerie Nationale du Canada, récemment inaugurée, est située dans l'édifice Lorne, sur la rue Elgin.*



*La résidence officielle du premier ministre du Canada, chemin Sussex, à Ottawa, est entourée d'un immense parc.*



*Le monument de Sir John A. Macdonald qui, dès la Confédération, le premier juillet 1867, occupa le fauteuil de premier ministre du Canada, jusqu'au 6 novembre 1873. Il fut également premier ministre de 1878 à 1891. suite à la page 20*



**RIZ** (*Oryza Sativa*)  
 Une des céréales les plus  
 nourrissantes du monde

"Rice Krispies" est la marque déposée par Kellogg Company of Canada, Ltd. pour sa délicieuse céréale de riz grillée au four

## La valeur nutritive du riz sous sa forme la plus agréable

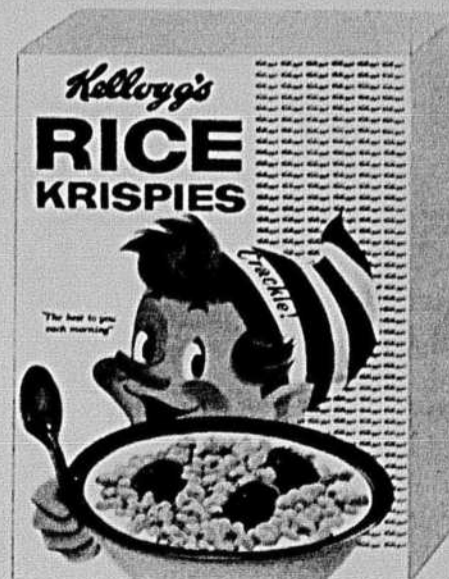
Les Rice Krispies vous offrent toute la valeur nutritive de l'une des céréales les plus importantes du monde. Car la nature a généreusement comblé le riz d'éléments nutritifs précieux pour le corps humain.

Et ces petits grains appétissants, dorés à point, se joignent aux autres céréales Kellogg pour vous souhaiter

"le meilleur bonjour . . . le matin!"

# Kellogg's

**RICE KRISPIES**



C'est "Crac" qui a posé pour cette illustration. Pour ne pas faire de jaloux, ses frères "Cric" et "Croc" se trouvent sur d'autres boîtes de Rice Krispies.



Visitez le pays de la vieille Acadie où, en 1606, Samuel de Champlain fondait l'Ordre de Bon Temps.

**GRATIS!**

POSTEZ  
DÈS  
MAINTENANT!

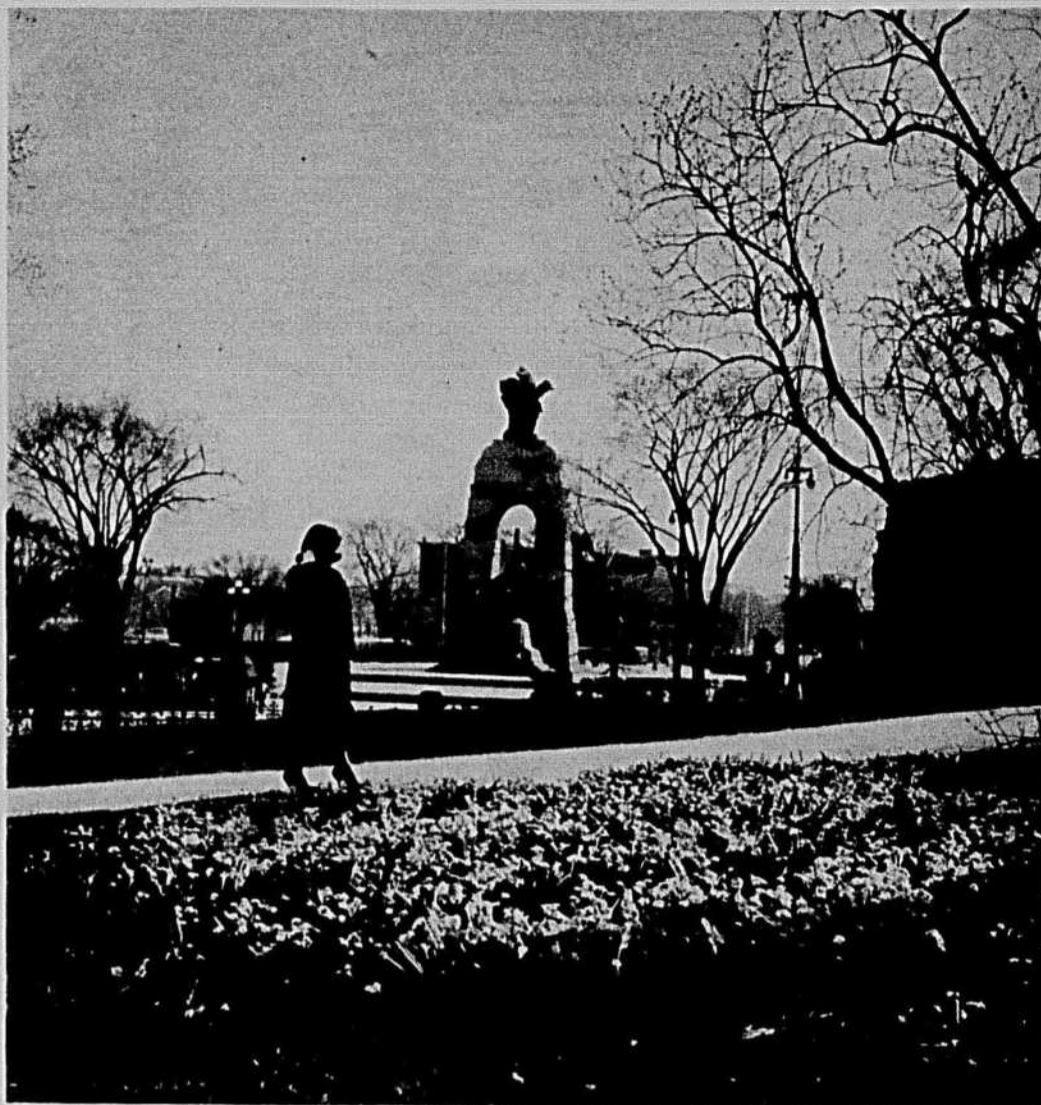
Office des Voyages de  
**NOUVELLE-ÉCOSSE**

Casier 130, Halifax, Nouvelle-Écosse  
Veuillez m'envoyer vos dépliants gratuits:

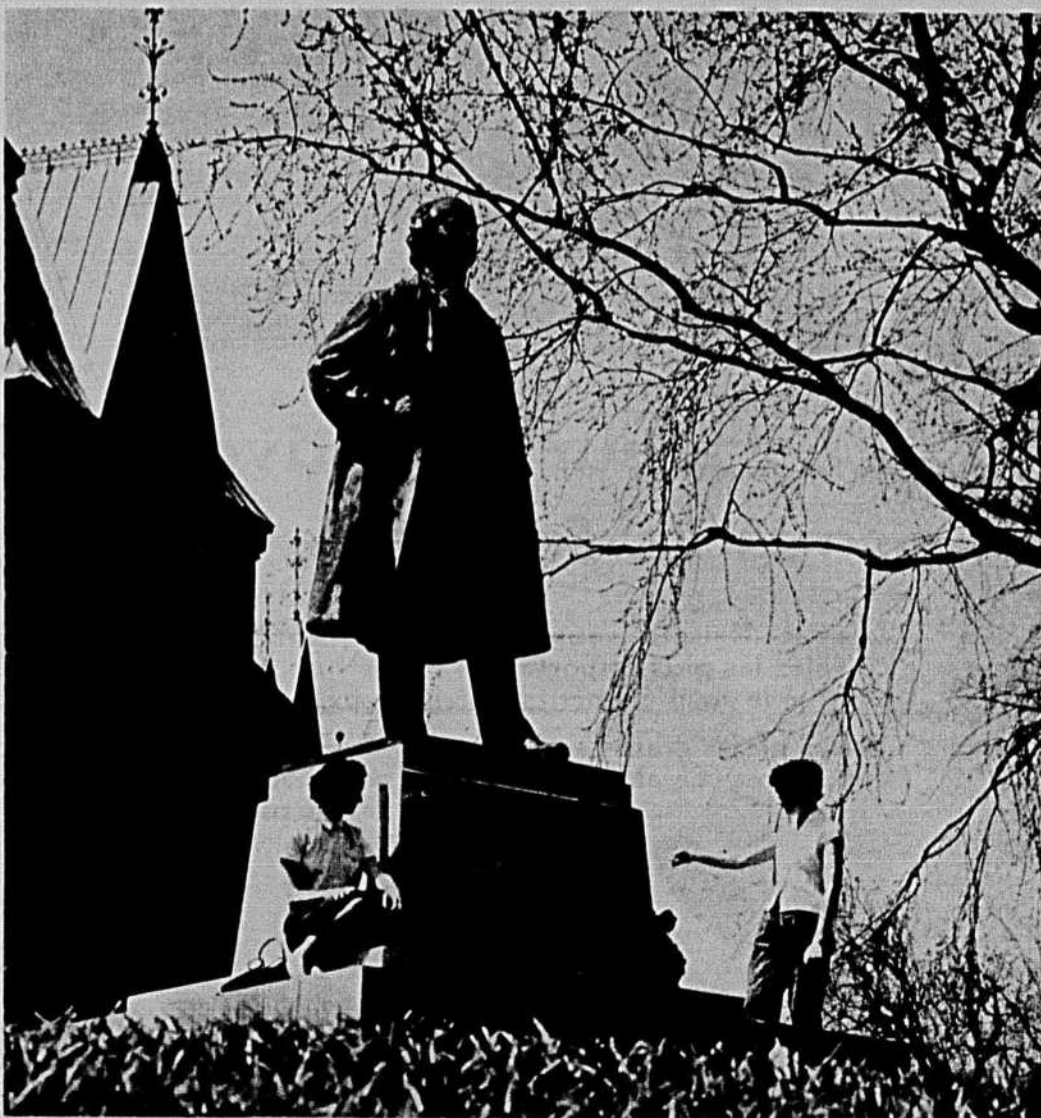
LPR72360

NOM

ADRESSE



Place de la Confédération, au coeur d'Ottawa, est un îlot de verdure où il fait bon déambuler sans but précis.



Le monument de Sir Wilfrid Laurier, l'homme qui dirigea les destinées du Canada du 11 juillet 1896 au 6 octobre 1911.

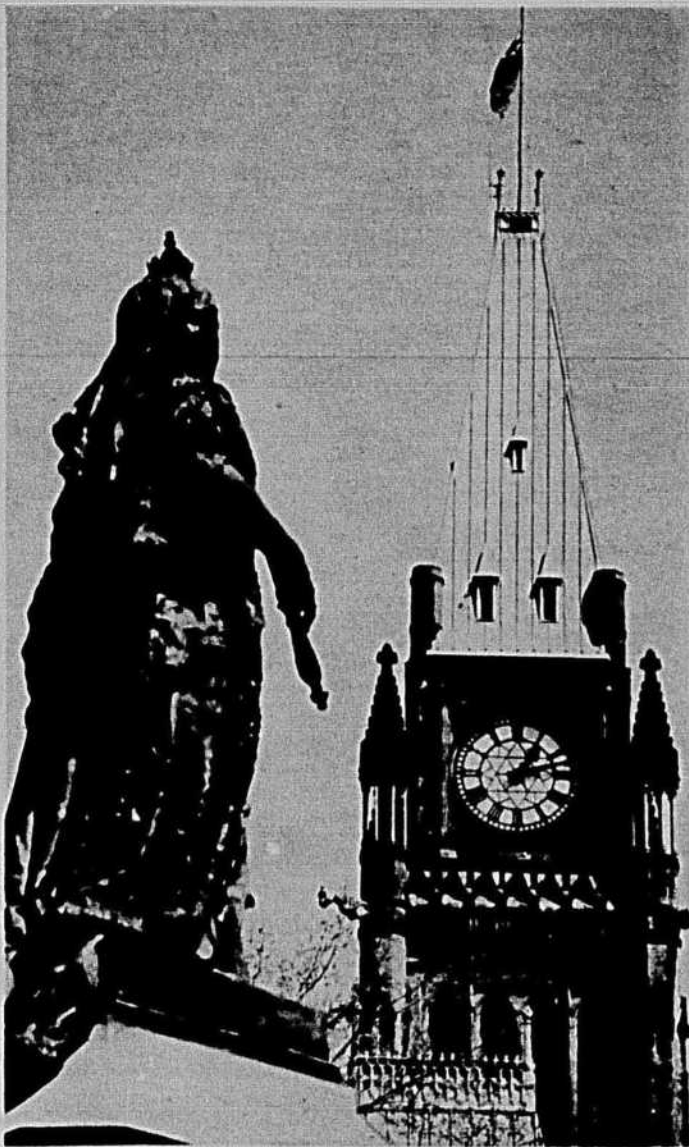
suite à la page suivante



CIGARETTES

**"EXPORT"**

BOUT UNI OU FILTRE

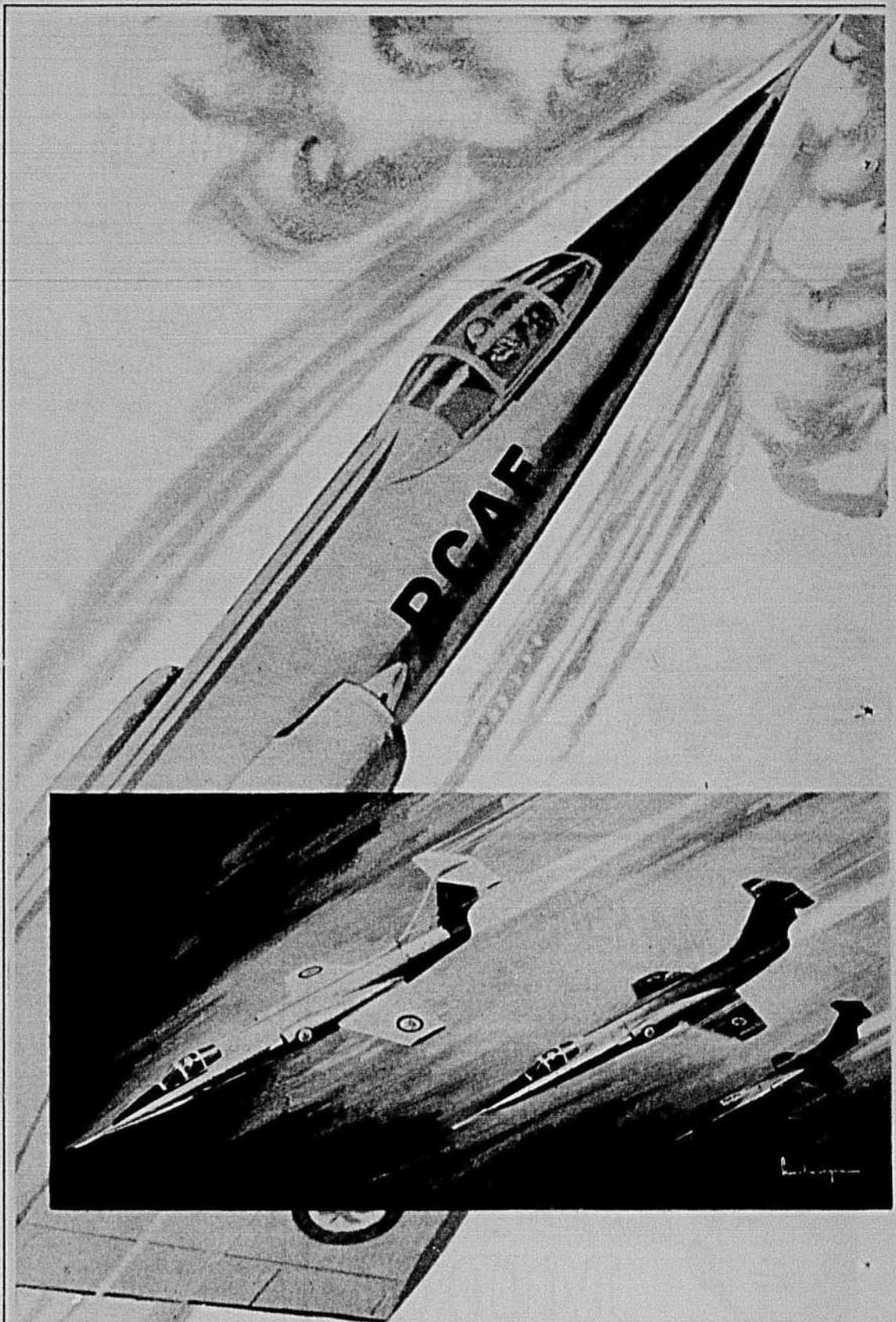


C'est le 31 décembre 1857 que Sa Majesté la reine Victoria, dont le monument domine la colline parlementaire, décida qu'Ottawa deviendrait la capitale du pays.



De futures pièces d'un cent sur le point d'être martelées, à l'hôtel de la Monnaie, à Ottawa.

photos: Office national du film



## POUR DÉFENDRE LA LIBERTÉ

Les 6,000 aviateurs et femmes-aviateurs de notre Division aérienne en Europe sont fiers de la réputation qu'ils ont méritée à leur pays, tant comme "gardiens" de la paix que comme ambassadeurs de bonne entente.

Jugée essentielle dans l'armature de défense de l'OTAN, la Division aérienne du Canada sera bientôt dotée du formidable Starfighter CF-104, nouvel avion qui peut faire 1,400 milles à l'heure. Grâce à cet appareil fantastique, véritable fusée pilotée, notre Aviation va pouvoir conserver sa place à l'avant-garde des Forces aériennes alliées en Europe, tout en renforçant encore le pouvoir de dissuasion de l'OTAN pour la sauvegarde de la liberté.

Le conseiller d'orientation de l'Aviation de votre localité vous dira comment les jeunes gens des deux sexes peuvent se faire une carrière dans l'Aviation moderne du Canada.



AF-60-3AF

# AVIATION ROYALE DU CANADA



## LE NÉPAL, A LA CROISÉE DES CULTURES HINDOUE ET BOUDDHIQUE

Dans l'une des rues principales de Katmandu, un marchand a arrêté un passant pour lui vanter sa marchandise qui consiste principalement en des articles de ménage étalés tout autour de lui sur la chaussée.

*Jeanne est* **MALHEUREUSE**  
DOULEURS MENSTRUELLES

C'est tellement bête de souffrir en silence chaque mois. Laissez à MIDOL, qui agit de 3 façons, le soin de vous soulager complètement des douleurs menstruelles fonctionnelles. Prenez simplement un comprimé MIDOL avec un verre d'eau... c'est tout. MIDOL apporte un apaisement plus rapide à vos douleurs menstruelles—il soulage les crampes, calme le mal de tête et chasse le "cafard".

*Jeanne est* **RADIEUSE**  
GRÂCE À  
**MIDOL**

Niché au flanc de l'altier Himalaya et situé au carrefour des cultures hindoue et bouddhique, s'étend le royaume du Népal, un pays renfermé qui s'étend sur environ 54,000 milles carrés.

Le Népal est pittoresque par ses vallées profondes et ses immenses forêts, ses fermes où se pratiquent les cultures du riz, du thé, de la canne à sucre, du tabac et du coton. La capitale est Katmandu, une ville que l'influence occidentale n'a pas effleurée.



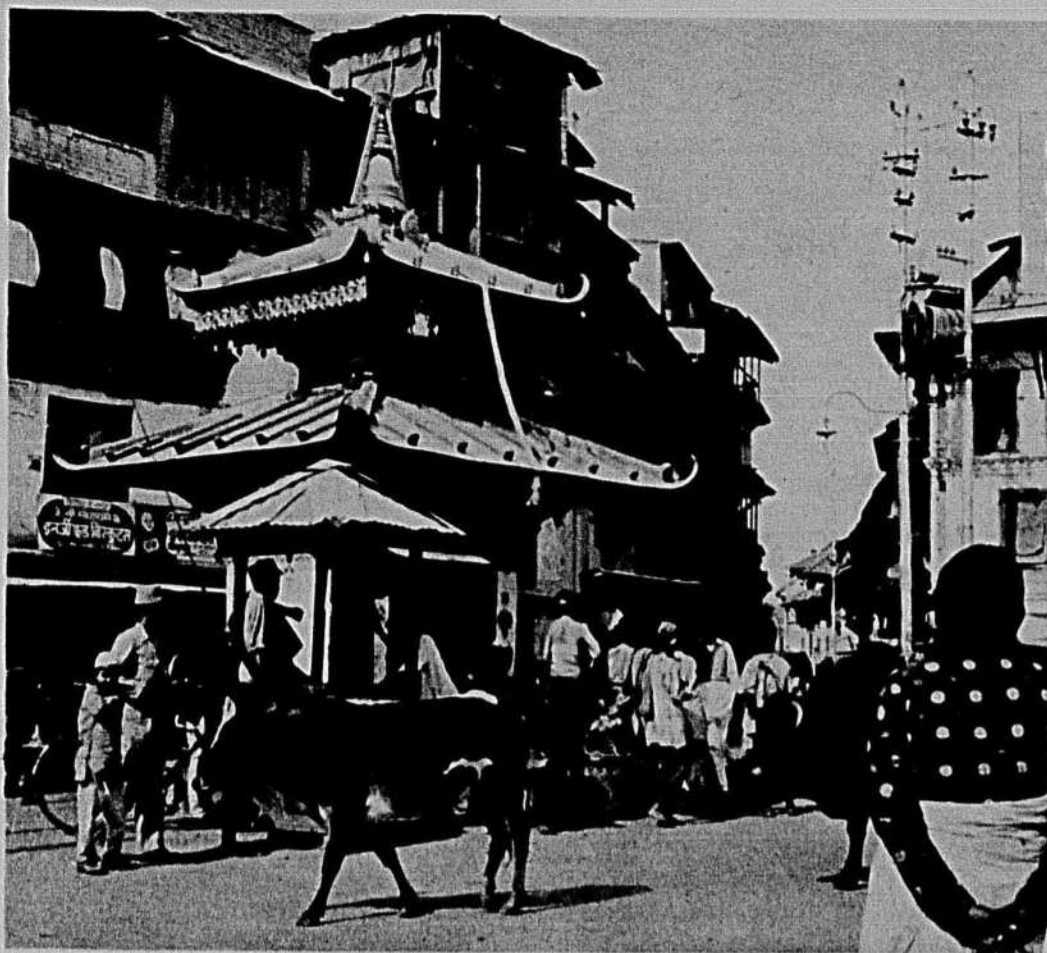
Les barbiers, à l'instar des autres marchands de la ville, s'installent en plein air, à peine protégés du soleil brûlant par un parasol délové par les intempéries. Quelques passants prennent plaisir à regarder le figaro oriental, tandis que des clients attendent patiemment leur tour.

*suite à la page suivante*

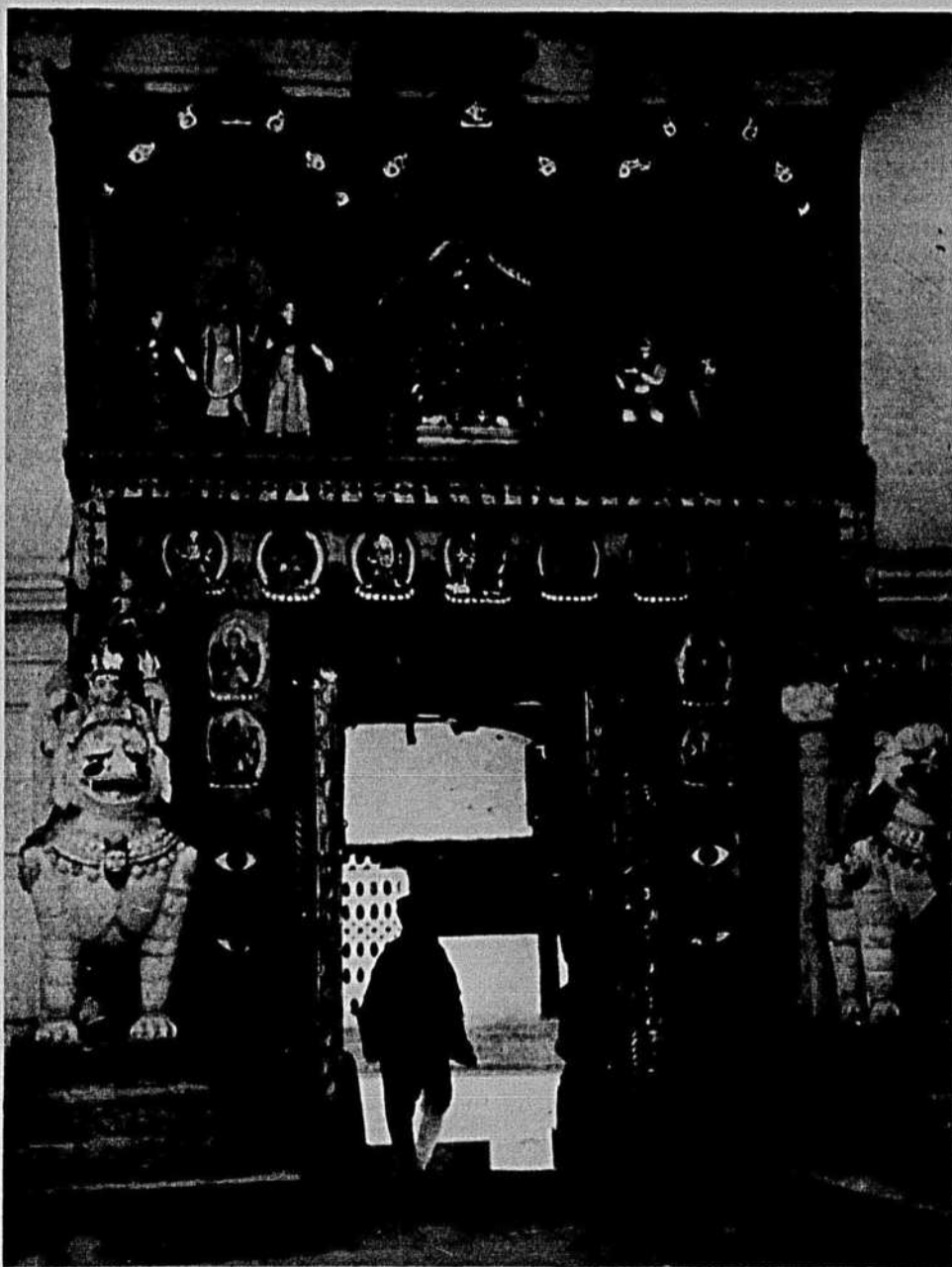
**DORMEZ AVEC CALMEX**

Lorsque vous n'arrivez pas à trouver le sommeil, prenez 2 Calmex avant de vous coucher et levez-vous frais et dispos, prêt à affronter une autre journée.

**CALMEX** est vendu, sans prescription, par votre pharmacien - \$1.25



Le boeuf, l'animal sacré aux yeux de la population hindoue, erre à l'aventure dans une rue de Katmandu, non loin d'un sanctuaire hindou, devant lequel est érigé le kiosque réservé au policier de faction. Les véhicules sont assez rares à Katmandu.



L'entrée richement décorée du Hanuman Dhoka, le palais ancestral des rois du Népal et la résidence du monarque actuel, Mahandra Bir Bikra Shah Dev, dont le couronnement date du mois de mai 1956. Le palais, érigé sur la plus importante artère de Katmandu, est couvert de pierres sculptées et de riches panneaux de bois.

## ENTENDEZ MIEUX EN BEAUTÉ

AVEC  
LA BOUCLE D'OREILLE  
**MAICO**  
LÉGÈRE COMME  
UNE PLUME



Vous entendez mal, et soucieuse de votre élégance, vous désirez que toute correction auditive passe inaperçue.

MAICO y a pensé pour vous et a créé un appareil très au point que vous pouvez adapter vous-même sur des boucles d'oreilles spéciales, élégantes et très agréables à porter.

VENEZ chez MAICO qui vous conseillera avec empressement sur l'appareil-boucle d'oreille qui vous convient, et vous pourrez y admirer en même temps leurs toutes dernières créations.

Pour recevoir un catalogue gratuit  
retournez ce coupon à:  
MAICO HEARING SERVICE,  
1529 ouest, rue Sherbrooke,  
Montréal — Qué.  
Tél. WE. 5-5293

NOM \_\_\_\_\_  
ADRESSE \_\_\_\_\_  
VILLE \_\_\_\_\_ TÉL. \_\_\_\_\_

BUVEZ À VOTRE SANTÉ!

# VICHY CÉLESTINS

EAU MINÉRALE ALCALINE NATURELLE — PROPRIÉTÉ DE L'ÉTAT FRANÇAIS



LA SEULE véritable eau de Vichy vendue au Canada  
Importée directement de l'établissement Thermal de Vichy, à Vichy, France  
Méfiez-vous des imitations!!! Exigez **CÉLESTINS**.

# LE MYSTÈRE DES PIERRES COLOSSALES DE STONEHENGE



*L'énorme cercle de pierres de Stonehenge a peut-être été érigé en vue de l'adoration de l'astre de feu. Voici l'aspect que prennent les menhirs à l'aube, alors que le soleil commence à poindre à l'horizon. Bientôt, les premiers rayons frapperont directement sur l'autel de pierre, phénomène qui se répète à chaque solstice d'été.*

Pour voir l'immense sanctuaire préhistorique de Stonehenge, en Grande-Bretagne, tel que conçu par ses architectes primitifs, il faut regarder se lever le soleil du solstice d'été au-dessus de l'autel de pierre qui est rigoureusement aligné avec les rayons du soleil levant.

On ignore encore à quels rites s'adonnaient ceux qui ont érigé Stonehenge, mais le passé est néanmoins relié au présent : chaque année, cette journée-là, l'ancien Ordre des ermites druidiques y tiennent une étrange cérémonie à l'aube. Dès que les premiers rayons du soleil frappent l'autel de pierre, le grand prêtre des Druides entonne une prière solennelle. Stonehenge, cependant, n'a jamais révélé les secrets de son origine malgré les siècles. Mais récemment, des archéologues, qui avaient entrepris de mesurer et photographier le colossal complexe de pierres, ont fait une découverte sensationnelle.

Un étudiant qui venait de grimper dans une échelle appuyée contre l'une des pierres, aperçut soudain la vague sculpture d'une dague de l'âge de Bronze. Après un examen minutieux, la pierre verticale révéla des gravures d'autres armes de l'âge de Bronze : des haches. Personne, jusqu'ici, n'avait apparemment aperçu ces sculptures effacées par les intempéries. Seule une coïncidence de temps et de lumière a permis de les découvrir : le soleil de fin d'après-midi frappait alors obliquement sur la pierre verticale. Les haches, dotées d'un tranchant très large et semi-circulaire, sont du genre de celles qui étaient fabriquées en Bretagne au début de l'âge de Bronze ; cependant, la dague, avec la forme carrée de la garde et du pommeau et la lame étroite et effilée, semble indiquer une date beaucoup plus précise. Elle n'a pas été fabriquée en Bretagne mais plutôt importée par Agamemnon, entre 1600 et 1500 avant l'ère chrétienne. Au point de vue scientifique, Stonehenge étonne les experts : réparties en un cercle parfait, les pierres ou menhirs mono-

lithes présentent quelques techniques de charpenterie comme l'usage de chevilles pour tenir les linteaux en place au-dessus des menhirs.

Au point de vue géologique, les pierres bleues proviennent des Galles d'où elles furent transportées par voie d'eau et par terre jusqu'aux plaines de Salisbury.

Les experts croient que les pierres furent taillées et coupées à la forme voulue à l'aide de pierres rondes et transportées à Stonehenge sur des traîneaux munis de trois patins. De la terre et des pièces de bois ont permis de faire glisser les énormes blocs au faite des menhirs.

Mais la découverte prochaine d'autres indices permettra peut-être un jour de déterminer l'histoire exacte du sanctuaire de Stonehenge. D'ici là, il est permis de se poser bien des questions sur ce site étrange et impressionnant.



*Les anciens Druides se réunissaient au centre de ce cercle de pierres colossales que les touristes ne se lassent pas d'admirer.*



*Soyez fière d'être*

# FRAÎCHE ET PIMPANTE... C'EST FACILE

*avec Glide!*

Oui, vous serez fière de paraître à votre avantage. Chacun éprouve cette joie, lorsqu'il porte des vêtements exactement "comme il faut".  
Quelle fraîcheur, quelle confiance! C'est merveilleux, n'est-ce pas?  
Utilisez donc Glide, l'empois liquide moderne et parfait. Glide blanchit et rénove en même temps qu'il empèse. Il facilite le repassage et donne aux vêtements cet aspect si net, si frais, si éblouissant.

*l'empois moderne... prêt à utiliser*

## *Glide*



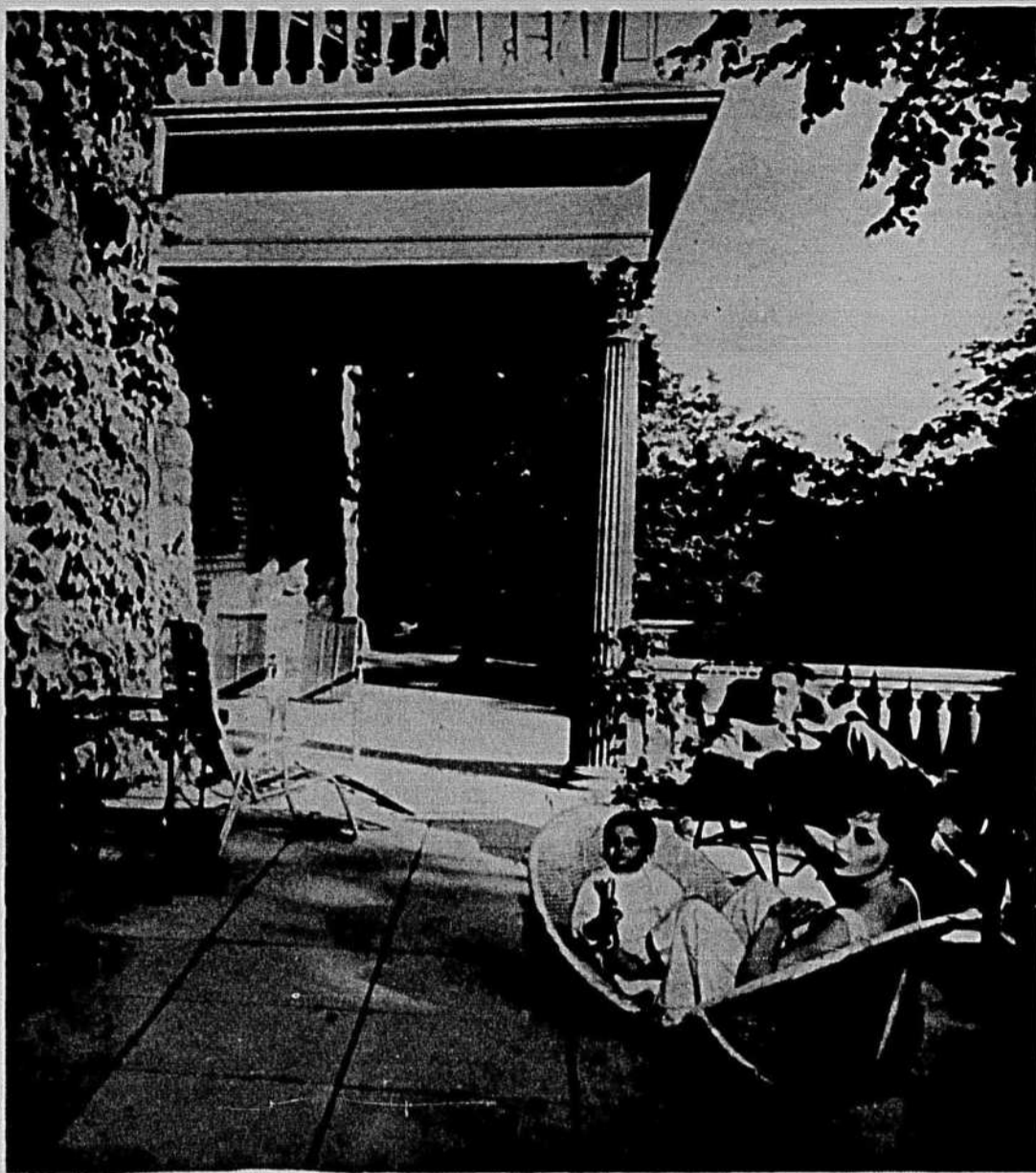
**À TORONTO**

## *La résidence temporaire de GINA LOLLOBRIGIDA*

Gina Lollobrigida, la belle actrice italienne dont la décision de venir s'établir au Canada a surpris les cinéphiles du monde entier, a emménagé temporairement dans une luxueuse résidence de Toronto érigée au parc Moore.

Les Skofic ont en effet l'intention de faire bâtir leur propre maison dans quelques mois, dès que le choix du terrain sera arrêté. Restera alors la préparation des plans. Mais en attendant, le Dr Milko Skofic, sa charmante épouse et leur jeune fils vivront dans une maison de style géorgien où ils occupent tout le premier plancher. Au deuxième, sont aménagés deux autres appartements. L'immense pelouse qui entoure la maison se déroule comme un tapis jusque dans un profond ravin.

Voici quelques photographies de la vie intime de Lollo au milieu de sa famille.



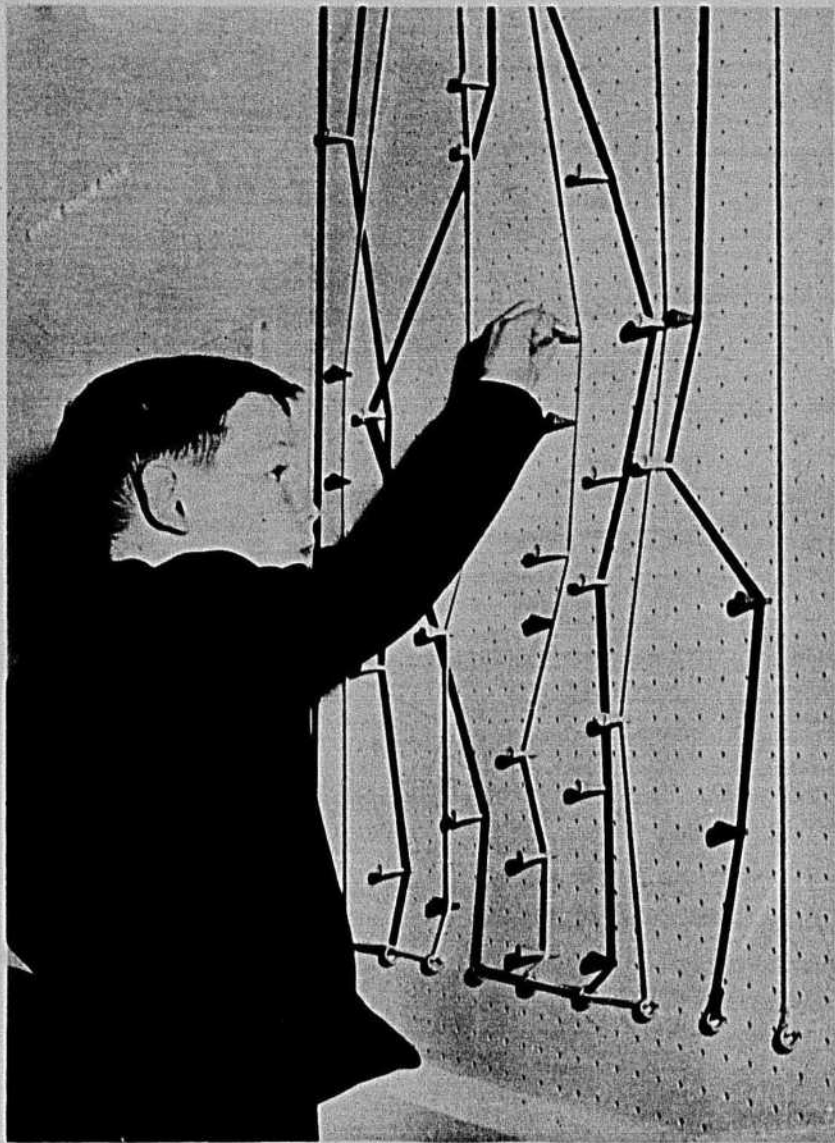
Sur le patio de la maison, Gina s'amuse avec son jeune fils, Milko, qui ne quitte pas un seul instant l'avion que sa mère lui a acheté au cours de ses pérégrinations à travers les grands magasins de Toronto.



Gina et son mari font faire un peu d'exercice à Milko qui est âgé de deux ans et dix mois. La vedette s'est dite enchantée de sa résidence temporaire et elle s'y plaît beaucoup.



Les Skofic dans le luxueux vivoir de la résidence du parc Moore. Le plafond de la pièce est très élevé et est décoré de poutres d'acajou.



Un garçonnet de six ans donne ici libre cours à son imagination en traçant lui-même un dessin sur une planche trouée, à l'aide de chevilles et de cordons élastiques colorés. Cet exhibit a permis aux enfants de s'extérioriser en créant divers dessins.



Le corail, à son naturel, présente un complexe arrangement de formes et de couleurs. Pour bien l'observer, on a installé une puissante loupe devant laquelle les enfants ont pu s'arrêter à loisir. Cette expérience des matériaux, tant dans la forme que dans la couleur, est une phase importante de l'éducation artistique de l'enfant.

### *L'art chez l'enfant*

## L'ÉDUCATION DES SENS DU TOUCHER ET DE LA VUE

L'importance de l'éducation des sens du toucher et de la vue dans l'introduction de l'art auprès des enfants a été soulignée récemment au Musée d'art moderne de la ville de New-York, au cours d'une exposition spécialement tenue à cet effet, et à laquelle étaient invités parents et enfants.

Toutes les phases de l'éducation artistique de l'enfant ont été illustrées de façon dramatique. Devant quelques exhibits, le visiteur pouvait même palper et façonner son médium en y créant le produit de sa propre imagination.



Cet exhibit n'est qu'un collage réalisé par une fillette de 15 ans. Les matériaux sont des boîtes d'oeufs, une éponge en caoutchouc, de la paille et un morceau de filet. L'exhibit illustre les possibilités d'exploration dans l'usage de différents matériaux fort usuels.

## dormez!

Si le sommeil ne vient pas rapidement et naturellement, prenez au coucher 2 comprimés persomnia: vous dormirez la nuit et vous vous éveillerez reposé.

fiez-vous à **persomnia**

pour une bonne nuit et un bon réveil sans prescription chez le pharmacien - \$1.00 - \$1.75

## PORTE



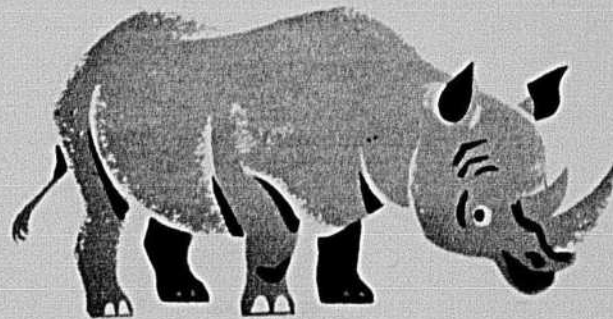
## RÉCALCITRANTE



VITE! Débloquez-la et assurez-vous qu'elle fonctionne bien en ayant recours à l'huile 3-EN-UNE. Cette huile lubrifie, nettoie et prévient la rouille. En vente partout.

## HUILE 3-EN-UNE

ORDINAIRE • À VAPORISER • À MOTEUR ÉLECTRIQUE



RÉSISTANTE...COMME

# NEOLITE

Les semelles Neolite sont deux fois plus durables... et elles sont imperméables. Quand vous achetez ou faites ressemeler des chaussures, exigez Neolite.

NEOLITE est une exclusivité de **GOOD YEAR**

NEOLITE, marque déposée

# AU QUÉBEC LA POPULARITÉ CROISSANTE DU YACHTING



*La rivière des Prairies, l'une des plus belles voies navigables de la région de Montréal. Un luxueux yacht de plaisance sillonne les eaux turbulentes, tout près du pont de Cartierville.*

**L**E YACHTING, dans la province de Québec, est le sport qui, depuis 10 ans, a acquis le plus de popularité. Sur tous les lacs et sur toutes les rivières disséminés par milliers à travers la province, des gens de tous les âges s'abandonnent aux plaisirs de la navigation. Tout comme sur la route, les conducteurs d'embarcations à moteur doivent suivre des règles élémentaires de prudence afin d'assurer la sécurité d'un public toujours plus imposant. Voici, à l'intention des propriétaires de petites embarcations, les règlements de base prescrits par les autorités.

Sur toute embarcation à moteur, les réservoirs à essence doivent être installés de façon que le carburant ne puisse se répandre dans les fonds lorsqu'on fait le plein, car l'inflammation des vapeurs d'essence est toujours à craindre. La provision de carburant doit être tenue dans un récipient métallique bien bouché.

Évidemment, chaque embarcation à moteur, quel qu'en soit le nombre de chevaux, doit être équipée d'un extincteur approprié dont le contenu doit être vérifié régulièrement au cours de la saison estivale.

## SAUVETAGE ET EXTINCTEUR

En ce qui regarde le matériel de sauvetage et d'extinction, voici la liste de celui exigé par les autorités à bord d'une embarcation d'au plus 18 pieds de longueur: Pour chaque personne à bord, une brassière de sauvetage approuvée ou un coussin flottant; deux avirons ou rames ou deux pagaies; une écope ou une pompe à bras; un extincteur d'incendie de classe B1.

Vu la grande variété de petites embarcations, il est impossible de donner des instructions précises concernant tous les cas de surcharge. Le nombre des passagers à admettre dépend de plusieurs facteurs: type d'embarcation, places occupées, répartition du matériel, etc. Les précautions dictées par le bon sens sont de première importance.

Le ministère fédéral des Transports suggère la nomenclature suivante: une embarcation de 10 pieds de longueur peut transporter sans danger deux personnes ou une charge maximum de 410 livres; 12 pieds, 3 personnes ou 575 livres; 14 pieds, quatre personnes ou 740 livres et 16 pieds, cinq personnes ou 975 livres.

La fixation par une personne sans expérience d'un moteur hors-bord est souvent une cause d'accident. Occupé à mettre le moteur en marche, on oublie la position du gouvernail, de sorte que le virage rapide imprimé au départ fait chavirer. Un moteur trop puissant pour l'embarcation est une autre cause fréquente d'accident.

## PERMIS ET IMMATRICULATION

Les propriétaires de petites embarcations jugeront utile de se procurer un permis afin de faciliter le règlement des cas de vol ou d'accident. D'ailleurs la loi oblige les embarcations munies en permanence ou provisoirement d'un moteur de 10 chevaux ou plus à avoir un permis.

Ce permis s'obtient gratuitement de tout bureau de la douane au Canada. Voici les villes du Québec où l'on peut émettre de tels permis: Montréal, Québec, St-Jérôme, Valleyfield, Baie Comeau, Gaspé, Lachute, Sept-Iles, Saint-Jean et Trois-Rivières. Pour les autres centres, la demande de permis peut très bien se faire par la poste.

Sont dispensés de cette obligation les canots, les petits voiliers et les embarcations à moteur d'au plus 15 tonneaux et munies d'un moteur de moins de 10 chevaux. Mais leur propriétaire peut néanmoins obtenir quand même un permis s'il le désire. Toute mutation nécessite l'obtention d'un nouveau permis. Le numéro du permis comprend un nombre, une lettre et un autre nombre. Ainsi, le permis no 32E607 signifie: port douanier no 32E, embarcation no 607. Le numéro du port douanier de Montréal est 10-D. Ce numéro de permis doit figurer de chaque côté de l'avant de l'embarcation (à bâbord et à tribord), en caractères d'imprimerie d'au moins trois pouces de hauteur.

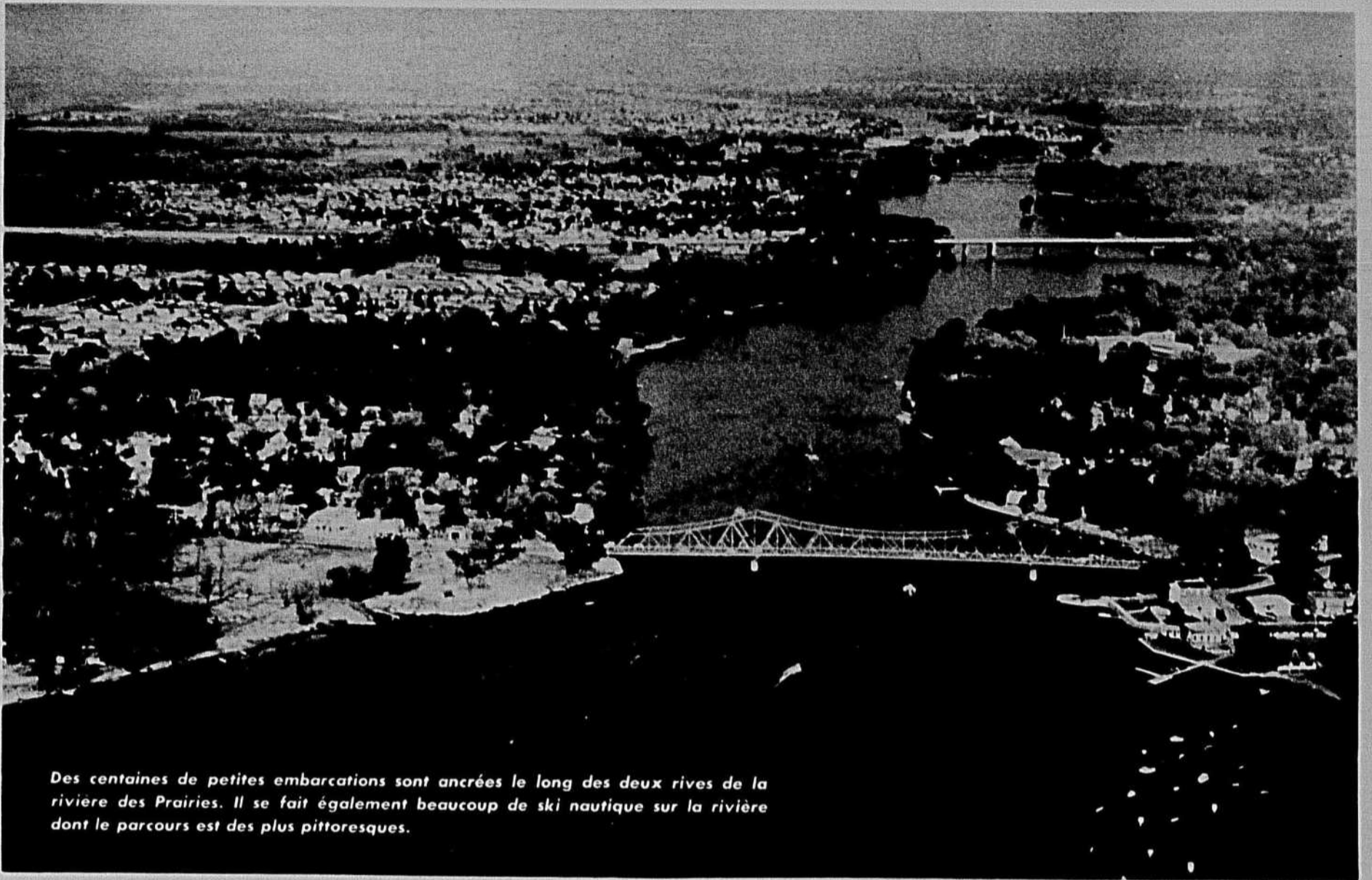
## CONDUITE IMPRUDENTE

L'embarcation à moteur circulant à une vitesse excessive est surtout dangereuse car son sillage peut en faire chavirer d'autres, mettre les baigneurs en danger et avarier les installations riveraines, navires amarés, etc. Il importe donc de s'en tenir à une vitesse adaptée aux circonstances. Il ne faut pas non plus oublier que l'embarcation à moteur ne jouit pas de privilèges spéciaux et que, abstraction faite de la loi, il n'est que juste d'avoir certains égards pour les autres... tout comme la courtoisie au volant. Le bruit du moteur et le sillage font aussi souvent l'objet de plaintes.

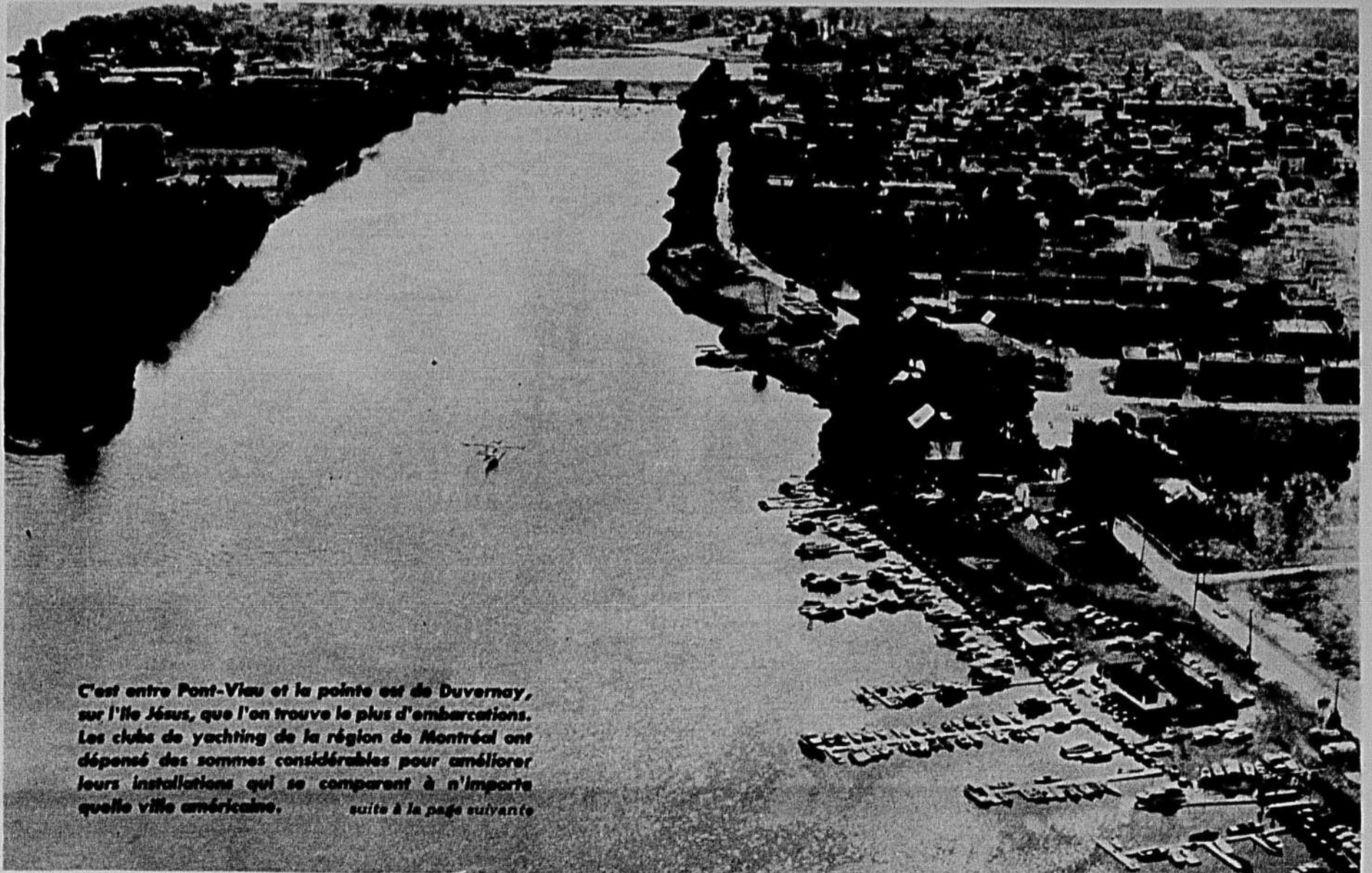
La loi sur les petits bâtiments prévoit une amende de \$500 en cas de conduite dangereuse. Aux termes de la loi, est coupable quiconque "... conduit ou utilise un bâtiment ou des skis nautiques, des aquaplanes, des traîneaux nautiques ou autres objets remorqués, avec imprudence ou d'une manière ou à une vitesse susceptibles de compromettre la sécurité de la navigation ou de la vie humaine, compte tenu de toutes les circonstances..."

Le ministère des Transports met à la disposition des propriétaires de petites embarcations un dépliant portant sur la sécurité sur l'eau. On peut s'en procurer gratuitement sur demande à n'importe quel port douanier du Canada.

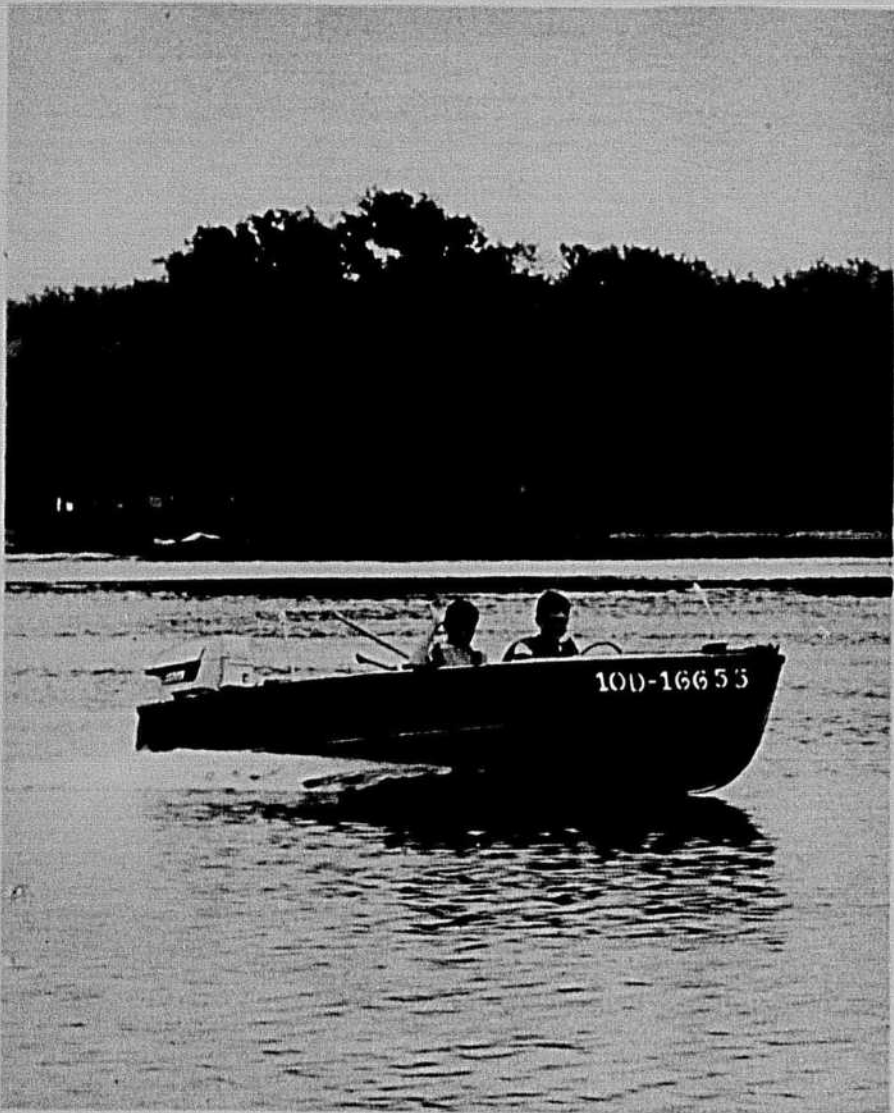
*suite à la page suivante*



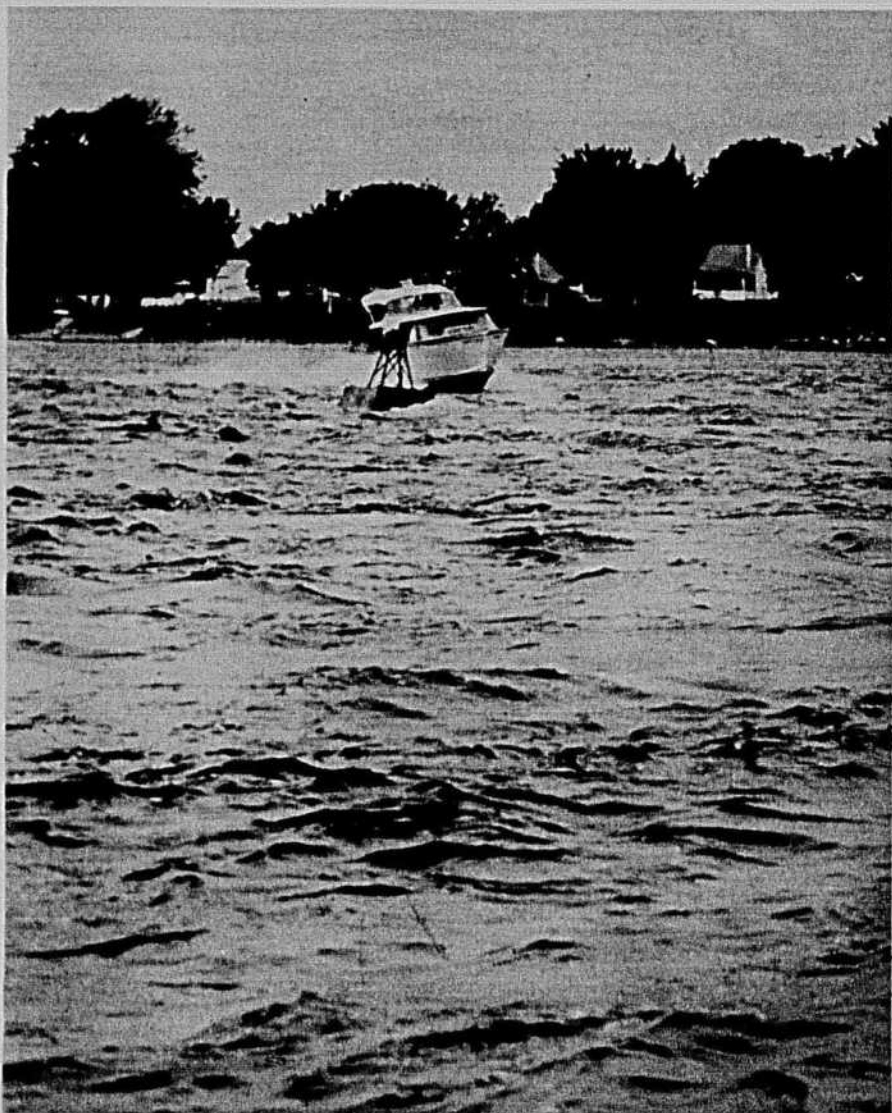
*Des centaines de petites embarcations sont ancrées le long des deux rives de la rivière des Prairies. Il se fait également beaucoup de ski nautique sur la rivière dont le parcours est des plus pittoresques.*



*C'est entre Pont-Viau et la pointe est de Duvernay, sur l'île Jésus, que l'on trouve le plus d'embarcations. Les clubs de yachting de la région de Montréal ont dépensé des sommes considérables pour améliorer leurs installations qui se comparent à n'importe quelle ville américaine. suite à la page suivante*



Les enfants sont toujours en sécurité à bord des embarcations à moteur si on leur a appris dès leur jeune âge les règles de base de la prudence sur l'eau. Voici deux garçonnetts filant allègrement sur l'eau. Tous deux portent des ceintures de sauvetage appropriées et deux avirons, tels que prescrits par le ministère des Transports.



Les rapides du Cheval-Blanc, sur la rivière des Prairies, ne sont pas dangereux à la condition de les bien connaître et de suivre le parcours indiqué par les bouées.

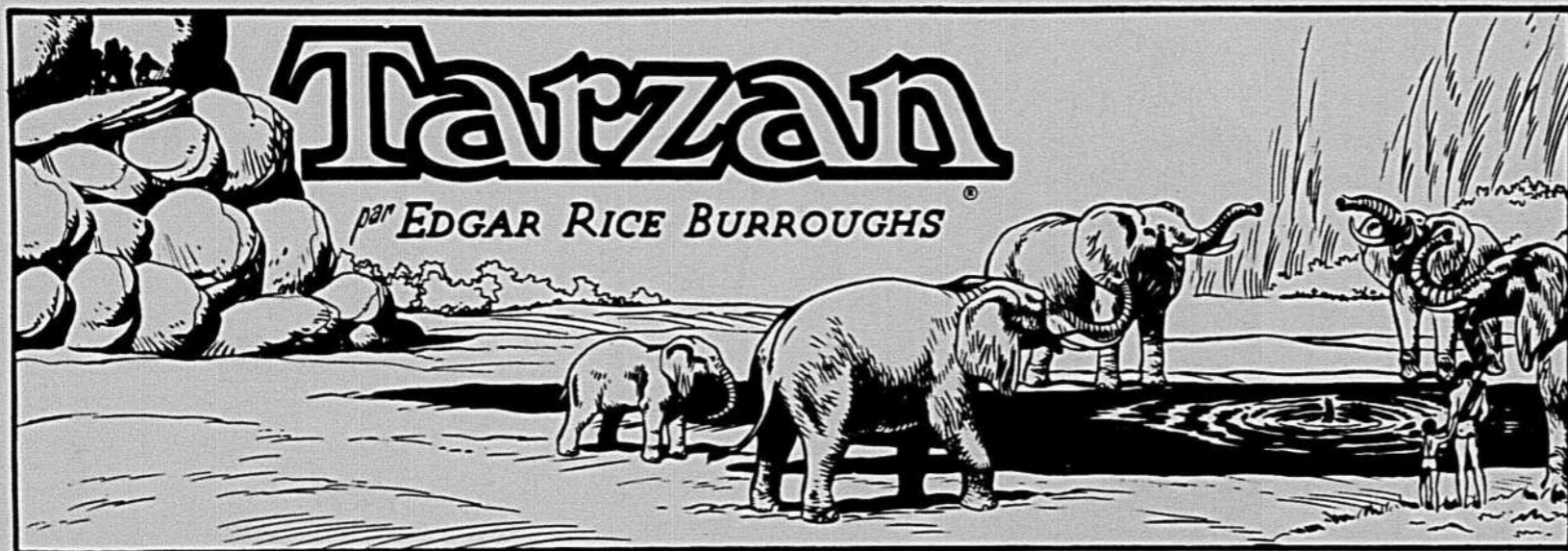


Le slalom en ski nautique exige beaucoup de pratique et de maîtrise de soi. C'est un sport excitant surtout quand on observe à la lettre les principes de sécurité.



Habilité, élégance et prudence sont trois facteurs importants dans le ski nautique. Voici un expert volant entre ciel et eau.

Photos: René Bénard et Yves Beauchamp



Toute la riche saveur  
de six fruits mûris sous  
le soleil des Tropiques  
...rehaussée d'amandes  
fines pour un meilleur  
régal

UN RICHE MÉLANGE DE FRUITS SUCCULENTS  
... CETTE CONSERVE TROPICALE DE ROSE  
BRAND! C'EST UN RAYON DE SOLEIL,  
PIQUÉ DE LUISANTES CERISES ROUGES, DE  
RAISINS DODUS ET D'AMANDES CROQUANTES,  
QUI FERA DE VOTRE DÉJEUNER UN  
ENCHANTEMENT. LA FAÇON PARFAITE DE  
COMMENCER LA JOURNÉE!

*Essayez ces nouveaux desserts...  
si exquis lorsque vous employez la  
Conserve Tropicale Rose Brand!*

### BISCUITS SOLEIL

1 1/2 tasse de farine tout usage tamisée	6 cuil. à table de sucre
3 1/4 cuil. à thé de poudre à pâte	1 œuf
1/2 cuil. à thé de sel	1/2 tasse de lait
2 cuil. à table de sucre granulé fin	1/4 cuil. à thé de cannelle en poudre
	Conserve Tropicale Rose Brand



Tamiser la farine, la poudre à pâte, le sel et les 2 cuil. à table de sucre dans un grand bol. Incorporer le beurre. Bien battre l'œuf et le lait. Faire un creux dans le mélange de farine et y ajouter le mélange d'œuf et de lait en remuant légèrement avec une fourchette. Ajouter plus de lait et nécessaire pour former une pâte molle. Poser cette pâte sur une planche enfarinée et pétrir pendant 10 sec. Étendre à 1/2" d'épaisseur. Couper des cercles de 2 à 3" et les poser sur une tôle beurrée. Faire un creux dans le centre de chacun. Badigeonner de lait et saupoudrer de 1 cuil. à table de mélange de sucre et de cannelle. Remplir chaque creux d'une pincée cuillère de Conserve Tropicale. Cuire 12 mi. à four chaud (400°F.). Servir immédiatement.

### BÛCHE TROPICALE


4 œufs	1/2 cuil. à thé de poudre à pâte
1 tasse de sucre granulé	1 tasse de farine tout usage tamisée
5 cuil. à table d'eau	1 pot de 12 oz. de Conserve Tropicale Rose Brand
1 cuil. à thé de vanille	
1/4 cuil. à thé de sel	





Bien battre les œufs. Ajouter le sucre peu à peu. Y incorporer l'eau et la vanille. Tamiser le sucre, le sel, la poudre à pâte et la farine et les ajouter au mélange. Verser immédiatement dans un moule à bûche de 15" x 10" légèrement beurré. Cuire à four modéré (375°F.) pendant 12 à 15 min. ou jusqu'à très léger brunissement. Renverser sur une grande feuille de papier métallique copieusement saupoudrée de sucre granulé au préalable. Rouler immédiatement et laisser ainsi jusqu'à refroidissement. Lorsque la bûche est froide, dérouler et garnir de Conserve Tropicale. Rouler à nouveau, envelopper de papier métallique et mettre au réfrigérateur une heure au moins avant de servir. Couper en tranches et servir recouvert de crème fouettée.


*Et il y a comme cela, des douzaines  
de recettes aussi exquis apprêtées avec  
la Conserve Tropicale Rose Brand!*

Délicieuse sur de la  crème glacée

parfaite avec des  biscuits soda et du fromage

juste ce qu'il faut sur une rôtie chaude au déjeuner 

succulente sur  pain et beurre pour le goûter des écoliers

si savoureuse dans des tartelettes. 

**PROCUREZ-VOUS EN UN POT  
AUJOURD'HUI MÊME!**

