



AUTO



ESSAI ROUTIER

LA LANOS Intéressante Daewoo

■ QUÉBEC — La Lanos est la plus petite voiture que Daewoo nous propose. Nous avons essayé un modèle berline qui, comme le modèle à hayon, est proposé en deux versions. Chaque version a droit à son propre moteur soit un quatre cylindres de 1,5 litre pour la «S» et un de 1,6 litre pour la «SX».



Raynald Côté
Collaboration spéciale
CAA-QUÉBEC

L'étroitesse de l'ouverture des portes complique un peu l'accès surtout pour les personnes de grande taille. Les sièges avant procurent un bon confort mais le coussin un peu court ne sied pas à tous les types d'occupants. La position de conduite conviendra à la majorité des conducteurs. Par ailleurs, la distance entre les pédales étant très courte, on peut actionner les deux en même temps, si on ne se méfie pas. À l'arrière, l'accès nécessite un peu de souplesse mais pas plus que pour les autres véhicules ayant les mêmes dimensions. La banquette peut recevoir deux adultes qui bénéficieront d'un bon dégagement pour la tête et les jambes. Comme le coussin n'est pas trop sculpté, une personne, de petite taille de préférence, peut s'asseoir au centre pour de courts trajets.

Compte tenu des dimensions de la voiture, le coffre possède une bonne capacité qu'on peut augmenter en rabattant le dossier 60/40 du siège arrière. Par contre l'ouverture est un peu étroite.



La Lanos de Daewoo
COMMODITÉS ET SÉCURITÉ

La Lanos surprend agréablement par la qualité de son insonorisation sauf en forte accélération. Par contre, au niveau de la finition et de la qualité des matériaux cela est un peu moins bien. Dans notre véhicule, on entendait quelques craquements et le commutateur d'allumage ne favorisait pas une insertion en douceur de la clé de contact.

Les espaces de rangement sont en bon nombre mais leur capacité individuelle est assez limitée comme celle du petit coffre à gants d'ailleurs et le porte-gobelets est peu pratique en raison de sa grande dimension qu'on ne peut diminuer et il manque de profondeur. D'autre part, tout comme Mercedes le faisait il y a quelques années sur certains modèles, seul le miroir de droite peut être ajusté électriquement alors que celui de gauche l'est par un petit levier dont le fonctionnement rugueux manque de précision. Enfin les touches pour les vitres ne sont pas éclairées le soir.

Côté chauffage et radio, on a droit aux mêmes caractéristiques que dans la Nubira c'est-à-dire que la chaleur met un peu de temps à se manifester, que le ventilateur n'est énergique qu'à partir de la troisième vitesse et que les boutons de la radio sont très petits.

Au chapitre de la sécurité, la Lanos possède deux coussins gonflables, des phares assez puissants, des appuie-tête verrouillables à l'avant mais qui manquent un peu de hauteur pour les personnes de grande taille. Par ailleurs, on doit composer avec deux petites touches pour le klaxon et avec des piliers de toit assez larges pour compliquer la visibilité dans presque toutes les directions.

AUTRE TEXTE
□ Douceur de roulement Page C 5

Minutieuses et réfléchies

Les femmes magasinent mieux que les hommes quand vient le temps d'acheter une auto

■ QUÉBEC — L'époque des machos qui frottent leur « char », même l'époque des « chars » de gars est révolue. Aujourd'hui, les constructeurs s'intéressent davantage aux femmes comme consommatrices dans le monde de l'automobile au point de tenir compte de leur opinion et de produire des automobiles qui correspondent aux goûts et aux besoins des femmes.

D'ailleurs, 60% des ventes d'automobiles neuves sont contractées par des femmes ou influencées par les femmes. Les vendeurs et les vendeuses le disent presque tous: les femmes magasinent mieux que les hommes, posent davantage de questions sur la sécurité et la fiabilité et sont plus dures dans la négociation des prix que les hommes. Aucun vendeur ne peut mettre de côté la femme même lorsqu'ils vendent une auto à un homme.

Plusieurs personnes interrogées sur les modèles d'auto qui plaisent le plus aux femmes mentionnent des modèles comme la Golf Cabriolet, la Mazda Miata, la Toyota Tercel, La Corolla, la Civic de Honda, la Hyundai Accent, la Neon de Chrysler et certains petits véhicules utilitaires comme le RAV4, le Tracker, etc.

FIABILITÉ

Selon Christine Hollander, responsable des communications chez Ford Canada à Montréal, les femmes recherchent des autos fiables. Elles sont attirées par les modèles à l'allure sportive et au look européen. Chez Ford, deux modèles attirent particulièrement les femmes, la Mercury Cougar et la nouvelle Ford Focus. Le constructeur a même organisé des sondages et des groupes d'analyses avec des

femmes pour apporter des ajustements à certains modèles, notamment la Windstar pour les espaces de rangement, la logeabilité, les boutons de la radio et le miroir dans le pare-soleil du côté conducteur. Plus encore, dans ses politiques internes, Ford recrute de plus en plus de personnel féminin dans son organisation et demande aux concessionnaires de faire de même.

Chez Sainte-Foy Chrysler, M^{me} Jacinthe Laflamme raconte que les femmes en général préfèrent les petites automobiles comme la Neon ou les fourgonnettes comme la Voyager lorsqu'elles ont une famille. Les critères les plus importants sont la sécurité, la fiabilité et l'ergonomie. La performance des moteurs vient en dernier parce que la femme cherche davantage le côté pratique. Elle s'attardera au champ de vision à l'avant comme à l'arrière, à la manière dont elle est assise, à l'aménagement intérieur. « Souvent, ajoute-t-elle, les hommes viennent acheter un 4 X 4 en précisant que c'est pour leur femme, pour qu'elle se sente plus en sécurité. Mais, il est plus rare de voir une femme acheter spécifiquement un véhicule de ce genre. Par contre, pour une fourgonnette, même si les gens viennent en couple pour l'achat, c'est la femme qui prendra la décision ultime, car c'est souvent elle qui l'utilisera le plus. »

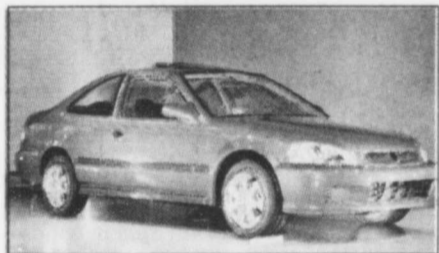
Selon M. André Bouchard, directeur des ventes chez Fournier Chevrolet, les jeunes femmes achètent des automobiles plus petites. Les femmes d'un certain âge choisiront des véhicules mieux équipés et généralement un peu plus gros. Lui aussi soutient que la question de sécurité est prioritaire. « En général, les femmes sont plus méticuleuses dans leurs achats que les hommes, affirme-t-il. Elles dépassent



Yves Therrien
YTherrien@lesoleil.com



Mazda Miata



Honda Civic



Hyundai Accent



Ford Focus



Mercury Cougar



Mazda Protégé



RAV 4



Coccinelle

Voir MINUTIEUSES en C 2 ▶

AUTRE TEXTE
□ Les modèles les plus populaires Page C 2

Choisir une Infiniti... Vivre autrement.

La nouvelle INFINITI I30 2000, La nouvelle I30 d'Infiniti. Toutes les caractéristiques de sécurité standards nécessaires, un habitacle primé comme le plus vaste de sa catégorie et d'un moteur V6 de 227 chevaux, récipiendaire d'un prix*.

à partir de
39 700\$*

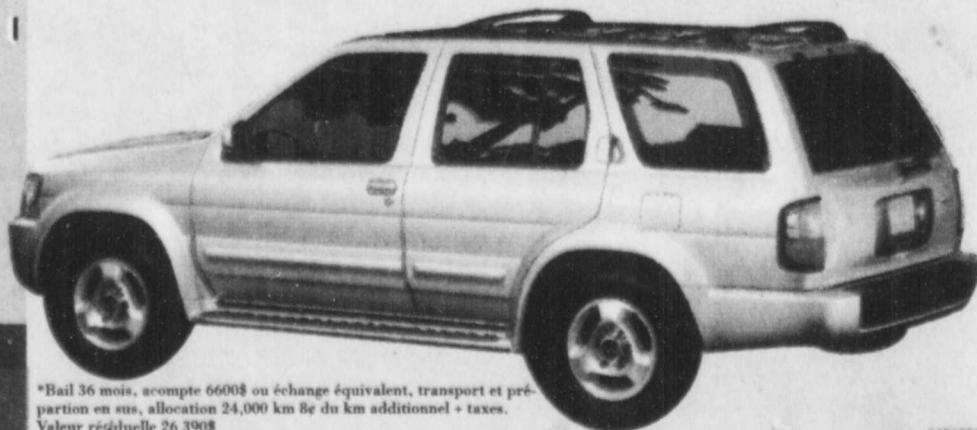
INFINITI
QUÉBEC

5055, boulevard des
Grands, Québec
626-1515

Valide jusqu'au 30 novembre
Ça ne s'explique pas.
Ça se vit.

Le QX4 2000, l'utilitaire selon Infiniti. Traction contrôlée par ordinateur, moteur V6 3,3 litres.

495\$* par mois



*Bail 36 mois, acompte 6600\$ ou échange équivalent, transport et préparation en sus, allocation 24,000 km de du km additionnel + taxes. Valeur résiduelle 26 390\$

MINUTIEUSES

Des acheteuses beaucoup mieux renseignées

Suite de la C 1

rarement le budget prévu et il faut toute une argumentation pour ajouter des éléments qu'elles jugent moins nécessaires. Elles critiquent beaucoup le système de freinage antiblocage (ABS).»

Toutefois, M. Bouchard estime que les femmes sont beaucoup mieux renseignées qu'avant. Elles posent des questions très pertinentes et savent ce qu'elles veulent, même lorsqu'il s'agit de se présenter à l'atelier de réparation.

Pour Francis Vallée, de Lessard Hyundai, l'Accent a la faveur des femmes parce qu'il s'agit d'une petite auto. De même, la Tiburon attire son lot de femmes à cause de son allure sportive alors qu'elle est délaissée par les hommes à cause de son manque de puissance.

IL PARAÎT QUE...

Chez Boulevard Lexus Toyota, un vendeur qui désire conserver l'anonymat soutient que les femmes magasinent beaucoup mieux que les hommes.

Les femmes sont plus minutieuses dans leur achat

Lors de l'achat ou d'une réparation, elles ne se laissent plus avoir. Elles argumentent, tiennent des propos démontrant qu'elles savent ce qu'elles veulent. Elles sont déterminées.

Selon ce vendeur, les femmes, en plus d'être plus minutieuses dans leurs achats, sont moins impulsives et font des choix plus réfléchis. Même s'il ne croit pas qu'il y ait des modèles plus spécifiques pour les femmes, il constate lui aussi qu'elles choisissent des automobiles plus petites, que la sécurité vient au premier plan avec la fiabilité et la valeur de revente. C'était le cas avec l'ancienne Tercel et la Corolla. Si l'auto est la deuxième du couple ou de la famille, elle sera plus dépouillée.

SUGGESTIONS Si vous avez des suggestions ou des questions, vous pouvez joindre l'auteur de ces lignes par courriel à ytherrien@lesoleil.com ou par courrier au Journal Le Soleil, 925, chemin Saint-Louis, Case postale 1547, succursale Terminus, Québec, G1K 7J6.

LES CHOIX DES FEMMES

Dans le livre *Carnet de Route*, de Daniel Héroult, on peut au fil de la lecture identifier quels modèles de véhicules attirent le plus les femmes. Voici des statistiques sur les profils de clientèle pour quelques modèles plus populaires auprès des femmes.

LES MINIS		
Metro/Firefly	H: 53%	F: 47%
Swift	H: 39%	F: 61%
Accent	H: 45%	F: 55%
Tercel	H: 43%	F: 57%

LES PETITES		
Cavalier/Sunfire		
Coupé	H: 40%	F: 60%
Berline	H: 50%	F: 50%
Neon	H: 51%	F: 49%
Civic		
Hatchback	H: 47%	F: 53%
Coupé	H: 50%	F: 50%
Berline	H: 42%	F: 58%
Protege	H: 44%	F: 56%
Saturn SC-SL-SW		
Coupé	H: 30%	F: 70%
Berline/fam	H: 57%	F: 43%
Corolla	H: 50%	F: 50%
New Beetle	H: 45%	F: 55%

LES SPORTIVES		
Miata	H: 31%	F: 69%
Cougar	H: 58%	F: 42%
Celica	H: 38%	F: 62%

LES TOUT-TERRAINS		
CR-V	H: 50%	F: 50%
Trecker	H: 45%	F: 55%
RAV4	H: 41%	F: 59%

INFOGRAPHIE LE SOLEIL

Nissan reporte le lancement d'une voiture à essence et électricité

Le constructeur automobile japonais Nissan Motor a décidé de reporter à une date indéterminée le lancement d'un véhicule hybride essence-électricité parce qu'il s'interrogeait sur ses coûts et sa rentabilité. «Nous avions prévu que la mise en vente débiterait l'an prochain, mais nous avons besoin de nous pencher sur sa rentabilité et d'autres détails», a indiqué jeudi un porte-parole. Il a précisé que Nissan avait déjà mis au point la technologie pour concevoir une voiture hybride pouvant être propulsée alternativement par l'essence et l'électricité, afin de réaliser des économies d'énergie et de réduire la pollution atmosphérique. Le principal concurrent de Nissan, Toyota, est devenu le premier constructeur à vendre au Japon un véhicule hybride, la Prius, en 1997, en sachant qu'il ne serait pas rapidement rentabilisé. Toyota vient de présenter, au salon automobile de Tokyo, un véhicule quatre-quatre hybride, qu'il entend mettre prochainement sur le marché. Honda Motor vient également de lancer une voiture hybride, prénommée Insight, sur le marché japonais. Nissan a lancé le 18 octobre un vaste plan de restructuration visant à redevenir bénéficiaire avec le soutien du Français Renault. Il a prévu de fermer cinq usines au Japon, dont trois de montage, et de supprimer quelque 21 000 emplois. (AFP)

Début en Norvège de la production de la Ford électrique Think

Ford, le second constructeur automobile mondial, lance en Norvège la production de Think, véhicule purement électrique qui préfigure, selon le constructeur, la voiture de ville «propre, sans odeur et silencieuse» du XXI^e siècle. Le roi Harald V de Norvège, le premier ministre Kjell Magne Bondevik et Jack Nasser, directeur général du groupe américain, inaugureront à Aurskog (est d'Oslo) une usine unique au monde car entièrement dédiée à la production en série de véhicules électriques. «D'autres constructeurs ont bien converti auparavant leurs modèles déjà existants à la propulsion électrique, mais Think est la première voiture à avoir été conçue comme telle dès le départ», a expliqué Kristi Hegna Svendsen, directrice marketing de Think Nordic AS, l'entreprise norvégienne créatrice du concept et dont Ford détient 51% depuis janvier. La paternité de Think revient à Lars Ringdal, un Norvégien alarmé dès le début des années 70 par la perspective d'une pénurie des carburants traditionnels. «La crise énergétique de 1973 a donné l'idée à mon père que l'avenir résidait peut-être dans un tel véhicule», souligne aujourd'hui son fils, Jan Otto Ringdal, vice-président de Think Nordic. Si le concept s'adresse avant tout aux organisations disposant d'un parc automobile important, telles que les municipalités, les fournisseurs de service, les entreprises de location de voitures ou de livraison de pizzas, Ford cible également une clientèle de jeunes citadins. (AFP)

1800 emplois de moins chez Rover d'ici 3 ans

Le constructeur automobile allemand BMW a l'intention de supprimer 1800 emplois supplémentaires sur les trois prochaines années chez sa filiale britannique à problème Rover, affirme le *Financial Times* (FT) de vendredi. S'appuyant sur les dires d'un membre du conseil de surveillance du groupe bavarois, le FT précise que cette réduction d'effectif interviendra à l'occasion du transfert de la production de moteurs de Rover dans une nouvelle usine britannique. Le groupe veut par ailleurs sous-traiter la fabrication de sièges pour un modèle de petite voiture, ce qui supprimera aussi des postes chez Rover, poursuit le journal. Aucun porte-parole de BMW n'était immédiatement joignable pour commenter cette information. En 1998, Rover avait accusé de lourdes pertes de 960 millions d'euros (998,4 millions \$). Rachetée en 1994, la firme britannique — handicapée par la force de la livre sterling et un problème de qualité de ses voitures — pèse depuis comme un boulet dans les comptes de BMW. Dans son édition de jeudi, le magazine allemand *Stern* affirmait que BMW allait réunir son conseil de surveillance pendant ce week-end pour débattre de l'avenir de Rover. BMW avait refusé de commenter. (AFP)

Des chaussures à hauts talons responsables d'un accident d'automobile fatal

Les talons hauts qui font fureur cette année au Japon ont été mis en accusation pour avoir empêché une jeune employée de bureau d'appuyer sur les freins et avoir causé un accident d'automobile fatal à l'un des passagers du véhicule. Tomomi Okawa, âgée de 25 ans, a «heurté de plein fouet un mur de béton après avoir effectué une sortie de route à l'issue d'un petit virage», a indiqué un porte-parole de la police à Hitachinaka, au nord-est de Tokyo, où s'est produit le crash. M^{me} Okawa portait des «bottes à hauts talons» d'une taille estimée à 8 centimètres, a indiqué un autre responsable. «Bien que nous ne pouvons pas juger si ceci a été la cause directe de l'accident, elle (la jeune femme) a déclaré qu'elle n'a pas pu freiner à cause de ses bottes», a déclaré ce responsable à l'AFP. Kaori Onuma, une autre jeune femme de 24 ans, qui était assise à l'avant du côté passager est décédée dans l'accident. (AFP)

GM sort la première voiture équipée d'Internet

Le constructeur automobile américain GM a présenté la première voiture équipée d'Internet, que le conducteur pourra consulter en toute sécurité grâce à un logiciel de reconnaissance de la voix. Les utilisateurs auront accès à l'actualité, aux résultats sportifs, à la bourse, ainsi qu'au courrier électronique, grâce à une connexion mobile. Il n'y a pas d'écran ou d'affichage susceptible de distraire le conducteur, souligne GM. Le système, présenté sur une Cadillac Seville modèle 2000, exploite les capacités du service d'ordinateur de bord Onstar de GM. (AFP)

BLITZ

DE RÉPARATION AVANT L'HIVER

Monsieur Retouche

Surfaces rouillées

Accrochages au pare-chocs

Égratignures

Pourquoi appeler Monsieur Retouche?

- Suite à un **accrochage mineur**, appelez Monsieur Retouche pour une évaluation avant de contacter votre compagnie d'assurance.
- **Avant l'hiver**, faire retoucher votre véhicule car il est important de le protéger contre le calcium.
- Avant de retourner votre **véhicule de location** chez votre concessionnaire, afin d'éviter de payer un surplus pour les dommages faits à votre carrosserie.
- Vous aurez une facture de **30% à 40% moins cher** que chez un carrossier standard.

Estimation gratuite

APPELEZ IMMEDIATEMENT AU (418) 990-4040

Le seul vrai spécialiste de la retouche de peinture automobile à Québec.

Jeep Cherokee Sport 2000

«le seul et unique»

seulement **329\$** par mois

Location 36 mois, utilisation 61 200 km, comptant de 3880\$ ou échange équivalent, transport et préparation inclus, taxes en sus.

AVEC 1995\$ COMPTANT = 385\$ PAR MOIS

AVEC 0\$ COMPTANT = 445\$ PAR MOIS

Le seul concessionnaire au Canada à vous offrir un essai «HORS ROUTE»

GOSSELIN

CHRYSLER / DODGE / JEEP

ST-NICOLAS 831-2050

Une BMW de 159 100 \$

Le premier exemplaire du X5, modèle du constructeur automobile allemand BMW qui sortira en décembre, a été adjugé pour 159 100\$ aux enchères sur le site Internet eBay au profit de la recherche sur le cancer du sein, a indiqué mardi un porte-parole de BMW. C'était la première fois qu'un véhicule était mis aux enchères en ligne avant même sa mise en vente chez les concessionnaires, même si les groupes automobiles recourent de plus en plus à l'Internet pour des opérations de marketing. Le prix final est trois fois plus important que le prix de vente annoncé pour ce premier SUV (Sport utility vehicle), soit un 4x4 de loisirs, de la marque allemande. Le constructeur avait lancé ces enchères au profit de la Fondation Susan G. Komen, pour la recherche sur le cancer du sein. (AFP)

Que vous réservent les Audi 2000 ?

La traction quatre...

Le luxe du pouvoir sur quatre roues, l'assurance d'une traction répartie de l'avant à l'arrière, d'un côté à l'autre.

GARANTIE 3 ans ou 80 000 km

selon la première éventualité. Une vraie couverture de sécurité:

- tous les programmes d'entretien habituels recommandés
- 12 ans de protection contre la rouille
- Assistance routière 24 heures sur 24

Elles sont arrivées et **Qué-Bourg Auto** les a toutes!

SUR PLACE, LES MODÈLES ACTUELS ET SURTOUT, LES NOUVEAUTÉS...

- A6 2.7 Puissante et performante**
Moteur V6 turbo-jumelé de 250 ch, traction intégrale quattro de série. Au choix, transmission automatique Tiptronic ou boîte manuelle à six vitesses.
- Impressionnante A6 4.2**
Avec son moteur V8 de 300 ch entièrement en aluminium, puissance débridée et maîtrise constante. Boîte de vitesse Tiptronic HP-24 à 5 vitesses.
- Audi TT Allure et tempérament**
Une sportive à la dimension du nouveau millénaire. Moteur 4 cylindres de 180 ch., turbocompressé. Boîte de vitesse manuelle à 5 vitesses.
- Plaisirs illimités Audi S4**
Deux turbocompresseurs déchainent toute la puissance des 250 ch de son moteur V6. Transmission manuelle à 6 vitesses jumelée à la traction intégrale quattro.
- Audi A8 Le raffinement suprême**
La meilleure des grandes berlines de luxe. Moteur V8 à 90°, 310 ch. Boîte de vitesse Tiptronic HP-24 à 5 vitesses. Traction intégrale quattro IV.

Psitt! Quelques 1999 à super prix ou encore, offerts à d'incroyables taux de location.

QUÉ-BOURG AUTO
7777, boul. Henri-Bourassa Charlesbourg, PQ
418-626-7777

65 ans avec GM



Le concessionnaire Antonio Labbé, de Vallée-Jonction, a célébré la semaine dernière ses 65 ans d'association avec General Motors, la plus longue de la grande région de Québec. Louis Cliche, président de la concession, avait fait venir une Cadillac 1934 pour l'occasion. Ce modèle des débuts de la concession trônait au centre des nouveaux modèles Buick 2000 et Cadillac Deville 2000 nouvellement arrivés dans la salle d'exposition. Le concessionnaire a même son site Internet où les clients peuvent prendre leur rendez-vous et obtenir des renseignements à l'adresse www.antoniolabbe.com.

LE SOLEIL, RAYNALD LAVOIE

ALUMINIUM

Formation spéciale
pour les carrossiersYVES THERRIEN
Le Soleil

■ QUÉBEC — Face à l'arrivée prochaine des nouvelles automobiles fabriquées en aluminium, le Mouvement Carrossiers Québec a décidé de mettre au point un programme de formation et d'apprentissage sur la réparation de ce type de coque d'automobile.

Selon le MCQ, plus que l'acier, l'aluminium exige d'un carrossier de grandes habiletés et un savoir-faire technique hors du commun.

En janvier, un groupe cible validera et sanctionnera le contenu de formation afin qu'il réponde aux exigences des constructeurs d'automobiles.

Le Mouvement Carrossiers Québec souligne que l'élément déclencheur de ce projet fut l'annonce d'importants contrats d'achat d'aluminium pour la construction d'automobiles entre GM et Alcan.

Le programme de formation devrait être prêt au début de l'an 2000.

UNE PREMIÈRE

Le nouveau programme sera une première au Canada et vise particulièrement les carrossiers, les évaluateurs de dommages et les spécialistes de la remise en état des véhicules accidentés.

Branchée sur des milliers de sites...
À l'aise sur toutes les autoroutes.

LOUEZ à partir de **209\$** OU **2,9%** DE FINANCEMENT À L'ACHAT JUSQU'À 48 MOIS[†] SUR TOUTES LES MAZDA 2000 EN STOCK

PAR MOIS, POUR 48 MOIS*
TRANSPORT ET PRÉPARATION INCLUS!
COMPTANT INITIAL DE 1 895\$



Mazda Protegé SE 2000

Équipements de série: Radio AM/FM avec lecteur de CD et 4 haut-parleurs
• Banquette arrière 60-40 rabattable • Volant inclinable • Rétroviseurs extérieurs jumelés et repliables • Essuie-glace avant à balayage intermittent • Roues de 14 po en acier avec enjoliveurs intégraux
• Console centrale avec compartiment de rangement • Et beaucoup plus...

ASSISTANCE ROUTIÈRE 24 HEURES MAZDA: Renseignez-vous sur le programme d'assistance routière Mazda, offert gratuitement avec toute Mazda 2000.

Coup de foudre! Coup de fougue!



MAZDA

Les concessionnaires Mazda du Québec

VISITEZ NOTRE SITE WEB à www.mazda.ca - Informez-vous au sujet du programme Mazda pour les diplômés.

GARANTIE LEADERSHIP MAZDA: Garantie complète de 3 ans ou 80 000 km, 5 ans ou 100 000 km sur le groupe motopropulseur.

Le modèle illustré peut différer et est utilisé à titre indicatif seulement. Certains équipements illustrés peuvent être offerts en options ou de série sur d'autres modèles.

† Offre réservée aux particuliers et portant sur toutes les Mazda 2000 en stock chez les concessionnaires. Financement consenti par l'entremise de la Banque de Nouvelle-Écosse. Sur approbation du crédit. Exemple de financement à l'achat: 10 000\$ au taux de 2,9%; 48 paiements de 220,90\$; coût d'emprunt de 603,20\$; total à payer de 10 603,20\$. *Taux de location personnalisée Mazda: Offre portant uniquement sur la location-bail au détail pour une période de 48 mois sur les Mazda Protegé SE 2000 neuves, modèle D4XMS0AR00 en stock chez les concessionnaires. Comptant initial ou échange équivalent, premier versement mensuel et dépôt de sécurité (250\$) exigés. Offre soumise à l'approbation de Crédit Mazda Canada inc. Pour location-bail: limite de 80 000 km. Frais de 8¢ le km additionnel. Autres options de location également disponibles. Immatriculation, assurances et taxes en sus.

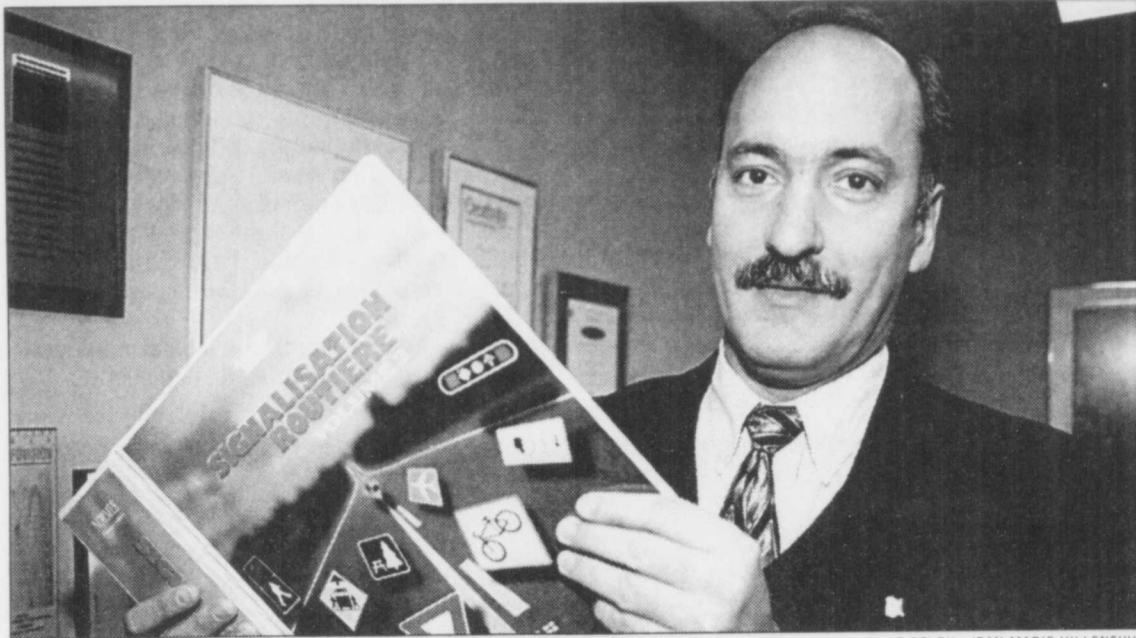
Les concessionnaires peuvent louer à prix inférieur. Voir un concessionnaire participant pour les détails. Aucune combinaison d'offres possible. Offres d'une durée limitée à compter du 8 novembre 1999.

LOCATION
Personnalisable
MAZDA

De nouveaux panneaux de signalisation sur les routes du Québec

YVES THERRIEN
Le Soleil

■ QUÉBEC — La réglementation sur la signalisation a été refaite en juin et quelques nouveaux panneaux ont été ajoutés pour améliorer la compréhension des automobilistes.



M. Michel Masse explique la signification des nouveaux panneaux de signalisation.

M. Michel Masse, du service des technologies de l'exploitation de Transports Québec, explique que les demandes sont étudiées par le comité de signalisation de manière à ce que le nouveau panneau soit compris de tous. Si le panneau est mal interprété, il pourra causer des erreurs graves ou des fausses manœuvres.

Il rappelle que les symboles sont apparus à la fin des années 1920 au Québec. Avant, les panneaux comportaient du texte. Les pictogrammes ont été reconnus internationalement à Genève en 1948.

Chaque catégorie de panneaux est caractérisée par des couleurs. Les panneaux sur fond jaune indiquent un danger potentiel et ceux sur fond blanc une prescription du code de la sécurité routière. Ceux sur fond orange annoncent des travaux alors que les panneaux sur fond vert, bleu ou brun donnent des informations relatives à des services ou des équipements.

Dans la catégorie des panneaux de prescription, les plus connus concernent les limites de vitesse, les voies et les virages, les sens uniques, etc. On trouve des panneaux sur fond blanc avec une couronne rouge pour les interdictions et avec une couronne verte pour les obligations. Il faut noter deux exceptions, les panneaux STOP et CÉDER qui sont sur fond rouge. Dans les nouveautés, M. Masse mentionne le panneau signalant les arrêts pour toutes les directions, ceux interdisant l'accès aux véhicules récréatifs et aux véhicules avec remorque. Un dernier touche les cyclistes et annonce l'obligation, sur les routes où la vitesse est supérieure à 50 km, pour un cycliste de moins de 12 ans d'être accompagné d'un adulte.

Par ailleurs, les panneaux sur fond blanc indiquant une traverse de motoneige, de VTT, de camion ou de cavalier disparaissent, mais les panneaux de danger sur fond jaune demeurent. Seules les traverses pour piétons restent sur un fond blanc.

Du côté de la signalisation des dangers, les panneaux de pente raide ont été modifiés pour

annoncer une côte comportant deux pentes successives dont l'inclinaison est différente. Il y a aussi l'indication annonçant une nouvelle limitation de vitesse, celle annonçant une intersection avec une voie réservée et le panneau avertissant de la présence possible de cycliste sur l'accotement asphalté de la route sur une certaine distance. On note aussi le panneau indiquant la présence de rempart de neige sur les voies surélevées et les ponts et celui indiquant la fin de la voie de dépassement, comme sur l'autoroute 55 entre Drummondville et Sherbrooke.

FOND ORANGE

Dans la série de panneaux sur fond orange, M. Masse souligne qu'ils refont leur apparition pour la signalisation des travaux. Un nouveau panneau signale la présence de niveleuse. Il rappelle que la limitation de vitesse, même si elle apparaît sur un panneau à fond orange, peut entraîner une infraction si l'automobiliste dépasse la limite indiquée comme ce serait le cas avec un panneau de prescription sur fond blanc.

Plusieurs nouveaux panneaux feront leur apparition dans la catégorie de la signalisation d'indication. Il faut se rappeler que les panneaux sur fond vert servent à indiquer un repère, comme une sortie d'autoroute ou une destination comme un parc industriel ou des équipements publics comme une piscine ou une bibliothèque.

Les panneaux sur fond brun annoncent un équipement touristique public comme un parc provincial ou un poste de la sécurité publique comme le numéro de téléphone de la SQ, le même pour toutes les régions (310-4141), mais qui sonne au poste le plus proche. Ceux sur fond bleu montrent la présence d'un équipement touristique privé, comme un terrain de golf, un terrain de camping, etc. Il y aura aussi une série de panneaux sur fond bleu et au lettrage blanc pour annoncer un arrondissement historique ou une route touristique comme le Chemin du Roy, dans Portneuf, ou la Route des Navigateurs, dans le Bas-du-Fleuve.

Une tradition

DEPUIS 1934



MICHELIN

Parce que les pneus, c'est important.

ARCTIC ALPIN

IL VOUS MÈNE
PARTOUT EN HIVER

• ADHÉRENCE SUPÉRIEURE SUR
CHAUSSÉE GLACÉE ET ENNEIGÉE

GRÂCE À SA BANDE DE ROULEMENT
AUTO-NETTOYANTE

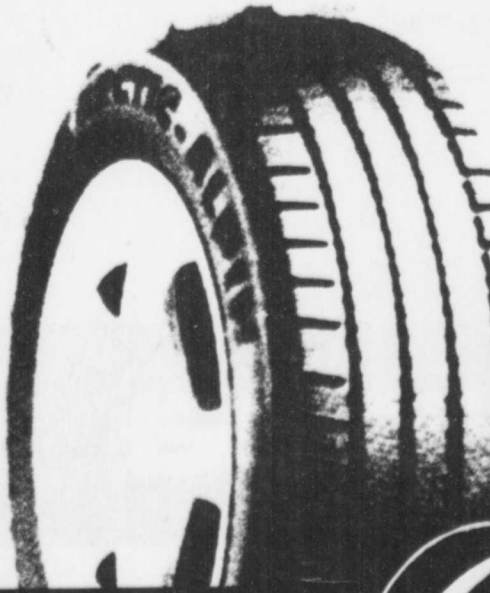
• MEILLEURE MAÎTRISE ET
TENUE DE ROUTE ACCRUE
À BASSES TEMPÉRATURES

GRÂCE AU COMPOSÉ DE
CAOUTCHOUC SOUPLE

• CONFORT DE CONDUITE
SUPÉRIEUR

GRÂCE À LA TECHNOLOGIE
MICHELIN

Ouvert
le samedi
de 8h à midi

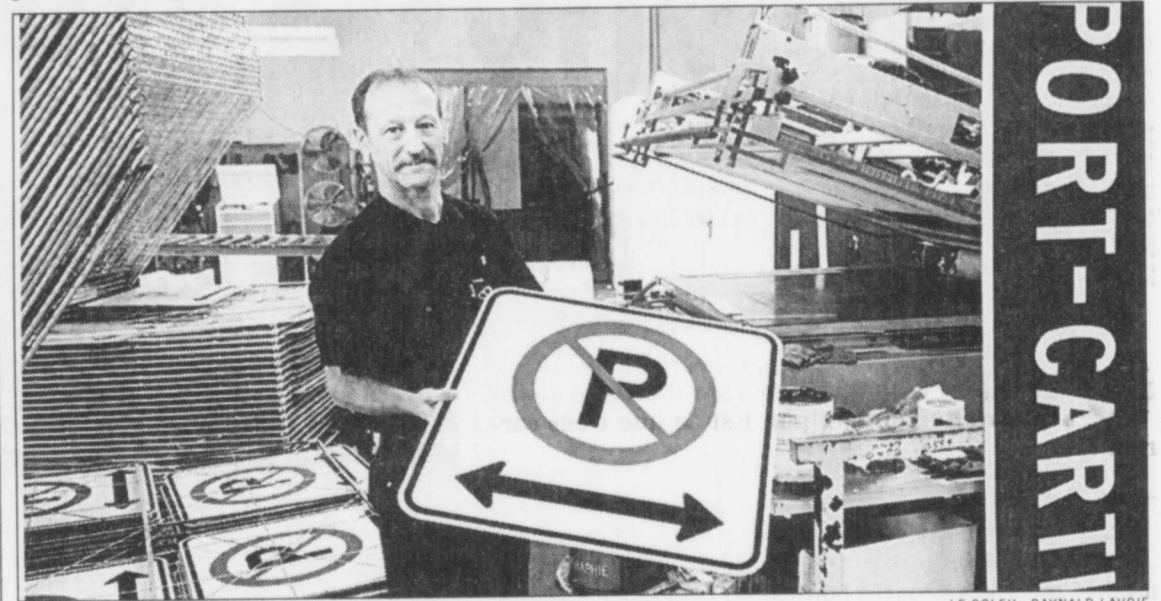


T Pour plus de renseignements,
voir votre détaillant Michelin autorisé.

PNEUS RATTÉ qui tient la route
depuis 4 générations

103, 3e avenue, Québec 529-5378

www.pneusratté.com



M. Jean Picher est en train de fabriquer de nouveaux panneaux à l'usine du ministère des Transports, sur Pierre-Bertrand.

SUPER VENTE RÉNOVATION CHEZ EINSTEIN NISSAN

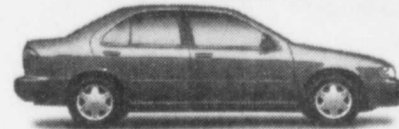
On cogne aussi sur les prix!

Jusqu'à vendredi laissez vous guider par le bruit de nos rénovations. Venez constater sur place tout le tapage entourant nos véhicules.



SENTRA 1999
Prix spécial de liquidation
Plus de 2 400 \$ de rabais

12 995 \$ ou
219 \$/mois

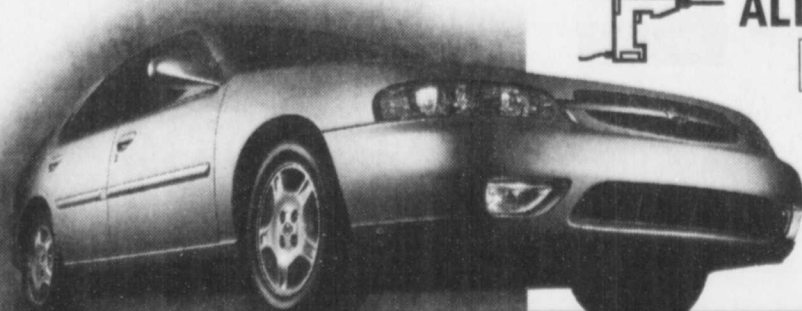


AUSSI des rabais additionnels sur tous les démonstrateurs 2000!

PATHFINDER 99 1/2
en inventaire
Plus de 5 600 \$ de rabais



ALTIMA 2000
300 \$/mois



AVEC L'ÉQUIPE MICHEL POTVIN, EINSTEIN NISSAN A TOUS LES OUTILS POUR VOUS SATISFAIRE

EINSTEIN NISSAN
5250, rue John Molson QUÉBEC
(418) 650-5353

UNE CONCESSION OPÉRÉE PAR MICHEL POTVIN
www.einstein/nissan.com



TOUJOURS PLUS LOIN

Les gens aiment toujours les petits caractères et bouclent leur ceinture. Le rabais de la Sentra 1999 (CAL059) est basé sur le PDSF de 15 398 \$ et le prix de location est basé sur 60 mois au taux de location de 8,95% avec un acompte de 1 000 \$ ou échange équivalent. Taxes, transport, préparation, immatriculation et assurances en sus. Le rabais du Pathfinder SE ou LE 99 1/2 est basé sur le PDSF. Location de 36 mois pour l'Altima GXE 2000 (TARG70) basée sur un taux de location de 5,8%. Frais de transport et préparation inclus. Acompte de 2 595 \$ ou échange équivalent. Limite de 24 000 km/an avec 0,08/km. Premier versement et dépôt de garantie (équivalent à un versement mensuel toutes taxes incluses) requis à la livraison. Taxes et préparation en sus. Sur approbation de crédit par NCFI. Les modèles illustrés peuvent différer et sont utilisés à titre indicatif seulement. Le concessionnaire peut vendre à prix moindre. Offre d'une durée limitée. Voir concessionnaire participant pour tous les détails. www.nissancanada.com 1 800 387-0122

L'ESSAI ROUTIER

Une belle douceur de roulement

RAYNALD CÔTÉ

Collaboration CAA/Québec

■ QUÉBEC — La Lanos a droit à un moteur pour chaque version: 1,5 litre pour la S et 1,6 litre pour la SX. Ce dernier procure des accélérations honnêtes et des reprises assez bonnes à condition de les effectuer lorsque le moteur tourne à au moins 3500 tr/mn et à ce moment il devient passablement bruyant. Par contre à vitesse d'autoroute, il demeure assez discret. Très douce, la transmission automatique possède des rapports bien étagés et une position «Power» qui retarde les changements de vitesse pour une conduite plus sportive. De plus, elle permet de démarrer en seconde vitesse pour faciliter les départs sur surfaces glissantes.

Grâce à son empattement relativement long et à la bonne souplesse de la suspension, la Lanos propose une douceur de roulement qui surprend agréablement. En effet, le confort des occupants n'est jamais vraiment menacé. Par contre cette souplesse engendre une tenue de route plutôt ordinaire qui n'incite pas à jouer aux sportives sur les routes sinueuses.

La servodirection est lourde à basse vitesse et à moyenne vitesse. De plus la tenue de cap est louvoyante sur l'autoroute surtout s'il y a des vents latéraux. Les freins quant à eux fonctionnent bien en tout temps.

Lors de l'examen au Centre de vérification technique du CAA-Québec, nous avons pu constater qu'en général la Lanos est très bien construite avec une bonne protection au niveau des canalizations et contre la rouille. Toutefois les plateaux de freins à l'avant ne sont pas assez grands pour protéger les disques au complet et dans les puits d'aile avant il y a un grand trou pour laisser passer la crémaillère mais aussi beaucoup de saletés dans le compartiment moteur.

CONCLUSION

La Lanos est une petite voiture qui surprend agréablement au chapitre du comportement routier et même de l'espace intérieur. De plus en choisissant la version SX, l'acheteur se retrouve au volant d'une voiture assez généreusement équipée. Toutefois cette Daewoo nous est apparue un peu moins homogène que la Nubira et le constructeur co-

réen devra surveiller la qualité de certains matériaux ainsi que celle de l'assemblage. Enfin la fiabilité et la durabilité devront être au rendez-vous pour visiter le réseau de concessionnaires plutôt limité pour l'instant.

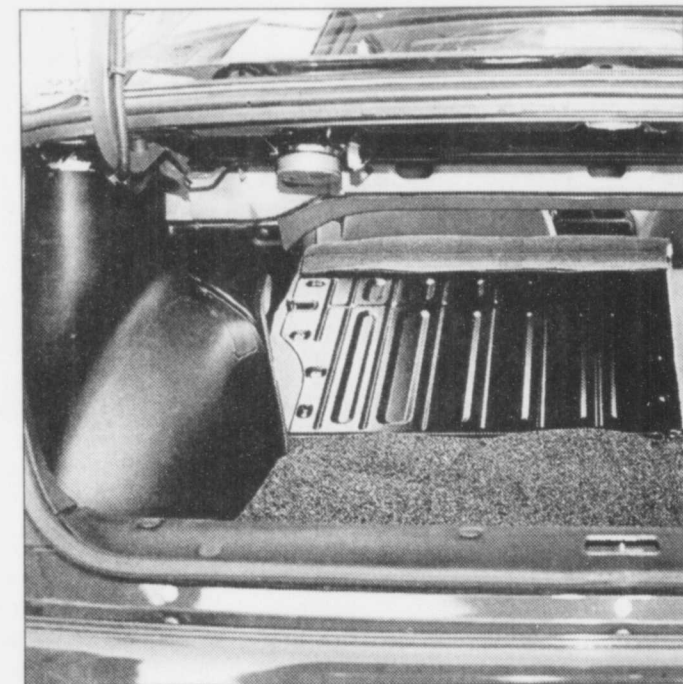
POUR

Douceur de roulement
Équipement généreux (SX)
Habitabilité surprenante
Confort à l'avant
Bons freins
Insonorisation

CONTRE

Rangement limité
Portes étroites
Petites touches pour le klaxon
Direction à recalibrer
Chauffage un peu lent
Pédales trop près les unes des autres

Vous pouvez retrouver ce texte aux adresses suivantes: www.caa-quebec.qc.ca et www.lesoleil.com/auto



Un grand coffre escamotable.

FICHE TECHNIQUE

DAEWOO LANOS 2000

- Moteur: 4 cyl., 1,5 litre; 1,6 litre
- Puissance: 86 ch. à 5 800 tr/mn; 105 ch. à 5 800 tr/mn
- Couple: 96 lb-pi à 3 400 tr/mn; 106 lb-pi à 3 400 tr/mn
- Transmission: manuelle 5 vitesses ou automatique 4 vitesses
- Suspension: indépendante/essieu rigide
- Freins: disques/tambours
- Longueur: 407,4 cm; 423,7 cm (berline)
- Largeur: 167,8 cm
- Hauteur: 143,2 cm
- Empattement: 252 cm
- Poids: 1 110 à 1 177 kg
- Pneus: 185/60R14
- Capacité de remorquage: non recommandé
- Coussins gonflables: standards
- Consommation de carburant avec le moteur 1,6 litre et la boîte automatique - Selon Transports Canada: ville: 10,2 L/100 km (27,5 mi/gal); route: 6,4 L/100 km (14,4 mi/gal) - Pendant l'essai: 9 L/100 km (31 mi/gal)
- Capacité du réservoir: 48 litres
- Accélération 0-100 km/h: 10,5 secondes 60-100 km/h: 7,5 secondes
- Concurrents: Chevrolet Metro, Hyundai Accent, Suzuki Swift et Esteem, Toyota Echo
- Coût de l'entretien (le montant peut varier

- d'un concessionnaire à l'autre)
Fréquence: 3 mois/6 000 km
Total jusqu'à 100 000 km: 1 259 \$
- Garanties
- Véhicule complet: 3 ans/60 000 km
- Groupe propulseur: 5 ans/100 000 km
- Rouille de surface: 3 ans/60 000 km
- Perforation: 5 ans/km illimité
- Antipollution: 3 ans/60 000 km sur tout. 8 ans/130 000 km sur le convertisseur catalytique, le module de commande électronique, le dispositif de diagnostic de bord.
- Prix de pièces d'origine
- Pare-chocs arrière: 459 \$
- Disque de freins avant: 39 \$
- Plaquettes de freins: 77 \$
- Silencieux: 192 \$
- Aile avant: 114 \$
- Coût moyen de la prime d'assurance, à Québec, avec valeur à neuf pour une femme ou un homme de 30 à 40 ans ayant un excellent dossier: 549 \$ à 723 \$
- Prix des différentes versions:
Hatchback S: 12 495 \$
Hatchback SX: 15 295 \$
Berline S: 12 995 \$
Berline SX: 15 795 \$
- Principales options:
Boîte automatique: 950 \$
Groupe valeur (SX seulement): 1 150 \$ (hatchback); 350 \$ (berline)
- Prix du véhicule essayé: 16 145 \$
- Frais de transport/préparation: 750 \$
- Nombre de concessionnaires:
Québec: 12
Canada: 24

LE COURRIER DE L'AUTO

Q: Est-il vrai qu'on ne devrait pas remplir un réservoir d'essence jusqu'au goulot ?

R: En effet il n'est pas conseillé de remplir un réservoir jusqu'au bouchon parce que ce faisant, le réservoir-filtre des vapeurs de carburant (canister) peut être endommagé par de l'essence liquide alors qu'il est conçu pour récupérer les vapeurs d'essence. Pour éviter que cela ne se produise, il suffit de cesser de remplir le réservoir après le deuxième arrêt du bec verseur. De plus cette façon de procéder empêchera le déversement d'essence sur la peinture, ce qui peut l'endommager. Enfin notons qu'en faisant le plein de carburant il faut toujours fermer le moteur et ne pas fumer afin de diminuer les risques d'explosion.

Q: Pour offrir la meilleure protection possible au radiateur de ma voiture j'ai l'intention de lui mettre de l'antigel pur. Est-ce que c'est correct ?

R: Le meilleur mélange pour protéger le système de refroidissement de votre véhicule consiste à mélanger l'eau et l'antigel également ou selon la proportion indiquée par le fabricant d'antigel. Ce mélange abaisse le point de congélation tout en augmentant le point d'ébullition. Si vous n'utilisiez que de l'antigel pur, ce dernier deviendrait un peu gélatineux avec le froid. Ceci risquerait de nuire à la circulation de cette substance dans le système de refroidissement du moteur avec les dangers associés à la surchauffe que cela pourrait entraîner. De plus, les additifs contenus dans l'antigel ne s'activent que lorsqu'ils viennent en contact avec de l'eau. D'autre part, de l'antigel pur ne conduit pas la chaleur aussi bien qu'un mélange eau/antigel et ceci peut se traduire par des problèmes de surchauffe du moteur. En fait, il ne devrait jamais y avoir plus de 70 % d'antigel dans un système de refroidissement. À noter qu'aujourd'hui on peut trouver de l'antigel déjà mélangé à de l'eau distillée, qui est la meilleure eau à employer avec de l'antigel.

Q: Quelle est la meilleure façon de procéder lorsqu'on attend quelqu'un dans son automobile ? Doit-on laisser le moteur tourner ou le fermer ?

R: Selon une théorie qui a déjà été populaire et qui compte encore de nombreux adeptes, cela dépense plus d'essence pour redémarrer un moteur que de le laisser tourner. Ceci n'est pas vrai si vous devez attendre plus d'une minute alors qu'il est plus économique de fermer le moteur. En effet on estime à environ 4 litres à l'heure la consommation d'un moteur tournant au ralenti. Vous réduisez ainsi la consommation d'essence, la pollution et les risques d'encrassement du moteur.

LE CONSEIL DU CAA

Pour grands voyageurs

Voici quelques conseils destinés à ceux qui font beaucoup de route.

- Assurez-vous d'être bien reposé avant de partir en voyage.
- Laissez entrer un peu d'air frais dans la voiture.
- Aux repas, mangez légèrement et ne consommez pas d'alcool.
- Arrêtez de temps en temps pour vous détendre. À ce chapitre, les experts en sécurité routière estiment qu'une pause de dix minutes après chaque deux heures de conduite représente un minimum acceptable.

© CAA-Québec, novembre 1999

La tenue de cap est louvoyante sur l'autoroute

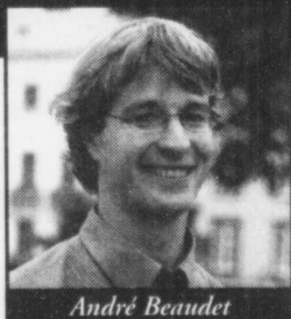
J'aime le style européen de ma **DAEWOO!**



UNE VOITURE STYLISÉE À UN PRIX SURPRENANT

Je n'ai pas eu à chercher longtemps lorsque j'ai magasiné pour l'achat de ma voiture. La Nubira m'a séduit par son look européen, son large éventail d'équipements de base, sans oublier son prix très avantageux. Je suis très satisfait de mon choix.

André Beaudet
Client de Daewoo Giguère



André Beaudet



DAEWOO

GIGUÈRE

La voiture internationale à prix sympa!

0% D'INTÉRÊT
NUBIRA SX SUR 48 MOIS

* L'AMERICAN AUTOMOBILE ASSOCIATION a nommé le modèle Nubira «Best Value Car» (meilleure valeur qualité/prix).

2335, rue Watt, (Parc Colbert)
Sainte-Foy 651-8885

Vous avez acheté ou loué un véhicule Chrysler?

Sachez que vous n'êtes pas tenu de retourner chez le même concessionnaire pour effectuer l'entretien, la réparation ou l'échange de votre véhicule. LA VÉRITÉ, c'est que vous avez le choix d'aller où bon vous semble...

Chez Ste-Foy Chrysler, vous êtes de la famille!



STE-FOY
CHRYSLER

2025, rue Jean-Talon Sud,
Sainte-Foy
682-2025



ARTS SPECTACLES

Joyeux tam-tam!

Florent Vollant est soucieux d'entretenir le feu de sa langue

MICHELLE LAFERRIÈRE
Le Soleil

■ QUÉBEC — «L'esprit et la culture viennent avec la langue. Si tu parles innu, tu penses innu.» Et si, à défaut de tradition écrite, tu ne peux pas lire en innu, tu peux toujours écouter la musique de Florent Vollant, un artiste soucieux d'entretenir le feu de sa langue.

Il ne se prend pas pour un missionnaire, Florent Vollant. Mais il a les oreilles et les yeux ouverts. Il dit qu'aujourd'hui, à peine 18 000 personnes parlent encore la langue montagnaise. Faute de tradition écrite, elle se transmet oralement de génération en génération. « Dans les écoles, actuellement, les jeunes suivent des cours d'innu pour la forme », soutient celui qui n'a pas reçu « une minute d'enseignement » de sa langue, quand il grandissait à Maliutenam. Heureusement que les aînés veillaient au grain de la tradition.

Florent Vollant présente aujourd'hui un album de Noël intitulé *Nipaiamianan*, sur lequel on retrouve des airs classiques ainsi des chants spirituels montagnais. Ils ont comme point commun d'être tous interprétés en innu, même les *Sainte Nuit*, *Les anges dans nos campagnes*, *Adeste fideles*,

Venez, divin Messie et *Minuit, chrétiens* que Florent Vollant a adaptés dans sa langue maternelle.

« Je l'ai fait avec beaucoup de respect, glisse-t-il. Les aînés de Maliutenam ont été les premiers à recevoir l'album. J'étais fier de leur montrer le livret. » Il a écrit les textes en vieil innu, parce que « ça son-

nait mieux de revenir à l'origine de la langue ». « Les gens qui ont perpétué ma langue sont des poètes qui s'ignorent », philosophe Florent Vollant.

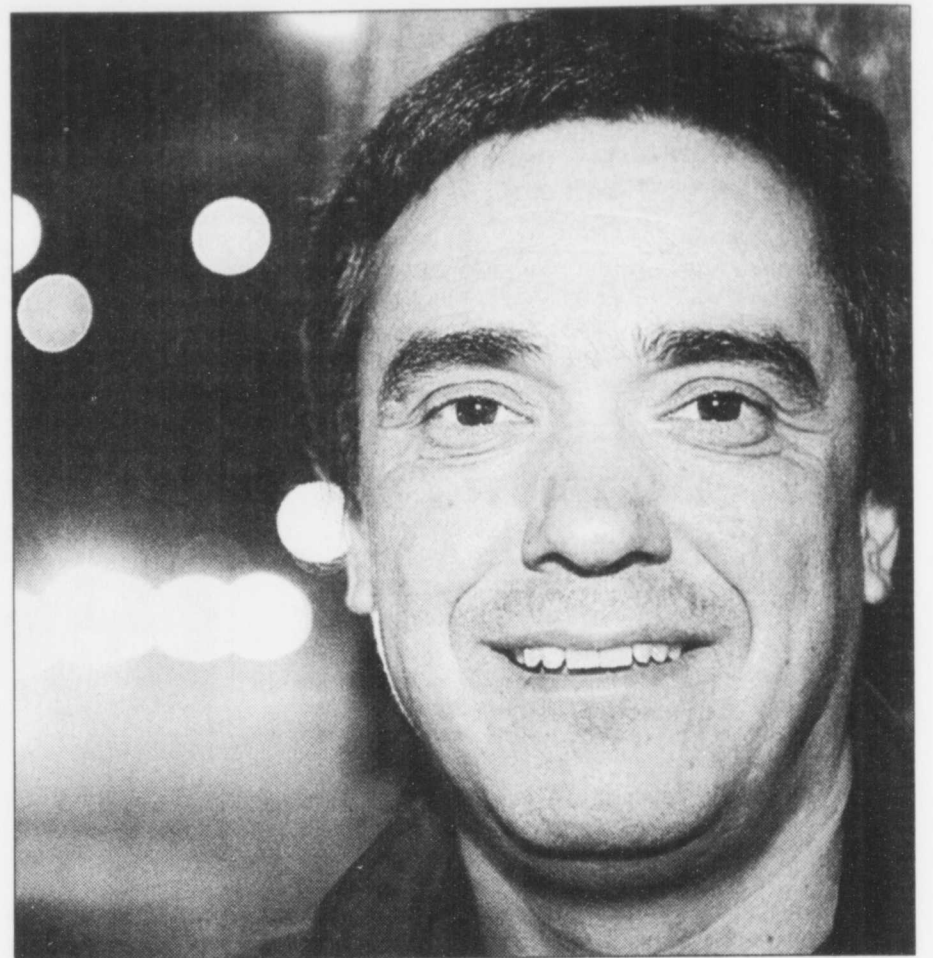
L'artiste montagnais a dû, en outre, mettre des orchestrations sur les chants spirituels de son peuple, qui étaient au départ interprétés à cappella. « Il faut se rappeler la géographie de l'affaire, mentionne-t-il. On vit à des centaines de kilomètres dans le nord. Là, c'est trop froid pour de pauvres guitares. Alors, les gens chantent à l'unisson, sans harmonie. »

Florent Vollant planche sur *Nipaiamianan* depuis plusieurs années. « Pour être respectueux de l'esprit des Fêtes, je travaillais sur l'album entre novembre et janvier, dit-il. En février, ça ne marchait pas ! » Il s'est entouré d'une équipe de copains qui n'ont pas hésité à s'attaquer à une langue pour laquelle ils n'avaient aucune référence : Richard Séguin, Zachary Richard, Luce Dufault, Ray Bonneville et Lucien-Gabriel Jourdain. Toby Gendron et Réjean Bouchard l'ont secondé à la réalisation.

TOURNÉE

Cet album entrainera-t-il une série de spectacles? Vollant le souhaite, sans en faire une question de vie ou de mort. Rarement à l'avant de la scène, il n'en gagne pas moins sa vie avec son art depuis longtemps, en composant des trames musicales de documentaires, en collaborant aux albums d'artistes amis, en donnant quelques concerts sur la Côte-Nord et en travaillant avec des jeunes dans son studio de Maliutenam. À l'occasion, il refait même la paire avec Claude McKenzie.

« Kashin, c'est comme une braise qui ne demande qu'à être attisée, illustre Florent Vollant. Si on peut réunir les conditions gagnantes, Kashin renaitra un jour. »



Il ne se prend pas pour un missionnaire, Florent Vollant.

LES CHOIX DU JOUR

RICHARD THERRIEN
Collaboration spéciale

Parler pour parler...

Grande première pour Janette Bertrand, qui anime la semaine du *Poing J.* D'abord, Patrick Bruel vient présenter en studio son nouveau vidéoclip et discute avec Julie Snyder, pour qui il sera 4h30 à Paris. La démo en profitera pour raconter ses dernières péripéties. Aussi, Lise Dion se confie à Janette et François Cousineau propose un medley des plus grandes chansons de sa carrière. *Le poing J.*, TVA à 22h30.



Une soirée avec Nanette

Nanette Workman a passé son enfance au Mississippi, été mannequin pour le *Vogue* américain, puis choriste pour les Rolling Stones, Joe Cocker, John Lennon et Johnny Halliday, en plus d'être l'amante de ce dernier. Tout ça, avant que Tony Roman nous la fasse découvrir, à une époque où elle ne disait pas un mot en français. Cette deuxième Musicographie québécoise — la première sur Pierre Lalonde a eu un succès fou — nous invite à la suivre aux États-Unis, en Angleterre, en France et bien sûr chez nous. C'est suivi d'un spectacle enregistré hier dans l'environnement Musimax, où Nanette est entourée d'hommes qu'elle adore, notamment Bruno Pelletier, Dan Bigras et Tony Roman. Bien sûr, vous entendrez les incontournables *Lady Marmelade*, *Call Girl* et *Naziland*. *Musicographie et Voulez-vous chanter avec moi ce soir?*, Musimax dès 20h.

tique fait craindre à plusieurs la survie de la patrie. D'autres croient plutôt qu'un renforcement de l'identité nationale passe par la multiplicité des cultures. Que signifie être Français aujourd'hui? Débat et reportages avec Michel Field. *La marche du siècle*, TV5 à 19h30.

Panique à la clinique

Pour souligner le 150^e épisode du téléroman le plus populaire de l'heure, les auteurs Sylvie Lussier et Pierre Poirier ont imaginé une intrigue abracadabrante pour Constantin (Alain Zouvi) et compagnie. Suzie (Marika Lhoumeau), l'ex de Jean-René (Martin Héroux), se présente à la clinique avec trois chiens qu'elle a volés dans un laboratoire. Les animaux seraient porteurs d'une dangereuse bactérie. Mis en quarantaine, Constantin, Étienne Raymond (Carl Béchard) et Marlène (Sophie Faucher) craignent le pire... *4 et demi...* Radio-Canada à 20h.

Une designer écologiste

Myco Anna, c'est le nom de la ligne de vêtements de Marie-Chantale Lebreton, la seule designer de Québec à avoir décroché une bourse de la Fondation Mode Matinée pour l'an 2000. Dany Martel l'a rencontrée dans son atelier du quartier Saint-Roch. La designer travaille à partir de matières recyclées. À Montréal, Sophie Durocher s'entretient avec le comédien Gabriel Arcand et la chanteuse israélienne Nourith. *Les choix de Sophie*, Télé-Québec à 19h.

D'étranges voisins



Voici un autre classique du réalisateur Alfred Hitchcock, dont Télé-Québec fête ce mois-ci les 100 ans. Un photographe voyeur, d'étranges voisins, un assassin à identifier. Dans *Rear Window*, James Stewart tient les jumelles et Grace Kelly en tombe amoureuse. Cinéma: *Fenêtre sur cour*, Télé-Québec à 20h.

L'histoire de «Linitié»

Vous voulez en savoir plus sur la véritable histoire derrière le film *The Insider* avec Al Pacino? Grands reportages s'attardent ce soir à la plus grande poursuite judiciaire de tous les temps, celle du gouvernement américain contre les compagnies de tabac. Tout a commencé lorsqu'un chimiste a dénoncé son propre employeur, une compagnie de tabac, en l'accusant d'introduire des produits chimiques dans les cigarettes. *Grands reportages*, RDI à 20h.

Être Français aujourd'hui

Les Français se disent de moins en moins français. La volonté pressante des régions d'obtenir un nouveau statut poli-

Des rêves exaucés

Vous le savez, Claire Lamarche fête cette année ses 10 ans à l'antenne de TVA. Pour remercier ses fans, elle a voulu réaliser les rêves de 10 téléspectateurs. C'est aujourd'hui que ça se passe. *Claire Lamarche*, TVA à 16h.

LUNDI SOIR À LA TÉLÉ

Réseau	Câb.	17h00	17h30	18h00	18h30	19h00	19h30	20h00	20h30	21h00	21h30	22h00	22h30	23h00	23h30	00h00	
(2) (TQS)	13	Le Grand Journal		Flash	Faut le voir	Cinéma faits vécus: Oeil pour Oeil						Grand Journal	Fin du monde 110 %	Aphrodisia	Flash	Sexe et confidences	
(3) (CBS)	21	Seinfeld	Friends	News	Evening News	Ent. Tonight	King of Queens	Ladies Man	Everybody...	Becker	Family Law		News	Late Show With David Letterman			
(4) (TVA)	7	Les mordus		Le TVA	Piment fort	Lampe magique	Trains d'enter	Ailes de la mode	Ally McBeal: Comme des fous	Le TVA	Le poing J. Janette Bertrand	Sports / Lotos	Pub				
(5) (NBC)	23	Oprah		News	Nightly News	Jeopardy	Wheel of...	Friends	Veronica	Law And Order	Dateline NBC	News	The Tonight Show With Jay Leno				
(15)	15	Inédits	Pyramide	Bourlingueur	Taxi pour l'Am.	Journal Fr 2	La marche du siècle: Corses, Bretons, Antillais, Basques... Français?	Au nom de la loi		Journal belge	Journal suisse	Soir 3	Journal de TV5				
(5) (CBC)	12	The Simpsons	Street Cents	Newswatch	RC Air Farce	On The Road...	22 Minutes	Made In Canada	Nature Of Things	The National / CBC News	National Update	Late Newswatch	Duplessis Orphans				
(11) (R.-C.)	6	Watalatow	Les détecteurs	Québec ce soir	Virginie	La petite vie	4 et demi...	Réseaux	Le Téléjournal / Le Point: Berlin	Sport	De bouche à oreille						
(12) (CTV)	25	Hollywood Sq.	Seinfeld	Pulse	Access Hollyw.	Everybody...	Sudd. Susan	Ladies Man	Ally McBeal	Law And Order	CTV News	Pulse/Sports	Judging Amy				
(15) (TQc)	8	Télétribbles	Cornemuse	Macaroni	Improvisimo	Choix Sophie	Parlementaires	Cinéma: FENÊTRE SUR COUR						Chasseurs d'idées: I. Ramonet	Choix Sophie	Grande Illusion	Épôée en Amérique
(20) (GLOBAL)	3	Mauri Povich		Global News	National News	Addams Family	Ent. Tonight	Time Of Your Life	Dawson's Creek	Monday Night Football: les Jets de New York rencontrent les Patriots de la Nouvelle-Angleterre	Order And Disorder	World News	Charlie Rose				
(22) (ABC)	22	Judge Judy	Judge J. Brown	News	World News	Judge Judy	Frasier	Who Wants To Be A Millionaire?	New York: A Documentary Film	Order And Disorder	Order And Disorder	World News	Charlie Rose				
(57) (PBS)	20	Zoom	Kratt's Creatures	World News	Nightly Report	The Newshour	The American Experience: Fly Girls	Missions aériennes au Vietnam	Biographies: Sylvester Stallone	Les Incorruptibles	Cinéma: LE CAVALIER DU DÉSERT						
Canal D	31	Les Incorruptibles		Cont. animal: Des gorilles	Obi. science: La station Albert	Grandeur nature	Lignes de vie	Jeux de société	Méd. d'enquête	La marmaille: Inv.: L. Jalbert	Allô docteur	Les copines	LA KINÉ				
Canal Vie	35	Allô docteur	Aventuriers...	Étes-vous libre	Les copines...	Grandeur nature	Lignes de vie	Jeux de société	Méd. d'enquête	La marmaille: Inv.: L. Jalbert	Allô docteur	Les copines	LA KINÉ				
MusiMax	32	MusiMax collection		Bourbon voyageur	Ed Sullivan	Pop up vidéo	Musicoigr.: Nanette Workman	Concert: Nanette Workman	Génération 60	Musicoigraphie: Nanette Workman	Pop up vidéo						
MusiquePlus	30	Vox pop	Interfax	Live à Musique Plus	Novo	Clip	Motown Live	Clip	Watt	Beavis &...	Live à M.P.	Clip					
RDI	19	Aujourd'hui		Euronews	Capital actions	Le monde ce soir	Dossier fumant - The Insider	Journal RDI	Maisonneuve à l'écoute	Le Canada aujourd'hui	Le Téléjournal / Point						
RDS	33	16h30-Tennis senior WorldWide	Borg, Connors...	Sports 30 mag		La coupe Motorola	Gala de boxe - combat à confirmer			Sports 30 mag	Dern. édition	Combats extrêmes					

L'ENSEMBLE AMATI
Le classique décloisonné

RICHARD BOISVERT
Le Soleil

■ QUÉBEC — À l'ère du zapping effréné et du pitonnage automatique, les artistes font des pieds et des mains pour attirer un public de plus en plus difficile à satisfaire. Les musiciens qu'on dit « classiques » n'échappent pas à cette surenchère, si bien que l'accessibilité tend à devenir le mot d'ordre pour plusieurs d'entre eux.

À entendre Raymond Dessaints, le directeur musical de l'Ensemble Amati, le succès d'une station comme Radio-Classique à Montréal, dont les cotes d'écoute dépassent le demi-million d'auditeurs, prouve que l'époque actuelle favorise ceux qui acceptent un minimum de concessions. Il préfère toutefois parler de « décloisonnement des genres » plutôt que de compromis.

« Ce qui plaît au public, dit-il en entrevue, lors d'une visite à Québec pour promouvoir le nouveau disque de

l'ensemble, c'est qu'on lui offre une forme de présentation plus accessible. »

Accessible, mais jusqu'à quel point ? Sur le CD de l'orchestre à cordes montréalais, un arrangement du *Temps des cathédrales* trace une sorte de limite. Raymond Dessaints l'admet, on pourrait aisément imaginer cet extrait de *Notre-Dame de Paris* diffusé dans la salle d'attente de son dentiste.

Dans l'industrie, on appelle *cross-over* ce genre d'incursion des musiciens classiques dans la musique populaire, une tendance qui



LE SOLEIL RAYNALD LAVOIE
Raymond Dessaints

semble de plus en plus acceptée par le milieu.

« Pourquoi pas ? Si ça peut aider à rendre cela (le disque) plus accessible ? » plaide Raymond Dessaints, non sans pointer du doigt le manque de préparation de l'auditeur moyen. « On a délaissé la culture dans la formation des gens. On manque de public qui connaît la musique classique », constate-t-il.

Par ailleurs, du côté des diffuseurs du Québec, la grande popularité dont

jouissent les humoristes a modifié radicalement la donne. Certains artistes — pensons à Natalie Choquette — affrontent les bouffons sur leur propre terrain. L'Ensemble Amati s'est adapté à cette nouvelle concurrence en créant des concepts originaux et plus faciles à vendre. Portant des titres comme *L'aventure italienne*, *L'aventure amoureuse*, *L'aventure québécoise*, etc., sans compter un *Concert Gershwin* auquel collaborent d'éminents musiciens de jazz comme le batteur Paul Brochu ou le bassiste Vic Angelilo, ses concerts sont devenus des spectacles thématiques.

Cela étant dit, n'allez pas croire qu'Amati se limite à l'interprétation de musiques faciles. Son répertoire, extrêmement varié, s'étend de Vivaldi à Stravinski en passant par Brahms, Verdi et Respighi. L'un de ses disques, consacré à l'intégrale des redoutables sonates pour cordes de Rossini (Analekta, 1993), a été salué par la prestigieuse revue *Fanfare*.

Le nouveau disque de l'ensemble, intitulé *Les aventures Amati* (Mu-

siArt), qui prétend recréer l'atmosphère conviviale des concerts, se situe dans un autre registre. Entre des musiques de Vigneault, Dupéré, Rota ou Bolling, on trouve du Britten, du Corigliano (le fameux *Violon rouge*) ou encore un arrangement pour le moins étonnant du premier mouvement de *L'hiver* de Vivaldi, signé Léon Bernier. De quoi donner le change aux connaisseurs.

Compromis ou pas, on ne peut reprocher quoi que ce soit à la performance des instrumentistes. Comme le fait remarquer son chef, l'Ensemble Amati compte dans ses rangs quelques-uns des meilleurs archets du Québec, presque tous premiers prix de conservatoire.

Professeur récemment retraité du Conservatoire de Montréal, Raymond Dessaints a sous sa direction plusieurs anciens élèves. Par ailleurs, Angèle Dubeau, qui fut sa première diplômée, demeure certainement l'une des plus connues.

L'Ensemble Amati existe depuis 12 ans, compte 18 musiciens et donne de 25 à 30 concerts par année.

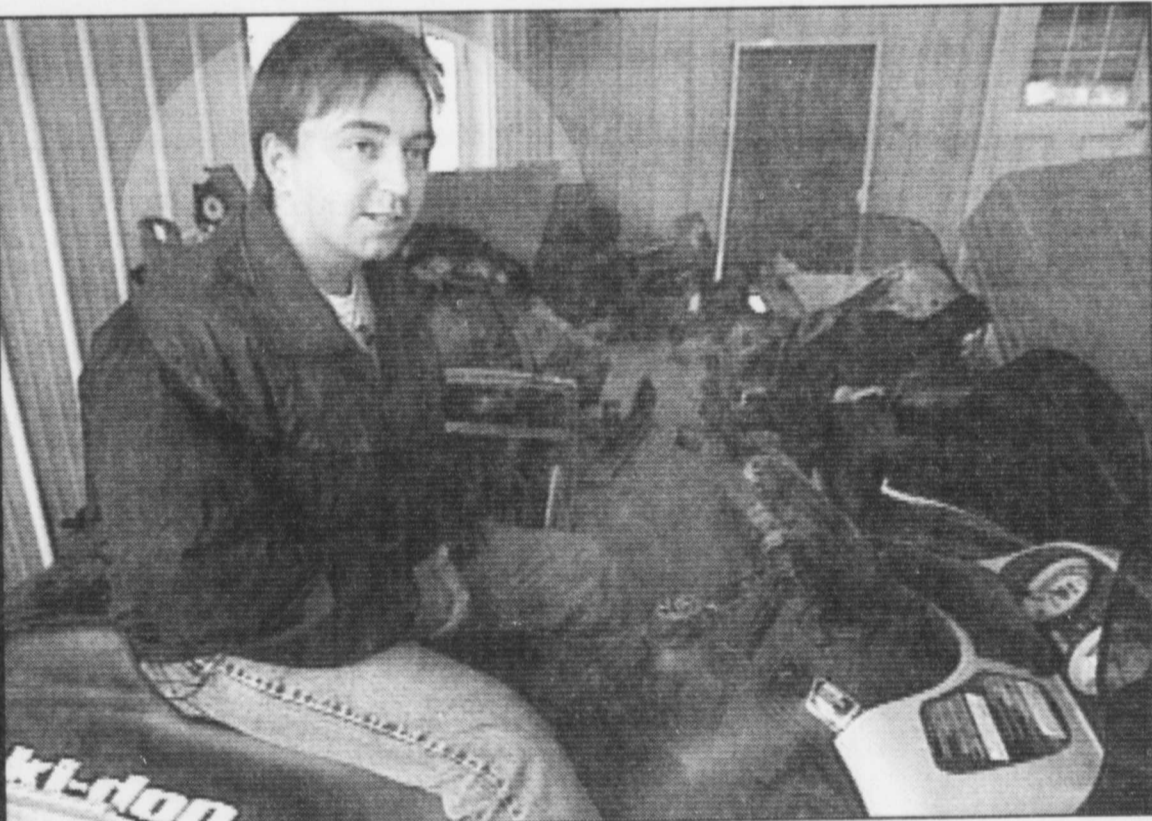


UN REPORTAGE DE
MONIA MONGER

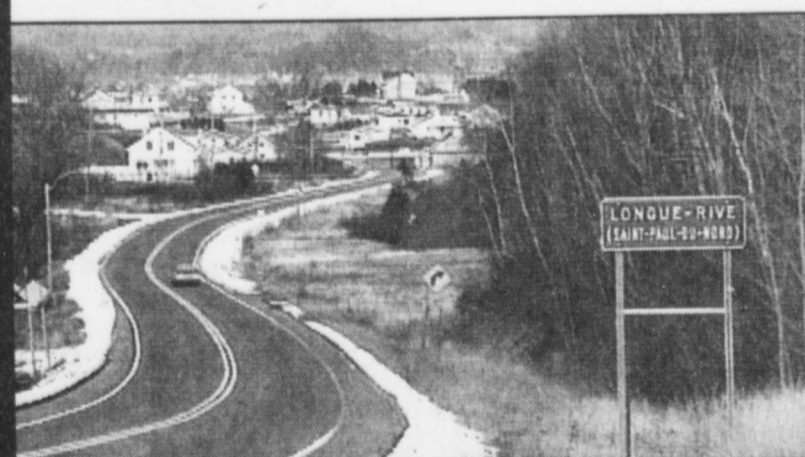
**GAGNER 8,5 MILLIONS \$
EST-CE QUE ÇA
TRANSFORME UNE VIE ?**



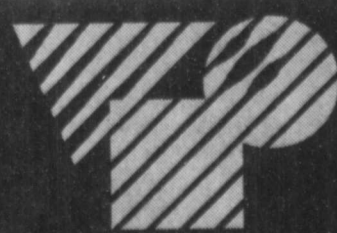
**CE SOIR
AU TVA
18 HEURES**



**NON, TONY TREMBLAY
HABITE TOUJOURS
CHEZ SES PARENTS!**



**FAITES-VOUS
PLAISIR !**



**TÊLÉ 4
LA STATION D'ICI**

001/453102

VOTRE AGENDA DU 15

SPORT MYSTÈRES DE L'ÉGYPTÉ

RENCONTRE

SPORT EXTRÊME RENCONTRE DANS LA 3^e DIMENSION 3D MYSTÈRES DE L'ÉGYPTÉ

Tous les jours 11 h, 14 h, 16 h

PROGRAMME DOUBLE : un samedi de 10 h à 15 h et un dimanche de 11 h à 14 h et 16 h. Le samedi soir également à 23 h.

Reservations sur carte VISA et MASTER CARD 627-4688 (fraîs de service en sus)

IMAX

À Québec, AUX GALERIES DE LA CAPITALE

(G) Jeanne D'Arc (-) 12h50, 16h15, 19h45 (16 ans). Le désosseur (5) 13h, 15h30, 18h40, 21h35 (16 ans). Adm. 5,95\$, 17 ans et moins/âge d'or: 3,75\$. Matinées: lun. au jeu. (sauf fêtes): 3,25\$, ven. sam. dim. et fêtes: 3,75\$. Mar. mer. 3,25\$.

CLAP (650-CLAP) • Les enfants du marais (4) 12h40, 16h55, 21h10 (G). • La fille sur le pont (4) 12h, 15h50, 19h30, 21h30 (G). • L'île de sable (-) 13h50, 17h40 (13 ans). • Jeanne d'Arc (-) 12h30, 15h20, 18h10, 21h (16 ans). • Rien sur Robert (5) 14h55, 19h10 (G). • Tout sur ma mère (3) 11h40, 13h40, 15h40, 17h50, 19h50, 21h50 (G). Adm. 6,50\$. • Primeurs: 8,50\$ ven. au dim. après 18h. 14 ans et moins et plus de 50 ans: 5,50\$. mar. et mer.: 5\$.

GALERIES DE LA CAPITALE (628-2455). L'initié (4) 12h40, 15h50, 19h, 20h, 22h10 (G). The Insider (4) v.o.a. 12h30, 15h40, 18h50, 22h (G). La maison de la colline hantée (5) 19h20, 21h45 (13 ans). Le sixième sens (4) 13h20, 16h10, 19h15, 21h45 (13 ans). Beauté américaine (3) 19h, 19h25, 21h35, 22h (13 ans). Ressusciter les morts (3) 13h10, 16h, 19h10, 21h50 (13 ans). Jeanne d'Arc (-) 12h30, 15h40 (16 ans). Double condamnation (5) 13h, 15h40, 19h, 19h30, 21h35, 22h (G).

LAURENTIEN (622-1077). Le désosseur (5) 13h, 15h50, 19h, 21h30 (16 ans). The bone collector (5) v.o.a. 12h20, 14h50, 18h40, 21h10 (16 ans). Pokémon (-) v.f. 12h05, 12h40, 14h10, 14h55, 16h20, 17h, 18h25, 20h40 (G). N'importe où sauf ici (-) 12h10, 13h10, 14h30, 15h30, 18h05, 19h10, 20h30, 21h35 (G). Dogme (-) v.f. 12h50, 15h35, 18h20, 21h05 (13 ans). Le célibataire (6) 13h30, 15h40, 18h10, 19h15, 20h50, 21h45 (G). The messenger (-) v.o.a. 12h, 15h, 18h, 21h (16 ans). Fight Club (3) v.f. 12h30, 15h20, 18h35, 21h25 (18 ans). Notre histoire (5) 13h20, 19h20 (G). Les violons du cœur (4) 12h35, 16h, 19h05, 21h40 (G). Les enfants du marais (4) 18h10, 21h50 (G). Adm. 8,75\$. 65 ans et plus/moins de 14 ans: 5,25\$. Sam. dim. avant 18h: 6,50\$. Mar. Mer. 5,25\$.

LIDO (837-0234). Le désosseur (5) Lun. Jeu. 13h, 19h, 21h30. Mar. Mer. 19h, 21h30. (16 ans). Le célibataire (6) Lun. Jeu. 13h, 19h, 21h30. Mar. Mer. 19h, 21h30 (G). La maison de la colline hantée (5) Lun. Jeu. 13h, 19h, 21h30. Mar. Mer. 19h (13 ans). Fight Club (3) Sem. 21h30 (18 ans). Pokémon (-) v.f. Lun. Jeu. 13h, 19h, 21h30. Mar. Mer. 19h, 21h30 (G). Jeanne D'Arc (-) Lun. Jeu. 13h, 19h30. Mar. Mer. 19h30 (16 ans). Les violons du cœur (4) Lun. Jeu. 13h, 18h50, 21h30. Mar. Mer. 18h50, 21h30 (G). Double condamnation (5) Lun. à jeu. 19h (G). Beauté américaine (3) Mar. Mer. 21h30. Lun. Jeu. 13h, 21h30 (13 ans). Adm. Matinées et lun. au mer. 6\$, 12 ans et moins et 65 ans et plus: 3,50\$. jeudi 4\$, 12 ans et moins et 65 ans et plus: 3\$. Ven. Sam. Dim. en soirée: 8,50\$.

SAINTE-FOY (656-0592). Le désosseur (5) Lun. à jeu. 19h20, 22h (16 ans) Dogme (-) v.f. Sem. 19h10, 21h50 (13 ans). Pokémon (-) v.f. Sem. 19h, 21h15 (G).

ENVOYEZ VOS COMMUNIQUÉS, CINQ JOURS AVANT PUBLICATION, À:

Ginette Cusseau
LE SOLEIL
C.P. 1547, succ. terminus
925, chemin Saint-Louis
Québec, G1K 7J6

Tél: 686-3489 Fax: 686-3374

Courriel: agenda@lesoleil.com

CINÉMA

*Les chiffres indiquent la valeur artistique; (2) remarquable; (3) très bon; (4) bon; (5) moyen; (6) pauvre. Les cotés sont fournis par l'Office des communications sociales; elles peuvent différer de celles des critiques du SOLEIL.

CINÉPLEX CHAREST (529-9745 ou 9746). Pokémon (-) v.f. 12h30, 14h45, 17h, 19h15, 21h25 (G). Les violons du cœur (4) 12h40, 15h20 (G). Fight Club (3) v.f. 18h15, 21h15 (18 ans). Beauté américaine (3) 13h10, 15h45, 18h25, 21h05 (13 ans). Le célibataire (6) 13h45, 16h40, 19h25, 21h50 (G). L'initié (4) 13h20, 16h30, 20h (G). N'importe où sauf ici (-) 13h30, 16h, 18h50, 21h40

CINÉMAS CINÉPLEX ODÉON

LE LAURENTIEN Des Grands et Le Bourgeois 672-1077
sur toutes représentations avant 18h00

PLACE CHAREST Du Pont Et Boulevard Charest 529-9745

lundi au vendredi MATINÉES À 5,25\$
samedi, dimanche, jours fériés MATINÉES À 6,50\$

lundi au jeudi MATINÉES À 3,25\$
ven. sam. dim. jours fériés MATINÉES À 3,75\$

CONSULTEZ LA CHRONIQUE CINÉMA DU JOURNAL

UN FILM DE LUC BESSON

la Messagère

L'HISTOIRE DE JEANNE D'ARC

www.sony.com/themessenger

CONSULTEZ LA CHRONIQUE CINÉMA DU JOURNAL

loto-québec résultats

649 Tirage du 99/11/13

GAGNANTS	LOTS
6/6	0 2 196 279,40 \$
5/6+	10 65 888,40 \$
5/6	234 2 252,60 \$
4/6	12 801 78,90 \$
3/6	246 069 10 \$

Numéro complémentaire: 38
Ventes totales: 15 229 442,00 \$
Prochain gros lot (appr.): 5 000 000,00 \$

Québec 49 Tirage du 99/11/13

GAGNANTS	LOTS
6/6	0 1 000 000,00 \$
5/6+	0 50 000,00 \$
5/6	17 500 \$
4/6	858 50 \$
3/6	17 101 5 \$

Numéro complémentaire: 47
Ventes totales: 597 695,00 \$

Banco Tirage du 99/11/14

01 02 03 13 27	29 34 37 40 42	45 46 54 59 60	62 64 66 69 70
----------------	----------------	----------------	----------------

Quotidien Extra Tirage du 99/11/13

NUMÉRO: 434605

Quotidien Extra Tirage du 99/11/14

NUMÉRO: 309826

TVA, le réseau des tirages de Loto-Québec

Les modalités d'encaissement des billets gagnants paraissent au verso des billets. En cas de disparité entre cette liste et la liste officielle, cette dernière a priorité.

SPECIAL d'inventaire

DE FIN

GRATUIT

Garantie de 5 ans 100 000 km

Modèles démo ou neuf 1999

GRATUIT

Passport Privilège VIP + 550\$ de rabais sur vidanges d'huile et autres

15 New Beetle GLS

7 Cabriolet

4 Passat

8 Golf

Service de navette

1500 Nord-Rive-Sud

Vidanges de location et de courtage

Le seul concessionnaire Volkswagen

OUVERT le soir aux PIÈCES

Service de location et de courtage

Aussi plusieurs Golf, Passat, Jetta, New Beetle 2000 et compacts 1999 prêts à être vus. Passport VIP gratuit sur les 99/2000.

Étes-vous fait pour Volkswagen ?

La différence sur la Rive-Sud

RINFRET VOLKSWAGEN inc.

5355, boul. de la Rive-Sud, Lévis

833-2133



L'ensemble de musique de chambre, Musicamerata, est l'invité de la série «Classique & Compagnie» ce soir, au Palais Montcalm, à 20h. Cet ensemble est composé de musiciens dont le talent est reconnu internationalement soit Luis Grinhaus au violon, Berta Rosenohl, au piano et Léo Grinhaus au violoncelle.

DIVERS

EXPO-CADEAUX à la Galerie Louise-Carrier. Créations de artistes des arts visuels et des métiers d'art. Au 33, rue Wolfe, Lévis.

ATELIERS DE CUISINE SAINE. Tous les lundis. Ce soir: «Seitan, tourtières et pâtés sans viande» avec Danielle Ruelens. De 18h30 à 21h. Au 1646, chemin St-Louis, Sillery. Coût: 23\$ incluant taxes, dégustation et documents. Inf. 683-1936.

ATELIER D'ESCRIME pour débutants et initiés pour 18 ans et plus. À 19h30. Domaine Maizerets. Coût: 4\$.

CLUB DE MARCHÉ DE BEAUPRÉ. Demain, départ à 10h de l'aréna Marcel Bédard. Inf. 666-6125.

MUSIQUE

CLASSIQUE & COMPAGNIE. Invité: Musicamerata. Au programme: Schumann, Clermont Pâpin et Castelnuovo-Tedesco. À 20h. Palais Montcalm. Rés. 691-7411.

QUATUOR DE SAXOPHONES NELLIGAN. Soliste invitée: Yoko Hirota, pianiste. À 20h. Salle Henri-Gagnon du pavillon Casault, Un. Laval. Entrée libre.

VERNISSAGE

MARC AUDET «L'être et la nature». Vernissage sous la présidence de M. Francesco Iacurto. À 17h. YMCA, 650, av. Laurier. L'exposition se poursuit jusqu'au 2 déc.

ACTIVITÉS SOCIALES

DANSES EN LIGNE. Pratique tous les lundis de 19h à 22h pour tous niveaux. Salle de quilles, 8400, boul. Henri-Bourassa, Charlesbourg. Inf. 622-2771.

CLUB DE MARCHÉ. Le lundi et le mercredi à 19h et le mardi à 10h. Centre Mgr Marcoux, 1885, de la Canardière. Inf. 661-7766, poste 3.

CLUB DE SCRABBLE. Tous les lundis à 19h30. Centre Marchand, 2740, 2e Avenue Est. Inf. 661-2282. Adm. 3\$.

SPECTACLES ET VARIÉTÉS

CAFÉS/BARS/RESTAURANTS

Crump et Me and my Monkey. À 20h30. Le Pub du pavillon Alphonse-Desjardins, Un. Laval.

Woogie Blues Solo. De 20h à 22h. Les lundis et mardis de 20h à 22h. Bar Le Chantautueil, 1001, rue Saint-Jean.

MULTIMÉDIA

QUÉBEC EXPÉRIENCE 3D, 8, rue du Trésor. Une aventure virtuelle au cœur des 400 ans d'histoire de Québec. Personnages holoïde, son et multiprojection 3D. Dim. au jeu. 10h à 17h; ven. sam. 10h à 22h. Adm. 6,75\$. 4,75\$ étudiants et aînés; tarif spécial famille. Rés. 694-4000.

CENTRE D'INTERPRÉTATION DU PARC DES CHAMPS-DE-BATAILLE. Pavillon Baillarge, Musée du Québec. Mar. au dim. de 11h à 17h30. Spectacle audiovisuel (35 min) sur l'histoire des grandes batailles des plaines d'Abraham et la création du parc. Tarifs: 2\$, aînés et 13-17 ans: 1,50\$, 12 ans et moins, gratuit. Rés. 648-5641

CONFÉRENCES

PIERRE LEPAPE, essayiste français. Sujets: De la biographie comme genre littéraire et le métier de critique littéraire. De midi à 13h. Centre de recherche en littérature québécoise, salle 3244 du pavillon De Koninck, Univ. Laval. Ouvert à tous. Entrée libre.

«VIEILLESSEMENT ET ETHNICITÉ, regard sur la situation des aînés immigrés». Table ronde par l'Institut de recherche et de formation interculturelles de Québec et le Musée de la civilisation. Demain de 9h30 à 16h30. Entrée libre. Musée de la civilisation. Rés. 643-2158.

LES AMIS DU JARDIN VAN DEN HENDE. «Les gènes/accès à rhizomes» par Marguerite Charbonneau. À 19h30. Local 1240 du pavillon Environtron. Coût: gratuit pour les membres; 5\$ autres.

CHAMBRE DE COMMERCE BEAUPRÉ-CÔTE DE BEAUPRÉ. Demain à 7h30, petit déjeuner d'affaires. Invitée: Céline Vallières, avocate et médiatrice chez Consensus «Comprendre et gérer les conflits». Manoir Montmorency. Coût: 15\$ membres; 20\$ autres. Rés. 663-0777.

CERCLE CERVANTES-CAMOENS. «De la aguya a la ciudad», avec diapos, par Salomon Gonzalez, architecte. À 20h30, à l'amphithéâtre 2B du pavillon de Koninck, U. Laval. Adm. 5\$. Gratuit pour les membres et les personnes de langue maternelle espagnole ou portugaise.

LE CLUB DE MINÉRALOGIE «La loi des mines» par Denis Fortin. À 19h. Domaine Maizerets. Coût: 4\$.

RÉUNIONS

SOLIDARITÉ DEUIL D'ENFANT. Rencontre de soutien à 19h30. Thème: Trouver le positif à la suite du suicide de mon enfant avec Richard Vaillancourt. Pavillon CHUL, 2705, boul. Laurier. Site-Foy. Inf. 990-0435.

CLUB MACINTOSH DE QUÉBEC Thèmes: Multi-Média, Copernic, Tap Touch. De 19h30 à 22h. Salle 1112, pavillon Pouliot, U.L. Entrée libre.

VILLE DE QUÉBEC. Soirée d'information sur le refolement des eaux usées survenu dans le quartier Saint-Sacrement. À 19h30 à l'école Saint-Sacrement 1430 chemin Sainte-Foy Québec. Inf.: Pierre Gignac 691-7694.

LE PASSAGE, centre d'aide aux proches de personnes dépendantes. Atelier-rencontre «Les effets de la dépendance sur l'individu et la famille». À 19h30. Au 845, boul. René-Lévesque Ouest, bureau 201. Insc. 527-0916.

MANIACO-DÉPRESSIFS ANONYMES. Groupe de soutien tous les lundis à 19h45. Loisirs Montcalm, 265, boul. René-Lévesque Ouest, Salle 200, Québec. Inf.: 871-8331

LE TREMPLIN, groupe de discussion pour hommes gais. Sujet: La sexualité au masculin. À 19h30, école Joseph-François Perrault, local 018 (accès par le Centre communautaire Lucien-Borne, 100, chemin Sainte-Foy). Inf.: 529-4631, ou 692-0065.

JOUEURS ANONYMES. Groupe d'entraide pour joueurs compulsifs. Tous les lundis à 19h30. BibDeblois, 2e étage, Beaufort. Inf. 871-0131.

MAISON DE LA FAMILLE DE QUÉBEC. Groupe d'entraide «Mieux vivre après une rupture ou une séparation»: se donner des moyens pour s'adapter à cette situation de vie». Les lundis à 19h, au 573, 1re Avenue, Québec. Inf. 529-0263.

ALCOOLIQUES ANONYMES. À 20h, groupe Ste-Thérèse, 156, boul. Bertrand, Beaufort. Inf. 529-0015.

GAMBLEURS ANONYMES. Groupe d'entraide. Tous les lundis à 19h30 au 824, rue Paradis, Sainte-Foy. Inf. 661-3131.

CLUB TOASTMASTERS DE QUÉBEC. Initiation à l'art de parler en public. Les lundis à 19h. Sous-sol de l'Hotel Universel, 2300, chemin Ste-Foy. Inf. 864-7306.

DÉPENDANT AFFECTIF. Rencontre de soutien les lundis de 19h30 à 21h30. Au 1860, 25e Rue.

MAISON DE LA FAMILLE RIVE-SUD, 5905, rue St-Georges, Lévis. Série de rencontres ayant pour thème «S'affirmer et communiquer authentiquement. Pour hommes et femmes». Les lundis à 19h30. Insc. 835-5603. Jusqu'au 8 novembre.

SITES HISTORIQUES

MAISON FRANÇOIS-XAVIER GARNEAU, 14, rue Saint-Favien, Québec. Maison historique (1862), de style néo-classique, meublée et animée. Ouverte pour des visites guidées du ven. au dim. à 13h, 14h, 15h, 16h et 17h. Adm. 5\$. Inf. 692-2240.

CENTRE D'INTERPRÉTATION DE LA CÔTE DE BEAUPRÉ, 7007, av. Royale, Château-Richer. Tous les jours de 10h à 17h. Dans les combles du moulin du Petit-pré, pour découvrir le berceau du Québec rural. Adm. 2\$. 1\$, 6 à 14 ans. Visite animée pour groupes (10 et plus), incluant goûter: 3\$. Inf. 824-3677.

PARC-DE-L'ARTILLERIE, 2, rue d'Auteuil, Vieux-Québec. Ensemble de bâtiments patrimoniaux et expositions traitant du passé militaire de Québec. Redoute Dauphine (1712). La maquette de Québec, véritable chef-d'œuvre d'ingénierie militaire (1808). Possibilité de visite avec l'audio-guide. Mer. au dim. 12h à 16h. Adm.: Adultes: 3,25\$; famille: 7\$; aîné: 2,75\$. Inf.: 648-4205

LOISIRS

CRACKPOT CAFÉ. Studio créatif de céramique pour tous. Décoration de pièces de céramique. Matériel fourni, émailage et cuisson sur place. Dim. mar. mer. 11h à 17h; jeu. ven. 11h à 21h; sam. 9h à 21h. Au 987, route de l'Église, Ste-Foy. Inf. 659-5055.

ANNEAU DE GLACE GAÉTAN-BOUCHER. Lun. au ven. 12h à 16h30; 19h à 22h; sam. dim. 13h à 16h30; 19h à 22h. Adm. 17 ans et moins, gratuit pour les résidents: 1,75\$ non-résidents; 3\$ 18 à 64 ans; 1,75\$ 65 ans et plus résidents et 3\$ 65 ans et plus non-résidents. Abonnement disponible. Rés.: 650-7966. Rés. 654-4245, 654-4241.

L'école à la maison

Quand des parents deviennent professeurs...
L'école à la maison

UN REPORTAGE DE VÉRONIQUE LESSARD

Lundi, mardi et mercredi au Québec ce soir

18h

Radio-Canada
Télévision

686-3311

Délais requis de parution

Annances classées ordinaires : avant 17 h 30 du lundi au jeudi, avant 13 h le vendredi pour publication du samedi.

Annances classées grands formats : avant 16 h (deux jours ouvrables avant la date de publication). Ajouter une journée de plus si une éprouve est nécessaire.

Corrections, annulations : une journée (ouvrable) avant publication.

LES ANNONCES CLASSÉES

686-3311

Télécopieur: 686-3322. Interurbain gratuit: 1-800-463-2116 sur PLACE, par la POSTE: LE SOLEIL, 925, chemin St-Louis, C.P. 1547, succursale Terminus, (Québec) G1K 7J6

www.lesoleil.com

Annance incomplète?

DÈS LA PREMIÈRE JOURNÉE, veuillez lire attentivement votre annonce. En cas d'erreur, il faut nous aviser le plus tôt possible, car notre responsabilité se limite à la première parution. Nous ne sommes responsables que du montant facturé pour la période précitée. LE SOLEIL se réserve le droit de refuser ou d'annuler la publication de toute annonce pour toute raison jugée valable par la direction.

IMMEUBLES 098-349

Table listing real estate listings with columns for location, price, and contact info.

Table listing real estate listings with columns for location, price, and contact info.

Table listing real estate listings with columns for location, price, and contact info.

Table listing real estate listings with columns for location, price, and contact info.

Table listing real estate listings with columns for location, price, and contact info.

Table listing real estate listings with columns for location, price, and contact info.

Table listing real estate listings with columns for location, price, and contact info.

À VENDRE MAISONS SEULES 100-149

Announcement for 'Ancienne-Lorette 100' with details on property features and price.

Announcement for 'Beauport 101' with details on property features and price.

Announcement for 'Cap-Rouge/St-Augustin 102' with details on property features and price.

Announcement for 'Condominiums 105' with details on property features and price.

Announcement for 'Jardins Mercier' with details on property features and price.

Announcement for 'St-Émile / Lac St-Charles Stoneham / Lac Beauport 113' with details on property features and price.

Announcement for 'Centre-Ville 153' with details on property features and price.

Announcement for 'Charlesbourg 154' with details on property features and price.

Announcement for 'Limoulu 159' with details on property features and price.

Announcement for 'Sainte-Foy 116' with details on property features and price.

Announcement for 'Duberger/Les Saules 107' with details on property features and price.

Announcement for 'Loretteville/Neufchâtel 110' with details on property features and price.

Announcement for 'Vanier 120' with details on property features and price.

Announcement for 'Vieux-Québec Haute-Ville 122' with details on property features and price.

Announcement for 'Banlieue et autres secteurs 123' with details on property features and price.

Announcement for 'Ancienne-Lorette 150' with details on property features and price.

Announcement for 'Beauport 151' with details on property features and price.

Announcement for 'Cap-Rouge/St-Augustin 152' with details on property features and price.

Announcement for 'Centre-Ville 153' with details on property features and price.

Announcement for 'Charlesbourg 154' with details on property features and price.

Announcement for 'Limoulu 159' with details on property features and price.

Announcement for 'Sainte-Foy 116' with details on property features and price.

Announcement for 'Duberger/Les Saules 107' with details on property features and price.

Announcement for 'Loretteville/Neufchâtel 110' with details on property features and price.

Announcement for 'Saint-Sauveur 165' with details on property features and price.

Announcement for 'Sainte-Foy 166' with details on property features and price.

Announcement for 'Résidences Personnes Retraitées 185' with details on property features and price.

Announcement for 'Personnes Âgées 202' with details on property features and price.

Announcement for 'Autres Propriétés 200-229' with details on property features and price.

Announcement for 'Chalets-condos/villégiature 200' with details on property features and price.

Announcement for 'Maison de Campagne 204' with details on property features and price.

Announcement for 'Maison de Campagne 204' with details on property features and price.

Announcement for 'Maison de Campagne 204' with details on property features and price.

Announcement for 'Maison de Campagne 204' with details on property features and price.

Announcement for 'Maison de Campagne 204' with details on property features and price.

Announcement for 'Maison de Campagne 204' with details on property features and price.

Announcement for 'A St-Nicolas, terrains boisés, à 3 min des ponts, 831-2271, 831-8847' with details on property features and price.

Announcement for 'A St-Émile, boisés ou non, prêts à bâtir, 102-1179' with details on property features and price.

Announcement for 'A St-Émile, boisés ou non, prêts à bâtir, 102-1179' with details on property features and price.

Announcement for 'A St-Émile, boisés ou non, prêts à bâtir, 102-1179' with details on property features and price.

Announcement for 'A St-Émile, boisés ou non, prêts à bâtir, 102-1179' with details on property features and price.

Announcement for 'A St-Émile, boisés ou non, prêts à bâtir, 102-1179' with details on property features and price.

Announcement for 'A St-Émile, boisés ou non, prêts à bâtir, 102-1179' with details on property features and price.

Announcement for 'A St-Émile, boisés ou non, prêts à bâtir, 102-1179' with details on property features and price.

Announcement for 'A St-Émile, boisés ou non, prêts à bâtir, 102-1179' with details on property features and price.

Announcement for 'A St-Émile, boisés ou non, prêts à bâtir, 102-1179' with details on property features and price.

Announcement for 'A St-Émile, boisés ou non, prêts à bâtir, 102-1179' with details on property features and price.

Announcement for 'A St-Émile, boisés ou non, prêts à bâtir, 102-1179' with details on property features and price.

Announcement for 'BAUPORT-CENTRE-VILLE 200 p.c. et 700 p.c. à partager avec professionnels, 667-8418' with details on property features and price.

Announcement for 'AGORA S.I. INC. A STE-FOY, super bureaux locaux' with details on property features and price.

Announcement for 'AMÉNAGÉS MOIS GRATUITS A QUÉBEC, près Parc Technologique, 5.50\$/p.c. livraison incluse' with details on property features and price.

Announcement for 'CENTRE-VILLE, Québec, superficie locale, stationnement, 653-9994' with details on property features and price.

Announcement for 'CHARLESBOURG 4765, 1ère Avenue' with details on property features and price.

Announcement for 'RUE MAGUIRE 700 et 1300 pi. ca.' with details on property features and price.

Announcement for 'BUREAUX À frais partagés 232 A Ste-Foy, bd Laurier à Québec, de la Capitale' with details on property features and price.

Announcement for 'BUREAUX À frais partagés 232 A Ste-Foy, bd Laurier à Québec, de la Capitale' with details on property features and price.

Announcement for 'BUREAUX À frais partagés 232 A Ste-Foy, bd Laurier à Québec, de la Capitale' with details on property features and price.

Announcement for 'BUREAUX À frais partagés 232 A Ste-Foy, bd Laurier à Québec, de la Capitale' with details on property features and price.

Announcement for 'BUREAUX À frais partagés 232 A Ste-Foy, bd Laurier à Québec, de la Capitale' with details on property features and price.

Announcement for 'BUREAUX À frais partagés 232 A Ste-Foy, bd Laurier à Québec, de la Capitale' with details on property features and price.

Announcement for 'HOTEL BOIVERT restaurant bar avec chambres, clientèle établie' with details on property features and price.

Announcement for 'IDEAL POUR COUPLE, 1600 sq. pieds, 17000 pi. ca., vue superbe' with details on property features and price.

Announcement for 'PÉPINIERE CENTRE JARDIN A 40 min. de Miri - résidences modernes' with details on property features and price.

Announcement for 'PRODUCTION VIDEO Idéal pour la réalisation de documents corporatifs et didactiques' with details on property features and price.

Announcement for 'RESTAURANT avec terrasse, très bien situé, St-Georges de Beauce, bon chiffre d'affaires' with details on property features and price.

Announcement for 'RESTAURANT, rue face usine, centre-ville, 1418, 248-3491' with details on property features and price.

Announcement for 'RESTAURANT, terrasse, 3 ans, clientèle établie, river-sud, bon prix, 837-1216' with details on property features and price.

Announcement for 'RUE MAGUIRE 700 et 1300 pi. ca.' with details on property features and price.

Announcement for 'BUREAUX À frais partagés 232 A Ste-Foy, bd Laurier à Québec, de la Capitale' with details on property features and price.

Announcement for 'BUREAUX À frais partagés 232 A Ste-Foy, bd Laurier à Québec, de la Capitale' with details on property features and price.

Announcement for 'BUREAUX À frais partagés 232 A Ste-Foy, bd Laurier à Québec, de la Capitale' with details on property features and price.

Announcement for 'BUREAUX À frais partagés 232 A Ste-Foy, bd Laurier à Québec, de la Capitale' with details on property features and price.

Announcement for 'LÉVIS - À LOUER ENTREPÔT SALLE D'ASSEMBLAGE 3000 PI. CA.' with details on property features and price.

Announcement for 'RUE RIVAUD EDIFICE DISTINCTIF Entrepôt 20' haut et bureaux + mezzanine' with details on property features and price.

Announcement for 'Locaux 238 A BEAUPORT, à bon prix, près de La Capitale, atelier, entrepôt, avec bureau' with details on property features and price.

Announcement for 'A STE-FOY, super bureaux locaux' with details on property features and price.

Announcement for 'A QUÉBEC, près Parc Technologique, 5.50\$/p.c. livraison incluse' with details on property features and price.

Announcement for 'CENTRE-VILLE, Québec, superficie locale, stationnement, 653-9994' with details on property features and price.

Announcement for 'CHARLESBOURG 4765, 1ère Avenue' with details on property features and price.

Announcement for 'RUE MAGUIRE 700 et 1300 pi. ca.' with details on property features and price.

Announcement for 'BUREAUX À frais partagés 232 A Ste-Foy, bd Laurier à Québec, de la Capitale' with details on property features and price.

Announcement for 'BUREAUX À frais partagés 232 A Ste-Foy, bd Laurier à Québec, de la Capitale' with details on property features and price.

Announcement for 'BUREAUX À frais partagés 232 A Ste-Foy, bd Laurier à Québec, de la Capitale' with details on property features and price.

Announcement for 'BUREAUX À frais partagés 232 A Ste-Foy, bd Laurier à Québec, de la Capitale' with details on property features and price.

Advertisement for 'LE SUPERMARCHÉ DE L'AUTO USAGÉ' featuring various car models and services.

Advertisement for 'BÂTISSE ET TERRAIN' featuring real estate services and contact information.

MARCHANDISES ET SERVICES
390-459

Entreprises divers
421

ENTREPRENDRE DIMENSIONS VARIABLES - SÉCURITAIRE, 453-9994, javar@videotron.ca

Foyers/Poêles à bois
422

POÈLE à bois antique, entièrement rénové (f. chrome ext.) 3200\$, 325-5732 (soir) ou 829-0192.

POÈLE à bois Roby combustion lente, 550\$, 803-8061

POÈLE à combustion lente d'un an, équipé, 700\$ négociable, 888-2254

POÈLE-foyer Jotul, combustion lente, idéal chalet, Soir 653-0595.

Marchandises diverses
427

ABRI D'HIVER pour portique, 3x3, porte à gauche, 150\$, 683-5081

DUCTYLO BM Selectric 505 Scie à chaîne 12 pc., McCulloch 1005, 831-0017

DIVAN 3 places, feutré bergant Vlas 200\$, timbres USA 50\$, 841-0307.

MANTEAU hiver, état de neuf, 11 ans, 75\$, table tournante 75\$, 877-0485

2 HOUSSES en mousseline s'ajuste baquet, 25\$, baril en bois pour vin 30\$, gilet 100% laine, tricoté main large, 50\$ et branc de Noël 6\$, 205, TV noir et blanc 17 pouces, 25\$, téléphone sans fil 15\$, 871-5272.

PLAQUE chauffante, évier cuisine, palette chat, vision, 200 à 100\$, 842-4470

RÉPARA-STORES, Vente, Réparation, nettoyage, à domicile, 50% 845-8235

Marchés aux puces
429

AU PATINODROME MARCHÉ AUX PUCE tous les dimanches de 8h 2955, rue Watt, 533-6383

Mariages/Réceptions
430

DISCO-MOBILE party en tous genres avec animation, 570-5043 ou 650-8411

ANIMATEUR PROFESSIONNEL + 10 ans d'expérience. Spécial nov. déc. prix imbattables 755-3601

Massages-Thérapeutes
431

INSTITUT BEAUTE SILHOUETTE Pour hommes, femmes, des soins de détente et relaxation, visage, corps. CÉLINE 660-0081

A 834-5242, accordées-vous le meilleur massage californien.

CALIFORNIEEN suédois adaptés à vos besoins, relaxant, Henri 622-0210

CENTRE YOGA 864-0542 Pour une détente sublime 2381 boul. Masson, L.M.P.O. Bienvenue à tous!

SUEDOIS, californien, encens, chandelles, huile chaude, 529-7878.

Massages non-sexuels
432

À savourer, moment de détente. Massages californien, suédois, 664-0174

À DÉCOUVRIR MASSAGE DÉTENTE TOTALE - 522-1207

ACCÈS DÉTENTE OU MUSCULAIRE 523-1024, PIERRE

MASSAGES QUÉBÉCOIS DISCRÉTION, 621-9079 DENISE

BONS massages de détente et de relaxation avec Christine, 688-3778.

LE PARADIS DU MASSAGE! La solution au bout des doigts! 524-7929.

MASSAGE D'EXPERIENCE DOUCEUR, 651-0623

MASSAGE énergétique avec Rieki et reçu d'assurance, Suzanne 831-5347

MASSAGE PERSONNALISÉ Lun.-ven., 9h à 17h, 843-6021

MASSAGES suédois et californien relaxant ou énergétique, traite douleurs musculaires, non sexuels, 626-4779.

MASSAGE SUÉDOIS professionnel, bain thérapeutique, relaxation, 626-5125.

MINI-MASSAGE de détente pour gens pressés, 837-9220.

SUPER massage chinols, détente inoubliable, 624-4792

Massages-Thérapeutes
431

INSTITUT BEAUTE SILHOUETTE Pour hommes, femmes, des soins de détente et relaxation, visage, corps. CÉLINE 660-0081

A 834-5242, accordées-vous le meilleur massage californien.

CALIFORNIEEN suédois adaptés à vos besoins, relaxant, Henri 622-0210

CENTRE YOGA 864-0542 Pour une détente sublime 2381 boul. Masson, L.M.P.O. Bienvenue à tous!

SUEDOIS, californien, encens, chandelles, huile chaude, 529-7878.

Massages non-sexuels
432

À savourer, moment de détente. Massages californien, suédois, 664-0174

À DÉCOUVRIR MASSAGE DÉTENTE TOTALE - 522-1207

ACCÈS DÉTENTE OU MUSCULAIRE 523-1024, PIERRE

MASSAGES QUÉBÉCOIS DISCRÉTION, 621-9079 DENISE

BONS massages de détente et de relaxation avec Christine, 688-3778.

LE PARADIS DU MASSAGE! La solution au bout des doigts! 524-7929.

MASSAGE D'EXPERIENCE DOUCEUR, 651-0623

MASSAGE énergétique avec Rieki et reçu d'assurance, Suzanne 831-5347

MASSAGE PERSONNALISÉ Lun.-ven., 9h à 17h, 843-6021

MASSAGES suédois et californien relaxant ou énergétique, traite douleurs musculaires, non sexuels, 626-4779.

MASSAGE SUÉDOIS professionnel, bain thérapeutique, relaxation, 626-5125.

MINI-MASSAGE de détente pour gens pressés, 837-9220.

SUPER massage chinols, détente inoubliable, 624-4792

Massages-Thérapeutes
431

INSTITUT BEAUTE SILHOUETTE Pour hommes, femmes, des soins de détente et relaxation, visage, corps. CÉLINE 660-0081

A 834-5242, accordées-vous le meilleur massage californien.

CALIFORNIEEN suédois adaptés à vos besoins, relaxant, Henri 622-0210

CENTRE YOGA 864-0542 Pour une détente sublime 2381 boul. Masson, L.M.P.O. Bienvenue à tous!

SUEDOIS, californien, encens, chandelles, huile chaude, 529-7878.

Massages non-sexuels
432

À savourer, moment de détente. Massages californien, suédois, 664-0174

À DÉCOUVRIR MASSAGE DÉTENTE TOTALE - 522-1207

ACCÈS DÉTENTE OU MUSCULAIRE 523-1024, PIERRE

MASSAGES QUÉBÉCOIS DISCRÉTION, 621-9079 DENISE

BONS massages de détente et de relaxation avec Christine, 688-3778.

LE PARADIS DU MASSAGE! La solution au bout des doigts! 524-7929.

MASSAGE D'EXPERIENCE DOUCEUR, 651-0623

MASSAGE énergétique avec Rieki et reçu d'assurance, Suzanne 831-5347

MASSAGE PERSONNALISÉ Lun.-ven., 9h à 17h, 843-6021

MASSAGES suédois et californien relaxant ou énergétique, traite douleurs musculaires, non sexuels, 626-4779.

MASSAGE SUÉDOIS professionnel, bain thérapeutique, relaxation, 626-5125.

MINI-MASSAGE de détente pour gens pressés, 837-9220.

SUPER massage chinols, détente inoubliable, 624-4792

Massages-Thérapeutes
431

INSTITUT BEAUTE SILHOUETTE Pour hommes, femmes, des soins de détente et relaxation, visage, corps. CÉLINE 660-0081

A 834-5242, accordées-vous le meilleur massage californien.

CALIFORNIEEN suédois adaptés à vos besoins, relaxant, Henri 622-0210

CENTRE YOGA 864-0542 Pour une détente sublime 2381 boul. Masson, L.M.P.O. Bienvenue à tous!

SUEDOIS, californien, encens, chandelles, huile chaude, 529-7878.

Massages non-sexuels
432

À savourer, moment de détente. Massages californien, suédois, 664-0174

À DÉCOUVRIR MASSAGE DÉTENTE TOTALE - 522-1207

ACCÈS DÉTENTE OU MUSCULAIRE 523-1024, PIERRE

MASSAGES QUÉBÉCOIS DISCRÉTION, 621-9079 DENISE

BONS massages de détente et de relaxation avec Christine, 688-3778.

LE PARADIS DU MASSAGE! La solution au bout des doigts! 524-7929.

MASSAGE D'EXPERIENCE DOUCEUR, 651-0623

MASSAGE énergétique avec Rieki et reçu d'assurance, Suzanne 831-5347

MASSAGE PERSONNALISÉ Lun.-ven., 9h à 17h, 843-6021

MASSAGES suédois et californien relaxant ou énergétique, traite douleurs musculaires, non sexuels, 626-4779.

MASSAGE SUÉDOIS professionnel, bain thérapeutique, relaxation, 626-5125.

MINI-MASSAGE de détente pour gens pressés, 837-9220.

SUPER massage chinols, détente inoubliable, 624-4792

Massages-Thérapeutes
431

INSTITUT BEAUTE SILHOUETTE Pour hommes, femmes, des soins de détente et relaxation, visage, corps. CÉLINE 660-0081

A 834-5242, accordées-vous le meilleur massage californien.

CALIFORNIEEN suédois adaptés à vos besoins, relaxant, Henri 622-0210

CENTRE YOGA 864-0542 Pour une détente sublime 2381 boul. Masson, L.M.P.O. Bienvenue à tous!

SUEDOIS, californien, encens, chandelles, huile chaude, 529-7878.

Massages non-sexuels
432

À savourer, moment de détente. Massages californien, suédois, 664-0174

À DÉCOUVRIR MASSAGE DÉTENTE TOTALE - 522-1207

ACCÈS DÉTENTE OU MUSCULAIRE 523-1024, PIERRE

MASSAGES QUÉBÉCOIS DISCRÉTION, 621-9079 DENISE

BONS massages de détente et de relaxation avec Christine, 688-3778.

LE PARADIS DU MASSAGE! La solution au bout des doigts! 524-7929.

MASSAGE D'EXPERIENCE DOUCEUR, 651-0623

MASSAGE énergétique avec Rieki et reçu d'assurance, Suzanne 831-5347

MASSAGE PERSONNALISÉ Lun.-ven., 9h à 17h, 843-6021

MASSAGES suédois et californien relaxant ou énergétique, traite douleurs musculaires, non sexuels, 626-4779.

MASSAGE SUÉDOIS professionnel, bain thérapeutique, relaxation, 626-5125.

MINI-MASSAGE de détente pour gens pressés, 837-9220.

SUPER massage chinols, détente inoubliable, 624-4792

Massages-Thérapeutes
431

INSTITUT BEAUTE SILHOUETTE Pour hommes, femmes, des soins de détente et relaxation, visage, corps. CÉLINE 660-0081

A 834-5242, accordées-vous le meilleur massage californien.

CALIFORNIEEN suédois adaptés à vos besoins, relaxant, Henri 622-0210

CENTRE YOGA 864-0542 Pour une détente sublime 2381 boul. Masson, L.M.P.O. Bienvenue à tous!

SUEDOIS, californien, encens, chandelles, huile chaude, 529-7878.

Massages non-sexuels
432

À savourer, moment de détente. Massages californien, suédois, 664-0174

À DÉCOUVRIR MASSAGE DÉTENTE TOTALE - 522-1207

ACCÈS DÉTENTE OU MUSCULAIRE 523-1024, PIERRE

MASSAGES QUÉBÉCOIS DISCRÉTION, 621-9079 DENISE

BONS massages de détente et de relaxation avec Christine, 688-3778.

LE PARADIS DU MASSAGE! La solution au bout des doigts! 524-7929.

MASSAGE D'EXPERIENCE DOUCEUR, 651-0623

MASSAGE énergétique avec Rieki et reçu d'assurance, Suzanne 831-5347

MASSAGE PERSONNALISÉ Lun.-ven., 9h à 17h, 843-6021

MASSAGES suédois et californien relaxant ou énergétique, traite douleurs musculaires, non sexuels, 626-4779.

MASSAGE SUÉDOIS professionnel, bain thérapeutique, relaxation, 626-5125.

MINI-MASSAGE de détente pour gens pressés, 837-9220.

SUPER massage chinols, détente inoubliable, 624-4792

Massages-Thérapeutes
431

INSTITUT BEAUTE SILHOUETTE Pour hommes, femmes, des soins de détente et relaxation, visage, corps. CÉLINE 660-0081

A 834-5242, accordées-vous le meilleur massage californien.

CALIFORNIEEN suédois adaptés à vos besoins, relaxant, Henri 622-0210

CENTRE YOGA 864-0542 Pour une détente sublime 2381 boul. Masson, L.M.P.O. Bienvenue à tous!

SUEDOIS, californien, encens, chandelles, huile chaude, 529-7878.

Massages non-sexuels
432

À savourer, moment de détente. Massages californien, suédois, 664-0174

À DÉCOUVRIR MASSAGE DÉTENTE TOTALE - 522-1207

ACCÈS DÉTENTE OU MUSCULAIRE 523-1024, PIERRE

MASSAGES QUÉBÉCOIS DISCRÉTION, 621-9079 DENISE

BONS massages de détente et de relaxation avec Christine, 688-3778.

LE PARADIS DU MASSAGE! La solution au bout des doigts! 524-7929.

MASSAGE D'EXPERIENCE DOUCEUR, 651-0623

MASSAGE énergétique avec Rieki et reçu d'assurance, Suzanne 831-5347

MASSAGE PERSONNALISÉ Lun.-ven., 9h à 17h, 843-6021

MASSAGES suédois et californien relaxant ou énergétique, traite douleurs musculaires, non sexuels, 626-4779.

MASSAGE SUÉDOIS professionnel, bain thérapeutique, relaxation, 626-5125.

MINI-MASSAGE de détente pour gens pressés, 837-9220.

SUPER massage chinols, détente inoubliable, 624-4792

Ventes de garage
456

APPELÉ RAPIDEMENT vente à l'intérieur, change assés, vitraux, articles Noël, lingerie etc., 505 et 658-6723

Vêtement
457

MANTEAU long pour homme, gabardine bleu-marine, état neuf, valeur 490\$, pour 75\$, 524-3376

MANTEAU vison brun dame 18 ans, propre, 150\$, blouse cuir 205, 841-0307

MANTEAU cuir noir et sautoir kaki, dame, 1/4, medium 85\$, ch. neuves, 524-5861

VISION rose dame, 3/4, 14 ans, brun, force, botte 75\$, état neuf 667-6899.

Vidéos
458

VIDÉOCASSETTE Sony V-Matic V0-5600 avec 4 cassettes RCA-60, 450\$, 882-2407 après 19%

CORROYEUR Delta 8'DJ-20, état neuf, couteau carbure, 1890\$, 660-4979

SOUDEUSE Mig, module 120 871-0747

Loisirs
460-479

SPECIAL LIQUIDATION
Compresseur usagé avec garantie Sullair 30 hp 5500 \$, Gardner Denver 10 hp, démarreur 80 gal, 3150 \$, Gardner Denver vis 15 hp, 7500 \$, table tournante 75\$, 877-0485

2 HOUSSES en mousseline s'ajuste baquet, 25\$, baril en bois pour vin 30\$, gilet 100% laine, tricoté main large, 50\$ et branc de Noël 6\$, 205, TV noir et blanc 17 pouces, 25\$, téléphone sans fil 15\$, 871-5272.

PLAQUE chauffante, évier cuisine, palette chat, vision, 200 à 100\$, 842-4470

RÉPARA-STORES, Vente, Réparation, nettoyage, à domicile, 50% 845-8235

Articles de sport
461

EXERCISEUR Aero Motion, 3 mois d'usage; 225\$; 876-0376

SKI alpin bottes (ADO), usées et de randonnée. Le tout: 75\$ 681-8270

SKI Dynastar Speed SL 995(Salom) fixations Look 2R, 1m85, 1 an d'usage, 400\$ neuf, Dynastar Speed SF 99 (giant), fixations Look 2R, 1m92, 1 an d'usage, 400\$ Atomic ARC 24 fixations ESS 614 (1m92) 200 \$ Soir fins de sem, 843-6674

SUPPORTS à ski (5 paires), Valeur 120\$ pour 45\$, 651-7819

Photographie
444

À BAS PRIX ACHAT VENTE ÉCHANGE LOCATION CAMERA, OBJECTIF, etc. PHOTO PRESTO 522-1221

ACHAT APPAREILS PHOTO + Accessoires 5 Payons comptant 5 STUDIO GOSSELIN 656-6509

Santé/Esthétique
446

À VENDRE lit solaire 36 tubes, leuvsu/sécheuse, chauffe-cire double, refroidisseur d'air, 802-5525

ÉQUIPEMENT d'esthétique complet + appareil d'électrolyse Apilux, état de neuf, 8800\$ nég., 666-7017

TRACTEUR pour salon de coiffure, tout neuf, état de neuf, 600-7920

Souffleuses/Tondeuses
448

ANTENNE parabole "Chaparral" 10 pieds de diamètre nég., 822-0106

TABLE tournante Dual, 2005 pour 100\$, excellent état, 682-9734, 864-5822.

TV COULEUR 20 pouces, avec base rotative, en bon état, 755, 849-0787.

Systèmes de son
449

ACHÈTE tableaux abstraits 1955-1980, (Bordaux, Toussaint...), 450-472-0206.

MORCEAUX cuir de Berlin à vendre ou échanger pour tableaux, 837-4040 soir

2 TOILES Georgette Pihay 5005/ch; toile Marthe McLeod 5005; autres toiles 3005 et 2005; nég., 649-1186

TIMBRES CANADIENS, achat, évaluation, vente, service courtois, 839-4629

Jeux/Jouets
472

Modification de Play Station. Aussi console copieur pour N64. 627-6976

Jeux/Jouets
472

Modification de Play Station. Aussi console copieur pour N64. 627-6976

Jeux/Jouets
472

Modification de Play Station. Aussi console copieur pour N64. 627-6976

Jeux/Jouets
472

Modification de Play Station. Aussi console copieur pour N64. 627-6976

Jeux/Jouets
472

Modification de Play Station. Aussi console copieur pour N64. 627-6976

Jeux/Jouets
472

Modification de Play Station. Aussi console copieur pour N64. 627-6976

Jeux/Jouets
472

Modification de Play Station. Aussi console copieur pour N64. 627-6976

Jeux/Jouets
472

Modification de Play Station. Aussi console copieur pour N64. 627-6976

Jeux/Jouets
472

Modification de Play Station. Aussi console copieur pour N64. 627-6976

Jeux/Jouets
472

Modification de Play Station. Aussi console copieur pour N64. 627-6976

Guitares usagées
456

VENTE-ÉCHANGÉ, très bel état, 10, 12, 18, 24, 30, 36, 42, 48, 54, 60, 66, 72, 78, 84, 90, 96, 102, 108, 114, 120, 126, 132, 138, 144, 150, 156, 162, 168, 174, 180, 186, 192, 198, 204, 210, 216, 222, 228, 234, 240, 246, 252, 258, 264, 270, 276, 282, 288, 294, 300, 306, 312, 318, 324, 330, 336, 342, 348, 354, 360, 366, 372, 378, 384, 390, 396, 402, 408, 414, 420, 426, 432, 438, 444, 450, 456, 462, 468, 474, 480, 486, 492, 498, 504, 510, 516, 522, 528, 534, 540, 546, 552, 558, 564, 570, 576, 582, 588, 594, 600, 606, 612, 618, 624, 630, 636, 642, 648, 654, 660, 666, 672, 678, 684, 690, 696, 702, 708, 714, 720, 726, 732, 738, 744, 750, 756, 762, 768, 774, 780, 786, 792, 798, 804, 810, 816, 822, 828, 834, 840, 846, 852, 858, 864, 870, 876, 882, 888, 894, 900, 906, 912, 918, 924, 930, 936, 942, 948, 954, 960, 966, 972, 978, 984, 990, 996, 1000

Planches à voile
476

PLANCHES à voile avec mat, en bon état, 75\$ ch. nég. 836-7816

EMPLOIS
480-489

Offres d'emploi
481

À Beauport, personnel de restauration avec expérience demandé. Ouverture le 1er décembre. Chef et aide cuisinier, plongeur, serveurs bilingues. Envoyez CV par fax au (418) 624-0977 ou téléphonez lundi 15h, mardi 11h et 15h au (418) 827-8376.

ACOLYTE, les meilleurs emplois en hôtellerie-restauration, plusieurs postes disponibles. Envoyer CV au: 1005 avenue St-Jean Baptiste, suite 135, Québec, QC G1L 1E1.

ADJOINT(E) À LA COMPTABILITÉ
481

Poste à temps plein. Bonne connaissance du français et de l'anglais écrit et parlé. Connaissance des logiciels Word, Excel, Access. Maîtrise de la comptabilité (conciliation bancaire, paie, comptes à payer, comptes à recevoir), participe avec le contrôleur à la préparation des états financiers mensuels et à la vérification de fin d'année. Faire parvenir CV à: NERO BIANCO 278 Rang des Mines St-Augustin de Desmaures G3A 1W8 A/S M. Boutin.

CHASSE À L'ŒIE
467

CACHES DE CHASSE à l'oe, canard, outarde et bécassine à vendre, situés à l'île aux Grues. 1-450-632-9142

CHASSE À L'ŒIE À la saison ou à la journée. 566-0558

CHEVREUILS garantis, sangliers, faisans, dinos sauvages, 1/2 h. de Québec, aucun permis requis, 4181 993-3110.

Chasse et pêche
467

CACHES DE CHASSE à l'oe, canard, outarde et bécassine à vendre, situés à l'île aux Grues. 1-450-632-9142

CHASSE À L'ŒIE À la saison ou à la journée. 566-0558

CHEVREUILS garantis, sangliers, faisans, dinos sauvages, 1/2 h. de Québec, aucun permis requis, 4181 993-3110.

Chasse et pêche
467

CACHES DE CHASSE à l'oe, canard, outarde et bécassine à vendre, situés à l'île aux Grues. 1-450-632-9142

CHASSE À L'ŒIE À la saison ou à la journée. 566-0558

CHEVREUILS garantis, sangliers, faisans, dinos sauvages, 1/2 h. de Québec, aucun permis requis, 4181 993-3110.

Chasse et pêche
467

CACHES DE CHASSE à l'oe, canard, outarde et bécassine à vendre, situés à l'île aux Grues. 1-450-632-9142

CHASSE À L'ŒIE À la saison ou à la journée. 566-0558

CHEVREUILS garantis, sangliers, faisans, dinos sauvages, 1/2 h. de Québec, aucun permis requis, 4181 993-3110.

Chasse et pêche
467

CACHES DE CHASSE à l'oe, canard, outarde et bécassine à vendre, situés à l'île aux Grues. 1-450-632-9142

CHASSE À L'ŒIE À la saison ou à la journée. 566-0558

CHEVREUILS garantis, sangliers, faisans, dinos sauvages, 1/2 h. de Québec, aucun permis requis, 4181 993-3110.

Chasse et pêche
467

CACHES DE CHASSE à l'oe, canard, outarde et bécassine à vendre, situés à l'île aux Grues. 1-450-632-9142

CHASSE À L'ŒIE À la saison ou à la journée. 566-0558

CHEVREUILS garantis, sangliers, faisans, dinos sauvages, 1/2 h. de Québec, aucun permis requis, 4181 993-3110.

Chasse et pêche
467

CACHES DE CHASSE à l'oe, canard, outarde et bécassine à vendre, situés à l'île aux Grues. 1-450-632-9142

CHASSE À L'ŒIE À la saison ou à la journée. 566-0558

CHEVREUILS garantis, sangliers, faisans, dinos sauvages, 1/2 h. de Québec, aucun permis requis, 4181 993-3110.

Chasse et pêche
467

CACHES DE CHASSE à l'oe, canard, outarde et bécassine à vendre, situés à l'île aux Grues. 1-450-632-9142

CHASSE À L'ŒIE À la saison ou à la journée. 566-0558

CHEVREUILS garantis, sangliers, faisans, dinos sauvages, 1/2 h. de Québec, aucun permis requis, 4181 993-3110.

Chasse et pêche
467

CACHES DE CHASSE à l'oe, canard, outarde et bécassine à vendre, situés à l'île aux Grues. 1-450-632-9142

CHASSE À L'ŒIE À la saison ou à la journée. 566-0558

CHEVREUILS garantis, sangliers, faisans, dinos sauvages, 1/2 h. de Québec, aucun permis requis, 4181 993-3110.

Chasse et pêche
467

CACHES DE CHASSE à l'oe, canard, outarde et bécassine à vendre, situés à l'île aux Grues. 1-450-632-9142

CHASSE À L'ŒIE À la saison ou à la journée. 566-0558

CHEVREUILS garantis, sangliers, faisans, dinos sauvages, 1/2 h. de Québec, aucun permis requis, 4181 993-3110.

Chasse et pêche
467

CACHES DE CHASSE à l'oe, canard, outarde et bécassine à vendre, situés à l'île aux Grues. 1-450-632-9142

CHASSE À L'ŒIE À la saison ou à la journée. 566-0558

CHEVREUILS garantis, sangliers, faisans, dinos sauvages, 1/2 h. de Québec, aucun permis requis, 4181 993-3110.

Chasse et pêche
467

CACHES DE CHASSE à l'oe, canard, outarde et bécassine à vendre, situés à l'île aux Grues. 1-450-632-9142

CHASSE À L'ŒIE À la saison ou à la journée. 566-0558

CHEVREUILS garantis, sangliers, faisans, dinos sauvages, 1/2 h. de Québec, aucun permis requis, 4181 993-3110.

Chasse et pêche
467

CACHES DE CHASSE à l'oe, canard, outarde et bécassine à vendre, situés à l'île aux Grues. 1-450-632-9142

CHASSE À L'ŒIE À la saison ou à la journée. 566-0558

CHEVREUILS garantis, sangliers, faisans, dinos sauvages, 1/2 h. de Québec, aucun permis requis, 4181 993-3110.

Chasse et pêche
467

CACHES DE CHASSE à l'oe, canard, outarde et bécassine à vendre, situés à l'île aux Grues

LE SUPERMARCHÉ DE L'AUTO SAGÉE

Plus de 1100 véhicules

Voitures de 12000\$ à 16995\$

PONTIAC SUNFIRE 1998... VOLKSWAGEN JETTA GL 1997... ACURA Integra 1999... TOYOTA Corolla 1998...

Voitures de plus de 17000\$

ACURA 1.8L EL SPORT 1997... ACURA 1.6EL 1998... ACURA Integra 1999... TOYOTA Camry 1997...

PONTIAC SUNFIRE 97... PONTIAC GRAND AM 96... PONTIAC SUNFIRE 97... PONTIAC GRAND AM 96...

PONTIAC SUNFIRE 97... PONTIAC GRAND AM 96... PONTIAC SUNFIRE 97... PONTIAC GRAND AM 96...

PONTIAC SUNFIRE 97... PONTIAC GRAND AM 96... PONTIAC SUNFIRE 97... PONTIAC GRAND AM 96...

PONTIAC SUNFIRE 97... PONTIAC GRAND AM 96... PONTIAC SUNFIRE 97... PONTIAC GRAND AM 96...

PONTIAC SUNFIRE 97... PONTIAC GRAND AM 96... PONTIAC SUNFIRE 97... PONTIAC GRAND AM 96...

PONTIAC SUNFIRE 97... PONTIAC GRAND AM 96... PONTIAC SUNFIRE 97... PONTIAC GRAND AM 96...

PONTIAC SUNFIRE 97... PONTIAC GRAND AM 96... PONTIAC SUNFIRE 97... PONTIAC GRAND AM 96...

PONTIAC SUNFIRE 97... PONTIAC GRAND AM 96... PONTIAC SUNFIRE 97... PONTIAC GRAND AM 96...

PONTIAC SUNFIRE 97... PONTIAC GRAND AM 96... PONTIAC SUNFIRE 97... PONTIAC GRAND AM 96...

DODGE CARAVAN 1994... DODGE CARAVAN 1994... DODGE CARAVAN 1994... DODGE CARAVAN 1994...

DODGE CARAVAN 1994... DODGE CARAVAN 1994... DODGE CARAVAN 1994... DODGE CARAVAN 1994...

DODGE CARAVAN 1994... DODGE CARAVAN 1994... DODGE CARAVAN 1994... DODGE CARAVAN 1994...

DODGE CARAVAN 1994... DODGE CARAVAN 1994... DODGE CARAVAN 1994... DODGE CARAVAN 1994...

DODGE CARAVAN 1994... DODGE CARAVAN 1994... DODGE CARAVAN 1994... DODGE CARAVAN 1994...

DODGE CARAVAN 1994... DODGE CARAVAN 1994... DODGE CARAVAN 1994... DODGE CARAVAN 1994...

DODGE CARAVAN 1994... DODGE CARAVAN 1994... DODGE CARAVAN 1994... DODGE CARAVAN 1994...

DODGE CARAVAN 1994... DODGE CARAVAN 1994... DODGE CARAVAN 1994... DODGE CARAVAN 1994...

DODGE CARAVAN 1994... DODGE CARAVAN 1994... DODGE CARAVAN 1994... DODGE CARAVAN 1994...

DODGE CARAVAN 1994... DODGE CARAVAN 1994... DODGE CARAVAN 1994... DODGE CARAVAN 1994...

DODGE CARAVAN 1994... DODGE CARAVAN 1994... DODGE CARAVAN 1994... DODGE CARAVAN 1994...

DODGE CARAVAN 1994... DODGE CARAVAN 1994... DODGE CARAVAN 1994... DODGE CARAVAN 1994...

DODGE CARAVAN 1994... DODGE CARAVAN 1994... DODGE CARAVAN 1994... DODGE CARAVAN 1994...

DODGE CARAVAN 1994... DODGE CARAVAN 1994... DODGE CARAVAN 1994... DODGE CARAVAN 1994...

DODGE CARAVAN 1994... DODGE CARAVAN 1994... DODGE CARAVAN 1994... DODGE CARAVAN 1994...

DODGE CARAVAN 1994... DODGE CARAVAN 1994... DODGE CARAVAN 1994... DODGE CARAVAN 1994...

DODGE CARAVAN 1994... DODGE CARAVAN 1994... DODGE CARAVAN 1994... DODGE CARAVAN 1994...

DODGE CARAVAN 1994... DODGE CARAVAN 1994... DODGE CARAVAN 1994... DODGE CARAVAN 1994...

PONTIAC SUNFIRE 1998... PONTIAC SUNFIRE 1998... PONTIAC SUNFIRE 1998... PONTIAC SUNFIRE 1998...

PONTIAC SUNFIRE 1998... PONTIAC SUNFIRE 1998... PONTIAC SUNFIRE 1998... PONTIAC SUNFIRE 1998...

PONTIAC SUNFIRE 1998... PONTIAC SUNFIRE 1998... PONTIAC SUNFIRE 1998... PONTIAC SUNFIRE 1998...

PONTIAC SUNFIRE 1998... PONTIAC SUNFIRE 1998... PONTIAC SUNFIRE 1998... PONTIAC SUNFIRE 1998...

PONTIAC SUNFIRE 1998... PONTIAC SUNFIRE 1998... PONTIAC SUNFIRE 1998... PONTIAC SUNFIRE 1998...

PONTIAC SUNFIRE 1998... PONTIAC SUNFIRE 1998... PONTIAC SUNFIRE 1998... PONTIAC SUNFIRE 1998...

PONTIAC SUNFIRE 1998... PONTIAC SUNFIRE 1998... PONTIAC SUNFIRE 1998... PONTIAC SUNFIRE 1998...

PONTIAC SUNFIRE 1998... PONTIAC SUNFIRE 1998... PONTIAC SUNFIRE 1998... PONTIAC SUNFIRE 1998...

PONTIAC SUNFIRE 1998... PONTIAC SUNFIRE 1998... PONTIAC SUNFIRE 1998... PONTIAC SUNFIRE 1998...

VÉHICULES 500-599 Autos à louer 515 LOCATION auto usagées

4x4 FORD EXPLORER XLT 1996... FORD WINDSTAR 98... FORD WINDSTAR 98...

Camionnettes et minivans 524 ASTRO CL 1989... LUMINA 95... LUMINA 95...

Recherché / Échange 569 AUTOS FERRAILE Achat, vente, usagées et pièces

Motoneiges 580 Arctic Cat panthera 1995... Arctic Cat panthera 1995... Arctic Cat panthera 1995...

Camions à vendre 525 FORD ECONOLINE E350... FORD ECONOLINE E350... FORD ECONOLINE E350...

Équipements de ferme 537 SNOW MOBILE B12... SNOW MOBILE B12... SNOW MOBILE B12...

Garages Stationnements à louer 555 A BAS PRIX, garages de toit à louer

Agences de rencontre 607 L'ennéopore ros Em. (15 km) Choix

Machinerie 563 ACHETONS tracteur, pelleteuse, bulldozer

Pièces/Accessoires 565 AVIONS meilleurs prix sur pneus

Remorques 565 Remorques 565 Remorques 565

Ésotérisme 626 ANALYSE mains, clairvoyance aussi par téléphone

5 jours pour 5\$ Pour des articles de 100\$ et moins

Camions et utilitaires moins de 6995\$

Camions et utilitaires de 7000\$ à 11995\$

Camions et utilitaires de 7000\$ à 11995\$

Camions et utilitaires de 7000\$ à 11995\$

Camions et utilitaires de 7000\$ à 11995\$

Camions et utilitaires de 7000\$ à 11995\$

Camions et utilitaires de 7000\$ à 11995\$

Camions et utilitaires de 7000\$ à 11995\$

Camions et utilitaires de 12000\$ à 16995\$

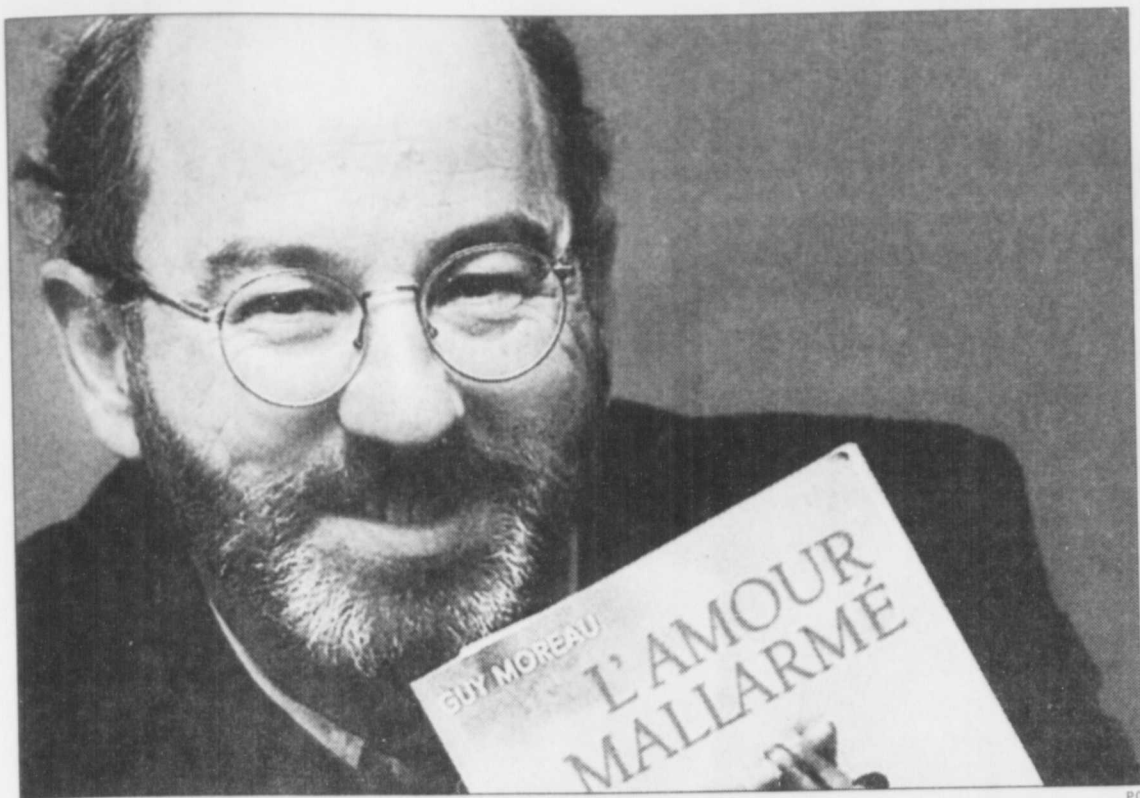
Camions et utilitaires de 12000\$ à 16995\$

Camions et utilitaires de 12000\$ à 16995\$

Camions et utilitaires de 12000\$ à 16995\$

Camions et utilitaires de 12000\$ à 16995\$

5 jours pour 5\$ Pour des articles de 100\$ et moins



Guy Moreau

Écrire pour faire du bien

Guy Moreau lauréat du prix Robert-Cliche

SHERBROOKE (PC) — En se lançant dans l'entreprise, en 1997, il n'avait aucune idée de la manière avec laquelle on écrivait une histoire, on élaborait un roman. Mais il en a écrit un comme celui qu'il aurait aimé lire, bûchant pendant 14 mois, en s'appliquant à faire en sorte que dès la troisième page, le lecteur n'en sache pas la conclusion et, surtout, en y intégrant tout l'espoir dont il était capable.

Or, non seulement le fait d'essayer de faire du bien par son écriture a fait grand bien à Guy Moreau, mais l'exercice a consacré avec son texte *L'Amour Mallarmé* un talent certain et immensément prometteur en lui accordant le Prix Robert-Cliche 1999 du premier roman.

Pour cet employé aux fournaies du moulin à papier de Windsor qui a grandi dans cette petite municipalité des Cantons-de-l'Est et qui y élève aujourd'hui ses trois fils, la surprise a été totale.

D'autant plus totale que l'homme de 41 ans n'attendait pas vraiment grand chose de cette nouvelle activité qui venait accaparer ses loisirs — il avait précédemment travaillé six ans à écrire l'histoire de sa ville, Windsor, parce qu'il est un passionné d'histoire, et avait adoré l'expérience, tout en avouant être transporté de joie par les commentaires élogieux qu'il ne cesse de recevoir depuis la parution du roman chez VLB il y a moins d'une semaine.

«La priorité dans ma vie, ce sont mes trois garçons. Mon idéal serait de les aiguiller, dès maintenant, sur la bonne voie qui leur permettrait de se réaliser comme adultes. Mais à défaut d'y parvenir, je m'applique autant que je peux à être un bon exemple pour eux. Or, depuis que j'ai reçu le Prix Robert-Cliche, je sais que je suis pour eux encore un meilleur exemple que je ne l'étais précédemment.»

UN HÉROS ATTACHANT

Guy Moreau n'a pas voulu conter de peur à personne sinon une histoire de désespoir d'adolescent, à une période où l'on parle beaucoup de découragement et de suicide chez la jeunesse, et a

voulu y apporter sa propre touche d'espoir en s'adressant à la fois aux jeunes et aux parents des jeunes.

Il a créé un adolescent de 17 ans François dit Mallarmé parce que quand il était petit, il bégayait tellement qu'on aurait dit une mitrailleuse, extrêmement attachant avec son franc-parler, sa tendresse et son ironie, son émotion et ses angoisses, qui parle au je de son amour pour Sofia et de son désespoir.

AU CŒUR DE WINDSOR

Il l'a campé avec toutes les références voulues dans le paysage de Windsor et des alentours parce qu'il trouvait important de l'ancrer dans une réalité connue, le dégageant de la préoccupation d'inventer un cadre imaginaire car il avait suffisamment de chats à fouetter comme cela, et parce qu'il trouvait important de parler de chez nous.

«C'est sûr, si mon histoire n'avait pas plu à personne, cela m'aurait fait de la peine. Mais j'avais espoir qu'on s'y intéresse parce qu'il me semblait qu'elle n'était pas si pire que cela. J'ai voulu écrire une histoire qui soit plausible, les faits poussant les faits, en plaçant au cœur de mes préoccupations l'être humain.» Mais, Guy Moreau le reconnaît aussi, en usant de jeux de mots naïfs, d'humour et d'autodérision, en farcisant son récit de digressions, d'images éculées, d'expressions toutes faites de la langue populaire, il savait la ligne très mince entre la débilite et le génie.

L'expérience a été à ce point envoiante que Guy Moreau n'aspire plus qu'à y replonger, les doigts lui démangent depuis un mois qu'il n'a pas écrit, et se cherche les meilleures excuses du monde pour s'acheter un portable qui lui permettra de laisser son ordinateur aux garçons et, en ne le confinant pas au plancher de béton du sous-sol, lui donnera plus de latitude.

Mais sa vie ne sera pas bouleversée pour autant et après 13 années de service au moulin, il continuera tant que l'on voudra bien de lui tout en fabriquant dans ses moments de loisirs d'autres histoires.

KALEMBOURG

Le groupe des régions qui a sa place en ville

STÉPHANE TREMBLAY
Collaboration spéciale

■ Les cinq musiciens de Kalembourg exultent par les temps qui courent. Les critiques entourant leur deuxième CD, *Aquarium*, sont positives. On dit d'eux qu'ils ont le feu sacré, la flamme et de la fougue à revendre. Certains les présentent même comme l'un des groupes les plus promoteurs issus des régions. Impressionnant.

«C'est difficile de décrire la joie que nous vivons actuellement. C'est la réalisation d'un rêve que l'on caressait depuis fort longtemps», raconte Alexandre Bezeau, le chanteur du groupe, dont quatre des musiciens sont de Sept-Îles.

Persévérance, combativité et talent: ces trois qualités décrivent bien ces jeunes hommes, âgés de 20 à 24 ans. Ajouter à cela une pincée de polyvalence, un acharnement propre à la jeunesse et vous avez Kalembourg. Ils ont un pied dans l'autobus du show-business et entendent y monter allégrement.

«Nous vivons à Montréal depuis trois ans parce que les opportunités sont plus nombreuses. Même si c'est une véritable jungle, nous parvenons à surnager. Je crois qu'il y a une place pour nous dans la métropole et soyez certains que nous allons la prendre», affirme le guitariste et compositeur-interprète, Louis-Jean Cormier.

Même si leur carrière les oblige à demeurer loin de leur ville natale, les Septiliens n'ont pas oublié leur coin de pays. Au contraire, ils s'en inspirent pour écrire leur chanson. Le titre de l'album reflète même l'état d'esprit des membres du groupe qui, nous disaient-ils, se sentent un peu à l'étroit dans le béton, comme un poisson dans un aquarium. «Si nous n'avions pas grandi entouré d'autant de belles choses comme la mer, les îles, les plages, le ciel qui est d'un bleu éclatant ici comme nul part ailleurs, je crois que nous ne serions pas rendus où nous sommes aujourd'hui», lance le jeune Bezeau, visiblement ébahi encore par la beauté des paysages nord-côtiers.

Depuis leur premier disque éponyme en 1995, beaucoup d'eau a coulé sous les ponts et leurs références musicales ont changé. Du Pop-Rock, ils sont passés au Grunge, Funk, reggae et Hip-Hop. Les musiciens veulent apprivoiser un nouveau style, un nouvel univers sonore. Les purs et durs adorèrent, les amateurs aimeront et les autres en jugeront.

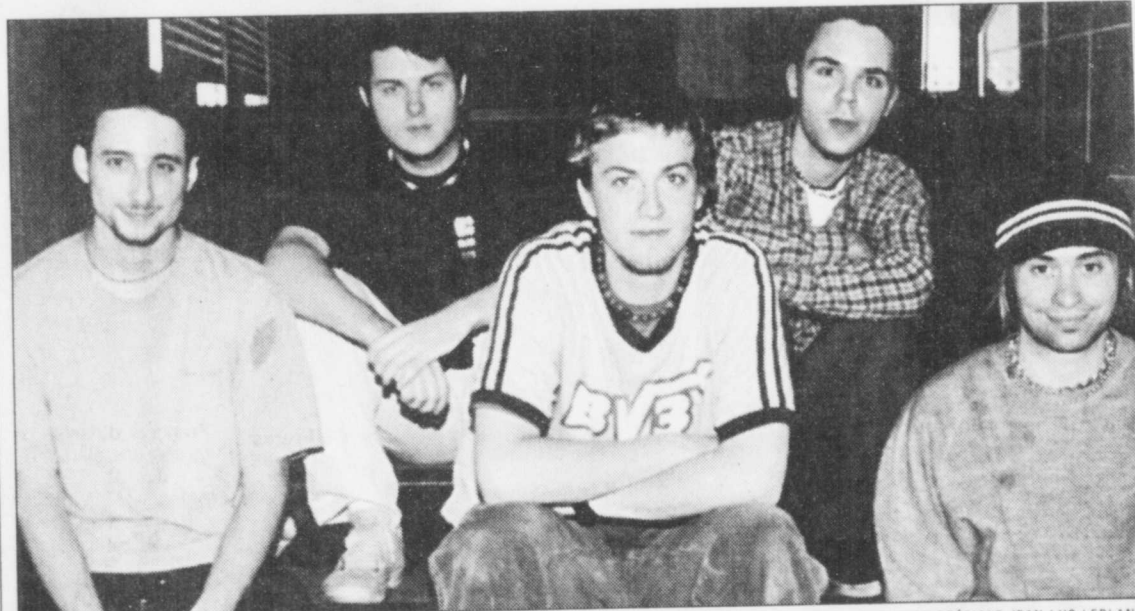
Signé sous l'étiquette des disques Leila, l'album *Aquarium* est un disque concept qui a pris son inspiration à partir d'une chanson phare, la clé du départ, autour de laquelle se sont greffées 12 autres compositions.

PREMIERE PARTIE DE NOIR SILENCE

C'est du moins ce que l'on peut dire, le groupe septilien a le vent dans les voiles. L'album *Aquarium* est encore tout chaud, que Kalembourg vient de signer un lucratif contrat pour la tournée Bud Rock sans frontière. Ils accompagneront le 6 décembre à Québec et le 8 décembre à Trois-Rivières le populaire groupe Noir Silence. Ce n'est que le début.

«C'est à nous de montrer aux gens ce que nous sommes capables de faire. Si nous parvenons à faire notre place en impressionnant par notre musique, cette tournée pourrait se prolonger dans plusieurs autres villes du Québec. À la basse, Martin Pelletier est sans nul doute; aux percussions, Stéphane Bergeron est excellent; à la guitare, Luc Charest est le plus dynamique sur scène avec des solos qui ont du chien, Louis-Jean a un talent inné d'interprète et Alexandre chante un peu sa propre vie. Nous misons beaucoup sur Bud Rock parce que nous sommes confiants de pouvoir livrer la marchandise», souligne le gérant du groupe, Pierre Thibeault, qui clamait la bonne nouvelle à qui voulait bien l'entendre...et même aux autres.

La tête dans les nuages, mais les pieds bien sur terre, Kalembourg sera en spectacle le 2 décembre à Gaspé, le lendemain à Rimouski et deux jours plus tard à Rivière-du-Loup. Si on se fie à la réponse du public lors des performances données cet été dans l'Est du Québec, on doit s'attendre à une série de concerts particulièrement incendiaires. Chose certaine, Kalembourg commence à faire vibrer des cordes sensibles. Retenez bien ce nom!



Les cinq de Kalembourg.

COLLABORATION SPÉCIALE JEAN-LUC LEBLANC

UNE PLACE AU SOLEIL



PRIX DE L'ENTRAIDE À L'ABBÉ JEAN-MARIE BROCHU

□ M^{me} Adrienne Clarkson, gouverneur général du Canada, a remis dernièrement à l'abbé Jean-Marie Brochu le prix du gouverneur général pour l'entraide. M. Brochu est présent sur les ondes radiophoniques depuis le 24 juin 1963. C'est dire que depuis 36 ans il livre quotidiennement, sur cinq stations, le message de «Monsieur le Bonheur». C'est précisément sur les ondes qu'il a lancé le «Noël du Bonheur». Aujourd'hui, cette œuvre vient en aide à 107 centres d'accueil, centres hospitaliers, foyers et pavillons. Plus de 8200 malades bénéficient de la générosité des gens des régions de Québec et de Chaudière-Appalaches. Les équipes de l'abbé Brochu remettent à chaque malade un petit cadeau à son anniversaire de naissance, à la fête des Mères ou des Pères et à Noël.

LES FEMMES DIPLOMÉES DES UNIVERSITÉS

□ L'Association des femmes diplômées des universités du Québec invite tous ses membres à la célébration de son cinquantième anniversaire de fondation qui aura lieu le 20 novembre, à 17 h 30, aux Voûtes du vieux séminaire de Québec. On espère que le plus grand nombre possible d'anciennes viendront à cette fête du souvenir et de la convivialité. Information: 683-9294 ou 683-0744.

CAMPAGNE DES AMIS DE LAUBERIVIÈRE

□ Les Amis de Lauberivière lancent leur campagne de financement afin de continuer à donner aux démunies de

la région de Québec un toit, de la nourriture et l'espoir d'une vie plus digne. Ils fêtent cette année leur quinzième anniversaire et remercient tout ceux qui ont soutenu la Maison de Lauberivière. Cette œuvre accueille toute personne adulte en difficulté. Chaque année le nombre de sans-abri et de gens démunis ne cesse de s'accroître et les besoins se font de plus en plus grands. Vous pouvez envoyer votre contribution à l'adresse suivante: Les Amis de Lauberivière, 401, rue Saint-Paul, C. P. 1393, Québec G1K 7G7.

AVIS AUX PRÊTRES RETRAITÉS

□ Les prêtres retraités sont invités à un café-causerie le mercredi 17 novembre, de 14 h, à 16 h, à la Maison générale des Soeurs de la Charité, 2655, rue Le Pelletier, à Beauport. L'invité sera M. Éric Gourdeau qui parlera de la situation des autochtones au Canada. Le conférencier est un spécialiste des affaires autochtones.

BRICOLAGE DÉCORATIF

□ Vous aimez le bricolage décoratif? La Maison des Jésumites de Sillery offre deux cours qui vous permettront de vous initier aux techniques du bricolage décoratif. Le premier, le jeudi 18 novembre, portera sur la fabrication d'anges de Noël et l'utilisation des différents matériaux: coton, dentelle, rubans... Le deuxième, le mercredi 1^{er} décembre, vous enseignera comment fabriquer des Pères Noël. Le coût est de 10\$. Inscription obligatoire (654-0259).

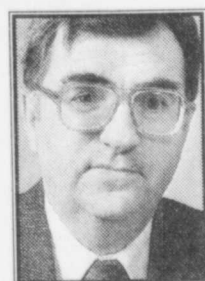


APPELS DE SOUMISSIONS

Les entrepreneurs et les fournisseurs peuvent obtenir de l'information sur les appels de soumissions ouverts et le résultat d'ouverture des plis d'Hydro-Québec en visitant le site Internet de l'entreprise:

www.hydroquebec.com/soumissionnez ou en composant un des numéros de téléphone suivants:

Montréal et environs: (514) 745-5720
Extérieur: 1 800 363-0910



Jean Martel

JMartel@lesoleil.com

PRIX HOMMAGE BÉNÉVOLAT QUÉBEC

□ Le ministre de la Solidarité sociale, M. André Boisclair, a lancé la troisième édition de l'Homage-Bénévolat Québec. Le prix sera décerné dans toutes les régions administratives du Québec et comporte trois catégories. La catégorie «Bénévole» est destinée à reconnaître la contribution d'un bénévole. La catégorie «Organisme» vise à souligner les efforts d'un organisme communautaire. Une troisième catégorie, appelée «Relève», rendra hommage aux jeunes de 18 à 30 ans qui participent à des activités bénévoles. La date limite pour les mises en candidature est le 15 janvier 2000. On se procure des formulaires aux bureaux des députés, à ceux de Communication-Québec ou à la Fédération des centres d'action bénévole du Québec.

VILLE DE QUÉBEC APPEL D'OFFRES

RÉPARATION DE TRANSMISSIONS ALLISON VQ-25219

Des soumissions sous enveloppes scellées portant l'inscription «SOUMISSION RÉPARATION DE TRANSMISSIONS ALLISON - VQ-25219» et adressées au GREFFIER de la Ville, Hôtel de Ville de Québec, 2, rue des Jardins, bureau 216, Québec G1R 4S9, seront reçues jusqu'au 1^{er} DÉCEMBRE 1999 à quatorze heures quinze (heure locale), date et heure de l'ouverture publique des soumissions. Les soumissionnaires sont priés de noter que le Bureau du greffier est fermé de midi (12h) à treize heures trente (13h30). Ils peuvent toutefois déposer leur soumission à l'endroit prévu à cette fin (porte 214) durant cette période.

Les soumissionnaires peuvent se procurer les documents d'appel d'offres et obtenir les renseignements pertinents en s'adressant à:

**** - Division de l'approvisionnement, 50, rue Marie-de-l'Incarnation, Québec, entre 9h30 et 12h et 13h30 et 16h30 ou par téléphone au (418) 691-6242.

**** - MERX, via Internet (<http://www.merx.cebra.com>) ou par téléphone au 1 800 964-6379. Veuillez noter que cette firme ne peut fournir aucun renseignement d'ordre technique ou administratif relativement au contenu de l'appel d'offres.

**** Aucuns frais ne sont exigés pour l'obtention des documents d'appels d'offres par la Ville.

L'obtention des documents par l'entremise de MERX est sujette à la grille de tarification de cet organisme.

D'autres exigences peuvent également figurer dans les documents de l'appel d'offres.

Seules seront considérées aux fins d'adjudication le contrat les soumissions des entreprises ayant un établissement au Québec ou, lorsqu'une province ou un territoire visé par cet accord.

La Ville n'encourt aucune responsabilité du fait que les avis écrits ou documents quelconques véhiculés par système électronique soient incomplets ou comportent quelque erreur ou omission que ce soit.

La Ville ne s'engage pas à accepter la plus basse ni aucune des soumissions reçues.

Québec, le 9 novembre 1999

Le greffier de la Ville
Antoine Carrier, avocat

Demande de dissolution

Placements 2450 Inc., ayant son siège social au 9670, rue St-Charles à Québec, demandera à l'inspecteur général des institutions financières la permission de se dissoudre et à cet effet dépose au registre des entreprises individuelles, des sociétés et des personnes morales, la présente déclaration requise par les dispositions de l'article 37 de la Loi sur la publicité légale des entreprises individuelles, des sociétés et des personnes morales. G. Gristain Lavoy, CGA, CFE.

Avis de demande de dissolution

PRENEZ AVIS que la compagnie 9083-8459 QUÉBEC INC., ayant son siège social au 7245, rue du Mousquet, à Québec, province de Québec G2K 1Y4, demandera à l'inspecteur général des institutions financières la permission de se dissoudre. Québec, le 11 novembre 1999. THIVIERGE BRADLEY Procureurs de la compagnie 1453502

MÉTIVIER & ASSOCIÉS SYNDIC

LOI SUR LA FAILLITE ET L'INSOLVABILITÉ

Avis est, par la présente, donné que la compagnie COPDEL INC. du 2080, des Lucioles, BEAUPORT (Québec) G1C 6M6, a fait cession de ses biens le 8^e jour de novembre 1999, et que la première assemblée des créanciers sera tenue le 26^e jour de novembre 1999 à 15h, au bureau du Syndic, 2960, boul. Laurier, bureau 210, STE-FOY (Québec). Daté de Ste-Foy, ce 15^e jour de novembre 1999.

ÉRIC MÉTIVIER, C.I.P., SYNDIC à l'actif de Copdel Inc. BUREAU DE MÉTIVIER & ASSOCIÉS, SYNDIC

• QUÉBEC
• Saint-Joseph (Beauce)
• Victoriaville
• Rivière-du-Loup
Berville II, 2960, boul. Laurier
Bureau 210, Sainte-Foy
(Québec) G1V 4S1
Tél.: (418) 651-5500
Télex: (418) 651-8077


Les focus arrivent en ville

la nouvelle ford **focus** 2000
LX berline

14 895\$*
OU 209\$** /mois

Location 36 mois
Avec mise de fonds de 1 995 \$
Transport inclus

- Moteur SPI de 2 L, 4 cyl.
- Transmission manuelle
5 vitesses
- Antidémarrage SecuriLock^{MC}
- 5 passagers
- Siège du conducteur
à hauteur réglable
- Banquette arrière
divisée 60/40
- Commande intérieure
d'ouverture du coffre
- Rétroviseurs à réglage manuel
- Radio AM/FM stéréo

 Fiers commanditaires de la Fondation
canadienne pour le cancer du sein.

exigez recevez



VOS CONCESSIONNAIRES FORD DU QUÉBEC

www.fordquebec.com



Photo à titre indicatif seulement. *Achat: Transport (700 \$) et taxes applicables en sus. **Location: Transport inclus. Aucun dépôt de sécurité requis. Mise de fonds et première mensualité exigées. Immatriculation, assurances et taxes en sus. Sous réserve de l'approbation du crédit. Des frais de 0,08 \$ du kilomètre après 60 000 kilomètres et d'autres conditions s'appliquent. Voyez votre concessionnaire pour obtenir tous les détails.