



# Immobilier

100 VISITES LIBRES 100 VISITES LIBRES 100 VISITES LIBRES 100 VISITES LIBRES 100 VISITES LIBRES 100 VISITES LIBRES

## RE/MAX du Cartier Inc.

Table with real estate listings including addresses, prices, and features. Columns include 'VISITE LIBRE', 'DIMANCHE 14H A 16H', and various property details.

## IMPOSE LE RYTHME

Table with real estate listings under the heading 'IMPOSE LE RYTHME'. Includes contact information for the group and various property details.

## Georges Bardagi et son équipe

## Info-Maison

Table with real estate listings under the heading 'Info-Maison'. Includes contact information and various property details.

## RE/MAX DU CARTIER G.B. courtier immobilier agréé

Real estate advertisement for Georges Bardagi, featuring contact information, a list of services, and a photo of the agent.

## Résidentiel - vente 100-129 Commercial - vente 160-173

## Résidentiel - location 131-156 Commercial - location 180-192

Real estate advertisement for Michael Tremblay, featuring contact information and various property listings.

Real estate advertisement for KHALIL WEHBÉ, featuring contact information and various property listings.

Real estate advertisement for Luc Marchand, featuring contact information and various property listings.

Real estate advertisement for METRO RADISSON, featuring contact information and various property listings.

Real estate advertisement for Marché Atwater, featuring contact information and various property listings.

Real estate advertisement for J.C. DUPONT, featuring contact information and various property listings.

Real estate advertisement for GINETTE BAROLET CAROL JARRY, featuring contact information and various property listings.

Real estate advertisement for GINETTE BAROLET CAROL JARRY, featuring contact information and various property listings.

ON NE CHOISIT PAS SON VOISIN MAISON PEUT CHOISIR SON HYPOTHEQUE

HYPOTHEQUE A TAUX VARIABLE

3.75%\* TERME DE 5 ANS



\*Une réduction de 0,50% (P-1/2%) sera appliquée au taux préférentiel de la Banque Laurentienne du Canada (BLC). Le taux annuel du coût d'emprunt (TAC) serait de 3,75% pour un prêt de 100 000 \$, amorti sur 25 ans, assorti d'un terme de cinq ans. Le TAC suppose un taux préférentiel BLC de 4,25% (taux en vigueur le 24 janvier 2004) pour toute la durée du prêt. Le taux d'intérêt applicable variera parallèlement au taux préférentiel de la BLC pendant la durée du prêt. Certaines conditions s'appliquent. Cette offre ne peut être jumelée à aucune autre et est soumise à l'approbation du crédit par la Banque.

Immobilier

Résidentiel - vente .....100-129 Commercial - vente .....160-173
Résidentiel - location .....131-156 Commercial - location .....180-192

101 ÎLE DE MONTRÉAL 101 ÎLE DE MONTRÉAL 101 ÎLE DE MONTRÉAL 101 ÎLE DE MONTRÉAL 101 ÎLE DE MONTRÉAL 101 ÎLE DE MONTRÉAL 101 ÎLE DE MONTRÉAL 101 ÎLE DE MONTRÉAL 101 ÎLE DE MONTRÉAL 101 ÎLE DE MONTRÉAL

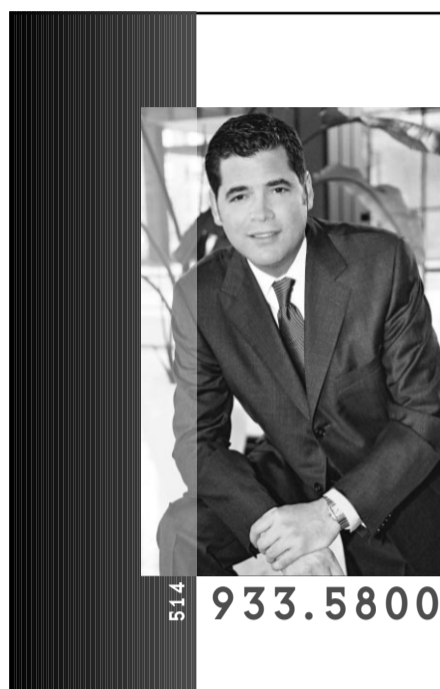
Pour une visite complète, rendez-vous au www.DirectDuProprio.com

Real estate listings for Île de Montréal with photos and descriptions of properties like 'Chambly, 204 900 \$' and 'Montréal-Centre, 289 900 \$'.

Pour une visite complète, rendez-vous au www.DirectDuProprio.com Code d'accès

Table of real estate listings with columns for location, price, and description. Includes listings for 'Luxeux, 3 ch., 2 1/2 s/bain, bois, foyer, moulures, paisible' and 'Longueuil, 150 000 \$'.

www.DirectDuProprio.com Sans frais 1 866 DuProPrio Montréal (514) 605-2202



933.5800

VISITES LIBRES DIMANCHE

DE 14 À 16 H

'GOLDEN SQUARE MILE', 3 CHELSEA PLACE - \$995,000. WESTMOUNT, 709 GROSVENOR - \$949,000. WESTMOUNT, 629 BELMONT - \$839,000. WESTMOUNT ADJ., 3746 CÔTE DES NEIGES - \$795,000. WESTMOUNT PARKWEST, 245 VICTORIA, #310 - \$398K-\$759K. WESTMOUNT ADJ., 2060 SHERBROOKE O., #201 - \$349,900. WESTMOUNT, 10 YORK, #303 - \$349,000. 'GOLDEN SQUARE MILE', 1509 SHERBROOKE O., #25 - \$169,900. (PROPRIÉTÉS LISTÉES CI-DESSOUS - SUR RENDEZ-VOUS)

LE COMBLE DU RAFFINEMENT

LE ST-REGIS, 275 St-Jacques - \$800,000. à \$1,900,000. Votre plaisir de recevoir sera décuplé dans ces condos aménagés en de somptueux espaces à larges aires ouvertes et agrémentés de fenêtres panoramiques. Avec leurs 1,900 à 4,500 pi. car. ces superbes lieux de séjour sont le fruit du travail de spécialistes et artisans hautement qualifiés. Pour ajouter au plaisir d'y vivre nous offrons également un spa, un gymnase et les services de valet et de traiteur. Situés près de l'Hôtel St-James, ces condos sont de véritables oeuvres d'art, d'élégance et de sophistication.

101 ÎLE DE MONTRÉAL 101 ÎLE DE MONTRÉAL 101 ÎLE DE MONTRÉAL 101 ÎLE DE MONTRÉAL

Real estate listings for Île de Montréal including 'À AHUNTSIC, 10420 rue Hamel' and 'À MILE-END, triplex en pierre'.

101 ÎLE DE MONTRÉAL 101 ÎLE DE MONTRÉAL 101 ÎLE DE MONTRÉAL 101 ÎLE DE MONTRÉAL

Real estate listings for Île de Montréal including 'À AHUNTSIC, au 12057 de St-Réal' and 'À AHUNTSIC, domaine St-Sulpice'.

101 ÎLE DE MONTRÉAL 101 ÎLE DE MONTRÉAL 101 ÎLE DE MONTRÉAL 101 ÎLE DE MONTRÉAL

Real estate listings for Île de Montréal including 'À AHUNTSIC, 10135 Laverdure' and 'À AHUNTSIC, bi-génération'.

101 ÎLE DE MONTRÉAL 101 ÎLE DE MONTRÉAL 101 ÎLE DE MONTRÉAL 101 ÎLE DE MONTRÉAL

Real estate listings for Île de Montréal including 'À CARTIERVILLE, Très beau bungalow' and 'À CÔTÉ, du métro Rosemont'.

101 ÎLE DE MONTRÉAL 101 ÎLE DE MONTRÉAL 101 ÎLE DE MONTRÉAL 101 ÎLE DE MONTRÉAL

Real estate listings for Île de Montréal including 'À AHUNTSIC, bungalow 14 pces' and 'À AHUNTSIC, coteau dét. garage'.

101 ÎLE DE MONTRÉAL 101 ÎLE DE MONTRÉAL 101 ÎLE DE MONTRÉAL 101 ÎLE DE MONTRÉAL

Real estate listings for Île de Montréal including 'À AHUNTSIC, duplex avec r-de-ch commercial' and 'À AHUNTSIC, duplex 2x6.5 + bachelor'.

101 ÎLE DE MONTRÉAL 101 ÎLE DE MONTRÉAL 101 ÎLE DE MONTRÉAL 101 ÎLE DE MONTRÉAL

Real estate listings for Île de Montréal including 'À AHUNTSIC, duplex avec r-de-ch commercial' and 'À AHUNTSIC, duplex 2x6.5 + bachelor'.

101 ÎLE DE MONTRÉAL 101 ÎLE DE MONTRÉAL 101 ÎLE DE MONTRÉAL 101 ÎLE DE MONTRÉAL

Real estate listings for Île de Montréal including 'À AHUNTSIC, duplex avec r-de-ch commercial' and 'À AHUNTSIC, duplex 2x6.5 + bachelor'.

101 ÎLE DE MONTRÉAL 101 ÎLE DE MONTRÉAL 101 ÎLE DE MONTRÉAL 101 ÎLE DE MONTRÉAL

Real estate listings for Île de Montréal including 'À AHUNTSIC, duplex avec r-de-ch commercial' and 'À AHUNTSIC, duplex 2x6.5 + bachelor'.

101 ÎLE DE MONTRÉAL 101 ÎLE DE MONTRÉAL 101 ÎLE DE MONTRÉAL 101 ÎLE DE MONTRÉAL

Real estate listings for Île de Montréal including 'À AHUNTSIC, duplex avec r-de-ch commercial' and 'À AHUNTSIC, duplex 2x6.5 + bachelor'.

101 ÎLE DE MONTRÉAL 101 ÎLE DE MONTRÉAL 101 ÎLE DE MONTRÉAL 101 ÎLE DE MONTRÉAL

Real estate listings for Île de Montréal including 'À AHUNTSIC, duplex avec r-de-ch commercial' and 'À AHUNTSIC, duplex 2x6.5 + bachelor'.

101 ÎLE DE MONTRÉAL 101 ÎLE DE MONTRÉAL 101 ÎLE DE MONTRÉAL 101 ÎLE DE MONTRÉAL

Real estate listings for Île de Montréal including 'À AHUNTSIC, duplex avec r-de-ch commercial' and 'À AHUNTSIC, duplex 2x6.5 + bachelor'.

101 ÎLE DE MONTRÉAL 101 ÎLE DE MONTRÉAL 101 ÎLE DE MONTRÉAL 101 ÎLE DE MONTRÉAL

Real estate listings for Île de Montréal including 'À AHUNTSIC, duplex avec r-de-ch commercial' and 'À AHUNTSIC, duplex 2x6.5 + bachelor'.

101 ÎLE DE MONTRÉAL 101 ÎLE DE MONTRÉAL 101 ÎLE DE MONTRÉAL 101 ÎLE DE MONTRÉAL

Real estate listings for Île de Montréal including 'C.D.N., bien situé, joli 3X' and 'CENTRE-VILLE'.

101 ÎLE DE MONTRÉAL 101 ÎLE DE MONTRÉAL 101 ÎLE DE MONTRÉAL 101 ÎLE DE MONTRÉAL

Real estate listings for Île de Montréal including 'CARTIERVILLE, duplex jumelé' and 'CENTRE-VILLE'.

101 ÎLE DE MONTRÉAL 101 ÎLE DE MONTRÉAL 101 ÎLE DE MONTRÉAL 101 ÎLE DE MONTRÉAL

Real estate listings for Île de Montréal including 'CARTIERVILLE, duplex jumelé' and 'CENTRE-VILLE'.

101 ÎLE DE MONTRÉAL 101 ÎLE DE MONTRÉAL 101 ÎLE DE MONTRÉAL 101 ÎLE DE MONTRÉAL

Real estate listings for Île de Montréal including 'CARTIERVILLE, duplex jumelé' and 'CENTRE-VILLE'.

101 ÎLE DE MONTRÉAL 101 ÎLE DE MONTRÉAL 101 ÎLE DE MONTRÉAL 101 ÎLE DE MONTRÉAL

Real estate listings for Île de Montréal including 'CARTIERVILLE, duplex jumelé' and 'CENTRE-VILLE'.

101 ÎLE DE MONTRÉAL 101 ÎLE DE MONTRÉAL 101 ÎLE DE MONTRÉAL 101 ÎLE DE MONTRÉAL

Real estate listings for Île de Montréal including 'CARTIERVILLE, duplex jumelé' and 'CENTRE-VILLE'.

101 ÎLE DE MONTRÉAL 101 ÎLE DE MONTRÉAL 101 ÎLE DE MONTRÉAL 101 ÎLE DE MONTRÉAL

Real estate listings for Île de Montréal including 'CARTIERVILLE, duplex jumelé' and 'CENTRE-VILLE'.

101 ÎLE DE MONTRÉAL 101 ÎLE DE MONTRÉAL 101 ÎLE DE MONTRÉAL 101 ÎLE DE MONTRÉAL

Real estate listings for Île de Montréal including 'CARTIERVILLE, duplex jumelé' and 'CENTRE-VILLE'.

101 ÎLE DE MONTRÉAL 101 ÎLE DE MONTRÉAL 101 ÎLE DE MONTRÉAL 101 ÎLE DE MONTRÉAL

Real estate listings for Île de Montréal including 'CARTIERVILLE, duplex jumelé' and 'CENTRE-VILLE'.

101 ÎLE DE MONTRÉAL 101 ÎLE DE MONTRÉAL 101 ÎLE DE MONTRÉAL 101 ÎLE DE MONTRÉAL

Real estate listings for Île de Montréal including 'CARTIERVILLE, duplex jumelé' and 'CENTRE-VILLE'.

101 ÎLE DE MONTRÉAL 101 ÎLE DE MONTRÉAL 101 ÎLE DE MONTRÉAL 101 ÎLE DE MONTRÉAL

Real estate listings for Île de Montréal including 'CARTIERVILLE, duplex jumelé' and 'CENTRE-VILLE'.

101 ÎLE DE MONTRÉAL 101 ÎLE DE MONTRÉAL 101 ÎLE DE MONTRÉAL 101 ÎLE DE MONTRÉAL

Real estate listings for Île de Montréal including 'CARTIERVILLE, duplex jumelé' and 'CENTRE-VILLE'.

101 ÎLE DE MONTRÉAL 101 ÎLE DE MONTRÉAL 101 ÎLE DE MONTRÉAL 101 ÎLE DE MONTRÉAL

Real estate listings for Île de Montréal including 'CARTIERVILLE, duplex jumelé' and 'CENTRE-VILLE'.

101 ÎLE DE MONTRÉAL 101 ÎLE DE MONTRÉAL 101 ÎLE DE MONTRÉAL 101 ÎLE DE MONTRÉAL

Real estate listings for Île de Montréal including 'CARTIERVILLE, duplex jumelé' and 'CENTRE-VILLE'.

101 ÎLE DE MONTRÉAL 101 ÎLE DE MONTRÉAL 101 ÎLE DE MONTRÉAL 101 ÎLE DE MONTRÉAL

Real estate listings for Île de Montréal including 'CARTIERVILLE, duplex jumelé' and 'CENTRE-VILLE'.

MAISONS DE PRESTIGE

Real estate listings for 'MAISONS DE PRESTIGE' including 'MONT ST-HILAIRE, 468 Ch des Moulins' and 'WESTMOUNT, 709 Grosvenor'.

CONDOS SPECTACULAIRES

Real estate listings for 'CONDOS SPECTACULAIRES' including 'WESTMOUNT ADJ., 3780 de la Côte des Neiges' and 'CENTRE VILLE, 260 Sherbrooke Est'.

MARTIN ROULEAU

AGENT IMMOBILIER AFFILIÉ - GROUPE SUTTON CENTRE OUEST INC. COURTIER AGRÉÉ - 514.933.5800

101 ÎLE DE MONTRÉAL 101 ÎLE DE MONTRÉAL 101 ÎLE DE MONTRÉAL 101 ÎLE DE MONTRÉAL

Real estate listings for Île de Montréal including 'À AHUNTSIC, duplex avec r-de-ch commercial' and 'À AHUNTSIC, duplex 2x6.5 + bachelor'.

101 ÎLE DE MONTRÉAL 101 ÎLE DE MONTRÉAL 101 ÎLE DE MONTRÉAL 101 ÎLE DE MONTRÉAL

Real estate listings for Île de Montréal including 'À AHUNTSIC, duplex avec r-de-ch commercial' and 'À AHUNTSIC, duplex 2x6.5 + bachelor'.

101 ÎLE DE MONTRÉAL 101 ÎLE DE MONTRÉAL 101 ÎLE DE MONTRÉAL 101 ÎLE DE MONTRÉAL

Real estate listings for Île de Montréal including 'À AHUNTSIC, duplex avec r-de-ch commercial' and 'À AHUNTSIC, duplex 2x6.5 + bachelor'.

101 ÎLE DE MONTRÉAL 101 ÎLE DE MONTRÉAL 101 ÎLE DE MONTRÉAL 101 ÎLE DE MONTRÉAL

Real estate listings for Île de Montréal including 'À AHUNTSIC, duplex avec r-de-ch commercial' and 'À AHUNTSIC, duplex 2x6.5 + bachelor'.

101 ÎLE DE MONTRÉAL 101 ÎLE DE MONTRÉAL 101 ÎLE DE MONTRÉAL 101 ÎLE DE MONTRÉAL

Real estate listings for Île de Montréal including 'À AHUNTSIC, duplex avec r-de-ch commercial' and 'À AHUNTSIC, duplex 2x6.5 + bachelor'.

101 ÎLE DE MONTRÉAL 101 ÎLE DE MONTRÉAL 101 ÎLE DE MONTRÉAL 101 ÎLE DE MONTRÉAL

Real estate listings for Île de Montréal including 'À AHUNTSIC, duplex avec r-de-ch commercial' and 'À AHUNTSIC, duplex 2x6.5 + bachelor'.

101 ÎLE DE MONTRÉAL 101 ÎLE DE MONTRÉAL 101 ÎLE DE MONTRÉAL 101 ÎLE DE MONTRÉAL

Real estate listings for Île de Montréal including 'À AHUNTSIC, duplex avec r-de-ch commercial' and 'À AHUNTSIC, duplex 2x6.5 + bachelor'.



# moncler

## Résidentiel - vente ..... 100-129 Commercial - vente ..... 160-173 Résidentiel - location ..... 131-156 Commercial - location ..... 180-192

**106 RIVE-SUD**  
**CANDIAC**, cott. de 2000 pi<sup>2</sup>, 3 grandes ch., pl. bois franc, pavé, 2000 pi<sup>2</sup>, 500-368-3447  
**CARGINAN**, superbe split 3 + 1 ch., foyer, gar., terrain 280 000 pi<sup>2</sup> car., impecable, 244 000 \$, Yves Laviole, Trans-Action Ctr.

**106 RIVE-SUD**  
**CHAMBLÉ**, ancestrale et moderne, terrain 18 000 pi<sup>2</sup> car., 6 ch., 4 s/bains, verrière, 3 foyers, gar., piscine creusée, pas d'agent, 289 000\$, 450-447-3217  
**DAVELUYVILLE** Maison campagne, centre du village, 1 1/2 étage, 5 p. ch., 6 b., 2 s/bains, Ménage disculcitr, 819-367-3005  
**GREENPARK PLAN "Vieux"**, nouveau Cott. 4 ch., foyer, gar., piscine, grand terrain.  
**Royal LePage Dynastie Ctr**  
**K. Kurtz-Chabot**  
**514-779-9700**

**106 RIVE-SUD**  
**LAPRAIRIE (La Citère)** maison de 1900, 500 pi<sup>2</sup>, 3 s/bains, 3 ch., beau foyer, air climatisé, piscine, s-sol fini, garage, Pavé uni. Pas d'agent, 450-444-1818  
**LAPRAIRIE**, joli bungalow, 3 + 1 ch., 2 s/bains, s/sol fini, piscine creusée, a/g, garage, 162 951-9321  
**LONGUEUIL (Vieux)** triple 3600 pi<sup>2</sup> Domaine de Normandie, poss. 2X6 1/2 livres jul, 40, 385 000\$, rev. potentiel 32 000 \$, 514 770-5984  
**LONGUEUIL (Vieux)**, cot. semi-dé, centenaire, style condé, 1900, 500 pi<sup>2</sup>, en main. Unique H. Courtemarier, La Capitale Champlain 450-679-3011  
**LONGUEUIL (Vieux)**, bung avec bachelard, grand terrain, inscription très rare. Pierre St-Amant, Re/Max Longueuil ctr. 450-461-9321  
**LONGUEUIL**, bung, déd. brique en pierre, 3 ch., paysager, site 136 500 \$. Agents s/bstenir. 514-332-2625, 514-814-6775  
**LONGUEUIL**, Cott. 86, 3 ch., 1 s/bain, 2 s/éau, 1200 pi<sup>2</sup> car., impec, 4300 pi<sup>2</sup> car., 195 000 \$, 514-332-2625, 514-814-6775  
**LONGUEUIL**, condo 3 1/2, vue sur fleuve  
**LONGUEUIL**, bung, 3 ch. + 2, bachelard 3 1/2, a/voir Longueuil, 514-332-2625  
**STE-ANNE**, condo 4 1/2 à 1 km piste  
**STE-ADELE**, bung, 3 ch.  
**JACQUES LALONDE PROPRIÉTAIRE DIRECT**  
 450-670-4972, 514-891-8849.

**106 RIVE-SUD**  
**LONGUEUIL**, maison clé en main, aire ouverte, puits de lumière en pierre, sifon, 2000 pi<sup>2</sup>, 2 s/bains, 3 ch., 195 000 \$, 514-332-2625, 514-814-6775  
**LONGUEUIL**, triple, construction 88, 2 X 4 1/2 bachelard, près des services 254 000 \$, Serge Choinière Trans Action Centre Ctr. (514) 354-9003  
**LONGUEUIL**, cottage déd., 127 000 \$, 3 ch., s/diner, près Cegep, 172 000 \$, 450-670-2039  
**LONGUEUIL**, bung, garage, 4 ch., 2 foyers, th-pompe, lattes, s/sol fini, piscine creusée, +++ 450 500 \$, Diane Raymond, 514-332-2625, 514-891-8849  
**MT-ST-HILAIRE**, bung, 3 ch., terrain 18 000 pi<sup>2</sup> car., 2 ch., de Richelieu et la rue, 163 500 \$, Sirege Choinière, Trans - Action Centre Ctr., (514) 354-9003  
**OTTERRUN**, bung, bungalow, 2 s/bains, 3 ch., 195 000 \$, 514-332-2625, 514-891-8849  
**RICHELIEU**, à quelques minutes de l'autoroute 10, le charme champêtre près des commodités de la grande ville, cottage canadien de construction supérieure, grandes pièces, 3 ch., 2 s/bains à l'étage + 4e ch. au s-sol fini. L'aménagement du terrain est un régal pour les yeux à Sutton Broadard ctr. Nelly Desmons, (450) 462-4414  
**ROUGEON**, bungalow avec garage, aire ouverte avec beaucoup de luminosité, très grande terrasse, 2 s/bains, terrain 11000 car., piscine hors-terre, spa, +++ Accès rapide 112, 164 500 \$, Terrain 10 000 pi<sup>2</sup> car., lattes, 2 s/bains, 3 ch., 214 000 \$, Paul Frenette, Re/Max Ste-Adele ctr (514) 334-6666 #241-1  
**STE-ANNE-DES-LACS**, magnifique propriété avec vue sur les montagnes, fenestration abondante, 3 ch., garage, terrain arboré d'arbres matures, à proximité des pistes de ski. Marie-Thérèse Charrand ctr 514-708-7474  
**BELLEFEUILLE**, cott., 3 ch., pl. bois franc, gar., foyer, planétarium, 2 s/bains, 2 ch., de qualité, France Bergeron, Sutton Laurentides ctr. 450-438-8688, 450-979-2505.  
**BORD CHUTES ULTONS**, Lafontaine, boisé, indescriptible. Maisons, 139 900\$, taxes incl. et plus. Les Bâtisseurs Tup. Sutton Inc., 450-438-7375  
**BORD DE L'EAU**, Ste-Adele, terrain privé de 51 503 pi<sup>2</sup> car., à 5 min du centre-ville. Superbe cottage de 3 ch., 2 s/bains, 2 ch., piscine, 163 000 \$. Estère atelier, construction 1991, rien à faire. Prix: 325 000 \$. Paul Frenette, Re/Max Ste-Adele ctr (514) 334-6666 #241-1  
**J.P.S. BROME INC.**  
 Courtier immobilier agréé  
**DOMAINE DE 7 ACRES BOISÉ**  
**CANTON MAGOG**, secteur recouvert, ch. des pères, à 3 min. de Magog, cott. avec point de vue sur Lac Memphrémagog, 2 ch., 2 s/bains, 2 ch., piscine, 159 900 \$. J.P.S. Brome Inc., www.royallepage.ca/rlf1070280  
**ORFORD** 1152 RG 13, terrain 125 000 pi<sup>2</sup> ca., à 50c du pit. Belle vue, 514-246-3377  
**OWL'S HEAD**, grande rés. d'architecture classique, toute en bois, (trans. par) 3 ch., 3 acres, située à 5 min. du ski et golf OWL'S Head ainsi que le Memphrémagog. Très belle vue sur la montagne, pisc. creusée, étang. Christian Longpré Re/Max d'Abord JCL 1-800-382-1802 www.longpre.gc.ca  
**NOUVEAU 66 ACRES NOUVEAU**  
**STE-ÉLIE D'ORFORD**, 66 acres boisés de bois mature, zone blanc, cott. ancestral, rénovation majeure 2001, gar. double et petite grange, prix: 249 000 \$. DONALD ROBERGE, Re/Max d'Abord ctr. 1-877-313-4214  
**ORFORD** 1152 RG 13, terrain 125 000 pi<sup>2</sup> ca., à 50c du pit. Belle vue, 514-246-3377  
**OWL'S HEAD**, grande rés. d'architecture classique, toute en bois, (trans. par) 3 ch., 3 acres, située à 5 min. du ski et golf OWL'S Head ainsi que le Memphrémagog. Très belle vue sur la montagne, pisc. creusée, étang. Christian Longpré Re/Max d'Abord JCL 1-800-382-1802 www.longpre.gc.ca  
**NOUVEAU 66 ACRES NOUVEAU**  
**STE-ÉLIE D'ORFORD**, 66 acres boisés de bois mature, zone blanc, cott. ancestral, rénovation majeure 2001, gar. double et petite grange, prix: 249 000 \$. DONALD ROBERGE, Re/Max d'Abord ctr. 1-877-313-4214  
**ORFORD** 1152 RG 13, terrain 125 000 pi<sup>2</sup> ca., à 50c du pit. Belle vue, 514-246-3377  
**OWL'S HEAD**, grande rés. d'architecture classique, toute en bois, (trans. par) 3 ch., 3 acres, située à 5 min. du ski et golf OWL'S Head ainsi que le Memphrémagog. Très belle vue sur la montagne, pisc. creusée, étang. Christian Longpré Re/Max d'Abord JCL 1-800-382-1802 www.longpre.gc.ca  
**NOUVEAU 66 ACRES NOUVEAU**  
**STE-ÉLIE D'ORFORD**, 66 acres boisés de bois mature, zone blanc, cott. ancestral, rénovation majeure 2001, gar. double et petite grange, prix: 249 000 \$. DONALD ROBERGE, Re/Max d'Abord ctr. 1-877-313-4214  
**ORFORD** 1152 RG 13, terrain 125 000 pi<sup>2</sup> ca., à 50c du pit. Belle vue, 514-246-3377  
**OWL'S HEAD**, grande rés. d'architecture classique, toute en bois, (trans. par) 3 ch., 3 acres, située à 5 min. du ski et golf OWL'S Head ainsi que le Memphrémagog. Très belle vue sur la montagne, pisc. creusée, étang. Christian Longpré Re/Max d'Abord JCL 1-800-382-1802 www.longpre.gc.ca  
**NOUVEAU 66 ACRES NOUVEAU**  
**STE-ÉLIE D'ORFORD**, 66 acres boisés de bois mature, zone blanc, cott. ancestral, rénovation majeure 2001, gar. double et petite grange, prix: 249 000 \$. DONALD ROBERGE, Re/Max d'Abord ctr. 1-877-313-4214  
**ORFORD** 1152 RG 13, terrain 125 000 pi<sup>2</sup> ca., à 50c du pit. Belle vue, 514-246-3377  
**OWL'S HEAD**, grande rés. d'architecture classique, toute en bois, (trans. par) 3 ch., 3 acres, située à 5 min. du ski et golf OWL'S Head ainsi que le Memphrémagog. Très belle vue sur la montagne, pisc. creusée, étang. Christian Longpré Re/Max d'Abord JCL 1-800-382-1802 www.longpre.gc.ca  
**NOUVEAU 66 ACRES NOUVEAU**  
**STE-ÉLIE D'ORFORD**, 66 acres boisés de bois mature, zone blanc, cott. ancestral, rénovation majeure 2001, gar. double et petite grange, prix: 249 000 \$. DONALD ROBERGE, Re/Max d'Abord ctr. 1-877-313-4214  
**ORFORD** 1152 RG 13, terrain 125 000 pi<sup>2</sup> ca., à 50c du pit. Belle vue, 514-246-3377  
**OWL'S HEAD**, grande rés. d'architecture classique, toute en bois, (trans. par) 3 ch., 3 acres, située à 5 min. du ski et golf OWL'S Head ainsi que le Memphrémagog. Très belle vue sur la montagne, pisc. creusée, étang. Christian Longpré Re/Max d'Abord JCL 1-800-382-1802 www.longpre.gc.ca  
**NOUVEAU 66 ACRES NOUVEAU**  
**STE-ÉLIE D'ORFORD**, 66 acres boisés de bois mature, zone blanc, cott. ancestral, rénovation majeure 2001, gar. double et petite grange, prix: 249 000 \$. DONALD ROBERGE, Re/Max d'Abord ctr. 1-877-313-4214  
**ORFORD** 1152 RG 13, terrain 125 000 pi<sup>2</sup> ca., à 50c du pit. Belle vue, 514-246-3377  
**OWL'S HEAD**, grande rés. d'architecture classique, toute en bois, (trans. par) 3 ch., 3 acres, située à 5 min. du ski et golf OWL'S Head ainsi que le Memphrémagog. Très belle vue sur la montagne, pisc. creusée, étang. Christian Longpré Re/Max d'Abord JCL 1-800-382-1802 www.longpre.gc.ca  
**NOUVEAU 66 ACRES NOUVEAU**  
**STE-ÉLIE D'ORFORD**, 66 acres boisés de bois mature, zone blanc, cott. ancestral, rénovation majeure 2001, gar. double et petite grange, prix: 249 000 \$. DONALD ROBERGE, Re/Max d'Abord ctr. 1-877-313-4214  
**ORFORD** 1152 RG 13, terrain 125 000 pi<sup>2</sup> ca., à 50c du pit. Belle vue, 514-246-3377  
**OWL'S HEAD**, grande rés. d'architecture classique, toute en bois, (trans. par) 3 ch., 3 acres, située à 5 min. du ski et golf OWL'S Head ainsi que le Memphrémagog. Très belle vue sur la montagne, pisc. creusée, étang. Christian Longpré Re/Max d'Abord JCL 1-800-382-1802 www.longpre.gc.ca  
**NOUVEAU 66 ACRES NOUVEAU**  
**STE-ÉLIE D'ORFORD**, 66 acres boisés de bois mature, zone blanc, cott. ancestral, rénovation majeure 2001, gar. double et petite grange, prix: 249 000 \$. DONALD ROBERGE, Re/Max d'Abord ctr. 1-877-313-4214  
**ORFORD** 1152 RG 13, terrain 125 000 pi<sup>2</sup> ca., à 50c du pit. Belle vue, 514-246-3377  
**OWL'S HEAD**, grande rés. d'architecture classique, toute en bois, (trans. par) 3 ch., 3 acres, située à 5 min. du ski et golf OWL'S Head ainsi que le Memphrémagog. Très belle vue sur la montagne, pisc. creusée, étang. Christian Longpré Re/Max d'Abord JCL 1-800-382-1802 www.longpre.gc.ca  
**NOUVEAU 66 ACRES NOUVEAU**  
**STE-ÉLIE D'ORFORD**, 66 acres boisés de bois mature, zone blanc, cott. ancestral, rénovation majeure 2001, gar. double et petite grange, prix: 249 000 \$. DONALD ROBERGE, Re/Max d'Abord ctr. 1-877-313-4214  
**ORFORD** 1152 RG 13, terrain 125 000 pi<sup>2</sup> ca., à 50c du pit. Belle vue, 514-246-3377  
**OWL'S HEAD**, grande rés. d'architecture classique, toute en bois, (trans. par) 3 ch., 3 acres, située à 5 min. du ski et golf OWL'S Head ainsi que le Memphrémagog. Très belle vue sur la montagne, pisc. creusée, étang. Christian Longpré Re/Max d'Abord JCL 1-800-382-1802 www.longpre.gc.ca  
**NOUVEAU 66 ACRES NOUVEAU**  
**STE-ÉLIE D'ORFORD**, 66 acres boisés de bois mature, zone blanc, cott. ancestral, rénovation majeure 2001, gar. double et petite grange, prix: 249 000 \$. DONALD ROBERGE, Re/Max d'Abord ctr. 1-877-313-4214  
**ORFORD** 1152 RG 13, terrain 125 000 pi<sup>2</sup> ca., à 50c du pit. Belle vue, 514-246-3377  
**OWL'S HEAD**, grande rés. d'architecture classique, toute en bois, (trans. par) 3 ch., 3 acres, située à 5 min. du ski et golf OWL'S Head ainsi que le Memphrémagog. Très belle vue sur la montagne, pisc. creusée, étang. Christian Longpré Re/Max d'Abord JCL 1-800-382-1802 www.longpre.gc.ca  
**NOUVEAU 66 ACRES NOUVEAU**  
**STE-ÉLIE D'ORFORD**, 66 acres boisés de bois mature, zone blanc, cott. ancestral, rénovation majeure 2001, gar. double et petite grange, prix: 249 000 \$. DONALD ROBERGE, Re/Max d'Abord ctr. 1-877-313-4214  
**ORFORD** 1152 RG 13, terrain 125 000 pi<sup>2</sup> ca., à 50c du pit. Belle vue, 514-246-3377  
**OWL'S HEAD**, grande rés. d'architecture classique, toute en bois, (trans. par) 3 ch., 3 acres, située à 5 min. du ski et golf OWL'S Head ainsi que le Memphrémagog. Très belle vue sur la montagne, pisc. creusée, étang. Christian Longpré Re/Max d'Abord JCL 1-800-382-1802 www.longpre.gc.ca  
**NOUVEAU 66 ACRES NOUVEAU**  
**STE-ÉLIE D'ORFORD**, 66 acres boisés de bois mature, zone blanc, cott. ancestral, rénovation majeure 2001, gar. double et petite grange, prix: 249 000 \$. DONALD ROBERGE, Re/Max d'Abord ctr. 1-877-313-4214  
**ORFORD** 1152 RG 13, terrain 125 000 pi<sup>2</sup> ca., à 50c du pit. Belle vue, 514-246-3377  
**OWL'S HEAD**, grande rés. d'architecture classique, toute en bois, (trans. par) 3 ch., 3 acres, située à 5 min. du ski et golf OWL'S Head ainsi que le Memphrémagog. Très belle vue sur la montagne, pisc. creusée, étang. Christian Longpré Re/Max d'Abord JCL 1-800-382-1802 www.longpre.gc.ca  
**NOUVEAU 66 ACRES NOUVEAU**  
**STE-ÉLIE D'ORFORD**, 66 acres boisés de bois mature, zone blanc, cott. ancestral, rénovation majeure 2001, gar. double et petite grange, prix: 249 000 \$. DONALD ROBERGE, Re/Max d'Abord ctr. 1-877-313-4214  
**ORFORD** 1152 RG 13, terrain 125 000 pi<sup>2</sup> ca., à 50c du pit. Belle vue, 514-246-3377  
**OWL'S HEAD**, grande rés. d'architecture classique, toute en bois, (trans. par) 3 ch., 3 acres, située à 5 min. du ski et golf OWL'S Head ainsi que le Memphrémagog. Très belle vue sur la montagne, pisc. creusée, étang. Christian Longpré Re/Max d'Abord JCL 1-800-382-1802 www.longpre.gc.ca  
**NOUVEAU 66 ACRES NOUVEAU**  
**STE-ÉLIE D'ORFORD**, 66 acres boisés de bois mature, zone blanc, cott. ancestral, rénovation majeure 2001, gar. double et petite grange, prix: 249 000 \$. DONALD ROBERGE, Re/Max d'Abord ctr. 1-877-313-4214  
**ORFORD** 1152 RG 13, terrain 125 000 pi<sup>2</sup> ca., à 50c du pit. Belle vue, 514-246-3377  
**OWL'S HEAD**, grande rés. d'architecture classique, toute en bois, (trans. par) 3 ch., 3 acres, située à 5 min. du ski et golf OWL'S Head ainsi que le Memphrémagog. Très belle vue sur la montagne, pisc. creusée, étang. Christian Longpré Re/Max d'Abord JCL 1-800-382-1802 www.longpre.gc.ca  
**NOUVEAU 66 ACRES NOUVEAU**  
**STE-ÉLIE D'ORFORD**, 66 acres boisés de bois mature, zone blanc, cott. ancestral, rénovation majeure 2001, gar. double et petite grange, prix: 249 000 \$. DONALD ROBERGE, Re/Max d'Abord ctr. 1-877-313-4214  
**ORFORD** 1152 RG 13, terrain 125 000 pi<sup>2</sup> ca., à 50c du pit. Belle vue, 514-246-3377  
**OWL'S HEAD**, grande rés. d'architecture classique, toute en bois, (trans. par) 3 ch., 3 acres, située à 5 min. du ski et golf OWL'S Head ainsi que le Memphrémagog. Très belle vue sur la montagne, pisc. creusée, étang. Christian Longpré Re/Max d'Abord JCL 1-800-382-1802 www.longpre.gc.ca  
**NOUVEAU 66 ACRES NOUVEAU**  
**STE-ÉLIE D'ORFORD**, 66 acres boisés de bois mature, zone blanc, cott. ancestral, rénovation majeure 2001, gar. double et petite grange, prix: 249 000 \$. DONALD ROBERGE, Re/Max d'Abord ctr. 1-877-313-4214  
**ORFORD** 1152 RG 13, terrain 125 000 pi<sup>2</sup> ca., à 50c du pit. Belle vue, 514-246-3377  
**OWL'S HEAD**, grande rés. d'architecture classique, toute en bois, (trans. par) 3 ch., 3 acres, située à 5 min. du ski et golf OWL'S Head ainsi que le Memphrémagog. Très belle vue sur la montagne, pisc. creusée, étang. Christian Longpré Re/Max d'Abord JCL 1-800-382-1802 www.longpre.gc.ca  
**NOUVEAU 66 ACRES NOUVEAU**  
**STE-ÉLIE D'ORFORD**, 66 acres boisés de bois mature, zone blanc, cott. ancestral, rénovation majeure 2001, gar. double et petite grange, prix: 249 000 \$. DONALD ROBERGE, Re/Max d'Abord ctr. 1-877-313-4214  
**ORFORD** 1152 RG 13, terrain 125 000 pi<sup>2</sup> ca., à 50c du pit. Belle vue, 514-246-3377  
**OWL'S HEAD**, grande rés. d'architecture classique, toute en bois, (trans. par) 3 ch., 3 acres, située à 5 min. du ski et golf OWL'S Head ainsi que le Memphrémagog. Très belle vue sur la montagne, pisc. creusée, étang. Christian Longpré Re/Max d'Abord JCL 1-800-382-1802 www.longpre.gc.ca  
**NOUVEAU 66 ACRES NOUVEAU**  
**STE-ÉLIE D'ORFORD**, 66 acres boisés de bois mature, zone blanc, cott. ancestral, rénovation majeure 2001, gar. double et petite grange, prix: 249 000 \$. DONALD ROBERGE, Re/Max d'Abord ctr. 1-877-313-4214  
**ORFORD** 1152 RG 13, terrain 125 000 pi<sup>2</sup> ca., à 50c du pit. Belle vue, 514-246-3377  
**OWL'S HEAD**, grande rés. d'architecture classique, toute en bois, (trans. par) 3 ch., 3 acres, située à 5 min. du ski et golf OWL'S Head ainsi que le Memphrémagog. Très belle vue sur la montagne, pisc. creusée, étang. Christian Longpré Re/Max d'Abord JCL 1-800-382-1802 www.longpre.gc.ca  
**NOUVEAU 66 ACRES NOUVEAU**  
**STE-ÉLIE D'ORFORD**, 66 acres boisés de bois mature, zone blanc, cott. ancestral, rénovation majeure 2001, gar. double et petite grange, prix: 249 000 \$. DONALD ROBERGE, Re/Max d'Abord ctr. 1-877-313-4214  
**ORFORD** 1152 RG 13, terrain 125 000 pi<sup>2</sup> ca., à 50c du pit. Belle vue, 514-246-3377  
**OWL'S HEAD**, grande rés. d'architecture classique, toute en bois, (trans. par) 3 ch., 3 acres, située à 5 min. du ski et golf OWL'S Head ainsi que le Memphrémagog. Très belle vue sur la montagne, pisc. creusée, étang. Christian Longpré Re/Max d'Abord JCL 1-800-382-1802 www.longpre.gc.ca  
**NOUVEAU 66 ACRES NOUVEAU**  
**STE-ÉLIE D'ORFORD**, 66 acres boisés de bois mature, zone blanc, cott. ancestral, rénovation majeure 2001, gar. double et petite grange, prix: 249 000 \$. DONALD ROBERGE, Re/Max d'Abord ctr. 1-877-313-4214  
**ORFORD** 1152 RG 13, terrain 125 000 pi<sup>2</sup> ca., à 50c du pit. Belle vue, 514-246-3377  
**OWL'S HEAD**, grande rés. d'architecture classique, toute en bois, (trans. par) 3 ch., 3 acres, située à 5 min. du ski et golf OWL'S Head ainsi que le Memphrémagog. Très belle vue sur la montagne, pisc. creusée, étang. Christian Longpré Re/Max d'Abord JCL 1-800-382-1802 www.longpre.gc.ca  
**NOUVEAU 66 ACRES NOUVEAU**  
**STE-ÉLIE D'ORFORD**, 66 acres boisés de bois mature, zone blanc, cott. ancestral, rénovation majeure 2001, gar. double et petite grange, prix: 249 000 \$. DONALD ROBERGE, Re/Max d'Abord ctr. 1-877-313-4214  
**ORFORD** 1152 RG 13, terrain 125 000 pi<sup>2</sup> ca., à 50c du pit. Belle vue, 514-246-3377  
**OWL'S HEAD**, grande rés. d'architecture classique, toute en bois, (trans. par) 3 ch., 3 acres, située à 5 min. du ski et golf OWL'S Head ainsi que le Memphrémagog. Très belle vue sur la montagne, pisc. creusée, étang. Christian Longpré Re/Max d'Abord JCL 1-800-382-1802 www.longpre.gc.ca  
**NOUVEAU 66 ACRES NOUVEAU**  
**STE-ÉLIE D'ORFORD**, 66 acres boisés de bois mature, zone blanc, cott. ancestral, rénovation majeure 2001, gar. double et petite grange, prix: 249 000 \$. DONALD ROBERGE, Re/Max d'Abord ctr. 1-877-313-4214  
**ORFORD** 1152 RG 13, terrain 125 000 pi<sup>2</sup> ca., à 50c du pit. Belle vue, 514-246-3377  
**OWL'S HEAD**, grande rés. d'architecture classique, toute en bois, (trans. par) 3 ch., 3 acres, située à 5 min. du ski et golf OWL'S Head ainsi que le Memphrémagog. Très belle vue sur la montagne, pisc. creusée, étang. Christian Longpré Re/Max d'Abord JCL 1-800-382-1802 www.longpre.gc.ca  
**NOUVEAU 66 ACRES NOUVEAU**  
**STE-ÉLIE D'ORFORD**, 66 acres boisés de bois mature, zone blanc, cott. ancestral, rénovation majeure 2001, gar. double et petite grange, prix: 249 000 \$. DONALD ROBERGE, Re/Max d'Abord ctr. 1-877-313-4214  
**ORFORD** 1152 RG 13, terrain 125 000 pi<sup>2</sup> ca., à 50c du pit. Belle vue, 514-246-3377  
**OWL'S HEAD**, grande rés. d'architecture classique, toute en bois, (trans. par) 3 ch., 3 acres, située à 5 min. du ski et golf OWL'S Head ainsi que le Memphrémagog. Très belle vue sur la montagne, pisc. creusée, étang. Christian Longpré Re/Max d'Abord JCL 1-800-382-1802 www.longpre.gc.ca  
**NOUVEAU 66 ACRES NOUVEAU**  
**STE-ÉLIE D'ORFORD**, 66 acres boisés de bois mature, zone blanc, cott. ancestral, rénovation majeure 2001, gar. double et petite grange, prix: 249 000 \$. DONALD ROBERGE, Re/Max d'Abord ctr. 1-877-313-4214  
**ORFORD** 1152 RG 13, terrain 125 000 pi<sup>2</sup> ca., à 50c du pit. Belle vue, 514-246-3377  
**OWL'S HEAD**, grande rés. d'architecture classique, toute en bois, (trans. par) 3 ch., 3 acres, située à 5 min. du ski et golf OWL'S Head ainsi que le Memphrémagog. Très belle vue sur la montagne, pisc. creusée, étang. Christian Longpré Re/Max d'Abord JCL 1-800-382-1802 www.longpre.gc.ca  
**NOUVEAU 66 ACRES NOUVEAU**  
**STE-ÉLIE D'ORFORD**, 66 acres boisés de bois mature, zone blanc, cott. ancestral, rénovation majeure 2001, gar. double et petite grange, prix: 249 000 \$. DONALD ROBERGE, Re/Max d'Abord ctr. 1-877-313-4214  
**ORFORD** 1152 RG 13, terrain 125 000 pi<sup>2</sup> ca., à 50c du pit. Belle vue, 514-246-3377  
**OWL'S HEAD**, grande rés. d'architecture classique, toute en bois, (trans. par) 3 ch., 3 acres, située à 5 min. du ski et golf OWL'S Head ainsi que le Memphrémagog. Très belle vue sur la montagne, pisc. creusée, étang. Christian Longpré Re/Max d'Abord JCL 1-800-382-1802 www.longpre.gc.ca  
**NOUVEAU 66 ACRES NOUVEAU**  
**STE-ÉLIE D'ORFORD**, 66 acres boisés de bois mature, zone blanc, cott. ancestral, rénovation majeure 2001, gar. double et petite grange, prix: 249 000 \$. DONALD ROBERGE, Re/Max d'Abord ctr. 1-877-313-4214  
**ORFORD** 1152 RG 13, terrain 125 000 pi<sup>2</sup> ca., à 50c du pit. Belle vue, 514-246-3377  
**OWL'S HEAD**, grande rés. d'architecture classique, toute en bois, (trans. par) 3 ch., 3 acres, située à 5 min. du ski et golf OWL'S Head ainsi que le Memphrémagog. Très belle vue sur la montagne, pisc. creusée, étang. Christian Longpré Re/Max d'Abord JCL 1-800-382-1802 www.longpre.gc.ca  
**NOUVEAU 66 ACRES NOUVEAU**  
**STE-ÉLIE D'ORFORD**, 66 acres boisés de bois mature, zone blanc, cott. ancestral, rénovation majeure 2001, gar. double et petite grange, prix: 249 000 \$. DONALD ROBERGE, Re/Max d'Abord ctr. 1-877-313-4214  
**ORFORD** 1152 RG 13, terrain 125 000 pi<sup>2</sup> ca., à 50c du pit. Belle vue, 514-246-3377  
**OWL'S HEAD**, grande rés. d'architecture classique, toute en bois, (trans. par) 3 ch., 3 acres, située à 5 min. du ski et golf OWL'S Head ainsi que le Memphrémagog. Très belle vue sur la montagne, pisc. creusée, étang. Christian Longpré Re/Max d'Abord JCL 1-800-382-1802 www.longpre.gc.ca  
**NOUVEAU 66 ACRES NOUVEAU**  
**STE-ÉLIE D'ORFORD**, 66 acres boisés de bois mature, zone blanc, cott. ancestral, rénovation majeure 2001, gar. double et petite grange, prix: 249 000 \$. DONALD ROBERGE, Re/Max d'Abord ctr. 1-877-313-4214  
**ORFORD** 1152 RG 13, terrain 125 000 pi<sup>2</sup> ca., à 50c du pit. Belle vue, 514-246-3377  
**OWL'S HEAD**, grande rés. d'architecture classique, toute en bois, (trans. par) 3 ch., 3 acres, située à 5 min. du ski et golf OWL'S Head ainsi que le Memphrémagog. Très belle vue sur la montagne, pisc. creusée, étang. Christian Longpré Re/Max d'Abord JCL 1-800-382-1802 www.longpre.gc.ca  
**NOUVEAU 66 ACRES NOUVEAU**  
**STE-ÉLIE D'ORFORD**, 66 acres boisés de bois mature, zone blanc, cott. ancestral, rénovation majeure 2001, gar. double et petite grange, prix: 249 000 \$. DONALD ROBERGE, Re/Max d'Abord ctr. 1-877-313-4214  
**ORFORD** 1152 RG 13, terrain 125 000 pi<sup>2</sup> ca., à 50c du pit. Belle vue, 514-246-3377  
**OWL'S HEAD**, grande rés. d'architecture classique, toute en bois, (trans. par) 3 ch., 3 acres, située à 5 min. du ski et golf OWL'S Head ainsi que le Memphrémagog. Très belle vue sur la montagne, pisc. creusée, étang. Christian Longpré Re/Max d'Abord JCL 1-800-382-1802 www.longpre.gc.ca  
**NOUVEAU 66 ACRES NOUVEAU**  
**STE-ÉLIE D'ORFORD**, 66 acres boisés de bois mature, zone blanc, cott. ancestral, rénovation majeure 2001, gar. double et petite grange, prix: 249 000 \$. DONALD ROBERGE, Re/Max d'Abord ctr. 1-877-313-4214  
**ORFORD** 1152 RG 13, terrain 125 000 pi<sup>2</sup> ca., à 50c du pit. Belle vue, 514-246-3377  
**OWL'S HEAD**, grande rés. d'architecture classique, toute en bois, (trans. par) 3 ch., 3 acres, située à 5 min. du ski et golf OWL'S Head ainsi que le Memphrémagog. Très belle vue sur la montagne, pisc. creusée, étang. Christian Longpré Re/Max d'Abord JCL 1-800-382-1802 www.longpre.gc.ca  
**NOUVEAU 66 ACRES NOUVEAU**  
**STE-ÉLIE D'ORFORD**, 66 acres boisés de bois mature, zone blanc, cott. ancestral, rénovation majeure 2001, gar. double et petite grange, prix: 249 000 \$. DONALD ROBERGE, Re/Max d'Abord ctr. 1-877-313-4214  
**ORFORD** 1152 RG 13, terrain 125 000 pi<sup>2</sup> ca., à 50c du pit. Belle vue, 514-246-3377  
**OWL'S HEAD**, grande rés. d'architecture classique, toute en bois, (trans. par) 3 ch., 3 acres, située à 5 min. du ski et golf OWL'S Head ainsi que le Memphrémagog. Très belle vue sur la montagne, pisc. creusée, étang. Christian Longpré Re/Max d'Abord JCL 1-800-382-1802 www.longpre.gc.ca  
**NOUVEAU 66 ACRES NOUVEAU**  
**STE-ÉLIE D'ORFORD**, 66 acres boisés de bois mature, zone blanc, cott. ancestral, rénovation majeure 2001, gar. double et petite grange, prix: 249 000 \$. DONALD ROBERGE, Re/Max d'Abord ctr. 1-877-313-4214  
**ORFORD** 1152 RG 13, terrain 125 000 pi<sup>2</sup> ca., à 50c du pit. Belle vue, 514-246-3377  
**OWL'S HEAD**, grande rés. d'architecture classique, toute en bois, (trans. par) 3 ch., 3 acres, située à 5 min. du ski et golf OWL'S Head ainsi que le Memphrémagog. Très belle vue sur la montagne, pisc. creusée, étang. Christian Longpré Re/Max d'Abord JCL 1-800-382-1802 www.longpre.gc.ca  
**NOUVEAU 66 ACRES NOUVEAU**  
**STE-ÉLIE D'ORFORD**, 66 acres boisés de bois mature, zone blanc, cott. ancestral, rénovation majeure 2001, gar. double et petite grange, prix: 249 000 \$. DONALD ROBERGE, Re/Max d'Abord ctr. 1-877-313-4214  
**ORFORD** 1152 RG 13, terrain 125 000 pi<sup>2</sup> ca., à 50c du pit. Belle vue, 514-246-3377  
**OWL'S HEAD**, grande rés. d'architecture classique, toute en bois, (trans. par) 3 ch., 3 acres, située à 5 min. du ski et golf OWL'S Head ainsi que le Memphrémagog. Très belle vue sur la montagne, pisc. creusée, étang. Christian Longpré Re/Max d'Abord JCL 1-800-382-1802 www.longpre.gc.ca  
**NOUVEAU**





**Marché aux puces** 240 **Marchandises et services** 200 **Offres d'emploi** 300 **workopolis.com**  
cyberpresse.workopolis.com

**2 PLANCHES À NEIGE** utilisées 1 fois, bottes et fixations, 400\$ chacune. 450-346-1988

**39 WAGONS HO** plusieurs séries; valeur 700 \$, demandé 350 \$. 450-662-1006

**3 TRANEUX À CHIENS** AVEC EQUIPEMENT 450-564-2288

**5 ANS GARANTIE** A/C mural Bi-BLOC Samsung neuf: 3000 \$ sacrifié pour: 1875 \$ au 514-488-4987

**ANTIQUITÉ, armoire 2 corps**, pin, artisanale, 514-332-4208.

**ARMOIRE** pin massif, reproduction XIXe siècle, 72"x41", no. 109, 225 \$. 514-321-8198

**AUBAINE, chambre étudiant**, IKEA blanc, pupitre, lit, armoire etc., le tout 500\$. 514-366-1045

**AUBAINES**, chaise mobilier de s/manger Sklar-Pluppel et mobilier de salon en cuir italien de qualité sup. Cause décès. 450-663-1659, 514-306-3038.

**BIBLIOTHÈQUE** pour écran, 2500 \$. 514-321-8198

**BUREAU d'ordinateur** 600\$. 1 an d'usage. 514-325-4495

**BUREAU** d'ordinateur en coin, classeur, comme neuf, 239 \$. Frigo 4.5 pi cu., 89 \$. 450-619-0130.

**CAUSEUSES (2) 600 \$**, mobilier modulaire ch. 1500\$; autre mobilier ch. 200\$. Même salon que chaises de salle à manger. COFFRE EN PIN avec pointes de diamant, 3 couleurs. 1-418-649-1499. Photos disponibles.

**FAUTEUIL** et causeuse style provincial italien 1940-50. En très bon état, 800 \$ nég. 514-572-2687, 450-661-9708

**FRIGO**, lav / séc., lav.-vaiss. Peut vendrait séparément. (514) 830 - 2198

**GÉNÉRATRICES Diesel** Petter Hister 5000-10 000 watts. Lift élect. 12 V. 514-886-8096.

**LAVEUSE**, et sècheuse Heavy Duty, blanc, 300\$/ensemble. 514-602-2179.

**LAVEUSE**, sècheuse, Kenmore, blanches, 6 ans; bon état. 600 \$. 514-856-2582

**LAVEUSE** Kenmore blanche 4 années, 300\$. Très bon état. Demande 290\$. 514-825-5681

**LAVEUSE** Maytag blanche, super capacité 9 cycles, valeur 840\$. pour 375\$. 514-277-6417

**LAVEUSE** sècheuse. Poêle. Presque neuf. Prix à discuter. 514-388-3992

**LIT** d'hôpital élect. Rotec multi positions, contrôle infra-rouge. 1500\$. Chaise roulante Quic-kimut. Positions: 800\$. 450-581-1141

**MANTEAU** chat sauvages et chapeau, dame, gr. 10-12, 500 \$, 514-325-5281.

**MOBIlier** cuisine en érable, ronde 41 po, diamètre, 4 chaises, 4 coussins, valeur 1500 \$ pour 500 \$. 514-332-8759.

**ORDI** Payé 1700\$ pour 280\$ Pentium III 550, 10 gig 128 ram, 15po., particulier 514 909-7106

**ORDI** Pentium II, 128 MB complet + modem, 56K + écran: 3100 \$ DVD pour être, neuf, 1 an de gar.; 54\$. 514-928-7772

**ORDI** portatif P166, Multimédia 275 \$ chacun. (514) 522 - 8886

**PENTIUM 4 - 2.4 GHz CEL**, 256 Meg, graveur DVD, 60 Gig, 17", 565 \$. 514-634-8819

**PENTIUM III 600 MHz/20 G/** 128 MB, complet, 180\$. Et Pentium 4, 2 GHz/40 G, complet, écran, 475\$. 514-928-7772

**POÈLE**, frigo, laveuse, sècheuse, très propres, bonne condition. 4500 \$. 450-651-1904

**POÈLE** / frigo, laveuse/séc. Le tout très propre 650 \$. Humidificateur, 35 \$. 450-651-1066.

**RADIATEURS** en fonte 125\$. Fournaise à air chaud 250 \$. 450-656-9076

**RÉFRIGÉRATEUR 18'** cu 500\$ Mini sècheuse neuve + rack 400\$ gar. 5 ans. 514-363-0776

**ROBE DE BAL** ou fille d'honneur, 6-7 ans, bleue, corsage style médiéval, châle, valeur 400\$ pour 200\$. 450 641-1907

**SET** de s/manger antique, fabriqué au début du XX siècle, cet ensemble en noyer de 9 morceaux en parfaite condition comprend 5 chaises droites, 1 chaise capitaine, 1 vaisselier vitré, 1 buffet bas (bahù), 1 table et ses panneaux pliants. Certifié par un évaluateur d'antiquité. Prix: 3300\$. 514-595-5934

**SET** de salle à dîner Carrier, couleur noyer, 6 chaises dont 2 capitaines, table 40x56 s'ouvrant à 89, desserte, buffet, vaisselier, impeccable, 6200 \$ pour 2700 \$. 450-632-9519.

**SET** de salon style Louis XV, en bon état; comprenant: grand divan, fauteuil et 2 tables de marbre. 1000 \$. 450-926-8994

**SOUFFLEUSE COLOMBIA** 12 et 8 forces, équipées propres, A1, 514-591-7728

**TABLE** Le Corbusier non signée, plateau de verre 7 pi 5 po x 36 po, 1580 \$. 514-544-6737.

**TABLE** salle à manger, acajou, 38x66 + 39, desserte, buffet, vaisselier, impeccable, 6200 \$ pour 2700 \$. 450-632-9519.

**TRIporteur** élect., très propre, 595 \$, et 1 fauteuil rotatif élect. 995 \$. 450-666-1228

**VIN** pastel dame, taille 12-14, presque neuf, prix nég. 514-238-5892, 514-335-5892

**DÉMÉNAGEMENT**, poêle, lav. séc. 400 \$, vélo, tables, antiquités et autres, 514-521-9546.

**DÉMÉNAGEMENT** set s/manger granité, 8 chaises, congelateur, micro-ondes, etc., bons prix 514-731-7737

**ENS.** matelas queen (pillow top) sans rotation, 12", ressorts intégrés, valeur 1250 \$ pour 525 \$. 514-274-5267

**ENSEMBLE** salle à manger. Magnifique table en pin 88 x 41 po., 6 chaises et 2 chaises capitaines; très confortable, sièges et dos rembourrés. Sofa traditionnel, 3 places, largeur 90 po., première qualité, même tissu que chaises de salle à manger. COFFRE EN PIN avec pointes de diamant, 3 couleurs. 1-418-649-1499. Photos disponibles.

**FAUTEUIL** et causeuse style provincial italien 1940-50. En très bon état, 800 \$ nég. 514-572-2687, 450-661-9708

**FRIGO**, lav / séc., lav.-vaiss. Peut vendrait séparément. (514) 830 - 2198

**GÉNÉRATRICES Diesel** Petter Hister 5000-10 000 watts. Lift élect. 12 V. 514-886-8096.

**LAVEUSE**, et sècheuse Heavy Duty, blanc, 300\$/ensemble. 514-602-2179.

**LAVEUSE**, sècheuse, Kenmore, blanches, 6 ans; bon état. 600 \$. 514-856-2582

**LAVEUSE** Kenmore blanche 4 années, 300\$. Très bon état. Demande 290\$. 514-825-5681

**LAVEUSE** Maytag blanche, super capacité 9 cycles, valeur 840\$. pour 375\$. 514-277-6417

**217 INFORMATIQUE**  
MAC G3, iMac G3 et G4, imprimante co. noir et blanc, bureaux et chaises. 514-982-0945

**PORTABLE**, iBook G3 neuf, 800MHz, Mac OS X, 30 go, 128mo. 1199\$. 450-471-7597

**217 INFORMATIQUE**  
MAC G3, iMac G3 et G4, imprimante co. noir et blanc, bureaux et chaises. 514-982-0945

**PORTABLE**, iBook G3 neuf, 800MHz, Mac OS X, 30 go, 128mo. 1199\$. 450-471-7597

**220 Animaux**  
B.L. 514-256-7997, Bichon, Chow, Boston, Pug, Caniche, Lhasa, Shih Tzu, vacc., etc.

**À DONNER**, très belle chaille de 5 ans, Birman/Himalayan colorpoint chocolat 514-279-6946

**ADORABLES** chiots disponibles par maître-chien, 35 ans d'expérience à votre service; 60 races de 180 éleveurs professionnels. Écrivez problèmes et économisez. 514-388-7777

**A VENDRE**, Caniches noir ou brun, Poméraniens, vacc, carnet de santé, garantie. 450-451-4582; 514-594-1162

**BERGER** allemand chiots 10 sem., noir, beige, sable, vacc., verm., gar. 2 ans, cert. santé parents sur place 450-619-6999

**BERGER** des Pyrénées pure race, mâles, blonds et gris. 700\$. 418-842-9597.

**CARLINS**, male et femelle, nés le 23 déc. 2003, vaccin, verm., 500 \$. 450-584-5646

**CHATONS** 65\$ SIAMOIS, PERSAN, 250\$, BLENHEIM, 175\$, A.B.L. Enr. 514-256-7997

**CHIOTS À RÉSERVER**: Bichon Maltais, Shih Tzu, Caniche. 450-434-5638

**CHIOTS** Berger Sheltand (Col-le miniatures) enr., vacc., 450\$ chacun. 819-537-3803

**221 PERDU**  
CHAT Himalayen perdu, poil brun clair avec pattes oreilles et queue brun foncé, vendredi entre Queen-Mary et Victoria. 514-345-8488

**222 TROUVÉ**  
CHATS abandonnés cherchent foyer d'adoption sérieuse. Bénévoles demandés. 514-351-1829

**225 BOIS DE FOYER**  
HP bois de chauffage, 95% érablé, sec de 2 ans, aucun min., livraison rapide. 85\$/corde 32" cu 514-389-6700, 514-216-8808

**232 ÉQUIPEMENTS COMMERCIAUX**  
LIT solaire 1200 \$ et bain aérothermique 1900 \$. Contacter la directrice au 514-849-3035.

**VENÉZ** profiter des soldes chez GROUPE ARTITALLA pour suppléments et bijoux. 450-464-6654

**VENTE** équipements esthétiques neufs de Chine ou Taiwan. Demi prix. 514-739-8988

**233 CONSTRUCTION RENOVATION DECORATION**  
CONCEPT I.D. DESIGN Décoratrice d'intérieur, service à domicile, 8 ans d'exp. Spécialités: coloration, assistance au choix de matériaux, habillages de fenêtres, etc... Sur rendez-vous Mtl et environs, France Racicot 514-825-4347

**PEINTRE** professionnel, teneur de joints, grosse et petite réparation murale. 514-830-1177

**RENOVATIONS**, modification système intérieur démolition etc. Professionnalisme et propriété assurées. Cell.: 514-919-4654. RBQ 8253-0684-43

**Spécial du manufacturier** Pin blanc sec Déclassé de planeur 10 000 \$ à 0.20 \$/pi lin. Bois de plancher 6" = 0.75 \$/pi Plancher murale v-joint 6" en pin = 0.75 \$/pi Jean René/Jacob (450) 431-6699

**VITE! VITE!** 514-827-6420 Professionnel, réparations, peinture, lavage fenêtres, murs

**236 ON DEMANDE À ACHETER**  
ACHÈTE PIANOS  
Bouthillier Musique  
(514) 722-8741

**236 ON DEMANDE À ACHETER**  
ACHÈTE PIANOS  
Bouthillier Musique  
(514) 722-8741

**270 SOINS THÉRAPEUTIQUES MASSOTHÉRAPIE PRODUITS NATURELS**  
APOGÉE clinique, propre et agréable pour vous relaxer, aromathérapie, reçu 514 385-3805

**AUJOURD'HUI** 1 Magnifique massage. Av. du Parc / Jean-Talton, 377, reçus. 514 270-2599

**AUX 4 MAINS**, meilleur massage en ville, 5 massothérapeutes à tous les jours, 514 522 - 7311

**BIENVENUE** Chez Vénus. Centre-ville. Meilleurs massages. 10 h à 22 h. 514-528-8666

**BON MASSAGE**, jeune asiatique, professionnelle, 420 Laurier / St-Denis. 514 282-1236

**NOUVEAU!** Centre Carelife. Exc. massage par asiatiques. Bons prix. (514) 597-1212.

**NOUVEAU!** Lanterne Rouge. Exc. massage par asiatiques. Stat. gratuit. Reçu. 514-369-1553.

**NOUVEAU**, relaxant, massage prof. par belle asiatique, reçu, 777, Centre-Ville 514 781-8077

**NOUVEL** endroit 1 Exc. massage, ambiance chaleureuse 5026 av. du Parc 514 844-2332.

**ROYALE DÉTENTE**. Gâtez-vous, chambre privée avec spa, très relaxant (514) 850-0700

**SPA** Tais, massage, sauna, bain tourbillon, esthétique, centre-ville. 514-938-4011

**SWEET CARE - TOUS STYLES** Massages professionnels. Bien situés. Réçu. (514) 989-9162.

**TROP DE STRESS ?** On vous attend! 1034 St-Roch / L'Acadie. (514) 278-3131.

**V.M.R.**, 3 Cornwall, Européen, Esalen, Sauna, Médical, sportif. Santé, relaxation 514 738-7917

**ZEN**, massage traditionnel chinois, près métro J.-Talon, reçu. 514-272-9834 - 514 954-0132

**270 SOINS THÉRAPEUTIQUES MASSOTHÉRAPIE PRODUITS NATURELS**  
APOGÉE clinique, propre et agréable pour vous relaxer, aromathérapie, reçu 514 385-3805

**AUJOURD'HUI** 1 Magnifique massage. Av. du Parc / Jean-Talton, 377, reçus. 514 270-2599

**AUX 4 MAINS**, meilleur massage en ville, 5 massothérapeutes à tous les jours, 514 522 - 7311

**BIENVENUE** Chez Vénus. Centre-ville. Meilleurs massages. 10 h à 22 h. 514-528-8666

**BON MASSAGE**, jeune asiatique, professionnelle, 420 Laurier / St-Denis. 514 282-1236

**NOUVEAU!** Centre Carelife. Exc. massage par asiatiques. Bons prix. (514) 597-1212.

**NOUVEAU!** Lanterne Rouge. Exc. massage par asiatiques. Stat. gratuit. Reçu. 514-369-1553.

**NOUVEAU**, relaxant, massage prof. par belle asiatique, reçu, 777, Centre-Ville 514 781-8077

**NOUVEL** endroit 1 Exc. massage, ambiance chaleureuse 5026 av. du Parc 514 844-2332.

**ROYALE DÉTENTE**. Gâtez-vous, chambre privée avec spa, très relaxant (514) 850-0700

**SPA** Tais, massage, sauna, bain tourbillon, esthétique, centre-ville. 514-938-4011

**SWEET CARE - TOUS STYLES** Massages professionnels. Bien situés. Réçu. (514) 989-9162.

**TROP DE STRESS ?** On vous attend! 1034 St-Roch / L'Acadie. (514) 278-3131.

**V.M.R.**, 3 Cornwall, Européen, Esalen, Sauna, Médical, sportif. Santé, relaxation 514 738-7917

**ZEN**, massage traditionnel chinois, près métro J.-Talon, reçu. 514-272-9834 - 514 954-0132

**270 SOINS THÉRAPEUTIQUES MASSOTHÉRAPIE PRODUITS NATURELS**  
APOGÉE clinique, propre et agréable pour vous relaxer, aromathérapie, reçu 514 385-3805

**AUJOURD'HUI** 1 Magnifique massage. Av. du Parc / Jean-Talton, 377, reçus. 514 270-2599

**AUX 4 MAINS**, meilleur massage en ville, 5 massothérapeutes à tous les jours, 514 522 - 7311

**BIENVENUE** Chez Vénus. Centre-ville. Meilleurs massages. 10 h à 22 h. 514-528-8666

**BON MASSAGE**, jeune asiatique, professionnelle, 420 Laurier / St-Denis. 514 282-1236

**NOUVEAU!** Centre Carelife. Exc. massage par asiatiques. Bons prix. (514) 597-1212.

**NOUVEAU!** Lanterne Rouge. Exc. massage par asiatiques. Stat. gratuit. Reçu. 514-369-1553.

**NOUVEAU**, relaxant, massage prof. par belle asiatique, reçu, 777, Centre-Ville 514 781-8077

**NOUVEL** endroit 1 Exc. massage, ambiance chaleureuse 5026 av. du Parc 514 844-2332.

**ROYALE DÉTENTE**. Gâtez-vous, chambre privée avec spa, très relaxant (514) 850-0700

**SPA** Tais, massage, sauna, bain tourbillon, esthétique, centre-ville. 514-938-4011

**SWEET CARE - TOUS STYLES** Massages professionnels. Bien situés. Réçu. (514) 989-9162.

**TROP DE STRESS ?** On vous attend! 1034 St-Roch / L'Acadie. (514) 278-3131.

**V.M.R.**, 3 Cornwall, Européen, Esalen, Sauna, Médical, sportif. Santé, relaxation 514 738-7917

**ZEN**, massage traditionnel chinois, près métro J.-Talon, reçu. 514-272-9834 - 514 954-0132

**270 SOINS THÉRAPEUTIQUES MASSOTHÉRAPIE PRODUITS NATURELS**  
APOGÉE clinique, propre et agréable pour vous relaxer, aromathérapie, reçu 514 385-3805

**AUJOURD'HUI** 1 Magnifique massage. Av. du Parc / Jean-Talton, 377, reçus. 514 270-2599

**AUX 4 MAINS**, meilleur massage en ville, 5 massothérapeutes à tous les jours, 514 522 - 7311

**BIENVENUE** Chez Vénus. Centre-ville. Meilleurs massages. 10 h à 22 h. 514-528-8666

**BON MASSAGE**, jeune asiatique, professionnelle, 420 Laurier / St-Denis. 514 282-1236

**NOUVEAU!** Centre Carelife. Exc. massage par asiatiques. Bons prix. (514) 597-1212.

**NOUVEAU!** Lanterne Rouge. Exc. massage par asiatiques. Stat. gratuit. Reçu. 514-369-1553.

**NOUVEAU**, relaxant, massage prof. par belle asiatique, reçu, 777, Centre-Ville 514 781-8077

**NOUVEL** endroit 1 Exc. massage, ambiance chaleureuse 5026 av. du Parc 514 844-2332.

**ROYALE DÉTENTE**. Gâtez-vous, chambre privée avec spa, très relaxant (514) 850-0700

**SPA** Tais, massage, sauna, bain tourbillon, esthétique, centre-ville. 514-938-4011

**SWEET CARE - TOUS STYLES** Massages professionnels. Bien situés. Réçu. (514) 989-9162.

**TROP DE STRESS ?** On vous attend! 1034 St-Roch / L'Acadie. (514) 278-3131.

**V.M.R.**, 3 Cornwall, Européen, Esalen, Sauna, Médical, sportif. Santé, relaxation 514 738-7917

**ZEN**, massage traditionnel chinois, près métro J.-Talon, reçu. 514-272-9834 - 514 954-0132

**Services Marketing**  
**EQUINOX**  
Une division de CanadaDirect / A CanadaDirect Company

**Venez vous joindre à notre équipe!**  
Équinox jeune entreprise dynamique oeuvrant comme centre intégré d'interaction clients, est à la recherche de :

**Représentants service à la clientèle et agents en téléphonie**  
Si vous êtes hautement conversationnel en anglais et en français, dynamique et enthousiaste, expérimenté en vente et service à la clientèle, nous aimerions vous rencontrer.

**Superviseur Service à la clientèle**  
Le candidat devra gérer, superviser et motiver son équipe, posséder 3 ans d'expérience dans une position de supervision en service à la clientèle dans un centre contact clients.

**Formateur / Animateur**  
Vous serez appelé à former et guider nos agents, à vérifier la qualité générale de votre équipe. Nous recherchons une personne ayant un minimum de 3 ans d'expérience comme formateur dans un centre contact clients.

Si vous êtes bilingue, avez l'expérience requise et cherchez de nouveaux défis, Equinox est une compagnie en croissance faisant partie d'un Réseau Intégré de Marketing qui offre plein d'opportunités pour les gens prêts à les saisir.

De plus, nous offrons une cafétéria subventionnée et un environnement de travail décontracté.

**Veillez nous faire parvenir vos c.v. à joubertj@equinoxmt.com ou par fax au 514-636-9941**

**300 RECHERCHONS**  
Vous êtes prêt(e) à relever un défi à la hauteur de nos 750 000 membres au Québec? Des sphères d'activités aussi vastes que l'automobile, les voyages ou l'habitation vous passionnent? Vous êtes peut-être la personne que recherche CAA-Québec, organisme de services voué à la tranquillité d'esprit de sa clientèle.

**AGENT(ES) DE CENTRE DE CONTACTS** (postes réguliers)  
Postes de soir : 34 heures par semaine sur 4 jours  
Horaire fixe incluant une soirée de fin de semaine

Postes de jour/soir : 35 heures par semaine sur 5 jours  
Horaire fixe incluant une journée de fin de semaine

En poste à nos bureaux du centre-ville de Montréal, nos agents renseignent nos membres sur les différents produits et services offerts par CAA-Québec incluant le service de dépannage routier.

Excellent(e) communicateur(trice), vous vous exprimez parfaitement en français et très aisément en anglais et êtes très disponible et flexible. Vous détenez un diplôme de fin d'études secondaires et deux années d'expérience dans le service à la clientèle.

Ces postes sont assortis d'une gamme complète d'avantages sociaux (assurances collectives, régime de retraite et autres).

**Faites parvenir votre curriculum vitae d'ici le vendredi 30 janvier par télécopieur au (514) 861-8697 ou par courriel à info@caa-quebec.qc.ca**

**CAA QUÉBEC**  
Nous remercions à l'avance les personnes qui poseront leur candidature, cependant nous ne pourrions communiquer qu'avec celles considérées pour une entrevue.

**300 RECHERCHONS**  
Vous êtes prêt(e) à relever un défi à la hauteur de nos 750 000 membres au Québec? Des sphères d'activités aussi vastes que l'automobile, les voyages ou l'habitation vous passionnent? Vous êtes peut-être la personne que recherche CAA-Québec, organisme de services voué à la tranquillité d'esprit de sa clientèle.

**AGENT(ES) DE CENTRE DE CONTACTS** (postes réguliers)  
Postes de soir : 34 heures par semaine sur 4 jours  
Horaire fixe incluant une soirée de fin de semaine

Postes de jour/soir : 35 heures par semaine sur 5 jours  
Horaire fixe incluant une journée de fin de semaine

En poste à nos bureaux du centre-ville de Montréal, nos agents renseignent nos membres sur les différents produits et services offerts par CAA-Québec incluant le service de dépannage routier.

Excellent(e) communicateur(trice), vous vous exprimez parfaitement en français et très aisément en anglais et êtes très disponible et flexible. Vous détenez un diplôme de fin d'études secondaires et deux années d'expérience dans le service à la clientèle.

Ces postes sont assortis d'une gamme complète d'avantages sociaux (assurances collectives, régime de retraite et autres).

**Faites parvenir votre curriculum vitae d'ici le vendredi 30 janvier par télécopieur au (514) 861-8697 ou par courriel à info@caa-quebec.qc.ca**

**CAA QUÉBEC**  
Nous remercions à l'avance les personnes qui poseront leur candidature, cependant nous ne pourrions communiquer qu'avec celles considérées pour une entrevue.

**DIRECTEUR(TRICE)**  
D'expérience demandé pour une résidence de personnes retraitées, avec services. Située à Cartierville.  
Les candidat(e)s devront de préférence avoir de l'expérience dans la direction d'une résidence pour personnes retraitées.  
**Envoyez votre CV par fax 450-682-1448. Par courriel 800 boul. Chomedey, tour C # 620, Laval, Québec H7V 3Y4**

**TRANSPORT, DÉMÉNAGEMENT**  
A.R.T. DÉMÉNAGEMENT  
Entreposage, assuré, permis 514-708-2700, 450-654-0654

AARION DÉMÉNAGEMENT  
Service courts et professionnels. Assurances. 514-326-7179

**GARDERIES, GARDIENNAGE**  
75, MILIEU familial. Eveil artistique, enfants 2 ans et +, près parc Lafontaine, rue Gauthier/Parthenais. 514-528-1589

BELANGER / Viau, garderies enfants chez moi, 20\$/jour avec reçu. 514-721-9568

FERMETURE de garderie. Tout doit être vendu 450 585-0799

**TRAITEMENT DE TEXTES, RÉDACTION, TRADUCTION**  
REDACTION / TRADUCTION commerciale et juridique  
Me Jean Fortin 450-638-2342

**PRÉPARATION DE CV**  
C.V. QUALITÉ, 514-956-0666 PROFESSIONNEL INC.

**SOINS THÉRAPEUTIQUES MASSOTHÉRAPIE PRODUITS NATURELS**  
100\$ATIONS 1 - massage thai, 1 h/35\$, 30 min/25\$, 77\$, reçus, Centre-Ville..... 514 846-3456 Mtl-Est..... 514 256-1670

AAA STUDIO SANTÉ venez vous faire masser par nos mains magiques 514 322-0222

A AIMER, massage sublime et relaxant. **Neus engages** 514-527-3713, 514-277-7505

ABANDONNÉ LE STRESS Le meilleur endroit pour relaxer, plaisir infini. (514) 522-8995

AGAT, européenne offre meilleur massage. Visa, amex, inter-rac et reçu. 514 394-9484

AGRÉABLE, Centre St-Paul, massage professionnel, 5694 rue Laurendade, 514 807-2017

Jean René/Jacob (450) 431-6699

AIMER! Messages prof. tous genres. Satisfaction assurée. Sandra dés 10h (514) 277-4444

AI plusieurs masseuses, bon prix, relaxant, reçus. 4270 St-Laurent # 206 514 842-5881

À LA BONNE SANTÉ 1852 Rachel E., 514-598-0707 www.messagesuper.com

**VENTE AU DETAIL ADMINISTRATION**  
• Commis  
• Responsable Marketing  
• Concepteur réviseur et concepteur graphiste  
• Webmestre  
• Vendeur (euse)

**CENTRE DE DISTRIBUTION**  
• Préposé à l'entrepôt, marchandiseurs, commis de bureau, expéditeurs receiveurs, le chauffeur, ébéniste  
• Commis à la paque (ADP)

Nous sommes à la recherche de personnes passionné(e)s par le service à la clientèle. Vous aimez un environnement parfois frénétique, du travail d'équipe. Vous possédez d'excellentes compétences en communication orale et écrite (français et anglais). Nous offrons des salaires et avantages sociaux compétitifs.

**Date limite de réception des candidatures : vendredi 29 Janvier**  
Veillez transmettre votre curriculum vitae à l'attention de :  
**Madame Christine Côté**  
Tous les curriculum vitae doivent être transmis par courriel à l'adresse: [emploi@thebrick.com](mailto:emploi@thebrick.com) ou se présenter en personne le 27 Janvier au 10 001 Métropolitain, Pointe-aux-trembles à 10hoo  
Télécopieur: (514) 881-4123

**Joignez-vous à notre équipe**



**RECHERCHONS**  
Vous êtes prêt(e) à relever un défi à la hauteur de nos 750 000 membres au Québec? Des sphères d'activités aussi vastes que l'automobile, les voyages ou l'habitation vous passionnent? Vous êtes peut-être la personne que recherche CAA-Québec, organisme de services voué à la tranquillité d'esprit de sa clientèle.

**AGENT(ES) DE CENTRE DE CONTACTS** (postes réguliers)  
Postes de soir : 34 heures par semaine sur 4 jours  
Horaire fixe incluant une soirée de fin de semaine

Postes de jour/soir : 35 heures par semaine sur 5 jours  
Horaire fixe incluant une journée de fin de semaine

En poste à nos bureaux du centre-ville de Montréal, nos agents renseignent nos membres sur les différents produits et services offerts par CAA-Québec incluant le service de dépannage routier.

Excellent(e) communicateur(trice), vous vous exprimez parfaitement en français et très aisément en anglais et êtes très disponible et flexible. Vous détenez un diplôme de fin d'études secondaires et deux années d'expérience dans le service à la clientèle.

Ces postes sont assortis d'une gamme complète d'avantages sociaux (assurances collectives, régime de retraite et autres).

**Faites parvenir votre curriculum vitae d'ici le vendredi 30 janvier par télécopieur au (514) 861-8697 ou par courriel à info@caa-quebec.qc.ca**

**CAA QUÉBEC**  
Nous remercions à l'avance les personnes qui poseront leur candidature, cependant nous ne pourrions communiquer qu'avec celles considérées pour une entrevue.

**RECHERCHONS**  
Vous êtes prêt(e) à relever un défi à la hauteur de nos 750 000 membres au Québec? Des sphères d'activités aussi vastes que l'automobile, les voyages ou l'habitation vous passionnent? Vous êtes peut-être la personne que recherche CAA-Québec, organisme de services voué à la tranquillité d'esprit de sa clientèle.

**AGENT(ES) DE CENTRE DE CONTACTS** (postes réguliers)  
Postes de soir : 34 heures par semaine sur 4 jours  
Horaire fixe incluant une soirée de fin de semaine

Postes de jour/soir : 35 heures par semaine sur 5 jours  
Horaire fixe incluant une journée de fin de semaine

En poste à nos bureaux du centre-ville de Montréal, nos agents renseignent nos membres sur les différents produits et services offerts par CAA-Québec incluant le service de dépannage routier.

Excellent(e) communicateur(trice), vous vous exprimez parfaitement en français et très aisément en anglais et êtes très disponible et flexible. Vous détenez un diplôme de fin d'études secondaires et deux années d'expérience dans le service à la clientèle.

Ces postes sont assortis d'une gamme complète d'avantages sociaux (assurances collectives, régime de retraite et autres).

**Faites parvenir votre curriculum vitae d'ici le vendredi 30 janvier par télécopieur au (514) 861-8697 ou par courriel à info@caa-quebec.qc.ca**

**CAA QUÉBEC**  
Nous remercions à l'avance les personnes qui poseront leur candidature, cependant nous ne pourrions communiquer qu'avec celles considérées pour une entrevue.

**RECHERCHONS**  
Vous êtes prêt(e) à relever un défi à la hauteur de nos 750 000 membres au Québec? Des sphères d'activités aussi vastes que l'automobile, les voyages ou l'habitation vous passionnent? Vous êtes peut-être la personne que recherche CAA-Québec, organisme de services voué à la tranquillité d'esprit de sa clientèle.

**AGENT(ES) DE CENTRE DE CONTACTS** (postes réguliers)  
Postes de soir : 34 heures par semaine sur 4 jours  
Horaire fixe incluant une soirée de fin de semaine

Postes de jour/soir : 35 heures par semaine sur 5 jours  
Horaire fixe incluant une journée de fin de semaine

En poste à nos bureaux du centre-ville de Montréal, nos agents renseignent nos membres sur les différents produits et services offerts par CAA-Québec incluant le service de dépannage routier.

Excellent(e) communicateur(trice), vous vous exprimez parfaitement en français et très aisément en anglais et êtes très disponible et flexible. Vous détenez un diplôme de fin d'études secondaires et deux années d'expérience dans le service à la clientèle.

Ces postes sont assortis d'une gamme complète d'avantages sociaux (assurances collectives, régime de retraite et autres).

**Faites parvenir votre curriculum vitae d'ici le vendredi 30 janvier par télécopieur au (514) 861-8697 ou par courriel à info@caa-quebec.qc.ca**

**CAA QUÉBEC**  
Nous remercions à l'avance les personnes qui poseront leur candidature, cependant nous ne pourrions communiquer qu'avec celles considérées pour une entrevue.

**RECHERCHONS**  
Vous êtes prêt(e) à relever un défi à la hauteur de nos 750 000 membres au Québec? Des sphères d'activités aussi vastes que l'automobile, les voyages ou l'habitation vous passionnent? Vous êtes peut-être la personne que recherche CAA-Québec, organisme de services voué à la tranquillité d'esprit de sa clientèle.

**AGENT(ES) DE CENTRE DE CONTACTS** (postes réguliers)  
Postes de soir : 34 heures par semaine sur 4 jours  
Horaire fixe incluant une soirée de fin de semaine

Postes de jour/soir : 35 heures par semaine sur 5 jours  
Horaire fixe incluant une journée de fin de semaine

En poste à nos bureaux du

# Offres d'emploi



## Représentant(e)s en commercialisation - 30 semaines

(Montréal, Rive Sud) Postes saisonniers Temps Partiel  
Ces postes sont idéaux pour des individus enthousiastes, fiables, axés vers des résultats et intéressés par les ventes à temps partiel. Vous vous occuperez de la vente et de la commercialisation de crèmes glacées de marques dominantes à l'intérieur de territoires de distribution variés ainsi que la mise en place de partenariats d'affaires réussis avec la direction des commerces.

- Persévérant(e), autonome, et bien organisé(e), vous savez vous établir des objectifs ambitieux et désirez les surpasser. Outre votre excellent esprit d'équipe,
- vous démontrez une attitude positive axée sur les résultats
  - vous êtes créatif avec un flair pour le merchandising
  - de l'expérience dans une industrie de détail
  - un permis de conduire valide
  - une automobile en bonne condition

Numéro de référence : IQV04

## Représentant(e)s service à la clientèle - 26 semaines

Postes saisonniers Temps Partiel  
Vous devez posséder un talent exceptionnel pour la communication et une habileté hors pair à traiter des situations chargées d'émotivité afin de refléter l'image positive de la compagnie dans tous ses contacts avec la clientèle. Vous devez faire preuve d'initiative et d'autonomie toute en ayant des aptitudes à déterminer les causes des problèmes et à trouver les solutions appropriées. Vous devez de plus posséder une grande capacité à travailler sous pression avec efficacité et en équipe. Au moins 2 années d'expérience dans le domaine du service à la clientèle.

Numéro de référence : IQSOL04

## Représentant(e)s vente internes - 26 semaines

Postes saisonniers Temps Partiel  
Votre comportement professionnel et votre talent naturel de vendeur vous seront précieux pour accroître nos ventes à partir d'une clientèle déjà établie. Des techniques de vente-conseil, un service à la clientèle de premier ordre, le lancement de nouveaux produits et des promotions mensuelles soutiendront vos efforts. Membre d'une équipe de spécialistes en vente, vous devez anticiper les besoins des clients et déterminer comment satisfaire leurs exigences et même les dépasser. Doué(e) d'un talent exceptionnel pour la communication, vous avez un grand souci du détail. Personnes bilingues avec au moins 2 années d'expérience en télévente.

Numéro de référence : IQV104

**PROCÉDURES :** Faire parvenir votre curriculum vitae en mentionnant le numéro de référence approprié, par fax au 514-631-6840.  
Les demandes devront être expédiées avant le 30 janvier 2004.

Nous apprécions votre intérêt. Nous ne répondons toutefois qu'aux candidats sélectionnés pour une entrevue. Prière de ne pas téléphoner. Nous souscrivons aux principes d'équité en matière d'emploi.

3201005A

POSTE DANS LE SECTEUR DES VENTES

Prêt à être le **Meilleur** REPRÉSENTANT DE VENTE AU DÉTAIL, poste bilingue, à temps partiel, pour la grande région de Montréal, dans le domaine de l'alimentation et de la pharmacie. Travailleur de première ligne, vous vous efforcerez d'établir de solides relations de vente au détail tout en maximisant les ventes et la notoriété de nos produits. A vos aptitudes reconnues dans le domaine de la planification s'ajoutent une expérience minimum d'un ou deux ans dans le secteur de la vente ou de la consommation, lesquelles vous permettront d'élaborer des initiatives susceptibles d'augmenter notre part du marché. De solides compétences en matière de communication et d'organisation feront de vous le candidat idéal. Vous êtes une personne enthousiaste, dynamique et fiable, prête à travailler 24 à 28 heures par semaine. Vous possédez une voiture et résidez dans la région de Montréal. Vous connaissez les applications informatiques.

**www.kc-careers.com**

Si vous correspondez à ce profil, veuillez faire parvenir votre curriculum vitae en toute confiance avant le 31 janvier 2004, à l'adresse suivante : Kimberly-Clark Inc., C.P. 65026, Charlesbourg, Québec, G1G 6R2  
Télé. : (905) 277-6508 Courriel élec. : jacques.lapointe@kcc.com

Nous souscrivons au principe d'équité en emploi.



Nous remercions tous les candidats mais rappelons que seuls les candidats retenus seront appelés. Prière de ne pas téléphoner.

3201235A

**URGENT**  
**Commis, comptes à recevoir**  
**Postes temporaires**

Notre établissement de **Ville St-Laurent** est à la recherche de candidats pour combler des postes temporaires au service des comptes à recevoir.

Durée : 2 à 3 mois  
Horaire : lundi au vendredi, 8 h 30 à 16 h 30 (35 h/sem.)  
Taux horaire : 16,63 \$

**TÂCHES**

- Effectuer les dépôts quotidiens et appliquer les chèques aux comptes des clients dans le système informatique.
- Communiquer avec les clients pour obtenir des détails sur les paiements, régler les divergences de montants, etc.
- Analyser les comptes à recevoir, préparer et envoyer des dossiers aux clients dans le cas de factures en souffrance, de paiements partiels, etc.
- Préparer et traiter les corrections nécessaires aux comptes des clients.
- Participer à l'envoi des relevés de compte.
- Mener à bien plusieurs autres tâches connexes.

**EXIGENCES**

- Diplôme d'études secondaires (Secondaire V) du Ministère de l'éducation du Québec auquel s'ajoutent deux années d'expérience pertinente ou diplôme d'études collégiales en administration et au moins 12 mois d'expérience pertinente.
- Bilinguisme essentiel, tant à l'oral qu'à l'écrit.
- Aptitudes à l'arithmétique et une certaine dextérité dans l'emploi de la calculatrice.
- Communicateur habile avec la clientèle.
- Bonne connaissance du logiciel Excel et connaissance de base du logiciel Word.

Les candidats intéressés doivent faire parvenir leur candidature avant le 30 janvier 2004 de préférence par courriel à genevieve.beauchamp@NatreI.ca, par télécopieur au (514) 332-9480 ou encore par la poste à Natrel, Service des ressources humaines, 333, boul. Lebeau, Saint-Laurent (Québec) H4N 1S3.

Nous ne communiquons qu'avec les candidats retenus et nous pratiquons l'équité en matière d'emploi.

3201308A

## Conseiller (ère) aux admissions

L'Académie Internationale du design et de technologie

L'Académie Internationale du design et de technologie de Montréal fait partie de Career Education Corporation (CEC) qui est un leader international dans l'éducation post-secondaire. CEC est une entreprise publique de services d'éducation comptant de nombreux établissements à travers le monde. Consultez notre site Web à career-ed.com

Notre dynamique bureau des admissions est à la recherche de conseillers(ères) aux admissions bilingues qui ont d'excellentes habiletés de communications et qui comprennent bien les applications internet tel que le courriel et le Web.

**Fonctions :**  
Recruter et informer les gens sur les divers programmes d'études offerts par l'Académie, afin de bien les conseiller dans leur choix d'études.

**Exigences :**

- Posséder 3 à 5 années d'expérience dans les ventes et le service à la clientèle;
- Expérience dans le milieu éducatif serait un atout;
- Bilinguisme, connaissance d'une troisième langue serait un atout;
- Horaire variable sur 7 jours.

La rémunération et les avantages sociaux vont avantageux. La carrière est gratifiante et vous pourrez bénéficier d'opportunités d'avancement pour ceux et celles qui désirent des responsabilités de gestion.

Veuillez nous faire parvenir votre curriculum vitae par courriel à Denyse Montpetit, Directrice, principale des admissions, par télécopieur au (514) 875-8169 ou dmontpetit@iad-mtl.com

## REPRÉSENTANT SERVICE À LA CLIENTÈLE

Vous êtes bilingue, dynamique, posséder de fortes habiletés de communication, une bonne connaissance de l'informatique et une bonne expérience dans le service à la clientèle. Vous pouvez devenir membre du meilleur département de service à la clientèle de l'industrie de l'audio et de l'éclairage professionnel.

**EXPÉDITION HOMME D'ENTREPÔT**

Le candidat idéal est bilingue et possède une expérience du travail d'entrepôt (opération de chariot-élevateur), un sens de l'organisation au-dessus de la moyenne. Son expertise est complétée par une connaissance des logiciels informatiques et une volonté d'apprentissage. Le salaire sera déterminé par l'expérience.

**COMMIS LITTÉRATURE**

Nous recherchons une personne bilingue pour remplir les demandes d'informations sur nos produits, prendre les appels pour l'information, maintenir la librairie en commandant les fournitures. Il s'agit d'une position à temps partiel (3 jours/sem.) avec une poss. de permanence.

*Veuillez faire parvenir votre CV, en mentionnant le titre du poste souhaité :*

**SF MARKETING**  
a/s Directeur Ressources Humaines  
6161 Cyphrot, St-Laurent, Qc, H4S 1R3  
Fax (514) 856-1920 ou renaldr@sfm.ca

## COMPTABLE AUX IMMOBILISATIONS

Une société immobilière commerciale établie à Montréal et ayant des investissements à travers l'Amérique du Nord, recherche un(e) comptable aux immobilisations. Les candidats rêvés comptent au moins 3 ans d'expérience en comptabilité, connaisseur bien l'informatique, maîtrisent les deux langues officielles et sont doués pour la communication. À ce titre, vous toucherez à toutes les facettes de la gestion et de la comptabilité des immobilisations, y compris la conciliation bancaire et la préparation des rapports MAC.

Nous offrons un milieu de travail chaleureux, stimulant et très affirmé, ainsi qu'un salaire et des avantages sociaux très compétitifs. Les candidats compétents sont priés de télécopier leur CV à : Stanley Kirsh au 514-485-7740

**COMPTABLE** pour travail à domicile, récent gradué désireux de prendre de l'expérience avec un vieux pro pour comptabilité de gestion, budgets, états financiers mensuels, analyse. CV mpbeaudoin@videotron.ca

## CLARINS

Assistante(Cl) Chef de Produit

Filiale de Clarins, groupe international de cosmétiques et parfums, notre compagnie recherche une personne pour assister le Chef de Produit Marketing Clarins dans ses tâches quotidiennes.

**EXIGENCES :**

- Parfaitement bilingue, avec un excellent orthographe.
- Maîtrise des logiciels Excel, Word et PowerPoint.
- Formation en administration, un atout.

**QUALITÉS PERSONNELLES :**

- Capable de travailler avec des échéances serrées et sur plusieurs dossiers simultanément.
- Dynamique et volonté de réussir.
- Organisé(e) et polyvalent(e).
- Passion pour le domaine des cosmétiques.

**RÉMUNÉRATION :** Selon l'expérience, la compétence et la qualification.

*Faites parvenir votre curriculum vitae avant le 6 février 2004 à :*

**Julie Fredette**  
Clarins Canada Inc.  
4575, boulevard Poirier  
St-Laurent, Qc H4R 2A4  
ou par fax au : 514-745-0199  
ou courriel : jfredette@clarins.ca  
Aucun appel téléphonique s.v.p.

## NFO-CF GROUP

*Une importante maison de sondage d'opinion au Canada est à la recherche d'INTERVIEWEURS TÉLÉPHONIQUES à temps partiel - SUR appel pour son centre d'appels situé au centre-ville de Montréal. (AUCUNE VENTE)*

**Nous cherchons des personnes ayant :**

- 16 ans et plus;
- De fortes aptitudes de communicateur, tant en anglais qu'en français;
- Une disponibilité d'un minimum de trois soirs par semaine (lundi au vendredi de 17h à 22h30) et une journée de fin de semaine (10h à 18h).

**Nous offrons :**

- La possibilité de travailler de jour à l'occasion (selon vos disponibilités);
- Un salaire entre 9,60 \$ et 10,10 \$ (selon l'expérience);
- Un plan complet d'assurance;
- Augmentations salariales périodiques;

Contactez Lucille Robitaille  
(514) 935-7666 poste 248  
Fax: (514) 935-6770  
sbunel@nfofcgroup.com

## GESTIPARC

*Nous sommes une entreprise spécialisée en gestion et en consultation, nous désirons combler 2 postes de :*

### SUPERVISEUR(E)

- Notions de base en comptabilité
- Expérience en gestion d'équipe de travail
- Connaissance des logiciels Excel et Word
- Bilinguisme et une grande disponibilité
- Permis de conduire est obligatoire
- Salaire variable selon exp. (env. 28 000 \$)

**Si vous êtes intéressé(e), veuillez nous faire parvenir votre CV à notre bureau du :**  
5, Place-Ville-Marie (bureau 1547)  
Montréal (Québec) H3B 2G2  
Télécurriel : (514) 874-1229  
Courriel : ilambert@gstiparc.qc.ca

## NORGREQ LTEE

Entrepreneur général - commercial institutionnel

### SURINTENDANT

- 10 ans exp., leadership, dynamisme, esprit d'équipe - poste permanent, expérience en excavation - remblais est un atout

**Faire parvenir CV à :**  
infos@norgreq.com ou fax : (514) 596-1044

## GYPCO

### DIRECTEUR DES OPÉRATIONS

Distributeur de matériaux de construction recherche un(e) directeur(trice) des opérations de jour, qui aura comme tâches :

- la supervision des livraisons et la grille horaire de 20 employés et la tenue de l'inventaire, le suivi de l'entretien des camions d'assurer un service à la clientèle

Doit détenir minimum 5 années d'expérience dans la supervision d'employés, une bonne connaissance des matériaux de construction et un sens de l'organisation.

**Faire parvenir votre C.V. par fax : au 514-356-1333 par courriel: gyppo@gyppo.ca**

## 304 POSTES CADRES ET PROFESSIONNELS

### ADMINISTRATEUR(TRICE) IMMOBILIER(E)

Recherchez-vous à une société immobilière internationale et dirigez un grand complexe résidentiel au centre-ville de Montréal.

**Qualifications :**

- Minimum 5 ans d'expérience en administration immobilière
- Diplôme en administration
- Bilinguisme obligatoire
- Connaissances en informatique
- Connaissances de l'allemund un atout.

S.V.P. soumettre votre CV par fax au : 514-845-4639.

**BUREAU de Mtl, recherche Un(e) architecte et Un(e) technicien(ne) avec 5 ans d'expérience min. rubicon@rubicon.qc.ca**

**COMPAGNIE** nord américaine à la recherche d'un(e) comptable/superviseur(e) d'entrepôt. Doit être bilingue et maîtriser l'informatique (Microsoft, Mas 90). Ecrire La Presse Réf. 2112, C.P. 606 succ. Centre-Ville, Mtl, Qc, H3C 3E3.

## DENTAIRE PLACEMENT DE PERSONNEL

Secrétaires, assistantes, hygiénistes

### COURS OFFERT en secrétariat dentaire à Mtl, Laval, Rive-Sud

**CONTACTEZ-NOUS pour agence ou cours (514) 277-8080**  
FGPS Maryse Richard Inc

## COMPTABLE AUX IMMOBILISATIONS

Une société immobilière commerciale établie à Montréal et ayant des investissements à travers l'Amérique du Nord, recherche un(e) comptable aux immobilisations. Les candidats rêvés comptent au moins 3 ans d'expérience en comptabilité, connaisseur bien l'informatique, maîtrisent les deux langues officielles et sont doués pour la communication. À ce titre, vous toucherez à toutes les facettes de la gestion et de la comptabilité des immobilisations, y compris la conciliation bancaire et la préparation des rapports MAC.

Nous offrons un milieu de travail chaleureux, stimulant et très affirmé, ainsi qu'un salaire et des avantages sociaux très compétitifs. Les candidats compétents sont priés de télécopier leur CV à : Stanley Kirsh au 514-485-7740

## HYGIENISTE, poste temps plein permanent 30 h/sem.

hygiène et assistance, conditions avantageuses, environnement agréable. Faxer CV 450-641-9311.

**HYGIENISTE BILINGUE**  
Joignez-vous à notre équipe professionnelle offrant aux patients une approche globale, personnalisée et d'avant-garde. Consultez notre site web pour une visite virtuelle de la clinique et autres informations pertinentes au : www.drcaribonnet.com  
Contactez-nous : 514-934-0222

## HYGIENISTE dentaire demandé à temps plein ou partiel, pour bureau au centre ville, métro Square Victoria.

Tél.: 514-397-9653  
Fax: 514-397-1186

**HYGIENISTE DENTAIRE**  
diplômée recherchée pour clinique dentaire, Laval; approx. 25 h/ semaine sur 4 jours. Tél.: 450 668 - 1743, Rachel.

## HYGIENISTE dentaire demandée, diplômée bilingue, avec ou sans exp. désirant apprendre l'approche holistique-biocompatible. Appoint. \$31/sem. lun au jeu (jour), Métro Peel. CV par fax: 514-288-5562 ou courriel: enickia\_patricia@yahoo.ca

## PHARMACIE BRUNET VILLERAY

recherche PHARMACIEN(NE) temps plein, avec expérience sous congé de maternité avec poss. de prolongation, 35 h/sem., 14,50 \$/h. Veuillez envoyer CV accompagné d'une lettre d'intention à Louise Tremblay, 6585, Côte-des-Neiges, Mtl, H3S 2A5. Fax : 514-733-2760 ou multicoil@cam.org avant le 10 février 2004.

## ANIMATEUR(TRICE)

La Cafétéria communautaire MultiCat est à la recherche d'une personne dynamique pour animer des groupes d'achats et cuisines collectives. Capacité de travailler en équipe, sens de l'organisation communautaire, autonomie et leadership. Poste un avec poss. de prolongation, 35 h/sem., 14,50 \$/h. Veuillez envoyer CV accompagné d'une lettre d'intention à Louise Tremblay, 6585, Côte-des-Neiges, Mtl, H3S 2A5. Fax : 514-733-2760 ou multicoil@cam.org avant le 10 février 2004.

## ASSISTANTE AUX FEMMES-DE-MTL.

Maison d'hébergement pour femmes et enfants victimes de violence familiale, recherche INTERVENANT (ES) jeunesse pour contrat de 6 mois avec possibilité de prolongation. Avoir 1 an d'expérience en intervention et formation académique appropriée. Envoyez C.V. au: C.P. 60107, Mtl, Qc H2J 4E1, avant le 19 janvier.

## ASSISTANTE(E) DENTAIRE

demandé(e), temps plein avec expérience. Veuillez contacter Lylne Pépin, 8200 Taschereau, Brossard, tél.: 450 923-8008.

## Assistant(e) dentaire "centre-ville"

Poss. de carrière, poste permanent, Exp. en prosthodontie, bilingue, pour occuper au sein d'une équipe harmonieuse, responsable et dynamique. Exc. conditions. 40h/sem. Jour seul., lundi au vendredi.  
**Demandez Guylaine au 514-937-9101**

## BESOIN URGENT DE PERSONNEL DENTAIRE

Personnel dentaire Diane Soucy, 514-488-6855 fax: 514-488-9266 personnel.dentaire@qc.aira.com

## CLINIQUE dentaire centre-ville.

Hygiéniste dentaire, aussi assistante(e) dentaire, temps plein ou partiel, Postes immédiats. 514-933-3641.

## CLINIQUE DE PHYSIOTHERAPIE

située à Ste Julie recherche, thérapeute en réadaptation physique ou physiothérapeute, Poste 20H et - Patients au 30 min. et autres avantages. Jacques Dugas 514 246-2593

## SECRETARIAIRE BILINGUE

écrit et parlé). Poste à temps complet en recherche clinique (oncologie médicale). Connaissance des logiciels Access, Excel, Word et Lotus Notes. Terminologie médicale un atout. Salaire compétitif selon expérience et qualifications. Soumettre votre CV par fax 514-412-7622 ou par courriel: jeanne.dionne.chum@ssss.gouv.qc.ca

## SECRETARIAIRE DENTAIRE

Bilingue, du lun. au jeu, logiciel Focus un atout, salaire selon exp. Liliane 514-288-5333

## SECRETARIAIRE DENTAIRE

demandé(e), bilingue, avec expérience, dynamisme et entrepreneur. Veuillez contacter Lylne Pépin, 8200 Taschereau, Brossard, tél.: 450 923-8008.

## SECRETARIAIRE dentaire

avec expérience (2 ans min.) demandé(e) pour temps plein à Repenteuse. S.v.p. aporter x.c.v. au: 84 Industriale, suite 180 ou faxer.c.v. au: 450-654-6814, att: Linda

## TECHNICIEN(NE) en pharmacie, Essaim Lacombe.

Envoyez CV au 60 route 202, Lacolle, J0J 1J0. Téléc. 450-246-4330.

300 **workopolis.com**  
cyberpresse.workopolis.com

**306** SANTÉ, SERVICES COMMUNAUTAIRES  
**306** SANTÉ, SERVICES COMMUNAUTAIRES

## ASSOCIATION SOLIDARITE D'ARGENTEUIL

Centre d'action bénévole

### DIRECTEUR(TRICE) GÉNÉRAL(E)

Cherchons une personne faisant preuve de maturité et d'expérience pour gérer nos services: gestion, planification, évaluation et recherche de financement.

**Compétences :**

- Formation universitaire de 1er cycle
- Minimum 5 ans d'expérience en milieu communautaire et en gestion
- Bon(ne) communicateur(trice), qualité d'écoute et capable de travailler en équipe
- Habileté à fonctionner avec un conseil d'administration
- Maîtrise du français et de l'anglais
- Lieu de travail : Lachute

Poste à temps plein, salaire selon expérience.

Envoyer C.V. par télécopieur au (450) 562-7338, par courriel à joseleaporte@solidaritearg.qc.ca ou par la poste à l'attention de Josée Laporte, 212, rue Wilson, Lachute (Québec) J8H 3J3, avant le 6 février 2004.  
Seules les personnes retenues pour entrevue seront contactées.  
R.306

L'organisme des petits frères des Pauvres, recherche un(e) **Secrétaire aux levées de fonds**

**Responsabilités :**

- Rédiger et réviser les documents de levées de fonds
- Offrir un support technique aux cabinets de campagnes
- Assurer le suivi des activités de financement
- Coordonner Tournoi de Golf, Soirée bénéfice etc

**Exigences :**

- Trois années d'expérience pertinente en milieu non lucratif
- Aptitudes rédactionnelles supérieures
- Capacité de gérer simultanément plusieurs dossiers
- Facilité à travailler avec bénévoles et aïeance avec les personnes âgées
- Créativité, entregent, tact et autonomie
- Excellente maîtrise de : Word, Excell, Power Point, Outlook, Donor Perfect (un atout), poste 35h/sem.

Faites parvenir votre CV avant jeudi 29 janvier, 17 h. à **Comité de sélection, 4624, rue Garnier, Mtl, H2J 3S7, Fax : (514) 527-7162. Courriel: jcormier.ca@petits-freres.org**  
Prière de ne pas téléphoner.

## ANIMATEUR(TRICE) D'ATELIERS

**FONCTIONS :** planifier, organiser et animer des ateliers d'information scolaire et professionnelle. Encadrer et supporter les jeunes dans leur démarche d'emploi.

**CLIENTÈLE :** jeunes décrocheurs (15 - 17 ans) démontrant des troubles de comportement et difficultés d'apprentissage.

**EXIGENCES :** exp. 5 ans en animation auprès de la clientèle visée. Dynamique, innovateur, grande capacité d'adaptation, structure et exc. aptitude pour les relations interpersonnelles.

**CONDITIONS :** contrat de 3 mois, 35 h / sem., 16 \$/h.

*CV avant le 1er février : a/s de Josée Collette diapijonjeunesse@videotron.ca*

**307** ÉDUCATION ENSEIGNEMENT **307** ÉDUCATION ENSEIGNEMENT

## L'Antre - Temps

Situé dans les Laurentides, le **CENTRE DE LA PETITE ENFANCE L'ANTRE-TEMPS**, titulaire d'un permis de 339 places, recherche un(e) :

### DIRECTRICE(TEUR) GÉNÉRAL(E)

**NATURE DU TRAVAIL :**  
Consiste à orienter, organiser, diriger, soutenir, coordonner et contrôler l'ensemble des activités du CPE dans le respect des valeurs du CPE et conformément à sa mission.

Cette personne assume la gestion du CPE tant sur le plan des ressources humaines, financière, matérielle que pédagogique.

**EXIGENCES :**  
Diplôme d'études universitaires (BAC) en administration ou gestion de personnel ou dans un domaine relié à la petite enfance. Une expérience de travail pertinente peut compenser pour une scolarité inférieure à celle exigée.

**EXPÉRIENCE REQUISE :**

- Minimum 5 ans d'expérience en gestion dans des fonctions de gestion financière, des ressources humaines et pédagogique.
- Excellente maîtrise du français oral et écrit
- Bonne connaissance informatique
- Atout: bonne connaissance du milieu des CPE

**SALAIRE :**  
Selon l'expérience et l'échelle salariale du ministère de l'Emploi, de la Solidarité sociale et de la Famille. Si ce défi vous intéresse, faites parvenir votre curriculum vitae idéal le 21 février 2004 à l'attention de Madame Marie-Lorraine Gresslé Guilbaud **CPE l'Antre-Temps 90, rue Demontigny Saint-Agathe-des-Monts (Québec) J8C 2S6**

## The Study

### ENSEIGNANT(E)

École privée recherche un(e) enseignant(e) titulaire francophone au primaire détenant un permis d'Enseignement du MEQ pour un remplacement immédiat de congé de maternité. Faites parvenir votre C.V. par fax ou courriel avant le 30 janvier 2004.

**Gisèle Thibault**  
directrice du primaire  
The Study, 3233 Boulevard Westmount (Québec) H3Y 1S4  
Fax: (514) 935-1721  
gthibault@thestudy.qc.ca

## The Study

### ENSEIGNANT(E) DE FRANÇAIS LANGUE SECONDE

École de langues privées est à la recherche de professeurs. Les candidat(e)s doivent avoir au moins un an d'expérience dans le domaine et posséder le diplôme universitaire.

**SVP envoyez vos CV a/s de :**  
Directrice des études  
LSC Language Studies Canada  
1610 rue Ste-Catherine O, bur. 401  
Montréal, Québec H3H 2S2  
Fax : (514) 939-2223  
E-mail : mt@lsc-canada.com

## ÉCOLE PRIVEE

Rive Nord recherche **PROFESSEUR(E)** premier cycle Permis M.E.Q.  
C.V. par courriel postedsenseignan@yahoo.com ou télécopier CV: 450-626-1431

## ÉCOLE privée

recherche professeur(e) d'éducation physique, 14 périodes /sem. Appel Joëlle 514-744-5304 ou Claire au 514-488-9224.

**ÉDUCATEUR(TRICE) qualifié(e).** Tél.: 514-578-6971 Fax: 514-272-1955

## ÉCOLE PRIVEE

recherche professeur(e) d'anglais langue seconde et professeur de français. Avec expérience. Montréal, Chnara 514-388-6998

## 308

GARDERIES **308** GARDERIES

## CPE Pierrot la lune inc. à Longueuil, recherche: Adjoint(e) administratif(ve) comptable

**Fonctions :**

- Effectuer la comptabilité (tenue de livres, préparation des états financiers, production des paie, production des divers rapports gouvernementaux, etc...)
- Superviser le personnel de secrétariat

**DÉTAILES :**

- D.E.C. en comptabilité
- Minimum de deux années d'expérience en comptabilité
- Atouts : - connaissance des logiciels G2003 et Excel

**Qualités :**

- Autonomie, initiative, sens de l'organisation

**Salaire :**

- Selon échelle du MESSF (gestionnaire niveau 1)

Veuillez envoyer votre C.V. (à l'attention de la directrice générale) par fax au 450-670-2170 ou par courriel à : naima.boumedine@bellnet.ca avant le 28 janvier 2004.  
R.308

Veuillez envoyer votre C.V. (à l'attention de la directrice générale) par fax au 450-670-2170 ou par courriel à : naima.boumedine@bellnet.ca avant le 28 janvier 2004.  
R.308

300 OFFRES D'EMPLOI

Adjointe administrative
Le CPE Le Pichoune cherche une adjointe administrative 4 jours/semaine pour un remplacement d'une période d'un an.

308 GARDERIES
CONSEILLER(P) PÉDAGOGUE
30 heures/sem., 4 jours. Salaire selon échelle du ministère. La formation de conseiller(e) pédagogique terminée ou en cours ou un diplôme de conseiller pédagogique. Doit posséder une voiture. Faire parvenir CV par fax au 514-388-5329.

ASSISTANTE-COORDONATRICE
demandée pour garderie éducative dans l'ouest de l'île. Amour des enfants, doit être dynamique, organisée, avoir de l'entrain avec les parents. Excellent français parlé et écrit. Salaire selon échelle du MESSF. Faire parvenir c.v. avant le 6 février par télécopieur au (514) 273-1548, par courriel ope.leptichoune@videotron.ca

310 BUREAUX

AGENCE JURISSEC INC
PLUS DE 25 ANS À VOTRE SERVICE
LES AFFAIRES REPRENNENT!
De nombreux postes sont offerts pour adjoint(e)s juridiques ou/ou parajuristes, dont :

TECHNIQUE DE COMPTABILITÉ
Poste temporaire à temps complet d'une durée approximative de 6 mois.
Vous serez responsable d'effectuer la tenue de livres comptables et vous assisterez la direction générale pour la préparation et le suivi du budget annuel.

310 BUREAUX

COMPTABILITÉ
- Située près d'un métro (ligne orange), entreprise en expansion, recherche 2 commis-comptables bilingues. 1 sera spécialisé(e) en comptabilisation des états de comptes et 1 en conciliation bancaire. Travail complexe. À 34K.

COMPTABLE
Exp. pertinente (5 ans min.) incluant dossiers de vérification. Formation appropriée, bilinguisme, autonomie et débrouillardise. L.C.V./Excel requis. C.V. par fax (514) 493-0877 ou par service@pccal.com

VOUS AIMERIEZ TRAVAILLER AU TÉLÉPHONE ?
Votre tâche consistera à évaluer la satisfaction des clients de BELL Canada quant aux services et produits offerts.

Préposé(e) à la facturation
prise de commandes - connaissance système appel aux clients - facturation - suivi des clients

COMPTABLE
Exp. pertinente (5 ans min.) incluant dossiers de vérification. Formation appropriée, bilinguisme, autonomie et débrouillardise. L.C.V./Excel requis. C.V. par fax (514) 493-0877 ou par service@pccal.com

310 BUREAUX
ADJOINT(E) À L'ADMINISTRATEUR
Compagnie en gestion immobilière résidentielle au centre-ville recherche personne avec expérience pour administration des baux, procédures à la Régie du logement et recouvrement. Connaissance en informatique nécessaires. Connaissances de l'allemand un atout. Envoyez votre CV par fax au 514-845-4639

AGENCE JURISSEC INC
PLUS DE 25 ANS À VOTRE SERVICE
LES AFFAIRES REPRENNENT!
De nombreux postes sont offerts pour adjoint(e)s juridiques ou/ou parajuristes, dont :

310 BUREAUX
COMPTABLE
Exp. pertinente (5 ans min.) incluant dossiers de vérification. Formation appropriée, bilinguisme, autonomie et débrouillardise. L.C.V./Excel requis. C.V. par fax (514) 493-0877 ou par service@pccal.com

310 BUREAUX
AGENCE JURISSEC INC
PLUS DE 25 ANS À VOTRE SERVICE
LES AFFAIRES REPRENNENT!
De nombreux postes sont offerts pour adjoint(e)s juridiques ou/ou parajuristes, dont :

310 BUREAUX
AGENCE JURISSEC INC
PLUS DE 25 ANS À VOTRE SERVICE
LES AFFAIRES REPRENNENT!
De nombreux postes sont offerts pour adjoint(e)s juridiques ou/ou parajuristes, dont :

310 BUREAUX
AGENCE JURISSEC INC
PLUS DE 25 ANS À VOTRE SERVICE
LES AFFAIRES REPRENNENT!
De nombreux postes sont offerts pour adjoint(e)s juridiques ou/ou parajuristes, dont :

310 BUREAUX
AGENCE JURISSEC INC
PLUS DE 25 ANS À VOTRE SERVICE
LES AFFAIRES REPRENNENT!
De nombreux postes sont offerts pour adjoint(e)s juridiques ou/ou parajuristes, dont :

310 BUREAUX
AGENCE JURISSEC INC
PLUS DE 25 ANS À VOTRE SERVICE
LES AFFAIRES REPRENNENT!
De nombreux postes sont offerts pour adjoint(e)s juridiques ou/ou parajuristes, dont :

310 BUREAUX
AGENCE JURISSEC INC
PLUS DE 25 ANS À VOTRE SERVICE
LES AFFAIRES REPRENNENT!
De nombreux postes sont offerts pour adjoint(e)s juridiques ou/ou parajuristes, dont :

310 BUREAUX
AGENCE JURISSEC INC
PLUS DE 25 ANS À VOTRE SERVICE
LES AFFAIRES REPRENNENT!
De nombreux postes sont offerts pour adjoint(e)s juridiques ou/ou parajuristes, dont :

310 BUREAUX
RÉCEPTIONNISTE
POSTE PERMANENT
Une entreprise associée de consommateurs est à la recherche d'un(e) réceptionniste. Exigences: 2 ans d'expérience, capacité à gérer un important volume d'appels, connaissance de File Maker et de Word, facilité à communiquer, souplesse, entente et bonne résistance aux stress. Atout: connaissance du milieu communautaire. Poste permanent, 35 heures/semaine. Salaire annuel de base: 21 900\$. Envoyer votre CV à Option Consommateurs, 2120 rue Sherbrooke est, bureau 604, Montréal, QC, H2K 1C3 avant le 2 février 2004. Fax: 514-598-8511 rozon@option-consommateurs.org

310 BUREAUX
RECHERCHE commis comptable
Exp. dans la comptabilité ou sert un atout. Faxer CV au: 514-364-6690 à l'attention de Mme Blais.

310 BUREAUX
RECHERCHE commis comptable
Exp. dans la comptabilité ou sert un atout. Faxer CV au: 514-364-6690 à l'attention de Mme Blais.

310 BUREAUX
RECHERCHE commis comptable
Exp. dans la comptabilité ou sert un atout. Faxer CV au: 514-364-6690 à l'attention de Mme Blais.

310 BUREAUX
RECHERCHE commis comptable
Exp. dans la comptabilité ou sert un atout. Faxer CV au: 514-364-6690 à l'attention de Mme Blais.

310 BUREAUX
RECHERCHE commis comptable
Exp. dans la comptabilité ou sert un atout. Faxer CV au: 514-364-6690 à l'attention de Mme Blais.

310 BUREAUX
RECHERCHE commis comptable
Exp. dans la comptabilité ou sert un atout. Faxer CV au: 514-364-6690 à l'attention de Mme Blais.

310 BUREAUX
RECHERCHE commis comptable
Exp. dans la comptabilité ou sert un atout. Faxer CV au: 514-364-6690 à l'attention de Mme Blais.

310 BUREAUX
RECHERCHE commis comptable
Exp. dans la comptabilité ou sert un atout. Faxer CV au: 514-364-6690 à l'attention de Mme Blais.

310 BUREAUX
RECHERCHE commis comptable
Exp. dans la comptabilité ou sert un atout. Faxer CV au: 514-364-6690 à l'attention de Mme Blais.

319 VENTE, COMMERCE
NISSAN
DÉCOUVRIR...
Joignez-vous à une équipe gagnante!
Représentant(e)s
Nous offrons :
- Un salaire de base;
- Des commissions et bonus;
- D'excellents avantages sociaux;
- Une formation continue;
- Une ambiance de travail dynamique et positive;
- Une allocation de voiture.

319 VENTE, COMMERCE
NISSAN
DÉCOUVRIR...
Joignez-vous à une équipe gagnante!
Représentant(e)s
Nous offrons :
- Un salaire de base;
- Des commissions et bonus;
- D'excellents avantages sociaux;
- Une formation continue;
- Une ambiance de travail dynamique et positive;
- Une allocation de voiture.

319 VENTE, COMMERCE
NISSAN
DÉCOUVRIR...
Joignez-vous à une équipe gagnante!
Représentant(e)s
Nous offrons :
- Un salaire de base;
- Des commissions et bonus;
- D'excellents avantages sociaux;
- Une formation continue;
- Une ambiance de travail dynamique et positive;
- Une allocation de voiture.

319 VENTE, COMMERCE
NISSAN
DÉCOUVRIR...
Joignez-vous à une équipe gagnante!
Représentant(e)s
Nous offrons :
- Un salaire de base;
- Des commissions et bonus;
- D'excellents avantages sociaux;
- Une formation continue;
- Une ambiance de travail dynamique et positive;
- Une allocation de voiture.

319 VENTE, COMMERCE
NISSAN
DÉCOUVRIR...
Joignez-vous à une équipe gagnante!
Représentant(e)s
Nous offrons :
- Un salaire de base;
- Des commissions et bonus;
- D'excellents avantages sociaux;
- Une formation continue;
- Une ambiance de travail dynamique et positive;
- Une allocation de voiture.

319 VENTE, COMMERCE
NISSAN
DÉCOUVRIR...
Joignez-vous à une équipe gagnante!
Représentant(e)s
Nous offrons :
- Un salaire de base;
- Des commissions et bonus;
- D'excellents avantages sociaux;
- Une formation continue;
- Une ambiance de travail dynamique et positive;
- Une allocation de voiture.

319 VENTE, COMMERCE
NISSAN
DÉCOUVRIR...
Joignez-vous à une équipe gagnante!
Représentant(e)s
Nous offrons :
- Un salaire de base;
- Des commissions et bonus;
- D'excellents avantages sociaux;
- Une formation continue;
- Une ambiance de travail dynamique et positive;
- Une allocation de voiture.

319 VENTE, COMMERCE
NISSAN
DÉCOUVRIR...
Joignez-vous à une équipe gagnante!
Représentant(e)s
Nous offrons :
- Un salaire de base;
- Des commissions et bonus;
- D'excellents avantages sociaux;
- Une formation continue;
- Une ambiance de travail dynamique et positive;
- Une allocation de voiture.

319 VENTE, COMMERCE
NISSAN
DÉCOUVRIR...
Joignez-vous à une équipe gagnante!
Représentant(e)s
Nous offrons :
- Un salaire de base;
- Des commissions et bonus;
- D'excellents avantages sociaux;
- Une formation continue;
- Une ambiance de travail dynamique et positive;
- Une allocation de voiture.

319 VENTE, COMMERCE
NISSAN
DÉCOUVRIR...
Joignez-vous à une équipe gagnante!
Représentant(e)s
Nous offrons :
- Un salaire de base;
- Des commissions et bonus;
- D'excellents avantages sociaux;
- Une formation continue;
- Une ambiance de travail dynamique et positive;
- Une allocation de voiture.

322 HÔTELLERIE, RESTAURATION, ALIMENTATION
CUISINIER(E) et pâtissier(ère), 3 ans d'exp., pour traiteur. Rapi- de organisé, responsable. Envoyer CV 514-272-7313

322 HÔTELLERIE, RESTAURATION, ALIMENTATION
CUISINIER(E) et pâtissier(ère), 3 ans d'exp., pour traiteur. Rapi- de organisé, responsable. Envoyer CV 514-272-7313

322 HÔTELLERIE, RESTAURATION, ALIMENTATION
CUISINIER(E) et pâtissier(ère), 3 ans d'exp., pour traiteur. Rapi- de organisé, responsable. Envoyer CV 514-272-7313

322 HÔTELLERIE, RESTAURATION, ALIMENTATION
CUISINIER(E) et pâtissier(ère), 3 ans d'exp., pour traiteur. Rapi- de organisé, responsable. Envoyer CV 514-272-7313

322 HÔTELLERIE, RESTAURATION, ALIMENTATION
CUISINIER(E) et pâtissier(ère), 3 ans d'exp., pour traiteur. Rapi- de organisé, responsable. Envoyer CV 514-272-7313

322 HÔTELLERIE, RESTAURATION, ALIMENTATION
CUISINIER(E) et pâtissier(ère), 3 ans d'exp., pour traiteur. Rapi- de organisé, responsable. Envoyer CV 514-272-7313

322 HÔTELLERIE, RESTAURATION, ALIMENTATION
CUISINIER(E) et pâtissier(ère), 3 ans d'exp., pour traiteur. Rapi- de organisé, responsable. Envoyer CV 514-272-7313

322 HÔTELLERIE, RESTAURATION, ALIMENTATION
CUISINIER(E) et pâtissier(ère), 3 ans d'exp., pour traiteur. Rapi- de organisé, responsable. Envoyer CV 514-272-7313

322 HÔTELLERIE, RESTAURATION, ALIMENTATION
CUISINIER(E) et pâtissier(ère), 3 ans d'exp., pour traiteur. Rapi- de organisé, responsable. Envoyer CV 514-272-7313

322 HÔTELLERIE, RESTAURATION, ALIMENTATION
CUISINIER(E) et pâtissier(ère), 3 ans d'exp., pour traiteur. Rapi- de organisé, responsable. Envoyer CV 514-272-7313

INDEX DES DÉCÈS

BARRÉ, Marie-Michelle

BIRON, Nicolas

BOLDUC (née Cyr), Jacqueline

BREAULT, Chanoine Aurélien

CHANTAL (VINCENT), Yvette

DE LAUNIÈRE, Jacques

DUFOUR-BOUTHILLETTE, Madeleine

DULUDE (Thibodeau), Jeannette

DUSKIC, Haili

EVELEIGH, Vincent Thoms

FISCHER, Claude

FORTIER, Rolande

FORTIN, Georges

GAGNÉ, Jacques

GAGNON (Dagenais), Simone

GAUTHIER, Marcel

GENDREAU, Thérèse (Riopel)

GERMAIN LEGAULT, Monique

GUERARD, Roger

GUYON, Camille

HERTELEER (née Hébert), Rita

JODOIN, Lucien

KISS-NAGEL, Agnes

LABELLE, Jean-Louis

LACOMBE, Docteur Michel

LAPOINTE, Jean

LAPOINTE, Marcel

LEVESQUE (Tremblay), J-D'Arc

MACEDO (Martins), Teresa

MICHAUD, Soeur Germaine

MINGUY, Michel

MIRON, Gilbert

MORNEAU, Monique

PAQUETTE, Léo

PETRUCCI (née Lazzera), Pierina

RIVARD, Dr Pierre

SIMARD, Madeleine

SIROIS, Pierrette

SOARES, José Do Rego

SPENARD, Jacques

ST-JEAN, Jacques B.

TARTE, Dr Paul D'Autray

VAN WINDEN, René

Candiac

325 TECHNIQUE, METIERS, SOUS-TRAITANCE

TENDANCES CONCEPT LA CUISINE REINVENTÉE

Fabricant d'armoires de cuisine depuis 25 ans, la plus grande salle de montre au nord de Montréal, recherche:

Designer Vendeur(se) Dessinateur(trice) Peintre Assembleur(se) Débiteur(e) Manoeuvre

Faire parvenir C.V. au: 1-450-438-7356 ou par téléphone: 1-450-438-3388

326 CONSTRUCTION

SURINTENDANT de construction, projet de 50 logements en béton, 10 ans d'exp.

327 COIFFURE, ESTHÉTIQUE

ASSISTANT(E) COIFFEUSE, exp. min. 2 ans, pour samedi matin (7h à 13h).

328 INDUSTRIE DU VÊTEMENT

ECHANTILLONNEUR(SE) avec expérience, pour robes et vêtements sport de dames.

329 COIFFURE, ESTHÉTIQUE

ASSISTANT(E) COIFFEUSE, exp. min. 2 ans, pour samedi matin (7h à 13h).

330 INDUSTRIE DU VÊTEMENT

RECHERCHE personne minutieuse et responsable avec un minimum de 3 ans d'expérience pour faire PATRONS, GRADATIONS et PLACEMENTS sur PAD SYSTEM.

331 ENTRETIEN, SÉCURITÉ, CONCIERGERIE

PERSONNE bilingue pour service de valet et de sécurité dans un condo à Westmount.

332 SERVICES DOMESTIQUES

HOMME à tout faire requis pour parc industriel, temps plein.

333 RECHERCHE GARDIENNE

RECHERCHE gouvernante avec références.

334 SERVICES DOMESTIQUES

HOMME à tout faire requis pour parc industriel, temps plein.

335 ASSOCIATION IRIS

Préposée à l'entretien ménager et maintenance avec expérience pertinente pour voir au nettoyage et au maintien de la propreté des divers points de service.

336 OUTREMENT, demande couple surintendant bilingue, 10 ans d'expérience.

337 ARTHRITE RHUMATOÏDE

Étude de marché par téléphone ou en personne avec des personnes souffrant de l'arthrite rhumatoïde qui prennent actuellement des médicaments de prescription.

338 L'ASSOCIATION IRIS

Préposée à l'entretien ménager et maintenance avec expérience pertinente pour voir au nettoyage et au maintien de la propreté des divers points de service.

339 OUTREMENT, demande couple surintendant bilingue, 10 ans d'expérience.

340 ARTHRITE RHUMATOÏDE

Étude de marché par téléphone ou en personne avec des personnes souffrant de l'arthrite rhumatoïde qui prennent actuellement des médicaments de prescription.

340 EMPLOIS DIVERS

CHAUFFEUR(E) de tracteur avec expérience, pour déneigement, région de MtL.

MAGENTA STUDIO PHOTO, un nouveau concept de studio de portrait, ouvre ses portes portées à St-Bruno et est à la recherche d'un(e) - gérant(e) - photographe(s), - conseiller(ère)s en ventes, à temps plein ou partiel.

MERCHANDISING commerce de détails, étalagiste, design de présentation, et service à la clientèle, temps plein, Faxer C.V. 514-843-8189

Usagers de Glucosamine

Courte étude de marché par téléphone avec les personnes qui prennent de la Glucosamine.

VOUS REMPLISSEZ TOUS CES CRITÈRES?

VOUS désirez faire beaucoup d'heures? Avez plein de disponibilités. Avez un bon esprit d'équipe. Parlez français et anglais.

GRADUEUR(SE) Personne ayant expérience sur système Gerber AccMark, numérisation et gradation, pour fabricant de vêtements sport et ensembles pour dames.

PATRONNIER(E) Aritex Childrens Wear, recherche patronnier(ère), au moins 5 ans d'exp., pour premiers échantillons et suivi jusqu'à la production.

REPRESENTANT(E) des ventes haute technologie, pour machines de textile.

342 EMPLOIS DIVERS À TEMPS PARTIEL

TÉLÉPHONISTE temps partiel, aucune vente Française, Anglaise obligatoire. Du lun. au jeu. entre 17 et 21 h.

VENTE EN DERMATOLOGIE Poste bilingue à temps partiel à Montréal. Exp. 2 à 3 en "nerding" requise.

343 EMPLOIS DEMANDÉS

CHERCHE stage ou emploi en comptabilité, 3ac, sciences comptable. 514-739-4373

INFIRMIER semi retraité offre services, temps partiel. Réf. disponibles. 514-696-3138

344 COURS

AUTO-CAD 3D Studio VIZ, dessins par ordi, 450-646-0111, hbadawy@primus.ca

345 COURS Windows, Internet, Word, Excel, Access, VBA. Bons tarifs. 514-524-2064.

346 SERVICES PERSONNELS

À mon seul et unique vrai premier amour, Pauline Langevin, je suis à lauro39@sympatico.ca

347 COMPAGNES COMPAGNONS

CAPITAINE Artiste peintre de MtL, 78 ans, bonne apparence, cherche grand mariage pour vivre à 2. Hiver = Floride.

348 PROFESSIONNELLE retraitée, veuve (soixantaine), rencontrerait un gentleman (65 à 75 ans), libre, cultivé, aimant activités sociales, et culturelles, etc.

349 DE L'ACTION GARANTIE à l'échange de GRATUITÉMENT afin de contacter instantanément de formidables personnes pour de torrides conversations individuelles.

350 SERVICES PERSONNELS

AVIS DE RECHERCHE

À mon seul et unique vrai premier amour, Pauline Langevin, je suis à lauro39@sympatico.ca

351 RECHERCHE GARDIENNE

RECHERCHE gouvernante avec références.

352 SERVICES DOMESTIQUES

HOMME à tout faire requis pour parc industriel, temps plein.

353 ASSOCIATION IRIS

Préposée à l'entretien ménager et maintenance avec expérience pertinente pour voir au nettoyage et au maintien de la propreté des divers points de service.

354 OUTREMENT, demande couple surintendant bilingue, 10 ans d'expérience.

355 ARTHRITE RHUMATOÏDE

Étude de marché par téléphone ou en personne avec des personnes souffrant de l'arthrite rhumatoïde qui prennent actuellement des médicaments de prescription.

356 L'ASSOCIATION IRIS

Préposée à l'entretien ménager et maintenance avec expérience pertinente pour voir au nettoyage et au maintien de la propreté des divers points de service.

357 OUTREMENT, demande couple surintendant bilingue, 10 ans d'expérience.

358 ARTHRITE RHUMATOÏDE

Décès, prières, remerciements

900



BIRON, Nicolas 1995 - 2004

Le 22 janvier 2004, à l'hôpital Sainte-Justine, des suites d'un accident de ski, est décédé Nicolas Biron, âgé de huit ans. Sportif émérite, aimé de tous, il laisse dans le deuil ses parents Elise Hamel et Charles Biron, ainsi que sa grande soeur Katherine, ses grands-parents Gilles A. Biron et Michèle Désy Biron, de l'arrondissement Saint-Laurent, Montréal, Pierre Hamel et Louise Parent Hamel, de Sainte-Agathe-des-Monts, sa marraine et parrain Joanne Biron et Antoine L. Beauvais, sa tante et oncle Caroline Hamel et Stéphane Michaud, son cousin Laurier Beauvais et ses cousines Frédérique Beauvais, Fabienne Hamel-Michaud et Mathilde Hamel-Michaud, ainsi que ses grands-oncles et tantes, ses nombreux amis, les skieurs du club de ski Vallée Bleue, ses camarades de l'école l'Aquarelle et son affectueuse chienne "Dolly". Exposé au complexe



CHANTAL (Vincent), Yvette 1920 - 2004

De Longueuil, le 22 janvier 2004, à l'âge de 83 ans, est décédée Mme Yvette Vincent Chantal. Prédécedée le 22 janvier 1996 de son fils Jacques et épouse de feu M. Pierre Chantal. Elle laisse dans le deuil ses enfants: Claire (Côme), Monic (André); ses petites-filles Sophie et Catherine. Elle laisse aussi dans le deuil ses soeurs: Jacqueline, Pauline, Thérèse, Fernande ainsi que ses neveux et nièces. La famille recevra les condoléances ce dimanche 25 janvier de 14 à 17 h et de 19 à 21 h à:

La Maison Darche Réseau Dignité 505, boul. Curé Poirier Ouest, Longueuil info@lamaisondache.com

Alfred Dallaire GROUPE YVES LÉGARÉ INC. 1350, autoroute 13, Laval (514) 595-1500

le mardi 27 janvier de 19 h à 22 h. Les funérailles auront lieu le mercredi 28 janvier en l'église Sainte-Agathe-des-Monts à 14 h. La famille sera présente à compter de 12 h pour recevoir les condoléances. Il serait notamment apprécié de faire parvenir vos dons à la Fondation Charles-Bruneau à la mémoire de notre petit Nicolas.

420 ACTIVITÉS SOCIALES

À BIENTÔT : CE SOIR 20 H Danse rencontre, à Laval, 3250 Esther, 95-12 \$, Lisette Soleil 514-824-8890.

★ À BILL WONG ★ ★ AUX GENS SEULS ★ SOUPER RENCONTRE DANSANT BUFFET EXCEPTIONNEL 23\$ Animation, plaisirs, magie 21H: 105 (514) 983-9525

À CE SAMEDI Souper-rencontre dansant Resto Teddy's Deli & Bar 1595 des Laurentides, Laval Dès 18 h: 23 \$, 21 h: 10 \$ Nicole/Christian 450-964-7032

À CE SOIR À 19 H MR MA - PL. VILLE MARIE • SOIRÉE CÉLIBATAIRES • Sam. 31 janvier MARITIME PLAZA 14 février - ST-VALENTIN Réservez très tôt... Française Clé des Champs 365-4559

À CE VENDREDI Au Pavillon des Gourmets SOIRÉE CÉLIBATAIRES Samedi - 18h30 Souper 18h30 23\$ 21h 10\$ 5680 des Laurentides, Laval MICHEL 450-473-2937

À JASS, ski de fond, raquettes, marches, danses, voyages (Italie, Corche), etc. 514-388-8727.

AUX GENS SEULS Souper Rencontre Dansant les ven. 19h., Casa Mare, 23 \$ Marcelle 514-240-7676

★ À VENDREDI ★ Au Chenoy's à Brossard Souper 18h30 23\$ 21h 10\$ 6200 Taschereau 514-240-7676

LOURAINES 450-928-1930

DÉJUNER RENCONTRE LES DIMANCHES 10H Au Pavillon Des Gourmets Info : 450-625-2720

SCOOP RESTO BAR DE RETOUR 31 JANVIER Samedi - 18h30 Buffet chaud et froid 3500 boul. Matie, Brossard 450-444-2258

440 ESCORTES, RENCONTRES, ETC.

FEMME-Flour-Fontaine, 50 ans sélective, gentilshommes 50+, sensuels, R.-v. douces heures, Rive-Sud, cell.: 514 592-3472

BMW ENR Reçoit et se déplace, 24/24, 90 min. XXX = 130 \$ et + V.P. Beauté assurée. 514 383-8524

AGENCE SOIF DE PLAISIR Jeunes filles 18+, sexy et actives, rive-sud, 514-916-8619.

DOUCES COMPLICITÉS centre ville. 514-914-1146 www.zccream.com

5 ÉTOILES, femmes, hommes et couples, se déplace, 24/24 514 231-3198-ENGAGEONS

BEAU NOIR DISTINGUÉ se déplace pour femme et couple ouvert, (514) 807-9360.

MESDAMES! BEL HOMME 45 lenomade2003@yahoo.com

ALEXIS te reçoit en privé, 7/7 femme mature. 514-325-5832.

BELLES étudiantes 18-23 ans se déplacent, 514-979-8671

AGENCE Les Divas, 24 h, 7/7 514-893-3692- 450-646-2226

FEMME de 42 ans te reçoit. 8 A 22h. 514 933-1866

CENTRE-VILLE, jeune fille 19+ reçoit. 76 Ciel, 514-582-6068

SWEET DREAMS, centre-ville, (514) 938-1298. Engageons.

JEUNES collégiennes, 18 à 25 se déplacent, 514-915-4339

XAVIER 25, beau noir se déplace pour hommes 514-222-1131

JOLIE blonde, 37 ans, grande, mince, sexy, 514 237-5261

FORTE poitrine 27 ans grasselette, reçoit rive-sud, 450-646-9834

ANGIE, douce, sensuelle, mature..... (514) 858-1200

BELLE dame voluptueuse, 44 ans, Noël, 514-482-3736

MÉLANIE TE REÇOIT 10h à 18h: (514) 598-0906

445 STUDIOS DE MASSAGE

ABRACADABRA 3 salons, sexy. 514 843-4774 514-725-4305- 514-923-4000

FRANÇOIS, prof., et service à domicile. 514-573-4512

FEMME d'affaire, 35 ans. Endroit luxueux. 450-466-6753

POUR prof. massage de classe tout en douceur. 514-989-5912

446 L'ASSOCIATION IRIS

Préposée à l'entretien ménager et maintenance avec expérience pertinente pour voir au nettoyage et au maintien de la propreté des divers points de service.

447 OUTREMENT, demande couple surintendant bilingue, 10 ans d'expérience.

448 SERVICES DOMESTIQUES

HOMME à tout faire requis pour parc industriel, temps plein.

449 ASSOCIATION IRIS

Préposée à l'entretien ménager et maintenance avec expérience pertinente pour voir au nettoyage et au maintien de la propreté des divers points de service.

450 OUTREMENT, demande couple surintendant bilingue, 10 ans d'expérience.

451 ARTHRITE RHUMATOÏDE

Étude de marché par téléphone ou en personne avec des personnes souffrant de l'arthrite rhumatoïde qui prennent actuellement des médicaments de prescription.

452 L'ASSOCIATION IRIS

Préposée à l'entretien ménager et maintenance avec expérience pertinente pour voir au nettoyage et au maintien de la propreté des divers points de service.

453 OUTREMENT, demande couple surintendant bilingue, 10 ans d'expérience.

454 ARTHRITE RHUMATOÏDE

Étude de marché par téléphone ou en personne avec des personnes souffrant de l'arthrite rhumatoïde qui prennent actuellement des médicaments de prescription.

455 L'ASSOCIATION IRIS

Préposée à l'entretien ménager et maintenance avec expérience pertinente pour voir au nettoyage et au maintien de la propreté des divers points de service.

456 OUTREMENT, demande couple surintendant bilingue, 10 ans d'expérience.

457 ARTHRITE RHUMATOÏDE

Étude de marché par téléphone ou en personne avec des personnes souffrant de l'arthrite rhumatoïde qui prennent actuellement des médicaments de prescription.

458 L'ASSOCIATION IRIS

Préposée à l'entretien ménager et maintenance avec expérience pertinente pour voir au nettoyage et au maintien de la propreté des divers points de service.

459 OUTREMENT, demande couple surintendant bilingue, 10 ans d'expérience.

460 ARTHRITE RHUMATOÏDE

Étude de marché par téléphone ou en personne avec des personnes souffrant de l'arthrite rhumatoïde qui prennent actuellement des médicaments de prescription.

461 L'ASSOCIATION IRIS

Préposée à l'entretien ménager et maintenance avec expérience pertinente pour voir au nettoyage et au maintien de la propreté des divers points de service.

462 OUTREMENT, demande couple surintendant bilingue, 10 ans d'expérience.

463 ARTHRITE RHUMATOÏDE

Étude de marché par téléphone ou en personne avec des personnes souffrant de l'arthrite rhumatoïde qui prennent actuellement des médicaments de prescription.

464 L'ASSOCIATION IRIS

Préposée à l'entretien ménager et maintenance avec expérience pertinente pour voir au nettoyage et au maintien de la propreté des divers points de service.

465 OUTREMENT, demande couple surintendant bilingue, 10 ans d'expérience.

466 ARTHRITE RHUMATOÏDE

Étude de marché par téléphone ou en personne avec des personnes souffrant de l'arthrite rhumatoïde qui prennent actuellement des médicaments de prescription.

467 L'ASSOCIATION IRIS

Préposée à l'entretien ménager et maintenance avec expérience pertinente pour voir au nettoyage et au maintien de la propreté des divers points de service.

468 OUTREMENT, demande couple surintendant bilingue, 10 ans d'expérience.

469 ARTHRITE RHUMATOÏDE

Étude de marché par téléphone ou en personne avec des personnes souffrant de l'arthrite rhumatoïde qui prennent actuellement des médicaments de prescription.

470 L'ASSOCIATION IRIS

Préposée à l'entretien ménager et maintenance avec expérience pertinente pour voir au nettoyage et au maintien de la propreté des divers points de service.

N'oubliez pas de commander votre signet cyberpresse.ca/necrologie

DÉCÈS



BARRÉ, Marie-Michelle 1946 - 2004

À l'hôpital Charles-Lemoyne, le 13 janvier 2004, à l'âge de 57 ans, est décédée Marie-Michelle Barré, fille de Rita Usseureau et de feu Maurice Barré. Outre sa mère, elle laisse dans le deuil son fils Gregory Roy (Chantal Poirier); sa petite-fille Léa; sa soeur Raymond, son frère Réal; son ami Claude Pinsonneault ainsi que ses parents et amis. La famille recevra les condoléances au:

Centre funéraire Côte-des-Neiges Réseau Dignité 4525, chemin de la Côte-des-Neiges Montréal, Québec Tél.: 514-342-8000

le mercredi 28 janvier 2004 de 14 à 17 h et de 19 à 22 h, jeudi 29 janvier dès midi. Les funérailles auront lieu le jeudi 29 janvier 2004 à 13 h en la chapelle du Centre funéraire Côte-des-Neiges et de là au C



# Décès, prières, remerciements

900 Petites annonces  
cyberpresse.ca/necrologie



**GAUTHIER, Marcel**  
1929 - 2004

À Verdun, le 22 janvier 2004, à l'âge de 74 ans, est décédé monsieur Marcel Gauthier, époux de Mme Thérèse Gauthier, ex-employé du Canadien National. Outre son épouse, il laisse dans le deuil ses enfants: Francine (Marc Lemieux), Denis (Lorna Grégoire), Johanne (Nicolas Farley); ses petits-enfants Joëlle, Julien, Jean-François, Thierry, Guillaume, Mathieu Philippe, Maxime, Olivier, Renaud; ses frères et sœurs, leurs conjoints, parents et amis.

La famille recevra les condoléances le samedi 24 janvier 2004 de 19 à 22 h et le dimanche 25 janvier de 14 à 17 h et de 19 à 22 h au salon

**Alfred Dallaire**  
GROUPE YVES LÉGARÉ INC.  
7200, boul. Newman, LaSalle  
(514) 595-1500

Les funérailles auront lieu le lundi 26 janvier 2004, à 11 heures, en l'église Ste-Catherine Labouré, 230 Clément, Lasalle. Des dons à la Société canadienne du cancer et la Fondation des maladies du cœur seraient appréciés.



**HERTELEER (née Hébert), Rita**

À Laval, le 23 janvier 2004, à l'âge de 84 ans, est décédée Rita Hébert, épouse de feu Victor Herteleer. Elle laisse dans le deuil ses enfants Maurice (Viviane Paradis), Mi-reille (Gilles Perron), Robert (Carmel Pelletier), Ronald (Lorraine Schirmer) et André (Danielle Chabot), ses petits-enfants Sylvie, Suzie, Richard, Nicole, Alexandre, Marie-Jo, Marie-Christine, Martin et Maxime, ses arrière-petits-enfants Antoine, Justin et Aur-dre, son frère Jean (Huguette Lagacé), sa soeur Yvette (Jean Beaudoin), et autres parents et amis. La famille recevra les condoléances au

**Complexe funéraire Urgel Bourg**  
3955, ch. de la Côte-de-Liesse, St-Laurent  
www.urgelbourg.com

Les funérailles auront lieu le mardi 27 janvier à 11 h en l'église St-Laurent (chapelle), 805, boul. Ste-Croix, et de là au cimetière Notre-Dame-des-Neiges. Heures des visites: dimanche et lundi de 14 h à 17 h et de 19 h à 21 h, mardi dès 9 h 30.

**LAPOINTE, Jean**  
1931 - 2004

À Longueuil, le 20 janvier 2004, à l'âge de 72 ans, est décédé M. Jean Lapointe. Il laisse dans le deuil sa conjointe Yvette Picard, son fils Patrick (Emilie), son beau-frère André Picard (Micheline), ses neveux et nièces ainsi que plusieurs parents et amis. Les funérailles auront lieu le lundi 26 janvier 2004, à 15 h en l'église St-Antoine (coin St-Charles et chemin de Chambly à Longueuil).

Direction  
**Alfred Dallaire**  
GROUPE YVES LÉGARÉ INC.  
(514) 595-1500

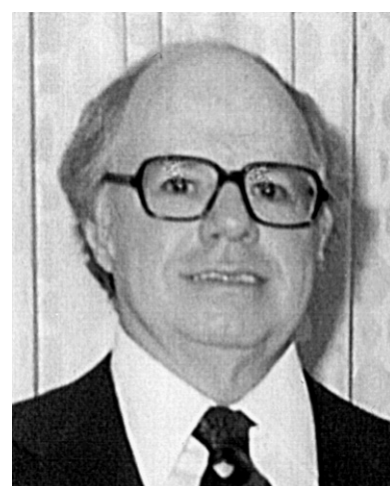
**LAPOINTE, Marcel**  
1920 - 2004

À Longueuil, le 22 janvier 2004, à l'âge de 83 ans, est décédé monsieur Marcel Lapointe, il laisse dans le deuil sa soeur Jeannine St-Aubin Lapointe, sa belle-soeur Marguerite Charrette, neveux et nièces, parents et amis.

Selon ses volontés, il ne sera pas exposé. Une liturgie de la Parole en présence des cendres aura lieu le lundi 26 janvier 2004, à 11 h, en la chapelle du

**Alfred Dallaire | MEMORIA**  
2159 boul. St-Martin Est, Duvernay, Laval  
(514) 277-7778

la famille recevra les condoléances à compter de 10 h en la chapelle.



**MIRON, Gilbert**  
1924 - 2004

À Montréal, le 20 janvier 2004, à l'âge de 79 ans, est décédé monsieur Gilbert Miron. Il laisse dans le deuil son épouse qui l'a accompagné pendant 59 ans, madame Madeleine Bournival; ses enfants: Jocelyne (Richard Bastien), Gérald (Anke Dieckell) de San Miguel, Costa Rica, et Nicole (François Larose); ses petits-enfants: Dr Steven G. Miron, m.d. (Olga Leon) d'Alajuela, Costa Rica, Me Isabelle Bastien, LL.M. (Me Yannick Godeau), David A. Miron de Leeds, Angleterre, et Mélanie Bastien, LL.B., B.A. Gest.; ses arrière-petites-filles: Adriana et Nicole Miron et Catherine Godeau.

Dernier survivant de la famille d'industriels montréalais, il a grandement contribué à façonner le visage de Montréal. En association avec ses frères, il a fondé les entreprises Miron & Frères ltée, Ciment Indépendant inc., de Joliette, Carrières Montréal-Est (1965) ltée, Les-Mir Construction inc. et Fermes Miron ltée, de St-Augustin, gagnante du championnat mondial des trotteurs en 1962.

La famille tient à remercier le personnel du Centre hospitalier de St-Mary, et particulièrement le personnel du département de chirurgie et de l'unité des soins intensifs, pour les soins apportés au défunt et pour la sympathie qui leur a été témoignée.

La famille recevra les condoléances, en présence des cendres, le lundi 26 janvier, de 17 heures à 19 heures, au complexe funéraire

**Alfred Dallaire | MEMORIA**  
2159, boul. St-Martin Est, Duvernay, Laval  
514-277-2778

Une liturgie de la Parole suivra à 19 heures en la chapelle du complexe. Au lieu de fleurs, des dons à la Fondation des maladies du cœur du Québec seraient appréciés.

**GENDREAU, Thérèse (née Riopel)**  
1923 - 2004

À St-Eustache, le 20 janvier 2004, à l'âge de 80 ans, est décédée Mme Thérèse Riopel, épouse de feu Emile Gendreau, fille de feu Joachim Riopel et de feu Elisabeth Richer. Elle laisse dans le deuil ses neveux et ses nièces: Robert White (Sarah), Normand Riopel (Doris), Pierre Riopel (Lucie), Lise Riopel, Christian Riopel (Linda), Jean-Guy Riopel, Michel Gervais (Ning), Francine Gervais et Danielle Gervais, ses beaux-frères Fernand Gervais et Benoît Gendreau (Denise), sa belle-soeur Denise Riopel, ainsi que ses sept petits-neveux et petites-nièces. Elle sera exposée au

**Complexe funéraire Guay inc.**  
146, St-Louis, St-Eustache

Les funérailles auront lieu le mardi 27 janvier à 11 h en l'église de St-Eustache. La famille recevra vos condoléances au salon dès 9 h. De dons à la Fondation de l'hôpital Ste-Justine ou à la Société canadienne du cancer seraient appréciés.

**GERMAIN LEGAULT, Monique**

À Greenfield Park, le 23 janvier 2004, est décédée Madame Monique Germain Legault, épouse de feu François Legault. Elle laisse dans le deuil ses trois enfants Sophie (Jacques), Véronique et Maxime (Karine), ainsi que son compagnon de vie Guy Drolet et ses enfants Chantal, Patrick, Martin, ses frères et sa soeur, ses neveux et nièces ainsi que les autres membres de sa famille et amis. Selon la volonté de la défunte, sa dépouille ne sera pas exposée. Une messe commémorative aura lieu en l'église St-Hubert, 5310, ch. Chambly à St-Hubert, le lundi 26 janvier à 11 h. La famille recevra vos témoignages de sympathie à l'église à compter de 10 h. Prière de ne pas envoyer de fleurs, des dons à la Fondation de l'hôpital Charles-Lemoyne seraient appréciés. Direction:

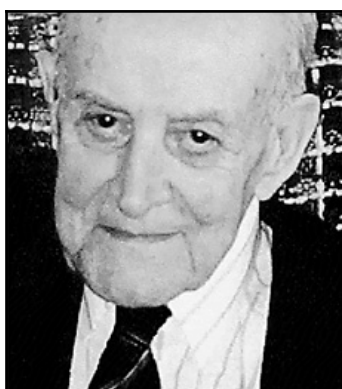
**La Maison Darche**  
Réseau Dignité  
6500, boul. Cousineau, St-Hubert

**GUERARD, Roger**  
1922 - 2004

À Montréal, le 22 janvier 2004, à l'âge de 81 ans, est décédé M. Roger Guérard, époux de Mme Adèle Gagnon. Outre son épouse, il laisse dans le deuil ses enfants Robert (Francine Fortin), Hélène (Marcel St-Denis), Denis (Geneviève Rioux), ses petits-enfants Martin, Karyne, Alain, Valéry, Katrine, Carl, Eric et Marie-Christine, sa soeur Aurore Héroux, son frère Philippe Guérard (Jeannette), ses belles-soeurs Lise et Margot Guérard, ainsi que de nombreux neveux et nièces, parents et amis. Il sera exposé au complexe funéraire:

**Alfred Dallaire | MEMORIA**  
2159 Est boul. St-Martin  
Duvernay, Laval. 514-277-7778

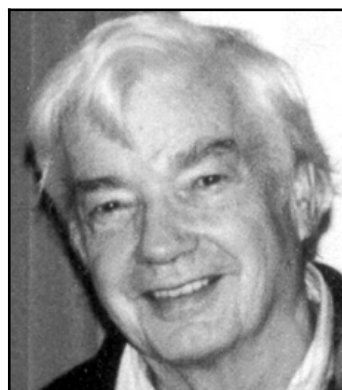
dimanche le 25 janvier de 14 à 17 h et de 19 à 22 h, lundi à compter de 9 h, suivi des funérailles à 11 h, en l'église St-Sylvain, 750 boul. St-Sylvain à Laval. Inhumation au cimetière Repos St-François d'Assise, rue Sherbrooke Est, Montréal.



**GUYON, Camille**

À Montréal, le 20 janvier 2004, à l'âge de 98 ans et 4 mois, est décédé M. Camille Guyon, époux de feu Mme Simone Jobin. Il laisse dans le deuil ses enfants: Christiane et Jean-Pierre (Hélène Gaudreault), ses petits-enfants Sylvie, Christian, Francine, Jean, Stéphane, Anne-Marie et AK'ingabe, ses arrière-petits-enfants Sébastien, Majorie et Mathilde de même que sa soeur Pauline (Raymond Guérette) et de nombreux parents et amis. Selon sa volonté M. Guyon ne sera pas exposé. La famille recevra les condoléances en l'église St-Vital, 10346 boul. St-Vital, le lundi 26 janvier dès 10h30, suivi des funérailles à 11 h, et de là au cimetière Repos St-François d'Assises. Parents et amis sont priés d'assister sans autre invitation, des dons à la Société Alzheimer seraient appréciés.

Direction funéraire  
**Urgel Bourg**  
www.urgelbourg.com



**LACOMBE, Docteur Michel**

Nous avons le regret de vous annoncer la mort subite du docteur Michel Lacombe, survenue à l'extérieur du pays. Son épouse, ses enfants, leurs conjoints et ses petits-enfants remerciant les proches pour tous les témoignages d'amitié reçus en ces tristes circonstances.



**LEVESQUE (Tremblay), Jeanne-D'Arc**  
1925 - 2004

À Repentigny, le 22 janvier 2004, à l'âge de 78 ans, est décédée Mme Jeanne-D'Arc Tremblay épouse de feu Eugène Lévesque. Mère de Rénald (Denise), André (Suzanne), Réjean, Lise (Daniel), Thérèse, Michel (Isabelle), feu Gabriel, feu Jacques et feu Nicole. Elle laisse également dans le deuil ses petits-enfants, ses arrière-petits-enfants, ses frères et sœurs, neveux et nièces, ainsi que plusieurs parents et amis. La famille recevra les condoléances dimanche le 25 janvier 2004 de 14 à 22 h au complexe funéraire:

**Alfred Dallaire | MEMORIA**  
12415 Sherbrooke est  
Pointe-Aux-Trembles 514-277-7778

Les funérailles auront lieu le lundi 26 janvier 2004, à 11 h, en l'église St-Paul l'Ermite, 377 Notre-Dame, LeGardeur et de là au cimetière Notre-Dame-des-Neiges, Montréal. Heures de visites: lundi dès 9h.



**MORNEAU, Monique**

À Lac-Beauport, le 23 janvier 2004, âgée de seulement 48 ans, j'ai dû partir pour un monde meilleur. J'emporte avec moi une parcelle de tous ceux que j'ai tant aimés: mes parents Fernand Morneau et Madeleine Deschamps; mes sœurs et frères: Nicole (Shalom Peres), Danièle (Fernand Blondeau), Michèle (Pierre Corriveau), Louise, Jean (Hélène Chalifour Scherrer), Marie, Hélène (Luc Ricard), François (Julie Couture); mes nombreux neveux et nièces, dont ma filleule adorée Eve; mes précieux ami(e)s Hélène St-Hilaire, André Bernard et Deborah Jeans, Nancy MacDonald, Carol Gagné et José DeGuise, Carole Laliberté, Marcel Cliche. Moi et ma famille accueillons parents et ami(e)s au:

**Complexe Funéraire Sylvio Marceau**  
Membre du réseau Dignité  
5015, boul. du Jardin, Charlesbourg

le lundi 26 janvier de 14 h à 17 h et de 19 h à 22 h, et le mardi 27 janvier de 11h30 à 13h30. Mes funérailles seront célébrées en l'église Notre-Dame-des-Laurentides, du 1365 avenue Notre-Dame, à Notre-Dame-des-Laurentides, sortie 158 de l'autoroute Laurentienne (sortie Lac-St-Charles/Avenue Notre-Dame), le mardi 27 janvier à 14h. J'apprécierais que toute marque de sympathie se traduise par un don à la Maison Michel-Sarazin.

Pour renseignements 877-627-3493  
télécopieur 418-627-1415  
courriel charlesbourg@sylviomarceau.com.

**MACEDO (Martins), Teresa**

À Montréal, le 22 janvier 2004, à l'âge de 91 ans, est décédée Mme Teresa Martins, née à Rabo de Peixie, Açores, épouse de feu José de Paiva Macedo. Elle laisse dans le deuil son fils José Luis Macedo (Maria Vieira), mère de feu Filomena (José Vieira), ses petits-enfants Luis Manuel (Charlene), José Carlos (Nathalie), Helena (Michel), Libério (Michelle), Rosa Maria (David), José (Suzie), Debbie (Daniel), ses arrière-petits-enfants, sa soeur Lidia Couto, neveux et nièces, parents et amis. Exposée au complexe

**Alfred Dallaire | MEMORIA**  
1120, Jean-Talon Est, Montréal  
Tél. 277-7778

le samedi 24 janvier de 19 h à 22 h, dimanche de 14 h à 17 h et de 19 h à 22 h, lundi à compter de 8 h 30. Les funérailles auront lieu lundi à 10 h en l'église St-Vincent Ferrer, 8115 Henri-Julien, et de là au Mausolée St-Martin, Laval.

**KISS-NAGEL, Agnes**

Après un courageux combat contre le cancer est décédée le 20 janvier 2004, à l'âge de 63 ans. Elle laisse dans le deuil sa mère Helene Kiss, sa soeur de Attila Neszvecsko ainsi que ses nièces chéries Erika et Jessica. Agi sera également regrettée par de nombreux parents et amis en Europe. Exposée à la résidence

**M.A. Blythe Bernier**  
940, av. Ogilvy  
coin Stuart, Park Extension

le dimanche 25 janvier de 14 à 17 h et de 19 à 21 h. Les funérailles auront lieu le lundi 26 janvier, à 11 h, en l'église Hungarian United, 50 boul. Graham (coin L'Acadie) et de là au crématorium Mont-Royal. Les condoléances peuvent être envoyés à www.everlastingfuneriestories.com

**LABELLE, Jean-Louis**

À Montréal, le 21 janvier 2004, à l'âge de 65 ans, est décédé monsieur Jean-Louis Labelle. Il laisse dans le deuil son épouse, Paule-Aimée Bacon, ses enfants Dominique et Jean-François, son petit-fils Félix, ses frères André et Pierre (Micheline Guitare), ses beaux-frères et belles-soeurs, ses neveux et nièces, parents et amis.

Les funérailles auront lieu le samedi 24 janvier, à 14 h, à la chapelle de la Basilique Notre-Dame, située au 110, rue Notre-Dame Ouest. Entrée par la basilique, porte est.

La famille sera présente à la chapelle à 13 h pour recevoir les condoléances. Prière de ne pas envoyer de fleurs. Pour ceux qui le désirent, des dons à la Fondation du CHUM seraient appréciés. Direction

**Alfred Dallaire | MEMORIA**  
Tél.: (514) 277-7778

**MICHAUD, Soeur Germaine, r.h.s.j.**

À la Maison mère des Religieuses Hospitalières de Saint-Joseph de Montréal, le 22 janvier 2004, à l'âge de 92 ans, est décédée Soeur Germaine Michaud, fille de feu Octave Michaud et de feu Maria Parant. Outre sa famille religieuse, elle laisse dans le deuil ses sœurs Marguerite, s.g.m., Thérèse (Jean-Marie Poitras) et Berthe, ainsi que plusieurs neveux, nièces et cousins. Elle sera exposée à la

**Maison mère des Religieuses Hospitalières de Saint-Joseph**  
251, avenue des Pins Ouest

à compter de 14 heures, le dimanche 25 janvier. Ses funérailles auront lieu le lundi 26 janvier, à 14 heures. Le cortège funèbre partira à 13 h 50 pour se rendre à la chapelle de la Maison mère. Inhumation à la crypte de la Maison mère. Direction:

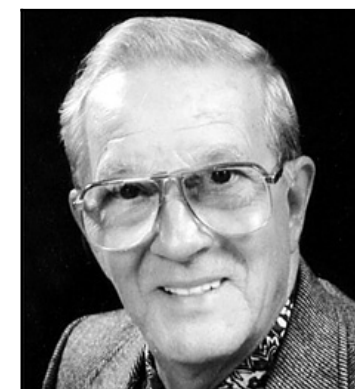
**Alfred Dallaire | MEMORIA**  
(514) 270-3112

**MINGUY, Michel**  
1953 - 2004

À Montréal, le 20 janvier 2004, à l'âge de 50 ans, est décédé Michel Minguy, conjoint de Lucie Laliberté. Il était le fils de feu Mme Thérèse Grenier et de M. Jean-Paul Minguy. Outre sa bien-aimée, il laisse dans le deuil ses sœurs Andrée (Michel Ferland) et Jocelyne, son frère Serge (Andrée Cournoyer), ainsi que de nombreux autres parents et ami(e)s. La famille recevra les condoléances en présence des cendres le dimanche 25 janvier à compter de 10 h au complexe

**Alfred Dallaire**  
GROUPE YVES LÉGARÉ INC.  
(Le cimetière Près du Fleuve)  
2750, boul. Marie-Victorin Est, Longueuil  
(514) 595-1500

où une réunion de prières aura lieu à 12 h 30 en la chapelle du même complexe. Au lieu de fleurs, des dons à la Fondation canadienne du foie seraient appréciés.



**PAQUETTE, Léo**  
1921 - 2004

De LaSalle, le 22 janvier 2004, à l'âge de 82 ans, est décédé M. Léo Paquette, retraité de Nortel, époux de feu Lauriette Sauvé Paquette. Il laisse dans le deuil sa fille Marise (Pierre Godin), ses petites-filles, Sabrina et Flavie, son amie Marie-Claire Pellerin, ses neveux et nièces, parents et amis. Il sera exposé le lundi 26 janvier 2004 à partir de 9 h chez

**Alfred Dallaire**  
GROUPE YVES LÉGARÉ INC.  
7200, boul. Newman, LaSalle  
(514) 595-1500

Les funérailles auront lieu le même jour, à 14 h 30, en l'église Ste-Catherine Labouré, 230, rue Clément, LaSalle. Des dons à la Société canadienne du cancer seraient appréciés.

**LEUCAN**  
Association pour les efforts  
affiliés de cancer

Donner à LEUCAN

Un enfant sur 400  
aura un cancer  
avant l'âge de 15 ans.

**LEUCAN**  
vient en aide  
à ces enfants  
et à leurs parents.

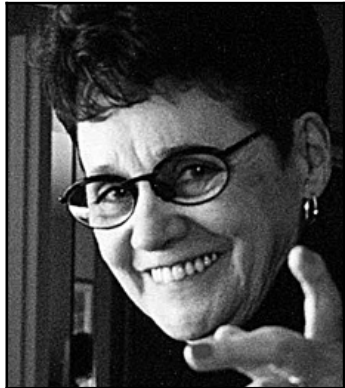
un geste  
à imiter!

**1 800 361-9643**  
Montréal (514) 731-9696 Québec (418) 654-2186



# Décès, prières, remerciements

900 Petites annonces  
cyberpresse.ca/necrologie



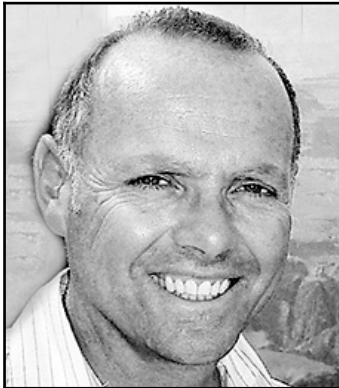
**SIMARD, Madeleine**

À Montréal, le 20 janvier 2004, Mado nous a quittés pour rejoindre entre autres ses parents Edmour et Berthe, son frère Gustave ainsi que Jean-Paul son beau-frère. Elle laisse dans le deuil son époux Dr Claude Ménard, ses enfants Sylvie et Jacques, ses petits-enfants Dulcinée, Steven et Kevin, sa belle-fille Jacinthe, son gendre Paul, ses frères Léger, Guy et Edmour, ses sœurs Henriette, Geneviève, Gemma et Margot ainsi que de nombreux parents et amis.

Selon ses volontés elle ne sera pas exposée. Les funérailles auront lieu le samedi 24 janvier à compter de 11 h à la Chapelle Notre-Dame du Sacré-Coeur de la Basilique Notre-Dame, 426 Saint-Sulpice.

A ceux qui l'ont connue et aimée, la famille vous accueillera une heure avant la cérémonie.

Pour témoignage de sympathie, envoyez vos dons à la fondation Leucan 3045, chemin de la Côte-Sainte-Catherine Montréal (Québec) H3T 1C4.



**VAN WINDEN, René**  
1956 - 2004

À Candiac, le 20 janvier 2004, à l'âge de 47 ans, est décédé monsieur René Van Winden. Il laisse dans le deuil ses enfants, Vincent et Julie; la mère de ses enfants, Nicole; ses parents, Cisca et Arie Van Winden, ses frères, sœurs et leurs conjoints, plusieurs neveux, nièces et amis. Exposé le vendredi 23 janvier 2004 à la:

**Résidence funéraire René Fortin inc.**  
226 St-Patrice, Sherrington

Funérailles le samedi 24 janvier 2004, à 14 heures, en l'église paroissiale de Sherrington. Inhumation au cimetière du même endroit. Heures de visites: vendredi de 14 à 17 heures et de 19 à 22 heures, samedi dès 11 h 30.

## 5e ANNIVERSAIRE

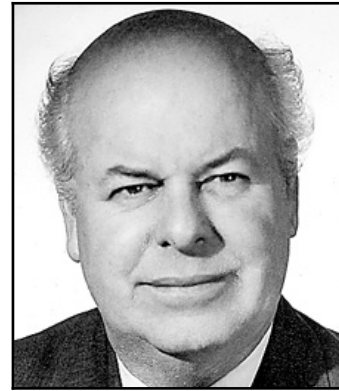


**PAUL-HENRI LAROCHELLE (1932 - 1999)**

Suite au décès de Paul-Henri Larochelle survenu le 24 janvier 1999, tous les membres de sa famille désirent remercier sincèrement parents et amis qui leur ont témoigné des marques de sympathie, soit par offrandes de messes, dons, cartes, visites aux funérailles et chaleureux témoignages.

Ses enfants: France, Edith, Marco et Katie ainsi que Laurette Lamontagne.

## REMERCIEMENTS



**CHABOT, Gérard**  
18 décembre 2003

Nous tenons à remercier parents et amis qui ont partagé notre chagrin soit par offrandes de messes, dons, fleurs, cartes, visite ou assistance aux funérailles.

Que chacun trouve ici l'expression de notre profonde reconnaissance et considère ces remerciements comme personnels.

De la part de son épouse Nicole Ranger, de ses enfants Pierre (Monique Dionne), Danielle, Claude (Lucia Barbaro), Denis (Manon Vincent), les enfants de son épouse Sylvain et Marie-Claude Durocher, ses petits-enfants et sa soeur Huguette (Raymond Gauron).

## REMERCIEMENTS



**MADAME YOLANDE LAMOTHE GRAVEL**

Merci à vous tous qui avez partagé notre peine lors du décès de notre mère, Yolande Lamothe Gravel survenue le 22 octobre 2003, soit par offrandes de messes, cartes de sympathie, fleurs ou dons.

Que chacun trouve ici l'expression de notre profonde reconnaissance et considère ces remerciements comme personnels.

Ses enfants, Louise, Jean-Pierre et Bernard, ses petits enfants ainsi que tous les membres des familles de notre mère.

## REMERCIEMENTS



**VIAU, Jacques**  
1919 - 2003

Sincères remerciements pour la sympathie témoignée suite au décès de Me Jacques Viau, survenu le 4 décembre 2003. Trouvez ici l'expression de notre gratitude et considérez les remerciements comme personnels.

Son épouse Laurette et ses enfants Hélène et Jacques.

## REMERCIEMENTS



**BERNIER, Me Bertrand**

Suite au décès de Me Bertrand Bernier, son épouse Yolande Brien Bernier, sa fille Claudine, son fils Yves désirent remercier du fond du coeur tous les parents et amis qui lui ont rendu un dernier hommage lors de son décès survenu le 27 octobre 2003.

Nous avons été très touchés par tous les gestes que vous avez posés et nous vous remercions nos plus sincères remerciements.

## SINCÈRES REMERCIEMENTS



**L'ABBÉ ROLAND LECLERC**

*La pensée chrétienne sur la mort est claire... Nous regardons nos défunts comme des êtres vivants, qui... nous sont devenus plus proches depuis qu'ils nous ont quittés... Pour nous, l'amour est plus fort que la mort.*

*Nous continuons à aimer ceux qui sont séparés de nous et qui "vivent" dans l'au-delà." Roland Leclerc*

Nous rendons grâce au Seigneur pour la foi et l'espérance qui nous ont rassemblés à l'occasion du décès de notre frère:

**Monsieur l'abbé Roland Leclerc**  
(survenu le 19 novembre 2003)

Les membres de sa famille vous remercient du respect et de la reconnaissance que vous avez témoigné à sa mémoire.

## PRIÈRES

### MERCI MON DIEU

Dites 9 fois *Je vous salue Marie* par jour durant 9 jours. Faites trois souhaits, le premier concernant les affaires, les deux autres pour l'impossible. Publiez cet article le 9e jour, vos souhaits se réaliseront même si vous n'y croyez pas. Merci mon Dieu. C'est incroyable mais vrai. D.Y.P.

### PRIÈRE INFALLIBLE À LA VIERGE

Fleur toute belle du Mont-Carmel, vigne fructueuse, splendeur du ciel, Mère bénie du Fils de Dieu assistez-moi dans mes besoins. Ô étoile de mer, aidez-moi et montrez-moi ici même, que vous êtes ma mère. Ô Sainte Marie Mère de Dieu, Reine du ciel et de la terre, je vous supplie du fond du coeur de m'appuyer dans cette demande (formuler ici votre demande). Personne ne peut résister à votre puissance. Ô Marie conçue sans péché, priez pour nous qui avons recours à vous (3 fois). Sainte-Marie, je remets cette cause entre vos mains (3 fois). Faire cette prière 3 jours de suite et vous devez ensuite la publier, la faveur sera accordée. P.H.

### PRIÈRE INFALLIBLE À LA VIERGE

Fleur toute belle du Mont-Carmel, vigne fructueuse, splendeur du ciel, Mère bénie du Fils de Dieu assistez-moi dans mes besoins. Ô étoile de mer, aidez-moi et montrez-moi ici même, que vous êtes ma mère. Ô Sainte Marie Mère de Dieu, Reine du ciel et de la terre, je vous supplie du fond du coeur de m'appuyer dans cette demande (formuler ici votre demande). Personne ne peut résister à votre puissance. Ô Marie conçue sans péché, priez pour nous qui avons recours à vous (3 fois). Sainte-Marie, je remets cette cause entre vos mains (3 fois). Faire cette prière 3 jours de suite et vous devez ensuite la publier, la faveur sera accordée. D.M.

## REMERCIEMENTS

MERCI au Sacré-Coeur et à St-Jude pour faveur obtenue. J.L.  
MERCI mon Dieu, c'est incroyable mais vrai. R.W.  
REMERCIEMENTS au Sacré-Coeur pour faveur obtenue. P.A.M.  
REMERCIEMENTS au Sacré-Coeur pour faveur obtenue. A.D.  
REMERCIEMENTS à Sainte Rita pour faveur obtenue. C.P.  
REMERCIEMENTS au Sacré-Coeur pour faveur obtenue. M.M.

## SIROIS, Pierrette

1931 - 2004  
À Montréal, le 20 janvier 2004, à l'âge de 72 ans, est décédée Mme Pierrette Sirois, fille de feu Maurice Sirois et Rhéa Dorais. Elle laisse dans le deuil ses filles Sylvia (Pierre Lamond) et Elise (Henri Alexandre), ses petits-enfants Josiane et Frédérick, Lysiane et Justine, sa soeur Madeleine (feu Maurice Caty) ainsi que Marguerite et Maurice Desautels. La famille accueillera parents et amis une demi-heure avant la cérémonie. Les funérailles auront lieu le samedi 7 février à 11 h en l'église Notre-Dame d'Anjou. Des dons au Centre McGill d'études sur le vieillissement, 6825, boul. LaSalle, Verdun, H4H 1R3, 514-766-2010, seraient appréciés.

## SOARES, José Do Rego

1928 - 2004  
À St-Constant, le 23 janvier 2004, à l'âge de 75 ans, est décédé José Do Rego Soares, né à Calhetas Sao Miguel Açores, Portugal, époux de Mme Maria José Ventura. Outre son épouse, il laisse son fils Daniel (Katherine Pride), sa fille Suzanne (Paulo Beatriz); ses petits-enfants Ashley, Laura Suzanne, Daniel Kyle, Heidi et Youri; son frère Manuel (Palmira); sa soeur Maria Da Conceição-Pereira, ses neveux et nièces, parents et amis. Exposé au Complexe

**Alfred Dallaire | MEMORIA**  
1120 Jean-Talon Est, Montréal  
(514) 277-7778

le dimanche 25 janvier 2004 de 19 à 22 h, lundi de 14 à 17 et de 19 à 22 h, mardi à compter de 8 h 30. Les funérailles auront lieu le mardi 27 janvier, à 10 h, en l'église Santa Cruz, 60 Rachel Ouest et de là au cimetière Repos St-François d'Assise.

## SPENARD, Jacques

10 juillet 1931 - 22 janvier 2004  
Fils de feu Ludger Spenard et Angelina Larochelle, époux de feu Cécile Desaulnier (27 décembre 2003). Malgré sa grande détermination, Jacques nous a quittés après un long et difficile combat contre le cancer. Il laisse ses enfants Richard, Lyse (Guy Bernier), Carole, ses deux petites-filles Gabrielle et Véronique, sa soeur Lucille Perron ainsi que plusieurs parents et amis.

Cher papa, après 52 ans de vie conjugale, il t'était impossible d'être séparé de maman plus longtemps, voilà que le destin vous unit à nouveau. C'est avec les mêmes valeurs que vous nous avez inculqué que nous acceptons vos départs car nous savons que vieillerez sur nous comme toujours.

La famille accueillera parents et amis à la chapelle du  
**Centre funéraire Côte-des-Neiges**  
4525, ch. de la Côte-des-Neiges, Montréal  
Tél. 514-342-8000

le lundi 26 janvier de 15 h à 16 h, suivi d'une cérémonie. Au lieu de fleurs, prière d'adresser vos dons à la Société canadienne du cancer. La famille tient à remercier tous ceux et celles qui ont supporté Jacques, spécialement les équipes de l'hôpital Général de Montréal supervisées par Dr Kost, Dr Shanouda et Dr Rajhan.

## ST-JEAN, Jacques B.

À Montréal, le 20 janvier 2004, à l'âge de 78 ans, est décédé M. Jacques B. St-Jean, époux de Mme Yvette Tremblay. Outre son épouse, il laisse dans le deuil ses deux fils, Robert et Pierre, son frère Georges (Jacqueline Pépin), ses beaux-frères et belles-sœurs, ses neveux et nièces ainsi que de nombreux parents et amis. Les funérailles auront lieu le 27 janvier à 10 h 30 en la chapelle de La Résurrection du cimetière Notre-Dame-des-Neiges, 4601, ch. de la Côte-des-Neiges, Montréal, tél.: 514-342-8000, 1-888-342-6565. Au lieu de fleurs, vos témoignages de sympathie peuvent se traduire par un don à la Fondation de l'Institut thoracique de Montréal, 33650, rue St-Urbain, bureau D6.02, Montréal, (Qc) H2X 2P4, tél.: 514-934-1934, poste 32369.

## TARTE, Dr Paul D'Autray

1915 - 2004  
À Longueuil, le 21 janvier 2004, est décédé Dr Paul D'Autray Tarte, époux de Madame Madeleine Benoit. Outre son épouse, il laisse dans le deuil ses fils Pierre (Suzanne Fleury), Francis (Ninon Massüe), Charles (Hélène Taillefer), Bernard (Martine Meilleur), ses petits-enfants Nicolas, Philippe, Marie-Eve, Sébastien, Geneviève, Charles-Olivier, Félix-Antoine, Raphaël, ses belles-sœurs Fernande Benoit et Madeleine Desjardins Benoit, neveux, nièces et de nombreux autres parents et ami(e)s. Attaché à l'hôpital St-Luc de Montréal, le Docteur Tarte a pratiqué la médecine à Boucherville plus de 40 ans. La famille recevra les condoléances en présence des cendres le mardi 27 janvier à compter de 10 h en l'église Ste-Famille, 560, Marie-Victorin, où le service funéraire sera célébré à 11 h.

Direction

**Alfred Dallaire**  
GROUPE VVVS LÉGARÉ INC.  
(514) 595-1500

## 1er ANNIVERSAIRE



**SUZANNE GOULET-DION**

Un an sans toi, privés de ton beau visage, de tes yeux si doux, de tes paroles si tendres et de ton humour toujours surprenant malgré tes souffrances et tes angoisses des dernières années.

Nous savons aujourd'hui maman que, délivrée de tes tourments, tu peux nous aimer plus librement et à chaque jour ton courage et ton infini amour nous sont redonnés dans nos coeurs, dans nos actions, nos gestes et nos pensées.

Tu es l'ange que tu as toujours été, toujours tu demeureras l'inspiratrice de nos jours!

"N'allez pas sur ma tombe pour pleurer, je ne suis pas là, je ne dors pas, je suis les mille vents qui soufflent, je suis la lumière qui traverse les champs de blé, je suis l'éveil des oiseaux dans le calme du matin, je suis l'étoile qui brille dans la nuit."

*Avec tout notre amour et pour toujours  
Ton époux, Pierre-Noël,  
Tes filles Danielle et Chantale  
Ton gendre René et tes petits-enfants  
Benjamin, Laurence, Jordan et Audrey  
Et tous ceux et celles qui t'ont aimée*

## 4e ANNIVERSAIRE



**FERNAND DUPONT**

Le temps n'efface pas les souvenirs heureux.

Aura Pedraza

Des messes seront célébrées le 24 janvier 2004, à 16 h 30 en l'église Notre-Dame-des-Neiges, 5366 ch. Côte-des-Neiges, et à 16 h au Sanctuaire du St-Sacrement, 500 avenue Mont-Royal Est, Montréal.

## 5e ANNIVERSAIRE



**PIERRE MONGEAU**  
11 février 1954 - 29 janvier 1999

A la douce mémoire de Pierre, fils du regretté Roland Mongeau. Nous honorons le cher souvenir d'un fils, d'un frère, d'un oncle aimé.

Ta joie de vivre, ton grand coeur, font de toi un être inoubliable. Toujours présent, ton souvenir réchauffe nos coeurs.

Une messe anniversaire sera célébrée à l'église paroissiale de Lanoraie, le dimanche 1er février, à 10 h 30. Lancer à ceux et celles qui se joindront à nous en pensée ou par leur présence à cette célébration.

Ta mère, tes sœurs: Michèle, Christiane, Suzanne, Monique, tes neveux Médéric, Aristophane, Marc-Antoine.

Que tous ceux qui l'ont connu et aimé, aient une pensée spéciale pour lui, aujourd'hui.

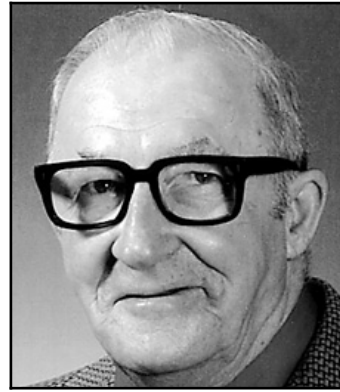
## IN MEMORIAM



**Murielle Walters**  
(née Carpentier)

22 nov. 1945 - 24 jan. 2003

A la tendre mémoire de ton passage. Toujours dans notre coeur et dans nos pensées. Tu nous manques beaucoup. Ta famille ainsi que tes amis.



**PROVANCHER, M. Lionel**

décédé le 4 janvier 2004 à l'âge de 96 ans

Puisse-t-il y avoir un certain réconfort à penser que les souffrances et la maladie sont maintenant finies et qu'elles ont fait place à une paix infinie. Merci à tous ceux et celles qui ont vécu cette séparation avec nous, soit par votre présence ou en pensée. Merci pour les messes, fleurs, assistance aux funérailles ou de toute autre façon que ce soit. Nous avons été profondément touchés par tous ces témoignages et nous vous prions d'agréer notre profonde reconnaissance. Sincères remerciements pour l'attention particulière de son médecin Dre Isabel le Pérusse, le personnel de la Résidence Marie-Berthe Couture, ainsi que les bénévoles d'Albatros Granby pour leur dévouement. Ses enfants et leurs familles.

## REMERCIEMENTS



**LÉVESQUE, Fernand-Auguste**  
1927 - 2003

Sincère merci à tous nos parents et amis qui nous ont témoigné de leur sympathie suite au décès de Fernand Lévesque, le 23 novembre dernier.

Nous remercions chacun de vous personnellement et exprimons toute notre reconnaissance ainsi qu'au personnel du CHLD St-Georges.

Mélanie, Martin, Gérald, Robert et Yvon Lévesque.

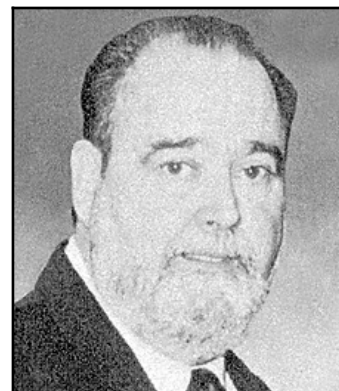


*À la mémoire de...*

Tout communiqué  
d'avis de décès  
publié dans  
La Presse sera  
plastifié et remis  
gratuitement à la  
famille éprouvée.

514.285.6816 LA PRESSE

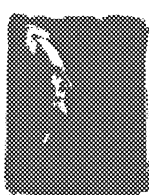
## REMERCIEMENTS



**LEFEBVRE, Pierre**

Le 19 novembre 2003, à l'âge de 61 ans, Pierre Lefebvre nous quittait. Sa conjointe Michelle Boivin et Marilou désirent remercier tous les parents et amis pour toutes les marques de sympathie témoignées soit par offrandes de messes, dons, fleurs, cartes, visites au salon ou assistance aux funérailles. Les personnes ayant omis de s'inscrire sont priées de considérer ces remerciements comme étant personnels.

"Ton coeur a cessé de battre mais l'amour qu'il a donné continue de vivre".



**Un don**  
aux oeuvres  
du Cardinal Léger

exprime vos condoléances et aide les plus démunis.

Utilisez les cartes dans les maisons funéraires. Nous enverrons votre message de sympathie à la famille éprouvée.

Pour information  
(514) 495-2409

31.09.025

300 OFFRES D'EMPLOI

325 TECHNIQUE, MÉTIERS, SOUS-TRAITANCE... 325 TECHNIQUE, MÉTIERS, SOUS-TRAITANCE... 325 TECHNIQUE, MÉTIERS, SOUS-TRAITANCE...

McGill TECHNOLOGISTES EN ÉLECTRONIQUE INSTITUT NEUROLOGIQUE DE MONTRÉAL

Le Centre d'imagerie du cerveau de l'Institut neurologique de Montréal est un chef de file en matière d'imagerie du cerveau. Nous sommes à la recherche d'un(e) technicien(ne) en électronique...

La personne choisie voyageera au centre de formation du manufacturier à Knoxville, TN, pour se familiariser avec la méthode d'opération normale du logiciel de l'appareil...

L'Institut neurologique de Montréal, situé en haut de la rue Université, fait partie de l'Université McGill; le salaire et les avantages sociaux seront donc établis selon la politique de l'Université.

Vouslez envoyer votre curriculum vitae au: Bureau de personnel de secteur Faculté de médecine, Université McGill...

Nous remercions tous les postulants de leur intérêt. Nous communiquerons seulement avec les postulants ayant été retenus pour une entrevue.

McGill OFFRE D'EMPLOIS TECHNIQUES

Postes temporaires et/ou réguliers pour des techniciens en recherche dans les domaines de la biologie moléculaire, l'immunologie, l'histologie, la cytologie, la chimie des protéines et la génétique moléculaire.

Qualifications requises: Baccalauréat en sciences. Expérience marquée dans les techniques suivantes: ADN/ARN; extraction/isolation; séquençage de protéines; extraction et purification; culture de cellules et tissus; manipulation d'animaux.

Vouslez envoyer votre curriculum vitae au: Bureau de personnel de secteur Faculté de médecine, Université McGill...

Nous remercions tous les postulants de leur intérêt. Nous communiquerons seulement avec les postulants ayant été retenus pour une entrevue.

300 VÉHICULES AUTOMOBILES

511 CAMIONS, JEEPS, FOURCONNETTES

98 Tracker 3 ptes 105 000 km, 99 Tahoe beige 96 000 km, 99 Grand Voyager 94 000 km, 00 Chrysler Town & Country AWD argent 155 000 km...

BMW X5 2003, 3.0, gris charcol, 25 000 km, 53 000 \$, 514-248-2678

CARAVAN 2000, 5 ptes, argent, 8900 \$ ou 148 \$/mois. Sélection Direct: 514-327-9494

CARAVAN 2001, 5 ptes, verte, 8900 \$ ou 165 \$/mois. Sélection Direct: 514-327-9494

CHEROKEE Sport 2000, aut., 89 000 km., 13 500 \$. A-1 450-662-9098, 514-820-1577

CHEV. Blazer LS 96, noir, 4 ptes, gar., A1, équipée, 8695\$ Spirale Auto 514-725-3555

CHEVROLET S10, LS, X-cab, 4 portes, 4x4, 2000, 112 000 km, excellent condition, 14 650 \$...

CHEVROLET Suburban 2003, 15 000 km, int. cuir, bon état, 43 000\$ + taxes, 514-735-9673

CHEVROLET Trail Blazer 4x4 2002 LTD, tout équipé, sièges cuir + DVD, 53 000 km, 33 300\$. 450-442-1922 soit

CRV EX 2002, 5 vitesses, 44 000 km, équipée, garantie, 450-445-7161 514-831-3598 BROSSARD HONDA

DODGE Caravan 99, 7 pass., 120 000 km., tout équipé, état neuf, A1, 89005\$ 514-366-6155

DODGE Caravan 96, aut., a/c, 7 pass., 6995\$, Daniel HSE Toyota Mtl 514-640-5010

FORD Explorer Eddy Bauer beige, 4x4, 210 000 km, 30 995\$. 450-491-1110

FORD Explorer XLT 4x4, 1998, V6, 9900 \$ ou 165 \$/mois, OS compliant, 514-231-7598 ctr.

FORD Ranger, XLT, 2000, V6, aut., a/c, 60 000 km, Bernard Houle Toyota Mtl 514-640-5010

FORD Windstar Sport 2002, tout équipé, gar. prof., 65000km 21 500 \$. 450-514-8646

HONDA CRV 1998, 56 000 km, aut., bien équipée, comme neuve, 13 950\$. 514-779-3233

HONDA Odyssey LX, deuxième chance au crédit, Daniel Houle Toyota Mtl 514-640-5010

HUMMER H2 2003, 2 en inventaire, équipée, toil, DVD, suspension, GC Inc.: 514-771-7970

INFINITI QX4, 2001, cuir, balance garantie 51 000 km, BROSSARD NISSAN 450-445-9811 514-831-5784

INFINITI QX4 2001, 65 500 km, Etat neuf, Couleur gris titanium, cuir noir, Prix spécial 29 500 \$, 514-945-9714

JEEP Grand Cherokee Laredo 96, cr., 4x4, 210 000 km, A-1, 11 900 \$. 514-723-8333

JEEP Grand Cherokee Ltd 2001, 60 000 km, gar., 23 500 \$ ou loc. 3995 \$ 24 mois, cr. 514-594-8133, 514-817-2876

LAND ROVER Discovery 2000, vert, 71 500 km, très propre, 21 500 \$. 514-495-2944

LAND ROVER Range Rover HSE 2001, noir, 15905\$/mois, OS compliant, 450-688-1120

LEXUS RX 300, coach 2003, 000 km, tout équipé, CD, cuir, voir Garantie Lexus.

LEXUS RX 300, coach 2003, 000 km, tout équipé, CD, cuir, voir Garantie Lexus.

LEXUS RX 300, coach 2003, 000 km, tout équipé, CD, cuir, voir Garantie Lexus.

LEXUS RX 300, coach 2003, 000 km, tout équipé, CD, cuir, voir Garantie Lexus.

LEXUS RX 300, coach 2003, 000 km, tout équipé, CD, cuir, voir Garantie Lexus.

LEXUS RX 300, coach 2003, 000 km, tout équipé, CD, cuir, voir Garantie Lexus.

LEXUS RX 300, coach 2003, 000 km, tout équipé, CD, cuir, voir Garantie Lexus.

LEXUS RX 300, coach 2003, 000 km, tout équipé, CD, cuir, voir Garantie Lexus.

LEXUS RX 300, coach 2003, 000 km, tout équipé, CD, cuir, voir Garantie Lexus.

LEXUS RX 300, coach 2003, 000 km, tout équipé, CD, cuir, voir Garantie Lexus.

LEXUS RX 300, coach 2003, 000 km, tout équipé, CD, cuir, voir Garantie Lexus.

LEXUS RX 300, coach 2003, 000 km, tout équipé, CD, cuir, voir Garantie Lexus.

LEXUS RX 300, coach 2003, 000 km, tout équipé, CD, cuir, voir Garantie Lexus.

LEXUS RX 300, coach 2003, 000 km, tout équipé, CD, cuir, voir Garantie Lexus.

LEXUS RX 300, coach 2003, 000 km, tout équipé, CD, cuir, voir Garantie Lexus.

LEXUS RX 300, coach 2003, 000 km, tout équipé, CD, cuir, voir Garantie Lexus.

LEXUS RX 300, coach 2003, 000 km, tout équipé, CD, cuir, voir Garantie Lexus.

LEXUS RX 300, coach 2003, 000 km, tout équipé, CD, cuir, voir Garantie Lexus.

LEXUS RX 300, coach 2003, 000 km, tout équipé, CD, cuir, voir Garantie Lexus.

LEXUS RX 300, coach 2003, 000 km, tout équipé, CD, cuir, voir Garantie Lexus.

LEXUS RX 300, coach 2003, 000 km, tout équipé, CD, cuir, voir Garantie Lexus.

LEXUS RX 300, coach 2003, 000 km, tout équipé, CD, cuir, voir Garantie Lexus.

LEXUS RX 300, coach 2003, 000 km, tout équipé, CD, cuir, voir Garantie Lexus.

LEXUS RX 300, coach 2003, 000 km, tout équipé, CD, cuir, voir Garantie Lexus.

LEXUS RX 300, coach 2003, 000 km, tout équipé, CD, cuir, voir Garantie Lexus.

LEXUS RX 300, coach 2003, 000 km, tout équipé, CD, cuir, voir Garantie Lexus.

LEXUS RX 300, coach 2003, 000 km, tout équipé, CD, cuir, voir Garantie Lexus.

LEXUS RX 300, coach 2003, 000 km, tout équipé, CD, cuir, voir Garantie Lexus.

LEXUS RX 300, coach 2003, 000 km, tout équipé, CD, cuir, voir Garantie Lexus.

LEXUS RX 300, coach 2003, 000 km, tout équipé, CD, cuir, voir Garantie Lexus.

LEXUS RX 300, coach 2003, 000 km, tout équipé, CD, cuir, voir Garantie Lexus.

LEXUS RX 300, coach 2003, 000 km, tout équipé, CD, cuir, voir Garantie Lexus.

LEXUS RX 300, coach 2003, 000 km, tout équipé, CD, cuir, voir Garantie Lexus.

LEXUS RX 300, coach 2003, 000 km, tout équipé, CD, cuir, voir Garantie Lexus.

LEXUS RX 300, coach 2003, 000 km, tout équipé, CD, cuir, voir Garantie Lexus.

LEXUS RX 300, coach 2003, 000 km, tout équipé, CD, cuir, voir Garantie Lexus.

LEXUS RX 300, coach 2003, 000 km, tout équipé, CD, cuir, voir Garantie Lexus.

LEXUS RX 300, coach 2003, 000 km, tout équipé, CD, cuir, voir Garantie Lexus.

LEXUS RX 300, coach 2003, 000 km, tout équipé, CD, cuir, voir Garantie Lexus.

LEXUS RX 300, coach 2003, 000 km, tout équipé, CD, cuir, voir Garantie Lexus.

LEXUS RX 300, coach 2003, 000 km, tout équipé, CD, cuir, voir Garantie Lexus.

LEXUS RX 300, coach 2003, 000 km, tout équipé, CD, cuir, voir Garantie Lexus.

LEXUS RX 300, coach 2003, 000 km, tout équipé, CD, cuir, voir Garantie Lexus.

LEXUS RX 300, coach 2003, 000 km, tout équipé, CD, cuir, voir Garantie Lexus.

LEXUS RX 300, coach 2003, 000 km, tout équipé, CD, cuir, voir Garantie Lexus.

LEXUS RX 300, coach 2003, 000 km, tout équipé, CD, cuir, voir Garantie Lexus.

LEXUS RX 300, coach 2003, 000 km, tout équipé, CD, cuir, voir Garantie Lexus.

LEXUS RX 300, coach 2003, 000 km, tout équipé, CD, cuir, voir Garantie Lexus.

LEXUS RX 300, coach 2003, 000 km, tout équipé, CD, cuir, voir Garantie Lexus.

LEXUS RX 300, coach 2003, 000 km, tout équipé, CD, cuir, voir Garantie Lexus.

LEXUS RX 300, coach 2003, 000 km, tout équipé, CD, cuir, voir Garantie Lexus.

LEXUS RX 300, coach 2003, 000 km, tout équipé, CD, cuir, voir Garantie Lexus.

LEXUS RX 300, coach 2003, 000 km, tout équipé, CD, cuir, voir Garantie Lexus.

LEXUS RX 300, coach 2003, 000 km, tout équipé, CD, cuir, voir Garantie Lexus.

LEXUS RX 300, coach 2003, 000 km, tout équipé, CD, cuir, voir Garantie Lexus.

LEXUS RX 300, coach 2003, 000 km, tout équipé, CD, cuir, voir Garantie Lexus.

LEXUS RX 300, coach 2003, 000 km, tout équipé, CD, cuir, voir Garantie Lexus.

LEXUS RX 300, coach 2003, 000 km, tout équipé, CD, cuir, voir Garantie Lexus.

LEXUS RX 300, coach 2003, 000 km, tout équipé, CD, cuir, voir Garantie Lexus.

LEXUS RX 300, coach 2003, 000 km, tout équipé, CD, cuir, voir Garantie Lexus.

LEXUS RX 300, coach 2003, 000 km, tout équipé, CD, cuir, voir Garantie Lexus.

LEXUS RX 300, coach 2003, 000 km, tout équipé, CD, cuir, voir Garantie Lexus.

LEXUS RX 300, coach 2003, 000 km, tout équipé, CD, cuir, voir Garantie Lexus.

LEXUS RX 300, coach 2003, 000 km, tout équipé, CD, cuir, voir Garantie Lexus.

LEXUS RX 300, coach 2003, 000 km, tout équipé, CD, cuir, voir Garantie Lexus.

LEXUS RX 300, coach 2003, 000 km, tout équipé, CD, cuir, voir Garantie Lexus.

LEXUS RX 300, coach 2003, 000 km, tout équipé, CD, cuir, voir Garantie Lexus.

LEXUS RX 300, coach 2003, 000 km, tout équipé, CD, cuir, voir Garantie Lexus.

LEXUS RX 300, coach 2003, 000 km, tout équipé, CD, cuir, voir Garantie Lexus.

LEXUS RX 300, coach 2003, 000 km, tout équipé, CD, cuir, voir Garantie Lexus.

LEXUS RX 300, coach 2003, 000 km, tout équipé, CD, cuir, voir Garantie Lexus.

LEXUS RX 300, coach 2003, 000 km, tout équipé, CD, cuir, voir Garantie Lexus.

LEXUS RX 300, coach 2003, 000 km, tout équipé, CD, cuir, voir Garantie Lexus.

LEXUS RX 300, coach 2003, 000 km, tout équipé, CD, cuir, voir Garantie Lexus.

LEXUS RX 300, coach 2003, 000 km, tout équipé, CD, cuir, voir Garantie Lexus.

LEXUS RX 300, coach 2003, 000 km, tout équipé, CD, cuir, voir Garantie Lexus.

LEXUS RX 300, coach 2003, 000 km, tout équipé, CD, cuir, voir Garantie Lexus.

LEXUS RX 300, coach 2003, 000 km, tout équipé, CD, cuir, voir Garantie Lexus.

LEXUS RX 300, coach 2003, 000 km, tout équipé, CD, cuir, voir Garantie Lexus.

LEXUS RX 300, coach 2003, 000 km, tout équipé, CD, cuir, voir Garantie Lexus.

LEXUS RX 300, coach 2003, 000 km, tout équipé, CD, cuir, voir Garantie Lexus.

LEXUS RX 300, coach 2003, 000 km, tout équipé, CD, cuir, voir Garantie Lexus.

LEXUS RX 300, coach 2003, 000 km, tout équipé, CD, cuir, voir Garantie Lexus.

LEXUS RX 300, coach 2003, 000 km, tout équipé, CD, cuir, voir Garantie Lexus.

LEXUS RX 300, coach 2003, 000 km, tout équipé, CD, cuir, voir Garantie Lexus.

LEXUS RX 300, coach 2003, 000 km, tout équipé, CD, cuir, voir Garantie Lexus.

LEXUS RX 300, coach 2003, 000 km, tout équipé, CD, cuir, voir Garantie Lexus.

LEXUS RX 300, coach 2003, 000 km, tout équipé, CD, cuir, voir Garantie Lexus.

LEXUS RX 300, coach 2003, 000 km, tout équipé, CD, cuir, voir Garantie Lexus.

LEXUS RX 300, coach 2003, 000 km, tout équipé, CD, cuir, voir Garantie Lexus.

LEXUS RX 300, coach 2003, 000 km, tout équipé, CD, cuir, voir Garantie Lexus.

LEXUS RX 300, coach 2003, 000 km, tout équipé, CD, cuir, voir Garantie Lexus.

LEXUS RX 300, coach 2003, 000 km, tout équipé, CD, cuir, voir Garantie Lexus.

LEXUS RX 300, coach 2003, 000 km, tout équipé, CD, cuir, voir Garantie Lexus.

LEXUS RX 300, coach 2003, 000 km, tout équipé, CD, cuir, voir Garantie Lexus.

LEXUS RX 300, coach 2003, 000 km, tout équipé, CD, cuir, voir Garantie Lexus.

LEXUS RX 300, coach 2003, 000 km, tout équipé, CD, cuir, voir Garantie Lexus.

LEXUS RX 300, coach 2003, 000 km, tout équipé, CD, cuir, voir Garantie Lexus.

LEXUS RX 300, coach 2003, 000 km, tout équipé, CD, cuir, voir Garantie Lexus.

LEXUS RX 300, coach 2003, 000 km, tout équipé, CD, cuir, voir Garantie Lexus.

LEXUS RX 300, coach 2003, 000 km, tout équipé, CD, cuir, voir Garantie Lexus.

LEXUS RX 300, coach 2003, 000 km, tout équipé, CD, cuir, voir Garantie Lexus.

LEXUS RX 300, coach 2003, 000 km, tout équipé, CD, cuir, voir Garantie Lexus.

LEXUS RX 300, coach 2003, 000 km, tout équipé, CD, cuir, voir Garantie Lexus.

LEXUS RX 300, coach 2003, 000 km, tout équipé, CD, cuir, voir Garantie Lexus.

LEXUS RX 300, coach 2003, 000 km, tout équipé, CD, cuir, voir Garantie Lexus.

LEXUS RX 300, coach 2003, 000 km, tout équipé, CD, cuir, voir Garantie Lexus.

LEXUS RX 300, coach 2003, 000 km, tout équipé, CD, cuir, voir Garantie Lexus.

LEXUS RX 300, coach 2003, 000 km, tout équipé, CD, cuir, voir Garantie Lexus.

LEXUS RX 300, coach 2003, 000 km, tout équipé, CD, cuir, voir Garantie Lexus.

LEXUS RX 300, coach 2003, 000 km, tout équipé, CD, cuir, voir Garantie Lexus.

LEXUS RX 300, coach 2003, 000 km, tout équipé, CD, cuir, voir Garantie Lexus.

LEXUS RX 300, coach 2003, 000 km, tout équipé, CD, cuir, voir Garantie Lexus.

LEXUS RX 300, coach 2003, 000 km, tout équipé, CD, cuir, voir Garantie Lexus.

LEXUS RX 300, coach 2003, 000 km, tout équipé, CD, cuir, voir Garantie Lexus.

LEXUS RX 300, coach 2003, 000 km, tout équipé, CD, cuir, voir Garantie Lexus.

LEXUS RX 300, coach 2003, 000 km, tout équipé, CD, cuir, voir Garantie Lexus.

LEXUS RX 300, coach 2003, 000 km, tout équipé, CD, cuir, voir Garantie Lexus.

LEXUS RX 300, coach 2003, 000 km, tout équipé, CD, cuir, voir Garantie Lexus.

LEXUS RX 300, coach 2003, 000 km, tout équipé, CD, cuir, voir Garantie Lexus.

LEXUS RX 300, coach 2003, 000 km, tout équipé, CD, cuir, voir Garantie Lexus.

LEXUS RX 300, coach 2003, 000 km, tout équipé, CD, cuir, voir Garantie Lexus.

LEXUS RX 300, coach 2003, 000 km, tout équipé, CD, cuir, voir Garantie Lexus.

LEXUS RX 300, coach 2003, 000 km, tout équipé, CD, cuir, voir Garantie Lexus.

LEXUS RX 300, coach 2003, 000 km, tout équipé, CD, cuir, voir Garantie Lexus.

LEXUS RX 300, coach 2003, 000 km, tout équipé, CD, cuir, voir Garantie Lexus.

LEXUS RX 300, coach 2003, 000 km, tout équipé, CD, cuir, voir Garantie Lexus.

LEXUS RX 300, coach 2003, 000 km, tout équipé, CD, cuir, voir Garantie Lexus.

LEXUS RX 300, coach 2003, 000 km, tout équipé, CD, cuir, voir Garantie Lexus.

LEXUS RX 300, coach 2003, 000 km, tout équipé, CD, cuir, voir Garantie Lexus.

LEXUS RX 300, coach 2003, 000 km, tout équipé, CD, cuir, voir Garantie Lexus.

LEXUS RX 300, coach 2003, 000 km, tout équipé, CD, cuir, voir Garantie Lexus.

LEXUS RX 300, coach 2003, 000 km, tout équipé, CD, cuir, voir Garantie Lexus.

LEXUS RX 300, coach 2003, 000 km, tout équipé, CD, cuir, voir Garantie Lexus.

LEXUS RX 300, coach 2003, 000 km, tout équipé, CD, cuir, voir Garantie Lexus.

LEXUS RX 300, coach 2003, 000 km, tout équipé, CD, cuir, voir Garantie Lexus.

LEXUS RX 300, coach 2003, 000 km, tout équipé, CD, cuir, voir Garantie Lexus.

LEXUS RX 300, coach 2003, 000 km, tout équipé, CD, cuir, voir Garantie Lexus.

LEXUS RX 300, coach 2003, 000 km, tout équipé, CD, cuir, voir Garantie Lexus.

LEXUS RX 300, coach 2003, 000 km, tout équipé, CD, cuir, voir Garantie Lexus.

LEXUS RX 300, coach 2003, 000 km, tout équipé, CD, cuir, voir Garantie Lexus.

LEXUS RX 300, coach 2003, 000 km, tout équipé, CD, cuir, voir Garantie Lexus.

LEXUS RX 300, coach 2003, 000 km, tout équipé, CD, cuir, voir Garantie Lexus.