

Election à LONGUEUIL : 2 acclamations, 2 sièges en jeu

L'échevin Marcel Robidas retourne au conseil municipal pour un 2e terme, sans opposition — Un nouveau venu, Joseph Paré est élu — Election dans les quartiers 5 et 7



MARCEL ROBIDAS, échevin réélu par acclamation.



JOSEPH PARÉ, élu par acclamation.

C'est définitif, il y aura élection à Longueuil samedi prochain, le 2 février. Vendredi dernier, lors de la mise en nomination, deux candidats ne reçurent aucune opposition et furent immédiatement déclarés élus. Il s'agit de l'échevin du quartier No 1, Marcel Robidas, qui siégera au Conseil municipal pour un second terme, et un nouveau venu à l'hôtel de ville, Joseph Paré, qui remplace ainsi M. Gaston Véronneau qui quitte la scène municipale après deux termes.

Cependant, il y aura lutte pour les deux autres sièges en jeu. Dans le quartier No 5, Eugène Chénier, échevin sortant de charge, a comme opposant Jean-Louis Rameau, tandis que dans le quartier No 7 Eugène Haineault, échevin sortant, est opposé à Guy-Olivier Paris. Les candidats Rameau et Haineault sont appuyés par la Ligue des contribuables de Longueuil, pendant que MM. Chénier et Paris sont indépendants. La votation se tiendra de 8 heures du matin à 7 heures du soir.



EUGÈNE CHÉNIER, échevin sortant, candidat siège No 5.



JEAN-LOUIS RAMEAU, candidat siège No 5.



EUGÈNE HAINEAULT, échevin sortant, candidat siège No 7.



GUY-OLIVIER PARIS, candidat siège No 7.

La Ch. de Commerce invite tous les contribuables à voter

C'est un devoir pour tout citoyen que d'exercer son droit de vote. Aujourd'hui beaucoup de gens se disent qu'ils n'ont pas besoin d'aller voter, se désintéressant par là même de l'administration de leurs deniers. En s'abstenant de voter, le citoyen ne peut que nuire à ses propres intérêts. Il est une chose certaine, c'est que dans toutes les formes de gouvernement, on a les représentants du peuple que l'on favorise. Si chacun fait un effort louable et honnête pour aller voter, il sera fier d'avoir accompli un acte de civisme qui influencera sans doute l'avenir tout entier de sa cité.

Le Bill de Longueuil

Il est question d'urbanisme, des élections municipales, d'une réforme de la carte électorale, de la durée du mandat des membres du conseil, de la date des élections, des travaux publics... etc.

Les membres du Conseil municipal de Longueuil ont approuvé mercredi soir dernier, une pétition que la Cité de Longueuil présentera à l'Assemblée législative de la province de Québec demandant que sa charte soit amendée par l'adoption d'un projet de lois sur l'urbanisme, les élections municipales, les travaux publics et autres. Me Luc Mercier, avocat, agira comme procureur de la Cité lorsque viendra le temps de présenter le projet de loi au gouvernement du Québec.

Le but primordial du bill c'est l'embellissement et la revalorisation de certains secteurs de la municipalité par l'élimination de taudis. A cet effet, la Cité de Longueuil demande l'autorisation d'acquiescer de gré ou par expropriation, tous les immeubles nécessaires à la réalisation d'un plan de construction de logements salubres ou à toute autre fin d'intérêt public. On demande les pouvoirs de démolir les habitations jugées insalubres ou dangereuses, de préparer l'emplacement des nouvelles constructions, etc.

La suite d'expériences d'un bon nombre d'échevins actuels et du maire qui ont vécu le régime de six quartiers et celui de huit quartiers depuis l'annexion de Montréal-Sud, tous sont unanimes à reconnaître que la ville était plus facile à administrer sous l'ancien régime de la demi-douzaine. C'est pour cette raison et plusieurs autres d'ordre pratique que le Conseil demande une redivision de la Cité en six quartiers. Tous les six s'étendraient du nord au sud, c'est-à-dire du centre du fleuve St-Laurent aux limites de la Cité de Jacques-Cartier. Le quartier no. 1 serait borné à l'est par les limites est de la Cité et à l'ouest par le centre du Chemin de Chambly. Le quartier no. 2 partirait du centre du Chemin de Chambly au centre de l'avenue St-Jacques; le quartier no. 3, de l'avenue St-Jacques au centre de Guilbeault; le no. 4, de Guilbeault au centre de Victoria; le no. 5, de Victoria au centre de Dollard; et le no. 6, de Dollard aux limites ouest de la Cité.

AU RICHELIEU-LONGUEUIL

Sur le volcan africain

Le problème missionnaires en Afrique noire — Mauvaise réputation du blanc — Premier but : relever le noir.

"Le rêve des Noirs d'Afrique est d'avoir leurs propres chefs et de monter à notre niveau," déclarait au souper hebdomadaire du Richelieu-Longueuil le R.P. Fernand Girard, Père Blanc de Rhodésie du Nord.

"La réputation des blancs en Afrique n'est pas rose. Quand on arrive là-bas, le plus pénible est de se voir appeler du titre peu enviable de 'dirty White'. Aussi faut-il beaucoup de bonne volonté pour se faire admettre en Afrique Noire, et pour persuader la population que nous, nous ne venons pas pour les exploiter, mais pour les aider à remonter. Il nous faut conquérir les âmes, soit, mais il faut avant tout donner l'éducation aux Noirs; c'est ce qu'ils veulent plus que tout. Il faut aussi soigner les corps. Les deux tiers des enfants meurent faute de nourriture. Le missionnaire doit voir d'abord à aider les Africains à vivre, à se faire vivre

eux-mêmes. Il faut commencer par apprendre à la population à obtenir sa nourriture par le travail, lui apprendre à travailler, former chez elle des coopératives pour qu'elle puisse commencer à exploiter elle-même le pays."

"Les Noirs, de continuer le conférencier, en veulent aux Blancs d'avoir trop alors qu'eux ont trop peu. Quand on vient de la France, on est mal jugé; de la Belgique, très mal; de l'Angleterre, assez mal. Seuls ceux qui viennent d'Allemagne, de Hollande et du Canada sont mieux jugés là-bas. Et il ne faut pas se surprendre de la réaction des Noirs. Si nous étions exploités comme ils le sont, que ferions-nous?"

"Les Pères Blancs, qui sont des prêtres séculiers pour l'Afrique, estiment que le travail revient d'abord aux évêques africains et au clergé indigène. Nous ne sommes là que pour les aider, et c'est pourquoi les Pères Blancs évêques

démisionnent en faveur d'évêques noirs et se mettent à leur service."

Présenté par le Dr Marcel Proulx, le conférencier a été remercié par Laurent Forest, président d'Agri-Tech Inc.

"Sur la sellette"

Dimanche soir dernier, au programme de télévision "Sur la sellette", au canal 10, cinq membres du Richelieu-Longueuil formaient le groupe d'invités chargés d'interroger les experts. Pour la circonstance, le panel était composé de pharmaciens et le sujet sur le tapis était tout naturellement "la pharmacie".

Cinq Richelieu-Longueuil s'étaient joints pour l'occasion à leur président, Jacques Bouchard. Il s'agit de MM. Fernand Tardy, Laurent Forest, Gilles Gravel, Peter Leonard et Rodolphe Tremblay. A deux ou trois reprises, les pharmaciens se sont sentis un peu au chaud sur la sellette, notamment quand Fernand Tardy a demandé des précisions sur le statut professionnel des pharmaciens et sur ce qui pouvait les différencier des simples détaillants. La question posée un peu en guise de fléchette a su piquer dans le vif.

Vu l'ampleur même de la question, les mêmes membres du Richelieu-Longueuil seront de nouveau les invités au programme "Sur la sellette", dimanche soir prochain.

Fédération de charité à St-Pierre-Apôtre

Message du président



Jean-Louis RAMEAU

Les paroissiens de St-Pierre-Apôtre de Longueuil seront visités par les auxiliaires de la Fédération des Oeuvres de Charité paroissiales, dimanche, le 3 février prochain.

Cette année, la campagne-éclair débutera à 1 h. p.m. et sera terminée à 2 h. p.m. Nous sommes persuadés que chaque famille contribuera son obole volontaire, de façon à permettre à la Fédération paroissiale d'atteindre son objectif de \$10,000.

La charité n'est pas une chose que l'on exige. C'est un geste qui extériorise, dans la mesure du possible, les sentiments sympathiques que chacun nourrit en lui-même à l'égard d'un organisme qui pratique intégralement le seul principe de toute vie: "AIMER LE PROCHAIN".

Les dons individuels, peu importe leur ampleur, seront reçus avec gratitude et nous espérons que chaque paroissien se fera un devoir d'accorder un accueil bienveillant à l'auxiliaire qui frappera à sa porte.

JEAN-LOUIS RAMEAU.



Jean-Paul VINCENT, président de Vincent & Frères, a été réélu 2e vice-président des Epiceries Richelieu Limitée.

Les congédiements à la Com Scolaire de J.-C.

"On n'avait rien à me reprocher, j'accomplissais bien mon travail"

M. Valcéanu

par J.-P. HETU



MM. Arthur Cumunel, échevin, Didace Boucreau, Marc Richard et Wilfrid Larivée, ex-membres des Citoyens-Unis, ont produit un affidavit attestant qu'ils avaient bien entendu, à l'assemblée du 9 janvier des C-U, M. Valcéanu, ex-vice-président du bureau des achats de la Commission scolaire, se plaindre des pressions exercées sur lui par un commissaire pour favoriser certains fournisseurs.

Ils rappellent que, dans sa réponse, le commissaire "n'a plus, a-t-il ajouté, je dénoncerai le commissaire coupable pour favoriser certains fournisseurs et il n'a aucunement nié que ceux-ci étaient ses amis. Il s'est contenté de dire qu'il voulait seulement rendre service aux fournisseurs de Jacques-Cartier qui, eux aussi, sont des payeurs de taxes."

Questionné à ce propos, M. G Bertrand a défié M. Valcéanu de prouver ses affirmations devant les tribunaux. "Advenant le cas que le juge confirme ces accusations, a-t-il dit, je m'engage à défrayer tous les frais

et à donner ma démission comme commissaire d'école. De plus, a-t-il ajouté, je dénoncerai le commissaire coupable d'avoir exercé des pressions indues".

Pour sa part, M. Valcéanu trouve que ce défi n'est qu'un faux fuyant. "Avant tout, a-t-il dit, M. Bertrand doit révéler les raisons précises de mon congédiement. Je lui donne la permission. Il m'a accusé d'insubordination. Qu'il le prouve! Mon supérieur immédiat, M. Marc Lambert, a écrit quelques jours avant mon congédiement qu'il n'avait rien à me reprocher et que j'accomplissais bien mon travail."

Lettre à l'éditeur

Les achats à la Comm. Scolaire de Jacques-Cartier

Le Courrier du Sud, 89 ouest, rue St-Charles, Longueuil, P.Q.

Messieurs,

Veillez trouver ci-joint un affidavit relativement à un certain article qui aurait paru dans votre journal la semaine dernière précisant que des commissaires d'écoles de la Commission des écoles catholiques de la cité de Jacques-Cartier auraient fait des pressions auprès des membres du comité des achats pour acheter de certains fournisseurs.

Pour prouver le contraire, les personnes ci-dessous mentionnées et faisant toutes partie du comité d'achats et toutes employées de cette Commission scolaire ont bien voulu signer ledit affidavit, ce sont:

MM. René Guimond, Directeur du Département des taxes; Alexandre O'Gleman, Directeur du Département de la comptabilité et du contrôle; Gaston Thibault, directeur général des écoles; Vincent Gagné, surintendant des immeubles; Marcel Boucher, magasinier; Marc Lambert, secrétaire-trésorier.

Je vous remercie à l'avance et vous prie de me croire, Votre tout dévoué,

Marc LAMBERT, sec. trés.

VOTATION

à Longueuil
SAMEDI LE 2 FEVRIER
de 8 h. à 7 h.

Quartier No 5
Ecole Ste-Rose
209, rue Labonté

Quartier No 7
Sous-sol église
St-Georges



SOUTH SHORE "CINDERELLA GIRL" — St. Lambert's own JEAN WRIGLEY, a product of the C.S.A.'s open-air rink activities (and a special protégée of the South Shore Courier) who now returns as an established star when the Shipstads and Johnson "ICE FOLLIES" plays its annual 10-day engagement at the Montreal Forum February 3rd through 12th.

JEAN's Cinderella — like career got under way a little over a year ago when she jumped into the breach created by the illness of one of the show's name stars. Jean made the most of her big "break" and earned permanent star status when the performer she understudied left the show to be married.

Don't miss "The Show of Champions" headlined by the great DON JACKSON, and the thrilling opportunity to see one of our own little home town girls in the spotlight of stardom. (Syd Gross)

LE BUDGET

Après avoir travaillé pendant toute la journée de mercredi dernier à l'étude et à la préparation du budget de la Cité de Longueuil pour l'année fiscale 1963, les membres du Conseil municipal n'ont pu compléter qu'une partie de ce budget. Il est donc presque certain que sa présentation au public ne s'accomplira qu'à la fin de février.

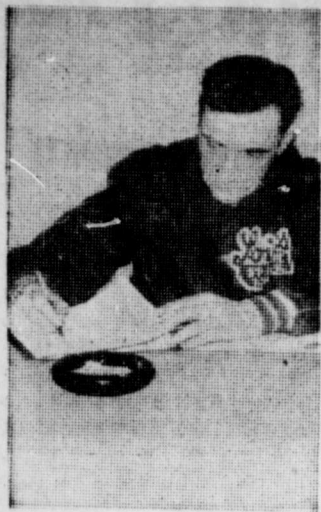
En effet, à cause de la campagne électorale qui est ouverte depuis le 25 courant, il a été décidé de ne pas tenir d'assemblée la semaine prochaine pour permettre aux candidats à l'échevinage des quartiers nos 5 et 7 de préparer leur campagne.

Comme l'élection doit se tenir le 2 février, l'étude du budget sera reprise dans la deuxième semaine de février. L'assemblée publique sera annoncée en temps et lieu.

Pharmacie DURET Pharmacy
Analyse d'urine \$2.50 • Test de grossesse \$5.00
769, BOUL. STE-FOY — CITE J.-C.
• LIVRAISON RAPIDE — OR. 4-1565 — RAPID DELIVERY •

Abias Pepin Limited
BUICK • PONTIAC
VAUXHALL
CAMIONS GMC
LOCATION ANNUELLE
D'AUTOMOBILES
NEUVES
Huile à chauffage
155, ST-CHARLES LONGUEUIL
OR. 4-4924

HONNEUR AU MERITE



Cette photo nous montre M. Jean-Paul Denault, responsable général du hockey au parc Paul Pratt, en train de compiler quelques moyennes de Joueurs. M. Denault fait un travail magnifique auprès des Jeunes dans ce parc, au hockey comme au baseball.

From a South Shore PARK BENCH



by SYD GROSS

ARENAS (plural) VIRTUALLY FREE ...

The first point I want to make here—for the umpteenth time—is to help explode the myth that having an arena in your own municipality solve EVERYONE's winter recreational problems. Despite what the impractical dreamers still seem to think.

The City of Verdun has its own municipality-owned and operated arena (The Auditorium) just 20 minutes by car from most South Shore points—and the kid pucksters and figurines of Verdun can get it ALMOST any old time on exactly the same basis as the kids of Longueuil and St. Lambert, or some Northern Electric Inter-departmental league—by the simple expedient of paying for it (\$20-30 per hour). And the rink is still an enormous white elephant around the taxpayer's necks. (There's Irish in my maternal grandmother's side).

The City of Hamilton also has its own municipal arena,

and "Andy" O'Brien once ran a big "Week-End" Magazine feature story (with photos) on the terrific deal the kids of Hamilton get as a result of being blessed to the extent of having a publicly-owned arena in their Mountain City midst.

It seems that one night a week (BIG DEAL!) four moped hockey teams get the ice for two hours and two games—that is after the local Firemen's Association comes up with the necessary \$50—special rate of \$20 plus \$10 for referees... Which means that some 48 kids—considerably less than 1% of the kid population—get one hour per week—C.O.D! And don't forget that OUR arena will be "largely self-sustaining", too! or figure it out!

ARTIFICIAL ICE ... COSTS AND PROBLEMS ...

Before getting right to the subject of VIRTUALLY FREE ARENAS (plural), I consider that the main point is to provide plenty of dependable ice

time for as many kids as possible—as inexpensively as possible—and not necessarily to lengthen the season to 6 months during the school term. And dependable covered natural ice will fill the bill beautifully.

Parents and other old-timers of the district will recall the old Coliseum on Guy Street, Dickson's Rink in the East End and Academie Roussin years back where we skated and played hockey from early December till around the end of March—on natural ice. Even the NHL Canadiens played exclusively on natural ice for a year or two at the old Mount Royal Arena before it was converted to artificial ice. Natural COVERED ice will still provide all the dependable skating and hockey time our kids require during the school term. If there are ENOUGH such rinks to go round.

A covered rink can be cleaned and flooded at any time of the day regardless of weather conditions. Maintenance is reduced to the point where a covered rink costs less to operate than even today's open-air rinks.

On the other hand artificial ice plants present many technical and personnel problems and a greater demand on our recreational dollar. And for the die-hards artificial ice can always come later. In the meantime let's get ALL our kids on the ice as inexpensively as possible. And only a NUMBER of covered rinks will make this possible.

NOW FOR THOSE VIRTUALLY FREE DEALS ...

The chief item of cost in building a covered rink is the superstructure (roof to you).

Within the immediately foreseeable future this South Shore of ours will be dotted with a great many autoroute overpasses and approaches of the required width for a standard rink. With a little co-operation from the design engineers in the matter of spacing the supporting members, one or more covered rinks could be laid out at each such overpass site, the roadway overhead forming a cost-free (or practically so) roof to protect the ice from the and providing for solid installation of lighting, etc. Walling in the windward side for a start would put us in business with dependable ice for 3 months each and every winter. And there's be lots of rinks for everybody.

Right now there are any number of such wasted areas under existing overpasses on Taschereau Boulevard and the approaches to the Harbour Bridge, just a little lacking in length (due to the location of supporting members) for a perfect covered rink, or arena if you like.

Next time you are out for a drive, look for yourself. One interesting example (the only one I know of) where this otherwise wasted space has been put to good use is at St. Helen's Island on the roadway of the bridge. It provides the superstructure for an enormous storage depot. Have a look at this some time,



Voici le tout nouveau cerveau électronique NCR 390 récemment mis en opération à la Biscuiterie Weston à Longueuil. Il peut instantanément fournir toutes les statistiques que l'on attend de lui. On reconnaît ici Paul Martel au centre accompagné de Raymond Ramaciare et Jocelyne Lord.

"GRATIS" ASSURANCE et GARANTIE pour 1 an sur tous bijoux

Votre bijouterie d'escompte

"Coffret à bijoux"

1572 CHEMIN CHAMBLY V. J.-C. 677-5913

UN DERNIER HOMMAGE AU DOCTEUR AURELE CHEVRIER

Le 21 décembre dernier décédait le docteur Aurèle Chevrier de St-Lambert à la suite d'une longue maladie. Une violente tempête de neige, une veille de Noël, peu de communiqué à la presse, tout contribua à entourer son départ d'un silence que le docteur eut sans doute aimé mais qui attrista les nombreux patients qui se souvenaient de "leur docteur".

Très sûr dans ses diagnostics, il se tenait au courant des plus récentes découvertes de la médecine moderne; loin d'être rétrograde il était passionné pour tout ce qui touchait le progrès. Prudent, il appliquait sa thérapeutique avec beaucoup de succès. Si parfois il était le moins dementé indécis sur l'état d'un malade, il n'hésitait pas à lui conseiller en toute simplicité d'avoir recours aux soins d'un spécialiste. Il a toujours eu à l'égard de ses confrères un grand respect et encourageait les débutants dans la profession d'une bonne parole, d'un conseil opportun.

C'est souvent comme obstétricien qu'il prenait contact avec les familles. Dans cette science il était doué d'une adresse que plusieurs spécialistes en la matière auraient pu lui envier. Sa connaissance du métier, son flair médical si nécessaire à tout bon praticien, son expérience, sa patience et sa dextérité, le tout joint à une paternelle sympathie pour la patiente en faisait un médecin de tout repos.

Le nombre incalculable de naissances auxquelles il avait assisté n'avait pas émoussé son enthousiasme et son admiration pour cet acte si grand.

Les malades l'aimaient! Ils sentaient qu'ils étaient pour ce médecin plus qu'un nom sur une fiche médicale ou un numéro sur un dossier d'hôpital.

La profession médicale voit disparaître avec le docteur Chevrier un des meilleurs représentants de cette génération de médecin de famille où le dévouement comptait autant que le savoir.

Ceux qui nouvellement arrivés sur la Rive-Sud liront ces lignes souriront... Incrédules et croiront qu'une admiration exagérée les a inspirés. Les autres, ceux qui ont connu le docteur Chevrier savent que je n'ai fait qu'esquisser bien maladroitement mais avec sincérité ce qu'était vraiment ce médecin dont le souvenir n'est pas prêt de s'éteindre dans le coeur des nombreuses familles qui ont bénéficié de ses soins.

Marie GRATTON VARY I.I.

Je me rappelle il y a quelques années alors qu'en ma qualité d'infirmière j'accompagnais le docteur pour aller aider une jeune mère sur le point d'accoucher, l'auto fila à une grande vitesse. L'obscureté, la route glissante m'effrayaient et je lui demandai de ralentir. "Je ne peux pas, je connais ma patiente, le bébé peut arriver avant nous. Puis elle a hâte de nous voir arriver." — "Oui répliquai-je, si nous arrivons vivants." — "Bah, me répondit-il avec un humour bien à lui, tu ne trouveras pas ça beau demain de lire dans les journaux en lettres de six pouces (Un médecin et son infirmière morts en allant au travail!) Si nous mourrons dans nos lits nous aurons à peine deux lignes..."

C'est pour donner un affectueux démenti à ces paroles que j'ai voulu évoquer en quelques lignes le merveilleux médecin qu'était le docteur Chevrier dont le souvenir demeurera longtemps dans le coeur de tous ceux pour qui il dispensa sa science, son temps et son dévouement.

Le docteur Chevrier fit ses études au collège de Rigaud et à l'Université de Montréal. Il a toujours pratiqué sa profession à St-Lambert. Pendant un demi-siècle il a prodigué le meilleur de lui-même à une nombreuse clientèle qui s'étendait bien au-delà des limites de sa ville.

Le portrait du docteur Chevrier ne peut s'effacer de la mémoire de ceux qui l'ont connu. Grand, droit, le teint coloré, les yeux vifs et scrutateurs, le sourire bienveillant, parfois un peu moqueur, la parole facile il savait aussi écouter avec sympathie ceux qui se confiaient à lui soit pour demander conseil ou simplement parce que cela faisait du bien de parler à quelqu'un de compréhensif. Toujours impeccable dans sa tenue, vêtu avec goût sans exagération, le port droit, il créait une impression de confiance dès qu'on le voyait. Aus-

As local comedian Frankie Monroe used to say, don't thank me — just throw money. P.S. Valleyfield has AN arena. See what happened to their top (semi-pro junior) the other night? Wow!

Mayrand LTD.

Chez **Mayrand LTD.**

4675 est, STE-CATHERINE
7476 ST-HUBERT — 4778 CHARLEROI
1906 CHEMIN CHAMBLY, coin Curé Poirier, V.J.C.

PRIX COUPÉS

VENTE-ECLAIR

VENDREDI, 1er FEVRIER SEULEMENT de 8 h. 30 a.m. à midi

1 lb de filet de morue frais 29¢
2 pains tranchés blanc 24 oz. . . . 29¢

PRIX REG. 20¢ CH. (LASALLE)

DINDES fraîches du Québec

CATEGORIE "A", EVISCEREES
PRETES POUR LE FOUR

Le plus bas prix de l'année

39¢

lb

ACHETEZ TOUS LES MEMES OU MELANGEZ-LES

BLE D'INDE EN CREME
ROYAL ROSE

POIS VERTS
IDEAL

FEVES JAUNES COUPEES
ROYAL ROSE

FEVES AU LARD
VAN CAMP

10 BTES 10 OZ 1.00

ROTI DE BOEUF OU BIFTECK
Boeuf mûri à point, le plus délicieux rôti.

T-BONE or WINGS 89¢

POUR UN REPAS ECONOMIQUE

BOEUF A BOUILLIR POITRINE de BOEUF 25¢

maigre et savoureux

BACON A DEJUNER WESPAK sans cuisson
par 1 lb **59¢**

JEUDI Timbres Magic en double

Gratis - Free 100 Timbres Magic Stamps LUNDI 4 FEV MONDAY with purchase \$5 or more avec achat de \$5 ou plus

SPECIAL LUNDI, MARDI SEULEMENT 4 - 5 FEVRIER COTELETTES de PORC
coupe du contre très maigre
Prix rég. 79¢ **SPECIAL 59¢**
Ce prix n'est valide qu'au magasin seulement.

MARGARINE Golden Girl

5 lbs **1.00**

Golden Girl MARGARINE

JUS DE TOMATE HEINZ
QUALITE DE FANTAISIE

8 btes 20 oz **1.00**

CONFITURES de FRAISES MARQUETTE
pot 24 oz **45¢**

TOMATES LEGION

6 btes 28 oz **1.00**

LEGION TOMATOES

FRUITS

BANANES dorées lb **14¢**
Mûries à point

Oranges fraîches 2 douz **89¢**
Californie, gr. 180

FRUITS

LÉGUMES FRAIS

Tomates fraîches 2 lbs **49¢**
Mexique, gr. 6 x 7 Extra belles, grosses

GELERI PASCAL pied **9¢**
Floride, gr. 48

Economisez

Ce coupon vaut 20¢

PATATES
ILE DU PRINCE EDOUARD
Samman qualité
Rég. 50 lbs 1.49
50 lbs 1.29
avec ce coupon

Ce coupon vaut 20¢

POMMES
DU QUEBEC
Cortland Extra Fancy
Rég. 10 lbs 69¢
10 lbs 49¢
avec ce coupon

Ce coupon vaut 20¢

FEVES CHINOISES
Rég. 2 lbs 39¢
2 lbs 19¢
avec ce coupon

Ce coupon vaut 20¢

EPINARDS
Frais, lavés, prêts à cuire
Rég. 2 sacs cello 10 oz 39¢
2 sacs cello 10 oz 19¢
avec ce coupon

Pour l'achat d'une

AUTOMOBILE NEUVE

OU

USAGEE

Voyez ...

MAURICE BERNIER

304 ST-THOMAS OR. 7-5146

REPRESENTANT DES VENTES chez

Lalonde Automobile Ltée

3897 BANNANTYNE VERDUN

Pontiac 6-8521

• DEPOSITAIRE AUTORISE "MERCURY" •

Monterey Meteor Comet Continental Ford britannique Camions Mercury

Le club Optimiste de Longueuil présente ses six duchesses



Le Carnaval 1963 de Longueuil débutera en fin de semaine, alors que dimanche matin le 3 février, à 11 h. a.m., Son Honneur le maire de la Cité de Longueuil, M. Paul Pratt, fera la proclamation de l'ouverture du Carnaval au palais de glace du parc St Jean-Baptiste. Lors de cette proclamation les six duchesses du Carnaval seront officiellement présentées au public, et le troisième Carnaval des Optimistes de Longueuil sera officiellement ouvert.

Voici, en guise de présentation des duchesses par la voie des journaux, les photographies de chacune de ces gentilles demoiselles qui rêvent de devenir reine du Carnaval 1963 et de succéder à Mlle Lise Demeule dont le règne se terminera le jour de la proclamation de la nouvelle reine.



Gaston CHARLEBOIS
Lucien PICARD
qui président conjointement le comité "hors-limite" de la prochaine campagne de charité de la paroisse St-Antoine de Longueuil. On se souvient que la souscription publique se fera du 27 février au 11 mars.

N-DAME-DE-GRACES...
Jeudi, il y aura confessions de 7 hres à 8 hres. Vendredi, confessions à partir de 8 h., et **STE-LOUISE-DE-MARILLAC...**
C'est actuellement retraite pour les époux et épouses de la paroisse. Les exercices débutent à 8 hres et il y a messe à 9.15 hres.
Vendredi, il y aura une messe supplémentaire à 11 hres a.m. et une autre à 9.15 hres p.m. Cette messe sera précédée d'une période de prière et de confessions.

Cinéma-Jeunes...
Le film à l'affiche pour dimanche prochain à 1.30 hres, au sous-sol de l'église, est intitulé: "Le Conserit", avec Laurel et Hardy.

ST-LAMBERT...
Jeudi le 31 janvier, il y aura confessions de 4 1/2 hres à 5 1/4 hres et le soir de 7 1/2 hres à 8 1/2 hres. Vendredi, confessions de 9 h. à 10 h. p.m. Vendredi, il y aura messe à 7 hres, 10.45 hres, 5 1/4 hres et le soir à 10 hres.

Souper mixte de la C. de C. LONGUEUIL LUNDI LE 11 FEVRIER 1963
La Chambre de Commerce de Longueuil organise un grand souper mixte pour lundi le 11 février 1963 au Club Lemoyne de Longueuil à 7 heures du soir. A ce souper-forum, les invités d'honneur seront les quatre échevins des quartiers 1-3-5-7 à qui la Chambre demandera d'exposer le programme qu'ils veulent réaliser. Il y aura à ce souper au moins 200 convives.

Le prix du billet sera de \$7.00 le couple ou \$3.50 par personne. Des billets pourront être obtenus de Me Eloi Gervais président à OR. 4-4335, de M. Paul Martel, vice-président à OR. 4-4971, de tous les directeurs de la Chambre et du secrétaire M. Rosario Therrien à OL. 5-5674.
Venez nombreux afin de vous renseigner sur l'administration de votre Cité et par le fait même poser à vos conseillers des questions auxquelles vous obtiendrez sans aucun doute une réponse.



FRANK SENEZ
"C-ME-B-4-U-BUY"
ACADIAN
PONTIAC
BUICK
VAUXHALL
G.M.C.
"Voyez-moi avant d'acheter"
Abias Phipin Automobiles
LIMITEE
155 Ouest St-Charles West Longueuil
OR. 4-4924

OR. 7-5255

Also - BODY and PAINT - For Quality Work Seeking Customers Only

Ouvert jusqu'à 900 P.M.
Every night until

FREE INSTALLATION GRATUITE

GENE VENNE LTEE

PLEINE GARANTIE - 1 AN - SANS CONDITION

1/4 de mille du pont Jacques-Cartier - Next to Steinberg's (Taschereau Blvd.)

945, boul. Taschereau
JACQUES-CARTIER
674-1577

ANGERS SIGNS

PRES DU CLOCHER PAROISSIAL

par Gérard BOURDEAU

ST-ANTOINE...
Tous les soirs de la semaine, il y a messe à 5 hres. Le soir du Premier Vendredi du mois, il y aura en plus une messe à 10 hres, précédée d'une demi-heure d'adoration.
Les membres de la Ligue du Sacré-Coeur sont invités à une retraite fermée qui aura lieu à la Villa St-Jean-de-la-Lande, à St-Jean, le 8 février prochain. Cette retraite sera terminée le 10 au soir.
Pour informations, téléphonez à M. Belleau. OR. 4-6438.

ST-PIERRE-APOTRE...
Campagne Eclair de la Fédération des Oeuvres de St-Pierre-Apôtre...
Premier Vendredi du mois...
A l'occasion du premier vendredi du mois, il y aura confessions Jeudi soir à partir de 7.30 hres et vendredi à partir de 8.30 hres. Vendredi, heure d'adoration à 8.30 hres et messe à 9.30 hres.
Le matin, il y aura messe à 11 hres et dans l'après-midi messe à 3.30 hres et 5 hres.
Dimanche prochain il y aura bénédiction des cierges à toutes les messes.

Cinéma-Jeunes...
Le film à l'affiche pour dimanche prochain à 1.30 hres, au sous-sol de l'église, est intitulé: "Le Conserit", avec Laurel et Hardy.

Les meilleurs prix sont ce côté-ci du pont...

CHRYSLER 1963
DODGE 1963
SIMCA 1963
VALIANT 1963

Médard DENIGER

Les meilleurs prix sont ce côté-ci du pont...

CHRYSLER 1963
DODGE 1963
SIMCA 1963
VALIANT 1963

Longueuil Automobile LIMITEE
268 ouest, St-Charles, Longueuil OR. 4-1571

Pourquoi attendre au printemps Faites-le dès maintenant!

PROFITEZ DE NOS SPECIAUX SUR PEINTURE "GLIDDEN"

Semi-lustre (couleur discontinuée) (lère qualité)

Gallon Rég. \$9.40 pour **\$4.95**

Pinte Rég. \$3.00 pour **\$1.95**

LATEX MAT (Blanc seul.) \$3.79

SEMI-LUSTRE à l'huile (blanc seul.) \$4.45

GRAND SPECIAL! ROULEAU et CABARET

Modèle 7 1/2"

95¢

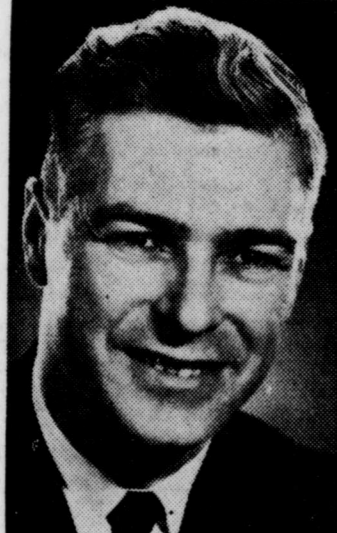
"La seule vraie ferronnerie sur la Rive-Sud"

"Essayez chez Brien, ils l'ont c'est certain"

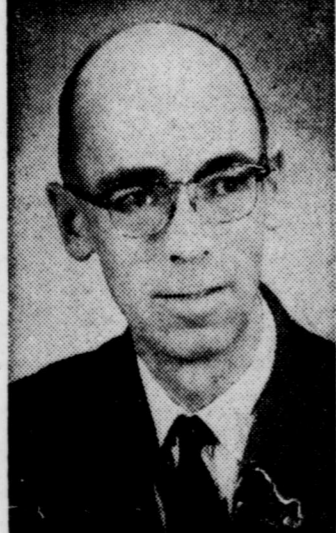
FERRONNERIE Brien HARDWARE

275, boul. Curé-Poirier (face à l'hôtel de ville) Cité Jacques-Cartier OR. 7-5225

La LIGUE des CONTRIBUABLES de LONGUEUIL vous invite à VOTER pour "de bons candidats"



Marcel ROBIDAS
QUARTIER No 1 élu



Joseph PARE
QUARTIER No 3 élu



Jean-Louis RAMEAU
QUARTIER No 5 à élire



Eugène HAINEAULT
QUARTIER No 7 à élire

UN PROGRAMME ELECTORAL SUGGERE AUX CANDIDATS APPUYES PAR LA LIGUE DES CONTRIBUABLES DE LONGUEUIL

- 1) Formation d'une Commission des Loisirs.
- 2) Formation d'une Commission de Police qui, entre autres, rétablirait la paix entre la Fraternité des Policiers, la direction de la Police et le Conseil Municipal.
- 3) Formation d'une Commission d'Urbanisme.
- 4) Etude de la structure financière de notre ville.
- 5) Revalorisation de la fonction des employés municipaux.
- 6) Respect des conventions syndicales.
- 7) Que les rapports des séances du Comité soient plus explicites.
- 8) Séances de règlements — deux fois par an — soit : au printemps et à l'automne.
- 9) Etude d'une meilleure répartition de la taxe foncière.
- 10) Aménagement du bord de l'eau.
- 11) Plus grande publicité aux fins d'amener une participation plus active du public aux assemblées du Conseil Municipal.

JOUR DE VOTATION: SAMEDI 2 FEVRIER, DE 8.00 A.M. à 7.00 P.M.

ATTENTION PROPRIETAIRES de COMMERCES ENSEIGNES PUBLICITAIRES

ANGERS SIGNS

LE COLLEGE DES FRANCISCAINS OUVRIRA SES PORTES AUX FINISSANTS DE 11e SCIENCES-MATH. ET SCIENCES-LETTRES

Commentant le mémoire préparé par M. Marcel Robidas et présenté par Le Collège des Franciscains au service des investissements universitaires du ministère de la Jeunesse, Le Courrier du Sud du 17 janvier dernier posait la question que voici: "Quel débouché la rive sud offre-t-elle aux diplômés de 11e sciences-mathématiques et sciences-lettres?" Trois sous-questions précisaient l'acuité du problème:

"Où se dirigent et que font ces milliers de jeunes qui aspirent aux diplômes universitaires?"

"Ont-ils la possibilité d'accéder à cet enseignement?"

"Que font les institutions scolaires pour leur faciliter la voie?"

C'était là, ramassés en quelques lignes, les données essentielles du problème crucial et angoissant que pose l'orientation des diplômés de la 11e sciences-mathématiques et de la 11e sciences-lettres. Les collèges classiques demeurent toujours la voie normale pour accéder au premier diplôme universitaire, le B.A. Or, nos finissants de la 11e peuvent-ils entrer dans les collèges classiques?

Depuis quelques années déjà, La Faculté des Arts de L'Université de Montréal s'est attaquée au problème; elle a longuement scruté le cœur et les contours de la question; après quelques essais jugés fructueux, elle autorise présentement les collèges affiliés à organiser des classes de rattachement, qui permettent aux diplômés de la 11e d'opérer un certain rattrapage en latin et de rejoindre les élèves du cours régulier, au niveau de la 3e année Arts. Le Collège des Franciscains, dont les classes sont déjà bondées et qui manque désespérément d'espace, pouvait-il se hasarder à inaugurer une nouvelle classe de ce genre. La solution la plus facile eut été de retarder

années à venir. On sait quelle petite erreur peut occasionner de longues heures de recherches et de correction. Les salaires sont basés sur la compétence de l'employé et l'importance de la firme qui l'emploie. Le mécanographe étant un spécialiste parmi les travailleurs de bureau, on imagine facilement que son salaire est au-dessus d'un simple dactylographe. Comme c'est un domaine tout neuf les promotions sont rapides et pratiquement illimitées. Un individu décidé et compétent parvient, après quelques années, aux postes de commande où le salaire est très intéressant. Cette monographie n'a pas la prétention de tout dire. Voilà pourquoi les intéressés seraient bienvenus de s'adresser à un conseiller d'orientation pour plus d'informations dans ce domaine.

encore l'échéance, où l'on eut pu enfin accepter les finissants de la 11e. Devant l'urgence du problème auquel il fallait apporter une solution dans les meilleurs délais, Le Collège des Franciscains a cependant décidé de répondre, dès septembre prochain, au pressant besoin des diplômés de la 11e, sur la rive sud.

Dès à présent, les élèves de la 11e sciences-mathématiques et de la 11e sciences-lettres qui veulent obtenir le B.A. peuvent faire leur demande d'entrée. Il est aisé de prévoir que le nombre des demandes excédera très tôt les cadres que peut fournir le Collège. Les élèves qui auront fait leur demande d'entrée seront donc soumis, dans quelque temps, à un examen qui permettra à la direction de procéder par voie de concours, pour déterminer les candidats à l'inscription pour septembre 1963.

A quel niveau du cours les finissants de la 11e seront-ils classés? La Faculté des Arts a déjà fixé deux possibilités. Les élèves qui ont à leur actif de très grosses

notes et qui peuvent répondre à de très hautes exigences académiques seraient classés en 1ère Arts spéciale. Un très petit nombre de collèges de la métropole ont pu organiser cette classe. La seconde possibilité, c'est celle d'une 11e spéciale classique ou d'une pré-collégiale, que quelques collèges de la région de Montréal ont également organisée. Les exigences académiques pour l'entrée dans cette classe y sont moins éliminatrices, les risques d'échec cette classe y sont moins éliminatrices, les risques d'échec. Après avoir conféré avec La Faculté des Arts, la préfecture des études du Collège des Franciscains a opté, en définitive, pour la seconde possibilité, la 11e classique spéciale ou la pré-collégiale.

Cette initiative du Collège des Franciscains s'inscrit en tête de liste; mais elle sera suivie, d'ici peu, d'autres réalisations qui signaleront aux citoyens de la rive sud le rayonnement nécessaire d'un collège classique chez eux. Florent Sylvestre, O.F.M.

Orientation

Mécanographie

S'il est des professions qui sont appelées à prendre beaucoup d'envergure, la mécanographie en est certainement une. A mesure que se développe le mouvement de rationalisation des entreprises privées que publiques, les mécanographes seront de plus en plus en demande.

Le mécanographe est le travailleur de bureau qui opère des machines douées de servomécanismes. Son rôle consiste essentiellement à enregistrer et à exploiter par ces machines, des renseignements se rapportant à de grandes séries de faits ou d'individus selon un ensemble de technique.

La mécanographie utilise des machines comptables et des machines à cartes perforées. L'opérateur de machine comptable enregistre des transactions commerciales; choisit la formule comptable appropriée et l'introduit dans la machine, actionne les touches de la machine et manipule les leviers pour transcrire les chiffres sur le papier et pour calculer des données numériques. Les machines à cartes perforées, sur lesquelles nous venons surtout vous entretenir ici, sont de plusieurs types comme la perforatrice mécanographique, la trieuse mécanographique et autres.

Les cartes perforées qu'elles manipulent sont établies en recopiant des données numériques ou littéraires inscrites sur des documents (facture, quittance, bulletin de paye, etc...) et qui sont imprimées sous forme de perforation dont la signification est déterminée par la place qu'elles occupent sur la carte.

L'opérateur de perforatrice mécanographique actionne le clavier d'une machine pour enregistrer des données au moyen d'une série de perforations pratiquées dans les cartes spéciales, insère la carte dans la machine, à la main ou au moyen d'un dispositif d'alimentation automatique, met en place le chariot de la machine pour effectuer les perforations, suit les renseignements portés par écrit sur les documents et presse les touches pour faire dans la carte, les perforations correspondantes.

L'opérateur de trieuse mécanographique est celui qui actionne une machine qui trie les cartes, qui portent des perforations correspondant à des données statistiques ou autres, sont triées et classées selon certains critères; règle la machine selon le genre de tri désiré, place les cartes dans le dispositif d'alimentation de la machine et met celle-ci en marche; veille au déroulement correct des opérations du dispositif automatique de tri et retire des castiers de la machine les cartes triées.

D'autres opérateurs de servomécanismes travaillent sur des machines servant à vérifier l'exactitude des données sur les cartes perforées; actionnent d'autres machines destinées à interpréter les perforations et à imprimer des renseignements sur des cartes. Certains travaillent sur des duplicateurs ou actionnent des machines à écrire électroniques servant à perforer des rubans, ainsi qu'à enregistrer des instructions en clair.

Le mécanographe des machines à cartes perforées, pour ne parler que de celui-là, est actuellement devant un choix de nombreuses ouvertures. Il est inconcevable qu'une compétence dans ce domaine soit sans emploi et pour de nombreuses

petite erreur peut occasionner de longues heures de recherches et de correction.

Les salaires sont basés sur la compétence de l'employé et l'importance de la firme qui l'emploie. Le mécanographe étant un spécialiste parmi les travailleurs de bureau, on imagine facilement que son salaire est au-dessus d'un simple dactylographe. Comme c'est un domaine tout neuf les promotions sont rapides et pratiquement illimitées. Un individu décidé et compétent parvient, après quelques années, aux postes de commande où le salaire est très intéressant.

Cette monographie n'a pas la prétention de tout dire. Voilà pourquoi les intéressés seraient bienvenus de s'adresser à un conseiller d'orientation pour plus d'informations dans ce domaine.

Votre Conseiller d'Orientation

Club des Francs Longueuil

CLUB SOCIAL CATHOLIQUE

Réunion hebdomadaire :

LE MARDI SOIR A 6 H. 30
au local de la Caisse Populaire
3 ouest, rue ST-CHARLES

Président : RENE CARON

Secrétaire : PAUL PRATT



Mardi, le 22 janvier dernier, les Francs de Longueuil se réunissaient pour leur second souper-causerie, depuis la reprise de leurs activités, après la relâche des Fêtes. Les travaux d'aménagement du sous-sol de la Caisse Populaire ont obligé les Francs à quitter pour quelque temps le lieu accoutumé de leurs réunions. Les fraternelles rencontres ont donc lieu au Tabourin, d'un des accueillants

rendez-vous de la rue Saint-Charles.

M. Benoit Francoeur, vice-président du Club, fut, en l'occurrence, président de la réunion, qu'il dirigea avec l'habileté et le savoir-faire qu'on lui connaît. M. l'abbé Albini Brault, du Presbytère St-Antoine, s'était joint aux membres du Club pour le souper. Présence sympathique et joviale qui agrémenta le colloque des bons amis.

(Suite à la page 11)

POILS SUPERFLUS enlevés définitivement à L'ELECTROLYSE
EXPERIENCE ET COMPETENCE
Mesdames, confiez l'ablation de vos poils superflus au

STUDIO JEANNE
ELECTROLOGISTE DIPLOMÉE
Consultation et épreuves gratuites - Sur rendez-vous seulement
1203 EMMA - C. J.-C. OR. 7-7411

ASSURANCES GENERALES PRETS ET PLACEMENTS
Feu - Vol - Vie - Automobile - Protection
Bris de glace - Responsabilité

HENRI LAFRENIERE, c.s.c.
28 STE-CATHERINE, LONGUEUIL, OR. 4-4595

RAYMOND SOUCIE INC.
491 RIVERSIDE DRIVE ST-LAMBERT OR. 1-7461

Au service de la rive-sud depuis 1940

FEU - VOL - ACCIDENT
MALADIE - AUTOMOBILE
BRIS DE GLACE

A votre service: Normand ST-GERMAIN

Pour vos assurances, consultez...
Gilles Gravel C.D.A.A.
et
Pierre Gravel C.D.A.A.s.

Vie - Feu - Vol - Maladie
Bris de glace - Responsabilité
Accidents - Automobile

O. RENE GRAVEL & Cie Inc.
COURTIERS D'ASSURANCES AGRES

BUREAU : 1681 Parc Lafontaine - Montréal - LA. 6-2587
SOIRS et JOURS DE FETES : OR. 7-5085
Longueuil OR. 7-7096

"GRATIS" COFFRET A BIJOUX
avec tout achat de \$20.00 à votre bijouterie d'escompte

"Coffret à bijoux"
1572 CHEMIN CHAMBLY V. J.-C. 677-5913

Epilation par électrolyse
Traitements seulement sur rendez-vous

CLAUDETTE M. DESCHENES, R.N.
Infirmière-électrologue
598 Victoria Bureau: OR. 1-4181 Rés.: OR. 1-1114

CONTACT YOUR MERIT MAN

Jean-Guy Blouin

FOR SAVINGS AND SERVICE ON AUTO & FIRE INSURANCE

Phone OR. 7-8251
Résidence : OR. 5-5866
or write

MERIT INSURANCE COMPANY
125 St. Charles St. W.
70 OFFICES ACROSS CANADA

APPAREILS BELTONE
Les meilleurs pour qualité et service. Lunettes et appareils auditifs pour tous les cas même les plus sévères. 5 ans de service garanti par écrit, démonstration gratuite facilité de paiements.

NE RESTEZ PAS SOURD

Beltone
"Ou appeler" SERVICE AUDITIF BELTONE
1674 Chamblay J.-Cartier. 677-9119

Pour tous vos problèmes D'ASSURANCES!
Vie - Feu - Vol - Automobile
Responsabilité, etc.

Cyrille La Rue
172, boul. QUINN
LONGUEUIL - OR. 4-9586

3 SALONS FUNERAIRES - 3 FUNERAL HOMES

B. FRANCOEUR & FILS
SALONS A AIR CLIMATISE

70, boul. Lemoyne OR. 4-0756
85 ouest, rue Longueuil (via St-Charles)
769, Ste-Hélène, Longueuil
LONGUEUIL

Les résidences funéraires les plus modernes sur la rive sud

URGEL BOURGIE LTEE
Directeur de Funérailles
63 LORNE - ST-LAMBERT - 671-0780
J. Edouard TRUDEAU, gérant
SIEGE SOCIAL : 2630 OUEST, NOTRE-DAME
MONTREAL - WE. 3-1145

SALONS FUNERAIRES FUNERAL HOME

Jos Pitre Inc.
68 ouest, rue St Charles West
LONGUEUIL OR. 4-6239
AIR CLIMATISE - AIR CONDITIONED

CARTES professionnelles

BRISSETTE & ST-JACQUES
AVOCATS
EDIFICE CAISSE POPULAIRE
3 ouest, rue ST-CHARLES - OR. 7-9144

LOUIS L'HEUREUX, C.A.
COMPTABLE AGREE - UNIVERSITE MCGILL
BUREAU : 30, de l'Épée, Outremont - 277-2446
RESIDENCE: 198 Guilbault, Longueuil - OR. 4-9273

ROCH BEDARD
AVOCAT
138 BERKLEY - ST-LAMBERT - OR. 1-5853
Soirs: 7 à 8 h. 30 - Le samedi: 10 à 12 sans appointment
JOUR: 1013 BLEURY - MONTREAL - UN. 6-4023

SUITE 104
3, ouest, ST-CHARLES - LONGUEUIL - UN. 1-6516

PAUL PAQUETTE
ARCHITECTE

MICHEL TREMBLAY
AVOCAT - ADVOCATE
Edifice Banque Canadienne Nationale
62 ouest, ST-CHARLES - LONGUEUIL - OR. 7-6351

JEAN HETU, I.I.B.
AVOCAT & PROCUREUR
1336 rue STE HELENE, V. J.C. 677-3958 - VI. 9-7754
Aussi le soir de 7 à 8 1/2 PM - Lundis et mercredis

Gaston PELOQUIN
Registered Public Accountant
Comptable Public Enregistré
Cote River et Walnut - St-Lambert - OR. 1-2561

Dr René VARIN
Examen de la vue Eye Tested
Optométriste
482 Victoria - St-Lambert - OR. 1-9295

André GUEYMARD
Achats - Vente - Echanges - Prêts - Propriétés - Immeubles - Com. - Terrains Rive Sud et Mtl.
Immeubles - Realties
31 St-Antoine, Longueuil - OR. 7-2930

LONGUEUIL BLUEPRINT INC. "Procédé Ozalid"
W.P. LAROCHE
Arpenteur géomètre
Ingénieur Forestier
60 Prince Royal - Longueuil - OR. 4-7180

Lemieux & Tétrault
416 Ste-Elizabeth
Laprairie - OR. 9-1928
Ingénieurs-Consuls Arpenteurs géomètres
SPECIALISTES Développement résidentiel Longueuil - OR. 7-8991

Lauriault & Lauriault
Arpenteurs géomètres
Ingénieurs-Consuls
4377 ouest, NOTRE-DAME - MONTREAL - Tél. 931-1836

Dr Yvon Gauthier
Tous les jours
10 a.m. à 9 p.m.
Chirurgien - dentiste
Centre médical de Longueuil - 81a ouest, St-Charles - OR. 7-5505

Courrier du Sud
THE SOUTH SHORE COURIER

Hebdomadaire bilingue Bilingual weekly newspaper
EDITE PAR PUBLISHED BY

La Cie de Publication et d'Imprimerie de la Rive-Sud Ltée
89 ouest, rue St-Charles - Longueuil - OR. 4-6251

Jean-Paul AUCLAIR Directeur-éditeur Jules RACINE Gérant:

Abonnement annuel, \$3.00 23,500 copies
Annual Subscription: \$3.00 23,500 copies

Mr Paul-André Leroux
President of the Liberal Association
of the County of Chambly
and
Mrs. Paul-Marcel Prévost
President of the Women's Liberal Association
of the County of Chambly
request the pleasure of the company of
the citizens of the County of Chambly
at a reception in honour of
The Minister of Municipal Affairs
The Honourable Pierre Laporte and Mrs. Laporte
Saturday, February the second
nineteen hundred and sixty-three
between three and six o'clock
at Hélène de Champlain Restaurant
Saint Helen's Island
Silver collection

Monsieur Paul-André Leroux
président de l'Association Libérale
du comté de Chambly
et
madame Paul-Marcel Prévost
présidente de l'Association des Femmes Libérales
du Comté de Chambly
ont le plaisir d'inviter
les citoyens du comté de Chambly
du ministre des Affaires Municipales
l'honorable Pierre Laporte et madame Laporte
entre trois et six heures du soir
le samedi deux février
Van mil neuf cent soixante-trois
au restaurant Hélène de Champlain
à l'Île Sainte-Hélène
Contribution silencieuse

**Programme-horaire
des loisirs à Long.**

Le Service de Récréation de la Cité de Longueuil expédie présentement aux résidents de cette ville, par la voie du courrier un programme-horaire des activités de loisirs de Longueuil qui se déroulent présentement dans les différentes salles à l'usage des loisirs. Ce programme est valable jusqu'à la fin de juin 1963. Si parfois il arrivait que des résidents de Longueuil ne reçoivent pas leur programme-horaire durant le cours de cette semaine, ils pourront s'en procurer des exemplaires en s'adressant au Service de la Récréation de la Cité de Longueuil, à l'Hôtel de Ville. (OR. 4-4911, ext. 40 ou 69)

COMMENÇANT
LE 31 JANVIER 1963
CELEBRE VENTE
de
**COMPLETS
SUR MESURES**
Fashion-Craft
Made-to-Measure
SUITS SALE
STARTING
JANUARY 31st 1963



Réductions substantielles

Fins lainages anglais

C'est une coutume qui date de très loin. Deux fois l'an, à la veille de la réception de nouvelles marchandises d'outre-mer, c'est une coutume traditionnelle dans l'industrie du vêtement pour hommes de faire un solide en règle de tous les tissus en stock. Il en résulte donc qu'un prompt choix parmi ces superbes tissus anglais vous assurera un vêtement de très haute qualité, taillé d'après vos propres mesures — et à un prix fort attrayant. Mais la chose ne peut être réalisée à moins d'être honorés de votre visite au magasin au plus tôt.

SUBSTANTIAL SAVINGS
ON
FINE ENGLISH WOOLENS

Twice a year, it is an habit to offer our finest Made-to-Measure Suits at prices way below usual to clear our stock for the new arrival. In this manner, you are sure to get a high quality suit tailored to your own measurements at a price you'll find nowhere else. But to take advantage of this extraordinary offer you must pay a visit to our store soon, because this sale is becoming so popular that people come to our store at the very first hour for a better choice. Act now!

Valant régulièrement
jusqu'à \$110.00

\$65.00

2 pour **\$125.00**
for

2 morceaux — 2 pièces
Regularly up to \$110.00

A. GENDRON

ENR.

Etabli 1927 Established

43 ouest, St-Charles Longueuil
OR. 4-6451

OUVERT OPEN
jeudis - vendredis Thursday - Friday
SOIRS NIGHTS

Retraire fermée

Le comité paroissial de St-Lambert organise une retraite fermée pour hommes et jeunes gens à la Villa de la Lande, du 22 février au 24 février. A cette occasion, il nous fait plaisir de vous annoncer que le prédicateur sera le Rév. Père Guy Laramée, s.j. supérieur de la Villa et un ancien résident de St-Lambert. Tous ceux qui désirent y participer sont priés de téléphoner au presbytère OR. 1-7544, le plus tôt possible, afin de faire les réservations nécessaires.

Ext. Classique

**EXAMEN D'ADMISSION
EN 8e ANNEE CLASSIQUE**

Les examens d'entrée sont obligatoires pour tous les candidats en 8e année classique à l'Externat Classique de Longueuil. On n'a qu'à se présenter au Collège des Franciscains, 945, Chemin Chambly, Cité de Jacques-Cartier, à 8 h. 30 du matin, le samedi de l'examen. Comme les places disponibles sont limitées, il est prudent de ne pas attendre après ces dates. Il ne faut pas compter sur des examens individuels durant l'été. Les examens passés ailleurs ne comptent pas pour l'admission au Collège.

**RECRUTEMENT CHEZ
LES STARLETTES**

Le Comité de Direction des Starlettes Variétés de Longueuil nous prie d'annoncer à toute la population qu'un deuxième recrutement de jeunes filles est prévu pour la semaine du 4 au 11 février.

Toutes les jeunes filles qui seraient intéressées à se joindre à ce groupe qui se spécialise en hiver dans le patinage de fantasia mais qui évolue également dans d'autres domaines toute l'année durant, sont priées de vouloir donner leur inscription au plus tôt en téléphonant à OR. 4-4625 durant le jour à OR. 4-7326 après 6 heures p.m. Le nombre d'inscriptions étant limité, on est prié de faire diligence et de s'inscrire au plus tôt.

Heure des examens: Les examens commencent à 8 h. 30 du matin et se terminent vers 4 h. de l'après-midi. FRAIS DES EXAMENS: Cinq dollars (\$5.00). L'aspirant remet lui-même cette somme dans la salle de l'examen. MATERIEL: Le candidat n'apporte ni dictionnaire, ni papier. Le Collège fournit tout le matériel nécessaire à l'examen. Le candidat doit présenter ses bulletins scolaires des deux dernières années. Un repas chaud sera servi aux élèves qui ne pourront retourner à la maison pour le dîner. Il n'est pas nécessaire d'écrire ni de téléphoner avant l'examen.

Un repas chaud sera servi aux élèves qui ne pourront retourner à la maison pour le dîner. Il n'est pas nécessaire d'écrire ni de téléphoner avant l'examen.



S.J.A.
SAM BLAIR, M.S.
Je vous invite à venir admirer la luxueuse
I invite you to see the luxurious
OLDSMOBILE '63
et la jolie • and marvelous
CHEVROLET '63
Maintenant en montre chez
Now on display at
JOHN GRAVEL
Automobiles Ltée
680 VICTORIA ST. LAMBERT

**PROVINCE DE QUEBEC
CITE DE LONGUEUIL**



AVIS DU SCRUTIN

Avis Public

AVIS PUBLIC est, par le présent donné, que le scrutin est nécessaire pour l'élection maintenant pendante pour les quartiers numéros CINQ (5) et SEPT (7) de la Cité de Longueuil, et que ce scrutin sera ouvert en conséquence, le SAMEDI, DEUX (2) FEVRIER, mil neuf cent soixante-trois à l'Ecole Ste-Rose, 209 rue Labonté, Longueuil, pour le quartier numéro 5 et dans le sous-sol de l'église St-Georges, 600 avenue Préfontaine, Longueuil, pour le quartier numéro 7; et, de plus, que les personnes dûment présentées comme candidats à cette élection, et pour lesquelles seulement les votes seront admis, sont:

**ELECTION DE DEUX ECHEVINS, DONT UN POUR
LE QUARTIER No 5 ET UN POUR LE QUARTIER No 7**

- QUARTIER No 5:**
Eugène Chénier, représentant,
252 ouest, boulevard Lemyone, app. 1, Longueuil;
Jean-Louis Rameau, secrétaire administratif,
407, rue Labonté, Longueuil.
- QUARTIER No 7:**
Eugène Haineault, entrepreneur,
425 avenue Hindland, Longueuil;
G. Olivier Paris, maître-électricien,
469 avenue Ste-Hélène, Longueuil.

Le relevé du scrutin et la proclamation des candidats se feront le lundi, quatre (4) février, mil neuf cent soixante-trois à dix heures du matin, à mon bureau, à l'hôtel de ville de la cité de Longueuil.

Ce dont tous les intéressés sont requis de prendre connaissance et de se conduire en conséquence...

Donné sous mon seing, à Longueuil, P.Q., ce vingt-cinquième jour de janvier 1963.

L'officier-rapporteur,
Jean Béland

CLOTURE ESCALIER DE SAUVETAGE ESCALIER RAMPE MARQUEE
FENCE FIRE ESCAPE STAIR CASE RAILING MARQUEE
South Ornamental Iron Works
REG'D
OR. 6-2525
R. PREVOST
SPRINGFIELD PARK CHAMBLY COUNTY

PROGRAMME
de
GUY OLIVIER PARIS
Candidat au siège No 7

En affaires depuis 15 ans ici à LONGUEUIL, je ne suis pas un nouveau venu dans les problèmes d'administration municipale. J'ai déjà eu l'honneur et le privilège d'occuper la fonction de Président de la Ligue des Propriétaires de Montréal-Sud. L'accusation d'incompétence ou manque d'expérience dans le domaine public me laisse soucieux du manque d'arguments de mes adversaires. Si j'ai accepté de me porter candidat, c'est qu'après avoir rencontré les électeurs qui m'ont prié de les représenter, je sais ce qu'il nous manque et je connais la réaction de désappointement des citoyens envers le programme de la Ligue des Contribuables de Longueuil qui supporte mon adversaire M. Haineault. Il m'est agréable de vous présenter ce qui orientera mes efforts lorsque je serai élu. L'avenir de notre ville est des plus brillant. Mais dans notre quartier, l'enthousiasme n'est pas aussi fort que dans les autres. Nous constatons malheureusement que nous ne recevons pas notre part de dépenses générales de la ville. Nous avons été négligés tout particulièrement pour les cas précis suivants:

1. Eclairage des rues, surtout à l'entrée du pont où c'est réellement piteux pour une ville de 25,000 âmes.
2. Pas d'abris pour le transport en commun, pourtant nous en avions auparavant.
3. Pas même de chalet pour nos enfants au parc Raymond.
4. Aucun parc-école pour grouper et occuper nos jeunes tel qu'il en existe dans d'autres quartiers.
5. Feux de circulation angle Washington et Ste-Hélène, il y en a ailleurs dans des coins pourtant moins achalandés.
6. LE CAS LE PLUS IMPORTANT: accélérer les transactions et en venir enfin à une entente pour obtenir le terrain des barraques, le couvrir d'édifices au plus tôt. Nos revenus augmenteront et nous serons prêts en 1967 pour profiter de la prospérité générale de la Métropole, grâce à l'exposition internationale.

En plus de collaborer avec les autres membres du Conseil Municipal, pour le bien général de la Ville, voilà quelques item que je m'engage à réaliser pour mon quartier.

ANALYSE DU PROGRAMME DE LA LIGUE DES CONTRIBUABLES DE LONGUEUIL
Dans un système démocratique ou le peuple gouverne par la puissance de son vote, l'existence de ligues ou associations diverses est une nécessité. Les citoyens doivent, et c'est un devoir pour eux de se grouper pour surveiller l'administration de leurs biens. Dans ce domaine, la Ligue des CONTRIBUABLES DE LONGUEUIL peut rendre des services énormes. Toutefois, si son but est un actif pour nous tous, sa conduite nous laisse plus qu'un doute. Formée, juste avant les élections par un groupe qui ne représente pas 1% des contribuables, cette ligue se permet de présenter des candidats qui représentent qui?... Et dans quel but?... Fait aussi fort étrange, on présente un programme en onze points dont sept sont déjà réalisés et quatre du remplissage. Voyons:

1. FORMATION D'UNE COMMISSION DES LOISIRS. — Déjà en formation depuis deux ans, voir étude et le dossier de la ville.
2. FORMATION D'UNE COMMISSION DE POLICE. — Avant l'existence de la Fraternité des Policiers, cette proposition aurait pu avoir du sens. Mais aujourd'hui la Fraternité est fort compétente pour surveiller les intérêts de nos policiers et à sa disposition tous les moyens légaux pour faire respecter ses droits. Que ferait un troisième groupement entre notre Conseil Municipal et la Fraternité?
3. FORMATION D'UNE COMMISSION D'URBANISME. — Lire le règlement 585 qui existe comme suit: "Règlement instituant une commission d'Urbanisme". Pas de commentaire, on frise le ridicule, on invente ce qui existe.
4. REVISION DE LA STRUCTURE FINANCIERE DE LA VILLE. — Elle est reconnue comme une des plus saines de toute la Province, voir, comme preuve, les émissions d'obligations sur le marché. Certaines municipalités émettent les obligations à 88 et 95 et la ville de Longueuil en émet à 97.25 du \$100.00 dollars. Même la ville de Montréal en émet à 95% seulement. Encore ici pas de commentaire, on dépasse le ridicule.
5. REVALORISATION DE LA FONCTION DES EMPLOIS MUNICIPAUX — Déjà les salaires ont été révisés et doivent l'être tous les ans, selon les revendications des syndicats.
6. RESPECT DES CONVENTIONS SYNDICALES. — La ville comme tout employeur d'ailleurs est obligée de respecter les conventions.
7. RAPPORTS PLUS EXPLICITES DES SEANCES DU COMITE. — La ville a un représentant qui assiste à ces séances pour naturellement rédiger le rapport qui sera présenté à la réunion suivante. Pour appuyer cette plainte qui est peut-être motivée qui a déjà protesté? Ce n'est qu'une question administrative dont la valeur dans un programme électoral est nulle.
8. SEANCES DE REGLEMENT DEUX FOIS PAR AN. — Pour un règlement urgent il faudrait attendre six mois. Je vois d'ici la réaction des contribuables concernés. Par exemple pour un règlement de zonage il faudrait retarder de six mois un projet de construction. Il faudrait aussi retarder entente avec le Provincial ou le Fédéral sur des questions majeures.
9. MEILLEURE REPARTITION DE LA TAXE FONCIERE. — Ça, c'est l'éternel problème. Celui qui a de l'argent n'aime pas toujours à payer et celui qui n'en a pas, évidemment ne peut pas payer.
10. AMENAGEMENT DU BORD DE L'EAU. — Vous avez une Commission Consultative sur l'aménagement du bord de l'eau, composée de citoyens éminents et qualifiés. Voir le volumineux dossier à l'Hôtel de Ville.
11. MEILLEURE PUBLICITE ET PARTICIPATION PLUS ACTIVE DES CITOYENS AUX AFFAIRES MUNICIPALES. — La ville a un publiciste, s'il est incompétent pourquoi ne pas le remplacer ou lui suggérer ce que vous désirez. L'avez-vous déjà fait?... Quand? Pour la participation des citoyens... bravo... Si vous avez eu la patience d'écouter cette litanie, vous devez être comme moi: désappointé... dégouté...

Le 2 février prochain, votez pour débarrasser la ville de ces intrigants et vous donner une administration saine et franche.

Merci
G. Olivier PARIS

VIMY
 1910 boul. TASCHEREAU
 Stationnement pour 150 autos
OR. 1-4141

MER. - JEUDI - VEND. - SAM.
 30-31 janv. - 1-2 fév.

POLLYANNA
 (Couléurs)
 Jane WYMAN - Richard EGAN

BAGARRE A APACHE WELLS
 Cinemascope
 Jim DAVIS
 Anna Maria ALBERGETTI

Matinée spéciale pour enfants 10 ans et plus
SAMEDI 2 FEVRIER, 2 h.

SOUS LA MENACE DES CANNIBALES
 Johnny WEISMULLER et Nancy GATES
 Plus CARTOON

DIM. - LUNDI - MARDI
 3-4-5 février

KID EN KIMONO
 (Couléurs)
 Jerry LEWIS
 Marie McDONALD

PANIQUE A BORD
 Robert STACK
 Dorothy MALONE

A Jacques-Cartier
ON S'AMUSE LE DIMANCHE

La danse à l'école Jean de Brébeuf le dimanche après-midi se continue. Deux orchestres de choix, dont les Fabulous Travellers font les frais de la musique. Les danses les plus en vogue, telles que le twist et le limbo sont à l'honneur.

Mireille Desaliers et Raymond Laporte ont remporté le "spot dance" dimanche dernier. On réinvite les parents à venir voir évoluer leurs enfants, à les accompagner. Aucun frais ne leur sera chargé. Huguette Desrochers, Guy Thibert et Georges Paradis ont plu aux danseurs par leur magnifique interprétation de chansons populaires.

SAMEDI à 2.00 p.m.

MATINEE SPECIALE POUR LES ENFANTS de 10 ans et plus!

"THE YOUNG LAND"
 en Technicolor
 PAT WAYNE
 YVONNE CRAIG

ST. LAMBERT'S FAVORITE SHOWPLACE!
ASTOR
 475 VICTORIA - ST. LAMBERT

Autour et alentour
A PROPOS D'UN FILM
 La femme que Flaubert a aimée,
 par Georges HENDRIX.

Un producteur de cinéma cherchant un "bon sujet" de film, il se trouvera toujours quelque un sur son chemin pour lui suggérer de tourner "Les Mystères de Paris", "Les Misérables", ou "Monte-Cristo". Pourtant, les nombreuses versions de ces oeuvres ont fini par épuiser leur intérêt, aux ressources cependant abondantes. Il a donc bien fallu s'adresser ailleurs...

De temps à autre, on annonce donc que Victor Hugo, Alexandre Dumas et Eugène Sue vont être délaissés au profit de quelques autres écrivains mais c'est pour constater généralement que le génie de nos auteurs de romans célèbres. Aussi peut-on s'étonner qu'un audacieux ait songé à porter une oeuvre de Flaubert à l'écran. Ce n'est d'ailleurs pas la première tentative. Le cinéma s'est intéressé à Madame Bovary, bien entendu, et à Salambo, sans que les films qui ont été tirés de ces romans aient laissé des traces bien profondes dans nos mémoires.

Pour tout dire, Flaubert ne réussit pas trop bien à ceux qui essaient de tailler une pièce ou un film dans ses romans. Pourtant, les échecs précédents n'ont pas découragé les nouveaux venus. Un jeune metteur en scène a pensé qu'il pourrait faire mieux que ses prédécesseurs en "tournant" L'Education sentimentale... Il est vrai, remarquons-le tout de suite, qu'il a eu la prudence de marquer toute la distance qui le séparait du célèbre romancier en supprimant l'article du ti-

CINE-JEUNES A L'EXTERNAT

Fin de semaine des 2 et 3 février. Samedi, le 2 février, le Ciné-Jeunes de l'Externat Classique reprendra ses activités. Le Ciné-Jeunes est destiné aux enfants et aux adolescents de 6 à 16 ans. Le programme d'ouverture comprendra une manière de festival de dessins animés (cartoons).

Fin de semaine des 9 et 10 février. La mission secrète du sous-marin X-16, un film américain en couleur et en cinémascope, sera à l'affiche. Le scénario raconte l'histoire d'un officier américain, Ken, en mission militaire d'espionnage au Japon. Ken est chargé de photographier le code secret de l'ennemi. L'entreprise ne manque pas de périls. Après des heures d'angoisse, l'officier mène à bien sa dangereuse mission.

Superbe suspense, où l'action tient le spectateur toujours en haleine. Film qui exalte le courage, le patriotisme et la solidarité humaine.

Heures des représentations: samedi: 1.00 heure p.m.; dimanche: 1.15 heure p.m.; 3.30 heures p.m.

3 DERNIERS JOURS

Chapman Report
 SHELLEY WINTERS - JANE FONDA
 EREW ZIMBALIST
 CLAIRE BLOOM
 TECHNICOLOR

"The Music Man"
 ROBERT PRESTON - SHIRLEY JONES
 TECHNICOLOR

COMMENÇANT SAMEDI LE 2 FEV.

COMMENÇANT SAMEDI LE 2 FEV.

TWO OF TODAY'S GREAT STARS... TWO ALL-TIME GREAT PICTURES... IN ONE GREAT SHOW!

A PLACE IN THE SUN
 ELIZABETH TAYLOR
 SHELLEY WINTERS
 MONTGOMERY CLIFT
 with KEEFE BRASSELE

Stalag 17
 WILLIAM HOLDEN'S ACADEMY AWARD WINNING PERFORMANCE!
 In the rollicking, reuniting story of our P. W. heroes! You'll laugh, cry, cheer!

WILLIAM DON HOLDEN - TAYLOR
 OTTO PREMINGER

ASTOR
 475 VICTORIA - ST. LAMBERT

RESTAURANT EXPO
 RESTAURANT and DELICATESSEN
 81 ouest, ST-CHARLES West
 Longueuil
 Tél.: 674-3511

Spécialités - Specialties

HOT SMOKED MEAT
SPAGHETTI
PIZZA small - large extra large

MEILLEURS VOEUX DE SUCCES AU RESTAURANT EXPO

ESCOMPTE JUSQU'A 50% sur MONTRES - BIJOUX CADEAUX
 à votre bijouterie d'escompte
"Coffret à bijoux"
 1572 CHEMIN CHAMBLY
 V. J.-C. 677-5913

Offrez-vous?

Offrez } A votre femme
 A votre mari
 A vos enfants d'âge mûr

La Collection des PRIX NOBEL DE LITTERATURE

Ecrivez à **PAUL-ANDRE TREPANIER**
 491 Riverside Drive
 St-Lambert, P.Q.

AVALON OR. 4-9226 A LONGUEUIL
 JEUDI - VENDREDI - SAMEDI 31 JAN. 1-2 FEVRIER

INSISTENCE!
RESISTANCE!
PERSISTENCE!

CARY GRANT DORIS DAY
"That Touch of Mink"
 GIG YOUNG - AUDREY MEADOWS

ROCK HUDSON - BURL IVES
THE SPIRAL ROAD
 GENA ROWLANDS - GEOFFREY KEEN

COMMENÇANT DIMANCHE et jusqu'à jeudi inclus
 EN FRANÇAIS

Récipiendaire de **(11) PRIX de L'ACADEMIE**
 incluant celui du MEILLEUR FILM de L'ANNEE!

BEN-HUR
 METRO GOLDWYN MAYER
 WILLIAM WYLER'S PRESENTATION OF
BEN-HUR
 TECHNICOLOUR
 STARRING CHARLTON HESTON - JACK HAWKINS
 HAYA HARAREET - STEPHEN BOYD - HUGH GRIFFITH - MARTHA SCOTT - CATHY O'DONNELL - SAM JAFFE

For our English clientele
BEN-HUR
 Friday and Saturday
 February 8th - 9th

Matinée spéciale pour enfants
 samedi 1.15 heures
 Adm.: 50¢

VOX
 Tél.: OR. 4-8743 Stationnement
 31 JANVIER - 1-2 FEVRIER JEUDI à SAM.

Le bourreau du Nevada
 en Vistavision
 ROBERT TAYLOR - TINA LOUISE
 plus
LA MAITRESSE DE FER
 en Technicolor
 ALAN LADD - VIRGINIA MAYO

3-4-5 FEVRIER DIMANCHE à MARDI
 VOIR LA DANSE QUI EBRANLA LES CAPITALES DU MONDE!..

LES COSAQUES
 plus
 Cinemascope couleurs
 Edmund PURDON et Georgia MOLL

RESTAURANT EXPO
 RESTAURANT and DELICATESSEN
 81 ouest, ST-CHARLES West
 Longueuil
 Tél.: 674-3511

Spécialités - Specialties

HOT SMOKED MEAT
SPAGHETTI
PIZZA small - large extra large

MEILLEURS VOEUX DE SUCCES AU RESTAURANT EXPO

Laiterie St-Alexandre
 LONGUEUIL
 LAIT - CREME CREME GLACEE

MEILLEURS VOEUX DE SUCCES AU RESTAURANT EXPO

NEW WAY LA. 4-3067-8-9
 Restaurant Supplies Ltd
 3167 est, STE-CATHERINE - MONTREAL

NOUS AVONS EU LE PLAISIR DE FOURNIR

- L'EQUIPEMENT DE CUISINE
- LA DECORATION INTERIEURE
- L'AMEUBLEMENT

Permis de conduire

A la suite de nombreuses demandes reçues au Bureau des véhicules automobiles, le Ministère des Transports et de Communication désire faire savoir à tous les automobilistes du Québec qui détiennent actuellement un permis de conduire qu'ils recevront par la poste, pas plus tard que le 20 avril, une formule de renouvellement en vue d'obtention du nouveau permis de deux ans, qui entrera en vigueur le 1er juin. D'autre part, on rappelle aux conducteurs que la validité du permis 1962-63 qu'ils ont actuellement en leur possession est prolongée jusqu'au 31 mai.

Cours par correspondance

Les cours offerts par le Séminaire Social Pie XII, de Nicolet, aident les adultes à compléter leur formation sociale afin qu'ils servent encore mieux là où ils déploient leur activité.

Parents, éducateurs, hommes publics, religieux et autres peuvent puiser dans cette "Formation Sociale" des connaissances indispensables à leurs oeuvres respectives. Pour informations, on peut téléphoner, à St. Lambert, au 871-8382, ou écrire à Séminaire Social Pie XII, C.P. 610, Nicolet, P.Q.

(Communiqué)

CLINIQUES DE L'UNITE

Prochaines activités à l'Unité sanitaire du comté de Chambly

Semaine du 4 février

Lundi le 4 février:
Longueuil (111 Guilbeault) 9.00 a.m. Cartes de santé.

Mardi le 5 février:

Cité J.-Cartier (par. N.-D. Fatima) 10.00 a.m. Clin. de puér. et d'imm. vaccins. Ec. Marie-Victorin, rue Guillerm.

Cité J.-Cartier (par. St.-J. Vianney) 2.00 p.m. Clin. de puériculture et d'imm. vaccins. Ec. Lambert Closse, 1100 Beaugard.

Mercredi le 6 février:

Lafèche (par. N.-D. Assomption) 10.00 a.m. Clin. de puér. et d'imm. vaccins. Maison des Oeuvres, rue Windsor.

Lafèche (par. St.-Jean Eudes) 2.00 p.m. Clin. de puér. et d'imm. vaccins. Hôtel de Ville.

Vendredi le 8 février:

Cité J.-Cartier (par. Sacré-Coeur) 10.00 a.m. Clin. de puér. et d'imm. vaccins. Ec. Samuel de Champlain.

Cité J.-Cartier (par. St.-Chs Borromée) 2.00 p.m. Clin. de puér. et d'imm. vaccins. Ec. St. Mary, 10 Wolfe.

POUR VOUS Mesdames



Defily cut one-piece 55 per cent "Terylene" and 45 per cent wool dress makes the most of the black and white Prince of Wales check. The bodice and front panel are both cut on the bias to provide contrast and softness, and the tailored nature of the fabric is suggested through the use of large, decorative glossy black leather buttons. René Original, by Standard Dress, Toronto.

A NEW V.O.N. FOR THE S. SHORE

Service provided by the Victorian Order of Nurses on the South Shore was extended on January 15th when a second full-time V.O.N. nurse went on duty in this area.

New V.O.N. nurse for the South Shore is Mrs. M. A. Deegan, who joins Miss D. McBeath at the V.O.N. office at 156 Churchill Blvd., Greenfield Park (Tel.: UN. 6-8555).

V.O.N. service on the South Shore was first opened, in St. Lambert, in 1960.

LA J.O.C. A ST-MAXIME

Mercredi soir le 30 janvier 1963, à 7 h. 30, dans le sous-sol de l'église de Saint-Maxime aura lieu une assemblée générale pour les jeunes travailleurs. Les problèmes discutés seront ceux de tous les jeunes travailleurs, tels que: LOISIR - FREQUENTATION - CHOMAGE - ETC. Cette soirée sous les auspices de la J.O.C. est pour le jeune qui se demande quoi faire le soir, les fins de semaine, de son temps en général. Venez exposer vos idées, vos points de vue sur ces différents problèmes. On vous y attend.

Pour information supplémentaire téléphonez à Normand Bergeron, OR. 1-4184 (président local); J.P. "Johnny" Mantha, OR. 1-7117 (propagandiste local).



Vous êtes cordialement invitées!

SPECIAUX SUR TOUTES PERMANENTES

Rég. \$12.50 **\$9.00** SPECIAL

Rég. \$10.00 **\$7.50** SPECIAL

PERMANENTES pour ENFANTS

SPECIAL **\$5.00**

Salon au But

154, rue LONGUEUIL OR. 4-8110

Maternelles

Aux parents résidant dans les limites du territoire de la Commission des Ecoles Catholiques de Longueuil

Nous vous prions de prendre avis que l'inscription des enfants qui sont en âge de fréquenter les "classes maternelles" débutera lundi, 4 février, pour se terminer le 1er mars 1963.

A. Age requis et exigences pour l'inscription:

- a) Etre né en 1958 (1er janvier au 31 décembre inclusivement);
- b) Etre en bonne santé physique et mentale.

N.B. Les enfants d'âge à fréquenter les maternelles ne tombent pas sous la loi de la fréquentation scolaire obligatoire.

B. Mode d'inscription:

- a) se présenter avec le ou les enfants à inscrire à une des Directions des Ecoles de la Commission des Ecoles catholiques de Longueuil, les jours de classe, aux heures suivantes: 9 h. à 11 h. a.m. - 2 h. à 3 h. p.m.;
- b) apporter le certificat de naissance sans quoi l'inscription ne pourra être acceptée.

Vous comprendrez, chers parents, qu'une démarche aussi hâtive s'impose afin que nous puissions procéder immédiatement à l'engagement du personnel et à l'aménagement des locaux nécessaires pour répondre aux besoins de septembre prochain.

A cet effet, nous voulons aussi vous prévenir, qu'il nous sera presque impossible d'accueillir, lors de la rentrée des classes, les enfants qui n'auraient pas été inscrits au temps prévu.

La Commission des Ecoles catholiques de Longueuil par **J.-Henri Rhéault**, Directeur gén. des Ecoles.



DÎNER IMPROMPTU ... Ils ont eu une journée chargée, lui au bureau, elle à la maison. Mais il lui a téléphoné: "Allons dîner au restaurant". Ils ont téléphoné, elle pour demander la gardienne d'enfants, lui pour retenir une table et appeler un taxi. Comment faisaient les gens pour se rejoindre quand il n'y avait pas le téléphone?



BELL

Une compagnie canadienne appartenant à des Canadiens

MAINTENANT OUVERT
pour HOMMES, FEMMES, JEUNES FILLES

Studio Lucien Diotte
"Culture physique"
677-3374

"GAGNEZ ou PERDEZ DU POIDS"

- Vibrateur
- Bicyclette
- Exercices

avec petits haltères sur banc horizontal ou incliné

Votre monitrice

GABY
pour DAMES

OUVERT
MARDI - JEUDI

de 10 A.M. à 10 P.M.
Tél.: 677-3374



"En forme et en santé"

L'été vient à grands pas, soyez en forme pour la plage et soyez fière de vous.

Tout homme qui manque d'exercices se doit de fréquenter un studio de culture physique expérimenté. Ce que je vous offre est sérieux, c'est votre santé.

pour HOMMES
OUVERT

LUNDI - MERCREDI
VENDREDI - SAMEDI

140 boul. Guimond (Fatima) Jacques-Cartier

Robin Hood

et le Salon national de l'Agriculture présentent

PÂTES AIMÉES
PÂTES SUCRÉES

CONCOURS de la MEILLEURE RECETTE
\$4,500 EN PRIX

GRAND PRIX



La compacte "la plus désirable au Canada", automobile Valiant 1963, de marque Chrysler, modèle V-100, 4 portes, transmission automatique, pneus à floc blanc, radio, lave-glace, etc.



L'incomparable cuisinière Châtelet V de Bélanger, 30" à 4 éléments, fenêtre "Perma-Vue", tableau de commande et four éclairés, etc.

FORMULE DE PARTICIPATION

Concours "Pâtes aimées - pâtes sucrées", Case postale 237, Station Youville, Montréal 11, Qué.

Vous trouverez ci-inclus une recette de pâte sucrée, de même qu'un certificat de garantie de la Farine Robin Hood.

NOM: _____

ADRESSE: _____

VILLE: _____

PROV. _____

Vous trouverez les règlements officiels et d'autres formules de participation chez votre épicer.



ENEZ DANSER!

Il y a maintenant danse les

JEUDIS
VENDREDIS
SAMEDIS
SOIRS

à notre
magnifique
salle

"Fascination"
au
"Salon Bar"
(2e plancher)

Le brillant TRIO DES 3 NOTES assure les frais de la musique

TROPICANA

1435 Riverside Drive (boul. Rainville)

• A L'OUEST DU PONT JACQUES-CARTIER •



SPECIAL!
VOLTAGE REGULATOR
 * *
REGULATEUR de TENSION
 Épargnez plus de 50% sur cette qualité neuve!
 à partir de **\$3.00** Prévient la surcharge et la décharge de la batterie

DUVERNAY AUTO PARTS
 197 Chemin Chambly Tél. : 677-5271



CHOW MEIN GARDEN
 518 VICTORIA, ST. LAMBERT

est l'endroit tout indiqué pour goûter gratuitement la cuisine chinoise.

CHINESE DISHES

OR. 1-3912

est le numéro à signaler pour une livraison à domicile

Nous possédons maintenant notre propre voiture de livraison. Toute commande sera livrée gratuitement et rapidement dans un rayon de 4 milles.

Livraison gratuite

PROVINCE DE QUEBEC
 CITE DE LONGUEUIL



AVIS PUBLIC

AVIS PUBLIC est par les présentes donné que : Messieurs Marcel Robidas, Economiste, 80 boulevard Marie-Victorin et Joseph Paré, gérant régional, 349 avenue St-Jacques, ont été par moi, officiellement proclamé, aujourd'hui, le vingt-cinquième jour de janvier 1963, élus respectivement échevins pour les Quartiers numéros 1 et 3 de la Cité de Longueuil, pour un terme de deux ans.

L'officier-rapporteur,
Jean Béland

Donné sous mon seing,
 à Longueuil, P.Q., ce
 vingt-cinquième jour
 de janvier 1963.

PROVINCE OF QUEBEC
 CITY OF LONGUEUIL



PUBLIC NOTICE

PUBLIC NOTICE is hereby given that : Messrs. Marcel Robidas, Economist, 80 Marie Victorin Boulevard and Joseph Paré, District Manager, 349 St. Jacques Avenue, have been officially proclaimed by me, today, the twenty-fifth day of January, 1963, elected Aldermen for Wards Nos 1 and 3, respectively of the City of Longueuil, for a term of two years.

Jean Beland,
 Returning Officer.

Given under my hand,
 at Longueuil, P.Q. this
 twenty-fifth day of
 January 1963.

A JACQUES-CARTIER

DESOURDY CONSTRUCTION DEMANDE QU'ON LUI ACCORDE LE CONTRAT

par J.-P. HETU

Jacques-Cartier (JPH) — La Compagnie Desourdy a demandé au Conseil municipal de Jacques-Cartier de lui accorder le contrat de pavage du Chemin Gentilly, même si sa soumission était la deuxième plus basse avec une différence de \$698. Le signataire de la lettre rappelle qu'aucune autre compagnie n'a dépensé des efforts aussi grands que la sienne pour le développement de Jacques-Cartier.

"Nous payons \$50,000 de taxes annuellement à la ville; nous donnons de l'emploi aux citoyens." A cause de ces raisons, la Cie Desourdy croit que la ville est "amplement justifiée" d'accorder le contrat en question.

Le Conseil n'a pas pris de décision au cours de l'assemblée où cette lettre a été lue; il l'a référée pour étude.

L'échevin L. Defoy a dénoncé le surintendant des Travaux publics pour son inertie à l'égard des patinoires de Jacques-Cartier. Il a déploré le fait que le service de la Voirie prenait trop de temps avant de faire le nettoyage des patinoires.

"C'est réellement fâcheux, a-t-il dit, parce que les enfants sont obligés d'aller patiner à Longueuil. Est-ce M. Desrosiers qui contrôle Jacques-Cartier? a-t-il demandé. Il agit comme s'il avait une position à vie."

L'échevin a reconnu que les employés de la Voirie avaient beaucoup de travail, mais ils devraient mettre les patinoires dans leurs préoccupations.

Les échevins Charrette et Dubuc ont blâmé les employés du service des Permis du retard qu'ils mettaient à donner suite à des requêtes de certains contribuables. S'ils ne changeaient pas d'attitudes, les échevins les ont menacé d'un congédiement. Cette attitude sévère a été prise alors qu'un contribuable s'était plaint précédemment de la lenteur du service. "Y a trop longtemps que dure ce jeu de cache-cache, on me réfère de l'un à

l'autre; de Beauvais à Dion, de Dion à Beauvais."

La Légion royale canadienne groupement qui vient à peine d'être fondé, a demandé au Conseil municipal la permission de faire un carnaval à la fin du mois de juin 1963. Après la lecture de la lettre, dans laquelle on énumérait les différentes choses qui seraient à la disposition du public, le maire Rémillard a demandé en souriant à un des organisateurs: "Que dira le directeur de la PP, M. Brunet, en apprenant que vous aurez des jeux de hasard?"

M. Dallaire a rétorqué: "Il y en aura pas, je vous le promets."

Le conseil municipal a voté une résolution en vue d'amender la charte de la cité. On a l'intention d'éliminer l'évaluation de la machinerie et la possibilité de créer un bureau de révision.

En attendant l'envoi des comptes de taxes, la ville con-

tractera un emprunt de \$500,000.00 par tranche de \$100,000.00. De plus, il est entendu qu'on fera de la publicité autour du parc industriel en vue d'y inviter les manufacturiers à s'y établir le plus rapidement possible. On a accordé aussi un permis d'opération, de six mois, à la B.A.

On embauchera un sténographe officiel pour prendre en note les débats qui auront lieu à la cour municipale. L'abbé Lecavalier a donné un compte rendu des dépenses qui ont été faites concernant l'OTJ.

Un contribuable qui avait fait une réclamation de \$93.00 s'est vu refuser sa demande et sera poursuivi d'avoir causé des dommages, par négligences, à la propriété de la ville.

M. L'échevin Dubuc a annoncé que l'Ile Charron n'appartenait pas à Boucheville, mais à Jacques-Cartier. Le commissaire d'école Bouchard si on lui accordait bientôt son permis d'opérer un poste de taxi aux angles des rues Ste-Hélène et Ste-Foy.

Monsieur Guillotte

Il vient de mourir à l'âge de 74 ans, sans attacher plus d'importance qu'il en faut à la maladie qui l'emporta. C'était un simple, un de ces hommes dont on parle peu parce qu'ils occupent, toute leur vie l'arrière-scène. On glorifie à l'occasion les hommes éminents, les savants, les célébrités du monde; on oublie toujours ceux dont les efforts et le travail assurent la bonne marche et l'entretien des grandes villes. On oublie l'ouvrier qui met sa bonne volonté, son honnêteté, l'amour de son emploi au service des autres. Ils n'ont pour se faire valoir qu'un ouvrage soigneusement fait mais qui s'en préoccupe puisqu'il se paye à tant de l'heure. Que le citoyen jouisse du confort de sa ville, c'est tout ce qui lui importe. Il ne pense jamais à demander le nom de celui qui a la charge de certains travaux sinon pour se plaindre ou critiquer quand arrive, par exemple, que la nature en colère s'amuse délibérément à défaire les jeux des hommes.

Une civilisation n'est en somme qu'une immense machine judicieusement montée dont chaque rouage, du plus petit au plus grand, doit faire de l'ensemble une image merveilleusement équilibrée. Il y a le manoeuvre, le simple ouvrier, le commis de bureau, l'employé d'usine, le marchand et toute la hiérarchie qui suit. Qu'il y ait dans l'engrenage un défaut de construction, une malformation dans une des pièces et c'est l'échec. Le plus humble mortel dans la société a son importance puisque son travail doit aider les autres, tous les autres. Qu'un jour il se révolte, il se refuse à la besogne, qu'il montre de la haine, qu'il s'applique à détruire, vous aurez le résultat des révolutions. Nous sommes tous liés les uns aux autres, du plus petit au plus grand. C'est sans doute pour cela que les talents sont répartis de façon à ce que les goûts ou les tendances d'un chacun touchent à tous les métiers, à toutes les professions afin de maintenir l'être humain dans le cadre qui lui convient.

Le père Guillotte, comme tout le monde l'appelait, était heureux de son sort. N'avait-il pas pris un soin jaloux de sa ville aussi bien qu'il pouvait avec les moyens qu'il avait, se levant tôt, se couchant tard, prêt à toutes les heures du jour et de la nuit à faire face à une difficulté. Il avait l'humour gai et de l'humour à revendre, ce qui lui a permis de se moquer de la maladie qui le rongait depuis une quinzaine de jours sans désirer pour cela la visite du médecin qui n'arriva qu'au moment où la mort préparait déjà son oeuvre.

Le père Guillotte a servi sa ville sous le terme d'office d'au moins douze maires, soit, je crois, pendant trente huit ans. C'est presque toute une vie d'adulte, préoccupée du bon aspect et de la beauté de sa ville. Au moment ou presque de sa pension, il était le surintendant des travaux publics de la Cité de St-Lambert.

Hélas! quelques personnes seulement l'accompagnaient à sa dernière demeure. Ceux à qui il avait rendu tant de services avaient tout oublié. La mémoire n'est d'ailleurs faite que pour cela: l'oubli, et tant de gens s'en servent à dessein.

J'ai voulu rendre hommage à l'humble ouvrier, à cette partie de l'humanité qui permet à l'autre de vivre plus agréablement.

A la famille, mes humbles hommages et ma vive sympathie.

Thérèse



STUDIO DE CHANT POUR ENFANTS — La photo ci-dessus nous montre Mme Marcelle Papineau, de Longueuil, qui inaugurerait ces jours derniers des cours de solfège et de pose de voix spécialement dédiés aux enfants. Ces cours sont donnés en groupe, le samedi, au domicile de madame Papineau, au 115 de Savoie. Pour tous renseignements, signalez OR. 7-7104. (Photo Gendron).

PROVINCE OF QUEBEC
 CITY OF LONGUEUIL



NOTICE OF POLL

Public Notice

PUBLIC NOTICE is hereby given that a poll is necessary for the election now pending for wards nos FIVE (5) and SEVEN (7) of the City of Longueuil and that such poll will be in consequence opened on the SECOND (2) day of February 1963, in the gymnasium of Ste Rose School, 209 Labonté, Longueuil, for the ward no 5 and in the basement of St. Georges Church, 600 Prefontaine Avenue, Longueuil, for the ward no 7, and further, that the persons duly nominated as candidates at such election, and for whom alone votes shall be received, are :

ELECTION FOR TWO ALDERMEN, ONE FOR WARD No. 5 AND ONE FOR WARD No. 7

WARD No. 5 :

Eugene Chenier, representant,
 252 West, Lemoyne Blvd, apt. 1, Longueuil ;
 Jean-Louis Rameau, administrative secretary,
 407 Labonte St., Longueuil.

WARD No. 7 :

Eugène Haineault, contractor,
 425 Hindland Avenue, Longueuil ;
 G. Olivier Paris, Master-Electrician,
 469 St. Helene Avenue, Longueuil.

The counting of the votes and the proclamation of the candidates elected will be made on Monday, February, the fourth 1963, at ten o'clock, A.M. at my office, at the City Hall of Longueuil.

Of all of which all persons interested are hereby required to take notice and govern themselves accordingly.

Given under my hand
 at Longueuil, Quebec
 this twenty fifth day
 of January, 1963

Jean BELAND,
 Returning Officer

L'ANNUAIRE EST EN DISTRIBUTION

La distribution de l'édition 1963 de l'annuaire téléphonique de Longueuil débute cette semaine, a annoncé M. Roland Choinière, gérant local de la compagnie de téléphone Bell.

La couverture du bottin est illustrée d'un dessin représentant l'hôtel de ville de Longueuil. Cette illustration est une oeuvre originale de M. Albert Cloutier, membre de l'Association Royale des Artistes canadiens.

M. Choinière a précisé que 19,300 exemplaires de cet annuaire ont été expédiés par la poste aux résidences et maisons d'affaires de Longueuil, mercredi, le 16 janvier 1963. Ce chiffre comporte une augmentation de 1700 exemplaires sur la dernière édition.

En tout, 70,000 exemplaires, soit une augmentation de 6,700 seront distribués aux abonnés centraux inclus dans cet annuaire. Il s'agit des centraux de Longueuil, Belloil, Boucherville, Chambly, Laprairie, Marieville, St-Bruno, St-Constant, Ste-Julie de Verchères, St-Lambert, St-Marc, St-Philippe, Verreux et Verchères.

"Ernest réorganise son garage!"



SERVICE COMPLET
 DE REPARATION
 GENERALE

- DEBOSSAGE ● PEINTURE
- ALIGNEMENT DE ROUES
- SERVICE DE TOUAGE



Ernest NADON

E. NADON Inc.

200, rue St-Jean

Longueuil

OR. 4-1558

Un tournoi de hockey pour catégories Mosquito et Pee-Wee pendant le carnaval

Butch Bouchard et Maurice Richard seront les officiels des différentes rencontres.

par Gilles Rémillard

Toutes les équipes de catégories Mosquito et Pee-Wee feront les frais d'un grand tournoi de hockey dans

les cadres du Carnaval de Longueuil, SAMEDI LE 9 FEVRIER PROCHAIN.

Plus de 40 équipes étant affiliées à la LIGUE DE HOCKEY DE LONGUEUIL seront en lice lors de cette grande journée du hockey.

Le tout débutera par les préliminaires, dès 8 heures du matin, sur la patinoire du parc Paul-Pratt.

Les rencontres se succéderont ensuite durant toute la journée jusque vers 4 h. 30 alors que seront disputées les finales.

N'oublions surtout pas de mentionner que, lors de la plupart de ces joutes, les officiels ne seront nuls autres que MAURICE RICHARD et EMILE "BUTCH" BOUCHARD, les deux grandes vedettes du club Canadiens d'il y a quelques années.

Les clubs champions ainsi que les meilleurs joueurs individuels seront ensuite honorés dans la soirée, à l'école de Normandie où il y aura remise de trophées à partir de 7 h. p.m.



PROGRAM of G. OLIVIER PARIS Candidate in Ward No. 7

I have just accepted to run as candidate on the urgent request of a good number of the electors of my ward. I am fully aware of what is lacking and not done in the ward, as well as the unsatisfactory reaction to the program of the lately formed Constituents' League of Longueuil, who have offered to back Mr. Hainault, my opponent. Allow me to offer you the program by which I shall be guided once elected.

The Future of our city is bright. In our ward we realize that a wide awakenedness must be stressed if we wish to stop being second or third to other wards. This is owing to the fact that we have not received our full share of all expenses going on throughout the City. We have been neglected along the following lines:

- 1— Our street lighting, especially at the entrance of the bridge, and, with me you must admit for a City the size of Longueuil (25,000).
- 2— There is not a single shelter at our main bus stops. They were there before.
- 3— There is no chalet for our children in Raymond Park.
- 4— There is no Park School in Ward 7 to allow our children the same facilities for recreation as in other sections of Longueuil.
- 5— There are no traffic lights at Washington and Ste. Helen; there are traffic lights in other sections of Longueuil of much less importance.
- 6— OTHER IMPORTANT POINTS: I must increase immediately the pressure for taking over the land of the military barracks in order to start a building program as soon as possible. The WORLD FAIR is coming and we must be ready to take advantage in our interest. I will cooperate with other members of the council for the good of our City.

I have analyzed what you received from the Constituents' League. In democratizing systems the citizens govern by their vote. The existence of different associations is at time a great help. It is the duty of all citizens to keep a close eye on those who represent them and never fear to call on them when needed.

Here is a straight look at the program of the Constituents' League, which you have received.

The Constituents' League mushroomed overnight just before the elections. It does not represent 1% of the property owners and still less of the tax-payers. This group has the pretence to present candidates which represent whom? . . . for what purpose and by whom? . . .

Looking at the entire program of their 11 points, you will find that seven (7) are already existing, four (4) of them, are pretended fillers.

This program from master hoaxers is the greatest joke of the century.

Read them, and you shall find that every article mentioned is already in existence.

Should you have the least doubt, on what I say, call the City Hall, or go to the City Hall, make a study on the spot, and enquire before allowing yourself to be misinformed and misled.

ON FEBRUARY 2nd, between the hours 8.00 A.M. and 7.00 P.M. VOTE for a fair administration.

VOTE G. OLIVIER PARIS



L'école de golf de Jean Guy Périard, pro du club de Boucherville, est maintenant ouverte pour une seconde saison au 1900 boulevard Marie-Victorin. Tous les jours de la semaine de une heure à 10 heures du soir, de nombreux amateurs viennent perfectionner leur "swing" et suivent les conseils de golfeurs avertis. Sur cette photo on reconnaît Bernard Périard et Richard Millaire qui agissent comme professeurs, le pro Jean Guy Périard et un membre de l'école Ken Girard. On peut se renseigner davantage sur l'école en communiquant par téléphone à OR. 4-9111. (Photo Artiste—Longueuil)

Skieurs de Longueuil en excursion au Mont Tyrol

Le Mont Tyrol, qui est situé à l'hôtel de ville de Longueuil, dans le nord des Laurentides à environ 50 milles de Longueuil, est un centre de ski où il est agréable de pratiquer son sport favori. En effet, il rappelle la Suisse; la belle musique tyrolienne se fait entendre partout sur les pistes, accompagnant les skieurs dans leurs ébats. Le T-Bar dessert les pentes; très facile pour les débutants, de même que celles des intermédiaires et des experts.

Le premier départ aura lieu à 8 heures, à l'arrière de l'église St-Pierre-Apôtre de Longueuil, à l'angle des rues St-Thomas et Montenach. Le deuxième départ aura lieu face

Si votre crédit est bon nous vous vendons sans intérêt et à prix d'ubaine à votre bijouterie d'escompte "Coffret à bijoux" 1572 CHEMIN CHAMBLEY V. J.-C. 677-5913

Sleigh Ride à Longueuil le vendredi 15 février

Dans les cadres du Carnaval de Longueuil, une grande Sleigh Ride est organisée par la ligue de hockey de Longueuil, pour vendredi, le 15 février prochain.

Le départ sera effectué du Parc St-Charles, à 7 h. p.m., en autobus. Les autobus se dirigeront ensuite vers le nouveau Ranch Jetté, à St-Bruno, où un grand nombre de Sleigh seront à la disposition des gens pour la randonnée à travers la campagne.

De retour au Ranch, il y aura danse populaire au son d'un orchestre de choix. Des prix de présences seront tirés au hasard, et des rafraichissements seront servis.

Les billets sont déjà en vente depuis une semaine. Le prix en est de \$2.00 par personne. Comme plus de 1000 billets

avaient été vendus, à chaque année lors de ces randonnées en sleigh, vous devrez vous hâter de vous procurer le vôtre pour celle du 15 février prochain, car cette fois, le nombre est limité à environ 300 seulement. Vous pouvez le faire dès aujourd'hui en vous rendant à un des endroits suivants, où ces billets sont en vente: Théâtre AVALON, 72 rue St-Charles, ouest. AU CAPRICE B-B-Q, 107, rue St-Charles, ouest. Chez LEO Buffet, 113a ouest, rue St-Charles. DUPUIS Sport Centre, 140 avenue St-Jean. Chez PAUL Restaurant, 17 ouest, rue St-Charles. Epicierie FAVRE et FRERES, 114 ouest, rue St-Laurent. G.R.

"A votre santé..."
LAITERIE VICTORIA DAIRY INC.
43 Bute - St.Lambert OR. 1-1973

M. Aimé Séguin président de
LAPINIÈRE AUTOMOBILES INC.
désire annoncer la promotion de
M. René Bazinet à la gérance du département des ventes

M. Aimé SEGUIN prés.
M. René BAZINET gérant du dépt des ventes

M. Bazinet vous impitent, lui et son équipe de vendeurs, à venir les consulter... ils sauront vous guider sur l'achat de votre voiture neuve ou une excellente voiture réconditionnée par nos experts.

Nos vendeurs: ROBERT DESLONGCHAMPS - PAUL FAILLE JEAN LALLEMAND - GERRY ROBILLARD attendent votre visite

VOICI LES SPECIAUX DE CETTE SEMAINE

| | | | | | | |
|---|---|---|---|--|--|--|
| Dodge '62 Station Wagon démonstrateur \$2550. | De Soto '60 Hardtop, 4 portes, équipé \$2295. | Chrysler '59 "Imperial" 4 portes condition exceptionnelle \$2750. | Dodge '59 8 cylindres automatique \$1395. | Chevrolet '61 8 cyl. autom., bas millage \$1450. | Dodge '59 8 cyl. autom. power steering \$1295. | Vauxhall '59 Station Wagon, très propre \$950. |
| Vauxhall '59 "Victor", radio \$895. | Dodge '58 2 portes, hardtop \$1000. | Chrysler '58 Equipé \$850. | Chevrolet '57 8 cyl., automatique \$750. | Chrysler '57 (2) Hardtop, très propre \$750. | Chevrolet '55 8 cylindres \$550. | Chrysler '56 "Windav" Comme neuf \$695. |

... et nombreux autres spéciaux non annoncés.

LAPINIÈRE AUTOMOBILES Inc.
2275, boul. Lapinière - Ville de Brossard - OR. 6-1821
(OUVERT TOUS LES SOIRS JUSQU'À 10 H. P.M.)

Electeurs du quartier no 5
Electoros of Ward No. 5

UN TRAVAIL EFFICACE
A JOB WELL DONE

1 - Construction chalet St-Pierre-Apôtre
2 - Aménagement complet du parc St-Pierre-Apôtre
3 - Développement re: domaine Normandie
4 - Modernisation éclairage rue St-Charles
5 - Elargissement rue St-Charles
6 - Modernisation hôtel de ville
7 - Modernisation du matériel à incendie
8 - Réfection des rues et trottoirs
8 - Réorganisation et modernisation des terrains de jeux de la cité
10 - Service des vidanges amélioré
11 - Projet de la Banque d'épargne réalisé
12 - Ambulance d'urgence pour votre protection
13 - Fondation d'une école de police
14 - Echelle aérienne pour le feu

ET PLUSIEURS AUTRES REALISATIONS

1 - Construction of St.Pierre Apotre chalet
2 - Complete improvement of St. Pierre Park
3 - Development of Domaine Normandie project
4 - Modernization of street lights on St. Charles Street
5 - Widening of St. Charles Street
6 - Modernization of the City Hall
7 - Modernization of fire fighting equipment
8 - Restoration of streets and sidewalks
9 - Reorganization of city playgrounds
10 - Garbage service improved
11 - Building propect of Mtl City & District Bank realized
12 - Petrol ambulance for the citizens protection
13 - Foundation of a training school for police force
14 - Fire wagon with aerial ladder

AND MANY MORE REALIZATIONS

On veut un homme **EFFECTIF**
non pas **UN REVEUR**
VOTEZ POUR **EUGENE CHENIER**

We want an **EFFECTIVE MAN**
We don't want **A DREAMER**
VOTE FOR **EUGENE CHENIER**

Le Comité des Citoyens Quartier No 5
The Citizens Comitee of Ward No. 5

PRETS
1ère - 2e hypothèque
Automobile
Commerciaux
CORPORATION DE CREDIT
de la rive sud
89 OUEST, ST-CHARLES
LONGUEUIL OR. 4-6217

COMMERCES A VENDRE BUSINESS FOR SALE

COMMERCE à vendre, fleuriste et caudé de santé... 677-1473

SZABO SEWING MACHINE SERVICE
Industrial and Domestic
MASTER RENTALS
MECHANIC REPAIRS
A VENDRE
775 DE BIENVILLE - MONTREAL
TEL.: 272-7325 - 677-4497

COMMERCES A LOUER BUSINESS TO LET

A LOUER, espace pour bureau ou magasin, 600 pi. car. 1252 Ste Foy, OR. 7-3911.

ST-LAMBERT, Victoria 524, Magasins à louer, chauffés, approximativement 450 pi. très central, nouvellement rénové, occupation immédiate, \$175. WE. 7-3706.

SALON de coiffure à louer, 1282 Fréchet, OR. 7-1796.

MAISONS A VENDRE HOUSES FOR SALE

A LOUER, espace pour bureau ou magasin, 600 pi. car. 1252 Ste Foy, OR. 7-3911.

ATTENTION

Prêts hypothécaires, rapidement sur maisons terminées, ou en construction.

Raymond 9-4333

LONGUEUIL, duplex neuf, détaché, 2 1/2 pièces, chauffage séparé, salle de jeu fini, garage double, occupation immédiate, 700 Dollard, OR. 7-1839 - OR. 7-3547.

PARTICULIER

\$1,000 à \$3,000 comptant, pour votre propriété, balance à discuter. OR. 4-0163

VOYEZ notre maison modèle, 525 Vermont, Jacques-Cartier, projet Rochon, près Centre d'Achats. Bungalows 5 pièces, briques et pierre, intérieur semi-fini. Prix \$7,300. Comptant \$700.00. Balance facile. - OR. 4-3257.

BUNGALOWS

Projet Rochon, maisons modèles, 525, rue Vermont, Jacques-Cartier. Près Centre d'Achats, écoles, églises, briques et pierre, 220, prix \$7,400 et plus, comptant \$700., balance facile.

CHAS. ROCHON & FILS
116, rue Diane, OR. 4-3257
OR. 7-4863

RIVE SUD, 8 logements, 3 1/2 pièces, stationnement, près parc, prix de sacrifice \$27,500. Revenu \$4,300. Comp. \$10,000 - RE. 8-3076

PRETS HYPOTHECAIRE

Capital privé disponible pour 1ère et 2ème hypothèque

OR. 7-3637

SUB-URBAN HEATING

Système de chauffage à air chaud.

- AUCUN COMPTANT
ESTIME GRATUIT
Vente
Installation
Service 24 heures

677-1223
94 ST-HILAIRE - J.-CARTIER

MAISON moderne de 4 logements, 1 de 3 pièces, et salle de jeux, 3-4 pièces fermées, système chauffage bas, chaudière aluminium, balcons, escaliers de fer forgé et arrière, grande cave chauffée, près écoles, église, autobus, \$21,800; 348 Dubuc, V.J.C. Tél. 626-4337

MAISON à vendre ou à louer avec option d'achat; split-level 7 1/2 pièces; garage, coin de rue; terrain gazonné, taxes troisièmes et passage entièrement payés. Coût global capital et intérêt 5 1/2 % S.C.H.L. et taxe \$100 mois. Tous services. Dans Domaine Bellefleur, Jacques-Cartier; limite de Longueuil. Prix \$15,000; comptant à discuter. Jour: 954-4004 ou 677-2689; le soir après 7 p.m. 674-9137.

MAISON seule, 4 pièces avec garage; rue asphaltée; bonne condition; 1180, 2 Adélaïde, Croydon, St-Hubert; OR. 4-3533.

MAISON moderne de 4 logements, 1 de 3 pièces, et salle de jeux, 3-4 pièces fermées, système chauffage bas, chaudière aluminium, balcons, escaliers de fer forgé et arrière, grande cave chauffée, près écoles, église, autobus, \$21,800; 348 Dubuc, V.J.C. Tél. 626-4337

MAISON à vendre ou à louer avec option d'achat; split-level 7 1/2 pièces; garage, coin de rue; terrain gazonné, taxes troisièmes et passage entièrement payés. Coût global capital et intérêt 5 1/2 % S.C.H.L. et taxe \$100 mois. Tous services. Dans Domaine Bellefleur, Jacques-Cartier; limite de Longueuil. Prix \$15,000; comptant à discuter. Jour: 954-4004 ou 677-2689; le soir après 7 p.m. 674-9137.

MAISON seule, 4 pièces avec garage; rue asphaltée; bonne condition; 1180, 2 Adélaïde, Croydon, St-Hubert; OR. 4-3533.

MAISON moderne de 4 logements, 1 de 3 pièces, et salle de jeux, 3-4 pièces fermées, système chauffage bas, chaudière aluminium, balcons, escaliers de fer forgé et arrière, grande cave chauffée, près écoles, église, autobus, \$21,800; 348 Dubuc, V.J.C. Tél. 626-4337

MAISON à vendre ou à louer avec option d'achat; split-level 7 1/2 pièces; garage, coin de rue; terrain gazonné, taxes troisièmes et passage entièrement payés. Coût global capital et intérêt 5 1/2 % S.C.H.L. et taxe \$100 mois. Tous services. Dans Domaine Bellefleur, Jacques-Cartier; limite de Longueuil. Prix \$15,000; comptant à discuter. Jour: 954-4004 ou 677-2689; le soir après 7 p.m. 674-9137.

MAISON seule, 4 pièces avec garage; rue asphaltée; bonne condition; 1180, 2 Adélaïde, Croydon, St-Hubert; OR. 4-3533.

MAISON moderne de 4 logements, 1 de 3 pièces, et salle de jeux, 3-4 pièces fermées, système chauffage bas, chaudière aluminium, balcons, escaliers de fer forgé et arrière, grande cave chauffée, près écoles, église, autobus, \$21,800; 348 Dubuc, V.J.C. Tél. 626-4337

MAISON à vendre ou à louer avec option d'achat; split-level 7 1/2 pièces; garage, coin de rue; terrain gazonné, taxes troisièmes et passage entièrement payés. Coût global capital et intérêt 5 1/2 % S.C.H.L. et taxe \$100 mois. Tous services. Dans Domaine Bellefleur, Jacques-Cartier; limite de Longueuil. Prix \$15,000; comptant à discuter. Jour: 954-4004 ou 677-2689; le soir après 7 p.m. 674-9137.

MAISON seule, 4 pièces avec garage; rue asphaltée; bonne condition; 1180, 2 Adélaïde, Croydon, St-Hubert; OR. 4-3533.

MAISON moderne de 4 logements, 1 de 3 pièces, et salle de jeux, 3-4 pièces fermées, système chauffage bas, chaudière aluminium, balcons, escaliers de fer forgé et arrière, grande cave chauffée, près écoles, église, autobus, \$21,800; 348 Dubuc, V.J.C. Tél. 626-4337

MAISON à vendre ou à louer avec option d'achat; split-level 7 1/2 pièces; garage, coin de rue; terrain gazonné, taxes troisièmes et passage entièrement payés. Coût global capital et intérêt 5 1/2 % S.C.H.L. et taxe \$100 mois. Tous services. Dans Domaine Bellefleur, Jacques-Cartier; limite de Longueuil. Prix \$15,000; comptant à discuter. Jour: 954-4004 ou 677-2689; le soir après 7 p.m. 674-9137.

MAISON seule, 4 pièces avec garage; rue asphaltée; bonne condition; 1180, 2 Adélaïde, Croydon, St-Hubert; OR. 4-3533.

MAISON moderne de 4 logements, 1 de 3 pièces, et salle de jeux, 3-4 pièces fermées, système chauffage bas, chaudière aluminium, balcons, escaliers de fer forgé et arrière, grande cave chauffée, près écoles, église, autobus, \$21,800; 348 Dubuc, V.J.C. Tél. 626-4337

MAISON à vendre ou à louer avec option d'achat; split-level 7 1/2 pièces; garage, coin de rue; terrain gazonné, taxes troisièmes et passage entièrement payés. Coût global capital et intérêt 5 1/2 % S.C.H.L. et taxe \$100 mois. Tous services. Dans Domaine Bellefleur, Jacques-Cartier; limite de Longueuil. Prix \$15,000; comptant à discuter. Jour: 954-4004 ou 677-2689; le soir après 7 p.m. 674-9137.

MAISON seule, 4 pièces avec garage; rue asphaltée; bonne condition; 1180, 2 Adélaïde, Croydon, St-Hubert; OR. 4-3533.

MAISON moderne de 4 logements, 1 de 3 pièces, et salle de jeux, 3-4 pièces fermées, système chauffage bas, chaudière aluminium, balcons, escaliers de fer forgé et arrière, grande cave chauffée, près écoles, église, autobus, \$21,800; 348 Dubuc, V.J.C. Tél. 626-4337

MAISON à vendre ou à louer avec option d'achat; split-level 7 1/2 pièces; garage, coin de rue; terrain gazonné, taxes troisièmes et passage entièrement payés. Coût global capital et intérêt 5 1/2 % S.C.H.L. et taxe \$100 mois. Tous services. Dans Domaine Bellefleur, Jacques-Cartier; limite de Longueuil. Prix \$15,000; comptant à discuter. Jour: 954-4004 ou 677-2689; le soir après 7 p.m. 674-9137.

MAISON seule, 4 pièces avec garage; rue asphaltée; bonne condition; 1180, 2 Adélaïde, Croydon, St-Hubert; OR. 4-3533.

MAISON moderne de 4 logements, 1 de 3 pièces, et salle de jeux, 3-4 pièces fermées, système chauffage bas, chaudière aluminium, balcons, escaliers de fer forgé et arrière, grande cave chauffée, près écoles, église, autobus, \$21,800; 348 Dubuc, V.J.C. Tél. 626-4337

MAISON à vendre ou à louer avec option d'achat; split-level 7 1/2 pièces; garage, coin de rue; terrain gazonné, taxes troisièmes et passage entièrement payés. Coût global capital et intérêt 5 1/2 % S.C.H.L. et taxe \$100 mois. Tous services. Dans Domaine Bellefleur, Jacques-Cartier; limite de Longueuil. Prix \$15,000; comptant à discuter. Jour: 954-4004 ou 677-2689; le soir après 7 p.m. 674-9137.

MAISON seule, 4 pièces avec garage; rue asphaltée; bonne condition; 1180, 2 Adélaïde, Croydon, St-Hubert; OR. 4-3533.

MAISON moderne de 4 logements, 1 de 3 pièces, et salle de jeux, 3-4 pièces fermées, système chauffage bas, chaudière aluminium, balcons, escaliers de fer forgé et arrière, grande cave chauffée, près écoles, église, autobus, \$21,800; 348 Dubuc, V.J.C. Tél. 626-4337

MAISON à vendre ou à louer avec option d'achat; split-level 7 1/2 pièces; garage, coin de rue; terrain gazonné, taxes troisièmes et passage entièrement payés. Coût global capital et intérêt 5 1/2 % S.C.H.L. et taxe \$100 mois. Tous services. Dans Domaine Bellefleur, Jacques-Cartier; limite de Longueuil. Prix \$15,000; comptant à discuter. Jour: 954-4004 ou 677-2689; le soir après 7 p.m. 674-9137.

MAISON seule, 4 pièces avec garage; rue asphaltée; bonne condition; 1180, 2 Adélaïde, Croydon, St-Hubert; OR. 4-3533.

MAISONS A VENDRE HOUSES FOR SALE

A VENDRE
LONGUEUIL, duplex semi-détaché, dans Domaine Normande, près Externat, façade brique et pierre naturelle, planchers chêne, chauffage central séparé pour chaque logement, conditions faciles, visible de 8 am à 5 pm, soir sur rendez-vous.
GEORGES FORTIER INC.
141, ch. Gentilly - OR. 4-4636
Res.: OR. 4-3123

ST-LAMBERT, cottages bungalows, duplex. Pour inspection: OR. 1-5981 - OR. 1-5690.

LONGUEUIL cottage 8 pièces, moderne, salle de jeux au sous-sol, terrain 60 x 120. S'ad. 291 de Chateaubriant.

Propriété 2-4 pièces

Logement libre à l'acheteur, petit comptant, balance au mois.
OR. 4-0163

LONGUEUIL, duplex 6 1/2 pièces, véranda, 53 rue Ste-Catherine, Longueuil. Inf. MU. 4-5122.

MAISON à vendre, 3 pièces, près du centre d'achat, rue Vermont, V. Jacques-Cartier LA. 6-8998.

BAXTER

VILLE LEMOYNE
\$37,500 chacune

2 maisons de 6 logements chacune. Près chemin Devonshire. Salons 16 x 10, cuisine 12 x 9, chambres à coucher 13 x 11, 10 x 11. Chaque maison contient 5 logis de 4 1/2 pièces et 1-3 1/2 pièces. Revenus mensuels de \$360.00. Non chauffé. Grands balcons. Escaliers en terrazzo. Hall d'entrée et escaliers chauffés à l'électricité. Grand stationnement à l'arrière. Appelez M. Gus C. Sauer, OR. 1-6111 ou OL. 3-2592.

BOUCHERVILLE \$18,500

Luxeux split-level en brique avec plusieurs extras inclus dans le prix de vente. Situé près boul. Marie-Victorin, avec vue sur fleuve. Sur 2ème palier: salon avec tapis mur à mur, grande cuisine, salle à dîner séparée, très jolie salle de bain, 3 chambres à coucher de bonne grandeur. Sur 1er palier: pièces des plus luxueuses avec bar. Appelez John Reilly, OR. 1-6111 - OR. 4-3861.

BOUCHERVILLE \$11,200

DOIT ETRE VENDU IMMEDIATEMENT terrain paysagé, près des Joli bungalow en brique sur écoles et du Centre d'Achats. Occupation immédiate. Hypothèque à 5 1/4%. Paiements mensuels de \$74.00 PIT. Appelez Mme M. R. Reilly, OR. 1-6111 - OR. 4-3861.

LES IMMEUBLES

BAXTER

236, Elm - St-Lambert 671-6111

Courtiers en Immeubles Licenciés

LAFFECHE: maison pierre et stucco, 3012 à 3109 Mance, bas, 6 pièces, agoutis, trottoirs et rues faits, \$16,500. RE. 7-3289.

MAISON à vendre ou à louer avec option d'achat; split-level 7 1/2 pièces; garage, coin de rue; terrain gazonné, taxes troisièmes et passage entièrement payés. Coût global capital et intérêt 5 1/2 % S.C.H.L. et taxe \$100 mois. Tous services. Dans Domaine Bellefleur, Jacques-Cartier; limite de Longueuil. Prix \$15,000; comptant à discuter. Jour: 954-4004 ou 677-2689; le soir après 7 p.m. 674-9137.

MAISON seule, 4 pièces avec garage; rue asphaltée; bonne condition; 1180, 2 Adélaïde, Croydon, St-Hubert; OR. 4-3533.

MAISON moderne de 4 logements, 1 de 3 pièces, et salle de jeux, 3-4 pièces fermées, système chauffage bas, chaudière aluminium, balcons, escaliers de fer forgé et arrière, grande cave chauffée, près écoles, église, autobus, \$21,800; 348 Dubuc, V.J.C. Tél. 626-4337

MAISON à vendre ou à louer avec option d'achat; split-level 7 1/2 pièces; garage, coin de rue; terrain gazonné, taxes troisièmes et passage entièrement payés. Coût global capital et intérêt 5 1/2 % S.C.H.L. et taxe \$100 mois. Tous services. Dans Domaine Bellefleur, Jacques-Cartier; limite de Longueuil. Prix \$15,000; comptant à discuter. Jour: 954-4004 ou 677-2689; le soir après 7 p.m. 674-9137.

MAISON seule, 4 pièces avec garage; rue asphaltée; bonne condition; 1180, 2 Adélaïde, Croydon, St-Hubert; OR. 4-3533.

MAISON moderne de 4 logements, 1 de 3 pièces, et salle de jeux, 3-4 pièces fermées, système chauffage bas, chaudière aluminium, balcons, escaliers de fer forgé et arrière, grande cave chauffée, près écoles, église, autobus, \$21,800; 348 Dubuc, V.J.C. Tél. 626-4337

MAISON à vendre ou à louer avec option d'achat; split-level 7 1/2 pièces; garage, coin de rue; terrain gazonné, taxes troisièmes et passage entièrement payés. Coût global capital et intérêt 5 1/2 % S.C.H.L. et taxe \$100 mois. Tous services. Dans Domaine Bellefleur, Jacques-Cartier; limite de Longueuil. Prix \$15,000; comptant à discuter. Jour: 954-4004 ou 677-2689; le soir après 7 p.m. 674-9137.

MAISON seule, 4 pièces avec garage; rue asphaltée; bonne condition; 1180, 2 Adélaïde, Croydon, St-Hubert; OR. 4-3533.

MAISON moderne de 4 logements, 1 de 3 pièces, et salle de jeux, 3-4 pièces fermées, système chauffage bas, chaudière aluminium, balcons, escaliers de fer forgé et arrière, grande cave chauffée, près écoles, église, autobus, \$21,800; 348 Dubuc, V.J.C. Tél. 626-4337

MAISON à vendre ou à louer avec option d'achat; split-level 7 1/2 pièces; garage, coin de rue; terrain gazonné, taxes troisièmes et passage entièrement payés. Coût global capital et intérêt 5 1/2 % S.C.H.L. et taxe \$100 mois. Tous services. Dans Domaine Bellefleur, Jacques-Cartier; limite de Longueuil. Prix \$15,000; comptant à discuter. Jour: 954-4004 ou 677-2689; le soir après 7 p.m. 674-9137.

MAISON seule, 4 pièces avec garage; rue asphaltée; bonne condition; 1180, 2 Adélaïde, Croydon, St-Hubert; OR. 4-3533.

MAISON moderne de 4 logements, 1 de 3 pièces, et salle de jeux, 3-4 pièces fermées, système chauffage bas, chaudière aluminium, balcons, escaliers de fer forgé et arrière, grande cave chauffée, près écoles, église, autobus, \$21,800; 348 Dubuc, V.J.C. Tél. 626-4337

MAISON à vendre ou à louer avec option d'achat; split-level 7 1/2 pièces; garage, coin de rue; terrain gazonné, taxes troisièmes et passage entièrement payés. Coût global capital et intérêt 5 1/2 % S.C.H.L. et taxe \$100 mois. Tous services. Dans Domaine Bellefleur, Jacques-Cartier; limite de Longueuil. Prix \$15,000; comptant à discuter. Jour: 954-4004 ou 677-2689; le soir après 7 p.m. 674-9137.

MAISON seule, 4 pièces avec garage; rue asphaltée; bonne condition; 1180, 2 Adélaïde, Croydon, St-Hubert; OR. 4-3533.

MAISON moderne de 4 logements, 1 de 3 pièces, et salle de jeux, 3-4 pièces fermées, système chauffage bas, chaudière aluminium, balcons, escaliers de fer forgé et arrière, grande cave chauffée, près écoles, église, autobus, \$21,800; 348 Dubuc, V.J.C. Tél. 626-4337

MAISON à vendre ou à louer avec option d'achat; split-level 7 1/2 pièces; garage, coin de rue; terrain gazonné, taxes troisièmes et passage entièrement payés. Coût global capital et intérêt 5 1/2 % S.C.H.L. et taxe \$100 mois. Tous services. Dans Domaine Bellefleur, Jacques-Cartier; limite de Longueuil. Prix \$15,000; comptant à discuter. Jour: 954-4004 ou 677-2689; le soir après 7 p.m. 674-9137.

MAISON seule, 4 pièces avec garage; rue asphaltée; bonne condition; 1180, 2 Adélaïde, Croydon, St-Hubert; OR. 4-3533.

MAISON moderne de 4 logements, 1 de 3 pièces, et salle de jeux, 3-4 pièces fermées, système chauffage bas, chaudière aluminium, balcons, escaliers de fer forgé et arrière, grande cave chauffée, près écoles, église, autobus, \$21,800; 348 Dubuc, V.J.C. Tél. 626-4337

MAISON à vendre ou à louer avec option d'achat; split-level 7 1/2 pièces; garage, coin de rue; terrain gazonné, taxes troisièmes et passage entièrement payés. Coût global capital et intérêt 5 1/2 % S.C.H.L. et taxe \$100 mois. Tous services. Dans Domaine Bellefleur, Jacques-Cartier; limite de Longueuil. Prix \$15,000; comptant à discuter. Jour: 954-4004 ou 677-2689; le soir après 7 p.m. 674-9137.

MAISON seule, 4 pièces avec garage; rue asphaltée; bonne condition; 1180, 2 Adélaïde, Croydon, St-Hubert; OR. 4-3533.

MAISON moderne de 4 logements, 1 de 3 pièces, et salle de jeux, 3-4 pièces fermées, système chauffage bas, chaudière aluminium, balcons, escaliers de fer forgé et arrière, grande cave chauffée, près écoles, église, autobus, \$21,800; 348 Dubuc, V.J.C. Tél. 626-4337

MAISON à vendre ou à louer avec option d'achat; split-level 7 1/2 pièces; garage, coin de rue; terrain gazonné, taxes troisièmes et passage entièrement payés. Coût global capital et intérêt 5 1/2 % S.C.H.L. et taxe \$100 mois. Tous services. Dans Domaine Bellefleur, Jacques-Cartier; limite de Longueuil. Prix \$15,000; comptant à discuter. Jour: 954-4004 ou 677-2689; le soir après 7 p.m. 674-9137.

MAISON seule, 4 pièces avec garage; rue asphaltée; bonne condition; 1180, 2 Adélaïde, Croydon, St-Hubert; OR. 4-3533.

MAISON moderne de 4 logements, 1 de 3 pièces, et salle de jeux, 3-4 pièces fermées, système chauffage bas, chaudière aluminium, balcons, escaliers de fer forgé et arrière, grande cave chauffée, près écoles, église, autobus, \$21,800; 348 Dubuc, V.J.C. Tél. 626-4337

MAISON à vendre ou à louer avec option d'achat; split-level 7 1/2 pièces; garage, coin de rue; terrain gazonné, taxes troisièmes et passage entièrement payés. Coût global capital et intérêt 5 1/2 % S.C.H.L. et taxe \$100 mois. Tous services. Dans Domaine Bellefleur, Jacques-Cartier; limite de Longueuil. Prix \$15,000; comptant à discuter. Jour: 954-4004 ou 677-2689; le soir après 7 p.m. 674-9137.

MAISON seule, 4 pièces avec garage; rue asphaltée; bonne condition; 1180, 2 Adélaïde, Croydon, St-Hubert; OR. 4-3533.

MAISON moderne de 4 logements, 1 de 3 pièces, et salle de jeux, 3-4 pièces fermées, système chauffage bas, chaudière aluminium, balcons, escaliers de fer forgé et arrière, grande cave chauffée, près écoles, église, autobus, \$21,800; 348 Dubuc, V.J.C. Tél. 626-4337

MAISON à vendre ou à louer avec option d'achat; split-level 7 1/2 pièces; garage, coin de rue; terrain gazonné, taxes troisièmes et passage entièrement payés. Coût global capital et intérêt 5 1/2 % S.C.H.L. et taxe \$100 mois. Tous services. Dans Domaine Bellefleur, Jacques-Cartier; limite de Longueuil. Prix \$15,000; comptant à discuter. Jour: 954-4004 ou 677-2689; le soir après 7 p.m. 674-9137.

MAISON seule, 4 pièces avec garage; rue asphaltée; bonne condition; 1180, 2 Adélaïde, Croydon, St-Hubert; OR. 4-3533.

MAISON moderne de 4 logements, 1 de 3 pièces, et salle de jeux, 3-4 pièces fermées, système chauffage bas, chaudière aluminium, balcons, escaliers de fer forgé et arrière, grande cave chauffée, près écoles, église, autobus, \$21,800; 348 Dubuc, V.J.C. Tél. 626-4337

MAISON à vendre ou à louer avec option d'achat; split-level 7 1/2 pièces; garage, coin de rue; terrain gazonné, taxes troisièmes et passage entièrement payés. Coût global capital et intérêt 5 1/2 % S.C.H.L. et taxe \$100 mois. Tous services. Dans Domaine Bellefleur, Jacques-Cartier; limite de Longueuil. Prix \$15,000; comptant à discuter. Jour: 954-4004 ou 677-2689; le soir après 7 p.m. 674-9137.

MAISON seule, 4 pièces avec garage; rue asphaltée; bonne condition; 1180, 2 Adélaïde, Croydon, St-Hubert; OR. 4-3533.

MAISON moderne de 4 logements, 1 de 3 pièces, et salle de jeux, 3-4 pièces fermées, système chauffage bas, chaudière aluminium, balcons, escaliers de fer forgé et arrière, grande cave chauffée, près écoles, église, autobus, \$21,800; 348 Dubuc, V.J.C. Tél. 626-4337

MAISON à vendre ou à louer avec option d'achat; split-level 7 1/2 pièces; garage, coin de rue; terrain gazonné, taxes troisièmes et passage entièrement payés. Coût global capital et intérêt 5 1/2 % S.C.H.L. et taxe \$100 mois. Tous services. Dans Domaine Bellefleur, Jacques-Cartier; limite de Longueuil. Prix \$15,000; comptant à discuter. Jour: 954-4004 ou 677-2689; le soir après 7 p.m. 674-9137.

MAISON seule, 4 pièces avec garage; rue asphaltée; bonne condition; 1180, 2 Adélaïde, Croydon, St-Hubert; OR. 4-3533.

MAISON moderne de 4 logements, 1 de 3 pièces, et salle de jeux, 3-4 pièces fermées, système chauffage bas, chaudière aluminium, balcons, escaliers de fer forgé et arrière, grande cave chauffée, près écoles, église, autobus, \$21,800; 348 Dubuc, V.J.C. Tél. 626-4337

MAISON à vendre ou à louer avec option d'achat; split-level 7 1/2 pièces; garage, coin de rue; terrain gazonné, taxes troisièmes et passage entièrement payés. Coût global capital et intérêt 5 1/2 % S.C.H.L. et taxe \$100 mois. Tous services. Dans Domaine Bellefleur, Jacques-Cartier; limite de Longueuil. Prix \$15,000; comptant à discuter. Jour: 954-4004 ou 677-2689; le soir après 7 p.m. 674-9137.

MAISON seule, 4 pièces avec garage; rue asphaltée; bonne condition; 1180, 2 Adélaïde, Croydon, St-Hubert; OR. 4-3533.

MAISONS A VENDRE HOUSES FOR SALE

A QUI LA CHANCE
Beloil, bungalow de 6 pièces
Tapis mur à mur, ultra-moderne, terrasse, comptant \$1,000. G.U. Guérin & Cie, 167, St-Jean, Longueuil. 677-8907 - 677-3844.

GREENFIELD PARK, 55 3rd street, cottage self contained, 3 rooms hard wood floors, automatic oil heating system, modern kitchen attractive style, lot 50 x 100, garage. May occupancy, \$9,800. Cash \$3,000. Monthly \$85. WE. 7-3706.

MAISONS A VENDRE LOTS FOR SALE

LAPRAIRIE TERRAINS 60 x 100
Rue nationale, aucun comptant, 60 paiements de \$12 par mois seulement, pas de taxe, pas d'intérêt.
Armand BERGERON
OR. 7-1409

30 LESSIVEUSES reconditionnées de toutes marques, à vendre ou à louer, de \$15.00 à \$40.00. Nous échangeons et réparons; aussi poêle frigidaire à vendre. OR. 4-3383.

ST-LAMBERT, viscoses \$2.45 v.c. Tapis avec entrées caoutchouc mousse \$3.45 v.c. Jacques Cartier Floor Covering - 872 Curé Poirier Ouest, OR. 4-7170.

MAISONS A VENDRE

Pour ACHETER, VENDRE, ECHANGER votre propriété, consultez nous sans engagement de votre part. Choix de BUNGALOWS,

FUTURS MARIÉS! La Salle vous offre LE CHOIX DE 2 AMEUBLEMENTS COMPLETS CONDITIONS ET PRIX SENSATIONNELS!



AMEUBLEMENT COMPLET - 18 MCX

SEULEMENT
\$299

LE VIVOIR — Votre choix d'un Mobilier Chesterfield ou Davenport - Fauteuil, les deux recouverts d'un reps de qualité dans un choix de nuances en vogue. - 1 Table à café, 2 Tables étagères, 2 Lampes et 2 Abat-jour.

LA CHAMBRE — Mobilier de chambre à coucher de construction solide et d'un riche fini noyer — Bureau double et Commode de Monsieur. Style moderne, bois de qualité, magnifique Lit-bibliothèque.

LA CUISINE — Mobilier de 5 morceaux comprenant Table extensible à dessus "Arborite" dans un choix de couleurs, 4 Chaises avec dossiers et sièges rembourrés et recouverts de vinyle lavable. Structure acier au brillant fini chrome.



GRATIS

Tourne-disque automatique "Arrow" avec 50 disques

Gratis : Tourne-disque automat. "Arrow" et 50 disques

AMEUBLEMENT COMPLET DE LUXE - 24 MORCEAUX

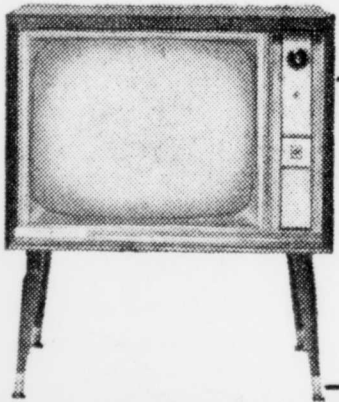
SEULEMENT
\$599

LE VIVOIR — Mobilier Chesterfield et Fauteuil, rembourrés de polyfoam et recouverts d'un luxueux tissu capitonné, riches nuances pour convenir à votre intérieur - 2 Tables-étagères, 1 Table à café, 2 Lampes et 2 Abat-jour.

LA CHAMBRE — Magnifique mobilier de chambre, de 5 morceaux comprenant Lit à panneaux, Bureau double avec superbe glace, Commode de monsieur, fini noyer de luxe, 1 Sommier à lames d'acier et matelas ressorts à couverture piquée.

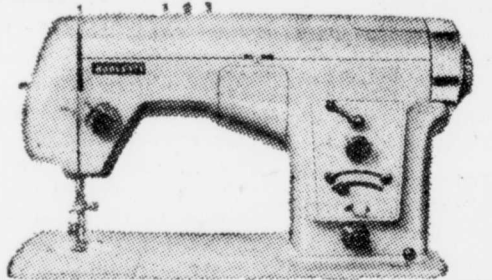
LA CUISINE — Mobilier de cuisine comprenant: Table extensible à dessus "Arborite", 6 Chaises, Chaise-escabeau et Berceuse. Sièges et dossiers rembourrés recouverts de vinyle aux jolies couleurs. Structure acier tubulaire et chrome étincelant.

GRATIS — Votre choix d'une machine à coudre "Borletti" ou d'une TV 23" "G-E"



GRATIS

Votre choix d'une Machine à coudre "Borletti" à couture zig-zag ou d'un téléviseur "G-E" Console 23"



LUXUEUX MOBILIER - 6 mcx

Fini noyer africain SEULEMENT

Tel qu'illustré: Un mobilier dont vous serez fiers! Comprend: Bureau triple avec grande glace, Bureau de Monsieur, Lit à panneaux et Table de nuit. Une construction soignée et un fini luxueux. De plus, vous obtenez un Sommier à lames d'acier des plus confortables et un matelas à ressorts de haute qualité.

\$199

Un simple acompte réserve l'ameublement de votre choix

•
TERMES TRES FACILES

•
ENTREPOSAGE GRATUIT POUR LIVRAISON FUTURE



210 ST-JEAN • LONGUEUIL

HEURES D'AFFAIRES : TOUS LES JOURS 9 A.M. A 10 P.M.

LES PIONNIERS DE LA VENTE A RABAIS AU CANADA