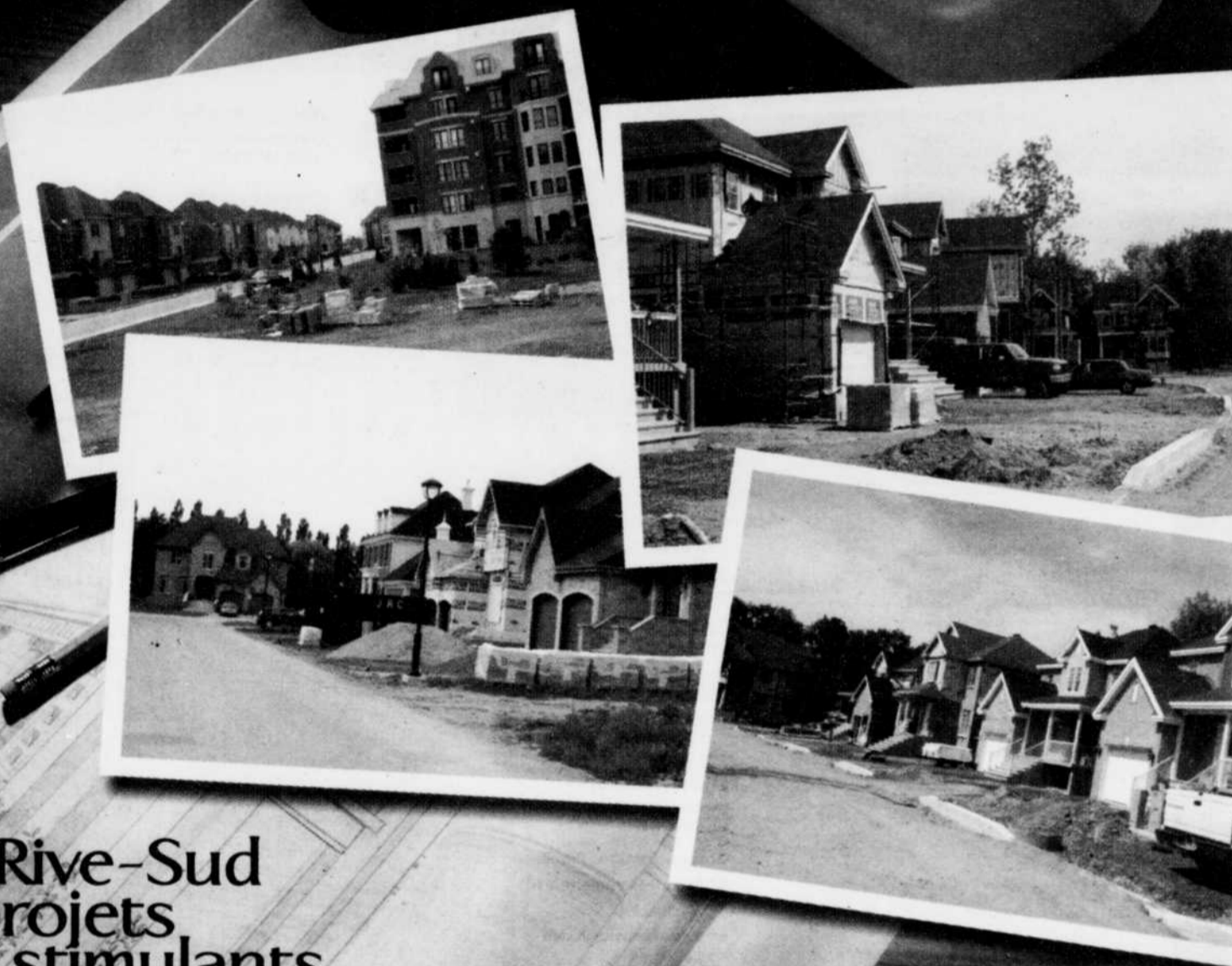


TOURNÉE DES PROJETS RÉSIDENTIELS II

24



La Rive-Sud
des projets
stimulants

Samedi 24 septembre 2005

24

**SPÉCIAUX DE
FIN DE SAISON**
sur produits d'aménagement paysager



Pierre du Nord
marches, murets, patios



Techo-Bloc

BRIQUE & PIERRE MONTERÉGIE

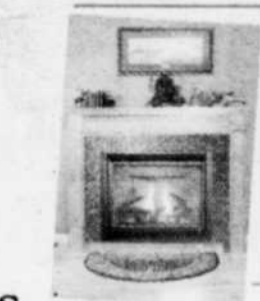
Brique - Pierre - Bloc - Pavé - Dalle - Béton préparé - Sable - Poyer

VENEZ VOIR LES NOUVEAUTÉS

Foyers extérieurs

20% sur modèles
en inventaire

Plusieurs modèles
disponibles



77, Sir Wilfrid-Laurier
Saint-Basile-le-Grand
653-4010

24



Candiac...

Prenez le temps de vivre...
chez vous !



Candiac sur le Golf
204, boulevard Jean-Leman
(450) 444-7373



Ile Boisée sur le Golf
4, boulevard Montcalm Sud, bureau 230
(450) 659-3274



Hameau des Pins
(514) 273-8891

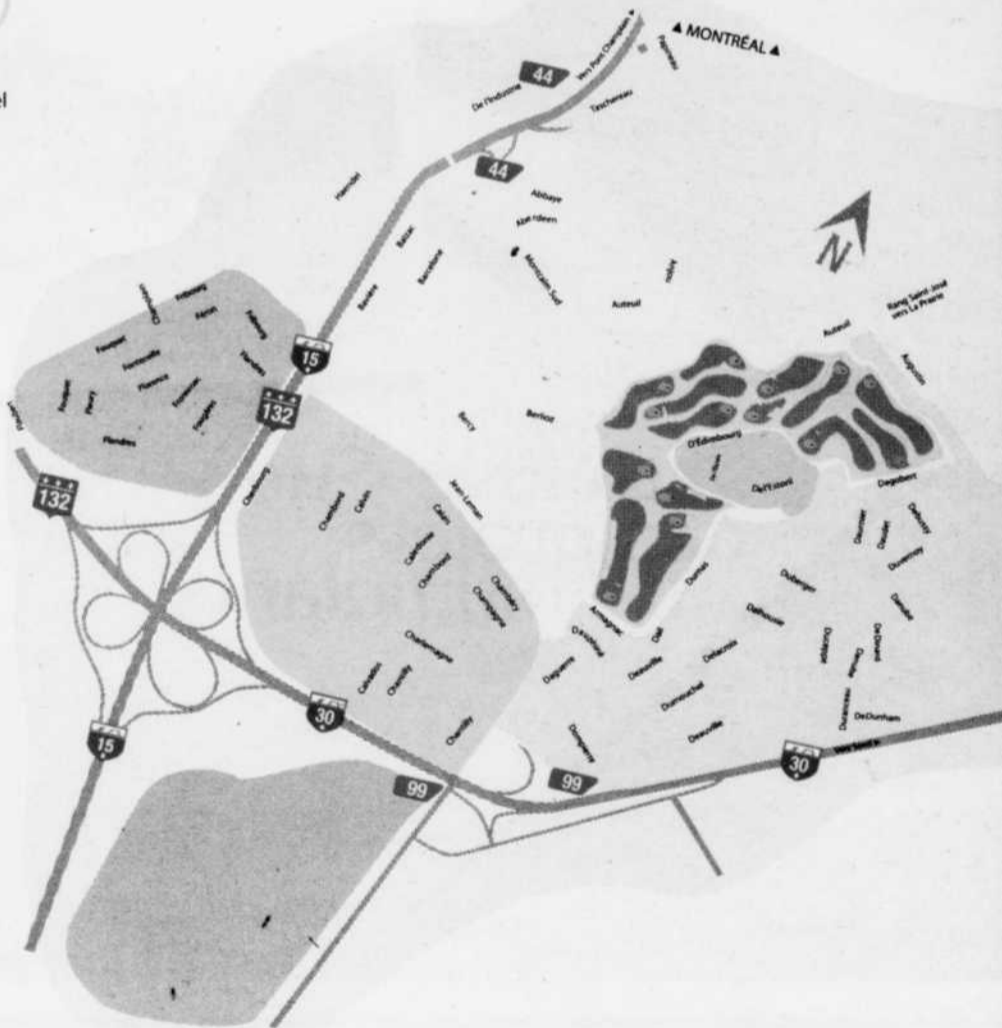


Les Jardins du parc Haendel
(514) 501-4215

c'est ma vie

PLUS DE 20 MAISONS ET CONDOS TÉMOINS À VISITER

- **BDL Développement**
45, rue Dumouchel
(514) 570-2001
www.bdld.ca
RBQ 8254-1491-39
- **Bédard et Lemieux Construction**
15, avenue Papineau
514-977-9454
www.bedardlemieuxconstruction.com
RBQ : 2815-7022-27
- **Concept DAMY Inc**
47, rue Danube
(514) 952-9890
RBQ8279-8760-30
- **Construction BoCastel**
42, rue Danube
514-232-6482
www.constructionbocastel.com
RBQ 8320-1863-15
- **Constructions Cholette & Turgeon**
48, rue Cherbourg
(514) 233-5828
www.groupecholette.com
RBQ 8289-9964-41
- **Construction Jacques Veilleux Inc.**
23, rue Dalhousie
514-444-7565
RBQ 1827-5867-64
- **Construction Oro Prezioso**
2, rue Dunham
514-244-0652
RBQ 8304-5328-31
- **Constructions R.L. et Fontaine Inc**
157, avenue Charlemagne
(514)-233-5052
RBQ : 1331-7797-73
- **EMLI Construction Inc**
15, rue de Dinard
514-444-6872
www.emli.ca
RBQ 8245-1782-03
- **Entreprises Laroche et Leblanc**
29, rue de L'Estoril
(450) 619-0103
www.larocheetleblanc.com
RBQ 2864-8012-78
- **Groupe Beaumont Elite Inc.**
Bientôt Les jardins du Parc Haendel
450-671-5916
RBQ 8306-0400-30
- **Groupe CTC**
514-367-4775
139, avenue Dompierre
RBQ 8294-3556-24
- **Groupe Condomax Inc.**
1000, avenue Dompierre
(450) 444-7448
www.condomax.ca
RBQ : 8294-9215-53
- **Groupe Dominus Pineault**
97, avenue Dompierre, #101
(450) 659-3390
www.dominuspineault.com
RBQ 8311-4538-38
- **Habitation C.F. Jacobs**
106, rue Charlemagne
(450) 619-6688
www.cfjacobs.com
RBQ 8298-8254
- **Les Habitations Chabert & Ass.**
1, avenue des Flandres
(450) 638-6755
www.habitationschabert.com
RBQ 2955-6677-52
- **Habitations Majo**
26, rue Dalhousie
(450) 444-6256
www.majoinc.com
RBQ 2745-2333-03
- **Habitations Serge Savard Inc**
Rue d'Édimbourg
(514) 594-2511
RBQ 8102-8748-54
- **Habitations Trigone 2000**
100, rue Daguerre
(450) 444-2225
RBQ : 8289-9329-26
- **Innomax Construction Ltée**
39, avenue des Flandres
514-238-2400
www.innomaxconstruction.com
RBQ 8314-9807-14



- **Maisons Dominus**
28, rue de l'Estoril
(450) 444-2122
www.lesmaisonsdominus.com
RBQ 8266-8500-19
- **Réjean Provencher Inc.**
35 rue Danube
(514) 592-9547
RBQ 2332-9154-13
- **Solimax**
68, rue D'Édimbourg
514-992-0747
www.constructionssolimax.com
RBQ 8103-7715-47
- **Maison Bond Inc**
Rue d'Édimbourg
(450) 466-4795
www.lamaisonbond.com
RBQ 8006-4942-46
- **Maison GEM**
45, rue Danube
(514) 703-5775
RBQ 8273-5085-21

Légende : ■ Candiac sur le Golf ■ Ile Boisée sur le Golf ■ Hameau des Pins ■ Les Jardins du parc Haendel ■ Les Cités d'Europe

www.candiac.net

Autoroute 30 sortie 99 | Autoroute 15 (route 132) sortie 44



Ma maison, mon condo: mon investissement

MARIE-CLAUDE FILION

Le marché de la revente est florissant. La faiblesse des taux hypothécaires motive les nouveaux propriétaires comme les investisseurs qui décuplent les transactions.

Le prix d'une maison sur la Rive-Sud est sur le point de dépasser la barre des 200 000 \$. C'est élevé, mais c'est tout de même moins effarant que sur l'île de Montréal. Après tout, il s'agit d'un coussin, d'un bas de laine.

Le lieu, l'allure, le cachet : l'\$\$\$

Certains décident de jouer le jeu du marché et achètent pour revendre. Après avoir revampé la résidence, ils gonflent le prix. Exemple, la façade refaite d'un triplex peut faire une différence de 35 000 \$.

Les visionnaires s'aventureront à construire des résidences de luxe dans des quartiers en expansion ou en pleine ébullition, sachant que ces zones sont munies d'un cachet qui fera grimper le prix de revente. On choisit donc la maison pour sa valeur réelle ou potentielle.

Source de revenus, source de sécurité

Si on calcule que pour la location d'un 4 1/2 à 600 \$ par mois, pendant cinq ans, la facture atteint 36 000 \$, on comprend la volonté de posséder son chez-soi. Peu importe les réparations et l'entretien, s'il s'agit de sa propriété, l'argent va au remboursement de l'hypothèque, plutôt qu'au propriétaire. Ceux qui garderont leur propriété auront des revenus assurés, soit grâce à la location, soit grâce à une hypothèque de revente. Les autres pourront toujours profiter des temps forts de l'immobilier.



Expérience... engagement... et une installation parfaite



NOUVELLE ADRESSE

**GROUPE
STRAL**

1203, Curé-Poirier Ouest, Longueuil (450) **463-1116**

Un investissement
que vous apprécierez
pendant plusieurs années

Portes et fenêtres de
qualité depuis 28 ans
Estimation gratuite

Distributeur
autorisé

FENPLAST



LE RÉNOVATEUR DE
PREMIER CHOIX
CLUB 'OR'

COUREZ LA CHANCE
de gagner un **SOUPER**
d'une valeur de **250 \$**
avec un minimum de 500 \$ d'achat

21102810K

TOURNEE DES PROJETS RESIDENTIELS II / SAMEDI 24 SEPTEMBRE 2005 / 3

24

24

24

La ville ou la campagne? Joindre l'utile à l'agréable

DIANE GAGNON

Lorsque vient le temps de fixer son choix sur une propriété, et ce, pour toutes catégories d'âge confondues, le lieu est sans contredit le premier critère à évaluer. Choisir d'abord de vivre en ville où à la campagne? Analyser tous les avantages et les inconvénients, établir ses priorités en fonction de ses besoins, de son style de vie, de ses activités, permet un choix sensé.

Après les études, les deux pieds bien ancrés dans le monde du travail, c'est la vie

professionnelle qui déterminera le choix du lieu de préférence. Si le boulot est en ville, on choisira pour la plupart de s'installer à proximité, évitant ainsi les interminables heures de pointe et profitant du même coup de nombreux services urbains: accessibilité aux systèmes de transport, à une grande variété de boutiques, cafés, restos, activités culturelles, etc.

L'arrivée des enfants est un autre critère d'influence. Les jeunes familles opteront pour la banlieue afin de bénéficier d'un peu plus d'espace de terrain, impossible à trouver en ville.

Ils feront souvent le sacrifice de voyager pour le travail afin d'avoir une meilleure qualité de vie, situé juste entre les bienfaits de la campagne et les commodités de la ville.

Lorsque vient la retraite, cette nouvelle étape de vie donne parfois le goût de vivre autrement, d'effectuer de grands changements. Certains délaissent la vie de campagne ou de banlieue pour la ville où les gens sont reliés entre eux bien que solitaires bien souvent. D'autres choisissent la campagne pour l'air pur, le seul bruit venant des oiseaux, choisissant de se laisser



bercer par le bruit du vent, troquant le vacarme de la ville pour le calme de la campagne.

R.B.Q. 2274-5384-48

Nouvelle Phase Saint-Amable

- Unifamiliale
- Cottage • Bungalow
- Plan personnalisé
- Terrain disponible

Maison modèle
161, Cardinal

Prix à partir de

140 900\$

incluant - Terrain, - T.P.S.,
- T.V.Q. - Ristournes

- Infras payées 100%
- Secteur paisible
- Près école et services
- Terrain 3 580 p.c.

MIREILLE BÉNARD 514-983-2912
conseillère

CONDOMINIUMS DE LUXE

Nouveau

RBQ8226531512 Habitation **GRAND CONFORT**

NOUS VOUS OFFRONS CE QU'IL Y A DE MIEUX

- le prix
- le site
- la qualité

T.P.S. T.V.Q. inclus

- option garage etc.
- près de tous les services
- armoires de cuisine - choix de couleurs
- planchers bois franc
- 2 stationnements extérieurs

Venez voir nos SUPERBES MEZZANINES

Condo modèle
7120 Cousineau, St-Hubert

514 726-5060

**6 JOURS 9h à 17h
Vendredi et soir
sur rendez-vous**

LA GARANTIE QUALITÉ HABITATION

Votre maison ou condo à prix abordable

106 Charlemagne
CANDIAC
(450) 619-6688

20 Husdon
DELSON
(450) 635-5887

92-4 Chantilly
CANDIAC et
1064 Des Écluses
STE-CATHERINE
(450) 659-8983

*Plusieurs modèles à visiter
dont maisons de ville superposées*

Avec ou sans garage

Aussi autres condos
sans garage disponibles

Garage inclus

CF Jacobs
HABITATION

R.B.Q.: 8298-8254-42

CANDIAC

Place
Dompiere

CONDOS luxueux

3 1/2 • 4 1/2 jusqu'à 1,255 p.c.

Une réalisation de
Groupe
Domnus Pineault

R.B.Q. 831-4538-38

Ascenseur sur 5 niveaux
Stationnement intérieur
Grande fenestration
Balcon 8'X10'
Garde-robes « Walk-in »
Intercom/caméra
Salle d'exercices
Climatiseur
Chute à déchets
Conciergerie

Frais du notaire inclus*
* Financement Banque Royale

**Phase II
Juillet 2006**

CONDO MODÈLE ET BUREAU DES VENTES AU
97, Avenue Dompiere, Candiac (Autoroute 30, sortie 99)
Pour renseignements ou rendez-vous, contacter
Suzanne Deschênes
(450) 659-3390 • www.dominuspineault.com

RE/MAX
RE/MAX PERFORMANCE INC.
Courtier immobilier agréé
Française indépendante et autonome

BANQUE ROYALE

La maison s'ouvre sur le monde

MARIE-CLAUDE FILION

Conviviale, la maison est le nouveau lieu de rassemblement qui réunit tous les aspects de la vie. C'est la tendance *living* (ruchonage).

Comme dans une ruche, la famille, les amis, le travail se côtoient d'où l'inclination à privilégier un espace multifonctionnel, spacieux et invitant. Non plus refuge privé (cocooning), le logis devient l'épicentre duquel proviennent les courants qui animent notre vie active.

Les maisons usinées s'adaptent aux faits

sociaux et démographiques. Il existe des maisons comprenant deux espaces mitoyens, propres à loger deux générations.

Comme la cuisine, les pièces favorisant les échanges sont prédominantes. Les projets d'habitation offrent des espaces loisirs -salle de jeux, coin cinéma maison, table de billard ou salle d'entraînement-, façon d'équilibrer le temps que l'on a et celui dont on a besoin. Côté jardin, les styles internationaux sont offerts, du jardin zen japonais à l'abondance symétrique française. Fonctions du besoin exprimé, les

armoires ou le cellier sont aussi taillés sur mesure.

L'environnement est une préoccupation majeure: les matériaux sont écolos et les maisons conçues pour économiser l'énergie (chauffages solaires ou gaz naturel). Dans la même veine, les collectivités démocratiques, un modèle d'habitation au sein duquel les habitants accomplissent une tâche spécifique nécessaire à la vie de cette mini-société (sortir les ordures, déblayer les marches) se développent. Vivement le *living*!



Le luxe abordable à quelques pas du mail Champlain

CONDO À PARTIR DE \$109,000 plus taxes applicables



1450, PALERME, BROSSARD (QUÉBEC)
LE BUREAU DES VENTES EST SITUÉ À CÔTÉ DU MAIL CHAMPLAIN.
OUVERT L I M I J I V DE 11 À 18 ET S I D 12 À 17
PALERME@TRAMSMGMT.COM
WWW.TRAMSMGMT.COM
T 450.923.8989 F 450.923.9009



DÉVELOPPEMENT IMMOBILIER



Le Hameau du Lac

Nouveau projet exclusif à Saint-Hubert
(rue Ovila-Hamel)

Livraison des maisons
décembre 2005



Maison témoin sur le site bientôt

- De magnifiques terrains avoisinant La Cité du Lac
- Maisons personnalisées haut de gamme à des prix très abordables
- Environnement recherché et qualité de vie incomparable
- Près de tous les services et loisirs

Venez comparer qualité/prix avant d'acheter ailleurs.

Plusieurs beaux terrains encore disponibles.

Aussi nouveau projet domiciliaire à Delson



Pour information: 450-444-2576

Sutton
L'immobilier nous habite

Sutton impose le rythme!

Obtenez le maximum pour votre propriété.

Pour une évaluation gratuite

n'hésitez pas à me contacter!

Vendeur : taux de commission concurrentiel
Passez du rêve à la réalité : acheter sans comptant



Faites affaire avec un pro!

DOMINIC IMBEAULT

Agent immobilier affilié

450.443.2331

dimbeault@sutton.com



Groupe Sutton Actuel inc.
5791, boul. Cousineau, St-Hubert

780324SUHR

24

24

24

Haro sur les matériaux

DIANE GAGNON

Les projets domiciliaires actuels exercent un attrait fort intéressant, particulièrement dû aux matériaux qui les composent. Ces nouveaux matériaux de construction, de plus en plus solides et résistants, permettent une meilleure robustesse devant les conditions extrêmes dû au climat et à la pollution. C'est d'ailleurs grâce aux instituts de recherche, qui ne cessent de mener des essais avec des matériaux de construction innovants, que le plâtre, le béton, la brique, ces revêtements qu'on dit intelligents, sont mis au

point pour durer de plus en plus longtemps.

Les détaillants de matériaux de construction ainsi que les centres de rénovation conseillent les entrepreneurs d'utiliser le plus possible les matériaux respectueux de l'environnement. D'ailleurs nombre d'architectes, d'entrepreneurs, de promoteurs et de designers découvrent les matériaux de construction écologiques. La peinture, des revêtements de sol, des armoires et d'autres matériaux de construction éconergétiques, permettent aux acheteurs de se doter d'habitations de qualité sans pour autant en sacrifier le design.

Les revêtements de sol faits de liège, d'autres fabriqué en bambou, des bardeaux de toit en

caoutchouc recyclé, qui sont garantis pour 50 ans, les matériaux s'ennoblissent. Le béton est un mode de construction sécuritaire et efficace tant pour l'isolation et l'étanchéité à l'air que pour l'insonorisation des murs extérieurs. Ce système est très approprié à la construction de condominiums, de logements sociaux ou de résidences pour personnes âgées où on doit limiter la transmission du feu et du bruit.



AUX PORTES de l'Europe

Hors des sentiers battus



Toscane



Angleterre



France

Si vous vous êtes déjà promenés en Europe, près des séduisants domaines de l'arrière-pays de France, d'Angleterre ou encore d'Italie, vous éprouverez ici, à Longueuil, dans notre nouveau projet résidentiel unifamilial "Aux Portes de l'Europe", cette incroyable impression... d'y être encore.

Bureau des ventes : 2037, Sylvia-Daoust, Longueuil
Conseiller en habitation : Alain Riffon (450) 647.5086

à partir de
750 000\$
terrain, options
et taxes inclus

No RBQ : 8260-2269
HABITATION CLASSIQUE

Les Manoirs du Richelieu

Grands condos de prestige
Projet domiciliaire de 18 unités
OCCUPATION: IMMÉDIATE

Face au Richelieu et à la Marina
Accès à la rive



Condo modèle à visiter

Situés au 764, rue Richelieu
à Beloeil

Aussi disponibles pour construction immédiate:
Domaine du Lac, St-Basile-le-Grand (1 terrain) et
Domaine du Ruisseau, Brossard
Pour info: (450) 465-3090

Ascenseur

- Grand 4 1/2
- Vue exceptionnelle du mont Saint-Hilaire
- Planchers de béton/bois franc
- Insonorisation
- Foyer/climatisation
- Garage disponible
- Superficie de 1 300 p.c. app.

SPÉCIAL PHASE I

- Plancher sdb chauffant
- Moulures de plafond dans salle à dîner et salon
- Air climatisé

Pour information : (514) 831-3277 • (450) 446-7432

Le Groupe
LAGACE
HABITATIONS INC.

RBQ : 8247-2788-12

SCQ

Société de Construction du Québec

RBQ : 8002-4144

MEMBRE
APCHA

PLANS DE
GARANTIE
ACQ

041124SUNC

Osez comparer...

la qualité de fabrication
et la performance des produits



BOUTIQUE
mirage

Plancher de bois franc préverni

Plancher préverni

mirage

impose la norme

En toute
confiance...



Boucherville, 1471-A rue Ampère, (450) 641-8200 • Brossard, 8200 boul. Taschereau O., (450) 672-8200 • www.boutiquemirage.com

RRQ 19003 - 8320 - 29

Le propane envahit nos maisons

DIANE GAGNON

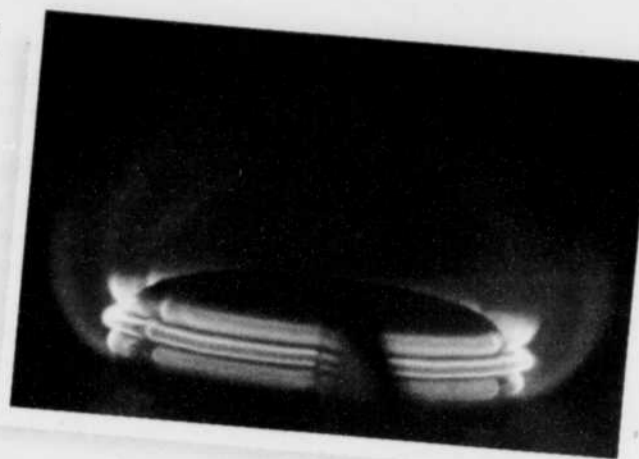
Une forme d'énergie semble gagner, en popularité, les nouvelles habitations : le propane. En effet, selon les statistiques, émises par l'Agence de l'efficacité énergétique du Québec, le gaz naturel est la source d'énergie qui connaîtra la plus grande croissance d'ici 2011, une augmentation d'environ 33%. Différentes politiques énergétiques en ont favorisé le développement permettant d'étendre le réseau gazier à l'ensemble de la province.

Le propane est une source d'énergie verte, propre, pratique et sûre, à la condition de respecter certaines règles de sécurité

élémentaires. En connaissant bien les propriétés de ce gaz et en veillant à ce que l'installation des appareils qui l'utilisent soit adéquate, les entrepreneurs offrent des habitations avec l'énergie la plus polyvalente et la moins polluante de toutes.

En voyant l'intérêt de plus en plus grandissant des entrepreneurs, les fabricants d'appareils rivalisent de créativité pour proposer les derniers modèles à la fine pointe de la technologie et répondant aux exigences d'une clientèle recherchant le bien-être, l'économie et le confort combiné à l'esthétisme et à la sécurité. Régie par de nombreuses réglementations, tant fédérales que provinciales, le consommateur peut en

toute confiance vaquer à ses activités avec des produits sécuritaires, aux performances optimales, combinant efficacité, confort et sécurité. Cette énergie pouvant alimenter le chauffage, l'éclairage, la cuisson et la réfrigération des aliments, participe autant à la pratique de nos loisirs extérieurs comme la cuisson au barbecue, le chauffage du patio et même de la piscine.



ANALYSE DE LA PYRITE

Avant d'acheter ou de construire votre résidence...
SOYEZ PRÉVOYANT...

- Étude et contrôle des sols
- Étude environnementale
- Analyse vermiculite (isolant)

Les laboratoires de la Montérégie
Tél.: (450) 261-8244
(514) 831-3662
ISO 9001-2000
Membre ACLE
www.labomonteregie.com

CONSTRUCTION

Invest. M&M Alepin inc.



1455 Michel-Brouillet

- 3 chambres
- Planchers lattes
- Cuisine moderne
- 1404 p. carrés
- Terrain 5600 p.c.
- * Libre le 1^{er} novembre

Prix spécial automne

239 900\$ tout inclus

Autre maison modèle en construction et terrain disponible

Tél.: 450-447-8949

CONDOS

L'Allée du parc de la Cité

NOUVEAU PROJET

2225, Jacques Marcil

PRIX:

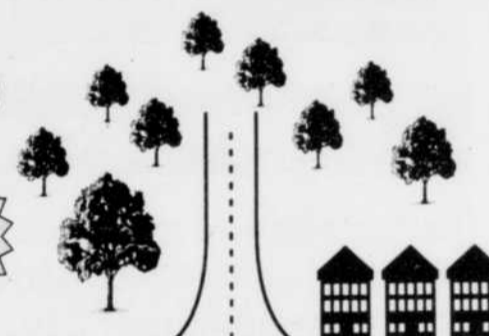
133 900\$*

Licence RBQ: 8296-3315-58

Les Condominiums Steve Hébert Inc.

HEURES DE VISITE
Lundi au jeudi 13h à 16h30
Samedi et dimanche 13h à 16h30
ou sur rendez-vous

foyer inclus



BUREAU DES VENTES:

2275 Jacques Marcil #101, St-Hubert
(514) 917-8472 (450) 678-1897



CONDOMINIUMS L'HÉRITAGE

1 260 pi.ca. le plus grand et le plus beau sur le marché
Foyer • Balcon • Ascenseur • 2 «walkin»

Phase III à vendre

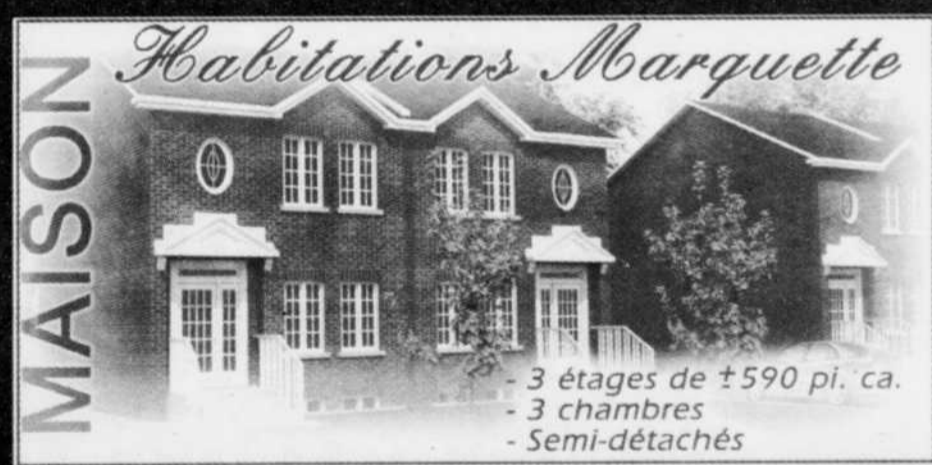
Occupation immédiate ou novembre 2005



À partir de

119 500\$* Taxes en sus

Condo modèle 7580 Ch. Chambly, #7 Saint-Hubert (514) 940-1765
paquetteg@videotron.ca • www.leshabitationsharmonie.com



MAISON

Habitations Marquette

- 3 étages de ± 590 pi. ca.
- 3 chambres
- Semi-détachés

Entreprise partenaire

Récipiendaire

du trophée Construire 2005
région Montérégie

Développement du Quartier
2533 rue Cartier
Longueuil

BUREAU DES VENTES OUVERT
Déjà des unités en construction

Tél.: 450-670-7328
Cell.: 514-219-4284

Les CONSTRUCTIONS

LAFLAMME

De neuf à rénovation



Le Cottage Jumelé sur le parcours du Vieux Village

Sur le golf, avec vue sur la montagne, rapport qualité prix incroyable, équipement de base complet, informez-vous

***PRIX AUTOMNE 139,900\$ + taxes

Contact:

Éric Laflamme

Tél.: (450) 830-0175

DBQ: 8292-8831-43

3118245UINTR

24

24

24

Réalisez un coin étude!

Septembre est le mois de la rentrée scolaire. Votre enfant reviendra à la maison les bras chargés de devoirs et de leçons. Encouragez-le à être assidu dans ses travaux en lui aménageant un coin étude.

Pour plusieurs familles, le coin étude est plus souvent qu'autrement la table de la cuisine. Cependant, cet endroit n'est pas toujours approprié. En effet, il est important pour votre enfant qu'il sente qu'il a une place bien à lui pour travailler. Une place qu'il ne fréquentera que pour faire ses devoirs. Voilà pourquoi

l'emplacement du coin étude-travail est primordial. Assurez-vous donc de trouver un endroit où votre enfant sera à l'écart des distractions.

La décoration

Évidemment, la décoration du coin étude doit être le plus neutre possible. En ce sens, les murs ne doivent pas être peints de couleurs trop vives. Ces couleurs sont stimulantes et n'incitent pas au calme. Choisissez plutôt les teintes de jaune, car elles augmentent le niveau de concentration. Vous pouvez aussi opter pour un bleu pâle, une couleur qui stimule l'esprit. De plus, assurez-vous que votre enfant aime la couleur choisie.

La surface de travail

Le bureau de votre enfant doit avoir trois caractéristiques essentielles. Tout d'abord, il doit être facile d'entretien. Ensuite, la surface doit être assez grande pour contenir plusieurs livres. Finalement, le bureau doit pouvoir s'ajuster à la grandeur de l'enfant. Si vous ne pouvez ajuster le bureau selon l'enfant, choisissez une bonne chaise qui s'adaptera à la hauteur du bureau.

Les accessoires d'écolier

Décorez le coin étude de votre enfant en ajoutant quelques objets utiles. En effet, magasinez avec lui un serre-livres, un godet à

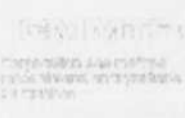


crayons, un babillard et une corbeille à papiers. Des articles scolaires qui lui serviront tout au long de l'année.



• Vente • Service • Installation

Faites affaires avec des professionnels
Membre de APCHQ Réno Maître: 00205083-04-2000
Régie du Bâtiment: 8292-7989-44



La Bi-Énergie une solution économique

**Économie jusqu'à 70% de vos coûts d'huile,
de plus un rabais de 30% de vos coûts
d'électricité avec la Bi-Énergie.**

Un an sans paiement et sans intérêts

Les chauffe-air sont admissibles au tarif DT d'Hydro-Québec.

GARANTIE DE 5 ANS SUR LES ÉLÉMENTS CHAUFFANTS

**INFORMEZ-VOUS
À L'UN DE NOS REPRÉSENTANTS**

Rivard Associés & Consultant Inc.

617, Curé Poirier Ouest

Longueuil, QC

1-877-463-2227 ou 450-463-2227

Les ténors du décor vous inspirent

MARIE-CLAUDE FILION

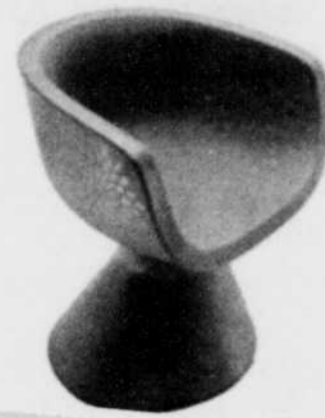
Qui dicte les tendances? Comment harmoniser décor, en fonction de ce que vous admirez dans les magazines? À voir comment on se presse aux portes de magasin de décoration, il semble y avoir urgence. Optez pour le designer!
Allez consultez : parlez-en!

Le designer d'intérieur connaît les tendances, et ses coûts. Maître harmonisateur, il s'immerse dans votre demeure, selon votre volonté. Le design ne rime pas avec chic et minimalisme, cela dépend de vous. Soyez actif et interagissez

avec votre expert. Dans certains magasins, des conseillers vous guideront pour choisir les couleurs, la lumière. L'architecte, le promoteur immobilier, a certes plus d'un tour dans son sac.
Servis soi-même: pistes d'inspiration

Le choix autonome est fameux, encore faut-il avoir de l'inspiration! Plongez-vous dans les magazines qui font germer des idées fabuleuses. Pour contempler les créations en matière de décor: www.canadianinteriors.com. Cette saison, les matières, comme le bois ou le cuir, réchauffent. En matière d'ameublement, Milan est certes la Mecque du style : les meubles angulaires, relèvent la pureté des formes, créent des

illusions. Le noir est chic, l'effet du verre, saisissant, le plastique, pratique et malléable, et le titane donne de la force. Ça tombe bien: le *Salon maisons et tendance* a lieu la fin de semaine prochaine, Jean-Claude Poitras y présente l'ultime maison, aussi splendide que fonctionnelle. Suffit d'écouter et d'ouvrir l'œil!



24

CONDOMINIUMS

Luxe, calme et volupté...

intimité
cachet
lumière
espace

Sutton

JEAN GUY GLADU 514.603.0000 LE SAINT-ANTOINE RONALD GUERETTE 514.946.9840

410 • Chemin Chambly

GRUPE X PANSION

**Luxeux
condo**

Un investissement
judicieux!

155 000\$

Projet Au Pied du Pont 1250, St-Charles O. Longueuil
514.961.0896

AVIS • AVIS • AVIS • AVIS • AVIS • AVIS • AVIS

À la suite du Salon du meuble de Québec, la semaine dernière, **NAHTAJO** évalue jusqu'au **2 octobre**, pour la région métropolitaine, 18 mobiliers de salon. Nous invitons la population qui désire donner son opinion à passer chez meubles **NAHTAJO**, **8025 boul. Taschereau, à Brossard.**

*Un certificat-cadeau de **25\$** sera remis aux personnes qui participeront. En plus, ils courront la chance de gagner un bon d'achat de **500\$**.

Détails en magasin. *Un certificat-cadeau par famille.

AVIS • AVIS • AVIS • AVIS • AVIS • AVIS • AVIS

TOURNÉE DES PROJETS RÉSIDENTIELS II / SAMEDI 24 SEPTEMBRE 2005 / 9



* Offre en vigueur jusqu'au 15 octobre 2005 seulement.

30%*
de rabais

sur **TRANSFERT SUR TOILE,**
ENCADREMENT PERSONNALISÉ
et **LAMINAGE.**

Un juste rapport qualité/prix!

*Plus de
20 000 images en
catalogues...*

a t h e n a
l'art • en • évolution

Reproductions de peintres québécois et photolithographies

PLACE LONGUEUIL • Tél.: (450) 651-0953

24

24

En vedette cette semaine

Les jardins de CHEVERNY

Condos de qualité
4 1/2 - 5 1/2 - Penthouse



5 UNITÉS
Livraison
oct. 2005

PHASE 4
EN VENTE
présentement

à partir de
123 900\$

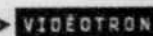
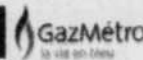
Livraison
printemps 2006

1 penthouse
disponible

- À proximité du lac et des sentiers
- À quelques pas des services
- Garage privé et ascenseur
- Insonorisation supérieure

Venez visiter notre condo modèle
au 7030, boul. Cousineau à St-Hubert

Mardi au jeudi de 11h à 19h
Samedi et dimanche de 11h à 16h



450-676-7227

constructioncheverny@videotron.ca

Les Lofts St-Louis

Authentiques Lofts Centenaires

Classé
patrimoine
architectural



Visitez un loft modèle au :

201, rue Saint-Louis, app. 302
Saint-Jean-sur-Richelieu
Heures de visite : Lun. au vendredi
Préavis de 5 min. pour rendez-vous
Samedi et dimanche 13h à 17h
(514) 884-4444 (514) 232-1417
yvesfoisy@sympatico.ca

85%
vendu

UN PROJET CONÇU POUR LES CONNAISSEURS
LIVRAISON PERSONNALISÉE 1 MOIS

Unités à partir de 154 900\$
de 1 000 à 2000 pieds carrés

Courtier protégé
3%

Plus que 9
très belles
unités
disponibles!
FAITES VITE!

Caractéristiques extérieures et intérieures

- Murs de briques de 30 po d'épaisseur int. et ext.
- Colonne et poutres d'origine
- Fenestration spacieuse 7 pi x 10 pi, isolée au gaz Argon
- Plafond 14 pieds
- Planchers de bois franc centenaires sur tablier - Mille Run
- Aménagement paysager
- Piscine creusée 20x40
- Centre de conditionnement physique
- Aménagement intérieur au goût du client
- 3 heures de consultation gratuite avec un designer intérieur
- Mezzanine dans certaines unités.

www.condos-lofts.ca

Transpavé

FABRICANT DE PAVÉS

ET DE BRIQUES ET PIERRES

ACHETEZ DIRECTEMENT DU FABRICANT...

OUVERT AU PUBLIC



QUALITÉ et
CHOIX à prix
très COMPÉTITIF



LA SUPÉRIORITÉ
D'UN BÉTON À BASE
DE GRANITE

Pour un revêtement
extérieur de qualité
pour un choix
durable

ÉVITEZ LA HAUSSE
DES PRIX
RÉSERVEZ DÈS
MAINTENANT
POUR 2006

- Estimation gratuite
- Mesure sur place de votre aménagement
- Nous pouvons vous assister sur place tout au long de votre projet
- Vaste choix de briquettes et pierres minces pour déco intérieur

Transpavé

- Briques
- Pierres
- Pavés
- Murets

1000, rue Hérelle, Longueuil
(450) 646-2400
www.transpave.com

Salle de séjour- Tendances 2006 Confort de l'intérieur, regard vers l'extérieur

PAR DIANE GAGNON

On parlait de *cocooning* émanant des années 80. Maintenant on parle de *hiving*, un nouveau terme du mot anglais *hive*, qui fait référence à la ruche ou mieux, au rassemblement. À force de cocooner, on a redécouvert l'importance des valeurs familiales, la richesse de l'amitié, de la communauté.

La maison, représentant le doux cocon, présente donc un espace confortable pour recevoir et contenir tout ce beau monde, selon

les tendances 2006. C'est donc la salle de séjour qui hérite de ces retrouvailles puisqu'il est le cadre de diverses activités. Pour y vivre en collectivité, on mettra l'accent sur les canapés et les sièges, dont confort et durabilité sont essentiels. Les nouveaux modèles sont donc moelleux avec une panoplie de coussins ou de styles classiques, représenté encore et toujours par le cuir. Indémorable.

Les loisirs entrent dans la composition de l'aménagement. Écrans plats, multimédias, cinéma maison, tout s'insère dans des meubles de plus en plus fonctionnels, sans pour autant envahir toute la place. Il reste donc de l'espace

pour laisser jouer les petits, pendant que maman lit, que papa travaille sur l'ordinateur ou que les copains viennent s'y détendre.

Dans plusieurs projets d'habitation, la salle de séjour sert d'introduction vers l'extérieur. Les immenses fenêtres, les portes coulissantes ou les solariums adjacents permettent une vue sinon un accès à la terrasse, au jardin ou à la cour arrière. Les foyers sont également rois et confirme au séjour cette vocation d'espace détente.



PLANCHER

Pose et vente
Bois franc, plancher flottant,
céramique, etc.

Meilleur prix garanti

Les entreprises
Martin Berthelette

Estimation gratuite, travail garanti
18 ans d'expérience

Martin Berthelette

450-679-9878 ou 514-402-8156

Vente et installation de planchers
de douches et de dessus de comptoirs
de tous genres.

SERVICE D'URGENCE

Technicien en fondation
16 ans d'expérience
Martin DeFoy

- Réparation de fissures
- Drains français
- Égouts
- Membranes d'imperméabilisation
- Excavation

RÉNO DRAIN
Imperméabilisation

Tél.: 514-235-8558

PERFORMANCE • QUALITÉ • SERVICE

DEPUIS
1935!

Des produits de chez nous,
faits pour durer!

Expertise

Portes & Fenêtres

Bois - Hybride - Pvc

* INSTALLATION PROFESSIONNELLE GARANTIE *

WWW.EXPERTISE-PF.COM (450)445-0922

7503A, TASCHEREAU O, BROSSARD
1500, FLEURY E, MONTRÉAL • (514)384-1500

Atelier de vitrail Zibrinne



Peu importe votre
projet, vous pouvez le
réaliser, ou nous le
réaliserons pour vous!

Confection artisanale
Atelier de formation
Vente de matériel
Galerie d'artisans

5575, rue Auteuil, Brossard
Tél.: (450) 462-8471

ISART
DEKO

Isabelle Lebrun
décoratrice

- Service résidentiel et commercial
- Service de décoration à domicile
- Coloration
- Faux-finis
- Habillage de fenêtres et de lits
- Aménagement intérieur
- Service de confection

Cell.: (514) 915-3458
isartdeko@hotmail.com

MCM

CÉRAMIQUE
M.C.M.
Brossard

PROMOTION D'AUTOMNE



CÉRAMIQUE À PLANCHER à partir de **149\$** pi.ca.

Plus de 4000 modèles
en inventaire

SPÉCIAL QUANTITÉ

• Entre 100 p.c.
et 225 p.c.

-10%*

• Entre 226 p.c.
et 400 p.c.

-15%*

• 401 p.c.
et plus

-20%*

* sur marchandise à prix régulier
jusqu'à épuisement des stocks

- Estimation gratuite
- Service de pose par des experts

- Service de prêt du couteau avec tout achat de tuiles
- Plancher chauffant

MCM BROSSARD
2152, Lapinière
(Près Mail Champlain)
676-4748

MCM PIERREFONDS
15694,
boul. Pierrefonds
620-9544

DUPUIS PCD PRODUITS PÉTROLIERS

Produits de qualité
à prix compétitifs



HUILE À CHAUFFAGE

- MAZOUT #1
- MAZOUT #2
- DIÉSEL CLAIR ET COLORÉ
- ESSENCE

Livraison
automatique ou sur appel

351-9950

www.pcdupuis.ca

(514)

24

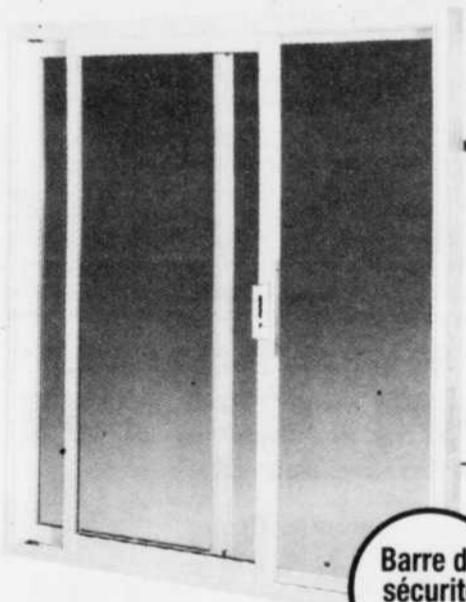
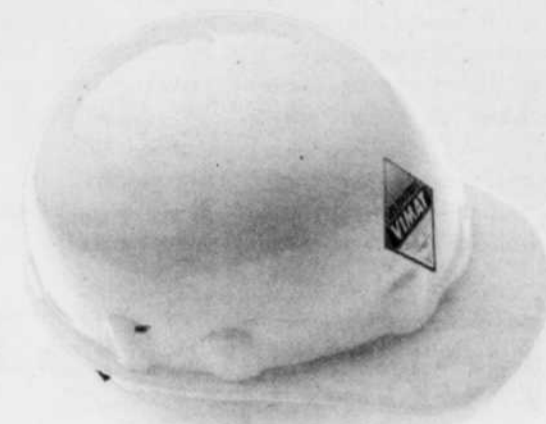
24

24

POUR UN

TEMPS LIMITÉ

PROFITEZ DES BAS PRIX AUTO-CONSTRUCTEURS!



PRIX AUTO-CONSTRUCTEURS

496,26\$*

Porte-patio V2

70 3/8" x 81 3/16". Cadre 7 1/4" recouvert de vinyle blanc à l'extérieur. Vitres thermos garanties 10 ans contre le descellement. Moustiquaire incluse.



**Estimation
à partir de
VOS PLANS**

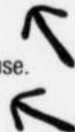
Barre de
sécurité
incluse

PRIX AUTO-CONSTRUCTEURS

499,00\$*

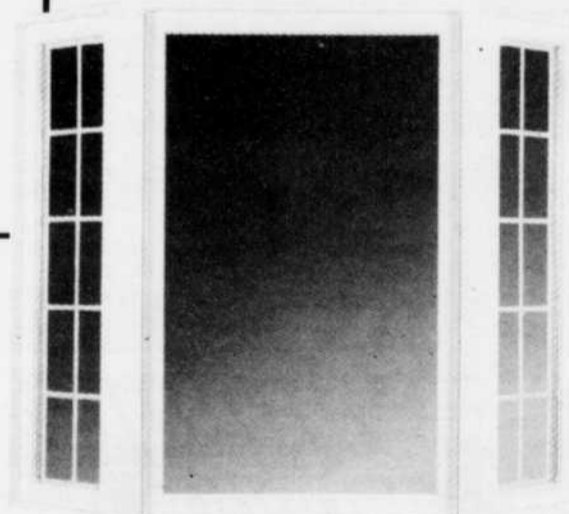
Fenêtre en baie

71 5/8" x 57 1/2". PVC blanc. Moustiquaire incluse. Cadre 4 1/2", un ouvrant, carrelage en sus. Intercalaire non conducteur de froid inclus.



Service d'installation

GARANTI 10 ANS



* Pour un temps limité. Voir détails en magasin.

Longueuil

3631, boul. Taschereau
(450) 445-2780

5 succursales pour
mieux vous servir !

Montréal

(514) 342-6191

Terrebonne

(450) 471-1141

Saint-Canut

(450) 431-0940

Lavaltrie

(450) 586-3362

1 800 567-1141

www.vimat.qc.ca



Attention! Action à la maison!

MARIE-CLAUDE FILION

Avec précision et réalisme, les écrans reflètent le monde dans votre maison. Les nouvelles technologies se fondent dans le décor, et leur fonctionnement est à portée de main. Cette omniprésence est essentielle pour rester branché. La tendance au *living* fait des petits du côté des systèmes de cinémas maison

Perle technologique audio-vidéo

L'écran plat occupe l'espace d'un tableau à haute résolution... en mouvement. On le fixe au

mur, de la cuisine comme de la salle de jeux. Le tour est joué. Certains sont déposés sur des meubles minimalistes, aux accents futuristes.

Les émissions produites en HD qui offre un haut rendement de son et d'image peuvent être reproduites grâce à un système Dolby Digital AC3. Vos programmes favoris seront en version cinéma, plutôt qu'en version stéréo. Informez-vous sur les écrans TVHD.

Certains font l'acquisition de projecteurs qu'ils fixent au plafond pour profiter de l'ambiance d'une salle de projection. Les

conseillers des magasins spécialisés expliquent comment disposer les haut-parleurs, de manière à ce que le son englobe. Les différents accessoires sont de formes design, une sophistication de votre décor: les pieds d'enceinte et étagères donnent le ton au coin cinéma duquel vous conservez un contrôle absolu grâce à une télécommande universelle. La version tout-en-un évite de fixer *ad vitam aeternam* les éléments de votre système. Telle votre manière d'être, tout est mobile, flexible, ajustable. Bon cinéma!



24

Le SPÉCIALISTE de la Rive-Sud en échangeur d'air

VENTIL-AIR

DIRECT AIR

Garantie 5 ans

Modèle 125.....**62\$**/mois*
Modèle 260.....**89\$**/mois*

Thermopompe Murale 12 000 BTU

46\$/mois
80\$/mois

VISA **Master Card**

*Photos à titre indicatif seulement

*Sujet au financement

Tél.: (450) 679-2221 / 1-866-679-2221

Aspirateur central

EUREKA
le plus puissant

549\$
CV1801

399\$
CV100

CLASSÉ #1
le CONSOMMATEUR

Depuis 1957

MODELE RÉGULIER

COMPLET

- Unité centrale (CV100 ou CV1801)
- Boyau 30'
- Accessoires complets (Deluxe) + tube télescopique
- Silencieux (inclus)

(Kit d'installation complet)
2 prises + 75\$

R.D. Électrique

Du jamais vu 2 fois plus puissant mais, au même prix qu'un aspirateur régulier

677-0707
220, ST-JEAN LONGUEUIL

24

ALARMES LONGUEUIL

(450) 442-1646
RBQ 8101-3823-25

Investissez sur un système d'alarme et économisez sur votre prime d'assurance. Installation par un professionnel, + de 15 ans d'expérience.

Protégé Par:
Alarmes Longueuil
(450) 442-1646

Compagnie installée depuis 1995
Installation de qualité
Contrat d'un an seulement

Système de base à partir de 395\$
installation incluse.
Centrale de surveillance 150\$/année (12,50\$/mois)

1 clavier, 1 infrarouge
2 contacts de porte
1 sirène intérieure
installation conditionnel à un branchement de centrale pour une année.

395\$

Système d'alarme = rabais d'assurance
Installation système d'alarme-caméra-intercom-téléphonie-câble TV.

SPÉCIAL FIN DE SAISON

PROFITEZ-EN DÈS MAINTENANT
ET NE PAYEZ QU'EN MAI 2006*

* Sur approbation de crédit

AUVENTS POLO INC.

Depuis 1974
La qualité fait la différence!

SUPER LIQUIDATION D'INVENTAIRE

AUVENTS RÉTRACTABLES
8 pi X 6 pi 6 po: 775.00\$
12 pi X 8 pi: 950.00\$
12 pi X 10 pi: 995.00\$
16 pi X 10 pi: 1 395.00\$

VASTE CHOIX DE TISSUS
INSTALLATION ET TAXES NON COMPRIS

ABRIS ET PORTIQUES SUR MESURE POUR L'HIVER

Distributeur autorisé **HARNOIS**

5280, Jonergin St-Hubert, Qc
(450) 445-6902
www.auventspolo.com

TOURNEE DES PROJETS RESIDENTIELS II / SAMEDI 24 SEPTEMBRE 2005 / 13

24

LE CENTRE DE RESTAURATION DU MEUBLE

**FAITES RÉNOVER VOS ARMOIRES ET VOS MEUBLES SANS LES CHANGER.
LAQUAGE ET DÉCAPAGE DE MEUBLES DE TOUS GENRES.**

Rénover vos armoires et vos meubles sans les changer

Saviez-vous qu'on peut décapier et laquer vos armoires de cuisine et ainsi les restaurer au goût du jour sans les changer? Robert Richer figure parmi les rares spécialistes dans la région à vous offrir un tel service. On s'interroge toujours sur les moyens d'économiser lorsqu'on rénove sa cuisine. Pourquoi dépenser une petite fortune en achetant du neuf alors qu'on peut donner un nouveau look à sa cuisine et même ajouter des modules, si désiré, en privilégiant la réfection plutôt que le remplacement?

Au fil des ans, Robert Richer a développé des techniques qui lui permettent de réaliser un travail de finition exceptionnel.

On décape vos armoires de cuisine, mais on peut aussi restaurer vos mobiliers de chambre, de salle à dîner et de cuisine, ainsi que vos meubles plus anciens. Nos techniciens peuvent les laquer dans un choix de 650 couleurs et textures. Le décapage se fait à la main, et c'est au fusil qu'on applique successivement plusieurs couches de laque. Vos armoires seront aussi belles que des neuves et ce, à un prix très abordable. On fait un test de couleur à nos ateliers sur une de vos portes d'armoire qu'on laque de la couleur choisie. Le résultat obtenu doit être approuvé par le client avant toutes autres opérations. Si le client est satisfait, on laque toutes les portes à l'atelier comme la porte approuvée. Pour ce qui est des caissons ainsi que du fardage, le travail se fait sur place en une journée. Le plancher et plafond sont protégés et la cuisine est scellée à l'aide d'une pellicule de plastique, évitant ainsi la dispersion de la poussière et des odeurs dans les autres pièces de la maison. Puis, le technicien procède au décapage de la peinture

ou du vernis couvrant le bois. Ceci fait, on applique au fusil les couches successives de la laque et on installe ensuite les portes. Sur demande, on fabriquera en atelier les modules que vous souhaitez ajouter ou modifier; le tout s'harmonisant parfaitement à vos comptoirs, îlots et armoires actuels.



Décapage, laquage et réfection d'armoires de cuisine, fabrication d'armoires, comptoir de cuisine, fabrication de meubles de tous genres, décapage, laquage de meubles, mobilier de chambre, salle à dîner, antiquité, etc.

Plus de 2000 clients satisfaits.

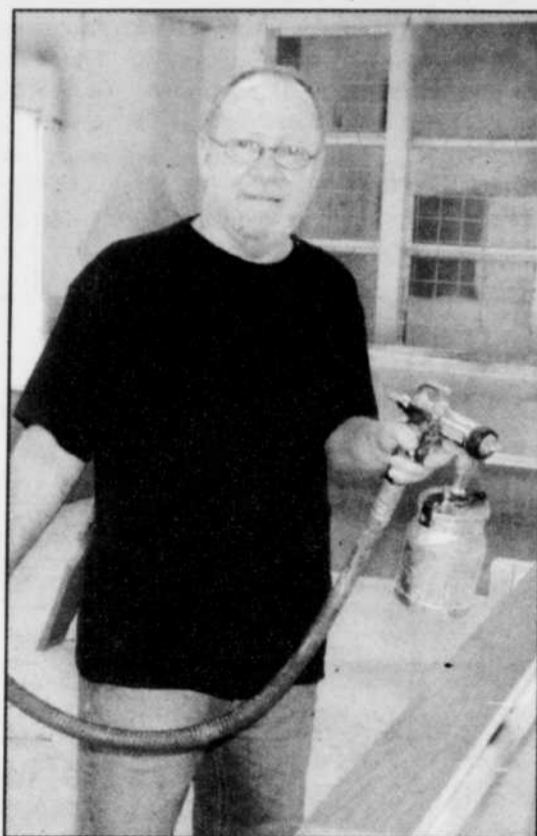
15 ans d'excellence

Estimation gratuite

450-656-7077

Cell.: 514-953-2330

1446, Soucy, St-Hubert, Local #13



Robert Richer

**CHOIX DE 650
COULEURS**



Avant



Après

Meilleure qualité/prix

r.richer@videotron.ca

En vedette cette semaine

PORTE OUVERTE

SAMEDI ET DIMANCHE
1^{er} ET 2 OCTOBRE
de 9 h à 18 h

- Choix de 1, 2 ou 3 chambres à coucher
- 2 salles de bains
- STATIONNEMENT INTÉRIEUR
- ASCENSEUR
- FOYER
- Grand balcon
- ENTRÉE PRINCIPALE AVEC INTERCOM
- Air climatisé

Participez à
NOS NOMBREUX
prix de présence

Situé dans le magnifique
village de Knowlton et offrant
UNE VUE EXCEPTIONNELLE SUR
LA RIVIÈRE Coldbrook et ses boisés.

LES JARDINS Coldbrook 30 Coldbrook
L'ART DE VIVRE Knowlton TÉL.: 242-1911

Ébénisterie

230, rue Arsène, Longueuil
Tél.: 677-3841

MD
Inc.

- ARMOIRES DE CUISINE
- Bois - Thermos - Mélanges
- MEUBLES SUR MESURE
- MANTEAU DE FOYER
- FINITION INTÉRIEURE

GRATUIT
Service de designer intérieur



SALLE DE MONTRE

En vedette cette semaine

La chaleur du Pacific

Au bois
ou au gaz

Choix incomparable de
facades émaillées

Bûches rougeoyantes
Transfert de chaleur

exceptionnel
Garantie à vie

Dépositaire
manteaux de foyers
Micro-Rock

Service de
décoration sur place

PACIFIC
ENERGY

On brûle de vous réchauffer!

620, boul. Roland-Therien, Longueuil
(450) 463-1870 • (514) 990-1870
www.boutiquechaleur.com R.B.Q. 8003-359068

Jusqu'à
200 \$
de rabais sur tous les accessoires
Valable jusqu'au 31 octobre 2005

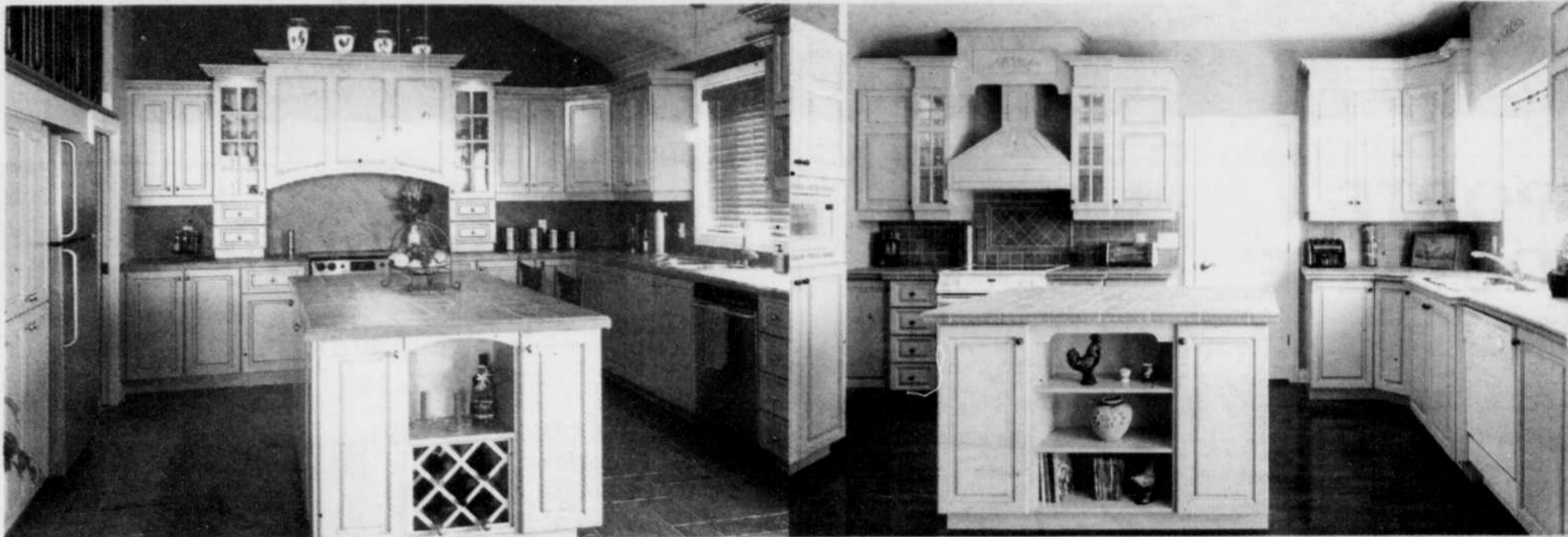


TOURNEE DES PROJETS RESIDENTIELS II / SAMEDI 24 SEPTEMBRE 2005 / 15

24

24

24



Obtenez votre cuisine **maintenant**
et payez seulement en **septembre 2006***



16 / TOURNÉE DES PROJETS RÉSIDENTIELS II / SAMEDI 24 SEPTEMBRE 2005

Vous avez un projet de rénovation de cuisine ou de salle de bains ? Venez nous rencontrer ! Nous avons deux salles d'exposition, l'une à Laval et l'autre à Longueuil, qui vous démontreront notre savoir-faire. De plus, Cuisimax vous offre sans aucune obligation de votre part le service d'un(e) spécialiste qui se déplacera à votre domicile pour vous présenter un projet parfaitement adapté à vos besoins et à votre budget.

2 VASTES SALLES D'EXPOSITION À VISITER POUR MIEUX VOUS SERVIR
3535, boul. Taschereau Aussi à Laval
 LUN+MAR+MER 10→18 h • JEU+VEN 10→21 h • SAM 9→17 h • DIM 10→17 h • 1173, Autoroute 440 Ouest

CUISIMAX

concepteur de cuisines et salles de bains

*Sujet à l'approbation de crédit. Voir détails en magasin.

1.800.975.4545

BANQUE NATIONALE

7511H7C50K