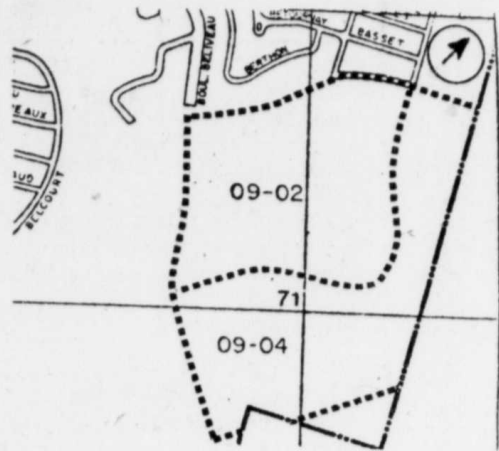


les sports



Aux propriétaires inscrits, lors de l'adoption du présent règlement, au rôle d'évaluation alors en vigueur dans cette ville à l'égard d'un immeuble situé dans quelque zone contiguë aux zones 09-02 et 09-04, lesquelles sont délimitées comme suit: Ces zones sont situées à l'extrémité sud-est du Domaine Gentilly.



AVIS PUBLIC

est donné par le soussigné, greffier de cette ville,

que lors d'une séance ordinaire tenue le 4 septembre 1979, le Conseil de cette Ville a adopté le règlement No 79-1494 intitulé: pour modifier le règlement de zonage No 77-1000, de façon à créer les zones 09-10, 09-12, 09-14, 09-16 à même la zone 09-02 qui est annulée; de créer les zones 09-01, 09-03, 09-18, 09-20 à même une partie de la zone 09-04 et pour modifier la grille des spécifications de l'UV-9 en conséquence (District No 16).

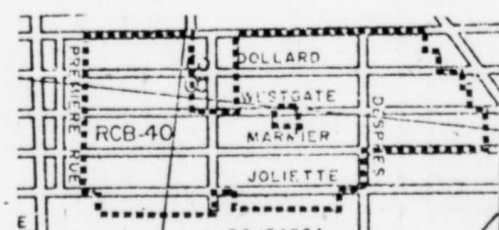
que les personnes parmi ceux ci-dessus visés, et s'il s'agit de personnes physiques, qui étaient majeurs et citoyens canadiens à la date de l'adoption, sont habiles à voter sur ce règlement et à demander, par voie de la procédure d'enregistrement prévue aux articles 398a à 398o de la Loi des Cités et Villes, que ledit règlement fasse l'objet d'un scrutin cinq jours suivant la publication du présent avis, dans les cinq jours suivant la publication du présent avis, d'une requête signée, pour chaque zone contiguë à la zone concernée, par au moins deux propriétaires habiles à voter sur le règlement en question en raison d'un immeuble situé dans telle zone contiguë ou par la majorité des propriétaires de cette zone si leur nombre est inférieur à vingt-quatre.

donné à Longueuil, ce cinquième jour du mois de septembre mil neuf cent soixante-dix-neuf.

Le Greffier
Claude Gauthier.



Aux propriétaires inscrits, le 20 août 1979, au rôle d'évaluation alors en vigueur dans cette ville à l'égard d'un immeuble situé dans la zone RCB-40, laquelle est délimitée comme suit:



AVIS PUBLIC

est donné par le soussigné, greffier de cette ville, que, lors d'une séance ordinaire tenue le 20 août 1979, le Conseil de cette ville a adopté le règlement No 79-1477 intitulé: «Règlement pour modifier le règlement de zonage No 77-1000 afin de permettre la construction d'un triplex sur les lots nos 141-380-16, 389 et 390 du Cadastre Officiel de la Paroisse St-Antoine de Longueuil (Numéro civique proposé: 1671, rue Duvernay) (District No 5);»

que les propriétaires parmi ceux ci-dessus visés qui étaient majeurs et citoyens canadiens à la date du 20 août 1979, s'il s'agit de personnes physiques, ou qui auront satisfait dans le délai prescrit aux exigences du paragraphe 3 de l'article 399 de la Loi des Cités et Villes, s'il s'agit de corporations, sociétés commerciales ou associations, peuvent demander que le règlement No 79-1477 fasse l'objet d'un scrutin secret selon les articles 399 à 410 de la même loi;

que cette demande a lieu selon la procédure d'enregistrement prévue aux articles 398a à 398o de la Loi des Cités et Villes et aux fins de laquelle procédure les personnes habiles à voter sur le règlement en question auront accès à un registre tenu à leur intention de 9 heures à 19 heures, les 11 et 12 septembre 1979, au bureau de la ville situé au 300 ouest, rue St-Charles, à Longueuil;

que le nombre requis de demandes enregistrées pour que le règlement No 79-1477 fasse l'objet d'un scrutin secret est de (40) et qu'à défaut de ce nombre, le règlement en question sera réputé approuvé par les personnes habiles à voter;

que toute personne habile à voter sur ce règlement peut le consulter au bureau de la ville, aux heures ordinaires de bureau et pendant les heures d'enregistrement;

que le résultat de cette consultation par la procédure d'enregistrement sera annoncé le 12 septembre 1979, dans la salle réservée aux séances du conseil de cette ville, située au 300 ouest, rue St-Charles, Longueuil, à 19h.

donné à Longueuil, ce cinquième jour du mois de septembre mil neuf cent soixante-dix-neuf.

Le Greffier
Claude Gauthier.

avec Nadeau Papineau

Suite de la page B8

cription, communi- quez avec le direc- teur technique Fran- çois Lanthier à 733- 1033.

LIGUE RIVE-SUD
La première réunion d'automne de la ligue aura lieu le deuxième mercre- di de septembre. Lors de cette réu- nion, il sera ques- tion d'élire le nouvel exécutif pour 1979-80, des

deux divisions de la ligue, des cours de badminton, cliniques, etc. Il semble bien que le président actuel, Gordon Pearman, remettra sa démission lors de cette réunion, qui aura probablement lieu au C.R.L. de la rue St-Charles, à Longueuil. Pour de plus amples renseignements, communi- quez avec Nadeau Papineau, à 677- 7104.



Même s'il s'est classé cinquième dans le simple à St-Lambert, Florent Quéat n'a pas encore dit son dernier mot dans ce tournoi.

TENNIS

LIGUE RIVE-SUD

Voici les résul-

ligue de tennis de la Rive-Sud:

20 août: Sani III, 6, St-Bruno, 8, Sani II, 4, Sani I, 10, Cham- bly, 4, Longueuil, 8, Candiac, 4, St-Jean, 10.
27 août: Longueuil, 4, St-Bruno, 8, Sani I, 7, Sani III, 7 Sani II, 8, Candiac, 6, St- Jean, 10, Chamby, 5.

Le classement final de la ligue, en date du 27 août, est: 1-Sani I — 118 2-St-Jean — 104 3-Candiac — 104 4-Sani III — 102 5-Longueuil — 99 6-St-Bruno — 99 7-Sani II — 79 8-Chamby — 59
Les éliminatoires débutaient lundi le 2 septembre dans l'ordre suivant du classement final: 1 vs 8, 2 vs 7, 3 vs 6 et 4 vs 5.

Michel et Sam ont surmontés plu- sieurs points de match pour s'adjudger le deuxième set par 7 à 6. Le vent, dès lors avait tourné, et, malgré les efforts d'Alain et de Denis ce set alla finalement aux mains de l'équipe Delisle-Senoussi, rempor- tant le set final par 6-3. Les mixtes pro- gressent, et les champions du club de tennis de Longueuil, Irène Brouil- lard et Jean-Pierre Dame, ainsi que An- dréa et Roger Des- marais ont atteint la finale. Marcelle Papineau, favorite



Jean-François Bégin et Benoît Quézel, ont remporté ces jours derniers le double junior du tennis St-Lambert sur Louis Deschênes et Gilbert Deschênes. Benoît a battu Jean-François en finale du simple et Gilbert Deschênes a gagné le consolation sur son frère jumeau Simon.

du simple féminin, a gagné son premier match contre Mary Sullivan, et passe en semi-fina- le de même que la deuxième favorite Denise Jetté.

ST-LAMBERT

Tournoi de fin de saison

La finale du double masculin des tournois de fin de saison au club St-Lambert a donné lieu à un match très serré en particulier dans le deuxième set, entre les favoris Alain Morency et Denis Picard et les deuxièmes favoris Michel Delisle et Sam Senoussi. Alain et Denis ont gagné le premier set 6-4 et semblaient devoir être champions quand



Marcelle Papineau, qui gagnait récemment le tournoi de tennis des parcs de Longueuil, est allée en camping récemment et en voyage de visite. Les skieurs et amateurs de randonnée reconstruiront sans doute le magasin général Shaw's de Stowe, Vermont.



AVIS PUBLIC

Avis public est par les présentes donné:-

Que le Conseil, à l'assemblée régulière tenue le 4 septembre 1979, a adopté les règlements suivants:-

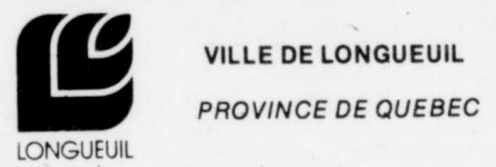
Règlement No 79-1496 - pour accorder une subvention de \$50,000.00 au Centre Hospitalier Pierre Boucher à même les fonds généraux non-autrement appropriés.

Règlement No 79-1497 - pour autoriser l'acquisition d'une partie du lot originaire No 48 du Cadastre Officiel de la Paroisse St-Antoine de Longueuil, propriété de M. Georges Courcy (2475, Chemin du Tremblay).

Prenez en outre avis que ces règlements entrent en vigueur le jour de la présente publication et qu'ils sont déposés à mon bureau, 300 ouest, rue St-Charles, Longueuil, où tout intéressé peut en prendre connaissance.

Donné sous mon seing en la Ville de Longueuil, ce cinquième jour du mois de septembre, mil neuf cent soixante-dix-neuf.

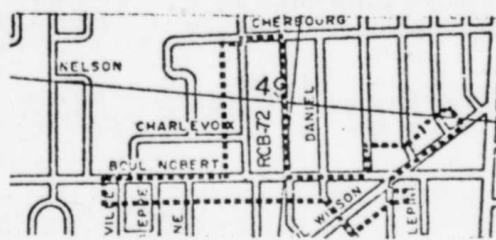
Le Greffier
Claude Gauthier.



AVIS PUBLIC

Aux propriétaires inscrits, lors de l'adoption du présent règlement, au rôle d'évaluation alors en vigueur dans cette ville à l'égard d'un immeuble situé dans quelque zone contiguë à la zone RCB-72, laquelle est délimitée comme suit:

Entre les rues Labelle, Cherbourg, Mc Gill et comprenant également les immeubles situés sur le Boulevard Nobert entre Montarville et Chatham, ainsi que sur le boulevard Wilson entre Du Have et Grant.



AVIS PUBLIC

est donné par le soussigné, greffier de cette ville,

que lors d'une séance ordinaire tenue le 20 août 1979, le Conseil de cette ville a adopté le règlement No 79-1478 intitulé "Règlement pour modifier le règlement de zonage No 77-1000 afin de permettre la construction d'un triplex sur les lots nos 135-52 et 53 du cadastre Officiel de la Paroisse St-Antoine de Longueuil (Numéro civique proposé: 2276, rue Mc Gill) (District No. 8).

que les propriétaires parmi ceux ci-dessus visés qui étaient majeurs et citoyens canadiens à la date du 20 août 1979, s'il s'agit de personnes physiques, ou qui auront satisfait dans le délai prescrit aux exigences du paragraphe 3 de l'article 399 de la Loi des Cités et Villes, s'il s'agit de corporations, sociétés commerciales ou associations, peuvent demander que le règlement No 79-1478 fasse l'objet d'un scrutin secret selon les articles 399 à 410 de la même loi;

que cette demande a lieu selon la procédure d'enregistrement prévue aux articles 398a à 398o de la Loi des Cités et Villes et aux fins de laquelle procédure les personnes habiles à voter sur le règlement en question auront accès à un registre tenu à leur intention de 9 heures à 19 heures, les 11 et 12 septembre 1979, au bureau de la ville situé au 300 ouest, rue St-Charles, à Longueuil;

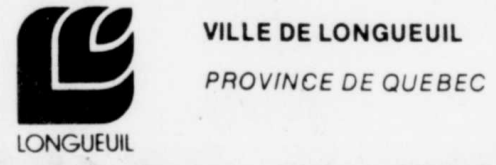
que le nombre requis de demandes enregistrées pour que le règlement No 79-1478 fasse l'objet d'un scrutin secret est de (18) et qu'à défaut de ce nombre, le règlement en question sera réputé approuvé par les personnes habiles à voter;

que toute personne habile à voter sur ce règlement peut le consulter au bureau de la ville, aux heures ordinaires de bureau et pendant les heures d'enregistrement;

que le résultat de cette consultation par la procédure d'enregistrement sera annoncé le 12 septembre 1979, dans la salle réservée aux séances du conseil de cette ville, située au 300 ouest, rue St-Charles, Longueuil, à 19h.

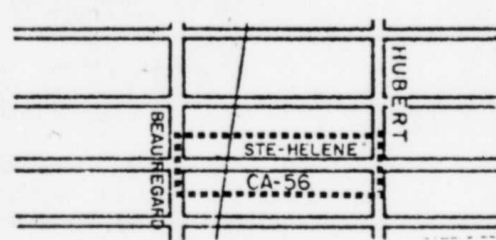
donné à Longueuil, ce cinquième jour du mois de septembre mil neuf cent soixante-dix-neuf.

Le Greffier
Claude Gauthier.



AVIS PUBLIC

Aux propriétaires inscrits, lors de l'adoption du présent règlement, au rôle d'évaluation alors en vigueur dans cette ville à l'égard d'un immeuble situé dans quelque zone contiguë à la zone CA-56, laquelle est délimitée comme suit: comprenant les immeubles situés sur les deux côtés de la rue Ste-Hélène, entre les rues Beauregard et Hubert.



AVIS PUBLIC

est donné par le soussigné, greffier de cette ville,

que lors d'une séance ordinaire tenue le 20 août 1979, le Conseil de cette ville a adopté le règlement No 79-1481 intitulé "Règlement pour modifier le règlement de zonage No 77-1000 afin de permettre l'installation dérogatoire d'enseignes au 2096-2098, rue Ste-Hélène, dans la zone CA-56 (District No 7).

que les propriétaires parmi ceux ci-dessus visés qui étaient majeurs et citoyens canadiens à la date du 20 août 1979, s'il s'agit de personnes physiques, ou qui auront satisfait dans le délai prescrit aux exigences du paragraphe 3 de l'article 399 de la Loi des Cités et Villes, s'il s'agit de corporations, sociétés commerciales ou associations, peuvent demander que le règlement No 79-1481 fasse l'objet d'un scrutin secret selon les articles 399 à 410 de la même loi;

que cette demande a lieu selon la procédure d'enregistrement prévue aux articles 398a à 398o de la Loi des Cités et Villes et aux fins de laquelle procédure les personnes habiles à voter sur le règlement en question auront accès à un registre tenu à leur intention de 9 heures à 19 heures, les 13 et 14 septembre 1979, au bureau de la ville situé au 300 ouest, rue St-Charles, à Longueuil;

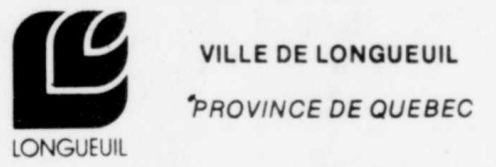
que le nombre requis de demandes enregistrées pour que le règlement No 79-1481 fasse l'objet d'un scrutin secret est de (12) et qu'à défaut de ce nombre, le règlement en question sera réputé approuvé par les personnes habiles à voter;

que toute personne habile à voter sur ce règlement peut le consulter au bureau de la ville, aux heures ordinaires de bureau et pendant les heures d'enregistrement;

que le résultat de cette consultation par la procédure d'enregistrement sera annoncé le 14 septembre 1979, dans la salle réservée aux séances du conseil de cette ville, située au 300 ouest, rue St-Charles, Longueuil, à 19h.

donné à Longueuil, ce cinquième jour du mois de septembre mil neuf cent soixante-dix-neuf.

Le Greffier
Claude Gauthier.



AVIS PUBLIC

Aux propriétaires inscrits, lors de l'adoption du présent règlement, au rôle d'évaluation alors en vigueur dans cette ville à l'égard d'un immeuble situé dans quelque zone contiguë à la zone CBH-96 et PAH-118, lesquelles sont délimitées comme suit:

Comprenant les immeubles situés sur la rue St-Charles Ouest entre St-Sylvestre et le Chemin de Chamby, ainsi que dans le quadrilatère St-Charles, Grant, Ste-Elizabeth et Chemin de Chamby.



AVIS PUBLIC

est donné par le soussigné, greffier de cette ville,

que lors d'une séance ordinaire tenue le 20 août 1979, le Conseil de cette ville a adopté le règlement No 79-1480 intitulé "Règlement pour modifier le règlement de zonage No 77-1000 afin de définir les occupations permises sur les lots nos P212, P213, 214-1 et 214-2 du Cadastre Officiel du Village Incorporé de Longueuil, situés dans les zones C'(H)-96 et PA (H)-118 (quadrilatère St-Charles-Grant-Ste-Elizabeth et Chemin de Chamby) (District No 2).

que les propriétaires parmi ceux ci-dessus visés qui étaient majeurs et citoyens canadiens à la date du 20 août 1979, s'il s'agit de personnes physiques, ou qui auront satisfait dans le délai prescrit aux exigences du paragraphe 3 de l'article 399 de la Loi des Cités et Villes, s'il s'agit de corporations, sociétés commerciales ou associations, peuvent demander que le règlement No 79-1480 fasse l'objet d'un scrutin secret selon les articles 399 à 410 de la même loi;

que cette demande a lieu selon la procédure d'enregistrement prévue aux articles 398a à 398o de la Loi des Cités et Villes et aux fins de laquelle procédure les personnes habiles à voter sur le règlement en question auront accès à un registre tenu à leur intention de 9 heures à 19 heures, les 11 et 12 septembre 1979, au bureau de la ville situé au 300 ouest, rue St-Charles, à Longueuil;

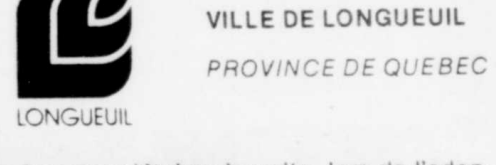
que le nombre requis de demandes enregistrées pour que le règlement No 79-1480 fasse l'objet d'un scrutin secret est de (17) et qu'à défaut de ce nombre, le règlement en question sera réputé approuvé par les personnes habiles à voter;

que toute personne habile à voter sur ce règlement peut le consulter au bureau de la ville, aux heures ordinaires de bureau et pendant les heures d'enregistrement;

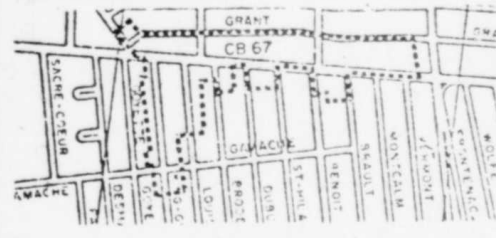
que le résultat de cette consultation par la procédure d'enregistrement sera annoncé le 12 septembre 1979, dans la salle réservée aux séances du conseil de cette ville, située au 300 ouest, rue St-Charles, Longueuil, à 19h.

donné à Longueuil, ce cinquième jour du mois de septembre mil neuf cent soixante-dix-neuf.

Le Greffier
Claude Gauthier.



Aux propriétaires inscrits, lors de l'adoption du présent règlement, au rôle d'évaluation alors en vigueur dans cette ville à l'égard d'un immeuble situé dans quelque zone contiguë à la zone CB-67, laquelle est délimitée comme suit: Entre les rues Grant, Wilson, Chamby et Curé-Poirier Ouest, comprenant également certains commerces situés à l'est sur le Chemin de Chamby et en partie sur les rues Louise et King Georges.



AVIS PUBLIC

est donné par le soussigné, greffier de cette ville,

que lors d'une séance ordinaire tenue le 20 août 1979, le Conseil de cette ville a adopté le règlement No 79-1482 intitulé "Règlement pour modifier le règlement de zonage No 77-1000 afin de permettre une occupation commerciale au 10, rue Brodeur, malgré l'insuffisance de stationnement (Zone CB-67) (District No 13).

que les propriétaires parmi ceux ci-dessus visés qui étaient majeurs et citoyens canadiens à la date du 20 août 1979, s'il s'agit de personnes physiques, ou qui auront satisfait dans le délai prescrit aux exigences du paragraphe 3 de l'article 399 de la Loi des Cités et Villes, s'il s'agit de corporations, sociétés commerciales ou associations, peuvent demander que le règlement No 79-1482 fasse l'objet d'un scrutin secret selon les articles 399 à 410 de la même loi;

que cette demande a lieu selon la procédure d'enregistrement prévue aux articles 398a à 398o de la Loi des Cités et Villes et aux fins de laquelle procédure les personnes habiles à voter sur le règlement en question auront accès à un registre tenu à leur intention de 9 heures à 19 heures, les 13 et 14 septembre 1979, au bureau de la ville situé au 300 ouest, rue St-Charles, à Longueuil;

que le nombre requis de demandes enregistrées pour que le règlement No 79-1482 fasse l'objet d'un scrutin secret est de (23) et qu'à défaut de ce nombre, le règlement en question sera réputé approuvé par les personnes habiles à voter;

que toute personne habile à voter sur ce règlement peut le consulter au bureau de la ville, aux heures ordinaires de bureau et pendant les heures d'enregistrement;

que le résultat de cette consultation par la procédure d'enregistrement sera annoncé le 14 septembre 1979, dans la salle réservée aux séances du conseil de cette ville, située au 300 ouest, rue St-Charles, Longueuil, à 19h.

donné à Longueuil, ce cinquième jour du mois de septembre mil neuf cent soixante-dix-neuf.

Le Greffier
Claude Gauthier.



Montréal Trust

Chez nous, vos intérêts sont bien servis.

BELOEIL: 467-1120
BROSSARD: 672-6450
LONGUEUIL: 651-1000
LONGUEUIL: 651-5300
ST-BRUNO: 653-2496
ST-HUBERT: 656-9000

<p>1 — MARIVILLE — Cottage Québécois pierre des champs, 4 C/C, très grandes pièces, foyer, isolation supérieure. Très grand terrain. Secteur paisible et taxes minimes. Fernand Levesque 556-9000 et 653-5695.</p>	<p>2 — ST-HUBERT — Bung 9 pièces, 4 C/C, sous-sol fini, garage, Terrain closuré, piscine, Hypothèque 10%, Johanne Ménard 856-9000 et 659-1584.</p>	<p>3 — ST-HUBERT — Lafèche, pierre & alum., 5 pièces, toit neuf. Beaucoup espace rangement. Clôturé. Très propre. Taxes \$557.67 Comptant \$2,000. Blondine Dolron 656-9000 et 658-6885.</p>	<p>4 — ST-BASILE — Vous désirez beaucoup pour peu? Bungalow Style Normand armoires de chêne, porte patio, base pour foyer. Chauffage électrique. Normand Thèberge 464-5485, 467-1120.</p>	<p>5 — ST-HILAIRE — Secteur de choix, boisé, split level, façade de brique clôturée, grand terrain, 4 chambres, foyers, rampe chêne, poutres, salle familiale, beaucoup d'inclus. Prix demandé \$62,500.00 Christian Rivet 467-0848, 467-1120.</p>	<p>6 — ST-BRUNO — Une aubaine - prix réduit. \$40,200. Grand bungalow, 54 x 24, 3 chambres, salle à dîner. Filière no. 1759.</p>	<p>7 — ST-HUBERT — Un petit bijou! Frais peint & décoré avec goût. Grand terrain clôturé. Prés transports. Filière no. 1842.</p>
<p>8 — GREENFIELD PARK — Cottage townhouse, const. 1974, 3 chambres, salle à dîner, près école, transport, toutes commodités. Prix \$26,500.00 Nouveau sur le marché. Huguette Pelletier 672-6450, 672-2648.</p>	<p>9 — ST-HUBERT — Prix réduit! Bungalow 1 1/2 pièces, bon état, pour seulement \$22,000.00 pourquid demeuré plus longtemps à logement! Louise Landolt 672-6450, 659-4759.</p>	<p>10 — ST-LAMBERT — Bungalow impeccable, nouveau sur le marché, 6 pièces. Secteur du Parc Houde. OCCASION À SAISIR. Communiquez avec Huguette L. Godin 672-6450 ou 672-1839.</p>	<p>11 — BROSSARD — Secteur "P", cottage S/D, 9 pièces, 4 chambres, sous-sol fini, très propre. \$4,000. comptant. M.L.S. Pierre Charon 672-6450.</p>	<p>12 — ST-HUBERT — Magnifique cottage, 4 chambres, sous-sol fini, garage. A voir absolument. Hélène 672-6450, 272-0239.</p>	<p>13 — BROSSARD — Bungalow 4 chambres au même niveau. Planchers de bois franc. Lucie Brisson 672-6450, 678-5674.</p>	<p>14 — ST-BASILE LE GRAND \$38,000.00 Joli bungalow, 5 pièces, 3 chambres, sous-sol divisé pour 4 autres pièces. Lucette Brennan 672-6450, 465-3847.</p>
<p>15 — ST-HUBERT — Cottage neuf moderne libre immédiatement, 3 chambres, salle à manger. Prix \$40,500. Marie-Paule Paradis 651-1000.</p>	<p>16 — LONGUEUIL — Triplex 2x5 1/2 1x4 1/2 Fourpiquet encastrés. Inclus la ve-tasselle. Prix réduit. Marc Lampron 651-1000, 463-0748.</p>	<p>17 — LONGUEUIL — Aubaine \$34,000. Joli bungalow. Taxes 963. mois Yves Nicol 651-1000, 658-7482.</p>	<p>18 — LONGUEUIL — 4 logements. Chauffage électrique. Comptant requis \$5,000. Se paie par lui-même. Roland Bellefleur 651-1000, 656-6324.</p>	<p>19 — BROSSARD — Superbe bungalow, beaucoup extras. Sous-sol fini foyer etc. \$54,900. Suzanne Ouellet 651-1000, 655-4021.</p>	<p>20 — LONGUEUIL — Bungalow 8 pièces custom built. Secteur paisible. Superbe terrain. Beaucoup extras. Johanne Hardy 651-1000, 464-3160.</p>	<p>21 — LONGUEUIL — Magnifique bungalow 11 pièces intérieur exceptionnel. Terrain 11,900 p.c. paysage. A visiter. Claire Dugal 651-1000, 641-0959.</p>
<p>22 — LONGUEUIL — Duplex pierre/brique. Grand terrain paysagé. Très propre. Lise Sauvé 651-1000, 677-1563.</p>	<p>23 — LONGUEUIL — Triplex construction supérieure, excellents revenus. La perle de son quartier. 2x5 1/2 1x1 1/2 plus garage. Gilles Barabé 651-5300, 679-3545.</p>	<p>24 — LONGUEUIL — Six logements près du pont. Location acile. \$12,480. revenu. Faites une offre. Hugues Flion 651-5300, 651-5300, 468-3721.</p>	<p>25 — LONGUEUIL — Bellevue. Construction supérieure, grandes pièces. Prés de toutes commodités. Paulette Lanthier 651-5300, 468-3721.</p>	<p>26 — LONGUEUIL — Duplex pierre et brique, 2x4 1/2, TRANSPORT CTCUM. Habitiez-le pour moins que le prix d'un foyer. Carole Charet 651-5300, 648-3515.</p>	<p>27 — BUNGALOW IMPECCABLE — 3 chambres, sous-sol fini, chauffage électrique, clôturé et paysagé. \$39,500.00. Faites une offre. Nicole Ouellette 651-5300, 353-0708.</p>	<p>28 — LONGUEUIL — Bungalow brique, garage, grand sous-sol, superbe terrain, près autobus et parc. Faites Vital Carle Corbett 651-3000, 651-0308.</p>

Ligue junior "B" Richelieu

Mario Bazinet sera à la barre des Hawks la saison prochaine

C'est mercredi dernier qu'avait lieu la conférence de presse des Hawks de Laprairie.

tomobiles de Laprairie, a accepté de prêter son nom aux Hawks pour la pro-

par Jean Quenneville

rie qui évolueront pour une onzième saison dans la ligue junior "B" Richelieu. Pour la circonstance, le président des Hawks le Dr. Maurice Bonvouloir nous fit connaître les nouveaux membres pour la saison 79-80.

Jacques Gibeault devient le président honoraire, Réal Langlais au poste de directeur gérant ainsi que Mario Bazinet à titre d'instructeur-chef. En effet, Jacques Gibeault, président de Gibeault Au-

chaîne saison en devenant le président honoraire de cette formation de hockey.

Monsieur Gibeault est le premier président honoraire des Hawks de Laprairie. Il fait également partie d'à peu près toutes les associations sportives et sociales de la rive sud. Réal Langlais aura la lourde tâche d'assumer la responsabilité de directeur-gérant. Depuis sa venue dans cette attrayante municipalité, Langlais n'a pas tardé à se mé-

ler dans ce merveilleux monde du sport et offrit ses services à plusieurs échelons du hockey mineur. Il fut donc un pilier dans la région. Voilà donc un jeune pour qui les défis sont monnaie courante et qui apportera aux Hawks une stabilité administrative certes nécessaire dans cette aventure de hockey.

Mario Bazinet, dont la compétence n'est pas à faire dans ce domaine, ne tardera pas à s'acclimater avec sa nouvelle équipe. On se rappellera que celui-ci était l'instructeur des Rapides de Lachine dans la ligue de hockey junior Métropolitaine. Durant son séjour à Lachine, Mario accomplit un ex-

cellent travail et lors de la saison 76-77 Les Rapides remportèrent le championnat de la saison régulière et termina son stage en beauté en s'appropriant le championnat provincial Junior "B".

Toutes les joutes seront disputées le mercredi soir de chaque semaine. Le bureau de direction des Hawks de Laprairie 1979-1980:

Président Honoraire, Jacques Gibeault
 Président, Dr. Maurice Bonvouloir
 Vice-Prés., Jacques Palardy, Roger Leblanc, Secrétaire, Jean-Paul Rousseau, Trésorier, André Martineau, Directeurs, Charles Tougas, Raymond Laperrière, Marcel Lafond, Lau-

rent Moody, Pierre Hurteau, Daniel Plourde, André Ouellet, Publiciste, Marcel Lafond, Relationniste, Roland Meloche, Gérant, Réal Langlais, Instructeur, Mario Bazinet.

Le début du camp d'entraînement débutera le 6 septembre prochain à l'Olympia de Laprairie à 21h.50.

Au championnat canadien junior de baseball à Halifax

La ligue Montréal Junior s'incline en finale contre l'Ontario

La ligue de baseball Montréal Junior s'est rendue en finale du championnat cana-

honneur aux Ducs de Longueuil. Lors de la première

par Jacques Racine

dien à Halifax pour s'incliner par le pointage de 7 à 4 contre l'Ontario.

Robert Henrichon et Mike Lauzière font

partie du tournoi contre l'Ontario, Robert Henrichon a lancé treize manches et retiré 19 frappeurs au bâton. Malgré une telle performance, le Québec s'est incliné 4 à 3 contre l'Ontario.

Cette équipe devait remporter le championnat canadien avec une autre victoire en finale contre notre circuit. Les erreurs ont coulé nos représentants durant ce tournoi.

Mike Lauzière, le brillant champ droit des Ducs de Longueuil, a été le meilleur joueur offensif du tournoi avec une moyenne au bâton supérieure à .600 et en cognant quatre circuits à plus de 300 pieds du marbre. A Halifax, il n'y avait pas de clôture mais simplement une ligne blanche qui déterminait le circuit. Les lignes étaient à 330 pieds dans la droite et la gauche et 400 pieds au centre.

Sylvain Mercier, le receveur des Ducs, a dirigé les lanceurs dans deux matches. Guy Laforge a joué seulement dans deux manches.

La ligue Montréal Junior: 3 victoires et deux revers.

Après avoir subi une défaite de 4 à 3 en treize manches contre l'Ontario, la ligue Montréal Junior a remporté trois victoi-

res consécutives. Notre équipe a vaincu la Colombie-Britannique 12 à 5, Halifax 7 à 5 et finalement Moncton 8 à 3.

Un mauvais choix de lanceur cause le championnat

L'instructeur M. Messier de Laval a opté pour Menrico Biscotti dans le match final. Il aurait dû revenir avec Réjean Pineault ou Claude Brodeur. Notre équipe a commis aussi plusieurs erreurs. L'Ontario a gagné avec seulement trois points mérités. Quant à Robert Henrichon, il avait mal au bras suite aux treize manches et aux 19 retraits lors de la première partie. L'équipe de l'Ontario a employé le même lanceur qui a remporté la victoire lors de la première confrontation entre les deux formations.

Réal Lelièvre aurait fait la différence

L'équipe de l'Ontario avait le même style de jeu que la formation des Ducs de Longueuil. Michel Lauzière pour un, a déclaré que Réal Lelièvre était un instructeur très rusé et que le résultat de ce championnat aurait été différent. Les champions ont joué un jeu conservateur tout en appliquant la base du tournoi baseball.

Longueuil attend St-Léonard pour la finale de la ligue

C'est ce soir que la finale de la ligue Montréal Junior débutera au parc Hébert de St-Léonard. Robert Henrichon tentera de vaincre les Cougars dans leur château fort. Si le grand droitier l'emporte, St-Léonard sera dans l'eau chaude dès le début de cette série. Jacques

Courtemanche lancera demain soir au parc Paul Pratt de Longueuil.

Je suis GARDIEN de mon cours d'eau...

ASSOCIATION QUÉBÉCOISE DES TECHNIQUES DE L'EAU

LA TRAVERSÉE LE MONDE

QUEBEC VOYAGES

no permis: 75-01-50324

ROLAND LEFRANÇOIS Tél: 674-3468

200, RUE DE CHATEAUGUAY LONGUEUIL, QUE.

MISS OLYMPIA CAP. 85 PASSAGERS
 M/V CONCORDIA CAP. 290 PASSAGERS

842-3871 - 887-1559

VOYAGES...

Vous organisez un voyage...

Goutez aux joies d'un voyage en groupe

APPELEZ-NOUS

Nous vous offrons SECURITE, CONFORT à des taux très raisonnables

656-5710

COMMISSION DE TRANSPORT DE LA RIVE SUD DE MONTREAL

LA DIRECTION DES HAWKS ENTRE BONNES MAINS



Ordre habituel: M. Giroux de l'École de Hockey Elite, Roger Leblanc vice-président des Hawks, Laurent Moody directeur, Jacques Palardy vice-président, Réal Langlais gérant, Richard Gibeault représentant le président Jacques Gibeault, Pierre Hurteau directeur, Maurice Bonvouloir président, Raymond Laperrière directeur, Mario Bazinet instructeur, André Martineau trésorier, Marcel Lafond directeur. Photo Danny McKenzie.



Le clown "Promeno" distribuant des cadeaux aux enfants qui n'oubliront pas de si tôt ce charmant clown si généreux! (Photo: Bernard Brault).

Vacances inoubliables dans une île féerique...

Dans le charme intact du vieux Canada français, l'Hôtel de la Roche Pileuse, renommé pour son confort cellulaire.

HOTEL-MOTEL DE LA ROCHE PILEUSE

ILE-AUX-COUDRES
 Cte Charlevoix, Québec

- Accommodation pour 160 personnes
- Atmosphère reposante
- Piscine chauffée
- Danses folkloriques

(418) 438-2232

BON
PIED

BONNE
SANTÉ



L'orthèse podiatrique

UNE MECANIQUE DE MARCHÉ

L'appareil locomoteur humain est unique: il est constitué essentiellement de deux (2) membres qui, par des mouvements alternatifs, permettent les déplacements en tous sens.

Dans une certaine mesure on peut comparer les pieds aux pneus avant d'une automobile. On sait notamment que si toutes les pièces rattachées aux roues sont en bonne condition et que les pneus sont bien centrés et bien équilibrés, la conduite sera sûre et l'usure des pneus sera uniforme. Par analogie, on peut affirmer que si les structures osseuses, musculaires, ligamentaires et articulaires des membres inférieurs sont en parfait état, elles permettront un rendement optimum des pieds à la marche ou à la course.

Qu'arrive-t-il cependant lorsque les pieds ou les membres inférieurs ou lorsqu'une pièce de la direction est défectueuse? Il s'ensuit que la conduite devient en déséquilibre, que la consommation d'essence augmente et que les pneus s'usent inégalement. De même, une asymétrie des membres inférieurs entre la hanche et les pieds, une déviation de la colonne vertébrale, un désordre de l'un ou l'autre des systèmes nerveux, osseux ou musculaire peuvent être autant de causes qui entraînent un déséquilibre de la physiologie dynamique des pieds, et partant, une plus grande consommation d'énergie musculaire ainsi que l'apparition de lésions aux pieds résultant d'un phénomène de compensation.

ROLE DE L'ORTHESE

L'orthèse podiatrique est un appareil adapté aux pieds et destiné essentiellement à accroître le rendement physiologique du système locomoteur. Considérant l'âge du patient, les actions thérapeutiques de l'orthèse visent soit à isoler une lésion douloureuse, soit à corriger une attitude anatomique ou physiologique incorrecte, soit à rééduquer le pied ou une partie du pied.

L'orthèse podiatrique peut prendre plusieurs formes ou aspects différents selon la thérapie visée. Après un examen sérieux, le podiatre détermine s'il y a lieu de prescrire une orthèse. Si cette thérapie est envisagée, le podiatre détermine la forme et l'amplitude que doit prendre l'orthèse ainsi que les matériaux qui la composeront. Il fera alors un moulage du pied ou d'une partie du pied qui servira à fabriquer une réplique exacte du membre qui sera utilisée à son tour pour la réalisation de l'orthèse qui s'ajustera alors parfaitement.

Chaque orthèse podiatrique étant une pièce unique fabriquée sur mesure, on comprendra que le moulage fait partie intégrante de la prescription.

Tous droits réservés

Gendron, Cormier et Tremblay, podiatres

vivre au féminin sur la rive-sud

Journée de l'enfant, à Brossard

372 enfants ont visité la caserne des pompiers

La journée spéciale organisée par le service des incendies de Brossard pour souligner la curiosité des enfants. Les enfants présents pouvaient s'inscrire et ainsi

par Jean LeBeau

gnier l'année internationale de l'enfant a soulevé le plus vif enthousiasme des quelque 372 enfants qui se sont rendus à la caserne des pompiers tout au long de la journée.

Cette journée spéciale qui constituait une première a été bien remplie par des démonstrations sur le fonctionnement des appareils et de l'équipement, des explications sur les véhicules et des visites de la caserne des incendies. Dans le courant de l'année, le service des incendies doit répondre à plusieurs demandes d'enfants pour visiter la caserne et l'équipement. Cette journée de l'enfant était en quelque sorte

une réponse à la mérité d'une chance de gagner un tour de nacelle dans l'échelle aérienne ou une paire de patins. A toutes les heures, deux enfants, un garçon et une fille, s'élevaient dans la nacelle, sous l'habile direction de l'opérateur, suscitant l'envie des autres enfants. A la fin de la journée, le tirage au sort pour les deux paires de patins a favorisé Carole Pellerin, 11 ans, et Steve Nicholson, 7 ans.

Les patins ont été offerts par la ville de Brossard et Gérard Proulx Enr. Le service des incendies tient à remercier le conseil municipal pour son appui et son encouragement à susciter l'intérêt des enfants.



L'équipement de pompiers a, de tous les temps, fasciné les enfants. Cidessus, un pompier du service des incendies de Brossard, revêtu du masque à oxygène, simule une opération avec une lance de 125 gallons comme celle que sont appelés à faire les pompiers dans l'exercice de leur travail. (Photo Bernard Brault)



Le directeur du service des incendies de Brossard, M. Albert Larivière, explique à un groupe d'enfants le fonctionnement du masque à oxygène, dans le cadre d'une journée de l'enfant, organisée jeudi dernier par le service des incendies de Brossard. (Photo Bernard Brault)

Des enfants qui ne demandent qu'à être aimés...

On aura beau faire, on aura beau dire, un enfant aura toujours les mêmes besoins: être aimé, entendu, considéré, valorisé. Quelles que soient ses expériences, la famille est le milieu naturel où l'enfant peut faire les acquisitions essentielles nécessaires à son développement.

On parle très peu des enfants placés en Centre d'accueil, qui, à cause de leur incapacité de comprendre et d'accepter le rejet parental nécessitent pendant quelques années un séjour dans un centre spécialisé.

Ces enfants que nous étiquetons méadaptés socio-affectifs vivent dans l'attente d'un foyer où un père et une mère pourraient les aimer. Etre famille d'accueil pour ces enfants c'est accepter de chercher avec eux les moyens pour réussir à vivre en harmonie tant au niveau individuel

que collectif. Ces enfants ne savent souvent pas comment se faire aimer, provoquant des rejets constants, parce que nous, adultes, démissionnons devant de tels comportements.

Si vous vous sentez capables de beaucoup d'amour, d'attention et de gentillesse et que le développement de ces enfants vous apparaît un défi intéressant à relever, appelez-nous au Centre de Services Sociaux Richelieu au 651-1700 à Longueuil ou au 462-1340 à St-Hubert. Faites-le maintenant, un enfant vous attend!

En vigueur du 5 septembre au 15 septembre ou jusqu'à épuisement de la marchandise

Sears

Economisez sur bas-culottes 'Whisper'

'DISGUISE'... BAS ET CULOTTE D'UNE PIÈCE, par Whisper. Culotte beige avec gousset doublé de coton qui élimine le port de toute autre culotte.

POINTE RENFORCÉE. Culotte en nylon. Couleurs: canelle, épice, beige. Petit, moyen, long, taille forte. 75R 018 283. Rég. 1.89. 1.60 ch. 3/4.68

PIED SANDALE. Culotte en nylon Antron. Couleurs: érable ou beige. Tailles: petit, moyen ou long. 75R 018 433. Rég. 2.29. 1.94 ch.; 3/5.67

BAS-CULOTTES TAILLES FORTES avec panneau confortable au dos. Taupé, épice ou érable. Mini pour 150-225 lbs; maxi pour 180-250 lbs. 75R 018 200. Rég. 1.89. 1.60 ch.; 3/4.68

BAS-CULOTTE TOUTE DIAPHANE AVEC PIED SANDALE. Unitaillé pour 100-150 lbs. Cannelle, épice, beige. 75R 018 120. Rég. 1.19. 0.99 ch.; 3/2.88

BAS-CULOTTE TOUT DIAPHANE AVEC POUTRE RENFORCÉE. Unitaillé pour 100-150 lbs. Cannelle, épice ou érable. 75R 018 121. Rég. 1.19. 0.99 ch.; 3/2.88

TAILLES P, M, G, TG. Cannelle, épice taupé. 75R 018 125. Rég. 1.79. 1.52 ch.; 3/4.44



Téléshopping
Sears - Bas pour dames,
Rayon 75

Place Vertu
Ville St-Laurent

Galerias d'Anjou
Ville d'Anjou

Mail Champlain
Ville Brossard

Carrefour du Nord
Ville St-Jérôme

Le 1er camp de dialyse, déjà chose du passé

Enfin des vacances, de vraies vacances! En effet, pour la première fois de leur vie, neuf jeunes Québécois ont connu les joies du camping.

De retour depuis peu de Colombie Britannique, plus précisément des bords du Lac Okanagan où ils ont passé dix jours grâce à l'appui généreux des amis de La Fondation canadienne des maladies du rein, ces jeunes insuffisants rénaux débordent d'enthousiasme en nous parlant de leur expérience. Tandis qu'ils racontaient leurs aventures aux journalistes venus les rencontrer au service de dialyse de l'hôpital Ste-Justine, la compagnie Bell Canada, un des donateurs de la Fondation, remettait un chèque au montant de \$1,500 qui permettra à d'autres Québécois de vivre la même expérience.

Ce camp national de dialyse ressemble sous bien des aspects à tout autre camp: les enfants y font du canot, de la natation, de la pêche, de la voile, de l'artisanat et un tas d'autres activités sportives estivales. Par contre, là où le camp est unique c'est qu'on y trouve la plus grande salle de dialyse pédiatrique de tout le Canada. Une expérience semblable n'a jamais été ten-

tée, même aux États-Unis. Dans cette salle, quelques-uns des campeurs passent jusqu'à 15 heures par semaine reliés à un appareil de dialyse qui purifie leur sang. Et de cet appareil dépend leur survie à moins d'avoir recours, lorsque la chose est possible, à une transplantation rénale.

Le centre de dialyse du camp dispose de six appareils d'une valeur d'environ \$6,000 chacun. Trois diététiciennes préparent les menus de ces enfants qui n'ont pas droit au thé, ni au café, au thé, ni au sel. Le personnel comprend en outre

neuf infirmières dont 3 de l'hôpital Sainte-Justine de Montréal, trois techniciennes, des moniteurs et un néphrologue. Il va de soi qu'une telle organisation exige des fonds substantiels. Il en coûte environ \$1,000 par enfant, y compris le transport, pour leur offrir de telles vacances.



La famille Provost de Longueuil, célèbre intimement le 50^e anniversaire de mariage de M. et Mme Raoul Provost, également de Longueuil, le 8 septembre prochain.

POLLUTION PAR LE BRUIT

Ton aspirateur fait trop de bruit appelle Aspirateur Fournier 676-0133 ou viens au 5466 Montée St-Hubert

BOUTIQUE VISAGISTE HUGUETTE TURCOTTE

SOINS DU VISAGE
SOINS DU CORPS
MAQUILLAGE
ÉPILATION
cire - propil
électrolyse
sans douleur par ondes
haute fréquence
310 de Gentilly ouest No 3
674-3421



CONDITIONNEMENT PHYSIQUE ET NATATION



Le Centre Aérobie invite les adultes de la Rive-Sud à s'inscrire à la nouvelle session de cours de conditionnement physique qui débute le 17 septembre prochain. Les cours sont offerts les lundis et mercredis soirs à 19:00 et les mardis et jeudis à 17:30 et 19:30 heures à la Polyvalente Mgr Parent à St-Hubert (3875 Grande Allée). Durée: 13 semaines. Coût: \$60.00. Les cours de natation pour adultes, catégories débutant à séniors, sont offerts tous les jours de la semaine, le matin, le jour et le soir à la piscine de l'Hôpital Notre-Dame de Montréal. Durée: 11 semaines. Coût: \$45.00. On peut obtenir le dépliant de tous ces cours au secrétariat à l'Hôpital Notre-Dame à 876-7291.

boucherie mathias

Spécialité de coupe Française

C'est l'endroit pour:
Le boeuf, l'agneau, le veau
les volailles, dindes, gibiers
sans oublier les charcuteries
les importations etc.

1190 Chemin Chambly
Longueuil
674-4566
Fermé le lundi

COURS D'ORGUES audio-visuel

Le futur est arrivé!
Le Centre d'Orgues et de Pianos de Montréal a créé pour vous la première école de musique audio-visuelle au Canada.

Grâce à notre méthode audio-visuelle et à la compétence de nos professeurs vous apprendrez l'orgue sans stress et sans fatigue. Une aventure musicale sans précédent est à votre portée.

Pour plus amples renseignements
527-3629

Inscription des maintenant. Hétez-vous! Le nombre d'élèves est limité.

CENTRE D'ORGUES ET DE PIANOS DE MONTRÉAL
1241, rue Amherst 527-3629



Olives Reines

NATURES
REGINA

POT 32 OZ **1.89**

Huile végétale

REGINA

BOUT 16 OZ **.99**

7 MAGASINS POUR MIEUX VOUS SERVIR

- 2786 DE LYON — LONGUEUIL
- 600 BOULEVARD STE-FOY — LONGUEUIL
- 369 RUE ST-JEAN — LONGUEUIL
- 2500 BOULEVARD TASCHEREAU — VILLE LEMOYNE
- 5245 BOUL. COUSINEAU — ST-HUBERT
- 7 RABASTALIERE — ST-BRUNO
- 280 FORT ST-LOUIS PLACE LA SEIGNEURIE BOUCHERVILLE

VIANDE DE PREMIERE QUALITÉ

Cuisses de poulet
FRAICHES SANS DOS
.85 LB

Poitrine de poulet
FRAICHES SANS DOS
1.09 LB

Viande Européenne
JAGDWURST
8 OZ **1.59**

Foie de jeune boeuf
FRAIS TRANCHE OU SELON VOS BESOINS
LB **1.49**

Bacon Schneiders
SAVEUR REGULIER ERABLE, ORANGE,
PQT 1 LB **1.49**

Jambon
OLD FASHIONED DE SCHNEIDERS
LB **3.59**

Saucisse fumée
SCHNEIDERS
EN 1/4 DE LIVRE **1.79**

Pizza aux tomates
DA VINCI
12 OZ **.89**

Pizza
3 X 4 DA VINCI
400 GRAMMES **1.79**

Creton
TAILLEFER
10 OZ **1.39**

Boudin
TAILLEFER
LB **.89**

Simili poulet
TRANCHE SELON VOS BESOINS
TAILLEFER
LB **1.39**

Bolo
EN MORCEAUX SEULEMENT
2 A 4 LBS **1.99**

Détergents en poudre
all
CONCENTRE ALL
BTE 9 LITRES **5.89**

Nourriture pour chats
PAMPER
12 SORTES AU CHOIX
BTE 6 1/2 OZ **3/.89**

Barres de chocolat
ASSORTIS
ROWNTREE MULTI PACK
AERO
BTE 10 OZ **.99**

Céréale
CORN FLAKE KELLOGG'S
BTE 675 GR **1.09**

Tomates
TOUTES USAGES ITALIENNES
ECRASEES REGINA
BTE 18 OZ **.49**

Petits cornichons
DILL REGINA
POT 16 OZ **.65**

Olives Nature
MOYENNES REGINA
POT 12 OZ **.89**

Cornichons mélangés
SUCRES REGINA
POT 24 OZ **.99**

Pâtes à sandwich
ASSORTIES CORDON BLEU
POULET, TOMATE, FOIE
BTE 7 OZ **.79**

BEAUTE HYGIENE

Pâte Dentrifrice
CLOSE-UP ROUGE, VERT
(ECHANTILLON AGREE A L'INTERIEUR)
BTE 100 ML **1.09**

Désodorisants aérosol
ARRID XX EXTRA SEC
CNT 200 ML **1.79**

Désodorisants aérosol
ASSORTIS ARRID
CNT 200 ML **1.59**

Débarbouillettes
HUMIDES POUR BEBES DIAPARENE
CNT 70 **1.79**

Comprimés
ASPIRIN
BOUT 48 **.79**

Mousse de bain
EN POUDDRE MR BUBBLE
BTE 800 GR **2.25**

Crème pour la peau
NIVEA
POT 120 ML **1.79**

Papier aluminium
ALCAN
ROUL 30 CM X 20 M **1.99**

POUR LA CUISSON

Fèves au lard
BIEN MOUTEES LIBBYS
BTE 19 OZ **.67**

Alpha-getti
LIBBYS
BTE 14 OZ **.52**

Spaghetti
5 MINUTES GATTUSO
CELLO 16 OZ **.25**

Sauce à spaghetti
A LA VIANDE BRAVO
BTE 28 OZ **1.29**

Sauce soya
MONTREAL CHOP SUEY
BOUT 5 OZ **.41**

Détachant
AEROSOL SPRAY'N WASH
CNT 16 OZ **1.79**

PRODUITS LAITIERS

Jus d'oranges sucré
F.B.I.
BOUT 32 OZ **.83**

Fromage
CHEDDAR CRAKER BARREL
KRAFT DOUX COLORE ET EN BATONNET
POT 8 OZ **1.17**

Biscuits
PILLSBURY 3 SORTES AU CHOIX
CNT 400 GR **1.09**

Fromage
MOZZARELLA BLACK DIAMOND
BLOC 16 OZ **2.39**

PATISSERIES

Roulé familial
AU CHOCOLAT WESTON
POT 1 **.75**

Biscuits minces
AUX LEGUMES CHRISTIE
BTE 250 GR **.91**

Biscuits
AROMATISES FROMAGE SUISSE CHRISTIE
BTE 250 GR **1.02**

Biscuits
DIPPERS DE BACON CHRISTIE
BTE 250 GR **.93**

BONBONS

Arachides brunes
NUTSWEET
SAC 24 OZ **1.29**

Blanches
NUTSWEET
SAC 24 OZ **1.29**

Bonbons
ASSORTIS
CELLO 250 GR **.79**

CONGELES

Jus de raisin
WELCH
CNT 6 OZ **.59**

Pizza toute garnie
MAESTRO
CNT 454 GR **1.99**

Carrés au chocolat
SARA LEE BROWNIES
CNT 13 OZ **1.77**

Tartes aux pacanes
FARM HOUSE
CNT 18 OZ **1.79**

BIERE - CIDRE - VIN

ALE - CIDER - WINE

Chocolat chaud

INSTANTANE EN SACHETS INDIVIDUELS CARNATION
BTE 10 SACHETS DE 28 GR **1.49**

Vinaigre blanc
HEINZ
BOUT 80 OZ BOUT 128 OZ
.99 1.29

Dill sans ail
MC LARENS
POT 48 OZ **1.49**

Boissons aux fruits
ROUDEMONT ORANGE, RAISIN, POMME, PUNCH AUX FRUITS, LIMONADE
BTE 10 OZ **4/.89**

The orange
PEKOE SALADA
BTE 60 **1.79**

Diners préparées
CHEF BOY-AR-DE RAVIOLI AU BOEUF, MINI RAVIOLI, MONTAGNES RUSSES
BTE 15 OZ **.77**

Jus de tomates
FANTAISIE LIBBYS
BTE 6 X 5 1/2 OZ **1.21**

ALIMENTS VARIÉS

Eau minérale
ST YORRE MARCEAU
BOUT 32 OZ **.79**

Olives manzanilla
MC LARENS
POT 15 OZ **1.59**

Floçons de thon
A CHAIR BLANCHE ALBACORE CLOVER LEAF
BTE 6 1/2 OZ **1.47**

Pâte à sandwich
JAMBON CORDON BLEU
BTE 7 OZ **.95**

Pain de viande
BOVRIL
BTE 12 OZ **1.29**

Pommes de terre
BLANCHES ENTIERES FANTAISIE DELMONTE
BTE 19 OZ **.46**

Cornichons
TRANCHES MC LARENS
POT 32 OZ **1.25**

Succédané de crème à café
COFFEE MATE
(BTE 18 OZ + 2 OZ GRATIS)
POT 18 OZ **1.79**

PRODUITS DOMESTIQUES

Savon en poudre
JET BLEU
SAC 8 LITRES **1.89**

Poudre à récurer
SUPER DUTCH
BTE 14 OZ **.39**

Savons en barre
ASSORTIS CORSAGE
FORMAT REGULIER CELLO 8 **1.32**

Savon de beauté
LUX
FORMAT PERSONNEL POT 3 **.99**

Liquide à vaisselle
LUX
BOUT 32 OZ **1.49**

Nettoyeur de cuvette
DAINTY BOL
REG. PIN BOUT 12 OZ **.89**

Désodorisants concentrés
STICK-UP AIR WICK
3 SENTEURS AU CHOIX CNT 2 **1.19**

Savon en barre
A L'HUILE POUR BEBES GENTLE TOUCH
BARRE 140 GR **.55**

Mélange pour
GLACAGE BETTY CROCKER
8 SORTES AU CHOIX
BTE 9.5 A 14.5 OZ **.95**

Croque nature
QUAKER REG. RAISIN ET DATTES, POMMES ET CANNELLE RAISIN ET SON
BTE 400 A 450 GR **1.09**

Confitures de fraises pures
KRAFT
POT 256 ML **.79**

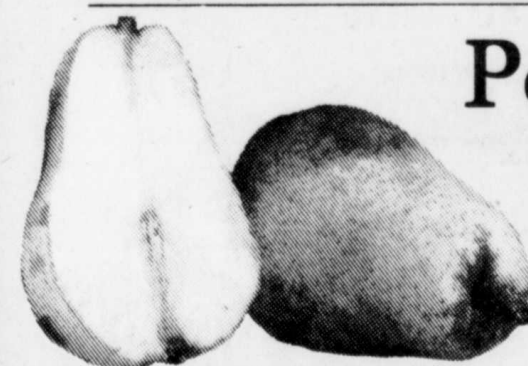
Marmelade orange
KRAFT
POT 9 OZ **.63**

Marmelade trois fruits
KRAFT
POT 9 OZ **.62**

Fruits en coupe
DELMONTE PECHES, ANANAS ET POMMES EN CUBE SALADE DE FRUITS
CNT 4 X 5 OZ **1.09**

Jus de légumes
GARDEN COCKTAIL E.D. SMITH
POT 28 OZ **.77**

FRUITS ET LÉGUMES FRAIS



Pears

Poires Bartlett

IMPORTE E.U. CANADA FANTAISIE

2 LBS **.79**

Oranges



Oranges

GROSSEUR 112

AFRIQUE DU SUD

1.59

DZ



Celery

Céleri

GROSSEUR 24 CULTURE LOCALE CANADA NO. 1

.29

CH.

Piments verts



Green pepper

DOUX

CULTURE LOCALE

.29

LB



Onions

Oignons

CULTURE LOCALE CANADA NO. 1

CELLO 5 LBS

.59

Cours de perfectionnement féminin

ECOLE DE DANSE CARMEN

Carmen Bellemare
prof. avec moniteurs
1509 Delorimier Longueuil
(coin Ste-Foy)

- COURS OFFERTS**
● NEW YORK DISCO HUSTLE
(THREE COUNTS)
● DANSES SOCIALES
● INTERNATIONAL

Catégorie Juniors 6 ans et plus
JUNIOR - ADULTES

Début des cours: 10 septembre

INSCRIPTIONS:
468-3871 679-4915
soir 651-5833

Dès la mi-septembre, des cours de charme, maintien et perfectionnement féminin reconnus par le Ministère de l'Éducation (Permis no.749857) seront offerts à Montréal et dans plusieurs autres endroits à travers le Québec, dont la Rivière-Sud.

Le programme complet consiste en une série de 20 cours de culture personnelle traitant des sujets suivants: démarche, maintien, charme et vie sociale, étiquette et protocoles, tenue vestimentaire, art oratoire, hygiène et alimentation, art de la table, art de recevoir, service des vins et des boissons.

Certains de ces cours sont donnés par des spécialistes ou des professionnels: droits de la femme, sexologie, esthétique, maquillage, coiffure, décoration intérieure, art de voyager et joie de vivre.

Ces cours, tout en vous apportant délassément et divertissement, vous enseigneront l'art de prendre conscience de votre féminité et d'être à



par des spécialistes ou des professionnels: droits de la femme, sexologie, esthétique, maquillage, coiffure, décoration intérieure, art de voyager et joie de vivre.

l'aise partout et en tout temps. Vous découvrirez ainsi vos possibilités et apprendrez à les mettre en valeur en éprouvant au maximum votre personnalité.

Pour obtenir des renseignements au sujet des différents lieux et dates de ces cours, nous vous invitons à téléphoner à l'un des trois numéros suivants: 481-6655 Montréal Biola Dessureault 468-1920 Longueuil Claudette Dutil 679-9166 Longueuil.

Inscription à La Passe-Partout

Démystification du groupe

Ces trois ateliers reliés au travail en équipe sont offerts seulement aux femmes qui font déjà partie de n'importe lequel des autres ateliers.

D'ici les inscriptions, on peut obtenir toute information au sujet des activités de La Passe-Partout en contactant les personnes suivantes: - Lise Lachapelle ou Maria Bélanger à 659-9181, poste 60. - Francine Marleau ou Pierrette Boissonneault à 465-4452.

justement à l'implication de nombreuses femmes résidant à Brossard. Depuis plus d'un an maintenant, ce regroupement de femmes est actif et on y a vu se créer de nombreux ateliers et La Passe-Partout vous invite à vous y inscrire les 10, 11 et 12 septembre prochains à l'école Bonsecours, 1025 boul. des Prairies à Brossard, entre 10h00 et 12h00, 13h00 et

17h00 et de 19h00 à 21h00.

Les ateliers offerts cette année sont les suivants: **Activités culturelles** où l'on s'efforcera de créer une pièce de théâtre, un ciné-club et d'autres activités culturelles dans le milieu.

Retour aux études Réflexion et instrumentation en vue d'un retour aux études.

Place aux femmes Groupe d'action en rapport avec la condition de la femme.

Seulement ménagères? Groupe de réflexion sur des situations vécues en tant que femmes.

Idée Des discussions sur des thèmes choisis par les participantes.

tritionniste au C.L.S.C.

Les sessions commenceront mardi le 9 octobre à 13h30 et dureront dix semaines.

Pour plus d'information, communiquez avec Andrée Lambert-Thibault à 465-4452.



MONTESSORI SCHOOLS INC!

Enregistrement 1979-80 école française et anglaise 8 emplacements - transport 793 Campbell - Greenfield Park pour plus amples informations téléphonez 272-7040

COURS DE PIANO

SOLFÈGE-THEORIE

ÉDUCATION DE L'OREILLE
Enfants et adultes
classique et populaire
Jacqueline Heleine reprend ses cours le 4 septembre
Inscription dès maintenant
2615 Croissant Moreau
Brossard
678-8011

APPRENDRE A DANSER??? MAIS C'EST FACILE!

Tout en vous amusant dans une atmosphère amicale, vous pouvez apprendre à danser:

- CHA-CHA ● TRIPLE
- SAMBA ● TRANGO-SWING
- VALSE ● Etc...

Et ce, à prix modique

***SPECIAL**

Classe pour débutant uniquement pour les danses disco, hustle, rock.

Les cours sont dispensés par des professeurs diplômés de la Fédération des Loisirs Danse du Québec et membre de la Corporation des Professeurs Diplômés en Danse Sociale du Québec.



PERIODE D'INSCRIPTION
20 août au 15 septembre
Pour information ou inscription, téléphonez à: Emile Nepveu 674-1202

Une question de poids

Dès le début d'octobre, le C.L.S.C. Le Samaritich offrira une fois la semaine une thérapie pour les personnes qui désirent perdre du poids. C'est grâce à l'apprentissage de la connaissance de soi qu'on parvient à mieux identifier le(s) problème(s) et également à changer d'attitude vis-à-vis les aliments. Toute personne intéressée à faire partie du groupe en formation peut communiquer avec la nu-

COURS DE PIANO

COURS DE FLUTE A BEC

Formation complète
LISE BOUCHER B. M.
672-8453

APPRENEZ LA DANSE

- ★ CHACHA ★
- ★ SWING ★
- ★ VALSE ★
- ★ ETC. ★
- ★ JAZZ ★
- ★ DISCO ★

Progressive et dynamique, l'ECOLE DE DANSE SIMONE ENR. vous fait part que ses cours de danse débuteront le 9 septembre 1979.

- COURS POUR DEBUTANTS
- COURS POUR JUNIORS DE 7 A 16 ANS
- COURS AVANCÉ
- COURS INTERNATIONAL
- COURS PRIVE ET SEMI-PRIVE
- COURS DE JAZZ
- COURS DE DISCO

Notre institution détient un permis du Ministère de l'Éducation, ce qui vous garantit protection et satisfaction.

P.S.: AUCUN CONTRAT A SIGNER ET PAS PLUS DE 12 COUPLES PAR COURS.

Date d'inscription: Lundi au Jeudi jusqu'au 6 septembre incl. de 19h à 22h.

POUR INFORMATIONS:

SIMONE OU FRED
679-7637 651-5349

382 King Georges, Longueuil
Permis du Ministère de l'éducation 290 540

COURS DE CERAMIQUE

AUTOMNE 1979

INSCRIPTION IMMEDIATE



- Argile Sial
- glacures Duncan
- cru (greenware)
- fours outils etc.

360 Saint-Jean Longueuil
674-3935 659-5971



SCHEZ POPULAIRE apprenez à DANSER

A VOTRE SERVICE DEPUIS PLUS DE 20 ANS
AT YOUR SERVICE FOR OVER 20 YEARS

ST-LAMBERT

Commencant jeudi le 13 septembre 1979 ainsi qu'à tous les jeudis soir pour les nouvelles inscriptions. Cours débutant 7:30 p.m. Cours avancé 8:45 p.m. Les cours auront lieu au Centre Culturel de St-Lambert 574 Notre-Dame, coin Webster Information: M. Mme B. Brunet 467-5728.

Starting thursday September 13th, 1979 and every thursday night for new registrations. Beginner course 7:30 p.m. Advanced course 8:45 p.m. Lessons will be given at the Centre Culturel de St-Lambert 574 Notre-Dame, coin Webster Information: M. Mme B. Brunet 467-5728.

VOUS POUVEZ VOUS ENREGISTRER EN TOUT TEMPS
POUR INFORMATIONS
APPELZ M. MME BRUNET **467-5728**

École Diane Viger

COURS CHARME ET PERSONNALITÉ

(Être femme et vivre en beauté)

Un cours de perfectionnement féminin à votre mesure. À chaque rencontre vous serez en constante évolution et votre individualité y gagnera.

INF: 353-6837

- L'école détient un permis du ministère de l'éducation du Québec.
- Aucun contrat à signer
- 15 leçons
- Cours du soir: 8:00 à 10:00 pm

Mardi le 18 septembre: Beloeil, Club Nautique 700 boul. Richelieu
Mercredi le 19 septembre: Longueuil, La Barre 500 2019 boul. Taschereau



COURS DE DANSE POUR TOUS
Loisirs Galaxia INC.

1742 BOUL. QUINN LONGUEUIL (coin Curé Poirier)

Info: 670-3780

Vos professeurs: Antoine & Paulette

- a) 14 ans d'expérience
- b) Diplômés en pédagogie (ministère de l'éducation)
- c) Diplômés de la Fédération des Loisirs Danse du Québec
- d) Membres de la corporation des professeurs diplômés en danse sociale du Québec

ATTENTION I - PROGRAMME DE DANSE SOCIALE UNIQUE AU QUEBEC

- 1) Minimum: 3 leçons de danse par semaine
- 2) Minimum: 1 soirée de rencontre et de pratique par semaine avec vos professeurs
- 3) Cours spéciaux & autres avantages
- 4) Soirées organisées de temps à autres le samedi soir ET... TOUT CELA POUR LE PRIX D'UN SEUL COURS

INCROYABLE! MAIS VRAI

"TU NE PEUX PAS MANQUER TON COUP"
N.B.: Début des cours de danse sociale ADULTES: Mercredi le 12 septembre à 7h30
Etudiants: de 6 à 10 ans, le mercredi le 12 septembre à 5h30
de 11 à 17 ans, le mercredi le 12 septembre à 6h30

INFO: 670-3780

ATTENTION II: DISCO HUSTLE

Professeurs Antoine & Paulette
ADULTES & ETUDIANTS - DEBUTANTS

Début des cours: Dimanche le 16 septembre à 7h30

METHODE D'APPROCHE ET STANDARD

"SUPRA MODERNE"

INFO: 670-3780

ATTENTION III: JAZZ

Professeur René Godin
pour DEBUTANTS & AVANCÉS
ADOLESCENT & ADULTES

Début des cours: lundi le 10 septembre à 8h
Info: 670-3780

PERIODE D'INSCRIPTION POUR TOUS

20 août au 10 septembre

le soir du lundi au jeudi de 7h à 10h30

Si on arrive une demi-heure à l'avance à votre premier cours.

700-3780

Endroit: 1742 boul. Quinn (coin Curé Poirier) Longueuil

ATTENTION: POSSIBILITE DE COURS DE DANSE SOCIALE LE JOUR

INFO 670-3780



CUISINIER D'ETABLISSEMENT

Voici l'occasion d'apprendre un métier toujours en demande sur le marché du travail. Ce cours de cuisinier d'établissement est offert au Centre La Magdeleine, à Laprairie, à compter du 1er novembre 1979.

Formation gratuite

Type: débutant
Durée: 205 jours
Condition d'admission: Secondaire III

INSCRIPTION:
CENTRE D'EMPLOI DU CANADA DE VOTRE LOCALITE

Commission de formation professionnelle de la main-d'oeuvre du Montréal métropolitain 725-5221

Centres d'emploi du Canada Commissions scolaires et cégeps de la région.

ADULT VOCATIONAL TRAINING

These courses are offered to those adults who want to gain further training in their own trade or profession, want to adapt to modifications brought to their job by new technology, or want to change trade because of disablement or enterprise closing. The only fees to be required from the adult are admission fees; the teaching is tuition-free.

Commission de formation professionnelle de la main-d'oeuvre du Montréal métropolitain
School Boards and Cégeps of Greater Montreal
Canada Employment Centers

Commission de formation professionnelle de la main-d'oeuvre du Montréal métropolitain
School Boards and Cégeps of Greater Montreal
Canada Employment Centers

SOUTH SHORE PROTESTANT REGIONAL SCHOOL BOARD
880 Hudson Street, Room E-109
Greenfield Park, J4V 1H1
676-7771, 676-3968
Registration Center: Training Center offering the course
Registration Dates: September 10 to 13
Registration Hours: 7:30 p.m. to 10:30 p.m.
Admission Fees: \$4 per credit

- | | |
|--------------------------------|-----------------|
| Course | Training Center |
| Auto Mechanics I | Centennial H.S. |
| Bookkeeping 220 (Beginner) | Centennial H.S. |
| Bookkeeping 221 (Intermediate) | Centennial H.S. |
| Bookkeeping 222 (Advanced) | Centennial H.S. |
| Data Processing 231 (Beginner) | Centennial H.S. |
| Electronics I | Centennial H.S. |
| Keypunch (Advanced) | Centennial H.S. |
| Keypunch 233 (Beginner) | Centennial H.S. |
| Machine Shop I and II | Centennial H.S. |
| Shorthand 234 (Beginner) | Centennial H.S. |
| Speedwriting | St-Lambert E.S. |
| Typing 225 (Beginner) | Centennial H.S. |
| Typing 226 (Intermediate) | Centennial H.S. |
| Typing 227-228 (Advanced) | Centennial H.S. |

Journal personnel du Vietnamien Vu Du Khanh

7e épisode

7e épisode. Après avoir lutté contre la faim, la soif et les intempéries de la mer, Jean-Baptiste Vu du Khanh et les autres fugitifs sont recueillis par un navire américain qui les amène aux Philippines. On leur fait remplir des formalités après quoi on les entasse dans un avion militaire qui les conduit à Guam dans un camp de réfugiés de 36000 personnes.

Lucien Foucreault.

9 mai 1975.

Je suis malade. Brûlant de fièvre, je me couche sous la tente. Je demande à un ami de me procurer des médicaments au bureau de la Croix Rouge. A son retour, il m'apporte une boîte de pâte dentifrice. Je ne sais pas ce qu'il a dit dans le bureau!

10 mai 1975.

Je me promène dans le camp avec l'espoir de rencontrer quelques connaissances. J'entre dans presque tous les bureaux pour demander des informations. J'ai différentes propositions: les Etats-Unis, la France, l'Australie, Taiwan, le Canada... Je pense tout de suite au Canada, car j'avais des Jésuites canadiens français comme professeurs au collège. Je connais un peu le pays.

Le bureau de l'immigration canadienne se situe dans un coin du camp. Je me présente au bureau d'accueil et on me donne le numéro 62. Je retourne à ma tente et vers 19 heures, je reviens au bureau pour attendre mon tour. Une employée vietnamienne me reçoit:

- Avez-vous des connaissances au Canada? - Mais oui, beaucoup même. J'avais des professeurs canadiens-français.

- Leur nom et adresse? - Je cite quelques noms, mais je ne connais aucune adresse.

Elle me dit que c'est difficile pour moi d'être accepté au Canada car je n'ai pas de répondant nécessaire.

Pour prouver l'existence d'un répondant il faut avoir une lettre ou un télégramme confirmés par un canadien.

Je demande à rencontrer le responsable du bureau. Celui-ci me reçoit de bon cœur. Il veut être mis au courant des langues que

je connais, des études que j'ai faites et de mes connaissances au Canada.

Je suis accepté après une vingtaine de minutes. Je remplis quelques formalités et passe des examens médicaux. Après quoi on me donne un billet d'avion.

12 mai 1975.

De très bonne heure, nous nous présentons au bureau du Canada. Nous sommes 170. L'autobus nous emmène jusqu'à l'aéroport et à 6h30 nous quittons Guam avec un 707 où chacun est bien accueilli et installé confortablement.

Après 21 heures de vol, nous arrivons directement à Dorval le même jour à 3h30.

A 4h30, nous sommes conduits à l'hôtel Queens où nous continuons à remplir des formalités jusqu'à minuit. On nous demande surtout l'adresse précise et les numéros de téléphone de nos répondants au Canada. J'en ai aucun.

Entre temps, je fouille dans le livre de téléphone et je trouve le numéro de téléphone de la maison provinciale des Jésuites canadiens-français.

Je passe la nuit à l'hôtel pour aller vivre le lendemain à la procure des Missions des Jésuites, à Montréal, chemin Daulac.

Aujourd'hui, 13 mai.

Bonjour Canada!

Je commence à pratiquer le français. Je tiens à remercier de tout mon cœur tous ceux qui m'ont aidé matériellement et spirituellement lors de mes premiers jours au Canada.

Toute ma vie, je prierai pour eux. (Suite et fin la semaine prochaine).

Cadets de l'air Escadrille 827 Longueuil Recrutement

Les cadets de l'air du Canada offrent aux jeunes de 13 à 18 ans, dans un programme approuvé par la Ligue des Cadets de l'Air, une vaste gamme d'activités qui s'adressent autant aux garçons qu'aux filles. Ce programme prévoit des cours en: Connaissances générales, Moteurs, Structures, Principes de vol, Navigation aérienne, Marche de précision, Météorologie, Civisme, Leadership, Secourisme, Entretien avion, Technique instructeur... Sports: Tir à l'arc, Tir à la carabine, Ballon volant, Athlétisme, Gym-

nastique, Arts martiaux... Des sorties culturelles et éducatives sont prévues et des camps d'été sont accordés au mérite. L'uniforme est fourni.

Le recrutement se fait les 5, 6 et 7 septembre de 7 à 9 heures PM et le 8 septembre 1979 de 9 AM à 4 heures PM, au collège de Longueuil, 255 chemin Chambly, Longueuil. Pour information appelez au 656-1472.

Moi, j'aime l'eau "nature"

La paroisse Saint-Pierre-Apôtre accueillera des réfugiés

Les marguilliers de la Paroisse St-Pierre-Apôtre de Longueuil, dans un esprit de solidarité évangélique et humanitaire avec tous les autres groupes parrrains en faveur des réfugiés du Tiers-Monde, ont décidé de mettre sur pied un comité d'accueil et de soutien pour parrrainer une famille de 4 ou 5 personnes parmi les réfugiés indonésiens.

Dès lors, la paroisse s'engage, selon les Lois de l'immigration canadienne et québécoise, à parrrainer et à se porter garante des besoins alimentaires, domiciliaires et vestimentaires de cette famille de réfugiés pour une période d'un an et à lui apporter son secours moral le temps qu'il faudra.

Tous les paroissiens sont invités à s'impliquer dans cette oeuvre de quelque façon que ce soit. Dès maintenant: 1.- On peut faire parvenir au Presbytère St-Pierre-Apôtre, 210 De Gentilly Ouest, Longueuil, J4H 1Z6, des dons en argent pour constituer un fond de secours (objectif minimum: \$6,000.00). Les chèques sont faits au nom: Comité pour réfugiés de la paroisse St-Pierre-Apôtre de Longueuil. Indiquer si vous désirez un reçu d'impôt. 2.- Il faut songer à former un Comité-Parrrain pour accueillir ces réfugiés, les soutenir, les piloter et pourvoir à toutes leurs nécessités pour une période d'un an. 3.- Prévoir un logement convenable et le meubler au complet. 4.- Les dons en nature, comme poêle, réfrigérateur etc... viendront plus tard.

5.- Il faut prévoir à son agenda à assister à une soirée d'information qui aura lieu le 10 septembre. Nous attendons votre réponse empre-

avi

EXPO ET ENC

TIMBRES
Dimanche le Numismates Québec", vous EXPO-ENCAN timbres, de 10 500, 2019 Boul. Lors de cette de numismates votre dispositif améliorer ou ainsi que pour seils, ou sur renseigner sur Il y aura à environ 150 monnaie. L'EXPO-ENCAN manquez pas.

Pour plus communiquez Serge Laramée Claude Bouch Denis Langevin

LES LAINERIES DU QUEBEC

VOUS OFFRENT TOUT LE NECESSAIRE POUR

- ABAT-JOUR
- BRODERIE SUR TISSU
- PETITS-POINTS
- MACRAME
- PIÈCES MURALES
- BRODERIE JAPONAISE
- LAINE EN BALLE ET LA PÈSE

Surveillez l'édition du 12 septembre "Y A DU NOUVEAU POUR VOUS"

170 boul. St-Elisabeth Laprairie (boul. Taschereau et Chemin St-Jean)

Tél: 659-1645

rentrée des classes



Jusqu'à 30% de rabais

Dans Points pour Cois Roulet! T-shirts interlock 30% polyester/70% coton. Manches longues. Enfants 4-6X. Notre Prix Cour. \$3.99

Collants 100% Nylon Extensible Taille-tour élastique. Tons variés. Enfants 1-9. Nos Prix Cour. \$1.39 à \$1.69. 10-14. Notre Prix Cour. \$1.89



C. Blousons Acrylique (Enfants 4-6X) Gilette devant. Col à poignets mitor. Notre Prix Cour. \$8.99 MAINT. 687

D. Blousons pour Fillettes 4-6X Polyester/coton. Nos Prix Cour. \$7.99 à \$8.99 MAINT. 587

E. Pantalons 4-6X. Suede coton ou velours de coton côtelé. Nos Prix Cour. \$7.49 à \$7.99 MAINT. 587

F. Sélection de Chasubles Velours de Coton Côtelé ou Acrylique. 4-6X. Nos Prix Cour. \$8.99 MAINT. 687

G. Salopettes Velours de Coton Côtelé ou Acrylique. 4-6X. Tons variés. Notre Prix Cour. \$14.99 MAINT. 1287

H. Chandails en Acrylique pour Garçons & Filles. Pull-over & cardigans 2-3X. Nos Prix Cour. \$4.49 à \$4.99 MAINT. 327

J. Pantalons 2-3X. Gabardine polyester/velours de coton côtelé ou coton/polyester. Nos Prix Cour. \$6.99 à \$7.99 MAINT. 547

K. Chemises & Blouses 2-3X. Mélanges coton/polyester. Couleurs variées. Nos Prix Cour. \$5.99 à \$6.99 MAINT. 487

L. Chasubles de Dambins 2-3X. Acrylique ou velours de coton côtelé. Bretelles boutonnées devant. Notre Prix Cour. \$8.99 MAINT. 687

M. T-Shirts 2-3X. Acrylique brosse. file polyester ou polyester/coton. Notre Prix Cour. \$3.99 à \$4.59 MAINT. 327

N. Ens. 2 Pièces de Rentrée des Classes pour Garçons 2-3X. Tweed acrylique ou velours de coton côtelé. Modèles incluant chasubles ou vestes & ens. de pantalons. Tous en tons variés. Nos Prix Cour. \$11.99 à \$13.99 MAINT. 1077



Une Calculatrice Texas Instruments pour la classe de maths! A. Modèle T1-30. 48 fonctions. Affichage à chiffres D.E.L. Utilise pile 9 V. Non comp. Notre Prix Cour. \$24.95 MAINT. 1766

B. T1-35. Minic. De poche. 4 touches-mémoire. Affichage analogique. Economique. Notre Prix Cour. \$39.95 MAINT. 2995



Valise Pullman 26" à Cotes Souples Modèle à boudes doubles avec poignée continentale en 8". Ferrures aluminium. Bleu, brun ou ton or. Notre Prix Cour. \$39.99 MAINT. 2597



Grands Sacs d'Ecole en Toile. Avec poignée molle et garniture. Toile bleue ou havane. Notre Prix Cour. \$9.99 MAINT. 697

Sac à Dos et Sac d'Ecole Aspect Militaire. Choix de toile vert militaire ou naturelle. Certains avec imprimé "camouflage". Notre Prix Cour. \$6.99 ch. Votre Choix. 447



Serviette McBine 41x71". Fermeture automatique et verrou encastré. Noir ou brun. Notre Prix Cour. \$29.99 \$8.02 DE RABAI! 2197

Serviette 4" en Deux Couleurs. Cadre aluminium. Avec verrou et clé. Brun ou noir. Notre Prix Cour. \$11.99 MAINT. 897

Mallettes d'Ecole Construction 3 épaisseurs de bois. Recouvrement en vinyle épais. Ferrures en acier latonné. 40" x 21" x 22". Notre Prix Cour. \$45.99 MAINT. 2997

43" x 21" x 25" Notre Prix Cour. \$49.99 MAINT. 34.97

Tablettes Doodler - Idéales pour tout. Tablettes à écrire 4" x 5" 1/2. Notre Prix Cour. 29 ch. MAINT. 5

12 Protège-Feuilles Clairs. Avendos. Notre Prix Cour. \$1.05 MAINT. 9

Tablettes Doodler - Idéales pour tout. Tablettes à écrire 4" x 5" 1/2. Notre Prix Cour. 29 ch. MAINT. 5

Sellotape Clair. 1/2" x 1000. Avec distributeur. Notre Prix Cour. 65 ch. MAINT. 3

Faites Confiance

Pour la sélection, les rabais et la satisfaction.

Heures d'ouverture: Lun à Mer jusqu'à 7h-30 (Dumoulin, St-Jean, Laval et Beauport jusqu'à 18h) Jeu et Ven jusqu'à 21h Samedi jusqu'à 19h Stationnement Gratuit

Centre commercial Saint-Jean 400 boul. du Seminaire, Saint-Jean Centre commercial Châteauguay 13 et 17, boul. Saint-Jean-Baptiste, Châteauguay Centre commercial Durovray 3100, boul. de la Concorde, Durovray, Laval

Centre commercial Desormeaux 2877, chemin Chambly, Longueuil Centre commercial Greenfield Park 840, boul. Taschereau, Greenfield Park Place Vieux 7500, rue Vieux, St-Leonard

Centre commercial Desormeaux 2877, chemin Chambly, Longueuil Centre commercial Greenfield Park 840, boul. Taschereau, Greenfield Park Place Vieux 7500, rue Vieux, St-Leonard

Nos deux plus nouveaux Centre commercial Desormeaux 2877, chemin Chambly, Longueuil Centre commercial 2000 3195, boul. Saint-Martin, Laval

Jean Di Biasio
ENSEIGNEMENT ORGUE & PIANO
ADULTES OU ENFANTS
3027 Chemin Chambly
463-3661

COURS DE DANSE SOCIALE pour débutants
professeurs diplômés de l'A.P.D.Q.
Claire et Lucien

Mercredi 12 sept. de 8h à 9h pm sous-sol de l'église St-Jean-Vianney 2151 St-Georges (coin Beaugard)

aucun contrat à signer rien à payer à l'avance

Informations: 271-1592 272-2446

Permis du Ministère de l'Éducation 719-539

COURS D'IMPOT
Débutant le 17 septembre
H.R. Block vous apprendra à compléter des déclarations d'impôt par des cours intensifs d'une durée de 13 semaines.

- Cours sur les lois actuelles
- Aucun âge requis
- Aucune expérience nécessaire
- Entreeux aux grades qualifiés.

Pour de plus amples informations veuillez écrire ou téléphoner:

H&R BLOCK

679-1116
2177 Chemin Chambly Longueuil
JAJ-322

COURS DE PIANO
Studio privé
Marguerite Drapeau-Arseneault
679-8715

COURS DE TRICOT & CROCHET
3 niveaux début des cours 17 septembre jour et soir
Gisèle Chaumier 601 Notre-Dame St-Lambert
672-3251 672-6403

COURS DE BALLET A BROSSARD CLASSIQUE & JAZZ
1380 Croissant Séville coin Boul. Rome et Pelletier
DEBUTANTS INTERMEDIAIRES AVANCES

Classique: 5 à 14 ans
Jazz: adolescents 10 à 15 ans
Jazz: adultes 16 ans et plus

INFORMATION & INSCRIPTION
672-1396 ou 672-5951
PROFESSEUR: NATHALIA BORLESTEAN

PARAPSYCHOLOGIE
Culture personnelle

- Séance d'initiation à l'ésotérisme
- Transmission de la pensée
- Etude de phénomènes extra-terrestres etc.

Groupe restreint-âge minimum- 21 ans
Pour renseignements et inscription avant le 15 septembre 1979

670-3428 1h pm à 8h pm

AVIS

AUX CITOYENS DE

- St-Bruno, St-Basile, Ste-Julie, Chambly
- Varennes, Boucherville, Beloeil, St-Hilaire - Otterburn Park, St-Hubert, Longueuil, St-Lambert

ECOLE MATERNELLE LUSSIER INC

Institut privé reconnu par le ministère de l'éducation et le ministère des affaires sociales. Cours français - anglais La direction organise le transport Inscription immédiate pour septembre 1979

Information 653-1511 Mlle Lussier Directrice

9 SEIGNEURIAL, ST-BRUNO

INSCRIVEZ-VOUS AU CONCOURS "RENTREE DES CLASSES" DES MAGASINS A RAYONS TOWERS (DONMART) 1 PRIX OFFERT DANS CHAQUE MAGASIN

Aucun achat requis. Remplissez simplement notre bulletin officiel ou faximilé avec vos nom, adresse et numéro de téléphone. Signez-le et déposez-le dans la boîte de bulletins de rimpote que des 45 magasins à rayons Towers (Donmart) des provinces de Ontario, Québec, Nouveau Brunswick, Nouvelle-Ecosse ou Ile du Prince-Edouard. On trouve des bulletins adhésifs avec tous les statuts et règlements à chaque magasin Towers (Donmart) ou tout magasin. Aucune limite au nombre de bulletins qu'une personne admissible peut soumettre. Un prix offert dans chaque magasin. Ensemble "Rentrée des Classes" est enrigé dans chaque magasin (conservé en \$1.50) (notre valeur de détail de marchandise). Les sélections seront faites au hasard parmi tous les bulletins officiels déposés dans chaque magasin à rayons Towers (Donmart) aux dans les provinces ci-haut mentionnées. Les participants choisissent d'abord leur magasin gagnant, le concours prend fin le samedi 8 septembre 1979 à 12:00 midi.

La politique de remboursement de Donmart n'est pas un vain mot! Si vous n'êtes pas satisfait de votre achat, dites-le nous! Il vous sera remboursé, réparé (tant qu'il sera sous garantie) ou échangé, avec un sourire!

Tous les prix sont en vigueur jusqu'à la fermeture, le samedi 8 septembre 1979.

BULLETIN OFFICIEL

NOM _____
ADRESSE _____
VILLE _____
PROV _____
CODE POSTAL _____
TELEPHONE _____
SIGNATURE _____
VEUILLEZ Ecrire EN LETTRES MOUTLLES

avis & communiqués

EXPO ET ENCAN DE MONNAIE ET DE TIMBRES

Dimanche le 9 septembre, "Les Numismates et Philatéliste du Québec", vous invitent à leur important EXPO-ENCAN de monnaie et de timbres, de 10hrs à 17hrs au La Barre 500, 2019 Boul. Taschereau à Longueuil.

Lors de cette rencontre, une trentaine de numismates et philatélistes seront à votre disposition, pour vous aider à améliorer ou compléter votre collection, ainsi que pour vous donner des conseils, ou tout simplement vous renseigner sur la valeur de vos pièces.

Il y aura à 2 hrs un petit encan d'environ 150 lots de timbres et de monnaie. L'entrée est gratuite, c'est L'EXPO-ENCAN de l'année, ne la manquez pas.

Pour plus de renseignements, communiquez avec:
Serge Laramée, 655-9134
Claude Boucher, 665-1608
Denis Langevin, 463-0679

GREENFIELD PARK: VENTE DE VÊTEMENTS

Une vente de vêtements de toutes sortes aura lieu dans la paroisse de St-Anastase, au sous-sol du presbytère (80 Boul. Churchill), le mercredi 12 septembre 1979 de 10h00 am. à 9h00 pm.

AFEAS ST-PIE X

Le Cercle A.F.E.A.S. St-Pie X tiendra sa première Assemblée 1979-80, lundi le 10 septembre à 7.30 p.m. au chalet Carillon, 1405 Laurier.

Le nouveau Conseil sous la présidence de Mme Francine Jutras, invite chaleureusement anciens et nouveaux membres au rendez-vous, pour une soirée agréable de retrouvailles après vacances.

Apportez pour la table de démonstration, vos créations artisanales confectionnées au cours de l'été.

par I.C. Loiseleur
pour Inf.: 670-5523

VOTRE REMISE EN FORME, C'EST TOUJOURS POUR DEMAIN?

Domage... Le CDP offre aux personnes qui désirent améliorer ou tout simplement maintenir une bonne forme physique des cours de conditionnement physique basés sur les principes d'endurance cardio-vasculaire (méthode aérobique).

La durée du programme est de 40 semaines à raison de 3 heures par semaine.

Lundi, mercredi et vendredi à 7h, 8h15 ou 12h30 Mardi, jeudi et samedi à 7h. Inscription et information: 526-7741.

COURS DE SECOURISME

Si vous désirez suivre des cours de secourisme, de soins à domicile et de soins à l'enfant, vous êtes invités à vous inscrire à l'AMBULANCE SAINT-JEAN, 405 boulevard de Maisonneuve est, (angle St-Denis) à Montréal, les mardi et mercredi 4 et 5 septembre, à 19h.

Pour plus d'informations, appelez 842-4801 de 9h 30 a.m. à 4 h 30 p.m.

«LES CADETS, POURQUOI PAS...?»

Amis (es), gars et filles de la Rive-Sud, désirez-vous occuper vos samedis sagement, acquérir un esprit de débrouillardise, une formation adéquate qui, j'en suis sûr, vous aidera pour l'avenir. Vous pourrez apprendre l'art de commander.

Vous aurez la chance de relever des défis, d'approfondir vos connaissances. Des cours et des activités tels que: tir récréatif, cartographie, secourisme, aventure, exercice élémentaire (drill), sport (ballon-volant, badminton, haltérophilie, etc...), musique (fanfare), biathlon, peloton de précision et encore d'autres, vous seront dispensés.

Il ne faut pas oublier les entraînements aventureux, soit à Farnham ou ailleurs. Sans aucun doute ce qui demeure le plus intéressant ce sont les camps d'été.

Valcartier, Québec

Ipperwash, Ontario
Vernon, B.C.
Banff et Edmonton (parachutiste), Alberta
Allemagne
Angleterre

Rappel aux artistes de Saint Lambert

Nos activités artistiques pour la saison 1979-80 débutent par une exposition groupe du 28 septembre au 16 octobre 1979.

Si vous désirez présenter une (1) oeuvre, veuillez nous en aviser par écrit avant le 10 septembre 1979, en indiquant le prix de l'oeuvre pour fin d'assurances.

Nous acceptons les travaux le 24 septembre entre 20.00 et 22.00 heures, au Centre Culturel de Saint-Lambert, et vous les reprendrez le 17 octobre aux mêmes heures uniquement.

Veuillez noter que l'espace restreint nous oblige à limiter la dimension des tableaux ou pièces soumis à des formats n'excédant pas 24" x 36" hors tout.

Jacqueline Beaudry-Dion

Sous-lieutenant Alain Verger

JEAN LAPOINTE AU CEGEP EDOUARD-MONTPÉTIET

Les amis des handicapés visuels et les admirateurs de l'artiste Jean Lapointe sont invités à venir entendre et voir ce dernier dans La Grande Séance dimanche le 16 septembre prochain à 20 heures à l'auditorium du c.e.g.e.p. Edouard Montpétiat 945 Chemin Chamby Longueuil, entrée sur De Gentilly.

Les profits du spectacle sont entièrement utilisés pour procurer des loisirs aux handicapés visuels de la Rive-Sud.

Ce spectacle est réalisé grâce aux efforts du Club Réco et de l'Association des Aveugles de la Rive-Sud.

Le prix du billet est de \$7.00 et on peut les acheter à: l'Institut Nazareth et Louis Braille 1255 Beauregard Longueuil, téléphone: 463-1700.

Autres avis en page D-6

Soirée d'ouverture

"La nuit des arts"

Jeudi, le 6 septembre 1979 à 20 heures à l'occasion de L'ANNE DE L'ENFANT.

Les artistes de toutes disciplines rendent hommage aux enfants de tous les pays du monde. Les bénéfices de cette soirée seront en faveur de l'UNICEF.

"Au Programme", Remise de Trophées à plusieurs Personnalités du monde artistique (en hommage à une participation exceptionnelle de leur part dans le monde des arts)

Des compagnies de danse et de musique

se produiront sur le Grand Théâtre du Festival.

Cette première partie sera donc suivie de l'ouverture officielle du Festival et de la visite des expositions.

A ce même moment, le festival s'animera et les Artistes se donneront la main pour faire de cette Grande Fête des Arts, une réussite.

école maternelle lussier inc



ALLONS à une activité 1/2 journée par semaine (transport inclus) Oui, l'école maternelle Lussier a lancé une ACTIVITÉ SPECIALE Le mercredi est 1/2 journée consacré à votre enfant de 3 ou 4 ans

Natation - Gymnase
Art plastique - Diction
pour votre bout d'chou
Information pour rendez-vous 653-1511

Les Fauvettes Bleues

3729 Windsor, St-Hubert

Directrice: Jacqueline Turcotte

Garderie éducative (2 ans et plus)
OUVERTURE 6:30 AM à 6:00 PM.
Possibilité d'aide financière du M.A.S. (si nécessaire)



Au nid des Fauvettes

(2e étage)

- Initiation à la musique et aux arts plastiques
- Enfants 4 et 5 ans (2 demi-journées par semaine)
- Chorale: Tous les jeudis soirs à 6 hrs (enfants 8 à 16 ans)
- Tous les jeudis soirs à 8 hrs (adultes)

Inscription dès maintenant pour septembre
676-6903



FOURRURES A. Jodoin & Fils INC

- ASSORTIMENT COMPLET
- TOUT FAIT OU SUR MESURES
- RÉPARATION
- REMODELAGE



355 ST-GEORGES LAPRAIRIE TEL 659-0883

INSCRIPTION

- Cours de Natation
- Cours de ballet
- Squash

SQUASH Invitation spéciale aux profanes

Cours de Natation:

- adaptation à l'eau
- 3 mois à 18 mois
- 1 1/2 ans à 3 ans
- 3 à 6 ans
- 6 ans et plus
- Adultes

COURS DE BALLET:

- Enfant: 3 à 7 ans
- 7 à 12 ans
- 12 à 16 ans
- Adultes

BAIN LIBRE: Piscine pour tous les citoyens de la Rive-Sud

INFORMATION: 653-1511 Hrs: 8h. a.m. à 10h. p.m.



Centre Athlétique de St-Bruno

rentrée des classes

A Super Reliure Cardinal "Combi Slant" Anneau "D". Tient et protège plus de papier. 11" x 17". Notre Prix Cour. \$4.19 MAINT. 2/5.	C. 24 Crayons de Couleur Laurentien. Crayons à mine très épaisse. En étui de plastique. MAINT. 2/37.	E. Reliures "Superpress". Couleurs variées. Notre Prix Cour. \$1.77 MAINT. .57	G. Chemises Tung-Lok 8/Pqt. Avec encre, en tons variés. Notre Prix Cour. \$1.77 MAINT. 1/27.	J. Cahier Spirale 300 Pages 3 diviseurs 8 1/2" x 11". Notre Prix Cour. \$2.49 MAINT. 1/97.
D. Reliure 1" en Vinyte. Avec anneaux de métal. 8 pages. Notre Prix Cour. \$1.99 MAINT. 1/17.	F. 200 Feuilles 8 1/2" x 11" de Papier à Dactylographe de Qualité. Notre Prix Cour. \$1.69 MAINT. 1/17.	H. 500 Feuilles de Remplacement. Marge à 3 trous. 8 1/2" x 11". MAINT. 1/99.	K. 6 Stylos Bic. 3 moy. et 2 fins bleus. 1 crayon-feutre. Notre Prix Cour. \$1.19 MAINT. .67	

Colle d'Ecole "ou Colle Blanche". Votre Choix. 4 oz. ch. Notre Prix Cour. \$1.99 MAINT. 2/4.	4 Cahiers d'Exercices 40 Pages 3 trous. lignes avec marge. Notre Prix Cour. \$1.19 MAINT. .77	Faites réserve de crayons H.B. 12 crayons par paquet avec gomme au bout. Notre Prix Cour. \$2.99 MAINT. .77	Tablette Sreno de la Papeterie. Lignée au centre. 112 pages. Notre Prix Cour. \$1.69 MAINT. .47	Diviseur Index 5 étiquettes. A insérer. Etiquettes de couleur. Notre Prix Cour. \$1.99 MAINT. .47
12 Protège-Feuilles Clairs. Avec anneaux. Notre Prix Cour. \$1.69 MAINT. .97	Chemises Poly Couleurs variées. Protègent notes et travaux. Notre Prix Cour. \$1.77 MAINT. .77	12 Stylos Bic. 8 moyens et 4 fins. Notre Prix Cour. \$2.99 MAINT. 1/97.	Ensemble Crayons en Toile gomme vinyte. Ou Reliure Vinyte 1 1/2". Notre Prix Cour. \$2.49 ch. MAINT. 1/97.	Ensemble de Maths 9 Pièces. Rapporteur. 2 équerres. compas. argente. Notre Prix Cour. \$3.29 MAINT. 2/47.

Tablettes Doodler—Ideales Pour tout. Tablettes à écrire 4" x 5 1/2". Notre Prix Cour. \$2.99 MAINT. 5/4.	Crayon Mécanique. 5 Mines recharges comprises. Notre Prix Cour. \$2.79 MAINT. 1/97.	10 Stylos Retractable. Tous à encre bleue. Notre Prix Cour. \$1.39 MAINT. .97	Ensemble Crayons pour Reliure avec Crayons. Vinyte-excessus ou aspect denim. Notre Prix Cour. \$1.49 MAINT. 87	Tablette à Pince. Pince en métal. Couleurs variées. Notre Prix Cour. \$1.89 MAINT. 1/27.
Sellotape "Clair" 1/2" x 1000". Avec distributeur. Notre Prix Cour. \$3.49 MAINT. 3/4.	Robuste Agrafeuse. Modèle standard avec agrafes. Notre Prix Cour. \$4.49 MAINT. 2/97.	12 Crayons-Feutre "Fio". Crayons à queue. Non toxiques. Notre Prix Cour. \$1.69 MAINT. .97	50 Sacs à Sandwiches Glad. Fermoirs-rabats. Notre Prix Cour. 79 ch. MAINT. 2/97	Néc. à Lunch avec Thermos Assortis. Monts personnages variés. Notre Prix Cour. \$5.99 MAINT. 3/47.

Gobardine Polyester en Serge Fine. 150 cm de large. Lav. séch. à la machine. Tons de base et de la mode-automne. 79. MAINT. 3/33.	Velours de Coran Côtelé. 115 cm de large. Côtes moy. et fines. Tons d'automne variés. MAINT. 3/13.	Beaux Unis Interlock Sayeux. 100% polyester. 150 cm de large. 15 couleurs offertes. Notre Prix Cour. \$3.39 MAINT. 2/44.	Quadrilles "Aspect Laine". Mélange d'acrylique et d'autres fibres. 150 cm de large. Notre Prix Cour. \$5.99 MAINT. 3/99.
---	--	--	--

Confiance à Bonimart

Nos deux plus nouveaux magasins sont:

- Centre commercial Décarie sur la voie de service Décarie, à l'angle au sud de Jean-Jacques, Montréal
- Centre commercial 2000 2155, boul. Saint-Martin, Laval

La politique de remboursement de Bonimart n'est pas un vain mot! Si vous n'êtes pas satisfait de votre achat, dans le mois il vous sera remboursé, réparé (tant qu'il sera sous garantie) ou échangé, avec un sourire!

Tous les prix sont en vigueur jusqu'à la fermeture. Le samedi 8 septembre 1979.

Avis & Communiqués

CLINIQUE DE SANG

JEUDI, 6 SEPTEMBRE:

ST-LAMBERT. Association des Pompiers, Club Optimiste St-Lambert - Lemoyne, Caserne des Pompiers, 55, rue Argyle, 14h30 à 17h -- 18h30 à 20h30.

SOCIÉTÉ POUR LE PROGRES DE LA RIVE SUD

Voici le calendrier des prochaines activités pour le mois de septembre 1979.

Vendredi - 7 septembre 11h.00: Conférence de presse (Cette conférence est tenue à l'intention des médias d'information).
Thème: présentation du calendrier des activités pour l'année 1979-80.

Mercredi - 12 septembre 17h.00: Cocktail d'ouverture de la saison. Endroit: Restaurant La Lucarne, 1019, chemin Ste-Foy, Longueuil.

Mercredi - 19 septembre 12h.30: Assemblée générale spéciale. Thème: Les états financiers pour l'année 1978-79. Endroit: Rôtisserie St-Hubert 1435 ouest, St-Charles, Longueuil.

Lundi - Dîner-causerie Conférencier: (à confirmer) Endroit: (à confirmer).

Vendredi - 28 septembre 8h.00: Tournoi de golf. Endroit: St-Jean (Tous les détails vous seront fournis sous peu).

A NOTER: IL N'Y AURA PAS DE DEJEUNER-CAUSERIE LE MERCREDI 26 SEPTEMBRE.

RECRUTEMENT DES "MELODISTES" (Chorale).

C'est à compter du 12 septembre prochain, à Brossard, que reprendront pour une onzième saison, les activités du chœur "Les Mélodistes", sous la direction musicale du réputé Denys Lavergne.

Le recrutement est limité et l'expérience chorale constituera certes un atout. Renseignements: 672-6997 678-8003.

CROISIÈRE DU PATRIMOINE

Dernière chance pour le public de participer à la croisière du patrimoine, occasion unique de voir le Richelieu sous un jour différent.

L'Agence de voyages Air-Mer inc. vous propose cette croisière historique d'un jour, qui vous permet de remonter le Richelieu de Sorel à Chambly. Vous aurez le plaisir de vous livrer à la découverte par l'intérieur de cette magnifique rivière, de passer les écluses de St-Ours, de descendre à St-Denis et Beloeil, pour finir votre journée en admirant les très belles maisons de Chambly et tout ça accompagné d'un commentaire et d'un guide.

Venez connaître le Richelieu, son histoire et ses richesses lundi, le 3 septembre 1979, le départ est fixé à 9:00 heures (AM) de Ste-Anne de Sorel, et le coût est de \$35.00 par personne (tout inclus, y compris 2 repas). Pour réservations communiquez avec l'ATR à 670-6692 ou directement à l'agence Air-Mer à 742-0426 ou 743-8418.

COURS D'IMPOT SUR LE REVENU

Un cours commencera bientôt offert par H&R Block, une compagnie spécialisée dans la préparation des déclarations d'impôt à travers la province. Le cours commence à la mi-septembre, pour se terminer 13 semaines et demi plus tard incluant quarante-vingt heures d'enseignement. Pour plus d'information: appelez le 722-3511.

HOCKEY INTERIEUR SUR LA RIVE-SUD

La ligue de Hockey Intérieur de la Rive-Sud est à la recherche de nouvelles équipes de Hockey Intérieur (Goutret Salons) pour participer activement à cette ligue organisée.

Pour plus amples informations, vous pouvez communiquer avec Pierre après 4 heures au 674-8234 ou Richard après 6 heures au 465-2760.

OPERATION RECYCLAGE

Dans le but de contrer le phénomène de la pollution, les adultes et les jeunes sensibilisés à cette lutte pouvant consacrer trois

(Suite à la page D-7)

ECOLE MATERNELLE LUSSIER INC.

500 élèves inscrits pour septembre. Pourquoi tant de parents envoient leurs enfants à L'École Maternelle Lussier inc.?

La réponse à cette question est très simple. L'École Maternelle Lussier est fondée sur des motivations profondes qui vont bien au-delà de la dimension "profit". Le but primordial de la fondatrice de l'école, mademoiselle Lussier, est de préparer les enfants à leur entrée au primaire. En plus d'offrir une autre option que le système public, la directrice voulait y ajouter une dimension culturelle et sociale. La formation donnée aux élèves de cette institution est inégalée dans le milieu scolaire québécois.

Pour réaliser ses objectifs, la directrice de cette institution doit pouvoir compter sur une élite enseignante de tout premier choix. Un personnel qualifié et expérimenté compose son équipe primaire. En plus de leurs qualifications pédagogiques, les enseignants possèdent une culture et une personnalité des plus intéressantes.

Une organisation bien rodée et une dirigeante dynamique, voilà ce qui compose une école complète à tout point de vue.

Pour informations: 653-1511 Mlle Lussier.



60 ans,

ÉPAULE DE PORC

FRAIS—COUPE DU SOC

1.08

LB

PRIX HABITUEL 1.59 LB

ÉCONOMIE .51 LB

ÉPAULE DE PORC

FRAIS—COUPE DU PICNIC

.88

PRIX HABITUEL 1.39 LB

ÉCONOMIE .51 LB

GIGOT D'AGNEAU
SURGÉLÉ—DE LA NOUVELLE-ZÉLANDE COMPLET—LB

1.68

AUBAINE!

BACON DÉCOUENNÉ
SWIFT LAZY MAPLE PAQ. 1 LB

1.48

AUBAINE!

SAUCISSES FUMÉES
HYGRADE PAQ. 1 LB

1.38

AUBAINE!

SAUCISSES BRUNIR ET SERVIR
À SAVEUR DE BOEUF ET BACON—SURGÉLÉES SWIFT PREMIUM—LB

1.29

AUBAINE!

JARRET DE PORC
SURGÉLÉ LB

.39

AUBAINE!

TRANCHES D'ÉPAULE
D'AGNEAU—SURGÉLÉES DE LA NOUVELLE-ZÉLANDE LB

1.68

AUBAINE!

PÂTE AU POULET
LA BELLE FERMIERE PAQ. 6 OZ

AUBAINE!

1.09

PIZZA TOUTE GARNIE
4 ÉTOILES 15 OZ

AUBAINE!

2.39

RIZ FRIT
WONG WING CONT. 16 OZ

AUBAINE!

1.09

SIMILI-POULET
TRANCHE HYGRADE PAQ. 6 OZ

AUBAINE!

.79

CROQUETTES DE BOEUF
SURGÉLÉES LB

AUBAINE!

1.88

ÉPERLANS CRUS
SURGÉLÉES LB

AUBAINE!

.69

CRETONS 4 ÉTOILES
EN VRAC LB

AUBAINE!

1.88

ROULÉS AUX OEUF
AVEC SAUCE WONG WING CONT. DE 12

AUBAINE!

1.99

SAUCISSON SALAMI
TOUT BOEUF HYGRADE 10 OZ

AUBAINE!

1.89

SAUCISSON POLONAIS
HYGRADE 12 OZ

AUBAINE!

2.29

FILET DE TURBOT
TOUT BOEUF SURGÉLÉ LB

AUBAINE!

1.69

BOLOGNE TRANCHE
BITTERS PAQ. 16 OZ

AUBAINE!

1.49

RAISINS ROUGES
DE LA CALIFORNIE QUEEN-CANADA NO. 1 LB

.78

AUBAINE!

PECHES FRAICHES
DE L'ONTARIO—CANADA NO. 1 PANIER 4 PINTES

2.08

AUBAINE!

POMMES DE TERRE
DE TABLE—LAVÉES—RECOLTE DU QUÉBEC—CANADA NO 1 SAC 10 LB

.69

AUBAINE!

CHOUX VERTS
RECOLTE DU QUÉBEC CANADA NO 1 GROSSEUR 16

2/49

AUBAINE!

CHICORÉE ou SCAROLE
RECOLTE DU QUÉBEC

3/\$1

AUBAINE!

POIRES AVOCATS
DE LA FLORIDE GROSSEUR 28 CH.

.78

AUBAINE!

CAROTTES FRAICHES
RECOLTE DU QUÉBEC CANADA NO 1 SAC 5 LB

.59

AUBAINE!

ORANGES FRAICHES
DE LA CALIFORNIE GROSSEUR 56

10/199

AUBAINE!

PLANTES VERTES
VARIÉES—POT 5" JARDINIÈRE DE COULEUR CH.

2.99

AUBAINE!



Chronique de Louise Desaulniers

Dietétiste, Conseillère en alimentation

Les consommateurs sont invités à m'écrire à l'adresse suivante:

À l'heure de la rentrée scolaire... la boîte à lunch!

Il est déjà temps de penser aux lunchs que nos enfants trimballeront tous les jours à l'école. La boîte à lunch doit contenir des aliments qui fourniront les tiers des éléments nutritifs nécessaires pour la journée. Afin de s'assurer que le dîner à l'école soit nutritif équilibré et varie on choisira un aliment de chacun des 4 groupes pour élaborer le menu: pain, viande, légumes, fruits. Les aliments froids, conservés dans des sacs ou des contenants de plastique, seront gardés réfrigérés ou congelés jusqu'au départ pour l'école. La boîte à lunch devra être nettoyée tous les jours et les sacs de papier, jetés après usage. Attention aux aliments dans lesquels les bactéries se développent plus rapidement: mayonnaise, sauces à salade, crème, mets à base de lait et d'oeufs. Un truc: quand vous préparez des sandwichs, faites en plusieurs et congélez les dans des emballages individuels. À l'heure du départ ils seront prêts à servir et à l'heure du lunch, prêts à déguster.

AUBAINES DE PATISSERIE!

BEIGNETS AU SUCRE
OU NATURE

RICHMELLO PAQ. DE 24

AUBAINE!

GÂTEAUX SULTANA

RICHMELLO 24 OZ

AUBAINE!

.99

1.29

ça se fête!

JUS DE TOMATE
DE FANTAISIE—LIBBY'S

.59

BTE 48 OZ LIQ.

PRIX HABITUEL .81
ÉCONOMIE .22

PAPIER DE TOILETTE
BLANC OU JAUNE—ROYALE

1.99

PAQ. DE 8 ROUL.

PRIX HABITUEL 2.99
ÉCONOMIE 1.00

Margarine

MARGARINE MOLLE
MONARCH
CONT. 16 OZ

.79

PRIX HABITUEL .99
ÉCONOMIE .20

HEINZ

VINAIGRE BLANC
HEINZ
CONT. 128 OZ LIQ.

1.15

PRIX HABITUEL 1.29
ÉCONOMIE .14

Habitant

SIROP DE TABLE
HABITANT—(CARAFE)
CONT. 500 ml

.89

PRIX HABITUEL 1.05
ÉCONOMIE .16

BOISSONS ROUGEMONT
SAVEUR DE FRUITS VARIÉS
BTE 10 OZ LIQ.

5/\$1

PRIX HABITUEL .25
ÉCONOMIE .25

FRUITS EN COUPE
VARIÉS—DEL MONTE
PAQ. DE 4 BTES DE 5 OZ LIQ.

1.15

PRIX HABITUEL 1.27
ÉCONOMIE .12

Fleecy

ASSOUPLISSEUR DE TISSUS
FLEECY
CONT. 176 OZ LIQ.

2.39

PRIX HABITUEL 2.69
ÉCONOMIE .30

CAFÉ INSTANTANÉ
NESCAFÉ
POT 10 OZ

4.99

PRIX HABITUEL 6.55
ÉCONOMIE 1.56

THON PÂLE
BYE THE SEA
BTE 7 OZ

.99

PRIX HABITUEL 1.17
ÉCONOMIE .18

TABLETTES GRANOLA
VARIÉES—NATURE VALLEY
GENERAL MILLS
PAQ. 275 g

1.09

PRIX HABITUEL 1.19
ÉCONOMIE .10

SIROP DE MAÏS
CROWN BRAND
CONT. 500 ml

.69

PRIX HABITUEL .79
ÉCONOMIE .10

NOURRITURE POUR CHATS
VARIÉE—PAMPER
BTE 6 OZ

4/\$1

PRIX HABITUEL .33
ÉCONOMIE .32

FAITES-LE VOUS MÊME!

LOUEZ UN NETTOYEUR À TAPIS EASY-OFF ET ÉCONOMISEZ! C'EST FACILE, PRATIQUE, SÛRE ET VOUS OBTENEZ DE BONS RESULTATS À UNE FRACTION DU CÔÛT. NETTOYEUR À TAPIS AU SHAMPOOING OU À VAPEUR EASY-OFF—DISPONIBLE DANS LA PLUPART DE NOS SUPERMARCHÉS.

JUS DE PAMPLEMOUSSE
BTE 48 OZ LIQ.

.99

MÉLANGE À TARTE
SANS CUISSON—VARIÉE
ROBIN HOOD

.83

BOISSONS VARIÉES
ALLANS

.29

ARACHIDES MONDEES
BEAVER

1.29

TABLETTES DE CHOCOLAT
VARIÉES
LOWEY

1.09

CIGARETTE FORMAT KING
OU (REGULIER—7 55) DE BOUT FILTRÉ—CRAVEN A 200

7.65

POUDING INSTANTANÉ
VARIÉ
ROYAL

.37

ASSAISONNEMENT CLUB HOUSE
(PAIN DE VIANDE—43 g) OU "SLOPPY JOE"

.43

FROMAGE CHEDDAR
BÂTON—COLORE Doux—DOMINION

1.63

FROMAGE FONDU
TRANCHE MINCE—EMBALL INDIVIDUEL—DOMINION

.83

MOUTARDE PRÉPARÉE
FRENCH

.77

CROUSTILLES RÉGULIÈRES
NATURE
INDERSOLL

.85

CONFITURE DE PÊCHES
PURE OU GÉLÉE MENTHE
65 E D SMITH

.71

FROMAGE À TARTINER
NATURE
INDERSOLL

1.79

BOISSONS GAZEUSES
JOHN CULLINS

5.49

FRITES SURGÉLÉES
COUPE D'ENTÉE
MCLEAN

1.79

GÂTEAU FIESTA
SURGÉLÉ—VAN MIEL
OU CHOC—MCCAIN

1.85

PIZZA AU PEPPERONI
SURGÉLÉE
DA VINCI

2.49

MÉLANGE À CROÛTE
À PIZZA—SURGÉLÉE
DA VINCI

1.65

ANANAS TRANCHEES
BROSÉES—OU EN MORC.
DE CHOIX—TROPIC

.65

CHOCOLAT CHAUD
CARNATION

2.65

SAUCE HABITANT
BAR B Q

.49

KETCHUP AUX TOMATES VERTES
HABITANT

1.15

ESSUIE-TOUT
JUMBO ROYALE

1.05

DÉTERGENT EN POUDRE
BOLD

3.29

DÉTERGENT EN POUDRE
OXYDOL

3.25

BRIL-SI NET
JAVEX

1.89

VAPORISATEUR DESINFECTANT
DESODORISANT
LYSOL

2.19

DESODORISANT SOLIDE
VARIÉ
DOUBLE FRAICHEUR

1.19

DEBARBOUILLETES POUR BÉBÉS
PAQ. DE 70

1.69

DENTIFRICE CLOSE-UP
ROUGE OU MENTHE VERTE

1.09

SHAMPOOING VARIE
BODY ON TAP

1.59

Prix en vigueur jusqu'à la fermeture le mardi 11 septembre 1979 (Sauf les produits de boulangerie le samedi 8 septembre 1979) dans les Supermarchés Dominion suivants: 1999 Boul. Roland Thériault, Longueuil • 2885 Chemin Chambly, Longueuil et 7200 Boul. Taschereau, Brossard Les Supermarchés Dominion Limitée

Ça c'est du supermarché

Dominion

1919 1979

Avis...

heures par semaine à un projet de recyclage du papier journal sont priés de se renseigner ou de s'inscrire auprès de Ginette Blouin à 672-8300. Bienvenue à tous.

LOISIR GENTILLY

Après une année d'activités des plus réussies, qui s'est terminée en envoyant cent (100) jeunes de 8 à 12 ans dans un camp de vacances, nous voilà repartis pour une autre saison qui se veut aussi agressive que les autres.

Voici quelques dates importantes à retenir pour le début de la saison:
Bingo: 12 septembre 19h30
Ciné-jeunes: 28 septembre 19h30
Audio teck (discothèque): 29 septembre 20h00

Début de toutes les activités: **semaine du 1er octobre.**

Inscription aux différentes activités sociales, culturelles et sportives: **les mstdi et jeudi 18 et 20 septembre de 19h30 à 21h30 à l'école Gentilly, 1280 Beauharnois.**

ORCHESTRE CIVIQUE DES JEUNES DE MONTREAL

Début des auditions pour les nouveaux membres de section cordes pendant le 5, 6 et 7 septembre à l'édifice Sun Life, 1155 rue Metcalfe, suite 938. Pour informations: 844-5181.

COURS DU YMCA

Cours de conversation espagnole, grecque, italienne et allemande, aquarelle, dessin, encadrement, aquarelle chinoise et sumi, art cinématographique et atelier de théâtre: Pour informations: M. Cliff Brazier au 849-5331.

JEUNES DISPONIBLES POUR TRAVAUX

Si vous avez des travaux à effectuer par des 15 à 18 ans, n'hésitez pas à contacter Denis Hébert, au 670-4198. A tous les jeunes intéressés, veuillez communiquer à 463-3530.

IMPLIQUEZ UN JEUNE DANS SA DEMARCHE D'AUTONOMIE DU TRAVAIL POUR UN ECHANGE MUTUEL DE SERVICES!

L'UNION DES FAMILLES DE LONGUEUIL: SERVICE DES GARDIENS ET GARDIENNES

Soirée d'information et de recrutement du service des gardiens et gardiennes de l'union des familles de Longueuil inc., lundi le 10 septembre à 19 heures 30 au local de l'Union des Familles de Longueuil, 925 rue St-Thomas (angle Gentilly et St-Thomas). Pour information: 674-1424 (laissez votre nom et numéro de téléphone, on vous rappellera).

COURS DE JUDO

Le service des loisirs de Boucherville offre des cours de judo.

DURÉE DE LA SAISON 1979-80.

Poussins: du 29 septembre 79 au 17 mai 80.
Cadets: du 25 septembre 79 au 15 mai 80.
Benjamins: du 25 septembre 79 au 14 juin 80.
Autres: du 5 septembre 79 au 14 juin 80.



Centre Athlétique de St-Bruno

LYETTE BELHUMEUR et RONALD WALKER moniteurs de natation.

La direction du Centre Athlétique de St-Bruno est heureuse d'annoncer que cette année encore elle pourra compter sur les services de ses deux AS instructeurs.

Lyette Belhumeur est devenue en peu de temps une institution auprès de la clientèle adulte suivant des cours de natation au Centre Athlétique de St-Bruno. Cette maskoutaine s'est taillée une place de choix dans le domaine de la natation sur la rive-sud. Tous ses élèves apprécient son travail remarquable. Elle sait gagner la confiance de ses élèves les plus craintifs. Armée d'une patience à toute épreuve et d'une logique déconcertante, Lyette obtient des résultats incroyables avec les adultes. Elle nous avoue bien humblement n'avoir qu'une arme, la psychologie. Elle sait se faire écouter et comprend les ennuis d'apprentissage de ses élèves. Ses assistants n'ont qu'une ambition, lui ressembler.

Ronald Walker, le Clown Donald des petits nous confirmait sa participation au sein de l'organisation en tant que moniteur. De retour d'un périple qui l'a conduit solitairement à bicyclette, le long de la côte Atlantique, au Nouveau-Brunswick, en Nouvelle-Ecosse et sur l'île du Prince-Édouard, notre audacieux comparse se dit en grande forme pour entreprendre une nouvelle année d'enseignement de la natation. Coureur chevronné, il court au minimum 25 kilomètres par jour assidûment depuis 3 ans, il s'est refusé une participation au marathon amateur de Montréal se disant pas assez entraîné. Ce phénomène de détermination et de courage possède en plus un charme irrésistible auprès des enfants.

Avec 2 moniteurs de natation de cette trempe, le Centre Athlétique de St-Bruno défie toute autre école de natation pour la qualité de l'enseignement qui y est dispensé.

Informations: Mlle Lussier 653-1511.

District...

Comme nous l'avions d'ailleurs annoncé, l'addition de nouveaux services judiciaires à ceux déjà existants à Longueuil se fera de façon progressive au cours des cinq prochaines années.

D'ailleurs, en prévision du nouveau district judiciaire, la direction régionale des greffes avait obtenu l'autorisation de célébrer dès cet automne des mariages civils et d'offrir le service de Dépôt Volontaire à Longueuil. Jusqu'au moment de l'entrée en vigueur de la loi 11, ces services demeureront sous la juridiction du district de Montréal.

En ce qui concerne la venue de la Cour Provinciale et de la Cour Supérieure, les locaux de l'édifice Montval devront être réaménagés. Les plans à cet effet ont déjà été déposés et comme nous le mentionnons précédemment, les fonds nécessaires seront accordés très bientôt. C'est donc dire que ces services ne seront pas disponibles immédiatement. D'ailleurs, au terme de la loi, chacun de ces nouveaux services ne peut être implanté qu'une fois une proclamation en ce sens faite à Québec. Comme on s'est accordé un délai de cinq ans pour faire de la rive sud un district tout à fait autonome, il est fort improbable que l'on retrouve à Longueuil avant quelques années tous les services judiciaires.

Rappelons que le district de Longueuil sera le troisième en importance au Québec, après ceux de Montréal et de Québec, avec un bassin de population d'un demi-million d'habitants.

le mot du jour

par Louis P. Béguin

DE BIEN INTERESSANTES TROUVAILLES

L'Office de la langue française vient de faire paraître, dans sa collection des Cahiers, le Vocabulaire technique des quilles. Il y a dans ce petit livre de bien intéressantes trouvailles. J'ai appris que la quille-maitresse pourrait aussi s'appeler en bon français la quille-reine, au lieu de king pin. Que la ligne de jeu est le bon équivalent de la "foul line" anglaise, que "l'allée" s'appelle techniquement la piste de jeu. Le coup parfait, c'est-à-dire le fait pour le quilleur d'abattre en un seul lancer toutes les quilles, avec sa première boule, s'appelle l'abat. Si vous jouez aux quilles, évitez de dire que vous bowlez. Un autre anglicisme inacceptable est: traverser la king pin. Si en anglais on dit croiser, pour exprimer le mouvement d'une boule qui, au lieu de frapper la quille-reine du côté du bras lanceur, la croise pour l'atteindre de flanc du côté opposé. Cessons, nous dit l'auteur de la brochure, de parler de salon de quilles. C'est salle de quilles qu'il faut employer. Une étude du jeu de quilles fort bien faite.

Feu vert...

des Employés de Charles LeMoine Serge Woods vendredi dernier. C'est en fait la seule bénédiction qui manque aux auxiliaires bénévoles pour entrer enfin à Charles LeMoine. On imagine assez mal cependant comment ce syndicat pourrait justifier un refus après avoir rencontré Mme Robert qui a bien l'intention de démontrer à ces gens que le travail bien répertorié des bénévoles qui sont d'ailleurs présentes dans la majorité des hôpitaux de la province, n'empêche en aucune façon sur celui des employés rémunérés.

On n'a pas encore déniché un local potable pour les auxiliaires à Charles LeMoine mais ça ne devrait pas tarder, le directeur général ayant omis de leur faciliter la tâche au maximum.

Le recrutement des bénévoles dépasse les prévisions les plus optimistes de Mme Robert qui jubilait vendredi dernier en recevant enfin cette lettre tant attendue de M. Lanoue.



LA COMMISSION SCOLAIRE REGIONALE LIGNERY

1250, boulevard Sainte-Elisabeth
La Prairie Qué. - (514) 659-9181
J5R 1X2

OUVERTURE DES ECOLES SECONDAIRES DE LA COMMISSION SCOLAIRE REGIONALE LIGNERY

- 1) Ecole secondaire Pierre-Brosseau (Brossard) — Ouverture progressive à compter du 10 septembre — Heure du début des cours: 8:15
- 2) Ecole secondaire Antoine-Brossard (Brossard) — Ouverture progressive à compter du 6 septembre — Heure du début des cours: 8:15 Sec. II et III 9:15 Sec. IV et V
- 3) Ecole secondaire La Magdeleine (La Prairie) — Ouverture progressive à compter du 6 septembre — Heure du début des cours: 9:15
- 4) Ecole secondaire St-François-Xavier (La Prairie) (Élèves anglophones du secondaire de tout le territoire) — Ouverture progressive: 7 septembre Sec. 1 10 septembre Sec. II

NOTE: TRANSPORT SCOLAIRE

Les informations sur le transport scolaire ont été publiées dans ce journal mercredi le 29 août 1979. Si vous-plaint, vous y référer. (Les points d'arrêts sont approximativement les mêmes que l'an dernier).



VILLE DE LONGUEUIL PROVINCE DE QUEBEC

Aux propriétaires inscrits, lors de l'adoption du présent règlement, au rôle d'évaluation alors en vigueur dans cette ville à l'égard d'un immeuble situé dans quelque zone contiguë à la zone RAC-19, laquelle est délimitée comme suit: Comprenant les immeubles situés sur la rue Du Ruisseau entre les rues St-André et St-Laurent.



AVIS PUBLIC

est donné par le soussigné, greffier de cette ville,

que lors d'une séance ordinaire tenue le 20 août 1979, le Conseil de cette ville a adopté le règlement No 79-1484 intitulé "Règlement pour modifier le règlement de zonage No 77-1000 concernant l'implantation d'habitations unifamiliales isolées ou jumelées sur la rue Du Ruisseau (Carrefour des Ancêtres: Projet Carroussel) (District No 2).

que les propriétaires parmi ceux ci-dessus visés qui étaient majeurs et citoyens canadiens à la date du 20 août 1979, s'il s'agit de personnes physiques, ou qui auront satisfait dans le délai prescrit aux exigences du paragraphe 3 de l'article 399 de la Loi des Cités et Villes, s'il s'agit de corporations, sociétés commerciales ou associations, peuvent demander que le règlement No 79-1484 fasse l'objet d'un scrutin secret selon les articles 399 à 410 de la même loi;

que cette demande a lieu selon la procédure d'enregistrement prévue aux articles 398a à 398c de la Loi des Cités et Villes et aux fins de laquelle procédure les personnes habiles à voter sur le règlement en question auront accès à un registre tenu à leur intention de 9 heures à 19 heures, les 13 et 14 septembre 1979, au bureau de la ville situé au 300 ouest, rue St-Charles, à Longueuil;

que le nombre requis de demandes enregistrées pour que le règlement No 79-1484 fasse l'objet d'un scrutin secret est de (8) et qu'à défaut de ce nombre, le règlement en question sera réputé approuvé par les personnes habiles à voter;

que toute personne habile à voter sur ce règlement peut le consulter au bureau de la ville, aux heures ordinaires de bureau et pendant les heures d'enregistrement;

que le résultat de cette consultation par la procédure d'enregistrement sera annoncé le 14 septembre 1979, dans la salle réservée aux séances du conseil de cette ville, située au 300 ouest, rue St-Charles, Longueuil, à 19h.

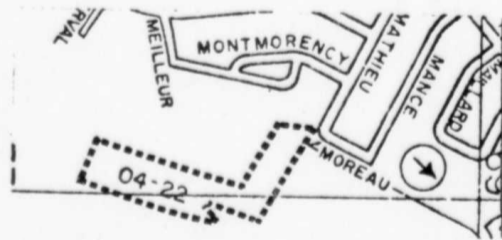
donné à Longueuil, ce cinquième jour du mois de septembre mil neuf cent soixante-dix-neuf.

Le Greffier
Claude Gauthier.



VILLE DE LONGUEUIL PROVINCE DE QUEBEC

Aux propriétaires inscrits, lors de l'adoption du présent règlement, au rôle d'évaluation alors en vigueur dans cette ville à l'égard d'un immeuble situé dans quelque zone contiguë à la zone O4-22, ladite zone étant située à l'est des rues Meilleur et Montmorency.



AVIS PUBLIC

est donné par le soussigné, greffier de cette ville,

que lors d'une séance ordinaire tenue le 4 septembre 1979, le Conseil de cette ville a adopté le règlement no 79-1493 intitulé: pour modifier le règlement de zonage No 77-1000, en changeant la grille des spécifications de l'UV-4, zone O4-22, pour y permettre les mêmes usages se rapportant à la zone O4-14 (District No 12).

que les personnes parmi ceux ci-dessus visés, et s'il s'agit de personnes physiques, qui étaient majeurs et citoyens canadiens à la date de l'adoption, sont habiles à voter sur ce règlement et à demander, par voie de la procédure d'enregistrement prévue aux articles 398a à 398c de la Loi des Cités et Villes, que ledit règlement fasse l'objet d'un scrutin secret, moyennant la présentation au soussigné, dans les cinq jours suivant la publication du présent avis, d'une requête signée, pour chaque zone contiguë à la zone concernée, par au moins douze propriétaires habiles à voter sur le règlement en question en raison d'un immeuble situé dans telle zone contiguë ou par la majorité des propriétaires de cette zone si leur nombre est inférieur à vingt-quatre.

donné à Longueuil, ce cinquième jour du mois de septembre mil neuf cent soixante-dix-neuf.

Le Greffier
Claude Gauthier.

SUPER VENTE DE MEUBLES



MAGNIFIQUE MOBILIER COLONIAL POUR CHAMBRE D'ENFANT

Bureau triple \$189. Miroir rég. \$ 29. Miroir hûche \$89. Putite \$109. Commode 4 tirs. \$ 99. Hûche 44" \$ 69. Commode 3 tirs. \$ 79. Table de nuit \$ 59. Hûche 30" \$ 59. Lit capitaine \$189. Bureau double \$149.

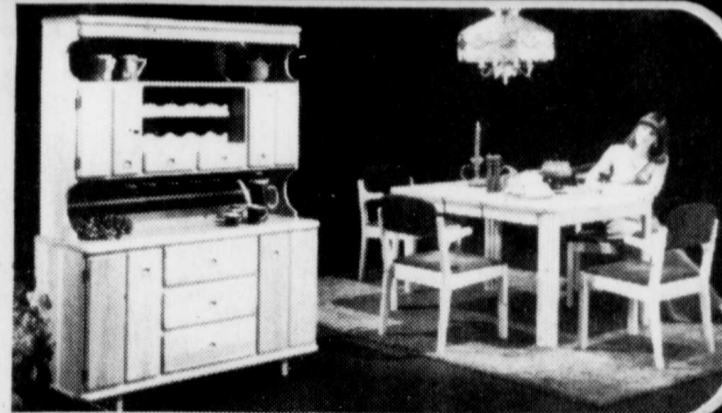
Disponible: fini blanc ou pin foncé

MOBILIER MODERNE EN FRENE NATUREL

Table 40" x 40" ouvrant à 64"

Chaises recouvertes de tissu velours brun

ENSEMBLE 5 MX \$649. BUFFET & HUCHE \$599.



MOBILIER DE CHAMBRE COLONIAL EN MERISIER MASSIF EPARGNEZ \$200.

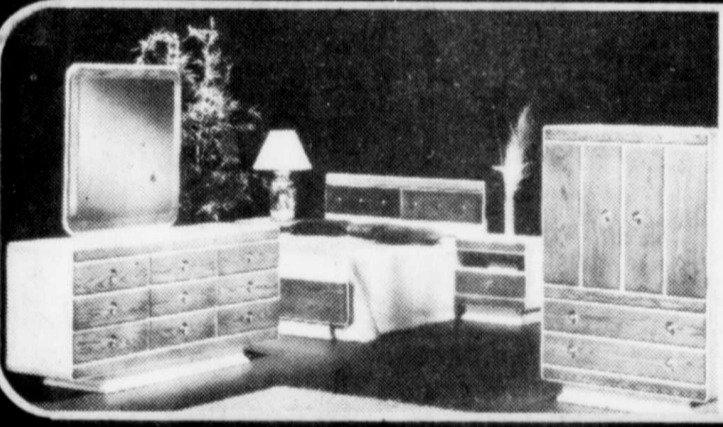
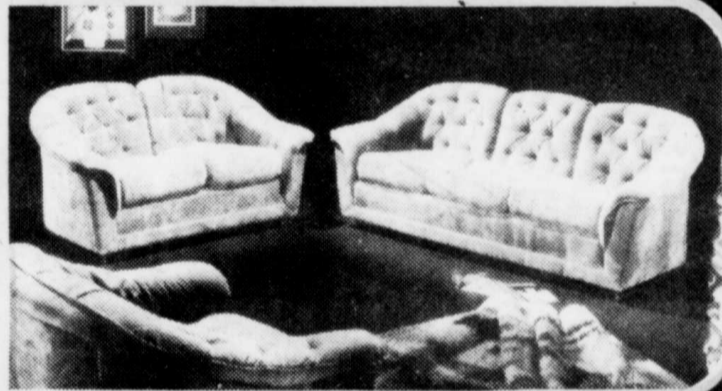
AUSSI

CHOIX DE 50 MODELES EN MONTRE, REDUITS DE 20% A 40%

MOBILIER DE SALON STYLE CONTEMPORAIN

TISSUS UNI OU FLEURI EN STOCK SOFA \$369. CHAISE \$249. CAUSEUSE \$299.

CHOIX DE PLUSIEURS AUTRES MODELES A PRIX AUSSI AVANTAGEUX



CHIC MOBILIER DE CHAMBRE

Combinaison de frêne, 2 tons

L'ENSEMBLE 5 MX COMPLET \$999.

MOBILIER DE SALON MODULAIRE (section séparées)

L'ENSEMBLE 6 MX \$599. TISSU DE VELOURS

PEUT ETRE VENDU PAR MODULE DROITE \$139. COIN EN L. \$129. OTTOMAN \$109.



MOBILIER DE SALLE A MANGER ULTRA-MODERNE

COMBINAISON CHENE/MIROIR

TABLE ET 4 CHAISES \$599. BUFFET & HUCHE \$459.

Le Bon Gars

106 ST-LOUIS VILLE LEMOYNE 671-5433

297 BOUL. TASCHEREAU (même côté que l'hôpital Ch. Lemoyne) GR. PARK 672-9760