

# ve

**Kaïvo Architecte inc.**

Sur une lancée

**Construction BDM**

Publireportage

**Cantin Industriel**

Publireportage



**PURIBEC**  
TRAITEMENT D'EAU



## **Histoire à succès**

Puribec

*Stéphane Giasson*

R.B.Q.: 2630-8684-64

**CONSTRUCTIONS**  
Entrepreneur général



**INC.**

Depuis  
1989

Nous vous guidons  
dans vos choix en vous faisant  
bénéficier de conseils d'experts et  
nous réalisons vos projets en fonction  
de vos désirs et de votre budget.  
Toute l'équipe de **Constructions M**  
vous remercie pour votre confiance !

**[constructionm.ca](http://constructionm.ca)**

**418 831-4755**

1400, rue Thomas-Powers  
bureau 101, Lévis

**[info@constructionm.ca](mailto:info@constructionm.ca)**

NOTRE  
**ENGAGEMENT** VOTRE  
**SATISFACTION!**

Institutionnelle • Commerciale • Industrielle • Agroalimentaire



## vitalité économique

Magazine Vitalité économique  
 Secteur Nord de Chaudière-Appalaches  
 5955, rue Saint-Laurent, suite 2033  
 Lévis (Québec) G6V 3P5  
 418 833-0044  
[info@vitaliteeconomique.com](mailto:info@vitaliteeconomique.com)  
[www.vitaliteeconomique.com](http://www.vitaliteeconomique.com)



### ÉDITEURS

Erick Drapeau et  
 Steeve Drapeau

### RÉDACTEUR EN CHEF

Erick Drapeau

### VENTES PUBLICITAIRES

Jérôme Landry

### JOURNALISTES

Erick Drapeau, Steeve Drapeau  
 et Stéphanie Gendron

### PHOTOGRAPHIE

Stéphane Groleau et David  
 Cannon

### IMPRESSION

Solisco

### COLLABORATRICE

Valérie Dion

### CONCEPTION

ET RÉALISATION

Étincelle

### CONCEPTRICES

GRAPHIQUES

Marianne Guignard et  
 Marie-Josée Ouellet

### ILLUSTRATION

Simon Dupuis

### DISTRIBUTION

Postes Canada

Note importante : les photos prises dans le cadre d'un reportage, d'un publi-reportage ou d'une publicité ainsi que le montage d'une annonce publicitaire sont la propriété exclusive du magazine Vitalité économique. Des frais s'appliqueront pour toute utilisation à d'autres fins. Les auteurs sont responsables du contenu des articles; la direction ne partage pas nécessairement les opinions émises. L'éditeur n'est pas responsable des représentations ni des énoncés des annonceurs.

DÉPÔT LÉGAL : Bibliothèque nationale du Québec

POSTE-PUBLICATION : Convention 41205032

## Magazine de propriété régionale!

UNE PUBLICATION SIGNÉE



On fait RAYONNER votre PME

DISTRIBUÉE PAR



13

### Histoire à succès

Puribec



7

### Sur une lancée

Kaivo Architecte inc.



23

### Publireportage

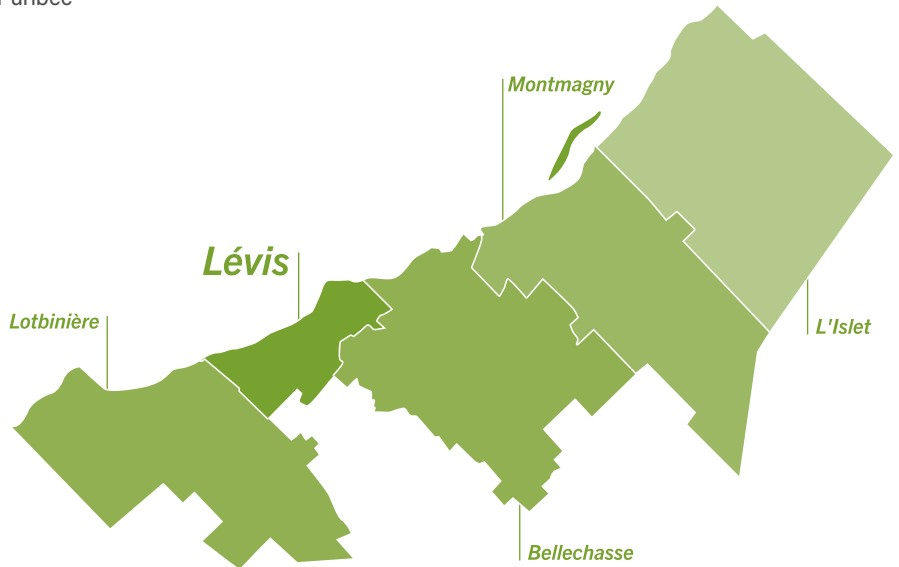
Construction BDM



56

### Publireportage

Cantin Industriel



Merci de recycler ce magazine après vos multiples lectures!



## Les Prétentieux

Siège de la créativité et de la stratégie à Lévis.



### Nos champs d'expertises

- Recherche marketing
- Stratégie de positionnement
- Campagne publicitaire
- Campagne RH
- Image de marque
- Lancement de produit
- Développement web
- Marketing numérique

581 500-9054 [info@lespretentieux.com](mailto:info@lespretentieux.com) [lespretentieux.com](http://lespretentieux.com)



# Ça gaze ?

**Au moment d'écrire ces lignes, le prix de l'essence au Québec (et un peu partout sur la planète) atteint des sommets inégalés. Tous se souviennent de la commotion causée il y a quelques années alors que le litre affichait 1,50 \$, mais combien aimeraient aujourd'hui revenir à ce prix ?**

De l'essence, c'est essentiel. Du moins encore en 2022, tant que tout ce qui nous permet de nous déplacer ne fonctionne pas à l'électricité. Et il y en a beaucoup: voitures, motos, trains, bateaux, avions, tracteurs et alouette.

Voilà pourquoi tout le monde est touché par cette hausse fulgurante qui nous obligera à faire des choix: moins de voyages, télé travail, achat de véhicules électriques ou moins gourmands. Il faudra bien couper à quelque part, car cette situation entraîne dans son sillage une inflation galopante qui affectera tôt ou tard notre pouvoir d'achat.

D'ici-là, espérons que les alternatives se développent au maximum pour diversifier nos sources d'énergie et ne plus dépendre que du seul pétrole.



R.B.Q.: 2630-8684-64



Depuis  
1989

**CONSTRUCTIONS**  
Entrepreneur général



[constructionm.ca](http://constructionm.ca)  
418 831-4755  
[info@constructionm.ca](mailto:info@constructionm.ca)

NOTRE  
**ENGAGEMENT VOTRE**  
**SATISFACTION!**

Institutionnelle • Commerciale • Industrielle • Agroalimentaire

**Saint-Nazaire investit dans son restaurant**

La municipalité de Saint-Nazaire investit près de 120 000\$ dans un projet d'agrandissement de l'immeuble qui abrite le restaurant Entre Deux Montagnes. L'établissement, administré par Michel Fillion, propose à la fois un service de restauration et de dépanneur aux gens de la municipalité et aux visiteurs.

Une fois les travaux terminés, le service municipal des loisirs pourra compter de plus sur un nouveau local pour y tenir des activités. Les travaux se sont mis en branle au courant du mois de juin.

**L'Econo Lodge de Saint-Apollinaire se distingue**



Robert Demers et Francine Moreau ont de quoi se réjouir : leur établissement, l'Econo Lodge Inn & Suites de la rue Laurier à Saint-Apollinaire, s'est mérité ce printemps

un prix Satisfaction de la clientèle 2022, soit la distinction Platine pour l'excellence opérationnelle et le dévouement du personnel.

Faisant partie de la chaîne Choice Hotel, un groupe canadien qui compte plus de 330 établissements, l'entreprise a continué à accorder

la priorité à ses clients, en maintenant un haut niveau d'excellence en matière d'hospitalité et en leur offrant une expérience exceptionnelle. Il s'agit de la cinquième distinction du genre reçue par l'établissement hôtelier de Lotbinière.

**Prevost décroche un gros contrat dans les Maritimes**

Le fabricant d'autocars Prevost basé à Sainte-Claire, dans Bellechasse, a conclu le 11 mai dernier une vente avec Coach Atlantic Maritime Bus, une entreprise spécialisée dans le transport de passagers dans l'est du Canada.

Ce sont donc dix autocars H3-45 qui ont été livrés dans un premier temps, une quarantaine d'autres devant suivre au cours des cinq prochaines années. Ce contrat majeur s'avère une excellente nouvelle pour les 800 employés de Prevost à son usine québécoise.



**BOUCHARD**  
**EN PARLE**  
 AVEC SYLVAIN BOUCHARD  
**15H EN SEMAINE**

**FM93**

**COGECO MEDIA**



# ***courantlevis.com***

***Le site de référence des entreprises d'ici***



**Services-conseils**



**Documents utiles**



**Outils interactifs**



**Ressources d'aide**

***Restez dans le courant!***

Suivez les actualités économiques locales



Développement économique Lévis



Infolettre B2B: [bit.ly/infolettre-b2b-levis](https://bit.ly/infolettre-b2b-levis)

**DÉVELOPPEMENT ÉCONOMIQUE LÉVIS**  
Accompagnement, financement d'entreprises et bien plus

☎ 418 835-8246

✉ [developpementeconomique@ville.levis.qc.ca](mailto:developpementeconomique@ville.levis.qc.ca)



**Lévis**

**VIVEZ**  
le courant  
**LÉVIS**



10 ans à créer l'exception pour

# Kaivo Architecte

**Le cadre bâti au Québec a besoin d'amour et depuis 2012 la firme Kaivo Architecte se nourrit à le rendre plus beau, fonctionnel et durable. « Nous aimons beaucoup surprendre et amener nos clients ailleurs avec leur projet tout en respectant les diverses contraintes et les besoins du client », résume le fondateur Jean Turmel. Créé avec la passion de l'architecture et un goût pour l'entrepreneuriat, le nouveau bureau d'architectes situé à Sainte-Marie s'est vite fait connaître et a développé une solide clientèle partout en Beauce et dans la grande région de Québec.**

Au départ connue sous le nom de « Jean Turmel Architecte », la firme s'est donné en 2018 un nouveau nom représentatif de sa pratique pour mieux affirmer sa marque et rallier son équipe de professionnels diversifiés. Ce nom unique « Kaivo » est inspiré du mot « innovation » en grec, endroit où l'architecture a débuté. Ce thème a aussi amené l'équipe à rechercher « l'expérience WOW en architecture ! » dans tous les sens du terme : celle avec les clients à travers le processus de

réalisation, celle de l'équipe dans l'atelier au quotidien ainsi que, le but ultime, l'expérience des usagers à l'intérieur des réalisations de Kaivo. Une signature qui perdure dans le temps pendant des décennies exige sans cesse des solutions innovantes à chaque projet afin de satisfaire l'ensemble des paramètres, que ce soit la beauté, le sens distinctif, les fonctionnalités, la performance et la durabilité.

o Alicia Laplante, Jérôme Gendreau, Cindie Leblanc, Jean Turmel, Rex, Josée Gravel, Alain Nadeau, Marianne Dallaire et Olivier Turmel.  
Absent sur la photo: François Vallée



ARCHITECTURE + DESIGN

418 387.4006 | KAIVO.CA

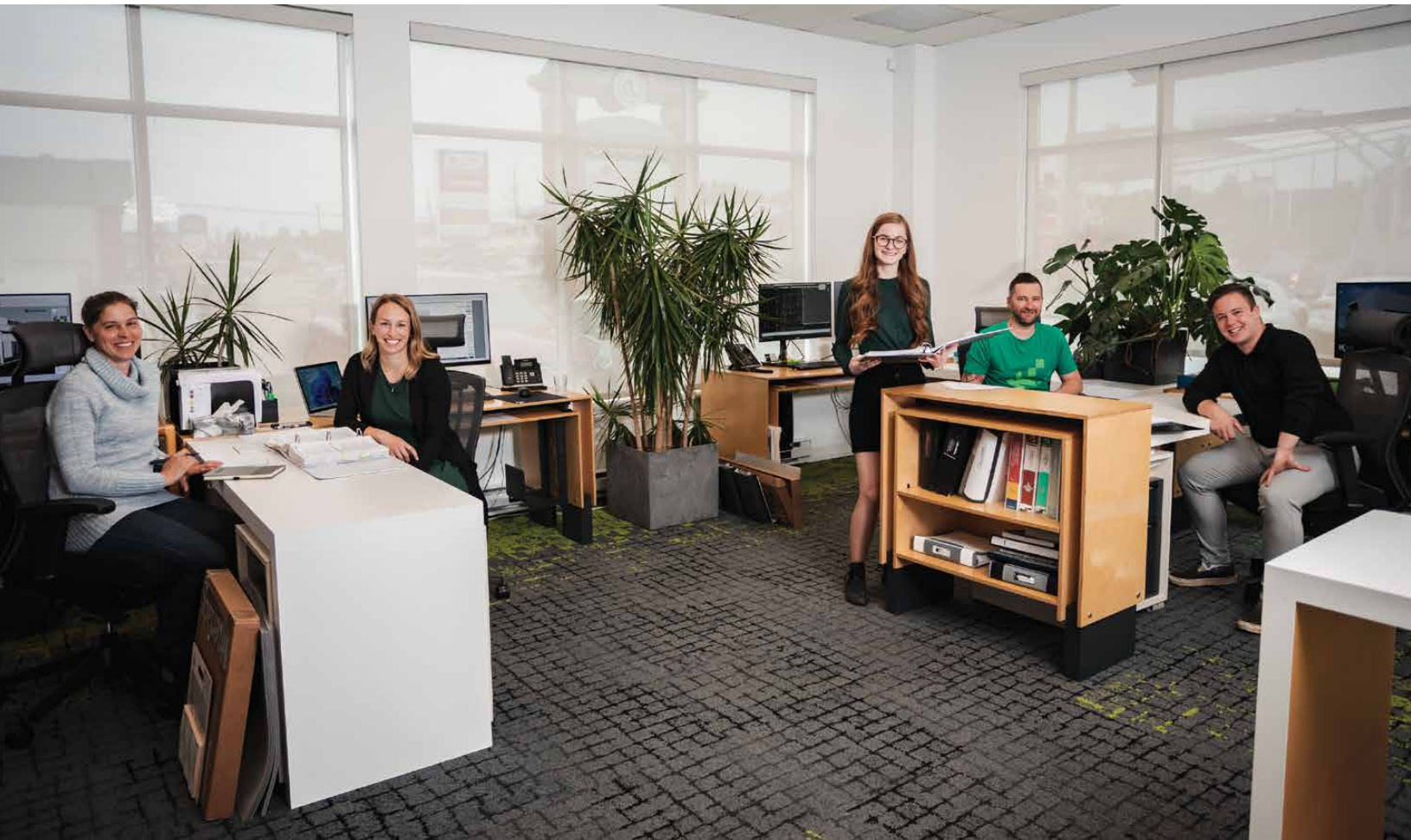


## Sur une lancée

### UNE EXPERTISE AUX RACINES PROFONDES ET EN CONSTANTE CROISSANCE

Afin d'innover dans les projets, la firme peut compter sur une solide expérience terrain de l'architecte fondateur Jean Turmel qui a grandi dans une entreprise familiale de construction et d'ébénisterie. Il souhaitait toutefois combler son désir créatif, ce que l'architecture lui permet de faire. Cette expérience pratique ainsi que ses formations technique et universitaire en architecture et administration, l'ont mené à ouvrir son propre bureau dans sa région natale après avoir travaillé dans divers bureaux d'architectes à Québec et en Beauce.

D'un début modeste de l'entreprise dans un sous-sol commercial, les projets s'enchaînent grâce à un désir de bien faire les choses et de ne rien laisser au hasard. Petit à petit, en solidifiant sa réputation, l'équipe a progressé avec une croissance constante et regroupe maintenant neuf personnes ayant des expertises complémentaires tels que des architectes, technologues, concepteurs et designer d'intérieur.



RBQ 8345-1526-10



**BLAIS**  
CONSTRUCTION

*Rénover le passé, bâtir le futur!*

RÉSIDENTIELLE ET COMMERCIALE

412, route Bégin  
Saint-Anselme 418 982-1560

blaisconstruction@gmail.com

www.blaisconstruction.com



Fier de collaborer avec vous  
depuis plusieurs années!

**Axy's Consultants inc.**  
1017, boul. Vachon Nord, suite 200  
Sainte-Marie, Beauce (Québec) G6E 1M3  
Tél.: 418 387-7739  
www.axys.qc.ca



**FÉLICITATIONS**  
VOUS VOUS ÊTES SURPASSÉS!

**BMR** | **Avantis**  
Coopérative

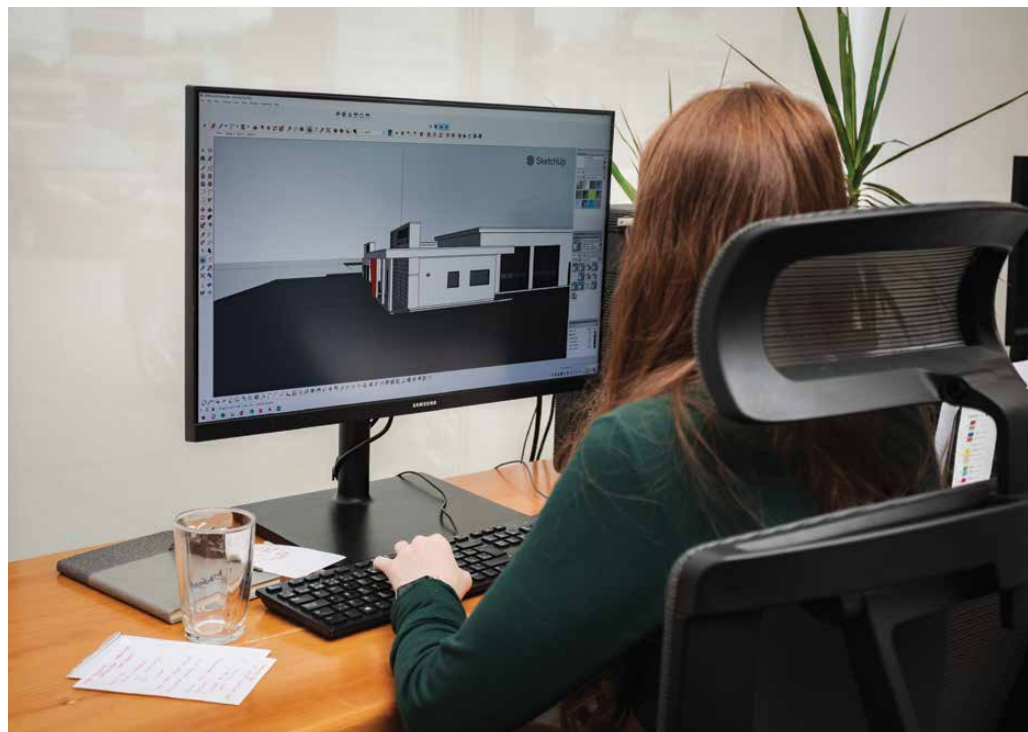


« De pouvoir mélanger des bagages de tous les horizons, c'est ce qui fait notre force » affirme Jean Turmel qui est bien fier de son équipe actuelle. Il la décrit comme faisant le succès de Kaïvo tous les jours, et surtout, qui a permis de franchir ce 10 ans en créant l'exception dans chaque projet tout en ayant bien du plaisir à pratiquer l'architecture.

Maintenant dans un grand local au Carrefour des Affaires depuis 2018, la quantité et l'ampleur des projets ne cessent de grandir grâce à une clientèle et des partenariats de choix. L'équipe est maintenant bien outillée de ressources seniors et présente une maturité favorisant la créativité et l'efficacité. Quant aux projets, ils sont variés dans les domaines institutionnel, commercial, industriel, multilogement et résidentiel.

### DES SERVICES À VALEUR AJOUTÉE

Au-delà de l'esthétique et de l'innovation, les clients, partenaires et entrepreneurs faisant affaire avec Kaïvo soulignent comme forces du bureau la précision des plans, la qualité de l'information et des conseils durant l'accompagnement ainsi que le respect des échéances.



R.B.Q. : 1612-4893-84



[www.pierreturmelconstruction.com](http://www.pierreturmelconstruction.com)

Fier de vous offrir  
notre expertise **depuis 1966 !**

Félicitations à  
**Kaïvo Architecte inc.**

418 253-6400

378, chemin de l'Écore, Vallée-Jonction



ENTREPRENEUR GÉNÉRAL  
Commercial - Industriel - Institutionnel  
Gérance de projet

[groupeexcelsm.com](http://groupeexcelsm.com) | 418 386-1442

1083, boulevard Vachon Nord, Bureau 300  
Sainte-Marie | [mario@groupeexcelsm.com](mailto:mario@groupeexcelsm.com)

## Sur une lancée



Chez Kaivo, on sent que l'intention est sans cesse de mieux servir le client et de ne jamais rien laisser au hasard dans le but d'économiser temps, argent et énergie durant la grande étape de construction. Pour ce faire, l'équipe offre tous les services requis à la réalisation d'un projet, passant par l'avant-projet, les études de potentiels de sites, la conception complète, l'estimation, pour ensuite continuer avec la phase d'appel d'offres et de suivi du chantier complet avec son administration.

Avec les années, plusieurs services se sont greffés à l'interne tels que ceux en design d'intérieur et en design urbain, la réalisation de 3D réaliste et d'animation ainsi que la réalisation de projets écologiques (certifiés Novoclimat ou Leed). Kaivo investit dans la technologie pour se maintenir à jour et la déploie dans ses projets afin d'atteindre de meilleurs résultats. « Notre logiciel 3D nous permet de présenter le projet en mode hyper réaliste au client et ainsi faciliter les prises de décisions tandis que l'utilisation de notre drone nous permet de bien étudier le contexte et les contraintes, en plus d'avoir des données actuelles du site pouvant éviter des erreurs coûteuses dès le début du projet », cite avec passion l'architecte propriétaire.

**ISOLOFOAM**  
PRODUITS ET SOLUTIONS  
D'ISOLATION RIGIDE  
EN POLYSTYRÈNE EXPANSÉ

Félicitations à toute l'équipe de Kaivo Architecture pour vos 10 ans!

**STRUCTURES |**  
**PL** Inc.  
INSTALLATIONS DE STRUCTURES D'ACIER

418 389-7243  
philippe@structurespl.com  
661, avenue Principale  
Saint-Elzéar

R.B.Q. : 5734-6762-01

**WWW.STRUCTURESPL.CA**

## HABITÉ PAR LE DÉSIR D'INNOVER POUR LONGTEMPS ENCORE

L'avenir s'annonce motivant chez Kaïvo ! Les graines semées dans les dix premières années d'existence ainsi que les nombreuses réalisations apportent maintenant de nouveaux types de projets et défis. À titre d'employeur, Jean Turmel avoue avoir investi beaucoup sur ses ressources humaines et trouve des manières innovantes pour naviguer dans le contexte actuel de rareté.

Toutefois, le plus important pour les entreprises souligne-t-il « est d'offrir un milieu assez stimulant et passionnant dont tous peuvent contribuer pour que chacun puisse savoir pourquoi il est à son poste. L'excellence s'atteint mieux lorsqu'on sait pourquoi on travaille tous les jours et cela prend bien plus qu'un simple slogan et des conditions, c'est une culture d'entreprise. »



**POUSSÉE PAR SON ADN D'INNOVATION,  
LA FIRME LAISSE SA MARQUE DANS LES PROJETS ET NE CESSE  
DE REPOUSSER LES LIMITES POUR CONTINUER D'OFFRIR L'EFFET WOW !**

R.B.Q. : 2846-3545-47



**5 générations d'expérience  
à votre service !**

**Mathieu Vachon, président**  
info@cgvachon.com

19, rue industrielle, **SAINTE-CLAIRE**  
Bureau : **418 883-2169** Cellulaire : **418 805-2170**

**15 ANS ACTION ESTIMATION INC.**  
RBQ : 5753-6492-01

**Entrepreneur général**  
Commerciaux • Institutionnels  
Industriels

*Félicitations  
à Kaïvo Architecte!*

**418 386-3777**  
info@actionestimation.com

**www.actionestimation.com**

1510, 3<sup>e</sup> Avenue du Parc Industriel  
Sainte-Marie

# MALLETTE



## Des services sur mesure pour les PME

### Pourquoi s'attaquer à sa stratégie d'affaires... ou plutôt, pourquoi pas ?

Bien que parfois négligée, la stratégie d'affaires est pour une entreprise l'équivalent du bilan de santé globale pour un individu. Il faut l'évaluer régulièrement afin de déceler les signaux problématiques ou les opportunités d'optimisation qui permettent de maintenir à jour le plan d'action qui assurera la compétitivité et l'efficacité des opérations de l'entreprise.

Alors qu'il peut être difficile de planifier dans un marché en mouvance permanente, il est plus important que jamais de définir votre stratégie et votre plan d'action afin que toutes les ressources contribuant à votre mission d'entreprise, qu'elles soient humaines, financières ou matérielles, puissent être utilisées à leur plein potentiel.

#### Assurer la pérennité

Une stratégie d'affaires doit accorder une grande importance à trois éléments clés : les forces de l'organisation, son intelligence d'affaires et son agilité. Ces indicateurs requièrent une attention particulière, car ils sont le gage de la pérennité de votre entreprise.

Par **FORCES**, on pense entre autres à la solidité financière, mais également au maintien des avantages stratégiques de produits, des services et de son image de marque. Par **INTELLIGENCE**, on fait référence aux compétences des ressources humaines, mais aussi à l'analyse pertinente des données de marché et à la vigilance de ses concurrents afin de connaître l'environnement dans lequel évolue l'entreprise. Finalement, l'**AGILITÉ** consiste à créer des scénarios de croissance et/ou de réorientation possibles face à un changement majeur dans son marché. Comment réagirez-vous selon ces scénarios ? Qui jouera quel rôle ? Avec quels moyens ? Voilà une partie des questions auxquelles votre stratégie d'affaires doit impérativement répondre.

« La stratégie d'affaires est au cœur de l'évolution et du développement de l'entreprise. »



#### Bien plus que des avantages

C'est par un processus efficace de planification stratégique que vous pourrez :

- Prendre du recul et officialiser votre vision d'entreprise;
- Mieux connaître l'environnement dans lequel vous évoluez;
- Dégager des stratégies innovantes et performantes;
- Faire des choix éclairés d'allocation des ressources;
- Planifier, contrôler et rectifier votre plan d'action, en temps opportun;
- Provoquer la participation collective pour générer la mobilisation;
- Donner un sens au quotidien de vos employés.

La démarche de planification stratégique se doit d'être réalisée en continu afin d'en retirer le maximum de valeur. Il est primordial de se munir d'un processus simple permettant d'être en position de saisir rapidement toute opportunité en ligne avec la vision définie ou encore de déployer des actions spécifiques réfléchies en cas d'imprévus.

#### Un outil de leadership

Le plan stratégique se doit d'être clairement communiqué et compris par l'ensemble des employés. C'est en véhiculant son contenu simplement et sous un angle rassembleur qu'il prendra place dans le quotidien de vos équipes. Il constitue un puissant levier de mobilisation qui favorisera leur sentiment de contribution et d'appartenance. Nul doute que le plan stratégique est bien plus qu'un outil de gestion; c'est un outil de leadership pour les acteurs clés de votre organisation.

#### Un gage de succès

À l'ère où tout bouge rapidement, c'est vrai qu'il est difficile de planifier. Mais il est plus important que jamais de définir sa stratégie et son plan d'action afin que toutes les ressources qui contribuent à votre mission opèrent efficacement et en synergie. La stratégie d'affaires est au cœur de l'évolution et du développement de l'entreprise, pour établir les objectifs de croissance et les priorités. Bref, une vision d'avenir. Alors, êtes-vous prêt à mener votre entreprise vers la réussite ?



Valérie Dion  
Associée, Services-conseils

MALLETTE



## Puribec :

### les spécialistes du traitement d'eau depuis plus de 45 ans !

**Puribec œuvre dans le traitement d'eau résidentiel, commercial et industriel depuis maintenant plus de 45 ans !**

L'approche de l'entreprise lancée en 1976 à Rimouski était d'abord de vendre des filtres à eau à monsieur et madame Tout-le-monde, se souvient le copropriétaire et directeur général Stéphane Giasson.

« L'entreprise a évolué au fil du temps et se sont greffés, par exemple, les gens des milieux ruraux ou ceux qui ont des puits. S'est ensuite ajouté le service d'analyse et de traitement de l'eau », raconte Stéphane Giasson.

Puis l'entreprise a ressenti le désir de développer ses propres produits, tout en poursuivant son rôle de distribution des produits Kinetico, ce qu'elle fait encore aujourd'hui.

Le premier produit propre à Puribec aura été les distributeurs d'eau pour 18 L dans les supermarchés québécois et ontariens, au milieu des années 1990. Depuis, d'autres produits se sont ajoutés et le marché du milieu institutionnel, comme les hôpitaux et l'industrie manufacturière, s'est développé.



o Puribec vend et distribue plusieurs produits



**PURIBEC**  
TRAITEMENT D'EAU

[puribec.com](http://puribec.com)

**1 877. PURIBEC**

1 877 787.4232

**MONTRÉAL - QUÉBEC  
SHERBROOKE - RIMOUSKI**

## Histoire à succès

« On a su évoluer et nous diversifier tout en restant dans notre produit niché: la purification de l'eau. Ce qui nous distingue, c'est définitivement l'offre clef en main, on ne fait pas juste fournir de l'équipement », résume Stéphane Giasson. Si le siège social de l'entreprise est à Rimouski, l'entreprise est présente à Sherbrooke et dans la grande région de Québec avec son pied-à-terre à Lévis.

### UNE ÉQUIPE FORTE ET BIEN EN PLACE DANS LA GRANDE RÉGION DE QUÉBEC

Installée à Lévis depuis le début des années 1980, Puribec a fait sa marque dans la grande région pour différentes raisons. Dans ses bureaux se

trouve l'équipe d'ingénierie et de gestion de projets pour le marché institutionnel. À cela s'ajoute évidemment le personnel de vente au détail. C'est aussi à Lévis que l'on retrouve le centre de distribution pour les 25 concessionnaires de Puribec qui distribuent les produits Kinetico dans l'ensemble du pays.

En tant que revendeur des produits Kinetico et en tant que fabricant de plusieurs produits, les spécialistes de Puribec évaluent, à partir de différents tests, la qualité de l'eau de ses clients résidentiels ou commerciaux.



**sigma**  
automatisation

532, rue Notre-Dame Ouest  
Notre-Dame-des-Neiges  
info@sigmaautomatisation.ca  
418 851-4254  
www.sigmaautomatisation.ca

#### FÉLICITATIONS À TOUTE L'ÉQUIPE DE PURIBEC !

**Parmi  
les services  
que nous  
offrons**

FABRICATION DE  
TABLEAUX DE CONTRÔLE

DÉPANNAGE D'ÉQUIPEMENTS  
INDUSTRIELS AUTOMATISÉS

PROGRAMMATION D'AUTOMATE  
INDUSTRIEL ET DE HMI

SUPERVISION ET ACQUISITION  
DE DONNÉES PAR LOGICIEL

MODERNISATION ET  
AUTOMATISATION  
D'ÉQUIPEMENTS INDUSTRIELS

CONTRÔLE DE PROCÉDÉS

RBO 1641-2587-14

**Caillargeon**  
ÉLECTRICITÉ | AUTOMATISATION | TENSION PARASITE

📍 Benoit Caillargeon inc.  
1405, 3<sup>e</sup> Avenue Parc Industriel  
Sainte-Marie

✉ info@groupebaillargeon.com

☎ 418 387-4533 • 1 866 935-3694

groupebaillargeon.com





Kinetico propose les systèmes de traitement d'eau les plus efficaces et les plus respectueux de l'environnement au monde, notamment les systèmes d'adoucisseur d'eau, les systèmes d'eau potable, les systèmes d'osmose inverse, et plusieurs systèmes de filtration disponibles pour répondre aux besoins du consommateur.

L'entreprise Puribec compte maintenant sur une équipe d'environ 65 employés. Dès 2023, le siège social situé à Rimouski déménagera dans une nouvelle construction évaluée à près de 6 M\$, permettant de supporter l'expansion du volet manufacturier et les développements futurs. Déjà, cette nouveauté amène son lot d'impacts positifs avec la création d'environ quatre emplois et l'amélioration de la logistique grâce à un terrain plus grand. On prévoit aussi embaucher une demi-douzaine de personnes supplémentaires en 2023.

850, boulevard Pierre-Bertrand Suite 160, Québec  
**418 660-6060** | [www.gestock.ca](http://www.gestock.ca)

Téléphone **418 651-0171** Sans frais **1 877 799-2178**  
 3240, avenue Watt, local #114, Québec  
[www.aquateck.com](http://www.aquateck.com)

**450 659-2995**  
 3865, rue Isabelle  
 Brossard  
 Le service au cœur de l'expérience depuis 1980  
[www.simcoqc.ca](http://www.simcoqc.ca)

# Montmagny aura son Pizza Salvatoré

Montmagny accueillera cette année la 58<sup>e</sup> succursale de la chaîne de restauration rapide Pizza Salvatoré, un investissement de plus de 400 000 \$. Situé au 51, boulevard Taché Ouest, l'établissement devrait accueillir ses premiers clients au mois de septembre.



Au cours des dernières années, l'entreprise familiale a multiplié les ouvertures, et ce, un peu partout au Québec : Rivière-du-Loup, Baie-Comeau, et plus récemment, La Prairie et Sept-Îles. Ce sont maintenant les cinq enfants du fondateur de la chaîne, Guillaume Abbatiello, qui sont à la tête de l'entreprise

depuis 2018. Les actionnaires s'investissent à fond sur deux tableaux : la stabilité et la croissance de l'entreprise.

À Montmagny, le service de livraison de Pizza Salvatoré sera particulièrement actif, selon les cinq associés, qui profiteront de l'été pour aménager le local et recruter le personnel nécessaire à la bonne marche des opérations.



## Profitez de notre accompagnement pour que vos projets prennent forme

**En gérant votre patrimoine de façon judicieuse, vous pourrez tour à tour mieux planifier l'ensemble de vos projets de vie et offrir la tranquillité d'esprit à vous et à votre famille.**

Que ce soit pour planifier financièrement les études de vos enfants, pour préparer votre retraite en toute confiance ou encore pour assurer le transfert de votre patrimoine à la prochaine génération, l'équipe multidisciplinaire en gestion de patrimoine de Desjardins vous aide à faire des choix éclairés qui vous permettent de prioriser vos différentes décisions financières.

Lorsque vous confiez la gestion de votre patrimoine à Desjardins, ses différentes entités peuvent vous appuyer selon vos besoins :

**Service Signature :** un directeur de compte répondra à vos besoins financiers complexes et vous permettra de profiter d'une offre de produits et de services financiers des plus complètes sous un même toit.

**Valeurs mobilières Desjardins :** profitez de la connaissance d'un conseiller pour investir sur les marchés boursiers et obtenir une gestion personnalisée de votre portefeuille d'investissement.

**Gestion privée Desjardins :** pour la clientèle fortunée, une équipe passionnée se consacre à la gestion de l'ensemble de vos affaires financières.

**Courtage en ligne Desjardins :** effectuez vous-même vos transactions boursières et profitez d'une plateforme à la fine pointe de la technologie, et ce, à peu de frais.

Pour plus de conseils en lien avec la gestion de votre patrimoine, contactez votre caisse Desjardins ou visitez le [desjardins.com/particuliers/gestion-patrimoine](https://desjardins.com/particuliers/gestion-patrimoine).





**RIMOUSKI**  
8, 9 et 10 septembre 2022  
**PARC BEAUSÉJOUR**

**RIVIÈRE-DU-LOUP**  
15, 16 et 17 septembre 2022  
**PARC BLAIS**

**RÉSERVEZ  
VOS FORFAITS!**



### LE SOLO

1 verre officiel  
10 jetons



### LE DUO

2 verres officiels  
40 jetons



### LE FESTIF

4 verres officiels  
100 jetons

[WWW.BIEREFEST.COM](http://WWW.BIEREFEST.COM)



# Groupe LG Cloutier

reconnu pour sa conciliation famille-travail

Initiative couronnée de succès pour l'entreprise LG Cloutier de L'Islet et Neuville : la récente obtention du sceau Concilivi et l'introduction réussie de mesures permettant une plus grande flexibilité des horaires dans le domaine manufacturier ont été saluées de belle façon lors de la dernière présentation des Pléiades de la Chambre de Commerce de Lévis.

o Le bien-être des employés fait partie de l'ADN de l'entreprise.



☎ 418 247-5071

📍 303, boul. Nilus-Leclerc  
L'Islet

🌐 [lgcloutier.com](http://lgcloutier.com)



Il y a huit ans, Valérie Rancourt-Grenier, vice-présidente Ressources humaines & marketing, caressait le rêve qui était de révolutionner à sa façon le volet des ressources humaines dans les entreprises manufacturières. « La conciliation famille-travail, ce n'est pas nécessairement un réflexe dans les entreprises manufacturières.

Toutefois, c'était déjà dans notre ADN chez LG Cloutier de faire passer la famille avant les affaires et c'est pourquoi nous avons déjà mis en place des mesures pour favoriser cette conciliation. Quand les démarches se sont entamées avec le ministère de la Famille, l'an dernier, nous étions donc en bonne position pour l'obtention de cette

certification. Le prix remporté dans la catégorie Le bon coup au dernier gala des Pléiades - Prix d'excellence de la Chambre de commerce vient donc couronner plusieurs efforts réalisés par notre équipe en collaboration avec les gens de Concilivi. »

Pour parvenir à un tel résultat, Valérie Rancourt-Grenier souligne l'apport et les commentaires des employés pour favoriser et maintenir les mesures de conciliation famille-travail, dont le dévouement de la conseillère RH Suzie Godbout qui se veut en quelque sorte la gardienne quotidienne de cette culture. D'ailleurs, la certification fait l'objet d'une réévaluation annuelle.



**NUCLEOM** 

Services d'ingénierie en soudage et essais non destructifs

Certification CWB pour la fabrication de produit métallique

**JOEL BOURGAULT, ING.**  
Ingénieur en soudage

 jbourgault@nucleom.ca  
 418.291.3457  
 nucleom.ca






**SOUS-TRAITANT EN REVÊTEMENT DE SURFACES MÉTALLIQUES**

www.sixpro.com  

**Claude Fournier, ing.**  
*Président-Directeur général*

T. 819 336.2117 poste 253  
C. 819 314.7065

PRENEZ DES COULEURS

**AVEC SIXPRO**





« Le processus a duré environ neuf mois au cours desquels il y a eu d'abord un audit, puis l'analyse de procédures, des processus de gestion et de décision. Nous sommes heureux de l'obtention du sceau Concilivi et tenons à rappeler que nous sommes seulement la deuxième entreprise manufacturière au Québec à être ainsi reconnue, ce qui décuple notre sentiment de fierté ! »

Et comme une bonne nouvelle n'arrive jamais seule, le Groupe LG Cloutier annonce le plus gros investissement depuis sa fondation, soit la construction d'une nouvelle usine qui sera opérationnelle en août 2023. L'entreprise, qui a le vent dans les voiles, prévoit une énorme augmentation de production grâce à l'acquisition de nouveaux clients dans les domaines du transport, de l'aéronautique et du médical, en plus de répondre aux besoins grandissants des nombreux clients actuels.



CABINET  
DE SERVICES  
FINANCIERS

3035, avenue Maricourt  
bureau 105, Québec

T. 418 266.1112 F. 418 266.1110  
info@bcassurances.ca

[www.bcaassurances.ca](http://www.bcaassurances.ca)

**- PDI -**

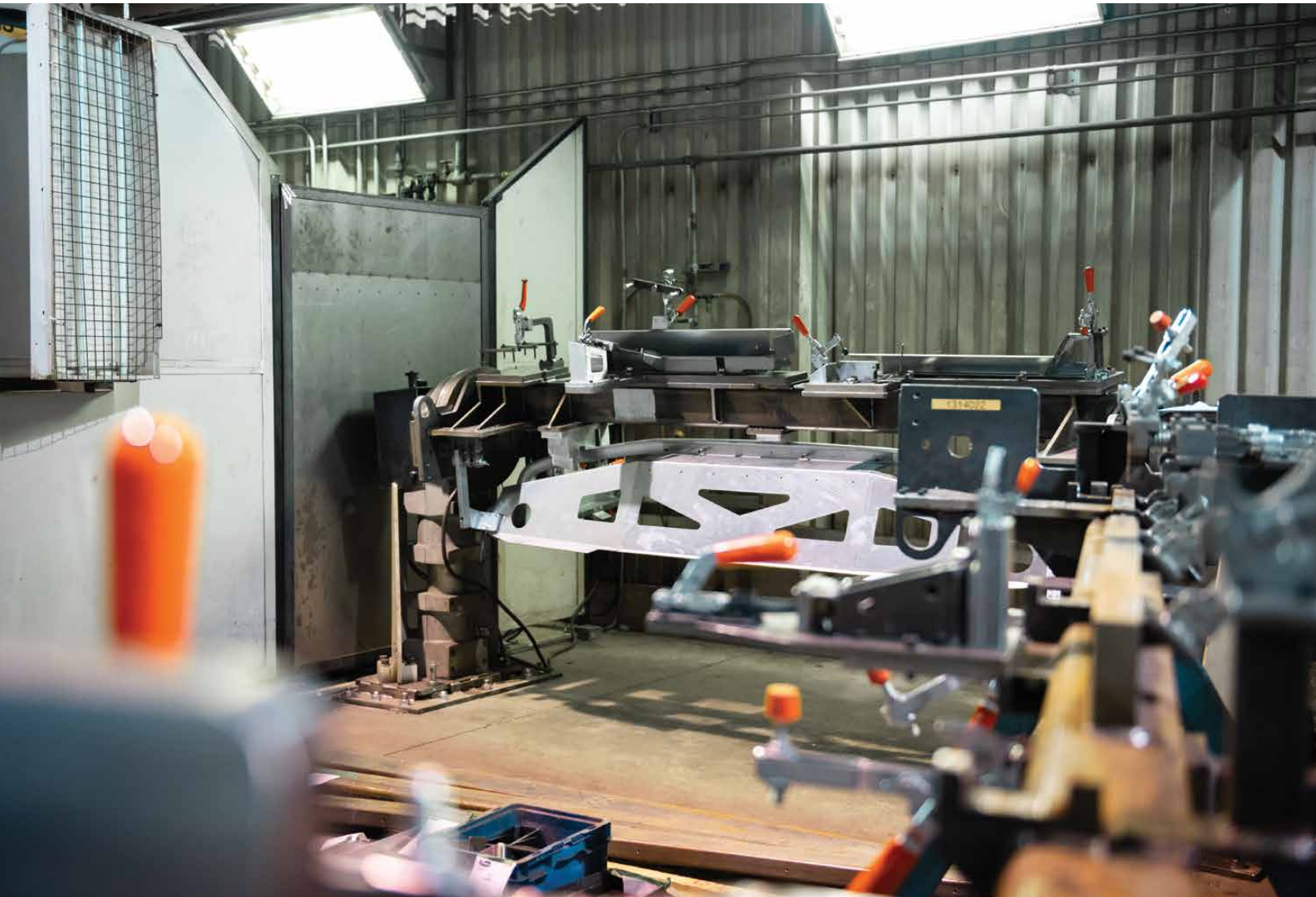
**Paquet Daigle, inc.**  
Société de comptables professionnels agréés

[www.pdiinc.ca](http://www.pdiinc.ca)

☎ 418 227-8515 poste 123    ✉ info@pdiinc.ca    📍 555, 98<sup>e</sup> rue, Saint-Georges

Les employés auront le plaisir de savourer leurs repas sur une terrasse à l'extérieur et d'occuper leurs soirées au gym à leur disposition 24h/24h. Toujours à la recherche d'une vingtaine de talents et d'expertise pour rejoindre leur équipe, vous êtes d'ailleurs invités à envoyer votre cv à [ressources.humaines@lgcloutier.com](mailto:ressources.humaines@lgcloutier.com)

Ce projet est rendu possible grâce à l'aide de partenaires majeurs tels que le mouvement Desjardins, via Desjardins Capital, Desjardins entreprises - Côte du Sud, la BDC, Investissement Québec et Développement Économique Canada. La nouvelle usine disposera de plus de 100 000 pieds carrés d'espace de production et de bureaux, accueillant de nouveaux équipements à la fine pointe de la technologie afin d'accélérer les cadences de fabrication.



CENTRE DE FORMATION PROFESSIONNELLE  
PAVILLON-DE-L'AVENIR



418 862-9204, poste 2810  
[cfpavenir@csskamloup.gouv.qc.ca](mailto:cfpavenir@csskamloup.gouv.qc.ca)  
Rivière-du-Loup

\*Certaines conditions s'appliquent.

## NOUVEAU PROGRAMME USINAGE

Formation rémunérée\*

DÉBUT DES COURS : 31 AOÛT 2022



# La Chambre de commerce de Lévis

## devient La Chambre de commerce et d'industrie du Grand Lévis



**Les député.e.s de la Ville de Lévis**  
présents pour vous et à l'écoute de vos priorités de développement économiques



### STÉPHANIE LACHANCE

*Députée de Bellechasse  
Adjointe parlementaire du ministre de la Famille*

250 A, route 279  
Saint-Lazare-de-Bellechasse (Québec) G0R 3J0

**Téléphone :** 418 883-1343 | **Sans frais :** 866 504-3294  
**Courriel :** Stephanie.Lachance.BELL@assnat.qc.ca



### FRANÇOIS PARADIS

*Député de Lévis  
Président de l'Assemblée nationale*

5955, rue Saint-Laurent, bureau 210  
Lévis (Québec) G6V 3P5

**Téléphone :** 418 833-5550  
**Courriel :** Francois.Paradis.LEVI@assnat.qc.ca



### MARC PICARD

*Député des Chutes-de-la-Chaudière  
Vice-président de l'Assemblée nationale*

730 avenue Taniata, bureau 230  
Lévis (Québec) G6Z 2C5

**Téléphone :** 418 834-0015  
**Courriel :** Marc.Picard@assnat.qc.ca

**Nous sommes là pour vous,  
n'hésitez surtout pas à nous contacter !**

**Afin de souligner son 150<sup>e</sup> anniversaire de fondation, la Chambre de commerce de Lévis s'est offert ce printemps une nouvelle identité corporative. C'est ainsi qu'elle devient la Chambre de commerce et d'industrie du Grand Lévis.**

C'est sous la présidence d'honneur du maire Gilles Lehouillier et en compagnie de 150 de ses plus proches membres et partenaires, dont Desjardins, que la Chambre de commerce et d'industrie du Grand Lévis (CCIGL) a dévoilé sa toute nouvelle identité de marque, développée en collaboration avec l'Agence créative Les Prétentieux.

La CCIGL est aujourd'hui un acteur de premier plan en matière de développement économique pour l'une des régions les plus dynamiques du Québec. Au terme d'une nouvelle planification stratégique pour assurer la pérennité de l'organisation alors qu'elle célèbre ses 150 ans d'existence, il est apparu évident que de meilleurs outils étaient maintenant nécessaires pour consolider sa position dans son milieu et ainsi, lui permettre de poursuivre sa mission comme sa progression dans les prochaines décennies.

La soirée de lancement du 14 juin marquait donc officiellement les 150 années d'existence de la CCIGL. « Toute l'équipe de la permanence ainsi que les membres du conseil d'administration de la Chambre de commerce et d'industrie du Grand Lévis sont fébriles. D'une part, nous dévoilons notre nouvelle identité visuelle, mais nous le faisons entourés de nos précieux membres et partenaires avec lesquels nous évoluons et nous collaborons depuis 150 ans à faire progresser la sphère économique et entrepreneuriale de Lévis. Nous sommes forts de la confiance et de l'appui de notre communauté. Engagés, ensemble ! », a déclaré Marie-Josée Morency, directrice générale.

 **Chambre de commerce et d'industrie du Grand Lévis**

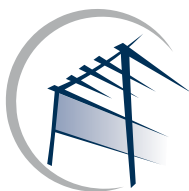


# Construction BDM inc.

construit vos rêves depuis 40 ans

Fondée en 1972 sous la raison sociale **Rénovation B.Martineau enr.**, **Construction BDM Inc.** connaît présentement un essor qui reflète bien sa maturité. L'entreprise de Québec, dont les initiales sont celles des associés Bertrand et Dany Martineau, le père et son fils, est active au niveau résidentiel et commercial.

o *Jean-François Lantin, associé - Dany Martineau, président et Francis Saumur-Bélair, associé.*



**HOULE**  
ESPACE EXTÉRIEUR

Notre équipe est heureuse  
d'être associée à votre projet.

**Félicitations à toute l'équipe  
de Construction BDM!**

255, rue de Bordeaux  
Saint-Augustin-de-Desmaures

CONTACTEZ-NOUS !  
418 953-8606

[www.houlefenestration.com](http://www.houlefenestration.com)

Suivez-nous! 



Dany Martineau, l'actuel président, est un véritable passionné du monde du bâtiment et de tout ce qui touche à la construction depuis l'enfance. « J'ai pu débiter mon apprentissage aux côtés de mon père et de plusieurs menuisiers d'expérience dès l'âge de 12 ans. C'est à l'âge de 16 ans que j'ai obtenu ma licence d'entrepreneur général et il y a 25 ans, j'ai repris les rênes de l'entreprise en l'incorporant sous le nom de Construction BDM Inc. » Ce tournant dans l'histoire de l'entreprise a marqué le début d'une importante période de développement des affaires, les revenus comme les effectifs atteignant de nouveaux sommets.

Actif de nature, Dany Martineau dirige plusieurs aspects de la compagnie pour s'assurer du respect de la qualité et des normes en vigueur. Sa rigueur, son professionnalisme, son honnêteté et sa volonté de satisfaire pleinement les attentes de ses clients sont ses plus grandes forces.

Au fil du temps, le propriétaire a su s'entourer d'une équipe dynamique formée notamment de Francis Saumur-Bélaïr, ingénieur industriel et Jean-François Lantin, contremaître de chantier. « Francis s'est joint à nous il y a une dizaine d'années alors que Jean-François est actif depuis deux ans au niveau de l'administration, mais auprès de l'entreprise depuis plus de 20 ans. Ils sont devenus mes associés à la tête de Construction BDM », précise l'entrepreneur.

**LÀ** POUR LES ENTREPRENEURS DE CHEZ NOUS

**PROMUTUEL**  
ASSURANCE  
ENTREPRISE

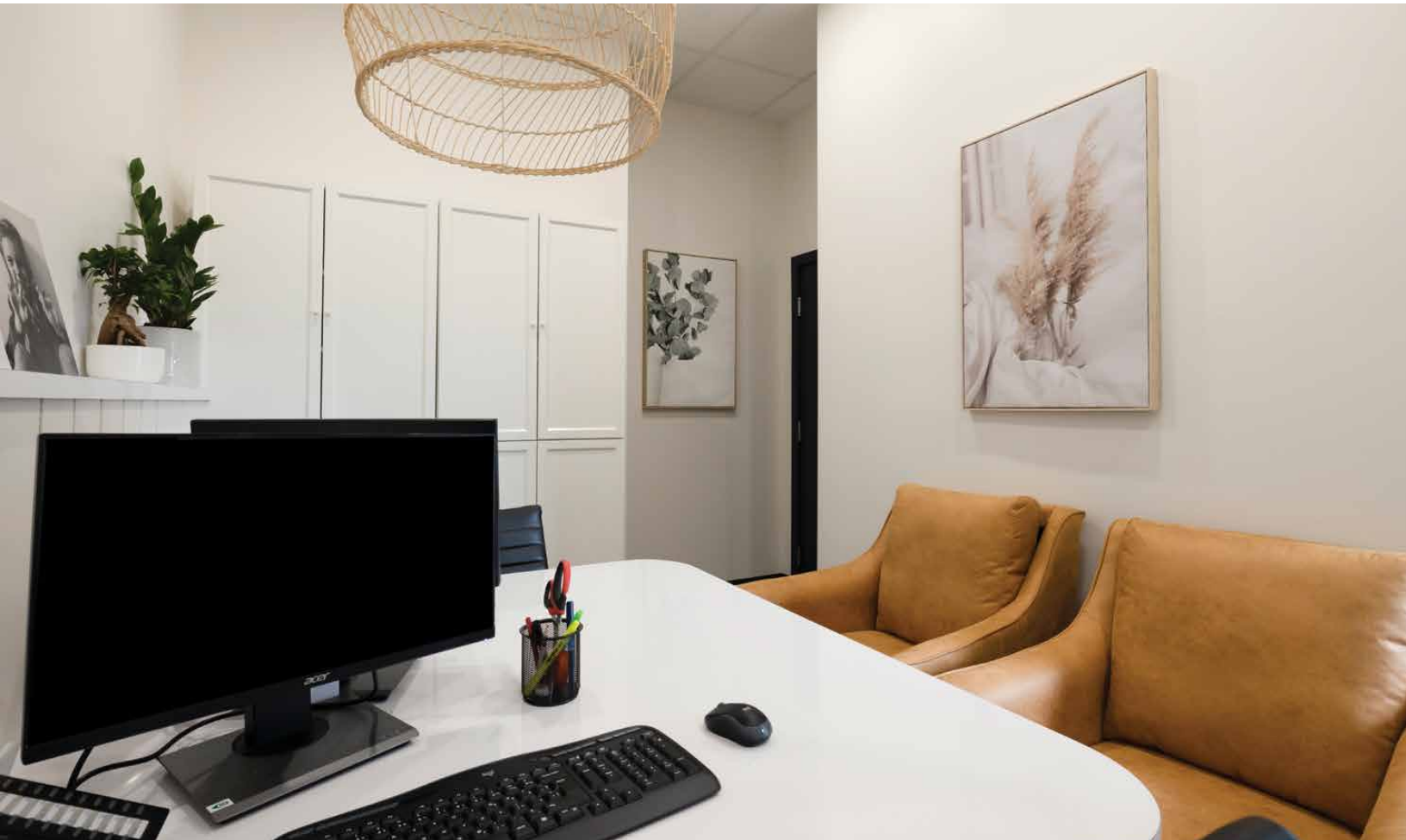
1 800 651-4110 [promutuelassurance.ca](http://promutuelassurance.ca)

Francis Saumur-Bélaïr dirige d'une main de maître toutes les phases d'un projet, de la préparation à l'excavation et à la fondation. Il chapeaute également le volet administratif de l'entreprise. Sa facilité à vulgariser et à expliquer les différentes sphères touchant un projet de construction aide grandement au transfert de l'information et facilite les échanges à tous points de vue lors du processus.

De son côté, Jean-François Lantin voit au bon déroulement des opérations sur les différents chantiers entrepris par Construction BDM. Il a rapidement gravi les échelons en raison de son dynamisme et de son savoir-faire.

## UN CONSTRUCTEUR DE CHOIX

Spécialisée dans la construction et la rénovation de bâtiments résidentiels haut de gamme, Construction BDM dessert aussi une clientèle commerciale de choix, dont plusieurs cliniques de professionnels de la santé tels médecins et dentistes. « Notre créneau principal demeure la construction de résidences évaluées entre un et cinq millions de dollars, tout comme les chalets d'un demi à un million de dollars. Nos clients sont récurrents, signe qu'ils apprécient ce que nous bâtissons pour eux », soutient Dany Martineau.



PARQUET  
ROYAL

Fier partenaire

**Joyeux 40<sup>e</sup> anniversaire à  
CONSTRUCTION BDM !**

295, rue de Rotterdam,  
Saint-Augustin-de-Desmaures (Qc) G3A 2E5  
418 878-8900 | www.parquetroyal.com

**Déco  
Luminaire**

Terrebonne | Brossard | Québec

5155, boulevard des Gradins  
suite 200, Québec

T. 418 800-0276  
F. 418 800-0286

www.decoluminaire.com

CMMTQ  
Ordre des maîtres  
plombiers du Québec

Robert  
Labbé  
Plomberie Chauffage

Depuis 1969

*Service de qualité professionnelle  
pour vos grands et petits projets  
Résidentiel et commercial*

Sylvain Labbé  
Propriétaire  
418 663-9369

5, rue Turcot, Québec  
info@plomberielabbe.com  
www.plomberielabbe.ca



L'entreprise effectue aussi plusieurs rénovations majeures, tant sur des maisons que sur des bâtiments commerciaux. Par exemple, plusieurs font appel à leurs services pour ajouter un étage, agrandissements latéraux, réfection de revêtement extérieur ou réaménagement intérieur d'envergure.

« Comme nous sommes une entreprise d'expérience bien implantée tant à Québec que sur la rive-sud desservant même: Charlevoix, Portneuf et même la Haute-Mauricie, ce sont principalement les clients qui nous contactent directement. Nous ne faisons pas de prospection et notre carnet de commandes se remplit rapidement. »



**Quali Peintre**  
résidentiel • commercial

📞 418 990-0999

[www.qualipeintre.com](http://www.qualipeintre.com)  
759, Taniata, Lévis (Québec) G6Z 2C6

Depuis plus de **50** ans

**BÉDARD GUILBAULT INC.**  
Société de comptables professionnels agréés

[www.bedardguilbault.qc.ca](http://www.bedardguilbault.qc.ca)  
418 337.2231 | Suivez-nous sur

R.B.Q. : 2637-4058-55

**CÉRAMIQUE GASTIAN INC.**

*Félicitations pour vos 40 années de succès!*

471, rue des Bernaches  
Saint-Lambert-de-Lauzon

418 889-9197 | [info@ceramiquegastian.ca](mailto:info@ceramiquegastian.ca)

Avec son équipe en architecture et design, Construction BDM est fière d'accompagner sa clientèle dès le début du projet, afin de lui offrir un produit unique et sur mesure qui respecte en tous points ses objectifs financiers. « Notre approche est basée sur l'écoute et le respect des besoins du client. Un membre de l'équipe reste tout au long de votre projet en contact direct avec vous afin d'optimiser les coûts liés à la construction et assurer un suivi serré du budget. Nous avons parmi nos ressources quelques techniciens dédiés à nos plus petits projets », ajoute l'entrepreneur.

Construction BDM travaille davantage de concert avec plusieurs architectes de la région à la réalisation de projets résidentiels et commerciaux. À cet effet, l'entreprise s'assure que le travail des parties soit basé sur les objectifs du client. Par ailleurs, elle effectue le suivi financier du projet au fur et à mesure de la réalisation des plans par les professionnels de l'architecture.

Toujours soucieuse de vivre dans un monde propre et en santé, l'équipe travaille d'arrache-pied pour offrir à sa clientèle des solutions écoresponsables. Que ce soit dans la construction de l'enveloppe grâce à la solution Nova climat 2.0, dans l'utilisation de la géothermie comme solution de chauffage, dans le choix de l'emplacement de la construction pour optimiser les orientations écoénergétiques, dans le choix de matériaux durables ou encore, dans l'utilisation de l'énergie solaire, Construction BDM est constamment à la recherche de nouveaux concepts efficaces afin d'en faire profiter sa clientèle.

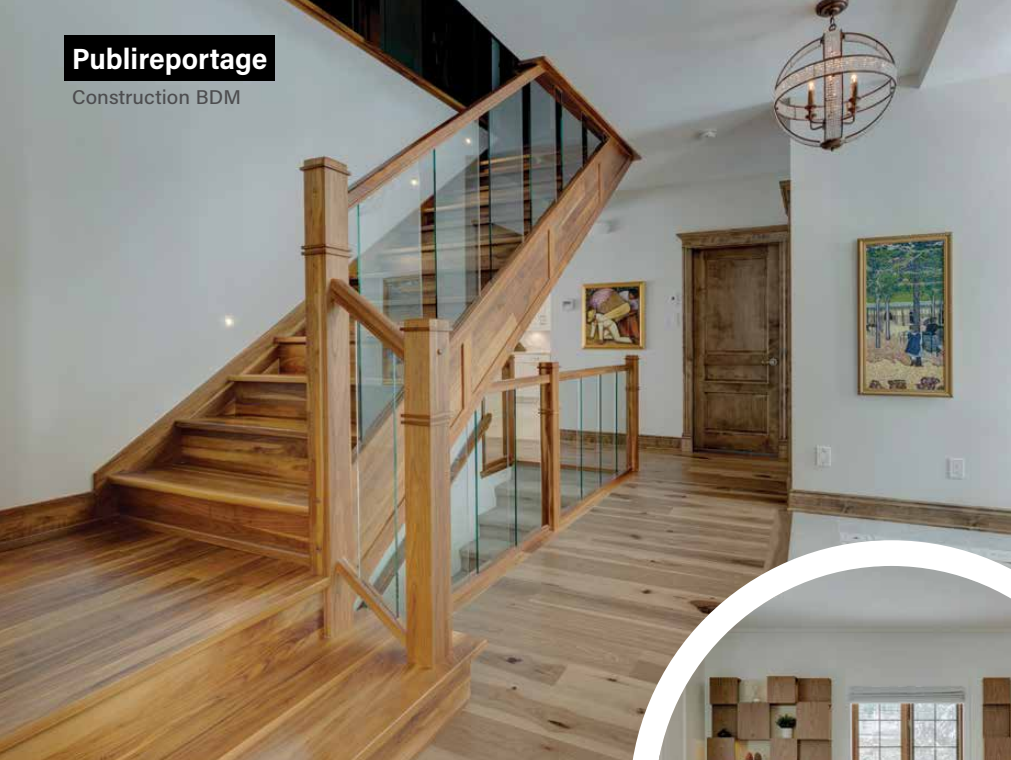


Technologie  
architecture  
Designer

*Heureuse d'être associée  
à votre succès !  
Toutes mes félicitations*

205, boulevard Louis-XIV, bureau 206, QUÉBEC  
418 932.3870 | pegconcept@outlook.com

**CANAC**  
AIDE POUR VRAI.<sup>MC</sup>



Elle travaille même à construire prochainement une maison entièrement alimentée par des énergies naturelles. Elle a également pris le tournant des véhicules électriques, pour une portion de sa flotte, il y a déjà quelques années.

### L'ÉQUIPE DE CONSTRUCTION BDM, UNE VÉRITABLE FORCE DE FRAPPE

La qualité des réalisations de Construction BDM découle de la compétence et de l'expérience de chacun des membres de son équipe. Chaque décision et geste de ses professionnels est animé par un désir de satisfaire les attentes de la clientèle, tant au niveau de la qualité de construction que du respect de l'échéancier et du budget.

« Chez nous, les clients apprécient notre service clé en main, un suivi et un accompagnement serrés de A à Z, soit de la réalisation des plans à la livraison du projet. Nous sommes véritablement à l'écoute de nos clients et respectueux de leurs demandes et interrogations, avec un réel désir de surpasser leurs attentes et de les surprendre agréablement. »

Le fait que plusieurs travailleurs soient âgés dans la vingtaine et la vision des actionnaires font en sorte que Construction BDM demeure une entreprise soucieuse de l'environnement et d'une construction écoresponsable.

« Une passion de génération en génération »

Audrey Vaillancourt, architecte

**dg3a** ARCHITECTES  
architecture • aménagement • avant-garde

418 529-6626 | www.dg3a.ca

**GRUES J.L.R. INC.**

UN SERVICE À VOTRE HAUTEUR!

- > Location de grues de 25 à 450 tonnes
- > Location d'accessoires
- > Service d'estimation

418 527-7786

1400, rue du Grand-Tronc  
Québec (Québec) G1N 4H8



**Bertrand Leclerc  
et Fils inc.**

ENTREPRENEUR  
PLÂTRIER &  
SYSTÈMES  
INTÉRIEURS

Résidentiel • Commercial  
Multi-Logement  
Institutionnel

www.blf.qc.ca

T. 418 661-6764  
C. 418 998-0487

28, rue Latouche  
Québec

En temps normal, ce sont dix charpentiers-menuisiers qui sont sur le terrain en plus des quatre autres employés actifs dans les bureaux. « Nous complétons nos équipes avec d'autres charpentiers-menuisiers externes que nous embauchons le temps d'un chantier. Comme nos projets sont sur mesure, complexes, haut de gamme et découlent de plans d'architectes, nous recherchons des gens d'expérience qui ont le souci du détail et qui comme nous visent l'excellence. »

Cette recherche de la qualité se traduit depuis plusieurs années par l'obtention - et par le fait de figurer souvent parmi les finalistes - de

Prix Nobilis de l'APCHQ, prix récompensant l'excellence en habitation et visant précisément à souligner la réalisation de projets de qualité et à faire rayonner ces derniers dans la grande région de Québec.

Ainsi, Construction BDM a été depuis 2010 finaliste ou lauréate pour plusieurs projets, et ce, dans des catégories aussi diversifiées que: habitation neuve unifamiliale de 500 000\$ à 750 000\$, habitation neuve unifamiliale de 1M\$ et plus, rénovation et/ou agrandissement résidentiel de 250 000\$ à 500 000\$, habitation neuve unifamiliale de plus de 700 000\$, et bien d'autres.



www.menuisieredubois.ca

Conception et fabrication de produits sur mesure  
Ébénisterie commerciale et résidentiel

1000, rue Borne, Ville de Québec  
418-687-5776  
info@menuisieredubois.ca

• Québec: 418 682-2033  
• Montréal: 514 907-9907

[www.ultratec.qc.ca](http://www.ultratec.qc.ca)

235, de la Station, Laurier-Station

POUTRELLES | MURS PRÉFABRIQUÉS  
FERMES DE TOIT | POUTRES ET COLONNES



Recommandée par CAA Québec depuis plus de 15 années, l'entreprise est extrêmement bien cotée (AA) auprès de la Garantie Maisons Neuves (GCR). « Plus cette cote est bonne, moins ça coûte cher en assurance pour notre clientèle. Ce n'est pas qu'une question de qualité, puisque la solidité financière du constructeur et plusieurs autres critères sont analysés. »

Parmi les nombreux clients satisfaits, on note, du côté commercial: la clinique dentaire Dominique Larose de Beauport, la clinique Chirurgie Sillery, les bureaux de DG3A architectes, la rénovation du Centre de parodontie et d'implantologie de Québec, la rénovation et l'aménagement complets de la Pharmacie Andrée Thiffault et Dominique Boivin sur le chemin Sainte-Foy, et bien d'autres encore.

**MOREAU**  
PATIOS RAMPES SOLARIUMS

Abonnez-vous!

418 830-0900  
info@moreauprs.com  
5180, boulevard Guillaume-Couture, Lévis

[WWW.MOREAUPRS.COM](http://WWW.MOREAUPRS.COM)

**TOITURES mecba INC.**  
ENTREPRENEUR GÉNÉRAL

RÉSIDENTIEL, COMMERCIAL  
et **MULTILOGEMENT**

**Rive Sud**  
Saint-Nicolas  
418 836-0555

**Rive Nord**  
L'Ancienne-Lorette  
418 872-1555

**VOTRE SATISFACTION EST NOTRE PRIORITÉ !**

info@mecba.ca  
mecba.ca

À cela, il faut ajouter de nombreuses résidences de prestige bâties dans la région ainsi que des chalets, notamment au Massif dans Charlevoix ainsi que sur le bord de plusieurs cours d'eau du Québec, tant sur la rive-nord que sur la rive-sud.

### UNE ENTREPRISE AUSSI DÉDIÉE AU MIEUX-ÊTRE DE SA COLLECTIVITÉ

Construction BDM s'implique chaque année dans différentes causes :

- Cyclo-défi IUCPQ 2022, commandite importante
- Cyclo Défi de l'Hôtel-Dieu de Lévis
- Tournoi de hockey Cancer du sein

- IRDPQ
- Cancer du sein
- Commandite de joueurs de hockey et de pilotes de motocross pendant plusieurs années
- Participation à plusieurs autres événements pour diverses causes

### LA STABILITÉ AVANT D'ENTREPRENDRE UNE AUTRE PÉRIODE DE CROISSANCE

L'heure est à la stabilisation chez Construction BDM. Le trio d'actionnaires désire avant tout poursuivre l'œuvre première du fondateur, soit de réaliser des constructions et des rénovations de grande qualité.

« Pour ce faire, il faut stabiliser l'équipe de travail et garder le cap tout en conservant cette maturité qui nous a si bien servi au cours des dernières années. Nous avons de très beaux projets en cours, des défis stimulants à venir et les affaires vont très bien malgré les embûches du recrutement. C'est là que vont se porter nos efforts au cours des prochains mois.

On recherche de la relève jeune et motivée qui veut réaliser de belles choses avec nous dans un environnement de travail dynamique qui met à profit les compétences de chacun », explique Dany Martineau.

Pour l'instant, l'entreprise peut compter sur des équipiers animés par la passion du travail bien fait auxquels vient encore prêter main-forte, à raison de deux ou trois journées par semaine, le fondateur Bertrand Martineau.

« Mon père opère également encore son atelier d'armoires de cuisine, à raison de six mois par année, qui fournit environ la moitié de nos besoins en ce sens pour nos différentes constructions. C'est un travailleur acharné, un exemple à suivre et une inspiration pour les plus jeunes ! »

Partie sur de très bonnes bases, l'entreprise Construction BDM est donc après 40 ans encore sur sa lancée, avec à sa tête trois actionnaires chevronnés qui placent la satisfaction de la clientèle et le bien-être de leurs employés tout en haut de la liste.



418 877.1193

info@constructionbdm.com  
1000, Rang Saint Denis, Québec



[www.constructionbdm.com](http://www.constructionbdm.com)

## STRUCTURES FABREC

Résidentiel - Commercial  
Institutionnel & Industriel

LEADER RÉPUTÉ  
EN STRUCTURES D'ACIER AU QUÉBEC

Fiabilité • Rapidité • Service



Appelez-nous : 418 687-0936

courriel : eric@fabrec.ca

[www.structuresfabrec.com](http://www.structuresfabrec.com)

# Tu as du talent pour la vente? VIENS NOUS LE PROUVER!

Depuis 2005, nos magazines d'affaires rejoignent une clientèle pointue de décideurs, de femmes et d'hommes d'affaires dynamiques qui font bouger l'économie.

Joins-toi à nous et viens nous aider à les faire rayonner dans nos pages et sur le web!



## RESPONSABILITÉS

Vendre des espaces publicitaires à une clientèle d'affaires

Atteindre ou dépasser les objectifs de vente fixés

Assurer le suivi avec les clients et nos graphistes



## EXIGENCES DU POSTE

Aptitudes en vente

Débrouillardise

Goût pour les défis

Sens de l'organisation

Capacité à travailler seule



## RÉMUNÉRATION

Salaire de base

Commissions

Bonis de performance

Assurances collectives

## NATURE DU POSTE

Nous recherchons **UN.E REPRÉSENTANT.E DES VENTES** en prévision de l'ouverture d'un nouveau territoire, soit le secteur sud de Chaudière-Appalaches :

- MRC Les Etchemins
- MRC Nouvelle-Beauce
- MRC Robert-Cliche
- MRC Beauce-Sartigan
- MRC Les Appalaches



**VIENS  
TE JOINDRE  
À NOTRE ÉQUIPE!**

[info@vitalite-economique.com](mailto:info@vitalite-economique.com)

[WWW.VITALITEECONOMIQUE.COM](http://WWW.VITALITEECONOMIQUE.COM)



# Ascencio

## votre partenaire RH

Depuis un peu plus de deux ans, Ascencio accompagne les entreprises de tous les secteurs d'activités, que ce soit pour des besoins ponctuels, des projets spécifiques ou pour de l'accompagnement en gestion des ressources humaines.

o Caroline Bouchard, Claudia Besner et Véronique Lemieux



Besoin d'un soutien en ressources humaines?  
Nous sommes là.



Services d'accompagnement en gestion  
des ressources humaines.

Contactez-nous dès maintenant!

☎ 418 953-0279 ✉ [aide@ascencio.ca](mailto:aide@ascencio.ca)

📍 555, rue de Bernières, Local 101, Lévis



**VÉRONIQUE LEMIEUX****Présidente fondatrice**

Forte d'une expérience de vingt-cinq ans dans les domaines de la gestion des ressources humaines, Véronique Lemieux a décidé en février 2020 de mettre ses qualités de gestionnaire au service des PME.

« Je me considère comme une généraliste d'expérience qui a pu se familiariser avec l'ensemble des fonctions d'une organisation, ayant œuvré de nombreuses années comme gestionnaire des ressources humaines dans divers secteurs d'activités en plus d'avoir occupé la fonction de directrice générale dans une entreprise de services », indique la fondatrice de l'entreprise.

**CLAUDIA BESNER****Conseillère ressources humaines**

Afin de poursuivre sa croissance, Véronique Lemieux a su s'entourer en intégrant deux professionnelles en gestion des RH, soit Claudia Besner et Caroline Bouchard, conseillères en ressources humaines.

Claudia a intégré l'équipe dès janvier 2021. Diplômée en relations industrielles, avec un vécu d'athlète de haut niveau, Claudia a développé l'instinct et les compétences nécessaires à bâtir une synergie d'équipe performante et efficace.

**CAROLINE BOUCHARD****Conseillère ressources humaines**

Caroline s'est jointe à l'équipe il y a maintenant un an. Professionnelle RH depuis plus de 15 ans et issue du secteur manufacturier, Caroline est passionnée par la gestion des ressources humaines et les opérations. Elle a une facilité à saisir les enjeux et proposer des solutions simples et efficaces.

Deux années ont passé et ce sont maintenant plus de 45 clients qui profitent des services d'Ascencio et des judicieux conseils des membres de son équipe. Deux années au cours desquelles Ascencio accompagne des entreprises de partout au Québec, réalise également certains mandats ailleurs au Canada et cela continue avec passion et excellence.


**GESTION DE PATRIMOINE**
**Alexandre Cloutier**  
M.Sc., PI.Fin.

✉ alexandre.cloutier@ig.ca

Planificateur financier  
Représentant en épargne collective  
Conseiller en sécurité financière  
Conseiller en régimes d'assurances collectives

T. 418 834-0444 | S. F. 866 938-5316

201-1300, Boulevard Guillaume-Couture  
Lévis (Québec) G6W 0R9**PLUS QUE DE L'ÉNERGIE !**Téléphone : 418 387.9019  
Sans frais : 1 800 556.9019✉ info@groupe.ss.ca  
257, route Chassé, Sainte-Marie de Beauce

**ASCENCIO SE DÉMARQUE PAR SON EXPÉRIENCE TERRAIN, SES CONNAISSANCES POINTUES DES RÉALITÉS DES PME ET AUSSI PAR SON AGILITÉ, SON APPROCHE PRATICO-PRATIQUE, SON ENGAGEMENT ET SON INTÉGRITÉ.**



### DE PRÉCIEUX SERVICES

Ascencio est en mesure d'observer et analyser votre situation organisationnelle, vos outils, vos pratiques ainsi que votre performance en termes de gestion RH. Ce diagnostic vous aidera à mettre en place des solutions concrètes et mesurables, adaptées à vos objectifs d'affaires et de développement.

Ascencio offre également un service complet d'accompagnement en gestion des ressources humaines. Que vous ayez un besoin temporaire à la suite d'un départ précipité, un congé maladie ou toutes autres situations de courte durée, Ascencio peut également vous supporter en impartition. Étant partenaire Atman.co, elle peut accompagner les entreprises dans le développement des équipes et le développement des compétences par le biais de tests psychométriques.

De plus, l'équipe Ascencio peut vous épauler dans la gestion du changement, la gestion d'un projet délicat demandant temps et rigueur ainsi que dans la gestion de crise (grève, négociation, fusion, acquisition, etc.).

« Nous offrons également un service stratégique pour les organisations, soit la chasse de tête exécutive, permettant de cibler les meilleurs talents pour les fonctions névralgiques d'une organisation », ajoute la présidente-fondatrice. Peu importe la taille de votre entreprise et votre secteur d'activités, Ascencio est là pour vous accompagner.

**MATRA**

21,11<sup>e</sup> rue ouest  
Saint-Martin, Québec  
Canada GOM 1B0

Tel. : 418 382-5151  
Fax : 418 382-5153  
www.produitsmatra.com



**afi**  
by Edgenda

**Toujours  
apprendre**

**Marie-Pier St-Hilaire**  
Présidente - CEO



edgenda.com | afiexpertise.com

**Cabico & co**

Inspiré par le rêve.  
Créé de main de maître.

T. 1 877 922 2426 | [corpo.cabico.com](http://corpo.cabico.com)

# PARTENAIRE DE VOTRE SUCCÈS

Réseau des  
**SADC  
+ CAE**

## Programme Stratégie jeunesse

Pour les jeunes de **18 à 39 ans**,  
les SADC et CAE offrent des solutions  
de financement flexibles pour faciliter  
la réalisation de **projets novateurs**.

Vous pensez à :

- Démarrer une entreprise
- Acquérir une entreprise existante
- Prendre de l'expansion

**Le financement stratégie jeunesse consolide  
votre mise de fonds sous forme  
de prêt personnel :**

- Congé d'intérêts de 24 mois
- Aide pouvant atteindre 25 000 \$
- Prêt personnel permettant de compléter  
votre mise de fonds



Pour jeunes entrepreneurs dynamiques!  
Un levier incontournable pour faciliter  
la réalisation d'un projet.



William Campagna - Les aménagements Bloom inc.  
Saint-François de la Rivière-du-Sud  
La solution pour l'excavation et votre aménagement paysager !



Nicolas Pelletier - Résidence Aux Ailes Bleues, Saint-Nazaire  
Permet à des personnes âgées de vieillir paisiblement dans la région !



Mélanie Lacasse - Petites Louves Textiles, Saint-Janvier-de-Joly  
Met de la couleur dans vos vies avec des textiles sur mesure pour  
vos créations uniques et des prêts à porter !

**SADC de Lotbinière**

418 728-3330  
sadclotbiniere.qc.ca

**SADC Bellechasse-Etchemins**

418 642-2844  
sadcbe.qc.ca

**CAE Montmagny-L'Islet**

418 248-4815  
caeml.qc.ca



# Ferblanterie Ouellet,

spécialiste en fabrication et transformation des produits métalliques

**En route vers son demi-siècle d'existence, Ferblanterie Ouellet est une PME fondée le 13 avril 1973 par Hervé Ouellet. Arrivé en 1998 au sein de l'entreprise, son fils Jean-François, qui en est aux commandes depuis 2015, a chapeauté un fort développement qui va se poursuivre au cours des prochaines années.**

« Ferblanterie Ouellet se spécialise principalement dans la fabrication et l'installation de conduits de ventilation, de climatisation et de chauffage, ce qui ne nous empêche pas de commercialiser d'autres produits comme les moulures et revêtements métalliques pour le secteur de l'habitation. Nous proposons également d'autres produits, comme une gamme de foyers extérieurs et profitons des rares temps morts pour en développer de nouveaux », révèle le président.

Tout comme les produits offerts, la clientèle de Ferblanterie Ouellet se veut très variée: restaurants, hôtels, entrepreneurs généraux, usines, hôpitaux, écoles, Hydro-Québec et plus encore, dans les domaines commercial, industriel et institutionnel. « Nous sommes actifs dans plusieurs régions, principalement le Bas-Saint-Laurent et Chaudière-Appalaches, soit Saint-Jean-Port-Joli, L'Islet, Montmagny, Lévis, mais aussi la Beauce. Ce sont nos secteurs de prédilection », affirme Jean-François Ouellet.

**BTL**  
AVOCATS

MONTMAGNY – LA POCATIÈRE – RIVIÈRE-DU-LOUP

Téléphone : 418 248-3114 | 418 371-3114

Courriel : [info@btlpavocats.com](mailto:info@btlpavocats.com)

**BTLPAVOCATS.COM**

**C** CONSTRUCTION  
**CITADELLE** INC.

RBQ: 2165-8570-83

**DES GENS D'ÉQUIPE!**

**Entrepreneur Général**

Commerciale • Résidentielle  
Industrielle • Institutionnelle

FIER D'ÊTRE ASSOCIÉ  
À VOTRE SUCCÈS !  
FÉLICITATIONS À  
TOUTE L'ÉQUIPE DE  
LA FERBLANTERIE OUELLET.

1047, 1<sup>er</sup> Rang, Saint-Antonin  
**418 862-9351**

419, rue des Montérégiennes, Québec  
**418 661-9351**

[www.constructioncitadelle.com](http://www.constructioncitadelle.com)



À partir de matériaux comme l'acier, l'aluminium ou l'acier inoxydable de grade alimentaire, l'équipe est en mesure de fabriquer des meubles et étagères destinés aux domaines institutionnel et de la restauration, des pièces et composantes d'acier complexes selon des normes précises ainsi que divers produits d'acier pour la toiture, le revêtement extérieur et les conduits de ventilation, chauffage et climatisation.

« Nous avons beaucoup investi ces dernières années dans de l'équipement dernier cri et hautement technologique, par exemple des soudeuses et des plieuses numériques. Ces récentes acquisitions nous permettent d'augmenter la cadence de production et ça se reflète sur notre chiffre d'affaires, qui a doublé entre février et juin 2022, atteignant maintenant cinq millions de dollars. »

## FÉLICITATIONS à la Ferblanterie Ouellet !

Merci de votre confiance,  
nous sommes fiers de travailler  
à vos côtés.



**jbconseil**  
COMPTABLES PROFESSIONNELS AGRÉÉS

info@jbconseil.ca

418 868-1313 | [jbconseil.ca](http://jbconseil.ca)

439, rue Lafontaine, Rivière-du-Loup

Selon la saison et la demande, entre 15 et 25 travailleurs sont à l'emploi de Ferblanterie Ouellet. L'équipe est stable, les employés sont fidèles, tant en usine que sur les chantiers lors de l'installation des différents produits.

« Nous déployons huit ferblantiers, qui peuvent être épaulés par d'autres travailleurs de certaines régions quand nous avons à nous y déplacer. Nous avons aussi la chance de compter dans nos rangs une gérante de projet, une ressource précieuse qui du haut de ses 30 ans pourrait constituer une relève potentielle pour l'entreprise », avance le président.

L'expertise développée au fil des ans par Ferblanterie Ouellet est reconnue. Cette notoriété lui permet d'œuvrer sur des projets majeurs et prestigieux un peu partout, comme en témoignent plusieurs réalisations en

cours ou passées : la nouvelle caserne incendie de Rivière-du-Loup, le Grey Rock Hotel d'Edmundston au Nouveau-Brunswick, le Stade de la Cité des jeunes à Rivière-du-Loup, les usines de Maax et Canam en Beauce, Fonderie Poitras à L'Islet et bien plus.

« Nous nous démarquons par notre grande flexibilité, notre compétence et notre capacité à livrer des produits de qualité. Notre offre de service clé en main est complète et nous prenons toujours le temps de regarder ensemble les alternatives à votre projet puisque chaque client est un partenaire d'affaires important », conclut Jean-François Ouellet.

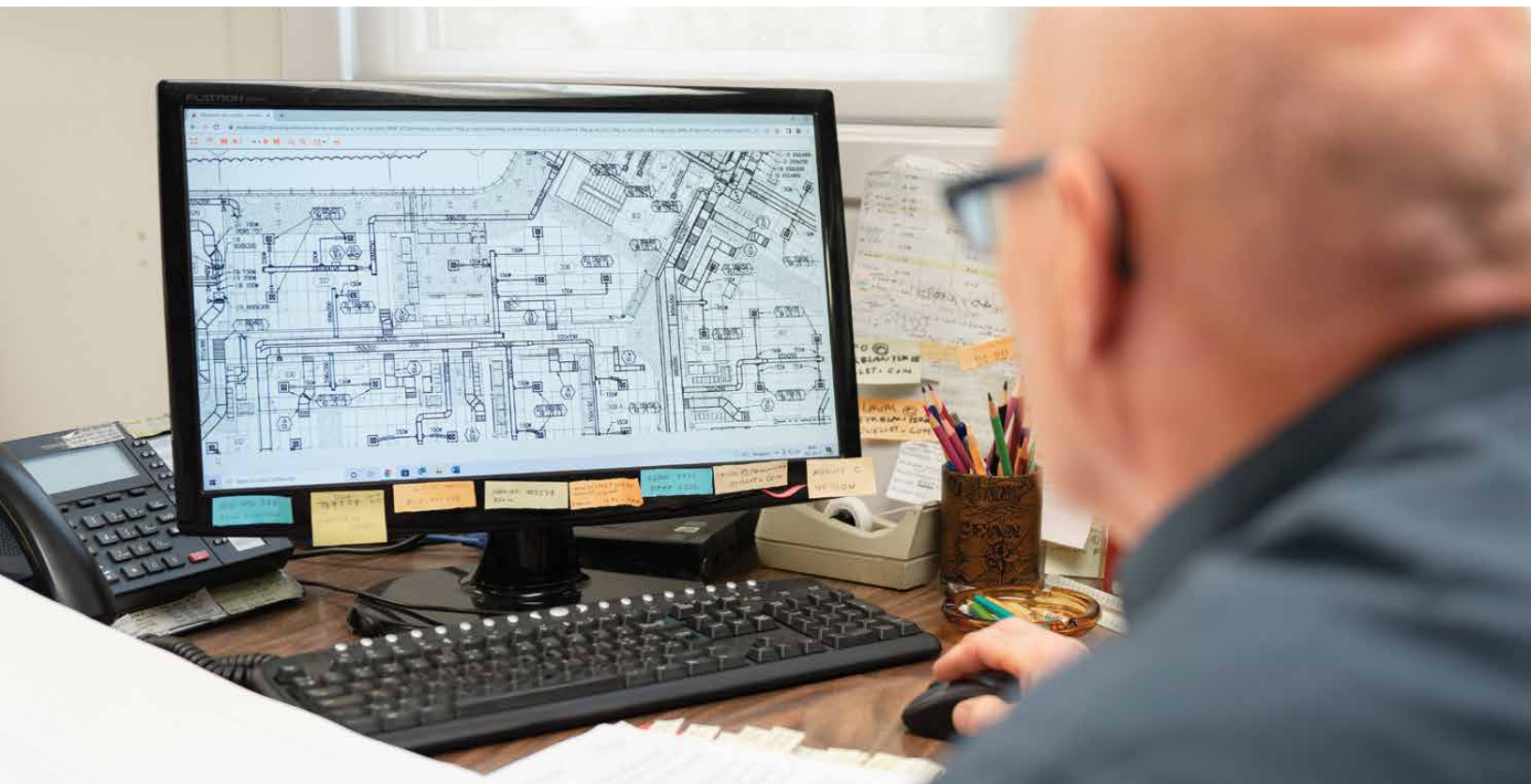


418 856-2153

info@ferblanterieouellet.com

110, rue Martineau

Saint-Anne-de-la-Pocatière



constructionremicaron.com

R.B.O. : 5684-0234-01



CONSTRUCTION  
RÉMI CARON INC.

418 358-0516

info@constructionremicaron.com  
133, rue Principale Est  
Saint-Aubert

Construction  
et Rénovation  
de Bâtiments  
Résidentiel  
& Commercial

**Félicitations  
à toute  
votre équipe !**



La Pocatière  
418 856-5432

Rimouski  
418 723-5432

www.kamcoinc.com

**DES GENS  
COMME VOUS  
DERRIÈRE  
CHAQUE PROJET**

Toute l'équipe est fière  
de contribuer à la réussite  
de vos projets!

# Les services LED électrique :

## une entreprise dynamique en forte croissance

**Fondée en 2014 par Patrice Samson, avec quelques employés clés très dévoués, la progression de Les services LED électrique de Lévis a été particulièrement remarquable. Huit ans plus tard, l'entreprise compte sur une équipe de 31 employés et ses clients reviennent année après année.**

« C'est vraiment la force de l'équipe et du service offert », dit modestement le propriétaire Patrice Samson. Ayant fait ses classes comme maître électricien et connu dans le milieu, il s'est lancé à son compte en ne comptant pas les heures pour faire connaître sa nouvelle entreprise il y a huit ans.

Rapidement, le nom de Les services LED électrique a fait sa place dans la région de Québec et les alentours, mais également au-delà. En effet, l'entreprise est appelée à travailler partout au Québec, que ce soit à Montréal, dans Charlevoix ou dans le Bas-Saint-Laurent, à

titre d'exemple. Chaque année, grâce à son équipe dévouée et expérimentée, l'entrepreneur a pu soumissionner sur des projets prenant de plus en plus d'ampleur. Embauchant chaque année de plus en plus d'électriciens, l'équipe est désormais impressionnante et tissée serrée.

« Le respect de mes employés est primordial, car le succès passe par eux, de l'estimation à l'administration (adjointe, réceptionniste, responsable des achats), aux chargés de projets, en passant par les commis d'entrepôts et bien sûr les électriciens, compagnons comme apprentis.



o Denise Bergeron et Stéphanie Boutin

o Jean-Sébastien Roy, Véronique Labonté, Patrice Samson, Mathieu Roberge et Rémi Champagne

C'est important pour moi d'organiser des activités sociales à l'extérieur du bureau pour tous mes employés et c'est toute leur famille qui est invitée», d'indiquer Patrice Samson.

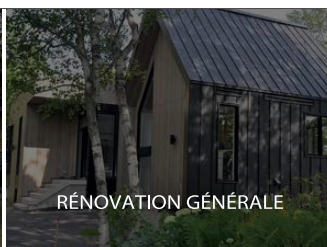
**UNE PLACE PARMIS LES GRANDS**

Les services LED électrique est une jeune entreprise dynamique qui a su rapidement se tailler une place parmi les grands. Elle est spécialisée dans l'installation, la restauration et l'entretien électriques, et ce, au service des secteurs résidentiel, institutionnel, industriel, mais surtout commercial.

La mission de l'équipe est de mettre en commun et au profit des clients son expertise individuelle développée au fil des ans. « Nous faisons du service à la clientèle notre priorité en nous engageant à respecter tous nos clients, nos fournisseurs ainsi que les entrepreneurs avec

qui nous travaillons. Nous nous engageons également à travailler de façon minutieuse, à mener à terme tous nos projets avec diligence, dans les temps convenus et à offrir un service impeccable », résume le propriétaire.

L'expertise au sein du volet commercial se concrétise auprès des clients qui font appel à l'équipe pour soumissionner le volet électrique de leur projet. L'entreprise travaille avec un nombre grandissant d'entrepreneurs généraux de la région et est réputée pour entretenir de bonnes relations de collaboration avec les personnes impliquées dans les projets: clients, fournisseurs, entrepreneurs, chargés de projets, ingénieurs, ainsi que tous les corps de métiers de la construction. On garantit un travail de qualité, réalisé selon les échéanciers et budgets établis.



**Construction et Rénovation  
Résidentielle - Commerciale - Agricole**

Licence R.B.Q.: 8347.7844.36

101, rue PME, Saint-Gilles

[info@smarcoux.com](mailto:info@smarcoux.com)

T. 418 888-5750 | C. 418 559-3534





« NOUS ŒUVRONS AUTANT EN CONSTRUCTION NEUVE QU'EN RÉNOVATION DE BÂTIMENTS COMME LES IMMEUBLES À BUREAUX, BÂTIMENTS D'ENTREPOSAGE, ÉDIFICES COMMERCIAUX TELS BANQUES, BOUTIQUES, RESTAURANTS, PHARMACIES ET CLINIQUES (VÉTÉRINAIRE, MÉDICALE & DE RÉADAPTATION), ETC. », RÉSUMÉ PATRICE SAMSON.



# Guillevin

710 rue Bouvier #107 QC G2J 1C2

418.626.3600  [guillevin.com](http://guillevin.com)



## PLUS D'ESPACE ET DES NOUVEAUTÉS À VENIR POUR L'ENTREPRISE

La dernière année a été marquée par un grand changement pour Les services LED électrique. Coïncée dans ses anciens espaces en location, l'entreprise s'est offert une nouvelle bâtisse avec plus d'espace et plus appropriée pour soutenir sa croissance.

Le nouvel immeuble a de plus grands bureaux et plus d'espace d'entrepôt. L'aménagement des espaces permet une plus grande productivité et est un facteur attractif pour de nouveaux talents.

« On était définitivement rendus à l'étroit auparavant. Comme nous avons commencé avec cinq employés et qu'aujourd'hui nous sommes 31, il devenait normal de procéder à la construction d'une toute nouvelle bâtisse pour soutenir notre croissance », d'indiquer M. Samson.

Au cours des prochains mois, l'entreprise poursuivra différentes réalisations principalement dans le secteur commercial, en continuant de créer des partenariats de confiance avec les entrepreneurs.

# Lumen

Distributeur de matériel électrique

Une compagnie de Sonepar

Tél. 1 800 463-4345 | Bur. 418 627-5943

Fiers de souligner le succès  
**DES SERVICES  
LED ÉLECTRIQUE INC!**

4715, avenue des Replats • Québec

[www.lumen.ca](http://www.lumen.ca)

# Le Domaine Bel-Chas a de nouveaux propriétaires

**Situé à Saint-Charles-de-Bellechasse, le Domaine Bel-Chas a de nouveaux propriétaires. Le vignoble est passé ce printemps aux mains de Julien Masia et d'Ariel Pinsonneault, partenaires en affaires comme dans la vie.**

Julien Masia s'est principalement fait connaître comme chef-proprétaire du restaurant Arvi du quartier Limoilou à Québec, tandis qu'Ariel Pinsonneault est une pâtissière de métier qui a entre autres travaillé chez Chocolats Favoris.

Le domaine totalise quatre hectares et compte environ 10 000 vignes. En plus des différents produits issus de plusieurs cépages, dont le Frontenac et le maréchal Foch, l'entreprise agricole produit aussi des boutures qui sont vendues à différentes clientèles dont les pépinières, les autres vignobles et même aux particuliers.

Lancé il y a une vingtaine d'années, le vignoble fondé par Marielle Béland et Louis Chasse devrait adopter le nom de Domaine Arvi quand les nouveaux propriétaires auront vinifié leurs premières cuvées.



## Rythme au travail

En semaine  
dès 8 h 30

rythme  
102.9

Le rythme  
de Québec

COGECO  
MEDIA



Une nouvelle offre de

# financement accompagnée

pour les entrepreneur·e·s d'impact de la région !

**Femmessor, qui œuvrait en entrepreneuriat féminin depuis plus de 25 ans, se présente désormais sous le nom d'Evol et élargit sa mission afin de soutenir davantage d'entreprises d'impact à propriété diversifiée et inclusive au Québec.**



Evol dispose désormais d'une enveloppe de financement d'envergure qui lui permet d'offrir du financement sous forme de prêts conventionnels allant jusqu'à 450 000 \$ pour les entreprises en phase de démarrage, de croissance, d'acquisition et de relève.

Evol met ainsi son expertise en financement et en accompagnement au profit des entrepreneur·e·s en quête d'équité dont l'entreprise génère des impacts positifs sur la société. Reconnaisant la valeur ajoutée d'un accompagnement de qualité, toutes les entreprises financées bénéficient d'un soutien en continu. Ce service inclut des rencontres avec une ressource spécialisée, une banque d'heures avec des expert·e·s de plusieurs domaines d'activités ainsi qu'un accès à des ateliers-conseils et autres.

« Avec sa signature « financer le changement », Evol affirme haut et fort sa volonté de soutenir des entreprises qui représentent la pluralité des visages de notre société et qui proposent des modèles d'affaires différents, innovants et surtout, plus conscients », mentionne Dany Rodrigue, directeur régional.

Les entreprises admissibles doivent être dirigées et détenues (minimum 25 % des parts et des votes) par au moins une personne d'une communauté sous-représentée en entrepreneuriat, soit les femmes, les personnes

racisées, les personnes immigrantes, les membres Premières nations et Inuits, les membres de la communauté LGBTQ2+ et les personnes handicapées.

L'évolution de l'organisme est basée sur une conviction profonde : tant et aussi longtemps que le Québec n'aura pas atteint une réelle parité entrepreneuriale, nous ne pourrons pas espérer voir naître une économie plus résiliente et plus respectueuse des humains et de la planète.

Ces entreprises doivent également être en mesure de démontrer leur intention (au cours des 12 prochains mois) ou leur contribution réelle à au moins un des 17 objectifs de développement durable de l'ONU.

Les entrepreneur·e·s souhaitant en savoir plus sur le financement ou les services offerts sont invité·e·s à visiter le [evol.ca](http://evol.ca) ou nous écrire au [info@evol.ca](mailto:info@evol.ca).

o M. Dany Rodrigue, directeur régional

un projet d'entreprise à financer ?

Démarrage | Croissance | Acquisition | Relève  
Prêts conventionnels : 20 000 \$ à 450 000 \$

[evol.ca](http://evol.ca)



**evol**  
financer  
le changement



# Construction Roger Landry,

## 20 ans de construction personnalisée

Design, rénovation et construction durable, voici la mission de Roger Landry, depuis déjà de nombreuses années. Son équipe et lui soulignent cette année leurs 20 ans de distinction dans le domaine de la construction. La PME se démarque par son service personnalisé, de conception et réalisation de bâtiments en tout genre : résidentiel, commercial et industriel. Voici le parcours et les aspirations que poursuit cette entreprise à dimension humaine.

o Isabelle Landry, designer et Roger Landry, président

**ORIGINE ET AMBITIONS**

**« UN DOMAINE QUI ME PASSIONNE. »**

Le fondateur a plusieurs années d'expérience, d'abord en construction, ayant suivi l'exemple paternel, puis une formation technique en dessin architectural et restauration de bâtiments anciens. Son ambition s'est traduite par un tournant entrepreneurial regroupant toutes ces compétences en 2002.

« Après avoir travaillé huit ans à Québec dans un bureau d'architectes, j'ai finalement démarré mes opérations dans ce secteur d'activité, réunissant mes différentes expériences. Je voulais jumeler mes deux champs d'expertise, j'ai fondé Construction Roger Landry afin de concevoir à la fois des projets sur la table à dessin et de les concrétiser sur le terrain. »



**FÉLICITATIONS  
POUR VOS RÉALISATIONS**

**BMR** | **Avantis**  
Coopérative

**Félicitations pour vos 20 ans !**

*À votre service  
depuis 1975!*

**CHEVRONS  
DIONNE**

**chevrondionne.com**  
**418 852-2566**

Fermes de toit - Poutrelles - Murs préfabriqués

## Publireportage

Construction Roger Landry - 20 ans

Complétant l'équipe de gestion et conception, son associé partage sa vision depuis maintenant sept ans. Ayant 16 années d'expérience en charpenterie-menuiserie, sa formation en dessin de bâtiments et sa passion pour les nouvelles techniques performantes du domaine, Jean-Philippe Simoneau dit s'être tout de suite senti à sa place au sein de l'entreprise.

« Roger se montrait en effet très ouvert aux nouvelles méthodes de construction, aux façons de faire plus écologiques, notamment. Je me suis donc impliqué à fond et j'ai tout de suite adhéré à cette philosophie

qui anime l'équipe, celle de donner le meilleur de nous-mêmes », indique-t-il.

L'équipe solidaire se compose autant d'employés fidèles de plus de 16 ans et de nouveaux venus, avides de performer et de se dépasser au sein d'une équipe qui cherche toujours à s'instruire et perfectionner son savoir-faire. « Les employés se plaisent bien au travail et apprécient le type de projets que nous menons à terme. » Construction Roger Landry a trouvé l'équilibre parfait entre une équipe efficace et à dimension humaine.



**GOLIATHTECH**  
SYSTÈME DE PIEUX VISSÉS  
Franchisé Québec Rive-Sud  
Chaudière-Appalaches  
et Beauce

DOMINIC GUILLETTE  
TÉL.: 418.700.1088  
dominic@g-lexcavateur.com

FORCE & SAVOIR-FAIRE  
www.pieuxgoliathtech.com

RBO : 5706-6961-01

**CMMTQ**  
Ordre des maîtres  
plombiers en réparation  
de Québec

- Plomberie  
- Chauffage  
- Brûleur à l'huile

Plomberie  
**MARTIN  
PELLETIER**  
Inc.

Résidentiel - Commercial - Industriel

451, de L'Église, St-Jean-Port-Joli  
418 598-3699 • Courriel: pmp@videotron.ca

**OLIVIER PELLETIER**  
NOTAIRE INC.

Olivier Pelletier, notaire  
olivierpelletier@notarius.net | Fax 418 247-7325

259, boulevard Nilus-Leclerc, L'Islet, G0R 2Co | 418 247-7170  
598-B, route de l'Église, St-Jean-Port-Joli, G0R 3G0 | 418 598-3193

olivierpelletiernotaire.com



## UN PIED DANS LE FUTUR DE LA CONSTRUCTION

Projets réfléchis, qui perdurent dans le temps, habitations dont l'architecture et les matériaux traversent le temps, hauts standards énergétiques, la voie de l'avenir est tracée pour Construction Roger Landry. Possédant une expérience appréciable en restauration de bâtiments anciens, l'entreprise a à cœur la conservation du patrimoine bâti. En outre, la PME prend un axe écologique et écoénergétique depuis déjà quelques années, affinant toujours ses techniques et approfondissant ses connaissances.

L'entreprise a notamment développé une certaine expertise en construction de bâtiments durables et bioclimatiques s'inscrivant dans les dernières tendances et développements du domaine. « Nous portons une attention particulière à l'environnement dans lequel s'inscrit la construction et à l'aspect technique du bâtiment en termes d'étanchéité, d'isolation, de qualité des matériaux proposés, etc. dans le but de maximiser l'efficacité énergétique, ayant pour objectif de surpasser les normes de construction en vigueur au Québec. »

Le temps  
des  
cigales

FÉLICITATIONS!  
C'EST TOUJOURS UN PLAISIR  
DE RÉALISER DE BEAUX PROJETS  
AVEC VOUS!

ÉBÉNISTERIE  
ARTISANALE

- cuisines sur mesure
- meubles sur mesure
- accessoires de cuisine

CAP-SAINTE-IGNACE

📷 📱 [letempsdescigales.com](http://letempsdescigales.com)



Présentement, l'équipe s'affaire sur le chantier d'une résidence durable à Berthier-sur-Mer, près de Montmagny. « Avec un partenaire, nous avons procédé à une simulation énergétique avant la construction afin d'orienter certains paramètres, dont l'isolation. Ça nous a permis en bout de ligne de surpasser les standards déjà élevés du programme Novoclimat. »

Atteignant un résultat exceptionnel suite au test d'étanchéité à l'air et ayant des systèmes techniques performants, la maison de deux étages, de plus de 3 800 pi<sup>2</sup>, consommera moins qu'un plain-pied de dimension standard.

Analyser le projet dans sa globalité constitue le point de départ du processus de l'équipe conceptuelle.

« Nous débutons par l'analyse du projet, de l'emplacement ou sera implantée la construction et des besoins du client. La conceptualisation et la planification design s'amorcent ensuite; croquis, plans techniques et modélisation 3D, puis design spécifique. Ensuite, notre équipe de charpentiers entre en jeu pour concrétiser le tout », précise Isabelle, fille du fondateur de l'entreprise et designer dans l'équipe.

**Installation  
Entretien  
Automatisation**

**FIER PARTENAIRE !**

475, route de l'Église, Saint-Jean-Port-Joli

☎ 418 585-2020 📠 418 585-2021  
📞 418 234-6867

✉ jalbertech@globetrotter.net

**Marc Breton**

108, chemin des Cascades, Montmagny  
Tél.: 418 **248-2451** • Fax: 418 248-0769  
Rés.: 418 241-5327  
betonmontmagny@globetrotter.net

**FIER PARTENAIRE**  
de Construction Roger Landry inc.

R.B.Q. : 5733-7032-01

- Excavation - Démolition
- Terrassement - Drainage
- Essouchage transport
- Caméra d'inspection de drains et rapport complet
- Émondage de voies circulables et coupe de précision jusqu'à 21 pieds de haut
- Travaux dans des endroits restreints

📞 **418 248-9625**

381, des Entrepreneurs, Montmagny (Qc) G5V 4S9  
terrassementgiguere@outlook.com

ADVANCED ENVIROSEPTIC Ecoflo®  
Installateur

« Beaucoup font affaire avec nous pour notre capacité à imaginer et concevoir leur maison bien avant que le premier clou ne soit planté. Ils aiment aussi notre concept de proposer des bâtiments plus durables, moins énergivores, présentant une grande qualité d'assemblage et une bonne part de matériaux écologiques », relate pour sa part Jean-Philippe Simoneau.

La mission demeure d'accompagner la clientèle dans ses projets sur mesure et personnalisés du début à la fin en produisant des projets durables et bien réfléchis.

« Nous croyons en une construction axée sur la fonctionnalité, la durabilité et le respect de l'environnement, sans négliger l'aspect esthétique de l'ensemble. Selon nous, le design est non seulement esthétique et performant, mais doit aussi être ressenti ».



Groupe

**d'Artech inc.**  
[d'Architecture et technologie]

Une équipe d'architectes, plusieurs forces!

[www.groupedartech.com](http://www.groupedartech.com)

418 525.4955  
info@groupedartech.com  
1001, route de l'Église, Québec

RBQ #8282-9011-18

**Coffrages C. B.**

RÉSIDENTIEL • COMMERCIAL • INDUSTRIEL  
AGRICOLE • PLANCHER DE BÉTON  
SOULÈVEMENT DE BÂTIMENT

**Coffrages Claude Bélanger inc.**  
185, rue Harton, La Pocatière  
Tél. : 418 856-3595 | Cell. : 418 868-9869  
coffragecb@hotmail.ca





## DES RÉALISATIONS SOUVENT PRIMÉES

Construction Roger Landry livre de la qualité. Plusieurs projets de construction ou de rénovation s'étant concrétisés ces dernières années ont en effet été reconnus par l'industrie soit par des mises en nomination aux Prix Nobilis de l'APCHQ ou par l'obtention de la première place.



## L'AGRANDISSEMENT ET LE RÉAMÉNAGEMENT DU MAGASIN VIGNEAULT DE MONTMAGNY EN 2016 EN EST UN BON EXEMPLE.



« Nous avons procédé aux rénovations par secteur, afin que le commerce puisse continuer à servir ses clients sans devoir fermer ses portes temporairement, sans les inconvénients de la poussière et sans autre problématique. Ce projet a été salué par notre nomination comme finaliste aux Prix Nobilis cette année-là », rappelle Roger Landry.

## ISOLATION AIR-PLUS

Licence: RBQ 5730-0519-01

Isolation Air-Plus est fière de contribuer au succès de Construction Roger Landry!

418.683.2999 | info@isolation-airplus.com

ISOLATION-AIRPLUS.COM 

materiauxdirect.com



135, avenue du Parc de L'Innovation  
La Pocatière

418 714-4623

DRAINAGE  
GRANULES  
ISOLATION  
BARBECUE  
MATÉRIAUX  
REVÊTEMENT

Le service que les entrepreneurs en construction attendaient!



Finaliste en 2015 pour un projet résidentiel, lauréat Nobilis en 2017 pour un agrandissement, la belle séquence s'est poursuivie en 2021 avec l'obtention d'un autre Prix Nobilis pour un immeuble commercial sur la rue Saint-Louis à Montmagny. « Nous nous démarquons avec plusieurs projets, ce qui fait évidemment la fierté de toute notre équipe. »



RBC - 8340-3691-33

**Lorendo**<sup>®</sup>  
Portes et Fenêtres

100 ans

lorendo.com | 1 800 463-2024  
Québec | Lévis | Montmagny | Rivière-du-Loup

# Mécano Mobile R.L.

## investit 2M\$ à Laurier-Station

**Mécano Mobile R.L., fondée en 1993 dans la Matapédia, investit deux millions de dollars et ouvrira en 2023 une succursale à Laurier-Station, sur un terrain acquis sur la rue Olivier, en bordure de l'autoroute 20.**

Mécano Mobile R.L. est spécialisée dans la vente, l'entretien et la réparation de machinerie forestière tels des multifonctionnelles, des transporteurs, des treuils, des remorques, des chargeuses, des abatteuses et plus encore. « Nous proposons à nos clients des marques scandinaves réputées comme Kesla et Sampo Rosenlew », révèle Mariève Michaud Lavoie, qui partage l'actionnariat de l'entreprise avec son père Renaud et son frère Bruno.

D'ailleurs, c'est ce dernier qui agira à titre de directeur général de cette nouvelle succursale, dont les travaux d'excavation viennent de débuter. « Nous y vendrons aussi des pièces et disposerons d'un espace d'entreposage. Au départ, le projet entraînera la création de quatre emplois, mais ce nombre pourrait être appelé à augmenter, selon la demande. »

Mécano Mobile R.L. se rapproche ainsi d'un pan important de sa clientèle, formée des propriétaires de lots privés, qui sont légion

dans Chaudière-Appalaches et dans le Centre-du-Québec. « Mécano Mobile R.L. y offrira donc un service de proximité », conclut Mariève Michaud Lavoie.



**ciQi**  
**90,3 FM**  
*Fréquence Bleue*

**90,3 FM**  
MONTMAGNY  
L'ISLET  
CÔTE-DE-BEAUPRÉ  
CHARLEVOIX

**92,5 FM**  
MONTMAGNY-SUD

[info@ciqifm.com](mailto:info@ciqifm.com)

418 248-4603

[www.CIQIFM.com](http://www.CIQIFM.com)

191, Chemin des Poirier  
Montmagny





# UN SÉJOUR D'AFFAIRES OU UN VOYAGE D'AGRÉMENT à Québec bientôt?



Le Loft unité #606 sur la rue Saint-Joseph est disponible pour la location court terme (une nuit et plus), à proximité d'une foule de restaurants, dans le dynamique quartier Nouvo Saint-Roch.

**STATIONNEMENT INTÉRIEUR** inclus dans nos prix.

**ARRÊT DU RÉSEAU DE TRANSPORT**  
de la Capitale devant l'immeuble.

**À PROXIMITÉ**, pharmacie, guichet automatique,  
bars, restos, dépanneurs, boutiques et plus encore.

**NETFLIX GRATUIT** dans le Loft.

Voir les disponibilités  
sur notre page Facebook



**EGI.societe**



# Cantin Industriel,

150 ans à vous outiller dans vos projets

Rares sont les entreprises qui peuvent se vanter d'avoir traversé avec succès 150 années d'existence. C'est le cas de Cantin et Fils Ltée, une PME familiale fondée en 1872 sur la rue Saint-Vallier Est à Québec, aujourd'hui installée sur la 3<sup>e</sup> Avenue Ouest et opérant sous le nom de Cantin Industriel.

o Audrey Hawey - directrice générale, Sylvie Hawey - contrôleur et Denys Hawey - président et propriétaire



**CANTIN**  
INDUSTRIEL | DEPUIS 1872

**150<sup>e</sup>**

à vous outiller  
dans tous vos projets.

**Depuis longtemps, pour longtemps!**

Service, flexibilité, confiance

418 525-7123

info@cantinindustriel.com

cantinindustriel.com

Fondée par A.-A. Cantin il y a précisément 150 ans, la petite quincaillerie comportait aussi à l'origine un volet alimentaire, ce qui en faisait pratiquement un magasin général comme on en trouvait des dizaines à l'époque. « Son fils Alphonse est celui qui a vendu l'entreprise à mon grand-père en 1945, relate Denys Hawey, dont la famille est aux commandes depuis ce temps. Je suis actif au sein de l'entreprise avec ma conjointe Sylvie depuis 1979. »

En 2012, après 140 ans d'opération, Cantin et Fils délaisse le côté quincaillerie pour se concentrer dorénavant sur le volet de fournitures industrielles qu'elle avait mis en place au début des années 80. « Comme nous abandonnions le secteur de la vente au détail, nous nous sommes mis à la recherche d'un plus petit local, parfait pour nos besoins. Nous avons opté pour un immeuble commercial sur la 3<sup>e</sup> Avenue Ouest qui proposait plus d'accessibilité et suffisamment de stationnement », mentionne Denys Hawey.



**BEN-MOR** *Félicitations pour votre succès !*

**Fier partenaire de CANTIN INDUSTRIEL**

CÂBLES	CHAÎNES	ACCESSOIRES	PRODUITS DE LEVAGE

**Accros du SERVICE**

**Vachon & Associés**  
Notaires • Conseillers juridiques

Transferts et relève d'entreprises  
Corporatif et commercial • Agricole  
Protection du patrimoine

**PROFESSIONNELS, AUTHENTIQUES  
ET... PRÈS DE VOUS**

*Félicitations pour cette pérennité !*

**418 387-2922**  
287, Marguerite-Bourgeoys  
Sainte-Marie  
[notairesvachon.com](http://notairesvachon.com)



**GALERIES**  
DE LA CAPITALE

Advertisement for Société VIA featuring a recycling scene with people sorting paper. The text includes the company name, logo, website, phone number, and address.

**Société VIA**  
45ans d'inclusion

[www.societevia.com](http://www.societevia.com)

418 833-0421

1200, rue des Riveurs, Lévis

Mettez à profit votre savoir-faire!

Ensemble, pour un recyclage efficace, respectueux des personnes et de leur environnement.

En 2016, la quatrième génération des Hawey prend place avec l'arrivée d'Audrey. Déjà, à l'adolescence, elle aidait ses parents en faisant l'inventaire ou diverses tâches reliées à la gestion. Elle a acquis, à l'externe, diverses expériences de travail, notamment en gestion, vente, import/export et marketing. Elle a donc saisi l'opportunité de prendre la relève de ses parents qui pourront bientôt profiter d'une retraite bien méritée.

De génération en génération, Cantin Industriel est reconnue pour la qualité de son service à la clientèle, l'excellente coopération et la relation de confiance, tant avec ses clients qu'avec ses fournisseurs. « Nous sommes réputés flexibles et offrons un service rapide, en répondant aux différentes requêtes qui nous sont adressées. Ce n'est certes pas étranger au fait que de nombreux clients nous sont fidèles depuis plus de trente ans », soutient Audrey Hawey.

### UNE DIVERSITÉ IMPRESSIONNANTE DE PRODUITS

Depuis ses tout débuts, Cantin Industriel a toujours su s'associer aux meilleurs fournisseurs, ce qui permet d'offrir un très grand choix de produits industriels de qualité à des prix compétitifs. La clientèle est principalement formée des différents paliers de gouvernements, des municipalités, des institutions (enseignement, santé, etc.), des contracteurs routiers ainsi que des entreprises manufacturières. Elle est répartie sur un vaste territoire qui couvre une bonne partie du Québec, mais concentrée dans la grande région de Québec et de Chaudière-Appalaches.

« Notre clientèle apprécie la diversité de l'offre de produits qu'on retrouve chez nous, en un seul endroit. Outillage manuel et industriel, manutention et rangement, emballage et expédition, entretien, soudage, électricité de base, instrumentation et matériel relié à la santé à la sécurité au travail. On trouve pratiquement de tout chez Cantin Industriel », mentionne Denys Hawey.

Des partenariats de longue date avec les fournisseurs permettent d'aligner un éventail impressionnant de produits. « Chez nous, le mot d'ordre est d'accommoder la clientèle dans un délai rapide. C'est pourquoi nous conservons en main un inventaire des produits courants demandés par plusieurs de nos clients. Et nous nous ajustons sans cesse à leurs demandes selon leur réalité et leurs besoins saisonniers », rappelle Audrey Hawey.



**Garant**  
PRO SERIES

**DES OUTILS  
DIGNES  
DE CONFIANCE**

- ROBUSTESSE À TOUTE ÉPREUVE
- FAITS POUR DURER
- TESTÉS SUR LES CHANTIERS

**JEAN LECLERC  
EXCAVATION INC.**

435, RUE FICHET  
BEAUPORT

JLE@JLE-INC.COM

T. 418 663-3698 F. 418 663-7101

**Umbrella**

100% d'efficacité technologique

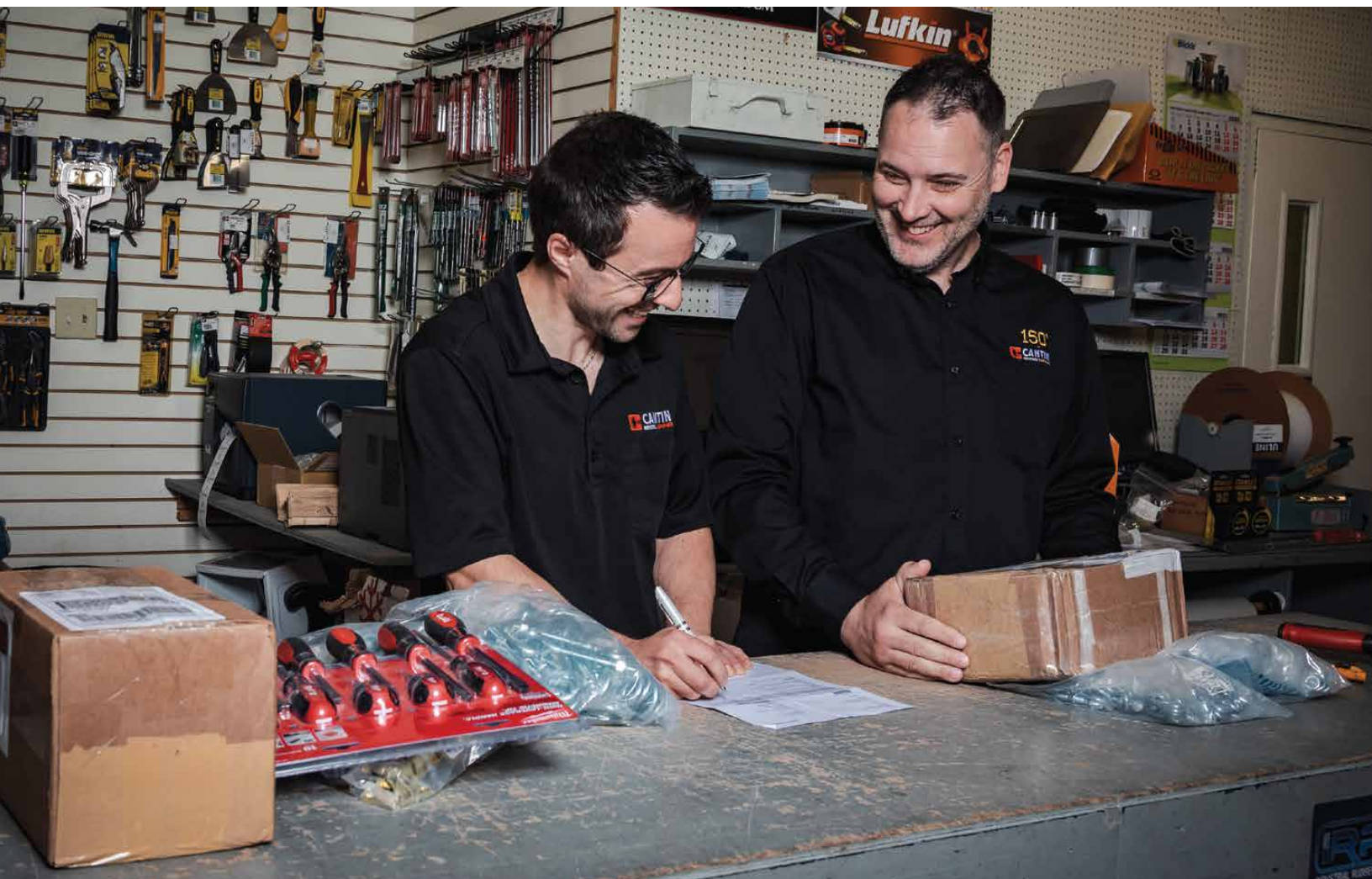
Mettez-vous à l'abri  
des intempéries  
technologiques

www.umbt.ca | 1 866 659.7007

### **PETITE ÉQUIPE, GROS SERVICE**

Cantin Industriel est maintenant composée d'une équipe chevronnée de conseillers à la vente. « Nous sommes d'abord des gens de terrain, très proches de notre clientèle. Nous nous démarquons par l'excellente connaissance des produits que nous vendons. Et comme nos clients et fournisseurs sont très diversifiés, nos expertises le sont devenues également au fil du temps. Afin d'améliorer notre service à la clientèle, nous sommes dotés d'un nouveau système informatique performant.

Notre site web ne constitue que la pointe de l'iceberg de ce que nous avons à offrir. Notre banque de données est constituée de plus de 450 fournisseurs. Nous faisons figure de référence dans le paysage commercial et industriel dans la grande région de Québec et même au-delà. En tant que partenaire d'affaires, nous sommes pour plusieurs institutions et entreprises, l'extension de leur département des achats. »



**Action Marketing**

[www.actionmag.ca](http://www.actionmag.ca)

**Agent manufacturier  
à votre service depuis 1997 !**

Depuis ses débuts, Action Marketing a pris la place qui lui revient, avec plus de vingt années d'expérience orientées vers la qualité des fournisseurs représentés et sur le service offert au client.



646, boulevard L'Ange Gardien, L'Assomption | 514 990-2262 | [cservice@actionmag.ca](mailto:cservice@actionmag.ca)



Après 150 ans, on peut dire que la recette de Cantin Industriel a évolué, mais toujours avec le même esprit qui habite les dirigeants : la proximité, le désir de bien servir la clientèle et de leur offrir le meilleur choix possible dans les meilleurs délais.

**CANTIN INDUSTRIEL EST LÀ  
DEPUIS LONGTEMPS ET POUR LONGTEMPS !  
BIENVENUE CHEZ NOUS !**

## Faits saillants



**ANNÉE  
DE FONDATION**

1872



**GRANDE DIVERSITÉ  
DE PRODUITS  
INDUSTRIELS**



**ÉQUIPE  
CHEVRONNÉE  
ET ACCESSIBLE**



**SERVICE  
PERSONNALISÉ  
ET RAPIDE**

# Félicitations à Cantin Industriel pour leur 150<sup>e</sup> anniversaire

APPUIE FIÈREMENT :



# Groupe CBF Inc.

## acquiert une importante participation d'Action SST Inc.

**Action SST fera dorénavant équipe avec un nouveau partenaire financier, GCBF inc. (« Groupe CBF ») afin de poursuivre sa croissance et établir son leadership dans l'industrie. L'arrivée de Groupe CBF, une entreprise familiale québécoise solide partageant des valeurs communes à Action SST, aura pour effet de consolider et poursuivre le plan de croissance organique déjà entamé et d'accélérer son plan de croissance par acquisition.**

« Les activités des deux organisations sont complémentaires. Cette entente nous permettra de partager nos expertises et de créer des synergies. Les retombées se traduiront par des contributions directes au développement et à la croissance de notre groupe et d'Action SST », a mentionné le 13 juin dernier David Blais, PDG de GCBF Inc.

« L'industrie de la santé et sécurité au travail est prospère et les possibilités de croissance sont nombreuses. Groupe CBF partage nos ambitions de développement et veut propulser notre entreprise comme le leader de l'industrie au Québec, a pour sa part déclaré Stéphane Dion, PDG de Action SST Inc. Ce partenariat offrira une nouvelle dynamique d'affaires face aux opportunités de développement d'Action SST, dans une approche de gestion entrepreneuriale et familiale. »

En plus des emplois existants, Action SST compte créer de nouveaux postes, résultat du déploiement de son plan de croissance. M. Dion, actuel PDG d'Action SST, augmente sa participation dans l'entreprise à titre d'actionnaire en plus de conserver ses fonctions.

GCBF Inc. est un holding financier détenant plusieurs sociétés et propriétés immobilières en portefeuille dont notamment Soudure CBF Inc., CBF Immobilier Inc. et Camille Blais & Fils Ltée, celle-ci étant également connue sous le nom de Forage CBF.

Cette première entité du groupe est devenue l'une des plus importantes entreprises de forage au Québec. Au fil des ans, les générations suivantes ont poursuivi le développement de Forage CBF tout en assurant une croissance par acquisition dans différentes industries pour consolider et diversifier les actifs en portefeuille de Groupe CBF.

Quant à Action SST Inc., elle a été fondée en 1998 et demeure un chef de file des cabinets de services-conseils spécialisés dans le domaine de la prévention en santé et sécurité au travail.

Action SST Inc. offre des services spécialisés d'impartition et de gestion SST spécialisés pour aider les entreprises à maximiser la rentabilité de leurs actions en SST autant en chantier qu'en usine, dans tous les secteurs d'activités (mines et métaux, pétrochimie, naval, etc.).

# CBF

**actionsst**  
l'humain au cœur de l'action





# Princess Auto,

pour s'équiper comme des pros

**Depuis le 24 mai, un quatrième magasin Princess Auto (et un cinquantième au Canada) est en opération à Lévis, plus précisément au 5309, rue Louis-H.-Lafontaine, près de l'intersection de la route du Président-Kennedy et de l'autoroute 20.**

Le commerce, qui totalise 42 000 pieds carrés, présente un environnement tout en grandeur, en hauteur et en luminosité, pour le plus grand plaisir des consommateurs. L'emplacement a été choisi avec soin par les dirigeants, selon des critères liés à la visibilité et à l'accessibilité.

« Une étude de marché concluante a mené Princess Auto à privilégier Lévis pour l'ouverture de son premier magasin québécois hors de la

grande région de Montréal. Bien que les démarches aient été entamées il y a un petit moment, la préparation du terrain et la pandémie ont quelque peu retardé le processus, mais nous sommes maintenant heureux d'accueillir la clientèle », confirme Mohammed Lakhsassi, directeur du magasin.

**MAGIL**  
Construction

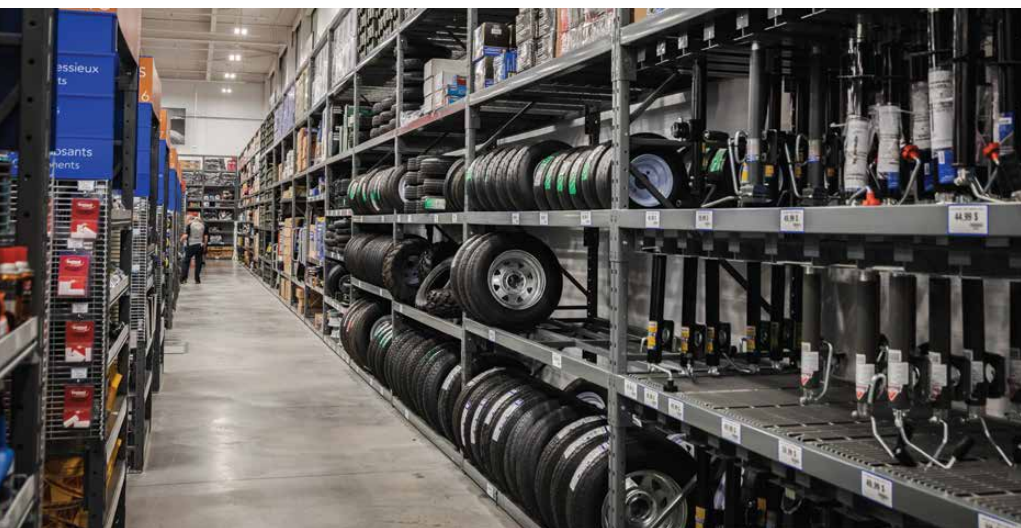
INDUSTRIEL COMMERCIAL RÉSIDENTIEL INTERNATIONAL

815, BOULEVARD LEBOURGNEUF, BUREAU 309, QUÉBEC  
418 - 476 - 0581 | MAGIL.COM

BÂTIR  
AVEC VISION



Les travaux, débutés durant l'été 2021, se sont poursuivis jusqu'à l'hiver 2022. Déjà, la clientèle peut être divisée en deux groupes : ceux qui connaissaient déjà la bannière et qui sont heureux de pouvoir y magasiner, et ceux qui découvrent avec enthousiasme Princess Auto.



Si la clientèle de la rive-nord n'hésite pas à traverser les ponts pour se rendre au magasin, d'autres font le long chemin de la Gaspésie pour y faire leurs achats. « Nous sentons un certain engouement depuis l'ouverture. L'achalandage est excellent, sans parler des commandes en ligne. »



Fondée il y a près de quatre-vingt-dix ans à Winnipeg, Princess Auto était à l'époque un revendeur de pièces d'autos récupérées. Mais les années ont passé et les choses ont bien changé. « Ici, il n'y a ni auto, ni princesses, blague Mohammed Lakhsassi. Nous sommes spécialisés dans tout ce que ça prend pour bien équiper un atelier, un garage ou un cabanon. Nous proposons à nos clients plus de 20 000 produits différents, dont ceux de notre marque maison séparée en deux catégories : une entrée de gamme pour monsieur et madame Tout-le-Monde ainsi que du haut de gamme pour les professionnels. »

Et on y trouve de tout : ventilateurs, chauffeuses, outils à mains, motos hors route, glacières, porte-vélos, marteaux, cintreuses, lumières pour remorques et tutti quanti. Il faut aussi surveiller la circulaire aux deux semaines, puisqu'en plus des rabais sur les produits réguliers, on y retrouve des produits promo (super achats) en quantités limitées et de façon éphémère.

L'équipe de CCM2 est fière d'avoir contribué au succès de la réalisation de Princess Auto à Lévis!

ARCHITECTES  
T 418.842.1967 | INFO@CCM2.CA | CCM2.CA

LES CONSTRUCTIONS  
**EDGUY** Inc.

**Excavation - Terrassement - Génie civil**  
Qualité • Expertise & Génie !

[WWW.LESCONSTRUCTIONSEDGUY.COM](http://WWW.LESCONSTRUCTIONSEDGUY.COM)

500, 1<sup>ère</sup> avenue, Sainte-Marie      Tél : 418 387-6270 poste 35 | Fax : 418 387-3988

Qui sont les clients de Princess Auto? Le directeur du magasin précise que ce sont des gens actifs, bricoleurs, qui aiment travailler de leurs mains et qui débordent de projets. « Il ne faut surtout pas négliger les agriculteurs, puisque nous avons une section qui leur est dédiée. Accessoires pour tracteur, sécurité incendie, housses pour équipement, clôture électrique, onduleurs d'alimentation, produits pour les soins des animaux, nous avons pratiquement de tout. »

Présentement, le magasin de Lévis emploie 57 membres d'équipe, auxquels devraient se greffer à court terme près de dix membres supplémentaires. La chaîne Princess Auto maintient un ratio de 65-35% pour les travailleurs à temps plein et ceux à temps partiel. « Tout est mis en place pour le bonheur de nos gens. Nous préconisons le travail d'équipe, la responsabilisation, le sens de l'initiative, le bien-être de nos

membres d'équipe et des clients, l'intégrité, le partage d'information et des connaissances ainsi que le sens de la communauté. »

Bien placé pour en témoigner, Mohammed Lakhsassi a été l'un des premiers embauchés par la chaîne Princess Auto au Québec, lors de l'ouverture du magasin de Saint-Jérôme. Il a aussi participé au lancement des succursales de Laval et Saint-Hubert, avant de s'établir dans la région pour superviser le magasin lévisien récemment ouvert. « Tous les magasins que nous avons ouvert au Québec sont toujours en opération. Nous sommes une entreprise bien structurée, solide et bien implantée partout au Canada. » D'ailleurs, le prestigieux magazine Forbes a proclamé Princess Auto meilleur Employeur commerce de détail en 2022, une reconnaissance qui a rempli de fierté tant la direction que les membres de l'équipe.



[www.princessauto.com](http://www.princessauto.com) | 367 884-9996

5309, rue Louis-H.-Lafontaine, Lévis



**Falex**  
PEINTURE

- Résidentielle
- Commerciale
- Industrielle

814, rue J.-Ambroise-Craig  
Saint-Nicolas

418 951-6363

falexpeinture@gmail.com

GROUPE  
**GÉOS**

[groupegeos.ca](http://groupegeos.ca)

Environnement  
Ingénierie  
Matériaux



- RAPIDITÉ
- EFFICACITÉ
- QUALITÉ

Québec

418 688.8282

Lévis

418 903.7313

Drummondville

819 475.3939

# La distillerie lévisienne Lore & Legends s'illustre à l'international

La récolte a été faste en mai dernier pour la distillerie Distillerie Lore & Legends lors du concours international de renom The New York International Spirits Competition. L'entreprise de Lévis y a en effet raflé plusieurs prix, se démarquant à travers de plus de 39 pays participants et plus de 1 400 inscriptions.



vitalité économique

ACCESSIBLE PARTOUT  
EN TOUT TEMPS !



ABONNEZ-VOUS  
**GRATUITEMENT** À NOTRE MAGAZINE!  
VERSIONS NUMÉRIQUE ET PAPIER

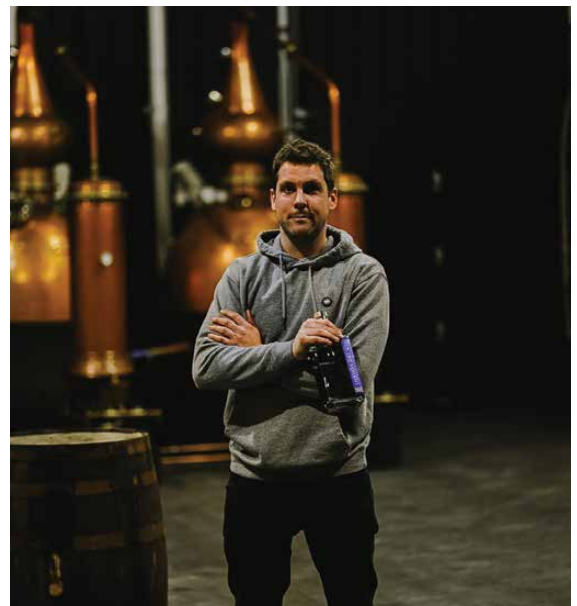
[www.vitaliteeconomique.com/abonnez-vous](http://www.vitaliteeconomique.com/abonnez-vous)

Suivez-nous!

Lore & Legends s'est vue remettre la médaille d'or pour son London Dry Gin alors que deux autres produits ont remporté une médaille d'argent, soit les spiritueux Old Tom Gin et Gin Original produits dans le plus grand respect des traditions britanniques, à l'aide d'alambics de cuivre fabriqués sur mesure.

La distillerie Lore & Legends se démarque au Québec et à l'international pour ses produits authentiques. L'utilisation d'ingrédients de la plus haute qualité et de recettes sérieuses, longuement réfléchies, testées et développées par les trois propriétaires, Martin Vaillancourt, Terry Gilbert et Virgil Demers, sont gage de leur succès. La distillerie distribue jusqu'à maintenant cinq produits dont quatre gins et une vodka disponibles directement à la distillerie ou dans le réseau des SAQ.

La New York International Spirits Competition est l'un des premiers concours de spiritueux internationaux, accueillant des spiritueux de partout sur la planète. Le jury formé de commerçants, d'importateurs, de distributeurs et de fins connaisseurs est amené à faire la dégustation à l'aveugle et à noter sur une échelle de 100 tous les aspects de chacun des spiritueux.



**Éco  
Entreprises  
Québec**

De la collecte sélective  
à l'économie circulaire :  
Ensemble pour un monde durable

# Comme des centaines d'entreprises d'ici, démontrez votre appui à la responsabilité élargie des producteurs.

Pour son service d'accompagnement et son expertise unique en écoconception, je fais pleinement confiance à Éco Entreprises Québec et j'appuie fièrement sa candidature à titre de gestionnaire désigné.

**Daniel Vielfaure**  
Directeur général de Bonduelle Amériques

Je reconnais l'expertise et la rigueur d'Éco Entreprises Québec et j'ai pleinement confiance en ses compétences pour assurer la gestion de notre collecte sélective.

**Benoit Faucher**  
Président de Boulangerie St-Méthode

Depuis maintenant quinze ans, Éco Entreprises Québec travaille à l'élaboration de multiples programmes pour accompagner les entreprises dans leur quête d'optimisation du recyclage des contenants, emballages et imprimés.

**Sylvie Hudon**  
Directrice nationale des ventes au détail  
et mise en marché de DeSerres

**Appuyez ÉEQ sur  
[eeq.ca/appuyez-nous](http://eeq.ca/appuyez-nous).**





# Ensemble, pour voir au futur des entreprises

Une équipe qui répond à vos besoins financiers



Desjardins  
Entreprises



Service Signature  
Desjardins



Valeurs mobilières  
Desjardins



Des caisses bien  
intégrées dans  
leurs milieux



Desjardins  
Assurances



Gestion privée  
Desjardins