

Serge Jourdain d.d.

Denturologiste



C.L.S.C.
St-Pamphile, Comté L'Islet
Tél.: 356-5284

Pressions pour amener les grands voiliers à emprunter le chenal sud

Montmagny embarque

(D.G.) Au côté de Rivière-du-Loup qu'elle appuie officiellement par voie de résolution, la Ville de Montmagny se range parmi les municipalités en accord

avec l'idée de demander que les grands voiliers, attendus pour la manifestation de l'an prochain, empruntent le chenal sud pour se rendre à Québec.

Dans sa décision, prise le 8 août dernier, le Conseil municipal prend en considération l'impact économique important généré par l'arrivée des grands voiliers internationaux, de même que le fait que les populations riveraines du

sud pourraient alors profiter de l'événement étant donné qu'elles n'auront pas toutes la possibilité de visiter Québec et Gaspé, pour participer à ces fêtes.

Pour ces raisons, les élus ont jugé opportun d'appuyer les démarches

qui seront entreprises auprès de la Corporation Québec 1534-1984, dans ce but.

Sécurité

Des motifs sécuritaires visant un meilleur contrôle du trafic maritime poussent, par ailleurs, la Corporation

des pilotes du Bas St-Laurent à choisir de préférence le chenal sud (délaissé par la navigation commerciale) dans sa stratégie opérationnelle, qui préconise également le pilotage obligatoire par les experts du fleuve.

D'autre part, cette préoccupation sécuritaire animait depuis longtemps le président du Conseil économique de la Côte-du-Sud, M. Yvan Ménard qui, de son propre aveu, a contacté l'Association des pilotes l'an dernier à ce sujet.

Trois subventions de l'Office des Personnes Handicapées

St-Pamphile, le 10 août 1983 - Le député de Montmagny-L'Islet, M. Jacques Leblanc s'associe au Ministre délégué aux Relations avec les Citoyens, M. Denis Lazure et à Mme Laurette Champigny-Robillard, présidente de l'Office des Personnes Handicapées du Québec, pour annoncer l'octroi des subventions suivantes pour l'exercice financier 1983-84: -L'Association des Loisirs pour Handicapés de L'Islet-Sud Inc. recevra 2 000,00\$; Les Loisirs Adaptés de Montmagny Inc. 2 100,00\$ et Horizon Soleil des Handicapés 1 700,00.

ventions en tenant compte du budget mis à la disposition de l'Office des Personnes Handicapées par le Gouvernement du Québec.

Cette aide financière doit être utilisée pour des activités de nature correspondante aux suivantes: Regrouper les personnes handicapées et les parents de personnes handicapées; informer; former des membres; identifier des besoins; conscientiser; surveiller (revendication, représentation); et susciter la création de services.

Cette contribution a pour objectif de répondre aux besoins de ces organismes dont la tâche première est d'améliorer la qualité de vie des personnes handicapées.

DENIS CARON, entrepreneur-peintre

A CONTRAT OU A L'HEURE

Route 2, St-Jean Port-Joli, Tél.: 598-3005

Emilio Pellerin Enr.

St-Aubert

Spécialiste tireur de joint et pose de sheetrock à contrat ou à l'heure OUVRAGE GARANTI

598-9217 (le matin ou après 5 heures)

Du nouveau pour bébé!

- Accessoires
- Meubles
- Décorations
- Cadeaux
- Vêtements

Pièces pour réparations d'articles de bébé: Chaises hautes, sièges d'autos, marchettes, poussettes, couchettes, carrosses, parcs, tables à langer

• Du neuf à moitié prix et du presque neuf



La Boîte à Couches

29 St-Jean Baptiste O. Montmagny
248-8040

Vente Retour à l'école

DU 16 AU 27 AOUT 1983

Souliers d'enfants réduits à

4,88\$

9,88\$

14,88\$



Souliers sport

Pour dames et jeunes filles, cuir véritable. Valeur de 29,00\$ à 69,00\$

Réduits à

16,88\$

et

29,88\$

14 styles de soutien-gorge de marques réputées

Valeur jusqu'à 17,00\$



A liquider **6,77\$**

T-JEAN - IMAJEAN - SERGIO VALENTE

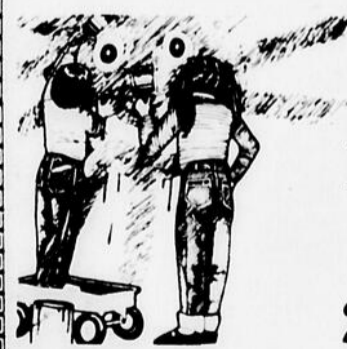


taille 24 à 36



Le classique droit ou le semi-ballon. Disponible en denim ou corderoy.

20% de rabais



JEANS POUR ENFANTS

T-Jeans - Abeille - Triple "G" - Commanche 2 à 14 ans

20% de rabais

De nombreux spéciaux dans tous les départements vous attendent!

W. BRUNELLE INC.

Place Brunelle, Ville St-Pamphile

356-3375

SUJET: **MOT-MYSTÈRE**

PRINTEMPS

Lorsque tous les mots ci-dessous auront été utilisés horizontalement, verticalement et diagonalement dans la grille, il ne vous restera que les lettres servant à relever le MOT MYSTÈRE.

Avril	Fleur	Neuf	Semences
Bourgeon	Fleuri	Oiseaux	Semence
Cabane à sucre	Fonte	Pâques	Sève
Crue	Jardinage	Raspoutitsa	Tièdeur
Dégel	Lilas	Reverdir	Vernal
Érablière	Mai (2)	Roses	

SOLUTION 8 LETTRES:
RENAÎTRE

A	R	S	E	R	E	I	L	B	A	R	E
S	R	E	E	C	N	E	M	E	S	R	R
T	X	U	A	E	S	I	O	N	C	B	I
I	J	Q	E	E	E	F	E	U	E	O	D
T	I	A	M	L	L	U	S	N	T	U	R
U	L	P	R	E	F	A	R	I	N	R	E
O	A	E	U	D	E	V	E	C	O	G	V
P	L	R	G	N	I	D	E	S	F	E	E
S	I	I	A	E	E	N	E	R	V	O	R
A	L	B	T	U	D	S	A	E	N	N	R
R	A	V	R	I	L	E	S	G	I	A	M
C	S	S	E	L	L	I	A	M	E	S	L

Pas de répit pour les Gardes paroissiales

Les Gardes paroissiales sont continuellement en poste, même l'été; que ce soit pour le service à

l'église, les funérailles ou différentes fêtes populaires, chacun y met du sien.

bien représentée à cette grande rencontre d'amitié au niveau provincial. Le Ralliement provincial de 1984 se déroulera à Trois-Rivières.



La M.R.C.
VOUS
informe
par Monique LaRue
Coordonnateur en aménagement
M.R.C. de Montmagny

Ainsi plus de 325 membres représentant 25 unités ont participé au 10^{ème} Ralliement de l'Union régionale des Gardes paroissiales de la Côte-du-Sud, le 5 juin dernier à St-Marcel. Une messe présidée par le chanoine Gilles Bélanger, aumônier de l'Union régionale, suivie d'une parade-revue d'environ 2 km puis d'un vin d'honneur et d'un banquet ont clôturé cet événement très apprécié par les participants et la population. L'an prochain, le 11^{ème} Ralliement de l'U.R.G.P. aura lieu à Cap-Saint-Ignace.

Pour ce qui est des activités à venir, les Gardes membres de l'Union régionale de la Côte-Sud se réuniront à Montmagny pour leur 13^{ème} Congrès annuel, le 18 septembre prochain.

Le schéma, c'est pour quand?

Souvent, il arrive que des gens nous interrogent sur le schéma à savoir s'il sera terminé bientôt? Comme nous le mentionnions dans un article précédent, la Loi 125 fixe un échéancier de réalisation soit décembre 1986.

En outre, le Conseil d'administration de l'Union régionale ainsi que plusieurs adjoints préparent depuis plusieurs mois déjà le 17^{ème} Congrès de l'Union régionale qui se tiendra à Rivière-du-Loup les 7, 8 et 9 octobre 83.

Comme on peut le voir, les gardes paroissiales s'impliquent dans leur milieu. Diane Pelletier Relationniste L'Islet

A cette date ultime, le conseil d'une M.R.C. devrait avoir adopté la version finale du schéma d'aménagement. Donc, actuellement, il est en pleine gestation. L'adoption du schéma sera précédée de quelques "préliminaires": proposition préliminaire, proposition d'aménagement et version définitive. On constate que l'élaboration d'un schéma est un travail continu qui permet de s'ajuster au fur et à mesure des interventions.

La Fournée

La réponse et les réactions des citoyens, des municipalités et du gouvernement aux différentes versions font partie inhérente du processus car ils sont des éléments nécessaires d'information, d'approbation ou de contestation des décisions, s'il y a lieu.

Le 19 juin, Kénogami recevait à son tour la Fédération des Gardes paroissiales pour son Ralliement annuel. La Côte-du-Sud était très

Studio Pierre Michon sur la rue St-Jean Baptiste et cette année à St-Mathieu au Magasin de Meubles Roch Fournier sur la rue St-Ignace. De même la vente se fera à Cap-Saint-Ignace par un groupe de bénévoles.

L'entrée en vigueur du schéma ne met pas un point final aux réajustements et la loi prévoit que toute révision est possible et même obligatoire sur une base quinquennale, car la planification n'a pas la prétention de tout régler définitivement.

La vente annuelle du pain de ménage La Fournée organisée par l'Association de la Croix de Malte et les Bénévoles de l'Hôtel-Dieu de Montmagny se tiendra les 25 et 26 août 1983.

Les kiosques seront aux endroits habituels, soit aux Galeries Montmagny, un autre voisin du Studio Pierre Michon sur la rue St-Jean Baptiste et cette année à St-Mathieu au Magasin de Meubles Roch Fournier sur la rue St-Ignace. De même la vente se fera à Cap-Saint-Ignace par un groupe de bénévoles. Les argents recueillis servent d'abord pour la clinique d'accueil à l'Hôtel-Dieu de Montmagny et ensuite pour fournir de l'aide aux Colostomisés pour l'achat de sacs et certains pansements. Les organisatrices comptent beaucoup sur la générosité habituelle de la population pour continuer leur oeuvre humanitaire. Annette B. Fortin Directrice

SERVICE DE POMPE A EAU
Vente et installation



Honorius Simard
Entrepreneur en plomberie et chauffage
Berthier sur Mer, Que. G0R 1E0
Tél.: 259-7853



MATELAS CONDOR Ltée
214 du Manoir, C.P. 98
Cap-Saint-Ignace 246-5611
Manufacturier de matelas et de lits continentaux
SPECIALITE: Fabrication de matelas particuliers pour personnes souffrant de déviation de la colonne vertébrale

C'est petit mais rempli
Tout pour les petits animaux




AM'ANIMALERIE
(PET SHOP)
123 St-Jean Baptiste est, Montmagny
248-3766

SI VOUS VOULEZ BOIRE ET LE POUVEZ C'EST VOTRE AFFAIRE
SI VOUS VOULEZ ARRÊTER ET NE LE POUVEZ C'EST NOTRE AFFAIRE
Alcooliques Anonymes
248-0332

Entrepreneur - plomberie - chauffage

Jean-Claude Blouin Inc.



150 Av. Ste Brigitte Montmagny
248-3345

ACHETEZ directement du MOULIN A SCIE

VENTE: Gros - Bois de construction
Detail - Bardeau de cèdre
- Cèdre carre, etc...

Service de transport, sciage et rabotage au mille pieds


J.L. LEMIEUX et FILS Inc.
317 ch. des Pionniers O. Cap St-Ignace cte Montmagny
246-5508

NOUS SOMMES ACHETEUR DE
Tremble de 8 pieds
Coupes de tremble
CONSULTEZ DES SPECIALISTES

Faites connaître votre commerce

Votre hebdo A1 régional, le meilleur véhicule publicitaire pour rejoindre vos clients


Une équipe de publicitaires à contacter



Montmagny Marcel Ouellet 248-0415
Montmagny Céline Landry 248-0415
La Pocatière Pierre Dumais 856-1514

LE PEUPLE
COURRIER DU SUD
A VOTRE IMAGE

DENTUROLOGISTE



Roger Hallé d.d.

Montmagny: 45 Ste-Marie appt. 6 Montmagny 248-4928 259-7246 Rés.

Armagh: Mme Jeanne-D'Arc Beudoin 132 Rue St-Joseph Armagh 466-2157

Très beau choix de Cartes de remerciements et de Cartes mortuaires

LES IMPRESSIONS CARTES MODERNES INC
404 Boul. Tache Est Montmagny
TEl 248-4805

Des cerfs-volants de fabrication artisanale signés Denis Lévesque

Par Diane Gendron

Les cerfs-volants, ces gracieux jouets qui ont de tout temps captivé jeunes et moins jeunes par leurs couleurs, leurs formes, leurs danses dans les cieux; Denis Lévesque les connaît par cœur.

Du conventionnel delta-plane (en forme triangulaire) à l'aérostat dirigeable, ce cerf-volant réside de

Berthier-sur-Mer a pénétré tous les secrets du cerf-volant, à force d'essais et d'expériences sur ses modèles.

En effet, il fabrique ses propres cerfs-volants à la manière artisanale, assisté de son épouse, Marie-France. Denis conçoit, modifie, fusionne des plans pour enfin créer ses modèles "qui volent très bien", de certifier notre "patenteux" dans l'âme. A en

croire ses propos, les fabricants de cerfs-volants à la façon artisanale, ça ne court pas les rues. Il les vend 50\$ pièce et envisage même de les louer, selon un tarif horaire à définir, pour donner le goût aux gens graduellement.

Un club à former "Plus j'avais, plus les gens en voulaient et plus j'étais intéressé à patenter et à améliorer

mes cerfs-volants", d'ajouter notre homme. Attiré par la compétition et plus simplement par les échanges entre adeptes, Denis a sauté sur l'idée de former un club de cerfs-volantistes dans la région de Montmagny.

Apparemment, le site est déjà tout trouvé. Des démarches fructueuses permettraient aux futures membres d'utiliser un terrain à l'arrière de l'aréna de Montmagny, à condition d'y accéder à pied, précise-t-il. Donc, il s'agit maintenant de recruter les amateurs. Pour l'initiation, il fait confiance à l'apprentissage en chaîne mais projette aussi de tenir un atelier de formation. L'un des buts du club consisterait à organiser des échanges avec d'autres clubs du Québec, au demeurant fort peu nombreux encore.

Selon Denis Lévesque, la pratique du cerf-volant est un loisir appelé à se développer, parce qu'il est peu dispendieux et ne nécessite, à toutes fins pratiques, aucun coût d'entretien. Faits en nylon imperméable, ses modèles directionnels sont très solides, dit-il, et se prêtent fort bien aux

jeux d'adresse. Par ailleurs, contrairement à ses craintes, l'enfant, à partir d'un âge raisonnable, peut manoeuvrer un cerf-volant aussi habilement qu'un adulte, a-t-il lui-même vérifié.

Si le cerf-volant vous fascine, si vous voulez faire partie du club, ou tout simplement si le coeur vous en dit d'essayer, allez frapper chez Denis Lévesque, 190, rue Principale, Berthier-sur-Mer, (une maison blanche au sud du chemin non loin de la maison cubique) au No. de tél.: 259-7924.



Vole, vole beau cerf-volant.



Denis Lévesque nous montre quelques modèles de sa fabrication. On le voit en compagnie de son épouse, Marie-France. (D.G. Peuple-Courrier)

Subvention de 36 000 \$ à la Coop Les Pionniers

(P.B.) La Société d'habitation du Québec vient de confirmer une subvention de capital de 36 000\$ à la Coopérative d'habitation Les Pionniers de St-Just dans la circonscription électorale de Montmagny-L'Islet.

La Société d'habitation, par son programme Logipop, offre une aide financière aux groupes intéressés par la formule de coopérative d'habitation locative.

Deux types de subvention sont disponibles; une subvention de capital qui peut atteindre 3 000\$ par logement réalisé selon la nature du projet, et le programme de supplément au loyer s'ajoutant pour une partie des membres qui ont de la difficulté à payer, selon les barèmes et le budget du programme.

Ce projet porte à 5 500 le nombre de logements subventionnés par la So-

ciété d'habitation du Québec.

Aux administrateurs:
Nous connaissons vos sentiments envers votre entreprise... et vos employés

La sécurité de l'employé est aussi avantageuse pour votre entreprise qu'elle l'est pour vos employés et un régime approprié d'avantages pour les employés peut être un atout qui contribuera à sauvegarder le moral de vos employés et à maintenir le succès de votre entreprise.

Un représentant de La Métropolitaine peut vous proposer le plan d'assurance tout désigné qui permettra de défrayer les employés frappés d'invalidité, un programme de rente de retraite, aussi, de l'assurance-vie et de l'assurance-frais médicaux.

Nous pouvons même nous entretenir avec chaque employé pour nous assurer que chacun comprend et saisit bien l'importance, pour lui et sa famille, de l'assurance que vous garantessez.

Peu importe la dimension de votre entreprise, La Métropolitaine a un plan pour vous.

Vous aimerez qu'une étude professionnelle soit faite des avantages accordés à vos employés? Téléphonez-moi dès aujourd'hui.



Jean Boucher
9 de Gaspé est
St-Jean Port-Joli
598-3120

La Métropolitaine
Ou l'avenir, c'est tout de suite

SUPER VENTE

Du 15 août au 1er septembre

20%
sur montres
Cyma et Valima

30%
sur montres
Valgine, Westbury,
Novex
mouvement suisse

25%
sur montres
Cardinal

40%
sur montres
Timex

30%

sur lots de cadeaux
vaisselle, verreries
coutelleries, etc.

30%

sur
set alliance
10K et 14K
bagues, pierre de
naissance, joncs,
chaînes, boucles
d'oreilles en or 10k, etc.

10%

sur tous les autres
items en magasin

Toute
vente sera
finale

Bijouterie Benoit Jean
29 Ave de Gaspé ouest, St-Jean Port-Joli
598-6382

DE VOTRE MARCHAND
Jean-Guy Chenard Inc.
Matériaux de construction
Quincaillerie
Unimot
St-Roch des Aulnaies 354-7738

Date 12-08-83	802 643	50 000\$
02643	5 000\$	643
2643	250\$	43
		50\$
		5\$
Date 12-08-83	4453353	500 000\$
453353	50 000\$	3353
53353	1 000\$	353
		100\$
		25\$
		10\$

6/36	PROGROS	GROS LOT	615 000,00\$
Date 12-08-83	1	7	10
	12	29	30
			6
6/6	0	408 696,00\$	
5/6	7	18 006,40\$	
5/6	195	969,50\$	
4/6	6798	77,20\$	
		2 292 433,00\$	
			MISE-TOT
			2 716 36
			414
			Lot 120,70\$



**Vous êtes
à la
recherche
d'un
professionnel?**

**Consultez nos cartes d'affaires.
Elles vous guident dans le choix
à faire.
C'est rapide et facile!**

Rappelons - nous
qu'une personne sur
sept vit de la forêt au
Québec.

Conservons nos ri-
chesses en écoutant
l'appel de GAROFEU.



SOCIÉTÉ DE CONSERVATION
DE LA GARENNE

Optométristes

**Jacques Deschênes
Serge Lalond**
Optométristes
1 Place de l'Eglise
Suite 304, Montmagny
248-2872

Gobeil et St-Martin

OPTOMETRISTES
Edifice Allard, app. 21-23
46 Est. St-Jean Baptiste
Montmagny
248-3420

Directeurs de Funérailles

**LAURENT
NORMAND INC.**
Directeur de Funérailles
Montmagny, Bellechasse
Bur.: 248-0545
115 rue St-Louis Montmagny

**Ruelland &
Boulangier Inc.**
Maurice Boulangier
Directeur de funérailles
31 Av de la Fabrique
Montmagny
248-1363

Avocats

RÉAL GARANT
Avocat et procureur
BUREAU
77 Avenue de la Gare
Montmagny
Tel. Bur. **248-0194**
Tel. Rés. **833-3866**
Rés. d'été **259-7105**

**ROBERT
DAVELUY**
B A L L L
Avocat procureur
Edifice Allard
Rue St Jean Baptiste
Montmagny

**Morin, Lemieux, Blais et Caron
AVOCATS**

Marcel Morin B A L L L L L	Jean-Alain Lemieux B A L L L
Pierre Blais B A L L L	Jean Caron D E C L L L

25 Boul. Taché ouest, Montmagny
Suite 205 G5V-2Z9 **248-3114**

AVOCATS
Pelletier et Guimont
68 Palais de Justice
Montmagny **248-5536**

Rés.: Me Florian Pelletier **248-1803**
Rés. Me Marcel Guimont **248-2367**

BUREAU ST-PAMPHILE 4 RUE LEGROS
356-5402

Tenue de Livres

**Tenue de livres - Comptabilité
CAMILLE LALIBERTÉ**
137, ouest boul. St-François
St-François, cté Montmagny
259-2210

DENTUROLOGISTE

Gaëtan Gauthier, D.D.
205, 51^{ème} AVENUE, SUITE 102
L'ISLETVILLE
247-3187

DENTUROLOGISTE

André Normand
25 Boul. Taché ouest, Montmagny
(Entre les restaurants Bel-Air et Alouette)
248-0849

Changements



**Trouvez les dix changements
d'un dessin à l'autre**



**CLINIQUE DENTAIRE AUGER
ET RICHARD**

DENTISTES

Dr Pierre Auger
Dr Pierre Richard

25 Boul. Taché ouest
Montmagny **248-2175**

82, 10^{ème} Rue
L'Isletville
247-5055

Notaires

Lemieux & Denaut
Notaires et conseillers juridiques

Me Gaston Lemieux B.A., L.L.L.
Me Charles Denaut L.L.L., D.D.N.

5 Boul. Taché est, suite 201
Montmagny **248-7178**

Arpenteurs-géomètres

**ARPENTEUR-
GEOMETRE**

Jacques Pelletier
Dépositaire d'une partie du greffe
de Marc Thiboutot

206, 11^e Rue, Montmagny **248-2091**

Arpenteur - Géomètre

GAETAN MASSON
172 des Meuniers, Montmagny
248-6107

Ingénieurs conseils

DESPRES, LANDRY & ASS.
Ingénieurs cons. ds
Montmagny Tel.: **248-0622**

Assurances

**Jeanne L.
Boulangier**

COURTIER D'ASSURANCES GÉNÉRALES
Vie - Feu - Vol - Accident
Responsabilité Auto

Edifice Ruelland & Boulangier Inc.
31 de la Fabrique **248-0226**

Comptables

Fernand Breton, C.A.
Comptables agréés

68, rue du Palais de Justice
Edifice Couillard (suite 101)
MONTMAGNY, P.Q.

Bur.: 248-1232 Rés.: 248-1513

RAYMOND LORTIE C.G.A.
Comptable général licencié

BUREAU:
1, 6^e rue, Montmagny, Qué.
Tél.: **248-2722**

**Corriveau, Bujold, Lavoie
Madore & Associés**

Comptables agréés
15 Av. St-Magloire, Montmagny Tél.: 248-1303

ASSOCIÉS RÉSIDENTS:
Lionel Corriveau C.A. Roland Pouliot C.A.
Gaston Bérubé C.A. Conrad Guérette C.A.

Les Galeries La Pocatière Tél.: 856-2547
ASSOCIÉ RÉSIDENT:
Louis-Marie Dionne C.A.

AUTRES BUREAUX: Rivière-du-Loup, Matane, Ste-Anne des Monts,
Chandler, New-Richmond

Jannine Caron - Gasson, C.A.

26 Chemin du Roy Est,
St Jean Port-Joli
Bureau: 598-3338

**Mallette
Benoit
Boulangier
Rondeau & Associés**

Comptables agréés
1, Place de l'Eglise, Montmagny **248-5777**
4, rue Legros, St-Pamphile **356-5269**

Associés résidents:
Pierre Beaulieu, c.a. Martin Chouinard, c.a.
Michel Dubé, c.a. Johanne Blais, c.a. Lucie Leclerc, c.a.

MONTREAL QUEBEC SHERBROOKE RIMOUSKI SEPT-ÎLES MONTMAGNY SAINT-JEROME
STL-AGATHE-DES-MONTS, MAGOG, PORT-CARTIER, TROIS-PISTOLES, ST-PAMPHILE

Représentation nationale et internationale

La serre communautaire en opération à St-Paul

Par Claude Marchand

Après avoir fait de l'horticulture leur AB durant 12 ans depuis leur mariage, histoire de combler les besoins de la famille en fruits et légumes frais, Jean-Claude Langevin et son épouse Ghislaine opèrent depuis peu une serre beaucoup plus vaste sur une base commerciale à St-Paul.

Résultat heureux de l'implication conjointe d'organismes communautaires du milieu et de l'entreprise privée, cette nouvelle production maraîchère à St-Paul a été rendue possible grâce à la participation active de la famille Langevin, du gouvernement provincial avec une subvention de quelque 17 000\$ dans le cadre de Chantier-Québec, de la Municipalité, de la Chambre de Commerce

et de Développement, de la Caisse Populaire et du C.L.S.C. Montmagny-Sud qui a fourni un support technique.

Construite sur le terrain des Langevin à côté des autres immeubles que la famille possédait déjà soit une serre plus petite, un garage pour le bois de chauffage et les instruments horticoles ainsi qu'un kiosque de vente et d'information, la grande serre toute neuve de 23 par 96 pieds est aussi leur propriété. En contrepartie de l'aide qui leur a été apportée, M. et Mme Langevin se sont engagés, selon un protocole d'entente avec la Chambre de Commerce et de Développement qui agit comme administrateur de la serre communautaire pour une période de trois ans, à dispenser gratuitement durant ce même laps de temps

leurs conseils en horticulture à tous ceux qui en feront la demande.

Les consommateurs, aussi, peuvent s'attendre à payer les produits de la serre communautaire en bas des prix du marché courant pour la période de lancement de l'entreprise; celle-ci, selon les prévisions actuelles, fonctionnera neuf mois par année, d'avril à décembre.

M. Langevin est agent distributeur du pain

Samson pour St-Paul et Ste-Apolline depuis 16 ans. Inutile de dire qu'avec le travail supplémentaire à la serre communautaire, ses journées commenceront tôt et finiront tard. Heureusement il peut compter sur l'entière collaboration de son épouse et de leurs quatre enfants Frédéric, Isabelle, Patrick et Julie qui cultivent déjà chacun leur lot dans le grand

jardin familial.



La nouvelle serre communautaire de St-Paul était inaugurée officiellement et bénie dimanche le 7 août dernier en présence d'une trentaine d'invités. Parmi eux, de gauche à droite, MM Roch Roy, maire de St-Paul, Jacques Rodrigue, président de la Chambre de Commerce et de Développement de St-Paul, Mme et M. Jean-Claude Langevin, propriétaires de la serre, ainsi que MM Pierre Thibodeau, directeur général du C.L.S.C. Montmagny-Sud, et Guy Fournier, agent de main-d'Oeuvre pour le ministère de la Main-d'Oeuvre et de la Sécurité du Revenu. (C.M. Peuple-Courrier)

Notre-Dame du Rosaire étape de l'amitié

La monographie de Notre-Dame du Rosaire, comté de Montmagny, contient une foule de faits inédits sur la frontière américaine, le chemin des Anglais, le chemin Taché, la dangereuse rivière du Sud, les moulins de la compagnie Price, le chemin de fer Transcontinental et les cantons du centre du comté de Montmagny.

L'auteur, Ernest Mercier, relate la participation des magnymontois et la réticence du curé de Saint-Paul-de-Montminy à la fondation de la paroisse du Rosaire. La localité de Rivière-Saint-Pierre rattachée successivement à la paroisse de Saint-Paul en 1868 et à celle du Rosaire, en 1883, est devenue la paroisse de Sainte-Euphémie en 1908.

Les caisses populaires

de Saint-Thomas, de Saint-Mathieu et de Saint-Paul de même que l'hebdomadaire le Peuple-Courrier de Montmagny participent à la promotion de vente de la monographie précitée.

On peut se procurer le volume en question chez l'auteur, au 910, avenue des Braves Québec, Qc, G1S 3C6 ainsi qu'aux endroits suivants: A Montmagny Artisanat populaire Inc., Manoir Couillard-Dupuis, C.P. 273, Montmagny, G5V 3S6 A Québec: Librairie Garneau, 47 rue Buade, Québec, Qc G1R 4A2.

Le prix est de 22\$ par la poste. Un escompte de 10% est accordé aux clubs de l'Age d'Or qui placent des commandes de 5 exemplaires et plus.



Clinique d'Acupuncture de Lévis

22 rue Ste-Thérèse, Lévis. 833-8692
Louis Blais

Docteur en médecine traditionnelle chinoise - Spécialiste en acupuncture - Membre de la société internationale d'acupuncture et de l'association d'acupuncture du Québec

L'acupuncture traite en particulier
Rhumatisme, arthrite, arthrose, sciatique, lombalgie, névralgie, troubles digestifs, asthme, bronchite, sinusite, rhume des foies, maux de tête, troubles circulatoires, troubles génito-urinaires, insomnies, nervosité, bursite, tabagisme, etc.

Heures d'ouverture:
Lundi, mercredi, vendredi de 9h00 à 21h00



Victorien Joncas Inc.

P. A. Boutin Inc.
Assurances

St-Roch des Aulnaies
1-692-0660 frais virés

Résidence fin de semaine:
354-2888

ASSURANCES GÉNÉRALES
Automobiles-propriétaires occupants-locataires
occupants-responsabilité-commerciales-
cautionnement-marines

ASSURANCE-VIE

-Risques réguliers - Assurance revenu - Risques
aggravés - Assurance santé - Fond de
pension - Assurances accidents

LAUZON
260 St-Joseph
833-7541

QUÉBEC
71, St-Pierre
692-0660

Dr Denis Ouellet, o.d.

OPTOMETRISTE

Examens de la vue. Choix de montures. Verres de contact
8A, Av. de Gaspé Ouest
Face au stationnement de l'église
St Jean Port Joli, Cte L'Islet

Pour rendez-vous: 598-6128 - 598-6248

CONSTRUCTIONS MARCOUX SONT FIERS DE VOUS PRÉSENTER Colonial

**CLERMONT
BERTHIAUME**



ENTREPRENEUR GÉNÉRAL

-Construction résidentielle et commerciale
-Rénovation

-Distributeur des maisons préusinées C.L.R. Marcoux

20 rue des Mélézes, Ste-Perpétue 359-2241

UNE MAISON C.L.R. MARCOUX EST UN PLACEMENT SÛR



**A NE PAS MANQUER
Jeudi le 18 août
Ouverture de
GREENBERG**

**Les Galeries
La Pocatière**

**ON A DE QUOI
VOUS SATISFAIRE!**

Les SPORTS

Jacques Mainguy à La Pocatière pour la course des 10 km par équipe

(G.G.) La seconde édition de la course des 10 km par équipe du Club de jogging Les Courants d'air de La Pocatière aura lieu le samedi 27 août prochain, à compter de 15 heures. Cette année, le coureur d'élite Jacques Mainguy sera sur place pour animer un mini stage, après la course.

En outre, cette année, la course des 10 kilomètres, à laquelle se greffe une course populaire de 2 km, se tiendra dans le cadre de la journée des cadets.

La course de 10 km revêt un cachet particulier en favorisant le regroupement en équipe de 3 ou 4 participants. Le temps cumulé des trois premiers finissants de chaque équipe détermine le classement. On peut aussi participer de façon individuelle. Le parcours

est en forme de boucle sur terrain plat.

Pour cette course de 10 km, l'inscription se fera entre 12 heures 30 et 14 heures 30. Il en coûtera 4\$ si l'on s'inscrit par la poste ou 5\$ sur place. Chez les hommes, il y aura trois catégories: junior (19 ans et moins), senior (20 à 39 ans) et vétérans (40 ans et plus). Pour les femmes, il n'y aura qu'une seule classe.

Quant à la course de 2 km, l'inscription aura lieu entre 12 heures 30 et 14 heures, au coût de 2\$.

On comptera alors quatre catégories tant chez les hommes que chez les femmes, soit juvénile (14 ans et moins), junior, senior et vétérans. Le départ sera donné à 14 heures 15, en face de l'hôtel de ville. A noter aussi que les coûts sont réduits de 1\$ pour les

membres du Club de jogging.

Chacun des participants recevra un certificat de participation alors que des médailles seront remises aux trois premiers de chaque catégorie. L'équipe gagnante du 10 km recevra un trophée et une plaque souvenir sera remise à chacun des membres de l'équipe.

Ceux ou celles qui voudraient s'inscrire par la poste n'ont qu'à faire parvenir leur nom accompagné d'un chèque ou mandat-poste de 4\$ par participation, fait à l'ordre du Club de Jogging de La Pocatière, avant le 20 août. L'adresse est la suivante: Marc-André Bédard, 1309, 1ère Rue, La Pocatière, QC G0R 2A0, tél. 856-3874

Mémorial Raynald Lavallée associé à la Course Terry Fox

Lors de la fin de semaine du 18 septembre, Montmagny s'ajustera à l'heure Terry Fox. La grande course de ce jeune marathonnien de l'espoir sera courue dans les rues de Montmagny, dimanche le 18 septembre 1983.

Les marcheurs, coureurs, ou cyclistes partiront du Centre Sportif Le Bûcheron à 13 heures et emprunteront les rues Couillard, Des Erables, Du Manoir, Taché Est, Du Bassin Sud, Bretagne, Côté, Taché Est, St-Ignace, De

La Fabrique, St-Jean Baptiste, Taché Ouest, Taché Est, Des Erables, St-Louis pour terminer au Centre Sportif Le Bûcheron.

Les participants peuvent se procurer des feuilles de commanditaires aux Caisses Populaires St-Mathieu et St-Thomas d'ici le 18 septembre 1983. Ils peuvent aussi se présenter le jour même de la course de l'espoir et obtenir une feuille de commanditaires. Les argents ramassés pourront être remis sur place le 18 septembre ou dans les caisses populaires avant le 19 octobre 1983.

Mme Louise Collin Lavallée, épouse de Raynald Lavallée, regretté sportif, décédé récemment du cancer, s'affairent à préparer une série d'événements sportifs devant se dérouler lors de cette fin de semaine.

Les amateurs de balle molle, de quilles, de tennis, de tennis de table, de golf et de hockey, disciplines que Raynald Lavallée a pratiquées, seront invités à participer à des tournois en mémoire de ce valeureux sportif.

La collaboration du Club Le Bûcheron, du Journal Le Peuple et de la radio C.K.B.M. est

déjà acquise à ce projet. La semaine prochaine, les détails précis de cette organisation seront donnés dans ce journal. En attendant, tous ceux qui sont intéressés à collaborer peuvent communiquer avec Jean-Claude Croteau à 248-3889.



Compétition de tir à la carabine

Comme à chaque année la compétition de tir à la carabine, a sa place dans les activités préliminaires du Festival de l'Oie Blanche. L'organisation du festival convie donc tous les amateurs de tir à la carabine à participer à cette compétition qui se déroulera cette année les 10 et 11 septembre prochains.

Toute la population est également invitée à venir assister à cette démonstration de savoir faire des concurrents. Le lieu de la compétition demeure toujours inchangé à savoir au champ de tir dans le chemin du Rocher Noir.

Pour plus de renseignements, vous pouvez communiquer avec M. Paul-Emile Robin à 248-0649.

Par ailleurs il est à noter que la compétition de grosses quilles qui devait avoir lieu le samedi 15 octobre a dû être annulée pour des raisons hors de notre contrôle.

La date limite pour s'inscrire est jeudi 18 août à 19 heures au chalet du club ou par téléphone à 248-6851.

COUPON D'INSCRIPTION

TOURNOI DE GOLF PEUPLE-COURRIER

27 août
COMPÉTITION

Continuous Mulligan
2 balles meilleure balle

28 août
PARTICIPATION



NOM:
ADRESSE:
TÉL.:

<input type="checkbox"/> 27 août	<input type="checkbox"/> 28 août	Coût:
Compétition	Participation	15,00\$ non-membre / jour
Handicap <input type="checkbox"/>	Punch - café	5,00\$ membre / jour

Date limite pour les inscriptions: mercredi 24 août

Envoyez vos inscriptions à:

TOURNOI DE GOLF PEUPLE-COURRIER

Peuple-Courrier ou Club de Golf de Montmagny

C.P. 430
Montmagny
G5V 3S7

C.P. 111
Montmagny
G5V 3S3

NOMBREUX PRIX...

Rafraichissement courtoisie Guy Bélanger

Tournoi "inauguration" Canadian Tire

C'est vendredi et samedi les 12 et 13 août dernier qu'a eu lieu au Club de Tennis de Montmagny un tournoi social en double. Ce tournoi a été commandité par le magasin "Canadian Tire". On remercie d'ailleurs le propriétaire M. Michel Aubé qui a fourni les balles et qui a offert les trophées du tournoi.

Les gagnants en double mixte sont Michel Hébert et Lyne Dallaire, en double masculin Michel Ringuet et Luc Pelletier et en double féminin Claire Matte et Lyne

Dallaire. Il est à noter que les partenaires ont été choisis au hasard étant donné les buts du tournoi.

Tournoi pour junior
Les 19, 20 et 21 août prochain aura lieu au club de tennis magnymontois un tournoi de simple pour "junior" hommes et femmes. Deux catégories de participation sont offertes. Il s'agit donc de la catégorie des 14 ans et moins ainsi que celle des 14 ans et plus (15, 16, 17 et 18 ans.) Les frais d'inscriptions sont de 2,00\$.



Festival DU BÛCHEUX
ST-PAMPHILE - L'ISLET

Présente

Jeudi le 25 août

Bingo du Festival

A l'aréna

Gros lot de 1,200 \$ — Prix total de 2 500\$

— Bienvenue à tous —

* Aréna chauffé



Société Mutuelle
d'Assurance
du Comté de l'Islet

Coopérative d'assurances générales
Résidence, ferme, automobile, responsabilité

600 rue de l'Eglise, St-Jean Port-Joli

598-3018



SERVI

Affilié à J.L. Duval

PLUS



Spéciaux
en vigueur
jusqu'au
20 août 1983

Le plus près de la famille

Servi est là, toujours présent prêt à vous faire réaliser des Super économies. N'oubliez pas que chez nous, vous faites quasiment parti de la famille!

Surgelés

LIMONADE BLANCHE
NIAGARA
12.5 oz

2/ **75¢**

FRITES RÉG.
VALLEY FARM
Sac 1 kg

65¢

BÂTONNETS
D'AIGLEFIN
BLUE WATER
250 gr.

1,89

CAFÉ

Instantané rég.

SANKA

Bocal 8 oz



4,99

FROMAGE SINGLE

8 ou 12 tranches

KRAFT

Cello 250 g

1,35



Parce qu'on connaît
vos goûts et vos besoins...

YOGOURT

Nature
DELISLE
Cont. 500 g

1,15

YOGOURT

Fruit
DELISLE
Cont. 500 g

1,35

TOAST MELBA

Plain
OLD LONDON
Bte 400 g

1,95

THÉ ORANGE PÉKOE

SALADA
Cello 120's

3,59

MARGARINE MOLLE

BLUE BONNET
Cont. 2 lb

1,85

MOUTARDE PRÉPARÉE

SCHWARTZ
Jarre 500 ml

85¢

RELISH SUCRÉE

SCHWARTZ
Bocal 500 ml

1,19

NOURRITURE CHIEN

Beauf/poulet
TOPS
Bte 26 oz

65¢

DÉTERGENT

En poudre
PUNCH
Bte 6 L

4,39

LAMES

Régulières
TRAC II
Emb. 5's

2,09

RASOIR TRAC II

SALETTE
Unité

2,19

SERVI

Fruits et légumes de cat no. 1

POMMES DE TERRE

Culture du Québec
Sac 4.54 kg

2,29



RAISINS ROUGES

CARDINAL
Pr. Californie

1,85/kg 83¢/lb

BROCOLI

Pr. Québec

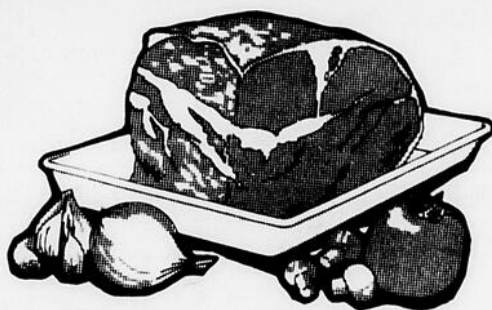
75¢ ch.

TOMATES MINIATURES

Produit des États-Unis

99¢ chop.

Vlantes fraîches servies avec le sourire



ROSBIF DE PALETTE

Coupe ordinaire

2,59/kg 1,17/lb

ROSBIF DE CÔTES CROISÉES

3,79/kg 1,71/lb

BOEUF À RAGOÛT

Déossé

4,72/kg 2,14/lb

BOEUF HACHÉ

Mi-maigre

4,14/kg 1,87/lb

JAMBON CUIT EXTRA-MAIGRE

TAILLEFER
(Tranché selon
vos besoins)

4,65/kg 2,10/lb

BOLOGNE OU SIMILI-POULET

TAILLEFER
175 gr.

93¢ ch.

SIMILI-POULET

TAILLEFER
(Tranché selon
vos besoins)

2,91/kg 1,32/lb

* - Viandes fraîches disponibles dans les marchés qui ont une boucherie complète

grad c'est pour vous!

EAU MINÉRALE

Gazéifiée
GRAD

Btte 750 mL

69¢

CURE-OREILLES

GRAD

Btte 180's

89¢



**PAIN DE
VIANDE
PREM**
Bte 340 g

1,45

**SAUMON
KÉTA
ADMIRAL**
Bte 439 g

2,29

**BISCUITS
Pépites choc./Fudgee-O
CHRISTIE**
Cello 450 g

1,65

**MAYONNAISE
HELLMANN'S**
Bocal 500 mL

1,35

**DÉTERGENT
LIQUIDE
PALMOLIVE**
Btte 1 L

2,29



Spéciaux disponible chez
ces marchands seulement

Les photos de cette page ne servent qu'à illustrer
la marque des produits annoncés, le texte prévaut en tout temps.

Nous nous réservons le droit de limiter les quantités et de
corriger les prix incorrects résultant d'une erreur d'impression

Tourville
Jasmin Lord — 359-2525

La Durantaye
Pierre Lessard — 884-2481

St-Eugène — 247-5350
Mme Geneviève Gamache

St-Perpétue — 359-2944
Alimentation J.M. Morneau

Montmagny — 248-0552
Alimentation St-Thomas

St-Raphaël X
Claire Morin — 243-2720

St-Vallier X
Laval Marquis — 884-2894

St-Philémon
André Roy — 469-2949

Cap St-Ignace Alimentation
du Faubourg — 246-5575

St-Félicité X
Alimentation Bernier — 359-2007

Armagh
Paul Eugène Langlois — 466-2030

St-Lucie
Serge Gonther Ent. — 223-3121

Ligue de balle-molle Berthier-sur-Mer: Alimentation Michel en 1ère position

La première rencontre du programme double du dimanche 7 août dernier opposait le Motel et Restaurant de la Plage à l'Alimentation Michel Inc. qui sont maintenant assurés de la première position au classement.

Après avoir subi une troisième défaite d'affilée par un pointage de 5 à 0, les joueurs du Motel et Restaurant de la Plage essaient de joindre le deuxième rang au classement et ils jouent vraiment pour l'obtenir. Leur lanceur Michel St-Pierre y est pour beaucoup dans leur victoire puisqu'il a effectué 10 retraits sur 3 prises et offensivement il a joué pour une moyenne de 500. Le tempérament audacieux de Michel a

permis à son équipe de prendre les devants dès la première manche lorsqu'il vint voler le marbre et par la suite marqua le deuxième point sur un coup sûr de Richard Brisebois. Lanceur gagnant: Michel St-Pierre, Lanceur perdant: Jacques Caouette.

La deuxième rencontre se jouait entre les joueurs de Spécialité Moteurs Inc. et ceux de la Quincaillerie Alphonse Forgues Inc. et ces derniers se sont inclinés par le compte de 14 à 4. Rien ne fonctionnait du côté des joueurs de la Quincaillerie Alphonse Forgues Inc. en début de partie et leurs adversaires ont su profiter de leurs erreurs à

plusieurs reprises. Pour les joueurs de Spécialité Moteurs Inc., 2 d'entre eux méritent que leur travail offensif soit souligné, Claude Robin, qui sur ses frappes a fait produire 5 points dont celui qui leur assura la victoire et Louis Fortin qui lui en a fait produire 4 en jouant pour une moyenne offensive de 750 au cours de cette rencontre; son excellent travail défensif lui a mérité à 10 reprises de se coussiner.

Lanceur gagnant: Yvon Mercier, lanceur perdant: Martin Lachance. La rencontre du mardi 9 août se disputait entre l'équipe de première place soit Alimentation Michel Inc. et celle de

dernière place la Quincaillerie Alphonse Forgues Inc. Le pointage final fut de 19 à 3 en faveur des joueurs de la Quincaillerie Alphonse Forgues Inc. Dès la première manche ils ont pris les devants par un compte de 7 à 0. Plusieurs joueurs se sont signalés pour la Quincaillerie Alphonse Forgues Inc. autant offensivement que défensivement. Denis Gendron qui a fait produire quatre points, Guy Blais qui, lui en a fait produire trois, Réjean Blais a joué offensivement pour une moyenne de 666 et défensivement a joué

pour une moyenne de 1.000 au cours de cette rencontre. Finalement la première présence au monticule depuis le début de la saison régulière de Bruno Galibois mérite d'être mentionnée puisqu'il n'a accordé que 3 points à ses adversaires.

Lanceur gagnant: Bruno Galibois, Lanceur perdant: Benoit Blais.

La rencontre du 10 août mettait aux prises les joueurs de Spécialité Moteurs Inc. à ceux du Motel et Restaurant de la Plage et ces derniers ont eu gain de cause sur leurs adversaires par un compte de 12 à 3. En remportant cette vic-

toire, les joueurs du Motel et Restaurant de la Plage ont réussi à joindre le 2e rang au classement. Les joueurs ont tous bien joué et leur nombre de coups sûrs durant cette partie le prouve car ils sont au nombre de 17. Michel St-Pierre du Motel et Restaurant de la Plage a fait belle figure en jouant pour une moyenne offensive de 750 au cours de cette rencontre. Il a grandement aidé les siens

puisque'il a fait produire 4 points dont le point vainqueur et est venu toucher le marbre à 3 reprises. France Fortin a également bien paru en frappant 2 coups de circuit en ligne contre le lanceur de Spécialité Moteurs Inc., Claude Robin. Lanceur gagnant: Michel St-Pierre. Lanceur perdant: Claude Robin

Lyne Blais
Marqueuse officielle

LIGUE DE BALLE MOLLE BERTHIER SUR MER

NOMS	CLASSEMENT				
	PJ	PN	PP	PG	PTS
Alimentation Michel Inc.	1	70	6	11	22
Mot. Rest. de la Plage	17	1	7	9	19
Spécialité Moteurs Inc.	18	1	9	8	17
Quin. Alp. Forgues Inc.	18	0	12	6	12

Lyne Blais, marqueuse officielle

Golf Trois-Saumons

Réal Laverdière gagne le tournoi de championnat

(M.C.) En terminant les 36 trous avec un pointage de 157, Réal Laverdière a mérité les honneurs de la classe A dans le cadre du Tournoi de Championnat de Golf Trois-Saumons, qui se déroulait samedi et dimanche à St-Jean Port-Joli.

Henri Pelletier a gagné dans le BB avec une fiche de 187, devant batailler en supplémentaire contre Hervé Caron avant de finalement l'emporter.

Les autres gagnants chez les hommes furent Gaétan Villeneuve dans le B (185), Jacques Gamache dans le CC (189), et Réal Jean dans le C (192).

Chez les femmes, Claire Picard a triomphé dans le B (198), Claire Toussaint en a fait autant dans le C (204), et Louise Raymond les imitait dans le D (242).

A venir au Club de Golf Trois-Saumons, il y aura le tournoi des Guedounes

le samedi 20 août, et le tournoi invitation, ouvert à tous, les 10 et 11 sep-

tembre. Pour plus de détails, communiquer au chalet du club à 598-9719.

Au Pavillon
Castel des Falaises
pour bien vous divertir

2 danseuses
vous attendent du
jeudi au dimanche

**PAVILLON
CASTEL DES FALAISES**
St-Jean Port-Joli 598-6414

La Brasserie LA BRAOULE se cherche un
NOUVEAU NOM

Toute la population est invitée à soumettre sa
"SUGGESTION"

Un prix de **100\$** en argent sera remis au gagnant
SAMEDI LE 1er OCTOBRE 1983 À LA BRAOULE
Le conseil d'administration de la Braoule choisira le gagnant
parmi les réponses reçues

Remplissez le coupon ci-dessous, retournez-le ou venez le déposer vous-même à
la Braoule, 101, Boul. Taché ouest, Montmagny avant le 15 septembre 1983
BONNE CHANCE À TOUS!

MA SUGGESTION

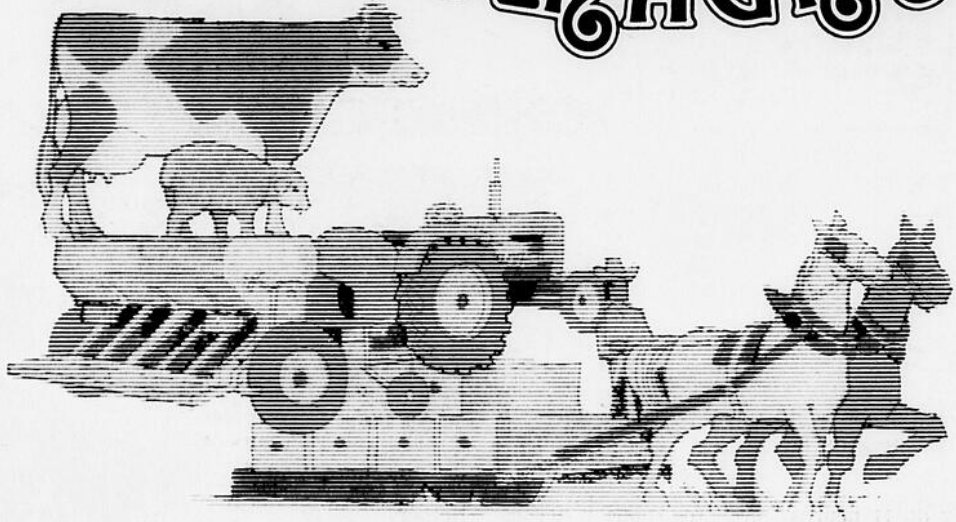
NOM

ADRESSE

TEL

Retournez à La Braoule avant le 15 septembre 1983

L'AGRICULTURE



Exposition Agricole de Montmagny

du 15 au 21 août 1983

Spectacles tous les soirs, méchouis, jugements d'animaux et une foule d'autres activités.

Quelques activités au programme:

lundi 20h00 **Super Bingo** prix de présence: 5.000\$ en argent

mardi 10h00 Jugement des travaux d'artisanat

mercredi 19h30 Encan de bouvillons classés

jeudi 21h00 Défilé de mode, commentateurs: Paolo & Diane Noël
Super discothèque & laser sous la grande tente

vendredi 21h00 Soirée **Rétro Bud** sous la grande tente

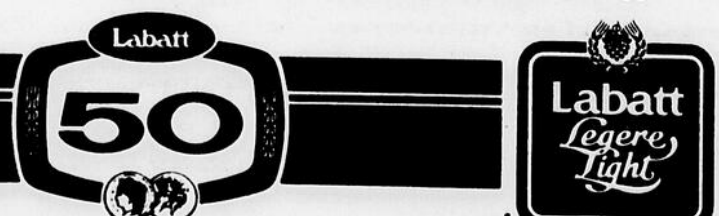
samedi 13h00 Tire de tracteurs
21h00 Soirée **Rétro Bud** sous la grande tente

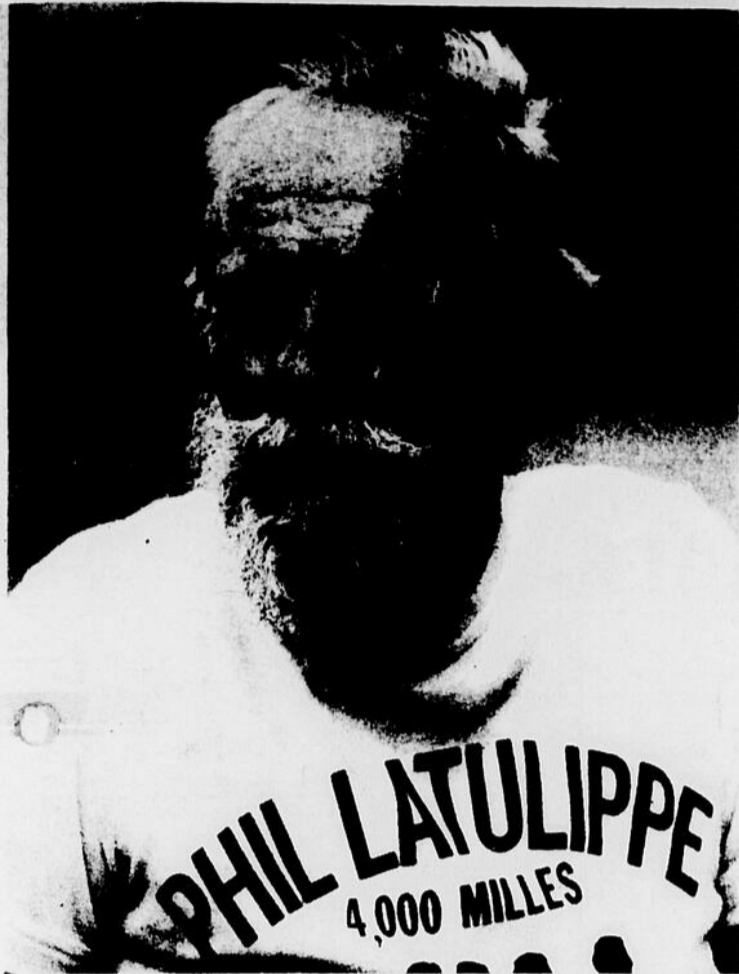
dimanche 13h30 **Gala folklorique** amateur sous la grande tente

En collaboration avec:

Notre radio **ckbm** MONTMAGNY 1490

Consultez le programme officiel afin de ne rien manquer
Une invitation de la Brasserie Labatt Limitée





PRESIDENT D'HONNEUR DU CYCLOTHON A ST-EUGENE. - C'est officiel, le réputé coureur de grand fond Philippe Latulippe agrira comme président d'honneur du Cyclothon organisé aux profits du Centre culturel et de loisirs de St-Eugène dimanche prochain le 21 août. Le départ se fera à midi face à l'église et le retour est prévu vers 15h sur le terrain de balle-molle où auront lieu une épiluchette de blé-d'inde et une partie de balle Pee-Wee opposant des équipes de Ville de L'Islet et de St-Eugène. Plus de 50 participants se sont déjà inscrits au Cyclothon; il reste quelques feuilles de commanditaires. N'oublions pas qu'une bicyclette à dix vitesses sera tirée au sort parmi les participants.

Course en canot "Amateurs régionaux"

Très bonne nouvelle pour les canotiers de la région: en effet, c'est dimanche le 28 août 1983 à compter de 11 heures que se tiendra la deuxième course en canot de chasse, au bassin du quai du large de Montmagny.

Les organisateurs tiennent à vous informer que le but de cette course vise à déterminer les grands champions régionaux. Quelques règlements ont été prévus afin de veiller à la bonne marche de cet événement sportif. Dans la classe "B" (amateurs seulement), les canots devront mesurer 16 pieds et avoir été fabriqués en usine. De plus seuls les

sièges ordinaires et les barres à pied seront acceptés. Si plus de 3 équipes mixtes sont inscrites, nous pourrions déterminer les grands champions régionaux de cette catégorie.

Une invitation spéciale est lancée à tous les amateurs de canot-kayak, une classe spéciale leur sera réservée.

Il est important de noter que seuls les amateurs de Montmagny-L'Islet-Bellechasse pourront participer.

C'est donc une invitation à venir vous inscrire en grand nombre à 9 heures au quai du large. Pour informations, contactez Raynald Fortin à 248-2008 ou 248-3797, ou encore Jacques Gagné à 248-2510

Maçonnerie Enr.

Lionel St-Pierre

St-Jean Port-Joli 598-9548

Construction résidentielle et commerciale. Rénovation
Pierre - brique - blocs de béton - Estimation gratuite

QUI N'EST PAS UN PEU VOYEUR?

V.S.D. 19-20-21 août

18 ANS
Adultes

1 Des corps superbes...
2 UNE NUIT INOUBLIABLE
3 DERRIERE LE MIROIR SANS TAIN
TOUT HOMME REVE A CES PLAISIRS
WOW
OU L'ABANDON EST TOTAL!

Plaisirs Sensuels
LES PETITES FILLES

ven. dim 7h30 Centre RECREATIF Ste-Perpetue 359 2444 samedi 8h

La consultation "Aménagement Tennis-Plus" est terminée

La semaine dernière (8 août 83), se terminait notre engagement auprès du Club de Tennis de Montmagny. Le mandat premier de notre travail consistait à recueillir et analyser à l'aide d'un sondage les besoins et attentes de la population magnymontoise et de différents organismes en ce qui concerne l'installation d'équipements et d'activités récréatives sur le terrain environnant les surfaces de tennis.

Pour parvenir au terme de notre mandat, nous avons effectué une enquête auprès de trois cents (300) magnymontois choisis accidentellement. Le sondage s'est effectué aux endroits les plus achalandés de la ville soit la Rue St-Jean Baptiste et les Galeries Montmagny. De plus, de nombreux organismes oeuvrant dans le milieu ont été contactés.

L'analyse finale de notre enquête nous a permis de tirer des conclusions intéressantes en vue du futur aménagement de ce terrain. Voici quelques points saillants qui sont ressortis de l'étude.
-Les moments de disponibilité des gens: soir/semaine de 20 à 40

ans; jour/semaine 66 ans et plus; jour/semaine tout âge.

-Les facteurs favorables à la fréquentation du terrain: activité en elle-même, ambiance sociale.

-Selon la population toujours, le groupe de gens disposant du moins grand nombre d'activités à Montmagny est les adolescents.

-Le type d'activités à développer à Montmagny pour la population: premièrement la participation libre, deuxièmement l'initiation et troisièmement la compétition.

-Le type d'activités à développer à Montmagny pour les adolescents: la participation libre.

-A un très fort pourcentage, la population Magnymontoise désire une gamme d'activités "diverses" sur le terrain.

-La principale période de temps où les gens seraient le plus susceptible de participer aux activités: de 2 à 5 heures/semaine 11 à 19 ans; de 2 à 5 heures/semaine tout âge.

-Aménagements et installations mentionnées: surface multi-sports (volley-ball, basket-ball; badminton...) clôturée; parc (avec bancs + tables, amusements d'enfants, activités

sociales...); piscine extérieure; autres terrains de tennis.

Ceci ne se veut évidemment pas la liste exhaustive de toutes les conclusions à tirer du dossier.

Le moment est maintenant venu de transmettre notre rapport au

Club de Tennis Magnymontois afin qu'il pose les gestes nécessaires pour mettre de l'avant un projet répondant aux besoins de la population.

Josée Gagné
Brigitte Vézina
France Gaudreau,
directrice

A surveiller

au Bar

Les Voûtes

DANS 2 SEMAINES

Vendredi et samedi

26 et 27 août

JEAN-NOEL
LAPRISE



LE MANOIR
DES ERABLES

Site historique 1812

Renaud Cyr, prop.

220 Du Manoir, Montmagny 248-0100



"T'AS TOUT A VOIR
SUR LA COTE-NORD"



Tourloute représente une loutre de rivière, animal rencontré sur tout le territoire nordcôtier. La loutre de rivière est méconnue comme la région de la Côte-Nord; par contre, à l'instar de notre région, elle recèle de précieuses richesses pour les connaisseurs.

Tourloute illustre bien que notre mascotte comme une "turlutte" - ustensile de pêche en mer formé d'un morceau de plomb entouré d'hameçons - saura accrocher les coeurs.

La Finale des Jaux du Québec
SEPT-ILES DU
12 AU 20 AOÛT 1983



Quand un citoyen décide
de combattre la criminalité sous toutes
ses formes,
cet homme peut se transformer en bête.
Et cette bête est lâchée...



version française de (FIGHTING BACK)

Du 19 au 22 août

Cinéma POCATIÈRE
807 4^e avenue 856 1862
Affiliation: Cine Agence

Soccer: une première saison emballante se termine

La première année de vie de la ligue de soccer magnymontoise s'achève déjà. Il ne reste plus maintenant que les finales à disputer. Celles-ci permettront de clore la saison en beauté puisqu'on assistera à deux matchs très serrés. Dans la finale con-

solation, qui réunit les équipes de troisième et quatrième positions, le Pied de Poule et le Marché Bou Bou de Berthier-sur-Mer croiseront le fer, ces deux équipes ayant amassé le même nombre de points durant la saison régulière. Le résultat de

leur affrontement final demeure impossible à prévoir. Les paris sont ouverts.

Il en va de même de la grande finale qui opposera le Commando, champion de la saison régulière, au B.L.M.W., bon deuxième au classement général. Même si le Commando a eu un léger avantage sur le B.L.M.W. en saison régulière, les rencontres entre ces deux équipes ont toujours été des plus serrées. Connaissant la rivalité entre ces deux équipes et l'orgueil de chacune, la grande finale promet d'être épuisante pour les joueurs et le spectacle sera de choix. L'attaque explosive du Commando pourra-t-elle se frayer un passage au travers l'opaque défensive du B.L.M.W.? Tels sont les atouts majeurs des deux finalistes. Ce sera donc un rendez-vous à ne pas manquer.

Au niveau des marqueurs, Michel Emond termine en tête avec 28 points, soit un de plus que Mario Cloutier à 27. La récente dégelée de 13-0 infligée aux Imbattables par le Commando a permis à Emond d'ajouter 4 buts et 4 passes à sa fiche, alors que Cloutier ajoutait lui aussi 8 points, soit 6 buts et 2 aides, les aidant ainsi à rejoindre et dépasser Benoit Gendron en tête du tableau des marqueurs. Ce dernier termine donc troisième avec un total de 24 points.

Parlons maintenant du tournoi qui s'est déroulé les 6 et 7 août dernier et qui s'est avéré un franc succès. L'équipe de La Pocatière fut la grande championne dans la catégorie A, disposant en finale, non sans difficulté, du B.L.M.W. au compte de 1-0, le seul but survenant vers la toute fin de la deuxième période de prolongation.

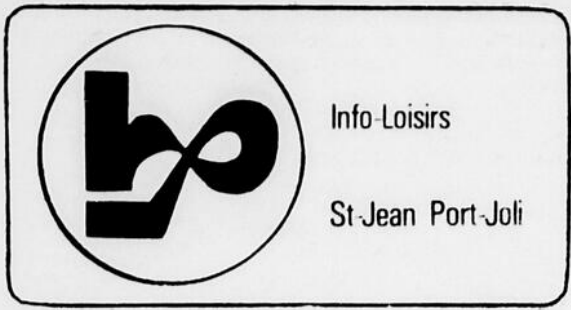
Le B.L.M.W. nous a offert toute une performance durant ce match. La Pocatière avait, plus tôt, relégué le Commando, affaibli par de nombreuses blessures, au tournoi consolation. Le Commando a donc dû se consoler en remportant la finale B, en disposant des Imbattables 9-0, ces derniers causant une certaine surprise en se

rendant en finale. Félicitations aux champions ainsi qu'aux finalistes.

C'est donc une saison bien remplie qui s'achève. Une soirée de clôture viendra couronner le tout. On y fera la remise des différents trophées. On aura sans doute la possibilité, au cours de cette soirée, de remarquer le "jeu de

ped" de plusieurs joueurs un peu fêtards pour l'occasion.

Salut! Bon soccer. Mario Cloutier pour l'A.A.S.M.



Info-Loisirs

St-Jean Port-Joli

Exposition:

A voir au Café La Coureuse des Grèves du 10 au 24 août: Exposition de photographies de Rémi Audet.

Les Guedounes reviennent!

Les "Guedounes" (qui veut dire ami) joueront au golf le samedi 20 août 1983 au Club de Golf Trois-Saumons. La formule adoptée est un continu mulligan à quatre joueurs. Ce tournoi ouvert à tous et à toutes, est axé "uniquement" sur la participation. Pour plus d'informations, contacter Michel Chassé (598-9278), Michel Robin (598-9465) ou Cécile St-Pierre (598-9383).

Ateliers d'automne 1983
Primeur! Le Comité Culturel de la Commission Municipale du Loisir offrira cet automne trois activités fort intéressantes: - Cours de bricolage - décapage, - Cours de chants - Cours de photo. Plus de détails la semaine prochaine! Amphithéâtre L'Islet-Nord Inc.

Vendredi le 19 août de 11.00 a.m. à 7.00 p.m. heures aura lieu une activité très originale et spéciale: La journée de

la patate.

Cette activité, au profit de l'Amphithéâtre L'Islet-Nord Inc. se déroulera à la roulotte de M. Clément Robichaud située sur la route 204 près de la station service Esso.

La journée est organisée par le comité de financement de l'Amphithéâtre: Messieurs Jean-Guy Dubé, Marcel Guay et Marcel Bourgault.

Vendredi, on mange des patates!

20e anniversaire du Domaine de Gaspé

La Commission Municipale du Loisir soulignera cet événement les 20 et 21 août 1983.

Au programme dimanche le 21 août:

12:00 - Messe au Domaine
13:00 - Dîner familial (pique-nique)
13:30 - Activités pour les jeunes: animées par les membres de la Commission du Loisir.

14:30 - Discussion sur le Passé-Présent et Avenir du Domaine

16:30 - Epluchette de blé d'Inde
Bienvenue à toute la population!

Eric Fortin

CLASSEMENT GENERAL

NOMS	PJ	G	P	N	TOT.
Commando	12	10	2	0	32
B.L.M.W.	12	8	3	1	29
Pied de Poule	12	5	5	2	23
Marché Bou Bou	12	5	6	1	23
Imbattables	12	0	12	0	12

MARQUEURS	B	P	T
NOMS			
Michel Emond	16	12	28
Mario Cloutier	17	10	27
Benoit Gendron	16	8	24
Louis Fradette	13	4	17
Jean-Pierre Thiboutot	11	6	17

14 lutteurs Les Étoiles de la lutte présentent un

SUPER GALA MOLSON LUTTE



Grande finale

Première fois dans la région
Abdoulah The Butcher
Gérant: Eddy Creatchman
vs
Raymond Rougeau

Combat par équipe

Jacques + Armand Rougeau
vs
Kurt Von Hess + Bob Boucher

En spécial:
combat de nains par équipe
Little Beaver
Tiger Jackson vs Pancho Little Brutus



EN REVANGE
Combat de
"La Courroie"
temps illimité sans arbitre

Mad Dog Lefebvre
vs
Billy Robinson

Préliminaire

Tony Ricco vs **John White**

ARENA ST-PAMPHILE Vendredi le 19 août à 21 h

Admission générale: \$6.50 • Enfants moins 12 ans: \$4.00



En collaboration avec:
Le Peuple-Courrier
C.H.G.B. et
MOLSON,
Guy Bélanger

Tous les dimanches matin de 10 à 14 hres

Spécial "BRUNCH"

Adultes: 6,95\$
Enfants: 3,25\$

Pour de la musique de danse et récréative les JEUDI VENDREDI et SAMEDI D'AOÛT

Duo Journault



Jocelyn & Roger

Auberge du Faubourg
"l'Art de bien vous recevoir"

Route 132, Sortie 414 Autoroute 20
St-Jean Port-Joli 598-6455

Info-Golf

Bobby Bélanger remporte le championnat local

Les 11 et 12 août dernier le championnat junior avait lieu au Club de Golf local. Le vainqueur du

tournoi et gagnant du trophée André Bernatchez a été Bobby Bélanger (classe A). Les autres gagnants ont été Luc Dumont en classe B; Daniel Côté en classe C et Patrick Mainville en classe D. Bravo à ces jeunes.

jeunes joueurs. Dimanche le 21 août aura lieu au Club de Golf le tournoi actionnaires et membres. La formule retenue pour ce tournoi est un continuos mulligan par équipe de 3. Les joueurs peuvent former leur équipe sinon le comité de golf s'en chargera. Les actionnaires et les membres ont jusqu'au mercredi le 17 pour s'inscrire. Vous pouvez le faire auprès des directeurs ou en téléphonant au Club à 248-1020. Le tournoi sera suivi d'un souper.

Les 16 et 17 août, 9 de nos juniors répondront à l'invitation du Club de Golf Bic (Rimouski). Deux de nos représentants défendront alors leur titre: il s'agit de Bobby Bélanger et de Gilbert Guimont. Bonne chance à chacun de ces

Tournoi de golf participation du Festival de l'Oie Blanche

Dimanche le 11 septembre prochain se tiendra au club de golf de Montmagny la deuxième édition du tournoi de golf Participation du Festival de l'Oie Blanche de Montmagny.

nécessaire d'être un joueur de golf de grande expérience pour ce tournoi, puisqu'il se veut une compétition amicale où tous les joueurs, expérimentés ou novices, peuvent évoluer.

La formule de la compétition est le Continuos Mulligan et de nombreux prix de participation seront attribués. Pour informations supplémentaires, communiquez avec M. Guy Boulanger à 248-1020 ou M. André Richard à 248-1936. Les cartes seront en vente auprès des directeurs chez Accommodation Taché à Montmagny et Le Marchand Général Enr. à Cap-St-Ignace.

Toute la population est donc cordialement invitée à y participer. Il est à noter qu'il n'est pas

Ligue de baseball de Montmagny

CLASSEMENT AU 8 AOÛT 83

MOUSTIQUES					
NOMS	PJ	G	P	N	MOY.
Phillies	12	11	1	0	.917
Expos	12	10	2	0	.833
Mets	13	5	8	0	.385
Cubs	11	4	7	0	.364
Cardinals	15	1	14	0	.067
PEE-WEE					
NOMS	PJ	G	P	N	MOY.
Brewers	15	9	4	2	.667
Blue Jays	14	8	5	1	.797
Orioles	10	5	3	2	.600
Red Sox	12	3	8	1	.292
Indians	11	3	8	0	.273
LIGUE FEMININE					
NOMS	PJ	G	P	N	MOY.
Tigers	13	10	2	1	.808
Yankees	11	5	4	2	.545
Pirates	10	0	9	1	.050
MIDGET					
NOMS	PJ	G	P	N	MOY.
Padres	12	9	2	1	.792
Dodgers	11	4	7	0	.364
Giants	11	3	7	1	.318
BANTAN					
NOMS	PJ	G	P	N	MOY.
Rangers	11	7	3	1	.882
A'S	11	5	5	1	.500
Angels	10	3	7	0	.300

Pierre Després et Michel Collin, statisticiens

CINE PARCS MONTMAGNY 1 et 2
Route 20, sortie 369 Horaire: 248-2105

18 ANS Adultes

Debut: 19h45

Voici un rendez-vous à ne pas manquer...!

CUISSARDES

L'AMOUR AUX SPORTS D'HIVER

dans son premier rôle MIKI GARCIA "Playmate of the month"

Du 19 au 25 août

cinéma **LAFONTAINE 1** Montmagny 248-0155

POUR TOUS

Le voyage que personne ne veut rater!

Y-A-T'IL ENFIN UN PILOTE DANS L'AVION?

20 FILM

POUR TOUS

STAR TREK II LA COLERE DE KHAN

ÉCRAN 1

SPÉCIAL DU MERCREDI 2,00\$ PAR PERSONNE aux 2 écrans

Maria Chapdelaine

MICHAEL ZELNIKER HELENE UDY

"L'ARCADE DES CINGLÉS"

14 ANS

LES FILMS ASTRAL LITEE... MARIA CHAPDELAINE

GILLES CARLE... LOUIS HÉMON... CAROLE LAURE

ÉCRAN 2

OUVERTURE A: 19:00 h • La projection débute au crépuscule Pour les 13 ans et moins: gratuit

7 JOURS Du 19 au 25 août

UN FILM QUI PLAIRA AUX FOULES UNE AGRÉABLE PUISSANCE S'EN D'ÉGAGE ET LES ACTEURS Y SONT SENSATIONNELS!

14 ANS

Débutant vendredi le 26 au Ciné-Parc Montmagny

OFFICIER ET GENTLEMAN

Michel Robillard et Guy Auclair, les plus rapides à St-Just

Dimanche le 7 août dernier, dans le cadre du Festival de l'Automobile à St-Just-de-Bretenières, avaient lieu les fameuses courses d'accélération. Le grand vainqueur dans la catégorie E.T.1 (auto) fut Michel Robillard, de Joliette; alors que Guy Auclair méritait les mêmes honneurs sur sa moto.

Les autres meilleurs temps selon les classes allèrent à: E.T.1 (auto) Ghyslain Beaulieu, 2ième, et Mario

Gourgues, 3ième; E.T.-2 (auto) Laurent Morin, 1er, Jean Caron, 2ième, et Marc Morin, 3ième; E.T.-1 (moto) Alain Bédard, 2ième, et Pierre Veilleux, 3ième; E.T.-2 (moto) Paul Taillon, 1er, Dominique St-Laurent, 2ième, et Réjean Bédard, 3ième.

Les compétiteurs avaient l'avantage, cette année de courir sur une piste améliorée avec le système de lumières professionnel de Pont-Rouge.

Classement final de la Ligue de

balle-molle La Pocatière

EQUIPES	PJ	G	P	N	PP	PC	E.	PTS
Bombardier	16	13	2	1	205	93	80	27
Bar Bleu	16	11	4	1	180	119	85	23
Gauguin	16	7	7	2	150	141	88	16
Cabaret	16	4	12	0	129	212	90	8
Paul Martin	16	3	13	0	130	215	88	6

LANCEURS	ML	CSA	BB	RB	QPN	PA	MPA
D. Michaud Bomb.	47	57	17	13	811	39	0.830
J.Y. Lizotte Bar Bleu	51	87	41	41	821	55	1.078
A. Lévesque Bomb.	38	51	26	6	510	41	1.079
B. Caron Gauguin	37	1/3	52	35	26	430	1.286
G. Lizotte Bar Bleu	31	1/3	36	30	29	320	1.532

FRAPPEURS	AB	PTS	CS	PP	BMOY.
Guillaume Lapointe Cab.	24	11	16	7	6.667
Bernard Drapeau Cab.	48	22	30	18	6.625
Gilles Lévesque Bomb.	30	19	18	16	12.000
Marcel Perron Bar Bleu	28	11	16	14	7.571
Jacques Pelletier Bomb.	28	12	15	9	6.538



**A ne pas manquer
SAMEDI
LE 20 AOÛT**

**A la Salle Clico Ranch
de Ste-Perpétue**
La musique western à son meilleur avec
EDOUARD CASTONGUAY
Accompagné de Alain Blanchet et
l'orchestre **Les Mousquetaires** pour
la musique de danse.

Le rendez-vous, samedi le 20 août
**Salle Clico Ranch
Ste-Perpétue
avec Edouard Castonguay**

L'Alouette, c'est la place...

**Buffet chaud et froid
avec rosbi à volonté**
Incluant: soupé, bar à salade,
thé, café, lait
ou boisson gazeuse
**SAMEDI
LE 20 AOÛT**
à 18 heures
Adultes: 8,95\$
Enfants moins de 10 ans:
5,95\$
RESERVATIONS:
248-0880

**BRUNCH
METS CHAUDS
ET FROIDS
DIMANCHE
LE 21 AOÛT**
de 11 à 14 heures
Adultes: 6,95\$
Enfants accompagnés
des parents:
Moins de 3 ans: GRATUIT
Moins de 10 ans: 3,50\$

**FRUITS DE MER servis en tout temps
pour le plaisir de votre palais
POUR LES GENS D'AFFAIRES**
Table d'hôte sur semaine à partir de 4.50\$ le midi

Cartes de crédit acceptées
A.E. - M.C. - Visa

Salle de réception pouvant accommoder des
groupes de 10 à 70 personnes

Soyez des nôtres!

RESTAURANT **L'ALOUETTE**

51 ouest Boul. Taché, Montmagny 248-0880

Ligue de balle-molle de St-Pierre

Meubles Morigeau termine la saison régulière au premier rang

En effet, la cédule régulière s'est terminée le mercredi le 10 août. Il aura fallu attendre à la

dernière semaine pour connaître le classement final. Le Meuble Morigeau a terminé en

première position, un point en avance de la Caisse Pop de St-Pierre. De même il y a un point

de différence entre la troisième et la quatrième position détenues respectivement par Les Epaves et la Boutique Axe.

Voici un résumé des parties disputées dans la semaine du 8 août 83.

Lundi 8 août, Meubles Morigeau 8, Les Epaves 1, lanceur gagnant: Christian Lanteigne, lanceur perdant: Martin Després. Henri Simoneau a frappé un circuit pour Morigeau. Mardi 9 août, Boutique Axe 13, Caisse Pop St-

Pierre 5, lanceur gagnant: François Casault, lanceur perdant: Normand Lecompte.

Mercredi 10 août, Les Epaves 3, Meubles Morigeau 2, lanceur gagnant: Jean François Desjardins, lanceur perdant: Christian Lanteigne.

Les semi-finales de trois commenceront le 15 août 83. Le Meubles Morigeau rencontrera Boutique Axe. Le Caisse Pop St-Pierre rencontreront Les Epaves.

Baseball mineur La Pocatière

L'Anneau D'Or et le Pavillon Pontiac Buick champion du calendrier régulier, catégories Pee-Wee et Moustique.

C'est mardi le 9 août que se terminait la saison régulière chez les Pee-Wee et Moustiques à La Pocatière. C'est à cette même occasion que les séries de fin de saison débutaient. Dans les Pee-Wee l'équipe championne, l'Anneau d'Or opposait le Librairie La

Pocatière alors que dans l'autre série Le Barbier Gendron affrontait le Alimentation Richard. Les gagnants de chacune des séries s'affronteront dans une finale 2 dans 3.

Du côté Moustique les champions c'est à dire Le Pavillon Pontiac Buick affrontaient Le Club Optimiste tandis que l'autre série opposait le Zellers au Marchand Robitaille. Les vainqueurs de ces séries feront les frais de

la finale.

A noter que la journée "Méritas" du Baseball Mineur de La Pocatière aura lieu dimanche le 21 août au centre culturel. L'heure de cet événement sera communiqué au cours de la semaine par le biais de la Radio CHGB lors des nouvelles du sport.

Bernard Ouellet
Coordonnateur
Baseball Mineur
La Pocatière

Classement final de la saison régulière

Equipes	P.J.	P.P.	P.G.	P.N.	PTS
Meubles Morigeau	12	4	7	1	15
Caisse Pop St-Pierre	12	4	6	2	14
Les Epaves	12	7	5	0	10
Boutique Axe	12	7	4	1	9

Réal Delagrave

PROGRAMME

TOUS LES JOURS

- 11 h 00 Ouverture des pavillons
Ouverture des manèges
Ouverture du zoo McDonald
- 12 h 00 Ouverture du Salon du Black Jack (Pavillon des Arts)
- 13 h 00 Jugement d'animaux (Pavillon de la Jeunesse)
* Saut les 30 août 4 et 5 septembre
- 20 h 00 Le Monde merveilleux de Walt Disney (Colisée admission 3,00\$)
* Saut le mercredi 24 août à 20 h 30 et matinales les 27, 28 août et 3, 4, 5 septembre à 14 h 00.
Relâche le mardi 30 août.

Mercredi, 24 août

- 19 h 00 Jugement d'animaux (Pavillon de la Jeunesse)
- 20 h 30 Spectacle sur la Plaza -Odysée-

Judi, 25 août

- 08 h 30 Jugement d'animaux (Pavillon de la Jeunesse)
- 19 h 30 Courses sous harnais (Hippodrome)
Admission gratuite
- 20 h 00 Spectacle Craven -A- de chevaux attelés (Pavillon de la Jeunesse)
- 20 h 30 Spectacle sur la Plaza -Class 59-

Vendredi, 26 août

- 09 h 00 Jugement d'animaux (Pavillon de la Jeunesse)
- 19 h 00 Hommage à Israël (Pavillon du Canada)
- 20 h 00 Spectacle Craven -A- de chevaux attelés (Pavillon de la Jeunesse)
- 20 h 30 Spectacle sur la Plaza -Véronique Beliveau-

Samedi, 27 août

- 09 h 00 Jugement d'animaux (Pavillon de la Jeunesse)
- 14 h 30 Spectacle sur la Plaza -Les Outlags-
- 19 h 30 La troupe du Cambodge (Pavillon du Canada)
- 19 h 30 Courses sous harnais (Hippodrome)
Admission gratuite
- 20 h 00 Concours de la Bergère (Pavillon de la Jeunesse)
- 20 h 30 Spectacle sur la Plaza -Les Outlags-
- 20 h 30 Spectacle Craven -A- de chevaux attelés (Pavillon de la Jeunesse)

Dimanche, 28 août

- 10 h 00 Messe en plein-air (Plaza)
- 10 h 00 Jugement d'animaux (Pavillon de la Jeunesse)
- 14 h 30 Spectacle sur la Plaza -Butterfly-
- 19 h 00 The Shannon Irish Dancers (Pavillon du Canada)
- 19 h 30 Courses sous harnais (Hippodrome)
Admission gratuite
- 20 h 00 Spectacle Craven -A- de chevaux attelés (Pavillon de la Jeunesse)
- 20 h 30 Spectacle sur la Plaza -Butterfly-

Lundi, 29 août

- 20 h 00 Spectacle Craven -A- de chevaux attelés (Pavillon de la Jeunesse)
- 20 h 30 Spectacle sur la Plaza -Les Beattlemaniaks-

Mardi, 30 août

- 19 h 30 Courses sous harnais (Hippodrome)
Admission gratuite
- 20 h 00 Spectacle Craven -A- de chevaux attelés (Pavillon de la Jeunesse)
- 20 h 30 Spectacle sur la Plaza -Lucie Roy et l'Orchestre de Roland Martel-

Mercredi, 31 août

- 09 h 30 Jugement d'animaux (Pavillon de la Jeunesse)
- 20 h 00 Spectacle Craven -A- de chevaux attelés (Pavillon de la Jeunesse)
- 20 h 30 Spectacle sur la Plaza -Gilles Girard et les Super Classeis-

Judi, 1er septembre

- 10 h 00 Jugement d'animaux (Pavillon de la Jeunesse)
- 19 h 00 Troupe Kadicha du Liban (Pavillon du Canada)
- 19 h 30 Courses sous harnais (Hippodrome)
Admission gratuite
- 20 h 00 Spectacle Craven -A- de chevaux attelés (Pavillon de la Jeunesse)
- 20 h 30 Spectacle sur la Plaza -Michel Louvain-

Vendredi, 2 septembre

- 09 h 00 Jugement d'animaux (Pavillon de la Jeunesse)
- 19 h 00 -Goya- de Grece (Pavillon du Canada)
- 20 h 00 Spectacle Craven -A- de chevaux attelés (Pavillon de la Jeunesse)
- 20 h 30 Spectacle sur la Plaza -Michel Dulac et Cachemire-

Samedi, 3 septembre

- 08 h 30 Jugement d'animaux (Pavillon de la Jeunesse)
- 13 h 00 Fin de semaine de la mer (Pavillon du Canada)
- 14 h 30 Spectacle sur la Plaza -Les Outlags-
- 16 h 30 Vente Elite Hereford (Pavillon de la Jeunesse)
- 19 h 00 Fin de semaine la mer (Pavillon du Canada)
- 19 h 30 Courses sous harnais (Hippodrome)
Admission gratuite
- 20 h 00 Concours Craven -A- de chevaux attelés (Pavillon de la Jeunesse)
- 20 h 30 Spectacle sur la Plaza -Les Outlags-

Dimanche, 4 septembre

- 09 h 00 Jugement d'animaux (Pavillon de la Jeunesse)
- 10 h 00 Messe en plein-air (Plaza)
- 13 h 00 Fin de semaine de la mer (Pavillon du Canada)
- 13 h 15 Courses sous harnais (Hippodrome)
Admission gratuite
- 14 h 30 Concours Craven -A- de chevaux attelés (Pavillon de la Jeunesse)
- 14 h 30 Spectacle sur la Plaza -Summer Song-
- 19 h 30 Fin de semaine de la mer (Pavillon du Canada)
- 20 h 00 Concours Craven -A- de chevaux attelés (Pavillon de la Jeunesse)
- 20 h 30 Spectacle sur la Plaza -Summer Song-

Lundi, 5 septembre

- 13 h 15 Courses sous harnais (Hippodrome)
Admission gratuite
- 14 h 00 Fin de semaine de la mer (Pavillon du Canada)
- 14 h 30 Concours Craven -A- de chevaux attelés (Pavillon de la Jeunesse)
- 14 h 30 Spectacle sur la Plaza -Nicole Martin-
- 18 h 00 Admission gratuite sur le parc
- 18 h 30 Fin de semaine de la mer (Pavillon du Canada)
- 19 h 30 Courses sous harnais (Hippodrome)
Admission gratuite
- 20 h 00 Spectacle Craven -A- de chevaux attelés (Pavillon de la Jeunesse)
- 21 h 00 Spectacle sur la Plaza -Nicole Martin-
- 23 h 00 Attribution de la maison Kinsmen (Plaza)
- 24 h 00 Clôture de l'Exposition provinciale de Québec Edition 1983 A L'AN 70-CHAIN!

70 manèges gratuits

Admission seulement 5\$ pour les adultes et 3\$ pour les enfants de 1 à 6 ans

**Exposition
provinciale
de Québec**
du 24 août au 5 septembre