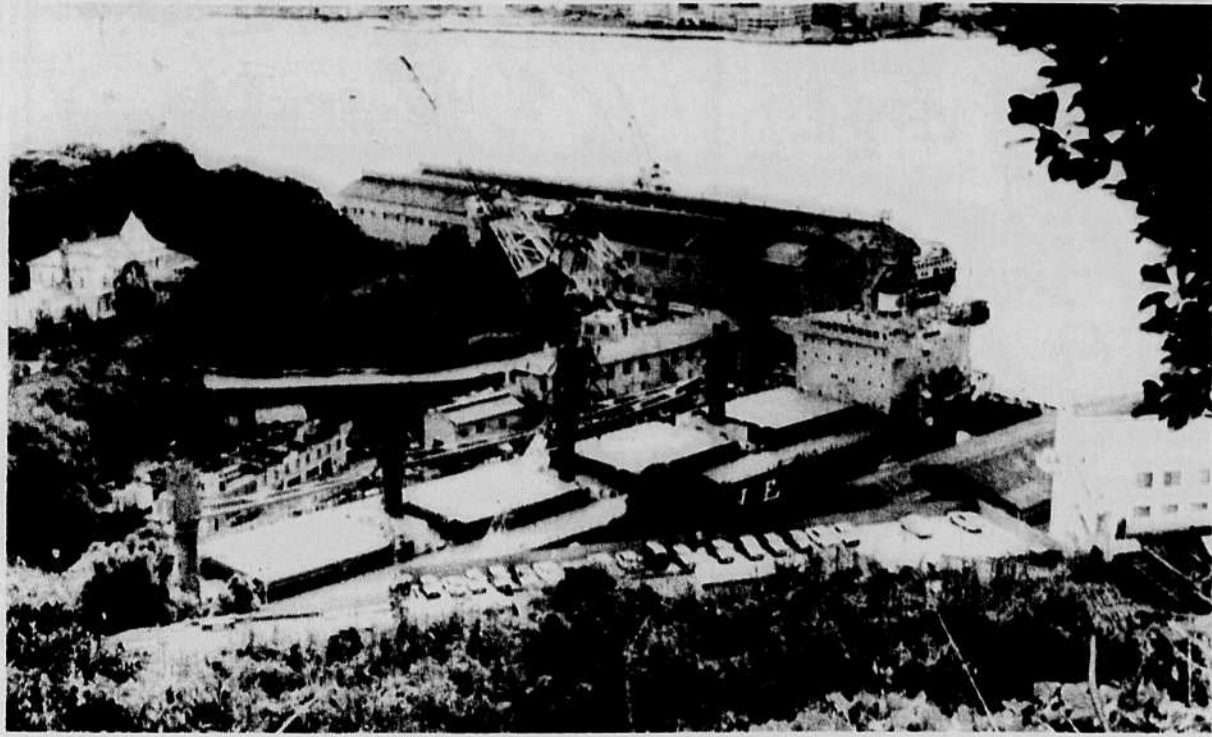


SHERBROOKE, LUNDI 13 FÉVRIER 1989

De petites villes veulent contrecarrer la puissance économique de Tokyo et s'accaparer une part du gâteau

Le Japon à l'heure de la décentralisation



(Laserphoto PC)

Des groupes d'affaires et de petites villes du Japon veulent tout mettre en oeuvre pour décentraliser la puissance économique que l'on trouve à Tokyo. De cette façon, les petites villes retrouveraient leur population à long terme tout en connaissant un nouvel essor économique.

■ OSAKA (AP) — Une douzaine de nouveaux gratte-ciel, dans le coeur du quartier industriel d'Osaka, dominent le château et symbolisent l'avenir de la deuxième région industrielle du pays.

L'ensemble est l'un des nombreux et importants projets de développement, lancés par des groupes locaux d'hommes d'affaires pour contrecarrer la puissance économique de Tokyo.

Des villes plus petites et plus isolées essaient elles aussi de susciter des projets de développement local, d'attirer les industries de pointe et de faire revenir les jeunes originaires de la ville installés à Tokyo.

Tokyo a été pendant des décennies le centre de cette société très centralisée. Mais le rôle croissant que joue la ville dans les finances internationales a souligné ses limites géographiques.

Les experts mettent également en garde contre les risques sismiques: un tremblement de terre comme celui qui avait tué 143.000 personnes en 1923 pourrait dévaster entièrement l'infrastructure centralisée du pays et toucher gravement l'économie du Japon comme celle du monde.

Bien que Tokyo soit le centre administratif du Japon depuis près de 400 ans, le centre industriel et commercial était jusqu'en 1945 à Osaka, dans la région occidentale du Kansai.

bitent actuellement dans la grande région de Tokyo, soit un quart de la population du pays sur 2 pc de sa surface. Le prix du terrain est le plus élevé du monde et les gens passent souvent plus de quatre heures par jour dans les transports.

Pour les économistes gouvernementaux, la concentration des affaires et des bureaux gouvernementaux a dynamisé l'économie japonaise. Mais pour Takehiko Hobo, professeur d'économie, il faudrait se préoccuper un peu moins du dynamisme de Tokyo et un peu plus des régions moins riches, afin qu'elles ne se dépeuplent pas et qu'elles améliorent leur situation économique.

Selon certains experts, la concentration des activités à Tokyo a également favorisé les scandales financiers. "Avant, le Japon avait une capitale politique et une économique. Mais, à présent, Tokyo assure les deux rôles, ce

qui crée des liens malsains entre la politique et le monde des affaires", note Toshio Doshita, de la Chambre de commerce et d'industrie d'Osaka.

Pour de nombreux Japonais, la décentralisation est synonyme d'un retour aux valeurs traditionnelles, à une époque de mécontentement face à une culture homogène et matérielle. De nombreux Japonais ne vivent plus avec leurs proches ou dans leurs villes d'origine.

Cette régionalisation a également un aspect culturel. Les villes encouragent les festivals locaux et mettent en valeur l'artisanat. Même la télévision participe à ce mouvement en diffusant des émissions telles que "Redécouvrir le Japon" ou "Voyage magnifique autour du Japon", qui montrent la vie traditionnelle et les coutumes des communautés locales.

Les grandes marques de bière ont mis sur le marché des bières aux goûts particuliers dans chaque région, et la poste projette de sortir une série de timbres régionaux disponibles seulement dans certaines villes.

Les fournisseurs patentés de la Couronne: un club très fermé

LONDRES (AFP) — Le club très fermé des quelque 850 fournisseurs patentés de la Couronne britannique vient de perdre l'un de ses membres les plus honorables: la maison française Cartier, installée à Londres depuis 1904.

Elle n'aura plus le privilège d'arborer sur ses camions de livraisons, la façade de son magasin ou sur ses produits les armes royales avec la mention "By Appointment to Her Majesty the Queen". Le critère n'est pas, en l'occurrence, la qualité du produit mais le fait que la Reine n'achète plus ses bijoux chez Cartier.

La mention "fournisseur royal" n'est pas soumise au "bon plaisir" de la Reine Elizabeth, du duc d'Edimbourg, de la Reine Mère et du prince Charles, les seuls à pouvoir octroyer les "patentes de fournisseurs attitrés". Une commission spéciale de la Maison Royale examine très attentivement les très nombreuses demandes de commerçants ou d'industriels.

Pour être éligible, le candidat doit être reconnu comme fournisseur des résidences royales, officielles ou privées pendant une période ininterrompue de trois ans. Le brevet royal est alors octroyé en principe pour une période de 10 ans. La patente n'est pas donnée à une société mais à son président ou directeur qui peut alors utiliser les armes royales ou princières sur ses magasins ou produits. Les fournisseurs de services — du teinturier au transporteur de fonds — peuvent également obtenir la patente royale.

Le prestige

Les cumuls de patentes sont assez rares et confèrent à leurs détenteurs un prestige certain: sur son immeuble du quartier huppé de Knightsbridge, le grand magasin Harrod's place bien haut les quatre blasons de la Cour, tout comme son rival Fortnum and Mason, à Piccadilly.

La firme Cadbury (confiserie) n'appose pas la marque royale sur toutes ses barres de chocolat, estimant sans doute que les armes de la Reine n'influent en rien sur son chiffre d'affaires. Mais ses dirigeants ne voudraient pour rien au monde être exclus du club des fournisseurs de Buckingham. Parmi les fournisseurs agréés de la Cour de St. James, les Britanniques ont la part la plus belle. Mais les produits de prestige

venant d'outre-Manche sont bien représentés: six marques de Champagne figurent sur les tables des résidences royales.

Pour avoir un avant-goût de la vie de château, il suffit au commun des mortels de prendre du thé Twinings (même en sachets) ou du Nescafé (même décaféiné) avec une pincée de sucre Lyle, de fumer une Benson and Hedges ou une Dunhill ou encore de se protéger du crachin sous un parapluie Burberry's...

La première patente royale a été accordée par Henri II, en 1155, à la Corporation des Tisserands, puis deux siècles plus tard à celle des Drapiers qui obtinrent ce privilège en 1364.

Les règles d'attribution des patentes royales telles qu'on les connaît aujourd'hui ont été fixées par la reine Elizabeth Ière. Les brevets n'étaient plus attribués à une corporation mais à des particuliers.

Le tueur de punaises

L'édition de 1789 du Calendrier Royal comprend toute la liste des fournisseurs et des domestiques patentés de la Cour: du fabricant d'épingles au fournisseur de fruits et légumes. Une seule omission, sans doute due à la royale pudeur, celle du chasseur de punaises en titre, l'un des emplois les plus fatigants du palais à en croire un article du "Public Advertiser".

Le journal décrit comment Andrew Cooke a, en 20 ans, assaini avec succès 16.000 lits, y compris dans de nombreux appartements du Palais Royal. Le "Public Advertiser" se fait l'écho de l'indignation de M. Cooke devant les prétentions d'un rival qui s'était attribué lui-même le titre de "Tueur de punaises de Sa Majesté". En revanche, la censure royale n'avait pas frappé le Chasseur de rats de la Cour, ni le Chasseur de Taupes.

À l'époque de la Reine Victoria, celle de la Révolution industrielle, les sociétés commencent à apparaître dans les listes de fournisseurs de la Reine: on y trouve Schweppes Ltd, fournisseur

d'eau gazeuse, Twining (thé) et Wilkinson Sword (coutellerie).

Les pubs (bars) ne figurent pas sur la liste des sociétés habilitées à porter les armes royales mais leurs enseignes sont en grande partie un hommage aux souverains. Le prince Charles pourrait passer plusieurs mois à faire la tournée des pubs à l'enseigne du prince de Galles...

La tradition

Autre exception pour l'attribution de brevets de fournisseurs de la famille royale: les journaux. Le monarque doit être au-dessus des partis et des querelles d'opinion.

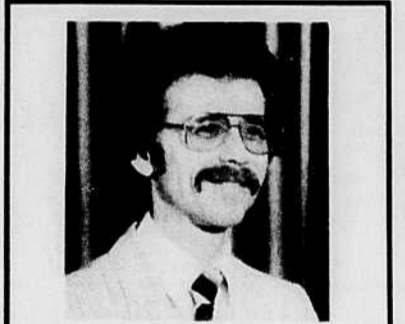
La tradition de l'octroi de patentes royales ne semble pas près de se perdre et leurs détenteurs se sont regroupés dans une association "The Royal Warrant Holders Association", fière de ses lettres de noblesse.

Un seul monarque, le roi Edward VIII, n'a octroyé aucune patente pendant son règne, court il est vrai. On lui avait prêté l'intention — sacrilège — d'abolir cette pratique après six siècles d'existence, peut-être en réaction aux attributions trop nombreuses faites sous les règnes d'Edward VII et de George V.

Centaines de projets

La région de Kansai — 13,5 millions d'habitants — et les hommes d'affaires espèrent à présent retrouver leur ancien statut, grâce à un programme massif comptant une centaine de projets de développement. D'ici à l'an 2000, les investissements directs, pour la plupart privés, de ces projets vont s'élever à quelque \$125 milliards. Avec les investissements indirects, ce chiffre pourrait doubler.

Trente millions de Japonais ha-



M. Jean-Pierre Simard

M. Jean-Pierre Simard, président du conseil d'administration de la caisse populaire Notre-Dame du Rosaire, est heureux d'annoncer la composition du conseil d'administration pour l'année 1989.

Me René Cyr, vice-président
M. Jean Verlez, secrétaire
MM. Henri Demers, Denis Lavoie, Denis Gaudreau et Marcel Paradis, administrateurs

Le directeur de la caisse, M. Guy Martin et le personnel souhaitent avoir le plaisir de vous accueillir.

48064x

COMMISSION SCOLAIRE EASTERN TOWNSHIPS

ECOLE SECONDAIRE POUR ADULTES

Complétez votre éducation au NIVEAU SECONDAIRE le jour (à temps partiel ou à temps plein) ou le soir.

Langue d'enseignement: anglais

Ecole: Centre de l'éducation des adultes
2365, rue Galt ouest
Sherbrooke
J1K 1L1

Début du cours: le 13 février 1989

Inscription: Le coût d'inscription est de 50\$ par semestre (livres, matériel didactique, etc. sont inclus.)

Assistance financière disponible (allocation de formation, frais de garde, frais de déplacement)

Pour informations, prière de composer:

566-0250

47470x

Gouvernement du Québec
Commission des normes du travail

AVIS AUX EMPLOYEURS ASSUJETTIS AU RÈGLEMENT SUR LE PRÉLÈVEMENT AUTORISÉ PAR LA LOI SUR LES NORMES DU TRAVAIL

La Commission des normes du travail désire rappeler à tous les employeurs qui ont des salariés travaillant au Québec qu'ils sont assujettis au prélèvement sauf s'ils bénéficient de l'exemption qu'accorde l'article 30 de la Loi sur les normes du travail ou s'ils sont exclus de l'application de cette loi.

Le prélèvement de 1988 doit être versé à la Commission des normes du travail au plus tard le 10 mars 1989.

DÉCLARATION DE PRÉLÈVEMENT

Tout employeur assujetti au prélèvement est tenu de produire une déclaration de prélèvement. Si un employeur n'a pas reçu de formule de déclaration, il doit s'en procurer un exemplaire en communiquant avec un des bureaux régionaux ou le siège social de la Commission.

SALAIRES SUJETS AU PRÉLÈVEMENT

Sont sujets au prélèvement de 1988, tous les salaires et avantages accordés aux employés jusqu'à un maximum de 36 500 \$ par employé.

— Le maximum annuel est établi suivant les modalités prévues à l'article 66 de la Loi sur les

accidents du travail et les maladies professionnelles (L.R.Q., chapitre A-3.001).

TAUX

La Commission prélève une somme égale à 8/100 de 1% (0,80 \$ du 1000 \$) des salaires sujets au prélèvement en 1988.

PÉNALITÉ ET INTÉRÊTS

Tout employeur qui remet sa déclaration de prélèvement de 1988 après la date limite du 10 mars 1989 encourt une pénalité de 5%. De plus, sa redevance porte intérêt au taux de 13% l'an à compter de l'échéance.

NOTE: En vertu des articles 139 et 140 de la Loi sur les normes du travail, un employeur qui omet de produire sa déclaration de prélèvement ou fait une fausse déclaration peut se voir imposer une amende variant de 250 \$ à 575 \$ dès la première offense.

RENSEIGNEMENTS

Pour plus de renseignements ou pour obtenir une formule de déclaration, veuillez vous adresser au Service du prélèvement au siège social de la Commission des normes du travail en composant le (418) 643-4912 ou composez l'un des numéros de téléphone suivants:

BAIE-COMEAU	(418) 589-9931	MONTRÉAL	(514) 873-7061
HULL	(819) 771-6259	QUÉBEC	(418) 643-4940
JONQUIÈRE	(418) 695-1940	ROUYN	(819) 762-0867
LÉVIS	(418) 833-6194	SHERBROOKE	(819) 565-0441
MATANE	(418) 562-2010	TROIS-RIVIÈRES	(819) 374-4661

Québec

1,8 million US \$ pour une île?

LONDRES (AFP) — Une île écossaise qui servit pendant deux siècles de repaire aux Vikings est à vendre.

La richesse supposée de ses trésors cachés, selon la légende, pourrait faire monter son prix jusqu'à un million de livres (\$1,8 million US), estime l'agence de

presse britannique, Press Association.

L'île de Tanera Mhor, la plus grande (320 hectares) des îles Summer, au large d'Ullapool (nord-ouest de l'Écosse), ne possède qu'une ferme d'éleveurs de saumons qui sera vendue séparément. Cette dernière a produit 4.500 tonnes de saumon en 1988.



AVIS DE CONVOCATION ASSEMBLÉE GÉNÉRALE ANNUELLE DU CENTRE DE RÉADAPTATION ESTRIE INC.

(Sherbrooke, le 06-02-89). Les membres du Conseil d'administration et la Direction générale du Centre de Réadaptation Estrie Inc. vous invitent à participer à une assemblée générale annuelle qui se tiendra le 13 février 1989, à 19h30 au 1930, rue King ouest à Sherbrooke.

Les administrateurs rendront compte à cette occasion, de l'administration des services gérés par l'établissement. Une présentation spécifique des services de réadaptation pour les personnes présentant une déficience visuelle, auditive ou motrice, sera partie intégrante du contenu de cette assemblée.

Le Conseil d'administration du C.R.E. Inc. 48055x

CRÉDIT-TAXE SUR LES VENTES

Cette année, vous êtes peut-être admissible au crédit pour la taxe fédérale sur les ventes. Chez H&R Block, nous vous obtiendrons le crédit maximum pour la taxe sur les ventes auquel vous avez droit. Si vous ne produisez que pour une demande de crédit cette année, nous préparerons votre déclaration à un tarif spécial.

Ne vous tracassez donc plus au sujet des changements aux lois fiscales: les spécialistes de H&R Block trouveront une réponse à toutes vos questions.

SI C'ÉTAIT JAMAIS LE MOMENT POUR

H&R BLOCK

C'EST MAINTENANT
601 King est et Place Belvédère
9h00 — 21h00 semaine;
9h00 — 17h00 samedi;

567-3985
AUCUN RENDEZ-VOUS NÉCESSAIRE
Aussi

MAGOG SEARS
78, rue Principale et Carrefour de
843-6852 l'Estrie
Heures des magasins. 47916

LES PETITES ANNONCES

la tribune / 564-0999

1A Tour d'horizon

KARATE, 437 WELLINGTON SUD
Enfants 4 ans et plus. Tél.: 564-2001.

BUFFET ANNA DOSTIE BERGERON
Froid ou chaud. Toutes occasions. 562-0519.

BUFFET PELLETIER
Buffets froids pour toutes occasions. M. et Mme R. Pelletier, 1715 Dunant. 562-2223.

1A Tour d'horizon

VENTE DE FERMETURE: 'TERESA'
La vente continue, tout doit être vendu: fils, laines, etc... 554 King est 569-6161

RELACHE SCOLAIRE (25-26 FÉVRIER)
départs de groupe avec accompagnateurs de Sherbrooke. République Dominicaine, Walt Disney World, Puerto Vallarta. Pour inf.: 565-0015 ou 564-4433.

La personnalité de la semaine



Michel Lessard

Personnalité bien connue du domaine de la construction domiciliaire et membre très actif au sein de l'Association provinciale des constructeurs d'habitation, Michel Lessard peut s'enorgueillir de juste titre de ses nombreuses réalisations. Toujours soucieux de bien servir la clientèle de la région, Michel Lessard innove constamment dans ses multiples projets:

- La Seigneurie de Bellevue sur un site panoramique exceptionnel.
- La Maison Expo-Habitat 88
- Arrondissement de triplex, clés en main
- Concept nouveau de maisons semi-attachées offrant qualité et beauté pour petits budgets.
- 3 développements résidentiels de choix portant sa signature: Rock Forest, Ascot, Magog.

L'excellence de ses constructions lui a mérité le "QUALITAS" d'entreprise de l'année en Estrie pour 88/89.

LES CONSTRUCTIONS MICHEL LESSARD INC.
821-4728 RÉSIDENTIEL - COMMERCIAL - RÉNOVATIONS

1 PROPRIÉTÉS À VENDRE

A VENDRE PAR LE PROP. Quart Nord: magnifique résidence unifamiliale, 3 étages, plan d'architecte, très grand terrain boisé, vue magnifique. Agents s'abstenir. 822-2859

ASCOT CORNER, beau bung., 3 c.c., bain tourbillon 2 pers., porte patio. Très bien paysager. Dans les 80,000\$. JEAN SASPITURRY 821-2951. LA FINANCIÈRE courtier.

ASCOT, domaine boisé, 54 acres, 7 km de Sherb., lac artificiel. Const. 1984, zoné blanc, X-310.

QUEST, attrayant bung., pl. bois franc, verrières, Poss. log. 4 1/2 au s.-sol. 0-314.

NOUVEAU FLEURIMONT, canadienne, finition supérieure, piscine creusée. Une visite s'impose. E-285.

STOKE, joli cottage, 50 acres, lac artificiel. Endroit paisible. A voir X-281.

FLEURIMONT, bung. 26 x 34. Secteur recherché, grand terrain, ligne de vue s'impose. E-277. Sylvain Bérubé 569-8772. IMM. MARCOUX & ASS. courtier 569-9926.

ATTENTION VENDEUR
Vous voulez vendre votre propriété, confiez-la à un vrai professionnel. Plus de 35 années de métier. BADEAU & FILS COURTIER 564-1454.

ATTENTION SPECIAL Cottage 2 étages, 3 c.c., 2 s. bains, magnifique terrain. Aussi peu que 71,900\$. Terrain, trav. perm. incl. CONSTRUCTION R.R.C. 564-8810.

ATTENTION
FAUT VENDRE: Superbe bung. abri d'auto, const. 80. Devenez propriétaire, piscine, terr. paysager et clôture. Faites une offre. GISELE MAILHOT 822-1139. Courtiers Affiliés, Imm. Raymond Lefebvre inc. courtier.

BUNG., Deauville, rev. s.-sol., ar. s. ouvertes, 2 c.c., porte patio, chauff. élect. 67,000\$.

CH. ST-ROCH, R. Forest, bung. brique, garage, beau terrain. 4 c.c., 89,000\$.

ROCK FOREST, sablière, bung., 4 c.c., 89,000\$.

ROCK FOREST, cottage neuf, foyer grand terr. IMM. P. PULAIRES courtier F. LORTIE 822-2000.

CHEMIN DUPLESSIS, près CHUS, bung. brique 25 x 40, terr. 2 acres. Vue splendide. Sylvain Bérubé 569-8772. IMM. MARCOUX & ASS. courtier 569-9926.

COATCOOK, bung. récent, 5 pces, 3 c.c., garage, Entrée s.-sol. Occupation 30 jours IMM. RAYMOND BRULOTTE courtier 567-3114.

ET TRANQUILLITÉ
QUARTIER NORD, luxueux 'town house', style cottage, garage int., foyer salon, 2 à 3 c.c. Situé sur le golf. Disp. im. méd. Tél.: 822-2839.

COTTAGE brique, 3 c.c., garage, 24 x 21. Confortable, simple, propre. Aubaine! F-329. Marie-Paule Martel 821-0063. IMM. MARCOUX & ASS. courtier 569-9926.

COTTAGE, 4 c.c., avec foyer 3 1/2 pces, terrain 114 x 100, à prox. route 112. Vue splendide sur petit lac Magog. J.-Paul Gagnon; Laurent Boudreau 563-9834 (bur.) ROYAL LEPAGE COURTIER.

DEPANNAGE, Drummondville, const. et établi depuis 20 ans et Bail 4005 m. Ch. très intéressants! J. PARADIS 821-9202. M. Fortin: 564-0176. Imm. Affiliés R. Fournier courtier.

DEAUVILLE, condo 6 pces, foyer au salon, 4.38 pi ca. im. pecc. Courtiers Affiliés IMM. RAYMOND CLOUTIER courtier 565-7710.

DOMAINE HIPPOQUE, cottage pour personnes de gout, occasion unique, près CHUS. Prix réaliste. E-323. Marie-Paule Martel 821-0063. IMM. MARCOUX & ASS. courtier 569-9926.

DOMAINE HIPPOQUE, cottage 1981, 3 c.c., 2 salles bains, sous-sol fini, piscine creusée, beaucoup d'extra. Très grand terrain. Site exceptionnel! Tax. minimes. Inf.: 846-3594.

MAISON 24x40 1976, 3 ch., 2 s.-sol, semi-fini, chauff. élect. comb., entre, terrain 70x118, cour asphaltée. Prés de tous les services; école, église, autobus. Taxe minime 891\$. Prix: 65,000\$ non négo. Tél.: 565-0637.

MAISON À VENDRE avec garage, pl. bois franc, céramique, 3 c.c., tapis, fixtures inclus, bain tourbillon, terrassement. Inf. PRIX RÉDUIT. 1560 Major. Rock Forest. Const. ROGER LECLERC inc. 564-2643.

MAISON À VENDRE chemin de Stoke. Prix réduit! Cause: départ. Tél.: 566-7052.

RESIDENCE 1988, 6 pces, 5 min. centre ville, brique et déclin. Finition chène. G. Roland Roy 565-7806. Imm. Michel Cousineau courtier 565-7474.

ROCK FOREST par entrepreneur. Joli bungalow, bien situé, travaux permanents payés, conditions à discuter. Tél.: 563-6685.

ROCK FOREST, bung. 24 x 44, 8 pces, garage isolé, ch., dé taché, 16 x 24. Faut voir! W-282.

FLEURIMONT, prop. futuriste, paysagement exceptionnel. Site enchanteur. X-295.

LENOXVILLE, cottage const. 89.3 c. Secteur résidentiel. Une visite s'impose X-312. LENOXVILLE canadienne, const. 1988, bungalow 3,000 pi. ca. de bois franc, immenses pièces, s.-sol semi-fini. Marie-Paule Martel 821-0063. IMM. MARCOUX & ASS. courtier 569-9926.

ROCK FOREST, beau bung., int. chaleureux, const. supérieure, 3 c.c., 24 x 44. Faut voir! W-282. Marie-Paule Martel 821-0063. IMM. MARCOUX & ASS. courtier 569-9926.

SEMI-DÉTACHÉ RUE LAFLECHE, const. 1988, 7 pces, plusieurs papiers, entrée pavée, terr. paysager. Une visite s'impose. BADEAU & FILS courtier 564-1454.

1 PROPRIÉTÉS À VENDRE

DUPLEX, près CHUS, (modèle bung.) 2 x 5 1/2 pces, avec foyers, garage double, terrain paysager. Prix coûtant. Poss. d'échange. BADEAU & FILS Courtier 564-1454.

EST. JOLI COTTAGE, tout rénové. Aubaine, dans les 50,000\$. Faites le! Lysée Ménard agent, Imm. Populaires 564-1163. 564-1603.

EST. petit cottage 54,000\$, en partie rénové, bien entretenu. Grand terrain, Sylvain Bérubé 569-8772. IMM. MARCOUX & ASS. courtier 569-9926.

FLEURIMONT, cottage, style moderne 26 x 28, superbe terrain, 3 c.c. Prix raisonnable. 295. Marie-Paule Martel 821-0063. IMM. MARCOUX & ASS. courtier 569-9926.

FLEURIMONT, Normand, dans rond point, bung. 24 x 40, 3 c.c., s.-sol fini. Urgent! faut voir! 72,000\$. Les Courtiers Affiliés Imm. Ginette Rodrigue inc. 822-2302.

JARDINS FLEURIS
1079 Des Oeillives, Sherb. Bung. 28 x 38, sous-sol fini, piscine creusée. 567-1825.

JOLI BUNGALOW
Rock Forest, 3 c.c., sous-sol fini, podair, abri d'auto, terrain privé. Tél.: 822-2359.

LAC MEMPHREMOG, 157,000\$, cottage brique, réent. garage, entièrement meublé, équipé. Ginette Rodrigue 843-8520. IMM. MARCOUX COURTIER 843-5707.

LENOXVILLE, Maison canadienne 10 pces, foyer, garage chauffé, piscine creusée, entrée sophistiquée. Très propre. Terrain 75 x 140. Prix: 132,000\$. Joli: 567-3855. voir: 569-2161.

LENOXVILLE, cottage nouveau secteur résidentiel. Finition int. au choix. 3 c.c. X-284. Marie-Paule Martel 821-0063. IMM. MARCOUX & ASS. courtier 569-9926.

LENOXVILLE, const. supérieure canadienne, incomparable. Secteur de choix, 3 c.c. Belle valeur! O-312. Marie-Paule Martel 821-0063. IMM. MARCOUX & ASS. courtier 569-9926.

LIBRE
Style canadien, garage attaché, 1 app. complet au rez-de-chaussé. 2 ch. a.c., 2e s. bains au 1er étage. Beau décor de rangement. Plancher de bois franc. Foyer dans grande salle fam. avec bar aménagé, atelier, bureau. Piscine 15 x 30, deck 15 x 30. Site exceptionnel. Taxes: 1250\$. Faites une offre. Jacqueline Bonnaud: 563-4979. Imm. Alternative: 822-2001.

LIBRE
Style canadien, garage attaché, 1 app. complet au rez-de-chaussé. 2 ch. a.c., 2e s. bains au 1er étage. Beau décor de rangement. Plancher de bois franc. Foyer dans grande salle fam. avec bar aménagé, atelier, bureau. Piscine 15 x 30, deck 15 x 30. Site exceptionnel. Taxes: 1250\$. Faites une offre. Jacqueline Bonnaud: 563-4979. Imm. Alternative: 822-2001.

MAISON 2 ÉTAGES, terrain boisé (100'x670'), maison 2 étages avec garage, escalier et pl. en chène cuisine, s. à diner, 2 salons, 3 gr.c.c., 2 s.b.11m (bain tourbillon), balcon au 2ème. Vue splendide sur CHUS, dénivelé superbe, est. 5 min de CHUS, 10 min du Carr. de l'Estrie par l'autoroute. Aussi 2ème garage ouvert séparé de remise ou entrepôt. Située au 1841 Ch. Goddard Fleurimont. 562-5043.

MAISON 24x40 1976, 3 ch., 2 s.-sol, semi-fini, chauff. élect. comb., entre, terrain 70x118, cour asphaltée. Prés de tous les services; école, église, autobus. Taxe minime 891\$. Prix: 65,000\$ non négo. Tél.: 565-0637.

MAISON À VENDRE avec garage, pl. bois franc, céramique, 3 c.c., tapis, fixtures inclus, bain tourbillon, terrassement. Inf. PRIX RÉDUIT. 1560 Major. Rock Forest. Const. ROGER LECLERC inc. 564-2643.

MAISON À VENDRE chemin de Stoke. Prix réduit! Cause: départ. Tél.: 566-7052.

RESIDENCE 1988, 6 pces, 5 min. centre ville, brique et déclin. Finition chène. G. Roland Roy 565-7806. Imm. Michel Cousineau courtier 565-7474.

ROCK FOREST par entrepreneur. Joli bungalow, bien situé, travaux permanents payés, conditions à discuter. Tél.: 563-6685.

ROCK FOREST, bung. 24 x 44, 8 pces, garage isolé, ch., dé taché, 16 x 24. Faut voir! W-282.

FLEURIMONT, prop. futuriste, paysagement exceptionnel. Site enchanteur. X-295.

LENOXVILLE, cottage const. 89.3 c. Secteur résidentiel. Une visite s'impose X-312. LENOXVILLE canadienne, const. 1988, bungalow 3,000 pi. ca. de bois franc, immenses pièces, s.-sol semi-fini. Marie-Paule Martel 821-0063. IMM. MARCOUX & ASS. courtier 569-9926.

ROCK FOREST, beau bung., int. chaleureux, const. supérieure, 3 c.c., 24 x 44. Faut voir! W-282. Marie-Paule Martel 821-0063. IMM. MARCOUX & ASS. courtier 569-9926.

SEMI-DÉTACHÉ RUE LAFLECHE, const. 1988, 7 pces, plusieurs papiers, entrée pavée, terr. paysager. Une visite s'impose. BADEAU & FILS courtier 564-1454.

MAISON NEUVE dans nouveau développement, Des Cyprès, Fleurimont, 3 c.c., garage double, brique, foyer, bain tourbillon, plancher bois franc. Tél.: 569-7665.

MERCI d'avoir VÉRIFIÉ.
S'il vous plaît, vérifiez votre annonce dans sa première publication afin de vous assurer de son exactitude, car La Tribune ne peut être tenue responsable pour plus d'une insertion.

MODERNE, GRAND terrain, 4 c.c., 2 s. de bain, foyer, fenestration, tout cattré, abri d'auto. Domaine Bellevue, Magog. 847-2151.

NORD, maison jumelée en bordure terrain de golf. Aménagé, très luxueux, 2 c.c., 2 s. bains, système thermopompé avec climatisation, bain tourbillon, galerie dans ch. des maîtres, etc. Inf. Pierre LeGault, Groupe Associé, Imm. Pierre LeGault enr. courtier 565-7474.

NORD, PAR PROPRIÉTAIRE
Bung. brique, 7 pces, 2 s. bains, près parc, église St-Boniface, école Carillon, abri d'auto. Tél.: 566-7742.

NORD, Town House de luxe, vastes pièces, moderne, 3 c.c. C'est à voir! N-313. Marie-Paule Martel 821-0063. IMM. MARCOUX & ASS. courtier 569-9926.

NOUVEAU QUEST, cottage 6 pces, armoires mélamine et chène, ar. s. ouvertes. Décoration jeune, 3 c.c., chauff. élect. avec min. A visiter! PHILIPPE GUYON 821-3000. Courtiers Affiliés, Imm. Raymond Lefebvre inc. courtier.

PAR PROPRIÉTAIRE bung. brique, 4 c.c., 2 salons, foyer, cuisine et salle à manger, garage double, piscine creusée. Tél.: 569-4360.

PAR PROPRIÉTAIRE
Rock Forest, secteur recherché, 3 c.c. sur même plancher, garage, abri d'auto, piscine, tout le confort, 1572 Plamondon. 564-8929.

PAR PROPRIÉTAIRE, St-Élie, Maison 3 ans, 3 ch. c., 2 s. bains (bain tourbillon), marquetière de chène, s.-sol fini. Le Paysager. Dans les 80,000\$. Tél.: 569-0809, apr. 6 hres sur semaine.

PAR PROPRIÉTAIRE
Est. 3 c.c., pl. bois, chauff. élect., bois ext. rénové, terr. 5,000 p.c. près école, cégep. Peut louer chambre. Rue Papineau. 55,000\$. 563-2652.

PAR PROPRIÉTAIRE, Ixte à l'acheteur. Tél.: 567-1052; 569-5335.

PREs CHU, petit bijou à découvrir, cottage 6 pces, 3 c.c., 2 s. bains, décoration jeune, rénové, s.-sol bien aménagé, remise, terrain paysager. Taxes 6575\$. Prix dans les 70,000\$. Excellent! ch. à voir.

PRES 4 SAISONS, bung. tout brique, 6 pces, bien éclairées, 3 c.c., int. frais repent, pl. latentes, cha. ch. au 1er étage, abri, cour asphalté, terr. boisé et paysager. Cur-de-chaussé. QUES: très joli cottage brique, qualité supérieure, im. pecc. 6 gr pces ensoleillées. C.c., pl. bois franc, garage. Prix: 70,000\$. Entre, terrain 70 x 118. DeSNOYERS court. ass. 562-9651.

PROBLEME, 3 x 5, modernes, vue privilégiée sur le golf, MAGNUM IMMOBILIER inc. court. R. DESNOYERS court. ass. 562-9651.

ROCK FOREST, 2 x 6, ext. vinyle, MAGOG, 16 log., revenus 47,000\$. Prix 239,500\$. EST. 2 s. 122,500\$. PRIX 5,900\$. JUMELLE, Deauville, 2 x 4, les deux pour 58,000\$.

ROCK FOREST, bord de l'eau, 2 x 4, 75,000\$. IMM. P. PULAIRES courtier, F. LORTIE 822-2000.

QUARTIER EST, 7 logs, 4 logs sur 2 ou 3 étages avec 2 s. de bain; 1 log. libre à l'acheteur sur 3 étages. Revenus 33,060\$. dépenses 8,100\$. Tél.: 565-9460.

ROCK FOREST bord de l'eau, cottage, 2 revenus, garage double, cabanon, gazebo, piscine. Faites une offre! André Trans-Action. 514-640-4040.

RUE SHORT, 3 log., 2 x 4, 1 x 3 pces, rev. 8,800\$. Prix: 52,500\$. BADEAU & FILS courtier 564-1454.

DUPLEX, Deauville, 2 x 5 pces, 2 c.c., autre 3 c.c. Prix raisonnable. Tél.: 847-0875.

CENTRE rue Brooks, près King 6 logements, peu servir de bureaux, 6 pces libre à l'acheteur, bois franc, vitraux, foyer, boisier chène et cerisier. Inf.: 567-0423, soir: 563-7385.

QUARTIER UNIVERSITAIRE impeccable bung. brique, s.-sol fini, piscine abri d'auto. Terrain très privé. Prix réaliste. Groupe Associé, Services Michel Cousineau courtier 565-7474.

RESIDENCE 1988, 6 pces, 5 min. centre ville, brique et déclin. Finition chène. G. Roland Roy 565-7806. Imm. Michel Cousineau courtier 565-7474.

ROCK FOREST par entrepreneur. Joli bungalow, bien situé, travaux permanents payés, conditions à discuter. Tél.: 563-6685.

ROCK FOREST, bung. 24 x 44, 8 pces, garage isolé, ch., dé taché, 16 x 24. Faut voir! W-282.

FLEURIMONT, prop. futuriste, paysagement exceptionnel. Site enchanteur. X-295.

LENOXVILLE, cottage const. 89.3 c. Secteur résidentiel. Une visite s'impose X-312. LENOXVILLE canadienne, const. 1988, bungalow 3,000 pi. ca. de bois franc, immenses pièces, s.-sol semi-fini. Marie-Paule Martel 821-0063. IMM. MARCOUX & ASS. courtier 569-9926.

ROCK FOREST, beau bung., int. chaleureux, const. supérieure, 3 c.c., 24 x 44. Faut voir! W-282. Marie-Paule Martel 821-0063. IMM. MARCOUX & ASS. courtier 569-9926.

SEMI-DÉTACHÉ RUE LAFLECHE, const. 1988, 7 pces, plusieurs papiers, entrée pavée, terr. paysager. Une visite s'impose. BADEAU & FILS courtier 564-1454.

MAISON NEUVE dans nouveau développement, Des Cyprès, Fleurimont, 3 c.c., garage double, brique, foyer, bain tourbillon, plancher bois franc. Tél.: 569-7665.

MERCI d'avoir VÉRIFIÉ.
S'il vous plaît, vérifiez votre annonce dans sa première publication afin de vous assurer de son exactitude, car La Tribune ne peut être tenue responsable pour plus d'une insertion.

MODERNE, GRAND terrain, 4 c.c., 2 s. de bain, foyer, fenestration, tout cattré, abri d'auto. Domaine Bellevue, Magog. 847-2151.

NORD, maison jumelée en bordure terrain de golf. Aménagé, très luxueux, 2 c.c., 2 s. bains, système thermopompé avec climatisation, bain tourbillon, galerie dans ch. des maîtres, etc. Inf. Pierre LeGault, Groupe Associé, Imm. Pierre LeGault enr. courtier 565-7474.

NORD, PAR PROPRIÉTAIRE
Bung. brique, 7 pces, 2 s. bains, près parc, église St-Boniface, école Carillon, abri d'auto. Tél.: 566-7742.

NORD, Town House de luxe, vastes pièces, moderne, 3 c.c. C'est à voir! N-313. Marie-Paule Martel 821-0063. IMM. MARCOUX & ASS. courtier 569-9926.

NOUVEAU QUEST, cottage 6 pces, armoires mélamine et chène, ar. s. ouvertes. Décoration jeune, 3 c.c., chauff. élect. avec min. A visiter! PHILIPPE GUYON 821-3000. Courtiers Affiliés, Imm. Raymond Lefebvre inc. courtier.

PAR PROPRIÉTAIRE bung. brique, 4 c.c., 2 salons, foyer, cuisine et salle à manger, garage double, piscine creusée. Tél.: 569-4360.

PAR PROPRIÉTAIRE
Rock Forest, secteur recherché, 3 c.c. sur même plancher, garage, abri d'auto, piscine, tout le confort, 1572 Plamondon. 564-8929.

PAR PROPRIÉTAIRE, St-Élie, Maison 3 ans, 3 ch. c., 2 s. bains (bain tourbillon), marquetière de chène, s.-sol fini. Le Paysager. Dans les 80,000\$. Tél.: 569-0809, apr. 6 hres sur semaine.

PAR PROPRIÉTAIRE
Est. 3 c.c., pl. bois, chauff. élect., bois ext. rénové, terr. 5,000 p.c. près école, cégep. Peut louer chambre. Rue Papineau. 55,000\$. 563-2652.

PAR PROPRIÉTAIRE, Ixte à l'acheteur. Tél.: 567-1052; 569-5335.

PREs CHU, petit bijou à découvrir, cottage 6 pces, 3 c.c., 2 s. bains, décoration jeune, rénové, s.-sol bien aménagé, remise, terrain paysager. Taxes 6575\$. Prix dans les 70,000\$. Excellent! ch. à voir.

PRES 4 SAISONS, bung. tout brique, 6 pces, bien éclairées, 3 c.c., int. frais repent, pl. latentes, cha. ch. au 1er étage, abri, cour asphalté, terr. boisé et paysager. Cur-de-chaussé. QUES: très joli cottage brique, qualité supérieure, im. pecc. 6 gr pces ensoleillées. C.c., pl. bois franc, garage. Prix: 70,000\$. Entre, terrain 70 x 118. DeSNOYERS court. ass. 562-9651.

PROBLEME, 3 x 5, modernes, vue privilégiée sur le golf, MAGNUM IMMOBILIER inc. court. R. DESNOYERS court. ass. 562-9651.

ROCK FOREST, 2 x 6, ext. vinyle, MAGOG, 16 log., revenus 47,000\$. Prix 239,500\$. EST. 2 s. 122,500\$. PRIX 5,900\$. JUMELLE, Deauville, 2 x 4, les deux pour 58,000\$.

ROCK FOREST, bord de l'eau, 2 x 4, 75,000\$. IMM. P. PULAIRES courtier, F. LORTIE 822-2000.

QUARTIER EST, 7 logs, 4 logs sur 2 ou 3 étages avec 2 s. de bain; 1 log. libre à l'acheteur sur 3 étages. Revenus 33,060\$. dépenses 8,100\$. Tél.: 565-9460.

ROCK FOREST bord de l'eau, cottage, 2 revenus, garage double, cabanon, gazebo, piscine. Faites une offre! André Trans-Action. 514-640-4040.

RUE SHORT, 3 log., 2 x 4, 1 x 3 pces, rev. 8,800\$. Prix: 52,500\$. BADEAU & FILS courtier 564-1454.

DUPLEX, Deauville, 2 x 5 pces, 2 c.c., autre 3 c.c. Prix raisonnable. Tél.: 847-0875.

CENTRE rue Brooks, près King 6 logements, peu servir de bureaux, 6 pces libre à l'acheteur, bois franc, vitraux, foyer, boisier chène et cerisier. Inf.: 567-0423, soir: 563-7385.

QUARTIER UNIVERSITAIRE impeccable bung. brique, s.-sol fini, piscine abri d'auto. Terrain très privé. Prix réaliste.

1 PROPRIÉTÉS À VENDRE 1 PROPRIÉTÉS À VENDRE 1 PROPRIÉTÉS À VENDRE 1 PROPRIÉTÉS À VENDRE 1 PROPRIÉTÉS À VENDRE 1 PROPRIÉTÉS À VENDRE

Groupe Associé

COURTIERS EN IMMEUBLE

JACQUES GREGOIRE
CONSEILLER IMMOBILIER
565-7474 822-1758
Immeubles Sarto Rodrigue Enr.
MERCI!

Mes succès dans le domaine de l'immobilier, c'est à vous que je les dois. La confiance que vous me témoignez en me confiant votre propriété me motive à vouloir être toujours plus efficace, disponible et performant.

RÉSIDENTIEL

JACOB NICOL. Townhouse, plan unique, 3 c.c., 2 s.b., s/s fini, très spacieux, bois franc, foyer, patio. Au prix de 1988.

DEAUVILLE, Ch. Des Villas, 3 c.c., 2 s.b., près du Golf Venise, et Club nautique. Beaucoup d'extra.

MEMPHRETAGOG, condo 3 c.c., 2 s.b., très très grand, tennis, piscine, espace vert. 'Domaine des Jardins'.

ASCOT CANTON, qualité supérieure, 2 c.c., s. à d., 2 s.b., s/s fini, asp. central, lustres, stores, patio 12x12, thermo-pompe. (Transfert).

A 10 MIN. DE SHERBROOKE. Faut voir cette superbe construction supérieure, 3 c.c., 2 s.b., s. à diner, vivoir, salon avec foyer, pièces spacieuses, finition bois franc, air climatisé central, aspirateur central, garage chauffé. Terrain 55,000 pi.ca., tout paysager.

FLEURIMONT, const. brique 3 c.c., 2 s.b., beaucoup d'armoires, pl. bois franc, s/s fini, foyer, terrain paysager.

CONDO RUE LIGUORI, 2 c.c., 1 s.b., très paisible. 59,000\$.

A REVENUS
OUEST, 5 LOG. rev. 18,000\$, dép. 3,000\$, ch. loc. Jamais de vacances, pl. bois franc, financ. disponible à 10%. Peu de comptant.
OUEST, 6 LOG. (neuf), rev. 34,560\$, dép. 5,900\$, ch. loc. Balance de vente poss.
EAST ANGUS, 3x6 LOG. const. 1987. AUBAINE!
TRIPLEX, NORD, rue Paul-Desruisseaux, 3x5 1/2, ch. élect., bois franc, foyer, vue sur le golf.

QUEST, 5 LOG. rev. 18,000\$, dép. 3,000\$, ch. loc. Jamais de vacances, pl. bois franc, financ. disponible à 10%. Peu de comptant.
OUEST, 6 LOG. (neuf), rev. 34,560\$, dép. 5,900\$, ch. loc. Balance de vente poss.
EAST ANGUS, 3x6 LOG. const. 1987. AUBAINE!
TRIPLEX, NORD, rue Paul-Desruisseaux, 3x5 1/2, ch. élect., bois franc, foyer, vue sur le golf.

Notre conseillère et immobilier
ODETTE DUTIL
822-4446/565-7474
Imm. Yolande Paquin

NOUVEAU SUR LE MARCHÉ FLEURIMONT: L'ENDROIT IDEAL! Le charme et le soleil vous attendent dans cette maison de 3 c. à c., des aires ouvertes. Emplacement de choix nécessite une réaction rapide. N'ATTENDEZ PAS, téléphonez-moi dès maintenant.

VIEUX NORD: GRANDES POSSIBILITÉS. Attention vous n'avez peut-être pas vu tout le potentiel qu'offre cet immeuble de 7 logements. EXCELLENTES MODALITÉS DE FINANCEMENT. Téléphonez-moi pour les détails.

LENOXVILLE: COTTAGE ENCHANTEUR, venez profiter de cette nouvelle construction TOUT A FAIT NEUVE.
PSS!! N'attendez pas. Téléphonez et venez visiter.

Bungalow de qualité, tout brique, cuisine merisier, salle manger, 2 c. à c. plus une au sous-sol. Grande salle fam., atelier. Deux salles de bain. Abri, piscine ovale. Taxes totales 10566.06.

STYLE RANCH, Rock Forest, bungalow 7 pièces, 2 salles de bains, sous-sol. Cause de vente: Transfert.

ST-LOUIS: Triplex brique, 2x5, 1x4 libre à l'acheteur. Bonne occasion de devenir propriétaire.

JUMELÉ, quartier est, 6 pièces, construction 4 ans. Taxes 680\$. Prix seulement 56,500\$.

NOUVEAU NORD: Nouvelle inscription impeccable, 4 c. à c. bois franc à la grandeur, sous-sol fini avec foyer pierre, ch. élec., sortie ext. dans l'atelier au sous-sol. Magnifique terrain privé avec piscine neuve. Abri.

QUARTIER OUEST, bungalow de très bonne qualité comprenant 6 pièces. Au bas prix de 69,500\$.

Immeubles André Lussier Inc., courtier
Réal ou Andrée
569-2769 565-7474

NORD, NOUVELLE INSCRIPTION, bungalow de 8 pièces, sortie sous-sol sur la terrasse. Prix: 87,000\$.

FLEURIMONT, joli cottage, const. récente, 3 c. à c., 1 1/2 s. de bains, bois franc, bain tourbillon, garage, terrain avec vue panoramique. (Une visite s'impose).

QUARTIER EST, maison impeccable de 7 pièces, vue superbe sur la ville. A prix réduit.

ROCK FOREST, joli bungalow, près école, 3 ch. à c., planchers béton, avec logement de 4 1/2 pièces au sous-sol. Revenu 375-\$/mois.

COOKSHIRE, cottage style victorien de 9 pièces. Possibilité de bureaux pour agent d'assurance, comptable, avocat etc. Sur beau terrain.

ST-ELIE, TRANSFERT, joli cotage 3 ch. à c., salle à diner, grande pièce, 1 1/2 s. de bains, bois franc, abri, terrain 60x150. Prix 99,500\$. (Travaux perm. payés).

RESTAURANT ET BAR dans Sherbrooke, chiffre d'affaires 400,000\$. Bar en possibilité d'achat bâties.

IMM. DONALD GAUDREAU ENR., courtier
563-2108 rés. 821-4304 bur.

COMMERCER
SARTO RODRIGUE ENR., courtier
565-7474 bur. 569-6717 rés.

CENTRE, 7 log., chauff. élect. par locataires, planchers bois franc. Revenu brut: 20,000\$. Dépenses: 5,000\$.

1x5 1/2, 1x4 1/2, 1x3 1/2, pces loués, non chauff. Taxes raisonnables. A voir!

EST, triplex 2x5 1/2, 1x4 1/2, chauffé, eau chaude non fournie. Revenus: 13,000\$. Dépenses minimales.

EST, DUPLEX BRIQUE, grandes pièces, 1x5 1/2, chauff. élect. par locataires, 1x5 1/2 pces plus sous-sol libre à l'acheteur, planchers bois franc. Très propre. Bon secteur. Arbres matures.

SYLVIE RIGAUT 563-0396

FABRICE BARRÉ 864-9342
Fabrice Barré Inc. courtier 565-7474

IMM. YOLANDE COURCHESNE COURTIER
565-7474, 569-1857

ROCK FOREST, Ch. Ste-Catherine, duplex 2x6 pces plus sous-sol. Magnifique terrain 48,606 pi. car. Terrain semi-commercial. Idéal pour faire foyer d'accueil. PRIX RÉDUIT.

PRES CARREFOUR DE L'ESTRIE, bung. rénové, cuisine refaite, foyer salon, secteur tranquille. Possibilité location au sous-sol.

PLATEAU MARQUETTE, 2 duplex const. 1987, 4 ch. à coucher, salle à diner privée, 2 1/2 salles de bains. C'est à voir! Prix réduit!

ACHETERAIS SALON DE COIFFURE. Achteur sérieux recherche salon bien situé avec bonne clientèle etc... Ecrire au Casier 22, La Tribune Inc., 1950, Rov, Sherbrooke, J1K 2X8.

DEAUVILLE, superbe cottage, const. 1987, 4 ch. à coucher, salle à diner privée, 2 1/2 salles de bains. C'est à voir! Prix réduit!

YVON LACHANCE 566-2753

72,500\$, NORD, bung. 5 pces, ch. élect., secteur tranquille. Venez visiter.
69 500\$, triplex ouest, 1x5 pces libre, près Mont Bellevue. Poss. d'échange.
129,000\$, 7 LOG., rentable, brique. Peu de comptant requis.
NORD, Plusieurs terrains, zoné multifam. et résidentiel.
LOCAUX COMMERCIAUX ET A BUREAU A LOUER (STATIONNEMENT)

2905
1 MOIS GRATUIT RUE MÉSÉY QUARTIER NORD 4 1/2 pces chauffé, eau chaude fournie A partir de 345\$/mois 565-7630 41-11501x

9 FERMES À VENDRE
4 MILES CHU, FERMEITE 53 acres, 20 acres bois de chauffage, grande étable, cottage, 4 c. à d. à rénover. Prix réaliste.
EAST ANGUS, terre à bois, 95 acres, zone blanc. Directement sur grand chemin et rivière. Hétez-vous! JEAN SASPITURY 821-2951, LA FINANCIERE courtier.

10 COMMERCES À VENDRE
BAR, RESTAURANT, terrasse avec immeuble. Très bien situé, prox. centre ville Sherb. Capital requis env. 125,000\$. Hétez-vous! Inf.: Pierre Lagault, Groupe Associé, Imm. Pierre Lagault enr. courtier 565-7474.

10 COMMERCES À VENDRE
ROUTE DE VETEMENTS hommes et femmes, commerce reconnu, clientèle bien établie, bon chiffre d'affaires. Camion et inventaire. S'oir, après 18h: 832-4006, demander Bernard.

25 OCCASIONS D'AFFAIRES
VOULEZ-VOUS partir en affaires? Nous avons le produit. Argente de particuliers. AVONS DONNONS formation. Temps plein ou partiel. Tél.: 1-800-361-5096, 1-514-328-7116.

10 COMMERCES À VENDRE
A LOUER BAR SALON tout équipé, à Sherbrooke. Rens. composez: 549-4415.
A. PROXIMITÉ SHERBROOKE, fonds de commerce, restaurant, clientèle établie. Bon chiffre d'affaires. Bail à long terme. RAYMOND BRULOTTE courtier 567-3114.

12 MAISONS DE CAMPAGNE
PRES ORFORD, Vue sur le montagne, résidence 5 ch. à coucher, étang à truites, arbres fruitiers. Groupe Associé, Imm. Michel Cousineau Enr. courtier 565-7474.

21 HYPOTHÈQUES
NOUVEAU A SHERBROOKE! HOMMES D'AFFAIRES - Prête sur équipement: -crédit bail; -nantissement commercial; -effets à recevoir; -tout genre de financement. Services Financiers RESCOM INC. 819-823-0130.

33 CHAMBRES ET PENSION - 3e ÂGE
LES TERRASSES BELLE-VUE
1310 GALT OUEST 1330
31 Logements neufs Par amour pour nos parents, on choisit le meilleur! Nourriture 1ère qualité - Sécurité - Site exceptionnel - Ambiance chaleureuse - Prix abordable. 33-10965x 569-4636

AUBAINE!
A VENDRE OU A ECHANGER. Hotel avec bar/salon, salle de réceptions et logement compris. Face au Camping Prévert. Birchton. Inf.: 1-819-658-2153.

14 BATISSES COMMERCIALES
BATISSE 30'x50' avec 1 porte 12'x14', à vendre ou à louer à Deauville. 864-5686.

22 ARGENT À PRÊTER
NOUVEAU A SHERBROOKE - Prête hypothécaires 1er rang et 2ème rang; -refinancement; -balance de prix de vente; -escompte; -résidentiel et commercial. Services d'hypothèques RESCOM INC. 823-0130

33 CHAMBRES ET PENSION - 3e ÂGE
LES TERRASSES BELLE-VUE
1310 GALT OUEST 1330
31 Logements neufs Par amour pour nos parents, on choisit le meilleur! Nourriture 1ère qualité - Sécurité - Site exceptionnel - Ambiance chaleureuse - Prix abordable. 33-10965x 569-4636

C-271, RESTAURANT 96 pi. cés, avec immeuble. Ch. d'affaires 240,000\$. Très propre. Belle décoration.
C-308, ACCOMMODATION avec poste d'essence, excellent ch. d'aff. Bilan au bureau O-275, VITRIÈRE Excellent ch. d'affaires. Poss. de vendre immeuble, const. brique. Bilan au bureau. Jacques Lemay 822-2692, IMM. MARCOUX & ASS. courtier 569-992R

EST, DÉPANNÉUR LICENCIÉ de 3 log., bon ch. d'affaires, très bien situé. Ap. 18h: 822-2999
EST, salon de coiffure, très bonne clientèle établie depuis 10 ans. Information 563-5489
GARAGE, service et réparation, village frontaler 'Bebe' coin de rue. Rev. excellents, 1. équipé. JACQUES DUPONT Imm. Claude Dupont inc. court. 819-876-5457, 819-876-5744.
MAISON D'ACCUEIL, de très haut standard, 21 chambres, Const. neuve, terr. 2 acres, située au limite de Sherb. Donne de très bon revenus investissements de l'avenir. BADEAU et FILS Courtier 564-1454.
QUARTIER EST, restaurant brique, 80 pces, plus revenus de 3 log., bon ch. d'affaires. Appelez pour rens. Albert Audette 569-2407, 566-2223, Century 21 Direct Courtier inc.

PRETONS 1ère et 2e hyp. Achetons balance de prix de vente. Argente de particuliers. AVONS PEUT-ÊTRE LA SOLUTION A VOS PROBLÈMES D'ARGENT. BADEAU & FILS courtier 564-1454

33 CHAMBRES ET PENSION - 3e ÂGE
LES TERRASSES BELLE-VUE
1310 GALT OUEST 1330
31 Logements neufs Par amour pour nos parents, on choisit le meilleur! Nourriture 1ère qualité - Sécurité - Site exceptionnel - Ambiance chaleureuse - Prix abordable. 33-10965x 569-4636

ACHETERAIS SALON DE COIFFURE. Achteur sérieux recherche salon bien situé avec bonne clientèle etc... Ecrire au Casier 22, La Tribune Inc., 1950, Rov, Sherbrooke, J1K 2X8.

EST, DÉPANNÉUR LICENCIÉ de 3 log., bon ch. d'affaires, très bien situé. Ap. 18h: 822-2999
EST, salon de coiffure, très bonne clientèle établie depuis 10 ans. Information 563-5489
GARAGE, service et réparation, village frontaler 'Bebe' coin de rue. Rev. excellents, 1. équipé. JACQUES DUPONT Imm. Claude Dupont inc. court. 819-876-5457, 819-876-5744.
MAISON D'ACCUEIL, de très haut standard, 21 chambres, Const. neuve, terr. 2 acres, située au limite de Sherb. Donne de très bon revenus investissements de l'avenir. BADEAU et FILS Courtier 564-1454.
QUARTIER EST, restaurant brique, 80 pces, plus revenus de 3 log., bon ch. d'affaires. Appelez pour rens. Albert Audette 569-2407, 566-2223, Century 21 Direct Courtier inc.

PRETONS 1ère et 2e hyp. Achetons balance de prix de vente. Argente de particuliers. AVONS PEUT-ÊTRE LA SOLUTION A VOS PROBLÈMES D'ARGENT. BADEAU & FILS courtier 564-1454

33 CHAMBRES ET PENSION - 3e ÂGE
LES TERRASSES BELLE-VUE
1310 GALT OUEST 1330
31 Logements neufs Par amour pour nos parents, on choisit le meilleur! Nourriture 1ère qualité - Sécurité - Site exceptionnel - Ambiance chaleureuse - Prix abordable. 33-10965x 569-4636

ACHETERAIS SALON DE COIFFURE. Achteur sérieux recherche salon bien situé avec bonne clientèle etc... Ecrire au Casier 22, La Tribune Inc., 1950, Rov, Sherbrooke, J1K 2X8.

EST, DÉPANNÉUR LICENCIÉ de 3 log., bon ch. d'affaires, très bien situé. Ap. 18h: 822-2999
EST, salon de coiffure, très bonne clientèle établie depuis 10 ans. Information 563-5489
GARAGE, service et réparation, village frontaler 'Bebe' coin de rue. Rev. excellents, 1. équipé. JACQUES DUPONT Imm. Claude Dupont inc. court. 819-876-5457, 819-876-5744.
MAISON D'ACCUEIL, de très haut standard, 21 chambres, Const. neuve, terr. 2 acres, située au limite de Sherb. Donne de très bon revenus investissements de l'avenir. BADEAU et FILS Courtier 564-1454.
QUARTIER EST, restaurant brique, 80 pces, plus revenus de 3 log., bon ch. d'affaires. Appelez pour rens. Albert Audette 569-2407, 566-2223, Century 21 Direct Courtier inc.

PRETONS 1ère et 2e hyp. Achetons balance de prix de vente. Argente de particuliers. AVONS PEUT-ÊTRE LA SOLUTION A VOS PROBLÈMES D'ARGENT. BADEAU & FILS courtier 564-1454

33 CHAMBRES ET PENSION - 3e ÂGE
LES TERRASSES BELLE-VUE
1310 GALT OUEST 1330
31 Logements neufs Par amour pour nos parents, on choisit le meilleur! Nourriture 1ère qualité - Sécurité - Site exceptionnel - Ambiance chaleureuse - Prix abordable. 33-10965x 569-4636

ACHETERAIS SALON DE COIFFURE. Achteur sérieux recherche salon bien situé avec bonne clientèle etc... Ecrire au Casier 22, La Tribune Inc., 1950, Rov, Sherbrooke, J1K 2X8.

EST, DÉPANNÉUR LICENCIÉ de 3 log., bon ch. d'affaires, très bien situé. Ap. 18h: 822-2999
EST, salon de coiffure, très bonne clientèle établie depuis 10 ans. Information 563-5489
GARAGE, service et réparation, village frontaler 'Bebe' coin de rue. Rev. excellents, 1. équipé. JACQUES DUPONT Imm. Claude Dupont inc. court. 819-876-5457, 819-876-5744.
MAISON D'ACCUEIL, de très haut standard, 21 chambres, Const. neuve, terr. 2 acres, située au limite de Sherb. Donne de très bon revenus investissements de l'avenir. BADEAU et FILS Courtier 564-1454.
QUARTIER EST, restaurant brique, 80 pces, plus revenus de 3 log., bon ch. d'affaires. Appelez pour rens. Albert Audette 569-2407, 566-2223, Century 21 Direct Courtier inc.

PRETONS 1ère et 2e hyp. Achetons balance de prix de vente. Argente de particuliers. AVONS PEUT-ÊTRE LA SOLUTION A VOS PROBLÈMES D'ARGENT. BADEAU & FILS courtier 564-1454

33 CHAMBRES ET PENSION - 3e ÂGE
LES TERRASSES BELLE-VUE
1310 GALT OUEST 1330
31 Logements neufs Par amour pour nos parents, on choisit le meilleur! Nourriture 1ère qualité - Sécurité - Site exceptionnel - Ambiance chaleureuse - Prix abordable. 33-10965x 569-4636

ACHETERAIS SALON DE COIFFURE. Achteur sérieux recherche salon bien situé avec bonne clientèle etc... Ecrire au Casier 22, La Tribune Inc., 1950, Rov, Sherbrooke, J1K 2X8.

EST, DÉPANNÉUR LICENCIÉ de 3 log., bon ch. d'affaires, très bien situé. Ap. 18h: 822-2999
EST, salon de coiffure, très bonne clientèle établie depuis 10 ans. Information 563-5489
GARAGE, service et réparation, village frontaler 'Bebe' coin de rue. Rev. excellents, 1. équipé. JACQUES DUPONT Imm. Claude Dupont inc. court. 819-876-5457, 819-876-5744.
MAISON D'ACCUEIL, de très haut standard, 21 chambres, Const. neuve, terr. 2 acres, située au limite de Sherb. Donne de très bon revenus investissements de l'avenir. BADEAU et FILS Courtier 564-1454.
QUARTIER EST, restaurant brique, 80 pces, plus revenus de 3 log., bon ch. d'affaires. Appelez pour rens. Albert Audette 569-2407, 566-2223, Century 21 Direct Courtier inc.

PRETONS 1ère et 2e hyp. Achetons balance de prix de vente. Argente de particuliers. AVONS PEUT-ÊTRE LA SOLUTION A VOS PROBLÈMES D'ARGENT. BADEAU & FILS courtier 564-1454

33 CHAMBRES ET PENSION - 3e ÂGE
LES TERRASSES BELLE-VUE
1310 GALT OUEST 1330
31 Logements neufs Par amour pour nos parents, on choisit le meilleur! Nourriture 1ère qualité - Sécurité - Site exceptionnel - Ambiance chaleureuse - Prix abordable. 33-10965x 569-4636

ACHETERAIS SALON DE COIFFURE. Achteur sérieux recherche salon bien situé avec bonne clientèle etc... Ecrire au Casier 22, La Tribune Inc., 1950, Rov, Sherbrooke, J1K 2X8.

EST, DÉPANNÉUR LICENCIÉ de 3 log., bon ch. d'affaires, très bien situé. Ap. 18h: 822-2999
EST, salon de coiffure, très bonne clientèle établie depuis 10 ans. Information 563-5489
GARAGE, service et réparation, village frontaler 'Bebe' coin de rue. Rev. excellents, 1. équipé. JACQUES DUPONT Imm. Claude Dupont inc. court. 819-876-5457, 819-876-5744.
MAISON D'ACCUEIL, de très haut standard, 21 chambres, Const. neuve, terr. 2 acres, située au limite de Sherb. Donne de très bon revenus investissements de l'avenir. BADEAU et FILS Courtier 564-1454.
QUARTIER EST, restaurant brique, 80 pces, plus revenus de 3 log., bon ch. d'affaires. Appelez pour rens. Albert Audette 569-2407, 566-2223, Century 21 Direct Courtier inc.

PRETONS 1ère et 2e hyp. Achetons balance de prix de vente. Argente de particuliers. AVONS PEUT-ÊTRE LA SOLUTION A VOS PROBLÈMES D'ARGENT. BADEAU & FILS courtier 564-1454

33 CHAMBRES ET PENSION - 3e ÂGE
LES TERRASSES BELLE-VUE
1310 GALT OUEST 1330
31 Logements neufs Par amour pour nos parents, on choisit le meilleur! Nourriture 1ère qualité - Sécurité - Site exceptionnel - Ambiance chaleureuse - Prix abordable. 33-10965x 569-4636

ACHETERAIS SALON DE COIFFURE. Achteur sérieux recherche salon bien situé avec bonne clientèle etc... Ecrire au Casier 22, La Tribune Inc., 1950, Rov, Sherbrooke, J1K 2X8.

EST, DÉPANNÉUR LICENCIÉ de 3 log., bon ch. d'affaires, très bien situé. Ap. 18h: 822-2999
EST, salon de coiffure, très bonne clientèle établie depuis 10 ans. Information 563-5489
GARAGE, service et réparation, village frontaler 'Bebe' coin de rue. Rev. excellents, 1. équipé. JACQUES DUPONT Imm. Claude Dupont inc. court. 819-876-5457, 819-876-5744.
MAISON D'ACCUEIL, de très haut standard, 21 chambres, Const. neuve, terr. 2 acres, située au limite de Sherb. Donne de très bon revenus investissements de l'avenir. BADEAU et FILS Courtier 564-1454.
QUARTIER EST, restaurant brique, 80 pces, plus revenus de 3 log., bon ch. d'affaires. Appelez pour rens. Albert Audette 569-2407, 566-2223, Century 21 Direct Courtier inc.

PRETONS 1ère et 2e hyp. Achetons balance de prix de vente. Argente de particuliers. AVONS PEUT-ÊTRE LA SOLUTION A VOS PROBLÈMES D'ARGENT. BADEAU & FILS courtier 564-1454

33 CHAMBRES ET PENSION - 3e ÂGE
LES TERRASSES BELLE-VUE
1310 GALT OUEST 1330
31 Logements neufs Par amour pour nos parents, on choisit le meilleur! Nourriture 1ère qualité - Sécurité - Site exceptionnel - Ambiance chaleureuse - Prix abordable. 33-10965x 569-4636

ACHETERAIS SALON DE COIFFURE. Achteur sérieux recherche salon bien situé avec bonne clientèle etc... Ecrire au Casier 22, La Tribune Inc., 1950, Rov, Sherbrooke, J1K 2X8.

EST, DÉPANNÉUR LICENCIÉ de 3 log., bon ch. d'affaires, très bien situé. Ap. 18h: 822-2999
EST, salon de coiffure, très bonne clientèle établie depuis 10 ans. Information 563-5489
GARAGE, service et réparation, village frontaler 'Bebe' coin de rue. Rev. excellents, 1. équipé. JACQUES DUPONT Imm. Claude Dupont inc. court. 819-876-5457, 819-876-5744.
MAISON D'ACCUEIL, de très haut standard, 21 chambres, Const. neuve, terr. 2 acres, située au limite de Sherb. Donne de très bon revenus investissements de l'avenir. BADEAU et FILS Courtier 564-1454.
QUARTIER EST, restaurant brique, 80 pces, plus revenus de 3 log., bon ch. d'affaires. Appelez pour rens. Albert Audette 569-2407, 566-2223, Century 21 Direct Courtier inc.

PRETONS 1ère et 2e hyp. Achetons balance de prix de vente. Argente de particuliers. AVONS PEUT-ÊTRE LA SOLUTION A VOS PROBLÈMES D'ARGENT. BADEAU & FILS courtier 564-1454

33 CHAMBRES ET PENSION - 3e ÂGE
LES TERRASSES BELLE-VUE
1310 GALT OUEST 1330
31 Logements neufs Par amour pour nos parents, on choisit le meilleur! Nourriture 1ère qualité - Sécurité - Site exceptionnel - Ambiance chaleureuse - Prix abordable. 33-10965x 569-4636

ACHETERAIS SALON DE COIFFURE. Achteur sérieux recherche salon bien situé avec bonne clientèle etc... Ecrire au Casier 22, La Tribune Inc., 1950, Rov, Sherbrooke, J1K 2X8.

EST, DÉPANNÉUR LICENCIÉ de 3 log., bon ch. d'affaires, très bien situé. Ap. 18h: 822-2999
EST, salon de coiffure, très bonne clientèle établie depuis 10 ans. Information 563-5489
GARAGE, service et réparation, village frontaler 'Bebe' coin de rue. Rev. excellents, 1. équipé. JACQUES DUPONT Imm. Claude Dupont inc. court. 819-876-5457, 819-876-5744.
MAISON D'ACCUEIL, de très haut standard, 21 chambres, Const. neuve, terr. 2 acres, située au limite de Sherb. Donne de très bon revenus investissements de l'avenir. BADEAU et FILS Courtier 564-1454.
QUARTIER EST, restaurant brique, 80 pces, plus revenus de 3 log., bon ch. d'affaires. Appelez pour rens. Albert Audette 569-2407, 566-2223, Century 21 Direct Courtier inc.

PRETONS 1ère et 2e hyp. Achetons balance de prix de vente. Argente de particuliers. AVONS PEUT-ÊTRE LA SOLUTION A VOS PROBLÈMES D'ARGENT. BADEAU & FILS courtier 564-1454

33 CHAMBRES ET PENSION - 3e ÂGE
LES TERRASSES BELLE-VUE
1310 GALT OUEST 1330
31 Logements neufs Par amour pour nos parents, on choisit le meilleur! Nourriture 1ère qualité - Sécurité - Site exceptionnel - Ambiance chaleureuse - Prix abordable. 33-10965x 569-4636

26 COMPTABILITÉ IMPÔT
ADMINISTRATEUR ENR
- Comptabilité informatisée
- Etats financiers - implantation de systèmes comptables manuels ou informatisés
- Consultation informatique - Paye - Mise à jour - Embauché et entraînement de personnel de bureau - Gestion.
DANIELLE MICHAUD
Tech. comptable.
819-864-4121.

41 APPARTEMENTS A LOUER
1 MOIS GRATUIT
NORD, bail d'un an, 4 pces

41 APPARTEMENTS A LOUER
2-3/4 pces, face Hotel Dieu

41 APPARTEMENTS A LOUER
3/4, 4/4 PROPRETE TRANQUILLE, SERVICE

41 APPARTEMENTS A LOUER
875 VEILLEUX, 3 1/2 pces, 5 1/2 non meublé, ch., eau ch.

41 APPARTEMENTS A LOUER
EST, 1025 Ste-Famille, 4 1/2 pces

41 APPARTEMENTS A LOUER
OUEST
3 1/2 - 317 1/2/mois

44 LOGEMENTS A LOUER
le Bonaventure
EDIFICE DE PRESTIGE

44 LOGEMENTS A LOUER
entièrement béton
studios 3 1/2 4 1/2 5 1/2 meublés ou non

44 LOGEMENTS A LOUER
SERVICES:
- 2 ascenseurs

44 LOGEMENTS A LOUER
LENNOXVILLE
3 1/2, 4 1/2, meublés si désiré

1 MOIS GRATUIT
NORD, bail d'un an, 4 pces

2 600 KING OUEST
1 1/2 pces, meublés, eau ch.

3 1/2, 4 1/2, 5 1/2
TOU COMPRIS
Meublés si désiré, 1555-1580

APP. BERGAMIN
3 1/2, 4 1/2, 5 1/2 OUEST. Ve nez visiter et réserver

LE BEAU GITE
855 McGregor, Grand 4 pces

LE SOMMET
1580 Blvd. Alexandra (Ouest)

ST-ELIE D'ORFORD
3 1/2 pces, eau chaude fournie

STUDIO MODERNE
Idéal pour âge autonome, suite

EST, 475 LAVIGERIE
3 1/2, 4 1/2 pces, chauffés, eau ch.

EST, 705, 13e av nord et 635

1 1/2 PCE
13e AV. NORD (715) Meublé

3 1/2 - 4 1/2 MEUBLES
1667 Ledoux, chauffés

3 1/2, 4 1/2, 5 1/2
MODERNE entrée lav. séch.

APPS DU PLATEAU
1 1/2, 2 1/2 meublés, chauffés

LENNOXVILLE NOUVEAU!
103, Oxford Crescent, 822-0089

LES TERRASSES LENNOXVILLE
3 1/2, 4 1/2, 5 1/2 pces. Des loges

43 MAISONS A LOUER
MAISON 1986, 4 c.c., située à

3 1/2, 5 1/2 PCEs, NEUFS
TOUT COMPRIS
3 1/2 - 334\$

EST, 705, 13e av nord et 635

NORD, NEUFS, Très grands

1 MOIS GRATUIT
EST, meublés, chauffés, eau ch.

3 1/2 - 4 1/2 MEUBLES
1667 Ledoux, chauffés

3 1/2, 4 1/2, 5 1/2
MODERNE entrée lav. séch.

APPS DU PLATEAU
1 1/2, 2 1/2 meublés, chauffés

LENNOXVILLE NOUVEAU!
103, Oxford Crescent, 822-0089

LES TERRASSES LENNOXVILLE
3 1/2, 4 1/2, 5 1/2 pces. Des loges

43 MAISONS A LOUER
MAISON 1986, 4 c.c., située à

3 1/2, 5 1/2 PCEs, NEUFS
TOUT COMPRIS
3 1/2 - 334\$

EST, 705, 13e av nord et 635

NORD, NEUFS, Très grands

1 MOIS GRATUIT
EST, meublés, chauffés, eau ch.

3 1/2 - 4 1/2 MEUBLES
1667 Ledoux, chauffés

3 1/2, 4 1/2, 5 1/2
MODERNE entrée lav. séch.

APPS DU PLATEAU
1 1/2, 2 1/2 meublés, chauffés

LENNOXVILLE NOUVEAU!
103, Oxford Crescent, 822-0089

LES TERRASSES LENNOXVILLE
3 1/2, 4 1/2, 5 1/2 pces. Des loges

43 MAISONS A LOUER
MAISON 1986, 4 c.c., située à

3 1/2, 5 1/2 PCEs, NEUFS
TOUT COMPRIS
3 1/2 - 334\$

EST, 705, 13e av nord et 635

NORD, NEUFS, Très grands

1 MOIS GRATUIT
EST, meublés, chauffés, eau ch.

3 1/2 - 4 1/2 MEUBLES
1667 Ledoux, chauffés

3 1/2, 4 1/2, 5 1/2
MODERNE entrée lav. séch.

APPS DU PLATEAU
1 1/2, 2 1/2 meublés, chauffés

LENNOXVILLE NOUVEAU!
103, Oxford Crescent, 822-0089

LES TERRASSES LENNOXVILLE
3 1/2, 4 1/2, 5 1/2 pces. Des loges

43 MAISONS A LOUER
MAISON 1986, 4 c.c., située à

3 1/2, 5 1/2 PCEs, NEUFS
TOUT COMPRIS
3 1/2 - 334\$

EST, 705, 13e av nord et 635

NORD, NEUFS, Très grands

1 MOIS GRATUIT
EST, meublés, chauffés, eau ch.

3 1/2 - 4 1/2 MEUBLES
1667 Ledoux, chauffés

3 1/2, 4 1/2, 5 1/2
MODERNE entrée lav. séch.

APPS DU PLATEAU
1 1/2, 2 1/2 meublés, chauffés

LENNOXVILLE NOUVEAU!
103, Oxford Crescent, 822-0089

LES TERRASSES LENNOXVILLE
3 1/2, 4 1/2, 5 1/2 pces. Des loges

43 MAISONS A LOUER
MAISON 1986, 4 c.c., située à

3 1/2, 5 1/2 PCEs, NEUFS
TOUT COMPRIS
3 1/2 - 334\$

EST, 705, 13e av nord et 635

NORD, NEUFS, Très grands

1 MOIS GRATUIT
EST, meublés, chauffés, eau ch.

3 1/2 - 4 1/2 MEUBLES
1667 Ledoux, chauffés

3 1/2, 4 1/2, 5 1/2
MODERNE entrée lav. séch.

APPS DU PLATEAU
1 1/2, 2 1/2 meublés, chauffés

LENNOXVILLE NOUVEAU!
103, Oxford Crescent, 822-0089

LES TERRASSES LENNOXVILLE
3 1/2, 4 1/2, 5 1/2 pces. Des loges

43 MAISONS A LOUER
MAISON 1986, 4 c.c., située à

3 1/2, 5 1/2 PCEs, NEUFS
TOUT COMPRIS
3 1/2 - 334\$

EST, 705, 13e av nord et 635

NORD, NEUFS, Très grands

1 MOIS GRATUIT
EST, meublés, chauffés, eau ch.

3 1/2 - 4 1/2 MEUBLES
1667 Ledoux, chauffés

3 1/2, 4 1/2, 5 1/2
MODERNE entrée lav. séch.

APPS DU PLATEAU
1 1/2, 2 1/2 meublés, chauffés

LENNOXVILLE NOUVEAU!
103, Oxford Crescent, 822-0089

LES TERRASSES LENNOXVILLE
3 1/2, 4 1/2, 5 1/2 pces. Des loges

43 MAISONS A LOUER
MAISON 1986, 4 c.c., située à

3 1/2, 5 1/2 PCEs, NEUFS
TOUT COMPRIS
3 1/2 - 334\$

EST, 705, 13e av nord et 635

NORD, NEUFS, Très grands

1 MOIS GRATUIT
EST, meublés, chauffés, eau ch.

3 1/2 - 4 1/2 MEUBLES
1667 Ledoux, chauffés

3 1/2, 4 1/2, 5 1/2
MODERNE entrée lav. séch.

APPS DU PLATEAU
1 1/2, 2 1/2 meublés, chauffés

LENNOXVILLE NOUVEAU!
103, Oxford Crescent, 822-0089

LES TERRASSES LENNOXVILLE
3 1/2, 4 1/2, 5 1/2 pces. Des loges

43 MAISONS A LOUER
MAISON 1986, 4 c.c., située à

3 1/2, 5 1/2 PCEs, NEUFS
TOUT COMPRIS
3 1/2 - 334\$

EST, 705, 13e av nord et 635

NORD, NEUFS, Très grands

1 MOIS GRATUIT
EST, meublés, chauffés, eau ch.

3 1/2 - 4 1/2 MEUBLES
1667 Ledoux, chauffés

3 1/2, 4 1/2, 5 1/2
MODERNE entrée lav. séch.

APPS DU PLATEAU
1 1/2, 2 1/2 meublés, chauffés

LENNOXVILLE NOUVEAU!
103, Oxford Crescent, 822-0089

LES TERRASSES LENNOXVILLE
3 1/2, 4 1/2, 5 1/2 pces. Des loges

43 MAISONS A LOUER
MAISON 1986, 4 c.c., située à

3 1/2, 5 1/2 PCEs, NEUFS
TOUT COMPRIS
3 1/2 - 334\$

EST, 705, 13e av nord et 635

NORD, NEUFS, Très grands

1 MOIS GRATUIT
EST, meublés, chauffés, eau ch.

3 1/2 - 4 1/2 MEUBLES
1667 Ledoux, chauffés

3 1/2, 4 1/2, 5 1/2
MODERNE entrée lav. séch.

APPS DU PLATEAU
1 1/2, 2 1/2 meublés, chauffés

LENNOXVILLE NOUVEAU!
103, Oxford Crescent, 822-0089

LES TERRASSES LENNOXVILLE
3 1/2, 4 1/2, 5 1/2 pces. Des loges

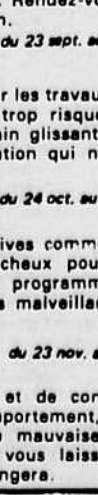
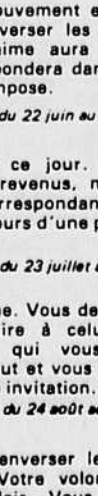
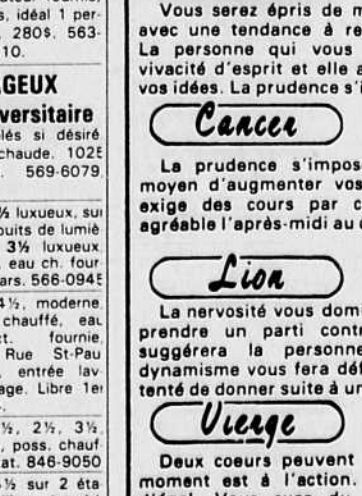
43 MAISONS A LOUER
MAISON 1986, 4 c.c., située à

3 1/2, 5 1/2 PCEs, NEUFS
TOUT COMPRIS
3 1/2 - 334\$

EST, 705, 13e av nord et 635

NORD, NEUFS, Très grands

Les bandes dessinées



Je vais jouer avec Timdzy, aujourd'hui!

MAIS JE PEUX AUSSI BIEN ME DÉTENDRE...

...CAR SON JEU PRÉFÉRÉ, C'EST 'À CACHE-CACHE... ET JE N'ARRIVE JAMAIS À LE DÉNICHER!

JE VOUDRAIS QUE VOTRE PÈRE AIT CONFIANCE!

SAUF UNE CHOSE!

UN BÂTEAU SOUS LA LUNE, C'EST TRÈS ROMANTIQUE.

Ne craignez pas la concurrence. Les yeux voient loin.

Mettez autant d'intelligence dans vos échanges de point de vue sur le plan sentimental que vous en mettez dans votre travail et vous serez plus heureux.

Viens te faire un câlin.

Viens te faire un câlin.

Viens te faire un câlin.

Viens te faire un câlin.

Viens te faire un câlin.

Viens te faire un câlin.

Viens te faire un câlin.

Viens te faire un câlin.

Viens te faire un câlin.

Viens te faire un câlin.

Viens te faire un câlin.

Viens te faire un câlin.

Viens te faire un câlin.

Viens te faire un câlin.

Viens te faire un câlin.

Viens te faire un câlin.

Viens te faire un câlin.

Viens te faire un câlin.

Viens te faire un câlin.

Viens te faire un câlin.

Viens te faire un câlin.

Viens te faire un câlin.

Viens te faire un câlin.

Viens te faire un câlin.

Viens te faire un câlin.

Viens te faire un câlin.

Viens te faire un câlin.

Viens te faire un câlin.

Viens te faire un câlin.

Viens te faire un câlin.

Viens te faire un câlin.

Viens te faire un câlin.

Viens te faire un câlin.

Viens te faire un câlin.

Viens te faire un câlin.

Viens te faire un câlin.

Viens te faire un câlin.

Viens te faire un câlin.

Viens te faire un câlin.

Viens te faire un câlin.

Viens te faire un câlin.

Viens te faire un câlin.

Viens te faire un câlin.

Viens te faire un câlin.

Viens te faire un câlin.

Viens te faire un câlin.

Viens te faire un câlin.

Viens te faire un câlin.

Viens te faire un câlin.

Viens te faire un câlin.

Viens te faire un câlin.

Viens te faire un câlin.

Viens te faire un câlin.

Viens te faire un câlin.

Viens te faire un câlin.

Viens te faire un câlin.

Viens te faire un câlin.

Viens te faire un câlin.

Viens te faire un câlin.

Viens te faire un câlin.

Viens te faire un câlin.

Viens te faire un câlin.

Viens te faire un câlin.

Viens te faire un câlin.

Viens te faire un câlin.

Viens te faire un câlin.

Viens te faire un câlin.

Viens te faire un câlin.

Viens te faire un câlin.

Viens te faire un câlin.

Viens te faire un câlin.

Viens te faire un câlin.

Viens te faire un câlin.

Viens te faire un câlin.

Viens te faire un câlin.

Viens te faire un câlin.

Viens te faire un câlin.

Viens te faire un câlin.

Viens te faire un câlin.

Viens te faire un câlin.

Viens te faire un câlin.

Viens te faire un câlin.

Viens te faire un câlin.

Viens te faire un câlin.

Viens te faire un câlin.

Viens te faire un câlin.

Viens te faire un câlin.

Viens te faire un câlin.

Viens te faire un câlin.

Viens te faire un câlin.

Viens te faire un câlin.

Viens te faire un câlin.

Viens te faire un câlin.

Viens te faire un câlin.

<p>44 LOGEMENTS À LOUER</p> <p>ROCK FOREST 1 MOIS GRATUIT! 3 1/2, 4 1/2, 5 1/2. Très bel endroit propre, paisible. Intercom, tapis, entrée lav. séch., buanderie, stat. + prise, conciergerie. 564-6050.</p> <p>ROCK FOREST 1 mois gratuit 4 1/2, eau chaude, tapis, entrée lav. séch., stat., conciergerie. 6806 Fontaine, app. 6 inf., 864-9702.</p> <p>RUE KING GEORGE 3 1/2, 4 1/2, chauffés, eau chaude, 2604, 3255, Rens. 567-9503</p> <p>SHERBROOKE 1 MOIS GRATUIT! 3 1/2, 4 1/2, 5 1/2. Très bel endroit propre, paisible. Intercom, tapis, entrée lav. séch., buanderie, stat. + prise, conciergerie. 567-3378.</p> <p>SHERBROOKE-EST, propriété neuve, 5 1/2, 3 1/2, chauffage élec., eau ch., frais repent, tapis neuf, libre. 566-6899.</p> <p>SHERBROOKE 2 mois gratuits. Chauffage, eau chaude, fournie, frais peint, tapis, entrée lav. séch., buanderie, conciergerie. Inf.: 566-4528.</p> <p>WINDSOR 3 1/2, * 260.00 4 1/2, * 300.00 * Immeuble neuf * Meublé si désiré 845-3718, 564-1006 557 route 143 * Prix de revient sur bail 12 mois</p>	<p>44 LOGEMENTS À LOUER</p> <p>VOISIN DU C.H.U.S. 2715, 12e Avenue nord, 6 pces, chauffé, eau ch. Jour. 567-5711, soir. 846-2697.</p> <p>VUE MAGNIFIQUE SUR LE GOLF log. de 5 1/2 pces, libre. 1er mai. 564-1330.</p> <p>47 LOGEMENTS À LOUER</p> <p>1144 KING OUEST Espace commercial climatisé, à sous-loyer. 1er étage. 1638 pi. ca. Libre imméd. 567-8433.</p> <p>1360-1362 KING OUEST, et 48 Vanier, locaux commerciaux. Bon prix. 569-3621, 565-1636.</p> <p>1576 KING OUEST, 896 pi. ca., avec vue panoramique. Tél. 564-3013, de 8 à 17 h.</p> <p>ESPACE À LOUER dans un futur centre commercial, Boul. Bourque, Deauville. 864-6686.</p> <p>Au cœur du Centre-Ville King Ouest Locaux commerciaux 300, 800, 1500 pieds libres immédiatement idéal pour professionnel ou commerce de détail 562-0885 Roger Labonté 47-11123</p>	<p>47 LOGEMENTS À LOUER</p> <p>2650 KING OUEST 300 à 2000 pi. ca. face au futur Palais des Congrès. Chauffage, idéal pour bureaux. Libres. Prix exceptionnel. 864-4689, 822-4308, 821-2060.</p> <p>COIN KING ET FONTAINE, 2.400 pi. ca. à louer pour bureaux, 2.400 pi. ca. à louer pour entreposage. Poss. de louer en partie. 563-4030, 822-7972.</p> <p>EST, idéalement situé, 3.330 pi. tout genres commerces, ateliers, bureaux ou autres. Prix compétitif. 562-4389.</p> <p>INDUSTRIE OU ENTREPOSAGE Espace total de 4800 pi. ca. Peut-être divisé en 3 locaux dont: 2575 pi. ca. au 670 Lavigrie; 1150 pi. ca. au 994 Deschallions; 1075 pi. ca. au 996 Deschallions. S'adresser à: 650 Lavigrie, tél.: 567-2336.</p> <p>LOCAL À LOUER, 13x43, 1087 King est. chauffé. Tél.: 569-9543.</p> <p>LOCAL BIEN SITUÉ, actuellement salon de coiffure, 2 GRANDES PCES, libre 1er fév. Après 17h: 566-7717.</p> <p>LOCAL COMMERCIAL et industriel, 1.300 pi. ca., hauteur 12 pi., entrée électr. 550. Tél.: 565-8905.</p> <p>LOCAL COMMERCIAL King Est, 850 pi. ca., au 2e étage, pour bureaux ou autres. 5751, 1er mars. 566-8730, 566-0929.</p> <p>LOCAL COMMERCIAL, 1285 pi. ca., au 1er étage, 353 King Est. Tél.: 564-1312.</p> <p>LOCAL COMMERCIAL env. 600 pi. ca., situé Boul. Bourque à Rock Forest. 822-5828.</p>	<p>47 LOGEMENTS À LOUER</p> <p>LOCAL COMMERCIAL, 400 à 3.000 pi. ca., bien situé. Tél.: 569-7270.</p> <p>LOCAL ROUTE 220 St-Elie d'Orford, 1500 pi. ca. Tél.: 565-0080.</p> <p>LOCALS pour boutique rue Frontenac, et Alexandre. 3505-mois. 864-9050.</p> <p>MAGASIN industrie, entreposage. 5500 pi. ca., centre-ville. Electricité 550 amp. libre. Tél.: 567-7224.</p> <p>NOUVEAU DANS L'EST, rue Longpre. Locaux industriels à louer. 1000 à 3000 pi. ca. \$4.75 le pi. 567-3073.</p> <p>PARC INDUSTRIEL de Sherbrooke, 2.000 pi. ca., de bureau plus 330 pi. ca., d'entrepôt à louer, libre 15 mars. S'adresser à: déménagement G. Roy Inc. 563-4322.</p> <p>RUE DENAULT, local 240 pi. ca. 2501, mois. Tél.: 847-0074.</p> <p>RUE KING OUEST, locaux et bureaux, libres imméd. Prix variable selon grandeur et bail. Inf. BADEAU & FILS courtier tél.: 564-1454.</p> <p>RUE LEGER, local commercial 400 pi. ca. Libre imméd. Idéal pour salon esthétique. Jour. 565-3538, Soir. 569-8084.</p>	<p>51 CHAMBRES À LOUER</p> <p>A ROCK FOREST, Boul. Bourque, près Sherb. Chambre avec commodité et tranquillité. Tél.: 567-8260.</p> <p>BELLE GRANDE CHAMBRE refaite à neuf, 35\$ / semaine. Jour. 569-4808.</p> <p>BELLE GRANDE CHAMBRE refaite à neuf, 35\$ / semaine. Jour. 569-4808.</p> <p>CENTRE Chambres et 1 pièce, entièrement meublées. 475 Wellington S. 566-2906, 198 Gillespie. 569-7376 ou 569-6623. Lennoxville. 847-1900.</p> <p>CHAMBRE meublée, chauffée, éclairée, près pont Jacques-Cartier, 40\$ sem. 565-1300.</p> <p>EST CHAMBRE pour travailleur ou étudiant, 150\$ mois. Tél.: 567-4769.</p> <p>EST près cégep, chambre pour fille, dans bungalow, meublée, poêle et réfrigérateur dans la pièce, bien éclairée, autobus à la porte. 567-5083.</p> <p>NORD, 100 RUE COURT, grande chambre, meublée, chauffée, éclairée, serv. buanderie, 150\$ mensuel, conciergerie: 569-2784 ou 563-0836.</p>	<p>51 CHAMBRES À LOUER</p> <p>WINDSOR PRES DOMTAR tranquille, tous services, tv, ca. ble, etc. 659-sem. 878-3610.</p>	<p>52 CHAMBRES ET PENSION</p> <p>CHAMBRE ET PENSION pour personne active, non fumeur, lavage, nourriture compris. Tél.: 563-4738.</p>	<p>53 CHALETS À LOUER</p> <p>AUSTIN Bord lac, Memphis, magasin près St-Benoit du lac, site exceptionnel, foyer pierre, etc. idéal ski. Inf.: 819-587-9209, 819-847-1782.</p>	<p>54 ENTREPÔTS, GARAGES À LOUER</p> <p>11.500 PI. CA., D'ENTREPÔT chauffé à louer, grandes portes, à l'int. 15 pi. de hauteur, disponible 1er mai, ainsi que bureaux à louer. Fédération de U.P.A. 4300 Boul. Bourque, Rock Forest, J1N 1E6. 567-8905.</p> <p>ENTREPOSAGE FLEURIMONT 3291, KING EST Entreposage d'articles divers. Locaux de 5x5 pi. jusqu'à 10x30 pi. Accès libre. 7j/s semaine. 566-8131 ou 563-9732.</p> <p>QUARTIER OUEST, sous-sol chauffé, 1.000 pi. ca., entrée ext. commerciale, libre imm. 400\$ / mois. 566-5609 ou 821-3939.</p>	<p>56 BUREAUX À LOUER</p> <p>138 WELLINGTON NORD Bureau entièrement rénové, bureau décoré à neuf, 600 à 1600 pi. ca., libre imm. 567-5711.</p> <p>1 800 PI. CA. location partielle ou totale, système téléphonique inclus, chauff. électr. Edifice Télé Photo, rue Alexandre. 564-0033, Rejean Côté.</p> <p>4777 BOUL. BOURQUE Bureaux aménagés 1ère qualité, 150 à 1850 pi. ca. Aussi disponible espace commercial. 564-8282, 822-1507.</p> <p>BUREAU À LOUER 715 pi. ca., avec entrepôt de 425 pi. ca., chauffé, 136 boul. J. Cartier sud. Inf.: 565-7101.</p> <p>BUREAUX rue Frontenac, 2508 à 3508 par mois. 834-9050.</p> <p>BUREAUX, EDIFICE banque Nouvelle Écose, avec salle de conférence, climatisé. Libre. Tél.: 567-7224.</p> <p>ESPACE À BUREAU à louer, 1600 pi. ca. Situé au 86 Wellington Nord. 567-5711.</p> <p>ESPACE À BUREAU ENVIRON 800 pi. ca., situé au 2065 Belvédère sud. Chauffé, élect. tout compris. Inf.: 567-9881.</p> <p>ESPACES COMMERCIAUX + à bureaux. Prix variant de 95 à 115 le pi. ca. Secteur Plateau Marquette et King ouest. Inf.: Pierre Legault, Groupe Associé. Imm. Pierre Legault enr. courtier. 565-7474.</p> <p>RUE KING OUEST, locaux et bureaux, libres imméd. Prix variable selon grandeur et bail. Inf. BADEAU & FILS courtier tél.: 564-1454.</p>	<p>56 BUREAUX À LOUER</p> <p>RUE MARQUETTE, 900 pi. ca., complètement rénové, 2ème étage. 569-9725.</p>	<p>61 VOYAGES — TRANSPORT</p> <p>DESIRERAI PASSAGE ou conduire votre auto pour Fort Lauderdale ou Miami. 565-1052, entre 18h30 et 19h30.</p>	<p>62 PERSONNEL</p> <p>AMOUREUX DU NORD Album de photos, avec liste de noms, description et no. télé. phone. Hommes, femmes, idé (toute tendance). Inscription gratuite aux dames. 6678 Cache St-Damien, JOK, 2E0. Tél. (814) 835-3820.</p> <p>CARTOMANCIE TAROT, RADIESTHESIE 567-9880.</p> <p>CONCEPT SANTE pour une meilleure année 1989. En forme pour vous accueillir. Massage thérapeutique rég. 30\$, spécial 25\$ pour une heure, à l'huile thérapeutique. Amicalement votre Nicole. Téléphone: 847-2964.</p>	<p>62 PERSONNEL</p> <p>1-A-1..A-1..A-1 CONFIDENTIEL Agence Lia. Renc. rég. occ. Amicale, franchise humaine. 25 à 65 \$ S. Escorte. 569-4215.</p> <p>AGENCE PROFIL PLUS VOUS OFFRE 10 JOLIES JEUNES FILLES NUES déplacement poss. 7 j/s STUDIO NATURISTE: massage de relaxation, STUDIO PRIVE: danseuses, modèles pour photos.</p> <p>55, WELLINGTON S. 567-0886, 562-5490. *****</p> <p>AIDE PSYCHOLOGIQUE ET PHYSIQUE Dame de compagnie à votre service. Peut vous aider en anglais, copier avec difficultés de la vie ou incapacité physique, etc. Pour inf.: 563-6064.</p>	<p>62 PERSONNEL</p> <p>JEUNE HOMME 26 ans, sans enfant, non fumeur, 5'10", 160 lb, métier cultivateur, recherche fille 24 à 29 ans, sociable, autonome, affectueuse, au physique agréable. But: sérieux. S.V.P. photo. Ecrire au Casier 26, La Tribune Inc. 1950, Riv. Sherb., J1K 2X8.</p> <p>LE BONHEUR POURQUOI PAS? La solution UNE VIE POUR DEUX ENR, service de rencontres traditionnel et par le texte. 563-7757.</p> <p>MARILOU De midi à 6h. 565-3590.</p> <p>MASSAGE DE DETENTE Ouvert du lundi au vendredi, de 13 à 21 h. 822-1428.</p> <p>MASSAGE SUEDOIS bon cadeau de la St-Valentin, massage de détente et thérapeutique. Bienvenue! Tél.: 564-1118.</p> <p>MASSAGE THERAPEUTIQUE SUEDOIS ELECTROLYSE TEL: 562-9421</p> <p>SOLITUDE? CETTE ANNEE mettez y fin. INTER UNION ESTRIE, la seule agence de rencontres qui a fait ses preuves. 566-7966. Drummondville (819) 472-6638.</p> <p>VIA RENCONTRE Pour hommes et femmes de toutes orientations sexuelles. 823-6739.</p>
--	---	---	--	--	---	---	--	--	---	---	--	---	--	---

LE PROGRÈS À L'INFINI!



Panasonic

KX-T3000

- Téléphone de poche
- Mains libres
- 10 numéros en mémoire
- Deux batteries rechargeables

Audet & Delisio Enr.
Vente - Service
144 Wellington qud., Sherbrooke

Technics

SL-P200

- Lecteur de disques
- un filtre numérique à quadruple échantillonnage
- deux convertisseurs numérique/analogique

YAMAHA

MOI, J'INVESTIS EN QUALITÉ

YAMAHA

100 WATTS RMS TOTAL

PRIX TÉLÉ-SON \$999⁹⁵

récepteur RX 500 (contrôle à distance)
50 + 50 watts RMS (0.05% THD)
cassette Yamaha KX200
haut-parleurs Yamaha NS 5-X

Les photos peuvent différer des modèles en magasin.

Télé-Son
C'EST LA PLACE

Sherbrooke
2234 King Ouest
(819) 822-3344
Drummondville
252 St-Jean
(819) 477-1316
Service
566-8929
Des gens de chez-nous

LE CHOIX DE LA RÉGION DEPUIS 21 ANS

Meilleur prix. Meilleur service.

RCA 21" moniteur stéréo, bilingue

599⁹⁵\$

- Contrôle à distance
- Câblodélecteur
- Entrée audio et vidéo
- Affichage de l'heure et du canal à l'écran
- Son stéréo bilingue.

ajustement à distance

SUPER VENTE
Pas paiement pas d'intérêt avant mai 89.

G. DOYON TV SON

80 MAGASIN AU QUÉBEC AVEC SERVICE COMPLET

SANS FRAIS Utilisez notre carte de crédit sans frais additionnels

La PERFECTION du SON

NOUVEAUTÉS 1989 EN STEREO

Si haute qualité à si bas prix!

Nakamichi
Ens. de haut parleurs Paradigm (7 se.)

Amplificateur

OMS 1 TA 1A

BOURGET
1499

Roger Bourget
569-4242

UNE OFFRE PERCUTANTE DE **STEREO-CROMA**
-L'innovation électronique-

NE PAYEZ RIEN AVANT MAI*

EXEMPLE: **579\$ SEULEMENT**

HYVRO1 MAGNÉTOSCOPE À 4 TÊTES LOGIQUES

... et vous ne payez rien avant mai!

* applicable sur items identifiés

AUSSI SUR VIDÉOS, TÉLÉCOULEURS, MICRO-ONDES, SYSTÈMES DE SON IDENTIFIÉS.

suivez... (VOISIN CANADIAN TIRE)

La fleche électronique inc

- TECHNICIENS SUR PLACE
- FINANCEMENT SUR PLACE
- PLAN MISE DE CÔTÉ

PLACE FLEURIMONT (819) 563-0121 COIN GALT ET KING EST

Une autre primeur Sony

Le GV-8 de Sony réunit ce qu'il y a de mieux en vidéo-phonie portable. C'est le premier d'une nouvelle génération de produits que nous appelons Vidéo Walkman - combinant un téléviseur à écran couleur de 3 po., et un magnétoscope Vidéo 8 mc, à la fois enregistreur et lecteur, dans un tout petit appareil ne pesant même pas 3 livres. Avec des caractéristiques comme la programmation 1 jour/1 intervention et le haut-parleur intégré, les possibilités sont illimitées!

VIDEOTECH **SPÉ**

SHERBROOKE

910 King Ouest
Tél.: (819)569-9983

830, 13ième Avenue Nord
Tél.: (819) 566-7333

63 PERDU - TROUVÉ
ATTENTION! PERDU SUR LA RUE DOLLARD (est), de biais à Papineau et 7ème: boîte de carton avec accessoires de compresseurs à l'air comprimé courroies, boulons, plaques de fer et autres accessoires. RECOMPENSE! Jour: 822-0513; soir: 567-3060.

65 ANIMAUX À VENDRE
20 VACHES A BOEUF croisées Charolais Simmental, vêlant sous peu. Soir: 1-826-2540.

65 ANIMAUX À VENDRE
CHIOTS DALMATIENS enreg. tr. aussi chiots Cocker Américain, vaccinés et vérifiés chez le vétérinaire. 819-567-5314.

65 ANIMAUX À VENDRE
CHIOTS GOLDEN RETRIEVER enreg. tr. 3009. Tél: 1-819-839-2115.

65 ANIMAUX À VENDRE
PETIT FOX Espagnol, Boxer, Esquimaux, et autres, de 50\$ à 75\$. 562-5525.

65 ANIMAUX À VENDRE
PETITS CANICHS 7 semaines, à vendre. 839-3449 ou 839-3555.

65 ANIMAUX À VENDRE
POUR ACCOUPLEMENT chat persan noir, siamois, pékinois, bouledogue anglais, recueurs, petits chiots, chats, acheteurs portés de chiens. 823-6969. Chenil Jap-Pitou.

69 BÂTEAUX
GLASTON CVX 20 moteur Ford 460, neuf, turbine berline, remorque et toile neuve. le tout 14.000\$ nég. Tél: 823-1828.

69 BÂTEAUX
VOILIER HAPPY SAILER 18 pi. tout équipé, avec remorque, couche 4 pers., besoin légers réparations. Autanet 1-500-5075. Tél: 822-1013.

69 BÂTEAUX
VOILIER Tanzer 29, Tanzer 7.5, J-Fantasia, J-Tonic 23, O'Day 19, Challenger 23, Marina du grand Bousé. Tél: 564-4636.

71 DIVERS À VENDRE
1 BANC DE SCIE Rockwell, 9 pi., 2 tours à bois Rockwell Beaver; planer 16 pi. Makita; scie d'onglet élect. - toupie Starley; scies à ruban Delta & Beaver; scie à ruban pour viande. S'adresser à V. Croteau: 1148 RTE 220, St-Elie. 562-3376, 562-0167.

71 DIVERS À VENDRE
2 PALANS ELECTRIQUES (Holst). 2 tonnes, avec chariot électrique (Trolley) de chariot Rope Master. Demandez Normand: 843-9237.

71 DIVERS À VENDRE
337 ALEXANDRE. Urgent besoin de vêtements et articles divers. Notre but: aider. Venez constater. ÉCONOMIES MARIE-JEANNE. 562-2812, lun.-vend., 9-5h. sam., 1-4h. Merci de collaborer.

71 DIVERS À VENDRE
6 TABLES d'exercices motorisées California Concept. Tél: 1-(819)-358-2695.

71 DIVERS À VENDRE
AUBAINES "B" enr. Achats et ventes. Meubles non peints, Matelas sommiers. Spécialité: Ménages complets. Payons comptant. 851 King ouest - Sherbrooke - 569-1281

71 DIVERS À VENDRE
Ernest Breton. Spécialité: Ménages complets. Payons comptant. 851 King ouest - Sherbrooke - 569-1281

71 DIVERS À VENDRE
Ernest Breton. Spécialité: Ménages complets. Payons comptant. 851 King ouest - Sherbrooke - 569-1281

71 DIVERS À VENDRE
Ernest Breton. Spécialité: Ménages complets. Payons comptant. 851 King ouest - Sherbrooke - 569-1281

71 DIVERS À VENDRE
Ernest Breton. Spécialité: Ménages complets. Payons comptant. 851 King ouest - Sherbrooke - 569-1281

71 DIVERS À VENDRE
Ernest Breton. Spécialité: Ménages complets. Payons comptant. 851 King ouest - Sherbrooke - 569-1281

71 DIVERS À VENDRE
Ernest Breton. Spécialité: Ménages complets. Payons comptant. 851 King ouest - Sherbrooke - 569-1281

71 DIVERS À VENDRE
Ernest Breton. Spécialité: Ménages complets. Payons comptant. 851 King ouest - Sherbrooke - 569-1281

71 DIVERS À VENDRE
Ernest Breton. Spécialité: Ménages complets. Payons comptant. 851 King ouest - Sherbrooke - 569-1281

71 DIVERS À VENDRE
Ernest Breton. Spécialité: Ménages complets. Payons comptant. 851 King ouest - Sherbrooke - 569-1281

71 DIVERS À VENDRE
Ernest Breton. Spécialité: Ménages complets. Payons comptant. 851 King ouest - Sherbrooke - 569-1281

71 DIVERS À VENDRE
Ernest Breton. Spécialité: Ménages complets. Payons comptant. 851 King ouest - Sherbrooke - 569-1281

71 DIVERS À VENDRE
Ernest Breton. Spécialité: Ménages complets. Payons comptant. 851 King ouest - Sherbrooke - 569-1281

71 DIVERS À VENDRE
Ernest Breton. Spécialité: Ménages complets. Payons comptant. 851 King ouest - Sherbrooke - 569-1281

71 DIVERS À VENDRE
Ernest Breton. Spécialité: Ménages complets. Payons comptant. 851 King ouest - Sherbrooke - 569-1281

71 DIVERS À VENDRE
Ernest Breton. Spécialité: Ménages complets. Payons comptant. 851 King ouest - Sherbrooke - 569-1281

71 DIVERS À VENDRE
AVENDRE: 2 La-Z-Boy, très prof. en bonne condition, pouf rond, mob. de cuisine avec haut; plâtr. personne ordinaire; humidificateur 567-1366.

71 DIVERS À VENDRE
AVENDRE: caisse enregistreuse, 2 tiroirs, mod. N.C.R. 1255. S'ad: Fernand Groleau, 600 King E., Sher., 566-5551.

71 DIVERS À VENDRE
AVENDRE: Comptoir boutique, appareils d'esthétique, chaise de maquillage, présentoir, nombreux autres articles. Le tout 3.000\$. 564-0814.

71 DIVERS À VENDRE
ACHAT & VENTE Meubles et appareils électroménagers. MEUBLES USAGÉS PASCAL, 476 Galt Ouest. Tél: 562-8282.

71 DIVERS À VENDRE
ACHAT-VENTE Meubles usagés et articles divers. Vendons à bons prix meubles non peints et matelas neufs. Mario Ashby, 345 rue Alexandre. 563-4236.

71 DIVERS À VENDRE
ALIGNEMENT, freins, suspension. Pneus neufs et usagés. 564-1636. PNEU ST-ELIE.

71 DIVERS À VENDRE
APPAREILS NEUFS ET USAGÉS, Banc de scie Corveaux, Compresseurs, Outils de précision Mitutoyo, Plan de crédit bail, OUTILLAGE D.M. 1514 CONSEIL, Fleurmont.

71 DIVERS À VENDRE
BOIS FRANCS SEC 16 pi., à vendre. Tél: 846-4606 ou 843-8329.

71 DIVERS À VENDRE
AVIS Le personnel au service des petites annonces apporte une attention minutieuse au contenu des textes qui lui sont fournis. Autant que faire se peut, il s'emploie à en assurer l'authenticité et la véridité.

71 DIVERS À VENDRE
AVIS Le personnel au service des petites annonces apporte une attention minutieuse au contenu des textes qui lui sont fournis. Autant que faire se peut, il s'emploie à en assurer l'authenticité et la véridité.

71 DIVERS À VENDRE
AVIS Le personnel au service des petites annonces apporte une attention minutieuse au contenu des textes qui lui sont fournis. Autant que faire se peut, il s'emploie à en assurer l'authenticité et la véridité.

71 DIVERS À VENDRE
AVIS Le personnel au service des petites annonces apporte une attention minutieuse au contenu des textes qui lui sont fournis. Autant que faire se peut, il s'emploie à en assurer l'authenticité et la véridité.

71 DIVERS À VENDRE
AVIS Le personnel au service des petites annonces apporte une attention minutieuse au contenu des textes qui lui sont fournis. Autant que faire se peut, il s'emploie à en assurer l'authenticité et la véridité.

71 DIVERS À VENDRE
AVIS Le personnel au service des petites annonces apporte une attention minutieuse au contenu des textes qui lui sont fournis. Autant que faire se peut, il s'emploie à en assurer l'authenticité et la véridité.

71 DIVERS À VENDRE
AVIS Le personnel au service des petites annonces apporte une attention minutieuse au contenu des textes qui lui sont fournis. Autant que faire se peut, il s'emploie à en assurer l'authenticité et la véridité.

71 DIVERS À VENDRE
AVIS Le personnel au service des petites annonces apporte une attention minutieuse au contenu des textes qui lui sont fournis. Autant que faire se peut, il s'emploie à en assurer l'authenticité et la véridité.

71 DIVERS À VENDRE
AVIS Le personnel au service des petites annonces apporte une attention minutieuse au contenu des textes qui lui sont fournis. Autant que faire se peut, il s'emploie à en assurer l'authenticité et la véridité.

71 DIVERS À VENDRE
AVIS Le personnel au service des petites annonces apporte une attention minutieuse au contenu des textes qui lui sont fournis. Autant que faire se peut, il s'emploie à en assurer l'authenticité et la véridité.

71 DIVERS À VENDRE
AVIS Le personnel au service des petites annonces apporte une attention minutieuse au contenu des textes qui lui sont fournis. Autant que faire se peut, il s'emploie à en assurer l'authenticité et la véridité.

71 DIVERS À VENDRE
AVIS Le personnel au service des petites annonces apporte une attention minutieuse au contenu des textes qui lui sont fournis. Autant que faire se peut, il s'emploie à en assurer l'authenticité et la véridité.

71 DIVERS À VENDRE
AVIS Le personnel au service des petites annonces apporte une attention minutieuse au contenu des textes qui lui sont fournis. Autant que faire se peut, il s'emploie à en assurer l'authenticité et la véridité.

71 DIVERS À VENDRE
AVIS Le personnel au service des petites annonces apporte une attention minutieuse au contenu des textes qui lui sont fournis. Autant que faire se peut, il s'emploie à en assurer l'authenticité et la véridité.

71 DIVERS À VENDRE
AVIS Le personnel au service des petites annonces apporte une attention minutieuse au contenu des textes qui lui sont fournis. Autant que faire se peut, il s'emploie à en assurer l'authenticité et la véridité.

71 DIVERS À VENDRE
AVIS Le personnel au service des petites annonces apporte une attention minutieuse au contenu des textes qui lui sont fournis. Autant que faire se peut, il s'emploie à en assurer l'authenticité et la véridité.

71 DIVERS À VENDRE
AVIS Le personnel au service des petites annonces apporte une attention minutieuse au contenu des textes qui lui sont fournis. Autant que faire se peut, il s'emploie à en assurer l'authenticité et la véridité.

71 DIVERS À VENDRE
AVIS Le personnel au service des petites annonces apporte une attention minutieuse au contenu des textes qui lui sont fournis. Autant que faire se peut, il s'emploie à en assurer l'authenticité et la véridité.

71 DIVERS À VENDRE
AVIS Le personnel au service des petites annonces apporte une attention minutieuse au contenu des textes qui lui sont fournis. Autant que faire se peut, il s'emploie à en assurer l'authenticité et la véridité.

71 DIVERS À VENDRE
AVIS Le personnel au service des petites annonces apporte une attention minutieuse au contenu des textes qui lui sont fournis. Autant que faire se peut, il s'emploie à en assurer l'authenticité et la véridité.

71 DIVERS À VENDRE
AVIS Le personnel au service des petites annonces apporte une attention minutieuse au contenu des textes qui lui sont fournis. Autant que faire se peut, il s'emploie à en assurer l'authenticité et la véridité.

71 DIVERS À VENDRE
AVIS Le personnel au service des petites annonces apporte une attention minutieuse au contenu des textes qui lui sont fournis. Autant que faire se peut, il s'emploie à en assurer l'authenticité et la véridité.

71 DIVERS À VENDRE
ATTENTION! SILENCIEUX! Posés sur Honda, Toyota. Prix avantageux. Travail bien fait. Garantie 1 an. Tél: 822-3026.

71 DIVERS À VENDRE
BATTERIES Démarreurs et alternateurs neufs ou reconditionnés. Réparation, vente, échange. SECURE AUTO 610 Longpré, Sherb. 568-6407.

71 DIVERS À VENDRE
BOIS D'ALLUMAGE: cèdre po. 40 kilos. 25\$. Érabale 10": 51.50 la poche. 10 poches et plus, livrés gratis. Bois chauff. facile 10", fendu fin. 25\$ la corde. Films vidéo prof. no: 12\$ ch. 44, 10ème Ave. S. Ouvre: jour & soir, 566-1712.

71 DIVERS À VENDRE
COMPTOIR REFRIGÉRIER de service. Général, acier inoxydable. 3 portes. 8 pi 6 po de long. 560 po haut, 6 mois d'usage, valeur: 4.000\$. Prix demandé: 2.000\$. Tél: 843-2728 ou 843-8162.

71 DIVERS À VENDRE
COURS D'ANGLAIS complet sur cassettes de l'Institut Canadien des Services Linguistiques. Valeur: 950\$. Laisseras pour: 250\$. Tél: 562-2928.

71 DIVERS À VENDRE
CULLIGAN Traitement d'eau Résidentiel commercial Industriel Analyse gratuite. 566-7669.

71 DIVERS À VENDRE
FOIN BONNE QUALITÉ sur: 1. 2ème coupe de luzerne. Livraison. Tél: 832-3320. 2. FOUR MICRO-ONDES à louer, à compter de 100\$. LOCATION BESSAC 566-2375.

71 DIVERS À VENDRE
FOUR MICRO-ONDES commercial, 6 mois d'usage. 2 CAISSERES ENREGISTREUR. 565. Tél: 569-7270.

71 DIVERS À VENDRE
FOUR MICRO-ONDES Hotpoint, 500 watts avec meuble. Après 17h: 566-8340.

71 DIVERS À VENDRE
LOT DE COMPTOIRS pré-montés, avec légères imperfections. Idéal pour réparations. Après 17h: 564-1028.

71 DIVERS À VENDRE
MÉNAGE COMPLET à vendre. Cause départ. Après 5h. 564-0599.

71 DIVERS À VENDRE
MOB. CUISINE en orme, table rouge, 4 chaises, buffet de cor. Tél: 563-1572.

71 DIVERS À VENDRE
MOB. DE CUISINE chêne blanc laqué, mob. de chambre; salon, Étab. de neuf. Valeur 9.000\$; laisseras à 5.900\$. Entre 4h et 19h: 567-0446.

71 DIVERS À VENDRE
MOBIER CHAMBRE orme massif, matelas orthopédique "Queen", 6 cor. Demande 2200\$. Tél: 569-3072.

71 DIVERS À VENDRE
OPPORTUNITÉ ameublement complet pour 4 pièces. Cause: déménagement. Au 55 Lomas. Jour: 7. 569-6148.

71 DIVERS À VENDRE
POELE ELECTR. 30 pi., blanc, très propre, en bon état. 225\$. Tél: 564-2489; 564-1386.

71 DIVERS À VENDRE
POELE, RÉFRIGÉRATEUR, laveuse, sècheuse, mob. de cuisine. 567-7169. (Marchand).

71 DIVERS À VENDRE
POELE, réfrig., laveuse, séch. lits eau. LITS D'EAU SHERB. 392. Alexandre. 821-2944.

71 DIVERS À VENDRE
POELES - RÉFRIGÉRATEURS, LAV. SÉCH., MINI LAVUEUSE, MOB. CHAMBRE. 569-4849.

71 DIVERS À VENDRE
PORTES PATIO de 6 pi., usagées, à 175\$ chacune. Tél: 567-9930, 567-5711.

71 DIVERS À VENDRE
REFRIGÉRATEUR 15 pi., C.U., blanc, sans divre, presque com. neuf. 320\$. Tél: 565-2540.

71 DIVERS À VENDRE
REPRISE DE FINANCE Paiée 30 pi. à vendre. Réfrigerateur 17 pi. cu., lave-vaisselle amande, laveuse/séch. blanche, 1 an d'usage. LOCATION BESSAC, 417 Papineau.

71 DIVERS À VENDRE
ROBES de chambre en coton ouaté, couleur variée. Prix: 25\$. Tél: 821-4020.

71 DIVERS À VENDRE
SUPER SERIAL FEVRIER complet, plaqué 5/8, épi séi emb.; gopro demi 4 X 8, 5.896; 4X12, 8.999; strofoam S-N: 1.5.999; 1.8.999; 2 pi. 11.999; foam blanc, 1 pi., 5.295; laine isol. R-12.15; 23.50\$; 23.50\$; R-20.15; 20.50\$. Matériaux St-Elie. 565-2281.

71 DIVERS À VENDRE
REPRISE DE FINANCE Paiée 30 pi. à vendre. Réfrigerateur 17 pi. cu., lave-vaisselle amande, laveuse/séch. blanche, 1 an d'usage. LOCATION BESSAC, 417 Papineau.

71 DIVERS À VENDRE
REPRISE DE FINANCE Paiée 30 pi. à vendre. Réfrigerateur 17 pi. cu., lave-vaisselle amande, laveuse/séch. blanche, 1 an d'usage. LOCATION BESSAC, 417 Papineau.

71 DIVERS À VENDRE
REPRISE DE FINANCE Paiée 30 pi. à vendre. Réfrigerateur 17 pi. cu., lave-vaisselle amande, laveuse/séch. blanche, 1 an d'usage. LOCATION BESSAC, 417 Papineau.

71 DIVERS À VENDRE
REPRISE DE FINANCE Paiée 30 pi. à vendre. Réfrigerateur 17 pi. cu., lave-vaisselle amande, laveuse/séch. blanche, 1 an d'usage. LOCATION BESSAC, 417 Papineau.

71 DIVERS À VENDRE
REPRISE DE FINANCE Paiée 30 pi. à vendre. Réfrigerateur 17 pi. cu., lave-vaisselle amande, laveuse/séch. blanche, 1 an d'usage. LOCATION BESSAC, 417 Papineau.

71 DIVERS À VENDRE
REPRISE DE FINANCE Paiée 30 pi. à vendre. Réfrigerateur 17 pi. cu., lave-vaisselle amande, laveuse/séch. blanche, 1 an d'usage. LOCATION BESSAC, 417 Papineau.

71 DIVERS À VENDRE
SKIS ALPINS, skis de fond et bottes de ski, neufs et usagés. CARABINES DE CHASSE neufs et usagés, fusils mitrailleurs pour collection; pistolets et munitions. PLAMONDON & ST-PIERRE 552 rue Montréal Sherbrooke 569-8800

71 DIVERS À VENDRE
REFRIGÉRATEURS, poêles, laveuses, sècheuses à louer. LOCATION BESSAC 566-2375.

71 DIVERS À VENDRE
SERVICE DE PNEU COMEAU INC. offre des pneus neufs et usagés. Passager, camion et tracteur. 562-3928.

71 DIVERS À VENDRE
SIROP D'ÉRABLE À VENDRE en barils ou en canettes. Tél: 514-363-4315.

71 DIVERS À VENDRE
VENTE MARCHÉ AU PUCES INTÉRIEURE Mép. trouve tout. 2574, King est. Ouvre: pr. 9 à 17h. 821-2524. MEUBLES usagés.

71 DIVERS À VENDRE
MACHINERIE À VENDRE SKIDDER FRANKLIN 142, 1975, 4 cylindres. Tél: 876-5487; soir: 822-3026.

71 DIVERS À VENDRE
MACHINES À COUDRE AVANT D'ACHETER VENEZ NOUS VOIR! Pour le meilleur prix et le meilleur service, c'est au CENTRE DE LA MACHINE À COUDRE LEBLANC inc. 100, 10e Ave. Nord, Sherb. 569-4432. P/S Nous réparons toutes les marques à un juste prix.

71 DIVERS À VENDRE
C.R.V. EQUIP. D'AIGUILLE LTEE Machines à coudre industrielles, agent officiel JUKI, offre look neuve KINGTEX: 1.600\$. JUKI DDL 555-4-38, coupe, finition Positioner BACK TACK, pied automatique. 2.395\$. JUKI DDL 555-4-38, coupe, finition Positioner BACK TACK, pied automatique. 2.395\$.

71 DIVERS À VENDRE
COUPLES DÉMÉNAGÉS 30 ans et plus, pour concubiner. Imm. à louer, devra déménager sur place. Conditions avantageuses. Tél: 876-3623; 849-7319.

71 DIVERS À VENDRE
COUTURIERES À DOMICILE mandées, possédant overlock et plan. Jour: 864-6661; soir: 564-1034.

71 DIVERS À VENDRE
COUTURIERES INDUSTRIELLES mandées à domicile, avec expérience. Tél: 864-4469.

71 DIVERS À VENDRE
COUTURIERES avec expérience. Se présenter au 1791 Galt ouest, entre 9h et 17h. Demande d'emploi.

71 DIVERS À VENDRE
COUTURIERES avec expérience de brasserie, travail à temps plein. Demander le gérant au: 565-0911, Brasserie Le Dauphin.

71 DIVERS À VENDRE
CURRICULUM VITAE (réduction complète) - BUREAU DE PLACEMENT - RÉPARTITION DE CARRIÈRE Services Professionnels Enr. Tél: 565-0735

71 DIVERS À VENDRE
CURRICULUM VITAE professionnel, personnalisé, efficace. Tél: 562-8331.

71 DIVERS À VENDRE
DEMANDE FEMME OU FILLE pour garder 2 enfants de 2 ans, à la maison, devra faire le ménage et les repas, résidence à la campagne. Accepté pour ne pas déserrer demeurer avec nous pour la semaine. Tél: 849-3445

71 DIVERS À VENDRE
DU TRAVAIL CÉTE 18 ANNEE Tu es âgé entre 18 et 30 ans, tu es diplômé et tu veux le développer, le Centre Objectif Travail de l'Estrie t'offre un programme de 3 mois où tu pourras faire tes propres choix, obtenir un emploi à ton goût, dans un milieu que tu auras choisi.

71 DIVERS À VENDRE
MÉTIER MÉTHODE EFFICACE te fournira des "outils" qui te seront utiles pour: - mieux te connaître comme individu; - mieux connaître le marché du travail; - percevoir dans un milieu de travail, ce qui est conforme à tes capacités. En tant que participant, tu recevras un SALAIRE tout au long de ton apprentissage. Un téléphone pour plus d'informations, nous te engage à rien. 567-1443

71 DIVERS À VENDRE
EST coupe 50 à 60 ans demandant du concubinage, dans bloc pour couples, âgés, responsable, demeurer sur les lieux, logé, nourri, plus salaire. Réfer. renv. Après: 18h: 823-0155.

71 DIVERS À VENDRE
FEMME 40 ANS ET PLUS J'ai pour vous un excellent revenu, selon vos heures de disponibilité. Avancement, temps plein ou partiel. Tél: 9h et 17h: 864-9731.

71 DIVERS À VENDRE
GÉRANT SERVICE ALIMENTAIRE vous démissionnez pour: - un poste stable et rémunérateur; - un défi; - joindre une entreprise sérieuse et progresser. Vous possédez: - une expérience de 20 ans dans l'industrie des aliments (cuisine traditionnelle, ethnique, autres); - une expérience en opération de casse-croûte ou restaurant; - dynamisme et bon communication. Lieu de travail: Campus Universitaire, Sherbrooke. Jour: 821-7644; 821-3644. Entreprise Service d'Alimentation Universel.

71 DIVERS À VENDRE
HE LES JEUNES! Nous avons besoin de filles ou garçons de 8 à 15 ans pour vendre des raies décoratifs, dans votre voisinage. Les rameaux vous seront livrés, votre domicile. Commission intéressante et poss. de se mériter un mini-jeu électronique. Tél: 565-9907.

71 DIVERS À VENDRE
HOMME demandé pour fabrication de muffins et frites de beignes. Devra commencer à 4 h le matin. 30 heures semaine. de lundi au vendredi. Pour en savoir plus, appelez au 2909 King O., entre 14 et 17 heures.

71 DIVERS À VENDRE
URGENT! Solliciteur/vendeur de mandats pour Sherbrooke et région. Expérience dans la vente nécessaire, auto requise. Pour entrevue ap. 13h: 843-7988.

71 DIVERS À VENDRE
URGENT! REPRESENTANTS (S)E demandés avec expérience pour la vente de produits dans les salons de coiffure, esthétique et bronzage. Route 622 établie. Communiquez au: 514-349-6711.

71 DIVERS À VENDRE
URGENT! TRAVAIL DEMANDÉ EST, DAME aimerait faire ménage de fin de semaine. Tél: 565-1951.

71 DIVERS À VENDRE
HOMME À TOUT FAIRE. Peinture, menuiserie, électricité, plomberie, divers. Références disp. Inf.: 569-5776.

71 DIVERS À VENDRE
J'OFFRE MES SERVICES pour votre entreprise, ménage ou grand ménage. Après 17h. Lise: 563-9285.

71 DIVERS À VENDRE
MÉNUSISIER ferait maisons, rénovation et claquage. Tél: 832-2275.

71 DIVERS À VENDRE
NOUVEAU FLEURMONT Rembourrage commercial et résidentiel. Très bon prix! 15 ans d'expérience. George: 822-0219; 822-0831.

101 PERSONNEL DEMANDÉ
25 PERSONNES DEMANDÉES 1.600\$/mois, pour débiter avec performance. Compagnie internationale à la recherche de personnel ambitieux, ayant l'esprit d'initiative, pour combler différents postes à notre bureau de Sherbrooke. Connaissant les desirs de chacun nous avons un programme d'avancement rapide et bien établi. Postes disponibles: - Mén. en Marché - Gérance - Service Auto non requis, aucune expérience nécessaire. La formation nous sera fournie. Tenue soignée obligatoire. Nous aimons travailler dans la simplicité, et vous! Se présenter au: 514-363-4315.

101 PERSONNEL DEMANDÉ
JE CHERCHE UNE FEMME EXCEPTIONNELLE! vous avez une auto et aimez avoir un emploi très rémunérateur pour la femme d'aujourd'hui. Compagnie de cosmétiques nous offre 1 en pleine expansion, à 5 postes d'ouvriers pour Sherbrooke et la région. Entre: vendredi 9h et 18h: 566-7037.

101 PERSONNEL DEMANDÉ
MÉCANICIENS(ES) demandés(les) avec expérience sur moteur à essence et diesel. Demandez, M. Valiquette, 514-568-6780 ou M. Michelin: 514-363-4315.

101 PERSONNEL DEMANDÉ
MANOIR HOVEY MANOR North Hatley, QC, (classification 4 fourchettes), est à la recherche d'un 1er CUISINIER.

101 PERSONNEL DEMANDÉ
Travail de jour, régulier. Une très bonne connaissance des petits déjeuners, buffet et brunch, est requise.

101 PERSONNEL DEMANDÉ
Entrevue, contactez, M. Cady ou M. DeCanck: 819-842-2421.

101 PERSONNEL DEMANDÉ
OPÉRATIVES de machine à coudre demandées, à l'usine. M. L. Nada 9 Principale, Beebe, JQ B1E0. S.V.P. remplir formulaire de demande à l'usine. Tél: 819-876-7531.

101 PERSONNEL DEMANDÉ
OPPORTUNITÉ Tu travailles dans un salon de coiffure, tu désires augmenter tes revenus en demeurant à ton emploi. Entre 9h et 17h: 864-9731.

101 PERSONNEL DEMANDÉ
PIZZA MAKER demandé au Château Ardennais à Coaticook. 849-6344.

101 PERSONNEL DEMANDÉ
POUR TOUT PERSONNE qui désire travailler pour la vente de chocolat, âge peu d'importance. Pers. exp. pour servir. Local ou poste de service. 567-7934, 565-7388.

101 PERSONNEL DEMANDÉ
PRATICIEN EN SHIATSU Tous les maris de 19h30 à 21h. Détente et relaxation. 10\$ par soir. 822-0227. 143-11482X.

101 PERSONNEL DEMANDÉ
RECHERCHONS COUTURIERES EN CHAUSSURE, selon expérience. Chaussures Abénaguas, 101 Abénaguas, Sherbrooke. Tél: 821-4442.

101 PERSONNEL DEMANDÉ
RECHERCHONS INSTALLATEURS de pare-bris et toit ouvrant, avec minimum 3

DÉCÈS, AVIS, REMERCIEMENTS...

Avis public

A toutes les personnes qui, en date du 30 janvier 1989, étaient domiciliées dans les zones C40 et G12, propriétaires d'un immeuble situé dans ces zones au sens de la Loi sur la fiscalité municipale, ou occupants d'une place d'affaires située dans ces zones au sens de la Loi sur la fiscalité municipale.

AVIS PUBLIC est donné par le soussigné, greffier de la Ville de Sherbrooke

que lors d'une séance spéciale tenue le 30 janvier 1989, le Conseil municipal de la Ville de Sherbrooke a adopté le règlement no 3300-17 modifiant le règlement no 3300 de zonage et de lotissement et ayant pour objet de modifier le zonage en vigueur dans les zones C40 et G12 de la Ville afin d'inclure le lot 15A-128 de la zone C40 à la zone G12 et de permettre l'implantation d'un salon de coiffure sur ce lot;

que toutes les personnes domiciliées dans les zones C40 et G12, propriétaires uniques d'un immeuble situé dans ces zones occupantes uniques d'une place d'affaires située dans ces zones, désignées par procuration comme représentantes des copropriétaires indivis d'un immeuble situé dans ces zones ou des cooccupants d'une place d'affaires située dans ces zones conformément aux articles 525 et 526 de la Loi sur les élections et les référendums dans les municipalités, ou désignées par résolution comme représentantes d'une personne morale conformément à l'article 528 de ladite loi, qui étaient majeures, de citoyenneté canadienne et qui n'étaient ni interdites, ni en cure fermée suivant la Loi sur la protection du malade mental, ni sous la protection du curateur public, en date du 30 janvier 1989, peuvent demander que le règlement no 3300-17 fasse l'objet d'un scrutin référendaire suivant les articles 566 à 579 de la Loi sur les élections et les référendums dans les municipalités. Lesdites zones sont délimitées tel qu'il apparaît au plan annexé au règlement no 3300 de zonage et de lotissement dont extrait est ci-après reproduit:



que cette demande se fait par l'inscription de leur nom, adresse et qualité, appuyée de leur signature dans un registre ouvert à cette fin, de 09:00 heures à 19:00 heures, le 21 février 1989, au bureau du greffier situé au 145, rue Wellington Nord à Sherbrooke;

que le nombre de demandes requis pour qu'un scrutin référendaire soit tenu au sujet du règlement no 3300-17 est de soixante-dix-huit (78) et que, si ce nombre n'est pas atteint, ce règlement sera réputé approuvé par les personnes habiles à voter;

que toute personne habile à voter sur ce règlement peut le consulter à partir de ce jour, au bureau du greffier, de 09:00 heures à 12:00 heures et de 13:30 heures à 16:30 heures, et le 21 février 1989 de 09:00 heures à 19:00 heures;

que le résultat de cette procédure d'enregistrement sera annoncé le 21 février 1989, à 19:00 heures, au bureau du greffier.

DONNÉ À SHERBROOKE, ce 13^{ième} jour de février 1989.

Me Pierre Huard,
Greffier
48083

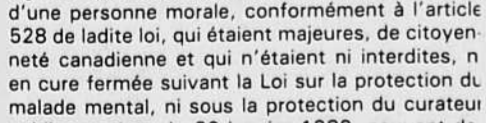
Avis public

A toutes les personnes qui, en date du 30 janvier 1989, étaient domiciliées dans les zones B23 et B50, propriétaires d'un immeuble situé dans ces zones au sens de la Loi sur la fiscalité municipale, ou occupants d'une place d'affaires située dans ces zones au sens de la Loi sur la fiscalité municipale.

AVIS PUBLIC est donné par le soussigné, greffier de la Ville de Sherbrooke

que lors d'une séance spéciale tenue le 30 janvier 1989, le Conseil municipal de la Ville de Sherbrooke a adopté le règlement no 3300-23 modifiant le règlement no 3300 de zonage et de lotissement et ayant pour objet de modifier le zonage en vigueur dans les zones B23 et B50 de la Ville afin de créer la zone F21 à même une partie de la zone B50, d'agrandir la zone B23 à même une partie de la zone B50, d'assurer à la rue Galt ouest un zonage commercial et ainsi revoir les usages permis et les normes d'implantation;

que toutes les personnes domiciliées dans les zones B23 et B50, propriétaires uniques d'un immeuble situé dans ces zones, occupantes uniques d'une place d'affaires située dans ces zones, désignées par procuration comme représentantes des copropriétaires indivis d'un immeuble situé dans ces zones ou des cooccupants d'une place d'affaires située dans ces zones conformément aux articles 525 et 526 de la Loi sur les élections et les référendums dans les municipalités, ou désignées par résolution comme représentantes d'une personne morale conformément à l'article 528 de ladite loi, qui étaient majeures, de citoyenneté canadienne et qui n'étaient ni interdites, ni en cure fermée suivant la Loi sur la protection du malade mental, ni sous la protection du curateur public, en date du 30 janvier 1989, peuvent demander que le règlement no 3300-23 fasse l'objet d'un scrutin référendaire suivant les articles 566 à 579 de la Loi sur les élections et les référendums dans les municipalités. Lesdites zones sont délimitées tel qu'il apparaît au plan annexé au règlement no 3300 de zonage et de lotissement dont extrait est ci-après reproduit:



que cette demande se fait par l'inscription de leur nom, adresse et qualité, appuyée de leur signature dans un registre ouvert à cette fin, de 09:00 heures à 19:00 heures, le 22 février 1989, au bureau du greffier situé au 145, rue Wellington Nord à Sherbrooke;

que le nombre de demandes requis pour qu'un scrutin référendaire soit tenu au sujet du règlement no 3300-23 est de quarante-trois (43) et que, si ce nombre n'est pas atteint, ce règlement sera réputé approuvé par les personnes habiles à voter;

que toute personne habile à voter sur ce règlement peut le consulter à partir de ce jour, au bureau du greffier, de 09:00 heures à 12:00 heures et de 13:30 heures à 16:30 heures, et le 22 février 1989 de 09:00 heures à 19:00 heures;

que le résultat de cette procédure d'enregistrement sera annoncé le 22 février 1989, à 19:00 heures, au bureau du greffier.

DONNÉ À SHERBROOKE, ce 13^{ième} jour de février 1989.

Me Pierre Huard,
Greffier
48086



BÉLANGER (M. Josephat)

— Au Centre Hospitalier Hotel-Dieu, le 10 février 1989, est décédé Josephat Bélanger, à l'âge de 78 ans, époux de feu Germaine Filiault. Inhumation au cimetière de Bromptonville. Le défunt laisse dans le deuil son fils Bernard (Laurette Filiault); son frère et sa sœur; M. Mme Stanislas Bélanger, Maine; Mme Délima Dubreuil,

Brien & Monfette
33, Bowen Sud
Sherbrooke, Qué.
Tél.: 565-9393

Heures de visite, de 14 h à 16 h et de 19 h à 22 h. Jour des funérailles, de 8 h 30 jusqu'au départ du salon à 10 h 15. Funérailles, mardi le 14 février 1989, à 10 h 30, en l'église St-Jean Baptiste. Inhumation au cimetière de Bromptonville. Le défunt laisse dans le deuil son fils Bernard (Laurette Filiault); son frère et sa sœur; M. Mme Stanislas Bélanger, Maine; Mme Délima Dubreuil,

Municipalité Canton de Brompton

AVIS PUBLIC

EST PAR LES PRÉSENTS DONNÉ par le soussigné, GREFFIER de la Ville de Sherbrooke, que lors d'une séance spéciale tenue le 6 février 1989, le Conseil municipal de la Ville de Sherbrooke a adopté le règlement no 3300-18 modifiant le règlement no 3300 de zonage et de lotissement et ayant pour objet de modifier le zonage en vigueur dans la zone B69 de la Ville afin de créer la zone C94 à même une partie de la zone B69 et de réglementer pour cette zone les usages et les normes d'implantation;

que toutes les personnes domiciliées dans la zone B69, propriétaires uniques d'un immeuble situé dans cette zone, occupantes uniques d'une place d'affaires située dans cette zone, désignées par procuration comme représentantes des copropriétaires indivis d'un immeuble situé dans cette zone ou des cooccupants d'une place d'affaires située dans cette zone conformément aux articles 525 et 526 de la Loi sur les élections et les référendums dans les municipalités, ou désignées par résolution comme représentantes d'une personne morale conformément à l'article 528 de ladite loi, qui étaient majeures, de citoyenneté canadienne et qui n'étaient ni interdites, ni en cure fermée suivant la Loi sur la protection du malade mental, ni sous la protection du curateur public, en date du 30 janvier 1989, peuvent demander que le règlement no 3300-18 fasse l'objet d'un scrutin référendaire suivant les articles 566 à 579 de la Loi sur les élections et les référendums dans les municipalités. Lesdites zones sont délimitées tel qu'il apparaît au plan annexé au règlement no 3300 de zonage et de lotissement dont extrait est ci-après reproduit:



que cette demande se fait par l'inscription de leur nom, adresse et qualité, appuyée de leur signature dans un registre ouvert à cette fin, de 09:00 heures à 19:00 heures, le 21 février 1989, au bureau du greffier situé au 145, rue Wellington Nord à Sherbrooke;

que le nombre de demandes requis pour qu'un scrutin référendaire soit tenu au sujet du règlement no 3300-18 est de dix-neuf (19) et que, si ce nombre n'est pas atteint, ce règlement sera réputé approuvé par les personnes habiles à voter;

que toute personne habile à voter sur ce règlement peut le consulter à partir de ce jour, au bureau du greffier, de 09:00 heures à 12:00 heures et de 13:30 heures à 16:30 heures, et le 21 février 1989 de 09:00 heures à 19:00 heures;

que le résultat de cette procédure d'enregistrement sera annoncé le 21 février 1989, à 19:00 heures, au bureau du greffier.

DONNÉ À SHERBROOKE, ce 13^{ième} jour de février 1989.

Me Pierre Huard,
Greffier
48084

Hull; ses beaux-frères et belles-sœurs: Mme Annette Bélanger, Brompton; Mme Germaine Bélanger, Vermont; M. William Carrier, Danville; M. Mme Robert Daigle (Anita), Sherbrooke; Mme Lena Morgan, Sherbrooke; M. Mme Roland Filiault, Montréal; Mme Alice Filiault, Rock Forest; Mme Yolande Roy, Sherbrooke; M. John Morgan, Sherbrooke; ainsi que plusieurs oncles et tantes, neveux, nièces, autres parents et amis.



BOULANGER GOUDREAU (Mme Rachel)

— A Sherbrooke, le 10 février 1989, est décédée Rachel Goudreau, à l'âge de 72 ans, épouse de feu Aicède Boulanger, demeurant à Sherbrooke. La dépouille mortelle est au salon funéraire

Vel & Elkas Inc.
601, rue Conseil
Sherbrooke, Qué.
Tél.: 565-1155

Heures de visite, samedi de 19 h à 22 h, dimanche de 14 h à 16 h et de 19 h à 22 h. Jour des funérailles, de 9 h jusqu'au départ du salon à 10 h 10. Funérailles, lundi le 13 février 1989, à 10 h 30, en l'église Notre-Dame de l'Assomption. Inhumation au cimetière St-Michel. La défunte laisse dans le deuil ses enfants: Mme Raymond Blais (Aline); Gaston Boulanger (Françoise Marcotte); Maurice Boulanger (Claudette Gaumont); Jean-Claude Boulanger (Suzanne Veilleux); Rosaire Boulanger (Rita Gaumont); Marcel Boulanger (Céline Brodeur); Colette Couture (Claude Coumar); Francine Lessard (Jacques Lessard); ses frères et sœurs, beaux-frères et belles-sœurs; Lucienne Martel; Denis et Émergence Goudreau; Rosanne et Tony Brossard; Germaine et Eugène Lortich; Mme Hervé Goudreau (Jacqueline); Aurèle Goudreau; Monique Goudreau; Antoinette Boulanger; Gédéon Boulanger; Elise Anna Boulanger; Evelynna Boulanger; Mme Paul Boulanger (Ella); ainsi que de nombreux petits-enfants, neveux, nièces, autres parents et amis.

Municipalité Canton de Brompton

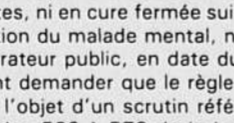
Avis public

A toutes les personnes qui, en date du 30 janvier 1989, étaient domiciliées dans la zone B69, propriétaires d'un immeuble situé dans cette zone au sens de la Loi sur la fiscalité municipale, ou occupants d'une place d'affaires située dans cette zone au sens de la Loi sur la fiscalité municipale.

AVIS PUBLIC est donné par le soussigné, greffier de la Ville de Sherbrooke

que lors d'une séance spéciale tenue le 30 janvier 1989, le Conseil municipal de la Ville de Sherbrooke a adopté le règlement no 3300-18 modifiant le règlement no 3300 de zonage et de lotissement et ayant pour objet de modifier le zonage en vigueur dans la zone B69 de la Ville afin de créer la zone C94 à même une partie de la zone B69 et de réglementer pour cette zone les usages et les normes d'implantation;

que toutes les personnes domiciliées dans la zone B69, propriétaires uniques d'un immeuble situé dans cette zone, occupantes uniques d'une place d'affaires située dans cette zone, désignées par procuration comme représentantes des copropriétaires indivis d'un immeuble situé dans cette zone ou des cooccupants d'une place d'affaires située dans cette zone conformément aux articles 525 et 526 de la Loi sur les élections et les référendums dans les municipalités, ou désignées par résolution comme représentantes d'une personne morale conformément à l'article 528 de ladite loi, qui étaient majeures, de citoyenneté canadienne et qui n'étaient ni interdites, ni en cure fermée suivant la Loi sur la protection du malade mental, ni sous la protection du curateur public, en date du 30 janvier 1989, peuvent demander que le règlement no 3300-18 fasse l'objet d'un scrutin référendaire suivant les articles 566 à 579 de la Loi sur les élections et les référendums dans les municipalités. Lesdites zones sont délimitées tel qu'il apparaît au plan annexé au règlement no 3300 de zonage et de lotissement dont extrait est ci-après reproduit:



que cette demande se fait par l'inscription de leur nom, adresse et qualité, appuyée de leur signature dans un registre ouvert à cette fin, de 09:00 heures à 19:00 heures, le 21 février 1989, au bureau du greffier situé au 145, rue Wellington Nord à Sherbrooke;

que le nombre de demandes requis pour qu'un scrutin référendaire soit tenu au sujet du règlement no 3300-18 est de dix-neuf (19) et que, si ce nombre n'est pas atteint, ce règlement sera réputé approuvé par les personnes habiles à voter;

que toute personne habile à voter sur ce règlement peut le consulter à partir de ce jour, au bureau du greffier, de 09:00 heures à 12:00 heures et de 13:30 heures à 16:30 heures, et le 21 février 1989 de 09:00 heures à 19:00 heures;

que le résultat de cette procédure d'enregistrement sera annoncé le 21 février 1989, à 19:00 heures, au bureau du greffier.

DONNÉ À SHERBROOKE, ce 13^{ième} jour de février 1989.

Me Pierre Huard,
Greffier
48084

Mass.; Mme Annette Genest, Mass.; Mme Lucienne Pelletier, St-Epiphanie; ainsi que de nombreux autres parents et amis.

COTÉ (M. Raoul)

— A l'Hôpital Ste-Croix de Drummondville, le 11 février 1989, est décédé Raoul Côté, à l'âge de 68 ans, demeurant à Drummondville. La dépouille mortelle repose à la résidence funéraire

J.H. Fleury Inc.
4557, boul. St-Joseph
St-Nicéphore, Qué.
Tél.: 478-1515

Heures de visite, dimanche de 14 h à 16 h et de 19 h à 21 h. Jour des funérailles, de 9 h jusqu'au départ du salon à 10 h 15. Funérailles, lundi le 13 février 1989, à 10 h 30, en l'église St-Philippe. Après le service les cendres reposeront dans le Columbarium du cimetière St-Philippe à Drummondville. Le défunt laisse dans le deuil ses enfants: M. Mme Jacques Côté (Michelle); Roston Falls; M. Mme Réjean Côté (Carmen); Acton Vale; Mlle Monique Côté, Montréal.

DUBÉ MORIN (Mme Irène)

— A Sherbrooke, le 10 février 1989, est décédée Irène Morin, à l'âge de 88 ans, épouse de feu Timothée Dubé, demeurant à Rock Forest. La dépouille mortelle est au salon funéraire

Vel & Elkas Inc.
601, rue Conseil
Sherbrooke, Qué.
Tél.: 565-1155

Heures de visite, de 14 h à 16 h et de 19 h à 22 h. Jour des funérailles, de 9 h jusqu'au départ du salon à 10 h 10. Funérailles, lundi le 13 février 1989, à 10 h 30, en l'église Notre-Dame de l'Assomption. Inhumation au cimetière St-Michel. La défunte laisse dans le deuil ses enfants: Réal (Ginette Lessard); Léo; ses petits-enfants: Sylvain et Jocelyne; ses frères et sœurs: Mme Antoinette Morin, Mass.; M. Mme Léon Morin,

Municipalité Canton de Brompton

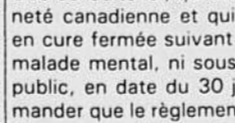
Avis public

A toutes les personnes qui, en date du 30 janvier 1989, étaient domiciliées dans les zones F8 et F26, propriétaires d'un immeuble situé dans ces zones au sens de la Loi sur la fiscalité municipale, ou occupants d'une place d'affaires située dans ces zones au sens de la Loi sur la fiscalité municipale.

AVIS PUBLIC est donné par le soussigné, greffier de la Ville de Sherbrooke

que lors d'une séance spéciale tenue le 30 janvier 1989, le Conseil municipal de la Ville de Sherbrooke a adopté le règlement no 3300-22 modifiant le règlement no 3300 de zonage et de lotissement et ayant pour objet de modifier le zonage en vigueur dans les zones F8 et F26 de la Ville afin d'agrandir la zone F8 à même une partie de la zone F26 et de permettre certains commerces de classe 2 sur la rue Alexander;

que toutes les personnes domiciliées dans les zones F8 et F26, propriétaires uniques d'un immeuble situé dans ces zones, occupantes uniques d'une place d'affaires située dans ces zones, désignées par procuration comme représentantes des copropriétaires indivis d'un immeuble situé dans ces zones ou des cooccupants d'une place d'affaires située dans ces zones conformément aux articles 525 et 526 de la Loi sur les élections et les référendums dans les municipalités, ou désignées par résolution comme représentantes d'une personne morale conformément à l'article 528 de ladite loi, qui étaient majeures, de citoyenneté canadienne et qui n'étaient ni interdites, ni en cure fermée suivant la Loi sur la protection du malade mental, ni sous la protection du curateur public, en date du 30 janvier 1989, peuvent demander que le règlement no 3300-22 fasse l'objet d'un scrutin référendaire suivant les articles 566 à 579 de la Loi sur les élections et les référendums dans les municipalités. Lesdites zones sont délimitées tel qu'il apparaît au plan annexé au règlement no 3300 de zonage et de lotissement dont extrait est ci-après reproduit:



que cette demande se fait par l'inscription de leur nom, adresse et qualité, appuyée de leur signature dans un registre ouvert à cette fin, de 09:00 heures à 19:00 heures, le 22 février 1989, au bureau du greffier situé au 145, rue Wellington Nord à Sherbrooke;

que le nombre de demandes requis pour qu'un scrutin référendaire soit tenu au sujet du règlement no 3300-22 est de soixante-quatre (64) et que, si ce nombre n'est pas atteint, ce règlement sera réputé approuvé par les personnes habiles à voter;

que toute personne habile à voter sur ce règlement peut le consulter à partir de ce jour, au bureau du greffier, de 09:00 heures à 12:00 heures et de 13:30 heures à 16:30 heures, et le 22 février 1989 de 09:00 heures à 19:00 heures;

que le résultat de cette procédure d'enregistrement sera annoncé le 22 février 1989, à 19:00 heures, au bureau du greffier.

DONNÉ À SHERBROOKE, ce 13^{ième} jour de février 1989.

Me Pierre Huard,
Greffier
48085-13 fév.

Heures de visite, de 14 h à 17 h et de 19 h à 22 h. Jour des funérailles, de 9 h 30 jusqu'au départ du salon à 10 h 45. Funérailles, lundi le 13 février 1989, à 11 h, en l'église Immaculée Conception, 123 chemin du Golf, Drummondville. Inhumation au cimetière St-Pierre. M. Grondin laisse dans le deuil, outre son épouse, ses enfants: Pierre (Joëlle Bélanger); Marie (Michel Lemaire); Hélène (Denis Bélar); et Bernard; ses petits-enfants: Jérémie Grondin; Anne-Marie et Christian Lemaire; ses frères et sœurs: Jean-Benoît; Lucien (Lrène Dionne); Ubald (Marie-Claire Caya); Marcel (Doris Frattier); Thérèse (Michel Leblanc); sa belle-mère: Mme Maria Grégoire; ses beaux-frères et belles-sœurs: M. Mme André Auger (Denise Grégoire); M. Mme Robert Caron (Thérèse Grégoire); M. Mme Denise Bélanger (Gisèle Grégoire); Dr et Mme François St-Pierre (Victor Grégoire); Jacqueline; plusieurs neveux, nièces, cousins et cousines, ainsi que beaucoup d'amis. M. Grondin était une personnalité bien connue dans le monde des affaires, ainsi que par son implication sociale et bénévole.

GRONDIN (M. Ernest)

— A Sherbrooke, le 9 février 1989, est décédé M. Ernest Grondin, à l'âge de 72 ans, époux de Mme Georgette Grégoire, demeurant à Drummondville. La dépouille mortelle est au centre funéraire

J.N. Donais Ltée
191, rue Lindsay
Drummondville, Qué.
Tél.: 819-472-3730

Heures de visite, de 14 h à 16 h et de 19 h à 22 h. Jour des funérailles, de 9 h jusqu'au départ du salon à 10 h 10. Funérailles, lundi le 13 février 1989, à 10 h 30, en l'église Notre-Dame de l'Assomption. Inhumation au cimetière St-Michel. La défunte laisse dans le deuil ses enfants: Réal (Ginette Lessard); Léo; ses petits-enfants: Sylvain et Jocelyne; ses frères et sœurs: Mme Antoinette Morin, Mass.; M. Mme Léon Morin,

FRÉCHETTE PARENT (Marie-Louise)

— Au Foyer de Disraéli, le 9 février 1989, est décédée Mme Marie-Louise Fréchette, à l'âge de 79 ans, épouse de feu Wellie Parent, demeurant au Foyer de Disraéli. La dépouille mortelle est exposée à la

Maison Funéraire Audet Ltée
218 Avenue Proulx
Coleraine, Qué.

Heures de visite, samedi de 10 h à 17 h et de 19 h à 22 h, dimanche de 14 h à 17 h et de 19 h à 22 h. Jour des funérailles, à compter de 9 h jusqu'au départ du salon à 9 h 45. Funérailles, lundi le 13 février 1989, à 10 h, en l'église St-Joseph de Coleraine. Inhumation au cimetière de la paroisse. La défunte laisse dans le deuil ses enfants: Mme Laval Parent (Normande); Coleraine; M. Omer Parent, Montréal; M. Mme Florian Parent (Anita), Montréal; M. Mme Réal Parent (Monique), Coleraine; M. Mme Jean-Yves Parent (Gisèle), Coleraine; M. Mme Denis Parent (Christiane), Montréal; M. Mme Serge Parent (Jeanne d'Arc), Montréal; M. Mme Gaston Parent (Ginette), Montréal; M. Mme Jean-Marc Parent (Denise), Montréal; son frère Antoine Fréchette (Lidia); ses beaux-frères et belles-sœurs: M. Wellie Demers; Mme Marcel Fréchette; Mme Emilien Camiré; Mme Emile Parent; M. Mme Hervé Garon; M. Mme Bertrand Parent; M. Arthur Parent; Mme François Parent; Mme Alphonse Parent; M. Mme Sinai Guillemette; M. Mme Maurice Filteau; Mme Aurèle Fréchette; plusieurs petits-enfants, arrière-petits-enfants, nombreux parents et amis

Suite de "Décès... Avis" à la page suivante

NOUS AVONS GUÉRI LE COEUR DE QUELQU'UN QUE VOUS CONNAISSEZ.

La Fondation canadienne des maladies du coeur

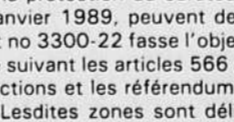
Avis public

A toutes les personnes qui, en date du 30 janvier 1989, étaient domiciliées dans les zones D41 et D43, propriétaires d'un immeuble situé dans ces zones au sens de la Loi sur la fiscalité municipale, ou occupants d'une place d'affaires située dans ces zones au sens de la Loi sur la fiscalité municipale.

AVIS PUBLIC est donné par le soussigné, greffier de la Ville de Sherbrooke

que lors d'une séance spéciale tenue le 30 janvier 1989, le Conseil municipal de la Ville de Sherbrooke a adopté le règlement no 3300-19 modifiant le règlement no 3300 de zonage et de lotissement et ayant pour objet de modifier le zonage en vigueur dans les zones D41 et D43 de la Ville afin de créer la zone P70 à même une partie de la zone D41, d'agrandir la zone D43 à même une partie de la zone D41, de réglementer pour lesdites zones les usages et les normes d'implantation et de permettre l'implantation d'une église sur une partie du lot 37;

que toutes les personnes domiciliées dans les zones D41 et D43, propriétaires uniques d'un immeuble situé dans ces zones, occupantes uniques d'une place d'affaires située dans ces zones, désignées par procuration comme représentantes des copropriétaires indivis d'un immeuble situé dans ces zones conformément aux articles 525 et 526 de la Loi sur les élections et les référendums dans les municipalités, ou désignées par résolution comme représentantes d'une personne morale conformément à l'article 528 de ladite loi, qui étaient majeures, de citoyenneté canadienne et qui n'étaient ni interdites, ni en cure fermée suivant la Loi sur la protection du malade mental, ni sous la protection du curateur public, en date du 30 janvier 1989, peuvent demander que le règlement no 3300-19 fasse l'objet d'un scrutin référendaire suivant les articles 566 à 579 de la Loi sur les élections et les référendums dans les municipalités. Lesdites zones sont délimitées tel qu'il apparaît au plan annexé au règlement no 3300 de zonage et de lotissement dont extrait est ci-après reproduit:



que cette demande se fait par l'inscription de leur nom, adresse et qualité, appuyée de leur signature dans un registre ouvert à cette fin, de 09:00 heures à 19:00 heures, le 21 février 1989, au bureau du greffier situé au 145, rue Wellington Nord à Sherbrooke;

que le nombre de demandes requis pour qu'un scrutin référendaire soit tenu au sujet du règlement no 3300-19 est de vingt-deux (22) et que, si ce nombre n'est pas atteint, ce règlement sera réputé approuvé par les personnes habiles à voter;

que toute personne habile à voter sur ce règlement peut le consulter à partir de ce jour, au bureau du greffier, de 09:00 heures à 12:00 heures et de 13:30 heures à 16:30 heures, et le 21 février 1989 de 09:00 heures à 19:00 heures;

que le résultat de cette procédure d'enregistrement sera annoncé le 21 février 1989, à 19:00 heures, au bureau du greffier.

DONNÉ À SHERBROOKE, ce 13^{ième} jour de février 1989.

Me Pierre Huard,
Greffier
48081-13 fév.

— Au Foyer de Disraéli, le 9 février 1989, est décédée Mme Marie-Louise Fréchette, à l'âge de 79 ans, épouse de feu Wellie Parent, demeurant au Foyer de Disraéli. La dépouille mortelle est exposée à la

Maison Funéraire Audet Ltée

Heures de visite, samedi de 10 h à 17 h et de 19 h à 22 h, dimanche de 14 h à 17 h et de 19 h à 22 h. Jour des funérailles, à compter de 9 h jusqu'au départ du salon à 9 h 45. Funérailles, lundi le 13 février 1989, à 10 h, en l'église St-Joseph de Coleraine. Inhumation au cimetière de la paroisse. La défunte laisse dans le deuil ses enfants: Mme Laval Parent (Normande); Coleraine; M. Omer Parent, Montréal; M. Mme Florian Parent (Anita), Montréal; M. Mme Réal Parent (Monique), Coleraine; M. Mme Jean-Yves Parent (Gisèle), Coleraine; M. Mme Denis Parent (Christiane), Montréal; M. Mme Serge Parent (Jeanne d'Arc), Montréal; M. Mme Gaston Parent (Ginette), Montréal; M. Mme Jean-Marc Parent (Denise), Montréal; son frère Antoine Fréchette (Lidia); ses beaux-frères et belles-sœurs: M. Wellie Demers; Mme Marcel Fréchette; Mme Emilien Camiré; Mme Emile Parent; M. Mme Hervé Garon; M. Mme Bertrand Parent; M. Arthur Parent; Mme François Parent; Mme Alphonse Parent; M. Mme Sinai Guillemette; M. Mme Maurice Filteau; Mme Aurèle Fréchette; plusieurs petits-enfants, arrière-petits-enfants, nombreux parents et amis

Maison Funéraire Audet Ltée
218 Avenue Proulx
Coleraine, Qué.

Heures de visite, samedi de 10 h à 17 h et de 19 h à 22 h, dimanche de 14 h à 17 h et de 19 h à 22 h. Jour des funérailles, à compter de 9 h jusqu'au départ du salon à 9 h 45. Funérailles, lundi le 13 février 1989, à 10 h, en l'église St-Joseph de Coleraine. Inhumation au cimetière de la paroisse. La défunte laisse dans le deuil ses enfants: Mme Laval Parent (Normande); Coleraine; M. Omer Parent, Montréal; M. Mme Florian Parent (Anita), Montréal; M. Mme Réal Parent (Monique), Coleraine; M. Mme Jean-Yves Parent (Gisèle), Coleraine; M. Mme Denis Parent (Christiane), Montréal; M. Mme Serge Parent (Jeanne d'Arc), Montréal; M. Mme Gaston Parent (Ginette), Montréal; M. Mme Jean-Marc Parent (Denise), Montréal; son frère Antoine Fréchette (Lidia); ses beaux-frères et belles-sœurs: M. Wellie Demers; Mme Marcel Fréchette; Mme Emilien Camiré; Mme Emile Parent; M. Mme Hervé Garon; M. Mme Bertrand Parent; M. Arthur Parent; Mme François Parent; Mme Alphonse Parent; M. Mme Sinai Guillemette; M. Mme Maurice Filteau; Mme Aurèle Fréchette; plusieurs petits-enfants, arrière-petits-enfants, nombreux parents et amis

FRÉCHETTE PARENT (Marie-Louise)

— Au Foyer de Disraéli, le 9 février 1989, est décédée Mme Marie-Louise Fréchette, à l'âge de 79 ans, épouse de feu

DÉCÈS, AVIS, FUNÉRAIRES...

GÉNÉRAL



DONAHUE (M. Claude)

Au Centre Hospitalier St-Vincent de Paul, le 10 février 1989, est décédé M. Claude Donahue, à l'âge de 56 ans, époux de Edith Wiseman, demeurant à Sherbrooke. La dépouille mortelle est au salon funéraire

A. Bélisle Enr. 505, rue Short Sherbrooke, Qué. Tél.: 564-6455

Michel Berger, président

Heures de visite, samedi de 19 h à 22 h, dimanche de 14 h à 16 h et de 19 h à 22 h. Jour des funérailles, de 8 h 30 jusqu'au départ du salon à 9 h 45. Funérailles, lundi le 13 février 1989, à 10 h, en l'église St-Patrice. Inhumation au cimetière St-Michel. Le défunt laisse dans le deuil, outre son épouse M. Edith Wiseman, ses enfants: M. M. Réal Labelle (Caroline), Sherbrooke; M. M. André Donahue (Chantal), Sherbrooke; M. M. John Donahue, Sherbrooke; M. M. Brian Donahue, Montréal; M. M. Claudine Donahue et son ami M. Pratta, Toronto; M. M. Robert Donahue, Sherbrooke; ses frères et sœurs: M. M. Gérard Donahue, Sherbrooke; M. M. Albert Zakaib (Violette), Sherbrooke; M. M. Eudore Provost (Yvette), Sherbrooke; M. M. Fernand Croteau (Thérèse), Sherbrooke; M. M. Madeleine Labrecque, Sherbrooke; M. M. Alphonse Blanchette (Rolande), Sherbrooke; M. M. Yvon Latard (Jeanne), Sherbrooke; M. M. Georges Blanchette (Lilianne), Sherbrooke; M. M. Fernand Donahue, Sherbrooke; M. M. Pierre Donahue (Nicole), Sherbrooke; M. M. Marcel Rousseau (Paulette), Granby; M. M. Denise Donahue, Sherbrooke; M. M. René-Robert (Jacqueline), Sherbrooke; M. M. Michel Donahue (Claudette), Sherbrooke; M. M. V. Georges Donahue (Shirley Topping), une petite-fille, ainsi que plusieurs neveux, nièces, autres parents et amis.

Ovila Morin, à l'âge de 67 ans, époux de Rose-Eva Fontaine, demeurant à St-Félix de Kingsley. La dépouille mortelle repose à la résidence funéraire

J.H. Fleury Inc. 6088, rue Principale St-Félix de Kingsley Tél.: 826-3747

Heures de visite, mardi le 14 février de 14 h à 17 h et de 19 h à 22 h. Jour des funérailles, de midi jusqu'au départ du salon à 13 h 45. Funérailles, mercredi le 15 février 1989, à 14 h, en l'église St-Félix de Kingsley. Inhumation au cimetière du même endroit. Le défunt laisse dans le deuil, outre son épouse Rose-Eva, ses enfants: M. M. Réjean Touchette, St-Félix; M. M. Denise Touchette, Drummondville; M. M. Alain Morin, Windsor; M. M. François Lemire, St-Nicéphore; ses frères et sœurs: M. M. Léo Morin, St-Félix; M. M. Jeannette Morin-Chaine, Drummondville; M. M. Aldora Goulet, Richmond; M. M. Rolande Morin-Hamel, Trois-Rivières; M. M. Roland Morin (Jacqueline), St-Félix; M. M. Jeanne-Marie Larue (Jeanne D'Arc), St-Romuald; M. M. Marc-Aurèle Morin (Béa), St-Félix; M. M. Ovilva Fontaine (Gemma), St-Félix; M. M. Cécile Morin-Lemieux, Richmond; ses beaux-frères et belles-sœurs: M. M. Irène Fontaine, Plessisville; M. M. Ovilva Touchette (Alice), St-Hyacinthe; M. M. Roland Fontaine, St-Félix; M. M. Robert Fontaine (Cécile), St-Lucien; M. M. Rosaire Fontaine (Hermance), St-Lucien; M. M. Lionel Fontaine (Jacqueline), St-Lucien; M. M. Philippe Champagne, Drummondville; ainsi que 7 petits-enfants et plusieurs autres parents et amis.

Richard (Mme Irène) — A Magog, le 9 février 1989, à l'âge de 82 ans, est décédée Irène Côté, épouse en Irène de feu Joseph Richard, et en 2èmes noces de feu Zéphirin Ducharme, demeurant à Magog. La dépouille mortelle est à la résidence funéraire

Léo-Paul Ledoux Magog Inc. 150, Sherbrooke Magog, Qué.

Jacques Lecours, prés. Heures de visite, samedi de 19 h à 22 h, dimanche de 14 h à 16 h et de 19 h à 22 h. Jour des funérailles, de 9 h jusqu'au départ du salon à 10 h 30. Funérailles, lundi le 13 février 1989, à 11 h, en l'église paroissiale de Austin. Inhumation au cimetière du même endroit. La défunte laisse dans le deuil ses enfants: Madeleine (Hervé Dugas); Claire-Hélène (Greasen Westover); Pierrette (Oscar Bélanger); Jean-Yves (Pauline Nadeau); Diane (André Demers); Colette (Sylvie Quirion); Gisèle Dionne; Guy (Suzanne Vachon); Louise (Yvon Siméon); Claudette (Jean-Guy Laverdure); Benoît (Lucille Forget); Michel (Renée Parly); André (Gisèle Amireault); ses sœurs: M. M. Angéline D'Amour; M. M. Lucia Bélanger; ses demi-sœurs: Marie-Ange Duquette et Mimi Nault; ses petits-enfants et arrière-petits-enfants, autres parents et amis.

Alain Leclerc, dir. gén. Heures de visite, de 14 h à 16 h et de 19 h à 22 h. Jour des funérailles, de 9 h jusqu'au départ du salon à 10 h 35. Funérailles, mardi le 14 février 1989, à 11 h, en l'église St-Joseph. Inhumation au cimetière St-Camille de Cookshire. Le défunt laisse dans le deuil, outre son épouse Gaétane Labonté, ses enfants: Lucie (Gisèle Desjardins); Michèle (Daniel Nadeau); Luc (Cécile Vallières); sa mère: M. M. Eva Pinard; ses frères: Raymond (Normande Labonté); Gérard Champagne; sa belle-mère: M. M. Florence Labonté; ses beaux-frères et belles-sœurs: Gisèle Pinard; Norma Pinard; Aline (Marc Gauthier); Léandre (Suzanne Bilodeau); François Labonté; Jean-Marie (Louise Rodrigue); Roméo (Cécile Guenet); Gaétan Labonté; Francine (Gilles Benoit); Lyne (Réjean Falardeau); Lise (Daniel Lessard); Lisette (Bruno Lessard); ses petites-filles: Cynthia et Marie-Pier Nadeau; ainsi que plusieurs neveux, nièces, autres parents et amis.

Alain Leclerc, dir. gén. Heures de visite, MARDI de 14 h à 16 h et de 19 h à 22 h. Jour des funérailles, de midi jusqu'au départ du salon à 13 h 25. Funérailles, mercredi le 15 février 1989, à 14 h, en l'église de St-Elie d'Orford. Suivi de la crémation au Crématorium de la Coopérative Funéraire de l'Estrie. La défunte laisse dans le deuil, outre son époux Adjuator Croteau, ses enfants: Suzanne (Mario Martin); Denis (Mance Leblond); et Jean-Marc; son frère: M. Roland Parenteau (Gisèle); ses beaux-frères et belles-sœurs: Raoul Croteau (Rosa); Albertine Liberté (Amable); Armand Croteau (Rose-Annette); Emile Croteau (Edith); Adeline Croteau; M. M. Antoinette Croteau; Prosper Sergeant; ses petits-enfants: Marie Croteau (Paul); Hélène Croteau (Claude); ainsi que plusieurs neveux, nièces, autres parents et amis.

Alain Leclerc, dir. gén. Heures de visite, MARDI de 14 h à 16 h et de 19 h à 22 h. Jour des funérailles, de midi jusqu'au départ du salon à 13 h 25. Funérailles, mercredi le 15 février 1989, à 14 h, en l'église de St-Elie d'Orford. Suivi de la crémation au Crématorium de la Coopérative Funéraire de l'Estrie. La défunte laisse dans le deuil, outre son époux Adjuator Croteau, ses enfants: Suzanne (Mario Martin); Denis (Mance Leblond); et Jean-Marc; son frère: M. Roland Parenteau (Gisèle); ses beaux-frères et belles-sœurs: Raoul Croteau (Rosa); Albertine Liberté (Amable); Armand Croteau (Rose-Annette); Emile Croteau (Edith); Adeline Croteau; M. M. Antoinette Croteau; Prosper Sergeant; ses petits-enfants: Marie Croteau (Paul); Hélène Croteau (Claude); ainsi que plusieurs neveux, nièces, autres parents et amis.

Alain Leclerc, dir. gén. Heures de visite, MARDI de 14 h à 16 h et de 19 h à 22 h. Jour des funérailles, de midi jusqu'au départ du salon à 13 h 25. Funérailles, mercredi le 15 février 1989, à 14 h, en l'église de St-Elie d'Orford. Suivi de la crémation au Crématorium de la Coopérative Funéraire de l'Estrie. La défunte laisse dans le deuil, outre son époux Adjuator Croteau, ses enfants: Suzanne (Mario Martin); Denis (Mance Leblond); et Jean-Marc; son frère: M. Roland Parenteau (Gisèle); ses beaux-frères et belles-sœurs: Raoul Croteau (Rosa); Albertine Liberté (Amable); Armand Croteau (Rose-Annette); Emile Croteau (Edith); Adeline Croteau; M. M. Antoinette Croteau; Prosper Sergeant; ses petits-enfants: Marie Croteau (Paul); Hélène Croteau (Claude); ainsi que plusieurs neveux, nièces, autres parents et amis.

Alain Leclerc, dir. gén. Heures de visite, MARDI de 14 h à 16 h et de 19 h à 22 h. Jour des funérailles, de midi jusqu'au départ du salon à 13 h 25. Funérailles, mercredi le 15 février 1989, à 14 h, en l'église de St-Elie d'Orford. Suivi de la crémation au Crématorium de la Coopérative Funéraire de l'Estrie. La défunte laisse dans le deuil, outre son époux Adjuator Croteau, ses enfants: Suzanne (Mario Martin); Denis (Mance Leblond); et Jean-Marc; son frère: M. Roland Parenteau (Gisèle); ses beaux-frères et belles-sœurs: Raoul Croteau (Rosa); Albertine Liberté (Amable); Armand Croteau (Rose-Annette); Emile Croteau (Edith); Adeline Croteau; M. M. Antoinette Croteau; Prosper Sergeant; ses petits-enfants: Marie Croteau (Paul); Hélène Croteau (Claude); ainsi que plusieurs neveux, nièces, autres parents et amis.

Alain Leclerc, dir. gén. Heures de visite, MARDI de 14 h à 16 h et de 19 h à 22 h. Jour des funérailles, de midi jusqu'au départ du salon à 13 h 25. Funérailles, mercredi le 15 février 1989, à 14 h, en l'église de St-Elie d'Orford. Suivi de la crémation au Crématorium de la Coopérative Funéraire de l'Estrie. La défunte laisse dans le deuil, outre son époux Adjuator Croteau, ses enfants: Suzanne (Mario Martin); Denis (Mance Leblond); et Jean-Marc; son frère: M. Roland Parenteau (Gisèle); ses beaux-frères et belles-sœurs: Raoul Croteau (Rosa); Albertine Liberté (Amable); Armand Croteau (Rose-Annette); Emile Croteau (Edith); Adeline Croteau; M. M. Antoinette Croteau; Prosper Sergeant; ses petits-enfants: Marie Croteau (Paul); Hélène Croteau (Claude); ainsi que plusieurs neveux, nièces, autres parents et amis.

Alain Leclerc, dir. gén. Heures de visite, MARDI de 14 h à 16 h et de 19 h à 22 h. Jour des funérailles, de midi jusqu'au départ du salon à 13 h 25. Funérailles, mercredi le 15 février 1989, à 14 h, en l'église de St-Elie d'Orford. Suivi de la crémation au Crématorium de la Coopérative Funéraire de l'Estrie. La défunte laisse dans le deuil, outre son époux Adjuator Croteau, ses enfants: Suzanne (Mario Martin); Denis (Mance Leblond); et Jean-Marc; son frère: M. Roland Parenteau (Gisèle); ses beaux-frères et belles-sœurs: Raoul Croteau (Rosa); Albertine Liberté (Amable); Armand Croteau (Rose-Annette); Emile Croteau (Edith); Adeline Croteau; M. M. Antoinette Croteau; Prosper Sergeant; ses petits-enfants: Marie Croteau (Paul); Hélène Croteau (Claude); ainsi que plusieurs neveux, nièces, autres parents et amis.

Alain Leclerc, dir. gén. Heures de visite, MARDI de 14 h à 16 h et de 19 h à 22 h. Jour des funérailles, de midi jusqu'au départ du salon à 13 h 25. Funérailles, mercredi le 15 février 1989, à 14 h, en l'église de St-Elie d'Orford. Suivi de la crémation au Crématorium de la Coopérative Funéraire de l'Estrie. La défunte laisse dans le deuil, outre son époux Adjuator Croteau, ses enfants: Suzanne (Mario Martin); Denis (Mance Leblond); et Jean-Marc; son frère: M. Roland Parenteau (Gisèle); ses beaux-frères et belles-sœurs: Raoul Croteau (Rosa); Albertine Liberté (Amable); Armand Croteau (Rose-Annette); Emile Croteau (Edith); Adeline Croteau; M. M. Antoinette Croteau; Prosper Sergeant; ses petits-enfants: Marie Croteau (Paul); Hélène Croteau (Claude); ainsi que plusieurs neveux, nièces, autres parents et amis.

Alain Leclerc, dir. gén. Heures de visite, MARDI de 14 h à 16 h et de 19 h à 22 h. Jour des funérailles, de midi jusqu'au départ du salon à 13 h 25. Funérailles, mercredi le 15 février 1989, à 14 h, en l'église de St-Elie d'Orford. Suivi de la crémation au Crématorium de la Coopérative Funéraire de l'Estrie. La défunte laisse dans le deuil, outre son époux Adjuator Croteau, ses enfants: Suzanne (Mario Martin); Denis (Mance Leblond); et Jean-Marc; son frère: M. Roland Parenteau (Gisèle); ses beaux-frères et belles-sœurs: Raoul Croteau (Rosa); Albertine Liberté (Amable); Armand Croteau (Rose-Annette); Emile Croteau (Edith); Adeline Croteau; M. M. Antoinette Croteau; Prosper Sergeant; ses petits-enfants: Marie Croteau (Paul); Hélène Croteau (Claude); ainsi que plusieurs neveux, nièces, autres parents et amis.

Alain Leclerc, dir. gén. Heures de visite, MARDI de 14 h à 16 h et de 19 h à 22 h. Jour des funérailles, de midi jusqu'au départ du salon à 13 h 25. Funérailles, mercredi le 15 février 1989, à 14 h, en l'église de St-Elie d'Orford. Suivi de la crémation au Crématorium de la Coopérative Funéraire de l'Estrie. La défunte laisse dans le deuil, outre son époux Adjuator Croteau, ses enfants: Suzanne (Mario Martin); Denis (Mance Leblond); et Jean-Marc; son frère: M. Roland Parenteau (Gisèle); ses beaux-frères et belles-sœurs: Raoul Croteau (Rosa); Albertine Liberté (Amable); Armand Croteau (Rose-Annette); Emile Croteau (Edith); Adeline Croteau; M. M. Antoinette Croteau; Prosper Sergeant; ses petits-enfants: Marie Croteau (Paul); Hélène Croteau (Claude); ainsi que plusieurs neveux, nièces, autres parents et amis.

Alain Leclerc, dir. gén. Heures de visite, MARDI de 14 h à 16 h et de 19 h à 22 h. Jour des funérailles, de midi jusqu'au départ du salon à 13 h 25. Funérailles, mercredi le 15 février 1989, à 14 h, en l'église de St-Elie d'Orford. Suivi de la crémation au Crématorium de la Coopérative Funéraire de l'Estrie. La défunte laisse dans le deuil, outre son époux Adjuator Croteau, ses enfants: Suzanne (Mario Martin); Denis (Mance Leblond); et Jean-Marc; son frère: M. Roland Parenteau (Gisèle); ses beaux-frères et belles-sœurs: Raoul Croteau (Rosa); Albertine Liberté (Amable); Armand Croteau (Rose-Annette); Emile Croteau (Edith); Adeline Croteau; M. M. Antoinette Croteau; Prosper Sergeant; ses petits-enfants: Marie Croteau (Paul); Hélène Croteau (Claude); ainsi que plusieurs neveux, nièces, autres parents et amis.

Alain Leclerc, dir. gén. Heures de visite, MARDI de 14 h à 16 h et de 19 h à 22 h. Jour des funérailles, de midi jusqu'au départ du salon à 13 h 25. Funérailles, mercredi le 15 février 1989, à 14 h, en l'église de St-Elie d'Orford. Suivi de la crémation au Crématorium de la Coopérative Funéraire de l'Estrie. La défunte laisse dans le deuil, outre son époux Adjuator Croteau, ses enfants: Suzanne (Mario Martin); Denis (Mance Leblond); et Jean-Marc; son frère: M. Roland Parenteau (Gisèle); ses beaux-frères et belles-sœurs: Raoul Croteau (Rosa); Albertine Liberté (Amable); Armand Croteau (Rose-Annette); Emile Croteau (Edith); Adeline Croteau; M. M. Antoinette Croteau; Prosper Sergeant; ses petits-enfants: Marie Croteau (Paul); Hélène Croteau (Claude); ainsi que plusieurs neveux, nièces, autres parents et amis.

Alain Leclerc, dir. gén. Heures de visite, MARDI de 14 h à 16 h et de 19 h à 22 h. Jour des funérailles, de midi jusqu'au départ du salon à 13 h 25. Funérailles, mercredi le 15 février 1989, à 14 h, en l'église de St-Elie d'Orford. Suivi de la crémation au Crématorium de la Coopérative Funéraire de l'Estrie. La défunte laisse dans le deuil, outre son époux Adjuator Croteau, ses enfants: Suzanne (Mario Martin); Denis (Mance Leblond); et Jean-Marc; son frère: M. Roland Parenteau (Gisèle); ses beaux-frères et belles-sœurs: Raoul Croteau (Rosa); Albertine Liberté (Amable); Armand Croteau (Rose-Annette); Emile Croteau (Edith); Adeline Croteau; M. M. Antoinette Croteau; Prosper Sergeant; ses petits-enfants: Marie Croteau (Paul); Hélène Croteau (Claude); ainsi que plusieurs neveux, nièces, autres parents et amis.

religieuse, plusieurs neveux, nièces, cousins et cousines.

TURGEON (Gérald)

A Hamilton, Ontario, le 10 février 1989, est décédé M. Gérald Turgeon, à l'âge de 23 ans, fils de M. Jean-Paul Turgeon et de Mme Claire Carrier. La dépouille mortelle est exposée à la SALLE COMMUNAUTAIRE DE NOTRE-DAME-DES-BOIS, sous la direction funéraire de

Jacques & Frères Inc. 3800, Québec Central, Lac Mégantic, Qué.

Heures de visite, mardi de 19 h à 22 h. Les funérailles auront lieu mercredi le 15 février 1989, à 10 h, en l'église Notre-Dame-des-Bois. Inhumation au cimetière paroissial. Le défunt laisse dans le deuil, outre ses parents, son amie: Deborah Howard, de London; son frère: Réjean (Guy) Laine; sa sœur: Chantier; ses sœurs: Fabienne (Jocelyn Chouinard); Woburn; Roxanne (Marie Deslongchamps); St-Constant; Véronique (Denis Spooner); La Patrie; Bernadette (Alain Blais); La Patrie; Caroline (son ami Marc Morin); Notre-Dame-des-Bois; ses oncles et tantes, neveux, nièces, autres parents et amis.

Hausse des primes d'assurance auto en Ontario

TORONTO (PC) — Les conducteurs ontariens apprendront, lundi, l'ampleur des hausses de leurs primes d'assurance-auto pour cette année. Et les nouvelles risquent d'en choquer plus d'un.

Après des mois d'audiences publiques, la Régie de l'assurance-auto de l'Ontario annoncera probablement une hausse moyenne de 15 pour cent, selon les observateurs de l'industrie. Bien sûr, la régie insistera sur le fait que les nouveaux tarifs sont relativement bas, comparés aux 35 à 40 pour cent d'augmentation proposés par un consultant, en décembre dernier.

Mais ces hausses peuvent être suffisantes pour immobiliser certains véhicules dans l'entrée de garage. La plupart des conducteurs ontariens, qui paient déjà les plus hautes primes d'assurance-auto au pays, devront faire face à des augmentations qui dépassent les "bornes-repères" du gouvernement, parce que les critères d'évaluation des risques ont changé.

Les compagnies d'assurances ne tiendront plus compte de l'âge, du sexe ou de l'état civil pour déterminer le facteur de risque des conducteurs, en conformité avec le nouveau régime adopté par la régie, l'automne dernier. Les femmes et les conducteurs affichant six ans d'expérience ou moins seront les plus durement touchés par cette réforme. Les primes des jeunes hommes diminueront généralement, mais celles de la plupart des autres conducteurs augmenteront pour combler le manque à gagner.

La Régie de l'assurance-auto de l'Ontario, très controversée depuis sa création l'an dernier, constitue une expérience dispendieuse pour le gouvernement libéral de David Peterson. Sentant que les coûts politiques de ces augmentations pourraient être plus grands que prévus, le gouvernement déclarait, jeudi, qu'il pourrait considérer deux formes d'assurances sans responsabilité ("No-fault") pour ce printemps.

Bourassa entretient de grands espoirs pour Domtar

MONTREAL (PC) — Après avoir dialogué, vendredi, avec les leaders syndicaux inquiets devant le phénomène des fusions d'entreprises, le premier ministre du Québec s'est encore fait rassurant, hier, en invoquant plusieurs points positifs de la vente de la Consolidated-Bathurst à des intérêts américains, et en entretenant de grands espoirs pour Domtar, dont son gouvernement entend faire "le pivot d'une grande entreprise".

M. Bourassa a profité de sa tribune dominicale au réseau Radio-mutuel pour aborder ces questions et répéter que "pour le moment", le gouvernement ne veut pas se départir de ses intérêts 44,6 des actions dans Domtar, convoitée entre autres par le tandem Robert Maxwell-Pierre Péleadeau.

Notamment parce l'industrie forestière, note le premier ministre, est en excellente santé et constitue un précieux instrument de croissance. Domtar, qui mettra bientôt en opération sa nouvelle usine de Windsor, est sur la voie de la rentabilité, dit-il. "Nous avons la ferme intention de faire de cette compagnie le pivot d'une grande entreprise qui aura une influence déterminante sur l'ensemble de cette industrie."

"La mondialisation des marchés et la concurrence internationale imposent la concen-

tration des avoirs dans l'industrie papetière, "afin de mieux faire face aux creux des cycles économiques qu'elle traverse". Il est dans l'intérêt des Québécois, dit-il, d'être partie des grands ensembles industriels mondiaux qui émergent dans différents secteurs".

Pour M. Bourassa, la vente de Consol par Power est également positive en cela qu'elle...

comporte des garanties suffisantes quant au maintien du siège social et de la production;

permet à une de nos plus importantes compagnies de disposer de capitaux considérables, soit au-delà d'un milliard de dollars, "qui pourront être investis au Québec";

a eu un impact très positif sur les cotes boursières de la majorité des entreprises forestières opérant des usines au Québec.

Comme son ministre des Finances l'a fait il y a quelques jours, le premier ministre a souligné que l'Etat, propriétaire des ressources, octroie les contrats d'approvisionnement en bois. Ce levier lui permet de "s'assurer que les papeteries respectent leurs obligations et agissent conformément aux priorités du Québec".

Une transaction, observe-t-il, qui illustre à quel point les nouvelles règles de la concurrence internationale imposent la concen-

Au moins 6 morts accidentelles

MONTREAL (PC) — Au moins 6 personnes ont perdu la vie accidentellement au cours du dernier week-end, toutes dans des accidents de la route.

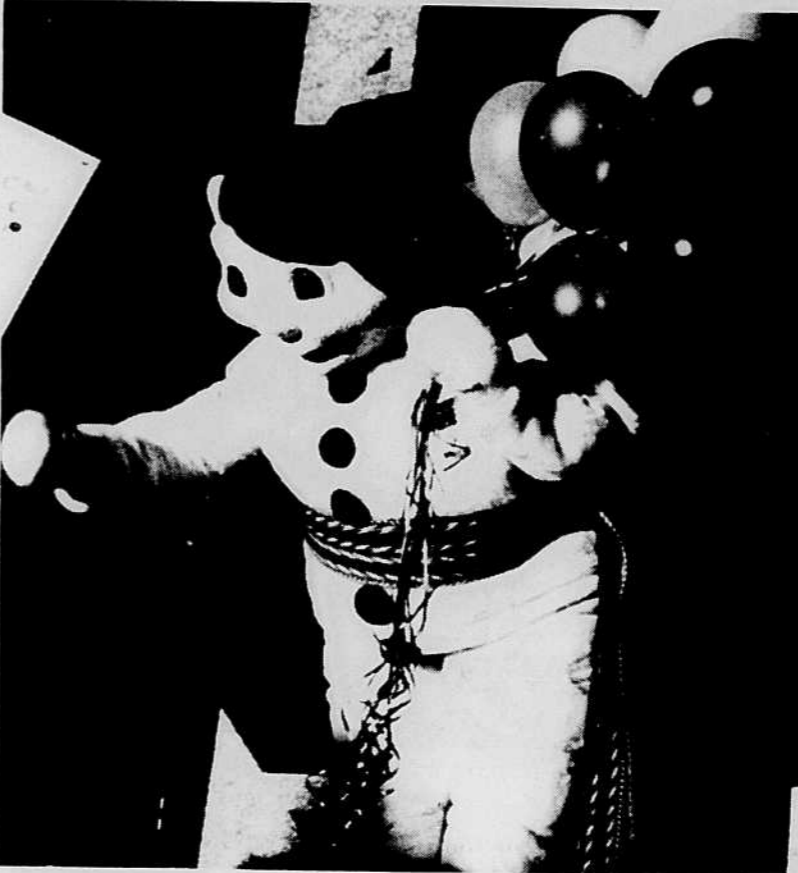
Outre les deux victimes de la collision frontale survenue hier matin sur la route 55 à une dizaine de kilomètres de Drummondville (voir détails en page A-1), les morts du week-end sont:

Jacques Lamoureux, 55 ans, de Laval est mort dans une collision frontale survenue sur le boulevard des Mille-Iles, à Laval, samedi en fin d'après-midi. Trois autres personnes qui voyageaient avec M. Lamoureux ont été grièvement blessées.

Un homme dont l'identité n'est toujours pas connue a été trouvé dans le débris d'un édifice multifamilial rasé par les flammes, au centre-sud de Montréal, samedi matin. Pompiers et policiers tentent toujours de retrouver un locataire qui manque à l'appel.

Rino Dubé, 27 ans, de Lachine, est mort dans une collision entre deux voitures survenue sur la route 344, à St-Placide, dans la région de St-Eustache, peu avant midi, dimanche.

Grégoire Duval, 23 ans, de St-Alexandre d'Iberville, s'est tué en percutant avec sa voiture un convoi de CP Rail, à St-Grégoire, sur la route 225, dimanche matin à 11h30. Selon la SQ, le conducteur n'a pas vu les signaux avertisseurs de la voie ferrée.



Fin du carnaval d'hiver de Québec

En rentrant dans son livre de contes, à la Place du Palais, le bonhomme Carnaval a mis fin hier soir à la 35e édition du Carnaval d'hiver de Québec, en présence de quelques milliers de personnes, dont plusieurs avaient sans doute le cœur un peu gros, malgré la promesse formelle d'un retour l'an prochain.

Larose veut relancer la cause des syndiqués du Manoir Richelieu

MONTREAL (PC) — Le président de la CSN, M. Gérald Larose, demandera cette semaine aux délégués de son conseil général d'approuver une ultime démarche juridique pour les syndiqués du Manoir Richelieu.

Il proposera de relancer la cause devant le commissaire du travail et le Tribunal du travail, en faisant valoir que le récent jugement de la Cour suprême sur la sous-traitance n'a pas épuisé tous les arguments.

Ce jugement sur un conflit à la Commission scolaire régionale de l'Outaouais a conclu qu'une accréditation syndicale n'est pas transférable d'un sous-traitant à un autre. Sa portée est telle que près de 95 causes se rapportant à des transferts d'accréditation syndicale, dont celle du Manoir Richelieu, étaient suspendues en attente du verdict.

Malgré l'étroitesse du corridor

prême.

Pour la CSN, il n'y a qu'une voie possible désormais et elle passe par une modification de l'article 45, de manière à ce que le transfert d'accréditation syndicale d'un sous-traitant à un autre soit acquis, surtout dans un contexte de fusions et d'acquisitions d'entreprises et de recours croissant à la sous-traitance.

Le ministre du Travail, M. Yves Séguin, n'écarte pas cette possibilité. Il a d'ailleurs sollicité un avis du Conseil consultatif du travail et de la main-d'oeuvre, où siègent les représentants du patronat comme des syndicats.

Le ministre a admis que la Cour suprême avait opté pour une "interprétation restrictive" de l'article 45 du code québécois du travail.

Femme consacrée évêque à Boston

BOSTON (AP) — Pour les femmes du clergé qui se sont battues pour mettre fin à deux millénaires de hiérarchie masculine, la cérémonie qui a consacré le révérend Barbara Harris, évêque épiscopal, fait figure de miracle.

Plus de 8.000 personnes s'étaient rassemblées devant le centre de la convention à Boston pour manifester leur soutien à cette ouverture, mais parfois aussi pour s'élever contre cette consécration "contraire aux choix du Christ". Pour la première fois, les 200 évêques de l'église épiscopale ont accueilli dans leur rang une femme, le révérend Barbara Harris, qui exercera ses fonctions au diocèse du Massachusetts. Si le révérend Florence Tim-O'Li, 81 ans, qui a été la première femme à exercer des fonctions ecclésiastiques dans la religion anglicane, "est pleine d'espoir d'avoir pu connaître la première femme évêque", certains hiérarques ont une nouvelle fois fait entendre leur objection au cours de la cérémonie. Mais pour l'évêque Edmond Lee Browning, leader spirituel de l'Eglise épiscopale des Etats-Unis, qui a conduit la cérémonie, la consécration de Barbara Harris "signifie que cette église est en train de réaliser l'intégralité et la totalité du ministère".



Barbara Harris est la première femme à être consacrée évêque de l'église épiscopale des Etats-Unis. On la voit ici lors de la convention tenue samedi à Boston.