



Le 3 décembre prochain  
**L'ALSA vous invite à  
l'illumination du sapin**  
Détails en page 3



**Soirée Casino : Les billets toujours en circulation ! page 3**

LE COIN DE LA COORDO  
**Poste à combler**  
page 3

ÉCHO DE LA MUNICIPALITÉ  
**Soyez généreux !**  
page 5

À LA BIBLIOTHÈQUE  
**Bénévole recherché**  
page 11



# Le Flambeau

C.P. 1023, Saint-Alexandre  
La boîte du bureau municipal  
450 346-6641 • journalleflambeau@hotmail.com

## L'équipe du journal

Martine Giguère, Yves Mallette  
et Monique Méthé : **Correction**  
Francine Palin : **Publicités**  
Sylvianne Jacques : **Petites annonces**  
Madame Gâteau : **Rubrique cuisine**  
Georges Ménard et Mélisa Veillette : **Photographe**  
Frédéric Fournier : **Mise en page et infographie**  
Martin Galipeau : **Relationniste**

## Tarification

### Publicités

Format	Mensuel	Annuel (10 parutions)
Carte professionnelle	20\$	150\$
Quart de page	30\$	175\$
Demi-page	50\$	300\$
1 page	80\$	500\$
Dernière page	90\$	600\$

### Petites annonces

Gratuites pour les moins de 18 ans  
4\$ : 50 mots et moins

## Échéancier pour le mois de décembre

Le mercredi 7 décembre 2016, tous les textes, photos, publicités et petites annonces doivent être envoyés à l'adresse courriel du Flambeau ou à la Municipalité avant 16 h 30.

Les textes et publicités déposés après cette date ou qui ne seront pas acquittés de leurs paiements, ne seront pas publiés.

Modalité de paiement : L'argent doit accompagner le texte dans une enveloppe déposée dans la boîte du Flambeau au bureau de la Municipalité.

Vous pouvez également envoyer votre texte par courriel à journalleflambeau@hotmail.com

Date de parution : Semaine du 19 décembre 2016.

## ÉCHO DES LOISIRS

### LE MOT DU C.A.

La saison froide est de retour et les flocons s'en viennent... Mais nous pourrions nous réchauffer le cœur avec l'illumination de l'arbre de Noël le 3 décembre. Les familles sont invitées en grand nombre! La Soirée

Casino, soirée chic et glamour, se tiendra le 19 novembre : ambiance assurée, venez-vous amuser! Pour de l'information ou des billets, contactez Catherine Cardinal ou Simon Bessette.

## SOIRÉE CASINO

2<sup>e</sup> édition

*Dupont & Ford*

au profit de la réfection des installations  
du Parc Marie-Jeanne-Frégeau

**Samedi 19 novembre • 19 h**

**PAVILLON DES LOISIRS**

440 rue Bernard, Saint-Alexandre

En pré-vente : 65\$

À la porte : 75\$

Faites vite, les places sont limitées!

INFORMATIONS OU RÉSERVATION

Catherine • catherinecardinal@hotmail.com

Simon • simonbessette@hotmail.com



MEGA STAGE TO/GO



ACE  
QUINCALLERIE JPI



SUCCESSION DE  
BERNARD FRÉGEAU

les petits délices  
RESTAURANT - DÉSSERTS

Marvin

Alto Marco

Pharmacie  
David Rousseau  
CLUB DE  
TIR JOSÉE



SAVONS ÉCOLOGIQUES  
EN VRAC

25% d'économie  
Boutique mobile  
Service personnalisé  
Livraison à domicile gratuite

**514 974-7009**

Alain Gravel • Alaingravel9661@gmail.com

Suivez-nous sur  
Les Ratons Laveurs



**ODILE GAUVIN**, coordonnatrice  
Loisirs, culture et communications

#### Informations

www.saint-alexandre.ca/loisirs-culture-sports/  
ogauvin@saint-alexandre.ca • 450-346-6641, poste 5

## ACTIVITÉS LIBRES

**LES ÉQUIPES SONT COMPOSÉES SUR PLACE.  
BIENVENUE AUX NOUVEAUX JOUEURS !**

### BADMINTON

Les mardis de 19 h 30 à 21 h 30, du 27 septembre au 6 décembre  
Gratuit • 16 ans et plus • Gymnase de l'école

### MULTISPORTS

Les jeudis de 19 h à 20 h 30  
15 et 29 septembre, 13 et 27 octobre, 10 et 24 novembre, 8 décembre  
Gymnase de l'école



### Cuisinière électrique recherchée

Le groupe de cuisine collective recherche une cuisinière électrique fonctionnelle à donner.

Contactez Virginie Bluteau du Centre de femmes  
du Haut-Richelieu au 450 346-0662.



## OFFRE D'EMPLOI PRÉPOSÉ À LA GLISSADE

### RESPONSABILITÉS

- Gérer le prêt des équipements
- Faire respecter les règles de sécurité de la glissade
- Maintenir une bonne qualité de surface de glisse

### QUALITÉS RECHERCHÉS

- Autonomie
- Sens des responsabilités
- Fiabilité
- Aimer les enfants
- Cours de secourisme un atout

### CONDITIONS

- Janvier à mi-mars 2017
- Samedi et dimanche, 12 h à 16 h (horaire variable selon les conditions météorologiques)
- Salaire horaire : 10,75\$

Les personnes intéressées doivent envoyer leur lettre de motivation et leur curriculum vitae à [loisirs@saint-alexandre.ca](mailto:loisirs@saint-alexandre.ca) avant le 1<sup>er</sup> décembre 2016.

Seuls les candidats retenus seront contactés.

Chocolat chaud  
et gâteries  
seront servis!

# ILLUMINATION DU SAPIN DE NOËL

Débutez le temps des fêtes en assistant à  
l'illumination d'un sapin de plus de 6 mètres  
de hauteur planté au coeur du village !

Les enfants présents courront la chance de gagner :  
**une paire de billets (enfant - adulte)  
pour le spectacle Casse-Noisette**  
du samedi 10 décembre prochain présenté  
par le Ballet classique du Haut-Richelieu.

Ceux qui apporteront une décoration fabriquée de  
leurs mains à partir de matières recyclées auront  
une chance supplémentaire de gagner !

Le samedi  
3 décembre 2016  
à 16 h 30

Près de l'église,  
devant l'ancien presbytère



En collaboration avec **La Fabrique de Saint-Alexandre**



## Entrées

Soupe			4
Salade verte			5
Salade césar			6
Croquettes poutine			5
Fromage en grain frit et <i>Dip</i> au tomate			6
Ailes de poulet BBQ (6, 12 ailes)		7	14
Canard <i>B.D.Y</i> (fromage <i>Bocké</i> , canard confit, ciboulette)			12

## Burgers et Sandwichs

Classique			11
Le gros <i>Big Marc</i>			14
Le <i>MacPannis</i> sauce BBQ, 2 boulettes <i>Grilled Cheese</i> au centre laitue et tomate			15
La farci au <i>Bocké</i>			15
<i>Pulled Pork</i>			11
Grilled Cheese classique			8
Grilled Cheese Bacon			9.50
Club Sandwich			13
Club Sandwich Le Marvin			20

## Pizzas

	12	14	16
Fromage	10	13	18
Pepperoni fromage	12.75	16.75	22
Toute garnie	13.75	17.50	23
Sauce BBQ, porc effiloché, oignon rouge et cornichon	13.75	17.25	22
Québécoise	13.75	17.25	22.5
Fan viande, porc effiloché, bacon, pepperoni et steak haché	15	20	25
Végé, olive, tomate, oignon, champignon, poivrons et fromage	13.75	17.25	22

## Plats

Le chaud canard			18
<i>Mac 'n' cheese</i> régulier ou de la saison		11	pm
Spaghetti classique ou aux boulettes		10	13
Calzone du moment			pm
Salade césar / poulet		11.50	15
Cuisse de canard confite, salade tiède de pomme de terre et roquette			24
Côtes levées, sauce BBQ maison, frites et salade de choux		15	24
Iceberg, bacon, sauce ranch, tomate, bacon			12

## Poutines

Régulière	7.50	12
Porc BBQ	9	14
Bacon	8.5	13.5
Bacon champignon oignon à la bière	10	13
Steak haché	9	14
La <i>Pis Toute</i> poutine	12	17
Poutine au canard, oignon caramélisé	12	18

## Desserts

Brownies	7
Gâteau aux carottes	5
Création du jour	3.5

## Brevages

Café, Thé, Infusion	2.5	
Boisson gazeuse	2.5	
Eau gazeuse	2.5	6

## Disponible pour emporter seulement

Hamburger régulier	4	
Cheese burger	4.75	
Hamburger steak	11	
Club sandwich	12.50	
Sandwich poulet	5.75	
Sandwich jambon	5	
Frites (petite, grosse)	4	6.50
Hot dog		2

450.346.5666

### Heures d'ouverture

Lundi au mercredi 10h à 20h

Jeudi et vendredi 10h à 21h

Samedi 6h à 21h

Section Bar fermeture selon achalandage

Fermé le dimanche

## LE MOT DU MAIRE

### Voici quelques nouvelles brèves...

Le rapport du maire vous parviendra dans les prochains jours pour faire un retour sur la dernière année.

Vous êtes invités à la séance extraordinaire du lundi 19 décembre à 19 h 30, au cours de laquelle le conseil municipal présentera le budget 2017.

La collecte de sang organisée par la Municipalité se tiendra le mardi 13 décembre. Les généreux donateurs sont attendus de 13 h 30 à 20 h au pavillon des loisirs. Si vous êtes intéressés à offrir quelques heures de votre temps, l'équipe de bénévoles recherche toujours des volontaires pour le bon déroulement de la collecte.

**LUC MERCIER,**  
Maire

**Prochaine séance du conseil : 5 décembre à 20 h**

## EN BREF...

### Rappels concernant le déneigement

Lors du déneigement de votre entrée ou de votre allée, il est interdit de pousser la neige sur la voie publique (trottoir, rue ou borne-fontaine).

Les bornes d'incendie doivent être facilement accessibles même durant la saison hivernale. Il est donc nécessaire de les dégager de tout amas de neige.

### Aide pour entretien ménager et menus travaux

Mobil 'Aide est un organisme à but non lucratif qui a pour objectif de soutenir et accompagner les aînés et les personnes en perte d'autonomie en leur offrant des services d'entretien domestique et d'aide personnalisée, de façon à maintenir leur qualité de vie à domicile. L'équipe de Mobil 'Aide, composée de 38 préposés à l'entretien (femmes et hommes dévoués), se spécialise en entretien ménager et en réalisation de menus travaux.

Mobil 'Aide offre des interventions ponctuelles sur une courte période ou à long terme, en fonction des besoins exprimés lors d'une entrevue à domicile. Située en face du pont Gouin, sur la rive d'Iberville, et au cœur de la MRC du Haut-Richelieu, Mobil 'Aide est une coopérative de solidarité en services d'aide-domestique appartenant à ses membres et existant depuis 1999.

Téléphone : 450 346-1011 • Site Internet : [www.mobilaide.com](http://www.mobilaide.com)

### Prix Hommage bénévolat-Québec

La période de mise en candidature pour les prix Hommage bénévolat-Québec 2017 – 20e édition est maintenant lancée. Ces prix visent à souligner l'engagement bénévole exceptionnel d'hommes et de femmes de toutes les régions du Québec. Ils permettent également de mettre en lumière la contribution d'organismes qui ont su, grâce à leurs bonnes pratiques, éveiller l'intérêt des bénévoles, soutenir leurs activités et leur témoigner toute leur reconnaissance.

La période de mise en candidature se terminera le 5 décembre 2016 et la cérémonie de remise des prix aura lieu à Québec, en avril 2017. Les prix seront décernés dans trois catégories : «Jeune bénévole – prix Claude-Masson», «Bénévole» et «Organisme». Le formulaire de mise en candidature, ainsi que tous les renseignements nécessaires à cette démarche, sont disponibles sur le site Internet [www.ditesluimerci.gouv.qc.ca](http://www.ditesluimerci.gouv.qc.ca).



## GUIGNOLÉE

**SAMEDI 3 DÉCEMBRE 2016**

**9 h à 12 h**

Les pompiers passeront aux portes pour recueillir les denrées non-périssables et les dons. Vous pouvez également les apporter à la caserne (453, rue Saint-Denis) dès 8 h le matin même.



Merci de votre générosité !



HÉMA-QUÉBEC

## COLLECTE DE SANG

**Mardi 13 décembre  
13 h 30 à 19 h 30**

**Pavillon des loisirs - 440, rue Bernard**

Faites un don de vie!



## AD-TECH ÉLECTRIQUE inc.

ENTREPRENEUR ÉLECTRICIEN  
RÉSIDENTIEL - COMMERCIAL - AGRICOLE

Tél. (450) 347-2999

Antonio Di Pisa, Président



1818, rue St-Gérard, Saint-Alexandre ( Québec ) J0J 1S0  
Télec.: (450) 347-8922 - Courriel: [info@ad-tech.ca](mailto:info@ad-tech.ca)

# ACE QUINCAILLERIE JPJ

477, RUE SAINT-DENIS, SAINT-ALEXANDRE 450-346-5457

## ALIMENTS POUR ANIMAUX



## NOUS AVONS DE TOUT CE QU'IL FAUT POUR SE RÉCHAUFFER



## PELLICULE PLASTIQUE



## LES INCONTOURNABLES DE L'HIVER



## LES PRODUITS STELPRO



L'HIVER S'ANNONCE DIFFICILE, METTEZ TOUTES LES CHANCES DE VOTRE CÔTÉ !!!

3 CHANCES DE GAGNEZ VOTRE ACHAT !

SINON,

FINANCEMENT 0%, 36 MOIS



**NOUS PASSONS À L'HORAIRE D'HIVER  
NOUS SERONS FERMÉ LE DIMANCHE  
À COMPTER DU 6 NOVEMBRE PROCHAIN**

## Hockey mineur District Bedford et région

### Inscription possible jusqu'à la fin décembre 2016

Joueurs existants, inscrivez-vous en ligne :

<https://registration.hockeycanada.ca/registration/?ID=1832>

Nouveaux joueurs, contactez le bureau de l'aréna par téléphone

Coût pour joueurs de Saint-Alexandre : 350\$

### Tournoi provincial Bantam de Bedford

23 novembre au 4 décembre 2016 • Catégories AA, A, B et scolaire

### Tournoi junior 5 au 8 janvier 2017

Catégories junior A et B • Inscription : [info@ahmbedford.ca](mailto:info@ahmbedford.ca)

### Tournoi de la dernière chance (Hockey adulte)

27 au 29 janvier 2017

**Aréna de Bedford** Info : 450 248-3224 [www.ahmbedford.ca](http://www.ahmbedford.ca)

### Club de patinage artistique de Bedford (À partir de 3 ans)

Inscription possible jusqu'à la fin décembre 2016

Cours de groupe pré-patinage plus

Cours de groupe patinage plus

Cours privé groupe / patinage Star

Cours de groupe adulte

Patinage synchronisé adulte

Gala 8 et 9 avril 2017

Info : [www.facebook.com/cpabedford](http://www.facebook.com/cpabedford)

Angélique Tanguay, présidente 450 272-7728

Isabelle Leduc 514 775-3480

### Horaire des activités libres - Aréna de Bedford

Dimanche	Lundi	Mardi	Mercredi	Jeudi	Vendredi	Samedi
Patinage enfants 6 ans et moins seulement 8 h 30 à 9 h 20 Gratuit Chaque enfant doit être accompagné d'un adulte		Patinage libre pour tous 9 h 30 à 11 h Gratuit	Hockey libre adulte 9 h 30 à 11 h 5\$	Patinage libre pour adulte seulement 9 h 30 à 11 h Gratuit		
					Hockey libre pour jeunes 1 vendredi sur 2* 15 h 30 à 16 h 30 Gratuit	
				Patinage libre pour tous 18 h 45 à 20 h 2\$/adulte 1\$/enfant		

\*Horaire rotatif pour les catégories suivantes :

- Novice - Atome 7 à 10 ans

- Pee Wee - Bantam 11 à 14 ans

Info : 450 248-3224

## AFFICHEZ-VOUS !

[journalleflambeau@hotmail.com](mailto:journalleflambeau@hotmail.com)

# B Frégeau

À VOTRE SERVICE DEPUIS 1946

**B. FRÉGEAU et Fils inc.**

402, rue Saint-Denis  
Saint-Alexandre

**450 346.3487**



**RBQ : 1470-9091-33**

**BFREGEAU.COM**

DÉSAMIANTAGE  
—  
DÉCONSTRUCTION  
—  
DÉMOLITION

Nous avons des équipes spécialisées pour effectuer des travaux tels que **désamiantage, enlèvement de vermiculite, démolition et déconstruction sélective.**

Nous travaillons dans les secteurs résidentiels, institutionnels et commerciaux.

# CHRONIQUE SANTÉ PHARMACEUTIQUE



Bonjour chers Alexandrins et chères Alexandrines,

Lors de chaque numéro du Flambeau, je discuterai avec vous de différents sujets santé qui sont susceptibles de vous intéresser. Je vous souhaite donc un grand et chaleureux «bienvenue!» dans la plus récente édition de la «Chronique Santé Pharmaceutique» la plus populaire du village de Saint-Alexandre! Ce mois-ci, avec la venue du temps froid et de notre bon ami l'hiver, nous nous pencherons sur le phénomène de la fièvre.

## TYPES DE FIÈVRES:

- «*La fièvre du disco*»: aussi nommée «la fièvre du samedi soir» dont les principaux symptômes s'accompagnent souvent de pantalons serrés et d'une chanson des Bee Gees.
- *La fièvre jaune*: un flavivirus qui se transmet par la pique d'un moustique infecté. Ce type de fièvre n'est pas disponible au Canada, seulement dans certains pays bien précis d'Afrique ou d'Amérique du Sud. Lorsque infectés, votre peau et vos yeux deviennent jaunes. Malheureusement, le jaune est le seul choix de couleur disponible d'offrir.
- «*La fièvre des séries*»: quand votre club sportif favori continue de gagner des parties durant la «vraie» saison. Peut venir avec une envie d'accrocher des fanions sur votre voiture et de vous peindre le visage d'une drôle de couleur. L'humeur peut de plus aller de «découragement total» à «joie extrême» en quelques secondes.

- «*La fièvre de l'or*»: presque disparue depuis 100 ans, ce type de fièvre affectait surtout les cowboys qui s'achetaient un âne et partaient en ruée pelleter du sable avec un baluchon comme seul bagage afin de se trouver de quoi fabriquer des bijoux pour leur amoureuse.

Nous discuterons principalement dans cette chronique de la fièvre reliée aux affections hivernales courantes des voies respiratoires: rhume, grippe, pharyngite, bronchite, sinusite et autres comparables qui peuvent tous être de bonnes occasions pour vous de faire de la fièvre.

## TEMPÉRATURE NORMALE ET FIÈVRE:

La température normale du corps humain tourne autour de 37° Celsius. Nous avons un thermostat au cerveau qui travaille à nous maintenir à bonne température, en «partant» le chauffage (ex : poils se redressent) ou la climatisation (ex: suer comme un cochon) lorsque nécessaire. Le thermostat laisse augmenter la température lorsque notre organisme combat une infection. Il s'agit d'un mécanisme de défense, le combat contre l'infection est démarré. Par contre, la guérison peut être ralentie si la température se dérègle et que la fièvre dépasse le 39° Celsius.

Endroit de lecture	Température Normale	Fièvre
Rectum	37,3°	38,0° et plus
Bouche	36,5°	37,5° et plus
Oreille	36,9°	38,0° et plus
Aisselle	36,0°	37,3° et plus

## UN MYTHE SUR LA FIÈVRE :

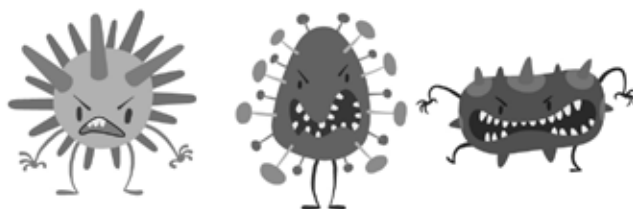
Un mythe tenace concerne l'expression «avoir une fièvre de cheval». Le cheval a, en temps normal, une température de 37,5°C pour un étalon ou une jument. (Source: Conseil National pour les Soins aux Animaux d'Élevage). La température normale du cheval est donc très proche de celle de l'être humain. Il est donc à notre avis exagéré de dire que de faire une forte fièvre correspond à atteindre une température comparable à celle d'un cheval. En guise de comparaison, le poulet a une température normale (sans fièvre) déjà autour de 43° Celsius. Il serait donc plus juste d'utiliser à la place l'expression « Faire une fièvre de poulet ». Malgré tout, on peut tout de même se permettre de dire qu'une forte fièvre qui arrive de manière imprévue est souvent une fièvre qui tombe comme un cheval sur la soupe.

## QUAND CONSULTER :

- Fièvre depuis 48 heures ou plus
- Fièvre avec respiration sifflante et difficile
- Fièvre avec lecture de plus de 41° Celsius
- Fièvre avec absence de réponse aux stimulés
- Fièvre avec convulsions
- Fièvre chez un enfant de moins de 3 mois.

## TRAITEMENTS :

- Pour éviter les complications de la fièvre (guérison entravée, spasmes, fatigue, déshydratation, convulsions), nous pouvons entreprendre un traitement de la fièvre. Validez avec votre pharmacien le choix de traitement et le dosage approprié. Ainsi, il est toujours préférable d'y aller avec le poids (et non l'âge) pour déterminer la dose des enfants.



- Ibuprofène (Advil®, Motrin®, marque maison) aux 6 heures
- Acétaminophène: (Tylenol, Tempra, marque maison) aux 4 à 6 heures
- Boire beaucoup d'eau!!! (Pas de bain de glace)

N'hésitez pas à venir nous rencontrer pour de plus amples informations! Si votre cheval est réellement tombé dans votre bol de soupe, nous ne pourrions pas faire grand chose pour vous, mais si quelqu'un de la famille fait de la fièvre, ça nous fera grand plaisir de vous donner un coup de main!

C'est tout pour ce mois-ci! N'hésitez pas à passer me voir ou à m'écrire via la page Facebook de la pharmacie (Familiprix Saint-Alexandre) pour davantage de questions ou pour me suggérer un sujet pour une prochaine chronique!

À bientôt!

*David le pharmacien*



La température normale  
du corps humain  
tourne autour de  
**37° Celcius**

## David Rousseau Pharmacien propriétaire

Affilié à:  **familiprix**

433, rue St-Denis, St-Alexandre-d'Iberville  
**450 376-2322**

### HEURES D'OUVERTURE

LUNDI AU MERCREDI 9H À 18H  
JEUDI ET VENDREDI 9H À 19H  
SAMEDI 9H À 17H





**DISCIPLINE OLYMPIQUE**



MAÎTRE RÉJEAN AUMONT DÉPLACE DE L'AIR!  
CEINTURE NOIRE, 6<sup>ÈME</sup> DAN

# TAEKWONDO 2000

489, rue Saint-Denis  
Saint-Alexandre d'Iberville  
(Québec) JOJ 1S0  
Tél. : 450 294-2444

**HORAIRE**  
**LUNDI ET MERCREDI**

[Juniors.....18h à 19h  
[Séniors.....19h30 à 20h30

## TARIFS JUNIORS

Durée	Avant tx	Tx incluses
3mois.....	85,00.....	98,15\$
6mois.....	160,00.....	184,75\$
12mois.....	320,00.....	369,50\$

## TARIFS SÉNIORS

Durée	Avant tx	Tx incluses
3mois.....	105,00.....	121,25\$
6mois.....	190,00.....	218,40\$
12mois.....	360,00.....	415,70\$



*Carole Mercier*  
Courtier Immobilier Agrée  
514-244-4749  
cmercier@accesimmobilierplus.com



*Francine Choinière*  
Courtier Immobilier  
450-542-1363  
fchoinière@accesimmobilierplus.com

*Vous voulez vendre votre propriété ?*

*Offrez un vous un service professionnel*

*Mise en marché efficace de votre propriété*

Publicité\*\*Internet\*\*Service Inter-agence\*\*Mise en valeur de votre propriété  
(home staging) et encore plus...

**VENDU**

Pour une estimation de la valeur de votre propriété!

GRATUITEMENT

Vous voulez recevoir le guide du vendeur ou le guide de l'acheteur

Contactez nous!

**VENDU**



## Voici quelques nouveaux titres acquis au cours du dernier mois...

### ROMANS

À l'abri des hommes et des choses	Boulay, Stéphanie
Autour d'elle	Bienvenu, Sophie
Cannibales	Jauffret, Régis
Chroniques d'une p'tite ville : Les débuts	Hadé, Mario
Cœur gros, Le	Bertrand, Dominique
Empocheurs, Les	Beauchemin, Yves
Feu, t. 5 : Le patriote errant	Ouellette, Francine
Il était une fois à Québec, 1 : D'un siècle à l'autre	Langlois, Michel
Impureté, L'	Tremblay, Larry
J'écris, tu aimes, ça chie	Lavoie, Diane
Landon, 1 : Le choc	Todd, Anna
Petits secrets, grands mensonges	Moriarty, Liane
Pourquoi moi	Cain, Chelsea
Un cœur sombre	Ellory, RJ

### DOCUMENTAIRES

#bitch : Les filles et la violence	Roy, Jasmin
3 fois par jour, t. 2	Marilou
D'enfant battu à millionnaire	Provencher, Martin
Guinness World Records 2017	Collectif
Intimidation et harcèlement	St-Pierre, Frédérique
Ma place au soleil	Ste-Croix, Gilles
Mon projet bonheur	Michaud, Christine
Prévenir l'intimidation : Guide d'intervention	Doyon, Nancy
Sens du devoir, Le	Payette, Lise
Test, Le : Une expérience inouïe de l'après-vie ?	Allix, Stéphane
Un barbare en Chine nouvelle	Trudeau, Alexandre
Voir grand : Leçons d'affaires, de vie et de liberté	Poirier, Luc

### BANDES DESSINÉES ADO/ADULTES ET OUVRAGES JEUNESSE †

Juliette à New York	Brasset, Rose-Line
Juliette à Barcelone	Brasset, Rose-Line
Juliette à La Havane	Brasset, Rose-Line
Juliette à Amsterdam	Brasset, Rose-Line
Juliette à Paris	Brasset, Rose-Line
Juliette à Québec	Brasset, Rose-Line

## D'autres nouvelles de nos croque-livres « Croqu'Alex » !

Fin septembre... environ la moitié des volumes de nos croque-livres avaient trouvé preneur... Mais n'avaient pas été remplacés... Qui les nourrit ? Si vous voulez vraiment des « Croqu'Alex » en santé, n'oubliez pas « Prends-en un mais... donnes-en un ».

## Soyez aux premières loges de votre bibliothèque...

Soyez parmi les premiers à connaître notre liste des nouveautés du mois... En effet, en demandant d'ajouter votre adresse courriel à la « liste des nouveautés », je me ferai un plaisir de vous faire suivre la liste de tous les nouveaux volumes reçus au cours du mois précédent dès qu'elle sera disponible, c'est-à-dire quelques semaines avant tout le monde ! Écrivez-moi à l'adresse suivante : biblio.st.alexandre@gmail.com.

## Ma place au soleil <sup>1</sup>

GILLES STE-CROIX

ÉCRIT EN COLLABORATION AVEC ÉRIC FOULANTY.

Depuis plus de trente ans, Le Cirque du Soleil brille de tous ses feux. Derrière cette extraordinaire réussite se trouve un homme pas ordinaire et dont on connaît peu de choses : Gilles Ste-Croix, l'un des fondateurs du Cirque du Soleil aux côtés de Guy Laliberté.



Pour la première fois, ce créateur qui a choisi l'ombre nous livre son parcours de vie dans Ma place au Soleil. Il nous raconte son Abitibi natal, où son père était fermier, sa vie dans les communes des années 1970, sa marche en échasses de Baie-St-Paul à Québec, la naissance, les triomphes et les revers du Cirque du Soleil, son rôle de directeur de création des spectacles comme Saltimbanco, Alegria ou Love, la création de Cheval Théâtre, son amitié avec Paul McCartney, et l'école de cirque pour enfants qu'il a fondée au Mexique.

Aujourd'hui, Gilles Ste-Croix est un des seuls à pouvoir témoigner des trente ans d'histoire du Cirque du Soleil. Et d'une vie palpitante, marquée par l'audace et le partage, une vie qui nous inspire de tout faire pour que nos rêves se réalisent.

*Gilles Ste-Croix est né en 1949, en Abitibi. En 1979, il fonde la troupe des Échassiers de Baie-St-Paul qui, cinq ans plus tard, donnera naissance au Cirque du Soleil, sous la direction de Guy Laliberté. Jusqu'en 2014, Gilles Ste-Croix a été artiste, metteur en scène, directeur de création ou vice-président pour le Cirque du Soleil. En 2001, il crée Cheval Théâtre, premier spectacle équestre en Amérique du Nord. En 2011, il fonde Circo de Los Ninos, une école de cirque pour enfants, au Mexique. En 2016, il est nommé Compagnon des arts et lettres du Québec.*

<sup>1</sup>Quatrième de couverture

## Bénévole recherché

Nous sommes à la recherche d'un(e) bénévole pour faire partie de notre belle équipe à la bibliothèque municipale. Une formation sur la bibliothèque et sur le logiciel « Regard » est offerte et, par la suite, le travail se fait en équipe de deux (une soirée par mois). Si cela vous intéresse, communiquez avec moi pour en discuter. Réjean Messier, 450-346-2976 ou biblio.st.alexandre@gmail.com

**RÉJEAN MESSIER**, Responsable de la bibliothèque  
biblio.st.alexandre@gmail.com • <http://regard.csdhr.qc.ca>

Vous avez des idées ?  
Envie de bouger ?  
Contactez-nous !  
[loisirs@saint-alexandre.ca](mailto:loisirs@saint-alexandre.ca)  
[www.facebook.com/AsLoSA](http://www.facebook.com/AsLoSA)

ADVANCED  
**ENVIRO)SEPTIC**  
Préserver l'équilibre de la nature.

**Le système de traitement des eaux usées perfectionné et certifié.**

Quand vient le temps de mettre en place une **solution pour le traitement des eaux usées**, il n'est pas toujours évident de savoir par où commencer.

VOICI QUELQUES ENJEUX AUXQUELS VOUS FEREZ FACE :

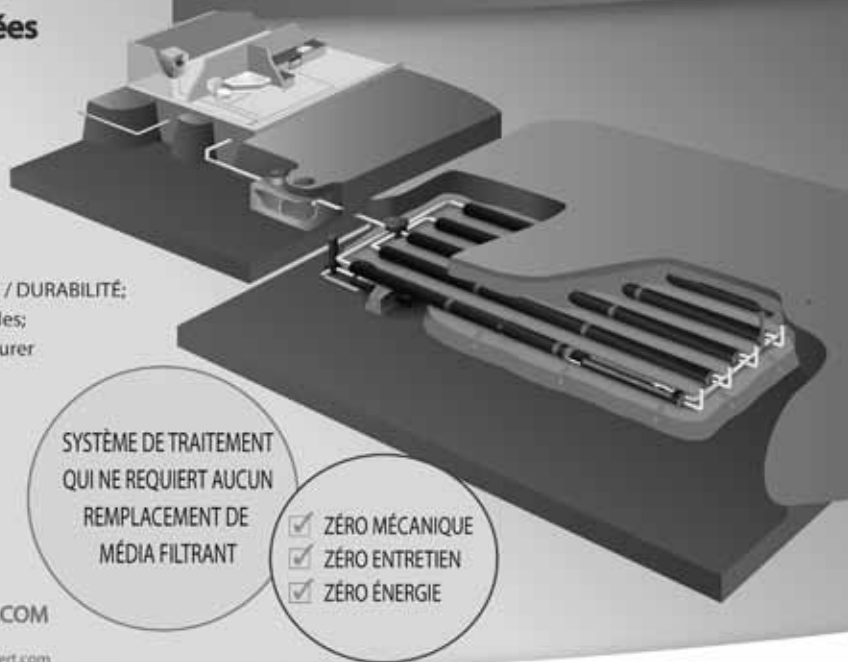
- Trouver la solution offrant le meilleur rapport QUALITÉ / PRIX / DURABILITÉ;
- Avoir une solution conforme aux exigences environnementales;
- Obtenir une solution qui ne requiert pas d'entretien pour assurer son fonctionnement;
- Trouver un installateur de confiance;
- Obtenir une bonne garantie du fabricant ;
- Obtenir le meilleur tarif pour le suivi annuel des installations de type TSA (Traitement secondaire avancé);

Je vous offre une consultation sans frais afin de vous aider à bien structurer votre projet.

VISITEZ NOTRE SITE INTERNET AU [WWW.ENVIRO-SEPTIC.COM](http://WWW.ENVIRO-SEPTIC.COM)

**FRANK CÔTÉ** - Conseiller technique - 819-578-5957 - frank@dboexpert.com

Avez-vous à remplacer  
votre champ d'épuration /  
fosse septique?



## Les Sables Surprenant

520, rang Ste-Marie,  
Saint-Alexandre (Qc) J0J 1S0

**450 542-0717**

[lessablenessurprenant@gmail.com](mailto:lessablenessurprenant@gmail.com)

**ENVIRO-SEPTIQUE, Q-2, r.22**  
(Requis pour le système TSA)

**Sable filtrant**

**Sable MG-112 (classe A)**

**Sable de remplissage,  
Terre végétale**

**Sable CG-14 - Sable à béton**

**Roches (provenant du tamisage)**

*Nos produits sont certifiés  
en laboratoire.*

**Parlez-en à votre conseiller  
en environnement !**

MAINTENANT DISTRIBUTEUR DE



**naturesorb**

LITIÈRE À BASE DE MOUSSE DE TOURBE



**MEUNERIE  
BENJAMIN**

226, Haut Rivière Nord, Saint-Césaire (QC) J0L 1T0  
Téléphone : 1 800 469-4841 Fax : 450 469-2634



**ADM**  
Alliance Nutrition®

**Martin Galipeau**  
représentant

Tél. : 450 296-4490

Cell. : 450 210-4490

## LA FABRIQUE EN MARCHÉ

### SONT DEVENUS DISCIPLES DU CHRIST PAR LE BAPTÊME

**Derek Charbonneau**, fils de Manuel Charbonneau et de Alexandra Tremblay; **Zackary Dépatie**, fils de Simon Dépatie et de Roxanne Demers; **Fanny et Maryjane Gagné Brousseau**, filles de Maxime Brousseau et de Stéphanie Gagné; **Chloé Laporte**, fille de Mathieu Laporte et de Arianne Lagacé.

### SE SONT UNIS DANS LE SACREMENT DU MARIAGE

**Frédéric Dionne et Johanie Racicot.**

### RENOUVELLEMENT DES VŒUX DE MARIAGE

**Paul-Émile Rousselle et son épouse Pauline Robert** ont célébré leur 60<sup>e</sup> anniversaire de mariage.

### ONT RETOURNÉ À LA MAISON DU PÈRE

**Hervé Frégeau**, 102 ans, veuf de Annette Lacroix, père de André et frère de Thérèse; **Lucille Alix**, 69, veuve d'André Grenier et sœur d'André et Claude.

### ONT ÉTÉ INHUMÉS AU CIMETIÈRE SAINT-ALEXANDRE

**Karl-Heinz Klaassen**, 83 ans, époux de Aloysia Grandke et père de Bernd; **Hervé Frégeau**; **Lucie Laporte**, 58 ans, fille de Arthur Laporte et de Denise Brosseau; **Thérèse Bécharde** décédée en 2013, veuve de Oscar Marion et mère de Claude, **Oscar Marion**, décédé en 2012, époux de Thérèse Bécharde et père de Claude; **Alain Surprenant** de St-Sébastien, 55 ans, époux de Claudette Brault.

### LE SACREMENT DE LA CONFIRMATION 2016

Ce sera le **samedi 19 novembre à 14h** que notre évêque Mgr François Lapière, évêque de Saint-Hyacinthe, viendra en l'**église d'Henryville** pour confirmer des jeunes et des jeunes adultes de notre unité pastorale.

## LE CLUB DE L'ÂGE D'OR

Le Club de l'Âge d'or organise une soirée de danse tous les premiers samedis du mois avec notre D.J. Fernand. À partir de 19 h il y aura une pratique de danse avec Denis, des tirages et un goûter sera servi à la fin de la soirée. Venez vous amuser entre amis, on vous attend en grand nombre. Bienvenue à tous

**Date :** Samedi 3 décembre 2016 à 19 h 30 au Pavillon des loisirs

### CARTES DE MEMBRES FADOQ

L'âge d'or de St-Alexandre ( FADOQ )

Prix : 22 \$

**Contacteur : Lise Rousseau Tél : 450-358-1029.**

### SALLE À LOUER

Vous avez besoin d'une salle pour vos réceptions?

Adresse : 108, St-Paul

**À la suite de la grande rénovation de l'intérieur du local nous avons décidé d'augmenter le coût de la location de la salle.**

Prix : Membre du Club de l'âge d'or: 100 \$ - Non membre : 125 \$

**Information : Richard Bernier au 450-358-5145**

**Lise Rousseau au 450-358-1029.**

Envie de vous impliquer dans votre communauté ?

Contactez-nous !

[loisirs@saint-alexandre.ca](mailto:loisirs@saint-alexandre.ca)



**GARAGE CLÉMENT TAILLEFER INC.**  
MÉCANIQUE GÉNÉRALE • INJECTION ÉLECTRONIQUE • ABS • HOT ROD

488, St-Denis, St-Alexandre  
**450 357-9757**

**Choinière & Morin**  
Inc.

Épandage de fumier liquide et solide  
Épandage de chaux

- AUSSI DISPONIBLE**
- TRANSPORT DE TERRE
  - TRANSPORT DE PIERRE
  - TRANSPORT DE SABLE

105 St-Charles, St-Alexandre  
**450 347-7826**

# Marvin

SAINT-ALEXANDRE

*Restaurant et traiteur*

**450.346.5666**

## DĒNEIGEMENT **ALEX LAFLEUR**

Résidentiel et commercial

Service rapide et courtois 24h/24 • 7jrs/7

Garantie de la propreté sur votre pelouse

Possibilité de contrat annuel  
combiné avec la tonte de pelouse

Estimation gratuite

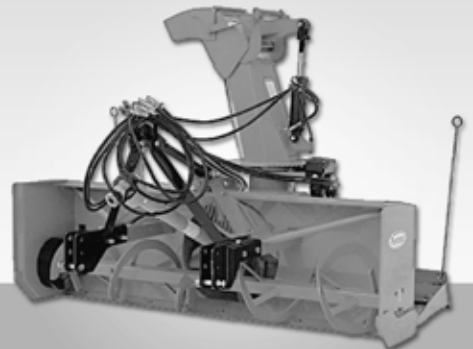
**514 269-6793**

[alex.lafleur79@gmail.com](mailto:alex.lafleur79@gmail.com)

## **TERMINÉS**

les dépôts de neige laissés  
devant vos portes et véhicules !

Nos tracteurs seront  
maintenant munis d'un  
**souffleur inversé**



**Un travail vite fait bien fait,  
sans laisser de trace !**