

SKI

VACANCES

La saison de ski s'annonce bonne cette année au Québec. La décision du gouvernement québécois de retarder jusqu'au 1er juillet 1992 l'application de la taxe provinciale de 8 % sur les biens et services pourrait aider l'industrie à se relever de sa dernière mauvaise saison, surtout dans les Laurentides où la neige avait alors été peu abondante. Une campagne de publicité menée conjointement par le ministère du Tourisme et les associations touristiques régionales incitera, dès le mois prochain, les gens à skier au Québec.

En France, l'inquiétude se lit sur les visages. Les Jeux olympiques d'hiver, du 8 au 23 février, font hausser les coûts d'un voyage de ski. Jet Tours, le voyageur mandaté par le comité olympique pour vendre au Canada les billets permettant d'accéder aux aires de compétition, cible sa publicité pour des vacances de neige en février et en mars. Mais l'hébergement sera encore là très coûteux, la région misant sur l'abondante couverture des médias pour faire tinter la tirelire. L'an dernier, Jet Tours offrait un forfait d'une semaine avec accès illimité aux pentes, vers Val-d'Isère et Courchevel, à partir de 988 \$, le transport aérien compris depuis Montréal. Cette année, le forfait le moins coûteux est de 1268 \$.

Les autres destinations européennes seront par contre moins onéreuses. Vacances Air Canada offre une semaine de ski dans un hôtel trois étoiles de Grindelwald, en Suisse, pour 723 \$ sans compter le transport aérien.

Les États-Unis vont encore attirer leur lot de skieurs. Le cahier d'aujourd'hui propose des destinations connues, comme Killington et Lake Placid, mais lève aussi le voile sur des lieux inusités, comme Taos Ski Valley, au Nouveau-Mexique, une station dont l'altitude et l'emplacement permettent d'offrir une neige sèche et légère.

À lire dans les pages 2, 3, 4.

Un véritable paradis pour les jeunes skieurs au Vermont

KILLINGTON, Vermont — La station de ski Killington, dans le centre du Vermont, est un véritable paradis pour les jeunes qui y passent des vacances de neige. À 18 ans, je me prépare à entreprendre ma 16e saison de ski. Et de tous les centres que j'ai visités au Canada et aux États-Unis, Killington est celui qui a le plus à offrir aux jeunes skieurs.

par **HEATHER TRUMAN**
Canatexte

Aucun centre de ski ne peut se vanter de bénéficier d'un enneigement perpétuel, mais Killington, qui est situé au cœur des Green Mountains, y arrive presque. Le centre est toujours ouvert aux skieurs avant l'Halloween et les 18 remontées motorisées sont en mesure d'accueillir les sportifs avant Noël. Le ski se poursuit jusqu'à la fin de mai ou même jusqu'au début de juin; en fait, Killington a depuis 30 ans la réputation d'être la dernière station de l'Est à mettre fin à sa saison.

La plupart des jeunes font du ski à Noël ou durant le congé de mars de mars, alors qu'il n'y a pas toujours de neige naturelle, mais Killington est fort bien pourvue en neige artificielle. Une année, aux vacances de Noël, il y eut une averse torrentielle qui fit disparaître toute la neige; Killington fut l'un des rares centres de ski à rester ouverts. Une autre fois, il faisait tellement chaud lors du congé scolaire de mars qu'on se serait cru en été. Le sol était découvert dans la vallée, à 10 minutes de voiture du centre, mais sur les sommets, c'était l'hiver.

Le domaine skiable de Killington est une autre raison pour laquelle le centre plaît aux skieurs plus jeunes ou moins expérimentés.

Avec six montagnes et 107 pistes, le centre est énorme. Même si votre habileté à skis est très, très limitée, vous pouvez explorer une immense surface au lieu de vous en tenir à une seule pente comme dans bien d'autres endroits. Avec les années, j'ai acquis une certaine adresse et j'ai obtenu peu à peu la permission de skier avec mes amis - 45 % des pistes sont destinées aux skieurs novices, 20 % aux skieurs de catégorie intermédiaire et 35 % aux experts.

Sept pistes et quatre remontées mécaniques ont même été réservées exclusivement aux débutants, ce qui fait de Killington la plus grosse station du genre dans l'Est.

Ce qui est agréable, dans un grand centre, c'est que les jeunes peuvent s'éloigner un peu des adultes. J'ai connu certains de mes meilleurs moments en skis alors que j'avais 11 ou 12 ans et que



Les jeunes peuvent choisir entre plusieurs types de pistes

je me baladais en liberté à Killington avec un groupe d'amis. Nous partions seuls le matin et nous revenions à l'auberge à l'heure du lunch, après avoir emprunté le télésiège et skié à notre guise.

Divers niveaux regroupés

Les débutants et les experts ont aussi la possibilité de skier dans le même groupe. Les pentes destinées aux experts s'accompagnent habituellement d'une piste de niveau intermédiaire ou débutant; chacun descend la pente qui lui convient et retrouve ensuite les autres au télésiège.

C'est à Killington que j'ai connu pour la première fois les plaisirs que procure la liberté, la possibilité de prendre ses propres décisions et l'aventure en compagnie d'autres jeunes. Le ski est un sport passionnant. Mais il est également passionnant, quand on grandit, de pouvoir faire des choses sans dépendre des aînés.

Une bonne station de ski prévoit généralement plusieurs pentes à l'intention des skieurs d'expérience. Bear Mountain est aussi accidentée et difficile que les autres pentes du genre que j'ai visitées à l'Est et à l'Ouest. Comme peu de parents sont prêts à risquer de se casser un membre en affrontant Bear, on apprend à skier par soi-même, en mangeant beaucoup de neige.

Le petit enfant qui faisait péniblement du chasse-neige en compagnie de ses parents a dû évidemment franchir plu-

sieurs étapes avant de pouvoir se risquer sur les pentes de Bear Mountain. Il a probablement suivi des cours, surtout si ses aînés aimaient bien pouvoir skier sans devoir le surveiller constamment.

Killington offre d'excellents cours et les skieurs sont regroupés selon leur âge et leur adresse. Divers programmes sont offerts quotidiennement - garderie pour les enfants de six semaines à 12 ans, initiation au ski pour les trois à 12 ans, où les enfants passent une partie de la journée à skier et une partie à s'amuser à l'intérieur, et journée entière de ski pour les six ans et plus.

Les cours que je suivis pendant une semaine me donnèrent l'occasion de connaître de nouveaux amis et de bénéficier des conseils d'un moniteur. Celui-ci nous amenait sur des pistes où nos parents n'auraient jamais osé s'aventurer et où ils ne nous auraient jamais permis d'aller. Cette semaine me transforma en skieuse autonome.

J'ai tellement apprécié ces cours que je projette maintenant de m'inscrire à diverses sessions d'une demi-journée pour apprendre à maîtriser la technique des bosses et du slalom.

Killington organise aussi chaque soir des projections de films et des feux d'artifice pour les jeunes, ce qui permet aux parents de dîner en toute tranquillité.

Pour obtenir des renseignements supplémentaires, vous pouvez communiquer avec Killington Ski Resort, Killington Road, Killington, Vt 05751; (800) 621-6867.

SAN FRANCISCO

à partir de **435\$** + 85,65

LOS ANGELES

à partir de **457\$** + 87,19

Vol aller-retour de Montréal

NOS SUPER PRIX

à partir de

Bruxelles	348\$
Londres	347\$
Amsterdam	470\$
Francfort	504\$
Lisbonne	558\$
Vienne	558\$
Rome	714\$
Athènes	725\$
Hong Kong	1 100\$
Bangkok	1 200\$

Taxe d'aéroport en sus 40\$

PUERTO PLATA / 12, 19, 26 janvier, 2 février 92

Départ de Québec

** Super rabais : si réservé plus de 30 jours avant le départ **

	1 sem.	2 sem.
SOSUA BY THE SEA	499\$ + 146	699\$ + 204

CANCUN / 30 décembre, 5 au 26 janvier 92

Départ de Québec

** Super rabais : si réservé plus de 30 jours avant le départ **

	1 sem.	2 sem.
PARADISO RADISSON	899\$ + 145	999\$ + 192
30 déc.	579\$ + 145	799\$ + 192
5, 12, 19, 26 janv.		

PUERTO LA CRUZ (VENEZUELA) / 11, 18 janvier 92

Départ de Montréal

** Pour départ de Québec en autocar (20\$ + TPS) aller-retour

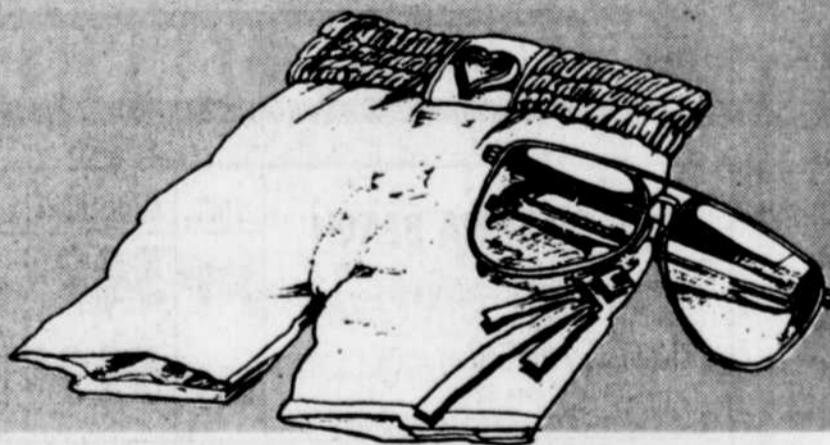
PUERTO VIEJO

(app. 3 chambres en occ. 6 personnes)

1 sem.	2 sem.
549\$ + 79	629\$ + 86

* Appartements 1 chambre et 2 chambres disponibles

Prix publiés dans la brochure hiver 91-92



INTER VOYAGE

Le N°1 des agences

- SAINTE-FOY
PLACE LAURIER 881-8810
- CHARLEBOURG
225, 3e FV. 588-5888
- QUÉBEC
LES GALERIES DE LA CAPITALE 581-5888
- BEAUPORT
LES GALERIES DE LA CAPITALE 581-5888
- LEVIS
LES GALERIES CHATELAIN 581-5888
- BEAUCÉ
CARRÉ FOUR ET CHATELAIN 581-5888
- DONNACONA
225, RUE DE L'ÉGLISE 581-5888
- ST-MARC-DES-CARRIÈRES
100, boul. Duval 581-5888
- MONTMAGNY
83, boul. Lévesque 581-5888
- REMOUSKI
128, RUE MAUR-ANTOINETTE 581-5888
- ÎLES-DE-LA-MADELÈNE
PLACE DES ÎLES 581-5888
- MONTRÉAL
185, BELLÉ COLLEGE 581-5888
- DIVISION AFFILIÉS
1011, ROUTE 265
881-8888



Les prix sont en occupation double, sauf mention contraire. Ils comprennent le vol aller-retour, l'hébergement, les transferts, les taxes d'aéroport canadiennes (mexicaines sur Cancun), cartes touristiques. Ils ne comprennent pas les taxes de retour dominicaines et vénézuéliennes.

SUPER OFFRE Réservez un forfait avion-hôtel au tarif de la brochure Vacances Fantasia hiver 91-92 et obtenez un téléphone cellulaire GRATUIT. Pour les conditions, consultez votre conseiller Inter-Voyage.

Whiteface Mountain fait oublier son passé suicidaire

LAKE PLACID, N.Y. — Dans son livre *White Circus*, le champion de ski Ken Read écrit que les concepteurs de parcours de ski olympique de Whiteface Mountain n'avaient qu'une envie, celle de donner aux descentes l'allure d'un spectacle suicidaire.

de la Presse canadienne

Skyward, comme cette piste s'appelle aujourd'hui, est encore de temps à autre le lieu d'une descente de compétition, mais pour la plupart des visiteurs de cette station située dans le massif des Adirondacks, elle offre tout au plus des pentes stimulantes et agréables.

« Stimulantes et agréables », voilà des mots qui décrivent bien plusieurs des pentes de Whiteface, dont les couloirs magnifiquement entretenus sont enneigés de façon naturelle ou artificielle. Si vous êtes amateur de bosses et d'émotions fortes, cependant, vous faites mieux de regarder ailleurs.

Les promoteurs de la station de ski située près de Lake Placid, dans la partie nord de l'État de New York, s'efforcent de faire oublier son ancien surnom, Iceface. Ils soulignent que le système dont elle bénéficie permet d'enneiger 93 % de la montagne, ce qui donne l'occasion au centre de traverser les périodes moins enneigées et les dégels qui surviennent parfois au milieu de l'hiver.

On trouve à Whiteface une dénivelation impressionnante. A 1000 mètres, elle l'emporte facilement sur toutes les autres stations de ski situées dans les régions de l'Est de l'Amérique du Nord. En

fait, à peine une demi-douzaine de stations situées dans l'Ouest canadien lui dament le pion — et les skieurs de Whiteface ne parviennent jamais au sommet de la montagne.

Sur les 37 pistes de la région, plus d'une douzaine de pistes « diamant noir » offrent des pentes convenant tout autant aux amateurs de vitesse qu'aux skieurs d'agrément. Les visiteurs qui viennent pour la première fois à Whiteface ne peuvent s'empêcher de remarquer que d'importants groupes de skieurs de vitesse hantent les pistes. La station est en effet le lieu du plus important programme d'entraînement de ski de vitesse aux États-Unis.

Aussi des pistes faciles

Malgré sa réputation de paradis de la vitesse, Whiteface — qui fut en 1980 le lieu des Jeux olympiques d'hiver — offre aussi une grande variété de pistes « vertes » destinées aux skieurs débutants. La partie inférieure de la montagne est accessible à ceux qui préfèrent quitter les remontées mécaniques avant d'être rendus au sommet. Toutes les remontées offrent des arrêts à mi-chemin pour ceux que l'altitude intimide.

Étant donné l'emplacement plutôt isolé de Lake Placid et de Whiteface Mountain, la région se prête aux séjours prolongés. Chaque hiver, des skieurs et de sim-

ples touristes viennent y passer une fin de semaine ou une semaine complète. L'organisme qui surveille de près la croissance et l'existence de Whiteface se préoccupe aussi de l'avenir de Lake Placid.

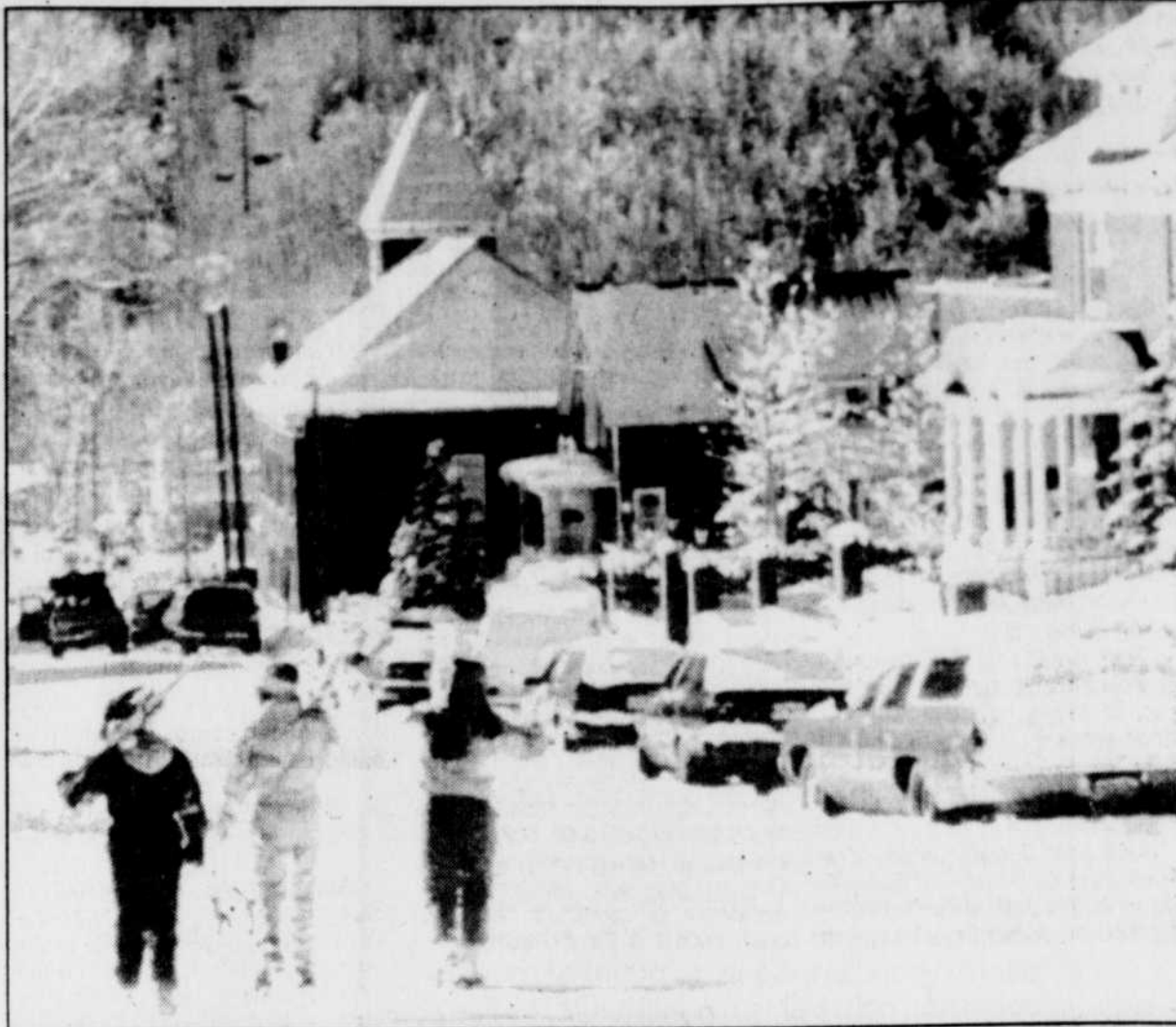
Le Olympic Regional Development Authority, qui fut fondé après les Jeux olympiques de 1980, organise diverses rencontres athlétiques dans cette ville. En plus de Whiteface et de Gore Mountain, centre avoisinant qui s'intéresse particulièrement aux skieurs de niveau intermédiaire et aux familles — l'organisme exploite d'autres installations olympiques telles qu'un centre de ski de fond de 50 kilomètres au mont Van Hoevenberg.

À l'intention des amateurs de grands frissons, le complexe sportif olympique du mont Van Hoevenberg offre des descentes en toboggan sur la partie inférieure de la piste olympique. Des professionnels accompagnent les intéressés et les plus audacieux peuvent piloter eux-mêmes leur bolidé pour traverser les cinq dernières étapes du parcours de luge.

Paysage magnifique

Les visiteurs qui empruntent la remontée mécanique ou le téléphérique pour se rendre à l'endroit où eurent lieu les épreuves olympiques de saut à skis découvrent là-haut une vue imprenable sur les Adirondacks.

En ville, il est possible de profiter des plaisirs du patinage sur l'anneau olympique et à l'aréna,



Le centre de ski de Whiteface Mountain près de Lake Placid ressemble à s'y méprendre à celui-ci, au Colorado, ne serait-ce que parce qu'il est en montagne et qu'il s'enneige l'hiver.

qui vit le jour au moment où Lake Placid accueillit ses premiers Jeux d'hiver, en 1932.

On assistera cette année à l'i-

nauguration des Winter World Series, au cours desquels se dérouleront plusieurs rencontres sportives nationales et internationales.

La Coupe mondiale de saut à skis débutera les 1er et 2 décembre à Lake Placid. Trois semaines plus tard, Whiteface sera l'endroit d'une compétition internationale de descente à skis. Au nombre des autres événements sportifs proposés se trouvent notamment des championnats de ski de fond, de patinage de vitesse et de ski en style libre.

En cette époque où les stations de ski d'allure préfabriquée semblent être un critère de réussite, il est rafraîchissant de trouver à Lake Placid une authenticité qu'aucun promoteur, si habile soit-il, ne pourrait recréer. Whiteface n'offre aucun hébergement sur ses pentes — en raison d'un décret en vigueur dans cet État.

Mais la région environnante offre plusieurs types d'hébergement, des anciens camps en bois ronds aux logis ultra-modernes.

Autres informations
Vous pouvez obtenir des informations supplémentaires en communiquant avec Olympic Regional Development Authority, Olympic Centre, Lake Placid, N.Y. 12946; (518) 523-1655. En Ontario et dans certaines régions de l'Est, il est possible d'appeler sans frais le 1-(800)-858-7782.

VOYAGES PARADIS
SÉCURITÉ • QUALITÉ • FIABILITÉ

- Personnel qualifié
- Service rapide
- Systèmes informatisés
- Membre T.T.I.
- Prix du Meilleur commerce

L'experte à Neufchâtel
Marie-Hélène Fournier

Destination vedette pour novembre
RÉPUBLIQUE DOMINICAINE

Sac-crochet GRATUIT

PUERTO PLATA DE QUÉBEC
30 novembre et 7 décembre

VICTORIA RESORT 1 semaine **349\$**
+ 149 (p.p. occ. double)

INCLUANT: Transport aérien aller-retour de Québec, transferts, hébergement. (Taxes d'aéroport et visa: 60\$ p.p. en sus.)

LES PETITS PRIX "RÉPUBLICAINS"

PUERTO PLATA
16, 23, 30 novembre

	1 sem.	2 sem.
Nuevosol (cuisinettes)	299\$ + 145	329\$ + 195
Eurotel (ch. économique)	319\$ + 145	349\$ + 195
Colina Sol y Mar (2 repas par jour)	369\$ + 149	469\$ + 249
Puerta Plata Beach Resort (2 repas par jour)	499\$ + 149	599\$ + 249

FORMULE CLUB • TOUT INCLUS • TOUT INCLUS • TOUT INCLUS •

FORMULE CLUB • TOUT INCLUS

16, 23, 30 novembre

	1 sem.	2 sem.
Sosua Fun Club	369\$ + 149	449\$ + 249
Decameron Luperon	499\$ + 149	599\$ + 249
Puerto Plata Village	499\$ + 149	599\$ + 249

Tous les prix sont par personne, occupation double, taxe d'aéroport et visa: 60\$ p.p. en sus.

FORMULE CLUB • TOUT INCLUS • TOUT INCLUS • TOUT INCLUS •

Deuxième départ

THAÏLANDE 2350\$ (p.p. occ. double)
DU 4 AU 31 MARS

Accompagné par **Jacques Poirier**

Itinéraire disponible sur demande (Taxes et frais de service 290\$ p.p. en sus.)

exotik VOYAGES

VOYAGES PARADIS

Ligne sans frais Lewis 1-800-363-9824

Détenteur d'un permis du Québec

Dans la région de Québec:		
Beauport	666-1616	Levis
Charlebourg	627-0911	Neufchâtel
Jonquière	547-6645	Sainte-Foy
La Malbaie	665-3030	Sillery
		Vanier

HEURES D'OUVERTURE:
Lun. au mer.: 8h30 à 17h30
Jeu., ven.: 9h à 21h
Samedi: 11h à 15h

VOYAGES SOLANGE GOULET

De MONTREAL

Du 2 nov. au 14 déc.

- ACAPULCO 1 sem. 199\$ 2 sem. 199\$
- El Cid 259\$ 349\$
- Tours Jumelles 299\$ 399\$
- Copacabana 299\$ 399\$

1er nov. au 13 déc.

- CANCLUN 1 sem. 279\$ 2 sem. 399\$
- Tucan Cun 279\$ 399\$
- Ya'ima Kan 289\$ 399\$

Du 3 nov. au 15 déc.

- PUERTO VALLARTA 1 sem. 259\$ 2 sem. 319\$
- Tropicana (standard) 259\$ 319\$
- Holiday Inn 319\$ 439\$

de QUÉBEC

Du 3 nov. au 15 déc.

- PUERTO PLATA 1 sem. 2 sem.
- Golden Nugget 199\$ 289\$
- Dep.: vendredi et samedi, supp. 20\$ p.p.

Taxes et frais de service en sus 1 sem. 190\$ 2 sem. 230\$

de QUÉBEC

1er nov. au 15 déc.

- 1 sem. 2 sem.
- VARADERO Tortuga 219\$ 299\$

Prix par personne, occ. double et selon disponibilité au moment de la réservation. Détenteur d'un permis du Québec.

THAÏLANDE 3 sem. 3 nov. au 30 mars 1999\$ 4 sem. 5 nov. au 25 mars 2150\$

COTE D'AZUR: NICE 3 sem. 8, 22 nov., 7, 21 mars 1499\$

ESPAGNE: COSTA DEL SOL 3 sem. 3 nov. au 30 mars 2099\$ 4 sem. 5 nov. au 25 mars 2399\$

TUNISIE 4 sem. 1 sem. circuit 3 sem. plage 10 sem. 24 sem. 7, 21 nov. 1499\$ 1599\$ 1699\$

ACAPULCO, CANCUN, LA FLORIDE ET PUERTO PLATA Prix sur demande, espace limité

Charlesbourg 626-8966 1-800-463-6940
Sainte-Foy 657-2004
Parc Samuel-Holland 681-1456

Agence de Voyages Sears

FLORIDE TARIFS SOLEIL

VOLS DIRECT DE QUÉBEC

ORLANDO Départ 29 déc. 91 **359\$** Taxes +76.12\$

FT. LAUDERDALE/ORLANDO Départs 01 au 31 janv. 92 **259\$** Taxes +61.63\$

Disponibilité limitée — séjour maximum 14 jours — quelques restrictions applicables — départs fins de semaine — contactez-nous.

RABAIS DE JANVIER

	1 semaine		2 semaines	
	ÉTAIT	MAINTENANT	ÉTAIT	MAINTENANT
NEW SMYRNA BEACH				
Sandpiper/Seascape Towers	529\$	509\$ +75\$	779\$	709\$ +75\$
Chadam by the Sea	549\$	529\$ +75\$	809\$	729\$ +75\$
ORLANDO				
Delta Orlando Resort (std)	679\$	649\$ +80\$	1019\$	989\$ +80\$
FT. LAUDERDALE				
Howard Johnson Hollywood beach (std)	679\$	599\$ +85\$	989\$	869\$ +85\$

LOCATION DE VOITURE INCLUSE DANS LES FORAITS HÔTEL FLORIDE!
Taxes d'hôtel et frais de service inclus

CLUB SEARS
C'est tout à l'inter-occasionnel

Vacances Canadien
UN UNIVERS DE VOYAGES

Prix incluant vol aller-retour au départ de Québec; forfaits hôtel incluent aussi hébergement tel que sélectionné, taxes d'hôtel et frais de service et les services d'un représentant à destination.

Fleur de Lys 529-8451 Place Laurier 658-3211 Place du Saguenay 549-2128

NOUS VOUS CONSEILLONS DE PROTÉGER VOS VACANCES AVEC L'ASSURANCE VOYAGE VOYAGEUR

Tout les prix sont donnés par personne, et basés sur une occupation double, sauf sur avis contraire. Les prix et dates indiqués sont ceux offerts au moment de mettre sous presse et sont sujets à changement sans préavis. Les prix peuvent changer selon la date de départ et l'hébergement choisi. Les voyages sont sujets aux modalités et conditions contenues dans la brochure du tourneur. Les prix ne comprennent pas toutes taxes applicables, T.P.S., surcharges, tout frais de service et toutes dépenses de nature personnelle. Ces offres ne sont pas valables en conjonction avec d'autres offres ou rabais sur réservations antérieures, proposés par d'autres tourneurs ou Agences de voyages Sears. NOTE AUX VOYAGEURS: Les voyageurs doivent savoir que différents niveaux, modes de vie, coutumes et conditions, en respect à l'approvisionnement des utilités, services et hébergement, peuvent exister en dehors du Canada.

© Copyright 1991 Sears Canada Inc. Toute reproduction sans le consentement écrit de Sears Canada Inc. est interdite.

SEARS
vous en avez pour votre argent...et plus

METTEZ DU SOLEIL DANS VOTRE QUOTIDIEN

LESOLEIL
IL BRILLE POUR TOUT LE MONDE!

OUI ISRAËL

C'EST TROP BEAU!
Du 13 au 27 janvier 1992

SÉJOUR SANTÉ BIEN CONSEILLÉ

En compagnie du **DOCTEUR ROLAND ALBERT** et son épouse, Josette

Vois directs Hébergement de luxe (4 et 5 étoiles) au MORIAH 2 repas par jour Excursions et tours guidés en français

2545\$ occupation double + taxes 55\$
Demandez le programme

INCURSION
Détenteur d'un permis du Québec
630, boul. Saint-Cyrille Ouest Québec (Québec) G1S 1S8 **687-2400**
FRAIS VIREES ACCEPTÉES
Télécopieur: (418) 687-8313

Le refuge Timberline garde son allure d'hôtel hanté

MOUNT HOOD, Ore. — Quiconque a vu le film « The Shining », avec Jack Nicholson dans le rôle d'un auteur et gardien d'un hôtel hanté, se rappellera l'atmosphère angoissante et terrifiante qui régnait sur les lieux. Ces lieux n'étaient autres que le refuge Timberline, au mont Hood, en Oregon.

Par la Presse canadienne

En dépit de la nature macabre du film et du livre qui l'inspira — signé Stephen King — Timberline Lodge et sa station de ski attirent toujours de nombreux visiteurs. Si peu d'entre eux en repartent le frisson dans le dos, certains, cependant, ne se sentent pas tout à fait à l'aise à l'idée de passer la nuit sur un volcan endormi. (La dernière éruption du mont Hood remonte à 1865. Le mont St. Helens, qui fait partie de la même chaîne de montagnes, se trouve à 100 kilomètres au nord, dans l'État de Washington.)

Situé à près de 80 kilomètres de Portland, la capitale de l'Oregon, le site prodigieux du mont Hood abrite quatre stations de ski, dont les deux plus connues sont Timberline et Mount Hood Meadows.

Bien que Mount Hood Meadows offre davantage de pistes de ski — et des plus intéressantes — Timberline séduit le skieur avec

son unique refuge situé à 1830 mètres d'altitude et ses pistes ouvertes toute l'année.

Construit dans la période qui a suivi la crise de 1929, dans le cadre du programme d'aménagement national mis sur pied par le président Franklin D. Roosevelt, Timberline Lodge est un monument historique national.

De style typiquement normand, le refuge est aussi l'oeuvre d'artistes et d'artistes de la région qui ont laissé leur marque dans cette demeure unique où se côtoient des poutres taillées à la main, des arabesques de fer, du verre et des boiseries, sans compter les nombreux foyers tout en pierre qui ornent les différentes pièces.

Le plus haut sommet
L'histoire du ski au mont Hood — le plus haut sommet de l'Oregon — remonte au début du siècle. Les premières montées mécaniques, cependant, firent leur apparition seulement en 1934. Cinq ans plus tard, un télésiège, le deuxième au monde à l'époque, était installé à Timberline.



Le refuge Timberline au Mont Hood doit une part de sa célébrité au film « The Shining » inspiré d'un roman de Stephen King.

Aujourd'hui, Timberline offre cinq montées mécaniques pour le ski d'hiver, les pistes étant de niveau débutant et intermédiaire principalement. L'été, deux montées sont à la disposition des skieurs de glaciers, parmi lesquels

on retrouve les membres des équipes nationales canadienne et américaine quand ils ne s'entraînent pas dans l'hémisphère sud. Timberline, c'est aussi le rendez-vous des amateurs du ski hors piste du printemps et de l'été, qui

souvent grimpent les derniers 800 mètres au-delà de la montée la plus élevée (Palmer), et entreprennent de skier le sommet, équipés de corde et de crampons. On constate avec surprise que Timberline présente une dénivellation de 610 mètres en hiver et de 760 mètres en été.

Skier le glacier Palmer, c'est, bien sûr, parcourir des surfaces plates, non bordées d'arbres. Le ski d'hiver offre une plus grande variété, 28 des 30 pistes offrant des parcours en sous-bois, sur des pistes bien entretenues.

Toute proche, la station Meadows offre ses 800 hectares de pistes (deux fois plus qu'à Timberline), soit 60 descentes desservies par 10 montées mécaniques, dont un télésiège à quatre places. Là encore, tous les niveaux sont représentés, 50 pour cent des descentes étant classées intermédiaires.

Bien que Timberline offre son hôtel à flanc de montagne et bien qu'il y ait plusieurs motels au village voisin de Government Camp,

le gros de la foule qui fréquente les quatre stations de ski ne séjourne généralement pas sur les lieux. Portland n'est qu'à une heure de route de là. Seattle, à trois heures.

Comme on peut s'y attendre, les promoteurs immobiliers ont des visées sur la région. S'ils peuvent travailler en coopération avec les environnementalistes, on pourrait voir dans le futur de nombreux condominiums surgir sur les pentes du mont Hood.

La saison du ski d'hiver à Mount Hood Meadows s'étend de novembre à mai. Le ski d'été à Timberline commence en mai, pendant les fins de semaine, la station étant ensuite ouverte tous les jours de juin au congé de la Fête du travail. Les deux stations offrent le ski de nuit et des pistes permanentes pour les niviplanchistes.

Pour d'autres renseignements, contacter Timberline Ski Area, Timberline, Ore. 97028; tél.: (503) 272-3311, ou Mount Hood Meadows, Box 470, Mount Hood, OR 97041; tél.: (503) 337-2222.

VOYAGES SOLANGE GOULET

DE QUÉBEC SPÉCIAUX NOËL ET JANVIER

FORT LAUDERDALE		CANCUN	
1 sem. taxe 2 sem. taxe		1 sem. taxe 2 sem. taxe	
Lauderdale Beach 26, 29 décembre	349\$ (243\$) 549\$ (283\$)	Viva Condo 23, 30 décembre	569\$ (244\$) 899\$ (284\$)
Janvier	199\$ (243\$) 299\$ (283\$)	Janvier	499\$ (244\$) 699\$ (284\$)

ACAPULCO		PUERTO PLATA	
Bell Hai 20, 27 décembre	449\$ (244\$) 699\$ (284\$)	Eurotel 29 décembre	499\$ (249\$) 699\$ (289\$)
Janvier	399\$ (244\$) 549\$ (284\$)	Janvier	299\$ (249\$) 499\$ (289\$)

BUDAPEST ET PRAGUE 9 jours, de Montréal
Départ tous les samedis **999\$***

BUDAPEST, VIENNE, PRAGUE 13 jours, de Montréal
Départ tous les lundis **1249\$***

* Prix par personne, e.c., double et selon disponibilité au moment de la réservation. Détenteur d'un permis du Québec.

CHARLESBOURG 626-8966 1-800-463-6940
SAINTÉ-FOY 657-2004
PARC SAMUEL-HOLLAND 681-1456

"OFFREZ-VOUS LA ROUTE DU SOLEIL"

LOCATION DE CAMPEURS ET MOTORISÉS

FLORIDE ORLANDO et MIAMI

LOCATION **CAMPWAGON** INTERNATIONAL

1170, chemin Olivier, Barnières (Québec) (418) 831-1662. Télécopieur: (418) 831-8932

Prise en charge et remise des véhicules:

- QUÉBEC
- LAVAL (Montréal)
- ORLANDO
- MIAMI

AU CANADA

- Québec • Montréal
- Calgary • Vancouver
- Whitehorse (Yukon)

AUX ÉTATS-UNIS

- Floride • Californie

EN FRANCE

- Paris • Brest • Nice • Lyon

INTER VOYAGE : JOLIVAC ET IBERIA PRÉSENTENT

FABULEUSES ÎLES CANARIES

Groupe exclusif accompagné par **Marc et Yolande Boulanger**

du 20 mars au 5 avril 1992

7 jours à Grande Canarie, hôtel 5 étoiles
7 jours à Ténérife, hôtel 4 étoiles
2 jours à Madrid, hôtel 4 étoiles

2388\$ + taxes et service 180\$

Tous les petits déjeuners et 7 soupers. Tous les transferts inclus.

Présentation pour ce voyage le mercredi 13 novembre à 19 h

Veuillez réserver aux Galeries de la Capitale 627-5955

INTER VOYAGE GALERIES DE LA CAPITALE 627-5955

MIAMI BEACH
Plage privée et piscine

OCEAN PALM MOTEL

Complètement rénové, bel appartement, bon prix.

15795 Collins avenue
Miami Beach, 33160

Réervations: 1-800-231-6932 (305)945-0331 fax

MIAMI BEACH sur la plage

Ocean Terrace Hotel-Apt.

Studio complètement rénové
Bel appartement, bon prix

7410, Ocean Terrace
Miami Beach, 33141

Réervations: (305) 866-7371

LE RENDEZ-VOUS DES CANADIENS FRANÇAIS

SUEZ MIAMI BEACH

Station en bordure de l'océan
18215, av. Collins au bord de l'océan

2200\$ 1^{er} NOVEMBRE AU 19 DÉCEMBRE
par pers. par jour, e.c.c. double 10 des 198 chambres

PERSONNEL PARLANT FRANÇAIS

Pour réservations, consultez votre agent de voyage ou appelez directement 1-800-327-5278

Club Aventure

SOIRÉES D'INFORMATION

mercredi 13 nov. **CHINE à 19h**
JAPON à 20h 30

jeudi 14 nov. **UN VOYAGE AU PÉROU ET EN BOLIVIE à 20h**

POUR ASSISTER À UNE SÉANCE D'INFORMATION, TELEPHONEZ AU **687-9043**

935, chemin Sainte-Foy, Québec
40 circuits accessibles à tous.
Les prix des circuits du club ne sont pas assujettis à la TPS.

DÉCOUPEZ CETTE ANNONCE

Elle pourrait vous rapporter beaucoup... et gagner...

2 BILLETS D'AVION (valeur de 4 000\$)

AUTOUR DU MONDE en collaboration avec **KLM, Thai, Intair Transit, Associatour.**

Tirage le 21 février 1992. Conditions et coupons de participation disponibles à notre bureau avant le 15 janvier 1992. Le gagnant devra répondre à une question facile.

NE PERDEZ PLUS VOTRE TEMPS À MAGASINER, NOUS LE FERONS POUR VOUS.

Font partie de notre équipe: Joan Jobin, Manon Marois, Christiane Lavoie, Gaston Paradis, Kathleen Montette, Lorraine Langevin, René Careau, Jacques Roberge.

VOYAGE QUÉBEC MONDE 1278, Rouville, Sainte-Foy **650-2222** Permis du Québec

Nicole Doucet, René Bilodeau, Myrelle Dubé, Louise Angers

DÉCOUPEZ CETTE ANNONCE

VOYAGES STAN BUY LE CLUB Permis du Québec

HEURES D'OUVERTURE: lundi au vendredi: 9h à 17h samedi: 10h à 14h

VARADERO DE QUÉBEC Départs 15 ou 22 novembre Punta Blanca ou Turkino (app. 1 chambre)
1 sem. 179 + 248 tx
2 sem. 219 + 288 tx

COSTA RICA DE MONTRÉAL Départ 15 décembre El Mar (cuisinette)
1 sem. 369 + 185 tx*
2 sem. 509 + 235 tx*

TUXPAN DE MONTRÉAL Départ 16 ou 23 novembre Royal Decameron (formule tout compris)
1 sem. 299 + 205 tx
2 sem. 375 + 305 tx*

ACAPULCO DE MONTRÉAL Départ 14 décembre Acapulco Days Inn
1 sem. 249 + 201 tx
2 sem. 465 + 251 tx*

PUERTO PLATA DE QUÉBEC Départs 23, 30 novembre, 7 décembre Colina Sol y Mar
1 sem. 269 + 205 tx
2 sem. 299 + 255 tx

PARIS DE MONTRÉAL Départ 23 décembre, retour 7, 14, 21 janvier 92 **569 + 42 tx***

THAÏLANDE Départs 12 ou 19 février 92
4 semaines, avion + hôtel + 2 repas par jour
Bangkok - Cha-Am - Jomtien **2255 + 290 tx***

* carte de membre 25\$ en sus.
Venez nous visiter dans nos nouveaux locaux de la GARE DU PALAIS (418) 648-8888 télécopieur: 648-6667

OUI ISRAËL
C'EST TROP BEAU!
Du 13 au 27 janvier 1992

SÉJOUR SANTÉ BIEN CONSEILLÉ

En compagnie du **DOCTEUR ROLAND ALBERT** et son épouse, Josette

Vois directs Hébergement de luxe (4 et 5 étoiles) au MORIAH
2 repas par jour
Excursions et tours guidés en français

2545\$ occupation double + taxes 55\$
Demandez le programme

INCURSION

Détenteur d'un permis du Québec
630, boul. Saint-Cyrille Ouest Québec (Québec) G1S 1S8 **687-2400**
FRAIS VIREES ACCEPTÉES
Télécopieur: (418) 587-9313

<p>Mosaïque ESPAGNE 3 semaines à partir de 1194\$ par personne (studio, base double)</p> <p>Résidence Sol Principito TORREMOLINOS Séjours entre le 17 janvier et le 01er mai 1992</p> <p>Incluant: • vols; • hébergement; • accueil et transferts; • programme exclusif d'animation; • taxes d'hébergement et frais de services.</p> <p>taxes d'aéroport en sus (40\$)</p>	<p>Mosaïque CÔTE D'AZUR 3 semaines à partir de 1038\$ par personne (base double)</p> <p>Héliotel Marine ST-LAURENT DU VAR Séjours entre le 02 novembre et le 21 décembre 1991</p> <p>Incluant: • vols avec KLM Montréal / Nice / Montréal; • hébergement pour 20 nuits en studio 2 personnes; • taxes d'hébergement (environ 1\$ par personne par jour) et taxes d'aéroport en sus (42\$)</p>	<p>Mosaïque FLORIDE 1 semaine à partir de 399\$* par chambre (1 ou 2 personnes)</p> <p>Winterset Apartment Motel FORT LAUDERDALE Séjours entre le 11 et le 31 janvier 1992 * Vols non compris</p> <p>Également disponibles: • vols; • vols disponibles pour la période des fêtes de Noël en 1 et 2 semaines de Montréal, 1 semaine de Québec; • voitures; • condominiums; • villas...</p>	<p>Le PARIS des PARISIENS 1 semaine à partir de 710\$ par personne (base double)</p> <p>Hôtels Cretet PARIS 9e Séjours entre le 01 nov. et le 14 déc. 91 et entre le 07 jan. et le 31 mars 1992</p> <p>Incluant: • transport aérien Montréal/Paris/Montréal • hébergement pour 6 nuits; • 6 petits déjeuners; • taxes d'hébergement et frais de services; • croisières en bateau-mouche sur la Seine • coupon-rabais aux Galeries Lafayette et défilé de mode. Taxes d'aéroport en sus (42\$)</p>	<p>SKIEURS Hébergement dans les ALPES à partir de 369\$* par semaine par unité maximum 2 personnes</p> <ul style="list-style-type: none"> • Chalet de ski; • appartements; • condominiums; • villas; • maisons... <p>plus de 5 000 unités d'hébergement en</p> <ul style="list-style-type: none"> • SUISSE • AUTRICHE • FRANCE • ITALIE... <p>INTERHOME: la solution hébergement! *vols non compris</p>
---	--	--	---	--

Détenteur d'un permis du Québec. Communiquez avec votre agent de voyages.

TOURS CHANTECLERC la qualité à tous prix

Prière de vous référer à chacune des brochures pour obtenir les détails concernant les pénalités et autres conditions applicables.

Du ski de rêve à Banff et au lac Louise

(PC) — Il suffit d'évoquer la possibilité de faire du ski alpin en Alberta pour que viennent aussitôt à l'esprit des images de Banff et du lac Louise. Mais ce que l'on ignore souvent, c'est que les Rocheuses offrent aussi de nombreuses pistes de ski de fond qui pour être peu connues, n'en sont pas moins magnifiques.

Terratima Lodge est situé dans les contreforts des Rocheuses, juste à l'extérieur de Rocky Mountain House, à environ 160 kilomètres au nord-ouest de Calgary. Les adeptes du ski de fond y découvrent 80 kilomètres de sentiers balisés qui leur font traverser des prés paisibles et des forêts de pins et d'épinettes.

Ils peuvent aussi explorer une courte piste qui le soir, est éclairée par des ampoules accrochées aux arbres.

Les chalets triangulaires ou en rondins meublés à l'ancienne ont l'électricité, mais n'ont pas l'eau courante. Si vous n'appréciez pas particulièrement les toilettes extérieures, vous devrez marcher jusqu'au chalet central situé à quelques pas.

Sans eau ni téléphone

Si vous préférez quelque chose de plus rustique ou de plus isolé, peut-être apprécierez-vous un endroit où vous devrez vous rendre à skis et où vous ne trouverez ni

téléphone, ni électricité, ni eau courante.

Pour vous rendre à Tonquin Valley, près de Jasper, vous devrez parcourir un trajet panoramique de 23 kilomètres avant d'arriver aux jolis chalets bordant le lac Amethyst, que dominent de magnifiques sommets enneigés.

Les visiteurs peuvent franchir en autobus ou en voiture les 15 kilomètres qui séparent Jasper du départ des pistes avant d'entreprendre la randonnée d'environ huit heures qui les mènera jusqu'à Tonquin Valley.

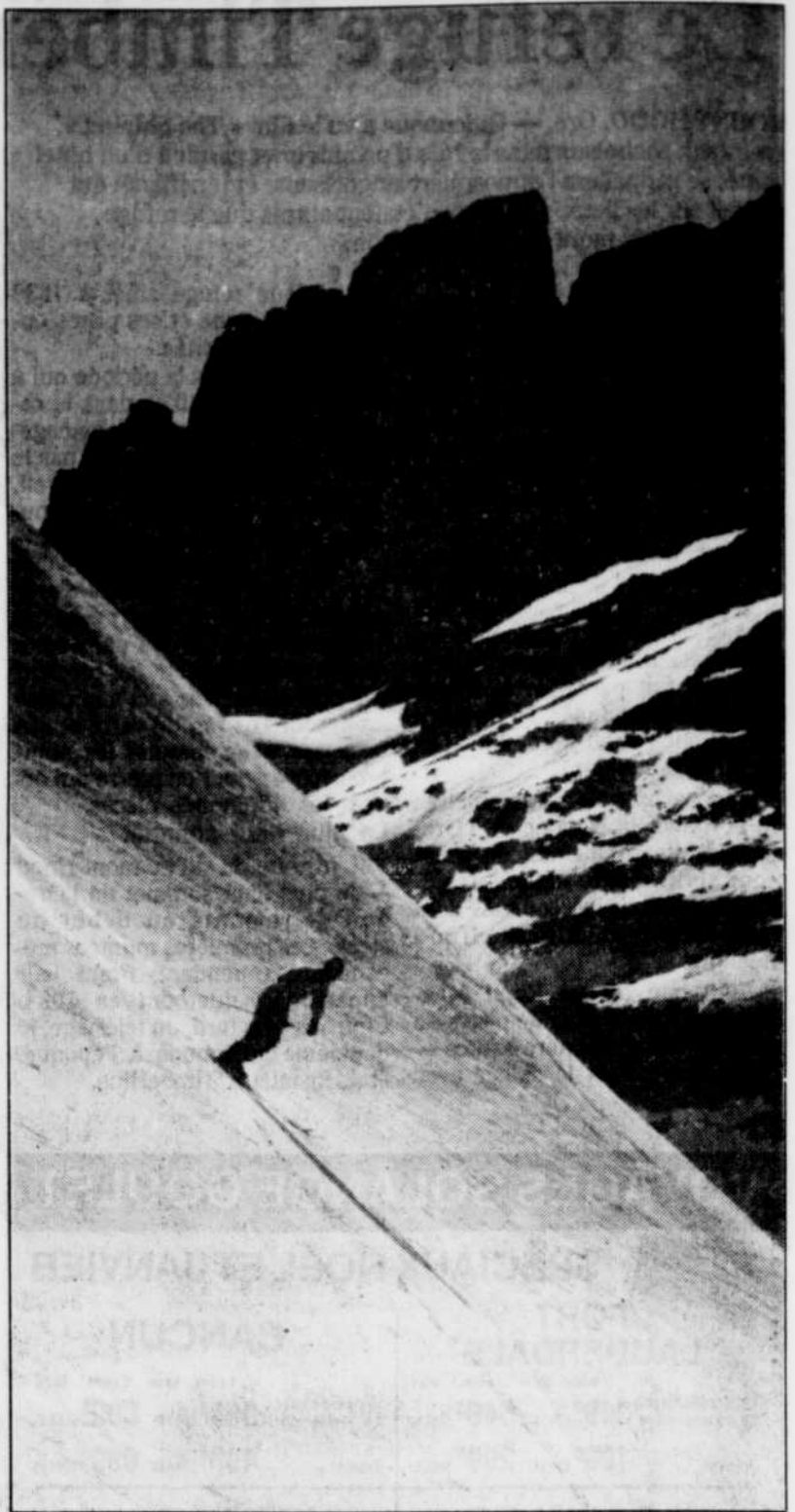
C'est une expédition qui demande une certaine forme physique, en dépit du fait que la piste elle-même, succession de régions

boisées et de prés, pourrait être accessible à des débutants.

Encore plus loin

Pour connaître le véritable isolement, prenez place à bord d'un hélicoptère dans la région de Canmore et montez au Parc provincial du Mont Assiniboine, où vous atterrirez au Mount Assiniboine Lodge.

Ouverte seulement de février à la fin d'avril, cette auberge est située à haute altitude dans un paysage alpestre entouré de montagnes et dominé par le glacier Assiniboine. Il est possible de skier dans l'arrière-pays et de participer à diverses excursions guidées d'une journée qui sont accessibles même à des débutants.



Il est également possible de faire du ski de fond à l'ombre de ces sommets.

LANCEMENT SPÉCIAL D'AUTOMNE

Fuyez les intempéries... retrouvez le soleil!
VOLS DIRECTS DE QUÉBEC

PUERTO PLATA, RÉPUBLIQUE DOMINICAINE	
16, 23, 30 novembre	
	1 sem. 2 sem.
Colina Sol y Mar	269\$ + 145 299\$ + 195
Nuevosol (avec cuisinette)	299\$ + 145 329\$ + 195
Eurotel	319\$ + 145 349\$ + 195
Sosua Fun Club (tout inclus)	369\$ + 149 449\$ + 249
Victoria Resort	349\$ + 145 399\$ + 195

Taxes d'aéroport et visa 60\$ en sus

GUARDALAVACA, CUBA (2 repas par jour)	
16 novembre	
	1 sem. 2 sem.
Club Guardalavaca	329\$ + 145 369\$ + 195
Hôtel Atlantico	369\$ + 145 429\$ + 195

Taxe d'aéroport: 40\$ en sus (incluant location de voiture)

FORT LAUDERDALE, FLORIDE (incluant location de voiture)	
15, 16 novembre	
	1 sem. 2 sem.
Sun City Motel	239\$ + 95 299\$ + 145
Beachbourn Motel	299\$ + 95 429\$ + 145
Hollywood Beach Hilton	389\$ + 95 569\$ + 145

Supplément pour départs du samedi 20\$

VOLS SPÉCIAUX QUÉBEC / FORT LAUDERDALE POUR NOËL

24 décembre au 7 janvier	429\$ + 87,83
25 décembre au 8 janvier	369\$ + 78,67

Ne soyez pas déçus... Réservez dès maintenant pour vos vacances de Noël et d'hiver!



NICOLE AUDET



1463 av. Maguire
Sillery (Québec)
687-4172



ROLAND WALTER

VOYAGES SILLERY INC.

LA FAMILLE EN CONDO-SKI



20 SEMAINES D'AGRÈMENT, D'EXERCICE ET DE VIE FAMILIALE INTENSE
"C'est mieux que seulement 2 semaines dans le Sud"
Possibilité d'achat à 2 familles

CONDOS 2 et 3 chambres meublés ou non

- Financement sur place
- Placement - revenu minimal garanti
- Proximité des pentes - plus-value assurée
- Possibilité d'achat à 2 familles

Éligible à "Mon taux, mon toit"
à partir de **95 000\$** Meuble

Frais de copropriété 50\$ par mois tout compris



Plus de 100 unités construites et vendues dans le secteur

(418) 848-5555

Possibilité location semaine, week-end, mois



FORT LAUDERDALE	SPECIAUX	ACAPULCO	CANCUN
De Québec Dép. du 21 nov. à avril Avion seul, pas à partir de 179 + 70 tx	De Montréal Dép. 13, 14, 15 déc. (1 ou 2 sem.) Deux vols seule ou des forfaits (avion-hôtel) pour Acapulco, Cancun, Puerto Vallarta, etc. Vérifiez nos super prix!	De Montréal Dép. jusqu'au 7 déc. Avion + hôtel direct sur la plage + balcon vue sur mer 1 sem.: 199 + 201 tx 2 sem.: 249 + 251 tx	De Montréal Dép. jusqu'au 8 déc. Avion + hôtel direct sur la plage + balcon 1 sem.: 199 + 201 tx 2 sem.: 339 + 351 tx
CUBA	JUAN DOLIO	COSTA RICA	PUERTO VALLARTA
De Québec (un subside) Dép. jusqu'au 8 déc. Avion + hôtel de luxe direct sur la plage de Varadero 1 sem.: 259 + 248 tx 2 sem.: 379 + 288 tx	De Montréal Dép. 24 nov., 1, 8 déc. Avion + hôtel + 3 repas par jour + bar ouvert + tennis 1 sem.: 299 + 208 tx 2 sem.: 349 + 309 tx	De Montréal (une découverte) Dép. 24 nov., 1, 8 déc. Avion + 1 sem. d'hôtel à San José + 1 sem. d'hôtel à Jaco Beach 2 sem.: 549 + 235 tx	De Montréal Dép. 24 nov., 1, 8 déc. Avion + hôtel direct sur la plage et près des activités et restaurants 1 sem.: 249 + 201 tx 2 sem.: 299 + 251 tx

SAISON AUTOMNALE	Club Aventure	PRIX À PARTIR DE:
BRUXELLES 357 + 50 TX	 687-9043  * TAXE D'AÉROPORT 40\$ en sus Permis du Québec	BANGKOK 1287 + 40 TX
PARIS 367 + 40		DELHI 1287 + 40
LONDRES 367 + 40		SHANGHAI/BEIJING 1447 + 40
ATHÈNES 737 + 40		HONG-KONG 1167 + 40
FRANCFORT 597 + 40		BALI 1557 + 40
AMSTERDAM 377 + 40		NAIROBI 1557 + 40
ROME/MILAN 797 + 40		LE CAIRE 957 + 40
VIENNE 567 + 40		TUNIS 867 + 40
VARSOVIE 687 + 40		JOHANNESBOURG 1754 + 40
LISBONNE/PORTO 567 + 40		SAN JOSE 449 + 40
PRAGUE 567 + 40		QUITO 777 + 40
MADRID 567 + 40		SYDNEY 1308 + 40
		AUCKLAND 2067 + 40



RONDA DE L'ESPAGNE ET DU PORTUGAL

MONTRÉAL / LISBONNE / MALAGA / SÉVILLE / LISBONNE / MONTRÉAL

1572\$*

2 SEMAINES

- Tarif aérien
- Hôtels (Lisbonne / Malaga / Granada / Cordoba / Séville / Cascais)
- Voiture (kilométrage illimité / assurances / exonération de dommages par collision / taxes)

* Par pers. en occ. double, du 1er nov. au 31 mars 1992. Taxe de départ de 40\$ non incluse (mars, + 24\$)

LE PORTUGAL SEULEMENT: 737\$ à 847\$
AVION + VOITURE + HÔTEL (1 nuit) de




Contactez votre agent de voyage



Le Conseiller



LES ÉVASIONS

VOL ET HÔTEL (2 nuits) (9 nov. au 31 avril 1992)

TORONTO	à partir de 305\$
HALIFAX	325\$

Prix par personne en occupation double pour des départs de Québec. Prix valides pour de nouvelles réservations et sujets à changements sans préavis. Nombre de places limité selon la disponibilité de sièges et/ou hôtels au moment de la réservation. Voyez Le Conseiller.

Canadien Vacances Canadien
VA plus LOIN

INTERNATIONAL

Prix aller-retour de Montréal à partir de *

MEXICO 1er nov. - 26 avr.	486\$ + 40\$
MILAN 16 nov. - 7 déc., 28 déc. - 28 mars	699\$ + 40\$
ROME 16 nov. - 7 déc., 28 déc. - 28 mars	699\$ + 40\$
AUCKLAND 26 oct. - 30 nov., 1er févr. - 31 mai	1398\$ + 40\$
SYDNEY 1er nov. - 30 nov., 1er févr. - 31 mai	1398\$ + 40\$

* Prix par personne. Le nombre de places est limité selon la disponibilité au moment de la réservation. Des conditions relatives aux durées de séjour minimales et maximales, à l'achat de billets à l'avance ou autres peuvent être applicables. Valables que pour de nouvelles réservations. Tarifs sujets à changement sans préavis.

Même les villes éloignées sont à votre portée grâce à des tarifs exceptionnels offerts par Canadien et Inter-Canadien au départ de Québec

Aller-retour

TORONTO	243\$
CALGARY	511\$
VANCOUVER	597\$
PARIS	598\$*

* Tarif à compter du 25 décembre 1991 au 19 février 1992
* Prix par personne. Taxes aéroportuaires et TPS en sus variant entre 42\$ et 84,74\$. Le nombre de places est limité selon la disponibilité au moment de la réservation. Des conditions relatives aux durées de séjour minimales et maximales, à l'achat de billets à l'avance ou autres peuvent être applicables. Valables que pour de nouvelles réservations. Tarifs sujets à changement sans préavis.

Inter-Canadien Canadien

TARIFS - SOLEIL

	1 SEM.	2 SEM.
FORT LAUDERDALE		
26 janvier	289\$	
ORLANDO		
29 décembre	359\$	
1er au 22 janvier	289\$	

TAXE HÔTELIÈRE ET FRAIS DE SERVICE INCLUS. VOITURE COMPACTE, 4 PORTES, COMPRISE.

	1 SEM.	2 SEM.
ORLANDO		
1er au 22 janvier		
Economolde Maingate East	469\$	649\$
Holiday Inn South of Disney	649\$	989\$
Delta Orlando Resort	649\$	989\$

Incluant 2 laissez-passer gratuits pour les Studios Universals

	1 SEM.	2 SEM.
FORT LAUDERDALE		
1er au 22 janvier		
Howard Johnson Hollywood Beach	629\$	899\$

Prix par personne, en occupation double, pour des départs de Québec. Taxes d'aéroport et TPS en sus variant entre 42\$ et 84,74\$. Prix valides pour de nouvelles réservations et sujets à changements sans préavis. Places limitées selon la disponibilité des vols et/ou des hôtels au moment de la réservation. Obtenez toutes les informations auprès de votre Conseiller CLUB VOYAGES

Vacances Canadien

ET DANS 59 AUTRES VILLES AU QUÉBEC

Charlesbourg
Club Voyages Que-Bourg
(418) 626-3061

Charny
Club Voyages Charny
(418) 832-4646

Sainte-Anne-de-Beaupré
Club Voyages Louisbourg
(418) 827-3795

Loretteville
Club Voyages Loretteville
(418) 843-4731

Baie-Comeau
Club Voyages Baie-Comeau
(418) 589-6630

Saint-Georges
Club Voyages Alliance
(418) 228-8081

Québec
Club Voyages Caravel
(418) 647-1454
Club Voyages Fleury
(418) 628-7801

Montmagny
Club Voyages Montmagny
(418) 248-0710

Sainte-Foy
Club Voyages Alfa
(418) 653-6099
Club Voyages Place Laurier
(418) 651-8108
Club Voyages Élysée
(418) 653-6221
Club Voyages Fleury
(418) 657-5757

PERMIS DU QUÉBEC

**SUPER-SPÉCIAUX
DE JANVIER**

**DÉPARTS
DE QUÉBEC**

Est du Québec: 1-800-363-5523 - Chicoutimi: 1120 boul. Talbot 690-3073 - Saguenay/Lac St-Jean: 1-800-267-5341

Québec:
905 Dufferin 692-2003

Ste Foy:
Place des Quatre-Bourgeois
999 De Bourgogne 656-6555



ACAPULCO		1 SEM.	2 SEM.
ROMANO LE CLUB ☆☆☆		324	424
TORRES GEMELAS ☆☆☆		394	524
CONTINENTAL PLAZA ☆☆☆		384	524
AUTO RITZ ☆☆☆		324	424

CANCUN		1 SEM.	2 SEM.
AQUAMARINA ☆☆☆		349	519
SUITES BRISAS ☆☆☆		349	519
TROPICAL OASIS ☆☆☆		369	529
VILLAS PLAZA ☆☆☆		429	649

PUERTO PLATA		1 SEM.	2 SEM.
EUROTEL ☆☆☆		349	449

SOSUA		1 SEM.	2 SEM.
CONDO DOMINICANO		299	399
CONDO SOSUA ☆☆☆		359	479
SAND CASTLE ☆☆☆		369	499
SOSUA BY THE SEA		399	599

VARADERO		1 SEM.	2 SEM.
GUISA (PARTAGÉ)		239	279
GARZAS (PRIVÉ)		259	299

DOS MARES (PRIVÉ)		279	349
-------------------	--	-----	-----

FT-LAUDERDALE		1 SEM.	2 SEM.
LAUDERDALE BEACH		199	249
CAMELOT		199	249
MONTE CARLO		229	299
DAYS INN SURF		299	459
OCEAN MANOR		369	599

VOL ABC **169** + TAXE 75
3 VOLS PAR SEMAINE

HALLANDALE		1 SEM.	2 SEM.
CLUB ATLANTIC		249	379

SUNNY ISLES		1 SEM.	2 SEM.
-------------	--	--------	--------

TANGIERS		259	399
----------	--	-----	-----

SEA BREEZE		299	429
------------	--	-----	-----

HOLLYWOOD		1 SEM.	2 SEM.
HOLLYWOOD HILTON		349	549

TAXES ET FRAIS DE SERVICE

1 SEM. : 159 • 2 SEM. : 199 •
+ 40 TAXE D'AÉROPORT, TARIFS VALIDES POUR CERTAINS VOLS ENTRE LE 2 JAN. ET LE 8 FÉV. '92 DES SUPPLÉMENTS PEUVENT S'APPLIQUER POUR CERTAINES DATES DE DÉPART EN 2 SEMAINES.

FORMULES CLUB - TOUT INCLUS -

• INCLUS 3 REPAS PAR JOUR, BIÈRES ET BOISSONS LOCALES ET DE NOMBREUX AUTRES AVANTAGES. CONSULTEZ NOS AGENTS.

DÉP. DE MONTRÉAL

NOUVEAU SANTA MARTA
GRAN GALEON DECAMERON
1 SEM. 419 • 2 SEM. 599

DÉPARTS DE MONTRÉAL

PUERTO LA CRUZ
HOSTERIA EL MORRO
1 SEM. 419 • 2 SEM. 599

DÉPARTS DE MONTRÉAL

CARTHAGÈNE
CLUB DECAMERON
1 SEM. 459 • 2 SEM. 679

DÉPARTS DE QUÉBEC

SOSUA
CLUB ESCAPADE
1 SEM. 459 • 2 SEM. 679

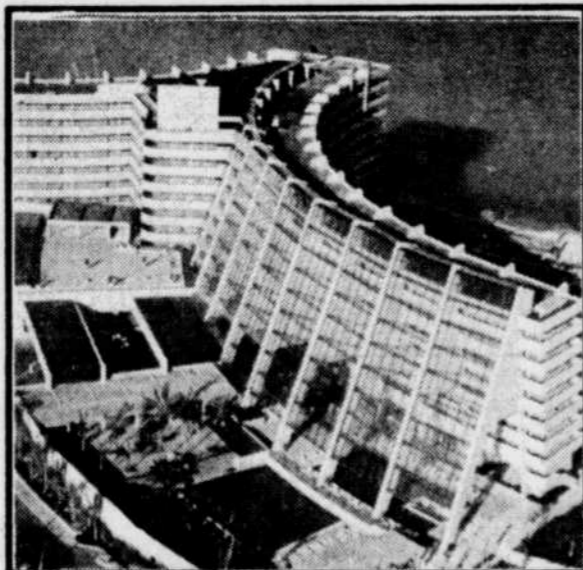
☆☆☆☆☆ **CROWNE PLAZA**
LA MEILLEURE VALEUR DE CANCUN

1 SEMAINE

389

2 SEMAINES

569



ACAPULCO PLAZA

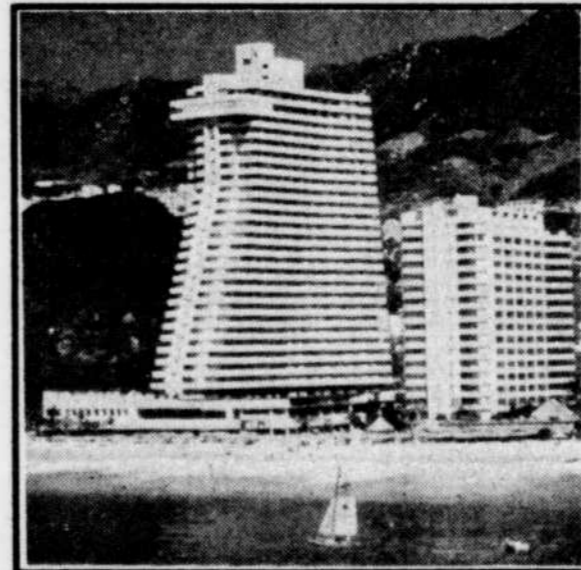
L'HÔTEL LE PLUS LUXUEUX DE LA COSTERA ☆☆☆☆☆

1 SEMAINE

424

2 SEMAINES

624



DÉPARTS DE MONTRÉAL - AUTOMNE '91 - DU 9 NOVEMBRE AU 16 DÉCEMBRE

DES SUPPLÉMENTS PEUVENT S'APPLIQUER POUR CERTAINS DÉP. ENTRE LE 6 ET LE 16 DÉC.

CANCUN		1 SEM.
SUITES BRISAS		269
AQUAMARINA		279
TROPICAL OASIS		299
CROWNE PLAZA		299
VILLAS PLAZA		269
MARGARITA		1 SEM.
ARRECIFE		339
CONCORDE		349
PUERTO LA CRUZ		1 SEM.
DORAL BEACH		299

ACAPULCO		1 SEM.
CONTINENTAL PLAZA		279
COPACABANA		299
ACAPULCO PLAZA		299
PUERTO PLATA		1 SEM.
EUROTEL		239
SOSUA		1 SEM.
CONDO CAROLINA		199
CONDO DOMINICANO		269
SAND CASTLE		299
PUERTO VALLARTA		1 SEM.
PLAYA DE ORO		299
PLAZA LAS GLORIAS		299

FT-LAUDERDALE		1 SEM.
LAUDERDALE BEACH		129
CAMELOT		139
DAYS INN SURF		199
OCEAN MANOR		259
HALLANDALE		1 SEM.
CLUB ATLANTIC		169
SUNNY ISLES		1 SEM.
TANGIERS		129
SEA BREEZE		199

VOL ABC À PARTIR DE **149** + TAXE 75

PUERTO LA CRUZ - TOUT INCLUS
HOSTERIA EL MORRO
1 SEM. 299 • 2 SEM. 419

CARTHAGÈNE - TOUT INCLUS
CLUB DECAMERON
1 SEM. 359 • 2 SEM. 499

SOSUA - TOUT INCLUS
CLUB ESCAPADE
1 SEM. 299 • 2 SEM. 439

LE MONDE DU VOYAGE

Des jeux, des bars et des thérapies sur les vols les plus amusants au monde

(PC) — Le transporteur aérien Virgin Atlantic Airways prétend être la compagnie offrant les meilleurs divertissements en vol à ses clients.

Tout en tenant compte des vantar-dises des relationnistes, il faut ad-mettre que Virgin offre en effet des attractions peu ordinaires.

Des violonistes. Des défilés de mode. Des comédiens. Une « thé-rapiste » offrant des manucures ou des massages de la nuque. Des bars où l'on peut prendre un verre, debout ou assis. Des jeux de société comme « Quelques ar-pens de pièges ».

Les passagers ont aussi droit à

des écrans télé ou de minuscules vidéos et la librairie de cassettes vidéo du bord offre plus de cent films, vidéos musicaux, documen-taires et dessins animés.

Tels sont certains des divertis-sements offerts par Virgin en classe affaires « améliorée ».

Ce transporteur, qui a son siège social à Londres, a été fondé en 1984 par l'entrepreneur britan-nique Richard Branson. Il relie Londres à New York, Miami, Bos-ton et Los Angeles.

M. Branson, qui dirige un em-pire financier comprenant 150 compagnies, aime parler des Vir-gin Airways comme étant « l'exemple d'un service de qua-lité, amusant et valc. isant ».

Pour amuser ses passagers, la compagnie a déjà embauché des astrologues, des mimes, des en-sembles musicaux et des oenolo-gues.

Lors des vols inauguraux vers une nouvelle destination, Virgin amorce son service en offrant un défilé de mode et une représenta-tion théâtrale.

Clients gâtés

Sur certains vols, les passagers des classes supérieures reçoivent un carton, dès leur arrivée à bord, les invitant à utiliser gratuitement les services de la « thérapeute ».

« Nous ne présentons pas des spectacles à chaque envolée, re-connait Nancy Pappas, porte-pa-rolle de la compagnie à New York. Nous ne le faisons que pour des vols sortant de l'ordinaire. »

« Nous sommes toutefois la seule compagnie aérienne à offrir de tels divertissements. »

Il est évident que ce « grand luxe » n'est pas offert en classe

économie, mais ces passagers n'en reçoivent pas moins chacun des écouteurs qui peuvent leur servir sur l'avion et qu'ils peuvent conserver. Ceux-ci sont compati-bles à la grande majorité des bala-deurs en vente sur le marché.

Un des Boeing 747 des Virgin Airways a même été récemment équipé d'écrans vidéos individuels en classe économie.

Les passagers ont le choix en-tre trois films, ainsi que des sta-tions de sport ou d'information.

N'offrant que la classe écono-mie et la classe affaires améliorée, la compagnie n'en prétend pas moins que sa classe affaires est comparable aux premières sur les autres compagnies et, cela, à un prix inférieur. Les passagers ont même droit à un service de limou-sine aux deux extrémités du vol.

À l'heure actuelle, un passage entre New York et Londres en classe supérieure est fixé à 1946 \$ US, alors qu'il s'établit à 2618 \$ US entre Londres et Los Angeles.

En classe économie, un billet aller-retour acheté à l'avance en-tre Londres, New York ou Boston, se vend 698 \$ US, alors qu'il est de 868 \$ US vers Los Angeles.

Augmentation du nombre des vols internationaux

Pour la première fois de l'année, le trafic passagers sur les vols internationaux ont atteint le même niveau que l'an dernier, en septembre.

Gunter Esser, directeur général de l'Association internationale du transport aérien (AITA), organisme représentant cette industrie dans le monde, espère que les résultats seront encore meilleurs avant peu.

Le kayak de rivière dans le sud

Ceux qui désirent échapper à l'hiver mais qui n'ont pas le goût de se prélasser des semaines sur les plages, peuvent opter pour les pays tropicaux où ils feront du kayak en rivière et exploreront les forêts pluviales. Les lagon de Baja, en Californie, les îlots au large des côtes de Belize, les îles des Bahamas figurent parmi les forfaits offerts par Ecosummer Expeditions, un voyageur de Vancouver. Les prix de ces diverses aventures débutent à 995 \$ US, sans tenir compte du billet d'avion. Pour plus d'information, communiquez avec Ecosummer, à (604)669-7741.

Nouveau rabais vers la Californie

Air Canada offre de nouveaux rabais en classe économie et en classe affaires pour ses vols vers la Californie. À compter du 20 novembre, un rabais de 15 % s'appliquera sur la classe économie et, cela, pour toute l'année. Le rabais est moindre que celui offert sur les billets réservés à l'avance, mais les conditions qui s'appliquent sont aussi moins nombreuses. Les réservations doivent être faites au moins trois jours avant le départ. Le séjour minimum est de trois jours, le maximum d'un an.

METTEZ DU SOLEIL DANS VOTRE QUOTIDIEN LE SOLEIL IL BRILLE POUR TOUT LE MONDE!

Les étapes sympathiques

HÔTELS - PETITES AUBERGES - MOTELS - CONDOS - CHALETS

Signification des plans d'hébergement: P.A. (plan américain), pension complète, tous les repas; P.A.M. (plan américain modifié), chambre, petit déjeuner et un seul repas; P.E. (plan européen), chambre seulement.

BAS ST-LAURENT

LE NORMANDIE: Chambres avec vue sur le fleuve. Salle à manger, spécialité: fruits de mer. FORFAIT THÉÂTRE D'ÉTÉ: disponible jusqu'à la mi-novembre, incluant le coucher, le déjeuner, le souper table d'hôte, 1/2 litre de vin maison et le billet de théâtre. Rimouski, 1-800-463-0871.

POHÉNÉGAMOOK SANTÉ PLEIN AIR: Plein air et détente pour le plaisir d'être au meilleur de votre forme. Forfaits "Bien-être" de 1 à 5 jours, comprenant selon la durée: enveloppement, massage corporel aux sédiments marins, bain aux algues, massage, masque facial. Séjour tout compris. Pour de vraies vacances, 1-800-463-1364.

CHARLEVOIX

AUBERGE AU PETIT BERGER: Un joyau de l'auberge au Québec vous offre calme, courtoisie, confort, gastronomie et qualité. Situé au centre du magnifique village de séjour-vacances de Pointe-au-Pic. L'auberge deviendra bientôt un centre de santé d'envergure, qui vous permettra un voyage au pays de jeunesse sans vous sortir de région. Forfait P.A.M. à partir de 80\$/pers. Réservations: (418) 665-4428.

AUBERGE DE LA MISCOUTINE: vous accueille avec sa nouvelle direction. De nombreux forfaits récreo-touristiques et gastronomiques vous sont offerts. Table d'hôte de traditions bretonne et charlevoisienne. Hébergement alliant calme et confort face aux Hautes-gorges, 60 \$ pour 2 pers. incluant petit déjeuner. Vite de montagne, moto à 4 roues, hydroski, randonnée pédestre, 62, rang 2, route Notre-Dame-des-Monts, Ste-Agnes G0T 1R0. Réservations (418) 439-4820.

AUBERGE DES FALAISES: Une auberge prestigieuse à l'enseigne du romantisme et de la détente. Une des vues les plus spectaculaires de Charlevoix. Lauréat national du Prix québécois de la Gastronomie, Grand Prix du Tourisme 1991. 48 chambres (5 Lys) dont 36 suites avec bain tourbillon, salon, foyer, balcon. SPECIAL HORS SAISON (14 oct. au 30 nov.): ch. reg. 83\$, suite, 113\$/pers., occ. d. P.A.M. (418) 665-3731. NOUVEAU: "Pavillons 4 Saisons", à 5 km de l'auberge, condos 1 et 2 chambres, salon, foyer, cuisinette, 39,50\$/pers., occ. d. (418) 665-4421.

AUBERGE SUR LA CÔTE: Auberge chaleureuse, située sur un promontoire, face au fleuve. Chambres spacieuses, certaines avec foyer, cuisine gastronomique, villas tout équipées pour famille ou groupe. Forfait régulier à compter de 69\$ par pers. (P.A.N). Autres forfaits selon la saison: ski, boléines, Hautes Gorges, forfait santé (thélosothérapie). Demandez nos prix spéciaux hors saison. 205, chemin des Falaises, La Malbaie G5A 1T7. Tel: (418) 665-3972.

AUBERGE DONOHUE: (4 lys) Maison de rêve située tout près du St-Laurent. Cham-bres spacieuses avec vue sur le fleuve, certaines avec foyer, balcon, bain tourbillon, piscine. Grand salon avec foyer, véritable havre de détente et de repos. À partir de 42,50 \$ p.p. (P.E.M), occ. d. 145, Principale, Pointe-au-Pic. (418) 665-4377.

AUBERGE LA MAISON OTIS: La vie d'auberge à son meilleur. Table 4 fourchettes, 3 maisons de style, 30 chambres de luxe, toute catégorie. Piscine intérieure, sauna, bains tourbillon, boîte à chansons, centre santé-beccial, boutique-galerie d'art. Au cœur du Bois-St-Paul artistique. FORFAIT à partir de 70\$/pers. en occ. double en P.A.M. 23, rue St-Jean-Baptiste, Baie-St-Paul, (418) 435-2255.

OFFREZ-VOUS UN SÉJOUR CHEZ LA FAMILLE DUFOUR BAIE-ST-PAUL

AUBERGE LA PIGNORONDE: Auberge à flanc de montagne avec vue ma-gnifique sur le Saint-Laurent, 27 chambres tout confort, fine cuisine, salle de réunions et de jeu, piscine intérieure, bar-détente, am-biance chaleureuse, etc. Demandez notre forfait "Évasion vers l'art", 2 nuits/3 jours P.A.M. (4 repas) à partir de 129\$ par pers., occ. double du 14 oct. au 20 déc. 1991 ou nos autres forfaits: "Coeur à cœur", "Douce Vacances", "Réunion d'affaires", "Noël d'An-ton", "Saint-Sylvestre", "Ski envoûtant 92". Tarifs et forfaits spéciaux pour groupes. Tel: (418) 435-5505, fax: (418) 435-2779, sans frais: 1-800-463-5250, hôte: 1-800-361-6162.

ÎLE AUX COUDRES (traversée gratuite)

HÔTEL CAP-AUX-PIERRES: Dans une ambiance familiale, 46 chambres et 52 motels tout confort, cuisine exceptionnelle, piscines intérieure et extérieure, billard, ping-pong, tournois sportifs, soirées animées, ambiance chaleureuse, etc. Demandez notre forfait "Évasion", 2 nuits/3 jours P.A.M. (4 repas) à partir de 129\$ par pers., occ. double du 14 oct. au 20 déc. 1991 ou nos autres forfaits: "Coeur à cœur", "Val-des-Neiges", "Cap-aux-Pierres", "Réunion d'affaires", "Vacances Plein air", "Détente", "Noël d'Antan", "Saint-Sylvestre", etc. Tel. (418) 438-2711, fax: (418) 438-2127, sans frais: 1-800-463-5250, hôte: 1-800-361-6162.

MONT SAINTE-ANNE

HÔTEL VAL-DES-NEIGES: Centre de villégiature et de congrès situé au pied du mont Sainte-Anne, 110 chambres de luxe, cuisine réputée, piscine intérieure, sauna, tourbillon, salle d'exercices, salles de réunion. (12) Demandez notre forfait "Évasion à la montagne", 2 nuits/3 jours P.A.M. à partir de 139\$ par pers., occ. double, jusqu'au 20 décembre 1991 ou nos autres forfaits: "Coeur à cœur", "Réunions d'affaires", "Douce vacances", "Ski", "Semaine de ski réputée", "Noël d'Antan", etc. Tarifs et forfaits spéciaux pour groupes. Tel: (418) 827-5711, fax: (418) 827-5997, sans frais: 1-800-463-5250, hôte: 1-800-361-6162.

Réservations sans frais: 1-800-463-5250 1-800-361-6162

CHARLEVOIX

L'AUBERGE DES PEUPLIERS: 4 lys, 4 fourchettes - Une ambiance chaleureuse, une cuisine des plus raffinées dans un décor en-chanteur. Nous vous offrons des tarifs de groupe pour votre réception des fêtes jusqu'au 22 décembre. Cet hiver, venez admirer les paysages de Charlevoix en vous adonnant au ski alpin ou de randonnée, à la motoneige ou encore, en parcourant les forêts en traineau à chiens. N'hésitez pas à communiquer avec nous au (418) 665-4423 ou 681-6657. 381, St-Raphaël, Cap-aux-Aigles G0T 1R0. Téléc.: (418) 665-3179.

AUBERGE LAROCHELLE: Vous cherchez un endroit chaleureux, accueillant, paisi-ble, avec un service de première qualité; laissez-vous gâter par vos hôtes Réjeanne et Jacques. Nous vous offrons des chambres avec bain tourbillon et foyer. Régulière à partir de 30,00\$ par pers., occ. double, copieux déjeuner inclus. P.S. Cham-bres toutes spéciales pour un séjour amoureux, avec attention particulière de notre part. Pour inf.: (418) 665-4622. C.P. 296, Pointe-au-Pic, Charlevoix G0T1M0

AUBERGE LA ROMANCE: (4 Fleurs de lys) Magnifiques chambres avec salle de bains privée, vue sur le fleuve, foyer, lit baldaguin, bain tourbillon. Le romantisme d'un décor enchanteur! Prix de 80 \$ à 130 \$ pour 2 pers., incluant petit déjeuner. 129, boul. des Falaises, Pointe-au-Pic, (418) 665-4865.

CHALET DU DOMAINE LE RIVIERA: La Malbaie, à 1 km du centre-ville, cha-lets de luxe 4 saisons. 2 chambres, cui-sine, foyer, télé, literie et accessoires de cuisine. Prix à partir de 54\$/jour (58 \$ occ. double). Activités automnales: chasse, pêche à l'éperlon, golf. Réservations: (418) 665-4991.

CHALET DU GÉNÉRIER: Luxueux chalets 4 saisons (3 lys), 2 chambres, cuisine, télé, couloir câblé et foyer. Tarifs semaine et fin de semaine, à partir de 45 \$ par jour sur semaine. Activités hivernales: ski de fond sur piste (60 km), anneau de glace et glissades en tube. À proximité: ski alpin Le Massif, Mont Ste-Anne et mont Grand Fonds. Route 138, Baie-St-Paul, (418) 435-6520.

HÔTEL MOTEL LA ROCHE PLEUREUSE: Île-aux-Coudres. 90 chambres dans Laurent, à peine 1 hr de Québec. Renommée pour son accueil, sa cuisine et ses divertisse-ments (jazz, piscine à l'eau salée chauffée, marélie, spectacles, animation, danses folklori-ques...). Demandez l'un de nos forfaits: "Vacances Plus", "Bal de coton", "Noël d'antan", "Special groupe", à partir de 67 \$ (taxe en sus) p.p./jr. 3 repas inclus. Tel. sans frais: 1-800-463-6855

L'EAU BERGÈRE: Qu'est-ce-que c'est? Une petite auberge sans prétention qui donne une sensation différente à l'hébergement. Ses 6 chambres, ses foyers au salon et son petit déjeuner font qu'elle vous enveloppe et vous berce. Venez vous y faire gâter. 55 \$ et 60 \$ occ. double. Réservations (418) 665-3003.

MANOIR CHARLEVOIX: Auberge datant de 1901. Entièrement renouée, découvrant la chaleur du bois (pièces sur pièces). Cuisine régionale hautement appréciée, ambiance familiale. Pour prendre connaissance de nos forfaits (418) 665-4413.

CHAUDIÈRE/APPALACHES (PAYS DE L'ÉRABLE)

AUBERGE-MOTEL PHILIPPE-AUBERT INC.: L'École du mieux être, centre thérapie situé à St-Jean-Port-Joli, vous propose 2 choix de forfaits santé: "Détente" - 2 nuits, 315 \$, "Beautéthérapie" - 3 jours - 465 \$, par pers., occ. double. Forfait d'automne - 2 nuits, 6 repas, 110\$/par pers., occ. double. Inf.: 418-598-3311.

L'AUBERGE DES GLACIS: Par ANOÛR ou par AFFAIRES. Une merveilleuse retraite. À 1 h de Québec, sur la Rive-Sud. Domaine seigneurial et son auberge. CONFORT DOUILLET et attentions, salle conférences. 35 \$. Chambres avec salle de bains, gastronomie. Forfait 109\$/2 pers. Forfait groupe. Forfait motoneige et forfait ski. (418) 247-7486.

LE KÉBÉCOIS: À quelques minutes du pont de Québec, 70 chambres confortables, à partir de 48 \$. Salle à manger, bar salon, piscine intérieure. Prés des grands centres. FORFAIT DÉTENTE: 53 \$ par pers. en occ. double, incluant le coucher, le petit déjeuner et le souper table d'hôte. 1050, boul. de la Rive-Sud, Saint-Romuald. (418) 839-8873 ou 1-800-463-4073.

LE ROND-POINT: À 5 minutes du traversier pour visiter le Vieux-Québec. Chambres confortables à partir de 50 \$ en occ. double. Piscine intérieure, sui-tes, table d'hôte, forfaits amoureux, détente, golf. 53, boul. Kennedy, Lévis, 1-800-463-4451.

MANOIR DES ÉRABLES: Vivez une expérience tout simplement hors de l'ordinaire dans un Relais & châteaux. Table de renom, suites luxueu-ses et chambres douillettes. Le Manoir vous offre divers forfaits et activités (convention, ski et motoneige). Le Manoir des Érables, 220, boul. Tache Est, Montmagny (Québec) G5V 1G5. Tel.: (418) 248-0100, fax: (418) 248-9507.

CÔTE-DE-BEAUPRÉ / MONT SAINTE-ANNE

AUBERGE LA CAMARINE: Une véritable auberge à 3 km du mont Sainte-Anne. Cha-leur, raffinement, 31 chambres douillettes, plusieurs avec foyer, Relais affaires et gastronomie. Table réputée CAA-AAA 4 diamants. Forfaits auto-mne à partir de 86,90\$/pers./occ. double. Notre forfait "Gourmand", le plus en demande, comprend: 2 nuits, 2 grands déjeuners, 2 soupers "menu gourmand" dans un à la presti-gieuse table de Serge Brûvère, à partir de 199\$/pers./occ. double, incluant le pourboire. Réser-vation: (418) 827-5703.

AU PIED DU MONT: (Mont Ste-Anne) RÉSERVEZ TÔT POUR VOTRE SÉJOUR DE SKI. On s'occupe de la TPS et la TVQ. Réservez et payez votre séjour d'hiver avant le 17 novembre 1991 et vous n'avez aucune taxe à payer. À partir de 37,50\$/pers. par jour (occupation double) en condo entièrement équipé. Notre Village Vacan-ces d'Antan vous offre une brochette d'activités. Un centre sportif équipé de bains saunas et bains tourbillon, tennis, badminton, volleyball. Patinoire sur le site. Garderie (3 à 6 ans). Réservez tôt au (418) 827-5235 ou 1-800-463-1870. (Membre du réseau VIVA).

CÔTE-DE-BEAUPRÉ / MONT SAINTE-ANNE

CHALET/CONDOS HOBEQ: Avant 20 déc., ski garanti au argent remis, à partir de 17,50 \$ p.p. par nuit. Entièrement équipé (plus 10% tourbillon), à 2 km des pistes. 1-800-463-1594. De Québec: 827-3797 ou 3767.

CONDOMINIUMS VAL DES NEIGES: Vous connaissez la montagne... Voici maintenant le «sommet» à seulement 890 mètres des pentes. 136 condos haut de gamme: foyer, télé, câble, cuisine complète, 16 modèles (studios, 1 et 2 chambres, mezzanine, villa) 70 avec bain tourbillon. Centre sportif intérieur: piscine, Nautilus, Jacuzzi, sauna, 2 badminton, ping-pong, billard, arcade, patinoire, délicatesse, boutique souvenir, canal de film, navette continue. Séjour du temps des Fêtes, 5 nuits à partir de 361,50 \$ par personne, occ. double, taxes en sus. Informations/réservations: (418) 827-5721 local/1-800-463-2625.

ESTRIE / NORTH HATLEY

AUBERGE DU GRAND LAC: Spécial octobre, novembre, décembre: 59 \$ pour 2 personnes, incluant petits déjeuners, rabais au bar et salles à manger avoisinantes. Située au centre-ville. Découvrez Magog à pied, face au lac et au parc (proximité de boutiques, restaurants, spectacles). L'auberge la plus récente en ville, très confortable, avec service personnalisé. (819) 847-4039

AUBERGE DU PARC ORFORD: 44 chambres, bar, salle à dîner. Forfaits groupes et forfaits golf disponibles. Chambre: 65 \$ pour 2 pers. (TPS incluse). R.R. 2, Magog J1X3W3. Tel: (819) 843-8887, 1-800-567-3475.

AUBERGE GEORGEVILLE: Larguez les tensions! Mettez le cap sur un "p'tit coin victorien" aux grands espaces et "p'tits oiseaux". Un grand lac, une "p'tite auberge, (une vraie)", un bon lit, de bons "p'tits plats" (Lauréat régional 89 Merite de la Restauration). Forfait 2 nuits P.A.M. 128 \$ p.p., occ. d. Tel: (819) 843-8663.

CHERIBOURG: Un centre de villégiature de grande renommée, situé au pied du mont Orford. Une ambiance chaleureuse, une cuisine des plus raffinées. Chambres, suites et villas dans un décor enchanteur. Activités: complexe sportif, piscine, sau-na, bain tourbillon, salle de musculation. Forfait spécial 21e anniversaire le 22 novembre: 58 \$ par personne en occupation double incluant 1 nuit, 1 souper, 1 soirée à grand déploie-ment, orchestre "Big band", nombreux prix de présence, 1 déjeuner. Aussi, débutant le 23 novembre, danse sociale tous les samedis soir dans notre salle de bal. Vacances internationa-les, membre du réseau RCI. 1-800-567-6132.

CONDOMINIUMS ESTRIMONT: 7 types de chalets équipés, cuisine, foyer. Luxueuses villas de 4 chambres. Logent 4 à 10 pers. Superbe site, vue sur mont Orford, tennis, badminton, etc. Pres de golf, équitation, lac Memphrémagog 2 jours et plus, à partir de 60 \$ par jour + TPS. (819) 868-2149, C.P. 265, Magog (Québec) J1X3W8.

CONDOS ALTITUDE, MONT SUTTON: Condos de luxe, 1 à 4 chambres, skis aux pieds. Spéciaux 2 nuits, 4 pers.: 125 \$ jusqu'au 20 déc. 91; du 5 janv. au 30 janv. 92, 200 \$. Inf.: (514) 358-1359.

CONDOS CHÂTEAU DU LAC: Luxueux condos tout équipés situés sur les rives du Memphrémagog, à 5 minutes du centre-ville, pres des pentes de l'Orford, Mont-Jaie, Sutton, Owl's Head. 1 ou 2 chambres pour 4 à 6 person-nes. Spécial de 5% pour la saison estivale 1992 si réservé avant janvier 92. 1 (819) 847-2098.

CONDOTELS ORFORD: Spécial Flamée des couleurs du 2 sept. au 29 nov. Réser-vez 2 nuits, la 3e est gratuite! A Magog, face au lac Mem-phrémagog (5 minutes à pied du centre-ville). Luxueux condos, style moderne, 1 à 2 chambres. Foyer, lave-vaisselle, micro-ondes, télé couleur, câble-télévision, balcon, vue sur le lac Memphre-magog ou sur le Mont Orford. Location: jour, semaine, mois, saison. À partir de 45\$/pers./jour. Tel: (819) 847-2514

L'AUBERGE MEMPHRÈRE: Spécial été 1991, chambre à partir de 38,50 \$ p.p., occ. double, incluant le petit déjeuner, piscine intérieure, bain tourbillon dans certaines chambres. Réservation et inf.: 1-800-567-7319, 1007, rue Merry Nord, Magog J1X2G9.

MOTEL SUR LE LAC: 3 Fleurs de lys, en bordure du lac Mégantic. Réservez maintenant pour vos vacances des Fêtes ou relâche d'hiver et obtenez une réduction de 15% sur le prix régulier. Motels réguliers ou luxueux et chalets avec foyer. Ski de fond, raquette, petit centre alpin. C.P. 203, Lac-Mégantic G6B2S6. (819) 583-0293, dépliant disponibles.

Hotel Relais du Silence Nous souhaitons que, loin de chez vous, vous vous sentiez bien, comme à la maison. Renseignements et informations: C.P. 118, St-Érémie (Québec) G0T 1V0. Tel. (418) 452-8116. Télécopieur (418) 452-3240

CHARLEVOIX

AUBERGE DES SABLONS: "... L'Auberge des Sablons de St-Érémie, c'est l'une des plus belles au Québec; et le coup d'œil qu'elle offre sur le St-Laurent lui confère un avantage à faire redigir d'envie la plupart des autres propriétaires d'auberges québécoises." (Alain De Repigny, La Presse, oct. 90). Constatez-le vous-même. Nombreux forfaits. Offrez-vous Noël ou le Jour de l'An en auberge à la campagne? Ski, randonnée en traineau à chiens. PAM 67,50 \$ à 100\$/jour/pers., occ. double. Certificats-cadeaux disponibles pour toutes occasions. RÉSERVATIONS: (418) 452-3594

SAGUENAY

AUBERGE DU JARDIN: Les plus beaux paysages pour vos randonnées pé-destres d'automne. Équitation sur les rives du Sa-guenay. La petite Norvège à quelques heures de Québec. Relais gastronomique au cœur des paysages grandioses du fjord du Saguenay. Chambres luxueuses avec foyer et bain tourbillon, chambres avec balcon. Forfaits à partir de 65\$/pers./jour. 71, boul. Dumas, Petit-Saguenay G0V 1N0 (418) 272-3444.

POHÉNÉGAMOOK

AUBERGE LA GOURMANDIÈRE: Une petite auberge où vos aubergistes vous feront revivre l'atmosphère de l'auberge d'Antan avec ses chambres coquettes, ses petites attentions, ses soirées romanti-ques à la salle à manger et le doux café devant le feu de foyer. Forfait Noël d'Antan. Gagnant régional 1991 en accueil et en gastronomie. Inf.: (418) 859-2323.



Les hôtels de Koweït City en front de mer

Les hôtels bombardés du Koweït attirent de nombreux touristes

KOWEIT (PC-Reuter) — Manquant du reluisant qui était le leur avant l'invasion irakienne, les hôtels cinq étoiles du Koweït n'en attirent pas moins de nombreux touristes, malgré l'état lamentable dans lequel les envahisseurs ont laissé le pays après leur cinglante défaite aux mains des Alliés.

« Les gens visitent nos hôtels comme si c'était un musée ou le site de ruines anciennes », affirme Fahed Abu Shaaer, gérant de l'hôtel Sheraton. « Nous avons l'intention de conserver certaines des destructions accomplies par les Irakiens et de les utiliser pour attirer de nouveaux clients. »

Les dommages infligés aux hôtels par les Irakiens avant leur retraite en catastrophe sont énormes.

Six des 19 hôtels de la capitale ont été très fortement endommagés ou complètement détruits. Aucun n'a échappé sans cicatrice à l'occupation.

La majorité des établissements ont repris très rapidement leurs opérations après la libération, mais ils n'ont jamais connus depuis

lors l'achalandage et l'opulence qui étaient de mise avant la guerre.

Durant quelques semaines, la nourriture était rare et de nombreuses chambres n'avaient pas de serrures, la soldatesque irakienne les ayant fait sauter pour les occuper.

Vandalisme

M. Shaaer a décrit de quelle façon les militaires irakiens ont vandalisé le Sheraton.

« Le 23 février, à 6 h 30 du matin, ils ont fait irruption dans l'établissement et nous ont donné 25 minutes pour évacuer l'hôtel. »

« Nous avons demandé aux employés et à leurs familles de prendre leurs passeports, de l'argent et leurs biens et de quitter immédiatement les lieux. »

M. Shaaer s'est alors rapide-

ment rendu au quartier général de l'armée irakienne et a prié les officiers de ne pas dévaster son établissement. Ces derniers ont répliqué qu'ils avaient ordre de détruire 182 sites importants du Koweït, dont plusieurs hôtels.

Chassés par la guerre

Les Koweïtiens ont beaucoup voyagé durant l'année dernière

(PC) — Les Koweïtiens, déracinés par la guerre du Golfe, ont été les voyageurs ayant le plus dépensé à l'étranger, l'an dernier, selon une enquête internationale faite sur les habitudes d'achat des touristes dans le monde.

« Les infortunés Koweïtiens, sans pays durant une bonne partie de l'année en raison de la guerre du Golfe, ont en effet dépensé en moyenne 600 \$ US par personne durant leurs séjours à l'étranger, en 1990 », selon le World Travel Retail Shopping Report.

En comparaison, l'ensemble des touristes qui ont visité quelque 200 pays du monde a dépensé en moyenne 67 \$ chacun. Ces chiffres portent sur les seuls achats de biens et souvenirs et ne comptent pas évidemment le transport, la nourriture et l'hébergement.

Suivant les Koweïtiens, les Japonais sa classent en bonne deuxième position, ayant chacun dépensé 423 \$ US, suivis des Finlandais avec 410 \$ US.

Individuellement, les Canadiens n'ont pas assez dépensé à l'étranger pour se classer dans la liste des 25 nationalités les plus dépensières.

Collectivement, par ailleurs, les touristes américains ont dépensé plus que toute autre nationalité à l'étranger, soit 6,5 milliards \$.

Répartition des dépenses

Les Américains sont suivis à ce chapitre par les Allemands, les Japonais et les Britanniques. Quant aux Canadiens, ils se classent au neuvième rang pour le total des dépenses à l'étranger, avec 1,3 milliard \$.

C'est aux États-Unis que les touristes du monde entier ont dépensé le plus, en 1990, suivis de la Grande-Bretagne, de Singapour, de la France et de Hong Kong.

Le Canada, qui a empoché 745 millions \$ en achats faits par les touristes étrangers, se classait en 14e position à ce chapitre, tandis que les États-Unis ont touché 4,8 milliards \$.

Dans l'ensemble, les principaux achats ont porté sur les vêtements, les bijoux, les souvenirs, les caméras, les appareils électro-

niques, les alcools, les parfums, le tabac et les cosmétiques.

La boutique hors-taxe de l'aéroport international d'Honolulu a vendu pour 400 millions \$ US, l'an dernier, ce qui en fait la boutique du genre la plus achalandée du monde, suivie de celles de l'aéroport Heathrow, à Londres, et de l'aéroport Changi de Singapour.

L'enquête a démontré que 430 millions de touristes ont séjourné dans un pays étranger durant plus de 24 heures, l'an dernier, alors que 400 millions d'autres se sont rendus dans un autre pays durant une seule journée.

Cela se traduit par le déplacement quotidien d'une moyenne de 2,3 millions de touristes.

« Une des activités préférées de ces touristes est le magasinage et ces derniers ont dépensé l'équivalent de 125 millions \$ US à chaque jour », de dire un spécialiste du marketing.

Ces chiffres ne portent que sur les dépenses réalisées dans les boutiques hors-taxes et les commerces situés dans les centres de villégiature et de tourisme.



Les étapes culturelles

THÉÂTRES - EXCURSIONS - MUSÉES - GALERIES D'ART - ZOOS - PARCS et JARDINS

CHARLEVOIX

PAPETERIE SAINT-GILLES: Fabrique artisanale de papiers fins "Grand Luxe" selon une technique traditionnelle du 17e siècle. Lauréat national du Grand prix du Tourisme québécois. Ouverte toute l'année. Nov. et déc., les fins de semaine: 9 h à 17 h, avec ses artisans, ses ateliers et son musée. Saint-Joseph-de-la-Rive, (418) 635-2430.

CHAUDIÈRE/APPALACHES (PAYS DE L'ÉRABLE)

VIN ARTISANAL LE RICANEUX: Venez déguster (gratuitement) des vins apéritifs de fraises et de framboises dans Bellechasse. Visite des lieux de fabrication. 8, Rang Sud-Est, Saint-Charles. (418) 887-3789. Ouvert à l'année. Groupes sur réservation.

QUÉBEC

L'AQUARIUM DU QUÉBEC: À la découverte d'un monde aquatique. Le repos des plongeurs à 10 h 15 et 15 h 15. Plus de 200 espèces aquatiques. A voir, du 15 oct. au 30 nov., l'exposition 1991 "La nature du Québec en images" de l'Union québécoise pour la conservation de la nature et du magazine Francvert. Tél.: 659-5264.

LE JARDIN ZOOLOGIQUE DU QUÉBEC: Un véritable musée vivant de plus de 225 espèces de mammifères et d'oiseaux d'ici et d'ailleurs. Un parc botanique exceptionnel. À voir: les chimpanzés Spock, Sophie, Moya et Merlin. Ouvert tous les jours, de 9 h 30 à 17 h, à parcourir en automne. Tarifs réduits les samedis et dimanches. Gratuit les jours de semaine. Tél.: 622-0312.

Les étapes sympathiques

HÔTELS - PETITES AUBERGES - MOTELS - CONDOS - CHALETs

Signification des plans d'hébergement: P.A. (plan américain), pension complète, tous les repas; P.A.M. (plan américain modifié), chambre, petit déjeuner et un seul repas; P.E. (plan européen), chambre seulement.

GASPÉSIE

LE VAL-MONI: Site enchanteur au cœur de la vallée de la Matapédia. Chambres confortables, dont plusieurs avec bain tourbillon. Salle à manger. Forfaits détente, amoureux. 340, boul. Saint-Benoît, Amqui. 1-800-463-0831.

LANAUDIÈRE

AUBERGE DE LA MONTAGNE COUPÉE: L'évasion au naturel: 4 fleurs de lys, 50 chambres et suites, piscine intérieure, saunas, foyers, table gastronomique régionale. A 1 h de Mtl. Plusieurs forfaits disponibles. Forfait 2 nuits avec repas à partir de 96 \$ p.p., occ. double. 1-800-363-8614.

LAURENTIDES

AUBERGE CONFORT ET SPA: Nouveau; promotion automne-hiver. 5 fleurs de lys. Chambres luxueuses: lit Queen, foyer, bain tourbillon, piscines intérieure et extérieure, salle d'exercice, sauna, 3 salles de conférence, SPA (supervision médicale): algotherapies, massages, bains de boue et turc, huiles essentielles, bain flottant. Prix à partir de 39 \$ p.p., occ. d., avec petit déjeuner complet ou 56,50 \$ petit déjeuner et souper-cuisine fine et légère au restaurant Amadeus avec le chef réputé André Butler. 1-800-363-2483. Rabais sur présentation de cette annonce.

CHALETs DES PAYS D'EN HAUT À STE-ADÈLE: -20% pour l'automne. Réservez très tôt pour l'hiver. 1295, Archambault, C.P. 1859, JOR 1L0. Tél.: (514) 229-4949, télécopieur: (514) 229-5828.

DOMAINE STE-AGATHE-CHALETs SUISSES: Mini-Vacances, anniversaires. Vacances-repos. Luxueux CHALETs SUISSES en montagne. Foyer de pierre, toit cathédrale, cuisine équipée. De 1 à 6 chambres. Nouveau: PISCINES PRIVÉES INTÉRIEURES ou bain tourbillon SPA doubles privés ou suite de luxe dans l'intimité de votre chalet. 2,3 ou 5 jours. Spécial week-end. Dépliants. 650, du Domaine, Sainte-Agathe-des-Monts J8C 3C9. 1 (819) 326-5836.

HÔTEL LA SAPINIÈRE: Découvrez le calme et le confort - 1 heure de Montréal - 70 chambres - 5 fleurs de lys - 4 diamants - Cuisine raffinée - 4 fourchettes - Sports de saison - FORFAITS VACANCES 2 REPAS PAR JOUR DISPONIBLES EN SEMAINE ET FIN DE SEMAINE - Mtl (514) 866-8262 - Ext. Mtl: 1-800-567-6635 - Val-David (819) 322-2020 - Télécopieur (819) 322-6510 - C.P. 190, Val-David (Québec) J0T 2N0.

MAURICIE

AUBERGE GODEFROY: Des plaisirs pétillants. Entre la corbeille de fruits frais et le bouquet de fleurs coupées, le mousseux vous attend dès l'arrivée à votre chambre. Un souper en tête-à-tête, une nuit exquise à être ensemble, un petit déjeuner servi à la chambre. Peignoirs moelleux et photo souvenir pour savourer et prolonger le plaisir. Piscine intérieure, bain tourbillon, centre conditionnement physique. Pour réservation (819) 233-2200.



ESTRIE / NORTH HATLEY

MANOIR HOVEY: L'héritage d'un manoir ancestral, des jardins fleuris embauvent les rives d'un lac cristallin, hébergement et cuisine haut de gamme (5 fleurs de lys et 4 fourchettes). 35 chambres exclusivement décorées, la plupart avec vue sur le lac et les combinaisons de lit à baldaquin, balcon, bain tourbillon et foyer, 2 petites plages, piscine chauffée, tous les sports nautiques et tennis; VOILÀ LE MANOIR HOVEY, idéal aussi bien pour une halte que pour un long séjour. Profitez de la splendeur des couleurs automnales. Forfaits-vacances à partir de 89 \$/pers./jour incluant souper, petit déjeuner, service, taxe et récréation TPS en sus. Manoir Hovey, Lac Massawippi, North Hatley (Québec) J0B 2C0, tél.: (819) 842-2421.

MAURICIE

AUBERGE LAC ST-PIERRE: Découvrez une vue exceptionnelle sur le fleuve et la lac Saint-Pierre. Pointe-du-Lac. 145 km à l'ouest de Québec par autoroute 40 ou route 138. Une auberge étonnante classée 5 lys et 4 fourchettes. 30 chambres spacieuses dont la majorité avec bain tourbillon, cuisine raffinée et réputée. Tennis, piscine extérieure, accès au lac, golf à proximité. Forfait de 158,50 \$ à 226 \$/2 pers. par nuit PAM (taxes et service inclus). RES.: (819) 377-5971.

AUBERGE LE FLORÉS: Offrez-vous le rêve à la campagne! Accueil chaleureux, confort et ambiance exceptionnels. Forfait Gala, 121 \$/2 pers. (souper-coucher-déjeuner). SPA détente, 133 \$/jour/pers., occ. double, incluant 5 soins, déjeuner, dîner, souper, coucher. Réservation: (819) 538-9340. Lauréat 91 catégorie Innovation décerné par Atoutchem.

MONTREAL

AUBERGE DES GLYCINES: (3 fleurs lys) À l'auberge, le charme de l'ancien se marie de façon très heureuse aux avantages du moderne. Nos chambres sont agréablement décorées, tout en offrant certains aspects très distinctifs. Et en plus, une salle à manger accueillante. Le metro Berri-UQAM juste en face de l'auberge vous mène aux 4 coins de la ville. En voyage d'affaires ou d'agrément à Montréal, vous profiterez d'installations très sécuritaires. Salle de réunion pour 8 à 10 personnes. Tél.: (514) 526-5511. Réservation seul: 1-800-361-6896.

HÔTEL LE SAINT-ANDRÉ: Le charme parisien au cœur de Montréal. Accueil, tranquillité et bien localisé, pour affaires ou pour plaisir, c'est un plaisir de faire affaire avec vous. En semaine, réservez avant midi et soyez assuré d'avoir une chambre. À partir de 53,50 \$. Tél.: (514) 849-7070 ou 1-800-465-2410, operateur no 100.



La fine fleur des maîtres hôteliers

CHARLEVOIX / CAP-À-L'AIGLE

LA PINSONNIÈRE: Fermeture annuelle du 28 octobre au 24 janvier. Nos préposés aux réservations seront disponibles au poste du lundi au vendredi de 9 h à 16 h. Une idée originale de cadeau de Noël: OFFREZ UN SEJOUR À LA PINSONNIÈRE. (418) 665-4431. Télécopieur: (418) 665-7156. Joyeuses fêtes!

ESTRIE / NORTH HATLEY

AUBERGE HATLEY: Les plaisirs de l'automne: plein air et gastronomie dans un décor d'autrefois. Un relais pour les gourmets-gourmands classée 4 fourchettes. Le charme d'une vieille demeure bourgeoise perchée sur une colline dominant le lac Massawippi. 25 chambres dont certaines avec foyer et bain tourbillon. Forfaits disponibles à partir de 100 \$ par pers. en occ. double, par jour incluant souper, petits déjeuners et frais de service. Pour des fêtes mémorables, réservez dès maintenant! (819) 842-2451.

LAURENTIDES

HÔTEL L'EAU À LA BOUCHE: Sainte-Adèle, une expérience gastronomique à découvrir, restaurant 4 fourchettes, fine cuisine du marché. Hôtel 5 fleurs de lys, 4 diamants CAA. Forfait ski alpin: 135 \$ plus taxes, par pers., occ. double, pour 2 nuits/3 jours de ski, 2 petits déjeuners complets. Aussi disponibles: Forfait gastronomique et Forfait concert Pavillon des Arts. Tél.: sans frais Mtl-Centre, (514) 227-1416 ou (514) 229-2991.

MONTÉRÉGIE / ST-MARC-SUR-RICHELIEU

HOSTELLERIE LES TROIS TILLEULS: Une hôtellerie possible et confortable dans une demeure d'un autre âge, sur le bord de la rivière Richelieu et où le personnel n'a qu'un seul désir: satisfaire. Lauréat national "Merite de la Restauration". Nous avons différents forfaits à vous proposer. (514) 584-2231.

QUÉBEC ET SES ENVIRONS

AUBERGE LES QUATRE-TEMPS - LAC BEAUPORT: A 15 min. de Québec; forfait santé, chambre avec bain tourbillon ou avec foyer, piscine intérieure, sauna, golf, équitation. Tél.: (418) 849-4486, 1-800-363-0379.

MANOIR DU LAC DELAGE: Situé à 20 minutes au nord de Québec, près du centre de ski de Stoneham. Chambres spacieuses et suites, piscine intérieure, sauna et bains tourbillons. FORFAITS DE NOËL ET DU JOUR DE L'AN (2 nuits, 3 jours), incluant promenade en traineau, 1 petit déjeuner, 1 brunch, 2 repas du soir et l'accès illimité aux activités sportives hivernales. AUSSI DISPONIBLES: FORFAIT SKI ET FORFAIT NEIGE. Réservations: 1-800-463-2841 ou 1 (418) 848-2551.



CARAIBES / RÉPUBLIQUE DOMINICAINE

BOCA CHICA: Chambres à louer avec accès cuisine et autres opportunités dans une magnifique villa, à un prix très abordable. Représentant canadien sur place. Transport de l'aéroport aller-retour inclus. Réservez tôt au (418) 847-2509 (de nov. à avril).

RÉPUBLIQUE DOMINICAINE: Puerto Plata et Sosua, studios avec cuisine, piscine, climatisés. FORFAITS DE NOËL ET DU JOUR DE L'AN (2 nuits, 3 jours), incluant promenade en traineau, 1 petit déjeuner, 1 brunch, 2 repas du soir et l'accès illimité aux activités sportives hivernales. AUSSI DISPONIBLES: FORFAIT SKI ET FORFAIT NEIGE. Réservations: 1-800-463-2841 ou 1 (418) 848-2551.

COSTA RICA

PLAYA TORTUGA: Auberge dans un site paradisiaque; vue sur la mer, piscine, bar-restaurant, équitation, excursions en mer. Grandes chambres, lits doubles et ventilateur au plafond. Inf.: Claude 660-1865, Diane (514) 621-6486.

FLORIDE

CORAL SHELL RESORT MOTEL: Pompano Beach, à 200 m de la plage. Studios climatisés. Renovés style moderne. Cuisine, télé, câble, piscine, BBQ, terrasse. Prés golf, centres commerciaux, restos, etc. Vos hôtes: Monique et Roger. Inf.: (305) 942-5594.

JASMIN MOTEL: Au sud du boul. Atlantic sur A1A, à 200 pieds de la plage. Propriété garantie, piscine chauffée, aire de réception, BBQ, "shuffleboard", télé française, studios et 3 1/2 climatisés, buanderie, tranquillité et sécurité. Nous parlons français. 1-800-832-7299.

TRADE WINDS APP.: 3 1/2 - 4 1/2, à Hollywood, studios avec cuisine tout équipée, très propres, joliment meublés, piscine chauffée, situés le long d'un terrain de golf et à proximité de l'océan et d'un supermarché. R.V. sont bienvenus. Everglade Tour. Inf.: (305) 922-8844.

MARTINIQUE

BUNGALOW À LOUER: Près du Club Méditerranée, plage sable fin. Tous les sports nautiques, restaurants, golf, tennis, vélo, excursions, etc. Air climatisé, tout équipé. À partir de 200 \$/pers./sem., occ. double. 658-7225

MEXIQUE

ACAPULCO: Plus de 100 choix de condos, villas, studios, appartements, tout équipés. Près de la plage. Jean-Yves: (514) 598-8782, fax: (514) 598-7618. Réservez tôt.

Thomas Cook
Service de voyages

PORTUGAL

OFFRE SPÉCIALE
DEUX SEMAINES

À PARTIR DE

839\$*

Notre offre spéciale comprend :

- Le vol aller-retour Montréal-Lisbonne-Montréal en Airbus 310 avec Tap Air Portugal.
- Une voiture de catégorie «A», kilométrage illimité, taxes et assurances CDW pour 13 jours.
- Trois nuits avec petit déjeuner continental à l'apparthôtel Equador à Cascais.
- Neuf nuits en appartement d'une chambre au Club Praia Da Rocha en Algarve.
- Une nuit à l'hôtel Miraparque ou Rex de Lisbonne incluant le petit déjeuner continental.

Non inclus :

- La taxe hôtelière de 6% et la taxe d'aéroport canadienne de 40\$

* Le tarif de 839\$ s'applique aux départs des jeudis et samedis du 31 octobre au 5 décembre 1991 ainsi qu'à ceux du 2 janvier au 13 février 1992.

Consultez les conseillers de Voyages Thomas Cook pour connaître les conditions de réservation.

Les Vacances **Sun spire** **100 AIR PORTUGAL**

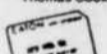
Bureaux de Voyages Thomas Cook chez Eaton :

Les Galeries de la Capitale
627-5891

Place Ste-Foy
653-8253

VEUILLEZ NOTER: Les prix sont établis pour une personne, en occupation double, taxes et services en sus (sauf autre indication) et sont en vigueur au moment de l'impression. Les prix annoncés se rapportent à des programmes précis et varient selon la date de départ, la destination et l'hôtel choisi. Tous les forfaits sont fonction des places disponibles au moment des réservations. Consultez la brochure ou l'agent par les grossistes pour connaître la liste des avantages et conditions et ce qui est compris ou non dans les prix. Les tarifs aériens annoncés peuvent comporter certaines restrictions; renseignez-vous auprès d'un agent de Voyages Thomas Cook pour en savoir davantage. Toute offre spéciale ne peut être combinée avec toute autre promotion, prime ou offre spéciale de Voyages Thomas Cook. DÉTENTEUR D'UN PERMIS DU QUÉBEC.

Crédit accepté avec la carte Eaton



EATON



Le Château Frontenac, un hôtel du Canadien Pacifique.

LE SUD À NOËL

	1 sem.	2 sem.
ACAPULCO Tours jumelles Départs 20 et 27 décembre de Québec	579 + 244 tx En janvier 399 + 244 tx	899 + 284 tx 569 + 284 tx
CANCUN Viva Condo Départs 23 et 30 décembre de Québec	569 + 244 tx En janvier 499 + 244 tx	899 + 284 tx 699 + 284 tx
PUERTA PLATA Camino del Sol Départ le 28 décembre de Québec	699 + 315 tx "Formule Club tout inclus" en janvier 399 + 315 tx	999 + 375 tx 599 + 375 tx
FLORIDE Golden Nugget En janvier de Québec	299 + 243 tx Beachbour 349 + 243 tx	499 + 283 tx 449 + 283 tx

VOYAGES PAR AUTOCAR

NEW YORK 2 décembre, 4 jours	359\$	MIAMI 21 décembre, 16 jours	959\$
TOURNÉE DE LA FLORIDE 11 janv., 22 et 29 févr., 7 et 14 mars, 21 jours	1 525\$ + 105 tx	CÔTE OUEST DE LA FLORIDE 14 mars, 18 jours	1 595\$ + 100 tx
CÔTE OUEST DE LA FLORIDE 11 janvier, 21 jours	1 400\$ + 75 tx	MIAMI 11 janv., 22 et 29 févr., 7 et 14 mars, 16 ou 21 jours	à partir de 1 089\$ + 80 tx

VOYAGES EN GROUPE DE QUÉBEC

THAÏLANDE ET HONG KONG 26 février, 28 jours, 47 repas	2 599\$ + 320 tx	ALOKA HAWAII 2 mars, 3 semaines	1 899\$ + 227 tx
Accompagné par Monique Juneau		Incluant: vol de Québec, hôtel première classe face à la mer, chambre avec frigo et balcon, transferts	
23 mars, 21 jours, 33 repas	2 099\$ + 290 tx	Accompagné par Sylvie Fleury	
Accompagné par Paul-E. Fleury		ARGENTINE 23 février, 2 semaines	Buenos Aires, Iguazu, Patagonie et Terre de Feu 3 190\$ + 190 tx
CROISIÈRE AUX ANTILLES et SÉJOUR À MIAMI 7 mars, 2 semaines	2 318\$ + 142 tx	Accompagné par Paul-E. Fleury	
Accompagné par Paul-E. Fleury		TUNISIE 1 semaine de circuit et 1 semaine de plage	1 799\$ + 40 tx



SAINTÉ-FOY
2666, chemin Sainte-Foy
657-5757

QUÉBEC
3214, 1^{re} Avenue
628-7801

Les employés d'hôtels CP se mettent à l'écologie

En un seul été, les employés de l'hôtel Banff Springs ont jeté 600 barres de savon à peine utilisées. Mais, en quelques mois seulement, l'hôtel Reine-Elisabeth de Montréal a économisé des milliers de dollars en diminuant le volume de ses déchets.

LE SOLEIL

D'ici décembre 1992, l'ensemble des hôtels et les villégiatures de la chaîne Canadien Pacifique a pour objectif de réduire de 50 % ses déchets solides et de 20 % ses produits de papier.

Tout a commencé par un sondage auprès des employés de la chaîne qui se sont dit prêts, dans une proportion de 92 %, à soutenir des mesures plus respectueuses de l'environnement dans leur hôtel et il en a résulté un plan d'action en 16 points, destiné à être appliqué par les 10 000 employés des 26 établissements de l'entreprise qui ont chacun leur comité environnemental.

L'un des pivots majeurs de ce plan, selon Mme Ann Checkley, directrice des affaires environnementales pour le groupe hôtelier a été la rédaction par un journaliste écologiste réputé, Warner Troyer, d'un manuel environnemental (actuellement en traduction pour les employés francophones). La chaîne met par ailleurs ce docu-

ment de 120 pages à la disposition des écoles d'hôtellerie et même des entreprises concurrentes de façon à créer un standard écologique pour l'ensemble de l'industrie hôtelière.

Du côté des clients, dit-elle, l'installation de «boîtes bleues» destinées à recueillir les produits recyclables dans les chambres a déjà été tentée à Toronto et a reçu seulement des commentaires favorables. Mme Checkley, venue rencontrer les employés du Château Frontenac, ajoute que beaucoup de voyageurs pratiquent déjà chez eux les principes réduire, réutiliser, recycler et se sentent à l'aise avec cette initiative.

D'autres chaînes dit Mme Checkley ont établi des programmes de conservation ou de recyclage sur des aspects particuliers mais c'est la première fois à son avis, qu'une démarche aussi globale est entreprise au Canada et elle s'étendra ensuite aux 65 établissements de la chaîne Doubletree que Canadien Pacifique possède aux États-Unis.

QUÉBEC - FORT LAUDERDALE	à partir de
une ou deux semaines	
Air Canada jusqu'au 12 décembre	239\$ + 60 tx
Air Transat en novembre	259\$ + 62 tx
QUÉBEC - VARADERO, CUBA	
Hôtel Sol Palmeras****	
Jusqu'au 13 décembre	
une semaine sans repas	259\$ + 248 tx
une semaine avec 2 repas par jour	409\$ + 248 tx
ÎLES CANARIES + PALMA DE MALLORCA	
19 février au 3 avril 92	259\$ + 40 tx

Pour réservations: **VOYAGES MULTI-SERVICES**
3695, de L'Hétrie, Saint-Augustin
Télécopieur: (418) 872-0530 (418) 872-3335

一 帆 風 順

CIRCUITS

Découverte de la
THAÏLANDE et HONG KONG
22 jours - 37 repas
Guides d'expression française
3399\$ + 390\$
par personne (occupation double)
Départs groupes: 25 janvier 92 et 15 février 92

INDE et NÉPAL
27 jours - 50 repas
guide d'expression française
4999\$ + 280\$
par personne (occupation double)
Départs groupes: 09 février 92 et 29 mars 92

Voix conditions dans la brochure ACCENT Voyages.
Consultez votre agent de voyages.

ACCENT Voyages
Membre du groupe Tours Chanteclerc

Voyez votre conseiller Club Voyages
CLUB VOYAGES
Détenant d'un permis du Québec

BON VOYAGE

PRODUITS VEDETTES

VIA AIR TRANSAT

MEMBRE DU GROUPE TRANSAT A.T. INC.

PRIX À PARTIR DE	AUTOMNE et HIVER	
	1 sem.	2 sem.
JAMAÏQUE		
NÉGRIL INN	1 029	1 999
CASABLANCA	939	1 459
RÉPUBLIQUE DOMINICAINE		
PLAYA CARAÏBE (JUAN DOLIO)	469	729
CLUB COFRESI	599	969
SOSUA SUNBAY SINGLE CLUB (7 petits déjeuners et 3 soupers sem.)	739	899

PRIX À PARTIR DE	AUTOMNE et HIVER	
	1 sem.	2 sem.
FLORIDE		
SEA GATE	129	169
BEST WESTERN ONE SIDE INN	199	319
VOL SEUL		199
CANCUN		
CLUB LAS PERLAS VIVA	379	589
VOL	549	899
VOL SEUL		339
ACAPULCO		
ROMANO DAYS TOURS JUMELLES (studios)	299	399
VOL	399	599
VOL SEUL		339
PUERTO PLATA		
ONE OCEAN PLACE (Sous, app. 1 chambre)	299	399
VOL		339
JAMAÏQUE		
THE ANNEX SEAWIND BEACH RESORT	339	429
VOL	479	719
VENEZUELA		
QUINTA ARRECIFE	229	299
VOL	379	499
COSTA RICA		
GARDEN COURT	499	649
VOL		379

Tarifs valides pour certaines dates entre le 1^{er} novembre et le 30 avril 92
Tarif par pers. occupation double
Taxes et frais de service 1 sem.: 88\$ à 159\$
2 sem.: 146\$ à 278\$
Taxes d'aéroport: de 40\$ à 82\$

Tarifs valides pour certaines dates entre le 1^{er} novembre et le 30 avril 92
Tarif par pers. occupation double
Taxes et frais de service 1 sem.: 159\$ (Floride 189\$) 2 sem.: 199\$ (Floride 229\$)
Taxes d'aéroport: de 40\$ à 61\$ (TPS Floride de 12\$ à 35\$ en sus)

99\$*

Par chambre, par nuit, du vendredi au dimanche

Envie de décrocher? Voilà un tarif qui va vous accrocher!

- ▲ Petit déjeuner continental compris pour deux personnes.
- ▲ Magasins et restaurants de grande classe tout près.
- ▲ Chambres aménagées avec goût.
- ▲ Centre de conditionnement physique.
- ▲ Séjour parfait, par amour ou par affaires.
- ▲ 800-268-1133 ou, à Montréal, (514) 286-1986, ou appelez votre agent de voyages.
- ▲ Offre spéciale «Café couette». Renseignez-vous.

Delta Montréal
Vous apprécierez la différence Delta.
450, rue Sherbrooke O. (Entrée sur Président-Kennedy)

* Cette offre est en vigueur jusqu'au 31 décembre 1991, selon la disponibilité, et ne s'applique pas aux groupes. Les taxes sont en sus.

Delta Sherbrooke
69\$*
Par chambre, par nuit, du vendredi au dimanche

Delta Valleyfield
65\$*
Par chambre, par nuit, du vendredi au dimanche

Delta Trois-Rivières
69\$*
Par chambre, par nuit, du vendredi au dimanche

LE CHOIX NATUREL LES WEEK-ENDS

105\$ PAR CHAMBRE PAR NUIT

Les week-ends au Centre. Des chambres modernes et confortables. Club santé entièrement équipé, piscine et sauna. Restaurants incomparables, bars élégants. Et le samedi soir, passez une soirée emballante au dîner-dansant du restaurant Le Boulevard. Montréal, là où il y a de l'action. Séjournez au Centre et nous vous offrirons un carnet de bons donnant droit à de magnifiques rabais à de nombreuses attractions.

Chambre simple ou double. Deux enfants, jusqu'à 17 ans, peuvent partager l'attention des parents gratuitement. Surtout, admettez! Disponibilité limitée. Groupes et congrès exclus. Taxes et pourboires en sus. En vigueur les vendredis et samedis jusqu'au 31 décembre 1991. La petite folie: Ajoutez 30\$ pour une superbe chambre au Sommet de la tour.

Pour réserver, appelez votre agent de voyages ou composez sans frais le 800-325-3535. Demandez le forfait «BEST VALUE».

Le Centre Sheraton
HÔTEL ET SOMMET DE LA TOUR
MONTREAL
1201, BOULEVARD RENÉ-LÉVESQUE OUEST, MONTREAL, QUÉBEC, CANADA H3B 2L7
TEL (514) 878-2000 TELE (514) 878-3958
ITT SHERATON. LE CHOIX NATUREL.

La ville confrontée à une dette de 55 millions \$

Les Rimouskois verront leur compte de taxes augmenter

RIMOUSKI — Bien que saines, les finances de Rimouski obligent les élus municipaux à prévoir un budget très serré pour 1992 et une augmentation inévitable du compte de taxes.

par ERNIE WELLS
collaboration spéciale

Dans son rapport sur la situation financière de sa ville, le maire Pierre Pelletier affiche pour 1990 un excédent des recettes sur les dépenses de 2,7 millions \$, qui devrait être réduit à près d'un million \$ pour 1991, en autant qu'il

n'y ait pas trop d'imprévus d'ici la fin de l'année. Pour équilibrer le budget 1991 sans trop augmenter le fardeau fiscal, Rimouski a dû piger 2,4 millions \$ dans le surplus de 5,9 millions \$ de 1990. La dette à long terme de la municipalité, qui a doublé en cinq ans, sera de 55 millions \$ à la fin de l'année.

Ce qui n'a rien de rassurant

pour le contribuable qui devra s'attendre à une augmentation de taxes que le maire Pelletier qualifie d'inévitable pour 1992.

« Le prochain budget sera adopté avant les Fêtes. La réforme Ryan, la taxe de vente québécoise, l'augmentation du service de la dette, la hausse de l'inflation, sont autant d'éléments qui affecteront le prochain budget », a dit le maire Pelletier, qui prévoit que les contribuables devront aussi commencer à régler de vieilles factures en 1992, comme celles liées à l'approvisionnement et à l'assainissement des eaux, ainsi que la revitalisation du centre-

ville et la nouvelle bibliothèque municipale.

Mais pour rejoindre son objectif qui est de maintenir à un niveau acceptable le fardeau de ses contribuables, M. Pelletier parle déjà de limiter au maximum les augmentations de dépenses des

différents services, et à ralentir les dépenses en immobilisations, quitte même à mettre de côté des projets comme la salle de spectacles et l'agrandissement du parc industriel.

Le maire Pelletier parle aussi de revoir à la hausse les tarifs de

certaines services dispensés aux municipalités voisines. « Il faut s'assurer que ce ne sont pas les contribuables de Rimouski qui subventionnent par leurs taxes ces services », dit-il. En 1992, le budget de Rimouski devrait dépasser les 30 millions \$.

Le « Nadine » renfloué

CAP-AUX-MEULES (PC) — Le navire de pêche Nadine, qui avait sombré à 20 kilomètres de la côte est des Îles-de-la-Madeleine, le 16 décembre dernier, a été renfloué, hier.

Après quatre jours de travaux préparatoires difficiles, une barge munie de grues géantes a mis une trentaine de minutes à remonter le navire qui reposait à plus de 30 mètres de profondeur.

Avant de remorquer le bateau, des équipes s'affairaient hier à vérifier la présence de méthane dans les cales à poissons puisqu'il s'agit d'un gaz particulièrement inflam-

mable. On devait aussi remettre en état certaines pièces d'équipement qui, sorties de l'eau salée, pourraient vite s'endommager au contact de l'air.

Le Nadine a été acheté par un consortium de trois entreprises, dont deux des Îles-de-la-Madeleine, qui ont l'intention de le réparer et de le remettre à la mer.

Le naufrage avait entraîné la mort de huit des dix membres de l'équipage.

LES BOURSES RICHARD J. SCHMEELK (CANADA)

L'objectif des bourses Richard J. Schmeelk (Canada) est double:

- améliorer la compréhension mutuelle des anglophones et des francophones au Canada;
- améliorer les relations entre le milieu gouvernemental et le monde des affaires.

VALEUR DE LA BOURSE: 15 000 \$ par année pour 1 ou 2 ans

CHAMPS D'ÉTUDES: Les bourses seront accordées à des candidats qui poursuivent des études au niveau de la maîtrise dans des domaines reliés aux objectifs de la bourse.

CANDIDATS: Les candidats doivent être citoyens canadiens ou immigrants recrus; la préférence sera accordée aux candidats ayant trois années consécutives d'expérience dans le monde des affaires ou du gouvernement. Les candidats francophones doivent s'inscrire à l'Université Western Ontario alors que les candidats anglophones doivent s'inscrire à l'Université Laval.

DATE LIMITE: 15 février 1992

INFORMATION SUPPLÉMENTAIRE:

Candidats francophones: Dean of graduate studies The University of Western Ontario London, Ontario N6A 5B8 Tel.: (519) 661-2102	Candidats anglophones: Directeur de l'École des gradués Université Laval Pavillon Jean-Charles-Bonenfant Québec (Québec) G1K 7P4 Tel.: (418) 656-3949
---	---

Annnonce publiée et payée par la direction des Bourses Richard J. Schmeelk (Canada)

Plus de **3 000** points offerts cette semaine dans **LESOLEIL**

Si vous êtes membre du Club, entrez le code suivant: **61627486**

Sinon, composez sans frais, le **1-800-563-8688**

CLUB Multi points

VERRES DE CONTACT

CLINIQUE D'OPHTHALMOLOGIE RICHARD

Gaëtan Richard, md
FRCS(C)

1045, chemin Ste-Foy
QUÉBEC
Face Hôpital St-Sacrement

683-4450

ASSURANCE - VOYAGE HORS-QUÉBEC

CAA QUÉBEC

Les spécialistes de la tranquillité d'esprit en voyage vous offrent l'assurance médico-hospitalière hors-Québec correspondant à vos besoins:

CROIX BLEUE CANASSURANCE **la Mutuelle d'Omaha**

NOUVEAU SÉJOUR PLUS
Police ANNUELLE d'assurance médico-hospitalière hors-Québec

Offert à prix compétitif aux membres et aux non-membres par Voyages CAA.

ACHAT PAR TÉLÉPHONE ACCEPTÉ

CHARLESBOURG: 8500, boul. Henri-Bourassa, Carrefour Charlesbourg, (418) 622-2527
QUÉBEC: 444, rue Bouvier, (418) 624-2424
SAINTÉ-FOY: 2600, boul. Laurier, Place Belle Cour, (418) 653-5353

RODEO LS



ISUZU PDSF = 24542 \$

Remises SSI **5400 \$**
19142 \$

RODEO LS 4 x 4
Démonstrateur, stock # 91064, V6, air climatisé, vitres électriques, barres de portes électriques, complètement équipée.

*transport, préparation en sus, toutes remises du fabricant incluses. Informez-vous de nos taux d'intérêt spéciaux.

chez **SATURN, SAAB, ISUZU RIVE-SUD**
4885, boul. de la Rive-Sud, Lévis, (418) 835-1888

COMPRENDRE POUR AGIR

réalisation: **CARREFOUR CANCER**
un service

Fondation Québécoise du Cancer

SALON INFO-CANCER
8, 9, 10 NOVEMBRE 1991

COLLEGE SAINT-CHARLES-GARNIER
1150, boulevard Saint-Cyrille Ouest Québec

HEURES D'OUVERTURE:
Samedi 9 novembre 12 h à 22 h
Dimanche 10 novembre 10 h à 18 h

20 STANDS
• prévention • dépistage • recherche • traitement • documentation

CONFÉRENCES THÉMATIQUES • ATELIERS

CLIENTÈLE
personnes atteintes d'un cancer
intervenant • grand public

RENSEIGNEMENTS:
Région de Québec (418) 681-9989
Extérieur sans frais 1-800-363-0093

PROGRAMME DES CONFÉRENCES
Le samedi 9 novembre 1991

13 h 15 L'intervenant face au mourir	Mme Isabelle Delisle Ph.D.
13 h 15 Musicothérapie (atelier)	Mme Sylvie Ouellet
14 h Le défi: la vie	M. Pierre Bruneau Journaliste
14 h à 16 h Vivre avec le cancer (atelier)	M. Bruno Fortin M.A. (Ps)
15 h 15 Sexualité et cancer	M. Yvon Dallaire Ps.
15 h 15 Toucher thérapeutique (atelier)	Mme Isabelle Delisle Ph.D.
16 h Le cancer: et les intervenants alors?	Dr Jacques Voyer
19 h Vivre avec le cancer et surmonter la détresse émotionnelle associée à la maladie.	Dr Sylvain Néron D.Ps.
19 h Accompagner une personne atteinte de cancer dans son expérience spirituelle	M. Gilles Nadeau prêtre
20 h À la recherche d'une meilleure qualité de vie	Dr Gilles Lapointe

Baxter **SCHERING CANADA INC.**
Une collaboration **LESOLEIL**
IL BRILLE POUR TOUT LE MONDE

FORMATION

GE

NOVELL

Dans nos locaux 105 \$/jour/personne

Dans vos locaux 110 \$/jour/personne

Superviseur

Utilisateur

Pour renseignements ou inscriptions
Contactez MICHEL BEDARD

687-5630

2025, Lovelock, bureau 145
Sainte-Foy G1V 4L6
(418) 687-5630

Placements admissibles à votre REÉR

Fonds d'hypothèques 14.29 %

Fonds d'obligations 21.81 %

Rendements annuels composés au 31/10/91
Les rendements affichés ne garantissent pas les rendements à venir et toute offre doit être faite par le biais de prospectus.

TRUST PRÊT ET REVENU

Place D'Youville 692-1221 Carrefour Charlesbourg .. 624-1221
Place de la Cité 652-1221 Galeries de la Capitale 626-1221

aspirateur central

BEAM & SMART

NE TRAINÉZ PLUS L'ASPIRATEUR. BRANCHEZ UN BEAM!

INCLUANT:

- ▶ Jeu complet d'accessoires
- ▶ 3 prises de raccordement
- ▶ Ensemble d'installation

NOTRE PLUS BAS PRIX 398 \$

(Le prix peut varier chez les détaillants participants) (Les illustrations peuvent être différentes de la réalité)

ÉDITION DE LA PRÉSIDENTE

- ▶ Le moteur le plus puissant que nous ayons produit
- ▶ Un jeu complet d'accessoires
- ▶ Balai électrique de luxe
- ▶ Un an satisfaction garantie ou argent remis

BEAM DU CANADA INC. 10-11-91

L'ANCIENNE-LORETTE DOMINIQUE PAQUET INC.
1419, Saint-Paul 872-2911

ASPIRATEUR CENTRAL SUPER PUISSANT

GARANTI JUSQU'À L'AN 2000

modèle PU371

QUANTITÉ LIMITÉE

CHICOUTIMI
CHICOUTIMI
SIBERS ÉLECTRIQUE INC.
128 des Saguenéens
695-2688 543-3308

GIFFARD
REPARATION N. LEVESQUE
3000 Ch. Royal
663-4605

LEVIS-LAUZON
ASPIRATEUR CENTRAL DES DEUX RIVES
15 Notre
623-7181 835-3077

QUÉBEC
POINTE INC.
615, des Fleuves
627-5042

AVIS DIVERS / APPELS D'OFFRES / SOUMISSIONS

KPMG CANADA PROVINCE DE QUÉBEC DISTRICT DE QUÉBEC NO: 200-11-002351-917 052308

COUR SUPÉRIEURE (en matière de faillite) Dans l'affaire de la faillite de: GASTON GAGNON (251-957-536) sans emploi, domicilié et résidant au 1351, rue des Pins, SAINT-REDEMPTEUR (Québec) G0S3B0, ayant fait affaires sous la raison sociale de: "TRANSPORT C.M.S.M. GAGNON ENR."

KPMG CANADA PROVINCE DE QUÉBEC DISTRICT DE QUÉBEC NO: 200-11-002347-915 052296

GINSBERG, GINGRAS & Associés Inc. LOUIS DROLET SYNDIC

GINSBERG, GINGRAS & Associés Inc. LOUIS DROLET, syndic

GINSBERG, GINGRAS & Associés Inc. LOUIS DROLET SYNDIC

GINSBERG, GINGRAS & Associés Inc. LOUIS DROLET, syndic

GINSBERG, GINGRAS & Associés Inc. LOUIS DROLET, syndic

ENCAN PUBLIC PAMO INC. 255, 9e Rue, Rouyn-Noranda (Québec) DATE: le mercredi 20 novembre 1991 à 10h a.m.

ENCAN PUBLIC SOCIÉTÉ EN COMMANDITE SHAWBEC (Anciennement Carbuere Shawinigan) EN FAILLITE PAR VOIE D'ENCAN PUBLIC

JAB INC. AVIS NOUS AVONS REÇU MANDAT DE ROLAND CHRÉTIEN, DE RAYMOND, CHABOT, FAFARD, SYNDIC

JAB INC. AVIS SOCIÉTÉ EN COMMANDITE SHAWBEC (Anciennement Carbuere Shawinigan) EN FAILLITE PAR VOIE D'ENCAN PUBLIC

JAB INC. AVIS SOCIÉTÉ EN COMMANDITE SHAWBEC (Anciennement Carbuere Shawinigan) EN FAILLITE PAR VOIE D'ENCAN PUBLIC

JAB INC. AVIS SOCIÉTÉ EN COMMANDITE SHAWBEC (Anciennement Carbuere Shawinigan) EN FAILLITE PAR VOIE D'ENCAN PUBLIC

JAB INC. AVIS SOCIÉTÉ EN COMMANDITE SHAWBEC (Anciennement Carbuere Shawinigan) EN FAILLITE PAR VOIE D'ENCAN PUBLIC

JAB INC. AVIS SOCIÉTÉ EN COMMANDITE SHAWBEC (Anciennement Carbuere Shawinigan) EN FAILLITE PAR VOIE D'ENCAN PUBLIC

JAB INC. AVIS SOCIÉTÉ EN COMMANDITE SHAWBEC (Anciennement Carbuere Shawinigan) EN FAILLITE PAR VOIE D'ENCAN PUBLIC

LOI SUR LA FAILLITE PORTAFLEX INC. Avis est, par les présentes, donné que PORTAFLEX INC. a fait cession de ses biens le 31e jour d'octobre 1991 et que la première assemblée des créanciers sera tenue le 18e jour de novembre 1991 à 9 heures 30 à la Direction des faillites, 112, rue Dalhousie, bureau 002, Québec (Québec).

LOI SUR LA FAILLITE STATION DE SERVICES R. LEFRANÇOIS INC. Avis est, par les présentes, donné que STATION DE SERVICES R. LEFRANÇOIS INC. a fait cession de ses biens le 31e jour d'octobre 1991 et que la première assemblée des créanciers sera tenue le 19e jour de novembre 1991 à 9 heures au bureau de la Direction des faillites sis au 112, rue Dalhousie, bureau 002, Québec (Québec).

LOI SUR LA FAILLITE 136613 CANADA INC. Avis est, par les présentes, donné qu'une ordonnance de séquestration a été rendue le 22e jour d'octobre 1991 contre 136613 CANADA INC. et que la première assemblée des créanciers sera tenue le 26e jour de novembre 1991 à 10 heures au bureau de la Direction des faillites sis au 112, rue Dalhousie, bureau 002, Québec (Québec).

LOI SUR LA FAILLITE BRUNO MARTEL (264 998 162) agent de sécurité, domicilié et résidant au 43, route des Érables, STE-CATHERINE (Québec) G0A3M0 et ayant fait affaires sous la raison sociale de GARAGE BRUNO MARTEL ENR au 478, boulevard Fossambault, STE-CATHERINE (Québec) G0A3M0

LOI SUR LA FAILLITE BRUNO MARTEL (264 998 162) agent de sécurité, domicilié et résidant au 43, route des Érables, STE-CATHERINE (Québec) G0A3M0 et ayant fait affaires sous la raison sociale de GARAGE BRUNO MARTEL ENR au 478, boulevard Fossambault, STE-CATHERINE (Québec) G0A3M0

La Residence de l'Estrie Inc. APPEL D'OFFRES PROJET 05125-02/REL-030

La Residence de l'Estrie Inc. APPEL D'OFFRES PROJET 05125-02/REL-030

La Residence de l'Estrie Inc. APPEL D'OFFRES PROJET 05125-02/REL-030

La Residence de l'Estrie Inc. APPEL D'OFFRES PROJET 05125-02/REL-030

Price Waterhouse DEMANDE DE SOUMISSIONS Dans l'affaire de: VALCO MÉTAL (1979) INC. Une banque à charte, en vertu de pouvoirs que lui confère l'article 178 de la Loi sur les banques et des créanciers de biens en stocks, fait appel à des offres par l'entremise de son mandataire pour la vente de biens ci-après décrits, en bloc ou en lots séparés.

Le Groupe HBA Experts-Conseils GROUPE HBA EXPERTS-CONSEILS INC. Ingénieurs-conseils

AVIS PUBLIC PROJET D'ÉLARGISSEMENT DE LA ROUTE 143 MUNICIPALITÉ DE SAINT-NICÉPHORE Avis est donné au public qu'il lui est loisible de consulter le dossier afférent au projet susmentionné qui comprend notamment une étude d'impact sur l'environnement préparée en vertu de la section IV.1 de la Loi sur la qualité de l'environnement (L.R.Q., c.Q-2).

Raymond, Chabot, Fafard, Gagnon Inc. Syndic

Raymond, Chabot, Fafard, Gagnon Inc. Syndic

Raymond, Chabot, Fafard, Gagnon Inc. Syndic

Dans Charlevoix, des policiers veilleront sur les gens âgés

La Sûreté du Québec de La Malbaie, ainsi que les polices de Clermont et de La Malbaie viennent de mettre sur pied le « Programme d'assistance individuelle pour personnes retraitées ». Le but de cette initiative est d'offrir tous les jours aux personnes de 55 ans et plus un service d'appels personnalisés pour détecter urgences ou problèmes.

sonne signale qu'elle a un problème quelconque. Au bout de trois appels sans réponse, les coordonnées de cette personne sont sur imprimante. Les policiers interviennent alors, généralement en contactant un proche dont les coordonnées apparaissent sur le formulaire préalablement rempli.

Ce service est gratuit et 13 municipalités de Charlevoix, de Saint-Irénée à Baie-Sainte-Catherine, y participent. Les retraités peuvent se procurer les formulaires d'adhésion dans les caisses

populaires de leur ville, dans les CLSC ou les postes de police. Le club Lion a fourni l'argent

pour acheter l'ordinateur, dont la police municipale de La Malbaie est responsable. Les caisses popu-

laire de Charlevoix est financent les coûts d'opération du programme (entretien, interurbains, etc).

par MICHÈLE LAFFERRIÈRE
LE SOLEIL

Les gens qui adhèrent à ce service remplissent un formulaire dans lequel ils fournissent leurs coordon-

nées et le nom d'une personne à joindre en cas d'urgence. Ils s'engagent également à être à la maison à une heure précise, heure à laquelle un appel (message enregistré) leur sera fait chaque jour. En ne répondant pas, la per-

LAVAL VOLKSWAGEN LTÉE 777, boul. Charest Ouest Québec 687-4451	RINFRET AUTO INC. 5355, boul. de la Rive-Sud Lévis 833-2133	AUTOMOBILES R. BOUCHARD INC. Route 138 Saint-Casimir-des-Caps Baie-Saint-Paul (418) 435-2664	QUÉ-BOURG AUTOS LTÉE 7777, boul. Henri-Bourassa Charlevoix 626-7777	AUTOMOBILES LANGLOIS INC. 6090, boul. Sainte-Anne, L'Ange-Gardien 822-0671
--	---	---	---	--

La famille Volkswagen vous permet d'économiser



Golf 199⁹⁹*

Location-bail À PARTIR DE PAR MOIS

* Pour une Golf 1992, 2 portes, aucun versement requis.



Jetta 249⁹⁹*

Location-bail À PARTIR DE PAR MOIS

* Pour une Jetta 1992, 4 portes, avec un acompte de 500\$.



Passat 299⁹⁹*

Location-bail À PARTIR DE PAR MOIS

* Pour une Passat CL 1992, 4 portes, avec un acompte de 2950\$ ou reprise équivalente.

* Tous ces prix sont basés sur un bail de 48 mois. Valeur de revente protégée par Crédit Volkswagen inc. Le 1er versement mensuel et le dépôt de sécurité sont dus au moment de la livraison. Sujet à approbation par Crédit Volkswagen inc. Frais d'immatriculation, taxes, assurances, frais de préparation du concessionnaire et le transport sont en sus. Valable jusqu'au 30 novembre 1991. Le prix peut varier selon le modèle et les options choisies.

VOIR VOTRE CONCESSIONNAIRE VOLKSWAGEN PARTICIPANT

VCI CREDIT VW CANADA INC. **VALLÉE AUTOMOBILES INC.** **Passat**

375, 136e Rue Saint-Georges-Est
228-2931



Le Soleil, Jean-Marie Villeneuve

Pour les enfants atteints de leucémie

Parvenus à l'âge d'or, les hommes et femmes de la Résidence Sainte-Geneviève n'en continuent pas moins de penser aux enfants — les leurs aussi bien que ceux des autres — qui sont éprouvés par la souffrance et la maladie. Depuis hier, ils ont entrepris la vente d'une vaste gamme de travaux d'artisanat réalisés au cours de l'année et dont les profits iront à la fondation LEUCAN, pour les victimes de la leucémie infantile. L'événement se poursuit jusqu'en fin de semaine prochaine, précise Mme Lucienne Arsenault, principale responsable de l'initiative, qui pose ici au milieu de ses poupées. L'an dernier, le produit des ventes a approché les 4500\$. Une fois déduit le coût du matériel de base, 3500\$ ont été versés à LEUCAN. On espère dépasser cet objectif en 1991, dit Mme Arsenault.

31ème Edition

Salon National de la Santé de Québec

14-15-16-17 novembre 1991

ÊTRE EN SANTÉ C'EST AUSSI SAVOIR !

PAVILLON DE L'AGRICULTURE PARC DE L'EXPOSITION.

Sous la présidence d'honneur:

Monsieur Marcel Jobin, président du Centre hospitalier Robert-Giffard et du Centre de recherche Université Laval Robert-Giffard

Tout savoir sur les soins et services en santé, mise en forme physique et mentale, alimentation, techniques, littératures, dégustations gratuites

36 conférences
17 ateliers pratiques
le "5 à 6" du YMCA tous les jours

Soirées Spéciales

"Santé Mentale" En quête de l'équilibre Vendredi 15 novembre à 19h30

Concert "Crystal Silence" Robert Haig Coxon Jr. Samedi 16 novembre à 20h30

Un agenda santé 92 sera remis gratuitement aux visiteurs (Le Salon se réserve le droit de limiter la distribution à un par couple ou par famille)

Gagnez un Voyage Santé et Culture en Autriche pour deux personnes d'une durée de deux semaines

L'ENTRÉE EST GRATUITE POUR TOUTES LES FEMMES ENCEINTES (test de grossesse ou un certificat de médecin requis)

Chaque jour, les 20 premiers visiteurs recevront un abonnement gratuit à Défi Santé (un par famille)

INVITÉS SPÉCIAUX: Docteur Roland Albert, pédiatre; Docteur Jean Drouin, médecin holistique; Renée Frappier, auteure du Guide de l'alimentation saine et naturelle; Michel Maziade, directeur scientifique du Centre de recherche Université Laval Robert-Giffard

Horaire:	Prix d'entrée	Informations:
Judi 14 14h à 22h	Admission générale 6,00\$	Québec: • Danielle Gagnon (418) 871-3510
Vendredi 15 10h à 22h	Étudiants et 55 ans et plus 4,00\$	• M. & M. Stratégie (418) 622-3955
Samedi 16 10h à 22h	5 ans et moins gratuit	
Dimanche 17 10h à 20h		

En collaboration avec:

Transférer le réseau routier, C'est faire fausse route!!!

Avec la réforme Ryan sur le nouveau partage des responsabilités Québec-municipalités, le gouvernement du Québec se donne les moyens de se dérober à ses obligations. L'entretien du réseau routier, ce serait désormais l'affaire des municipalités régionales de comté (MRC).

Le ministre Ryan refile ainsi une facture de plusieurs dizaines de millions de dollars aux 96 MRC du Québec, qui n'auront d'autre choix que de la refiler à leur tour aux contribuables, par le biais du compte de taxes foncières.

Le pire, c'est que personne ne peut garantir l'amélioration ni même le maintien de la qualité des services!

96 centres de décision, c'est trop!

Comment imaginer une coordination efficace du déblaiement des routes lors d'une tempête de neige ou de verglas? La sécurité des automobilistes n'est-elle plus une priorité du Gouvernement? Pourquoi accentuer les disparités régionales alors que les syndiqués de la fonction publique pourraient, avec toute la compétence qui leur est reconnue, continuer le travail qu'ils effectuent efficacement depuis plusieurs années sous la responsabilité du ministère des Transports?

SYNDICAT DES FONCTIONNAIRES PROVINCIAUX DU QUÉBEC

Des gens qui travaillent pour vous!

On cherche un foyer

Une enfant autistique

Voici aujourd'hui Caroline, une très jolie gamine de quatre ans, mignonne, attachante et déconcertante à la fois, qui se terre dans un univers où nous n'avons pas accès car elle est atteinte d'autisme.

C'est une maladie étrange qui affecte tous les aspects du développement d'un enfant. Les messages transmis par les sens sont mal décodés et sèment la confusion dans la lecture qu'il fera de tout son environnement. Par conséquent, Caroline semble absente. Elle éprouve de la difficulté à comprendre notre langage, nos gestes et nos sourires.

Elle ne parle donc pas mais exprime par des gestes ce qu'elle veut. Elle s'isole et ne se mêle pas aux autres enfants, et lorsqu'elle

regarde les gens, ce n'est que furtivement. Par contre, elle est fascinée par certains objets et elle ne s'en sépare pratiquement jamais. Si elle perd sa poupée, elle sombre dans le désespoir et elle est parfois difficile à consoler. Si on lui demande des baisers, elle en donne mais ne le fait pas d'elle-même, cependant elle s'avance à l'occasion pour se faire bercer.

Elle aime le bricolage, le dessin et les balades à l'extérieur. Si on l'amène régulièrement à la toilette, elle est propre le jour. C'est une fillette généralement enjouée,

active, déterminée et qui ignore le danger.

Caroline exige donc une surveillance constante. Celle-ci nécessitera de votre part une grande disponibilité et beaucoup de patience. Accueillir cette enfant, c'est essayer de la rejoindre là où elle se réfugie, malgré les barrières inévitables que comporte cette intrigante maladie. Chaque nouvelle acquisition se réalisera à coup de grands efforts et représentera une belle victoire de plus. Des règles de vie claires et sta-

bles et de la constance seront capitales auprès de Caroline. Elle fréquente le Centre de jour de l'Hôtel-Dieu du Sacré-Coeur de 8 h 30 à 15 h, du lundi au vendredi. Vous devrez collaborer avec les personnes qui s'en occupent quant au plan d'intervention prévu pour Caroline.

Nous cherchons donc une famille résidant dans l'agglomération urbaine de Québec. Le placement de Caroline est prévu pour une période d'un an et des contacts réguliers seront maintenus

avec ses parents naturels. Compte tenu de l'investissement que requiert Caroline, une prime sera assortie à la compensation de base que nous verserons à la fa-

mille d'accueil.

Vous demandez : l'Accueil-ressources, Centre de services sociaux de Québec, 529-7351, poste 2647.



sur la Rive-Sud

Au trimestre d'hiver 1992, l'Université de Québec à Rimouski annonce la formation de nouveaux groupes d'étudiants à Lévis dans les programmes suivants:

- le certificat en administration (horaire de jour et de soir)
- le certificat en gestion informatisée (horaire de soir seulement)
- le certificat en nursing communautaire (horaire de jour et de soir)
- le certificat en pratiques psychosociales (horaire de jour seulement)

Notez que des aménagements à l'horaire des cours (le jour et en soirée) permettent maintenant à des personnes de prendre quatre ou cinq cours par trimestre et de cheminer ainsi à temps complet au certificat ou au baccalauréat en administration.

D'autres cours sont également accessibles au trimestre d'hiver 1992 dans le cadre des programmes déjà offerts à Lévis, soit :

- le certificat en gestion des ressources humaines
- le certificat en sciences comptables
- le baccalauréat en administration
- le baccalauréat en sciences infirmières
- le certificat en sciences de l'éducation (cheminement général et individuel)
- le baccalauréat d'enseignement en adaptation scolaire et sociale

Plusieurs possibilités de formation s'offrent à vous. Nous sommes là pour vous aider dans votre réflexion. Pour plus de renseignements, communiquez le plus tôt possible avec le personnel du:

Centre d'études universitaires de la Rive-Sud
55, rue du Mont-Marie
Lévis (Québec)
G6V 8R9
Téléphone: (418) 833-8800 ou 1-800-463-4712



Université de Québec à Rimouski

AU MAX le service et les bas prix



1195\$

Technics

Offrez-vous la qualité Technics avec cette nouvelle chaîne haute-fidélité comprenant: lecteur audionumérique avec carrousel à 5 disques, amplificateur intégré de 110 watts par canal, sintoniseur électronique, magnétophone double cassette, enceintes à 3 voies d'une puissance admissible de 200 watts.

MEUBLE GRATUIT POUR UN TEMPS LIMITÉ

IMMAX ELECTRONIQUE

600, Belvédère, Québec, 687-4545

Sous réserve de l'acceptation du crédit



CAHIERS SPECIAUX
1 ET 8 DEC.
Nos cahiers spéciaux, c'est spécialement pour vous ...

SUGGESTIONS DE CADEAUX POUR JEUNES ET MOINS JEUNES

Des idées-cadeaux pour faire plaisir à coup sûr.

Une foule d'idées et de conseils afin d'offrir les cadeaux des Fêtes qui sauront plaire.

Dates limites pour les annonceurs: 25 novembre pour le cahier du 1 décembre. 2 décembre pour le cahier du 8 décembre.

Réservations: 647-3435

LE SOLEIL
IL BRILLE POUR TOUT LE MONDE!

L'HIVER C'EST GARANTI ARIENS AUSSI!!

CET HIVER, PRENEZ LE TEMPS DE SOUFFLER. OFFREZ-VOUS LE SEUL CHASSE-NEIGE GARANTI 5 ANS.

GARANTIE LIMITÉE 5 ANS
PLAN DE FINANCEMENT ARIENS

COMPAREZ LES PRIX, COMPAREZ LA QUALITÉ DE FABRICATION, PENSEZ AUX RIGUEURS DE L'HIVER QUÉBÉCOIS; CONFIEZ VOS TEMPÊTES AU CHASSE-NEIGE ARIENS.

Ariens

Tous les détails en magasin

Baie St-Paul, Mini Moteurs J.M. Gagnon, 435-2646 • Beaumont, Equipement Léger de Beaumont, 835-6211 • Beauport, Atelier Mini Moteurs Beauport, 667-4540 • Beauport, Equipements Lapointe, 666-2853 • Beauport, Mini Moteur Hébert, 666-5163 • Charlevoix, Géro 73, 626-9783 • Charry, Charry Equipement, 832-2708 • Château-Richer, Gravel Sports, 824-4335 • Duberges, Station Service B. Boucher, 527-3380 • Lévis, Benoit Bilodeau, 837-3686 • Limoilou, Scie à chaînes Lavie, 527-8064 • Québec, Location et vente d'outils Carrefour, 627-1111 • St-Augustin, Mini-Macanique B.D.M., 877-0416 • St-Augustin, Réparations Carl Lambert, 878-2153 • St-Catherine, Location Ste-Catherine, 875-2114 • St-Ezear, Equipements Motorisés J.A. Marceau, 387-2509 • St-Etienne, Petits Moteurs Labbé, 831-2023 • Ste-Foy, Centre de Réparation St-Sacrement, 681-5560 • Ste-Foy, Station L. Beaudé, 653-7952 • St-Nicolas, Equipements Motorisés St-Nicolas, 836-1434 • St-Raymond, Dion Moto, 337-2776 • St-Raphaël, T.Y. Moteurs, 743-2292 • St-Romuald, Ave. Petit Moteurs St-Romuald, 839-6384 • Village des Hurons, Petit Moteur Michel, 847-6273

Une auto, d'abord ça s'achète à la caisse Desjardins.

Chez Desjardins, vous trouverez sous le même toit une gamme complète de services financiers pour l'automobiliste:

- prêt-automobile
- assurance prêt (vie et invalidité)*
- assurance automobile⁽¹⁾

11,4%*

*Taux d'intérêt applicable à l'achat d'une voiture neuve, pour les termes de 0 à 60 mois. Taux sujet à changement sans préavis.

Services financiers Desjardins pour l'automobiliste
Bien plus qu'un prêt-automobile!

La caisse populaire Desjardins

Desjardins L'incroyable force de la coopération.