



# MONTRÉAL



Des souris  
et des tapis  
Page 4

Des pavots d'un  
bleu exceptionnel  
Page 9

La Presse

CAHIER J | LA PRESSE | MONTRÉAL | SAMEDI 21 SEPTEMBRE 2002

## PORTES OUVERTES



# SUR LES GARAGES

ALEXANDRA DARIS  
collaboration spéciale

IL N'Y A pas si longtemps, on se contentait volontiers d'un petit garage dans la ruelle ou contre le mur latéral de la maison. À ces constructions trop étroites, qui suffisaient tout juste à abriter un véhicule, on préfère aujourd'hui les garages de deux ou trois places. Toujours plus grands, ils font la fierté de nombreux propriétaires même s'ils déparent plus d'une façade.

Un récent sondage Royal LePage sur les attitudes résidentielles des Canadiens révèle que 68 % des personnes interrogées possèdent un garage. Et que le garage est un critère très important pour 47 % des acheteurs de maisons neuves; seulement 15 % disent qu'il

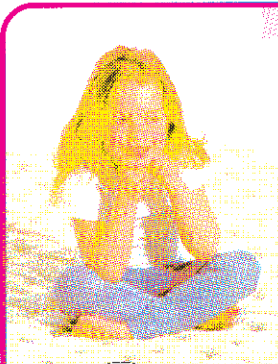
n'a que peu ou pas d'importance. De là à affirmer que le garage est un argument de vente incontournable, il y a un pas que certains courtiers hésitent à franchir. «Cela dépend du quartier, du mode de vie et de l'importance que l'on accorde à la voiture», résume Carole Drolet, vice-présidente de Remax-Québec.

Selon Dave McKinley, agent pour Century 21, plusieurs acheteurs n'ont pas les moyens d'avoir un garage. «Ce sont surtout les gens qui achètent une propriété de 150 000 \$ et plus qui l'exigent», explique-t-il.

Des chiffres fournis par la Chambre immobilière du Grand Montréal lui donnent raison. En banlieue de Montréal, de 50 à 70 % des résidences unifamiliales vendues au cours de la dernière année n'ont pas de garage. Deux secteurs font exception: l'Ouest-de-l'Île, où on vend deux fois plus de résidences avec garage, et Laval, où il se vend autant de maisons avec que sans garage. Ailleurs, la situation varie considérablement d'un quartier à l'autre. On y observe toutefois que les propriétés avec garage privé représentent plus de 60 % des ventes de maisons unifamiliales.



Voir GARAGES en J2



matelas

Nos prix sont imbattables!  
Comparez, vous serez convaincu!

Plus de 100 styles!

2 des meilleures façons d'économiser!

- Option 1** • Nous payons la TPS et la TVQ sur tous les matelas et ensembles Simmons et Sealy!\*
- Option 2** • Vous ne payez rien avant un an!\*\*

Le Charmeur	à partir de 199 <sup>00</sup>	Beautysleep Evasion	à partir de 219 <sup>00</sup>
St-Martin	à partir de 469 <sup>00</sup>	Beautysleep Emotion	à partir de 319 <sup>00</sup>
Posturepedic	à partir de 349 <sup>00</sup>	Beautyrest Deluxe	à partir de 499 <sup>00</sup>
Correct Comfort Crest	à partir de 549 <sup>00</sup>	Beautyrest Supreme	à partir de 699 <sup>00</sup>
Posturepedic Pillowtop	à partir de 569 <sup>00</sup>	W.C. Dual Comfort	à partir de 899 <sup>00</sup>
Palatial Crest Peerless	à partir de 699 <sup>00</sup>	Beautyrest Non-Flip	à partir de 899 <sup>00</sup>

**LINEN CHEST**  
DECOR DÉPÔT

«Le supercentre de la mode maison»

CENTRE ROCKLAND: (514) 341-7810  
LA CATHÉDRALE (CENTRE-VILLE): (514) 282-9525  
PLACE PORTOBELLO, BROSSARD: (450) 671-2202  
LES GALERIES LAVAL: (450) 681-9090  
MAGASIN D'ENTREPÔT  
CARREFOUR LANGELIER: (514) 254-3636



Livraison, installation, retrait et cadre de lit GRATUITS!

3047478A

3047496

HABITATION

# Le garage: droit devant

ALEXANDRA DARIS  
collaboration spéciale

**Un garage dissimulé à l'arrière de la propriété? Ce serait tellement plus plaisant pour l'oeil! Mais la réalité, c'est que les garages d'aujourd'hui trônent en façade et pas toujours heureusement diront certains.**

Selon Yves Carignan, des Dessins Drummond, l'étroitesse des terrains oblige les dessinateurs à concevoir des garages complètement intégrés à la maison. « Un garage monopolise de 20 à 30 pieds de la façade. On doit donc veiller à ce qu'il s'agence parfaitement à l'architecture de la maison, notamment aux portes et fenêtres », explique-t-il.

L'industrie commence d'ailleurs à répondre à la demande pour des garages qui s'intègrent mieux à l'architecture des résidences. « Nous avons souvent une longueur d'avance sur les fournisseurs et les fabricants », admet M. Carignan. Par exemple, lorsque les concepteurs ont commencé à dessiner des ouvertures de portes de garage surmontées d'une arche, les fabricants de portes ont fait face à des problèmes d'étanchéité.

Chez Garaga on connaît bien ce problème et on l'a réglé. « On a consulté nos ingénieurs et nos



Un garage monopolise de 20 à 30 pieds de la façade. On doit donc veiller à ce qu'il s'agence parfaitement à l'architecture de la maison, notamment aux portes et fenêtres.

installateurs pour procéder à des ajustements techniques afin de faciliter la pose », explique Karine Poulin, coordonnatrice au marketing du plus important fabricant de portes de garage au Canada.

**Rêver en couleur**

« Nous sommes en contact per-

manent avec architectes et designers afin d'ajuster nos produits aux tendances », poursuit-elle. Ainsi, le fabricant lançait récemment le blanc Nordique qui s'agence plus harmonieusement au blanc 141 des portes et fenêtres fabriquées au Québec.

L'acheteur peut d'ailleurs « rêver

en couleur » car, en plus des 16 couleurs régulières, il peut aussi commander une teinte spéciale s'harmonisant à sa porte d'entrée. Un détail qui fait toute la différence et qui rehausse la qualité de l'ensemble. « Ces temps-ci, la mode est aux couleurs comme le bourgogne et le vert », dit Karine Poulin. Ga-

raga offre aussi des portes de qualité supérieure, en acier lisse (au lieu du fini grain de bois) ainsi que plusieurs modèles de motifs embossés. Pour encore plus de raffinement, des entreprises spécialisées ajusteront à une porte d'acier des panneaux de bois qui s'intègrent harmonieusement aux maisons plus anciennes.

D'ailleurs, les subtilités du design peuvent se multiplier à l'infini. On parle de garages décorés de moulures, surmontés de campaniles ou dotés de puits de lumière. Une amélioration pratique que l'on voit de plus en plus est l'ajout d'une deuxième porte de garage sur le mur arrière. On peut ainsi circuler de l'avant à l'arrière avec des véhicules ou des équipements encombrants. Pratique quand vient le temps de rentrer la toile de piscine à l'automne!

Climat oblige, le nec plus ultra demeure, avant tout, un garage bien isolé et chauffé. Certains propriétaires qui prévoient y travailler dotent même leur garage d'un plancher chauffant. Du point de vue de la sécurité, on s'assurera que la porte communiquant avec la maison est étanche aux vapeurs nocives.

On préférera les revêtements muraux qui ne sont pas altérés par l'eau ou l'humidité. Pour un entretien plus facile, on aura peint ou, encore mieux, scellé le plancher de béton. Et pour garder le désordre sous contrôle, on installera des modules de rangement adaptés.

Et qui sait? Le garage n'a peut-être pas fini de s'améliorer.

## GARAGES

Suite de la page J 1

Si les garages ont pris tant d'importance, c'est sans doute parce qu'ils ont acquis de nouvelles vocations.

Avec la disparition des greniers et la conversion des sous-sols en espace habité, ne reste que le garage pour ranger outillage et vieilleries. Ou encore pour effectuer les sales besognes. Le garage tient donc une place importante dans la vie domestique. Selon le journal *Christian Science Monitor*, 95 % des Américains se serviraient de cet espace comme rangement et 52 %, comme atelier. De plus, les Américains y passeraient jusqu'à 117 heures par année en moyenne!

Pas étonnant donc que la notion du garage en désordre nous soit si familière. Selon le sondage Royal LePage, 42 % des propriétaires avouent que leur garage est si encombré qu'on ne peut y faire entrer un véhicule. Dans ces conditions, on n'a pas le choix de s'étendre en largeur puisqu'un garage double suffit à peine à garer une seule voiture. Le garage triple s'impose si l'on tient à y garer les deux voitures que possèdent la plupart des ménages de banlieue.

Toutefois, les Québécois ne semblent pas trop atteints par la folie des grandeurs. Le cliché du banlieusard astiquant sa porte de

garage triple tiendrait de l'exagération. Selon Dave McKinley, on voit 15 fois plus de garages simples que de garages doubles à Montréal et aux alentours.

C'est surtout dans les résidences très luxueuses que l'on trouve les garages de trois places et plus. Par exemple, à Laval, au cours des 12 derniers mois, on a vendu seulement 13 propriétés munies d'un garage triple et quatre d'un garage quadruple.

Chez Dessins Drummond, où l'on conçoit des centaines de plans de maison chaque année, on remarque que les coûts de construction obligent les premiers acheteurs à se li-

miter à un garage simple ou à s'en passer. « Ce que l'on nous demande souvent, c'est d'ajouter à la maison existante un garage avec une ou deux chambres au-dessus. On rentabilise ainsi une partie du coût de construction en augmentant, du même coup, l'espace habitable », explique M. Yves Carignan.

Ah! Il est bien fini le temps où les ménages québécois, comptant plus d'enfants que de véhicules, sacrifiaient le garage pour aménager une salle familiale. Les garages sont là pour rester.

**Les Jardins Versailles**

**CONDOMINIUMS DE LUXE**

Situé dans l'est de Montréal, sur la rue Sherbrooke, à proximité de la Place Versailles, un projet immobilier intégré alliant charme, élégance et raffinement.

3 1/2, 4 1/2, 5 1/2  
de 116 900\$ à 299 000\$\*

**Qualité et confort**

- Jardin et promenade piétonnière
- Piscine et spa intérieurs • 2 Ascenseurs
- Salle d'exercice • Salle communautaire
- Service de conciergerie • Atelier de bricolage
- Accès unique au site
- Système de gicleur automatique

**À quelques pas de tous les services :**

- Place Versailles • Métro • Cinéma
- Clinique médicale • Pharmacie et autres

\* Taxes, stationnement intérieur et système de climatisation inclus à l'exception de 2 unités.

**Phase III**  
Occupation décembre 2002  
(en construction)  
**45% VENDU**

**Phase I & II**  
**100% VENDU**

**Les Constructions Beau-Design**

Bureau des ventes : 7805 Sherbrooke est, Montréal

Renseignements : (514) 355-2000

La conception réelle de l'aménagement peut varier.

3078962

**CONCEPTIONS RACHEL JULIEN INC.**  
www.racheljulien.com

3080202

**58 condos**

place delacroix  
Piazza della Croce

**1220 pi² à 2810 pi²**  
**157 629\$ à 628 179\$**

"AU COEUR DE LA PETITE ITALIE"  
Visitez notre site internet

**LA CONSTRUCTION EST COMMENCEE**

Bureau des ventes: 6631 Boul. St-Laurent (514) 274-2574

**Hot Anderson**

CONDOS climatisés A/C + GARAGES intérieurs INCLUS dans le prix : 1046 pi² à 1950 pi²

Prix : 156 734\$ à 330 714\$ taxes incluses

**Phase 1**

**A 2 PAS DU PALAIS DES CONGRES**

Phase 1 : 8 condos automne 2002 Phase 2 : 75 condos-juillet 2004

**1100, rue Jeanne-Mance, Montréal (514) 849-1818**

Phase 2 : 3 condos  
4 1/2 + mezzanine  
terrasse sur toit/bois franc  
Stationnement inclus/  
hyp. 4,75 %  
Seulement  
139 900 \$ + taxes  
1 condo, mezzanine  
avec tapis  
137 900 \$ + taxes

**Le Carrefour du Marché**

**PHASE 3 : 28 condos / Juillet 2003**

• 4 1/2 : 1004 pi² à 1224 pi²  
à partir de **89 900 \$** + tx

- Planchers de bois franc
- Mezzanine, terrasse sur le toit

**Crédit de taxes 3000 \$ jusqu'au 30/12/02**

2070, Aird, MH (514) 256-3975

Horaire des bureaux de vente : lun. au mer. 14 h à 20 h • Sam. et dim. 13 h à 17 h

**Le groupe DIII vous offre 4 sites exceptionnels à Montréal**

**L'Heritage du Plateau**

DANS LE COEUR DU PLATEAU MT-ROYAL

**Déjà 40% VENDUS**

- Planchers en lattes de bois
- Stationnement disponible
- Près du métro • Foyer disponible

à partir de **75 900\$** taxes en sus

**Bureau des ventes :**  
1394, Mont-Royal est, suite 112, Mtl  
**(514) 597-0944**

**Les Fleurons de Rosemont**

DU NOUVEAU À ROSEMONT

**50% VENDUS**

- Condominiums
- 1 ou 2 chambres
- Ascenseur
- Lattes de bois et garage disponible

à partir de **79 900\$** taxes en sus

**BUREAU DES VENTES**  
4984, rue Beaubien Est, Montréal  
**(514) 252-8810**

**Place Sauvé**

NOUVEAU PROJET!

**50% VENDUS**

- Studio
- 1, 2 et 3 chambres
- Planchers de bois
- Garages disponibles
- Ascenseur
- Grands balcons

à partir de **79 900\$** taxes en sus

**BUREAU DES VENTES**  
1310, rue Sauvé (coin Chambord), Montréal  
**(514) 383-8535**

**Place Fleury**

SEULEMENT 6 UNITÉS DISPONIBLES

- 3 1/2 - 4 1/2
- Planchers de bois
- Ascenseur
- Grand balcon
- Garage disponible

**BUREAU DES VENTES**  
1310, rue Chambord (coin Sauvé), Montréal  
**(514) 383-8535**

**www.d3habitations.com** \* Incluant : capital et intérêts, taxes et frais de condo

**LES TAUX LES PLUS BAS DEPUIS PLUSIEURS ANNÉES**

CONGRÈS DE L'APCHQ

# Les entrepreneurs du résidentiel se frottent les mains

MICHEL BEAUNOYER  
collaboration spéciale

PAS DE DOUTE possible, le secteur de la construction résidentielle se porte à merveille. Pour s'en convaincre, il suffisait de voir la mine réjouie des quelque 400 participants au 41<sup>e</sup> Congrès de l'Association provinciale des constructeurs d'habitations du Québec (APCHQ), qui avait lieu en fin de semaine dernière à Gatineau. Cette grande réunion de famille s'est déroulée sous le signe de l'optimisme. Et pour cause: le Québec s'oriente vers 35 000 mises en chantier cette année et on s'attend à en compter au moins 32 000 l'an prochain. C'est un taux d'activité élevé, concentré dans la maison unifamiliale, le locatif demeurant le parent pauvre de l'industrie.

Le congrès de l'APCHQ fut aussi l'occasion de faire le point sur des dossiers épineux, tels que la crise du logement abordable à Montréal ou encore la pénurie de main-d'oeuvre dans l'industrie.

« Notre congrès se veut avant tout une tribune où nos membres peuvent échanger. C'est aussi une occasion de discuter de nos dossiers plus politiques, nous a expliqué Jocelyn Boivin, président de l'APCHQ. Car depuis quelques mois, nous avons été plus actifs dans nos interventions publiques,

nous appuyant sur notre connaissance de l'industrie. » Rappelons notamment que l'association a pris position face à la crise du logement à Montréal, estimant que ce serait par des mesures fiscales rendant la construction de logements locatifs rentable que la crise pourrait être atténuée.

Traduisant l'incroyable dynamisme qui anime présentement l'industrie de la construction, le congrès se déroulait sur le thème *L'industrie en ébullition*. Les conférences ont porté notamment sur l'adaptation aux nouvelles technologies, aux outils de marketing et de commerce électronique. La présentation d'un portrait démographique et économique du Québec a aussi permis de saisir un peu mieux les causes profondes des fluctuations du marché immobilier.

Cette approche académique n'interdit pas une prise de position claire de l'association. Elle dénonce entre autres l'intention de Québec et des municipalités d'exiger des « redevances du développement » pour 2003, qui ne serait qu'une taxe déguisée ayant comme résultat de faire grimper le prix des maisons neuves de 3000 \$ à 5000 \$. « Il n'existe manifestement pas de politique de l'habitation au Québec, a tranché le président de l'APCHQ en soulignant qu'on ne peut pas prêcher pour le logement



Bien que l'industrie de la construction résidentielle ait présentement le vent dans les voiles, le président de l'APCHQ, Jocelyn Boivin, déplore l'absence de politique de l'habitation au Québec.

abordable d'un côté et établir une nouvelle taxe à l'habitation de l'autre. Il faut un mécanisme permettant aux divers intervenants de se regrouper afin de mieux voir où l'on s'en va. Le gouvernement attend toujours qu'il y ait crise avant de prendre position. Dans un dossier aussi important, il faudrait se

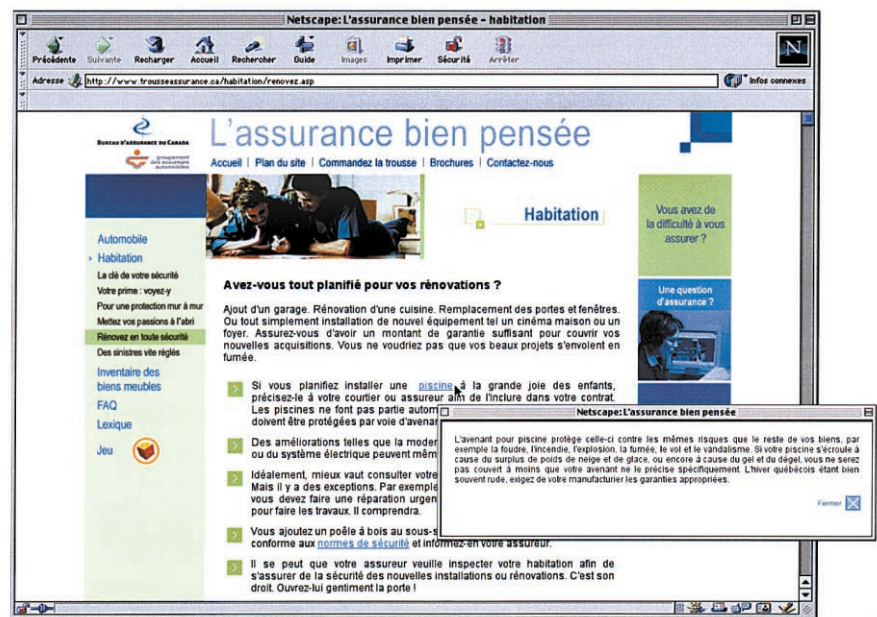


donner des objectifs à long terme. Mais il faut admettre que l'écoute n'est pas forte du côté du gouvernement présentement. » Selon M. Boivin, il est grand temps d'établir un programme d'accessibilité au logement, qui serait une étape dans le règlement de la présente crise frappant les centres urbains.

Une crise ponctuelle, s'empresse de préciser le président.

S'il y a une conclusion à tirer des discussions à ce congrès des constructeurs, c'est que l'industrie de la construction résidentielle a le vent dans les voiles, tandis que la crise du logement abordable est loin d'être résolue.

INTERNET



Le nouveau site www.trousseassurance.ca permet d'y voir plus clair en matière d'assurance habitation.

## Nouveau site pour mieux comprendre les assurances

S'ASSURER adéquatement n'est pas évident. Pour vous faciliter la tâche, le Bureau d'assurance du Canada et le Groupement des assureurs automobiles ont mis sur pied un site Internet conçu à l'intention des consommateurs. Les explications claires et concises qui s'y trouvent permettent de mieux comprendre les assurances habitation et automobile.

« Peu de gens lisent leurs contrats d'assurance, reconnaît Annick Mongeau, porte-parole du Bureau d'assurance du Canada (BAC). Or il y a des choses qui devraient être sues. »

Quelques exemples? Ceux qui s'absentent pendant quatre jours ou plus durant l'hiver doivent demander à quelqu'un de surveiller tous les jours le bon fonctionnement de leur système de chauffage. Sinon, les dommages causés par l'eau ne seront pas couverts en cas d'éclatement des tuyaux. Les

refoulements d'égout et les piscines, par ailleurs, ne sont pas couverts automatiquement. Les bijoux, les fourrures et les collections de grande valeur doivent de leur côté être protégés par des garanties distinctes qui augmentent le montant de la prime. Sinon, la limite prévue du remboursement est habituellement de 500 \$ ou 1000 \$.

« Les contrats de base sont conçus pour couvrir la majorité des assurés, explique Mme Mongeau. Les consommateurs doivent ajouter des avenants pour se protéger lors de circonstances particulières qui les concernent. »

Le nouveau site www.trousseassurance.ca permet aussi de dresser électroniquement un inventaire de ses biens meubles. Un outil fort utile lorsque vient le temps de faire une réclamation.

**LE PLUS IMPORTANT CONSTRUCTEUR IMMOBILIER À MONTRÉAL**  
**ST-LUC HABITATION inc.**  
stluchabitation.com

**Les Cours Pierre Baillargeon**  
Super projet à Rivière-des-Prairies  
Près des autobus, parc, arène et école

Luxeux cottages en groupe de 4 unités et jumelés  
• Mur mitoyen en béton  
• Bâti : 2 100 pi car.

À partir de **155 000\$** taxes incl.

**RÉSERVEZ VOTRE PRIX POUR LE PRINTEMPS 2003.**

Aussi : NOUVEAUX MODÈLES semi-détachés 24 pi de façade et 2 100 pi. car. bâti

(514) 494-6908

**Cité Paul Sauvé**  
Un projet d'ensemble et d'envergure

■ Condos avec ascenseur  
2 chambres à coucher / garage en option  
■ Maison de ville de qualité supérieure avec cour int.  
• Fils électriques souterrains  
• MUR MITOYEN EN BÉTON  
• Terrasse arrière 15 pi x 20 pi

À partir de **143 300\$\*** taxes incl.

Unités disponibles pour printemps 2003

Condo modèle à visiter au 6381 20<sup>ème</sup> ave. Bureau #101

(514) 722-0094

**Le Parc Angus**  
Immensité d'une ville... dans la ville

Maisons de ville de qualité supérieure 2062 pi car. construits

UN MAGNIFIQUE PROJET INTÉGRÉ COMPRENANT 9 PARCS DE VILLÉGIATURE

- À 10 minutes du centre-ville
- Aménagement paysager inclus
- Grande terrasse arrière
- Entrées individuelles
- Projet clés en main

Unités disponibles pour automne 2002

À partir de **170 850\$\*** taxes incluses

(514) 529-1234

**Le Bourg du Vieux-Montréal**  
Condos et maisons de ville de 1025 à 3500 pi car.

Congé de taxes foncières de 5 000\$

NOUVEAUX MODÈLES 5 UNITÉS POUR AUT. 2002  
PHASE III EN VENTE POUR JUIL. 2003

- Lattes de bois franc
- Cuisine en céramique
- Grande terrasse
- Fils électriques souterrains
- MURS MITOYENS ET PLANCHERS EN BÉTON

À partir de **179 900\$\*** taxes incluses

800, rue St-André

2. MODÈLES À VISITER

Métro Champ de Mars

Lun. au merc. : 13 h à 20 h • Jeu. au dim. : 13 h à 17 h

(514) 398-9988

**Terrasse DES PRAIRIES**  
Un investissement sûr... Une qualité de vie...

**LAVAL**  
Condos au bord de l'eau

**MERCI!**  
2<sup>e</sup> phase disponible...

- À 5 minutes de Montréal
- Construction en acier et béton
- Stationnement intérieur
- Ascenseur
- Livraison le 1<sup>er</sup> novembre

CONSTRUCTIONS CHOLETTE  
www.groupecholette.com

506, Boul. des Prairies coin Micro

(514) 347-0348 (450) 682-9677 Aut. 15 sortie Cartier

**Plateau Mont-Royal**

**Les Cours du Parc Laurier**  
OCCUPATION juin 2003  
Rue Garnier

- De 1 057 à 1 368 pi car. bâtis
- 2 c. à c. et plus
- Mezzanine • Terrasse
- SDB : Bains et douche séparés
- Planchers de bois franc (sauf exception)
- Insonorisation supérieure
- Stationnement ou garage

À partir de **144 900\$\*** (taxes incluses)

**Le Jardin en Ville**  
OCCUPATION 1<sup>er</sup> décembre 2002 et juin 2003  
entre St-Denis et St-Hubert

- De 1 057 à 1 587 pi car. bâtis
- 2 c. à c. et plus
- Mezzanine • Terrasse
- SDB : Bains et douche séparés
- Planchers de bois franc (sauf exception)
- Insonorisation supérieure
- Stationnement ou garage

À partir de **142 900\$\*** (taxes incluses)

Stationnement inclus

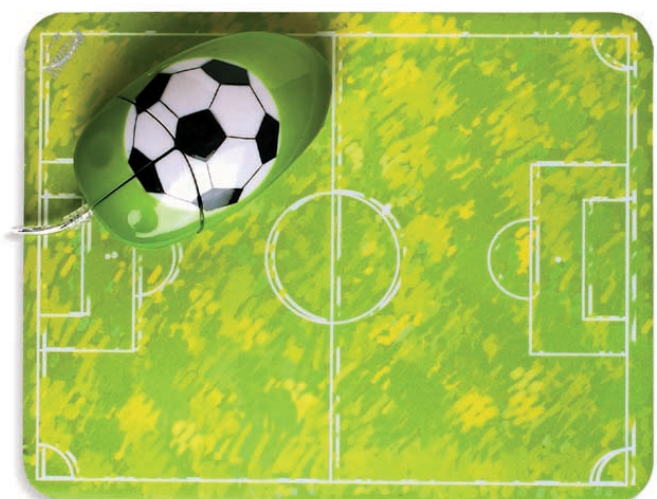
Bureau des ventes : 5410, rue Garnier, Montréal (514) 526-2220  
www.lejardinenville.com Lun. à mer. : 13 h à 20 h - jeu. à dim. : 13 h à 17 h

## LES TROUVAILLES DE LUCIE

## Des souris et des tapis



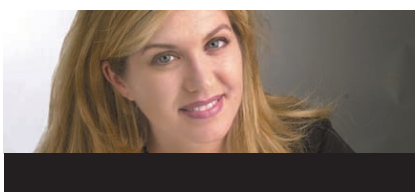
Ce tapis est rempli d'eau et de poissons rouges en papier (19,95\$ chez Kabane). Quant à la souris grise, elle est décorative et sert de pique-notes. (3,95\$ chez Essence du papier)



Terrain de football pour cette souris aux allures de ballon. Le tout est signé Crea Crea pour Pylones. (29,95\$ chez Kabane)



Authentique tapis oriental pour souris peu banale. (27,95\$ à la boutique du Musée des beaux-arts de Montréal)



Depuis quelque temps, certaines souris dites optiques n'ont plus besoin de tapis. Quant aux autres, on les «chouchoute» en leur offrant un authentique tapis oriental, un terrain de foot, des oeuvres d'art (Magritte ou Hokusai), du fromage (dans un piège!) ou des poissons rouges dans l'eau. Je n'ai rien inventé... Les voici!

Où tout trouver?

• Boutique du Musée des beaux-arts de Montréal: 1390, rue Sherbrooke Ouest, Montréal, (514) 285-1600.

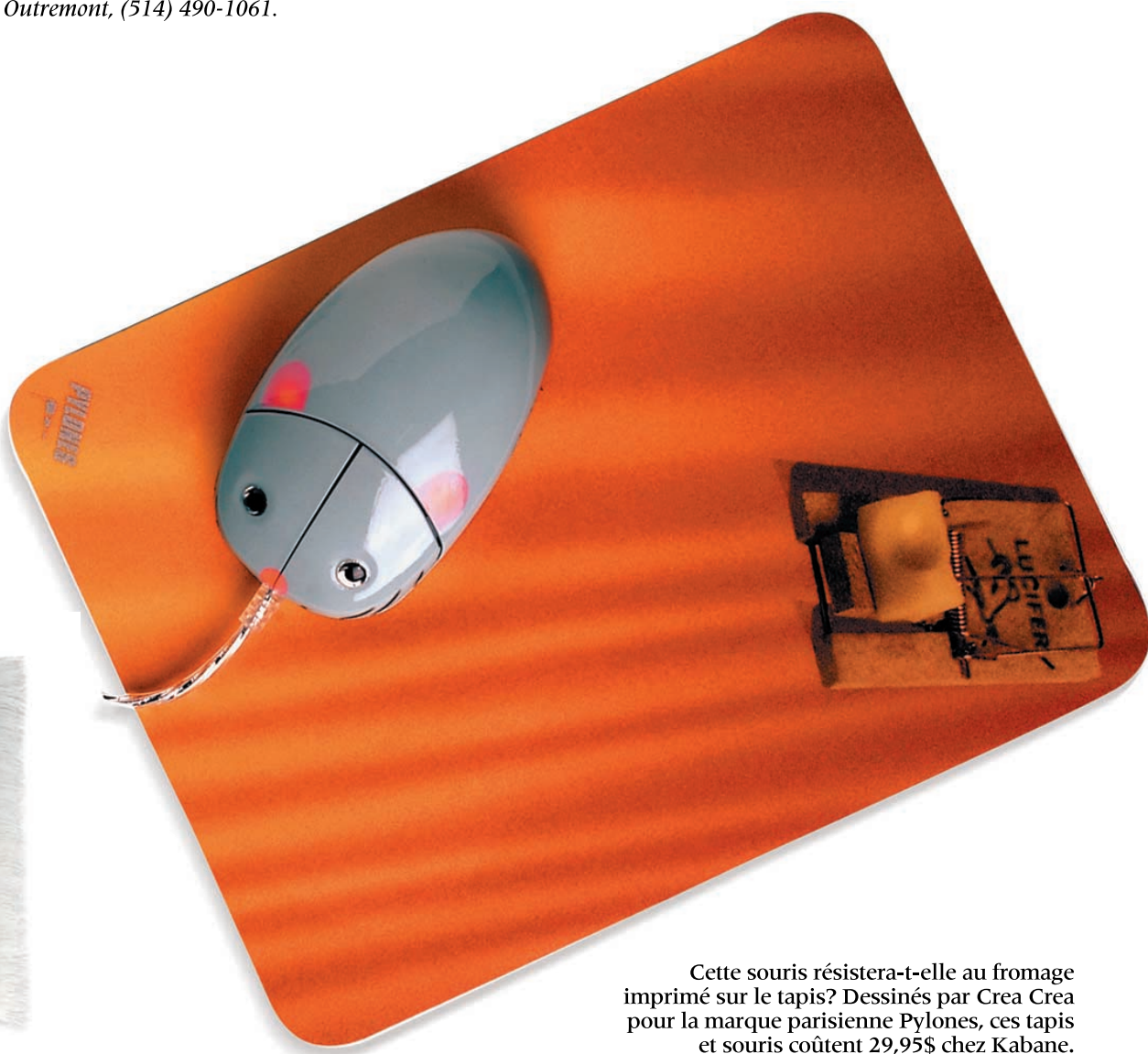
• Carton: 4068, rue Saint-Denis, Montréal, (514) 844-9663.

• Essence du papier: chez Ogilvy, 1307, rue Sainte-Catherine Ouest, (514) 844-8244.

• Kabane: 1061, avenue Bernard, Outremont, (514) 490-1061.



L'internaute artistique dépose sa souris sur une oeuvre de Magritte (*Ceci n'est pas une pomme*, 1964) ou de Hokusai (détail de *Tempête au large de Kanagawa*, 1830-1832). Prix: 14,95\$ chacun. Où? Boutique du Musée des beaux-arts de Montréal.



Cette souris résistera-t-elle au fromage imprimé sur le tapis? Dessinés par Crea Crea pour la marque parisienne Pylones, ces tapis et souris coûtent 29,95\$ chez Kabane.

Photos IVANO H DEMERS, La Presse©

Les 15 jours en folie

Payez en 24 mensualités.



Sans frais ni intérêt! Ou économisez l'équivalent de la TPS 7%

Le #1 du CUIR

Sofa Italia

NATUZZI  
Italsofa  
The Italian Touch®

1850, boul. Le Corbusier, Laval (450) 978-1701

## DÉCORATION

## Les catalogues qui font rêver

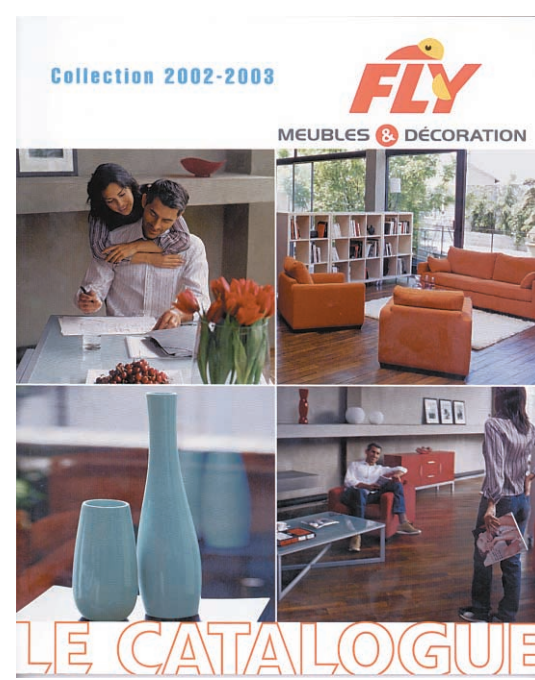
LUCIE LAVIGNE

ON LES FEUILLETTE dans ses courts moments de paresse. On les parcourt après les courses, pendant la pause café ou bien calé dans son canapé. Les catalogues des boutiques et magasins de décoration sont de puissants outils de vente. Sears l'a compris depuis longtemps.

Dernièrement, IKEA a lancé le sien (341 pages). Constat? « Décevant! » m'ont répondu tous ceux qui l'ont parcouru. Les suggestions de décor n'ont pas, cette année, leur puissance habituelle d'évocation. IKEA correspond, en général, au branché abordable. Il permet de mettre du style sans nécessairement s'endetter. Mais aujourd'hui, les ambiances de son catalogue font vaguement ou pas du tout rêver. Décors moins inspirés et moins inspirants. L'esprit est traditionnel et bien des nouveautés manquent de piquant et de modernité. Côté présentation, un effet de pêle-mêle en émane. Seule exception: la section IKEA des petits attire toujours l'attention. Les meubles sont beaux et les enfants aussi...

La semaine dernière, c'était au tour du catalogue Fly, collection 2002-2003, de faire son apparition. Les idées d'aménagement sont bien définies. Bref réussies. Par contre, la minceur (quasi anorexique) de ce catalogue de 97 pages déçoit un peu. On sait que la taille des magasins Fly est moins grande que celle des magasins IKEA, mais on aurait aimé en avoir plus à se mettre sous les yeux.

Quant aux personnages dudit catalogue (qui doivent donner l'impression d'être bien dans leur décor), ils sont crédibles et ne



LE CATALOGUE

viennent pas distraire notre observation des aménagements. Les couleurs sont belles et franches. Ce qui donne du pétillant. Les photos des intérieurs sont nombreuses. On a envie de les décorer une après l'autre. Comment aménagent-ils le salon? Le foyer? Le séjour ou les chambres? Les sections réservées à la vaisselle et à la verrerie sont très attrayantes. Les photos sont grandes et alléchantes. Plus belles que la réalité? Ça, c'est le piège des catalogues trop séduisants... Il faut aller toucher, évaluer et comparer avant de succomber.

HABITATION

# Logements neufs à louer

DANIELLE TURGEON  
collaboration spéciale

**Ceux qui rêvent de louer un appartement neuf – denrée rare à Montréal par les temps qui courent – ont en ce moment deux portes auxquelles ils peuvent frapper. Le Groupe Aquilini immobilier et le Groupe Canvar font présentement signer des baux.**

Le premier, une entreprise familiale dont le siège social est situé à Vancouver, offre 450 appartements répartis dans quatre immeubles, boulevard René-Lévesque. La construction des édifices a coûté 38 millions de dollars.

Les 288 logements du Clos René-Lévesque seront offerts en location, tandis que ceux de l'Hôtel Faubourg Saint-Laurent seront offerts selon la formule d'appartement-hôtel.

« Le secteur se prête bien à la location en raison de la proximité des universités, dit Jocelyn Lafond, directeur de l'exploitation chez Aquilini Immobilier. Au Clos René-Lévesque il ne reste qu'une trentaine de logements. La location a commencé en juin et nous dépassons déjà nos prévisions. »

La plupart des appartements sont des studios de 396 à 527 pieds carrés (cinq modèles). Mais il y a aussi des logements à une ou deux chambres (entre 614 et 1100 pieds carrés habitables) proposés à un prix variant entre 700 \$ et 1500 \$ par mois. La location comprend entre autres les services de télé-



Photo La Presse ©

**Pour 1500 \$ par mois, vous pourriez louer ce trois pièces et demie au Clos René-Lévesque.**

communication, les électroménagers, des systèmes de sécurité avec accès par cartes et un stationnement souterrain. Comme une partie du complexe sert aussi d'hôtel, les locataires peuvent également bénéficier de services comme une salle de réunion, la réception assurée pour les livraisons de colis, un guichet bancaire, des tarifs préférentiels pour les services d'entretien ménager, etc.

**Occupation en 2003**

Près du marché Atwater, le Groupe Can-

var tente de louer un immeuble dont la construction n'est pas encore terminée. Il devrait compter 180 appartements de différentes grandeurs, dont les prix de location varient de 800 \$ à 3000 \$ par mois. Depuis deux mois, une vingtaine des logements auraient trouvé preneur.

« Pendant l'été et la période des vacances, le temps n'était pas propice à la location. Depuis une semaine, la demande de renseignements est cependant plus grande, note Micha Saad, gérante du projet. Comme l'occupation

est prévue pour juillet prochain, les gens attendent. Mais le fait d'être en pré-location nous permet de mieux cerner les besoins de ceux qui cherchent des appartements. »

Dans ce secteur, les appartements en copropriété poussent comme des champignons et plusieurs personnes voudraient plutôt acheter que louer. Mais le Groupe Canvar souhaite s'en tenir à la location. « Montréal a besoin d'appartements, dit Micha Saad et le projet offre beaucoup d'avantages. »

Parmi eux, notons les cinq électroménagers compris, la climatisation dans tous les logements, une grande piscine, un jacuzzi, un bain turc, une salle d'exercices, un écran de cinéma, une salle de réception, une salle de danse et des stationnements pour les vélos.

Les visiteurs peuvent voir en ce moment les appartements sur plan

**Les Tours Lépine**

Un autre projet devrait voir le jour bientôt, boulevard de Maisonneuve. Il s'agit de deux tours jumelles (360 appartements), construites par le Groupe Lépine. Stationnement souterrain et basilaire commercial sont aussi prévus dans ce complexe résidentiel. La construction devrait commencer en octobre, mais René Lépine, président, ne semble pas pressé.

« Nous construisons présentement des immeubles à Ottawa où la situation est plus favorable aux constructeurs, dit-il. Au Québec, le coût de construction est élevé en raison des taxes et la Régie du loyer n'est pas très favorable aux gestionnaires de logements. »

Le Groupe Lépine a déjà la gestion de 447 logements haut de gamme au centre-ville, dans la Tour Quartier et l'édifice Peel Plaza.

**DONNEZ-MOI DES AILES**

SOCIÉTÉ POUR LES ENFANTS HANDICAPÉS DU QUÉBEC

2388, boul. René-Lévesque ouest  
Montréal, Québec H3H 2R5  
Tél.: (514) 937-6174

AILLES

**Un concept contemporain d'habitation**

2 ou 3 chambres à coucher avec garage  
Jardin paysagé donnant sur la rive  
Visitez notre condo modèle!  
\* Taxes en sus

**Bureau des ventes**  
Lun. Ma. Mer. : de 13h à 19h  
Jeu. Sa. Di. : de 13h à 17h  
Ven. : fermé

[www.bourgdelarive.com](http://www.bourgdelarive.com)

**Vivre au bord de l'eau**  
à partir de 158,000 \$ \*

Condominiums et maisons de ville

**CONDOS VENDUS À 75%**

**bourg de la rive**

boul. Gouin O. (angle Norwood)  
entre L'Acadie et Saint-Laurent  
Ahuntsic  
514.331.0025

**Prével**  
un style de vie

[www.prevel.ca](http://www.prevel.ca)

**QUAI de la COMMUNE PHASES**

**certainement loft**

Un espace décloisonné, au **Vieux-Montréal**, pour se brancher sur l'énergie du centre-ville...

ou des **maisons unifamiliales** dans le Vieux-Port avec le caractère et la personnalité flexible d'un loft.

**514.848.0711 • 12, RUE DES SŒURS-GRISES**

Lundi au jeudi, de 16 h à 21 h. Samedi et dimanche, de 13 h à 17 h.

**Nouveau projet!**

**ÉPOQUES II**  
un appartement particulier

**Un luxe contemporain**  
dans un quartier au caractère européen.

**514.284.9333 • 433, RUE SAINTE-HÉLÈNE ANGLE LEMOYNE**

Lundi au jeudi, de 16 h à 21 h.  
Samedi et dimanche, de 13 h à 17 h.

**Anjou-sur-le-Lac**

**C'est près de tout... surtout de la nature**

- site unique au bord d'un lac et d'un parc naturel
- fils électriques enfouis
- infrastructures municipales payées à 100 %
- TPS et TVQ incluses

Unifamiliale de prestige à partir de 405'000 \$

Maison jumelée à partir de 229'500 \$

Maison de ville à partir de 192'900 \$

**Montclair** | boul. les Galeries d'Anjou au nord de la rue Bombardier | **514.351.9580**

**Village Liberté SUR BERTES**

**maisons sur le fleuve**

Un milieu de vie conçu pour les 50 ans et plus

**Un environnement de villégiature**  
offert par la présence du fleuve, de la voile, du canot...

**Une libération des tâches d'entretien**  
pas de peinture extérieure, pas de tonte de gazon...

**Un Club House**  
à partir duquel s'organise excursions en montagne, conditionnement physique, natation...

**450.923.9891 • 145, RUE SAINT-MAURICE ANGLE SAINT-LAURENT, BROSSARD**

Lundi au jeudi, de 11 h à 19 h. Samedi et dimanche, de 13 h à 17 h.

MEUBLES

# Pour joindre l'inutile à l'agréable



**ANNE RICHER**  
**CE QUI LES INTÉRESSE**, en réalité, c'est le meuble qui n'existe pas. Ils l'inventent sous de faux prétextes, créent le besoin.

Ainsi le meuble à bocal de poissons rouges : c'est vrai qu'on peut poser un bocal de poissons rouges n'importe où. Mais c'était plus amusant de créer un meuble extraordinaire pour un bocal ordinaire.

Ainsi le meuble à cravates : les cravates se rangent habituellement derrière la porte du placard. Les designers ont créé un meuble-sculpture à manivelle, engrenages et chaîne de vélo. « Les gars ont peut-être de nombreuses cravates

mais ils portent toujours les mêmes. C'est pareil pour les chaussettes. » Allons donc ! Que vont-ils inventer encore ? « Il faut maximiser la façon de ranger les choses. »

Tous les matins, Jean Ayotte et Renée Gravel (un couple dans la vie et en affaires) se lèvent, se regardent et se disent : « Tu ne devineras jamais à quoi j'ai pensé ! »

Et c'est parti. L'idée la plus folle devient la meilleure, car c'est justement pour ne pas faire comme les autres qu'ils créent des meubles pas inutiles, amusants, imaginatifs, saugrenus. On peut toujours s'en passer, mais s'ils sont là, ça change tout. « Les meubles trop proches de la réalité ne nous intéressent pas. »

À l'Atelier des petits meubles pas inutiles, meuble à souliers,

meuble à voyage, meuble à photos sont en gestation. Meuble à cravates et chaussettes, pour le bocal à poissons — sorte de méduse tout en pattes —, chaise en fourchettes — dont l'une rappelle le travail tordu du médium Yuri Geller — trônent au milieu du grand atelier de création de ces deux graphistes.

Ils travaillent ensemble depuis 15 ans, se comprennent à coup de crayon, l'esthétisme et la parole ; c'est Jean qui pense à tout — l'espace, le mouvement, les mécanismes.

Ces meubles qui sont inutiles servent le sens esthétique et le sens de l'humour de ceux qui les achètent. Voilà des sculptures vivantes, faites de beau bois, au fini inaliénable ou presque ; émouvantes, drôles et solides. Bien ancrées dans le quotidien. Faites pour durer, traverser le temps, amuser les générations futures. Le concept sur papier se heurte parfois à des barrières de construction. « Beau défi pour nos ébénistes ! » s'exclament Renée et Jean, qui ne craignent pas l'inventivité, les suggestions (jamais inutiles) de leur réseau d'artisans.

Un prototype est fabriqué, « puis on tourne autour, pour s'assurer que le meuble puisse se poser n'importe où. L'idée est sous haute surveillance du début à la fin, on est très méticuleux », assurent-ils.

Actuellement, Renée pense à une table de nuit, vieille compagne traditionnelle et sans grande personnalité, à qui elle veut faire entreprendre un voyage dans l'imaginaire. Jean, pour sa part, travaille dans la béatitude totale sur un meuble à voyage où les documents, passeports, etc., trouveront leur place de façon originale. Il faut attendre de voir ce que le meuble de lecture nous réserve. Et celui pour les chaussures. Chaque meuble est numéroté et signé.

Chez Bertuch, en plus de l'agence graphique et du studio multimédia, il y a cette grande passion nouvelle pour le meuble. Et les créateurs attendent du client qu'il leur donne le mandat mais ne sache pas ce qu'il veut, autant que possible : « Comme ça, on l'invente. »

Et les voilà partis à la recherche d'une idée unique, comme des enfants qui inventent leur univers.



Photos RÉMI LEMÉE, La Presse

En haut, un meuble à cravates, pour le plaisir de choisir en tournant la manivelle ; plus bas, deux amoureux de design et deux amoureux tout court : Jean Ayotte et Renée Gravel, de Bertuch ; au centre, une chaise pour gourmands ; à gauche, un meuble-poisson pour bocal à poissons.

On peut les joindre au 514-982-0961 ou [www.bertuch.qc.ca](http://www.bertuch.qc.ca).

**INVESTISSEZ DANS LE QUARTIER DE L'AVENIR !**  
**LE CARRÉ ROSEMONT - PHASE 1**  
 Offrez-vous un 4 1/2 confortable et très éclairé dans le futur quartier «in» de Montréal. Architecture distinctive, construction supérieure et emplacement de choix, à proximité du métro Rosemont et du futur CHUM.  
**À PARTIR DE 119 900\$!** (taxes incluses)  
 SOCIÉTÉ IMMOBILIÈRE LEROUX  
 Bureau des ventes : 1012, boul. Rosemont, Montréal QC H2S 2A1  
 Tél. : (514) 274-1645 • [www.sileroux.ca](http://www.sileroux.ca)

**Nouveau projet Montréal-Est**  
 Sur Adam près de Desjardins (Début octobre 2002)  
 - Condo 4 1/2 pièces  
 - Planchers de lattes  
 - S.D.B. : bain et douche séparés  
 - Insonorisation supérieure  
 - Grande terrasse  
 - Stationnement extérieur disp.  
 À partir de **95 000 \$ taxes incl.**  
 Cell. : (514) 823-4148  
 Bur. : (514) 522-5522  
**LES CONSTRUCTIONS D.L.A. INC.**  
 R. B. Q. 8230 9072 47  
 www.lesconstructionsdla.com  
**Le Plateau Projet Marie-Anne**  
 4 1/2 neufs, à partir de **157 000 \$ taxes incl.**  
 Visite libre Sam. de 12 h à 16 h  
 2240, rue Marie-Anne (angle Messier)

**Le St-Rémi** **Manoir St-Hubert**  
**CANAL LACHINE** **GRANDE OUVERTURE**  
 Coin St-Rémi et Notre-Dame  
 • Près de tous les services  
 • Métro St-Henri  
 • Piste cyclable  
 • Parc  
 • Marché Atwater  
**Préouverture 36 condos à partir de 75,000\$**  
**10% vendus première semaine**  
**Nouveau projet**  
**3 1/2, 4 1/2 à partir de 84 900\$ + taxes**  
**PRÈS DE TOUS LES SERVICES**  
**BUREAU DES VENTES 5020 NOTRE-DAME OUEST MONTRÉAL (514) 938-0089**  
**BUREAU DES VENTES 8084, RUE SAINT-HUBERT MONTRÉAL (514) 276-4516**  
**Construction Altima**

**VIVRE AVEC éclat**  
 56 CONDOMINIUMS LUMINEUX DANS LE VIEUX-MONTRÉAL ARCHITECTURE D'EXCELLENCE AMÉNAGEMENTS SUR MESURE JARDINS ET TERRASSES  
**EUROPA**  
 www.projetseuropa.com  
**En construction**

**MONTRÉAL@CENTRE-VILLE** **CANDIAC** **GREENFIELD PARK**  
**MONTRÉAL À VOS PIEDS**  
 Penthouse et condos-cottages  
 Cour intérieure, parc et piscine  
 Phase II - Nouveaux modèles  
**À partir de 129 900\$** (taxes en sus)  
 Bureau des ventes (514) 989-8665  
 HEURES DE VISITE : Lundi au jeudi : 13 h à 20 h Samedi et dimanche : 12 h à 17 h  
 À l'angle des rues Notre-Dame et de la Montagne  
**ESPACES EXCEPTIONNELS**  
 Vastes condos  
 Terrasses et balcons à couper le souffle!  
 Proximité écoles et garderies  
**À partir de 99 900\$** (taxes en sus)  
 Bureau des ventes (450) 444-5142  
 HEURES DE VISITE : Lundi au mercredi : 13 h à 19 h Samedi et dimanche : 13 h à 17 h  
 Par le boul. Jean-Léman angle du Dauphiné et Daguerre  
**EMPLACEMENT UNIQUE**  
 Entrée pri vée pour chaque condo  
 Disponible : 2 ou 3 chambres, garage et foyer  
 Près de tous les services : Hôpital, bibliothèque et parc!  
**À partir de 104 900\$** (taxes en sus)  
 Bureau des ventes (514) 942-0285  
 HEURES DE VISITE : Lundi au mercredi : 13 h à 19 h Samedi et dimanche : 13 h à 17 h  
 65, rue St-Charles par la rue Victoria (près boul. Churchill)

**ICI HERE**  
 [ VIEUX-MONTRÉAL OUEST ]  
**MTL HABITATIONS EXCLUSIVES**  
**20 UNITÉS POUR MARS 2004**  
 COIN RUES MCGILL ET LEMOYNE SUR RÉSERVATION SEULEMENT  
**DÉVELOPPEMENTS McGill inc.**  
 514.288.4737 • [WWW.HABITER.COM](http://WWW.HABITER.COM)

**CONDOS-MODÈLES DÉCORÉS À VISITER DANS TOUS NOS PROJETS**

RENOVATIONS

# Des constructeurs adoptent la qualité Novoclimat



**YVES PERRIER**  
collaboration spéciale

Il y a maintenant un groupe sélect de constructeurs de maisons Novoclimat. Une douzaine de constructeurs ont adhéré à la politique de reconnaissance de l'Agence de l'efficacité énergétique du Québec en s'engageant à faire de Novoclimat leur standard de construction. Vu la piètre qualité d'isolation de la plupart des maisons neuves, cette nouvelle est encourageante pour ceux qui se préoccupent de qualité d'air et d'économies d'énergie.

Les constructeurs leur ont souvent promis en achetant une maison dont l'isolation est de qualité supérieure sans utiliser une technologie de construction performante et sans tester l'étanchéité à l'air de leurs maisons.

Une étude récente de l'économiste Jean-Thomas Bernard, de l'Université Laval, soutient que l'efficacité énergétique moyenne des maisons neuves ne s'est accrue que de 3,5 % depuis 1989. Comme les maisons de cette époque étaient loin d'être des modèles d'isolation et d'étanchéité, ces résultats sont extrêmement décevants comparés à ce qui pourrait être fait. En effet, une maison Novoclimat garantit une économie de chauffage minimale de 25 % comparativement à une maison neuve construite de manière standard.

Malgré les avantages indéniables des maisons Novoclimat pour la qualité de l'air et la rentabilité économique clairement établie de



Il y a maintenant un groupe de constructeurs de maisons Novoclimat expérimentés.

leurs mesures d'efficacité énergétique, seulement 231 maisons ont été certifiées depuis deux ans.

Le nouveau groupe sélect Novoclimat vise à encourager les constructeurs qui s'engagent à faire certifier 90 % de leur production. Parmi les 14 constructeurs convaincus, on retrouve aussi un fabricant de maisons usinées, Maison Laprise, qui vend annuellement entre 200 et 300 maisons.

**Des avantages convaincants**

Sans entrer dans les détails des nombreuses exigences qui touchent l'efficacité énergétique, on peut

dire que des appareils efficaces, une isolation et une étanchéité supérieures des murs et des fenêtres permettent de réduire les coûts de chauffage d'au moins 25 %. Cela permet aussi d'améliorer le confort, d'obtenir des planchers plus chauds et d'éliminer la condensation dans les fenêtres.

La ventilation mécanique bien répartie et l'usage de matériaux moins polluants améliorent aussi la qualité de l'air dans ces maisons. Les mesures d'efficacité énergétique devraient faire augmenter le coût de construction de 2,7 à 3,5 %, mais compte tenu des économies

d'énergie réalisées annuellement, une maison Novoclimat sera plus économique qu'une maison conventionnelle.

Toutes les maisons Novoclimat ne sont pas identiques. Certains constructeurs vont encore plus loin dans la qualité des produits ou dans l'utilisation de matériaux sains. Par exemple, l'entreprise A.D.S. Construction de Saint-Sauveur utilise du cèdre plutôt que du bois traité, de l'isolant de fibre de roche pour remplacer la fibre de verre et du bois sec pour réduire l'apparition de fissures dans les fi-

nis intérieurs. L'entrepreneur Alain De Sève est aussi le premier constructeur à avoir intégré un foyer de masse dans une maison Novoclimat, celui-ci ayant l'avantage de réchauffer lentement l'air ambiant durant près de 24 heures.

Sur la Rive-Sud de Montréal, le Groupe Boies 2000 construit depuis cinq ans des maisons à haute efficacité énergétique. Selon Martin Boies, la principale difficulté réside dans l'étanchéité à l'air des murs extérieurs. Certains modèles de maisons sont plus difficiles à étancher et les entrepreneurs sous-traitants en isolation sont peu formés ou travaillent trop vite. Pour atteindre les performances voulues, l'entreprise dessine ses propres modèles de maison et elle a formé ses employés aux techniques d'étanchéité. Certains travaux comme la fixation des panneaux isolants sur la charpente et la pose du pare-va-peur doivent être faits soigneusement si on ne veut pas reprendre les travaux.

Les maisons Novoclimat doivent être certifiées par des inspecteurs indépendants spécialement formés par l'AEE. Ils utilisent le test d'infiltrométrie pour vérifier l'étanchéité à l'air de chaque maison. Une vérification technique est aussi effectuée sur l'isolation, les portes et fenêtres, la ventilation et le chauffage. Le test d'étanchéité étant réalisé avant la finition des murs, il est facile de détecter la provenance des fuites d'air et le constructeur peut immédiatement corriger la source des problèmes avant de poser la finition intérieure.

A.D.S. Construction : (450) 227-9119  
Groupe Boies 2000 : (450) 446-1922.

Pour la liste des constructeurs : [www.aee.gouv.qc.ca](http://www.aee.gouv.qc.ca)

Yves Perrier est membre de l'Ordre des architectes du Québec.

## Vie de Quartier à Brossard

**Le Quartier des Lanternes**  
PROJET RÉSIDENTIEL HAUT DE GAMME  
À partir de 224 900 \$\*  
Terrain et taxes incluses

• 3 MODÈLES À VISITER  
• PROJET INTÉGRÉ AU GAZ NATUREL  
• PLACETTES DE VERDURES SITUÉES À L'INTÉRIEUR DU PROJET  
• SITUÉ FACE AU PARC SUR ORSINI COIN Océanie  
• À PROXIMITÉ DE TOUS LES SERVICES

2800, Orsini Brossard  
(450) 656-8299

www.habitations-signature.com

**LES ATELIERS DES COMMISSAIRE BOIS**

Venez découvrir tout le plaisir de travailler le bois

- Aiguillage de ciseaux de sculpture
- Bases de la finition
- Bases de la mosaïque (intarsia)
- Initiation à la peinture sur bois
- Introduction au tournage
- Sculpture en coques (chip carving)
- Sculpture mécanisée avec Arbortech
- Technique de retouches et de finition
- Scie à ruban • Scie sur table • Toupie

Pour plus de renseignements :  
**LANGEVIN & FOREST**  
9995, boul. Pie-IX, Montréal  
(514) 322-9330 • 1 800 889-2060

**espaces-logiques.com**  
condos neufs à Montréal

**PETITE ITALIE**  
3 chambres, 1,265 p.c.  
129,600\$ à 189,800\$

**METRO CADILLAC**  
2 chambres, 1,150 p.c.  
97,400\$ à 128,700\$

\* Les prix incluent les taxes

Frais de notaire gratuit: 1,000\$  
Rabais pré-construction: 2,000\$  
Crédit de taxes foncières: 3,000\$

Bureau des ventes  
2201 Sherbrooke est  
Rendez-vous sur appel  
(514) 522 3344  
RBQ 8244-0173-36

## Au bord du lac Memphrémagog

PENTHOUSE avec MEZZANINE ET TOIT CATHÉDRALE

À la hauteur de vos rêves

- Vue exceptionnelle sur le lac
- 2 à 4 ch., 2 salles de bains
- Ascenseurs semi-privés
- Garage intérieur (optionnel)
- Climatisation centrale
- Insonorisation supérieure
- Foyer
- Construction béton et acier

1 850 pi ca  
**365,000\$**  
+ Taxes

1200, rue Principale Ouest, Magog J1X 2B8 • 1-800-567-2727

**Le Condominium de la Dauversière**

RÉSIDENCE DE PRESTIGE AU COEUR DU CENTRE-VILLE

797 pi car. à 1 633 pi car. garage disponible

Nouveau projet

250, rue Sherbrooke O. (coin Jeanne-Mance)

Hrs de visite : lun. à jeu. 13 h à 19 h  
ven. sur rendez-vous, sam. et dim. 13 h à 17 h

26 22 unités disp.  
(514) 985-0333

**LES CONDOS QUÉBÉES** au coeur d'Outremont

9 CONDOS

HAUT DE GAMME

- 1 000 à 2 500 PI CAR.
- 1 à 4 CHAMBRES
- TERRASSE PRIVÉE
- STAT. INTÉRIEUR DISP.
- ASCENSEUR - BÉTON
- BOIS FRANC
- VUE SUR LE MONT-ROYAL

180 000 à 500 000 \$ TAXES INCL.

70% VENDU

BUREAU DES VENTES 1109, VAN HORNE  
LUN. AU MERC. 13 h à 20 h • JEU. AU DIM. 13 h à 17 h

4 MODÈLES À VISITER • OCC. SEPT. 2002  
277-4542

En Construction  
**Phase II**  
65% vendu!

## Au bord de l'eau pour la vue et le prestige

- Directement au bord de l'eau
- Surface spacieuse de 1 400 à plus de 3 000 pi car.
- Plafonds de 9 pieds de hauteur
- Stationnement intérieur
- Chauffage à air chaud, climatisation centrale
- Ascenseurs

**LES TERRASSES DU LAC CONDINIUMS**  
8550, boul. Marie-Victorin • Brossard. Tél. : (450) 466-3266  
2 km à l'ouest du pont Champlain, voie de service "boul. Marie-Victorin" côté fleuve.  
Une autre réalisation du Groupe Alta  
Bureaux des ventes: Lundi au jeudi 12 h à 18 h • Samedi et dimanche : 13 h à 17 h

**Samcon**

CONSTRUCTEUR DE L'ANNÉE 2001

domus Gagnant 2001 Constructeur de l'année

**Centre-Ville** (PRÈS DU PALAIS DES CONGRÈS)

Livraison immédiate Fin de projet

194 000\$ Taxes incluses  
1 028 pi ca.

- Garage optionnel
- Terrasses privées

Bureau des ventes  
1077, rue De Bleury  
(514) 397-1997  
(514) 924-8589

**Jardins Sherbrooke**

À partir de 173 900\$ Taxes incluses

Rue Sherbrooke Ouest • Près Université McGill  
3 1/2 - 4 1/2 - 5 1/2 • 836 pi car. à 1 505 pi ca.  
Plafonds de 9 pi • Stationnement intérieur disponible

Bureau des ventes  
1073, rue De Bleury  
coin René-Lévesque  
(514) 397-1997  
(514) 924-8589

**Le Château ST-HUBERT**

CENTRE-VILLE (PRÈS DE RADIO-CANADA)

À partir de 103 400\$ Taxes incluses

Studios - Lofts - 3 1/2 - 4 1/2  
570 pi ca. à 1 290 pi ca. • Ascenseur • Plafonds 11 pi  
Garage intérieur en option

Bureau des ventes (ouvert 7 jours) :  
855, boul. René-Lévesque Est  
(514) 596-0944

**Manoirs Guy St-Jacques**

Près du Centre Molson

Phases I et II vendues  
Phase III en vente

À partir de 136 000\$ Taxes incluses  
875 pi ca. à 1 330 pi ca.

3 1/2 - 4 1/2 - 5 1/2 avec mezzanine  
Projet de 105 condos  
À proximité du centre-ville • Garage intérieur optionnel • Grandes terrasses

Bureau des ventes  
731, rue Guy  
(514) 934-2515

**Jardins DU PARC JARRY**

PHASE II

En construction

À partir de 149 900\$ Taxes incluses  
950 pi ca. à 1 300 pi ca.

4 1/2 - 5 1/2 Face au Parc Jarry  
Piscine • Cour intérieure paysagée  
Grande terrasse • Ascenseurs

Bureau des ventes  
184, rue Faillon Ouest  
(514) 490-0008

Visitez NOTRE SITE [WWW.SAMCON.CA](http://WWW.SAMCON.CA)

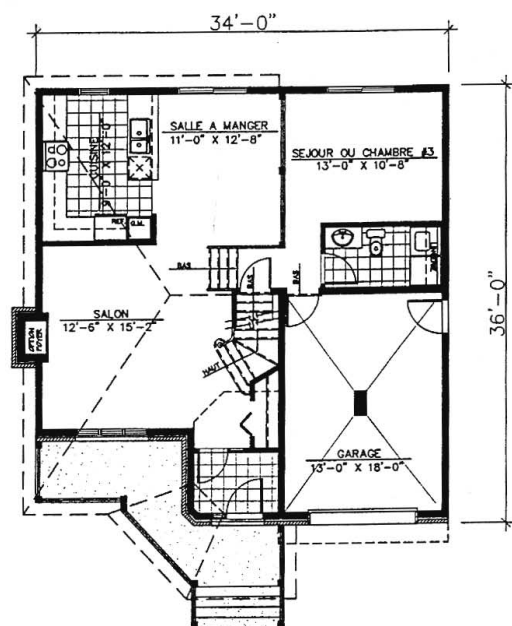
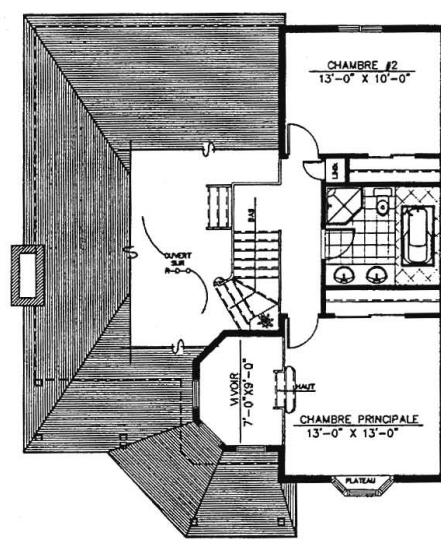
PLANCHER DE BOIS FRANC DANS TOUTES LES UNITÉS

LA MAISON DE LA SEMAINE



Le Kona (1034)

Petite tourelle à l'étage, fenêtre en encorbellement au-dessus du garage et balcon confèrent à cette maison à paliers multiples un charme fou. À l'intérieur, un plafond cathédrale et une mezzanine offrent une vue plongeante sur le rez-de-chaussée, d'où l'on accède à la pièce de séjour ou à une troisième chambre. La chambre principale et son petit vivoir sont logés dans la tourelle de façade. Le coût de construction approximatif de ce modèle est de 117 000 \$ ou plus (terrain, taxes et options en sus ; prix à titre indicatif seulement).



Pour plus de renseignements sur les modèles de la nouvelle collection ou pour commander le plan, communiquez avec Plans Design au 450-652-7359 ; de Montréal : 514-941-0404 ; www.plansdesign.qc.ca

**PLACE DE LA COLLINE**  
1700, avenue Glendale Outremont

VIVRE À OUTREMONT  
BLOTTI SUR...  
UN ARPENT\*  
DE COLLINE BOISÉ

**EN CONSTRUCTION**

- Livraison mars 2003
- 4 unités de coin par étage, sur 8 étages
- seulement 30 unités disponibles
- à partir de 200 000 \$
- espace lumineux et spacieux
- chauffage et foyer au gaz
- climatiseur
- stationnement intérieur

Salle de montre et bureau de ventes, temporairement au : 40, chemin Bates • suite 140, Outremont  
Lun. au jeu. de 13h à 19h, sam. et dim. de 13h à 17h, fermé le vendredi.  
\*Superficie du terrain : 35 600 pi<sup>2</sup> Renseignements : 514.274.4004

L'Immobilier Versant III Inc. R.B.Q. 8108-86-44

**LOFT** et condominium  
sur le plateau Mont-Royal Henri Belle Lagrenade

**Occupation immédiate**  
stationnement et climatisation centrale inclus

2496, rue Rachel Est | Sur rendez-vous  
(angle rue Iberville) (514) 525-7444

**32 condos neufs à Montréal**  
3 1/2 - 4 1/2

- Plancher de bois franc et céramique
- Insonorisation supérieure/ plancher de béton
- Garage disponible
- Terrasse
- À 7 minutes du centre-ville
- Grande fenestration
- Aménagement paysager inclus

2700, rue Charlemagne (514) 254-3122  
Lun. au jeu. : 13 h à 19 h  
Ven. : sur rendez-vous  
Sam. et dim. : 13 h à 17 h

Les constructions GALCO inc.

**CONDOS DE LUXE**  
**Vignoble sur le bord de l'eau**  
Des Deux-Montagnes

Condos avec ou sans mezzanine de 1 250 à 1 600 pi car.  
À partir de **136 900 \$** taxes en sus  
À proximité du train de banlieue

Itinéraire : autoroute 640 Ouest, sortie 8 Deux-Montagnes direction sud, première lumière tourner à gauche sur la 20e Avenue, à la 2e lumière tourner à droite sur le chemin Oka jusqu'au 2800.

Sortie 8 640  
20e Ave  
2800, chemin Oka

Aug. 13  
Aug. 15

(450) 491-4603  
Sainte-Marthe-sur-le-Lac

**Nouveau projet au coeur du PLATEAU**  
pre-vente jusqu'au 02 oct.

**Les Cours Rachel**  
310 Rachel Est

Un cadre historique des espaces repensés

www.lescoursrachel.com  
Bureau des ventes sur place au 310 Rachel Est, Montréal  
mer - ven 14 h - 18 h, sam & dim 14h - 17h  
[514] 866 - 5555  
habitations exclusives, garages, hauts plafonds, jardin intérieur...

REPORTAGE PUBLICITAIRE

**Flash**  
**Habitation**

**Faire la belle vie à l'île des Soeurs**

**LA CORPORATION PROMENT** s'est vue attribuer le prix du Constructeur de l'Année 2001 décerné par l'APCHQ pour ses projets de résidences unifamiliales et pour le complexe du Club Marin III, tous situés à l'île des Soeurs. Ce prix prestigieux venait s'ajouter aux nombreux autres que l'entreprise a mérités au fil des ans.

Réalisateur d'habitations de prestige, la Corporation Proment est reconnue en effet pour la qualité de ses résidences ainsi que pour leur emplacement privilégié. Lors de la conception de chacun des projets, Proment innove en créant des quartiers qui font l'envie de plusieurs. "La mise en valeur des propriétés est une responsabilité primordiale. Il nous incombe non seulement de créer des habitations de qualité pour les résidents, mais également d'aménager des espaces que les gens prendront plaisir à regarder tous les jours", souligne Samuel Gewurz, président de la compagnie.

La Corporation Proment travaille présentement sur trois projets distincts qui sauront répondre aux goûts et budgets d'une clientèle variée, soit Les Sommets sur le Fleuve, Le Domaine de la Pointe et Les Jardins des Vosges.

**LES SOMMETS SUR LE FLEUVE**  
La première phase de cette communauté condominium en hauteur étant vendue à 98%, Proment amorce maintenant la Phase 2 de ce complexe qui s'avérera l'adresse de choix sur l'île. Sis sur une péninsule s'avancant dans le Saint-Laurent, Les Sommets sur le Fleuve voisinent le boisé de l'île et offrent donc quiétude et luxe à leurs propriétaires. Les appartements varient de 985 à plus de 3 000 pieds carrés et répondent ainsi aux besoins de plusieurs types de clientèle. Des plafonds de neuf pieds de hauteur, un préfilage en fibre optique, un vaste choix de finitions ne sont que quelques-uns des nombreux avantages de ce projet. Les fenêtres pleine hauteur des unités s'ouvrent sur le fleuve, les rapides de Lachine, le boisé et le centre-ville de Montréal. Plein la vue, quoi !

Le complexe sportif d'allure zen comprend une piscine intérieure et extérieure, un spa, une salle thérapeutique pour les massages, une salle de conférence, une salle de réception ainsi que plusieurs autres commodités, et contribuera au bien-être des résidents. Il va sans dire que ce complexe est relié au réseau de sentiers pédestres et de pistes cyclables qui fait la fierté de l'île et laisse envisager de bons moments en communion avec la nature.

**LE DOMAINE DE LA POINTE**  
Le Domaine de la Pointe est situé en bordure de la forêt de l'île et du futur terrain de golf écologique sur la pointe sud de l'île. Les résidents auront ainsi l'impression de vivre à la campagne, tout en étant à proximité d'un grand centre urbain. Ce projet, situé entre fleuve et verdure, leur permettra de s'adonner à une foule d'activités en harmonie avec la nature, les sentiers pédestres menant même à une tour d'observation de la sauvagine, particulièrement nombreuse à cet endroit.

Le Domaine de la Pointe composera un ensemble résidentiel pouvant répondre aux goûts de plusieurs : maisons unifamiliales cossues, maisons de ville conviviales, condominiums sans tracas dotés de spacieuses terrasses, le tout d'une conception et d'une construction alliant style et savoir-faire.

**LES JARDINS DES VOSGES**  
Toujours sur la pointe sud, Les Jardins des Vosges, situés dans un édifice de quatre étages, seront composés de résidences en condominiums s'ouvrant sur un magnifique jardin inspiré. "Lors de la conception de ce nouvel édifice, nous nous sommes inspirés du style européen de la Place des Vosges à Paris. La pierre et la brique prédominent ; une porte cochère

relié les deux moitiés de l'immeuble et de spacieux balcons de forme arrondie ajoutent au charme de la construction", a déclaré le vice-président, développement et construction, Louis-Joseph Papineau. Remanié au goût du jour, les Jardins des Vosges offriront le luxe à prix abordable. Les plans variés, dont la superficie va de 750 à 1550 pi. ca, sauront répondre aux goûts et besoins de plusieurs. Certaines unités, situées au rez-de-chaussée, comprendront une petite terrasse que les propriétaires pourront aménager à leur guise. La mise en vente des Jardins des Vosges est prévue pour l'automne 2002 et l'occupation pour l'automne 2003.

Trois projets, une île : un endroit où il fait bon vivre, certes, mais aussi travailler, magasiner et s'amuser, les résidents trouvant sur l'île même tout ce dont ils ont besoin pour mener la belle vie !

depuis 1950  
**APCHQ**  
Montréal métropolitain

| JARDINER |

# Tout sur le pavot bleu

Les Jardins de Métis livrent enfin les secrets de sa culture



PIERRE GINGRAS

**A**u Québec, le pavot bleu est presque mythique.

Si beau soit-il, l'emblème des Jardins de Métis a cependant la mauvaise réputation d'être extrêmement difficile à faire pousser, notamment dans la grande région métropolitaine. Plus encore, quand les semis nous ont enfin donné une fleur, voilà que, la plupart du temps, le plant dégénère et meurt dans le temps de le dire. Plutôt décourageant.

C'est que les pavots bleus ont des exigences culturelles précises, explique Jean-Yves Roy, directeur adjoint de l'institution. Curieusement, ce n'est que depuis deux ou trois ans que les besoins de cette plante sont connus avec plus de précision, et cela, même si l'espèce pousse allégrement à Grand-Métis depuis son introduction, il y a 70 ans, par la première propriétaire des lieux, Elsie Reford.

Le pavot bleu, *Meconopsis betonicifolia* de son nom scientifique, a été l'objet de plusieurs recherches ces dernières années aux Jardins de Métis, des travaux subventionnés qui avaient pour objet, entre autres, de déterminer ses conditions idéales de croissance. Ces travaux ont notamment permis de trouver la recette du substrat idéal, mais aussi de sélectionner des plantes qui vont fleurir année après année, si les conditions de leur environnement sont adéquates.

« Si on veut obtenir des pavots bleus à partir de semis, il faut s'attendre à ce que 30 % des plants meurent après la première floraison, sans faire de drageons pour produire des clones et assurer leur descendance, explique M. Roy. Nous avons aussi constaté que des méthodes culturelles inadéquates provoquent les mêmes résultats. Par exemple, si le milieu de croissance est très riche, la plante poussera rapidement en produisant des fleurs dès la première année. Elle va ainsi dépenser toute son énergie pour produire des semences. Si bien qu'à la fin de la saison, le plant sera épuisé, incapable de produire des drageons. C'est la mort. »

#### Une formule spéciale

Les Jardins de Métis ont donc mis au point une formule de substrat permettant à la plante de traverser sa première année de croissance sans produire de fleur, mais uniquement des drageons. Des dizaines de milliers de plants ont progressivement été sélectionnés en fonction de leur tendance à produire des drageons. Plusieurs ont été divisés à la fin de l'été et 15 000 de ces divisions sont présentement en vente. On pourra les transplanter sans crainte jusqu'au début d'octobre.

« Voilà des années que les visiteurs nous réclament des plants. Aujourd'hui, nous pouvons en vendre puisque notre réserve est considérable et surtout parce que nous connaissons les conditions de culture leur permettant de donner des fleurs année après année, indique M. Roy. L'an dernier, environ 250 plants avaient été vendus à quelques amateurs. Cette année, nous en avons beaucoup plus, ce qui apportera des revenus additionnels aux Jardins, une entreprise sans but lucratif. »

Mais avant de sauter sur le téléphone



**Le pavot bleu, *Meconopsis betonicifolia* de son nom scientifique, donne des fleurs d'un bleu magnifique, mais il est difficile à cultiver, notamment dans la grande région de Montréal. Les Jardins de Métis vendent cette année par la poste des plants qui devraient donner des fleurs durant des années pourvu que l'on suive à la lettre les méthodes de culture et la recette de terreau conseillées.**

pour commander vos plants, il faut savoir que des conditions de culture devront être respectées rigoureusement. Le terreau devra être très friable et retenir l'humidité. La plante devra être installée au nord-est de votre résidence, ce qui est normalement un endroit protégé des vents dominants tout en étant exposé au soleil du matin seulement, jusqu'à 10 h 30 ou 11 h. Les méconopsis devront aussi profiter d'un couvert d'arbres feuillus pour leur procurer une ombre légère et de la fraîcheur une bonne partie de la journée. Le sol sera maintenu humide en tout temps, comme pour les rhododendrons.

Avant la plantation, il faudra préparer une fosse d'environ un mètre carré (pour cinq plants) et de 30 à 45 cm de profondeur. On conserve une partie de la terre afin de composer le terreau dont voici la recette : un tiers de sol provenant de la fosse de plantation (pas de terre noire achetée en sac) ; un tiers de compost composé de mousse de tourbe et de résidus de crevette ; un tiers de mousse de tourbe. Un fertilisant granulaire à tomates (6-12-12) doit aussi être ajouté au terreau à raison de 1,5 kg par mètre cube. Au printemps, avant l'apparition des fleurs, on mélangera à la surface du sol encore 100 grammes du même engrais par mètre carré.

La vente s'effectue à la fin de septembre parce que les plants sont en dormance. On peut donc les transplanter dès réception, durant la première ou la deuxième semaine d'octobre, ce qui permettra au méconopsis de profiter de la période de croissance printanière. Si la plantation avait lieu vers la mi-mai, les chaleurs estivales de juin nuiraient à la reprise de la division.

#### Problème de chaleur ?

Si les méconopsis poussent si bien aux Jardins de Métis et ailleurs le long du Saint-Laurent, notamment au Jardin les Quatre Vents, à Cap-à-l'Aigle, sur la rive

nord, c'est qu'ils profitent d'un microclimat : neige en hiver et temps assez frais en été. Que se passe-t-il si l'été est chaud et sec comme celui que nous avons connu cette année dans la grande région de Montréal ?

« Si vous suivez nos recommandations quant à la composition du terreau, à l'emplacement des plantes et au maintien de l'humidité du sol, vos méconopsis devraient passer sans problème à travers les périodes difficiles », soutient M. Roy. Il est vrai que cette espèce est sensible à la chaleur et à la sécheresse. Si elle fait partie de la grande famille des pavots, son système racinaire est très différent de celui du pavot oriental, par exemple, qui a une racine pivotante. Les méconopsis ont des racines très fines, concentrées à la surface du sol. Un terreau léger permet aux racines de se rendre jusqu'à la profondeur maximale d'environ 45 cm, ce qui réduit les risques de sécheresse, fait-il valoir.

Les plants des Jardins de Métis mesurent environ 10 cm de hauteur et se vendent 15 \$ pièce, frais de manutention, de livraison et taxe en sus. Ils sont toutefois moins chers si vous en achetez plusieurs. À vous donc de vous associer avec des amis pour faire un achat de groupe. Vous obtiendrez cinq plants pour 69,02 \$ et 10 pour 126 \$ (manutention et frais de livraison postale inclus). Toutes les instructions de plantation accompagnent chaque livraison. On pourra commander par téléphone (418-775-2221), par courriel (meconopsis@jardinsmetis.com) ou par télécopieur 418-775-6201.

Ces plants devraient fleurir régulièrement à partir de l'été 2004. S'il arrive que votre plante fleurisse l'an prochain, ne vous en privez pas. Toutefois, dès que la fleur sera fanée, coupez-la pour éviter qu'elle ne produise des graines, ce qui épuiserait le végétal au point de compromettre sa survie. La division des plants se fait tous les trois ou quatre ans, au début de l'automne, quand le sol est encore tiède.

## Un bleu exceptionnel

LES MÉCONOPSIS forment un genre regroupant une cinquantaine d'espèces. Exception faite de *M. cambrica*, qui est originaire de l'ouest de l'Europe (de couleur jaune, parfois vendu en pépinière et en catalogue), ils viennent tous d'Asie, habituellement de régions montagneuses. La gamme de coloris est très variée, du rose au jaune en passant par le rouge et le pourpre.

Originaire des montagnes du Tibet, de la Birmanie et du sud-ouest de la Chine, *Meconopsis betonicifolia* produit une plante de 1 à 1,5 mètre de hauteur, aux feuilles vert tendre recouvertes de poils roux. Les fleurs, bleu ciel à bleu foncé, atteignent 7 à 10 cm de diamètre et sont parfois regroupées au sommet de la hampe florale. La floraison s'étale sur deux à trois semaines, parfois plus. À Grand-Métis, l'apothéose se produit au cours des deux premières semaines de juillet. Mais lors de mon passage, au début d'août, on comptait encore des centaines de fleurs dans les jardins de production.

Le *Meconopsis grandit* donne des fleurs bleues encore plus grandes que celles de son cousin. La recette de terreau et les conditions de culture proposées par les Jardins de Métis lui conviennent aussi parfaitement. Il est plus difficile à trouver. On pourra s'en procurer chez Fraser's Thimble Farms, de Salt Spring Island, au sud de l'île de Vancouver (www.thimblefarms.com; tél.: 250-537-5788). Cette maison dispose aussi d'un vaste choix de méconopsis, dont *M. betonicifolia*, qui se vend moins cher que celui de Grand-Métis. Mais ils sont souvent produits à partir de semis et tous sont cultivés dans des conditions beaucoup moins rustiques qu'au Québec. Thimble Farms offre aussi un vaste choix de plantes très inusitées, notamment plusieurs espèces de sabots de la Vierge.

## LE TOUR DU JARDIN

### Deuxième floraison

LE MAGNOLIA de Micheline Savard a fleuri une seconde fois en août. Elle demande si son arbuste va fleurir à nouveau au printemps prochain.

*Magnolia soulangiana* donne parfois quelques fleurs au milieu de l'été, une situation probablement favorisée cette année par le temps chaud. N'ayez crainte, votre magnolia va donner des fleurs de nouveau au printemps, à moins bien sûr qu'un gel tardif ne vienne détruire les bourgeons ou encore, comme ce fut le cas en mai dernier, qu'il n'altère sérieusement les fleurs en train de s'épanouir.

### Les photos de Benoît Prieur

L'HORTICULTEUR Benoît Prieur présente une série de 20 photos artistiques sur les plantes, des clichés grand format qui ont servi à illustrer quelques-uns de ses ouvrages. L'exposition, qui a lieu jusqu'au 17 octobre, se tient à la bibliothèque municipale de Saint-Bruno, 82, boulevard Seigneurial Ouest. Rappelons que M. Prieur est un des auteurs-pionniers de l'horticulture au Québec. Publiés au début des années 90, ses premiers ouvrages, le *Guide du jardinage* et de *l'aménagement paysager au Québec* et *Guide des fleurs pour les jardins du Québec* (éd. de l'Homme) se sont vendus à plusieurs dizaines de milliers d'exemplaires chacun.

### Glycine de septembre

LE TEMPS EXTRÊMEMENT chaud et sec de l'été a provoqué un drôle de comportement chez ma glycine. Elle avait donné deux grappes de fleurs au printemps, puis deux autres en juillet. Voilà que, il y a deux semaines, elle s'est remise à fleurir, donnant cette fois quatre fleurs. Étonnant.

**Centre-Ville**  
**Le Président Kennedy**

24 condos à partir de 778 pi car.

OCCUPATION 2003

• béton • ascenseur

2051, rue De Bleury • Tél.: (514) 842-8115  
À 30 sec. du Place-des-Arts

Réalisation aldo CONSTRUCTORS

LUN., MAR., MER., 13H À 18H • JEU., VEN., SUR RENDEZ-VOUS • SAM., DIM., 13H À 17H

**Que faites-vous avant le souper ?**

LE PLUS GROS PROJET DOMICILIAIRE SUR LE CANAL LACHINE

450 lofts et condos  
Près du Marché Atwater

Marina privée  
Construction supérieure en béton  
Plafond d'une hauteur de 10 pieds  
Et beaucoup plus

Bureau des ventes : 937-2100  
259, rue Greene (face au Marché Atwater)  
Lun-Ven: 11h-19h Sam-Dim: 10h-17h

Votre loft — Vos loisirs  
Canot, kayak, bateau-pontons, patin à roues alignées, patin à glace, ski de fond, piscine, vélo, gym etc.

Lofts QUAI DES ÉCLUSIERS sur le Canal

UNE AUTRE RÉALISATION DE DÉVELOPPEMENTS DES ÉCLUSIERS INC.

**NOUVEAU LOOK TENDANCE**  
Occupation avril 2003

L'AVENUE DU PARC CONDOMINIUM

2 CHAMBRES SPACIEUSES  
A COMPTER DE  
**135 990\$** (Taxes en sus)

• Parquet de chêne • Bain romain en coin • Céramique dans la salle de bains et la cuisine • 2 ascenseurs • À quelques pas de tous les services  
• Stationnement intérieur disponible

**Les Propriétés Belcourt inc.**  
Bureau de vente :  
5253 Avenue du Parc, coin Fairmount et St-Viateur  
Lundi - jeudi 13 h à 19 h • Samedi - dimanche 12 h - 17 h  
**(514) 270-7790**

3073615 RBO : 8111-9372-45

## UN CADRE DE VIE À VOTRE IMAGE

Un nombre limité de maisons de ville et unifamiliales d'inspiration européenne à l'orée de la forêt de l'Île des Sœurs

À partir de  
**290 000\$**

Faites vite, venez nous voir à notre nouveau pavillon des ventes situé à l'entrée de l'Île des Sœurs : 50, Place du Commerce

Heures d'ouverture:  
Lundi au vendredi 11h 00 à 19h 00  
Samedi et dimanche 11h 00 à 17h 00

Le Domaine de la Pointe

www.proment.com  
514-762-3450

• Un site exceptionnel dans un nouveau secteur de l'île.  
• Résidences comprenant trois chambres à coucher, un pratique loft, de ravissantes terrasses ou de spacieuses cours arrières



PROMENT



Bois-Franc  
à Saint-Laurent

# D'abord l'aménagement du projet, ensuite le style des maisons

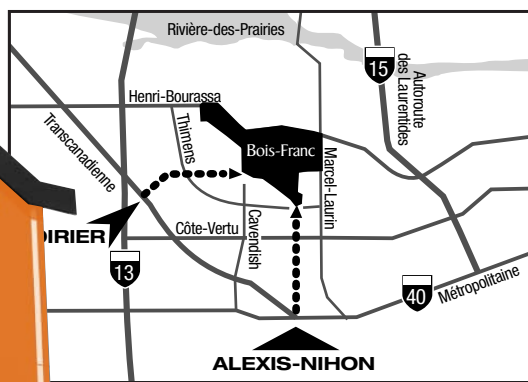
## PHASE II *c'est encore mieux!*

Quand on demande aux nouveaux acheteurs ce qui les a incités à choisir Bois-Franc, ils répondent : d'abord l'aménagement de tout le projet; ensuite, le style des maisons. C'est merveilleux... d'avoir le choix !



### Condominiums, Maisons de ville, Maisons jumelées

de 130 000 \$ à 490 000 \$



514.333.3066  
www.boisfranc.com

**BOMBARDIER** Bombardier inc., Services Immobiliers, promoteur du plan directeur

LaPresse - 21 septembre 2002

## MAISONS DE PRESTIGE

de 499 000 \$  
à 990 000 \$

*directement sur le golf*



3076583A



- Choix d'intérieurs
- 3500 à 7000 pi<sup>2</sup>
- Terrains de 5000 à 8000 pi<sup>2</sup>

LES PRIX, PRODUITS ET SERVICES SONT SUJETS À CHANGEMENT SANS PRÉAVIS.

