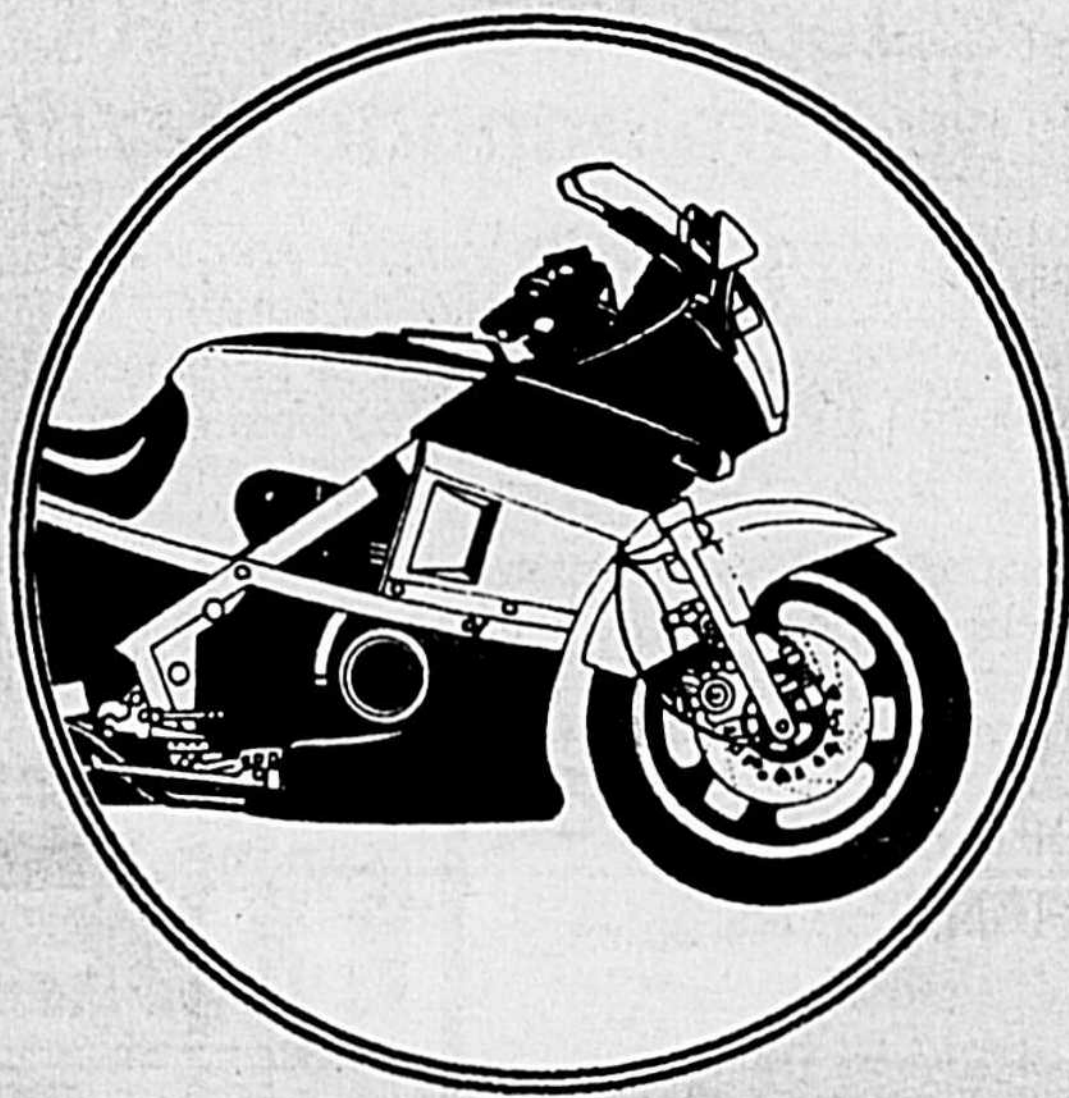
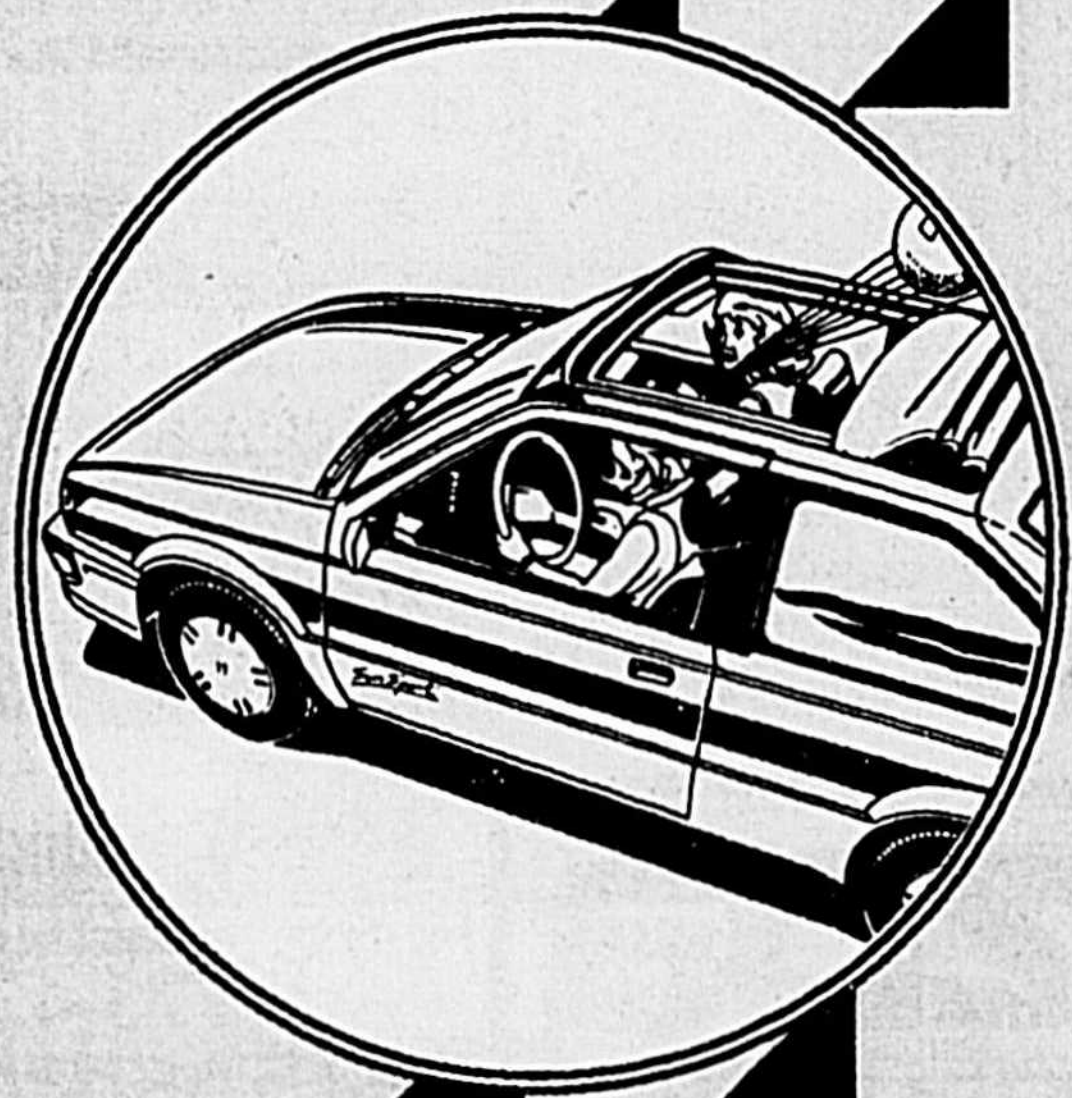
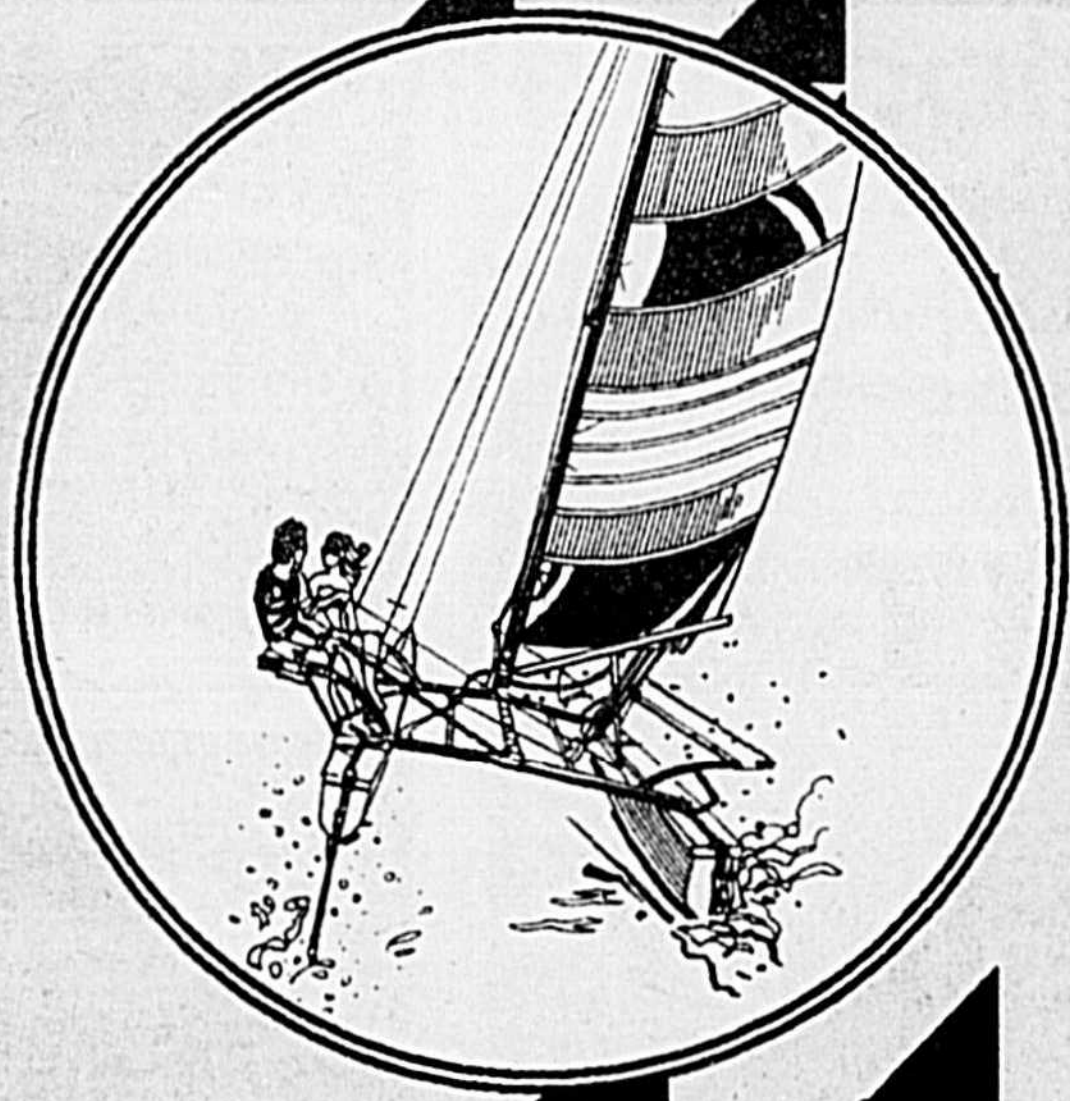


Auto

Moto

Principales nouveautés



Supplément spécial
Cahier C

LE COURRIER Mercredi 10 avril 1991

La popularité des accessoires d'auto provient des conducteurs

Les propriétaires de voitures, de camionnettes et de camions ont créé, peut-être sans le savoir, un véritable boom dans le marché des accessoires de voiture.

Et cette popularité ne risque pas de s'estomper; en fait, on s'attend à ce que cette mode aille en s'accroissant, puisque, de plus en plus, les propriétaires préfèrent rehausser l'allure de la voiture qu'ils possèdent, plutôt que d'en acheter une neuve.

Parce que les accessoires sont une démonstration de la person-

nalité d'un individu, plusieurs compagnies, comme Ziebart, ont créé des accessoires des plus diversifiés, permettant de répondre à tous les goûts.

Il n'y a que l'esthétique qui importe car des compagnies ont su inventer des accessoires appliqués à base de spray et résistants à l'usure et, surtout, aux caprices de Dame Nature. Les toits ouvrants et les systèmes d'alarme sont d'autres accessoires sujets à l'originalité des créateurs.

AUTO MOTO

Honda détient la formule gagnante

Le formidable succès par Honda ressemble à un véritable conte de fées. Les ventes de ces automobiles japonaises connaissent une constante ascension dans chaque segment où elle est représentée.

Et pourtant, la gamme de ce constructeur repose sur quatre séries de véhicules alors que la compétition s'évertue à offrir un choix sans cesse plus étoffé au fil des années.

Pourtant, de l'aveu du président de Honda Canada, il n'y a pas de formule magique pour expliquer le succès de cette firme.

Depuis quelques mois, les concessionnaires de la marque distribuent la nouvelle Accord familiale.

Produite exclusivement en Amérique du Nord dans les installations de Honda, à Marysville, dans l'état de l'Ohio, cette nouvelle venue aura pour principale concurrente les Taurus/Sable de Ford et Passat de Volkswagen. La Accord familiale se propose d'entrer un équipement étonnamment complet dont la présence d'un climatiseur, d'un toit ouvrant à commande électrique ou d'une chaîne stéréophonique de

qualité.

Basée sur le même empattement que la berline, la familiale n'en demeure pas moins plus longue, plus haute et aussi plus lourde. Quant à la berline, soulignons l'arrivée d'une nouvelle version désignée sous la vocation EX-R ALB qui se démarque par son moteur plus puissant (10 ch. supplémentaires) et son système de freinage anti-blocage.

La sous-compacte Civic entame vraisemblablement son chant du cygne en 91 alors que devrait apparaître, à l'automne, une version entièrement révisée. D'ici là, Honda mise sur la très grande popularité de cette série.

Il en ira de même pour le coupé biplace CRX qui, cette année, fait face à une concurrence plus aguerrie.

Le même scénario se produit dans le cas du coupé Prelude qui, manifestement, éprouve des difficultés dans son créneau. Afin de susciter de l'intérêt à son égard, Honda met en marché, ce printemps, une édition spéciale qui se distingue par la présence du révolutionnaire système de direction aux quatre roues.



La Accord familiale s'attaque à des rivales coriaces.

ATTENTION NOUVEAU LOCAL



NETTOYAGE D'AUTOS

Ultra ☆

247A, Principale, St-Damase

UNITÉ MOBILE

pour desservir
notre clientèle de St-Hyacinthe et la région

LAVE-AUTO À LA MAIN

NETTOYAGE INTÉRIEUR & EXTÉRIEUR
LAVAGE DE MOTEUR

Propriétaires Yves & Robert Jodoin 797-2452

mazda vous offre toujours plus.

Le climatiseur **GRATUIT**

OU

un **RABAIS** équivalent de **1 500\$***

à l'achat d'une
323, Protégé, 626, MX6, RX7, MPV
ou camionnette Mazda

*Cette offre est valable jusqu'au
3 mai 1991 et peut varier
selon les équipements de base
de certains modèles.

T.T.P. EN SUS.

Le système de climatisation qui équipera votre véhicule sera un appareil Mazda, d'origine garantie. Cette offre fantastique est en vigueur pour un temps limité seulement. Rendez-vous dès maintenant chez votre concessionnaire Mazda et évitez ainsi toute déception.

DE PLUS, PROFITEZ DE LA
MEILLEURE GARANTIE DE
L'INDUSTRIE

Automobiles

CHICOINE

mazda

ST-HYACINTHE

Je me sens bien

3190 Cusson, Saint-Hyacinthe 774-1345



Vanagon 1991, de Volkswagen

La confortable Vanagon GL a des sièges pour sept ou huit passagers, avec passage central direct depuis les sièges avant, une porte latérale coulissante côté passager et un hayon arrière ouvrant. Une seconde porte coulissante s'ajoute en option sur les modèles 1991 (minibus de 7 places).

L'équipement de série de la Vanagon GL, la Vanagon Multivan et la Vanagon GL de camping comprend l'allumage électronique transistorisé (sans rupteur), les freins à disques assistés à l'avant, la direction assistée à l'avant, la direction assistée à pignon et crémaillère, une batterie de 63 A/h, un alternateur de 90 A, une chauffe-rette, un dégivreur, un ventilateur d'air frais, toutes les glaces teintées, quatre phares halogènes, des essuie-glaces à cycle de balayage intermittent, un lave-glace électrique, un intérieur en velours, des glaces coulissantes sur la porte latérale et le côté opposé, des pneus radiaux ceinturés d'acier 185 x 14, des chapeaux de roues complets, une horloge électrique à quartz, une radio AM/FM stéréo/lecteur de cassette entièrement logique à accord électro-

nique et protection antivol, des déflecteurs aux portes avant, un rétroviseur jour/nuit, des pare-soleil pivotants droit et gauche, des appuie-tête avant à cadre ouvert, un miroir de courtoisie, un allume-cigarette, une boîte à gants verrouillable, un bouchon de réservoir d'essence verrouillable, une pochette dans la poche du conducteur, une moquette avec

sous-tapis, un hayon à vérins hydrauliques, un lave-glace/essuie-glace arrière à cycle de balayage intermittent et des rétroviseurs à commande électrique.

La Vanagon Multivan a un toit relevant et beaucoup d'espace pour la tête et les jambes. La banquette arrière se transforme en lit double. Les fenêtres coulissantes sont dotées

de moustiquaires et toutes les fenêtres ont des rideaux. Un puits de lumière est également aménagé dans le toit. La multifourgonnette dispose de commodités, comme la direction assistée et le volant rembourré, les rétroviseurs extérieurs droit et gauche à télécommande et chauffage électrique, les phares halogènes et les essuie-glace avant et arrière à cycle de

balayage intermittent.

La Vanagon GL de camping est un modèle exclusif qui comprend, en plus de l'équipement de série de la Vanagon GL, un toit relevant doté d'un puits de lumière avec ventilateur, une banquette arrière pour deux passagers, deux lits doubles, inférieur et supérieur, une penderie et un compartiment sous le toit, un intérieur en velours, des tablettes dans la cabine du conducteur et dans l'habitacle, un évier en acier inoxydable avec robinet, un réfrigérateur de 45 litres et un poêle au gaz propane à deux feux avec bouteille rechargeable de 8 kg.

On y trouve également un réservoir d'eau de 50 litres avec pompe électrique, des garde-eau extérieurs, un garde-manger avec tiroirs à couverts et rangement supplémentaire, un plafonnier de 12 V, des rideaux sur toutes les fenêtres, un extincteur chimique, des sièges avant pivotants avec accoudoirs, des moustiquaires aux fenêtres coulissantes et sur l'ouverture du hayon arrière, une penderie et de l'espace de rangement dans le compartiment arrière (dans les modèles sans climatiseur).



Complexe motorisé de Sanair

Une nouvelle vocation pour le triovale

À compter du 27 avril prochain et ce, à tous les samedis, le triovale du complexe motorisé de Sanair aura une nouvelle vocation qui devrait plaire à la grande majorité d'acheteurs éventuels d'une voiture, d'un petit camion, d'une fourgon-

nette et même d'un motorisé. En effet, le "Super Marché du Véhicule", une gigantesque salle de montre en plein air comportant le plus grand choix de véhicules jamais vu au même endroit, permettra tant aux vendeurs qu'aux acheteurs des

aubaines exceptionnelles.

Mieux que cela, sur place on pourra vérifier le véhicule que l'on veut se procurer, prendre le temps de discuter avec son propriétaire et mieux encore, en effectuer l'essai sur ce magnifique tracé de 1,33 kilomètres sur lequel les Andretti, Unser, Mears, Rahal, Villeneuve, Hanley, Urrin, Dragon, Cabana, Leclerc et autres ont connu et connaissent encore des heures de gloire.

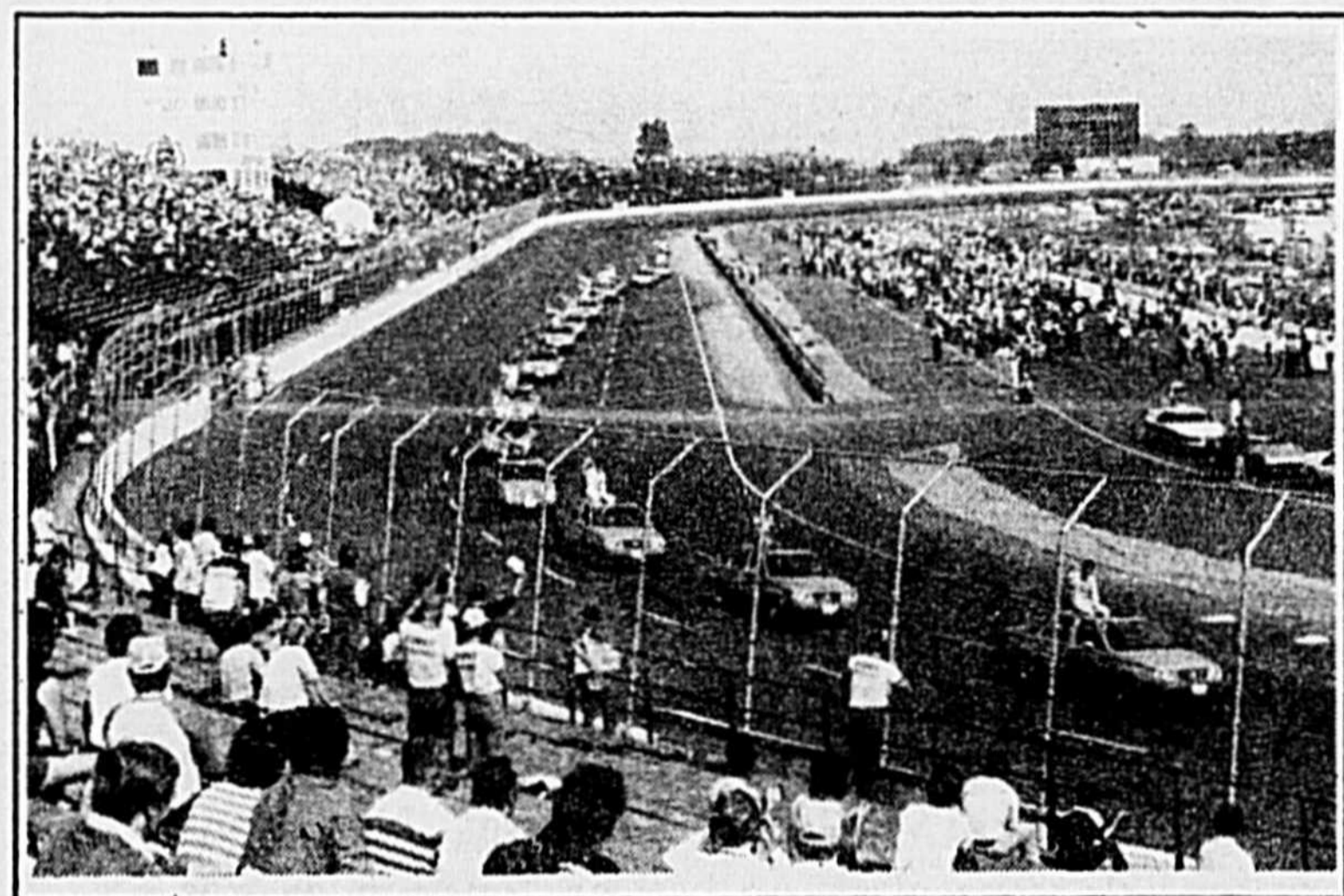
Pour les personnes intéressées, on pourra acheter, vendre, échanger et plus important encore, essayer les véhicules en montre au Super Marché du Véhicule. En raison du très grand nombre de véhicules sur place, il sera facile d'effectuer certaines comparaisons entre même modèle et ainsi, obtenir le meilleur prix dans des conditions idéales.

Pour le vendeur qui pourra présenter le nombre de véhicules qu'il aura à sa disponibilité ou tous les accessoires dont il disposera, il en coûtera 20\$ par jour pour avoir accès au complexe motorisé de Sanair. Quant aux acheteurs, ils devront déboursier la modique somme de 5\$. Cela comprendra un essai sur la piste après autorisation du vendeur. Pour un essai supplémentaire, on devra déboursier un autre montant de 5\$.

Au fil des semaines, plusieurs attractions pourraient se greffer à ce Super Marché du Véhicule. Cet endroit pourra devenir le site idéal pour exposer, vendre ou acheter des pièces de collection que certains propriétaires ont mis d'innombrables heures de labeur à remettre à point. Ce Super Marché du Véhicule commence

au moment même où la saison hivernale nous quitte et que l'été nous arrive à grands pas. Plusieurs songent à vendre leur véhicule, d'autres à s'en procurer un. Le Super Marché du Véhicule pourra sans aucun doute combler les désirs de tout le monde. De plus, il ne faut pas perdre de vue que l'on peut essayer ce tracé fort spectaculaire qui jusqu'à maintenant s'est avéré la bête noire du vétérinaire pilote de stock-car, Jean-Paul Cabana.

Après une visite au complexe motorisé de Sanair dans le cadre de ce Super Marché du Véhicule, on deviendra facilement convaincu qu'il s'agit du meilleur endroit au Québec pour se procurer un véhicule après avoir eu le loisir de l'examiner ou l'avoir fait vérifier par une autre personne en toute quiétude.



S U P P L É M E N T S P É C I A L

*À la page
...plus que jamais*

Le Courrier
DE SAINT-HYACINTHE

Directeur et rédacteur en chef:
Pierre Bornals

Textes:
**Vianney Théberge
Madeleine Plon
Michel Lamarche
Jacqueline Voghel
Josée Bachand**

Directeur de la publicité:
Réal Brodeur

Publicitaires:
**Paul Paradis,
Norbert St-Martin,
Gérard Leblanc,
Germain Caron,
Pierre Charbonneau**

Secrétaire:
Mariène Laurence

Graphiste:
Guillaume Bédard

Directeur technique:
Normand Gonneville

Copyright Tous les droits réservés
sur les textes, les photos et les annonces.

Lestage et Fils enr.



PIÈCES D'AUTOS

VENTE DE PIÈCES USAGÉES
MÉCANIQUE GÉNÉRALE - REMORQUAGE
PEINTURE - DÉBOSELAGE
ACHAT & VENTE D'AUTOS
(USAGÉES ET ACCIDENTÉES)
ACHETONS AUTOS POUR FERRAILLE

190, boul. Laurier (Douville),
Saint-Hyacinthe, Qué.

Tél.: (514) 773-2822

AUTO MOTO

Les Volvo 1991

Nouveaux modèles, valeur sûre

Pour la première fois depuis le lancement en 1983 des modèles de la série 700, Volvo présente une nouvelle catégorie d'automobiles. Les Volvo 1991, haut de gamme de la série 940, allient l'élégance et le luxe à la sûreté désormais synonyme de Volvo.

La série 940 compte trois modèles, offerts en version berline ou familiale. La berline sort des rangs grâce à sa calandre surbaissée, enjolivée par la diagonale Volvo classique, flanquée d'une paire d'antibrouillards et de deux phares de style européen. L'avant n'est pas sans rappeler la Volvo 760 de 1990, mais la ressemblance s'arrête au-dessus de la porte arrière où le pare-brise s'incline gracieusement pour rejoindre la plage arrière surélevée.

La 940 SE est sans contredit la plus luxueuse et élégante de cette série. Descendante directe de la 760 de l'an dernier, elle roule en douceur grâce à suspension indépendante à bielles d'accouplement multiples. Sous le capot, un moteur turbo à quatre cylindres de 162 HP. Un climatiseur automatique, une

radio-cassette à six haut-parleurs, ainsi qu'une vaste gamme d'équipements électriques, font de la 940 SE l'une des meilleures berlines au monde.

La Turbo et la GLE sont deux autres modèles de la série 940, partageant les mêmes sous-œuvres mécaniques fiables que les Volvo 740. Les caractéristiques des 940 varient légèrement pour chaque version afin de mieux répondre aux exigences diverses de la clientèle.

Le modèle 240 est désormais offert avec freins à anti-

blocage et système de retenue supplémentaire, en option. En tête de liste des améliorations appréciables, mais discrètes, le nouveau climatiseur à puissance accrue, plus silencieux.

Pour 1991, Volvo ramène ses populaires berlines et familiales 740 et 740 Turbo, légèrement retouchées. Le tableau de bord a été modifié et les haut-parleurs avant sont maintenant intégrés à sa partie supérieure pour une meilleure acoustique. La climatisation se règle par de nouveaux cadrans.

Radiateur Concorde Inc.

1840 Des Cascades Est

St-Hyacinthe (secteur Annexe)

J. Letendre, prés. Tél.: 773-2121

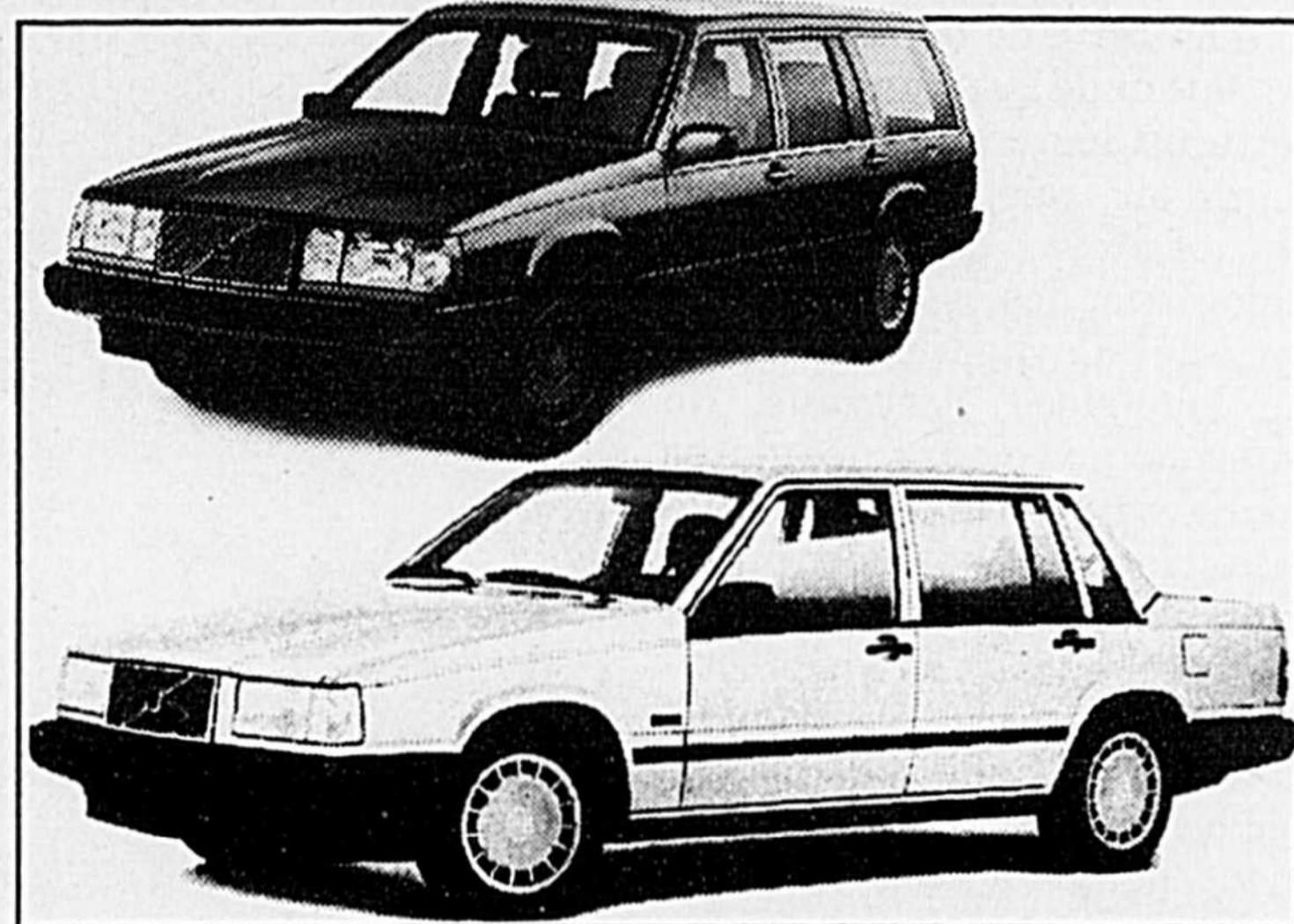
Spécialistes en système de refroidissement



EXL-2000

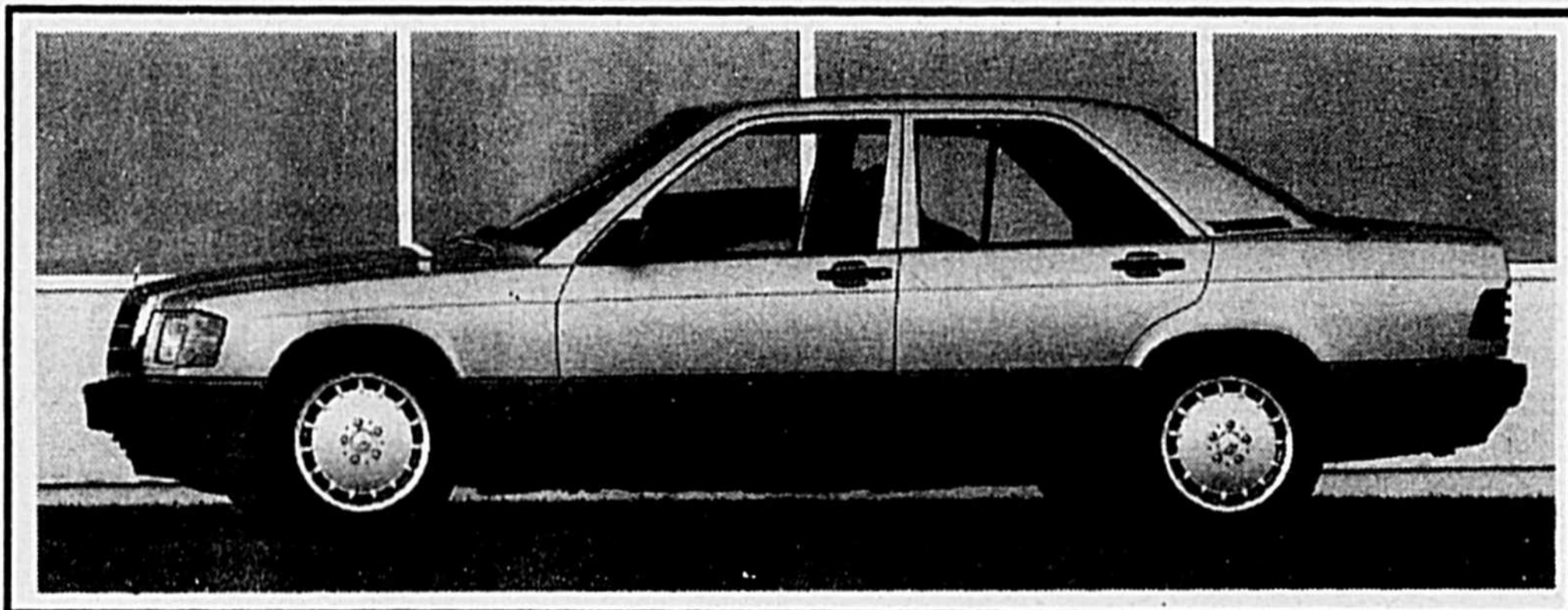


Venez voir
nos cabines
de fibre de
verre
modèle
EXL-2000
pour
camionnettes
de toutes
marques



LOUEZ UNE MERCEDES-BENZ 190E 2.6 1991

POUR SEULEMENT **473\$** PAR MOIS



POUR UNE PÉRIODE LIMITÉE SEULEMENT

Vous pouvez vous offrir une Mercedes-Benz 190E 2.6 1991 neuve en location grâce à des conditions particulières par l'entremise de crédit Mercedes-Benz du Canada et Automobile Chicoine. C'est une occasion exceptionnelle à ne pas manquer.

CONDITIONS:

Prix basé sur un bail de 36 mois avec une acompte de 7000\$ ou reprise équivalente. Valeur résiduelle de 24 700\$ en fin de bail. TVP. TPSet PDI en sus. Nous nous efforcerons de vous offrir un bail en fonction de vos exigences.

Chaque Mercedes-Benz 190E 2.6 est équipée de freins ABS, d'un coussin gonflable du côté du conducteur, d'un climatiseur, de lave-glaces électriques et d'autres caractéristiques luxueuses. Certains équipements additionnels sont aussi disponibles.

D'autres modèles de la série 190 et de la série 300 sont aussi offerts à des tarifs spéciaux sur demande.



Automobiles

CHICOINE

855 Johnson, Saint-Hyacinthe 771-2305 Mtl. 464-1491

Des Québécois aux services des Québécois depuis 1957

La Ford Escort 1991

L'Escort 1991 est livrable en modèle hatchback deux et quatre portes, et en break quatre portes, présentée en deux séries: LX (hatchback deux et quatre portes, et break) et une GT performante (deux portes).

Tous ces nouveaux modèles présentent une allure fraîche et contemporaine, grâce à une ligne de ceinture plus basse qui augmente la surface vitrée et améliore la visibilité.

Le profit aérodynamique et les glaces semi-affleurantes réduisent le coefficient de traînée de 0,39 (1990) à 0,34 (1991).

On remarquera son tableau de bord enveloppant et ergonomique, sa configuration cinq places et un espace plus généreux pour les épaules et les hanches.

Parmi les autres modifications intérieures, retenons le tableau de bord analogique éclairé par l'arrière, le verre teinté de série et les essuie-glaces à intervalles de balayage fixes.

L'Escort GT est équipée d'un dispositif passif de retenue à baudriers automati-

ques, avec ceinture abdominale manuelle pour les passagers des sièges avant, et ceintures-baudriers manuelles aux places extérieures du siège arrière. Les modèles LX sont dotés de ceintures-baudriers actives à l'avant.

La suspension entièrement nouvelle, à l'avant comme à l'arrière, améliore considérablement la tenue de route, la maniabilité et la direction, ainsi que les caractéristiques de bruit, de vibration et de dureté.

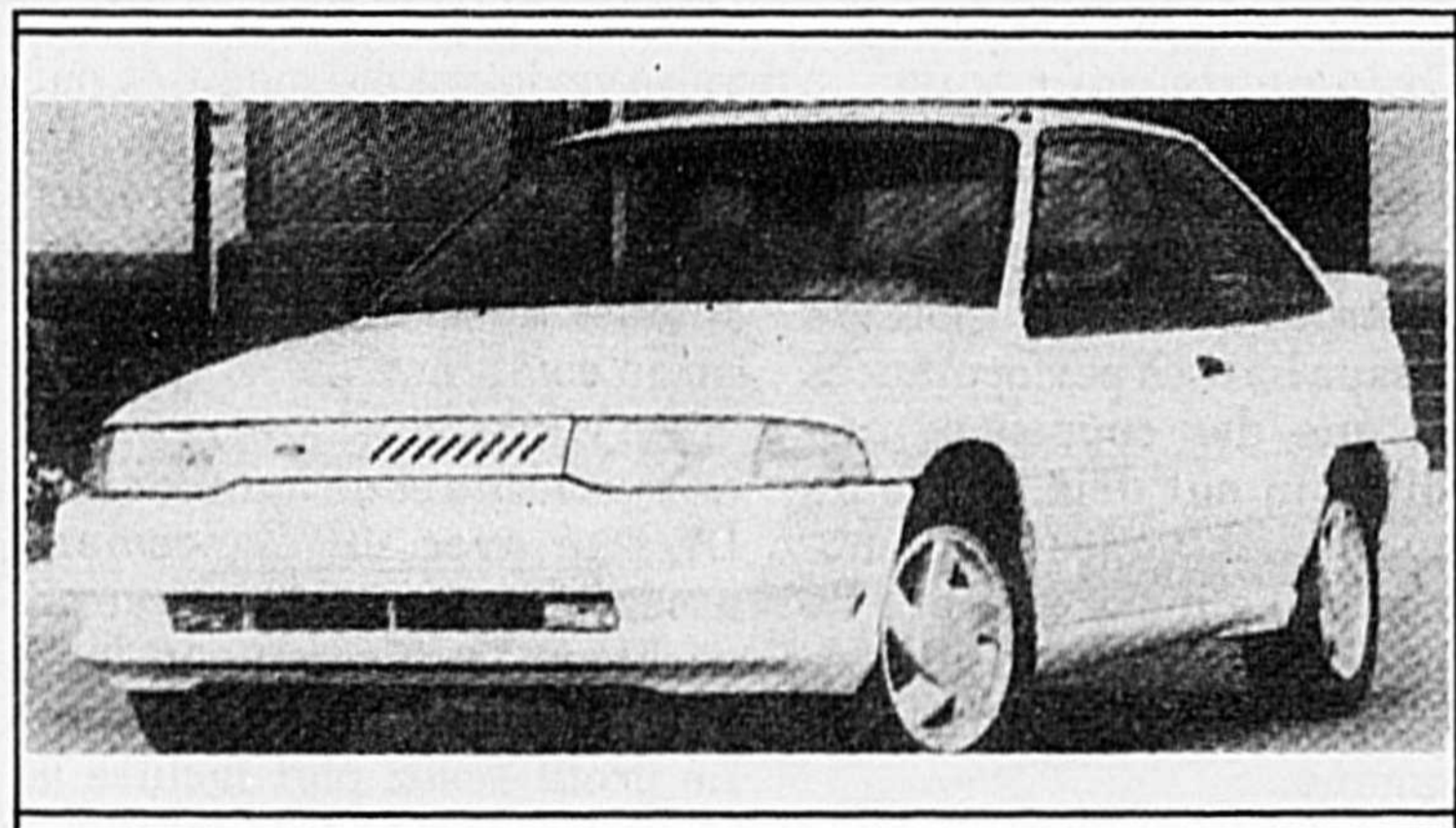
Comme la Taurus plus grande, la nouvelle Escort est équipée d'un berceau moteur améliorant son comportement routier sur n'importe quel

revêtement.

Au point de vue modifications du groupe motopropulseur, notons l'addition d'une injection électronique séquentielle au moteur Ford de 1,9 litres.

L'injection électronique multipoint de l'Escort alimente chaque cylindre par ordre d'allumage, plutôt que d'alimenter simultanément plusieurs cylindres.

Le nouveau moteur a également reçu de nombreux perfectionnements visant à améliorer son comportement, son agrément de conduite, son rendement et ses caractéristiques de bruit, vibration et dureté.



La Ford Escort 1991.



Jean-Pierre

Les Pare-Brise Maskoutains Inc.

1090 DES CASCADES
(coin Concorde)

ST-HYACINTHE
(centre-ville)



Robert

COUP D'OEIL SUR VOTRE VITRE

Mettez du soleil dans votre vie!
Voyez nos toits ouvrants à compter de **199\$**
Installation incluse

Vitres d'auto
Toit vinyle
Tapis d'auto

Rembourrage de siège
Vente et installation radio auto

Tél.: 774-3198


Si ça craque on le répare ou on le remplace

Réparation de pare-brise à l'assurance sans frais

Nous nous entendons même avec votre assureur

GRATUIT!
Burinage avec tout changement de vitre.
Valeur: **49,95\$**

Lavage à la main





NOMINATION

M. Denis Bernard, président de Bernard Automobile Upton Ltée, a le plaisir de vous annoncer la nomination de M. Jean-Louis Mongeau à titre de représentant.

Ce dernier possède une vaste expérience des produits GM et invite ces nombreux clients à venir le rencontrer à nos locaux.

Tél.: 773-1023

Les grands rabais du printemps de Midas

Des prix «EN DESSOUS» de ce que vous croyez!
Voyez vous-même:

FREINS

À partir de:

pour la plupart des véhicules y compris le réusinage et le regarnissage des deux tambours.

64^{85\$} Arrière
68^{85\$} Avant

RÉGLAGE DU TRAIN AVANT



20^{95\$}

SILENCIEUX

«ÉCONOMIQUE» Garant 1 an

Valable pour la plupart des véhicules.



48^{85\$}

VIDANGE D'HUILE

Filtere compris (Maximum 4 litres)



12^{99\$}

NOUS HONORONS LES GARANTIES DE TOUS NOS COMPÉTITEURS

LAVAGE D'AUTO

ESSUYAGE À LA MAIN

Intérieur extérieur **8^{50\$}**



• Freins • Suspension • Système d'échappement
• Réglage du train avant

2980, rue Ste-Catherine, Saint-Hyacinthe
(514) 774-6030

Cartes de crédit acceptées:
- Chèques personnels



En dessous, c'est Midas!

Automobilistes, soyez au-dessous de vos affaires en passant chez MIDAS à Saint-Hyacinthe. MIDAS est le spécialiste du dessous de votre voiture:

- Freins • Spéciaux • Amortisseurs
- Suspension • Réglage du train avant
- Vidange d'huile

HEURES D'OUVERTURE:

Atelier Midas
Lundi, mardi, mercredi: 8h00 à 17h00
Jeudi, vendredi: 8h00 à 19h00
Samedi: 8h00 à 12h00

Lave-auto
Lundi, mardi, mercredi: 8h30 à 17h30
Jeudi, vendredi: 8h30 à 20h00
Samedi: 8h30 à 17h00

Nouveautés chez Bic

Avec 750 000 planches Bic vendues à travers le monde, Bic n'a acquis par hasard sa place de numéro 1 mondial de la planche à voile. Cette position s'est gagnée tous les jours, sur tous les fronts grâce à la convergence de toutes les énergies de l'entreprise et la volonté de mettre à la portée du plus grand nombre de véliplanchistes, des flotteurs, des gréements, et un équipement qui leur permettent de repousser sans cesse leurs limites.

Planches performantes

Des planches performantes à des prix abordables, c'est la réponse de la gamme Lite Tec Kevlar à tous les passionnés qui veulent naviguer sur des flotteurs de qualité sans céder à la course à la sophistication, justifiable uniquement en compétition ou pour une pratique très intensive.

Le Lite Tec Kevlar est une extrapolation de l'Ace Tec: un pain de polystyrène enrobé d'une couche de composite verre thermoformé et renforcé de fibre de Kevlar disposée dans le sens de longueur pour résister aux efforts de flexion sur le capot ou dans les vagues. Résistance exceptionnelle, zones de contraintes renforcées, rigi-

dité et rapport poids/volume excellents pour un plus grand plaisir de navigation et une fiabilité maximum.

Bic ACS 91

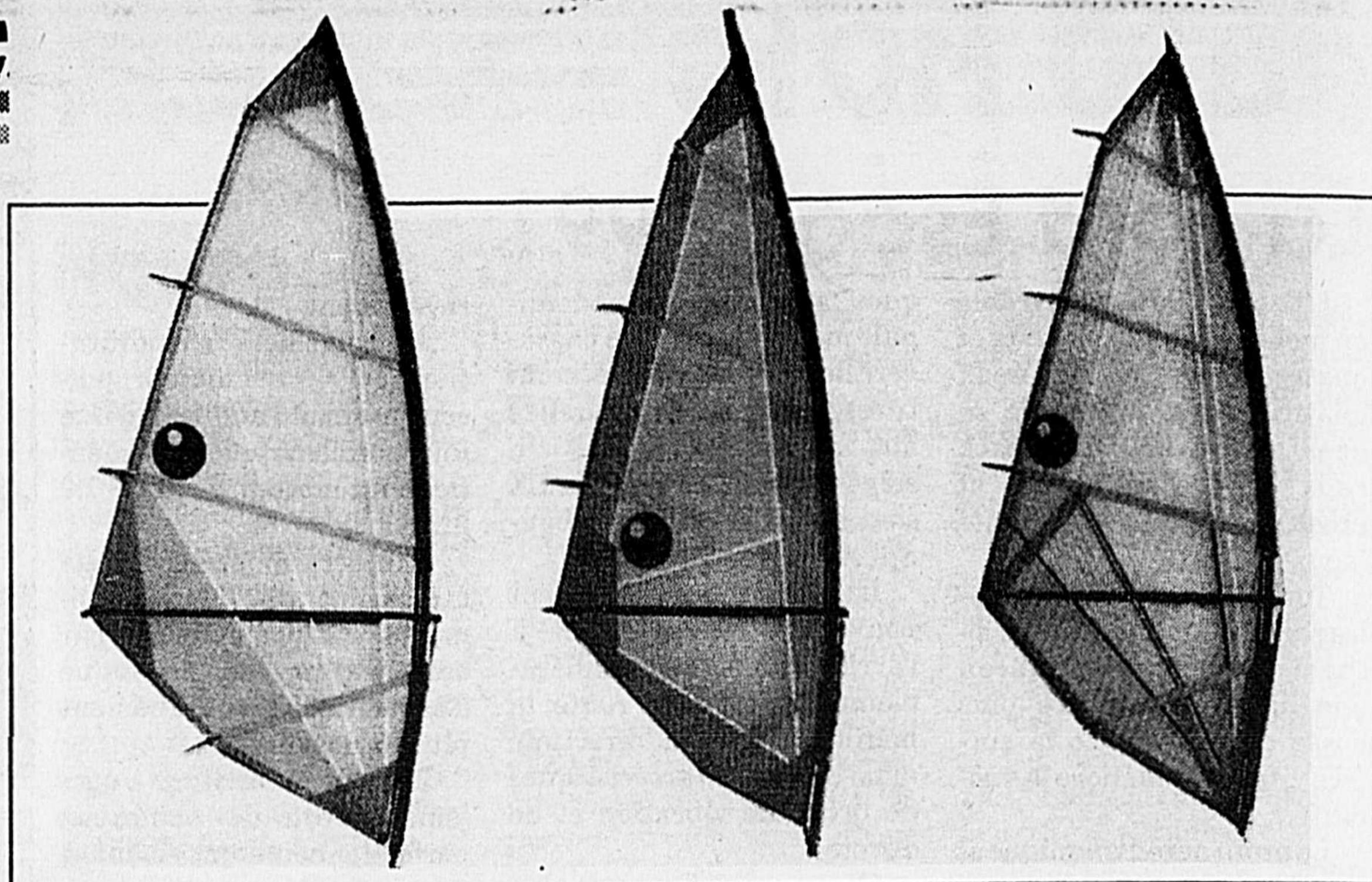
La gamme ACS, c'est la clé d'accès au monde magique de la planche, la voie royale pour découvrir les premières sensations du funboard avec un budget limité. L'ACS (l'Air Compact System) est un matériau extrudé, soufflé, monobloc et donc sans aucun joint de liaison. Il est la garantie d'une résistance à toute épreuve contre les chocs, inévitables quand on tire ses premiers bords.

Accessoires

Ce n'est pas parce qu'on ne fait pas de compétition, que l'on n'a pas droit au meilleur équipement, élément essentiel pour naviguer avec un plaisir et une sécurité maximum.

Efficaces, les fameux ailerons "Window" équipent tous les flotteurs Lite Tec Kevlar et la Fun Rock ACS. Ils ont déjà fait découvrir à toute une génération de funboarders le plaisir de naviguer toujours à fond sans craindre le spinout.

Fiables, les boîtiers en aluminium dans lesquels sont



Fun Slalom 5.7, 6.4, Fun Lite 4.5, 5.5, Wave Slalom 4.6, 5.1, 6.1

ancrés ailerons et pieds de mât.

Confortables, les nouveaux footstraps à forme large et enveloppés de néoprène.

Gréements pour tous

C'est UP qui crée toute la gamme des voiles qui équipent les planches Lite Tec et ACS. On retrouve sur ces moteurs les tissus hautes performances ainsi que des coupes et une qualité qui ont déjà fait leurs preuves. Les voiles sont montées sur des mâts en fibre de verre deux parties conçus spécialement pour l'ensemble de la gamme.

Les wishbones très rigides, légers et solides sont pratiques

à mettre en place et leur hauteur est réglable en navigation grâce à la poignée automatique en aluminium. Les tubes arrière vario ont été modifiés par rapport à l'année dernière: ils peuvent maintenant se régler plus précisément et sont verrouillés aussi bien en traction qu'en compression.

Le Wave Slalom est un must de puissance et de maniabilité. Dessiné avec un élanement assez important, il conserve un wishbone suffisamment long pour déjauger tôt au planing. Le profil assez plat facilite le jibe et le surf. Un excellent compromis maniabilité-vitesse.

Le Fun Slalom est le gréement le plus polyvalent, le meilleur rapport performance/poids. Le profil tolérant soutenu par 4 lattes profilées est aussi performant au large qu'au près, tout en restant facile dans les manoeuvres. La laize centrale en monofilm, apporte une tenue maximum à la voile et une visibilité très agréable en navigation.

En fin, le Fun Lite est la légèreté suprême. Avec un nombre de lattes minimum il possède une forme idéale pour se lancer sur ses premiers bords et se balader dans les vents médium de l'été.

C'EST LE TEMPS DE PROFITER DE NOS

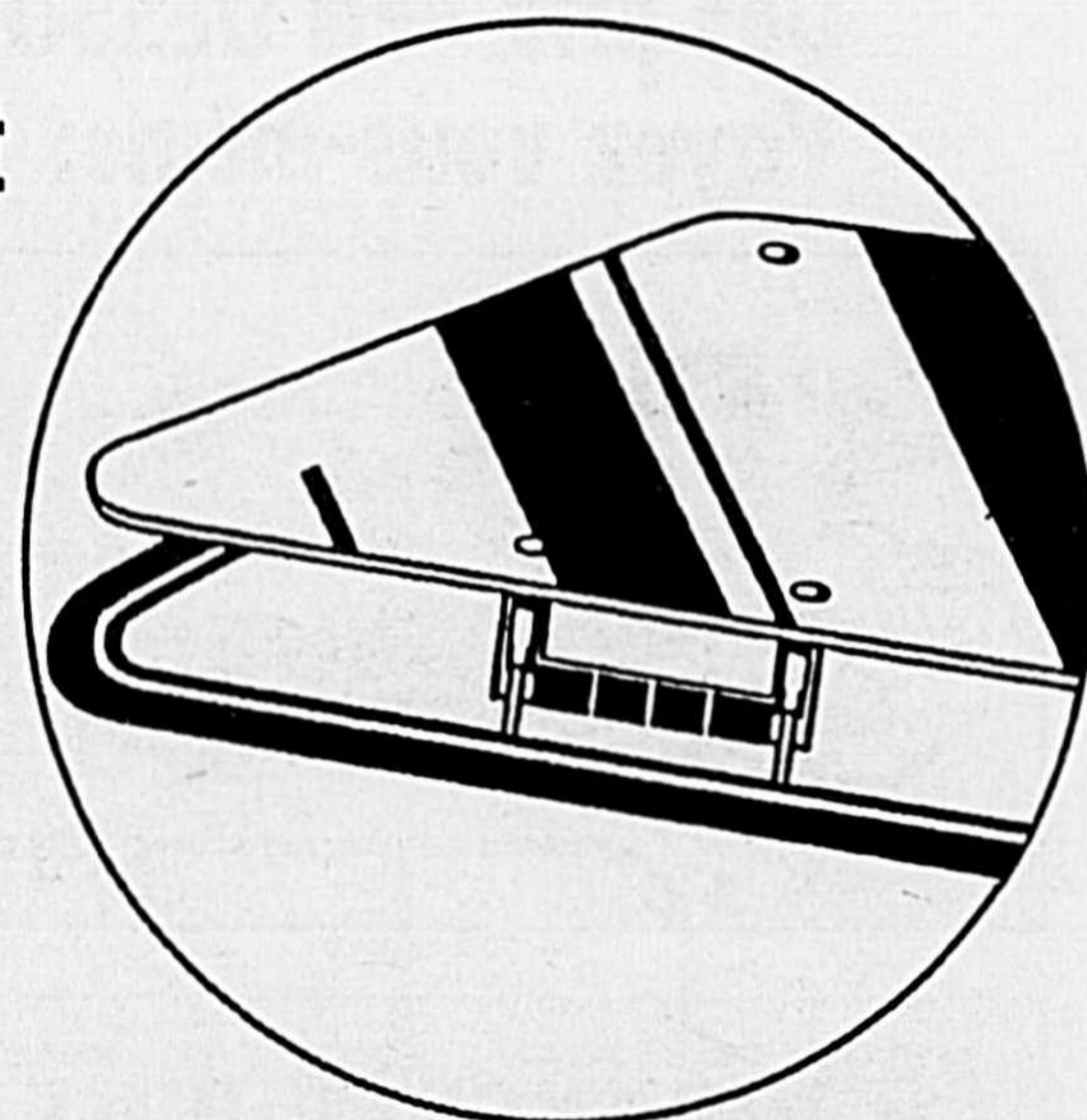
DU-RO - Rabais!

Toit ouvrant

à partir de

129⁹⁵\$

Installation incluse



DU-RO

Vitres et accessoires d'autos

ST-HYACINTHE

2929, rue Picard J2S 1H2 (514) 774-2221

RECONNU PAR LES COMPAGNIES D'ASSURANCES



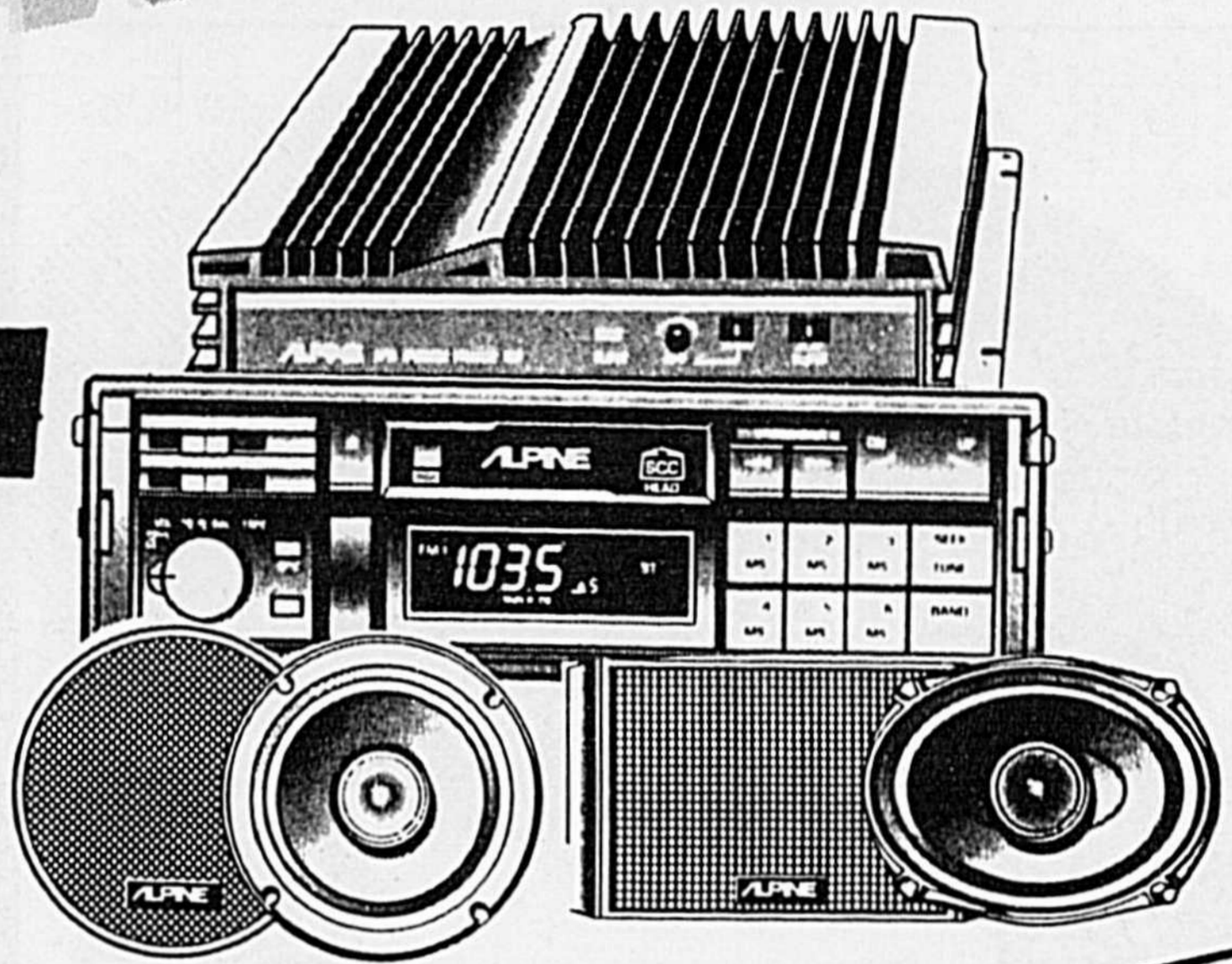
13 MOIS

**SANS INTÉRÊT
AUCUN COMPTANT**

Pour l'auto

ALPINE

- ✓ AM/FM digital à pré-sélection, tiroir anti-vol, bi-level cassette à inversion automatique
- ✓ Amplificateur de 130 watts/RMS
- ✓ 2 haut-parleurs 4" 2 voies, 30 watts
- ✓ 2 haut-parleurs, 6 x 9, 2 voies, 90 watts chacun



699⁹⁹\$
OU
53⁸⁵\$ PAR MOIS

**MOTOROLA
CELLULAIRE**

Téléphone portatif

- ✓ Verrouillage électronique
- ✓ Numéros en mémoire
- ✓ Facile à transporter n'importe où
- ✓ Étui robuste à l'épreuve des intempéries

NON ÉLIGIBLE À LA
VENTE 13 MOIS

Prix Spécial

599⁹⁹\$

*Plusieurs autres
spéciaux en magasin*



Nouveau TOSHIBA

- ✓ AM-FM disque compact
- ✓ 2 x 25 watts par canal
- ✓ Bass et trable séparé
- ✓ Loudness
- ✓ Dolby etc. etc...

Spécial introduction

549⁹⁹\$
OU

42²³\$ PAR MOIS

***Nouveau**

Centre d'installation
par Marco Pouliot
Technicien diplômé



pour l'auto

- ✓ AM/FM "digital" à pré-sélections cassette à inversion automatique
- ✓ Amplificateur de 100 watts/RMS 4 haut-parleurs (4 po. et 6 x 9 po.)

**100
WATTS
RMS**

399⁹⁹\$
OU

30⁷⁷\$ PAR MOIS

STÉRÉO
AUDIO+VIDÉO

**55
MAGASINS AU QUÉBEC**



Conditions:
Sujet à l'approbation de crédit,
achat minimum de 200\$
Sur tous les items étiquetés
en magasin
Photos peuvent différer du
modèle en vente

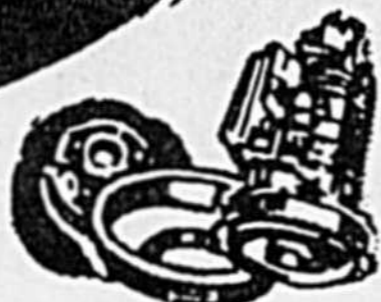
**2145, RUE STE-ANNE
ST-HYACINTHE 774-0433**

GARAGE

C. HÉBERT INC.

MEMBRE A R P A C

ACHAT - VENTE
AUTOS USAGÉS - PIÈCES USAGÉES
MODÈLES RÉCENTS
RECYCLAGE - REMORQUAGE



538 3 RG AUTOROUTE 20, SORTIE 152
C.P. 30, STE-HÉLÈNE DE BAGOT



514-791-2627



TÉLÉCOPIEUR (514) 791-2080

AUTO MOTO

La Jeep YJ 1991

Un nouveau modèle règne au sommet de la famille Jeep YJ 1991: la Renegade.

Fier de son héritage légendaire, le Jeep YJ sera encore le choix indéniable des acheteurs judicieux de véhicules sport et utilitaires.

Le Jeep YJ est la définition même du plaisir et de la liberté pour ceux qui apprécient un quatre roues motrices.

La gamme Jeep YJ tout terrain comprend cinq modèles 1991: le modèle d'origine Jeep YJS; le Jeep YJ de base; le Jeep YJ Sahara, le Jeep Islander et le nouveau Jeep YJ Renegade haut de gamme.

L'extérieur distinctif du nouveau Jeep YJ Renegade présente des ailes en saillie à l'avant et à l'arrière, un marchepied latéral ainsi que des concours de pare-chocs et un revêtement latéral qui donnent à l'image de marque du Renegade une allure "hors série". Un toit rigide est assorti en option.

Le moteur quatre cylindres de 2,5 L de série du Jeep YJ 1991 est doté d'un nouveau système d'injection séquentielle multipoint pour plus de puissance et d'économie.

Un moteur à six cylindres en ligne de 4 L à injection de carburant est offert en option. La puissance de ce dernier a été accrue de 58 pour cent et se situe à 180 ch.

Les modèles Jeep YJ 1991 sont équipés en série d'une boîte manuelle à cinq vitesses. Une boîte automatique à trois vitesses est offerte en option avec le moteur six cylindres de 4 L.

L'élément clé de la fonction tout terrain du Jeep YJ est son système Command-Trac à mode quatre roues motrices temporaire avec passage à la volée.

La boîte de transfert synchronisée Command-Trac permet de passer du deux aux quatre roues motrices en tout temps et à n'importe quelle vitesse.

À l'intérieur, le Jeep YJ 1991 (sauf le modèle de bas de gamme S) présente de nouveaux sièges à l'avant à dossiers hauts inclinables, avec coussins de sièges et de dossiers plus larges.

Un siège arrière amovible à dossier inclinable est offert de série dans tous les modèles Jeep YJ 1991, à l'except

tion du modèle S, qui est offert avec des sièges avant à dossiers hauts et un siège arrière amovible à titre d'options.

Un arceau sport avec barres latérales rembourrées fait également partie de l'équipement de série. Un système audio avec deux haut-parleurs montés sur l'arceau sport est offert en option.

L'accès à l'espace de chargement sur tous les modèles Jeep YJ est facile grâce au hayon à articulation latérale avec arrêt de porte pour faciliter le chargement et le déchargement.

Lorsque le siège arrière est rabattu, le YJ offre 43,2 pieds cubes d'espace utile et lorsqu'on enlève ce siège, l'espace utile passe à 53,2 pieds cubes.

Le bloc instruments du Jeep YJ comprend un tachymètre, un voltmètre, un manomètre de pression d'huile, des indicateurs de température du moteur et de niveau de carburant, une montre et un totalisateur partiel.

NOUVELLE ADRESSE - NOUVELLE ADRESSE

GARAGE DUPRAS ENR.



Robert Dupras et tout le personnel vous invitent à leur nouvel établissement avec de nouvelles commodités pour mieux vous servir

- ✓ **Freins**
- ✓ **Suspension**
- ✓ **Alignement & balancement de roues**

GRANDE VENTE DE PNEUS

Michelin, Pirelli, Uni Royal, Toyo, NOKIA, VISA, Goodyear
incluant pose et balancement

avec ou sans rendez-vous



773-7144



AUTO MOTO

La Crown Victoria 1992

Une nouvelle norme d'excellence pour la berline de pleine grandeur

L'engagement de qualité et d'amélioration continue de Ford exigent que même les modèles les plus réussis doivent continuer d'évoluer.

Les nouvelles technologies et les innovations doivent être mises à la disposition de la clientèle le plus tôt possible après leur apparition.

"C'est ainsi que nous continuons de progresser en étant conduits par la clientèle", précise le porte-parole de Ford.

La Crown Victoria 1992 est un excellent exemple de ce que peut produire cette façon de penser.

Elle est de ligne plus allongée, avec ce cachet caractéristique de suprématie du design de Ford. L'habitacle à 6 places est toujours luxueux, invitant et de grand confort.

Il est même plus spacieux qu'auparavant et le volume du coffre est inégalé dans la catégorie de la Crown Victoria.

Le nouveau V8 de 4,6 litres avec arbre à cames en tête est à la fois plus puissant et plus économique en carbu-



rant que le moteur qu'il remplace, une heureuse combinaison de deux avantages rendus possible par la technologie de pointe.

Mais, le comportement routier de la Crown Victoria représente peut-être la plus grande différence par rapport au modèle précédent. Le confort et la douceur du roulement sont toujours remarquables, mais la suspension est plus ferme, ses réactions plus précises et l'impression de stabilité plus prononcée.

La direction avec assistance variable suivant la vitesse et les freins assistés à disque aux quatre roues sont

très efficaces. Le système de freinage antiblocage en option inclut une nouvelle assistance de traction électronique sophistiquée qui facilite la conduite sur routes glissantes. Un coussin de sécurité pour conducteur, en équipement de série, assure une protection supplémentaire.

L'énorme succès de la Crown Victoria au cours des années écoulées est une source de grande fierté pour Ford, et c'en est une autre de savoir que la nouvelle Crown Victoria pourrait bien être la norme des berlines de pleine grandeur.



LES-BONNES AFFAIRES-DU-PRINTEMPS

SPÉCIAL AVRIL 1991

SPRINT 1991 CABRIOLET

Transmission manuelle ~~12 300\$~~
Radio stéréo-cassette **11 299\$**

SPRINT 1991 CABRIOLET

Transmission automatique ~~12 850\$~~
Radio stéréo-cassette **12 099\$**

CAVALIER 1991 2 PORTES

Air climatisé ~~12 171\$~~
Transmission automatique **11 399\$**
Radio stéréo-cassette
Servofreins et direction

CAVALIER 1991 4 PORTES

Air climatisé ~~13 350\$~~
Transmission automatique **12 299\$**
Régulateur vitesse
Servofreins et direction
Volant inclinable
Radio stéréo-cassette

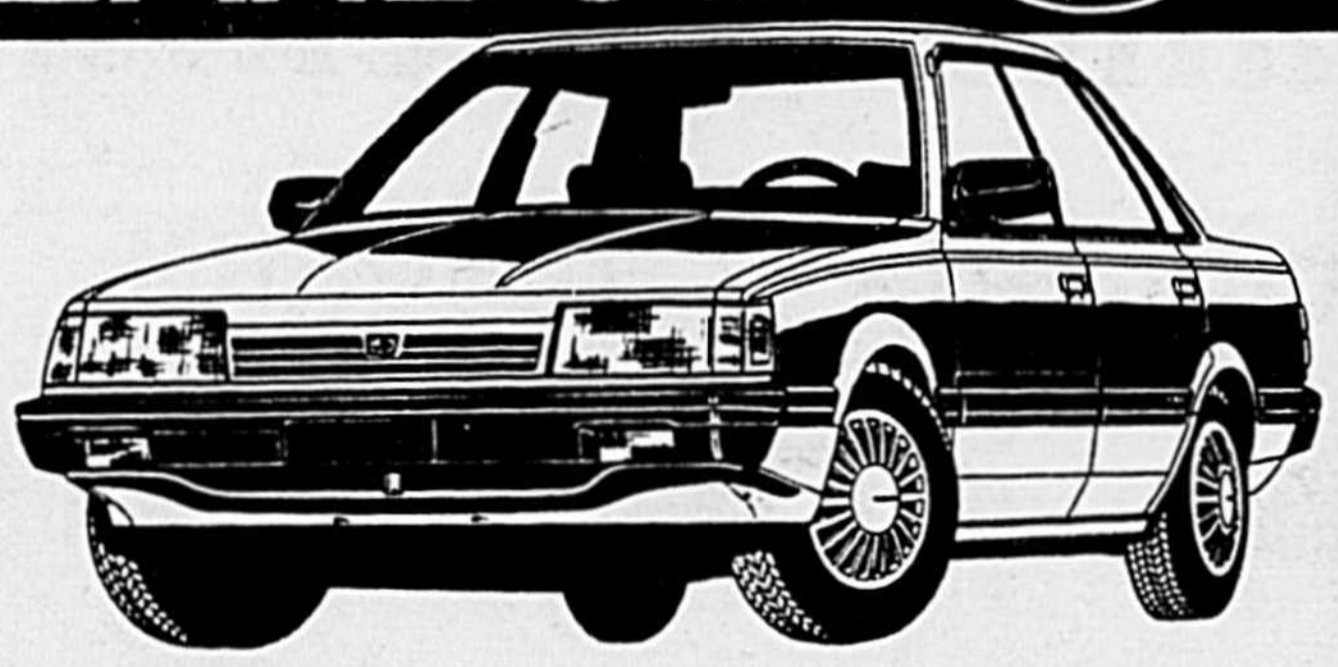
Faites un bon coup à très bon coût

"La maison au Service reconnu"



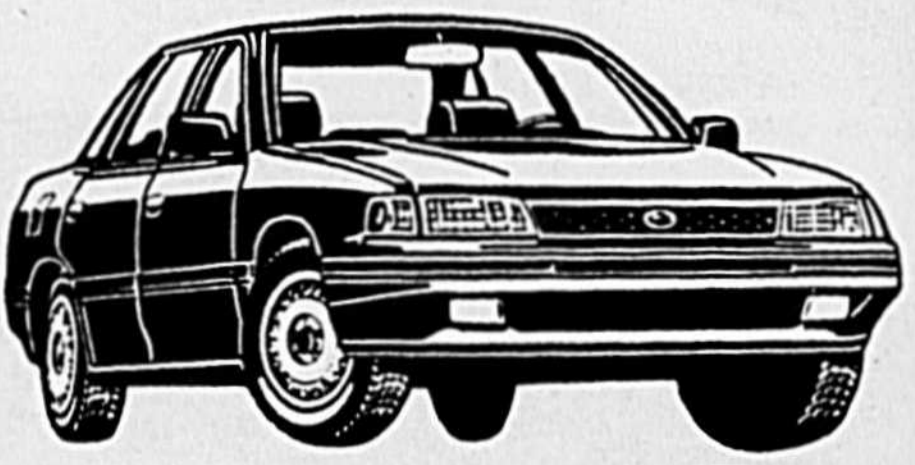
3003 PICARD, ST-HYACINTHE (sortie 130, route 20)
774-5336

SUBARU 91



LOYALE. **11 575\$***

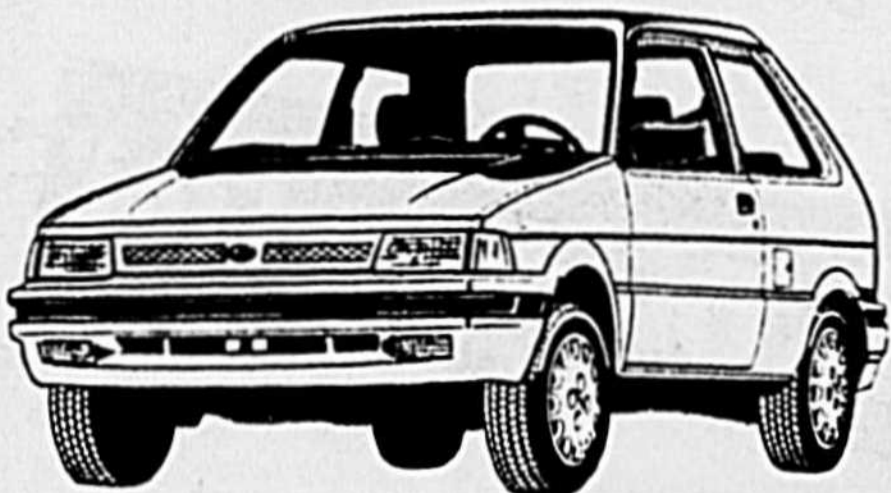
LEGACY



Sedan **14 995\$***



JUSTY



DL 3 portes **7 395\$***



Certains modèles disponibles en 4 roues motrices

*Transport, préparation et taxe en sus

SUBARU SAINT-HYACINTHE

Filiale Renault

650 A. Boul. Laurier, Saint-Hyacinthe (Secteur Douville) **773-5262**

Mercredi 10 avril 1991 - AUTO-MOTO - C-9

B29

Le Coupé NX 1991 de Nissan

Le Coupé NX 1991 de Nissan se démarque des véhicules de sa catégorie par sa ligne racée, pure et résolument aérodynamique. Un dosage bien équilibré de performance, de qualité et de valeur sûre fait de cette version 2 + 2 très polyvalente, une petite sportive équipée et très agréable à conduire.

Sa puissance provient d'un puissant moteur à 16 soupapes (4 par cylindres), à double arbre à cames en tête et à injection séquentielle multipoint de 1,6 litre et 110 chevaux (sur le modèle 1600 illustré ci-contre), ou d'un moteur de 2 litres qui libère 140 chevaux.

Les deux versions sont équipées d'une servodirection à crémaillère. Le système de freinage antiblocage (ABS), offert en option, augmente la puissance de freinage ainsi que la précision du contrôle et la tenue de route. Le système de distribution variable du modèle 1600 s'inspire de celui de la 300 ZX pour améliorer la performance.

Stabilité exemplaire
Grâce à la servodirection

avant, vous prendrez les virages avec aplomb, tandis que le différentiel avant autobloquant* achemine la puissance du moteur à la roue avant qui présente la meilleure adhérence. Et pour compléter le tout, la suspension indépendante aux quatre roues adoucit le roulement pour accroître le confort et la précision de la tenue de route.

* Livrable sur le modèle 2000 seulement.

La ligne 2000

Le Coupé NX 2000 de 140 chevaux est une voiture d'avant-garde dont l'incroyable coefficient de traînée de 0,32 est attribuable à son capot plongeant muni d'un déflecteur, et à son becquet arrière de la couleur de la carrosserie qui augmente l'adhérence, la traction et la stabilité de la voiture.

Les bas de caisse donnent à la silhouette un air de distinction du pare-chocs avant aux pots d'échappement chromés. Les superbes roues en alliage contribuent à refroidir les freins à disque tandis que les phares ellipsoïdaux exclusifs à halogène sont très bas et protégés.

Et sa ligne sophistiquée n'en

lève rien à son côté pratique. Les grandes vitres dont la lunette arrière teintée avec essuie-glace et lave-glace optimisent la visibilité. La forme du hayon associée à des sièges arrière à dossiers rabattables fait passer l'espace de chargement à 453 litres.

Un tel profil promet toute une performance. Et le Coupé NX 2000 tient ses promesses chaque fois que vous mettez le contact.

Aménagement intérieur

L'aménagement intérieur du Coupé NX est le fruit d'un génie mécanique alliant confort et précision. À l'avant, les sièges sport enveloppants et inclinables présentent des appuie-tête confortables, un soutien au niveau des épaules et des bourrelets pour les cuisses.

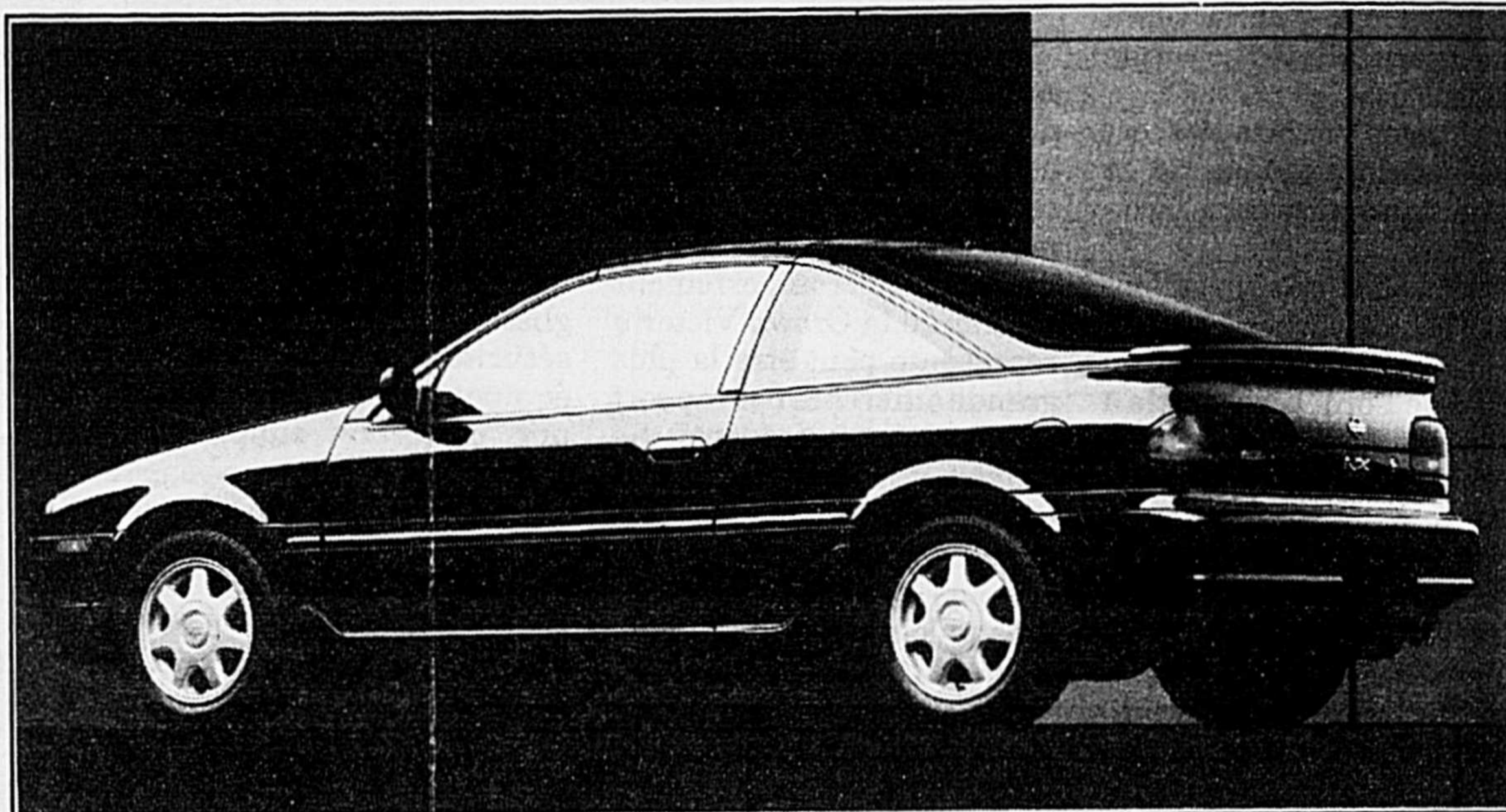
Le génie de l'ergonomie

Il se dégage du Coupé NX une impression d'unité, du tableau de bord galbé aux poi-

gnées de portes, intégrées aux garnitures moulées. Les deux modèles partagent des caractéristiques telles deux rétroviseurs à commande électrique. Les lève-glaces électriques sont standard sur le modèle 2000.

Toit ouvrant en T

Avec ses panneaux amovibles, le toit ouvrant en T vous laisse profiter de l'été. Il suffit de ranger ses panneaux de verre sous le plancher du coffre pour laisser entrer le soleil et le vent.



Nouveau à Saint-Hyacinthe

Nous avons accès aux 2 réseaux

 **Bell Cellulaire** Agent autorisé et **CANTEL**

Nous offrons une gamme complète d'appareils mobiles et portatifs de marques connues

NEC

NOKIA

uniden
La qualité parcourt la distance.

MOTOROLA
CELLULAIRE

LA 1ÈRE QUALITÉ

à partir de **699\$** (modèle portatif)

et à partir de **549\$** (modèle fixe)

Service après vente complet

JUSQU'À
5 ANS DE GARANTIE
SUR CERTAINS MODÈLES

Installation par des spécialistes

AGENT:

GLENAYREPAGE
Cellulaire

DiamondTel
MITSUBISHI

SALON DE
L'ÉLECTRONIQUE INC.
2783 rue NICHOLS, SAINT-HYACINTHE
Par le Boulevard Choquette entre
les rues Dessaulles et Girouard
774-7896

De véritables aubaines vous attendent chez

yamaska
automobile inc.

DÉPARTEMENT DES VOITURES USAGÉES



AUDI 200, 1989

couleur vert, balance de garantie transférable jusqu'en septembre 1991. Voiture toute équipée, toit ouvrant.

19 995\$



CHRYSLER DYNASTIE L.E. 1990

couleur bleu, balance de garantie Chrysler transférable de 7 ans - 115 000 km. Voiture impeccable

14 495\$



FORD TAURUS G.L. 1989

couleur gris, voiture entièrement équipée. Balance de garantie Ford transférable.

10 995\$



HONDA ACCORD EX 1989

très propre, couleur blanc, très bien équipé, balance de garantie Honda transférable.

Spécial **12 995\$**



FORD FESTIVA 1989

avec une excellente garantie PEP total

"Si t'es cool"



GMC C1500 1989

bleu, très propre, automatique over drive

11 950\$



Vaste choix de FORD TEMPO L 1990

La voiture la plus vendue au Canada et ça continue...

8 450\$



CHEVROLET S-10 1989

Seulement 26,000 km Super cab, super propre

10 650\$

yamaska
automobile inc.

SUR LE BOULEVARD DE L'AUTO

2000 Casavant O., Saint-Hyacinthe 774-2000

HYUNDAI

annonce l'arrivée

de son

Édition spéciale

EXCEL SE

Quantité Limitée



PARTICULARITÉS DE L'ÉDITION SPÉCIALE 3 PORTES

- Glaces teintées avec bande ombrée
- Pare-chocs de couleur assortie
- Moulures latérales de couleur assortie
- Lignage or double
- Poignées de porte extérieures de couleur assortie
- Rétroviseurs latéraux à télécommande, de couleur assortie
- Moulures de bas de porte
- Grille de radiateur de couleur assortie (genre CXL)
- Jantes d'aluminium (genre treillis avec accents or)
- Becquet arrière
- Embout d'échappement brillant
- Essuie-lave-glace arrière
- Radio H510 AM-FM cassette
- Direction assistée
- Tachymètre
- Sièges avant sport genre «GS» à six réglages, tout tissu et support lombaire pour le conducteur
- Panneaux de porte de luxe avec vide-poches (tissu assorti aux sièges «GS»)
- Panneau de pavillon capitonné
- Pare-soleil capitonnés avec miroir de courtoisie du côté passager
- Emblème Édition spéciale «EXCEL SE» (arrière et flanc)

9 995\$ T.T.P. en sus



"Fabricant automobile de l'année" Émission «Driver seat» du réseau anglais de Radio Canada



PARTICULARITÉS DE L'ÉDITION SPÉCIALE 4 PORTES

- Glaces teintées avec bande ombrée
- Lignage or double
- Jantes d'aluminium (genre treillis avec accents or)
- Becquet arrière avec feu d'arrêt surélevé
- Embout d'échappement brillant
- Radio haute puissance H550 AM-FM cassette
- Direction assistée
- Sièges avant sport genre «GS» à six réglages, tout tissu et support lombaire pour le conducteur
- Panneaux de porte de luxe avec vide-poches (tissu assorti aux sièges «GS»)
- Sièges arrière 60-40 repliables
- Moulures de bas de portes
- Emblème Édition spéciale «EXCEL SE» (arrière et flanc)

10 995\$

T.T.P. en sus

HYUNDAI

un achat intelligent.



LE CARREFOUR

HD

HYUNDAI

GARANTIE COMPLÈTE
3 ANS/60 000 km

GARANTIE
5 ANS/100 000 km
sur les éléments principaux

774-6344

BELOEIL 467-1341 MONTREAL 861-5028
2300 CASAVANT OUEST,
ST-HYACINTHE

PAYEZ MOINS CHER

Sur le BOULEVARD de l'AUTO

(Boulevard Casavant)

PLUS

- Coût d'exploitation plus bas.
- Tarif horaire très compétitif.
- Immense pouvoir d'achat.

**Changement d'huile
et filtre et graissage**

1495\$*

* La promotion s'applique pour les véhicules mentionnés dans cette annonce excluant les camions et diesels (taxes en sus)

HONDA

Casavant INC.

774-1724

**La pose et le
balancement de
vos 4 pneus.**

~~40\$~~

29.95\$



ACURA

Casavant.

771-0101



FORD

yamaska
automobile inc.

774-2000

*Nous respectons les
garanties de tous les
produits Ford.*

**Produits d'entretien
pour l'auto**

#CXC.83 lave auto 500 ml.	3.15
#CXC.91 lustrant liquide 500 ml.....	6.95
#CXC.93 nettoyeur vinyle 500 ml.....	5.63
#CXC.94 rénovateur vinyle 500 ml.....	12.63
#CXC.95 shampooing lustrant 500 ml.....	6.53
#CXC.100 nettoie vitre 560 ml.....	5.63

**À l'achat de 3 de ces produits
présentés le coupon rabais
de 5.00\$**

NISSAN

**LES GALERIES
NISSAN**

774-1679

Vérification des freins,
changement des
plaquettes, lubrification

~~54.95\$~~ **37.95\$**

la paire
Main d'oeuvre seulement.

FREINS

50% d'escompte sur
machinage des disques
ou tambours

~~25\$~~ paire

12.50\$

HYUNDAI

HD

LE CARREFOUR

774-6344

Vérification gratuite
du système ~~21.95\$~~
d'échappement. **0.00\$**

20\$ de rabais sur système
d'échappement.

5\$ inspection en 20 points

Amortisseurs avant ou arrière.

Pour Escort - Lynx - Tempo - Topaz

Prix installé pour deux **\$199.95**
plus taxes.

Amortisseurs garantis tant que vous
êtes propriétaire de l'auto

Le coupon rabais de \$5.00 est valable
sur cette offre.

Durée de la promotion avril 91
\$199.95

Service de débosselage

estimation gratuite

Spécial mois d'avril

Peinture
complète **648\$***

* plus réparations (taxes en sus)

AUTO MOTO

La FMTQ: l'organisme derrière les motocyclistes du Québec

Depuis sa création, la Fédération de moto-tourisme du Québec (FMTQ) s'est toujours donnée la mission d'appuyer les droits et intérêts des motocyclistes, de sorte que la FMTQ est devenue l'intervenant privilégié du monde de la moto auprès du ministère des Transports du Québec, du mi-

nistère du Tourisme et de plusieurs municipalités.

Les motocyclistes auraient tout avantage à devenir membre de la Fédération, car les bénéfices sont nombreux.

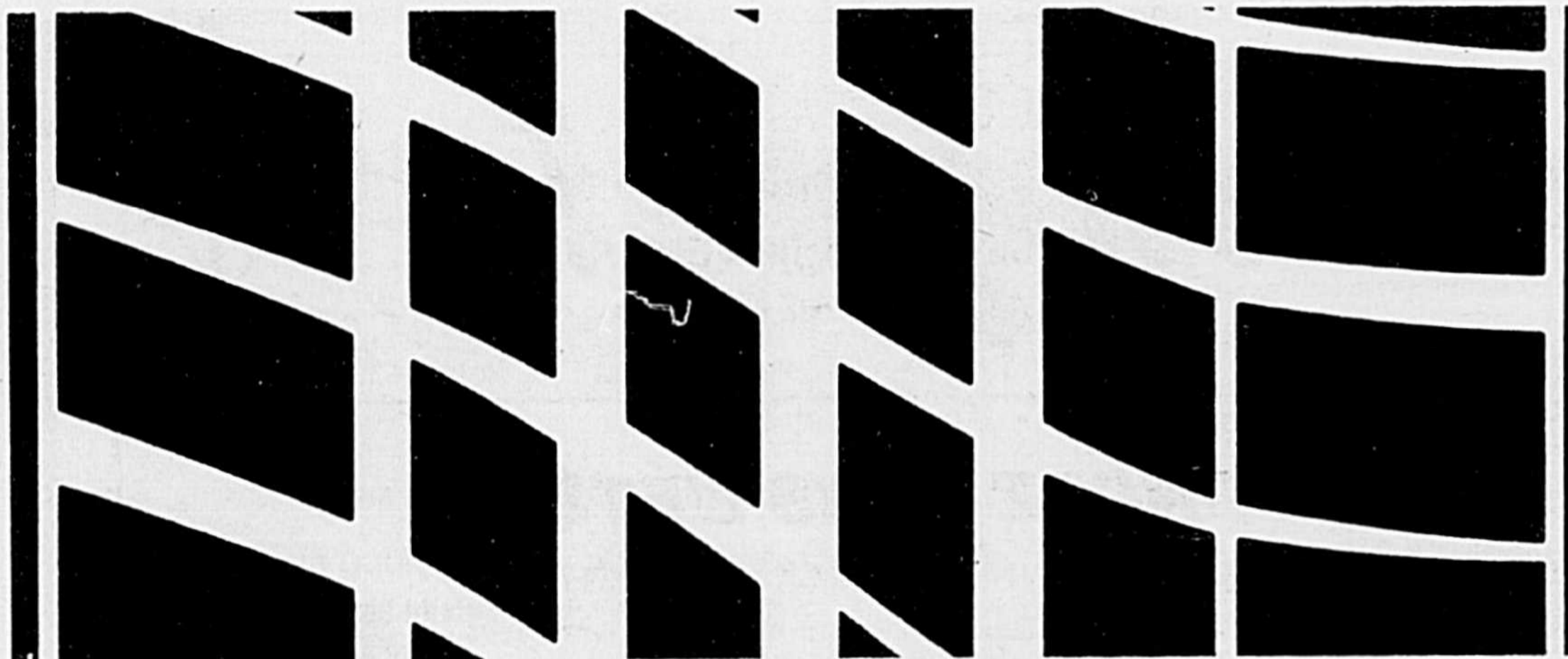
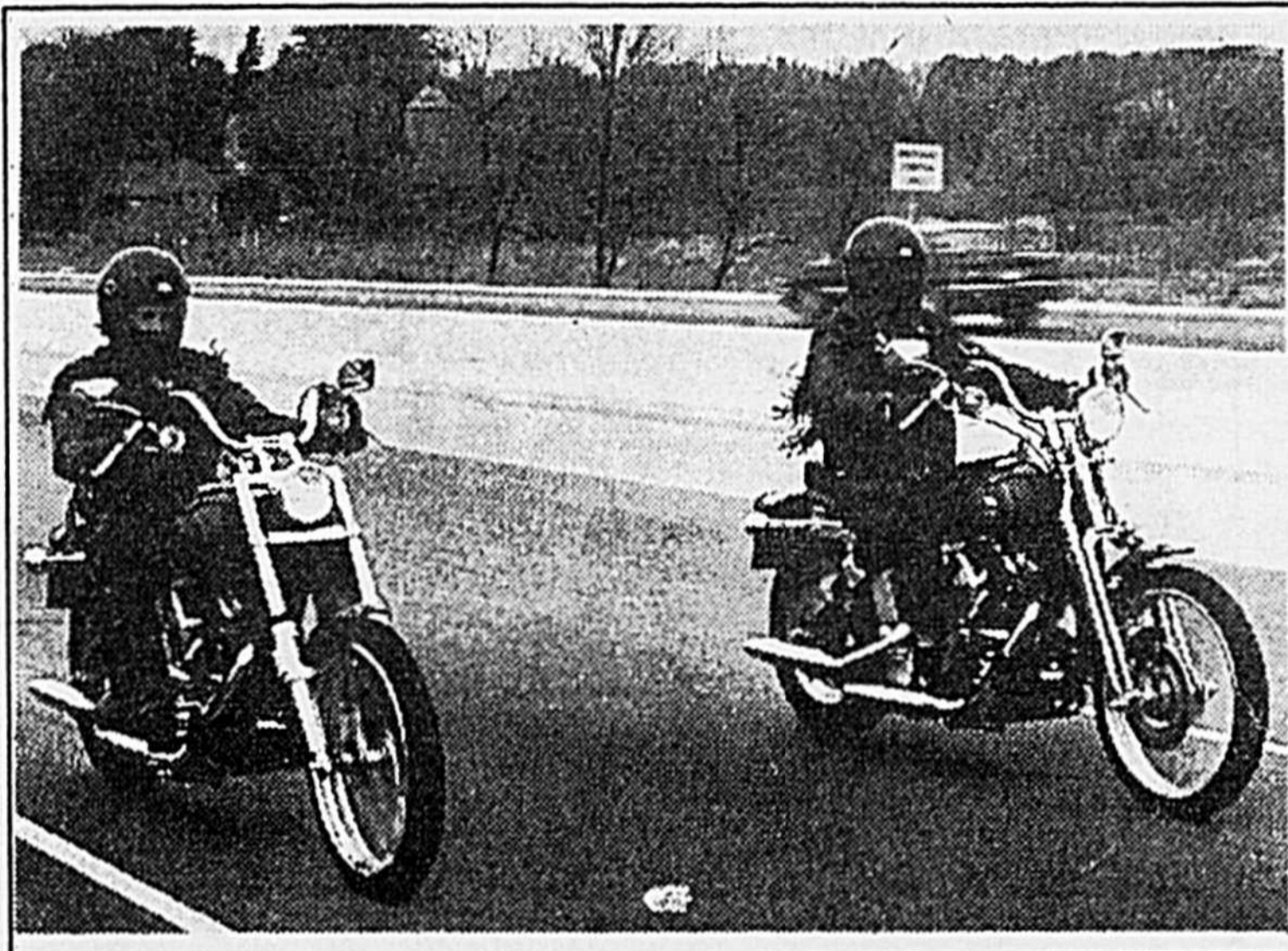
Il y a d'abord une prime de la réduction des assurances, jusqu'à 1/3 lors de la première année. De plus, la FMTQ offre l'unique

cours avancé de techniques de conduite préventive pour la moto de route à l'intérieur des limites de la province de Québec.

Un tel stage est desservi dans toutes les régions du Québec à un prix des plus abordables par des moniteurs spécialisés.

Également, on donne, en début de saison, une session qui vise à pratiquer les manoeuvres de base essentielles à la conduite d'une moto. Chacune des 112 associations au Québec offre de telles sessions.

Les autres services de la FMTQ englobent deux publications, Moto Nouvelles et le mensuel québécois Moto Journal, et un guide complet, pratique et facile à utiliser qui se veut une excellente ressource, peu importe l'endroit où vous vous trouvez, au Québec.



LANCEMENT DE NOTRE NOUVELLE FORME DE PERFORMANCE

Le nouveau pneu radial d'été à haute performance A509. Voilà un superformant redoutable qui offre une construction avant-gardiste, une semelle au dessin hélicoïdal et un nouveau composé permettant une adhérence supérieure. C'est le pneu qui vous donne agilité sur la route et puissance de freinage exceptionnelle sur chaussée humide ou sèche.

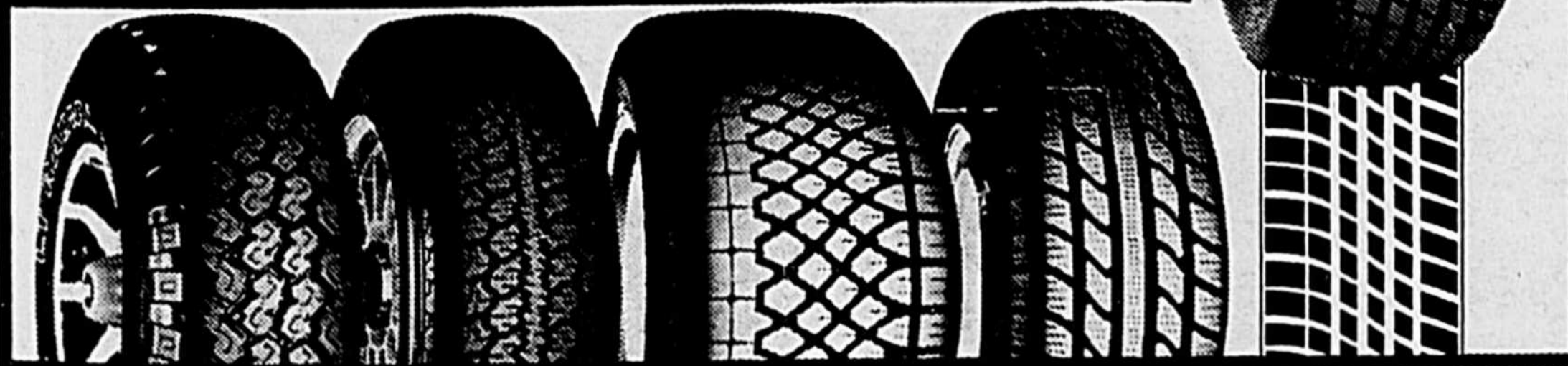
YOKOHAMA
Radiaux de Performance
LES SUPERFORMANTS

Freins et silencieux
Garantie à vie

Alain Gadbois, prop.

Alignement Tardif Laurent Inc.

18070, rue Saint-Louis, Saint-Hyacinthe
secteur (Saint-Joseph) tél.: 774-1188



HONDA
Casavant INC.

Sur le BOULEVARD de l'AUTO

LA QUALITÉ À PRIX COUPÉS



PRIX COÛTANT +500\$

Économisez jusqu'à 3 000\$

POUR UN TEMPS LIMITÉ sur toutes nos voitures en inventaire, T.T.P. en sus

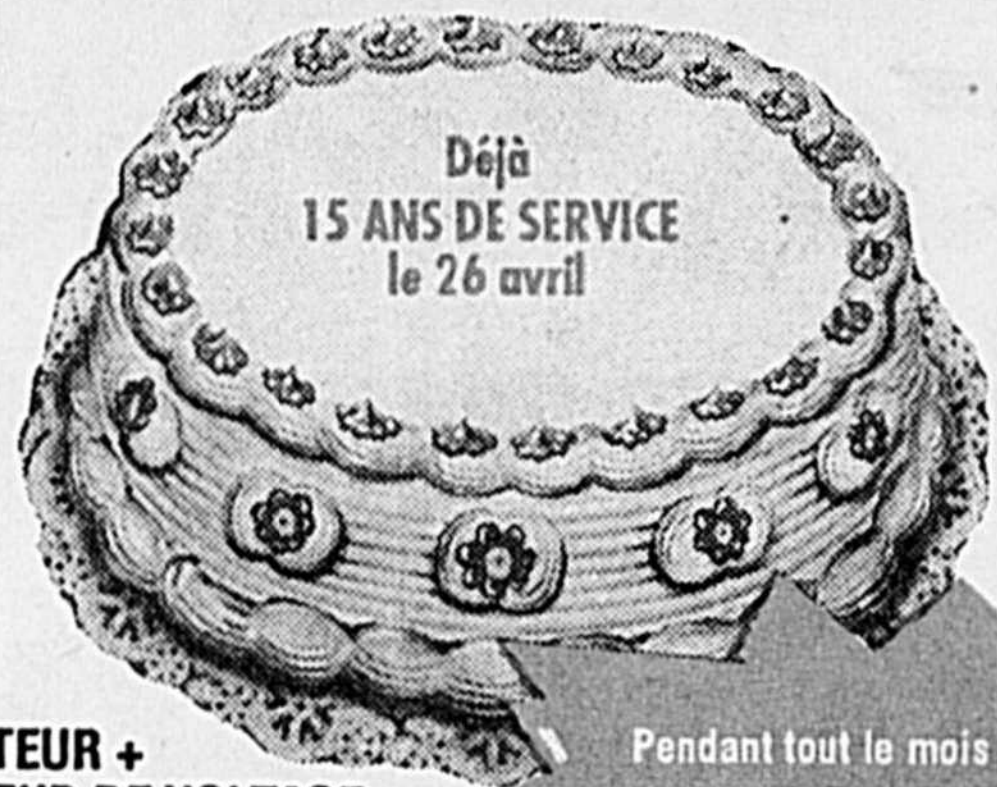
CHANGEMENT D'HUILE ET FILTRE

1495\$
(taxes en sus)



HONDA
Casavant INC.

2400, Ouest, Casavant, sur le boul. de l'Auto,
Saint-Hyacinthe
467-1341 - 861-5028 - 774-1724



**ALTERNATEUR +
RÉGULATEUR DE VOLTAGE
DÉMARREUR + BATTERIE
CARBURATEUR +
PIÈCES ÉLECTRIQUES**

Bienvenue aux agriculteurs

Nous nous efforçons toujours de vous donner le meilleur service qui soit. Vous êtes satisfait chez nous? Dites-le à vos amis si non dites-le nous. Un merci PERSONNEL à tous nos présents et futurs clients. M. Raymond Paquette, Mme Lucile Caron Paquette, propriétaires et son personnel: Marie-Sylvie, Marcel, Claude et Patrice.

Pendant tout le mois d'avril,

15% D'ESCOMPTE

sur toutes nos pièces électriques aux prix de détails seulement. Profitez-en et passer nous voir.



ACHETEZ

Directement de notre usine de remise à neuf portant une garantie d'un neuf.

Nous pouvons réparer le vôtre avec la même garantie.

☑ ALTERNATEUR ☑ DÉMARREUR ☑ CARBURATEUR

Des véhicules Nord Américain, Européen, Japonais. Tracteurs de tout genres, machinerie agricoles: PRIX DÉFIANT TOUTE COMPÉTITION
P.S. nous faisons aussi l'installation.

Électricité d'automobiles

RAYMOND Enr.

Vente:
GROS
ET
DÉTAIL

1425 Sainte-Catherine, Saint-Hyacinthe Tél.: 774-1322

AUTO MOTO

Mazda, la camionnette importée la plus vendue au Canada

Les camionnettes Mazda B2200 et B2600i restent les camionnettes importées les plus vendues au Canada.

Pour 1991, la gamme des camionnettes Mazda s'enrichit d'un nouveau modèle à cabine normale et caisse allongée, direction assistée et boîte automatique quatre rapports, tandis que les modèles 4X4 reçoivent une nouvelle calandre et un nouveau tissu de sièges SE-5, des appuis-tête aux sièges avant pour tous les modèles à deux et à quatre roues motrices; en outre, toute la gamme reste équipée du système antiblochage de freins aux roues arrière.

Trois versions sont proposées pour les modèles à deux et à quatre roues motrices: standard, DX et sport. De plus, il existe deux cabines, soit la cabine ordinaire et la Cab Plus.

La B2200 est propulsée par un moteur 2,2 litres de 85 chevaux, le modèle sport à deux roues motrices et les modèles à quatre roues motrices recevant un moteur 2,6

litres de 121 chevaux. Ce moteur est à injection électronique, trois soupapes par cylindre et double arbre d'équilibrage qui améliore la réponse, les performances et la souplesse.

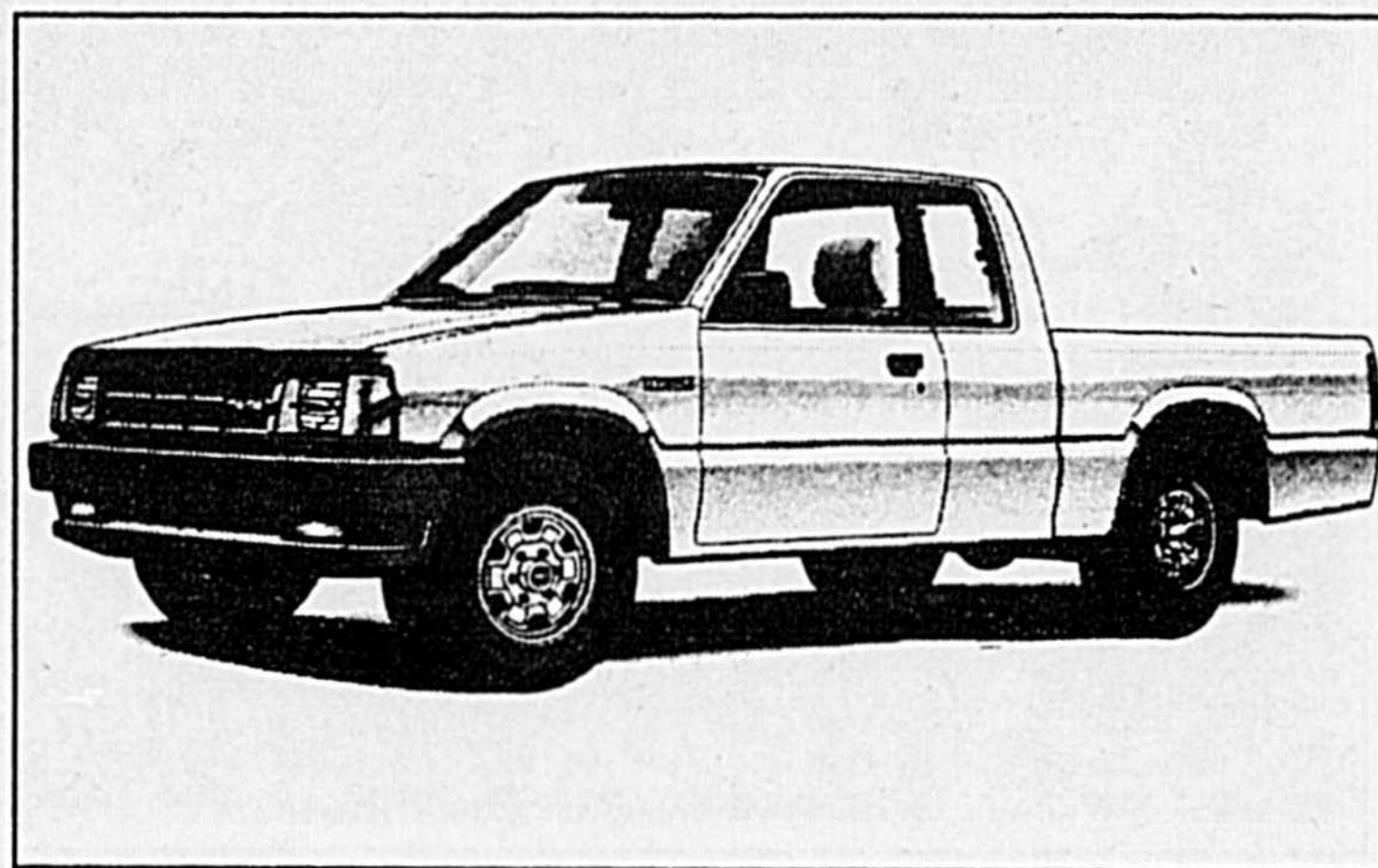
Les modèles B2200 et B2600i reçoivent de série une boîte manuelle à cinq rapports, une boîte automatique quatre rapports à surmultipliée et commande électronique étant proposée en option. Cette boîte sophistiquée propose deux modes: autopuissance et maintien.

Le mode "autopuissance" modifie le régime de change-

ment de vitesses lorsqu'on actionne rapidement la pédale de l'accélérateur. Le mode "maintien" permet au conducteur de choisir l'un des trois rapports inférieurs et d'y rester pour monter des côtes prononcées ou rouler sur des chaussées glissantes.

Sur tous les modèles B2600i, les quatre roues motrices sont à moyeux automatiques, la roue libre étant à télécommande pour l'essieu avant.

L'essieu avant est enclenché instantanément lorsqu'on fait passer le véhicule en quatre roues motrices.



Oui je craque!

Je l'achète la

SUZUKI SWIFT 1991

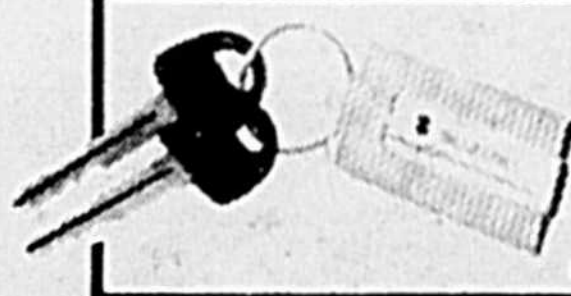
BERLINE 4 PORTES

Si vous avez déjà rêvé d'explorer l'espace, c'est le moment de le faire!



- 4 cyl. à injection 5 vitesses
- 56 mi/gal.
- 5 L/100 km Autoroute,
selon Transport Canada

Venez en faire l'essai!



Avec une consommation modeste, un prix si abordable et une garantie complète de 3 ans/80 000 km, les Swift sont irrésistibles... Pourquoi résister?

Avec la nouvelle Suzuki Swift 1991, la fierté va de soi!

*équipement facultatif

FONCEZ VERS L'ÉTÉ!

LE TOUT NOUVEAU 4 x 4 SIDEKICK À 4 PORTES 1991!

Cette Sidekick offre encore plus d'espace pour la famille et les bagages!



SUZUKI

GARIÉPY
SUZUKI

705
BOUL. LAURIER
SAINT-HYACINTHE
464-7230 774-1332

Service après-vente
hors-pair
HEURES D'OUVERTURE:
Lundi au vendredi
de 8 h à 21 h

GARANTIE
sur tous les modèles
36 mois/80 000 km
pare-chocs
à pare-chocs
aucun déductible
à payer

Au Max!



Suzuki souligne un heureux événement

La Suzuki Loom Works célèbre ses 70 années dans l'industrie automobile.

Pour souligner l'événement, la firme nipponne a créé deux modèles -édition spéciale- soit une berline Swift en argent et noir, et une camionnette Sidekick à deux portes affichant les mêmes couleurs.

Ces véhicules seront offerts en quantités limitées: 300 berlines Swift seulement seront importées du Japon, et l'usine Cami, d'Ingersoll, en Ontario, fabriquera aussi 300 unités de la Sidekick.

La berline Swift du 70e anniversaire se caractérise par sa couleur noire couvrant les deux tiers de la carrosserie et le ton argent sur les panneaux inférieurs.

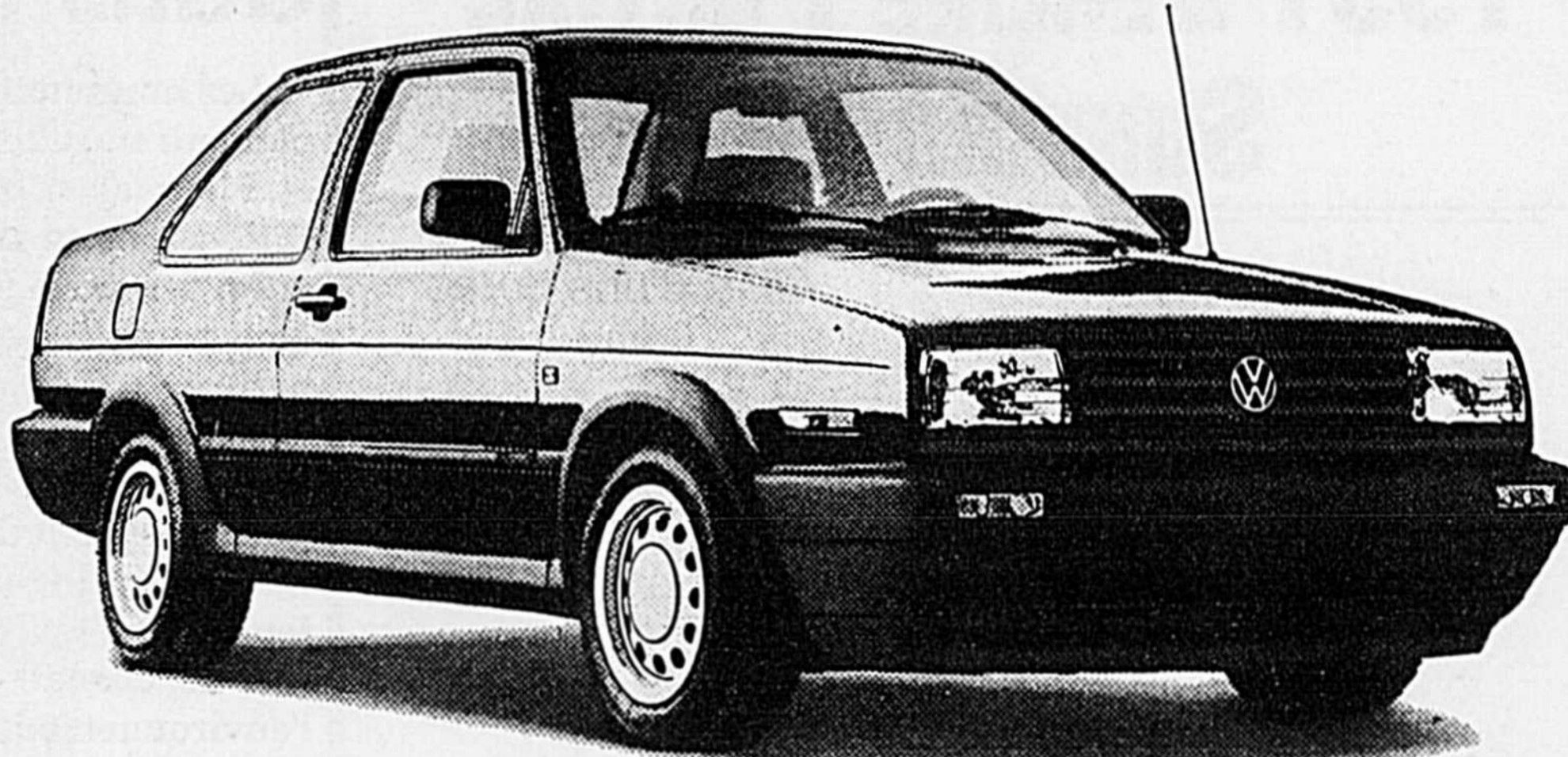
rieurs.

Parmi les caractéristiques standard, on peut compter sur les freins assistés, les deux rétroviseurs à télécommande, les moulures latérales de protection, les roues en aluminium et, entre autres, le déflecteur arrière.

Comme la berline, la Sidekick est présentée en peinture deux tons. Le pneu de secours, monté sur la porte arrière, est logé dans une housse en plastique à la couleur de la carrosserie.

L'équipement de série fort séduisant comprend notamment la direction et les freins assistés, les glaces à commande électrique, le régulateur de vitesse, le volant inclinable et les roues en aluminium.

Elle a tout pour plaire.



La Jetta. La berline allemande qui séduit même par son prix.

Pas besoin de dépenser des sommes folles pour bénéficier de la haute technique allemande.

- Sièges avant inclinables, réglables en hauteur
- Volant réglable en hauteur
- Radio AM/FM stéréo-cassette

- Moteur 1,8 L de 100 ch à injection et arbre à cames en tête
- Venez au plus vite faire un essai routier.



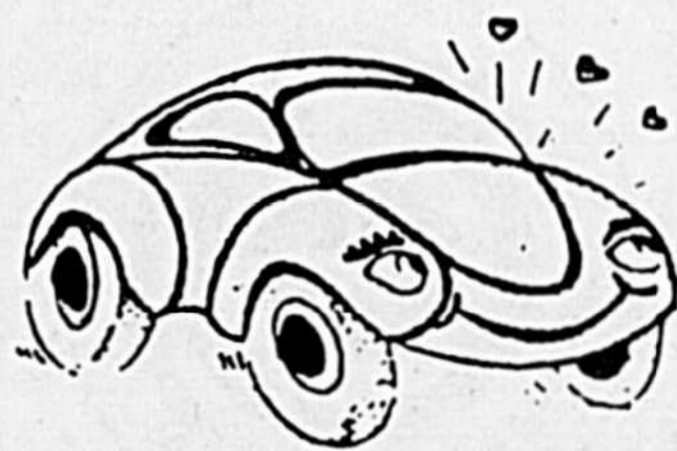
Jetta
12 615\$*

*Prix de détail maximum suggéré par le constructeur du modèle 2 portes avec boîte manuelle à 5 vitesses. TPS, taxes de vente, options, frais de préparation et de transport en sus. Un concessionnaire peut offrir un prix moindre.

Ass. Allemande
des concessionnaires
automobiles
de l'Estrie

Automobiles F.M. inc.

16070, rue Saint-Louis, route 137 sud, Saint-Hyacinthe
Tél.: 773-9643 Mtl: 464-5125



SILENCIEUX MINUTE MUFFLER

Une fois suffit - Nous, on fait bien ça

4635 boul. Laurier, Ste-Rosalie, Qc J0H 1X0

Tél.: (514)799-3846

Rés.:

(514)799-3905



VIDANGE D'HUILE

14.95\$

Filtre inclus
(plupart des véhicules)
HUILE AU CHOIX
(Valvoline,
Castrol, TLO)

SPÉCIAL sur pneus Firestone Triumph PH-2000

155-80-13	44\$
165-80-13	48\$
175-80-13	49\$
185-80-13	52\$
185-75-14	54\$
195-75-14	56\$
205-75-14	58\$
205-75-15	61\$
215-75-15	63\$
225-75-15	68\$
235-75-15	71\$



Cartes de crédit
acceptées

AMERICAN EXPRESS
MASTER CARD
SHELL VISA

HEURES D'OUVERTURE

8 hrs à 18 hrs du lundi au vendredi
8 hrs à 12 hrs le samedi

Son prix ne vous coupe pas les jambes. Son espace vous permet de les allonger.



Passat
LOCATION-BAIL

299\$

PAR MOIS*

La Passat est si spacieuse que vous n'en croirez pas vos yeux!

- Une vraie cinq places
- Dossiers arrière rabattables
- 200 litres d'espace utile
- Climatisation
- Volant réglable en hauteur
- Rétroviseurs extérieurs chauffants
- Radio AM/FM stéréo-cassette

* Basé sur un bail de 48 mois pour une Passat 4 portes, acompte de 2950\$ ou reprise équivalente. Sujet à approbation par Crédit Volkswagen Canada. Flexibilité de l'acompte. Immatriculation, taxes, assurances, frais de préparation du concessionnaire et de livraison en sus. Offre valable jusqu'au 29 mars 1991. Le prix peut varier selon le modèle et les options choisies. Détails chez votre concessionnaire autorisé Volkswagen.

VCI

Venez dès aujourd'hui essayer la plus grosse, la plus spacieuse des Volkswagen jamais construites!

CRÉDIT VW CANADA INC.

Automobiles F.M. inc.

16070, rue Saint-Louis, route 137 sud, Saint-Hyacinthe
Tél.: 773-9643 Mtl: 464-5125

Ass. Allemande
des concessionnaires
automobiles
de l'Estrie

LES BONNES
AFFAIRES DU PRINTEMPS

**1991 BERLINE PONTIAC
 SUNBIRD LE**

Offre d'une durée
 limitée

1300\$ de rabais sur option
 (transmission automatique et climatiseur)

Rabais maison de **200\$**
 Remise de **500\$**

Économie totale de 2000\$

Bernard Automobile Upton Ltée

concessionnaire
 PONTIAC - BUICK - CAMION GMC

276 Principale, Upton (514) 773-1023

AUTO MOTO

**La vie au grand air, mais
 dans le respect de la nature**

Les amateurs de la vie en plein air ne datent pas d'hier et, à leur façon, bien des générations ont su tirer le maximum des mille et un plaisirs que pouvait leur offrir la nature.

Mais en 1991, il est impossible de se dire "amant de la nature" si, tout d'abord, on ne nourrit pas la conviction profonde que c'est la responsabilité de chacun de protéger l'environnement.

Depuis des décennies, la nature dans son ensemble et les cours d'eau en particulier ont été utilisés de façon pitoyable par l'homme. Non seulement y a-t-on laissé à bien des endroits une marque indélébile en abandonnant sur place les innombrables déchets de la civilisation de consommation, mais en plus, les apprentis sorciers ont répandu sur tout le territoire des milliers de produits toxiques.

Au point que toute la nature, aussi bien le sol, l'air que l'eau, la faune et la flore, sont maintenant directement menacés.



Pour l'avenir du monde, il faut savoir admirer et protéger la nature.

Il ne suffit plus d'admettre l'existence des problèmes mais il faut faire un pas de plus et s'engager dans une action positive pour d'une part protéger les endroits menacés et d'autre part oeuvrer à la réhabilitation des sites contaminés.

Pour ceux qui sont là aujourd'hui, et pour le bénéfice de ceux qui viendront demain, il faut se dire que chacun est responsable de la bonne san-

té de la nature et ne tolérer aucun manquement aussi petit puisse-t-il sembler.

Quand ferons-nous en sorte que là où nous allons, le site soit laissé indemne ou mieux dans un meilleur état qu'à notre arrivée? C'est le prix à payer maintenant pour toutes les lacunes du passé afin de conserver l'espoir. Et la nature, dans sa puissance inouïe, n'attend que ce geste pour redonner à l'homme ses fruits...

Les Automobiles Simard inc.
 se méritent pour 2 années consécutives
 le Prix d'Excellence du service après-vente



1ère rangée de gauche à droite: Réal Simard (v.p.), Florindo Corripreso (gérant de service), Jacques Simard (président), Daniel St-Onge (gérant des pièces), Serge Ménard (commis aux pièces), Félix Néron, Serge Larose (aviseur techn.). 2ième rangée: Eric Néron, Avila Goyette, Ferdinand Charland (gérant carrosserie), Serge Charland, Eric Bergeron, Fernand Renaud, Jean-François Beaulieu.



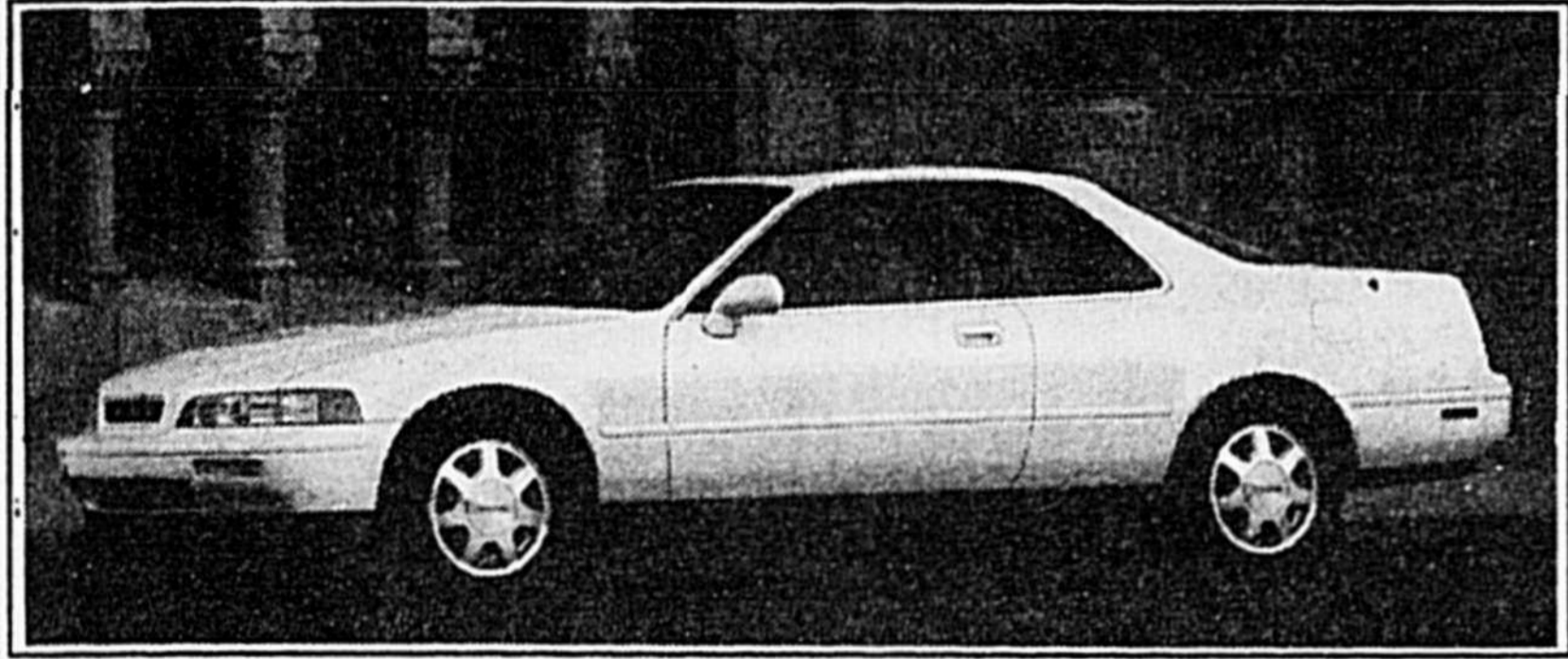
**LES AUTOMOBILES
 SIMARD INC.**

5655, rue Trudeau, Saint-Hyacinthe, 773-6657

Le nouveau coupé Légend de Acura

Détruire des mythes vieux comme le monde semble devenir une tradition chez Acura. Les ingénieurs ont d'abord créé un V10 qui a eu raison du V12 des concurrents en remportant le Championnat du monde des constructeurs de Formule 1 pour une cinquième année consécutive.

de plus. Son système à induction variable, développé pour la voiture NSX, contribue à augmenter de 25% le couple moteur à bas régime sans rien sacrifier de la performance à haute vitesse. Ajoutez à cela une excellente répartition du poids avant/arrière



Cette domination s'étendra dorénavant même sur la rue, avec le lancement du nouveau coupé Légend 1991. Son V6 de 3,2 litres à 24 soupapes développe 200 chevaux. Il n'est donc pas étonnant que peu de voitures de luxe à moteur V8 puissent égaler sa puissance d'accélération: zéro à soixante en seulement 7,9 secondes.

Les ingénieurs sont allés encore plus loin. En fait, ils ont redéfini le mot performance. Ainsi pour maximiser son rapport poids-puissance, ils ont mis au point un nouveau moteur tout aluminium qui est posé sur un sous-châssis en aluminium également. Ce moteur offre 25% plus de puissance que son prédécesseur et cela, sans qu'il ne pèse un gramme

de l'ordre de 60/40 et une suspension à double fourchette inspirée de la Formule 1, et vous avez une voiture qui est un charme à conduire autant dans les courbes qu'en ligne droite!

L'aspect sécurité est un autre élément à rendre cette Légend des plus performantes. En plus de son système de freins antiblochage, le coupé Legend LS 1991 est une des seules voitures de grand luxe au monde à offrir, en équipement standard, un coussin gonflable du côté du conducteur et un autre, en option, du côté du passager.

De plus, les enrouleurs à tension pré réglée des ceintures de sécurité avant sont activés par une charge explosive lorsqu'il y a impact.

Hyundai remporte le prix du constructeur de l'année



Le constructeur coréen Hyundai a remporté le prix du constructeur de l'année décerné par l'équipe de l'émission télévisée "Driver's Seat" du réseau CBC. Annoncé et remis chaque année à cette période, ce prix est conféré au constructeur d'automobiles qui répond le mieux aux attentes des consommateurs tant par son attitude que par sa gamme de véhicules.

Aucun autre constructeur n'a connu autant de hauts et de bas en une aussi brève période. Ainsi, après s'être classé au premier rang des marques importées avec 79 000 unités vendues en 1985, Hyundai a vu ses ventes tomber à 22 500 unités en 1990.

"Présente sur le marché canadien depuis quelques années seulement, Hyundai a très rapidement mis au point une série de produits qui sont comparables, sinon supérieurs, à ce que peuvent mettre en ligne ses concurrents japonais les plus prestigieux", explique Tony Whitney, l'un des deux animateurs de l'émission. "Hyundai n'a pas tardé à implanter une usine de production au Québec, ce qui crée des emplois et assure la continuité des approvisionnements sur l'ensemble du marché nord-américain", ajoute-t-il.

Le prix du constructeur de l'année a été remis à Hyundai dans le cadre du Salon international de l'automobile de Toronto.

Faites les "Frais" sans frais...

Financement à

0%*

d'intérêt sans frais jusqu'en juillet.

Obtenez haut-parleurs 6 po. 60 watts sans frais à l'achat d'une radio d'auto

Radio à partir de **229⁹⁵\$**



Radios d'autos anti-vol



Lecteur Laser pour auto



Installation sur place

- Clarion
- SONY
- K&E
- BLAUPUNKT
- BOSCH
- PIONEER
- Kicker



audio

1385 boul. Choquette, St-Hyacinthe
Tél.: 773-7353

L'unique magasin d'Audio à St-Hyacinthe...

*Quantités limitées
Sujet à approbation de crédit
L'offre se termine le 27 avril '91

COMMENT ÊTRE DISPONIBLE EN TOUT TEMPS?

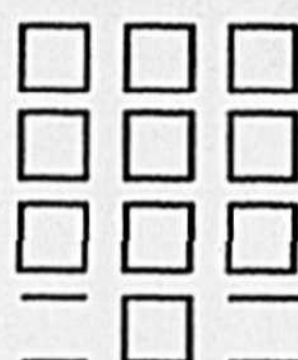
SOLUTION: **TÉLÉ-PAGET ENR.**

**SOYEZ DISPONIBLE
LISEZ BIEN CECI!**

- Vous attendez une nouvelle importante et désirez en être informé sans délai?
- Un événement prochain et important que vous ne voulez pas rater?
- Besoin de sécurité pour un être proche?
- Votre femme accouchera prochainement et vous désirez être disponible 24 heures?

NOUS AVONS CE QU'IL VOUS FAUT!

Nous pouvons vous louer un télé-avertisseur pour un mois ou plus selon votre désir.
Pour information, contactez **Serge** ou **Isabelle** au numéro 778-1911 ou venez au 2422, Dessaulles à St-Hyacinthe.



AUTO-PHONE

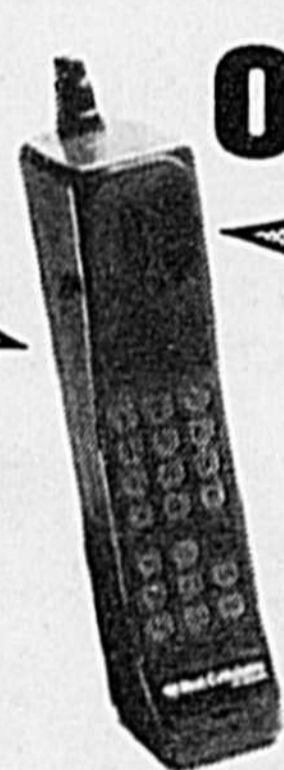
TÉLÉPHONE CELLULAIRE

2422 Dessaulles, Saint-Hyacinthe 778-1911

SPÉCIAL PRINTEMPS

TÉLÉPHONE CELLULAIRE À PARTIR DE:

FIXE
3995\$
/mois + tx



OU
PORTATIF
4995\$
/mois + tx

TOUT INCLUS
: Téléphone
: Antenne
: Batterie
: Chargeur

: Frais mensuel
: Installation
: Assurance tout risque
: 360 minutes gratuite

Après 36 mois, le téléphone vous appartient



Bell Cellulaire

Agent
autorisé

AUTO MOTO

Pour les intrépides, la descente des rapides de Chambly

Avides d'aventure et d'émotions fortes? Vous aimez l'eau? Les 27 et 28 avril prochain, vous êtes invités à vivre deux jours palpitants à Chambly lors de "La grenouille en fête".

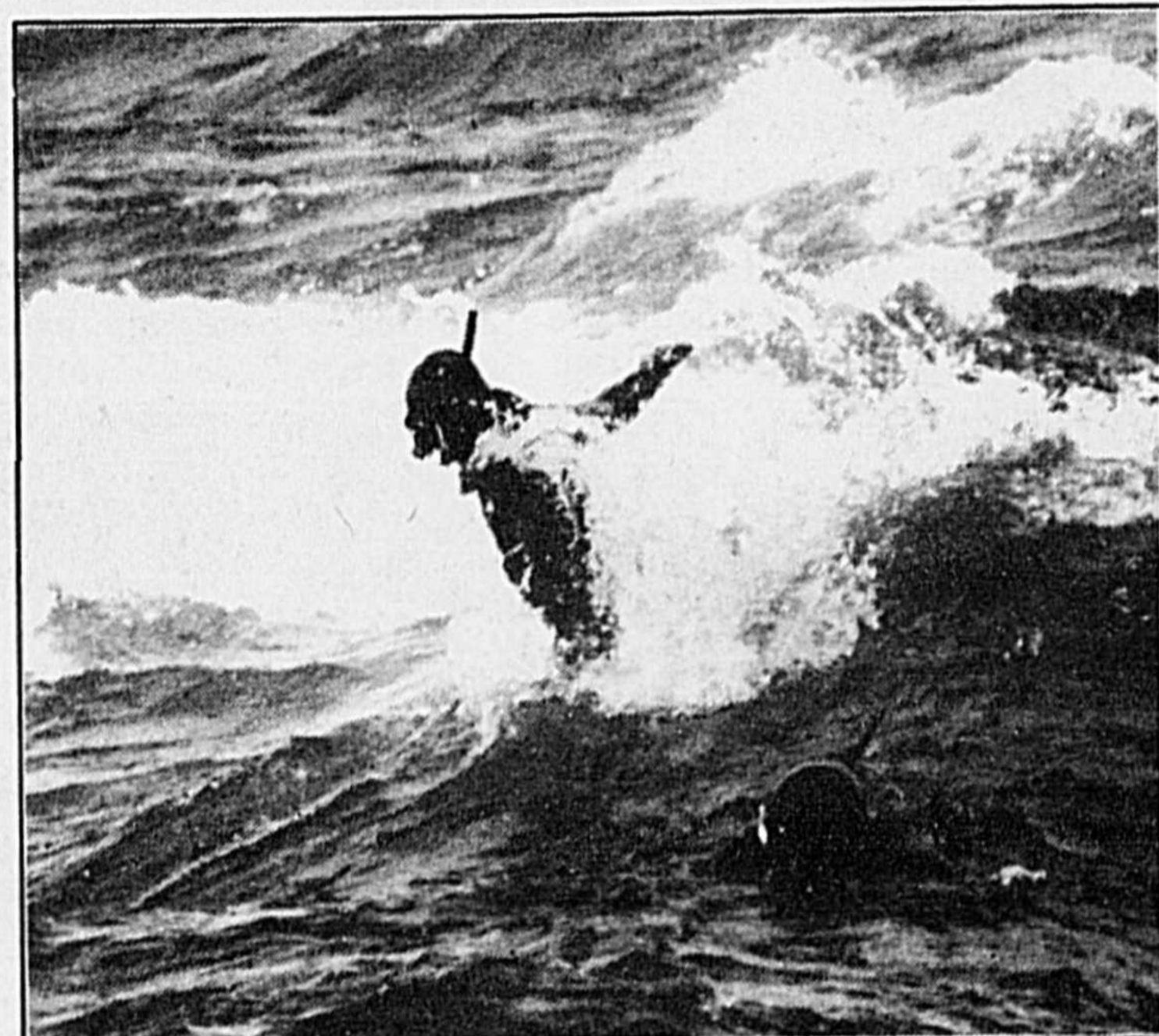
Pendant ces deux jours, vous aurez la chance de descendre les rapides de la rivière Richelieu autant de fois que vous le désirez.

Cette activité nautique est possible en raison de la crue des eaux au début du printemps.

L'an dernier, près de mille plongeurs vêtus d'un costume de plongée, palmes, masque et tuba se lançaient à l'eau pour pratiquer la nage en eau vive.

Unique en Amérique du Nord, ce rassemblement permet également aux non-initiés de la plongée de vivre en toute sécurité l'excitante descente des rapides sur une distance de 1,5 km.

Une clinique d'initiation gratuite est offerte sur place par des plongeurs certifiés. La location d'équipement est disponible sur le site.



Les amateurs d'émotions fortes sont conviés à Chambly pour "La grenouille en fête", les 27 et 28 avril prochain. Les participants pourront descendre les rapides de la rivière Richelieu autant de fois qu'ils le voudront.

L'expérience vous attire? Si vous avez plus de 14 ans (14-17 ans avec autorisation des parents), les billets vendus en pré-inscription au montant de 11\$, TPS incluse, sont en vente à la Fédération

québécoise des activités subaquatiques, au (514) 252-3141, et au Bureau de Tourisme de Chambly, au (514) 658-1200.

Sur le site, l'inscription sera de 13\$, TPS incluse.

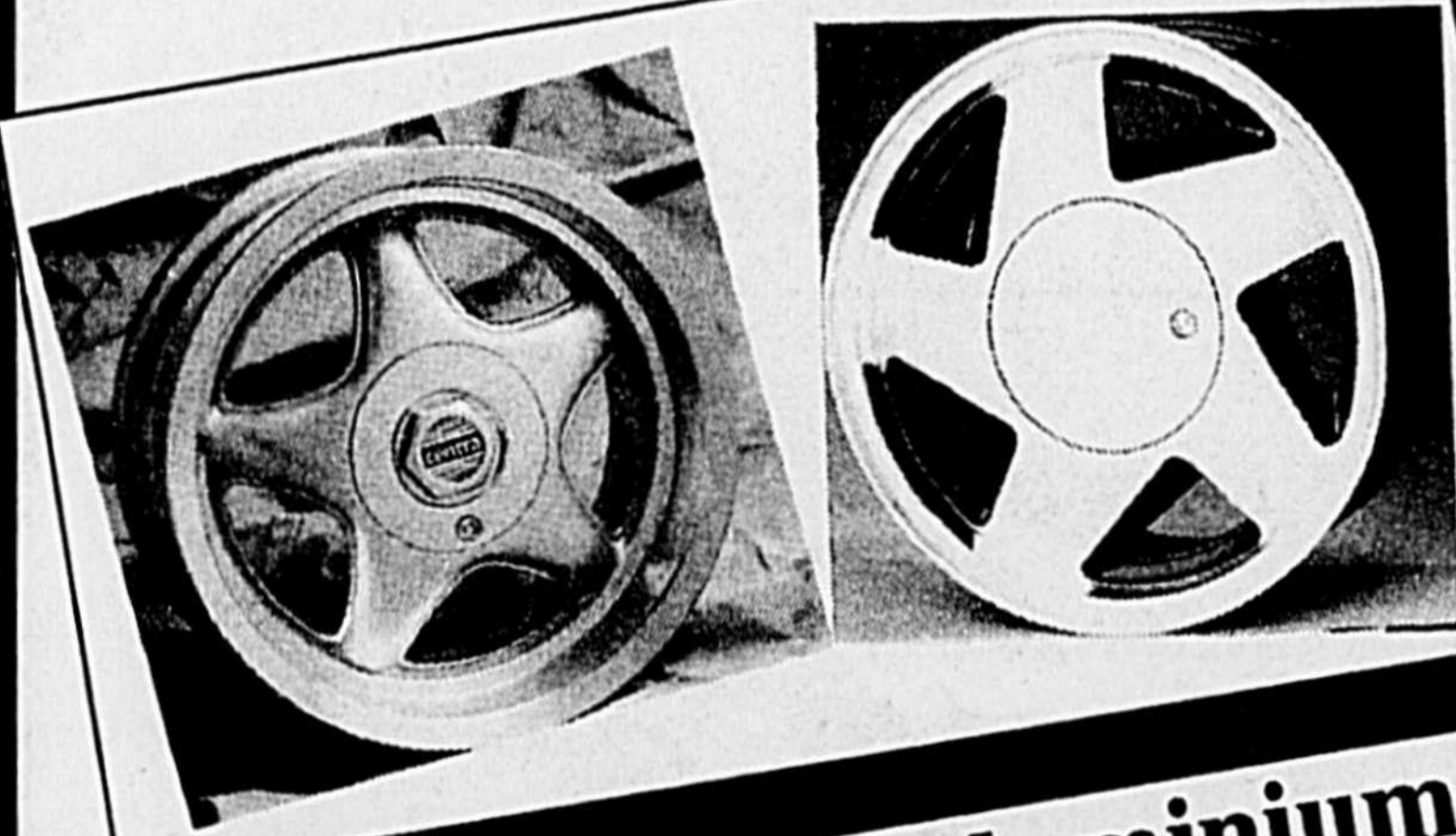
Auto / Décor / Le Docteur du Pare-Brise

2530 Des Cascades
St-Hyacinthe

(voisin de
Vulcanisation
Royale)

774-9371

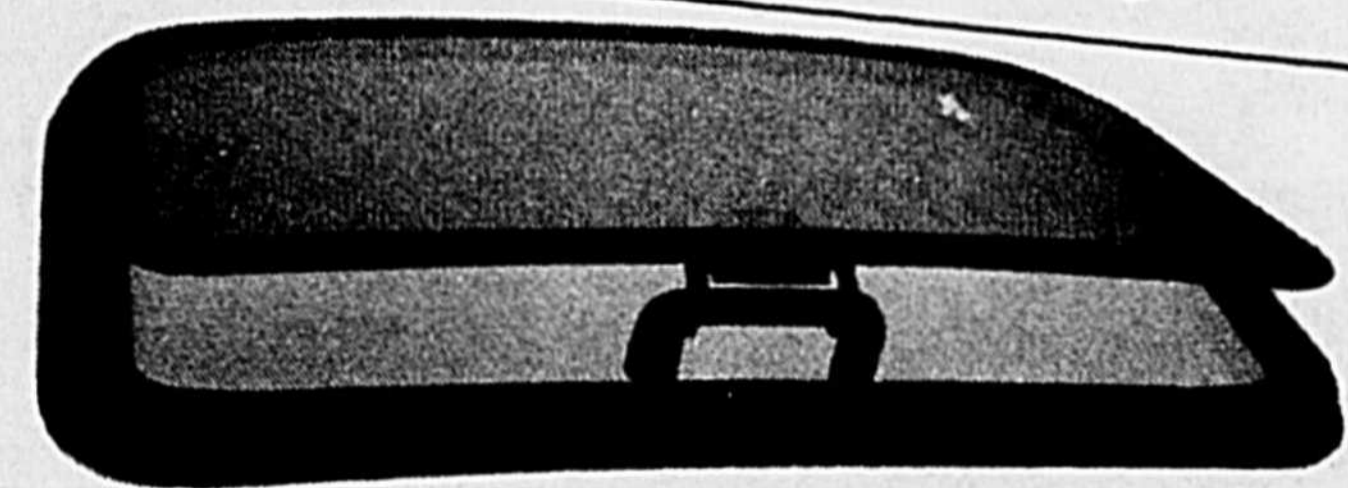
Rajeunissez
votre véhicule ou
protégez le nouveau



Mags acier et aluminium

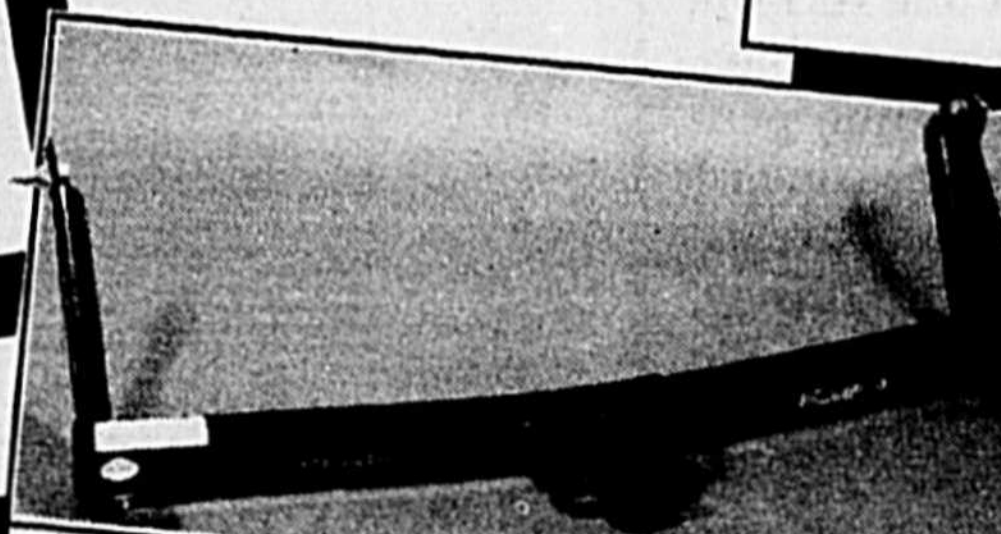


Toit ouvrant



Spécial 16900 \$

Incl. plupart des véhicules. Taxes en sus



**Attelages complets pour
tous véhicules
de 2 000 à 10 000 lbs**

Cabine de fibre
Système d'alarme
Marche-pied
Protecteur de
boîte de camion
(Bed-Liner)
Phares anti-brouillard
protecteur déflecteur de capot

**Voyez les vrais
spécialistes**

**Économisez des milliers de dollars \$\$\$\$
et partez en vacance tout l'été avec les économies réalisées**

**CENTRE DU
CAMION
LÉGER**

(MOTO CENTRE HONDA)

"Une de nos
vedettes"

**Safari SLE
1990,**

20,000 km blanche, ba-
lance de garantie GM 3
ans ou 80 000 kilomè-
tres

18 999\$



En plus d'obtenir
une génératrice HONDA,
vous recevez également un
ensemble de marche-pied
SANS FRAIS

Chevrolet Astro 1989,
40,000 km, peinture deux
tons, radio AM-FM stéréo
cassette 8 passagers, balance
de garantie G.M.

15 999\$

Offre limitée
Achetez l'une de nos wagonnettes Astro ou Safari
et obtenez une génératrice de camping HONDA
GRATUITEMENT

13 499\$

Balance de garantie 6 ans
100,000 km

14 999\$

Ford Bronco II Eddy Power,
équipé au grand complet, noir, 4 x 4 au simple
touché, 55 000 kilomètres seulement



17 550, rue Saint-Louis, Saint-Hyacinthe Tél.: 774-3133

(édifice Moto Centre Honda)

NORMAND et LUC LACASSE, propriétaires

**UN FOURTRAX 4x4 A LE MORDANT
QU'IL FAUT QUAND IL FAUT.**

**LES FOURTRAX
350
sont de retour**



Quatre roues motrices en prise
constante. Boîte à cinq vitesses
avec marche arrière et embrayage
automatique. Poids léger. Ma-
noeuvrabilité améliorée.

**FOURTRAX
HONDA**
Pour les chemins accidentés.

HONDA
Je pars avec toi.



PACIFIC COAST • BICYLINDRE EN V REFROIDI PAR LIQUIDE • AR-
BRE D'ENTRAÎNEMENT • COMPARTIMENT DE
RANGEMENT INCORPORÉ

Moto Centre

Normand et
Luc Lacasse
prop.

VENTE,
SERVICE
ACCESSOIRES

HONDA

17550, rue Saint-Louis, Saint-Hyacinthe
Tél. : 774-3133

HONDA
Produits
Mécaniques

TOYOTA PROMET!

La fiabilité à meilleur prix.



Pour un temps limité **TERCEL*****

à partir de
179\$/mois*
8 258\$**
prix d'achat

*Contrat d'achat
différé, bail de

48 mois.

MODÈLE EL46DK-AA



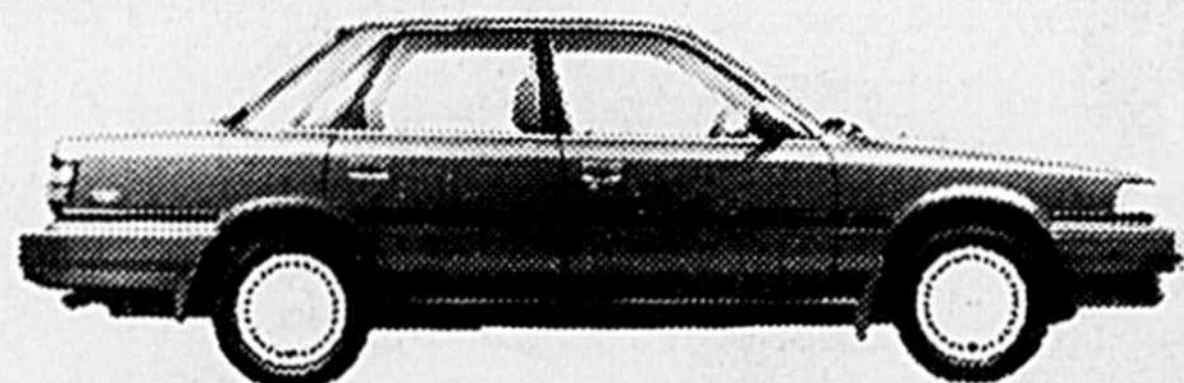
Pour un temps limité **COROLLA*****

à partir de
229\$/mois*
11 978\$**
prix d'achat

*Contrat d'achat
différé, bail de

48 mois.

MODÈLE AE94EM-AA



Pour un temps limité **CAMRY*****

à partir de
289\$/mois*
16 048\$**
prix d'achat

*Contrat d'achat
différé, bail de

48 mois.

MODÈLE SV21FM-AA

* Sujet aux critères d'admissibilité. Une mensualité en dépôt de sécurité.

** Taxes, transport et préparation en sus.

*** Les modèles peuvent différer de ceux illustrés.

Passez nous voir pour plus de détails.

ANGERS TOYOTA

PEA
PROTECTION
EXTRA ATTENTIVE
DISPONIBLE
Garantie 6 ans
kilométrage illimité

3395 BOUL. LAFRAMBOISE, ST-HYACINTHE 774-9191

On tient nos promesses



Le Québec est plein d'endroits où il est possible de capturer du poisson...du petit comme du gros. Cela fait partie de la vie au grand air qu'affectionnent souvent les pêcheurs sportifs.

La pêche sportive est de plus en plus populaire parmi les amateurs de plein air

(PB)-La récession en cours affectera-t-elle la pêche sportive? Certainement mais au même titre que les autres loisirs et

dans la mesure où elle se poursuivra durant la saison, incitant les amateurs à la prudence.

Selon un pourvoyeur

maskoutain rencontré au Salon de la pourvoierie, les réservations à l'avance ont légèrement diminué en début d'année mais il était

clair pour les véritables amateurs que la "réserve" exercée ne signifiait pas pour autant un manque ou une diminution de l'intérêt. Au nom de la prudence, plusieurs préfèrent attendre quitte à limiter leur choix de dernière minute en tenant compte de la situation qui prévaudra alors.

Dans cette perspective de ralentissement, il ne fait aucun doute que les pêcheurs sportifs sont de plus en plus nombreux et que, de plus en plus également, ils sont intéressés par la protection de la flore et de la faune.

De toute façon, tout le territoire du Québec fourmille d'endroits où les pêcheurs et les amateurs de plein air sont accueillis à bras ouverts. Pour pouvoir effectuer un choix éclairé, même avec un peu de retard, on peut s'adresser à Communication Québec pour obtenir la liste des pourvoyeurs, ZEC et autres organisations du genre au Québec.



La nature est un héritage qu'il faut savoir protéger pour en admirer toutes les merveilles et permettre à ceux qui suivent de faire pareil...

AUTO MOTO

La Mercury Cougar: un modèle intégralement redessiné

La Mercury Cougar a été intégralement redessinée pour 1991. Le modèle XR7 sport reçoit un nouveau groupe motopropulseur - un V8 grand rendement de 5 litres à injection électronique séquentielle, avec boîte automatique quatre vitesses à surmultipliée.

En outre, la XR7 conserve sa suspension sport spécialement adaptée. Associée au nouveau groupe motopropulseur, elle forme un ensemble

qui plaira aux enthousiastes du volant. Le coupé LS, doté d'un moteur V6 de 3,8 litres à injection électronique séquentielle, sera livrable avec le moteur de 5 litres en option.

La carrosserie des deux modèles Cougar a été rajeunie par de nouvelles baguettes de flancs, une nouvelle calandre, et des modifications aux panneaux avant, au capot, aux phares et aux feux arrière.

En vue d'améliorer le con-

fort intérieur, on propose, en option pour 1991 avec les modèles LS et XR7, un nouveau dispositif électronique de contrôle de la température. Les deux modèles seront également dotés d'un groupe d'instruments analogiques pour 1991.

Comme option Cougar, retenons le lecteur de disques compacts numériques, le toit ouvrant à panneau de verre et l'ouverture des portes sans clé.



CEA CENTRE ESTHÉTIQUE POUR L'AUTO INC.
DEVIENT VOTRE NOUVEAU MARCHAND

VITRO PLUS

Le spécialiste en protection de peinture et entretien complet de l'apparence de votre véhicule

- Vitre d'auto
- Burinage de vitres
- Rembourrage
- Système d'alarme
- Téléphone cellulaire
- Radio
- Démarreur à distance
- Plus +++

Participez à



PASSEZ AU LOCAL POUR PLUS DE RENSEIGNEMENTS

TOUJOURS OUVERT

Local temporaire

M. SERVICE
Yvan L'Heureux

CEA CENTRE ESTHÉTIQUE POUR L'AUTO INC.

MME SERVICE
Louise L'Heureux

3085 Nichols

773-7096

CANTEL AGENT AGRÉÉ

ESSAI SUR ROUTE GRATUIT.

Samedi, 13 avril 91

de 9h30 à 17h00

La fourgonnette d'essais sur route de HONDA sera ici



Voici une chance de faire un essai sur route d'une motocyclette HONDA flambant neufs. La fourgonnette transportera des motocyclettes HONDA sélectionnées comme la:

HONDA

Pour participer, il te suffit d'avoir un permis de conduite de moto en règle et de porter les vêtements appropriés et un casque approuvé. Choisis la moto à ton goût et fais un essai sur route gratuit.

SPECIAL "SAMEDI EN FOLIE"

- CASQUES
- BATTERIES
- PNEUS
- MOTOS
- V.T.T.

GOLD WING GL 1500



GL 1500L: 10 999,00\$ No d'inventaire 91-004

PC800K: 5 695,00\$



No d'inventaire 89-039

NOUVELLE ADRESSE

HONDA MOTO EXPERT HONDA
LES SPÉCIALISTES DE LA MOTO ET DU V.T.T.
Tél.: (514) 799-3000 (514) 799-3002
460, boul. Laurier, Rte 116, Ste-Rosalie, Qc. J0H 1X0

QUEL BEAU LOOK!

à partir de **76³⁷\$** et plus

P175/70R13

Cette semaine
le beau look des
radiaux T/A est à
vous à bon prix.

Radiaux T/A

- Largeur compétition
- Longévité de la semelle
- Composé de caoutchouc d'avant-garde pour une excellente traction en toute saison
- Réversible selon vos préférences: lettres blanches en relief ou noires incrustées.

La carte

Hautes-Performances

"Protection nationale contre les hasards de la route" réservé aux pneus Tourisme T/A



SPÉCIALITÉS : Alignements – Freins

VULCANISATION ROYALE

LTEE

Tél. : 774-8159

2500, rue Des Cascades Est, Saint-Hyacinthe J2T 1K9
• Pneus • Alignement • Suspension • Freins

HEURES D'OUVERTURE:

Lundi au vendredi: 8 h à 18 h
Samedi: 8 h à 12 h 00

Pneus
BFGoodrich T/A^{MD}
UN LOOK IMBATTABLE

**Spécialiste
du pneu
haute performance**

Voisin de **AUTO DÉCOR**

AUTO MOTO

Procycle innove avec son système ISS ISS, le prêt-à-porter de la bicyclette

Le temps des bicyclettes à barre horizontale pour les hommes et diagonale (berceau) pour les femmes, tire à sa fin. Le Groupe Procycle, ce fabricant de bicyclettes beaucoup bien connu pour ses nombreuses innovations, vient en effet de mettre au point un nouveau système de peintures de cadres de bicyclette basé sur la taille de l'utilisateur et non plus sur son sexe.

Le système d'intégration de peintures (Système ISS) est unique au monde et constitue une innovation majeure car il permet au consommateur de choisir lui-même son vélo d'après sa taille et l'utilisation qu'il compte faire de sa bicyclette. En effet, une inscription fixée sur le tube supérieur du cadre indique la peinture du vélo et la taille des cyclistes auxquels il convient, sécurisant ainsi le consommateur dans son choix.

Les bicyclettes ISS sont disponibles cette année en versions "montagne" (VTT) et "hybride" chez les marchands autorisés "Boutique Procy-

cle". Commercialisés sous la marque Peugeot, les quatre modèles de montagne et le modèle hybride se situent dans les catégories moyen et haut de gamme, avec des prix de détail suggérés variant entre 550\$ et 1850\$.

C'est le développement d'un procédé de soudo-brassage (DBS), une technologie

Peugeot utilisée exclusivement par Procycle en Amérique du Nord, qui a permis cette innovation majeure dans l'industrie de la bicyclette. Cette méthode qui permet l'assemblage de cadres sans raccord apparent, assure une finition de meilleure qualité tout en améliorant jusqu'à 30% le rapport poids/rigidité.



Ce cycliste, qui mesure 5'10", a choisi un modèle Summum (grandeur 500) conçu pour les personnes mesurant entre 5'8" et 6'. Quant à sa partenaire, qui mesure 5'4", elle a choisi un modèle Frontier (450) convenant aux cyclistes mesurant entre 5'4" et 5'7".

GRANDE VENTE DE VÉHICULES D'OCCASION ET BATEAUX



Financement sur place

180, rue Principale, Saint-Thomas D'Aquin (SAINT-HYACINTHE)

TÉL.: (514) 796-2600

Ouvert
lundi au vendredi
jusqu'à 21 heures

TOUT UN CHOIX

✓ Qualité de camions et voitures d'occasion 1991-90-89, etc.

✓ Bas prix

✓ Location à long terme

Dépositaire exclusif pour Saint-Hyacinthe



Marquage antivol approuvé par l'office de protection du consommateur



Plan de protection, 3 mois à 36 mois complet, "60 000 kilomètres"

Vous recherchez un bateau, consultez notre choix de bateaux usagés



ACURA
Cayavant INC.

IMBATTABLE

Pour ceux
qui aiment
conduire



INTEGRA

Toutes nos Integra

Prix coûtant + 500\$
T.T.P. en sus



Berline Legend L.

Le grand Luxe

À partir de 499\$
par mois pendant 36 mois*

*Mensualité offerte sur Crédit Bail pour un terme de 36 mois avec 7 500\$ comptant ou échange équivalent. T.T.P. en sus. Voir le concessionnaire pour détail additionnel. Offre d'un temps limite.

Sur le BOULEVARD de l'AUTO

2499, BOULEVARD CASAVANT OUEST
ST-HYACINTHE

771-0101 ligne Beloeil 467-1341

OFFRES PRINTANIÈRES DE NISSAN

La Stanza XE 1991



à partir de **15 290\$***
**Ensemble électrique complet
 en équipement**
 (sauf air climatisé)

*Rabais Nissan de 1 700\$ inclus T.T.P. en sus

Le coupe NX 1991



**Une ligne racée, pure et
 aérodynamique**

à partir de: **13 500\$**

T.T.P. en sus



LES GALERIES NISSAN

2695, BOULEVARD CASAVANT, SAINT-HYACINTHE

Parmi les 10 meilleurs concessionnaires au Québec

génial...et humain

BELOEIL
 467-1341
 MONTRÉAL
 861-5028
 ST-HYACINTHE
 774-1679

Cette offre prend fin le 30 avril 91

Du
 9 au 15 avril



LE TAUX DE
 FINANCEMENT DE

8,9 % =

DE
**GROSSES
 GROSSES
 ÉCONOMIES!**



REMISE JUSQU'À

1000⁰⁰\$

RABAIS JUSQU'À

2670⁰⁰\$

OU

Plus de 120 véhicules en inventaire

**GRANDE
 VENTE**



La qualité passe avant tout

yamaska
 automobile inc.

2000, CASAVANT OUEST, SAINT-HYACINTHE

774-2000

**PRIX À
 GAGNER!**

Lancer au fillet chez votre concessionnaire
 Ford Yamaska de Saint-Hyacinthe,
 c'est amusant!



Venez et TENTEZ VOTRE CHANCE DE GAGNER des porte-clefs, des caméras,
 des T-shirts et coton ouates à l'effigie des Téléfilms Lance et Compte
 Demandez et remplissez le coupon de participation
 pour être éligible aux tirages de deux Escort LX 91
 qui auront lieu les 17 avril et 3 mai 91. Voyez votre
 concessionnaire pour obtenir tous les détails sur
 ce concours et... PARTEZ GAGNANT!

