

Résultats d'exploitation  
enregistrés dans les zecs  
de chasse et de pêche de la région  
du Saguenay — Lac-Saint-Jean  
en 2007

DIRECTION DE L'AMÉNAGEMENT DE LA FAUNE  
DU SAGUENAY—LAC-SAINTE-JEAN

Direction de l'aménagement de la faune  
du Saguenay—Lac-Saint-Jean

**RÉSULTATS D'EXPLOITATION  
ENREGISTRÉS DANS LES ZECS  
DE CHASSE ET DE PÊCHE DE LA RÉGION  
DU SAGUENAY—LAC SAINT-JEAN  
EN 2007**

par

Jean Tanguay

Technicien de la faune

Ministère des Ressources naturelles et de la Faune

Jonquière, avril 2008

## RÉSUMÉ

Les pêcheurs fréquentant les zecs de chasse et de pêche de la région du Saguenay—Lac-Saint-Jean ont consacré 86 000 jours-pêcheur à leur activité en 2007, pour une récolte de 520 605 ombles de fontaine. Ces résultats sont légèrement moindres que les moyennes de la période s'échelonnant de 1998 à 2007. Les pêcheurs ont également déclaré 1020 grands brochets, 2203 dorés jaunes et 467 touladis.

Le succès de pêche à l'omble de fontaine demeure élevé, 6,1 captures/jour-pêcheur, et le poids moyen des ombles pesés atteint 131 grammes, soit le poids moyen le plus élevé mesuré au cours des dix dernières années.

La pêche hivernale se pratique sur certains lacs des zecs de la Lièvre et de la Rivière-aux-Rats. L'omble de fontaine est la principale espèce récoltée, suivi de la lotte et du brochet. Mentionnons, également, que la pêche de l'éperlan à l'aide de carrelets se pratique au printemps dans la zec de la Rivière-aux-Rats.

L'effort de chasse à l'orignal a atteint 28 820 jours-chasseur, engendrant une récolte record de 555 bêtes. D'autre part, la chasse à l'ours demeure une activité plutôt marginale; seulement 51 jours-chasseur étant consacrés à cette activité pour une récolte de 12 bêtes.

Au total, 11 967 jours-chasseur ont été dévolus à la chasse au petit gibier, ce qui représente le résultat le plus élevé depuis 2001. Au total, 2178 lièvres ainsi que 10 552 phasianidés ont été récoltés.

À souligner que, pour la troisième année, gélinottes huppées et téttras du Canada ont été différenciés dans la récolte et que 69 % de celle-ci était constituée de gélinottes huppées.

## TABLE DES MATIÈRES

	Page
RÉSUMÉ .....	v
TABLE DES MATIÈRES .....	vi
LISTE DES TABLEAUX .....	vii
LISTE DES FIGURES .....	viii
LISTE DES ANNEXES .....	ix
1. INTRODUCTION .....	1
2. MATÉRIEL ET MÉTHODES .....	3
3. RÉSULTATS.....	4
3.1 La pêche.....	4
3.1.1 L'effort de pêche .....	4
3.1.2 La récolte .....	4
3.1.3 Le succès de pêche .....	4
3.1.4 Le poids moyen.....	8
3.1.5 La qualité de pêche .....	8
3.1.6 Les modifications à la réglementation.....	8
3.1.7 La pêche d'hiver .....	9
3.1.8 La pêche à l'éperlan.....	9
3.2 La chasse.....	9
3.2.1 L'effort de chasse .....	9
3.2.2 La récolte .....	12
3.2.3 Le succès de chasse .....	14
4. CONCLUSION.....	15
LISTE DES RÉFÉRENCES.....	16
ANNEXES.....	17

**LISTE DES TABLEAUX**

	Page
Tableau 1. Statistiques de pêche enregistrées dans les zecs de la région du Saguenay—Lac-Saint-Jean en 2007 .....	5
Tableau 2. Résumé des statistiques d'exploitation faunique dans les zecs de la région du Saguenay—Lac-Saint-Jean de 1998 à 2007 .....	7
Tableau 3. Statistiques de chasse enregistrées dans les zecs de la région du Saguenay—Lac-Saint-Jean en 2007 .....	10

**LISTE DES FIGURES**

	Page
Figure 1. Localisation des zecs de chasse et de pêche de la région du Saguenay—Lac-Saint-Jean.....	2
Figure 2. Évolution de l'effort de pêche, de la récolte d'ombles de fontaine et du succès de pêche (nombre d'ombles/heure-pêcheur) dans les zecs de la région du Saguenay—Lac-Saint-Jean de 1998 à 2007 .....	6
Figure 3. Évolution de l'effort de chasse et de la récolte d'originaux dans les zecs de la région du Saguenay—Lac-Saint-Jean de 1998 à 2007 .....	11
Figure 4. Évolution de l'effort, de la récolte et du succès pour la chasse au petit gibier dans les zecs de la région du Saguenay—Lac-Saint-Jean de 1998 à 2007.....	13

**LISTE DES ANNEXES**

	Page
Annexe 1. Liste des plans d'eau fermés à la pêche en 2007 dans les zecs de la région du Saguenay—Lac-Saint-Jean.....	18
Annexe 2. Réglementations particulières (autres que la fermeture de la pêche et la pêche d'hiver) appliquées en 2007 pour certains plans d'eau des zecs Martin-Valin, Onatchiway-Est, de la Lièvre et du Lac-Brébeuf.....	24
Annexe 3. Résultats de pêche enregistrés en hiver 2007 dans la zec de la Rivière-aux-Rats.....	26
Annexe 4. Résultats de pêche enregistrés en hiver 2007 dans la zec de la Lièvre.....	28
Annexe 5. Récoltes de gélinottes huppées et de téttras du Canada enregistrées dans les zecs de la région du Saguenay—Lac-Saint-Jean en 2007 .....	30

## **1. INTRODUCTION**

La région du Saguenay—Lac-Saint-Jean compte, sur son territoire, dix zecs de chasse et pêche couvrant une superficie de près de 9000 km<sup>2</sup> (figure 1). Compte tenu de l'importance de ces territoires, tant au niveau des potentiels fauniques qu'on y retrouve que de leur utilisation, les associations gestionnaires y effectuent, de concert avec la Direction de l'aménagement de la faune du Saguenay—Lac-Saint-Jean (DAF-02), un suivi de l'exploitation par la pêche et par la chasse. Nous présentons ici les résultats obtenus pour l'année 2007, tout en les comparant à ceux des années antérieures.

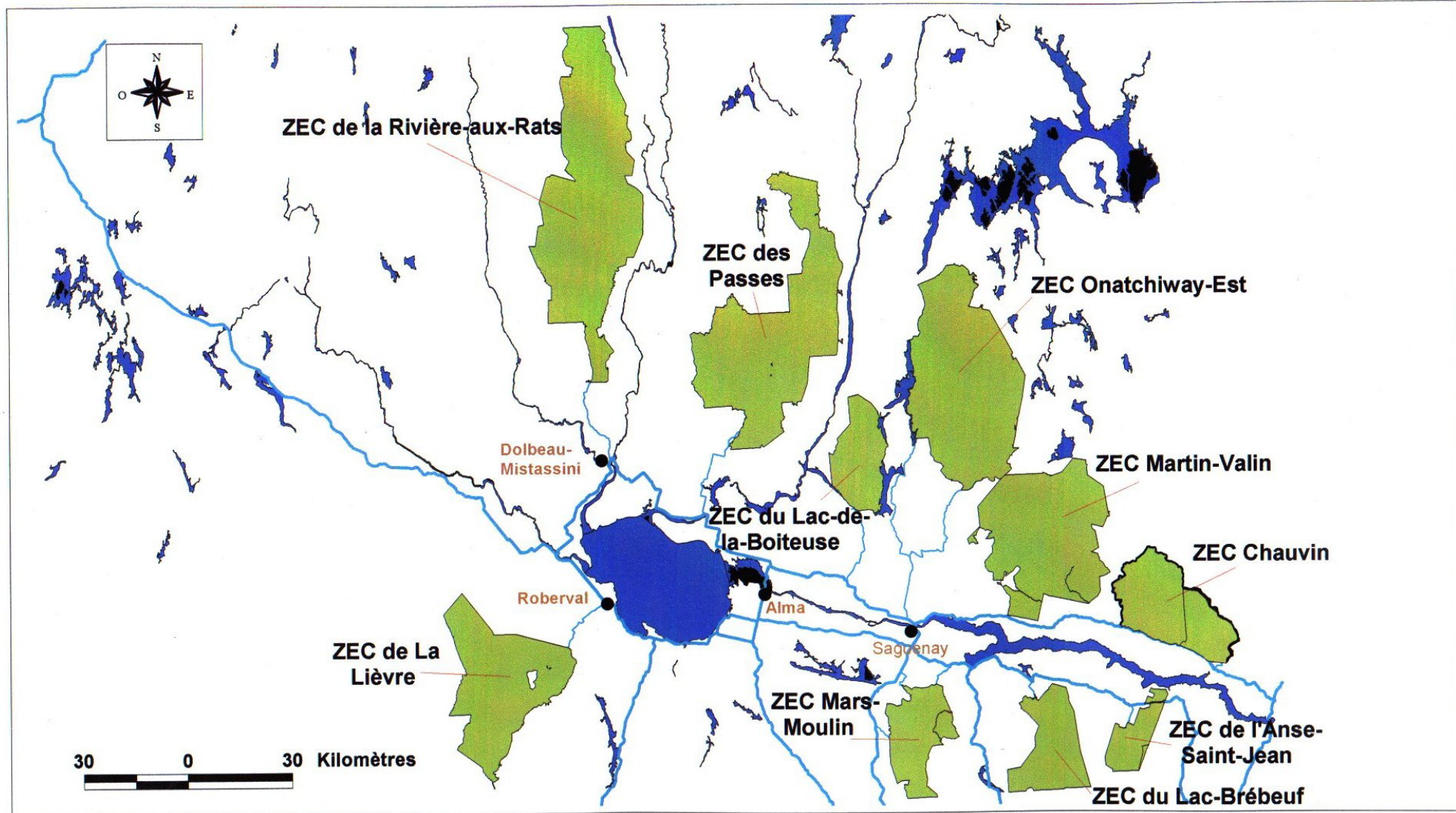


Figure 1. Localisation des zecs de chasse et de pêche de la région du Saguenay - Lac-Saint-Jean

## 2. MATÉRIEL ET MÉTHODES

Dans les dix zecs de la région du Saguenay—Lac-Saint-Jean, la prise de données ainsi que la saisie et le traitement sont standardisés. On retrouve, dans Tanguay (1998), une description complète du matériel et des méthodes utilisés. Des exemplaires des feuillets d'enregistrement et de compilation des résultats de pêche et de chasse y sont également inclus. Quatre associations mandataires utilisent des logiciels de saisie et de compilation.

La majorité des données ont été recueillies par les préposés à l'accueil des zecs ou par des concessionnaires (dépanneurs). Lorsque les chemins d'accès ne sont pas contrôlés par un poste d'accueil ou lorsque les préposés à l'accueil sont absents, l'autoenregistrement permet d'obtenir certaines données.

La seule modification importante apportée à ce protocole est survenue en 2005 où les feuillets d'enregistrement et de compilation ont été modifiés pour permettre de discerner les récoltes de gélinotte huppée (*Bonasa umbellus*) et de tétras du Canada (*Dendragapus canadensis*).

D'autre part, rappelons que, depuis 2000, la responsabilité de procéder à la fermeture de la pêche, via le pouvoir d'ordonnance, a été transférée à la Direction de la protection de la faune du Saguenay—Lac-Saint-Jean (DPF-02).

### 3. RÉSULTATS

#### 3.1 La pêche

##### 3.1.1 L'effort de pêche

En 2007, l'effort de pêche atteint 86 000 jours-pêcheur, 65 % de ce total étant attribuable aux zecs Onatchiway-Est et Martin-Valin (tableau 1). Comme on peut le voir à la figure 2, l'effort de pêche enregistré en 2007 dépasse celui de 2005 et 2006, mais demeure inférieur à la moyenne des dix dernières années (tableau 2).

##### 3.1.2 La récolte

La récolte globale d'ombles de fontaine (*Salvelinus fontinalis*) enregistrée dans les zecs du Saguenay—Lac-Saint-Jean s'élève à 520 605 captures en 2007, ce qui représente seulement une capture de moins qu'en 2006 (tableaux 1 et 2). À la figure 2, on remarque que le nombre d'ombles capturés a diminué progressivement de 1999 à 2005 pour ensuite remonter, en 2006, à un niveau supérieur aux deux années précédentes. Mentionnons que ces données incluent les récoltes de l'omble chevalier (*Salvelinus alpinus*) puisque cette espèce n'est pas discernée de l'omble de fontaine lors de la prise de données. Comme l'omble chevalier n'est présent que dans une dizaine de lacs, la récolte attribuable à cette espèce peut être considérée comme marginale.

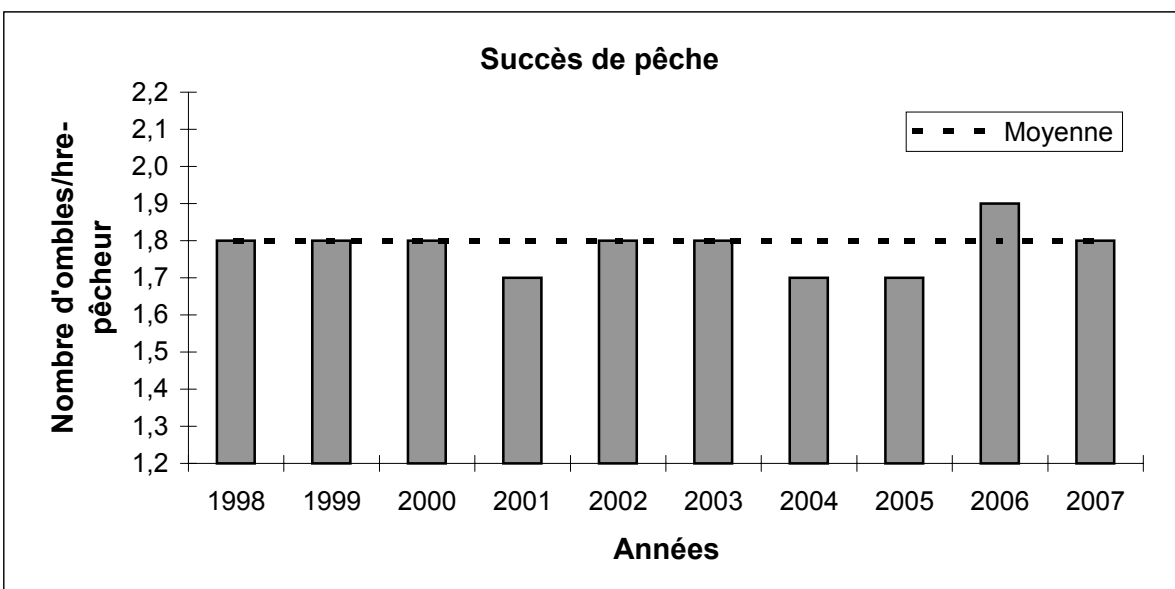
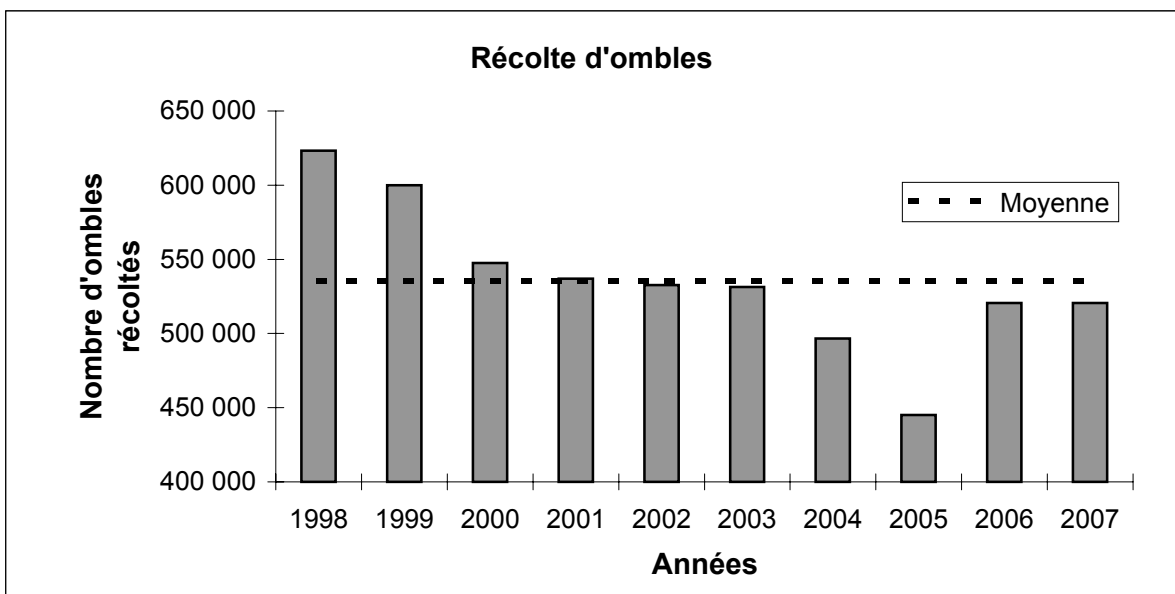
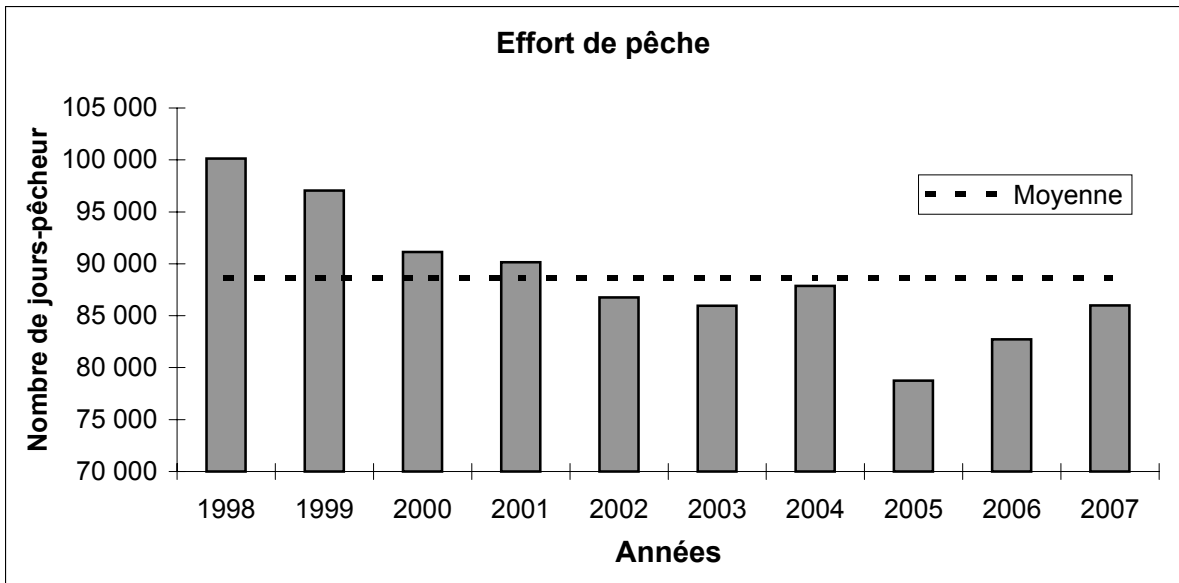
La présence des autres espèces de poissons d'intérêt sportif se limite à quelques zecs seulement. Par exemple, les grands brochets (*Esox lucius*) capturés dans les zecs de la région proviennent surtout des zecs des Passes et de la Rivière-aux-Rats, alors que le doré jaune (*Stizostedion vitreum*) est pêché exclusivement dans la zec des Passes. Au total, en 2007, les pêcheurs ont déclaré 1020 grands brochets, 2203 dorés jaunes et 467 touladis (*Salvelinus namaycush*).

##### 3.1.3 Le succès de pêche

L'examen du tableau 2 permet de constater qu'en 2007, il s'est capturé en moyenne 1,8 omble/heure-pêcheur et 6,1 ombles/jour-pêcheur. Ces résultats sont semblables aux moyennes des dix dernières années. La figure 2 illustre bien le peu de variations du succès de pêche (ombles/heure-pêcheur) depuis 1998.

**Tableau 1. Statistiques de pêche enregistrées dans les zecs de la région du Saguenay–Lac-Saint-Jean en 2007**

	Onatchiway-Est	Martin-Valin	Du Lac-de-la-Boiteuse	Chauvin	Des Passes	De la Rivière-aux-Rats	De la Lièvre	De l'Anse-Saint-Jean	Du Lac-Brébeuf	Mars-Moulin	Total ou moyenne
Effort de pêche (hres-pêcheur)	91 529	96 098	16 402	21 484	17 935	8 476	7 934	6 397	19 002	1 674	286 931
Effort de pêche (jrs-pêcheur)	27 494	28 680	4 594	6 766	4 787	2 956	2 629	1 848	5 789	457	86 000
Ombles de fontaine capturés	151 899	205 448	35 566	41 139	21 699	18 135	9 142	13 398	21 386	2 793	520 605
Touladis capturés	0	0	0	0	316	21	6	0	124	0	467
Grands brochets capturés	0	0	0	0	604	366	50	0	0	0	1020
Dorés capturés	0	0	0	0	2 203	0	0	0	0	0	2203
Succès (nbre ombles/hre-pêcheur)	1,7	2,1	2,2	1,9	1,2	2,1	1,2	2,1	1,1	1,7	1,8
Succès (nbre ombles/jr-pêcheur)	5,5	7,2	7,7	6,1	4,5	6,1	3,5	7,3	3,7	6,1	6,1
Nbre ombles de fontaine pesés	128 478	48 595	29 628	24 874	8 093	1 402	6 351	8 306	15 146	1 608	272 481
Ombles pesés/nbre ombles capturés x 100	85	24	83	60	37	8	69	62	71	58	52
Poids moyen des ombles pesés (g)	150	112	96	127	122	113	175	96	106	147	131
Nbre de grammes d'ombles/hre-pêcheur	249	239	208	243	148	242	202	201	119	245	237



**Figure 2.** Évolution de l'effort de pêche, de la récolte d'ombles de fontaine et du succès de pêche (nombre d'ombles/heure-pêcheur) dans les zecs de la région du Saguenay—Lac-Saint-Jean de 1998 à 2007

**Tableau 2. Résumé des statistiques d'exploitation faunique dans les zecs de la région du Saguenay–Lac-Saint-Jean de 1998 à 2007**

	1998	1999	2000	2001	2002	2003	2004	2005	2006	2007	Moyenne
<b>Pêche</b>											
Effort (jours-pêcheur)	100 137	97 042	91 136	90 164	86 756	85 949	87 877	78 756	82 721	86 000	<b>88 654</b>
Nombre d'ombles capturés	623 232	600 000	547 627	537 034	532 605	531 296	496 681	445 172	520 606	520 605	<b>535 486</b>
Succès de pêche (ombles/jr-pêcheur)	6,2	6,2	6,0	6,0	6,1	6,2	5,7	5,7	6,3	6,1	<b>6,0</b>
Succès de pêche (ombles/hre-pêcheur)	1,8	1,8	1,8	1,7	1,8	1,8	1,7	1,7	1,9	1,8	<b>1,8</b>
Poids moyen des ombles pesés (g)	113	109	121	122	117	125	124	123	122	131	<b>120</b>
Nombre de grammes d'ombles/hre-pêcheur	203	196	218	207	211	225	211	209	229	237	<b>216</b>
<b>Chasse</b>											
Effort de chasse petit gibier (jrs-chasseur)	16 350	16 769	12 785	11 874	11 517	11 259	10 536	9 488	11 047	11 967	<b>12 403</b>
Effort de chasse orignal (jrs-chasseur)	22 600	23 063	19 998	19 775	23 846	23 891	28 775	26 626	29 223	28 820	<b>24 200</b>
Effort de chasse ours (jrs-chasseur)	40	78	89	129	107	199	112	186	87	51	<b>114</b>
Récolte de lièvres	6 122	7 257	3 678	4 362	3 500	2 661	1 636	1 378	1 430	2 178	<b>3 558</b>
Récolte de perdrix	12 174	12 503	8 344	7 694	7 567	9 665	7 542	7 037	8 228	10 552	<b>8 973</b>
Récolte d'originaux	189	218	142	340	201	440	250	518	317	555	<b>291</b>
Récolte d'ours	11	14	20	20	26	26	17	34	28	12	<b>22</b>
Succès (lièvre/jr-chasseur)	0,37	0,43	0,29	0,37	0,30	0,24	0,16	0,15	0,13	0,18	<b>0,28</b>
Succès (perdrix/jr-chasseur)	0,74	0,75	0,65	0,65	0,66	0,86	0,72	0,74	0,74	0,88	<b>0,74</b>

La zec du Lac-de-la-Boiteuse se démarque avec un succès de 2,2 ombles/heure-pêcheur suivie de près par les zecs Martin-Valin, de la Rivière-aux-Rats et de l'Anse-Saint-Jean (tableau 1). À l'opposé, les données les plus faibles proviennent de la zec du Lac-Brébeuf où, en moyenne, 1,1 omble est capturé par heure-pêcheur.

#### **3.1.4 Le poids moyen**

Les préposés à l'accueil ont pesé 272 481 ombles de fontaine dans les zecs de la région en 2007, ce qui constitue 52 % du total des captures (tableau 1). En moyenne, les ombles pesaient 131 grammes; cette donnée s'avère la plus élevée depuis 1998 (tableau 2).

Le poids moyen diffère passablement d'une zec à l'autre; par exemple, si on compare les deux extrêmes, on constate qu'en 2007, le poids moyen des ombles pesés dans la zec Onatchiway-Est atteint 150 grammes comparativement à 96 grammes dans les zecs du Lac-de-la-Boiteuse et de l'Anse-Saint-Jean.

#### **3.1.5 La qualité de pêche**

Le succès de pêche représente un indice important de la qualité de pêche; le poids moyen des captures doit cependant être également pris en considération pour obtenir un reflet plus juste de la réalité. En effet, selon le poids des ombles, un même succès de pêche peut être jugé bon ou mauvais. Dans le but de quantifier cette notion de qualité de pêche, nous avons intégré ces deux données en multipliant le poids moyen par le nombre d'ombles/heure-pêcheur. Il faut, par contre, considérer ce résultat comme un indicateur seulement, car le pourcentage de poissons pesés varie selon les zecs.

Les données de qualité de pêche sont présentées aux tableaux 1 et 2. On y observe qu'en 2007, les clients des zecs prélevaient en moyenne 237 grammes d'ombles/heure-pêcheur, ce qui dépasse les résultats des neuf années précédentes. De 1998 à 2007, la moyenne atteint 216 grammes d'ombles/heure-pêcheur. Les qualités de pêche les plus élevées ont été enregistrées dans les zecs Onatchiway-Est (249 grammes/heure-pêcheur) et Mars-Moulin (245 grammes/heure-pêcheur).

#### **3.1.6 Les modifications à la réglementation**

En 2007, 282 plans d'eau ont été fermés à la pêche au cours de la saison ou pendant toute cette période (annexe 1). Dans la majorité des cas, la pêche y a été interdite parce que le quota de récolte établi par la Direction de l'aménagement de la faune du Saguenay—Lac-Saint-Jean (DAF-02) avait été atteint. La plupart des autres fermetures avaient pour but d'interdire la pêche au pied d'obstacles construits pour empêcher l'expansion du meunier noir (*Catostomus commersoni*) ou de retarder l'ouverture de la pêche.

D'autres modifications réglementaires ont été appliquées dans certaines zecs. On retrouve, à l'annexe 2, la liste de ces dispositions particulières. Soulignons particulièrement le prolongement de la saison de pêche pour 18 lacs de la zec Martin-Valin jusqu'au 16 septembre. Les résultats de pêche enregistrés lors de cette période ont été intégrés aux résultats globaux de celle-ci.

### **3.1.7 La pêche d'hiver**

Certains plans d'eau étaient ouverts à la pêche d'hiver du 20 décembre 2006 au 15 avril 2007 dans les zecs de la Lièvre et de la Rivière-aux-Rats. Les résultats de pêche enregistrés dans la zec de la Rivière-aux-Rats, lors de cette saison de pêche particulière, sont fournis à l'annexe 3. On peut y constater que 14 des 18 plans d'eau ouverts à la pêche ont été fréquentés par les pêcheurs. Au total, 433 ombles de fontaine, 36 brochets et 18 lottes (*Lota lota*) ont été capturés en 217 jours de pêche.

En ce qui concerne la zec de la Lièvre, les pêcheurs ont déclaré des résultats pour seulement 7 des 24 lacs où la pêche était autorisée (annexe 4). Un effort de 135 jours-pêcheur a permis la récolte de 127 ombles et 102 lottes.

Signalons que ces résultats n'ont pas été intégrés aux tableaux 1 et 2.

### **3.1.8 La pêche à l'éperlan**

Dans la rivière aux Rats, située dans la zec du même nom, la pêche à l'éperlan (*Osmerus mordax*), à l'aide d'épuisette ou de carrelet, est permise du 15 avril au 20 mai. En 2007, les préposés à l'accueil n'ont recueilli aucune donnée lors de cette période pour des raisons qu'il reste à éclaircir.

## **3.2 La chasse**

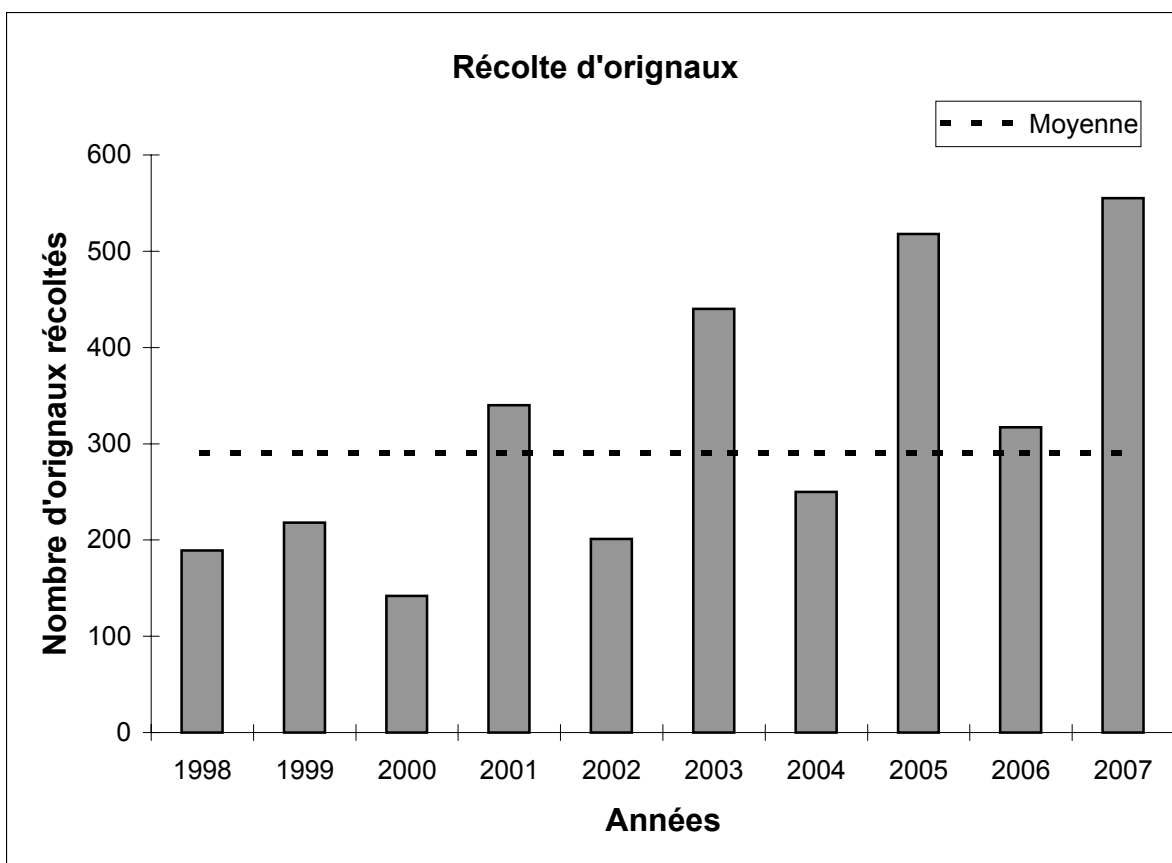
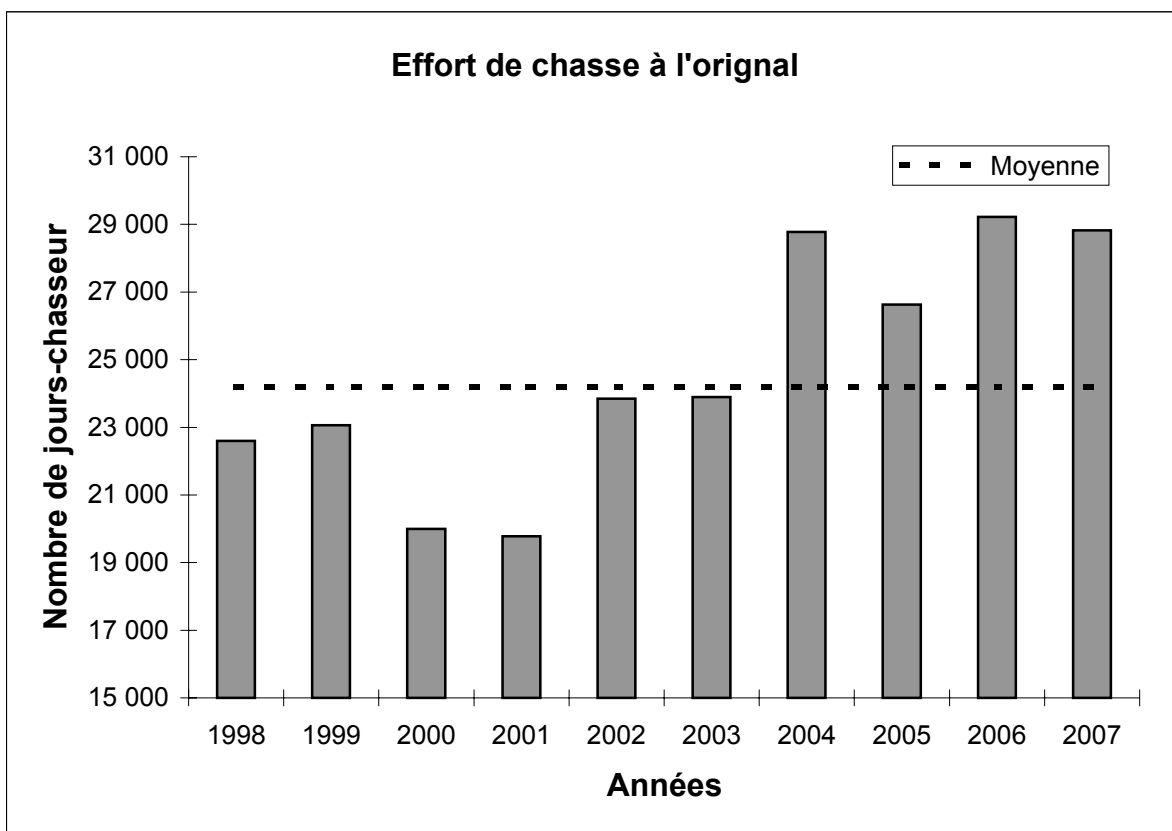
### **3.2.1 L'effort de chasse**

En 2007, 28 820 jours-chasseur ont été consacrés à l'orignal (*Alces alces*) dans les zecs de la région, ce qui représente plus que le double de l'effort alloué à la chasse au petit gibier (tableau 3). Ce total est le deuxième plus élevé des dix dernières années (figure 3). Les résultats, qui proviennent de la zec de la Lièvre, dépassent largement ceux des autres zecs. En effet, 5718 jours-chasseur y ont été enregistrés. Rappelons qu'en 2007, il n'y avait pas de restriction concernant le sexe ou l'âge des bêtes abattues.

**Tableau 3. Statistiques de chasse enregistrées dans les zecs de la région du Saguenay–Lac-Saint-Jean en 2007**

	Onatchiway-Est	Martin-Valin	Du Lac-de-la-Boiteuse	Chauvin	Des Passes	De la Rivière-aux-Rats	De la Lièvre	De l'Anse-Saint-Jean	Du Lac-Brébeuf	Mars-Moulin	Total ou Moyenne
Nombre de jours-chasseur (petit gibier)	2 793	819	325	518	1 754	2 457	1 457	18	1 451	375	<b>11 967</b>
Nombre de jours-chasseur (original)	2 422	1 886	1 401	1 653	4 523	2 950	5 718	1 278	2 547	4 442	<b>28 820</b>
Nombre de jours-chasseur (ours au printemps)	4	1	0	2	0	20	19	0	5	0	<b>51</b>
Récolte de lièvres	948	228	97	226	213	104	196	2	108	56	<b>2 178</b>
Récolte de perdrix	2 346	854	186	441	1 534	2 359	1 566	7	894	365	<b>10 552</b>
Récolte d'originaux*	32	45	39	41	87	48	89	28	73	73	<b>555</b>
Récolte d'ours (printemps)*	2	1	0	1	0	5	1	0	2	0	<b>12</b>
Succès (nb lièvres/jr-chasseur)	0,34	0,28	0,30	0,44	0,12	0,04	0,13	0,11	0,07	0,15	<b>0,18</b>
Succès (nb perdrix/jr-chasseur)	0,84	1,04	0,57	0,85	0,87	0,96	1,07	0,39	0,62	0,97	<b>0,88</b>

\* Résultats compilés aux postes d'accueil; ceux-ci peuvent être différents des données enregistrées dans le Système de la Grande Faune.



**Figure 3. Évolution de l'effort de chasse et de la récolte d'orignaux dans les zecs de la région du Saguenay—Lac-Saint-Jean de 1998 à 2007**

L'effort de chasse au petit gibier enregistré dans les zecs de la région s'élève à 11 967 jours-chasseur en 2007 (tableau 3); il s'agit du total le plus élevé des sept dernières années (figure 4). En moyenne, lors des dix dernières années, 12 403 jours-chasseur ont été dévolus à cette activité (tableau 2). Comme on peut le constater au tableau 3, les zecs Onatchiway-Est et de la Rivière-aux-Rats sont, de loin, celles où l'effort de chasse au petit gibier est le plus important alors que, dans la zec de l'Anse-Saint-Jean, il s'avère négligeable.

D'autre part, la chasse à l'ours noir (*Ursus americanus*) demeure une activité marginale pratiquée dans quelques zecs seulement. D'ailleurs, l'effort de chasse pour cette espèce n'atteint que 51 jours-chasseur en 2007 (tableau 3).

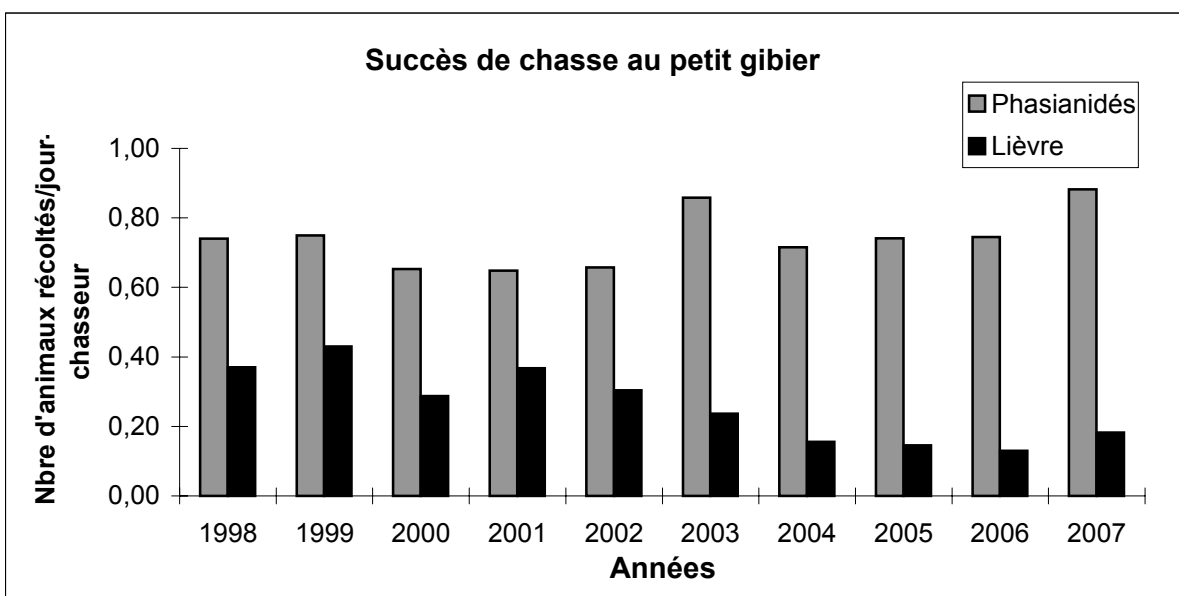
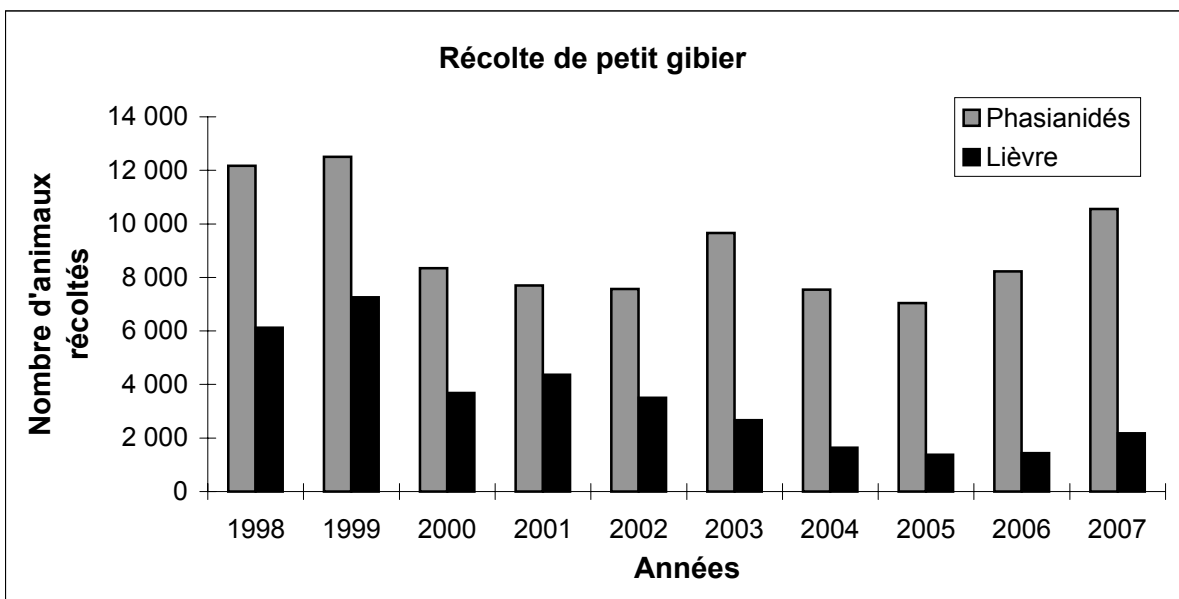
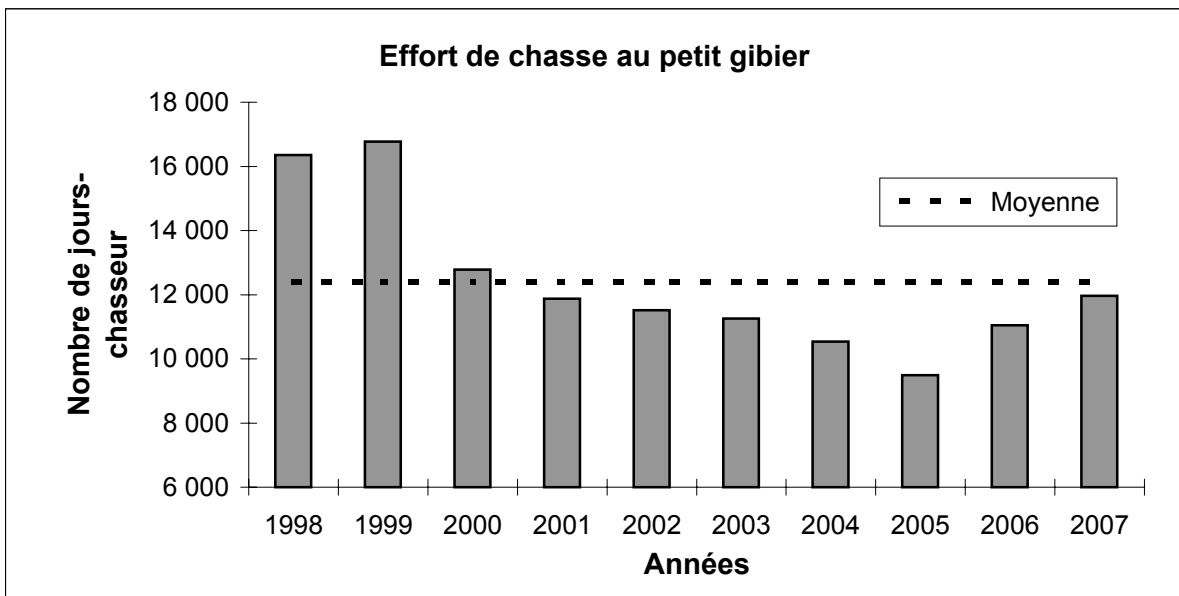
### 3.2.2 La récolte

La récolte d'originaux déclarée dans les zecs s'élève à 555 en 2007, ce qui constitue un sommet (figure 3). Si on compare les résultats de l'année 2007 avec ceux de 2005, où les mêmes modalités de prélèvement étaient appliquées, il s'est récolté 37 originaux de plus (tableau 2). Les meilleurs résultats ont été enregistrés dans les zecs de la Lièvre et des Passes (tableau 3).

La récolte de lièvres (*Lepus americanus*) pour l'ensemble des zecs de la région a augmenté comparativement aux trois années précédentes, mais demeure faible (figure 4). En effet, de 1998 à 2007, il s'est capturé en moyenne 3558 lièvres alors qu'en 2007, 2178 ont été récoltés (tableau 2). Plus de 40 % de cette récolte provient de la zec Onatchiway-Est (tableau 3). Le système de suivi actuel ne permet pas de discerner si les lièvres ont été colletés ou abattus par fusil. Nous présumons que la grande majorité des lièvres déclarés ont été capturés à l'aide de collets.

En ce qui concerne la récolte de phasianidés, soit : la gélinotte huppée (*Bonasa umbellus*) et le téttras du Canada (*Dendragapus canadensis*), elle est la plus importante depuis l'année 2000 (figure 4). Le nombre de phasianidés abattus atteint 10 552 en 2007 alors que la moyenne des dix dernières années est de 8973 (tableau 2). Les zecs de la Rivière-aux-Rats et Onatchiway-Est sont celles qui présentent les meilleurs résultats (tableau 3).

Pour la troisième année, les récoltes de gélinottes et de téttras ont été discernées par les chasseurs et les préposés à l'accueil; ces résultats apparaissent à l'annexe 5. Pour l'ensemble des zecs, 69 % de la récolte de phasianidés est constitué de gélinottes huppées. Par contre, on retrouve deux zecs, soit : Onatchiway-Est et Martin-Valin, où plus de téttras que de gélinottes sont tués.



**Figure 4. Évolution de l'effort, de la récolte et du succès pour la chasse au petit gibier dans les zecs de la région du Saguenay—Lac-Saint-Jean de 1998 à 2007**

D'après les données que nous avons obtenues, 12 ours ont été abattus dans les zecs en 2007, dont 5 dans la zec de la Rivière-aux-Rats. Cette donnée sous-estime la récolte réelle puisque, d'après les préposés à l'accueil de cette zec, environ une dizaine de chasseurs auraient omis de déclarer leurs résultats de chasse.

### **3.2.3 Le succès de chasse**

Comme l'illustre la figure 4, le succès de chasse au lièvre a augmenté en 2007 suite à cinq années consécutives de baisse. Il a atteint 0,18 lièvre/jour-chasseur comparativement à une moyenne de 0,28 lièvre/jour-chasseur depuis 1998 (tableau 2). Toutes les zecs de la région présentent des succès de chasse inférieurs à 0,5 lièvre/jour-chasseur (tableau 3). Ces données suggèrent que, conformément au caractère cyclique de cette espèce, les populations de lièvres seraient au début d'une période d'augmentation.

Le succès de chasse aux phasianidés s'avère le plus élevé depuis 1998 (figure 4). Il a atteint 0,88 phasianidé/jour-chasseur comparativement à une moyenne de 0,74 phasianidé/jour-chasseur (tableau 2). Les zecs Martin-Valin et de la Lièvre sont, par contre, les seules où le succès de chasse dépasse 1 phasianidé/jour-chasseur (tableau 3).

#### **4. CONCLUSION**

En 2007, l'effort de pêche ainsi que la récolte d'ombles de fontaine sont demeurés inférieurs aux moyennes des dix dernières années. Par ailleurs, le succès de pêche exprimé en ombles/heure-pêcheur varie peu d'une année à l'autre alors que le poids moyen des ombles a été le plus élevé depuis 1998.

En ce qui concerne la chasse, l'effort de chasse au petit gibier a été supérieur aux six années précédentes, mais demeure inférieur à la moyenne enregistrée pour la période s'étalant de 1998 à 2007. La récolte de phasianidés s'est avérée excellente; il s'agit du meilleur résultat depuis l'année 2000. Dans une moindre mesure, la récolte de lièvres a également augmenté, mais elle se situe en deçà de la moyenne. En comparant les succès de chasse aux phasianidés obtenus à partir de 1998, on constate que le résultat de l'année 2007 a atteint un sommet pour cette période. D'un autre côté, malgré une augmentation comparativement aux trois saisons de chasse précédentes, le succès de chasse au lièvre demeure plus bas que la moyenne. Quant à l'original, l'effort de chasse est resté élevé comparativement aux données historiques, ce qui a permis une récolte record pour l'ensemble des zecs de la région.

## **LISTE DES RÉFÉRENCES**

TANGUAY, J. 1998. Statistiques de pêche et de chasse enregistrées dans les zecs de la région du Saguenay — Lac-Saint-Jean en 1998. Ministère de l'Environnement et de la Faune, Direction régionale du Saguenay — Lac-Saint-Jean, Service de l'aménagement et de l'exploitation de la faune. Jonquière. 42 p.

**ANNEXES**

**Annexe 1. Liste des plans d'eau fermés à la pêche en 2007 dans les zecs de la région du Saguenay—Lac-Saint-Jean**

---

**Annexe 1. Liste des plans d'eau fermés à la pêche en 2007 dans les zecs de la région du Saguenay—Lac-Saint-Jean**

<b>Nom de la zec</b>	<b>Nom du plan d'eau</b>	<b>Date de fermeture</b>
Onatchiway-Est	Azur, lac	07-07-11
	Caméléon, lac	07-06-20
	Chilsholm, lac	07-08-29
	Clair, lac	07-07-04
	Croche, Grand lac	07-07-11
	Dalle, lac de la	07-08-23
	Denis, lac	07-08-14
	Denise, lac	07-08-14
	Détourné, lac	07-08-08
	Dubé, lac	07-08-08
	Élan, lac	07-08-14
	Embâcle, lac de l'	07-07-16
	Ernest, lac	07-08-23
	Essoufflé, lac	07-07-24
	Flèche, lac la	07-08-29
	Givre, lac du	07-08-14
	Glouton, lac du	07-08-14
	Henri, lac	07-08-29
	Hovington, lac	07-08-03
	Julia, lac	07-08-08
	Lessard, lac	07-06-14
	Ludger, lac	07-07-31
	Mandibule, lac	07-07-18
	Miroir, lac du	07-07-11
	Monique, lac	07-07-24
	Neil, lac à	07-06-14
	Neptune, lac	07-07-24
	Nymphes, lac des	07-06-02
	Panais, lac du	07-06-26
	Pashku, lac	07-07-24
	Père-Bergeron, lac du	07-06-20
	Pétamban, lac	Du 07-05-18 au 07-06-22
	Piblanche, lac de la	07-08-29
	Pierre, lac	07-08-29
	Poisson, lac	07-08-14
	Poivre, Petit lac	07-07-24
	Portage, lac du Petit	07-08-23
	Raid Harricana, lac	07-08-14
	Renard, lac du	07-06-20
	Rendez-vous, lac du	07-07-11
	Saint-Jacques, lac	07-06-20
Saint-Martin, lac	07-06-14	
Stelle, lac	07-07-11	
Trembles, lac des	07-07-04	
Wapishish, rivière ( des 2 tuyaux de béton à 25 m en aval)	Toute la saison	
Yvette, lac	07-07-16	
Martin-Valin	Abrupt, lac	07-06-20
	Adrien, lac	07-07-31
	Affut, lac à l'	07-07-31
	Albert, lac	07-07-11
	André-Ringuette, lac	Du 07-05-18 au 07-08-14
	Anneau, lac	07-06-19
	Attrapé, lac de l'	07-09-03
	Aurore, lac	07-07-03
	Avenant, lac	07-06-19
	Ballonné, lac	07-06-26
	Baril, lac	07-06-22
	Baron, lac	07-06-19
	Beaubec, lac	07-08-20
	Beauvoir, lac	07-06-19
	Belle Truite, lac	07-06-12
	Belle, lac de la	07-08-06

**Annexe 1. Liste des plans d'eau fermés à la pêche en 2007 dans les zecs de la région du Saguenay—Lac-Saint-Jean**

<b>Nom de la zec</b>	<b>Nom du plan d'eau</b>	<b>Date de fermeture</b>
Martin-Valin	Bernard, lac	07-06-20
	Betsiamites, émissaire du lac	Toute la saison
	Biche, lac de la	07-06-19
	Bluteau, lac	07-06-22
	Boivin, lac	07-08-20
	Bossu, lac	07-07-11
	Botte, lac	07-08-28
	Bouleau, lac du	07-06-08
	Bout, lac du	07-06-19
	Canard, lac	07-07-11
	Caribou, Petit lac	07-08-06
	Cassey, lac	07-08-28
	Castor Gras, lac du	07-08-20
	Chat, lac du	07-06-12
	Chat, émissaire du lac ( du chemin qui le traverse jusqu'à 25 m en aval)	Toute la saison
	Chevelu, lac	07-07-31
	Chevreuil, lac	07-09-03
	Chicot, lac du	07-06-19
	Claudette, lac	07-06-26
	Cormier, lac	07-07-11
	Cornu, lac	07-09-03
	Découvert, lac	07-06-19
	Dégrisé, lac	07-06-19
	Denis, lac	07-07-03
	Diamant, lac	07-06-19
	Dingue, lac	07-06-19
	Donnelly, lac	07-07-11
	Doumic, lac	07-07-11
	Drapeau, lac du	07-06-12
	Écorce, lac de l'	07-07-31
	Elbow, lac	Du 07-05-18 au 07-07-14
	Elbow, lac	07-08-06
	Encadré, lac	07-06-19
	Entre-Deux, lac	07-06-19
	Étranglé, lac	07-06-19
	Fesses, lac en	07-08-20
	Fétiche, lac du	07-07-31
	Feu, lac du	07-06-19
	Fillion, lac	07-07-11
	Fondu, lac	07-08-28
	Fou, lac	07-08-28
	Fraye, lac de la	07-09-03
	Freddy, lac	07-06-19
	Frontière, lac de la	07-08-06
	Fusil, lac	07-07-31
	Gagnon, lac	07-06-22
	Geai Bleu, émissaire du lac (du chemin qui le traverse à son embouchure)	Toute la saison
	Gel, lac du	07-08-20
	Gosselin, lac	Du 07-05-18 au 07-07-31
	Guy, lac	07-07-31
	Henri, émissaire du lac ( du chemin qui le traverse jusqu'au lac LeMarié)	Toute la saison
	Hésitant, lac	07-06-15
	Impair, lac	07-06-19
	Index, lac	07-06-19
Inerte, lac	07-07-03	
Isolé, lac	07-06-04	
Jos, lac à	07-06-19	
Labyrinthe, lac	07-06-19	
Lamproie, lac de la	07-06-19	
Lapierre, lac	07-06-26	
Lapointe, lac	07-07-11	

**Annexe 1. Liste des plans d'eau fermés à la pêche en 2007 dans les zecs de la région du Saguenay—Lac-Saint-Jean**

<b>Nom de la zec</b>	<b>Nom du plan d'eau</b>	<b>Date de fermeture</b>
Martin-Valin	Larme, lac	07-06-19
	Loin, lac	07-07-03
	Loutre, lac de la	07-08-28
	Lune, lac de la	07-08-13
	Marc, lac	07-09-03
	Maubèche, lac	07-06-08
	Maurice, émissaire du lac (des 2 tuyaux de métal jusqu'à 25 m en aval)	Toute la saison
	McNab, émissaire du lac (du chemin qui le rencontre jusqu'à 25 m en aval)	Toute la saison
	Michaud, lac	07-07-11
	Minuit, lac de	07-07-31
	Miroir, lac du	07-08-13
	Montplaisir, lac	07-06-20
	Nombril, lac du	07-06-26
	Nuance, lac de la	07-08-20
	Obstiné, lac	07-08-28
	On-Dîne, lac	07-07-31
	Pantin, lac du	07-07-23
	Peau de Loup, lac	07-08-06
	Pécan, lac	07-06-22
	Pékin, lac	07-08-28
	Pelletrie, lac	07-06-29
	Pétoche, lac de la	07-06-19
	Peureux, lac	Du 07-05-18 au 07-06-30
	Peureux, lac	07-08-28
	Pic, lac du	07-08-28
	Piège, lac	07-06-20
	Pins, lac des	07-07-03
	Pistache, lac	07-07-17
	Plié, lac	07-06-19
	Quessy, lac	07-06-19
	Queue de Castor, lac	07-07-11
	Queue de Loutre, lac	07-08-28
	Raquette, lac	07-08-20
	Rebattu, lac	07-09-03
	Recueil, lac	07-06-19
	Roger, lac	07-07-23
	Sabbat, lac du	07-06-19
	Sables, rivière aux (du tuyau situé au point 48°46'N., 70°32'O. jusqu'à 25 m en aval)	Toute la saison
	Saint-André, ruisseau	Toute la saison
	Sainte-Marguerite, lac	07-08-20
	Saute-Mouton, lac	07-07-31
	Savane, lac	07-09-03
	Savate, lac	07-06-20
	Sciotte, lac du	07-08-28
	Souris, lac de la	07-07-23
	Squatter, lac du	07-07-03
	Tous les ruisseaux et rivières	07-08-15*
	Traîneux, lac du	07-07-31
	Saint-Germains, émissaire du Petit lac (du seuil aménagé jusqu'à 25 m en aval)	Toute la saison
	Tranquille, lac	07-07-11
	Treize Minutes, lac	07-06-22
	Tremblay, lac	07-09-03
	Trois Passes, lac des	07-08-28
Trompeur, lac	07-06-04	
Trudelle, lac	07-08-13	
Ultime, lac	07-08-06	
Ursin, lac	07-06-12	
Vert, lac	07-07-03	
Victor, lac	07-07-31	
Villeneuve, lac	07-06-12	

**Annexe 1. Liste des plans d'eau fermés à la pêche en 2007 dans les zecs de la région du Saguenay—Lac-Saint-Jean**

<b>Nom de la zec</b>	<b>Nom du plan d'eau</b>	<b>Date de fermeture</b>
Martin-Valin	Youppi, lac	07-08-28
du Lac-de-la-Boiteuse	Bernard, lac	07-08-27
	Culotte, lac	07-06-20
	Entre-Deux, lac	07-08-02
	Trou, lac du	07-06-20
	Victor, lac	07-07-10
	Yves, lac	07-08-27
	Chauvin	Achille, lac
Américain, lac		07-06-26
Avion, lac de l'		07-06-26
Avion, Petit lac de l'		07-07-03
Balancine, lac à		07-06-19
Boudreault, lac		07-06-19
Canard, lac du		07-06-26
Cantons, lac des		07-07-31
Démerise, lac		07-07-31
Écluse, lac de l'		07-08-21
Femelle, lac		07-07-10
Gravel, lac		07-06-19
Jourdain, lac		07-07-24
Malfait, lac		07-07-31
Maltais, Troisième lac		07-07-10
Marteau, lac		07-07-03
Mouettes, lac des		07-08-21
Ouellet, lac		07-06-26
Pamphile, lac		07-07-10
Paul, lac		07-07-10
Poupoune, lac		07-06-05
Rond, lac		07-06-05
Ruisseau, lac du		07-08-21
Ruisseau, Petit lac du		07-06-19
Salé, lac		07-07-31
Sapin, lac du		07-06-05
Sarah, lac		07-08-07
Serré, lac		07-07-03
T, lac en		07-05-29
Thaddée, lac		07-07-31
Ti-Jean, lac		07-06-05
Trou, lac du	07-06-05	
des Passes	Aigles, lac des	07-08-02
	Alex, lac	07-08-14
	Aqueduc, lac de l'	07-07-17
	Arthur, lac	07-08-01
	Bernabé, lac	07-05-11 au 07-06-14
	Bernabé, lac	07-06-25
	Bleuets, Secs, lac aux	07-08-14
	Cap, lac du	07-06-25
	Chardonneret, lac	07-06-18
	Chutes Blanches, Petit lac des	07-07-17
	Clary	07-08-02
	Clary, Petit lac	07-08-06
	Cousineau, lac	07-06-25
	Croche, lac	07-08-30
	Dalle, lac de la	07-08-01
	Épinettes Noires, Grand lac	07-08-14
	Gagnon, lac	07-08-02
	Grandes Pointes, lac aux	07-08-30
	Lessard, lac	07-08-14
	Pain de Perdrix, lac du	07-07-04
	Pâques, lac des	07-08-14

**Annexe 1. Liste des plans d'eau fermés à la pêche en 2007 dans les zecs de la région du Saguenay—Lac-Saint-Jean**

<b>Nom de la zec</b>	<b>Nom du plan d'eau</b>	<b>Date de fermeture</b>
des Passes	Passe, lac de la	07-06-18
	Plourde, lac	07-07-17
	Premier Colon, lac du	07-07-17
	Proche Colline, lac de la	07-08-01
	Pyschegan, lac	07-08-30
	Roland, lac	07-08-30
	Simard, lac	07-08-30
	Une Heure, lac	07-07-04
de la Rivière-aux-Rats	Aline, lac	07-07-23
	Bordé, lac	07-06-07
	Quatre, lac du	07-07-23
de la Lièvre	Canard, Petit lac	07-06-04
	Couteau, Petit lac	07-06-11
	Cygne, lac du	07-07-03
	Jeannine, lac	07-05-31
	Mimosa, lac	07-05-27
	Montagne, lac de la	07-07-23
	Pôle-Nord, lac	Du 07-05-11 au 07-07-05
	Pôle-Nord, lac	07-07-10
Trottier, émissaire du lac	Toute la saison	
du Lac-Brébeuf	Bout, lac du	07-06-18
	Bras de Ross, lac du	07-08-13
	Brébeuf, lac	07-08-08
	Dyne, lac à	07-06-18
	Éternité, lac	Du 07-05-11 au 07-06-29
	Éternité, lac	07-07-10
	Goth, Petit lac à	07-07-17
	Haut, lac	07-07-30
	Jumeau, lac	07-06-20
	Quenouille, lac	07-07-30
	Sables, Deuxième lac des	07-07-17
Souris, lac de la	Du 07-05-11 au 07-06-22	
de l'Anse-Saint-Jean	Anna, Grand lac	07-06-24
	Anna, Petit lac	07-06-24
	Collets, lac des	07-08-08
	Huet, lac	07-08-30
	Jumeau, Grand lac	07-07-19
	Long, lac	07-08-14
	Olier, lac	07-06-14
	Rivière, lac de la	07-07-05
	Rond, lac	07-06-14
Tony, lac	07-06-01	
Mars-Moulin	Castors, lac aux	07-07-18

**Annexe 2. Réglementations particulières (autres que la fermeture de la pêche et la pêche d'hiver) appliquées en 2007 pour certains plans d'eau des zecs Martin-Valin, Onatchiway-Est, de la Lièvre et du Lac-Brébeuf**

---

**Annexe 2. Réglementations particulières (autres que la fermeture de la pêche et la pêche d'hiver) appliquées en 2007 pour certains plans d'eau des zecs Martin-Valin, Onatchiway-Est, de la Lièvre et du Lac-Brébeuf**

<b>Zec</b>	<b>Réglementation</b>	<b>Lacs concernés</b>
Martin-Valin	Pêche à la mouche seulement	Barrette, Bella, Fillion et en Pointe
	Prolongement de la saison de pêche jusqu'au 16 septembre	Barbu, Beaumier, Croche, Dubuc, Echo, Foins (aux), Geai Bleu (du), Hache (de la), Haut (d'en), Maingard, Milieu (du), Moqueur, Nordet (du) Savard, Saxophone, Six Milles (des), Sphaigne (de la), Talbot
	Contingent de 10 ombles	André-Ringuette et Bonne-Entente
Onatchiway-Est	Pêche à la mouche seulement	Étangs Fortin, Choquette, Fillion, Hovington, petit lac Culotte et grand lac Croche
	Contingent de 5 ombles	Bob, du Castor, Clair, Coghill, Craig, Petit lac Croche, Lessard, McNaughton, des Nymphes, premier lac Price, deuxième lac Price, Pétamban et Saint-Martin.
de la Lièvre	Pêche autorisée les samedis, dimanches et lundis seulement	Brousseau
	Contingent de 5 ombles	Brousseau, Mimosa et Pôle-Nord
du Lac-Brébeuf	Contingent de 5 ombles	de la Souris

**Annexe 3. Résultats de pêche enregistrés en hiver 2007 dans la zec de la Rivière-  
aux-Rats**

---

**Annexe 3. Résultats de pêche enregistrés en hiver 2007 dans la zec de la Rivière-aux-Rats\***

Lac	Nombre de jours-pêcheur	Nombre d'ombles	Nombre de lottes	Nombre de brochets
Basile	5	0	0	11
Bois Vert (du)	16	34	0	0
Bouleau	5	11	0	0
Brun	4	46	0	0
Carrière (de la)	0	0	0	0
Chiens, (aux)	3	20	0	0
Clair	0	0	0	0
Écluse (de l')	2	0	0	10
Enclume (petit lac de l')	3	5	0	0
Îles (des)	2	2	0	0
Jos	7	35	0	0
Jourdain (grand)	0	0	0	0
Jourdain (petit)	79	201	0	0
Ministuku	0	0	0	0
Paquet	2	0	0	10
Perdrix Blanche (de la)	27	0	15	5
Rats (aux)	5	0	3	0
Trinité (de la)	57	79	0	0
<b>TOTAL</b>	<b>217</b>	<b>433</b>	<b>18</b>	<b>36</b>

\* Plans d'eau ouverts du 20 décembre 2006 au 15 avril 2007.

**Annexe 4. Résultats de pêche enregistrés en hiver 2007 dans la zec de la Lièvre**

---

**Annexe 4. Résultats de pêche enregistrés en hiver 2007 dans la zec de la Lièvre\***

<b>Lac</b>	<b>Nombre de jours-pêcheur</b>	<b>Nombre d'ombles</b>	<b>Nombre de lottes</b>
Caribou, petit lac du	1	5	0
Chaloupe, de la	12	27	0
Creux ouest	55	43	0
Iroquois, aux	7	41	0
Panache	46	4	102
Ruisseau, au	6	7	0
Suzanne	8	0	0
<b>TOTAL</b>	<b>135</b>	<b>127</b>	<b>102</b>

\* Plans d'eau ouverts du 20 décembre 2006 au 15 avril 2007, aucun résultat de pêche enregistré aux lacs Bog, Brousseau, des Casques, à la Corne, Desmarais, des Dix-Sept, aux Eaux-Mortes, Faux, Geronimo, Merlin, Otarie, à l'Ours, Philippe, Renard, Saint-Pierre, Travers et Trottier.

**Annexe 5. Récoltes de gélinottes huppées et de tétras du Canada enregistrées  
dans les zecs de la région du Saguenay—Lac-Saint-Jean en 2007**

---

**Annexe 5. Récoltes de gélinottes huppées et de téttras du Canada enregistrées dans les zecs de la région du Saguenay — Lac-Saint-Jean en 2007**

ZEC	Nbre de gélinottes	Nbre de téttras	Récolte totale
Onatchiway-Est	1150	1196	2346
Martin-Valin	372	482	854
Du Lac-de-la-Boiteuse	178	8	186
Chauvin	428	13	441
Des Passes	1153	381	1534
De la Rivière-aux-Rats	1419	940	2359
De la Lièvre	1324	242	1566
De l'Anse-Saint-Jean	7	0	7
Du Lac-Brébeuf	840	54	894
Mars-Moulin	360	5	365
<b>TOTAL</b>	<b>7231</b>	<b>3321</b>	<b>10552</b>