

LA PRESSE, MONTRÉAL, JEUDI 13 MARS 1986



Madeleine Dubuc

Dans une maison de rêve

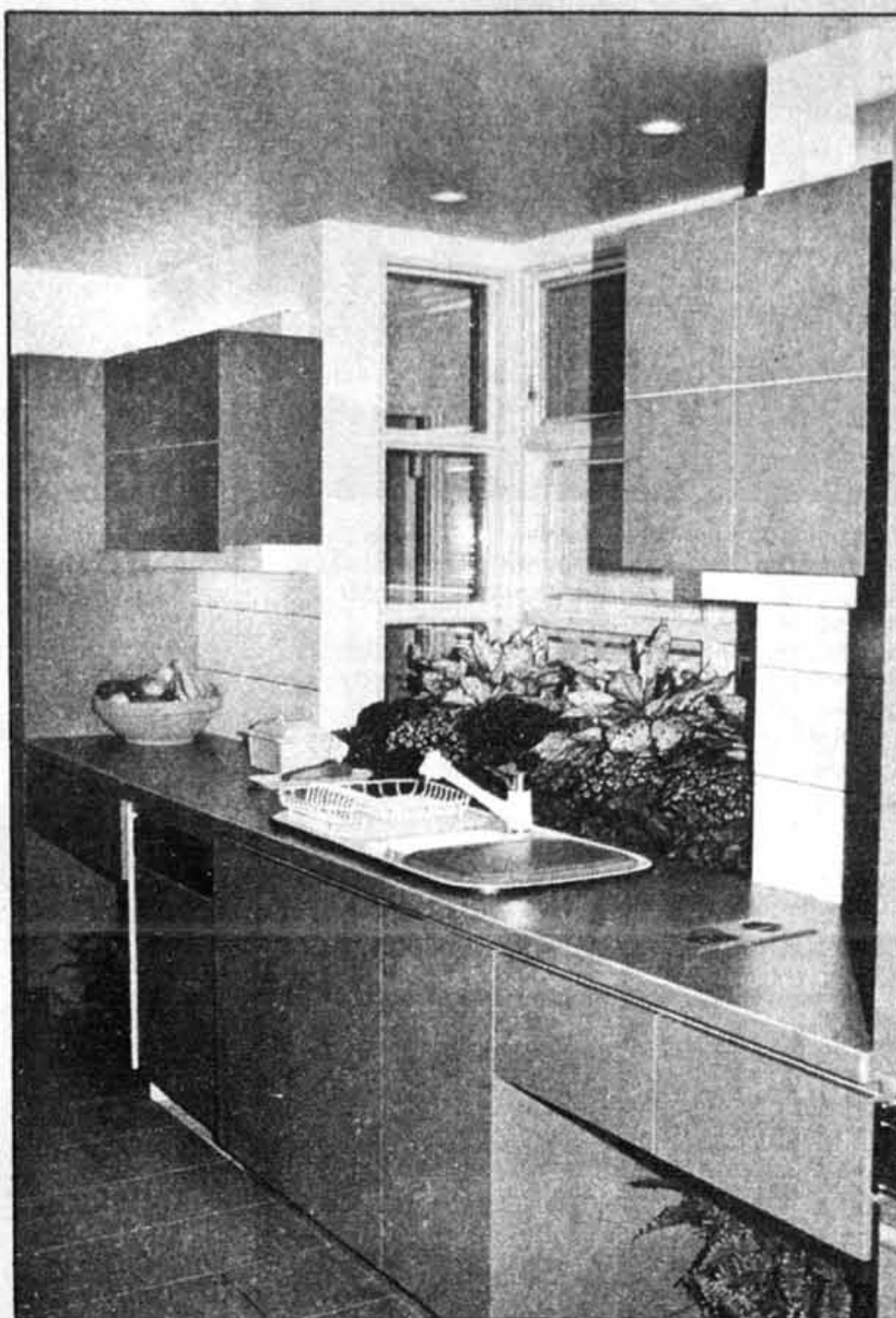
Photos : Robert Nadon

■ Conçue par l'architecte montréalais Philippe Roy et aménagée à l'intérieur sous la direction de Maryse Duval, la Maison de rêve Du Maurier, actuellement en vedette au Salon national de l'habitation au Stade olympique, est remplie de trouvailles et de nouveautés et suscite l'admiration de milliers de personnes qui font leur visite annuelle dans ce domaine privilégié. Pierre Parent, le président de l'entreprise dira d'ailleurs « Un salon... c'est un endroit où on vient chercher des nouveautés ».

Tout, dans la maison de rêve du Maurier, provient de manufactures ou de maisons de détaillants canadiens, des

meubles de salon et de chambres à coucher, en passant par les salles de bain et la cuisine. Les oeuvres d'art, petits chefs-d'oeuvre d'ingéniosité ou d'humour viennent de chez Graff, signées de peintres et de graveurs canadiens. L'ensemble est d'une grande simplicité allée à une recherche de beauté. Architecte et designer ont fait, comme c'est l'idéal rêvé, corps et équipe pour que concordent leurs conceptions d'une maison de style contemporain qui conserve la chaleur des temps. Pour Philippe Roy c'est le désir de respecter à la fois et sa conception des lieux et les désirs des habitants éventuels qui prime. Chez Maryse Duval, l'important, c'est de rendre la maison habitable, pendant que meubles et accessoires deviennent partie intégrante du tout, sans rien perdre de « la noblesse qui la caractérise au départ ».

Quelques images prises, en cours d'exposition, de certains aspects de la maison de rêve Du Maurier donnent ici une idée à quiconque ne l'aurait pas vue ou pas assez vue, de ce qu'elle est, quand la caméra la capte dans ses détails parmi les plus sophistiqués.



La cuisine de la maison de rêve Du Maurier conçue par Maryse Duval et réalisée dans les Ateliers Multi-D. Le

meublier intégré est revêtu du nouveau matériau Colorcore de Formica.



Dans le living qui constitue le fond de l'atrium éclairé de partout, de grands divans blancs et une toile de fond de couleurs claires venue du Centre de conception graphique Graff.



Autour de la cheminée centrale, des fenêtres qui laissent de partout entrer le soleil et la lumière.

CONCEPTION : NICOLE HOULE

Dernière chance de visiter...

Le plus important Salon intérieur au Canada

Salon National de l'Habitation 86

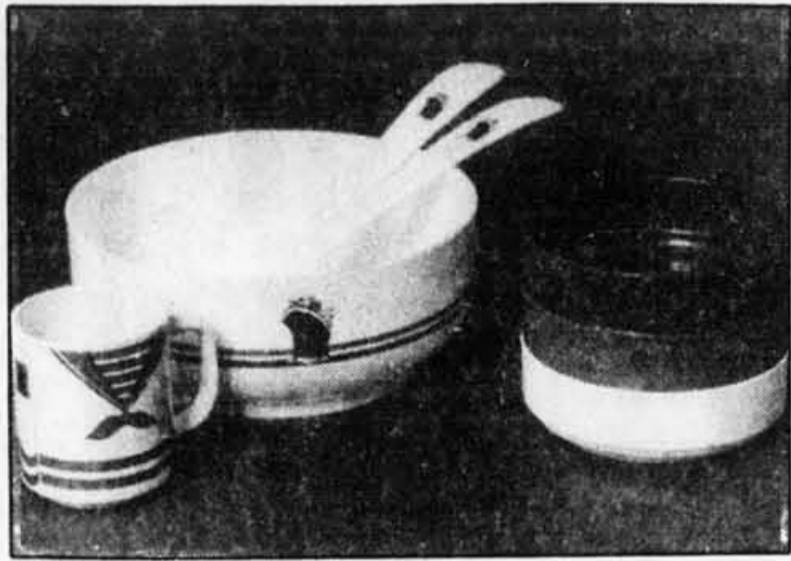
Stade Olympique et Vélodrome
7 au 16 mars

Admission:
Admission générale 60
Produits et Art d'Art
Produits de moins de 12 ans
accompagnés d'un adulte gratis

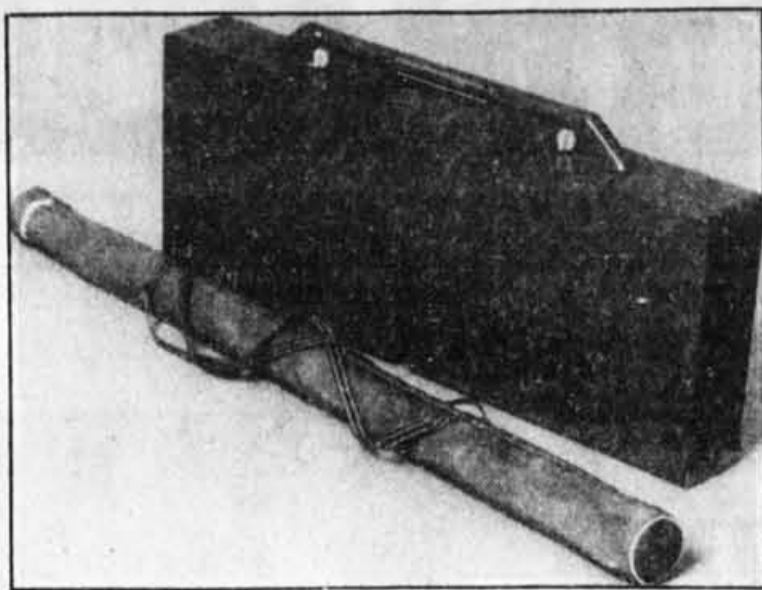
Heures d'ouverture:
Lun. au Ven. 10 h à 22 h
Samedi et Dimanche 10 h à 21 h

MAGASINAGE

En attendant l'été



Un été aux couleurs de la marine. Toute une gamme d'accessoires comprenant pichet, assiette, seau à glace, tasse, saladier, bol avec décors nautiques. Marine et rouge sur fond blanc. Disponible chez Marie-Maison, 216, Woodstock, Saint-Lambert; Au Coffret, 1600 Boulevard Le Corbusier, Laval; Boutiquatou, 1354 est, rue Fleury. Saladier, \$14,95. Bols à salade vendus à l'unité, au choix : marine, rouge, blanc, \$2,49; tasse, \$4,95.

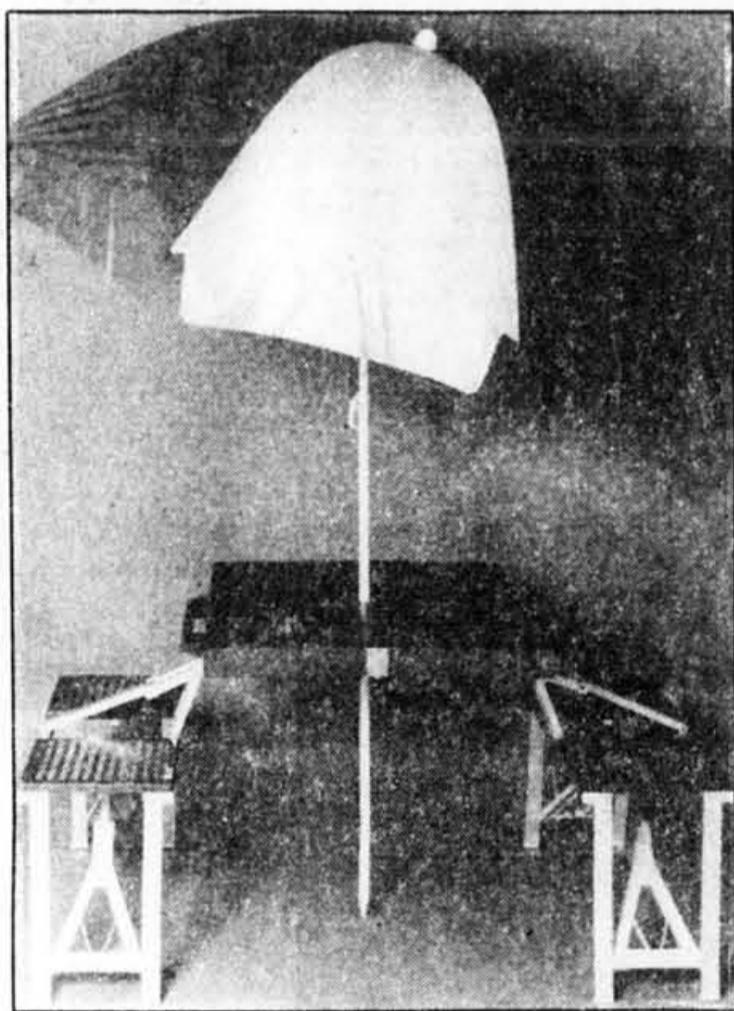


Pour les pique-niques et le camping, une valise qui se transforme en plateau de table et des bancs qui se déplient pour recevoir quatre personnes. Au choix : rouge, blanc, jaune. Disponible dans trois semaines à la Quincaillerie de Lorimier, 2140 est, Mont-Royal; Le Verseau, 1001 de Montarville, Boucherville; La Ripopée plus, 3946, rue St-Denis. Prix suggéré : \$199, parasol; inclus.

Photos :
Jean-Yves LÉTOURNEAU
Recherche :
Michèle DUBREUIL



Un plateau qui ressemble à un tableau naïf et que l'on peut accrocher au mur tant il est joli. Décoré d'une scène évoquant la campagne bavaroise, il est en métal peint. Chez Studio 7, Centre commercial L'Acadie, Beaumont. \$12,95.



Les dernières nouvelles sur les cuisines

■ (PC) — Il y a des changements qui se produisent actuellement dans la conception des cuisines canadiennes, où voisinent les éléments des cuisines anciennes mêlés aux réalisations de la technologie moderne et même futuriste. Ce qui fera dire à un spécialiste des cuisines, Jim Sprague, de Laurentide Kitchens, que ces pièces sont devenues des pièces à montrer que la mode influence comme elle influence d'autres secteurs de l'industrie.

Cette assertion n'est cependant pas pessimiste ou négative. Les propriétaires de nouvelles cuisines comme celles dont parle Jim Sprague exigent de ces pièces qu'elles soient jolies, et qu'on puisse s'en servir profusément. Pour cuisiner, manger, travailler, recevoir. Les cuisines d'aujourd'hui redevennent ce qu'elles ont été pendant des siècles : le centre vital de la maison.

Un des plaisirs inhérent à la décoration d'une cuisine, ajoute Jim Sprague, c'est qu'elle n'a pas à se marier au style du reste de la maison. La cuisine a un rôle, une atmosphère, une âme qui lui sont particuliers. Elle peut être conçue comme un laboratoire et s'intégrer à une maison traditionnelle ou adopter le style ancien et faire partie d'une maison très moderne.

Le même éclectisme s'applique aux couleurs employées dans les cuisines. On a vu, au cours des dernières années, des cuisines violettes, rose bonbon ou noires qui étaient fort élégantes. Pour être bien honnête cependant, on doit ajouter que le blanc, l'ivoire et le gris restent les couleurs de base les plus employées. Elles peuvent aisément servir de fond de scène à toutes les autres couleurs.

On aime les cuisines blanches. Pour leur air de modernisme, pour leur versatilité, pour la facilité qu'on a d'y ajouter d'autres couleurs.

Mais on aime d'autres cuisines aussi et parmi celles-là, les cuisines de bois naturel sont importantes. La chaleur qu'elles dégagent à cause de la texture et de la couleur du bois est inégalable.

Les armoires et les appareils ménagers intégrés dans les murs et les placards constituent un autre changement apporté aux cuisines modernes. On a vu, au cours des dernières années, après les cuisinières qui font partie de la table de travail ou du four à micro ondes qui s'encastre près du fourneau dans le mur, des frigidaires, des congélateurs devenir parties intégrantes des murs et disparaître derrière des portes qui rappellent celles du reste des placards.

Les îlots situés au milieu de la cuisine et qui servent tout aussi bien de plans de travail que de tables à manger quand on y ajoute des tabourets, ont pris une vogue considérable. Situés au centre de la cuisine, ils en deviennent comme le cœur puisqu'on s'en sert pour travailler, discuter, faire la causette ou la dinette.

Jim Sprague parlera également du coût des cuisines. « Plus les gens passent de temps dans leur cuisine, plus ils sont prêts à dépenser de l'argent pour l'agencer et la décorer. Si on dit, de façon générale, qu'une cuisine neuve ou renouvelée peut coûter \$10,000., on sait que certaines personnes iront jusqu'à payer \$50,000, considérant selon leur budget que la rénovation de la cuisine constitue un investissement majeur. Une cuisine renouvelée devrait d'ailleurs l'être pour dix ans.

Et pour terminer, quelques conseils pour ceux qui, vivant dans de petites maisons ou des appartements exigus, n'ont pas l'espace et la lumière dont ils rêvent.

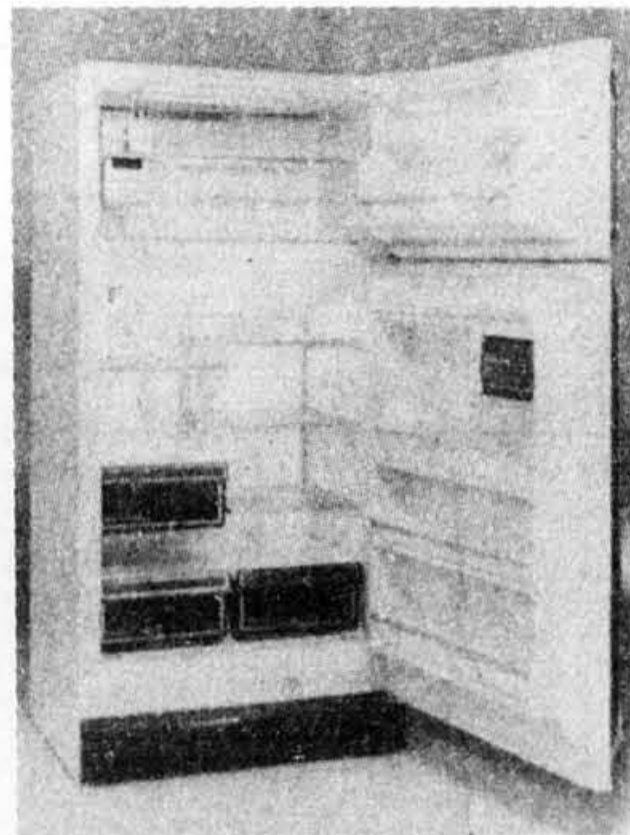
- Des murs peints en couleurs claires aideront à donner à la pièce un air. Les couleurs brillantes ou foncées peuvent servir dans la garniture ou la décoration.
- Des armoires intégrées, des tablettes de rangement pour les petits appareils: grille-pain ou cafetières, peuvent être construits entre les armoires; des tablettes tournantes (Lazy Suzans) peuvent être installées dans les placards de coin.
- Les murs peuvent servir d'espace à rangement et on y accroche facilement des casseroles, des ustensiles qui, non seulement sont ôtées du chemin, mais peuvent aussi servir de décoration.
- Finalement, c'est l'éclairage qui aidera à l'allure dégagée de la cuisine. Bien dosé, il agrandit une pièce et la rend plus accueillante.

Inglis

LE STANDARD D'EXCELLENCE
DES APPAREILS ELECTROMÉNAGERS

Vente D'ENTREPÔT

les 13, 14 et 15 mars



Vaste choix de meubles et d'appareils électroménagers.

Très beau choix de meubles de patio à prix d'aubaine.

ameublement

Jean-guy hogue

Itée

Entrepôt central
3685, boul. Industriel
(entre St-Michel et Pie-IX)
Montréal-Nord
Tél.: 321-3870

ENDROITS

Montréal
2525, rue Fleury est
Tél.: 381-2501
Ste-Thérèse
121, rue Blainville est
Tél.: 435-6566

SOLDE DE RENOVATION

SUITE À LA
MAUVAISE TEMPÉRATURE
DE LA SEMAINE DERNIÈRE
NOUS RÉPÉTONS
CETTE OFFRE INCROYABLE
DE 3 JOURS

Tailleurs deux-pièces
pour toutes saisons

par Lilly Dee

\$99.

Prix cour. 250\$ - 350\$
Confection par maîtres tailleurs,
entièrement doublés.
Lainages. Soie mélangée. Lin.

Champagne

66, rue Laurier ouest
272-5319



Photos Robert Nadon, LA PRESSE

Maryse Duval, designer d'intérieurs et Philippe Roy, architecte, les deux principaux artisans de la maison Du Maurier au Salon national de l'habitation.

La maison de rêve Du Maurier : Du rêve à la réalisation

■ Avec les meilleures intentions du monde et les idées les plus géniales, une maison n'est qu'une maison si elle n'est pas inspirée par une personne ou un type de personne. En concevant au cours de la dernière année la maison de rêve Du Maurier, au Salon de l'habitation 1986, l'architecte montréalais Philippe Roy écoutait d'une oreille attentive les rêves du président du salon Pierre Parent qui lui avait confié le mandat d'une maison « résolument contemporaine, intégrant les nouveautés que l'on peut trouver sur le marché, tant dans le domaine de la construction, de la technologie que du design intérieur ».

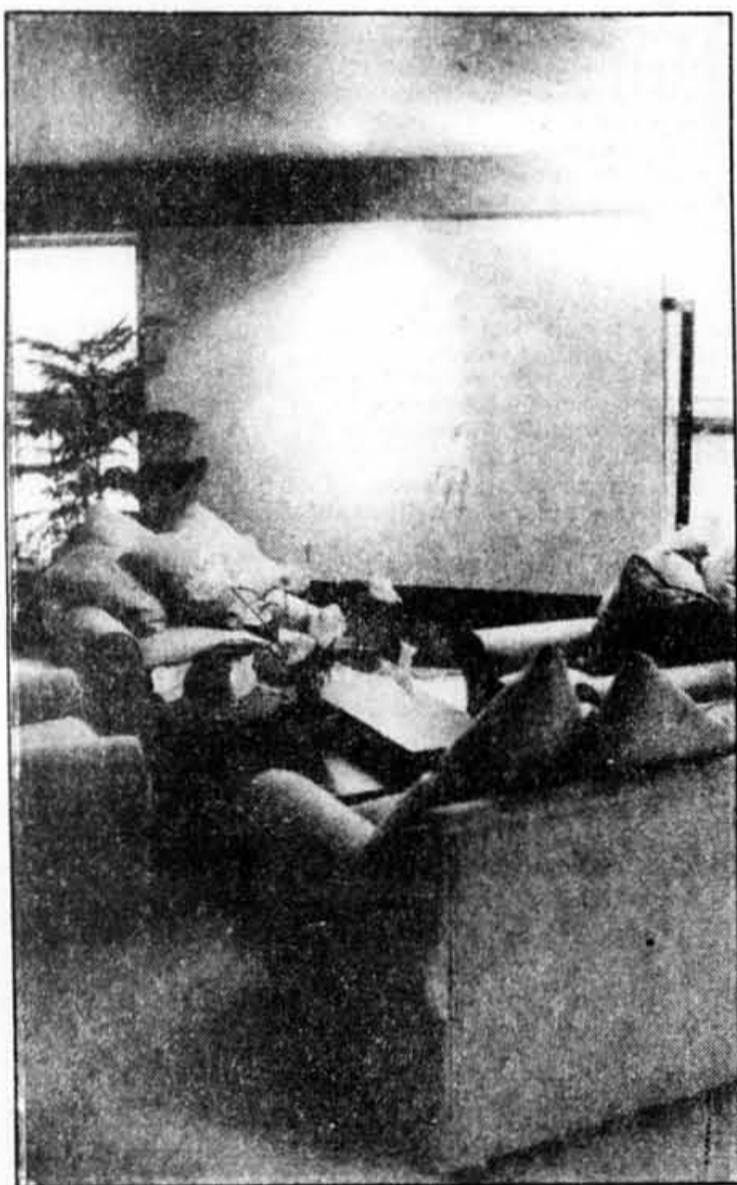
MADÉLINE DUBUC

Des heures de discussion entre concepteur et principal intéressé, auxquels est venue se joindre pour la grande finale la dessinatrice d'intérieurs Maryse Duval, ont donné comme résultats une maison très contemporaine, mais qui garde un aspect très canadien. De bois blanc, sophistiquée et simple à la fois, faite à l'extérieur de planches pré-finies et emboutées où alternent un fini lisse et un fini texturé, cette maison peut s'adapter à un milieu urbain ou champêtre, s'accommoder d'un bord de lac comme de la proximité de la forêt. Elle est prête, avec ses 5 000 pieds carrés de surface répartis sur deux paliers dont celui du haut ouvre sur un atrium, à recevoir une famille active, moderne qui demande à son habitat d'être à la fois dégagé et chaleureux.

Pour la grande majorité des visiteurs au Salon de l'habitation, la Maison de rêve est devenue, au cours de la semaine qui s'écoule, une sorte de lieu inspirant. Avec l'atrium central « un luxe... un rêve », comme l'explique Philippe Roy; avec le toit à lanternneau qui permet au soleil de pénétrer toute l'année, et aux fleurs de s'épanouir; avec les allures de grand bateau et les ouvertures multiples : portes donnant sur patios, fenêtres et baies; avec la simplicité des matériaux employés et la beauté des aires ouvertes. La maison de rêve Du Maurier, c'est une construction qui semble, avec ses allures de précurseur se rappeler doucement ce que fut notre tradition.



De la mezzanine où se trouvent les chambres à coucher, une vue sur l'atrium et le salon principal. A remarquer : le lanternneau de la toiture et les nombreuses ouvertures sur l'extérieur. A oublier : les poteaux indicateurs pour les visiteurs du Salon...



Un coin de tranquillité et de lecture. Les fauteuils choisis par Maryse Duval et recouverts de tissus faits au Canada.



Dans la chambre des maîtres, un mobilier teint en noir signé Michel Morin (chez Domicil).

ERNO LASZLO

Erno Laszlo lance Hydra-Thérapie. Faites la découverte de ce merveilleux traitement superhydratant qui revitalise la peau en 15 minutes! Chaque application fraîchement mélangée s'enlève en douceur et laisse la peau remarquablement lisse et d'apparence jeune! La trousse complète renferme six traitements en deux étapes, un verre gradué à bec et un applicateur. 80 \$. Trousse rechargeable contenant huit traitements en deux étapes. 85 \$. Offert aux membres Laszlo ainsi qu'aux non-membres.

NOTRE OFFRE SPÉCIALE : Dès maintenant, vous pouvez vous procurer la trousse d'introduction Édition Limitée, au prix spécial de 15 \$! Une valeur de 20 \$. Offre en vigueur jusqu'à épuisement des stocks. Ne manquez pas cette offre d'essai!



Sherbrooke et de la Montagne, 842-5111 • Rockland • Fairview Pte. Claire
Place Ville Marie • rue Sherbrooke ouvert, les jeudis et vendredis, jusqu'à 21 h.

HOLT RENFREW

StClair

PAPIER-PEINT PEINTURE
PAPIERS PEINTS
de 1^{re} QUALITÉ
des milliers
de rouleaux
à un seul prix

\$ **5** ⁰⁰

LE ROULEAU
SIMPLE

COLLECTIONS RECONNUES
SUNWORTHY - BERKLEY - INTERNATIONAL
MAYFAIR et CROWN

MINIS STORES
en
STOCK

Clopay  
PLUS DE
50%
DE RÉDUCTION

GRANDEURS DISPONIBLES
LARGEUR: 20" à 60"
HAUTEUR: 45" et 64"
* Prix StClair: \$19.95
POUR 20" x 45"
Ordinairement: \$88.00

DES PRIX COMPARABLES À
DU «FAIT SUR MESURE».

- GARANTIE À VIE
- VALANCE INCLUSE
- FACILE À INSTALLER
- TOUT ALUMINIUM.

AUSSI DISPONIBLE: STORES PLISSÉS
ET STORES VERTICAUX

5730 Est. Sherbrooke à Mill - à l'ouest de Lacordaire
6595, Papineau à Mill - au sud de St-Zotique
8100, Newman à Lasalle - à l'ouest de Lapierre
71, Dufferin à Valleyfield - face au centre commercial Woolco
700, Cote Labelle à Chomedey - au nord de Samson
404, des Laurentides à Laval - au sud de Concordie
2451, ch. Chambly à Longueuil - au nord de Jacques Cartier

SUGGESTIONS DU CHEF!



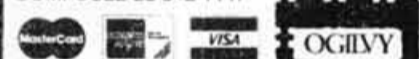

1/3

DE RABAIS SUR LA BATTERIE WMF EN ACIER INOXYDABLE. SPÉCIALEMENT DESSINÉE AVEC UN FOND SUPER-SANDWICH QUI ABSORBE RAPIDEMENT LA CHALEUR ET LA DISTRIBUE UNIFORMEMENT. ALLANT AU FOUR ET DANS LE LAVE-VAISSELLE. FAIT EN ALLEMAGNE.

	Rég.	SPÉCIAL
Daubière avec couvercle 4 litres	84,50\$	56,30\$
Cocotte avec couvercle 3.2 litres	67,00\$	44,65\$
Cocotte avec couvercle 5.5 litres	92,50\$	61,65\$
Pot-au-feu avec couvercle 6.5 litres	107,50\$	71,65\$
Pot-au-feu avec couvercle 8.0 litres	112,50\$	75,00\$
Casserole avec couvercle 1.5 litre	52,00\$	34,65\$
Casserole avec couvercle 2 litres	57,00\$	38,00\$
Casserole avec couvercle 2.5 litres	64,50\$	43,00\$
Poêle ouverte 24 cm.	46,50\$	31,00\$
Bouilloire à sifflet, avec couvercle amovible 2 litres	65,00\$	43,30\$

Offre valide jusqu'au 22 mars.
Articles Ménagers, 4e, Centre-ville

STE-CATHERINE COIN DE LA MONTAGNE • FAIRVIEW POINTE CLAIRE
LUN-MER 9H30-18H JEU-VEN 9H30-21H SAM 9H-17H
COMPOSEZ LE 842-7711



OGILVY

GROUPE DE TRAVAIL SUR LES PROGRAMMES FÉDÉRAUX

Nielsen se défend d'endosser une seule des recommandations

■ OTTAWA (PC) — Le vice-premier ministre, Erik Nielsen, s'est défendu énergiquement, hier aux Communes, d'être le parrain du volumineux rapport remis la veille, et même d'endosser une seule des centaines de recommandations contenues dans les 21 volumes du groupe de travail chargé d'étudier les 989 programmes fédéraux.

Puisque la presque totalité de la période des questions a tourné autour des conclusions du groupe de travail qui a porté, depuis sa création en septembre 1984, le nom de Comité Nielsen, il fallait s'attendre à ce que les deux partis de l'opposition demandent au vice-premier ministre ce qu'il entendait faire des recommandations.

Autant les libéraux que les néo-démocrates sont venus embêtés M. Nielsen, qui a sans cesse répété que les recommandations contenues dans les 21 volumes d'un rapport qu'il n'a jamais signé, a-t-il précisé, devaient être soumises à un comité parlementaire des Communes et que les députés pourraient être

là pour défendre et proposer leurs idées.

A maintes reprises, M. Nielsen a répété que les conclusions des membres du groupe de travail, composé de 200 personnes du secteur privé, des syndicats et d'ailleurs, n'étaient pas des objectifs pour le gouvernement, qu'il ne s'agissait-là que d'options et qu'aucune n'aurait force de loi avant que le Comité parlementaire ne les ait examinées.

« La réponse est toujours la même, a-t-il dit. Le personnel de ces groupes d'étude — plus de 200 personnes — a travaillé laborieusement et longtemps — 102 d'entre eux du secteur privé étaient sans rémunération — pour en arriver à des options qu'ils ont immédiatement transmises pour étude à un comité parlementaire des Communes, afin que toute la lumière soit faite sur la totalité des problèmes dont nous avons hérités depuis septembre 1984. »

Pour le vice-premier ministre, de toute évidence plus préoccupé par les retombées politiques de ces documents que par l'exactitude des recommandations, les

députés des Communes devront faire diligence et participer activement aux travaux du comité parlementaire « pour examiner ces options et, si nécessaire, en proposer d'autres, s'il y en a, et respecter la règle parlementaire qui veut que la Chambre bénéficie de leurs conseils ».

Contradiction

Par ailleurs, lorsque l'opposition a demandé si les promesses électorales des conservateurs qui sont en contradiction avec les recommandations du rapport allaient être révisées, le vice-premier ministre a repris de plus belle son explication.

« Il ne s'agit pas de politiques. Ce ne sont pas des recommandations. Ce sont des options qui ont été identifiées par le groupe d'étude. »

Lorsque les députés néo-démocrates ont voulu faire du cas par cas, parler de recommandations spécifiques, de programmes, par exemple, à l'intention des agriculteurs, ils ont eu droit à une contre-attaque énergique et hautement partisane dans le plus pur style Nielsen.

LIBRE-ÉCHANGE CANADA-É.-U.

« Travailleurs et employeurs se sentiront plus solidaires »

■ Le libre-échange va faire subir des pressions énormes aux entreprises canadiennes, selon le président de l'Association des professionnels en ressources humaines du Québec (APRHQ), M. Robert Savoie.

PAUL ROY

Des pressions pour réduire les coûts, augmenter la productivité, pour réduire certaines mesures sociales aussi. « Le libre-échange va remettre en cause des acquis, des choses auxquelles on n'a même pas pensé », a affirmé hier M. Savoie en conférence de presse, lors du congrès annuel de l'APRHQ.

Selon lui, le salut réside dans le « partenariat » entre tous les acteurs de l'entreprise et, plus spécifiquement, entre le person-

nel et la direction. Le congrès, qui prenait fin hier, avait d'ailleurs pour thème « Partenaires dans l'action ».

« L'affrontement est dépassé, a affirmé M. Savoie. Il y aura certes encore des situations tendues ; il y aura des individus qui préféreront rechercher des moyens difficiles et périlleux pour régler des problèmes de relations de travail. Pour ma part, je suis convaincu que les travailleurs et les employeurs se sentiront de plus en plus solidaires : ils deviendront de véritables partenaires. »

Ce partenariat pourra prendre diverses formes : M. Savoie mentionne notamment le partage des profits. Mais il devra s'appuyer sur le dialogue.

Selon lui, le renouvellement d'une convention collective ne devrait pas constituer la seule

occasion de se parler, pour patrons et employés. « La motivation, souligne-t-il, ça ne s'écrit pas dans une convention collective. »

Parallèlement, explique M. Savoie, notre droit du travail devra évoluer : « Il faudra prévoir des conditions qui favoriseront cette concertation. »

Le président de l'APRHQ, qui est directeur du développement organisationnel et des relations de travail chez Ciment Saint-Laurent, ne croit pas que l'on puisse importer ici un modèle de relations de travail. Plutôt, il faudra puiser dans ce qui se fait de plus intéressant en Allemagne, au Japon, en Scandinavie et même aux États-Unis.

Et le partenariat devra se réaliser « usine par usine, bureau par bureau ».

Investir dans son avenir!

Hotpoint



ACHETEZ LA PAIRE 949⁸⁸

Laveuse automatique
LA778 599⁸⁸

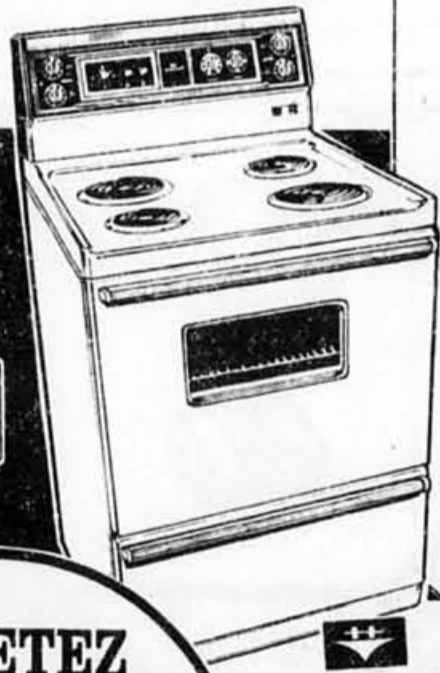
- Choix de 7 programmes • 5 combinaisons de température de l'eau • Selecteur du niveau d'eau à réglage continu • Distributeur de javellisant • Filtre autonettoyant • Agitateur en spirale • 3 vitesses d'agitation • Blanc ou amande

Sécheuse assortie
DE758 399⁸⁸

- Choix de 5 programmes de séchage et de température • Bouton de mise en marche • Filtre à charpie placé à l'avant • Choix de 4 orifices pour évacuation • Eclairage du tambour • Blanc ou amande

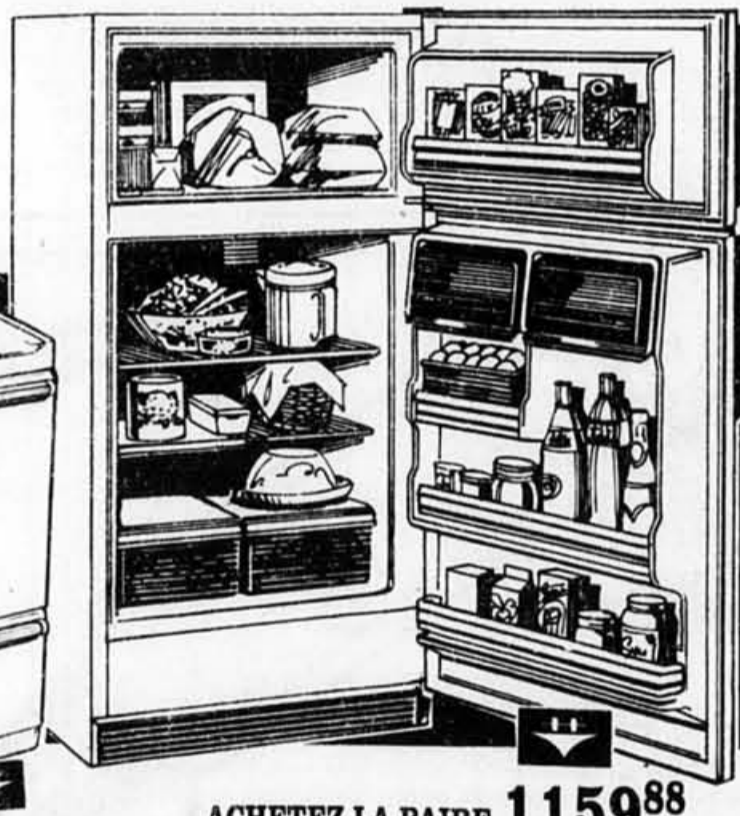
4 ANS
DE GARANTIE

ACHETEZ
LES 4 PIÈCES
2049⁸⁸



Cuisinière nettoie-facile 30"
KE232 559⁸⁸

- Grillage variable • Cuisson • Touche d'or • Lampe couverte dans le four • Centre de programmation • Horloge • Voyants de fonctionnement • Prise de courant • Blanc ou amande



ACHETEZ LA PAIRE 1159⁸⁸

Réfrigérateur 13.2 pi cu.
RT130 649⁸⁸

- Garde-bourre et à fromage, bac à fruits et à légumes, garde-viande et bacs à oeufs en matériau au fini brun riche • Interrupteur «Econergie» • Blanc ou amande



Lave-vaisselle adaptable
SC528 539⁸⁸

- 5 boutons-poussoirs • Panier à couverts • 7 cycles • Plaque de dessus en émail • Panier supérieur grand format • Blanc ou amande

Aussi disponible: Modèle encastrable

Mêmes caractéristiques que SC528 mais qui s'encastre sous comptoir SU528 499⁸⁸

Plan de protection personnelle Pascal
Tout appareil électroménager acheté d'une des salles d'exposition Pascal est accompagné d'une garantie de 4 ans.

Prix en vigueur jusqu'au samedi 22 mars



Pascal à l'ouest
336-7170

3600, Côte-Vertu
Centre commercial Le Bazar

Pascal à l'est 6800, Jean Talon Est
254-4971 à l'ouest des Galeries d'Anjou

Prix offert
Une question de choix.



Méditation et relaxation peuvent réduire les effets du psoriasis du cuir chevelu

Une expérience menée l'an dernier à l'hôpital Notre-Dame, à Montréal, démontre qu'une période de méditation et de relaxation effectuée régulièrement par des patients atteints du psoriasis du cuir chevelu peut provoquer une régression considérable de la maladie.

PIERRE GINGRAS

Cette recherche dirigée par le psychiatre Jean-Charles Crombez et Louise Gaston, une étudiante en psychologie qui faisait sa thèse de doctorat sur le sujet visait à démontrer que le psychisme peut avoir des effets sur le physique qui peuvent être prouvés scientifiquement. Essentiellement, on proposait aux patients de se soumettre à une période régulière de méditation durant une période continue de 12 semaines et d'appliquer la technique chez lui. « La méthode est toute simple, explique le Dr Crombez. On demandait au patient de s'étendre et de porter une grande attention à ses perceptions quel'qu'en soit la nature. Sans qu'on le force à le faire, il percevait alors sa maladie comme un témoin et non plus comme une victime. Et sans qu'on sache encore pourquoi, cette réflexion intérieure a provoqué une nette amélioration de la maladie. »

Le psoriasis est une affection chronique de la peau sous forme de plaques rougeâtres recouver-

tes de pellicule blanche. Inesthétique, causant souvent des démangeaisons difficiles à supporter, le psoriasis affecte particulièrement les genoux, les coudes, les organes génitaux et le cuir chevelu. La maladie qui affecterait de 120 000 à 240 000 Québécois n'est pas contagieuse. Elle est parfois responsable d'un traumatisme plus ou moins important chez ceux qui en sont victimes. Il n'existe aucun traitement complètement efficace contre le psoriasis.

Aidés de deux dermatologues et d'une petite équipe de soutien, les patients - vingtaine - se sont soumis volontairement à deux examens durant une période de 20 semaines. Le groupe expérimental a démontré une amélioration de sa condition dans l'ordre de 40 p. cent. Un grand nombre de ces patients s'étaient déjà avoués vaincus par la maladie et plusieurs avaient même délaissé tous les traitements conventionnels. « Il ne s'agit pas d'une cure miracle, affirme Louise Gaston. Mais on sait aujourd'hui que cette technique peut apporter un soulagement important. »

Signalons que les patients avaient été recrutés à la suite d'un appel au public publié dans un article scientifique que LA PRESSE avait consacré au sujet. Plus de 700 personnes s'étaient alors portés volontaires pour participer à l'expérience.

Un produit cancérigène bienvenu à Valleyfield ?

WASHINGTON (PC) — Valleyfield prévoit investir dans une usine où l'on utilisera du chlorure de méthylène, un produit que les États-Unis viennent de placer sur la liste des substances cancérigènes.

L'Administration américaine de la santé et de la sécurité au travail a émis hier de nouvelles lignes directrices afin de réduire l'exposition à cette substance en milieu de travail. L'organisme et l'agence américaine de protection de l'environnement, estime que le produit peut provoquer le cancer chez l'être humain. Le chlorure de méthylène a d'ail-

leurs été relié à l'apparition de tumeurs chez des souris de laboratoire.

L'automne dernier, Valleyfield annonçait son intention d'investir dans une usine construite pour la compagnie M. USA C. Promotions Inc., qui produit du café décaféiné à l'aide de chlorure de méthylène. Une semaine plus tard, l'Association des consommateurs du Canada recommandait à Ottawa d'étudier la possibilité d'imposer un étiquetage de sécurité sur les produits contenant cette substance, ou son interdiction pure et simple.

Vient de paraître aux Éditions La Presse

UNE PLACE AU SOMMET

Comment toute femme peut y arriver

Ruth Markel

RUTH MARKEL
Née à Montréal, Ruth Markel est diplômée en travail social et en administration. Elle a lancé ses propres entreprises de mode et de consultation en gestion. Depuis 1970, elle anime des séminaires à l'intention des femmes de carrière du pays.

« Les femmes se dévouent aux autres depuis tellement longtemps qu'elles devraient maintenant reconnaître que personne ne les prendra en charge; personne ne leur offrira une promotion sur un plateau d'argent; personne ne les poussera au sommet de l'échelle. Personne, qu'elles-mêmes. »

Ce sont sur ces mots, parfois très durs, que Ruth Markel — femme d'affaires, conseillère en gestion et enseignante — invite les femmes à partager sa vaste expérience et leur révèle tout sur l'art d'évaluer leurs compétences et leurs besoins propres et de déceler les nouvelles perspectives qui s'offrent à elles afin d'en tirer parti. 252 pages

Grâce à cet ouvrage, le secret de la réussite de milliers de femmes vous est enfin livré.

Économisez temps et argent en commandant vos livres des Éditions La Presse par téléphone. Vous n'avez qu'à composer le numéro 285-6984, donner votre numéro de carte VISA ou MASTERCARD et le tour est joué.

Ce service est offert du lundi au vendredi, de 9 h à 16 h. Le samedi de 13 h à 17 h.

OFFRE SPÉCIALE AUX ABONNÉS DE LA PRESSE: 20% DE RÉDUCTION

BON DE COMMANDE 830
Veuillez me faire parvenir:
() exemplaire(s) de «Une place au sommet», au prix de 13,95\$ chacun, plus 1\$ pour frais de poste et de manutention.
Je suis abonné(e) à LA PRESSE. Veuillez me faire parvenir () exemplaire(s) de «Une place au sommet» au prix de 11,15\$ chacun, plus 1\$ pour frais de poste et de manutention.

No d'abonné(e) _____

IMPORTANT: Joignez à cette commande un chèque ou mandat payable aux Éditions La Presse Ltée.

Vous pouvez également utiliser votre carte de crédit comme mode de paiement.
M/CARD ou VISA

À retourner aux:
Éditions La Presse Ltée
44, Saint-Antoine ouest
Montréal (Québec) H2Y 1J5

NOM _____

ADRESSE _____

VILLE _____

PROVINCE _____

CODE POSTAL _____

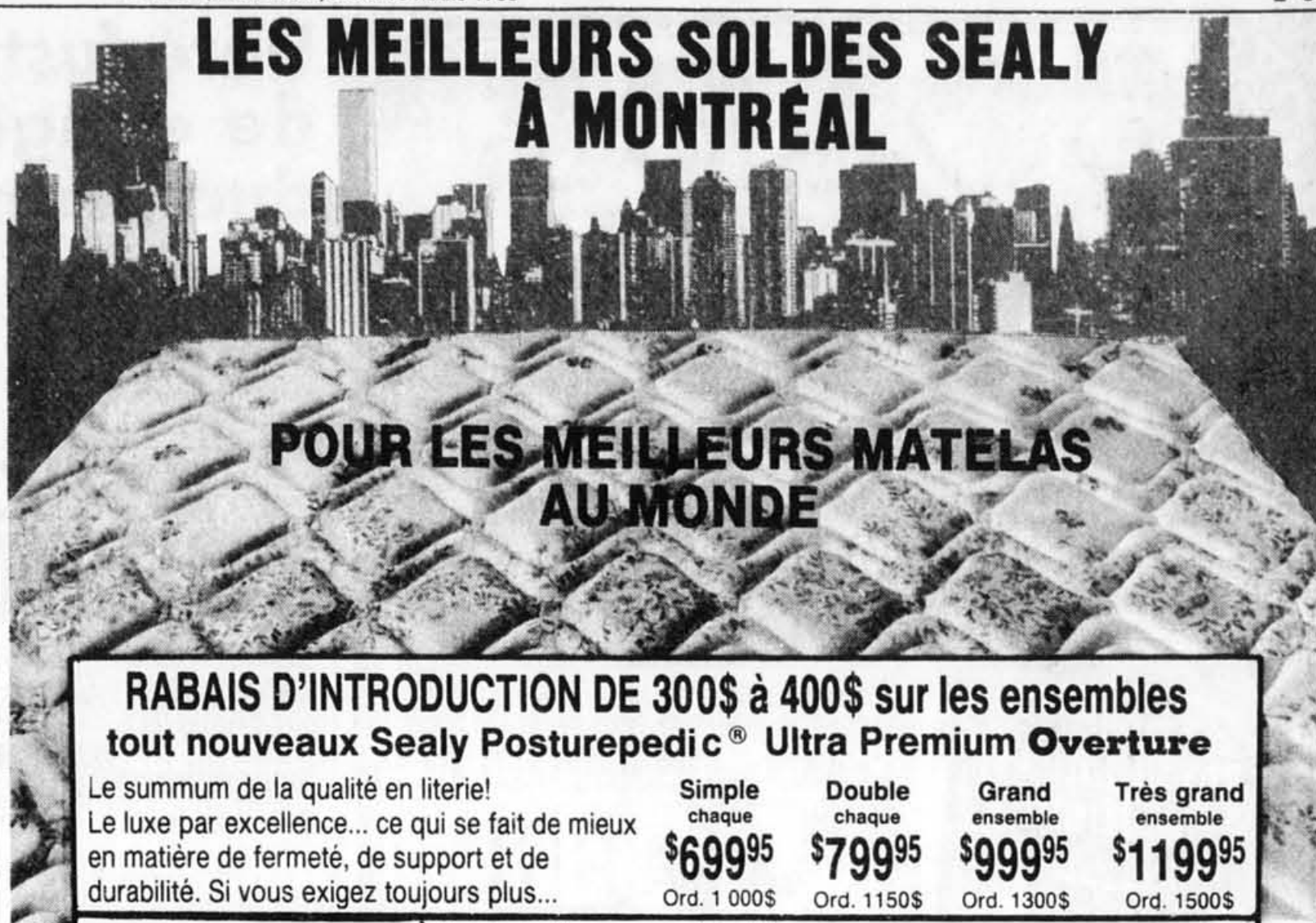
TEL.: _____

TOTAL _____ (Plus 1\$ pour frais de poste et de manutention)

Ci-joint \$ _____

Prrière de noter que les échanges et les remboursements ne sont pas acceptés.

LES MEILLEURS SOLDES SEALY À MONTRÉAL



RABAIS D'INTRODUCTION DE 300\$ à 400\$ sur les ensembles tout nouveaux Sealy Posturepedic® Ultra Premium Overture

Le summum de la qualité en literie!
Le luxe par excellence... ce qui se fait de mieux en matière de fermeté, de support et de durabilité. Si vous exigez toujours plus...

Simple chaque \$699⁹⁵ Ord. 1 000\$	Double chaque \$799⁹⁵ Ord. 1150\$	Grand ensemble \$999⁹⁵ Ord. 1300\$	Très grand ensemble \$1199⁹⁵ Ord. 1500\$
---	--	---	---

GRATUIT: À l'achat d'un ensemble Ultra Premium Overture, vous recevrez un ensemble complet de luxueux draps de satin d'une valeur au détail approximative de 100\$ à 150\$

NOUVEAU SEALY POSTUREPEDIC COLLECTION SUPER PREMIUM CELESTIAL CONFORT EXTRA FERME

	Ord.	Solde
Simple	780\$	449,95\$
Double	925 \$	549,95\$
Grand	1150\$	699,95\$
Très grand	1385\$	899,95\$

Rabais de 35% - 40%
(Matelas et sommier inclus)

MONTE CARLO DE LUXE

- Couches multiples tout confort
- Ressorts durables supportant bien
- Sommier assorti à barre de renfort

	Ord.	Solde	50% DE RABAIS
Simple	540\$	269,95\$	
Double	660\$	329,95\$	
Grand	800\$	399,95\$	

Autres matelas Sealy en solde à compter de 99,95 ch., format simple

Une Touche Laiton «PURE BRASS»

La plus grande et la plus récente collection de lits en laiton pur... tous en stock.

35%-50% de rabais

Une fois dans votre vie, ne voudriez-vous pas posséder quelque chose qui soit absolument ravissant? Par sa riche élégance... son romantisme sensuel... le laiton pur et le laiton pur orné de blanc sauront combler toutes vos fantaisies. La collection Laiton pur de Linen Chest, une qualité soignée... qui atteint à la perfection... une beauté sans âge.

PLUME GAGNANT DU PRIX FURNITURE USA

Pour conception unique dans son genre, décerné par un jury composé de cadres des principaux détaillants de l'industrie du meuble.

Présenté par **WORLD Magazine** et **SOUTH Magazine**

Choisissez parmi une vaste sélection de lits en laiton au design primé, tous à 35%-50% de rabais, et tous en stock

<p>RAINBOW (Laiton pur)</p> <p>Lit complet Double ou Grand Ord. 1500\$ et plus SOLDE \$749⁹⁵</p> <p>Tête de lit seulement Double ou Grand Ord. 800\$ et plus SOLDE \$399⁹⁵</p> <p>Le lit Rainbow d'origine. Ce classique du premier fabricant de lits en laiton d'Amérique fait partie de la collection de modèles originaux traditionnels ou contemporains.</p>	<p>PAPILLION (Laiton pur)</p> <p>Lit complet Simple, double ou grand Ord. 1 000\$ et plus SOLDE \$499⁹⁵ tous les formats</p> <p>Tête de lit seulement Simple, double ou grand Ord. 500\$ et plus SOLDE \$249⁹⁵</p> <p>Le Papillon, d'allure européenne chic. Qualité indiscutable. Le lit qui établit les normes pour tous les autres.</p>	<p>CHÂTEAU (Laiton pur)</p> <p>Lit complet</p> <p>IMPORTÉ DIRECTEMENT D'ITALIE</p> <table border="1"> <tr> <td></td> <td>Ord.</td> <td>Solde</td> </tr> <tr> <td>Double</td> <td>3 000\$</td> <td>\$1099⁹⁵</td> </tr> <tr> <td>Grand</td> <td>3 200\$</td> <td>\$1199⁹⁵</td> </tr> <tr> <td>Très grand</td> <td>3 400\$</td> <td>\$1299⁹⁵</td> </tr> </table>		Ord.	Solde	Double	3 000\$	\$1099⁹⁵	Grand	3 200\$	\$1199⁹⁵	Très grand	3 400\$	\$1299⁹⁵
	Ord.	Solde												
Double	3 000\$	\$1099⁹⁵												
Grand	3 200\$	\$1199⁹⁵												
Très grand	3 400\$	\$1299⁹⁵												

RAYON DU BÉBÉ LA PLUS GRANDE SÉLECTION DE LITERIE POUR BÉBÉ ÉDREDONS

<p>COUCHETTE PRIX SPÉCIAL \$199⁹⁵</p>	<p>STYLE ARCHDECO \$379⁹⁵ COUCHETTE AVEC TIROIR (Offerte en 8 teintes différentes)</p>	<p>20% à 50% DE RABAIS SUR TOUT LE STOCK!</p>	<p>30% DE RABAIS! CANARDS DANSANTS, BATEAUX, BRODERIE, PINGUINS</p>	<p>20% DE RABAIS! LAPINS, COIGNES, LETTRES, CHATS, MOTIFS FANTASIE, OURSONS.</p>
---	--	--	--	---

LINEN CHEST

Boutique & Magasin à rayons.

Centre Rockland 341-7810

Notre politique de prix garantis durant toute l'année. Si vous trouvez la même marchandise ailleurs à meilleur prix, nous respectons ce prix et nous vous accorderons un rabais additionnel de 10%.

VISA MasterCard

S O U D E

Glidden

ANNIVERSAIRE



spread satin
PEINTURE MURALE AU LATEX

PEINTURE AU LATEX DE PREMIÈRE QUALITÉ
IDÉALE POUR MURS ET PLAFONDS DE SALONS, SALLES À DINER ET CHAMBRES À COUCHER. DES MILLIERS DE COULEURS LAVABLES. SÈCHE RAPIDEMENT ET SE NETTOIE FACILEMENT À L'EAU.

\$ 21.98
4 LITRES



spread email latex semi-lustre

SEMI-LUISANT DE PREMIÈRE QUALITÉ
IDÉAL POUR ARMOIRES ET GARNITURES DE CUISINES ET SALLES DE BAINS. LES COULEURS S'HARMONISENT AU SPREAD SATIN. RÉSISTE À LA GRAISSE, LA SALETÉ ET LA MOISSISSURE. S'APPLIQUE FACILEMENT. SE NETTOIE FACILEMENT À L'EAU.

\$ 23.98
4 LITRES

LES DÉTAILLANTS PEUVENT VENDRE À PRIX MOINDRE

MAGASINEZ ET ÉCONOMISEZ SUR LA QUALITÉ GLIDDEN CHEZ:

CENTRE DE DÉCOR GLIDDEN 3285, boul. des Sources Dollard-des-Ormeaux (Que.) 683-9122	LE CASTOR BRICOLEUR 226, 25e Avenue St-Eustache 472-3000	QUINCAILLERIE ROUSSEAU ENR. 483, rue Victoria Saint-Lambert 671-3267	QUINCAILLERIE JACOBS 8, F. 18, Caughnawaga 638-0328	PREMIÈRE & FILS INC. 6210, rue Papineau Montréal 272-1033
ROGER GARAND INC. 167, rue Maple Centre d'achat Maple, Châteauguay, 691-3020	CENTRE DE DÉCOR SALVI 5187, Jean-Talon est Montréal 721-9013	QUINCAILLERIE PIERREFONDS ENR. 4718, rue Alexandre Pierrefonds 684-3322	QUINCAILLERIE RIVERSIDE 7584, rue Centrale LaSalle (Québec) 366-6060	MAGASIN K-MART 3105, chemin Côte-Vertu St-Laurent (Québec) 336-7240
ELPHÈGE GRENIER INC. 33, Bernard-Pilon Boiseli Station (Québec) 467-4279	FERRONNERIE LIÈGE ENR. 8480, rue Saint-Denis Montréal 388-2174	QUINCAILLERIE MODERNE INC. 8021, rue Lajunesse Montréal 387-3960	CENTRE DE DÉCOR GLIDDEN 2140, boul. de la Concorde est Dorval, Laval (Que.) 667-2670	ROBERT THIRODEAU ENR. 785, rue Sainte-Hélène Longueuil 677-4578
MAGASIN K-MART 1050, Monseigneur Langlois Valleyfield 371-5121	MAGASIN DE PEINTURE ST-MICHEL 3648A, rue Bélair, Montréal 728-3182	QUINCAILLERIE FRONTENAC LTÉE 2165, rue Frontenac Montréal 526-3387	QUINCAILLERIE JACQUES LANGÉ ENR. 3427, Ste-Catherine est 4885, Ste-Catherine est Montréal (Québec) 521-1291	

CHEZ GLIDDEN, NOS PROMESSES SONT BIEN PRÉSERVÉES!

Doré fustige la démocratie de «l'âge de pierre» du duo Drapeau-Lamarre

■ S'adressant, hier, aux étudiants en sciences humaines de l'Université de Montréal,

CONRAD BERNIER

le président du RCM, Jean Doré, a soutenu que « le défi des quin-

ze prochaines années sera l'affaire des grands centres urbains et que Montréal, à moins d'un changement radical au chapitre de la démocratie municipale, n'a pas de chance d'être dans le coup ».

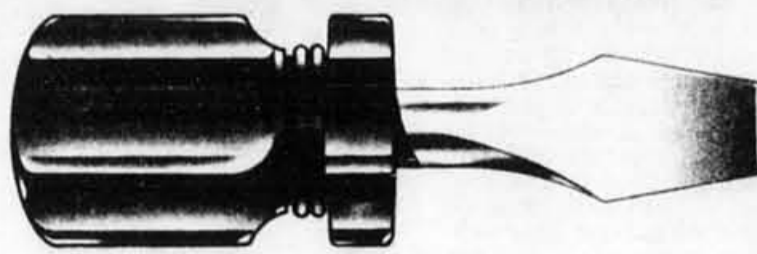
Pareil défi exigera au niveau

de l'administration municipale, croit-il, « un leadership capable de provoquer à tous les autres niveaux un dynamisme local irremplaçable, puis commandera la création de structures d'appui absolument essentielles ».

Le président du RCM est formel : « Pour relever un tel défi, il faudra en finir, dès les prochaines élections municipales, avec le régime Drapeau-Lamarre qui incarne carrément « l'âge de pierre de la démocratie ».

« Montréal, a-t-il expliqué, est maintenant en compétition directe avec les grands centres urbains américains. En face de tels géants, il faut désormais tout mettre en oeuvre pour responsabiliser davantage le pouvoir lo-

AVEZ-VOUS UN TOURNEVIS ?



Un tournevis et quelques minutes: tout ce qu'il vous faut pour installer un système d'éclairage sur rail TRAX!

Si facilement installé: vous n'avez qu'à choisir l'endroit où l'installer.
Si vite installé: prenez quelques minutes d'un samedi après-midi et changez l'allure de votre intérieur.
Et vous avez le choix parmi une large gamme de modèles et de finis le choix TRAX.

OFFRE SPÉCIALE INSTA-TRAX
44\$50

Une boîte INSTA-TRAX comprend deux projecteurs, un rail de 4 pieds et un nécessaire professionnel disponible en libre service (composé en sus).
Inclus à l'équipement du stock.

TRAX LIGHTOLIER



Venez faire votre choix TRAX chez

GROS ET DÉTAIL
AGENCES **BEACON LUMINAIRES INC.**

2 SALLES DE MONTRE:
14 Rachel est, Montréal, Tél.: 845-0136
4163 St-Laurent, Montréal
Tél.: 845-0136



photo J.-Y. Létourneau, LA PRESSE

Jean Doré: « La concertation à tous les niveaux est désormais une condition absolue du développement de Montréal ».

cal, pour développer la concertation à tous les niveaux, pour utiliser à fond cette matière première, la plus importante, que représentent le personnel syndiqué et les fonctionnaires de la ville.

« Or, poursuit-il, avec l'administration Drapeau-Lamarre qui, à toutes fins utiles, est l'affaire exclusive de trois ou quatre bonhommes décidant de tout, refusant systématiquement les consultations publiques, les interpellations orales des citoyens aux séances du conseil, les référendums, qui comptegouttent les responsabilités à des directeurs de services payés \$100 000 par année, avec cette administration fermée et sans imagination, qui n'a pas la moindre idée de la rentabilité d'une gestion participative des ressources humaines, il n'y a strictement rien à attendre. Pour nous, du RCM, cette forme de gestion participative s'impose pourtant comme une condition absolue du développement de Montréal ».

Accueilli et applaudi avec conviction par les étudiants, Jean Doré a accusé l'administration Drapeau-Lamarre « de ne pas faire son devoir, de se cacher derrière des bureaux et de refiler ses responsabilités au gouvernement du Québec ». Abordant le dossier de l'actuel grève des cols bleus, le président du RCM a déclaré que le comportement actuel de MM. Drapeau et Lamarre est « irresponsable » et que leur toute récente demande d'arbitrage constitue « un aveu d'impuissance ». Et le président du RCM d'ajouter: « MM. Drapeau et Lamarre doivent tout de suite entreprendre des négociations loyales et directes avec les cols bleus et cesser de se défiler! »

ACCIDENT DE BERNIÈRES L'aiguilleur est contredit

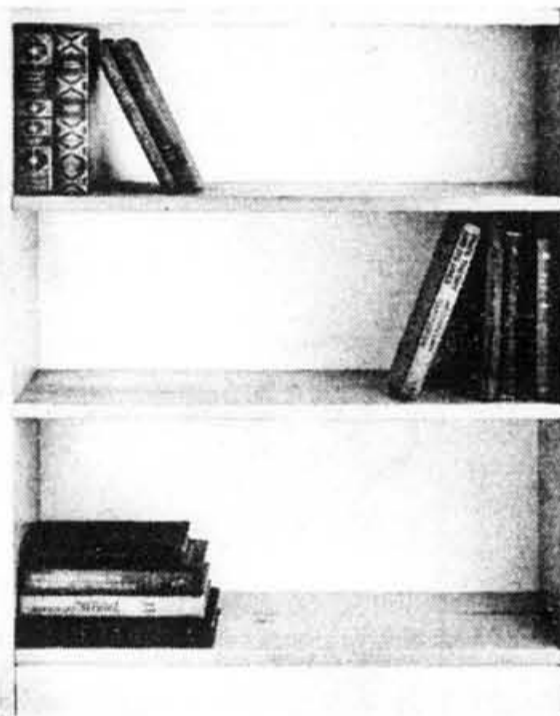
■ L'aiguilleur en chef adjoint du Canadien National à Montréal, M. Jacques Brassard, a affirmé à l'enquête de la Commission canadienne des transports, hier, qu'il a quitté le centre d'aiguillage à 5 h 46, le matin du 15 février dernier, soit neuf minutes avant l'accident de Bernières.

Il n'a donc pas pu, comme l'avait soutenu la veille l'aiguilleur Jacques Barrette, distraire son subalterne dans son travail et provoquer ainsi la collision entre le train de voyageurs de Via Rail et le convoi de marchandises du CN.

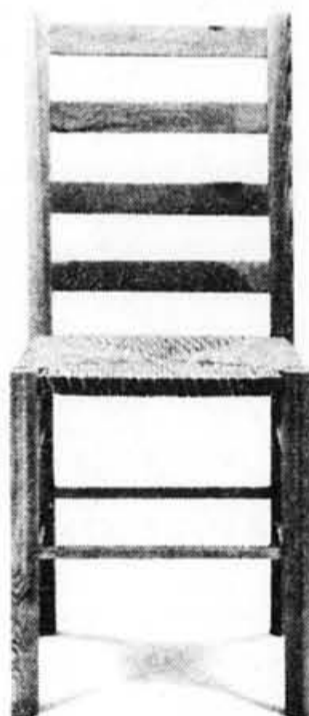
M. Barrette a déjà reconnu avoir oublié de refermer les rails mobiles de la voie d'évitement où se trouvait le convoi, après un essai, ce qui a conduit le train de voyageurs en provenance de Moncton à s'y engager au lieu de continuer sa route vers Montréal.

M. Brassard a ajouté qu'il n'a été que « deux ou trois minutes » en compagnie de M. Barrette et que, en aucun moment, il ne l'a vu toucher à un bouton.

Le solde de meubles en pin Pier 1. (Eh oui, on vend autre chose que de l'osier, du rotin et du bambou).



Bibliothèque en placage de pin importé de Pologne, parfaite pour n'importe quelle pièce. Deux tablettes ajustables. Facile à assembler. Prix courant 89,99\$. En solde à 69,88\$.



Chaise à dossier en échelle importée d'Italie. Solide siège en jonc tressé, fini naturel. Prix courant 79,99\$. En solde à 59,88\$.

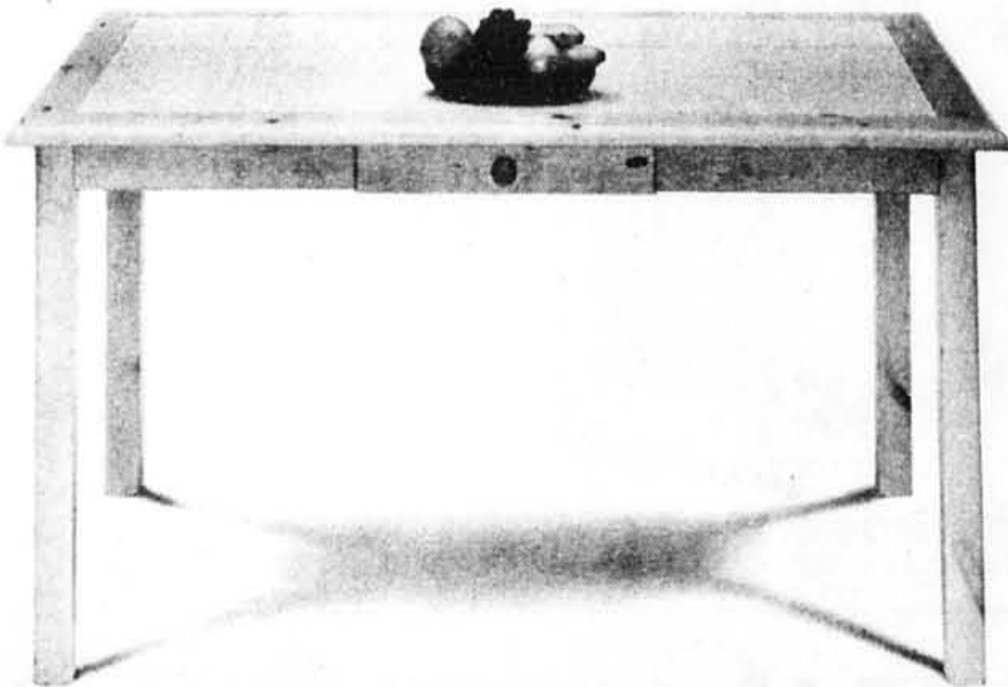


Table de salle à manger d'Italie: dessus 31" x 50" en tuiles de céramique. Ira très bien avec les chaises ci-haut. Prix courant 249,99\$ et 299,99\$. En solde à 199,88\$ (sans tiroir) et 249,88\$ (avec tiroir).



Buffet vaisselier Anna, en pin massif, importé de Pologne. Avec tiroir et vastes armoires. Filin naturel. Prix courant 429,99\$. En solde à 349,88\$.

Ne vous en faites pas... nous vendons encore des meubles importés d'Extrême Orient. Mais nous avons aussi un vaste choix de superbes meubles importés de pays plus à l'ouest comme l'Italie ou la Pologne. Comme ce buffet vaisselier campagnard. Ou cette table à dessus en céramique et ces chaises assorties. Ou cette bibliothèque à trois tablettes, montrés ci-haut. Tous sont en pin et en placage de pin, et sont dessinés et fabriqués exclusivement pour Pier 1 Imports. Et ils sont en solde cette semaine seulement!

Pier 1 imports

Un monde à découvrir

IMPORT BAZAAR INTERNATIONAL

FAITES UN TOUR CHEZ PASCAL

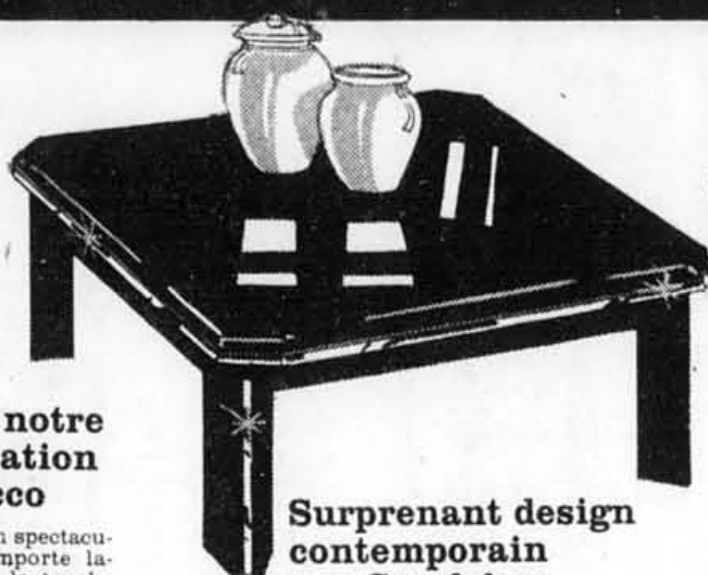
AVANT D'ACHETER DES MEUBLES OU ÉLECTROMÉNAGERS AILLEURS



Design original de notre collection d'importation italienne par Potocco

Cette chaise au design spectaculaire donnera à n'importe laquelle de vos pièces la touche esthétique que vous recherchez. Elle sera utile dans la salle à manger ou au salon et chaque fois que vous aurez besoin d'une chaise supplémentaire!

Notre cour. 229.88 **199⁷⁷** ch.



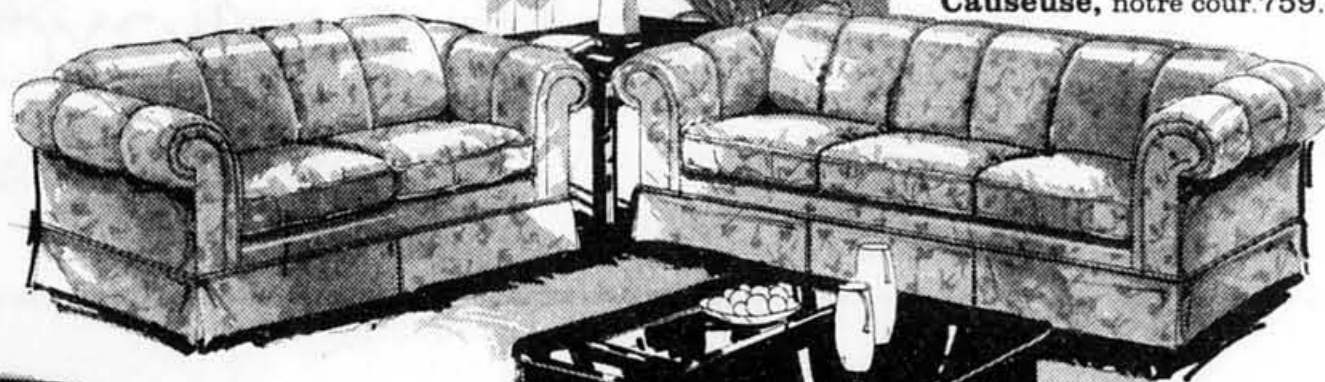
Surprenant design contemporain par Carol Ann

D'une élégance impressionnante, ces tables en laque noire ajouteront une touche pleine de distinction à tout décor contemporain. Le fini très brillant de la laque est rehaussé par des garnitures en laiton sur les rebords et les pieds.



Votre choix **169⁷⁷** ch.

Table carrée, table rectangulaire ou table d'appoint notre cour. 205.88



Splendeur de salle de séjour par Bauhaus

Sofa à dossier sophistiqué et accoudoirs arrondis. Recouvert de riche tissu soyeux de couleur perle.

Sofa, notre cour. 839.88

699⁷⁷

Causeuse, notre cour. 759.88

639⁷⁷

Vibrant ensemble en laque noire par Carol Ann

Une chambre à coucher 4 pièces au beau fini en laque noire qui combine design sophistiqué et forme mince. Commode double, miroir, tête de lit à rangement de format «queen» et chiffonnier à 2 portes et 2 tiroirs.

Ensemble 4 pièces, notre cour. 2047.88 **1699⁷⁷**

Table de chevet 3 tiroirs, notre cour. 356.88 **299⁷⁷** ch.

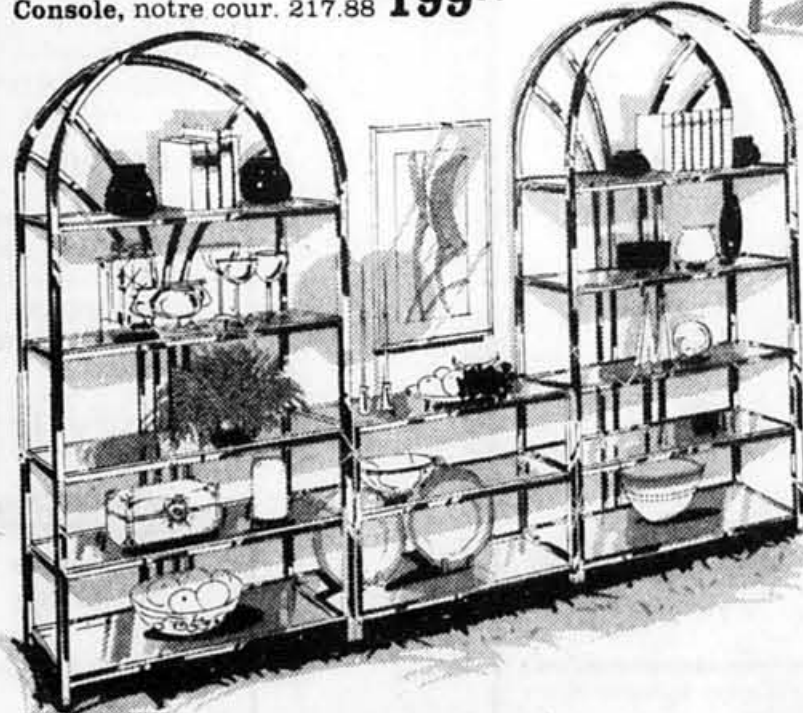


Laiton et vitre par Lane

Pour ranger tout votre équipement électronique, vos livres et objets de collection, Lane a conçu cet ensemble de loisirs contemporain.

Étagère, notre cour. 484.88 **429⁷⁷** ch.

Console, notre cour. 217.88 **199⁷⁷**



Pour vos jeux: c'est Stakmore

Table et chaises pliantes contemporaines mais classiques par Stakmore. Table carrée de 32-1/2" de construction robuste à dessus en vinyle lavable. Chaises faciles à ranger à dossier en rotin. Autoportantes même pliées.

Table, notre cour. 124.88 **109⁷⁷**

Chaise, notre cour. 109.88 **98⁷⁷** ch.

Prix de solde en vigueur jusqu'au samedi 22 mars



Pascal Personnel

Pascal à l'ouest 336-7170
3600, Côte-Vertu (centre commercial Le Bazar)

Pascal à l'est 254-4971
6800, Jean-Talon (à l'ouest des Galeries d'Anjou)

OFFRIR UN MEILLEUR CHOIX DE PAIEMENT CHEZ PASCAL
CONSTATER PAR VOUS-MÊME!

CHOIX #1 — Pas de versement comptant
— Aucun coût de crédit
— Payez en un seul versement le 4 juillet
— Achat minimum \$750.00*

CHOIX #2 — Pas de versement comptant
— 8.8% d'intérêt annuel composé mensuellement
— Payez en 12 versements consécutifs égaux
— Achat minimum \$750.00*

EXEMPLE:

Achat \$750	Coût de crédit \$36.12	12 paiements de \$65.51	Total \$786.12
-------------	------------------------	-------------------------	----------------

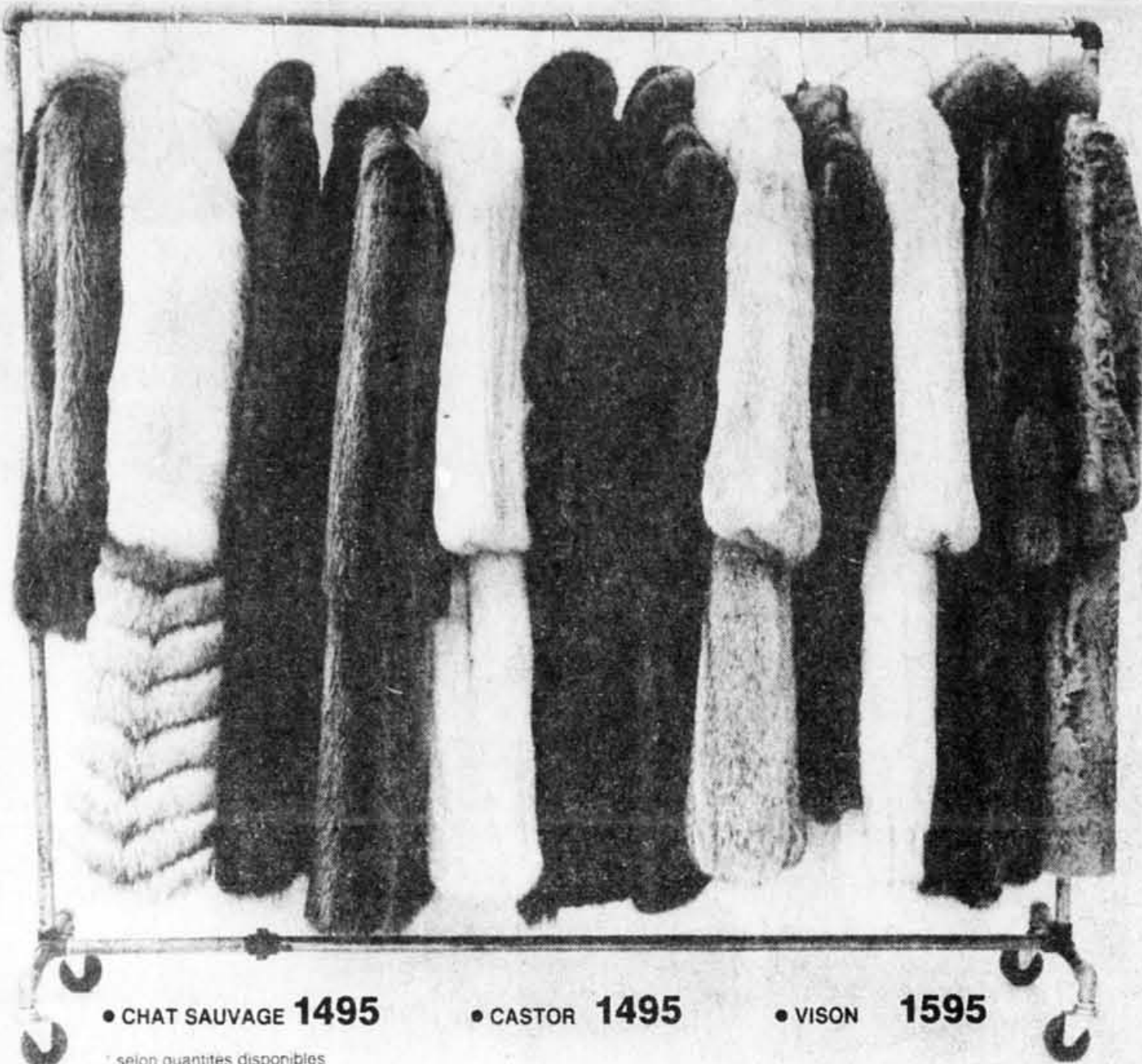
CHOIX #3 — Pas de versement comptant
— Pas d'intérêt ou coût jusqu'au 4 juillet 1986
— Pas de versement jusqu'au 4 juillet 1986
— Après le 4 juillet, payez en 24 versements consécutifs égaux au taux de 15.25% d'intérêt annuel composé mensuellement
— Achat minimum \$1,500.00*

EXEMPLE:

Achat \$1,500	Coût de crédit \$249.80	24 paiements de \$72.91	Total \$1749.80
---------------	-------------------------	-------------------------	-----------------

*Si crédit qualifié approuvé

Vente d'entrepôt



• CHAT SAUVAGE 1495 • CASTOR 1495 • VISON 1595

* selon quantités disponibles

**prolongée
pour une autre
semaine**

**La vente
se termine
samedi à 17h.**

Alexandor
2025, de la Montagne

visitez le
Salon National de l'Habitation
du 7 au 16 mars

...et *Participez* AU GRAND CONCOURS
LES APPARTEMENTS-VEDETTES

SICO

la presse AFMQ

en collaboration
avec

RADIO CITE

FM
107.3

VOYEZ les spectaculaires appartements-vedettes de Suzanne Lévesque, de Pierre Marcotte et Shirley Thérout et de Jacques Thisdale au Salon National de l'Habitation et



quelques-uns des plus beaux meubles qu'ils ont choisis pour leur décor, soit:

- un mobilier de salle à manger signé Meubles Carrier et un mobilier de chambre des Industries Amisco d'une valeur de 7 500 \$
- un mobilier de salon en cuir réalisé par Les Industries Vic-Line et une armoire traditionnelle de la Maison Cosavant d'une valeur de 7 000 \$
- ou encore un mobilier de salle à manger signé Les Industries J.S.P. d'une valeur de 3 600 \$

VOUS POUVEZ ÉGALEMENT GAGNER

- Un des 2 voyages pour 2 personnes à Fort Lauderdale offerts par **americanair** Transport aérien par **AIR CANADA** et séjour pendant une semaine dans un magnifique appartement-vedette du **Golf Ocean Club** d'une valeur de 3 500 \$

Pour participer, remplir et déposer ce coupon au Salon National de l'Habitation, kiosque Sico - LA PRESSE - AFMQ au Stade olympique ou envoyez-le à l'adresse indiquée:

CONCOURS LES APPARTEMENTS-VEDETTES

la presse **RADIO CITE** FM 107.3

LA PRESSE, LTÉE
C.P. 5015
Succursale Place d'Armes
Montréal (Québec)
H2Y 3M1

Nom _____
Adresse _____
App. _____ Ville _____
Code postal _____ Tél. _____ Âge _____

Je suis abonné(e) à LA PRESSE
J'achète LA PRESSE en kiosque

Le tirage au sort aura lieu le 16 mars 1986.

Salon National de l'Habitation 86

Le texte des règlements relatifs à ce concours est disponible au 801, rue Sherbrooke est, 10e étage, Montréal H2L 1K7

**ON ACHÈTE LA PRESSE
AVANT
D'ACHETER SES
APPAREILS
MÉNAGERS!**

Si vous vendez des appareils ménagers, LA PRESSE est le meilleur des quotidiens français de Montréal pour rejoindre les consommateurs pour former votre clientèle idéale*. Les chiffres le prouvent. À la question « Quel quotidien utilisez-vous le plus pour vous aider dans votre magasinage pour des appareils ménagers et des appareils électriques? »

248 000 personnes ont cité LA PRESSE.

Plus d'annonceurs avertis choisissent LA PRESSE parce qu'ils savent que les gens qui ont l'intention d'acheter et qui en ont les moyens consultent LA PRESSE avant d'acheter.

Montréal — Tél.: (514) 285-7306
Toronto — Tél.: (416) 967-1814

la presse

le guide d'achat
#1 à Montréal



*Adultes de 18 ans et plus
(Source: NADbank 84)

Pour vendre
il me faut
la presse

Grève de la faim terminée

■ La grève de la faim des détenus de l'aile C (l'aile des récidivistes) de la prison de Bordeaux n'aura finalement duré que trois jours. Elle a discrètement pris fin, jeudi dernier, faute de participants.

JULES RICHER

« Il a été difficile de mobiliser les 185 détenus de l'aile C », a expliqué hier l'avocat du groupe, Me Vincent Rose, soulignant que d'autres moyens de pression seront utilisés pour convaincre la direction d'améliorer les conditions de détention.

Un de ces moyens a été employé, samedi, lorsque plus de 90 détenus ont envahi simultanément la bibliothèque. Ils vont également tenter d'entraver le fonctionnement administratif en inondant les autorités de demandes de révision de dossiers.

La grève de la faim a été déclenchée le 4 mars, à la faveur de la visite d'un groupe d'évêques. Les détenus protestent contre des mesures qu'ils jugent « abusives ».

M. Arthur Fauteux, directeur adjoint des programmes à Bordeaux, a fait savoir que des changements pourraient être effectivement apportés à partir du mois d'avril. Il n'a pas voulu toutefois préciser la nature de ces changements.

« Il va falloir que les responsables de chacun des secteurs de la prison fassent des propositions qui seront par la suite étudiées par l'administration, a-t-il dit. Ce sont les responsables des services correctionnels du gouvernement qui devront se prononcer en dernier ressort. »

Ce plan d'action a été mis sur pied au mois de septembre dernier, a précisé M. Fauteux.

Signalons enfin que la réunion des représentants du Protecteur du citoyen et des fonctionnaires du Service correctionnel du Québec, qui s'est tenue jeudi pour étudier la situation dans les prisons, ne semble pas avoir apporté de nouveaux éclaircissements sur le cas de Bordeaux.

Gilles Potvin subira son procès en mai

■ RIMOUSKI (PC) — Le directeur de la police municipale de Rimouski, Gilles Potvin, 43 ans, a été renvoyé hier à son procès aux Assises criminelles qui débuteront le 5 mai, à Rimouski.

D'autre part, ce ne sont plus sept chefs d'accusations d'agression sexuelle sur des jeunes filles mineures mais seulement quatre chefs qui pesent maintenant contre lui. Les trois autres chefs ont été abandonnés pour « absence totale de preuve ». Enfin, il ne reste plus que deux présumées victimes, et non quatre.

C'est ce qui ressort des informations fournies par la couronne et la défense, en fin d'après-midi, hier, à l'issue de l'enquête préliminaire de M. Potvin.

L'enquête, présidée par le juge Yvon Mercier, s'est déroulée à huis clos et sous le couvert d'une ordonnance de non publication.

À sa sortie de la salle du tribunal, visiblement nerveux et fatigué, M. Potvin a tout de même consenti ce commentaire à l'intention des journalistes : « Je suis très heureux de la tournure des événements. »

Les faits reprochés auraient eu lieu entre janvier et juillet 1984 alors que Gilles Potvin agissait, en dehors de ses heures de service, à titre d'entraîneur de l'équipe de natation Les Dauphins.

C'est à la suite d'une plainte, en décembre, que la Sûreté du Québec menait une enquête sur cette affaire.

L'accusé, qui dirige la police municipale de Rimouski depuis 1982, est sous le coup d'une suspension sans solde qui lui a été imposée par le conseil municipal, le 20 janvier.

Il en a cependant appelé de cette décision auprès de la Commission de police.

Saké retiré du marché

■ TORONTO (PC) — La Commission de contrôle des alcools de l'Ontario a retiré du marché, hier, les marques de saké Fukumusume et Ozeki, parce qu'elles contenaient une trop grande quantité de carbamate d'éthyle. Selon les normes fédérales, un alcool ne doit pas contenir plus de 100 parties de carbamate d'éthyle par milliard. Depuis novembre dernier, une douzaine de marques d'alcool ont été retirées des tablettes des succursales de la commission pour la même raison.

CHEZ CAPLAN-DUVAL MARS, LE MAGNIFIQUE

PERSONNE DANS L'EST DU CANADA NE VEND PLUS DE MARCHANDISES PARCE QUE PERSONNE NE VEND À MEILLEURS PRIX

ROYAL WORCESTER



EVESHAM ÉPARGNEZ
Pour micro-ondes
50%

STYLE WHITE



DE MIDWINTER du groupe WEDGWOOD
Service 45 pièces POUR **99⁹⁹\$**
MIDWINTER
Motifs assortis
Ensemble 20 pièces
Service pour 4 **39⁹⁹\$**

VAISSELLE DENBY



ÉCONOMISEZ **50%**
Country Cuisine
Bake Well
Sahara
Provence
Normandy
Savoy
Brittany
Chantilly
Dauphine
Potters Wheel

CRISTAL ÉTINCELANT



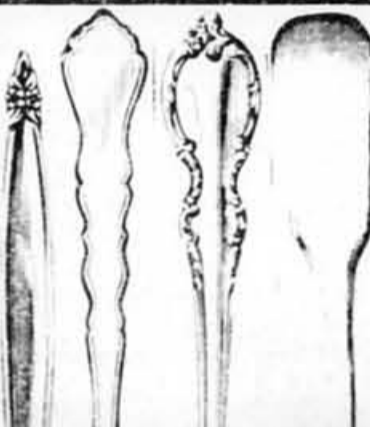
ÉPARGNEZ **30 à 60%**
sur les marques les plus réputées du monde entier.

VAISSELLE À PRIX D'AUBAINE EXCEPTIONNELS



ECONOMISEZ **40-60%**

ALLÉE DE LA COUTELLERIE



● STERLING
● PLAQUÉ ARGENT
● ACIER INOXYDABLE
Choisissez parmi la plus vaste sélection à Montréal. Des centaines de motifs offerts par les manufacturiers les plus réputés du monde entier.
ÉPARGNEZ **30 à 50%**

CRISTAL ZWEISEL



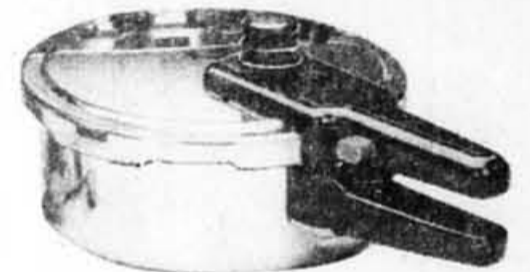
Nombreux motifs
ÉCONOMISEZ **50%**

COUTELLERIE



24 pièces
Avec support plastique.
Teintes variées.
10⁹⁹\$
L'ensemble

AUTOUISEUR



SEB 3 1
Couvercle de sécurité exclusif. Acier inoxydable épais.
39⁹⁹\$

COUTEAUX HENCKELS



Lames acier inoxydable
ÉCONOMISEZ **40%**

BRAUN Petits électroménagers



haute performance pour réussir à tout coup
Mélangeur MR7
Sélecteur de vitesse électronique pour obtenir la vitesse exacte qu'il vous faut **39⁹⁹\$**
Nouvelle cafetière BRAUN
Aromaster améliorée 12 plus KF65 **69⁹⁹\$**
BRAUN Robot culinaire
luxueux UK1 2 vitesses plus boutons-poussoirs **99⁹⁹\$**

PENSEZ AU FESTIVAL DES ENFANTS AUJOURD'HUI AU MAGASIN CAVENDISH

9 h 30	dessins animés	5 h 00	magicien
10 h 00	C.P.R. premiers soins	5 h 30	dessins animés
11 h 00	Sandy and Estelle singalong	7 h 00	C.P.R.
12 h 00	décoration de gâteau	8 h 00	film, sécurité des produits (ang.)
1 h 00	Izzy and Ozzy	8 h 30	tirage des prix
2 h 00	décoration de gâteau		photos de personnages
3 h 00	film, sécurité des produits (ang.)	4 h 00-5 h 00	He-Man
3 h 30	dessins animés	5 h 00-6 h 00	Heart Family
4 h 30	magicien	6 h 00-7 h 00	R.D. Mousse

GRATUIT Terry No Fold

sur présentation de ce coupon et avec tout achat de 25\$ ou plus d'un produit Terry No Fold, recevez gratuitement un Bib.
Valable jusqu'au 18 mai 1986. 1 coupon par client



ROYAL DOULTON LAMBETHWARE

Fins de séries
● Sienna ● Indigo
● Ting
● Fieldflower

Couverts 5 pièces
comprenant assiette, assiette pain et beurre, tasse et soucoupe, bol à céréale.
14⁹⁹\$

Ensemble 5 pièces
plat, bol, sucrier, pot de crème
29⁹⁹\$
l'ensemble

Caplan-Duval

6700, Cote-des-Neiges (Plaza Cote-des-Neiges)
5800, boul. Cavendish (Mail Cavendish)
1250, av. Greene
Mail West Island

483-4040 APPEL SANS FRAIS
1-800-361-6482

Deux syndicats de la construction songent à demander la conciliation

■ Deux syndicats de la construction, jugeant que les employeurs de l'industrie ne veulent pas vraiment négocier, songent à demander la conciliation. Le décret gouvernemental qui régit les conditions de travail des 105 000 ouvriers de la construction expire le 30 avril prochain.

LISA BINSSE

Devant le refus de l'Association des entrepreneurs en construction du Québec d'envisager la formation de tables de négociations par métiers, en plus d'une table générale, la coalition des syndicats en vient à la conclusion que les patrons ne veulent pas négocier par métiers et qu'ils ne veulent carrément pas négocier. Cette coalition, formée aux seules fins des négociations, groupe la FTQ-construction et le Conseil provincial des métiers de la construction (international).

Les syndicats croient à la nécessité de passer directement à la conciliation. Ils vont donc, lundi prochain, recommander à leurs instances d'entériner cette démarche. Lors de cette réunion de consultation, ils détermineront aussi quand il conviendra de déposer l'ensemble de leurs demandes. Si les instances donnent leur accord, les demandes syndicales pourraient être présentées le même jour.

Les deux syndicats, qui représentent ensemble plus de 70 p. cent des travailleurs de l'industrie, tiennent beaucoup aux négociations par métiers. L'organisme patronal, qui compte

15 000 employeurs, s'y refuse depuis quelques années. Quant à la CSN-construction, elle ne s'y objecte pas, mais ne veut pas que cette question devienne un prétexte pour ne pas négocier. D'autant plus, estime un porte-parole, que 90 p. cent des clauses du décret peuvent être négociées à une table générale.

Le porte-parole de la CSN-construction, pour sa part, trouve prématurée cette demande de conciliation.

Devant l'éventualité que les syndicats demandent la conciliation, Michel Dion, directeur général de l'AECQ, réagit ainsi : « Qu'ils la demandent. Cela démontre encore une fois leur incapacité de négocier, puisqu'ils vont chercher de l'aide ».

Plus tôt cette semaine, l'AECQ rencontrait les quatre principaux syndicats, justement pour déterminer la façon dont se dérouleront les négociations cette année. C'est lors de cette première rencontre que la FTQ-construction et le Conseil ont présenté un protocole d'entente réclamant la constitution de ta-

bles pour des négociations par métiers.

Selon Jean-Paul Rivard, directeur général de la FTQ-construction, l'AECQ a refusé cette demande.

Hier, l'AECQ s'est dit prêt à recevoir les demandes syndicales le 17 mars, pour rencontrer les syndicats le 25 mars, date à laquelle on pourrait fixer un échéancier de négociations sur l'ensemble du dossier. Les négociations proprement dites pourraient débuter dès le 1er avril.

Ouvert au public

Au prix de l'entrepôt

NAPPES DE TABLE EN DENTELLE TUSCANY

LIQUIDATION D'UN IMPORTANT STOCK À TRÈS BAS PRIX!



54" x 72" à partir de **\$1999**
72" x 90" à partir de **\$2999**
72" x 108" à partir de **\$3499**
72" rond à partir de **\$2499**

Les patrons peuvent différer de la photo.

LA NAPPE TON SUR TON

55% polyester 45% coton lavable à la machine

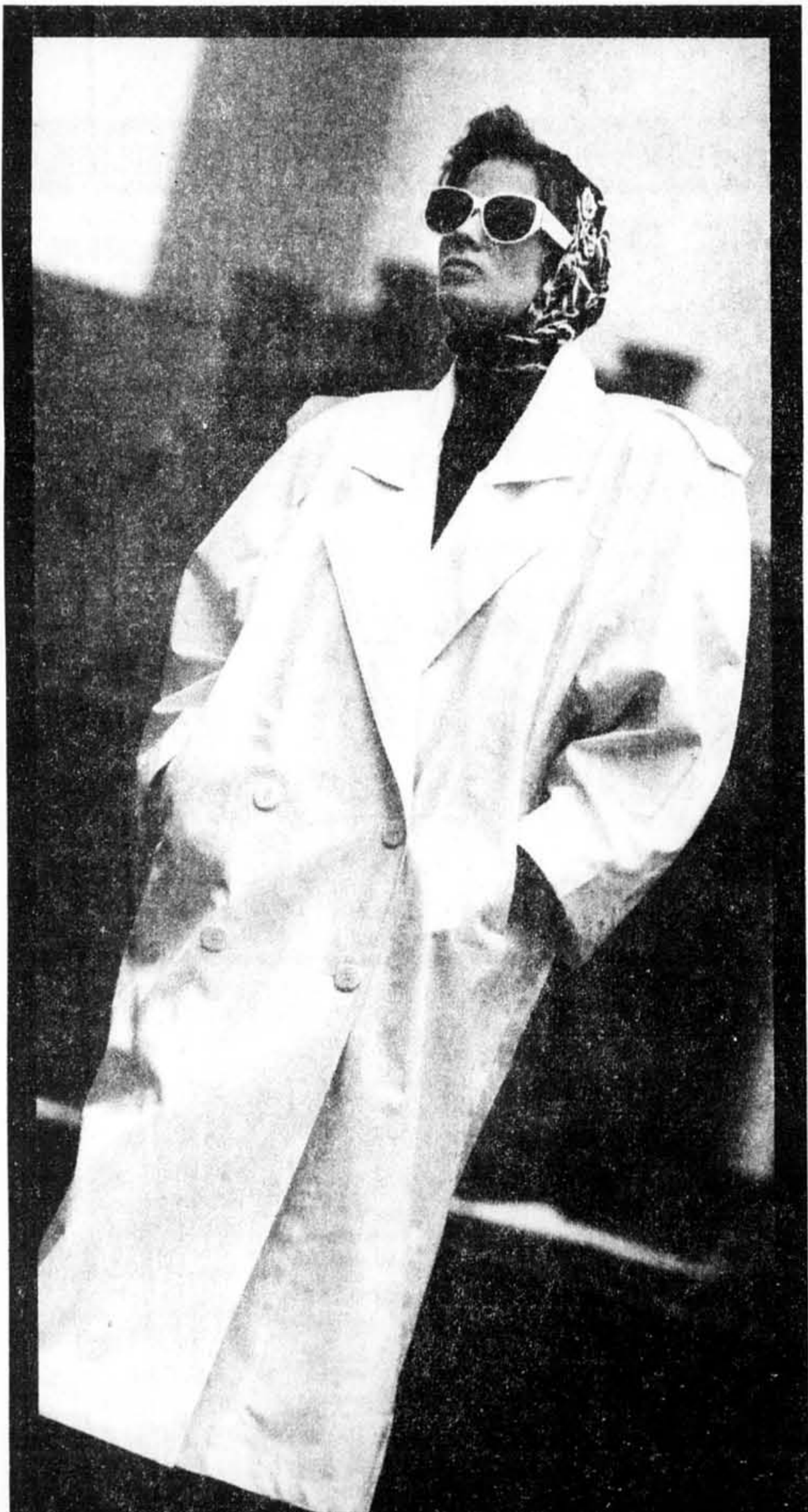
65" x 84" **1750\$**
65" x 104" **2275\$**
65" ronde **1299\$**
Serviettes 18" x 18" **8/99\$ 12/1399\$**

Les patrons peuvent différer de la photo.

7101, av. du Parc suite 210 (angle Jean-Talon) 274-8363

DALIO IMPORTS

Heures:
Dimanche 11h à 16h
Lun. à merc. 10h à 17h
Jeudi 10h à 17h
Vendredi 10h à 15h
Samedi fermé



LE RETOUR DU NOIR ET BLANC!

Le noir et le blanc rivalisent de charme encore une fois cette saison... Souple et racé, l'imperméable de polyuréthane luisant à l'imprimé façon lézard! Optez entre noir ou blanc et égayez d'un accessoire contrastant! 6-14. 190 \$. Un ravissant aperçu de notre collection d'imperméables à voir absolument! Miss Renfrew.

Sherbrooke et de la Montagne, 842-5111 • Rockland • Fairview Pte. Claire • Place Ville Marie
rue Sherbrooke ouvert, les jeudis et vendredis, jusqu'à 21h.

HOLT RENFREW

A. FORTIN ÉLECTRONIQUE **SPEC**

CENTRE ÉLECTRONIQUE COMPLET TV • VIDÉO • STÉRÉO

SANYO

Le choix Beta et VHS



VCR 4032

- Convertisseur télécommandé
- Minuterie 14 jours, 8 émissions
- Ralenti et avance image par image



VCR-1100

- Convertisseur télécommandé
- Minuterie 7 jours, 4 émissions

44995\$

SANYO

91C619

- 20" couleur
- Convertisseur 105 canaux
- Télécommande 19 fonctions
- Fonction «Sleep»

49995\$

Autres modèles 20" couleur à partir de **39995\$**

Répondeur téléphonique

SANYO

TAS-1100



12495\$

- Filtrage des appels
- Lecture de recherche
- Enregistrement de notes personnelles

Plusieurs autres modèles disponibles en magasin.

• 36 mois pour payer • Service à domicile fait par nos techniciens

47, rue Fleury ouest En affaires depuis 1949 381-9261

Diamants exclusifs à Mappins!

À prix exceptionnels!



3 diamants serts dans une bague en coeur en or 10 carats...Très avantageuse! **159\$**

3 saphirs de taille marquise et 8 diamants rehaussent une élégante bague en or 14 carats. **395\$**

Bague de fiançailles garnie de 3 diamants, à la fois moderne et traditionnelle! L'alliance assortie 175\$ **395\$**



Bague de fiançailles en or 14 carats, rehaussée d'un diamant marquise. L'alliance assortie 250\$ **595\$**

Élégante bague d'anniversaire ornée de 24 diamants disposés en rangées. **695\$**

Magnifique diamant d'un carat ou plus... À PARTIR DE serti sur or 14 carats. **3995\$**

*Les prix peuvent varier selon le poids ou la taille des diamants. Le choix peut varier d'un magasin à l'autre.



Mappins
POUR VOUS EXCLUSIVEMENT!

1000 ouest, rue Ste-Catherine, 866-7431
Centre d'achats Fairview, 695-4955 • Place Vertu, 332-6320
Carrefour de L'Estrie, Sherbrooke, 562-1583

BEUVERIE TRAGIQUE EN ALBERTA

Les victimes étaient de jeunes désœuvrés

■ PEERLESS LAKE (PC) — Le désœuvrement le plus total dans lequel sont plongés les jeunes de cette localité mérisse isolée du nord de l'Alberta explique, de l'avis des aînés, la cause véritable de la mort tragique de quatre jeunes gens qui, au cours d'une beuverie qui s'est déroulée lundi soir, ont notamment consommé un mélange mortel de chlorure de méthyle et de désinfectant.

Patricia Houle, âgée de 16 ans, a succombé mardi matin après avoir bu un mélange de désinfectant et de liquide pour copieur, au cours de la beuverie qui s'est déroulée la veille, dans une cabane abandonnée, dans ce village mérisse situé à 340 kilomètres au nord d'Edmonton.

Elle poursuivait en justice son mari qui n'avait pas déneigé

■ CAMBRIDGE, Massachusetts (AFP) — Une Américaine a perdu le procès qu'elle avait intenté à son mari après s'être fracturée le bassin en tombant dans l'allée de leur maison qu'il avait, selon elle, négligé de déneiger ou de sabler.

En entreprenant une telle démarche, Mme Shirley Brown est parvenue, en revanche, à faire modifier par les juristes américains la règle non écrite selon laquelle des époux ne peuvent se poursuivre en justice, sauf en cas de divorce.

Les jurés du tribunal de Middlesex, Massachusetts, ont débouté Mme Brown qui réclamait à William, son mari, la somme de \$35,000 de dommages et intérêts.

L'affaire était montée jusqu'à la Cour suprême de l'Etat du Massachusetts. Sans prendre parti dans la querelle, cette juridiction avait estimé en 1980 qu'il était temps de renoncer

La comtesse de Paris demande le divorce à la catholique

■ PARIS (AFP) — La comtesse de Paris demande le divorce « à la catholique »: elle veut se séparer de son époux, sur les conseils de ses propres filles. C'est le comte de Paris lui-même qui a annoncé dans un communiqué à l'AFP la très grave décision prise unilatéralement par la comtesse.

Le prétendant au trône de France, âgé de 77 ans, ne précise pas la date de cette procédure qui, selon certaines sources, remonterait à la mi-février. Les deux époux, mariés depuis 1931, ont eu 11 enfants. Ils vivent séparés depuis une dizaine d'années.

« Nous n'avons jamais eu beaucoup de choses à nous dire », confiait le comte en 1978 à un journaliste. Alors que la comtesse, âgée aujourd'hui de 74 ans, restait à Paris, il était parti vivre à Chantilly, où il dirige la Fondation Condé, une maison de retraite héritée de la famille d'Orléans.

Le comte de Paris indique qu'il « déplore sincèrement l'attitude de son épouse (...) en contradiction formelle avec la tradition de la Maison de France ». « Cette décision que rien ne justifie (...) a été prise sur le conseil de mesdames Schonborn, ma fille aînée, et Sambucy de Sorgue, ma dernière fille », précise-t-il.

« L'indépendance, ajoute le comte de Paris, la comtesse l'avait acquise de son propre gré depuis très longtemps. Les larges moyens que je lui offrais lui permettaient de vivre aisément ». Et il conclut: « en agissant ainsi, la comtesse de Paris tend à me libérer des engagements que nous avions pris d'un commun accord en sa faveur. »

Au secrétariat du comte de Paris, on refuse de commenter les informations selon lesquelles la comtesse de Paris aurait voulu, en demandant la séparation de biens, protéger sa part d'héritage. Selon certaines sources, les biens de la famille d'Orléans seraient estimés à plusieurs dizaines de millions de francs.

Hubert Bellam et Eliza Netawastenum ont succombé un peu plus tard au cours de la journée de mardi, à l'Hôpital universitaire de l'Alberta, à Edmonton, tandis que William Netawastenum a succombé au cours de la nuit de mardi à mercredi à la même institution.

Les quatre victimes, en compagnie de quatre copains qui eux sont toujours entre la vie et la mort, ont été transportées à Edmonton par avion après avoir d'abord été admises à l'Hôpital général du Lac des Esclaves, à 150 kilomètres au sud de Peerless Lake.

L'administrateur de l'Hôpital général du Lac des Esclaves, M. Cliff Conningham, a dit qu'il a fallu transporter les victimes à

Edmonton par la voie des airs parce que l'institution hospitalière qu'il dirige n'est pas équipée d'appareils de dialyse.

Les quatre survivants de la beuverie de lundi soir ont encore une faible chance de s'en tirer, quoique qu'ils soient dans un état critique. Il s'agit de Raymond Netawastenum, Duane Muskwa, Brenda Okenou et Robert Cardinal qui sont toujours aux soins intensifs.

M. Cottingham a ajouté que quatre autres jeunes gens ont été admis à l'hôpital du Lac des Esclaves, mardi soir mais qu'ils n'ont manifesté jusqu'ici aucun signe d'empoisonnement. Les jeunes gens y sont toutefois gardés sous observation.

Ces quatre derniers ont été retracés par des membres de la Gendarmerie royale qui ont fait du porte-à-porte pour les retrouver. Ils sont fiés aux enquêteurs qu'ils étaient au nombre du groupe de jeunes désœuvrés qui ont participé à la beuverie de lundi soir.

Les enquêteurs ont découvert dans une cabane abandonnée un pot de quatre litres qui avait contenu du liquide à photocopier volé dans un centre de formation technique.

aux hypothèses antédiluviennes datant du droit anglais et avait reconnu à un mari ou à une femme le droit de poursuivre son conjoint.

LE COIN DU FUMEUR

Woolco

EXPORT A

VANTAGE

20.89
la cartouche

Paquet de 20 ou 25 cigarettes ordinaires ou grand format de marques canadiennes.

Prix en vigueur dès aujourd'hui et jusqu'au 15 mars 1986.

Venez tôt pour un meilleur choix!

AVIS: Santé et Bien-être social Canada considère que le danger pour la santé croît avec l'usage — éviter d'inhaler.

ROSEMÈRE PLACE ROSEMÈRE 401 boul. Latélie	LASALLE CENTRE LE CAVALIER 8248, boul. Champlain	ST-LAURENT CENTRE LE BAZAR 3750, Côte-Vertu Ville St-Laurent	BROSSARD PLACE PORTOBELLO 7296, boul. Taschereau et post. Champlain	LAVAL CENTRE LAVAL Série 1 de l'avenue des Larmes et boul. St-Marie	ST-LÉONARD CENTRE LANGÉLIER 7445, boul. Langélier	KIRKLAND PLAZA ST-CHARLES Série 50 de la Transcanadienne et boul. St-Charles	LONGUEUIL CENTRE CENTREVILLE boul. Roland-Therrien et Carl-Poirier	REPENTIGNY LES GALERIES RIVE NORD 190, boul. Brien	VALLEYFIELD CENTRE COMMERCIAL VALLEYFIELD 30, ch. Dufferin Valleyfield, Québec J5J 4R4
--	---	--	---	--	---	---	--	--	---

LES SOLDES SEARS DE QUINCAILLERIE SE TERMINENT SAMEDI

15 mars 1986

Hâtez-vous afin de profiter de ces offres spéciales!

Jusqu'à épuisement des stocks - pas de coupons de remise

À SAISIR, MOITIÉ PRIX Plaque à 4 prises. Cordon 6 pieds. No 48080. Sears ord. 19,99\$. Ch.....9,99\$	RABAIS 10\$ Jeu de 7 tournevis Craftsman. No 32289. Sears ord. 18,99\$. Ch.....8,88\$	RABAIS 50\$ Table pliante pour transformer la plupart des scies circulaires en scies à table. No 74004. Sears ord. 99,99\$. Ch.....49,99\$	RABAIS 6\$ Agrafeuse Craftsman pour bois, plâtre, etc. No 93001. Sears ord. 14,99\$. Ch.....8,88\$	RABAIS 6\$ Rallonge électrique pour l'extérieur, 30 mètres. No 48402. Sears ord. 14,99\$. Ch.....8,88\$	SEULEMENT 8.88\$ Nécessaire Craftsman au propane 5 pièces. No 36017. Sears ord. 19,99\$. Ch.....8,88\$	RÈGLE DE UN MÈTRE GRATUITE Chaque client qui se procurera des articles de quincaillerie pour 20\$ ou plus, recevra sans frais supplémentaires une règle de un mètre. (Jusqu'à épuisement des stocks).
--	--	--	---	--	---	---

NOTRE MEILLEUR CHOIX ET NOS MEILLEURS PRIX DE LA SAISON

Prix en vigueur jusqu'au 15 mars 1986, ou jusqu'à épuisement des stocks

SEARS

vous en avez pour votre argent...et plus

SATISFACTION OU REMBOURSEMENT SERVICE APRÈS-VENTE ASSURÉ DANS TOUT LE CANADA LA CARTE DE CRÉDIT NO 1 DES MAGASINS À RAYONS AU CANADA LE MAGASIN DES MARQUES KENMORE DIEHARD, CRAFTSMAN

Les mentions "Ord." ou "Était" de Sears Canada Inc. se rapportent à des prix Sears. Heures d'ouverture: 9h30 à 17h30 du lundi au mercredi; de 9h30 à 21h le jeudi et le vendredi; de 9h à 17h le samedi. Ville St-Laurent, Place Vertu; 335-7770. Brossard, Mail Champlain; 465-1000. Anjou, Galeries d'Anjou; 353-7770. Laval, Carrefour Laval; 682-1200. Copyright Canada 1986, Sears Canada Inc.

285-7111
LES ANNONCES CLASSÉES
POUR VENDRE VITE, VITE, VITE
IL NOUS FAUT LA PRESSE

PETITS CONSEILS DES GENS D'AFFAIRES

RESTEZ PRÈS DE L'ACTION

A l'hôtel Carlton Place de Toronto, vous êtes à 5 mn de l'aéroport et des autoroutes 401 et 427. Vous pouvez vous rendre où vous devez aller, rapidement, sans avoir à faire face aux embouteillages du centre-ville. Cet emplacement a été choisi pour faciliter la vie de l'homme d'affaires, comme vous — car nous savons que votre temps est précieux. La journée terminée, pour vous détendre, nous vous offrons sauna, bain-tourbillon, notre reposante salle de

cocktails "Sundown" et notre très accueillante salle à manger "Apples". Suivez les conseils d'autres hommes d'affaires, séjournez au Carlton Place. Vous aimerez l'emplacement, votre trésorier appréciera nos tarifs, à partir de 59 \$.



HOTEL **CARLTON PLACE**

33 Carlson Ct. Toronto, Ont. M9W 6H5 (416) 675-1234. Sans frais, au Canada: 1-800-387-3991, aux É.-U.: 1-800-528-1234. Téléc. 06-389212



OU LES AFFAIRES SONT LES AFFAIRES

ÉBRANLÉE PAR L'ÉCHEC DE CHALLENGER
La NASA encourage la concurrence privée

WASHINGTON (d'après AP, Reuter, AFP) — Privée depuis le 28 janvier de l'une de ses quatre navettes spatiales, et ébranlée dans sa conviction que ces machines avaient atteint un degré de fiabilité tel qu'on pouvait désormais envisager de les expédier de façon routinière dans l'espace, la NASA a décidé d'encourager désormais la concurrence américaine privée. Dans une note adressée il y a quelques jours au nouveau « patron » des vols habités de la NASA, l'ancien astronaute Richard Truly, l'administrateur en exercice de l'agence, William Graham, écrit que la politique du gouvernement américain est maintenant de pousser les sociétés privées à se lancer dans le lucratif marché des lancements de satellites. L'objectif non avoué, font remarquer les observateurs, est d'empêcher que le rival européen Ariane, un lanceur classique, ne s'approprie tous les contrats. Les experts estiment que 267 satellites de communications seront placés sur orbite au cours des 15 prochaines années, dont 105 — représentant environ \$3,6 milliards — pour des clients américains.

Les conséquences commerciales de la perte de Challenger commencent déjà à se faire sentir sur la NASA. Intelsat, l'organisation internationale de communications par satellites, a ainsi annoncé, vendredi dernier, qu'elle allait confier à Ariane-space le lancement de deux satellites qui devaient à l'origine être déployés par l'une des navettes spatiales américaines. M. Graham a lui-même annoncé, mardi, au Congrès, que la NASA avait abandonné ses négociations avec Londres en vue du lancement d'un satellite britannique de communications. Il a révélé, par ailleurs, qu'un consensus était en train d'émerger au sein de l'administration Reagan pour que l'on fasse désormais davantage usage des fusées non-habitées connues sous le nom de « véhicules de lancement non-récupérables ». Entre-temps, le bureau du coroner du comté Brevard, à Cap Canaveral, a fait savoir, hier, que l'agence spatiale et l'aviation américaines avaient décidé d'autoriser des représentants du bureau à assister à l'examen des restes des astronautes de Challenger. Cette entente met fin à la con-

troverse qui avait éclaté en ce qui concerne la juridiction sur les corps. La législation de l'État de Floride stipule en effet que le médecin légiste local est tenu d'effectuer une autopsie sur toute personne victime d'un meurtre ou d'un accident. Cette disposition s'applique même dans les cas où la mort survient dans les limites d'une propriété fédérale. On sait que les restes retrouvés samedi dernier au large de Cap Canaveral avaient été ramenés secrètement à terre dans la soirée, et transportés à l'hôpital de la base aérienne Patrick. Par ailleurs, un porte-parole de la marine de guerre américaine, qui participe aux recherches de la navette, a indiqué qu'une partie de l'une des fusées d'appoint (boosters) de Challenger avait été localisée, à environ 45 km en mer. Le porte-parole de l'US Navy a précisé que ce morceau pourrait appartenir au booster de droite de la navette. Selon l'une des hypothèses les plus souvent avancées par les spécialistes, la défaillance de joints de ce propulseur aurait été à l'origine de la catastrophe.

EN MARS

la presse

VOUS OFFRE

LE MOIS DES RESTAURANTS Le mois pour se gâter...

et gagner l'une des deux bagues ANNIVERSAIRE diamantées
Une exclusivité de **BIRKS**

Casa FERNANDEL
Profitez du mois des restaurants et courez la chance de gagner une magnifique bague anniversaire.
Cuisine italienne recherchée
50 est, rue JARRY près de Saint-Laurent
RÉSERVATIONS: (514) 381-9650

L'Américain
1550, Fullum coin Maisonneuve
Rés.: 523-2551
Un vent de Bretagne dans la cuisine française!
Fermé le dimanche
Participant du mois des restaurants.

Bulch-Bouchard NOUVEAU FESTIVAL
CREVETTES ou FILET MIGNON
REPAS COMPET 13⁹⁵
GEORGES COULOMBIER
Les vendredi et samedi dès 19 h 30 et le dimanche dès 19 h.
Gâteau d'anniversaire gratuit sur réservation d'un groupe.
Rés.: 511-1221
881, boul. de Maisonneuve est
Participant du mois des restaurants.

Chateau Madrid
Menu gastronomique et flamenco!!!
Spectacles du jeudi au dimanche à 20h et 23h.
Avant ou après le théâtre ou toute autre sortie, notre cuisine est ouverte jusqu'à 1h du matin.
Venez célébrer avec nous votre anniversaire
Participant du mois des restaurants
1177, rue de la Montagne, Rés.: 861-3710

PROFITEZ DU MOIS DES RESTAURANTS ET COUREZ LA CHANCE DE GAGNER UNE MAGNIFIQUE BAGUE ANNIVERSAIRE
Vita Restaurant
SALLE A MANGER CAFE
NOUVEAU DECOR
10,714, boul. Pie IX, Montréal-Nord
Tel.: 321-2340

HANCHOW
LA MAISON DE L'ORIENT
PROFITEZ DU MOIS DES RESTAURANTS ET COUREZ LA CHANCE DE GAGNER UNE MAGNIFIQUE BAGUE ANNIVERSAIRE
10236 LAJEUNESSE angle FLEURY, Montréal
Pour les connaisseurs en cuisine orientale
BAR SALON BOISSONS TROPICALES RÉCEPTIONS CHOIX DE VINS
RÉSERVATIONS 388-9291

LA MER À BOIRE
Venez vous réchauffer après le jour
TABLE D'HÔTE DU MIDI 5²⁵
à partir de REPAS COMPLET LE SOIR 9⁹⁵
à partir de
428, ST-VINCENT Rés.: 397-9610
Salle de réception disponible de Participant du mois des restaurants

nouveau!
cuisine française
La Bretelle
Unique Les Dégustations Surprises
Apportez votre vin
OUVERT 7 JOURS
1874, Plessis (sud Ontario) tél.: 526-5486

Berlin
CUISINE ALLEMANDE
101, av. Fairmount ouest (coin rue Saint-Urbain) Montréal
Réservations: 270-7398
5 à 7 du mardi au vendredi.
Réserves dès maintenant pour vendredi, samedi et dimanche de Pâques.
Notre menu gastronomique vous surprendra.
Participant du mois des restaurants
L'AVENURA
LE RENDEZ-VOUS DES CONNAISSEURS
Luigi, Luigi et Bruno vous invitent à découvrir leurs spécialités.
Le goût de l'Italie
99, av. Laurier Ouest (coin rue Saint-Urbain)
RÉSERVATIONS: 271-3095
Participant mois des restaurants.

La Cafetière
Marché de l'Ouest
Salle à manger avec licence
Service de traiteur. Facilités pour réceptions.
PROFITEZ DU MOIS DES RESTAURANTS et courez la chance de gagner une magnifique bague d'anniversaire
11588, rue de Salaberry, Dollard-des-Ormeaux (juste à l'ouest du boul. des Sources)
Réservations: 683-0531

RESTAURANT LES FILLES DU ROY
AUTHENTIQUEMENT QUÉBÉCOIS
Profitez du mois des restaurants et courez la chance de gagner une magnifique bague anniversaire.
415, BONSECOURS, VIEUX MONTRÉAL (514) 849-3535

La Mansarde
TABLE D'HÔTE (Tous les jours de mars)
LE BOEUF ET LA GRENOUILLE
HORS-D'OEUVRE
Mousseline de saumon à l'oselle
Millefeuille de pâte de foie ou porto
PLATS PRINCIPAUX
VINS SUGGÉRÉS: Domaine de Grange Grillard 1982 (Blanc) 18 \$ Bonchalaiz (Rouge) 15 \$
Steak tartare
Entrecôte flambée aux trois poivres
Filet de boeuf et cuisses de grenouilles
Cuisses de grenouilles à la provençale
Cuisses de grenouilles à la crème
Desserts maison
Thé ou café
\$15⁹⁵ par personne
OUVERT DE 11 h à 6 h du matin.
890, rue Sainte-Catherine ouest — 1200, av. McGill College, 2e étage
Réservations: 861-5362

PLACE DE L'ARTISAN
SALLE PRIVÉE pour petit groupe
FESTIVAL DE MOULES
GREVETTES à volonté
Tous les jours SURF & TURF
Dimanche, mardi et mercredi FESTIVAL DE CUISSÉS DE GRENOUILLES A volonté 7⁹⁵
Jeudi et vendredi LANGOUSTINES ET CRABE D'ALASKA «À VOLONTÉ» 17⁹⁵
SEMAINE DE L'APÉRITIF 1⁹⁹
1 HOMARD 8⁹⁵ BOUILLIS OU GRILLÉS 2 HOMARDS 16⁹⁵
Mardi, mercredi et dimanche SOUPER POUR DEUX CHATEAUBRIAND ou PLATEAU DU PÊCHEUR incluant: une bouteille de vin, l'entrée, café 39⁹⁵
MARDI, MERCREDI, JEUDI 14⁹⁵
MERCREDI, samedi SUPER-ASSIETTE DE FRUITS DE MER Comprenant: 1/2 homard, cuisses de grenouilles, langoustines, crevettes, pétoncles. 14⁹⁵
Dimanche au vendredi FESTIVAL DE BROCHETTES Potage, salade verte, brochette de filet mignon ou de fruits de mer, café ou thé. 9⁹⁵
Pour votre anniversaire Café espagnol de naissance gratuit

La Mère Martin depuis 1861
Nos meilleurs souhaits à tous nos clients IRLANDAIS
Ven., sam. et dim. après la parade, et lun. MENU ET CAFÉ IRLANDAIS SPÉCIAUX, MUSIQUE ET DANSE.
990, rue Sainte-Anne (coin Mansfield) Stationnement gratuit Rés.: 866-3461
Je pense qu'il va dans la mauvaise direction. Tel que je le connais le vieux Pat, il veut que nous allions tous célébrer
chez LA MÈRE MARTIN

La Goélette
Festin pour 2 7 jours par semaine incluant une bouteille de vin importé de France 43^{00\$}
2 immenses assiettes du pêcheur comprenant chacune: 1/2 homard, langoustines, crevettes et cuisses de grenouilles servi avec soupe aux palourdes ou salade César
Salle de réception à votre disposition.
8551, boul. Saint-Laurent (près du boul. Métropolitain) 388-8393

Venez vous gâter... et gagnez une superbe bague ANNIVERSAIRE diamantée



Chaque dîner à l'un des restaurants annoncés ci-dessus vous donnera une chance de plus de gagner l'une des deux superbes bagues anniversaire diamantées serties de sept diamants de .11 carat chacun. Ces bagues, d'une valeur de 2000 \$ chacune, sont offertes par



Vous n'avez qu'à remplir le coupon de participation que vous pourrez vous procurer dans chacun des restaurants participants durant le mois de mars.
Pour se gâter il ne faut la presse