

CAHIER C EXPO-QUÉBEC

CAHIER
SPECIAL
10
PAGES

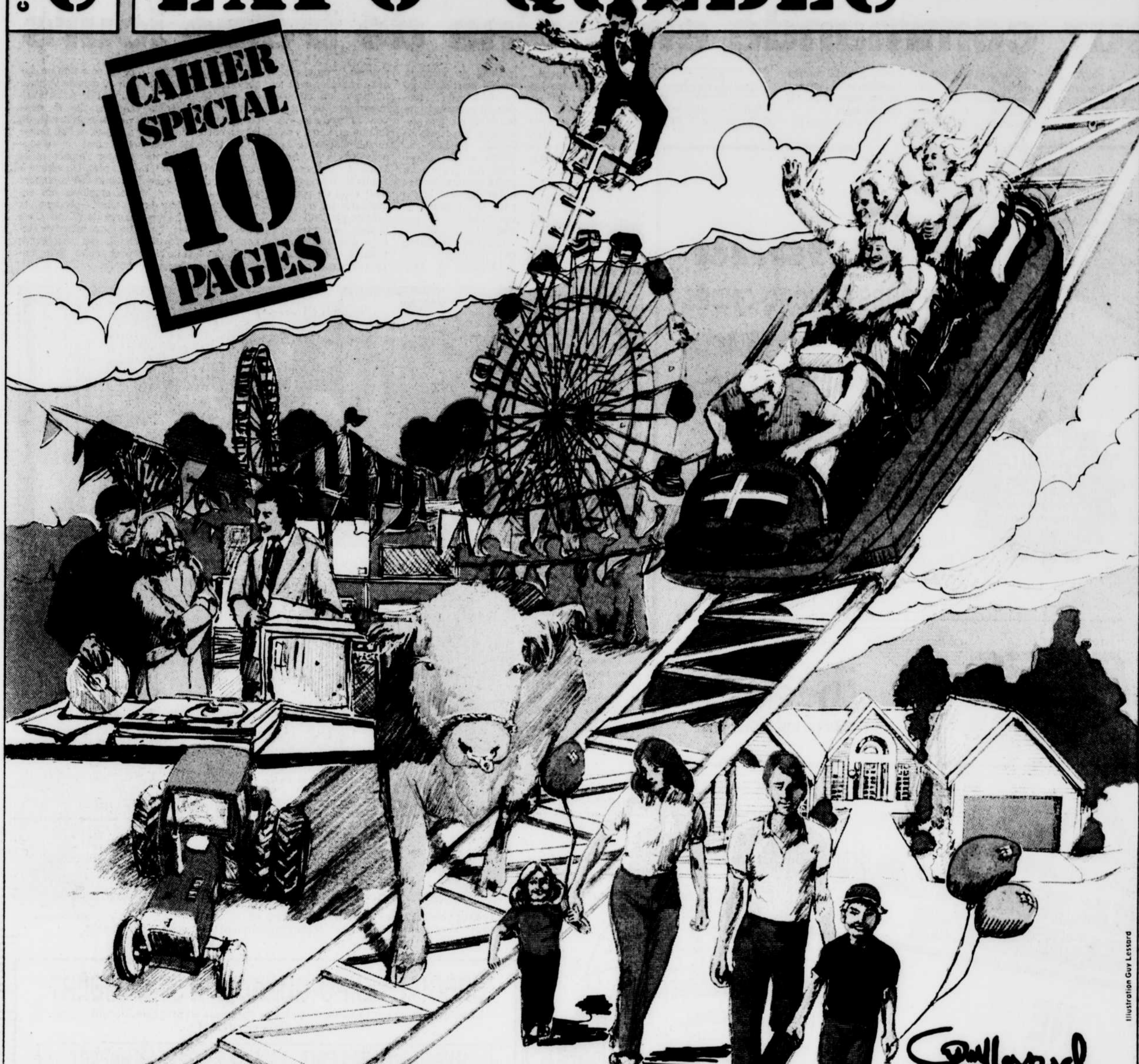


Illustration Guy Lessard

DEPUIS PRÈS DE TROIS QUARTS DE SIÈCLE UNE FOIRE ANNUELLE QUI SAIT MAINTENIR SON ATTRAIT

◆ Qu'on le veuille ou pas, à chaque année avec l'approche de la Fête du Travail, bon an, mal an, on sent revenir dans l'air frais de la fin d'août, ce goût pour l'Exposition provinciale. A des degrés différents, cette foire annuelle exerce sur le populo un attrait tout à fait spécial: chez les enfants c'est le signal du retour prochain à l'école, donc une dernière occasion de faire la bombe, de s'étourdir, quant aux adultes c'est la traditionnelle visite du palais du Commerce pour voir les dernières nouveautés pour la maison, avant de faire le tour des autres pavillons et d'aller goûter les produits agro-alimentaires au palais de l'Agriculture, sans oublier évidemment les chevaux, vaches, moutons, etc. Ca c'est l'atmosphère que veut y trouver le public. Pour les commerçants qui exposent c'est le chiffre de ventes qui prime tandis que chez les éleveurs c'est le ruban d'honneur.

par François ROY

"C'est d'abord agricole l'Exposition provinciale de Québec, rappelle l'assistant-directeur Marcel Rochette derrière son bureau. Après 14 ans à ce poste, il ajoutait cependant, "mais le pavillon du Commerce est encore le plus couru je pense, durant cette foire annuelle qui durera 13 jours cette année. Des changements il en survient quelquefois, comme c'est le cas avec un nouveau pavillon du Québec qui occupe l'espace devant nous, entre les pavillons de l'Agriculture et de la Jeunesse. Mais des changements majeurs il n'y en a pas vraiment eu depuis bien longtemps".

La toute première

Autrefois l'Exposition provinciale se déplaçait de ville en ville chaque année et avait été organisée pour la première fois à Québec les 19, 20, 21 et 22 septembre 1854. Ce n'est que six ans plus tard qu'une deuxième y fut présentée. Si on veut ajouter une autre petite note historique, signalons que bien avant la création d'un ministère de l'Agriculture, une société d'agriculture avait été mise sur pied à Québec en 1789 sous les auspices de Lord Dorchester. A partir de 1912, la ville de Québec confiait l'administration de la Compagnie de l'Exposition de Québec qu'elle avait acquise, à une commission composée de 12 personnes, dont le maire siégeait à la présidence comme aujourd'hui. Cependant après quelques déboires financiers dont un déficit de plus de \$54,000 en 1931, la Commission avait été dissoute en mars 1933.

M. Rochette rappelait qu'à ce moment Frank Byrne avait obtenu l'autorisation d'organiser à ses charges et risques, une exposition la même année moyennant un loyer de \$1 et l'obligation de maintenir en bon état les bâtisses du Parc mais devant son succès, le conseil de ville décidait de tenter une nouvelle expérience et formait une nouvelle Commission qui dès la

première année inscrivait un surplus de \$6,850,85, excédent qui se répéta pendant nombre d'années par la suite.

Qui forme la Commission

C'est le maire Jean Pelletier qui, cette année encore, assume la présidence d'office de la Commission formée de 12 membres dont le gérant de la ville, le trésorier, le maire suppléant, quatre conseillers municipaux, un représentant des éleveurs-exposants et trois hommes d'affaires, tous nommés annuellement par le conseil de ville. Elle siège régulièrement une fois par mois et voit à l'adoption du budget, à l'élaboration du programme et des différentes politiques administratives de la Commission.

"Les gens de Québec et des alentours y tiennent à leur exposition et veulent qu'elle reste agricole avant tout, commentait le directeur général Pierre Brousseau l'autre jour. Il y a environ une vingtaine d'années on avait voulu changer son orientation en mettant l'accent sur le commercial, mais les assistances avaient dégingolé et la Commission révisa sa position, fit construire deux nouveaux pavillons pour les animaux et redonna à l'Agriculture la place de choix qui lui revenait. Les gens aiment s'y retrouver pour jaser, questionner, goûter, visiter, etc. Bien sûr au fil des ans, l'exposition s'est développée avec la représentation de plusieurs secteurs de l'activité économique du Québec qui viennent y faire la promotion de leurs produits. Au secteur exposition, un parc d'amusements, des spectacles gratuits et tout un secteur d'alimentation se sont ajoutés".

Traditionnellement, l'Exposition s'achevait le dimanche suivant la fête du Travail mais depuis 1978, à cause principalement des modifications apportées aux horaires scolaires, elle prend fin maintenant le jour de cette fête.

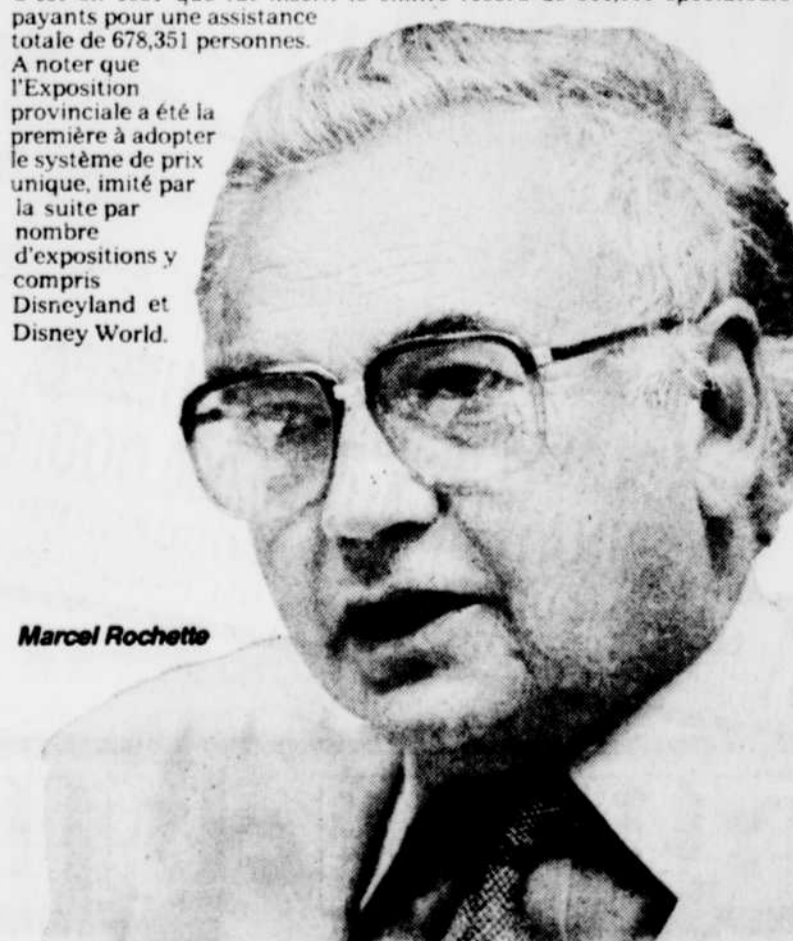
Un prix pour tout, ou presque

"Si on veut parler de gros changements, disait Rochette, l'idée de fixer un seul prix pour l'admission et les jeux depuis quelques années en est un. A \$6, les jeunes et moins jeunes peuvent tout visiter et s'amuser dans chacun des manèges, ça fait toujours pas cher pour tourner dans la grande roue ou s'exciter dans les super montagnes russes, sans parler des autres jeux. Pour \$24, deux parents accompagnés de 2 enfants de plus de 5 ans, peuvent ainsi passer une journée très distrayante et pleine d'activités. On est porté à l'oublier mais nous présentons aussi des courses de chevaux à l'hippodrome et le spectacle au Colisée, qui sera présenté en première mondiale, on l'a choisi pour la famille et soyez certain qu'en temps normal l'admission coûterait facilement entre \$12 et \$15".

C'est en 1981 que fut inscrit le chiffre record de 538,536 spectateurs payants pour une assistance totale de 678,351 personnes.

A noter que l'Exposition provinciale a été la première à adopter le système de prix unique, imité par la suite par nombre d'expositions y compris Disneyland et Disney World.

Marcel Rochette



Pavillon de l'industrie et du commerce

Plusieurs millions de dollars de ventes sur commande en moins de treize jours

◆ Un chiffre d'affaires de plusieurs dizaines de millions de dollars en moins de 13 jours, sans même qu'un seul prix affiché, c'est certainement un rendement très appréciable. Au carré, peu de centres commerciaux peuvent se prévaloir d'un tel achalandage. Nous sommes au Pa-

par J.-Claude PAQUET

villon de l'industrie et du commerce de l'Ex-

position provinciale. Le bâtiment mesure 400 pieds sur 200 et compte 290 emplacements de 10 pieds sur 12 environ. Mais cette année, il n'y aura que 139 marchands pour les occuper.

En principe, le Pavillon de l'industrie et du commerce, c'est aussi une exposition des nouveautés dans les divers domaines de l'industrie et du commerce, meubles, appareils électroménagers, outils, etc. Mais les marchands sont de petits astucieux et peuvent également accepter les bons de commande.

Des 139 marchands qui seront présents au cours de l'Exposition 1985, on n'en comptera cette année que 24 nouveaux. En revanche, un grand nombre d'entre eux ont plus de 20 années de participation et plusieurs dépassent la trentaine.

Selon M. Denis Jobin, coordonnateur de la mise en marché à la Commission de l'Expo, le premier choix est accordé traditionnellement aux exposants de l'année précédente, et à compter de la mi-mai de chaque année, les emplacements non retenus sont offerts aux intéressés par ordre de réception des demandes.

En général, explique M. Jobin, les dé-

fections ne viennent pas de marchands insatisfaits du rendement pendant la durée de l'Expo, mais plutôt que la période de l'année pendant laquelle a lieu l'Expo n'est pas propice au genre de commerce, ce qui a déjà été le cas pour des paysagistes, des vendeurs de piscines, etc.

Certains marchands qui participent régulièrement à l'Ex-

position provinciale ont remarqué, avec le temps, qu'un nombre important de gens vont à l'Expo dans l'intention arrêtée d'y faire des emplettes. Les acheteurs y trouveraient un certain nombre d'avantages, dont celui de pouvoir comparer les prix auprès de plusieurs marchands, ou d'y trouver les dernières nouveautés disponibles. De toute manière, ex-

plique-t-on, l'Exposition provinciale accueille beaucoup de visiteurs de l'extérieur de Québec, dont un bon nombre viennent de petites municipalités où ils ne trouveraient pas un tel éventail de commerces.

Le coordonnateur de la mise en marché rappelle cependant que l'on s'efforce d'éviter que le pavillon de l'industrie et du commer-

ce ne devienne un salon du meuble. A cette fin, dit-il, nous n'acceptons plus de nouveaux marchands de meubles, et l'on refuse également d'augmenter l'espace qu'ils occupent. On estime à environ 950 le nombre des employés des exposants, pendant la durée de l'Expo. C'est un autre indice de l'intérêt des marchands pour cette foire annuelle.

Venez nous rencontrer à **EXPO-QUÉBEC** (Pavillon du Commerce)

Amana

FOURS À MICRO-ONDES



GRATUIT!
16 heures de cours de cuisson et dégustation (valeur de 75\$)

Madame Claudette Hethrington, T.E.S., sera sur place, ainsi que d'autres conseillères.

Plan de financement et mise de côté. Cartes de crédit acceptées.

Tél.: 661-0674

SPEC ELECTRONIQUE

Émilien **thériault** inc.

3125, boul. Ste-Anne, Giffard

Vente et service - Audio-video - Fours à micro-ondes



L'étalage des nouveautés est concentré, ce qui semble satisfaisant pour l'acheteur potentiel.



En l'espace de quelques jours, des centaines de milliers de personnes s'arrêtent devant les stands des exposants, s'informent, et souvent prennent une option ferme d'achat.



CANAG-MARQUIS GRENIER

NE CHERCHEZ PLUS NOUS L'AVONS...

Durant toute l'Exposition provinciale vous le verrez: regarder analyser et répondre à plusieurs milliers de questions.

C'EST UNE PREMIERE A QUEBEC, L'ORDINATEUR AUX 65,000 COULEURS

NE MANQUEZ PAS CETTE OCCASION!

Nous sommes situés au Palais du Commerce.

CANAG-MARQUIS GRENIER

Centre Bois/Experts

SPÉCIAL "EXPO-QUÉBEC" À ST-LAMBERT

Des économies sur tous les meubles et appareils en magasin, durant l'Expo. Venez en profiter!

QUALITÉ ET BAS PRIX = MEUBLES GAËTAN NAPERT



MOBILIER DE SALON MODERNE DE RELAXATION

Disponible dans un grand choix de tissus et couleurs.



MOBILIER DE SALLE À DINER

Laqué polyester ou stratifié lustré. 4 choix de couleurs: blanc, amande, gris, noir.



MOBILIER DE CHAMBRE MODERNE

Choix de 4 couleurs: laqué blanc, gris, noir, amande

- Hotpoint • Frigidaire • JennAir • Panasonic
- Inglis • Kitchen Aid • Woods • Hitachi

Livraison et installation incluses dans nos spéciaux

PLAN MISE DE CÔTÉ 12 MOIS SANS FRAIS ET SANS INTÉRÊT

— PRIX "EXPO" —	
sur appareils ménagers:	
CUISINIÈRE 30" DE LUXE	599\$
RÉFRIGÉRATEUR 15 PI. CU.	749\$
RÉFRIGÉRATEUR 17 PI. CU.	799\$
LAVEUSE 3 CYCLES	559\$
SÈCHEUSE	369\$
LAVE-VAISSELLE	429\$
VIDÉO VHS HITACHI	399\$
T.V. 14" HITACHI	329\$
T.V. 20" HITACHI	459\$
T.V. 26" HITACHI	699\$
FOUR MICRO-ONDES	A partir de 299\$

EXPO-QUÉBEC

MEUBLES GAËTAN NAPERT INC. Sortie 115 de l'autoroute 73

107, des Peupliers, St-Lambert de Lévis - 89-9705



Encore hier et aujourd'hui, les aménagements d'Expo-Québec débordaient d'une d'activité fébrile. On y apportait les derniers préparatifs pour que tout soit prêt à l'ouverture, demain.

Expo-Québec, un continuuel recommencement qui finit toujours par être bien orchestré

◆ Tout sera-t-il prêt pour la 74e Exposition provinciale qui doit ouvrir ses portes demain? Si vous aviez posé la question il y a un mois à M. Pierre Brousseau, directeur-administrateur de la Commission de l'Expo, vous auriez risqué de vous faire ré-

pondre: "Présentement, nous sommes à établir la liste des choses oubliées". Et si vous posez la question aujourd'hui, vous risquez fort d'obtenir la même réponse.

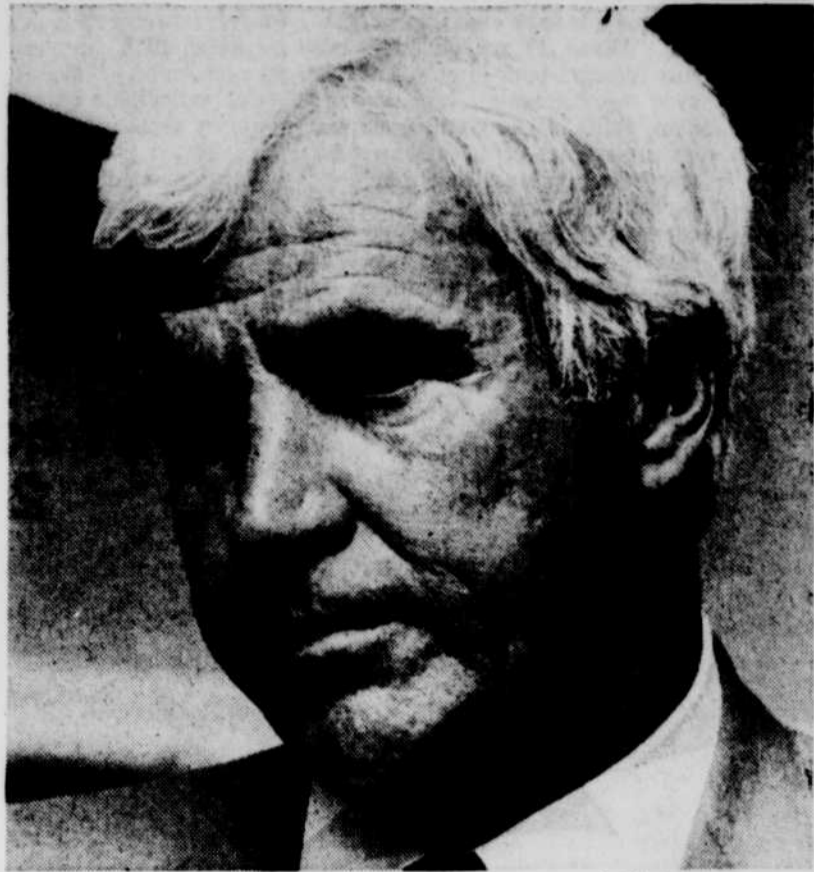
par J.-Claude PAQUET

Une manifestation de cette envergure, dont le budget atteint les \$4 millions pour une durée de 13 jours, ne s'improvise pas à la dernière minute. M. Brousseau vous dira que c'est un travail de longue haleine, qui s'appuie sur l'expérience du passé et surtout sur le travail d'équipe d'un personnel expérimenté.

C'est en 1983 que M. Pierre Brousseau acceptait le poste de directeur-administrateur de la Commission de l'Exposition provinciale, après avoir occupé pendant dix-sept ans le poste de PDG des Auberges des Gouverneurs. Il succédait à M. Paul-Emile Maheux, qui a dirigé la commission de 1969 à 1983.

Il fut une époque, dit M. Brousseau, où la commission comptait plus d'une soixantaine d'employés, mais qui sont maintenant intégrés dans différents services de la ville. Aujourd'hui, dit M. Brousseau, nous sommes un groupe administratif et de secrétariat, qui n'est pas appelé à grossir et c'est selon lui très bien comme ça. Mais comme le dit l'administrateur, il ne s'agit pas de préparer une exposition et de partir en vacances jusqu'à la tenue de la prochaine. D'abord parce qu'au moment où une exposition est terminée, il faut déjà commencer à préparer celle de l'année suivante.

Il faut également penser, dit M. Brousseau, que la commis-



M. Pierre Brousseau, directeur-administrateur de la Commission de l'Exposition provinciale de Québec.

commente M. Brousseau, nous visons quand même à équilibrer son budget. Mais ce qui est également très important, dit-il, c'est de générer des activités qui, elles, assureront des revenus à la ville, à la commission et aussi pour l'économie de la région. Exemple, la taxe d'amusement de \$1,6 million générée par le Colisée ne figure pas dans le budget de la commission, mais c'est quand même un revenu pour la ville.

UNE INVITATION EN MUSIQUE

Venez voir et entendre nos merveilleux instruments de marques réputées à notre stand d'Expo-Québec.

Musique presque continue...

Une visite agréable et de nombreux spéciaux vous attendent!

DENIS MUSIQUE INC

740, boul. Charest est Place Sainte-Foy
 VOISIN DE EATON
 PLACE CARTIER SAINT-FOY
522-4784 659-3472

VENEZ NOUS RENCONTRER!
 NOUS SOMMES À L'EXPOSITION PROVINCIALE
 DU 21 AOÛT AU 2 SEPTEMBRE 1985

Centre de la balayeuse

Maintenant 3 adresses

Ancienne-Lorette 1733, Notre-Dame 418.872.0130	Sainte-Foy Centre Innovation 418.656.6629	Lévis 62, ave Bégin 418.837.1341
---	--	---

VENTE • SERVICE • ASPIRATEURS CENTRAL
 MICRO-ONDES • ACCESSOIRES ELECTRIQUES

Venez profiter de nos spéciaux
**PANASONIC - HOOVER - EUREKA
 DOMETIC - AIR STREAM**

**ASPIRATEUR CENTRAL
 AIR STREAM**

POSE INCLUSE

- Unité motrice (2.5 HP) MOD SM81
- Equipement complet pour la pose de 3 sorties murales
- Boyau de 30' avec interrupteur
- Outils de luxe «Colco»
- Turbinette (Balai à air)
- 5 ans de garantie

Rég.: 858.95\$
 à: 699.95\$

Économisez 158.00\$

Valide du 21 août au 2 septembre 1985

Les courses de chevaux...

DES SPECTACLES EXCITANTS
 à ne pas manquer!

ENTRÉE: 2\$ GRATUITE

à **L'HIPPODROME DE QUÉBEC**
 pendant la durée de l'Exposition provinciale.

- Jeudi 22 août 19h30
- Samedi 24 août 19h30
- Dimanche 25 août 13h00 **GRAND PRIX QUÉBEC**
 Les meilleurs chevaux de course à Québec
- Mardi 27 août 19h30
- Jeudi 29 août 19h30
- Samedi 31 août 19h30
- Dimanche 1er septembre 13h00 Course "5 miles" CHRC-O'Keefe
- Lundi 2 septembre 13h00 et 19h30

SODIC QUÉBEC VOUS INVITE

La thermopompe Rheem* dépasse les normes de rendement énergétique

RHEEM
 L'ÈRE DE LA QUALITÉ

GARANTIE DE 10 ANS
 Fiabilité incomparable appuyée par une garantie* de 10 ans exclusive à la Thermopompe RHEEM.

* Garantie exclusive de 10 ans sur le compresseur et les serpentins.

Pour la qualité de l'air... Rheem, c'est champion!
 Vente et installation faites en exclusivité à Québec par:

GUILLOT
 Estimations gratuites: 661-9211

Aussi vente et installation de **THERMOPOMPES**

PLOMBERIE - CHAUFFAGE - ÉLECTRICITÉ - SERVICE 24h

Venez nous rencontrer à Expo-Québec du 21 août au 2 sept. Palais du Commerce. Kiosques 42 43 44

L'objectif de Louis-Philippe McCarthy: participer à sa 55e Exposition de Québec

◆ "Ca va être ma 54e exposition de suite à Québec comme éleveur et avant de me retirer définitivement de la bergerie, j'aimerais bien revenir l'an prochain pour compléter ma 55e participation."

par François ROY

Il a maintenant 71 ans M. Louis-Philippe McCarthy, éleveur de moutons de race Leicester, de Saint-

Augustin et depuis 1931 il n'a pas manqué une seule exposition à Québec. "J'avais 17 ans quand je me suis présenté pour la première fois avec mes sujets, une brebis et ses deux petits. Je ne connaissais pas les règlements et on avait refusé mes deux agneaux. Mais après ça par exemple, ajoutait en souriant cet homme bien portant, quand je suis revenu je le savais et j'ai commencé à gagner des rubans de

championnat. Je voudrais bien retrouver le premier ruban que j'avais mérité en 1931... je n'arrive plus à me rappeler où je l'avais serré."

Cet agriculteur qui est né et a toujours demeuré sur ce lopin de terre acquis par ses ancêtres en 1730 et qui a nourri et vu passer 9 générations, expliquait au SOLEIL qu'il a commencé avec des moutons à l'Expo, "mais quelques années après, j'y étais allé aussi avec des

spécimens de mon troupeau laitier et vers 1936 j'y avais conduit des chevaux canadiens de race."

En voiture jusqu'à l'Expo

"Je me rappelle que j'embarquais mes moutons dans une voiture à quatre roues avec des rebords élevés, en plus du foin et certains accessoires et je faisais mes 12 milles jusqu'à l'Expo. Ca me prenait entre 3 et 4 heures. Et je revenais le

soir en bicyclette. Ca c'était en 1933-34... C'est pas mal différent d'aujourd'hui comme vous pouvez voir."

Aujourd'hui et ça depuis une bonne dizaine d'années, cet homme vigoureux s'occupe de ses moutons comme hobby. "Pourquoi les moutons ont ma préférence, je serais embêté de le dire... je sais seulement que j'ai toujours aimé ces animaux, ils sont moins durs à manoeuvrer et je les aime... J'en ai 40 têtes pur-sang et enregistrées. J'ai jamais changé de race, j'ai commencé avec Leicester et c'est encore ça aujourd'hui. Je trouve que c'est un beau spécimen pour la laine et la viande."

Pas à cause de son père

Son père n'a jamais fait l'Expo. "Ca l'a jamais intéressé je pense. Moi je l'ai fait avec des moutons, des vaches Holstein et des chevaux canadiens, pas de percheron, de belge ou de "clydesdale" justes du

canadien. J'avais essayé aussi avec des poulets et des truies, mais ça n'avait pas marché. Ici à l'Expo de Montmagny j'ai râlé les six premiers rubans et j'en ai gagné 5 sur 6 l'autre jour à l'Expo de Sherbrooke. J'en ai fait des expositions agricoles au Québec, en Ontario, au Nouveau-Brunswick et à l'Île-du-Prince-Édouard."

M. McCarthy qui avec sa femme ont élevé une famille de 5 filles et 1 garçon, est le président du comité d'agriculture à l'Exposition provinciale et aussi membre de la Commission de l'Expo. Il voit à ce que les éleveurs et agriculteurs aient les facilités nécessaires sur le terrain. Mais quand s'ouvrira la bergerie pour le jugement des moutons Leicester, craignez pas, le meilleur éleveur du Québec y sera parmi la dizaine de concurrents pour tenter d'ajouter quelques rubans aux centaines que ses bêtes ont obtenus depuis 54 ans.

Du 21 août au
septembre

LE SOLEIL À EXPO-QUÉBEC

VISITEZ NOTRE STAND AU
PAVILLON DE L'INDUSTRIE ET
DU COMMERCE ET PARTICIPEZ
À NOS CONCOURS.

CONCOURS "ABONNEMENT"

A gagner:

26 ABONNEMENTS
DE 3 MOIS
AU QUOTIDIEN LE SOLEIL

Règlements des concours disponibles à notre kiosque d'Expo-Québec

Sur place...

- Possibilité de s'abonner
- Possibilité de s'inscrire comme camelot
- Des représentants de la division des abonnements se feront un plaisir de répondre à toutes vos questions.

Bienvenue à tous!

Nous attendons votre visite!

CONCOURS "DEVENEZ CAMELOT"

A gagner:

UNE BICYCLETTE
AVEC REMORQUE
POUR CAMELOT



Louis-Philippe McCarthy, de Saint-Augustin, un fidèle éleveur et un artisan de Expo-Québec.

Venez faire le plein d'idées à notre kiosque d'Expo-Québec

Encore une fois, nous sommes au rendez-vous d'Expo-Québec avec une foule de suggestions, conseils et nouveautés pour vos travaux de construction et rénovation.

Nos matériaux en
montre seront:

- ESCALIERS
- VELOX
- BOIS BRUCE
- BOIS FRANC
- MOULURES
- REVETEMENTS MURAUX

Nous parlerons ensemble de vos projets.

dismat

Heures d'affaires lun. mar. mer. vend.
jusqu'à 17 h 30 jeudi jusqu'à 21 h
Samedi jusqu'à midi

GARON
BOIS ET MATÉRIAUX
2901, chemin Ste-Foy, Ste-Foy
853-7258
GROS et DÉTAIL

Couronnement de plusieurs expositions régionales

Le secteur agricole a toujours été la pierre angulaire de l'Exposition provinciale, depuis sa création en 1912, et a toujours occupé de ce fait une place de choix dans la programmation et la présentation de cet événement annuel, qui constitue aussi le couronnement des différentes expositions agricoles régionales.

par Jean-Claude PAQUET

Cette année, quelque 2.000 têtes de bétail seront exposées et jugées, ce qui est sensiblement le même nombre que l'année dernière parce que, comme le dit le directeur adjoint de la commission de l'Expo, M. Marcel Rochette, les installations ne permettent pas d'en accueillir davantage.

Il fut une époque, dit M. Rochette, où les installations permettaient d'accueillir un plus grand nombre d'animaux à la fois, mais comme l'exposition durait moins longtemps, les animaux y restaient pour la durée de l'exposition. Depuis qu'on a porté la durée de l'exposition à 13 jours, les présentations d'animaux sont divisées en deux

groupes, qui séjournent chacun six jours.

Cette année, le premier groupe sera présenté du 21 au 26 août, alors que le deuxième y sera du 28 août au 2 septembre. Chacun des groupes comprend des animaux de toutes les catégories et races, soit les chevaux, bovins laitiers et de boucherie, moutons, chèvres et porcs.

Pratiquement tous les jours, pendant la durée de l'Expo, il y a des jugements d'animaux qui ont lieu au Pavillon de la jeunesse. Les gagnants, parmi les 375 agriculteurs qui exposent ces 2.000 bêtes, se partagent un montant de \$150.000, dont \$90.000 sont payés par les ministères fédéral et provincial de l'Agriculture. Le reste est offert par la commission de l'Expo.

Outre ces jugements d'animaux auxquels les visiteurs de l'Expo peuvent assister dans la journée, ils peuvent également assister en soirée, à compter de 19h30, à la parade des champions, alors qu'il y a le défilé des lauréats de la journée. Ce défilé est également suivi tous les soirs d'un spectacle de chevaux attelés à des voitures de ferme ou de promenade.

Spectacles hippiques

L'Exposition provinciale présentera, à nouveau cette année, gratuitement au Pavillon de la jeunesse, chaque soir à 20h, les spectacles hippiques.

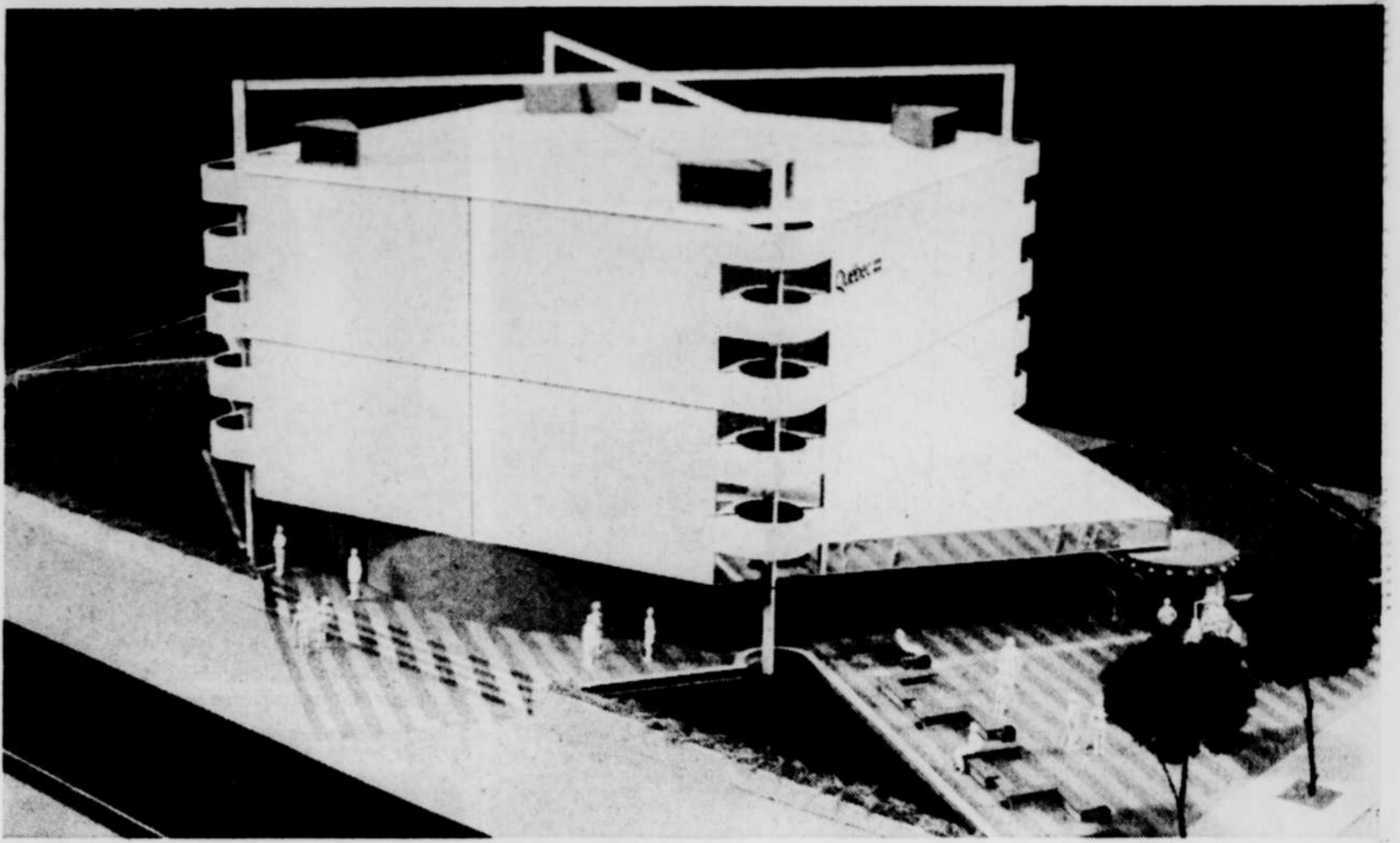
A compter du jeudi, 22 août jusqu'au mardi soir 27 août, les visiteurs à l'Exposition pourront assister aux spectacles de chevaux attelés mettant en vedette chevaux de trait (belge, percheron et

clydesdale), chevaux routiers légers et poneys.

Le mercredi 28 août, ce sera au tour des membres de l'Association d'équitation Western de Québec de présenter leur spectacle annuel où les chevaux harter orse montés par des cavaliers de la région participeront à diverses compétitions hippiques telles: le trou

de la serrure, course de barils, sauvetage, etc.

A compter du jeudi, 29 août et jusqu'au 2 septembre en soirée, avec spectacle en matinée les 1er et 2 septembre, ce sera au tour des attelages de chevaux canadiens à rivaliser d'adresse avec les chevaux de trait lourds et à présenter leur spectacle dans le cadre des spectacles de chevaux attelés.



Le Pavillon du Québec à Expo 86 de Vancouver

Les visiteurs de l'Exposition provinciale de Québec, qui se déroule du 21 août au 2 septembre, auront l'opportunité de voir la maquette du Pavillon que le gouvernement du Québec fait actuellement construire sur le site d'EXPO 86, une exposition mondiale sur les transports et

les communications qui aura lieu l'an prochain, du 2 mai au 13 octobre, à Vancouver. Les visiteurs de l'Exposition provinciale auront la possibilité de s'informer sur l'ensemble du projet Expo 86 en visitant la grande tente du gouvernement du Québec.

MARBRE

Tables en travertin modernes
Plus de 150 sortes de marbre et granite
Cubes, colonnes, foyers.

Venez nous rencontrer à
EXPO-QUÉBEC,
à l'entrée du Palais du Commerce

Livraison rapide
Design et créations exclusives

MARBRE GRANITE INTERNATIONAL

1385, de la Pointe aux Lièvres (Dorchester nord), Québec G1L 4M6
Tél.: (418) 648-1754 — Télex: 051-3950



VACANCES-FAMILLES INC. À EXPO-QUÉBEC!

Venez visiter notre kiosque au Palais de l'Industrie et du Commerce. Vous y rencontrerez nos conseillers qui se feront un plaisir de vous donner tous les renseignements sur l'organisme "Vacances-Familles".

Des prix avantageux, un choix de destinations, des rabais spéciaux, bref... d'excellentes conditions qui vous permettent de voyager.

Détenteur d'un permis du Québec

VACANCES-FAMILLES inc.

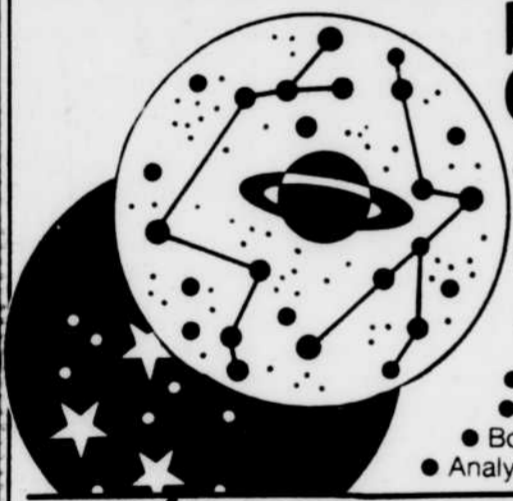
Un service de voyages qui donne un Boni-Vacances à ses membres

STE-FOY (près Aquarium)

1661, AVENUE DU PARC, STE-FOY G1W 3Z3 — TEL.: (418) 658-0576

5\$ Découpez ce coupon et apportez-le avec vous à Expo-Québec, vous pourrez économiser 5\$ sur le coût d'adhésion à Vacances-Familles. Vous paierez alors 25\$ au lieu de 30\$.
5\$ Ce coupon ne peut s'additionner à aucun autre coupon de réduction.
5\$

NOUS VOUS PRÉDISONS UNE VISITE À EXPO-QUÉBEC!



EXPO-QUÉBEC!

Mme Réjeanne VEZINA vous invite au PAVILLON DU COMMERCE

STAND no 13

- Lignes de la main
- Cartes • Tarot
- Boule de cristal
- Analyse des rêves

EXPÉDITION ASTRAL ENR.
843-2369

SPÉCIAL EXPO ASPIRATEUR CENTRAL



GUAY-VAC

- Unité motrice (2.5 H.P.)
- Équipement pour 3 bouches
- Boyau et accessoires inclus
- Plus de 12 modèles disponibles

LE SPÉCIALISTE DU SYSTÈME CENTRAL DEPUIS PLUS DE 12 ANS

SPÉCIAL 30%

*Acceptation préalable

GUAY-VAC

1, chemin Déry, Beauport - TÉL.: 663-6391
Ouvert tous les jours jusqu'à 21h.

FRAPPEZ À LA BONNE PORTE... ET FAITES LE MEILLEUR ACHAT!

Venez nous rencontrer à notre stand d'Expo-Québec, au Palais du commerce, pour en savoir plus long sur nos

PORTES INTÉRIEURES/EXTÉRIEURES

de toutes dimensions fabriquées dans toutes les essences de bois: chêne, merisier, pin, etc...

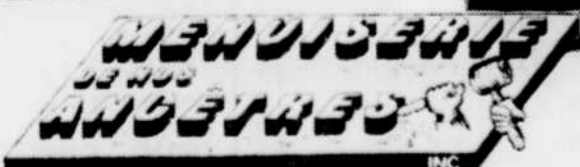
Achetez directement du fabricant, éliminez les intermédiaires et économisez!



Egalement distributeur des réputés PRODUITS

sikkens

pour le traitement du bois



1209, chemin Industriel Bernières, Qc G0S 1C0 — 831-7556

"Nous garantissons nos produits"

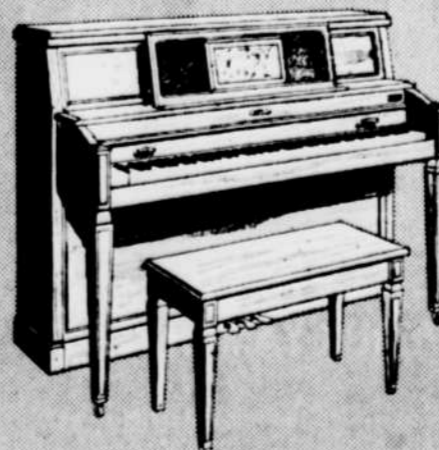
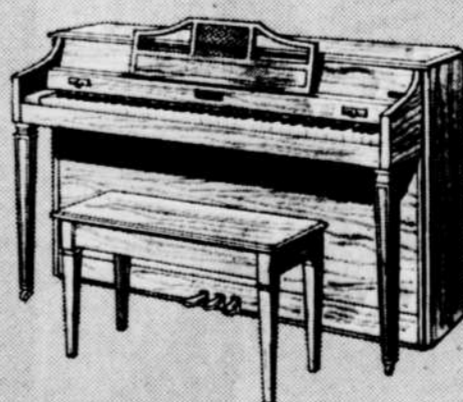
RETOUR À L'ÉCOLE

VENTE

PIANOS

10-30%

de réduction



Nous n'exposons pas à EXPO-QUÉBEC

Pour de meilleurs prix, visitez-nous à notre salle d'exposition permanente située à:

2661, boul. du Versant Nord Ste-Foy



STUDIO D'ORGUES & PIANOS

Baldwin

2661, boul. du Versant Nord Ste-Foy G1V 1A3

Vente fantastique du 17 au 31 août Inclusive.

Tél.: 651-3639

Tél.: 651-3639

Vente fantastique du 17 au 31 août Inclusive.



Le Soleil, André Pichette

"Mon plaisir durant l'Exposition, c'est de retrouver toute une grande famille", confie P.-E. Poitras.



Monsieur Poitras conserve précieusement ce souvenir du Palais des arts domestiques.

Depuis un demi-siècle...

C'est ça son Expo!

◆ Tout le monde connaît l'Exposition provinciale de Québec, mais certains la connaissent plus que d'autres. L'un d'eux que LE SOLEIL a rencontré au hasard d'une promenade sur le terrain l'autre après-midi,

par François ROY

était un homme élan-
cé, nerveux, aux che-
veux blancs et que
beaucoup connaissent
car P.-E. Poitras depuis
plus de cinquante ans,
fait des enseignes,
panneaux pu-
blicitaires, etc.

"Écoutez, y'a quand
même bien des gens
qui la connaissent au-
tant que moi, même si
j'ai 78 ans bien sonnés.
C'est vrai que ça fait
plus de 50 ans que j'y
viens. Quand j'étais
p'tit gars, je me sou-
viens qu'avec mes pa-
rents on venait chaque
année. Nous les en-
fants, on s'apportait
un sac de papier et on
y mettait tout ce qu'on
donnait dans les dif-
férents kiosques,
crayons de plomb, ver-
ges à mesurer, cartons
d'allumettes, plumes,
buvards, etc. car on

écrivait à l'encre dans
ce temps-là".

Animaux dans le train

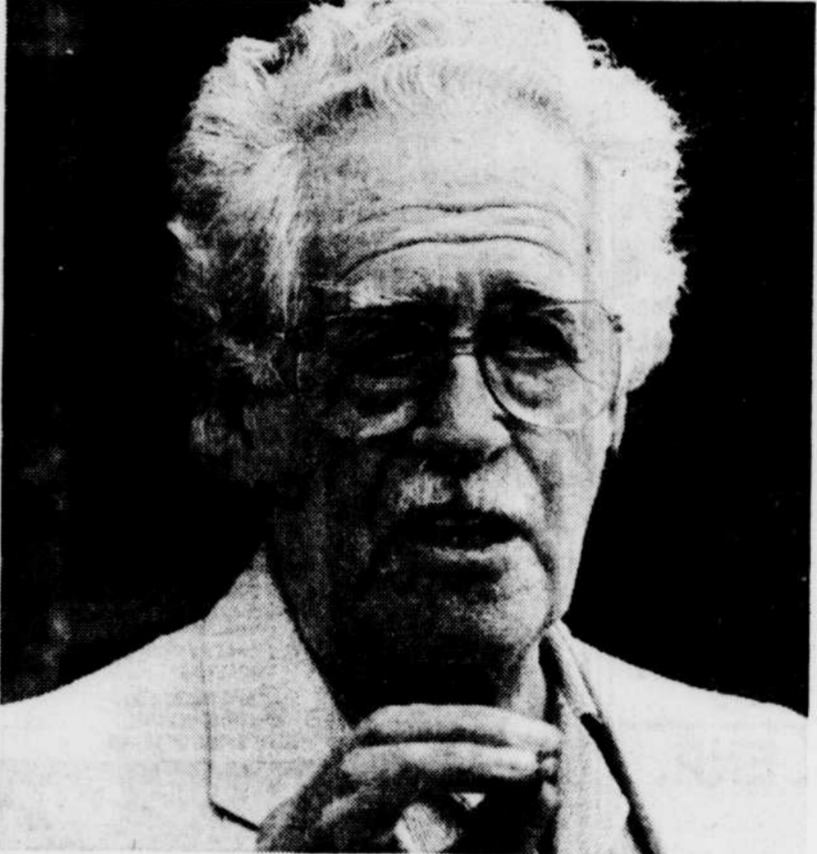
"Voyez-vous, les
animaux comme les
chevaux, les vaches et
les cochons arrivaient
par train sur la ligne de
chemin de fer en ar-
rière du Colisée, je
pense même qu'elle
existe encore. Les
kiosques qu'on visitait
c'était ceux des ani-
maux, des plantes, des
légumes, des arts do-
mestiques. Y'avait
aussi bien sûr des ven-
deurs de pop-corn, de
mousse ou barbe à pa-
pa, je sais pas

comment vous l'ap-
pelez, des liqueurs et
des bonbons. Le palais
central était occupé
par différents cercles
de fermières et les tra-
vaux étaient primés
comme aujourd'hui
par des rubans d'hon-
neur. Y'avait aussi des
prix pour les plus
beaux légumes, les
plus beaux fruits et
c'était le lieu de ren-
dez-vous de tous les
cultivateurs de la
grande région, c'était
une exposition cou-
rue."

PEP Poitras comme
l'appelaient tous ses
amis, a commencé à
faire du lettrage et des
panneaux publicitaires
vers l'âge de 25 ans.
"On sortait de la gran-
de dépression et cha-
cun se cherchait du
travail. Je lettrais pour
les exposants à la de-
mande de M. Mor-
risette qui était di-
recteur dans ce temps-
là. Je lettrais aussi sur
des voitures de laitiers,
de vendeurs de glace
et de pain qui étaient
tirées par des chevaux.
Ce que je vous dis là,
ça remonte à 53 ou 54
ans, c'est pas d'hier.
Ma compagnie s'ap-
pelaient les Enseignes P.-
E. Poitras et le contr-
ôleur Sarto Kirouac
travaillait encore avec
moi depuis 49 ans déjà.
Aujourd'hui j'ai laissé
ça à mes trois fils Jean-
Paul, Raymond et
Maurice, mais c'est
Jean-Paul qui est pré-
sident".

Lui-même exposant
"J'ai eu un kiosque à
l'exposition pendant
quelques années, et
j'avais fait un gros
panneau où j'avais let-
tré le mot "Bientôt"
avec un trou qui faisait
le centre d'un gros œil
dessiné et le monde en
s'approchant pour y
regarder, voyait au
fond mon enseigne
avec mon adresse en
dessous. Ça attirait la
curiosité et ça me fai-
sait connaître..." ajou-
tait-il en riant. Il dut
abandonner pour rem-
plir ses nombreux
contrats avec des ex-
posants dont la Fon-
derie L'Islet, la farine
Robin Hood, les poêles
Bélanger de Mont-
magny, etc. Il avait 10
ans quand le palais
central a été construit
en 1916 et il n'a pas
vraiment changé. Lui
non plus d'ailleurs.

PEP Poitras rappelle
qu'il y avait aussi des
tentes qui montraient
des femmes dés-
habillées, des jeux qui
ressemblent à ceux
d'aujourd'hui, des pe-
tites voitures à perche
électrique, un ca-
roussel et une mon-
tagne russe faite en
bois mais en 1933
quand de gros orceaux
étaient tombés, on l'a-
vait définitivement dé-
molie. Pour le 30e an-
niversaire, on avait fait
un immense gâteau de
fête devant le palais
central qui était tout
illuminé. Y'avait évi-
demment des courses
de chevaux dans ce
temps-là et beaucoup
de monde se rendait
près de la piste.



Le Soleil, André Pichette

P.-E. Poitras raconte comment il a connu l'Expo de Québec, et comment cette grande foire l'a fait connaître.

JEAN RÉNOV inc.

LE GÉANT de la RÉNOVATION

PORTE-PATIO
6 pieds

Prix spécial
durant l'Expo

799\$
(taxe en sus)

Estimation gratuite
Venez visiter notre
salle de montre

- FENÊTRES
- REVÊTEMENTS
- TOITURE
- ARMOIRES
- PORTES

1924, rue de la Station, Beauport, Québec G1E 4M1 **667-7962**

**VENEZ PRENDRE UNE MARCHÉ À EXPO-QUÉBEC
... POUR ESSAYER NOS NOUVEAUX YAMAHA ...**

MARC LEGRAND MUSIQUE

PRIX SPÉCIAUX ET 12 MOIS SANS INTÉRÊT DURANT L'EXPO

PLACE LAURIER
656-9392

PLACE FLEUR DE LYS
529-0767

GALERIES DE LA CAPITALE
627-5051

7, ST-VALLIER EST
529-2517

**Nous vous avons
"cuisiné" un de ces
stands!...**

**A voir à
EXPO-QUÉBEC
absolument!**

CUISINES A.C. INC.

- Manufacturier depuis 1973.
- Membre de CUISI-PRO, les professionnels de la cuisine et de la salle de bains.
- Services de conception et d'harmonisation par des conseillers d'expérience.
- Service de fabrication, rénovation et installation, selon vos goûts, vos besoins et votre budget.

CUISINES A.C. INC.
1206, chemin Industriel, Bernières, autoroute 20, sortie 305
Québec G0S 1C0 (418) 831-1321

Corvée familiale

"Mon plaisir quand arrivait le temps de l'Expo c'était de retrouver toute la "famille" des exposants et employés. J'appellais ça la corvée familiale et on se faisait toujours prendre à la dernière minute mais tout était prêt. Je me rappelle aussi que la maison du surintendant était située près de l'entrée principale sur le boulevard Hamel."

Sa femme voulait bien qu'il arrête de travailler, mais il trouvait le tes long. Cet après-midi-là, pendant que s'affairaient ici et là beaucoup de travailleurs, PEP Poitras surveillait les employés qui complétaient le pavillon des Forces canadiennes et il souriait. C'est ça son Expo.

**LES CAHIERS
THÉMATIQUES
DU**

SOLEIL

Direction:
Magella Soucy

Conception
graphique:
André Bernard

Collaboration des
journalistes
François Roy et
J.-Claude Paquet

Publicité:
André Dumont
647-3435

GRIF

Venez nous rencontrer et vous comprendrez pourquoi chez



... c'est là que ça se passe.

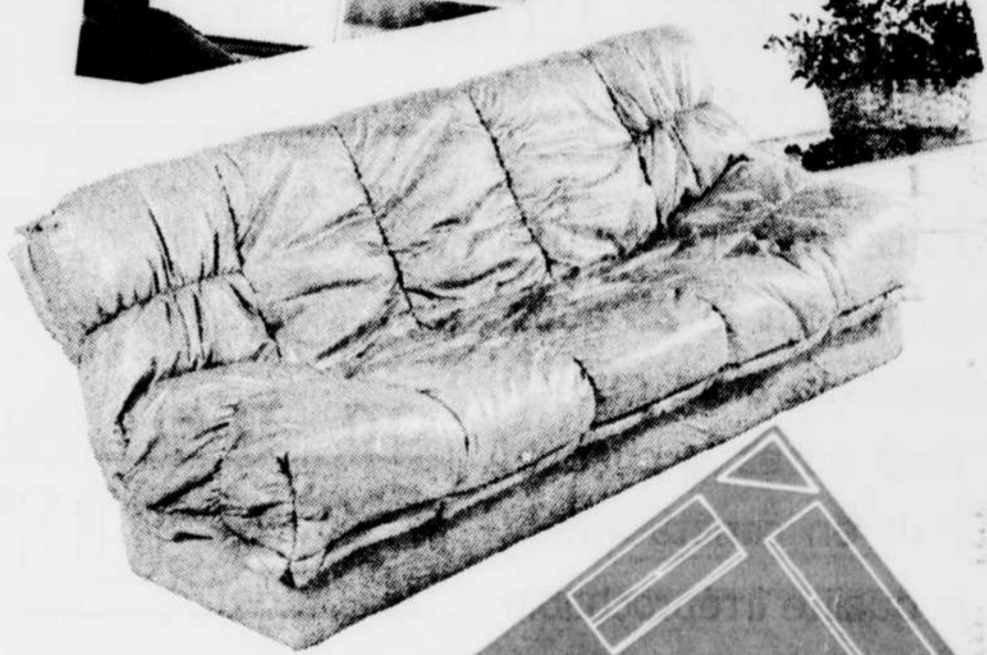
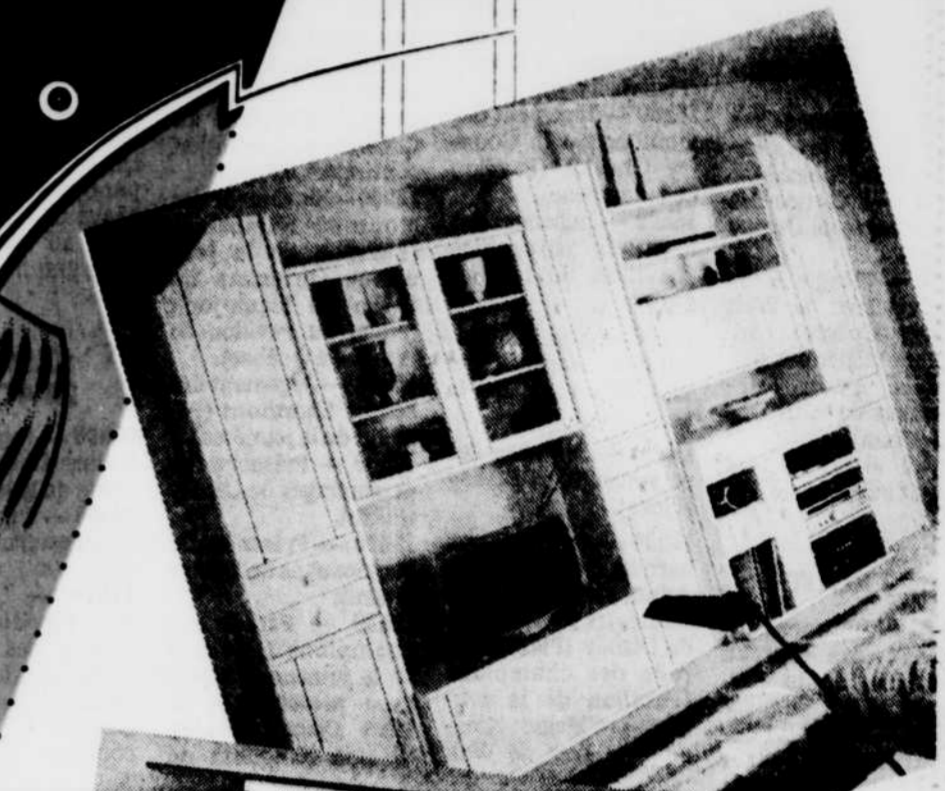
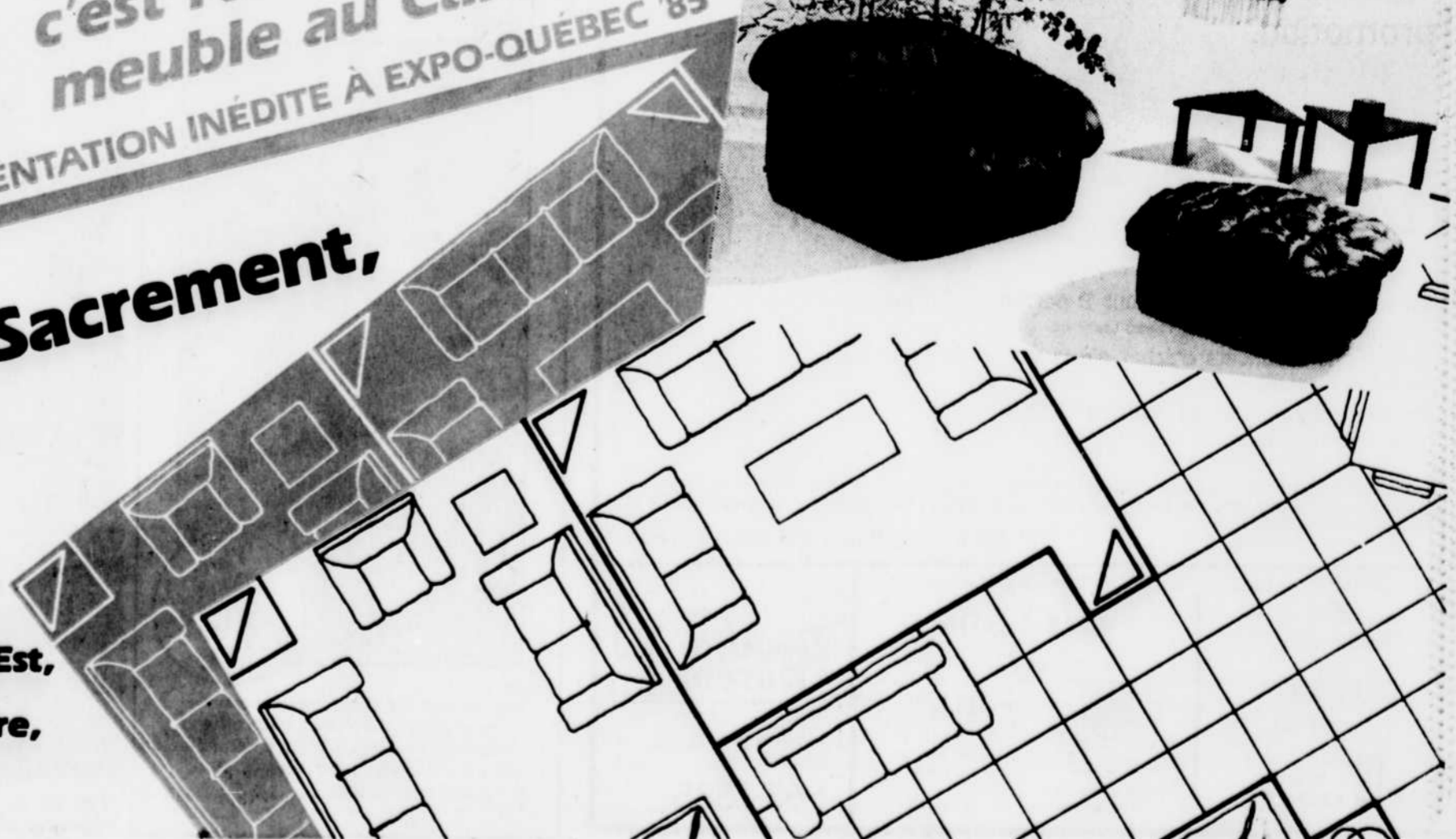
UNE PREMIÈRE! BOUTIQUE G.R.I.F.F. chez MAGUIRE à Expo-Québec '85.

- G.R.I.F.F., c'est un concept d'avant-garde
- G.R.I.F.F., c'est du mobilier moderne et actuel à un prix raisonnable
- G.R.I.F.F., c'est vivre dans un décor exclusivement design qui reflète votre personnalité
- G.R.I.F.F., c'est l'avenir du meuble au Canada

G.R.I.F.F. UNE PRÉSENTATION INÉDITE À EXPO-QUÉBEC '85

- QUÉBEC:
430, St-Sacrement,
681-4124

- LÉVIS: **533, route Trans-Canada Est,**
833-1341
- ST-BASILE: **255, boul. du Centenaire,**
329-2811
- PLESSISVILLE: **1589, St-Calixte,**
362-2088



Programme détaillé de la 74e

MERCREDI 21 AOÛT

11h00 — Ouverture des pavillons; ouverture des manèges; ouverture du zoo McDonald; Pavillon du Canada — animation continue.
 12h00 — Ouverture du Salon du black-jack (étage du Pavillon de la ville de Québec).
 13h00 — Jugement des chevaux Percheron (Pavillon de la jeunesse).
 14h00 — Présence des personnages de Disney (Plaza).
 15h30 — Jugement des chevaux Clydesdale (Pavillon de la jeunesse).
 17h00 — Jugement des chevaux Belge (Pavillon de la jeunesse).
 19h00 — Présence des personnages de Disney (Plaza).
 19h30 — "Magic Kingdom on Ice" de Walt Disney (Colisée). (Admission générale: \$4).
 Défilé avec personnages de Walt Disney (Plaza).
 20h00 — Spectacle gratuit sur la Plaza.

JEUDI 22 AOÛT

08h30 — Jugement des agneaux de marché (Pavillon de la jeunesse).
 09h00 — Jugement des moutons Leicester

(Pavillon de la jeunesse).
 10h00 — Jugement des lapins (Pavillon avicole).
 10h30 — Jugement des moutons Oxford (Pavillon de la jeunesse).
 11h00 — Ouverture des pavillons; ouverture des manèges; ouverture du zoo McDonald; Pavillon du Canada — animation continue.
 12h00 — Ouverture du Salon du black-jack (étage du Pavillon de la ville de Québec).
 13h00 — Jugement des moutons Dorset (Pavillon de la jeunesse).
 14h00 — Présence des personnages de Disney (Plaza).
 15h00 — Jugement des moutons North Country Cheviot (Pavillon de la jeunesse).
 16h00 — Jugement des moutons Shropshire (Pavillon de la jeunesse).
 17h00 — Jugement des moutons Border Cheviot (Pavillon de la jeunesse).
 19h00 — Présence des personnages de Disney (Plaza).
 19h30 — Courses sous harnais (Hippodrome).
 Admission gratuite.
 Défilé des personnages de Walt Disney (Plaza).
 Parade des champions (Pavillon de la jeunesse).
 Défilé avec personnages de Walt Disney (Plaza).
 "Magic Kingdom on Ice" de Walt

Disney (Colisée). (Admission générale: \$4).
 20h00 — Spectacle de chevaux attelés (Pavillon de la jeunesse): quatre chevaux de trait attelés à une voiture lourde (course à obstacles). Six chevaux de trait attelés à une voiture lourde (course à obstacles). Spectacle gratuit sur la Plaza.

VENREDI 23 AOÛT

08h30 — Jugement des moutons Suffolk (Pavillon de la jeunesse).
 11h00 — Ouverture des pavillons; ouverture des manèges; ouverture du zoo McDonald; Pavillon du Canada — animation continue.
 12h00 — Jugement des moutons Hampshire (Pavillon de la jeunesse).
 Ouverture du Salon du black-jack (étage du Pavillon de la ville de Québec).
 13h00 — Jugement des bovins Shorthorn (Pavillon de la jeunesse).
 14h00 — Présence des personnages de Disney (Plaza).
 19h00 — Présence des personnages de Disney (Plaza).
 19h30 — Courses sous harnais (Hippodrome).
 Admission gratuite.
 Défilé des personnages de Walt Disney (Plaza).
 Parade des champions (Pavillon de la jeunesse).
 Défilé avec personnages de Walt Disney (Plaza).
 "Magic Kingdom on

Ice" de Walt Disney (Colisée). (Admission générale: \$4).
 20h00 — Spectacle de chevaux attelés (Pavillon de la jeunesse).
 Cheval Percheron attelé à une voiture lourde. Paire de chevaux légers attelés à une voiture à 4 roues. Paire de chevaux Belge attelés à une voiture lourde. Paire de poneys de trait attelés à une voiture. Deux chevaux Clydesdale attelés en flèche. Un cheval routier (Roadster) attelé à une voiture à 4 roues. Paire de chevaux Percheron attelés à une voiture lourde et conduits par une femme. Trois poneys attelés en arbalète à une voiture. Un cheval de selle en parade Wester. Cinq chevaux de trait attelés au choix. Spectacle gratuit sur la Plaza.

SAMEDI 24 AOÛT

09h00 — Jugement des bovins Charolais (Pavillon de la jeunesse).
 10h00 — Jugement des volailles (Pavillon avicole).
 11h00 — Ouverture des pavillons; ouverture des manèges; ouverture du zoo McDonald; Pavillon du Canada — animation continue.

12h00 — Jugement des bovins Canadien (Pavillon de la jeunesse).
 13h00 — Jugement des bovins Limousin (Pavillon de la jeunesse).
 14h00 — "Magic Kingdom on Ice" de Walt Disney (Colisée). (Admission générale: \$4).
 Défilé des personnages de Walt Disney (Plaza).
 14h30 — Spectacle gratuit sur la Plaza.
 19h30 — Défilé des personnages de Walt Disney (Plaza).
 Courses sous harnais (Hippodrome).
 Admission gratuite.
 Parade des champions (Pavillon de la jeunesse).
 "Magic Kingdom on Ice" de Walt Disney (Colisée). (Admission générale: \$4).
 20h00 — Concours de la Bergère (Pavillon de la jeunesse).
 Spectacle gratuit sur la Plaza.

20h30 — Spectacle de chevaux attelés (Pavillon de la jeunesse).
 Paire de juments pur-sang Percheron attelés à une voiture lourde et conduits par une femme. Paire de chevaux légers attelés à une voiture à 2 ou 4 roues. Paire de chevaux routiers (Roadster) attelés à une voiture à 4 roues. Six chevaux de trait attelés à une voiture lourde. Quatre poneys de trait ou de route attelés à une voiture légère conduits par une femme, avec palefrenier. Huit chevaux de trait attelés à une voiture lourde.

DIMANCHE 25 AOÛT

08h30 — Jugement des bovins Aberdeen Angus (Pavillon de la jeunesse).
 10h00 — Jugement des bovins Ayrshire (Pavillon de la jeunesse).
 11h00 — Ouverture des pavillons; ouverture des manèges; ouverture du zoo McDonald; Pavillon du Canada — animation continue.
 12h00 — Ouverture du Salon du black-jack (étage du Pavillon de la ville de Québec).
 13h00 — Courses sous harnais (Hippodrome).
 Admission gratuite.
 14h00 — "Magic Kingdom on Ice" de Walt Disney (Colisée). (Admission générale: \$4).
 Défilé des personnages de Walt Disney (Plaza).
 Jugement des bovins Suisse Brune (Pavillon de la jeunesse).
 14h30 — Spectacle gratuit (Plaza).
 19h30 — Parade des champions (Pavillon de la jeunesse).
 Défilé des personnages de Walt Disney (Plaza).

"Magic Kingdom on Ice" de Walt Disney (Colisée). (Admission générale: \$4).
 20h00 — Spectacle gratuit sur la Plaza. Spectacle de chevaux attelés (Pavillon de la jeunesse). Paire de chevaux Clydesdale attelés à une voiture lourde. Paire de chevaux attelés à une voiture à 4 roues, les routiers (Roadster) sont exclus. Deux chevaux Belge attelés en flèche. Poney de trait attelé à une voiture de ferme. Cheval routier (Roadster) attelé à une voiture à 4 roues. Poney de route attelé à une voiture à 2 ou 4 roues et conduit par un enfant de 14 ans ou moins. Deux chevaux légers attelés en flèche avec palefrenier. Quatre chevaux de trait attelés à une voiture lourde.

Cheval léger, selle anglaise. Trois chevaux de trait attelés en arbalète. Paire de poneys de route attelés à une voiture à 4 roues. Cheval léger attelé à une voiture à 4 roues et conduit par une femme. Paire de juments pur-sang Clydesdale attelés à une voiture lourde et propriété de l'exposant. Cheval routier (Roadster) attelé à une voiture à 4 roues.

MARDI 27 AOÛT

11h00 — Ouverture des pavillons; ouverture des manèges; ouverture du zoo McDonald; Pavillon du Canada — animation continue.
 12h00 — Ouverture du Salon du black-jack (étage du Pavillon de la ville de Québec).
 14h00 — Présence des personnages de Disney (Plaza).
 19h00 — Présence des personnages de Disney (Plaza).
 19h30 — Défilé des personnages de Walt Disney (Plaza).
 "Magic Kingdom on Ice" de Walt Disney (Colisée). (Admission générale: \$4).
 Courses sous harnais (Hippodrome).
 Admission gratuite.
 20h00 — Spectacle gratuit sur la Plaza. Spectacle de chevaux attelés (Pavillon de la jeunesse). Cheval de route attelé à une voiture à 4 roues et conduit par un homme (les Morgan sont exclus). Trois chevaux attelés en troika. Cheval Morgan attelé à une voiture à 2 ou 4 roues. Deux poneys de trait ou de route attelés en flèche. Deux chevaux Percheron attelés en flèche. Classe combinée — voiture et selle anglaises. Paire de juments pur-sang Belge attelés à une voiture lourde et propriété de l'exposant. Un cheval routier (Roadster) attelé à une voiture à 4 roues.

LUNDI 26 AOÛT

11h00 — Ouverture des pavillons; ouverture des manèges; ouverture du zoo McDonald; Pavillon du Canada — animation continue.
 12h00 — Ouverture du Salon du black-jack (étage du Pavillon de la ville de Québec).
 13h00 — Jugement des chevaux légers et routiers (Pavillon de la jeunesse).
 14h00 — Jugement des poneys (Pavillon de la jeunesse).
 Présence des personnages de Disney (Plaza).
 19h00 — Présence des personnages de Disney (Plaza).
 19h30 — Parade des champions (Pavillon de la jeunesse).
 Défilé des personnages de Walt Disney (Plaza).
 20h00 — Spectacle gratuit sur la Plaza. Spectacle de chevaux attelés (Pavillon de la jeunesse). Cheval de trait Clydesdale attelé à une voiture lourde. Paire de chevaux belge attelés à une voiture lourde et conduits par une femme. Trois chevaux légers attelés en arbalète avec palefrenier. Poney de selle monté par un enfant de 14 ans et moins.

porcs: Landrace, Yorkshire, Hampshire et Duroc (Pavillon de la jeunesse).

11h00 — Ouverture des pavillons; ouverture des manèges; ouverture du zoo McDonald; Pavillon du Canada — animation continue.
 12h00 — Ouverture du Salon du black-jack (étage du Pavillon de la ville de Québec).
 13h00 — Jugement des chèvres laitières (Pavillon de la jeunesse).
 14h00 — Présence des personnages de Disney (Plaza).
 19h00 — Présence des personnages de Disney (Plaza).
 Equitation Western (Pavillon de la jeunesse).
 Epreuve d'obstacles — Dressage — Course de barils (jeunes, novices, dames) — Courses de barils senior — Plaisance Western — Sauvetage — Course de l'entre-deux — Echange de cavaliers — Chevaux attelés: huit chevaux de trait attelés à une voiture lourde. Un cheval routier (Roadster) attelé à une voiture à 4 roues.
 19h30 — Défilé avec personnages de Walt Disney (Plaza).
 "Magic Kingdom on Ice" de Walt Disney (Colisée). (Admission générale: \$4).
 20h00 — Spectacle gratuit sur la Plaza.

JEUDI 29 AOÛT

10h00 — Jugement des chevaux Canadien (Pavillon de la jeunesse).
 11h00 — Ouverture des pavillons; ouverture des manèges; ouverture du zoo McDonald; Pavillon du Canada: animation continue.
 12h00 — Ouverture du Salon du black jack (étage du Pavillon de la ville de Québec).
 13h00 — Jugement des poneys Hackney (Pavillon de la jeunesse).
 14h00 — Présence des personnages de Disney (Plaza).
 19h00 — Présence des personnages de Disney (Plaza).
 19h30 — Courses sous harnais (Hippodrome).
 Admission gratuite.
 Parade des champions

C'est bien connu, il y a depuis longtemps entre Drouin & Parent et vous, une histoire de coeur.

Elle trouvera son dénouement le 25 août prochain alors que vous aurez la chance, tout en constatant la qualité irréprochable des résidences Drouin & Parent, de mériter l'un des 4 grands prix attribués durant cette promotion.

on met du COEUR à tout CHEZ Drouin & Parent CONSTRUCTION INC.

Des prix qui vous iront droit au coeur... à gagner!

- Un voyage d'une semaine pour 2 personnes à Nice. Valeur de 3 500 \$ en collaboration de Voyages Laurier inc.
 - L'un des 2 certificats d'achat d'une valeur de 1 000 \$/ch. pour meubles et/ou accessoires de votre choix chez Dussault meubles.
 - Un four micro-ondes de marque HITACHI Valeur de 830 \$ en collaboration avec Meubles L. Blouin.
- Les détails complets de cette promotion ainsi que les coupons de participation seront disponibles à compter du 21 août prochain à notre kiosque situé au Pavillon de l'Industrie et Commerce durant l'Exposition Provinciale.
- Votre participation nous tient à coeur.

Des collaborateurs de coeur: VOYAGES LAURIER, DUSSAULT MEUBLES, MEUBLES BLOUIN INC.

Collaborateurs spéciaux: CMI Ailville (Travaux électriques et plomberie), PARADIS (Arrosage et entretien des fontaines), TRAVAIL DE FERRONNERIE (Travaux de ferronnerie et payement).

Drouin & Parent CONSTRUCTION INC. 364, Rue SEIGNEURIALE, BEAUPORT 663-7585

La contre-fenêtre magnétique... à voir à EXPO-QUÉBEC!

Venez nous rencontrer dans le mail, entre le Pavillon de la Jeunesse et de l'Agriculture.

nouvelle et efficace MAGNETITE Première fenêtre de sa classe. Obtenant les meilleures notes.

Résidentielle et commerciale

- Élimine le givre et la condensation
- Réduit les coûts de chauffage et les bruits extérieurs
- Aide à économiser l'énergie
- S'adapte à tous genres de fenêtres et portes-patio
- Garantie de 5 ans

FERGO LTÉE 1285, des Patriotes, Ancienne-Lorette 872-1033 - 872-6649 (Territoires régionaux disponibles)

DISTRIBUTIONS 2020 La quincaillerie repensée

3580, Boul. Hamel, (angle Henri IV), Québec, Qué., G1P 2J9 (418) 872-4801

En plus de la gamme conventionnelle de quincaillerie d'armoires, nous offrons plus de 60 modèles différents de pentures européennes pour le verre, la mélamine ou le bois.

Visitez notre kiosque à EXPO-QUÉBEC



D'année en année, les attractions se renouvellent, et certains manèges collent à la réalité...

Exposition provinciale de Québec

(Pavillon de la jeunesse).
19h30 — Défilé des personnages de Walt Disney (Plaza). "Magic Kingdom on Ice" de Walt Disney (Colisée). Admission générale, \$4.
19h30 — Equitation Western et chevaux attelés (Pavillon de la jeunesse): Courses de baril — cheval de trait Percheron attelé à une voiture lourde — cheval Canadien de moins de 4 ans attelé à un buggy ou à une voiture à 2 roues — paire de chevaux Belge attelés à une voiture lourde — course de sauvetage cheval Canadien attelé à une voiture express et conduit par un homme — deux chevaux Clydesdale attelés en flèche. Course du trou de serrure — un poney Hackney attelé à une voiture à 4 roues — paire de chevaux Canadien attelés à un buggy et conduits par une femme — un cheval routier (Roadster) attelé à une voiture à 4 roues. Paire de chevaux Percheron attelés à une voiture lourde et

conduits par une femme — trois chevaux Canadien attelés en trio à un buggy — poney-express.
20h00 — Spectacle gratuit sur la Plaza.

VENDREDI 30 AOÛT

09h00 — Jugement des bovins Holstein (Pavillon de la jeunesse).
11h00 — Ouverture des pavillons; ouverture des manèges; ouverture du zoo McDonald; Pavillon du Canada: animation continue.
12h00 — Ouverture du Salon black jack (étage du Pavillon de la ville de Québec).
14h00 — Présence des personnages de Disney (Plaza).
19h00 — Présence des personnages de Disney (Plaza).
19h30 — Parades champions (Pavillon de la jeunesse).
19h30 — Défilé des personnages de Walt Disney (Plaza). "Magic

Kingdom on Ice" de Walt Disney (Colisée). Admission générale, \$4.

20h00 — Equitation Western et chevaux attelés (Pavillon de la jeunesse): course de slalom — cheval Canadien attelé à un buggy et conduit par un membre junior — cheval de trait Belge attelé à une voiture lourde — paire de juments pur-sang Percheron attelées à une voiture lourde et propriété de l'exposant — course de sauvetage — plaisance anglaise — cheval Canadien, paire de chevaux Clydesdale attelés à une voiture lourde. Un cheval routier (Roadster) attelé à une voiture à 4 roues. Course du drapeau — paire de poneys attelés à une voiture à 4 roues — paire de chevaux Canadien attelés à une voiture express et conduits par un homme — quatre chevaux de trait attelés à une voiture lourde — échange de cavaliers.
20h00 — Spectacle gratuit sur la Plaza.

SAMEDI 31 AOÛT

Journée des jeunes ruraux (Pavillon de la jeunesse)

08h30 — Jugement des bovins Hereford (Pavillon de la jeunesse).
11h00 — Ouverture des pavillons; ouverture des manèges; ouverture du zoo McDonald; Pavillon du Canada: animation continue.
12h00 — Ouverture du Salon du black jack (étage du Pavillon de la ville de Québec).
13h00 — "Magic Kingdom on Ice" de Walt Disney (Colisée). Admission générale, \$4.
13h30 — Présentation des jeunes éleveurs Hereford (Pavillon de la jeunesse).
14h30 — Défilé des personnages de Walt Disney (Plaza)
15h00 — Spectacle gratuit sur la Plaza.
15h30 — Vente Elite Hereford (Pavillon de la jeunesse).

17h00 — "Magic Kingdom on Ice" de Walt Disney (Colisée). Admission générale, \$4.

19h30 — Parade des champions (Pavillon de la jeunesse). Courses sous harnais (Hippodrome). Admission gratuite.

19h30 — Défilé des personnages de Walt Disney (Plaza)

19h30 — Equitation Western et chevaux attelés (Pavillon de la jeunesse): course de barils — combiné buggy et selle anglaise. Cheval de trait Clydesdale attelé à une voiture lourde. Paire de chevaux Percheron attelés à une voiture lourde. Course de sauvetage — cheval Canadien attelé à une voiture express et conduit par une femme. Paire de chevaux Clydesdale attelés à une voiture lourde et conduits par une femme. Un cheval routier (Roadster) attelé à une voiture à 4 roues — classe costumée à cheval ou en voiture (Canadien) — course du

trou de serrure — six chevaux de trait attelés à une voiture lourde. Paire de poneys attelés en flèche — trois chevaux Canadien attelés en arbalète à une voiture express — poney express.
20h00 — Spectacle gratuit sur la Plaza.
21h00 — "Magic Kingdom on Ice" de Walt Disney (Colisée). Admission générale, \$4.

DIMANCHE 1er SEPTEMBRE

08h30 — Jugement des bovins Simmental (Pavillon de la jeunesse).
09h00 — Jugement des bovins Jersey (Pavillon de la jeunesse).
11h00 — Ouverture des pavillons; ouverture des manèges; ouverture du zoo McDonald; Pavillon du Canada: animation continue.
12h00 — Ouverture du Salon du black jack (étage du Pavillon de la ville de Québec).
13h00 — Courses sous harnais (Hippodrome). Admission gratuite.
13h30 — "Magic Kingdom on Ice" de Walt Disney (Colisée). Admission générale, \$4.
14h00 — Equitation Western et chevaux attelés (Pavillon de la jeunesse): paire de chevaux Canadien attelés à un buggy (slalom). Cinq chevaux de trait attelés au choix à une voiture lourde — course de slalom — course de sauvetage — paire de chevaux Canadien attelés à une voiture express et conduits par une femme. Un cheval routier (Roadster) attelé à une voiture à 4 roues — plaisance anglaise montée par un membre junior. Un poney attelé à une voiture à 4 roues. Course du drapeau — échange de cavaliers — huit chevaux de trait attelés à une voiture lourde — quatre chevaux attelés à un Victoria, vis-à-vis ou Carrosse.
14h30 — Défilé des personnages de Walt Disney (Plaza).
15h00 — Spectacle gratuit sur la Plaza.
17h30 — "Magic Kingdom on Ice" de Walt Disney (Colisée). Admission générale, \$4.
19h00 — Parade des champions (Pavillon de la jeunesse).
19h30 — Défilé des personnages de Walt Disney (Plaza)

19h30 — Equitation Western et chevaux attelés (Pavillon de la jeunesse): course de barils — course de sauvetage — paire de chevaux Canadien attelés en flèche à une voiture à 2 ou 4 roues — paire de juments pur-sang Clydesdale attelées à une voiture lourde et propriété de l'exposant. Cheval Canadien attelé à un buggy et conduit par une femme — course du trou de serrure — course du poney-express — paire de poneys attelés en flèche — cheval Canadien attelé à un buggy et conduit par un homme — un cheval routier (Roadster) attelé à une voiture à 4 roues — paire de juments pur-sang Belge attelées à une voiture

lourde et propriété de l'exposant. Un cheval Canadien attelé à une voiture antique.
20h00 — Spectacle gratuit sur la Plaza.
23h00 — Attribution de la Maison Kinsmen (Plaza).
24h00 — Clôture de l'Exposition provinciale de Québec — Edition 1985.

EXPO-QUÉBEC
 ... la place où s'amuser et se renseigner sur les PRODUITS **FPC**



Cabanons, garages et patios sur mesure. Aussi, tables de camping.

LES INDUSTRIES FPC INC.

1207, chemin INDUSTRIEL BERNIÈRES (418) 831-1648



Le Soleil, Clément Thibout

La magie du cirque a toujours charmé jeunes et grandes personnes. Chaque année, on y revient...

Dépassez les frontières!

LEOCRAFT EMPRESS TRIPLE-E

VÉHICULE 4 SAISONS FAIT AU CANADA POUR NOUS. VENTE — SERVICE LOCATION À LONG TERME 3 à 5 ans

CARAVANES CARON

NEUVILLE, QUÉBEC Autoroute 40, sortie 281 Direction nord (418) 876-3380

QUÉBEC, Anc. Lorette 3955, boul. W-Hamel (418) 872-0580

Venez nous rencontrer à l'entrée du terrain de l'EXPOSITION PROVINCIALE du 21 août au 2 septembre 1985.

À côté de la maison Kinsmen



UN PLANCHER DE BOIS FRANC POUR LE PRIX DU TAPIS

NOUVEAU! Déjà sablé et verni!

Pose facile des matériaux en quelques heures, sans poussière.

La plus grande salle de montre à Québec

GROS ET DÉTAIL

Le bois franc, un investissement qui dure.

Heures d'ouverture: lundi, mardi, mercredi: 9h à 17h30
jeudi, vendredi: 9h à 21h samedi: 9h à 17h

PLANCHER BOIS FRANC 2 000
 795, St-Jean-Baptiste, suite 119 Les Saules - Québec 871-7444



Visitez notre kiosque à EXPO-QUÉBEC

Aux 100 premiers clients: de 5% de RABAIS sur préfini seulement

Les foyers ECONO

KENT
 la flamme de l'avenir

En montre à notre kiosque d'Expo-Québec

Les poêles à bois Kent allient: conception unique, technologie futuriste, matériaux de haute qualité et sécurité maximale. Une source de chaleur efficace et un attrait pour votre foyer.

GARANTIE DE 5 ANS

3882, boul. du Jardin, Charlebourg — 628-7718
 14, Principale, Saint-Romuald — 839-5084



AMEUBLEMENTS
TANGUAY
 LÉVIS BEAUPORT LES SAULES

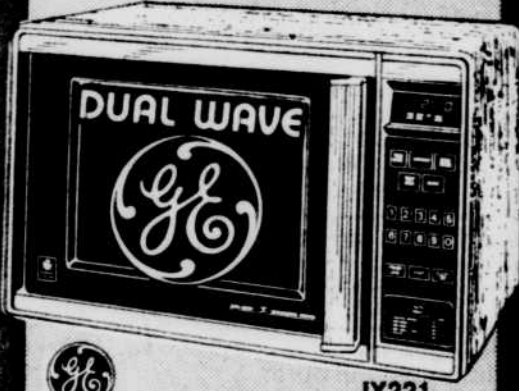


**DE NOUVEAU
 OUVERTS
 LES SAMEDIS!**



GENERAL GE ELECTRIC

**MICRO-
 ONDES**



JX221

675 WATTS

● 1.4 pi. cu. ● 10 niveaux de puissance ● Tablette intérieure ● Sonde thermométrique automatique ● Cycle de décongélation ● Mise en marche différée jusqu'à 12 heures ● Programmable - 3 étapes.

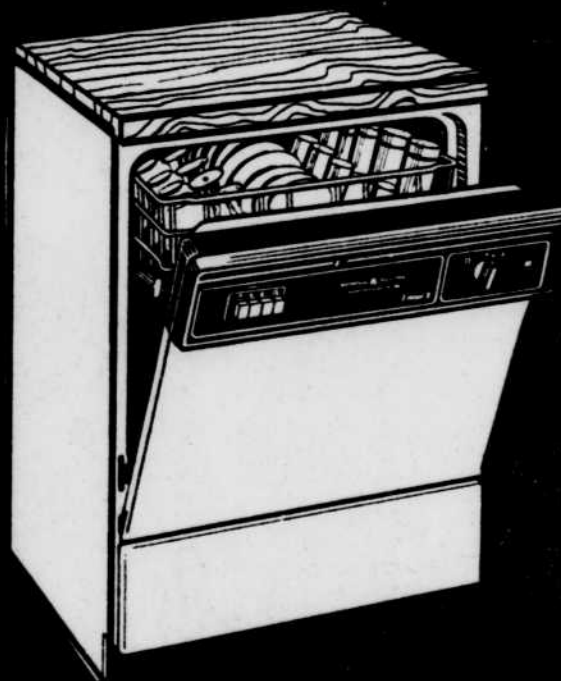
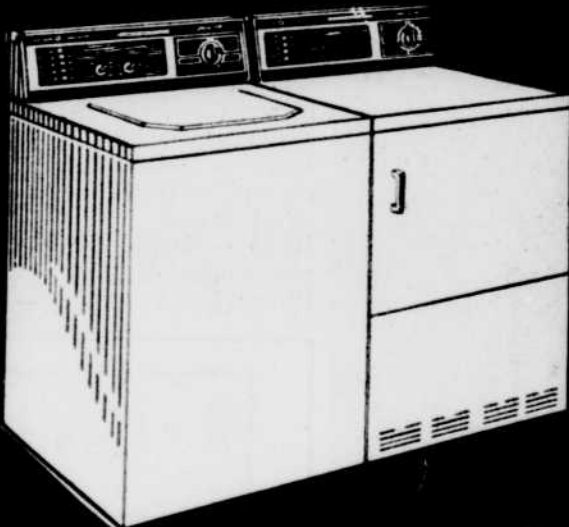
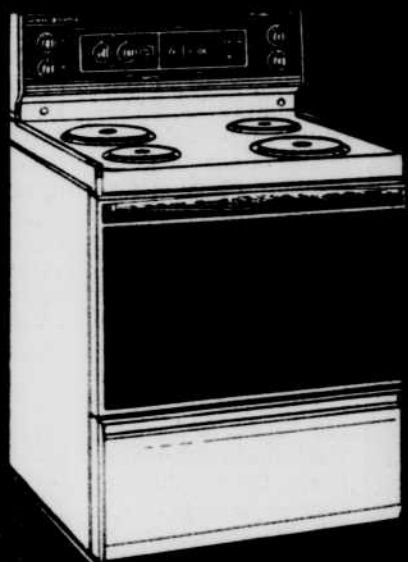
PRIX SPÉCIAL TANGUAY

GARANTIE 5 ANS

sur le magnétron et 2 ans, 100% pièces et main-d'œuvre.

COURS GRATUIT

A l'école de cuisson d'Ameublements Tanguay.



AMEUBLEMENTS
TANGUAY

LIVRAISON GRATUITE À TRAVERS LA PROVINCE