



La Feuille d'Érable

Festival de l'Érable 1977



*Fais un détour,
viens faire un tour !*

FAIS UN DETOUR VIENS FAIRE UN TOUR

A LA SALLE DU FESTIVAL DE L'ERABLE

REPAS CANADIENS ET FETES A LA TIRE

- sur réservation le samedi pour les groupes

- sans réservation le dimanche midi et soir et le mercredi midi

"VOTRE AS CULINAIRE"

A VOTRE DISPOSITION EN TOUT TEMPS DE L'ANNEE

BANQUETS - NOCES - RECEPTIONS DE TOUS GENRES

JOYEUX
FESTIVAL
DE

L'ERABLE
1977



Bienvenue au Festival de l'Erable
- Plessisville

22 avril au 1er mai

pour se sucrer le bec et bien manger

Claude Cadorette

Tel.: 362-7557 et 362-7193

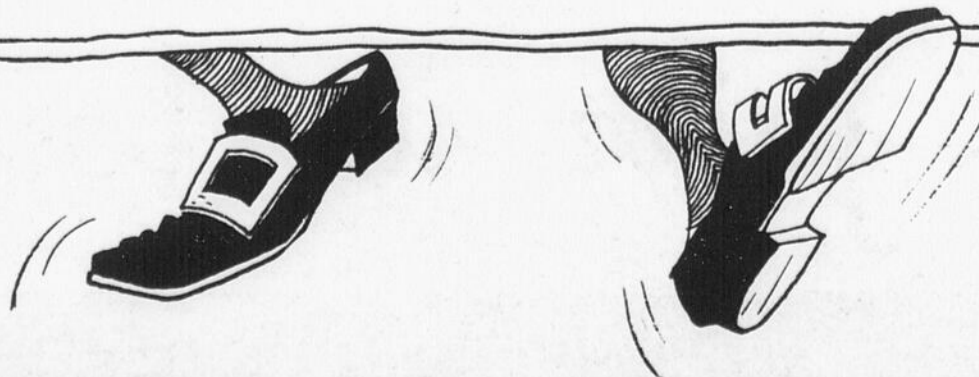
ON
VOUS
ATTEND !

PENSEZ-Y

FAITES
VOS
RESERVATIONS

1194
rue ST-LOUIS
PLESSISVILLE

362-7557
362-7193



MESSAGE du PRESIDENT D'HONNEUR DU 19e FESTIVAL

Le 19ième Festival de l'Erable de Plessisville s'amène avec son cortège d'activités variées et soigneusement préparées à votre intention.

Je profite de l'occasion pour lancer une pressante invitation aux populations de Plessisville et des localités avoisinantes, de même qu'aux régions plus lointaines, à prendre part très activement aux nombreuses manifestations conçues spécialement

pour la circonstance.

Cette période du Festival de l'Erable s'annonce prometteuse et je demeure convaincu que tous les organismes de jeunes et de moins jeunes voudront assurer le succès de cet événement particulier en apportant leur coutumière coopération.

Le Carrefour de l'Erable vous attend!

Jean-Paul Dubois
Président d'honneur
du 18ième Festival
de l'Erable



UN MOT DU PRESIDENT DU 19e FESTIVAL DE L'ERABLE

La période intensive du 19ième Festival de l'Erable de Plessisville est à nos portes. Encore cette année, la population de Plessisville et la région, et même d'ailleurs, pourra participer à de nombreuses activités plus intéressantes les unes que les autres.

Les dix jours intensifs du Festival sont, cette année, du vendredi 22 avril au dimanche 1er mai 1977.

Les produits de l'érable de notre région sont de plus en plus recherchés et c'est un peu grâce au Festival. Cette année plus

que par le passé, nous désirons ardemment que le Festival de l'Erable soit un succès à tous les points de vue et il en va de la participation de tous. Une équipe acharnée de bénévoles a travaillé et travaille encore pour que ces dix jours de festivités plaisent à tous les âges.

Le Festival de l'Erable est notre fierté, nous de Plessisville, et c'est pourquoi je vous dis à chacun: "Fais un détour, viens faire un tour au 19ième Festival de l'Erable".



Raymond Gosselin
Président

GINETTE DION, Princesse du Comité d'Action Paroissial de St-Pierre Baptiste

Par: Jean Fontaine

ST-PIERRE BAPTISTE - Quoi que bien surprise qu'on la demande pour être princesse, Ginette Dion a quand même fini par succomber et accepter de représenter le Comité d'Action Paroissial de St-Pierre Baptiste lors du 19ième Festival de l'Erable de Plessisville.

Agée de 20 ans et native de St-Pierre Baptiste, Ginette est la fille de M. et Mme Laurier Dion de St-Pierre Baptiste. Après des études à St-Pierre Baptiste et Plessisville, Ginette travaille maintenant à l'Hôpital St-Julien de St-Ferdinand comme préposée aux malades.

Parce que l'expérience lui plaisait et parce qu'elle aime rencontrer des gens, Ginette a accepté de participer comme princesse. Au cours de l'hiver dernier, Ginette s'est employée à développer la discipline du Ski de Fond dans cette localité par l'implantation d'une piste de ski et ce centre naissant a connu bien du



succès. Ginette a également été directrice du comité d'action paroissial de St-Pierre Baptiste.

Son intendant est Noël Baillargeon de Princeville. Ce dernier travaille sur une ferme et trouve quand même le temps d'agir comme intendant. Il trouve l'expérience formidable.

Comme les 3 autres candidates, Ginette souhaite bien être élue reine au soir du 23 avril prochain pour donner à cette localité vraiment participante, une reine à la mesure de la tâche.

Nicole B. Turmel, Princesse de l'Association des Jeunes Ruraux de N.-D. de Lourdes

Par: Jean Fontaine

NOTRE-DAME DE LOURDES - Cette année, le comité des loisirs de Notre Dame de Lourdes a légué à l'Association des Jeunes Ruraux de l'endroit la tâche et la responsabilité de présenter une princesse pour représenter cette localité fort dynamique.

Ces jeunes agriculteurs

ont fait appel à Mme Nicole B. Turmel pour les représenter. Agée de 23 ans, Nicole est mariée à Michel Turmel qui est également son intendant. Elle est la fille de M. et Mme Léon Bédard de Notre Dame de Lourdes et elle compte une soeur et 3 frères.

Quand l'Association des Jeunes Ruraux de Notre Dame de Lourdes lui a rendu visite une première

Martine Turgeon, Princesse de l'Association des Gens d'Affaires de Plessisville

Par: Jean Fontaine

Plessisville - Bien connue sur la scène publique à Plessisville pour son travail auprès du groupe des Majorettes des Bois-Francs, Martine Turgeon a décidé il y a quelques mois de s'impliquer dans l'organisation du Festival de l'Erable 1977 et de se présenter, à la demande de l'Association des Gens d'Affaires de Plessisville, comme princesse.

Agée de 23 ans, Martine est née à Plessisville sous le signe du Taureau et elle est la fille de Laurent et de Yolande Turgeon. Filles uniques, Martine a fait ses études à Plessisville et actuellement elle travaille comme secrétaire de l'entreprise familiale Turgeon Transport de Plessisville ainsi qu'à la Société des Alcools du Québec à Plessisville.

Elle s'est occupée des Majorettes des Bois-Francs, corps musical dont elle fait partie depuis 1961. Depuis quelques années, elle agit comme tambour major mais pour la durée du Festival de l'Erable, elle devra être sage et laisser Lyne Dumas, capitaine des couleurs et tambour major adjointe, faire le travail à sa place.

Comme toutes les

fois pour lui demander si elle voulait bien se présenter comme princesse du Festival de l'Erable 1977, Nicole a, bien entendu, demandé quelques heures de réflexion et



autres princesses passées, actuelles et futures, c'est le goût de l'expérience qui a mené Martine à s'embarquer comme princesse. Comme elle l'avoue toutefois maintenant, cela vaut la peine même s'il y a pas mal d'ouvrage à faire. Des surprises sont cependant au programme comme celle de découvrir qu'il y a beaucoup de monde à la soirée de présentation, etc.

L'INTENDANT

Avec une princesse comme Martine, il faut évidemment un intendant et c'est l'ami de Martine qui a bien voulu accepter de jouer ce personnage. Jean Pierre Gagnon 31 ans de Plessisville, débosseur de son métier, a accepté de bon coeur et il semblerait qu'il aime bien ça.

Comme toutes les autres, Martine, espère bien être couronnée Reine durant la période intensive.

après avoir demandé l'avis de ses parents et connaissances, elle a bien voulu accepter parce qu'elle voulait voir ce que c'était, et aussi pour vivre cette expérience.

Maryse Bellemare Princesse du Hockey Féminin de Plessisville

Par: Jean Fontaine

PLESSISVILLE - Si Maryse Bellemare était élue reine le 23 avril prochain ce serait sans doute le plus beau cadeau de fête qu'elle puisse souhaiter. Agée actuellement de 19 ans, Maryse franchira en effet définitivement le cap des 20 ans le 25 avril et si le sort voulait bien la favoriser, elle en serait enchantée.

Maryse Bellemare est native de Plessisville. C'est la fille de Mme Francoise Bellemare. Elle a certes étudié à Plessisville mais maintenant, elle travaille comme couturière à Plessisville Hosier. Choisie par la Ligue de Hockey Féminin comme princesse pour les représenter, Maryse a bien voulu accepter, un peu comme toutes les autres, pour goûter à cette expérience, une très belle expérience.

Ses hobbies sont évidemment en premier lieu le hockey féminin, un sport de plus en plus en vogue à Plessisville, mais elle ne déteste pas le ski alpin en hiver et le camping en été.

Son intendant est nul



autre que Jean Paul Guay, un gars avantageusement connu dans le domaine sportif. Il est âgé de 28 ans et travaille comme livreur chez L. Drolet et Fils de Plessisville, un commerce de bois et matériaux de construction. C'est lui qui a le plus encouragé Maryse dans sa décision d'accepter de devenir princesse et peut être reine. Jusqu'à présent, cet intendant, comme tous les autres, trouve ce rôle des plus intéressants et comme il le soulignait lui-même, très, très plaisant.

A elle comme aux autres, bonne chance pour le 23 avril, soir de couronnement de la 18ième reine du Festival de l'Erable 1977.

L'INTENDANT

C'est son mari, qui lui sert d'intendant. Elle n'a donc pas eu à le chercher bien loin et selon Nicole, il adore ce rôle. C'est d'ailleurs celui qui l'a le plus encouragée dans cette décision et dans toutes les activités qui ont lieu depuis plusieurs semaines déjà.

Michel est âgé de 25 ans et travaille comme camionneur chez Caravan Val Bar à St-Louis de Blandford.

L'accession au trône de

reine est, comme c'est le cas chez les autres candidates, l'un des souhaits les plus chers à Nicole.



CHERS LECTEURS,

Nous sommes heureux de pouvoir vous présenter cette année encore un "cahier spécial" sur le Festival de l'Erable. Vous vous souviendrez sans doute de celui de l'an dernier qui consistait en une rétrospective de tous les "Festivals de l'Erable" antérieurs. Ce fut en quelque sorte une petite histoire du Festival que plusieurs Plessisvillois se sont plus à conserver précieusement. Pour certains, il évoquait des souvenirs très précis, tels que leur participation active au sein de l'un ou de l'autre de ces festivals, et les efforts déployés dans le but constant d'une réussite. Pour d'autres cette publication a été un simple écrit sommaire qui leur

a permis de connaître un peu mieux les origines et l'évolution du Festival de l'Erable de Plessisville.

Quoi qu'il en soit, vous êtes tous conscients du fait que l'on ne puisse répéter à chaque année cette même revue des festivals antérieurs. C'est pourquoi nous ne pouvons donner le même optique à ce cahier. Vous y trouverez quand même quelques photos "souvenirs" naturellement accompagnées de commentaires. Mais notre base de travail, cette fois, est le Festival de l'Erable 1977. Cela signifie premièrement la présentation de plusieurs visages nouveaux au sein du 19ième Festival, que ce soit nos charmantes princesses, directeurs, ou autres. Le programme des activités du Festival de l'Erable

1977 est sûrement digne d'être bien connu de vous tous. D'ailleurs personne n'a été oublié! Il y en a pour tous les goûts et pour tous les âges. De plus, la direction du 19ième Festival est fier, à juste titre, des nouveautés qui s'ajoutent cette année au cadre de ces activités.

Pour réussir à plaire à ceux qui espèrent y trouver un mini-recueil de souvenirs et pour ceux qui d'autre part désirent plus d'informations sur le Festival de l'Erable 1977, nous essayons donc de fusionner le tout. Espérant que le tout sera selon les aspirations de chacun, nous vous souhaitons un JOYEUX FESTIVAL DE L'ERABLE! Et comme on le dit si bien "Fais un détour, viens faire un tour" du 22 avril au 1er mai.

La rédaction
par: Ginette Routhier

FESTIVAL DE L'ERABLE

LA SUBVENTION DU MAQ PASSE DE \$6000 A \$10,000

Par France Lemelin

PLESSISVILLE - Dans une entrevue accordée à la station radiophonique locale, le président du Festival de l'Erable, Monsieur Raymond Gosselin, faisait savoir la semaine dernière que le Ministère de l'Agriculture du Québec avait décidé de hausser la subvention du Festival de \$4,000. On se souviendra que la première subvention que le Ministère avait accordé pour le 19e Festival

était de l'ordre de \$6,000 mais voilà qu'on a soudainement décidé d'accorder \$10,000. De quelle façon le Festival pourra donc jouir de cette subvention? En fait, comment elle sera distribuée? Sur ce, Monsieur Gosselin a affirmé qu'il n'avait encore reçu aucune instruction particulière du gouvernement provincial.

FESTIVAL PROVINCIAL

Depuis au moins deux ans qu'on parle à Plessisville d'un Festival provincial. Un premier pas semble être fait; puisque la semaine dernière, deux représentants du Ministère de l'Agriculture du Québec se sont déplacés pour rencontrer le président du Festival afin d'aborder ce sujet. Une première question qu'ont soulevée les fonctionnaires c'est l'hébergement

que peut offrir la ville de Plessisville à plusieurs milliers de touristes. Monsieur Gosselin a rétorqué presque aussitôt en soulignant que la ville possédait une école polyvalente, une école des Métiers, un Centre des Loisirs, deux motels, et quatre hôtels. Bien sûr, les deux représentants ont joué aux avocats du diable en tenant compte évidemment des Festivals de St-Tite, de St-Jean-de-Matha (dans les Laurentides) et St-Geor-

ges de Beauce. Sur ce, Monsieur Gosselin ne se gêne pas de rappeler à la population que si Plessisville n'obtient pas son Festival provincial, c'est la région de la Beauce qui l'aura, car, semble-t-il, cette région attend avec impatience cette chance.

PARTICIPATION

La participation de la population de Plessisville et de toute la région des Bois-Francs est sollicitée pour son 19e Festival de l'Erable. Il ne faut pas

oublier que cette année, encore plus, beaucoup d'efforts ont été apportés par un grand nombre de bénévoles. Ce qui est important à signaler aussi, c'est l'exposition des Produits de l'Erable à l'Hôtel de Ville de Plessisville. La semaine intensive débutera d'ici quelques jours, soit du 22 avril au 1er mai. C'est sous le signe de l'hospitalité la plus cordiale que tous les touristes pourront s'amuser et participer à ce grand événement au Carrefour de l'Erable.

LE FESTIVAL DE L'ERABLE 1977

CA COMMENCE LE 22 AVRIL A L'ARENA

PAR: JEAN FONTAINE

PLESSISVILLE — On estime à plusieurs centaines, le nombre de personnes qui assisteront, vendredi le 22 mai prochain, à l'ouverture officielle du 19ième Festival de l'Erable. Cette cérémonie protocolaire aura lieu dans le plus grand amphithéâtre local soit l'aréna municipal et bien que brève, elle inaugurera majestueusement les festivités qui se poursuivront jusqu'au dimanche 1er mai.

Il y aura tout d'abord la remise des clefs de la Ville de Plessisville par le Maire Jean-Marie Fortier au président du Festival de l'Erable, M. Raymond Gosselin. Différentes personnalités prendront par la suite la parole comme par exemple le maire

Jean-Marie Fortier, le président Raymond Gosselin, le président d'honneur Jean-Paul Dubois, le grand sucrier Gilles Baril et quelques autres. Ce sera court mais bien fait.

SOIREE WESTERN

Il faudra que ce soit court et précis car les quelque 2000 personnes attendues qui seront sur le parquet n'attendent que cette ouverture officielle de la Semaine Intensive pour se lancer dans une folle soirée western.

Des jeux, deux orchestre qui joueront continuellement, à tour de rôle, de la musique entraînante, un salon, et une atmosphère de fête avec des gens sympathiques, voilà les ingrédients de cette soirée d'ouverture qui fera beaucoup parler d'elle.

Selon Michel Bolduc, responsable de cette soirée monstre qui avait connu un énorme succès l'an dernier, une soixantaine de bénévoles seront sur place pour voir à ce que tout fonctionne à plein. Il n'y aura toutefois pas de "faux billets de banque" cette année. Les gens devront se procurer des coupons comme dans les cirques, coupons qui leur donneront la chance ou le droit d'essayer les différents jeux et de gagner (si la chance leur sourit) des "toutous" en peluche, des cigares, des paquets de cigarettes, etc. On retrouvera donc le clown dans la piscine, la cloche des hommes forts, le tir à la carabone, les roulettes, les jeux de dards, de poche et autres. La tenue western sera de mise, du moins le chapeau et les moustaches (factices ou réelles).

Le Festival de l'Erable 1977

sera tout un succès avec "votre" participation!

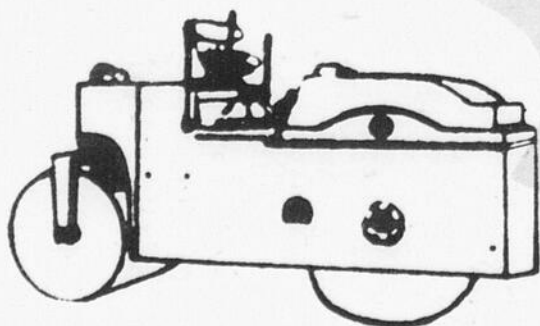
Fini la BOUE et L'EAU
avec une **COUR** en **ASPHALTE**

★ GRAVIER CONCASSE

★ SABLE ★ TERRE A PELOUSE

ESTIMATION GRATUITE

EXCAVATION et TRANSPORT



A. Bolduc & Fils

ASPHALTE

1868 Bélanger — PLESSISVILLE

362-2620 et 362-7420



Les activités du Festival de l'Erable approchent à grands pas



Nous sommes très fiers d'avoir en nos murs un Festival qui permet à notre région de se faire connaître.
APPUYONS L'EQUIPE DU 19ième FESTIVAL



Appuyons l'équipe du 18ième Festival en participant aux nombreuses festivités.



Jean-Marie FORTIER
maire



LAUREY HARVEY
conseiller



CLAUDE BLAIS
conseiller



GASTON CARIGNAN
conseiller



Ville de Plessisville

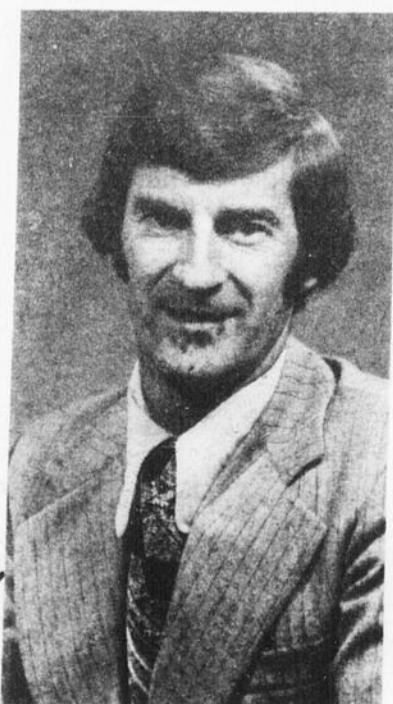
1700 rue ST-CALIXTE — Plessisville — 362-7155

Directeur administratif: Benoit Laliberté

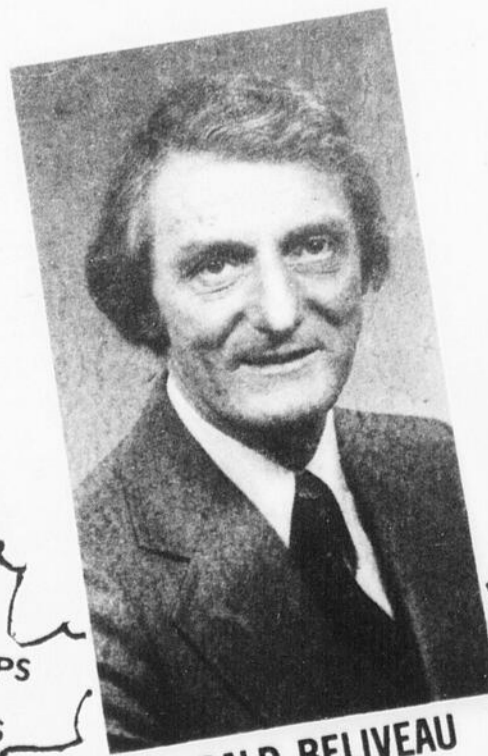
Directeur des Services: Claude Boulé



MAGELLA BOULANGER
conseiller



JACQUES LABRECQUE
conseiller



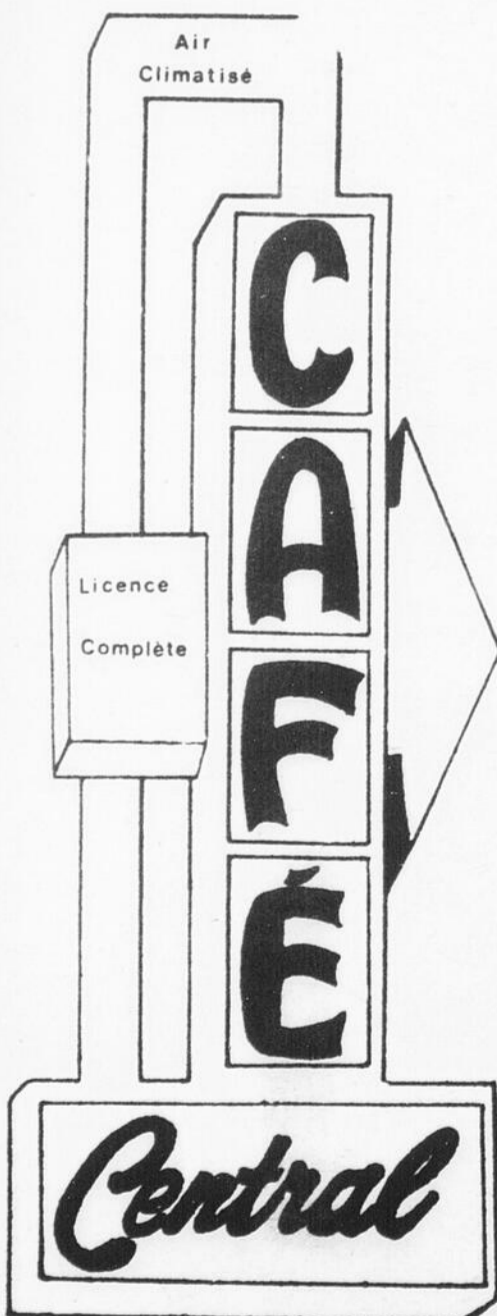
UBALD BELIVEAU
conseiller

Bienvenue à tous
dans le cadre du
19^e Festival de
l'Erable de Plessisville
du 22 avril au 1^{er} mai prochain à tous les
matins dès 6 hres (sauf le dimanche 8 hres)
pour le
"Déjeuner des placoteux"

Repas canadiens
à tous les jours.

Venez "déjeuner entre placoteux" en savourant
un verre de caribou.

Nous on fête le Festival de l'Erable 1977!



Tél.: 362-7207
1732 rue St-Casimir
Plessisville

SQUAD - ALTHE
STEAK

Félicitations
et succès
aux
dirigeants
du
19^e Festival.

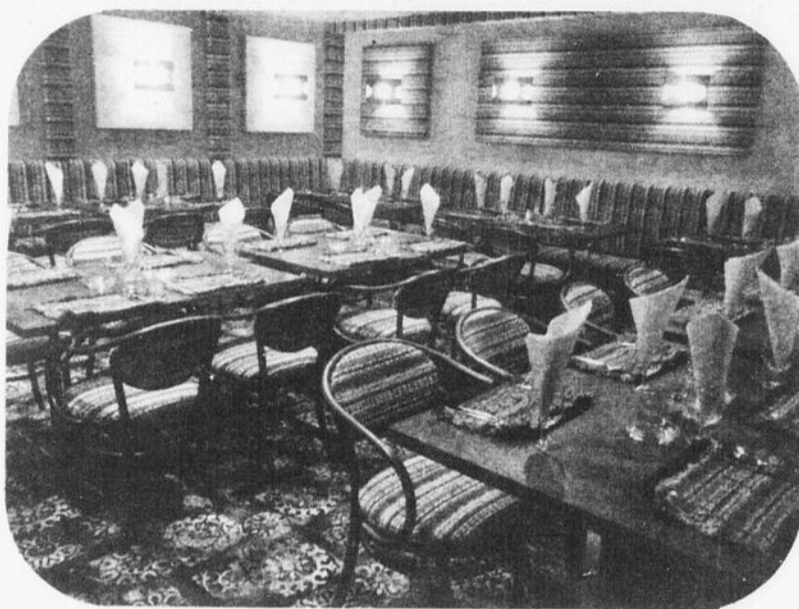
Invitation
à toute la
population
à participer
à toutes les
festivités.

Dans un tout
nouveau décor, le

Restaurant
Café Central

se transforme en
rendez-vous du

19^e Festival de l'Erable



Une salle à dîner des plus accueillante
"Diner - Relaxé"



"Salon-Bar chez Yolande"



restaurant "Cafe Central"

Sou
bar
du

situ
men
une
pern
ville
de l'

de tr
les r
dent
23 a
visit
dem
indu
rique
chan
dans

nom
et un
seron
lume
parco

LE 18ième COURONNEMENT DU FESTIVAL DE L'ERABLE

Par: Jean Fontaine

PLESSISVILLE - Si l'on célébrera dans quelques jours le 19ième Festival de l'Erable, c'est toutefois le 18ième couronnement qui se tiendra à 20:30 hres samedi le 23 avril prochain à la Salle du Festival de l'Erable. En effet, une année, il n'y a pas eu de couronnement pour le Festival, car c'est une Fée de l'Erable qui avait été nommée. Cela se passait en 1973.

A ce 18ième couronnement, il y aura donc quatre candidates soit Mary-

se Bellemare princesse de la Ligue de Hockey Féminin de Plessisville, Ginette Dion princesse du Comité d'Action Paroissial de St-Pierre Baptiste, Martine Turgeon, princesse de l'Association des Gens d'Affaires de Plessisville et Nicole B. Turmel, princesse de l'Association des Jeunes Ruraux de Notre Dame de Lourdes.

Pour ces quatre princesses, Ginette, Maryse, Martine et Nicole, le travail a débuté il y a plu-

sieurs mois mais c'est vers la fin de l'après-midi que le tout se précipitera. A ce moment, le 23 avril, les 4 princesses et les responsables du couronnement compteront le nombre de palettes et de cartes qui ont été vendues et à raison d'un par 25 palettes ou par 10 cartes, elles placeront des jetons dans des capsules. Les policiers de la sûreté municipale placeront ensuite le baril dans la voûte de l'Hôtel de Ville jusqu'au couronnement.

Sous escorte spéciale ce baril sera apporté à la Salle du Festival au cours de la soirée et ouvert. Les responsables ouvriront ensuite le baril



Sa Majesté France Première, Reine du 18ième Festival de l'Erable 1976. Qui lui succédera? On le saura le 23 avril à la salle du Festival.

qui aura préalablement été cadenassé et le maître de cérémonies, probablement Florian "Bill" Binnette invitera les dignitaires à piger des capsules qui permettront aux duchesses d'escalader un petit escalier. La première à atteindre le sommet sera élue Reine.

Comme par les années

passées, ce couronnement verra différentes personnalités et dignitaires prendre la parole à la suite de Sa Majesté ... Première.

Chose certaine, c'est sa majesté France première, Reine du Festival de l'Erable 1976 qui lui remettra le diadème et le sceptre et pour cette der-

nière c'est un beau rêve qui prendra fin officiellement alors que celui de la nouvelle reine débutera.

Il ne faudrait pas oublier que cette année, c'est à la Salle du Domaine du Festival que le couronnement aura lieu à compter de 20:30 hres, sous la responsabilité de Mme Diane Dubois.



Sous les yeux des policiers, les princesses ont scellé le baril qui contient toutes leurs chances de devenir Reine du Festival de l'Erable.

DECOUVREZ PLESSISVILLE EN CHARRETTE A FOIN

Par: Jean Fontaine

PLESSISVILLE — A partir de Place Festival situé dans le Centre Ville de Plessisville soit précisément sur le stationnement de l'Hôtel de Ville, il y aura une multitude de randonnées pas ordinaires qui permettront aux visiteurs ainsi qu'aux résidents de la ville et des environs de découvrir la Capitale Mondiale de l'Erable d'une façon toute nouvelle.

Avec la collaboration de Claude Pinette, vendeur de tracteurs International, il y aura promenade dans les rues de la ville en charrette à foin. Selon le président Raymond Gosselin, tous les jours, à compter du 23 avril, une charrette à foin partira pour faire une visite de la ville, visite qui durera environ une demi-heure et qui comprendra un passage devant les industries locales ainsi que devant les édifices historiques. Un accordéoniste durant la journée et un chanteur durant la soirée tiendront les participants dans l'ambiance.

Toutefois, comme le soulignait M. Gosselin, vu le nombre d'intéressés nécessite une seconde charrette et un second tracteur, les dispositions nécessaires seront prises. Une chose nouvelle qu'il faudra absolument essayer durant le temps du Festival avec des parcours différents à chaque fois.

Mark Ten

**VAS-Y
DONC**

VOUS invite

19^e

**FESTIVAL
DE L'ÉRABLE DE
PLESSISVILLE**

22 AVRIL AU 1er MAI 1977

**Café Terrasse
Mark Ten**

café gratuit-musique
du plaisir pour tous

**MARATHON
Mark Ten**

course à pieds

**TIR DE CHEVAUX
Mark Ten**

Avis-Santé et Bien-être social Canada considère que le danger pour la santé croît avec l'usage-éviter d'inhaler.

Il n'y a plus de gala au Festival de l'Erable

C'EST LE SOUPER DU ROI ET DE LA REINE DE L'ERABLE

Par: Jean Fontaine

PLESSISVILLE — Il n'y a plus de Gala au Festival de l'Erable mais conservant presque les mêmes traditions, c'est un Souper et une Soirée en l'honneur du Roi et de la Reine de l'Erable, qui est organisée pour 18.00 hres samedi le 30 avril prochain.

M. Robert Savignac, responsable, nous dévoilait les grandes lignes du programme de la soirée en annonçant le cocktail à 18.00 hres, une gracieuseté de la Maison De

Kuyper, un souper avec pièces montées par la suite, une réalisation gastronomique de Claude Cadorette et une soirée dansante pour couronner le tout avec le groupe musical l'Euphonie.

Il y aura évidemment entrée des invités d'honneur, allocutions par les dignitaires, présentation de plaques souvenirs, de trophées et de souvenirs au Roi et à la Reine ainsi que d'autres cadeaux, et finalement le tirage d'un gros lot comprenant un

voyage à Acapulco pour 2 personnes pendant 2 semaines gracieuseté de l'agence de voyage Charon de Victoriaville et des bons d'achats chez les marchands de Plessisville, chacun d'une valeur de \$100.00. Ces bons viennent des commerces Dion et Frère Ltée, Boutique de l'Adolescente, John Jalléo et Fils Ltée, Studio Boulanger Enr. et Chaussure Faga Enr. Ce tirage aura lieu à 19.00 hres.

On retrouvera bien du monde à cette soirée et à ce souper qui se tiendront à l'école des Métiers, dans le gymnase.

SOIREE DES MEMBRES

Par: Jean Fontaine

PLESSISVILLE — Ils sont environ 600 les membres du Festival de l'Erable qui ont décidé d'acheter leur carte de membre pour appuyer moralement et financièrement la cause du Festival de l'Erable. Si cette carte leur permet d'assister et d'avoir droit de vote à l'assemblée générale annuelle, elle leur permet également de participer à une soirée à leur intention qui aura lieu cette année dans le cadre du Festival le vendredi 29 avril à compter de 21.00 hres à la Salle du Festival de l'Erable.

L'entrée sera évidemment gratuite pour les membres qui auront leur carte et l'on en profitera pour attribuer les prix du concours du Magasinage à l'Ancienne ainsi que ceux du concours de Moustaches. Dans cette dernière discipline, des prix de \$150. seront attribués par un jury qui sera composé de personnes de l'assistance.



De Raymonde Première à France Première, ce trophée royal, emblème de la Reine du Festival de l'Erable a été transmis par les présidents qui se sont succédés depuis 18 ans lors de la soirée de Gala ou plus récemment lors de la soirée du Roi et de la Reine.



Le Roi de l'Erable 1976 et son épouse, M. et Mme Ernest Boucher de Audet, province de Québec.

*Au Motel à la Claire
Fontaine, le Festival de
l'Erable ça se fête!*



Nous vous souhaitons la Bienvenue!

À l'occasion du Festival de l'Erable nous ajouterons à notre menu, un Repas Canadien agrémenté d'un petit verre de caribou

*Vive le Festival de l'Erable
et Bon Succès aux dirigeants*

Motel à la Claire Fontaine

2165 St-Calixte ■ Plessisville ■ 362-2544



Bijouterie Marcel

MARCEL HUOT, prop.

MONTRES BIJOUX

1480 ST-LOUIS
PLESSISVILLE

362-7778

VIVE LE FESTIVAL de L'ERABLE

*Nous invitons toute la population
de la région à participer aux festivités du
19e Festival de l'Erable*



*Que le Festival de l'Erable 1977
connaisse son plus grand succès*

*On y gagne à participer à
l'évolution de notre région,*

ce merveilleux Carrefour de l'Erable

**VOTRE
CAISSE POPULAIRE
DESJARDINS**

1658 ST-CALIXTE

362-3237

PLESSISVILLE

LA PLUS GROSSE EXPOSITION DE PRODUITS DE L'ERABLE AU MONDE

Par: Jean Fontaine

PLESSISVILLE — Avec ses dizaines et ses dizaines d'agriculteurs venant des 4 coins de la province, l'Exposition des Produits du Festival de

l'Erable de Plessisville est la plus importante du genre au monde. Malheureusement pour différentes raisons, les autorités provinciales du Ministère

de l'Agriculture ne lui ont pas donné encore le titre de "Exposition Provinciale" reconnaissant plutôt celle de Expo Québec comme étant "provinciale" avec ses 4 ou 5 exposants.

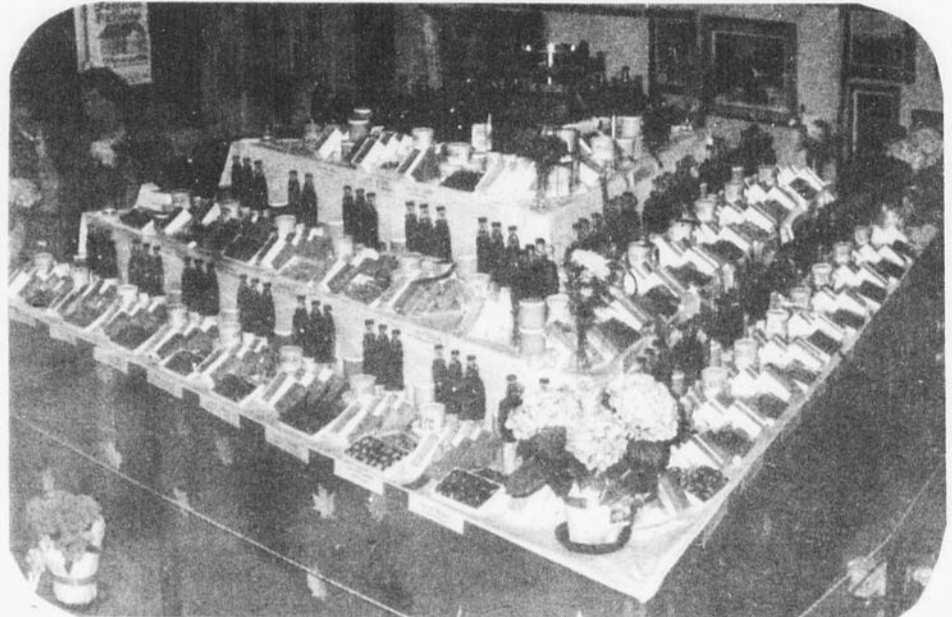
Hormis ces détails, il n'en reste pas moins que c'est la plus importante au monde et que ce sont les gens du ministère de l'Agriculture qui viennent expertiser les échantillons et les exhibits qui y

sont présentés par dizaines. Il y a le Roi de l'Erable et le Roi des Rois, ce dernier étant jugé parmi les exposants ayant déjà été élu Roi de l'Erable. Avec un côté culturel et cette facette agricole,

l'Exposition des Produits de l'Erable de Plessisville est unique et elle vaut la peine d'être visitée. Le responsable Lionel Brassard et les exposants, fort nombreux, vous attendent.



L'inauguration de l'Exposition 1976 par sa Majesté France Première et le président d'honneur Gaston Bergeron. On reconnaît aussi le président Raymond Gosselin ainsi que les maires Jean-Paul Dubois et Jean-Marie Fortier.



Une partie des produits exhibés lors de l'Exposition du Festival de l'Erable qui a eu lieu l'an dernier à la grande salle de l'Hôtel de Ville de Plessisville. C'est la plus importante exposition de produits de l'Erable au monde.

L'INSTITUT INTERNATIONAL DU SIROP D'ERABLE

UN ORGANISME QUI VEUT FAIRE GOUTER LA VRAIE SAVEUR DU SIROP D'ERABLE



Par: Denyse Labonté

PLESSISVILLE - Formée d'un groupe de personnes venant de tous les secteurs de l'industrie de l'érable, l'Industrie Internationale du Sirop d'érable (IISE), se veut un organisme promotionnel tout en concentrant son programme d'action sur la protection du consommateur ainsi que du producteur.

L'Institut International du sirop d'érable a été créé en 1971, par des membres provenant de diverses branches de l'industrie de l'érable.

Ainsi elle accueille aussi bien des producteurs individuels que des fournisseurs d'équipement, que des transformateurs, des associations de producteurs ou encore des conditionneurs. Les membres actuels de l'institut représentent environ 90% de la production du sirop d'érable commercial vendu en Amérique du Nord.

"Si tout le sirop vendu sous le nom de sirop

d'érable pur était un véritable produit de l'érable, le pourcentage de notre production aurait atteint le double de ce qu'elle est réellement" de dire le Président de l'institut, M. Gilles Croteau. D'après deux enquêtes de marché qui ont été effectuées récemment il s'est révélé une foule d'informations notamment que les consommateurs ne distinguent pas le sirop de table du vrai sirop d'érable. Ainsi le consommateur paie souvent un prix exorbitant pour un produit qui ne provient pas de l'érable.

Ainsi l'institut qui s'étend du Canada aux Etats-Unis, a développé un symbole qui permet aux consommateurs d'identifier le vrai sirop d'érable, où qu'il soit vendu à travers le monde. Grâce à ce logo l'Institut est en mesure de collaborer au développement de standards techniques et de contrôle de qualité plus rigides et plus sévères. Les producteurs, transformateurs, distributeurs et commerçants seront donc, plus confiants que les contenants identifiés par le symbole de l'Institut renfermant de vrais produits de l'érable 100% pur.

Par ricochet, les producteurs seront eux aussi protégés puisque leur production ne se verra pas touchée par de faux producteurs de produits des l'érable. A l'heure actuelle, 5% seulement des érables entaillables sont utilisés pour des fins de production. Un potentiel considérable de cette ressource naturelle reste donc à exploiter, un producteur ne peut pas se permettre d'amortir sa production par une fausse concurrence.

Aussitôt qu'un nombre suffisant de contenants de sirop d'érable seront identifiés du symbole que l'institut propose, l'organisme lancera une campagne publicitaire et promotionnelle dans les

principales régions possédant un gros potentiel de vente.

L'Institut encouragera donc les producteurs à offrir une plus grande variété de produits dont l'institut assurera la promotion. Cette promotion peut s'adresser à tous les membres de l'institut qui contribuent à la production qui s'élève depuis les dernières années à 50 millions de livres de sirop d'érable annuellement. Le Québec offre 60% de cette production, les autres provinces du Canada en assurent 5% et les Etats-Unis représentent 35% de la production.

En un mot, l'institut veut que le consommateur goûte et apprécie la saveur particulière du vraie sirop d'érable.

Par l'Institut International

CONCOURS des MEILLEURES A L'ERABLE

MONTREAL — L'Institut International du Sirop d'Erable sollicite auprès des consommateurs de sirop d'érable de l'Amérique du Nord leurs meilleures recettes utilisant du sirop d'érable. Une sélection de ces recettes sera publiée sous forme de livre de recettes et d'autres seront également utilisées pour fins de publicité du sirop d'érable.

Les consommateurs dont les recettes seront sélectionnées seront identifiées dans chaque publication de leurs recettes et recevront de plus un approvisionnement d'un an de sirop d'érable.

Chaque consommateur peut faire parvenir sa recette de desserts, plat principal ou autres mets préparés avec du sirop d'érable sur une feuille 8 1/2 x 11

en donnant d'abord une liste des ingrédients et ensuite le mode de préparation. Les recettes doivent parvenir à RECETTES A L'ERABLE, C.P. 220, MONTREAL H3Z 2T2, avant le 30 juin 1977.

Ce concours suit le lancement récent par l'Institut International du Sirop d'Erable d'un symbole distinctif qui identifiera les contenants de sirop d'érable pur dès le printemps 1977. Ce symbole permettra aux consommateurs de reconnaître les contenants de vrai sirop d'érable et de faire vérifier dans les laboratoires de l'Institut tout sirop jugé douteux. De sévères pénalités seront imposées aux producteurs trouvés coupables de toute adultération de cette richesse naturelle.

Que les pessimistes s'abstiennent...

LES OPTIMISTES AU FESTIVAL

Par: Jean Fontaine

PLESSISVILLE — Même s'ils ne présentent pas de princesse cette année, les Optimistes de Plessisville seront de la partie encore cette année dans le cadre du Festival de l'Erable. Comme cela s'est déjà fait, il y aura souper mixte de zone à Plessisville le lundi 25 avril à 18.30 hres à la salle du Festival.

Selon le président Pierre Chartier du club local, les clubs de Lyster, Laurierville, St-Ferdinand, Black Lake, Theford-Mines, Plessisville, Princeville et Victoriaville ont été invités de même que les membres du club de Shawinigan Sud, ceux-là même qui fondèrent le club Optimiste de Plessisville, il y a 9 ans passées, en 1968. Le lieutenant gouverneur sera aussi de la partie. Le lieutenant gouverneur de la zone 7 est Ferdinand Grenier de Theford-Mines. On attend pas moins de 150 personnes à ce souper rencontre.

Le conférencier sera Guy Provencher, mieux connu sous le rôle de Bill Wabo dans le défunt téléroman "Les Belles Histoires des Pays d'En Haut".

LA FIGURE CULTURELLE DE L'EXPOSITION DU FESTIVAL DE L'ERABLE 1977

par Hildegarde Carle Bussières

Mme Thérèse Simoneau peintre



Résidente à Kelly, Mme Thérèse Simoneau est autodidacte et elle laisse courir son imagination. C'est dans des couleurs très vivantes qu'elle peint ses paysages, ce qu'elle préfère, mais à l'occasion, elle se laisse tenter par un sujet inédit, une nature morte, un vieux pêcheur, ce qui donne des toiles qui captent l'attention.

Micheline Binette



Mme Micheline Binette de Bernières près de Lévis est artisane et confectionne des jouets rembourrés. Les enfants sont les premiers touchés par cette forme d'expression. De la magie naît sous ses doigts: poupées, animaux et autres prennent vie pour le plus grand plaisir des enfants.

Yves Laurendeau, peintre



M. Yves Laurendeau de Plessisville est un élève de Bruno Lord depuis quelques années et la peinture est devenue une passion pour lui. Il a déjà exposé dans le cadre du Festival. Ses oeuvres sont inspirées de nos hivers rigoureux et du printemps prometteur. Voyez ses sucres-ries...

Mme Julienne Camiré, tisserande



Mme Julienne Camiré, tisserande de Victoriaville sera aussi au Festival de l'Erable. Elle pense à juste titre qu'il faut préparer sa retraite et c'est pourquoi depuis 10 ans elle a fait du tissage son occupation.

Roger Lefebvre et Jean-Marie Leblanc



Ces deux artisans font partie d'un groupe de l'atelier communautaire des handicapés. Cet atelier existe depuis 3 ans et il est dirigé par l'abbé Jean-Claude Bergeron et Mlle Nicole Rousseau. Vous êtes invités à leur rendre visite au 50

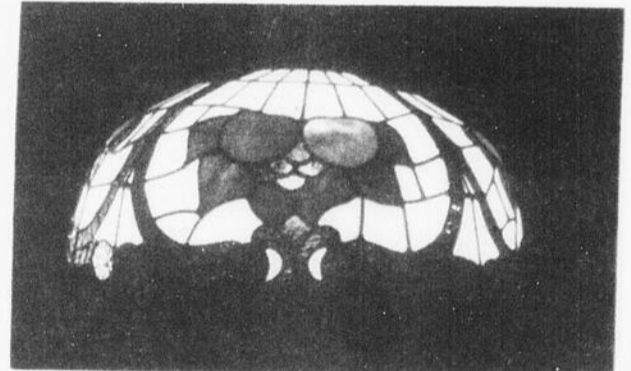
Bvd Bois-Francis à Victoriaville de 13.00 hres à 17.00 hres. Cet atelier fonctionne sans subvention. Vous pourrez les voir à l'oeuvre dans le cadre de l'Exposition du Festival de l'Erable.

Paul-Emile Côté, gemmologue



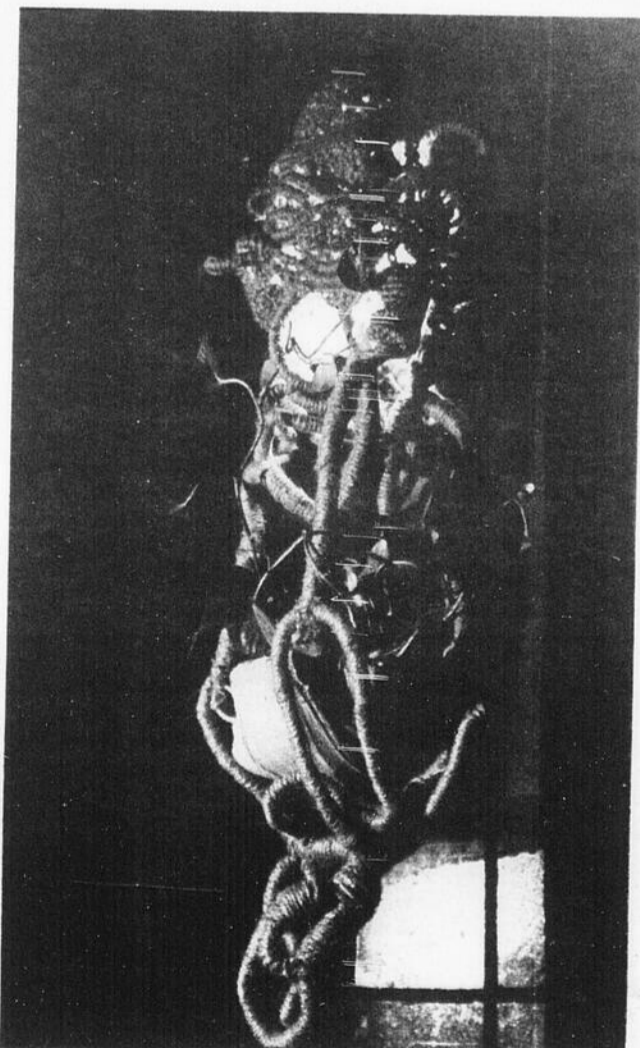
M. Paul-Emile Côté et son épouse travaillent au montage des agathes qui se transforment en bracelets, broches, boutons de manchettes et bagues magnifiques. Tous deux vous offrent les jolies pierres de Gaspésie.

Robert Dozois, verrier



M. Robert Dozois, verrier d'Aston dans le comté de Nicolet présentera également ses oeuvres lors de l'exposition du Festival de l'Erable... Il préfère le côté artisanal du métier qu'il pratique depuis 30 ans. Généralement il crée ses propres patrons mais peut aussi fabriquer des modèles anciens sur demande d'après copies.

Mme Jocelyne Lajoie



Mme Jocelyne Lajoie de Montréal est membre des Métiers d'Art de Montréal. Le macramé offre de grandes possibilités. Cet abat-jour jardinière est un aperçu de son savoir-faire.

Cécile Vigneault Tousignant, peintre



La peinture est devenue pour Cécile Vigneault Tousignant de Plessisville un passe-temps. Par la photo, il semble qu'elle sait toucher à différents aspects de cette forme d'expression. Quelques-unes de ses toiles vous seront présentées.

PLESSISVILLE — Dernièrement, nous vous avons présenté quelques artistes qui seront présents à l'Exposition du Festival de l'Erable 1977 qui ouvrira ses portes à compter de 10.00 heures le dimanche matin 24 avril.

D'autres noms se sont ajoutés à cette liste agrandissant l'éventail des disciplines offertes au public. Poterie, vannerie, verrier, gemmologie, macramé, tissage, jouets rembourrés et peinture, il y en aura pour tous.

Evidemment, il y aura d'autres artisans que ceux qui vous sont présentés ici mais vous pourrez les découvrir vous-même.

LES FERMIERES DE PLESSISVILLE

Une participation d'importance à cette exposition, celle des Fermières de Plessisville. Pour la première fois, une partie de la salle a été réservée à cet organisme local dont la présidente est Mme Hervé Marcoux. A ce titre, cette dernière a tenu à souligner que cet organisme existe à Plessisville depuis 1915 et qu'il compte deux dames pionnières soit Mesdames J.A. Forand et Maurice Morin à qui elle voulait rendre hommage.

Vous dire la valeur de cette participation est pour moi impossible. Ce que l'on peut affirmer, c'est que leurs expositions annuelles antérieures ont été réalisées avec le souci de la perfection et que les visiteurs sauront apprécier ces travaux.

Guy Crottet, potier



M. Crottet a choisi ce métier qu'il pratique avec amour. L'an dernier il exposait chez-nous dans le cadre de la Semaine Culturelle. C'était un premier contact. Aujourd'hui, il termine un atelier à la Polyvalente de Plessisville, atelier qu'il a animé sous forme de cours du soir offerts par le Comité Culturel de Plessisville. Ce potier est résident de St-Norbert.

JOURNEE DE LA JEUNESSE

Par: Jean Fontaine

PLESSISVILLE Une journée de la Jeunesse a été organisée par les responsables du Festival de l'Erable 1977. Sous la responsabilité de Roger Dubuc, cette journée s'inspirera en partie des journées de la jeunesse qui avaient été organisées antérieurement, mais c'est à l'aréna que le tout se déroulera.

Cette journée est prévue pour dimanche le 24 avril en après-midi. Partant de l'Hôtel de Ville et empruntant les rues St-Calixte, Des Erables, et St-Jean pour arriver finalement à l'aréna, une

grande parade avec majorettes, charettes à foin, jeunes du Hockey Mineur, les Scouts, les Cadets de l'Air, Baseball Mineur, Patinage Artistique, les Clowns du Québec, Brigadiers Scolaires, jeunes 4-H et Bonhommes en papier mâché invitera les jeunes de Plessisville à se rendre à cette journée qui promet beaucoup. Cette parade partira à midi 30 et arrivera à l'aréna à 13:00 hrs.

A l'aréna, il y aura musique, animation, des chapeaux, des balounes et des flûtes pour tous. Des concours seront éga-

lement organisés tout comme une partie de sucre. Les Majorettes des Bois-Francs de Plessisville ainsi que 12 membres du groupe "Les Clowns du Québec" donneront un spectacle pour les jeunes.

Le tout devrait se terminer dans la joie et l'allégresse vers les 17:30 hrs.

On attend environ 1000 jeunes des municipalités de Plessisville, Lyster, Laurierville, Inverness, Ste-Sophie de Mégantic, St-Pierre Baptiste, Notre Dame de Lourdes, Princeville, Villeroy, Val Alain, etc.



La journée des enfants attire toujours des centaines de jeunes. On veut toutefois frapper un grand coup cette année en la présentant à l'aréna municipal de Plessisville alors que l'an dernier elle avait lieu au Domaine du Festival de l'Erable.

Conférence de presse



La conférence de presse est une bonne habitude qui a été mise de l'avant l'an dernier et qui s'est poursuivie cette année.



L'an dernier, une pièce de théâtre a été présentée aux enfants lors de leur journée spéciale. Cette année, ce sera le spectacle et l'animation des "Clowns du Québec" à l'aréna municipal.

19 années que le Festival de l'Erable existe à Plessisville.

Félicitations à tous les organisateurs et à la population de Plessisville et les environs.

Meilleurs vœux au 19ième Festival



1431 ave St-Louis
Plessisville, P.Q.

**BOULANGERIE
MODERNE ROUSSIN
INC.**

Jean-Marie Gosselin, représentant

Tél. 362-2978 ou 362-2191



Bienvenue à Plessisville
du 22 avril au 1er mai au

19ième
Festival de l'Erable

Succès à l'Equipe 1977

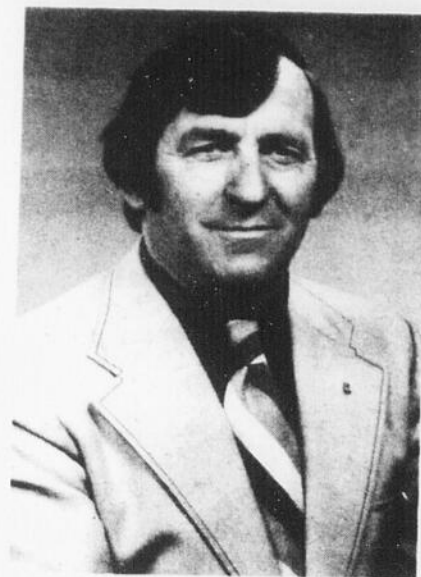
Tricot Lasalle Ltée
1533 Savoie
Plessisville

*Bienvenue dans
la région
de l'érable*

Vive le Festival de l'Erable

*Joyeux
Festival*

*Bon
succès
à
l'équipe
du 19ième
Festival de
l'Erable*



**Jean-Paul
DUBOIS**
maire



Gérard Caron
conseiller



Jean-Guy Cloutier
conseiller



René Carrier
conseiller



Robert Painchaud
conseiller

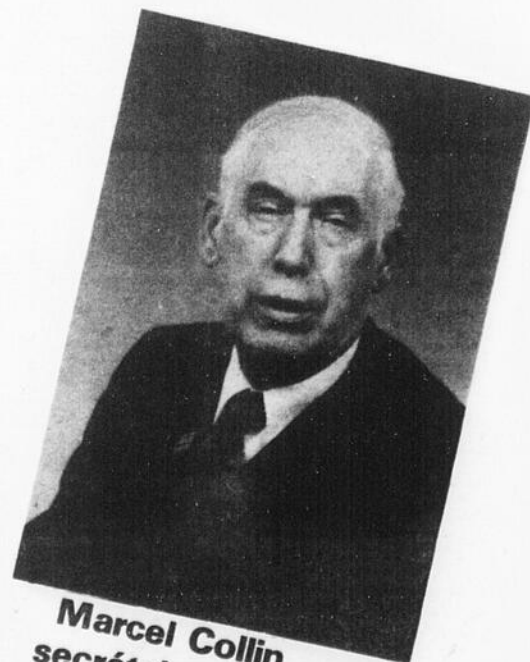


Roland Turcotte
conseiller



Raoul Chandonnet
conseiller

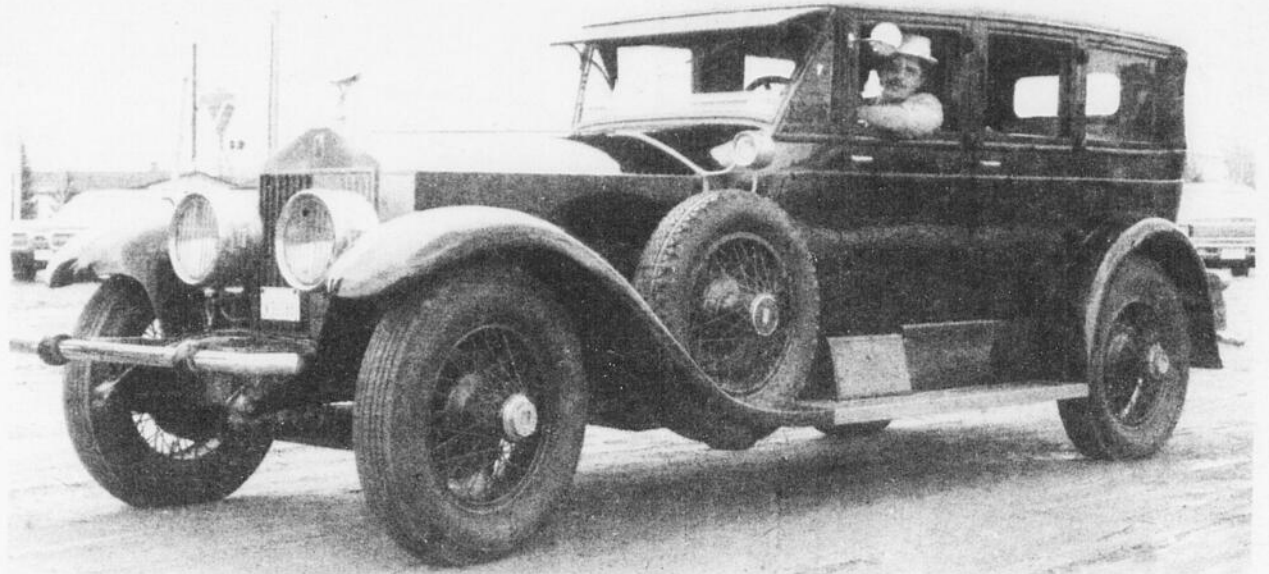
Le Conseil Municipal de la Paroisse de Plessisville



Marcel Collin
secrétaire-trésorier

La Grande Parade du Festival 1977

UNE AFFAIRE A VOIR ABSOLUMENT



Dans la parade, quelques belles d'autrefois viendront d'aligner, comme ce fut le cas il y a deux ans et même l'an dernier.

PLESSISVILLE — Avec 21 chars allégoriques, plusieurs corps musicaux, des voitures antiques, des clowns et bien d'autres attractions, la grande parade du Festival de l'Erable 1977 s'ébranlera dimanche le 1er mai à compter de 13.30 hres.

Le rassemblement des participants aura lieu avant 13.30 hres dans la rue Painchaud et le cortège empruntera le parcours suivant: St-Calixte jusqu'à St-Louis, St-Louis jusqu'à St-Paul, St-Paul jusqu'à St-Germain, St-Germain jusqu'à Garneau et Garneau jusqu'au Stade Municipal de Baseball.

Selon le principal responsable Michel Bourguoin, la parade sera constituée de 21 chars allégoriques de toutes grosseurs, de 6 corps de Majo-

rettes venant de Plessisville, Lac-Mégantic, Beauceville, Otterburn Park, Longueuil et Victoriaville. Certains de ces groupes comptent plus de 100 participants.

Il y aura des vieilles automobiles anciennes, des chevaux de selle avec leur harnais d'apparat, des diligences, des clowns en quantité et plusieurs centaines de figurants.

Ce sera donc une affaire à voir absolument d'autant plus que nombreux sont les groupes locaux qui y participent pour la plus grande gloire du Festival. Des démonstrations seront de plus données par les corps musicaux à leur arrivée au Stade Municipal. Une partie de sucre s'ajoutera aussi à ces festivités qui promettent beaucoup d'éclat.



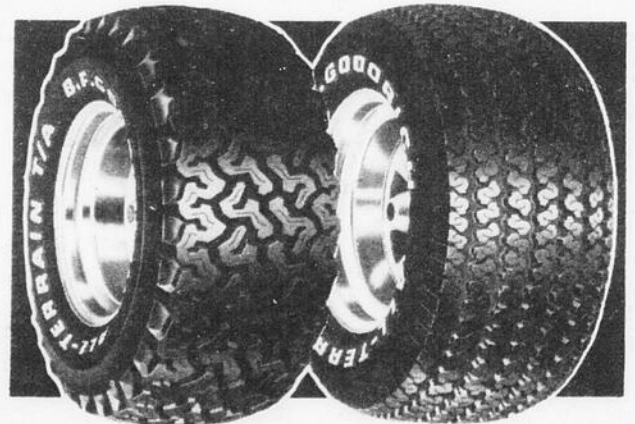
Qui n'aime pas voir évoluer les corps musicaux composés de jeunes gars et filles arborant de magnifiques costumes colorés.

BF Goodrich

nous avons le pneu qu'il
vous faut et bien plus...



Hors-Route



BF Goodrich
All-Terrain T/A
11-15LT

BF Goodrich
All-Terrain T/A
L60-15

O.K. SHELL SERVICE

CHEZ

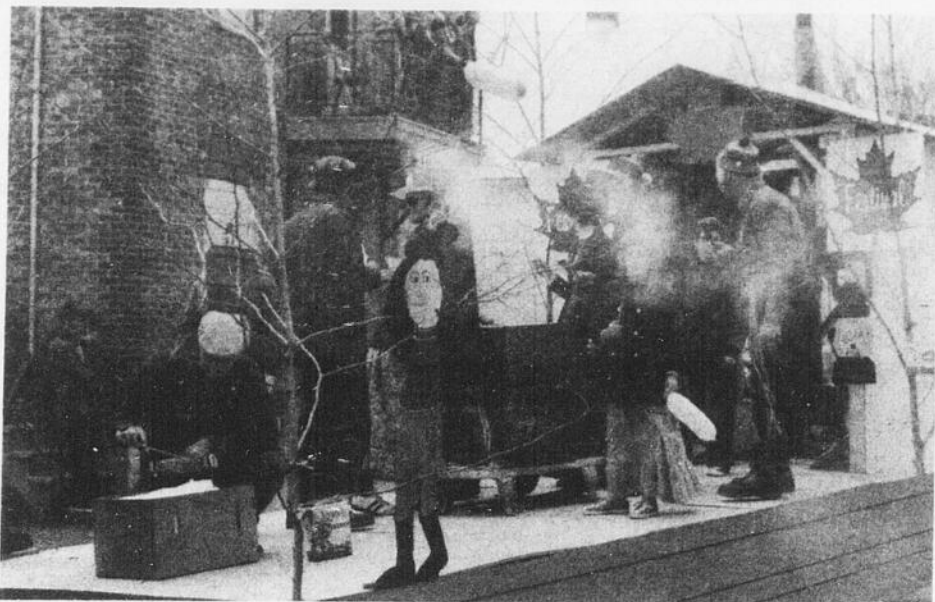
FORAND AUTO LTEE

1030 St-Calixte

362-7375

Plessisville

LA PARADE...



Un autre char allégorique, celui-ci est en hommage au Grand Sucrier.



Cet autre char allégorique a été des plus contesté l'an dernier. Il symbolisait la pollution.



Les corps musicaux qui ont participé à la parade l'an dernier ont donné un spectacle de choix. Il en sera de même cette année.

Les jeunes de la région n'ont pas été oubliés

DISCOS MONSTRES AVEC JEAN MALO ET JACQUES LEPAGE

PAR: JEAN FONTAINE

PLESSISVILLE — On croyait depuis longtemps que les jeunes avaient été oubliés dans le Festival de l'Erable. Après le succès obtenu l'an dernier avec la venue de Jean Malo et de sa disco Juke Box qui avait attiré plus d'un millier de jeunes, cette année, l'expérience a été renouvelée en double cette année.

Samedi le 23 avril, à l'aréna municipal, Jean Malo viendra à Plessisville présenter une autre soirée Juke Box. On attend plus de 2000 personnes pour danser et "swigner". Des autobus ont été même organisés pour les jeunes des municipalités environnantes avec départ à 19.00 hres pour la soirée à 20.30 hres.

La fin de semaine suivante, samedi le 30 avril, il y aura soirée disco monstre avec une autre vedette de Juke Box soit Jacques Lepage qui sera à la salle du Festival de l'Erable à compter de 20.30 hres également. Pour cette seconde soirée, un autobus partira de l'Hôtel de Ville à 20.00 hres.

JOURNEE DES JEUNES

Durant la première fin de semaine, soit dimanche le 24 avril de 13.30 hres à 17.00 hres, ce sera la journée des enfants avec des surprises en grand nombre. Des clowns seront en place pour divertir les enfants et il y aura pièces de théâtre pour eux. Une partie de sucre pour ces jeunes mousses et leurs parents est aussi au programme de cet après-midi qu'ils seront loin d'oublier. Cet après-midi pour les jeunes aura lieu à l'aréna municipal.

Le 19ième Festival de l'Erable...
Un temps de réjouissance pour tous.

La Brasserie Roule Ta Boule Enr.

Vous invite à venir vous amuser, et à venir prendre un bon repas.

Le 25 et le
28 avril
dans le
cadre du
19e Festival
nous vous
offrons
des biscottes
des 17 hres

C'est un
Rendez-vous



Félicitations
aux
dirigeants
et voeux
de succès
au 19e
Festival de
l'Erable

Brasserie Roule Ta Boule enr.

1200 ave St-Edouard Plessisville

Fais un détour
viens faire un tour !

Vente Festival AU MAGASIN

1584 ST-LOUIS • Plessisville

362-3132

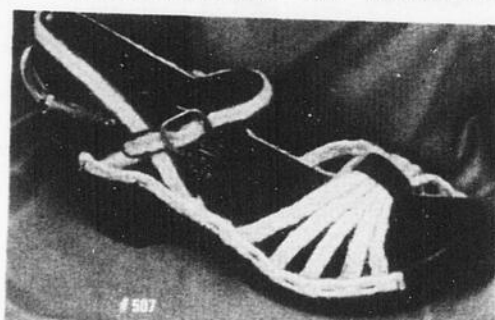


Chaussures pour toute la famille

Joyeux
Festival
de
l'Erable



Bourses à assortir à tous vos souliers



Pour les pieds fragiles
ou difficiles à chauffer
"White Cross"
toutes largeurs de B à 2e

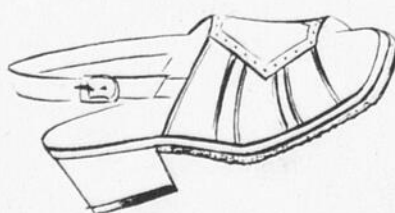
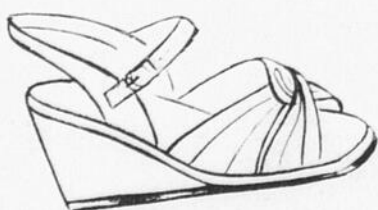
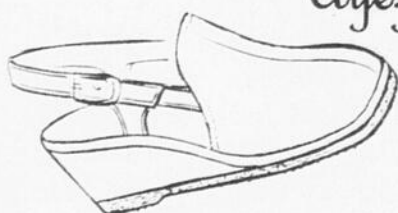
Rabais
sur toute la marchandise
et même les nouveautés
printanières
et
estivales

Joyce...



Red
Carpet...

Ayez bon pied!



Tout pour vous Messieurs!



Pour votre confort
les souliers "Le Baron"

AU MAGASIN FAGA CHAUSSURES... LE FESTIVAL DE
L'ERABLE CA SE CELEBRE! PARTICIPONS TOUS ENSEMBLE.