

Une centaine de cyclistes participent au 8^e Défi-vélo du Centre Aux Quatre Poches

page 3



Au Salon international de l'aérospatiale de Farnborough au Royaume-Uni

Trois entreprises de la Montérégie se joignent à la délégation québécoise

page 2

Le Petit Québec

LE HOT-DOG VAPEUR

Bon appétit!

59¢

344, DE LA MARINE, VARENNES 450.985.5559

Bonnes vacances à tous nos lecteurs!

Nos bureaux seront fermés jusqu'au 31 juillet

LES RÉSIDENCES

SOLEIL

GRUPE SAVOIE

Partout au Québec!

1 800 363-0663

Un moment de détente bien mérité!

Ce court-séjour comprend l'hébergement, les repas et les loisirs, à partir de seulement 50\$.

FORFAIT SOLEIL

RÉPIT ET REPOS

À PARTIR DE SEULEMENT

50\$*

PAR JOUR

INCLUANT LES 3 REPAS



Une entreprise familiale au service des gens du bel âge depuis 1988

*Veuillez noter que nos forfaits Soleil sont exclusifs Les Résidences Soleil, qu'ils sont sujets à des changements sans préavis et que certaines restrictions s'appliquent. Les soins et services sont disponibles à la carte. | residencessoleil.ca

Au Salon international de l'aérospatiale de Farnborough au Royaume-Uni Trois entreprises de la Montérégie se joignent à la délégation québécoise



Hugue Meloche, président et chef de la direction, Groupe Meloche, était présent au Salon.

Daniel *Hart*

Trois entreprises de la région de la Montérégie se sont jointes à la récente mission économique du Québec présente au Salon international de l'aérospatiale de Farnborough, au Royaume-Uni. Il s'agit d'Équipement d'essai aérospatial CEL (Longueuil), Groupe Meloche (Salaberry-de-Valleyfield) et Nétur (Saint-Hubert). La vice-première ministre, ministre de l'Économie, de la Science et de l'Innovation et ministre responsable de la Stratégie numérique, Dominique Anglade, dirigeait cette mission au pays de Theresa May.

Les PME participantes devaient rencontrer des dirigeants d'entreprises internationales et faire connaître leur expertise dans le secteur de l'aérospatiale. « Je salue la présence de ces entreprises montérégiennes au sein de la délégation québécoise à ce grand salon international », a indiqué la ministre Anglade.

Le Salon international de l'aérospatiale de Farnborough constitue l'événement commercial le plus important de ce secteur d'activité économique cette année. Les principaux maîtres d'œuvre de l'aviation commerciale, militaire et d'affaires ainsi que les plus grands constructeurs d'hélicoptères s'y trouvent. La mission économique organisée à cette occasion vise à promouvoir l'industrie aérospatiale québécoise, à renforcer sa contribution à la chaîne d'approvisionnement mondiale et à conclure des partenariats stratégiques. Une soixantaine de participants du Québec, comprenant une trentaine d'entreprises et d'organismes ainsi que des partenaires de l'industrie, font partie de la délégation.

« La Montérégie contribue à faire du Québec l'un des grands centres aérospatiaux du monde. Ce n'est donc pas un hasard si ces trois entreprises ont décidé de participer à cette importante mission économique afin de faire valoir leurs atouts indéniables et leurs projets porteurs auprès d'intervenants stratégiques. C'est toute la région montérégienne qui bénéficiera des retombées des initiatives qui verront le jour à l'issue du Salon international de l'aérospatiale de Farnborough », a mentionné la ministre déléguée à la Réadaptation, à la Protection de la jeunesse, à la Santé publique et aux Saines habitudes de vie et ministre responsable de la région de la Montérégie, Lucie Charlebois.

Établie à Longueuil, Équipement d'essai aérospatial CEL emploie environ 70 personnes parmi lesquelles figure une équipe de plus de 50 ingénieurs et techniciens. Cette entreprise offre une vaste gamme de solutions efficaces d'essai de turbopropulseurs, de turbomoteurs,

de petites et moyennes turbosoufflantes ainsi que des applications industrielles. Quant à Nétur, située à Saint-Hubert, elle se spécialise dans le développement et l'usinage de pièces aéronautiques complexes de haute précision. Elle offre également des solutions complémentaires variées quant à l'assemblage de pièces d'avion, la peinture et les procédés spéciaux requis par certains types de produits.

Pour ce qui est de Groupe Meloche, cette compagnie fournit des composantes d'aérostructures et d'aéromoteurs aux fabricants d'équipement d'origine. Elle se spécialise dans l'usinage de précision, le traitement de surface, la peinture, l'assemblage et les essais non destructifs. Quelque 200 personnes y travaillent.



Parmi les participants de la mission du Québec figuraient des gens d'Équipement d'essai aérospatial CEL, une PME de Longueuil.



présente

LE FESTIVAL DE lanaudière

DU 5 JUILLET AU 5 AOÛT 2018

EN COLLABORATION
AVEC



DODE CELLO

DIMANCHE 29 JUILLET | 14H
AMPHITHÉÂTRE FERNAND-LINDSAY

Stéphane Tétreault violoncelliste
réputé, dirige 11 violoncellistes
Revisitez le plus beau répertoire
symphonique et instrumental.



Stéphane TÉTREAULT

À L'AMOUR
COMME À LA GUERRE



lanaudiere.com



Billetterie
placedesarts.com

30052

CONFÉRENCE NUTRITION

« POUR OU CONTRE LES COLLATIONS »



Le 2 août de 19h30 à 20h15

au Pharmaprix Fort St-Louis

Confirmez votre présence au 450-655-6651 poste 10.

Pharmacie Claude Gervais

Affiliés à PHARMAPRIX

520, Fort St-Louis, Boucherville

Tél.: 450-655-6651 #10

30038



Une centaine de cyclistes participent au 8^e Défi-vélo du Centre Aux Quatre Poches

Daniel **Hart**

Une centaine de cyclistes viennent de se mobiliser pour soutenir le Centre de répit-dépannage Aux Quatre Poches. Ils ont participé à la huitième édition du Défi-vélo mis sur pied au profit de cet organisme. L'événement, tenu le 14 juillet dernier, proposait six parcours au choix. Ce fut une journée très agréable pour ce genre de randonnée à bicyclette. Au final, cette activité-bénéfice a permis de recueillir un peu plus de 38 000\$. Sur le plan pratique, ce montant assure le fonctionnement du Centre durant deux semaines pendant l'été. Ajoutons que la plateforme de don qui s'y rattache demeurera ouverte jusqu'au 1^{er} août.

Les organisateurs ont pu compter sur la collaboration d'une quarantaine de bénévoles et de nombreux partenaires pour que cette journée soit réussie. Une équipe a veillé à la sécurité des cyclistes tandis que des spécialistes ont offert un support mécanique à ceux qui en avaient besoin. Tous ont coordonné

leurs efforts afin que le Défi-vélo se déroule sans anicroche.

Situé à Boucherville, le Centre de répit-dépannage Aux Quatre Poches dessert des familles de la Montérégie depuis 25 ans. La clientèle qui fréquente cet établissement se compose d'enfants ayant une déficience intellectuelle moyenne, sévère ou profonde avec ou sans handicap physique. La moitié des usagers sont des enfants présentant un trouble du spectre de l'autisme (TSA). Le Centre permet aux familles de ces enfants de bénéficier de nombreux services essentiels.

Il peut accueillir un maximum de 26 bénéficiaires le jour et 18 bénéficiaires la nuit. Les séjours de ces enfants, acceptés dès l'âge de 3 ans, s'avèrent à la fois sécuritaires et stimulants. En raison de la sévérité des cas, le ratio est généralement de deux jeunes pour un éducateur. Au répit toutefois, environ 20 % de la clientèle requiert un encadrement d'un éducateur par enfant. La demande pour un encadrement de cet ordre a tendance à s'accroître. Ajoutons que la liste d'attente pour les services du répit est de deux ans et demi.



Ces cyclistes se sont mobilisés pour soutenir le Centre de répit-dépannage Aux Quatre Poches.



La population de l'agglomération de Longueuil est invitée à réduire sa consommation d'eau potable

La Ville de Longueuil sollicite la collaboration de l'ensemble des citoyens et des entreprises de l'agglomération afin qu'ils réduisent leur consommation d'eau potable pour les prochains jours, et ce, malgré les précipitations attendues. Il est donc particulièrement important pour les citoyens des villes de Boucherville, Brossard, Longueuil, Saint-Bruno-de-Montarville et Saint-Lambert, de respecter la réglementation

concernant l'arrosage des pelouses.

Une augmentation importante de la consommation d'eau potable a été observée lors des derniers jours. Si l'approvisionnement en eau potable n'est pas compromis en ce moment, une réduction de consommation est essentielle afin d'éviter à la Ville d'émettre officiellement un avis d'interdiction d'arrosage, et ce, pour toute l'agglomération.

Respect de la réglementation sur l'arrosage des pelouses et autres végétaux
La Ville de Longueuil profite de l'occasion pour rappeler à tous les citoyens de l'agglomération l'importance de respecter la réglementation sur l'arrosage et l'utilisation de l'eau en vigueur dans leur ville respective. Pour connaître l'horaire d'arrosage, les citoyens peuvent consulter le site Web de leur ville.

Le Service de police de l'agglomération de Longueuil (SPAL) profitera de sa présence sur le terrain afin de sensibiliser les citoyens à respecter les bonnes pratiques de la réglementation.

Pour connaître la réglementation sur l'arrosage et l'utilisation de l'eau à Longueuil, consultez la page <https://www.longueuil.quebec/fr/eau>



Nathalie Roy
Députée de Montarville

[f](https://www.facebook.com/nathalieroy.org) [t](https://twitter.com/nathalieroy.org) [nathalieroy.org](https://www.nathalieroy.org)

Je suis
là pour
vous!

1570, rue Ampère, bureau 500, Boucherville (Qc) J4B 7L4 / 450 641-2748 / nroy-mota@assnat.qc.ca



Armoires
Nouveau Concept



Service de décoration offert
Directement du manufacturier
Estimation gratuite à domicile
Réalisation de plan 3D

**Prix qui défient
toute compétition!**

1420-A, rue De Coulomb
à Boucherville

Tél. : 450 645-0665

www.armoiresnouveauconcept.com | armoironouveauconcept@gmail.com

Luc Raymond
Denturologiste Rive Sud.ca

- Prothèse sur implants
- Partiel sans palais
- Crochets invisibles
- Et bien + ...

VOS PROTHÈSES...
bougent, vous blessent,
vous empêchent
de manger ce que vous désirez
ou vieillissent votre visage!

**Nous avons
des solutions
pour vous!**



Galeries Varennes
2020, boul. René-Gaultier, local 32,
Galeries Varennes
(près du Jean Coutu)
450.652.2182
www.denturologisterivesud.ca

Un groupe scout de Belgique de passage à Boucherville

Daniel **Hart**

Des jeunes Belges ont récemment participé à un camp scout d'une semaine avec un groupe de Bouchervillois. « Nos pionniers ont passé une semaine formidable avec ces visiteurs; des amitiés se sont développées entre les participants à cet échange culturel », a fait savoir Rose Latendresse, animatrice responsable des pionniers du 32^e groupe scout de Sainte-Famille.

Treize scouts, âgés de 15 à 18 ans, accompagnés de cinq animateurs, formaient ce groupe. Ils habitent à Braine-le-Comte, une ville francophone de la province du Hainaut, en Région wallonne. Voulant entreprendre un périple au Québec, ils ont fait des démarches auprès de l'Association des scouts du Canada afin de rentrer en contact avec un groupe de pionniers qui les accueilleraient. Ceux de Sainte-Famille ont été les premiers à leur signaler leur intérêt à les recevoir.



Une journée avant le départ, les scouts belges ont participé à une fête avec les Bouchervillois en présence du maire suppléant Raouf Absi.



Les visiteurs ont fait du canot-camping avec les pionniers des scouts de Sainte-Famille à la rivière Restigouche, au Nouveau-Brunswick.

Durant la semaine du camp, du 1^{er} au 8 juillet, les participants se sont rendus à la rivière Restigouche, au Nouveau-Brunswick, faire du canot-camping durant trois jours. De retour au Québec, ils ont poursuivi leur route dans la région de Lanaudière, direction Saint-Zénon, où ils ont fait du camping au Zec Lavigne. Il a fait chaud, voire très chaud. Il y avait beaucoup de moustiques, comme c'est le cas à cette période de l'année. Mais les paysages qu'ils ont vus les ont comblés!

Au terme de ce périple, les Belges ont visité d'autres régions du Québec, sans leurs hôtes bouchervillois. Mardi dernier, à la veille de leur départ vers l'Europe, ils ont retrouvé les pionniers de Sainte-Famille qui leur avaient organisé des activités à l'école Paul-VI. Ce fut une rencontre ultime pour ces nouveaux amis qui ont eu du plaisir à tisser des liens. Cet échange aura donné le goût aux jeunes Bouchervillois de se rendre en Belgique afin de faire une visite de courtoisie à leurs collègues.

Nouveau jeu d'eau rafraîchissant au parc du Bois-de-Brouage!

Daniel **Hart**

Les familles résidant dans le secteur de l'école De la Broquerie peuvent désormais amener leurs enfants se rafraîchir au tout nouveau jeu d'eau qui vient d'être installé au parc du Bois-

de-Brouage. Avec les journées de canicule qui se sont succédé au cours des récentes semaines, cette infrastructure colorée fait la joie des jeunes. La Ville de Boucherville a investi 600 000 \$ dans cette réalisation, ce qui inclut l'aire de jeu, le pavé uni, l'éclairage et les autres travaux complémentaires. Les écoliers en vacances en profiteront

certainement durant les belles journées à venir.

Il s'agit du troisième jeu d'eau à être installé dans un parc municipal. La présence d'un grand nombre d'enfants dans le secteur avoisinant de cet espace vert a encouragé la Ville à procéder à cet aménagement.



Les installations ont requis un investissement global de 600 000 \$.

12 mois sans intérêts*

*Prothèses amovibles

Luc St-Cerny
Denturologiste **30 ans d'expérience**

Consultation gratuite
Financement disponible

630, rue Duvernay, Verchères 1991, Léonard-De Vinci, Sainte-Julie
450 583-5107 www.lucstcerny.com 450 922-2840

***2 MOIS GRATUITS**

OUVERT TOUT L'ÉTÉ

APPARTEMENTS EN FORMULE TOUT INCLUS POUR 50 ANS ET +

INCLUS DANS VOTRE LOYER :
Électricité • Eau Chaude • Climatisation
5 électroménagers • Téléphone
Câble • Internet

Coin Armand-Frappier et du Fer à Cheval
514 829-9997
habitationstrigone.com

PNEU SELECT

Pneus VARENNES
1625, Marie-Victorin, Varennes
450 652-7999

LA PLACE DU PNEU À VARENNES ET BEAUCOUP PLUS:

Pour prendre la route des vacances en toute sécurité, une vérification s'impose!

- Amortisseurs
- Freins
- Silencieux
- Alignement
- Mise au point
- Vidange d'huile
- Mécanique générale

22 ans déjà!

Paul Péroquin Jean-Pierre Lavigne

Mise en chantier d'un projet d'habitation locatif de 96 unités dans le secteur est de Boucherville

Daniel **Hart**

La firme Développement White Stone vient de confier à Cosoltec Construction la mise en chantier d'un projet d'habitation locatif de 96 unités qui sera situé à l'intersection de la rue François-V.-Mailhot et du boulevard Fort-St-Louis, dans le secteur est de Boucherville. Les travaux de préparation du site ont commencé la

semaine dernière. Ce projet nommé Filips sera composé de deux bâtiments de trois étages de dimensions différentes. Les unités d'habitation qui y seront louées s'adressent à une vaste clientèle : personnes seules, couples, pré-retraités et retraités. Il s'agit d'un premier projet sur la Rive-Sud pour ce promoteur immobilier. Sa valeur s'élève à plus de 15 M\$.

L'entreprise a fait distribuer un dépliant explicatif des étapes du projet au voisinage

pour établir une relation cordiale avec celui-ci durant la durée du chantier de construction. Le site est clôturé afin d'assurer une sécurité optimale. L'entrepreneur confirme également que les voies publiques seront nettoyées régulièrement.

Les travaux d'excavation devraient être terminés dans un mois tandis que ceux relatifs au remblai devraient être parachevés vers le 18 septembre. Le début de la construction de

la structure de béton est planifié pour le 11 novembre. Cette phase devrait être achevée à la fin du mois de janvier 2019. Plus tard, au printemps suivra l'érection de l'enveloppe du bâtiment. Il restera par la suite l'aménagement intérieur et l'installation de l'aménagement paysager. Si tout se déroule comme prévu, l'ensemble des travaux prendra fin en juin 2019 pour l'arrivée des nouveaux occupants en juillet.



Illustration du projet Filips qui accueillera ses premiers occupants à l'été 2019.



IMAGE | GRAPH SYNERGIE

30011

AUDITIO
CLINIQUE AUDITIVE
DAOUST & PREMY
AUDIOPROTHÉSISTES

550 BOUL DE MORTAGNE, SUITE 390, BOUCHERVILLE - AUDITIO.CA - 450 332-4713

Pour protéger contre le bruit et les douleurs lors de l'atterrissage en avion

Protection pour la musique

Bouclier antibruit NoiseShield pour au travail

Appareils capables de détecter la parole dans le bruit

Appareil auditif rechargeable

Appareil auditif encore plus petit, encore plus performant

Pour protéger votre audition et pour mieux entendre

une évaluation par un audioprothésiste est nécessaire pour voir si ces modèles peuvent vous convenir

Obtenez votre

2^e

PAIRE À

1\$*

Winston McQuade

Examens de la vue sur place ou **apportez votre prescription** greiche-scaff.com

PROMENADES MONTARVILLE - 450 655-1310

greiche & scaff
professionnels de la vue

* Avec votre achat d'une paire de lunettes complète (monture de marques exclusives avec verres traités sans reflets), recevez une 2^e paire de la même valeur ou moins pour seulement 1 dollar. Valable à l'achat de la première paire au prix régulier. Les verres clairs sont inclus et l'option Transitions est en sus et payable sur chaque paire. Offre valide pour une durée limitée et ne peut être jumelée avec aucune autre promotion ou rabais. Montures à titre indicatif. Détails sur place. Jacinthe Laurendeau, opticienne.

30062

Caroline Savoie offre un récital tout en douceur sur le parvis de l'église Sainte-Famille

Daniel **Hart**

Invitée de la deuxième soirée de la série de spectacles Des Airs d'été Desjardins mercredi dernier, la chanteuse Caroline Savoie a offert au public bouchervillois une prestation relaxe tournant essentiellement autour de ses compositions. Âgée de 23 ans, cette artiste acadienne a fait ses débuts sur scène en 2011. Elle écrit ses chansons depuis l'âge de 13 ans. Bien qu'encore toute jeune, elle connaît son métier et sait comment plaire aux spectateurs.

Sur le parterre de la Place de l'église Sainte-Famille, ils étaient entre 400 et 500 à écouter

attentivement ses douces mélodies qui mettent en valeur les paroles qu'elle transpose en musique. Comme d'autres artistes de sa génération, elle livre sans pudeur ses états d'âme, ses amours, ses déceptions, ses expériences, ses souvenirs et ses fantaisies. Bref, elle dévoile et exprime son imaginaire.

Puisqu'un nouvel album de ses nouvelles compositions est en voie d'être enregistré, Caroline Savoie a choisi d'en tester quelques-unes auprès de son auditoire. Pour ce segment du spectacle, elle s'est accompagnée à la guitare seule, ses musiciens ayant quitté la scène. D'emblée, l'assistance a réagi favorablement par des applaudissements.



La chanteuse était accompagnée de trois musiciens pour ce récital.

Lauréate du Festival international de la chanson de Granby en 2015, cette auteure-compositrice interprète pige à quelques reprises dans le répertoire d'artistes anglophones pour varier la salade. Elle reprend entre autres une pièce de la regrettée Amy Winehouse et une autre de Bob Dylan. Le dénominateur commun : encore là, que des chansons douces, sa marque de commerce en quelque sorte.

Parmi les autres artistes à se produire sur cette même scène au cours des prochaines semaines figurent Kevin Parent, Damien Robitaille et Les Ringos.

Des Airs d'été Desjardins présentent Kevin Parent!

C'est la tête pleine d'histoires à vous raconter que Kevin Parent reprend les routes du Québec afin de retrouver la scène avec bonheur. Armé de ses guitares, de son harmonica et accompagné de ses musiciens, l'auteur-compositeur-interprète y dévoilera les chansons de son nouvel album Kanji, ainsi que plusieurs de ses plus grands succès. Un spectacle à la fois fougueux, émotif et chaleureux.

25 juillet – Kevin Parent

19 h 30

Place de l'église Sainte-Famille, 560, boul. Marie-Victorin.

Beau temps, mauvais temps · Gratuit!

Apportez votre chaise ou votre couverture.

Collecte de sang annuelle du CABB le 3 août
Le CABB vous invite à sa collecte de sang annuelle qui se tiendra le vendredi 3 août prochain, entre 10h et 20h, au Centre communautaire Saint-Louis, 220, rue Claude-Dauzat à Boucherville.

BIENVENUE AUX NOUVEAUX PATIENTS! AUCUNS FRAIS D'OUVERTURE DE DOSSIER

CENTRE DENTAIRE MAXIME CHAMPAGNE Une équipe dynamique et attentive à vos besoins

PONTS
FACETTES
IMPLANTS - MINI IMPLANTS
GREFFES GINGIVALES (SANS PALAIS)
ORTHODONTIE INVISALIGN
ET +

534 boul. Marie-Victorin suite 204, Boucherville
450 655-0105
www.cliniquedentairemaximechampagne.com

L'ÉVÉNEMENT. SPÉCIAUX D'ÉTÉ KIA

AUCUN PAIEMENT AVANT OCTOBRE* +
SUR LES OFFRES DE FINANCEMENT

0% + 2 000\$ + 5 ANS 100 000 KM GARANTIE*

FINANCEMENT* SUR MODÈLES SÉLECTIONNÉS BONI D'ÉTÉ**

SPORTAGE

LX TA 2018

Modèle SX Turbo TI illustré†



Meilleur Choix Sécurité
Lorsque équipée du freinage d'urgence autonome et des phares avant à DHI, disponible sur les véhicules fabriqués après le mois de juin 2017 et offerts en option.

LOUEZ À PARTIR DE **59\$ 500\$**

/ SEMAINE* BONI INCLUS*
ACOMPTE DE 3 250 \$ | 0,99 % POUR 48 MOIS
POUR 208 SEMAINES | 16 000 KM/ANNÉE
KM EXCÉDENTAIRES : 0,12 \$/KM



LOUEZ À PARTIR DE **49\$ 2 000\$**

/ SEMAINE* INCLUS*
ACOMPTE DE 1 450 \$ **0%** POUR 48 MOIS*
POUR 208 SEMAINES | 16 000 KM/ANNÉE
KM EXCÉDENTAIRES : 0,12 \$/KM



FORTE

LX+ BA 2018

Modèle SX BA illustré†



Meilleur Choix Sécurité +
Lorsque équipée du freinage d'urgence autonome et des phares avant à DHI et faisceau dynamique offerts en option ; applicable sur les modèles berlines seulement.

5 ANS / GARANTIE 100 000 KM / ASSISTANCE ROUTIÈRE KM ILLIMITÉS*

- GARANTIE COMPLÈTE
- GARANTIE SUR LE GROUPE MOTOPROPULSEUR
- 100 % TRANSFÉRABLE
- ASSISTANCE ROUTIÈRE PARTOUT EN AMÉRIQUE DU NORD



80 BOUL. ROLAND-THERRIEN, LONGUEUIL | 450 928-3000 | www.longueuilkia.com

montreal.kia.ca



Rendez-vous chez votre concessionnaire
Kia de la grande région de Montréal.



Le pouvoir de surprendre

Isothermic

Portes et fenêtres

Sainte-Julie

VOUS OUVRE LES PORTES DE SA NOUVELLE SUCCURSALE

(Anciennement Portes et fenêtres André Lemay)

NOUVEAU NOM, MÊME ÉQUIPE !



- Produits de qualité supérieure
- Salle de montre spacieuse
- Service d'installation professionnel
- Accueil client bonifié
- Estimation gratuite



La qualité
de toute beauté.

450 649-0426

1990, Léonard-De-Vinci
Sainte-Julie (voisin du St-Hubert)

isothermic.ca



RBQ : 8331-2215-54

30014

NOUS
PAYONS
LES
TAXES*

Ouvert en semaine
seulement

23 AU 27 JUILLET
30 JUILLET AU 3 AOÛT

MÉGA DES VACANCES DE LA CONSTRUCTION SOLDE

JUSQU'À
50% DE RABAIS
SUR
DÉMONSTRATEURS



MONTIGO
l'art des foyers

BOUTIQUE DU FOYER

DE ST-HYACINTHE



1100, RUE DES CASCADES, SAINT-HYACINTHE
450 773-7007 | 1-866-369-7007 | BOUTIQUEDUFOYER.COM

* Sur tous les poêles et foyers neufs ainsi que nos BBQ au gaz
au charbon. Non applicable sur les produits déjà en liquidation.

** 350 litres de gaz gratuit à l'achat d'un forfait.

RBQ : 1890-2411-50

metro

mon épicier d'ici

AU GOÛT DES
passionnés
DE BBQ

**50%
DE RABAIS**

249
le 100 g

FROMAGE OKA
CLASSIQUE
ARTISAN, VOIR VARIÉTÉS
EN MAGASIN
OKA CHEESE
11,29/lb



PORC POULET BOEUF DINDON

5.99
/lb

BROCHETTES DE BOEUF,
DE POULET, DE PORC OU
DE DINDON
AVEC LÉGUMES, FORMAT ÉCONOMIQUE
BEEF, CHICKEN, PORK OR TURKEY BROCHETTES
WITH VEGETABLES, ECONOMIC PACK
13,21/kg

Rôti



CUISSES DE POULET
FRAIS
AVEC DOS, FORMAT ÉCONOMIQUE
FRESH CHICKEN LEGS WITH
BACK, ECONOMIC PACK
2,18/kg

WOW!
99¢
/lb



LES HORS-D'ŒUVRE
TEMPURA SHIRIMP
TEMPURA
CREVETTES TEMPURA

AU CHOIX
7.99

CREVETTES
TEMPURA
IRRÉSISTIBLES
SURGÉLÉES, 340 g
IRRÉSISTIBLES TEMPURA
SHRIMP

2/5 \$



SAUCISSES FUMÉES
LESTERS
375-450 g, VOIR VARIÉTÉS
EN MAGASIN
LESTERS WIENERS



Faux-filet

BIFTECK DE FAUX-FILET
FORMAT ÉCONOMIQUE, RÔTI DE FAUX-FILET
RIB EYE STEAK, ECONOMIC PACK, RIB EYE ROAST
19,82/kg

8.99
/lb



COURONNE DE GROSSES
CREVETTES BLANCHES
DU PACIFIQUE IRRÉSISTIBLES
SURGÉLÉES, CUITES, AVEC SAUCE COCKTAIL,
312 g
IRRÉSISTIBLES PACIFIC LARGE WHITE
SHRIMP RING



8.99

3.99
ch.



Entier

Tranché ou coupé
49¢/lb-1,08/kg

GROS MELON D'EAU
SANS PÉPINS
PRODUIT DES É.-U.,
SEEDLESS LARGE WATERMELON



Driscoll's
Only the Finest Berries
BIO

WOW!
3/6 \$

FRAMBOISES
BIOLOGIQUES
PRODUIT DES É.-U., 170 g ou
FRAMBOISES
PRODUIT DU QUÉBEC, 120 g
ORGANIC RASPBERRIES OR RASPBERRIES



AMUSE-GUEULE
HUMPTY DUMPTY
265-280 g, TOSTITOS
CROUSTILLES TORTILLA 205-295 g
AMUSE-GUEULE 220-275 g, SAUCE
SALSA 416-423 ml, VOIR VARIÉTÉS
EN MAGASIN
HUMPTY DUMPTY SNACKS,
TOSTITOS TORTILLA CHIPS,
SNACKS, SALSA SAUCE

2/6.00



CÉRÉALES KELLOGG'S
VOIR FORMATS ET VARIÉTÉS EN MAGASIN
OU
TARTINADE
DOUBLE FRUIT
MARMELADE, 375-500 ml, SMUCKER'S
CONFITURE PURE 500 ml, VOIR VARIÉTÉS
EN MAGASIN
KELLOGG'S CEREAL OR
DOUBLE FRUIT SPREAD

3.99



JUS RÉFRIGÉRÉ
TROPICANA
2,63 L, VOIR VARIÉTÉS EN MAGASIN
TROPICANA REFRIGERATED JUICE

5.99



3.99



4.88



AU CHOIX
3.99



3.99



9.99



à l'achat de 2 CAISSES de 24 bouteilles
ÉCONOMISEZ
l'équivalent des TAXES
ET CONSIGNES

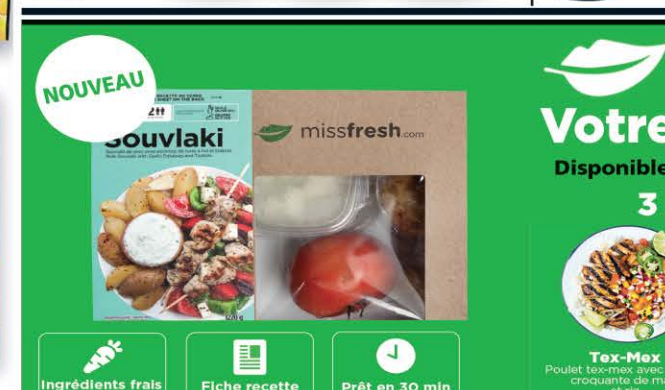
2.99



2.99



2.99



3.99

4.00

Normandie
SABLÉ

BISCUITS DARE
NORMANDIE, MAXI FRUITS, METEO,
280-350 g, VOIR VARIÉTÉS EN MAGASIN
DARE COOKIES

LA CAGE
nouvelle saveur : whisky
exclusif à metro

8.99

CÔTES LEVÉES DE DOS DE PORC CUITES LA CAGE
585 g, VOIR VARIÉTÉS EN MAGASIN
LA CAGE COOKED PORK BACK RIBS

7.98

ACTIVIA
YOGOURT DANONE
650 g, VOIR VARIÉTÉS EN MAGASIN
DANONE ACTIVIA YOGURT

2/5.00

2/5.00

RIZ BISTRO EXPRESS UNCLE BEN'S
240-250 g, VOIR VARIÉTÉS EN MAGASIN
UNCLE BEN'S BISTRO EXPRESS RICE

2/5.00

2/5.50

CRUSTILLES LAY'S
240-255 g, POPPABLES 141 g,
VOIR VARIÉTÉS EN MAGASIN
LAY'S POTATO CHIPS

2/5.50

2/4.50

PETITS GÂTEAUX VACHON
6-16 un., RONDEAU BISCUITS
AUTHENTIQUES 300 g, SARA LEE
BARRÉS 225-250 g, SÉLECTION PAINS
À HAMBURGER OU À HOT-DOG 12 un.,
VOIR VARIÉTÉS EN MAGASIN
VACHON SNACK CAKES, RONDEAU
AUTHENTIC COOKIES, SARA LEE BARS,
SÉLECTION HAMBURGER OR HOT DOG BUNS

2/4.50

16.99

BIÈRE RICKARD'S, BOREALE, ARCHIBALD, SLEEMAN
CAISSE DU BRASSEUR
12 x 341 mL

16.99

39.99 Bonus 50 pts m

BUD LIGHT
36 CANETTES

POORS LIGHT
36 CANETTES DE 355 mL

39.99

GRATUIT

DEUX (2) PRODUITS TOSTITOS

CRUSTILLES TORTILLA TOSTITOS
205-295 g, SAUCE SALSA 416-423 ml,
VOIR VARIÉTÉS EN MAGASIN
TOSTITOS TORTILLA CHIPS, SAUCE
Valeur de 2/6 \$
VOIR RÉDUCTION SUR REÇU DE CAISSE

À L'ACHAT DE DEUX (2) CAISSES DE BIÈRE CORONA EXTRA
CAISSE, BOUT. OU CANETTES
CONSIGNÉES 12/330-355 ml, VOIR
SÉLECTION EN MAGASIN
BEER
Annoncées à 18,99 \$ ch.



MARCHÉ SABREVOIS INC.
535, Samuel-de-Champlain,
Boucherville
Tous les jours de 8 h à 21 h.



MARCHÉ J.C. MESSIER INC.
650, Fort Saint-Louis,
Boucherville
Tous les jours de 8 h à 23 h.



MARCHÉ CENTRAL C.J.C. LTÉE
2642, Chemin Chambly,
Longueuil
Tous les jours de 8 h à 23 h.

missfresh.com
souper simplifié
au comptoir libre-service des viandes
recettes disponibles

NOUVEAU

Satay
Satay de boeuf thaïlandais avec sauce aux arachides
REVIENT À 10\$ LA PORTION

Souvlaki
souvlaki de porc avec pommes de terre à l'ail et tzatziki
REVIENT À 8,50\$ LA PORTION

Achetez-en plus Économisez plus

ACHÉTEZ 2 BOTES	ECONOMISEZ 2 \$
ACHÉTEZ 3 BOTES	ECONOMISEZ 4 \$
ACHÉTEZ 4 BOTES	ECONOMISEZ 6 \$

*Magasins participants seulement

Les prix annoncés dans ces pages sont en vigueur chez les marchands Metro participants de la province de Québec du jeudi 26 juillet au mercredi 1er août 2018 jusqu'à la fermeture. Nous nous réservons le droit de limiter les quantités. Si un article venait à manquer, n'hésitez pas à demander un bon d'achat différé. Si certaines marques de commerce de produits annoncés ne sont pas disponibles dans certaines régions, elles seront alors remplacées par une autre marque de commerce de même nature et d'un prix coûtant égal ou supérieur. Pas de vente aux marchands. Photos à titre indicatif seulement. Consultez votre marchand pour connaître les heures d'ouverture. Pour toutes les conditions du programme, voir sur metro.ca. Sous la présentation de la carte metro&moi, l'attribution des points est calculée sur le montant total, avant taxes, et exclut les produits stipulés dans les modalités du programme. Ne s'applique pas sur les points bonus. metro&moi et points m sont des marques de commerce de Metro inc. La circulaire affichée sur metro.ca prévaut sur les circulaires affichées sur des sites externes.

metro.ca

La circulaire affichée sur metro.ca prévaut sur les circulaires affichées sur des sites externes.

Heure de tombée : mercredi 16 h 30

Heures d'affaires du service téléphonique : lundi au vendredi 8 h 30 à 16 h 30

Mode de paiement :

À NOS ANNONCEURS : Assurez-vous que le texte de votre annonce est exact dès sa parution, sinon il faut nous en aviser immédiatement. En cas d'erreur, notre responsabilité se limite uniquement au montant de l'achat de la première semaine de parution de votre annonce. Toute discrimination est illégale.

Offrez-vous des extras
✓ Encadré ✓ Titre centré
✓ Couleur ✓ Caractères gras
Informez-vous auprès
de votre téléconseiller

Profitez également de la parution GRATUITE
de votre annonce sur VosClassées.ca.

**POUR TOUT ACHETER
ET TOUT VENDRE,
près de chez vous**

Un seul numéro 1-866-637-5236

Depuis le 3 avril,
la centrale des annonces classées est ouverte
de 8h30 à 12h et de 13h à 16h30

IMMOBILIER 100 à 299 MARCHANDISE 300 à 399 SERVICES 400 à 599 EMPLOI ET FORMATION 600 à 799 ÉVÈNEMENTS SPÉCIAUX 800 à 899 VÉHICULES 900 à 999

160 Terrains / Terres à vendre

TERRAIN résidentiel 5,000 pi.ca. dans village Verchères. Bâtiment à détruire, possibilité d'ériger un plex. 514-805-1083

TERRAINS à Notre-Dames-Bois, à partir de 19,900\$ accès privé à plusieurs étangs, ruisseaux et montagnes. Aucun délai pour construire. Promotion printemps 2018: financement à 0% d'intérêts pendant 10 ans à partir de 39,25/semaine. Visite guidée gratuite, 819-888-2314 www.domainesappalaches.ca

205 Logements / appartements à louer

LOGEMENT À LOUER BOUCHERVILLE
3 1/2, sous-sol, logement sans fumée, éclairé, chauffé, câble et Internet inclus. Pour personne seule, sans animaux. Disponible 1^{er} août. 660 \$/mois. 514 942-9667

1 4-1/2, STE-JULIE, 2^e étage, 760\$/mois, aussi 4-1/2, demi sous-sol, 690\$/mois, les 2 logements sont frais peints, rénovés, bien éclairés, portes-patio, chambre et salon, Électricité locataire, entrées laveuse, sècheuse, locker, cabanon, stationnement. AUCUN CHIEN. Enquête de crédit et Références demandées. Libre 1^{er} août. 514-755-5260

3-1/2, 2^e, rue Ste-Geneviève, Vieux-Verchères. Frigo, laveuse/ sècheuse inclus. Non chauffé. Libre septembre 550\$/mois. 450-906-4556/450-573-0574

3-1/2 sous-sol: rénové, Saint-Amable. Idéal personne seule/ couple retraité. 550\$. 514-968-4434

BOUCHERVILLE, 5-1/2, 2^e étage, frais peints, 2 stationnements, près des services. Libre immédiatement 850\$/mois. Logement sans fumée, pas de chien, enquête/ références, intercom. 450-655-5146

CONTRECOEUR: rue Ste-Thérèse, beau 4-1/2, 2^e, 2 c.a.c., rénové, clair, calme. Libre, 520\$, 450-655-3493

205 Logements / appartements à louer

GRAND 4-1/2 style condo, Boucherville, rénové, terrasse/ cour privées, rez-de-chaussée d'un duplex avec sous-sol, secteur recherché/paisible, 1,195\$/mois. 514-707-7173

STE-JULIE: 4-1/2 bien situé, parc, COOP d'habitation Les Girardins. 450-922-2061

TRÈS grand 5-1/2 patrimonial. Chauffé, Éclairé. Avec boiserie d'origines, plafonds 9', situé face au parc des Patriotes, Contrecoeur 514-506-3228

VERCHÈRES: 4-1/2, 625\$/mois, 5-1/2, 645\$/mois. Pas d'animaux, enquête crédit. 450-583-3993.

VIEUX-VARENNES: 5-1/2 avec véranda, libre, bien éclairé, rénové, insonorisé, près tous services/ écoles. Accès cour, 2 stationnements, cabanon, 925\$, Johanne: 514-943-9636

VIEUX VARENNES: 4-1/2, triplex, demi sous-sol, très tranquille, ensoleillé. Planchers bois, cabanon, 2 stationnements. Libre immédiatement, 760\$. 514-710-9603 après 18h

215 Logements / appartements chauffés / meubles à louer

BACHELOR 4-1/2, 700\$/mois, à Boucherville, tout fourni, meubles, chauffé, A/C, tv, câble, 450-645-0861

VARENNES: 3-1/2 chauffé, meublé complètement, libre, pas d'animaux, sans fumée ni culture de plants, 514-250-6143

220 Condos lofts et maisons de ville à louer

CONDO 4-1/2 neuf, St-Amable. Libre. A/C, micro-ondes, 2 stationnements. Près des services. 995\$. 514-355-0028

260 Chalets / maisons de campagne à louer

ST-MICHEL-DES-SAINTS: bord lac, 2-3-4 c.a.c., VTT, activités nautiques. www.auptitgibier.com 1-877-833-6714

280 Entrepôts à louer

À Ste-Julie. Mini entrepôts, à partir de 100 pi.ca. 450-649-8867

310 Divers à vendre

ACHÈTE armes à feu de tous genres. Détient tous les permis nécessaires et s'occupe de tous les transferts à la GRC en toute sécurité. 514-917-6474

310 Divers à vendre

CABANONS (remises de jardins) 10x12: 2,150\$/2,500\$. 10x16: 2,675\$/3,050\$. 12x16: 3,000\$/3,450\$. 15x20: 4,100\$/4,850\$. 15x30: 5,600\$/6,600\$. 20x30: 9,400\$/11,000\$. Autres grandeurs disponibles. Livraison et installation gratuites: RBQ 8213-9338-04. Tél.: 450-632-0007

345 Antiquités / art / collections

ANTIQUAIRE ACHÈTE À DOMICILE : meubles, Tableaux reconnus, Bijoux en or, Monnaie, Luminaires, Hélice d'avion, Sculptures, Bronzes, objets décoratifs, Cruches, Blocs de boucher, Horloges, Tricoteuses à bas, Annonces Publicitaires, machine à bouillotte, etc. www.tableauxantiques.com 514-891-0699

397 On demande

514-266-1044 Ramasserais meubles, bibelots, électros ménagers, en bon état et articles encore en demande, gratuitement, Mario. Aussi service de taxi meuble

415 Massothérapie / Soins thérapeutiques

LA massothérapie, bénéfique pour le corps et l'esprit. Mont-St-Hilaire. 514-929-0969

416 Activités sociales

ASSURANCE VOYAGES SPECIAL FORFAIT ÉTÉ Prix imbattable Voyages Illimités Rabais Familial 514-718-7733

424 Astrologie/occultisme

ANA Médium pure, 40 ans d'expérience, ne pose aucune question, réponses précises et datées, confidentielles. Tél.: 514-613-0179 (Avec ou sans Visa/Mastercard)

440 Déménagement / Transport / Entreposage

514-266-1044 Service de taxi meuble (exemple 2 à 3 meubles). Alain

440 Déménagement / Transport / Entreposage

DH Déménagement, local/longue distance, assurance, service/ bas prix, 514-574-4127

TRANSPORT, livraison, service déménagement. Bas prix! 514-969-3636

442 Constructions / Rénovations / Réparations

!! Réparation de Maçonnerie et béton, ciment/cheminée, pierres Joints de briques Travail Garanti. Estimation gratuite RBQ: 5661-8655-01 Louis: 514-362-9580

442 Constructions / Rénovations / Réparations

***RÉPARATION* Béton, Balcon, Trottoir, Solage, Finition Acrylique, Scelleur, Réparation de trottoir de pierre. André 514-506-1721**

À BAS LA COMPÉTITION!

Gypse, plâtre, peinture, moulures. Planchers, céramique, armoires Ikea. Décapage, teinture et vernis escalier. Revêtement extérieur. Jean: 450-655-8600

ÉBÉNISTERIE, restauration &/ou fabrication d'armoire de cuisine et de s.d.b., fabrication de moulures, meubles sur mesure. Mario: 514-585-9713

HOMME à tout faire de Boucherville. Réparation, entretien, lavage de vitres, patio, rafraîchissement de peinture, rampe, balcon etc. Roland 438-496-5912

J'OFFRE mes services pour finition de sous-sol, pose de gypse, plafond suspendu, etc. 514-918-9332

PATIOS BOIS TRAITÉ CLÔTURES EN BOIS TRAITEMENT POUR PATIO: DÉCAPAGE ET TEINTURE
RÉNOVATIONS GÉNÉRALES JEAN MESSIER 450-655-8600

PEINTURE, céramique, tirage de joints, finition de sous-sol, patio. Bourgeois enr. Licence R.B.Q. #8001-8872-01, 450-653-9371

446 Peinture/décoration

PEPE LE PEINTRE Peinture d'intérieur de qualité à prix compétitif, réparation plâtre, gyproc. Travail propre, soigné, minutieux. Estimation gratuite MICHEL PEPE 514-880-3480

A-1! Peinture, meilleur prix, estimation gratuite. Painting, best prices. RBQ. 514-362-0076

PEINTURE, pour un travail, propre, de qualité et à bon prix! Appelez-nous, 514-710-6759

448 Lavage/nettoyage

LAVAGE de vitre résidentiel. Estimation sans frais. Travail professionnel. 514-259-8998

452 Planchers / Pose et sablage

SABLAGE de Planchers Pose, réparation, teinture Sablage d'escaliers Finition au choix 450-653-3109 planchersduclous.com R.B.Q.: 5735-6396-01

482 Maçonnerie et briquetage / Revêtement extérieur

MAÇONNERIE pose, réparation de briques. Réparation cheminées, joints, crépi. RBQ: 5613-8142-01. 514-233-5204

484 Services divers

SAAQ - SAAQ - SAAQ Victime d'un accident automobile? Vous avez des blessures? Contactez-nous. Consultation gratuite. M. Dion Avocats, tél: 514-282-2022 www.sosaaq.com

555 Argent à prêter

PRÊT 500\$ à 1000\$. Maintenant ouvert 7 jours. Obtenez votre argent instantanément avec Sekur. Mauvais crédit accepté. Dépôt d'argent 7j/7. Crédit Yamaska 1-877-661-4721 www.credityamaska.com

PRÊTEUR hypothécaire privé de premier et deuxième niveau. Financement rapide peu importe votre région. Service professionnel. Nos taux sont compétitifs et no conditions de financement flexibles. Financement Brison. 1-866-566-7081

585 Services financiers divers

SOLUTIONS à l'endettement. Trop de dettes? Laissez-nous vous aider. Un seul versement par mois. 7 sur 7, de 8h à 20h. MNP Ltée, Syndics autorisés en insolvabilité. 514-839-8004

605 Emplois divers

NOUS sommes à la recherche d'installateurs de portes et fenêtres avec expérience. Veuillez communiquer avec Nancy Bédard: 450-464-0070

SERVICES paysagiste Jean Joli recherche journaliers(es). Temps plein jusqu'à fin octobre pour tonte de pelouse. Salaire compétitif. Madame Jodoin: 450-922-9822

URGENT! Chauffeur attitré pour accompagnement soir/nuit ouvert 7 jours/semaine, travail autonome doit posséder véhicule. Communiquez après 14h au: 450-733-1303

660 Services domestiques

CHERCHE femme de ménage pour 4-1/2 (sans enfants) au 2 semaines 60\$. Varennes 450-652-3432

685 Chauffeurs / Transports

CHAUFFEURS classe 1, pour le Québec, en dry box, camion neuf attitré. Aussi besoin shunter de nuit. Compagnie située à Ste-Julie, très bon salaire. 514-914-0567

LONGUEUIL recherche chauffeur classe 1, temps plein + et/ou fin de semaine. Transport local d'acier flat bed et dompeur. Voyage déjà chargé seulement. Maxime: 514-239-0718

URGENT! Besoin Chauffeurs classe 1-3-5 jour, soir, nuit, pour territoire Rive-sud/ Montréal 450-907-4733/ 514-238-6546

685 Chauffeurs / Transports

VIANDES Francoeur recherche chauffeur, livreur(e) classe 3. Salaire compétitif. 1841 Lavoisier, Ste-Julie ou 450-922-4538 Demandez Vincent.

705 Formations diverses

COURS DE CHANT ET GUITARE, professeure diplômée Chantal 450 655-3203

845 Prières/remerciements



REMERCIEMENTS Remerciements au Sacré-Coeur de Jésus pour faveur obtenue. R.J.

945 Achat d'autos

ACHAT AUTOS CAMIONS 500\$ +/-, route/ ferraille. Crédit d'immatriculation. Dépôt gratuit fer et métaux. Vente de pièces. N.J. 450-649-2955

Pour vos recherches locales

ANNUAIRE LOCAL

guide de ma Ville.com

Annuaire imprimé ou en ligne guidedemaville@videotron.ca

945 Achat d'autos

ACHETONS AUTO pour route ou ferraille jusqu'à 10,000\$! 7/7 jours. Licencié pour le recyclage. PENSEZ VERT! Aidez-nous à garder notre environnement propre! MARCEL AUTO Daniel, jour: 450-676-1577, Soir: 514-910-0996

985 Autos à vendre

ATTENTION! ATTENTION! Besoin d'une auto. Problème de crédit? C'est fini. Aucun cas refusé. Financement sur place. Voiture, camion, van, 2004 à 2013 Robert Cloutier Autos 450-446-5250 ou 514-830-0098 1-888-446-5250 www.robertcloutierautos.com

À voir auto, camion, 4x4. Financement maison aucun cas refusé. Voitures 2010 à 2017, léger dépôt, aucun endosseur. 1-866-566-7081 www.financementbrisson.net

Offres d'emploi

LOGILUXX
BOUCHERVILLE

POSTE CONCIERGE

Recherchons personne seule ou un couple pour occuper un poste de concierge résident, projet locatif de 96 logements, clientèle de 50 ans et plus, situé à Boucherville.

- Assurer l'entretien général des parties communes de l'immeuble
- Voir au respect des règlements de l'immeuble par les locataires et répondre à leurs diverses demandes.

Temps plein - 30hrs par semaine
Logement 4 et demi, électroménagers, stationnement intérieur et électricité fournis
Faire parvenir votre CV à : info@logiluxx.com

EMPLOI À L'EXTÉRIEUR

Un emploi vous offrant l'opportunité de passer vos journées à l'extérieur entouré d'une équipe dynamique, et ce, 30 à 40 heures par semaine. Les personnes souhaitant une semi-retraite sont les bienvenues.

MAPA Services Paysagers est aussi à la recherche de plusieurs personnes fiables pour œuvrer dans une de nos équipes d'entretien de pelouse. Avoir un esprit d'équipe, la capacité de gérer les contraintes, les objectifs, ainsi qu'une bonne forme physique sont des qualités primordiales.

Si vous vous sentez interpellé, n'hésitez pas à contacter MAPA au 514-706-2434 Il nous fera plaisir de vous rencontrer.

Consultez nos deux éditions en ligne : www.lareleve.qc.ca

À la Maison de la culture de Longueuil

Les dessins des illustrateurs des Éditions de la Pastèque font l'objet d'une exposition

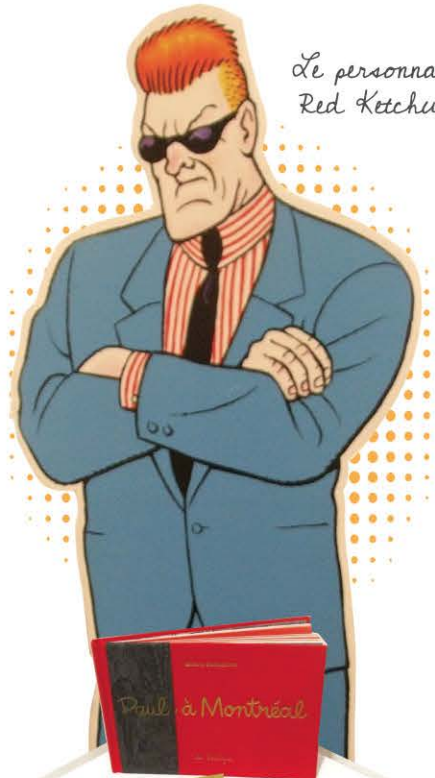
Daniel *Hart*

Afin de souligner le 20^e anniversaire des Éditions de La Pastèque, la Maison de la culture de Longueuil propose une exposition qui met notamment en lumière le travail des différents illustrateurs ayant collaboré au fil des ans à des publications produites par cette entreprise spécialisée en ouvrages destinés au jeune lectorat. Les amateurs du 9^e art québécois y trouveront des maquettes de dessins en noir et blanc ou couleurs de ces artistes qui alimentent l'imaginaire des lecteurs. Parmi les personnages les plus connus publiés à cette maison d'édition se trouvent Red Ketchup, de Réal Godbout et Paul, de Michel Rabagliati.

Le personnage Paul



Le personnage Red Ketchup



Fondée en 1998, La Pastèque a publié en 20 ans plus de 230 titres. Parmi ceux-ci, un bon nombre d'albums jeunesse et de bandes dessinées. L'exposition en propose de beaux exemples et dévoile des artefacts rarement présentés au public. Une des salles de la Maison de la culture est réservée au visionnement d'une vidéo qui fait connaître une douzaine de dessinateurs œuvrant à La Pastèque. Ceux-ci ont réalisé des créations numériques pour un projet nommé Tout garni.

L'un des bons coups de cette maison d'édition aura été d'avoir fait traduire de nombreux titres depuis sa création, ce qui a permis aux auteurs québécois d'avoir une fenêtre dans divers pays et de faire connaître leur talent à l'étranger.

L'exposition sur les 20 ans de La Pastèque se tient jusqu'au 9 septembre à la Maison de la culture de Longueuil.



CHAGALL

CRÉATEUR D'ENVIRONNEMENTS COMMERCIAUX

TALENTS RECHERCHÉS

Manceuvre à l'entrepôt
Installateur
Adjoint au chargé de projets

Et plusieurs autres opportunités...

450 649.1001 #236

rh@chagalldesign.ca

www.chagalldesign.ca

30018

Complexe funéraire
Pierre Tétréault Inc.

Service professionnel depuis 1964!
TOUT SOUS UN MÊME TOIT

- ☛ Crématorium
- ☛ Columbarium
- ☛ Pré-arrangements
- ☛ Cimetière
- ☛ Chapelle
- ☛ Salle de réception
- ☛ Soutien psychologique
- ☛ Halte garderie
- ☛ Vaste stationnement
- ☛ Cartes de remerciements
- ☛ Urnes
- ☛ Monuments

« NOUS PENSONS À VOUS AVANT TOUT »
cftpierretetreault@hotmail.com

BOUCHERVILLE 549, Samuel-de Champlain 450 655-6036

VARENNES 277, rue Sainte-Anne 450 652-9131

30037

FINAL FISSURE

R.B.Q. 8317-8715-43

LA SOLUTION AUX PROBLÈMES D'INFILTRATION D'EAU ET D'HUMIDITÉ

- Réparation de fissures de solage
- Imperméabilisation de fondation avec membrane élastomère
- Inspection de drain français par caméra
- Drain Français :
- Réparation • Nettoyage
- Installation
- Enlèvement de pyrite
- Ocre ferreuse
- Installation de margelles

Garantie de 10 ans sur la membrane, par le fabricant Suprema Inc.

Denis Bélanger prop.
450.641.9667

30023



Notre journée champêtre

« Une activité estivale parsemée de p'tits bonheurs! »

Comme par les années passées, nos membres sont cordialement conviés à cette journée champêtre qui se tiendra le jeudi 16 août prochain sur le terrain vacant à l'arrière de l'église Saint-Sébastien à Boucherville. Les invités peuvent arriver vers 17h. Ceux qui désirent participer aux préparatifs sont les bienvenus! Cette rencontre, offerte gratuitement par notre association, donne l'occasion aux membres d'échanger et de se connaître davantage. Détente et plaisir assurés!

Au menu: hotdogs, excellents épis de maïs, gâteries et boissons variées vous seront offerts afin d'agrémenter le tout. Après ces moments réjouissants, les bridgeurs auront droit à une séance de bridge duplicata qui débutera vers 19h.

Nous tenons à remercier sincèrement nos organisateurs qui feront de cette fête une rencontre très divertissante et des plus amicales.

Beau temps, mauvais temps, le « party » aura lieu et sera réussi! Promis!

Note: Il serait préférable que les participants apportent leurs chaises.

Nous vous attendons nombreux à cette fête estivale.

Thérèse Messier, relationniste
Prés. *Gilles* Sec *Denise*
Vice-prés. *Gilberte* App: 514 247-2613
Trés. *Marcel* Trés. Adj. *Daniel*
Adm *Sylvie* Adm. *Gisèle*

Gagnants du lundi 16 juillet 2018:

A: 1^{er} B. Parent / H. Martin 60.71 %
2^e R. Chaput / J. Paré
1^{er} C. Côté / N. Lemire 65.48 %
2^e St-Pierre / G. Tétreault
B: 1^{er} G. Oligny / S. Oligny
2^e J. Blais / F. Côté
1^{er} G. Landreville / Y. Hamel 62.20 %
2^e J. Rolland / H. Robichaud 60.67 %

Gagnants du jeudi 19 juillet 2018:

A: 1^{er} L. Letarte / R. Shanks 65.77 %
2^e M. Bouchard / F. Desmarais
1^{er} G. Dupont / L. Giard 62.20 %
2^e A. Blaise / F. Farlardeau

Félicitations à tous!

Clin d'œil au bridge

Qui étaient les premiers bridgeurs?
Les diplomates et plus largement
les grands voyageurs cosmopolites.
En Occident, les aristocrates,
la bourgeoisie.

30053

Contes au jardin avec André Lemelin le 29 juillet

Tel que nos conteurs d'autrefois le faisaient, après les autres, en improvisant au détour d'une rencontre, en mettant en relief un personnage jusque-là resté dans l'ombre. Son plaisir en spectacle est d'être directement en relation avec les gens présents et sa manière de conter s'exprime en deux mots: simplicité et générosité. Il n'hésite pas à enrober ses récits d'une touche humoristique et il se plaît à semer quelques commentaires philosophiques à l'occasion, question de nous rappeler que

nous sommes humains, contemporains et lucides.

André Lemelin raconte depuis le milieu des années 1990 où il a tour à tour exploré les contes urbains et merveilleux, pour finalement approfondir sa manière traditionnelle de conter. Il brode ses histoires sur des canevas en relation avec l'auditoire, il improvise au besoin et il choisit ses contes selon les gens présents et l'environnement dans lequel il évolue. Pour toute la famille! Gratuit!

Apportez votre chaise ou votre couverture.

Conteur: André Lemelin

29 juillet 2018 • 14 h

Au parc De La Broquerie

314, boul. Marie-Victorin

En cas de pluie, l'activité a lieu au Café centre d'art situé au 536, boulevard Marie-Victorin. Places limitées. En cas de température incertaine, surveillez l'info-pluie au boucherville.ca pour connaître le lieu de l'événement.

Renseignements

314, boul. Marie-Victorin

450 449-8347 / 450 449-8651

maison.lh.lafontaine@boucherville.ca

Cinéma-POP au marché Lionel-Daunais le 26 juillet

Prêt pour un été de cinéma à la belle étoile? Les soirées Cinéma-POP au marché sont de retour beau temps, mauvais temps!

Le jeudi 26 juillet prochain sera présenté au Marché public Lionel-Daunais le film d'animation Ferdinand.

Ferdinand est un taureau au cœur tendre. Victime de son imposante apparence, il se retrouve malgré lui enlevé à son village d'origine. Déterminé à retrouver sa famille et ses racines, il se lance alors dans une

étonnante aventure à travers l'Espagne accompagné de la plus déjantée des équipes.

La projection du film se fera dès le coucher du soleil, vers 20 h 30. Notre équipe d'animation sera sur place dès 20 h pour faire patienter petits et grands! Participez au tirage et courez la chance de gagner le DVD du film!

Apportez vos chaises et vos couvertures. Pop-corn et friandises en vente sur le site.

Beau temps, mauvais temps.

Tous les films sont offerts gratuitement.

Bon cinéma sous les étoiles!

Renseignements:

450 449-8640

boucherville.ca

AVIS PUBLIC

À COMPTER DU 20 AOÛT 2018

RETOUR À L'HORAIRE RÉGULIER POUR LES LIGNES SUIVANTES :

3	4	9	16	19	20	21	28	29	30	31	32	33	34	37	38
42	44	46	47	49	50	54	55	59	60	71	75	76	78	80	82
83	84	85	88	120	132	135	142	150	180	192	T21	T77	T92		

HORAIRE MODIFIÉ SUR LES LIGNES

6 35 73 74 77 81 98 99 161 199 410

AUTRES CHANGEMENTS :

- 5 Ajout d'un départ en pointe du matin et ajout d'un départ en pointe d'après-midi. L'horaire est modifié.
- 8 Ajout d'une fréquence en pointe d'après-midi. L'horaire est modifié.
- 13 Ajout d'un départ en pointe d'après-midi. Au terminus Panama, le départ de 17 h 06 est avancé à 17 h 04. L'horaire est modifié.
- 14 Ajout d'un départ en pointe d'après-midi. Au terminus Longueuil, le départ de 6 h 39 est retardé à 6 h 41. L'horaire est modifié.
- 15 Ajout d'un départ en après-midi au terminus Longueuil. L'horaire est modifié.
- 22 En pointe d'après-midi, en partant de la gare, le trajet est modifié.
- 25 L'arrivée au terminus Longueuil s'effectuera à 0 h 23 au lieu de 0 h 21.

45 Le samedi et le dimanche, tous les départs au terminus Centre-ville sont avancés de 2 minutes. L'horaire de la semaine est également modifié.

90 Ajout de trois départs en pointe d'avant-midi. L'horaire en semaine est modifié

123 Ajout d'un départ en pointe d'après-midi à partir de l'Église/place de l'Église. L'horaire est modifié.

144 Ajout d'un départ en pointe d'avant-midi. L'horaire est modifié.

417 Ajout d'une fréquence à 15 h 00 à l'intersection de Roland-Therrien et de Gentilly. L'horaire est modifié.

LIGNES SCOLAIRES

533-613 Reprise du service.

608 Reprise du service. Le temps de parcours est ajusté.

696 Reprise du service. L'arrivée à l'école est modifiée pour 8 h 55.

PROCHAINS JOURS FÉRIÉS

Fête du Travail

Lundi 3 septembre
SERVICE D'UN DIMANCHE
sur toutes les lignes du réseau

Action de grâce

Lundi 8 octobre
SERVICE D'UN SAMEDI
sur toutes les lignes du réseau

450 463-0131 rti+longueuil.qc.ca



Donné à Longueuil, ce 24 juillet 2018.
M^{re} Carole Cousineau, Secrétaire corporative



Les professionnels

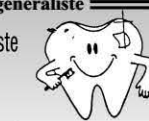
DENTISTE

Dre. NATHALIE GIGUÈRE
dentiste généraliste

Dre Véronique Brousseau, dentiste
Robert Gagnier, denturologiste

Rendez-vous
jour / soir
(Urgences acceptées)

Bureau 450.449.1235



Centre dentaire Nathalie Giguère
150, de Montarville suite 200
Boucherville (Québec)
J4B 6N1

DENTUROLOGISTE

SERGE HAMEL
Denturologiste

Fabrication et réparation de prothèses
dentaires amovibles

655, Marie-Victorin
Boucherville
655-3516

Du lundi au jeudi
Interac
MasterCard
VISA

3 CENTRE DENTAIRE BOUCHERVILLE

Dr ANDRÉ PELLERIN, BSc, DDS
Dentiste

Dr MARCEL POISSANT, DMD
Dentiste

Dr SIMON-OLIVIER BRAULT, DMD
Dentiste

Dre ANNICK LAROUCHE, DMD
Dentiste

Dentisterie familiale
Implants dentaire - CEREC
Jour - soir - urgence

Bienvenue
aux nouveaux
patients!

150, boul. de Montarville, bureau 020
Boucherville (Québec) J4B 6N1

T 450 641-1380 www.centredentaireboucherville.com
F 450 641-9677 info@centredb.ca

La Relève

Journal hebdomadaire indépendant
membre de **hebdomos QUÉBEC**

www.lareleve.qc.ca

450 641-4844

528, rue Saint-Charles, Boucherville



ÉDITEUR/DIRECTEUR

Charles Desmarteau

ADJOINTE ADMINISTRATIVE

Chantal Lachapelle

ADJOINTE, RÉCEPTIONNISTE

Diane Florent

RÉDACTION/PHOTOS

Daniel Bastin

Daniel Hart

Diane Lapointe

TEXTES ET COMMUNIQUÉS

Johanne St-Martin

PUBLICITÉ

Bernard Desmarteau

Manon Lejour

Chantal Lachapelle

Linda Bourdua

Brigitte O'Connor

INFOGRAPHIE

Karine Gagnon (chef d'atelier)

Mariette Tomé (graphiste senior)

Alain Trottier (responsable Web)

Daniel Charbonneau (réseaux sociaux)

DISTRIBUTION LES MARDIS ET MERCREDIS

Publi-sac Montérégie

450 926-1256

DÉPÔTS COMMERCIAUX - 1397 COPIES

Manon Lejour

IMPRESSION / ÉDITION DE BOUCHERVILLE

Tirage certifié - 27 200 copies

Transmag, Anjou

Nos bureaux sont fermés les lundis

Envoi de communiqués : lareleve@lareleve.qc.ca

Heure de tombée : mercredi midi

ABONNEMENT ANNUEL

195 \$ + T.P.S. et T.V.Q

DÉPÔT LÉGAL

Bibliothèque nationale du Québec,

3^e trimestre Courrier de 2^e classe

enregistrement 7727

RÉSEAU

SÉLECT

Maison de représentation nationale

Place aux lettres ouvertes!

La Relève permet aux lecteurs d'exprimer leur libre opinion dans ses pages en utilisant des propos respectueux et civilisés. Le journal n'assume pas pour autant le contenu des lettres ouvertes de même que les positions défendues par les signataires.

LE Vivo

CONDOS LOCATIFS

Vivez autrement

Le coup de cœur en matière d'habitation va sûrement au projet LeVIVO. Ces nouveaux condos locatifs conjuguent convivialité, beauté, confort, tranquillité d'esprit, sécurité, accessibilité aux services et aux grands axes routiers.

LeVIVO est situé au cœur du secteur est du Vieux-Longueuil, à Longueuil, sur le terrain de l'ancienne église Notre-Dame-de-Fatima, à distance de marche des commerces, à proximité d'une école, de deux parcs industriels, du réseau de pistes cyclables, et de la navette fluviale qui mène à la plage municipale de Longueuil. Avec son architecture moderne, ses hauts plafonds (9 pieds) et une abondante fenestration, LeVIVO a beaucoup à offrir. Les 124 unités d'habitation (3 1/2, 4 1/2 et 5 1/2) sont magnifiques. Les pièces sont spacieuses et lumineuses. Le choix des matériaux est de qualité et sobre (comptoir de cuisine en quartz, par exemple). Les couleurs sont neutres en harmonie avec la nature et intemporelles. L'insonorisation est supérieure.



LeVivo offre un milieu de vie exceptionnel, des espaces associant confort et bien-être.

LeVIVO propose une formule tout inclus : électricité, air climatisé, Internet, câble, téléphonie, chauffage, réfrigérateur, cuisinière, lave-vaisselle, laveuse et sècheuse.

LeVIVO dispose d'un grand hall d'entrée convivial et sécurisé, une salle de conditionnement physique, une grande cour bien aménagée et verte, une piscine, un spa, une immense terrasse sur le toit, et des casiers de rangement pour vélos et accessoires. Un stationnement intérieur est conçu pour que chaque locataire puisse brancher son véhicule électrique sur une borne privée. C'est une première au Québec!

Le VIVO, pour vivre autrement... Sans soucis!



Le tout nouveau projet LeVIVO a été inauguré le 6 juillet dernier en présence des résidents.



Les promoteurs, Luc et David Simard.



Marc-André Bourdon
Courtier immobilier agréé, B.A.A.



Denis Rainville
Courtier immobilier et directeur des ventes



Simon Viger
Courtier immobilier résidentiel



Jean-Pierre Bouchard
Courtier immobilier agréé



Étienne Bourdon
Courtier immobilier résidentiel



Nathalie Hamel
spécialiste de la mise en valeur de propriétés



Charles Bourdon
Coordonnateur web



lacollectionremax.com



Emily Vincent
Adjointe administrative

ÉQUIPE MARC-ANDRÉ BOURDON



Saint-Lambert

Penthouse avec fenestration généreuse. Finition contemporaine et épurée. Cuisine au comptoir de quartz et îlot surdimensionné
2 chambres, 2s/bains. 448 000\$



Varenes

Magnifique cottage offrant de grandes pièces lumineuses. Cour arrière de rêve avec piscine creusée et terrasse pavée. Garage double.
5 chambres, 3s/bains 629 000\$



Boucherville

Impeccable cottage avec garage double face à un parc. Cuisine rénovée en 2008 ouvert sur un coin dinette. Pièces lumineuse et superbe cour arrière.
5 chambres, 3 s/bains 699 000\$



Boucherville

Maison de pierres offrant une vue panoramique sur le Fleuve. Propriété avec de nombreuses rénovations au fil des ans.
3 chambres, 3s/bains 899 000\$



VISITE LIBRE

Dimanche le 29 Juillet 2018 de 14h à 16h
652 de la Futale Longueuil
5 chambres, 3 s/bains. 1 599 000\$



Agence immobilière
Licencié indépendant
et autonome
de RE/MAX Signature inc.

450 449-4411
equipebourdon.com



ESTIMATION GRATUITE DE VOTRE PROPRIÉTÉ

30005

Pascal Lafontaine amputé d'une jambe et rider de BMX



Diane Lapointe

Amputé d'une jambe en juin 2015, le rider de BMX Pascal Lafontaine s'est remis en selle en juin dernier. À force de détermination, il a réussi à renouer avec sa passion.

Véritable pro du BMX, Pascal a commencé à pratiquer ce sport à l'âge de 16 ans. Il en faisait un peu partout, dont en Californie et en Floride, où il tournait des vidéos de promotion pour des compagnies de BMX.

À la mi-mai 2015, le Bouchervillois alors âgé

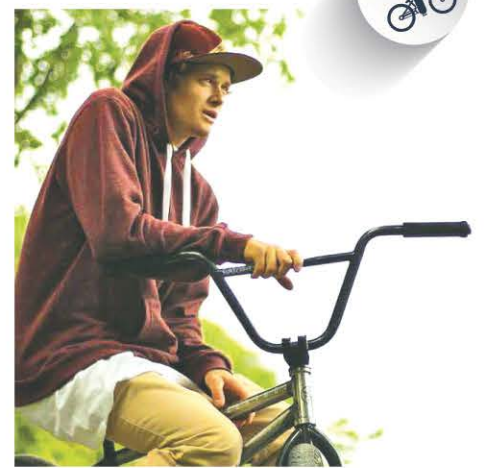
de 22 ans reçoit un diagnostic de cancer. Une petite bosse à la cheville, que l'on croyait au début être un simple kyste, s'est avérée un sarcome osseux. Un mois plus tard, il se retrouvait sur la table d'opération pour une amputation. « J'ai réappris à marcher et à vivre avec une prothèse. J'ai vécu durant un mois dans un centre de réadaptation. Et ensuite, poursuivi en clinique externe des traitements en physiothérapie. »

Pascal ne croyait jamais être capable d'enfourner à nouveau un BMX. « Les traitements de chimiothérapie m'avaient beaucoup affaibli, et puisque c'est un sport très exigeant physique-

ment, je ne pensais pas pouvoir rembarquer sur un BMX. » Grand sportif, il se tourne alors vers le golf, « pour compenser, m'évader, occuper mon esprit et ne pas penser à la maladie. » Rapidement, il excelle, au point de penser pouvoir participer à des compétitions. Entretemps, son père cherche différentes avenues pour sauver son fils. Pascal se rend à Philadelphie pour suivre un traitement expérimental qui n'est pas offert au Québec.

Il y a six mois, alors qu'il est avec des amis, il monte sur un BMX pour le plaisir. « J'étais vraiment content de réaliser que j'étais capable et que je pouvais en refaire. Mais ça ne vient pas du jour au lendemain. Au début, ça faisait un peu mal, et en même temps, j'avais une volonté et une détermination, et je me disais que j'allais réessayer un peu chaque fois. En pratiquant, on s'habitue, on a plus d'équilibre, et maintenant j'en fais quasiment comme avant et chaque jour »

Pascal réalise plein d'acrobaties (barstin, tail whip), des sauts, des rampes. « C'a été une grosse



adaptation et mon corps est maintenant habitué. Je m'amuse autant qu'avant. »

Pascal remercie ses parents qui l'ont toujours soutenu. « Sans eux, je n'aurais pas été capable de passer à travers cette épreuve. »



Pascal réalise plein d'acrobaties, des sauts, des rampes.

HORLOGER
BERNARD BOIVIN 45 ANS D'EXPÉRIENCE

SPÉCIALITÉS :
VENTE ET RÉPARATION
D'HORLOGES GRAND-PÈRE
OU AUTRES...
OUVRAGE GARANTI

GRAND SPÉCIAL
Vente d'horloges grand-père
6 pieds de hauteur
Choix parmi six modèles, dont une pièce de collection : la Comptoise de 1780, 7 pieds de hauteur et une anglaise de 200 ans, 6 pieds de hauteur.
À voir pour discuter du prix Garanties

SERVICE RAPIDE
SUR RENDEZ-VOUS
450.464.3421
1590, RUE RICHELIEU
BELOEIL

RE/MAX SIGNATURE P.V.
Agence immobilière
Franchise indépendante et autonome
de Re/Max Signature Inc.

450 449-4411
Sans frais : 1 800 732.8103
Fax: 450.449.9145
pierre.verdon@remax-quebec.com

Pierre Verdon
Courtier immobilier agréé

RÉGIONAL-FISSURES

- ✓ Réparation de fissures de solage
- ✓ Injection de polymère
- ✓ Imperméabilisation de solage
- ✓ Drain français
- ✓ Installation de margelles
- ✓ Excavation à la main
- ✓ Mini excavation

Estimation gratuite
Pierre Meunier
Cell.: 514 467-0194

PROBLÈME DE DRAIN APPELLE COLLIN
À VOTRE SERVICE DEPUIS 40 ANS

- CHANGEMENT DE DRAIN FRANÇAIS, NETTOYAGE ET RÉPARATION
- ENTRÉE D'EAU ET D'ÉGOUT
- INSPECTION PAR CAMÉRA
- RÉPARATION DE FISSURE
- IMPERMÉABILISATION DE SOLAGE
- ENLÈVEMENT DE PYRITE
- REMPLISSAGE DE PISCINE
- FONDATION DE GARAGE
- TERRASSEMENT ET PAVAGE

MEMBRANE ELASTOMÈRE
MEMBRANE PUYÈRE
GARANTIE 10 ANS
PERMIS R.B.Q. 8597-2749

Travaux à l'heure ou au contrat.
ESTIMATION GRATUITE

450 641-0803 collinexcavation.ca

Sylvain Goulet Courtier immobilier
514 604-7695
sylvaingoulet.courtier@gmail.com

Simon Goulet Courtier immobilier résidentiel
438 399-4934
goulets@sutton.com

Sutton

En 2018, vous servir comme on **être servis!**

Contrecoeur: Premier achat? Projet de retraite? Cottage jumelé, 2cc + 1. Peut être disponible rapidement. 177 600\$ Centris # 10489632

Varenes: superbe plain-pied avec 3 cc au rdc et garage attaché. Pas de voisin arrière. Parc, piste cyclable, autobus... 298 000\$. Centris # 18399322

Vous pensez vendre ou acheter... appelez-nous!

Asphalte

PAVAGES NICK ET ASSOCIÉS

FINANCEMENT DISPONIBLE

Faites affaire directement avec le propriétaire
Demandez Nicola
Résidentiel • Commercial
450 641-1127
Estimation gratuite

BOUCHERVILLE

RE/MAX SIGNATURE P.P.
Courtiers immobiliers

Équipe
Pierre Philibert
www.pierrephilibert.com
450 449.4411

PIERRE PHILIBERT MYRIAM BEAUPRÉ
courtier immobilier agréé D.A. courtier immobilier résidentiel

Licencié indépendant et autonome de RE/MAX Signature Inc.

THERMOPOMPES MURALES ET CENTRALES
R.B.Q. 5685-9549-01

2695\$*
+ TX

Installation incluse
12 000 BTU

Vague De Chaleur

1,5 à 5 tonnes

Rabais de **450\$*** sur une centrale **TRANE**

Garantie TRANE: 10 ans compresseur, 10 ans pièces
CONTACTEZ-NOUS POUR PLUS D'INFORMATIONS AU **855.418.5463**
382 RUE BOURGEOIS, ST-AMABLE
VAGUEDECHALEUR.COM | INFO@VAGUEDECHALEUR.COM | LUNDI AU VENDREDI 9H À 17H

1 MOIS GRATUIT

NOUVEAU PROJET

LE MERIDIEM
APPARTEMENTS DE STYLE CONDO

3005, rue Paul-Perreault
450 912-0108
beloeil.lemeridien.ca



Amélie Carrier repêchée par Rive-Sud dans la Ligue nationale de ringuette



Amélie Carrier, 19 ans, a obtenu sa place parmi l'équipe de la Ligue nationale de ringuette (LNR) lors du camp de sélection qui s'est tenu le 11 juillet dernier au Complexe sportif Duval. Repêchée en 3^e ronde, elle a déjà été sélectionnée pour faire partie de l'équipe Québec AAA qui participera aux Jeux du Canada en février 2019.

Amélie a commencé à jouer à la ringuette à l'âge de 7 ans dans la catégorie Moustique à Boucherville. Elle a gravi les échelons, passant de Novice C, Atome B, Atome A, Benjamine B et Benjamine A, tout en complétant le programme Sport-études à l'école secondaire De Mortagne. Elle a ensuite joué ses années Junior et Cadette dans l'équipe AA Rive-Sud.

De plus, soulignons qu'Amélie a déjà gagné la médaille d'or aux Jeux du Québec en 2015. Elle a aussi participé à trois championnats canadiens, dont deux en tant que Team Québec. En 2017, Team Québec a d'ailleurs remporté la médaille d'argent aux championnats canadiens.

L'Organisation de ringuette de Boucherville est très fière du parcours d'Amélie et lui souhaite la meilleure des chances!



RE/MAX

ÉQUIPE
MARTINE DESCHESNES



TOUT UN MONDE
DE PROPRIÉTÉS
AVEC L'ÉQUIPE M.D.
MARTINE DESCHESNES
VOTRE RÉFÉRENCE
SUR LA RIVE-SUD!

T 450 449 4411

BOUCHERVILLE / 3 400 \$ /M



-Un classique du prestigieux Boisé-
671 Du Bosquet / MLS 13635095

BOUCHERVILLE / 235 000 \$



-Superbe unité lumineuse au 3e étage-
7 - 754 Des Sureaux / MLS 12980692

BOUCHERVILLE / 279 000 \$



-Charmant jumelé en copropriété-
1130 De Montarville / MLS 9532849

BOUCHERVILLE / 314 000 \$



Unité sur 2 étages au design contemporain
4 - 816 Des Sureaux / MLS 13946638

LONGUEUIL / 359 000 \$



-Parcours du Cerf. Cuisine rénovée-
1046 Gray / MLS11812221

BOUCHERVILLE / 385 000 \$



-Secteur recherché de la SEIGNEURIE-
230 Comte-De Frontenac / MLS 25329048

BOUCHERVILLE / 399 000 \$



-Super projet de réaménagement-
1099 De Bellême / MLS 25460334

BOUCHERVILLE / 573 000 \$



-Splendide cottage secteur Harmonie-
621 Arthur-LeBlanc / MLS 15807913

BOUCHERVILLE / 599 000 \$



-Située dans un rond-point à proximité d'un parc-
376 Pierre-Sauchet / MLS 11203315

BOUCHERVILLE / 689 000 \$



-Spacieuse propriété au design contemporain-
314 De Normandie / MLS 27704044

RE/MAX SIGNATURE M.D.
AGENCE IMMOBILIÈRE, LICENCIÉ
INDÉPENDANT ET AUTONOME
DE RE/MAX SIGNATURE INC.

200-130, boulevard de Mortagne,
Boucherville (QC) J4B 5M7
martine.deschesnes@videotron.ca
MARTINEDESCHESNES.COM

Josée Hamel
COURTIER IMMOBILIER
*La référence d'une transaction
en toute confiance!*

VERCHÈRES
349 900\$

Wow! Digne d'un magazine de décors!
Constr. récente de qualité • 4 CAC, pl. de lattes
Th/pompe murale • Pisc. semi-creusée à l'ozone et chauffée
Entrée indépendante, possibilité de bigénération
Elle mérite vraiment votre attention!

LONGUEUIL
319 900\$

Jolie maison de ville située dans le Jardin de Collectivité
3 chambres • Garage • Foyer au bois • Plafond cathédrale
Vaste sous-sol et cour intime
Située près des transports et services
CENTRIS # 28198248

CONTRECOEUR
199 900\$

Charmante propriété 2 + 1 chambres
2 salles de bains et cuisine modernes
Toitures et fenêtres récentes
Sous-sol fini • Grand garage • Située au cœur de la ville
Idéale premier acheteur!
CENTRIS # 14973567

VERCHÈRES
229 900\$

Vaste propriété offrant 3 à 4 CAC • 2 SDB • Air clim. murale
Belle cour intime avec aménagement paysager
Située à prox. de l'école primaires,
parcs, garderies et transports en commun
Idéale jeune famille!
CENTRIS # 20441105



B. 450 449.4411 • F. 450 449.9145
130, boul. de Mortagne, bur. 200
Boucherville, Québec J4B 5M7

C. 514 710.0065
immobilierjoseehamel@gmail.com
www.joseehamel.com

30029

DODGE GRAND CARAVAN SXT 2018

- Stow 'n Go complet
- Groupe électrique
- Climatisation bi-zone
- Vitres teintées



L'événement
LES ÉTOILES

= DE L'ÉTÉ =

PDSF 39 540\$

-11 041\$ de rabais

28 499\$* +

24 mois
36 mois
48 mois
60 mois
72 mois
84 mois
96 mois

1.44%
2.49%
3.49%

**PRÊT POUR
LES VACANCES**



L'ÉVÉNEMENT UN **ZÉRO** QUI VAUT **GROS**

BONI
AU COMPTANT
À LA LOYAUTÉ
SUR MODÈLES SÉLECTIONNÉS

1 000\$ DE BONI
AU COMPTANT
+ RÉDUCTION
DE TAUX DE **1%**
EXCLUSIF À NOS CLIENTS ACTUELS
AU FINANCEMENT ET À LA LOCATION

LA
MEILLEURE OFFRE
DE L'ANNÉE

RAM 1500 SPORT 2018

- V8 Hemi
- Mags 20"
- Écran 8.4"
- Double exhaust
- Intérieur cuir



À PARTIR DE 57 765\$

-14 766\$ de rabais

42 999\$* +

24 mois
36 mois
48 mois
60 mois
72 mois
84 mois
96 mois

1.49%
2.49%

RAM 1500 4X4 2018

- Différentiel 3.92
- Roues mags
- Groupe électrique complet
- V8 Hemi



PDSF 47 365\$

-13 870\$ de rabais

33 495\$* +

24 mois
36 mois
48 mois
60 mois
72 mois
84 mois
96 mois

1.49%
2.49%

BONI
AU COMPTANT
À LA LOYAUTÉ
SUR MODÈLES SÉLECTIONNÉS

1 000\$ DE BONI
AU COMPTANT
+ RÉDUCTION
DE TAUX DE **1%**
EXCLUSIF À NOS CLIENTS ACTUELS
AU FINANCEMENT ET À LA LOCATION

LA
MEILLEURE OFFRE
DE L'ANNÉE



L'ÉVÉNEMENT UN **ZÉRO** QUI VAUT **GROS**

LE NOUVEAU JEEP CHEROKEE 2019 TRAILHAWK V6 • 4X4 •

- Apple car play
- Android auto
- Sièges électriques
- Caméra recul



À PARTIR DE

~~34 995\$~~

500\$
DE MOINS

LOCATION 51 MOIS
(220 semaines)

86\$/* semaine



+0% EN FINANCEMENT
JUSQU'À 72 MOIS

OU

Valeur résiduelle 19 116\$,
18 000 km/an, 2495\$ comptant
ou échange équivalent.

RAM 1500 SXT 2018



STOCK 18243

LOCATION 39 MOIS
(168 semaines)

79\$/* semaine

Valeur résiduelle 22 735\$,
18 000 km/an, 2500\$ comptant
ou échange équivalent.

BOUCHERVILLECHRYSLER.CA
Boucherville
CHRYSLER DODGE Jeep RAM FIAT

1561, AMPÈRE
BOUCHERVILLE
(coin Montarville) Sortie 95, Autoroute 20

1 888 654-4883



* Photos à titre indicatif, tous rabais Chrysler inclus. Vous devez être éligible. Voir détails en concession, taxes, immatriculation, assurances en sus. Sujet à l'approbation de crédit.