

PLACE AUX BIENFAITEURS DU MUSÉE DES BEAUX ARTS / Page H2



Restaurant
Tout petit mais
chaleureux Pavillon / Page H5

Chanson
Manon Lévesque suit
son chemin / Page H3



arts et spectacle

Une belle rencontre

Avec Lance et compte, Maxim Roy a l'impression de retrouver une gang de chums



ktrembla@latribune.qc.ca
SHERBROOKE

En entrant dans la belle équipe de *Lance et compte*, Maxim Roy a eu l'impression de retrouver une gang de chums.

«J'avais écouté *Lance et compte*, il y a 15 ans. Alors c'était comme si je connaissais déjà bien les personnages. L'atmosphère était très particulière, sur le plateau. Peut-être à cause du fait que le hockey est un sport où l'esprit d'équipe doit régner, il s'est installé une bien belle complicité entre nous tous.»

Son personnage à elle est un nouvel élément au sein du National: Michelle Béliveau fait son entrée à titre d'entraîneuse-adjointe.

«C'est une fille intelligente, sage, en pleine possession de ses moyens. Elle est d'un calme extraordinaire, on la sent en paix avec elle-même. C'est une fille admirable, très droite et très juste. C'est la première fois que j'admire un de mes personnages.»

Une belle rencontre

Un personnage d'autant plus remarquable qu'il est inspiré de Danielle Sauvageau, première femme à avoir été entraîneuse adjointe d'une équipe de hockey junior majeur, les Rockets, et entraîneuse de l'équipe canadienne féminine. Maxim Roy a d'ailleurs pu la rencontrer avant de prêter vie à Michelle.

«Ce fut une vraie belle rencontre. Danielle n'est pas une personne qui s'ouvre facilement, mais avec moi, elle a été un livre ouvert et généreux. Elle m'a parlé de ses angoisses, de ses convictions, de son parcours. On a tissé une belle complicité. Je peux dire qu'elle est pour moi une idole. C'est une femme de caractère mais aussi une femme de coeur.»

En donnant tons et nuances à son personnage, Maxim Roy a choisi de camper une Michelle qui ritait peu, qui assoirait son autorité par un regard franc, une voix ferme, mais jamais criarde.

«Parce qu'une fille qui crie n'a aucune autorité; elle s'apparente davantage à une hystérique. Mon personnage n'a pas de côté un peu plus "fofolle", c'est une fille très réservée, en retrait, qui observe beaucoup. Sa formation de psychologue ressort énormément, parce qu'elle analyse tout ce qui se passe



La comédienne Maxim Roy incarne Michelle Béliveau dans *Lance et compte*, un personnage qu'elle admire beaucoup, d'autant plus qu'il est inspiré de l'entraîneuse de l'équipe canadienne féminine, Danielle Sauvageau.

autour.»

La sympathique comédienne ne le cache pas, Michelle Béliveau est une femme assez différente d'elle-même.

«Personnellement, je suis hyperricaneuse et extrêmement maladroite!»

Éclats de rire et regard espiègle. Autour, les autres comédiens de *Lance et compte* qui sont présents opinent.

«Je ne peux avoir que de l'admiration pour quelqu'un comme Michelle, poursuit Maxim. Cette fille-là a été dans la GRC et dans la police. Elle a été la première femme à entraîner au hockey junior majeur. Ce n'est pas évident; il fallait qu'elle prenne sa place, qu'elle soit forte et qu'elle tienne tête à des grands gars de six pieds qui n'acceptaient pas toujours son autorité. Dans *Lance et compte*, d'ailleurs, il y a des scènes assez difficiles où on voit des affrontements.»

En filigrane, en parallèle, un souhait. Celui de susciter chez les femmes de l'admiration pour ce personnage-là qui a ouvert des portes dans un milieu plutôt masculin.

«J'aimerais beaucoup que ça apporte à Danielle la reconnaissance qu'elle mérite. Cette femme-là est un modèle à suivre.»

Passionnée de hockey

Pour plonger dans l'aventure de *Lance et compte*, Maxim Roy a démystifié le hockey en apprenant tout du jeu.

«J'étais déjà allée voir des matchs, mais je n'avais pas l'habitude d'en écouter à la télévision. Maintenant, j'ai aussi développé ce goût-là! C'était important pour moi de bien connaître l'univers dans lequel je plongeais. Je fais ça pour tous mes rôles: j'aime comprendre l'humanité de mes personnages, alors je démystifie ce qui les entoure. Ça me fascine.»

La saison est par ailleurs plutôt chargée pour la comédienne, qu'on voit également en policière colorée dans *Le Dernier chapitre* et en publiciste future maman dans *Tribu.com*.

Dès aujourd'hui, on pourra également la voir tous les samedis matins, 10h30, à TVA, aux commandes de D-KLIK, une série de 13 émissions visant contre le décrochage scolaire.

«Être porte-parole d'une cause qui touche les jeunes est pour moi très important. D-KLIK, c'est une série où, chaque semaine, un invité différent va venir jaser de sa propre expérience.»

Guy Laliberté et Jean-René Dufort comptent parmi les 13 personnalités invitées.

OCCUPEZ-VOUS DE VOS MAINS!



Jour après jour nos mains subissent des tonnes d'agressions. Temps froid, eau trop chaude, coupure, foulure, nos mains et nos doigts en voient de toutes les couleurs. Pourtant on les néglige! Et dire qu'un minimum de traitement leur donnerait un énorme coup de main et prendrait seulement quelques minutes de votre temps!

Saviez-vous que l'épiderme des mains est le plus fragile de notre corps? C'est à cet endroit que la peau se dessèche le plus rapidement. Mais comment y remédier? Facile! Il faut d'abord procéder quotidiennement à l'hydratation de celles-ci avec une bonne crème conçue spécialement pour les mains. MAVALA est le plus grand spécialiste en soins des mains et des ongles à travers le monde. Découvrez la crème à mains Mavala, hydratante et protectrice à souhait.

Plusieurs d'entre nous avons quelques petits problèmes avec nos ongles. Mavala propose toute une gamme de produits pour y remédier. NAILACTAN, c'est une crème nutritive et traitante pour les ongles fragiles...qui deviendront plus lisses, plus brillants et surtout plus résistants. MAVADERMA nourrit les racines afin de débloquent et d'activer la circulation sanguine et ainsi stimuler la croissance des ongles.

Vos ongles sont trop mous? MAVALA SCIENTIFIQUE



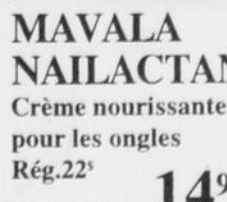
Ongles durs
comme le diamant

est un durcisseur qui empêche l'ongle de se casser ou de se dédoubler. Au bout de quelques semaines d'utilisation, fini les ongles abîmés! Et votre vernis à ongles ne sèche jamais assez vite? MAVADRY est votre indispensable! Après son application, vos ongles seront secs en quelques secondes!

La gamme complète des produits MAVALA est disponible à la parfumerie L'O de l'Aube. Une belle façon d'avoir de belles mains et des ongles impeccables à l'année longue!



MAVALA SCIENTIFIQUE
Durcisseur d'ongles
Prix rég. 18\$ **14⁹⁹**



MAVALA NAILACTAN
Crème nourrissante pour les ongles
Rég. 22\$ **14⁹⁹**



MAVALA
Crème à mains
(Recevez 120 ml pour le prix du 50 ml)
..... **11⁰⁰**

Promenades King (mail intérieur)

2235, rue King Ouest, Sherbrooke, 564-0814

Le Musée expose trois bienfaiteurs



Avec Slide, Patricia Barrowman a reproduit en trois dimensions, à l'aide du papier mâché, les chevaux qu'elle avait peints sur une de ses toiles.

Imacom, Éric Ponton

Steve Bergeron
sbergero@latribune.qc.ca
SHERBROOKE

studio de Mme Barrowman. Certains datent de quelques années. Des œuvres signées par l'artiste sont présentées à la galerie Le Kastel de Westmount.

Une théière au musée

Pour avoir généreusement donné une œuvre à l'encan au profit du Musée des beaux-arts de Sherbrooke, encan qui s'est tenu le 12 février dernier, Patricia Barrowman, Gregory Keith et Manon Carrier pourront y exposer jusqu'au 17 mars.

Il s'agit en fait de la traditionnelle exposition *Merci aux artistes*, version 2002. Les noms des trois artistes invités ont été tirés au sort parmi tous les artistes donateurs. L'encan du 12 février a permis d'amasser 26 305 \$ pour le MBA de Sherbrooke.

«Je suis très contente d'avoir été tirée au sort!» confie Patricia Barrowman, une artiste qui vit à Dunham-Sud, et qui a exposé un peu partout en Estrie, de Knowlton à North Hatley, en passant par le musée Uplands de Lennoxville et l'Université Bishop's.

«J'ai de la difficulté à parler de mes œuvres. Je préfère les laisser parler à ma place. Mais on pourrait dire que c'est une exposition sur le processus du changement, sur l'opposition entre le mouvement et l'immobilité, entre une pose et une autre», dit-elle.

Dans sa série d'œuvres exposées, le blanc et le noir sont prépondérants, de même que des chevaux aux formes biscornues, tantôt peints à l'acrylique sur contreplaqué, tantôt sculptés en papier mâché.

Le cheval revient d'ailleurs souvent dans ses créations. «Je trouve que c'est un animal magnifique, qui représente la liberté. J'utilise parfois des couleurs très lumineuses, mais j'explore davantage les tons de la terre.»

La plupart des œuvres n'attendaient qu'une exposition pour sortir du

Gregory Keith, lui, est un céramiste accompli. Ancien technicien de la télé, il a un jour tout quitté pour voyager, jusqu'à ce qu'il passe par l'Angleterre, où il a étudié la céramique pendant un an. À son retour, il s'est lancé dans cette voie, créant des objets usuels comme des théières ou des saladiers.

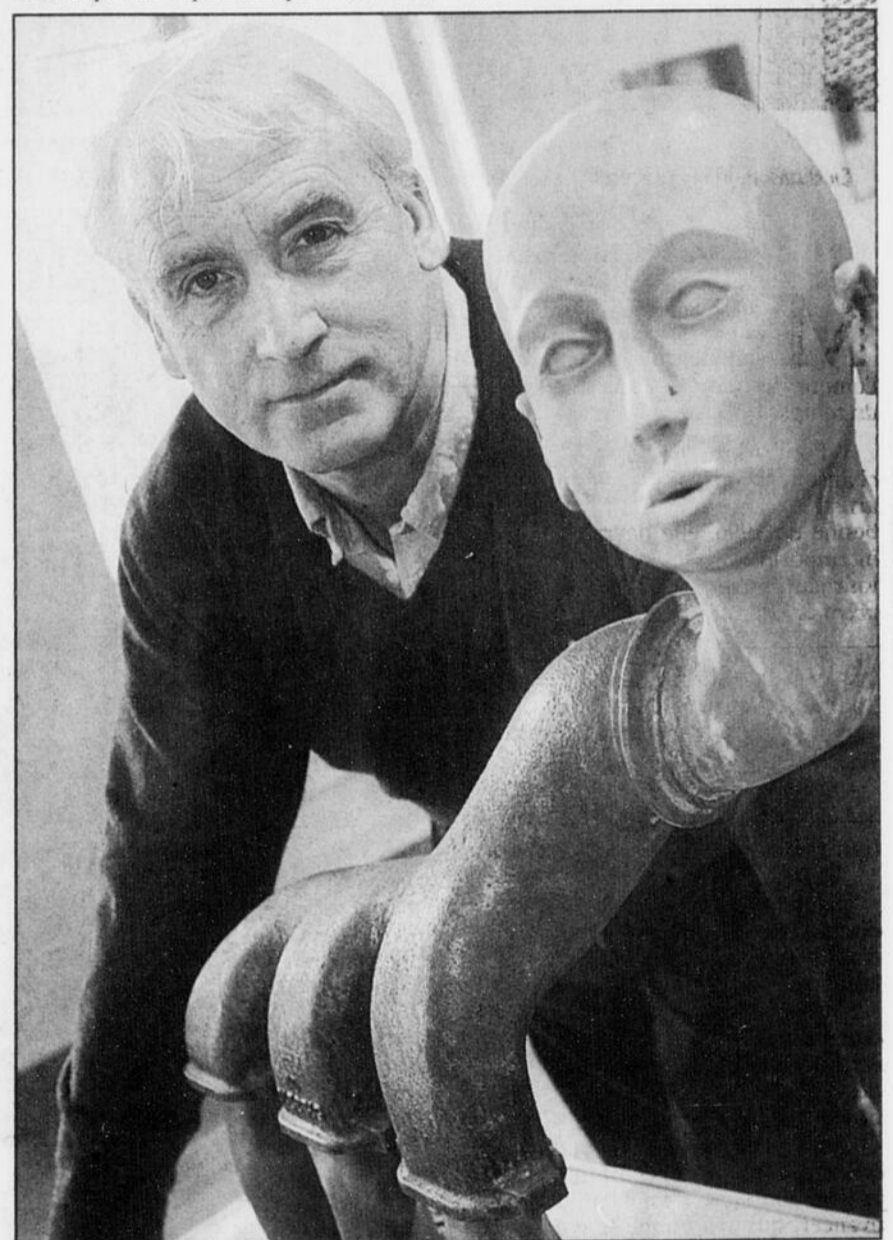
Le public peut d'ailleurs voir deux de ses créations «utilitaires» dans l'exposition. Mais l'œil est davantage attiré par ses sculptures où il «reconstruit» le corps humain, et par ses têtes coupées en deux, ce qui lui permet d'imaginer tout un intérieur imaginaire.

«Mes têtes sont populaires auprès des psychanalystes. Trois d'entre elles ont été exposées au Japon», souligne-t-il, avant d'ajouter que son approche est uniquement émotionnelle.

«Je ne suis pas du tout intellectuel. Par exemple, ce sont ces rebuts métalliques que j'ai recueillis chez un ferrailleur qui ont provoqué l'idée de sculptures comme *Le mal-aimé* et *Le danseur*».

Gregory Keith est originaire de Toronto, mais vit aujourd'hui à Frelighsburg. Il crée aussi des sculptures de faïence et de polyuréthane. Son prochain projet: des vieillards grandeur nature en époxy. «Cela va être troublant», prévient-il.

Le public peut aussi admirer une série de toiles de Manon Carrier (l'artiste exposait en février à la galerie ArtAzo). Les admirateurs de l'artiste pourront y découvrir une nouvelle pièce conçue pour cette exposition, et intitulée *Carrouso 2002*.



Imacom, Éric Ponton
Avec *Le mal-aimé*, le sculpteur et céramiste Gregory Keith combine des rebuts de fonte avec la céramique.

Déjà 215 000 exemplaires

NEW YORK (AP) — Alanis Morissette cartonne. Son nouvel album, «Under Rug Swept», s'est déjà vendu à plus de 215 000 une semaine après sa sortie, selon l'institut SoundScan. En tête des ventes, la Canadienne devance la B.O. It's bluegrass du film «O Brother, Where Art Thou?», qui a récemment récolté cinq Grammy Awards. Le disque a bondi de la 15e à la deuxième place.

Alicia Keys, elle aussi lauréate de cinq Grammys, est passée de la 20e à la quatrième place, son album «Songs in A Minor» s'écoulant à plus de 102 000 exemplaires. De puis sa sortie il totalise 4,7 millions d'exemplaires vendus.

Votre expert santé

Comment renforcer votre immunité à la fin de l'hiver...et même plus longtemps?

Par



Claire Fauchon
Naturopathe diplômée

Un simple refroidissement peut occasionner, fièvre, toux, mal de gorge, fatigue, maux de tête, courbatures, nez bouché ou qui coule. Vous connaissez ce cortège pouvant déceler la grippe virale et pouvant se compliquer en pneumonie, en insuffisance respiratoire, etc. Et ce n'est pas parce que vous avez déjà eu la grippe à l'automne ou au début de l'hiver que vous êtes immunisé.

Dans le cadre d'une prévention naturelle, d'un traitement également, voici quelques moyens et remèdes pour vous faire arriver au printemps en pleine forme.

L'incontournable Échinacea; c'est la principale plante de la pharmacopée des Indiens d'ici. Ils l'employaient contre les morsures de serpents et pour calmer les maux de dents. En Allemagne et en Italie, les recherches scientifiques nous ont appris sa vertu immunostimulante. On la qualifie d'antiseptique, d'antivirale, d'antifongique, d'anti-inflammatoire, etc. Elle est recommandée en cure d'au moins 20 jours. En effet, avec ses principes actifs d'échinococcide et d'échinacéine, cette plante active l'immunité et la lutte antivirale. Sans toxicité, ni effet secondaire, vous pouvez l'utiliser en complément d'autres stratégies anti-infectieuses d'homéopathie ou de médecine conventionnelle (comme la prise d'antibiotique).

L'extrait de pépins de pamplemousse vous servira d'antibiotique naturel. Il est très efficace et s'attaque aux virus, aux bactéries, aux levures, aux champignons et autres parasites avec une puissance extraordinaire. En fonction d'une prévention ou de la gravité des symptômes déjà installés, la posologie peut être de 3 à 15 gouttes diluées, 2 à 3 fois par jour. Son efficacité est renforcée si vous lui associez l'Échinacea.

Le Shiitake est un champignon sauvage qui pousse sur les chênes et les châtaigniers de certaines forêts asiatiques. Au Japon, depuis 1985, on l'emploie dans les hôpitaux pour aider à la guérison des cancers. Ses précieux polysaccharides, dont le lentinan, favorisent le bon fonctionnement du système immunitaire. Vous pouvez donc utiliser ce champignon dès qu'il y a des signes de grippe ou même avant. Comme aliment, il a la

réputation d'être délicat et délicieux dans les bouillons et soupes, pour les omelettes, dans les salades ou comme garnitures (coupés en morceaux, en lanières, avec de l'ail ou du persil). De plus, contenant des vitamines du complexe B, il soutient le système nerveux et les surrénales qui doivent faire face au stress et à la fatigue. Il n'est, cependant, ni recommandé aux femmes enceintes, aux enfants, ni pour les personnes prises avec des maladies cardiovasculaires.

Il existe beaucoup d'autres moyens simples et efficaces de renforcer vos défenses immunitaires, comme par exemple : assainir l'atmosphère de votre maison en diffusant des huiles essentielles de conifères et d'Eucalyptus, avoir recours aux bains thérapeutiques (une vingtaine de minutes à 38°C avec ces mêmes huiles). Pour les personnes fragiles, il y a la trilogie d'oligo-éléments : Cuivre - Or - Argent. Vous pouvez aussi vous rincer le nez, le fond de la gorge avec de l'eau de mer en vaporisateur. Les extraits glandulaires, quant à eux, pourraient aider l'activité du thymus, de la rate, de la lymphe (glandes maitresses pour votre immunité). De bonnes sources de minéraux et vitamines : vitamine C, vitamine A, vitamine B6, Zinc... optimisent le tout.

Idealement, il serait préférable de vous éloigner de stress, des situations de conflits et de peur. En effet pour que la grippe ne vous atteigne pas, mieux vaut commencer par ne pas en avoir peur!



25, rue Bryant, Sherbrooke (819) 562-9973

www.granderuche.qc.ca

66170

Célibataires

Promotion
CARTE DE MEMBRE GRATUITE
Prix de présence (temps limité)
Pour information :
(450) 250-2555

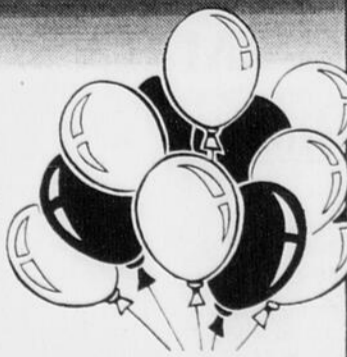


Normand Desmarais
D.G.



Coquetel musical :

Social, Disco, En ligne,
Pol Jones, Rétro,
(danse-rencontre)
Country



Acceptons la carte de membre de la concurrence

Souper dansant et soirée
Cabane à Sucre
Érablière Raymond Meunier
325, rang 54, Richelieu
(chemin des Patriotes)
Samedi, 20 avril 18 h
Billets en vente dès maintenant
16\$ capacité 700 personnes

Méga Party
Samedi, 9 mars, 16 mars 18 h 30
Danse et buffet en fin de soirée
5\$

Vendredi 8 mars, Samedi 9 mars
Tous les
Vendredi, 8 mars
Souper et danse soirée sociale 18 h 30
500 personnes
5\$

Méga Party D'OUVERTURE
Salle Chez Jacques
615, rue Principale, La Présentation
(450) 796-3469

Méga Party
Samedi, 23 mars 18 h 30
Place Désaulniers
1023 boul. Taschereau, Longueuil
1 km du pont Jacques Cartier
capacité 1 500 personnes

Salle Royale
284, rue St-Marcel
Drummondville
Sortie 177, autoroute 20
capacité 500 personnes avec mezzanine
(Vue sur le plancher de danse)
150 personnes
Prix de présence

Samedi, 9 mars 18 h 30
Danse et buffet de fin de soirée
500 personnes
5\$
Tous les Samedi matin
Déjeuner rencontre de 10 h à 13 h
5\$

Samedi, 9 mars 18 h 30
Danse et buffet de fin de soirée
500 personnes
5\$
Pour le plaisir d'une rencontre



662716

Manon Lévesque va son chemin



Sans avoir une grande expérience scénique, Manon Lévesque a déjà plusieurs spectacles à son actif, elle qui possède une formation en piano classique, une indéniable maturité au plan artistique et une voix vraiment exceptionnelle.

d'Est Angus, ce soir, à la Polyvalente Montagnac de Lac-Mégantic, le 15 mars, au Pavillon des arts et de la culture de Coaticook, le 22 mars, et Au P'tit Bonheur de Saint-Camille, le 23 mars.

Hier soir, elle était sur la scène du Centre d'art de Richmond.

Une quête intérieure

«Je suis une personne qui amène des émotions profondes et denses, mais je suis une personne qui aime aussi la lumière. Le titre de l'album, c'est les vertiges de la quête intérieure, du calme et de l'amour. Et c'est ça le spectacle: les vertiges de l'enfance et de l'amour», mentionne la chanteuse originaire de Sainte-Hélène-de-Kamouraska.

Et on peut dire que le public estrien a une chance assez exceptionnelle de découvrir Manon Lévesque, puisque celle-ci donne pas moins de cinq spectacles dans la région ces jours-ci, via le Réseau centre. Elle au Centre culturel

Pour ce spectacle, dont la réalisation artistique est signée Louise Forestier et Pierre Séguin, la chanteuse et pianiste est accompagnée de trois musiciens.

«Cette tournée-là est importante pour moi. On se met au bout de nous-mêmes, on se met en déséquilibre pour se nourrir; on est tous prêts! Et qu'il y ait 12 ou 300 personnes dans la salle, moi je ne vise pas à être reconnue, j'ai d'abord des chansons à offrir, des clins d'oeil et de la complicité!» dit celle qui considère comme un «privilège que les gens se déplacent pour venir m'entendre».

danse

Mardi 19 mars [20 h]

La compagnie LE CARRÉ DES LOMBES

Concerto grosso pour corps et surface métallique

Un univers poétique où la soliste, sourde, nous entraîne dans son monde intérieur avec le mouvement de son corps et le bruit de ses pas sur la surface métallique. Quatre danseurs l'entourent et explorent avec elle la musique du corps.

«Subjugant» La Presse

Apéro danse en compagnie de la chorégraphe Danièle Desnoyers à 19h dans le foyer de la salle.

THÉÂTRE CENTENNIAL THEATRE
822-9692

Imacom, Martin Blache
En chanson, Manon Lévesque ignore la notion d'espace/temps.
Denis Dufresne
SHERBROOKE

Manon Lévesque fait son chemin comme bon lui semble, mue par l'ardent désir de chanter, par l'amour des mots et de la musique, en dehors des modes et du temps.

«Pour moi, la notion d'espace/temps n'existe pas en chanson. Je fais un disque en 2002, mais je ne suis pas une artiste du jour, ou de la saveur du mois. Si ta chanson était bonne en 1996, elle devrait l'être encore aujourd'hui, c'est intemporel!» explique la jeune femme, à l'occasion d'une tournée de cinq salles dans la région, où elle présente son premier album, «Vertiges», réalisé par Réjean Bouchard

« C'est l'amour de la chanson qui m'a fait avancer. »

FESTI ROCK Richmond

826-2488

Spectacle concours pour les groupes de Musique de l'Estrie

DATES DES ÉVÉNEMENTS

Samedi 9 mars 2002, à 14 h
Dimanche 10 mars 2002, à 14 h
Dimanche 17 mars 2002, à 14 h

GRANDE FINALE
Samedi 6 avril à 20 h

Prix d'entrée : 5\$ Passeport 15\$ (Gratuit pour les 17 ans et moins)

Présenté par : Centre d'Art de Richmond
1010, rue Principale Nord, Richmond

Musique d'aujourd'hui

Samedi 23 mars [20 h]

de la musique celtique du XXI^e siècle avec

SLAINTE MHATH

« Les prochaines grandes stars à provenir du Cap Breton. » Natalie MacMaster

Appelez maintenant au 822-9692

THÉÂTRE CENTENNIAL THEATRE

(qui a notamment travaillé avec Richard Séguin). Vertiges? Sans faire de parallèle trop facile, on a l'impression en discutant avec l'artiste, tout comme à l'écoute de son disque d'ailleurs, que Manon Lévesque a l'habitude des risques inhérents à la création et au refus des repères faciles. «Ça se développe la créativité, il faut juste savoir s'abandonner», résume cette chanteuse et pianiste, dont l'album offre 11 chansons de facture plutôt «impressionnistes», avec des textes denses sur des musiques très riches, qui suggèrent nombre d'images oniriques. «J'ai fait mon métier du mieux que j'ai pu. L'amour de la chanson est tellement fort qu'au lieu de me dire «il faut que je sois connue», c'est l'amour de la chanson qui m'a fait avancer, qui m'a donné le goût de dire «voilà!» » ajoute la jeune femme, lauréate du Festival en chanson de Petite-Valée, en 1996, et gagnante de trois prix au Festival international de la chanson de Granby, en 1998.

LES GRANDS EXPLORATEURS
L'AVENTURE PAR L'IMAGE

une présentation de AIR FRANCE

Stationnement gratuit

Viêt-nam

Un grand film commenté sur scène par PATRICK MOREAU.

RÉSERVEZ DÈS MAINTENANT!

SALLE MAURICE-O'BREADY
CENTRE CULTUREL
UNIVERSITÉ DE SHERBROOKE
2500, BOUL. DE L'UNIVERSITÉ SHERBROOKE
820-1000

SAMEDI 23 MARS
18 h - 20 h 30

Groupe Investors

www.lesgrandsexplorateurs.com

14, 15 et 16 mars, 19 h 30

LYSISTRATA

d'après Aristophane
Adaptation Tremblay-Brassard
Mise en scène de Pascale Tremblay

THÉÂTRE Léonard-St-Laurent
(entrée rue Peel)

Présenté par les finissants du programme Arts et lettres, profil théâtre

SÉMINAIRE DE SHERBROOKE
ORDRE COLLEGIAT

Réservations : 563-2050

MUSIQUE CHEZ NOUS
Département de musique • Université Bishop's

Le vendredi 15 mars, 20 h
Salle Bandeen de l'Université Bishop's

Adam Makowicz, piano, artiste en résidence Oeuvres de Chopin, Gershwin, Weill, Bernstein ainsi que ses compositions originales
En coproduction avec la chaîne culturelle 90.7

Billets : 7\$ - 10\$ - 15\$

M. Makowicz donnera une classe de maître qui sera ouverte au public. La classe de maître se tiendra le samedi 16 mars de 10 h 00 à 14 h 00, ainsi que le dimanche 17 mars à partir de 13 h 00. De plus, M. Makowicz et Michael Gauthier, guitare, se produiront en concert avec les étudiants le mardi 19 mars à 20 h dans la salle Bandeen.

Billets : 5\$

Billets : 7 \$ - 10 \$ - 15 \$

Guichet (819) 822-9692

MOLSON DRY
soirée de gala

GABRIELLE DESTROISMAISONS

le samedi 16 mars 2002
au Théâtre Granada
20h00

PRODUCTIONS PALAIS

AU THÉÂTRE GRANADA

tryö

Première partie: RUE PRÉTAU
et polémil bazar vendredi 5 avril, 20:30
ouverture des portes: 19:30

GRIMSKUNK

au Théâtre Granada • le jeudi 2 mai, 20:30

au café du palais 18 ans et +

KERMESS

le mercredi 20 mars, 22:00
billets 6\$ à la porte seulement

procurez-vous le dernier album du groupe: GÉNÉRATION ATARI en vente maintenant.

KERMESS

AU CAFÉ DU PALAIS

13 MARS • ALCOHOLICA (HOMMAGE À METALLICA)
27 MARS • ECLIPSE (HOMMAGE À PINK FLOYD)
3 AVRIL • WAKE UP (HOMMAGE À PAGE AGAINST THE MACHINE)
17 AVRIL • JIM ZELLER

Billets pour TRYÖ, GRIMSKUNK et GABRIELLE DESTROISMAISONS en vente chez HMV, au JUKEBOX, au CAFÉ DU PALAIS et sur le réseau ADMISSION 820-1000
informations au (819) 566-8977

La Tribune HMV

Nos sorties

Entre deux îles...



Les artistes Ginette Poissant, de Montréal, et Carole Piédalue, des Îles-de-la-Madeleine, effectueront bientôt un projet de résidence à la galerie Horace, du 18 au 27 mars, et en présenteront le fruit à la fin du mois. En attendant, les visiteurs peuvent scruter de plus près *Entre deux îles...*, leur exposition conjointe témoignant du dialogue entre deux artistes et présentant peintures, dessins et correspondances.

Inucom, Claude Poulin

Musées

Sherbrooke

MUSÉE DES BEAUX-ARTS

(241, Dufferin)-Salle Fondation J.-Armand Bombardier: la Collection Duplessis, exposition de 35 œuvres de la collection personnelle de l'ancien Premier ministre, léguée par sa succession au Musée du Québec, ainsi que le buste de Duplessis réalisé par Émile Brunet, l'essentiel des œuvres appartenant au 19^e siècle. Jusqu'au 2 juin. Collection du Musée: œuvres des artistes des Cantons de l'Est, notamment du célèbre peintre Frederick Simpson Coburn (1871-1960), originaire de Melbourne et œuvres contemporaines de la collection Luc LaRochelle. Jusqu'au 10 mai. Visite guidée sur rendez-vous ou tous les merc. à 19h30. Ouv.: mar. au dim., 13h à 17h; tous les merc. jusqu'à 21h.

SOCIÉTÉ D'HISTOIRE

(275, Dufferin)-Salle de l'American Biltrite: exposition intitulée «Lieux et trésors cachés du grand Sherbrooke», aquarelles et techniques mixtes mettant en évidence des lieux choisis du grand Sherbrooke. Jusqu'au 31 mars. Salle André-Désilets: «Sherbrooke 1802-2002, deux siècles d'histoire», exposition permanente sur l'histoire de la Ville de Sherbrooke. Salle de l'horloge, exposition permanente sur l'histoire de l'édifice; voyez l'horloge en mouvement. Circuits patrimoniaux (location de baladeurs avant 15h), activités pédagogiques (groupes scolaires). Service d'archives privées ouvert au public. Ouv.: mar. au ven.: 9h à 12h, 13h à 17h; sam. dim.: 13h à 17h (archives fermées).

Musées

Régions

COATICOOK

MUSÉE BEAULNE

(96, Union)-Exposition intitulée «Souvenirs... véhicule de voyages». Jusqu'au 28 avril. «Femmes du monde», exposition d'œuvres à l'aquarelle de l'artiste Liliane Mertens. Jusqu'au 31 mars. Expositions permanentes: salle à manger, chambre des maîtres, salon victorien, costumes religieux, modèles réduits, salle patrimoine de la famille Norton.

LENNOXVILLE

CENTRE CULTUREL ET DU PATRIMOINE UPLANDS

(9, Speid)-Exposition des œuvres de Darren Millington et Galin Valsan. Jusqu'au 31 mars. Ouv.: jeu. ven. dim.: 13h à 16h30.

SOCIÉTÉ D'HISTOIRE ET DE MUSÉE LENNOXVILLE-ASCOT

(9, Speid)-Exposition «Acquisitions récentes». Une portion des dons offerts à la Société en l'an 2000 et 2001 sera présentée à la salle d'exposition temporaire, au deuxième étage.

INVERNESS

MUSÉE DU BRONZE

(1760, Chemin Dublin)-Exposition intitulée «Fragments de l'identité québécoise», œuvres de Ginette Trepanier. Visite guidée, vidéo, explications techniques. Ouv.: tous les jours, 10h à 17h (du lun. au ven., groupes sur réservation).

MUSÉE J.A. BOMBARDIER

(1001, Av. J.A. Bombardier)-Exposition permanente relatant la vie et les inventions de J.A. Bombardier. Ouv. du mar. au dim., 10h à 17h.

Expositions

Sherbrooke

BIBLIOTHÈQUE MUNICIPALE

(420, Marquette)-Exposition des œuvres des élèves inscrits en Art et Culture à l'école Mitchell, jusqu'au 22 mars. Secteur des jeunes: exposition de livres sur le thème de Pâques. Jusqu'au 31 mars. Initiation à la bibliothèque le sam. 16 mars, 10h. Club mélomane Diapason le ven. 15 mars, 19h. «Une naissance, un livre», nouveau programme pour le goût des livres et de la lecture. Ouv.: lun. jeu. ven.: 12h à 20h30; mar. merc.: 10h à 17h; sam.: 10h à 16h30; dim.: 12h à 16h30.

CAPADORA'H GALERIE DÉKART

(64, Meadow)-Galerie d'art nouveau concept, plusieurs métiers d'art réunis: peintres, ébénistes, potiers, sculpteurs, tailleurs de granite, dessin sur verre et granite, dont Chantal Auger, Lorraine Baldwin, Nicole Boivin, Claude Champagne, Pierre Jeanson. Ouv.: jeu. ven., 13h à 21h; sam. 13h à 17h.

CENTRE D'OPTOMÉTRIE DE L'ESTRIE

(Promenades King, 2283 King ouest)-Exposition

d'aquarelles de Julie Vanasse. Ouv.: lun. au ven.: 8h30 à 17h30; sam.: 9h30 à 15h30.

CLINIQUE OPTOMÉTRIQUE GRÉGOIRE

(321, Woodward)-Œuvres de Gaby Boisvert.

COLLÈGE DU SACRÉ-CŒUR

(155, Belvédère nord, bibliothèque)-Exposition des œuvres de Nathalie Dupont, acrylique et sculpture sur tilleul. Jusqu'au 28 mars. Ouv.: 8h30 à 16h30, lun. au ven.

FALAISE SAINT-MICHEL

(100, Webster)-Exposition des huiles de Suzanne Saint-Pierre.

GALERIE ART INTER

(121, Frontenac)-Exposition de peintures intitulée «Rencontres» par l'artiste Hélène D'Arcy. Jusqu'au 16 mars.

GALERIE DUFOUR ET PELLAND

(172, Wellington Nord)-Exposition de lithographies d'artistes régionaux: J. Cochrane, D. Côté, E. de Galocsy, P. Jeanson, M. Moreau, L. Proulx, C. Touchette.

GALERIE HORACE

Salle 1: exposition de sculptures, œuvres de Stella Pace. Salle 2: «Entre deux îles», exposition des œuvres de Ginette Poissant et Carole Piédalue. Jusqu'au 28 mars. Ouv.: mar. au ven., 12h à 17h; sam. dim.: 13h à 17h.

GALERIE LE TRAIT D'ART

(Promenades King, mail intérieur)-Exposition des œuvres de L. Roy-Alain, N. Boivin, C. Champagne, R. Dubreuil, J. Languecot, J.M. Lemay, H. Samson, J.A. Brodeur, G. Boisvert, C. Breton, R. Bourdage, C. Côté, M. Fortin, G. Fortier, L. Fortier, M. Gilbert, S. St-Pierre, M.-A. Rousseau, J. Villeneuve. Jusqu'au 30 mars. Ouv.: merc. jeu. ven. sam.: 11h à 17h.

HÔTEL LE PRÉSIDENT

(3535, King Ouest)-Exposition permanente des huiles par l'artiste peintre Nicole Filion Boivin «Nic», aux hris d'ouv. de la salle à manger.

MIGNEAULT F.M. ATELIER GALERIE L'ÉCOSSAIS

(160, du Québec)-Exposition des œuvres de Yvon Breton, Marcel Delorme, Jean-Pierre Denniss, Stuart Main, Albric Soly, Louis Tremblay, et autres. Sur rendez-vous.

PIERRE BEVILACQUA GALLERIA 2520

(2520, Portland)-Exposition des œuvres de Tom Hopkins, Jacques Payette. Sur rendez-vous.

RAYMOND CHABOT GRANT THORNTON

(455, King ouest)-Exposition des œuvres de l'artiste-peintre René Tardif, et de l'émailleuse Françoise Bombardier. Jusqu'au 3 mai. Ouv.: lun. au ven. 9h à 16h30.

SALON OPALE

(rue Saint-Louis)-Exposition des œuvres de Gaby Boisvert.

SOCIÉTÉ DE GÉNÉALOGIE DES CANTONS DE L'EST

(275, Dufferin)-«Ma généalogie, une histoire à découvrir». Bibliothèque spécialisée pour la recherche en généalogie et en histoire. Horaire: du mar. au sam.: 13h à 17h; merc. 19h à 22h.

VALEURS MOBILIÈRES DESJARDINS

(Édifice Desjardins, 1845 King ouest)-Exposition des œuvres de l'aquarelliste Nicole L'Heureux-Séguin. Jusqu'au 28 mars.

Expositions

Régions

ASCOT - BISHOPTON

L'ATELIER DE BISHOPTON

(14, rue Bishop)-Exposition des œuvres de S. Main, G. Pearson, M. Berger, R. Guillemette, J. Boutin, L.A. Leblond, M.O. McCarthy, D. Dubois, M. Rouillard, J.G. Loiselle, L. Duhaime, J.P. Blanchette, M. Carotte, P. Benoit, L.D. Charette, G.C. Roberge, H. Désilet, L. Lamontagne, J.-D. Viens, L. Robert, J. Berger. Ouv. à l'année: sam. dim.: 10h à 18h; sur rendez-vous en semaine.

AYER'S CLIFF

GALERIE ART-MULTI

(871, Main)-Exposition des œuvres de Pauline B. Beaudoin. Art décoratif sur bois par Joseag. Jusqu'au 1^{er} avril.

BROMPTONVILLE

LOREN ART DESIGN

(537, 3^e rang, Ch. Notre-Dame-des-Mères)-Œuvres d'art et artisanat. Exposants: Lorraine Baldwin, Gaëtan Hamel, Georgette Samson, Gisèle Picotte, Kathleen Dorais et Stéphane Hamel. Ouv.: jeudi et vend. de midi à 21h, sam. de 9 h à 17 h, dim. de midi à 16h.

CANTON DE MAGOG

CENTRE D'ARTISTES CREATIO

(81, Desjardins)-Expositions «Taillé sur mesure» et «Journal Intime», regroupant les œuvres de Martine Bélanger et Annie Charest. Jusqu'au 7 avril. Ouv.: jeu. au dim., 13h à 17h.

DANVILLE

GALERIE D'ART DU SYMPOSIUM

L'humour MacLeod



L'humoriste au regard moqueur, au sourire narquois et jamais politiquement correct, Peter MacLeod, fait son irrévrencieux, ce soir, 20 h, à la salle Maurice-O'Bready. Le méchant garçon qui ne recule devant aucun gros mot vous donne rendez-vous avec son humour.

RESTO-BAR LE GASPARD

(27, Grove)-Exposition permanente des œuvres récentes de l'artiste peintre Rénald Gauthier. Ouv.:

tous les jours, 10h à 17h.

DRUMMONDVILLE

GALERIE D'ART L'UNION-VIE

(175, Ringuel)-Exposition des œuvres de Claude Lamarche-2/NPC, multimédia. Jusqu'au 14 avril.

MAGOG

AUBERGE DU GRAND LAC

(40, Merry Sud)-Exposition permanente des huiles de Ginette Marcoux et autres artistes.

GALERIE D'ART BONHEUR DU JOUR

(466, Principale ouest)-Œuvres, tableaux et sculptures de plus de 25 artistes québécois et canadiens.

GALERIE INTERNATIONALE D'ART NAÏF YVON-M. DAIGLE

(380-1, Principale ouest)-Ouverte les sam. et dim., 13h à 17h.

GALERIE MARTINE ARCHAMBAULT

(26, Principale ouest)-Exposition d'œuvres d'artistes peintres, de céramistes, de graveurs et de souffleurs de verre de la région et de partout au Québec, des artistes tels que Claude Lafleur, Jocelyn D'Amours, Paquin Frenette, Léar, Guy-Anne Massicotte, Jean-Marc Tétrault, Jean-François Pomerleau, Denise Boisvert et plusieurs autres.

GALERIE ROBERT SENNEVILLE

(37, Main)-Exposition de petits formats: A. Philibert, D. Desjarlais, D. Besner, J.P. Denniss, P. Barrowman et autres. Ouv.: lun. jeu. ven. sam. dim. 10h à 17h.

HÔTEL DE VILLE

Exposition intitulée «Vision du cœur», œuvres de cinq artistes de la région: Mark Anthes, Marc Durand, Jacqueline Beaudoin, Marcel Hauben, Dan Iordache. Jusqu'au 30 avril. Hrs d'ouv. de l'Hôtel de ville.

RANCH DU SPAGHETTI

(3005, Ch. Miletta)-Exposition permanente des œuvres de l'artiste peintre Andrée McNabb-Lussier.

LENNOXVILLE

GALERIE D'ART DE L'UNIVERSITÉ BISHOP'S
Exposition intitulée «Bleu évangé» (et autres ouvrages de dévotion), installation in-situ par Melissa Day. Du 13 mars au 28 avril. Ouv.: mar. au dim., 12h à 17h.

NORTH HATLEY

GALERIE JEANNINE BLAIS

(100, Main, 2^e étage)-Calendriers d'art naïf disponibles. Ouv.: 7 jours/sem., 10h à 17h.

ODGEN

ATELIER-GALERIE

CHAMPÊTRE LEROUX-DUFRESNE

(2690 Ch. Laflamme)-Exposition permanente des huiles de Pauline Leroux et André Dufresne. Ouv.: saison estivale de 10h à 17h. En tout temps sur rendez-vous.

ROCK FOREST

ATELIER-GALERIE GASTON RICARD

(2200, de la Rivière)-Ateliers de peinture. Exposition permanente de l'artiste. Sur rendez-vous.

RICHMOND

CENTRE D'ART DE RICHMOND

(1010, Principale Nord)-Visites guidées du Couvent-Mont-St-Patrice de l'Église Ste-Bibiane, avec musique d'orgue. Exposition collective, thé-concert de 16h, boutique, et plus. Ouvert de 11h à 17h tous les jours.

SAINT-CAMILLE

L'ESPACE D'HORTENSE

(162, Miquelon)-Exposition intitulée «Les âmes de Ham», œuvres de Marie-Emmanuelle Jamet (Manouche). Jusqu'au 24 mars. Ouv.: lun. au ven. 9h à 16h30; dim. 9h à 12h.

VALCOURT

CENTRE CULTUREL YVONNE L. BOMBARDIER

(1002, av. J.-A. Bombardier)-«Vittorio Venise Valcourt», exposition des œuvres de Vittorio Fiorucci, affichiste, lauréat du Prix Sam-Lapointe 2001 de l'Institut de Design Montréal. Jusqu'au 8 avril. Ouv.: mar. au dim., 10h à 12h, 13h à 17h et en soirée les merc. et ven., 19h à 21h.

ESPACE CULTUREL DRAINVILLE

(980, rue St-Joseph)-exposition permanente de l'horlogerie au Québec et à Valcourt. Aussi en exposition, une œuvre de Normand Toupin, sculpture. Ouv.: du merc. au ven. 13h à 17h.

Ateliers d'art

Sherbrooke

AQUABRI

(627, Victoria)-Atelier-galerie-école de l'aquarelliste Brigitte Charland. Visite sur rendez-vous au domicile ou en tout temps à aquabri.com

ARTISTE PEINTRE LUC TANGUAY

(644, rue Prospect)-Exposition permanente et peinture sur commande: portrait, paysage, nature-morte et art-religieux. Sur rendez-vous.

ATELIER-GALERIE BEAUVOIR

(9, chemin Talbot)-Exposition permanente des œuvres des artistes-peintre Chantal Touchette et Arseno.

ATELIER-GALERIE DONALD COTÉ

(2800, Maricourt)-Aquarelliste. Sur rendez-vous.

ATELIER PAULINE BOUDREAU

(3270, Delorme)-Aquarelles, photolithographies. Sur

rendez-vous.

Ateliers d'art

Régions

CHARTRIVILLE

GALERIE D'ART ANDRÉ PHILIBERT

(181, route Verchères)-Exposition permanente des œuvres du peintre. Ouv.: toute l'année. Rendez-vous préférable.

MAGOG

ATELIER DENISE GAUVIN

(141, Bellevue ouest)-Huiles, aquarelles, toiles sur commande. Visite en tout temps.

ATELIER MONIK ROUSSEAU

(1429, Maisonneuve)-Exposition permanente des œuvres (huiles) de Monik Rousseau. Visite en tout temps.

DOROTHÉE DUFOUR

(542, Lacasse)-Exposition des œuvres de Dorothée Dufour, à sa résidence.

OMERVILLE

ATELIER DE PEINTURE GEORGES CHANEZ

(48, des Erables)-En semaine à compter de 16h00 et la fin de semaine toute la journée.

STANSTEAD

ATELIER LEROUX-DUFRESNE

(2690, Chemin Laflamme)-Exposition permanente des huiles de Pauline Leroux et André Dufresne. Sur rendez-vous.

Jeune public

Sherbrooke

BIBLIOTHÈQUE MUNICIPALE

(420, Marquette)-Heure du conte pour les 3 à 6 ans, accompagnés d'un parent, les merc. et sam., 10h30 et 13h30. Activité pour les 7 à 12 ans le lun. 11 mars, à 13h: «Une parure d'indien».

Spectacles

Sherbrooke

CAFÉ DU PALAIS

(184, ruelle Whiting)-Ligue d'improvisation de Sherbrooke le dim. 20h30. Les lundis tam tam jam, dès 20h30. Hommage à Metallica avec la formation «Alcoholic» le merc. 13 mars, 22h. En spectacle la formation «Kermess» le merc. 20 mars, 22h.

BAR LES GRAFFITI

(41, Wellington sud)-Som. section Graffiti, d.j. Jason Parsons, dès 21h. Dim.: d.j. Jason Parsons. Mar. «Génération 80». Jeu.: d.j. François Gagnon. Ven.: d.j. Jason Parsons.

CLUB DU VIEUX COLOMBIER

(255, Jacques-Cartier sud)-En spectacle le Quintette Yves Léveillé avec Yves Léveillé, piano, Mathieu Bélanger, clarinette, Richard Savoie, saxophone, Marc Lalonde, contrebasse, et Ugo DiVito, batterie, le sam. 9 mars, à compter de 21h.

L'ARDOISE

(2250, Galt ouest)-Souper-spectacle avec Kate Morrison les sam. 16 et 30 mars.

L'INTRIGUE

(2665, King ouest)-Samedi de rire le sam. 9 mars, avec les humoristes Paul-André Méthot et Michel Sigouin. Le sam. 16 mars avec Guy Nantel.

LE VIEUX CLOCHER

En spectacle Noir Désir le jeu. 14 mars. L'humoriste Patrick Groulx le sam. 16 mars. Chap'O'Show le mar. 19 mars. En spectacle Nancy Alloire et Josée Boutin le ven. 22 mars.

THÉÂTRE GRANADA

En spectacle la chanteuse Gabriëlle DesTroisMaisons le sam. 16 mars, 20h.

Spectacles

Régions

MAGOG

LE VIEUX CLOCHER

(64, Merry nord)-L'humoriste-imitateur Benoit Paquette le 9 mars. Gary Kurtz les 15, 16, 29 et 30 mars.

NORTH HATLEY

CAFÉ DE LA FONTAINE

En spectacle, le 9 mars, la chanteuse Renée Claude chante Léo Ferré. Fred Farrugia et le groupe Mélodjazz ainsi que Pierre Bonneau, les 22 et 23 mars. Jazz Saint's le sam. 30 mars.

SAINT-CAMILLE

LE PETIT BONHEUR

(162, Miquelon)-Place à la chanson francophone avec Manon Lévesque le sam. 23 mars, 20h30.

Menus Ménestrels



Restaurant

Le Pavillon a de la chaleur à revendre

Gilles Dallaire
CANTON D'ORFORD

«**B**ienvenue au plus petit restaurant de la planète», clame l'affiche qui accueille les clients à l'entrée du restaurant Le Pavillon.

Le plus petit? Peut-être pas mais sûrement un des plus petits: 16 clients et il est plein à moins qu'on ne soit en été lorsque sa minuscule terrasse est

ouverte. Mais, même avec sa terrasse ouverte, ça ne fait en tout et pour tout que 24 places, ce qui n'est pas beaucoup.

Qu'il soit tout petit, c'est ce que sa propriétaire, Rachel Bériault-Roberge, qui est aussi sa cuisinière, sa serveuse et, la plupart du temps, sa plongeuse, a voulu. Comme elle a voulu qu'on sente aussitôt assis qu'on fait partie des meubles. Et il y a tout à parier qu'elle serait moins heureuse dans sa peau de femme à tout faire si son resto était plus grand.

«Lorsque j'ai ouvert Le Pavillon, il y a six ans, je ne connaissais rien à la restauration. Je projetais d'offrir uniquement du café, de la crème glacée et des gâteaux. Trois jours m'ont suffi pour comprendre que je n'irais pas loin avec seulement cela au menu. Je suis allée acheter deux ronds de poêle de camping et j'ai commencé à offrir des soupes puis des sandwiches, des salades, des pâtes et enfin des repas de trois et de quatre services», explique-t-elle en confiant que, sans les encouragements d'un client dans les 70 ans qui venait prendre son café quotidiennement, elle aurait vite tout abandonné.

Sa persévérance a été récompensée. Le minuscule restaurant accroché à flanc de colline est entré graduellement dans le quotidien des résidents permanents et saisonniers du secteur. Niché à quelques centaines de mètres du carrefour de routes qui, selon celle qu'on emprunte et la direction qu'on suit, conduisent à Magog, à Saint-Élie-d'Orford, à Bonsecours ou à Cherry River, Le Pavillon a enrichi son menu au fil de l'augmentation de son achalandage.

On peut maintenant y déjeuner d'un croissant ou d'un bagel servis avec de la confiture maison comme de pain doré arrosé de sirop d'érable ou bien d'une grosse pointe d'un délicieux fromage de l'Abbaye de Saint-Benoît-du-Lac. À moins qu'on ne porte son choix sur des oeufs bénédicte. On peut aussi y diner d'une soupe aussi soutenante que succulente, d'un spaghetti à la façon de Rachel Bériault-Roberge, à la louisianaise ou végétarien, d'une salade végétarienne ou d'une salade de crevettes. Au souper, la fine cuisine d'inspiration française et italienne côtoie la cuisine québécoise traditionnelle. Ces temps-ci, les clients ont le choix entre le filet de saumon de l'Atlantique, le ragout de pattes et de boulettes, le confit de canard et l'osso bucco.

«Je m'efforce de servir de bons plats qui donnent envie de revenir. Je crois bien que j'y réussis: il y a des clients que je vois toutes les semaines, d'autres que je vois tous les mois, plusieurs aussi qui viennent trois ou quatre fois ou même plus souvent. Je n'ai jamais fait de décompte mais, d'après mes observations, de 80 à 85 pour cent des personnes qui viennent ici revien-

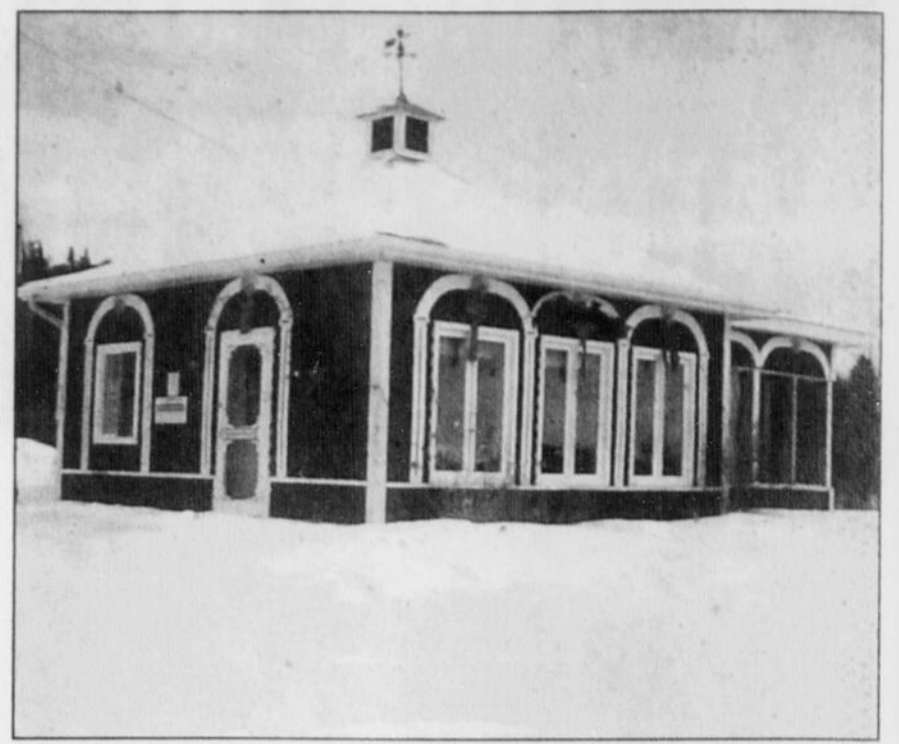


Photo La Tribune Gilles Dallaire

Rachel Bériault-Roberge n'exagère presque pas quand elle affirme que Le Pavillon est le plus petit restaurant de la planète.

ent parce qu'ils aiment les plats que je leur sers et aussi parce qu'ils savent qu'ils peuvent prendre tout leur temps pour manger et discuter», souligne-t-elle.

Il y a aussi les événements spéciaux qui amènent des clients. Il y a deux ans, Rachel Bériault-Roberge a commencé à servir des soupers dont les quatre services étaient entrecoupés par la récitation de poèmes. L'expérience a plu et elle a été répétée. Il y a aussi eu des soupers-causeries. «C'est le cadre idéal pour un événement à la fois gastro-

nomique et culturel. C'est petit, familial, presque familial. C'est très détendu aussi», souligne-t-elle.

Agrandir? Pourquoi donc? Elle a fait son choix il y a six ans. Elle ne l'a jamais regretté parce qu'elle fait ce qu'elle aime à partir du moment où elle entre dans Le Pavillon jusqu'au moment où elle en sort.

Le restaurant Le Pavillon a pignon au 89, chemin Alfred-DesRochers, à Canton d'Orford. Il est ouvert du mercredi au dimanche. Son numéro de téléphone est le 868-1469.



La Tribune, Gilles Dallaire

Propriétaire du restaurant Le Pavillon, Rachel Bériault-Roberge en est aussi la cuisinière, la serveuse et même la plongeuse.

mardi le 19 mars 20h
au **Sherbrooke**

Sous la présidence d'honneur de **Me Jean-Laurier Demers**

CHAP'O'SHOW

Billet: 50\$
AU PROFIT DE LA **Fondation Jean Lapointe inc.**

LE VIEUX CLOCHER
Sherbrooke

JEAN LAPOINTE
LOUIS-JOSÉ HOUDE
MICHEL MPAMBARA
RÉAL BELAND
LES 3 TENORS DE L'HUMOUR
UNE PLÉIADE D'ARTISTES POPULAIRES
CATHY GAUTHIER

RÉSERVATION 822-2102

CETTE ANNONCE EST UNE GRACIEuseté DE ART CONCEPT ET DE CAIMEN BOUDREAU 66954

ÉRABLIÈRE DOYON INC

REPAS CANADIENS
PARTIES DE SUCRE

Monique et Grégoire Doyon
propriétaires

Les samedis et dimanches DISCO
RÉSERVEZ TÔT
LE TOUT À VOLONTÉ LICENCE COMPLÈTE

MENU

- Tire
- Soupe aux pois
- Fèves au lard
- Pommes de terre rôties
- Dessert: grand-pères
- Thé, café
- Jambon
- Omelette
- Oreilles de crisse
- Crêpes
- sirop d'érable
- Crudités
- Salade de chou

Adultes: 125\$ sur semaine, 145\$ fin de semaine
Enfants: 3 à 8 ans: 65\$, 9 à 12 ans: 85\$

Rue Du Domaine Ascot Corner Tél.: (819) 346-0852
Musique toutes les fins de semaine et en semaine sur demande

Érablière Délices D'antan

Venez à Valcourt pour le temps des sucres!
Repas de cabane à sucre, tire sur neige spéciale en semaine pour groupe âge d'or, fermières, afeas

Activités:
Ballade en traineau dans l'érablière
Visite des animaux de la petite ferme
Sentier pédestre dans l'érablière

À l'année
Service de traiteur sur place ou livraison
- Location de salle -

Ouvert 7 jours sur 7
693, route 222, Valcourt
information ou réservation tél.: (450) 532-5323

Le goût de **savourer de la tire sur la neige...**
Alors embarquez à bord!

LE TRAIN DES SUCRES!

Animation folklorique au Bishop's Crossing de Dudswell tout en se suçant le bec avec de la tire sur la neige

DIMANCHE, LE 17 MARS

Départ: 13 h 30 de la Vieille Gare du Papier de East Angus.
Retour: 16 h 30 à la Vieille Gare du Papier de East Angus.

ADULTE 18 ans et plus: 54\$
ENFANT jusqu'à 18 ans: 42\$

INFORMATIONS: (819) 832-2221 **RÉSERVEZ DÈS MAINTENANT**

AU MENU Ce Soir

La Casa du Spaghetti
MOULES À VOLONTÉ
346-2911

OUVERT DIMANCHE DE PÂQUES
LE BACCHUS
PLAISIRS DES SENS
APPORTEZ VOTRE VIN
Le midi, du mardi au vendredi, à partir de 11 h
Le soir, du mardi au samedi, à partir de 17 h
Pour réservations ou information: 823-3338
2765, rue King Ouest, Sherbrooke

APPORTEZ VOTRE VIN
TABLE D'HÔTE
à partir de 22\$50\$
dès 17 h 30
Venez découvrir le monde avec nous!
875, rue Belvédère Sud Sherbrooke 573-2818
www.restaurant-arlequin.com

Pendant la vente nationale Jeep,^{MD} prenez la route en toute liberté.



Jeep^{MD} Grand Cherokee Laredo 2002

Louez à

399 \$^{*}
par mois

Location de 48 mois. Comptant initial de 5 995 \$ ou échange équivalent. Transport et taxe sur le climatiseur inclus.

Options de location de 48 mois offertes

Mensualités	Comptant initial
467 \$	2 995 \$
535 \$	0 \$

ou obtenez

0 %[†]

de financement à l'achat jusqu'à 48 mois.

Jeep^{MD} Grand Cherokee Laredo 4x4 2002

L'ensemble 26E comprend: Moteur 6-1 Power Tech de 4 L

- Transmission automatique à 4 rapports
- Colonne de direction inclinable
- Siège du conducteur à réglage électrique
- Freins à disque avec antiblocage aux 4 roues
- Lève-glaces, rétroviseurs et verrouillage à commande électrique
- Boîte de transfert Selec-Trac^{MD} 4RM en prise maintenue
- Mini-ordinateur de voyage
- Ancre d'attache pour siège d'enfant
- Banquette arrière 60-40 rabattable
- Climatiseur
- Système antidémarrage Sentry Key^{MD}
- Télédémarrage
- Radio AM/FM avec lecteur de CD
- Régulateur de vitesse
- Sacs gonflables de nouvelle génération à déploiement progressif
- Roues de 16 po en aluminium
- Plein d'essence gratuit[‡]

Pour un temps limité, profitez d'offres exceptionnelles sur le Jeep^{MD} Grand Cherokee Laredo et sur le tout nouveau Jeep^{MD} Liberty bâtis pour sortir des sentiers battus et pour parcourir les routes les plus hasardeuses.



La plus haute cote de sécurité décernée par le NHTSA[§] dans les tests de collision frontale.



jeep.ca
1 800 361-3700

Le nouveau Jeep^{MD} Liberty 2002

« Le seul et unique »

2,8 %^{††}
de financement à l'achat jusqu'à 36 mois.



ASSOCIATION DES JOURNALISTES AUTOMOBILE DU CANADA

Meilleur nouvel utilitaire sportif et camion de l'année

5 100

Pour votre tranquillité d'esprit, tous les modèles Chrysler, Dodge et Jeep^{MD} 2002 offrent une garantie de 5 ans/100 000 km sur le groupe motopropulseur et une assistance routière de 5 ans/100 000 km^{***}.

Seulement chez votre concessionnaire Chrysler • Dodge • Jeep^{MD}



† 0% de financement à l'achat jusqu'à 48 mois sur le Jeep^{MD} Grand Cherokee Laredo 2002. †† 2,8% de financement à l'achat jusqu'à 36 mois sur le Jeep^{MD} Liberty 2002. * Tarifs mensuels pour 48 mois établis pour le Jeep^{MD} Grand Cherokee Laredo 2002 avec l'ensemble 26E. Premier versement et dépôt de sécurité exigés à la livraison. Transport et taxe sur le climatiseur inclus. Location pour usage personnel seulement. Aucun rachat requis. Le concessionnaire peut louer à prix moindre. Le locataire est responsable de l'excédent de kilométrage après 81 600 km au taux de 15¢ le kilomètre. Immobilisation, assurance, droits sur les pneus neufs, frais d'inscription au Registre et taxes en sus. ‡ † † Sous réserve de l'approbation de Services Financiers DaimlerChrysler. Offres d'une durée limitée, variables sur les modèles 2002, également et exclues qui ne peuvent être combinées à aucune autre offre à l'exception de la remise aux diplômés et du programme d'aide aux handicapés physiques. Les offres peuvent changer sans préavis. Le concessionnaire peut devoir commander ou échanger un véhicule. Photos à titre indicatif seulement. Voyez votre concessionnaire participant pour les détails et les conditions. *** Selon que l'une ou l'autre circonstance se produira la première. Des conditions s'appliquent. ‡ Plein d'essence gratuit à l'achat ou à la location de tout véhicule neuf 2002. ‡ Remise aux diplômés de 500 \$ à la location ou de 1 000 \$ à l'achat d'un véhicule à l'exception de la Chrysler Neon (750 \$). Ces offres excluent la Dodge Viper et la Chrysler PowerWagon. Voyez votre concessionnaire participant pour les détails et les conditions. — Tests effectués par l'organisme américain National Highway Traffic Safety Administration (NHTSA). MD Jeep est une marque déposée de DaimlerChrysler Corporation, utilisée sous licence par DaimlerChrysler Canada. Chrysler est une marque déposée de DaimlerChrysler Canada Inc., une filiale à propriété entière de DaimlerChrysler Corporation. Portez toujours votre ceinture. La banquette arrière est l'endroit le plus sûr pour asséoir les enfants.

Association publicitaire des concessionnaires Chrysler • Dodge • Jeep^{MD} du Québec

Jeep

LE SEUL ET UNIQUE

