

Immobilier



Automobile
Voir les rubriques
100 et suivantes des
annonces classées

CONSULTEZ NOS ANNONCES CLASSÉES DANS CE CAHIER

www.cyberpresse.ca

BORD DE L'EAU



LAC MAGOG

Cottage offrant +/- 103 pieds sur le lac, 3 ch. à c., armoires en bois laqué, bois franc en érable teint, verrière 4 saisons, ext. en Goodfellow, boiserie, 2 foyers, décoration récente, s.-sol amén., entrée ind., terrain intime et paysagé de 26 411 pi². Près des services. Un site de rêve!

ÉQUIPE NADEAU-CLOUTIER
(819) 821-0000

PRISME
IMMOBILIER

PRÈS DE BEAUVOIR

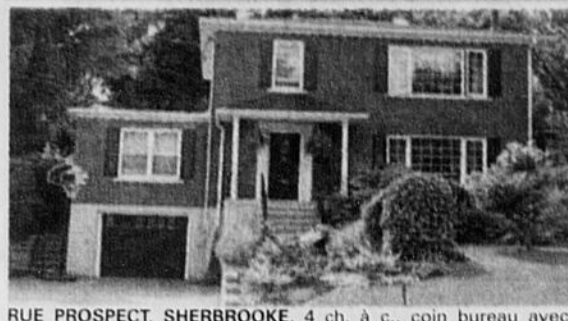


Domaine de +/- 4 acres, avec vue superbe. Résidence très propre et rénovée (cuisine et s. b.), magnifique mezzanine, garage détaché de 24 x 32. Piscine creusée avec bel aménagement paysagé, solarium 3 saisons. Idéal pour gens à la retraite.

ODETTE DUTIL
(819) 346-4444 - POSTE 222
www.legroupeutil.com

DUTIL
COSEUR, IMMOBILIER

LE NORD À SON MEILLEUR



1374, RUE PROSPECT, SHERBROOKE. 4 ch. à c., coin bureau avec biblio., encastree, cuisine restaurée avec caractère authentique, foyer au salon, s.-sol refait récemment. Aménagement extérieur exceptionnel avec spa. Nous remettons 50 \$ à la Société canadienne du cancer pour chaque transaction réalisée en 2005.

Équipe Bérubé-Toutant
www.BerubeToutant.com
(819) 820-8363

ROYAL LEPAGE
EVOLUTION

VIEUX NORD



#825. SPACIEUSE! Pièces vastes, avec cachet de bois à l'étage, fenestration remarquable. Garage double détaché. Splendide aménagement paysagé avec entrée en pavé uni. 4 sorties extérieures. De quoi faire rêver!

JACINTHE DUBÉ
564-5000
www.jacinthe-dube.com

ROYAL LEPAGE
JACINTHE DUBÉ

NOUVEAU - TRÈS RENTABLE



Beau duplex, quartier universitaire, s.-sol (4 chambres à louer), à l'étage (loyer partagé entre 4 étudiants), rez-de-chaussée (propriétaire occupant ou possibilité de louer).

JOCELYN ANN CHOQUETTE
AGENT IMM. AFFILIÉ
(819) 822-2222

Re Max D'abord inc.
Ct. imm. agréé

MAISON DE CAMPAGNE



Près de Sherbrooke, impeccable centenaire tout briques, rénové, 3 ch. c., grande cuisine, bureau, foyer récent. Garage 17 x 42. Terrain avec arbres. PRIX : 189 000 \$. LIBRE IMMÉDIATEMENT.

CHANTAL FRANCIS
Agent immobilier affilié
563-3000, 564-6639
www.chantalfrancis.com

ROYAL LEPAGE
EVOLUTION

VOUS CONSULTEZ LA RÉFÉRENCE IMMOBILIÈRE EN ESTRIE

VOTRE MAISON

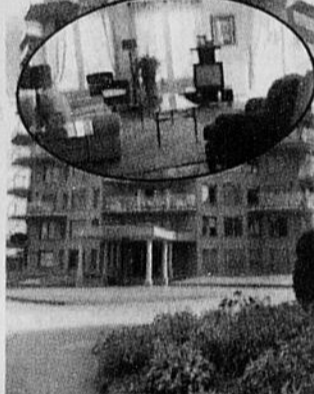
AFFICHEZ VOTRE PROPRIÉTÉ À VENDRE DANS LE GUIDE IMMOBILIER

La Tribune

115 000 LECTEURS LA REGARDENT

CONDOMINIUM SUR LE GOLF

Un choix intelligent!



Un condo modèle peut être visité

UNE DERNIÈRE UNITÉ À VENDRE FAITES VITE!

DUTIL
BUREAU DES VENTES
2103, rue Prospect, condo 101, Sherbrooke

ODETTE DUTIL
TÉL. : (819) 346-4444, poste 400
Sur rendez-vous seulement

Condo modèle meublé par...
Les Terrasses du golf

Habitation

Des tableaux sur le plancher! Pourquoi pas?

Lucie Lavigne
MONTREAL

Rien de plus normal que d'accrocher un tableau au mur. Chez Diurne, un éditeur parisien, c'est au plancher qu'on pose les créations. Leurs tapis sont conçus par l'architecte Yolande de la Villeguérin et par Marcel Zelmanovitch. Ce dernier est peintre et son style est magnifiquement contemporain. Son frère cadet, Alain, dirige la filiale montréalaise de l'entreprise. «Dans la famille, nous sommes marchands de tapis de mère en fils», révèle-t-il dans sa boutique de la rue Crescent.

À son arrivée au pays en 1995, 70 pour cent des tapis vendus étaient de style classique, alors que seulement 30 pour cent étaient d'allure moderne. Aujourd'hui? C'est l'inverse.

«Les gens veulent autre chose que le sempiternel tapis d'Orient», observe Alain Zelmanovitch. Les tapis stylisés et actuels sont-ils plus recherchés? Une chose est sûre, d'autres marchands en proposent à Montréal, répond le directeur de Diurne Montréal.

Création maison

Les dirigeants de la boutique montréalaise visitent d'abord votre intérieur.

Ils prennent des photos. Vous suggèrent par la suite des modèles. Ils offrent aussi des tapis pour les escaliers.

«Notre objectif est d'adapter nos dessins aux tissus des rideaux et du mobilier, ainsi qu'aux couleurs de la pièce du client. Nous proposons aussi une simulation à l'ordinateur. Il est alors possible d'obtenir une image du futur tapis dans la propriété», explique Alain Zelmanovitch.

Son frère Marcel - même s'il habite Paris - n'est pas un artiste inaccessible. Comment travaille-t-il? Grâce à Internet, il reçoit subito les photos dans son ordinateur et les analyse. Il peut alors suggérer un, deux ou trois dessins, proportionner les motifs ou proposer des teintes différentes.

Une soixantaine de tisserands exécuteront ensuite le travail dans l'atelier de Katmandou. Peut-on être assuré qu'aucun enfant n'y travaille? «Absolument», affirme Alain Zelmanovitch. Pour chaque pied carré de tapis, Diurne verse une somme pour l'alphabetisation des enfants du pays.

Quant à la laine privilégiée, elle provient de la Nouvelle-Zélande, plutôt que du Népal. «Car elle est de meilleure qualité», précise-t-il.

Il faut prévoir payer environ 100 \$ le pied carré pour un tapis griffé Diurne. Ce prix inclut tout: des propositions du commerçant, comme celles de l'artiste jusqu'à l'installation. Et les taches? Pour le vin, il suffit de verser un peu de soda, affirme le spécialiste. Surtout, ne jamais frotter. Pour les autres types de taches, le marchand de tapis connaît l'un des meilleurs nettoyeurs en ville, se targue-t-il. Il faut compter de 15 à 17 semaines entre la commande et la livraison du tapis.

Les tapis conçus par des artistes et designers ne sont pas encore très répandus à Montréal. Actuellement, Diurne Montréal est en discussion avec le designer québécois Jean-Claude Poitras. (La Presse)

Renseignements: www.diurne.com



Photo fournie par l'hôtel Gault

Les tapis de l'hôtel Gault, dans le Vieux-Montréal, ont été conçus par le peintre Marcel Zelmanovitch pour Diurne.

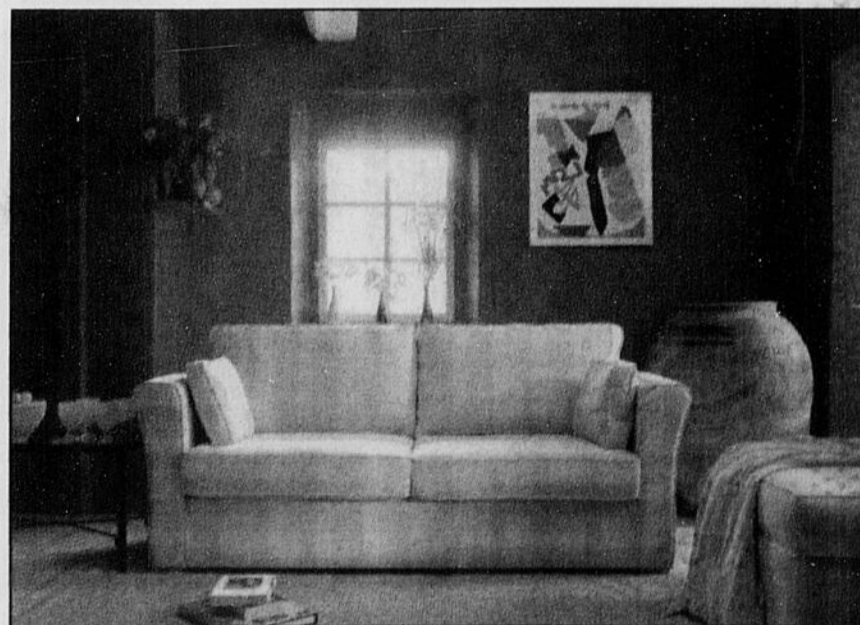


Photo fournie par AGT Canada

La toile de fibre de verre couvre les murs... mais cache surtout ses imperfections.

Entre le papier peint et le tissu

Martine Bouliane

Collaboration spéciale

Ce n'est ni du papier peint ni du tissu. La toile en fibre de verre, qui tapisse des mètres et des mètres de murs partout en Europe, a finalement traversé l'Atlantique et est maintenant offerte au Québec.

Cette toile, tissée à partir de fils de verre, couvre les murs... mais cache surtout ses imperfections. «Ça les habille, mais c'est avant tout un cache-misère», dit Philippe Denis, directeur au développement d'AGT Canada.

Pas besoin de s'évertuer à réparer le mur, seules les fissures importantes doivent être colmatées. Aussi, la toile se pose très facilement, «mieux que le papier peint», estime M. Denis.

La toile texturée est offerte en une soixantaine de motifs. De couleur neutre, elle peut être peinte de sept à

huit fois et durer une dizaine d'années. «C'est indéchirable, ininflammable et ça se lave bien», dit-il. Rien de surprenant qu'en France seulement, on en vende plusieurs millions de mètres par année.

Le prix varie entre 70 cents et un dollar le pied carré, selon le modèle.

La toile de verre s'installe dans toutes les pièces. Comme le produit n'absorbe pas l'humidité et qu'il peut être lavé facilement, il est idéal pour la salle de bains. «Ça permet de réduire les taches noires dues à des problèmes de condensation», observe M. Denis. Même chose pour la cuisine, puisque le gras n'y adhère pas et que la toile est très résistante.

Le produit devrait faire mouche en Amérique du Nord, croit-il. L'entreprise AGT, dont le siège social est en Autriche, a des succursales ou des points de vente aux quatre coins du monde. (La Presse)

Renseignements: (514) 344-1038

PROJET de maison en tête?

Nous sommes **là!**

projet de **CONDOS** Les Habitants **Chênes**
 près du Carrefour de l'Estrie
 3 1/2 4 1/2 5 1/2
 à partir de **143 000\$**
 2960, RUE DESCHÊNES
 No. de Service R.H.O. - 889-7021-00
Bureau des ventes | Ouvert samedi et dimanche de 13 h à 16 h 30

3 condos modèles à visiter
 • STATIONNEMENT INTÉRIEUR;
 • ASCENSEUR;
 • SYSTÈME D'INTERCOM AVEC CAMÉRA;
 • ASPIRATEUR CENTRAL;
 • FINITION SUPÉRIEURE.

578-1940

Découvrez le nouvel Okimuk!

À l'intérieur comme à l'extérieur, l'Okimuk a retrouvé son éclat et s'est refait une beauté. Visitez nos super condos et profitez du meilleur des mondes :

- emplacement unique et pratique
- intérieurs refaits à neuf
- structure de béton
- administration sur place 24/7

Visite libre tous les samedis et dimanches de 10h00 à 17h00.
 Rendez-vous en tout temps

569.4408

Courtiers protégés

Les condos de l'Okimuk
 2600, boul. de Portland
 Arrondissement Jacques-Cartier
 Renseignements au 569-4408
 okimuk@jphinternational.com

Construction et rénovation
J.M. Langlois inc.

QUALITÉ HABITATION
 La Nouvelle Génération

Nous pouvons vous bâtir sur vos terrains ou sur votre terrain.

Bureau de vente :
 1093, rue Des Tourterelles, St-Élie.
 Ouvert de 13 h à 16 h, du lundi au vendredi et le soir.

RBQ 2842-4414-46 Pour inf.: 829-9763 - Cell.: 620-7580 177167

DESFOSSÉS FORRET CONSTRUCTION INC.
 Prêt en septembre

Pour moins de 675 \$/mois.
 Près de tous les services à Rock Forest, 1197 pi², 3 ch. à c., 2 s. bains, s.-sol aménageable, tuyauterie installée pour future s. bains.

Paul Desfossés 345-2971
Alain Dessureault 572-2494

GARANTIE MAÎSTRIS NEUVES APCHL

CONDOS & LOFTS
 60 UNITES DISPONIBLES

ON CASSE VOTRE BAIL
 (POUR UN TEMPS LIMITÉ)

LES CONDOS DU VALLON
 RUE MORAND, VIA MI-VALLON ROCK FOREST
 Promoteur: Gilles Poulin 563-5039 572-0880

PORTES OUVERTES
 Dimanche de 14 h à 16 h

NOR SUD MOBILIER

Pour le prix d'un loyer, offrez-vous ce dont vous rêvez!

TERRAINS

DÉVELOPPEMENT RÉSIDENTIEL SEMI-RURAL SHERBROOKE

TERRAINS DE 18 000 À 25 000 P.C.
 Prêts à construire **Vendu à 55%**

Une vie de campagne... en ville.

Bureau de vente sur place
Claude Pepin 820-4341 **Charles Custeau 571-3743**

En bordure du prestigieux club de golf Longchamps
 • Aqueduc • Électricité en arrière-lot

JPC SOCIÉTÉ DE PLACEMENTS
CUSTEAU GROUPE

Grands terrains avec aqueduc
33,000 p.c. et plus

Rue Labbé à Rock-Forest (à 4 km de l'Université de Sherbrooke)

Près de tous les services

Phase 2 en promotion!
 Terrains boisés
 Nouveau plan à consulter
 Phase 1 presque complétée

Suzanne & Réjean Lessard
 (819)864-6745 www.domainecampanule.com

TERRASSES MI-VALLON ROCK FOREST
 (Par Mi-Vallon, puis à gauche sur Monon)
 Vaste choix de terrains
NOUVELLES RUES MATISSE & MILLET

RAYMOND ELIAS (819) 564-7088

BOISÉS PRÊTS À BÂTIR

Rock Forest, (près base de plein air)
 Chemin Blanchette: 0,5 à 5 acres.
 Rue Rodrigue: 11 000 à 44 000 pi²

Sainte-Catherine de-Hatley:
 1,5 acres, vue panoramique lac Magog et mt Orford, accès lac et plage privée, 1000, chemin du Lac.

Par propriétaire:
 Visite virtuelle: www.presquisle.com **842-2484**

Du nouveau au Développement HÉMOND
 SECTEUR ST-ÉLIE

Vous avez des projets de construction?
 Il vous faut voir ces nouveaux terrains boisés dont la superficie varie de 35 000 pi ca à 78 000 pi ca dans un secteur très paisible et très pittoresque.

Daniel Lambert AGENT IMMOBILIER AGRÉÉ
Michelle Garant AGENT IMMOBILIER AFFILIÉ

ROYAL LEPAGE
 SÉLECTION

565-3000 - POSTE 20

Place Edmond Rostand
 DÉVELOPPEMENT RÉSIDENTIEL DE PRÉSTIGE

Vendu à 90%

ENCORE QUELQUES TERRAINS DISPONIBLES
TERRAINS DE 10 000 À 20 000 P.C.
 Prêt à construire immédiatement

• Lampadaires architecturaux
 • Trottoir architectural
 • Électricité en arrière-lot
 • Parc du voisinage

Une réalisation de: **JPC SOCIÉTÉ DE PLACEMENTS**
 division de: **CUSTEAU GROUPE**

Charles Custeau 571-3743 **Denis Custeau 566-8866 Ext.216**

www.boisédeschanterelles.ca

Boisé Protégé à ROCK FOREST

Magnifiques terrains
 ... prêts à construire

566-0782, 842-3444

2 PROPRIÉTÉS BUNGALOWS
JUMELÉ SECTEUR ST-ÉLIE
 gr. terrain remis, s.sol fin, piscine, vente rapide, par proprio disp. sept. 823-1618, 564-8524.

2 PROPRIÉTÉS BUNGALOWS
OUEST - BUNG 4 C.C.
 2 s.bains, foyer au bois, sortie est au s.-est, piscine hors-terre, arbres matures, vue sur tout l'est de Sherbrooke. Lise Ménard, agent imm. aff. La Capitale Estrie, Coop 866-3000.

2 PROPRIÉTÉS BUNGALOWS
 * SECT. UNIVERSITAIRE SHERB. *
 Cont. 1992 Uniformité - demi sous-sol commercial, 148 acres, 56 aménagé, 280 000\$. 819-563-1123

6 PROPRIÉTÉS À REVENUS
ACHÈTERAIS DIRECTEMENT DU PROPRIÉTAIRE maison de 2 logements et = Sherbrooke et environs. 563-5514

8 CONDOMINIUMS À VENDRE
CONDO 411, CARREFOUR
 sortie sans escalier, prix vente rapide 562-4619, 620-5292

16 CHALETS À VENDRE
MONTOITNET
 Chalet 3 saisons, 3 c.c., tout rénové en 2003. Une vaste simplice maison 4 saisons, 3 c.c., entrée au sous-sol, terrain près de 2 acres sur rivière St-François. SA 623-2375

20 TERRES TERRAINS
 * TRES BEAU TERRAIN *
 poss. de 2 au bord rivière Magog en 2ième rangée. Travaux permanents, rue asphaltée. Accès rivière. Cui de sac. Transport commun. boisé, arbres matures longéant un ruisseau. Ne tardez pas de vous approprier un havre de paix en nature. Michel 823-6017

26 COMMERCES À VENDRE
COMMERCE DE MEUBLES
 meubles et usages. Articles divers en opération depuis 1976. Sor 864-9328, cell. 620-5677

42 APPART. ARROND. DE FLEURIMONT (Est, Fleurimont)
 1045 STE-FAMILLE
 con 15e Av. beau 3i (3855)
 4i (4655) révo. récentes, portes françaises, balcon, très tranquille. Eau chaude incl. Ref. experts. Tél. 566-4131, 578-2515

42 APPART. ARROND. DE FLEURIMONT (Est, Fleurimont)
 1/2
 715, 13e Avenue Nord
 Meublé, chauffe, éclairc. 3305
 Tél. 562-2727

PETIT DOMAINE
 681 Boul des Vétérans Grande résidence rénovee terrain 160 x 430 divisible 3 c.c., salle à manger double, abri auto double.
 Prix: 279 000\$ Tel: 346-9491

* QUARTIER NORD *
 très belle résidence, refait à neuf, tout près du parc St-Alphonse, tout brique, 5 c.c., 2 s.b. pl. de bois franc (labellé), sous-sol fin, beau coup de rangement, aménagement extérieur ardoise, remise, libre immédiatement, visite libre dimanche 31 juillet de 12-18h. 1501 Beau séjour, con. Agnès, Sherbrooke. Tél. 564-9971, 452-3300

ST-DENIS DE BROMPTON 125 000 \$
 29x40, 3 c.c., asp. centr. poêle comb. linte. piscine hors-terre 24 pi. abri d'auto, endroit tranquille, près de tous les services. 127.000\$ 578-1909

ACHÈTERAIS DIRECTEMENT DU PROPRIÉTAIRE maison de 2 logements et = Sherbrooke et environs. 563-5514

CONDO 411, CARREFOUR
 sortie sans escalier, prix vente rapide 562-4619, 620-5292

20 TERRES TERRAINS
 * TRES BEAU TERRAIN *
 poss. de 2 au bord rivière Magog en 2ième rangée. Travaux permanents, rue asphaltée. Accès rivière. Cui de sac. Transport commun. boisé, arbres matures longéant un ruisseau. Ne tardez pas de vous approprier un havre de paix en nature. Michel 823-6017

26 COMMERCES À VENDRE
COMMERCE DE MEUBLES
 meubles et usages. Articles divers en opération depuis 1976. Sor 864-9328, cell. 620-5677

42 APPART. ARROND. DE FLEURIMONT (Est, Fleurimont)
 1045 STE-FAMILLE
 con 15e Av. beau 3i (3855)
 4i (4655) révo. récentes, portes françaises, balcon, très tranquille. Eau chaude incl. Ref. experts. Tél. 566-4131, 578-2515

42 APPART. ARROND. DE FLEURIMONT (Est, Fleurimont)
 1/2
 715, 13e Avenue Nord
 Meublé, chauffe, éclairc. 3305
 Tél. 562-2727

2 PIÈCES MEUBLÉ chauffage, eau chaude, électrique, près Cégep et hôpital, rue Kennedy Sud. 320\$/mois. 819-822-3211 après 18heures

2i - 635 PAPINEAU
 semi-meublé, ch. éclairc.
 450-532-4032, 564-6967

MAISON
 avec verrière 4 saisons. Terrain paysagé, 400 pi. entièrement sur le bord de l'eau. À 10 min. du CHUS et Sherbrooke. 562-4215

NORD, 2 MIN DU CARREFOUR
 Propriété avec emplacement pour commerce 5 c.c., piscine. 189 000\$ 566-4896

ST-ÉLIE, joli bung. 9 pces 5 c.c., foyer, garage, terrain bien aménagé. 149 500\$

ACHÈTERAIS DIRECTEMENT DU PROPRIÉTAIRE maison de 2 logements et = Sherbrooke et environs. 563-5514

CONDO 411, CARREFOUR
 sortie sans escalier, prix vente rapide 562-4619, 620-5292

20 TERRES TERRAINS
 * TRES BEAU TERRAIN *
 poss. de 2 au bord rivière Magog en 2ième rangée. Travaux permanents, rue asphaltée. Accès rivière. Cui de sac. Transport commun. boisé, arbres matures longéant un ruisseau. Ne tardez pas de vous approprier un havre de paix en nature. Michel 823-6017

26 COMMERCES À VENDRE
COMMERCE DE MEUBLES
 meubles et usages. Articles divers en opération depuis 1976. Sor 864-9328, cell. 620-5677

42 APPART. ARROND. DE FLEURIMONT (Est, Fleurimont)
 1045 STE-FAMILLE
 con 15e Av. beau 3i (3855)
 4i (4655) révo. récentes, portes françaises, balcon, très tranquille. Eau chaude incl. Ref. experts. Tél. 566-4131, 578-2515

42 APPART. ARROND. DE FLEURIMONT (Est, Fleurimont)
 1/2
 715, 13e Avenue Nord
 Meublé, chauffe, éclairc. 3305
 Tél. 562-2727

2 PIÈCES MEUBLÉ chauffage, eau chaude, électrique, près Cégep et hôpital, rue Kennedy Sud. 320\$/mois. 819-822-3211 après 18heures

2i - 635 PAPINEAU
 semi-meublé, ch. éclairc.
 450-532-4032, 564-6967

NOUVEAU SUR LE MARCHÉ
 grand bungalow 4 c.c., 2 s.b., sol aménagé piscine. Rock Forest. 147 500\$. 864-6131

RECUPERATION DE FERRAILLE
 Tél. 565-9575

ST-ÉLIE, joli bung. 9 pces 5 c.c., foyer, garage, terrain bien aménagé. 149 500\$

ACHÈTERAIS DIRECTEMENT DU PROPRIÉTAIRE maison de 2 logements et = Sherbrooke et environs. 563-5514

CONDO 411, CARREFOUR
 sortie sans escalier, prix vente rapide 562-4619, 620-5292

20 TERRES TERRAINS
 * TRES BEAU TERRAIN *
 poss. de 2 au bord rivière Magog en 2ième rangée. Travaux permanents, rue asphaltée. Accès rivière. Cui de sac. Transport commun. boisé, arbres matures longéant un ruisseau. Ne tardez pas de vous approprier un havre de paix en nature. Michel 823-6017

26 COMMERCES À VENDRE
COMMERCE DE MEUBLES
 meubles et usages. Articles divers en opération depuis 1976. Sor 864-9328, cell. 620-5677

42 APPART. ARROND. DE FLEURIMONT (Est, Fleurimont)
 1045 STE-FAMILLE
 con 15e Av. beau 3i (3855)
 4i (4655) révo. récentes, portes françaises, balcon, très tranquille. Eau chaude incl. Ref. experts. Tél. 566-4131, 578-2515

42 APPART. ARROND. DE FLEURIMONT (Est, Fleurimont)
 1/2
 715, 13e Avenue Nord
 Meublé, chauffe, éclairc. 3305
 Tél. 562-2727

2 PIÈCES MEUBLÉ chauffage, eau chaude, électrique, près Cégep et hôpital, rue Kennedy Sud. 320\$/mois. 819-822-3211 après 18heures

2i - 635 PAPINEAU
 semi-meublé, ch. éclairc.
 450-532-4032, 564-6967

MAISON
 avec verrière 4 saisons. Terrain paysagé, 400 pi. entièrement sur le bord de l'eau. À 10 min. du CHUS et Sherbrooke. 562-4215

NORD, 2 MIN DU CARREFOUR
 Propriété avec emplacement pour commerce 5 c.c., piscine. 189 000\$ 566-4896

ST-ÉLIE, joli bung. 9 pces 5 c.c., foyer, garage, terrain bien aménagé. 149 500\$

ACHÈTERAIS DIRECTEMENT DU PROPRIÉTAIRE maison de 2 logements et = Sherbrooke et environs. 563-5514

CONDO 411, CARREFOUR
 sortie sans escalier, prix vente rapide 562-4619, 620-5292

20 TERRES TERRAINS
 * TRES BEAU TERRAIN *
 poss. de 2 au bord rivière Magog en 2ième rangée. Travaux permanents, rue asphaltée. Accès rivière. Cui de sac. Transport commun. boisé, arbres matures longéant un ruisseau. Ne tardez pas de vous approprier un havre de paix en nature. Michel 823-6017

26 COMMERCES À VENDRE
COMMERCE DE MEUBLES
 meubles et usages. Articles divers en opération depuis 1976. Sor 864-9328, cell. 620-5677

42 APPART. ARROND. DE FLEURIMONT (Est, Fleurimont)
 1045 STE-FAMILLE
 con 15e Av. beau 3i (3855)
 4i (4655) révo. récentes, portes françaises, balcon, très tranquille. Eau chaude incl. Ref. experts. Tél. 566-4131, 578-2515

42 APPART. ARROND. DE FLEURIMONT (Est, Fleurimont)
 1/2
 715, 13e Avenue Nord
 Meublé, chauffe, éclairc. 3305
 Tél. 562-2727

2 PIÈCES MEUBLÉ chauffage, eau chaude, électrique, près Cégep et hôpital, rue Kennedy Sud. 320\$/mois. 819-822-3211 après 18heures

2i - 635 PAPINEAU
 semi-meublé, ch. éclairc.
 450-532-4032, 564-6967

NOUVEAU SUR LE MARCHÉ
 grand bungalow 4 c.c., 2 s.b., sol aménagé piscine. Rock Forest. 147 500\$. 864-6131

RECUPERATION DE FERRAILLE
 Tél. 565-9575

ST-ÉLIE, joli bung. 9 pces 5 c.c., foyer, garage, terrain bien aménagé. 149 500\$

ACHÈTERAIS DIRECTEMENT DU PROPRIÉTAIRE maison de 2 logements et = Sherbrooke et environs. 563-5514

CONDO 411, CARREFOUR
 sortie sans escalier, prix vente rapide 562-4619, 620-5292

20 TERRES TERRAINS
 * TRES BEAU TERRAIN *
 poss. de 2 au bord rivière Magog en 2ième rangée. Travaux permanents, rue asphaltée. Accès rivière. Cui de sac. Transport commun. boisé, arbres matures longéant un ruisseau. Ne tardez pas de vous approprier un havre de paix en nature. Michel 823-6017

26 COMMERCES À VENDRE
COMMERCE DE MEUBLES
 meubles et usages. Articles divers en opération depuis 1976. Sor 864-9328, cell. 620-5677

42 APPART. ARROND. DE FLEURIMONT (Est, Fleurimont)
 1045 STE-FAMILLE
 con 15e Av. beau 3i (3855)
 4i (4655) révo. récentes, portes françaises, balcon, très tranquille. Eau chaude incl. Ref. experts. Tél. 566-4131, 578-2515

42 APPART. ARROND. DE FLEURIMONT (Est, Fleurimont)
 1/2
 715, 13e Avenue Nord
 Meublé, chauffe, éclairc. 3305
 Tél. 562-2727

2 PIÈCES MEUBLÉ chauffage, eau chaude, électrique, près Cégep et hôpital, rue Kennedy Sud. 320\$/mois. 819-822-3211 après 18heures

2i - 635 PAPINEAU
 semi-meublé, ch. éclairc.
 450-532-4032, 564-6967

MAISON
 avec verrière 4 saisons. Terrain paysagé, 400 pi. entièrement sur le bord de l'eau. À 10 min. du CHUS et Sherbrooke. 562-4215

NORD, 2 MIN DU CARREFOUR
 Propriété avec emplacement pour commerce 5 c.c., piscine. 189 000\$ 566-4896

ST-ÉLIE, joli bung. 9 pces 5 c.c., foyer, garage, terrain bien aménagé. 149 500\$

ACHÈTERAIS DIRECTEMENT DU PROPRIÉTAIRE maison de 2 logements et = Sherbrooke et environs. 563-5514

CONDO 411, CARREFOUR
 sortie sans escalier, prix vente rapide 562-4619, 620-5292

20 TERRES TERRAINS
 * TRES BEAU TERRAIN *
 poss. de 2 au bord rivière Magog en 2ième rangée. Travaux permanents, rue asphaltée. Accès rivière. Cui de sac. Transport commun. boisé, arbres matures longéant un ruisseau. Ne tardez pas de vous approprier un havre de paix en nature. Michel 823-6017

26 COMMERCES À VENDRE
COMMERCE DE MEUBLES
 meubles et usages. Articles divers en opération depuis 1976. Sor 864-9328, cell. 620-5677

42 APPART. ARROND. DE FLEURIMONT (Est, Fleurimont)
 1045 STE-FAMILLE
 con 15e Av. beau 3i (3855)
 4i (4655) révo. récentes, portes françaises, balcon, très tranquille. Eau chaude incl. Ref. experts. Tél. 566-4131, 578-2515

42 APPART. ARROND. DE FLEURIMONT (Est, Fleurimont)
 1/2
 715, 13e Avenue Nord
 Meublé, chauffe, éclairc. 3305
 Tél. 562-2727

2 PIÈCES MEUBLÉ chauffage, eau chaude, électrique, près Cégep et hôpital, rue Kennedy Sud. 320\$/mois. 819-822-3211 après 18heures

2i - 635 PAPINEAU
 semi-meublé, ch. éclairc.
 450-532-4032, 564-6967

NOUVEAU SUR LE MARCHÉ
 grand bungalow 4 c.c., 2 s.b., sol aménagé piscine. Rock Forest. 147 500\$. 864-6131

RECUPERATION DE FERRAILLE
 Tél. 565-9575

ST-ÉLIE, joli bung. 9 pces 5 c.c., foyer, garage, terrain bien aménagé. 149 500\$

ACHÈTERAIS DIRECTEMENT DU PROPRIÉTAIRE maison de 2 logements et = Sherbrooke et environs. 563-5514

CONDO 411, CARREFOUR
 sortie sans escalier, prix vente rapide 562-4619, 620-5292

20 TERRES TERRAINS
 * TRES BEAU TERRAIN *
 poss. de 2 au bord rivière Magog en 2ième rangée. Travaux permanents, rue asphaltée. Accès rivière. Cui de sac. Transport commun. boisé, arbres matures longéant un ruisseau. Ne tardez pas de vous approprier un havre de paix en nature. Michel 823-6017

26 COMMERCES À VENDRE
COMMERCE DE MEUBLES
 meubles et usages. Articles divers en opération depuis 1976. Sor 864-9328, cell. 620-5677

42 APPART. ARROND. DE FLEURIMONT (Est, Fleurimont)
 1045 STE-FAMILLE
 con 15e Av. beau 3i (3855)
 4i (4655) révo. récentes, portes françaises, balcon, très tranquille. Eau chaude incl. Ref. experts. Tél. 566-4131, 578-2515

42 APPART. ARROND. DE FLEURIMONT (Est, Fleurimont)
 1/2
 715, 13e Avenue Nord
 Meublé, chauffe, éclairc. 3305
 Tél. 562-2727

2 PIÈCES MEUBLÉ chauffage, eau chaude, électrique, près Cégep et hôpital, rue Kennedy Sud. 320\$/mois. 819-822-3211 après 18heures

2i - 635 PAPINEAU
 semi-meublé, ch. éclairc.
 450-532-4032, 564-6967

MAISON
 avec verrière 4 saisons. Terrain paysagé, 400 pi. entièrement sur le bord de l'eau. À 10 min. du CHUS et Sherbrooke. 562-4215

NORD, 2 MIN DU CARREFOUR
 Propriété avec emplacement pour commerce 5 c.c., piscine. 189 000\$ 566-4896

ST-ÉLIE, joli bung. 9 pces 5 c.c., foyer, garage, terrain bien aménagé. 149 500\$

ACHÈTERAIS DIRECTEMENT DU PROPRIÉTAIRE maison de 2 logements et = Sherbrooke et environs. 563-5514

CONDO 411, CARREFOUR
 sortie sans escalier, prix vente rapide 562-4619, 620-5292

20 TERRES TERRAINS
 * TRES BEAU TERRAIN *
 poss. de 2 au bord rivière Magog en 2ième rangée. Travaux permanents, rue asphaltée. Accès rivière. Cui de sac. Transport commun. boisé, arbres matures longéant un ruisseau. Ne tardez pas de vous approprier un havre de paix en nature. Michel 823-6017

26 COMMERCES À VENDRE
COMMERCE DE MEUBLES
 meubles et usages. Articles divers en opération depuis 1976. Sor 864-9328, cell. 620-5677

42 APPART. ARROND. DE FLEURIMONT (Est, Fleurimont)
 1045 STE-FAMILLE
 con 15e Av. beau 3i (3855)
 4i (4655) révo. récentes, portes françaises, balcon, très tranquille. Eau chaude incl. Ref. experts. Tél. 566-4131, 578-2515

42 APPART. ARROND. DE FLEURIMONT (Est, Fleurimont)
 1/2
 715, 13e Avenue Nord
 Meublé, chauffe, éclairc. 3305
 Tél. 562-2727

2 PIÈCES MEUBLÉ chauffage, eau chaude, électrique, près Cégep et hôpital, rue Kennedy Sud. 320\$/mois. 819-822-3211 après 18heures

2i - 635 PAPINEAU
 semi-meublé, ch. éclairc.
 450-532-4032, 564-6967

NOUVEAU SUR LE MARCHÉ
 grand bungalow 4 c.c., 2 s.b., sol aménagé piscine. Rock Forest. 147 500\$. 864-6131

RECUPERATION DE FERRAILLE
 Tél. 565-9575

ST-ÉLIE, joli bung. 9 pces 5 c.c., foyer, garage, terrain bien aménagé. 149 500\$

ACHÈTERAIS DIRECTEMENT DU PROPRIÉTAIRE maison de 2 logements et = Sherbrooke et environs. 563-5514

CONDO 411, CARREFOUR
 sortie sans escalier, prix vente rapide 562-4619, 620-5292

20 TERRES TERRAINS
 * TRES BEAU TERRAIN *
 poss. de 2 au bord rivière Magog en 2ième rangée. Travaux permanents, rue asphaltée. Accès rivière. Cui de sac. Transport commun. boisé, arbres matures longéant un ruisseau. Ne tardez pas de vous approprier un havre de paix en nature. Michel 823-6017

26 COMMERCES À VENDRE
COMMERCE DE MEUBLES
 meubles et usages. Articles divers en opération depuis 1976. Sor 864-9328, cell. 620-5677

42 APPART. ARROND. DE FLEURIMONT (Est, Fleurimont)
 1045 STE-FAMILLE
 con 15e Av. beau 3i (3855)
 4i (4655) révo. récentes, portes françaises, balcon, très tranquille. Eau chaude incl. Ref. experts. Tél. 566-4131, 578-2515

42 APPART. ARROND. DE FLEURIMONT (Est, Fleurimont)
 1/2
 715, 13e Avenue Nord
 Meublé, chauffe, éclairc. 3305
 Tél. 562-2727

2 PIÈCES MEUBLÉ chauffage, eau chaude, électrique, près Cégep et hôpital, rue Kennedy Sud. 320\$/mois. 819-822-3211 après 18heures

2i - 635 PAPINEAU
 semi-meublé, ch. éclairc.
 450-532-4032, 564-6967

MAISON
 avec verrière 4 saisons. Terrain paysagé, 400 pi. entièrement sur le bord de l'eau. À 10 min. du CHUS et Sherbrooke. 562-4215

NORD, 2 MIN DU CARREFOUR
 Propriété avec emplacement pour commerce 5 c.c., piscine. 189 000\$ 566-4896

ST-ÉLIE, joli bung. 9 pces 5 c.c., foyer, garage, terrain bien aménagé. 149 500\$

ACHÈTERAIS DIRECTEMENT DU PROPRIÉTAIRE maison de 2 logements et = Sherbrooke et environs. 563-5514

CONDO 411, CARREFOUR
 sortie sans escalier, prix vente rapide 562-4619, 620-5292

20 TERRES TERRAINS
 * TRES BEAU TERRAIN *
 poss. de 2 au bord rivière Magog en 2ième rangée. Travaux permanents, rue asphaltée. Accès rivière. Cui de sac. Transport commun. boisé, arbres matures longéant un ruisseau. Ne tardez pas de vous approprier un havre de paix en nature. Michel 823-6017

26 COMMERCES À VENDRE
COMMERCE DE MEUBLES
 meubles et usages. Articles divers en opération depuis 1976. Sor 864-9328, cell. 620-5677

42 APPART. ARROND. DE FLEURIMONT (Est, Fleurimont)
 1045 STE-FAMILLE
 con 15e Av. beau 3i (3855)
 4i (4655) révo. récentes, portes françaises, balcon, très tranquille. Eau chaude incl. Ref. experts. Tél. 566-4131, 578-2515

42 APPART. ARROND. DE FLEURIMONT (Est, Fleurimont)
 1/2
 715,

42 APPART. ARROND. DE FLEURIMONT (Est. Fleurimont) 3015 AU 1020 CONSEIL 346-9239

46 APPART. ARROND. MONT-BELLEVUE (centre-ville, ouest, université, Ascot) 10 PCES - BAS TRIPLEX 1056 boulevard 5 et 4, très tranquille idéal pour hébergement par exemple. Beau coup rangement 2. ch. eau ch. 8605. Libre 30 sept 864-7507

46 APPART. ARROND. MONT-BELLEVUE (centre-ville, ouest, université, Ascot) 4 1/2 LIBRE AOÛT 4855 ARSNAULT, chauffé, eau ch. 4855 mois

48 APPART. ARROND. JACQUES-CARTIER (nord) 3 PCES TOUT INCLUS 3705 tout inclus, 13ème Nord 1er août 566-0566

50 APPART. ARROND. JACQUES-CARTIER (nord) 5 1/2 À LOUER au 3200 rue Richard, Sherbrooke Libre 1er août 8205 / mois. Const. 2004. ascenseur, salle de billard, salle de conditionnement, concierge sur place 563-8473, 574-9303

50 APPART. ARROND. JACQUES-CARTIER (nord) 5 1/2 GRAND-3 CHAMBRES. Style condo 4 logements. Préf. Carrefour - libre août 822-7257

58 MAISONS À LOUER MARBLETON bord de l'eau, pour retraités autonomes 7 pces, 3 c.c., 25 m de Sherbrooke. Disp. septembre 8205/mois 450-774-5762

70 CHAMBRES ET PENSION 3e ÂGE RESIDENCE GORDON pour retraités autonomes Grands 15 à 40, meuble ou non, salle de bains, ascenseur, cantine à désirer. Immeuble moderne et sécuritaire. App. à partir de 420\$/mois 564-1200

84 VACANCES CONDOS Partez en voyage l'esprit tranquille. Donnez plus de visibilité à votre annonce en utilisant nos illustrations

EST MEILLEURS PRIX 4 1/2 + 5 1/2 Chauffes, eau chaude, grands appartements, près école et centre commercial. 829-0074 823-3066 346-0889

LE PHARE 850, rue Tessier, Ascot 4 1/2 - 480\$ 620-7221

1890 DES GRANDMONTS 3 1/2 chauffé, eau ch. 345-9159 1er CHOIX 1520 Evangeline 3 1/2 à 3905 et 4 à 4405 eau chaude, four, frigo, lave-vaisselle, conciergerie. Près de l'université, bus. 820-8063

4 1/2 LIBRE AOÛT 4855 ARSNAULT, chauffé, eau ch. 4855 mois

NORD rue Lomas 2 1/2 - 3 1/2 • électricité payée. • piscine intérieure. 566-4964

App. Place McGregor 3 1/2 - 5 1/2 Près de tous les services. Eau chaude, piscine, meuble à désirer. 745 Mcgregor 679-5058

821-2463 2455 Prospect Studios modernes Rue Ontario Meublés, éclairés, chauffés. Près parc et services. 569-6144

62 APPARTEMENTS 62 MAISONS DESIRÉES Possibilité 4 c.c. Près Ecole La Marmotte Bonne réputation. Bonne location. Page 573-1802

64 CONDOMINIUMS À LOUER 4 1/2 - LUXUEUX Retait à neuf, foyer 2 états, prêt retraite. Libre imm. 664-8471

ÉconAuto 1993 FORD RANGER XL 4x4, 100 000 km, 82000\$ dist. 100 000 km, 82000\$ dist. 100 000 km, 82000\$ dist. 100 000 km, 82000\$ dist.

5 1/2 avec air clim. et garage. Libre imm. 875\$. Rue Aubry 566-5603 ou 571-2433

PLACE THIBAUT 4 1/2 - 480\$ Chauffé, eau chaude, piscine 939, Thibault, Ascot 571-9201

ABERDEEN - 5 1/2 bois franc, céramique, 450\$. 346-1705

4 1/2 LIBRE AOÛT 4855 ARSNAULT, chauffé, eau ch. 4855 mois

50 APPART. ARROND. JACQUES-CARTIER (nord) 3 PCES TOUT INCLUS 3705 tout inclus, 13ème Nord 1er août 566-0566

50 APPART. ARROND. JACQUES-CARTIER (nord) 5 1/2 À LOUER au 3200 rue Richard, Sherbrooke Libre 1er août 8205 / mois. Const. 2004. ascenseur, salle de billard, salle de conditionnement, concierge sur place 563-8473, 574-9303

58 MAISONS À LOUER MARBLETON bord de l'eau, pour retraités autonomes 7 pces, 3 c.c., 25 m de Sherbrooke. Disp. septembre 8205/mois 450-774-5762

70 CHAMBRES ET PENSION 3e ÂGE RESIDENCE GORDON pour retraités autonomes Grands 15 à 40, meuble ou non, salle de bains, ascenseur, cantine à désirer. Immeuble moderne et sécuritaire. App. à partir de 420\$/mois 564-1200

84 VACANCES CONDOS Partez en voyage l'esprit tranquille. Donnez plus de visibilité à votre annonce en utilisant nos illustrations

APP. BRULOTTE 3 1/2 - 4 1/2 415\$ 490\$ Log, chauffes, Piscine 1615, rue Brulotte, #104, Fleur. 569-9969

LE PÉLICAN 3 1/2 - 4 1/2 - 5 1/2 400\$ - 480\$ - 560\$ Chauffés, eau chaude, piscine 1825, Belvedere Sud, Ascot 571-4485

4 1/2 LIBRE AOÛT 4855 ARSNAULT, chauffé, eau ch. 4855 mois

50 APPART. ARROND. JACQUES-CARTIER (nord) 3 PCES TOUT INCLUS 3705 tout inclus, 13ème Nord 1er août 566-0566

50 APPART. ARROND. JACQUES-CARTIER (nord) 5 1/2 À LOUER au 3200 rue Richard, Sherbrooke Libre 1er août 8205 / mois. Const. 2004. ascenseur, salle de billard, salle de conditionnement, concierge sur place 563-8473, 574-9303

58 MAISONS À LOUER MARBLETON bord de l'eau, pour retraités autonomes 7 pces, 3 c.c., 25 m de Sherbrooke. Disp. septembre 8205/mois 450-774-5762

70 CHAMBRES ET PENSION 3e ÂGE RESIDENCE GORDON pour retraités autonomes Grands 15 à 40, meuble ou non, salle de bains, ascenseur, cantine à désirer. Immeuble moderne et sécuritaire. App. à partir de 420\$/mois 564-1200

84 VACANCES CONDOS Partez en voyage l'esprit tranquille. Donnez plus de visibilité à votre annonce en utilisant nos illustrations

Les App. HUGO 1045, rue Lacombe Sherbrooke 4 1/2 490\$ 571-4068

566-4343 Pour une meilleure qualité de vie. Inf. : Francine Paquette gérante

4 1/2 LIBRE AOÛT 4855 ARSNAULT, chauffé, eau ch. 4855 mois

50 APPART. ARROND. JACQUES-CARTIER (nord) 3 PCES TOUT INCLUS 3705 tout inclus, 13ème Nord 1er août 566-0566

50 APPART. ARROND. JACQUES-CARTIER (nord) 5 1/2 À LOUER au 3200 rue Richard, Sherbrooke Libre 1er août 8205 / mois. Const. 2004. ascenseur, salle de billard, salle de conditionnement, concierge sur place 563-8473, 574-9303

58 MAISONS À LOUER MARBLETON bord de l'eau, pour retraités autonomes 7 pces, 3 c.c., 25 m de Sherbrooke. Disp. septembre 8205/mois 450-774-5762

70 CHAMBRES ET PENSION 3e ÂGE RESIDENCE GORDON pour retraités autonomes Grands 15 à 40, meuble ou non, salle de bains, ascenseur, cantine à désirer. Immeuble moderne et sécuritaire. App. à partir de 420\$/mois 564-1200

84 VACANCES CONDOS Partez en voyage l'esprit tranquille. Donnez plus de visibilité à votre annonce en utilisant nos illustrations

RESIDENCES OXFORD Piscine-parc privé sécuritaire 94, OXFORD 578-8488 103, OXFORD 578-8588

1120 JOGUES MONT-BELLEVUE Une vue imprenable sur la ville 1 1/2 et 3 1/2 seulement. Béton Insonorisé Toile-Terrasse Piscine intérieure Très larges baies vitrées Stationnement intérieur option 569-6900; 563-7715

4 1/2 LIBRE AOÛT 4855 ARSNAULT, chauffé, eau ch. 4855 mois

50 APPART. ARROND. JACQUES-CARTIER (nord) 3 PCES TOUT INCLUS 3705 tout inclus, 13ème Nord 1er août 566-0566

50 APPART. ARROND. JACQUES-CARTIER (nord) 5 1/2 À LOUER au 3200 rue Richard, Sherbrooke Libre 1er août 8205 / mois. Const. 2004. ascenseur, salle de billard, salle de conditionnement, concierge sur place 563-8473, 574-9303

58 MAISONS À LOUER MARBLETON bord de l'eau, pour retraités autonomes 7 pces, 3 c.c., 25 m de Sherbrooke. Disp. septembre 8205/mois 450-774-5762

70 CHAMBRES ET PENSION 3e ÂGE RESIDENCE GORDON pour retraités autonomes Grands 15 à 40, meuble ou non, salle de bains, ascenseur, cantine à désirer. Immeuble moderne et sécuritaire. App. à partir de 420\$/mois 564-1200

84 VACANCES CONDOS Partez en voyage l'esprit tranquille. Donnez plus de visibilité à votre annonce en utilisant nos illustrations

44 APPART. ARROND. DE LENNOXVILLE 3 1/2, 4 1/2, 5 1/2 Neufs, style condo. Libre 1er sept. 111-0145-5497

4 1/2 ÉTAGE ASCOT 4515/mois. Libre 1er août. 578-1143

4 1/2 LIBRE AOÛT 4855 ARSNAULT, chauffé, eau ch. 4855 mois

50 APPART. ARROND. JACQUES-CARTIER (nord) 3 PCES TOUT INCLUS 3705 tout inclus, 13ème Nord 1er août 566-0566

50 APPART. ARROND. JACQUES-CARTIER (nord) 5 1/2 À LOUER au 3200 rue Richard, Sherbrooke Libre 1er août 8205 / mois. Const. 2004. ascenseur, salle de billard, salle de conditionnement, concierge sur place 563-8473, 574-9303

58 MAISONS À LOUER MARBLETON bord de l'eau, pour retraités autonomes 7 pces, 3 c.c., 25 m de Sherbrooke. Disp. septembre 8205/mois 450-774-5762

70 CHAMBRES ET PENSION 3e ÂGE RESIDENCE GORDON pour retraités autonomes Grands 15 à 40, meuble ou non, salle de bains, ascenseur, cantine à désirer. Immeuble moderne et sécuritaire. App. à partir de 420\$/mois 564-1200

84 VACANCES CONDOS Partez en voyage l'esprit tranquille. Donnez plus de visibilité à votre annonce en utilisant nos illustrations

380, King Ouest 112 chauffés, éclairés, eau chaude, semi-meublés 822-3945

4 1/2 ÉTAGE ASCOT 4515/mois. Libre 1er août. 578-1143

4 1/2 LIBRE AOÛT 4855 ARSNAULT, chauffé, eau ch. 4855 mois

50 APPART. ARROND. JACQUES-CARTIER (nord) 3 PCES TOUT INCLUS 3705 tout inclus, 13ème Nord 1er août 566-0566

50 APPART. ARROND. JACQUES-CARTIER (nord) 5 1/2 À LOUER au 3200 rue Richard, Sherbrooke Libre 1er août 8205 / mois. Const. 2004. ascenseur, salle de billard, salle de conditionnement, concierge sur place 563-8473, 574-9303

58 MAISONS À LOUER MARBLETON bord de l'eau, pour retraités autonomes 7 pces, 3 c.c., 25 m de Sherbrooke. Disp. septembre 8205/mois 450-774-5762

70 CHAMBRES ET PENSION 3e ÂGE RESIDENCE GORDON pour retraités autonomes Grands 15 à 40, meuble ou non, salle de bains, ascenseur, cantine à désirer. Immeuble moderne et sécuritaire. App. à partir de 420\$/mois 564-1200

84 VACANCES CONDOS Partez en voyage l'esprit tranquille. Donnez plus de visibilité à votre annonce en utilisant nos illustrations

46 APPART. ARROND. MONT-BELLEVUE (centre-ville, ouest, université, Ascot) 4 1/2 ÉTAGE ASCOT 4515/mois. Libre 1er août. 578-1143

4 1/2 ÉTAGE ASCOT 4515/mois. Libre 1er août. 578-1143

4 1/2 LIBRE AOÛT 4855 ARSNAULT, chauffé, eau ch. 4855 mois

50 APPART. ARROND. JACQUES-CARTIER (nord) 3 PCES TOUT INCLUS 3705 tout inclus, 13ème Nord 1er août 566-0566

50 APPART. ARROND. JACQUES-CARTIER (nord) 5 1/2 À LOUER au 3200 rue Richard, Sherbrooke Libre 1er août 8205 / mois. Const. 2004. ascenseur, salle de billard, salle de conditionnement, concierge sur place 563-8473, 574-9303

58 MAISONS À LOUER MARBLETON bord de l'eau, pour retraités autonomes 7 pces, 3 c.c., 25 m de Sherbrooke. Disp. septembre 8205/mois 450-774-5762

70 CHAMBRES ET PENSION 3e ÂGE RESIDENCE GORDON pour retraités autonomes Grands 15 à 40, meuble ou non, salle de bains, ascenseur, cantine à désirer. Immeuble moderne et sécuritaire. App. à partir de 420\$/mois 564-1200

84 VACANCES CONDOS Partez en voyage l'esprit tranquille. Donnez plus de visibilité à votre annonce en utilisant nos illustrations

ÉconAuto 1993 FORD RANGER XL 4x4, 100 000 km, 82000\$ dist. 100 000 km, 82000\$ dist. 100 000 km, 82000\$ dist.

ÉconAuto 1993 FORD RANGER XL 4x4, 100 000 km, 82000\$ dist. 100 000 km, 82000\$ dist. 100 000 km, 82000\$ dist.

100 CAMIONS, 4x4, FOURGONNETTES

JEEP TJ 2002 bas km, 26 500 km, 4 cyl., rouge, mac., 4 mags, 4 pneus d'hiver, 2 toits, beaucoup d'extras, 16 500\$, 879-6453 après 18 h, jour: 819-879-5427 (641)

ÉconAuto
Équipement
Mazda B4000 SE 01, 4x4, seulement 19 000 km, 1 proprio, 17 995\$
2665 King Est. 829-5073

NISSAN FRONTIER 2002 Super Charged, V6, 3 l., 4x4, King Cab. air clim. lecteur CD, vitres élect., 115 000 km. Bon prix. 542-4615, 570-4615.

ÉconAuto

Nissan Pathfinder 4 p., XE 97, 196 000 km, 4x4, 8995\$
2665 King Est. 829-5073

* PICK-UP DODGE 1990 SLT *
2001, 4 p., moteur V6, 1 équipé, 9 900\$, 875-1084

PICK-UP FORD F-150 2001 4x4 tout équipé, boîte de libre, 15 500\$. Info au 569-4449

* PICK UP CHEVY 1984 *
4 x 4, 6 cyl. diesel, 1/2 tonne, 3000\$ rég. Tél.: 945-7738 répertoire ou 571-3347

LUDETTE SHERBROOKE

PLUS DE 115 VÉHICULES EN INVENTAIRE
4441, rue King est (819) 823-7077
www.audetteauto.com

REVÊTEMENT EN PASTIQUE NOIR pour tite camion Nissan 1990 et plus. 565-8362

* TOYOTA 4 RUNNER *
1995, 190 000 km, 7 000\$ rég. 945-3704

AUBAINE! AUBAINE! AUBAINE! AUBAINE!

FORD EXPLORER 2004

Flambant neuf, 4 p., V6, autom., a.c., gr. électrique, «cruise», «mags». Prix rég.: 40 650 \$.

LIQUIDATION à 31 995*

VAL ESTRIE Ford 563-4466

102 PIÈCES D'AUTOS ET CAMIONS

2 FIERO: 2M4 ET 2M6 1985 pour pièces. Appeler après 18h. 565-2203

3 COUVERTS ARRIÈRES Volvo-Bentley, année 1980 à 1970, 505ch. Michel 565-8362

4 JANTES 16 PO Caravan 2001 et plus. 908. Info au 563-8908

4 MAGS ÉTOILÉS 12 (brûlé), val 1800\$ laisserais pour 650\$. 348-6153

4 PNEUS 6 ROUES pour pick up GM double roue, pneus Tractor King LT 235.85 R16, 350\$. Apr. 18 h, 562-4634

4 PNEUS DISCOVERER A/T Cooper, 31-10.5-15, 832-4760, 572-4760

4 PNEUS MICHELIN XGT-4 grandeur 185 x 70 R14. Usure 60%. Prix: 125\$. Tél: 565-9541

102 PIÈCES D'AUTOS ET CAMIONS

* ALERON DE CAMARÓ 228 *
96 à 2001, neuvs, sur primer, 1228-345-1944

A vendre: PNEUS USAGES Autos, camionnettes, camions. À partir de 20 \$ SERVICE DE PNEUS COMEAU, 832-3928

BOÎTE D'ACIER POUR 3/4 TONNE avec cylindre, bonne cond. Prix à discuter 637-2058

CARAVAN 1989 MOTEUR 3L. Et transmission. Moteurs complets 400 & 283 Chev. moteur 427 et 327 Chev. de camion de montés pour pièces. Tél: 569-0633 ou cell: 345-8550

CAVALIER 222 95 moteur à changer. Peut vendre pour pièces 6058-949-8992

FIREFLY 94 moteur remotorisé à neuf, 13 000 km, silencieux et transm. bonne cond., radiateur neuf le tout 500\$. 4 pneus d'hiver avec roues pour Firefly, environ 1000 km. 1505, 565-5759

MAGS 16 PO blancs, 1000\$ rég. 564-5563 / 437-8596 cell

MOTEUR 350 400 forces, 2000\$ rég. 845-7738 répertoire ou 571-3347

SUZUKI SWIFT GLX 1991 à vendre pour pièces. 563-6341

104 AUTOS À VENDRE

00 DODGE CARAVAN 185 000 km. Très bien équipé, avec air. 5400\$. Cell: 470-9415

00 FORD FOCUS LX 4 portes, autom., 105 000 km. 6400\$. Cell: 470-9415

104 AUTOS À VENDRE

00 DODGE CARAVAN 185 000 km. Très bien équipé, avec air. 5400\$. Cell: 470-9415

00 FORD FOCUS LX 4 portes, autom., 105 000 km. 6400\$. Cell: 470-9415

100 CAMIONS, 4x4, FOURGONNETTES

00 DODGE CARAVAN 185 000 km. Très bien équipé, avec air. 5400\$. Cell: 470-9415

00 FORD FOCUS LX 4 portes, autom., 105 000 km. 6400\$. Cell: 470-9415

102 PIÈCES D'AUTOS ET CAMIONS

00 HONDAI ACCENT GL 4 portes, 5 vit., 84 000 km. 5900\$. Cell: 470-9415

01 HONDAI ACCENT GS 2 p., 5 vit., 70 000 km, bal de garantie. 5900\$. Cell: 470-9415

01 HONDAI ACCENT GS 2 p., 5 vit., 53 000 km, bal de garantie. 6400\$. Cell: 470-9415

01 HONDAI TIBURON SE, 5 vit., 100 000 km, tout équipé. 9400\$. Cell: 470-9415

01 MAZDA PROTÉGÉ LX 4 p., 5 vit., 73 000 km, bal de garantie. Mazda. 8995\$. Cell: 470-9415

02 CAVALIER 222, jaune, 2 p., 5 vit., 66 000 km, bal de garantie. GM. 6995\$. Cell: 470-9415

02 FORD FOCUS SE fam., entièrement équipé, 128 000 km, autom. 8900\$. Cell: 470-9415

104 AUTOS À VENDRE

02 SATURN SL1, aut., 4 p., 82 000 km, bal de garantie Saturn. 7495\$. Cell: 470-9415

02 SATURN SLJ 4p. man. 6995\$ 578-5732

* 1996 ACURA INTEGRA *
111 000 km, vert forêt, est. en cur tan. t. équip. mag et aileron, bien entretenu. 6 500\$. Frédéric: 523-6292 / pag. 345-5593

2001 HONDA CIVIC 2 p., man. impeccable, 9900\$. Echange accepté. 578-5732

92 BMW 318 convertible et toit dur, 5 vit., 176 000 km, impeccable, 33 900\$. Cell: 470-9415

94 EAGLE SUMMIT WAGON aut., a/c, cruse, 130 000 km, 1 porte nécessaire réparations. 1195\$. 819-562-9715

104 AUTOS À VENDRE

96 FORD WINDSTAR GL 3.8 litres, tout équipé. 5400\$. Cell: 470-9415

97 HONDA CIVIC CX 2 p., aut., 125 000 km. 5950\$. Cell: 470-9415

ACHETONS TOUS GENRES D'AUTOS ET CAMIONS vendeurs pièces usagées. Info: 569-0733

ACURA RSX 2003 Type S, 6 vit., noir, cuir, mags, groupe élect. 35 000 km. 17 900\$. 576-4444

AUBAINE

LOCATION D'AUTOS À BAS PRIX Location journalière / semaine / mois. Autos récentes. Location d'autos Beaudoin - 945-4530 / 821-6296

AUBAINE SAAB 900 TURBO SE Cabriolet 1996, 120 000 km, info. Tél: 819-563-5421 de 13h à 17h.

104 AUTOS À VENDRE

04 Chevrolet Trail Blazer LS, 26 000 km
04 Mitsubishi Outlander LS, AWD
03 F-250 XLT, 4 x 4, turbo diesel
99 Plymouth Grand Voyager

104 AUTOS À VENDRE

04 Pontiac Grand Am, 4 p., V6, 2 500 km
04 Volvo V70 SE, 21 000 km
04 Sebring, t. équipé, 11 000 km
04 Pontiac Grand Prix GT, 29 000 km
04 Honda Civic LX, aut.
02 Cavalier, 4 p., autom.
02 Ford Focus, familial, 55 000 km
02 Hyundai Elantra VE, aut.
02 Acura RSX, noir, cuir
01 Cavalier, 4 p., 5 vit.
00 Honda Accord SE, 4 p., aut., 80 000 km
00 Hyundai Elantra, 4 p., man.
00 Oldsmobile Intrigue, t. équipé, 28 000 km

CAMIONS

04 Chevrolet Trail Blazer LS, 26 000 km
04 Mitsubishi Outlander LS, AWD
03 F-250 XLT, 4 x 4, turbo diesel
99 Plymouth Grand Voyager

104 AUTOS À VENDRE

04 Pontiac Grand Am, 4 p., V6, 2 500 km
04 Volvo V70 SE, 21 000 km
04 Sebring, t. équipé, 11 000 km
04 Pontiac Grand Prix GT, 29 000 km
04 Honda Civic LX, aut.
02 Cavalier, 4 p., autom.
02 Ford Focus, familial, 55 000 km
02 Hyundai Elantra VE, aut.
02 Acura RSX, noir, cuir
01 Cavalier, 4 p., 5 vit.
00 Honda Accord SE, 4 p., aut., 80 000 km
00 Hyundai Elantra, 4 p., man.
00 Oldsmobile Intrigue, t. équipé, 28 000 km

CAMIONS

04 Chevrolet Trail Blazer LS, 26 000 km
04 Mitsubishi Outlander LS, AWD
03 F-250 XLT, 4 x 4, turbo diesel
99 Plymouth Grand Voyager

104 AUTOS À VENDRE

* AUDI 1993 *
6 cyl., aut. tot. mags, a/c, 4 portes, 119 000 km seulement, tout équipé. 6200\$. 819-573-0713

AUDI A-6 QUATTRO 1999 105 000 km, équipement complet, 16 000\$. Info: 564-0907

AUDI A-4 QUATTRO 2000, aut., tout équipé, 100 000 km, 14 900\$. 348-6153

À VENDRE OU À LOUER Hyundai Elantra 2005, man., 6000 km. Tél: 945-4515

BMW 325-1 1992 4 portes, autom. clim. Très propre. 6995\$. Marchand: 829-9450.

BESOIN d'une AUTO

Pelletier
AUTOS • CAMIONS • SHERBROOKE
340-0606

104 AUTOS À VENDRE

04 Pontiac Grand Am, 4 p., V6, 2 500 km
04 Volvo V70 SE, 21 000 km
04 Sebring, t. équipé, 11 000 km
04 Pontiac Grand Prix GT, 29 000 km
04 Honda Civic LX, aut.
02 Cavalier, 4 p., autom.
02 Ford Focus, familial, 55 000 km
02 Hyundai Elantra VE, aut.
02 Acura RSX, noir, cuir
01 Cavalier, 4 p., 5 vit.
00 Honda Accord SE, 4 p., aut., 80 000 km
00 Hyundai Elantra, 4 p., man.
00 Oldsmobile Intrigue, t. équipé, 28 000 km

CAMIONS

04 Chevrolet Trail Blazer LS, 26 000 km
04 Mitsubishi Outlander LS, AWD
03 F-250 XLT, 4 x 4, turbo diesel
99 Plymouth Grand Voyager

104 AUTOS À VENDRE

04 Pontiac Grand Am, 4 p., V6, 2 500 km
04 Volvo V70 SE, 21 000 km
04 Sebring, t. équipé, 11 000 km
04 Pontiac Grand Prix GT, 29 000 km
04 Honda Civic LX, aut.
02 Cavalier, 4 p., autom.
02 Ford Focus, familial, 55 000 km
02 Hyundai Elantra VE, aut.
02 Acura RSX, noir, cuir
01 Cavalier, 4 p., 5 vit.
00 Honda Accord SE, 4 p., aut., 80 000 km
00 Hyundai Elantra, 4 p., man.
00 Oldsmobile Intrigue, t. équipé, 28 000 km

CAMIONS

04 Chevrolet Trail Blazer LS, 26 000 km
04 Mitsubishi Outlander LS, AWD
03 F-250 XLT, 4 x 4, turbo diesel
99 Plymouth Grand Voyager

104 AUTOS À VENDRE

* AUDI 1993 *
6 cyl., aut. tot. mags, a/c, 4 portes, 119 000 km seulement, tout équipé. 6200\$. 819-573-0713

AUDI A-6 QUATTRO 1999 105 000 km, équipement complet, 16 000\$. Info: 564-0907

AUDI A-4 QUATTRO 2000, aut., tout équipé, 100 000 km, 14 900\$. 348-6153

À VENDRE OU À LOUER Hyundai Elantra 2005, man., 6000 km. Tél: 945-4515

BMW 325-1 1992 4 portes, autom. clim. Très propre. 6995\$. Marchand: 829-9450.

BESOIN d'une AUTO

Pelletier
AUTOS • CAMIONS • SHERBROOKE
340-0606

104 AUTOS À VENDRE

04 Pontiac Grand Am, 4 p., V6, 2 500 km
04 Volvo V70 SE, 21 000 km
04 Sebring, t. équipé, 11 000 km
04 Pontiac Grand Prix GT, 29 000 km
04 Honda Civic LX, aut.
02 Cavalier, 4 p., autom.
02 Ford Focus, familial, 55 000 km
02 Hyundai Elantra VE, aut.
02 Acura RSX, noir, cuir
01 Cavalier, 4 p., 5 vit.
00 Honda Accord SE, 4 p., aut., 80 000 km
00 Hyundai Elantra, 4 p., man.
00 Oldsmobile Intrigue, t. équipé, 28 000 km

CAMIONS

04 Chevrolet Trail Blazer LS, 26 000 km
04 Mitsubishi Outlander LS, AWD
03 F-250 XLT, 4 x 4, turbo diesel
99 Plymouth Grand Voyager

104 AUTOS À VENDRE

04 Pontiac Grand Am, 4 p., V6, 2 500 km
04 Volvo V70 SE, 21 000 km
04 Sebring, t. équipé, 11 000 km
04 Pontiac Grand Prix GT, 29 000 km
04 Honda Civic LX, aut.
02 Cavalier, 4 p., autom.
02 Ford Focus, familial, 55 000 km
02 Hyundai Elantra VE, aut.
02 Acura RSX, noir, cuir
01 Cavalier, 4 p., 5 vit.
00 Honda Accord SE, 4 p., aut., 80 000 km
00 Hyundai Elantra, 4 p., man.
00 Oldsmobile Intrigue, t. équipé, 28 000 km

CAMIONS

04 Chevrolet Trail Blazer LS, 26 000 km
04 Mitsubishi Outlander LS, AWD
03 F-250 XLT, 4 x 4, turbo diesel
99 Plymouth Grand Voyager

104 AUTOS À VENDRE

* AUDI 1993 *
6 cyl., aut. tot. mags, a/c, 4 portes, 119 000 km seulement, tout équipé. 6200\$. 819-573-0713

AUDI A-6 QUATTRO 1999 105 000 km, équipement complet, 16 000\$. Info: 564-0907

AUDI A-4 QUATTRO 2000, aut., tout équipé, 100 000 km, 14 900\$. 348-6153

À VENDRE OU À LOUER Hyundai Elantra 2005, man., 6000 km. Tél: 945-4515

BMW 325-1 1992 4 portes, autom. clim. Très propre. 6995\$. Marchand: 829-9450.

BESOIN d'une AUTO

Pelletier
AUTOS • CAMIONS • SHERBROOKE
340-0606

104 AUTOS À VENDRE

04 Pontiac Grand Am, 4 p., V6, 2 500 km
04 Volvo V70 SE, 21 000 km
04 Sebring, t. équipé, 11 000 km
04 Pontiac Grand Prix GT, 29 000 km
04 Honda Civic LX, aut.
02 Cavalier, 4 p., autom.
02 Ford Focus, familial, 55 000 km
02 Hyundai Elantra VE, aut.
02 Acura RSX, noir, cuir
01 Cavalier, 4 p., 5 vit.
00 Honda Accord SE, 4 p., aut., 80 000 km
00 Hyundai Elantra, 4 p., man.
00 Oldsmobile Intrigue, t. équipé, 28 000 km

CAMIONS

04 Chevrolet Trail Blazer LS, 26 000 km
04 Mitsubishi Outlander LS, AWD
03 F-250 XLT, 4 x 4, turbo diesel
99 Plymouth Grand Voyager

104 AUTOS À VENDRE

04 Pontiac Grand Am, 4 p., V6, 2 500 km
04 Volvo V70 SE, 21 000 km
04 Sebring, t. équipé, 11 000 km
04 Pontiac Grand Prix GT, 29 000 km
04 Honda Civic LX, aut.
02 Cavalier, 4 p., autom.
02 Ford Focus, familial, 55 000 km
02 Hyundai Elantra VE, aut.
02 Acura RSX, noir, cuir
01 Cavalier, 4 p., 5 vit.
00 Honda Accord SE, 4 p., aut., 80 000 km
00 Hyundai Elantra, 4 p., man.
00 Oldsmobile Intrigue, t. équipé, 28 000 km

CAMIONS

04 Chevrolet Trail Blazer LS, 26 000 km
04 Mitsubishi Outlander LS, AWD
03 F-250 XLT, 4 x 4, turbo diesel
99 Plymouth Grand Voyager

J.N. AUTO ROAD SIDE INC.

317, route 116, RICHMOND, JOB 2HO OUVERT DU LUNDI AU VENDREDI de 8 h à 21 h ET LE SAMEDI de 9 h à 16 h



Financement sur place, location ainsi que 2e chance au crédit.

- 04 CIVIC DX SE, 2 p., man., air, 39 400 km, bal. gar., 14 993 \$
- 04 MUSTANG GT, conv., autom., t. équipé, 22 000 km, bal. gar., 26 693 \$
- 03 COROLLA CE, 4 p., man., air, bal. gar., 63 000 km, 13 993 \$03
- 02 SEBRING LX, 6 cyl., autom., clim., 11 993 \$
- 02 SUNFIRE SE, 2 p., man., clim., mags, bal. gar., 50 000 km, 8 993 \$
- 02 SUNFIRE GTX, 4 p., autom., t. équipé, moteur 2,4 L, 44 000 km, 10 993 \$
- 02 CIVIC LXG, 4 p., autom., t. équipé, 140 000 km, 10 993 \$
- 02 PT CRUISER, autom., t. équipé, mags, t. ouvrant, 95 000 km, 11 993 \$
- 02 INTREPID SE, 6 cyl., autom., t. équipé, 43 800 km, bal. gar., 11 893 \$
- 02 FOCUS, 4 p., man., clim., noir, 57 000 km, bal. gar., 9 993 \$
- 02 NEON LE, 4 p., autom., clim., 53 000 km, bal. gar., 9 993 \$
- 01 IMPALA, 3,4 L, autom., t. équipé, original, 76 400 km, 10 993 \$
- 01 CELICA GT, man., t. équipé, original, 99 600 km, 14 893 \$
- 01 SUNFIRE SE, 2 p., autom., air, 39 400 km, bal. gar., 16/07/2006, 8 993 \$
- 01 SUNFIRE SE, 2 p., autom., air, 68 100 km, bal. gar., 12/07/2006, 8 493 \$
- 01 ACCENT GSI, autom., t. ouvrant, 90 400 km, 6 493 \$
- 01 CAVALIER, 4 p., autom., clim., 1 propriétaire, 7 893 \$
- 01 TOYOTA ECHO, 4 p., automatique, 116 000 km, 9 493 \$
- 01 FOCUS SE WAGON ZTEC, autom., t. équipé, 64 000 km, 10 993 \$
- 01 ELANTRA VE, autom., t. équipé, 50 857 km, bal. gar., 9 993 \$
- 01 GRAND AM, 2 p., man., clim., t. ouvrant, 93 000 km, mags, 9 493 \$
- 01 GRAND AM GT, 4 p., 6 cyl., autom., t. équipé, 89 000 km, 11 993 \$
- 01 FOCUS FAMILIAL, autom., t. équipé, 52 000 km, bal. gar., 10 993 \$
- 01 PONTIAC SUNFIRE, 4 p., man., 40 600 km, bal. gar., 6 993 \$
- 01 NEON LE, 4 p., autom., clim., 34 600 km, bal. gar., BIJOU!, 9 993 \$
- 01 MAZDA PROTÉGÉ ES, 4 p., man., t. équipé, t. ouvrant, 73 000 km, 11 493 \$
- 01 OLDS AURORA, 4 L, t. équipé, cuir, toit ouvrant, 110 000 km, 13 993 \$
- 01 PROTÉGÉ LX, man., clim., aileron, t. ouvrant, 84 000 km, 10 993 \$
- 01 PROTÉGÉ ES, 4 p., autom., t. équipé, t. ouvrant, 87 000 km, 11 993 \$
- 01 ALTIMA SE, 4 p., 4 cyl., autom., t. équipé, 56 700 km, bal. gar., 13 993 \$
- 00 MAZDA PROTÉGÉ, 4 p., man., noir, 168 000 km, 8 993 \$
- 00 CHEV. IMPALA, 4 p., 6 cyl., autom., t. équipé, 94 000 km, 9 493 \$
- 99 DODGE STRATUS, 2,4 L, autom., air, 42 000 km, 7 493 \$99
- MERCURY COUGUAR, 6 cyl., autom., t. équipé, 105 000 km, 9 893 \$
- 99 HONDA CIVIC COUPE Si, 5 vit., t. équipé, t. ouvrant, 178 000 km, noir, 8 493 \$
- 99 COROLLA, 4 p., autom., noir, 93 000 km, 8 993 \$
- 98 SATURN SC1, 2 p., autom., 96 200 km, 6 493 \$
- 98 OLDS INTRIGUE GL, 4 p., 3,8 L, autom., t. équipé, cuir, t. ouvrant, 6 893 \$
- 96 CHRYSLER SEBRING JX, décapotable, 2,4 L, autom., 7 993 \$

MINIFOURGONNETTES ET UTILITAIRES SPORT

- 02 BUICK RENDEZ-VOUS CXL, 4 x 4, t. équipé, cuir, 7 passagers, 19 893 \$
- 02 OLDSMOBILE BRAVADA, 4 x 4, 6 cyl., autom., t. équipé, cuir, 79 200 km, 22 893 \$
- 02 LIBERTY LIMITED, 3,7 L, autom., t. équipé, 4 x 4, 51 000 km, balance garantie plan d'or, 20 893 \$
- 02 WINDSTAR SPORT, 6 cyl., t. équipé, 4 baquets, 62 000 km, bal. gar., 13 993 \$
- 02 MONTANA SE, 5 p., 6 cyl., t. équipé, mags, 54 000 km, 14 993 \$
- 02 KIA SEDONA EX, 5 p., 6 cyl., autom., t. équipé, 4 sièges baquets, 121 500 km, 10 893 \$
- 02 CARAVAN SE, 5 p., 3,3 L, t. équipé, 63 000 km, bal. gar., 14 893 \$
- 02 ESCAPE XLT, autom., 4 x 4, t. équipé, t. ouvrant, 38 000 km, 21 493 \$
- 02 KIA SEDONA EX, 5 p., 4 s. baquets, 7 pass., t. équipé, 42 000 km, 15 993 \$
- 02 GRAND CARAVAN sport, 5 p., 3,3 L, autom., t. équipé, 2 clim., 77 000 km, bal. gar., 15 993 \$
- 01 DODGE GRAND CARAVAN, sport, 3,3 L, autom., t. équipé, 4 s. baquets, 86 000 km, 13 893 \$
- 01 BLAZER, 2 p., 4,3 L, autom., clim., 4 x 4, 60 900 km, 13 993 \$
- 01 BLAZER LS, 4 p., autom., 4 x 4, t. équipé, 6 cyl., 72 712 km, bleu, 14 993 \$
- 01 TRACKER, 4 p., 4 x 4, autom., t. équipé, argent, 95 000 km, 12 893 \$
- 01 GEO TRACKER, 4 p., autom., clim., 4 x 4, noir, 54 000 km, 13 993 \$
- 00 PONTIAC MONTANA, 4 p., 3,4 L, autom., t. équipé, 91 500 km, 9 893 \$
- 98 SUBARU FORESTER familial, 4 x 4, tout équipé, cuir, 153 000 km, 10 493 \$
- 97 TRANSPORT, allongé, 3,4 L, autom., t. équipé, 5 993 \$97
- 97 AEROSTAR XLT, 6 cyl., autom., t. équipé, 152 000 km, 3 893 \$
- GMC SAFARI SLT ALLONGÉ, 4 x 4, 4,3 L, autom., t. équipé, 132 000 km, 8 993 \$
- 97 VENTURE, 6 cyl., autom., clim., 7 passagers, 137 000 km, 5 493 \$
- 97 GRAND CHEROKE LAREDO, 4 x 4, 4 L, autom., t. équipé, 130 000 km, 8 493 \$
- 93 FORD AEROSTAR XL, 6 cyl., autom., air, 152 000 km, 2 493 \$

AUTOS DE MOINS DE 6 000 \$

- 02 ACCENT, man., 71 000 km, 5 493 \$
- 00 PONTIAC SUNFIRE, 4 p., autom., clim., aileron, 31 400 km, 5 993 \$
- 00 NEON LE, 4 p., autom., clim., 118 000 km, 5 993 \$
- 99 DAEWOO LEGANZA, autom., t. équipé, 97 000 km, 5 493

104 AUTOS À VENDRE
 BMW 330i 2002
 Argent, étiré, cuir noir, aut., tout
 équipé, 74 000 km. Poss. mettre
 parking jusqu'à 160 000 km.
 522-8247/571-2299/821-0191.

104 AUTOS À VENDRE
 BUICK LE SABRE LTD 2002,
 équipé A à Z, cuir on star, tel.
 cell., pneus neufs, vitres teintées,
 110,000 km, grande route,
 15 900\$, 962-0982.

104 AUTOS À VENDRE
 CAMARO SS 2000
 73 000 km, blanche, tout équipé,
 8 cyl., a/c, 17 500\$, 574-5103

104 AUTOS À VENDRE
ÉconAuto
 Cavalier 02, 2 p., man., jaune,
 62 000 km, 6495\$
 Cavalier 99, 4 p., autom., clim.,
 152 000 km, 3995\$
 2665 King Est. 829-5073

104 AUTOS À VENDRE
 CHRYSLER INTREPID 2000 très
 bonne condition, moteur 2.7,
 95 000 km, Demandez Chris-
 tian: 346-6529 / 432-3856

104 AUTOS À VENDRE
ÉconAuto
 Chrysler Intrepid 00, gris, équ-
 pé, 7995\$
 Chrysler Sebring 02, LX, rouge,
 9995\$
 2665 King Est. 829-5073

104 AUTOS À VENDRE
 COROLLA VE 1998 Touring,
 5 vit., CD, aileron, 48 600 km
 Impeccable, 8700\$, 346-9416

104 AUTOS À VENDRE
ÉconAuto
 Ford Focus SE autom., clim., 02,
 4 p., 6955\$
 Ford Focus fam. man., 01, clim,
 7905\$
 2665 King Est. 829-5073

104 AUTOS À VENDRE
 FORD FOCUS ZX3 2001
 100 000 km, mag., p. élect. Très
 propre, 8500\$ nég. Tél. 869-5632

104 AUTOS À VENDRE
 HONDA CIVIC 1998 LX
 4 p., man., 155 000 km, mec. et
 car. très bonne cond., impecc-
 able, SAAQ juin 2005, aubaine,
 5 800\$, 820-6374

GÉRALD RENÉ
 Conseiller

FORD FOCUS 2005

Bien équipé, familial, très bas kilométrage

Élite Chrysler Jeep Dodge

1138, Route 220, St-Élie d'Orford
564-1122

Nick GAGNON
 Conseiller

SX2 2003

Man. 5 vitesses, très bien équipé, jaune

Élite Chrysler Jeep Dodge

1138, Route 220, St-Élie d'Orford
564-1122

Michel GAGNON
 Conseiller

JEEP TJ 2003

Bas kilométrage, 5 vitesses, 2 toits

Élite Chrysler Jeep Dodge

1138, Route 220, St-Élie d'Orford
564-1122

Luc Cliche
 Conseiller

SEBRING LX LTD 2001

Équipement complet, intérieur cuir, toit ouvrant, bas kilométrage

Élite Chrysler Jeep Dodge

1138, Route 220, St-Élie d'Orford
564-1122

104 AUTOS À VENDRE
 FORD MUSTANG 2002
 26000 km, 2 p., 10000\$, 829-5073

104 AUTOS À VENDRE
 HONDA ACCORD 1989
 4 p., aut., A1, 219 000 km, pas de rouille, 1693\$, 432-3335

104 AUTOS À VENDRE
ÉconAuto
 Honda Accord 2 p., 00, rouge, aileron, équipé, 68 000 km, 13 995\$
 2665 King Est. 829-5073

104 AUTOS À VENDRE
 HONDA ACCORD EX 96
 aut., 4 p., propre, 123 000 km, 13 995\$
 Tél. 821-2889

104 AUTOS À VENDRE
 HONDA CIVIC 1999
 man., 104000km, 4 mag., bright light, 4 pneus d'hiver sur jantes, 7803\$, 843-1957, 345-5831

104 AUTOS À VENDRE
 HONDA CIVIC 1998
 4 p., man., 113 000 km, certifié, vert, Reprise bancaire, 5700\$, Tél. 578-2615

104 AUTOS À VENDRE
ÉconAuto
 Honda CRV Limited, cuir, gris, 00, 14 995\$
 2665 King Est. 829-5073

104 AUTOS À VENDRE
 HONDA ACCENT 2001
 75 000 km, garantie du manufacturier, 5800\$, 570-5658

104 AUTOS À VENDRE
 HONDA ACCENT 2001
 2 p., man., 98 000 km, certifié, gris, argent, Reprise bancaire, Pts. 4800\$, Tél. 578-2615

104 AUTOS À VENDRE
 HONDA ACCENT 1999
 condition A-1, 38 000\$, 819-846-1821

104 AUTOS À VENDRE
ÉconAuto
 Hyundai Accent GSI 02, tot., 2 p., aileron, mag., 7995\$
 Hyundai Accent 4 p., 03, autom., clim., gr. élect. 8485\$
 Hyundai Elantra 4 p., 02, man., 7995\$
 2665 King Est. 829-5073

LE PLUS GRAND
 centre du véhicule d'occasion à Magog Orford

Toyota MAGOG

www.toyotamagog.com
 274, BOUL. BOURQUE
 OMERVILLE 843-9883

2004 Toyota Corolla
 automatique, climatiser
15 950\$

AUTOS

- 2005 Ford Focus familiale ZXV, autom., clim., SPECIAL: 14 950\$
- 2004 Echo Sedan, CD, MP3, autom., 13 950\$
- 2003 Corolla CE, autom., clim., 14 950\$
- 2003 Echo Sedan, autom., clim., 1 prop., 32 400 km
- 2003 Jetta GLS TDI, man., argent, bal. de gar.
- 2003 Toyota Matrix, clim., 1 prop., Gar. 14 950\$
- 2003 Corolla, man., clim., 1 prop., 14 950\$
- 2002 Berline Echo, 4 p., autom., clim., 37 000 km
- 2002 Corolla CE, argent, autom., t. équipée, 1 prop., 11 950\$
- 2002 Camry XLE V6, argent, 1 prop., 45 300 km
- 2002 Cavalier, 4 p., autom., 1 prop., 21 600 km, garantie, 8 750\$
- 2002 Camry LE, t. équipée, 1 prop., 16 950\$
- 2002 Corolla CE, autom., bal. de gar. 6 160, 10 950\$
- 2001 Toyota Echo, 4 p., gar. totale, CD, 1 prop., 8 950\$
- 2001 Mazda MX-5 Miata, man. 6 vit., t. équipée, 1 prop., 55 800 km
- 2001 Camry LE, t. équipée, 1 prop., 14 950\$
- 2001 Corolla CE, clim., 1 prop., 9 750\$
- 2001 Buick Century, t. équipée, 78 000 km, 10 999\$
- 2000 Chrysler Intrepid, 1 prop., 56 900 km, 7 950\$

CAMIONS

- 2005 Fourgonnette Toyota Sienna, t. équipée, 1 prop., 12 000 km
- 2003 Toyota 4Runner SR5, V8, 4 x 4, Bal. gar. totale 6 ans ou 160 000 km!
- 2003 Subaru Forester X, argent, t. équipée, 1 prop.
- 2002 Sienna LE, t. équipée, mag. etc., 1 prop., 18 950\$
- 2002 Fourgonnette Windstar, t. équipée, 5 p., tres propre, 64 500 km
- 2002 Sienna CE, t. équipée vision, 1 prop., 68 600 km
- 2001 Toyota Rav4, autom., 1 prop., 63 600 km
- 2001 Fourgonnette Sienna, t. équipée, 16 950\$
- 2001 Tacoma xtracab 4 x 4, gar. 5/100, 73 000 km
- 2000 Toyota Rav4 AWD, t. équipée, SPECIAL: 13 950\$
- 1999 Caravan, 5 p., t. équipée, 86 400 km, 7 950\$
- 1998 Rav4 AWD, vert, man., 1 prop., SPECIAL: 9 950\$
- 1997 Toyota 4Runner SR5, V6, 4 x 4, t. équipée, Seulement: 100 100 km

* Photo à titre indicatif seulement

Thibault
 PONTIAC • BUICK • GMC

Inspection en plus de 150 points
 Garantie du fabricant
 Assistance routière

GM Optimum
 VÉHICULES D'OCCASION

HYUNDAI ACCENT 2 p.
8 950\$

SUNFIRE 2 p.
12 400\$

FORD FOCUS Station
10 400\$

AUTO

3 en inventaire :

- 2005 Chevrolet Impala argent, t. équipé
- 2005 Pontiac Grand prix GT
- 2005 Sunfire, 4 p., autom., clim.
- 2005 Chevrolet Optra LS, 4 p., autom., t. équipé, 10 000 km
- 2005 Malibu, 4 p., 4 cyl., t. équipé
- 2005 Buick Allure CX
- 2004 Pontiac Grand Am SE1, V6, t. équipé, gris
- 2004 Pontiac Sunfire, 4 p., auto, clim.
- 2003 Pontiac Vibe, 5 vit., gr. électrique, 49 000 km
- 2003 Hyundai Accent, 2 p., autom.
- 2002 Oldsmobile Alero, 4 p., autom., clim.
- 1995 Cadillac STS 100 000 km

CAMIONS

- 2005 Chevrolet Uplander LS, allongé, 18 000 km
- 2005 Pontiac Montana SV6 allongée, t. équipée
- 2004 GMC Sierra Z-71, t. équipé, 4 x 4
- 2003 GMC Sonoma SLS cabine allongée, 6 cyl., autom., clim.
- 2003 Dodge Caravan SXT t. équipé
- 2002 Chevrolet Venture 8 passagers, t. équipé
- 2002 Chevrolet Venture, allongée, 2 clim., t. équipé
- 2002 GMC Sierra 2500 HD Duramax, t. équipé
- 2002 Chevrolet S10 cabine allongée, 6 cyl., autom., clim.
- 2002 Dodge Caravan SE, 63 000 km
- 2002 Chevrolet Tracker convertible ZR2
- 2001 Dodge Caravan SE, 54 000 km
- 2001 Pontiac Montana allongé, t. équipé
- 2000 Pontiac Montana, t. équipé

FINANCEMENT OU LOCATION SUR PLACE

HYUNDAI ELANTRA GL
8 500\$

BUICK ALLURE
21 900\$

PONTIAC GRAND AM SEI
14 400\$

Toujours plus de 100 véhicules en inventaire!

Thibault fait même sourire les prix

SHERBROOKE : 3839, rue King Ouest • 563-7878
 MAGOG : 1761, rue Sherbrooke • 843-5767

*Photos à titre indicatif • Détails sur place

Val Estrie
 www.valestrie.com

Obtenez LA TRANQUILLITÉ D'ESPRIT TOTALE GRÂCE À NOTRE GARANTIE

AUTOS

- 2005 MUSTANG base, autom., (pompiers), 10 km, rouge
- 2005 MUSTANG base, autom., (Vin), 11 km, rouge
- 2005 FOCUS SW, autom., 9 km, charco
- 2004 MUSTANG GT, conv. autom., « roller bar », 17 km, charco
- 2004 MUSTANG GT, conv. autom., 18 km, gris
- 2004 MUSTANG GT, conv. autom., 28 km, rouge
- 2003 FOCUS SE, autom., 39 km, noir
- 2003 FOCUS ZX5, autom., toit, 65 km, rouge
- 2003 FOCUS SE autom., 12 km, bleu
- 2003 FOCUS ZTW autom., cuir, toit, 34 km, vert
- 2002 LINCOLN LS V8, autom., t. équipée, toit, cuir, 38 km, beige
- 2002 LINCOLN LS V8, autom., t. équipée, toit, cuir, 54 km, grise
- 2002 FOCUS SE, sport, autom., t. équipée, 51 km, charco
- 2001 FOCUS SW, man., sport, (pep, basecare), 124 km, grise
- 2001 FOCUS SE, autom., 101 km, bleu
- 2001 FOCUS SE, autom., 44 km, argent

AUTOS

- 2000 LINCOLN TOWN-CAR, Cartier, toit, cuir, 72 km, blanc
- 2000 TAURUS SEI, 113 km, rouge
- 2000 TAURUS SE, aileron, 89 km, bourg.
- 1999 ESCORT SE sport, t. équipé, démarreur, 87 km, bleu
- 1998 MYSTIQUE autom., clim., 4 cyl. 105 km, gris
- 1997 PONTIAC SUNFIRE, 2 p., man., 148 km, rouge

CAMIONS

- 2005 ESCAPE XLT V6, autom., toit, 16 km, gris
- 2004 EXPLORER LTD V8, autom., 4 capitaines 18 km, rouge
- 2004 ESCAPE XLT V6, autom., 4 x 4, 38 km, charco
- 2004 F-250 S-C, 4 x 4, LARIAT, diesel, autom., LW, 35 km, vert
- 2004 RANGER LX 6 cyl., man., 40 km, beige
- 2004 RANGER LX, 4 cyl., man., 34 km, beige
- 2004 E-250 ALLONGÉE (4,8 l), clim., 10 km, blanc
- 2003 HONDA PILOT EX, autom., 4 x 4, t. équipée, 8 pass., 47 km, bleu
- 2003 WINDSTAR sport, t. équipé, télé-vidéo, 90 km, noir

2^e CHANCE AU CRÉDIT DISPONIBLE SUR PLACE

Val Estrie Ford
 4141, rue King Ouest
 Sherbrooke
 563-4466

LE plus grand choix de véhicules Volvo et Subaru "certifiés" EN RÉGION...

SUBARU SHERBROOKE **VOITURES D'OCCASION CERTIFIÉES** **VOLVO SHERBROOKE**

Tous nos véhicules sont inspectés par nos techniciens formés par les manufacturiers.

Estrie Auto Centre
 4367, boul. Bourque, Rock Forest 564-1600 1-800-567-4529

Outback 2002
 Automatique, vert, 79 000 km, tout équipé
 Prix rég. : 21 900\$
 Spécial : 19 900\$
SUBARU CERTIFIÉ

Forester LTD 2001
 Auto., cuir et toit, 78 000 km, gris métallique.
 Prix rég. : 21 900\$
 Spécial : 19 900\$
SUBARU CERTIFIÉ

Legacy GT 2000
 90 000 km, man., t. équipé, noir, garantie du manufacturier.
 Prix rég. : 18 900\$
 Spécial : 17 500\$
SUBARU CERTIFIÉ

Outback Limited 2001
 135 000 km, noir, t. équipé, cuir, toit ouvrant
 Prix rég. : 18 900\$
 Spécial : 16 900\$

2004 VOLVO XC90 T6
 Argent métallique, int. graphite, t. équipé, également plusieurs ajouts, 14 000 km.

2003 VOLVO V70 T5
 Noir, véhicule de performance, plusieurs groupes d'équipement, 33 000 km

1998 VOLVO V70 XC
 Noir, t. équipé, traction intégrale, 140 000 km

2004 VOLVO XC90 T6
 Bleu nautique, int. taupe, plusieurs groupes d'équipement, 16 000 km

2001 VOLVO S40
 Auto., gr. élect., bleu atlantique, aileron, 68 000 km

1998 VOLVO S70
 Gris argent, int. cuir, autom., groupe élect., 217 000 km. Prix intéressant

1997 VOLVO 850
 Traction intégrale, noir, trans. manuelle, gr. élect., 215 000 km

PORCHE 944 1984
 jamais sorti d'hiver, 7000\$ nég. info au 583-1776

PORCHES 944 1986
 Or, 116 885 km. Exc. condition 12 000\$ Tél. 847-5005 / 843-3581

Possibilité de location ou plan de financement. Voir les détails auprès de votre représentant.

Pour information (sans frais)
1 888 634-2727
 http://www.megaparc.com

181292

124 BATEAUX SPORTS NAUTIQUES
PENNY-YAN 25 PI FLYE BRIDGE
 bateau tout équipé pour 8 pers. 2 pontons hydrolytiques, méc. A1, remorque incluse, évalué 19 500\$, demande 14 500\$ tél. 858-2816, 822-9854

PONTON DE MARQUE LAVIGNE
 18 x 6 avec remorque, très bon état, moteur Mar. 25HP, demande 7500\$, 822-8308, cell. 574-6206

PONTON ESPADON, 16 pi long x 5 pi large, moteur 25 f. Johnson, 819-884-5481

PRINCECRAFT PRO SERIE 1675C 1994
 moteur Johnson 50HP (3) power trim, 6HP Evrard, moteur électrique, Easy Rider, sonar Lowrance X57, down rigger, toile de transport, très peu utilisé, 10 500\$, 450-378-8895

SUNRAY 1992 open deck, 20 pi, très propre, env. 450 hrs, inspection fait 2004, + remorque + toile 10 850\$, 843-8949

ZODIAC 2002, pneumatique se n. rigide, 14 pi, Yamaha 30 hp, 3 cyl., 5500\$, 574-8585

130 MOTOS, SCOOTERS
KAWASAKI VOYAGER 95
 44 000 km, très bonne cond., rd. de croise, 8200\$ nég. 346-7879

KAWASAKI VULCAN 2001, 800 c.c., très propre, 1900\$, 8200\$ d'équipements, 8300\$, 365-7629

KAWASAKI ZX11 1997
 5900\$, Eric 347-5575

KAWASAKI ZXR600, 2004 *
 Comme neuf, 7800 km, argent, rd. 9400\$, 829-5139, 349-2426

KX100 *
 2000, pneu arrière, freins, levier de "clutch" et de frein avant, chaîne et "sprocket" neufs, 2500\$ nég. Demandez Guillaume 819-878-3433

MANTEAU RUKKA
 ponton environ 10 tons payé 1200\$, demande 500\$ nég. avec gants cur. Gortex, 839-1276

140 ACTIVITES, LOISIRS
CARNAVAL DE RIO, QC
 non-obligatoire, 28, 29, 30, 31 juillet, camping, Azam et Eve, Rang St-David, Ste-Brigitte des Saules, 819-336-4320

LES AVENTURES DE PIERRE
 Canoë, rivière St-François, 820-9644, 829-8424

150 PERSONNEL DEMANDE
URGENT BESOIN RESPONSABLE PRODUITS LAITIERS
 Temps plein.
 Demandez Diane ou Ghyslain : 875-5455 181502

150 PERSONNEL DEMANDE
CAFFUCCINO MAGOG
 Cuisinier(ère) demandé(e), poste temps plein de 8h à 14h. Salaire selon expérience. Veuillez envoyer CV au info@caffuccino.com ou contacter Anne au 821-2348 entre 8h et 16h.

CAISSIERE AVEC EXPERIENCE DEMANDEE 30h/semaine
 108-1re Contacteur Madame Cabanis, 819-843-4223 Magog

CAISSIERS (ERE)
 temps partiel / partiel, horaire variable, expérience non obligatoire. Deauville info 864-6600

150 PERSONNEL DEMANDE
CHAUFFEUR D'AUTOBUS SCOLAIRE
 8 POSTES RÉGULIERS DISP. Formation pratique sur place. Vous avez un permis classe 1 ou 2. Vous recherchez revenu suppl. Communiqués:
 Autobus des Cantons inc. 3001 King est. Fleurmont, QC J1G 5J1. Tél. 819-346-1985. fax 819-346-1994.

CHERCHE COIFFEUR(EUSE)
 avec clientèle MASSOTHÉRAPEUTE. Loyer fixe. France ou Francine, 822-1177

CHERCHE CUISINIER ET SERVIEUSE Non salariaire. Coûtbook info : 572-1898 ou 849-7957

CONCIERGERIE
 Couple sérieux, 30 ans et plus, devra demeurer sur les lieux, secteur Est, 13 logements. Info: 566-1745 du lun. au ven.

COUTURIERE DE FINITION
 temps partiel, 15h/30, salaire selon expérience. 819-889-1086

CUISINIER AVEC EXPERIENCE
 salariaire à discuter selon compétences, horaire soir et lds. Bistro le Morrison, Lac Mégantic, Pierre 819-583-5353

150 PERSONNEL DEMANDE
VIANDES GIROUX (1997) INC., centre d'abattage et chef de file dans le domaine des viandes depuis plus de 45 ans, est à la recherche de :
3 BOUCHERS DÉSOSEURS
 • Expérience requise
 • Du lundi au vendredi (jour)
 Veuillez faire parvenir votre c.v. à l'attention de Pierre Morissette, au:
VIANDES GIROUX 1997
 Centre de valorisation des viandes de l'Estrie
 250, rue Pinard, C.P. 2630
 East Angus (Québec) JOB 1R0
 Télécopieur : (819) 832-1551
 Courriel : viandes_giroux@videotron.net

150 PERSONNEL DEMANDE
LES ENGRENAJES SHERBROOKE INC.
 Petite entreprise est à la recherche de :
TECHNICIEN(NE) COMPTABLE
 TÂCHES :
 • Comptabilité sur informatique
 • Travail général de bureau
 EXIGENCES :
 • DEP en comptabilité ou équivalent
 • Connaissances d'Office 2000
 • Bilingue, autonome, consciencieux(xe)
 • Expérience serait un atout
 POSTE :
 • Remplacement congé maternité
 • 35 h/semaine
 • Salaire et avantages sociaux selon expérience
 Envoyer C.V. avant le 6 août 2005

ENGRENAJES SHERBROOKE INC.
 Att. : Linda Hallé
 1190, rue Galt Est
 Sherbrooke (Québec) J1G 1Y5
 Fax : (819) 566-7674
 Courriel : l.halle@videotron.ca

150 PERSONNEL DEMANDE
LIVREURS DEMANDES
 Temps plein. Se présenter au Stratos Pizzeria au 280, 12e Av. Nord ou 812 Belvédère Sud.

MAISON BLANCHE DE STANSTEAD - RESIDENCE
 familiale pour pers. retraités est à la recherche de préposés (es) horaires de jour, nuit ou fin de semaine. Envoyer votre c.v. au 451 Dufferin, Stanstead, JOB 3E0 ou appelez (819) 876-2013

COURS DE PRÉPOSÉS AUX BÉNÉFICIAIRES
 Centre de formation de l'Association des préposés aux bénéficiaires du Québec - Région Sherbrooke
 Prix : 495 \$
 Début : 15 août 2005
 Inscription : 1 800 653-0855

150 PERSONNEL DEMANDE
SOLARCAN PORTES ET FENÊTRES CORP MANUFACTURIER RECHERCHE VENDEURS(SES)
 EN RÉNOVATION DE PORTES ET FENÊTRES, POUR LES RÉGIONS DE DRUMMONDVILLE, VICTORIAVILLE ET LAC-MÉGANTIC.
 CLIENTS FOURNIS, POSSIBILITÉ DE REVENU ÉLEVÉ, FORMATION.
 REQUIS : AUTO, EXPÉRIENCE VENUE DIRECTE, BILINGUE.
 INF. : Monique Bilodeau (819) 566-9500

150 PERSONNEL DEMANDE
MÉTRO WINDSOR
 recherche
 • GÉRANT DES VIANDES
 • RESP. PROD. LAITIERS
 • BOUCHER
 Conditions selon expérience.
 curriculum vitae au
 14, rue Principale N. Windsor (Québec) J1S 2C2
 ou par télécopieur : (819) 845-5551
 À l'attention de M. Brunelle

MARINA LE MERRY CLUB
 www.lemerryclub.com
 201, rue Merry Sud, Magog (819) 843-2728

Grand Spécial Achetez un ponton et obtenez le quai GRATUITEMENT au lac Memphrémagog, été 2005

+ équipement nautique GRATUIT

Visitez notre salle de montre!

FINANCEMENT DE 15 ANS TAUX FIXE DISPONIBLE

CAMELOTS RECHERCHÉS
 jeunes ou adultes, pour le journal

LA TRIBUNE À SHERBROOKE
 secteur des rues Cate et Clark Grime et Vermont Chailoux, 7e et 9e ave 564-5466

CENTRE CULTUREL ET DU PATRIMOINE UPLANDS CULTURAL AND HERITAGE CENTRE DIRECTRICE OU DIRECTEUR
 Emploi à temps plein.

Responsabilités :
 • Gestion générale et financière sous tous ses aspects
 • Planification, mise en oeuvre et promotion de projets et événements culturels de diverses natures
 • Activités de financement

Qualifications :
 • Diplôme postsecondaire ; expérience pertinente
 • Compétences exceptionnelles en relations humaines et aptitude à assumer le leadership et à éveiller l'esprit de solidarité
 • Maîtrise de l'anglais et du français parlés et écrits
 • Connaissance pratique de l'informatique et des logiciels Word, Excel et Adobe
 • Personne apte à travailler selon un horaire variable

Rémunération :
 • À discuter

Toute personne intéressée par cette offre est priée de faire parvenir sa demande par écrit et son curriculum vitae, au plus tard le vendredi 5 août 2005 à 16 h à l'adresse suivante :
 Comité de sélection
 Centre culturel et du patrimoine Uplands Cultural and Heritage Centre
 8 rue Spald
 Lennoxville (Québec) J1M 1R9 ou par télécopieur, au numéro (819) 564-8961
 Aucune demande par courrier électronique ne sera acceptée.

N.B. Nous remercions les candidatures et les candidats de leur intérêt. Toutefois, nous ne communiquerons qu'avec les personnes dont la candidature a été retenue.

HYGIÉNISTE DENTAIRE
 Poste à temps plein permanent. Pour faire partie d'une belle équipe dynamique et motivée, atmosphère de travail favorisant le patient. Clinique avec un champ de pratique étendu dans le domaine de l'ortho, implants, Cerec et blanchiment à la chaise. Salaire de départ : 255 de l'heure et plus selon aptitudes et expérience. Envoyer c.v. par télécopieur au 829-2755 ou venez nous rencontrer. Dr. Jean-François Duhaime 1045 route 220, local 203 St-Elie d'Orford, JOB 250 629-3900

IGA EXTRA
 775, RUE GALT OUEST * est à la recherche de :
 • Assistant-gérant-charcuterie
 • Assistant-gérant - prêt-à-manger
 • Assistant-gérant - boulangerie
 T. plein, min. 3 ans d'expérience. Apporter votre CV

IGA ST-ÉLIE
 recherche cuisinier(ère) avec expérience, commis d'épicerie, commis de poisson, emballeur, avec disponibilité de jour. Se présenter au 1185 route 220, St-Elie d'Orford, s'adresser au département désiré.

LIVREUR DEMANDE *
 Domino Pizza, très de travail flexible, se présenter avec CV, 1105 Belvédère S. 819-346-6767

LIVREUR D'EXPÉRIENCE
 avec véhicule pour livraison de pizza. Se présenter au Restaurant le M-Vallon, Terrasses Rock Forest ou demandez Michel 829-7909

OPÉRATEUR CAMION OPÉRATEUR CAMION GIRAFE OPÉRATEUR CHARIOT ÉLEVATEUR

Poste camionneur
 - Permis de conduire classe 1.
 - Expérience de 3 ans.
 - Connaissance des matériaux de construction.

Poste opérateur camion girafe
 - Permis de conduire classe 1.
 - Expérience de 3 ans.
 - Expérience dans le maniement d'un camion girafe.
 - Connaissance des matériaux de construction.

Poste opérateur chariot élévateur
 - Connaissance des matériaux de construction.
 - Habileté à apprendre rapidement.

Conditions pour le poste :
 - poste à temps complet.

Toutes personnes intéressées doivent faire parvenir leur curriculum vitae par la poste à l'adresse suivante :
 Centre de rénovation Dubreuil inc.
 À l'attention de M. Jean-Pierre Grégoire
 5711, boul. Bourque
 Rock Forest (Québec) J1N 1G8

MANOIR DES SABLES
 90, Avenue des Jardins Orford (Québec) J1X 6M6
 Le Manoir des Sables, hôtel de villégiature 4 étoiles, est à la recherche de

RÉCEPTIONNISTE

Exigences :
 • ponctualité, honnêteté, bilinguisme (4/5), autonomie, dynamisme, entretenu, professionnalisme, responsable, capable de travailler seul et sous pression, apparence soignée;
 • disponibilité : jour, soir et fin de semaine;
 • atout : expérience en hôtellerie ou domaine connexe et/ou connaissance du logiciel IQWARE.

Conditions :
 • poste à temps partiel (30 heures);
 • salaire selon la convention collective.

Faites parvenir votre curriculum vitae en spécifiant clairement le poste auquel vous désirez appliquer par le moyen de votre choix, soit par courrier, télécopieur au (819) 847-4311 ou par courriel à flelad@manoirdessables.com. Seules les personnes sélectionnées pour une entrevue seront contactées. Merci de ne pas téléphoner.

126 MOTONEIGES
 GRAND TOURING 700 1997
 3 cyl., bonne cond., 1400\$, 570-8385/845-2250

128 TOUT-TERRAINS
 2004 BOMBARDIER Outlander 400, 2000km, sous garantie, acc. 8500\$, 878-3572

4 ROUES HONDA 200 C.C.
 1984, low et high, dem. électr., 1450\$878-3821

4 ROUES KAWASAKI 300CC
 1990 4X4, pneus d'origine, 2850\$, info au 864-9217

4 ROUES SUZUKI 250CC 1990
 4X4, pneus d'origine, 1150\$, info au 820-7698

BIG BEAR 350
 4 roues motrices, vench, 96, très propre, 2800\$, 572-3330

Echangeurs d'huile ou camions contre votre VTT. Faites votre offre!
 Grimard Autos 571-1177

HONDA 1987
 bonne condition, 2800\$, 432-0057

HONDA 3 ROUES 1984
 mod. 2003, 7000 Ausz. 2 portes extérieures avec contre-porte et cadre, 82 x 34, 100\$, Tél. 346-4493

HONDA 3 ROUES ATC 110
 bonne condition, Tél. 562-1121, 432-3555.

HONDA 3 ROUES
 Big Red 200, 832-1410

Honda 4 temps EX 2003, unique, tout chrome, "kit" de pièces et ailes. VTT incroyable, 5500\$.
 Grimard Autos 571-1177

KAWASAKI KX85, 2001
 en très bonne état, 2000\$, info au 835-9674.

KAWASAKI MOJAVE 250
 1994, très propre, 4 pneus neufs, 1750\$ nég. 899-2645

MOTOCROSS NEUF 70 CC, 24 po idéal pour enfant, prix extraordinaire, 842-2519, 822-8055

VTT YAMAHA 2003 400 cc, tout équipé, 7300\$, Honda 2003, 350 cc, équipé 7300\$. Les 2 en très bonne cond. Cause déménagement, 847-1608 après 17h

YAMAHA KODIAK 2003 *
 400cc, 4x4, avec winch et grappe à neige, env. 500 km, 6 000\$, 837-2058

YAMAHA RAPTOR 2003
 très peu d'usage, 6000\$, 820-3635

YAMAHA YFZ 450 2005
 comme neuf, blanc, beaucoup d'équip., 10 000\$, Tél. 877-2960

130 MOTOS, SCOOTERS
MINIS MOTOS
 Nouvelle génération. Différents modèles à prix très abordables. Plusieurs choix de couleurs. 345-2911 / 832-3170

MOTO YAMAHA 84 *
 Royal Ventura, 1200cc, deux tons, Bonne aubaine! 845-2051

NINJA 900 1985, 50 000 km, bonne cond., 1900\$, nég. 560-1282.

POUR 2002-2003 ZX9, high pipe, carbone Leo Vinci, état neuf, 575\$ nég. Tél. 864-9975

SCOOTER YAMAHA 2000
 modèle BWZ, couleur vert, info au 572-3999

SUZUKI DR-125 1986
 Semi-route, semi-trail, très bonne cond. 1100\$ Yves 879-0158

SUZUKI GSX-R1000 2003 *
 8400 km. Équipement d'une valeur 1200\$. Prix: 10 800\$ nég. Tél. 565-9399

SUZUKI GSXR 750, 1996, 85
 1000 km, 3800\$, 837-0040 / 820-1802

SUZUKI GSXR 750, 1998
 in j., pneus, freins, chaînes, sprockets neufs, 45 000 km, bleu, très bonne cond. aubaine 4950\$ nég. 578-4094

SUZUKI GSXR 750 2000, exc. cond., 2 pneus, chaînes, sprockets, batterie neufs, 6600\$, 849-3076 ou cell. 820-9217

SUZUKI INTRUDER 96
 1400 CC, scooter de cuir, pare-brise, très propre, 4900\$, 562-6618 ou 570-8873

SUZUKI LSX 750R 87
 26 000 km, haute performance, 1800\$ nég. 345-4155

SUZUKI MADURA V1200 1985
 bleu, 37000km, 1800\$ nég. info au 565-5367

SUZUKI QUAD 250
 1988, 2 roues motrices, moteur neuf, 950\$, 846-1062

SUZUKI RM250 2003
 entretien faite à jour, plusieurs poss. de pièces, pneus etc. 5000\$. Info au 572-7741

SUZUKI SV 650F jeune, 2004, 5 000 km, fille proprio, 6 999\$

KAWASAKI ZX 6R, 2004, orange, 6 000 km, 8 900\$ nég. 864-7099 / cell. 570-6432

TEKTE-ROULOTTE *
 pour moto, 3 000\$, 835-5710

V STAR 650 CLASSIC 2000
 4800 km, pare-brise, dossier, sacoches 4800\$. Tél. 571-6583.

YAMAHA 83 MAXIM 400 C.C.
 46 000 km, 850\$, 847-2093

YAMAHA FZ 750, 1986
 peinture neuve, pneus arr. + batterie neufs, 1200\$. 849-7345 / 437-7418

YAMAHA MAXIM 1100
 1982, 60 000 km, comme neuf, 2500\$ Cell. 574-0453

YAMAHA R1 2000
 rouge, 26 000 km, toile, tank noir, info, 8200\$,

YAMAHA R6 2002, bleu, 14 500 km, toile, tank bag, syst. alarme, 8200\$, 570-4207, pag. 829-7262

YAMAHA R6 2000
 37 000 km, rouge & blanche. Comme neuve. Avec plus, accessoires, pipes, "staring" damper & autres. 6 800\$ nég. Tél. 819-848-2912 / P. 819-572-6339

YAMAHA V-STAR 2000
 26 000 km, noir, 7200\$, 572-3330

YAMAHA YZS 750 1997
 17 000 km, comme neuve, syst. alarme Viper, 5300\$ nég. Tél. 879-5845 / 879-1307

132 REMORQUES
 4 x 8 TANDEM, NEUVE
 Dompner Valeur 2000\$, bassée à 13500\$, Tél. 563-7009

REMORQUE 4 X 8
 1 essieu, avec côtés de 12 po, acier, 475\$ nég. 578-6866

REMORQUE 4 X 8
 roués 8 po, 375\$, 819-562-3774.

REMORQUE 4X8 TOUT ACIER
 9500\$ nég. Tél. 846-0312

REMORQUE NEUVE
 4x8, bassée, 850\$, 564-4035

REMORQUE POUR 4 CHEVAUX
 34' avec rack room, goose neck, 3200\$, 845-8912

REMORQUE pour amène VTT
 tout en acier, neuve. Aussi remorque 4x7, acier, neuve. Dernière 571-9486 ou 565-1192

REMORQUE TANDEM 4X8
 1150\$ nég. bon état, 563-2075

SPECIAL VACANCES
 Remorque 4x8 et 4x6 rég. Ausz d'autres modèles disponibles sur commande. Tél. 819-832-3993

150 PERSONNEL DEMANDE
AU 7e CIEL
 Escortes, besoin filles de 18 ans et + débutantes, étudiantes et filles de l'extérieur bienvenues. Appels à frais très acceptés. Pouvoirs vous loger. Très payant et sécuritaire. Discretion assurée.
 1-819-562-7785
 accounting@moneyhome.com
 (info) 450-405-4777, Fax 450-405-4777

★ À DOMICILE ★
 pour compagnie internationale
 Partiel / 100% mois, temps plein 5000\$/mois. Permis 182, 419-686-9960

★ APPRENEZ COMMENT TOUCHER *
 un revenu de 30 000\$/an en 2 hrs/jour. J. Fredrick Benoit, 864-9672

BARMAID DEMANDÉE sam. et dim. soir, Manoir de Waterville. Demandez Suzanne 837-2811

BARMAIDS DEMANDÉES
 avec expérience, de belle apparence, pour bar/achalandé, 15 mnts de Sherbrooke Auto nécessaire. Info 837-0034 ou 571-9226

BESOIN DE 33 PERSONNES
 pour un nouveau programme amaigrissant formulé par des médecins, poss. de revenus 55\$. Téléphone: 819-566-4563

BESOIN D'EMPLOYÉ(E)
 dynamique, souriant, aimant travailler en équipe, poste temps plein. Apporter CV, au Subway de la Fore Alimentaire au Carrefour de l'Estrie

BESOIN TÉLÉPHONISTES
 pour promotion de reuses Bureau Sherbrooke Salaire 10\$/heure et plus. Jour ou soir. info au 819-340-1000

BOUCHIERE CLÉMENT JACQUES, TERRASSE 777 COMMIS AU VIANDE
 charcuterie, minimum 1 an d'expérience. Temps plein et partiel. Pour rendez-vous, Normand 823-0803, fax 829-9673

RESPONSABLE COMPTOIR MATÉRIAUX DE CONSTRUCTION

Exigences
 • Expérience pertinente dans la vente au détail
 • Connaissance des matériaux de construction et de quincaillerie
 • Être capable de répondre adéquatement aux besoins des clients
 • Minimum 3 ans d'expérience dans la vente de matériaux de construction

Conditions pour le poste
 • Poste à temps complet
 • Disponible pour travail soir et fin de semaine

Toute personne intéressée doit faire parvenir son curriculum vitae par la poste à l'adresse suivante :
 Centre de Rénovation Gaudette Inc.
 a/s Richard Gilbert
 4701, boul. Bourque
 Rock Forest (Québec)
 J1N 2G6 182857

PASSIONNÉ DES AUTOS? ENVIE DE GAGNER DE L'ARGENT? FAITES CARRIÈRE DANS L'AUTOMOBILE!

SOYEZ PRÊT À TRAVAILLER EN SEULEMENT 2 SEMAINES!

40 000 \$ + + + boni-concours, auto de compagnie, congé les week-ends, avantages sociaux.

URGENT, 17 postes disponibles

Devenez :
 • CONSEILLER(ÈRE) AUX VENTES
 • DIRECTEUR(TRICE) FINANCIER(ÈRE)

Nous recherchons des candidats avec ou sans expérience de vente

Service de suivi et de placement Plus de 95 % des étudiants ont trouvé un EMPLOI.

Prenez rendez-vous sans tarder pour débiter votre nouvelle carrière.
 CENTRE DE FORMATION AUTOMOBILE DU QUÉBEC
 (819) 566-1110 - www.cfaq.ca
 Nous formons des gagnants depuis maintenant 15 ans.

la bonne personne!

www.manpower.ca

MANOUVRES - ASSEMBLEURS ÉLECTRONIQUES (20 postes)
 Postes temporaires - Durée indéterminée (Possibilité de permanence)

• DES ou DEP complété
 • Disponibilité jour et soir
 • Très bonne connaissance du français, parlé et écrit
 • Bonne capacité de concentration
 • Excellente habileté manuelle
 • Salaire 9,28 \$/heure (prime de soir 0,50 \$/heure)

MANPOWER
 819. 821. 2427
 455, rue King ouest, bureau 120, Sherbrooke (Québec) J1H 6E9

130 MOTOS, SCOOTERS
1998 SHADOW AERO
 1100 45 000 km 845-1114

HARLEY 2001 *
 FXD 1450 bcp de chrome, 29 000 km, prix à discuter, demandez Jocelyne ou Lucie, 819-879-7427

HARLEY DAVIDSON DINA *
 Daytona, 1340 1992 Très rare Super propre, Méc. A-1 Alarme, sacoches, 5050 A voir 15 900\$

HARLEY DAVIDSON Dyna Super Glide Sport, 2002, 48 000 km, garantie jusqu'en juillet 07, 15 800\$, 828-1822 - Sylvain ou 573-7695 - Page 2

HARLEY ELECTRA GLIDE 2002 *
 FLHTC, Noire, 14 000 km, plus accessoires 20 495\$, 346-9491

HARLEY SPORTSTER 883 1995
 40 000 km, beaucoup d'équipement et chrome Super propre 8900\$. Tél. 819-872-3893

HONDA 2003 SHADOW 750
 3800 km., sacoches et pare-brise inclus, prix: 6300\$. Soir et fin sem. 220-1726 Jour. 823-7581

HONDA GOLWING 1980
 moteur 1100 c.c., tout équipé, rd. do am-km, très bon état, 2500\$, nég. 819-889-2746

HONDA MAGNA V45 1985
 49500km, partisse cond. info au 847-1668 / 822-8680

HONDA SHADOW 750 *
 2001, 12 650 km, noire, pare-brise et sacoches, 6 000\$, 345-8825

HONDA SHADOW ACE 1100
 C.C., 1997, 22 000 km, 3000\$ équipement, unique, 7500\$ tél. 348-2306

HONDA SHADOW ACE 1998
 750cc, 35578km, 2 tons, très bon état, 2 syst. échappement, 2 sacoches, 5700\$. info au 569-2066

HONDA VTX 1300-S 2003
 orange 3500\$ avec acc. 20000km, 12 000\$, 563-2706

KAWA KLR-650 1989
 Pour pots ou frame avec pare-brise, vga, moto ident. jusqu'à 2006, 800\$ Mike 345-8149

On s'en donne à coeur joie!

Pizza Hut

Une carrière des plus excitantes! NOUS RECHERCHONS UN(E) ADJOINT(E) pour notre restaurant de Sherbrooke

Faites votre place où vos opportunités de grandir sont illimitées! En faisant partie de l'une des plus grandes chaînes dans le domaine de la restauration, vos talents seront reconnus et votre carrière débutera dans la bonne direction. Si des avantages généraux, un salaire compétitif, avoir du plaisir au travail et une carrière des plus excitantes sont vos priorités, alors Pizza Hut est l'endroit où vous voulez travailler!

Exigences
 • Expérience en gestion
 • Expérience en restauration
 • Service à la clientèle

Personne à rencontrer
 Geneviève Parent (conseillère RH)
 Pizza Hut
 Redberry Resto Brands Inc.
 Fax : (450) 923-1094
 genevieve.parent@redberry.ca

Importante firme de gestion de services alimentaires recherche :
Pour cafétérias d'écoles à Sherbrooke et pour usine à Valcour

Gérants(es)

Tâches : supervision de personnel, voir au bon déroulement des opérations, participer au service, faire les commandes et inventaires, etc.
 Exigences : formation en gestion de services alimentaires, expérience, responsable et autonome.

Chefs de production et cuisiniers

Tâches : faire la production des repas de jour (menu canadien), faire sa mise en place, entretenir sa cuisine, voir au respect des règles d'hygiène et salubrité.
 Exigences : formation en cuisine, bonne expérience en préparation de repas complets (menu canadien), expérience dans un poste de responsable de cuisine, grand souci de la propreté.

Préposés(es) de cafétéria

Tâches : préparation diverses, caisse, nettoyage, vaisselle, montage de plateaux, etc.
 Exigences : dynamique, motivation et propreté.

Communiquez avec nous sans tarder au numéro sans frais : 1 888 836-0081, poste 275

On s'en donne à coeur joie!

Pizza Hut

Une carrière des plus excitantes! NOUS RECHERCHONS UN(E) LIVREUR (Temps partiel et temps plein) pour notre restaurant de Sherbrooke

Faites votre place où vos opportunités de grandir sont illimitées! En faisant partie de l'une des plus grandes chaînes dans le domaine de la restauration, vos talents seront reconnus et votre carrière débutera dans la bonne direction. Si des avantages généraux, un salaire compétitif, avoir du plaisir au travail et une carrière des plus excitantes sont vos priorités, alors Pizza Hut est l'endroit où vous voulez travailler!

Exigences
 Travailler autonome
 Permis de conduire valide
 Propre véhicule

Personne à rencontrer
 Cynthia Lapalme (adjointe)
 50, boul. Lionel-Groulx
 Sherbrooke
 Fax : (819) 820-8898
 monia.boulais@redberry

130 MOTOS, SCOOTERS
1998 SHADOW AERO
 1100 45 000 km 845-1114

HARLEY 2001 *
 FXD 1450 bcp de chrome, 29 000 km, prix à discuter, demandez Jocelyne ou Lucie, 819-879-7427

HARLEY DAVIDSON DINA *
 Daytona, 1340 1992 Très rare Super propre, Méc. A-1 Alarme, sacoches, 5050 A voir 15 900\$

HARLEY DAVIDSON Dyna Super Glide Sport, 2002, 48 000 km, garantie jusqu'en juillet 07, 15 800\$, 828-1822 - Sylvain ou 573-7695 - Page 2

HARLEY ELECTRA GLIDE 2002 *
 FLHTC, Noire, 14 000 km, plus accessoires 20 495\$, 346-9491

HARLEY SPORTSTER 883 1995
 40 000 km, beaucoup d'équipement et chrome Super propre 8900\$. Tél. 819-872-3893

HONDA 2003 SHADOW 750
 3800 km., sacoches et

150 PERSONNEL DEMANDE
MECANICIEN-REUR DEMANDE
travail 6 mois/année, références exigées, communiqué avec Benoît Couture. Tél. 819-843-2322

150 PERSONNEL DEMANDE
RESIDENCE HOTEL A MAGOG
recherche conciergerie
40 hrs/semaine, pour entretien intérieur, travail soigné. Logement sur place. Téléphonez pour rendez-vous 569-5545

150 PERSONNEL DEMANDE
TECHNICIENS INSTALLATEURS
H.S. Télécom recherche techniciens installateurs en cablostron pour la région de Sherbrooke. Envoyez CV à cvp@hstelecom.qc.ca ou par fax 418-836-7876, en mentionnant le titre du poste.

162 ANIMAUX
CHOT Golden-Border colley
vaccin, accessoires fournis. 225\$ nég. 570-7197

162 ANIMAUX
CHIOTS:
Shih-Tzu, Labradors, Bichon Français, Agouti, Esquimaux, American Papillon, Teckel (saucisse), Golden, Epanoué, Cocker, Chow, etc.

164 MEUBLES ET ELECTROMENAGERS
CONGELATEUR 74 PI CU
150\$. Lave-vaisselle, 150\$. Machine à glace Whirlpool, 100\$ usure. 850\$ tout nég. 571-3415

178 INSTRUMENTS DE MUSIQUE
GUITARE ELECTRIQUE
Ibanez, avec plectre Christian. 345-6228 / 433-3856

210 TRACTEURS
TRACTEUR A GAZON
Murray 18 f. 2 cyl. 42 de coupe, très propre. 550\$. Info au 879-7276

220 MATERIAUX DE CONSTRUCTION, RENOVATION
BOIS DE SCIAGE
d'essences d'oft en bloc franc. Bois de construction, sciés selon vos besoins. Prix au comptant.

230 VENTES DE GARAGE
ARROND. MONT-BELLEVUE
(centre-ville, ouest, Ascot)
1031 WORTHINGTON
su plus remis. 30 juillet. Bas prix. Tout doit être vendu.

METRO DUNANT
recherche un BOUCHER
d'expérience ou un APPRENTI-BOUCHER possédant formation. Poste permanent. Environ 35 hrs/semaine. S'adresser 1541 Dunant, de 10h à 16h.

ROTISSERIE EXPRESS WINDSOR
est à la recherche de CUISINIER / CUISINIÈRE
AIDE-CUISINIER / CUISINIÈRE
avec expérience, demandez Pierre 845-5659

URGENT, BESOIN
RESPONSABLE PRODUITS
GROSSIÈRE
Demandez Demandez Diane ou Ghyslain 819-875-5455

CHIOTS:
Shih-Tzu, Labradors, Bichon Français, Agouti, Esquimaux, American Papillon, Teckel (saucisse), Golden, Epanoué, Cocker, Chow, etc.

CHIOTS:
Shih-Tzu, Labradors, Bichon Français, Agouti, Esquimaux, American Papillon, Teckel (saucisse), Golden, Epanoué, Cocker, Chow, etc.

FRIGO DE QUALITÉ
supérieur, ZUB ZERO à beau coupagement. 349-0777

182 BICYCLETES
5 VELOS MARQUES DIVERSES
2 & 3 roues, pour homme & femme. État neuf. 1000\$-1600\$

212 ÉQUIPEMENTS DE FERME
2 MANGEOIRES À FOIN
sur roues, 20 p. long, 175\$ ch. 1 semence. Massey 5505 / 1 Char. 3 rangs, 250\$. Fendeuse à bois sur 3 pts. 750\$. Wagon 6 roues tandem. 450\$. 843-5793

LIQUIDATION
BARDEAU 25 ANS
fère qualité, modèles et couleurs discontinus. Un seul prix. 14.99\$ / paquet

232 VENTES DE GARAGE
ARROND. MONT-BELLEVUE
1195 PINEVILLE ST-ÉLIE
30-31 juillet, des 8 h à 11 h. Jouets, articles enfants, pas antiquité.

NOUVELLE BRASSERIE
recherche un BOUCHER
d'expérience ou un APPRENTI-BOUCHER possédant formation. Poste permanent. Environ 35 hrs/semaine. S'adresser 1541 Dunant, de 10h à 16h.

URGENT, BESOIN
RESPONSABLE PRODUITS
GROSSIÈRE
Demandez Demandez Diane ou Ghyslain 819-875-5455

CHIOTS:
Shih-Tzu, Labradors, Bichon Français, Agouti, Esquimaux, American Papillon, Teckel (saucisse), Golden, Epanoué, Cocker, Chow, etc.

CHIOTS:
Shih-Tzu, Labradors, Bichon Français, Agouti, Esquimaux, American Papillon, Teckel (saucisse), Golden, Epanoué, Cocker, Chow, etc.

CHIOTS:
Shih-Tzu, Labradors, Bichon Français, Agouti, Esquimaux, American Papillon, Teckel (saucisse), Golden, Epanoué, Cocker, Chow, etc.

CHIOTS:
Shih-Tzu, Labradors, Bichon Français, Agouti, Esquimaux, American Papillon, Teckel (saucisse), Golden, Epanoué, Cocker, Chow, etc.

CHIOTS:
Shih-Tzu, Labradors, Bichon Français, Agouti, Esquimaux, American Papillon, Teckel (saucisse), Golden, Epanoué, Cocker, Chow, etc.

CHIOTS:
Shih-Tzu, Labradors, Bichon Français, Agouti, Esquimaux, American Papillon, Teckel (saucisse), Golden, Epanoué, Cocker, Chow, etc.

CHIOTS:
Shih-Tzu, Labradors, Bichon Français, Agouti, Esquimaux, American Papillon, Teckel (saucisse), Golden, Epanoué, Cocker, Chow, etc.

CHIOTS:
Shih-Tzu, Labradors, Bichon Français, Agouti, Esquimaux, American Papillon, Teckel (saucisse), Golden, Epanoué, Cocker, Chow, etc.

PHARMACIE CHERCHE
CAISSIER (ÈRE), exp. bureau
de poste un an et ASSISTANT-TECHNIQUE avec expérience. 1. plein/temps. Exp. par tél. 819-843-2322

SPORT WELLINGTON
recherche 1 ou 2 vendeurs spécialisés en vente d'équipement de jardin de but. 1. plein. Demandez Louis 819-854-8525

SPORT WELLINGTON
recherche 1 ou 2 vendeurs à temps partiel. Demandez Louis 819-854-8525

SPORT WELLINGTON
recherche 1 ou 2 vendeurs à temps partiel. Demandez Louis 819-854-8525

SPORT WELLINGTON
recherche 1 ou 2 vendeurs à temps partiel. Demandez Louis 819-854-8525

SPORT WELLINGTON
recherche 1 ou 2 vendeurs à temps partiel. Demandez Louis 819-854-8525

SPORT WELLINGTON
recherche 1 ou 2 vendeurs à temps partiel. Demandez Louis 819-854-8525

SPORT WELLINGTON
recherche 1 ou 2 vendeurs à temps partiel. Demandez Louis 819-854-8525

SPORT WELLINGTON
recherche 1 ou 2 vendeurs à temps partiel. Demandez Louis 819-854-8525

SPORT WELLINGTON
recherche 1 ou 2 vendeurs à temps partiel. Demandez Louis 819-854-8525

LES HOTELS VILLEGIA
Les Hôtels Villégia (chaîne hôtelière) recherche
PRÉPOSÉES, PRÉPOSÉS AUX RÉSERVATIONS
Temps partiel, temps plein. Salaire à discuter. Être disponible : jour, soir, fin de semaine. Posséder aptitudes pour la vente. Connaître le logiciel iQWare (atout). Contactez Mme Isabelle Lacasse, dir. des réservations. Télécopieur : (819) 843-7224

CENTRE DE BEAUTÉ L'ESSENTIEL
recherche
TECHNICIENNE EN POSE D'ONGLES
avec expérience. Salaire + commission. Tél. : 346-3370, demandez Tracy ou Josée.

CAMIONNEUR U.S.
(Côte Est)
3 ans d'expérience minimum. 25 ans minimum. 0,38' du mille + avantages. (819) 845-1160

CHAUFFEURS CÔTE NORD-EST USA
CLASSE 1
Basé à Rock Forest
1 888 748-4213

AUXILIAIRES FAMILIALES & PRÉPOSÉS(ES) POUR PERSONNES HANDICAPÉES PHYSIQUES
La Résidence l'Intégrale, une ressource résidentielle pour 20 personnes handicapées physiques vivant présentement en CHSLD. Temps plein, temps partiel. Jour, soir, nuit, semaine et fin de semaine. C.V. à : Gilles Daoust 790, rue Buck Sherbrooke (Québec) J1J 3L5 gdaoust@videotron.qc.ca

recherche femmes de chambre, non-fumeuses, pour entretien ménager. De 3 à 5 jours/semaine. Une fin de semaine sur deux. Faire parvenir c.v. par télécopieur : (819) 843-5238 ou par courriel : auberge@santehorizon.ca. Tél. : (819) 843-2065

TECKEL NAIRS PURE RACE
nour et feu, né 9 jan. parents disp. 400\$ ch. nég. 819-394-2585

168 ORDINATEURS
à votre service :
informatique, vente, installation, réparation, informatique, création, retouche, montage. 569-4519

194 COLLECTIONNEURS
J'ACHÈTE VOS VIEUX JOUETS
Collectionneur sérieux. Bon prix. Appelez-moi pour voir. Laissez vos jouets à la maison. 345-2061

WHISKY RECHERCHÉ
Schnauzer nain, 8 ans, mâle, tatoué 9VT63, adopté fin début juin SPA Sherbrooke. Urgent! Appelez-moi s.v.p. : (819) 818-5103 (819) 818-8159

Service à la clientèle AGENTS DE COMMUNICATION
12 \$/heure
Très bonne disponibilité
Aptitudes de communication
Bilingue un atout
Bonnes connaissances informatiques
Formation sur mesure rémunérée
Bureau situé à Magog
N'hésitez pas à nous faire parvenir votre C.V. dès maintenant!
jobs@gexel.com
Télé. : (819) 843-1998
Tél. : (819) 868-4393
Département des ressources humaines
101, rue Du Moulin, bureau 215
Magog (Québec) J1X 4A1
Tél. : (819) 875-5216

Bleuets déjà cueillis
AIL FRAIS CULTURE 100% NATURELLE
(sans pesticides, sans engrais chimiques)
SE CONSERVE PENDANT 1 AN
FERME DE L'ETANG AUX BOULEAUX
Chemin des Sommets, Ste-Catherine-de-Hatley
(819) 571-6612
OUVERTE 7 JOURS SUR 7, DE 9 H 30 À 16 H.

244 DIVERS A VENDRE

CLIMATISEURS DE FENETRE
Simplicity 5200 BTU 1 saison
d'usage cause démantèlement
125\$ ferme ch. 846-1454

ACHETERAIS
escalier de métal et un qual. Hon-
da GL1000 pour pièces. 566-6887

AIR CLIMATISE PORTATIF
7500 BTU 2004, garantie prolon-
gée jusqu'en 2007. 375\$

AIR CLIMATISE 10 000 BTU
100\$ 820-2092

Archambault Musique Promo
7 cours de danse sur DVD 12 95\$,
Info au 514-523-1010

ARGO 1995, 8 roues, avec che-
minées env. 400 heures, 7 900\$,
poss. d'échange avec chaudière
aluminium 18 à 20 pi. Paes-
sés la différence. Équipements
d'habillage. 1200\$ bassin

AVION TELEVIDE
Pour débutant, 1 équipe 600\$.
UNITE CHAUFFAGE 75 000 BTU
450\$. AIR CLIMATISE extérieur
18 000 BTU. 546-1485/620-4515

BALANCOIRES
Sur bates ou sur roues, entièrement
en bois, très belle qualité. Fait voir au
6663 boulevard Desaulniers.
819-864-7405; 864-7158.

BALANCOIRES
Tables et chaises en bois, etc.
Yves Lefebvre, 215 Prince-
Armand, Québec, 514-687-8731

BICYCLETTE SPIDERMAN
425. Enfant, Lady Spinning
droitier, 75\$. Très propre.
Gazabo moustiquaire neut.
60\$. Tél.: 822-2831

BOIS D'ALLUMAGE (croûtes),
16 po. 25\$ la corde, non livré.
Tél.: 819-569-3111

BOITE DE FIBRE DE VERRE
61 pour GMC de Lave, 1200\$.
300 manutentions et tris doubles avec
cordes O'Brien, 8 ceintures nau-
tiques. 375\$ le tout. 569-5753

CHAISE ROULANTE
à orthopédique, causeuse,
bobo, guitare. 345-4447

CLIMATISEUR CARRIER
10000 BTU, 3 mois d'usage,
554\$ réduit à 385\$. Panier de
basket 50\$. Info au 864-0174

CLIMATISEUR WHIRLPOOL
2004, 8000 BTU, 19" po larg., 1
mois d'utilisation, 225\$. Mini
sch. info. 1203 845-2585.

CLÔTURE FROTTE 6 PL HAUT
260 pi long avec poteaux + fx.
750\$ nég. 346-4610, 820-2019

COFFRE A OUTILS Kraftman 24
inches, 1 an d'usage, MOTEUR
DE BATEAU 5.5 hp. RACK
pour 3 vélos, YAMAHA BLAS-
TER 200cc. 819-826-3689

DEBROUSSAILLEUSE
Shtl, 2505, 565-8362 Michel

DOUCHE COQUILLE D'OEUF
en acrylique, avec portes en vi-
tre TOILETTE, très propre.
En parfait état. Prix nég.
Tél.: 819-564-6698

ENCLOS A CHIEN 6 X 6 de Clô-
tures Oxford avec niche pour
gros chien, valeur de 800\$, à
vendre 375\$ nég. 823-1126

ENCLOS A CHIEN
4' de larg. X 6' de haut. X 5' prof. en
acier galvanisé. CAGE à chien 20'
X 35' utilis. 3 mois. 878-3967

ÉTAGERES COMMERCIALES
AJUSTABLES 124 tablettes de
18" X 48" 50 tablettes de 18"
X 36" et 48 poteaux de 12pi.
Info au 572-3999

EXERCISEUR pas utilisé. Payé
7000\$, lass. 600\$. 843-9435,
847-3236

FRIGIDAIRE PROPANE
24 pi ou, 566-8784

GÉNÉRATRICE SUR ROUE
3000 watts, 650\$. 819-562-3774

KARTS DE GOLF
à vendre ou louer, gaz ou élec.
838-3313, cell. 572-0114, René

LAVEUSE-ESSOREUSE, colom-
nes de son et bien d'autres arti-
cles à vendre, 877 rue Conseil,
coin 13e avenue, Sherbrooke.
Paul Blanchette, 562-5525

LAVEUSE KENMORE 2000
325\$. Machine à laver ancien-
ne, cuve acier inox, exc. état
193\$ (quitté foyer), 2 barrières
40x75 robustes 125\$, 875-1092

MACHINE A CHANGE
modèle SC-5T, prend tous les
billets sauf nouveaux 10 et 20\$, va-
leur 4000\$ pour seulement
2500\$. 845-1929

MEUBLE A TOUPIE
artisanale, 7 trors, 150\$. Petit
poele à bois Bélanger (Box sto-
ve), non homologué, bon pour
camps chasses, 605, 843-8324

MOB CUISINE BLANC
très propre, 2005. Manteau cuir
noir, court, femme, gr. Petit, état
neuf, 100\$. 562-8908

MODULE DE JEUX
2 balançoires, 1 maisonnette en
bois traité, 500\$ nég. 2 Sacs ran-
domme. Ramonage de vélo pour
2 enfants. 70\$. 864-9305

OEUF FRAIS
bruns ou blancs, 25 douz. info au
846-6919

PÉDALO SEACYCLE 2005
Transit sur treped, 250\$. Air clim.
Mastercraft 8000, 175\$. 2 Frieu-
se MKK gaz, 650\$ ch., 843-5793

PEINTURE A PRIX
Résidentiel et commercial, 100%
acrylique, à la eau / l'huile. Toutes
les couleurs Garamie. 563-9909

PEINTURE HAUT DE GAMME
luxe et huile, int. et ext., 185\$ gal.
Marco, 348-2891

POCHE DE BLOC
de bois franc, 38 ch., 875-1084

Poêle à 2 ronds 505, four encas-
tré GE, 75\$, lave-vaisselle
Kintchenaid, 75\$, ventilateur
5 pales, 40\$, plancher flottant
200 pi x 505, 6 trilles de vinyl,
8x4, 50\$, camp pour chas-
seur 300\$, matériaux divers
(planche, MDF, etc.) 845-5126

POÊLES
Vous cherchez un poêle,
une fournaise ou un foyer?
Jetez un coup d'oeil
à notre rubrique 196, bois et
équipement de chauffage.
La Tribune

LIQUIDATION
BALLONS DE
BASKET-BALL
Grosseurs 5-6-7
en caoutchouc 2' à 4'
en synthétique 10'
en cuir 10' à 20'

6892, Fontaine - Rock Forest
Cour arrière au sous-sol
Information : Renaud, 864-9777

244 DIVERS A VENDRE

POURTEUR NOIRE cabrio 50
1505 BACKHOE-TRACTEUR
7500\$ REMORQUE 6x12
12505 CEDRES PLANES 4
faces pour patio. 876-5464

RECUPEUR DE FERRAILLE
Tél.: 565-8575

REMISE ARCHIDROME
40 X 60, porte 12 de haut X 18
large, 4 fenêtres, neuve et pas de
dalle. Pas installé cause de zo-
nage. Prix à discuter. GRAIN CAR
no. 475 avec vs. 819-832-1269

REMORQUE 4x8
avec rampe pour 3 ou 4 roues
3505 CHARCOAL avec housse
très peu servi 905 4 PNEUS 37-
ver sur jantes P215-70R15, 300\$.
Info au 565-2436

REMORQUE 5x8 TANDEM
8005 nég. CANOT Radisson 14
2503 ÉTABLI en métal 5x5
1258 Cell. 879-1235

ROULOTTE 17 pi. TABLE et
6 chaises en bois, DESHUMIDI-
FICATEUR. 872-3229

SCIE À CHAÎNE HUSQVARNA
266 xp, 250\$ marche-pied
pour Ford Ranger, 305 att-
che-remorque Classe II pour
Dodge Caravan, 505 bicyclet-
te BMX 75\$, 846-9331

SOMMIER et MATELAS
Seal, 52, 53, 54, 55, 56, 57, 58, 59, 60, 61, 62, 63, 64, 65, 66, 67, 68, 69, 70, 71, 72, 73, 74, 75, 76, 77, 78, 79, 80, 81, 82, 83, 84, 85, 86, 87, 88, 89, 90, 91, 92, 93, 94, 95, 96, 97, 98, 99, 100.
Va-
leur 500\$ pour 225\$. 562-8807

SUPPORT A VELOS
pour tente roulotte (2 vélos),
175\$. Tél.: 846-0887

T.V. PANASONIC 28"
Entrée AV, très bonne condition,
250\$. 11 V. JVC entrée A.V.
vidéo inclus 250\$, 432-0777

TABLE DE BILLARD 4X8
avec accessoires très propre,
1300\$. Tél.: 563-2963

TABLE DE BILLARD
en bois massif, avec accessoires,
ardoise encadrée 1 po. incol.,
4.800\$ à vendre pour 2.300\$,
info au 514-699-7941

TONEUSE Master Craft
5 h, 4 temps, bon état, 150\$.
866-9300

TV COULEUR 65 PO
Hitachi, 2003, cause vente de
maison. Info: 879-2980

VAISSELLE, DRAPS et cou-
vertures, serv. bain blanc, etc. dra-
perie, etc. pôles champêtre.
Articles d'artisanat, Ens. 4 mox,
robin. 822-9939, 822-9935

VALISE JAQUARD
Sur roulettes, très robuste & im-
perméable, 123 x 73 x 53 cm.
Valeur: 175\$. Dem: 653 563-1976
Tél.: 819-569-3111

VENTE DE PNEUS USAGÉS
255 chacun. Tél.: 845-4530

VIELLES PERCHES CLÔTURE
de cèdre, Baldwin Récupération.
ACHAT-VENTE, 819-873-3897

246 DEMANDE À ACHETER OU
ÉCHANGER
ACHETERAIS ABRI TEMPO ou
structure seulement, 875-5342

ACHETERAIS MENAGE
complet, congélateur, gros jouets
enfants, panier basket, trampoline,
845-4302

ACHETERAIS TABLE D'INVERSION
Tapis roulant, juke box, machine à
coudre, congélateur vertical.
Tél.: 846-1941

À VENDRE: SCIE RADIALE
Craftman 10 po, 300\$. Banc scie
table en fonte, à courroies, 3/4 hp,
pompe et filtre jacouze, 150\$.
Élect. 100 amp, avec div-
er. 705. Échangeables pour
perceuse à colonne, 12 po, ou +
fusil à pompe ou semi, calibre 12
canons courts, ou carbine, etc.
État: ex. Yvon 847-9277, 819-
859-6909

PLANIER DE BASKETBALL exté-
rieur, payé entre 50-100\$,
819-569-6909

PARTICULIER ACHETERAIS
imm. à vendre, direct du pro-
prietaire. 846-1941, 820-4094.

260 RENCONTRES
AMITIÉ
AGENCE de RENCONTRE
ENTRE NOUS
Quelqu'un attend!
Info: Régine Gauthier
(819) 348-1212

CHERCHE COMPAGNE
60 ans et +, 845-4228

CROISIÈRES CÉLIBATAIRES
Sur le Grand Lac Brompton,
Souper-danse-animation 17 h à
Sam. 30 juillet, reste 2 places
Sam. 13 août, réserv. tél.
Régine Gauthier 348-1212

HOMME RETRAITE
vivant seul, nat. nat., musicien à
l'occasion, fait beaucoup de bé-
névolat, sport, chasse et pêche.
desire partager logement ou
appartement avec dame, scobre
et piano, âge min. retraité,
346-1444, Sherbr. Pourrait se
rencontrer au restaurant.

POUR FEMME OU COUPLE
Pour tout simplement mettre du
quant dans votre vie. Plaisir assu-
ré! Jour et nuit. Jonathan,
819-847-9909

QUEBÉCOIS, Doux, Tendre
40 ans, recherche femme d'origi-
ne arabe entre 30 et 45 ans. But
sérieux, amour et mariage. Me
joindre au 349-9533 ou internet
vivons_heureux@hotmail.com

NOUVEL HORIZON
L'agence de
recontre
pour gens seuls
et sérieux.
Demandez
CÉLINE 864-4146

ARC-EN-CIEL
Plaisirs succruals
Agence immatculée
répondant aux normes
gouvernementales
BUT SÉRIEX SEULEMENT
Quatre années de succès
Plusieurs couples formés
79 \$/3 mois
agenceencercil.com
Clientèle de choix incluant
aussi professionnels(elles) de
25 à 85 ans.
(819) 877-3981
Promotion pour les dames de
25 à 45 ans = 2 pour 1
181232

262 ASTROLOGIE
BONJOUR! VOUS AVEZ DES
PROJETS, DES INQUIÉTÉS?
Par la numérogie, la voyance et
la lecture du tarot, je répondrai à
vos attentes. Consultation 15\$ hr
sur cassette. Lucie, 837-0813

REVELATIONS
Astrologie Tarot
Lignes de la main et pieds
Astro. Fb 563-3603

244 DIVERS A VENDRE
Rallonges de toutes sortes
Nicole, 348-1069

308 GARDERIES
GARDIENNAGE
1 PLACE GARDERIE 75
Calendrier socl. de 7h à 15h. St-
Elie, 566-6740 / 574-8627

1 PLACE 75
disponible, 1 août, secteur
Mt-Valton, Isabelle, 564-1838

A FLEURIMONT, 2 PLACES
à 75. Éducatrice diplômée.
Tél.: 565-3579

CHERCHE TRAVAIL
DANS GARDERIE
femme mature aimant les en-
fants. Lucette, 819-563-8963

DEAUVILLE - GARDERIE A 75
1 place disponible, 3 à 5 ans à
partir du 1er sept. De 7h30 à
16h30, 864-4438

260 RENCONTRES AMITIÉ

AVIS A NOS LECTEURS
Trait d'union
Consultez Trait d'union
dans le cahier G de ce journal.
La Tribune

264 ESCORTES

- 580-0456 -
FANTASIA
XXXXXXXXXXXX

24 h/24 h
DUO COUPLES SHOW
VOICI NOS NOUVELLES VENUES
Nina blonde, 24 ans, 34C (soir)
Myriam 24 ans adorable 36C
Mélanie 19 ans féminine 34C
Mimi 23 ans perle noire 36D
Alisa 18 ans, sexy (jour)
et plusieurs autres
(aussi) HOMME POUR HOMME
Danny 23 ans, sensuel (9 p.)

580-0456
Engageons (18 ans et +)
Aussi chauffeur demandé
CLIMATISÉ

1-204-212-0178
AU 7e CIEL
Les plus belles hôteses et
le plus grand choix
pour vous satisfaire
Service discret et rapide
Pour que vos désirs
deviennent réalité!
CLIMATISATION

562-7785
ENGAGEONS
18 ANS ET + 24/24

1-204-324-0021
DOUCE EXTASE
POUR VOS MESSIEURS!
GRAND CHOIX D'HÔTESSES,
JEUNES FEMMES
SENSUELLES et DESIRABLES
pour des MOMENTS de
TENDRESSE et d'APAISEMENT
PEUVENT VOUS RECEVOIR
DANS UN ENDROIT DISCRET
OU SE DÉPLACENT
OU ÊTRE REÇUS

VOTRE PLAISIR EST NOTRE
SATISFACTION.
Couples show duo
Hommes pour hommes

CLIMATISATION
ENGAGEONS
823-7432
1-819-348-2884

SÉDUCTION
NOUVELLES DEMOISELLES
Service exceptionnel
Pour votre plaisir à faire le bon
choix, un seul endroit
air climatisé
18 ans et plus, 24h/24

348-2884
ENGAGEONS
1-819-829-3017

DISCRETION
NOUVELLES HÔTESSES
Séduisantes, tendres,
chaleureuses
18 ans et +
air climatisé
Engageons
829-3017

NATACHA, conversation
Tél.: 564-1057.

TU AS UN DOUTE
CONCERNANT LE SIDA
les MTS ou l'hépatite? Martine et
Thierry peuvent t'aider. Discri-
tion assurée. 820-7432.
1-800-363-7373

266 MESSAGES
10H A.M. A 11H P.M. 7 JRS/7
JOLIES, SENSUELLES
VOUS REÇOIVENT
TÉL.: 823-2218

CLIMATISÉ
BONJOUR! JE M'APPELLE SHANA
belle et sensuelle avec des allu-
sions grivoises. Venez me voir le
plaisir sera au menu. Voilà.
819-560-1601

MASSAGE et RÉFLEXOLOGIE
De 16 h à 22 h, lundi au vend.
Des fins semaines de 10 h à
22 h. GILLES au 569-2472

MASSOTHÉRAPIE, RÉFLEXO-
LOGIE relaxation et regain
d'énergie. 868-2452

POUR FEMMES SEULEMENT
Messages intimes, Isabelle,
679-7566, lundi au vendredi.

TU ES UNIQUE!
Pense à toi. Vive sur l'eau
Liane, 573-5297

304 COURS PRIVÉS
FORMATION
BESOIN D'UNE REVISION
en mathématiques ou en sciences
13 ans d'exp. Demander. Nathalie
au 566-1567

306 ESTHÉTIQUE
COIFFURE
SPECIAL TRESSÉS AFRICAINES
Rallonges de toutes sortes
Nicole, 348-1069

308 GARDERIES
GARDIENNAGE
1 PLACE GARDERIE 75
Calendrier socl. de 7h à 15h. St-
Elie, 566-6740 / 574-8627

1 PLACE 75
disponible, 1 août, secteur
Mt-Valton, Isabelle, 564-1838

A FLEURIMONT, 2 PLACES
à 75. Éducatrice diplômée.
Tél.: 565-3579

CHERCHE TRAVAIL
DANS GARDERIE
femme mature aimant les en-
fants. Lucette, 819-563-8963

DEAUVILLE - GARDERIE A 75
1 place disponible, 3 à 5 ans à
partir du 1er sept. De 7h30 à
16h30, 864-4438

260 RENCONTRES AMITIÉ

AVIS A NOS LECTEURS
Trait d'union
Consultez Trait d'union
dans le cahier G de ce journal.
La Tribune

308 GARDERIES GARDIENNAGE

FLEURIMONT, 24/24H
maman à la maison gardant vos
petits. Réçu d'impt. Bon prix.
Tél.: 563-9631

GARDERIE EN MILEU FAMILIAL
à 75\$/jour à km du CHUS.
2 places disp. Demander. Nathalie,
878-3073

GARDERIE FAMILIALE
située près Carrefour Places
disp. maintien. 822-0168

GARDERIE MILEU FAM. A 75
à 75\$/jour à km du CHUS.
2 places disp. jour ou demi-
ournée. Transport. 820-9569

GARDERIE MILEU FAMILIAL
programme éducatif, éducatrice
d'expérience. Prés. res. Léger,
208 avec recu. 346-2348.

GARDERIE PRIVÉE
3 places disp. 18 mois à 5 ans.
Leticia, 823-7417, Sherbrooke.

GARDERIE PRIVÉE EN MILEU
familial, 6 places disponible, 3
mn. de l'Univ. 823-2439

GARDERIE DÉMANGÉE
3 à 5 jours/semaine, 3 enfants, 8 mois,
3 ans, 4 ans, secteur Bouchette,
819-846-2902

JE SUIS MÉDICER 6 ans, je fré-
quenté l'école Ste-Anne rue
Ontario, vieux nord, je cherche
un endroit pour aller dîner et
après l'école jusqu'à 16h45.
Veuillez appeler au 369-0277.

MÈRE DE 37 ANS garderait en-
fants de 3 à 5 ans chez moi.
Terrain clos. Lundi-vend.
Chantal, rap. 14 h 569-0714

423 JUILLET au 23 AOÛT
En cette étape anniversaire, l'influence de Mercure en Lion
prédispose à jouer le rôle de messager et de coordina-
teur. Vous êtes le trait d'union indispensable à la cohésion
d'un groupe. Vous parviendrez à associer avec succès des
éléments qui peuvent à prime abord sembler disparates ou
même incompatibles. Par-dessus tout, votre force résidera
dans l'entregent.

424 AOÛT au 22 SEPTEMBRE
Maintenant que la Lune parcourt un Signe jugé incompati-
ble avec le votre, les Gémeaux, vous devriez probablement
laisser parler quelqu'un sans intervenir - même si ses propos
vous éminent ou plus haut point. Une discussion avec une
personne obstinée ne vous rapporterait qu'un sentiment de
frustration. Gardez vos distances; vous êtes bien ou-dessus
de tout ça.

425 SEPTEMBRE au 23 OCTOBRE
Tandis que la Lune se situe au trigone de votre Signe, en
Gémeaux, les réceptions et les sorties en société promettent
d'être électrisantes. Il pourrait même y avoir de l'exès et de
l'exagération dans l'air. Efforcez-vous de garder les pieds
sur Terre! Attention à ceux qui préchent le faux pour savoir
le vrai. Ne confiez vos secrets qu'aux personnes de confiance.

426 OCTOBRE au 22 NOVEMBRE
Vous aurez plus de plaisir si vous commencez d'abord par
vous débarrasser d'une tâche ou d'une responsabilité. L'at-
tente qui correspond au temps pris pour passer de l'idée à
l'acte est plus pénible que la plus rebutante des obligations.
L'esprit libéré de toute contrainte, vous pouvez ensuite vous
préparer à vivre une soirée du tonnerre!

427 NOVEMBRE au 21 DÉCEMBRE
Le séjour de la Lune dans votre Signe opposé, les Gémeaux,
annonce un samedi important. Votre vie sociale bénéficiera
d'un climat cordial et chaleureux. Voici le temps de lancer
des propositions. N'ayez pas peur d'affirmer franchement
vos attentes; c'est la seule façon d'entrer en contact avec
d'autres personnes partagent vos vues et vos intérêts.

428 DÉCEMBRE au 20 JANVIER
Le manque de rigueur des autres peut vous impatienter,
mais hélas, vous ne pouvez rien faire d'autre que de leur
fournir un bon exemple. Essayez d'accepter les choses qui
vous sont impossibles de changer, en l'occurrence les traits
de caractère des autres. Outre cela, l'influence aimante de
Vénus en Vierge peut venir enchanter votre soirée...

429 JANVIER au 19 FÉVRIER
Vous avez le feu vert! La Lune en Gémeaux est une fidèle
alliée du Verseau. Par conséquent, les gestes et les propos
des autres ne devraient pas vous déplaire aujourd'hui. Tout
semble abonder dans le sens de vos aspirations les plus pro-
fondes. La règle du jour se veut 'qui risque rien n'a rien'.
Après tout, un de perdu, dix de retrouvés!

430 FÉVRIER au 21 MARS
Les antipathies qui opposent certaines personnes que vous
aimez peuvent vous placer dans une situation embarrassante
maintenant que la Lune se trouve en Gémeaux. Le mieux
que vous puissiez faire consiste à demeurer neutre à ne lais-
ser paraître aucune forme de favoritisme. En soirée, rendez-
vous et sorties promettant de vous amuser!

431 MARS au 20 AVRIL
Les surprises de toutes sortes sont au programme; ne prenez
rien pour acquis tant que les choses ne sont pas officielle-
ment finalisées. Vous pouvez fortement influencer l'issue
d'une situation de groupe. L'exagération est la seule chose
que vous devriez surveiller. Si vous voulez garder une affai-
re secrète, ne faites pas de mystère autour...

432 AVRIL au 20 MAI
Un problème peut disparaître aussi rapidement qu'il est ap-
paru. Vous n'avez pas besoin de fournir des efforts surhu-
mains pour corriger une situation. L'essentiel consiste sur-
tout à ne pas en faire une obsession et à poursuivre vos
activités normalement dans la mesure du possible. Vous
pouvez compter sur l'influence de Vénus en Vierge pour
adoucir les choses.

433 MAI au 21 JUIN
La visite de la Lune en Gémeaux vous investit d'une puis-
sante énergie qui vous donnera envie d'être pleinement
vous-même et de nous en mettre plein la vue. Voici donc un
samedi pour oser, ou cours duquel vous pouvez remettre la
rampe. Vous n'avez aucune raison de ne pas affirmer fière-
ment ce que vous êtes et ce que vous désirez devenir. Res-
plendissez aujourd'hui!

434 JUIN au 22 JUILLET
Si vous prenez le temps de respirer calmement, vous êtes ca-
pable de vous sentir à l'aise dans n'importe quel contexte
social. Ne vous laissez pas intimider par les regards d'au-
trui; après tout, il n'est pas toujours possible de les inter-
préter adéquatement. Par ailleurs, un lien amical ou affectif
peut se solidifier et vous apporter beaucoup de satisfaction.

LIEN
LION
VIERGE
BALANCE
SCORPION
SAGITTAIRE
CAPRICORNE
VERSEAU
POISSONS
BÉLIER
TAUREAU
GÉMEAUX
CANCER

318 PAYSAGISTES

MINI EXCAVATION
terrassament, couvage de trou,
préparation de terrans, dach-
quetteuse. Service professionnel.
Ren 826-6440

318 PAYSAGISTES

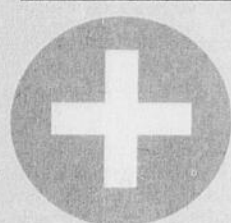
UNE OFFRE EXCEPTIONNELLE DE VOTRE CONCESSIONNAIRE CHRYSLER • JEEP • DODGE

FINANCEMENT OFFERT
EXCLUSIVEMENT PAR
Services financiers Chrysler

ENCORE MIEUX QU'UN PRIX D'AMI

PRIX EMPLOYÉ PLUS

PROFITEZ MAINTENANT DES
MÊMES PRIX QUE NOS EMPLOYÉS.



JUSQU'À

5500\$

EN REMISE DU
CONCESSIONNAIRE

SUR LES MODÈLES SÉLECTIONNÉS. **OU** CHOISISSEZ LE PROGRAMME PRIX EMPLOYÉ PLUS
AVEC DES TAUX D'INTÉRÊT EXCEPTIONNELS À L'ACHAT SUR CERTAINS AUTRES MODÈLES*.



DODGE

CHRYSLER



Jeep^{MD}



CHRYSLER PT CRUISER

Programme Prix Employé Plus ET
remise du concessionnaire



DODGE RAM

Programme Prix Employé Plus ET
remise du concessionnaire



CHRYSLER PACIFICA

Programme Prix Employé Plus ET
remise du concessionnaire



DODGE GRAND CARAVAN **STOW n GO**

Programme Prix Employé Plus ET
remise du concessionnaire



CHRYSLER 300C

Programme Prix Employé Plus
avec des taux d'intérêt exceptionnels à l'achat



JEEP LIBERTY

Programme Prix Employé Plus ET
remise du concessionnaire



JEEP GRAND CHEROKEE

Programme Prix Employé Plus
avec des taux d'intérêt exceptionnels à l'achat



DODGE MAGNUM

Programme Prix Employé Plus
avec des taux d'intérêt exceptionnels à l'achat

C'EST COMME SI VOUS FAISIEZ PARTIE DE LA FAMILLE.

Visitez votre concessionnaire Chrysler • Jeep • Dodge participant ou daimlerchrysler.ca

CETTE OFFRE EXCLUSIVE SE TERMINE LE 2 AOÛT 2005.

* Sous réserve de l'approbation de Services financiers Chrysler Canada. Services financiers Chrysler Canada est un membre du groupe de Services DaimlerChrysler Canada. Immatriculation, assurance, droits sur les pneus neufs, frais d'inscription au Registre (60 \$), frais d'administration des concessionnaires et taxes en sus. Offres exclusives et d'une durée limitée qui ne peuvent être combinées à aucune autre offre, à l'exception du programme d'aide aux handicapés physiques, et qui s'appliquent à la livraison au détail des modèles Chrysler, Jeep, Dodge 2005 neufs en stock sélectionnés. Le concessionnaire peut devoir échanger ou commander un véhicule. Les consommateurs doivent prendre possession de leur véhicule au plus tard le 2 août 2005. Le programme Prix Employé Plus s'applique à tous les véhicules 2005, à l'exception des SRT 8 et Sprinter. Les allocations directes du manufacturier aux concessionnaires sont comme suit : 3 200 \$ pour la PT Cruiser (sauf le modèle décapotable), 1 500 \$ sur tous les modèles Ram (sauf les modèles diesel), 3 200 \$ sur tous les modèles Pacifica, 5 500 \$ sur les modèles 28G et 28C de Caravan et Grand Caravan, 2 000 \$ sur tous les Jeep Liberty (à l'exception des modèles diesel). Voyez votre concessionnaire pour plus de détails. MD Jeep est une marque déposée de DaimlerChrysler Corporation, utilisée sous licence par DaimlerChrysler Canada inc., une filiale à propriété entière de DaimlerChrysler Corporation.

Association publicitaire des concessionnaires Chrysler • Jeep • Dodge du Québec

