

Nouveau marguillier



Me Marc Lamarre, avocat de Longueuil, qui vient d'être élu marguillier de la paroisse St-Antoine de Padoue. Les franciscains de la paroisse ont également approuvé l'installation de huit réflecteurs pour éclairer la façade de l'église et demanderont sous peu des soumissions en vue de l'installation d'un système de gileurs automatiques dans l'église paroissiale.

**M. Rosario Boissy décédé à St. L. à l'âge de 79 ans**

C'est avec regrets que nous apprenons ces jours derniers, le décès de M. Rosario Boissy décédé à St-Lambert à l'âge de 79 ans. Homme bien connu de la rive Sud, il était l'époux en premières noces de feu Albertine Duquette, et en deuxièmes noces, de Eugénie Achim.

Outre son épouse, le défunt laisse dans le deuil, ses enfants: Maurice, époux de Jeannine Fugère, Merrill, époux de Pauline Dubau, André, époux de Huguette Gagnon, Mme Paul-Emile Baillargeon (Florence), Mme Raymond Ste-Marie (Liliane), 14 petits-enfants et 3 arrière-petits-enfants. Ses frères, soeurs, beaux-frères et belles-soeurs, ses neveux et nièces.

Les funérailles eurent lieu samedi à 10 heures, en l'église paroissiale de St-Lambert.

# Le Courrier du Sud

## THE SOUTH SHORE COURIER

VOL. 16 - No 48

JEUDI, 10 JANVIER 1963 - THURSDAY, JANUARY 10, 1963

10¢

**A LONGUEUIL**

### La ligue des contribuables donne son appui à quatre candidats

**4 sièges en jeu lors de l'élection du 2 février — Les échevins Marcel Robidas et Eugène Haineault secondés par la ligue — Un nouveau venu sur la scène municipale:**

La ligue des contribuables n'existe que depuis quelques mois à Longueuil mais ses dirigeants ont quand même réussi à grouper près de 200 propriétaires et locataires désireux de mieux se renseigner sur la chose publique, aussi bien au domaine municipal que scolaire.

En vue des prochaines élections municipales, la ligue avait



EUGÈNE HAINEAULT

formé un comité, lequel avait pour charge, l'étude de la possibilité d'appuyer certains échevins, voire même à présenter ses propres candidats. A cet effet, la ligue tenait lundi soir dernier une assemblée générale, à laquelle assistèrent une cinquantaine de personnes, et le comité fit rapport de ses études. Il recommanda que la ligue prenne une part active dans la prochaine campagne municipale.

On sait qu'à l'élection du 2 février, les sièges 1 - 3 - 5 et 7, respectivement occupés par les échevins Marcel Robidas, Gaston Veronneau, Eugène Chenier et Eugène Haineault seront en jeu. A l'unanimité, les membres de la ligue ont décidé de donner leur appui aux échevins Robidas et Haineault.

Pour faire la lutte dans le quartier No 5, une personnalité déjà avantageusement connue, particulièrement dans la paroisse St-Pierre Apôtre, a accepté de briguer les suffrages. Il s'agit de Jean-Louis Rameau, B.A., licencié en sciences

commerciales, un propriétaire de la rue Labonté. Il est un homme d'affaires averti qui occupe présentement le poste de secrétaire administratif dans l'organisation de Laurentide Acceptance Corporation, Ltd. Il fut successivement secrétaire



Jean-Louis RAMEAU

du service d'Expansion commerciale et industrielle, respon-

sable du service de recrutement de la Chambre de Commerce de Montréal. Il est un des fondateurs de la revue Commerce. Il est directeur de la chorale de St-Pierre-Apôtre, président de la prochaine campagne de charité de cette paroisse et directeur de la ligue des contribuables.



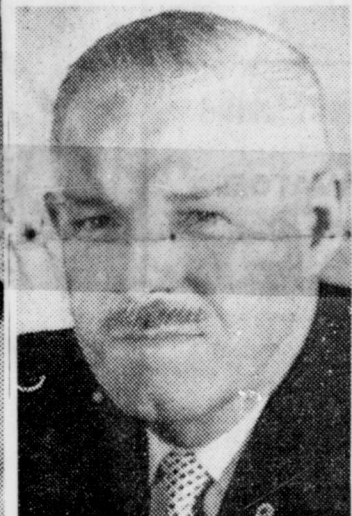
GASTON VERONNEAU

qui représente le quartier No 3 à Longueuil prendra d'ici quelques jours une décision. "Je saurai définitivement ces jours-ci, nous a-t-il dit, si je dois me représenter en vue d'un troisième mandat."

Tant qu'au candidat devant briguer les suffrages au siège No 3, le choix s'est arrêté sur une autre personne hautement qualifiée. Nous ne pouvons malheureusement vous dévoiler son identité bien qu'il ait donné son acceptation. De toute façon, nous vous informons des notre prochaine édition.

Voilà que la lutte est ouverte et déjà on nous promet une campagne très active. D'une part, la ligue des contribuables et ses protégés voudront faire belle figure en exposant un programme détaillé et précis, d'autre part, les échevins sortant tenteront de se faire réélire en mettant en valeur leurs réalisations. La mise en nomination se fera à l'hôtel de ville le 25 janvier prochain.

"Encore indécis" "Je ferai la lutte"



EUGÈNE CHENIER, échevin du quartier no 5, nous a lui-même confirmé que, définitivement, il fera la lutte contre tout adversaire. "Ma décision est prise, et je suis convaincu d'avoir bien rempli mon mandat," nous a déclaré M. Chenier.

**Billot**

### Le sermon du dimanche

Nous sortons le plus souvent de nos églises avec un manteau de plomb sur les épaules, courbant la tête comme si nous étions des condamnés à mort. Peu de visages sont détendus. Le poids de nos péchés est si lourd qu'il nous empêche de marcher allègrement et de sourire à la vie. Nous portons en nous la lourdeur et la tristesse de l'existence avec, comme terme final, un Dieu vengeur qui nous renverra à tous les diables. Et leurs acolytes (aux diables) se retrouvent à tous les coins de rues, chez vos amis, dans l'intimité de votre maison à croire qu'une vie droite est quasi impossible à moins d'être de ces saints à grand visage, pourvus d'oeillères et si tristes qu'on les fuit comme la peste.

Ce court résumé vous donne un bref aperçu des prêches du dimanche. C'est presque général mais on retrouve parfois et c'est si consolant de ces sermons qui vous redonnent confiance en l'amour du Christ, de ces sermons où l'on respire la joie d'appartenir à notre religion et de ne voir en tout que l'expression du sentiment immense de l'Etre qui ne créa le monde que pour voir fleurir le bonheur.

On ne parle que de damnation, rarement d'amour et l'on montre la vie comme une chose si triste, si minable, si négligeable, que ce qu'on appelle un don ne devient qu'une mauvaise chance du hasard parce que l'autre vie, celle du paradis, n'est faite, à ce qu'on dit, que pour bien peu d'individus. Et l'on interprète à cet effet différents passages de la bible, oubliant les excès d'amour dont le Christ tout au long de sa vie n'a donné que des preuves.

Evidemment, le prêtre n'est qu'un homme comme les autres mais habillé du sacerdoce, avec ses défauts, ses qualités, sa maladie de foie ou autre, ses angoisses personnelles, son peu d'enthousiasme, sa formation d'homme, etc. Mais le pénitent qui se tient devant lui, le pauvre patient d'église qui attend du prêtre un mot d'encouragement une vue plus large de la vie, une réconciliation avec ses difficultés ne reçoit souvent qu'un assemblage de mots d'où le souffle est absent, un sermon vide de sens, ou une condamnation anticipée qui le fait frissonner au souvenir de ses péchés...

J'aime tellement mieux le bon prêtre qui vous rassurera sur l'amour du Christ, sur Sa bonté, Son indulgence devant votre bonne volonté et votre souci de bien faire. Il ne vous attend pas avec une masses pour vous lancer du côté des enfers. Il ne veut que vous aimer et, en retour, Il ne demande que cela, votre amour.

Si jamais vous sortez d'un prêche de démolisseur, relevez la tête. C'est qu'il n'a encore rien compris à l'Amour!

Thérèse



Marcel ROBIDAS

**A St-Lambert**

### Voeux pour 1963 du président des JMC

**Pour le prochain concert : 4 jeunes artistes de la rive sud**

Depuis quelques jours déjà on entend très rarement les cantiques de Noël, à tel point qu'on croirait terminée la période des Fêtes. Et pourtant, la nouvelle année compte à peine 200 heures. C'est donc dire que les souhaits sont encore de mise.

Daignez permettre au président et au Comité des J.M.C. de St-Lambert de vous offrir leurs souhaits selon la formule traditionnelle, qui n'en est pas moins remplie de sens, malgré sa banalité: Bonne et heureuse année! Bonne année, c'est-à-dire année vécue dans la sainteté et la prospérité; heureuse année, vécue dans la joie, la paix et selon les mélomanes, dans l'harmonie. Puisse cette année aider à résoudre vos problèmes, petit et gros et voir tous vos souhaits réalisés.

Les J.M.C. reprendront bientôt leurs activités sous la présente saison. A la fin de ce mois, le public de St-Lambert aura l'occasion d'entendre qua-

(Suite à la page 5)

**Une initiative du**

**J. Commerce de Longueuil**

### Cours de personnalité et de pratique oratoire

Cette année encore la jeune chambre de Longueuil reprend les cours de Personnalité et de Pratique oratoire qui ont remporté un si vif succès l'an dernier.

Ces cours sont donnés aux membres de la jeune chambre ainsi qu'aux non membres, jeunes gens et jeunes filles, professionnels, hommes d'affaires

(Suite à la page 9)



LES CHEVALIERS DE COLOMB N'OUBLIENT PAS LES LEURS — Dimanche dernier, les Chevaliers de Colomb de Longueuil avaient invité tous leurs frères à assister au défilement de l'arbre de Noël. A cette occasion, des cadeaux furent remis aux enfants des Chevaliers. On reconnaît ici le président actuel Donat Veronneau ainsi que MM. Pierre Caron, Adélard Toupin, Gaetan Ste-Marie et Roland Therrien. (Photo Gendron - Longueuil)

**Intérieur du fortin de la B. d'Epargne à Longueuil**



N'allez pas croire que cette photo a été prise dans un vieux fortin centenaire. C'est, voyez-vous, la vaste salle que la Banque d'Epargne a réservée dans sa nouvelle construction et qui servira de musée historique. Là seront mis en montre, de nombreux documents relatifs à la famille de Charles Lemoyne et au passé historique de la ville. Sur le mur de pierre au fond de la pièce, une grande photographie du seigneur de Longueuil sera suspendue.



Voici l'entrée conduisant à la route de sécurité de la nouvelle Banque d'Epargne à Longueuil. Cette pièce est située dans la partie de style fortin. (Photos Gendron - Longueuil)

**DE ROGER RANGER A JACQUES BOUCHARD**

### Remise de présidence au Richelieu-Longueuil

**Grand souper samedi prochain — Artiste invité : le chansonnier Pierre Dudan — Conférencier-éclair : Roger Ranger.**

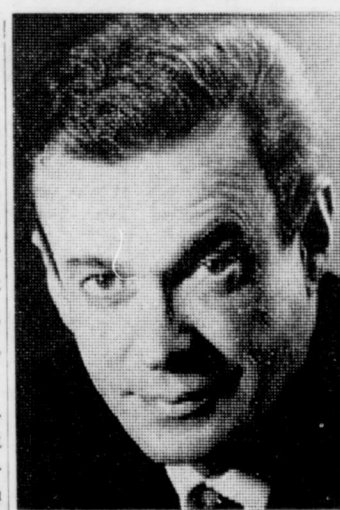
Grand souper samedi prochain — Artiste invité: le chansonnier Pierre Dudan — Conférencier-éclair: Roger Ranger.

C'est samedi prochain, en l'auberge LaBarre, qu'aura lieu le dîner annuel de remise de présidence, alors que le président sortant de charge, Roger Ranger, remettra le marteau et la cloche, attributs présidentiels, au nouveau "chef" Richelieu, Jacques Bouchard.

A cette occasion, le conférencier-éclair sera l'ex-président Roger Ranger que son remplaçant aura le plaisir de mettre à l'amende. "Chacun mon tour", comme dirait l'autre. De bourgeoisie, Roger se fera victime et Jacques, de victime bourreau.

L'artiste invité sera nul autre que le chansonnier français Pierre Dudan, qui s'est acquis une enviable renommée à l'écran et à la radio. C'est là une surprise que le nouveau président a réservée, à la toute dernière heure, à ses invités.

Le souper sera suivi d'une danse où les Richelieus (nouveau terme qu'on applique aux épouses et amies des Richelieu)



Pierre DUDAN

feront montre à la fois de leur élégance et de leur grâce.

Le nouveau conseil d'administration du Richelieu-Longueuil sera sur les lieux au grand complet, depuis le président Jacques Bouchard et les vice-présidents Gilles Gravel et Paul Dubuc, jusqu'au secrétaire Benoît Courtois, au trésorier Peter Leonard et aux directeurs Marcel Mongeau, Julien Gaudet et Antoine Larouche.

Le souper présidentiel promet d'être dans la veine traditionnelle des soupers annuels de remise de présidence qui marquent en jalons de beauté, la vie Richelieu.

### Décès à 41 ans de Mme L. Desjarlais

Une jeune femme vient de nous quitter, et tous ont le coeur gros, car tout le monde l'aimait.

C'est une personne qui a bien porté son nom. Née d'une famille dévouée aux oeuvres paroissiales, elle devait suivre leur exemple en se dévouant à son tour pour les autres, non seulement auprès de sa famille, mais auprès des malades; trouvant toujours moyen de rendre service dans son rôle d'infirmière.

Mais ce que tous ne savent pas, c'est qu'elle était aussi musicienne et qu'elle fut pendant de nombreuses années, organisatrice accompagnatrice du chœur de chant des Enfants de Marie de St-Antoine.

Tous garderont un bon souvenir d'elle, que ce soit comme femme, comme artiste ou comme amie; j'ajouterais et aux yeux de ses enfants, et pour plusieurs autres, comme un ange de bonté. Elle s'appelait "Angéline" et elle a bien porté son nom!

Cette maman de 41 ans laisse outre son époux Léonard Desjarlais, six enfants: Line, Guy, France, Claire, Pierre et Luc. Les funérailles eurent lieu lundi dernier en l'église St-Antoine.

GERTRUDE GOSSÉLIN

### La famille Gravel dans le deuil

La famille Gravel de Longueuil a été plongée dans le deuil lors du décès de Mme Edmond Gravel décédée le 2 janvier dernier à l'âge de 89 ans. Epouse de feu Edmond Gravel, demeurant au 142, rue Montnach elle était la mère le éprouvée, nous offrons nos plus sincères condoléances.

La famille Gravel de Longueuil, Maurice, Yvonne (Mme A. Brossard), Luce (Mme L. Bé-nard), Rose (Mme Marcel Brossard), Pauline (Mme Paul-M. Emard) et de Juliette (Mme O. René Gravel). Les funérailles eurent lieu lundi. A cette famille éprouvée, nous offrons nos plus sincères condoléances.

**Abias Pepin**

155, ST-CHARLES LONGUEUIL  
OR. 4-4924

BUICK • PONTIAC  
VAUXHALL  
CAMIONS GMC  
LOCATION ANNUELLE  
D'AUTOMOBILES  
NEUVES  
Huile à chauffage



**Pharmacie DURET Pharmacy**

Analyse d'urine \$2.50 • Test de grossesse \$5.00

769, BOUL. STE-FOY — CITE J.-C.

• LIVRAISON RAPIDE — OR. 4-1565 — RAPID DELIVERY •

# Our Pledge to You

## C'EST UN PLAISIR de VOUS SERVIR



**Pois verts**  
No 4  
Ideal, très tendres  
GREEN PEAS

6 btes 20 oz 1.00  
tins

**Blé d'Inde**  
en crème Ideal  
CREAM STYLE  
CORN

7 btes 20 oz 1.00  
tins

**CAFE INSTANTANE**  
MAXWELL HOUSE  
INSTANT COFFEE

pot 10 oz jar 1.19

**SOUPES**  
aux pois ou légumes  
Habitant  
PEA or VEGETABLES  
SOUP

6 btes 28 oz 1.00  
tins

**OEUFS FRAIS**  
"A" MOYEN  
FRESH EGGS

doz 39¢

**EXTRA!  
BAS PRIX  
SUR  
FRUITS  
LEGUMES**



**LOW PRICES  
ON  
FRUITS  
AND  
VEGETABLES**

**RAISINS ROUGES**  
U.S. EMPEROR No. 1  
GRAPES  
3 lbs 39¢

**POMMES McINTOSH**  
QUEBEC EXTRA FANCY  
McINTOSH APPLES  
10 lbs 69¢

**PATATES I.P.E.**  
SEBAGO No. 1  
I.P.E. POTATOES  
25 lbs 69¢

**CHOUX VERTS**  
NOUVELLE RECOLTE  
GREEN CABBAGES  
NEW CROP  
A TRES BAS PRIX - AT VERY LOW PRICE  
lb .09

**TOMATES de Floride**  
Gr. 7 x 7 size  
FLORIDA TOMATOES  
3 lbs 59¢

**Pamplemousse de Floride**  
Gr. 56 Size  
FLORIDA GRAPEFRUIT  
10 pour 69¢

**Guisse de poulet**  
Chicken Leg lb 59¢

**Poitrine de poulet**  
Chicken Breast lb 69¢

**POISSON DES CHENAUX**  
NOUVELLE PECHE  
TOMMY CODS  
NEW CATCH  
3 lbs 39¢

**POULET  
A ROTIR**  
Eviscéré, Cat. "A"  
Roasting Chicken  
Eviscerated, Grade "A"  
4 à 5 lbs  
lb 49¢

**Rôti haut-côté**  
Tendre et juteux lb 49¢

**Rôti de côtes**  
Croisées - Délicieux pour  
un bœuf pot au feu lb 65¢

**Chuck Roast**  
Tender, juicy

**Spencer Steak**  
Bouillon, morceaux,  
demi ou complet lb 89¢

**TIMBRES MAGIC en DOUBLE  
DOUBLE MAGIC STAMPS**  
JEUDI LE 10 JANVIER  
THURSDAY, JAN. THE 10th.

**GRATIS - FREE  
100  
Timbres MAGIC Stamps**  
LUNDI, 14 JAN. MONDAY  
avec tout achat de 5.00 ou plus  
with each purchase 5.00 or more

**SPECIAL  
Confitures de Fraises**  
pures, pot 24 oz, Vachon,  
gratuit 1 pot 9 oz, Val. 33c

**LES  
DEUX  
BOTH 79¢**  
STRAWBERRY JAM, 24 oz jar  
FREE 1 9 oz jar. Val. 33c

**OFFRE GRATUITS - FREE OFFER  
Huile à Salade Gattuso  
SALAD OIL**  
GRATUIT 1 bout. 12 oz. Val. 43c

Jout. 24 oz bottle 75¢  
FREE: 1 12 oz bottle. Val. 43c

### OFFRE SPÉCIALE DE BLANC

A PARTIR DU 3 JANVIER  
ECHANGEZ VOS TIMBRES MAGIC  
OBTENEZ POUR 1c SEULEMENT

- 1 paire de DRAPS BLANCS WABASSO 81 x 100 WHITE SHEETS 2 1/2 livrets
- 1 paire de TAIES D'OREILLERS BLANCHES WABASSO PILLOW SLIPS 2/3 livret
- 1 COUVERTURE FLANELLETTE 70 x 80 rose ou bleue FLANELLETTE BLANKET 1 livret

Les timbres MAGIC vous procurent rapidement des articles utiles et de qualité, n'oubliez pas de les accumuler.  
**SPECIAL LINEN OFFER**  
REDEEM YOUR MAGIC STAMPS FOR VALUABLE WABASSO SHEETS

PAYEZ LE PLUS BAS PRIX  
OBTENEZ LA PLUS HAUTE QUALITE CHEZ "MAYRAND"  
BUY AT THE LOWEST PRICE - GET THE HIGHEST QUALITY

# Mayrand Ltée.

Ces prix sont en vigueur jusqu'à sem., 12 jan. '63

Les prix des fruits et légumes sont sujets aux fluctuations de marché.

Prices effective until Saturday, Jan. 12th, 1963

Prices of fruits and vegetables subject to market changes.

7476 St-Hubert - 4675 Ste-Catherine - 4778 Charleroi

STATIONNEMENT GRATUIT

FREE PARKING

1906 chemin Chambly coin CURE POIRIER - V. J. C.

- MELASSE Grand'ma** Carton 27¢  
MOLASSES 40 oz
- PAIN Frais LASALLE** Seulement 19¢  
FRESH SLICED BREAD Rég. 20c Only
- JUS de TOMATES** boîte 48 oz 25¢  
Prix rég. 31c. Stokely, format économique  
12 bres 48 oz 2.89  
TOMATO JUICE tins
- ANANAS TRANCHES** 3 btes 28 oz 1.00  
MUSKETEER Sliced Pineapples tins
- SAVON Bleu en poudre** sac 5 lbs 1.25  
JET Blue Soap bag

<p><b>GRATIS - FREE 25 MAGIC STAMPS 25 TIMBRES MAGIC</b> avec ce coupon et with this coupon and <b>POLI A SOULIERS</b> Esquire SHOE POLISH Format régulier ou format économique Nul après le 15 Janvier Not valid after January 15</p>	<p><b>GRATIS - FREE 25 MAGIC STAMPS 25 TIMBRES MAGIC</b> avec ce coupon et with this coupon and <b>FROMAGE FORT</b> Blanc Cracker Barrel, Kraft Paquet 12 oz 57¢ Nul après le 15 Janvier Not valid after January 15</p>	<p><b>GRATIS - FREE 25 MAGIC STAMPS 25 TIMBRES MAGIC</b> avec ce coupon et with this coupon and <b>Carottes fraîches</b> FRESH CARROTS 5 lbs 39¢ Nul après le 15 Janvier Not valid after January 15</p>
<p><b>GRATIS - FREE 25 MAGIC STAMPS 25 TIMBRES MAGIC</b> avec ce coupon et with this coupon and <b>Déodorisant Glade</b> pin, lavande, etc. boîte 79¢ Nul après le 15 Janvier Not valid after January 15</p>	<p><b>GRATIS - FREE 25 MAGIC STAMPS 25 TIMBRES MAGIC</b> avec ce coupon et with this coupon and <b>Barre chocolat-noix</b> VAN KIRK Chacune 59¢ Nul après le 15 Janvier Not valid after January 15</p>	<p><b>GRATIS - FREE 25 MAGIC STAMPS 25 TIMBRES MAGIC</b> avec ce coupon et with this coupon and <b>EPINARDS frais</b> Lévés, prêts à cuire FRESH SPINACH Ready to cook secs 10 oz 29¢ 2 paquets 29¢ Nul après le 15 Janvier Not valid after January 15</p>
<p><b>GRATIS - FREE 25 MAGIC STAMPS 25 TIMBRES MAGIC</b> avec ce coupon et with this coupon and <b>SACS à LUNCH</b> 5 ou 7 lbs, bruns 2 paquets 43¢ Nul après le 15 Janvier Not valid after January 15</p>	<p><b>GRATIS - FREE 25 MAGIC STAMPS 25 TIMBRES MAGIC</b> avec ce coupon et with this coupon and <b>PAPIER CIRE</b> CUT RITE WAX PAPER 2 rouleaux 59¢ Nul après le 15 Janvier Not valid after January 15</p>	<p><b>GRATIS - FREE 25 MAGIC STAMPS 25 TIMBRES MAGIC</b> avec ce coupon et with this coupon and <b>SHAMPOING</b> WOODBURY Bouteille 12 oz 79¢ Nul après le 15 Janvier Not valid after January 15</p>

# L'importance et la nécessité du service social diocésain

par Richard SARRAZIN, t.s.p.

n'existe actuellement que pour le bureau de Saint-Jean. Elle groupe 160 personnes âgées de plus de 60 ans réparties en dix-huit divisions.  
(Suite à la page 9)

**FLEURS FRAICHES**  
pour toutes occasions  
DIRECTEMENT DE NOS SÈRES

**FRESH FLOWERS**  
for all occasions  
OUR GREENHOUSES

Livraison partout sur la Rive-Sud et Montréal  
Delivery everywhere on the South Shore and Montréal.

**G. XHIGNESSE**  
1748 CHAMBLY ROAD Ville Jacques-Cartier OR. 4-4460

L'année 1962 manifesta clairement que le Service Social du diocèse de Saint-Jean s'avérait une ressource indispensable dans notre communauté. Un regard rapide sur les activités et le budget de ce service prouve et son importance et sa nécessité. Soulignons simplement que pour fins administratives seulement, le budget de l'oeuvre a atteint une somme maximum au cours de la dernière année de deux-cent-cinquante mille dollars. Ajoutons que l'aide financière versée par les différents bureaux du Service Social diocésain aux nécessiteux éligibles à la loi d'assistance publique s'est élevée au cours des douze derniers mois à plus d'un million et demi. Passons maintenant aux activités de l'oeuvre.

### Travail de l'agence

L'agence diocésaine compte actuellement 51 employés dont 12 travailleurs sociaux professionnels, 23 aides sociales et 16 employés de secrétariat. Ces employés exercent leur profession dans trois bureaux régionaux situés à Saint-Jean, à la Centrale Catholique, à Laprairie, et à Ville Jacques-Cartier. Chacun de ces bureaux comprend trois divisions de travail: le traitement social, la division Enfance et la division Economico-sociale. Au bureau de Saint-Jean, on compte en plus la Division des Personnes âgées et le Service Social scolaire.

### Division du traitement social

Grâce à des techniques et à ses connaissances scientifiques, le travailleur social tâche d'aider la famille et l'individu en regard de ses problèmes psychosociaux. Dans ce but, il aidera l'individu à se mieux connaître, à accepter les limites de la réalité, à faire un meilleur usage de ses ressources personnelles et de celles de la communauté. Actuellement 51 cas reçoivent l'attention de travailleurs sociaux professionnels. Il s'agit, dans la majorité de ces cas, de problèmes d'adaptation d'époux à épouse, de parents à enfants.

### Division Enfance

La division Enfance s'est considérablement développé depuis un an. Elle a charge pour le diocèse de 786 enfants actuellement dont 642 sont placés en foyers nourriciers. Plus d'une soixantaine d'autres enfants ont

été adoptés au cours de la dernière année. Le psychologue attaché à l'agence a donné plus d'une cinquantaine de consultations depuis le mois de mai dernier.

### Division Economico-sociale

Les services reliés à la section economico-sociale sont orientés spécialement à aider la famille et l'individu aux prises avec des situations financières difficiles. Actuellement les statistiques démontrent que 867 familles ou individus reçoivent une assistance économique de notre agence. L'an dernier une somme de un million, quatre cent mille dollars a été distribuée aux indigents du diocèse.

### Division des Personnes âgées

Fondée en septembre 1961, la division des Personnes âgées mieux connue sous le nom des



**POUR 1963**  
voici ...

**... la clef de l'économie !**

Les nouveaux modèles '63 Volkswagen "de luxe et régulier" sont en montre

Venez les voir... conduisez-les...!

Termes faciles chez:

**CHAMBLY AUTOMOBILES Inc.**  
335, boul. TASCHEREAU - GREENFIELD PARK (Route 9 vers Laprairie) — OR. 1-7238

DEPARTEMENTS VENTES & SERVICE - Ouverts du lundi au vendredi  
Vente : de 9 a.m. à 9 p.m. — Le samedi de 8 a.m. à midi  
Service : 8 a.m. à 6 p.m.  
Notre Département des Ventes est aussi ouvert le samedi après-midi jusqu'à 5 h. p.m. et sur rendez-vous

**MONTRE-BRACELET AUTOMATIQUE**  
Valeur \$69.95 \$29.95 pour à votre bijouterie d'escompte

**"Coffret à bijoux"**  
1572 CHEMIN CHAMBLY V. J.-C. 677-5913



**FRANK SENEZ**  
"C-ME-B-4-U-BUY"  
ACADIAN PONTIAC BUICK VAUXHALL G.M.C.  
"Voyez-moi avant d'acheter"  
Albias Pepin Automobile  
LIMITEE  
155 Ouest St-Charles West Longueuil  
OR. 4-4924

**BANQUE CANADIENNE NATIONALE**  
Situation au 30 novembre 1962

**PASSIF**

Envers le public:

Dépôts.....	\$795,788,209
Divers.....	5,615,787
	\$801,403,996

Envers les actionnaires:

Capital, réserve et profits inactifs.....	46,209,795
	\$847,613,791

**ACTIF**

Disponibilités de caisse.....	\$118,633,893
Valeurs de gouvernements canadiens (dément amorties) et autres obligations et actions, ne dépassant pas le cours actuel.....	241,657,331
Prêts commerciaux et autres avances.....	473,756,964
(déduction faite des provisions pour pertes éventuelles)	
Immeubles sociaux et divers.....	13,565,603
(déduction faite des amortissements)	
	\$847,613,791

**COMPTE PROFITS ET PERTES**

Profits nets de l'exercice finissant le 30 novembre 1962, déduction faite du versement au Fonds de pension du personnel, de l'amortissement des immeubles sociaux, de la provision pour l'impôt sur le revenu et des affectations aux réserves latentes à même lesquelles il a été pleinement pourvu aux créances courantes et douteuses et aux moins-values du portefeuille.....

	\$ 3,484,085
Dividendes.....	2,200,000
Report à nouveau.....	\$ 1,284,085
Solde du compte Profits et Pertes au 30 novembre 1961.....	925,710
	\$ 2,209,795
Porté au Fonds de réserve.....	2,000,000
Solde du compte Profits et Pertes au 30 novembre 1962.....	\$ 209,795

Provision pour l'impôt sur le revenu \$4,575,000

**FONDS DE RÉSERVE**

Solde au 30 novembre 1961.....	\$ 34,000,000
Transport du compte Profits et Pertes.....	2,000,000
Solde au 30 novembre 1962.....	\$ 36,000,000

Le président, **ULRIC ROBERGE**      Le gérant général, **LOUIS HÉBERT**

**L'homme près du pont vend moins cher !**

**VISITEZ NOTRE TERRAIN D'AUTOS USAGES**

- Assortiments des plus complets
- Garantie d'un an ou 12,000 milles



- Toutes nos autos sont reconditionnées
- Termes faciles
- Echanges acceptés

Vendeur autorisé  
**DODGE VALIANT CHRYSLER**

**Longueuil Automobile LIMITEE**  
268 St-Charles, Longueuil OR. 4-1571

## CENTRE D'ACHATS JACQUES-CARTIER SHOPPING CENTER ONE HOUR

**"MARTINIZING"** FAST ...



**DRY CLEANING SERVICE** SPECIAUX DE JANVIER JANUARY SPECIALS

HABITS UNIS PLAIN SUITS	<b>89¢</b>	PANTALONS UNIS PLAIN PANTS	<b>45¢</b>
MANTEAUX UNIS PLAIN COATS		JUPES UNIES PLAIN SKIRTS	
ROBES UNIES PLAIN DRESSES		CHANDAILS UNIS PLAIN SWEATERS	

**5 SHIRTS - CHEMISES 99¢**

**One Hour "MARTINIZING" the most in DRY CLEANING**

**CENTRE D'ACHATS JACQUES-CARTIER SHOPPING CENTRE**

# Vingt-cinq ans à l'avance: tel doit être le champ de vision de tout éducateur

Ce n'est pas vingt-cinq ans à l'avance, mais c'est bien plutôt cinquante et soixante ans à l'avance, que tout éducateur doit bel et bien envisager, quand il est au travail avec ses élèves, tant il est vrai que l'école ne doit pas être organisée en vue des succès à remporter aux examens, mais des succès à remporter dans la vie. Mais pour une génération encore trop servilement attachée au passé, l'effort sera déjà louable chez ceux-là qui consentiront à prendre un champ de vision de vingt-cinq ans. Voir loin n'est pas une façon d'échapper aux responsabilités du présent, puisque, en éducation, le sujet sur lequel on se penche, c'est précisément une personnalité en continuel devenir. L'éducateur, qui voudrait trop exclusivement s'installer dans le présent, pourrait bien être taxé de fuite et d'irresponsabilité, tout autant que celui se régurgierait dans le passé, comme en un réflexe de défense. Ce n'est pas qu'il faille balayer le passé, loin de là! Mais comme le présent, le passé doit être orienté vers l'avenir.

Ces préoccupations ont déjà fait l'objet d'une étude d'un de nos bons éducateurs de la rive sud, le P. Fernand Porter, O.F.M., *Perspectives pédagogiques au Canada français*. Le P. Pierre Angers, S.J., a repris cette vue d'ensemble dans une conférence prononcée à la clôture des cours au Gesù, qu'on vient de publier sous le titre *L'Enseignement et la société d'aujourd'hui*. L'éducateur, qui ne veut pas trahir sa mission ni desservir les élèves avec qui il travaille, doit analyser sans cesse la société où ses élèves auront bientôt à oeuvrer; il doit prévoir à l'avance l'orientation de cette société; et, ce qui plus est, il doit faire en sorte que son enseignement, ses méthodes de travail, la formation qu'il donne à ses élèves, que tout cela prépare les jeunes à répondre aux exigences du monde de demain où ils seront lancés. Ce travail de réflexion, chez l'éducateur, se fera en deux temps; déterminer les caractères de la société contemporaine; en conséquence, fixer les tâches qui s'imposent dans un enseignement qui entend bien préparer les jeunes à la vie.

## CHARACTERES DE LA SOCIÉTÉ CONTEMPORAINE

L'accélération de l'histoire est le caractère le plus frappant de notre société. La rapidité des moyens de communication a rétréci la planète: les moyens de

transport et les techniques de diffusion élargissent notre champ de vision et d'action. Autour de nous, les communautés nationales se rencontrent et les cultures s'entrechoquent. Joseph Folliet a analysé ce phénomène dans

### L'Avènement de Prométhée

"La course que l'aviation engage avec le son et avec le temps prend valeur de symbole. La terre se rapetisse, le temps se resserre, l'histoire accélère son mouvement" (p. 8).

C'est le P. Pierre Angers qui note que l'homme a vécu d'une civilisation agricole et artisanale durant des millénaires, et que, en conséquence, au temps de l'aviation à réaction et des communications instantanées, il est porté à raisonner encore comme à l'époque des diligences et du bateau à voile. Bien sûr qu'il y a des domaines stables; mais, d'instinct, nous sommes portés à la routine, aux ornements et aux vieilles habitudes.

Le phénomène technique est un second caractère de notre société contemporaine. La machine libère du travail manuel et mécanique; elle prend en charge les tâches de pure routine et laisse à l'homme les tâches de conception, de prévision et d'organisation. On a dit trop souvent que la machine avait fait de l'homme un robot; pourtant la machine a bien plutôt restitué l'homme à ses tâches intellectuelles et spirituelles. De plus en plus, l'esprit humain se borne à remplir les fonctions de contrôle, d'entretien et de dépannage, dans son usage de la machine. Les autoroutes ont donné naissance à la science cybernétique; la calculatrice électronique, les progrès de la chimie, des techniques biologiques et psychologiques, tous ces éléments accélèrent la marche en avant de la culture humaine.

Face à de pareils phénomènes, une attitude prospective s'impose donc. L'éducateur qui prépare les citoyens de demain devra avoir une conscience aiguë de son temps; il doit aussi, grâce à un esprit lucide et inventif, être animé par une prévision à longue échéance. Puisqu'il est avéré que la société d'aujourd'hui préfère la référence à l'avenir au maintien du passé, l'éducateur ne doit pas perdre pied dans le monde d'aujourd'hui; il doit entretenir une pensée constamment prospective.

L'économie moderne nous a habitués à distinguer entre le secteur primaire qui s'occupe des biens de productions, comme les activités agricoles et forestières, le secteur secondaire qui regarde l'industrie, et le secteur tertiaire qui s'occupe de la distribution des biens et du développement de la personne. A ce propos, il faut souligner que c'est ce secteur tertiaire qui est, aujourd'hui, l'axe marchante de notre société. C'est ainsi que le commerce, l'administration, la publicité, les professions libérales, l'enseignement, la recherche et les beaux-arts, c'est ainsi que toutes ces activités de plus en plus envahissantes signalent que le travail intellectuel est au principe de tout progrès. L'éducateur est donc la clé du progrès national.

## LES TÂCHES DE L'ENSEIGNEMENT

Tout en se pénétrant bien des valeurs que lui lègue la tradition, l'éducateur laissera en veillesse la vertu d'imprévoyance et il devra consentir à étudier méthodiquement le futur. La première tâche qui s'impose dans l'enseignement, c'est la formation de l'intelligence. On a dit que le médiocre idéal des aînés se transmettait à la jeune génération. Le P. Pierre Angers accuse les éducateurs de ne pas croire tellement à la formation intellectuelle. Cette formation doit pourtant figurer en tête de liste dans un programme d'études, alors qu'on constate trop souvent chez les maîtres et les grands élèves une atrophie du désir de connaître. Le collège doit faire acquiescer à ses étudiants l'art de s'enrichir sans arrêt. Il prévoit vingt-cinq ans à l'avance le maître qui sait transmettre à ses élèves la saine et vivifiante curiosité intellectuelle. Mais la curiosité doit devenir vigueur intellectuelle, c'est pourquoi la formation de l'esprit doit toujours prendre le pas sur l'acquisition des connaissances.

La formation de la personnalité est le complément obligé de la formation de l'intelligence. L'esprit d'invention, la disponibilité à aller de l'avant, l'esprit d'équipe, le courage et l'esprit d'entreprise, voilà autant de qualités que le citoyen de demain devra posséder pour insérer son effort dans une action d'ensemble. C'est l'école d'aujourd'hui qui, dans le dédale des différentes matières, se doit de fournir les éléments d'une telle formation.

L'accroissement du secteur tertiaire dans la société de demain laisse prévoir un mouvement de masse vers les maisons d'enseignement. Il est facile de prévoir que les effectifs de nos universités canadiennes-françaises auront triplé en 1975: de 34,000 étudiants en 1960, nous passerons à quelque 110,000 en 1975.

L'enseignement à tous les degrés commence à attirer nos grands élèves. Si l'Etat du Québec favorise la promotion du corps enseignant, en préparant mieux les futurs professeurs et en les rémunérant mieux, alors ce sont les plus brillants élèves qui se dirigeront vers les écoles normales. Il conviendrait de maintenir une proportion élevée de professeurs par rapport aux étudiants. Voici ce que suggère le P. Pierre Angers: aux niveaux primaire et secondaire, quinze ou vingt élèves par professeurs; au niveau supérieur, une dizaine au plus. Les excellents résultats du système universitaire britannique, où un "tutor" consacre tout son temps à diriger les travaux de recherche de quelques élèves, est une indication dont il faut tenir compte.

Enfin, dans notre société moderne, le budget consacré à l'éducation constitue le meilleur placement pour un Etat. C'est sir Anthony Eden qui a écrit:

"Dans l'avenir, l'avantage n'ira plus aux pays les plus peuplés, mais à ceux qui disposeront du meilleur système d'enseignement. Possesseurs de connaissances scientifiques et de capacités techniques, une douzaine d'hommes ont aujourd'hui le pouvoir de réaliser autant que des milliers d'hommes pouvaient le faire voici cinquante ans" (Revue gén. belge, 93.6).

Ce rapide survol des caractères les plus frappants de la société contemporaine et des tâches les plus urgentes qui s'imposent aux éducateurs convaincra le maître accueillant et disponible qu'il lui faut, en présence de sa classe, élargir son champ de vision, pour que son enseignement vise un objectif d'au moins vingt-cinq ans à l'avance.

Florent SYLVESTRE, O.F.M.

**PRES DU CLOCHER PAROISSIAL**  
\*\*\*\*\*  
par Gérard BOURDEAU  
\*\*\*\*\*

**FÊTE DE LA SAINTE-FAMILLE**  
Dimanche prochain le 13 janvier, sera célébré la fête de la Sainte-Famille de Jésus, Marie, Joseph. Cette fête fut instituée pour offrir aux familles chrétiennes.

**ASSURANCES GÉNÉRALES PRETS ET PLACEMENTS**  
Feu - Vol - Vie - Automobile - Protection Bris de glace - Responsabilité

**HENRI LAFRENIÈRE, c.s.c.**  
28 STE-CATHERINE, LONGUEUIL, OR. 4-4595

**RAYMOND SOUCIE INC.**  
491 RIVERSIDE DRIVE ST-LAMBERT OR. 1-7461  
Au service de la rive-sud depuis 1940  
FEU - VOL - ACCIDENT MALADIE - AUTOMOBILE BRIS DE GLACE

**"GRATIS" COFFRET A BIJOUX**  
avec tout achat de \$20.00 à votre bijouterie d'escompte  
**"Coffret à bijoux"**  
1572 CHEMIN CHAMBLEY V. J.-C. 677-5913

**Pour vos assurances, consultez...**  
Gilles Gravel C.D.A.A. et Pierre Gravel C.D.A.A.  
Vie - Feu - Vol - Maladie Bris de glace - Responsabilité Accidents - Automobile  
**O. RENE GRAVEL & Cie Inc.**  
COURTIERS D'ASSURANCES AGREES  
BUREAU: 1681 Parc Lafontaine - Montréal - LA. 6-2587  
SOIRS et JOURS DE FÊTES: OR. 7-5085  
Longueuil OR. 7-7096

**Le Courrier du Sud THE SOUTH SHORE COURIER**  
Hédomadaire bilingue Bilingual weekly newspaper  
ÉDITE PAR PUBLISHED BY  
La Cie de Publication et d'Imprimerie de la Rive-Sud Ltée  
89 ouest, rue St-Charles - Longueuil - OR. 4-6251  
Jean-Paul AUCLAIR Directeur-éditeur Jules RACINE Gérant  
Abonnement annuel \$3.00 23,500 copies Annual Subscription: \$3.00 23,500 copies

le plus beau modèle des vertus familiales.  
Il est important en ce temps de décomposition sociale, de remettre l'humanité en face de cet éminent modèle et d'opposer aux théories subversives du socialisme, les principes catholiques sur la famille et la société.

**ST-ANTOINE**  
Mercredi soir, à 8 h. 15, réunion des Dames de Ste-Anne. Cette réunion sera suivie d'une messe basse à 9 h.

**Assemblée de paroisse.** - Ce soir, mercredi 16 janvier, à 8 h., à la Maison des Oeuvres, a lieu l'assemblée des marguilliers anciens et nouveaux et des paroissiens tenant feu et lieu pour la reddition des comptes de M. François Comeau, marguillier-comptable pour l'année 1962.

**Fête de la Sainte-Famille.** - Dimanche prochain, fête de la Sainte-Famille, il y aura bénédiction des enfants à 3 h. Tous les soirs de la semaine, il y a messe à 5 h. Le samedi, récitation du chapelet à 4 h., suivie d'une messe basse.

**ST-LAMBERT**  
Des cours de préparation au mariage débuteront le 12 janvier prochain en la paroisse St-Thomas-d'Acquin à St-Lambert. Les responsables sont M. et Mme André Clermont.

**N.-D.-DE-LA-GARDE, C.J.C.**  
A l'occasion de la fête de la Sainte-Famille, il y aura bénédiction des enfants, dimanche prochain, à 2 h. 30.

**ST-PIE X, C.J.C.**  
Les Lacordaires sont invités à une cérémonie qui aura lieu samedi le 12 janvier, à 8 h. 30, dimanche le 13 janvier, il y aura réunion des jeunes abstinents, à 2 h.

**Epilation par électrolyse**  
Traitements seulement sur rendez-vous  
**CLAUDETTE M. DESCHENES, R.N.**  
598 Victoria Bureau: OR. 1-4181 Rés.: OR. 1-1114

**Vous êtes cordialement invitées!**  
**SPECIALS SUR TOUTES PERMANENTES**  
Rég. \$12.50 SPECIAL \$9.00  
Rég. \$10.00 SPECIAL \$7.50  
**PERMANENTES POUR ENFANTS SPECIAL \$5.00**

**Salon au But**  
154, rue LONGUEUIL OR. 4-8110

**APPAREILS BELTONE**  
Les meilleurs pour qualité et service. Lunettes et appareils auditifs pour tous les cas même les plus sévères. 5 ans de service garanti par écrit, démonstration gratuite, facilité de paiement.  
"Ou appeler"  
**SERVICE AUDITIF BELTONE**  
1574 Chamblay, J.-Cartier. - 677-9319

**NE RESTEZ PAS SOURD**  
**Beltone**  
Pour tous vos problèmes D'ASSURANCES!  
Vie - Feu - Vol - Automobile Responsabilité, etc.  
**Cyrille La Rue**  
Administrateur de propriétés  
172, boul. QUINN LONGUEUIL - OR. 4-9586

**3 SALONS FUNERAIRES - 3 FUNERAL HOMES**  
**B. FRANCOEUR & FILS**  
SALONS A AIR CLIMATISE  
70, boul. Lemoyne OR. 4-0756  
86 ouest, rue Longueuil (via St-Charles) 769, Ste-Hélène, Longueuil LONGUEUIL

**Les résidences funéraires les plus modernes sur la rive sud**  
**URGEL BOURGIE LTEE**  
Directeur de Funérailles  
63 LORNE - ST-LAMBERT - 671-0780  
J. Edouard TRUDEAU, gérant  
SIEGE SOCIAL: 2630 OUEST, NOTRE-DAME MONTREAL - WE. 3-1145

**SALONS FUNERAIRES**  
**FUNERAL HOME**  
**Jos Pitre Inc.**  
68 ouest, rue St Charles West  
LONGUEUIL OR. 4-6239  
AIR CLIMATISE AIR CONDITIONED

**CARTES professionnelles**

**BRISSETTE & ST-JACQUES**  
AVOCATS  
EDIFICE CAISSE POPULAIRE  
3 ouest, rue ST-CHARLES - OR. 7-9144

**LOUIS L'HEUREUX, C.A.**  
COMPTABLE AGREE - UNIVERSITE MCGILL  
BUREAU: 30, de l'Épée, Outremont - 277-2446  
RESIDENCE: 198 Guilbault, Longueuil - OR. 4-9273

**ROCH BEDARD**  
AVOCAT  
138 BERKLEY - ST-LAMBERT - OR. 1-5853  
Soirs: 7 à 8 h. 30 - Le samedi: 10 à 12 sans appointment  
JOUR: 1013 BLEURY - MONTREAL - UN. 6-4023

SUITE 104  
3, ouest, ST-CHARLES - LONGUEUIL - UN. 1-6516  
**PAUL PAQUETTE**  
ARCHITECTE

**MICHEL TREMBLAY**  
AVOCAT - ADVOCATE  
Edifice Banque Canadienne Nationale  
62 ouest, ST-CHARLES - LONGUEUIL - OR. 7-6351

**JEAN HETU, I.I.B.**  
AVOCAT & PROCUREUR  
1336 rue STE HELENE, V. J.C. 677-3958 - VI. 9-7754  
Aussi le soir de 7 à 8 1/2 PM - Lundis et mercredis

**Gaston PELOQUIN** Registered Public Accountant  
Comptable Public Enregistré  
Coin River et Walnut - St-Lambert - OR. 1-2561

**Dr René VARIN** Examen de la vue Eye Tested  
Optométriste  
482 Victoria - St-Lambert - OR. 1-9295

**André GUEYMARD** Achats - Vente - Echanges - Pêches - Propriétés - Immeubles - Com. - Terrains Rive Sud et Mt.  
31 St-Antoine, Longueuil - OR. 7-2930

**LONGUEUIL BLUEPRINT INC.** "Procédé Ozalid"  
**W.P. LAROCHE** Arpentier géomètre - Ingénieur Forestier  
60 Princesse Royale - Longueuil - OR. 4-7180

**Dr Alice NEUMAN** Bureau: lun., mer., ven. de 2 à 4 et 7 à 9 p.m.  
Médecine générale  
3220 Grande Allée - Cité Lafleche - OR. 6-1825

**Lemieux & Tétrault** 418 Ste-Elisabeth  
Ingénieurs-Consuls Arpenteurs géomètres  
SPECIALISTES Développement résidentiel  
105 Montnach Longueuil - OR. 7-8991

**Lauriault & Lauriault** Arpenteurs géomètres  
Ingénieurs-Consuls  
4377 ouest, NOTRE-DAME - MONTREAL - Tél. 931-1836

**Dr Yvon Gauthier** Tous les jours 10 a.m. à 9 p.m.  
Chirurgien - dentiste  
samedi 9 à 4  
Centre médical de Longueuil - 51a ouest, St-Charles - OR. 7-5508

**Gaston N. MERCIER, C.A.** Master of Commerce  
Bureau: 3165 Ste-Catherine est, Mt - LA. 1-1991  
Résidence: 231 Birch, St-Lambert - OR. 1-1894

LITTERATURE... SPECTACLES... TELEVISION... LITTERATURE... SPECTACLES... TELEVISION... LITTERATURE

"L'AIGLE A DEUX TETES" PRESENTE AU THEATRE STELLA

Voici que les fêtes sont passées; mais au Théâtre Stella, c'est toujours fête. La Revue de fin d'année termine sa carrière et la saison théâtrale du Rideau Vert reprend son cours: on inaugure 1963 avec un pur drame romantique, vraie fève pour l'esprit car cette oeuvre est née dans l'imagination du magicien Jean Cocteau.

"L'aigle à deux têtes" passe, aux yeux de certains connaisseurs, pour la meilleure réussite d'un auteur qui en a connu beaucoup et ici Cocteau a mis tous les atouts dans son jeu dramatique: la fatale destinée des empereurs germaniques, une reine — leur descendante — belle, veuve, tragiquement entre son rôle souverain et un amour passionné, des circonstances choisies pour multiplier les effets d'une action condensée autour de la femme accablée par le sort...

Le Rideau Vert n'a rien négligé pour mettre en valeur cette pièce qui a triomphé sur la scène de la Comédie Française. De beaux décors au style noble et impressionnants, des costumes somptueux, l'ensemble composé et peint par Robert Prévost. La mise en scène a été confiée à Florent Forget, grand créateur d'atmosphère brûlante, et l'interprétation est ce qu'on pouvait attendre de plus prometteur. Yvette Brind'amour qui au mois de novembre prouvait une fois de plus sa maîtrise

dans un rôle exceptionnellement difficile de "Pour Lucrèce" sera la reine prisonnière du romantique dilemme, et l'on sait comme la belle artiste paraît à son avantage lorsque la porte un bon courant tragique... Autour d'elle, Albert Millaire, dans le personnage de Stanislas, André Valmy dans le rôle du comte de Foehn, les deux personnages qui constituent les pôles des tourments supportés par la souveraine et dont les tempéraments scéniques bien contrastés accentuent le caractère du drame; Denise Provost jouera, avec sa grâce et son émotion coutumières, le rôle d'Edith de Berg alors que Louis Aubert incarnera Willenstein et Val Ford, le noir Tony...

Un grand drame passionné et violent, dans une présentation luxueuse où fleurissent des talents connus: n'avons-nous pas raison de dire que la fête continue au Rideau Vert?

38e concours annuel de poésie de la S.P.C.F.

La Société des Poètes canadiens-français vient d'annoncer la tenue de son 38e grand Concours annuel de Poésie, ouvert à tous les poètes d'origine canadienne, néo-canadiens ou cana-

Voeux pour '63...

(Suite de la 1ère page)

tre de ses jeunes artistes locales. Ces quatre jeunes filles sont: Mlle Hélène Trépanier, Claire Mc Kercher, Louise Richard et Lorraine Prieur. Toutes quatre ont eu le privilège d'aller en semaines d'études au camp musical J.M.C. du Mont Orford. Elles ont obtenu ces bourses d'études à la suite de concours tenus parmi les membres de notre section J.M.C. Ces bourses ont pu être offertes grâce à la générosité du Conseil de Ville de St-Lambert, qui a voulu ainsi reconnaître le mérite et la nécessité d'une oeuvre telles que les J.M.C.

En notre nom, au nom des heureux bénéficiaires et de tous nos membres nous remercions chaleureusement M. le maire et MM. les échevins de leur support moral et financier.

Des détails supplémentaires sur le concert mentionné ci-dessus vous seront donnés dans cette chronique au cours des deux prochaines semaines.

Léon GUILLET, prés.

From a South Shore PARK BENCH by SYD GROSS



"Storey"-Time For Our Kids... I seem to recall that radio station CKGM is the one that boasts of being "the station that listens".

Well I hope "Red" Storey and George Davies are listening now.

In a sports broadcast early Friday evening to the youth of our country — appropriately enough direct from the floor of a sumptuous liquor dispensing booth — Mr. Storey deplored the lack of "COLOUR" (you can't go out and see "the old redhead" refereeing any more) that marks the so-called efforts of our NHL heroes in this present day and age.

If in order to survive hockey needs the kind of "colour-chart" set forth by CKGM, it is indeed in a bad way. Are you listening Mr. Campbell?

Here are just a few of the points made (?) by Mr. Storey and very generally agreed with later the same evening by Mr. Davies on the "OPEN MIND" program. (Also referred to before this in some quarters as "Open Mouth"):

acquisition of "Red" Sullivan should stiffen the N. Y. Rangers' defence on the premise that Sullivan had been the admirable type of player who would "KILL A MAN" (direct quote) rather than let him through for a shot on goal.

Still Listening, Mr. Davies... If Mr. CKGM Davies sincerely wants to live up to his "Open Mind" ideals rather than that other awful connotation on the part of his critics, he will, privately at least, go to the trouble of playing back the tapes of the Storey broadcast and his own comments later in the evening. I'll be glad to listen along. At the studio or over the air.

Now I am more than willing to concede that both Mr. Storey and Mr. Davies may be fine, upstanding gentlemen in their communities and good to their families, in consideration of which "Judge" Gross is prepared to consider a plea of guilty to a reduced charge of merely idiotic production rather than on the basis of the more obvious and more serious aspects of the "case".

That is — if they are MEN enough to so plead. In open court or in camera. Phone number here — OR. 4-8503.

1. It is too bad there are not more "colourful" performers like Detroit's Howie Young, now headed for the minors. There fore Detroit and hockey in general should go easy on Young despite the fact that he is the most penalized player in hockey and has a well known penchant for turning missing without suitable explanation. (Now there's an example for our kids!) Someone should tell former referee Storey that penalties are for NOT playing hockey as it should be played.

2. Mr. Storey openly deplored today's lack of good old skull cracking and blood-letting, and guffawingly revelled in excited recollections of the antics of such former greats as "Black Jack" Stewart, Jimmy Orlando, "Red" Horner and other rugged performers who (according to "Red") enjoyed a little mayhem along with their hockey. I am not dead certain now but I seem to recall he also included Eddie Shore, whose "colourful" tactics on one glorious occasion left "Ace" Bailey at death's door right out on the ice, ending the latter's career and just about ruining him for life. See what we're missing today?

3. Mr. Storey (here's a darb for you!) feels that the recent

PRELARTS - TUILES - TAPIS VENTE ET INSTALLATION PAR EXPERTS... LAMOUREUX ET FRERE 1402, CH. CHAMBLY - J.-CARTIER

AVALON OR. 4-9226... "VIA MALA" Le martyr d'une famille à la merci d'un père monstrueux... "Le Pêché et la Honte"

FRIDAY - SATURDAY JANUARY 11-12... "TERROR IN THE STREETS" "CITY OF FEAR" "THE TERROR OF THE TONGS"

DIMANCHE à MARDI 13-15 JANVIER... "Le Monde s'écroule"

AUSSI... "ÇA C'ETAIT LE BON TEMPS"

do-américains d'expression française, débutants ou chevronnés et où qu'ils habitent dans le moment. Ce concours comportera l'attribution de récompenses en argent, médailles, volumes et diplômes, le tout d'une valeur de plus de \$600.00, dont \$320.00 en argent. Respectant la formule qui a fait ses preuves d'efficacité dans le passé, la Société a partagé le nouveau concours en trois sections nettement tranchées, comme suit: 1ère section: ouverte aux poètes qui pratiquent le vers régulier ou classique; 2e section: ménagée exclusivement aux poètes adeptes du vers libre; 3e section: réservée aux étudiants à partir de l'enseignement secondaire inclusivement. De plus, les étudiants peuvent s'inscrire à l'une ou l'autre des deux premières sections, ou aux deux.

Ce 38e concours prendra fin le 31 mars 1963, à minuit. Les résultats en seront annoncés le 25 mai prochain, au cours d'un à Québec. Pour participer à ce concours, chaque concurrent, qu'il soit membre ou non de la Société, devra de toute nécessité se procurer une copie des règlements et une formule d'inscription portant un numéro d'ordre établi par la Société et destiné à remplacer le recours à un pseudonyme. L'identité de chaque participant ne sera révélée qu'une fois connu le verdict final du jury, composé de trois membres. Sur demande par écrit, la Société des Poètes canadiens-français, 714, rue Ste-Claire, Québec 4, P.Q. adressera à chaque participant éventuel une copie gratuite des règlements et des formules d'inscription aux trois sections, permettant ainsi à chaque intéressé de s'inscrire selon ses préférences.

CHOW MEIN GARDEN 518 VICTORIA, ST. LAMBERT... CHINESE DISHES... Livraison gratuite

VIMY 1910 boul. TASCHEREAU Stationnement pour 150 autos OR. 1-4141

MER. - JEUDI - VEND. - SAM. 9-10-11-12 janvier... ELMER GANTRY LE CHARLATAN

SAMEDI 12 JANVIER, 2 h. Matinée spéciale pour enfants 10 ans et plus... LES SURVIVANTS DES MONTS LOINTAINS

DIM. - LUNDI - MARDI 13-14-15 janvier... LA MAISON DES SEPT PECHES

L'homme dans la littérature contemporaine

Vendredi, le 18 janvier prochain, débutera, sous le titre: AVENTURE DE L'HOMME CONTEMPORAIN, une série de dix cours de littérature donnés par Monsieur Normand Deslongchamps, p.s.s., spécialiste en littérature contemporaine. Ces conférences se tiendront au Collège Sophie-Barat, 1239 est, boul. Gouin, Montréal.

Monsieur Deslongchamps, lors de ses nombreux séjours en Europe, a étudié à la Sorbonne et à l'Institut Catholique de Paris où il a obtenu les diplômes en littérature contemporaine de ces deux institutions. Il est également licencié en lettres et licencié en théologie de l'Université de Montréal. Ses connaissances en langues étrangères lui donnent ac-

cess à plusieurs auteurs qui ne sont pas traduits en français. Sa réputation comme professeur est déjà fermement établie et ses cours sont assurés d'un vif succès.

Ce cours de littérature ne comporte pas d'examen et s'adresse à tout laïc soucieux de parfaire sa culture quelle que soit sa formation intellectuelle préalable.

Toutefois les personnes munies des pré-requis habituels, qui assistent régulièrement aux cours, peuvent après examen

obtenir quelques crédits universitaires. Au début de chaque conférence une synthèse de la matière déjà traitée permet aux auditeurs de passage de profiter d'un cours isolé. On peut d'ailleurs se procurer les notes des conférences précédentes à la porte d'entrée.

Pour renseignements, veuillez téléphoner DU. 1-3941. Auriez-vous l'obligeance de faire paraître l'article ci-dessus dans votre prochain numéro. Un bien reconnaissant merci. M. La Bonté

SAMEDI à 2.00 p.m. MATINEE SPECIALE POUR LES ENFANTS de 10 ans et plus! "SABU AND THE MAGIC RING" en Couleurs avec SABU

SPECIAL! BOUGIES (Spark Plugs) "HITACHI" .45 ch. each NEUVES Garanties sans condition NEW UNCONDITIONALLY GUARANTEED DUVERNAY AUTO PARTS 197 Chemin Chamblay Tél.: 677-5271

COMM. AUJOURD'HUI POUR 3 JOURS! SWINGING! LOVING! SINGING 6 BIG SONG HITS! ELVIS Presley as Kid Galahad NO MAN IS AN ISLAND

NOUVELLE POLITIQUE! COMM. SAMEDI LE 12 JANVIER, DU SAMEDI AU VENDREDI, 2 GRANDS FILMS... CARY GRANT DORIS DAY "That Touch of Mink" GIG YOUNG AUDREY MEADOWS

VOX Tél.: OR. 4-8743 Stationnement facile... JEUDI à SAMEDI — 10-11-12 JANVIER... 5 FEMMES MARQUEES... DIMANCHE à MARDI — 13-14-15 JANVIER... LE MONSTRE LE PLUS TERRIFIANT QUE LE CERVEAU HUMAIN AIT ENGENDRE!... KONGA... "Toute la PUISSANCE de HITLER R.P.Z. appelle BERLIN"

### La ligue de Quilles commerciale de Jacques-Cartier



Rapport de la 1ère moitié, saison 1962-63  
Plus haut triple à date pour les 4 sections:

HOMMES	
L. Were	626
P. Ballabe	618
G. Trudeau	597
A. Brisebois	588

FEMMES	
Mme Y. Gendron	480
Mlle F. Vachon	479
Mme F. Bouchard	479
Mlle G. Mantha	446

Plus haut simple à date pour les 4 sections:

HOMMES	
P. Ballabe	265
G. Phaneuf	245
L. Payment	230
R. Laliberté	222

FEMMES	
Mme C. Blanchette	212
Mlle Y. Valiquette	205
Mme Y. Gendron	204
Mlle F. Vachon	190

Classement des 4 sections (équipes en tête):

Section 7.30 Jacques-Cartier:	
Jacques-Cartier Flooring	45
Saphyr Beauty Supply	43

Section 9.30 Jacques-Cartier:  
Restaurant Aline ..... 40  
Taverne Ste-Foy ..... 42  
Section 7.30 Lincoln:  
Seat Cover Service ..... 41  
Kula Upholstering ..... 39  
Section 9.30 Lincoln:  
Marché Comtois ..... 41  
Epicierie Réjean ..... 37  
Plus haute moyenne à date, 4 sections:

HOMMES	
P. Ballabe	160
R. Laliberté	159
M. Labrie	159
I. Paré	158

FEMMES	
Mme M. Marselais	134
Mlle A. Larue	131
Mlle F. Vachon	130
Mme C. Favreau	130

## Les loisirs à Longueuil

### TENNIS SUR TABLE

Samedi, le 29 décembre, au Parc-Ecole de Normandie de Longueuil, avait lieu un autre tournoi de tennis sur table organisé par le Service de Récréation de la Cité de Longueuil. Ce tournoi s'adressait aux Senior (hommes), Junior (15 à 17 ans) et aux Garçons (14 ans et moins).

Dans la catégorie Senior, la finale opposait Yves Daoust et Claude Leclerc. Yves Daoust l'a remporté aux dépens de son adversaire. Dans la catégorie Junior, les deux mêmes adversaires se sont rencontrés en finale, et Yves Daoust l'a remporté de nouveau. Chez les Garçons, le vainqueur a été Paul

### Ligue Murray doivent reprendre incessamment.

Le tournoi pour le championnat de la Rive-Sud, organisé par Longueuil depuis l'an passé, sera organisé sous peu en vue d'être joué au cours du mois de mars. Une réunion des différenciées sera convoquée sous peu à cet effet. Nous répétons à l'intention des membres, qu'à cause des nombreux tournois qui auront lieu sous peu, nous leur suggérons de se tenir en bonne condition et de pratiquer le plus souvent possible. La semaine prochaine, nous publierons la liste des différents tournois de l'Association provinciale de badminton auxquels les Juniors et Seniors peuvent participer.

### AU BADMINTON

Les activités du club de badminton de Longueuil ont repris de plus belle après la période des Fêtes. Jean-Guy Bourdon, le responsable du tennis sur table à Longueuil, qui accomplit un magnifique travail dans ce domaine.

### CHOEUR DE NORMANDIE

Le Choeur de Normandie, chorale mixte de Longueuil, chantera dimanche, le 13 janvier, à 11 h. a.m. au Sanctuaire Marie-Reine-des-Coeurs, sur la rue Sherbrooke, à Montréal. Toutes personnes qui seraient intéressées à accompagner la chorale lors de cette messe chantée sont priées de communiquer avec le président, M. Benoit Francoeur, ou avec le directeur, M. Nadeau Papineau. A la suite de cette messe chantée, les activités de la chorale comme telle seront suspendues de façon à ce que les membres puissent se joindre à la Chorale St-Antoine de Longueuil qui préparera, à partir du 15 janvier, les fêtes de son 25e anniversaire de fondation.

## Excursion dimanche au Mt Sutton

Dimanche prochain, le 13 janvier, tous ceux qui désirent pratiquer leur sport préféré pourront le faire facilement en se joignant aux skieurs de la région de Longueuil. Ayant déjà des adeptes des villes environnantes parmi le club, la direction invite tous ceux qui le peuvent à se joindre à eux. Tous sont bienvenues.

### MONT SUTTON

Le Mont Sutton fait partie de la région de ski Cantons de l'Est, nord du Vermont. Il est reconnu comme étant des plus grands centres de ski du Québec. Trois (3) télésièges doubles de 10,153 pi. de longueur totale ainsi qu'un T-Bar de 1,500 pieds desservant plus de dix (10) milles de pistes. Neige artificielle, clinique, salles de repos et salle à manger sont à la disposition des skieurs.

Les cours de ski continueront pour ainsi entreprendre la troisième série. Tous peuvent suivre ces cours qui sont donnés gratuitement aux membres du C.S.L.

### MESSE

La messe sera dite à 6.00 heures a.m. en la chapelle de l'Externat Classique de Longueuil (angle Ste-Catherine et Chemin Chambly).

DEPART  
Le départ aura lieu à 6.30

## LOUEZ

notre équipement pour nettoyer vos tapis

— AUSSI —  
SABLEUSES A PLANCHER de tous genres et assortiment complet d'outils en location

POUR TOUTE LOCATION D'OUTILS... VOYEZ:

Ferronnerie  
**BRIEN**  
275 CURE-POIRER  
face à l'hôtel de ville  
OR. 7-5225

MATERIAUX DE CONSTRUCTION et de TOITURE

and BUILDING ROOFING MATERIALS

315 ST-LOUIS, VILLE LEMOYNE  
OR. 1-5543

CLOTURE ESCALIER DE SAUVETAGE ESCALIER RAMPE MARQUISE

FENCE FIRE ESCAPE STAIR CASE RAILING MARQUEE

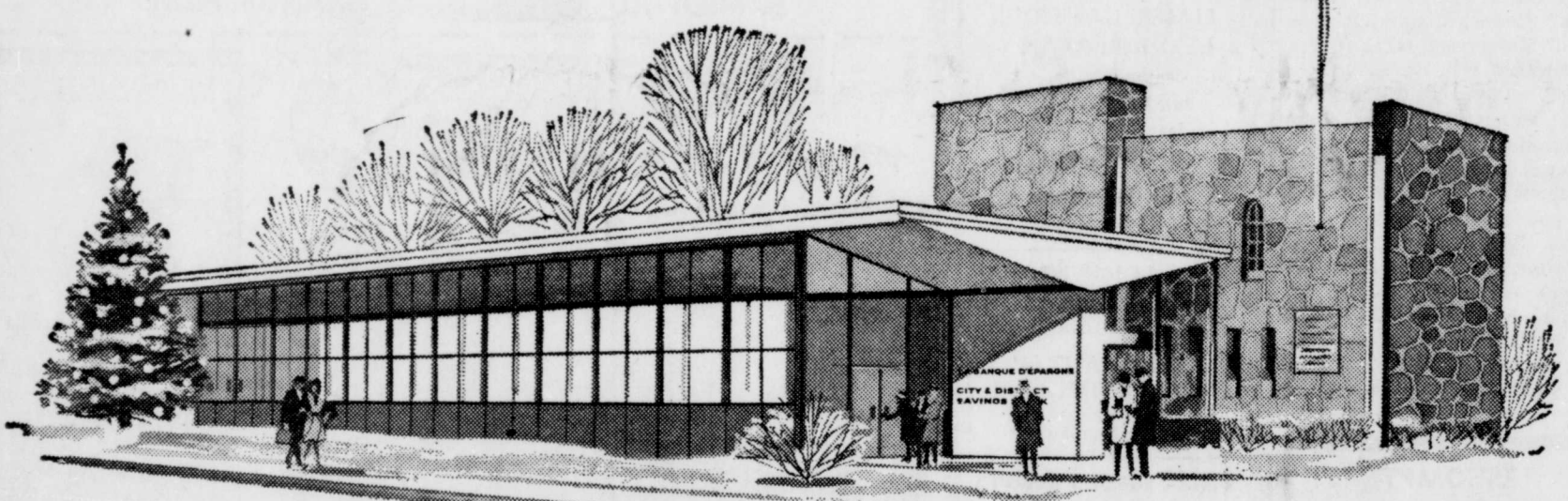
South Ornamental Iron Works  
REG'D  
**OR. 6-2525**  
R. PREVOST  
SPRINGFIELD PARK CHAMBLY COUNTY

Si votre crédit est bon nous vous vendons sans intérêt et à prix d'ubaine à votre bijouterie d'escompte

"Coffret à bijoux"

1572 CHEMIN CHAMBLY  
V. J.-C. 677-5913

## Tribute to a tradition—service to a community A NEW LANDMARK IN LONGUEUIL



The Montreal City and District Savings Bank's 57th branch, the new "Charles Le Moyné" branch, corner of St. Charles St. and Chamby Road, Longueuil.

The Montreal City and District Savings Bank takes great pride in announcing the completion of its new bank building in the center of Longueuil. Now open for business, this unique bank has been designed to honor the pioneers of the community with a memorial on a storied site, and provide residents of the city with efficient and up-to-date banking services.

The new bank building consists of two sections which are distinctly different in style, yet architecturally unified; the ultra-modern, air-conditioned glass structure accommodates our banking facilities, featuring, among other conveniences, a drive-in teller, a fully mechanized book-keeping system and ample outdoor parking space. From the modern section a covered bridge spanning a miniature lake leads into the archaic "fortress", where customers and visitors will see a permanent exhibition commemorating the historic past of Longueuil.

We feel that this new concept combining a modern bank with a museum is a tribute to the past history and the present achievements of the City of Longueuil in which The Montreal City and District Savings Bank is proud to play a part.

The Montreal City and District Savings Bank takes this opportunity to express its sincere appreciation to Mayor Paul Pratt and the people of Longueuil; to The Historic Monuments Commission of the Province of Quebec and its president Mr. Paul Gouin; and to architects Bernard Jodoin, Denis Lamarre, Gerard Pratte and Victor Depocas whose contributions have been essential in the realization of this unique project.



JEAN MERCURE, MANAGER

Manager Jean Mercure extends his cordial invitation to the people of Longueuil and surrounding area to visit the new bank and its historical museum. The "Charles Le Moyné" branch is open for business from 10 to 3 during the daytime and 7 to 8 in the evening, Monday through Friday.

## 2e excursion de l'Al-Pin

Le club de ski Al-Pin de Boucherville est heureux d'annoncer sa deuxième excursion pour dimanche 13 janvier 1963 à Rougemont, centre de ski réputé des Cantons de l'Est.

Ce centre de ski offre plusieurs avantages tels que: téléski, télécable, 3 pistes dont une pour débutants, école de ski, piste pour toboggans, tours de carrolles.

Les autobus partiront de Montréal coins St-Denis et Mont-Royal vers 8 h. 15 pour se rendre à Boucherville et ensuite jusqu'à Rougemont.

Les réservations pour cette excursion doivent être faites avant vendredi 11 janvier 1963.

Pour réservations ou renseignements veuillez communiquer avec Jacques Lachance O.L. 5-5160, Pierre ou Armand Garon O.L. 5-5477, Gilles Marin O.L. 5-5628, Jacques Bélair L.A. 3-5393.



La technologie moderne ainsi que les matériaux améliorés rendent possibles les travaux de réparation et de rénovation en hiver.

Des prêts garantis par le gouvernement sont disponibles à votre banque.

L'hiver est le temps où les hommes et les matériaux sont les plus abondants.

Pour tous vos besoins de main-d'oeuvre communiquez avec votre

**BUREAU NATIONAL DE PLACEMENT**  
79 ouest, rue St-Charles, Longueuil 677-6381

Nos respectueux hommages à la Direction de La Banque d'Épargne de la Cité et du District de Montréal!

**LEFRANCOIS, LAFLAMME & GAUTHIER**  
INGENIEURS - CONSEILS

2163, rue Mont-Royal-Est Montréal Tél.: LA. 3-5621 - 5990

Les travaux de construction de la Banque d'Épargne de la Cité et du District de Montréal ont été dirigés par

**RAYMOND MATTE**  
Ltée  
Constructeur

5245, VAN HORNE  
MONTREAL  
Tél.: RE. 8-4751

**THE MONTREAL CITY AND DISTRICT SAVINGS BANK**

The Bank that provides full financial service to the individual and the family.

# La Banque d'Épargne de la Cité et du District de Montréal

... une réalisation évoquant l'origine historique  
de la Cité de Longueuil

## Message du Maire PAUL PRATT

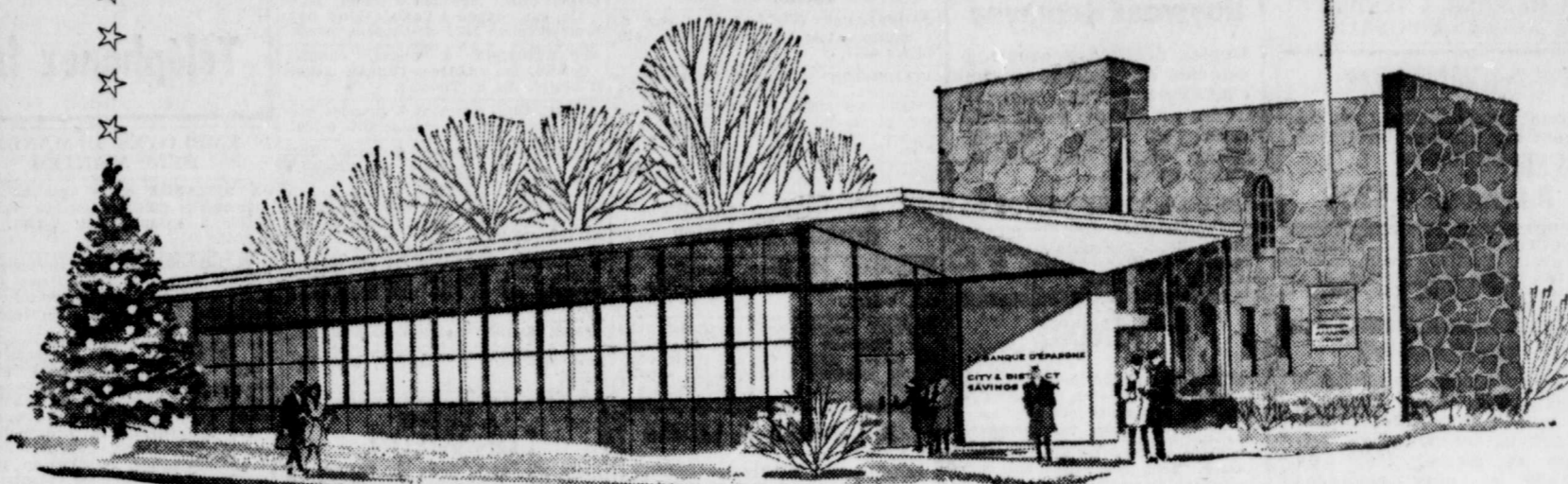
Je suis très heureux de profiter de l'occasion qui m'est fournie par ce journal, d'exprimer toute mon appréciation et ma grande satisfaction pour la magnifique réalisation accomplie par La Banque d'Épargne de la Cité et du District de Montréal, sur le terrain historique, situé sur la rue St-Charles, angle du Chemin Chambly, à Longueuil.

Je me dois de souligner en premier lieu, l'esprit de compréhension et de même que la grande collaboration et sincère, du président et des directeurs de cette banque, manifestés au cours des négociations, des études et des discussions concernant l'usage de ce terrain; il était évident que les autorités de cette institution financière désiraient plaire à tous les résidents de Longueuil en érigeant à cet endroit, une succursale d'un style unique en son genre, puisque l'ancien et le moderne s'y cotoient.

Il est également certain que La Banque d'Épargne voulait faire construire quelque chose de beau, d'attrayant, susceptible de souligner les origines glorieuses de Longueuil en offrant à la vue des résidents et des visiteurs, un édifice qui rappellerait perpétuellement le souvenir des illustres fondateurs de notre Longueuil.

Le Conseil Municipal est heureux de féliciter et de remercier bien sincèrement, M. le Président, Messieurs les Directeurs de la banque, de même que les officiers, les architectes et autres qui ont concouru à la réalisation d'un tel édifice, qui marquera pour les générations qui suivront, le caractère historique de notre ville, l'esprit civique et ce beau geste patriotique de La Banque d'Épargne de la Cité et du District de Montréal, laquelle je souhaite tout le succès possible.

PAUL PRATT  
Maire



Ce nouvel immeuble bancaire, au cœur de Longueuil, a été conçu de façon à rendre hommage aux pionniers de cette localité progressive. Cette succursale, unique en son genre, tout en conservant le cachet historique du site, procurera au public un service MODERNE et complet.

Les deux parties de ce nouvel immeuble sont différentes de style, quoique harmonieusement unifiées. La structure de verre ultra-moderne et l'air climatisé ajoutent au confort de la clientèle et, de plus, une auto-caisse, un système de comptabilité entièrement mécanisé et un vaste terrain de stationnement rendent nos services bancaires plus efficaces et plus rapides.

Un pont couvert érigé au-dessus d'un lac miniature conduit, de la partie moderne de la Banque, au fort archaïque où les clients et les visiteurs pourront voir en tout temps une exhibition d'objets commémorant le passé historique de Longueuil.

## Chemin Chambly & St-Charles

OUVERT LE JOUR DE 10 A.M. A 3 P.M.  
ET TOUS LES SOIRS DE 7 A 8

Plomberie et chauffage par

### A. C. FOREST Inc.

2627, Charlemagne, Montréal

CL. 5-2841

Travaux de plâtrage par

### JOS. LAPLUME Ltée

1855, Devilliers, Verdun

PO. 7-1988

Les couvre-planchers ont été installés par la maison

### Georges-Emile CHAMPEAU Ltée

5790, Christophe-Colomb, Montréal

Tél. 274-9333

Travaux de peinture générale et décoration par

### RICHARD FORGUES

261, rue Grant, Longueuil

OR. 4-4135

### VICTOR DEPOCAS

Architecte-conseil pour la Commission des  
Monuments et Sites historiques de la Province de Québec

1540, McGregor

Montréal

### JODOIN

### LAMARRE

### PRATTE • ARCHITECTES

2245 est, rue Sherbrooke

Montréal

Tél. 526-9131

•  
BERNARD JODOIN

111, boul. Quin

Longueuil

Tél. : 677-3722

La structure  
a été érigée  
selon les  
plans et devis de

### CLAUDE LANTHIER

Ingénieur-conseil

2235 est, rue Sherbrooke

Tél. 257-1587

Hommages  
à tous ceux qui  
de loin ou de près  
ont participé  
à l'érection  
de cette  
magnifique banque  
au style historique

## Cité de LONGUEUIL

Les travaux  
de climatisation  
ont été exécutés  
par

### AUDET REFRIGERATION INC.

200 ouest, St-Paul

Montréal

Tél.: VI. 2-6442 - 6443

PRETS
1ère - 2e hypothèque
Automobile
Commerciaux
CORPORATION
DE CREDIT
de la rive sud
89 OUEST, ST-CHARLES
LONGUEUIL OR. 4-6217

1 MAISONS A VENDRE
HOUSES FOR SALE
ATTENTION
Prêts hypothécaires, rapidement
ou en construction.
RAYmond 9-4333

BUNGALOWS
Projet Rochon, maisons modèles, 525, rue Vermont, Jacques-Cartier. Près Centre d'Achats, écoles, église, brique et pierre, 220, prix \$7,400 et plus, comptant \$700, balance facile.
CHAS. ROCHON & FILS
116, rue Diane, OR. 4-3257
OR. 7-4863

VOYEZ notre maison modèle, 525 Vermont, Jacques-Cartier. Près Centre d'Achats, écoles, église, brique et pierre, 220, prix \$7,400 et plus, comptant \$700, balance facile. — OR. 4-3257

MAISON NEUVE A VENDRE
ultra-moderne, 6 logements.
Revenu \$5,200. Direct du constructeur. Visible en tout temps.
Inf. OR. 7-3334

MAISON moderne de 4 logements, 1 de 5 pièces, et salle de jeux, 3-4 pièces fermées, système chauffage bas, châssis aluminium, balcons, escaliers de fer, façade et arrière, grande cave chauffée, près écoles, église, subsaine, \$21,800, 348 Dubuc, V.J.C. Tél. 396-4437

PRETS HYPOTHECAIRE
Capital privé disponible pour
1ère et 2ème hypothèque
OR. 7-3637

RIVE SUD, 8 logements, 3 1/2 pièces, stationnement, près parc, prix de sacrifice \$27,500. Revenu \$4,300. Comp. \$10,000 — RE. 4-3076

MAISON seule, située 1858 Prince, Latrèche, garage, 220, asphalte, terrain clos, face aux écoles, \$8,000 tout comptant, s'ad. à 5382 Chemin Chamby, St-Hubert.

BAXTER
ST-HUBERT
\$13,500
Bungalow de 5 pièces. Situé près église et écoles. Terrain de 75 x 102. Sous-sol comprend: salle de jeux, chambre à coucher et chambre de bain complète. F. David, OR. 1-6111 ou OR. 1-9481.

VILLE BROSSARD
Grand bord de l'eau
et cottages
\$16,000
Terrain de approx. 85 x 250 situé près pont Champlain. Magnifique vue de Montréal et belles possibilités pour connaisseur. F. David, OR. 1-6111 ou OR. 1-9481.

LES IMMEUBLES
BAXTER
236, rue Elm - St-Lambert
671-6111
Courtiers en Immeubles Licenciés

TV
service
OR. 4-6085

YVES
GARIPEY
Technicien en électronique
diplômé de l'École
Technique de Montréal
70-A, Guillaume, Longueuil

LORD & FILS
CIE LTEE
FER
ORNAMENTAL
IRON WORKS
Clôtures, Fences, Rampes, Railings, Escaliers, Stair cases
OR. 4-6258 et 59
2691 Delorimier, V. J.-C.

1 MAISONS A VENDRE
HOUSES FOR SALE
A VENDRE
LONGUEUIL, duplex semi-détaché dans Domaine Normande, près Ex-terrat, façade brique et pierre naturelle, planchers chêne, chauffage central séparé pour chaque logement, conditions faciles, visible de 8 am à 5 pm, soir sur rendez-vous.
GEORGES FORTIER INC.
141, ch. Gentilly - OR. 4-4636
Rés.: OR. 4-3123

Roywood Lemoyne
Duplex de luxe, 2 beaux logements de 6 pièces chacun, entrées privées, garages, foyers en pierre, salon lambrissé en cèdre, veranda, grand terrain bien clôturé, grand sous-sol.
196 ROY, VILLE LEMOYNE
LONGUEUIL, 2 logements 3 pièces ch. garage, chauffage central, 86 rue Guilbault, OR. 4-4197.

A VENDRE
Paroisse St-Antoine, bungalow moderne 6 pièces, foyer naturel. Céderait au prix de revient pour cause de départ. Libre sur demande.
St-Pierre-Apôtre, 6 pièces, cave, garage. Très bien situé, \$15,500. Possession immédiate.
St-Pierre-Apôtre, 5 pièces au 1er, 3 pièces au sous-sol. Deux chambres de bain et deux cuisines complètes, \$17,500. Libre ter mai.
St-Antoine, duplex moderne détaché. Garage, salle de jeux. Bien situé. Cinq pièces plus sous-sol libre le 1er mai.
St-Pierre-Apôtre, 4 logements modernes, détachés, système zone, 7 pièces, libres ter mai.
Aussi choix de propriétés, commerces, échantons.

IMMEUBLES
GUEYMARD
31 St-Antoine, Longueuil
OR. 7-2930

1A Propriétés demandées
Property Wanted
PLACEMENT avantageux: terrain 50 x 100 pds, \$17,000, 100 x 150 pds \$3,200. Centre de municipalité, S.V.P. appelez 574-1012.

2 TERRAINS A VENDRE
LOTS FOR SALE

LAPRAIRIE
TERRAINS 60 x 100
Route nationale, aucun comptant, 60 paiements de \$12 par mois seulement, pas de taxe, pas d'intérêt.
Armand BERGERON
OR. 7-1409

3 A VENDRE DIVERS
FOR SALE MISC.
30 LESSIVEUSES reconditionnées de toutes marques, à vendre ou à louer, de \$15.00 à \$40.00. Nous échangeons et réparons aussi: poêle, frigidaire à vendre, OR. 4-3363.
V.P.S., viscosse \$2.45 v.c. Tapis avec tapis caoutchouc mousse \$3.45 v.c. Jacques Cartier Floor Covering — 872 Curé Poirier Ouest, OR. 4-7170.

TAPIS
de toutes sortes, au prix du gros. Broadloom pour mur à mur \$2.50 v.c. Viscose tweed ou uni 9 x 12 \$30.00. Passage 27 po. \$2.25 v.c.
AUBAINE
5666 Christophe-Colomb
CR. 1-3496

ATTENTION RESTAURATEUR, frigidaire à coke automatique, en très bonne condition, \$80. OR. 4-9041.
TAPIS neuf, grandeur 9 x 12, avec feutre, très bon prix, aussi système chauffage central gaz propane. Aubaine, 676-6243.
SET DE SALON, style scandinave, 2 mex. en très bonne condition, \$90. AUBAINE, 1483 Chemin du Lac, Jacques Cartier.

2 A VENDRE DIVERS
FOR SALE MISC.
CHAMBY, logement 6 pièces, moderne chauffage central, tuiles, cuisine, salle bain, passage, 220, cuisine d'été, OR. 1-7658.
LOGEMENT 3 pièces, 2ème, eau chaude, 220, subsaine, s'ad.: 1036 Boul. Taschereau, St-Lambert en face de Steinberg, OR. 4-4047.
LOGEMENT moderne 4 pièces, fermées, près école, église, 348 Dubuc, V.J.C. tél.: 526-4437, 249 Brodeur.
LOGEMENTS 5 et 6 pièces, maison neuve, ultra-moderne, avec garage si désiré, possession à discuter, s'ad. 1322 Ste-Hélène ou 1614 Préfontaine, OR. 4-9163.

3 A VENDRE DIVERS
FOR SALE MISC.
ST-LAMBERT, apt. Notre Dame 515, 3 rooms, stove, refrigerator, taxes paid, \$65. to \$77. Immediate occupancy WE. 7-3076.
Logement à louer
Ultra-moderne, 3-4-5 pièces.
Visible en tout temps
OR. 7-3334

LONGUEUIL, log. 3 1/2 pièces, chauffé, bas, central, 1168 Harrison, OR. 4-1987; aussi log. 4 pièces, 2ème étage.
LOGEMENT 2 grandes pièces, chauffé, 220, propre, entrée, balcon privés, 1125 Front, 677-1490.
LONGUEUIL, logement 3 1/2 pièces, chauffé, idéal, moderne, idéal couple, 220, propre, OR. 4-6385.
LOG. 4 1/2 pièces, à 88 Monténach, app. 1, Longueuil, s'ad. app. 3, OR. 4-9210.
LOGEMENT 4 pièces, chauffé, taxe d'eau payée, \$63 mois, 90 Vermont, Jacques-Cartier, OR. 4-0925.
LONGUEUIL, duplex détaché, 6 pièces, chauffées, près écoles et église, possession immédiate, \$110. OR. 7-9084 499 Montarville.
LOGEMENT 5 pièces, neuf, prêt ter février, dans Ombaine Normande, entrée privée, visible de 8 am. à 5 p.m. sur les lieux, 141 Chemin Gentilly.
LOGEMENT 5 pièces, bien situé, \$35 à \$50 de chauffage par année, taxe d'eau payée, \$76 mois, libre, OR. 4-4040.

2 TERRAINS A VENDRE
LOTS FOR SALE
Vente et service de brûleurs automatiques gros et détail
Sales and Service Automatic Oil Burners Detail and Wholesale
Huile à chauffage — Fuel Oil
E. NADON Inc.
200, ave. ST-JEAN LONGUEUIL OR. 4-1558

A louer - A vendre
T.V. SERVICE
HENRI LESSARD ENRG.
2219 Ch. Chamby, J.-C. OR. 7-5893

Prêts sur hypothèque
1ère et 2e
Balace de prix de vente
Prêts sur construction
Directement du prêteur
Aucune commission, bonus ou frais d'inspection
Taux courant
Service rapide de 24 heures
Consultez: ROBERT BEAUSOLEIL
CRAIG INVESTMENT LIMITED
1336, Ste-Hélène, J.-Cartier OR. 7-5258

J.B. Nadon
M. E.I.
contracteur électricien
COMMERCIAL - RESIDENTIEL
DOMESTIQUE
Refilage et réparation de moteurs électriques
SERVICE RAPIDE
OR. 4-9417
Allons chercher et livrons

3 A VENDRE - DIVERS
FOR SALE - MISC.
LAIT A PRIX SPECIAL
Résidents de Lafèche et Greenfield Park, pourquoi aller acheter votre lait ailleurs quand nous pouvons vous le livrer pour le même prix? 3 PINTES POUR 60¢, BEURRE, 56¢ la livre. Payable à la semaine ou 15 jours.
L.A. 3-3672 après 6 P.M.

4 MAISONS A LOUER
HOUSES TO RENT
PONTIAC 1958, automatique; poêle poêle gaz propane Viking 24 po. OR. 7-6572.
TELEVISION en très bonne condition, très bon marché, OR. 4-6385.
SOUFFLEUSE à neige snow boy, de Johnson, très bonne condition, \$75. OR. 4-6461.
TELEVISION combiné, tourne-disque et radio en bois naturel, 21 pouces, \$200. Aussi télévision Admiral 21 pouces, pivotante, \$150. OR. 7-2290.
SKI, patins, parkas, chandails, valise jumelle, en très bonne condition. OR. 4-6453 l'avant-midi ou le soir.

4 MAISONS A LOUER
HOUSES TO RENT
BACHELOR 2 1/2 pièces, meubles, occupation immédiate, OR. 7-1839 — OR. 7-3547.
DUPLIX nouvellement construit dans le Domaine Normande, Longueuil, 5 1/2 pièces, modèle exclusif de la compagnie Routwood Realty, \$110, appelez 671-5507.
LOGEMENTS 2 1/2-3 1/2 pièces chauffées, meublés si désiré, eau chaude, inclinateur, terrain de stationnement, 861 Joliette, 425 Cartier, 219 St-Jean, OR. 7-3841.
LONGUEUIL, logement 4 pièces, moderne, service de concierge, taxe d'eau payée, facilité de stationnement, 861 Joliette, 425 Cartier, 219 St-Jean, OR. 7-3841.
ST-HUBERT, rue Balmoral, près arrêt autobus, 2-4 pièces, moderne, chauffé, préfabriqué, eau chaude, 220, 1801 et 1803 St-J. OR. 4-5949.
LONGUEUIL, logement 4 pièces fermées, 2ème, chauffé à l'eau chaude, eau chaude journal à l'année, poêle journal, eau chaude, libre, OR. 4-4117.
LOGEMENT, système chauffage, 4 pièces, \$60 par mois, s'ad. 1022 Joliette, V.J.C. OR. 4-3537.
LONGUEUIL, duplex moderne, près école, école, sous-sol fini, grand terrain paysagé, \$5,000 comptant, OR. 7-4260.

4 MAISONS A LOUER
HOUSES TO RENT
LONGUEUIL, log. 3 1/2 pièces, chauffé, bas, central, 1168 Harrison, OR. 4-1987 — aussi log. 4 pièces, 2ème étage.
LOGEMENT neuf 4 pièces tuile cuisine 256 Curé Poirier est. OR. 4-1873.
ST-HUBERT, chemin Chamby, près Aviation, 2 logements 4 1/2 pièces et 3 1/2 pièces, \$65 mois, OR. 6-5949.
LAFÈCHE, logement 3 1/2 pièces, meuble, chauffé transport à la porte, OR. 4-6371.

4A MAISON DEMANDEE
Houses Wanted
ON DEMANDE logement 4 ou 5 pièces dans Longueuil, pour ler mars, \$50 ou \$60 mois, avec 220, OR. 7-3174.
ON DEMANDE logement de 6-7 ou 8 pièces bas dans Longueuil pour ler mai, OR. 7-6923.
5 CHAMBRES A LOUER
ROOMS TO RENT
TOUTES commodités, de \$7.00 à \$20.00 par semaine. Eviers, eau chaude, poêle électrique, T.V. Frigidaire, téléphone, centre de Longueuil, S'adresser 11 Chemin Gentilly, coin Chamby, Longueuil, OR. 4-9412.
BELLE CHAMBRE à louer bien éclairée pension si désirée, résidence tranquille, pas d'enfant, OR. 4-7777.

4A MAISON DEMANDEE
Houses Wanted
ON DEMANDE logement 4 ou 5 pièces dans Longueuil, pour ler mars, \$50 ou \$60 mois, avec 220, OR. 7-3174.
ON DEMANDE logement de 6-7 ou 8 pièces bas dans Longueuil pour ler mai, OR. 7-6923.

4A MAISON DEMANDEE
Houses Wanted
ON DEMANDE logement 4 ou 5 pièces dans Longueuil, pour ler mars, \$50 ou \$60 mois, avec 220, OR. 7-3174.
ON DEMANDE logement de 6-7 ou 8 pièces bas dans Longueuil pour ler mai, OR. 7-6923.

4A MAISON DEMANDEE
Houses Wanted
ON DEMANDE logement 4 ou 5 pièces dans Longueuil, pour ler mars, \$50 ou \$60 mois, avec 220, OR. 7-3174.
ON DEMANDE logement de 6-7 ou 8 pièces bas dans Longueuil pour ler mai, OR. 7-6923.

4A MAISON DEMANDEE
Houses Wanted
ON DEMANDE logement 4 ou 5 pièces dans Longueuil, pour ler mars, \$50 ou \$60 mois, avec 220, OR. 7-3174.
ON DEMANDE logement de 6-7 ou 8 pièces bas dans Longueuil pour ler mai, OR. 7-6923.

4A MAISON DEMANDEE
Houses Wanted
ON DEMANDE logement 4 ou 5 pièces dans Longueuil, pour ler mars, \$50 ou \$60 mois, avec 220, OR. 7-3174.
ON DEMANDE logement de 6-7 ou 8 pièces bas dans Longueuil pour ler mai, OR. 7-6923.

4A MAISON DEMANDEE
Houses Wanted
ON DEMANDE logement 4 ou 5 pièces dans Longueuil, pour ler mars, \$50 ou \$60 mois, avec 220, OR. 7-3174.
ON DEMANDE logement de 6-7 ou 8 pièces bas dans Longueuil pour ler mai, OR. 7-6923.

4A MAISON DEMANDEE
Houses Wanted
ON DEMANDE logement 4 ou 5 pièces dans Longueuil, pour ler mars, \$50 ou \$60 mois, avec 220, OR. 7-3174.
ON DEMANDE logement de 6-7 ou 8 pièces bas dans Longueuil pour ler mai, OR. 7-6923.

4 MAISONS A LOUER
HOUSES TO RENT
LOG. 3 pièces, chauffé, bas, OR. 4-1494, 156 Lemoyne, Longueuil.
A LOUER
LONGUEUIL: log. 4 1/2 pièces, 220, eau chaude, moderne, bien situé, \$56, bas; 2ème. \$64. Jours: OR. 6-7721. Soirs: OR. 1-4729.
LONGUEUIL: 382 Montarville, logement 4 1/2 pièces chauffées, 2ème très propre, libre, appelez OL. 3-2118.
LONGUEUIL: logement chauffé, 4 pièces, très propre, \$80 mois; OR. 7-9674.
LONGUEUIL: logement 5 pièces, 2ème, 220, eau chaude à l'année, idéal pour professionnel, 1128 St-Laurent ouest, OR. 4-6461.
APARTEMENT 2 pièces, chauffé, éclairé, eau chaude à l'année, meuble si désiré, 209 St-Thomas.
LONGUEUIL: logement 4 grandes pièces, avec cave et garage, OR. 4-1201.
LONGUEUIL: logement 7 pièces, libre, fevrier, système chauffage à l'huile, OR. 4-9639.
LONGUEUIL: 3 1/2 pièces, chauffées, modernes, frais peint, après 3 heures, OR. 7-1570.
LOGEMENT 4 1/2 pièces et 3 1/2 pièces, libre, 2ème, 220, eau chaude, enfants si désiré, \$55 et \$48, 1276 Ste-Hélène, OR. 7-4407.
APARTEMENT moderne, bas, 3 1/2 pièces, près de stationnement repeint à l'huile, \$20 libre ter janvier, \$46; RE. 4-3076.

4 MAISONS A LOUER
HOUSES TO RENT
LOGEMENT 4 pièces, chauffé, eau chaude, 220, près autobus ménage fait, OR. 7-5065.
LONGUEUIL: logements neufs, 4 pièces, chauffage central, bien situé, écoles, arrêt autobus, OR. 4-0887.
ST-HUBERT, rue Balmoral, près arrêt autobus, 2-4 pièces, moderne, chauffé, préfabriqué, eau chaude, 220, 1801 et 1803 St-J. OR. 4-5949.
LONGUEUIL: logement 4 pièces fermées, 2ème, chauffé à l'eau chaude, eau chaude journal à l'année, poêle journal, eau chaude, libre, OR. 4-4117.
LOGEMENT, système chauffage, 4 pièces, \$60 par mois, s'ad. 1022 Joliette, V.J.C. OR. 4-3537.
LONGUEUIL, duplex moderne, près école, école, sous-sol fini, grand terrain paysagé, \$5,000 comptant, OR. 7-4260.

4 MAISONS A LOUER
HOUSES TO RENT
LONGUEUIL, log. 3 1/2 pièces, chauffé, bas, central, 1168 Harrison, OR. 4-1987 — aussi log. 4 pièces, 2ème étage.
LOGEMENT neuf 4 pièces tuile cuisine 256 Curé Poirier est. OR. 4-1873.
ST-HUBERT, chemin Chamby, près Aviation, 2 logements 4 1/2 pièces et 3 1/2 pièces, \$65 mois, OR. 6-5949.
LAFÈCHE, logement 3 1/2 pièces, meuble, chauffé transport à la porte, OR. 4-6371.

4A MAISON DEMANDEE
Houses Wanted
ON DEMANDE logement 4 ou 5 pièces dans Longueuil, pour ler mars, \$50 ou \$60 mois, avec 220, OR. 7-3174.
ON DEMANDE logement de 6-7 ou 8 pièces bas dans Longueuil pour ler mai, OR. 7-6923.

4A MAISON DEMANDEE
Houses Wanted
ON DEMANDE logement 4 ou 5 pièces dans Longueuil, pour ler mars, \$50 ou \$60 mois, avec 220, OR. 7-3174.
ON DEMANDE logement de 6-7 ou 8 pièces bas dans Longueuil pour ler mai, OR. 7-6923.

4A MAISON DEMANDEE
Houses Wanted
ON DEMANDE logement 4 ou 5 pièces dans Longueuil, pour ler mars, \$50 ou \$60 mois, avec 220, OR. 7-3174.
ON DEMANDE logement de 6-7 ou 8 pièces bas dans Longueuil pour ler mai, OR. 7-6923.

4A MAISON DEMANDEE
Houses Wanted
ON DEMANDE logement 4 ou 5 pièces dans Longueuil, pour ler mars, \$50 ou \$60 mois, avec 220, OR. 7-3174.
ON DEMANDE logement de 6-7 ou 8 pièces bas dans Longueuil pour ler mai, OR. 7-6923.

4A MAISON DEMANDEE
Houses Wanted
ON DEMANDE logement 4 ou 5 pièces dans Longueuil, pour ler mars, \$50 ou \$60 mois, avec 220, OR. 7-3174.
ON DEMANDE logement de 6-7 ou 8 pièces bas dans Longueuil pour ler mai, OR. 7-6923.

4A MAISON DEMANDEE
Houses Wanted
ON DEMANDE logement 4 ou 5 pièces dans Longueuil, pour ler mars, \$50 ou \$60 mois, avec 220, OR. 7-3174.
ON DEMANDE logement de 6-7 ou 8 pièces bas dans Longueuil pour ler mai, OR. 7-6923.

4A MAISON DEMANDEE
Houses Wanted
ON DEMANDE logement 4 ou 5 pièces dans Longueuil, pour ler mars, \$50 ou \$60 mois, avec 220, OR. 7-3174.
ON DEMANDE logement de 6-7 ou 8 pièces bas dans Longueuil pour ler mai, OR. 7-6923.

4A MAISON DEMANDEE
Houses Wanted
ON DEMANDE logement 4 ou 5 pièces dans Longueuil, pour ler mars, \$50 ou \$60 mois, avec 220, OR. 7-3174.
ON DEMANDE logement de 6-7 ou 8 pièces bas dans Longueuil pour ler mai, OR. 7-6923.

4A MAISON DEMANDEE
Houses Wanted
ON DEMANDE logement 4 ou 5 pièces dans Longueuil, pour ler mars, \$50 ou \$60 mois, avec 220, OR. 7-3174.
ON DEMANDE logement de 6-7 ou 8 pièces bas dans Longueuil pour ler mai, OR. 7-6923.

JOURNALISTE
A TEMPS PARTIEL
Homme ou femme possédant
une certaine expérience.
Travail du soir.
Téléphonez le jour OR. 4-6251

7 EMPLOYES DEMANDES
HELP WANTED
ON DEMANDE dame âgée ou veuve garderies en pension en échange garder 2 enfants, OR. 7-4881. Mme Dupuis.
DEUX OUVERTURES dans Longueuil. Faites \$125.00 à \$200.00 par semaine en vendant nos 300 nécessaires domestiques, L. Bineau, 2 — 1ère rue, Iberville, Fidélité 6-6155.
ON DEMANDE pour St-Lambert et Ville Laflèche — Temps partiel, hommes ou femmes intéressés à prendre en surveillance un groupe de jeunes garçons de 11 à 14 ans qui feront la distribution à domicile du journal "Le Dimanche-Matin". Inf. Roland Carbonne, Service du tirage, 5701 Christophe Colomb, Montréal.
JEUNE FILLE bilingue avec expérience, plan de nettoyage, travail au comptoir. One Hour Martinizing, Centre d'Achats Jacques-Cartier, OR. 4-9311.

7 EMPLOYES DEMANDES
HELP WANTED
ON DEMANDE dame âgée ou veuve garderies en pension en échange garder 2 enfants, OR. 7-4881. Mme Dupuis.
DEUX OUVERTURES dans Longueuil. Faites \$125.00 à \$200.00 par semaine en vendant nos 300 nécessaires domestiques, L. Bineau, 2 — 1ère rue, Iberville, Fidélité 6-6155.
ON DEMANDE pour St-Lambert et Ville Laflèche — Temps partiel, hommes ou femmes intéressés à prendre en surveillance un groupe de jeunes garçons de 11 à 14 ans qui feront la distribution à domicile du journal "Le Dimanche-Matin". Inf. Roland Carbonne, Service du tirage, 5701 Christophe Colomb, Montréal.
JEUNE FILLE bilingue avec expérience, plan de nettoyage, travail au comptoir. One Hour Martinizing, Centre d'Achats Jacques-Cartier, OR. 4-9311.

7 EMPLOYES DEMANDES
HELP WANTED
ON DEMANDE dame âgée ou veuve garderies en pension en échange garder 2 enfants, OR. 7-4881. Mme Dupuis.
DEUX OUVERTURES dans Longueuil. Faites \$125.00 à \$200.00 par semaine en vendant nos 300 nécessaires domestiques, L. Bineau, 2 — 1ère rue, Iberville, Fidélité 6-6155.
ON DEMANDE pour St-Lambert et Ville Laflèche — Temps partiel, hommes ou femmes intéressés à prendre en surveillance un groupe de jeunes garçons de 11 à 14 ans qui feront la distribution à domicile du journal "Le Dimanche-Matin". Inf. Roland Carbonne, Service du tirage, 5701 Christophe Colomb, Montréal.
JEUNE FILLE bilingue avec expérience, plan de nettoyage, travail au comptoir. One Hour Martinizing, Centre d'Achats Jacques-Cartier, OR. 4-9311.

7 EMPLOYES DEMANDES
HELP WANTED
ON DEMANDE dame âgée ou veuve garderies en pension en échange garder 2 enfants, OR. 7-4881. Mme Dupuis.
DEUX OUVERTURES dans Longueuil. Faites \$125.00 à \$200.00 par semaine en vendant nos 300 nécessaires domestiques, L. Bineau, 2 — 1ère rue, Iberville, Fidélité 6-6155.
ON DEMANDE pour St-Lambert et Ville Laflèche — Temps partiel, hommes ou femmes intéressés à prendre en surveillance un groupe de jeunes garçons de 11 à 14 ans qui feront la distribution à domicile du journal "Le Dimanche-Matin". Inf. Roland Carbonne, Service du tirage, 5701 Christophe Colomb, Montréal.
JEUNE FILLE bilingue avec expérience, plan de nettoyage, travail au comptoir. One Hour Martinizing, Centre d'Achats Jacques-Cartier, OR. 4-9311.

7 EMPLOYES DEMANDES
HELP WANTED
ON DEMANDE dame âgée ou veuve garderies en pension en échange garder 2 enfants, OR. 7-4881. Mme Dupuis.
DEUX OUVERTURES dans Longueuil. Faites \$125.00 à \$200.00 par semaine en vendant nos 300 nécessaires domestiques, L. Bineau, 2 — 1ère rue, Iberville, Fidélité 6-6155.
ON DEMANDE pour St-Lambert et Ville Laflèche — Temps partiel, hommes ou femmes intéressés à prendre en surveillance un groupe de jeunes garçons de 11 à 14 ans qui feront la distribution à domicile du journal "Le Dimanche-Matin". Inf. Roland Carbonne, Service du tirage, 5701 Christophe Colomb, Montréal.
JEUNE FILLE bilingue avec expérience, plan de nettoyage, travail au comptoir. One Hour Martinizing, Centre d'Achats Jacques-Cartier, OR. 4-9311.

7 EMPLOYES DEMANDES
HELP WANTED
ON DEMANDE dame âgée ou veuve garderies en pension en échange garder 2 enfants, OR. 7-4881. Mme Dupuis.
DEUX OUVERTURES dans Longueuil. Faites \$125.00 à \$200.00 par semaine en vendant nos 300 nécessaires domestiques, L. Bineau, 2 — 1ère rue, Iberville, Fidélité 6-6155.
ON DEMANDE pour St-Lambert et Ville Laflèche — Temps partiel, hommes ou femmes intéressés à prendre en surveillance un groupe de jeunes garçons de 11 à 14 ans qui feront la distribution à domicile du journal "Le Dimanche-Matin". Inf. Roland Carbonne, Service du tirage, 5701 Christophe Colomb, Montréal.
JEUNE FILLE bilingue avec expérience, plan de nettoyage, travail au comptoir. One Hour Martinizing, Centre d'Achats Jacques-Cartier, OR. 4-9311.

7 EMPLOYES DEMANDES
HELP WANTED
ON DEMANDE dame âgée ou veuve garderies en pension en échange garder 2 enfants, OR. 7-4881. Mme Dupuis.
DEUX OUVERTURES dans Longueuil. Faites \$125.00 à \$200.00 par semaine en vendant nos 300 nécessaires domestiques, L. Bineau, 2 — 1ère rue, Iberville, Fidélité 6-6155.
ON DEMANDE pour St-Lambert et Ville Laflèche — Temps partiel, hommes ou femmes intéressés à prendre en surveillance un groupe de jeunes garçons de 11 à 14 ans qui feront la distribution à domicile du journal "Le Dimanche-Matin". Inf. Roland Carbonne, Service du tirage, 5701 Christophe Colomb, Montréal.
JEUNE FILLE bilingue avec expérience, plan de nettoyage, travail au comptoir. One Hour Martinizing, Centre d'Achats Jacques-Cartier, OR. 4-9311.

7 EMPLOYES DEMANDES
HELP WANTED
ON DEMANDE dame âgée ou veuve garderies en pension en échange garder 2 enfants, OR. 7-4881. Mme Dupuis.
DEUX OUVERTURES dans Longueuil. Faites \$125.00 à \$200.00 par semaine en vendant nos 300 nécessaires domestiques, L. Bineau, 2 — 1ère rue, Iberville, Fidélité 6-6155.
ON DEMANDE pour St-Lambert et Ville Laflèche — Temps partiel, hommes ou femmes intéressés à prendre en surveillance un groupe de jeunes garçons de 11 à 14 ans qui feront la distribution à domicile du journal "Le Dimanche-Matin". Inf. Roland Carbonne, Service du tirage, 5701 Christophe Colomb, Montréal.
JEUNE FILLE bilingue avec expérience, plan de nettoyage, travail au comptoir. One Hour Martinizing, Centre d'Achats Jacques-Cartier, OR. 4-9311.

7 EMPLOYES DEMANDES
HELP WANTED
ON DEMANDE dame âgée ou veuve garderies en pension en échange garder 2 enfants, OR. 7-4881. Mme Dupuis.
DEUX OUVERTURES dans Longueuil. Faites \$125.00 à \$200.00 par semaine en vendant nos 300 nécessaires domestiques, L. Bineau, 2 — 1ère rue, Iberville, Fidélité 6-6155.
ON DEMANDE pour St-Lambert et Ville Laflèche — Temps partiel, hommes ou femmes intéressés à prendre en surveillance un groupe de jeunes garçons de 11 à 14 ans qui feront la distribution à domicile du journal "Le Dimanche-Matin". Inf. Roland Carbonne, Service du tirage, 5701 Christophe Colomb, Montréal.
JEUNE FILLE bilingue avec expérience, plan de nettoyage, travail au comptoir. One Hour Martinizing, Centre d'Achats Jacques-Cartier, OR. 4-9311.

7 EMPLOYES DEMANDES
HELP WANTED
ON DEMANDE dame âgée ou veuve garderies en pension en échange garder 2 enfants, OR. 7-4881. Mme Dupuis.
DEUX OUVERTURES dans Longueuil. Faites \$125.00 à \$200.00 par semaine en vendant nos 300 nécessaires domestiques, L. Bineau, 2 — 1ère rue, Iberville, Fidélité 6-6155.
ON DEMANDE pour St-Lambert et Ville Laflèche — Temps partiel, hommes ou femmes intéressés à prendre en surveillance un groupe de jeunes garçons de 11 à 14 ans qui feront la distribution à domicile du journal "Le Dimanche-Matin". Inf. Roland Carbonne, Service du tirage, 5701 Christophe Colomb, Montréal.
JEUNE FILLE bilingue avec expérience, plan de nettoyage, travail au comptoir. One Hour Martinizing, Centre d'Achats Jacques-Cartier, OR. 4-9311.

7 EMPLOYES DEMANDES
HELP WANTED
ON DEMANDE dame âgée ou veuve garderies en pension en échange garder 2 enfants, OR. 7-4881. Mme Dupuis.
DEUX OUVERTURES dans Longueuil. Faites \$125.00 à \$200.00 par semaine en vendant nos 300 nécessaires domestiques, L. Bineau, 2 — 1ère rue, Iberville, Fidélité 6-6155.
ON DEMANDE pour St-Lambert et Ville Laflèche — Temps partiel, hommes ou femmes intéressés à prendre en surveillance un groupe de jeunes garçons de 11 à 14 ans qui feront la distribution à domicile du journal "Le Dimanche-Matin". Inf. Roland Carbonne, Service du tirage, 5701 Christophe Colomb, Montréal.
JEUNE FILLE bilingue avec expérience, plan de nettoyage, travail au comptoir. One Hour Martinizing, Centre d'Achats Jacques-Cartier, OR. 4-9311.

7 EMPLOYES DEMANDES
HELP WANTED
ON DEMANDE dame âgée ou veuve garderies en pension en échange garder 2 enfants, OR. 7-4881. Mme Dupuis.
DEUX OUVERTURES dans Longueuil. Faites \$125.00 à \$200.00 par semaine en vendant nos 300 nécessaires domestiques, L. Bineau, 2 — 1ère rue, Iberville, Fidélité 6-6155.
ON DEMANDE pour St-Lambert et Ville Laflèche — Temps partiel, hommes ou femmes intéressés à prendre en surveillance un groupe de jeunes garçons de 11 à 14 ans qui feront la distribution à domicile du journal "Le Dimanche-Matin". Inf. Roland Carbonne, Service du tirage, 5701 Christophe Colomb, Montréal.
JEUNE FILLE bilingue avec expérience, plan de nettoyage, travail au comptoir. One Hour Martinizing, Centre d'Achats Jacques-Cartier, OR. 4-9311.

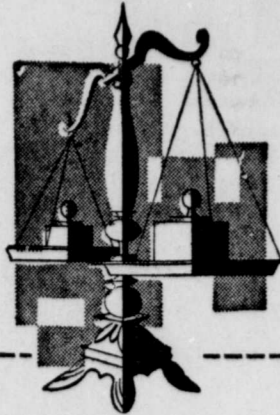
7 EMPLOYES DEMANDES
HELP WANTED
ON DEMANDE dame âgée ou veuve garderies en pension en échange garder 2 enfants, OR. 7-4881. Mme Dupuis.
DEUX OUVERTURES dans Longueuil. Faites \$125.00 à \$200.00 par semaine en vendant nos 300 nécessaires domestiques, L. Bineau, 2 — 1ère rue, Iberville, Fidélité 6-6155.
ON DEMANDE pour St-Lambert et Ville Laflèche — Temps partiel, hommes ou femmes intéressés à prendre en surveillance un groupe de jeunes garçons de 11 à 14 ans qui feront la distribution à domicile du journal "Le Dimanche-Matin". Inf. Roland Carbonne, Service du tirage, 5701 Christophe Colomb, Montréal.
JEUNE FILLE bilingue avec expérience, plan de nettoyage, travail au comptoir. One Hour Martinizing, Centre d'Achats Jacques-Cartier, OR. 4-9311.

7 EMPLOYES DEMANDES
HELP WANTED
ON DEMANDE dame âgée ou veuve garderies en pension en échange garder 2 enfants, OR. 7-4881. Mme Dupuis.
DEUX OUVERTURES dans Longueuil. Faites \$125.00 à \$200.00 par semaine en vendant nos 300 nécessaires domestiques, L. Bineau, 2 — 1ère rue, Iberville, Fidélité 6-6155.
ON DEMANDE pour St-Lambert et Ville Laflèche — Temps partiel, hommes ou femmes intéressés à prendre en surveillance un groupe de jeunes garçons de 11 à 14 ans qui feront la distribution à domicile du journal "Le Dimanche-Matin". Inf. Roland Carbonne, Service du tirage, 5701 Christophe Colomb, Montréal.
JEUNE FILLE bilingue avec expérience, plan de nettoyage, travail au comptoir. One Hour Martinizing, Centre d'Achats Jacques-Cartier, OR. 4-9311.

7 EMPLOYES DEMANDES
HELP WANTED
ON DEMANDE dame âgée ou veuve garderies en pension en échange garder 2 enfants, OR. 7-4881. Mme Dupuis.
DEUX OUVERTURES dans Longueuil. Faites \$125.00 à \$200.00 par semaine en vendant nos 300 nécessaires domestiques, L

# Tableau d'honneur de l'école de Normandie

Un régime bien équilibré renferme "LAIT"



LAITERIE  
**VICTORIA**  
DAIRY INC.  
433 Bute St-Lambert OR. 1-1973

1ère "A": Y. Perreault, 93%; P. Ladrère, 88%; S. Poulin, 87%.  
Sud — Tableau d'honneur  
1ère "B" P. Diamond 92%; R. Synnot, 89%; Y. Favreau, 85%.  
2e "A": L. Poliquin, 96.4%; F. Lafrenière, 96%; L. Poulin, 95%.  
2e "B": R. Blain, 95%; P. Goulin, 93%; J. Mainville, 91%.  
3e : C. Charron, 91.8%; S. Guay, 91.2%; H. Gosselin, 85%; G. Javelle, 85%.  
4e: R. Favreau, 91%; R. St-Amand, 90.8%; L. Poliquin, 90%.  
5e accélérée: Cl. Blain, 84.5%; R. Pascal, 78.9%; P. Jetté, 78%.  
5e "A": A. Beaudry, 88%; R. Miron, 86.5%; R. Beaudoin, 79.9%.  
5e "B": R. Boulanger, 84.6%; Pierre Bovo, 82.2%; S. Gagnon, 80.4%.  
6e accélérée: Robert Lamoureux, 87.2%; Pierre Deslières, 85.2%; Serge Boulanger, 84.5%.  
6e "A": G. Lamarine, 84.8%; Gilles Dazé, 80.3%; G. Vallières, 79.4%.  
6e "B": Alain Quirion, 85.2%; S. Lapointe, 83%; P. Gauthier, 80.3%.  
7e "A": Paul Thibault, 92%; J. Deslauriers, 86.4%; Cl. Larivière, 84.6%.  
7e "B": Claude Surette, 89.9%; Michel Hacala, 88.7%; Ant. Pétron, 78.4%.  
7e "C": M. Fréchette, 88%; Michel Hébert, 86.1%; André Marien, 85.2%.  
8e "A" scientifique: Guy Daigneault, 78.9%; Pierre Marcotte, 77.4%; Guy Ayotte, 77%.  
8e "B" scient.: Robert Geoffrion, 85.9%; John Penny, 82.3%; Claude Mongeau, 77.6%.  
8e "C": Pierre Paradis, 87.9%; Marc Meunier, 86.8%; Claude Leblanc, 65.7%.  
8e "D": Gilles Lepage, 69%; Raym. Maheux, 68.6%; Robert Boucher, 68.1%.  
9e "A" scientifique: Gilles Tétréault, 79.9%; Pierre Tremblay, 79.1%; Yvon Dubuc, 77.9%.  
9e "B": Gilles Bouchard, 68.9%; Guy Gauvin, 70.1%; Pierre Patenaude, 69.4%.  
9e "C": R. Chapdelaine, 80.6%; J. Vanier, 74.7%; J. Lalonde, 72.9%.  
9e "D": Claude Bellavance, 80.2%; Michel Langlois, 72.2%; Fernand Ricard, 69.6%.

## L'importance...

(Suite de la page 3)  
férents comités de travail. Cette division a obtenu un local de la cité de Saint-Jean et ses réalisations sont déjà nombreuses. Il est faux de dire à Saint-Jean que les personnes âgées sont délaissées. Il suffit de les rencontrer pour se rendre compte du bien que réalise cette division entièrement financée par la charité privée.

## CONCLUSION

Il y a encore des pauvres parmi nous. Il y a encore de la misère parmi nous. Chaque jour l'agence de Service social du diocèse reçoit un cortège de malheureux, de déshérités. A ceux-là qui tendent la main, qui espèrent une consolation alors que parfois seul un miracle pourrait assurer le redressement d'une situation irrémédiablement désespérée, l'agence sociale appaît la bienfaitrice, celle qui trouve avec eux les moyens de solution à leurs problèmes présentés.

Quelle richesse pour la communauté de pouvoir posséder une oeuvre qui vise selon Bernanos à prendre sa joie à travers la joie des autres, à une oeuvre qui est prête à recevoir les misères et à tenter de les soulager. Où iraient alors ces malheureux? La société se doit donc d'apprécier la valeur d'une telle ressource et, au besoin, lors des campagnes de charité par exemple, voir à appuyer financièrement le financement de ces oeuvres.

Vous avez besoin du Service Social?  
Pour les résidents des comtés

**"GRATIS"**  
ASSURANCE et GARANTIE pour 1 an sur tous bijoux  
Votre bijouterie d'escompte  
**"Coffret à bijoux"**  
1572 CHEMIN CHAMBLEY V. J.-C. 677-5913

de St-Jean et Napierville, 190, rue Laurier, FI. 7-7533.  
Pour les résidents du comté de Laprairie, 226, rue St-Ignace, OL. 9-1958. Filiale à Caughnawaga pour rendez-vous appeler à OL. 9-1958.  
Pour les résidents des comtés de Chambly et Verchères, 1530 Boul. Tremblay, Ville Jacques-Cartier, OR. 4-1553.  
Autres filiales à Notre-Dame-du-Sacré-Coeur, Lafèche, Notre-Dame-du-BonSecours, pour jours et heures de bureau, appeler à OR. 4-1553.

VITRAGE GENERAL  
VITRES D'AUTOS  
VITRE  
**DOMINIQUE**  
GLASS  
141 Ouest, Boul. STE-FOY. V. J.-C. OR. 4-7057

VENTE...  
REPARATIONS...  
LOCATION...  
Tél.: OR. 4-6423  
**ROYER TYPEWRITER**  
141 GRANT, LONGUEUIL

PROVINCE DE QUEBEC, CITE DE LONGUEUIL.

## AVIS PUBLIC

Je donne avis aux électeurs de la Cité de Longueuil, que la présentation des candidats pour les charges d'Échevins pour les quartiers 1, 3, 5 et 7 de la dite Cité aura lieu à l'Hôtel de Ville de la Cité de Longueuil, 100 ouest, rue St-Charles, le VINGT-CINQUIEME jour du mois de JANVIER en l'année mil neuf cent soixante-trois, entre midi et deux (2) heures de l'après-midi, et que, dans le cas où le scrutin deviendrait nécessaire et serait ouvert de la manière prescrite par la loi, ce scrutin sera ouvert le DEUXIEME jour du mois de FEVRIER mil neuf cent soixante-trois, depuis huit (8) heures du matin jusqu'à sept (7) heures de l'après-midi, dans chacun des arrondissements de votation; et que j'ai nommé Mademoiselle Odette Lebrun, secrétaire à la taxation, 142 Avenue St-Thomas, Longueuil, ma secrétaire d'élection.

Donné sous mon seing, à Longueuil, Québec, ce quatrième jour du mois de janvier 1963.

L'Officier-Rapporteur,  
**JEAN BELAND.**

## COURS de...

(Suite de la 1ère page)  
désireux de se perfectionner et de pratiquer l'art oratoire.

Le prix de ces cours est ridiculement bas, comparé à ceux qui se donnent un peu partout, cependant que la qualité s'y compare avantageusement.

La date d'inscription est fixée au mercredi soir 9 janvier à 8 heures. Il y aura, comme l'an passé, 10 cours, tous les mercredis de chaque semaine. L'endroit est la Maison des oeuvres, rue St-Charles ouest, Longueuil.

Chaque cours dure environ deux heures, de plaisir, de galeté, d'enthousiasme et de sérieux.

Les personnes intéressées peuvent obtenir de plus amples renseignements en téléphonant aux responsables des cours pour cette année: M. J.R. Nadeau, OR. 7-2534, M. J.P. Emond, 674-3661.

PROVINCE OF QUEBEC, CITY OF LONGUEUIL.

## PUBLIC NOTICE

I give notice to the electors of the City of Longueuil that the nomination of candidates for the office of Aldermen of Wards Nos 1, 3, 5 et 7 for the said City of Longueuil shall be held at the City Hall, in the City of Longueuil, 100 St. Charles Street West, on the TWENTY FIFTH day of the month of JANUARY, in the year nineteen hundred and sixty-three, from noon until two (2) o'clock in the afternoon, and that, in the case of poll becomes necessary and be held in the manner by law prescribed, such poll will be opened on the SECOND day of the month of FEBRUARY, in the year nineteen hundred and sixty-three from the hour of eight (8) in the morning till seven (7) in the afternoon, in each of the polling districts; and that I have appointed Miss Odette Lebrun, secretary of the taxation, 142 St. Thomas Avenue, Longueuil, as my election clerk.

Given under my hand, at Longueuil, Quebec, this fourth day of the month of January, in the year nineteen hundred and sixty-three.

**JEAN BELAND,**  
Returning Officer.

# GUIDE

COMMERCIAL — INDUSTRIEL

Ces annonceurs sont dans votre voisinage immédiat. Ayez recours à leurs services pour tous vos besoins. Leur expérience méritera votre satisfaction. Référez souvent à ce guide.

**ACCORDEUR DE PIANO**  
**A. PARE**  
Accordeur de piano  
Réparations  
Automatique et ordinaire  
Estimation gratuite  
OR. 4-4428  
OR. 4-7885

**ARMOIRES CABINETS**  
**Bérard & Mercure**  
Fenêtres à vue panoramique  
à vitres oculissantes  
Portes et Châssis, armoires  
1182 Daniel, V.J.C.  
OR. 4-8286

**AFFICHES LETTRAGE**  
**Angers Studio Signs**  
Affiches, LETTRAGE, enseignes, sérigraphie  
Posters, LETTERING, signs screen process  
945, boul. Taschereau  
Jacques-Cartier  
674-1577

**ASSURANCES INSURANCE**  
**Bérard et Fisette**  
H. COUSINEAU ENR.  
Assurances  
178 St-Louis, V. Lemoyne  
1319 Ch. Chamblay  
J.-Cartier - OR. 4-4961

**AUTOMOBILES NEW CARS**  
**E. Nadon Inc.**  
Réparation générale  
Enlèvement de roues  
Wheel Alignment  
200 St-Jean, Longueuil  
OR. 4-1558

**BOULANGERS BAKERS**  
**Mainville & Frères**  
Pain-Gâteaux-Pâtisseries  
Livraison à domicile  
sur toute la rive sud  
181 Grant, Longueuil  
OR. 7-2841

**COIFFEUSES HAIRDRESSERS**  
**Salon Jeanne Enr.**  
SPECIALITES :  
Coiffures de tous genres  
Permanentes et Teintures  
439 Ste-Hélène, Mt-Sud  
OR. 4-7145

**ELECTRICIEN**  
**Encouragez nos annonceurs**

**ENLIGNEMENT DE ROUES**  
**E. Nadon Inc.**  
Réparation générale  
Enlèvement de roues  
Wheel Alignment  
200 St-Jean, Longueuil  
OR. 4-1558

**EPICERIES GROCERS**  
**Marché Marquette**  
Bière et porter  
Livraison rapide  
820 Marquette, C.J.C.  
OR. 7-0057

**HUILE A CHAUFFAGE FUEL OIL**  
**Ernest Nadon Inc.**  
Service rapide.  
200 St-Jean, Longueuil  
OR. 4-1558

**IMMEUBLES**  
**G-U Guérin & Cie**  
Courtier en immeubles  
Achat - Vente - Echange  
167 St-Jean - Suite 102  
Longueuil  
677-8907 • 677-3844

**RESTAURANT BAR B-Q**  
**Au Caprice Bar B-Q**  
Livraison gratuite  
Ouvert jour et nuit  
107 St-Charles ouest, Long.  
OR. 7-5201

**IMPRIMEURS PRINTERS**  
**Imprimerie Roch**  
Impressions commerciales  
Faire-part estampes  
Cartes mortuaires  
222 St-Alexandre, Long.  
OR. 4-0826

**PHARMACIES DRUGS**  
**Pharmacie Duret**  
Ouvert jour et nuit  
Day and Night  
Livraison rapide  
Cartes de souhaits - Couverts  
769 Ste-Foy  
OR. 4-1565

**PRETS MORTGAGES**  
**Corp de Crédit de la Rive Sud**  
Prête sur hypothèque.  
89 St-Charles, Longueuil  
OR. 4-6217

**SERVICE TELEVISION**  
**Jacques Cartier T.V. REG.D. ENRG.**  
Service et réparation par experts  
1246 Ch. Chamblay Rd.  
674-1518  
(Membre ass. professionnelle des électroniciens ind.)

Ces appareils de grande durabilité constituent un aide précieux à toutes ménagères

**APPAREILS Chatelaine PHILIPS**  
5 ANS GARANTIE

- ★ **CENTREUR D'ALIMENTS**  
Une aide nouvelle qui devient un hache-viande au simple toucher d'un commutateur.
- ★ **MALAXEUR PORTATIF**  
Ne pèse que 3 1/2 lb. mais est assez puissant pour répondre à tous les besoins.
- ★ **MALAXEUR POUR ALIMENTS**  
Solide malaxeur à batteur monopieèce gros format. Réglage pratique du bol.
- ★ **OUVRE-BOITES ELECTRIQUE AUTOMATIQUE**  
Action instantanée. Ouvre rapidement tous les formats de boîtes de conserve.
- ★ **RASOIR "PHILISHAVE"**  
Le complément idéal à tout homme soucieux de son apparence

**RAYMOND BEAUDRY INC.**  
119 OUEST, ST-CHARLES LONGUEUIL OR. 4-6888

# V E N T E

# DOUBLE

# REDUCTION

# S · A · L · L · E

MANUFACTURES LTEE

# LaSalle

FACTORIES LTD.

*Les prix Lasalle déjà si modiques sont de nouveau réduits*

La raison ? - Nous entreprenons un nettoyage en règle de toutes les marchandises en stock - nous faisons maison nette pour les nouveaux arrivages. C'est le grand événement de l'année - une Vente à DOUBLE REDUCTION pour 10 JOURS - Une occasion sans précédent d'acheter des vêtements de qualité pour toute la famille, fournitures de maison et accessoires électriques à des rabais encore plus considérables.

*Additional Drastic Cuts From Lasalle's Usual Low Prices*

The reason ? - LaSalle clears the way for 1963 fabulous inventory clean-up ! Here comes the Big Saving Event of the year - 10 BIG DAYS for our DOUBLE REDUCTION Sale - Terrific opportunity to buy wearing apparel for the whole family, home furnishings and electrical appliances at extra super discounts ! We recommend your early attendance because quantities sizes and colors in some lines are incomplete.

**SATISFACTION  
GARANTIE  
OU  
ARGENT  
REMIS**

**LONGUEUIL**  
210 rue ST-JEAN Street  
HEURES D'AFFAIRES : BUSINESS HOURS :  
**9 a.m. à/ to 10 p.m.**  
**TOUS LES JOURS - DAILY**

**SATISFACTION  
GUARANTEED  
OR  
MONEY  
REFUNDED**