

Pour le moment, le pétrole continue de couler au M.-O.

LONDRES (AFP) — Les informations selon lesquelles les exportations de pétrole en provenance du Moyen-Orient commencent à être sensiblement réduites sont qualifiées de très exagérées dans les milieux pétroliers londoniens. Au siège de la Shell comme à celui de la B.P., on déclare qu'en ce qui les concerne, la production et l'embarquement se poursuivent normalement dans le golfe arabo-persique.

En Méditerranée, toutefois, si les ports pétroliers de Banias, (Syrie) et Tripoli (Liban) restent ouverts à la navigation, les armateurs occidentaux s'abstiennent jusqu'à nouvel ordre d'y envoyer leurs bâtiments pour des raisons de sécurité. On fait toutefois remarquer que le pétrole écoulé par ces ports provient des gisements du nord de l'Irak, intégralement nationalisés, et est vendu en grande partie par la Compagnie nationale irakienne des pétroles aux pays de l'Est. Le ravitaillement en pétrole du monde occidental ne devrait donc guère en souffrir.

D'autre part, la compagnie américaine Aramco qui exploite les gisements d'Arabie saoudite a annoncé à New York que le débit de son oléoduc (tapline) qui vient aboutir sur la Méditerranée à Sidon (Liban) a été réduit de moitié pour minimiser les risques de pertes s'il venait à être endommagé. Normalement, il écoule 500.000 barils par jour (environ 70.000 tonnes). Si cette diminution est de courte durée, elle n'aura pas de gra-

ves conséquences puisque l'Aramco pourra la compenser partiellement en augmentant ses chargements de pétroliers dans le golfe Persique.

Dans l'ensemble, les spécialistes pétroliers estiment qu'à court terme aucune aggravation du ravitaillement en pétrole susceptible de rendre nécessaire le rationnement de l'essence ou d'autres produits, n'est à craindre. Les stocks sont relativement abondants car les compagnies se sont empressées d'importer le maximum avant qu'entre en vigueur le relèvement des prix du brut qui se négocie

actuellement à Vienne. Toutefois si la diminution des exportations par les ports méditerranéens se prolongeait, où si les oléoducs étaient endommagés — et ils sont dangereusement exposés aux bombardements surtout en territoires syrien et libanais — ou encore si des revers militaires amenaient les pays arabes à se venger ou à exercer des pressions grâce à l'arme pétrolière, la situation pourrait devenir toute différente. Jusqu'à présent, cependant, aucun des belligérants ne paraît vouloir entraver l'écoulement du pétrole.

Mot d'ordre américain: "Eteignez les lumières!"

WASHINGTON (AFP) — Au moment où le conflit du Moyen-Orient laisse planer des incertitudes sur l'approvisionnement en pétrole des pays industrialisés, le président Nixon a donné hier le signal de départ d'une grande campagne nationale d'économie d'énergie.

Comme emblème publicitaire pour la défense des ressources énergétiques de l'Amérique, l'administration a choisi Snoopy, le chien popularisé par le dessinateur Charles Schulz, se reposant étendu sur le toit de sa niche et disant: "Je

crois à la conservation de l'énergie".

Dans sa déclaration diffusée par la Maison Blanche, le président Nixon, qui a présidé hier une réunion des principaux experts américains des problèmes énergétiques, ne demande pas à ses concitoyens de ralentir leur travail, mais il les invite à baisser le thermostat de leur chauffage, à appuyer moins fort sur l'accélérateur de leur voiture, et à ne pas oublier d'éteindre la lumière en sortant de chez eux ou de leur bureau.

Les experts prévoient pour cet hiver une pénurie de quatre cent mille barils de fuel par jour. Pour compenser ce déficit M. Nixon a ordonné aux services de l'administration fédérale de réduire cette année de sept pour cent leur consommation d'énergie, et invité les Américains à prendre volontairement des mesures d'économie, telles que réduire de quatre degrés Fahrenheit le chauffage de leurs appartements.

mode 1974

À PRIX DE VENTE



télephoto UPI

"J'ai commis une erreur en condamnant IBM"

Le juge fédéral A. Sherman Christensen, de Salt Lake City, a déclaré hier qu'il avait fait une "erreur" en condamnant IBM à verser \$352,5 millions à la compagnie Telex. "J'ai conclu, a-t-il dit, que mon jugement contre IBM contient des erreurs importantes". Le 16 octobre prochain, date de la nouvelle comparution, le juge "essayera de changer sa décision ou d'accorder un nouveau procès à IBM".

Hausse de 15% de la consommation du cuivre

LONDRES (AFP) — La consommation de cuivre dans le monde occidental, Japon inclus, a augmenté de 15 pour cent au cours du premier semestre 1973 par rapport à la période correspondante de l'année dernière, tandis que la production s'est accrue beaucoup moins rapidement, révèle le Bureau mondial des Statistiques des Métaux (World Bureau of Metal Statistics).

Les pays occidentaux ont consommé 3.541.000 tonnes de cuivre au cours des six premiers mois de 1973, dont 1.382.000 tonnes contre 1.238.000 pour l'Europe de l'Ouest, soit une augmentation de 11,6 pour cent. Les Etats-Unis sont passés, au cours de la même période, de 1.025.000 tonnes à 1.170.000, et le Japon, de 458.000 tonnes à 594.000, soit, respectivement, un accroissement de 14,1 pour cent et 29,7 pour cent.

L'augmentation de la production a été beaucoup moins spectaculaire, puisque celle des mines n'a été que de 4 pour cent, atteignant un volume de 2.864.000 tonnes. Cet accroissement a été surtout sensible au Canada où la production a augmenté de 20 pour cent, atteignant 391.000 tonnes et aux Etats-Unis où elle est passée à 793.000 tonnes, soit plus de 4 pour cent.

La production de cuivre raffiné s'est accrue de 2 pour cent atteignant pour l'ensemble des pays du monde occidental 3.241.000 tonnes.

Ces progrès ont surtout été enregistrés au Japon qui a traité 15 pour cent de métal en plus, 454.000 tonnes, en Zambie plus 7 pour cent, 316.000 tonnes, et aux Etats-Unis qui ont produit 1.063.000 tonnes de métal, soit une augmentation de 3 pour cent.

C. CHAT SAUVAGE

Naturel ou argente.
 Grandeur 8 à 16 ans.

\$495

D. RENARD NORVÉGIEN

Magnifique manteau qui saura sûrement vous plaire.
 Capuchon et bande amovible en sus.

\$895

A. LYNX CANADIEN

Une fourrure soyeuse aux riches reflets qui met-
 tent si bien en valeur votre personnalité.

\$1,295

B. VISON DARK RANCH

Très seyant avec ceinture.
 Double en fourrure.

\$1,395



E. CHAT LYNX CANADIEN

\$595

F. LOUP OU CHAT SAUVAGE

Grandeur 36 à 44.

\$525 - \$595 - \$695 - \$850

RENARD ROUX

Peaux descendues

\$595

\$695

\$795

CHAT SAUVAGE

Col et bordure en renard norvégien, qualité supérieure

\$595

ASTRAKAN AMÉRICAIN ET RENARD

Toute couleur

\$575

MARMOTTE

Tigrée et loup.

\$595

LOUP NATUREL

Gr. 6 à 14 ans.

\$495

RAT MUSQUÉ "DOS"

Teint vison.

\$495

VISION CHINOIS

Collet et bordure et renard roux.

\$445

ÉCUREUIL DE RUSSIE

et renard gris pâle.

\$595

VISION

Pastel, aurore, ranch.

\$1095

TÊTE DE PHAMI

et loup.

\$595

CHAT SAUVAGE

\$695

QUEUES DE VISON

Pastel et renard.

\$595

VISION CHINOIS

Garni de renard roux peaux descendues.

\$595 et \$795

LYNX

canadien.

\$1295

RENARD NORVÉGIEN

Peaux descendues

\$595

RENARD

des prairies avec capuchon et garniture de loup.

\$995

SWAKARA

teint noir allure superbe.

\$895

CASTOR NATUREL

uni ou garni de vison.

\$595 à \$795

PATTES DE VISON

Pastel modèle droit ou ajusté avec col en pleines peaux.

\$945

BÉBÉ OCELOT

et Pocan.

\$895

RENARD DE VIRGINIE

ajuste. Peaux descendues et légèrement ajustées pleine longueur.

\$795

LOUTRE TEINTE

Ocelot.

\$895

RAT MUSQUÉ NATUREL

et renard gris pâle

\$440

RAT MUSQUÉ (3 choix)

bleu mist et renard norv.

\$495

gr. 8 à 20 ans

\$685

CHAT SAUVAGE

(3 choix et qualité) naturel, argente ou couleur

\$495

renard roux gr. 6 à 16 ans

\$645



787 est, MONT-ROYAL

coin SAINT-HUBERT
 200 verges du métré

526-6611

STATIONNEMENT GRATUIT
 À L'ARRIÈRE DE L'ÉGLISE
 ENTRÉE RUE SAINT-HUBERT



7 ÉTAGES
 À VOTRE
 SERVICE



FACILITES
 DE
 PAIEMENTS

STATIONNEMENT	RESTER
SAINTE-HUBERT	RESTER
MONT-ROYAL	GIGUÈRE FOURRURES
	SAINTE-HUBERT

ISIA

Association Internationale de l'Industrie de la Motoneige



M. Mortimer B. Doyle, président directeur général de l'ISIA annonce la nomination de M. Michel Pauzé au poste de directeur de son bureau de Montréal.

M. Pauzé possède plusieurs années d'expérience dans le secteur des relations publiques et du marketing, sur une base internationale.

L'ISIA, dont le siège social est situé à Washington, aux E.-U., représente les manufacturiers de motoneige auprès des divers gouvernements, de la presse et du public. Cet organisme contribue au développement des normes de fabrication et à l'usage sécuritaire des motoneiges en Amérique et en Europe.

M. Pauzé succède à M. Jean Bertrand nommé directeur des communications au bureau chef de Washington.

Shell concrétise son intention d'investir dans les sables bitumineux

CALGARY (PC) — La société Shell Canada Ltd. a demandé, hier, lors d'une réunion de la Commission de conservation de l'énergie de l'Alberta, la permission de construire une usine de traitement des sables bitumineux, au coût de \$700 millions.

L'usine en question serait érigée dans la région d'Athabasca, au nord-est de l'Alberta, à 275 milles d'Edmonton.

Shell Canada et Shell Explorer Ltd., deux sociétés subsidiaires de Shell Oil Co., se proposent de construire une usine qui pourra pro-

duire 100.000 barils de pétrole par jour. La construction débuterait en 1976 et l'usine commencerait ses opérations en 1982.

Si le projet de Shell est accepté, l'usine sera la troisième en importance en Alberta, pour ce qui concerne le traitement des sables bitumineux.

D'autre part, Great Canadian Oil Sands Ltd., une filiale de Sun Oil, produit présentement 60.000 barils par jour à son usine, qui a coûté \$300 millions, mais n'a pas fait un sou de profit depuis le début des opérations en 1967.

NOMINATION



Bank of Montreal



M. Jean Allaire

La Banque Canadienne Nationale annonce la nomination de M. Jean Allaire au poste de directeur des relations publiques. Avant de se joindre à la BCN, M. Allaire avait occupé une série de postes importants à la Chambre de commerce de la province de Québec et à celle du district de Montréal. Il fut également secrétaire général de l'École des Hautes Etudes Commerciales de Montréal; il est d'ailleurs toujours secrétaire de la Corporation des H.E.C.

Quant à Syncrude Canada Ltd., un consortium composé d'Atlantic Richfield Canada Ltd., de Cities Service Canada Ltd., d'Imperial Oil Ltd. et de Gulf Oil Canada Ltd., la société a accepté de construire immédiatement une usine dont la capacité de production sera de 125.000 barils par jour.

Le coût de ce projet est évalué à \$1.2 milliard.

L'usine de Shell serait construite sur un terrain de 50.000 acres, à 10 milles au nord-est de l'installation de Syncrude.

La concession contiendrait 3.2 milliards de barils d'huile ou l'équivalent de 100.000 barils par jour durant 65 ans.

Les plans préliminaires prévoient que l'usine coûtera environ \$680 millions; \$30 millions additionnels devront être investis avant que l'usine puisse entrer en opération en 1980. La construction de l'usine emploiera environ 2.000 ouvriers et les opérations permanentes de l'usine donneront de l'emploi à environ 1.000 personnes.

NOMINATION

CARTER PRODUCTS



E. N. Horodezny

M. G. C. Finlay, président, annonce la nomination de M. E. N. Horodezny, B.A.S.C. au poste de directeur de la production aux nouvelles installations principales de la Carter Products qui viennent d'être aménagées au 6600 Kitimat Road, Mississauga.

Natif de Toronto où il reçut son éducation, M. Horodezny est ingénieur-chimiste diplômé de l'Université de Toronto. Il a acquis une vaste expérience technique ainsi que dans la production et est reconnu comme un spécialiste de l'industrie des produits de beauté et d'hygiène au Canada. Carter Products est engagée dans la vente d'articles de toilette et de beauté et de certaines préparations comprenant les désodorisants et anti-sudorifique Arrid.



Deux versions de la nouvelle batterie. A gauche, celle qu'on emploie dans les montres et, à droite, celle qu'on utilise dans les lampes de poche.

La batterie au lithium fait sa petite révolution

STAMFORD, Conn. — Les laboratoires GTE, une filiale de General Telephone & Electronics Corporation, ont mis au point une nouvelle pile électrique fournissant huit fois plus d'énergie que les piles ordinaires et durant deux fois plus longtemps, annonce la compagnie dans un communiqué.

On utilise dans la nouvelle pile un liquide inorganique comme électrolyte, c'est-à-dire comme substance conduisant le courant. Les électrodes sont composées de carbone et de lithium, le métal le plus "électropositif".

La nouvelle pile, lorsqu'elle n'est pas en usage dure deux fois plus longtemps que les piles ordinaires parce que le liquide inorganique n'attaque le métal que lorsque le circuit est fermé. Si elle est placée dans une lampe de poche, par exemple, la pile ne perd de sa charge électrique que lorsque la lampe est allumée.

M. Lee L. Davenport, président des Laboratoires GTE, a dit qu'une pile d'une livre produit un courant de 250 watts-heures, alors qu'une pile ordinaire ne produit que 30 watts-heures. Lorsqu'elle n'est pas utilisée, la nouvelle pile se conserve pendant deux ans, comparativement à un an pour une pile ordinaire.

au point au cours de recherches sur l'électro-luminescence en vertu d'un contrat octroyé par le Bureau de recherches de la Marine.

La nouvelle pile pourrait être avantageusement utilisée dans de nombreux appareils électroniques. Sur le plan militaire, elle présente de grands avantages notamment dans le domaine des communications, étant donné qu'elle peut fonctionner à des températures variant de 70 degrés sous zéro à 165 degrés au-dessus de zéro. Les piles ordinaires ne fonctionnent qu'à des températures variant de 20 sous zéro et 130 au-dessus de zéro.

Les piles ordinaires produisent de l'électricité par interaction d'électrodes de zinc et de bioxyde de manganèse par l'intermédiaire d'une substance conductrice composée de chlorure d'ammoniac. Les électrodes se décomposent même lorsque la pile n'est pas en usage.

Dans la nouvelle pile, la substance conductrice est composée de sels inorganiques et d'un solvant inorganique. L'énergie électrique est produite par la décomposition du solvant inorganique sur l'électrode de carbone et par l'oxydation du lithium. La décomposition du solvant ne se produit que lorsque le circuit est fermé, ce qui explique la longue durée de la pile.

La nouvelle pile a été mise

ECO-ECLAIR

Dans un article portant sur l'exportation de pétrole canadien aux Etats-Unis, publié hier dans la section financière de LA PRESSE, on affirmait qu'Imperial Oil (c'est-à-dire le groupe international Exxon dont fait partie Esso Imperial), Gulf, Texaco, Shell et Mobil contrôlaient 30 pour cent de la production mondiale de pétrole. Il aurait fallu toutefois lire 30 pour cent de la production occidentale, puisque ces sociétés pour la plupart américaines n'exploitent pas encore de nappes pétrolières en URSS, en Roumanie ou en Chine populaire.

Les membres de l'IATA, réunis à Monaco, se sont entendus sur une hausse moyenne de 6 p. cent du tarif passager sur les routes de l'Aaltique-Nord, à partir du 1er janvier.

Partout... pour nous Radio-Canada est là!

Synthèse vivante de tous les événements importants qui se déroulent au Canada et dans le monde: c'est le magazine hebdomadaire **Le 60** le mardi, de 21h30 à 22h30

Les grands événements religieux, au Canada et dans le monde, les témoignages des personnalités qui font ces événements sont présentés à **5D** le dimanche, de 17h00 à 18h00

Les plus récentes découvertes scientifiques, au Canada et à l'étranger, font l'objet des documentaires et des reportages de la série **La Flèche du temps** le dimanche, de 22h00 à 22h30









Les diverses crises qui secouent le monde, en Amérique, en Europe, au Moyen-Orient, la hausse du coût de la vie, la conquête de l'espace, autant de sujets que l'on peut voir au **Téléjournal**

Les urgences et les besoins de la majorité, l'inventaire des défis que pose à la femme le fait d'être femme aujourd'hui, les moyens de relever ces défis, voilà les objectifs de la série **Femme d'aujourd'hui** du lundi au vendredi, de 13h35 à 14h30 le samedi (reprises), de 14h00 à 15h00

Plusieurs autres émissions s'attachent aux sujets aussi divers que l'agriculture, les ressources naturelles, l'environnement, la vie religieuse, la société de consommation, l'évolution du français, etc.

On regarde Radio-Canada

CBFT 2 MONTRÉAL CBOFT 9 OTTAWA-HULL CBVT 11 QUÉBEC CBGAT 9 MATANE CKRN 4 ROUYN-NORANDA CBAFT 11 MONCTON CBWFT 3 WINNIPEG CBLFT 25 TORONTO CHAU 5 CARLETON CKRT 7 RIVIÈRE-DU-LOUP CBXFT 11 EDMONTON CJBR 3 RIMOUSKI CHLT 7 SHERBROOKE CKRS 12 JONQUIÈRE CKTM 13 TROIS-RIVIÈRES

VOIR PAGES 44-45

ARLINGTON COLOSSAL SKI-LOSSALE CONTINUE

"Wow..."

Plus de 200 voitures neuves réparties dans 3 salles de montre. Jamais vu ça ailleurs. Faut j'amène la p'tite famille voir ça!

- Choix de couleur
- Livraison immédiate
- Vente service et location

L'AFFAIRE EST BONNE À FAIRE!

PONTIAC / BUICK

ROCHELEAU

11,251 Notre-Dame (près Broadway) 645-1651, 351-6340

VANCOUVER

PAR LA PRESSE CANADIENNE

MARDI 9 OCTOBRE 1973

MINE		INDUSTRIELLE	
Valeurs	ch.	Valeurs	ch.
Aalen 16600 76 76		Abitibi 1000 514 1/2 124	
Ab. Mrs 231 20 20	-7	Ath. Col 400 200 200	
Ascent 54000 18 17 1/2	17 1/2	BBC Un 250 111 1/2 113 1/2	-1/2
Actron 500 24 24	+1	Banco B 300 240 235	-5
Adnasc 2000 40 40		Bnk Bc 390 525 25 25	
Adonis 3000 29 1/2 29 1/2		Block 1700 295 290 290	-5
Afton 300 975 975		C. Turf C P 100 517 12 17	
Alice Lk 11000 18 18		Canter 7500 37 30 30	
Anchor 2000 9 9	-1	Capl Int 1100 90 90	
Anglo Bo 2500 38 1/2 38 1/2		Compul 1000 50 50	
Archie 1500 18 18		Cor Ind 3320 500 495 500	+10
Ardo 3000 8 8		Cr. Mtl 1700 514 1/2 514 1/2	
Arlington 2400 6 6	-3	Dal Pref 600 300 300	
Atlas 5000 24 22 1/2	24 1/2	Dila Htl 1640 285 285 285	+5
Avino 500 36 36		Dunhill 400 175 175 175	-1/2
Azure 2500 24 23 1/2	+3	EDP Ind 2000 33 33	
Balfour 15000 34 28 30	+3	F. Trk 1000 15 15	
Barier R 7500 89 89	+2	Finning 200 124 1/2 124 1/2	
Bath N 5500 72 71 1/2	-2	G. E. P. A 500 55 1/2 55 1/2	
B. Nant 4000 44 44	-6	GN Land 400 210 210	+10
Bow Rvr 500 30 30		Greg Ind 100 220 220	+10
Brend 29000 43 39 40	-1 1/2	Grouse 100 220 220	+10
Briac 2500 29 29		Hys Gas 300 400 400	
Bullion 7500 24 23	-3	Inat Gas 100 510 10 10	
BX Dev 1600 165 150	-10	Int Land 312 56 6 6	
Calico 1000 61 1/2 61 1/2	+1/2	Iomac 1200 12 12	+126 +1
Canol 2500 67 67		Keg Res 1400 170 160 170	+10
Crudin 1000 7 7		Key Ind 2700 23 21 21	-1
C. Cas 1000 7 7		Leamer 1000 12 12	+1
Casino 9300 38 35 35	+1	NEW Spts 300 55 1/2 55 1/2	+1/2
Cellic 3000 14 14	+1	NW 221 160 160 160	
Chanda 620 60 60		PWA 1900 10 10	
Charta 1500 14 14		Scott 600 52 1/2 52 1/2	
Chrimx 47266 57 67 74	-2	Secor 600 180 160 160	
Citex 126500 24 21 22		Specula 15800 100 96 100	
Col Ltd 1100 20 20		St. A 200 150 150	
Col Mtl 1500 40 40		Terro P 1500 102 97 97	-6
Comet 1000 115 115		Tokar 100 52 1/2 52 1/2	
Cons Bmt 1100 20 20		T. D. Bnk 350 190 190	-2
Cons Col 700 30 30		Unity Bk 150 56 1/2 56 1/2	
Cons Bnd 3250 12 12		Walker A 150 56 1/2 56 1/2	
C. Sindr 8000 12 10 11	-2	Ward 200 190 190	-2
C. Clinch 8000 31 2 5		Whistlr 100 516 1/2 164 1/2	-1/2
Cop Ex 10000 34 1/2 31 31 1/2	-1 1/2		
Cop gnt 500 7 7			
Cop Lk 30500 50 50	-2		
C. Ridge 600 11 11	-5		
Cream 1700 23 21 23			
Cr. Trk 9200 58 6 56	-2		
Doly Rts 4372 3 2 1/2	-3		
Dalton 8000 19 15 15	-5		
Dane 1000 7 7			
Drkhak 1000 37 37	-1		
Dav Kys 6000 55 50 51	-4		
Demsky 700 14 14			
Dol Var 2300 23 1/2 23 1/2	+1 1/2		
Dus Mac 2200 33 32 33			
Equat 4000 19 19			
Exeter 2000 12 12	+126 +1		
Fosco 10000 62 56 61	+1		
Frieler 2000 5 5			
Geni Int 1000 11 11			
G. Gate 2000 21 21	+2		
Geni Int 1000 11 11			
G. N. Pte 16500 36 33 34	-1		
Grn Eag 15000 19 18 19	-10		
Gunn 14000 115 108 108			
H. R. Rvr 800 8 8			
Hi Lode 3500 12 10 10	-2		
Hinaw 2000 16 15 15	-1		
Himont 1200 214 206 206	+8		
Imp Met 2033 20 20	-1		
Inland 5500 16 16			
Jackpot 2000 17 16 1/2	-1 1/2		
Joy Ind 7000 71 70 70	-1		
Kalco 3000 14 1/2 14 1/2	+1/2		
Karnad 4500 52 51 52	-2		
Kelver 4000 10 9 9	-1		
Larong 2000 28 27 27	+1		
Laura 2200 16 16			
Levac 10500 40 38 40			
Lxnton 1000 13 13			
Lori E 7500 53 50 51			
Lori F 1000 17 17			
Lornex 920 513 12 1/2 12 1/2	-1 1/2		
L.P. Ind 2500 18 18			
Maple 1000 11 1/2 11 1/2			
Mri Mtn 1100 10 10			
Minex 12000 8 8			
Mrseby 3000 15 15	+2		
Mt. Sck 3500 13 10 12			
Nair Wt 3300 22 21 21			
Native 3500 5 5	+2		
N. Chit 2400 16 14 16			
N. H. R. 1050 23 23	-2		
N. Nrtch 2300 8 8			
N. Privr 6000 10 1/2 10 1/2	-2 1/2		
Newvin 2100 11 11			
Nitracil 2500 14 14			
Nthair 27400 47 43 43			
N. Pac 9000 17 1/2 17 1/2			
NW Vent 3000 77 75 75	-5		

CALGARY

MARDI 9 OCTOBRE 1973

INDUSTRIELLES		PETROLES	
Valeurs	ch.	Valeurs	ch.
Nordex 1100 160 160	+5	Barons 500 5 5	
Parkland 1000 45 45	+5	New York 750 85 85	
		Ranchman 2000 50 50	

MARDI 9 OCTOBRE 1973

MINE	
Valeurs	ch.
Al Gypsum 1000 13 13	
Cord Inter 300 1 0 140 140	

Total des ventes: 6.650.

les métaux

MARCHÉ DE LONDRES, PRIX EN STERLING PAR TONNE MÉTRIQUE

MARDI 9 OCTOBRE 1973

FERMETURE	
Ventes	ch.
Comptant à terme	863-865
ventes	822-823
	103,75 tonnes

ETAIN	
Ventes	ch.
Comptant à terme	2205-2210
ventes	2178-2180
	355 tonnes

PLOMB	
Ventes	ch.
Comptant à terme	192,50 - 193,50
ventes	194,25 - 196,50
	2,575 tonnes

ZINC	
Ventes	ch.
Comptant à terme	440 - 441
ventes	432,00 - 432,50
	4,400 tonnes

NOMINATION REPROX ARTS GRAPHIQUES

M. Ian C. Gordon, président de Reprox Corporation, a annoncé la nomination de Robert James Brown au poste de directeur du service des arts graphiques. M. Brown apporte au service de la compagnie une longue expérience de 30 ans acquise dans le domaine des arts graphiques; il participera ainsi au développement du programme d'expansion poussée entreprise par la compagnie dans son service d'arts graphiques et lancera une nouvelle gamme de produits pour les domaines de l'impression, de la conception et de l'art commercial.

R. J. Brown
M. Ian C. Gordon, président de Reprox Corporation, a annoncé la nomination de Robert James Brown au poste de directeur du service des arts graphiques. M. Brown apporte au service de la compagnie une longue expérience de 30 ans acquise dans le domaine des arts graphiques; il participera ainsi au développement du programme d'expansion poussée entreprise par la compagnie dans son service d'arts graphiques et lancera une nouvelle gamme de produits pour les domaines de l'impression, de la conception et de l'art commercial.

les obligations

PAR L'IDA ET RICHARDSON SECURITIES

GOUVERNEMENT DU CANADA		ACHATS VENTE	
Achat	Vente	Achat	Vente
5 1/2, déc. 1 1974 98 1/2 98 1/2		Cal Power 8 1/2 1993 98 99	
5 1/2, fév. 11 1974 97 1/2 98 1/2		Can. Util. 8 1/2 1993 96 97	
5 1/2, oct. 1 1975 97 1/2 97 1/2		CIBC 7 1/2 1993 96 1/2 96 1/2	
5 1/2, juin 1 1976 96 1/2 96 1/2		Cominco 8 1/2 1991 99 100	
7, juillet 1 1977 99 1/2 99 1/2		Const. C. 8 1/2 1992 99 100	
5 1/2, oct. 1 1979 81 1/2 82		DCS 7 1/2 1991 92 94	
6 1/2, avr. 1 1980 95 1/2 95 1/2		Eaton's Acc. 9 1993 101 1/2 102 1/2	
4 1/2, sept. 1 1983 80 1/2 80 1/2		Falcombridge 7 1/2 1991 92 93	
6 1/2, avr. 1 1980 92 1/2 92 1/2		Hudson Bay Acc. 8 1/2 1993 95 96	
3 1/2, mars 15 1981 80 1/2 81 1/2		Husky Oil 8 1/2 1991 99 100	
CN, 4, fév. 1 1981 80 1/2 81 1/2		Inland 8 1/2 1991 96 1/2 97 1/2	
CN, 5, oct. 1 1981 80 1/2 81 1/2		Int. Nickel 8 1/2 1991 100 101 1/2	
Perpétuel 1996 38 40		PL 8 1/2 1993 96 1/2 97 1/2	
6 1/2, avr. 1 1977 97 1/2 97 1/2		Pann. Cann 8 1/2 1992 99 100	
6 1/2, oct. 1 1995 86 88		Steinberg Realty 8 1/2 1993 100 101	
		Trader 9 1991 100 101	
		TRP 8 1/2 1993 97 1/2 98	
		TRP 8 1/2 1992 100 101 1/2	
		TRP 8 1/2 1992 100 101 1/2	
		Union Carbide 8 1/2 1992 98 98	
		WTC 8 1/2 1991 93 93	
		WTC 8 1/2 1992 97 1/2 98	
		Woodward 8 1/2 1993 100 101 1/2	

dividendes

MARDI 9 OCTOBRE 1973

TAUX	PAIEMENT	ENREG.
Border Chemical 0.10 s.	01-11-73	15-10-73
Can. Utilities 0.14 s.	01-11-73	15-11-73
Four Seasons Hotels 0.06 s.	01-11-73	22-10-73
Maple Leaf Gardens 0.25 tr.	10-10-73	09-10-73
Norton Simon 0.04 s.	01-11-73	12-11-73
Omark Industries 0.09 tr.	10-12-73	09-11-73
Wesco Financial 0.10 tr.	18-12-73	15-11-73
Lomas & Nettleton Mortgage 0.98	09-11-73	24-10-73

PETROLES

625 64 64 64	
1900 104 100 100	+4
3700 132 130 130	-2
4000 12 11 1/2 11 1/2	-1/2
Clonial 500 65 65 65	
Cmaplx 225 58 58 58	-3
Comrct 500 12 12 12	
Cosoka 2000 270 270 270	+10
Davoll 2200 26 21 26	
Deitw 3000 18 18 18	
Ericast 16500 7 5 1/2 5 1/2	
Embsy 1050 55 55 55	
Five Str 500 5 1/2 5 1/2 5 1/2	
Frenid 1000 12 12 12	
Furfury 1000 12 12 12	
Galvstn 700 125 125 125	
GH Reef 2100 20 20 20	
Gred E 800 100 90 100	+10
Mntry A 3040 60 59 59	?1
Mtn Stat 1000 55 55 55	
Pan. Oca 1000 51 1/2 51 1/2	-1/2
Plains P 7000 27 26 27	
Prp Ex 6320 90 85 87	
Rand 3300 121 120 120	
Rose Ps 1000 34 34 34	
Seneca 10800 135 122 125	-14
S. Christ 2000 80 80 80	-3
Stampd 12500 121 112 112	-8
Sunlite 500 85 85 85	
T. Res 200 150 150 150	
Vargas 15500 17 1/2 17 1/2	-1
Vros Wt 2500 8 8 8	
West Ex 1500 8 8 8	
Wn Wro 1000 32 32 32	
Whistlr 1000 18 18 18	+1

les bestiaux

MARDI 9 OCTOBRE 1973

(P.C.) — Les arrivages étaient moindres, l'activité modérée et les prix en baisse aux marchés de Montréal.

Les arrivages s'établissent comme suit: 365 bêtes à cornes, 379 veaux, aucun porc et aucun agneau ou mouton.

Les bovillons A1, A2, A3 et A4 n'indiquent aucun prix, les communs, \$30.50 à \$44.75.

Les vaches D1 et D2, aucun prix; D3 rapportaient \$37 à \$40; les D4 se vendaient \$25 à \$36.75.

Les taures étaient trop peu nombreuses pour disposer de cotations de prix. Les taureaux ont rapporté \$39 à \$47.25.

Les veaux de bonne qualité se vendent \$65 à \$69, de qualité moyenne, \$54 à \$60, les veaux destinés à la reproduction, \$47 — \$107 certains atteignant même \$112.

Les agneaux et moutons: aucun prix.

Nominations à la société Les Produits Imperial Tobacco Limitée

M. Edmond Ricard, président de la société Les Produits Imperial Tobacco Limitée, de Montréal, a le plaisir d'annoncer les nominations suivantes:

M. André Laporte, B. Comm., au poste de vice-président à la fabrication. De plus, M. Laporte a été élu administrateur de l'entreprise. Il détenait précédemment le poste de vice-président de La Compagnie General Cigar Limitée, de Montréal. M. Laporte est natif de Joliette et succède à M. Peter R. Austin qui devient vice-président chargé de la planification.

M. William J. Ross, B.A. Sc., au poste de vice-président aux services techniques. M. Ross compte 14 années de service à l'Imperial Tobacco et détenait précédemment le poste de vice-président chargé du personnel. Il est originaire de Grande Prairie, en Alberta.

M. Claude Mercier, B. Comm., au poste de vice-président au personnel. Il a également été élu administrateur de l'entreprise. Originaire de Québec, M. Mercier occupait précédemment le poste de directeur des relations avec les cadres.

M. Marius Dagneau, M.A., C.R.I., au poste de vice-président aux relations industrielles. Né à Saint-Cmer (comté de Bonaventure), M. Dagneau occupait, au moment de sa nomination, le poste de directeur des relations industrielles. Il a également été élu administrateur de l'entreprise.



M. André Laporte, B. Comm. M. William J. Ross, B.A. Sc. M. Claude Mercier, B. Comm. M. Marius Dagneau, M.A., C.R.I.

TOUTE POSE DES QUESTIONS? NOUS LES DONC!

ENSEMBLE COMPLET POUR PLAFOND SUSPENDU

Pour une pièce de 12' x 12' Comprend: panneaux blanc uni 2' x 4', barres principales, croisés en "T" et angles muraux:

L'ENSEMBLE COMPLET \$35.20

CARRELAGES DE PLAFOND REX CORE (Bois pressé)
Feuilles blanc uni 4' x 4', rainurées 12" x 12". (B)
Régulier: \$3.10 SPÉCIAL: \$2.69

(C) PANNEAUX AJOURÉS \$6.95 le panneau
Carrelages 1/2" x 1/2" dissimulés pour permettre éclairage indirect. 2' x 4' couleur blanche seulement. S'installe dans un plafond suspendu.

(D) PANNEAUX DÉCORATIFS ROXITE
Idéals pour diviser une pièce
Style Oriental 2' x 2' doré: \$7.39 chacun
Style Peacock 1' x 3' noyer ou doré: \$4.95 chacun
Style Scroll 2' x 2' doré: \$7.39 chacun; blanc: \$6.95 chacun
Style Wood Grain 2' x 3' noyer ou blanc: \$1

CJMS la radio de bonne humeur
1280 MONTREAL

vous offre
\$6,000.00
en argent
avec
le concours

J'ECOUTE CJMS

"Lorsque votre téléphone sonne, répondez toujours "J'écoute CJMS" et courez la chance d'être un des heureux gagnants qui se partageront **\$6,000.00** en argent."

Pour tous les détails, écoutez CJMS.

Hausse à Montréal du parquet de la BOURSE

Les cours ont été irréguliers avec une très légère tendance à l'effritement mardi à Wall Street alors que l'activité y était toujours aussi soutenue. Les baisses ne l'emportent que de très peu sur les hausses et il semble que les prises de bénéfices, plus que le conflit du Moyen-Orient — en dépit des baisses parmi les pétroles — soient à l'origine de cet effritement dans un marché qui demeure fondamentalement soutenu.

Parmi les pétroles, les baisses ont surtout été sensibles pour Exxon, qui perd 3 dollars tandis que les autres régressent souvent d'une fraction. Effritement également aux aérospatiales, grands magasins, automobiles et pneumatiques. Aux ordinateurs, faibles également, IBM n'a pas été coté dans l'attente d'un jugement le concernant, et Control Data perd 1 3/4. Dupont perd 3 1/4 aux chimiques qui ont reculé d'une fraction en général tout comme les alimentaires et télévisions. Matériaux de construction et cuprifères ont été irréguliers, de même que les cinémas et électroniques où General Electric avance de 1 3/8. Par contre les mécaniques et chemins de fer ont été plutôt soutenus de même que les papiers où International Paper gagne 2 dollars, et les sidérurgiques, tabacs, pharmaceutiques et mines d'or.

Hausse à Montréal
Tous les secteurs, sauf les papiers, étaient à la hausse sur un marché actif hier à la Bourse de Montréal.

Les virements de la Bourse de Montréal et de la Bourse canadienne étaient de 1,259,000 actions par rapport à 1,572,200 à la fermeture vendredi. L'indice des valeurs industrielles a gagné 3.02

pour atteindre 257.36. L'indice composé a gagné 2.31 pour atteindre 237.36. Les banques ont gagné 1.19 pour 277.12 et les services publics .42 pour 145.34. Les papiers ont fléchi de 1.31 pour clôturer à 153.86.

Parmi les industrielles les plus actives, Alcan Aluminium a gagné 3-8 et a atteint \$38 pour 22,066 actions vendues. Les valeurs minières les plus actives, NQN Mines, ont perdu 1 cent et ont terminé à \$0.72 pour 162,250 actions vendues.

Dome Petroleum Ltd. de Calgary est monté de 2-12 pour atteindre \$34.

Les pétroles ont généralement fléchi: Imperial Oil a gagné 1-3-8 pour atteindre \$44 1-4, Shell Canada 1-1-8 pour \$19 5-8, Pacific Petroleum 1 pour \$28 1-2, Hudson Bay Oil 3-4 pour \$44 1-2, Husky Oil pour \$23 3-8, Texaco Canada 3-4 pour \$55 3-4 et Murphy Oil 1-8 pour \$8.

Séance active à Toronto
Les valeurs à la Bourse de Toronto ont continué de monter hier alors que l'indice industriel atteignait un sommet au cours d'une séance active.

L'indice industriel a pris .98 à 229.43, surpassant le record de 222.58 enregistré le 12 janvier cette année.

Les aurifères ont gagné .309 à 254.64 et les pétroles à l'Ouest 7.04 à 246.22. Les métaux de base sont demeurés inchangés à 106.45.

Le marché a été actif alors que 3.34 millions d'actions ont changé de mains pour une valeur de \$33.74 millions, en baisse au regard de 3.86 millions d'actions et \$51.25 millions vendredi.

fonds mutuels

PAR LA PRESSE CANADIENNE

MARDI 9 OCTOBRE 1973

Achat Vente		Ouv. Haut Bas Clot.	
Acrofund	1.29	1.41	1.55
A.C.F. Japan	12.60	13.83	15.00
A.C.F. Special	3.17	—	—
All Canadian Com	7.40	8.04	8.64
All Canadian Div	7.87	8.52	9.17
All Canadian Ven	3.94	4.29	4.64
All Canadian 4000	5.12	5.57	6.02
All Canadian Energy	4.20	4.56	4.92
American Growth	5.82	6.40	6.98
Andree Equily	5.63	6.15	6.67
Associate Investors	6.17	6.73	7.29
Beauran	3.19	3.36	3.54
Canada Growth	6.23	6.85	7.47
Canagex	11.75	12.70	13.65
Canagex Inter. Nat.	9.97	10.78	11.59
Canagex Obligations	15.34	16.91	18.48
Cdn Gas Energy	5.34	5.85	6.36
Cdn Investment	5.51	5.51	5.51
Cdn Scudder	5.55	6.10	6.65
Cdn Security Growth	8.9	9.78	10.66
Cdn South African Gold	12.54	12.83	13.12
Trusteed	9.46	10.34	11.22
Capitel Growth	6.25	6.87	7.49
xChase Fund	14.87	16.34	17.81
Collective Mutual	3.97	4.36	4.75
Commonwealth Intl	7.47	8.21	8.95
Commonwealth Intl Lev	6.47	7.11	7.75
Commonwealth Venture	5.40	5.93	6.46
Corporate Investors	5.40	5.93	6.46
Corporate Investors Stock	5.40	5.93	6.46
Dominion Compound	11.87	12.79	13.71
xDreyfus Intl	12.04	13.19	14.34
Eaton Viking	6.44	7.00	7.56
Educator's Equity	7.96	8.38	8.80
Entarea Investment	6.61	7.26	7.91
Executive Fund Cda	6.57	7.20	7.83
Executive Intl Inv	1.45	—	—
Fidelity Trend	25.66	28.07	30.48
Fonds Collectif A	6.05	6.80	7.55
Fonds Collectif B	5.9	6.45	7.00
Fonds Collectif C	3.55	3.86	4.17
Fonds P.E.P.	4.62	—	—
Fonds Desjardins A	4.26	—	—
Fonds Desjardins B	4.26	—	—
GIS Compound	10.81	11.88	12.95
GIS Income	3.72	4.09	4.46
Growth Equity	8.04	8.84	9.64
Growth Oil and Gas	31.91	—	—
Guardian Enterprise	1.00	1.10	1.20
Guardian Growth	1.48	1.63	1.78
Harvard Growth	6.43	6.63	6.83
Industrial Equity	3.82	4.20	4.58
Industrial Growth	10.60	11.65	12.70
International Growth	6.28	6.90	7.52
Investors Growth	12.55	13.72	14.89
Investors Intl Mutual	7.2	7.79	8.36
Investors Japanese	8.10	8.85	9.60
Investors Mutual	6.11	6.8	7.5
Investors Retirement	5.80	6.34	6.88
Keystone Cda	7.58	8.29	9.00
Keystone Cust K-2	6.27	6.87	7.47
xKeystone Cust S-1	22.61	24.78	26.95
xKeystone Cust S-4	4.86	5.33	5.80
xKeystone Polaris	4.03	4.41	4.79
xLexington Research	14.59	15.95	17.31
xManhattan	.02	4.39	8.77
Maritime Equity	3.15	3.44	3.73
Mutual Accumulating	5.10	5.57	6.04
Mutual Bond	6.25	6.88	7.51
Mutual Growth	10.63	11.68	12.73
Mutual Income	3.94	4.33	4.72
Mutual Resources	5.30	—	—
Natrusco	16.91	18.27	19.63
Natural Resources	5.71	6.27	6.83
N. W. Equity	6.66	7.32	7.98
N. W. Canadian	5.94	6.53	7.12
N. W. Growth	5.69	6.25	6.81
xOne William Street	17.48	17.48	17.48
xOppenheimer	8.07	8.82	9.57
Pacific Dividend	5.95	6.55	7.15
Pacific U.S.	4.56	—	—
Pension Mutual	8.71	8.71	8.71
Planned Resources	14.95	15.25	15.55
Pre et Rev. of Ret.	4.68	5.14	5.60
PrevidMutual	5.57	6.12	6.67
Principal Growth	9.72	10.62	11.52
Provident Mutual	4.91	5.39	5.87
Provident Stock	7.19	8.64	10.09
Prudential Growth	6.50	7.10	7.70
xPutnam Growth	11.63	12.71	13.79
Radisson	2.50	—	—
Regent Growth	9.93	10.93	11.93
Regent Venture	4.5	4.99	5.48
Royfund	7.11	7.40	7.69
Sav Inv Pre et Rev	7.39	8.12	8.85
Sav Inv Pre	10.85	11.82	12.79
Scudder North American	5.30	5.80	6.30
Speculators	7.32	8.00	8.68
Taurus Fund	4.03	4.43	4.83
xTech	6.97	7.64	8.31
Templeton Growth	8.37	9.18	10.00
Timed Investment	8.14	—	—
Trust Gen. ("A")	10.57	—	—
Trust Gen. ("B")	9.03	—	—
Trust Gen. ("H")	10.00	—	—
United Accumulative	5.40	5.93	6.46
United Accumulative Ret	5.66	6.22	6.78

United American	1.77	1.95	2.13
United Horizon	—	—	—
United Venture	5.4	5.89	6.38
United Venture Ref	5.13	5.64	6.15
Universal Savings Equity	8.17	8.98	9.79
Western Growth	4.68	5.17	5.66
Xanadu Fund	3.67	3.97	4.27
York Fund of Canada	4.89	5.32	5.75
X — Fonds américains.	—	—	—

les grains

MARDI 9 OCTOBRE 1973 (WINNIPEG) Ouv. Haut Bas Clot.

Ouv. Haut Bas Clot.	
LIN:	—
Oct.	8.84 8.84 8.78 8.84
Nov.	8.54 — — 8.64
Dec.	8.41 8.41 8.40 8.41
Jan.	8.40 8.41 8.39 8.41
GRAINE-COLZA (Vancouver)	—
Nov.	5.08 5.33 5.58 5.33
Dec.	5.16 5.26 5.16 5.26
Jan.	5.19 5.20 5.11 5.20
Mars	5.19 5.20 5.11 5.20
GRAINE-COLZA (Thunder Bay)	—
Nov.	5.11 5.16 5.10 5.16
Dec.	4.83 4.93 4.83 4.93
Jan.	4.99 5.07 4.99 5.07
AVOINE:	—
Oct.	1.48 1.48 1.48 1.48
Nov.	1.42 1.43 1.42 1.43
Dec.	1.39 — — 1.39
Jan.	— — — 1.39
ORGE:	—
Oct.	2.27 — — 2.27
Nov.	2.28 2.28 2.28 2.28
Dec.	2.26 2.27 2.26 2.26
Jan.	— — — 2.26
SEIGLE:	—
Oct.	3.18 3.18 3.14 3.17
Nov.	2.87 2.88 2.82 2.85
Dec.	2.86 2.86 2.80 2.83
Jan.	— — — 2.79

MARCHE AU COMPTANT:
AVOINE: 2 cw 1.48 1/2; 3 cw et ex 3 cw 1.46 1/2; ex four. 1.46; 1 four. 1.45; 2 four. 1.42; 3 four. 1.39; four. mélange 53.00 la tonne.

ORGE: 1 cw 6 rang et 2 cw 2 rang 2.27; 2 cw 2 rang et 2 cw 6 rang 2.24; 1 four. 2.23; 2 four. 2.21; 3 four. 2.18.

SEIGLE: 1 et 2 cw 3.21; 3 cw 3.12; 4 cw 2.97; ergote 2.92.

LIN: 1 cw 8.84; 2 cw 8.79; 3 cw 8.44.

GRAINE-COLZA: no. 1 Canadienne 5.16; No. 2 Canadienne 5.01.

Ouv. Haut Bas Clot.	
Dec.	4.90 4.97 4.74 4.96
Mars	4.84 4.89 4.70 4.89
Mai	4.55 4.65 4.48 4.65
Juill.	3.92 4.04 3.87 4.04
Sept.	4.88 4.03 3.87 4.03
MAIS:	—
Dec.	2.51 2.55 2.38 2.55
Mars	2.57 2.59 2.52 2.59
Mai	2.60 2.62 2.54 2.62
Juill.	2.60 2.64 2.56 2.64
Sept.	2.49 2.54 2.47 2.54
Dec.	2.30 2.36 2.27 2.36
Mars	2.39 2.39 2.32 2.39
AVOINE:	—
Dec.	1.27 1.28 1.25 1.28
Mars	1.29 1.29 1.26 1.29
Mai	1.33 1.29 1.31 1.31
Juill.	1.21 1.22 1.19 1.22
FEVES SOYA:	—
Nov.	6.09 6.16 6.06 6.16
Janv.	6.21 6.21 6.07 6.21
Mars	6.25 6.25 6.14 6.28
Mai	6.30 6.36 6.20 6.36
Juill.	6.20 6.29 6.24 6.29
Sept.	6.28 6.36 6.23 6.36
Nov.	— — — 6.20
Janv.	6.04 6.10 5.98 6.10
Mars	6.03 6.13 6.03 6.13

l'argent

Les courtiers londoniens ont baissé mardi le prix de l'argent de 2.2 cents américains par rapport à l'ouverture de la veille.

Aujourd'hui: \$2.791
3 mois \$2.880
6 mois \$2.960
1 an \$3.097

MONTREAL — Handy & Harman évaluait mardi le prix de l'argent canadien à \$2.851 l'once de Troyes comparativement à \$2.782 la veille.

NEW YORK — Handy & Harman évaluait le prix de l'argent américain à \$2.830 l'once de Troyes comparativement à \$2.757 la veille.

CARRIÈRES et PROFESSIONS

TECHNICIENS EN ÉLECTRONIQUE

FONCTIONS

• Sous la supervision des ingénieurs, préparer, construire et vérifier des circuits électroniques; construire des prototypes; prendre des mesures et faire des essais.

EXIGENCES

• Posséder un diplôme en électronique ou l'équivalent
• Posséder un minimum de trois années d'expérience dans un laboratoire de recherches
• Connaître les processus de fabrication utilisés dans l'industrie électronique

LIEU DE TRAVAIL

• Dorval

AVANTAGES SOCIAUX

• Fonds de pension, assurance-vie, assurance-maladie et assurance-salaire

Les candidats intéressés doivent faire parvenir leur curriculum vitae détaillé, avant le 17 octobre 1973, en mentionnant sur l'enveloppe le numéro 3-45, à l'adresse suivante:

DIRECTEUR DU PERSONNEL
Centre de Recherches
Industrielles du Québec
Complexe Scientifique du Québec
Case Postale 9038
Sainte-Foy, Québec 10
G1V 4C7

CARRIÈRES ET PROFESSIONS RENSEIGNEMENTS

Les annonces publiées dans cette section sont facturées au tarif uniforme de \$1.10 la ligne agate. Nous accordons la commission habituelle aux agences de publicité. Le service de cases postales et du retour du courrier est gratuit et strictement confidentiel. La date limite pour réception de ces annonces est fixée à 2 jours avant la date de parution.

Telephoner à
874-7320
ou écrivez à
LA PRESSE,
7, rue Saint-Jacques
Montréal

COMMISSION SCOLAIRE RÉGIONALE DU BAS-SAINT-LAURENT

320 est, Saint-Germain, Rimouski

LA COMMISSION SCOLAIRE RÉGIONALE DU BAS-SAINT-LAURENT requiert les services

D'UN AGENT DE LA GESTION DU PERSONNEL

ATTRIBUTIONS

L'agent de la gestion du personnel voit au recrutement, à la sélection, à l'embauche, à l'affectation, au classement et au perfectionnement du personnel de la Commission, de même qu'aux mouvements du personnel en général.

Il peut se voir confier toutes autres responsabilités inhérentes à sa fonction.

QUALIFICATIONS

— Posséder un diplôme universitaire terminal de premier cycle, de préférence dans le domaine des relations industrielles

TRAITEMENT

Selon la convention collective

Faire parvenir votre curriculum vitae à l'adresse ci-après mentionnée, avant le 19 octobre 1973.

GÉRARD GRENIER

Directeur général
320 est, Saint-Germain
Rimouski, P.Q.

Concours No PE-OE-73-29

COMMISSION SCOLAIRE RÉGIONALE DU BAS-SAINT-LAURENT

320 est, rue Saint-Germain, Rimouski

LA COMMISSION SCOLAIRE RÉGIONALE DU BAS-SAINT-LAURENT requiert les services:

D'UN DIRECTEUR DES SERVICES DU PERSONNEL

ATTRIBUTIONS

Sous l'autorité du directeur général, le directeur des services du personnel planifie, organise, coordonne et évalue l'ensemble des activités relatives au recrutement et à l'engagement du personnel, à son perfectionnement et à son évaluation de même qu'à l'application des conventions collectives.

QUALIFICATIONS

— Diplôme universitaire en relations industrielles ou en administration (option personnel)
— Huit (8) années d'expérience pertinente ou
— Diplôme universitaire
— Huit (8) années d'expérience dans un poste de cadre

TRAITEMENT

selon la convention collective

CARRIÈRES et PROFESSIONS

C.E.G.E.P. DE ST-LAURENT

POSTES OUVERTS - ANIMATEURS SERVICES ÉTUDIANTS

NATURE DU TRAVAIL:
Sous la responsabilité du directeur des services étudiants, l'animateur a comme fonction, de concert avec les étudiants, et suivant les politiques du collège, d'évaluer les besoins socio-pédagogiques et culturels du milieu et de travailler en équipe multidisciplinaire à la satisfaction de ces besoins.

POSTE 1: ANIMATEUR, SECTEUR INFORMATION ATTRIBUTIONS CARACTÉRISTIQUES:
Organiser et promouvoir un secteur information (recherche et documentation), travailler en collaboration à certaines expérimentations, explorer diverses initiatives et projets et assurer la mise sur pied et le fonctionnement de moyens permanents d'information (recherche et information).

EXIGENCES SPÉCIFIQUES:
Formation en sciences humaines avec expérience en information et recherche.

POSTE 11: ANIMATEUR, SECTEUR DIFFUSION ATTRIBUTIONS CARACTÉRISTIQUES:
Organiser et promouvoir un secteur de diffusion afin d'assister le milieu dans la planification et l'utilisation des médias, travailler à l'aménagement de l'information et sa diffusion en collaboration avec le milieu. Selon les projets, collaborer avec les médias intérieurs en extérieurs.

EXIGENCES SPÉCIFIQUES:
Formation et/ou expérience en communication et diffusion (journalisme, radio, audio-visuel).

QUALIFICATIONS REQUISES:
Diplôme universitaire de premier cycle ou l'équivalent. Préférence aux candidats qui possèdent une expérience dans un collège.

TRAITEMENT:
Selon la politique administrative et salariale du Ministère de l'Éducation.
De \$8,204 à \$14,185 par année.

ENTRÉE EN FONCTION:
Le plus tôt possible.

Les personnes intéressées sont priées de faire parvenir leur "curriculum vitae" avant 17.00 heures mardi le 16 octobre 1973 comme suit:

Service du Personnel
POSTES D'ANIMATEURS
C.E.G.E.P. DE ST-LAURENT
625, boul. Ste-Croix, Mtl, H4L 3X7

DIRECTEUR FINANCES ET ADMINISTRATION
Salaire de début: jusqu'à \$20,000

L'une des plus grandes entreprises indépendantes de boissons gazeuses au Canada est à la recherche d'un comptable/administrateur expérimenté pour assumer, à l'échelon supérieur, la responsabilité du contrôle financier et de la fonction administrative de la compagnie.

Sous l'autorité immédiate du vice-président-directeur général, le directeur des finances et de l'administration devra gérer la comptabilité financière et administrative, le traitement automatique de l'information ainsi que les activités ayant trait aux achats. Le poste offre représenté un défi de taille. Il fournira également l'occasion d'innover et participer à l'administration générale de la compagnie.

Le candidat idéal sera un comptable expérimenté qui possède un diplôme de CA ou de RIA. Il est indispensable qu'il puisse s'exprimer facilement, oralement et par écrit, en anglais et en français. L'expérience de la comptabilité électronique et des systèmes informatiques est souhaitable.

Les demandes seront strictement confidentielles. Prière d'y joindre un curriculum vitae complet et d'envoyer le tout, dans une enveloppe portant l'inscription "Personnelle et confidentielle", au Vice-président et directeur général, Seven-Up Montreal Ltd., 160, boulevard Graham, Montreal H4R 1T8, Qué.

Seven-Up MONTREAL LTD.
EMBOUTILLEURS DE 7-UP • DIET 7-UP • HOWDY • ROYAL CROWN COLA • DIET RITE COLA • DR PEPPER

Fonction publique Canada / Public Service Canada

PSYCHOLOGUES
CONCOURS OUVERT ÉGALEMENT AUX HOMMES ET AUX FEMMES

TRAITEMENT
Jusqu'à \$15,723 (En cours de révision)

SERVICE CANADIEN des PENITENCIERS

CENTRES DE RECEPTION

STE. ANNE DES PLAINES (Québec)
et
KINGSTON (Ontario)

FONCTIONS: Sous la direction du psychologue en chef, procéder à l'évaluation des détenus afin d'établir un diagnostic; déterminer dans quelle mesure on peut faire des pronostics et évaluer les besoins en fait de traitements et vue de la resocialisation; pratiquer la psychothérapie individuelle et collective; jouer le rôle de conseiller auprès de la direction de l'établissement; évaluer le programme de formation du personnel; faire des recherches en psychologie et exercer d'autres fonctions.

CONDITIONS DE CANDIDATURE: Les candidats doivent être titulaires d'une maîtrise en psychologie décernée par une université reconnue. La connaissance du français est essentielle pour le poste à Ste-Anne des Plaines. La connaissance de l'anglais est essentielle pour le poste à Kingston.

Presentez votre demande sur la formule PSC 367-401, "Demande d'emploi", que vous pouvez obtenir d'un bureau de la Commission de la Fonction publique, d'un bureau de poste ou d'un centre de la Main-d'œuvre du Canada, et faites-la parvenir à l'adresse suivante:
CADRES SOCIO-ÉCONOMIQUES COMMISSION DE LA FONCTION PUBLIQUE DU CANADA TOUR "A", PLACE DE VILLE OTTAWA (ONTARIO) K1A 0M7
Veuillez faire parvenir une copie officielle de vos relevés de notes aux niveaux gradués et sous-gradués.

Référence à rappeler: concours no 73-492-6-18
Les dispositions de la Loi sur l'emploi dans la Fonction publique s'appliquent aux nominations dans le cadre de ce concours.

DIRECTEUR DES VENTES

Notre client, une dynamique entreprise de fabrication et de distribution de produits alimentaires située à moins de cent milles de Montréal recherche une personne compétente pour assumer la direction des ventes. Le poste offre au candidat choisi une excellente occasion de participer au développement et à l'essor de la compagnie.

Sous l'autorité du Directeur Général, le titulaire dirigera les équipes de vendeurs. Il devra élaborer et mettre en oeuvre les programmes de promotion et de merchandising. Il verra à identifier les territoires, les clients et les nouveaux produits que l'entreprise doit développer. Ce défi sera relevé par un diplômé universitaire ayant au moins cinq ans d'expérience dans la vente ou un vendeur de carrière ayant atteint le niveau de gérant de district. Le candidat aura de préférence une connaissance de l'industrie alimentaire. Le salaire offert sera de \$15,000 à \$17,000 avec boni et une automobile fournie.

Toute réponse sera traitée confidentiellement. Elle devra référer au dossier P956M et être soumise à notre bureau de Montréal: 630 ouest, boul. Dorchester, suite 2685, Montréal 101.

Urwick, Currie Conseillers en administration
& Associés Ltée Membre de l'Association Canadienne des Conseillers en Administration

SPÉCIALISTE EN CHEMINEMENT CRITIQUE CONSTRUCTION

Une importante société spécialisée dans la gérance de projets recherche un spécialiste en cheminement critique pour son bureau de Montréal.

Le candidat devra posséder au moins cinq années d'expérience dans le cheminement critique appliqué aux projets de construction et, en particulier, aux grands bâtiments ou projets d'envergure. Une formation universitaire d'ingénieur ou une formation académique comparable est essentielle. Une solide connaissance de l'anglais ainsi qu'une forte personnalité sont essentielles.

Prière de s'adresser en toute confiance à:

John Holt Stethem Claude Gareau
John Holt Stethem — Claude Gareau Ltée

Montréal: 1155 ouest, boul. Dorchester tél.: 866-1904

INGÉNIEURS EN TÉLÉTRAFIC

Une société des télécommunications en pleine expansion est à la recherche de deux ingénieurs en télétráfico.

1. INGÉNIEUR EN TÉLÉTRAFIC PRINCIPAL
Le poste: Réviser et élaborer les normes de qualité des services en tenant compte des facteurs de diversité, de sécurité et de disponibilité dans la planification des opérations. Examiner et développer les méthodes et techniques de télétráfico qui seront utilisées dans la planification des installations et du trafic.

Qualifications requises: Être admissible à la Corporation des Ingénieurs du Québec et posséder plusieurs années d'expérience en technologie du télétráfico. Devrait être bilingue.

Salaire: Ce poste devrait intéresser les personnes dont le salaire actuel est d'environ \$13,500 par année.

2. INGÉNIEURS EN TÉLÉTRAFIC
Le poste: Dresser des plans pour les réseaux de télécommunications comportant une utilisation élevée et des liaisons pour le trafic de débordement.

Qualifications requises: Être admissible à la Corporation des Ingénieurs du Québec et avoir deux années d'expérience en télécommunications, de préférence, en télétráfico. Devrait être bilingue.

Salaire: Ce poste devrait intéresser les personnes dont le salaire actuel est d'environ \$9,500 par année.

Veuillez adresser votre curriculum vitae avec la mention "Ingénieur en télétráfico" à:
L'Administrateur du Personnel,
La Société canadienne des Télécommunications transmarines,
625, rue Belmont,
Montréal, Québec,
H3B 2M2

ESTIMATEUR (Salaire : environ \$20,000)

Notre client, une importante société de consultants spécialisés dans la gestion de projets, recherche un estimateur senior pour ses bureaux situés à Montréal.

Le candidat recherché doit posséder une solide formation académique et l'accréditation professionnelle d'un organisme reconnu. Imaginatif et doté d'une forte personnalité, le candidat aura une grande expérience de l'estimation de bâtiments. Connaissance de la construction en climat nordique serait un atout.

Une expérience pertinente d'au moins cinq ans en estimation est requise, préférablement avec un entrepreneur d'importance. Le bilinguisme est essentiel. Un diplôme d'ingénieur serait un avantage.

Lieu de travail: Montréal

Prière de s'adresser en toute confiance à:

John Holt Stethem Claude Gareau
John Holt Stethem — Claude Gareau Ltée

Montréal: 1155 ouest, boul. Dorchester Tél.: 866-1904

POSTE EXÉCUTIF SENIOR
Location et mise en marché

Sous la direction du directeur général, la personne recherchée sera responsable de la planification et de l'implantation de programmes complets de marketing, de location et de promotion pour un important ensemble comprenant des édifices à bureaux, des appartements résidentiels, un hôtel et des boutiques.

Une préférence sera accordée aux personnes bilingues ayant de l'expérience dans l'immeuble et/ou dans la location.

Cette firme nord-américaine de mise en marché offre une excellente occasion de progression aux personnes compétentes.

Écrivez en toute confiance en donnant tous les renseignements pertinents à:

Casier postal 175
Place Bonaventure
Montréal, H5A 1A7

ADJOINT À L'IMPÔT IMMOBILIER

Poste vacant à notre siège social de Montréal. Le titulaire relèvera directement du directeur de l'impôt immobilier.

LE POSTE
Les objectifs de ce poste sont les suivants:
— Participer à l'analyse des évaluations immobilières et vérifier les cotisations immobilières et d'affaires placées sur les propriétés de la société.
— Assurer le paiement des impôts immobiliers et d'affaires.
— Tenir à jour et fournir des statistiques précises sur les évaluations et les impôts immobiliers.

LE CANDIDAT
Doit avoir de solides antécédents scolaires et de préférence, une expérience antérieure en cotisation, imposition ou évaluation immobilière tant au niveau industriel que commercial. La connaissance du français et de l'anglais sera considérée comme un atout. La société offre un programme complet d'avantages sociaux et un salaire de début proportionnel aux antécédents et à l'expérience.
Discrétion assurée. Veuillez adresser votre curriculum vitae en rappelant le dossier No M 3167 à:

Services d'emploi
Domtar Limitée
B.P. 7210 Montréal, Québec. H3C 3M1

DOMTAR

HOPITAL DES LAURENTIDES
ANNONCIATION, COMTE DE LABELLE (QUÉBEC)

CENTRE HOSPITALIER DES LAURENTIDES
(Section psychiatrique et générale)
(Catégorie 600 lits et plus)

DIRECTEUR DES SERVICES HOSPITALIERS

FONCTIONS:
Sous l'autorité du directeur général, responsable du contrôle de la surveillance et de la planification de tous les services hospitaliers et notamment du service d'accueil, du service de la pharmacie, du service de diététique, du service des archives médicales, du service de physiothérapie, du service d'ergothérapie, du service de technologie médicale ainsi que de tout autre service qui pourrait se greffer à ce directeur selon l'organigramme de l'institution.

EXIGENCES:
— Premier grade universitaire en administration ou dans une branche connexe;
— Expérience d'au moins 5 ans dans différents postes de responsabilité dans le milieu hospitalier.

SALAIRE: Le salaire se situe entre \$9,652 et \$16,731.
Veuillez faire parvenir "curriculum vitae" au:
Directeur du personnel,
CENTRE HOSPITALIER DES LAURENTIDES
L'Annonciation,
Cté Labelle, Qué.

banque provinciale
est à la recherche de candidats pour son programme

D'ENTRAÎNEMENT À LA DIRECTION

Les candidats sélectionnés occuperont, après avoir suivi un programme approprié, un poste administratif dans une succursale.

LE CANDIDAT IDÉAL
doit: • un diplôme de CEGEP en techniques administratives, avec ou sans expérience, ou
• un diplôme d'études secondaires et quelques années d'expérience dans le domaine bancaire ou autres domaines connexes;

Il est: • dynamique
• responsable
• désireux de travailler avec le public.

NOUS OFFRONS
• un programme d'entraînement
• des cours de perfectionnement
• un salaire compétitif
• une gamme complète d'avantages sociaux
• un avancement rapide.

Veuillez faire parvenir votre curriculum vitae détaillé à:
M. ROGER BILODEAU,
Service du Personnel,
BANQUE PROVINCIALE,
C.P. 6023, MONTREAL 101, QUÉ.

Un hôpital général (Groupe D) de 400 à 699 lits, situé dans un rayon de 50 milles de Montréal, sollicite des demandes en vue de combler un poste de:

DIRECTEUR DES FINANCES

FONCTIONS: Telles que décrites dans les règlements en vertu de la loi sur les services de santé et les services sociaux (art. 4.3.3.1)

EXIGENCES:
— Diplôme universitaire en comptabilité ou administration d'affaires;
— C.A. ou C.G.A.
— Expérience du milieu hospitalier ou expérience pertinente.

RÉMUNÉRATION: Salaire et bénéfices d'appoints selon les directives du M.A.S.

Faire parvenir "curriculum vitae" à:
CASE 13,990 LA PRESSE

HÔPITAL DE LA MISÉRICORDE
requiert les services de:
INFIRMIÈRES AUTORISÉES, INFIRMIÈRES AUXILIAIRES

Temps complet ou temps partiel, de soir ou de nuit, pour services de médecine, chirurgie, gynécologie et post-partum.

Technicienne R. T. temps complet pour laboratoire de biochimie.

Technicienne de radiologie médicale, temps complet.

Archivistes médicales à temps complet ou temps partiel.

QUALIFICATIONS:
— Diplôme archivistique médicale;
— Expérience pertinente du milieu hospitalier souhaitable.

S'adresser à:
HÔPITAL DE LA MISÉRICORDE
Service du Personnel
842-7181, postes 213-215

VÉRIFICATEURS

La réorganisation récente de notre département de vérification corporative interne a amené la création de postes de Vérificateurs seniors adjoints. Les candidats choisis seront responsables de la vérification des opérations de la compagnie et de ses filiales.

Ces fonctions, vitales pour la saine gestion de la compagnie, constituent une excellente occasion de se familiariser avec les méthodes d'administration moderne et offrent d'excellentes perspectives d'avancement. Nous avons de plus sur pied un programme destiné à donner aux vérificateurs le goût de l'administration.

Les candidats choisis posséderont un B. Comm. ou un Baccalauréat en administration, de préférence avec concentration en comptabilité ou en finance, et 1 ou 2 ans d'expérience en vérification.

Veuillez répondre par écrit au:
SURVEILLANT DE L'EMPLOI
dominion textile limitée
Case postale 6250
Montréal H3C 3L1, Qué.

FAITES CARRIÈRE

Une importante compagnie canadienne d'envergure internationale, ayant des bureaux à Montréal, recherche un homme âgé de 25 ans à 45 ans désireux d'améliorer sa situation actuelle. Cet homme a une bonne formation et possède une certaine expérience du public. Il doit être capable d'assumer, à courte échéance, un poste de commande. Nous sommes prêts à investir une somme d'argent considérable pour la formation de l'homme qui rencontre nos exigences. Nous garantissons un revenu annuel de \$9,000 à \$12,000, plus boni et bénéfices marginaux. Faites parvenir votre "curriculum vitae" à:

CASE 13,896 LA PRESSE

Table of stock market indices and prices for various sectors including Montreal, Canadian, and American indices.

INDICES À LA BOURSE DE MONTREAL

Table showing Montreal stock market indices: Ind. (+3.02), S. pub. (+0.42), Banques (+1.19), Comp. (+2.31), P. pap. (-1.31).

INDICES À LA BOURSE DE MONTREAL

Table showing Montreal stock market indices: Ind. (+3.02), S. pub. (+0.42), Banques (+1.19), Comp. (+2.31), P. pap. (-1.31).

INDICES À LA BOURSE DE MONTREAL

Table showing Montreal stock market indices: Ind. (+3.02), S. pub. (+0.42), Banques (+1.19), Comp. (+2.31), P. pap. (-1.31).

INDICES À LA BOURSE DE TORONTO

Table showing Toronto stock market indices: Ind. (+0.98), Aur. (+3.09), Met. (+1.04), Pét. (+7.04).

MARKET PAR LA PRESSE CANADIENNE

Table of stock market prices for various companies and sectors.

CANADIENNE PAR LA PRESSE CANADIENNE

Table of Canadian stock market prices for various companies.

AMERICAINES PAR LA PRESSE CANADIENNE

Table of American stock market prices for various companies.

MONTREAL PAR LA PRESSE CANADIENNE

Table of Montreal stock market prices for various companies.

INDUSTRIELLES PAR LA PRESSE CANADIENNE

Table of industrial stock market prices for various companies.

MONTREAL PAR LA PRESSE CANADIENNE

Table of Montreal stock market prices for various companies.

MINES - PETROLES PAR LA PRESSE CANADIENNE

Table of mining and petroleum stock market prices for various companies.

MONTREAL PAR LA PRESSE CANADIENNE

Table of Montreal stock market prices for various companies.

le dollar

Text discussing the dollar market and its fluctuations.

titres au comptoir

Table of over-the-counter stock prices for various companies.

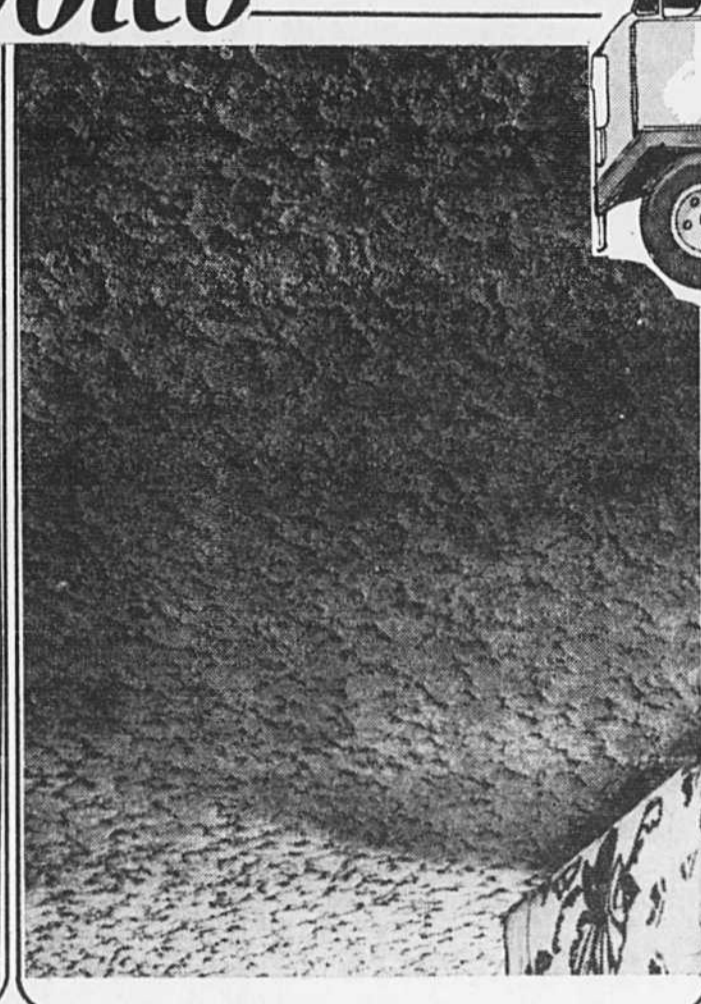
la Bourse en bref

Table providing a brief overview of the stock market.

la Bourse en bref

Table providing a brief overview of the stock market.

Vente annuelle plein camion d'aubaines Woolco



Moquette mur à mur, en 100% nylon

Tapis à surface rase, en 100% nylon à motif imprimé. Ses poils résistants et indécourageables offrent une surface moelleuse, qui garde longtemps son apparence de neuf, même aux endroits très passants. Lié à un endos en caoutchouc épais et antidérapant, il offre plus de confort et dure plus longtemps. Il existe dans les plus récents motifs de carreaux, style colonial ou méditerranéen. Choix de rouge, rouille, ton or, fougère, ton chair et cuivre. 12 pieds de largeur.

Le nylon... ça reste beau plus longtemps et il n'y a rien de mieux pour un tapis qui résiste aux taches et à la saleté. Texture à poils ras, de couleur unie, facile à marier à tout décor. Endos en caoutchouc épais et antidérapant. Topaze, mousse, flamme, aigre-doux, pourpre. 12 pieds de largeur.

695 verge carrée

499 verge carrée

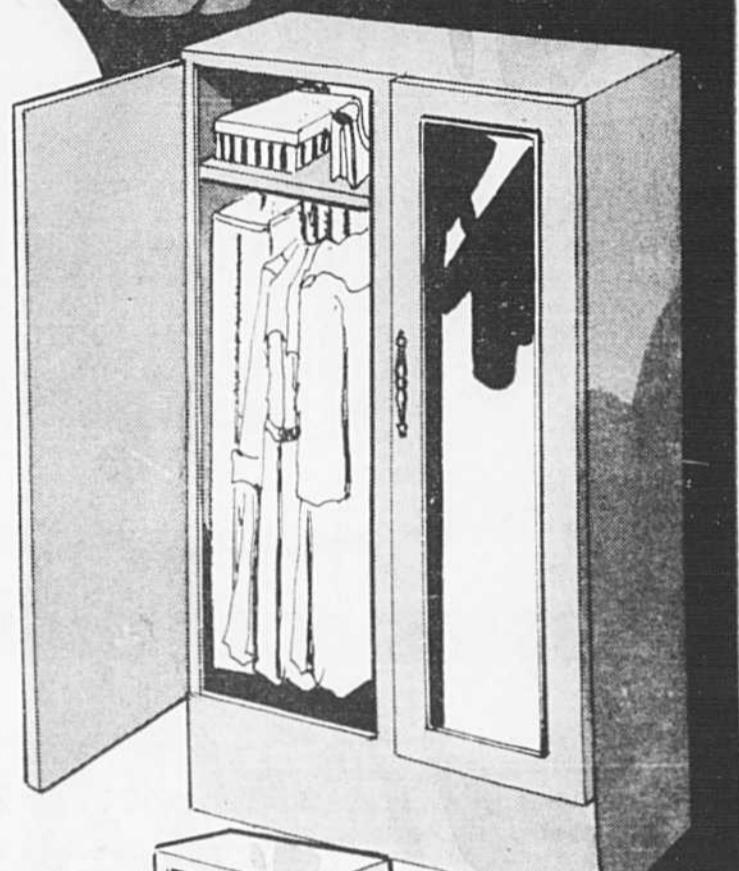


CHARGEX
DITES...
PORTEZ A MON COMPTE

Grande garde-robe à 2 portes avec miroirs plein pied

Si vous avez besoin d'espace de surplus pour ranger vos vêtements, voici une offre à ne pas manquer! Fabrication solide en acier fini brun grené rehaussée de poignées cuivre. 64" de hauteur. Portes à charnières, s'ouvrant vers l'extérieur. Miroir plein pied à l'extérieur de la porte. Tablette à chapeau au haut. Tringle en bois franc. Hors tout: 36x20x64".

6348 chacune



STÉRÉOS DE CHOIX

LECTEUR 8 PISTES

Garanti

A Brentwood

Stéréo AM/FM multiplex avec lecteur 8 pistes - Meuble de 60"

36995

B

Chaine stéréo Phonosonic de 7 pièces avec lecteur 8 pistes incorporé... une exclusivité Woolco!

16995

CHARGEX
DITES...
PORTEZ A MON COMPTE

ECOUTEURS INCLUS

MADE IN CANADA
FABRIQUÉ AU CANADA

<p>a. Armoire tout usage</p> <p>Modèle à une porte et 4 tablettes intérieures. Fabrication en acier de calibre élevé, fini email blanc. Ferrures comprises. 19x12x60".</p> <p>2797 chacune</p>	
<p>b. Armoire hauteur comptoir</p> <p>Deux portes coulissantes, glissant facilement sur les galets en nylon. 30x14x16".</p> <p>3049 chacune</p>	
<p>c. Armoire basse pour la cuisine</p> <p>Hauteur de cuisinière. Une porte à charnières. Fabrication tout acier, fini email blanc. Ferrures comprises. 19x12x36".</p> <p>1964 chacune</p>	
<p>d. Étagère sur colonnes</p> <p>Étagères à deux tablettes et une armoire 22" de largeur, miroir et garniture ton or antique. Colonnes 1" de diamètre, plaques chrome et réglables de 7"6" à 8"4" en hauteur. Ton or, blanc, avoat ou lilas.</p> <p>2433 chacune</p>	
<p>e. Étagère style antique</p> <p>Étagère en polystyrène à motif de volutes antiques. Amovibles 25" de largeur, à portes coulissantes. 2 tablettes de rangement. Colonnes plaquées chrome réglables de 7"6" à 8"4" en hauteur. Anneaux à serviettes. Blanc, veiné bois ou avoat.</p> <p>1986 chacune</p>	
<p>f. Banc pivotant pour le bar</p> <p>Siege et dossier coussinés et recouverts de vinyle. Monture tubulaire, plaque chrome. Longueur hors tout: 40". Choix de noir ou ton or.</p> <p>1377 chacun</p>	
<p>g. Banc pivotant</p> <p>Monture tubulaire en acier plaque chrome. Siege rond, coussiné et recouvert de vinyle. 29" de hauteur. Noir, ton or, avoat ouivoire.</p> <p>629 chacun</p>	
<p>h. Filtres à air</p> <p>Filtres en Dyna-Glass à jeter apres usage. Cadre réfractaire au feu et parois renforcées. Existents dans la plupart des grandeurs populaires.</p> <p>.69 chacun</p>	

HEURES D'AFFAIRES : LUNDI, MARDI et MERCREDI : De 9:00 a.m. à 6:00 p.m. JEUDI et VENDREDI : De 9:00 a.m. à 9:00 p.m. — SAMEDI : De 9:00 a.m. à 5:00 p.m.



BROSSARD
PLACE PORTOBELLO
7200, boul. Taschereau
et pont Champlain

LAVAL
CENTRE LAVAL
Sortie 6E de l'autoroute des
Laurentides et boul. Saint Martin

SAINT-LÉONARD
CENTRE LANGELIER
7445, boul. Langelier
et Jean-Talon est

KIRKLAND
PLAZA SAINT-CHARLES
Sortie 31 de la Transcanadienne
et boul. Saint Charles

VALLEYFIELD
CENTRE VALLEYFIELD
30 Dufferin Road
Valleyfield

LONGUEUIL
CENTRE CENTREVILLE
Boul. Roland-Therrien
et Cure-Pointier

ST-LAURENT
CENTRE LE BAZAR
3750 Côte-Vertu
(Autobus 147)

ST-JEAN
LES GALERIES RICHELIEU
978 Boulevard
du Seminaire

LaSALLE
CENTRE LE CAVALIER
8248, boul. Champlain
LaSalle

LES GRANDS MAGASINS QUI DIFFÉRENT PAR LEURS BAS PRIX

PLAIDS Woolco

Soyez confortable et au chaud
Grâce aux vestes de Woolco



Vestes bombardier pour hommes

Soyez prêts quand le froid viendra. Vestes bombardier à chaude doublure peluche. Col, poignets, poches et bas également garnis peluche. 100% laine. Tons de plaids parfaits pour l'automne. 36-46

24⁸⁸ chacune

Robustes vestes bombardier pour garçons

(non illustré) Plaids de laine renforcée de nylon. Doublure polyester bouclé. Col, poches et bordure de l'empècement également polyester bouclé. Grosse glissière. Petite pour mieux fermer le col. Plaids variés. 8-18



16⁸⁸ chacun



Manteau pour hommes Plaid de laine très à la mode

Modèle croisé. Longueur 34". Nouveau plaid automne-hiver très en vogue actuellement. Notez les basques de 10" et les 2 poches appliquées fermant à glissières. La doublure entièrement piquée assure un maximum de confort. 2 modèles de plaid. 36-46



34⁶⁶ chacun



Vestes plaid pour garçons



Couleurs vives et modèles à la page. Laine canadienne renforcée de nylon. Doublure entièrement piquée. Confort assuré. Grosse glissière. Col peluche. Bande de taille de 4 1/2" et poignets en tricot. Plaid. 8-18

16⁸⁸ chacune



Xaviera Hollander en appellera de nouveau si elle est déportée

TORONTO (PC, UPI) — L'appel logé par Xaviera Hollander, auteur controversée du best-seller "The Happy Hooker" contre un ordre de déportation des autorités de l'immigration canadienne a été pris en délibéré, hier, par M. A. B. Weselak, du bureau de révision de Toronto.

Arrivée à Toronto le 1er février dernier, Mlle Hollander, qui est âgée de 30 ans, avait été détenue plusieurs heures à l'aéroport par les services de l'immigration.

Le 26 février, elle recevait l'ordre de quitter le pays, la décision du ministre se fondant sur certains extraits de son livre, une sorte d'autobiographie.

Hier, l'avocat du ministère, M. Eric Bowie, a tenté d'établir si certains extraits du livre rapportaient des faits ou étaient, ce qu'il appelle, des "licences poétiques". Il a particulièrement insisté sur un passage où Mlle Hollander décrit sa maison comme étant une retraite de plaisir.

De son côté, l'avocat de Mlle Hollander, M. Douglas Laidlaw, a affirmé que sa cliente était digne de la citoyenneté canadienne "à tout point de vue" et il a fait témoigner un psychiatre qui a décrit l'appelante comme ayant beaucoup d'entregent.

Ce psychiatre, M. Daniel Caitliss, a rapporté que Mlle Hollander avait accepté de



Xaviera HOLLANDER "The Happy Hooker"

rencontrer deux de ses patients qui souffrent d'inhibition sexuelle pour une conversation bénéfique.

Il a ajouté que les gestes posés par les gouvernements peuvent avoir des répercussions sur les parents et les professeurs qui les transmettent ensuite aux enfants, causant chez ces derniers des problèmes sexuels.

A la suite de cette audition, la cause est en délibéré, mais l'avocat de Mlle Hollander est prêt à se rendre devant un tribunal fédéral si le jugement du bureau de révision n'est pas favorable à sa cliente.

Accidents: 3 morts

Un autobus de la CTCUM a heurté un piéton, hier, en fin d'après-midi, à l'angle des rues Galt et Laurendeau, à Montréal. La victime, M. Jacques Guimont, 40 ans, du 1,703, rue Church, a été transportée à l'Hôpital Général de Montréal, où on n'a pu que constater son décès.

Par ailleurs, une collision frontale entre deux voitures survenue dans le rang du Brûlé, dans la région de Saint-Hyacinthe, a causé la mort d'une jeune

femme, Mlle Suzanne Nadeau, 25 ans, de Danville. L'autre automobiliste impliqué dans l'accident était M. Paul Plante, 22 ans, de Saint-Hughes.

Un autre habitant de Saint-Hughes, M. Jacques Laperle, 34 ans, a trouvé la mort quand le véhicule qu'il conduisait, un tracteur, s'est heurté à une automobile. L'accident s'est produit non loin de Saint-Hughes, dans le comté de Bagot, au début de la soirée.

La CTC dénonce les modifications prévues à la loi sur la fonction publique

OTTAWA (PC) — L'article 79 de la loi sur les relations de travail dans la fonction publique n'est qu'un moyen légal de briser une grève, déclare un mémoire du Congrès du Travail du Canada, présenté hier à M. Jacob Finkelman, président de la Commission des Relations de Travail dans la fonction publique, à propos des modifications qu'on se propose d'apporter à la loi sur les relations de travail dans la fonction publique.

En effet, les agents négociateurs qui optent pour la grève et la conciliation de préférence à l'arbitrage pour régler leurs différends contractuels, se voient imposer des limites par l'article 79 de la loi qui prévoit que le travail de certains employés peut être désigné comme essentiel à la Sécurité et sécurité.

Dans son mémoire, le CTC souligne que la commission a le pouvoir de désigner des employés pendant qu'une grève est en cours. C'est la plus grande injustice de toutes, ce pouvoir n'étant rien de moins

qu'un ordre de retour au travail des employés en grève, un moyen légal de briser une grève.

Le Congrès du Travail du Canada estime que l'interprétation de ce qui constitue des services essentiels n'est pas une matière que la Commission des relations de travail de la fonction publique devrait avoir le droit de trancher.

Une façon plus responsable de procéder serait de laisser aux parties à la convention collective le soin de déterminer entre elles ce qui constitue un service essentiel aux fins des dispositions destinées à sauvegarder la sûreté et la sécurité du public, dit le document.

Les dispositions de sûreté et de sécurité seraient ainsi englobées dans la négociation proprement dite. En vertu des dispositions actuelles de l'article 79, le gouvernement fédéral a tout loisir de se soustraire à ses responsabilités envers ses employés, ajoute le CTC.

La construction d'une ligne de métro approuvée à Toronto

TORONTO (PC) — La Commission des transports de Toronto a approuvé en principe, hier, la construction d'une ligne de métro d'une longueur de dix milles et d'un coût approximatif de \$400 millions, le long de Queen Street.

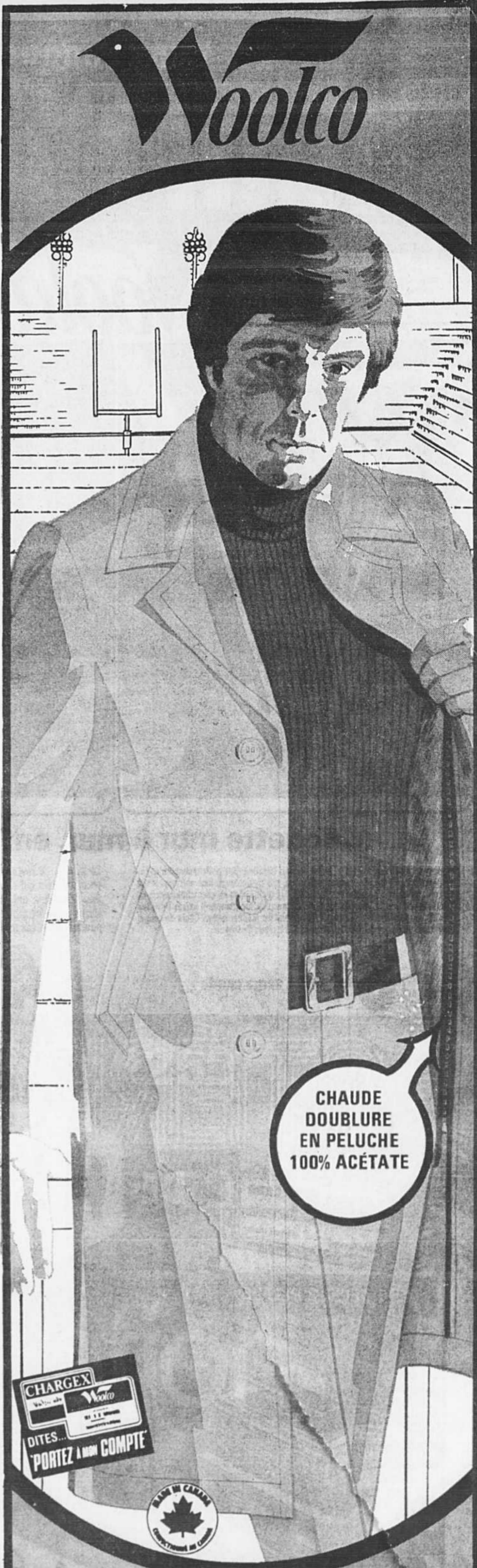
La nouvelle ligne de métro partirait de la rivière Humber, dans l'ouest, puis bifurquerait vers le nord-est pour aboutir à l'intersection de Don Mills et Eglinton Avenue.

Le coût prévu de \$400 millions provient d'estimés selon lesquels il en coûtera \$40 millions par mille de métro d'ici trois ans, alors que dé-

butera la construction de cette ligne.

Paul Godfrey, président du Toronto métropolitain, prévoit que ce nouveau prolongement du métro ne sera pas terminé avant six ou sept ans.

Les autorités du ministère provincial des Transports et des Communications ont demandé à M. J. T. Harvey, directeur général de la construction du métro, de discuter avec eux des conditions de financement de cette nouvelle ligne. Pour le moment, le gouvernement provincial assume 75 pour cent du coût de la construction, et le Toronto métropolitain 25 pour cent.



Manteau tout temps à prix abordable

Un élégant manteau en tissu 65% coton et 35% nylon pour l'homme qui se veut toujours bien vêtu. Modèle à devant droit, boutons sous patte devant, poches obliques aux côtés et fente centrale au dos. Doublure en peluche 100% acétate, amovible par glissière. Entièrement réfractaire à l'eau. 40" de longueur. Bleu sarcelle, huitre ou tabac au choix. 36 à 46.

PRIX RÉGULIER WOOLCO 27.88

\$22

125e anniversaire de fondation

La SSJB continuera de prendre des positions publiques sur certaines mesures sociales

par Jeanne DESROCHERS

La Société Saint-Vincent-de-Paul fête son 125e anniversaire, affichant un désir de dépeussier son rouage administratif, et de continuer à prendre des positions publi-

ques vis-à-vis certaines mesures sociales.

Il n'est plus du ressort de la Société Saint-Vincent-de-Paul, a dit hier soir le président du conseil central de Montréal de cet organisme,

de "fournir en charité ce qui est dû en justice".

La SSVP, a continué M. Boyer, ne peut rester muette devant des politiques sociales gouvernementales n'ayant au-

cune relation avec les bénéficiaires sociaux.

M. Boyer a dénoncé, en soins réels de la population particulier, la décision de n'accorder des suppléments pour diètes spéciales que dans le cas de trois maladies, et la décision de remplacer par un supplément de \$8 par mois par famille le montant accordé pour la réparation et le renouvellement du mobilier (somme qui pouvait précédemment aller jusqu'à \$400 par an).

M. Boyer a aussi critiqué le fonctionnement de l'assurance-chômage, "où les délais et les dédales administratifs sont tels que l'on est porté à penser qu'ils existent en fonction des embarras à causer au client".

C'est donc en s'interrogeant sur son rôle et sur son avenir que la Société Saint-Vincent-de-Paul rappelle la fondation de la première conférence à Montréal, le 19 mars 1848, à l'église Saint-Jacques.

Bénévolat, spontanéité, disponibilité, diligence à porter secours sont des mots qui veulent caractériser l'action de la Société jusqu'ici. Ces mots ont-ils encore cours dans une société où la charité s'organise comme le reste ?

M. Boyer voit, pour sa part, un dépassement des limites paroissiales, des actions de moins en moins orientées vers des secours matériels immédiats, et plutôt vers des actions à caractère collectif.

Les célébrations du 125e anniversaire ont débuté dimanche, par une rencontre de l'exécutif avec les protégés qui fréquentent régulièrement l'Accueil Bonneau, un refuge pour les hommes sans foyer, dans l'est de Montréal.

Hier soir, l'assemblée annuelle avait lieu à la Salle Sainte-Anne, derrière l'église Saint-Alphonse d'Youville, dans le nord de la métropole.

Au cours de la prochaine fin de semaine, Mgr Paul Grégoire célébrera une messe solennelle à l'église Saint-Alphonse d'Youville en compagnie des aumôniers de la Société, un souper réunira les membres à l'école polyvalente Georges Vanier, et une plaque commémorative sera dévoilée, rappelant la fondation de la première conférence dans la paroisse Saint-Jacques.

DES ÉCONOMIES QUI COMPTENT!

ARMOIRES DE CUISINE



5 MODELES DIFFERENTS

COUPE-FROID

	Ord.	Special
Aluminium & vinyle ajustable	\$2.98	\$2.49 l'ens.
Aluminium & vinyle	\$2.29	\$1.79 l'ens.
Bois & vinyle	\$2.79	\$2.29 l'ens.
Bois & Foam	\$2.19	\$1.59 l'ens.

CARREAUX DE CÉRAMIQUE 4" x 4"

POUR MUR

Choix de motifs et de couleurs de marque

"CRYSTAL" Bois de 36 carreaux
Ord. \$3.99
SPECIAL \$3.49

ARDOISE pour finition de plancher 10 PI. CAR. à la boîte
Ord. \$15.00
SPECIAL \$13.49

PANNEAUX PRÉFINIS 4' x 8'

CALCUTA ASH
CALCUTA OAK
SPECIAL \$4.95
Livrés: \$5.25

PACANE cèdre antique 1ère qualité
SPECIAL \$4.95
Livrés: \$2.35

CLÔTURE À NEIGE

Protégez vos arbustes contre les intempéries de l'hiver

Prix au comptoir
\$13.75
le rouleau de 50' x 48"
Livré \$14.25

CARREAUX À PLAFOND 4' x 4'

Travertine
Légères imperfections

Ord. \$2.95
SPECIAL \$2.15
Livré \$2.35

GOINEAU & BOUSQUET

BUILDALL

MAGASIN ASSOCIÉ

HEURES D'AFFAIRES: lun., mar., mer.: 8:30 à 18 h — jeudi, ven.: 8:30 à 21 h — samedi: 8:30 à 17 h.

164, boul. DES LAURENTIDES, Pont-Viau, Laval, commandes téléphoniques acceptées, composez 667-9770 (ou 381-0877 pour éviter l'interurbain)

Woolco

Latex de haute qualité pour l'intérieur



4.97 le gallon

5.97 le gallon

Papier peint encollé et enduit de vinyle

Donnez à votre maison un tout nouvel aspect! Ce papier peint encollé et enduit de vinyle se lave sans ennui et vous est offert dans une vaste sélection de motifs et coloris. Hâtez-vous pour avoir un meilleur choix! À ce bas prix, nos provisions vont s'écouler très rapidement! Ordinairement 3.98 le rouleau double.

2.98 le rouleau double

Email Trelspar en aérosol

Ideal pour petits travaux de décoration. Vaste choix de couleurs populaires. Achetez quelques canettes pendant que le bas prix est en vigueur. Format 13 onces.

2 pour 1.49

Calféutrage pour l'hiver

Si vous ne voulez pas voir augmenter votre compte de chauffage, procurez-vous du calfeutrage et isolez votre maison contre les vents froids. Vaste choix de matériaux tels que joints en aluminium ou en bois pour les seuils de porte, calfeutrage en ruban de mousse adhésif, ensembles pour fenêtres, matériaux pour sceller etc. C'est le temps plus que jamais de faire vos provisions!

3.99 le rouleau

ACCESSOIRES DE PEINTURE REEVES



Que vous soyez un professionnel ou un débutant, vous trouverez tous les accessoires qu'il vous faut dans notre rayon de la peinture et du papier peint. Peinture à l'huile, à l'acrylique, peinture à l'eau, crayons de pastel, cartons entoilés, chevalet et autres accessoires à prix-budget. Rendez-nous visite aujourd'hui même et faites un peu de magasinage!

LES GRANDS MAGASINS QUI DIFFERENT PAR LEURS BAS PRIX

Gagnez \$1,000 en viande au concours Hygrade "Viande-pour-une-année"

Le choix de viande que vous désirez. Chez votre boucher ou à votre supermarché. Le gagnant recevra un livret de 50 bons d'une valeur de \$20 chacun. Un gagnant chaque semaine. Durant 10 semaines! Premier tirage le 17 octobre et ensuite chaque mercredi jusqu'au 19 décembre 1973. Participez à chaque tirage... autant de fois que vous le voulez.

Les frankfurts Hygrade sont très populaires. De même que les viandes tranchées Hygrade. Délicieux, nutritif, économique, c'est un régal pour un repas comme pour les collations. Mais comme toute autre chose, vous aimez aussi la variété. C'est pourquoi nous offrons ce grand prix: MILLE DOLLARS EN VIANDE, à votre choix: des viandes tranchées au filet mignon... des frankfurts au rôti de porc. Participez! C'est facile. Il vous suffit d'envoyer ce coupon et une preuve d'achat d'un des produits Hygrade à l'adresse mentionnée. Vous pouvez vous faire des bulletins de partici-

pation supplémentaires en nous envoyant vos nom, adresse et le choix de votre magasin, sur une feuille de papier accompagnée d'une preuve d'achat. Participez aussi souvent que vous le désirez dans les semaines à venir. Les noms des gagnants seront publiés chaque semaine. Ne laissez pas passer vos chances! Postez vos envois sans tarder. Pensez-y... vous pouvez être l'un des grands gagnants d'un approvisionnement de viande pour toute une année. Participez au grand concours Hygrade "Viande-pour-une-année".

Concours des aliments Hygrade règles et règlements

1. Ce concours s'adresse à tous les résidents du Canada à l'exception des employés des Aliments Hygrade Inc., de ses agences de publicité, de l'organisme indépendant des juges de ce concours et des membres de leur famille immédiate.
2. Pour participer, insérez en lettres majuscules, vos nom, adresse, et numéro de téléphone, ainsi que le nom et l'adresse de votre épicer, sur un simple bout de papier et joignez-y une preuve d'achat de n'importe quel produit Hygrade, ou un fac-similé dessiné à la main mais non reproduit mécaniquement, et postez à: Concours "Viande-pour-une-année", C.P. 6307, Montréal, Québec, H3C 3L2.
3. 10 prix seront décernés chacun consistant en 50 coupons hebdomadaires d'une valeur de \$20.00 chacun (\$1,000) remboursable au magasin dont le nom apparaît sur le bon de participation. Les gagnants peuvent choisir \$1,000 en argent au lieu des coupons. Un prix sera décerné chaque semaine, commençant le 17 octobre 1973 jusqu'au et incluant le 19 décembre 1973. Les bons de participation seront éligibles pour un tirage seulement. Vous pouvez participer aussi souvent que vous le désirez en postant chaque bon de participation dans une enveloppe distincte.
4. Les participants sélectionnés, afin de gagner, devront répondre correctement, dans un laps de temps limité, à une question d'habileté d'ordre arithmétique lors d'un entretien téléphonique convenu à l'avance.
5. Tous les bons de participation deviennent la propriété du commanditaire qui n'engagera aucune responsabilité avec les participants mais qui se réserve le droit de publier les noms, adresses et photographies des gagnants. Toute décision de l'organisme indépendant des juges de ce concours sera sans appel.
6. Ce concours est sujet à tous les lois et règlements fédéraux, provinciaux et locaux.

Hygrade

Hygrade Foods Inc.
"Viande-pour-une-année"
B.P. 6307, Montréal, Québec,
H3C 3L2

Oui, je veux participer à votre concours. Je joins à ce coupon ma preuve d'achat Hygrade (ou un fac-similé).

Nom _____

Adresse _____

Ville _____

Prov. _____ Tél. _____

Magasin _____

Adresse _____

L'HISTOIRE LA PLUS PASSIONNANTE



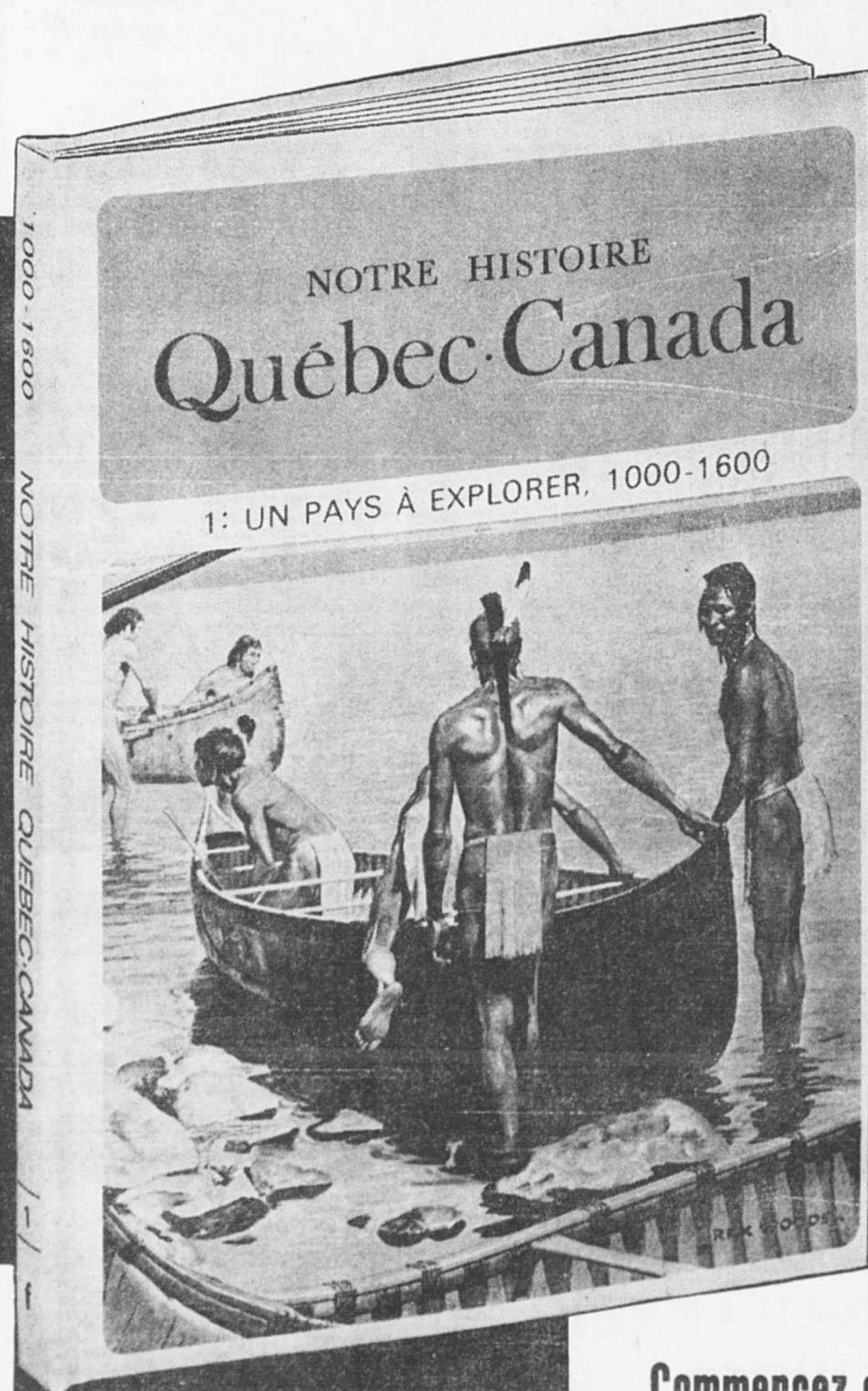
NOTRE HISTOIRE Québec-Canada

dans une magnifique collection
chez **STEINBERG...**

A la suite de demandes répétées, Steinberg vous offre une fois de plus cette année la possibilité de vous procurer à coût modique cette passionnante Histoire du Canada signée par Jacques Lacoursière et Claude Bouchard.

Le volume #1 est en vente cette semaine. Dès la semaine prochaine, vous pourrez vous procurer les 15 volumes de la collection-soit d'un coup ou selon votre bon désir-et cela jusqu'au 30 novembre 1973.

- Ces 15 volumes sont solidement reliés et abondamment illustrés en couleurs et en noir et blanc.
- Plus de 1,400 pages couvrant l'histoire du Québec et de l'ensemble du territoire canadien, depuis les premiers explorateurs jusqu'à aujourd'hui.
- Des heures de lecture fascinante pour tous les membres de la famille.



Un texte qui se lit comme un roman **PLUS** un choix exceptionnel d'illustrations (dont plusieurs inédites) et une abondante documentation, à jour, présentée de façon vivante et facile à mémoriser...

à prix miracles!



ON PEUT COMPTER DESSUS!

Commencez cette semaine
à collectionner les
15 volumes illustrés
en couleurs et en noir et blanc.

Volumes 2 à 15
\$1.49
chacun

Volume 1

49¢
seulement

UNE HISTOIRE QUI SE LIT COMME UN ROMAN!



Le PRIX À L'UNITÉ Steinberg vous montre instantanément les économies à réaliser.

AU CONSOMMATEUR

Q. Que veut dire "PRIX À L'UNITÉ" ?
R. Le prix à l'unité désigne le coût d'un produit par unité, c'est-à-dire le prix d'une once, d'une livre, d'une chopine ou d'une pinte de ce produit. Steinberg vous offre ce service spécial d'information pour plus de 3,400 produits vendus dans ses supermarchés. Ce prix à l'unité est clairement indiqué sur une petite étiquette blanche et rouge, placée sur les tablettes de nos supermarchés, vis-à-vis les produits dont il est question.

Q. Comment acquérir de meilleures habitudes d'achat ?
R. Entre autres choses, en préparant régulièrement une liste des achats à faire. Cette liste vous servira de guide... ce qui ne doit toutefois pas vous empêcher de surveiller les aubaines non incluses sur votre liste et d'en profiter ! Préparez votre liste selon l'étalage des divers produits dans votre supermarché habituel. Par exemple, si vous passez d'abord par le rayon des produits laitiers, faites votre liste en conséquence. Vous verrez que de cette façon, non seulement vous économisez du temps, mais vous économisez beaucoup d'énergie et vous pourrez plus facilement vous rendre compte des achats planifiés et non planifiés que vous faites.

Charte des DROITS DU CONSOMMATEUR

1 LE DROIT D'ÊTRE RENSEIGNÉ

Nous nous engageons à continuer de vous offrir un style de publicité qui dit bien ce qu'elle veut dire et ne prête pas à de fausses interprétations. Nous revisons constamment les étiquettes de nos produits et les affiches de nos supermarchés et nous continuons d'oeuvrer ferme pour fournir au consommateur le plus de renseignements pertinents sur tel et tel produit. Nous vous parlerons des prix à l'unité et de la datation des produits; nous vous expliquerons comment vous en servir le plus facilement et le plus rapidement possible... et nous vous renseignerons également sur l'aspect nutritif des aliments mis à votre portée, etc. etc. Nous continuerons de vous informer des changements de prix des produits et des raisons qui motivent ces changements.



Consultez la petite étiquette blanche et rouge placée sur la tablette pour connaître le PRIX À L'UNITÉ, imprimé dans la partie supérieure à droite.

prix miracles en alimentation

ON PEUT COMPTER DESSUS!

ACHATS BONIS doubles économies produits populaires bas tous les jours bas tous les jours festival du fromage canadien

COMPAREZ	
MARGARINE COLORÉE VILLAGE PQT 1 LB	38¢
GÂTEAUX CONGELÉS SARA LEE, VANILLE, CITRON PQT 14 1/2 OZ	83¢
BISCUITS DAD'S À LA FARINE D'AVOINE PQT 16 OZ	59¢
POUDINGS INSTANTANÉS JELL-O PQT 3 1/4 OZ	16¢
JUS D'ORANGE HOLIDAY BOUT. 32 OZ	41¢
EAUX GAZEUSES STEINBERG BTE 10 OZ	9¢
MÉLANGE À MUFFINS BETTY CROCKER PQT 13 OZ	47¢
KIK-COLA BOUT. 30 OZ	15¢
PEPSI-COLA CONT. 4 BOUT. 40 OZ	\$1 09

COMPAREZ	
MARGARINE MOLLE COLOREE VILLAGE PQT 1 LB	56¢
COCKTAIL DE LÉGUMES E.D. SMITH POT 28 OZ	36¢
ALIMENTS POUR BÉBÉS JUNIOR GERBER POT 7 1/2 OZ	22¢
ALIMENTS POUR CHIENS TOPS, BOEUF ET POULET BTE 15 OZ	19¢
COUCHES FLUSH-A-BYES PETITES POT DE 60 (MOYENNES \$2.46)(GRANDES \$2.54)	\$2 27
PAPIER DE TOILETTE WHITE SWAN, BLANC, JAUNE OU VERT PQT 4 ROUL.	65¢
STRETCH'N SEAL ROUL. 100 PL.	73¢
NETTOYEUR SPIC & SPAN BTE ÉCON.	\$1 51
NETTOYEUR COMET BTE GÉANTE	32¢

COMPAREZ	
ARACHIDES MÉLANGÉES PLANTERS CONT. 13 OZ	85¢
ARACHIDES PLANTERS RÔTIES À SEC POT 12 OZ	99¢
CRISTAUX À SAVEUR D'ORANGE STEINBERG POT 3 3/4 OZ	15¢
RAGÔT DE BOEUF POUR CHATS DR. BALLARD BTE 14 1/2 OZ	26¢
ALIMENTS POUR CHATS MLE MEW, BOEUF, FOIE ROGNONS BTE 6 OZ	22¢
ALIMENTS POUR CHATS EN BOUCHÉES DR. BALLARD POT 6 OZ	37¢
SARDINES BRUNSWICK SAVEURS VARIÉES BTE 3 1/4 OZ	16¢
SHORTCAKE McCAIN CHOCOLAT-CERISES POT 32 OZ	\$1 47
GAUFRES CONGELÉES DOWNY FLAKE PQT DE 12	40¢

COMPAREZ	
ENDUIT VÉGÉTAL PAM BTE 9 OZ	\$1 09
POUDING-ÉPONGE MONARCH, SAVEURS VARIÉES POT 9 OZ	33¢
ACCENT LE REVEILLE-SAVEUR CONT. 4 OZ	97¢
CAFÉ SÉCHÉ À FROID TASTER'S CHOICE BOCAL 4 OZ	\$1 36
CAFÉ DÉCAFÉINÉ TASTER'S CHOICE BOCAL 8 OZ	\$2 49
SAUCE AUX TOMATES CATELLI BTE 14 OZ	34¢
SAUCE À LA VIANDE CATELLI BTE 28 OZ	73¢
FIXATIF À CHEVEUX BRYLCREEM BTE 6 OZ	\$1 19
PÂTE DENTIFRICE MACLEANS TUBE 100 ML	91¢

FROMAGE TRANCHÉ CANADIEN KRAFT PQT 2 LB	\$1 84
FROMAGE VELVEETA KRAFT PQT 2 LB	\$1 84
CHEEZ WHIZ KRAFT PQT 2 LB	\$1 69

COMPAREZ	
DÉSODORISANT ARRID, ULTRA SEC BTE 9 OZ	\$1 21
SHAMPOOING SALON BRECK BTE 9 OZ	\$1 18
DÉSODORISANT D'INTÉRIEUR SOLIDE AIRWICK PQT 5 1/2 OZ	78¢
DÉTERSIF LIQUIDE IVORY BOUT. 32 OZ	95¢

ACHAT BONI DOUBLE ÉCONOMIE
JUS DE TOMATES LIBBY'S CANADA DE FANTAISIE
 BTE 48 OZ **43¢**

ACHAT BONI DOUBLE ÉCONOMIE
CRÈME GLACÉE ICE CASTLE ESSENCES VARIÉES
 CONT. 1/2 GALLON **79¢**

ACHAT BONI DOUBLE ÉCONOMIE
DÉTERSIF TIDE
 BTE 5 LB **\$1 79**

ACHAT BONI DOUBLE ÉCONOMIE
BOISSON AUX FRUITS ALLEN'S SAVEURS VARIÉES
 BTE 48 OZ **31¢**

BASTOUS LES JOURS
PEPSI-COLA
 6 BOUT. 26 OZ **99¢**

ON PEUT COMPTER SUR NOS VIANDES

JEUNE BOEUF VIEILLI NATURELLEMENT GROS, PETIT FILET OU CÔTELETTE EN BIFTECK OU RÔTI BOUT ENLEVÉ	BIFTECK DE CÔTES
\$1 69 LA LB	\$1 69 LA LB
ÉPAULE DE PORC FUMÉ "GENRE PICNIC"	
89¢ LA LB	
PATTES DE PORC CONGELÉES ET CHARNUES	FESSE DE PORC FRAIS UN BOUT OU L'AUTRE
59¢ LA LB	\$1 13 LA LB
LEGRADE GUISSES DE POULET CONGELÉES	POITRINES DE POULET CONGELÉES
\$3 69 PQT 5 LB	\$4 39 PQT 5 LB

RÔTI DE CÔTES NATURE AVEC L'OS DU DOS JEUNE BOEUF VIEILLI NATURELLEMENT	LA LB	\$1 29
BACON TRANCHÉ SANS COUENNE Steinberg	PQT 1 LB	\$1 29
POULETS 2 À 4 LB CONGELÉS CANADA CATÉGORIE A	LA LB	59¢
GIGOT D'AGNEAU ENTIER, CONGELÉ, DE NOUVELLE-ZÉLANDE	LA LB	\$1 19
CRETONS STEINBERG	PQT 12 OZ	95¢
PIZZA TOUTE GARNIE STEINBERG	PQT 1 LB 8 OZ	\$1 09
SALADE DE CHOU OU DE POMMES DE TERRE STEINBERG	CONT. 2 LB	93¢
SAUCISSES FUMÉES SANS PEAU STEINBERG	PQT 1 LB	89¢
FOIE DE PORC TRANCHÉ, CONGELÉ	LA LB	75¢
SAUCISSON DE BOLOGNE TRANCHÉ HYGRADE	PQT 16 OZ	99¢
BÂTONNETS DE GOBERGE CONGELÉE BLUE WATER	PQT 32 OZ	\$1 93
FILET DE SOLE CONGELÉE	PQT 5 LB	\$5 39
GOBERGE AVEC PÂTE CONGELÉE HIGH LINER	PQT 14 OZ	86¢
SOLE PANÉE EN PORTIONS, CONGELÉE BOOTH	PQT 12 OZ	\$1 07

pâtisseries	
ROULÉ AU CHOCOLAT OU À L'ANANAS STEINBERG	10 OZ 39¢
TARTE AU SUCRE À LA CRÈME STEINBERG	14 OZ - 8" CH. 59¢
BRIOCHE SUCRÉE AUX FRUITS, STEINBERG	PQT DE 12 44¢
BEIGNES AU SUCRE STEINBERG	PQT DE 12 36¢
GÂTEAU DORÉ STEINBERG	15 OZ 55¢
GÂTEAU AUX DATTES STEINBERG	14 OZ 39¢
GÂTEAU AU CHOCOLAT NOUVELLE-ORLÉANS GLACE AU CHOCOLAT	14 OZ 44¢
GÂTEAU ÉTAGÉ AU CHOCOLAT FUDGE STEINBERG	16 OZ 69¢
AU COMPTOIR PETITE FLEUR 1 TARTELETTES AU BEURRE	6 POUR 59¢
articles divers	
VERRES À COCKTAIL PQT DE 4	\$1 49
AMPOULES ÉLECTRIQUES STEINBERG 80 OU 100 W	PQT DE 6 98¢
TABLE MODERNE EN PLASTIQUE COULEURS VARIÉES	CH. \$4 99

fruits et légumes	
BANANES DORÉES ET MÛRES VARIÉTÉ PREMIUM PETITES ET GROSSES	LA LB 14¢
POIRES BARTLETT DE C.B. ET DES E.-U. EXTRA DE FANTAISIE	LA LB 32¢
MELONS AU MIEL DE CALIFORNIE GROSSEUR 8	CH. 58¢
LAITUE ICEBERG DE CALIFORNIE, CANADA No 1 GROSSEUR 24	CH. 29¢
BROCOLI DE CALIFORNIE GROSSEUR 14	CH. 49¢
ÉCHALOTES DE CALIFORNIE, CANADA No 1 GROS PAQUETS	CH. 14¢
PIMENTS VERTS DE CALIFORNIE, CANADA No 1 VARIÉTÉ WONDER	LA LB 29¢
CAROTTES DU QUÉBEC, CANADA No 1 SAC PQL 5 LB	CH. 47¢

Le maire Tétréault dit que son adversaire est un imposteur

par Rose-Anne GIROUX

Pour employer le style sportif de son communiqué de presse, l'Alliance démocratique Laval du maire sortant, Me Jacques Tétréault, vient de sauter dans l'arène électorale municipale.

Son grand saut, Me Tétréault l'a effectué hier après-midi, lors d'une conférence de presse destinée à faire connaître les 21 candidats de l'Alliance démocratique, de même que les grandes lignes de sa campagne électorale. Comme il fallait s'y attendre, le maire Tétréault en a profité pour dénoncer son principal adversaire, le Dr Lucien Paiement, qui est allé jusqu'à qualifier de "mégalomane", l'équipe du Dr Paiement. "Rien qu'un ramassis d'intérêts particuliers sans homogénéité ni idéal".

La conférence de presse du maire Tétréault avait lieu immédiatement après celle de l'équipe Paiement. Un hasard? Qu'il en soit, le maire Tétréault connaissait déjà le programme que son adversaire venait de dévoiler aux journalistes. Il a donc profité du lancement de son propre programme pour critiquer celui de l'équipe Paiement: "un tissu d'incongruences".

Jusqu'à trop occupé, semble-t-il, par l'administration de Laval pour répondre à toutes les accusations de ses adversaires, Me Tétréault, une fois descendu dans l'arène, s'est particulièrement acharné à détruire la crédibilité de son ancien collègue de l'exécutif, "un mégalomane qui se faisait passer pour le président ou le vice-président du comité exécutif, alors qu'il s'avait pertinemment que la loi de Laval confère le titre de président au maire et qu'il n'y a pas de vice-président".

"C'est un imposteur qui se complait à démolir la Ville et les officiers municipaux. Après avoir passé une journée et demie à un colloque sur l'administration publique, il se proclame expert en administration et se fait l'apôtre du PPBS..."

"On ne s'improvise pas homme public", a répété le maire Tétréault à plusieurs reprises, en faisant valoir que les candidats de son équipe, anciens et nouveaux, participent tous depuis longtemps à la vie de la communauté lavalloise: président d'associations diverses, organisateurs de loisirs, etc...

Tout en insistant sur le rôle important que les conseillers sont appelés à jouer au niveau de leur quartier respectif, le maire Tétréault s'est défendu de "faire jouer les lignes de parti" à l'hôtel de ville, comme le soutiennent ses adversaires de l'équipe Paiement, qui prétend ne pas former un parti, mais une équipe où sont représentées toutes les tendances.

Quant à la campagne de l'Alliance démocratique Laval, elle aura comme slogan: "Vivre à Laval, c'est mieux vivre". Selon le maire Tétréault, ce sera "l'occasion pour la population de se rendre compte par elle-même des résultats de son administration".

"Je vous invite à vous promener dans la ville, a-t-il dit. Vous serez convaincus. Partout des boulevards nouveaux, des centres commerciaux en construction, des développements domiciliaires qui sortent de terre, etc."

(Contrairement à l'équipe Paiement, le maire Tétréault entend conserver une large place au développement domiciliaire unifamilial.)

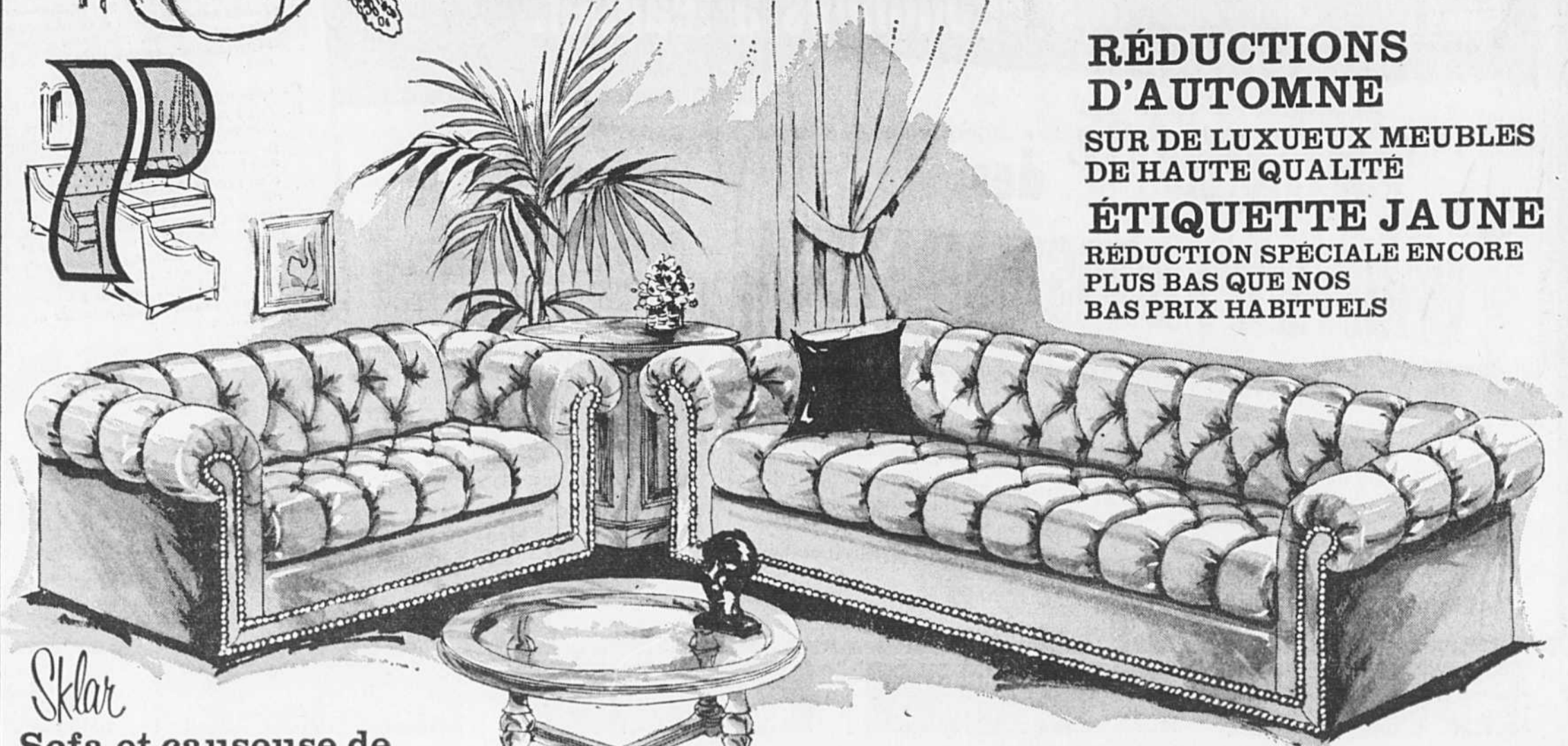
A l'appui de son argumentation, le maire de Laval a présenté les dossiers de réalisations de son administration: dossier économique, dossier fiscal et dossier du "mieux-vivre".

Au plan économique, Me Tétréault s'est plu à souligner que l'industrie de la construction avait atteint un record, avec des investissements de plus de \$100 millions, cette année seulement. Au dossier fiscal, il faut inscrire, selon lui: "la stabilisation des finances, les baisses successives de taxes, les tableaux comparatifs avec les autres municipalités de la région métropolitaine, la baisse de la dette obligataire..."



Cela n'arrive qu'une fois par année! VENTE spectaculaire d'automne

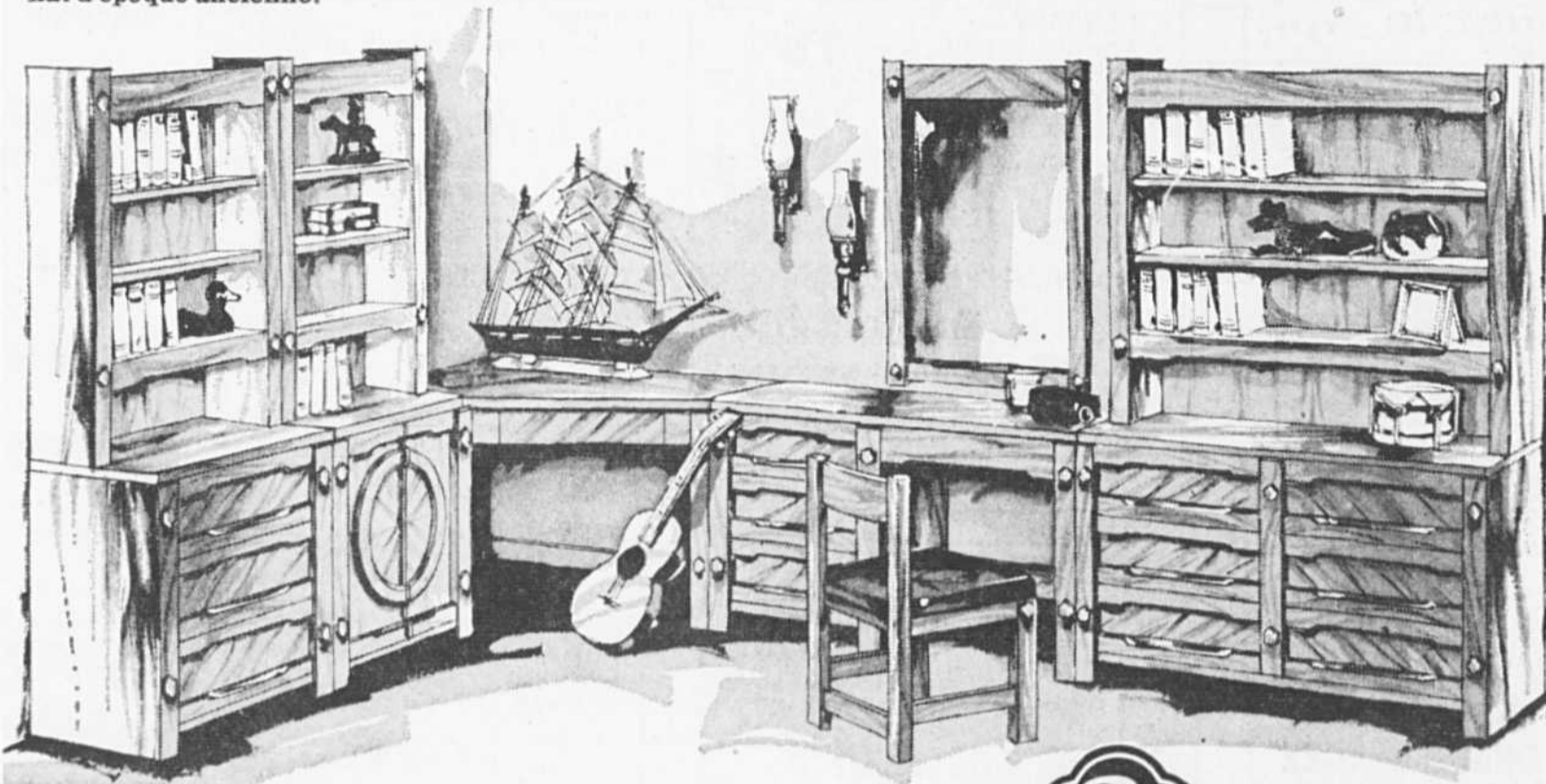
RÉDUCTIONS D'AUTOMNE
SUR DE LUXUEUX MEUBLES DE HAUTE QUALITÉ
ÉTIQUETTE JAUNE
RÉDUCTION SPECIALE ENCORE PLUS BAS QUE NOS BAS PRIX HABITUELS



Sklar
Sofa et causeuse de Style traditionnel

Genre chesterfield luxueux, riche tissu "simili-cuir" souples et confortables. Des clous à grosse tête laiton poli et un épais rembourrage, confèrent à ce sofa l'élégance de l'artisanat d'époque ancienne.

GRAND SOFA 89" **374⁹⁵** CAUSEUSE 69" **284⁹⁵**



LOREDO de LANE

Nouveau mobilier style ranch pour la chambre du jeune cowboy. Les moulures robustes et les dessus épais donnent l'allure campagnarde si recherchée. Construit avec des contreplaqués en chêne et des bois durs sélectionnés avec des dessus durables à surface laminée. Peut également être utilisé dans le vivoir, la bibliothèque ou la salle au sous-sol.

- 495-13 Commode à 3 tiroirs 30" x 30" **114.95**
- 495-15 Commode à 2 portes 30" x 30" **114.95**
- 495-67 Bibliothèque 30" **114.95**
- 495-49 Pupitre de coin 30" x 48" **114.95**
- 495-48 Pupitre avec tiroirs **189.95**
- 495-03 Bureau 48" **189.95**
- 495-87 Bibliothèque 48" **189.95**
- 495-70 Chaise pour pupitre **69.95**
- 495-02 Miroir 27" x 43" **69.95**

NON-ILLUSTRÉES

- Tête de lit 39" **89.95**
- Table de chevet **89.95 ch.**

ENS. CLASSIQUE, STYLE CONTEMPORAIN de



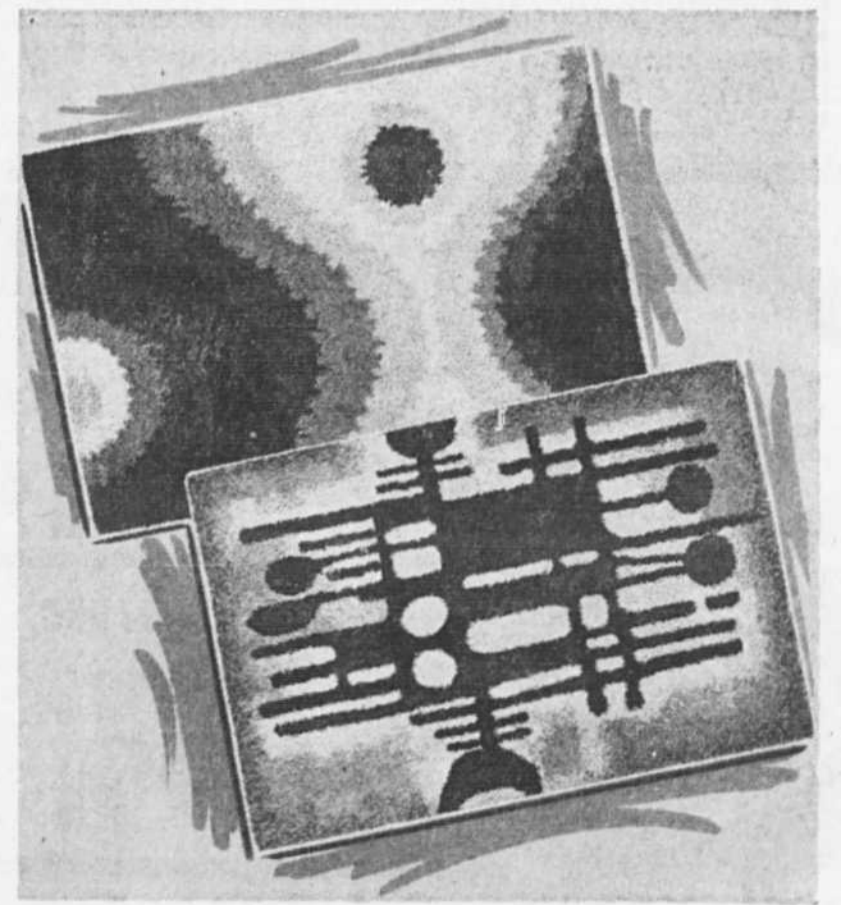
Notre collection Gran Tour, d'aspect surbaissé et aux lignes profilées, se caractérise par une solide armature en bois d'orme au riche fini noyer. Les coussins de 7" faits de mousse à double recouvrement uréthane sont tellement confortables que vous vous y enfoncez littéralement. Les accoudoirs, soûplement rembourrés, sont garnis de coussins enveloppants maintenus en place par d'élégants boutons stylisés. Toute la tapiserie est tissée de ces belles fibres "miracle" qui résiste aux taches et que vous nettoyez très aisément. L'ensemble comporte également des tables assorties à dessus vitré gris solaire.

SOFA 349⁹⁵	FAUTEUIL 179⁹⁵	CAUSEUSE 259⁹⁵	TABLE A CAFE 99⁹⁵	TABLE DE BOUT 79⁹⁵
--	--	--	---	--

ÉLÉGANTES ETAGERES DÉCORATIVES

Complétez ce mobilier contemporain avec une ou deux de ces étagères en chrome et verre (tel qu'illustrées dans l'arrière-plan). Construction robuste avec des bordures, fini noyer au bas et au haut. 30" x 12" x 72" de hauteur.

PRIX PASCAL 69⁹⁵ ch.



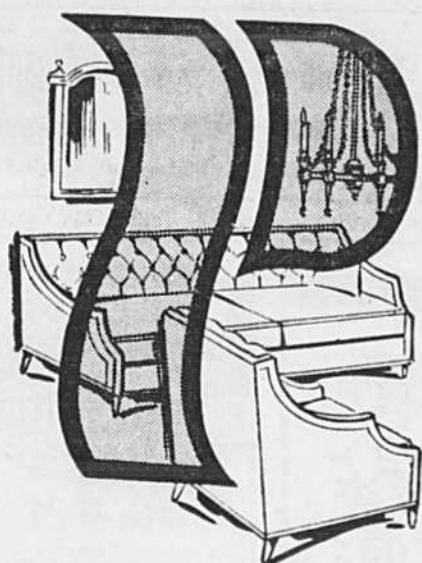
TAPIS RYA du DANEMARK

Luxueux tapis Rya danois en laine. Deux dimensions populaires. Choisissez parmi quatre motifs ou coloris rouge et orange ou aux chaudes teintes de brun. Prix de vente pour accommoder chaque budget - pour un temps limité seulement.

DIMEN. APPROX. 3' x 5' **29⁹⁵ ch.** DIMEN. APPROX. 6' x 9' **109⁹⁹ ch.**

ENTREPÔTS - SALLE DE MONTRE PASCAL MEUBLES

3600 Côte Vertu, St. Laurent - Centre d'achats Le Bazar • 6800 E. Jean Talon à l'ouest des Galeries d'Anjou



Prix Spectaculaires de la Semaine sur



Il y a plusieurs autres spéciaux sur étiquettes jaunes qui ne sont pas annoncés ci-dessous. Beaucoup d'ensembles sont vendus à des prix encore plus bas que les bas prix Pascal. Inscrivez-vous sur votre liste de magasins avant d'acheter. Pascal offre la plus grande variété de mobiliers style colonial, canadien et "Early American".

Pascal offre la plus grande variété de mobiliers style colonial, canadien et "Early American".



À DROITE— MOBILIER DE CUISINE, COLONIAL BARONET
fabrication soignée d'un mobilier de style raffiné, démontrée par la grâce et l'élégance de ces pièces en bois tourné.

Bahut 48" et vaisselier **199⁵⁰** Table ronde 42" extensible ovale à 64" **87⁷⁸** 3 chaises d'officier et une chaise capitaine **119⁰⁰**



Temple-Stuart

Authentique style colonial "Early American" pour le vivre, la salle à manger ou à déjeuner.

Reproduction fidèle en laqué noir et surfaces d'érable sablées à la main — panneaux décoratifs de couleur douce, garniture de ton or.



ENSEMBLE CLASSIQUE

Notre plus beau mobilier décoré à la main de tradition séculaire

Plusieurs autres pièces à l'étalage. en voici quelques-unes seulement.

TABLE "MOISSON" STYLE "EARLY AMERICAN"

60" de longueur, 2 planches à charnières 20" chacune. Superbes pattes tournées à base genre cuillière.

173⁸⁸ Banc appareillé 58" à devant de siège rond **123⁸⁸** No 820 chaise **52⁸⁸** No 828 berceuse **93⁸⁸**

TABLE RONDE

50" — extensible à 72" x 50"

254³⁰

BAHUT D'ÉTALAGE

Crédence de grande dimension. Long. 54 1/2" — prof. 19" — haut 35"

332⁸⁸

VAISSIER D'ÉTALAGE

Long. 55 1/2" — Prof. 13" — Haut. 40"

221⁸⁸

JARDINIÈRE DE FENÊTRE

Long. 54 1/2" Prof. 16 1/2" haut. 28 1/2"

199⁸⁸

No 828

CHAISE D'OFFICIER

No 809A

CHAISE CAPITAIN

84⁰⁰



Du nouveau pour les jeunes hommes de la maison

UNITÉ MURALE — "HEIRLOOM OAK" — Construction artisanale en robuste chêne pour les années d'usage — Vous pourrez concevoir votre propre arrangement qui s'appareillera à la chambre des garçons — Faites votre choix parmi plusieurs morceaux : lit régulier, commode à 4 tiroirs, etc.; en montre dans notre salle d'exposition, et tous à des prix sans pareil !

Choix de :

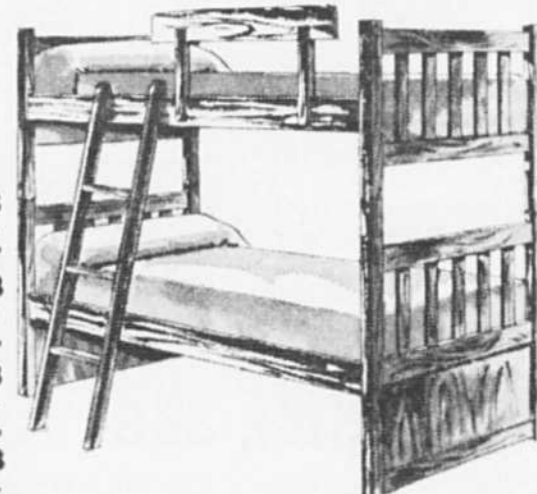
- Bureau 4 tiroirs
- Commode
- Bibliothèque 30" ou 40"
- Pupitre ordinaire ou de coin.

TOUTS AU MÊME BAS PRIX 89⁸⁸ ch.

Chaise ou miroir mural **49⁸⁸ ch.**

Lits superposés avec matelas **289⁸⁸ ch.**

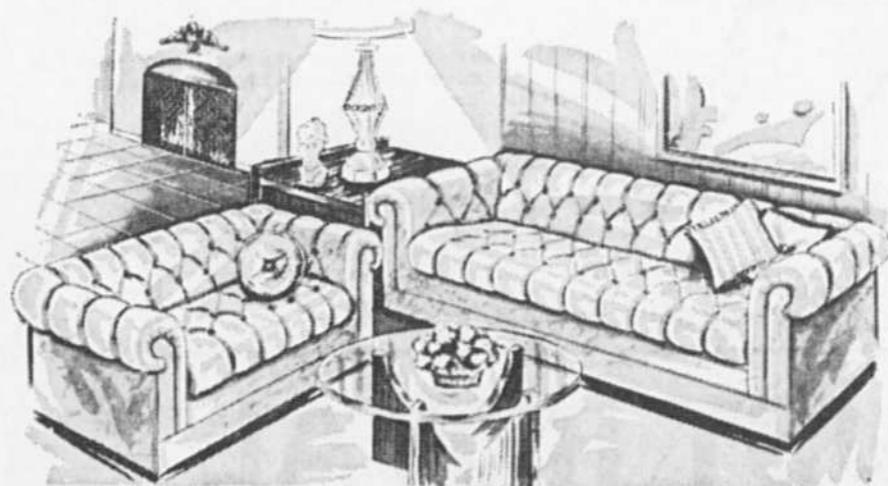
Bureau double **149⁸⁸ ch.**



PIN BLANC MASSIF

Avec l'esprit pionnier incorporé pour ressembler à l'artisanat du 18^{ème} siècle... Des pièces remarquablement détaillées au fini foncé avec fil du bois doré. Coussins moelleux réversibles.

Sofa **315.88** Table à café **79.95**
Fauteuil **167.88** Table étagère **79.95**
Berceuse **179.88** Table pour les livres **79.95**
Causeuse **239.88**



SKLAR — Ce qu'il y a de plus nouveau dans la mode maison. Utilisez la causeuse et le sofa dans la même pièce pour un effet dramatique. Joliment conçue par Sklar, cette paire vous donne un confort sans pareil, des dossiers touffus et un formidable recouvrement en velours antique.

CAUSEUSE 69 1/2" 229⁹⁵

SOFA 100" 289⁹⁵

Paiement diminuera les taxes à Laval

par Rose-Anne GIROUX

Question: quelle différence y a-t-il entre une manufacture de "chips" et Laval, la deuxième plus grande ville du Québec?

Réponse: une manufacture de "chips" ne vendrait jamais 10 cents un produit dont la fabrication lui coûte 12 cents.

Grosso modo, c'est l'exemple dont s'est servi, hier, le Dr Lucien Paiement, candidat à la mairie de Laval, pour expliquer l'orientation qu'il entend donner à l'administration de la ville, si son équipe et lui parviennent à déloger le groupe Tétreault, lors de l'élection municipale du 4 novembre prochain.

Pour l'équipe Paiement, qui dévoilait, hier après-midi, son programme d'action, pour ne pas dire son programme électoral, Laval doit être administrée sur une base d'affaires, dans un but évident d'efficacité. Bref, l'équipe Paiement a l'intention d'adopter "les techniques de l'entreprise privée".

Son programme précise que "la philosophie du marketing, bien connue dans l'entreprise privée, sera introduite dans l'administration municipale et permettra aux administrateurs de s'inspirer directement du citoyen pour répondre à ses besoins".

Est-ce qu'une administration municipale peut vraiment fonctionner comme une entreprise privée? Est-ce qu'il n'y a pas des cas où les administrateurs publics doivent se laisser guider par d'autres critères que les normes de coût et de rendement? Accepter, par exemple, de subventionner certains services déficitaires?

Pour le Dr Paiement il est clair que le budget de son administration prévoiera des sommes à affecter aux postes déficitaires. Dans l'ensemble, toutefois, il retient plutôt la leçon de l'entreprise privée ou de la "manufacture de chips" qui connaît ses coûts de production de A à Z, etc...

L'équipe Paiement veut elle aussi "savoir exactement pourquoi et pour qui on dépense, comment on dépense et quel résultat on obtient pour notre dépense".

"Finie l'improvisation"...

C'est pourquoi elle se propose d'introduire à Laval le PPBS, un système de prévision et de planification budgétaire où les dépenses sont ordonnées et échelonnées en fonction de priorités définies. Au chapitre de la planification, l'équipe Paiement se propose, notamment, de doter Laval d'un plan quinquennal de développement, tout en entreprenant une réforme complète de la gerance et des différents services municipaux, qui se verraient regroupés sous un service supérieur de planification, de coordination et d'exécution.

Dans l'ensemble, il s'agit de mettre fin à ce que le Dr Paiement appelle "l'improvisation actuelle". Finis aussi les services de mauvaise qualité et les taxes qui n'ont jamais cessé d'augmenter depuis 1965, sauf aux années d'élections". Au chapitre des taxes, l'équipe Paiement se propose de remplacer toutes les taxes spéciales par un seul taux de taxe, tout en veillant à l'abolition progressive de la taxe de locataire.

La diminution des taxes constitue d'ailleurs l'un des objectifs fondamentaux de l'équipe Paiement, qui se propose d'alléger le fardeau fiscal des Lavallois "en utilisant les trois seuls instruments que nous pouvons posséder: une augmentation de l'efficacité administrative, un développement économique mieux planifié et plus rentable, une coopération et un dialogue positif avec tous les paliers de gouvernement, quel qu'il soit".

Moins de développement familial

Au chapitre du développement économique, l'équipe Paiement se propose, notamment, d'exercer un "dirigisme marqué" en matière de développement résidentiel, de façon à réduire la construction unifamiliale, moins rentable que les habitations multifamiliales.

Un autre thème cher au Dr Paiement: le problème de la communication et de la participation. "Pour rétablir la communication" entre l'hôtel de ville et les citoyens, l'équipe Paiement se propose, notamment, d'abolir le huis clos aux réunions de l'exécutif, tout en favorisant la tenue d'une opération annuelle de participation-consultation, comme celle ayant donné naissance à son programme d'action.

ENTREPÔTS - SALLE DE MONTRE PASCAL MEUBLES

3600 Côte Vertu, St. Laurent — Centre d'achats Le Bazar

6800 E. Jean Talon à l'ouest des Galeries d'Anjou

Il en coûte moins cher pour vivre à New York que dans neuf villes européennes

GENEVE (UPI) — Le coût de la vie dans neuf villes européennes est plus élevé qu'à New York. Dans une dixième ville, Bruxelles, le coût de la vie est à peu près le même que dans la métropole américaine. C'est ce que signale le magazine Business International publié à Genève.

Il en coûte encore plus cher pour vivre dans trois villes japonaises: Tokyo, Osaka et Kobe.

Ces chiffres ont été recueillis par Business International à la suite d'une enquête menée dans 46 villes à la demande de compagnies multinationales qui désirent s'en inspirer pour leurs politiques de personnel.

La ville européenne où le coût de la vie est le plus élevé est Stockholm. Viennent ensuite Oslo, Paris, Düsseldorf, Francfort, Zurich, Genève, Copenhague et Vienne.

Madrid et Barcelone sont les villes où le coût de la vie est le moins élevé. Viennent ensuite Lisbonne, Milan, Rome, Londres, Athènes et Amsterdam.

L'indice est basé sur le prix des aliments, de l'alcool, de l'entretien du logement, des besoins personnels, du tabac, des services publics, du vêtement, des domestiques, des loisirs et des moyens de transport personnels.

C'est à Stockholm que le prix des aliments est le plus élevé; c'est à Athènes qu'il est le plus bas.

Genève vient en tête de liste pour les prix des vêtements, et Athènes, à la queue. Paris et Vienne sont les deux villes où les activités récréatives et les spectacles sont les plus chers; Athènes et Lisbonne, celles où ils sont les plus bas.

En fixant à 100 le nombre indice du coût de la vie à New York, on obtient le tableau suivant: Stockholm, 152 pour le transport, 143.3 pour la nourriture; Genève: 131.7 pour le vêtement; Paris: 108.2 pour les spectacles.

Le coût des aliments est plus élevé qu'à New York dans les villes suivantes: Stockholm, Copenhague, Düsseldorf, Francfort, Genève, Zurich, Paris, Vienne, Tokyo et Hong Kong.

20% DE RABAIS

AVERAGE/MOYENNE

CAN-CAN

ALL SHEER/TOUT TRANSPARENT

le super-collant

BY CAPRICE

\$150

- CHEZ Melina**
- PLAZA ALEXIS NIHON 932-4787
 - PLAZA ALEXIS NIHON (kiosque)
 - PLAZA CÔTE-DES-NEIGES 739-2582
 - CENTRE COMMERCIAL SAINT-MARTIN 681-3487
 - CENTRE COMMERCIAL GREENFIELD PARK 671-3222
 - MAIL CAVENDISH 482-2080
 - CENTRE COMMERCIAL DUVERNAY ouverture, 7 novembre '73

GOOD YEAR

RABAIS POUR L'HIVER

vous laissez-passer pour l'hiver!

JANTE GRATUITE!

Épargnez du temps et les frais d'équilibrage occasionnés par chaque changement de pneus.

Achetez 2 pneus à neige Suburbanite Goodyear et 1 jante. La deuxième jante est gratuite.

CHANGEMENT DE PNEUS 99c

2 ROUES ORDINAIRES

Préparez-vous à la conduite d'hiver! Nous monterons vos pneus à neige, vérifierons la batterie et les freins pour 99c.

Achetez maintenant! AUCUN PAIEMENT AVANT L'AN PROCHAIN!

Si vous avez un compte à un Centre Go Goodyear et si votre crédit est bon ou si vous êtes éligible pour ouvrir un compte, vous pouvez acheter vos pneus à neige dès maintenant et vous n'aurez rien à déboursier avant JANVIER 1974. Les frais d'administration seront ajoutés en février 1974 et ce, seulement sur la balance à payer.

PNEUS À NEIGE

Suburbanite POLYGLAS

M.d.

27⁹⁵

chacun POSE COMPRISE B78-14 Flanc noir

Le complément idéal des pneus ceinturés, en équipement standard sur la plupart des nouvelles voitures de 1969 à 1973.

DIMENSIONS	FLANC NOIR	BANDE BLANCHE	DIMENSIONS	FLANC NOIR	BANDE BLANCHE
A78-13	\$27.95	\$30.95	G78-14	\$32.95	\$35.95
700-13	\$27.95	\$30.95	H78-14	\$34.95	\$37.95
B78-14	\$27.95	\$30.95	C78-15		\$31.95
C78-14	\$28.95	\$31.95	F78-15	\$30.95	\$33.95
D78-14	\$29.95	\$32.95	G78-15	\$33.95	\$36.95
E78-14	\$29.95	\$32.95	H78-15	\$35.95	\$38.95
F78-14	\$30.95	\$33.95	J78-15		\$44.95
			L78-15	\$44.95	\$47.95

LE MEILLEUR PNEU À NEIGE NON CEINTURÉ DE GOODYEAR!

Le Suburbanite XG78

À 4 PLIS DE CÂBLÉ DE POLYESTER

25⁹⁵

chacun POSE COMPRISE Bande blanche 600-12, A78-13, B78-14

Les rainures larges en zigzag du centre de la semelle travaillent efficacement de pair avec celles à deux angles de l'épaulement pour assurer une bonne adhérence dans la boue et la neige.

DIMENSIONS	PRIX	DIMENSIONS	PRIX	DIMENSIONS	PRIX
600-12	\$25.95	E78-14	\$26.95	F78-14	\$27.95
A78-13	\$25.95	F78-15	\$27.95	G78-15	\$29.95
B78-14	\$25.95	G78-14	\$29.95	H78-15	\$32.95
C78-14	\$26.95	H78-14	\$32.95	900-15	\$36.95

PNEU SURE GRIP IV

GOOD YEAR

À 4 PLIS DE NYLON

15⁹⁵ chacun

FLANC NOIR, POSE COMPRISE 550-12, 560-15, C78-15

LE MEILLEUR PNEU DE PRIX MODIQUE!

Nervure centrale et nervures de l'épaulement profondes et rainures multi-angles robustes pour une bonne adhérence dans la boue et la neige.

DIMENSIONS	PRIX	DIMENSIONS	PRIX	DIMENSIONS	PRIX
550-12	\$15.95	F78-14	\$20.95	F78-15	\$21.95
650-13	\$19.95	G78-14	\$21.95	G78-15	\$24.95
700-13	\$19.95	500-15	\$15.95	H78-15	\$25.95
E78-14	\$19.95	C78-15	\$15.95		

AMORTISSEURS 888

chacun POSE EN SUS

Conduite confortable et de toute sécurité grâce à des amortisseurs de qualité

GOOD YEAR PNEU À NEIGE RADIAL CEINTURÉ D'ACIER

Recommandé pour utilisation avec des pneus de type radial seulement aux autres roues. Dessin spécial de la semelle pour une adhérence accrue et une tenue de route stable. Goodyear se spécialise aussi dans la fabrication de pneus à neige de type radial pour voitures importées.

AUCUN COMPTANT REQUIS UTILISEZ CHARGEX

CENTRES GO GOOD YEAR

UNE DIVISION DE THE GOODYEAR TIRE & RUBBER COMPANY OF CANADA, LIMITED

ST-LAURENT	MONTREAL	VILLE D'ANJOU	VILLE ST-MICHEL	LAVAL (Pont-Viau)	MONTREAL
1340 MONTÉE-DE-LIESSE 334-9312 Lundi à mercredi de 7h à 9h p.m. Jeudi et vendredi de 9h à 6h p.m. Samedi de 9h à 5h p.m.	9170 EST. SHERBROOKE 352-2662 Lundi à mercredi de 9h à 6h p.m. Jeudi et vendredi de 9h à 6h p.m. Samedi de 9h à 5h p.m.	8301, BOUL. METROPOLITAIN 354-7444 Lundi à mercredi de 7h à 9h p.m. Jeudi et vendredi de 9h à 6h p.m. Samedi de 9h à 5h p.m.	3845 EST. RUE JEAN-TALON 729-4394 Lundi à mercredi de 9h à 6h p.m. Jeudi et vendredi de 9h à 6h p.m. Samedi de 9h à 5h p.m.	366, BOUL. DES LAURENTIDES 667-0210 Lundi à mercredi de 7h à 9h p.m. Jeudi et vendredi de 9h à 6h p.m. Samedi de 9h à 5h p.m.	5750 CÔTE-DE-LIESSE 731-6471 Lundi à mercredi de 7h à 9h p.m. Jeudi et vendredi de 9h à 6h p.m. Samedi de 9h à 5h p.m.
MONTREAL-NORD	AHUNTSIC	MONTREAL	VERDUN	MONTREAL	LAVAL (Chomedey)
3850 EST. RUE FLEURY 323-3523 Lundi à mercredi de 9h à 6h p.m. Jeudi et vendredi de 9h à 6h p.m. Samedi de 9h à 5h p.m.	19220, BOUL. ST-LAURENT 381-2591 Lundi à mercredi de 9h à 6h p.m. Jeudi et vendredi de 9h à 6h p.m. Samedi de 9h à 5h p.m.	5135, AV. PAPINEAU 527-9854 Lundi à mercredi de 7h à 9h p.m. Jeudi et vendredi de 9h à 6h p.m. Samedi de 9h à 5h p.m.	4000 AV. VERDUN 761-4568 Lundi à mercredi de 7h à 9h p.m. Jeudi et vendredi de 7h à 9h p.m. Samedi de 9h à 5h p.m.	2615 EST. RUE ONTARIO 527-8364 Lundi à mercredi de 7h à 9h p.m. Jeudi et vendredi de 7h à 9h p.m. Samedi de 9h à 5h p.m.	1250, BOUL. LABELLE 688-3575 Lundi à mercredi de 9h à 6h p.m. Jeudi et vendredi de 9h à 6h p.m. Samedi de 9h à 5h p.m.
JACQUES-CARTIER	LASALLE	DOLLARD-DES-ORMEAUX	GREENFIELD PARK	ST-LÉONARD	MONTREAL
85 BOUL. STE-FOY 679-5250 Lundi à mercredi de 7h à 9h p.m. Jeudi et vendredi de 7h à 9h p.m. Samedi de 9h à 5h p.m.	1870, AV. DOLLARD 363-0633 Lundi à mercredi de 7h à 9h p.m. Jeudi et vendredi de 7h à 9h p.m. Samedi de 9h à 5h p.m.	4910 CHEMIN DES SOURCES 684-9532 Lundi à mercredi de 7h à 9h p.m. Jeudi et vendredi de 7h à 9h p.m. Samedi de 9h à 5h p.m.	45, BOUL. TASCHEREAU 671-7258 Pas d'atelier de réparation. Lundi à vendredi de 9h à 6h p.m. Samedi de 9h à 5h p.m.	9255, BOUL. LACORDAIRE 325-3280 Lundi à mercredi de 9h à 6h p.m. Jeudi et vendredi de 9h à 6h p.m. Samedi de 9h à 5h p.m.	11, BOUL. DE MAISONNEUVE 849-8031 Lundi à mercredi de 7h à 9h p.m. Jeudi et vendredi de 7h à 9h p.m. Samedi de 9h à 5h p.m.

FREINS 29⁹⁵

pour toutes les voitures nord-américaines

Regarnissage et pose de garnitures liées de qualité aux quatre roues.

Freins à disque: **\$14.95** en sus

GARANTIE DE 24 MOIS OU 24,000 MILES