



**THÉRÈSE ET  
PIERRETTE**  
À L'ÉCOLE DES SAINTS-ANGES

d'après le roman de  
**Michel Tremblay**

adaptation et mise en scène de  
**Serge Denoncourt**

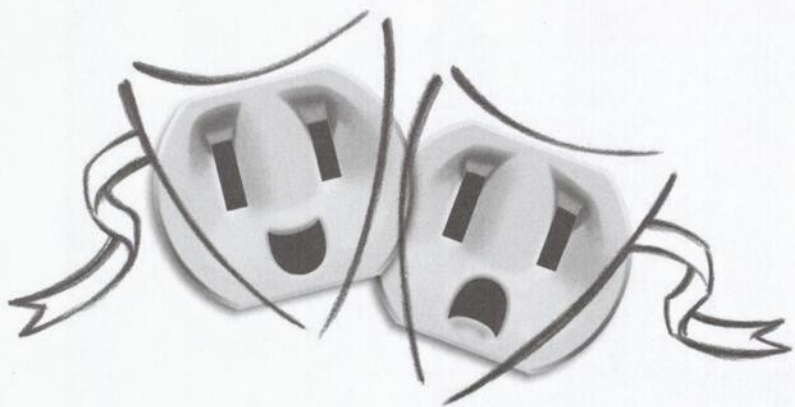
présentée en collaboration avec  
**Jean-Bernard Hébert Inc.**

---

**DUCEPPE**  
DES ÉMOTIONS EN TEMPS RÉEL

---

**DU 12 SEPTEMBRE AU 20 OCTOBRE**



Bonne soirée!

**Q** Hydro  
Québec

## POUR LA CONTINUITÉ DU MONDE

**E**xtraordinaire portrait d'une époque, *Thérèse et Pierrette à l'école des Saints-Anges* constitue un témoignage vibrant de ce que nous avons été. Serge Denoncourt, le metteur en scène, insiste sur le fait qu'on regarde ce spectacle comme un album de famille : on en rit, on en pleure, dit-il, on est étonné.

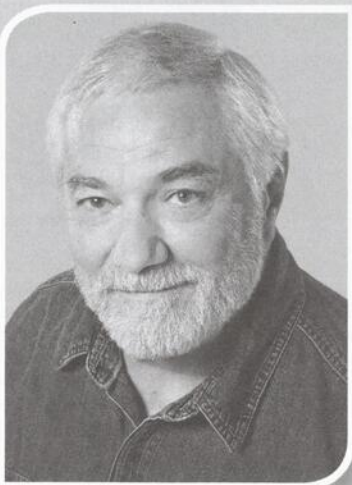
Nous sommes dans les années 40, dans une école de jeunes filles, en sixième année, alors qu'on se prépare pour la Fête-Dieu. Au-delà des fous rires, des malaises, des espiègleries se développent des amitiés particulières. Et les brimades aussi! La directrice de l'école veille au grain en terrorisant tout le monde. Et c'est dans ce contexte particulier que Michel Tremblay nous amène à réaliser tout le chemin parcouru par les femmes au Québec en un demi-siècle.

Il existe un proverbe arabe qui dit que les enfants sont la richesse du monde. Jean Piaget, lui, affirme que tout ce qu'on apprend à l'enfant l'empêche de l'inventer ou de le découvrir. Et voilà posée toute la question de l'éducation! Loin d'assurer la continuité du monde, l'éducation donnée à l'école des Saints-Anges mène à l'emprisonnement des femmes par d'autres femmes.

Grâce à sa maîtrise de l'œuvre de Tremblay, Denoncourt signe ici un spectacle étonnant et décapant qui offre à de jeunes interprètes l'occasion rêvée de prouver leur talent... pour la continuité du monde.

Bon théâtre

**T***hérèse et Pierrette* est un de mes romans favoris des *Chroniques du Plateau-Mont-Royal*. J'avais voulu en faire une espèce de maelstrom d'actions et d'idées, un fourmillement de chassés-croisés entre des préadolescentes, leurs mères, les religieuses qui leur enseignent et un violeur potentiel, conscient et torturé, qui les guette, scruter la vie à la maison de ces laissées-pour-compte qui n'ont que leur énergie et leur grandes gueules pour se défendre et celle, triple, à l'école: les filles entre elles, les religieuses entre elles, les filles et les religieuses. Ça a donné un fouillis inextricable, un roman complexe, presque compliqué, plein de rebondissements, toujours en mouvement, structure que je trouve encore intéressante et que Serge a parfaitement comprise: son adaptation et sa mise en scène sont faites de courtes scènes qui s'imbriquent les unes dans les autres pour former un tableau, presque un casse-tête, à la fois hilarant et bouleversant, toujours excitant grâce aux actrices et à l'acteur qui peuplent le spectacle de ce monde dont nous sortons à peine et qui nous touche tant encore. Les plus vieux se souviendront, les plus jeunes apprendront ce que ça signifie quand on dit qu'on vient de loin.



Francois Brunelle

## Michel Dumont



Tony Hauser

## Michel Tremblay



Les yeux rivés sur **la scène**



Télé-Québec



VÉZINA

Vézina assurances inc. /  
Vézina & associés inc.  
Cabinet de services financiers

4374, avenue Pierre-De Coubertin \* Montréal (Québec) \* H1V 1A6

T 514 253-5221 \* 1 877 253-5221 \* F 514 253-4453 \* [www.vezinainc.com](http://www.vezinainc.com)



**CBS**  
AFFICHAGE

Toujours présent!

[www.cbsaffichage.ca](http://www.cbsaffichage.ca)

Partagez votre opinion sur la pièce  
en devenant *fan* de DUCEPPE

*Vous courrez la chance de gagner  
un abonnement double à la  
saison 2013-2014!*



Que reste-t-il de nos amours?  
Que reste-t-il de ces beaux jours...  
Charles Trenet

Michel Marc Bouchard



## Serge Denoncourt

Monter et adapter *Thérèse et Pierrette à l'école des Saints-Anges*, c'est un peu comme ouvrir un vieil album de photos de famille et de se rappeler qu'avant nous, il y a eu tous ceux qui nous ont fait ce que nous sommes. Des personnages que l'on connaît, une époque dont on a beaucoup entendu parler, une impression de terrain connu même si la plupart d'entre nous n'étaient pas nés en 1942.

*Thérèse et Pierrette...*, c'est l'histoire de nos grands-mères, du Québec complexé et refermé sur lui-même, du pouvoir de la religion catholique qui faisait régner sur la province un obscurantisme poisseux. C'est l'histoire de ces femmes du milieu ouvrier que l'on méprisait sous prétexte d'éducation : de ces femmes à qui l'on refusait le pouvoir (et le droit de vote) et qui se retranchaient dans une vie religieuse plus castrante qu'inspirante. C'est aussi l'histoire de ces mères qui ont espéré plus pour leurs filles sans toujours savoir comment. C'est notre histoire.

Alors, en 2012, que reste-t-il de tout cela? Quel chemin avons-nous parcouru? Il semble parfois que nos jeunes personnages sortent d'un monde presque folklorique. Voire surréaliste. Et pourtant... *Thérèse et Pierrette...* est un constat, le témoignage d'une époque, d'une société aujourd'hui révolue, mais qui ne date pourtant que de 60 ans. Nous avons changé. Les femmes ont changé. Le Québec a changé. Nous venons de loin. Très, très loin. Et, pour une fois, n'ayons pas la mémoire courte et rappelons-nous. Michel Tremblay a, dans les années 70, donné une voix aux femmes. Il le fait toujours en nous racontant ces femmes des années 40, et ce faisant, encore une fois, il leur rend un hommage qui a pour nom : Art.

Merci Michel. Merci aussi à ma mère qui m'a raconté les années 40 avec tous les mensonges dont elle était capable. Et à vous, bonne soirée.

Mathieu Rivard



## Jean-Bernard Hébert

### PLAISIRS RETROUVÉS !

Je ne pouvais souhaiter plus beau cadeau, pour cette rentrée au Théâtre Jean-Duceppe, de retrouver Michel Tremblay et Serge Denoncourt avec qui j'ai toujours eu un grand bonheur à travailler. Ce soir, je vous invite à vivre deux heures de bonheur, de joie et d'euphorie avec l'adaptation théâtrale *Thérèse et Pierrette à l'école des Saints-Anges*, un roman culte devenu un objet de beauté pour plusieurs générations. Merci à Michel Dumont et à Louise Duceppe d'avoir cru en ce projet si inspirant. Chapeau à tous mes collaborateurs, comédiens, concepteurs et artisans pour votre travail de création. Vous avez contribué par votre passion à faire de ce spectacle une véritable fête.



## L'auteur : Michel Tremblay

Peu de plumes auront marqué le paysage littéraire et théâtral d'ici et d'ailleurs comme le fait celle de Michel Tremblay depuis plus de quarante ans. Celui qui a donné une voix aux paroles d'ici, qui a peint des fresques épiques des gens et des quartiers a également imaginé un ensemble, une famille de personnages plus grands que nature, mais pourtant toujours si près de nous. On ne peut évoquer Tremblay sans entendre le malheur de Marie-Lou, les complaints d'Albertine, les réparties d'Édouard ou le grand amour de Jean-Marc. L'écriture de Michel Tremblay s'impose comme l'une des plus importantes de notre époque. Depuis *Les Belles-Sœurs* et jusqu'à *La grande mêlée*, roman paru en novembre 2011, cet auteur, dramaturge, traducteur, scénariste et adaptateur nous lègue une œuvre déterminante. DUCEPPE a présenté plusieurs de ses œuvres, dont *L'Oratorio de Noël*, *Fragments de mensonges inutiles*, *Le vrai monde?*, *Bonjour, là, bonjour*, *À toi, pour toujours*, *ta Marie-Lou*, *Les Belles-Sœurs*, *La Maison suspendue*, *Le Gars de Québec*. Des *Chroniques du Plateau Mont-Royal* au *Cœur découvert*, en passant par *Hosanna*, *Demain matin*, *Montréal m'attend*, *Encore une fois si vous le permettez*, *Le Cahier noir* et l'adaptation musicale de la pièce *Les Belles-Sœurs*, son travail s'est imposé dans le cœur des spectateurs.



## Le metteur en scène et l'adaptateur : Serge Denoncourt

Serge Denoncourt a signé plusieurs mises en scène remarquables. Les spectateurs assidus de DUCEPPE se rappelleront *Vu du pont*, *Ils étaient tous mes fils*, *Cent Millions*, *Le Chemin des Passes-Dangereuses*, *La Grande Magia*, *Rien à voir avec les rossignols*, *Une journée particulière*, *L'Habileur*, *La Leçon d'histoire*, *Fragments de mensonges inutiles* et *L'Oratorio de Noël*. Il a aussi conçu et mis en scène plusieurs spectacles d'Arturo Brachetti. En 2008, il réalise, pour le Cirque du Soleil, un spectacle de magie mettant en vedette Criss Angel qui tient l'affiche au Luxor Resort and Casino à Las Vegas. En 2010, il met en scène *Le blues d'la métropole*, une comédie musicale d'après l'œuvre de Beau Domme et *Il Campiello* de Goldoni pour le Théâtre de l'Opéra. En 2011, il crée *GRUBB* (*Gypsy Roma Urban Balkan Beats*) avec des jeunes Roms et signe la mise en scène de *Projet Andromaque* à l'Espace GO. À l'été 2012, il a réalisé un véritable tour de force en assurant la mise en scène de trois spectacles : *Le Prénom*, celui d'Arturo Brachetti présentés dans le cadre du Festival Juste pour rire ainsi que *GRUBB* qui était de retour à Montréal. À la fin septembre, il monte *Les Belles-Sœurs* au National Theatre of Scotland à Édimbourg. Chez DUCEPPE, à la fin de cette saison, il s'attaquera au *Diabole rouge* d'Antoine Rault.



## Les comédiens

**Josée Beaulieu**

**Théâtre :** *Cent ans de chansons; Un violon sur le toit*

**Télévision :** *Tu m'aimes-tu; Jean Duceppe; Willie; Ces enfants d'ailleurs; Toute la vérité*

**Prochainement :** *Le Gentleman 3 à TVA*

**Première présence chez DUCEPPE**



**Sophie Clément**

**Théâtre :** *Albertine en cinq temps; Août, un repas à la campagne; Histoire de Marie; Dr Jekyll et Mr Hyde; Soupers*

**Télévision :** *Les Super Mamies; Catherine; Virginie*

**Cinéma :** *Il était une fois dans l'est; Françoise Durocher, waitress; L'eau chaude, l'eau froide*

**Dernière présence chez DUCEPPE :** *Les Amants terribles*



#### Catherine De Léan

**Théâtre :** *Août un repas à la campagne; Les Boxeuses; L'effet des rayons gamma sur les vieux-garçon; Vassa; Judith, l'adieu au corps*

**Écriture :** *Les Boxeuses* (coauteure avec Véronique Pascal)

**Télévision :** *C.A.; Les hauts et les bas de Sophie Paquin; Trauma*

**Cinéma :** *La vie secrète des gens heureux; La Capture; Nuit # 1*

**Prochainement :** *Mémoires vives* à Radio-Canada; *Schlussmacher* (cinéma); 4<sup>e</sup> édition du *Cabaret de la femme jument*

**Première présence chez DUCEPPE**



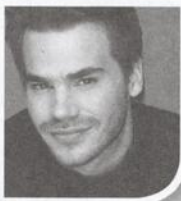
#### Isabelle Drainville

**Théâtre :** *L'Homme aux trésors; L'Oiseau vert; Bousille et les justes; Les Voisins; Les Sorcières de Salem*

**Télévision :** *Radio-Enfer; Les Ex; Les Bougon*

**Cinéma :** *Les Aimants*

**Dernière présence chez DUCEPPE :** *Appelez-moi Stéphane* (tournée)



#### Sébastien Huberdeau

**Théâtre :** *L'éblouissement du chevreuil; La vie de Galilée*

**Télévision :** *Tu m'aimes-tu?; Willie; La Job; Les hauts et les bas de Sophie Paquin; Nos étés*

**Websérie :** *Les invités*

**Cinéma :** *Yellowknife; Tromper le silence; Polytechnique*

**Première présence chez DUCEPPE**



#### Lynda Johnson

**Théâtre :** *Tout comme elle; Un simple soldat; Les Belles-Sœurs*

**Télévision :** *30 vies; O'; L'Auberge du chien noir; Rumeurs; 4 et demi*

**Cinéma :** *Pour l'amour de Dieu*

**Dernière présence chez DUCEPPE :** *Une partie avec l'Empereur*



#### Danielle Lépine

**Théâtre :** *Antilopes; La Reine Margot; Oscar; La Leçon d'histoire; Petit déjeuner compris; Les Belles-Sœurs*

**Télévision :** *Un Monde à part; Bunker, le cirque; Fred-dy*

**Cinéma :** *Mesrine: L'instinct de mort*

**Prochainement :** *Lance et compte: la déchirure* à TVA

**Dernière présence chez DUCEPPE :** *Pourquoi pas?*



**DUCEPPE**  
DES ÉMOTIONS EN TEMPS RÉEL

**BIENTÔT À L’AFFICHE**

Du 31 octobre au 8 décembre

**DU BON MONDE**

de David Lindsay-Abaire  
mise en scène de Pierre Bernard  
traduction de Maryse Warda

Avec  
Josée Deschênes  
Chantal Baril  
Amélie Chérubin Soulières  
Benoît Gouin  
Andrée Lachapelle  
Simon Lacroix

BILLETS EN VENTE DÈS MAINTENANT - RÉSERVATIONS : 514 842-2112 OU LAPLACEDESARTS.COM

**Offrez des émotions  
en temps réel!**

**Offrez des chèques-cadeaux DUCEPPE!**

**En vente au 514 842-8194**



**activis**

*Agence Web & Mobile*



Stratégie & Service-conseil

Marketing interactif  
Planification stratégique  
Stratégie interactive

Web analytique  
Concours  
Conseils technologiques

Création & Développement

Conception Web  
Commerce électronique  
Design graphique

Applications  
Mobile  
Réseaux sociaux

**ACTIVIS.CA**

téléphone **514 990-3501**

**facebook.com/activis**

**twitter.com/activis**



#### Manon Lussier

**Théâtre :** *Les Femmes savantes; Le Grand Cahier; La Mandragore; Les Belles-Sœurs; Le spectateur condamné à mort; Un suaire en saran wrap*

**Écriture :** *Un suaire en saran wrap*

**Mise en scène :** *Fantômes de fantasmes; Gala Novarinaire*

**Télévision :** *Yamaska; L'été en ville (chroniqueuse); Tout sur moi*

**Première présence chez DUCEPPE**



#### Marie-Ève Milot

**Théâtre :** *Pillowman; Cour à scrap; Walk-in ou Se marcher dedans*

**Écriture :** *Cour à scrap; Walk-in ou Se marcher dedans*

**Télévision :** *Adam et Ève; Sam Chicotte; L'Auberge du chien noir; Minuit le soir; Mirador*

**Cinéma :** *Cabotins*

**Première présence chez DUCEPPE**



#### Sylvianne Rivest-Beauséjour

**Théâtre :** *Les Générations mortes; Les soleils pâles; Le Projet Laramie; Mère Courage et ses enfants*

**Télévision :** *Les Rescapés; Rock et Rolland*

**Cinéma :** *Marelle et Quinoa*

**Prochainement :** *Le Fête à Jean (théâtre); Les Atrides (théâtre)*

**Première présence chez DUCEPPE**



#### Geneviève Schmidt

**Théâtre :** *Porc-épic; Vassa; Anna sous les tropiques; Histoire de fous!*

**Télévision :** *Trauma; Toute la vérité*

**Prochainement :** *Et si... à V*

**Première présence chez DUCEPPE**



Les productions JEAN BERNARD HÉBERT ont donné vie, depuis 27 ans, à plus de 43 productions théâtrales, permis à plus de 600 comédiens, auteurs, artisans et concepteurs de travailler dans les règles de l'art, aussi bien en saison estivale qu'en tournée, à travers tout le Québec. De plus, plusieurs de ses productions ont eu des séjours prolongés sur Montréal et des escales dans toute la francophonie canadienne, de Moncton jusqu'à Vancouver. C'est plus de deux millions de spectateurs qu'elle a rejoints durant toutes ces années.

Compagnie curieuse, inspirée, réformiste du théâtre en été, elle a su se démarquer par la qualité exceptionnelle de ses productions. Pensons à *Douze hommes en colère*, *La Boutique au coin de la rue*, *Huit Femmes*, *Le Dindon*, *Les Belles-Sœurs*, *Un simple soldat*, *Harold et Maude*, *Visite à M. Green*, pour ne nommer que celles-là. Reconnues par ses pairs, les productions JEAN BERNARD HÉBERT ont toujours su innover.

# THÉRÈSE ET PIERRETTE

À L'ÉCOLE DES SAINTS-ANGES

d'après le roman de  
**Michel Tremblay**

adaptation et mise en scène de  
**Serge Denoncourt**

Présentée en collaboration avec **Jean-Bernard Hébert Inc.**

## DISTRIBUTION

<b>Josée Beaulieu</b>	sœur Saint-Georges, dite sœur Pied-Botte
<b>Sophie Clément</b>	mère Benoîte des anges
<b>Catherine De Léan</b>	Thérèse
<b>Isabelle Drainville</b>	Charlotte et la mère supérieure
<b>Sébastien Huberdeau</b>	Gérard et le prêtre
<b>Lynda Johnson</b>	sœur Sainte-Catherine
<b>Danielle Lépine</b>	Albertine et sœur Sainte-Philomène
<b>Manon Lussier</b>	Rita et sœur Sainte-Thérèse de l'Enfant-Jésus
<b>Marie-Ève Milot</b>	Pierrette
<b>Sylvianne Rivest-Beauséjour</b>	Simone
<b>Geneviève Schmidt</b>	Lucienne
<b>Décor et accessoires</b>	<b>Louise Campeau</b>
<b>Costumes</b>	<b>François Barbeau</b>
<b>Éclairages</b>	<b>Martin Labrecque</b>
<b>Vidéo</b>	<b>Roger Dufresne</b>
<b>Son</b>	<b>Michael Binette</b>
<b>ASSISTANCE À LA MISE EN SCÈNE ET DIRECTION DE PLATEAU</b>	<b>Julien Véronneau</b>

L'action de la pièce se déroule à Montréal, en mai et juin 1942.

Il y aura un entracte de 20 minutes.

*Thérèse et Pierrette à l'école des Saints-Anges* a été créée le 13 août 2010  
à la salle Odyssee de la Maison de la culture de Gatineau.

Une soirée-rencontre suivra la représentation du mercredi 19 septembre.

En collaboration avec



DUCEPPE REMERCIE SES PARTENAIRES



DUCEPPE EST SUBVENTIONNÉE PAR :



Conseil des Arts  
du Canada


Canada Council  
for the Arts

CONSEIL DES ARTS  
DE MONTRÉAL



Patrimoine  
canadien Canadian  
Heritage

## ÉQUIPE DE PRODUCTION

DIRECTRICE TECHNIQUE PAR INTÉRIM	Kareen Houde
DÉCOR chargé de projet menuiserie	Productions Yves Nicol inc. René Ross Laurent Rivard
soudure	Jean-Claude Richard René Ross Tyson Ritchie Ross
peinture	Frédéric Ouellet Jonathan Charland
clôtures	Clôtures Montréal Inc.
PEINTURE DU DÉCOR chargée de projet	Longue-Vue, Peinture scénique inc. Martine Leblanc
COSTUMES assistante de François Barbeau coupe féminine coupe masculine couture	Louisanne Lamarre Amélie Grenier Vincent Pastena Anne-Marie Kearns-Drapeau Lisbeth LeBescond
chapeaux	Richard Provost Thérèse Végiard
MAQUILLAGES	François Cyr
PERRUQUES	Carol Gagné
ASSISTANT AU MONTAGE	Frédéric Maher
TRANSPORT	Raymond Tremblay
AFFICHE	Locomotive
PHOTO DE L'AFFICHE	François Brunelle
ÉQUIPE TECHNIQUE: Les services techniques sont assumés par	 GESTION SCÉNIQUE
Chef machiniste Éclairagiste Sonorisateur Machiniste	Jean-Pierre Deguire Éric Duval Dave Lapierre Félix Gamache
HABILLEUSE	Silvana Fernández

## ÉQUIPE DE DUCEPPE

DIRECTEUR ARTISTIQUE <b>Michel Dumont</b> DIRECTRICE GÉNÉRALE <b>Louise Duceppe</b> DIRECTRICE ADMINISTRATIVE <b>Louise Fugère, c.a.</b> DIRECTEUR DE PRODUCTION <b>Harold Bergeron</b> DIRECTRICE DU FINANCEMENT PRIVÉ <b>Pascale Fortier</b> DIRECTRICE DES COMMUNICATIONS ET DU MARKETING PAR INTÉRIM <b>Johanne Brunet</b> DIRECTEUR DES COMMUNICATIONS ET DU MARKETING <b>Jean-François Limoges</b> RESPONSABLE DU COMITÉ DE LECTURE <b>Monique Duceppe</b> DIRECTEUR TECHNIQUE <b>Vincent Rousselle</b> RESPONSABLE DES RELATIONS PUBLIQUES <b>Sandra Marchand</b> RELATIONS DE PRESSE <b>Jean-Sébastien Rousseau</b> SECRÉTAIRE DE DIRECTION ET ADJOINTE AU FINANCEMENT PRIVÉ <b>Guyline Guévin</b> RESPONSABLE DE LA BILLETTERIE, DES ABONNEMENTS ET DES GROUPES <b>Monique Brunelle</b> PRODUCTION <b>Normand Blais</b> COORDONNATRICE DES COMMUNICATIONS ET DU MARKETING <b>Ginette Leroux</b> CHARGÉE DE PROJETS COMMUNICATIONS/WEB <b>Émilie Delvoye</b> ADJOINTE AUX COMMUNICATIONS ET RÉSEAUX SOCIAUX <b>Magali Doré</b> COMPTABILITÉ <b>Josée Prairie</b> <b>Francine Robillard</b> RÉCEPTIONNISTE <b>Nicole Trépanier</b>
---

**DUCEPPE**  
DES ÉMOTIONS EN TEMPS RÉEL

1400, rue Saint-Urbain  
Montréal (Québec) H2X 2M5  
Téléphone : 514 842-8194  
Télécopieur : 514 842-1548  
duceppe.com  
info@duceppe.com

**DUCEPPE**  
est membre de



RÉDACTION : Jean-Sébastien Rousseau  
PUBLICITÉ : Ginette Leroux  
514 842-8194



Les personnes malentendantes peuvent  
apporter leur baladeur et le régler sur la  
fréquence Place des Arts 107,9 MF.

## D'Écosse via Skype, en passant chez Tremblay

Entretien avec Serge Denoncourt

Serge Denoncourt s'anime dans la petite fenêtre de mon ordinateur créée par notre conversation via Skype. Malgré les interruptions d'usage de la connexion sans fil, les mots coupés par la caméra qui fait des siennes et le micro qui grince, la conversation va bon train pendant ces trois quarts d'heure que m'accorde le très occupé metteur en scène. Et ce n'est pas surprenant : Serge Denoncourt est toujours volubile et intéressant. On l'écoute, on prend des notes, on rit beaucoup aussi. C'est que l'homme derrière bon nombre des grands succès du théâtre québécois a toujours quelque chose de pertinent à dire, une nuance à apporter sur son travail et celui des comédiens qu'il dirige. Il réfléchit rapidement et précise sa pensée avec le débit d'un verbomoteur à l'énergie débordante. Malgré un emploi du temps qui rivalise avec celui des chefs de partis actuels et qui, en quelques mois seulement, l'a mené à mettre en scène plus de cinq spectacles, Serge Denoncourt conserve cette passion pour son métier, cette flamme qui l'incite à en parler avec un enthousiasme contagieux.

Si notre entretien a lieu via Skype plutôt qu'en personne, c'est que Serge Denoncourt se trouve à Édimbourg, en Écosse. Il y répète avec beaucoup de plaisir *Les Belles-Sœurs* de Michel Tremblay au National Theatre of Scotland. Si elle est considérée comme iconique chez nous, *Les Belles-Sœurs* (*The Guid Sisters* devrait-on dire ici) l'est tout autant en Écosse. Lors de sa présentation en 1988 à Glasgow, la pièce avait eu le même effet qu'à sa création dans les années soixante au Québec, c'est-à-dire un succès monstre. La production avait fait l'objet d'une tournée de plusieurs années et est devenue l'une des œuvres étrangères les plus jouées d'Écosse. Plus de vingt ans plus tard, Serge Denoncourt la monte avec des actrices écossaises qu'il qualifie de « grandes interprètes. » L'emballage là-bas devant le fait que ce soit un Québécois de souche qui la dirige est, nous dit-on, palpable et manifeste.

Décidemment, l'homme de théâtre poursuit son incursion intensive dans l'univers du grand dra-

maturge québécois. Chez DUCEPPE seulement, il aura signé la création des deux dernières pièces de Tremblay, soit *Fragments de mensonges inutiles* et *L'Oratorio de Noël*. En 2010, vu sa grande expérience de l'univers de Tremblay, personne ne s'étonnait donc de son projet d'adapter pour la scène le mythique roman *Thérèse et Pierrette à l'école des Saints-Ange*, issu des *Chroniques du Plateau Mont-Royal*. Deux ans après la création de la pièce et à l'occasion de sa reprise chez DUCEPPE, Serge Denoncourt replonge dans ses souvenirs de production, ses démarches et son bonheur de côtoyer l'univers de Michel Tremblay une fois de plus.

**Le travail d'adaptation est relativement nouveau pour vous. Est-ce que l'expérience s'est avérée comme vous l'aviez envisagée?**

Pas du tout. Comme je connais bien les écrits de Michel Tremblay, que je m'y sens comme à la maison, la première pièce que j'ai lue était d'ailleurs *Les Belles-Sœurs*, je m'étais dit qu'adapter *Thérèse et Pierrette* se ferait tout naturellement. Or, de m'asseoir et d'écrire, de travailler sur le texte a exigé travail et discipline. Je suis habitué aux salles de répétition, au travail avec des acteurs, des concepteurs. De me retrouver seul devant le roman de Tremblay et ma propre page blanche a été quelque chose de nouveau, de plus complexe que je ne l'avais anticipé. Je suis très heureux de l'avoir accompli, très fier.

**Après avoir étudié de fond en comble le roman et avoir écrit sa version scénique, qu'est-ce qui vous fascine encore dans cette œuvre?**

J'ai choisi de centrer l'action de la pièce autour du trio formé de Thérèse, Pierrette et Simone. D'une part, parce que ce sont elles qui m'interpellaient vraiment et qui me paraissaient les plus essentielles à l'histoire que je souhaitais raconter. Mais aussi, parce que ces filles et les liens qu'elles entretiennent avec les religieuses de l'école tracent un portrait très précis et pertinent de la situation féminine au Québec à l'époque. Il y a toute la notion du pouvoir qui s'en dégage et qui m'intéressait. Dans *Thérèse et Pierrette*, nous sommes à une époque

où les femmes ne pouvaient pas exercer de métier d'influence. Le pouvoir ne leur était accordé que presque exclusivement par les ordres religieux. On assiste donc à des scènes où le pouvoir est parfois confié à l'insu de celles qui le détiennent, qui l'utilisent maladroitement, sans savoir comment s'en servir vraiment.

Il y a enfin toute la question des rapprochements interdits qui s'impose également dans *Thérèse et Pierrette*. Peu importe les relations qu'elles entretiennent, les personnages craignent le débordement, le moment où elles en diront ou feront un peu trop, dévoilant ainsi leur intention ou leur émotion. L'éveil sexuel, les relations fraternelles et même amoureuses entre femmes, les liens avec les figures d'autorité, tout est en sourdine, en demitons et en silences. Ce fut fascinant à explorer et à travailler tant dans l'adaptation qu'avec les actrices.

**Les années 1940 sont bien loin derrière nous mais peut-on toujours entendre l'écho de cette pièce de nos jours?**

Il faut voir cette pièce en ayant en tête tout le chemin parcouru depuis les années 1940. Michel Tremblay faisait la chronique de cette époque dans son roman, c'est-à-dire qu'il nous invitait à en être témoin. La pièce est le portrait d'une période, celle d'il y a soixante-dix ans. Cela m'épate toujours de constater à quel point nous avons avancé. J'ai souvent décrit ce spectacle comme un album de photos qu'on parcourt avec une certaine nostalgie, mais surtout avec étonnement. On remarque que nous ne sommes plus les mêmes, à tel point que nous nous interrogeons sur comment on a pu vivre ainsi des années durant. Comme lorsqu'on regarde de vieilles photos, on voit tout ce qui s'est passé depuis la prise du cliché et on réfléchit.

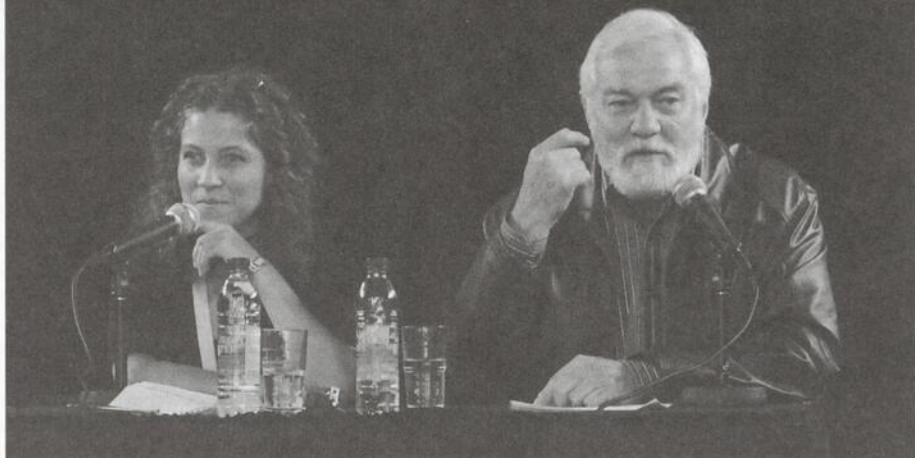
**S'agit-il donc d'une analyse de la société de l'époque?**

D'un constat, je dirais. D'un témoignage même, plus qu'une analyse ou un traité d'histoire. Ni Michel Tremblay ni moi n'avons eu le souhait de juger cette époque et ces gens. Au contraire, nous les montrons sous le plus de coutures possibles. Ce sont elles, ces filles, ces religieuses qui, avec leur histoire personnelle, leurs rapports sociaux, amicaux et familiaux, dressent un portrait global, mais très détaillé des années 1940 au Québec. Oui, il y a un discours social et des conclusions à tirer de ce qu'on voit sur scène. Mais cela se produit grâce à l'histoire que l'on raconte, aux personnages qu'on fait évoluer.

---

Et c'est toute une histoire que celle que nous racontent Tremblay et Denoncourt avec *Thérèse et Pierrette à l'école des Saints-Anges*. Portrait d'une époque et balbutiements d'une révolution sociale, relations amoureuses interdites, découvertes de soi, conflits intergénérationnels et religieuses qui défroquent tout y est. Immensément riche comme récit et toujours haletant, il était effectivement tout désigné que Serge Denoncourt s'y intéresse et le porte à la scène. Fort de son amour pour l'œuvre de Tremblay, des références humaines, sociales et culturelles qu'il partage avec l'auteur et son talent indéniable pour construire des moments de théâtre d'une rare poésie, le metteur en scène, au loin dans la fenêtre Skype qui se met tout à coup à mal fonctionner, le confirme : c'est toujours un plaisir de rentrer à la maison, chez Tremblay. Plus de deux ans après la création de la pièce, Serge Denoncourt semble tout aussi emballé de replonger dans cet univers de vieille école religieuse où rien n'est permis, mais où tout est encore possible.

**GRATUIT**



## **Les Causeries DUCEPPE en temps réel**

*Pour tout savoir sur les coulisses de la pièce*

### **THÉRÈSE ET PIERRETTE À L'ÉCOLE DES SAINTS-ANGES et le métier d'acteur**

Avec Michel Dumont, Catherine De Léan et Lynda Johnson

le 19 septembre de 17 h à 17 h 45

ESPACE CULTUREL GEORGES-ÉMILE-LAPALME DEVANT L'ENTRÉE DU THÉÂTRE JEAN-DUCEPPE

## **Les midis DUCEPPE 101**

### **LA COMÉDIE, C'EST DU SÉRIEUX!**

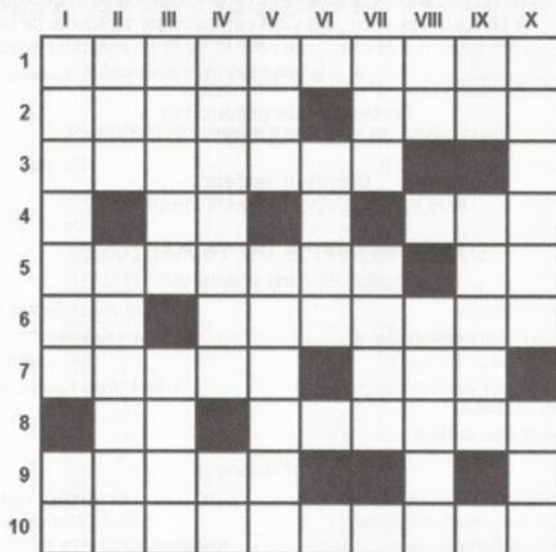
Avec Benoît Brière et Michel Dumont

le 26 septembre de 12 h 15 à 13 h

en collaboration avec la Société de la Place des Arts

ESPACE CULTUREL GEORGES-ÉMILE-LAPALME DEVANT L'ENTRÉE DU THÉÂTRE JEAN-DUCEPPE

## Les mots croisés de Michel Dumont



### Horizontalement

- Pendant la saison 2012-2013 chez DUCEPPE, il dirigera deux spectacles
- D'action, de lieu ou de temps dans le théâtre classique français - Celle de l'école des Saint-Anges accueille les jeunes filles pendant la récréation... s'il ne pleut pas, bien sûr
- Scellé à la cire
- Un petit bout de Thérèse - Celui de Michel Tremblay a sûrement lu toute son œuvre
- Exfoliation - Initiales de l'auteur d'*Un Village de fous*
- Plaine fertile - Le bon numéro, et c'est gagné!
- Sir John - Elle a quitté sa mère
- Deux romains - C'est tellement con!
- Libère
- Essentielle pour qu'un acteur se fasse bien comprendre

### Verticalement

- Home et homme de théâtre - Défunte lady
- Haute école ou nul à l'école, selon le sens - Toujours dans le vent
- Le cabot y est chez lui - Fait perdre la boule
- Maure à Venise - Vache sacrée
- Sortie d'enceinte - Parler grec ancien
- Tellement
- Écrivain italien la tête en bas - Empêche d'avoir du plaisir
- Vert et bleu chez Rimbaud - Retraite
- Cours court - Un ver solitaire à refaire
- Peut s'apparenter au trac pour un acteur - Elle et lui

Solution : Section photos de notre page facebook



## Saison 2011-2012

Les directeurs de la Compagnie et de la Fondation Jean Duceppe remercient toutes les personnes et entreprises qui ont collaboré au succès de la saison 2011-2012 ou qui ont souscrit à la campagne pour le fonds de dotation, à Envolée Broadway et à la soirée-bénéfice annuelle.

**Partenaire de production**  
HYDRO-QUÉBEC

**Donateur majeur**  
BANQUE NATIONALE GROUPE FINANCIER

### SOIRÉE-BÉNÉFICE DU 16 MAI 2012

#### Grands Patrons d'honneur

ADDENDA CAPITAL INC.  
CONSEILLERS EN GESTION ET INFORMATIQUE CGI INC.  
COURTAGE DIRECT BANQUE NATIONALE  
DESJARDINS CENTRE FINANCIER AUX ENTREPRISES,  
EST DE MONTRÉAL  
FOURNITURES DE BUREAU DENIS

LAROCHELLE GROUPE CONSEIL  
POWER CORPORATION DU CANADA  
SNC-LAVALIN  
SOCIÉTÉ DES CASINOS DU QUÉBEC  
TC MÉDIA

#### Patrons d'honneur

BCF, Avocats  
Caisse de dépôt et placement du Québec  
CIBC Wood Gundy/  
Groupe Renaud Danisi Béland  
Cofomo inc.  
Compagnie d'assurance Standard Life du Canada  
Consultants Sobal  
Cosime inc.  
Dessau  
Éthanol Greenfield Québec inc.  
GPH inc.

Groupe HMM  
Hansen, affaires publiques  
Industrielle Alliance Valeurs mobilières inc.  
Lavery  
Marchés mondiaux CIBC inc.  
Metro Richelieu Inc.  
Raymond Chabot Grant Thornton  
RBC Banque Royale  
Restaurant Le St-Cyr  
Richardson International  
Vézina assurances inc.

#### Grands donateurs

A. Marc Deschamps

Bernard Larocque

Valeurs mobilières Desjardins

### ENVOLÉE BROADWAY - 6 OCTOBRE 2011

#### BIENFAITEURS ÉMÉRITES

CASINO DE MONTRÉAL  
CASINO DU LAC-LEAMY  
GAZ MÉTRO

LOTO-QUÉBEC  
SID LEE  
SID LEE TECHNOLOGIES

SOCIÉTÉ DES ALCOOLS DU QUÉBEC  
SOCIÉTÉ DES CASINOS DU QUÉBEC  
TOURISME MONTRÉAL

#### BIENFAITEURS

Accords Resto - Bar à vin  
Ad hoc recherche  
Claude Allard  
Cyril Anctil  
Archambault  
Arthur Quentin Bleu Nuit  
Auberge Villa Pachon  
BDO Canada s.r.l./S.E.N.C.R.L.  
Gisèle Beaulieu  
Richard R. Begin  
Manon Bellemar  
Luc Berlinguette  
Bota Bota spa-sur-l'eau  
Carole Briard  
Yves Cadotte

Caisse de dépôt et placement du Québec  
Eric Chouinard  
CIMA+  
Cirque du Soleil  
Club de Golf Le Mirage  
Nathalie Deshaies  
Dessau  
Richard Dorval  
DraftFCB  
Louise Duceppe  
Michel Dumont  
Benoit Durocher  
Entretien McGill inc.  
F Bar

Chantal Fontaine  
Gaz Métro  
HIMAGIA  
IWeb  
La Capitale groupe financier  
Michel Lapensée  
Larochelle Groupe Conseil inc.  
Laurun inc.  
Jean-François Lavoie  
Le Parchemin  
Martin Leblanc  
Jocelyne Lecavallier  
Les Touilleurs  
Loranger Marcoux avocats s.e.n.c.r.l.  
Suzanne Mercier

Moment Factory  
 Jacques Monty  
 Mouvement Desjardins  
 Jean-François Munn  
 Musée des beaux-arts de Montréal  
 Müv  
 Opéra de Montréal  
 Optimum Talent  
 Orchestre symphonique de Montréal  
 Richard Payette

Denis Éric Pedneault  
 Michel Pellerin  
 Jean-Pierre Pilon  
 Nancy Poudrier  
 Productions Marie-Chantal Perron  
 Productions Noémie inc. (Les)  
 Claudine Racette  
 Rinoval inc.  
 Roche Ltée Groupe-conseil  
 René Rouleau

Sid Lee architecture  
 SNC-Lavalin  
 Société de la Place des Arts  
 Jocelyne St-Laurent  
 Standard Life du Canada  
 Harry Standjofski  
 Télésystèmes Ltée  
 Michel Tremblay  
 Catherine Trudeau  
 Vinum Design

## PARTENAIRES MAJEURS ENVOLEE BROADWAY

### SID LEE

#### LES DONATEURS

Claude Accolas  
 Marielle Adam  
 Jean-Pierre Allaire  
 Yves Amyot  
 Carol Ancitl  
 Denise Angers  
 France Arbour  
 Lise Aubé  
 Paul Aubé  
 François Barbeau  
 André Baril  
 Claude Baril  
 Pierre Barnes  
 Denise Barrette  
 Hélène Bastien  
 Roger Bazinet  
 Johanne Beauchamp  
 Carole Beauchamp-Leroux  
 Michel Beauchemin  
 Claude Beaudoin  
 Jean-Louis Beaudoin  
 Louise Beaudoin  
 Martine Beaulne  
 Paul Béland  
 Serge Bélanger  
 Manon Bellemarre  
 Raymond Bellemarre  
 Marc Bellier  
 Daniel Bénay  
 Michel Berger  
 Stéphane Bergeron  
 Louise Bernier  
 Michel Bernier  
 Andrée Bertrand  
 Françoise Bertrand  
 Janette Bertrand  
 Jean-Paul Bérubé  
 Sylvie Bibeau  
 Emmanuel Bilodeau  
 Brigitte Biron  
 Gilles Biron  
 Stéphane Blondeau  
 Suzanne Boisvert  
 Colette Boucher  
 Louise Boucher  
 Raymonde Boucher  
 Huguette Boulanger  
 Gilbert Boulé  
 Micheline Boutiane  
 Madeleine Bourdeau  
 Andréanne Bournival  
 Paul Bourret  
 Carole Briard  
 Suzanne Brisebois  
 Nicole Brodeur  
 Danielle Brown  
 Monique Brunelle  
 Raymond Brunelle  
 Guy Brunet  
 Jean-Pierre Brunet  
 Louis Campeau  
 Jean Cardinal  
 Serge Cardinal  
 Ginette Caron

Nicole Carrier  
 Michelle Cavanna  
 Diane Caya  
 Gilles Cazabon  
 André Chagnon  
 Louis Champagne  
 Jean-Marc Chaput  
 Luc Charbonneau  
 Michelle Charbonneau  
 Pierrette Charron  
 Jean-Pierre Chartrand  
 Benoît Chassé  
 Jocelyne Chevrier  
 Denise Cholette  
 Elisabeth Chouvalidzé  
 Jean-Claude Clavel  
 Lise Cloutier  
 Claude Corbeil  
 Jean-Marc Cordeau  
 Suzanne Cormier  
 Ginette Côté  
 Roland Côté  
 Richard Colombe  
 Francine Courchesne  
 Jean Courtemanche  
 Lorraine Crevier  
 François Croteau  
 Jean Cusson  
 François Cyr  
 Michel Daigneault  
 Hélène D'Altaire  
 Diane D'Aoust  
 Diane Dalpé  
 Humbertino Damaso  
 Thérèse Darveau  
 Louise Daudelin  
 Marcel Dauphinais  
 André De Montigny  
 Louis De Santis  
 Jean-Pierre Deguire  
 Nicole Delorme  
 Suzanne Deneault  
 Jean-Claude Desautniers  
 Danielle Deschamps  
 Yvon Deschamps  
 Louise DesChâtelets  
 Josée Deschênes  
 Lorraine Deschênes  
 José Descombes  
 Nathalie Deshaies  
 Clément Desrosiers  
 Jean-Pierre Desrosiers  
 Ginette Dodrridge  
 Jean Doré  
 Thérèse Doyon  
 René Dubord  
 Andrée Dubuc  
 Gilles Duceppe  
 Hélène Duceppe  
 Louise Duceppe  
 Yves Duceppe  
 Françoise Duchaine  
 Christine Ducharme  
 Yves Dufour  
 Richard Dufresne  
 Micheline Dugas

Louis Dulude  
 Suzanne Dumont  
 Marcelle Dupré  
 Jean-Guy Dupuis  
 Roger Fafard  
 Louise Faubert  
 Mariette Ferron  
 Claude Fillon  
 Jocelyne Fiset  
 Francine Fontaine  
 Gilles Fontaine  
 Jeannine Fontaine  
 Michel Forand  
 Louise Fortier  
 France Fortin  
 André Frenette  
 Lise Fuhr  
 Catherine Gadouas  
 Huguette Gagné  
 Marie-Paule Gagnier  
 Christiane Gagnon  
 Pierrette Gagnon  
 Jacques R. Gagnon  
 Marie-Josée Gariepy  
 Ginette M. Gaudreau  
 Hélène Gaudreau  
 Marcel Gauthier  
 Normand Gauthier  
 Gilles Gélinas  
 Denis Gervais  
 Normand Gervais  
 Aldo Giampaolo  
 Reynald Giasson  
 Jean Giguère  
 Claire Lucie Gilbert  
 Louis Gingras  
 André Girard  
 Lucie Girard  
 Robert Girard  
 Lucie Giroux  
 Anita Gou  
 André Goyette  
 Hélène Gravel  
 Denis Grenon  
 Françoise Grondin  
 Yves Guertin  
 Guylaine Guévin  
 Suzanne Harel  
 Anne-Marie Hébert  
 Monique Hoffman  
 Monique Hotta-Duceppe  
 Fatima Houde-Pépin  
 Germain Houde  
 Claude Hould  
 Martin Jannelle  
 Lynda Johnson  
 Gaby Julien  
 Monique Juteau  
 Christian Käfer  
 Nicole Labelle  
 Robert Labelle  
 Yves Labelle  
 Gilles Labre  
 Stéphanie Lachambre  
 Carole Lafamme  
 Jean-Paul Lafond

### SOCIÉTÉ DES ALCOOLS DU QUEBEC

Lorraine Lagacé  
 André Lahaie  
 Héléne Lajoie  
 Louise Lalonde  
 Réjeanne Lamarche  
 Jacques Lamontagne  
 Gérard Langlois  
 Gilbert Langlois  
 Laurent Lapierre  
 Raymond Lapointe  
 Eric Larochelle  
 Valérie Larochelle  
 Rita Latulippe  
 Pierre-Luc Lauzon  
 Céline Lavoie  
 Denise Lavoie  
 Eric Le François  
 Daniel Lebeuf  
 Cécile Leblanc  
 Micheline Leblanc  
 Nicole Leblanc  
 Gilles Leduc  
 Claude Legault  
 François Legault  
 Jean-Claude Legault  
 Marc Legault  
 Mariette Legault Vendette  
 Viola Léger  
 Marie-Claire Lemieux  
 Danielle Lépine  
 Anne Leroux  
 Francine Letellier  
 Denis Lévesque  
 Micheline Lévesque  
 Ninon Lévesque  
 Bruno Lortie  
 André Malo  
 Elaine Malo  
 Jean Malo  
 Nicole Malo  
 Pierre Malo  
 Catherine Marceau  
 Thérèse Marceau  
 Ginette Marchand  
 Pauline Martin  
 Raymond Martin  
 Régine Martin  
 Antoinette Martinoti  
 René Masse  
 Michel Matte  
 Claude Ménard  
 Isabelle Ménard  
 Marc Messier  
 Simone Métellus  
 Robert Migneron  
 Monique Miller  
 Nicole Miron  
 Réjean Mondou  
 Jean Monier  
 Huguette Morcel  
 Paul Moreau  
 Pierre Moreau  
 André Morin  
 Danielle Morissette  
 Stéphanie Nadon  
 Francine Nagy

Yvan Norbert  
Louise Otis  
Aubert Pallascio  
Normand Papin  
Lisa Paquet  
Marie-France Paquette  
Claire Paquin  
Raymond Paquin  
Madeleine Parent  
Isabelle Paris  
Robert Patenaude  
Louise Payer  
Isabelle Péleadeau  
Alphonse Pelletier  
Cécile Pelletier  
Joanne Pelletier  
Jacinthe Péloquin  
Hélène Pépin  
Nicole Perron-Paquet  
Béatrice Picard  
Michel Plamondon  
Claude Plante  
Chantal Poulin  
Maurice Prairie  
Claude Préfontaine  
Claude Prigent  
Annick Presseault  
Nicole Presseault  
William James Prickett  
Daniel Proulx  
Jacques Proulx  
Michel Proulx  
Thérèse Proulx  
Michel Quesnel  
Ginette Quévillon  
Lucien Racine  
Roger Régimbal  
Françoise Reid  
Louise Rémy  
Lucille Renaut  
Clément Richard  
Paulette Richet Le Flaguais  
Serge Rivet

Nicole Robert  
Denise Robillard  
Francine Robillard  
Louise Robitaille  
Fernand Rochefort  
Pierre-Alain Rodrigue  
René Rouleau  
Cécile Rousseau  
Ginette Rousseau  
Louise Rousseau  
Diane Roy  
Gilles Roy  
Pierre-Paul Roy  
Brunelle Samson  
Nadine Saumure  
Colette Sills  
Paul Simard  
Michel A. Simard  
Francine Sirois  
Jocelyne Sirois  
Hélène M. Stevens  
Baudoin Stine  
Alexandre Synnott  
Geneviève Taillon  
Jean-Luc Taillon  
Yves Tarte  
François Tassé  
Soledad Tetreault  
Christian Thériault  
Colombe Thériault  
Suzanne Thériault  
Gilbert C. Thibault  
Lise Thibault  
Micheline Thibault  
Christian Thomas  
Denise Tonelli  
Jocelyne Tourville  
Gérald Tremblay  
Guyline Tremblay  
Hélène Trépanier  
Nicole Trépanier  
Yvon Trudel  
Gilles Vachon

Jean Vachon  
Suzanne Valade  
Lise Venne  
Nicole Viau  
Pierrette Villu  
Paquerette Villeneuve  
Pierre Wilson  
Michel Yergeau  
4427025 Canada inc.  
9146-8488 Québec inc.  
EdgarHypertaverne  
À la carte - Services de bureau  
Aéroports de Montréal  
Aon Parizeau  
Avison Young Quebec inc.  
Banque Nationale -  
Gestion privée 1859  
Banque Nationale du Canada  
Banque Privée Scotia  
BMO Nesbitt Burns inc.  
Borden Ladner Gervais  
Cabana Séguin  
Casgrain et Compagnie Limitée  
CIBC Wood Gundy  
Cogenium consulting  
Collections 24 Inc.  
Delarobil Chaput CA SENCRL  
Député de Vaudreuil  
Dessau  
Dyade  
Éditions musicales AGM Ltée  
Équipement de bureau KBM Inc.  
Fonds de solidarité FTQ  
Fontaine de Lamirande agents  
artistiques Inc.  
Gaz Métro Plus  
Gestion M. Côté Inc.  
Gestion Première Moisson inc.  
Groupe 3 Inc.  
Groupe Alpard inc.  
Groupe Investors  
Groupe Technologies Desjardins  
Guy Fournier & Associés Inc.

Hélisastien Inc.  
Intégrale MBD  
La Maison Ogilvy inc.  
mandataire de 9223-8062 Qc  
Lallemend Ethanol Technology  
Lavery, De Billy, s.e.n.c.r.l.  
Le Groupe Ultragren Ltée  
Léger Marketing  
Lemac Éditeur inc.  
Les Entreprises Truck'N Roll  
Les Films de la Pleine Lune Inc.  
Les Grands Ballets Canadiens  
Les Productions Antoine  
Durand Inc.  
Les Productions Benoit Girard  
Inc.  
Les Productions Monger Inc.  
Les Productions Noémie inc.  
Les Productions Piro Inc.  
Liette Monat stratégie d'affaires  
Matrix Informatique Inc.  
Physiothérapie St-Placide  
PricewaterhouseCoopers LLP  
Procima Experts inc.  
Productions Denis Bernard Inc.  
Productions Marie-Chantal  
Perron  
Rinoval inc.  
RSM Richter Chamberland SENCRL  
Samson Bélair/Deloitte & Touche  
Sansregret, Taillefer & Associés  
inc.  
Société de la Place des Arts  
Société Gestrans  
Substance stratégies  
Technorm  
Télé systèmes Ltée  
Vincent Lafleur traiteur inc.  
Vincent Pastena Mode et  
Scène Inc.  
Wal Immobilier inc.  
Merci aux donateurs anonymes

3<sup>e</sup> ESCALE  
E  
N  
V  
O  
L  
É  
E  
B  
R  
O  
A  
D  
W  
A  
Y

## DEUX VILLES, DEUX CAUSES

### UN ÉVÈNEMENT PARTAGÉ

La **Fondation Jean Duceppe** est heureuse de vous inviter à la 3<sup>e</sup> escale d'**Envolée Broadway**, sous la présidence d'honneur de monsieur Ronald Dahms, président d'Optimum Talent. L'Envolée Broadway s'impose comme un événement prestigieux destiné à assurer la pérennité de La Compagnie Jean Duceppe et l'accessibilité à la culture pour les jeunes de milieux défavorisés.

En participant à cette soirée-bénéfice, vous courez en plus la chance de vous envoler, en jet privé, pour New York où vous serez reçu au Waldorf Astoria pour un souper gastronomique avant de revenir à Montréal en fin de soirée.

**NE MANQUEZ PAS CETTE OCCASION DE DONNER UN ENVOL À LA CULTURE!**

Le mardi 2 octobre 2012, à 17 h 30

Pour plus d'informations visitez le  
[www.duceppe.com/envoleebroadway](http://www.duceppe.com/envoleebroadway)

LE CONSEIL D'ADMINISTRATION DE LA  
COMPAGNIE JEAN DUCEPPE

- \* Présidente : **Louise Duceppe**
- \* Vice-président exécutif : **Michel Dumont**
- \* Vice-présidente : **Monique Duceppe**
- \* Secrétaire-trésorière : **Louise Fugère, c.a.**

Les administrateurs et administratrices

- Ginette Boivin**  
ADMINISTRATRICE
- France Fortin**  
ADMINISTRATRICE
- Jean-René Gagnon**  
JR GAGNON AFFAIRES PUBLIQUES
- Eric Larochelle**  
LAROUELLE GROUPE CONSEIL INC.
- Danielle Lépine**  
COMÉDIENNE
- Béatrice Picard**  
COMÉDIENNE
- Clément Richard**  
ADMINISTRATEUR
- Yves Séguin**  
SNCO FINANCE INC.
- \* membre du conseil de direction

Vérificateurs

- Raymond Chabot Grant Thornton**  
**Gabriel Groulx, associé-conseil**  
**A. Marc Deschamps, associé**

DUCEPPE JOUIT DU SOUTIEN FINANCIER DE  
LA FONDATION JEAN DUCEPPE ET DES  
ENTREPRISES SUIVANTES :

TÉLÉ-QUÉBEC, LA PRESSE ET CBS AFFICHAGE,  
partenaires pour la présentation  
des cinq pièces de la saison, ainsi que  
**Raymond Chabot Grant Thornton**  
**Verizon**  
**Vézina assurances inc.**



LE CONSEIL D'ADMINISTRATION  
DE LA FONDATION JEAN DUCEPPE

- Président : **Eric Larochelle**  
LAROUELLE GROUPE CONSEIL INC.
- Vice-présidente : **Louise Bernier**  
INDUSTRIELLE ALLIANCE VALEURS MOBILIÈRES INC.
- Secrétaire-trésorière : **Louise Duceppe**  
LA COMPAGNIE JEAN DUCEPPE

Les administrateurs, administratrices et  
membres honoraires

- Paul Béland**  
GROUPE RENAUD DANIS BÉLAND  
CIBC WOOD GUNDY
- Suzanne Côté**  
OSLER, HOSKIN & HARCOURT
- Benoît Durocher**  
ADDENDA CAPITAL INC.
- Louise Faubert**  
CERCLE OMER DESERRES /  
HEC MONTRÉAL
- Richard Gaudreault**  
HEENAN BLAIKIE
- Pierre Jean**  
CONSTRUCTION ALBERT JEAN LTÉE
- Line LeBrun**  
ART SOLUTION  
TRANSPORT MUSÉOLOGIQUE
- Nancy Paquet**  
BANQUE NATIONALE DU CANADA
- Joanne Pelletier**  
ADMINISTRATRICE
- Claude Poisson**  
SOCIÉTÉ DES CASINOS  
DU QUÉBEC INC.
- Lyne Raby**  
FINANCIÈRE BANQUE NATIONALE
- Jean Roberge**  
ÉTHANOL GREENFIELD QUÉBEC INC.
- Jean-Guy St-Pierre**  
ADMINISTRATEUR
- Alexandre Synnott**  
CAISSE DE DÉPÔT ET PLACEMENT  
DU QUÉBEC
- Michel Dumont**  
LA COMPAGNIE JEAN DUCEPPE
- Raymond Paquin**  
ADMINISTRATEUR

LA FONDATION JEAN DUCEPPE REMERCIE  
LES ENTREPRISES SUIVANTES DE LEUR  
GÉNÉREUSE CONTRIBUTION À LA SAISON  
2012-2013 :

BANQUE NATIONALE GROUPE FINANCIER  
HYDRO-QUÉBEC

Dites-nous ce qui vous  
empêche de dormir.

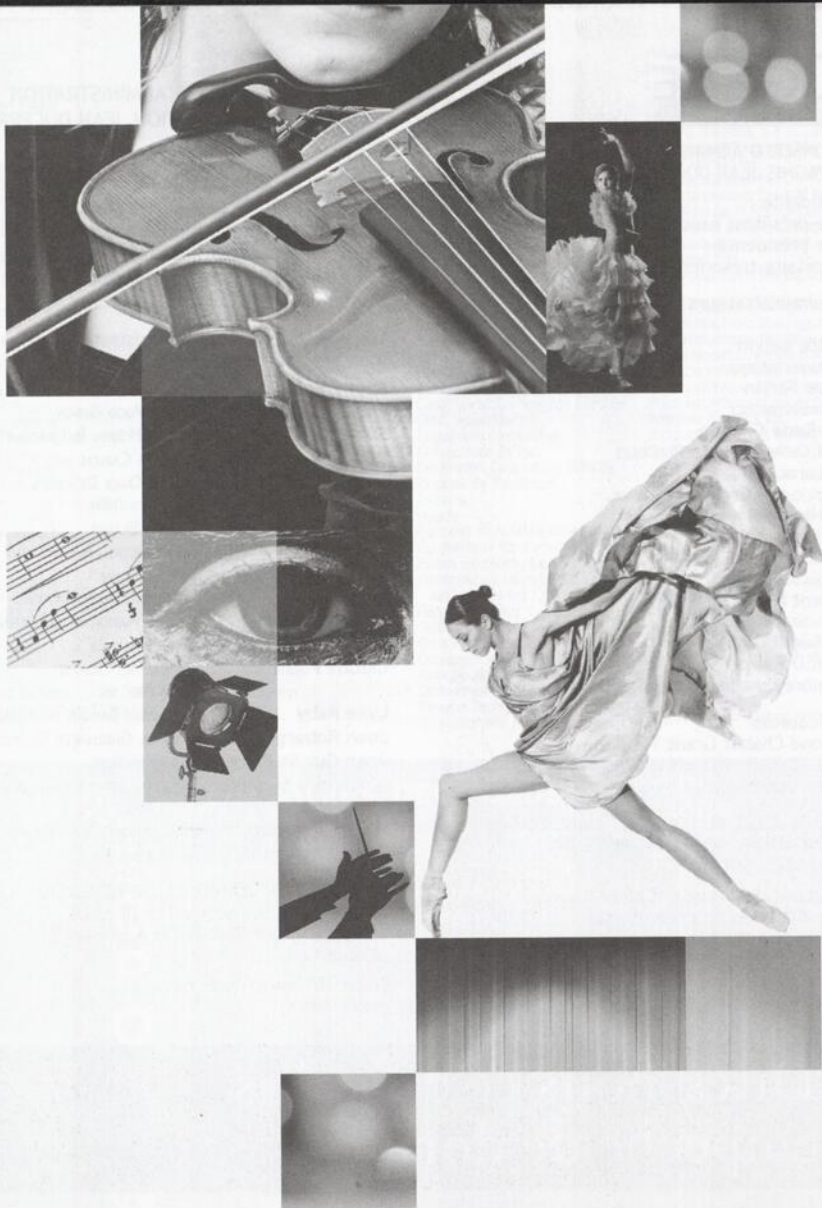
Croissance, rentabilité, stratégie et  
performance, relève, recrutement...  
confiez-nous ce qui vous préoccupe.

[www.rcgt.com](http://www.rcgt.com)



**Raymond Chabot  
Grant Thornton**

Certification • Fiscalité • Conseil



LA  
PRESSE

LES ARTS  
COMME  
VOUS LES AIMEZ

PRO DULCEPP 2012 09.12X