

LES PETITES ANNONCES

987-VENDU (8363)

HEURES DE TOMBÉE
MARDI AU SAMEDI
 17H, LA VEILLE DE LA PARUTION
DIMANCHE ET LUNDI
 17H, LE VENDREDI PRÉCÉDENT
ANNONCES ENCADRÉES
 48H, AVANT LA PARUTION

ABONNEMENTS
 (514) 285-6911
 1 800 361-7453

COMMENT NOUS JOINDRE
 HEURES D'OUVERTURE:
 Lundi au vendredi, de 8 h à 17 h
PAR TÉLÉPHONE (514) 987-8363
SANS FRAIS 1 866 987-8363
PAR TÉLÉC. (514) 848-6287

ADRESSE POSTALE
 Les Petites annonces,
 7 rue Saint-Jacques,
 Montréal (Québec) H2Y 1K9

AU COMPTOIR
 lundi au vendredi, de 8 h 30 à 17 h
petitesannonces@lapresse.ca

À VENDRE À LOUER IMMOBILIER

Immobilier (couleur)	099	Banlieue Est	138
Visites libres	100	Laurentides, Lanaudière	139
Île de Montréal	101	Estrie	140
Centre-ville	102	Extérieur de Montréal	141
Vieux-Montréal	103	Extérieur de Québec	143
Maisons de prestige	104	Condominiums, copropriétés	145
Laval Rive-Nord	105	Maisons de campagne	146
Rive-Sud	106	Chalets	147
Banlieue Ouest	107	Chambres, pensions	148
Banlieue Est	108	Propriétés	149
Laurentides, Lanaudière	109	Résidences pour aînés	150
Estrie	110	Garages	152
Extérieur de Montréal	111	On demande à louer	153
Bord de l'eau	112	On demande à partager	154
Extérieur du Québec	113	Sous-location	155
Temps partagé, échange	114	Appartements meublés	156
Condominiums, copropriétés	115		
Maisons de campagne, domaines	116		
Chalets	117		
Maisons mobiles	118		
Propriétés à échanger	119		
Propriétés demandées	120		
Fermes, terres	121		
Terrains résidentiels	122		
Hypothèques, prêts résidentiels	123		
Divers	129		

COMMERCIAL • INDUSTRIEL
ACHAT • VENTE • ÉCHANGE

Propriétés à revenu
 160 |

Propriétés comm. / industrielles
 162 |

Fermes, terres
 168 |

Résidences pour aînés
 169 |

Commerces
 170 |

Copropriétés, espaces comm. / industriels
 171 |

Terrains comm. / industriels
 172 |

Espaces comm. / industriels à louer
 173 |

Commerces à louer
 174 |

Entrepôts à louer
 175 |

Bureaux à louer
 176 |

Magasins à louer
 177 |

Divers à louer
 178 |

Notices
 179 |

MARCHANDISES & SERVICES

Audiovisuel	203	Marchandises diverses	235
Instruments de musique	205	On demande à acheter	236
Meubles, électroménagers	206	Encans	237
Équipements, articles maison	207	Vente de garage, de charité	238
Chauffage, climatisation	209	Marché aux puces	240
Vêtements, fourrure	210	Cérémonie religieuse	241
Collections	211	Santé, croissance personnelle	245
Antiquités, œuvres d'art, bijoux	212	Entretien	250
Livres	214	Cours, formation	255
Informatique	217	Paysagistes, déneigement	256
Animaux	220	Transport, déménagement	257
Perdu	221	Gardiennes, gardiennage	259
Trouvé	222	Professionnel	260
Piscines	224	Avocats	261
Bureau, téléphonie	228	Esthétique, coiffure	262
Imprimerie	229	Traitement de textes, rédaction et traduction	264
Machinerie, outils	231	Préparation de C.V.	265
Équipements commerciaux	232	Services divers	268
Construction, rénovation, décoration	233	Soins, massage, produits naturels	270

OFFRES D'EMPLOI

Offres d'emploi (encadrés seulement)	300	Technique, métiers, sous-traitance	325
Programmes de formation	303	Construction	326
Postes cadres et professionnels	304	Coiffure, esthétique	327
Santé, services communautaires	306	Industrie du vêtement	328
Éducation, enseignement	307	Industriel, manufacturier	329
Gardiennes	308	Entretien, sécurité, conciergerie	331
Bureaux	310	Services domestiques	334
Informatique	313	Musiciens, artistes	337
Assurance	316	Mannequins, modèles	339
Secteur automobile	317	Emplois divers	340
Vente, commerce	319	Emplois divers à temps partiel	342
Immobilier	320	Emplois demandés	343
Transport, camionnage	321	Méthodes de recherche d'emplois	348
Hôtellerie, restauration, alimentation	322	Bénévolat	349
Imprimerie, infographie	324		

SERVICES PERSONNELS

Souhaits, événements	401	Astrologie, occultisme	410
Avis de recherche	402	Billets de sport / spectacles	419
Compagnies, compagnons	403	Activités sociales	420
Agences de rencontres	404	Escortes, rencontres	440
Clubs de rencontres	405	Studios de massage	445
Lignes de rencontres	406	Divers	450

VÉHICULES AUTOMOBILES

Automobiles	501	Autos - camions à louer	507
Véhicules 5000 \$ et moins	502	Services divers	508
Camions, 4 x 4, fourgonnettes	504	Pièces et accessoires	509
Machinerie diverse, véhicules lourds	505	Ferraille	510
Autos, camions antiques et de collection	506	Entreposage de véhicules	512

LOISIRS ET VÉHICULES RÉCRÉATIFS

Sports, plein air	605	Motoneiges, véhicules tout terrain	661
Séjours, excursions	610	Véhicules récréatifs	667
Motocyclettes	655	Remorques	668
Bateaux, sports nautiques	658		

AFFAIRES

Site Internet	704	Financement	715
Occasions d'affaires	710	Services spécialisés	716
Franchises	714	Tenue de livres, impôt	725

AVIS

Avis légaux	801	Avis de dissolution, changements de nom	850
Avis divers, communiqués	805		

DÉCÈS, PRIÈRES, REMERCIEMENTS

Index des décès	901	Remerciements	930
Décès	910	Prières	950
Anniversaires, In Memoriam	920		

À VENDRE À LOUER IMMOBILIER

100 VISITES LIBRES 100 VISITES LIBRES 100 VISITES LIBRES 100 VISITES LIBRES 100 VISITES LIBRES

équipe LeFrançois

Télélisting: (514) 380-8777 + code

VILLE MONT-ROYAL

874 Lucerne - Chaleureux split détaché, pièces spacieuses, secteur ouest, terrasse et jardin.	525 000 \$	102051
403 Greenoch - Charmant cottage semi-détaché, cuisine rénover, près des services et transports.	545 000 \$	102321
514 Starstead - Excellent emplacement! Charmant et chaleureux cottage détaché, avec 4 ch.	559 000 \$	102463
160 Glengarry - Split rénové en 2004. 4 ch., toit cathédrale, fenestration abondante.	589 000 \$	102343
1690-1692 Dunkirk - Impeccable duplex au coeur de V.M.R. près du train, garage double.	599 000 \$	102021
36 Simcoe - Cottage détaché situé sur une rue tranquille, près d'un parc, terrain bien paysagé.	619 000 \$	102011
155 Vivian - Charmant cottage rénové et impeccable, au coeur de V.M.R., près du train.	629 000 \$	102411
292 Lockhart - Chaleureuse propriété très ensoleillée dans un secteur tranquille et recherché.	649 000 \$	102571
1561 Dunvegan - Secteur ouest, impeccable cottage détaché, terrain privé, terrasse et jardin.	669 000 \$	102261
7451 Mount - Superbe cottage rénové, fenestration abondante dans la salle familiale, 3+1 ch.	719 000 \$	102081
44 Russell - Split level complètement rénové, face à un parc, sur une rue tranquille. Faut voir!	759 000 \$	102631
226 Lazard - Charmant cottage en pierres, emplacement de choix, solarium et superbe jardin.	779 000 \$	102091
937 St-Clare - Secteur ouest, spacieux cottage éclairé, immense cuisine, a/c central.	799 000 \$	102191
2990 Glencoe - Spectaculaire et spacieuse résidence, face à un parc, concept d'un architecte.	1 149 000 \$	102221
316 Lazard - Superbe cottage, dans le secteur ouest, avec piscine creusée et chauffée.	1 225 000 \$	102031
2235 Sunset - Élégante et prestigieuse résidence, secteur ouest, terrain + de 10,000 pi. ca.	1 275 000 \$	102061

OUTREMONT

20 Bates #1 - Superbe condo / loft de 2 881 pi. ca., hauts plafonds, a/c central, jardin privé.	769 000 \$	102171
385 Wiseman - Nouveau! Charmant cottage semi-détaché près de Bernard et Laurier.	715 000 \$	102111

À LOUER

1455 Graham, # 101 - Magnifique condo au centre de V.M.R., près du train, 3 chambres.	2 700 \$	102161
3050 Kirkfield - V.M.R. Charmant cottage détaché, près du train, 4+1 ch., grande cour arrière clôturée.	3 000 \$	102231
321 Claremont - Westmount. Élégant cottage, rénové, 4 ch., grande cuisine et terrasse adjacente.	4 500 \$	102071
350 Geneva - V.M.R. Prestigieuse résidence, 5+1 ch., cuisine ensoleillée et solarium.	5 500 \$	102521

Visites libres le dim. 24 sept. 2006, 14 h à 16 h

IMPECCABLE Cottage dét., cuisine rénover	CHARMANT Cottage près du train	EMPLACEMENT Cottage au centre de V.M.R.
2325 FLEMING 659 000 \$ code 102311	55 HIGHFIELD 529 000 \$ code 102251	232 PORTLAND 749 000 \$ code 102301

Toutes nos inscriptions cartographiées sur www.clefrancois.com

Christine LeFrançois Marc LeFrançois, cfa Agents immobiliers affiliés

Sébastien Kadian Claudia Lefebvre Agents immobiliers affiliés

Re/max du Cartier inc. à Mont-Royal
 Courtier immobilier agréé indépendant et autonome de Re/max Québec inc. (514) 731-7575

TANIA PASKULIN 514.769-3999

Agent immobilier affilié Royale LePage Dynastie (Outremont)

PLATEAU/ 3490 DES ÉRABLES: MAGNIFIQUE condo 2e. Respect du Patrimoine. 100% restauré. Grande terrasse soleil. 2 chambres. Puits de lumière. Bois franc. Murs brique. 249,000 \$

5516 DE MENTANA: Côte soleil. Neuf 2005. Terrasse 21x20 sur jardins. 2 ch. Bois franc. A/C. 5 électros. Près parc. 1069 p.c. 255,000 \$

MARCHE ATWATER (Est): Unité en coin. Salon+Salle+Cuisine ouverts. 2 ch+2 sdb A/C. Garage. Sur Canal. 1323 p.c. 289,000 \$

MARCHE JEAN-TALON: Sur deux étages. Terrasses en coin. 2 ch. Plaf. 11pi. 1055 p.c. Bcp. lumière. Juin2007. #309 (+ tx) 248,000 \$

Marché conclu!
 Parmi les entreprises les plus appréciées des Québécois.
 Revue Commerce 2006

SUR RENDEZ-VOUS

Auteuil, Laval Wow! Wow! 760, Rémillard, Auteuil, petit bungalow avec garage, ciné maison. Prix réduit, idéal pour jeune couple.

Dorval Condo, 1 ch., prestigieux Faubourg Dorval, sécurité, luxe, 169 000 \$. Le seul à vendre. www.francoisduguet.com, 514-995-8314

Montréal-Nord Duplex, 2 x 5 1/2 avec garage + stationnement 4 voitures, près transport, écoles, cause de vente: transfert, 289 000 \$ négociable

Rosemont À deux pas de la promenade Masson, duplex impeccable avec sous-sol, terrasse, jardin aménagé, côté soleil, possibilité de faire un stationnement. R. Rioux N. Carrier

St-François, Laval Magnifique condo à étages, 3 ch., "walk-in", grand salon + s/manger, s/bain avec bain à remous +++ . Cell. : 514-378-6622 MLS 1230340

À LOUER

Laval Boisé Chomedey, maison de prestige, meublé à court terme du 01-09-06 au 01-06-07, 3 ch., garage, foyer, piscine, chauffé, prix 2 250 \$/mois. 514-916-6668

Laval Chomedey, condo meublé, court terme 01-11-06 au 30-04-07, tout inclus, 1 ch., foyer, stat., niveau terrasse, prix 850 \$/mois. 514-916-6668

Plateau Devant le mont Royal, condo 3 ch., 2e étage, foyer, électros inclus, 1550 \$/mois, libre immédiatement

VISITE LIBRE

Lachine Duplex rénové adjacent au parc Lasalle, 249 000 \$, 1688, Remembrance, angle 17e Avenue. www.francoisduguet.com 514-995-8314

Plateau 4131, Mentana, condo, 2e étage, 2 ch., stationnement, balcons avant, arrière très lumineux, 199 000 \$

Plateau 4330, De Lorimier, # 3, dernier étage, 4 ch., 1300 pi car., moulures bois franc, condo de coin ensoleillé

Plateau 5509, Garnier, condo, 2e, planchers bois franc, insonorisé, terrasse et très ensoleillé +++ rangement, 215 000 \$

Saint-Bruno Luxe, tranquillité et lumière, condo de 1670 pi car., pisc., asc., 3 ch., 2 gar. intérieurs, foyer, chauffé au gaz, 298 000 \$

Century 21 innovation courtier immobilier agréé

1036731

514.725.2121
www.century21innovation.com
 2046, Ave. du Mont-Royal Est, Montréal QC H2H 1J6

CHAMBLY LAVAL

MAISONS DE VILLE
 À vendre à partir de 160 000 \$ taxes en sus. 2 ou 3 chambres.

MAISONS DE VILLE
 À louer à partir de 950 \$ /mois

MAISONS DE PRESTIGE
 150 000 \$ terrains et taxes en sus

TERRAINS À VENDRE
 8 \$ le pi²

CONDOS À VENDRE
 À partir de 164 900 \$ taxes incluses. Fenestration abondante, possibilité de foyer, de garage, ou de mezzanine.

CONDOS À LOUER
 À partir de 900 \$ / mois.

Autoroute 13, Sortie boul. Samson O., Cléophas-Charbonneau (à gauche), Bord de l'eau (à gauche), Des Alismas (à droite), 870, Étienne-Lavoie, apt 1 (à gauche) 450-689-5445

AMÉLIE JOLICOEUR Agent immobilier affilié

MATHIEU DESJARDINS Agent immobilier agréé

VISITE LIBRE DIM. 14 H À 16 H

CENTRE: 1177 rue Beaudry, Mignon condo sur 2 étages dans le coeur du village, beaucoup d'inclusions. **Prix 142 000 \$**

SUR RENDEZ-VOUS

PLATEAU: 4689 rue de Brébeuf. Immense cottage de 2300 pi² + mezzanine, 3 c. à c., jardin stat., très éclairé. **Prix 579 000 \$**

PLATEAU: 5262-5262A rue Fabre. Superbe condo de 2500 pi², 4 c. à c., 3 s/bains, complètement rénové. **Prix 495 000 \$**

CENTRE-EST: 2065 Av. Bennett #402. Dernier étage, 1100 pi² avec mezzanine, 2 c. à c., stat., a/c. **Prix 215 000 \$**

PLATEAU: 1351 rue St-Grégoire-101, 1425 pi², 3 c. à c., 2 s/bains, 1000 pi² très ensoleillé

PLATEAU: 1351 rue St-Grégoire-404, dernier étage, 1150 pi², 3 s/bains, 1000 pi² très ensoleillé

PLATEAU: 4663-65 de Bullion, 2X, double occ., jardin.

REMAX SIGNATURE INC. (514) 524-5566

FAITES COMME VOS VOISINS, TÉLÉPHONEZ-NOUS

NOTRE FAMILLE S'OCCUPE BIEN DE LA VÔTRE!

514.592.9838

MARIE-CLAIRE REMILLARD AGENT IMMOBILIER AFFILIÉ

LOUISE REMILLARD AGENT IMMOBILIER AFFILIÉ

CARL R-FONTAINE AGENT IMMOBILIER AFFILIÉ

VISITES LIBRES - DIMANCHE 14H À 16H

ÎLE DES SOEURS - 87 Chemin de la Pointe Sud
 Près du futur golf et des Sommets. Magnifique maison de ville avec caractère! 3+1 chambres, 2½ s/bains, planchers et escalier de bois de cerisier. Cuisine et salles de bain hauts de gamme. Sous garage QUALITÉ HABITATION. Grand loft. Grande terrasse. Garage double. Vue sur le fleuve 585 000 \$.

WESTMOUNT - 107 Ave Sunnyside
 Grande maison familiale située près des écoles. Très ensoleillée, 5 c.a.c., 4½ s/bains, grandes pièces de vie. Jardin. Tout à fait impeccable. 899 000 \$

Sur rendez-vous seulement

WESTMOUNT - 82 Belvédère
 Au haut du Mont-Royal, maison détachée et contemporaine sur 3 étages, 3+1 ch., 2½ s/bains. Cuisine granite/marbre. Une bonne alternative à la vie de condo! Garage double! Jardin oriental avec spa et chute Près du \$ million.

ÎLE DES SOEURS - 200 des Sommets #806
 Quelle vue! À couper le souffle! Fleuve et ville! 2000 pi. car., 2 chambres, 2s/bains! Service de portier 24 h.. Piscine int. et ext. 2 garages. 829 000 \$.

CENTRE-VILLE - COURS MONT-ROYAL
 Coin Peel et De Maisonneuve. Au coeur des activités! 2 chambres, 2½ s/bains. Garage. Service de valet, sécurité 24 heures. Piscine, squash... 2000 pi car. 718 000 \$.

STE-AGATHE - 25 Félix Leclerc
 Propriété unique avec vue incroyable sur le lac des Sables. Accès privé avec quai. 4 chambres, 2½ s/bains. Grandes pièces ensoleillées. De qualité supérieure. Prix réduit. 599 000 \$.

PLATEAU MONT-ROYAL - 3524 Hôtel de Ville
 Au coeur du Plateau, sur une très jolie rue, condo au 2e étage d'un édifice fier et bien restauré Murs de brique! 2 ch. Un petit bijou! 298 000\$

PLATEAU MONT-ROYAL - 4310 Boyer
 Condo avec cachet au 2e étage sur rue tranquille. Très propre. Murs de brique. 2 chambres. 249 000 \$.

Attestation Platine
 Attestation d'Excellence
 TOP 5% - Agents Royal LePage
www.Lremillard.com

1550 Henri-Bourassa Ouest, Montréal

PLACE MASSENA
 construction Miraflore

À partir de 150 900\$ taxes non incluses

Gérald Héту
 François Duguet
 Josée L. Solis
 Jean-Louis Carrier
 Marcel Constantin

Ronald Lacasse
 Ronald Lacasse
 Jean-Robert Benoit

François Duguet
 Stéphanie Quesny
 Claude Desjardins
 Stéphanie Quesny
 Denis Ouellette

• CONDOS NEUFS 4½ et 5½
 • Foyer et chauffage au gaz
 • Air climatisé
 • Stationnement intérieur
 • Livraison immédiate

(514) 956-9330 • www.PlaceMassena.com
 Ouvert du lundi au jeudi, 13h à 18h, et les week-end, de 13h à 17h

3425460A 3425460B

À VENDRE À LOUER IMMOBILIER

100 VISITES LIBRES 100 VISITES LIBRES 100 VISITES LIBRES 100 VISITES LIBRES 100 VISITES LIBRES

PLATEAU IMMOBILIER INC. Courtier immobilier agréé 514-787-1234

Visite libre Dimanche de 14h à 16h

3906 Berri, 4295 de la Roche # 4, 2578 Wurtele, 4472 de l'Hôtel de ville # 2, PARIS LOFT * 11 UNITÉS, 4342 des érables

PLATEAU MONT-ROYAL

- PLATEAU NOUVEAU! Copropriété rénoverée, 2e étage, 2 c. à c., belle rue, 850 pi², 199 000 \$
• PLATEAU NOUVEAU! 11 condos incroyables de 1288 pi car. à 1731 pi car., ascenseur, garage, terrasse. 276 900 \$ + tx et plus.
• PLATEAU NOUVEAU! beau condo 2 c. à c., const. 1998, 1000 pi car., terrasse, garage, A/C. 259 900 \$
• PLATEAU, NOUVEAU! Magnifique! 2 c. à c., 2 s/bains, 2 puits de lumière + grande terrasse + gar. 439 000 \$
• PLATEAU, Près centre-ville, condo au 333, Sherbrooke, prestigieux, garage. 369 000 \$
• PLATEAU, beau petit condo, tout équipé, const. Béton, coin St-Denis, terrasse sur le toit. 179 000 \$
• PLATEAU, superbe cottage de 1700 pi car. ! Localisation exceptionnelle, 3 ch. 2 s/bain et +++ 435 000 \$
• PLATEAU, condo de rêve, aire ouverte, 2004, haut plafond, pl. béton, 215 000 \$
• PLATEAU, succession, condo rénové, 2 pas du parc Lafontaine, 2 c. à c. + stat., 225 000 \$
• PLATEAU, nouveau prix, condo const. 2004, 2 c. à c., foyer, a/c, terrasse soleil, 227 500 \$
• PLATEAU LOCATION. superbe cottage, av. Coloniale / Prince Arthur, 3+1 c. à c., meublé /semi-équipé

AUTRES SECTEURS

- CENTRE-VILLE, 1850, Ontario Est. Condo aire ouverte, 2005, finition luxueuse, garage. 199 500 \$
• CENTRE-VILLE, édifice prestigieux, condo haut de gamme, immense terrasse et garage. 724 100 \$ + tx
• CENTRE-EST, NOUVEAU! Condo, 2 étages, mezzanine, terrasse panoramique, garage. 285 000 \$
• CENTRE-EST, condo genre loft, 2100 pi car., immense fenestration, terrasse et +++ 269 000 \$ + tx

PROJET NEUF

PARIS LOFTS DU PLATEAU

HYPOTHEQUE 2 Ans 2 3/4 %*

VISITES LIBRES LOFT #314 4225 rue Saint-Dominique SAM DIM 14h - 17h. www.parislofts.com 514.849.8998

LOFT * LOFT * LOFT * 14 LOFTS À VISITER

- PARIS LOFT, 11 lofts modernes, béton, asc., garage, vue panoramique 276 900 \$ + tx et plus
• LOFT, mezzanine, pl. bois franc, immense terrasse, garage int., 285 000 \$
• LOFT, const. 2004, 1000 pi², haut plafond, cuisine optima et superbe s/bain, 215 000 \$
• LOFT, 2100 pi², très lumineux, terrasse arrière, belle finition 269 000 \$ + tx

WWW.PLATEAU-IMMOBILIER.COM

Louisa Fortin Agent immobilier affilié La Capitale de l'Île Courtier immobilier agréé (514) 765-9313

1er Agent à l'Île des Soeurs * 2ième Agent au Québec **

ILE DES SOEURS - VISITES LIBRES

Dimanche, 24 septembre 2006 de 14h et 16h

200 des SOMMETS #205 : Superbe condominium d'orientation est ayant vue sur le fleuve. 2 c.a.c., 2s/bains. Garage. L'immeuble offre centre sportif complet, piscines int. et ext., suite d'invités, sécurité 24h/24. 379 000 \$

200 des SOMMETS #705 : Magnifique condo de 2 c.a.c. 2s/bains Vue fleuve et centre-ville. Plafonds de 9'. Planchers de bois au salon et à la SAM. Électros, rideaux et stores inclus. Garage. 419 000 \$

51 Ch. de la POINTE-SUD: Maison à étages d'inspiration victorienne. Plafonds de 9'. 3 c.a.c. Immense loft. Sous-sol aménagé. Terrasse de 22 x 20. Électros inclus. Garage double. 588 000 \$

VOUS PENSEZ À ACHETER OU LOUER SUR L'ÎLE DES SOEURS ? Venez faire une visite virtuelle de toutes mes inscriptions: www.louisafortin.com et n'hésitez pas à communiquer avec moi pour toute information additionnelle.

14 H À 17 H DIMANCHE LONGUEUIL, cottage 5 ch, grand terrain, plusieurs aménagements 1113 De Lorimier, 175 000 \$ Lassad MAJOU, Ing. www.HouseMaison.com ReMax Cartier 514-990-2378

244 Sherbrooke est dim 13 à 16 h JOURNÉE DU PATRIMOINE Immeuble historique Mont St-Louis 1000 pi car + mezzanine Garage, terrasse 335 000 \$ aussi 3 autres condos sur rendez-vous 700 pi car : 239 000 \$ 800 pi car : 299 000 \$ 1860 pi car : 599 000 \$ Danièle Marcotte Agent immobilier agréé Remax du Cartier D.M. courtier 514-271-2131

À AHUNTSIC, A-GRASSET Dim.14-16h, 8687 Joseph-Quintal Condo, mezz., rénové, toit-terrasse, intime, C. Gilbert, Sutton Accès, 514-688-2172, 727-7575.

À AHUNTSIC, maison 1½ étage, 4 c à c, 10755 Sackville, dim. 14-16h, cot., 2 ch., piscine, gar., 339 000 \$, 514-791-0711, http://pages.vidéotron.com/ yvonlecl

ANGUS-SHOP (MI), 4375 Canadian Pacific, dim. 14-16h, cot., 2 ch., piscine, gar., 339 000 \$, 514-791-0711, http://pages.vidéotron.com/ yvonlecl

Super condo, 1200 pi car., 3 ch., armoires et vanités rénovées, a/c, 2 balcons, gar. privé Aussi const. béton, 5½, 2 ch., 980 pi car. + gar. privé G. Marcoux 514-381-8278 ReMax crtr

À BROMONT, dim. 10h-12h et 14h-16h au 175-6 Montcalm. Fait voir! 514-570-4272.

AHUNTSIC, condo 85', ensol., r.-de-ch. Entrée, garage et cour privée. 2 ch. Arbres matures. Dim. 14-16h, 8546 Joseph Quintal, M. Paquin, Century 21 Service Plus, 514-255-4714

jeannecarpentier.com

MÉLANIE DUBOIS 514-990-0020 Horizon Montréal courtier

ILE DES SOEURS - DIM. 13 h À 16 h Sur rendez-vous SVP - Possible dernière minute

340 du Champs de Mars #204 : Lumineux. Grandes fenêtres. Concept ouvert. A/C. 195 000 \$

350 de l'Inspecteur #501 : Loft contemporain. unité coin enluminée, vue centre-ville, 1 ch. 247 500 \$

90 des Soeurs Grises #305 : Loft moderne, 2 ch., 1015 pi car., A/C. MLS #1224792 298 000 \$

211 St-Sacrement #103 : Commerciale ou résidentielle 1442 pi². Réno. Mur de pierre. 349 000 \$

20 des Soeurs Grises #610 : Loft avec beaucoup de lumière. Orientation Sud-Ouest, 1176 pi car. Garage. Piscine. MLS #1238931 350 000 \$

433 Ste-Hélène #206 : Superbe loft 1151 pi², 2 ch., beaucoup cachet. MLS #1244338 350 000 \$

650 Notre-Dame #307 : Aire ouverte, lumière abondante, terrasse privée, garage. 399 000 \$

Visitez mon site web pour visionner des propriétés jusqu'à 1 350 000 \$ www.horizonmontreal.com

Huguette Lévesque Agent imm. affiliée Gr. Sutton Clodern 514-726-5816

VISITE LIBRE DIMANCHE DE 14 H À 16 H PLATEAU - 3956, Mentana - Condo de qualité supérieure, 2 c. à c., frais repeint, nouveaux planchers de bois *** IMPECC ET LIBRE ** 209 000 \$ À voir sans plus tarder **

AHUNTSIC - 1711B, Henri-Bourassa Est, spacieux condo, 3 c. à c., 2003, stationnement, terrasse, rangement, près parc de la Visitation - 218 000 \$

PLATEAU - 4393A Messier, mignon condo, cachet d'origine, 1c. à c. -158 000 \$ - *** Un petit bijou ***

4601 Kensington Éléгант et spacieux bas de duplex entièrement rénové très haut de gamme, tout en ayant conservé la richesse du cachet original. 3 chambres, 2 s.-bains à l'étage, foyer naturel, sous-sol aménagé. Très beau jardin et garage. 385 000 \$. Dim. 14 à 16.

2310 Régent Magnifique haut de duplex superbement rénové avec grand sous-sol aménagé avec s.-bains. Bibliothèques encastrées, bijoux de bois franc, puits de lumière. Un vrai bijou! 269 000 \$. Dim. 14 à 16.

Détails et photos de toutes nos inscriptions WWW.N-D-G.COM Groupe Sutton Centre-Ouest crtr

L'Équipe Georges Bardagi Agent immobilier agréé 1ère équipe RE/MAX au Québec **

Visites Libres

Dimanche 24 septembre 13h30 à 14h30 1516 895 000 \$ Entièrement reconstruit 267 Outremont, Outremont. 1536 199 000 \$ Superbe condo, clé en main 4277 Clark, Plateau. 1446 549 000 \$ Cottage jumelé 5 chambres 278 Glengarry, VMR

Visites Libres

Dimanche 24 septembre 15h00 à 16h00 1696 539 000 \$ Spectaculaire, Tropic Nord 2500 # 203 Pierre-Dupuy. 1336 259 000 \$ Condo style loft 970 #210 McEachran, Out. 1996 227 000 \$ Charmant condo, CDN 2435 #1 Édouard-Montpetit

Info-Maison composez (514) 276-4636 + code

Table with columns: Outremont, Ville Mont-Royal, Côte Des Neiges, Plateau Mont-Royal/Mile-End, Autres secteurs, En location. Lists addresses and prices.

Photos intérieures disponibles à GeorgesBardagi.com 514.271.2131

1506 4607 de Mentana Plateau, 319 000 \$

1496 1632 Ducharme Outremont, 239 000 \$

1196 4430-4432 de Kent CDN, 379 000 \$

2006 50 #4 Manseau Outremont, 269 000 \$

1876 597 Portland VMR, 549 000 \$ au 3200 \$/mois

1816 240 Trenton VMR, 325 000 \$

1546 1275 #33 Van Horne CDN, 299 000 \$

RE/MAX du Cartier G.B. COURTIER IMMOBILIER AGRÉÉ

Plus que des promesses... des RÉSULTATS!

514-271-2131

CHANTAL AUDY Agent agréé 514-845-8888 Courtiers Centre-Ville courtiers immobiliers

LOFT ÉCONOMIQUE. Conception urbaine. Plafond d'acier, 880 pc, planchers de lattes, 1 chambre + espace bureau, balcon, ascenseur. 172 900 \$. Visites libre • 2472 rachel Est • Dim. 14 h à 16 h.

LAVAL AUTEUIL Dim. 14 - 16 h 595, rue Rancourt 204 000 \$

MATHIEU COVENEY 514-567-5240 La Capitale Avantage crtr

Impeccable, plain pied 3 ch., 1 terrain de 6000 pi² avec piscine hors-terre de 21 pi, pl. marquetière au r.-de-ch., 2 grandes s/familiales avec plafonds de 7.5 pi au s/sol, toit refait 2004, toutes les fenêtres ont été changées. Situé à quelques pieds d'un parc et d'une école primaire et à quelques min. du bout des Laurentides, de la 19.640 et de la gare de Ste-Rose

4601 Kensington Éléгант et spacieux bas de duplex entièrement rénové très haut de gamme, tout en ayant conservé la richesse du cachet original. 3 chambres, 2 s.-bains à l'étage, foyer naturel, sous-sol aménagé. Très beau jardin et garage. 385 000 \$. Dim. 14 à 16.

2310 Régent Magnifique haut de duplex superbement rénové avec grand sous-sol aménagé avec s.-bains. Bibliothèques encastrées, bijoux de bois franc, puits de lumière. Un vrai bijou! 269 000 \$. Dim. 14 à 16.

Détails et photos de toutes nos inscriptions WWW.N-D-G.COM Groupe Sutton Centre-Ouest crtr

LAVAL AUTEUIL Dim. 14 - 16 h 595, rue Rancourt 204 000 \$

MATHIEU COVENEY 514-567-5240 La Capitale Avantage crtr

Impeccable, plain pied 3 ch., 1 terrain de 6000 pi² avec piscine hors-terre de 21 pi, pl. marquetière au r.-de-ch., 2 grandes s/familiales avec plafonds de 7.5 pi au s/sol, toit refait 2004, toutes les fenêtres ont été changées. Situé à quelques pieds d'un parc et d'une école primaire et à quelques min. du bout des Laurentides, de la 19.640 et de la gare de Ste-Rose

4601 Kensington Éléгант et spacieux bas de duplex entièrement rénové très haut de gamme, tout en ayant conservé la richesse du cachet original. 3 chambres, 2 s.-bains à l'étage, foyer naturel, sous-sol aménagé. Très beau jardin et garage. 385 000 \$. Dim. 14 à 16.

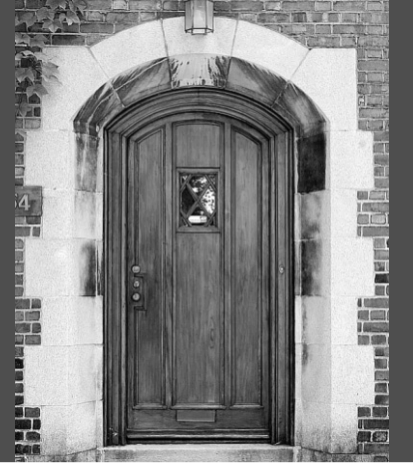
2310 Régent Magnifique haut de duplex superbement rénové avec grand sous-sol aménagé avec s.-bains. Bibliothèques encastrées, bijoux de bois franc, puits de lumière. Un vrai bijou! 269 000 \$. Dim. 14 à 16.

Détails et photos de toutes nos inscriptions WWW.N-D-G.COM Groupe Sutton Centre-Ouest crtr

À VENDRE À LOUER IMMOBILIER

100 VISITES LIBRES 100 VISITES LIBRES 100 VISITES LIBRES 100 VISITES LIBRES 100 VISITES LIBRES 100 VISITES LIBRES 100 VISITES LIBRES 100 VISITES LIBRES 100 VISITES LIBRES 100 VISITES LIBRES

Journée portes ouvertes du patrimoine



Une occasion unique de découvrir 50 propriétés patrimoniales à Montréal

Dimanche 24 septembre 2006, de 13 h à 16 h.

Renseignements www.ville.montreal.qc.ca/patrimoine

LA PRESSE cyberpresse.ca Electroménagers GE

LOUISE L'HEUREUX Agent immobilier affilié ROYAL LePAGE Dynastie

SOPHIE ST-ONGE agent immobilier agréé Re/Max Signature

MERCIER Dimanche 14 à 16 h au 2200, Baldwin

EASTMAN MEMPHRÉMAGO 125 des Érables, Samedi 23 sept. 14-16h.

ILE-DES-SOEURS 755 De La Noue, app. 500 Dim. 14 à 16h

CENTRE-VILLE 2227, de Rouen / Messier Dim. 24 septembre, 14-16 h

VERDUN 4400 Champlain # 216 Condo situé dans immeuble de prestige

Serge Picard, La Capitale du Mont-Royal 514-717-4710

CÉLINE BERNIER 514-402-4840 Royal LePage Dynastie ctr

ILE-DES-SOEURS, adresse de prestige, unité de coin, balcon, décoration soignée

Vieux-Montréal Saint-André - Condo de centre 2 niveaux, 1+1 c.a.c.

Centre Est beau condo rénové en 2001, 2 ch, 3e et dernier étage

À VISITER, CE DIMANCHE 14H À 16H CONDO PATRIMONIAL RÉNOVÉ

Lofts St-James 1449 St-Alexandre #806 Dim. 14h-16h

LONGUEUIL 1887 Guillet Dim 14-16h Condo 2 ch., const. 1990

Outremont & Plateau Ridgewood - Condo indivise, 1 c.a.c., balcon, ascenseur

ANDRÉ LABROSSE 514 597-2121 La Capitale du Mt-Royal

548 RUE THÉODORE MARCHÉ MAISONNEUVE Superbe r.-de-ch. 1475 pi

Lofts St-James 1449 St-Alexandre #806 Dim. 14h-16h

LONGUEUIL 1887 Guillet Dim 14-16h Condo 2 ch., const. 1990

Centre-Ville et Hochelaga 2150 Pie-IX - Nouveau! Loft moderne 1 c. à c., pl. bois, a/c

Fabreville Visite libre sur rendez-vous 3115 du Renard

J. Vaillant / A. Tavares La Capitale du Mt-Royal 514-597-2121

MAGALI JALABERT Royal LePage Dynastie (514) 271-4820

LONGUEUIL 1887 Guillet Dim 14-16h Condo 2 ch., const. 1990

TROPICALE NORD 2500 Pierre Dupuy, condo # 405 Dim. 24 sept. 14h-16h

JOSÉE LÉVESQUE, agent immobilier affilié Evaluation gratuite

BLAINVILLE FONTAINEBLEAU 9 De Lindoso dim. 14-16h, 885 000 \$

Hélène Tellier Agent immobilier agréé Royal LePage Dynastie

LONGUEUIL 1887 Guillet Dim 14-16h Condo 2 ch., const. 1990

RENÉ LEGAULT Remax du Cartier (514) 271-2131

UNIQUE OFFRE DE 2 GARANTIES... informez-vous!

BORD DE L'EAU 3875 GOUIN Dimanche 14-16 h

CHAMBLAY 1450 Jean Bigonnesse Dim 14 à 16 h

LONGUEUIL 1887 Guillet Dim 14-16h Condo 2 ch., const. 1990

ROSEMONT - VISITE LIBRE 3736-38 boul. Rosemont Dim. 24 sept., 14h-16h

Louise Duval Pierre St-Amand (450) 651-8331

Colette Birks Michel W. Duguay 514-481-0241 RYL Gr. Newton

CHAMBLAY 1450 Jean Bigonnesse Dim 14 à 16 h

LONGUEUIL 1887 Guillet Dim 14-16h Condo 2 ch., const. 1990

TÉRÉSA SILVANO Re/Max du Cartier 514-281-5501

ROSEMONT - VISITE LIBRE 3736-38 boul. Rosemont Dim. 24 sept., 14h-16h

Colette Birks Michel W. Duguay 514-481-0241 RYL Gr. Newton

CHAMBLAY 1450 Jean Bigonnesse Dim 14 à 16 h

LONGUEUIL 1887 Guillet Dim 14-16h Condo 2 ch., const. 1990

ANJOU 6935 CHAMPCHÉVRIER # 202 Dimanche 14 à 16h

Louise Duval Pierre St-Amand (450) 651-8331

Colette Birks Michel W. Duguay 514-481-0241 RYL Gr. Newton

CHAMBLAY 1450 Jean Bigonnesse Dim 14 à 16 h

LONGUEUIL 1887 Guillet Dim 14-16h Condo 2 ch., const. 1990

ANJOU 6935 CHAMPCHÉVRIER # 202 Dimanche 14 à 16h

Louise Duval Pierre St-Amand (450) 651-8331

Colette Birks Michel W. Duguay 514-481-0241 RYL Gr. Newton

CHAMBLAY 1450 Jean Bigonnesse Dim 14 à 16 h

LONGUEUIL 1887 Guillet Dim 14-16h Condo 2 ch., const. 1990

ANJOU 6935 CHAMPCHÉVRIER # 202 Dimanche 14 à 16h

Louise Duval Pierre St-Amand (450) 651-8331

Colette Birks Michel W. Duguay 514-481-0241 RYL Gr. Newton

CHAMBLAY 1450 Jean Bigonnesse Dim 14 à 16 h

LONGUEUIL 1887 Guillet Dim 14-16h Condo 2 ch., const. 1990

ANJOU 6935 CHAMPCHÉVRIER # 202 Dimanche 14 à 16h

Louise Duval Pierre St-Amand (450) 651-8331

Colette Birks Michel W. Duguay 514-481-0241 RYL Gr. Newton

CHAMBLAY 1450 Jean Bigonnesse Dim 14 à 16 h

LONGUEUIL 1887 Guillet Dim 14-16h Condo 2 ch., const. 1990

ANJOU 6935 CHAMPCHÉVRIER # 202 Dimanche 14 à 16h

Louise Duval Pierre St-Amand (450) 651-8331

Colette Birks Michel W. Duguay 514-481-0241 RYL Gr. Newton

CHAMBLAY 1450 Jean Bigonnesse Dim 14 à 16 h

LONGUEUIL 1887 Guillet Dim 14-16h Condo 2 ch., const. 1990

ANJOU 6935 CHAMPCHÉVRIER # 202 Dimanche 14 à 16h

Louise Duval Pierre St-Amand (450) 651-8331

Colette Birks Michel W. Duguay 514-481-0241 RYL Gr. Newton

CHAMBLAY 1450 Jean Bigonnesse Dim 14 à 16 h

LONGUEUIL 1887 Guillet Dim 14-16h Condo 2 ch., const. 1990

ANJOU 6935 CHAMPCHÉVRIER # 202 Dimanche 14 à 16h

Louise Duval Pierre St-Amand (450) 651-8331

Colette Birks Michel W. Duguay 514-481-0241 RYL Gr. Newton

CHAMBLAY 1450 Jean Bigonnesse Dim 14 à 16 h

LONGUEUIL 1887 Guillet Dim 14-16h Condo 2 ch., const. 1990

ANJOU 6935 CHAMPCHÉVRIER # 202 Dimanche 14 à 16h

Louise Duval Pierre St-Amand (450) 651-8331

Colette Birks Michel W. Duguay 514-481-0241 RYL Gr. Newton

CHAMBLAY 1450 Jean Bigonnesse Dim 14 à 16 h

LONGUEUIL 1887 Guillet Dim 14-16h Condo 2 ch., const. 1990

ANJOU 6935 CHAMPCHÉVRIER # 202 Dimanche 14 à 16h

Louise Duval Pierre St-Amand (450) 651-8331

Colette Birks Michel W. Duguay 514-481-0241 RYL Gr. Newton

CHAMBLAY 1450 Jean Bigonnesse Dim 14 à 16 h

LONGUEUIL 1887 Guillet Dim 14-16h Condo 2 ch., const. 1990

ANJOU 6935 CHAMPCHÉVRIER # 202 Dimanche 14 à 16h

Louise Duval Pierre St-Amand (450) 651-8331

Colette Birks Michel W. Duguay 514-481-0241 RYL Gr. Newton

CHAMBLAY 1450 Jean Bigonnesse Dim 14 à 16 h

LONGUEUIL 1887 Guillet Dim 14-16h Condo 2 ch., const. 1990

ANJOU 6935 CHAMPCHÉVRIER # 202 Dimanche 14 à 16h

Louise Duval Pierre St-Amand (450) 651-8331

Colette Birks Michel W. Duguay 514-481-0241 RYL Gr. Newton

CHAMBLAY 1450 Jean Bigonnesse Dim 14 à 16 h

LONGUEUIL 1887 Guillet Dim 14-16h Condo 2 ch., const. 1990

ANJOU 6935 CHAMPCHÉVRIER # 202 Dimanche 14 à 16h

Louise Duval Pierre St-Amand (450) 651-8331

Colette Birks Michel W. Duguay 514-481-0241 RYL Gr. Newton

CHAMBLAY 1450 Jean Bigonnesse Dim 14 à 16 h

LONGUEUIL 1887 Guillet Dim 14-16h Condo 2 ch., const. 1990

ANJOU 6935 CHAMPCHÉVRIER # 202 Dimanche 14 à 16h

Louise Duval Pierre St-Amand (450) 651-8331

Colette Birks Michel W. Duguay 514-481-0241 RYL Gr. Newton

CHAMBLAY 1450 Jean Bigonnesse Dim 14 à 16 h

LONGUEUIL 1887 Guillet Dim 14-16h Condo 2 ch., const. 1990

ANJOU 6935 CHAMPCHÉVRIER # 202 Dimanche 14 à 16h

Louise Duval Pierre St-Amand (450) 651-8331

Colette Birks Michel W. Duguay 514-481-0241 RYL Gr. Newton

CHAMBLAY 1450 Jean Bigonnesse Dim 14 à 16 h

LONGUEUIL 1887 Guillet Dim 14-16h Condo 2 ch., const. 1990

ANJOU 6935 CHAMPCHÉVRIER # 202 Dimanche 14 à 16h

Louise Duval Pierre St-Amand (450) 651-8331

Colette Birks Michel W. Duguay 514-481-0241 RYL Gr. Newton

CHAMBLAY 1450 Jean Bigonnesse Dim 14 à 16 h

LONGUEUIL 1887 Guillet Dim 14-16h Condo 2 ch., const. 1990

ANJOU 6935 CHAMPCHÉVRIER # 202 Dimanche 14 à 16h

Louise Duval Pierre St-Amand (450) 651-8331

Colette Birks Michel W. Duguay 514-481-0241 RYL Gr. Newton

CHAMBLAY 1450 Jean Bigonnesse Dim 14 à 16 h

LONGUEUIL 1887 Guillet Dim 14-16h Condo 2 ch., const. 1990

ANJOU 6935 CHAMPCHÉVRIER # 202 Dimanche 14 à 16h

Louise Duval Pierre St-Amand (450) 651-8331

Colette Birks Michel W. Duguay 514-481-0241 RYL Gr. Newton

CHAMBLAY 1450 Jean Bigonnesse Dim 14 à 16 h

LONGUEUIL 1887 Guillet Dim 14-16h Condo 2 ch., const. 1990

ANJOU 6935 CHAMPCHÉVRIER # 202 Dimanche 14 à 16h

Louise Duval Pierre St-Amand (450) 651-8331

Colette Birks Michel W. Duguay 514-481-0241 RYL Gr. Newton

CHAMBLAY 1450 Jean Bigonnesse Dim 14 à 16 h

LONGUEUIL 1887 Guillet Dim 14-16h Condo 2 ch., const. 1990

À VENDRE À LOUER IMMOBILIER

100 VISITES LIBRES N.D.G. Dim. 14-16h 5500-02 Notre-Dame de Grace Duplex avec rénovations majeures: fondations, cuisines, s/bains-toit etc. Clé en main, très ensoleillé 539 000\$ 5035 Rosilyn/Queen Mary C.D.N. adj. N.D.J. Marie-France Superbe maison avec magnifiques espaces 529 000\$ Sur rendez-vous 4861-63 Melrose Charmant duplex réno, superbe solarium. 515 000\$ 2240 Hingston cop-prop. haut duplex, boiserie 3 ch. foyer Aubaine 205 000\$ Nouvelles ventes 2043 De Vendôme, Belle grande maison 495 000\$ 4566 Melrose cop-prop. Village, charme 279 000\$ 4877 Isabelle cop-prop. superbe 325 000\$

100 VISITES LIBRES CENTRE (sud ouest) Visite libre dimanche 24 sept. 14 h à 16 h 5000-02 Notre-Dame de Grace Duplex avec rénovations majeures: fondations, cuisines, s/bains-toit etc. Clé en main, très ensoleillé 539 000\$ 5035 Rosilyn/Queen Mary C.D.N. adj. N.D.J. Marie-France Superbe maison avec magnifiques espaces 529 000\$ Sur rendez-vous 4861-63 Melrose Charmant duplex réno, superbe solarium. 515 000\$ 2240 Hingston cop-prop. haut duplex, boiserie 3 ch. foyer Aubaine 205 000\$ Nouvelles ventes 2043 De Vendôme, Belle grande maison 495 000\$ 4566 Melrose cop-prop. Village, charme 279 000\$ 4877 Isabelle cop-prop. superbe 325 000\$

100 VISITES LIBRES PLATEAU, bienvenue au 3810 de l'avenue 703 dim. 14-16h. Superbe condo aires ouvertes, foyer, pl. bois franc, 2 ch. bonne insonorisation, slat. Site de choix 249 000\$. Re/Max Alliance

100 VISITES LIBRES PLATEAU MT-ROYAL Charmant cottage en plein cœur du Plateau. Rénové tout en ayant gardé son cachet. Magnifique cour arrière complètement privée, puit de lumière. Près de tout 379 000\$. M.LS 1215440 Dim. 14 h à 16 h 4255-4257 ST-DOMINIQUE Pierre Viens 514-886-6270 Re/Max du Cartier

100 VISITES LIBRES ROSEMONT Dimanche 14h à 16h 20 PL. LE MARONIER 429 000 \$ 555 RIVERSIDE 719 000 \$ 337 DU RÉGENT 399 000 \$ GREENFIELD PARK 562 VALLIÈRES 239 000 \$ BOUCHERVILLE 737 MATHURIN DURANT 269 000 \$ MONTRÉAL 3497 DE BULLION 235 000 \$ Royal LePage Dynastie (450) 672-0321

100 VISITES LIBRES VIEUX-MONTRÉAL dim 14 à 16 h 740 ave UPPER LANDSDOWNE Absolument exceptionnelle... à tous les points de vue! Résidence raffinée et superbement aménagée, 5 foyers, terrasse maître-sol et loggia privée. Pour ceux qui recherchent la qualité, la distinction et le raffinement 1 895 000 \$. Gr. Sutton Centre - Ouest inc. 514-893-8998 MARTIN ROULEAU

100 VISITES LIBRES WESTMOUNT dim 14 à 16 h 4740 Charlemagne - Rosemont

101 MONTRÉAL BOUL GOUIN, bungalow 4 ch, 3 s/bains, 2 foyers, a/c central, garage, cons. haut de gamme terrain de près de 8000 pi car. Re/Max du Cartier 514-578-0300 ALAIN CHARTIER

101 MONTRÉAL CARTIERVILLE, - Bung, jumelé, 3 ch., s/sol fini rénové, 269 000 \$ - Bung, dét. 3 ch., terrain 5000 pi., près services, 279 000 \$ D. Fiset, Sutton 514-381-6294

101 MONTRÉAL CARTIERVILLE, cote 3 ch., 3 s/bains, pl. chêne / céramique, Agent imm. côté sol. rénové, arrière, 239 000 \$, 514-831-8905

100 VISITES LIBRES N.D.G. 4683 Ermscliffe Grand cottage, lumineux, rénové, architecture unique, véranda, terrasses, foyer, garage, 3+1 ch. 2 1/2 s/bains, 709 000 \$

100 VISITES LIBRES OUTREMONT / MILE-END 596 Labadie - dim 14 à 16 h lin. en pierre, 3 étages, à 2 pas de la rue Laurier. Lumini- nésité exceptionnelle. Puit de lumière. Mur de brique, foyer, terrasse, 2 ch. 379 000 \$

100 VISITES LIBRES COTTAGE VISITE LIBRE dim 14 h - 16 h au 4221 de Mentana Tout rénové. Très bien amé- nagé, 2 ch + coin bureau, tout neuf. Coup de cœur assuré. 359 000 \$. S 1224716. On vous attend...

100 VISITES LIBRES PLATEAU CONDO LOFT 11 très disponibles De 1288 pc à 1731 pc, vue panoramique, garage intérieur. A partir de 276 900 \$ + tx. S2ED5 / DIMANCHE 14/17H 4225, St-Dominique app. 314

100 VISITES LIBRES PARIS LOFT 11 très disponibles De 1288 pc à 1731 pc, vue panoramique, garage intérieur. A partir de 276 900 \$ + tx. S2ED5 / DIMANCHE 14/17H 4225, St-Dominique app. 314

100 VISITES LIBRES ST-LAMBERT Dimanche 14h à 16h 20 PL. LE MARONIER 429 000 \$ 555 RIVERSIDE 719 000 \$ 337 DU RÉGENT 399 000 \$ GREENFIELD PARK 562 VALLIÈRES 239 000 \$ BOUCHERVILLE 737 MATHURIN DURANT 269 000 \$ MONTRÉAL 3497 DE BULLION 235 000 \$ Royal LePage Dynastie (450) 672-0321

100 VISITES LIBRES VIEUX-MONTRÉAL dim 14 à 16 h 740 ave UPPER LANDSDOWNE Absolument exceptionnelle... à tous les points de vue! Résidence raffinée et superbement aménagée, 5 foyers, terrasse maître-sol et loggia privée. Pour ceux qui recherchent la qualité, la distinction et le raffinement 1 895 000 \$. Gr. Sutton Centre - Ouest inc. 514-893-8998 MARTIN ROULEAU

100 VISITES LIBRES WESTMOUNT dim 14 à 16 h 4740 Charlemagne - Rosemont

101 MONTRÉAL BOUL GOUIN, bungalow 4 ch, 3 s/bains, 2 foyers, a/c central, garage, cons. haut de gamme terrain de près de 8000 pi car. Re/Max du Cartier 514-578-0300 ALAIN CHARTIER

101 MONTRÉAL CARTIERVILLE, - Bung, jumelé, 3 ch., s/sol fini rénové, 269 000 \$ - Bung, dét. 3 ch., terrain 5000 pi., près services, 279 000 \$ D. Fiset, Sutton 514-381-6294

100 VISITES LIBRES N.D.G. 4683 Ermscliffe Grand cottage, lumineux, rénové, architecture unique, véranda, terrasses, foyer, garage, 3+1 ch. 2 1/2 s/bains, 709 000 \$

100 VISITES LIBRES OUTREMONT / MILE-END 596 Labadie - dim 14 à 16 h lin. en pierre, 3 étages, à 2 pas de la rue Laurier. Lumini- nésité exceptionnelle. Puit de lumière. Mur de brique, foyer, terrasse, 2 ch. 379 000 \$

100 VISITES LIBRES COTTAGE VISITE LIBRE dim 14 h - 16 h au 4221 de Mentana Tout rénové. Très bien amé- nagé, 2 ch + coin bureau, tout neuf. Coup de cœur assuré. 359 000 \$. S 1224716. On vous attend...

100 VISITES LIBRES PLATEAU CONDO LOFT 11 très disponibles De 1288 pc à 1731 pc, vue panoramique, garage intérieur. A partir de 276 900 \$ + tx. S2ED5 / DIMANCHE 14/17H 4225, St-Dominique app. 314

100 VISITES LIBRES PARIS LOFT 11 très disponibles De 1288 pc à 1731 pc, vue panoramique, garage intérieur. A partir de 276 900 \$ + tx. S2ED5 / DIMANCHE 14/17H 4225, St-Dominique app. 314

100 VISITES LIBRES ST-LAMBERT Dimanche 14h à 16h 20 PL. LE MARONIER 429 000 \$ 555 RIVERSIDE 719 000 \$ 337 DU RÉGENT 399 000 \$ GREENFIELD PARK 562 VALLIÈRES 239 000 \$ BOUCHERVILLE 737 MATHURIN DURANT 269 000 \$ MONTRÉAL 3497 DE BULLION 235 000 \$ Royal LePage Dynastie (450) 672-0321

100 VISITES LIBRES VIEUX-MONTRÉAL dim 14 à 16 h 740 ave UPPER LANDSDOWNE Absolument exceptionnelle... à tous les points de vue! Résidence raffinée et superbement aménagée, 5 foyers, terrasse maître-sol et loggia privée. Pour ceux qui recherchent la qualité, la distinction et le raffinement 1 895 000 \$. Gr. Sutton Centre - Ouest inc. 514-893-8998 MARTIN ROULEAU

100 VISITES LIBRES WESTMOUNT dim 14 à 16 h 4740 Charlemagne - Rosemont

101 MONTRÉAL BOUL GOUIN, bungalow 4 ch, 3 s/bains, 2 foyers, a/c central, garage, cons. haut de gamme terrain de près de 8000 pi car. Re/Max du Cartier 514-578-0300 ALAIN CHARTIER

101 MONTRÉAL CARTIERVILLE, - Bung, jumelé, 3 ch., s/sol fini rénové, 269 000 \$ - Bung, dét. 3 ch., terrain 5000 pi., près services, 279 000 \$ D. Fiset, Sutton 514-381-6294

100 VISITES LIBRES N.D.G. 4683 Ermscliffe Grand cottage, lumineux, rénové, architecture unique, véranda, terrasses, foyer, garage, 3+1 ch. 2 1/2 s/bains, 709 000 \$

100 VISITES LIBRES OUTREMONT / MILE-END 596 Labadie - dim 14 à 16 h lin. en pierre, 3 étages, à 2 pas de la rue Laurier. Lumini- nésité exceptionnelle. Puit de lumière. Mur de brique, foyer, terrasse, 2 ch. 379 000 \$

100 VISITES LIBRES COTTAGE VISITE LIBRE dim 14 h - 16 h au 4221 de Mentana Tout rénové. Très bien amé- nagé, 2 ch + coin bureau, tout neuf. Coup de cœur assuré. 359 000 \$. S 1224716. On vous attend...

100 VISITES LIBRES PLATEAU CONDO LOFT 11 très disponibles De 1288 pc à 1731 pc, vue panoramique, garage intérieur. A partir de 276 900 \$ + tx. S2ED5 / DIMANCHE 14/17H 4225, St-Dominique app. 314

100 VISITES LIBRES PARIS LOFT 11 très disponibles De 1288 pc à 1731 pc, vue panoramique, garage intérieur. A partir de 276 900 \$ + tx. S2ED5 / DIMANCHE 14/17H 4225, St-Dominique app. 314

100 VISITES LIBRES ST-LAMBERT Dimanche 14h à 16h 20 PL. LE MARONIER 429 000 \$ 555 RIVERSIDE 719 000 \$ 337 DU RÉGENT 399 000 \$ GREENFIELD PARK 562 VALLIÈRES 239 000 \$ BOUCHERVILLE 737 MATHURIN DURANT 269 000 \$ MONTRÉAL 3497 DE BULLION 235 000 \$ Royal LePage Dynastie (450) 672-0321

100 VISITES LIBRES VIEUX-MONTRÉAL dim 14 à 16 h 740 ave UPPER LANDSDOWNE Absolument exceptionnelle... à tous les points de vue! Résidence raffinée et superbement aménagée, 5 foyers, terrasse maître-sol et loggia privée. Pour ceux qui recherchent la qualité, la distinction et le raffinement 1 895 000 \$. Gr. Sutton Centre - Ouest inc. 514-893-8998 MARTIN ROULEAU

100 VISITES LIBRES WESTMOUNT dim 14 à 16 h 4740 Charlemagne - Rosemont

101 MONTRÉAL BOUL GOUIN, bungalow 4 ch, 3 s/bains, 2 foyers, a/c central, garage, cons. haut de gamme terrain de près de 8000 pi car. Re/Max du Cartier 514-578-0300 ALAIN CHARTIER

101 MONTRÉAL CARTIERVILLE, - Bung, jumelé, 3 ch., s/sol fini rénové, 269 000 \$ - Bung, dét. 3 ch., terrain 5000 pi., près services, 279 000 \$ D. Fiset, Sutton 514-381-6294

100 VISITES LIBRES N.D.G. 4683 Ermscliffe Grand cottage, lumineux, rénové, architecture unique, véranda, terrasses, foyer, garage, 3+1 ch. 2 1/2 s/bains, 709 000 \$

100 VISITES LIBRES OUTREMONT / MILE-END 596 Labadie - dim 14 à 16 h lin. en pierre, 3 étages, à 2 pas de la rue Laurier. Lumini- nésité exceptionnelle. Puit de lumière. Mur de brique, foyer, terrasse, 2 ch. 379 000 \$

100 VISITES LIBRES COTTAGE VISITE LIBRE dim 14 h - 16 h au 4221 de Mentana Tout rénové. Très bien amé- nagé, 2 ch + coin bureau, tout neuf. Coup de cœur assuré. 359 000 \$. S 1224716. On vous attend...

100 VISITES LIBRES PLATEAU CONDO LOFT 11 très disponibles De 1288 pc à 1731 pc, vue panoramique, garage intérieur. A partir de 276 900 \$ + tx. S2ED5 / DIMANCHE 14/17H 4225, St-Dominique app. 314

100 VISITES LIBRES PARIS LOFT 11 très disponibles De 1288 pc à 1731 pc, vue panoramique, garage intérieur. A partir de 276 900 \$ + tx. S2ED5 / DIMANCHE 14/17H 4225, St-Dominique app. 314

100 VISITES LIBRES ST-LAMBERT Dimanche 14h à 16h 20 PL. LE MARONIER 429 000 \$ 555 RIVERSIDE 719 000 \$ 337 DU RÉGENT 399 000 \$ GREENFIELD PARK 562 VALLIÈRES 239 000 \$ BOUCHERVILLE 737 MATHURIN DURANT 269 000 \$ MONTRÉAL 3497 DE BULLION 235 000 \$ Royal LePage Dynastie (450) 672-0321

100 VISITES LIBRES VIEUX-MONTRÉAL dim 14 à 16 h 740 ave UPPER LANDSDOWNE Absolument exceptionnelle... à tous les points de vue! Résidence raffinée et superbement aménagée, 5 foyers, terrasse maître-sol et loggia privée. Pour ceux qui recherchent la qualité, la distinction et le raffinement 1 895 000 \$. Gr. Sutton Centre - Ouest inc. 514-893-8998 MARTIN ROULEAU

100 VISITES LIBRES WESTMOUNT dim 14 à 16 h 4740 Charlemagne - Rosemont

101 MONTRÉAL BOUL GOUIN, bungalow 4 ch, 3 s/bains, 2 foyers, a/c central, garage, cons. haut de gamme terrain de près de 8000 pi car. Re/Max du Cartier 514-578-0300 ALAIN CHARTIER

101 MONTRÉAL CARTIERVILLE, - Bung, jumelé, 3 ch., s/sol fini rénové, 269 000 \$ - Bung, dét. 3 ch., terrain 5000 pi., près services, 279 000 \$ D. Fiset, Sutton 514-381-6294

À VENDRE À LOUER IMMOBILIER

101 ÎLE DE MONTRÉAL L'ÉQUIPE MICHEL RAFFA 514 382.5000 RE/MAX AMBIANCE MR Courtier immobilier agréé A AHUNTSIC CONDOS Près Promenade Fleury, joli 3 ch., poss. bachelor, cour privée 219 000\$ UNIFAMILIALES Face au parc, joli bung dét., réno, 3 ch., pl. lattes, cour clôturée 354 900\$ Cottage réno, 7 pces, s/manger, lattes, 3 ch., s/sol aménagé, cour 299 900\$ Près métro, superbe cott. réno, 3+1 ch., 2 s/bains, gar., cour intime 329 000\$ MULTIPLEX Occ. double, duplex jum., + bach., s/manger, pl. lattes, cour intime 369 000\$ Duplex dét., cachet époque, grand terrain, 3 ch., s/manger, gar. 499 000\$ Occ. double, près métro, duplex occ. double, façade pierre, s-sol 529 000\$ St-André-Appâtes, triplex+ bach., foyer, garage double 499 900\$ Spacieux triplex + bach. 4 ch., s/sol aménagé, garage 569 000\$ 7 logements, rue Laverdure, près métro, 3x5', 4x3', 4 gar., 9 stat. 838 000\$

BRUCE MAISONNEUVE agent immobilier agréé 514 272-2331 www.brucemaisonneuve.com CENTRE : Splendide triplex, 945 pi², adj. à un parc, rev. 26 800 \$ / an. Nombreuses rénovations, bois franc, cour arrière. À voir ! Prix : 399 000 \$ CENTRE : Magnifique condo r.-de-ch. + s/sol, avec jardin paysagé de plus 23x18, 3 ch., 2 s/bains, 1796 pi², foyer, bois franc, cachet. Prix : 279 000 \$ CENTRE-EST : Magnifique triplex rénové, 918 pi², mur de brique, cachet, puits de lumière, rev.: 19 764 \$/an, poss. d'occupation au 01/12/06 Prix: 279 000 \$ OUTREMONT : Magnifique duplex entièrement rénové, 1123 pi² par étage, cuisine et s/bains design italien, architecture moderne Prix: 769 000 \$ OUTREMONT : Location rue Bernard. Magnifiques 4 1/2 et 5 1/2, rénové, s/bains etcuisines, électros inclus, +/- 1000 pi². À partir de 1375 \$ ET BEAU COUP D'AUTRES...

PA.T. projet idéal pour contracteur. Duplex dét. OCCUPATION IMMÉDIATE. terrain 10 000 pi², prêt pour la construction d'un 3 plex+ bung ou résidence pour aînés. Seulement 349 000 \$. Faites vite ! Re/Max Alliance Inc. D. Bélanger, 514-374-4000 www.diane-belanger.com PETITE ITALIE Condo de prestige, église transformée, 1400 pi², 2 ch., garage. SAMIA OUERTANI La Capitale ctr 514-597-2121 www.samiaavendu.com PETITE-PATRIE, 4x4 1/4, 1x4 1/4 libre à l'acheteur, tout récent, chauff. élect., 300 000\$. Re/Max Alliance ctr Riendeau 514-374-4000 PETITE PATRIE, cottage 1200 pi², 2 ch., cour, 6738 Henri-Julien près Marché Jean-Talon, 249 000 \$. La Capitale du Mt-Royal ctr 514-597-2121 J.F. DELRUE 3 app. rénovés, très bien situés, 1 ou 2 ch., 750 à 950 pi², 199 000 \$ - 219 000 \$. SAMIA OUERTANI La Capitale ctr 514-597-2121 www.samiaavendu.com PLATEAU 3plex, s/sol, gar, 319 000 \$ Loft exceptionnel, 1800 pi², 290 000 \$. L'Équipe Michel Jacques Cyr Re/Max Alliance 514-374-4000 www.votremaison.ca PLATEAU à côté d'un parc. Copropriété r.-de-ch. de triplex 1000 pi² car, 2 ch. fermées, très belle cour arrière exposée, grand bain, grand séjour, lumineux, 199 000 \$. Fait voir dim de 14 h à 16 h au 5245 Chabot. Re/Max du Cartier 514-281-5501 DANIELLE LANDRY Courtier immobilier agréé (514) 849-5158

OUTREMONT ADJ. Magnifique duplex entièrement rénové, 3 niveaux. Poss. de bureau ou de rés. Proximité tous les services. PLATEAU Adorable duplex, rénové, majeures. Près du métro. Occ. double, stat. à voir ! Claudette C. Chénier Agent imm. affilié Royal LePage Dynastie 514-594-3716 PLATEAU CENTRAL, près métro, terrain d'1/2 à l'autre, bungalow, 61s, à rénover, prix: 369 000 \$, 514-527-3151. DANIELLE LANDRY Courtier immobilier agréé (514) 849-5158 ROSEMONT, 5 plex dét., plusieurs rénov. poss., occ. multiples. 549 000 \$ MLS 12334042 Luc Query ctr 514-996-6545 ROSEMONT, 6376-78 12e AV. DUPLEX, pas d'agent, libre à l'acheteur, 514 721 - 7406. ROSEMONT, à pied parc Maisonneuve et boisées, magnifique 5plex jumelé (1x6, 3x3, 1x4), grande maison de 32x45, côté soleil, garage + 3 stat, bois franc, s/sol occupé, tout neuf. Un produit rare et location de choix. 469 000 \$. HUGUETTE MARQUIS 514-374-4000/Re/Max ROSEMONT, beau cott., belle cour aménagée, terr. 2 niveaux, piscine h.-t., 3 ch., foyer, gar., plusieurs réno., Re/Max ctr D. Tremblay 514-374-4000 LYNDY BOUCHER VILLERAY, 2x6.5 semi dét., réno, s/sol fini, gar., cour privé, proprio occ., rev. 920 \$ non chauff., 379 000 \$. Re/Max Alliance 514-374-4000 LYNDY BOUCHER VILLERAY, 5plex, rev. 55 260 \$, bon pour investisseur ou proprio occupant. Re/Max du Cartier KHALIL WEBBE 514-278-7170 VILLERAY, 5-plex semi-dét., beaucoup de cachet, vitraux, nombreux rénovations. Sans agent. Tél.: 514-257-4620. VILLERAY 514-272-2432. VILLERAY sur St-Denis, 5x (1x7, 4x4) pi² pied métro, rev. 41 700\$/s, M. 124755. S. Poulin Re/Max 514-382-0940 VILLERAY, triplex de luxe bien rénové, bois franc. M. Montez Re/Max Alliance, 514-374-4000. V.M.R., superbe cott. détaché, situé au 527 Standaed, grand terrain, 4 c.à. c., 3 s/bains, foyer, prix réduit: 699 000 \$, sans agent, 514-993-1433. WESTMOUNT adj., duplex sur Grosvenor, près Sunny Side, rev. 2200 \$/mois, 2e libre acheteur, 5700 pi² car surface habitable, gigantesque cour terrain, 3 stat., 855 000 \$, Contacter Isabelle Tremblay 514-616-7211 Remax du Cartier 514-271-2131 ROSEMONT, Shop/Atgas près de parcs, maison en rangée, 3 ch., garage + stat, s/sol fini, 1 s/bains + salle d'eau, bain tourbillon-thermo massage, foyer rénové, bois franc, 3500 \$, 514-894-4353. ROSEMONT, duplex, 1625 pi², boiseries, vitraux, 2+1 c.à. c., s/sol fini, terrasse, près services, 359 000 \$. Re/Max 514-501-2039 Geneviève Gadoury ROSEMONT, maison de ville, approx. 1500 pi² + 2 + 2 ch., 2 s/bains, 1 s/d'eau, cour intime, stat., très lumineux, près des services, 229 000 \$. M. Tremblay La Capitale Est de Montréal M. 514-918-9942 ***** ROSEMONT, nouveauté duplex jumelé, 30 pi² façade, 3 c. à. c., boiseries, bois franc, 3500 \$, gar. occ. double, 299 000\$. R. Dufour, Re/Max Harmonie Inc. 514-259-8884. ROSEMONT, nouveau! Triplex impeccable, 3x4 1/2, 295 000 \$. La Capitale ctr 514-597-2121 R. Leblanc et A.F. Romero ROSEMONT, duplex 2x6.5, s/sol fini, 1 s/bain, 1 s/d'eau, cour, 359 000 \$. Re/Max 514-501-2039 Geneviève Gadoury ROSEMONT, cottage 4 ch., garage, près école St-Marc, 329 000 \$. M. Tremblay, SIA 1243532 Luc Query ctr 514-996-6545 ROSEMONT, duplex, 1625 pi², boiseries, vitraux, 2+1 c.à. c., s/sol fini, terrasse, près services, 359 000 \$. Re/Max 514-501-2039 Geneviève Gadoury ROSEMONT, maison de ville, approx. 1500 pi² + 2 + 2 ch., 2 s/bains, 1 s/d'eau, cour intime, stat., très lumineux, près des services, 229 000 \$. M. Tremblay La Capitale Est de Montréal M. 514-918-9942 ***** ROSEMONT, nouveauté duplex jumelé, 30 pi² façade, 3 c. à. c., boiseries, bois franc, 3500 \$, gar. occ. double, 299 000\$. R. Dufour, Re/Max Harmonie Inc. 514-259-8884. ROSEMONT, nouveau! Triplex impeccable, 3x4 1/2, 295 000 \$. La Capitale ctr 514-597-2121 R. Leblanc et A.F. Romero ROSEMONT, duplex 2x6.5, s/sol fini, 1 s/bain, 1 s/d'eau, cour, 359 000 \$. Re/Max 514-501-2039 Geneviève Gadoury ROSEMONT, cottage 4 ch., garage, près école St-Marc, 329 000 \$. M. Tremblay, SIA 1243532 Luc Query ctr 514-996-6545 ROSEMONT, duplex, 1625 pi², boiseries, vitraux, 2+1 c.à. c., s/sol fini, terrasse, près services, 359 000 \$. Re/Max 514-501-2039 Geneviève Gadoury ROSEMONT, maison de ville, approx. 1500 pi² + 2 + 2 ch., 2 s/bains, 1 s/d'eau, cour intime, stat., très lumineux, près des services, 229 000 \$. M. Tremblay La Capitale Est de Montréal M. 514-918-9942 ***** ROSEMONT, nouveauté duplex jumelé, 30 pi² façade, 3 c. à. c., boiseries, bois franc, 3500 \$, gar. occ. double, 299 000\$. R. Dufour, Re/Max Harmonie Inc. 514-259-8884. ROSEMONT, nouveau! Triplex impeccable, 3x4 1/2, 295 000 \$. La Capitale ctr 514-597-2121 R. Leblanc et A.F. Romero ROSEMONT, duplex 2x6.5, s/sol fini, 1 s/bain, 1 s/d'eau, cour, 359 000 \$. Re/Max 514-501-2039 Geneviève Gadoury ROSEMONT, cottage 4 ch., garage, près école St-Marc, 329 000 \$. M. Tremblay, SIA 1243532 Luc Query ctr 514-996-6545 ROSEMONT, duplex, 1625 pi², boiseries, vitraux, 2+1 c.à. c., s/sol fini, terrasse, près services, 359 000 \$. Re/Max 514-501-2039 Geneviève Gadoury ROSEMONT, maison de ville, approx. 1500 pi² + 2 + 2 ch., 2 s/bains, 1 s/d'eau, cour intime, stat., très lumineux, près des services, 229 000 \$. M. Tremblay La Capitale Est de Montréal M. 514-918-9942 ***** ROSEMONT, nouveauté duplex jumelé, 30 pi² façade, 3 c. à. c., boiseries, bois franc, 3500 \$, gar. occ. double, 299 000\$. R. Dufour, Re/Max Harmonie Inc. 514-259-8884. ROSEMONT, nouveau! Triplex impeccable, 3x4 1/2, 295 000 \$. La Capitale ctr 514-597-2121 R. Leblanc et A.F. Romero ROSEMONT, duplex 2x6.5, s/sol fini, 1 s/bain, 1 s/d'eau, cour, 359 000 \$. Re/Max 514-501-2039 Geneviève Gadoury ROSEMONT, cottage 4 ch., garage, près école St-Marc, 329 000 \$. M. Tremblay, SIA 1243532 Luc Query ctr 514-996-6545 ROSEMONT, duplex, 1625 pi², boiseries, vitraux, 2+1 c.à. c., s/sol fini, terrasse, près services, 359 000 \$. Re/Max 514-501-2039 Geneviève Gadoury ROSEMONT, maison de ville, approx. 1500 pi² + 2 + 2 ch., 2 s/bains, 1 s/d'eau, cour intime, stat., très lumineux, près des services, 229 000 \$. M. Tremblay La Capitale Est de Montréal M. 514-918-9942 ***** ROSEMONT, nouveauté duplex jumelé, 30 pi² façade, 3 c. à. c., boiseries, bois franc, 3500 \$, gar. occ. double, 299 000\$. R. Dufour, Re/Max Harmonie Inc. 514-259-8884. ROSEMONT, nouveau! Triplex impeccable, 3x4 1/2, 295 000 \$. La Capitale ctr 514-597-2121 R. Leblanc et A.F. Romero ROSEMONT, duplex 2x6.5, s/sol fini, 1 s/bain, 1 s/d'eau, cour, 359 000 \$. Re/Max 514-501-2039 Geneviève Gadoury ROSEMONT, cottage 4 ch., garage, près école St-Marc, 329 000 \$. M. Tremblay, SIA 1243532 Luc Query ctr 514-996-6545 ROSEMONT, duplex, 1625 pi², boiseries, vitraux, 2+1 c.à. c., s/sol fini, terrasse, près services, 359 000 \$. Re/Max 514-501-2039 Geneviève Gadoury ROSEMONT, maison de ville, approx. 1500 pi² + 2 + 2 ch., 2 s/bains, 1 s/d'eau, cour intime, stat., très lumineux, près des services, 229 000 \$. M. Tremblay La Capitale Est de Montréal M. 514-918-9942 ***** ROSEMONT, nouveauté duplex jumelé, 30 pi² façade, 3 c. à. c., boiseries, bois franc, 3500 \$, gar. occ. double, 299 000\$. R. Dufour, Re/Max Harmonie Inc. 514-259-8884. ROSEMONT, nouveau! Triplex impeccable, 3x4 1/2, 295 000 \$. La Capitale ctr 514-597-2121 R. Leblanc et A.F. Romero ROSEMONT, duplex 2x6.5, s/sol fini, 1 s/bain, 1 s/d'eau, cour, 359 000 \$. Re/Max 514-501-2039 Geneviève Gadoury ROSEMONT, cottage 4 ch., garage, près école St-Marc, 329 000 \$. M. Tremblay, SIA 1243532 Luc Query ctr 514-996-6545 ROSEMONT, duplex, 1625 pi², boiseries, vitraux, 2+1 c.à. c., s/sol fini, terrasse, près services, 359 000 \$. Re/Max 514-501-2039 Geneviève Gadoury ROSEMONT, maison de ville, approx. 1500 pi² + 2 + 2 ch., 2 s/bains, 1 s/d'eau, cour intime, stat., très lumineux, près des services, 229 000 \$. M. Tremblay La Capitale Est de Montréal M. 514-918-9942 ***** ROSEMONT, nouveauté duplex jumelé, 30 pi² façade, 3 c. à. c., boiseries, bois franc, 3500 \$, gar. occ. double, 299 000\$. R. Dufour, Re/Max Harmonie Inc. 514-259-8884. ROSEMONT, nouveau! Triplex impeccable, 3x4 1/2, 295 000 \$. La Capitale ctr 514-597-2121 R. Leblanc et A.F. Romero ROSEMONT, duplex 2x6.5, s/sol fini, 1 s/bain, 1 s/d'eau, cour, 359 000 \$. Re/Max 514-501-2039 Geneviève Gadoury ROSEMONT, cottage 4 ch., garage, près école St-Marc, 329 000 \$. M. Tremblay, SIA 1243532 Luc Query ctr 514-996-6545 ROSEMONT, duplex, 1625 pi², boiseries, vitraux, 2+1 c.à. c., s/sol fini, terrasse, près services, 359 000 \$. Re/Max 514-501-2039 Geneviève Gadoury ROSEMONT, maison de ville, approx. 1500 pi² + 2 + 2 ch., 2 s/bains, 1 s/d'eau, cour intime, stat., très lumineux, près des services, 229 000 \$. M. Tremblay La Capitale Est de Montréal M. 514-918-9942 ***** ROSEMONT, nouveauté duplex jumelé, 30 pi² façade, 3 c. à. c., boiseries, bois franc, 3500 \$, gar. occ. double, 299 000\$. R. Dufour, Re/Max Harmonie Inc. 514-259-8884. ROSEMONT, nouveau! Triplex impeccable, 3x4 1/2, 295 000 \$. La Capitale ctr 514-597-2121 R. Leblanc et A.F. Romero ROSEMONT, duplex 2x6.5, s/sol fini, 1 s/bain, 1 s/d'eau, cour, 359 000 \$. Re/Max 514-501-2039 Geneviève Gadoury ROSEMONT, cottage 4 ch., garage, près école St-Marc, 329 000 \$. M. Tremblay, SIA 1243532 Luc Query ctr 514-996-6545 ROSEMONT, duplex, 1625 pi², boiseries, vitraux, 2+1 c.à. c., s/sol fini, terrasse, près services, 359 000 \$. Re/Max 514-501-2039 Geneviève Gadoury ROSEMONT, maison de ville, approx. 1500 pi² + 2 + 2 ch., 2 s/bains, 1 s/d'eau, cour intime, stat., très lumineux, près des services, 229 000 \$. M. Tremblay La Capitale Est de Montréal M. 514-918-9942 ***** ROSEMONT, nouveauté duplex jumelé, 30 pi² façade, 3 c. à. c., boiseries, bois franc, 3500 \$, gar. occ. double, 299 000\$. R. Dufour, Re/Max Harmonie Inc. 514-259-8884. ROSEMONT, nouveau! Triplex impeccable, 3x4 1/2, 295 000 \$. La Capitale ctr 514-597-2121 R. Leblanc et A.F. Romero ROSEMONT, duplex 2x6.5, s/sol fini, 1 s/bain, 1 s/d'eau, cour, 359 000 \$. Re/Max 514-501-2039 Geneviève Gadoury ROSEMONT, cottage 4 ch., garage, près école St-Marc, 329 000 \$. M. Tremblay, SIA 1243532 Luc Query ctr 514-996-6545 ROSEMONT, duplex, 1625 pi², boiseries, vitraux, 2+1 c.à. c., s/sol fini, terrasse, près services, 359 000 \$. Re/Max 514-501-2039 Geneviève Gadoury ROSEMONT, maison de ville, approx. 1500 pi² + 2 + 2 ch., 2 s/bains, 1 s/d'eau, cour intime, stat., très lumineux, près des services, 229 000 \$. M. Tremblay La Capitale Est de Montréal M. 514-918-9942 ***** ROSEMONT, nouveauté duplex jumelé, 30 pi² façade, 3 c. à. c., boiseries, bois franc, 3500 \$, gar. occ. double, 299 000\$. R. Dufour, Re/Max Harmonie Inc. 514-259-8884. ROSEMONT, nouveau! Triplex impeccable, 3x4 1/2, 295 000 \$. La Capitale ctr 514-597-2121 R. Leblanc et A.F. Romero ROSEMONT, duplex 2x6.5, s/sol fini, 1 s/bain, 1 s/d'eau, cour, 359 000 \$. Re/Max 514-501-2039 Geneviève Gadoury ROSEMONT, cottage 4 ch., garage, près école St-Marc, 329 000 \$. M. Tremblay, SIA 1243532 Luc Query ctr 514-996-6545 ROSEMONT, duplex, 1625 pi², boiseries, vitraux, 2+1 c.à. c., s/sol fini, terrasse, près services, 359 000 \$. Re/Max 514-501-2039 Geneviève Gadoury ROSEMONT, maison de ville, approx. 1500 pi² + 2 + 2 ch., 2 s/bains, 1 s/d'eau, cour intime, stat., très lumineux, près des services, 229 000 \$. M. Tremblay La Capitale Est de Montréal M. 514-918-9942 ***** ROSEMONT, nouveauté duplex jumelé, 30 pi² façade, 3 c. à. c., boiseries, bois franc, 3500 \$, gar. occ. double, 299 000\$. R. Dufour, Re/Max Harmonie Inc. 514-259-8884. ROSEMONT, nouveau! Triplex impeccable, 3x4 1/2, 295 000 \$. La Capitale ctr 514-597-2121 R. Leblanc et A.F. Romero ROSEMONT, duplex 2x6.5, s/sol fini, 1 s/bain, 1 s/d'eau, cour, 359 000 \$. Re/Max 514-501-2039 Geneviève Gadoury ROSEMONT, cottage 4 ch., garage, près école St-Marc, 329 000 \$. M. Tremblay, SIA 1243532 Luc Query ctr 514-996-6545 ROSEMONT, duplex, 1625 pi², boiseries, vitraux, 2+1 c.à. c., s/sol fini, terrasse, près services, 359 000 \$. Re/Max 514-501-2039 Geneviève Gadoury ROSEMONT, maison de ville, approx. 1500 pi² + 2 + 2 ch., 2 s/bains, 1 s/d'eau, cour intime, stat., très lumineux, près des services, 229 000 \$. M. Tremblay La Capitale Est de Montréal M. 514-918-9942 ***** ROSEMONT, nouveauté duplex jumelé, 30 pi² façade, 3 c. à. c., boiseries, bois franc, 3500 \$, gar. occ. double, 299 000\$. R. Dufour, Re/Max Harmonie Inc. 514-259-8884. ROSEMONT, nouveau! Triplex impeccable, 3x4 1/2, 295 000 \$. La Capitale ctr 514-597-2121 R. Leblanc et A.F. Romero ROSEMONT, duplex 2x6.5, s/sol fini, 1 s/bain, 1 s/d'eau, cour, 359 000 \$. Re/Max 514-501-2039 Geneviève Gadoury ROSEMONT, cottage 4 ch., garage, près école St-Marc, 329 000 \$. M. Tremblay, SIA 1243532 Luc Query ctr 514-996-6545 ROSEMONT, duplex, 1625 pi², boiseries, vitraux, 2+1 c.à. c., s/sol fini, terrasse, près services, 359 000 \$. Re/Max 514-501-2039 Geneviève Gadoury ROSEMONT, maison de ville, approx. 1500 pi² + 2 + 2 ch., 2 s/bains, 1 s/d'eau, cour intime, stat., très lumineux, près des services, 229 000 \$. M. Tremblay La Capitale Est de Montréal M. 514-918-9942 ***** ROSEMONT, nouveauté duplex jumelé, 30 pi² façade, 3 c. à. c., boiseries, bois franc, 3500 \$, gar. occ. double, 299 000\$. R. Dufour, Re/Max Harmonie Inc. 514-259-8884. ROSEMONT, nouveau! Triplex impeccable, 3x4 1/2, 295 000 \$. La Capitale ctr 514-597-2121 R. Leblanc et A.F. Romero ROSEMONT, duplex 2x6.5, s/sol fini, 1 s/bain, 1 s/d'eau, cour, 359 000 \$. Re/Max 514-501-2039 Geneviève Gadoury ROSEMONT, cottage 4 ch., garage, près école St-Marc, 329 000 \$. M. Tremblay, SIA 1243532 Luc Query ctr 514-996-6545 ROSEMONT, duplex, 1625 pi², boiseries, vitraux, 2+1 c.à. c., s/sol fini, terrasse, près services, 359 000 \$. Re/Max 514-501-2039 Geneviève Gadoury ROSEMONT, maison de ville, approx. 1500 pi² + 2 + 2 ch., 2 s/bains, 1 s/d'eau, cour intime, stat., très lumineux, près des services, 229 000 \$. M. Tremblay La Capitale Est de Montréal M. 514-918-9942 ***** ROSEMONT, nouveauté duplex jumelé, 30 pi² façade, 3 c. à. c., boiseries, bois franc, 3500 \$, gar. occ. double, 299 000\$. R. Dufour, Re/Max Harmonie Inc. 514-259-8884. ROSEMONT, nouveau! Triplex impeccable, 3x4 1/2, 295 000 \$. La Capitale ctr 514-597-2121 R. Leblanc et A.F. Romero ROSEMONT, duplex 2x6.5, s/sol fini, 1 s/bain, 1 s/d'eau, cour, 359 000 \$. Re/Max 514-501-2039 Geneviève Gadoury ROSEMONT, cottage 4 ch., garage, près école St-Marc, 329 000 \$. M. Tremblay, SIA 1243532 Luc Query ctr 514-996-6545 ROSEMONT, duplex, 1625 pi², boiseries, vitraux, 2+1 c.à. c., s/sol fini, terrasse, près services, 359 000 \$. Re/Max 514-501-2039 Geneviève Gadoury ROSEMONT, maison de ville, approx. 1500 pi² + 2 + 2 ch., 2 s/bains, 1 s/d'eau, cour intime, stat., très lumineux, près des services, 229 000 \$. M. Tremblay La Capitale Est de Montréal M. 514-918-9942 ***** ROSEMONT, nouveauté duplex jumelé, 30 pi² façade, 3 c. à. c., boiseries, bois franc, 3500 \$, gar. occ. double, 299 000\$. R. Dufour, Re/Max Harmonie Inc. 514-259-8884. ROSEMONT, nouveau! Triplex impeccable, 3x4 1/2, 295 000 \$. La Capitale ctr 514-597-2121 R. Leblanc et A.F. Romero ROSEMONT, duplex 2x6.5, s/sol fini, 1 s/bain, 1 s/d'eau, cour, 359 000 \$. Re/Max 514-501-2039 Geneviève Gadoury ROSEMONT, cottage 4 ch., garage, près école St-Marc, 329 000 \$. M. Tremblay, SIA 1243532 Luc Query ctr 514-996-6545 ROSEMONT, duplex, 1625 pi², boiseries, vitraux, 2+1 c.à. c., s/sol fini, terrasse, près services, 359 000 \$. Re/Max 514-501-2039 Geneviève Gadoury ROSEMONT, maison de ville, approx. 1500 pi² + 2 + 2 ch., 2 s/bains, 1 s/d'eau, cour intime, stat., très lumineux, près des services, 229 000 \$. M. Tremblay La Capitale Est de Montréal M. 514-918-9942 ***** ROSEMONT, nouveauté duplex jumelé, 30 pi² façade, 3 c. à. c., boiseries, bois franc, 3500 \$, gar. occ. double, 299 000\$. R. Dufour, Re/Max Harmonie Inc. 514-259-8884. ROSEMONT, nouveau! Triplex impeccable, 3x4 1/2, 295 000 \$. La Capitale ctr 514-597-2121 R. Leblanc et A.F. Romero ROSEMONT, duplex 2x6.5, s/sol fini, 1 s/bain, 1 s/d'eau, cour, 359 000 \$. Re/Max 514-501-2039 Geneviève Gadoury ROSEMONT, cottage 4 ch., garage, près école St-Marc, 329 000 \$. M. Tremblay, SIA 1243532 Luc Query ctr 514-996-6545 ROSEMONT, duplex, 1625 pi², boiseries, vitraux, 2+1 c.à. c., s/sol fini, terrasse, près services, 359 000 \$. Re/Max 514-501-2039 Geneviève Gadoury ROSEMONT, maison de ville, approx. 1500 pi² + 2 + 2 ch., 2 s/bains, 1 s/d'eau, cour intime, stat., très lumineux, près des services, 229 000 \$. M. Tremblay La Capitale Est de Montréal M. 514-918-9942 ***** ROSEMONT, nouveauté duplex jumelé, 30 pi² façade, 3 c. à. c., boiseries, bois franc, 3500 \$, gar. occ. double, 299 000\$. R. Dufour, Re/Max Harmonie Inc. 514-259-8884. ROSEMONT, nouveau! Triplex impeccable, 3x4 1/2, 295 000 \$. La Capitale ctr 514-597-2121 R. Leblanc et A.F. Romero ROSEMONT, duplex 2x6.5, s/sol fini, 1 s/bain, 1 s/d'eau, cour, 359 000 \$. Re/Max 514-501-2039 Geneviève Gadoury ROSEMONT, cottage 4 ch., garage, près école St-Marc, 329 000 \$. M. Tremblay, SIA 1243532 Luc Query ctr 514-996-6545 ROSEMONT, duplex, 1625 pi², boiseries, vitraux, 2+1 c.à. c., s/sol fini, terrasse, près services, 359 000 \$. Re/Max 514-501-2039 Geneviève Gadoury ROSEMONT, maison de ville, approx. 1500 pi² + 2 + 2 ch., 2 s/bains, 1 s/d'eau, cour intime, stat., très lumineux, près des services, 229 000 \$. M. Tremblay La Capitale Est de Montréal M. 514-918-9942 ***** ROSEMONT, nouveauté duplex jumelé, 30 pi² façade, 3 c. à. c., boiseries, bois franc, 3500 \$, gar. occ. double, 299 000\$. R. Dufour, Re/Max Harmonie Inc. 514-259-8884. ROSEMONT, nouveau! Triplex impeccable, 3x4 1/2, 295 000 \$. La Capitale ctr 514-597-2121 R. Leblanc et A.F. Romero ROSEMONT, duplex 2x6.5, s/sol fini, 1 s/bain, 1 s/d'eau, cour, 359 000 \$. Re/Max 514-501-2039 Geneviève Gadoury ROSEMONT, cottage 4 ch., garage, près école St-Marc, 329 000 \$. M. Tremblay, SIA 1243532 Luc Query ctr 514-996-6545 ROSEMONT, duplex, 1625 pi², boiseries, vitraux, 2+1 c.à. c., s/sol fini, terrasse, près services, 359 000 \$. Re/Max 514-501-2039 Geneviève Gadoury ROSEMONT, maison de ville, approx. 1500 pi² + 2 + 2 ch., 2 s/bains, 1 s/d'eau, cour intime, stat., très lumineux, près des services, 229 000 \$. M. Tremblay La Capitale Est de Montréal M. 514-918-9942 ***** ROSEMONT, nouveauté duplex jumelé, 30 pi² façade, 3 c. à. c., boiseries, bois franc, 3500 \$, gar. occ. double, 299 000\$. R. Dufour, Re/Max Harmonie Inc. 514-259-8884. ROSEMONT, nouveau! Triplex impeccable, 3x4 1/2, 295 000 \$. La Capitale ctr 514-597-2121 R. Leblanc et A.F. Romero ROSEMONT, duplex 2x6.5, s/sol fini, 1 s/bain, 1 s/d'eau, cour, 359 000 \$. Re/Max 514-501-2039 Geneviève Gadoury ROSEMONT, cottage 4 ch., garage, près école St-Marc, 329 000 \$. M. Tremblay, SIA 1243532 Luc Query ctr 514-996-6545 ROSEMONT, duplex, 1625 pi², boiseries, vitraux, 2+1 c.à. c., s/sol fini, terrasse, près services, 359 000 \$. Re/Max 514-501-2039 Geneviève Gadoury ROSEMONT, maison de ville, approx. 1500 pi² + 2 + 2 ch., 2 s/bains, 1 s/d'eau, cour intime, stat., très lumineux, près des services, 229 000 \$. M. Tremblay La Capitale Est de Montréal M. 514-918-9942 ***** ROSEMONT, nouveauté duplex jumelé, 30 pi² façade, 3 c. à. c., boiseries, bois franc, 3500 \$, gar. occ. double, 299 000\$. R. Dufour, Re/Max Harmonie Inc. 514-259-8884. ROSEMONT, nouveau! Triplex impeccable, 3x4 1/2, 295 000 \$. La Capitale ctr 514-597-2121 R. Leblanc et A.F. Romero ROSEMONT, duplex 2x6.5, s/sol fini, 1 s/bain, 1 s/d'eau, cour, 359 000 \$. Re/Max 514-501-2039 Geneviève Gadoury ROSEMONT, cottage 4 ch., garage, près école St-Marc, 329 000 \$. M. Tremblay, SIA 1243532 Luc Query ctr 514-996-6545 ROSEMONT, duplex, 1625 pi², boiseries, vitraux, 2+1 c.à. c., s/sol fini, terrasse, près services, 359 000 \$. Re/Max 514-501-2039 Geneviève Gadoury ROSEMONT, maison de ville, approx. 1500 pi² + 2 + 2 ch., 2 s/bains, 1 s/d'eau, cour intime, stat., très lumineux, près des services, 229 000 \$. M. Tremblay La Capitale Est de Montréal M. 514-918-9942 ***** ROSEMONT, nouveauté duplex jumelé, 30 pi² façade, 3 c. à. c., boiseries, bois franc, 3500 \$, gar. occ. double, 299 000\$. R. Dufour, Re/Max Harmonie Inc. 514-259-8884. ROSEMONT, nouveau! Triplex impeccable, 3x4 1/2, 295 000 \$. La Capitale ctr 514-597-2121 R. Leblanc et A.F. Romero ROSEMONT, duplex 2x6.5, s/sol fini, 1 s/bain, 1 s/d'eau, cour, 359 000 \$. Re/Max 514-501-2039 Geneviève Gadoury ROSEMONT, cottage 4 ch., garage, près école St-Marc, 329 000 \$. M. Tremblay, SIA 1243532 Luc Query ctr 514-996-6545 ROSEMONT, duplex, 1625 pi², boiseries, vitraux, 2+1 c.à. c., s/sol fini, terrasse, près services, 359 000 \$. Re/Max 514-501-2039 Geneviève Gadoury ROSEMONT, maison de ville, approx. 1500 pi² + 2 + 2 ch., 2 s/bains, 1 s/d'eau, cour intime, stat., très lumineux, près des services, 229 000 \$. M. Tremblay La Capitale Est de Montréal M. 514-918-9942 ***** ROSEMONT, nouveauté duplex jumelé, 30 pi² façade, 3 c. à. c., boiseries, bois franc, 3500 \$, gar. occ. double, 299 000\$. R. Dufour, Re/Max Harmonie Inc. 514-259-8884. ROSEMONT, nouveau! Triplex impeccable, 3x4 1/2, 295 000 \$. La Capitale ctr 514-597-2121 R. Leblanc et A.F. Romero ROSEMONT, duplex 2x6.5, s/sol fini, 1 s/bain, 1 s/d'eau, cour, 359 000 \$. Re/Max 514-501-2039 Geneviève Gadoury ROSEMONT, cottage 4 ch., garage, près école St-Marc, 329 000 \$. M. Tremblay, SIA 1243532 Luc Query ctr 514-996-6545 ROSEMONT, duplex, 1625 pi², boiseries, vitraux, 2+1 c.à. c., s/sol fini, terrasse, près services, 359 000 \$. Re/Max 514-501-2039 Geneviève Gadoury ROSEMONT, maison de ville, approx. 1500 pi² + 2 + 2 ch., 2 s/bains, 1 s/d'eau, cour intime, stat., très lumineux, près des services, 229 000 \$. M. Tremblay La Capitale Est de Montréal M. 514-918-9942 ***** ROSEMONT, nouveauté duplex jumelé, 30 pi² façade, 3 c. à. c., boiseries, bois franc, 3500 \$, gar. occ. double, 299 000\$. R. Dufour, Re/Max Harmonie Inc. 514-259-8884. ROSEMONT, nouveau! Triplex impeccable, 3x4 1/2, 295 000 \$. La Capitale ctr 514-597-2121 R. Leblanc et A.F. Romero ROSEMONT, duplex 2x6.5, s/sol fini

À VENDRE À LOUER IMMOBILIER

115 CONDOMINIUMS COPROPRIÉTÉS 1803 FULLUM, 2e étage, foyer au coin S.O., bois franc, 4 à 7 min. Metro Papineau, 189 000 \$.

115 CONDOMINIUMS COPROPRIÉTÉS ILE DES SOEURS, penthouse, vue sur jardin, vit. design professionnel, inspiration européenne, 1 ch + bur., 2 s/bains, 2 terrasses, 2 garages.

115 CONDOMINIUMS COPROPRIÉTÉS ILE-DES-SOEURS, superbe condo, 5 pces, 1293 pi., const 2001. Unité de coin très éclairée, vue époustouflante du 11e floor, garage, piscine 375 000 \$.

115 CONDOMINIUMS COPROPRIÉTÉS ILE PATON et LAVAL Le Maritime • BORD DE L'EAU, 3½ style loft complètement rénové, cuisine, planchers, moullures etc.

115 CONDOMINIUMS COPROPRIÉTÉS OUTREMONT Le Millés 870 de l'Épée 8 coconits Immeuble neu

115 CONDOMINIUMS COPROPRIÉTÉS ST-LAMBERT, Rive Droite Phase 3, occ. rapide. Une des plus grandes unités, 2188 pi., 2 garages.

119 PROPRIÉTÉS À ÉCHANGER MASCOUCHE, 3 CONDOS DE LUXE, constr. 2005 en béton. GRAND SPECIAL.

122 TERRAINS RÉSIDENTIELS ST-SAUVEUR, à 15 km. Wentworth Nord (Montreal) Le Val Lisbourg, terrains boisés, bord de lac, panorama, corridor aérobie, prêt à construire.

131 ÎLE DE MONTRÉAL 45 minutes du centre-ville! ÎLE-DES-SOEURS 2 mois GRATUITS sur certaines unités

514-232-4468 Jeanne Carpentier ST-LAURENT CHATEAU CASSON 795 MUR, 3e, 6½, 2138 pi car, coin S.O., 3 ch., 2 s/bains, gar., vue Mt-Royal, 435 000 \$

AHUNTSIC Cours Bois de Boulogne, 2e étage, pl. lattes, foyer, garage, Carole Lemieux agent immobilier affilié

"ANJOU" Libre immédiatement, 2 ch., unité de coin, foyer bois, garage, 159 000 \$.

ILE PATON BORD DE L'EAU ET LAVAL Pour vendre Commission 5% Besoin urgent de condos à vendre

OUTREMONT Spacieux et superbe condo 3e, 3 c.a.c., pl. bois, mur de brique, porte française, plusieurs rangements.

VERDUN, 3862 Gertrude Condo 60 + de ch., pl. bois franc métro de l'Église, remise 7000 \$ de l'entrepreneur, 169 000 \$.

ACHETONS comptant en 48 heures. Immo. à rev. entre 6 et 200 loyers. Centre-ville, 21 Michel Gareau, 514-945-8250

REGARDE moi c'est là que je la veux ma Maison Alouette LES MAISONS LA TRANQUILLITÉ TOTALE

Le plus grand choix d'appartements et de maisons de ville à Montréal Location à partir de \$599 par mois! www.smialouer.com

CHATEAU CASSON 795 MUR, 3e, 6½, 2138 pi car, coin S.O., 3 ch., 2 s/bains, gar., vue Mt-Royal, 435 000 \$

"ANJOU NOUVEAU" 2 ch., foyer bois, stat. près autor. et centre comm. à voir! Nathalie Charron Propriétaire Direct, 514-713-3691

ILE PATON BORD DE L'EAU ET LAVAL Pour vendre Commission 5% Besoin urgent de condos à vendre

OUTREMONT Spacieux et superbe condo 3e, 3 c.a.c., pl. bois, mur de brique, porte française, plusieurs rangements.

VERDUN, 3862 Gertrude Condo 60 + de ch., pl. bois franc métro de l'Église, remise 7000 \$ de l'entrepreneur, 169 000 \$.

ACHETONS comptant en 48 heures. Immo. à rev. entre 6 et 200 loyers. Centre-ville, 21 Michel Gareau, 514-945-8250

REGARDE moi c'est là que je la veux ma Maison Alouette LES MAISONS LA TRANQUILLITÉ TOTALE

Le plus grand choix d'appartements et de maisons de ville à Montréal Location à partir de \$599 par mois! www.smialouer.com

LABERGE LE SEASON'S Penthouse 9½ pièces Superficie: 2650 pieds 6600 Kildaire, Côte St-Luc à côté du Mail Cavendish

ROYAL LEPAGE HERITAGE MICHEL LAJEUNESSE 450-441-1576

BORD DE L'EAU, Mt-Mercier, condos neufs 41, seulement 5 unités, pré-vente, 514-816-7342.

BOISE NOTRE-DAME 4e coté O, vue MtL, 2 ch., pl. bois, foyer gaz, a/c, piscine, 2 s/bains, 2 balcon, pl. bois, cuisine de rêve, garage.

VERDUN, 3862 Gertrude Condo 60 + de ch., pl. bois franc métro de l'Église, remise 7000 \$ de l'entrepreneur, 169 000 \$.

ACHETONS comptant en 48 heures. Immo. à rev. entre 6 et 200 loyers. Centre-ville, 21 Michel Gareau, 514-945-8250

REGARDE moi c'est là que je la veux ma Maison Alouette LES MAISONS LA TRANQUILLITÉ TOTALE

Le plus grand choix d'appartements et de maisons de ville à Montréal Location à partir de \$599 par mois! www.smialouer.com

LABERGE LE SEASON'S Penthouse 9½ pièces Superficie: 2650 pieds 6600 Kildaire, Côte St-Luc à côté du Mail Cavendish

ATWATER, condo, foyer, bain thérapeutique, bois franc, parc, 1000 \$, 514-937-7646

ROYAL LEPAGE HERITAGE MICHEL LAJEUNESSE 450-441-1576

BORD DE L'EAU, Mt-Mercier, condos neufs 41, seulement 5 unités, pré-vente, 514-816-7342.

BOISE NOTRE-DAME 4e coté O, vue MtL, 2 ch., pl. bois, foyer gaz, a/c, piscine, 2 s/bains, 2 balcon, pl. bois, cuisine de rêve, garage.

VERDUN, 3862 Gertrude Condo 60 + de ch., pl. bois franc métro de l'Église, remise 7000 \$ de l'entrepreneur, 169 000 \$.

ACHETONS comptant en 48 heures. Immo. à rev. entre 6 et 200 loyers. Centre-ville, 21 Michel Gareau, 514-945-8250

REGARDE moi c'est là que je la veux ma Maison Alouette LES MAISONS LA TRANQUILLITÉ TOTALE

Le plus grand choix d'appartements et de maisons de ville à Montréal Location à partir de \$599 par mois! www.smialouer.com

LABERGE LE SEASON'S Penthouse 9½ pièces Superficie: 2650 pieds 6600 Kildaire, Côte St-Luc à côté du Mail Cavendish

ATWATER, condo, foyer, bain thérapeutique, bois franc, parc, 1000 \$, 514-937-7646

ROYAL LEPAGE HERITAGE MICHEL LAJEUNESSE 450-441-1576

BORD DE L'EAU, Mt-Mercier, condos neufs 41, seulement 5 unités, pré-vente, 514-816-7342.

BOISE NOTRE-DAME 4e coté O, vue MtL, 2 ch., pl. bois, foyer gaz, a/c, piscine, 2 s/bains, 2 balcon, pl. bois, cuisine de rêve, garage.

VERDUN, 3862 Gertrude Condo 60 + de ch., pl. bois franc métro de l'Église, remise 7000 \$ de l'entrepreneur, 169 000 \$.

ACHETONS comptant en 48 heures. Immo. à rev. entre 6 et 200 loyers. Centre-ville, 21 Michel Gareau, 514-945-8250

REGARDE moi c'est là que je la veux ma Maison Alouette LES MAISONS LA TRANQUILLITÉ TOTALE

Le plus grand choix d'appartements et de maisons de ville à Montréal Location à partir de \$599 par mois! www.smialouer.com

LABERGE LE SEASON'S Penthouse 9½ pièces Superficie: 2650 pieds 6600 Kildaire, Côte St-Luc à côté du Mail Cavendish

ATWATER, condo, foyer, bain thérapeutique, bois franc, parc, 1000 \$, 514-937-7646

ROYAL LEPAGE HERITAGE MICHEL LAJEUNESSE 450-441-1576

BORD DE L'EAU, Mt-Mercier, condos neufs 41, seulement 5 unités, pré-vente, 514-816-7342.

BOISE NOTRE-DAME 4e coté O, vue MtL, 2 ch., pl. bois, foyer gaz, a/c, piscine, 2 s/bains, 2 balcon, pl. bois, cuisine de rêve, garage.

VERDUN, 3862 Gertrude Condo 60 + de ch., pl. bois franc métro de l'Église, remise 7000 \$ de l'entrepreneur, 169 000 \$.

ACHETONS comptant en 48 heures. Immo. à rev. entre 6 et 200 loyers. Centre-ville, 21 Michel Gareau, 514-945-8250

REGARDE moi c'est là que je la veux ma Maison Alouette LES MAISONS LA TRANQUILLITÉ TOTALE

Le plus grand choix d'appartements et de maisons de ville à Montréal Location à partir de \$599 par mois! www.smialouer.com

LABERGE LE SEASON'S Penthouse 9½ pièces Superficie: 2650 pieds 6600 Kildaire, Côte St-Luc à côté du Mail Cavendish

ATWATER, condo, foyer, bain thérapeutique, bois franc, parc, 1000 \$, 514-937-7646

ROYAL LEPAGE HERITAGE MICHEL LAJEUNESSE 450-441-1576

BORD DE L'EAU, Mt-Mercier, condos neufs 41, seulement 5 unités, pré-vente, 514-816-7342.

BOISE NOTRE-DAME 4e coté O, vue MtL, 2 ch., pl. bois, foyer gaz, a/c, piscine, 2 s/bains, 2 balcon, pl. bois, cuisine de rêve, garage.

VERDUN, 3862 Gertrude Condo 60 + de ch., pl. bois franc métro de l'Église, remise 7000 \$ de l'entrepreneur, 169 000 \$.

ACHETONS comptant en 48 heures. Immo. à rev. entre 6 et 200 loyers. Centre-ville, 21 Michel Gareau, 514-945-8250

REGARDE moi c'est là que je la veux ma Maison Alouette LES MAISONS LA TRANQUILLITÉ TOTALE

Le plus grand choix d'appartements et de maisons de ville à Montréal Location à partir de \$599 par mois! www.smialouer.com

LABERGE LE SEASON'S Penthouse 9½ pièces Superficie: 2650 pieds 6600 Kildaire, Côte St-Luc à côté du Mail Cavendish

ATWATER, condo, foyer, bain thérapeutique, bois franc, parc, 1000 \$, 514-937-7646

ROYAL LEPAGE HERITAGE MICHEL LAJEUNESSE 450-441-1576

BORD DE L'EAU, Mt-Mercier, condos neufs 41, seulement 5 unités, pré-vente, 514-816-7342.

BOISE NOTRE-DAME 4e coté O, vue MtL, 2 ch., pl. bois, foyer gaz, a/c, piscine, 2 s/bains, 2 balcon, pl. bois, cuisine de rêve, garage.

VERDUN, 3862 Gertrude Condo 60 + de ch., pl. bois franc métro de l'Église, remise 7000 \$ de l'entrepreneur, 169 000 \$.

ACHETONS comptant en 48 heures. Immo. à rev. entre 6 et 200 loyers. Centre-ville, 21 Michel Gareau, 514-945-8250

REGARDE moi c'est là que je la veux ma Maison Alouette LES MAISONS LA TRANQUILLITÉ TOTALE

Le plus grand choix d'appartements et de maisons de ville à Montréal Location à partir de \$599 par mois! www.smialouer.com

LABERGE LE SEASON'S Penthouse 9½ pièces Superficie: 2650 pieds 6600 Kildaire, Côte St-Luc à côté du Mail Cavendish

ATWATER, condo, foyer, bain thérapeutique, bois franc, parc, 1000 \$, 514-937-7646

ROYAL LEPAGE HERITAGE MICHEL LAJEUNESSE 450-441-1576

BORD DE L'EAU, Mt-Mercier, condos neufs 41, seulement 5 unités, pré-vente, 514-816-7342.

BOISE NOTRE-DAME 4e coté O, vue MtL, 2 ch., pl. bois, foyer gaz, a/c, piscine, 2 s/bains, 2 balcon, pl. bois, cuisine de rêve, garage.

VERDUN, 3862 Gertrude Condo 60 + de ch., pl. bois franc métro de l'Église, remise 7000 \$ de l'entrepreneur, 169 000 \$.

ACHETONS comptant en 48 heures. Immo. à rev. entre 6 et 200 loyers. Centre-ville, 21 Michel Gareau, 514-945-8250

REGARDE moi c'est là que je la veux ma Maison Alouette LES MAISONS LA TRANQUILLITÉ TOTALE

Le plus grand choix d'appartements et de maisons de ville à Montréal Location à partir de \$599 par mois! www.smialouer.com

LABERGE LE SEASON'S Penthouse 9½ pièces Superficie: 2650 pieds 6600 Kildaire, Côte St-Luc à côté du Mail Cavendish

ATWATER, condo, foyer, bain thérapeutique, bois franc, parc, 1000 \$, 514-937-7646

IMMOBILIER

131 MONTRÉAL
Place CONCORDE
IMMEUBLE LUXUEUX
Refait à neuf!
C.D.N. 5491 Victoria-près métro Côte-St-Catherine. 1 1/2 chaufé, poêle, frigo. 514-731-7315
C.D.N., 2 pas du métro, près de Mt HEC. Très bel édifice; 1 1/2 à 3 p., parking 575 \$.

136 RIVE-SUD
LONGUEUIL, demi-sol 4 1/2, propre, entrées lav./séc., pl. marqueterie, porte-patio, très cosy. 2123 Westgate. Libre maintenant. 525 \$ non chaufé. 514-910-3828, 514-949-0557
LONGUEUIL, grand 5 1/2, tout réno, 2e 3plex. Vieux-Longueuil, en face Centre sportif E-Montparnasse, près arrêt bus. Remonté au métro, cabanon incl. 780 \$ non chaufé, 450-651-5717

PETITES ANNONCES VÉHICULES AUTOMOBILES 500

502 VÉHICULES 5000 \$ ET MOINS
PONTIAC Firefly 00, man. 130 000 km, CD, pas de rouille exc. cond. 3900\$ 514-402-6577
PONTIAC Grand Prix 83, 5l. Pces méc. et carrosserie, Olds Toronto 72, 450-448-1149.
PONTIAC Sunbird 89, très propre, 450 \$. après 18h: 514-728-0401
PONTIAC Sunfire 1995, aut., 2 ptes, 85 000 km, CD, nouveau modèle, très peu sorti l'hiver, antirouille annuel, superbe! Une proprio, 3 700\$, 514-254-0275.
PONTIAC Trans Sport 98, très propre, 148 000 km, A1, démar. distance, 3900 \$ 450-730-3969
SAAB 900-S, 1994, propre, noire, a/c, toit, 115 000 km, 1500 \$ tel quel, 514-281-2076
SUBARU Legacy 95, 4x4, AWD, familiale, aut., a/c, équipée, 3200\$, 514-886-0483.
SUBARU Legacy L fam. '97, aut., pas de rouille, route A1, prête pour hiver, pneus hiver/été 193000km 5000\$ 514-453-7526
TOYOTA Tercel 96, aut., 2 ptes, 98 000 km, aileron, très peu sorti hiver, remarquable, une proprio 4900 \$, 514-255-3984
VOLKS Golf 95 GL, 139 2 L, aut., beige, a/c, 139 000 km, démar., 2900 \$, 514-374-5614.
VOLKS Golf 98, 4 ptes, 5 vit., mags, alarme, CD, rack à ski, 158 000 km, noire, super propre, 4 200 \$, 514-515-8229.
VOLKS Jetta 1996, noire, a/c, man., impeccable, 197 000 km, 3500 \$, 514-504-7323
VOLVO 960 fam. 93, aut. tout équipée, toit, 3 sièges, cuir, a/c, pas de rouille, mécanique A-1, 514-344-0930.
VOLVO S70 turbo 1998, man., noire, 250 000 km, méc. A-1, 5000 \$, 514-884-1405, ctr.

504 CAMIONS, JEEPS FOURGONNETTES
ACURA MDX '02, 100 000 km, 8 pneus, impecc., 25 000 \$, 450-621-1520, 514-249-3033.
BMW X5 03, 3 li.57 000 km, gar 6 ans 160 000 km 2.9% Park Avenue BMW 450-445-4555 514-875-4415
BMW X5 3.0L fin 2003, 26 000 km, argent, gar., tout équipé, 39 900 \$, 514-898-2898.
CHEVROLET Tracker 4x4, '03, 4 ptes, aut., a/c, gar., comme neuf, prix d'ancien 19 990 \$, Gilles, ctr., 514-758-5895.
DODGE Caravan Sport 03, V6 3.3, sièges capitaine, mags, extra propre, 10 995 \$, Coileux Hyundai inc. 514-521-3201
EQUINOX LS 05, 73 000 km, cuir, toit, 4x4, gar, pneus 19 500 \$, 514-781-3231.
EQUINOX LT 2005, 30 000 km, tout équipé transfert, 425\$/mois, 30 mois, 450-619-0790.
FORD 250 2000 aut., a/c, cuir, 107 000 km, pneus 12 800 \$, 450-447-4229
FORD E450 2004, cube 16 pi, Diesel, a/c, rampe, 90 000 km, Via Route 514-521-5771
FORD Escape XLT 4x4 2005 19 995 \$ Ouvert 7 jours Fortier Auto, 514-353-4444

512 ENTREPOSAGE DE VÉHICULE
Montréal 1 866 865-3950
Pilot EXL 2006 Transfert de garantie, impeccable
Kia Sorento EX 2003 2 tons, bas km 14 395 \$
Odyssey 2003 2 en stock, 2005: 2 en stock, bas km, doit partir!
www.lallier.com

512 ENTREPOSAGE DE VÉHICULE
STE-ÉLIE DE CAXTON, (Mauricie), remise autos, bateaux, motos, piscines, chauffage, plancher ciment, sécurité, qualité, 5\$/pi linéaire/mois, aussi ext. 25\$/pi linéaire/mois, 819-221-5621
AMNISTIE INTERNATIONALE 1 800 565-9766 AMNISTIE11B

LOISIRS ET VÉHICULES RÉCRÉATIFS 600
605 SPORTS PLEIN AIR
CHASSE À L'ARC territoire à louer, zone 6 sud, Estrie, 100 acres et +, poss. hébergement 819-347-1746
LIGUE DE HOCKEY recherche gardiens et joueurs. Arnaud Raymond Bourque, les mercredis de 7h30 à 9h00 am. 514-744-4474, poste 310.

610 SÉJOURS EXCURSIONS
GÎTE LES PIEDS DANS L'EAU Près du fleuve. Des milliers d'îles. À l'îlelet sur mer 418-247-5575
658 BATEAUX SPORTS NAUTIQUES
VOILIER Alberg, 22pi, quille refaite, Johnson 6HP, 3 voiles bonne condition, remorque, 7500 \$, 514-347-6209.

ÊTES-VOUS OBSERVATEUR? RÉPONSES
1. Genou de l'homme plus court sous la palette.
2. Manche gauche de la chemise non indiquée.
3. Visière de casquette plus courte.
4. Cadre de la fenêtre du milieu complété.
5. Pied arrière gauche du trampoline complété.
6. Pied gauche du chevallet plus court.
7. Planche de clôture non indiquée derrière le chevallet.
8. Chevelure de la fille incomplète.
ERR23SER

SOCIÉTÉ QUÉBÉCOISE DE LA SCHIZOPHRÉNIE
1 personne sur 100 souffre de schizophrénie.
(514) 251-4000 poste 3400 / 1 866 888-2323 www.schizophrenie.qc.ca

DÉCÈS, PRIÈRES, REMERCIEMENTS 900

INDEX DES DÉCÈS
ALLARD (Lafrenière), Cécile
AUBÉ, Joseph
BLANCHETTE, Blandine (née Lacasse)
BOULANGER, Philippe
BRODEUR, Jeannette (née Théberge)
BÉDARD, Annette (Charpentier)

FERLATTE, Germain
FOISY, Rita
GAGNÉ, Paul H.
GALARDO, Rita (née Mariani)

GOULET, Gizèle
GOYETTE, Josée
GRENIER, Lionel

ILLICK, Jack
JASMIN, Marguerite (née Gratton)
LAROCHELLE, André
LABRUCQUE, Simone

LEROUX, Thérèse
LEVAQUE LONG, Lyse
MALO, Donat
MC GOWN, Edgard
MORIN, Rachèle (née Verreault)

OUellet (PELLETIER-SURPENANT), Lucie
PAUZÉ, Luc
PROULX, Bernard
QUEVILLON, Hubert
RACICOT (née Lalonde), Ruth

RENECY, Kevin
TRUDEL, Me Bernard
TÉTRAULT, Gladys (née Jones)
TÉTRAULT, Hélène

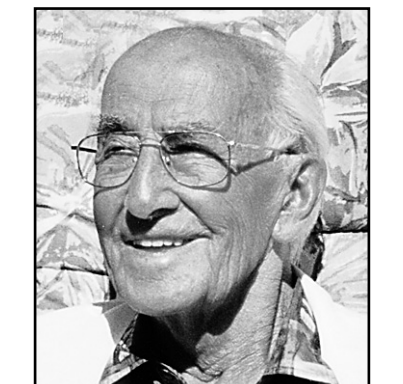
UGRINA, Marie-Anne
N'oubliez pas de commander votre signet. Laissez vos coordonnées au 514-285-6816 (un signet par annonce) cyberpresse.ca/necrologie

BLANCHETTE (Lacasse), Blandine 1913 - 2006
À Saint-Jérôme, le 20 septembre 2006, à l'âge de 93 ans, est décédée Mme Blandine Blanchette née Lacasse, épouse de feu Robert Blanchette. Elle laisse ses enfants : Yvan, Suzanne (Jacques Drolet), sa bru Fernande Labrosse, ses six petits-enfants : Jacques-Yvan, Annie, Caroline, Suzie, Marie-Claude, Jocelyn et leurs conjoints(es), treize arrière-petits-enfants, sa sœur Cécile (feu Herb Robertson), de nombreux neveux et nièces ainsi qu'autres parents et amis.
Condolances le vendredi 22 septembre de 19 h à 22 h et aujourd'hui le samedi 23 septembre à partir de 10 h suivies d'une liturgie de la Parole à 11 h au salon de la Maison funéraire Trudel inc. 400, place du Curé Labelle Saint-Jérôme

Décès
ALLARD (Lafrenière), Cécile 1914 - 2006
À Montréal, le 18 septembre 2006, à l'âge de 92 ans, est décédée Mme Cécile Lafrenière, épouse de feu M. Henri Allard. Elle laisse dans le deuil ses enfants Claire (Pierre), Paul-Émile (Micheline), Hélène (Élie), Madeleine (Gilles), Louise (Pierre), Robert (Thérèse), Jean-Claude (France) et Jean-Louis (Louise), ses petits-enfants, arrière-petits-enfants, parents et amis.
Un service religieux, en présence des cendres, aura lieu le mardi 26 septembre 2006 à 11 h, en l'église St-Paul-de-la-Croix (10215 Georges-Baril, Montréal - Entrer par Fleury). La famille recevra les condoléances à compter de 10 h à l'église. Au lieu de fleurs, des dons à la Fondation des maladies du coeur du Québec seraient appréciés.
Direction: Complexe Funéraire Fortin Incineration C.F.F. (RIVE-NORD) 514-770-9770 www.complexefunerairefortin.com "Le salon du repos éternel"

BOULANGER, Philippe 1977 - 2006
À Montréal, le 20 septembre 2006, à l'âge de 28 ans, est décédé Philippe Boulanger. Il laisse dans le deuil ses parents Claudette Forest et Denis Boulanger, ses frères Marc-André et Maxime, ses grands-parents, oncles, tantes, cousins, cousines et de nombreux amis(es). Il sera exposé au Complexe funéraire régional Guay inc. 418, boul. Labelle, Rosemère
Une réunion de prières aura lieu au salon le lundi 25 septembre 2006 à 21 h. Heures des visites: le lundi 25 septembre de 14 à 17 h et de 19 à 22 h.

L'aide d'aujourd'hui. L'espoir de demain.
Présentement au Canada, une personne sur 13, de plus de 65 ans, est atteinte de la maladie d'Alzheimer et de démences connexes*. Pour plus d'information, communiquez avec votre Société Alzheimer locale ou visitez notre site Web au www.alzheimer.ca
Société Alzheimer * Étude sur la santé et le vieillissement au Canada



AUBÉ, Joseph 1912 - 2006
À St-Jean, le 16 septembre, à l'âge de 93 ans, est décédé Joseph Aubé, époux en premières noces de feu Martine Charbonneau et en secondes noces de feu Noëlla Pitre. Il laisse dans le deuil ses enfants Richard (Michèle), Gilbert (Diane), Gérard (Monique), Alain (Marie-Anne), Daniel (Manon), Rolland, Jocelyne (Robert), ses petits-enfants, arrière-petits-enfants, son frère Paul, son beau-frère, ses belles-soeurs, neveux, nièces, sa compagne Simone ainsi que d'autres parents et ami(e)s.
Il y aura une réunion de prières en présence des cendres, le dimanche 24 septembre 2006 à 11 h en la chapelle du complexe Yves Lègaré Alfred Dallaire. 2750, boul. Marie-Victorin Est, Longueuil www.adyl.com • 514.595.1500

La famille recevra les condoléances dès 10 h. Au lieu de fleurs, des dons à la Fondation de l'hôpital Charles-Lemoyne ou à la Société Alzheimer seraient appréciés.

BÉDARD, Annette (née Charpentier) 1908 - 2006
À la résidence Fernand-Larocque, le 17 septembre 2006, à l'aube de ses 98 ans, est décédée Mme Annette Charpentier, épouse de feu Georges Bédard, mère de feu Monique. Elle laisse dans le deuil ses enfants Yolande, Roger, Suzanne, Marcel et leurs conjoint(e)s, ses sept petits-enfants, cinq arrière-petits-enfants, ses deux belles-soeurs, ses neveux et nièces ainsi que plusieurs et amis.
Selon ses volontés, elle ne sera pas exposée. La famille recevra les condoléances en présence des cendres au complexe Alfred Dallaire

MEMORIA 2159, boul. Saint-Martin Est, Laval www.memoria.ca 514 277-7778 le lundi 25 septembre de 16 à 20 h. Une liturgie de la Parole aura lieu à 19 h 30. Au lieu de fleurs, des dons à la Fondation de l'hôpital Ste-Justine seraient appréciés.

BLANCHETTE (Lacasse), Blandine 1913 - 2006
À Saint-Jérôme, le 20 septembre 2006, à l'âge de 93 ans, est décédée Mme Blandine Blanchette née Lacasse, épouse de feu Robert Blanchette. Elle laisse ses enfants : Yvan, Suzanne (Jacques Drolet), sa bru Fernande Labrosse, ses six petits-enfants : Jacques-Yvan, Annie, Caroline, Suzie, Marie-Claude, Jocelyn et leurs conjoints(es), treize arrière-petits-enfants, sa sœur Cécile (feu Herb Robertson), de nombreux neveux et nièces ainsi qu'autres parents et amis.
Condolances le vendredi 22 septembre de 19 h à 22 h et aujourd'hui le samedi 23 septembre à partir de 10 h suivies d'une liturgie de la Parole à 11 h au salon de la Maison funéraire Trudel inc. 400, place du Curé Labelle Saint-Jérôme



BOULANGER, Philippe 1977 - 2006
À Montréal, le 20 septembre 2006, à l'âge de 28 ans, est décédé Philippe Boulanger. Il laisse dans le deuil ses parents Claudette Forest et Denis Boulanger, ses frères Marc-André et Maxime, ses grands-parents, oncles, tantes, cousins, cousines et de nombreux amis(es). Il sera exposé au Complexe funéraire régional Guay inc. 418, boul. Labelle, Rosemère
Une réunion de prières aura lieu au salon le lundi 25 septembre 2006 à 21 h. Heures des visites: le lundi 25 septembre de 14 à 17 h et de 19 à 22 h.



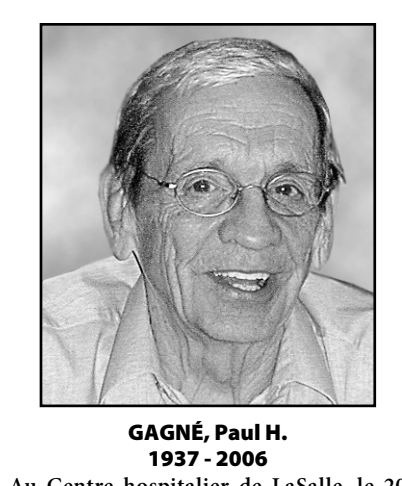
BRODEUR, Jeannette (née Théberge) 1920 - 2006
À Montréal, le 20 septembre 2006, à l'âge de 85 ans, est décédée madame Jeannette Théberge, épouse de feu Marcel Brodeur. Elle laisse dans le deuil ses quatre fils Jacques (Louise), Normand (Marguerite), Réal, Michel (Marie-Noël), ses petits-enfants Tamy, Stéphane, Marie-Chantal, Evelyne, Marie-Ève, deux arrière-petits-fils Marc-Yvan et Justin, une arrière-petite-fille Maxim, sa sœur Laurette (feu Régis De Roy) ainsi que plusieurs neveux et nièces, parents et amis. La famille recevra les condoléances le dimanche 24 septembre de 13 h à 16 h au complexe funéraire: Magnus Poirier inc. 10 300, boul. Pie-IX (coin Fleury) Montréal 514-727-2847
Une liturgie de la Parole aura lieu le dimanche 24 septembre 2006 à 16 h. Signature Magnus Poirier

La famille recevra les condoléances dès 10 h. Au lieu de fleurs, des dons à la Fondation de l'hôpital Charles-Lemoyne ou à la Société Alzheimer seraient appréciés.

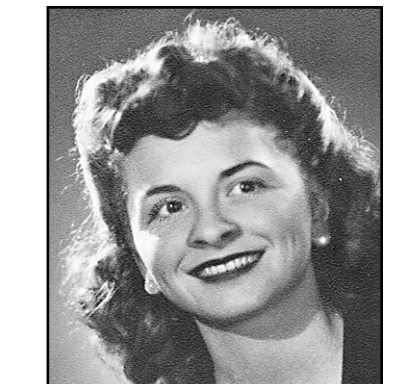
FERLATTE, Germain
À Montréal, le 21 septembre, est décédé Germain Ferlatte à l'âge de 93 ans et 11 mois. Il laisse dans le deuil son épouse Rachel Drouin, ses fils: Jean-Claude (Réjeanne Cotton), Michel (Louise Carier), Luc (Lise Cayer) et François, ainsi que ses petites-filles: Nathalie, Julie, Audrey et Annie.
Les funérailles seront célébrées le mardi 26 septembre à 11 h en l'église Jean XXIII, au 7101, avenue de l'Alsace, Anjou. Vos témoignages de sympathie peuvent se traduire par un don à la Société canadienne du cancer.

FOISY, Rita 1930 - 2006
À Lachenaie, le 21 septembre 2006, est décédée Rita Foisy, à l'âge de 76 ans, épouse de feu Jean Lévesque. Elle laisse dans le deuil ses enfants, Christiane (André), Luc (Anne), Mireille (Domenico), Michel (Lisa), ses petits-enfants Jonathan et Caroline, ses sœurs Thérèse, Jeanne (André) et Lucie, ses beaux-frères et belles-soeurs ainsi que nombreux parents et amis. La famille recevra les condoléances au Complexe St-François d'Assise, Urgel Bourgie, 6700 Beaubien Est, Anjou
URGEL BOURGIE 514-735-2025 Consultez le registre à sa mémoire www.urgelbourgie.com

www.urgelbourgie.com Les funérailles auront lieu le lundi 25 septembre 2006 à 11 heures à l'église Jean XXIII, 7101 av. de l'Alsace, Anjou. Heures de visites: le dimanche 24 septembre 2006 de 12 à 17 heures et 19 à 22 heures, lundi dès 9 heures.



GAGNÉ, Paul H. 1937 - 2006
Au Centre hospitalier de LaSalle, le 20 septembre 2006, à l'âge de 69 ans, est décédé M. Paul H. Gagné, conjoint de Mme Claudette Bourgie. Outre sa conjointe, il laisse dans le deuil ses enfants Diane (Daniel Raynaud), Jean-Jacques (Claudie Bélanger) et Sylvie (Jean-François Noël) et leur mère Jacqueline Saint-Onge, ses petits-enfants Camille, Simone, Jeanne, Colin, Emmanuel, Marion et Mathias. Il laisse également les enfants de sa conjointe: Danielle (Michel Duquette), France (François Villeneuve) et Benoît (Lyné Jodoin) et ses petits-enfants. Il laisse aussi ses sœurs et son frère: Marcelle (feu Guy Proulx/homme), Jeannine (feu Maurice Proulx), Pierrette (Ronnie Warren), Robert (Denise Charette) et Laurette (Pierre Langlais), ses beaux-frères, belles-soeurs, neveux, nièces, parents et amis.
La famille recevra les condoléances, en présence des cendres, le lundi 25 septembre à compter de 9 h 30, à la: Résidence funéraire Laurent Thériault Réseau Dignité 8794, Centrale (angle 65e Avenue), LaSalle
Les funérailles auront lieu le lundi 25 septembre à 11 h 30, en la paroisse St-Télesphore (8811 Centrale, LaSalle). Des dons à la Fondation du Centre hospitalier LaSalle seraient appréciés.



GALARDO, Rita (née Mariani) 1924 - 2006
Paisiblement, à sa résidence, Rita nous a quittés le 21 septembre 2006, entourée de sa famille qui l'aimait tant.
Rita laisse derrière elle son tendre époux, Alfred Galardo, ses quatre enfants chéris: Cynthia (Ralph Giunta), Brenda (Michael Leclair), Gloria et Gregory (Renée Méthot); ses huit petits-enfants : Kelly (Luke Rightmyer), Kevin, Dax, Nicolas, Kristin, Tara, Dominique et Anthony; ses sœurs Dolores Laurendeau et Tina Bellerdine; ses belles-sœurs Violet (DePippo) et Yola (Paci), ainsi que plusieurs neveux, nièces et amis.

Tout au cours de sa vie, Rita est demeurée entièrement dévouée à sa famille et n'a jamais raté une chance de rassembler les siens. Sa sincérité, son amour et son dévouement ont été une source constante de support et d'inspiration pour nous tous. C'est sa loyauté indéfectible à l'endroit de ses proches, accompagnée d'un grand courage, qui lui ont permis de nous quitter en paix. Son esprit nous accompagnera toujours.

Mommy, nous t'aimerons toujours, nous ne t'oublierons jamais, jamais et nous attendons le jour où nous serons réunis à nouveau.

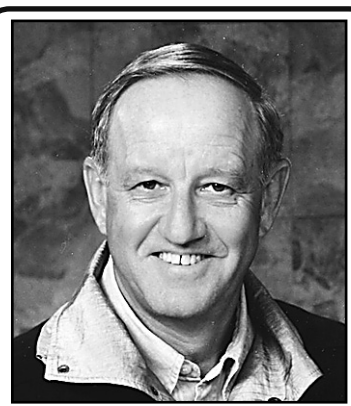
La famille désire offrir ses plus sincères remerciements au Docteur R. Rajan et au personnel du département d'oncologie de l'hôpital Général de Montréal, ainsi qu'au personnel de l'unité des soins palliatifs de l'hôpital Mount Sinai pour leurs soins attentionnés.
La famille recevra les témoignages de sympathie le dimanche 24 septembre 2006, de 14 h à 17 h et de 19 h à 21 h au Complexe funéraire 1255, avenue Beaumont, Ville Mont-Royal, Qc H3P 3H9 (514) 735-2025 #302. URGEL BOURGIE 514-735-2025 Consultez le registre à sa mémoire www.urgelbourgie.com

Le service religieux aura lieu le lundi 25 septembre 2006, à 11 h à l'église Saint Malachy's 5330 Clanranald Notre-Dame-de-Grâce, Montréal.
GOULET, Gizèle 1946 - 2006
À Laval, le 19 septembre 2006, un ange est né de là-haut et veille sur ses enfants Nancy et Éric Warren (Nathalie Boucher), ses petits-enfants Maxime, Marie-Ève et Laurance Baudry, Emric et Lovelie Warren ainsi que son conjoint Jean Mongeon, ses frères et sœurs, neveux et nièces. À l'abri sur son coeur, il y a une place privilégiée pour tous ceux et celles qui ont croisé sa vie. Elle dirait: "Prend le temps d'aimer et d'être aimé c'est une grâce de Dieu." Merci Thérèse pour ta présence.
Les funérailles seront célébrées le lundi 25 septembre à 10 h en l'église St-Elzéar (16, boul. St-Elzéar, Laval). La famille vous accueillera ensuite au

Alfred Dallaire MEMORIA
Le Mousolée Saint-Martin 2159, boul. Saint-Martin Est, Laval www.memoria.ca 514 277-7778 où un hommage sera rendu à Gizèle.
GOYETTE, Josée 1906
À Paris, le 14 septembre 2006, à l'âge de 63 ans, est décédée paisiblement Josée Goyette, épouse bien-aimée de Vacily Noëtinger, suite à une longue maladie. Née à Granby le 25 août 1943, elle était la fille de feu Dr Joseph Victor Goyette et de feu Éliane Tourangeau. Elle résidait à Paris depuis 1982. Outre son époux, elle laisse dans le deuil son frère Serge Goyette, son neveu Mathieu ainsi que plusieurs autres parents et amis. Une messe a été célébrée le mardi 19 septembre 2006 en l'église Saint-François-Xavier du Parc (7e), la crémation a eu lieu au cimetière du Père-Lachaise à Paris (20e) et ses cendres reposeront au cimetière Mgr Pelletier de Granby.

JASMIN, Marguerite (née Gratton) 1911 - 2006
À Laval, le 19 septembre, à l'âge de 95 ans, est décédée Marguerite Gratton. Elle laisse dans le deuil sa sœur Bernadette, ses belles-soeurs Laurence (feu Martin), Jacqueline (feu Antonio), sa belle-fille Laurette Jasmin, neveux, nièces et amis. Elle était la sœur de feu Damien et de feu Charles. La famille recevra les condoléances au complexe funéraire 3517 boul. Lévesque Ouest, Laval
URGEL BOURGIE 514-735-2025 Consultez le registre à sa mémoire www.urgelbourgie.com
le mardi matin, 26 septembre dès 10 h. Les funérailles auront lieu mardi à 13 h, en l'église St-Martin, 4080 boul. St-Martin Ouest, Laval.

DÉCÈS, PRIÈRES, REMERCIEMENTS



ILLICK, Jack
 À Drummondville, le 20 septembre 2006, est décédé à l'âge de 72 ans, M. Jack Illick, époux de feu Lisette Gagnon, demeurant à Drummondville. M. Illick repose au
Centre funéraire Yves Houle
130, rue Lindsay
Drummondville
Tél. 819-478-0222, 1-800-561-2881
 Heures d'accueil: dimanche 24 septembre de 19 à 22 heures, le lundi 25 septembre de 14 à 17 heures et de 19 à 22 heures, mardi, jour des funérailles, à compter de 9 heures. Les funérailles auront lieu le mardi 26 septembre 2006 à 10 h 30 en l'église St-Frédéric et de là au Crématorium Yves Houle. M. Illick laisse dans le deuil ses fils Andrews (Claire Letarte), Brian (Lison Perreault), ses petits-enfants Sébastien, Maxime, Elizabeth, Laurie, son frère Dawson (feu Raymonde Desbiens), feu Charles (Eleanor Larmer), ses beaux-frères et belles-soeurs, Andrée Gagnon (Arthur Cooke), Robert Gagnon (Denise Royer), Arlette Lechasseur (feu Jacques Gagnon), Nicole Leblanc (feu Julien Gagnon), Jules Gagnon (Jeanne-Mance Fillion), Esther Gagnon (feu Yves Tessier), ses neveux, nièces ainsi que de nombreux autres parents et amis (es). Des dons à la Fondation Ste-Croix seraient appréciés. Direction funéraire:
Centre funéraire Yves Houle
Info-décès 1-800-405-4777



LAROCQUE, Simone
1931 - 2006
 À la Maison Victor-Gadbois, le 21 septembre 2006, à l'âge de 75 ans, est décédée Simone Larocque. Elle laisse dans le deuil ses filles Karen (Jacques), Mona (Ronald), Chantal (Michel), ses petits-fils Jonathan, Louis-Philippe et Kevin, son compagnon de coeur Jean-Louis Tourangeau, les enfants de dernier Jean-Paul, Louise, Ghislaine, leurs conjoints respectifs, ainsi que plusieurs autres parents et amis.
 La famille recevra les condoléances au complexe funéraire 8145, ch. Chambly, (au sud de l'autoroute 30, sortie 115), St-Hubert.

URGEL BOURGIE
 514-735-2025
 Consultez le registre à sa mémoire
www.urgelbourg.com
 La liturgie aura lieu ce mardi 26 septembre 2006 à 11 h en la chapelle du complexe. Des dons à la Maison Victor-Gadbois seraient appréciés. Heures des visites: le lundi 14h à 17h et de 19h à 21h, mardi 10h à 11 h. Sincères remerciements au personnel de la Maison Victor-Gadbois pour leur attention et leur dévouement auprès de maman.

MC GOWN, Edgard
1908 - 2006
 À Huberdeau, le 19 septembre 2006, à l'âge de 98 ans, est décédé M. Edgard Mc Gown. Il a travaillé 35 ans au service de La Presse dont plusieurs années comme président de la Guilde des Typographes. Il a été maire d'Huberdeau pour deux mandats.
 Il laisse dans le deuil son épouse Mme Anita Lévesque, son beau-fils Lauréal Verreault, sa belle-fille Line Nayel, ainsi que plusieurs parents et amis.

Il fut confié au
Salon funéraire Guay inc.
974, Vanchestein,
Mont-Tremblant



MORIN, Rachèle (née Verreault)
1922 - 2006
 C'est avec tristesse et émotion que nous vous informons du décès de notre mère, Mme Rachèle Verreault, survenu à Vaudreuil, le 21 septembre 2006, à l'âge de 83 ans. Elle rejoint notre soeur Nicole et nous laisse dans le deuil, nous, ses enfants, Claude (André Pellicano) et Danièle (Pierre Borduas), ses petits-enfants, Bernard (Karina Mariano), Anne (Rémi Richard), Jean-Loup et Frédéric et son arrière-petite-fille Léonie, notre père, Marcel Morin, ses frères et soeurs et autres parents et amis. La famille recevra les condoléances le dimanche 24 septembre 2006, de 14 à 17 heures et de 19 à 21 heures au Complexe funéraire 1255, Beaumont et l'Acadie, Ville Mont-Royal.

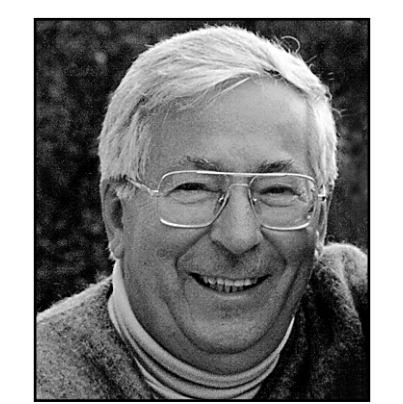
URGEL BOURGIE
 514-735-2025
 Consultez le registre à sa mémoire

www.urgelbourg.com
 La famille vous invite à vous rendre à l'église Sainte-Madeleine (750, avenue Outremont, Outremont) où un service religieux sera célébré à 13 heures, le lundi 25 septembre 2006. Au lieu de fleurs, un don à la Fondation des maladies du coeur du Québec (1434, rue Sainte-Catherine Ouest, Montréal, H3G 1R4) serait apprécié. Parents et amis sont priés d'y assister sans autre invitation.

OUELLET (PELLETIER-SURPRENANT), Lucile
1918 - 2006

À Laval, le 16 septembre 2006, à l'âge de 88 ans, est décédée madame Lucile Ouellet, épouse de feu Robert Pelletier en premières noces et de feu Henri Surprenant en secondes noces. Elle laisse dans le deuil ses filles Michèle (Robert Sigouin) et Suzanne, ses 4 petits-enfants Anne-Marie (Andres Duran), Eric, Dominic et Hugo, son arrière-petit-fils Rafaël, ainsi que les enfants de Henri: Francine, Lise, Camille, Monique, Claude, Michel, Jean-Louis, André et leur famille, sa belle-soeur Madeleine et autres parents et amis. Les funérailles seront célébrées le lundi 25 septembre à 11 h en l'église St-Joseph-de-Bordeaux (1650, Viel, Montréal). Vos témoignages de sympathie peuvent s'exprimer par des dons à la Société d'Alzheimer. **Direction**

Alfred Dallaire
MEMORIA
 www.memoria.ca 514 277.7778



PAUZÉ, Luc
1921 - 2006
 À Montréal, le 16 septembre 2006, à l'âge de 85 ans, est décédé Luc Pauré, chimiste, époux d'Andrée Massicotte. Il laisse dans le deuil ses enfants Monique (Normand Rousseau), François (Gisèle Rousseau), Louis, Michel, Jean (Thérèse Balthazard), ses cinq petits-enfants, deux arrière-petits-enfants, ainsi que sa belle-soeur Madeleine Marquis, son beau-frère Jacques Massicotte et de nombreux parents et amis.
 La famille recevra les condoléances le samedi 30 septembre 2006 de 10 h à 12 h 30, suivi d'une liturgie de la Parole à 12 h 30 à la chapelle du funéraire.
Sous la direction de:
Centre funéraire Côte-des-Neiges
4525, ch. de la Côte-des-Neiges
Montréal Qc
514-342-8000
Stationnement intérieur
 Au lieu de fleurs des dons pour la Société Alzheimer seraient appréciés par la famille.



LEVAQUE LONG, Lyse

Courageusement, le 22 septembre 2006, après une longue bataille, est décédée Mme Lyse Levaque Long, pharmacienne bien connue de Ste-Thérèse et de Blainville.

Entourée des siens, elle a quitté ce monde à l'âge de 72 ans et 6 mois pour aller rejoindre son père Jean-Claude Levaque, sa mère Ernestine Farley et son petit frère Roger. Outre son époux Rodrigue, auquel elle s'est unie il y a 49 ans, elle laisse dans le deuil ses enfants Steven (Christine Sylvain), Roger (Danielle Quevillon) et Patrick, ses petits-enfants Valérie, Laurence, William ainsi que Gabrielle Quevillon-Leblanc. Sont aussi affligés par son départ, son frère Jean-Guy (Marie-Dominique Harguin-Deguy) et sa soeur Renée. Elle vivra pour toujours dans la mémoire d'Ann, de Jean-Pierre, de Jacqueline, de Gabrielle, d'Andréanne et de Marielle ainsi que dans celle de plusieurs autres neveux et nièces, oncles et tantes, beaux-frères et belles-soeurs.

Elle laisse également de précieux amis plus particulièrement Denise et Normand Dussault, Hélène et Pierre Richard ainsi que Nicole et Donald Kennedy.

Selon ses volontés, elle sera exposée au

Complexe funéraire régional Guay inc.
418, boul. Labelle (angle autoroute 640)
Rosemère

le samedi 23 septembre 2006 de 19 à 22 heures, dimanche de 14 à 17 heures et de 19 à 22 heures et lundi dès 12 heures. Par la suite, les funérailles seront célébrées à 14 heures en l'église Sainte-Thérèse-d'Avila (10, rue de l'Église) et de là, elle sera conduite à son dernier repos au cimetière Sainte-Thérèse.

La famille tient à remercier Mmes Hélène Keays et Stéphanie Fontaine, infirmières de la Cité de la Santé qui ont pris grand soin d'elle.

Vos témoignages de sympathie peuvent se traduire à votre discrétion par des envois de fleurs ou par des dons à la Fondation québécoise du cancer du sein.

LABELLE, Noëlla
(née Destroismaisons)
1911 - 2006

À Montréal, le 22 septembre 2006, à l'âge de 94 ans, est décédée Noëlla Destroismaisons, épouse de feu Ernest Labelle. Elle laisse dans le deuil ses enfants, Jacqueline, Jean-Claude (Jacqueline), Huguette (Claude), Suzanne, Céline et Françoise, ses petits-enfants et arrière-petits-enfants, son frère et ses soeurs ainsi que plusieurs parents et amis(es). La famille recevra les condoléances au complexe funéraire 816, Ste-Croix, St-Laurent

URGEL BOURGIE
 514-735-2025
 Consultez le registre à sa mémoire

www.urgelbourg.com
 le dimanche 24 septembre de 14 h à 17 h et de 19 h à 21 h, lundi dès 12 h. Les funérailles seront célébrées le lundi 25 septembre à 14 h en l'église St-Sixte, 1895, de l'Église, St-Laurent. Vos dons à la Fondation de l'hôpital Notre-Dame-de-la-Merci seraient appréciés.



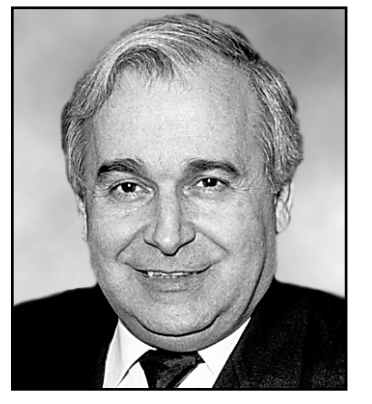
LEROUX, Gilbert
1948 - 2006

À Montréal, le 20 septembre 2006, à l'âge de 58 ans, est décédé Gilbert Leroux. Il laisse dans le deuil sa conjointe Jocelyne Guévremont, son fils Olivier (Chloé), son père Florian-G., les filles de sa conjointe Frédérique et Barbara, la mère de son fils Lucie Leduc, ses beaux-parents Thérèse et Jean Guévremont.

Il laisse également dans le deuil sa soeur Geneviève (Réal), sa soeur Raymonde (Pierre), ses cousins, cousines, de nombreux collègues, parents et amis ainsi que la grande famille de l'autisme dont il était le père spirituel. La famille recevra les condoléances le mercredi 27 septembre 2006 de 14 h à 17 h et de 19 h à 22 h au :

Centre funéraire Côte-des-Neiges
4525, ch. de la Côte-des-Neiges
Montréal 514-342-8000
Réseau Dignité

Les funérailles auront lieu en la chapelle du centre funéraire le jeudi, 28 septembre 2006, parents et amis y sont conviés dès 10 h. Remerciement spécial à l'équipe des soins intensifs de l'hôpital du Sacré-Coeur de Montréal. Au lieu de fleurs, des dons à la Fondation Autisme Montréal.

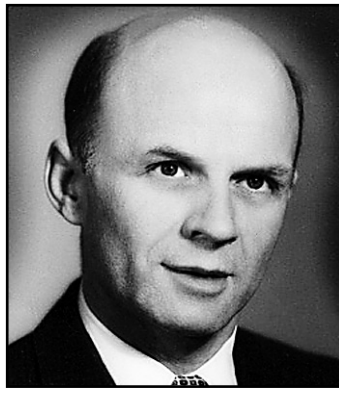


LAROCHELLE, André
1938 - 2006

À St-Bruno, le 17 septembre 2006, à l'âge de 68 ans, est décédé André Larochelle, retraité d'Hydro-Québec (Recherche économique), époux de Jacqueline Gosselin. Outre son épouse, il laisse dans le deuil ses filles Martine, Julie (Jean-François), Annie (Daniel), ses petites-filles Geneviève et Justine, sa belle-soeur Murielle (Gaston Gosselin), son beau-frère Henri ainsi que plusieurs autres parents et amis.
 Les funérailles auront lieu ce mercredi 27 septembre 2006 à 11 h en l'église paroissiale de St-Bruno, suivies de l'inhumation.
 La famille recevra les condoléances 60 minutes avant la cérémonie à l'entrée de l'église. S.V.P., compenser l'envoi de fleurs par des dons à la Société de recherche sur le cancer.

URGEL BOURGIE
 514-735-2025
 Consultez le registre à sa mémoire

www.urgelbourg.com



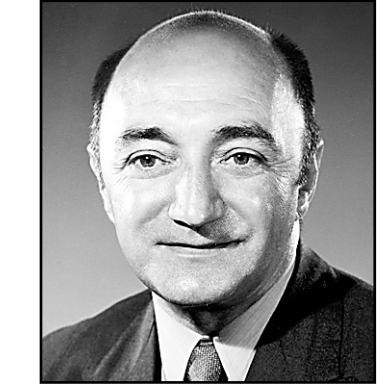
MALO, Donat
1919 - 2006

De Joliette, le 21 septembre 2006, à l'âge de 86 ans, est décédé à son domicile M. Donat Malo, époux de feu Dolorès Laferrrière. Il laisse dans le deuil ses enfants : feu Michel, Gilles, Denise, Francine, Catherine (Robert Forest), feu Brigitte, Benoît (Sylvie Lavallée); ses soeurs : feu Fernande (feu Léo Lapière), feu Gracia, Annette, Gracia (Yvon Lafrance), Lucille (feu Ernest St-Amour), feu Claire (Jean Payette), Mère Thérèse Malo (Denise Moniales Bénédictines), Béangère (feu Yvon Payette); ses petits-enfants : Amélie et Nathalie Jetté, Andrée-Anne, Evens et Lyne Lamarre, Kellie et Bianca Malo-Forest; ainsi que de nombreux neveux et nièces, parents et amis.

La famille recevra les condoléances le vendredi 29 septembre 2006 de 14 heures à 17 heures et de 19 heures à 22 heures à la résidence funéraire

Omer Landreville & fils inc.
674, rue St-Louis, Joliette
450-753-7427
www.omerlandreville.com

Les funérailles seront célébrées le samedi 30 septembre 2006 à 11 h en la cathédrale de Joliette, 2, rue St-Charles-Borromée Nord. L'inhumation suivra au cimetière de St-Paul de Joliette.



PROULX, Bernard
1923 - 2006

À Montréal, le 18 septembre 2006, à l'âge de 83 ans, est décédé M. Bernard Proulx, époux de madame Cécile Paul. Outre son épouse, il laisse dans le deuil ses enfants Louise et Benoît, sa belle-fille Diane, ses petits-enfants Stéphanie et William, son frère Denis (Monique), sa soeur Monique (Yves), son cousin André (Marie-Paule) et autres parents et amis. La famille accueillera parents et amis au complexe funéraire, 3955 Côte-de-Liesse, St-Laurent,

URGEL BOURGIE
 514-735-2025
 Consultez le registre à sa mémoire

www.urgelbourg.com
 le lundi 25 septembre de 19 h à 21 h, mardi de 10 h à 11 h 30. Une liturgie de la Parole sera célébrée en la chapelle du complexe, le mardi 26 septembre à 11 h 30. Au lieu de fleurs, vos dons à la Fondation de l'hôpital du Sacré-Coeur (cardiologie) seraient appréciés.

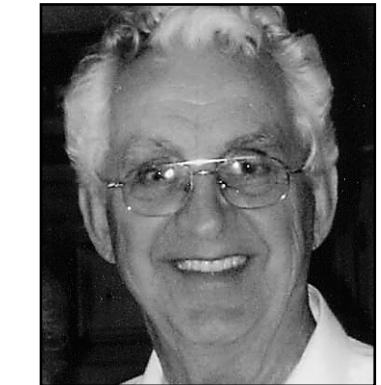


RACICOT (née Lalonde), Ruth
1921 - 2006

À Montréal, le 22 septembre 2006, à l'âge de 85 ans, est décédée Mme Ruth Lalonde, épouse de feu Gaëtan F. Racicot. Elle laisse dans le deuil ses enfants Jean (Maryse Aubut), Marie-Luce, Pierre (Nicole Marier), ses petits-enfants Elise, Marie-Claude (Martin Vachon) et Philippe, son arrière-petit-fils Thomas-Olivier, ses soeurs Georgette et Rita, ses belles-soeurs Madeleine, Paulette et Thérèse, neveux et nièces, ainsi que parents et amis. La famille recevra les condoléances en présence des cendres au complexe funéraire

Alfred Dallaire
MEMORIA
 1120, Jean-Talon Est, Montréal
 www.memoria.ca 514 277.7778

le dimanche 24 septembre à 13 heures. Un hommage suivra à 14 h 30 au salon.



QUEVILLON, Hubert
1935 - 2006

De Ste-Adèle, est décédé à l'hôpital de Ste-Agathe, le 17 septembre 2006, monsieur Hubert Quevillon. Il laisse dans le deuil son épouse Hélène Long ainsi que son fils Gilbert (Evelyne), sa fille Lynne (Normand), ses petits-enfants Nicolas, Francis et Frédéric Quevillon, Catherine Trottier, ainsi que plusieurs parents et amis.
 Une messe sera célébrée, en présence des cendres, à la chapelle St-Bernard, chemin Pierre-Péladeau, à Ste-Adèle, le samedi 7 octobre à 15 heures.

Pour information:
J.H. Vanier et Fils inc.
819-326-3322



RENEY, Kevin
1972 - 2006

Passionné de voitures et de voile, Kevin Roney est décédé accidentellement à Brossard, le 20 septembre 2006, à l'âge de 33 ans. Fils de feu Kenneth Roney et de feu Camille Roy, il laisse dans le deuil sa soeur Marie-Claude, son frère Christian, ses proches parents, ses amis ainsi que ses collègues chez Encan Direct H. Grégoire. Vous êtes invités à lui rendre hommage au

Centre funéraire Côte-des-Neiges
Réseau Dignité
4525, chemin de la Côte-des-Neiges
Montréal
Tél. : 514-342-8000

le vendredi 29 septembre de 15 h à 17 h et de 19 h à 21 h ainsi que le samedi 30 septembre de 13 h à 17 h. Une célébration en sa mémoire suivra à 17 h en la chapelle du Centre funéraire Côte-des-Neiges.

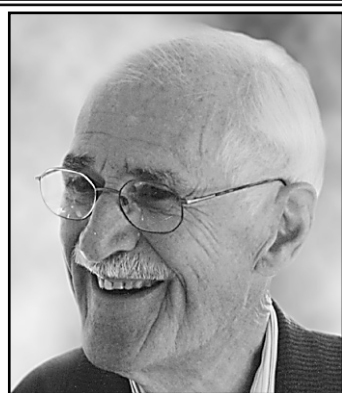
Besoin d'information?
Besoin de support?

Allergique?
Pas de panique!

ASSOCIATION QUÉBÉCOISE DES ALLERGIES ALIMENTAIRES
 Tél./Télé. : (514) 990-2575
 www.aqaa.qc.ca

La Fondation québécoise du cancer présente
Une chanson pour la vie
 Votre don en échange d'une chanson!
www.info-cancer.com
 Fondation québécoise du cancer
 INFORMER - HÉBERGER - ACCOMPAGNER
 1 800 363.0063

DÉCÈS, PRIÈRES, REMERCIEMENTS



GRENIER, Lionel
1915 - 2006

Le 21 septembre 2006, à l'âge de 91 ans, est décédé M. Lionel Grenier, Fondateur de Lionel Grenier Automobiles (devenu Groupe Grenier). Il a toujours été engagé activement dans sa communauté, en particulier à travers l'oeuvre de l'Optimiste Internationale, dont il a été le premier président francophone (1980-1981). Au cours de sa vie, il a également été impliqué à titre de marguillier, comme membre des Chevaliers de Colomb et dans plusieurs organisations de charité. Il était reconnu comme un véritable chef de file, un exemple de ténacité, de persévérance et de générosité pour qui le côtoyait.

Il laisse dans le deuil sa bien-aimée Gisèle Grenier (née Chartrand), ses neufs enfants : Yves, Pierre, Claude, Micheline, Bruno, François, Louis, Élyse et Bernard ainsi que les conjoints et conjointes et ses seize petits-enfants.

Précédé de ses parents feu Odilon Grenier et Alexina (née Rodrigue), son frère Fernand et sa soeur Agathe. Il laisse aussi dans le deuil ses soeurs et frères : Germaine, Annette, Thérèse, Yolande, Conrad et Normand, beaux-frères, belles-soeurs, neveux et nièces. La famille vous accueillera le samedi 23 septembre 2006, de 19 à 22 heures, dimanche de 14 à 17 heures et de 19 à 22 heures, et lundi dès 9 heures, à la :

Résidence funéraire St-Louis inc.
939, rue St-Louis
Terrebonne
Tél. : 450-471-4092

Les funérailles seront célébrées lundi, à 11 heures, en l'église St-Louis-de-France, 825, rue St-Louis à Terrebonne.

La famille désire exprimer sa profonde gratitude au personnel dévoué du 4e ouest de l'hôpital Pierre-Legardeur et souhaite que vos témoignages de sympathie se traduisent par un don soit à la Fondation des maladies du coeur, la Fondation Optimiste International du Canada ou une de votre choix.

Direction funéraire :

Jean-Marc Thuot
Terrebonne

REMERCIEMENTS



BOYER LEGAULT, Madeleine
1924 - 2006

Nous avons été très sensibles aux témoignages de sympathie que vous nous avez apportés, lors du décès de Madeleine, survenu le 6 août 2006.

Nous vous prions d'accepter l'expression de notre reconnaissance en considérant ces remerciements comme personnels.

La famille Legault

REMERCIEMENTS



JULES U. TESSIER

Nos remerciements les plus sincères à tous ceux et celles qui ont partagé notre chagrin, lors du décès de Jules U. Tessier, survenu le 21 juillet 2006. Votre présence ainsi que toutes les marques de sympathie manifestées, de quelque façon que ce soit, nous ont été d'un grand réconfort et furent très appréciées. Que chacun de vous trouve dans ces remerciements l'expression de notre reconnaissance et les considère comme vous étant adressés personnellement.

Mariette sa conjointe, sa mère Adèle Dupont-Tessier, ainsi que sa soeur Monique et son frère Paul.

REMERCIEMENTS



Serge Laurin

Suite au décès de Serge, son épouse et toute sa famille vous remercient de les avoir soutenus dans cette épreuve. Nous vous prions d'accepter notre profonde gratitude. Veuillez considérer ces remerciements comme vous étant personnellement adressés.

REMERCIEMENTS

SETTIMO FERRARO

À toutes les personnes qui nous ont offert leur soutien lors du décès de Settimo, survenu le 14 août 2006 : votre présence aux funérailles, vos offrandes de messes, dons, cartes et témoignages de sympathie ont été fort appréciés et nous ont été d'un grand réconfort. Que chacun considère ces remerciements comme personnels.

La famille Ferraro



REMERCIEMENTS à la Vierge pour faveur obtenue. A.F.

REMERCIEMENTS au Sacré-Coeur pour faveur obtenue. C.M.

REMERCIEMENTS au Sacré-Coeur pour faveur obtenue. P.D.

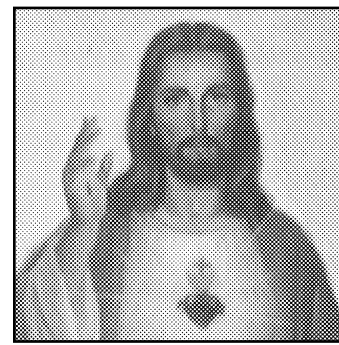


MERCI MON DIEU

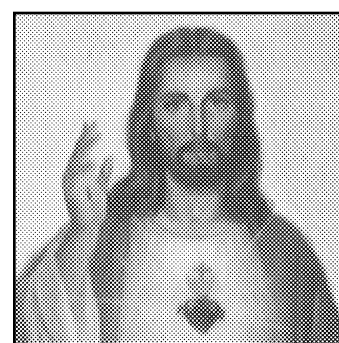
Dites 9 fois Je vous salue Marie par jour durant 9 jours. Faites trois souhaits, le premier concernant les affaires, les deux autres pour l'impossible. Publiez cet article le 9e jour, vos souhaits se réaliseront même si vous n'y croyez pas. Merci mon Dieu. C'est incroyable mais vrai.

PRIÈRE AU SAINT-ESPRIT

Saint-Esprit, toi qui éclaircis tout, qui illumines tous les chemins pour que je puisse atteindre mon idéal, toi qui me donnes le don divin de pardonner et oublier le mal qu'on me fait, et qui es avec moi dans tous les instants de ma vie, je veux pendant ce court dialogue te remercier pour tout et confirmer encore une fois que je ne veux pas me séparer de toi à jamais, même malgré n'importe quelle illusion matérielle. Je désire être avec toi dans la gloire éternelle. Merci de ta miséricorde envers moi et les miens. La personne devra dire cette prière pendant trois jours de suite. Après les trois jours, la grâce demandée sera obtenue, même si cela pourrait paraître difficile. Faire publier aussitôt que la grâce a été obtenue, sans dire la demande. B.A.M.



Remerciements au Sacré-Coeur pour faveur obtenue. Que le Sacré-Coeur de Jésus soit loué, adoré et glorifié, à travers le monde pour les siècles. Amen. Dites cette prière 6 fois par jour pendant 9 jours et vos prières seront exaucées même si cela semble impossible. N'oubliez pas de remercier le Sacré-Coeur avec promesse de publication, quand la faveur sera obtenue. L.L.



Remerciements au Sacré-Coeur pour faveur obtenue. Que le Sacré-Coeur de Jésus soit loué, adoré et glorifié, à travers le monde pour les siècles. Amen. Dites cette prière 6 fois par jour pendant 9 jours et vos prières seront exaucées même si cela semble impossible. N'oubliez pas de remercier le Sacré-Coeur avec promesse de publication, quand la faveur sera obtenue. M.V.



TÉTRAULT, Gladys (née Jones)
1920 - 2006

À LaSalle, le 21 septembre 2006, à l'âge de 86 ans, est décédée Mme Gladys Jones Tétrault, épouse de feu Laurent Tétrault. Elle laisse dans le deuil ses enfants Richard, Robert (Guylaine Letendre) et Denis, ses petits-enfants Kim, Julie, feu Joëlle, son arrière-petite-fille Jade, son beau-frère Robert Lynch, sa belle-soeur Yvonne Desaulniers (Léo) ainsi que plusieurs neveux, nièces, parents et amis(es). Exposée à la :

Résidence Laurent Thériault
Réseau Dignité
8794, Centrale
LaSalle
514-595-0909

Les funérailles auront lieu le mardi 26 septembre 2006 à 11 h à l'église St-Nazaire, 111, rue Bélanger à LaSalle, et de là au cimetière Notre-Dame-des-Neiges. Heures de visites : dimanche de 19 h à 22 h, lundi de 14 h à 17 h et de 19 h à 22 h, mardi ouverture du salon à 9 h.

TÉTREAULT, Hélène
1942 - 2006

C'est avec regret que nous vous annonçons le décès de Madame Hélène Tétrault, survenu le 15 septembre 2006, à l'âge de 64 ans. Elle laisse dans le deuil parents et amis.



UGRINA, Marie-Anne
1966 - 2006

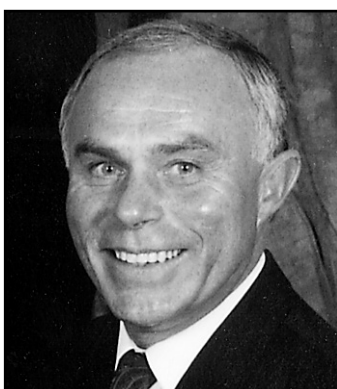
À Montréal, le 19 septembre 2006, à l'âge de 39 ans, est décédée Mme Marie-Anne Ugrina. Elle laisse dans le deuil son fils Alexandre, sa mère Josée Ugrina, ses frères Gérard, Matthew Maloley, ses oncles Stéphan (Nicole Mayer) et Anton (Monique Savard), cousins et cousines, autres parents et amis. Elle laisse également son ex-conjoint Michel Creamer. La famille vous accueillera au salon funéraire

Alfred Dallaire MEMORIA

1111, ave Laurier O., Outremont
www.memoria.ca 514 277.7778

le lundi 25 septembre de 16 h à 22 h. Au lieu de fleurs, des dons pour la Fondation des maladies mentales seraient appréciés. Des formulaires seront disponibles au salon.

10e ANNIVERSAIRE



**À LA MÉMOIRE DE
JACQUES ROY**

Dix ans depuis que tu nous as quittés, on n'oublie rien, on s'habitue, c'est tout.

Tu serais fier de nous, ta fille et sa maîtrise en orthopédagogie, ton petit-fils un éclat de lumière, ton gendre solide, et moi qui a conservé nos rêves.

Une messe commémorative aura lieu le 29 septembre à 16 h 30 à l'église Ste-Dorothée.

10e ANNIVERSAIRE



Irène Szekely (née Scarlett)

Mère bien aimée,
En souvenir d'une vie profonde et plaisante Nous t'honorons aujourd'hui à l'occasion des 10 ans de ton décès, nous pensons à toi avec amour et admiration. De la part de Leslie, et de tes fils Marty et Paul, tes frères Henri et Charles, tes soeurs Rita et Murielle, sans oublier tes nombreux amis.

Que ton ÂME repose en Paix...



TRUDEL, Me Bernard
1938 - 2006

À Longueuil, le 21 septembre 2006, à l'âge de 68 ans, est décédé Me Bernard Trudel, époux de Nicole Patry. Outre son épouse, il laisse dans le deuil sa fille Julie, son fils André et sa conjointe Diana, ses deux petits-enfants, Sarah et Samie, son frère Jacques et ses soeurs Annette et Thérèse ainsi que de nombreux parents et amis. Il fut notaire et conseiller municipal à la ville de Granby, puis vice-président à la Commission de la protection du territoire agricole. Exposé à

La Maison Darche
Réseau Dignité

505, boul. Curé-Poirier Ouest
Longueuil

Les funérailles auront lieu le lundi 25 septembre à 12 h 30 en la chapelle de la Maison Darche et de là au crématorium. Heures de visite: dimanche de 14 à 17 heures et de 19 à 22 heures ainsi que lundi à compter de 9 heures. Des dons à la Société canadienne du cancer seraient appréciés.

**Grands Frères
Grandes Soeurs
du Grand Montréal**

Tél : (514) 842-9715 / www.gfgsmtl.qc.ca

ÊTRE BIEN INFORMÉ

Pour vous abonner et profiter des offres spéciales, visitez

cyberpresse.ca/abonnement

LA PRESSE

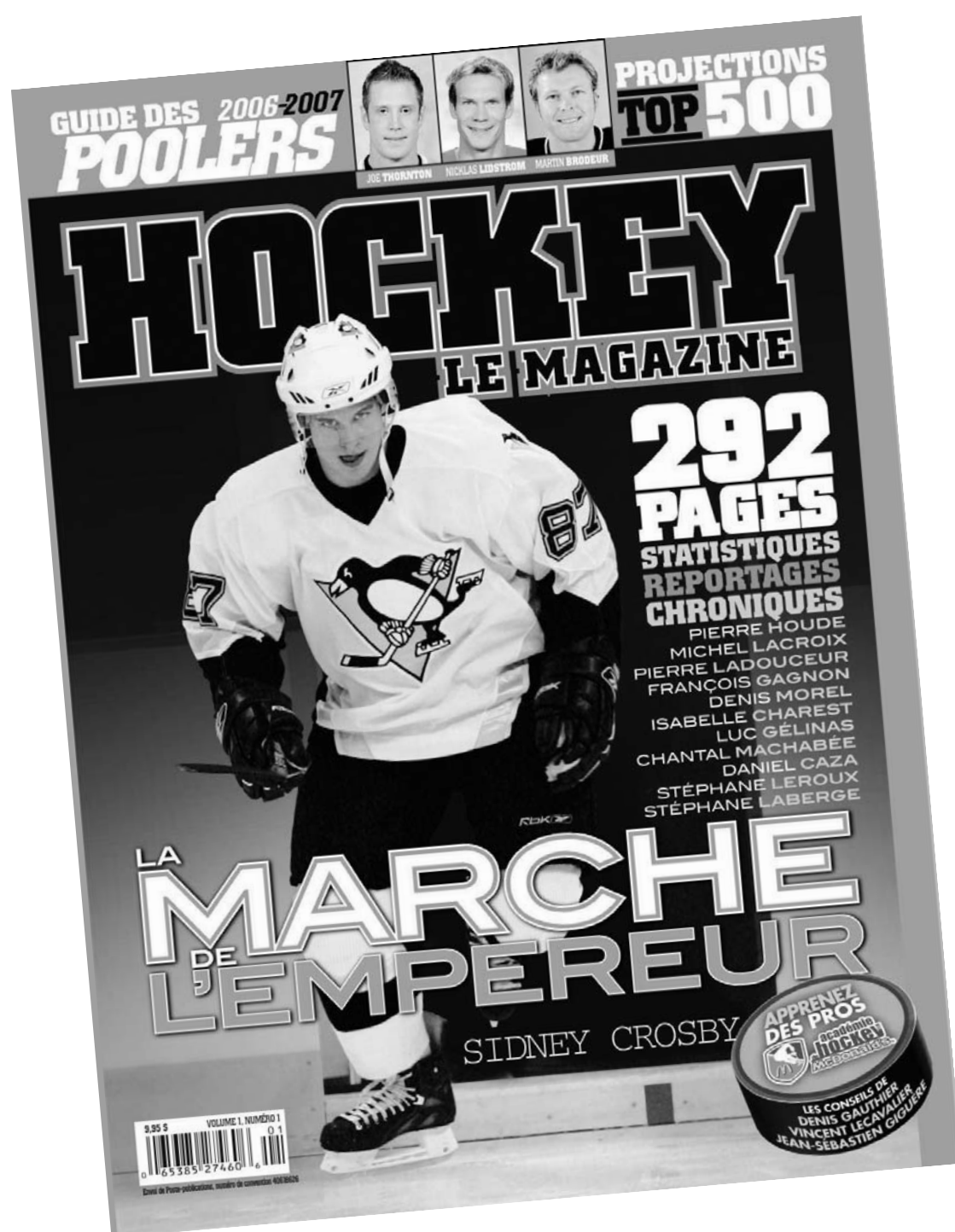
(514) 285-6911



UN SUCCÈS ÉCLATANT !

APRÈS QUELQUES SEMAINES
SEULEMENT HOCKEY LE MAGAZINE
EST DEVENU LA RÉFÉRENCE
NUMÉRO 1 AU PAYS

PROCUREZ-VOUS VITE VOTRE COPIE
292 PAGES DE HOCKEY



- PLUS DE 700 PHOTOS
- DES CARTES À COLLECTIONNER
- LES ARTICLES ET CHRONIQUES DE PIERRE HOUDE, FRANÇOIS GAGNON, DANIEL CAZA, MICHEL LACROIX, CHANTAL MACHABÉE ET LUC GÉLINAS.
- DES CONSEILS PRATIQUES POUR LE HOCKEYEUR

ET UN GUIDE
DES POOLERS
COMPLET

COUREZ LA CHANCE DE GAGNER DE NOMBREUX PRIX
EN PARTICIPANT AU

SUPER POOL
TOP NET
HOCKEY
LE MAGAZINE

**APPRENEZ
DES PROS**
LES CONSEILS DE
DENIS GAUTHIER,
VINCENT LECAVALIER
ET JEAN-SÉBASTIEN
GIGUÈRE

Les Éditions
gesca

En vente partout au Québec

ACTUALITÉS

La Russie découvre Chostakovitch

MARINA LAPENKOVA
AGENCE FRANCE-PRESSE

MOSCOU — La Russie profite du centenaire de Dmitri Chostakovitch (1906-1975), son compositeur le plus censuré en URSS alors qu'il était déjà célébré en Occident, pour lever le voile sur son oeuvre énigmatique, avec des disques inédits et des ballets et opéras jadis interdits.

Le théâtre du Bolchoï a joué cette semaine les trois principaux ballets de Chostakovitch, *Boulon*, *Clair ruisseau*, et *L'Âge d'or*, ainsi que son opéra *Lady Macbeth de Mzensk*, interdit par Staline.

Créé en 1931, le mythique *Boulon* n'est monté qu'une seule fois en URSS avant de disparaître des programmes. Il ne sera rejoué à Moscou qu'en 2005.

Resté méconnu en dehors de la Russie, *Boulon* est un ballet « constructiviste », raconte son chorégraphe Alexei Ratmanski, fier d'avoir reconstitué « l'esprit, les décors et costumes » des années 30.

À une époque où l'avant-garde était bienvenue en URSS, Chostakovitch a choisi pour la première fois un sujet moderne pour son ballet : un « saboteur », épris d'une jeune « komsomol » (membre des jeunesses communistes), veut écarter son rival et pose secrètement un boulon dans sa machine à l'usine.

Avec ses corps de ballet d'ouvrières coiffées de fichus rouges, ses danses d'un bureaucrate et d'un opportuniste et son défilé de « méchants capitalistes » dans des bateaux en papier journal, le spectacle est « vif, logique et facile à voir », selon les critiques russes.

« En Occident, tous savaient que ce ballet existait, mais personne ne l'a vu », raconte François Duplat, producteur de la chaîne franco-allemande Arte, qui diffusera *Boulon* en direct le 23 septembre.

Quelques scènes anticléricales (avec un pape buveur, personnage presque obligatoire à l'époque de l'athéisme soviétique) ont toutefois été supprimées, reconnaît M. Ratmanski, expliquant que « l'attitude envers l'Église n'est plus la même qu'autrefois » chez les Russes, dont 64 % se disent croyants.



Dimitri Chostakovitch et sa femme en mai 1972.

PHOTO AFP

Un autre ballet de Chostakovitch, *Serin* (Balda), racontant l'histoire d'un pape dupé par son employé, sera également joué à l'opéra de Syktyvkar (Grand Nord) le jour de l'anniversaire, le 25 septembre, expurgé de ses scènes anticléricales à la demande du diocèse régional.

Chostakovitch y était habitué. Son opéra, *Lady Macbeth de Mzensk*, vu par Staline le 26 janvier 1936, a été violemment critiqué deux jours après, à la une de la *Pravda*, dans un article intitulé « Un chaos, pas de la

musique », devenu le mot d'ordre des persécuteurs du « formalisme petit-bourgeois » incarné par Chostakovitch, critiquant ses sonorités « confuses et discordantes » et son chaos « gauchiste ».

L'opéra est interdit et Chostakovitch doit refondre son oeuvre, supprimant notamment des scènes jugées trop « naturalistes » et obscènes dans un pays où le sexe était gommé.

Il en est réduit à créer des musiques de film qui lui permettent un retour en grâce, qui exulte avec la

création de la Cinquième Symphonie fin 1937.

Mais Chostakovitch, qui dédia des oeuvres à Staline et Lénine, restera à vie le compositeur le plus surveillé en URSS, et des micros seront dissimulés chez lui jusqu'à la fin de ses jours.

D'une main il soutiendra des jeunes musiciens d'avant-garde, et de l'autre signera une lettre condamnant le dissident Andreï Sakharov, acte qu'il « ne se pardonnera jamais », confiera-t-il plus tard.

Le mystérieux Chostakovitch est

aujourd'hui l'objet d'une attention minutieuse des Russes, qui le redécouvrent dans de nombreux ouvrages et émissions.

Auteur d'une musique jugée souvent dépressive en Occident, cet homme sobre au visage impénétrable apparaît comme un personnage « pur et spontané » dans des lettres inédites à son ami, le critique musical Ivan Sollertinski, entre 1927 et 1944, ou dans les mémoires de son amie Betty Schwarz, ancienne rédactrice littéraire à la télévision soviétique.

CASA DE CAMPO

PROFITEZ DE CETTE OFFRE EXCEPTIONNELLE
ET VISITEZ L'UN DES PLUS BEAUX RESORT DE GOLF DANS LES CARAÏBES

INVITE LES GOLFEURS QUÉBÉCOIS EN NOVEMBRE

LE FORFAIT COMPREND

AVION DE MONTRÉAL À LA ROMANA
HÉBERGEMENT 7 NUITS EN CASITA SUPÉRIEURE OCCUPATION DOUBLE
6 JOURS DE GOLF ILLIMITÉ (DONT 2 DÉPARTS SUR LE FAMEUX TEETH OF THE DOG)
FORMULE TOUT INCLUS (REPAS À LA CARTE ET BOISSONS INTERNATIONALES)
RÉSERVATION DES TEMPS DE DÉPART
TRANSFERTS ENTRE L'AÉROPORT ET L'HÔTEL
TAXES ET FRAIS DE SERVICE (TAXE DOMINICAINE DE 20 \$ US PAYABLE À DESTINATION)

OFFRE VALIDE ENTRE LE 1^{er} NOVEMBRE ET LE 9 DÉCEMBRE 2006

3 099\$

PAR PERSONNE CONTACTEZ-NOUS POUR PLUS D'INFORMATION
JULIE LAURENDEAU AU POSTE 225
(514) 861-7587 OU 1 888 776-7882

Les Éditions SPORTVAC TOURS Les Éditions GESCA
Permis du Québec

MÉTÉO

www.meteomedia.com

LES SYSTÈMES MÉTÉOROLOGIQUES

© MétéoMédia 2006

MONTRÉAL ET LES ENVIRONS

AUJOURD'HUI Pluie en matinée, averses en après-midi. Vents légers. Probabilité de précipitations: 90 %. Facteur humidex nul.	DEMAIN Nuageux avec averses. Probabilité de précipitations: 80 %.
MAXIMUM 16	MAX / MIN 16/8
CETTE NUIT Plutôt nuageux en soirée, passages nuageux au cours de la nuit. Vents légers. Probabilité de précipitations: 30 %. Facteur humidex nul, en soirée.	LUNDI Plutôt nuageux avec quelques averses. Probabilité de précipitations: 40 %.
MINIMUM 13	MAX / MIN 14/12

PRÉVISIONS RÉGIONALES

QUÉBEC AUJOURD'HUI Nuageux avec faible pluie. 13/8. DEMAIN Nuageux avec averses. 15/8.	OTTAWA AUJOURD'HUI Nuageux avec averses. 17/11. DEMAIN Nuageux avec averses. 16/8.
TORONTO AUJOURD'HUI Nuageux avec percées de soleil. 22/14. DEMAIN Nuageux avec averses. 18/10.	BAIE-COMEAU AUJOURD'HUI Nuageux avec faible pluie. 11/9. DEMAIN Nuageux avec averses. 12/9.

L'ALMANACH QUOTIDIEN POUR MONTRÉAL

TEMPÉRATURE	MAX	MIN
Hier	17	6
Normales du jour	17	8
Auj. l'an passé	23	15
(Observé hier à 15h)		
RECORDS		
Plus haut maximum	30	en 1961
Plus bas minimum	-2	en 1974
FACTEUR HUMIDEX		
Aujourd'hui		Nul
INDICE UV		
Aujourd'hui		Bas
PRÉCIPITATION		
Hier		0,4 mm
LE SOLEIL ET LA LUNE		
6h43	18h50	Durée totale du jour: 12h07
30 sept	7 oct	14 oct 22 oct
AU PAYS	AUJOURD'HUI	
Calgary	Variable	16 6
Charlottetown	Averses	15 18
Edmonton	Variable	15 8
Frédéricton	Pluie	15 13
Halifax	Pluie	16 16
Iqaluit	Éclaircies	5 1
Régina	Beau	12 7
Saint-Jean	Variable	12 11
Saskatoon	Éclaircies	13 8
Vancouver	Soleil	18 15
Whitehorse	Beau	11 6
Winnipeg	Ensoleillé	14 7
Yellowknife	Beau	12 9
LE MONDE	AUJOURD'HUI	
Beijing	Soleil	27 21
Boston	Averses	23 18
Bruxelles	Pluie	18 15
Lisbonne	Averses	22 19
Los Angeles	Soleil	22 16
London	Soleil	26 15
Madrid	Beau	22 12
Mexico	Orages	21 10
Moscou	Beau	16 9
New York	Averses	23 21
Paris	Soleil	24 16
Port-au-Prince	Orages	35 24
Rome	Soleil	28 17
Tokyo	Soleil	22 19
Washington	Nuageux	28 22
AU SOLEIL	AUJOURD'HUI	
Acapulco	Orages	33 25
Atlantic City	Averses	26 21
Cape Cod	Averses	23 18
Daytona B.	Soleil	32 21
Key West	Soleil	32 26
Kennebunkport	Averses	22 16
Miami	Soleil	31 26
Niagara Falls	Orages	21 15
Old Orchard	Averses	20 15
Wild Wood	Averses	25 21