

L'entretien
de votre
voiture

l'écho

L'entretien
de votre
voiture

LOUISEVILLE, MERCREDI 3 NOVEMBRE 1971

Page un

L'entretien de votre voiture

Ni la pluie, ni la neige, ni l'obscurité ne vous empêcheront d'effectuer tous vos déplacements cet automne et cet hiver si vous faites subir à votre voiture l'entretien qui vous assurera une conduite sûre et agréable.



L'état de votre voiture, c'est l'affaire de tous

De nos jours, il est d'importance vitale pour toute la collectivité que toutes les voitures soient bien entretenues

L'état dans lequel vous conservez votre voiture est l'affaire de tout le monde.

L'entretien de votre voiture n'est plus un caprice personnel dont vous pouvez vous occuper quand cela vous plaît; c'est une chose qui concerne chaque membre de la collectivité dans laquelle vous vivez.

Depuis que tous les citoyens consciencieux se préoccupent des problèmes de l'environnement, les moteurs d'automobiles ont fait l'objet d'un examen minutieux. L'excuse populaire consiste à rejeter entièrement la responsabilité de la pollution de l'air sur les constructeurs d'automobiles.

Pourtant, depuis 1960, les constructeurs ont réussi à réduire de 65 à 80 pour cent la pollution causée par l'automobile. Selon certains grands administrateurs dans l'industrie automobile, entre autres Monsieur E. Cole, de General Motors, les polluants nocifs causés par l'automobile seront pratiquement éliminés d'ici quelques années.

Mais, tant que tous les propriétaires eux-mêmes ne s'occuperont pas consciencieusement de l'entretien de leur voiture, tous les systèmes de prévention seront inefficaces. Des études ont démontré, par exemple, qu'un moteur qui n'a pas été mis au point émet jusqu'à quatre fois plus de gaz nocifs qu'un moteur auquel on a fait une mise au point.

Cependant, votre responsabilité envers vos semblables ne se limite pas à ce domaine particulier.

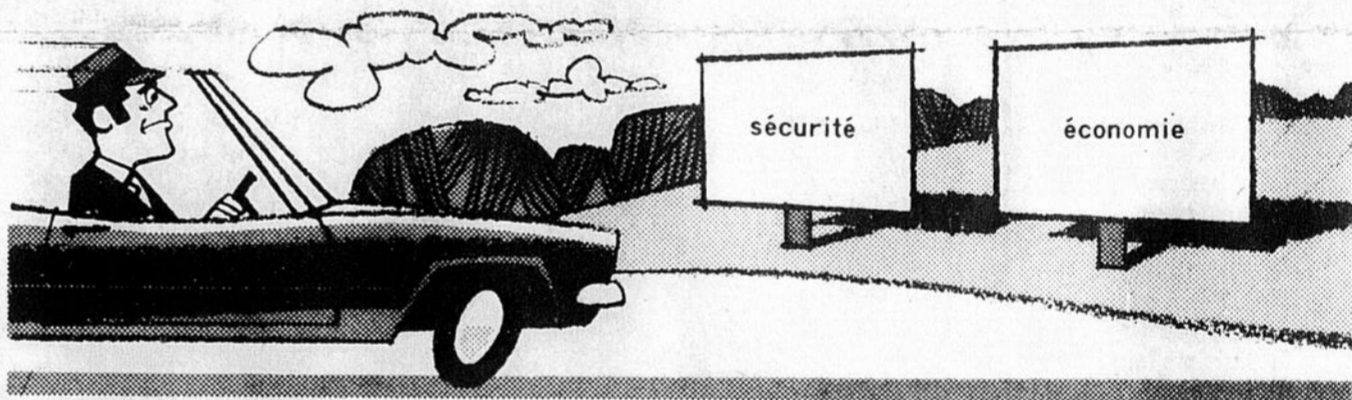
Vous devez également faire preuve de responsabilité envers les autres automobilistes, votre famille et vous-même, en veillant à ce que les pièces importantes pour la sécurité soient en bon état: pneus, freins, accessoires relatifs à la visibilité et certains autres accessoires apparentés.

En veillant à garder votre voiture en bon état, de façon à réduire au minimum les risques de panne sur une voie rapide ou une rue à forte circulation, vous démontrez votre intérêt pour la sécurité. Un moteur qui n'a pas été mis au point, et qui s'arrête après quelques soubresauts pénibles le long d'une autoroute où la circulation est dense, peut affecter des milliers d'autres automobilistes.

C'est en vous assurant que toutes les pièces de votre voiture fonctionnent bien surtout durant la mauvaise saison qui s'en vient, que vous ferez votre part en ce qui concerne la sécurité et la santé de vos concitoyens.

Il est très facile de faire votre part. Il suffit d'amener votre voiture à votre atelier d'entretien habituel où des experts s'en occuperont.

En veillant au bon entretien de votre voiture, vous contribuerez à rendre nos villes plus "habitables".



L'ALIGNEMENT et le BALANCEMENT

des roues, ÇA NOUS CONNAIT.

Depuis déjà 10 ans dans cette spécialité, nous sommes

en mesure de vous assurer qualité et bon service.

MISE AU POINT • SYSTEMES ELECTRIQUES

pneus Firestone

DU BON SERVICE PAS CHER ...

AU GARAGE LAGACÉ & FILS LTÉE

330, BOUL. EST

LOUISEVILLE

TEL. : 228-5421

Pour soudure de tout genre
 S'adresser à
LÉO MILETTE
 691 BOUL. OUEST
 LOUISEVILLE
 TEL. : 228-4358

Comment laver sa voiture dans les stations automatiques

Selon M. E. J. Hartmann président de Ziebart Process Corporation, il est important de laver sa voiture de la bonne manière dans les stations de lavage automatique payantes, sinon on risque d'endommager gravement la peinture. Voici ce qu'il a déclaré à ce sujet:

"Plusieurs personnes se sont plaintes que la peinture de leur voiture ne reste pas lustrée, ou même, dans certains cas, qu'elle se désagrège ou qu'il se forme des piqûres de rouille. Nous avons entrepris des recherches à ce sujet et avons découvert que ces automobilistes lavaient souvent leur voiture dans une station de lavage automatique.

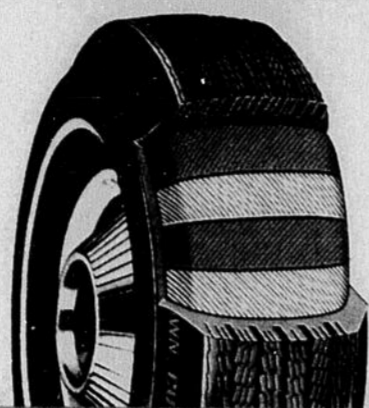
"Ces automobilistes essaient de procéder aussi rapidement que possible, parce qu'ils veulent éviter de dépenser des pièces supplémentaires pour prolonger la durée du cycle de lavage.

En procédant ainsi, ces automobilistes n'obtiennent pas les résultats escomptés. Ils parviennent peut-être à économiser 25 ou 50 cents, mais le lavage n'est pas complet. Souvent, il reste une pellicule savonneuse sur la voiture qui séchera et se liquéfiera à nouveau dès qu'il pleuvra.

"Les savons utilisés dans ces stations de lavage conviennent parfaitement pour l'enlèvement de la poussière, mais il ne faut pas les laisser sécher sur la peinture. Il est donc important que tous les automobilistes sachent que, pour effectuer un bon travail, il faut dépenser plusieurs pièces de monnaie"

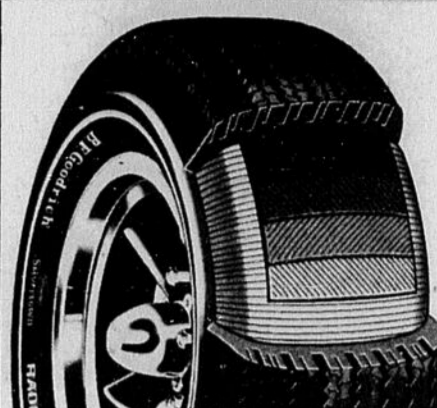
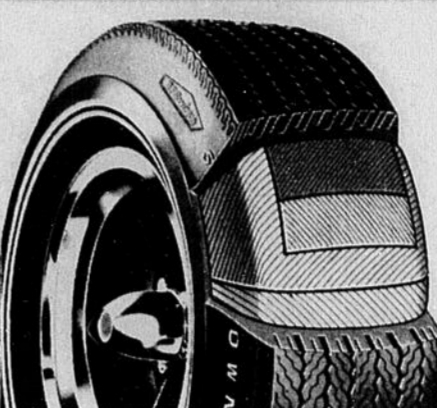
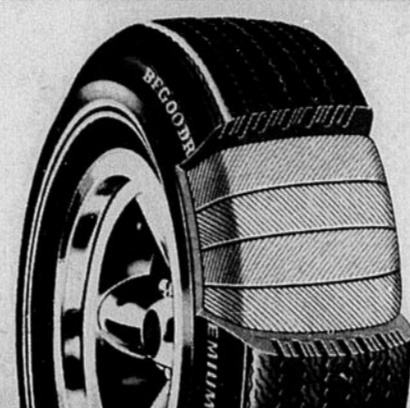


voici un choix de bons pneus... de B.F. Goodrich



ENTOILAGE EN BIAS À 4 PLYS DE NYLON

Supérieur aux pneus d'origine de la plupart des autos neuves de 1969 à cause du surcroît de résistance provenant des 4 plis de nylon DuPont. Pendant très longtemps, cette construction fut standard, même pour les pneus les plus dispendieux. Le coût initial est maintenant minime et ce pneu donne un rendement fiable dans la plupart des conditions de conduite.



ENTOILAGE EN BIAS CEINTURÉ DE POLYESTER/FIBRE DE VERRE

Le pneu standard sur les autos nord-américaines de 1970. Un perfectionnement important sur la construction traditionnelle. Deux ceintures de fibre de verre rigides et résistantes protègent davantage la semelle, donnent jusqu'à 60% plus de millage et contribuent à une économie modeste d'essence. Vous avez aussi le choix entre les séries "78" ou "Boss 70", type large et surbaissé.

ENTOILAGE RADIAL À 6 PLYS

Regardez l'illustration et vous constaterez une grande différence dans la construction de l'entoilage. En fait, il a fallu tout changer l'équipement pour le fabriquer. Les cordes sont placées radialement, d'un bourrelet à l'autre. Les flancs sont plus flexibles. Avec ses six plis, la semelle est plus rigide que celle des pneus "ceinturés". C'est le pneu idéal pour le millage, la manoeuvrabilité et l'économie d'essence.



**pourquoi le pneu radial est-il tellement supérieur aux autres sur la route?
 en voici les raisons...**

Louiseville Automobile Ltée

VENDEUR PONTIAC - BUICK et des camions GMC

871, BOUL. OUEST LOUISEVILLE TEL. : 228-2711



VENEZ CONSULTER LES EXPERTS de notre département des pneus

ANDRE ARNOLD
 ET
 NORMAND LESSARD
 DES GARS AIMABLES...

Les spécialistes de l'automobile...

- ★ EXPERTS EN DEBOSSAGE
- ★ SPECIALISTES EXPERIMENTES



- ★ REMPLACEMENT de pare-brise pour toutes marques
- ★ SERVICE DE REMORQUAGE JOUR ET NUIT

BRUNO AUTO BODY Enr.

dans la peinture des voitures. Nous utilisons l'équipement le plus moderne qui soit. Nous augmentons la valeur de votre voiture en lui donnant la beauté qu'elle avait à l'état neuf.

220 Royale N.

C.P. 1328
 Tél.: 228-4185

Louiseville

La Pollution, tout le monde en parle

mais saviez-vous que vous pouvez vraiment faire quelque chose pour y remédier?

Dans le cadre d'une récente clinique de mise au point portant sur un grand nombre de voitures, organisée par les étudiants en technogénie de l'Université du Michigan, on a fait la découverte suivante: une mise au point a vraiment réduit de 55% en moyenne la pollution due aux émissions d'échappement. Bien entendu, pour certaines voitures, la réduction était moindre. Par contre, pour d'autres, la réduction des émissions polluantes était même plus importante.

Donc, ne manquez pas de faire faire la mise au point de votre voiture. Au moins une fois par an ou tous les 10,000 milles.



Windsor, Ontario

On sousestime l'importance des pneus

Plus d'un tiers des voitures que des étudiants de l'Université Northwestern ont examinées, dans le cadre d'un récent sondage, étaient équipées d'au moins un pneu présentant des risques pour la conduite. Parmi les défauts notés, citons les pneus insuffisamment gonflés, soumis à une charge excessive ou les pneus trop usés ou endommagés. Voici quelques-uns des dé-

fauts les plus fréquents, que tout automobiliste se doit de rechercher en examinant régulièrement les pneus de sa voiture; les pneus qui présentent l'une ou l'autre de ces caractéristiques doivent être remplacés.

Semelle usée: Si l'enveloppe intérieure commence à paraître ou si la profondeur de deux rainures contigües mesure moins de 1/16 de pouce, servez-vous d'u-

ne pièce américaine d'un sou pour mesurer la profondeur des rainures: Si vous pouvez voir le dessus de la tête de Lincoln, il faut remplacer le pneu.

Semelle usée: jusqu'au niveau des indicateurs d'usures (dans le cas des pneus de fabrication récente), qui se présentent sous forme de raies rigides sur le flanc de la semelle.

Semelle ou flanc: craque-

lé ou fendillé assez profondément pour qu'on puisse apercevoir l'enveloppe intérieure; flanc déchiré ou pneu réparé temporairement au moyen d'une pièce (en cas d'éclatement).

Mise au rancart des méthodes traditionnelles d'examen de conduite

Depuis l'adoption du DrivoTEST, le premier examinateur automatique de conduite utilisé aux Etats-Unis, la ville de Des Moines, en Iowa, se classe en tête dans le domaine de la sécurité routière. Cet appareil permet de reconnaître les attitudes conformes à la sécurité et rappelle l'importance de la sécurité au volant.

L'emploi de ce nouvel appareil automatique audiovisuel permet d'éliminer l'examen écrit traditionnel. Le DrivoTEST enseigne aux candidats l'importance de la sécurité au volant et vérifie en même temps leur degré de compréhension, car chaque réponse aux questions posées est suivie d'un commentaire.


Les candidats doivent prendre place derrière l'un

des 20 pupitres de commande. En appuyant sur un bouton, ils commandent l'apparition d'un film en couleur sur un écran individuel de TV. Ce film présente diverses situations relatives à la circulation routière, qui demandent une bonne connaissance du code de la route et des exigences concernant la conduite de sécurité.

Pour chaque séquence, film s'arrête à certains endroits déterminés. Le candidat doit alors choisir la bonne réponse parmi les multiples choix proposés. Sa réponse est retransmise électriquement au pupitre central, où se fait instantanément l'enregistrement des points.

Le principal avantage du DrivoTEST, c'est que, contrairement aux méthodes utilisées jusqu'à présent, il enseigne tout en vérifiant les connaissances du candidat, car chaque question est suivie de la bonne réponse et d'un commentaire. Cela permet de former les candidats et de leur faire prendre conscience de l'importance de la sécurité au volant.

Le DrivoTEST n'est pas destiné à remplacer entièrement l'examen de conduite traditionnel. Les automobilistes de l'Iowa continueront à subir un examen visuel et seront sujets aux vérifications routières.




J.-P. BOISVERT
Ass. Inc.

TOUS GENRES D'ASSURANCE

Maskinongé Tél. : 227-2332

CHASSE-NEIGE



16 MODÈLES
POUR CAMIONS, TRACTEURS et "GRADER"

CIRCULAIRES ET LISTE DE PRIX SUR DEMANDE

INDUSTECH INC.

288 Est, Notre-Dame - Victoriaville, P. Q. - C. P. 147

LA MISE AU POINT CONTRIBUE A LA PURETE DE L'AIR

Bonne table, Bon gîte, Bon plaisir.



Un foyer chaud et accueillant au cœur de Montréal... à l'heure du lunch, du cocktail, du dîner, des réunions d'affaires.

LE CAVELIER
La plus fine cuisine de la métropole.

- Déjeuners d'affaires à compter de \$1.95
- Dîners gastronomiques, repas complet à partir de \$4.25
- Danse

Le Pub Irlandais "IRISH LANCER"

Le midi, buffet froid à \$2.50

SALONS DE RECEPTIONS

- Banquets
- Congrès
- Réunions

CHAMBRES INVITANTES

- Climatisation
- Télévision
- A compter de \$11.00

Facilités de stationnement
Réservez en appelant 866-6492

HOTEL DE **LaSalle**
1240, rue Drummond, Montréal
866 6492

FILTRE BOUCHE

Si on laisse le filtre à air se boucher, le moteur peut rejeter jusqu'à 75 pour cent d'hydrocarbures de plus.

REDUCTION DE LA POLLUTION

Selon une étude entreprise par des étudiants en technologie à l'Université du Michigan, la mise au point peut réduire de 55 pour cent en moyenne la quantité d'hydrocarbures rejetés par un moteur fonctionnant au ralenti.

SEUL DESCHÊNES Transport peut faire ÇA

un seul numéro **228-4607**

- Transport général
- Transport de pierre à cheux
- Analyse gratuite de votre sol
- Transport de gravier
- Transport de pierre concassée

A. DESCHÊNES TRANSPORT INC.

191 Ave du Parc Louiseville


Adressez-vous en toute confiance à **La Teinturerie ST-LAURENT**

QUE CE SOIT POUR :

- NETTOYAGE — ● TEINTURE
- PRESSAGE OU LAVAGE DE CHEMISES

Au service de Louiseville et du Comté depuis 27 ans. 43 années d'expérience pour mieux vous servir.

131, ST-AIME (rue de la gare) - 228-4477 — LOUISEVILLE

Chez DIAMOND ALIGNEMENT ENR.

1141 Boul. Ouest Tél.: 228-4362 LOUISEVILLE

PNEUS RECHAPPES : TOUTES LES GRANDEURS
A SPECIAL D'AVANT SAISON

PNEUS D'HIVER "DAYTON" TOUTES LES GRANDEURS AVEC OU SANS CLOUS

DÉPOSITAIRE DU FAMEUX PNEU MICHELIN

REMISE A NEUF DE VOTRE RADIATEUR — SYSTEMES ELECTRIQUES
AJUSTEMENT DES LUMIERES — ALIGNEMENT ET BALANCEMENT DES ROUES

