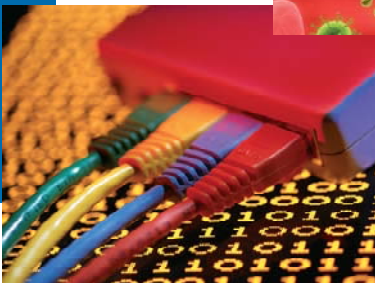
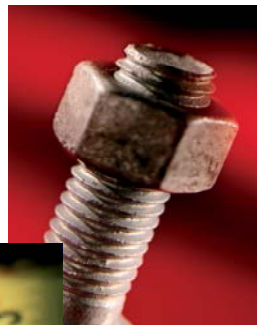


# Profil sectoriel

Agglomération de Montréal

Juillet 2010

## Fabrication du papier (scian 322)





---

Les profils d'industrie présentent des statistiques sur les grands secteurs économiques tels que définis par le *Système de classification des industries de l'Amérique du Nord (SCIAN)*, ventilées pour l'agglomération de Montréal, pour la ville de Montréal et chacun de ses dix-neuf arrondissements, ainsi que pour chacune des quatorze villes liées.

Les données sur l'emploi sont tirées du recensement de la population de Statistique Canada, qui comprend une question sur le type d'emploi occupé ainsi que le lieu de travail des répondants.

Les profils d'industrie sont préparés par l'équipe de *Montréal en statistiques*, à la Division des affaires économiques et institutionnelles de la Direction du développement économique et urbain.

---

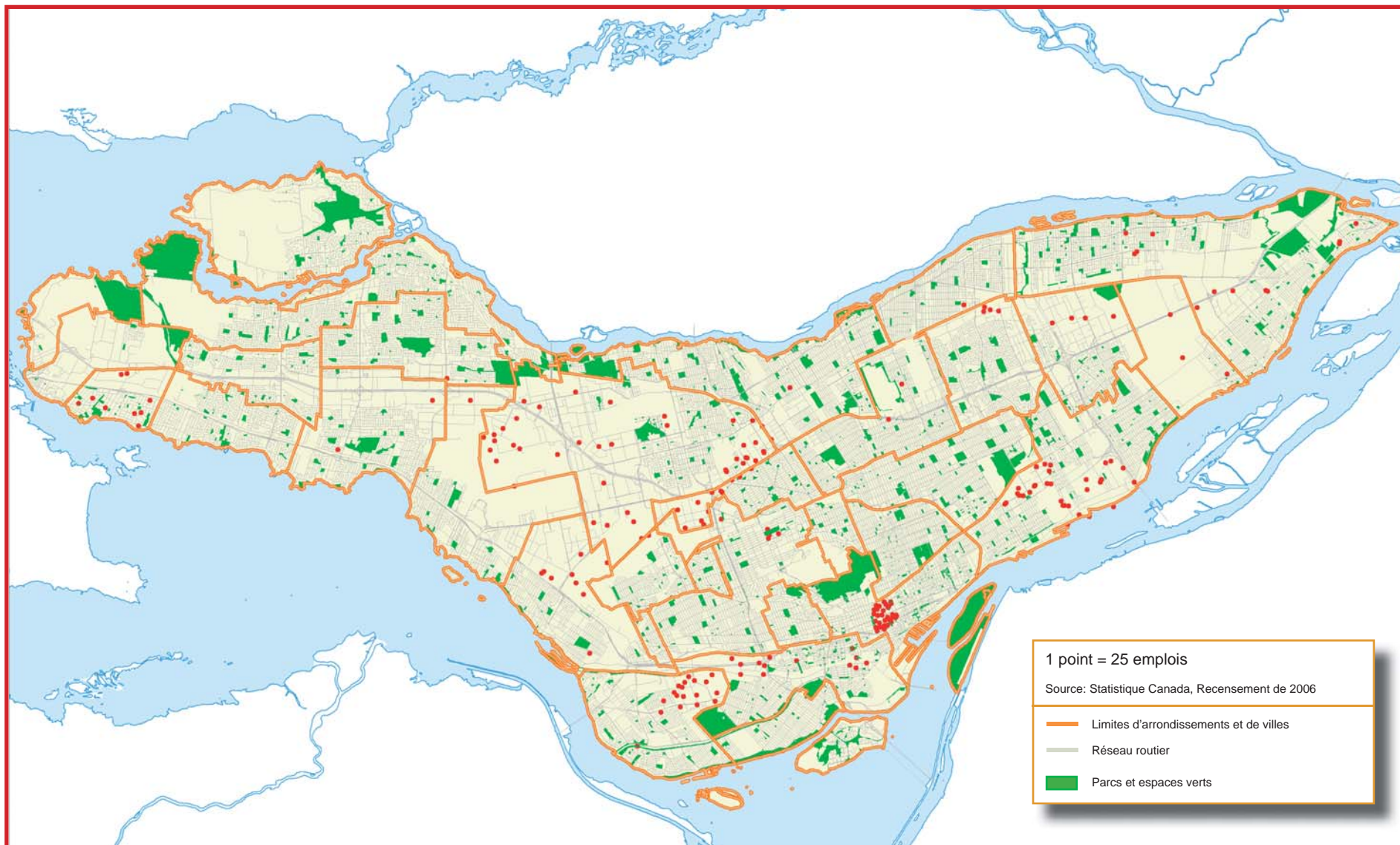


## Emploi selon l'industrie en 2006

	Fabrication du papier	Part dans l'agglomération en %	Emploi total sur le territoire	Part de l'industrie dans l'emploi total %
<b>Agglomération de Montréal</b>	<b>6 080</b>	<b>100,0</b>	<b>1 145 595</b>	<b>0,5</b>
Ville de Montréal	5 260	86,5	985 455	0,5
Arrondissement d'Ahuntsic-Cartierville	50	0,8	59 730	0,1
Arrondissement d'Anjou	135	2,2	30 270	0,4
Arrondissement de Côte-des-Neiges-Notre-Dame-de-Grâce	155	2,5	72 835	0,2
Arrondissement de Lachine	275	4,5	27 090	1,0
Arrondissement de LaSalle	535	8,8	26 350	2,0
Arrondissement de L'Île-Bizard-Sainte-Geneviève	0	0,0	3 600	0,0
Arrondissement de Mercier-Hochelaga-Maisonneuve	835	13,7	47 715	1,7
Arrondissement de Montréal-Nord	35	0,6	20 065	0,2
Arrondissement d'Outremont	0	0,0	8 470	0,0
Arrondissement de Pierrefonds-Roxboro	0	0,0	9 745	0,0
Arrondissement Le Plateau-Mont-Royal	45	0,7	57 005	0,1
Arrondissement de Rivière-des-Prairies-Pointe-aux-Trembles	375	6,2	30 855	1,2
Arrondissement de Rosemont-La Petite-Patrie	25	0,4	52 545	0,0
Arrondissement de Saint-Laurent	1 180	19,4	111 210	1,1
Arrondissement de Saint-Léonard	170	2,8	29 275	0,6
Arrondissement Le Sud-Ouest	415	6,8	28 725	1,4
Arrondissement de Verdun	0	0,0	16 390	0,0
Arrondissement de Ville-Marie	940	15,5	308 380	0,3
Arrondissement de Villeray-Saint-Michel-Parc-Extension	75	1,2	45 185	0,2
Ville de Baie-d'Urfé	225	3,7	4 655	4,8
Ville de Beaconsfield	20	0,3	4 060	0,5
Ville de Côte-Saint-Luc	0	0,0	7 485	0,0
Ville de Dollard-Des Ormeaux	45	0,7	11 465	0,4
Ville de Dorval	60	1,0	42 740	0,1
Ville de Kirkland	20	0,3	10 310	0,2
Ville de Hampstead	0	0,0	1 030	0,0
Ville de Montréal-Est	105	1,7	6 780	1,5
Ville de Montréal-Ouest	0	0,0	1 350	0,0
Ville de Mont-Royal	245	4,0	20 000	1,2
Ville de Pointe-Claire	90	1,5	29 585	0,3
Ville de Sainte-Anne-de-Bellevue	10	0,2	4 125	0,2
Ville de Senneville	0	0,0	1 985	0,0
Ville de Westmount	0	0,0	14 550	0,0

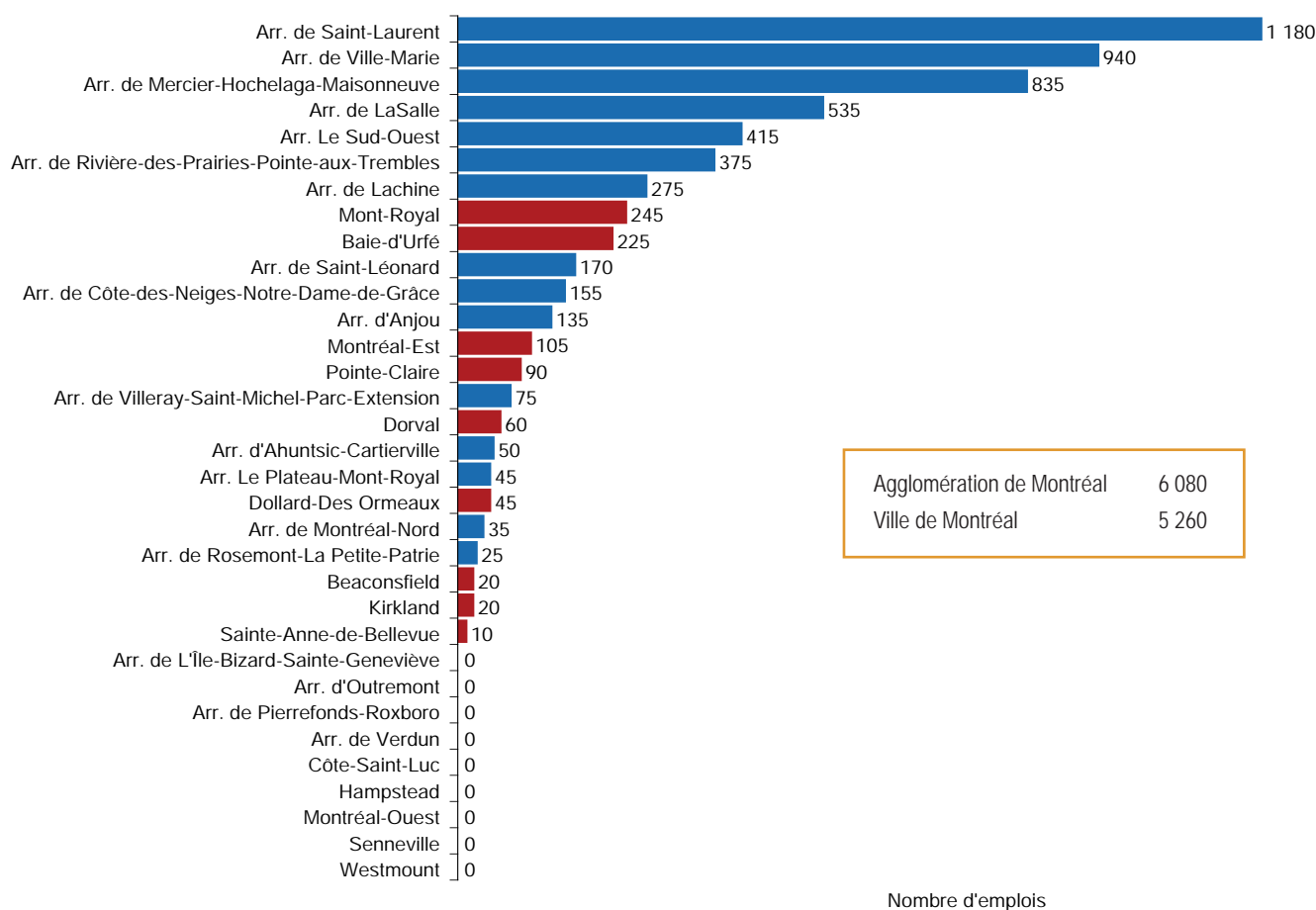
Source : Statistique Canada, Recensement du Canada, produit personnalisé sur le lieu de travail.  
 Compilation : Division des affaires économiques et institutionnelles, SMVTP, Ville de Montréal.

## Localisation des emplois dans le secteur de la fabrication du papier, 2006





## Emploi selon le territoire en 2006



Source : Statistique Canada, Recensement du Canada, produit personnalisé sur le lieu de travail.

Compilation : Division des affaires économiques et institutionnelles, Direction du développement économique et urbain, Ville de Montréal.

- L'agglomération de Montréal compte 6 080 emplois dans le secteur de la fabrication du papier en 2006, soit 0,5 % des 1 145 595 emplois recensés sur le territoire.
- Près de 87 % de ces 6 080 emplois sont localisés dans la ville de Montréal, soit un total de 5 260 emplois.
- Quelque 820 emplois (13 %) sont répartis dans les autres municipalités de l'île de Montréal.
- Un total de 1 180 emplois sont dénombrés dans l'arrondissement de Saint-Laurent. Ceux-ci représentent 19,4 % des 6 080 emplois recensés dans le secteur de la fabrication du papier sur le territoire de l'agglomération de Montréal.

- Le nombre d'emplois du secteur de la fabrication du papier dans l'agglomération de Montréal est passé de 7 055 en 2001 à 6 080 en 2006, soit un recul de 975 emplois ou 13,8 % en cinq ans.
- La ville de Montréal a perdu 875 emplois dans ce secteur entre 2001 et 2006, ce qui représente une diminution de 14,3 %.

## Variation de l'emploi selon l'industrie, 2001-2006

	Emploi 2006	Emploi 2001	Variation 2001-2006 en %	Variation 2001-2006 en nombre
<b>Agglomération de Montréal</b>	<b>6 080</b>	<b>7 055</b>	<b>-13,8</b>	<b>-975</b>
Ville de Montréal	5 260	6 135	-14,3	-875
Arrondissement d'Achilles-Beaudet	50	125	-60,0	-75
Arrondissement d'Anjou	135	215	-37,2	-80
Arrondissement de Côte-des-Neiges-Notre-Dame-de-Grâce	155	120	29,2	35
Arrondissement de Lachine	275	260	5,8	15
Arrondissement de LaSalle	535	540	-0,9	-5
Arrondissement de L'Île-Bizard-Sainte-Geneviève	0	0	-	0
Arrondissement de Mercier-Hochelaga-Maisonneuve	835	1 270	-34,3	-435
Arrondissement de Montréal-Nord	35	100	-65,0	-65
Arrondissement d'Outremont	0	0	-	0
Arrondissement de Pierrefonds-Roxboro	0	0	-	0
Arrondissement Le Plateau-Mont-Royal	45	210	-78,6	-165
Arrondissement de Rivière-des-Prairies-Pointe-aux-Trembles	375	475	-21,1	-100
Arrondissement de Rosemont-La Petite-Patrie	25	170	-85,3	-145
Arrondissement de Saint-Laurent	1 180	1 095	7,8	85
Arrondissement de Saint-Léonard	170	145	17,2	25
Arrondissement Le Sud-Ouest	415	390	6,4	25
Arrondissement de Verdun	0	35	-	-35
Arrondissement de Ville-Marie	940	900	4,4	40
Arrondissement de Villeray-Saint-Michel-Parc-Extension	75	85	-11,8	-10
Ville de Baie-d'Urfé	225	235	-4,3	-10
Ville de Beaconsfield	20	0	-	20
Ville de Côte-Saint-Luc	0	0	-	0
Ville de Dollard-Des Ormeaux	45	30	50,0	15
Ville de Dorval	60	55	9,1	5
Ville de Kirkland	20	10	100,0	10
Ville de Hampstead	0	0	-	0
Ville de Montréal-Est	105	155	-32,3	-50
Ville de Montréal-Ouest	0	0	-	0
Ville de Mont-Royal	245	305	-19,7	-60
Ville de Pointe-Claire	90	130	-30,8	-40
Ville de Sainte-Anne-de-Bellevue	10	0	-	10
Ville de Senneville	0	0	-	0
Ville de Westmount	0	0	-	0

Source : Statistique Canada, Recensement du Canada, produit personnalisé sur le lieu de travail.  
 Compilation : Division des affaires économiques et institutionnelles, SMVTP, Ville de Montréal.



## *Employeurs importants, 2009*

Employeur	Ville/Arrondissement	Nombre d'employés
Domtar	Montréal - Arrondissement de Ville-Marie	500 et plus
Mitchell Lincoln Packaging	Montréal - Arrondissement de Saint-Laurent	200-499
Kruger (Division emballages)	Montréal - Arrondissement de LaSalle	200-499
Imprimerie Transcontinental S.E.N.C.	Montréal - Arrondissement d'Anjou	200-499
Norampac SPB	Montréal - Arrondissement de Mercier-Hochelaga-Maisonneuve	200-499
De Luxe produits de papier	Montréal-Est	200-499
Kruger (Division du carton)	Montréal - Arrondissement Le Sud-Ouest	100-199
Ancor Lachine	Montréal - Arrondissement de Lachine	100-199
Esselte Canada	Montréal - Arrondissement d'Anjou	100-199
Supremex	Montréal - Arrondissement de Mercier-Hochelaga-Maisonneuve	100-199
Elo Pak Canada	Montréal - Arrondissement de Saint-Léonard	100-199

Source : Liste des industries et commerces (LIC) de l'île de Montréal, décembre 2009, compilation spéciale, Ville de Montréal.

