

L'amitié n'a pas d'âge



JEANNE DESROCHERS

Cela n'a pas toujours été une bénédiction d'habiter près de l'école Notre-Dame-du-Sourire, pour Mme Lamoureux et son groupe du club Galaxie. Logés dans le HLM de la rue Galt, de l'autre côté de la cour de l'école, les aînés voyaient d'un mauvais oeil les enfants de 12 à 14 ans flâner dans l'entrée de leur immeuble, fumer une cigarette, laisser des traineries, et à l'occasion tirer une sonnette, pour faire les drôles.

Les personnes âgées avaient toutes les raisons de penser que les enfants d'aujourd'hui sont bien mal élevés.

Par quel miracle l'école Notre-Dame-du-Sourire, qui accueille les élèves de Secondaire 1 et de Secondaire 2, est-elle devenue sympathique à Simone Lamoureux et ses amis? Comment les

petits polissons se sont-ils transformés en bons petits diables?

C'est que maintenant on se connaît personnellement. Simone, Noëlla, Yvette, Doris, Emilie, Jeannette, ont appris à distinguer l'un de l'autre Luc, Isabelle, Jean-François, Pascal, l'une ou l'autre des Mélanie, Catherine, Stéphane, Tanya, Marie Sol et les autres.

Ce qui a réuni jeunes et vieux, c'est la campagne d'entraide «L'amitié n'a pas d'âge», parrainée par le Regroupement des départements de santé communautaire du Montréal métropolitain; une campagne qui a comme slogan «Tout commence par un sourire entre voisins».

À l'école Notre-Dame-du-Sourire, l'animateur de pastorale Jacques Morin s'est chargé d'organiser une rencontre entre générations tous les mardis. Les enfants sont allés avec leurs costumes d'Halloween au HLM, où les aînés aussi s'étaient costumés. Une autre fois ils ont joué à «Fais-moi un dessin», comme à la télé. Une autre fois, les grand-mères sont venues faire des tar-



Mélanie Fortier vérifie avec Mme Simone Lamoureux si les tourtières sont prêtes. PHOTO La Presse



Mme Jeannette Caron, entre Marie Sol Cajas et Mélanie Geoffroy. PHOTO La Presse

tes avec les jeunes, au cours d'économie familiale.

Juste avant les vacances, les aînés ont apporté à l'école leurs tourtières, leurs sandwiches, leurs carrés aux dattes, pour régaler les enfants qui de leur côté avaient apporté des beignes, des jus, des gâteaux, etc... C'était après les heures de classe. Une trentaine de jeunes n'avaient pourtant pas l'air pressés de partir. Ils ont mis de la musique, ils ont goûté à tout, ils ont souhaité bonne fête à Noëlla, mais ils n'ont pas su son âge. La journaliste et le photographe ont trouvé ça plutôt bruyant mais très joyeux.

«On a bien du plaisir avec les enfants», dit maintenant Simone qui, l'année dernière, chantait une autre chanson.

Jacques l'animateur amène chaque semaine un petit groupe des plus grands dans un centre d'accueil où les vieux sont vraiment vieux, et souvent mal en point. Les jeunes tentent de distraire les malades. La dernière fois, ils ont eu le chagrin de voir leur ami Léo partir en ambulance.

Idéalement, il devrait se créer des liens entre ces jeunes et leurs grands-parents d'emprunt, on devrait s'échanger des services. Pour le moment, les approches ne se font qu'en groupe. Les aînés sont craintifs, ils n'ouvrent pas leur porte à tout venant.

Dans d'autres quartiers

D'une école à l'autre, les initiatives changent. Par exemple, on invite des aînés au cours d'histoire, pour qu'ils parlent des choses d'autrefois, du quartier comme ils l'ont connu. On se transporte avec une enregistreuse chez un voisin, on en invite d'autres à la cabane à sucre. Les grands-parents qui viennent visiter les petits de la garderie apportent des objets de leur jeunesse, une montre à gousset, un dévidoir.

On peut aussi demander à des aînés de diriger un atelier de bricolage, de parler des métiers d'autrefois. On a même vu un ex-clochard parler aux jeunes des abus de drogue et d'alcool.

On peut obtenir plus d'information auprès de Lyne Marier, au 338-2224, ou de Nathalie Gadbois, au 765-7315.

Vivre bien, vivre longtemps

Quand l'ex-doyen de médecine de l'Université de Montréal parle de prévention, à des médecins, pour que leurs patients vivent mieux et plus longtemps, le simple lecteur peut aussi en tirer des informations utiles.

Dans *Vivre bien... Vivre longtemps*, le Dr Lucien Coutu nous rappelle que si certains aspects du vieillissement sont inévitables, nous pouvons tout de même viser une certaine qualité de vie jusqu'à la fin de nos jours.

Encore une fois, nous apprenons que l'exercice physique est incontournable. La chaise berçante est peut-être indiquée pour échapper au stress, mais nous avons aussi besoin de bouger. Marchez une demi-heure par jour,

suggère le Dr Coutu à ceux qui ne sont pas inscrits à un programme régulier d'exercices.

La régularité est le mot-clé. Entre autres pour influencer le système immunitaire, puisque la pratique quotidienne d'une activité physique est susceptible de stimuler la production des encéphalines et des endorphines par le cerveau.

Le lecteur intéressé aux explications scientifiques trouvera dans le livre du Dr Coutu (publié par Les éditions Héritage) une explication sur l'importance du système immunitaire, que l'auteur compare à une pile électrique, qui peut se trouver complètement à plat quand l'organisme est attaqué par une maladie virale, ou qui

peut perdre partiellement sa charge lors d'un épisode infectieux banal, pour la reprendre après le traitement de la maladie.

Parmi les facteurs défavorables au système immunitaire, on peut en prévenir ou en corriger certains, comme l'abus d'alcool, l'obésité qui engendre le diabète gras, la nutrition inadéquate, le sédentarisme, etc...

Au sujet de l'obésité, il est intéressant de noter, comme le fait le Dr Coutu, qu'une proportion importante de la population se considère à tort parmi les obèses ou presque. Des vrais obèses, il y en aurait moins de 10 p.cent parmi nous; à peu près 30 p.cent de gens auraient un poids plus ou moins excessif. C'est tout de même vrai

qu'il faut surveiller son poids, puisqu'il est fréquent en occident de prendre 15 kilos entre 20 et 50 ans.

Le livre du Dr Coutu fait le tour des maladies chroniques qui empêchent de bien vieillir, des traitements possibles, des habitudes de vie qu'on peut modifier pour éviter, par exemple, l'arthrite, l'ostéoporose, les maladies psychosomatiques reliées au stress. Il parle des dernières études sur le cholestérol, sur la ménopause, sur l'arthrite, sur la maladie d'Alzheimer (la recherche laisserait entrevoir de l'espoir d'ici quelques années).

Le Dr Coutu aimerait que l'espérance d'une vie plus longue ne signifie pas nécessairement,

comme l'indiquent les statistiques actuelles, au moins une dizaine d'années (11 ans pour les hommes, 18 ans pour les femmes) d'activité restreinte. Il n'aime pas voir les patients des centres d'accueil se bourrer de pilules (5 médicaments par jour en moyenne, selon une étude). Il ne propose pas de formule magique, mais il insiste sur une bonne nutrition et l'exercice régulier, et donne des conseils pratiques comme ceux-ci:

- éviter les expositions prolongées au soleil;
- consommer le moins possible d'alcool;
- cesser l'habitude de la cigarette, l'excès de médicaments, et même l'excès de suppléments alimentaires.

Complexe
domiciliaire
LE RENOUVEAU
Pour retraités et pré-retraités

Parce que l'essentiel est de bien vivre!

3 1/2 à 850\$ par mois
505, Cardinal, Laval

4 1/2 à 1350\$ par mois
688-8505

GRATUIT
PROMOTION
ENTRETIEN MÉNAGER
DU LOGEMENT POUR 1 AN

POUR COMMANDER, CORRIGER OU ANNULER votre annonce, de 8 h à 17 h, du lundi au vendredi 285-7111

285-7111

INTERURBAIN SANS FRAIS: du lundi au vendredi, de 8 h à 17 h 1 (800) 361-5013

ANNONCES ENCADRÉES: du lundi au vendredi, de 8 h 30 à 17 h 285-7000

INDEX DES RUBRIQUES

Table of classified ads categories: IMMOBILIER, Résidentiel, Commercial, Location, etc.

Table of classified ads categories: MARCHANDISES, Services, Cours, etc.

Table of classified ads categories: Offres d'emplois, Services, Cours, etc.

Table of classified ads categories: Offres d'emplois, Services, Cours, etc.

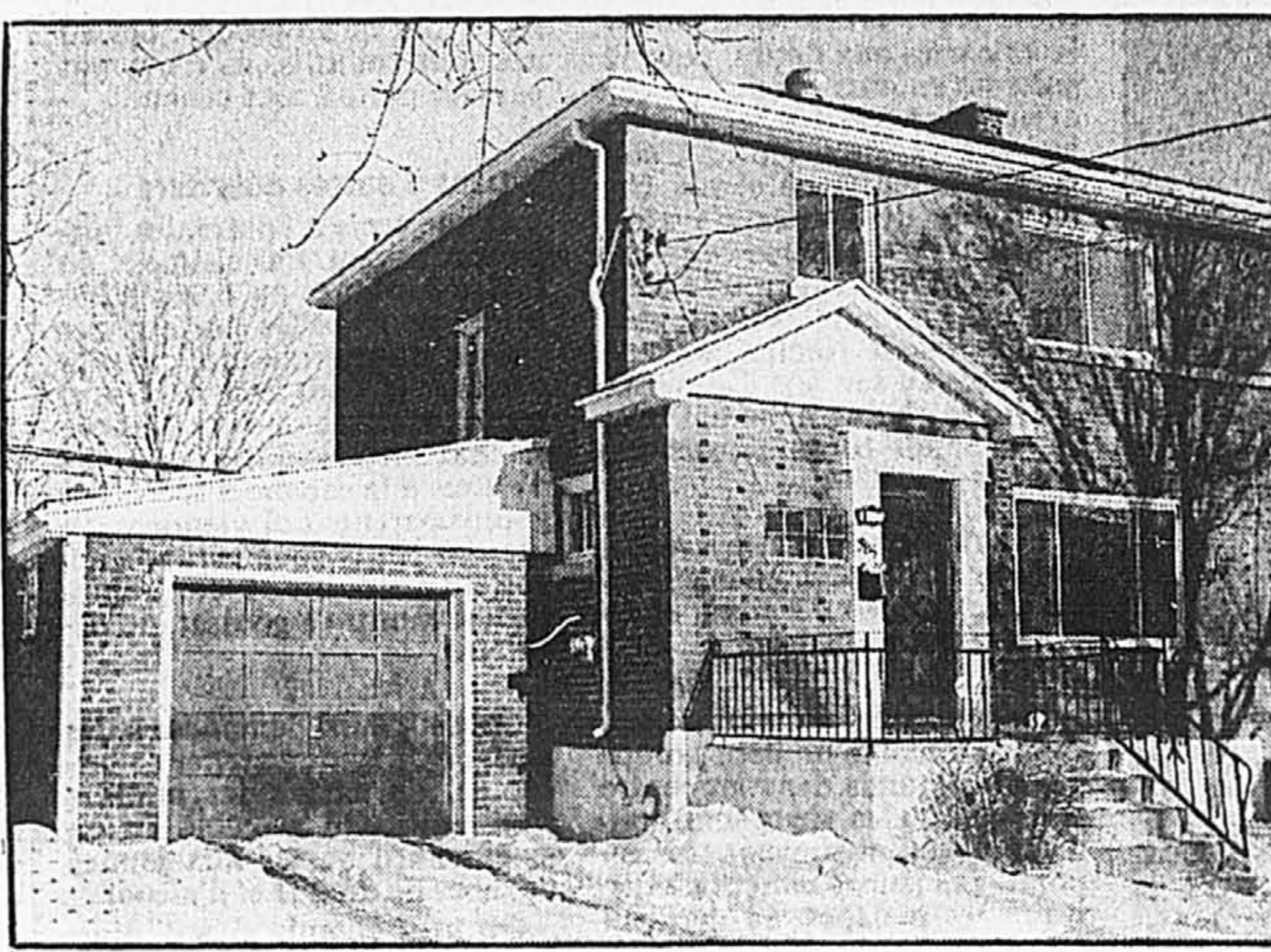
Table of classified ads categories: Services Personnels, Transport et Véhicules Automobiles, etc.

Table of classified ads categories: PLEIN AIR ET VÉHICULES RÉCRÉATIFS, VÉHICULES RÉCRÉATIFS, etc.

Table of classified ads categories: AVIS, DÉCÈS, PRIÈRES, REMERCIEMENTS, NAISSANCES, etc.

IMMOBILIER

LA MAISON DE LA SEMAINE PRIX DEMANDÉ 151 500 \$ PRIX DE VENTE 138 000 \$



Le 385 Marlatt, près de St-Louis, dans le quartier ouest de Ville Saint-Laurent est situé près de la Ferme Esposito, d'un centre commercial et de l'autoroute Métropolitaine et du boulevard Laurentien.

Cottage jumelé à Saint-Laurent

RHÉAL BERCIER Selon Suzanne Ouellet, de RE/MAX, l'agence immobilière qui a effectué la transaction, le marché dans le secteur est relativement bon quand on ne survalue pas le prix d'une maison.

Selon elle, beaucoup d'acheteurs éventuels visitent les propriétés, mais n'achètent pas dans l'espoir d'une baisse des taux d'intérêt à court ou moyen terme.

«Le client demeure optimiste malgré tout», ajoute-t-elle. Elle signale que, dans cette perspective, plusieurs personnes qui habitaient auparavant cette ville et qui ont quitté pour le West-Island, font des concessions pour y revenir.

«Les gens sont tannés de se taper les ponts et la Transcanadienne». «Pour certains, c'est devenu un vrai cauchemar», témoigne Mme Robitaille.

Le prix des maisons varie en moyenne de 130 000 \$ à 140 000 \$ à Ville Saint-Laurent. Il existe cependant moins de 20 habitations à vendre présentement en raison de la stabilité des prix.

100 VISITES LIBRES A WESTMOUNT DANS UNE CLASSE A PART Le Château Westmount Square

A WESTMOUNT, 10115 St-Antoine, dim. 29 jan. 14 à 16 h, 284-2716. A CARTIERVILLE, dim. 14 à 16 h, 12-260 Lavigne près Gouin. Cottage 3 chambres à coucher, grand terrain, près de toutes commodités, nouveau sur le marché. Jocelyne April 334-4305, Montréal 744-0275.

A DUVERNY, cottage 3 chambres, 2 s/bains, superbe, vue rapide, 109 000 \$. A voir dim. 14 à 16 h, 84 Marie-Victorin, 661-6704.

BORD DE L'EAU, Condo, soleil couchant, 5 min. pont Champlain, luxueux cottage 1989, 4 chambres, 2 foyers, 369 000 \$. 444-4617.

BOUCHERVILLE, construction 87, luxueux duplex horizontal, 147'x145', foyer, local 50'. Idéal copropriété. Dim. 28 janv. de 14 à 16 h, 429 boulevard, 334-4305.

LONGUEUIL, quad duplex 1988, idéal pour famille, secteur paisible, 135 000 \$. 334-4305.

OUTREMONT, 1566 Ducharme, haut de triplex, copropriété, 74, 120 000 \$. 334-4305.

OUTREMONT, 631 Stuart, Bas duplex détaché, copropriété, splendide, 120 000 \$. 334-4305.

ST-LAURENT, som. et dim. 14 à 16 h, 3115 Saint-Jacques, superbe cottage, 4 chambres, entièrement rénové. Doit être visité pour apprécier. 315-0005, 334-4305.

ST-LEONARD, 8780 Lacordaire, dim. 2 à 4. Bungalow dét. tout rénové, air, fait voir Vrai boulot, prix réduit pour vente rapide. Mme. Concise, 324-7534.

DUPLIX rénové, revenu 172 200\$, près métro, face parc, prix demandé 188 000 \$. 585-9348 soir.

ILES DES SOEURS, oubaïne, sans agent, maison de ville, 3 chambres, 1 s/bain, garage, foyer, jardin clôture, libre, 197 000 \$, négociable, L. Lavoie, 386-2238, 769-9357.

MERCIER, dois vendre, super split, 120 000 \$, 3 chambres, 2 s/bains, 654-5416.

101 ILE DE MONTREAL N.D.G. cottage semi-détaché, 4 chambres, 1 1/2 s/bains, 5501 fin, 135 000 \$. Pos d'agent, 456-8493.

N.D.G. Meirise près Monkland, 260'x70', foyer, jardin, 768-3361.

N.D.G. 3819 G, 3821 Girard, 27'x110' fin, près du parc. Visites libres dim. 14 à 16 h, 320-8081.

N.D.G. cottage de rêve, complètement rénové, 3 chambres à coucher, 2 salles de bains en céramique italienne, puits de lumière, entrée lav-2ac., réfrigérateur et cuisinière inclus, exclu de tout professionnel ou célibataire. 425-0000, 425-0000.

NOUVEAU ROSEMONT, Vieux près Bellechasse, duplex semi-dét., 25'x110', s/sol fini, très propre, 250 000 \$. 259-8377.

NOUVEAU VILLEMAR, luxueux cottage, semi-dét., 2800 pi car, parq. 4, très propre, plein extras inclus, 250 000 \$. 766-0909.

OUTREMONT odotom, duplex détaché en pierre, 2 grands étages, sous-sol + garage double, très bon situé, sur Willowdale, 449 000 \$. 488-1375.

OUTREMONT, 4 chambres, Wiseman, belle cuisine 18x18 dans salle, tout équipé, 170 000 \$. 774-388-7110.

PARC Latontaine, Garnier, split, revenu 27 000 \$. Triplex rénové 14 000 \$. Ventes en bas de l'évaluation.

PLATEAU (4371 Rivard), cottage 6 pièces, intérieur rénové, garage. Libre, 128 000 \$. 661-8465.

PLATEAU MI-Royal, triplex, 2x6, 1x1 1/2, s/sol fini en ciment, rénové int. et ext. Pos d'agent, prix discutable. 522-6319 ou 523-9892.

PLATEAU, triplex 4 1/2, rénové, élect., revenu 18 600 \$. 461-3288.

PLATEAU, triplex 3 1/2, élect., 120 000 \$. 374-6312.

103 LAVAL RIVE NORD AUBAINE, Terrebonne, split level, 3 chambres, 2 s/bains, garage, 135 000 \$. 625-3834, 668-9610.

BLAINVILLE sud, nouveau projet, maison neuve moderne, 2 chambres, brique aluminium, 2 chambres, brique aluminium, 115 - 6411. Pré-2000 incluant terrain de 5000 pi car, et infrastructure à 100 %. Taxes: 40 \$ par an. 437-0700 ou 420-6574.

BLAINVILLE, bung. 84, 1 proprio, 4 chambres, 2 s/bains, s/sol fini, 98 000 \$. 101-96, 682-1649.

BLAINVILLE, bungalow 76, entrée split, 3 chambres, terrain de 6 500 pi car, clôture, paysager, piscine, 84 500 \$. 430-4447.

BOIS DES FILONS, bung. 89, 3 chambres, terrain clôture 5150 pi car, près d'Autreuil, 621-1627.

CHOMEDEY, 3 + 2 chambres à coucher, 2 s/bains, s/sol fini avec petit bureau, combustion lente, 674-6022, 666-4123, 676-4243, 620-0000, 426-3600, 688-4842.

DEUX MONTAGNES maison 1100 pi car, 6 pièces, besoin d'être rafraîchi, 52 000 \$. 945-3176.

IDEAL PROFESSIONNEL DUVERNY de la Concordie, grand split level, 3 s/bains, s/sol fini, entrée commerciale, piscine creusée, pos d'agent, 209 000 \$. 663-6737.

DUVERNY RANCH 10 pièces, 3 chambres, 2 s/bains, idéal pour personnes âgées, handicapées ou famille. 170 000 \$. 661-7784, 388-7110.

DUVERNY 9 3 4 1 1/2 Centre Nature, cottage canadien semi-dét., 4 chambres, 661-8420.

DUVERNY, bungalow, entrée split, garage, 3 + 1 chambre, près de l'école, 149 000 \$. 663-6737.

DUVERNY, split de luxe, 9 pièces, plus garage, tout rénové, cuisine, baignoire, beaucoup d'extras, 175 000 \$. 663-6737.

FABREVILLE, octogone avec vue sur le rivièr, 3 chambres, a voir absolument, H. Jubinville 628-3080, 628-3080.

L.D.R. bung. entrée split garage, 3 + 1 chambre, 1 1/2 s/bains, fournil, foyer, air climatisé, 120 000 \$. 667-4083.

L.D.R. bungalow brique 3 chambres, 2 s/bains, 129 000 \$. 667-8766.

LAVAL, Ste-Dorothée, bungalow à vendre 2540, 4 chambres, 2 s/bains, moderne, 3 chambres, 623-3999, 3125 000, 659-5257 ou 659-6623.

ROSEMERE, à 1 min. 640, avenue, 3400 pi car, 4 chambres, 3 s/bains, 7 foyers, garage, 195 000 \$. 368-7347, 667-7556.

SPECIAL fin de projet Directement du constructeur. ROSEMERE Près du golf de Lachine, splendide split-level, entièrement rénové, terrain boisé, piscine, 125 000 \$. 663-6737.

ST-ANTOINE des Laurentides, foyer, 2 chambres, croissant, parq. et bus, Marcell 514-41-3892, 663-6737.

ST-FRANCOIS cottage semi-détaché, 3 chambres + extra, 81 500 \$. Pos d'agent, 665-7972.

STE-DOROTHEE, bung. 4 chambres, 2 s/bains, 125 000 \$, entièrement rénové, taxes 16000, 667-4083.

STE-MARTE-SUR-LE-LAC, neuve, moderne, 3 chambres, 623-3999, s/sol fini, piscine creusée, grand terrain, 125 000 \$.

STE-THERESE EN HAUT, cottage semi-dét., garage, paysager, clôture, 3 chambres, 2 s/bains, vue rapide, occupation idéal, 125 000 \$, 667-4083.

STE-THERESE, Jardin Blainville, bung. 4 chambres, thermopane, 125 000 \$. 437-5036.

TERREBONNE, près ville Laval, bung. 81, 25000 pi car, très belle, 2 s/bains, 91 500 \$, 663-6737, pos d'agent, 433-3849.

URGENT cottage 1985, à Vimont, s/dét. 3 chambres, 2 s/bain, très propre, 94 000 \$. 663-6737.

VIMONT 86, split, 4 chambres, s/sol semi-fini, près parc et école, 125 000 \$. 663-6737, 667-7556.

VIMONT Place George Milot, cottage 4 chambres, garage double, terrain 7 200 pi car, salle à manger avec foyer, salon, manger, placiers en chêne, cuisine armées stratifiés, sous-sol complètement fini, 325 000 \$. 965-1549.

BOUCHERVILLE, très grand cottage 87, 4 chambres, 3 s/bains, cuisine moderne, foyer, 109 000 \$. 663-6737, 667-7556.

BOUSSARD secteur H, bungalow, cuisine rénovée, 128 000 \$. 678-5798.

BOUSSARD secteur A, luxueux 7 grandes pièces, armoires frêne, 2 s/bain, une en marbre lustré avec bain tourbillon, split level en cin. foyer, système d'alarme, piscine, plusieurs extras, 125 000 \$, pos d'agent, 442-0905 après 18h.

BOUSSARD secteur M, cottage, 11 pièces, terrain 7200 pi car, chauffage bi-énergie, foyer, garage double, face au parc, près des écoles, très ensoleillé, armoires matures, 225 000 \$, pos d'agent, 462-1815.

BOUSSARD N, superbe bung., cuisine moderne, 3 s/bains, 3/2 chambres, 2 s/bains, piscine, 641-0052.

BOUSSARD 7840 Sarré, bung. 3 + 1 chambre, tout vendre, 927-0580.

BOUSSARD 9028 San Francisco, Cottage neuve, 4 + 2 chambres, sous-sol, terrain 9 600 pi car, Garage double, 17h et 27h, 442-0071.

BOUSSARD, 17000, 12 min. du centre-ville, 4 + 1 chambre, 3 1/2 s/bains, salon, stratifié, cuisine moderne, système d'alarme, armoires matures, 225 000 \$, pos d'agent, 462-2212.

BOUSSARD, vaste cottage jumelé, 1 1/2 s/bains, 12000 pi car, 4 chambres, 12000 pi car, tout vendre, 927-0580.

CARONAN, 7 min. du pont Champlain, plein pied 70x34, terrain paysager, 32 000 pi car, pierre et stucco, garage double, 17h, 3325 000, 438-1171.

CHAMBLY, split, 4 chambres, 2 s/bains, 3 s/bains, grande s/sol, garage double, façade pierre, terrain paysager, beau secteur, 149 900 \$. Pos d'agent, 358-1581.

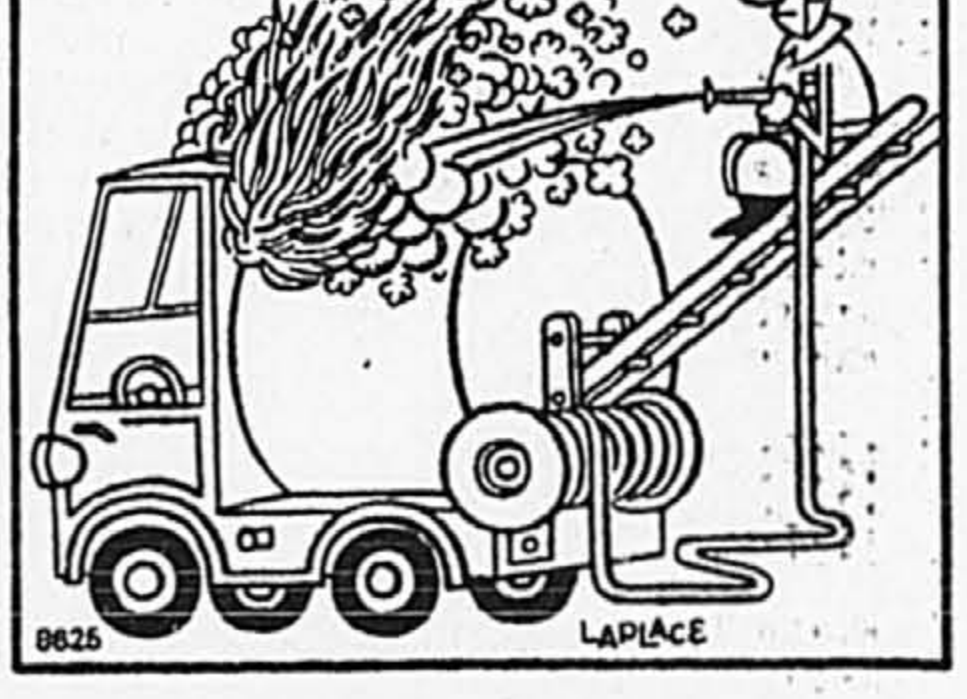
CHAMBLY, prix réduit, bung. 4 chambres, 2 s/bains, grand terrain, nombreux extras, 91 500 \$. 663-6737.

CHATEAUGUAY, bungalow 3 chambres, s/sol fini, emménagement, 92 000 \$. 667-4083.

CONTRECOEUR, vue sur le fleuve, piscine 24 pi, 64 000 \$. 1-587-5627.

ETES-VOUS OBSERVATEUR ?

Ces deux dessins sont en apparence identiques. En réalité, il y a entre eux HUIT différences.



VOIR SOLUTION A LA FIN DES ANNONCES CLASSÉES

VOITRE HOROSCOPE

Ce que la semaine vous réserve

DU 21 JANVIER AU 19 FÉVRIER
VERSEAU
Côté sentimental, le natif de ce signe sera indifférent et négligera d'exprimer sa tendresse à son partenaire.

DU 20 FÉVRIER AU 20 MARS
POISSONS
Sur le plan émotionnel, vos pensées seront très positives et vous ressentirez un grand besoin de partager vos moments avec des amis.

DU 21 MARS AU 20 AVRIL
BELIER
Vous devrez faire très attention aux illusions de cette semaine. Vous devez aller loin dans tout et ne vous contenter de rien qui soit trop facile.

DU 21 AVRIL AU 20 MAI
TAUREAU
Les choses de la vie quotidienne, les chocs et les tensions seront perçus avec une certaine indifférence par le natif de ce signe.

DU 21 MAI AU 21 JUIN
GÉMEAUX
Sur le plan social, tout se passera d'une façon très subtile et intelligente. Vous serez appelé à connaître des gens très bien ou à faire partie d'un groupe qui vous apprendra beaucoup de choses.

DU 22 JUIN AU 22 JUILLET
CANCER
Vos sentiments, cette semaine, seront en harmonie avec votre personnalité expressive. Votre vie affective sera très intense et vous pourriez être sujet à des coups de foudre à caractère passionnel.

DU 23 JUILLET AU 23 AOÛT
LION
Les sentiments de culpabilité que vous ressentirez face à l'être cher se dissiperont au courant de la semaine, car vous prendrez le temps de vous rapprocher mutuellement en dialoguant afin de faire le point.

DU 24 AOÛT AU 22 SEPTEMBRE
VIERGE
Cette semaine, même si vous vous sentez triste, il n'est pas nécessaire de le montrer à votre entourage. Un air affable, un sourire sincère et simple vous gagneront bien des cœurs qui autrement vous craignent et vous évitent.

DU 23 SEPTEMBRE AU 23 OCTOBRE
BALANCE
Votre présence sera très recherchée cette semaine et vous connaîtrez un regain de popularité. Le téléphone ne cessera de sonner et on vous invitera dans plusieurs réunions sociales.

DU 24 OCTOBRE AU 22 NOVEMBRE
SCORPION
Une amélioration sensible de votre état financier vous fera envisager une période plus sereine. La semaine est favorable à tout projet de voyage ou de vacances.

DU 23 NOVEMBRE AU 21 DÉCEMBRE
SAGITTAIRE
Semaine très importante pour prendre des décisions sur tout ce qui se passe au foyer. Des changements très positifs s'annoncent et amélioreront vos conditions de vie.

DU 22 DÉCEMBRE AU 20 JANVIER
CAPRICORNE
Vos nerfs seront très fragiles cette semaine. Vous attendrez un équilibre physique si vous faites bien attention de ne pas vous retrouver dans des situations conflictuelles ou regne la mesentente.

IMMOBILIER

105 RIVE SUD
LAPRAIRIE prestigieuse, 4 chambres, foyer, garage, vifner, air clim., cuisine mélangée 112x90. Denise Turcotte CRT 444-8333.

113 CONDOMINIUMS, COPROPRIÉTÉS
A VENDRE à St-Hubert, condos très luxueux sur 2 étages, très grand 4 1/2, bain tourbillon, 2 st. auto. 446-4261.

113 CONDOMINIUMS, COPROPRIÉTÉS
ST-LAMBERT superbe 6 1/2, coin, foyer, stationnement, garage, 100,000\$. 252-8371, 672-3722

121 ETATS-UNIS, HORS FRONTIÈRES
SOSUA, (Rep. Dominicaine), coin, 900 pi car, 69 000 \$ US. 527-0359, 338-8844

131 A LOUER CENTRE-VILLE
BERRI-UQAM, grand 3 1/2, r.-de-ch. 900 pi car, 1000 \$, 287-1125

133 ÎLE DE MONTRÉAL
AHUNTSIC bas hêtres, air ouvert, stationnement, 700 \$, 389-4055

133 ÎLE DE MONTRÉAL
CARTIERVILLE, haut duplex 6 1/2, 8 h, hôpital, services, 335-2757

133 ÎLE DE MONTRÉAL
LASALLE, 165 Shattley, grand 7 1/2, 4 1/2, chauffeur, équipements, 595-5572

105 RIVE SUD
LONGUEUIL, bungalow impeccable, 3 chambres, 2 salles de bain, fini avec foyer, garage, près tous services. 139 500 \$. 504-4273

113 CONDOMINIUMS, COPROPRIÉTÉS
A VENDRE à St-Hubert, condos très luxueux sur 2 étages, très grand 4 1/2, bain tourbillon, 2 st. auto. 446-4261

121 ETATS-UNIS, HORS FRONTIÈRES
SOSUA, (Rep. Dominicaine), coin, 900 pi car, 69 000 \$ US. 527-0359, 338-8844

131 A LOUER CENTRE-VILLE
BERRI-UQAM, grand 3 1/2, r.-de-ch. 900 pi car, 1000 \$, 287-1125

133 ÎLE DE MONTRÉAL
AHUNTSIC bas hêtres, air ouvert, stationnement, 700 \$, 389-4055

133 ÎLE DE MONTRÉAL
CARTIERVILLE, haut duplex 6 1/2, 8 h, hôpital, services, 335-2757

133 ÎLE DE MONTRÉAL
LASALLE, 165 Shattley, grand 7 1/2, 4 1/2, chauffeur, équipements, 595-5572

105 RIVE SUD
LONGUEUIL, superbe duplex, 1250 sq. pi, 2 salles de bain, garage, foyer, air conditionné, bain tourbillon, poysageur, armoires, 185 000\$. 446-8187

113 CONDOMINIUMS, COPROPRIÉTÉS
A VENDRE à St-Hubert, condos très luxueux sur 2 étages, très grand 4 1/2, bain tourbillon, 2 st. auto. 446-4261

121 ETATS-UNIS, HORS FRONTIÈRES
SOSUA, (Rep. Dominicaine), coin, 900 pi car, 69 000 \$ US. 527-0359, 338-8844

131 A LOUER CENTRE-VILLE
BERRI-UQAM, grand 3 1/2, r.-de-ch. 900 pi car, 1000 \$, 287-1125

133 ÎLE DE MONTRÉAL
AHUNTSIC bas hêtres, air ouvert, stationnement, 700 \$, 389-4055

133 ÎLE DE MONTRÉAL
CARTIERVILLE, haut duplex 6 1/2, 8 h, hôpital, services, 335-2757

133 ÎLE DE MONTRÉAL
LASALLE, 165 Shattley, grand 7 1/2, 4 1/2, chauffeur, équipements, 595-5572

105 RIVE SUD
LONGUEUIL, superbe duplex, 1250 sq. pi, 2 salles de bain, garage, foyer, air conditionné, bain tourbillon, poysageur, armoires, 185 000\$. 446-8187

113 CONDOMINIUMS, COPROPRIÉTÉS
A VENDRE à St-Hubert, condos très luxueux sur 2 étages, très grand 4 1/2, bain tourbillon, 2 st. auto. 446-4261

121 ETATS-UNIS, HORS FRONTIÈRES
SOSUA, (Rep. Dominicaine), coin, 900 pi car, 69 000 \$ US. 527-0359, 338-8844

131 A LOUER CENTRE-VILLE
BERRI-UQAM, grand 3 1/2, r.-de-ch. 900 pi car, 1000 \$, 287-1125

133 ÎLE DE MONTRÉAL
AHUNTSIC bas hêtres, air ouvert, stationnement, 700 \$, 389-4055

133 ÎLE DE MONTRÉAL
CARTIERVILLE, haut duplex 6 1/2, 8 h, hôpital, services, 335-2757

133 ÎLE DE MONTRÉAL
LASALLE, 165 Shattley, grand 7 1/2, 4 1/2, chauffeur, équipements, 595-5572

105 RIVE SUD
LONGUEUIL, superbe duplex, 1250 sq. pi, 2 salles de bain, garage, foyer, air conditionné, bain tourbillon, poysageur, armoires, 185 000\$. 446-8187

113 CONDOMINIUMS, COPROPRIÉTÉS
A VENDRE à St-Hubert, condos très luxueux sur 2 étages, très grand 4 1/2, bain tourbillon, 2 st. auto. 446-4261

121 ETATS-UNIS, HORS FRONTIÈRES
SOSUA, (Rep. Dominicaine), coin, 900 pi car, 69 000 \$ US. 527-0359, 338-8844

131 A LOUER CENTRE-VILLE
BERRI-UQAM, grand 3 1/2, r.-de-ch. 900 pi car, 1000 \$, 287-1125

133 ÎLE DE MONTRÉAL
AHUNTSIC bas hêtres, air ouvert, stationnement, 700 \$, 389-4055

133 ÎLE DE MONTRÉAL
CARTIERVILLE, haut duplex 6 1/2, 8 h, hôpital, services, 335-2757

133 ÎLE DE MONTRÉAL
LASALLE, 165 Shattley, grand 7 1/2, 4 1/2, chauffeur, équipements, 595-5572

105 RIVE SUD
LONGUEUIL, superbe duplex, 1250 sq. pi, 2 salles de bain, garage, foyer, air conditionné, bain tourbillon, poysageur, armoires, 185 000\$. 446-8187

113 CONDOMINIUMS, COPROPRIÉTÉS
A VENDRE à St-Hubert, condos très luxueux sur 2 étages, très grand 4 1/2, bain tourbillon, 2 st. auto. 446-4261

121 ETATS-UNIS, HORS FRONTIÈRES
SOSUA, (Rep. Dominicaine), coin, 900 pi car, 69 000 \$ US. 527-0359, 338-8844

131 A LOUER CENTRE-VILLE
BERRI-UQAM, grand 3 1/2, r.-de-ch. 900 pi car, 1000 \$, 287-1125

133 ÎLE DE MONTRÉAL
AHUNTSIC bas hêtres, air ouvert, stationnement, 700 \$, 389-4055

133 ÎLE DE MONTRÉAL
CARTIERVILLE, haut duplex 6 1/2, 8 h, hôpital, services, 335-2757

133 ÎLE DE MONTRÉAL
LASALLE, 165 Shattley, grand 7 1/2, 4 1/2, chauffeur, équipements, 595-5572

105 RIVE SUD
LONGUEUIL, superbe duplex, 1250 sq. pi, 2 salles de bain, garage, foyer, air conditionné, bain tourbillon, poysageur, armoires, 185 000\$. 446-8187

113 CONDOMINIUMS, COPROPRIÉTÉS
A VENDRE à St-Hubert, condos très luxueux sur 2 étages, très grand 4 1/2, bain tourbillon, 2 st. auto. 446-4261

121 ETATS-UNIS, HORS FRONTIÈRES
SOSUA, (Rep. Dominicaine), coin, 900 pi car, 69 000 \$ US. 527-0359, 338-8844

131 A LOUER CENTRE-VILLE
BERRI-UQAM, grand 3 1/2, r.-de-ch. 900 pi car, 1000 \$, 287-1125

133 ÎLE DE MONTRÉAL
AHUNTSIC bas hêtres, air ouvert, stationnement, 700 \$, 389-4055

133 ÎLE DE MONTRÉAL
CARTIERVILLE, haut duplex 6 1/2, 8 h, hôpital, services, 335-2757

133 ÎLE DE MONTRÉAL
LASALLE, 165 Shattley, grand 7 1/2, 4 1/2, chauffeur, équipements, 595-5572

105 RIVE SUD
LONGUEUIL, superbe duplex, 1250 sq. pi, 2 salles de bain, garage, foyer, air conditionné, bain tourbillon, poysageur, armoires, 185 000\$. 446-8187

113 CONDOMINIUMS, COPROPRIÉTÉS
A VENDRE à St-Hubert, condos très luxueux sur 2 étages, très grand 4 1/2, bain tourbillon, 2 st. auto. 446-4261

121 ETATS-UNIS, HORS FRONTIÈRES
SOSUA, (Rep. Dominicaine), coin, 900 pi car, 69 000 \$ US. 527-0359, 338-8844

131 A LOUER CENTRE-VILLE
BERRI-UQAM, grand 3 1/2, r.-de-ch. 900 pi car, 1000 \$, 287-1125

133 ÎLE DE MONTRÉAL
AHUNTSIC bas hêtres, air ouvert, stationnement, 700 \$, 389-4055

133 ÎLE DE MONTRÉAL
CARTIERVILLE, haut duplex 6 1/2, 8 h, hôpital, services, 335-2757

133 ÎLE DE MONTRÉAL
LASALLE, 165 Shattley, grand 7 1/2, 4 1/2, chauffeur, équipements, 595-5572

105 RIVE SUD
LONGUEUIL, superbe duplex, 1250 sq. pi, 2 salles de bain, garage, foyer, air conditionné, bain tourbillon, poysageur, armoires, 185 000\$. 446-8187

113 CONDOMINIUMS, COPROPRIÉTÉS
A VENDRE à St-Hubert, condos très luxueux sur 2 étages, très grand 4 1/2, bain tourbillon, 2 st. auto. 446-4261

121 ETATS-UNIS, HORS FRONTIÈRES
SOSUA, (Rep. Dominicaine), coin, 900 pi car, 69 000 \$ US. 527-0359, 338-8844

131 A LOUER CENTRE-VILLE
BERRI-UQAM, grand 3 1/2, r.-de-ch. 900 pi car, 1000 \$, 287-1125

133 ÎLE DE MONTRÉAL
AHUNTSIC bas hêtres, air ouvert, stationnement, 700 \$, 389-4055

133 ÎLE DE MONTRÉAL
CARTIERVILLE, haut duplex 6 1/2, 8 h, hôpital, services, 335-2757

133 ÎLE DE MONTRÉAL
LASALLE, 165 Shattley, grand 7 1/2, 4 1/2, chauffeur, équipements, 595-5572

105 RIVE SUD
LONGUEUIL, superbe duplex, 1250 sq. pi, 2 salles de bain, garage, foyer, air conditionné, bain tourbillon, poysageur, armoires, 185 000\$. 446-8187

113 CONDOMINIUMS, COPROPRIÉTÉS
A VENDRE à St-Hubert, condos très luxueux sur 2 étages, très grand 4 1/2, bain tourbillon, 2 st. auto. 446-4261

121 ETATS-UNIS, HORS FRONTIÈRES
SOSUA, (Rep. Dominicaine), coin, 900 pi car, 69 000 \$ US. 527-0359, 338-8844

131 A LOUER CENTRE-VILLE
BERRI-UQAM, grand 3 1/2, r.-de-ch. 900 pi car, 1000 \$, 287-1125

133 ÎLE DE MONTRÉAL
AHUNTSIC bas hêtres, air ouvert, stationnement, 700 \$, 389-4055

133 ÎLE DE MONTRÉAL
CARTIERVILLE, haut duplex 6 1/2, 8 h, hôpital, services, 335-2757

133 ÎLE DE MONTRÉAL
LASALLE, 165 Shattley, grand 7 1/2, 4 1/2, chauffeur, équipements, 595-5572

105 RIVE SUD
LONGUEUIL, superbe duplex, 1250 sq. pi, 2 salles de bain, garage, foyer, air conditionné, bain tourbillon, poysageur, armoires, 185 000\$. 446-8187

113 CONDOMINIUMS, COPROPRIÉTÉS
A VENDRE à St-Hubert, condos très luxueux sur 2 étages, très grand 4 1/2, bain tourbillon, 2 st. auto. 446-4261

121 ETATS-UNIS, HORS FRONTIÈRES
SOSUA, (Rep. Dominicaine), coin, 900 pi car, 69 000 \$ US. 527-0359, 338-8844

131 A LOUER CENTRE-VILLE
BERRI-UQAM, grand 3 1/2, r.-de-ch. 900 pi car, 1000 \$, 287-1125

133 ÎLE DE MONTRÉAL
AHUNTSIC bas hêtres, air ouvert, stationnement, 700 \$, 389-4055

133 ÎLE DE MONTRÉAL
CARTIERVILLE, haut duplex 6 1/2, 8 h, hôpital, services, 335-2757

133 ÎLE DE MONTRÉAL
LASALLE, 165 Shattley, grand 7 1/2, 4 1/2, chauffeur, équipements, 595-5572

105 RIVE SUD
LONGUEUIL, superbe duplex, 1250 sq. pi, 2 salles de bain, garage, foyer, air conditionné, bain tourbillon, poysageur, armoires, 185 000\$. 446-8187

113 CONDOMINIUMS, COPROPRIÉTÉS
A VENDRE à St-Hubert, condos très luxueux sur 2 étages, très grand 4 1/2, bain tourbillon, 2 st. auto. 446-4261

121 ETATS-UNIS, HORS FRONTIÈRES
SOSUA, (Rep. Dominicaine), coin, 900 pi car, 69 000 \$ US. 527-0359, 338-8844

131 A LOUER CENTRE-VILLE
BERRI-UQAM, grand 3 1/2, r.-de-ch. 900 pi car, 1000 \$, 287-1125

133 ÎLE DE MONTRÉAL
AHUNTSIC bas hêtres, air ouvert, stationnement, 700 \$, 389-4055

133 ÎLE DE MONTRÉAL
CARTIERVILLE, haut duplex 6 1/2, 8 h, hôpital, services, 335-2757

133 ÎLE DE MONTRÉAL
LASALLE, 165 Shattley, grand 7 1/2, 4 1/2, chauffeur, équipements, 595-5572

105 RIVE SUD
LONGUEUIL, superbe duplex, 1250 sq. pi, 2 salles de bain, garage, foyer, air conditionné, bain tourbillon, poysageur, armoires, 185 000\$. 446-8187

113 CONDOMINIUMS, COPROPRIÉTÉS
A VENDRE à St-Hubert, condos très luxueux sur 2 étages, très grand 4 1/2, bain tourbillon, 2 st. auto. 446-4261

121 ETATS-UNIS, HORS FRONTIÈRES
SOSUA, (Rep. Dominicaine), coin, 900 pi car, 69 000 \$ US. 527-0359, 338-8844

131 A LOUER CENTRE-VILLE
BERRI-UQAM, grand 3 1/2, r.-de-ch. 900 pi car, 1000 \$, 287-1125

133 ÎLE DE MONTRÉAL
AHUNTSIC bas hêtres, air ouvert, stationnement, 700 \$, 389-4055

133 ÎLE DE MONTRÉAL
CARTIERVILLE, haut duplex 6 1/2, 8 h, hôpital, services, 335-2757

133 ÎLE DE MONTRÉAL
LASALLE, 165 Shattley, grand 7 1/2, 4 1/2, chauffeur, équipements, 595-5572

105 RIVE SUD
LONGUEUIL, superbe duplex, 1250 sq. pi, 2 salles de bain, garage, foyer, air conditionné, bain tourbillon, poysageur, armoires, 185 000\$. 446-8187

113 CONDOMINIUMS, COPROPRIÉTÉS
A VENDRE à St-Hubert, condos très luxueux sur 2 étages, très grand 4 1/2, bain tourbillon, 2 st. auto. 446-4261

121 ETATS-UNIS, HORS FRONTIÈRES
SOSUA, (Rep. Dominicaine), coin, 900 pi car, 69 000 \$ US. 527-0359, 338-8844

131 A LOUER CENTRE-VILLE
BERRI-UQAM, grand 3 1/2, r.-de-ch. 900 pi car, 1000 \$, 287-1125

133 ÎLE DE MONTRÉAL
AHUNTSIC bas hêtres, air ouvert, stationnement, 700 \$, 389-4055

133 ÎLE DE MONTRÉAL
CARTIERVILLE, haut duplex 6 1/2, 8 h, hôpital, services, 335-2757

133 ÎLE DE MONTRÉAL
LASALLE, 165 Shattley, grand 7 1/2, 4 1/2, chauffeur, équipements, 595-5572

105 RIVE SUD
LONGUEUIL, superbe duplex, 1250 sq. pi, 2 salles de bain, garage, foyer, air conditionné, bain tourbillon, poysageur, armoires, 185 000\$. 446-8187

113 CONDOMINIUMS, COPROPRIÉTÉS
A VENDRE à St-Hubert, condos très luxueux sur 2 étages, très grand 4 1/2, bain tourbillon, 2 st. auto. 446-4261

121 ETATS-UNIS, HORS FRONTIÈRES
SOSUA, (Rep. Dominicaine), coin, 900 pi car, 69 000 \$ US. 527-0359, 338-8844

131 A LOUER CENTRE-VILLE
BERRI-UQAM, grand 3 1/2, r.-de-ch. 900 pi car, 1000 \$, 287-1125

133 ÎLE DE MONTRÉAL
AHUNTSIC bas hêtres, air ouvert, stationnement, 700 \$, 389-4055

133 ÎLE DE MONTRÉAL
CARTIERVILLE, haut duplex 6 1/2, 8 h, hôpital, services, 335-2757

133 ÎLE DE MONTRÉAL
LASALLE, 165 Shattley, grand 7 1/2, 4 1/2, chauffeur, équipements, 595-5572

105 RIVE SUD
LONGUEUIL, superbe duplex, 1250 sq. pi, 2 salles de bain, garage, foyer, air conditionné, bain tourbillon, poysageur, armoires, 185 000\$. 446-8187

113 CONDOMINIUMS, COPROPRIÉTÉS
A VENDRE à St-Hubert, condos très luxueux sur 2 étages, très grand 4 1/2, bain tourbillon, 2 st. auto. 446-4261

121 ETATS-UNIS, HORS FRONTIÈRES
SOSUA, (Rep. Dominicaine), coin, 900 pi car, 69 000 \$ US. 527-0359, 338-8844

131 A LOUER CENTRE-VILLE
BERRI-UQAM, grand 3 1/2, r.-de-ch. 900 pi car, 1000 \$, 287-1125

133 ÎLE DE MONTRÉAL
AHUNTSIC bas hêtres, air ouvert, stationnement, 700 \$, 389-4055

133 ÎLE DE MONTRÉAL
CARTIERVILLE, haut duplex 6 1/2, 8 h, hôpital, services, 335-2757

133 ÎLE DE MONTRÉAL
LASALLE, 165 Shattley, grand 7 1/2, 4 1/2, chauffeur, équipements, 595-5572

105 RIVE SUD
LONGUEUIL, superbe duplex, 1250 sq. pi, 2 salles de bain, garage, foyer, air conditionné, bain tourbillon, poysageur, armoires, 185 000\$. 446-8187

113 CONDOMINIUMS, COPROPRIÉTÉS
A VENDRE à St-Hubert, condos très luxueux sur 2 étages, très grand 4 1/2, bain tourbillon, 2 st. auto. 446-4261

121 ETATS-UNIS, HORS FRONTIÈRES
SOSUA, (Rep. Dominicaine), coin, 900 pi car, 69 000 \$ US. 527-0359, 338-8844

131 A LOUER CENTRE-VILLE
BERRI-UQAM, grand 3 1/2, r.-de-ch. 900 pi car, 1000 \$, 287-1125

133 ÎLE DE MONTRÉAL
AHUNTSIC bas hêtres, air ouvert, stationnement, 700 \$, 389-4055

133 ÎLE DE MONTRÉAL
CARTIERVILLE, haut duplex 6 1/2, 8 h, hôpital, services, 335-2757

133 ÎLE DE MONTRÉAL
LASALLE, 165 Shattley, grand 7 1/2, 4 1/2, chauffeur, équipements, 595-5572

105 RIVE SUD
LONGUEUIL, superbe duplex, 1250 sq. pi, 2 salles de bain, garage, foyer, air conditionné, bain tourbillon, poysageur, armoires, 185 000\$. 446-8187

113 CONDOMINIUMS, COPROPRIÉTÉS
A VENDRE à St-Hubert, condos très luxueux sur 2 étages, très grand 4 1/2, bain tourbillon, 2 st. auto. 446-4261

121 ETATS-UNIS, HORS FRONTIÈRES
SOSUA, (Rep. Dominicaine), coin, 900 pi car, 69 000 \$ US. 527-0359, 338-8844

131 A LOUER CENTRE-VILLE
BERRI-UQAM, grand 3 1/2, r.-de-ch. 900 pi car, 1000 \$, 287-1125

133 ÎLE DE MONTRÉAL
AHUNTSIC bas hêtres, air ouvert, stationnement, 700 \$, 389-4055

IMMOBILIER

133 A LOUER ILE DE MONTEAU... 133 A LOUER ILE DE MONTEAU... 133 A LOUER ILE DE MONTEAU... 133 A LOUER ILE DE MONTEAU... 133 A LOUER ILE DE MONTEAU... 133 A LOUER ILE DE MONTEAU... 140 A LOUER LAURENTIDES... 141 A LOUER LAVAL, RIVE NORD... 141 A LOUER LAVAL, RIVE SUD... 142 CANTONS DE L'EST... 143 A LOUER RIVE SUD... 143 A LOUER RIVE NORD... 143 A LOUER BANLIEUE OUEST... 143 A LOUER BANLIEUE EST... 143 A LOUER MAISON DE CAMPAGNE... 147 A LOUER ETATS-UNIS, HOPPS FRONTIERES... 147 A LOUER MAISON DE CAMPAGNE...

Claude Fournier TISSERANDS DU POUVOIR... L'ambition restait lointaine, il venait d'être sacré évêque, mais quand on oeuvre loin du Vatican, ce sont de tels faits d'armes qui attirent le regard du Saint-Père sur soi!

l'exercice. Au moindre signal de Dubrisay, elle s'adossait contre un mur, un pupitre ou une porte et se laissait posséder sans qu'aucune émotion ne transparaît ni dans son visage, ni dans son comportement. Le rituel ne dérogeait jamais d'un iota et n'était agrémenté que par la variété des endroits où il se déroulait. Ces copulations expéditives, qui duraient depuis vingt ans, n'avaient jamais eu lieu dans un lit. Ils vivaient seuls l'un et l'autre, rien ne les aurait empêchés de se visiter comme des êtres normaux, mais non, jamais! Une étrange concordance d'inhibitions chez elle et de résolution solennelle chez lui de se consacrer à la mémoire de sa mère les empêchait de vivre leur passion autrement que dans ces unions furtives.

TRANSPORT ET VÉHICULES AUTOMOBILES

AUTOMOBILES

511 CAMIONS (ACHAT, VENTE, LOCATION)

FORD Ranger 84, 4 cyl, 4 vit., 2.700 \$...
FORD F-150, 4 cyl, 4 vit., 2.700 \$...
FORD Van 1978, 450 \$...

550 AUTOS A VENDRE

AEROSTAR XLT, 84, 4000 km, tout équipé...
ALLIANCE RA Limited, out. servo direction...
ALNAC 84, 4 cyl, 4 vit., 90 000 km...

550 AUTOS A VENDRE

BUNCK 80, Skovark Ltd, 4 cyl, out., 2 portes...
BUNCK 87, Le Sabre, 7 cyl, 4 vit., 1985...
CADILLAC de ville 85, condition A-1...

550 AUTOS A VENDRE

CHRYSLER NEW YORKER 1989 32 000 km...
GRAND PRIX LJ 83, tout équipé...
GRAND PRIX, 7 cyl, 7000 km, peinture originale...

550 AUTOS A VENDRE

JETTA GL 85, turbo, diesel, 4 portes...
JETTA GL 1986, out., 4 portes...
NISSAN Maxima GL 85, out., 4 portes...

550 AUTOS A VENDRE

NISSAN Maxima GL 85, out., 4 portes...
NISSAN Maxima 84, 5 vit., 30 000 km...
NISSAN Maxima SE 1988, tout équipé...

550 AUTOS A VENDRE

PORSCHE 944 S, 1987, 50 000 km...
PORSCHE 944, 1987, 50 000 km...
PORSCHE 944 S, 1987, 50 000 km...

550 AUTOS A VENDRE

TOYOTA Corolla 84, 4 portes...
TOYOTA Corolla SR-5 1980, 5 vit...
TOYOTA Corolla 4WD 89, sedan...

550 AUTOS A VENDRE

TOYOTA Celica GTS 84, 5 vit...
TOYOTA Celica GTS 84, 5 vit...
TOYOTA Celica GTS 84, 5 vit...

550 AUTOS A VENDRE

TOYOTA Celica GTS 84, 5 vit...
TOYOTA Celica GTS 84, 5 vit...
TOYOTA Celica GTS 84, 5 vit...

AUTO INTER SAV INC.

Voitures, vans et 4x4 Importés et Américains...
Beretta '88, 4 cyl, 4 vit., 1985...
Beretta GT 88, 4 cyl, 4 vit., 1985...

DOIT VENDRE

Sonata GL 1989, 11 000 km, équipé...
Eagle Premier 4 cyl 1988, 4 portes...
Eagle Premier 4 cyl 1988, 4 portes...

DOIT VENDRE

NISSAN Maxima GL 85, out., 4 portes...
NISSAN Maxima 84, 5 vit., 30 000 km...
NISSAN Maxima SE 1988, tout équipé...

DOIT VENDRE

NISSAN Maxima GL 85, out., 4 portes...
NISSAN Maxima 84, 5 vit., 30 000 km...
NISSAN Maxima SE 1988, tout équipé...

DOIT VENDRE

NISSAN Maxima GL 85, out., 4 portes...
NISSAN Maxima 84, 5 vit., 30 000 km...
NISSAN Maxima SE 1988, tout équipé...

DOIT VENDRE

NISSAN Maxima GL 85, out., 4 portes...
NISSAN Maxima 84, 5 vit., 30 000 km...
NISSAN Maxima SE 1988, tout équipé...

DOIT VENDRE

NISSAN Maxima GL 85, out., 4 portes...
NISSAN Maxima 84, 5 vit., 30 000 km...
NISSAN Maxima SE 1988, tout équipé...

DOIT VENDRE

NISSAN Maxima GL 85, out., 4 portes...
NISSAN Maxima 84, 5 vit., 30 000 km...
NISSAN Maxima SE 1988, tout équipé...

DOIT VENDRE

NISSAN Maxima GL 85, out., 4 portes...
NISSAN Maxima 84, 5 vit., 30 000 km...
NISSAN Maxima SE 1988, tout équipé...

DOIT VENDRE

NISSAN Maxima GL 85, out., 4 portes...
NISSAN Maxima 84, 5 vit., 30 000 km...
NISSAN Maxima SE 1988, tout équipé...

549 COVOITURAGE

Mhicar Express, Service spécial...
Mhicar Express, Service spécial...
Mhicar Express, Service spécial...

550 AUTOS A VENDRE

BUNCK Regal custom GS, 1988, tout équipé...
SUBARU 84, 2 portes 1950 \$...
CAVALLIER 84, 8000 km, 2350 \$...

550 AUTOS A VENDRE

BUNCK Regal custom GS, 1988, tout équipé...
SUBARU 84, 2 portes 1950 \$...
CAVALLIER 84, 8000 km, 2350 \$...

550 AUTOS A VENDRE

BUNCK Regal custom GS, 1988, tout équipé...
SUBARU 84, 2 portes 1950 \$...
CAVALLIER 84, 8000 km, 2350 \$...

550 AUTOS A VENDRE

BUNCK Regal custom GS, 1988, tout équipé...
SUBARU 84, 2 portes 1950 \$...
CAVALLIER 84, 8000 km, 2350 \$...

550 AUTOS A VENDRE

BUNCK Regal custom GS, 1988, tout équipé...
SUBARU 84, 2 portes 1950 \$...
CAVALLIER 84, 8000 km, 2350 \$...

550 AUTOS A VENDRE

BUNCK Regal custom GS, 1988, tout équipé...
SUBARU 84, 2 portes 1950 \$...
CAVALLIER 84, 8000 km, 2350 \$...

550 AUTOS A VENDRE

BUNCK Regal custom GS, 1988, tout équipé...
SUBARU 84, 2 portes 1950 \$...
CAVALLIER 84, 8000 km, 2350 \$...

550 AUTOS A VENDRE

BUNCK Regal custom GS, 1988, tout équipé...
SUBARU 84, 2 portes 1950 \$...
CAVALLIER 84, 8000 km, 2350 \$...

550 AUTOS A VENDRE

BUNCK Regal custom GS, 1988, tout équipé...
SUBARU 84, 2 portes 1950 \$...
CAVALLIER 84, 8000 km, 2350 \$...

Genies en herbe

En collaboration avec Genies en herbe...
Pantologie Inc. 5535 boul. Rosemont...
Pantologie Inc. 5535 boul. Rosemont...

A MUSIQUE

- 1. Gustav.
2. Arnold.
3. Grieg.
4. Manuel.
5. Zoltan.
6. Anton.
7. Carl.
8. Franz.
9. Pietro.
10. Bela.
11. Friedrich.
12. Aram.

D RACINES GRECOUES ET LATINES

- 1. Les abeilles.
2. Celui qui a peur des lieux élevés.
3. Les araignées.
4. L'archéologie.
5. Il a peur des chats.
6. La planète Mars (de «Ares» correspondant grec de Mars).
7. Agoraphobe.
8. Celui qui a peur des hommes.

E LE CHEVAL

- 1. Pégame.
2. Licorne.
3. Les centaures.
4. Il a huit pattes.
5. Le polo.
6. Caligula.
7. Incitatus.
8. Bucéphale.
9. Phéniqos.
10. Par l'immolation d'un cheval.
11. Equus october (Le cheval d'octobre).
12. Au dieu Mars, dieu de la guerre, patron de Rome.

C MÉLI-MÉLO

- 1. 1666.
2. Boston.
3. 12 minutes.
4. Bettie Davis.
5. Pugnol.
6. Une couronne d'olivier.
7. Théodose, empereur romain, en 393.

Genies en herbe

En collaboration avec Genies en herbe...
Pantologie Inc. 5535 boul. Rosemont...
Pantologie Inc. 5535 boul. Rosemont...

A MUSIQUE

- 1. Gustav.
2. Arnold.
3. Grieg.
4. Manuel.
5. Zoltan.
6. Anton.
7. Carl.
8. Franz.
9. Pietro.
10. Bela.
11. Friedrich.
12. Aram.

D RACINES GRECOUES ET LATINES

- 1. Les abeilles.
2. Celui qui a peur des lieux élevés.
3. Les araignées.
4. L'archéologie.
5. Il a peur des chats.
6. La planète Mars (de «Ares» correspondant grec de Mars).
7. Agoraphobe.
8. Celui qui a peur des hommes.

E LE CHEVAL

- 1. Pégame.
2. Licorne.
3. Les centaures.
4. Il a huit pattes.
5. Le polo.
6. Caligula.
7. Incitatus.
8. Bucéphale.
9. Phéniqos.
10. Par l'immolation d'un cheval.
11. Equus october (Le cheval d'octobre).
12. Au dieu Mars, dieu de la guerre, patron de Rome.

C MÉLI-MÉLO

- 1. 1666.
2. Boston.
3. 12 minutes.
4. Bettie Davis.
5. Pugnol.
6. Une couronne d'olivier.
7. Théodose, empereur romain, en 393.

Le bridge Agressivité récompensée

André Trudelle
L'agressivité rapporte souvent des dividendes, au bridge. Voici un cas où le camp Est-Ouest pousse l'adversaire, vulnérable, à un contrat trop élevé. On verra toutefois, demain, que l'agressivité ne paie pas toujours!

Donneur: Sud
Vulnérabilité: Nord-Sud
Nord
A72
R73
RD73
V105

Ouest Est
865 43
10986 ADV2
A84 52
424 AD963

Sud
RDV109
54
1096
R87

Les enchères:
Sud Ouest Nord Est
1 Pi 1 Co 1 Co
2 Co 2 Pi 1 Co
3 Co 3 Co 1 Co
3 Pi 3 Co 1 Co
3 Co 3 Co 1 Co
Entame: 10 de Co

Le 10 de Co tient et Ouest opte pour un retour à Tr: Valet, Dame et Roi. Le déclarant va chercher les atouts, termine dans sa main et joue le 10 de K pour l'As d'Ouest. Retour Tr vers la fourchette As-9 d'Est. Ce dernier encaisse ensuite l'As de Co. La défense obtient deux levés à Tr, deux à Co et une à K, moins un, pour un score de 200. L'agressivité d'Est-Ouest en vaut la peine, car la réussite du contrat de 3 Co n'est pas assurée.

Solution des Anacroses 6
Horizontalement: 1 KHMER - 4 DAIGNA - 8 ZOECIE - 11 LOISIBLE - 12 TEIGNEUX - 13 OASIEENNE - 15 EMERAUDE - 18 RIANTS (instans, tarins, barins, transis) - 20 NIZERIE (nierze, rienzi) - 21 ASSAUT (sauts) - 22 HAUTBOIS - 24 INVAINCIBLE (lassai, salais) - 31 FAUSSAI - 33 PALLIET (bassion, bâtions, boisan, obstina) - 29 LAÏSSA (saiettes, saiettes) - 41 ANSEES (anesses, assenes) - 43 HEXAGONE - 44 GECKOS - 45 ISOCARDE (coderies, croisées, décorais, decroiss, sarcoïdes) - 46 ICARIENS (icisera, ricaines, scariens) - 47 GIORNO - 48 SEUILS (huises) - 49 TRAMEE (tetamer, rétime) - 50 ECOCENE - 51 VEUSSES (lessive)

Verticalement: 1 KEEBEX - 2 NORMIS - 3 EBOUEUR - 4 DESEMBUA - 5 ITERAI (étrair) - 6 GENISSES - 7 AGENAIS (ingais) - 8 ZEMSTVO - 9 EXPEDIA - 10 INEXACTS (excitant) - 14 RUINÉE (ruinez, uniez, uniez) - 15 REHAUSSE - 17 ARABISE (baieras, baieras, baieras) - 19 TUNNELS - 23 TOTITE (litote) - 25 ABBRIE (beera) - 26 ROUSSEAU - 28 FAIENCES (cafaines, fascines, flances) - 30 APANAGES - 31 FALAISE - 31 ATHEES (hastée, hâtees) - 34 ANERIE (aérien, anière, enraie, rainée) - 35 LEGERES (grèles, réglées, réglées) - 36 ESCROCIS - 37 BASANES - 39 EXISTE - 40 AGORAS - 42 DOMINO.

Automobile METZ Inc.
3362 Le Corbusier, Laval
687-2330
Mercedes Benz 190, 2.6, 81-82-83-84-85-86-87-88-89-90-91-92-93-94-95-96-97-98-99-00-01-02-03-04-05-06-07-08-09-10-11-12-13-14-15-16-17-18-19-20-21-22-23-24-25-26-27-28-29-30-31-32-33-34-35-36-37-38-39-40-41-42-43-44-45-46-47-48-49-50-51-52-53-54-55-56-57-58-59-60-61-62-63-64-65-66-67-68-69-70-71-72-73-74-75-76-77-78-79-80-81-82-83-84-85-86-87-88-89-90-91-92-93-94-95-96-97-98-99-00-01-02-03-04-05-06-07-08-09-10-11-12-13-14-15-16-17-18-19-20-21-22-23-24-25-26-27-28-29-30-31-32-33-34-35-36-37-38-39-40-41-42-43-44-45-46-47-48-49-50-51-52-53-54-55-56-57-58-59-60-61-62-63-64-65-66-67-68-69-70-71-72-73-74-75-76-77-78-79-80-81-82-83-84-85-86-87-88-89-90-91-92-93-94-95-96-97-98-99-00-01-02-03-04-05-06-07-08-09-10-11-12-13-14-15-16-17-18-19-20-21-22-23-24-25-26-27-28-29-30-31-32-33-34-35-36-37-38-39-40-41-42-43-44-45-46-47-48-49-50-51-52-53-54-55-56-57-58-59-60-61-62-63-64-65-66-67-68-69-70-71-72-73-74-75-76-77-78-79-80-81-82-83-84-85-86-87-88-89-90-91-92-93-94-95-96-97-98-99-00-01-02-03-04-05-06-07-08-09-10-11-12-13-14-15-16-17-18-19-20-21-22-23-24-25-26-27-28-29-30-31-32-33-34-35-36-37-38-39-40-41-42-43-44-45-46-47-48-49-50-51-52-53-54-55-56-57-58-59-60-61-62-63-64-65-66-67-68-69-70-71-72-73-74-75-76-77-78-79-80-81-82-83-84-85-86-87-88-89-90-91-92-93-94-95-96-97-98-99-00-01-02-03-04-05-06-07-08-09-10-11-12-13-14-15-16-17-18-19-20-21-22-23-24-25-26-27-28-29-30-31-32-33-34-35-36-37-38-39-40-41-42-43-44-45-46-47-48-49-50-51-52-53-54-55-56-57-58-59-60-61-62-63-64-65-66-67-68-69-70-71-72-73-74-75-76-77-78-79-80-81-82-83-84-85-86-87-88-89-90-91-92-93-94-95-96-97-98-99-00-01-02-03-04-05-06-07-08-09-10-11-12-13-14-15-16-17-18-19-20-21-22-23-24-25-26-27-28-29-30-31-32-33-34-35-36-37-38-39-40-41-42-43-44-45-46-47-48-49-50-51-52-53-54-55-56-57-58-59-60-61-62-63-64-65-66-67-68-69-70-71-72-73-74-75-76-77-78-79-80-81-82-83-84-85-86-87-88-89-90-91-92-93-94-95-96-97-98-99-00-01-02-03-04-05-06-07-08-09-10-11-12-13-14-15-16-17-18-19-20-21-22-23-24-25-26-27-28-29-30-31-32-33-34-35-36-37-38-39-40-41-42-43-44-45-46-47-48-49-50-51-52-53-54-55-56-57-58-59-60-61-62-63-64-65-66-67-68-69-70-71-72-73-74-75-76-77-78-79-80-81-82-83-84-85-86-87-88-89-90-91-92-93-94-95-96-97-98-99-00-01-02-03-04-05-06-07-08-09-10-11-12-13-14-15-16-17-18-19-20-21-22-23-24-25-26-27-28-29-30-31-32-33-34-35-36-37-38-39-40-41-42-43-44-45-46-47-48-49-50-51-52-53-54-55-56-57-58-59-60-61-62-63-64-65-66-67-68-69-70-71-72-73-74-75-76-77-78-79-80-81-82-83-84-85-86-87-88-89-90-91-92-93-94-95-96-97-98-99-00-01-02-03-04-05-06-07-08-09-10-11-12-13-14-15-16-17-18-19-20-21-22-23-24-25-26-27-28-29-30-31-32-33-34-35-36-37-38-39-40-41-42-43-44-45-46-47-48-49-50-51-52-53-54-55-56-57-58-59-60-61-62-63-64-65-66-67-68-69-70-71-72-73-74-75-76-77-78-79-80-81-82-83-84-85-86-87-88-89-90-91-92-93-94-95-96-97-98-99-00-01-02-03-04-05-06-07-08-09-10-11-12-13-14-15-16-17-18-19-20-21-22-23-24-25-26-27-28-29-30-31-32-33-34-35-36-37-38-39-40-41-42-43-44-45-46-47-48-49-50-51-52-53-54-55-56-57-58-59-60-61-62-63-64-65-66-67-68-69-70-71-72-73-74-75-76-77-78-79-80-81-82-83-84-85-86-87-88-89-90-91-92-93-94-95-96-97-98-99-00-01-02-03-04-05-06-07-08-09-10-11-12-13-14-15-16-17-18-19-20-21-22-23-24-25-26-27-28-29-30-31-32-33-34-35-36-37-38-39-40-41-42-43-44-45-46-47-48-49-50-51-52-53-54-55-56-57-58-59-60-61-62-63-64-65-66-67-68-69-70-71-72-73-74-75-76-77-78-79-80-81-82-83-84-85-86-87-88-89-90-91-92-93-94-95-96-97-98-99-00-01-02-03-04-05-06-07-08-09-10-11-12-13-14-15-16-17-18-19-20-21-22-23-24-25-26-27-28-29-30-31-32-33-34-35-36-37-38-39-40-41-42-43-44-45-46-47-48-49-50-51-52-53-54-55-56-57-58-59-60-61-62-63-64-65-66-67-68-69-70-71-72-73-74-75-76-77-78-79-80-81-82-83-84-85-86-87-88-89-90-91-92-93-94-95-96-97-98-99-00-01-02-03-04-05-06-07-08-09-10-11-12-13-14-15-16-17-18-19-20-21-22-23-24-25-26-27-28-29-30-31-32-33-34-35-36-37-38-39-40-41-42-43-44-45-46-47-48-49-50-51-52-53-54-55-56-57-58-59-60-61-62-63-64-65-66-67-68-69-70-71-72-73-74-75-76-77-78-79-80-81-82-83-84-85-86-87-88-89-90-91-92-93-94-95-96-97-98-99-00-01-02-03-04-05-06-07-08-09-10-11-12-13-14-15-16-17-18-19-20-21-22-23-24-25-26-27-28-29-30-31-32-33-34-35-36-37-38-39-40-41-42-43-44-45-46-47-48-49-50-51-52-53-54-55-56-57-58-59-60-61-62-63-64-65-66-67-68-69-70-71-72-73-74-75-76-77-78-79-80-81-82-83-84-85-86-87-88-89-90-91-92-93-94-95-96-97-98-99-00-01-02-03-04-05-06-07-08-09-10-11-12-13-14-15-16-17-18-19-20-21-22-23-24-25-26-27-28-29-30-31-32-33-34-35-36-37-38-39-40-41-42-43-44-45-46-47-48-49-50-51-52-53-54-55-56-57-58-59-60-61-62-63-64-65-66-67-68-69-70-71-72-73-74-75-76-77-78-79-80-81-82-83-84-85-86-87-88-89-90-91-92-93-94-95-96-97-98-99-00-01-02-03-04-05-06-07-08-09-10-11-12-13-14-15-16-17-18-19-20-21-22-23-24-25-26-27-28-29-30-31-32-33-34-35-36-37-38-39-40-41-42-43-44-45-46-47-48-49-50-51-52-53-54-55-56-57-58-59-60-61-62-63-64-65-66-67-68-69-70-71-72-73-74-75-76-77-78-79-80-81-82-83-84-85-86-87-88-89-90-91-92-93-94-95-96-97-98-99-00-01-02-03-04-05-06-07-08-09-10-11-12-13-14-15-16-17-18-19-20-21-22-23-24-25-26-27-28-29-30-31-32-33-34-35-36-37-38-39-40-41-42-43-44-45-46-47-48-49-50-51-52-53-54-55-56-57-58-59-60-61-62-63-64-65-66-67-68-69-70-71-72-73-74-75-76-77-78-79-80-81-82-83-84-85-86-87-88-89-90-91-92-93-94-95-96-97-98-99-00-01-02-03-04-05-06-07-08-09-10-11-12-13-14-15-16-17-18-19-20-21-22-23-24-25-26-27-28-29-30-31-32-33-34-35-36-37-38-39-40-41-42-43-44-45-46-47-48-49-50-51-52-53-54-55-56-57-58-59-60-61-62-63-64-65-66-67-68-69-70-71-72-73-74-75-76-77-78-79-80-81-82-83-84-85-86-87-88-89-90-91-92-93-94-95-96-97-98-99-00-01-02-03-04-05-06-07-08

